

ТИПОВОЙ ПРОЕКТ
903-1-224.86

КОТЕЛЬНАЯ С ТРЕМЯ КОТЛАМИ
КВ-ТС[В]-10 И ТРЕМЯ КОТЛАМИ
КЕ-10-14С.

ОТКРЫТАЯ СИСТЕМА
ТЕПЛОСНАБЖЕНИЯ
ТОПЛИВО-КАМЕННЫЕ И БУРЫЕ УГЛИ
АЛЬБОМ 107

МЕТАЛЛОКОНСТРУКЦИИ ТОПЛИВОПОДАЧИ.
КОНВЕЙЕР ЛЕНТОЧНЫЙ РЕВЕРСИВНЫЙ №6

ЦЕНТРАЛЬНЫЙ ИНСТИТУТ
ТИПОВОГО ПРОЕКТИРОВАНИЯ ГОССТРОЯ СССР
МИНСКИЙ ФИЛИАЛ

220600, г. Минск, ул. К. Маркса, 32
Сдано в печать 09.06.1988 г.
Заказ № 54 Тираж 80 экз.
Иш. № 21534/59

ТИПОВОЙ ПРОЕКТ 903-1-224.06
КОТЕЛЬНАЯ С ТРЕМЯ КОТЛАМИ КВ-ТС(В)-10
И ТРЕМЯ КОТЛАМИ КЕ-10-14С.
ОТКРЫТАЯ СИСТЕМА ТЕПЛОСНАБЖЕНИЯ.
ТОПЛИВО-КАМЕННЫЕ И БУРЫЕ УГЛИ.

АЛЬБОМ 10.7

СОСТАВ ПРОЕКТА

АЛЬБОМ	0		<i>Пояснительная записка</i>
АЛЬБОМ	1.1		<i>Котельная. Тепломеханическая часть. Тепловыделача.</i>
АЛЬБОМ	1.2	часть 1	<i>Котельная. Тепломеханическая часть.</i>
АЛЬБОМ	1.2	часть 2	<i>Котельная. Блоки тепломеханического оборудования.</i>
АЛЬБОМ	1.3		<i>Эскизные чертежи общих видов конструкций тепловод изаляющих.</i>
АЛЬБОМ	2.1		<i>Строительно-технологическая блок-секция котлоагрегата КВ-ТС-10.</i>
АЛЬБОМ	2.2		<i>Тепломеханическая часть (вариант без воздухоподогревателя).</i>
АЛЬБОМ	2.2		<i>Строительно-технологическая блок-секция котлоагрегата КВ-ТСВ-10.</i>
АЛЬБОМ	2.3		<i>Тепломеханическая часть (вариант с воздухоподогревателем).</i>
АЛЬБОМ	2.3		<i>Строительно-технологическая блок-секция котлоагрегата КВ-ТС(В)-10.</i>
АЛЬБОМ	2.4	части 1,2	<i>Конструкции железобетонные. Автоматизация.</i>
АЛЬБОМ	2.4	части 1,2	<i>Металлоконструкции газовоздухопроводов для блок-секции котлоагрегата КВ-ТС-10 (вариант без воздухоподогревателя).</i>
АЛЬБОМ	2.5	части 1,2	<i>Металлоконструкции газовоздухопроводов для блок-секции котлоагрегата КВ-ТСВ-10 (вариант с воздухоподогревателем).</i>
АЛЬБОМ	2.6		<i>Строительно-технологическая блок-секция котлоагрегата КЕ-10-14С. Тепломеханическая часть (вариант без воздухоподогревателя).</i>
АЛЬБОМ	2.7		<i>Строительно-технологическая блок-секция котлоагрегата КЕ-10-14С. Тепломеханическая часть (вариант с воздухоподогревателем).</i>
АЛЬБОМ	2.8		<i>Строительно-технологическая блок-секция котлоагрегата КЕ-10-14С. Конструкции железобетонные. Автоматизация.</i>
АЛЬБОМ	2.9	части 1,2	<i>Металлоконструкции газовоздухопроводов для блок-секции котлоагрегата КЕ-10-14С (вариант без воздухоподогревателя).</i>
АЛЬБОМ	2.10	части 1,2	<i>Металлоконструкции газовоздухопроводов для блок-секции котлоагрегата КЕ-10-14С (вариант с воздухоподогревателем).</i>
АЛЬБОМ	3.1		<i>Водоподготовительная установка. Тепломеханическая часть. Узел сбора конденсата.</i>
АЛЬБОМ	4.1	часть 1	<i>Водоподготовительная установка. Автоматизация. Тепломеханическая часть.</i>
АЛЬБОМ	4.1	часть 2	<i>Водоподготовительная установка. Блоки тепломеханического оборудования.</i>
АЛЬБОМ	5.1		<i>Котельная. Архитектурно-строительная часть.</i>
АЛЬБОМ	5.2		<i>Котельная. Архитектурно-строительная часть. Конструкции муфтового цикла.</i>
АЛЬБОМ	5.3		<i>Котельная. Архитектурно-строительная часть (вариант закрытой установки дымоходов).</i>
АЛЬБОМ	5.4		<i>Котельная. Строительные изделия.</i>
АЛЬБОМ	5.5		<i>Водоподготовительная установка. Архитектурно-строительная часть.</i>
АЛЬБОМ	5.6		<i>Водоподготовительная установка. Строительные изделия.</i>
АЛЬБОМ	5.7		<i>Топливоподача. Приемные устройства. Галерея №2. Архитектурно-строительная часть.</i>
АЛЬБОМ	5.8		<i>Топливоподача. Дробильное отделение. Галерея №1. Архитектурно-строительная часть.</i>
АЛЬБОМ	5.9		<i>Топливоподача. Приемные устройства. Галерея №2. Строительные изделия.</i>
АЛЬБОМ	5.10		<i>Топливоподача. Дробильное отделение. Галерея №1. Строительные изделия.</i>
АЛЬБОМ	6.1		<i>Генеральный план. Инженерные сети. Конструкции архитектурно-строительной части. Электротехническая часть, связь и сигнализация. Водопрывод и канализация. Тепловые сети.</i>
АЛЬБОМ	7.1		<i>Котельная. Электротехническая часть, связь и сигнализация. Чертежи монтажной зоны.</i>
АЛЬБОМ	7.2		<i>Котельная. Электротехническая часть. Механизмы, управляемые с НКУ и щитов КИПи А. Схемы принципиальные.</i>
АЛЬБОМ	7.3		<i>Котельная. Электротехническая часть. Задание заводу-изготовителю на низковольтные комплектные устройства.</i>

Альбом	7.4		<i>Водоподогревательная установка. Электротехническая часть, связь и сигнализация.</i>
Альбом	7.5		<i>Водоподогревательная установка. Электротехническая часть. Задание заводу-изготовителю на низковольтные комплектные устройства.</i>
Альбом	7.6		<i>Топливаладоча. Электротехническая часть, связь и сигнализация. Чертежи монтажной зоны. Автоматизация.</i>
Альбом	7.7		<i>Топливаладоча. Электротехническая часть. Механизмы, управляемые с НКУ. Схемы принципиальные.</i>
Альбом	7.8		<i>Топливаладоча. Электротехническая часть. Задание заводу-изготовителю на низковольтные комплектные устройства.</i>
Альбом	8.1		<i>Котельная. Автоматизация.</i>
Альбом	8.2		<i>Котлоагрегат КВ-ТС(В)-Ю. Задание заводу-изготовителю на щит автоматики и КИП.</i>
Альбом	8.3		<i>Котлоагрегат КЕ-Ю-14С. Задание заводу-изготовителю на щит автоматики и КИП.</i>
Альбом	8.4		<i>Котельная. Вспомогательное оборудование. Задание заводу-изготовителю на щиты автоматики и КИП.</i>
Альбом	8.5		<i>Водоподогревательная установка. Задание заводу-изготовителю на щиты автоматики и КИП.</i>
Альбом	8.6		<i>Котельная. Топливаладоча. Водоподогревательная установка. Пожаротушение и пожарная сигнализация.</i>
Альбом	9.1		<i>Котельная. Отопление и вентиляция.</i>
Альбом	9.2		<i>Водоподогревательная установка. Отопление и вентиляция.</i>
Альбом	9.3		<i>Котельная. Водопровод и канализация. Тепловые сети.</i>
Альбом	9.4		<i>Водоподогревательная установка. Водопровод и канализация. Тепловые сети.</i>
Альбом	9.5		<i>Топливаладоча. Санитарно-технические устройства.</i>
Альбом	10.1		<i>Металлоконструкции топливаладоча. Конвейер ленточный №1.</i>
Альбом	10.2		<i>Металлоконструкции топливаладоча. Лифты.</i>
Альбом	10.3		<i>Металлоконструкции топливаладоча. Конвейер ленточный №2.</i>
Альбом	10.4		<i>Металлоконструкции топливаладоча. Дробильное устройство.</i>
Альбом	10.5		<i>Металлоконструкции топливаладоча. Конвейер ленточный №3.</i>
Альбом	10.6		<i>Металлоконструкции топливаладоча. Конвейеры ленточные №4,5.</i>
Альбом	10.7		<i>Металлоконструкции топливаладоча. Конвейер ленточный реверсивный №6.</i>
Альбом	10.8		<i>Металлоконструкции вспомогательное оборудование и устройства.</i>
Альбом	11.1		<i>Котельная. Инженерные сети. Электротехническая часть, связь и сигнализация. Прилагаемые материалы.</i>
Альбом	11.2		<i>Водоподогревательная установка. Электротехническая часть, связь и сигнализация. Прилагаемые материалы.</i>
Альбом	11.3		<i>Топливаладоча. Электротехническая часть, связь и сигнализация. Прилагаемые материалы.</i>
Альбом	12.1	КН.1+7	<i>Сметы. Котельная.</i>
Альбом	12.2	КН.1,2	<i>Сметы. Водоподогревательная установка.</i>
Альбом	12.3	КН.1,2	<i>Сметы. Топливаладоча.</i>
Альбом	12.4		<i>Сметы. Генеральный план. Инженерные сети.</i>
Альбом	13.1		<i>Спецификации оборудования. Котельная. Отопление и вентиляция, водопровод и канализация, тепловые сети.</i>
Альбом	13.2		<i>Спецификации оборудования. Котельная. Электротехническая часть, связь и сигнализация, водопровод и канализация, автоматическое пожаротушение.</i>
Альбом	13.3		<i>Спецификации оборудования. Водоподогревательная установка.</i>
Альбом	13.4		<i>Спецификации оборудования. Топливаладоча.</i>
Альбом	13.5		<i>Спецификации оборудования. Инженерные сети.</i>
Альбом	13.6		<i>Спецификации оборудования. Блок-секция котлоагрегата КВ-ТС(В)-Ю. Тепломеханическая часть.</i>
Альбом	13.7		<i>Спецификации оборудования. Блок-секция котлоагрегата КВ-ТС(В)-Ю. Автоматизация.</i>
Альбом	13.8		<i>Спецификации оборудования. Блок-секция котлоагрегата КЕ-Ю-14С. Тепломеханическая часть.</i>
Альбом	13.9		<i>Спецификации оборудования. Блок-секция котлоагрегата КЕ-Ю-14С. Автоматизация.</i>
Альбом	13.10		<i>Спецификации оборудования. Котельная. Вспомогательное оборудование водогрейной части. Тепломеханическая часть, автоматизация.</i>
Альбом	13.11		<i>Спецификации оборудования. Котельная. Вспомогательное оборудование паровой части. Тепломеханическая часть, автоматизация.</i>

АЛЬБОМ 14.1	<i>Ведомости потребности в материалах. Котельная. Отопление и вентиляция, водопровод и канализация, тепловые сети.</i>
АЛЬБОМ 14.2	<i>Ведомости потребности в материалах. Котельная. Архитектурно-строительная часть, электротехническая часть, связь и сигнализация, водопровод и канализация, автоматическое пожаротушение.</i>
АЛЬБОМ 14.3	<i>Ведомости потребности в материалах. Водоподготовительная установка.</i>
АЛЬБОМ 14.4	<i>Ведомости потребности в материалах. Тепловая станция.</i>
АЛЬБОМ 14.5	<i>Ведомости потребности в материалах. Генеральный план. Инженерные сети.</i>
АЛЬБОМ 14.6	<i>Ведомости потребности в материалах блок-секция котлоагрегата КВ-Т(В)-10. Архитектурно-строительная часть, теплотехническая часть, автоматизация.</i>
АЛЬБОМ 14.7	<i>Ведомости потребности в материалах блок-секция котлоагрегата КВ-10-14С. Архитектурно-строительная часть, теплотехническая часть, автоматизация.</i>
АЛЬБОМ 14.8	<i>Ведомости потребности в материалах. Котельная. Вспомогательное оборудование водогрейной части. Теплотехническая часть, автоматизация.</i>
АЛЬБОМ 14.9	<i>Ведомости потребности в материалах. Котельная. Вспомогательное оборудование паровой части. Теплотехническая часть, автоматизация.</i>
АЛЬБОМ 14.10	<i>Ведомости потребности в материалах. Котельная (вариант закрытой установки тяго-вентиляционных машин). Архитектурно-строительная часть.</i>

ПРИМЕНЕННЫЕ ТИПОВЫЕ МАТЕРИАЛЫ

<i>Типовой проект 907-2-216</i>	<i>Труба дымовая кирпичная Н=60м, Д=3,0м с надежным примыканием к газодыму. Для строительства I-II климатических районах, кроме районов IА и IБ. (распространяет ВНИПИ Теплопроект, г. Москва).</i>
<i>Типовое проектное решение 907-02-222</i>	<i>Степные ограждения высотных дымовых труб (высоты дымовых труб: 30, 45, 60, 75, 90, 120, 150, 180, 240, 270 и 300 м).</i>
<i>Альбом 1.3</i>	<i>(распространяет ВНИПИ Теплопроект, г. Москва).</i>
<i>Типовой проект 409-29-59</i>	<i>Механизированный приемный пункт на один проходной путь для выгрузки заполнителей бетона из полувагонов.</i>
<i>Альбом I</i>	<i>(распространяет Киевский филиал ЦНТП, г. Киев).</i>
<i>Типовой проект 902-2-410.86</i>	<i>ЮЛС для установок мазутоснабжения котельных. (распространяет ЦНТП, г. Москва).</i>
<i>Типовые конструкции Серия 5.903-3, вып. 2-1-6, 2</i>	<i>Вакуумные деаэризаторы и водостойкие эжекторы. (распространяет ЦНТП, г. Москва).</i>
<i>Типовые конструкции Серия 4.903-4, вып. 1, 5</i>	<i>Котельные установки. Вспомогательное оборудование и блоки. (распространяет Тбилисский филиал ЦНТП).</i>
<i>Типовые конструкции Серия 4.903-10 вып. 8</i>	<i>Изделия и детали трубопроводов для тепловых сетей. Грязевыми. (распространяет Тбилисский филиал ЦНТП).</i>

Разработан
проектным институтом
„ЛАТГИПРОПРОМ“

Утвержден Госстроем СССР
Протокол №А4-29 от 20 мая 1986 г.

Главный инженер института *В. В. Овчаров*
Главный инженер проекта *Я. Н. Нобальский*

Содержание альбома

Обозначение	Наименование	Стр.	Обозначение	Наименование	Стр.
	Содержание альбома	4	14.06.08.120сб	Корпус Сборочный чертёж.	29
14.06.00.000	Конвейер ленточный желобчатый реверсивный В050-В0, №6; L=6000	5	14.06.08.130	Прижим баковой.	30
14.06.00.001	Шпора	5	14.06.08.131	Лист.	30
14.06.00.000сб	Конвейер ленточный желобчатый реверсивный В050-В0, №6, L=6000. Сборочный чертёж.	6,7,8	14.06.08.130сб	Прижим баковой. Сборочный чертёж.	30
14.06.01.000	Кранштейн	9	14.06.08.140	Стойка левая	31
14.06.01.001	Стойка	9	14.06.08.140сб	Стойка левая. Сборочный чертёж.	31
14.06.01.000сб	Кранштейн. Сборочный чертёж.	9	14.06.08.150сб	Стойка правая. Сборочный чертёж.	31
14.06.02.000	Ограждение муфты.	10	14.06.08.150	Стойка правая.	31
14.06.02.001	Обечайка.	10	14.06.08.200	Лоток направляющий промежуточный.	32
14.06.02.000сб	Ограждение муфты. Сборочный чертёж.	10	14.06.08.201	Резина баковая.	32
14.06.03.000	Ограждение муфты.	11	14.06.08.211	Баковина.	32
14.06.03.001	Обечайка	11	14.06.08.212	Диафрагма.	32
14.06.03.000сб	Ограждение муфты. Сборочный чертёж.	11	14.06.08.200сб	Лоток направляющий промежуточный. Сборочный чертёж.	33
14.06.04.000	Рама приводного барабана.	12	14.06.08.210	Корпус.	34
14.06.06.000	Рама натяжки.	12	14.06.08.210сб	Корпус. Сборочный чертёж.	34
14.06.04.000сб	Рама приводного барабана. Сборочный чертёж.	13,14,15	14.06.08.220	Прижим баковой.	35
14.06.04.001	Косынка	16	14.06.08.221	Лист.	35
14.06.04.002	Кранштейн	16	14.06.08.220сб	Прижим баковой. Сборочный чертёж.	35
14.06.04.003	Кранштейн	16	14.06.09.000	Укрытие барабана.	36
14.06.04.004	Кранштейн	16	14.06.09.001	Стенка задняя.	36
14.06.05.000	Рама канцевого барабана	17	14.06.09.002	Стенка баковая.	36
14.06.02.005	Косынка	17	14.06.09.003	Стенка верхняя.	36
14.06.05.000сб	Рама канцевого барабана. Сборочный чертёж.	18,19	14.06.09.000сб	Укрытие барабана. Сборочный чертёж.	37
14.06.05.001	Косынка	20			
14.06.05.002	Кранштейн	20			
14.06.05.003	Косынка	20			
14.06.05.004	Кранштейн	20			
14.06.06.000сб	Рама натяжки. Сборочный чертёж.	21			
14.06.07.000	Секция загрузочная L=4890.	22			
14.06.08.000	Устройство загрузочное	22			
14.06.07.000сб	Секция загрузочная L=4890. Сборочный чертёж.	22			
14.06.08.000сб	Устройства загрузочное. Сборочный чертёж.	23			
14.06.08.100	Лоток направляющий загрузочный	24			
14.06.08.101	Резина баковая	24			
14.06.08.112	Накладка	24			
14.06.08.113	Резина	24			
14.06.08.100сб	Лоток направляющий загрузочный. Сборочный чертёж.	25,26			
14.06.08.110	Завеса баковая	27			
14.06.08.111	Завеса	27			
14.06.08.110сб	Завеса баковая. Сборочный чертёж.	27			
14.06.08.120	Корпус	28			
14.06.08.122	Крышка	28			
14.06.08.121	Баковина	28			

Титульный лист 903-1-224.85 Альбом 10.7

Альбом 10.7

Итого в проекте 903-1-224-86

Итого в проекте 903-1-224-86

Альбом 10.7

Итого в проекте 903-1-224-86

Итого в проекте 903-1-224-86

Вид	№	Обозначение	Наименование	Кол.	Примечание
	37		Барaban 8032-50	4	изготавливается по монтажной инструкции и поставляется в СССР
	38		Выключающее устройство рычажное	2	
	39		Датчик скорости УПС	1	изготавливается по монтажной инструкции и поставляется в СССР
	40		Муфта шаровая втулочно-пальцевая 250-40-Л.1-32-Г.1 ГОСТ 21424-75	1	
	41		Муфта мулачково-бискавая 2500-70.1.1-90-2.1 ГОСТ 20720-81	1	изготавливается по монтажной инструкции и поставляется в СССР
	42		Натяжка 8040-60-50	1	
	43		Ролик опора Ж80	11	изготавливается по монтажной инструкции и поставляется в СССР
	44		Ролик опора 80-Г	4	
	45		Редуктор 424-250-31,5-1243	1	изготавливается по монтажной инструкции и поставляется в СССР
	46		Средок - 800	2	
	47		Электродвигатель 4А 112 М86У3 N=4кВт; n=1000 об/мин	1	изготавливается по монтажной инструкции и поставляется в СССР
			Материалы		
	48		Лента конвейерная 2Ш-800-Э-БКНП-100-4,5-2-С ГОСТ 20-76	20 м	

14.06.00.000 3

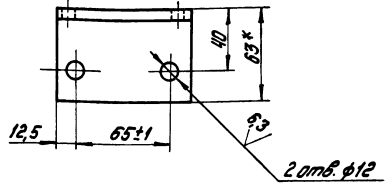
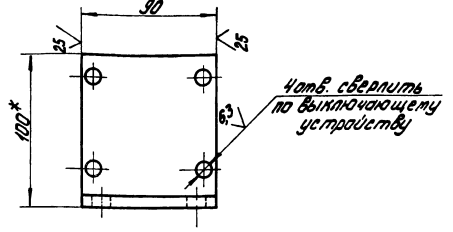
Альбом 10.7

Итого в проекте 903-1-224-86

Итого в проекте 903-1-224-86

100 00 90 11

✓(✓)



- 1.* Размеры для справок.
- 2. Н14; н14; ± 1/14.

14.06.00.001		Лист	Масса	Вес
Опора			0,68	1,2
Узелок Б-100/80-46 ГОСТ 8510-78 в ст.ст. ГОСТ 535-79		Лист	Листов	
		ЛАТГИПРОПРОМ		

Альбом 10.7

Итого в проекте 903-1-224-86

Итого в проекте 903-1-224-86

Вид	№	Обозначение	Наименование	Кол.	Примечание
			Документация		
Ж		14.06.00.000 СБ	Сборочный чертеж	A2; A2; A2	
			Сборочные единицы		
АН	1	14.06.01.000	Кранштейн	2	
АН	2	14.06.02.000	Герметичение муфты	1	
АН	3	14.06.03.000	Герметичение муфты	1	
АН	4	14.06.04.000	Рама приводного барабана	1	
АН	5	14.06.05.000	Рама концевого барабана	1	
АН	6	14.06.06.000	Рама натяжки	1	
АН	7	14.06.07.000	Секция загрузочная	1	
АН	8	14.06.08.000	Устройство загрузочное	1	
АН	9	14.06.09.000	Укрытие барабана	2	
			Детали		
АН	10	14.06.00.001	Опора	2	
			Стандартные изделия		
			Болты ГОСТ 7798-70		
	11		М10-Бр×30.36.016	16	
	12		М10-Бр×70.58.016	4	
			14.06.00.000		
			Конвейер ленточный желобчатый, ленточный 8050-80 №6 L-8000	Лист	Лист
				ЛАТГИПРОПРОМ	

14.06.00.000 2

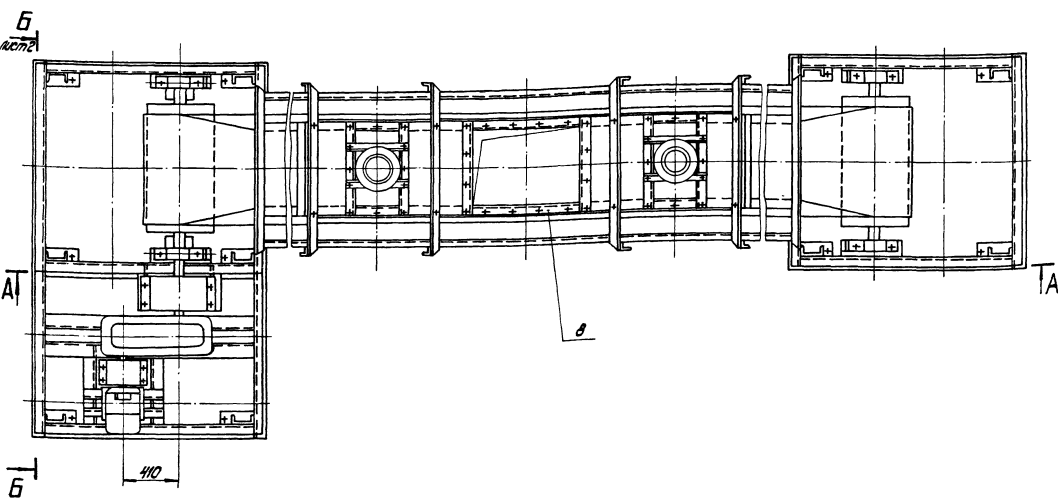
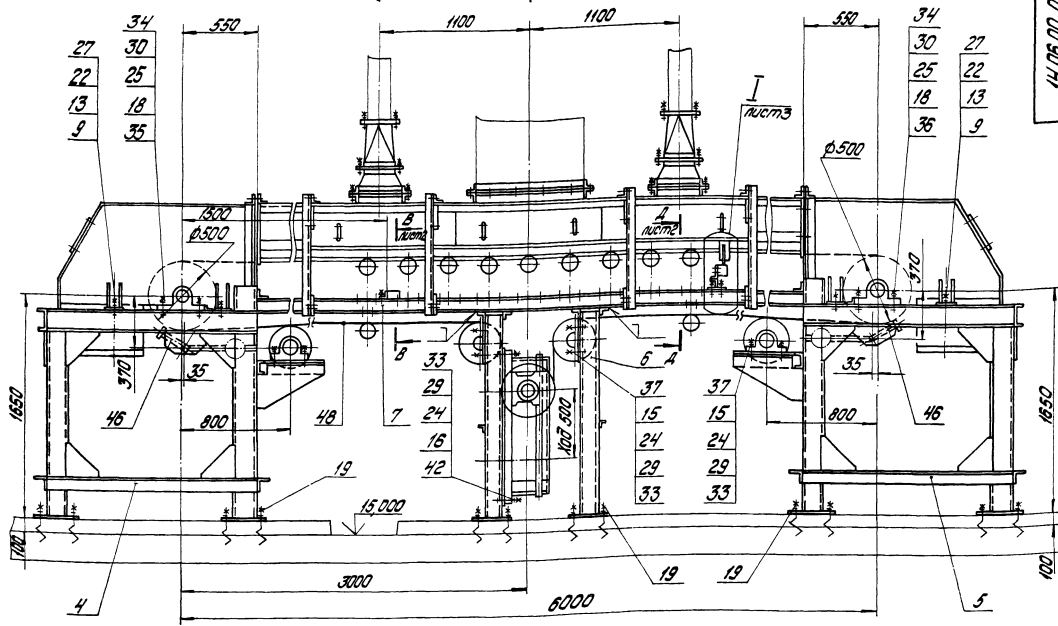
Отток зольного воздуха

Поступление материала

A-A

Отток зольного воздуха

14.06.00.000015



Техническая характеристика

1. Ширина ленты
2. Длина конвейера
3. Скорость движения
4. Транспортируемый материал-уголь
5. Производительность
6. Мощность электродвигателя

$B=800\text{ мм}$
 $L=6000\text{ мм}$
 $V=0,8\text{ м/с}$
 $\left\{ \begin{array}{l} \text{каменный } \rho=0,85\text{ т/м}^3 \\ \text{бурый } \rho=0,76\text{ т/м}^3 \end{array} \right.$
 $Q=60\text{ т/ч}$
 $N=4\text{ кВт}$

1. Размеры для справок.
2. Укрытия барабанов приводного и концевых в плане условно не показаны.
3. Сварные швы по ГОСТ 5264-80.

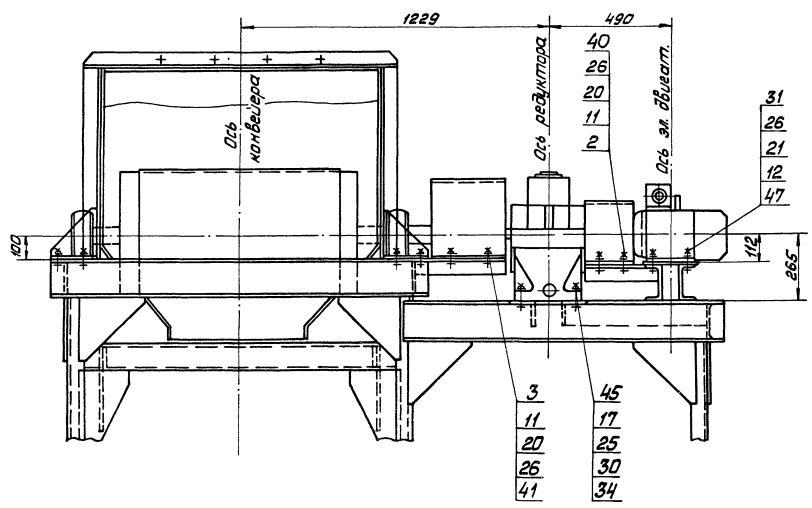
		14.06.00.000015	
Исполнитель	Проверено	Конвейер ленточный	Лист
Место	Дата	мелкоблочный реверсивный	Магистраль
Контр.	Срок	8050-80 №6 L=6000	4860
		Сборочный чертеж	1:20
			Листов 3
			ЛАТНИПРОПРОМ

Альбом 10-7

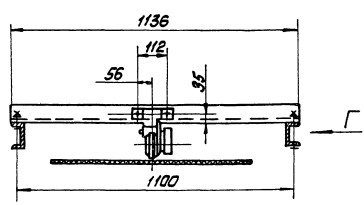
Проект 803-1-2-05

И.А. Виноградова и другие

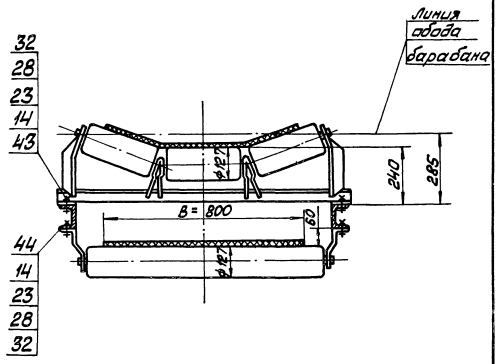
Б — Б повернуто лист
М 1:10



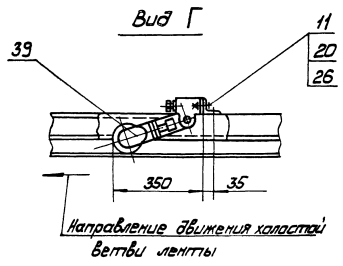
В — В лист
М 1:10



Д — Д лист
М 1:10
(Лоток условно не показан)



Вид Г



Титловый проект 903-1-224.66 Альбом 10.7

Лист 2

I лист
M1:2

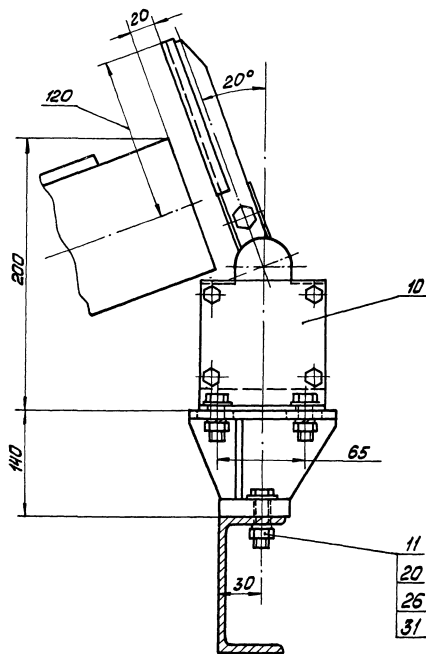
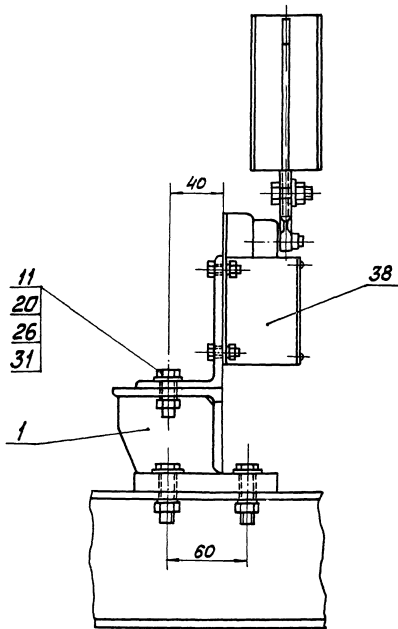
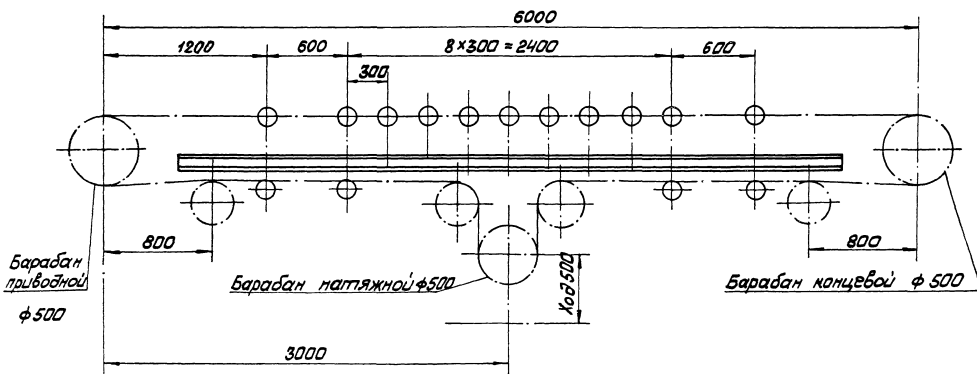


Схема разбивки роликоопор



Альбом 10.7

Типовой проект 903-1-224.06

И.П.Сидоров, И.В.Савин, В.А.Савин, В.А.Савин, В.А.Савин, В.А.Савин, В.А.Савин, В.А.Савин, В.А.Савин, В.А.Савин

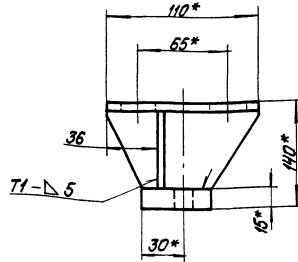
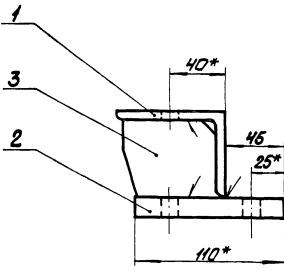
Исполн.	Провер.	Мод.	Дата

14.06.00.000.C5

Копировал И.С.С. Формат А.Е.

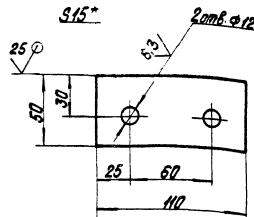
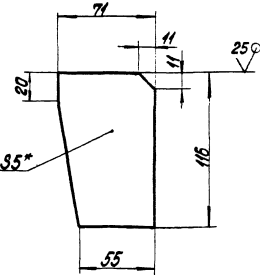
ИЛСТ
3

Топографический проект 903-1-224.66 Альбом 40.7



Поз. 3

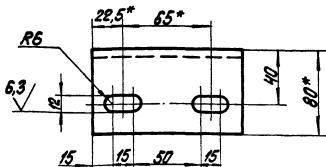
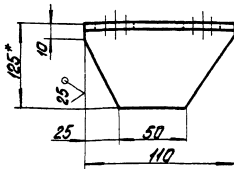
Поз. 2



- 1 * Размеры для справок.
2. НН; нН; ±1/2
3. Сварные швы по ГОСТ 5264-80.

				14.06.01.000 СБ	
Изм.	Лист	№ докум.	Исполн.	Лист	Масса
Разработ.	Проверен.	Утвержден.	Дата	2,0	1:2
Проект.	Брашман	Степан		Лист 1 из 1	
И.контр.	Степан	Степан		ЛАТГИПРОПРОМ	
И.проект.	Степан	Степан		Итого листов 1	
И.проект.	Степан	Степан		Итого листов 1	

Топографический проект 903-1-224.66 Альбом 40.7



- 1.* Размеры для справок.
2. НН; нН; ±1/2

				14.06.01.001	
Изм.	Лист	№ докум.	Исполн.	Лист	Масса
Разработ.	Проверен.	Утвержден.	Дата	1,0	1:2
Проект.	Брашман	Степан		Лист 1 из 1	
И.контр.	Степан	Степан		ЛАТГИПРОПРОМ	
И.проект.	Степан	Степан		Итого листов 1	

Топографический проект 903-1-224.66 Альбом 40.7

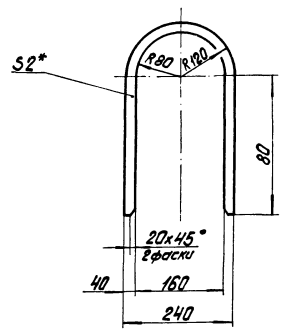
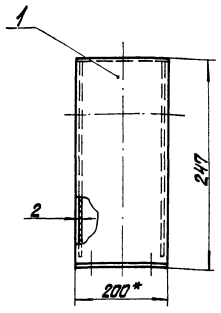
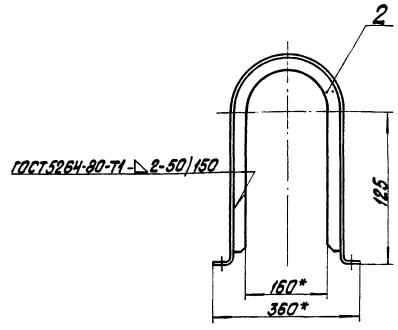
Топографический проект 903-1-224.66 Альбом 40.7

Изм.	Лист	№ докум.	Исполн.	Лист	Масса
14.06.01.000 СБ					
Документация					
23		14.06.01.000 СБ	Степан	Сборочный чертёж	
Детали					
24	1	14.06.01.001	Степан	Стойка	1
24	2	14.06.01.002	Степан	Основание	1
				5-ПН-65 ГОСТ 18203-74	
				Лист 3 из 3 ГОСТ 14637-79	1 0,65 кг
24	3	14.06.01.003	Степан	Ребра	
				5-ПН-5 ГОСТ 18203-74	
				Лист 3 из 3 ГОСТ 14637-79	1 0,35 кг
14.06.01.000					
				14.06.01.000	
Изм.	Лист	№ докум.	Исполн.	Лист	Масса
Разработ.	Проверен.	Утвержден.	Дата	2,0	1:2
Проект.	Брашман	Степан		Лист 1 из 1	
И.контр.	Степан	Степан		ЛАТГИПРОПРОМ	
И.проект.	Степан	Степан		Итого листов 1	

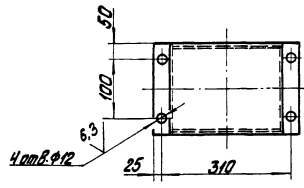
Титовый проект 903-1-224.06
 Архив 10.7
 ГОСТ 5264-90-74-2-50/150

14.06.02.000СБ

Поз. 2



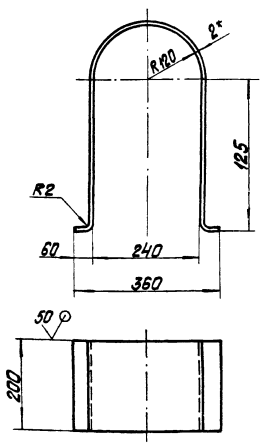
1. * Размеры для справок.
2. $h14; h14; \pm \frac{IT14}{2}$
3. Шероховатость поверхностей кромок реза - $\sqrt{0.1}$



				14.06.02.000СБ		
Изм.	Лист	№ докум.	Изд.	Периодичное муфты	Лист	Масштаб
Разработ.	Проверен.	Утвержден.	Дата		4,3	1:10
				Сборочный чертёж		
				ЛАТГИПРОПРОМ		

Титовый проект 903-1-224.06
 Архив 10.7

14.06.02.001



Длина развертки - 1000 мм

1. * Размер для справок.
2. $h14; \pm \frac{IT14}{2}$

Титовый проект 903-1-224.06
 Архив 10.7

Изм.	Лист	№ докум.	Изд.	Обозначение	Наименование	кол	Примечание
<u>ДОКУМЕНТАЦИЯ</u>							
Л3		14.06.02.000СБ			Сборочный чертёж		
<u>Детали</u>							
Л4	1	14.06.02.001			Обечайка	1	
Л5	2	14.06.02.002			Ребро		
							Лист 5-ИТ-2 ГОСТ 19903-74 4-И-8С.3-дет ГОСТ 16523-70
							2 0,5 кг

Титовый проект 903-1-224.06
 Архив 10.7

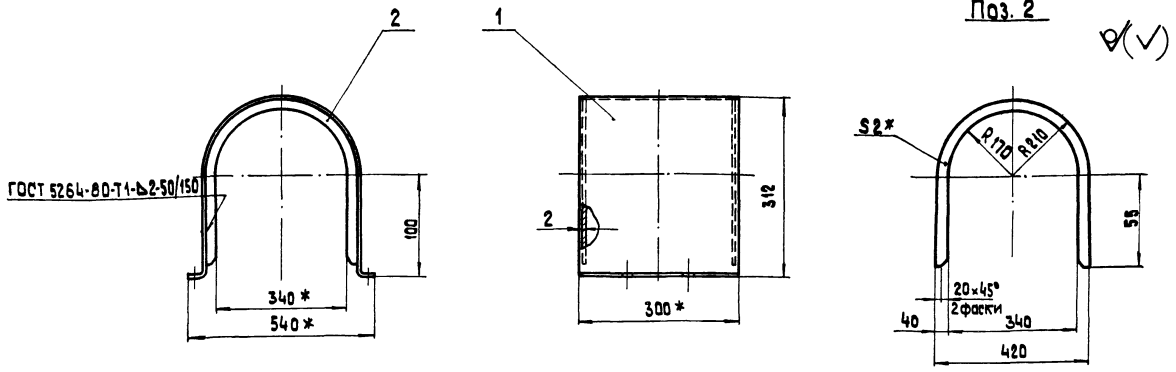
14.06.02.001

Обечайка				Лист	Масштаб
				3,2	1:10
				ЛАТГИПРОПРОМ	

14.06.02.000

				Периодичное муфты		
Изм.	Лист	№ докум.	Изд.	Лист	Лист	Листов
Разработ.	Проверен.	Утвержден.	Дата			1
				ЛАТГИПРОПРОМ		

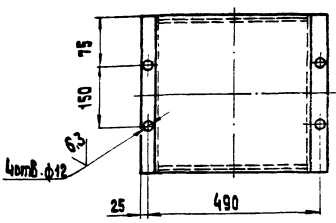
14.06.03.000 СБ



ГОСТ 5264-80-71-Б2-50/150

Поз. 2

√(✓)

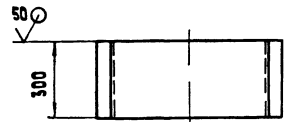
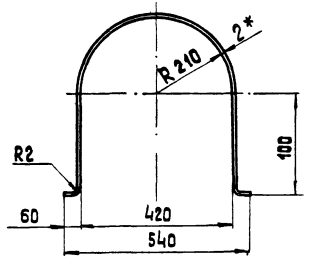


- 1.* Размеры для справок.
- 2. h 14; h 14; ± $\frac{IT14}{2}$.
- 3. Шероховатость поверхностей кромок реза - 50.

14.06.03.000 СБ				Лист	Масса	Масшт.
Изм.	Лист	№ докум.	Подпись	Дата		
Разраб.	Ивашкина	СЗ	СЗ	14.06.03	4,5	1:10
Проб.	Браченко	СЗ	СЗ		Лист	Листов 1
Контр.						
Исполн.	Самсонова	СЗ	СЗ		ЛАТГИПРОПРОМ	
Утв.	Шнайдер	СЗ	СЗ		формат А3	
Копировал СЗ						

14.06.03.001

√(✓)



Длина развертки - 980 мм

- 1.* Размер для справок.
- 2. h 14; h 14; ± $\frac{IT14}{2}$.

14.06.03.001				Лист	Масса	Масшт.
Изм.	Лист	№ докум.	Подпись	Дата		
Разраб.	Ивашкина	СЗ	СЗ	14.06.03	3,8	1:10
Проб.	Браченко	СЗ	СЗ		Лист	Листов 1
Контр.						
Исполн.	Самсонова	СЗ	СЗ		ЛАТГИПРОПРОМ	
Утв.	Шнайдер	СЗ	СЗ		формат А4	
Копировал СЗ						

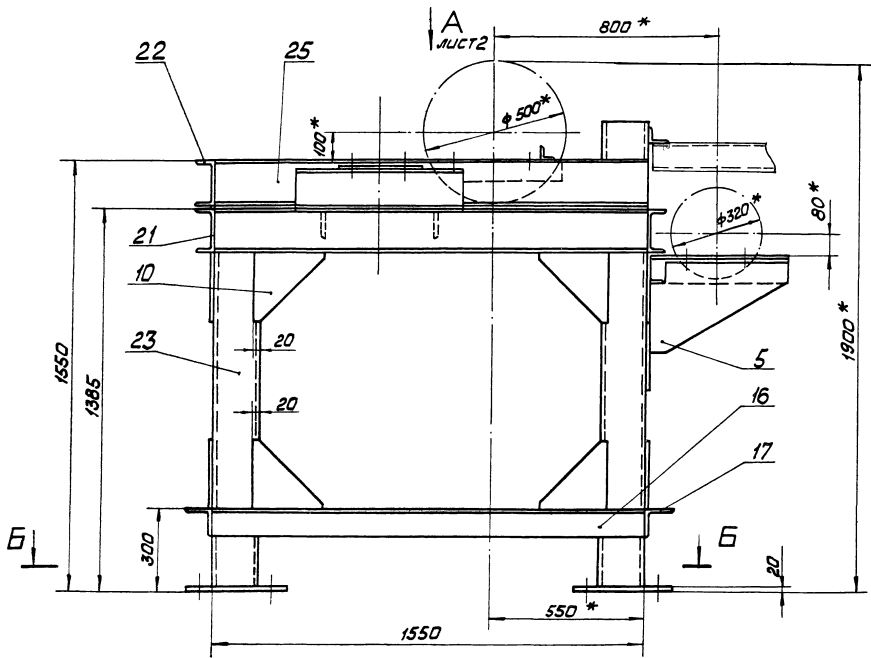
№	Обозначение	Наименование	Кол	Примечание		
<u>Документация</u>						
14.00.06.03.000 СБ	Сборочный чертеж					
<u>Детали</u>						
14.00.06.03.001	Обечайка		1			
14.00.06.03.002	Ребро		2	0,32 кг		
Лист Б-ПН-2 ГОСТ 19903-74 4-У-8 СЗ 3ен ГОСТ 16523-70						
14.06.03.000				Лист	Масшт.	Листов
Изм.	Лист	№ докум.	Подпись	Дата		
Разраб.	Ивашкина	СЗ	СЗ	14.06.03	ЛАТГИПРОПРОМ	
Проб.	Браченко	СЗ	СЗ		формат А4	
Контр.						
Исполн.	Самсонова	СЗ	СЗ		ЛАТГИПРОПРОМ	
Утв.	Шнайдер	СЗ	СЗ		формат А4	
Копировал СЗ						

Формат листа	Лист	Обозначение	Наименование	кол.	Примечание
54	20	14.06.04.015	Опора 14П ГОСТ 8240-72 Швеллер ВСтЗСп ГОСТ 535-79 L=600 h 14	2	7,4 кг
54	21	14.06.04.016	Связь 16П ГОСТ 8240-72 Швеллер ВСтЗСп ГОСТ 535-79 L=1270 h 14	2	18,0 кг
54	22	14.06.04.017	Связь 16П ГОСТ 8240-72 Швеллер ВСтЗСп ГОСТ 535-79 L=1508 h 14	1	21,4 кг
54	23	14.06.04.018	Стойка 16П ГОСТ 8240-72 Швеллер ВСтЗСп ГОСТ 535-79 L=1350 h 14	2	19,2 кг
54	24	14.06.04.019	Стойка 16П ГОСТ 8240-72 Швеллер ВСтЗСп ГОСТ 535-79 L=1515 h 14	2	21,5 кг
54	25	14.06.04.020	Связь 16П ГОСТ 8240-72 Швеллер ВСтЗСп ГОСТ 535-79 L=1550 h 14	3	22,0 кг
54	26	14.06.04.021	Стойка 16П ГОСТ 8240-72 Швеллер ВСтЗСп ГОСТ 535-79 L=1670 h 14	2	23,7 кг
14.06.04.000					лист 3

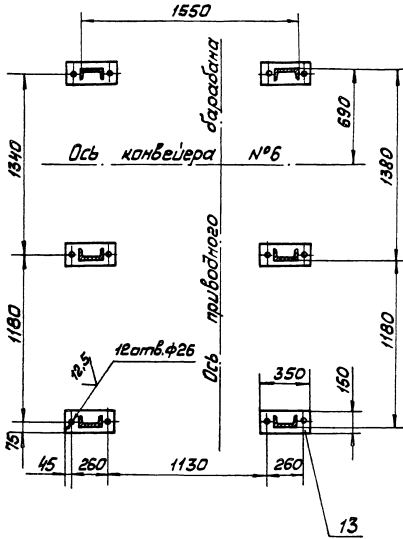
Формат листа	Лист	Обозначение	Наименование	кол.	Примечание
54	12	14.06.04.007	Лист Лист 5-ПН-13 ГОСТ 19903-74 ВСтЗСп ГОСТ 14637-79 220 h 14 x 300 h 14	1	6,7 кг
54	13	14.06.04.008	Лист Лист 5-ПН-20 ГОСТ 19903-74 ВСтЗСп ГОСТ 14637-79	6	4,3 кг
54	14	14.06.04.009	Угол Уголок 5-50x50x5 ГОСТ 8508-72 ВСтЗСп ГОСТ 535-79 L=90 h 14	2	0,42 кг
54	15	14.06.04.010	Связь Уголок 5-53x53x6 ГОСТ 8508-72 ВСтЗСп ГОСТ 535-79 L=1350 h 14	1	7,72 кг
54	16	14.06.04.011	Связь Уголок 5-100x100x8 ГОСТ 8508-72 ВСтЗСп ГОСТ 535-79 L=1550 h 14	5	19,0 кг
54	17	14.06.04.012	Связь Уголок 5-100x90x8 ГОСТ 8508-72 ВСтЗСп ГОСТ 535-79 L=2760 h 14	2	33,7 кг
54	18	14.06.04.013	Кронштейн Уголок 5-140x90x8 ГОСТ 8508-72 ВСтЗСп ГОСТ 535-79 L=440 h 14	2	6,2 кг
54	19	14.06.04.014	Связь Швеллер 10П ГОСТ 8240-72 ВСтЗСп ГОСТ 535-79 L=1350 h 14	1	11,6 кг
14.06.04.000					лист ?

Формат листа	Лист	Обозначение	Наименование	кол.	Примечание
А2			Документация		
А2		14.06.06.000СБ	Сборочный чертеж		
Детали					
54	1	14.06.06.001	Накладная Лист 5-ПН-5 ГОСТ 19903-74 ВСтЗСп ГОСТ 14637-79	4	0,83 кг
54	2	14.06.06.002	Накладная Лист 5-ПН-5 ГОСТ 19903-74 ВСтЗСп ГОСТ 14637-79	4	0,8 кг
54	3	14.06.06.003	Лист Лист 5-ПН-20 ГОСТ 19903-74 ВСтЗСп ГОСТ 14637-79	4	7,1 кг
54	4	14.06.06.004	Связь Уголок 5-50x50x5 ГОСТ 8508-72 ВСтЗСп ГОСТ 535-79 L=1240 h 14	2	4,7 кг
54	5	14.06.06.005	Связь Уголок 5-53x40x6 ГОСТ 8508-72 ВСтЗСп ГОСТ 535-79 L=1300 h 14	4	6,0 кг
54	6	14.06.06.006	Стойка Швеллер 12П ГОСТ 8240-72 ВСтЗСп ГОСТ 535-79 L=1465 h 14	4	15,3 кг
14.06.06.000					лист 3

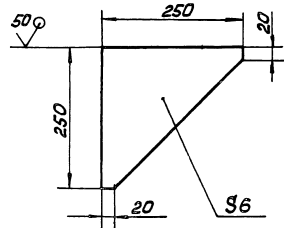
Формат листа	Лист	Обозначение	Наименование	кол.	Примечание
А2			Документация		
А2		14.06.04.000СБ	Сборочный чертеж		
Детали					
А4	1	14.06.04.001	Косынка	4	
А4	2	14.06.04.002	Кронштейн -01	1	
А4	3	14.06.04.003	Кронштейн -01	1	
А4	4	14.06.04.004	Кронштейн -01	1	
А4	5	14.06.05.001	Косынка	2	
А4	6	14.06.05.002	Кронштейн -01	1	
А4	7	14.06.05.003	Косынка	4	
А4	8	14.06.05.004	Кронштейн	2	
А4	9	14.06.05.005	Косынка	2	
54	10	14.06.04.005	Косынка Лист 5-ПН-6 ГОСТ 19903-74 ВСтЗСп ГОСТ 14637-79	22	1,6 кг
54	11	14.06.04.006	Кронштейн Лист 5-ПН-6 ГОСТ 19903-74 ВСтЗСп ГОСТ 14637-79 200 h 14 x 500 h 14	2	4,7 кг
14.06.04.000					лист 3



Б—Б
М 1:20



Поз. 10
М 1:5



1. * Размеры для справок.

2. $n 14$; $h 14$; $\pm \frac{17}{2}$

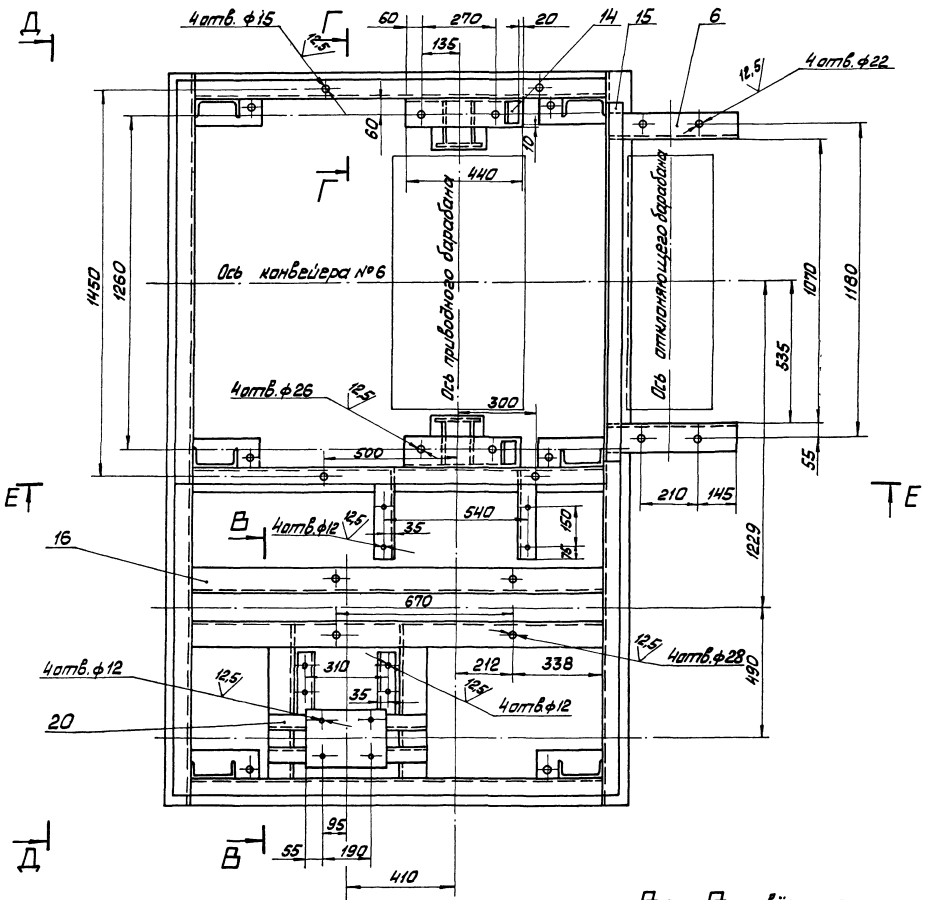
3. Шероховатость поверхностей краев реза — $\sqrt{50}$

4. Сварные швы по ГОСТ 5264 - 80

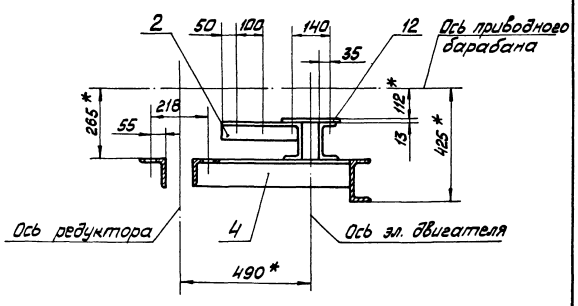
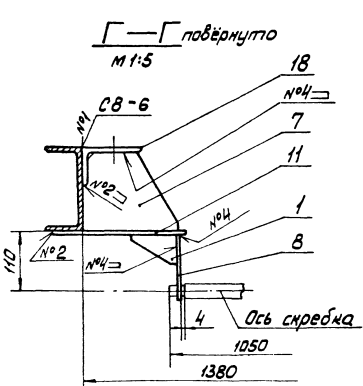
				14.06.04.000 СБ			
Изм.	Лист	№ докум.	Изд.	Рама приво́дного барабана			
				Лист	Масштаб	613,0 1:10	
Лобов, Браченко				Сборочный чертёж			
Л. констр.				лист 1 из листов 3			
				ЛАТГИПРОПРОМ			
				Формат А2			

Вид А лист 1

14.06.04.000 С5



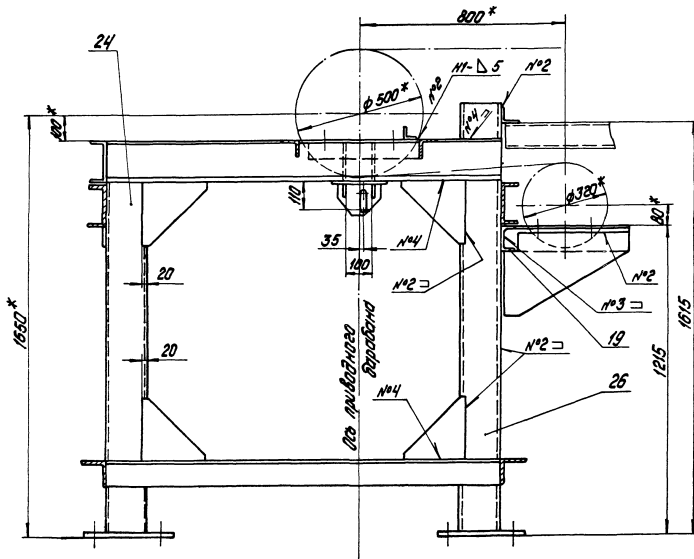
В — В повернуто



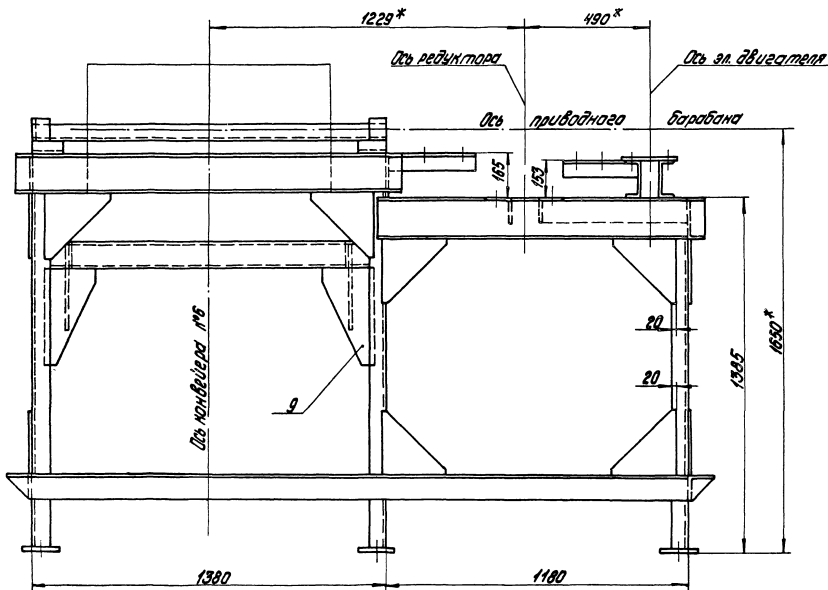
Альбом 10.7
Тилова проект 903-1-224.86

Исполнение в соответствии с чертежом. Проверка и печать в штамп.

E - E



Д - Д



Типовой проект СДЗ-1-224-85 Альбом 10.7

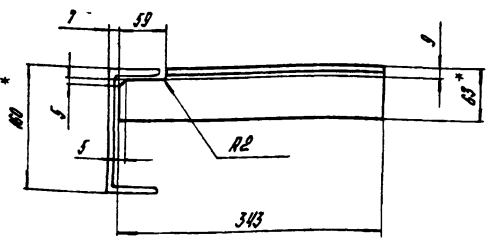
И. П. Шелеп. Изготовил: С. Г. Бариш. Проверил: Ю. М. Герасим. Выполнение и печать

Лист № 17

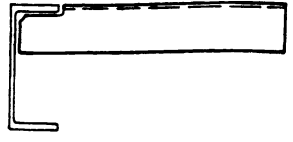
Типовой проект 903-1-224.06

300 h0 90 h1

14.06.04.003



14.06.04.003-01- зеркальное отражение
 Детальное - см. 14.06.04.003



- * Размеры для справок.
- $h_{14} \pm \frac{17H}{2}$
- Шероховатость поверхностей кромок реза - 50/

14.06.04.003

№ п/п	Лист	№ докум.	Подпись	Дата	Лист	Масса	Масштаб
Разраб.		Лиценкова	Сидель		1	2,0	1:5
Проб.					Лист		Листов 1
Т.контр.							
И.контр.		Лиценкова	Сидель		Уголок 5-63*63*6 ГОСТ 8509-72 Всг 3 от ГОСТ 535-79		
Утв.					ЛАТГИПРОПРОМ		

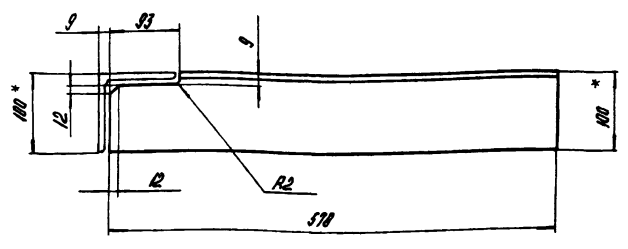
Калибрман А. Формат А4

Лист № 17

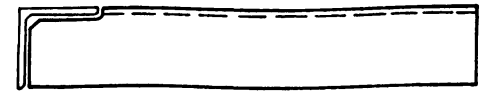
Типовой проект 903-1-224.06

100 h0 90 h1

14.06.04.004



14.06.04.004-01- зеркальное отражение.
 Детальное см. 14.06.04.004.



- * Размеры для справок.
- $h_{14} \pm \frac{17H}{2}$
- Шероховатость поверхностей кромок реза - 50/

14.06.04.004

№ п/п	Лист	№ докум.	Подпись	Дата	Лист	Масса	Масштаб
Разраб.		Лиценкова	Сидель		1	2,0	1:5
Проб.					Лист		Листов 1
Т.контр.							
И.контр.		Лиценкова	Сидель		Уголок 5-100*100*6 ГОСТ 8509-72 Всг 3 от ГОСТ 535-79		
Утв.					ЛАТГИПРОПРОМ		

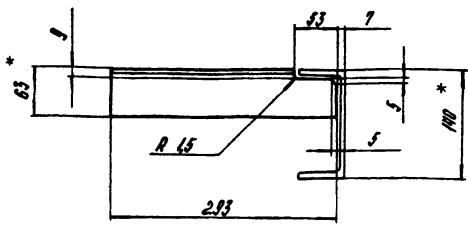
Калибрман А. Формат А4

Лист № 18

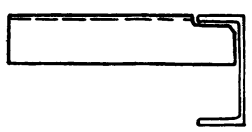
Типовой проект 903-1-224.06

300 h0 90 h1

14.06.04.002



14.06.04.002-01- зеркальное отражение.
 Детальное - см. 14.06.04.002



- * Размеры для справок.
- $h_{14} \pm \frac{17H}{2}$
- Шероховатость поверхностей кромок реза - 50/

14.06.04.002

№ п/п	Лист	№ докум.	Подпись	Дата	Лист	Масса	Масштаб
Разраб.		Лиценкова	Сидель		1	1,7	1:5
Проб.					Лист		Листов 1
Т.контр.							
И.контр.		Лиценкова	Сидель		Уголок 5-63*53*6 ГОСТ 8509-72 Всг 3 от ГОСТ 535-79		
Утв.					ЛАТГИПРОПРОМ		

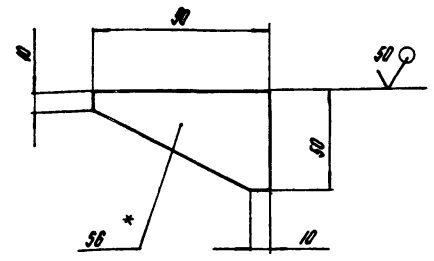
Формат А4

Лист № 17

Типовой проект 903-1-224.06

100 h0 90 h1

14.06.04.001



- * Размер для справок.
- $h_{14} \pm \frac{17H}{2}$

№ п/п	Лист	№ докум.	Подпись	Дата	Лист	Масса	Масштаб
Разраб.		Лиценкова	Сидель		1	0,2	1:2
Проб.					Лист		Листов 1
Т.контр.							
И.контр.		Лиценкова	Сидель		Лист 5-114-6 ГОСТ 14903-74 Всг 3 от ГОСТ 14637-75		
Утв.					ЛАТГИПРОПРОМ		

Формат А4

Лист	№ докум.	Подпись	Дата	Обозначение	Наименование	кол.	Примечание	
64	18		14.06.05.018		Связь			
					Швеллер 16П ГОСТ 8240-72 ВСтЗсп ГОСТ 535-79			
					L=1550 h 14	2	22,0 кг	
64	19		14.06.05.019		Стойка			
					Швеллер 16П ГОСТ 8240-72 ВСтЗсп ГОСТ 535-79			
					L=1670 h 14	2	23,7 кг	
							Лист	3
				14.06.05.000				
				Копировал АН		Формат А4		

500 50 90 h1

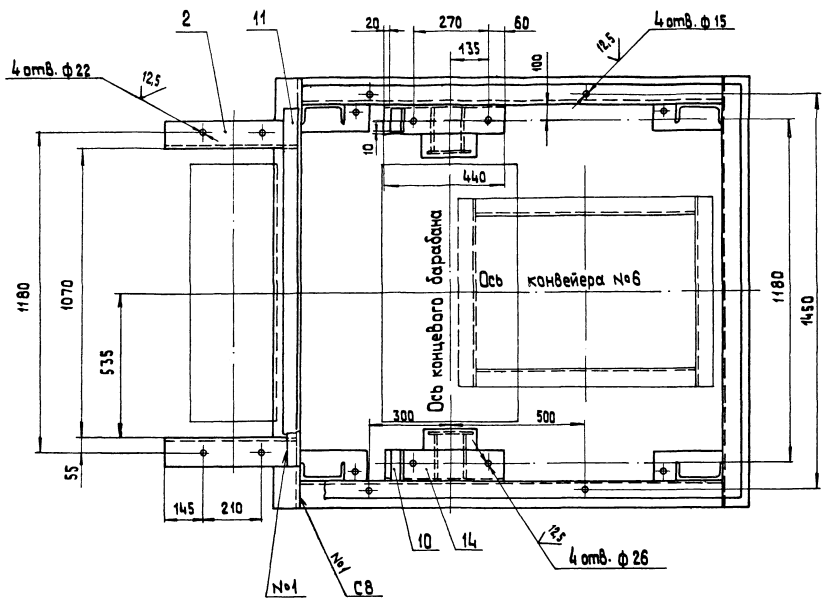
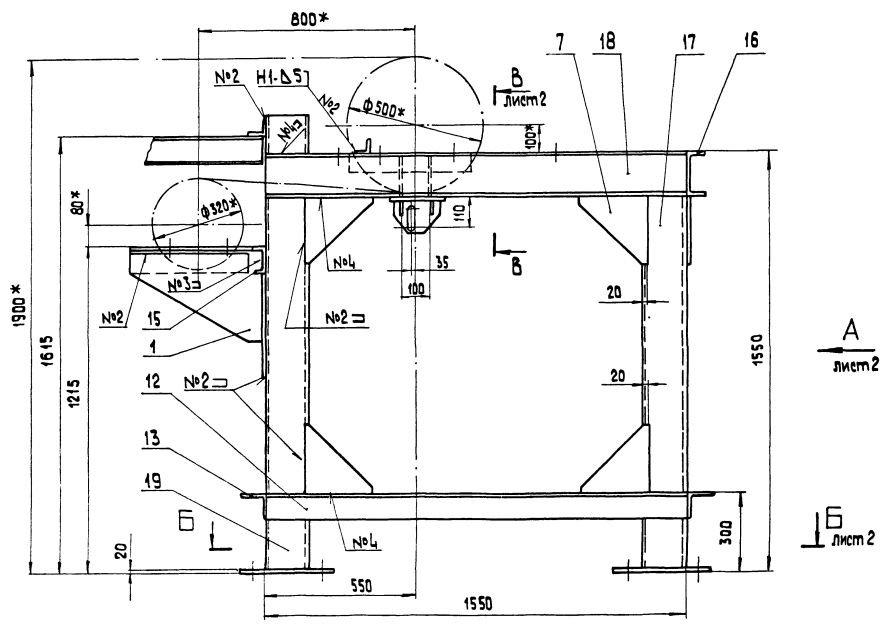
1 * Размер для справок.
2. h 14; ± 17/14.

Лист	№ докум.	Подпись	Дата
			14.06.05.005
Косынка			
Лист	Б-ПН-6 ГОСТ 18903-74 ВСтЗсп ГОСТ 14637-79	Листов	1
		Масса	2,0
		Натурал	1:5

Латгипропром

Лист	№ докум.	Подпись	Дата	Обозначение	Наименование	кол.	Примечание	
64	10		14.06.05.010		Угол			
					Уголок 5-50x50x5 ГОСТ 8509-72 ВСтЗсп ГОСТ 535-79			
					L=90 h 14	2	8,42 кг	
64	11		14.06.05.011		Связь			
					Уголок 5-63x63x6 ГОСТ 8509-72 ВСтЗсп ГОСТ 535-79			
					L=1550 h 14	1	7,72 кг	
64	12		14.06.05.012		Связь			
					Уголок 5-100x100x8 ГОСТ 8509-72 ВСтЗсп ГОСТ 535-79			
					L=1550 h 14	2	19,0 кг	
64	13		14.06.05.013		Связь			
					Уголок 5-100x100x8 ГОСТ 8509-72 ВСтЗсп ГОСТ 535-79			
					L=1580 h 14	2	19,3 кг	
64	14		14.06.05.014		Кронштейн			
					Уголок 5-140x90x8 ГОСТ 8510-72 ВСтЗсп ГОСТ 535-79			
					L=440 h 14	2	6,2 кг	
64	15		14.06.05.015		Связь			
					Швеллер 10П ГОСТ 8240-72 ВСтЗсп ГОСТ 535-79			
					L=1350 h 14	1	11,6 кг	
64	16		14.06.05.016		Связь			
					Швеллер 16П ГОСТ 8240-72 ВСтЗсп ГОСТ 535-79			
					L=1508	1	21,4 кг	
64	17		14.06.05.017		Стойка			
					Швеллер 16П ГОСТ 8240-72 ВСтЗсп ГОСТ 535-79			
					L=1515 h 14	2	21,5 кг	
							Лист	2
				14.06.05.000				
				Копировал АН		Формат А4		

Лист	№ докум.	Подпись	Дата	Обозначение	Наименование	кол.	Примечание	
A2	14.06.05.000 СБ				Документация			
					Сборный чертёж			
					Детали			
A4	1	14.06.05.001			Косынка	2		
A4	2	14.06.05.002			Кронштейн	1		
					-01			
A4	3	14.06.05.003			Косынка	4		
A4	4	14.06.05.004			Кронштейн	2		
A4	5	14.06.05.005			Косынка	2		
64	6	14.06.05.006			Косынка			
					Лист Б-ПН-6 ГОСТ 18903-74 ВСтЗсп ГОСТ 14637-79	4	0,2 кг	
64	7	14.06.05.007			Косынка			
					Лист Б-ПН-6 ГОСТ 18903-74 ВСтЗсп ГОСТ 14637-79	10	1,6 кг	
64	8	14.06.05.008			Кронштейн			
					Лист Б-ПН-6 ГОСТ 18903-74 ВСтЗсп ГОСТ 14637-79			
					200 h 14 x 500 h 14	2	4,7 кг	
64	9	14.06.05.009			Лист			
					Лист Б-ПН-20 ГОСТ 18903-74 ВСтЗсп ГОСТ 14637-79	4	0,3 кг	
							Лист	3
				14.06.05.000				
				Рама				
				концевого барабана				
		Лист	1	Лист	3			
						Латгипропром		



1. * Размеры для справок.
2. H 14; h 14; ± $\frac{1}{2}$ 14.
3. Шероховатость поверхностей крамок реза — $\sqrt{5}$.
4. Сварные швы по ГОСТ 5264-80.

Арб.б.м 10.7

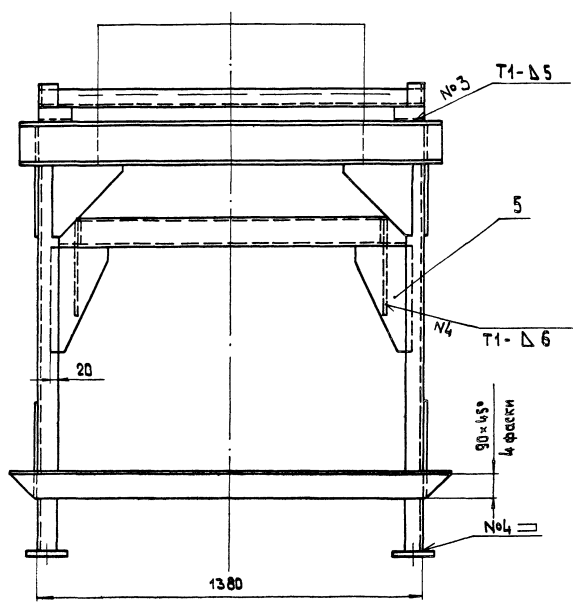
Типовой проект 903-1-224.86

УТВЕРЖДЕНО: _____
 ПРОБ: _____
 Т.КОНТРОЛЬ: _____
 И.КОНТРОЛЬ: _____
 ИТБ: _____

				14.06.05.000 СБ		
Изм.	Лист	Масса	Масштаб	Рама концевого барабана. Сварочный чертеж.		
	1	365,0	1:10			
И.КОНТРОЛЬ	С.САМОСНОВА			Лист 1	Листов 2	
				ЛАТГИПРОПРДМ		
				формат А2		

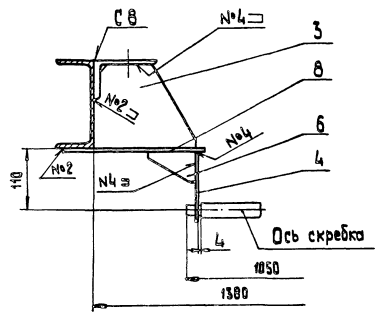
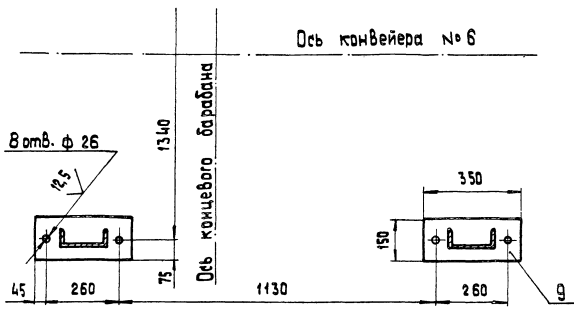
Копировать

Вид А лист 1

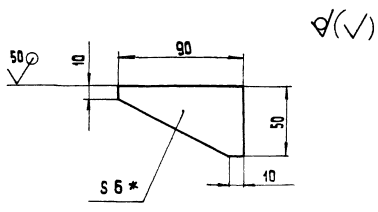


Б - Б лист 1

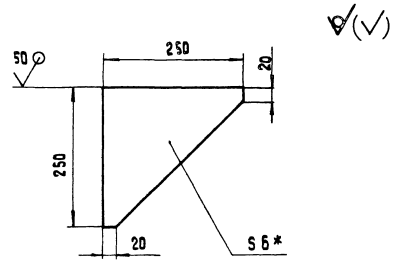
В - В лист 1
М 1:5



Поз. 6
М 1:2

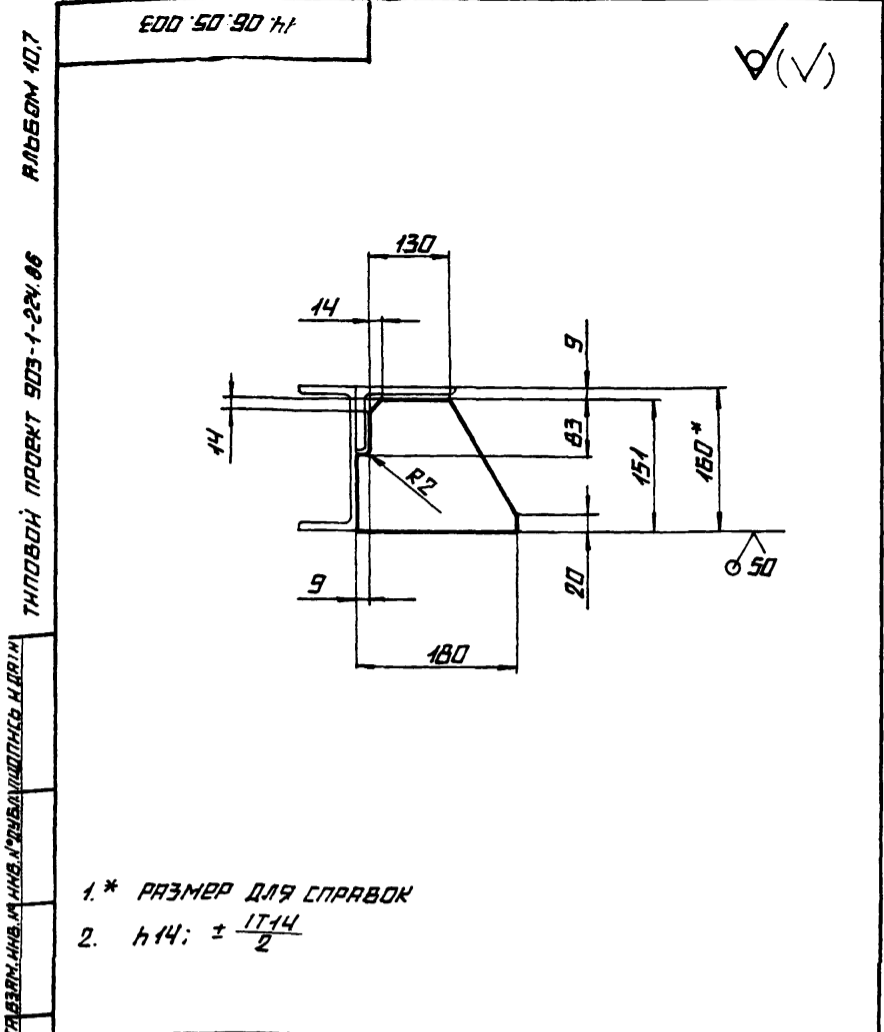


Поз. 7
М 1:5

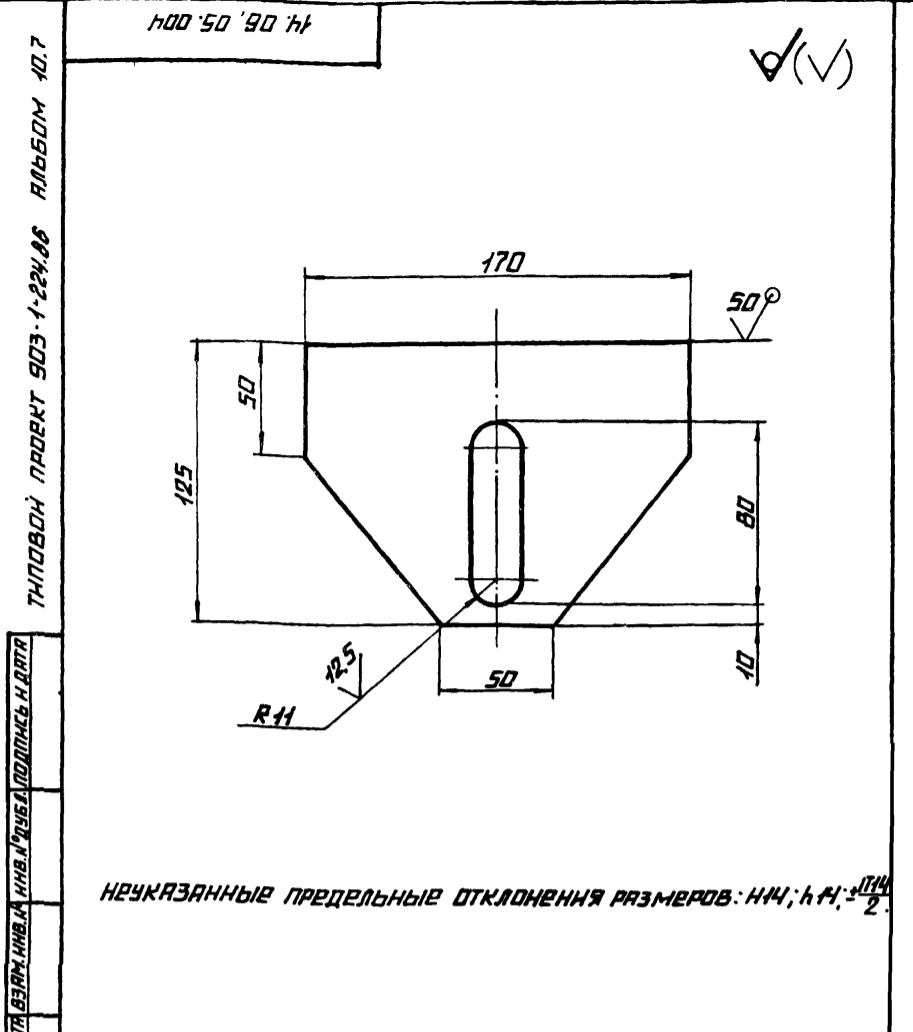


--	--	--	--	--	--

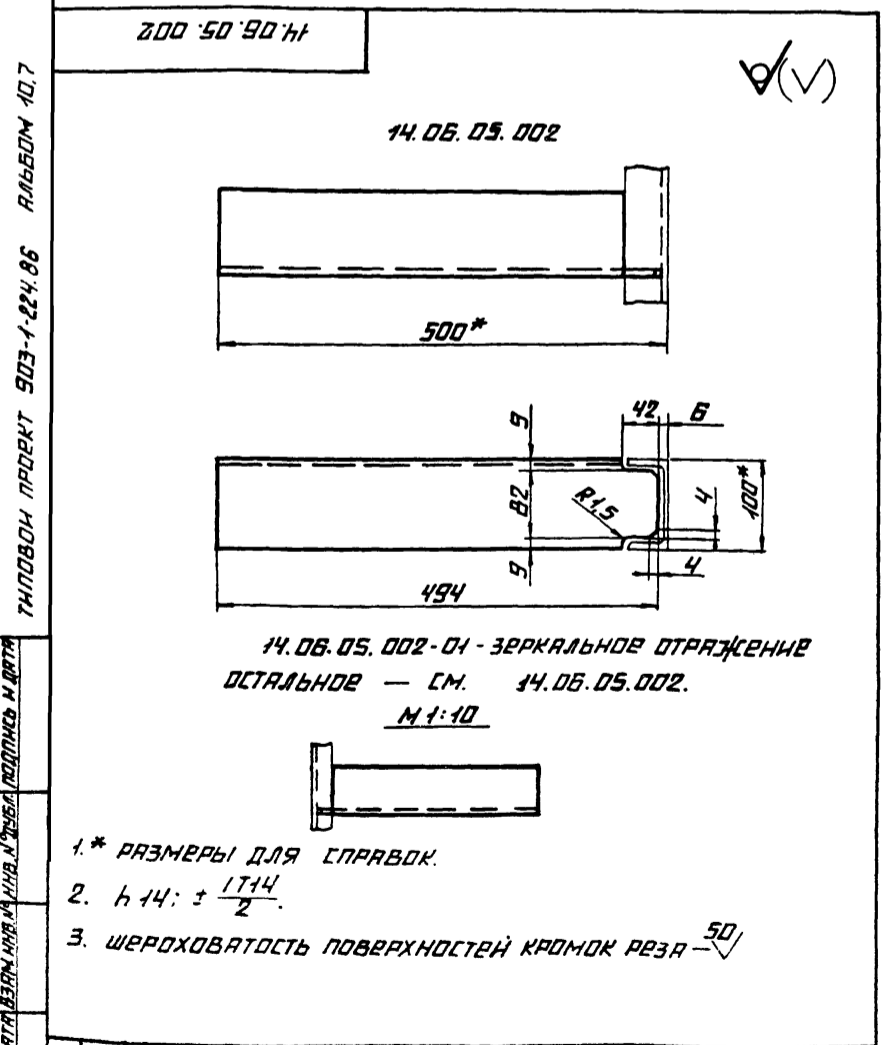
Импортер ООО "СБ" 00-177-1-СБ



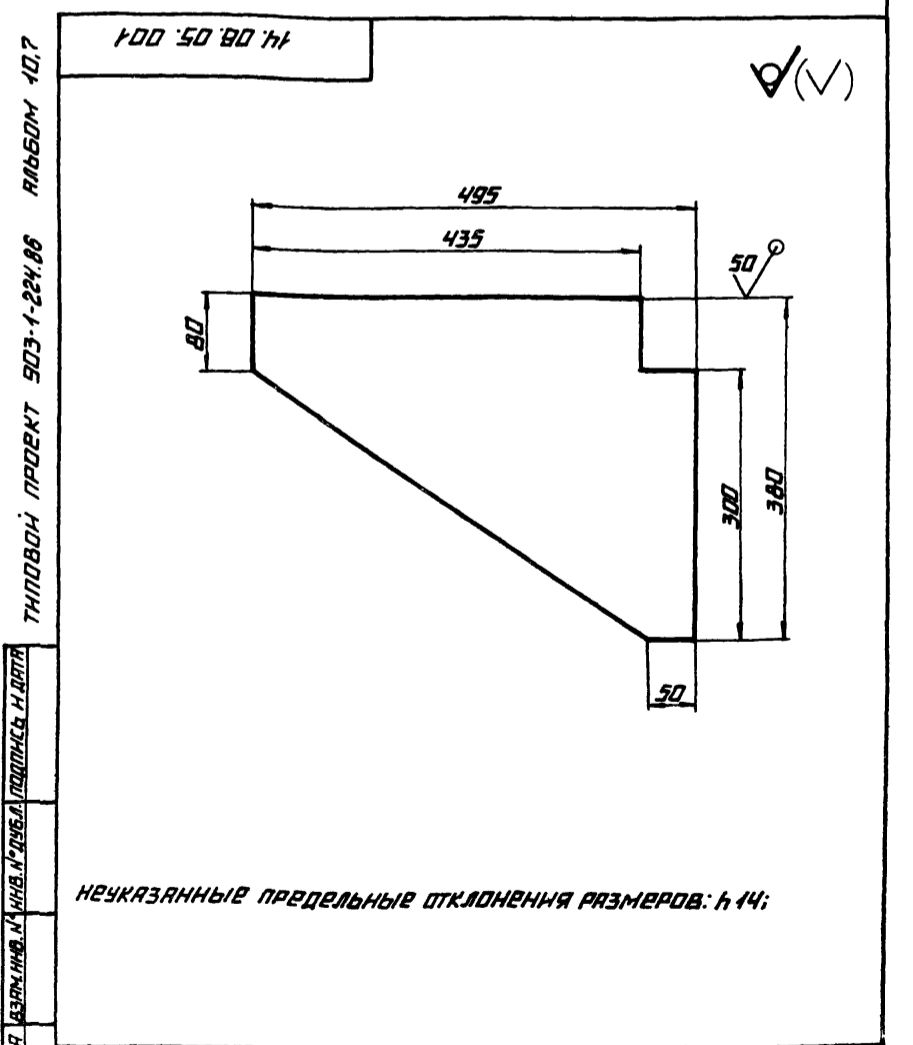
			14.06.05.003	
ИЗМ. ЛИСТ	№ ДОКУМ.	ПОДПИСЬ	ДАТА	ЛИСТ
РАЗРАБ.	П. ПИЩЕНКОВА	Л. С. М.		МАССА
ПРОВ.				МАСШТАБ
Т. КОНТР.				1,5 1:5
И. КОНТР.	С. А. СОНОВА			ЛИСТ
УТВ.				ЛИСТОВ 1
			ЛАНГИПРОПРОМ	
			ЛИСТ Б-ПН-Б ГОСТ 19903-74	
			ВСТУПИЛ В СИЛУ 14.06.86	
			КОПИРОВАНА	
			ФОРМАТ А4	



			14.06.05.004	
ИЗМ. ЛИСТ	№ ДОКУМ.	ПОДПИСЬ	ДАТА	ЛИСТ
РАЗРАБ.	П. ПИЩЕНКОВА	Л. С. М.		МАССА
ПРОВ.				МАСШТАБ
Т. КОНТР.				0,80 1:2
И. КОНТР.	С. А. СОНОВА			ЛИСТ
УТВ.				ЛИСТОВ 1
			ЛАНГИПРОПРОМ	
			ЛИСТ Б-ПН-Б ГОСТ 19903-74	
			ВСТУПИЛ В СИЛУ 14.06.86	
			КОПИРОВАНА	
			ФОРМАТ А4	



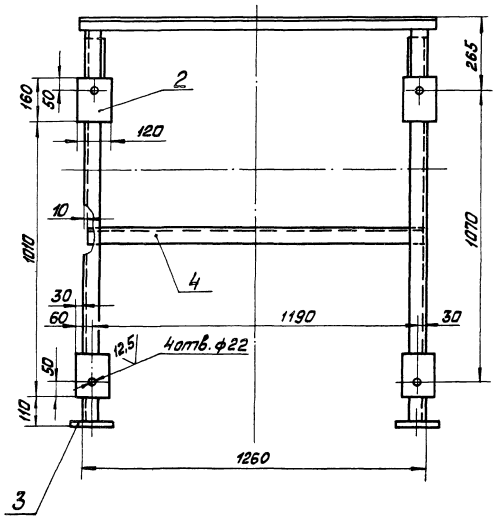
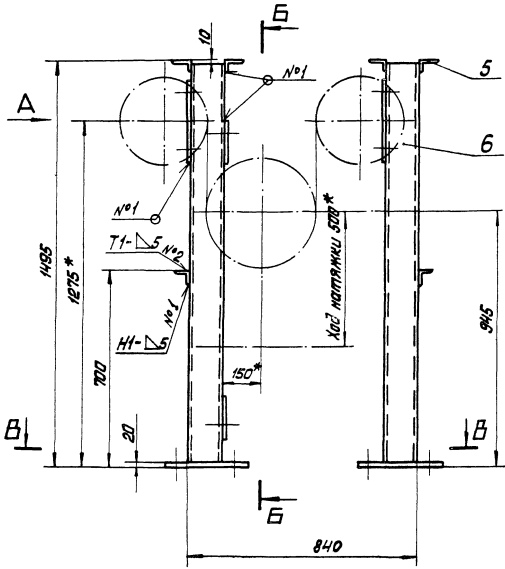
			14.06.05.002	
ИЗМ. ЛИСТ	№ ДОКУМ.	ПОДПИСЬ	ДАТА	ЛИСТ
РАЗРАБ.	П. ПИЩЕНКОВА	Л. С. М.		МАССА
ПРОВ.				МАСШТАБ
Т. КОНТР.				6,0 1:5
И. КОНТР.	С. А. СОНОВА			ЛИСТ
УТВ.				ЛИСТОВ 1
			ЛАНГИПРОПРОМ	
			УГОЛОК Б-100x100x8 ГОСТ 8509-79	
			ВСТУПИЛ В СИЛУ 14.06.86	
			КОПИРОВАНА	
			ФОРМАТ А4	



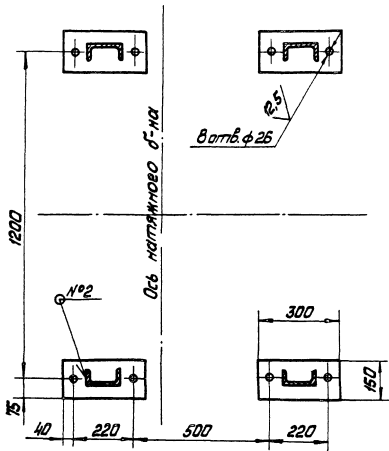
			14.06.05.001	
ИЗМ. ЛИСТ	№ ДОКУМ.	ПОДПИСЬ	ДАТА	ЛИСТ
РАЗРАБ.	П. ПИЩЕНКОВА	Л. С. М.		МАССА
ПРОВ.				МАСШТАБ
Т. КОНТР.				5,4 1:5
И. КОНТР.	С. А. СОНОВА			ЛИСТ
УТВ.				ЛИСТОВ 1
			ЛАНГИПРОПРОМ	
			ЛИСТ Б-ПН-Б ГОСТ 19903-74	
			ВСТУПИЛ В СИЛУ 14.06.86	
			КОПИРОВАНА	
			ФОРМАТ А4	

ИМБ. № ПОДА ПОДПИСЬ И ДАТА ВЗР. ИМБ. № ИМБ. № ЧУБ. ПОДПИСЬ И ДАТА
 ТИПОВОЙ ПРОЕКТ 903-1-224.86 АЛЬБОМ 10.7

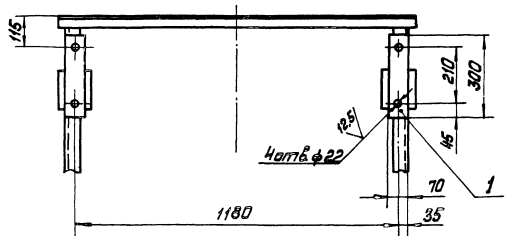
Б—Б



В—В



Вид А



1 * Размеры для справок.

2 Н 14 ; н14 ; $\pm \frac{1T14}{2}$

3. Шероховатость поверхностей краев реза $\sqrt{50}$

4. Сварные швы по ГОСТ 5264-80.

14.06.06.000 СБ

Изм.	Лист	№ документа	Дата	Лист	Масса	Уменьшен
Рама натяжки					Лист	Масса
Оборочный чертёж					140,0	1:10
					Лист	Листов 1
					ЛАТГИПРОПРОМ	
					Формат А?	

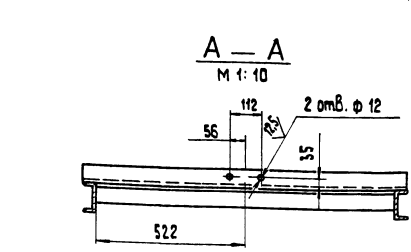
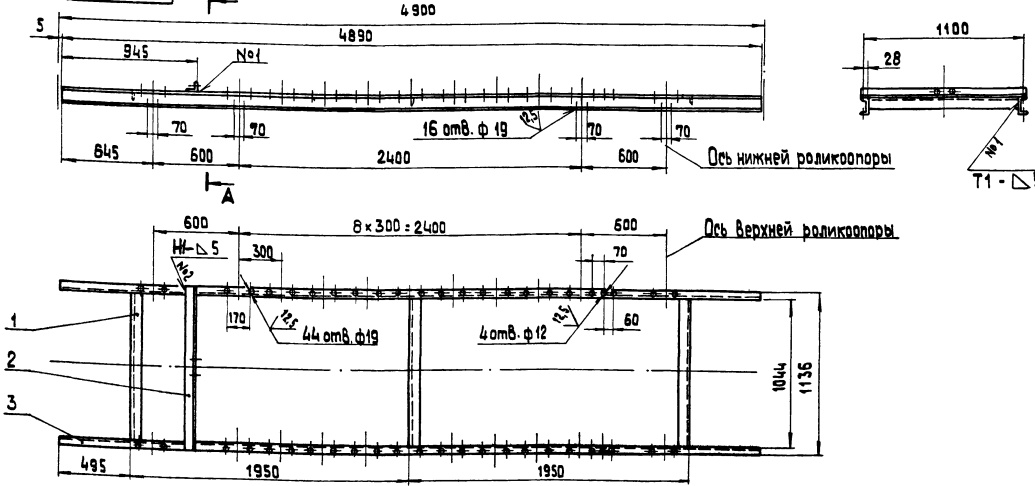
Альбом 10.7

Туповал проект 903-1-224 ББ

3. № докум. Дата изд. и вступления в силу. Изменения. Ссылки на другие документы.

Типовой проект 903-1-224.06 Альбом 10.7
 Типовой проект 903-1-224.06 Альбом 10.7
 Типовой проект 903-1-224.06 Альбом 10.7

903000 70 90 71



1. Н 14; h 14; ± $\frac{1T14}{2}$.
2. Шероховатость поверхностей крамок реза — $\sqrt{50}$.
3. Сварные швы по ГОСТ 5264-80.

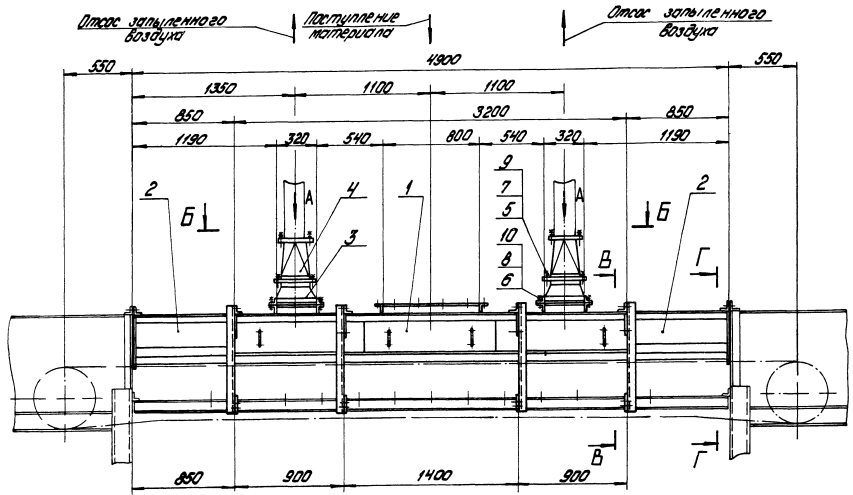
				14.06.07.000 СБ		
Исполн.	Провер.	Инженер	Машин.	Секция загрузочная	Лит.	Масса
Лист	№ докум.	Подпись	Дата	L = 4890	111,0	1:20
Разр.	Пашенкова	Иванов		Сборочный чертеж.	Листы	Листов 1
Проб.	Брацило	Брацило			ЛАТГИПРОПРОМ	
Контр.					формат А3	
Контр.	Камарова	Сидорова		Копировал 2-2		
Шт.	Шмаков	Шмаков				

Формат	Лист	№ докум.	Подпись	Дата	Обозначение	Наименование	Кол.	Примечание
					<u>Документация</u>			
					14.06.08.000 СБ	Сборочный чертеж		
					<u>Сборочные единицы</u>			
					1 14.06.08.100	Лоток направляющий загрузочный	1	
					2 14.06.08.200	Лоток направляющий промежуточный	2	
					3 14.01.11.000	Патрубок промежуточный	2	
					4 14.01.10.000	Патрубок переходной	2	
					<u>Стандартные изделия</u>			
					5	Болт М 10×35.36.016 ГОСТ 7798-70	16	
					6	Болт М 12×35.36.016 ГОСТ 7798-70	52	
					7	Гайка М 10 4.016	16	
					8	Гайка М 12 4.016 ГОСТ 5915-70	52	
					9	Шайбы ГОСТ 6402-70	16	
					10	10.65 Г. 016 12.65 Г. 016	52	

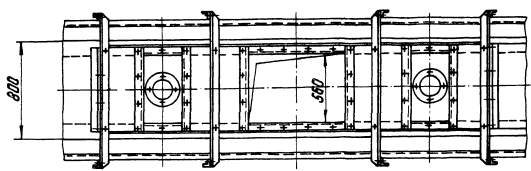
				14.06.08.000		
Исполн.	Провер.	Инженер	Машин.	Устройство загрузочное	Лит.	Лист
Лист	№ докум.	Подпись	Дата		ЛАТГИПРОПРОМ	
Разр.	Пашенкова	Иванов			формат А3	
Проб.	Брацило	Брацило				
Контр.						
Контр.	Камарова	Сидорова		Копировал		
Шт.	Шмаков	Шмаков				

Формат	Лист	№ докум.	Подпись	Дата	Обозначение	Наименование	Кол.	Примечание
					<u>Документация</u>			
					14.06.07.000 СБ	Сборочный чертеж		
					<u>Детали</u>			
					1 14.06.07.001	Связь		
						Углок Б-63×63×6 ГОСТ 8509-79 Вер3сп ГОСТ 535-79	3	6,0 кг
					2 14.06.07.002	Связь		
						Углок Б-63×63×6 ГОСТ 8509-79 Вер3сп ГОСТ 535-79	1	6,5 кг
					3 14.06.07.003	Прогон		
						Швеллер 10П ГОСТ 8240-72 Вер3сп ГОСТ 535-79	2	42,0 кг
						L = 4890 h 74		

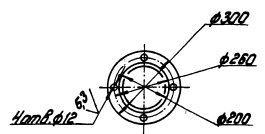
				14.06.07.000		
Исполн.	Провер.	Инженер	Машин.	Секция загрузочная	Лит.	Лист
Лист	№ докум.	Подпись	Дата	L = 4890	ЛАТГИПРОПРОМ	
Разр.	Пашенкова	Иванов			формат А4	
Проб.	Брацило	Брацило				
Контр.						
Контр.	Камарова	Сидорова		Копировал		
Шт.	Шмаков	Шмаков				



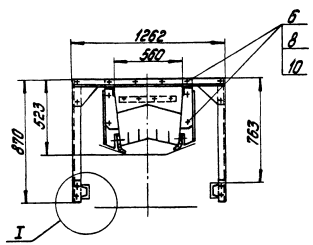
Б - Б



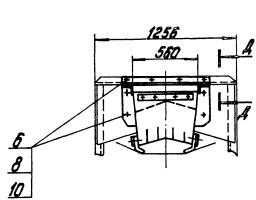
Вид А
(Фланец)
М1:10



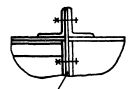
В - В



Г - Г



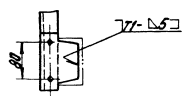
Д - Д
М1:5



Прокладку толщиной ~3мм выполнить при монтаже

Размеры для справок

I
М1:10

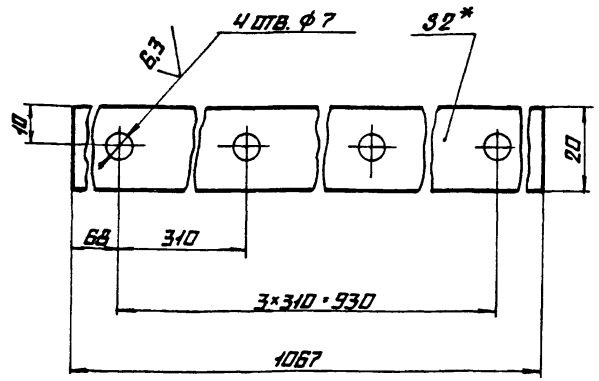
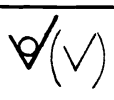


				14.06.08.000.05		
Исполн.	Провер.	Утвержд.	Дата	Лист	Масса	Чертеж
					536,0	1:20
				Лист	Листов 1	
				ЛАТТИПРОПРОМ		
				Формат А2		

Листов чертежа 9023-1-224-06

Листов чертежа 9023-1-224-06

14.06.08.112

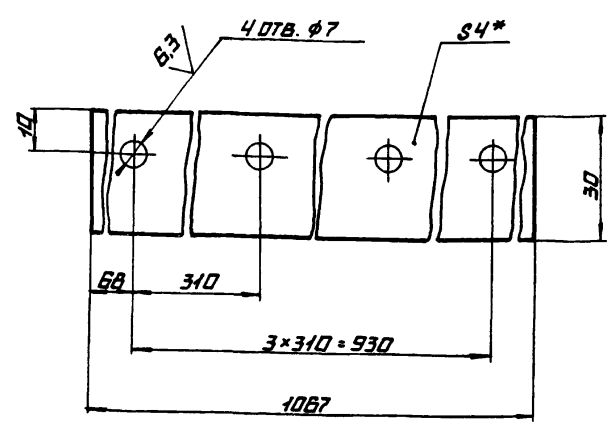


- 1. * РАЗМЕР ДЛЯ СПРАВКИ
- 2. $h_{14}; h_{14}; \pm \frac{0.14}{2}$
- 3. ШЕРОХОВАТОСТЬ ПОВЕРХНОСТЕЙ КРОМОК РЕЗА $\sqrt{0.1}$

14.06.08.112

ИЗМ. ЛИСТ	№ ДОКУМ.	ПОДПИСЬ ДАТА	ЛИТ.	МАССА	МАСШТАБ
РАЗРАБ.	ЛАЩЕНКОВА	И.С.		0,64	1:1
ПРОВ.	Т. КОТЛ.		ЛИСТ	ЛИСТОВ	
И. КОНТ.	САНСОНОВА	С.В.	ЛИСТ	ЛИСТОВ	
НАКЛАДКА			ЛАТГИПРОПРОМ		
6-ПН-2 ГОСТ 19903-74			ЛАТГИПРОПРОМ		
4-IV-ВСТЗ СП ГОСТ 16523-70			ЛАТГИПРОПРОМ		
КОПИРОВАЛ			ФОРМАТ А4		

14.06.08.113

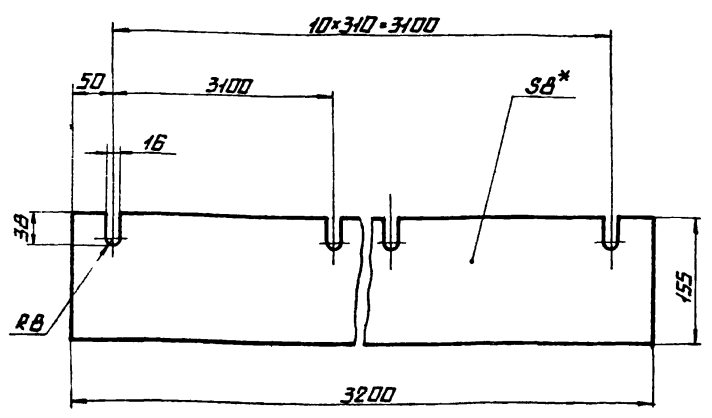


1. * РАЗМЕР ДЛЯ СПРАВКИ

14.06.08.113

ИЗМ. ЛИСТ	№ ДОКУМ.	ПОДПИСЬ ДАТА	ЛИТ.	МАССА	МАСШТАБ
РАЗРАБ.	ЛАЩЕНКОВА	И.С.		0,23	1:1
ПРОВ.	Т. КОТЛ.		ЛИСТ	ЛИСТОВ	
И. КОНТ.	САНСОНОВА	С.В.	ЛИСТ	ЛИСТОВ	
РЕЗИНА			ЛАТГИПРОПРОМ		
ЛАСТНИКА I ЛИСТ ТМ КЦ-М-4*			ЛАТГИПРОПРОМ		
*30*1067-1,2 ГОСТ 7338-77			ЛАТГИПРОПРОМ		
КОПИРОВАЛ			ФОРМАТ А4		

14.06.08.101

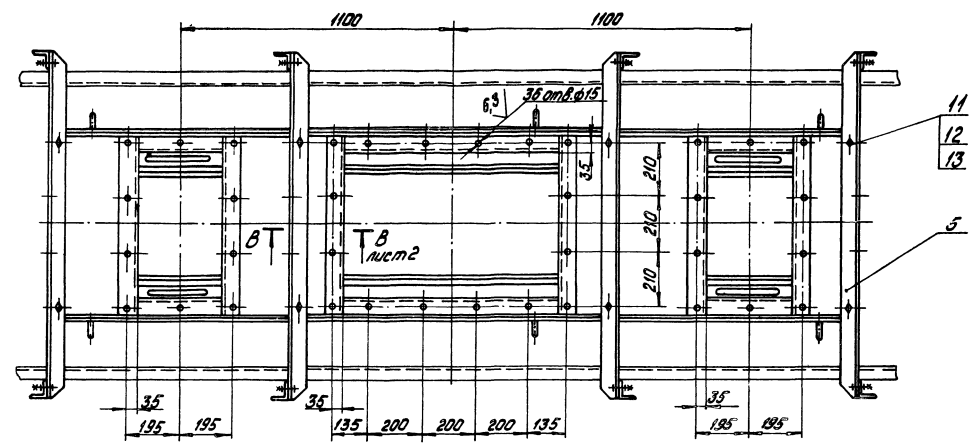
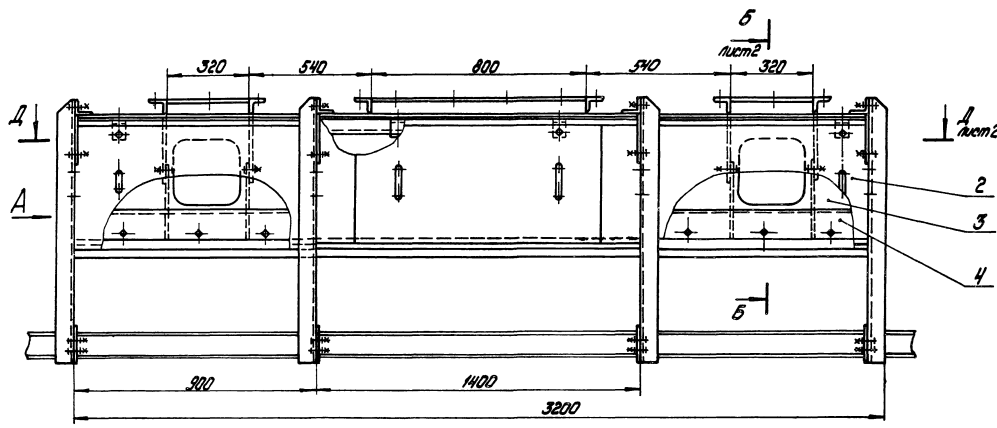


* РАЗМЕР ДЛЯ СПРАВКИ

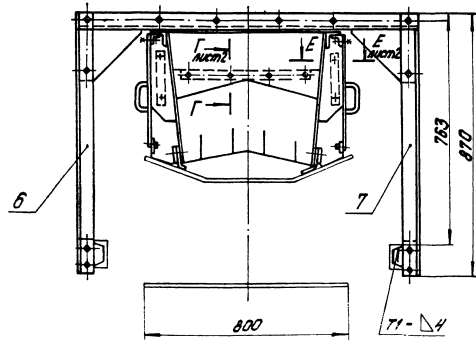
14.06.08.101

ИЗМ. ЛИСТ	№ ДОКУМ.	ПОДПИСЬ ДАТА	ЛИТ.	МАССА	МАСШТАБ
РАЗРАБ.	ЛАЩЕНКОВА	И.С.		7,0	1:5
ПРОВ.	Т. КОТЛ.		ЛИСТ	ЛИСТОВ	
И. КОНТ.	САНСОНОВА	С.В.	ЛИСТ	ЛИСТОВ	
РЕЗИНА БОКОВАЯ			ЛАТГИПРОПРОМ		
ПЛАСТИНА I ЛИСТ ТМ КЦ-М-4*			ЛАТГИПРОПРОМ		
*155*3200-1,2 ГОСТ 7338-77			ЛАТГИПРОПРОМ		
КОПИРОВАЛ			ФОРМАТ А4		

ФОРМАТ	ЭОИР	ПОЗ.	ОБОЗНАЧЕНИЕ	НАИМЕНОВАНИЕ	КОД	ПРИМЕЧАНИЕ
<u>ДОКУМЕНТАЦИЯ</u>						
А2			14.06.08.100 СБ	СБОРОЧНЫЙ ЧЕРТЕЖ		
<u>СБОРОЧНЫЕ ЕДИНИЦЫ</u>						
А4	1		14.02.04.120	ЗАВЕСА ВНУТРЕННЯЯ	4	
А4	2		14.06.08.110	ЗАВЕСА БОКОВАЯ	6	
А4	3		14.06.08.120	КОРПУС	1	
А4	4		14.06.08.130	ПРИКЛМ БОКОВОЙ	2	
А4	5		14.01.03.600	СВЯЗЬ	4	
А4	6		14.06.08.140	СТОЙКА ЛЕВАЯ	4	
А4	7		14.06.08.150	СТОЙКА ПРАВАЯ	4	
<u>ДЕТАЛИ</u>						
А4	8		14.02.04.101	ЗАВЕСА ТОРЦЕВАЯ	4	
А4	9		14.02.04.104	ПЛАТКА	4	
А4	10		14.06.08.101	РЕЗИНА БОКОВАЯ	2	
<u>СТАНДАРТНЫЕ ИЗДЕЛИЯ</u>						
		11		БОЛТ М12*35.36.016		
				ГОСТ 7798-70	56	
		12		ГАЙКА М12.4.016		
				ГОСТ 5915-70	78	
		13		ШАЙБА 12.65Г.016		
				ГОСТ 6402-70	56	
			14.06.08.100			
ИЗМ. ЛИСТ	№ ДОКУМ.	ПОДПИСЬ ДАТА	ЛИТ.	ЛИСТ	ЛИСТОВ	
РАЗРАБ.	ЛАЩЕНКОВА	И.С.			7	
ПРОВ.	Т. КОТЛ.		ЛИСТ	ЛИСТОВ		
И. КОНТ.	САНСОНОВА	С.В.	ЛИСТ	ЛИСТОВ		
ЛОТОК НАПРАВЛЯЮЩИЙ ЗАГРУЗОЧНЫЙ			ЛАТГИПРОПРОМ			
КОПИРОВАЛ			ФОРМАТ А4			



Вид А



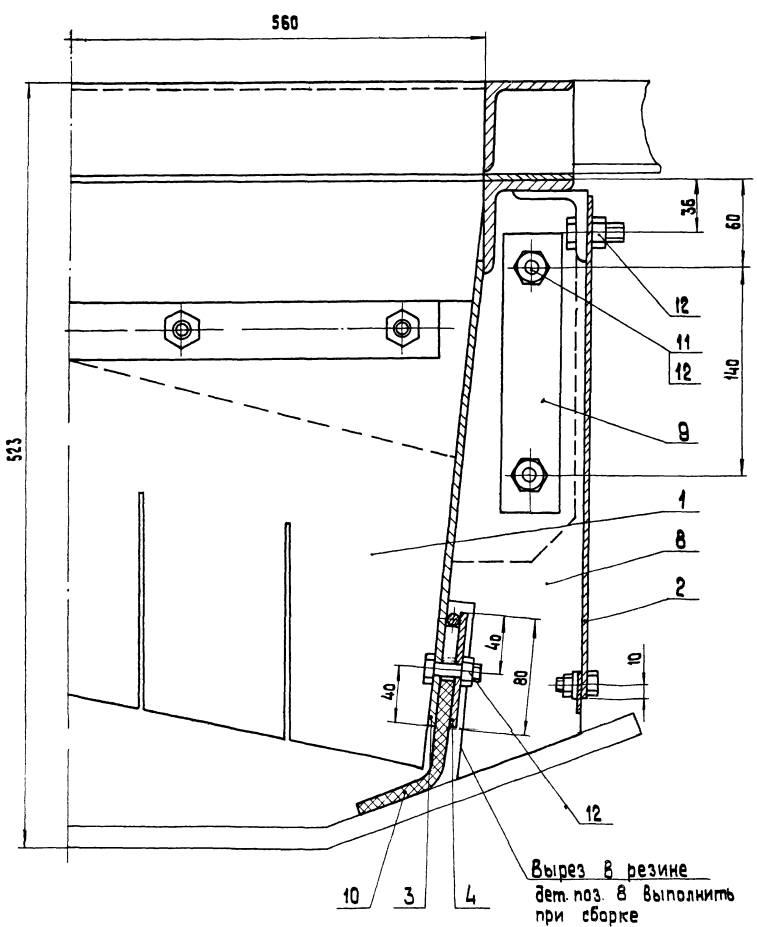
1. Размеры для справок
2. Н14; h 14; $\pm \frac{17}{2}$.
3. Сварные швы по ГОСТ 5264-80.

				14.06.08.100СБ	
Исполн	Провер	Монтаж	Сбор	Лист	Масса
Разработчик	Провер	Монтаж	Сбор	370,0	1:10
Лист	Листов	Лист	Лист	Лист 1	Листов 2
Лоток направляющий защиточный Сборочный чертёж					
				ЛАТГИПРОПРОМ	

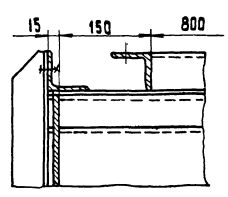
Технический проект 903-1-221.06 Арматур 10.7

И.И. Федяев, В.И. Козлов, С.А. Сидоров, А.А. Сидоров, В.А. Сидоров, В.А. Сидоров, В.А. Сидоров

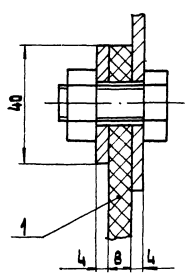
Б-Б
М 1:2



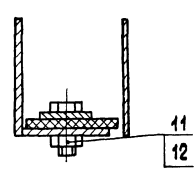
Г-Г лист 1
М 1:5



Д-Д лист 1
М 1:1

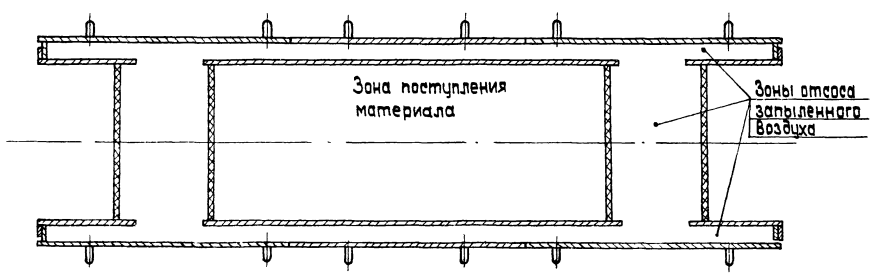


Е-Е лист 1
М 1:5



Вырез в резине
дет. поз. 8 выполнить
при сборке

П-П лист 1
(схема)



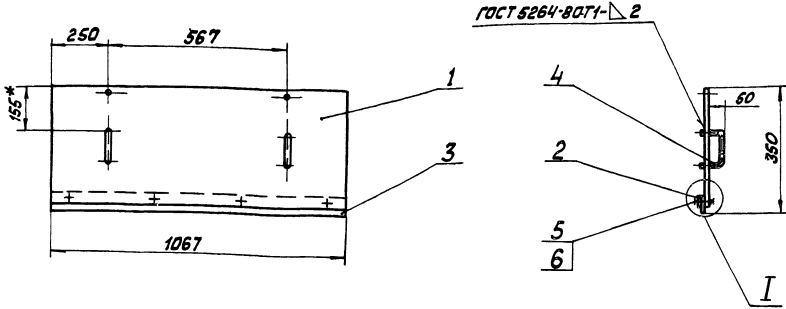
Альбом 10.7

Типовой проект 903-1-224.86

ВСЕ ПРАВА ЗАЩИЩЕНЫ И НЕ МОГУТ БЫТЬ ВОСПРОИЗВЕДЕНЫ БЕЗ ПИСЬМЕННОГО РАЗРЕШЕНИЯ КОМПАНИИ

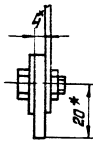
14.06.08.110СБ

Титульный проект 9035-1-224.86 Альбом 10.7



ГОСТ 5264-80Т1-2

I
M 1:1



1 * Размеры для справок.

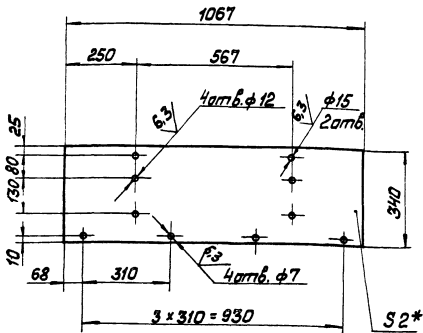
2. Н 14 ; Н 14 ; ± 1714 / 2

14.06.08.110СБ

Изм.	Лист	№ докум.	Подп.	Дата	Завеса боковая Сборочный чертёж	Лист	Масса	Масштаб
Разраб.	Провер.	Исполн.	Удобр.	14.06.08.		7,4	1:10	
И.контр.	С.контр.	М.контр.	И.контр.	М.контр.		ЛАТТИПРОПРОМ		
Копировал <i>М.М.М.</i>						Формат А3		

14.06.08.111

✓(✓)



1. * Размер для справок.

2. Н 14 ; Н 14 ; ± 1714 / 2

3. Шероховатость поверхностей краев реза - 50/

14.06.08.111

Изм.	Лист	№ докум.	Подп.	Дата	Завеса	Лист	Масса	Масштаб
Разраб.	Провер.	Исполн.	Удобр.	14.06.08.		5,7	1:10	
И.контр.	С.контр.	М.контр.	И.контр.	М.контр.	ЛАТТИПРОПРОМ			
Копировал <i>М.М.М.</i>						Формат А4		

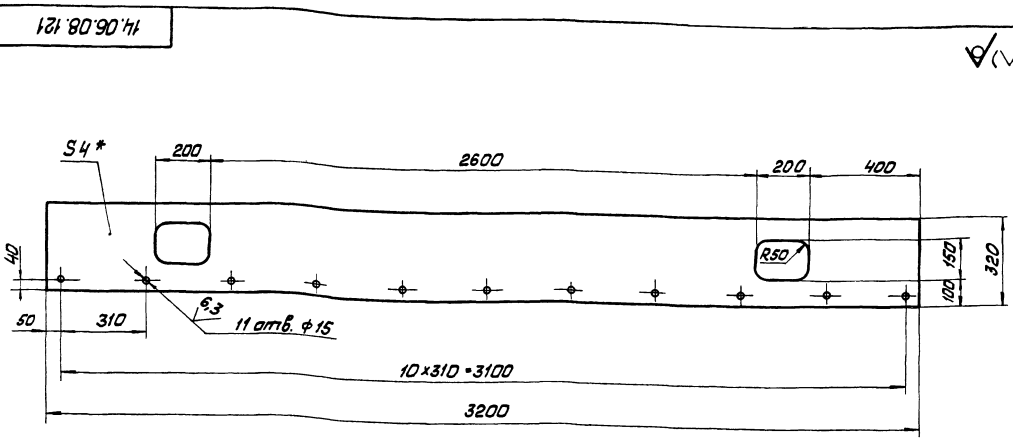
Титульный проект 9035-1-224.86 Альбом 10.7

Изм.	Лист	№ докум.	Подп.	Дата	Обозначение	Наименование	Мат.	Примечание
Документация								
А3		14.06.08.110СБ				Сборочный чертёж		
Детали								
И1	1	14.06.08.111				Завеса		1
И2	2	14.06.08.112				Накладка		1
И3	3	14.06.08.113				Резьба		1
И4	4	14.02.04.114				Ручка		2
Стандартные изделия								
	5					Болт М6-6 _g ×16.35.016 ГОСТ 7798-70		4
	6					Гайка М6 4.016 ГОСТ 5915-70		4

14.06.08.110

Изм.	Лист	№ докум.	Подп.	Дата	Завеса боковая	Лист	Масса	Масштаб
Разраб.	Провер.	Исполн.	Удобр.	14.06.08.				
И.контр.	С.контр.	М.контр.	И.контр.	М.контр.	ЛАТТИПРОПРОМ			
Копировал <i>М.М.М.</i>						Формат А4		

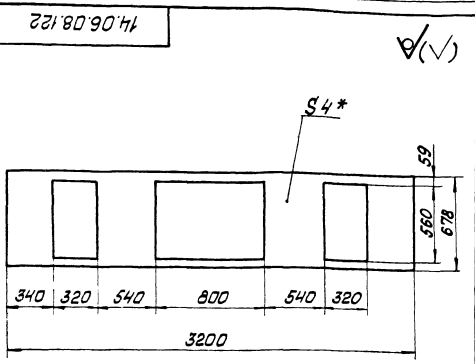
14.06.08.121 Топограф. проект 903-1-224.86 Альбом 10.7



- 1 * Размер для справок.
- 2. H14; h14; ± $\frac{IT14}{2}$
- 3 Шероховатость поверхностей краев реза — $\sqrt{\quad}$

		14.06.08.121		Лист	Масса	Масштаб
Изм.	Лист	№ докум.	Дата	Боковина		
Исполн.	Провер.	Т. номер	Лист			
5-ПН-4 ГОСТ 19903-74 ВСТЗ СП ГОСТ 14637-79				ЛАТГИПРОПРОМ		
Копировать $\sqrt{\quad}$				Формат А3		

14.06.08.122 Топограф. проект 903-1-224.86 Альбом 10.7



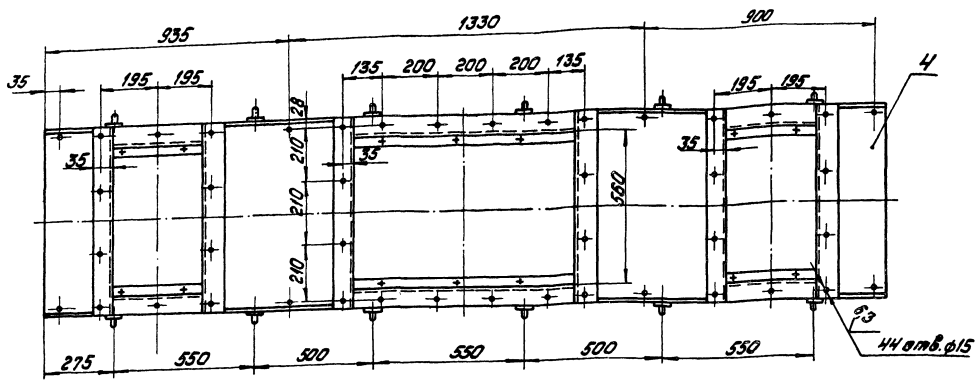
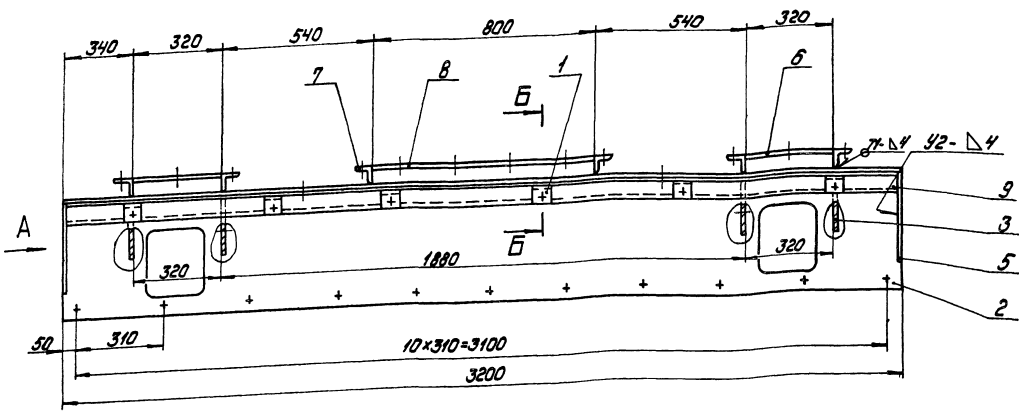
- 1 * Размер для справок.
- 2. H14; h14; ± $\frac{IT14}{2}$
- 3 Шероховатость поверхностей краев реза — $\sqrt{\quad}$

		14.06.08.122		Лист	Масса	Масштаб
Изм.	Лист	№ докум.	Дата	Крышка		
Исполн.	Провер.	Т. номер	Лист			
5-ПН-4 ГОСТ 19903-74 ВСТЗ СП ГОСТ 14637-79				ЛАТГИПРОПРОМ		
Копировать $\sqrt{\quad}$				Формат А4		

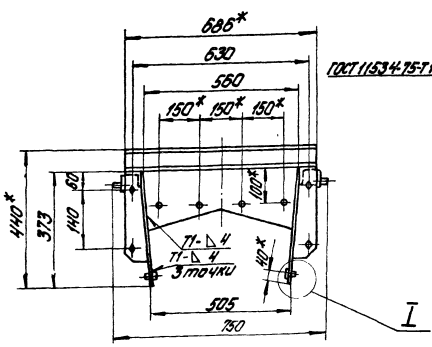
14.06.08.120 Топограф. проект 903-1-224.86 Альбом 10.7

Формат	Вариант	Поз.	Обозначение	Наименование	Код	Примечание
				<u>Документация</u>		
			14.06.08. 120 СБ	Сборочный чертёж		
				<u>Сборочные единицы</u>		
			14.01.03. 310	Полбеска	12	
				<u>Детали</u>		
			14.06.08. 121	Боковина	2	
			14.02.04. 132	Диафрагма	4	
			14.06.08. 122	Крышка	1	
			14.02.04. 134	Фланец	4	
			14.06.08. 123	Связь		
				Челок 5-63*63*6 ГОСТ 18509-78 ВСТЗ СП ГОСТ 535-79	4	1,8 кг
			14.06.08. 124	Связь		
				Челок 5-63*63*6 ГОСТ 18509-78 ВСТЗ СП ГОСТ 535-79 L = 686 h 14	6	4,0 кг
			14.06.08. 125	Связь		
				Челок 5-63*63*6 ГОСТ 18509-78 ВСТЗ СП ГОСТ 535-79	2	4,6 кг
			14.06.08. 126	Связь		
				Челок 5-63*63*6 ГОСТ 18509-78 ВСТЗ СП ГОСТ 535-79 L = 318 h 14	2	18,3 кг
				Стандартные изделия		
				Болт М12-6g x 30.36.016 ГОСТ 7798-70	22	

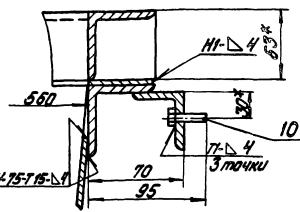
		14.06.08.120		Лист	Лист	Листов
Изм.	Лист	№ докум.	Дата	Корпус		
Исполн.	Провер.	Т. номер	Лист			
5-ПН-4 ГОСТ 19903-74 ВСТЗ СП ГОСТ 14637-79				ЛАТГИПРОПРОМ		
Копировать $\sqrt{\quad}$				Формат А4		



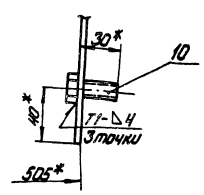
Вид А



Б-Б
М1:2



I
М1:2



- 1.* Размеры для справок.
- 2. Н14; н14; ± 1/14
- 3. Шероховатость поверхностей краев рез- $\sqrt{1}$
- 4. Сварные швы по ГОСТ 5264-80, кроме мест, указанных особо

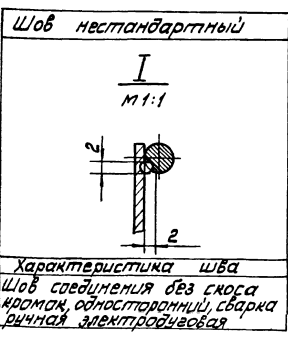
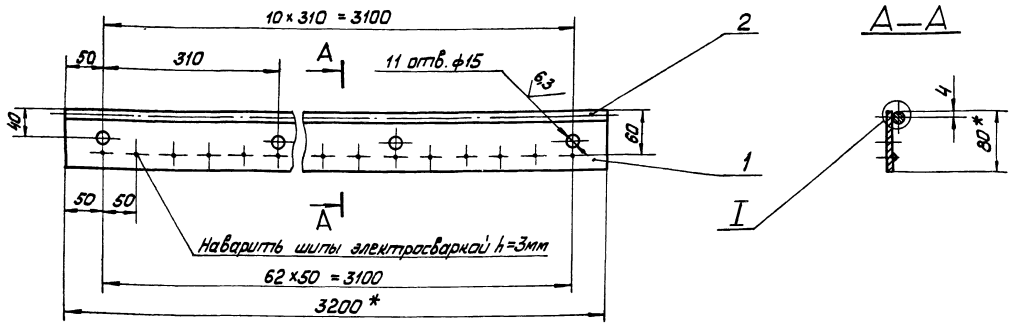
				14.06.08.120СБ			
				Корпус		Лист	Масштаб
				Сборочный чертёж		202,0	1:1
						Лист Листов 1	
						ЛАТГИПРОПРОМ	
						Формат А2	

Тупавой проект 903-1-224-86 Альбом 10.7

И.В.С. ПРОЕКТИРОВАНИЕ МАШИНОСТРОИТЕЛЬНЫХ ПРЕДПРИЯТИЙ

14.06.08.130 СБ

Туполовый проект 903-1-224.06 Альбом 10.7

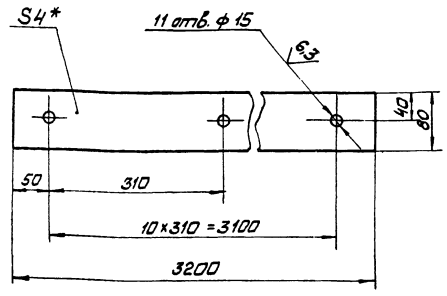


- * Размеры для справок.
- Н 14; н 14; ± $\frac{17.14}{2}$
- Шероховатость поверхностей краев реза - 50/

				14.06.08.130 СБ				
Изм.	Лист	№ докум.	Подп.	Дата	Прижим боковой	Лист	Масса	Масштаб
					Сборочный чертёж		9.5	1:4
Разработчик: [Signature]						Лист		
Проверил: [Signature]						Листов 1		
Н.контр. [Signature]						ЛАТГИПРОПРОМ		
И.контр. [Signature]						копировал [Signature] формат А3		

Туполовый проект 903-1-224.06 Альбом 10.7

14.06.08.131



- * Размер для справок.
- Н 14; н 14; ± $\frac{17.14}{2}$
- Шероховатость поверхностей краев реза - 50/

				14.06.08.131				
Изм.	Лист	№ докум.	Подп.	Дата	Лист	Масса	Масштаб	
						8.0	1:4	
Разработчик: [Signature]						Лист		
Проверил: [Signature]						Листов 1		
Н.контр. [Signature]						ЛАТГИПРОПРОМ		
И.контр. [Signature]						копировал [Signature] формат А4		

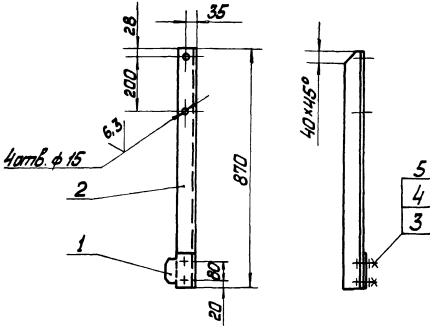
Туполовый проект 903-1-224.06 Альбом 10.7

Формат	Лист	Листов	Обозначение	Наименование	Кол.	Примечание
				Документация		
	13		14.06.08.130 СБ	Сборочный чертёж		
				Детали		
	14	1	14.06.08.131	Лист	1	
				Материалы		
		2		Круг В8 ГОСТ 2590-71		
				Круг ВСт3сп ГОСТ1535-79	1.3 кг	

				14.06.08.130				
Изм.	Лист	№ докум.	Подп.	Дата	Прижим боковой	Лист	Лист	Листов
								1
Разработчик: [Signature]						Лист		
Проверил: [Signature]						Листов 1		
Н.контр. [Signature]						ЛАТГИПРОПРОМ		
И.контр. [Signature]						копировал [Signature] формат А4		

Титульный проект 903-1-224.86 Альбом 10.7

90 091 80 90 71



- $H 14; h 14; \pm \frac{IT14}{2}$
- Шероховатость поверхностей краёв реза - $\sqrt{50}$

14.06.08.150 СБ

Стойка правая
Сборочный чертёж

Лист 5.7
Масса 1:10

Лист 1
Листов 7

ЛАТГИПРОПРОМ

Копировал *М.М.С.* формат А4

Титульный проект 903-1-224.86 Альбом 10.7

Формат	Лист	Листов	Обозначение	Наименование	Кол.	Примечание
				<u>Документация</u>		
	А4		14.06.08.150 СБ	Сборочный чертёж		
				<u>Детали</u>		
	А4	1	14.01.03.701	Косынка	1	
	Б4	2	14.06.08.151	Чуголок		
				Чуголок 5-63x63x6 ГОСТ 8509-78 80СтЭл ГОСТ 535-79 L = 870 h 14	1	5,0 кг
				<u>Стандартные изделия</u>		
		3		Болт М12-6gx30.36.016 ГОСТ 7798-70	2	
		4		Гайка М12 4.016 ГОСТ 5915-70	2	
		5		Шайба 12.65Г.016 ГОСТ 6402-70	2	

14.06.08.150

Стойка правая

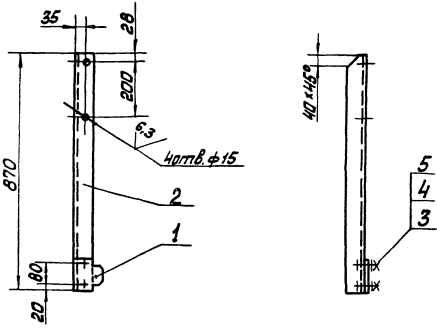
Лист 5.7
Листов 7

ЛАТГИПРОПРОМ

Копировал *М.М.С.* формат А4

Титульный проект 903-1-224.86 Альбом 10.7

90 041 80 90 71



- $H 14; h 14; \pm \frac{IT14}{2}$
- Шероховатость поверхностей краёв реза - $\sqrt{50}$

14.06.08.140 СБ

Стойка левая
Сборочный чертёж

Лист 5.7
Масса 1:10

Лист 1
Листов 7

ЛАТГИПРОПРОМ

Копировал *М.М.С.* формат А4

Титульный проект 903-1-224.86 Альбом 10.7

Формат	Лист	Листов	Обозначение	Наименование	Кол.	Примечание
				<u>Документация</u>		
	А4		14.06.08.140 СБ	Сборочный чертёж		
				<u>Детали</u>		
	А4	1	14.01.03.701	Косынка	1	
	Б4	2	14.06.08.141	Чуголок		
				Чуголок 5-63x63x6 ГОСТ 8509-78 80СтЭл ГОСТ 535-79 L = 870 h 14	1	5,0 кг
				<u>Стандартные изделия</u>		
		3		Болт М12-6gx30.36.016 ГОСТ 7798-70	2	
		4		Гайка М12 4.016 ГОСТ 5915-70	2	
		5		Шайба 12.65Г.016 ГОСТ 6402-70	2	

14.06.08.140

Стойка левая

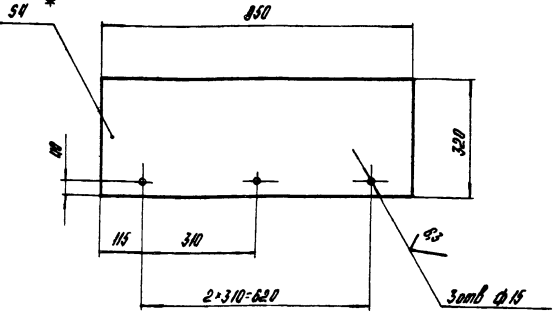
Лист 5.7
Листов 7

ЛАТГИПРОПРОМ

Копировал *М.М.С.* формат А4

112 80 90 H

(V) A



- 1* Размер для справок
- 2. $H, h, \pm \frac{IT}{2}$
- 3. Шероховатость поверхностей кромок реза - $\sqrt{0.4}$

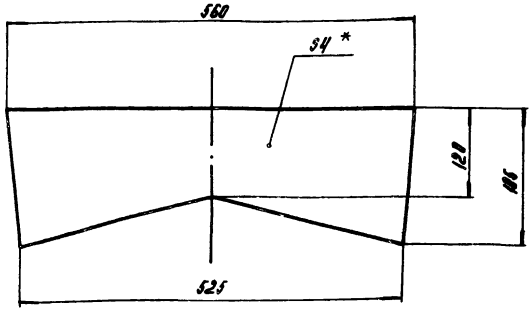
14.06.08.211

Изм.	Лист	№ докум.	Подпись	Дата	Лист	Масса	Листов
Разработ		Лаксина				0,5	1:10
Проб		Брачина			Лист		Листов 1
Т.контр		Брачина					
И.контр		Соткина			Лист	Б-ИИ-4 ГОСТ 18903-74 Вкл 3 ст. ГОСТ ИБЗ-79	
Упр.					ЛАТГИПРОПРОМ		

Копирова А. Формат А4

112 80 90 H

(V) A



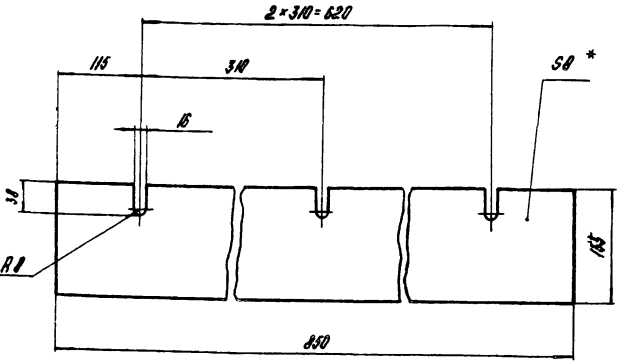
- 1* Размер для справок
- 2. $H, h, \pm \frac{IT}{2}$
- 3. Шероховатость поверхностей кромок реза - $\sqrt{0.4}$

14.06.08.212

Изм.	Лист	№ докум.	Подпись	Дата	Лист	Масса	Листов
Разработ		Лаксина				3,0	1:5
Проб		Брачина			Лист		Листов 1
Т.контр		Брачина					
И.контр		Соткина			Лист	Б-ИИ-4 ГОСТ 18903-74 Вкл 3 ст. ГОСТ ИБЗ-79	
Упр.					ЛАТГИПРОПРОМ		

Копирова А. Формат А4

102 80 90 H



* Размер для справок

14.06.08.201

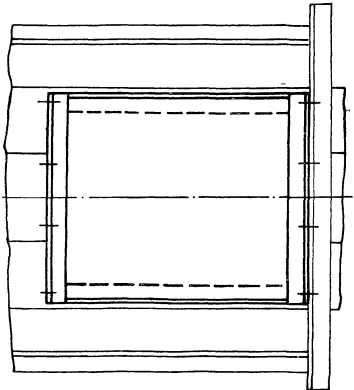
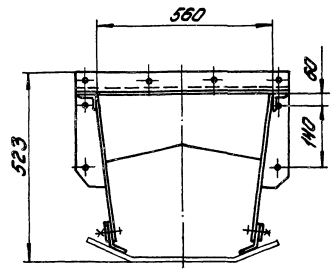
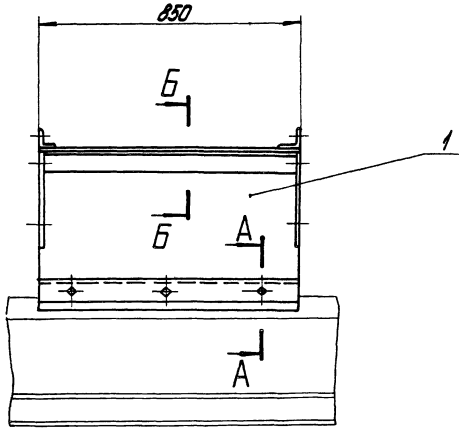
Изм.	Лист	№ докум.	Подпись	Дата	Лист	Масса	Листов
Разработ		Лаксина				1,9	1:5
Проб		Брачина			Лист		Листов 1
Т.контр		Брачина					
И.контр		Соткина			Лист	Лист Т.М.Ц. М-В-155-250-12 ГОСТ 7339-77	
Упр.					ЛАТГИПРОПРОМ		

Копирова А. Формат А4

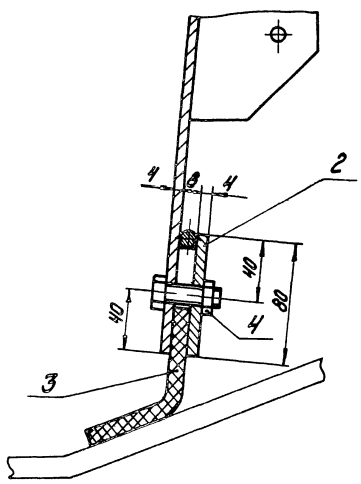
Шифр документа	Лист	Возможные	Наименование	Кол.	Примечание
			Документация		
A2		14.06.08.200 СБ	Сборный чертёж		
			Сборные единицы		
A4	1	14.06.08.210	Карус	1	
A4	2	14.06.08.220	Принит латвий	2	
			Атлас		
A4	3	14.06.08.201	Резина латвий	2	
			Стандартные изделия		
	4		Гайка М12.4.016 ГОСТ 5915-70	6	

Изм.	Лист	№ докум.	Подпись	Дата	Лист	Масса	Листов
Разработ		Лаксина					1
Проб		Брачина			Лист		Листов 1
Т.контр		Брачина					
И.контр		Соткина			Лист	Лист Т.М.Ц. М-В-155-250-12 ГОСТ 7339-77	
Упр.		Шиндер			ЛАТГИПРОПРОМ		

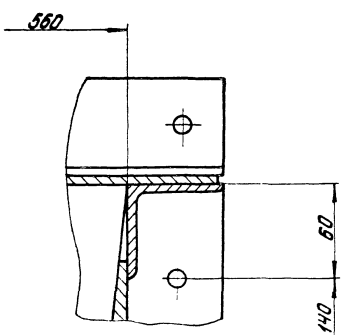
Копирова А. Формат А4



A - A
M1:2



B - B
M1:2



- 1. Размеры для справок.
- 2. H14; h14; ± 1/14.

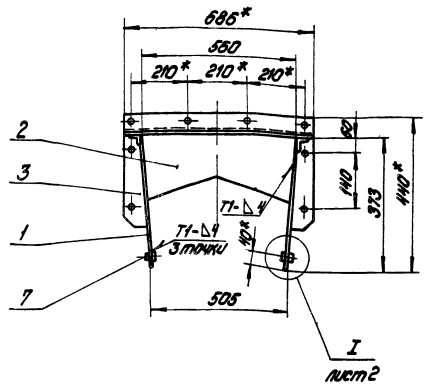
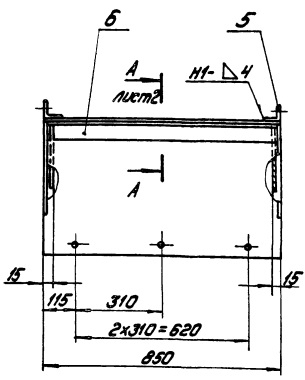
			14.06.08.2005	
Имя/Ист.	№ докум.	Подпись	Лоток направляющий промежуточный Сборочный чертёж.	
Исполн.	Дата	Подпись		
			Лит	Масса
			72,5	1:10
			Лист	Листов
			ЛАТГИПРОПРОМ	Формат А2

Толстой ассент 903-1-224.86 Альбом 10.7

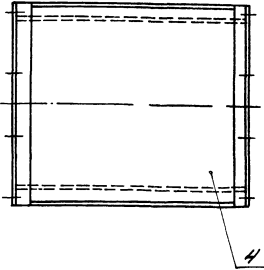
И.П. Погода, Подпись, Дата, Имя/Ист. № докум. Подпись

направлен Кудков

14.06.08.210СБ

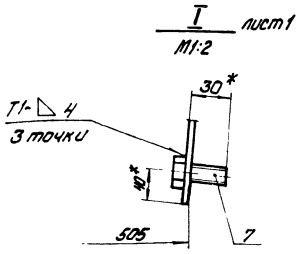
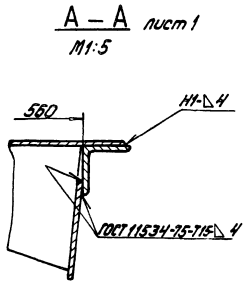


- 1.* Размеры для справок.
2. $1:4$; $1:14$; $\pm \frac{1714}{2}$.
3. Шероховатость поверхностей кромок реза $\sqrt{1.6}$.
4. Сварные швы по ГОСТ 5264-80, кроме мест, указанных особо.



14.06.08.210СБ			
Корпус Сборочный чертёж		Лист	Таблица
		63,5	1-10
		Лист 7	Листов 2
ЛАТГИПРОПРОМ			
капелюва, Вулька			
Формат А3			

14.06.08.210СБ

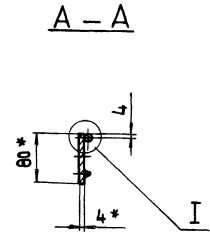
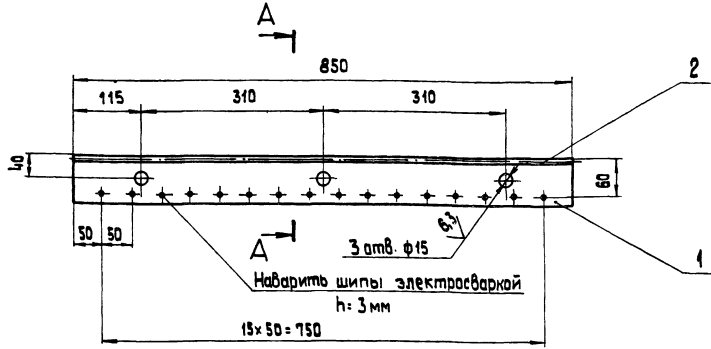


Код	Кол-во	Обозначение	Наименование	Мат.	Примечание
<u>Документация</u>					
к		14.06.08.210СБ	Сборочный чертёж		43, А4
<u>Детали</u>					
А4	1	14.06.08.211	Боковина		2
А4	2	14.06.08.212	Дисфрагма		2
А4	3	14.02.04.134	Фланец		4
Б4	4	14.06.08.213	Крышка		
			Лист Б-ПН-110СТ18903-74 Вместе с ГОСТ 11537-79		
Б4	5	14.06.08.214	СВР36		1 18,2кг
			Число Б-531631810718509-72 Вместе с ГОСТ 535-79		
Б4	6	14.06.08.215	СВР36		2 3,9кг
			Число Б-531631810718509-72 Вместе с ГОСТ 535-79 L=850 и 14		2 4,9кг
<u>Стандартные изделия</u>					
	7		Болт М12-6x130.36.016 ГОСТ 7798-70		6

14.06.08.210			
Корпус		Лист	Таблица
ЛАТГИПРОПРОМ			
Формат А4			

Лист 7 из 10. Издается в формате А4. Код документа: 14.06.08.210СБ. Проект: 903-1-224-86. Альбом 10.7.

14.06.08.220 СБ



Шов нестандартный

М 1:1

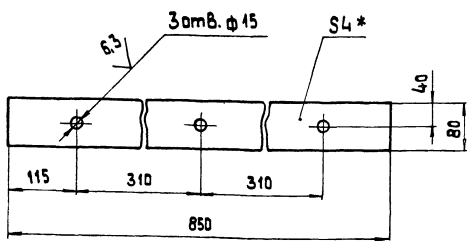
Характеристика шва

Шов соединения без скоса кромок, односторонний, сварка ручная электродугавая.

- 1.* Размеры для справок.
- 2 Н 14; н 14; $\pm \frac{IT 14}{2}$.
- 3 Шероховатость поверхностей кромок реза - $\sqrt{50}$

				14.06.08.220 СБ			
Изм.	Лист	№ докум.	Поп.	Дата	Прижим баковой Сборочный чертёж.	Лист	Масса
Разраб.	Провер.	Инженер	Брашнел	14.06.86		2.5	1:5
Т.контр.						Лист	Листов
Н.контр.	Самсонова	Шкайвер			ЛАТГИПРОПРОМ		
Утв.					Формат А3		

14.06.08.221



- 1.* Размер для справок.
- 2 Н 14; н 14; $\pm \frac{IT 14}{2}$.
- 3 Шероховатость поверхностей кромок реза - $\sqrt{50}$.

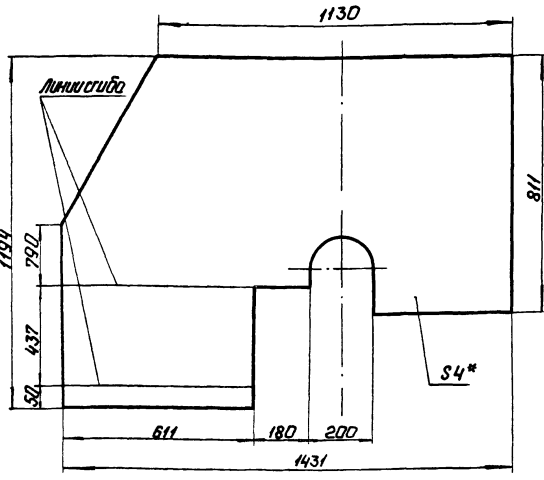
				14.06.08.221			
Изм.	Лист	№ докум.	Поп.	Дата	Лист	Масса	Масштаб
Разраб.	Провер.	Инженер	Брашнел	14.06.86		2,0	1:5
Т.контр.					Лист	Листов	1
Н.контр.	Самсонова	Шкайвер			ЛАТГИПРОПРОМ		
Утв.					Формат А4		

		14.06.08.220					
Изм.	Лист	№ докум.	Поп.	Дата	Прижим баковой	Лист	Листов
Разраб.	Провер.	Инженер	Брашнел	14.06.86		Лист	Листов
Т.контр.					ЛАТГИПРОПРОМ		
Н.контр.	Самсонова	Шкайвер			Формат А4		
Утв.					Формат А4		

Альбом 10.7
 Типовой проект 903-1-224.86
 Копировать, изменять и дополнять не допускается

200 60 90 71

Развертка



- 1* Размер для справок.
- 2. Н14; h14; ± 17/14
- 3. Шероховатость поверхностей кромок реза - 50

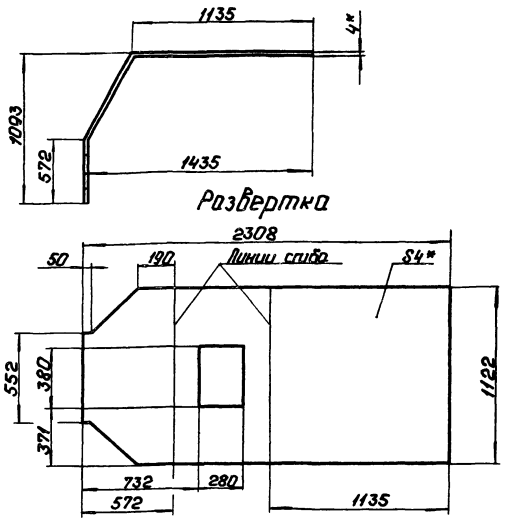
14.06.09.002

Изм.	Лист	№ документа	Подп.	Дата	Лист	Масса	Масштаб
Разработ.	Проверено	Составлено	С.С.			32,0	1:10
Проект	Контур	Линейка	С.С.				
Лист 6-ПН-4 ГОСТ 19903-74 817.3сп ГОСТ 14637-79					ЛАТГИПРОПРОМ		
Копировать					Формат А4		

Альбом 10.7
 Типовой проект 903-1-224.86
 Копировать, изменять и дополнять не допускается

200 60 90 71

Развертка



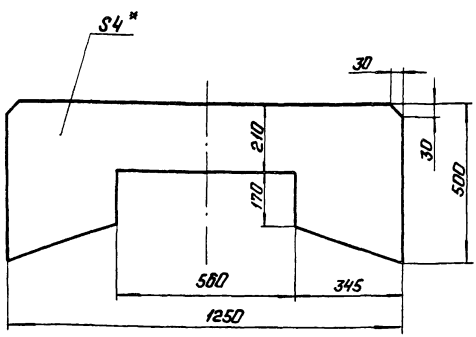
- 1* Размеры для справок.
- 2. Н14; h14; ± 17/14
- 3. Шероховатость поверхностей кромок реза - 50

14.06.09.003

Изм.	Лист	№ документа	Подп.	Дата	Лист	Масса	Масштаб
Разработ.	Проверено	Составлено	С.С.			78,0	1:20
Проект	Контур	Линейка	С.С.				
Лист 6-ПН-4 ГОСТ 19903-74 817.3сп ГОСТ 14637-79					ЛАТГИПРОПРОМ		
Копировать					Формат А4		

Альбом 10.7
 Типовой проект 903-1-224.86
 Копировать, изменять и дополнять не допускается

100 60 90 71



- 1* Размер для справок.
- 2. Н14; h14; ± 17/14
- 3. Шероховатость поверхностей кромок реза - 50

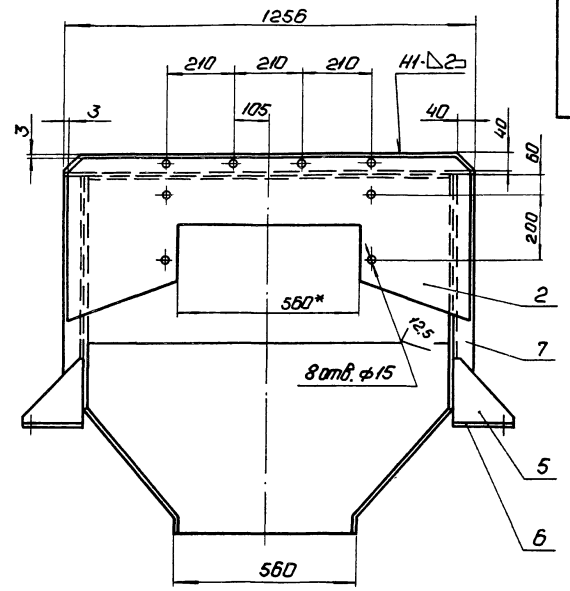
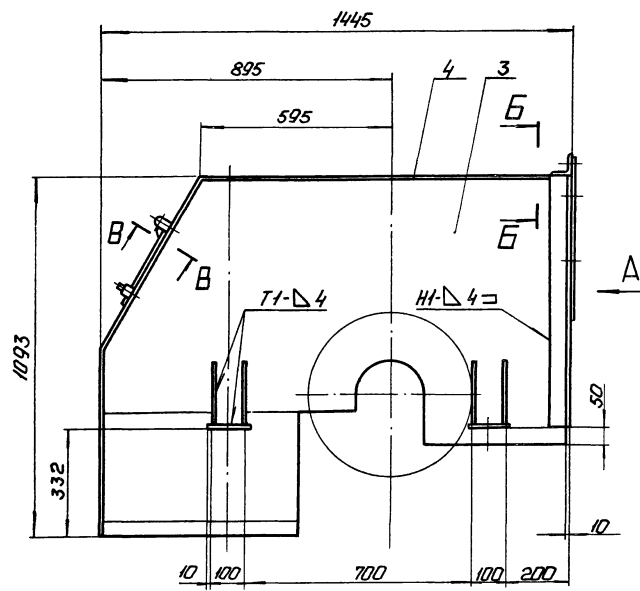
14.06.09.001

Изм.	Лист	№ документа	Подп.	Дата	Лист	Масса	Масштаб
Разработ.	Проверено	Составлено	С.С.			15,0	1:10
Проект	Контур	Линейка	С.С.				
Лист 6-ПН-4 ГОСТ 19903-74 817.3сп ГОСТ 14637-79					ЛАТГИПРОПРОМ		
Копировать					Формат А4		

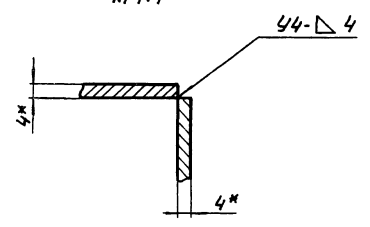
Альбом 10.7
 Типовой проект 903-1-224.86
 Копировать, изменять и дополнять не допускается

Изм.	Лист	№ документа	Обозначение	Наименование	Кол.	Примечание
				<u>Документация</u>		
			14.06.09.000СБ	Сборочный чертеж		
				Сборочные единицы		
А4	1	14.08.01.100		Двери	1	
				<u>Детали</u>		
А4	2	14.06.09.001		Стенка задняя	1	
А4	3	14.06.09.002		Стенка боковая	2	
А4	4	14.06.09.003		Стенка верхняя	1	
Б4	5	14.06.09.004		Косынка		
			Лист 6-ПН-4 ГОСТ 19903-74 817.3сп ГОСТ 14637-79		8	0,6 кг
Б4	6	14.06.09.005		Кронштейн		
			Лист 6-ПН-4 ГОСТ 19903-74 817.3сп ГОСТ 14637-79		4	0,7 кг
Б4	7	14.06.09.006		Уголок		
			Уголок 63*63*6 ГОСТ 8509-72 817.3сп ГОСТ 535-79		2	4,1 кг
Б4	8	14.06.09.007		Уголок		
			Уголок 63*63*6 ГОСТ 8509-72 817.3сп ГОСТ 535-79		1	7,2 кг
			Л = 715 h 14			
			Л = 1256 h 14			
14.06.09.000						
Укрытие барабана					ЛАТГИПРОПРОМ	

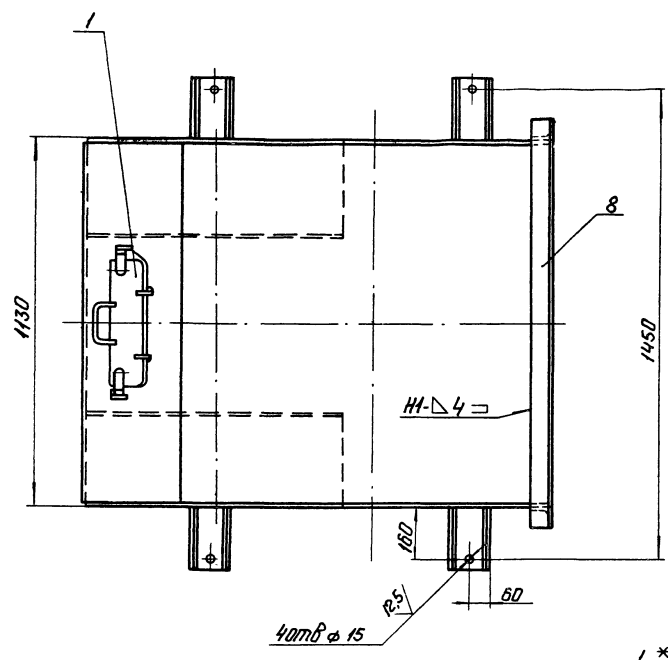
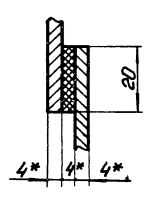
Вид А



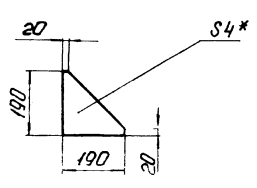
Б-Б
M1:1



В-В
M1:1



Поз. 5



1. * Размеры для справок.
2. $H14; h14; \pm \frac{IT14}{2}$
3. Шероховатость поверхностей кромок реза - 50/.
4. Сварные швы по ГОСТ 5264-80.

				14.06.09.000 СБ			
				Укрытие барабана.		Лист № 183,0	
				Сборочный чертеж.		1-10	
						Лист 1 из 1	
						ЛАНГИПРОПРОМ	

Типовой проект 903-1-224.86 Альбом 107