



**ЦЕНТРАЛЬНЫЙ ИНСТИТУТ ТЕПЛОГО ПРОЕКТИРОВАНИЯ  
ГОСТРОИ СССР**

Москва, А-495, Садовая ул., 22

Счет в архиве XII 1983 г.  
Зачет № 13696 Тариф 530 руб.

ТИПОВОЙ ПРОЕКТ  
902-2-377.83

ОТСТОЙНИКИ КАНАЛИЗАЦИОННЫЕ  
РАДИАЛЬНЫЕ ВТОРИЧНЫЕ  
ИЗ СБОРНОГО ЖЕЛЕЗОБЕТОНА

ДИАМЕТРОМ 40 м

СОСТАВ ПРОЕКТА :

- АЛЬБОМ :
- I Технологическая часть
  - II Строительная часть
  - III Строительные изделия
  - IV Электротехническая часть
  - V Задание заводу-изготовителю
  - VI Нестандартизированное оборудование. Илосос. Часть 1 и часть 2
  - VII Нестандартизированное оборудование. Затворы щитовые, установка сигнализатора уровня осадка и фасонные части
  - VIII Нестандартизированное оборудование. Токоприемник кольцевой. (из т.п. 902-2-346)
  - IX Спецификации оборудования
  - X Сборник спецификаций оборудования
  - XI Ведомости потребности в материалах
  - XII Сметы

АЛЬБОМ III

РАЗРАБОТАН  
проектным институтом  
„МосводоканалНИИпроект“

Главный инженер института  
Главный инженер проекта

СОКОЛИН  
КАЗАНОВ

Рабочие чертежи введены в действие  
МосводоканалНИИпроект  
Приказ №169 от 27 июля 1983 г.

				ПРИБЫЛ:	

1983 г.

19174-03 2

### Содержание альбома

Формат	Обозначение	Наименование	Стр	Примеч.
	Т.п. 902-	-т.т Технические требования	3	
А3	КНИ-ПСЧЗ-42-1/1	Панель стеновая ПСЧЗ-42-1/1	4	
А3	ЛТ15-9-9/2	Лоток ЛТ15-9-9/2	5	
А3	КНИ-КР1	Каркас плоский КР1	6	
А4	КНИ-С-36а	Сетка С-36а	7	
А4	КНИ-С-36б	С-36б	7	
А3	КНИ-С-37а	С-37а	8	
А3	КНИ-С-38а	С-38а	9	
А4	КНИ-М1-1	Изделие закладное М1-1	10	
А4	КНИ-М1-2	М1-2	10	
А4	КНИ-М2-1	М2-1	11	
А4	КНИ-М2-2	М2-2	11	
А4	КНИ-МН1	МН1	12	
А4	КНИ-МН2	МН2	12	
А3	КНИ-МН3	МН3	13	
А3	КНИ-МН4	МН4	14	
А3	КНИ-МН5	МН5	15	
А3	КНИ-МН6	МН6	16	
А4	КНИ-МН7	МН7	17	
А4	КНИ-МН9	МН9	17	
А3	КНИ-МН8	МН8	18	
А3	КНИ-СПО1	Подкос СПО1	19	
А3	КНИ-СПО2	СПО2	20	
А3	КНИ-СРПО1	Ригель СРПО1	21	
А3	КНИ-РШ1	Рама РШ1	22	
А3	КНИ-ЛС1	Лестница ЛС1	23	

Формат	Обозначение	Наименование	Стр.	Примеч.
А3	КНИ-ОГ1	Ограждение ОГ1	24	
А4	КНИ-ОГ2	ОГ2	25	
А4	КНИ-ОГ3	ОГ3	25	
А4	КНИ-Л1	Люк-ЛАЗ Л1	26	
А4	КНИ-Л1-10	Патрубок закладной	26	
А4	КНИ-Л1-11	Фланец	27	
А4	КНИ-Л1-01	Заглушка	27	
А4	КНИ-Л1-02	Прокладка	28	
А4	КНИ-К1	Крышка К1	28	
А4	КНИ-В1	Вовослив В1	29	

### Технические требования

В альбоме даны железобетонные, арматурные и закладные изделия.

Сборные железобетонные стеновые панели приняты по серии 3.900-3 выпуск 5 с дополнениями по данному альбому.

Сборные железобетонные лотки индивидуальные с возможностью изготовления в опалубке лотков по серии 3.900-3, выпуск 8.

Технические требования на изготовление сборных железобетонных изделий приняты по серии 3.900-3 выпуск 5, часть 1.

Бетон сборных конструкций гидротехнический, марок:  
по прочности М 200, по морозостойкости  $M_{p3}$  100, по водонепроницаемости В 4 в соответствии с требованиями ГОСТа 4795-68  
„ Бетон гидротехнический. Технические требования“


Арматурные и закладные изделия должны изготавливаться в соответствии с ГОСТ'ом 10922-75.

„ Арматурные изделия и закладные детали сварные железобетонных конструкций. Контактная и ванная сварка. Основные типы и конструктивные элементы“

На поверхность закладных деталей нанести цинковое покрытие слоем 0,05 мм в соответствии с требованиями СНИП'а III-23-76 „ Защита строительных конструкций и сооружений от коррозии“

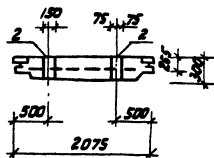
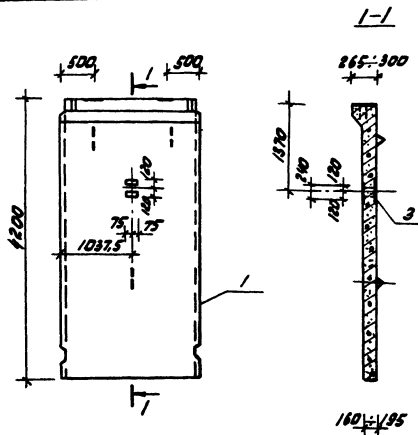
Покрытие поверхностей монтируемых металлоконструкций осуществляется окраской лаком ХВ-784 по ГОСТ 7313-75\* за три раза по ошкуривке ХС-010 за два раза.

					Т.п. 902-2-377.83	-ТТ	
					Технические требования	Сведения	
						Лист	Листов
Исполн.	М.И.С.С.					Р	1
Н. контр.	М.И.С.С.					Носитель информации	
Д. слес.	Р.У.С.И.М.						
Гип.	А.Ю.К.В.						

Сопровождал: 

19174-03 4

формат А3



Инвент. Знак	Лист	Обозначение	Наименование	Кол.	Примеч.
			<u>Документация</u>		
А3		Серия 3.900-3 Вып. 5	Панели стеновые для цилиндрических сооружений <u>Сборные единицы</u>		
А3	1	Серия 3.900-3, Вып. 5, 4, 1, 2	Панель ПСЦЗ-42-1	1	
А4	2	Т.п. 902-2-37783-КЖИМН	Изделие закладное М1-1	2	
А4	3	-КЖИ-М1-2	М1-2	1	

Ведомость расхода стали на дополнительные закладные изделия, кг

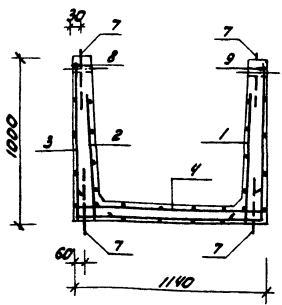
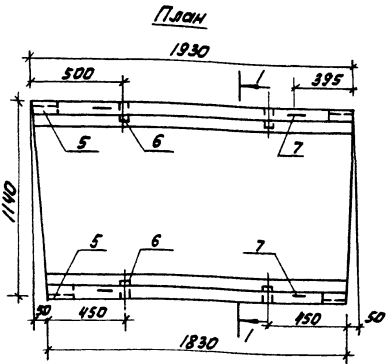
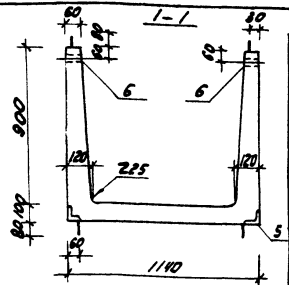
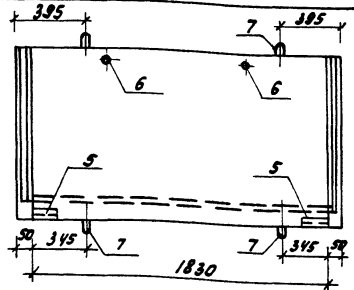
Марка элемента	Изделия закладные						Общий расход
	Класс	Прокат марки					
	Р-II	С38/23 В ст3 Кп2					
	ГОСТ 5781-82	ГОСТ 103-76					
	Ø16	Итого	150x8	150x10	50x10	Итого	
ПСЦЗ-42-1/1	5,6	5,6	5,5	2,8	0,8	9,1	14,7

Т.п. 902-2-37783 КЖИ-ПСЦЗ-42-1/1		Будильник		Мокрый	
Панель стеновая		Р	4,00	1:50	
ПСЦЗ-42-1/1		лист		листов 1	
Нач. отд. Мешалкин		М.контр. Мильчер		М. спец. Руссин	
Гл.пр. Крыков		Рук.бр. Замотова			

копировал: Звал

19174-03 5

формат А3



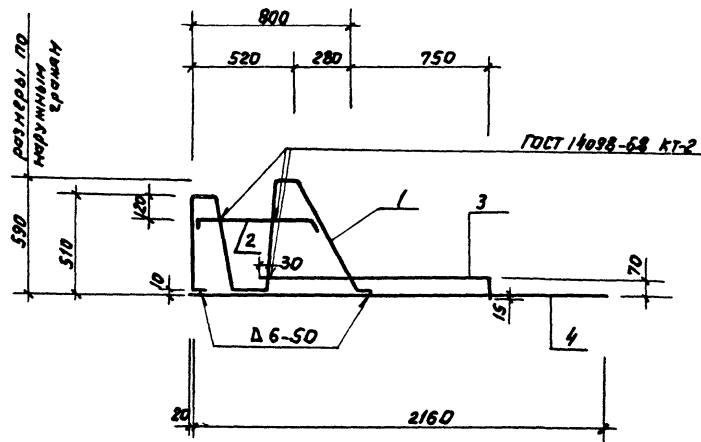
Код	Обозначение	Наименование	Кол.	Примечание
		<u>Документация</u>		
А3	Т.П.902-2-377.83 - ТТ	Технические требования		
		Сварочные единицы		
А4	1 Т.П.902-2-377.83 - КЖИ-С-360	Сетка С-360	1	
А4	2	-С-360	С-360	1
А3	3	-С-370	С-370	1
А3	4	-С-380	С-380	1
А4	5 Т.П.902-2-377.83 - КЖИ-МР-1	Изделие закладное МР-1	4	
А4	6	МР-2	МР-2	4
А4	7 Серия 1.400-9, Вып.1, Л-9	Петля 3П1-4	8	
		<u>Детали</u>		
Б4	8	ФВАШ ГОСТ 5781-82, Е=1000	1	0,72 кг
Б4	9	Е=1800	1	0,76 кг
		<u>Материалы</u>		
	10	Бетон М300; Б6	-	0,52 м <sup>3</sup>

1. Петли поз. 7 приварить к стержням сеток.
2. Защитный слой - 20 мм

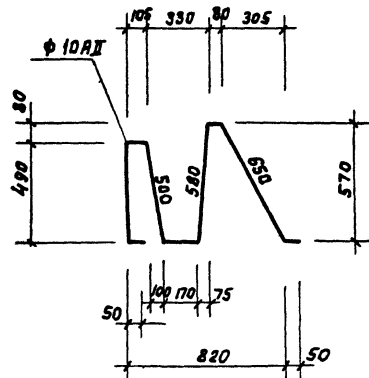
Ведомость расхода стали на элемент, кг

Марка элемента	Изделия арматурные				Изделия закладные				Общий расход
	Арматура, класса				Прокат марки				
	Вр-I	A-I	A-III		A-III	В ст. 3 кл. 2			
	ГОСТ 141-53-75	ГОСТ 5781-82			ГОСТ 5781-82	ГОСТ 5781-82	ГОСТ 3362-75		
	Ф4	Ф5	Ф8	Ф10	Ф8	Ф10	Ф15	Ф12	
ЛТ-16-9-9/2	2,4	14,2	16,6	4,8	4,8	1,5	1,5	22,9	2,72
									3,24
									3,94
									0,36
									0,36
									6,52
									2,9
									4,2

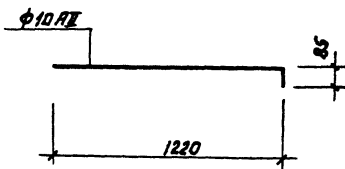
Т.П.902-2-377.83 КЖИ-ЛТ15-9-9/2		Средн. Макс. Минимум
Лоток ЛТ15-9-9/2		Р 1300 1:20
		Лист 1 из 2
Мех.обл. Металлург. 1/1 Н.Евдокимов 1/1 Л.С.Степанов 1/1 Г.И.Т. Кривош 1/1 Р.И.С. 1/1 С.И.И. 1/1		Масштаб: 1:20



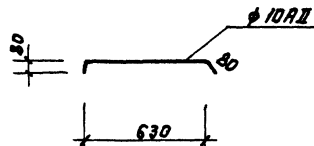
Поз. 1



Поз. 3



Поз. 2



архив	дата	поз.	Обозначение	Наименование	кол	Примечание
				<u>Документация</u>		
ВЗ			Т.п. 902-	- ТТ		Технические требования
				<u>Детали</u>		
БН	1			φ 10AII ГОСТ 5781-82; L=2675	1	1,65 кг
БН	2			L=790	1	0,5 кг
БН	3			L=1305	1	0,83 кг
БН	4			L=2180	1	1,4 кг

т. п. 902-2-37783 КНИ-КР1

Каркас плоский  
КР1

Стадия Масса Масштаб

Р 4,5 1:20

Лист Листов 1

Насвободакалнийиипроект

Иж. отд Мешалкин  
Н.контр Мильчер  
Гл. спец Руссин  
ГИП Крюков  
Рук. в. Болотова  
Ст. инж. Зудкова

копировал: *Р*

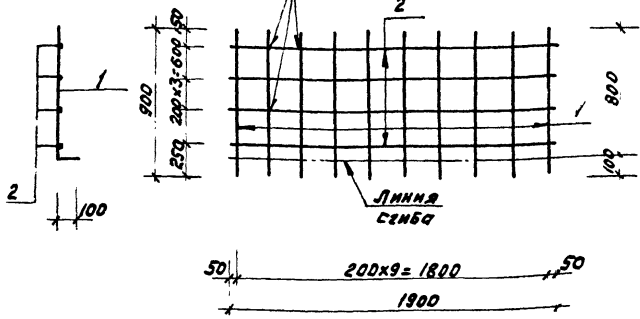
19174-03 7

формат А3



Развертка

ГОСТ 14098-62 КТ-2



Формат	Зона	Лист	Обозначение	Наименование	Кол	Примечание
				<u>Документация</u>		
А3			Т.п. 902-	-ТТ Технические требования		
				<u>Детали</u>		
Б4	1			Ф500 ГОСТ 14.4-659-75; P=900	10	0.15 кг
Б4	2			Ф480 ГОСТ 14.4-659-75; P=1900	4	0.2 кг

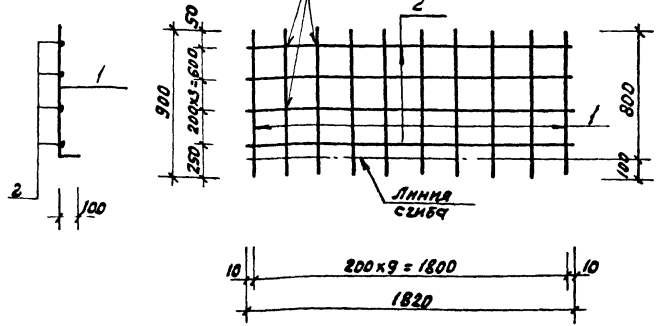
Т.п. 902- КНИ-С-36а		
Станд	Масса	Масштаб
Р	2,3	1:20
Лист	Листов 1	
Московский Минпроект		

Сетка С-36а

Формат А4

Развертка

ГОСТ 14098-68 КТ-2



Формат	Зона	Лист	Обозначение	Наименование	Кол	Примечание
				<u>Документация</u>		
А3			Т.п. 902-	-ТТ Технические требования		
				<u>Детали</u>		
Б4	1			Ф500 ГОСТ 14.4-659-75; P=900	10	0.15 кг
Б4	2			Ф480 ГОСТ 14.4-659-75; P=1820	4	0.18 кг

Т.п. 902-2-377.83 КНИ-С-36б		
Станд	Масса	Масштаб
Р	2,2	1:20
Лист	Листов 1	
Московский Минпроект		

Сетка С-36б

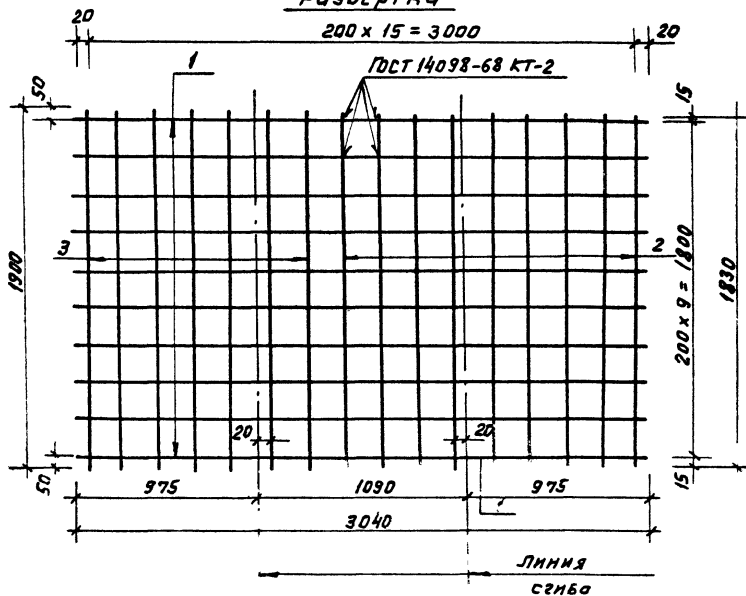
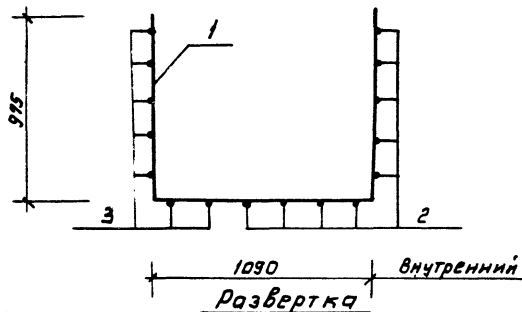
Формат А4

Т.п. 902-2-377.83

Изд. в лав. Подл. в бум. Вязл. инд. 1

копировал

9174-03 8



Уровень	Этап	Лист	Обозначение	Наименование	кол	Примечание
				<u>Документация</u>		
А3			т.п. 902-	-ТТ Технические требования		
				<u>Детали</u>		
Б4	1			Ф5 ВР ГОСТ 4-653-75, С-370	10	0.46 кг
Б4	2			Е=1830	9	0.28 кг
Б4	3			С=1900	7	0.3 кг

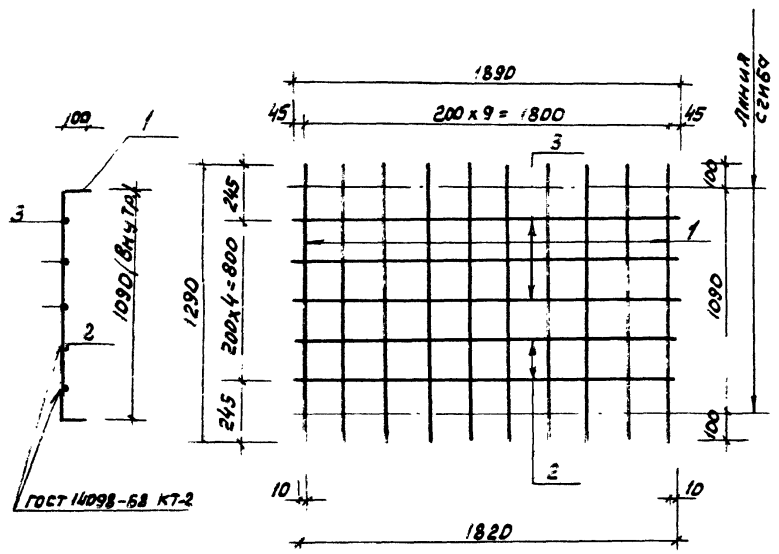
		т.п. 902-2-377.83		КНИ- С-370		
Изд. №	Исполнитель	Сетка С-370	Стандарт	Масса	Масштаб	
Н.контр.	Имальцев		Р	9,2	1:20	
П.случ.	Русских		Лист	Листов 1		
Г.И.П.	Крыков		Новосибирский проект			
Рук. БР	Болотов					
Ст.инж.	Киселева					

Копировал: *Р*

19174-03

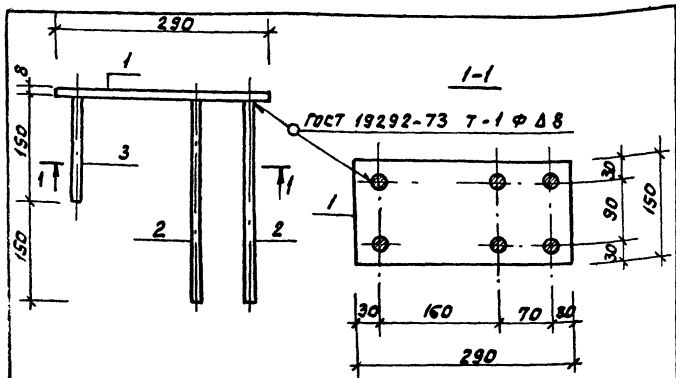
форма т.п. А4

Развертка



номер	заказ	номер	ОБОЗНАЧЕНИЕ	НАИМЕНОВАНИЕ	кол	примечание
				<u>Документация</u>		
83			Т.п. 902-	-ТТ Технические требования		
				<u>Детали</u>		
84	1			Ф58П ГОСТ 14-4-659-75. Р=100	10	0.2 кг
84	2			Ф48П ГОСТ 14-4-659-75. Р=120	2	0.18 кг
84	3			Р=1890	3	0.19 кг

Т.п. 902-2-377.83 КЖИ - С-38а							
Сетка С-38а					Страницы	Масса	Масштаб
Изд. отд.	Мещанин				Р	2,9	1:20
И. контр.	Милосер				Лист	Листов 1	
Гр. совет.	Руссин				Исполнение проекта		
Г.И.П.	Кожиков						
Зук. пр.	Валцова						
Ю.И.И.	Кожиков						



Формат Зона	Лист	Обозначение	Наименование	кол	Примеч
			<u>Документация</u>		
А3		т. п. 902-	-ТТ		Технические требования
			<u>Детали</u>		
Б4	1		Листов 6-150x8 ГОСТ 103-76 ВСтЗ кп2 ГОСТ 535-79*	1	2,73 кг
Б4	2		Ф16АII ГОСТ 5781-82; L=300	4	0,48 кг
Б4	3		L=150	2	0,24 кг

т. п. 902-2-377.83 КНИ-М1-1

Изделие закладное  
М1-1

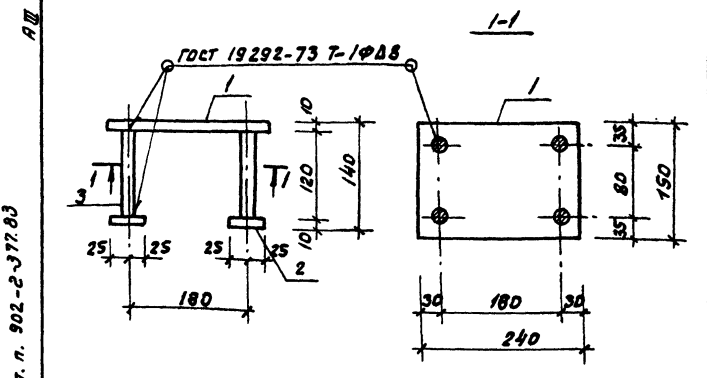
Листов 5  
Масса 1,13  
Масштаб 1:10

Лист 1 из 1

Насвободоканалнипроект

Копировал: *Q*

Формат А4



Формат Зона	Лист	Обозначение	Наименование	кол	Примеч
			<u>Документация</u>		
А3		т. п. 902	-ТТ		Технические требования
			<u>Детали</u>		
Б4	1		Листов 6-150x10 ГОСТ 103-76 ВСтЗ кп2 ГОСТ 535-79*	1	2,8 кг
Б4	2		Листов 6-50x10 ГОСТ 103-76 ВСтЗ кп2 ГОСТ 535-79*	4	0,2 кг
Б4	3		Ф16АII ГОСТ 5781-82; L=120	4	0,2 кг

т. п. 902-2-377.83 КНИ-М1-2

Изделие закладное  
М1-2

Листов 4,4  
Масса 1,10  
Масштаб 1:10

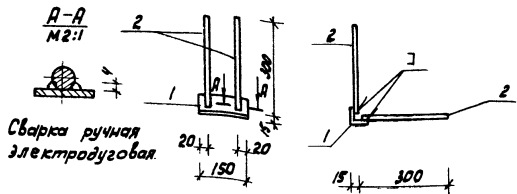
Лист 1 из 1

Насвободоканалнипроект

Копировал: *Q*

19174-03 11

Формат А4



Лист	Зона	Таб.	Обозначение	Наименование	кол.	Примечание
43			Т.П.902-2-377.83 - ТТ	Технические требования		
44	1			Детали		
44	1			Уголок 5-63-63 ГОСТ 5781-82	1	0,06 кг
44	2			ВстЗкп 2.535-79	4	0,12 кг

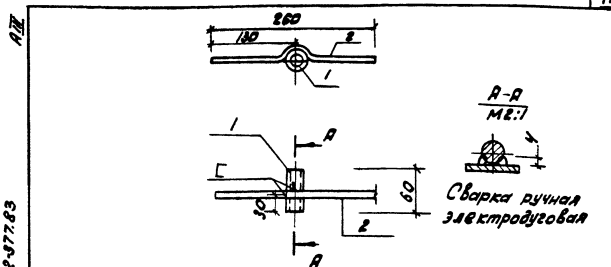
Т.П.902-2-377.83 КЖН-М2-1

Изделие закладное  
М2-1

Страна	Масса	Масштаб
Р	1,34	1:10
Лист	Листов 1	

формат А4

формат А4



Т.П.902-2-377.83

Лист	Зона	Таб.	Обозначение	Наименование	кол.	Примечание
43			Т.П.902-2-377.83 - ТТ	Технические требования		
44	1			Детали		
44	1			тр. 15x3,2 ГОСТ 3852-75	1	0,09 кг
44	2			Ф8 ГОСТ 5781-82; e=260	1	0,1 кг

Т.П.902-2-377.83 КЖН-М2-2

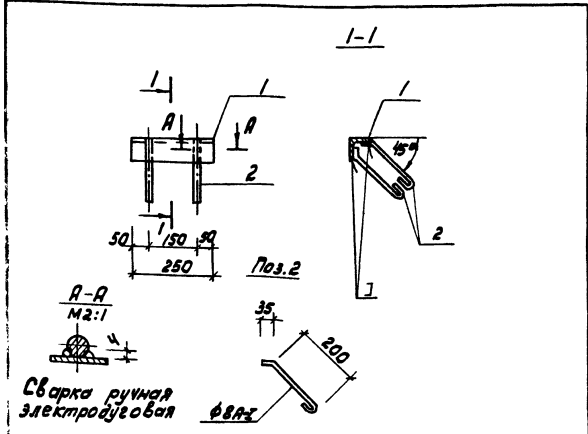
Изделие закладное  
М2-2

Страна	Масса	Масштаб
Р	0,19	1:5
Лист	Листов 1	

формат А4

1574-03 12

формат А4

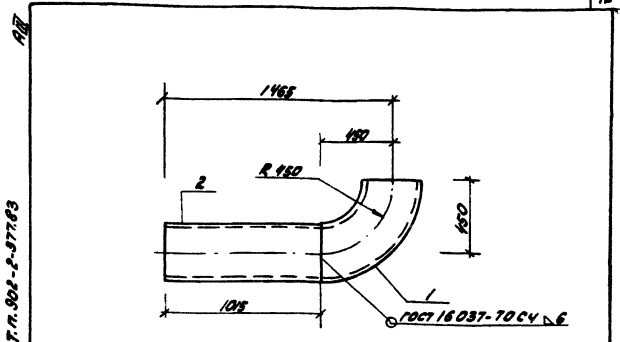


Код	Зона	Поз.	Обозначение	Наименование	Кол.	Примеч.
				<u>Документация</u>		
43			Т.п. 902-2-377.83	-ТТ Технические требования		
				<u>Детали</u>		
51		1		Уголок 575x15x8 ГОСТ 8309-78 8 шт. кол 2 ГОСТ 335-78	1	2,3 кг
51		2		Ф8x2 ГОСТ 5781-82 e=295	4	0,065

Т.п. 902-2-377.83 - КЖМ-МН1		
Исполн.	Место	Масштаб
И. Мещалкин	Р	2,6 1:10
Н. Кондр. Мильцер	Л	Лист 1 из 1
С. Сидор. Русских	Л	Лист 1 из 1
Г.И.П. Крыков	Л	Лист 1 из 1
В.К. Бр. Борова	Л	Лист 1 из 1
В.И. Сидор. Русских	Л	Лист 1 из 1
Мосводоканал/Иркутск		

копировал: ЗНА

формат А4



Код	Зона	Поз.	Обозначение	Наименование	Кол.	Примеч.
				<u>Документация</u>		
43			Т.п. 902-2-377.83	-ТТ Технические требования		
				<u>Детали</u>		
51		1		Отвод 90° 325x8 ГОСТ 1718-77	1	50,3 кг
51		2		Труба 325x9 ГОСТ 838-78 8 шт. кол 2 ГОСТ 8731-74	1	71,2 кг

Т.п. 902-2-377.83 КЖМ-МН2		
Исполн.	Место	Масштаб
И. Мещалкин	Р	12,5 1:20
Н. Кондр. Мильцер	Л	Лист 1 из 1
С. Сидор. Русских	Л	Лист 1 из 1
Г.И.П. Крыков	Л	Лист 1 из 1
В.К. Бр. Балогова	Л	Лист 1 из 1
С.И.И. Гудкова	Л	Лист 1 из 1
Мосводоканал/Иркутск		

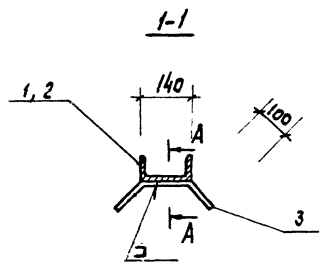
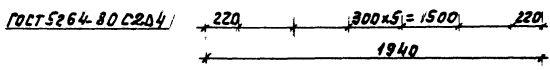
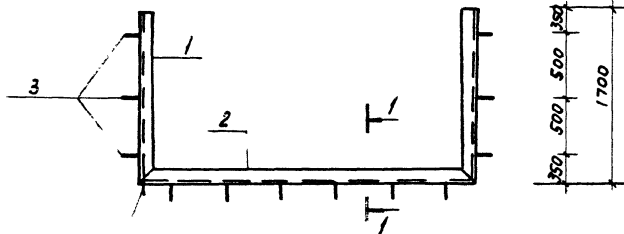
копировал: ЗНА

19174-03 13

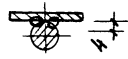
формат А4

Т.п. 902-2-377.83

Исполн. Место Масштаб



A - A

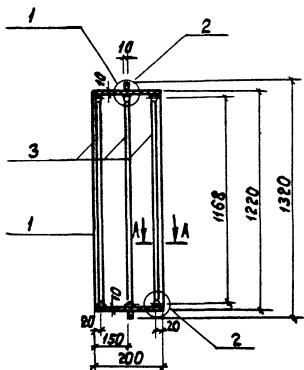


Сварка ручная  
электродуговая

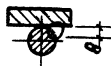
Формат	Этаж	Поз.	Обозначение	Наименование	Кол.	Примеч.
<u>Документация</u>						
А3			Т.п. 902-2-377.83 -ТТ	Технические требования		
<u>Детали</u>						
Б4	1			14 ГОСТ 824072 * Швеллер А-1700 2 ГОСТ 535-79 *	2	21.2 кг
Б4	2			Е-1940	1	23.9 кг
Б4	3			Ф10АБ ГОСТ 5781-82; С-340	12	0.21 кг

				Т.п. 902-2-377.83 КНИ-МНЗ		
				Изделие закладное МНЗ		
				Сталь	Масса	Масштаб
				Р	68,8	1:25 1:10
				Лист	Листов 1	
				Масштаб: 1:10		

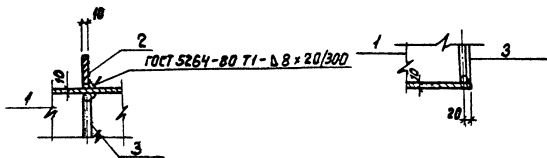
Нач. отд.	Мешалкин	<i>ma</i>
Н. контро.	Милькер	<i>ml</i>
И. спец.	Руссин	<i>rs</i>
Т.П.	Крыков	<i>kr</i>
Рис. др.	Валюбова	<i>vl</i>
С. чмж	Белова	<i>bl</i>



A - A



сварка ручная  
электродуговая



Код Зона	Поз.	Обозначение	Наименование	Кол.	Приме- чание
			<u>Документация</u>		
А3		т.п. 902-	- ТТ Технические требования		
			<u>Детали</u>		
Б4	1		Труба 1220x10, ГОСТ 10704-76* Базис ГОСТ 10706-76	1	59,8 кг
Б4	2		Лист 6-10 ГОСТ 19903-79* 8 стр. 3 кп 2 ГОСТ 14631-79, L=200	1	15,4 кг
Б4	3		Ф 16 А1, ГОСТ 5781-81 R=3730	3	5,9 кг

		т.п. 902-2-377.83	КНИ - МНЧ	
		Изделие закладное МНЧ.	Стадия	Масса
			Р	92,9
			1:20;	1:10
			Лист	Листов
			Масштаб	Листов
			Масштаб	Листов
			Масштаб	Листов

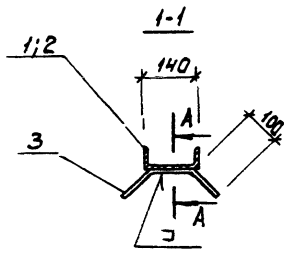
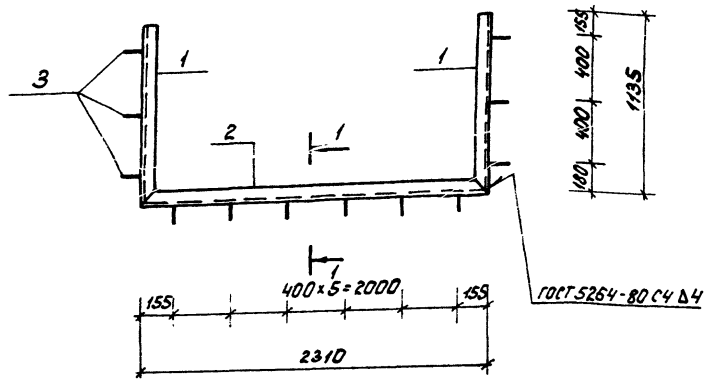
Нач. отд. Мешалкин  
Н. контр. Мильцер  
Гл. спец. Русских  
Гл. инж. Брюков  
Рук. впр. Валатова  
Инженер Наринцев

19174-03 15

копировал: ИИ

формат А3





A-A



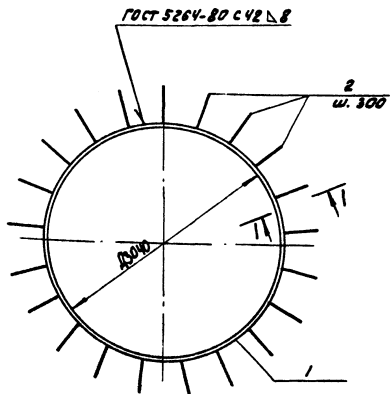
Сварка ручная электродуговая

Формат Зона	Поз.	Обозначение	Наименование	Кол.	Примеч.
			<u>Документация</u>		
А3		Т.п. 902-2-377.83 -ТТ	Технические требования		
			<u>Детали</u>		
Б4	1		Швеллер 14 ГОСТ 8240-72*, встр. к 2 ГОСТ 535-78*	2	14,3 кг
Б4	2		С-2310	1	28,1 кг
Б4	3		Ф10АД ГОСТ 5781-82; с=340	12	0,21 кг

		Т.п. 902-2-377.83		КНИ-МНС	
		Изделие закладное МНС		Сталь	Нормы
				Р	59,2
				Лист	Листов 7
				Масштаб? проект	

Нач. отд. Мешалкин  
Н. контр. Мильцер  
Г. Делев Руссин  
Г. Д. П. Крюков  
Инж. В. В. Балалаев  
К. П. Иван. Губкова

ксп. совол: Ш

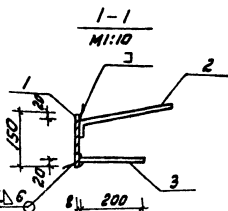


A-A

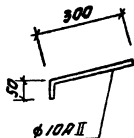


Ручная сварная  
электродуговая

ГОСТ 19292-73 Т 6



Пов. 2



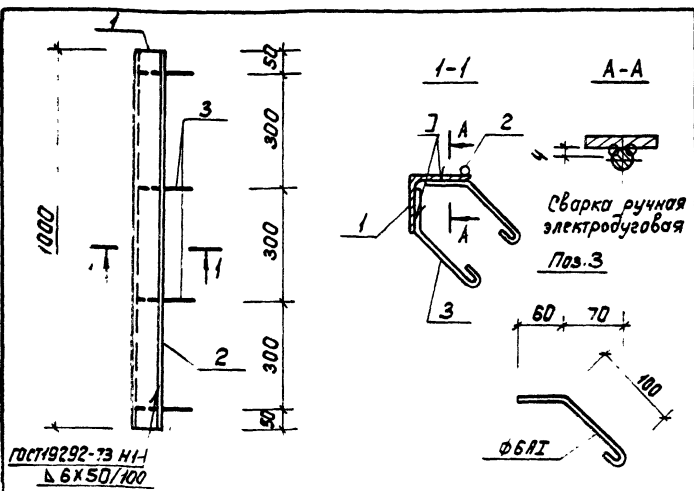
Изм.	Взам.	Лист	Обозначение	Наименование	кол.	Примечание
				<u>Документация</u>		
А3			Т.П. 902-2 - 377.83 - 77	Технические требования		
				<u>Детали</u>		
Б4	1			Б-ФН150, ГОСТ 128-76 Б-9600 Б ст.3 кп.2/ГОСТ 135-79*	1	90,4 кг
Б4	2			Ф108 II, ГОСТ 5781-82, Р=350	2/	0,22 кг
Б4	3			Р=200	2/	0,12 кг

			Т.П. 902-2 - 377.83	КЖН-МНБ		
Изм.	Взам.	Лист	Изделие закладное МНБ	Контроль	Масса	Нормы
Изм. от:	Металлург	1/1			Р	97,5
И.контр.	Мильнер	1/1		Лист		Листов /
Д.спец.	Рискин	1/1				
Г.ИП	Козлов	1/1				
Р.к.вр.	Балотбо	1/1				
Инженер	Наринев	1/1				

копировал: З.А.

19174-03 17

формат А3

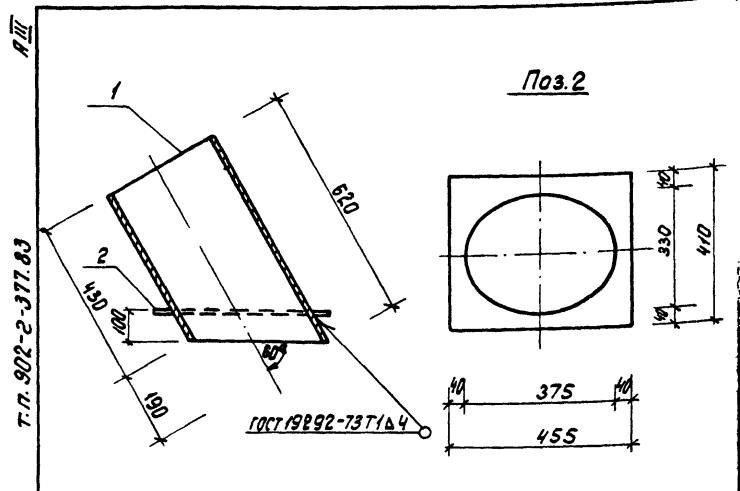


ГОСТ 19292-73 ИИ  
 Δ 6x50/100

Код	Зона	Поз.	Обозначение	Наименование	Кол.	Примеч.
				<u>Документация</u>		
ИЗ			т.п. 902-2-377.83 -ТТ	Технические требования		
				<u>Детали</u>		
БМ	1			Б-75x75x8 ГОСТ 8509-72* Угловая Вет 3 шт 2 ГОСТ 535-79*	1	9,0 кг
БМ	2			Ф8Г1 ГОСТ 5781-82; P=1000	1	0,4 кг
БМ	3			Ф68Г1 ГОСТ 5781-82; P=805	8	3,05 кг

		т.п. 902-2-377.83		КЖИ - МН7	
		Изделие закладное		Сталь	Масса
		МН7		Р 9,8	1:10
				Лист	Листов 1
				НоводоканалНИИпроект	

Фондот 84



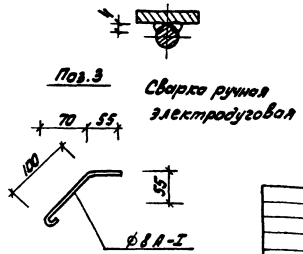
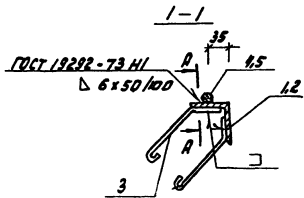
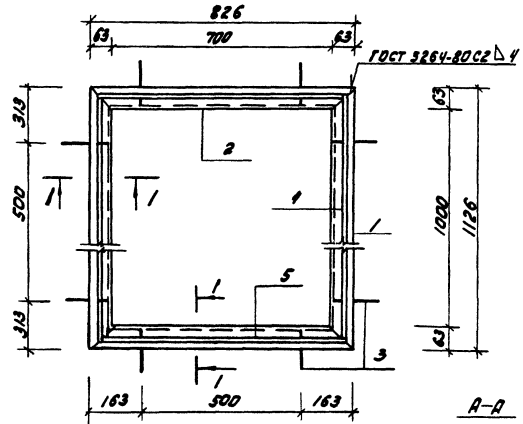
Код	Зона	Поз.	Обозначение	Наименование	Кол.	Примеч.
				<u>Документация</u>		
ИЗ			т.п. 902-2-377.83 -ТТ	Технические требования		
				<u>Детали</u>		
БМ	1			Труба 325x9 ГОСТ 8732-78 P=620 Вет 10 ГОСТ 8734-79*	1	43,5 кг
БМ	2			Лист Б-8 ГОСТ 19903-74* P=155	1	12,0 кг
БМ	3			Вет 3 шт 2 ГОСТ 14637-79*		

		т.п. 902-2-377.83		КЖИ - МН9	
		Изделие закладное		Сталь	Масса
		МН9		Р 55,5	1:10
				Лист	Листов 1
				НоводоканалНИИпроект	

Копирован: ЗВ

19174-03 18

Фондот 84

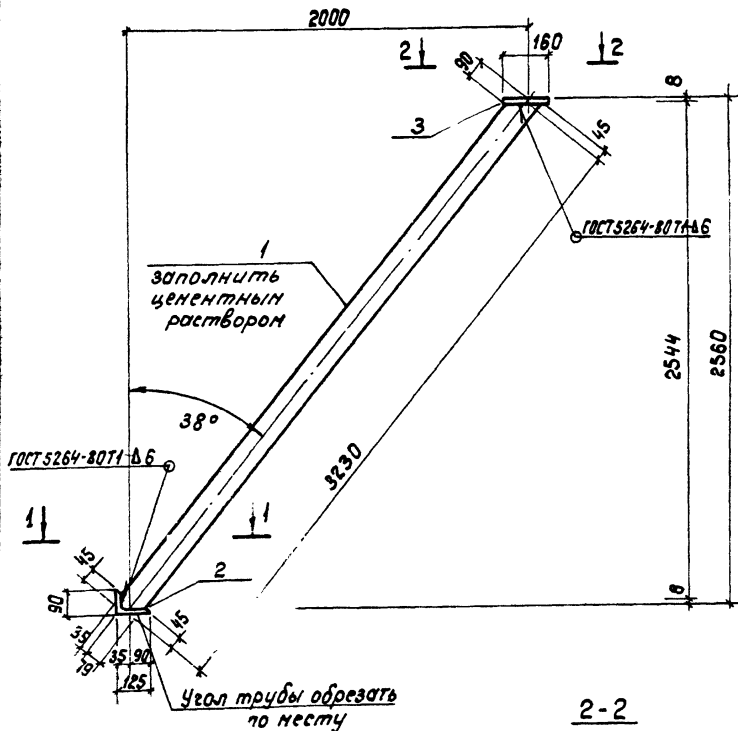


Исполнитель	Зона	Пол	Обозначение	Наименование	кол/примеч.
				<u>Документация</u>	
АВ			Т.П. 902-2-377.83	-ТТ Технические требования	
				<u>Детали</u>	
ВУ	1			Уголок 6-631636 ГОСТ 5349-75 вст 3 кн 2 ГОСТ 5349-75	2 0,5 кг
ВУ	2			с=826	2 9,7 кг
ВУ	3			Ф8 А2 ГОСТ 5781-82; с=215	16 0,1 кг
ВУ	4			Квадрат 6-40 ГОСТ 2381-71 φ=100 вст 3 кн 2 ГОСТ 5349-75	2 0,85 кг
ВУ	5			с=780	2 0,6 кг

1. Сварку производить электродами Э-42 по ГОСТу 9467-75.

				Т.П. 902-2-377.83	КЖИ-МНВ
					Авдур Мухом Масляков
				Изделие закладное	Р 26,9 1:10
				МНВ.	Лист 1 из 1
					Масляков, анПроект

Начерт. Мешалкин  
 Исполн. Мильцер  
 Провер. Руссин  
 ГИЛ Краков  
 Рук. В. Балотова  
 Ст. инж. Лукава

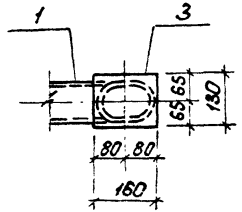
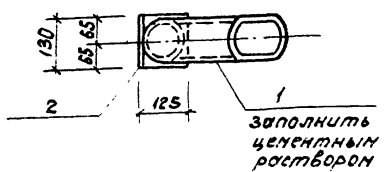


заполнить  
цементным  
раствором

Угол трубы обрезать  
по месту

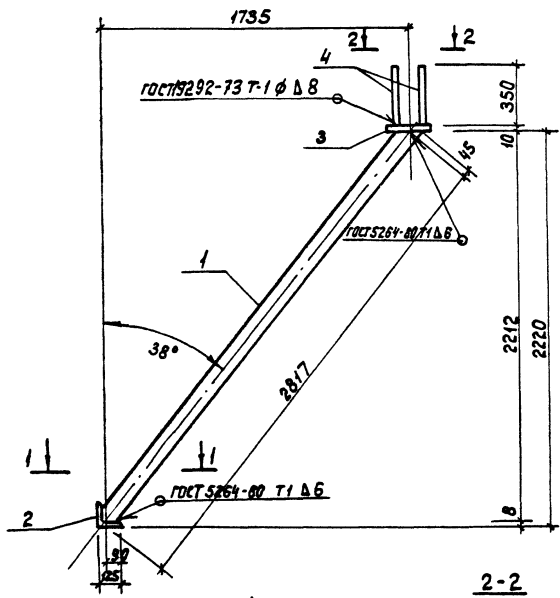
2-2

1-1  
М 1:10

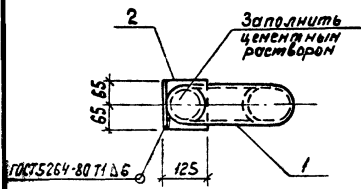


Формат	Зона	Лист	Обозначение	Наименование	Кол.	Примечание
				<u>Документация</u>		
А3			т.п. 902-2-377.83 -ТТ	Технические требования		
				<u>Детали</u>		
Б4	1			Труба 114x7 ГОСТ 8732-78 * Балл ГОСТ 8731-74 * L-3275	1	60,5 кг
Б4	2			Б-125x80x8, ГОСТ 8510-72 * Узлов 8 шт 3 кл 2 ГОСТ 535-79 * L-130	1	1,6 кг
Б4	3			Б-8x130, ГОСТ 103-76 * Полосы 8 шт 3 кл 2 ГОСТ 535-79 * L-160	1	1,3 кг

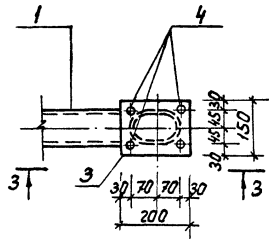
			т.п. 902-2-377.83	КМН - СПО 1	
			Подкос СПО 1	Студия Массы	Участков
				р 63,3	1:2
			Лист	Листов 7	
			Исполнитель: [подпись]		
			Инженер: [подпись]		



1-1  
1:10



2-2



№	Зона	Поз.	Обозначение	Наименование	Кол.	Примечание
<u>Документация</u>						
83			т.п. 902-2-377.83 -ТТ	Технические требования		
<u>Детали</u>						
84	1			Труба 144х7, ГОСТ 8732-78, 6-2862 Бст. ГОСТ 8731-74	1	52,8 кг
84	2			Б-125х80х8, ГОСТ 8507-76, 6-130 Узелок 2 ГОСТ 535-79	1	1,6 кг
84	3			Б-10х150, ГОСТ 103-76, 6-200 Полоса 2 ГОСТ 535-79	1	2,4 кг
84	4			φ12, II, ГОСТ 5781-82, ℓ=350	4	0,3 кг

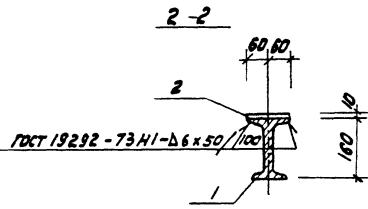
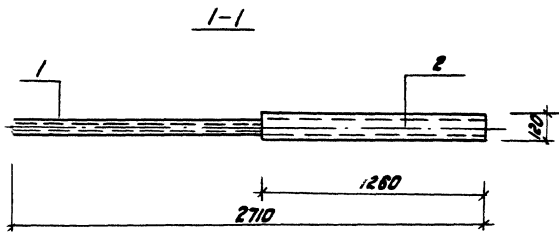
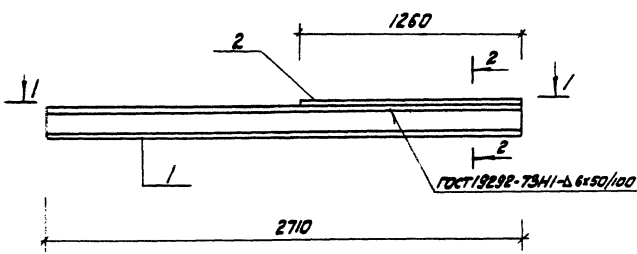
т.п. 902-2-377.83

КНИ - СП02

Нач. отд. Мешалкин  
Н. Контр. Мильцер  
Ин. спец. Руссин  
ГНП Брюков  
Рук. др. Балатова  
Инженер Наручеев

Подкос СП02

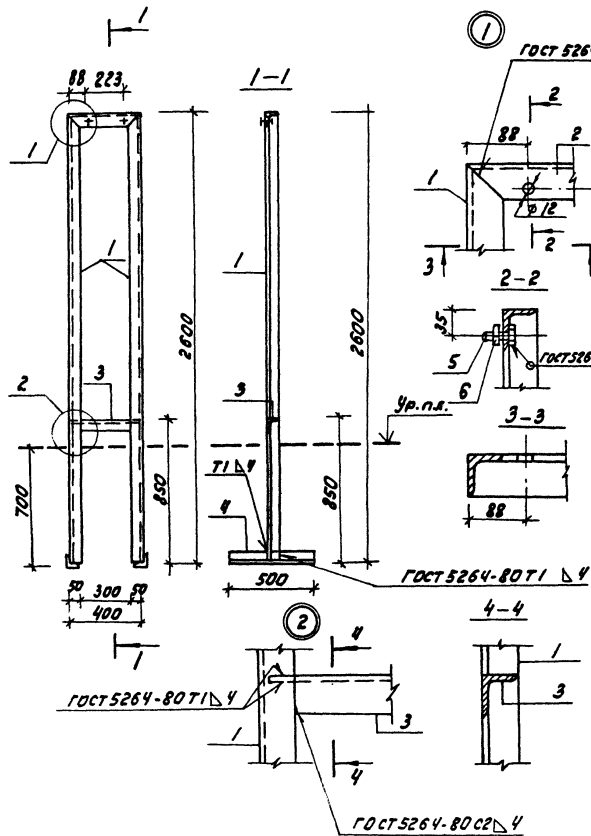
Стр.	Масштаб	Масштаб
р	58.1	1:20
Лист	Листов 1	
Масштаб: канальный проект		



Контр-номер	Этап	№	Обозначение	Наименование	Кол.	Примечание
				<u>Документация</u>		
А3			Т.п. 902-	-ТТ Технические требования		
				<u>Детали</u>		
Б4	1			Обуваль 16 ГОСТ 239-76* с-П10 8 ст 3 кп 2 ГОСТ 535-73*	1	43,1 кг
Б4	2			Полоса 6-10x120, ГОСТ 103-76 с-П10 8 ст 3 кп 2 ГОСТ 535-73*	1	11,9 кг

		Т.п. 902-2-37283		КЖИ-СРПО1	
				Будильник Масса 1:20	
		Ригель СРПО1		Р	55,0 1:20
				Лист	Листов 1
				Масштаб 1:20	

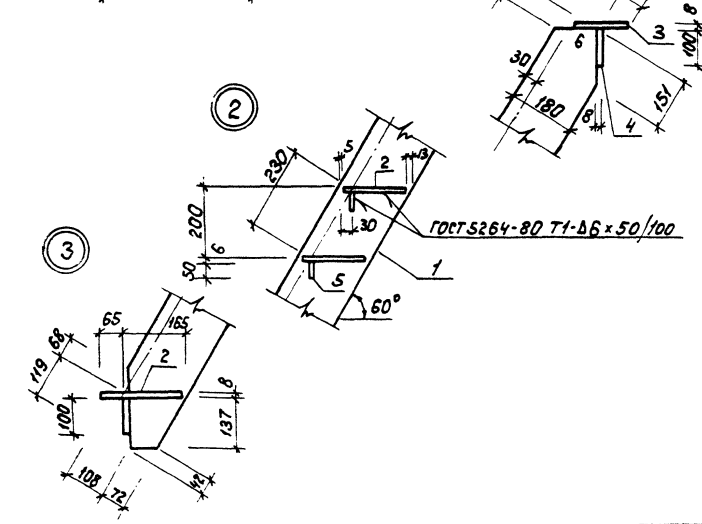
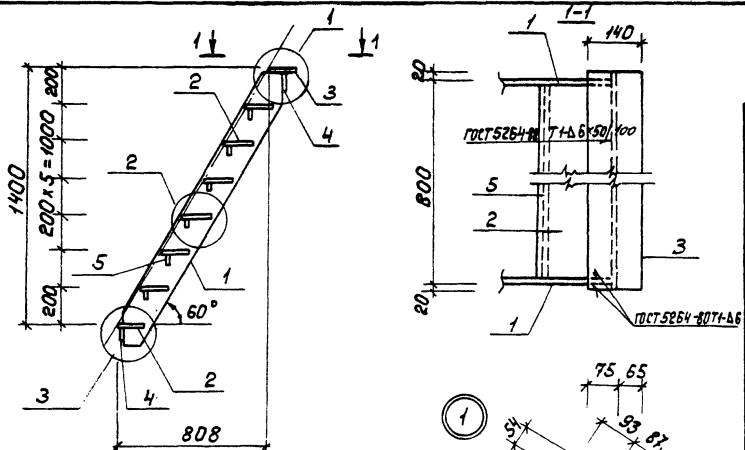
Начальник Механики  
И.С. Мильчер  
Инженер  
Г.И. Кинков  
Инженер  
Инженер



Изм.	Вопрос	Лист	Обозначение	Наименование	Кол.	Примеч.
				<u>Документация</u>		
А3			Т.п. 902-2-377.83 - ТТ	Технические требования		
				<u>Детали</u>		
Б4	1			Б-50х50х5 ГОСТ 5264-80 Углок Б с 3 кл 2 ГОСТ 535-79	2	12,0 кг
Б4	2				Б-400	1 1,5 кг
Б4	3				Б-390	1 1,5 кг
Б4	4				Б-500	2 1,9 кг
				<u>Стандартные изделия</u>		
				Болт М10х30 ГОСТ 7798-70	2	
				Гайка М10 ГОСТ 5915-70	2	

		Т.п. 902-2-377.83	КЖИ-РШ1
Нач. отд.	М. Шалякин		
Н. в. инж.	Мильчищев		
гл. св-к	Рыжов		
инж.	Крюков		
рук. бр.	Болотов		
Ст. инж.	Гуров		
		Рамд	Средн. Макс. Минимум
		РШ1	Р 26,9 1:50
			лист / листов 1
			Масло док. кан. и ш. протек.



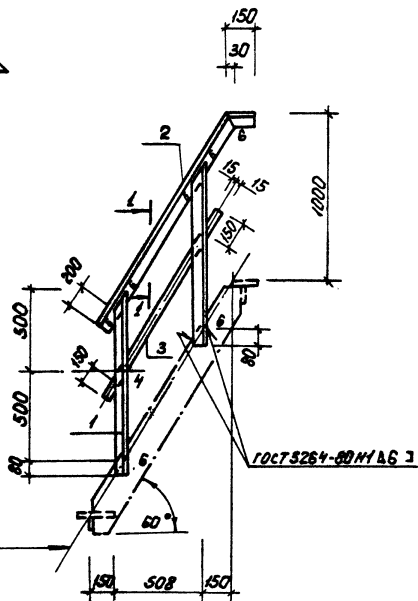


Кол.	Примеч.	Наименование	Обозначение	Материал	Сортамент
		<u>Документация</u>			
Б3		Т.п. 902-2-377.83	-Т.Т. Технические требования		
		<u>Детали</u>			
Б4	1	Полоса Б-6×180 ГОСТ 103-76-1785 Вст.3 кт.2 ГОСТ 535-79*		2	15,1 кг
Б4	2	Лист ровн. Б.0×230×798 Вк.3 кт.1 ГОСТ 8568-77*		7	9,1 кг
Б4	3	Лист ровн. Б.0×140×840 Вк.3 кт.1 ГОСТ 8568-77*		1	7,7 кг
Б4	4	Полоса Б-8×100 ГОСТ 103-76-1840 Вст.3 кт.1 ГОСТ 535-79*		2	5,3 кг
Б4	5			6	1,6 кг
					В-790

1. Сварку производить электродом типа Э-42 по ГОСТ 9467-75.

		т.п. 902-2-377.83	КНИ - ЛС 1	
		Лестница ЛС 1.	Котлов	Масса
			р 121,8	1:20
		Лист 1		Листов 5
Нач. отд. Мещерякин Н.контр. Мильцер Гла. спец. Русских Г.И.П. Брюкков Рук. отд. Водотворит. Ст. инж. Гудкова				Мосводоканализационный трест

1-1

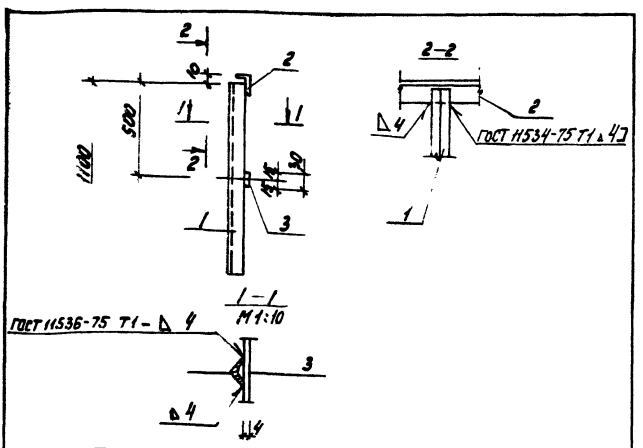


Формат Зона	Лист	Обозначение	Наименование	Код	Примеч.
			<u>Документация</u>		
А3		т.п. 902-2-377.83 -ТТ	Технические требования		
			<u>Детали</u>		
Б4	1		Б-50х50х5 ГОСТ 8509-78, L=800 вет 3 кл 2 ГОСТ 535-79	2	4 кг
Б4	2		L=1600	1	6,1 кг
Б4	3		Б-4х30 ГОСТ 103-76, L=800 вет кл 2 ГОСТ 535-79	1	1,2 кг

		т.п. 902-2-377.83	кни - ОГ1
		Ограждение ОГ1.	Кто ввел / Кто ввел / Кто ввел
			р 153 1:20
			Лист / Листов 1
			Исполнитель / Проект
Нач. впр.	Нешоркин		
Н.контр.	Лицвер		
Гл. спец.	Руселин		
ГНП	Крюков		
Рук. пр.	Бортовой		
Ст. инж.	Гудков		

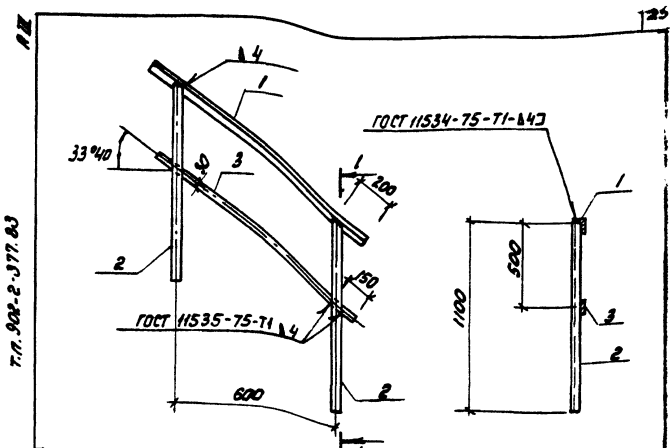
копирован: *Ильин*

19174-03 25



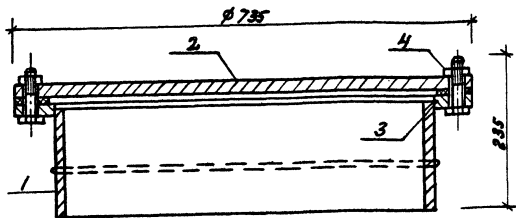
№	Зона	Пос.	Обозначение	Наименование	кол.	Примеч.
				<u>Документация</u>		
43			Т.п. 902-2-377.83	-ТТ Технические требования		
				<u>Детали</u>		
64	1			Углок 6-50х5 ГОСТ 8059-79* вкл 3 кол 2 ГОСТ 535-79*	2	4,2 кг
64	2			С=1000	1	3,8 кг
64	3			Полоса 6-Ч30 ГОСТ 103-76 Р-1000 вкл 3 кол 2 ГОСТ 535-79*	1	0,9 кг

Т.п. 902-2-377.83			КЖИ - 012		
Ограждение 012			Сталь	Масса	Масштаб
			Р	13,1	1:20
			Лист	Листов: 1	
			№ док. и дата изобрет		



№	Зона	Пос.	Обозначение	Наименование	кол.	Примеч.
				<u>Документация</u>		
43			Т.п. 902-2-377.83	-ТТ Технические требования		
				<u>Детали</u>		
64	1			Углок 6-50х5 ГОСТ 8059-79* вкл 3 кол 2 ГОСТ 535-79*	1	3,7 кг
64	2			С=1000	1	4,2 кг
64	3			Полоса 6-30х4 ГОСТ 103-76 Р-1000 вкл 3 кол 2 ГОСТ 535-79*	2	0,9 кг

Т.п. 902-2-377.83			КЖИ - 013		
Ограждение 013			Сталь	Масса	Масштаб
			Р	9,7	1:20
			Лист	Листов: 1	
			№ док. и дата изобрет		



Экз.	Завод	Поз.	Обозначение	Наименование	Кол.Примеч.
				Документация	
ЭЗ			Т.П.902-	-ТТ Технические требования Сварочные единицы	
Э4	1		КЖИ-Л-10	Патрубок закладной Детали	1
Э4	2		КЖИ-Л-01	Заглушка	1
Э4	3		КЖИ-Л-02	Прокладка	1 резина
	4			Стандартные изделия	
				Гайка М16.505 22x3 ГОСТ51957-8	8

Т.П.902-2-377.83

КЖИ-Л1

ЛЮК-Л03  
Л1

Станд. Материалы

Р 113,4 1:5

лист 1 из листов 5

Материал: инвентарь

формат А4

Материал: металл  
Н.Копеев  
Л.Соболев  
Г.И.П.  
К.В.Б.

Материал: металл  
М.В.Борисов  
Л.Соболев  
К.В.Б.

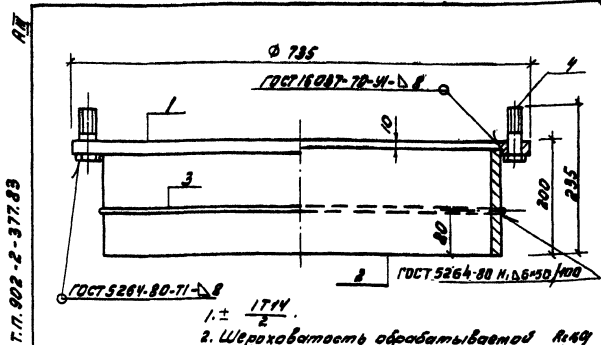
Материал: металл  
Л.Соболев  
К.В.Б.

Материал: металл  
Л.Соболев  
К.В.Б.

Материал: металл  
Л.Соболев  
К.В.Б.

Материал: металл  
Л.Соболев  
К.В.Б.

Материал: металл  
Л.Соболев  
К.В.Б.



Т.П.902-2-377.83

Экз.	Завод	Поз.	Обозначение	Наименование	Кол.Примеч.
				Документация	
ЭЗ			Т.П.902-	-ТТ Технические требования Детали	
Э4	1		КЖИ-Л-11	Фланец	1
Э4	2		КЖИ-Л-12	Труба 630 по ГОСТ 8732-78, Р <sub>н</sub> по всему ГОСТ 8731-74	1 2,6 кг
Э4	3		КЖИ-Л-13	φ120 по ГОСТ 3781-82, e = 200	1 1,8 кг
	4			Стандартные изделия	
				М16x55.58.05 ГОСТ 7798-70	8 0,12 кг

Т.П.902-2-377.83

КЖИ-Л1-10

Патрубок закладной

Станд. Материалы

Р 46,4 1:5

лист 2 из листов

Материал: инвентарь

Материал: металл  
Л.Соболев  
К.В.Б.

Материал: металл  
Н.Копеев  
Л.Соболев  
Г.И.П.  
К.В.Б.

Материал: металл  
Л.Соболев  
К.В.Б.

Материал: металл  
Л.Соболев  
К.В.Б.

Материал: металл  
Л.Соболев  
К.В.Б.

Материал: металл  
Л.Соболев  
К.В.Б.

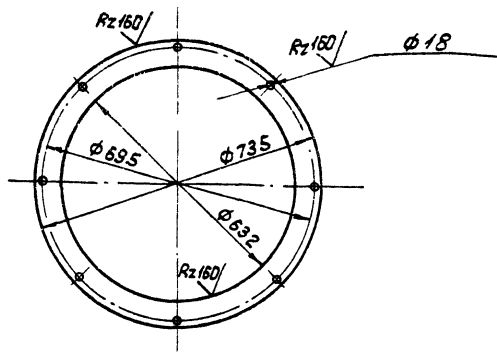
Материал: металл  
Л.Соболев  
К.В.Б.

Материал: металл  
Л.Соболев  
К.В.Б.

колпоровая: ЗЛ

19174-03 27

формат А4



Предельные отклонения размеров:  
отверстий - по Н14, валов - по н14,  
остальных -  $\frac{IT14}{2}$ .

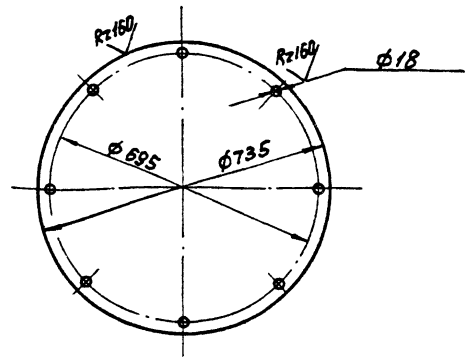
т.п. 902-2-377.83

КНИ-Л1-11

		Статус	Насел.	Насел. таб.
Исх. отв.	Мешалкин	Р	174	1:10
Н.контр.	Мильцер	Лист 3 Листов		
Гл. спец.	Руссин	Фланец.		
ГМП	Крюков	Б-10 ГОСТ 19903-74*		
Ст. инж.	Гудков	ГОСТ 14637-79		

Формат А4

т.п. 902-2-377.83



Предельные отклонения размеров:  
отверстий - по Н14, валов - по н14,  
остальных -  $\frac{IT14}{2}$ .

т.п. 902-2-377.83

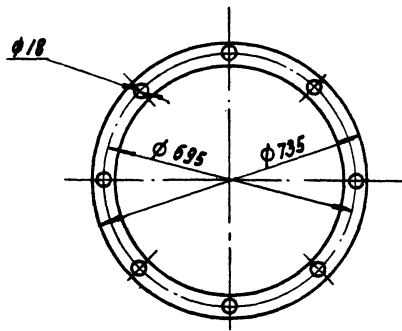
КНИ-Л1-01

		Статус	Насел.	Насел. таб.
Исх. отв.	Мешалкин	Р	66,5	1:10
Н.контр.	Мильцер	Лист 4 Листов		
Гл. спец.	Руссин	Заглушка.		
ГМП	Крюков	Б-20 ГОСТ 19903-74*		
Рук. в.р.	Борисов	ГОСТ 14637-79		
Ст. инж.	Гудков	Вет. кт 2 ГОСТ 14637-79		

Формат А4

19174-03 28

Формат А4



Т.П. 902-2-377.83

КЖМ-Л1-02

Прокладка

Стандарт	Материал	Масштаб
Р	—	1:10
Лист	Листов	

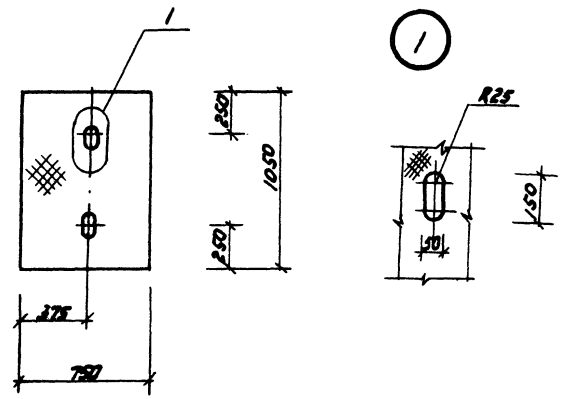
Пластина - I ПНС-М-2-1,2

ГОСТ 1338-77\*

Московская Инженерная Академия

Нач. отд. Мещерякин  
Н. контр. Мильчер  
С. спец. Руссин  
ГМП Крюков  
Рук. бр. Солодов  
Ст. тех. Токоса

Формат А4



Т.П. 902-2-377.83

КЖМ-К1

Крышка К1

Стандарт	Материал	Масштаб
Р	39,5	1:20
Лист	Листов	1

Лист 6.0x750x1050 Ваз 3010 Вет 2508-17

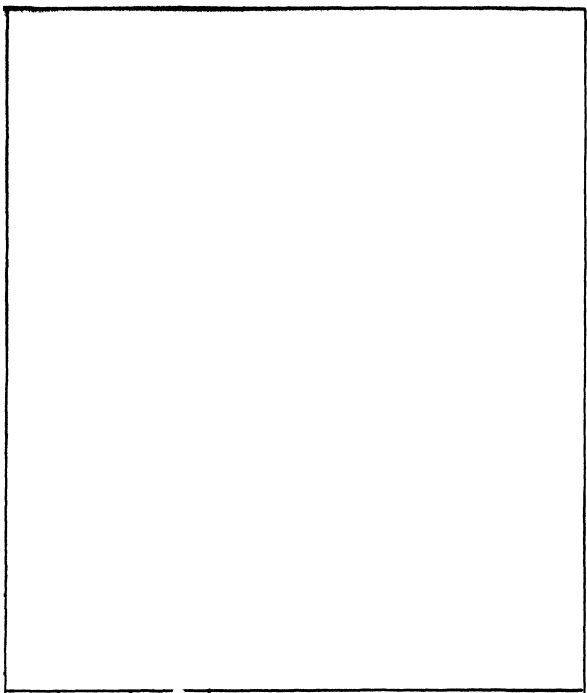
Московская Инженерная Академия

МШБ и маш. Проект в стан. Проект 1000

Нач. отд. Мещерякин  
Н. контр. Мильчер  
С. спец. Руссин  
ГМП Крюков  
Рук. бр. Солодов  
Ст. тех. Токоса

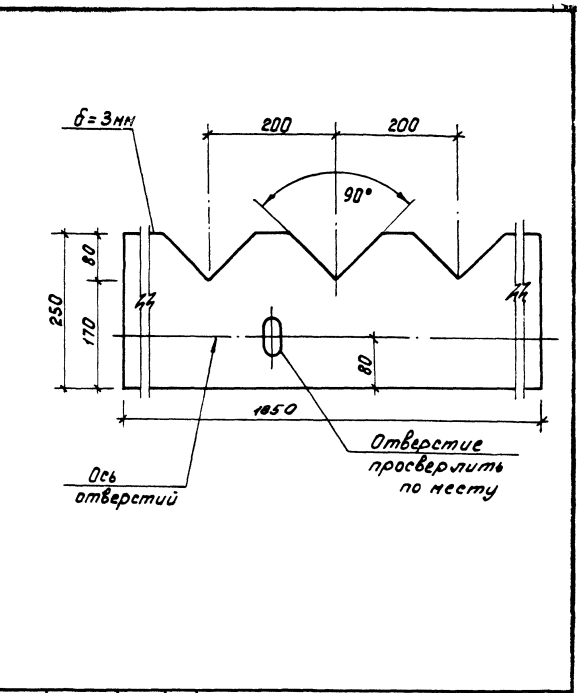
19174-03 29

Формат А4




Студия Насса Нассет	
Лист	Листов
Информационный проект	

т.п. 902-2-377.83  
 А III



Инв. вкл. Поставь и дата. Заполни инв.

Инв. вкл.	Н.Сензор	К.Сензор	Л.Сензор
Инв. вкл.	К.Сензор	Л.Сензор	П.Сензор
Инв. вкл.	П.Сензор	К.Сензор	Л.Сензор
Инв. вкл.	Л.Сензор	П.Сензор	К.Сензор

т.п. 902-2-377.83

КНИ - В1

Водослиб  
 В1

Студия Насса Нассет	
Р	1:5
Лист	Листов

Отбель ДБПТ II  
 3-1980-1190 ГОСТ 9784-75

Информационный проект