

ТИПОВОЙ ПРОЕКТ

902-1 - 141.88

КАНАЛИЗАЦИОННАЯ НАСОСНАЯ СТАНЦИЯ  
ПРОИЗВОДИТЕЛЬНОСТЬЮ 13-150 М<sup>3</sup>/Ч. НАПОРОМ 8-60 М  
ПРИ ГЛУБИНЕ ЗАЛОЖЕНИЯ ПОДВОДЯЩЕГО КОЛЛЕКТОРА 7,0 М  
(МОНОЛИТНЫЙ ВАРИАНТ)

АЛЬБОМ 4

ПОДЗЕМНАЯ ЧАСТЬ

КЖ 2 КОНСТРУКЦИИ ЖЕЛЕЗОБЕТОННЫЕ СТР. 3-14

КМ 2 КОНСТРУКЦИИ МЕТАЛЛИЧЕСКИЕ СТР. 15-19

КЖ 2 И ИЗДЕЛИЯ СТР. 20-24

ТИПОВОЙ ПРОЕКТ  
902-1-141.88

КАНАЛИЗАЦИОННАЯ НАСОСНАЯ СТАНЦИЯ  
ПРОИЗВОДИТЕЛЬНОСТЬЮ 13-150 м<sup>3</sup>/ч, НАПОРОМ 8-60 м  
ПРИ ГЛУБИНЕ ЗАЛОЖЕНИЯ ПОДВОДЯЩЕГО КОЛЛЕКТОРА 7,0 м  
(МОНОЛИТНЫЙ ВАРИАНТ)

Альбом 4  
ПЕРЕЧЕНЬ АЛЬБОМОВ

Альбом 1 (из ТП 902-1-136.88)	ПЗ	ПОЯСНИТЕЛЬНАЯ ЗАПИСКА	Альбом 6	ЭМ	СИЛОВОЕ ЭЛЕКТРООБОРУДОВАНИЕ
Альбом 2 (из ТП 902-1-136.88)	ТХ	ТЕХНОЛОГИЯ ПРОИЗВОДСТВА	(из ТП 902-1-136.88) АТХ	ТЕХНОЛОГИЧЕСКИЙ КОНТРОЛЬ	
Альбом 3 (из ТП 902-1-137.88)	ВК	ВНУТРЕННИЙ ВОДОПРОВОД И КАНАЛИЗАЦИЯ	Альбом 7	Н	НЕСТАНДАРТИЗИРОВАННОЕ ОБОРУДОВАНИЕ
	ОВ	ОТОПЛЕНИЕ И ВЕНТИЛЯЦИЯ	(из ТП 902-1-136.88)		
	1.	НАДЗЕМНАЯ ЧАСТЬ	Альбом 8	СО	СПЕЦИФИКАЦИИ ОБОРУДОВАНИЯ
	2.	ОБЩИЕ ЧЕРТЕЖИ.	(из ТП 902-1-136.88)		
	АР	АРХИТЕКТУРНЫЕ РЕШЕНИЯ	Альбом 9	ВМ	ВЕДОМОСТИ ПОТРЕБНОСТИ В МАТЕРИАЛАХ
	КЖ1	КОНСТРУКЦИИ ЖЕЛЕЗОБЕТОННЫЕ			
	КМ1	КОНСТРУКЦИИ МЕТАЛЛИЧЕСКИЕ	Альбом 10	С	СМЕТЫ. ОБЩАЯ ЧАСТЬ
	КЖИ	ИЗДЕЛИЯ	(из ТП 902-1-136.88)		
	АРИ	ИЗДЕЛИЯ	Альбом 11	С	СМЕТЫ. ПОДЗЕМНАЯ ЧАСТЬ.
Альбом 4		ПОДЗЕМНАЯ ЧАСТЬ			
	КЖ2	КОНСТРУКЦИИ ЖЕЛЕЗОБЕТОННЫЕ			
	КМ2	КОНСТРУКЦИИ МЕТАЛЛИЧЕСКИЕ			
	КЖИ	ИЗДЕЛИЯ			

ПРИМЕНЕНЫ ТИПОВЫЕ МАТЕРИАЛЫ:  
СЕРИЯ 7.902-4 БАК РАЗРЫВА СТРУИ ВМЕСТИМОСТЬЮ 180л

РАСПРОСТРАНИТЕЛЬ ЦИТП (ТБИССКИЙ ФИЛИАЛ)

РАЗРАБОТАН ПРОЕКТИВНЫМ ИНСТИТУТОМ  
„ХАРЬКОВСКИЙ ВОДОКАНАЛПРОЕКТ“

УТВЕРЖДЕН И ВВЕДЕН В ДЕЙСТВИЕ  
ГЛАВНЫМ УПРАВЛЕНИЕМ ПРОЕКТИРОВАНИЯ ГОССТРОЙСТЕР  
ПРОТОКОЛ ПТ 19.07.88 №46

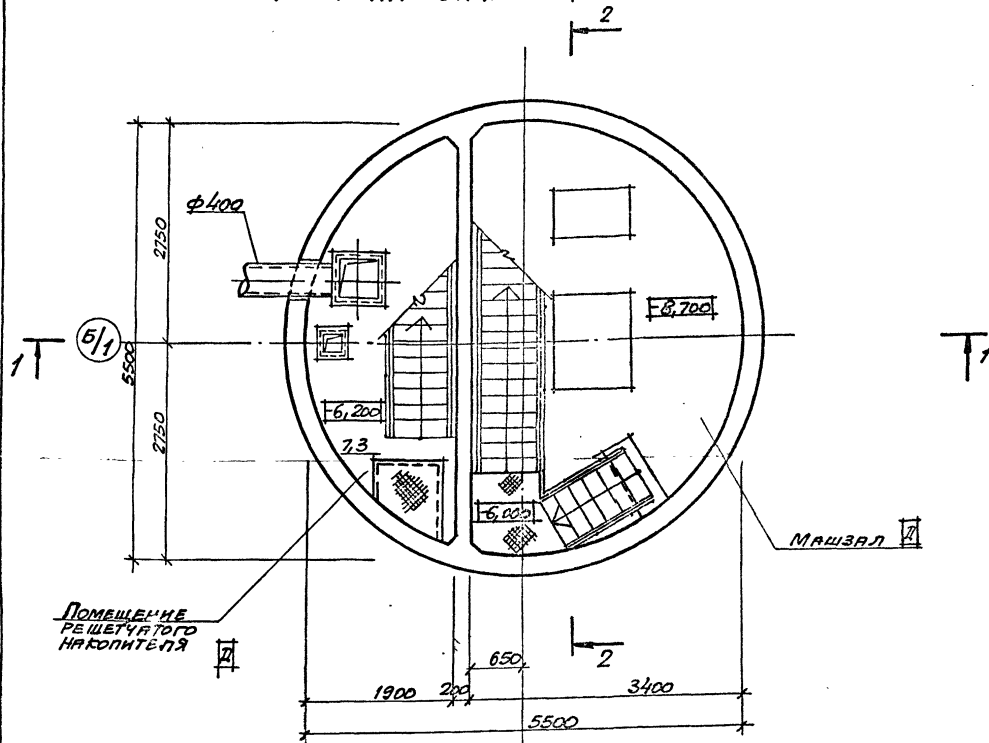
ГЛАВНЫЙ ИНЖЕНЕР ИНСТИТУТА  
ГЛАВНЫЙ ИНЖЕНЕР ПРОЕКТА

Г.А. БОНДАРЕНКО  
В.С. ДЯЛЮК

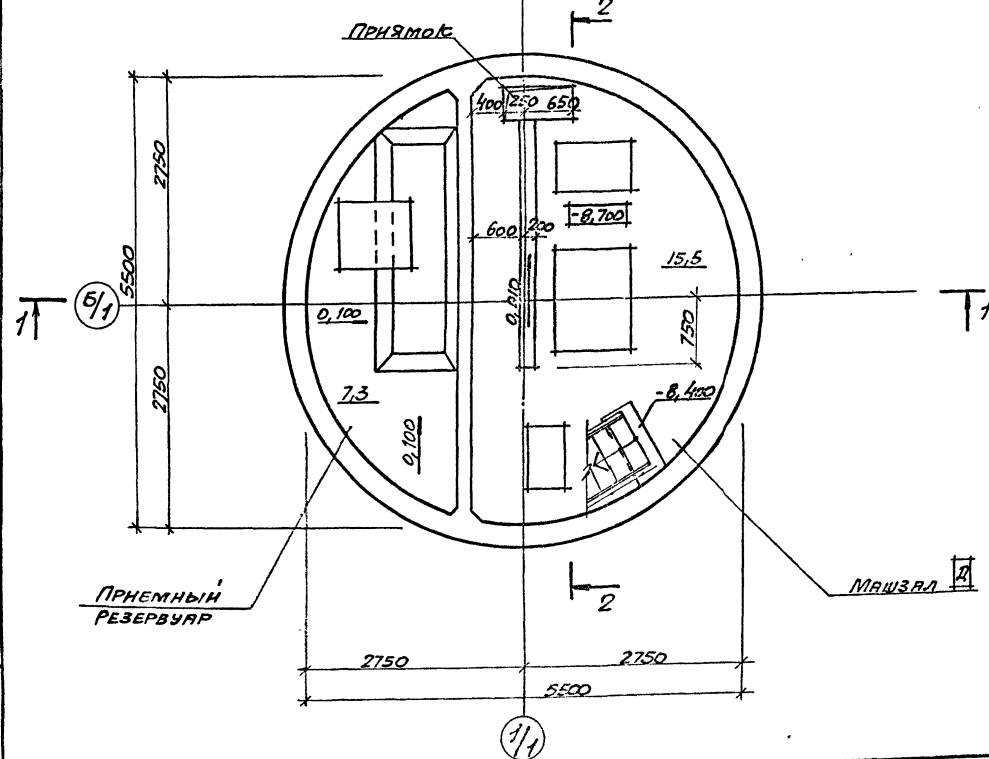




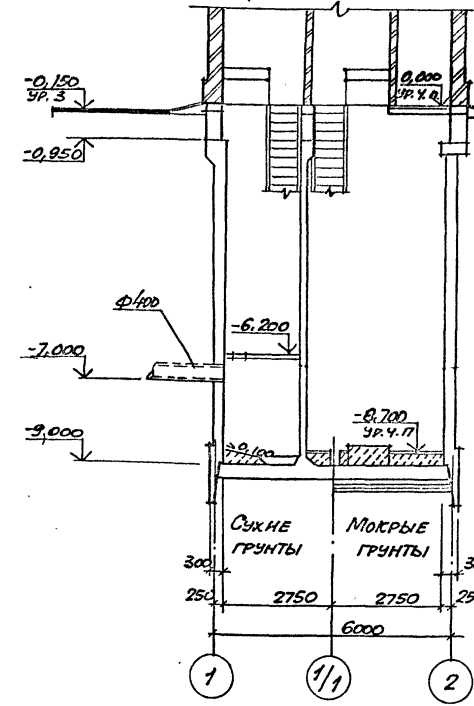
ПЛАН НА ОТМ. - 6,200



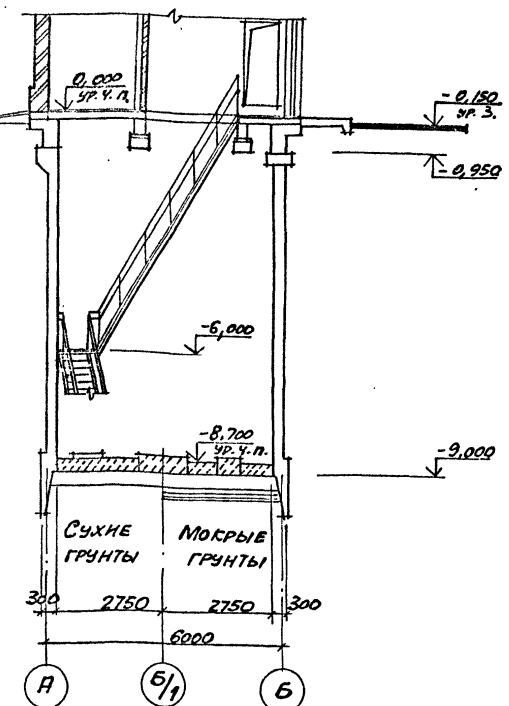
ПЛАН НА ОТМ. - 8,700



РАЗРЕЗ 1-1



РАЗРЕЗ 2-2



ОСНОВНЫЕ СТРОИТЕЛЬНЫЕ ПОКАЗАТЕЛИ

НАИМЕНОВАНИЕ	Ед. изм.	кол.
ОБЩАЯ ПЛОЩАДЬ	м <sup>2</sup>	31,05
НА РАСЧЕТНУЮ ЕДИНИЦУ	м <sup>2</sup>	0,31
СТРОИТЕЛЬНЫЙ ОБЪЕМ	м <sup>3</sup>	262,9
НА РАСЧЕТНУЮ ЕДИНИЦУ	м <sup>3</sup>	2,62

Гидроизоляцию стен и дна см. ТП 902-1-137.88 - КМ1 ЛИСТ 16, Альбом 3

ТП 902-1-141.88 - КМ2			
ИЗДАНИЕ	НАИМЕНОВАНИЕ	КОЛИЧЕСТВО	КОЛОНКА
	НАИМЕНОВАНИЕ ПРОЕКТА	КОЛИЧЕСТВО	КОЛОНКА
	СТАЦИЯ ПРОИЗВОДИТЕЛЬ -	КОЛИЧЕСТВО	КОЛОНКА
	НОМЕР 13-150 М3/Ч, НАРО-	КОЛИЧЕСТВО	КОЛОНКА
	МОНТ 8-60М	КОЛИЧЕСТВО	КОЛОНКА
	ПОМ 8-60М	КОЛИЧЕСТВО	КОЛОНКА
	ПЛАНЫ НА ОТМ - 6,200;	КОЛИЧЕСТВО	КОЛОНКА
	-8,700. РАЗРЕЗЫ 1-1, 2-2	КОЛИЧЕСТВО	КОЛОНКА
	ИНВ. №	КОЛИЧЕСТВО	КОЛОНКА

КОПИР. БАРС















Марка элемента	Изделия арматурные										Изделия закладные												
	Арматура класса										Прокат марки												
	А-I					А-III					А-I					А-III							
	ГОСТ 5781-82*										ГОСТ 103-76*												
СТМ 1	65,3	4,1	97,2	166,6	165,7	651,4	252,9	662,2	9,7	3,7	6,9	45,2	9,2	65,0	56,2	56,0	11,7	16,6	21,7	17,7	105,9		
СТМ 2	0,0			0,0	144,8	702,0	261,4		1109,0					0,0	2,1	15,6	9,2	27,7	16,8	5,6	6,0	9,0	92,1

Продолжение ведомости

Изделия закладные										Всего	Общий расход			
Прокат марки														
ВСтЗ псб-1					ВСтЗкп2									
ГОСТ 8509-72*					ГОСТ 10704-76*					5.900-2				
ГОСТ 103-76*	ГОСТ 8509-72*	ГОСТ 10704-76*												
250х300х8	Углерод	Л160х2	Л10	Л150х2	Углерод	Лр40	Л40х40	Л40х40	Л40х40	Л40х40	Л40х40	Углерод		
1,6	30,0	31,7	31,2	21,5	59,1	924,5	9,6		9,6	51,3		51,3		
1,6	30,0	161,1								23,2		23,2		
												1377,5		
												212,0		
												1329,0		

Спецификация СТМ1, СТМ2 (окончание)

Ведомость деталей (начало)

Формы	Поз	Обозначение	Наименование	Кол. на элемент	Примечание
Б4	38*		Ф16А-III ГОСТ 5781-82* L=2000	178	- 2,04 кг
Б4	39*		Ф6А-I ГОСТ 5781-82* L=260	345	- 0,06 кг
Б4	40		Ф14А-III ГОСТ 5781-82, L=1100	100	- 1,33 кг
Б4	41*		Ф16А-III ГОСТ 5781-82* L=1620	8	- 2,56 кг
Б4	42*		L=2650	8	- 4,19 кг
Б4	43*		Ф8А-I ГОСТ 5781-82* L=1700	6	- 0,67 кг
Б4	44		Ф14А-III ГОСТ 5781-82* L=1300	16	- 1,57 кг
Б4	45		L=1100	32	48 1,33 кг
Б4	46		L=3050	27	3,69 кг
Б4	47*		Ф16А-I ГОСТ 5781-82* L=1200	2	- 1,9 кг
Материалы					
Бетон класса В15 W4, F100				48,1	0,3 м³

Поз. 28-39, 41-43, 47 см. ведомость деталей

Ведомость деталей (продолжение)

Поз	Эскиз
41	
42	
43	

Ведомость деталей (окончание)

Поз	Эскиз
47	

Поз	Эскиз
28	
29	
30	
31	
32	
33	
34	
35	
36	
37	
38	
39	

Кол. на элемент	Примечание	Обозначение	Наименование	Кол. на элемент	Примечание
38	-	902-1-141.88 -КЖ2ИКР1	Каркас плоский КР1	38	-
10	-	-КЖ2ИКР2	Каркас плоский КР2	10	-
Сетки арматурные					
12	-	ГОСТ 23279-85	2С 12А-III 225x485 25/25	12	-
4	-	ГОСТ 23279-85	2С 12А-III 245x485 25/25	4	-
12	-	ГОСТ 23279-85	2С 12А-III 225x525 25/25	12	-
4	-	ГОСТ 23279-85	2С 12А-III 245x525 25/25	4	-
3	-	ГОСТ 23279-85	3С 12А-III 200 10А-III 200 205x265 25/25	3	-
3	-	ГОСТ 23279-85	3С 12А-III 200 10А-III 200 205x565 25/25	3	-
3	-	ГОСТ 23279-85	2С 12А-III 12А-III 205x505 75/75	3	-
3	-	ГОСТ 23279-85	2С 12А-III 12А-III 205x325 75/75	3	-
Детали					
40	-	Ф12А-III ГОСТ 5781-82* L=1550		40	- 1,4 кг
40	-	L=1000		40	- 0,9 кг
40	-	Ф14А-III ГОСТ 5781-82* L=1650		40	- 2,0 кг
40	-	L=1100		40	- 1,33 кг
160	-	Ф10А-I ГОСТ 5781-82* L=980		160	- 0,61 кг
10	-	Ф6А-III ГОСТ 5781-82* L=1050		10	- 0,41 кг
5	-	L=35940		5	- 56,8 кг
5	-	L=31920		5	- 50,4 кг
178	-	L=1550		178	2,5 кг
178	-	L=1250		178	1,98 кг

СТМ1  
СТМ2

Привязан	Нач. отв. Н.Контр. П.Сорв. Рук. гр. Вед. инж.	Шейко С.А. Власенко Л.А. Ком. Перова	А.1. 02.01.82	Канализационная насосная станция производительностью 13-150 м³/ч, напором 8-60м	Стация	Лист 9	Местов 9
Инв. №	Спецификация			Стены СТМ1, СТМ2			

Схема расположения опорных блоков и формашты

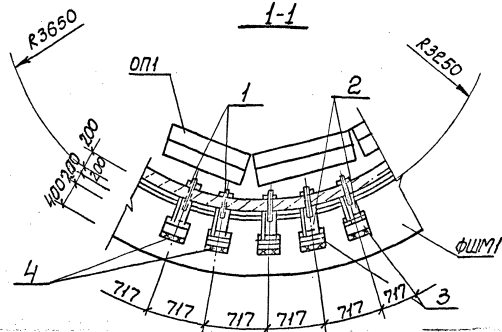
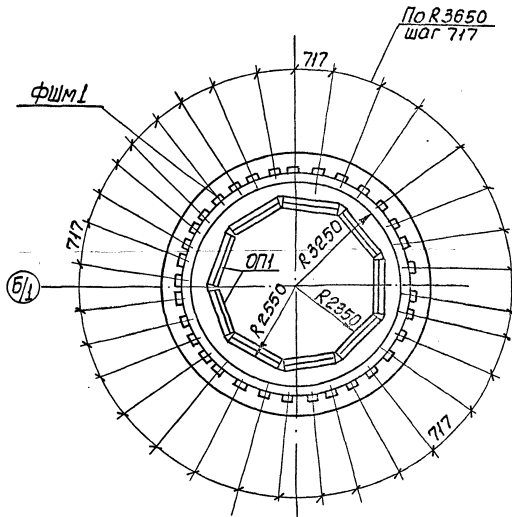
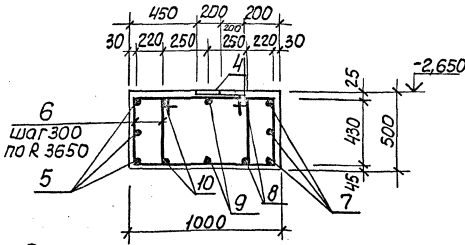


Схема армирования формашты 'ФШМ1'



Ведомость деталей

Поз.	Эскиз
5	
6	
7	
8	
9	
10	

Поз. 5, 8-10 сварить между собой при установке согласно ГОСТ14098-85-С23-Рэ

Спецификация к схеме расположения опорных блоков и формашты

Марка поз.	Обозначение	Наименование	Кол.	Масс. ед.кг.	Примечание
ФШМ1	лист 10	Формашта ФШМ1	1		
оп1	902-1-141.88-КЖ21-0Б1	Опорный блок 0Б1	9	650	
1	ГОСТ 7798-70*	Болт М22х220 с гайкой	33	0,03	
2	902-1-141.88-КЖ21-МС2	Изделие соединительное МС2	33	4,0	
3		Цигола Б-63х63х5 ГОСТ 8809-72* ГОСТ 312 ГОСТ 535-79* ε=150	33	0,96	

Спецификация элементов формашты ФШМ1

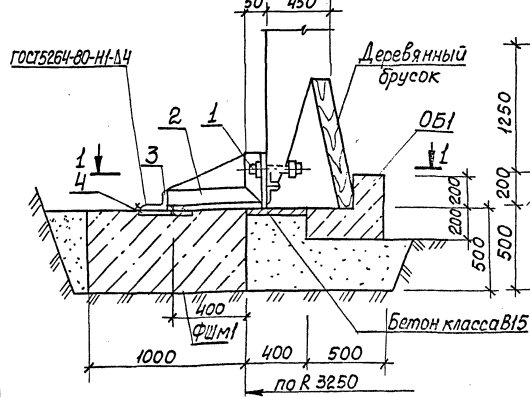
Марка	Обозначение	Наименование	Кол.	Примечание
		Сборочные единицы		Масса кг
4	1400-15. В1.410-04	Изделие закладное МНЧФ-1	66	1,9
		Детали		
Б4	5*	Ф20 III ГОСТ 5701-82* ε=27120	3	67,2
Б4	6*	Ф8 VI ГОСТ 5701-82* ε=2450	150	0,97
Б4	7*	Ф20 III ГОСТ 5701-82* ε=21210	3	52,4
Б4	8*	ε=22590	2	55,8
Б4	9*	ε=24160	2	59,7
Б4	10*	ε=25730	2	63,5
		Материалы		
		Бетон класса В15, W4, F100, H170		м³

\*) поз. 5-10 см. ведомость деталей на данном листе

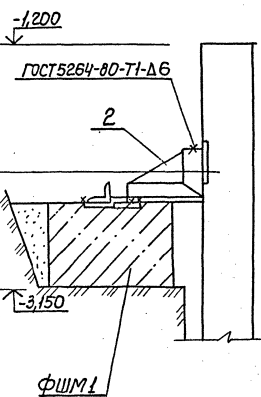
Ведомость расхода стали на элемент, кг

Марка элемента	Изделия арматурные Арматура класса А-I		Изделия арматурные Арматура класса А-III		Общий расход
	А-I	А-III	А-III	Прокат марки ВСтЗкп2	
ФШМ1	153,3	153,3	716,8	716,8	1254,985,5

Деталь фиксации колодца до опускания



Деталь фиксации колодца после опускания



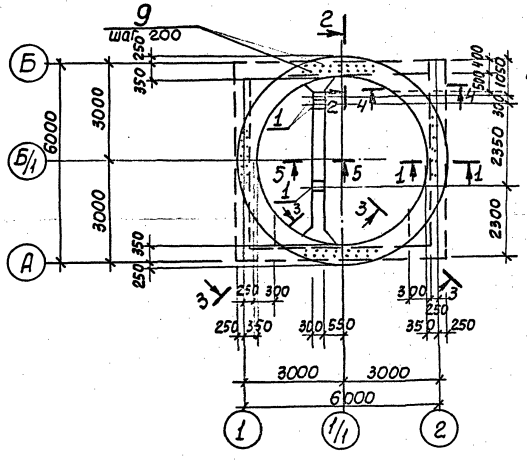
ТП902-1-141.88 -КЖ2

Привязан	Нач. отд. Н.контр. Гл. инж. Вад. Шев. Инж.	Шейко Соловьев Власенко Митяев Кол. Перева	И.И. Козлов	Капитальная массовая установка поваров, вместимостью 13-150м³, диаметром 0-60м	Сталь Лист Листов Р 10
Изм. №				Схема расположения опорных блоков и формашты	Составитель: Инженер В.И. Козлов

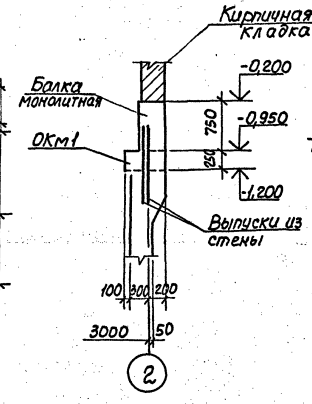
Спецификация ОКм 1.

Альбом 4

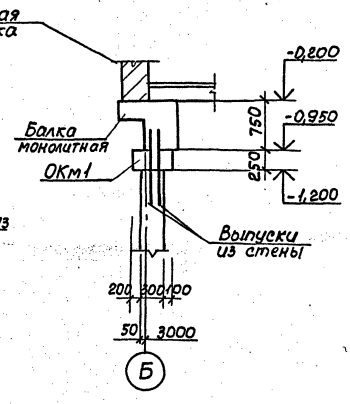
ОКм 1. Общий вид



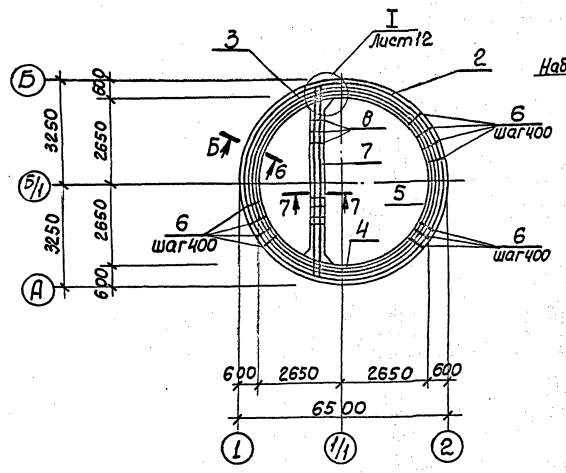
1-1



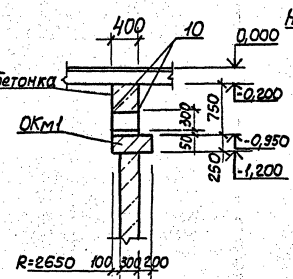
2-2



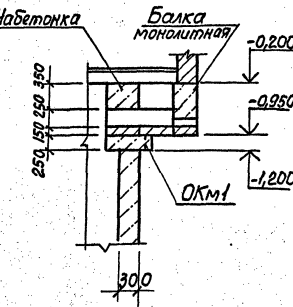
ОКм 1. Схема армирования



3-3



4-4

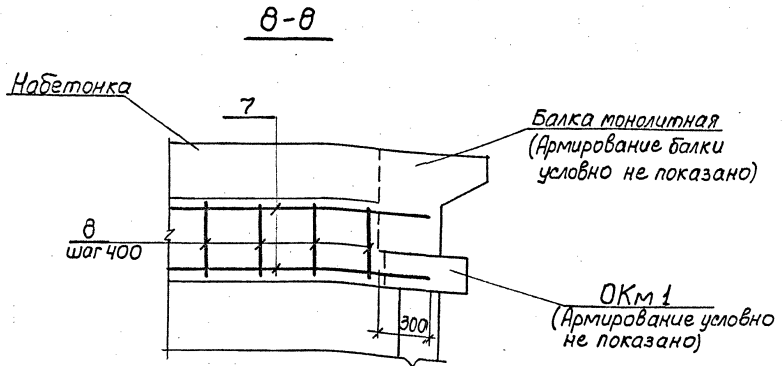
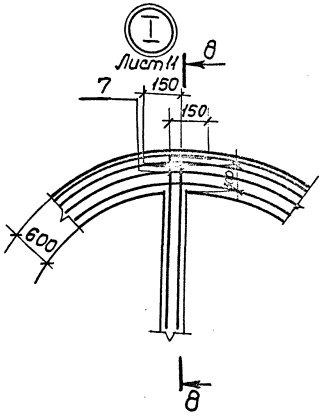
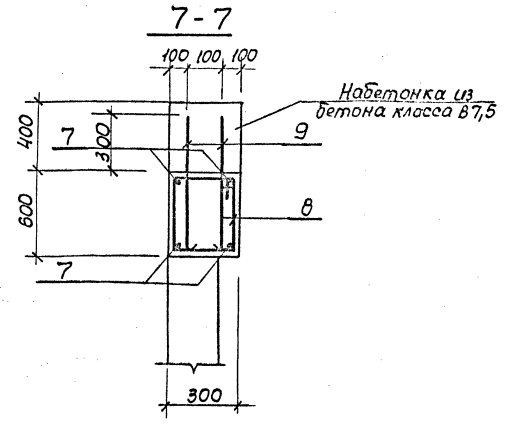
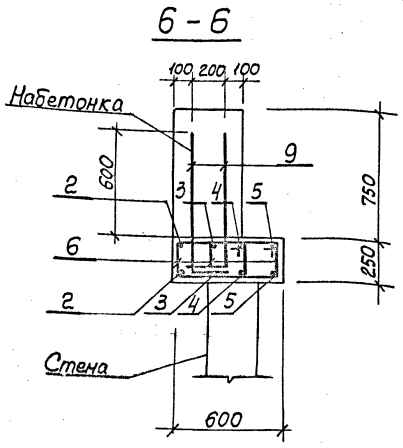
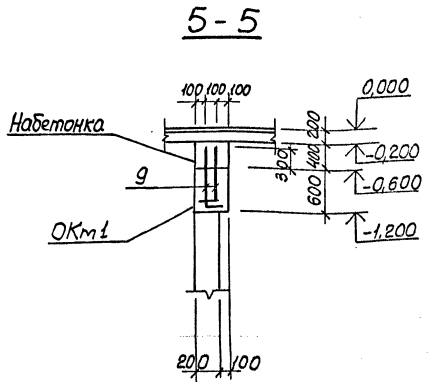


Сечения 5-5+7-7 см. на листе 12.

Формат	Зона	Поз.	Обозначение	Наименование	Кол.	Примечание
				Оборочные единицы		
				Изделие закладное		
		1	1.400-15.В.1	Мн 144-3	3	
		10	1.400-15.В.1	Мн 704-1	4	
				Детали		
Б4	2*		Ф12А-Т ГОСТ 5781-82* L=20620		2	18,3 кг
Б4	3*		L=19500		2	17,3 кг
Б4	4*		L=18360		2	16,3 кг
Б4	5*		L=17220		2	16,2 кг
Б4	6*		Ф8А-Т ГОСТ 5781-82* L=10500		94	0,4 кг
Б4	7*		Ф12А-Т ГОСТ 5781-82* L=6190		4	5,46 кг
Б4	8*		Ф8А-Т ГОСТ 5781-82* L=1750		14	1,55 кг
Б4	9*		L=900		60	0,9 кг
				Материалы		
				Бетон класса В7,5	2,33	Набетонка м <sup>3</sup>
				Бетон класса В15	2,72	м <sup>3</sup>
				W4.F100		

ТП902-1-141.88 -КЖ2	
Привязан	Нач.отр. № 25 КО 1/1 Н.контр. ... Л.опед. ... Дир. пр. ... Вед. маш. ... Инж. ...
Инв.№	23286-01 14
Консультационная масса	18-150 м <sup>3</sup> /ч, напором в-60 м
Обязочное кольцо	ОКм 1 (начало)
Составитель	Составитель
Проверитель	Проверитель
Лист	Р 11
Листов	11

Альбом 4



Ведомость деталей

Поз.	Эскиз
2	Д6440
3	Д6000
4	Д5720
5	Д5360
6	335 190 260 265
8	335 540 260 615
9	700 200
7	150 5850 150

Ведомость расхода стали на элемент, кг

Марка элемента	Изделия арматурные				Изделия закладные				Общий расход
	Арматура класса А-I		класс А-II		Прокат марки ВСт3 кп 2				
	Øв	Углого Ø12	Углого Ø8	Ø12	Углого Б-8	Углого Л50x5	Углого	Углого	
ОКм I	90,11	22,11 156,3	156,3	3,2 4,2 7,4	22,5	22,5 21,2		21,2	297,51

1. Защитный слой для рабочей арматуры принят 30мм.
2. Сечения 5-5÷7-7 вынесены с листа 11.

Привязан				ТТ902-1-141.88 - КЖ 2			
Исполн.	Щейко	Провер.	С.С.	Канализационная насосная станция производительностью 13-15м³/ч, напором 8-60м	Стация	Лист	Листов
Инж.пр.	Щейко	Инж.пр.	Щейко	Объяснительное кольцо ОКм I (окончание)	Р	12	
Инж.пр.	Щейко	Инж.пр.	Щейко	Создан в AutoCAD 2010	Ректор	Лист	Листов





# Техническая спецификация металла

Вид профиля и ГОСТ, ТУ	Марка металла и ГОСТ	Обозначение и размер профиля, мм	№ п.п.	Код					Длина, мм	Масса металла по эле- ментам конструкций, т.			Общая масса, т	Площадь поверхности, м <sup>2</sup>	Масса потребно- сти в металле по кварталам (за- полняется изго- товителем) т				Заполняется в Ц	
				Марка металла	Вид профиля	Размер профиля	Качество, шт	Код элемента, конструкции		Лестнич- цы	Площад- ки	Огражде- ния			I	II	III	IV		
																				5
Швеллеры равнополочные ГОСТ 8278-83	Вст3 кп2 ГОСТ 380-71*	Швел-С/16*63*4 ГОСТ 8278-83 лер Вст3 кп2 ГОСТ 1174-76*	4	11240	7425					526242	526243	526244	0,04							
	Итого												0,04							
Всего профиля													0,04							
Сталь прокатная угловая равнополоч- ная ГОСТ 8509-72*	Вст3 кп2 ГОСТ 380-71*	Уго-Б-50*50*5 ГОСТ 8509-72 лок Вст3 кп2 ГОСТ 535-79*		11240	2120								0,006							
	Итого												0,014							
Всего профиля													0,02							
Сталь листовая горячекатаная ГОСТ 103-76*	Вст3 кп2 ГОСТ 380-71*	Лс-Б-26*200 ГОСТ 103-76* са Вст3 кп2 ГОСТ 535-79*		11240	1311								0,021			1,04				
	Итого												0,002			0,13				
Всего профиля													0,023			1,17				
Сталь листовая рифленая ГОСТ 8568-77*	Вст3 кп2 ГОСТ 380-71*	Рифл. ромб К-40*1000 Вст3 кп2 ГОСТ 8568-77*		11240	7152								0,051							
	Итого												0,051							
Всего профиля													0,051							
Болты ГОСТ 7798-70*	Вст3 кп2 ГОСТ 380-71*	Болт М12*45,5В ГОСТ 7798-70*		11240									0,004			3,26				
	Итого												0,004							
Всего профиля													0,004							
Итого масса металла лестницы, площадки и ограждения	Вст3 кп2 ГОСТ 380-71*			11240									0,138			0,138				
Всего масса металла													0,508	0,138	0,113	0,621	18,10			
В том числе по маркам	Вст3 кп2			11240									0,508	0,138	0,113	0,759				

ТП.902-1-141.88 -КМ2			
Исполн.	Шейко	К.С.	
Н.контр.	Соколовская	С.И.	
Гл. спец.	Власенко	С.И.	
Инж.-пр.	Тютюнькина	С.И.	
Вед. инж.	Кот	Н.И.	
Инж.	Беляев	И.	
Канализационная насосная станция производительностью 13-150 м <sup>3</sup> /ч, напором 8-80 м			Лист 2
Общие данные (окончание)			Лист 2

Привязан

Ил. №	
-------	--

Альбом 4

Согласовано

Исполн. Шейко С.И.







ТИПОВОЙ ПРОЕКТ  
902 - 1-141.88

КАНАЛИЗАЦИОННАЯ  
НАСОСНАЯ СТАНЦИЯ  
ПРОИЗВОДИТЕЛЬНОСТЬЮ  
13-150 м<sup>3</sup>/ч НАПОРОМ  
6-80 м

ПРИ ГЛУБИНЕ ЗАЛОЖЕНИЯ ПОДВО-  
ДЯЩЕГО КОЛЛЕКТОРА 7,0 м

АЛЬБОМ 4  
ИЗДЕЛИЯ

Инв.№	Привязан
-------	----------

Формат А4

Формат	Обозначение	Наименование	Стр.	Примечание
А4	902-1-141.88-КЖСИ-10	Опись документов	20	
А4	-ТТ	Технические требования	20	
А4	-КР1	Каркас плоский КР1	20	
А4	-КР3	Каркас плоский КР3	21	
А4	-КР2	Каркас плоский КР2	21	
А4	-Мн1	Изделие закладное Мн1	21	
А4	-Мн2	Изделие закладное Мн2	21	
А3	-Мн3	Изделие закладное Мн3	22	
А3	-Мн3Б	Изделие закладное Мн3Б		
		Сборочный чертеж	22	
А3	-СБ1	Опорный блок ОБ1	23	
А4	-С1	Сетка арматурная С(с1,с2)	23	
А4	-С1СБ	Сетка арматурная С(с1,с2)		
		Сборочный чертеж	23	
А4	-МС1	Изделие соединительное МС1	24	
А4	-МС2	Изделие соединительное МС2	24	

Привязан

Инв.№	
-------	--

ТП 902-1-141.88-КЖСИ-10

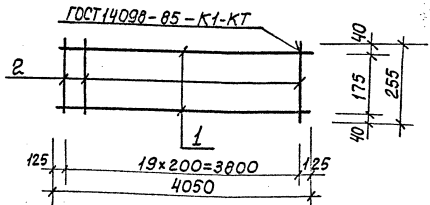
Нач. отд. Шейко  
И. контр. Сокольская  
Гл. спец. Власенко  
Рук. пр. Платинский  
Вед. инж. Кат  
Инж. Перова

Опись документов

Стадия	Лист	Листов
Р		1

Госстрой СССР  
Совюзоборудованиепроект  
Староковская  
Водокааналпроект

Формат А4



Формат	Этап	Лист	Обозначение	Наименование	Кол.	Примечание
А4			902-1-141.88-КЖСИ-ТТ	Технические требования		
				Документация		
Б4	1		КР1-001	Ф14А-ГОСТ 5781-82, R-4050	2	4,88 кг
Б4	2		-002	Ф68А-ГОСТ 5781-82, R-255	20	0,06 кг

Привязан

ТП 902-1-141.88 - КЖСИ-КР1

Каркас плоский КР1

Лист	Листов
Р	11,0

Нач. отд. Шейко  
И. контр. Сокольская  
Гл. спец. Власенко  
Рук. пр. Платинский  
Вед. инж. Кат  
Инж. Перова

Госстрой СССР  
Совюзоборудованиепроект  
Староковская  
Водокааналпроект

Формат А4

Технические требования к изготовлению  
арматурных и закладных изделий

- Плоские арматурные изделия следует изготавливать при помощи контактной точечной сварки по ГОСТ 14090-85.
- Сварку сеток и каркасов производить во всех точках пересечения стержней.
- Размеры сеток и каркасов даны по осям и торцам стержней.
- Сварку закладных изделий производить в соответствии с ГОСТ 5264-80 и ГОСТ 14090-85.
- Сварку тавровых соединений круглых стержней с листовым прокатом закладных изделий выполнять под слоем флюса.
- Количество арматурных и закладных изделий должно удовлетворять требованиям ГОСТ 10922-75 и ГОСТ 23858-79.
- Катет сварных швов принять по наименьшей толщине свариваемых элементов.
- Материал прокатной стали закладных изделий принять марки ВСт3псб-1 для сварных конструкций по ТУ 14-1-3023-80 и ВСт3 кп 2 по ГОСТ 535-79\*

Привязан

ТП 902-1-141.88-КЖСИ-ТТ

Технические требования

Стадия	Лист	Листов
Р		1

Нач. отд. Шейко  
И. контр. Сокольская  
Гл. спец. Власенко  
Рук. пр. Платинский  
Вед. инж. Кат  
Инж. Перова

Госстрой СССР  
Совюзоборудованиепроект  
Староковская  
Водокааналпроект

Формат А4

23285-01 2

20



Инд. № подл. Подпись и дата. Взам. инв. №

Формат	Зона	Лист	Обозначение	Наименование	Кол.	Примечание
				<u>Документация</u>		
А4			902-1-141.88 - КЖЭИ-ТТ	Технические требования		
А3			- МНЗ СБ	Сборочный чертеж		Масса, кг
				<u>Детали</u>		
Б4	1		-МНЗ-001	Полоса 616x630 ГОСТ 82-70* вст 3 пс 6-17У14-1-3023-80		
				ℓ=630	1	49,8
Б4	2		-002	Полоса 610x630 ГОСТ 82-70* вст 3 пс 6-17У14-1-3023-80		
				ℓ=630	1	31,2
Б4	3		-003	Поло-510x320 ГОСТ 82-70* са вст 3 пс 6-17У14-1-3023-80		
				ℓ=320	2	8,0
Б4	4		-004	Поло-56x850 ГОСТ 82-70* са вст 3 пс 6-17У14-1-3023-80		
				ℓ=650	1	34,0
Б4	5		-005	Поло-516x850 ГОСТ 82-70* са вст 3 пс 6-17У14-1-3023-80		
				ℓ=850	1	90,8

Формат	Зона	Лист	Обозначение	Наименование	Кол.	Примечание
Б4	7		-006	Тру-820x5x500 ГОСТ 10704-76* са вст 3 кл 2 ГОСТ 10705-80	1	50,2
Б4	8		-007	Болт М16x60.50 ГОСТ 7798-70*	20	413
Б4	9		-009	Тру-426x10x390 ГОСТ 10704-76* са вст 3 кл 2 ГОСТ 10705-80	1	40,6
Б4	6		-001-01	Поло-510x630 ГОСТ 82-70* са вст 3 пс 6-17У14-1-3023-80		
				ℓ=630	1	31,2

Привязан

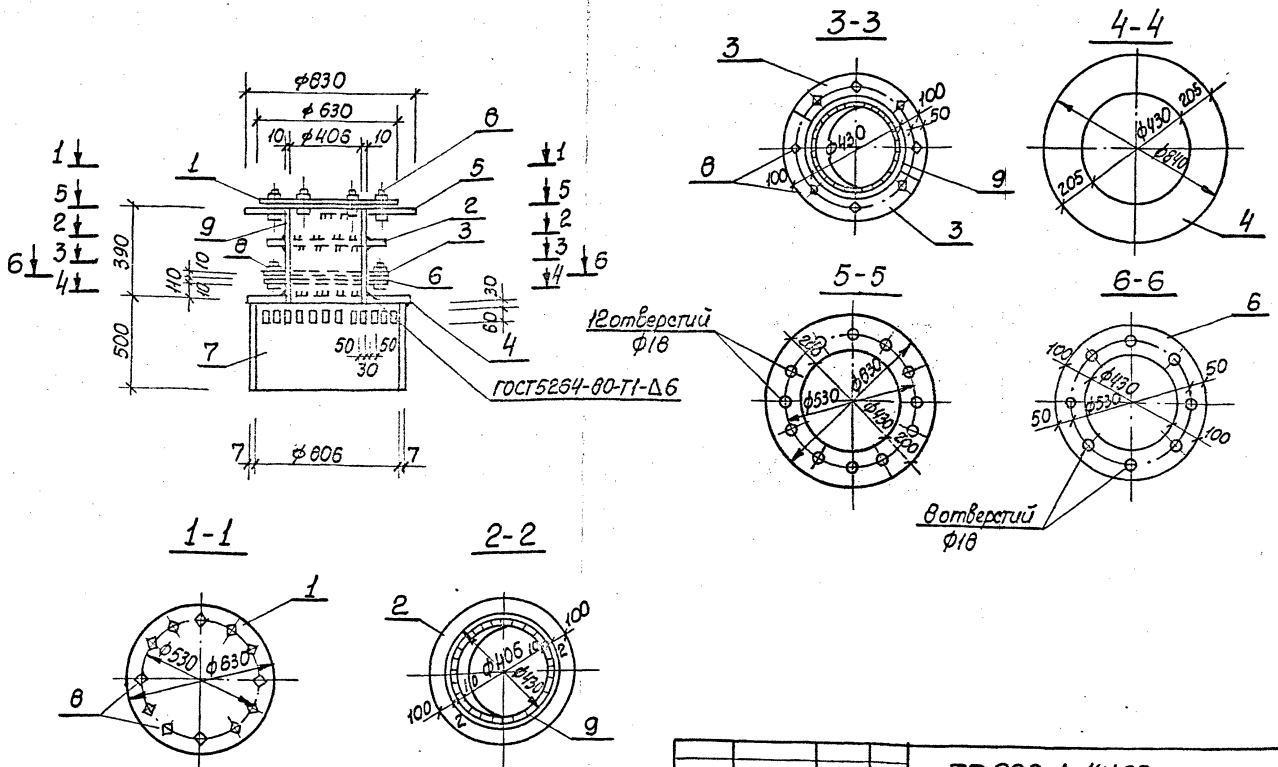
Нач. отд. Шейко  
И. контр. Сокольская  
И. спец. Власенко  
Инж. гр. Тихомирова  
Инж. Кот  
Инж. Перова

ТП 902-1-141.88 - КЖЭИ-МНЗ

Изделие  
закладное МНЗ

Стадия Лист Листов  
Р 1  
Госстрой СССР  
Специальный проект  
Саратовский  
Водоканал проект  
Формат А3

Инд. № подл. Подпись и дата. Взам. инв. №



Привязан

Нач. отд. Шейко  
И. контр. Сокольская  
И. спец. Власенко  
Инж. гр. Тихомирова  
Инж. Кот  
Инж. Перова

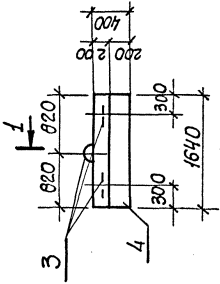
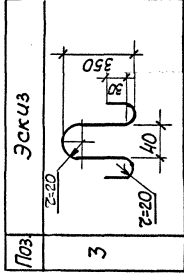
ТП 902-1-141.88 - КЖЭИ-МНЗ СБ

Изделие закладное  
МНЗ.  
Сборочный чертеж

Стадия Лист Листов  
Р 345,8 -  
Лист Листов 1  
Госстрой СССР  
Специальный проект  
Саратовский  
Водоканал проект  
Формат А3

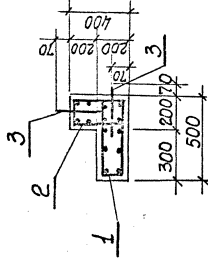
Циф. № табл. Подпись и дата. Взам. инв. №

Ведомость деталей



1-1

1-1



Алюбом 4

Формат	Зона	Поз.	Обозначение	Наименование	Ком.	Примечание
А4			902-1-141.88 - КЖ2ИТТ	Технические требования		
А4		1	-С1	Сборочные единицы	1	
А4		2	-С2	Сетка арматурная	1	
Б4		3*	05-001	Ф8А-ТГОСТ 5781-82* r=800	3	0,54
		4		Материалы		
				Бетон класса В25	0,23	м³
				W4, F100		

\* Поз.3 см. Ведомость деталей

Защитный слой бетона для рабочей арматуры принят 25мм

Ведомость расхода стали на элемент, кг

Марка элемента	Шаблон арматурные		Общий расход
	А-1	А-2	
ОБ1	17,72	17,72	35,44

Привязан	Циф. № табл.		Подпись и дата	Взам. инв. №
	И.контр.	И.контр.		
ОБ1	17,72	17,72		

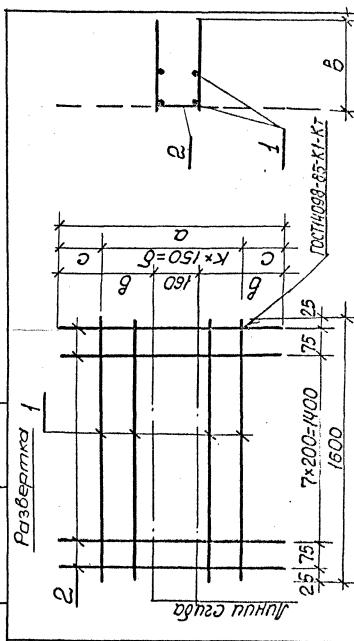
ТТ 902-1-141.88 - КЖ2И-ОБ1	
Этапы	Масса, Масс.
Р	575 1-50
Лист	Листов 1
Госстрой СССР	Совместный проект
Водоканалпроект	Водоканалпроект

Формат А4

Циф. № табл. Подпись и дата. Взам. инв. №

Формат	Зона	Поз.	Обозначение	Наименование	Кол. на исполн 902-1-141.88-КЖ2И-С1		Примечание
					-	-01	
А4			902-1-141.88 - КЖ2И-ТТ	Технические требования			Масса кг
				Сборочный чертеж			
				Детали			
Б4	1		-01	r=1600	8	4	0,67
Б4	2		-02	r=1400	10	10	0,44
				r=900			0,36

Циф. № табл. Подпись и дата. Взам. инв. №



Обозначение	Марка	Размеры, мм			Масса кг
		а	б	к	
902-1-141.88-КЖ2И-С1	С1	1600	170	25	9,8
-01	С2	900	170	25	6,3

Привязан		
И.контр.	И.контр.	И.контр.

ТТ 902-1-141.88 - КЖ2И-С1		
Этапы	Лист	Листов
Р		1
Лист		1
Госстрой СССР		
Совместный проект		
Водоканалпроект		

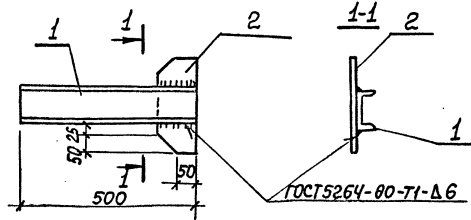
Формат А4

ТТ 902-1-141.88 - КЖ2И-С1		
Этапы	Лист	Листов
Р		1
Лист		1
Госстрой СССР		
Совместный проект		
Водоканалпроект		

Сетка арматурная С(С1, С2)

Копир. Кушова





Формат	Зона	Лист	Обозначение	Наименование	Кол.	Примечание
				<u>Документация</u>		
А4			902-1-141.88 - КЖЭИ-ТТ	Технические требования		
				<u>Детали</u>		
Б4	1		-МС1-001	Швеллер 10 ГОСТ 8240-72* в ст. кат. 2 ГОСТ 535-79* l=500	1	4,3 кг
Б4	2		-002	Полоса Б-2-6*100 ГОСТ 103-76* в ст. кат. 2 ГОСТ 535-79* l=250	1	1,0 кг

Привязан

Инв. №

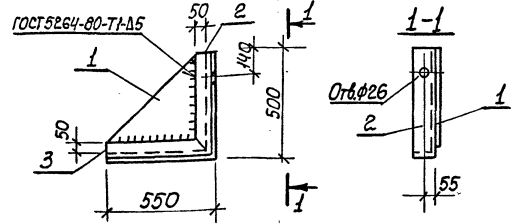
ТП 902-1-141.88 - КЖЭИ-МС1

Нач. отд.	Шейко		Изделие соединительное МС1
Н. контр.	Скобельская		
И. сп. к.	Власенко		
Вук. гр.	Полтамышева		
Вед. инж.	Кот		
Инж.	Перова		

Стдия	Масса	Масштаб
Р	5,3	-

Лист / Листов / Проект / Автор / Проверка / Дата

Формат А4



Формат	Зона	Лист	Обозначение	Наименование	Кол.	Примечание
				<u>Документация</u>		
А4			902-1-141.88 - КЖЭИ-ТТ	Технические требования		
				<u>Детали</u>		
Б4	1		-МС2-001	Полоса Б-2-10*500 ГОСТ 103-76* в ст. кат. 2 ГОСТ 14637-79 l=450	1	14,1
Б4	2		-002	Уголок Б100*100*8 ГОСТ 8509-72* в ст. кат. 5-17314-1-3023-80 l=500	1	6,1
Б4	3		01	Уголок Б100*100*8 ГОСТ 8509-72* в ст. кат. 5-17314-1-3023-80 l=550	1	6,7

Привязан

Инв. №

ТП 902-1-141.88 - КЖЭИ-МС2

Нач. отд.	Шейко		Изделие соединительное МС2
Н. контр.	Скобельская		
И. сп. к.	Власенко		
Вук. гр.	Полтамышева		
Вед. инж.	Кот		
Инж.	Перова		

Стдия	Масса	Масштаб
Р	26,9	-

Лист / Листов / Проект / Автор / Проверка / Дата

Формат А4