

ТИПОВОЙ ПРОЕКТ  
903-1-242.87

**КОТЕЛЬНАЯ**  
с 4 котлами  
**ДЕ-10-14ГМ**

СИСТЕМА ТЕПЛОСНАБЖЕНИЯ ЗАКРЫТАЯ.  
ТОПЛИВО-ГАЗ, РЕЗЕРВ-МАЗУТ.  
ЗДАНИЕ ИЗ СБОРНЫХ  
ЖЕЛЕЗОБЕТОННЫХ КОНСТРУКЦИЙ

**Альбом 10**

ТИПОВОЙ ПРОЕКТ  
903-1-242.87

КОТЕЛЬНАЯ С 4 КОТЛАМИ ДЕ-10-14 ГМ.  
СИСТЕМА ТЕПЛОСНАБЖЕНИЯ ЗАКРЫТАЯ.  
ТОПЛИВО-ГАЗ, РЕЗЕРВ-МАЗУТ  
ЗДАНИЕ ИЗ СБОРНЫХ ЖЕЛЕЗОБЕТОННЫХ КОНСТРУКЦИЙ.

АЛЬБОМ 10

ЗАДАНИЕ ЗАВОДУ-ИЗГОТОВИТЕЛЮ НКУ

РАЗРАБОТАН:  
ГПИ „ГОРЬКОВСКИЙ САНТЕХПРОЕКТ“

УТВЕРЖДЕН  
ГОССТРОЕМ СССР протокол НА4-43 от 17.04.87г.

ГЛАВНЫЙ ИНЖЕНЕР ИНСТИТУТА  
ГЛАВНЫЙ ИНЖЕНЕР ПРОЕКТА

*Фалалеев*  
*Гусева*

ФАЛАЛЕЕВ Ю.П.  
ГУСЕВА Т.Г.

Альбом 10

Имя, Имя, Фамилия, Дата, Взам. инв. инв. №, Лист, и дата

Лист	Наименование	Примечание (стр.)
1	Минимальные комплектные устройства управления. Задание заводу-изготовителю. Перечень документов.	2
2	Перечень комплектных устройств	2
3	Щит открытый 1ш(2ш)	3
4	Щит открытый 1ш(2ш) Чертеж общего вида. Панель 1	3
5	Щит открытый 1ш(2ш) Чертеж общего вида. Панель 1	3
6	Щит открытый 1ш(2ш) Технические данные аппаратов	2
7	Щит открытый 1ш(2ш) Перечень надписей	4
8	Щит открытый 1ш(2ш) Схема электрическая соединений и подключения. Панель 1	5
9	Щит открытый 3ш Чертеж общего вида	6
10	Щит открытый 3ш Чертеж общего вида. Панель 1	6
11	Щит открытый 3ш Чертеж общего вида. Панель 2	7
12	Щит открытый 3ш Чертеж общего вида. Панель 3	7
13	Щит открытый 3ш Чертеж общего вида. Панель 4	8
14	Щит открытый 3ш Технические данные аппаратов	4
15	Щит открытый 3ш Перечень надписей	13
16	Щит открытый 3ш Схема электрическая соединений и подключения. Панель 1	13
17	Щит открытый 3ш Схема электрическая соединений и подключения. Панель 2	13
18	Щит открытый 3ш Схема электрическая соединений и подключения. Панель 3	11
19	Щит открытый 3ш Схема электрическая соединений и подключения. Панель 4	13

Лист	Наименование	Примечание (стр.)
19	Ящик 51(S2) Чертеж общего вида	14
20	Ящик 51(S2) Технические данные аппаратов	14
21	Ящик 51(S2) Перечень надписей	14
22	Ящик 51(S2) Схема электрическая соединений и подключения	14
23	Ящик 53 Чертеж общего вида	15
24	Ящик 53 Технические данные аппаратов	15
25	Ящик 53 Перечень надписей	15
26	Ящик 53 Схема электрическая соединений и подключения	15

		71903-1-242.87		-ЭМ.Н.	
Гип	Гусева	И.И.	Котельная с 4 котлами ДБ-10-НМ	Лист	Лист
Исполн	Латышев	И.И.	Задание из сборных металлоконструкций. Изготовление комплекта документации. Задание заводу-изготовителю.	Лист	Лист
Исполн	Креймер	С.С.	Госстрой СССР	Лист	Лист
Исполн	Креймер	С.С.	ММ Брковский	Лист	Лист
Исполн	Борзова	Л.В.	САНТЕХПРОЕКТ	Лист	Лист

Альбом 10

Имя, Имя, Фамилия, Дата, Взам. инв. инв. №, Лист, и дата

Наименование	№ п/п	Кол. прив. па-леней	Обозначение общего вида	Примечание
Щит 1ш	1	2	71903-1-ЭМ.Н. лист 3	
Щит 2ш	1	2	71903-1-ЭМ.Н. лист 3	
Щит 3ш	1	8	71903-1-ЭМ.Н. лист 8	
Ящик S1	1	1	71903-1-ЭМ.Н. лист 19	
Ящик S2	1	1	71903-1-ЭМ.Н. лист 19	
Ящик S	1	1	71903-1-ЭМ.Н. лист 23	

		71903-1-242.87		-ЭМ.Н.	
Гип	Гусева	И.И.	Котельная с 4 котлами ДБ-10-НМ	Лист	Лист
Исполн	Латышев	И.И.	Задание из сборных металлоконструкций. Изготовление комплекта документации. Перечень комплектных устройств.	Лист	Лист
Исполн	Креймер	С.С.	Госстрой СССР	Лист	Лист
Исполн	Креймер	С.С.	ММ Брковский	Лист	Лист
Исполн	Борзова	Л.В.	САНТЕХПРОЕКТ	Лист	Лист

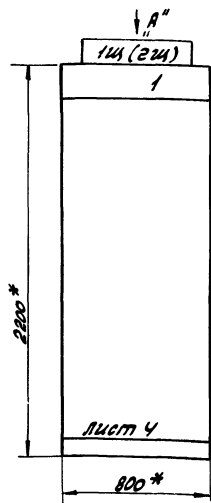
Альбом 10

Имя, Имя, Фамилия, Дата, Взам. инв. инв. №, Лист, и дата

№ п/п	Обозначение	Наименование	кол.	Примечание
Документация				
19	71903-1-242.87 ЭМ.Н. лист 3	Чертеж общего вида	1	
20	71903-1-242.87 ЭМ.Н. лист 4	Чертеж общего вида	1	
21	71903-1-242.87 ЭМ.Н. лист 7	Панель 1	1	
22	71903-1-242.87 ЭМ.Н. лист 7	Схема соединений и подключения. Панель 1	1	
23	71903-1-242.87 ЭМ.Н. лист 8	Перечень надписей	1	
Сборочные единицы				
1		Панель 1		
		Блок 1		
1		Б5130-3474УХ14	2	
2		Б5130-3874УХ14	2	
		Н1		
		Реле		
3		РТ.10/6 УМ4; V-2208 сев.	2	
4		Трансформатор тока ТК-403; 100/5	4	
		Блок из 33 элементов типа 3Н-24 на ток 400 А	1	
		Блок из 10 элементов типа БЗ-24 на ток 25 А	2	
		Блок из 53 элементов типа БЗ-24 на ток 25 А	1	

		71903-1-242.87		-ЭМ.Н.	
Гип	Гусева	И.И.	Котельная с 4 котлами ДБ-10-НМ	Лист	Лист
Исполн	Латышев	И.И.	Задание из сборных металлоконструкций. Изготовление комплекта документации. Задание заводу-изготовителю.	Лист	Лист
Исполн	Креймер	С.С.	Госстрой СССР	Лист	Лист
Исполн	Креймер	С.С.	ММ Брковский	Лист	Лист
Исполн	Борзова	Л.В.	САНТЕХПРОЕКТ	Лист	Лист



Таблица

котло-агрегат	Щит	Номер электропривода			
		А	Б	В	Г
1К	1Щ	1К1	1К2	-	-
3К		-	-	3К1	3К2
2К		2К1	2К2	-	-
4К		-	-	4К1	4К2

1\* - размеры для справок.

2. Технические данные аппаратов - лист 5.

3. Щит станции управления выполнить глубиной 600 мм.

Щит одностороннего обслуживания.

4. По данному чертежу изготовить 2 щита.

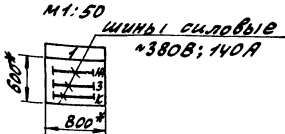
Номера электроприводов в зависимости от номера щита приведены в таблице.

Надписи на обрамлении

Строка	1 КК, 3К, 4К - котлоагрегат 2 А(В) - Аппарат 3 Б(Г) - Аппарат, вентиль 4
Панель	1
Строка	1 2 3 4
Панель	

Вид А"

М 1:50



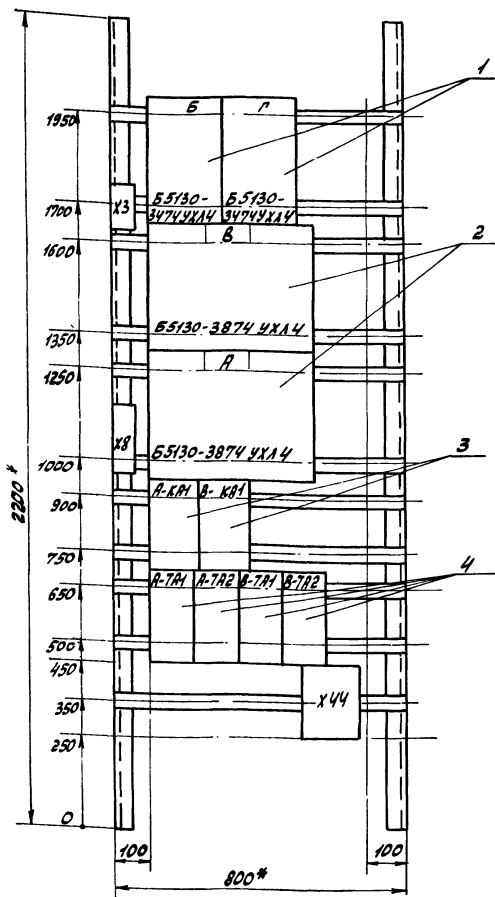
			ТЛ 903-1-242.87	ЗМ.Н		
			котельная с котлами ДБ-10-14/2М.	Лист	Масса	Маши.
			Здание из сборных железобетонных конструкций			
Гип. Писева	Изд.		Щит открытый 1Щ (2Щ). Чертеж общего вида.	Лист 3	Листов	
Исполн. Латинцев	Изд.			расстроен в с.р. г. Горьковский САНТЕХПРОЕКТ		
И. контрол. Креймер	Изд.					
Гл. сп. Креймер	Изд.					
Рис. З. Боброва	Изд.					

Таблица

Котло-агрегат	Щит	Номер электропривода			
		А	Б	В	Г
1К	1Щ	1К1	1К2	-	-
3К		-	-	3К1	3К2
2К	2Щ	2К1	2К2	-	-
4К		-	-	4К1	4К2

1\* - Размеры для справок

2. Технические данные аппаратов - лист 5.



Таблица

			ТЛ 903-1-242.87	- ЗМ.Н		
			котельная с котлами ДБ-10-14/2М. здание из сборных железобетонных конструкций	Лист	Масса	Маши.
Гип. Писева	Изд.		Щит открытый 1Щ (2Щ). Чертеж общего вида. Панель 1	Лист 4	Листов	
Исполн. Латинцев	Изд.			расстроен в с.р. г. Горьковский САНТЕХПРОЕКТ		
И. контрол. Креймер	Изд.					
Гл. сп. Креймер	Изд.					
Рис. З. Боброва	Изд.					

Пол. ный	Поз. Обозначение	Место надписи	Текст	кол.	Вид	Содерж.	Кл.
1	1	На верх	Котел 1к. 3к (2к. 4к)	1			
	2	на ос-	А. в - ДЫМОСОС	1			
	3	рамки	Б. Г. ДУМБЕВ. ВЕНТИЛ.	1			
		Табличка	Б	1			
		"	Б	1			
		"	В	1			
		"	А	1			
		"	А-КА1	1			
		"	В-КА1	1			
		"	А-ТА1	1			
	"	В-ТА1	1				
	"	В-ТА2	1				

Котло-агрегат	Шит	Номер электропровода			
		А	Б	В	Г
1к	1ш	1к1	1к2	-	-
3к				3к1	3к2
2к	2ш	2к1	2к2		
4к				4к1	4к2

тип	Гусева	лист	13.1	лист	13.1
наим.	Латышев	лист	13.1	лист	13.1
инж.	Крестьянин	лист	13.1	лист	13.1
проект.	Крестьянин	лист	13.1	лист	13.1
рук. пр.	Боброва	лист	13.1	лист	13.1

ТТ 903-1-242.87 - 3М.Н

Котельная 4к. котла №12-В. Итого 1 лист  
Здание из сборных железобетонных конструкций. Итого 1 лист  
Итого 2 листа  
Госстрой СССР ПИИ Горьковский САНТЕХПРОЕКТ

Пол. ный	Поз. Обозначение	Место надписи	Текст	кол.	Вид	Содерж.	Кл.
1	1	На верх	Котел 1к. 3к (2к. 4к)	1			
	2	на ос-	А. в - ДЫМОСОС	1			
	3	рамки	Б. Г. ДУМБЕВ. ВЕНТИЛ.	1			
		Табличка	Б	1			
		"	Б	1			
		"	В	1			
		"	А	1			
		"	А-КА1	1			
		"	В-КА1	1			
		"	А-ТА1	1			
	"	В-ТА1	1				
	"	В-ТА2	1				

Котло-агрегат	Шит	Номер электропровода			
		А	Б	В	Г
1к	1ш	1к1	1к2	-	-
3к				3к1	3к2
2к	2ш	2к1	2к2		
4к				4к1	4к2

тип	Гусева	лист	13.1	лист	13.1
наим.	Латышев	лист	13.1	лист	13.1
инж.	Крестьянин	лист	13.1	лист	13.1
проект.	Крестьянин	лист	13.1	лист	13.1
рук. пр.	Боброва	лист	13.1	лист	13.1

ТТ 903-1-242.87 - 3М.Н

Котельная с 4 котлами №12-В. Итого 1 лист  
Здание из сборных железобетонных конструкций. Итого 1 лист  
Итого 2 листа  
Госстрой СССР ПИИ Горьковский САНТЕХПРОЕКТ

Пол. ный	Поз. Обозначение	Место надписи	Текст	кол.	Вид	Содерж.	Кл.
1	1	Блоки	Блоки	1			
	2	Б5130-3074ГЧХЛ4	Б5130-3074ГЧХЛ4	2			
	3	Б5437-3074ГЧХЛ4	Б5437-3074ГЧХЛ4	6			
	4	Б5130-3174ГЧХЛ4	Б5130-3174ГЧХЛ4	2			
	5	Б5130-3174ХЛ4	Б5130-3174ХЛ4	2			
	6	Б5130-3274ХЛ4	Б5130-3274ХЛ4	2			
	7	Б5130-4174ХЛ4	Б5130-4174ХЛ4	2			
	8	Б5130-3574ХЛ4	Б5130-3574ХЛ4	3			
	9	Б5130-2674ГЧХЛ4	Б5130-2674ГЧХЛ4	2			
		Н1	Н1	1			
	10	Реле	РПЧ-2-М36220У3Б	1			
		У~220В; К23; 2Р	У~220В; К23; 2Р	1			#8к1
	11	РПЧ-2-М36440У3Б	РПЧ-2-М36440У3Б	1			
		У~220В; К43; 4Р	У~220В; К43; 4Р	1			#8к2
		Н2	Н2	1			
		Выключатели	Выключатели	1			
	12	АК63-3МУ3; IP-10A; OTC12	АК63-3МУ3; IP-10A; OTC12	1			4GF
	13	АК63-3МУ3; IP-12.5A; OTC12	АК63-3МУ3; IP-12.5A; OTC12	1			5GF
14	А3716 ФУ3; IP3M-100A; 17-100A	А3716 ФУ3; IP3M-100A; 17-100A	1			6GF	
15	АК63-1МУ3; IP-5A; OTC-1.5	АК63-1МУ3; IP-5A; OTC-1.5	3			10GF; 12GF; 3GF-1	
	Реле	РП-12УХЛ4; У~220В	1				
16	К-13; 1Р; 1П	К-13; 1Р; 1П	1			К3	
17	РПЧ-2-М3800У3Б	РПЧ-2-М3800У3Б	1				
	У~220В; К83	У~220В; К83	1			К4	
18	БС-42-31УХЛ43; У~220В	БС-42-31УХЛ43; У~220В	1			К7-1	

тип	Гусева	лист	13.2	лист	13.2
наим.	Латышев	лист	13.2	лист	13.2
инж.	Крестьянин	лист	13.2	лист	13.2
проект.	Крестьянин	лист	13.2	лист	13.2
рук. пр.	Боброва	лист	13.2	лист	13.2

ТТ 903-1-242.87 - 3М.Н

Пол. ный	Поз. Обозначение	Место надписи	Текст	кол.	Вид	Содерж.	Кл.
1	1	Блоки	Блоки	1			
	2	Б5130-3074ГЧХЛ4	Б5130-3074ГЧХЛ4	2			
	3	Б5437-3074ГЧХЛ4	Б5437-3074ГЧХЛ4	6			
	4	Б5130-3174ГЧХЛ4	Б5130-3174ГЧХЛ4	2			
	5	Б5130-3174ХЛ4	Б5130-3174ХЛ4	2			
	6	Б5130-3274ХЛ4	Б5130-3274ХЛ4	2			
	7	Б5130-4174ХЛ4	Б5130-4174ХЛ4	2			
	8	Б5130-3574ХЛ4	Б5130-3574ХЛ4	3			
	9	Б5130-2674ГЧХЛ4	Б5130-2674ГЧХЛ4	2			
		Н1	Н1	1			
10	Реле	РПЧ-2-М36220У3Б	1				
	У~220В; К23; 2Р	У~220В; К23; 2Р	3			#8к1; #8к2	
11	РПЧ-2-М36440У3Б	РПЧ-2-М36440У3Б	3			#8к2	
	У~220В; К43; 4Р	У~220В; К43; 4Р	3			#8к2	
	Н3	Н3	1				
10	РПЧ-2-М36220У3Б	РПЧ-2-М36220У3Б	2			#8к1; #8к2	
	У~220В; К23; 2Р	У~220В; К23; 2Р	2			#8к1; #8к2	
11	РПЧ-2М3440У3Б	РПЧ-2М3440У3Б	2			#8к2; #8к2	
	У~220В; К43; 4Р	У~220В; К43; 4Р	2			#8к2; #8к2	
	Н4	Н4	1				
15	Выключатели	Выключатели	4			10GF; 12GF	
12	АК63-1МУ3; IP-5A; OTC1.5	АК63-1МУ3; IP-5A; OTC1.5	4			10GF; 12GF	
	АК63-3МУ3; IP-10A; OTC12	АК63-3МУ3; IP-10A; OTC12	2			10GF; 12GF	
	РПЧ	РПЧ	1				
10	РПЧ-2-М36220У3Б	РПЧ-2-М36220У3Б	1			#9к1	
	У~220В; К23; 2Р	У~220В; К23; 2Р	1			#9к1	
11	РПЧ-2-М36440У3Б	РПЧ-2-М36440У3Б	1			#9к2	
	У~220В; К43; 4Р	У~220В; К43; 4Р	1			#9к2	
	Блок 436	Блок 436 3-многополюсный типа 3Н-2У на ток 125А	2				
	Блок 437	Блок 437 3-многополюсный типа 3Н-2У на ток 125А	2				
	Блок 438	Блок 438 3-многополюсный типа 3Н-2У на ток 125А	27				
	Блок 439	Блок 439 3-многополюсный типа 3Н-2У на ток 25А	9				

тип	Гусева	лист	13.3	лист	13.3
наим.	Латышев	лист	13.3	лист	13.3
инж.	Крестьянин	лист	13.3	лист	13.3
проект.	Крестьянин	лист	13.3	лист	13.3
рук. пр.	Боброва	лист	13.3	лист	13.3

ТТ 903-1-242.87 - 3М.Н

КРАСНАЯ  
ЗЕЛЕНАЯ  
ЖЕЛТАЯ

Шины силовые  
№380В; 440А

ПАНЕЛЬ 1

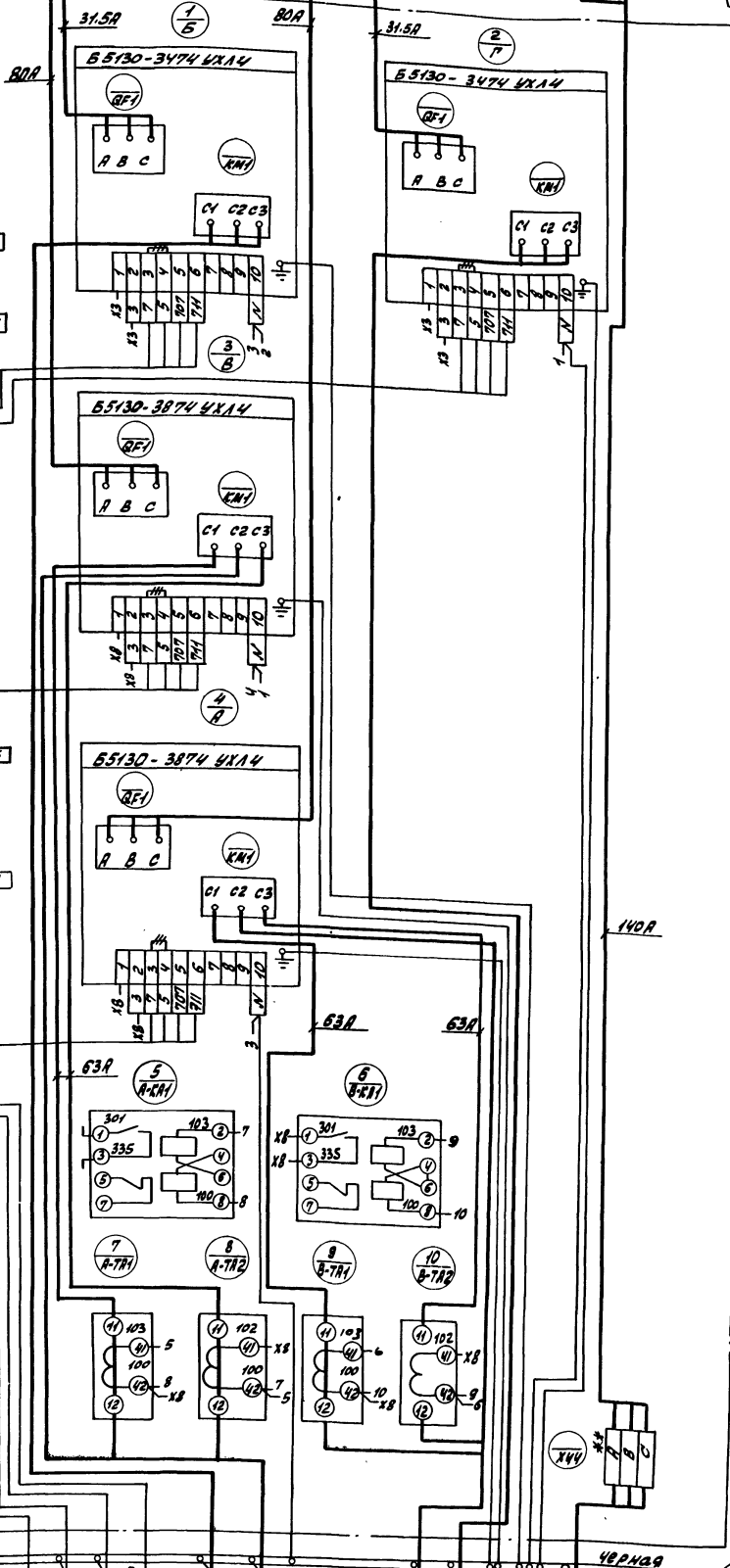


Таблица 1

Кот.ло-агрегат	Шит	Намер электропривода				Шит управл.ния, кот. №2
		A	B	B	Г	
1К	1ш	1К1	1К2	-	-	1
3К	2ш	-	-	3К1	3К2	2
2К	2ш	2К1	2К2	-	-	3
4К	2ш	-	-	4К1	4К2	4

Таблица 2

Кот.ло-агрегат	Шит	Ввод
		№380/220В
1К	1ш	КТП, ШКАФ'Н
3К	2ш	ШКАФ'Н2
2К	2ш	КТП, ШКАФ'Н
4К	2ш	ШКАФ'Н3

— — Демонтировать  
 \*\* — Дополнительные  
 колодки замыков.

Шит М. №2, №3, №4, №5, №6, №7, №8, №9, №10, №11, №12, №13, №14, №15, №16, №17, №18, №19, №20, №21, №22, №23, №24, №25, №26, №27, №28, №29, №30, №31, №32, №33, №34, №35, №36, №37, №38, №39, №40, №41, №42, №43, №44, №45, №46, №47, №48, №49, №50, №51, №52, №53, №54, №55, №56, №57, №58, №59, №60, №61, №62, №63, №64, №65, №66, №67, №68, №69, №70, №71, №72, №73, №74, №75, №76, №77, №78, №79, №80, №81, №82, №83, №84, №85, №86, №87, №88, №89, №90, №91, №92, №93, №94, №95, №96, №97, №98, №99, №100, №101, №102, №103, №104, №105, №106, №107, №108, №109, №110, №111, №112, №113, №114, №115, №116, №117, №118, №119, №120, №121, №122, №123, №124, №125, №126, №127, №128, №129, №130, №131, №132, №133, №134, №135, №136, №137, №138, №139, №140, №141, №142, №143, №144, №145, №146, №147, №148, №149, №150, №151, №152, №153, №154, №155, №156, №157, №158, №159, №160, №161, №162, №163, №164, №165, №166, №167, №168, №169, №170, №171, №172, №173, №174, №175, №176, №177, №178, №179, №180, №181, №182, №183, №184, №185, №186, №187, №188, №189, №190, №191, №192, №193, №194, №195, №196, №197, №198, №199, №200, №201, №202, №203, №204, №205, №206, №207, №208, №209, №210, №211, №212, №213, №214, №215, №216, №217, №218, №219, №220, №221, №222, №223, №224, №225, №226, №227, №228, №229, №230, №231, №232, №233, №234, №235, №236, №237, №238, №239, №240, №241, №242, №243, №244, №245, №246, №247, №248, №249, №250, №251, №252, №253, №254, №255, №256, №257, №258, №259, №260, №261, №262, №263, №264, №265, №266, №267, №268, №269, №270, №271, №272, №273, №274, №275, №276, №277, №278, №279, №280, №281, №282, №283, №284, №285, №286, №287, №288, №289, №290, №291, №292, №293, №294, №295, №296, №297, №298, №299, №300, №301, №302, №303, №304, №305, №306, №307, №308, №309, №310, №311, №312, №313, №314, №315, №316, №317, №318, №319, №320, №321, №322, №323, №324, №325, №326, №327, №328, №329, №330, №331, №332, №333, №334, №335, №336, №337, №338, №339, №340, №341, №342, №343, №344, №345, №346, №347, №348, №349, №350, №351, №352, №353, №354, №355, №356, №357, №358, №359, №360, №361, №362, №363, №364, №365, №366, №367, №368, №369, №370, №371, №372, №373, №374, №375, №376, №377, №378, №379, №380, №381, №382, №383, №384, №385, №386, №387, №388, №389, №390, №391, №392, №393, №394, №395, №396, №397, №398, №399, №400, №401, №402, №403, №404, №405, №406, №407, №408, №409, №410, №411, №412, №413, №414, №415, №416, №417, №418, №419, №420, №421, №422, №423, №424, №425, №426, №427, №428, №429, №430, №431, №432, №433, №434, №435, №436, №437, №438, №439, №440, №441, №442, №443, №444, №445, №446, №447, №448, №449, №450, №451, №452, №453, №454, №455, №456, №457, №458, №459, №460, №461, №462, №463, №464, №465, №466, №467, №468, №469, №470, №471, №472, №473, №474, №475, №476, №477, №478, №479, №480, №481, №482, №483, №484, №485, №486, №487, №488, №489, №490, №491, №492, №493, №494, №495, №496, №497, №498, №499, №500, №501, №502, №503, №504, №505, №506, №507, №508, №509, №510, №511, №512, №513, №514, №515, №516, №517, №518, №519, №520, №521, №522, №523, №524, №525, №526, №527, №528, №529, №530, №531, №532, №533, №534, №535, №536, №537, №538, №539, №540, №541, №542, №543, №544, №545, №546, №547, №548, №549, №550, №551, №552, №553, №554, №555, №556, №557, №558, №559, №560, №561, №562, №563, №564, №565, №566, №567, №568, №569, №570, №571, №572, №573, №574, №575, №576, №577, №578, №579, №580, №581, №582, №583, №584, №585, №586, №587, №588, №589, №590, №591, №592, №593, №594, №595, №596, №597, №598, №599, №600, №601, №602, №603, №604, №605, №606, №607, №608, №609, №610, №611, №612, №613, №614, №615, №616, №617, №618, №619, №620, №621, №622, №623, №624, №625, №626, №627, №628, №629, №630, №631, №632, №633, №634, №635, №636, №637, №638, №639, №640, №641, №642, №643, №644, №645, №646, №647, №648, №649, №650, №651, №652, №653, №654, №655, №656, №657, №658, №659, №660, №661, №662, №663, №664, №665, №666, №667, №668, №669, №670, №671, №672, №673, №674, №675, №676, №677, №678, №679, №680, №681, №682, №683, №684, №685, №686, №687, №688, №689, №690, №691, №692, №693, №694, №695, №696, №697, №698, №699, №700, №701, №702, №703, №704, №705, №706, №707, №708, №709, №710, №711, №712, №713, №714, №715, №716, №717, №718, №719, №720, №721, №722, №723, №724, №725, №726, №727, №728, №729, №730, №731, №732, №733, №734, №735, №736, №737, №738, №739, №740, №741, №742, №743, №744, №745, №746, №747, №748, №749, №750, №751, №752, №753, №754, №755, №756, №757, №758, №759, №760, №761, №762, №763, №764, №765, №766, №767, №768, №769, №770, №771, №772, №773, №774, №775, №776, №777, №778, №779, №780, №781, №782, №783, №784, №785, №786, №787, №788, №789, №790, №791, №792, №793, №794, №795, №796, №797, №798, №799, №800, №801, №802, №803, №804, №805, №806, №807, №808, №809, №810, №811, №812, №813, №814, №815, №816, №817, №818, №819, №820, №821, №822, №823, №824, №825, №826, №827, №828, №829, №830, №831, №832, №833, №834, №835, №836, №837, №838, №839, №840, №841, №842, №843, №844, №845, №846, №847, №848, №849, №850, №851, №852, №853, №854, №855, №856, №857, №858, №859, №860, №861, №862, №863, №864, №865, №866, №867, №868, №869, №870, №871, №872, №873, №874, №875, №876, №877, №878, №879, №880, №881, №882, №883, №884, №885, №886, №887, №888, №889, №890, №891, №892, №893, №894, №895, №896, №897, №898, №899, №900, №901, №902, №903, №904, №905, №906, №907, №908, №909, №910, №911, №912, №913, №914, №915, №916, №917, №918, №919, №920, №921, №922, №923, №924, №925, №926, №927, №928, №929, №930, №931, №932, №933, №934, №935, №936, №937, №938, №939, №940, №941, №942, №943, №944, №945, №946, №947, №948, №949, №950, №951, №952, №953, №954, №955, №956, №957, №958, №959, №960, №961, №962, №963, №964, №965, №966, №967, №968, №969, №970, №971, №972, №973, №974, №975, №976, №977, №978, №979, №980, №981, №982, №983, №984, №985, №986, №987, №988, №989, №990, №991, №992, №993, №994, №995, №996, №997, №998, №999, №1000

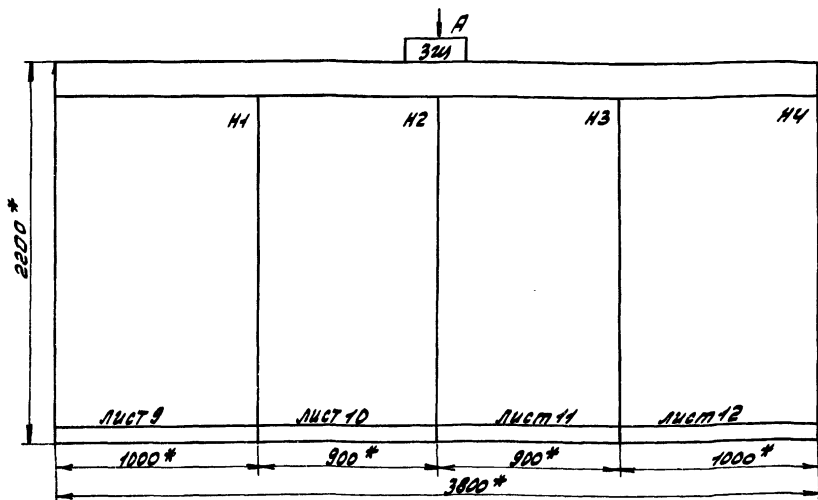
Шиты 1ш  
Шиты 2ш  
(См. таблицу 2)  
ABB-1(3x70+1x35)

Шина нулевая

Т1903-1-242.87 -З.М.Н.

Котельная с котлами АБ-10-14/0,1	ИТР	Маслов	Маслов
Здание из сборных железобетонных конструкций.	ИТР	Маслов	Маслов
Ишт. открытая 1ш (2ш)	ИТР	Маслов	Маслов
Схема электрическая соединений и разводка щитов.	ИТР	Маслов	Маслов
И.М.И. Кривошеин	ИТР	Маслов	Маслов
И.М.И. Боброва	ИТР	Маслов	Маслов

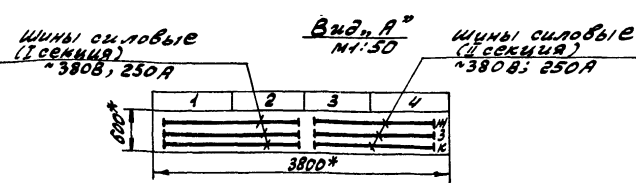
Альбом 10



- 1\* - Размеры для справок.
- 2. - Технические данные аппаратов - лист 13.1-13.3.
- 3. Щит стаций управления выполнить глубиной 600мм.
- 4. Щит одностороннего обслуживания.

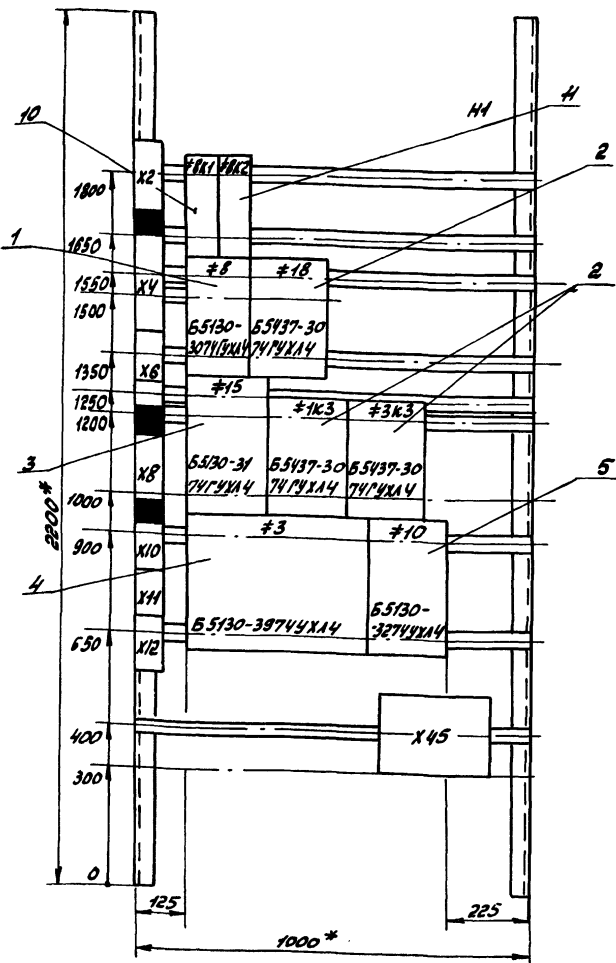
Наблизки на обрамлении

Строка	Насосы:	Насосы:	Насосы:
1	В800-380/220В.Н. Насосы:	Насосы:	В800-380/220В.Н.2. Насосы
2	ЭЗ-ПЛАТ. №15-В.И.КОН.П.И.И.	№15.ЭЗ-СЕР.ВОД.И.И.И.И.И.	№15.ЭЗ-СЕР.ВОД.И.И.И.И.И.
3	В.И.КОН.П.И.И.И.И.И.	№16.ЭЗ-СЕР.ВОД.И.И.И.И.И.	№16.ЭЗ-СЕР.ВОД.И.И.И.И.И.
4	В.И.КОН.П.И.И.И.И.И.	№17.ЭЗ-СЕР.ВОД.И.И.И.И.И.	№17.ЭЗ-СЕР.ВОД.И.И.И.И.И.



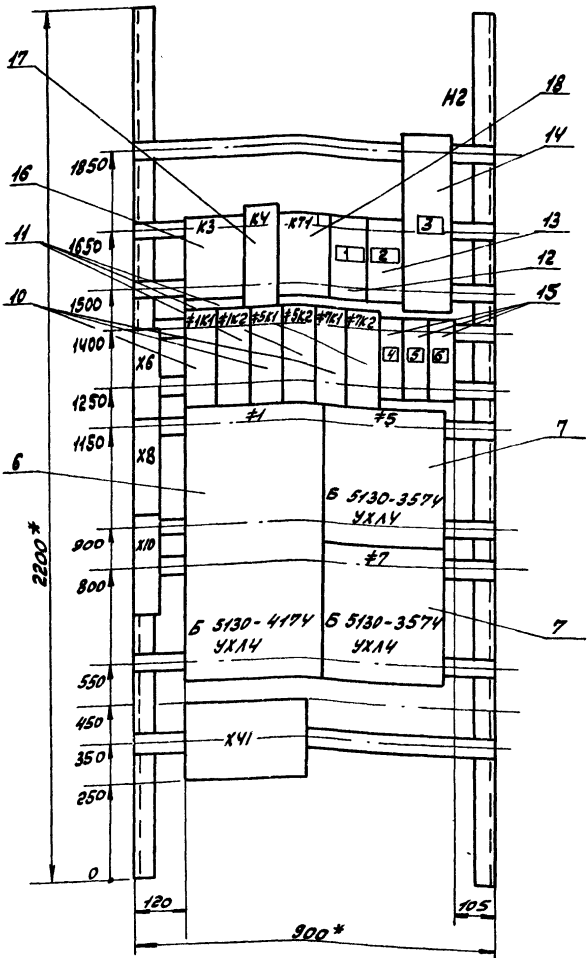
ТТ 903-1-242.87		-Э.М.Н	
Котельная с 4 котлами	ДЕ-10-14 ПМ.	Литер	Масса
Здание из сборных железобетонных конструкций		Лист 8	Листов
Щит открытый 324		Госстрой СССР	
Чертеж общего вида		ПН Гварковский	
		САНТЕХПРОЕКТ	

Альбом 10



- 1\* Размеры для справок.
- 2. Технические данные аппаратов, лист 13.1-13.3.

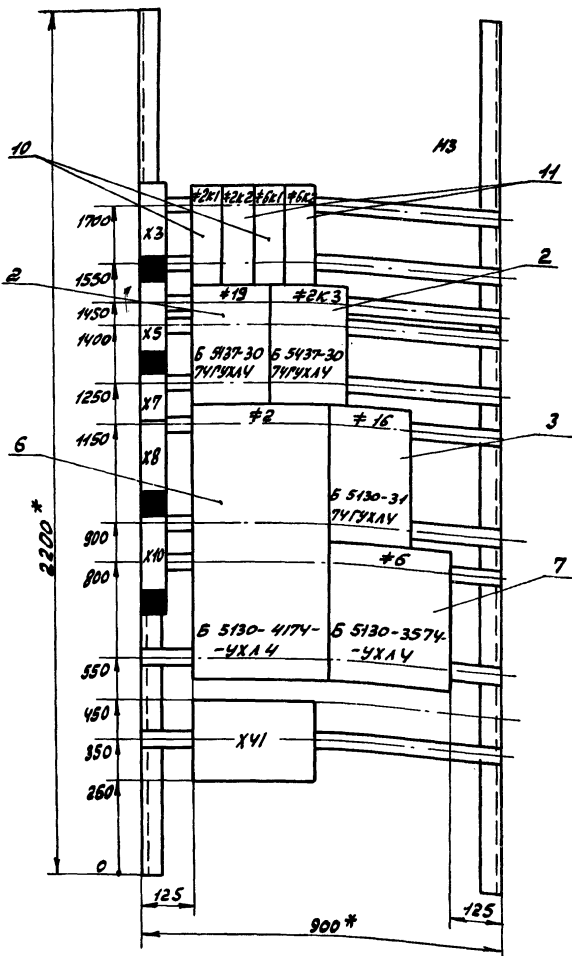
ТТ 903-1-242.87		-Э.М.Н	
Котельная с 4 котлами	ДЕ-10-14 ПМ.	Литер	Масса
Здание из сборных железобетонных конструкций		Лист 9	Листов
Щит открытый 324		Госстрой СССР	
Чертеж общего вида		ПН Гварковский	
Панель 1		САНТЕХПРОЕКТ	



1. \* Размеры для справок.
2. Технические данные аппаратов, лист 13.1÷13.3.

Лист под. подп. и дата. Взам. подп. Инв. №. Шифр. Подпись и дата.

		ТП 903-1-242.87	-ЭМ.Н		
		Котельная с 4 котлами ДБ-10-14ГМ. Здание из сборных железобетонных конструкций	Литер	Масса	Масшт.
Гип	Гусева				
Инж.отд.	Латышев	Шит открытый ЭМ, Чертеж общего вида Панель 2	Лист 10	Листов	
Инж.контр.	Креймер		рострой СССР п.п. Горьковский		
Ин. спец.	Креймер		САНТЕХПРОЕКТ		
Рук. гр.	Бодрова				



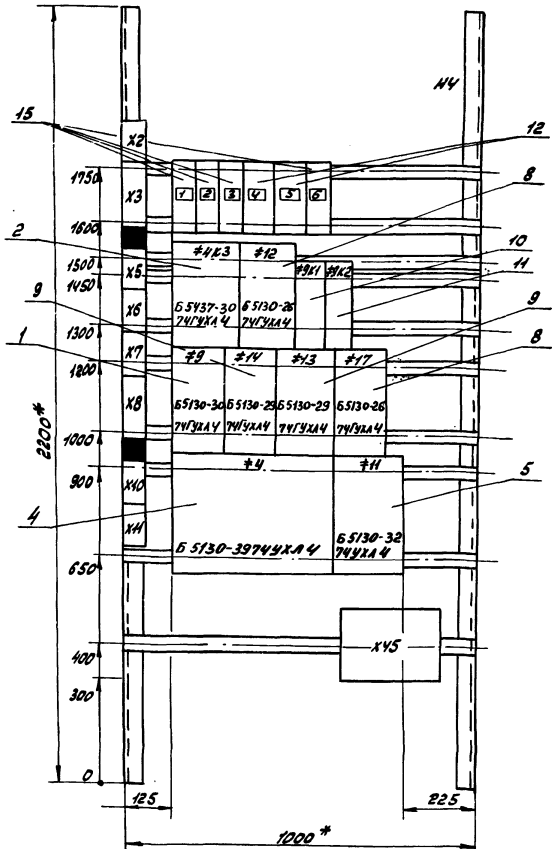
1. \* Размеры для справок.
2. Технические данные аппаратов,  
лист 13.1÷13.3.

Лист под. подп. и дата. Взам. подп. Инв. №. Шифр. Подпись и дата.

		ТП 903-1-242.87	-ЭМ.Н		
		Котельная с 4 котлами ДБ-10-14ГМ. Здание из сборных железобетонных конструкций	Литер	Масса	Масшт.
Гип	Гусева				
Инж.отд.	Латышев	Шит открытый ЭМ, Чертеж общего вида Панель 3.	Лист 11	Листов	
Инж.контр.	Креймер		рострой СССР п.п. Горьковский		
Ин. спец.	Креймер		САНТЕХПРОЕКТ		
Рук. гр.	Бодрова				



Альбом 10



1. Размеры для справок.  
2. Технические данные аппаратов,  
лист 13.1-13.3.

77903-1-242.87		-З.М.Н.	
Котельная с 4 котлами ДБ-10-14М		Литер	Масса
Здание из сборных железобетонных конструкций			
Шит открытого типа Чертм обьекта вида Панель 4		Лист 12	Листов
Госстрой СССР ПНИ Горьковский САНТЕХПРОЕКТ			

Альбом 10

Панель	Поз. обозначение	Место надписи	Текст	Кол.	Вид	Содержание
1	1	на	Ввод ~380/220В/1. насосы:			
	2	верхнем	#3-литат. №15-вхр. кон.пан			
	3	обрам-	№10-1/2"вхр. №8 ред. воды №1			
	4	лвнцы	#1К3, 3К3, 10-1/2" вхр. котла №3; сет. мас.			
2	1	на	насосы:			
	2	верхнем	#1К3-17 сет. вод №1 горюч. водоск. №3			
	3	обрамле-	#1К3-17-аппар. маг. обр. воды №1 №3			
	4	нцы	секци. автомат			
3	1	на	насосы:			
	2	верхнем	#2, #6-сет. воды №2, горюч. вод. №2			
	3	обрам-	#16-вхр. кон.та №2			
	4	лвнцы	#19-#23-3/4" вхр. сет. насосов №2, пар. котла №2			
4	1	на	Ввод ~380/220В/2. насосы:			
	2	верхнем	#4, #10, #12-лит. №2, #16 №2, ред. воды №2, ком. 30М.			
	3	обрамле-	#14, #13, #11-солн. вэр. фонт. зам.з. ком. 4К3-302-ка			
	4	нцы	#25, #27, #28-аппар. маг. обр. воды №4, 5			
1		Табличка	#8К1			
		"	#8К2			
		"	#8			
		"	#18			

Альбом 10

Панель	Поз. обозначение	Место надписи	Текст
1		Табличка	#15
		"	#1К3
		"	#3К3
		"	#3
		"	#10
		Табличка	К3
2	1	40F	Шит управления Ввод №1-380/220В
	2	50F	Установка компрессорная
	3	60F	Секционный автомат
		"	#1К1
		"	#1К2
		"	#5К1
4		"	#5К2
		"	#7К1
		"	#7К2
	4	10F	Аппарат магн. обр. воды №1
	5	20F	Аппарат магн. обр. воды №3
	6	35F-1	Сменные щиты насосов горюч. вод.
	"	"	#1
	"	"	#5
	"	"	#7

Альбом 10

77903-1-		-З.М.Н.	
Котельная с 4 котлами ДБ-10-14М		Литер	Лист
Здание из сборных железобетонных конструкций			
Шит открытого типа Чертм обьекта вида Панель 4		Лист 14	Листов
Госстрой СССР ПНИ Горьковский САНТЕХПРОЕКТ			

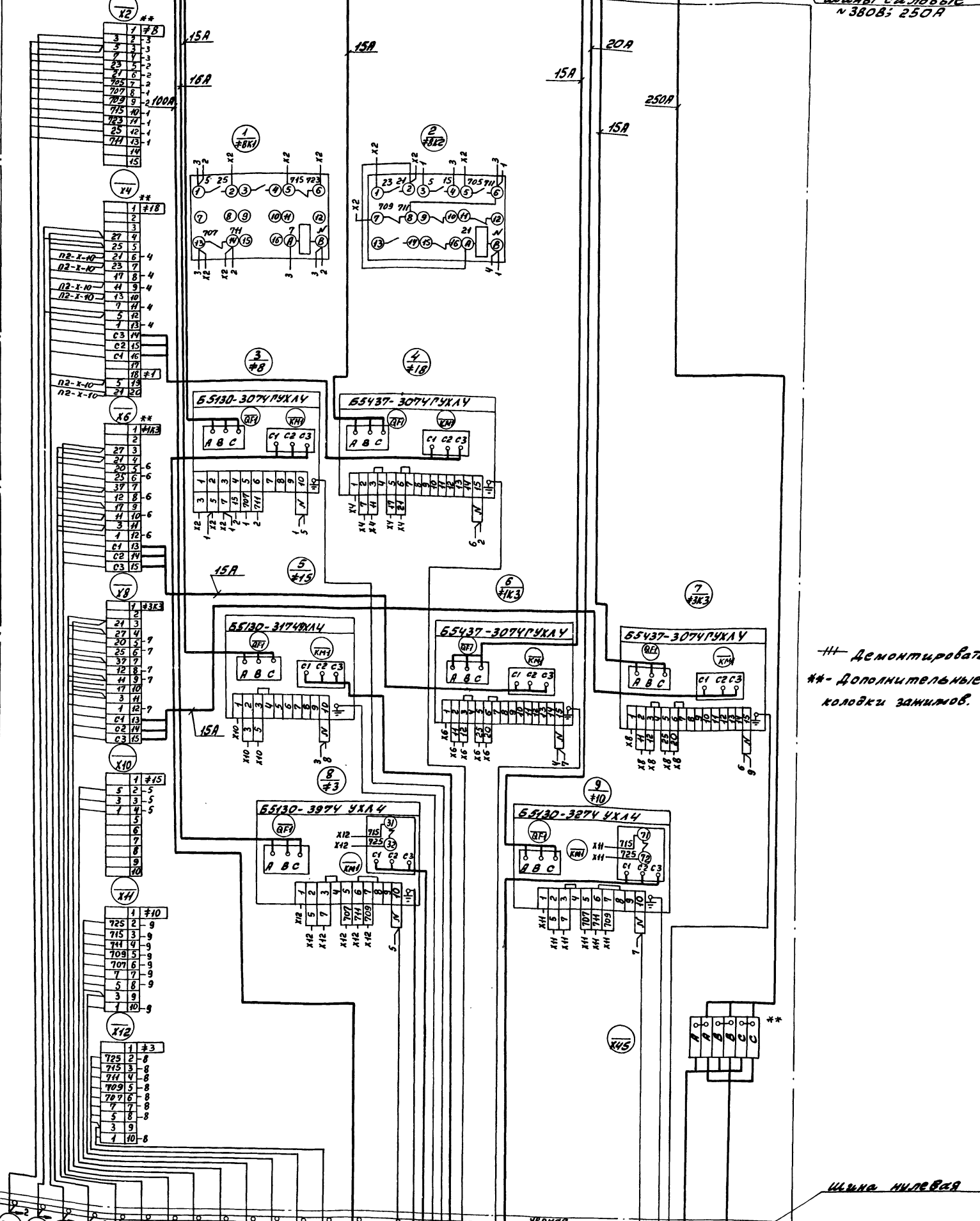
Альбом 10

77903-1-242.87	-З.М.Н.	Лист 142
----------------	---------	----------

Рыбком 10

КРАСНАЯ  
ЗЕЛЕНАЯ  
ЖЕЛТАЯ  
ЩИТЫ СЧЕТОВОЕ  
№ 380В; 250А

Панель 1



--- Демонтировать  
\*\* - Дополнительные  
колодки занормов.

ЩИТ НА ПЛ. В. В. В. В.

31. Указания  
32. Исполнительные размеры  
33. Обозначения  
34. Шиты  
35. Шиты  
36. Шиты  
37. Шиты  
38. Шиты  
39. Шиты  
40. Шиты  
41. Шиты  
42. Шиты  
43. Шиты  
44. Шиты  
45. Шиты  
46. Шиты  
47. Шиты  
48. Шиты  
49. Шиты  
50. Шиты  
51. Шиты  
52. Шиты  
53. Шиты  
54. Шиты  
55. Шиты  
56. Шиты  
57. Шиты  
58. Шиты  
59. Шиты  
60. Шиты  
61. Шиты  
62. Шиты  
63. Шиты  
64. Шиты  
65. Шиты  
66. Шиты  
67. Шиты  
68. Шиты  
69. Шиты  
70. Шиты  
71. Шиты  
72. Шиты  
73. Шиты  
74. Шиты  
75. Шиты  
76. Шиты  
77. Шиты  
78. Шиты  
79. Шиты  
80. Шиты  
81. Шиты  
82. Шиты  
83. Шиты  
84. Шиты  
85. Шиты  
86. Шиты  
87. Шиты  
88. Шиты  
89. Шиты  
90. Шиты  
91. Шиты  
92. Шиты  
93. Шиты  
94. Шиты  
95. Шиты  
96. Шиты  
97. Шиты  
98. Шиты  
99. Шиты  
100. Шиты

Щит №1  
Щит №2  
Щит №3  
Щит №4  
Щит №5  
Щит №6  
Щит №7  
Щит №8  
Щит №9  
Щит №10  
Щит №11  
Щит №12  
Щит №13  
Щит №14  
Щит №15  
Щит №16  
Щит №17  
Щит №18  
Щит №19  
Щит №20  
Щит №21  
Щит №22  
Щит №23  
Щит №24  
Щит №25  
Щит №26  
Щит №27  
Щит №28  
Щит №29  
Щит №30  
Щит №31  
Щит №32  
Щит №33  
Щит №34  
Щит №35  
Щит №36  
Щит №37  
Щит №38  
Щит №39  
Щит №40  
Щит №41  
Щит №42  
Щит №43  
Щит №44  
Щит №45  
Щит №46  
Щит №47  
Щит №48  
Щит №49  
Щит №50  
Щит №51  
Щит №52  
Щит №53  
Щит №54  
Щит №55  
Щит №56  
Щит №57  
Щит №58  
Щит №59  
Щит №60  
Щит №61  
Щит №62  
Щит №63  
Щит №64  
Щит №65  
Щит №66  
Щит №67  
Щит №68  
Щит №69  
Щит №70  
Щит №71  
Щит №72  
Щит №73  
Щит №74  
Щит №75  
Щит №76  
Щит №77  
Щит №78  
Щит №79  
Щит №80  
Щит №81  
Щит №82  
Щит №83  
Щит №84  
Щит №85  
Щит №86  
Щит №87  
Щит №88  
Щит №89  
Щит №90  
Щит №91  
Щит №92  
Щит №93  
Щит №94  
Щит №95  
Щит №96  
Щит №97  
Щит №98  
Щит №99  
Щит №100

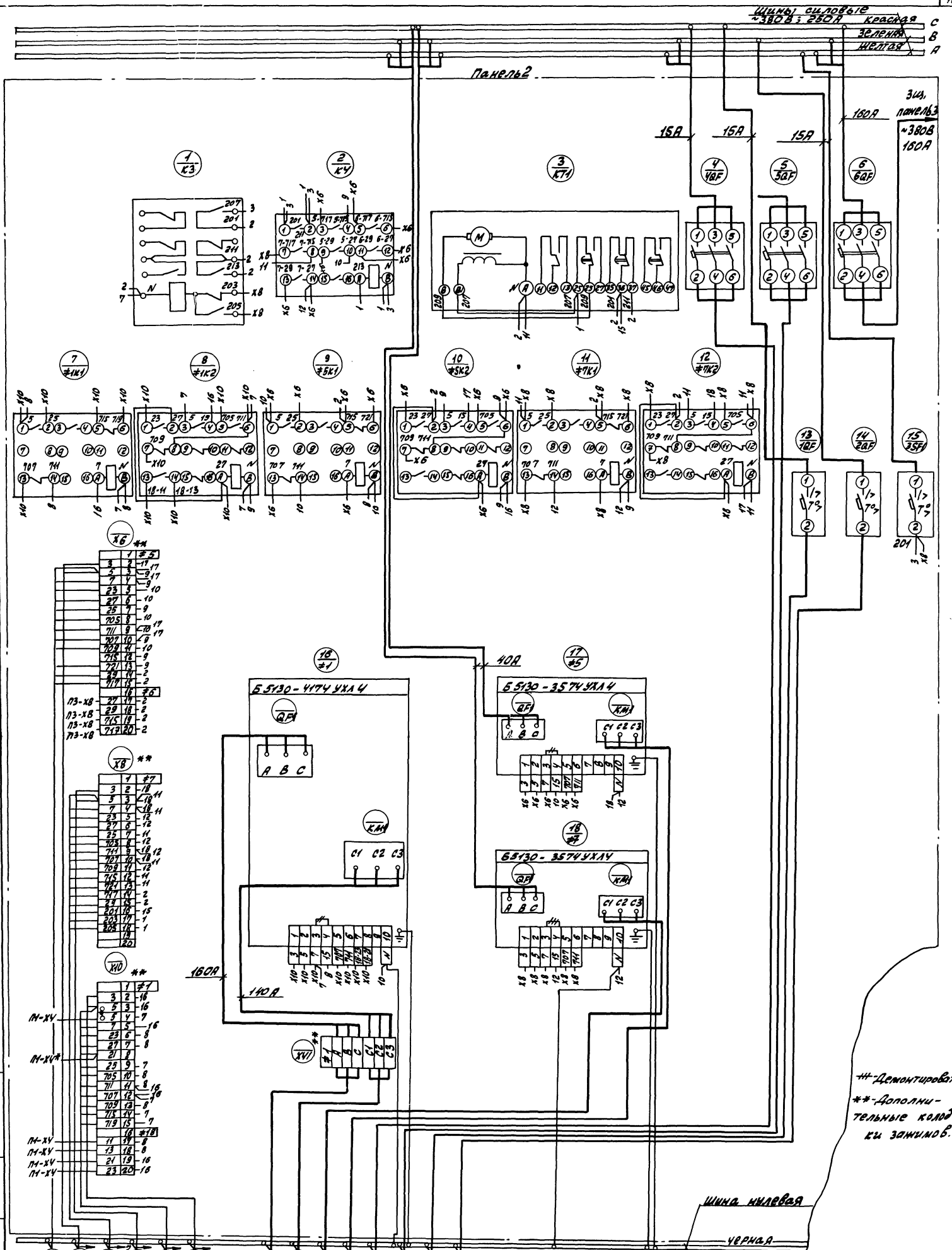
ТТ 7903-1-242.87 - 3М.Н.

Котельная с 4 котлами  
ДБ-10-14ГМ. Здание из  
сборных железобетонных  
конструкций

Щит открытый, 3м  
Схема электрическая соедине-  
ний и подключения. Панель 1.

Рис. 10

Шит в ш. 0.03, Подпись з. дата, Владелец, Инст. №, Подп. з. дата



# - Демонтировать  
 \*\* - Дополнительные контакты

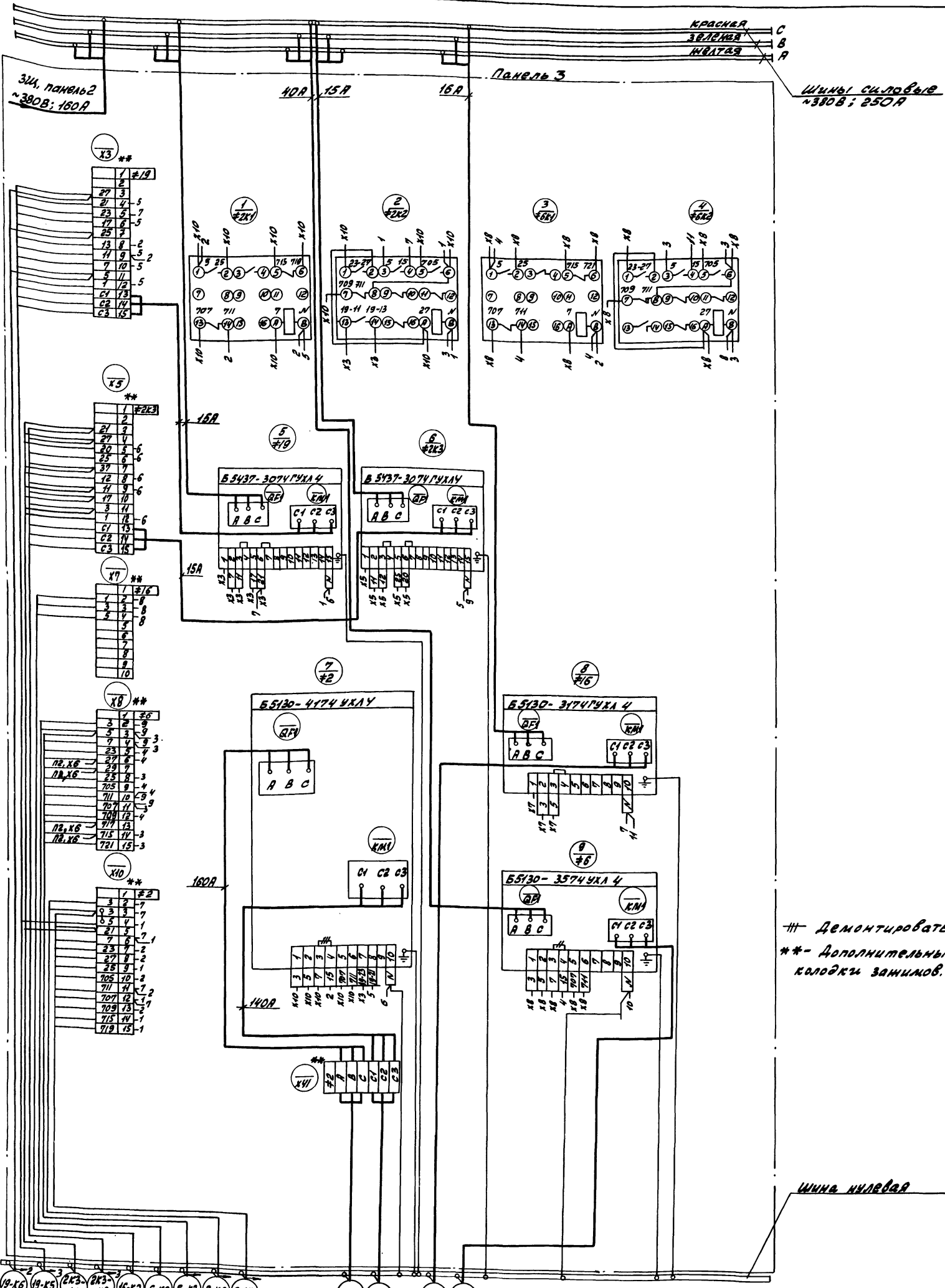
- 5-К3
- 5-К2
- 7-К3
- 7-К2
- 1-К4
- 1-К3
- 1-К2
- 1-К1
- 5-К1
- К2
- 32-Н
- 24-Н
- 06-К2

ТИП	Исвеа	Шит	Литер.	Масштаб	Лист 16-1
Наз. отобр.	Латышев	Шит	Литер.	Масштаб	Лист 16-1
И. Кондр.	Кривов	Шит	Литер.	Масштаб	Лист 16-1
И. Слав.	Кривов	Шит	Литер.	Масштаб	Лист 16-1
Рук. ц.	Боброва	Шит	Литер.	Масштаб	Лист 16-1

7П 903-1-242.87 - Э.И.Н.

Котельная с 4 котлами на газе  
 ДЕ-10-14ГМ  
 Здание из сборных железобетонных конструкций  
 Шит открытого 32А  
 Схема электрическая соединений и подключений Панель 2 СЯНТЕХ ПРОЕКТ

Рис. 10



— Демонтировать.  
 \*\* - Дополнительные  
 колодки зажимов.

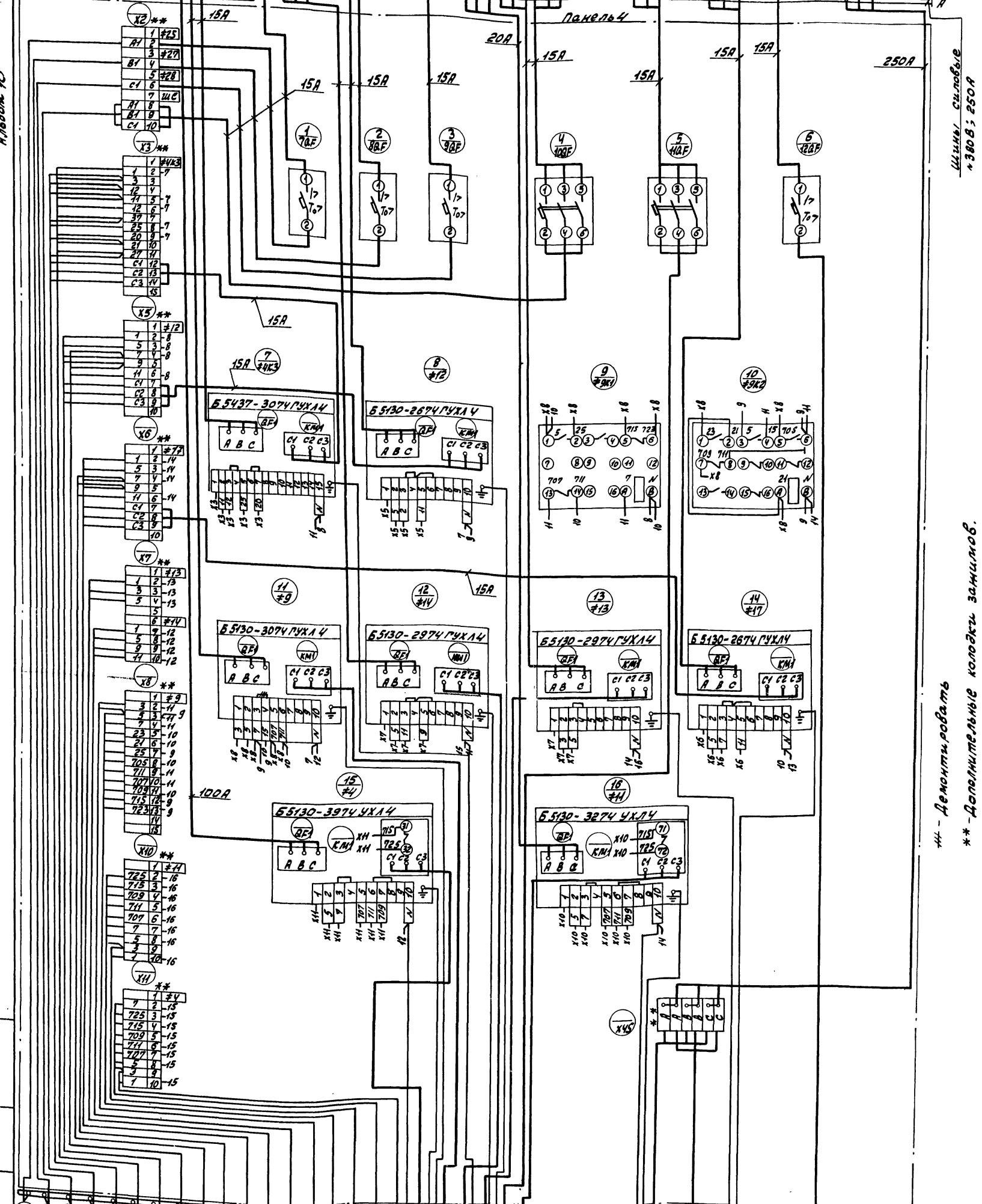
Шит. Кирова, Восток, обком  
 АКБВ-11542.5  
 #12-06-Панель 3 (11542.5)  
 АКБВ-11542.5  
 Шит. Восток, завод, котельная  
 АКБВ-11072.5  
 #11-01-Шит. Кирова, обком  
 АКБВ-11542.5  
 #10-01-Шит. Кирова, обком  
 АКБВ-11542.5  
 #9-01-Шит. Кирова, обком  
 АКБВ-11542.5  
 Шит. Восток, завод, котельная  
 АКБВ-11072.5  
 #8-01-Шит. Кирова, обком  
 АКБВ-11542.5  
 Шит. Восток, завод, котельная  
 АКБВ-11072.5  
 #7-01-Шит. Кирова, обком  
 АКБВ-11542.5  
 Шит. Восток, завод, котельная  
 АКБВ-11072.5  
 #6-01-Шит. Кирова, обком  
 АКБВ-11542.5  
 Шит. Восток, завод, котельная  
 АКБВ-11072.5  
 #5-01-Шит. Кирова, обком  
 АКБВ-11542.5  
 Шит. Восток, завод, котельная  
 АКБВ-11072.5  
 #4-01-Шит. Кирова, обком  
 АКБВ-11542.5  
 Шит. Восток, завод, котельная  
 АКБВ-11072.5  
 #3-01-Шит. Кирова, обком  
 АКБВ-11542.5  
 Шит. Восток, завод, котельная  
 АКБВ-11072.5  
 #2-01-Шит. Кирова, обком  
 АКБВ-11542.5  
 Шит. Восток, завод, котельная  
 АКБВ-11072.5  
 #1-01-Шит. Кирова, обком  
 АКБВ-11542.5

ТП 903-1-242.87		Э.М.Н.	
Котельная с Уголками №2-10-14 ГМ		Литер	Масса, мм.шт.
Здание из сборных железобетонных колонн		Литер	Литер
Шит. открытой э.ш. схема, электрическая разводка и подключение. Панель 3.		Литер	Литер
Гип. Кусова	Литер	Литер	Литер
Инж. Латышев	Литер	Литер	Литер
Инж. Кривенко	Литер	Литер	Литер
Инж. Бельмер	Литер	Литер	Литер
Рук. гр. Боброва	Литер	Литер	Литер

Альбом КД

КРАСНАЯ  
ЗЕЛЕНАЯ  
ЖЕЛТАЯ

Шины: силовые  
№ 380В; 250А



Лист № 1  
Лист № 2  
Лист № 3  
Лист № 4  
Лист № 5  
Лист № 6  
Лист № 7  
Лист № 8  
Лист № 9  
Лист № 10  
Лист № 11  
Лист № 12  
Лист № 13  
Лист № 14  
Лист № 15  
Лист № 16  
Лист № 17  
Лист № 18  
Лист № 19  
Лист № 20  
Лист № 21  
Лист № 22  
Лист № 23  
Лист № 24  
Лист № 25  
Лист № 26  
Лист № 27  
Лист № 28  
Лист № 29  
Лист № 30  
Лист № 31  
Лист № 32  
Лист № 33  
Лист № 34  
Лист № 35  
Лист № 36  
Лист № 37  
Лист № 38  
Лист № 39  
Лист № 40  
Лист № 41  
Лист № 42  
Лист № 43  
Лист № 44  
Лист № 45  
Лист № 46  
Лист № 47  
Лист № 48  
Лист № 49  
Лист № 50

КТП, шит № 1, н.н. секция 7, шит № 4 (3А) АВВ-1 (3х70+1х35) № 2А  
 КТП, шит № 1, н.н. секция 7, шит № 4 (3А) АВВ-1 (3х70+1х35) № 2Б  
 КТП, шит № 1, н.н. секция 7, шит № 4 (3А) АВВ-1 (3х70+1х35) № 2В  
 Пусков по марш. сигналу АВВ-1 (2х2,5) № 1

77 903-1-242.67	-З.М.Н.
Котельная с Укотлами ДЕ-10-14 ГМ Здание из сборных металлобетонных кон- струкций	Лист № 6 Листов
Шит открытый ЗИД, Схема разводки электрической и подключения Панель 4	Лист № 11 Листов п.п. Горьковский САНТЕХПРОЕКТ

\*\*\* - Демонтировать колодки зажимов.  
 \*\* - Дополнительные колодки зажимов.

Альбом 10

Па- на №16	Поз. обозначе- ние	Место написи	Текст	Кол	Воз	Шрифт	Заго- товка	
3		Табличка	#2К1					
		— " —	#2К2					
		— " —	#6К1					
		— " —	#6К2					
		— " —	#19					
		— " —	#2К3					
		— " —	#2					
4	7	7QF	Табличка	Аппарат магнит. обработ. водни 2				
	8	8QF	— " —	Аппарат магнит. обработ. водни 1				
	9	9QF	— " —	Аппарат магнит. обработ. водни 5				
	10	10QF	— " —	ШК шкафа сизн. очист. соор.				
	11	11QF	— " —	Шит управлен. водни 2 ~ 380/220 В				
	12	12QF	— " —	Прибор пожарный сизн. м.з.				
			— " —	#4К3				
			— " —	#12				
			— " —	#9К1				
			— " —	#9К2				
			— " —	#9				
			— " —	#14				
			— " —	#13				
			— " —	#17				
			— " —	#4				
		— " —	#11					
ТП 903-1-242.87							-ЗМ.Н	Лист 14.3

Шит. и подл. подл. и дата. Взам. шифр. Шит. и подл. подл. и дата.

Альбом 10

Откуда идет	Куда поступает		Генеральная маркировка	Откуда идет	Куда поступает		Генеральная маркировка		
	Панель	Блок замы- мов			Панель	Блок замы- мов		Панель	Блок замы- мов
Номер замыма	Номер замыма	Номер замыма	Номер замыма	Номер замыма	Номер замыма	Номер замыма	Номер замыма		
3	X8 6	2	X6 17	6-27	3	X8 13	2	X6 20	6-717
3	X8 7	2	X6 18	6-29					
3	X8 14	2	X6 19	6-715					
ТП 903-1-242.87							-ЗМ.Н	Лист 18.2	

Шит. и подл. подл. и дата. Взам. шифр. Шит. и подл. подл. и дата.

Альбом 10

Откуда идет	Куда поступает		Генеральная маркировка	Откуда идет	Куда поступает		Генеральная маркировка		
	Панель	Блок замы- мов			Панель	Блок замы- мов		Панель	Блок замы- мов
Номер замыма	Номер замыма	Номер замыма	Номер замыма	Номер замыма	Номер замыма	Номер замыма	Номер замыма		
1	X4 6	2	X10 19	18-21	1	X4 19	2	X10 4	1-5
1	X4 7	2	X10 20	18-23	1	X4 20	2	X10 8	1-21
1	X4 9	2	X10 17	18-11					
1	X4 10	2	X10 18	18-13					
ТП 903-1-242.87							-ЗМ.Н	Лист 15.2	

Шит. и подл. подл. и дата. Взам. шифр. Шит. и подл. подл. и дата.

Альбом 10

Откуда идет	Куда поступает		Генеральная маркировка	Откуда идет	Куда поступает		Генеральная маркировка		
	Панель	Блок замы- мов			Панель	Блок замы- мов		Панель	Блок замы- мов
Номер замыма	Номер замыма	Номер замыма	Номер замыма	Номер замыма	Номер замыма	Номер замыма	Номер замыма		
2	X10 19	1	X4 6	18-21	2	X6 17	3	X8 6	6-27
2	X10 20	1	X4 7	18-23	2	X6 18	3	X8 7	6-29
2	X10 17	1	X4 9	18-11	2	X6 19	3	X8 14	6-715
2	X10 X18	1	X4 10	18-13	2	X6 20	3	X8 13	6-717
2	X10 4	1	X4 19	1-5					
2	X10 8	1	X4 20	1-21					
ТП 903-1-242.87							-ЗМ.Н	Лист 16.2	

Шит. и подл. подл. и дата. Взам. шифр. Шит. и подл. подл. и дата.

Альбом 10

Формат	Лист	Обозначение	Наименование	кол.	Примечание
			Документация		
А4	ТЛ 903-1-242.87	ЭМ. лист 15	Чертеж общего вида здания электрической	1	
А3	ТЛ 903-1-242.87	ЭМ. лист 16	соединения и подключения	1	
А4	ТЛ 903-1-242.87	ЭМ. лист 17	Перечень надписей	1	
Сборочные единицы					
			НЗ1		
1			Пост управления		
			кнопочный КЕ-04, исп. 5	1	±125В1 (±175В1)
2			Пост управления		
			кнопочный КЕ-04, исп. 4	1	±125В2 (±175В2)
3			Переключатель		
			УП53Н-СЭЗ	1	±125А (±175А)
			Блок из 10 зажимов типа БЗ4 на ток 25А	1	

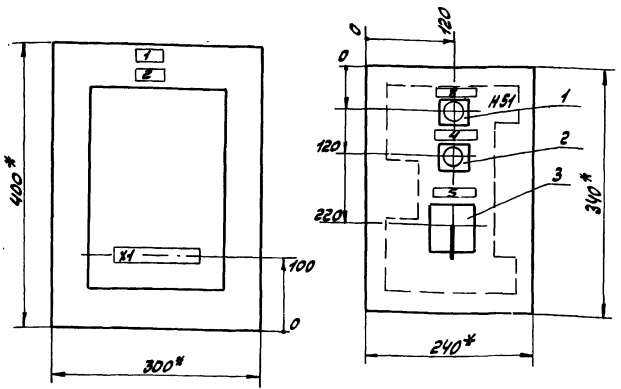
ИМ.И.Иванов, Лист 1 из 2, дата 10.01.87, Инв.№ 10/87, Лист 1 из 2, дата 10.01.87, Инв.№ 10/87

ТЛ 903-1-242.87		-ЭМ.Н	
ИМ.И.Иванов	Лист 1 из 2, дата 10.01.87, Инв.№ 10/87	Лист 20	Листов
ИМ.И.Иванов	Лист 1 из 2, дата 10.01.87, Инв.№ 10/87	Лист 20	Листов

ИМ.И.Иванов	Лист 1 из 2, дата 10.01.87, Инв.№ 10/87	Лист 20	Листов
ИМ.И.Иванов	Лист 1 из 2, дата 10.01.87, Инв.№ 10/87	Лист 20	Листов

Вид спереди  
Дверь не показана

Дверь ящика  
Вид спереди



Альбом 10

ИМ.И.Иванов, Лист 1 из 2, дата 10.01.87, Инв.№ 10/87

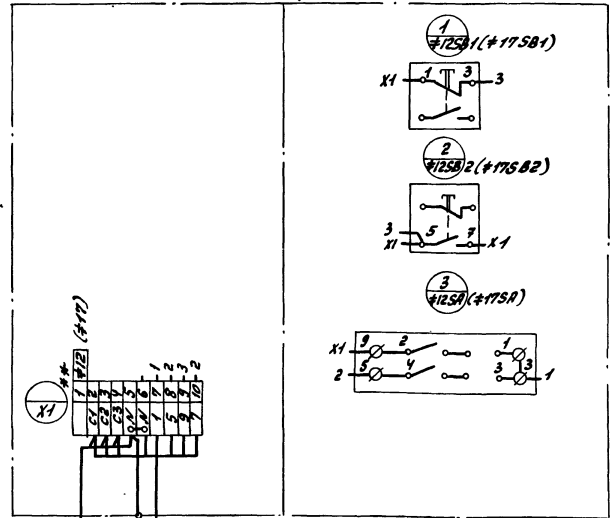
- 1\* - Размеры для справок.
- 2 - В контуре табличек и аппаратов указаны номера надписей по перечню надписей.
3. Глубина ящика 250мм.
4. По данному листу изготовить 2 комплекта ящиков.

ТЛ 903-1-242.87		-ЭМ.Н	
ИМ.И.Иванов	Лист 1 из 2, дата 10.01.87, Инв.№ 10/87	Лист 20	Листов
ИМ.И.Иванов	Лист 1 из 2, дата 10.01.87, Инв.№ 10/87	Лист 20	Листов

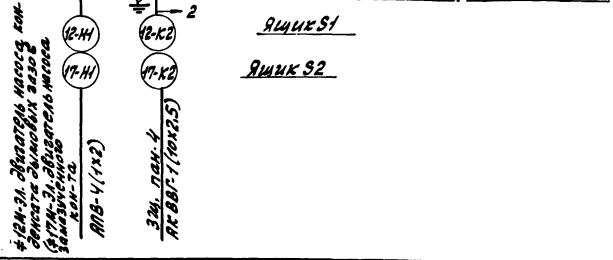
Альбом 10

Ящик S1(S2). Вид спереди

Дверь ящика  
(Вид со стороны монтажа)



ИМ.И.Иванов, Лист 1 из 2, дата 10.01.87, Инв.№ 10/87



ТЛ 903-1-242.87		-ЭМ.Н	
ИМ.И.Иванов	Лист 1 из 2, дата 10.01.87, Инв.№ 10/87	Лист 20	Листов
ИМ.И.Иванов	Лист 1 из 2, дата 10.01.87, Инв.№ 10/87	Лист 20	Листов

Альбом 10

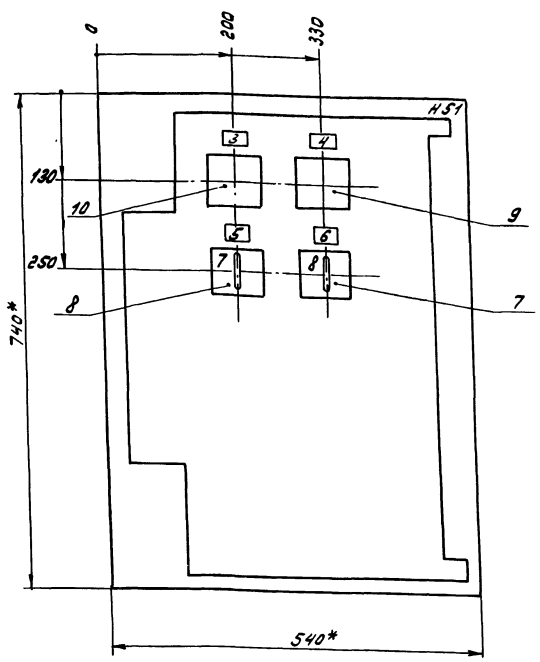
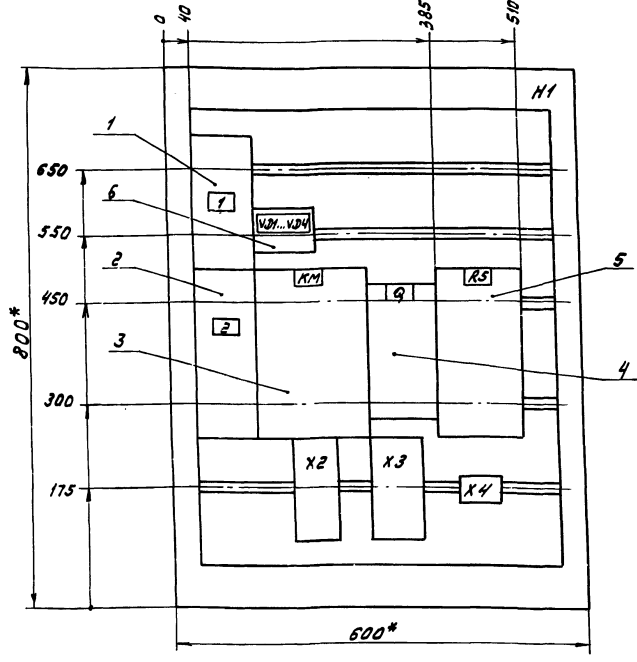
ИМ.И.Иванов, Лист 1 из 2, дата 10.01.87, Инв.№ 10/87

П.И.И.	Поз. обозначение	Место надписи	Текст	кол. выр. шрифта	заготов. кд
1		Табличка	S1 (S2)	1	
2		—	±12- Насос канд. бым газ (±17- Насос замаз. конден)	1	
3	±12.5В1 (±175В1)	—	"Стоп"	1	
4	±12.5В2 (±175В2)	—	"Пуск"	1	
5	±125А (±175А)	—	"Выбор режима"	1	
		на кнопке	местн. отк- автом	1	

ТЛ 903-1-242.87		-ЭМ.Н	
ИМ.И.Иванов	Лист 1 из 2, дата 10.01.87, Инв.№ 10/87	Лист 21	Листов
ИМ.И.Иванов	Лист 1 из 2, дата 10.01.87, Инв.№ 10/87	Лист 21	Листов

Вид сверху  
Дверь не показана

Дверь ящика  
вид сверху



\* Размеры для справок  
В контуре таблиц и аппаратов, указаны номера надписей по перечню надписей.  
Глубина ящика 350 мм

			ТЛ 903-1-242.87	Э.М.Н
Гип	Гусев	Инж.	Котельная с 4 котлами	Литер
Начальн	Латышев	Инж.	№ 10-14 ГМ. Завод из	Лист
Инженер	Курякина	Инж.	сборных железобетонных	Лист
Инженер	Креймер	Инж.	конструкций.	23
Инж. эр.	Каракина	Инж.	Ящик №3 Чертеж общего вида	26
			Госстрой СССР ГПИ Горьковский Сантехпроект	

Альбом 10

Вид	Зона	№	Обозначение	Наименование	Кол.	Примечание
Документация						
Л3			лист 23	Общий вид	1	
Л3			лист 26	Схема соединений	1	
Л4			лист 28	Перечень надписей	1	
Сборочные единицы						
				Н1	1	
1				Выключатель ЯЛ506-2МТ43		
				Тр.в.ЗЯ отс. 10	1	QF2
2				Выключатель ЯЛ506-2МТ43		
				U-220В Тр 40А отс. 10		
				п.п.	1	QF1
3				Контактор МК1-0243		
				U-220В I 40А	1	KM
4				Выключатель ПВ1-10Б		
				Усполн-3	1	Q
5				Щит №15 ШСТ 2 I 50А	1	RS
			ТЛ 903-1-242.87	-Э.М.Н		
Гип	Гусев	Инж.	Котельная с 4 котлами	Литер	Лист	Листов
Начальн	Латышев	Инж.	№ 10-14 ГМ. Завод из	24.1	26	
Инженер	Курякина	Инж.	сборных железобетонных	Госстрой СССР		
Инженер	Креймер	Инж.	конструкций.	ГПИ Горьковский		
Инж. эр.	Каракина	Инж.	Ящик №3	Сантехпроект		
			ТЛ 903-1-242.87		Э.М.Н	Лист
					24.2	

Альбом 10

Вид	Зона	№	Обозначение	Наименование	Кол.	Примечание
6				Диод кремниевый Д 226Б 0.3А 400В	4	УВ1-УВ4
				Н51	01	
7				Переключатель УП 5312-С2943	1	5 AC
8				Переключатель УП 5312-А6443	1	5N
9				Амперметр М 42100		
				кл. 1.5 предел измер. 0-500 А	1	PA
10				Вольтметр М 42100		
				кл. 1.5 предел измер. 0-75 В	1	PV
Блок зажимов серии						
				БЗ24-4П25-В/843-5	1	X4
				Группа из 2' зажимов		
				серии ЗН24-16163-В/843	1	X2
				Группа из 3' зажимов		
				серии ЗН24-16163-В/843	1	X3
			ТЛ 903-1-242.87	Э.М.Н	Лист	
					24.2	

Альбом 10

Альбом 10



Альбом 10

Панель	Строчка	Надпись	Поз. обозначение	Место надписи	Текст	Кол.	Вид	Значение	Таблица
	1	QF2	Табличка	АПС-25В	1				
				То же	УД1... УД4	1			
	2	QF1	"	"	Авар.эвакуаци.освещен.-40В	1			
		КМ	"	"	КМ	1			
		Q	"	"	Q	1			
		RS	"	"	RS	1			
	3	PV	"	"	Контроль изоляции	1			
		PA	"	"	Нагрузка аккумуля. батареи	1			
		SN	"	"	Контроль изоляции	1			
	6	SAC	"	"	Выбор режима зарядки	1			
	7	SN	на ключе		3 <sup>1</sup> -ш <sup>2</sup> -3 <sup>3</sup>	1			
	8	SAC	на ключе		40В-откл-25В	1			

Альбом

Информация о работе в этом альбоме

ТН 903-1-242.87 ЭМ.Н.

Гип	Гусева	И.И.	Котельная с 4 котлами	Литер	Лист	Листов
Нач.отд.	Латынина	И.	№10-14 ГМ. Здание из		25	26
И.контр.	Каракина	И.И.	сборных железобетонных	Листовой СССР		
И.спец.	Крестьян	С.К.	конструкций	ГПИ Горьковский		
Рук.гр.	Каракина	И.И.	всех 3х	Сантехпроект		
			перечень надписей.			

ТН 903-1-242.87

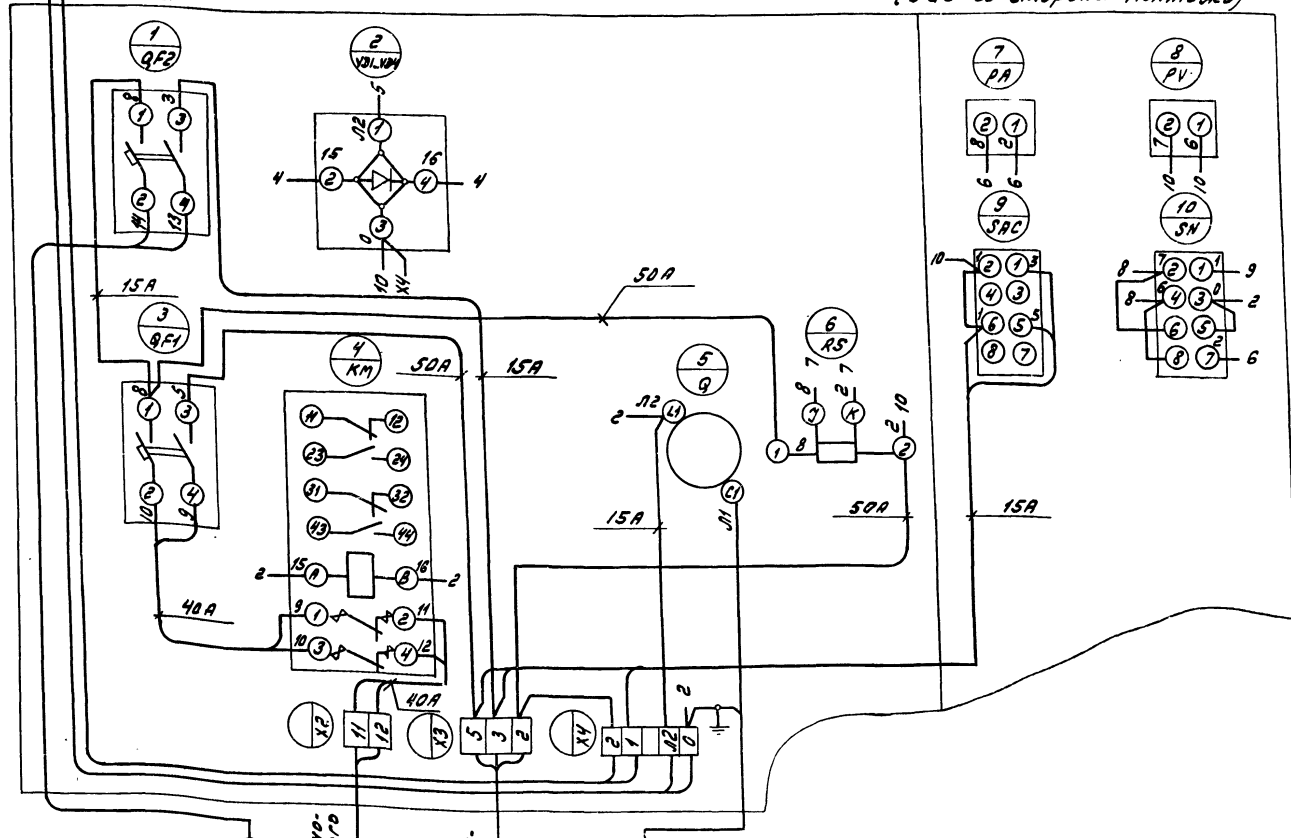
Литер	Лист	Листов
	26	26
Госстрой СССР ГПИ Горьковский Сантехпроект		

Альбом 10

ВСА-5к  
АВВГ 2х2,5

Вид спереди

Аврь щитка  
(Вид со стороны монтажа)



Информация о работе в этом альбоме

ТН 903-1-242.87 ЭМ.Н.						
Гип	Гусева	И.И.	Котельная с 4 котлами	Литер	Лист	Листов
Нач.отд.	Латынина	И.	№10-14 ГМ. Здание из		26	26
И.контр.	Каракина	И.И.	сборных железобетонных	Листовой СССР		
И.спец.	Крестьян	С.К.	конструкций	ГПИ Горьковский		
Рук.гр.	Каракина	И.И.	всех 3х	Сантехпроект		
			Схема электрическая			
			соединенной и подключения			