

ТИПОВОЙ ПРОЕКТ
902- 2 - 353

ОТСТОЙНИК КАНАЛИЗАЦИОННЫЙ РАДИАЛЬНЫЙ
ВО ВЗРЫВОЗАЩИЩЕННОМ ИСПОЛНЕНИИ
ДИАМЕТРОМ 24 м

Альбом II

Изделия

18410 - 02
ЦЕНА 0-84

ЦЕНТРАЛЬНЫЙ ИНСТИТУТ ТИПОВОГО ПРОЕКТИРОВАНИЯ
ГОССТРОЯ СССР

Москва, А-445, Сивильни ул., 22

Сдано в печать *2* 19*83* г.
Заказ № *5989* Тираж *540* экз.

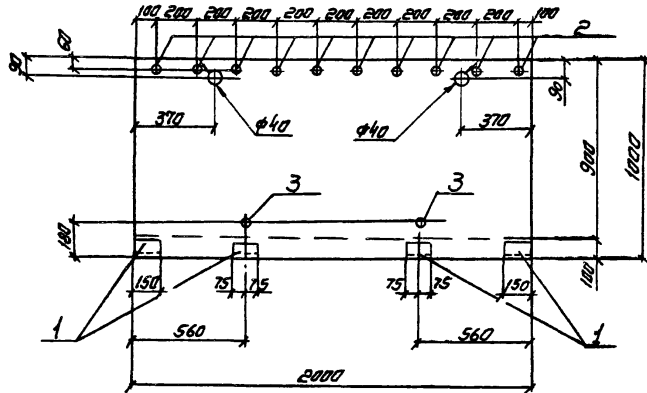
С о д е р ж а н и е

а л ь б о м а

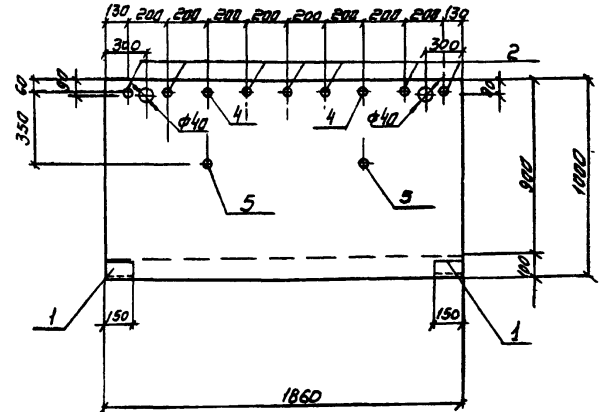
Обозначение	Наименование	Стр.	Примеч.
	Содержание листов альбома	1	
	Железобетонные изделия		
КЖИ-ЛТ1-СБ	Лоток ЛТ1-(лист 1)	2	
КЖИ-ЛТ1	Лоток ЛТ1-(лист 2)	3	
КЖИ-ПСЦЗ-ЗБ-1 ^а	Стеновая панель ПСЦЗ-ЗБ-1 ^а	4	
КЖИ-ПСЦЗ-ЗБ-1 ^б	Стеновая панель ПСЦЗ-ЗБ-1 ^б	4	
КЖИ-ПСЦЗ-ЗБ-1 ^в	Стеновая панель ПСЦЗ-ЗБ-1 ^в	5	
КЖИ-П2-	Плита перекрытия П2	5	
	Закладные детали		
КЖИ-МН1	Изделие закладное МН-1	6	
КЖИ-МН2	Изделие закладное МН-2	6	
КЖИ-ЗД1	Изделие закладное ЗД1	7	
КЖИ-ЗД2	Изделие закладное ЗД2	7	
КЖИ-ЗД3	Изделие закладное ЗД3	8	
КЖИ-ЗД4	Изделие закладное ЗД4	8	
КЖИ-ЗД5	Изделие закладное ЗД5	9	

Обозначение	Наименование	Стр.	Примеч.
	Арматурные изделия		
902-21-КЖИ-ДМ1-КП1	Каркас плоский КП1	10	
КЖИ-ОП1-КП2	Каркас плоский КП2	9	
КЖИ-ЛТ1-С1	Арматурная сетка С1	11	
КЖИ-ЛТ1-С2	Арматурная сетка С2	12	
КЖИ-ЛТ1-С3;С4	Арматурные сетки С3;С4	12	
	Монтажные элементы		
КЖИ-М1	Балка М1	13	
КЖИ-М2; М3	Монтажный элемент М2; М3	14	
КЖИ-М4	Монтажный элемент М4	13	
КЖИ-М5	Монтажный элемент М5	15	
КЖИ-М6	Монтажный элемент М6	15	
КЖИ-М7	Изделие закладное М7	16	
КЖИ-Б1	Балка стальная Б1	16	
КЖИ-К1-Т1	Опорный элемент Т1	17	
КЖИ-КС1	Кожух стальной КС1	18	
КЖИ-С1	Стремянка С1	19	

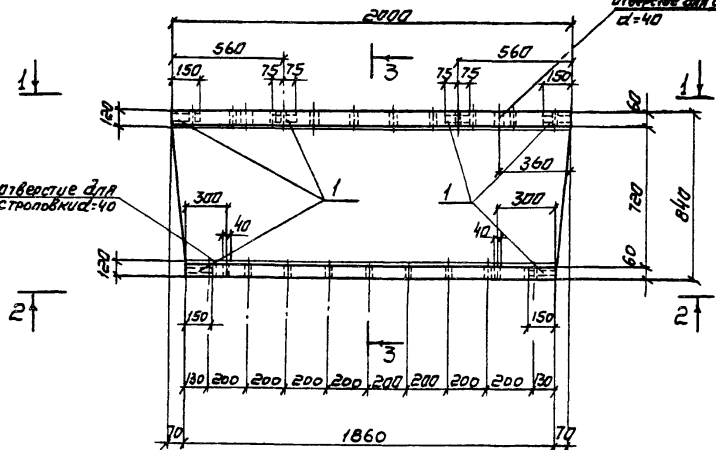
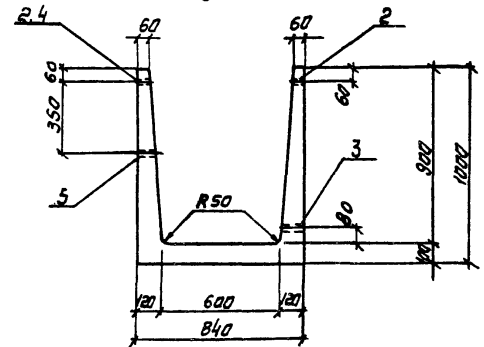
1-1



2-2



3-3



отверстие для створочки
d=40

отверстие для створочки d=40

ТП 902-2-353КМИ-ЛТ1-СБ

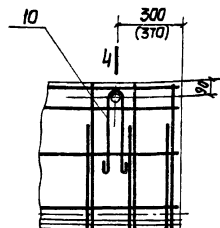
Лоток ЛТ1
Сборочный чертёж.

Студия	Масса	Масштаб
Р	82.5кг	1:20
Лист 1 Листов 2		
Госстрой СССР		
СОВЗНАУКА НАЧПРОЕКТ г. Москва		

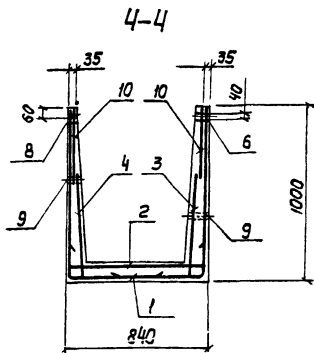
Привязан

И. КОНСТ.	Альшиллер	С
Проверил	Лоткина	В.М.
Испанил	Сидорова	С.А.
Инженер	Корнилова	К.В.
Рис. в.р.	Голубкина	В.В.
Л. инженер	Золотарёвская	И.В.
Нач. отд.	Альшиллер	С

Деталь заделки петли



4)

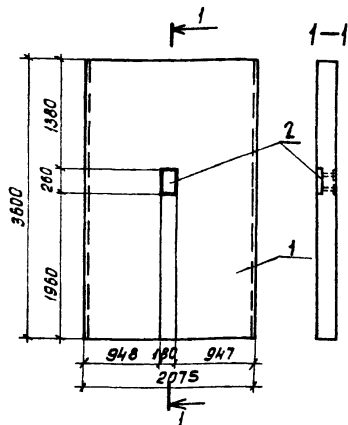


Ведомость расхода стали на один элемент, кг

Марка эл-та	Изделия арматурные					Изделия закладные								
	Арматура класса		Всего	Всего	Всего	Всего	Прокат марки			Всего	Всего	Всего		
	класс А-III	класс ВР-I					А-III	ВсГЗ кл.2	L				Ст.тр.	Ст.тр.
	ГОСТ5781-81	ГОСТ6727-80					ГОСТ5781-81	ГОСТ 2322-75						
8	4	5	8	15x8	dy25	dy15	итого	общий						
ЛТ1	5.3	5.3	2.6	13.1	15.7	21.0	0.4	1.4	0.2	1.9	3.9	24.9		

1. Защитный слой бетона принят - 20мм.
2. Петли УП1-2 привязать к сеткам С1
3. Рабочие плоскости закладных деталей должны быть параллельны с плоскостью лотка.

Формат	Вид	Поз.	Обозначение	Наименование	Кол.	Примечание
				<u>Сборочные единицы</u>		
И	1		ТЛ902-2-353-КНИ-ЛТ1-С1	Сетка С1	1	14.1кг
И	2		-----С2	-----С2	1	3.6кг
И	3		-----С3	-----С3	1	1.7кг
И	4		-----С4	-----С4	1	1.6кг
				<u>Детали</u>		
И	5		ТЛ902-2-353-КНИ-ЛТ1-ЗД3	Закладная деталь ЗД3	4	1.8кг
В/к	6			Ст. труба dy15 ГОСТ 262-75, В-55мм	17	0.1кг
В/к	7			Ст. труба dy15 ----- В-75мм	2	0.1кг
В/к	8			Ст. труба dy25 ----- В-65мм	2	0.05кг
В/к	9			Ст. труба dy25 ----- В-75мм	2	0.05кг
	10		Серия 1.400-9 В.1	Строповочная петля УП1-2	4	0.33кг
				<u>Материал</u>		
				Бетон М200; В4 Мр3		0,983 м ³



Ведомость расхода стали на дополнительные закладные изделия.кг.

Марка	Изделие закладное			Всего:
	Арматура класса	Прокат марки.		
	А III	ВСтЗкп2		
	ГОСТ 5781-81	ГОСТ 103-76		
ПСЦЗ-36-1 ^б	16	Итого В=10	Итого	5.3
	0.8	0.8	4.5	

Формат	Зона	Лос	Обозначение	Наименование	Кол.	Примечание.
			Серия 3.900-3 Б5 ч.1	Техническая документация Панели стеновые для цилиндрических сооружений		
				Сборочные единицы		
II		1		Стеновая панель ПСЦЗ-36-1		со всеми закладными из кп-2
II		2	902-2-353- КЖИ - ЗД1	Изделие закладное ЗД1	1	5.3 кг.

Привязан

Имб. №

ТП 902-2-353-КЖИ-ПСЦЗ-36-1^б

Стеновая панель ПСЦЗ-36-1^б

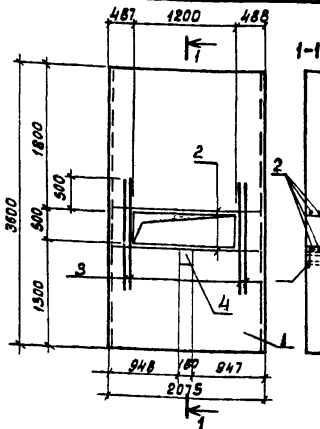
Станд. масса Масштаб

Р 2.8т 1:50

Лист 1 Листов

Госстрой СССР
СОЮЗВОДКАНАПРОЕКТ
г. Москва

Норм. контр. Альтшуллер
Пробер. Лоткина
Усполн. Ницкевич
Инженер Корнилова
Рук. бр. Гольдина
Пл. инж. Золоторевский
Нач. отд. Альтшуллер



Ведомость расхода дополнительной стали на элемент кг.

Марка	Изделия арматурные			Всего
	Арматура класса	Прокат марки.		
	А III	ВСтЗкп2		
	ГОСТ 5781-81	ГОСТ 103-76		
ПСЦЗ-36-1 ^б	12	Итого	Итого	18.4
	18.4		18.4	

Продолжение

Марка	Изделие закладное			Всего
	Арматура класса	Прокат марки.		
	А III	ВСтЗкп2		
	ГОСТ 5781-81	ГОСТ 103-76		
ПСЦЗ-36-1 ^б	16	Итого В=10	Итого	5.3
	0.8	0.8	4.5	

Формат	Зона	Лос	Обозначение	Наименование	Кол.	Примечание
			Серия 3.900-3 Б5 ч.1	Техническая документация Панели стеновые для цилиндрических сооружений		
				Сборочные единицы		
II		1		Стеновая панель ПСЦЗ-36-1		со всеми закладными
б/ч		2		φ12 А III, ГОСТ 5781-81, E=2040	4	1.8 кг.
б/ч		3		φ12 А III — " — E=1500	8	1.4 кг.
II		4	902-2-353- КЖИ - ЗД1	Изделие закладное ЗД1	1	5.3 кг.

Привязан

Имб. №

ТП 902-2-353-КЖИ-ПСЦЗ-36-1^б

Стеновая панель ПСЦЗ-36-1^б

Станд. масса Масштаб

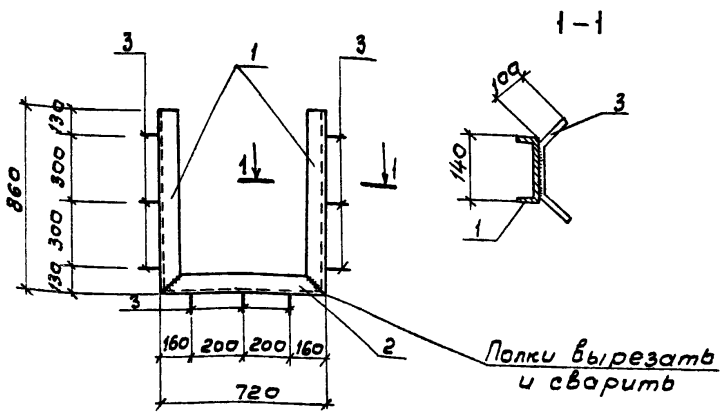
Р 2.8т 1:50

Лист 1 Листов

Госстрой СССР
СОЮЗВОДКАНАПРОЕКТ
г. Москва

Имб. № табл. и дата Подпись и дата

Норм. контр. Альтшуллер
Пробер. Лоткина
Усполн. Ницкевич
Инженер Корнилова
Рук. бр. Гольдина
Пл. инж. Золоторевский
Нач. отд. Альтшуллер



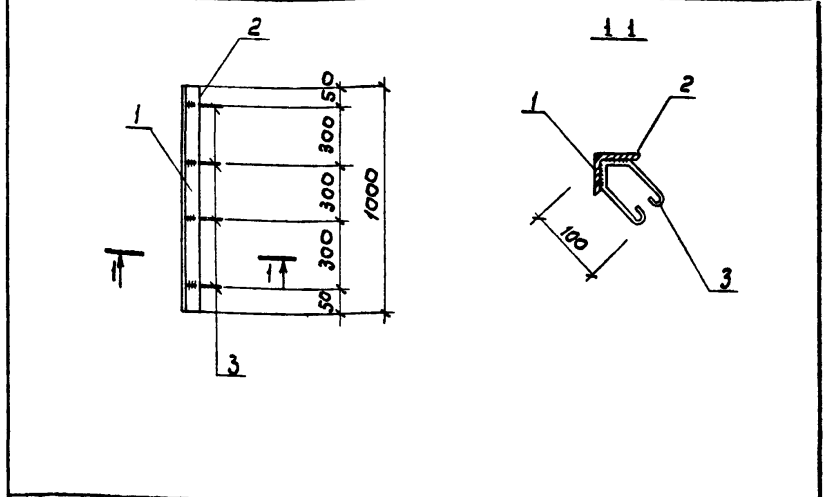
Вариант	Зона	Поз.	Обозначение	Наименование	Кол.	Примечание, масса ед. кг.
<u>Детали</u>						
Б.У.	1			EN14; ГОСТ 8240-72, L=850	2	10.7
Б.У.	2			EN14; ГОСТ 8240-72, L=720	1	8.9
Б.У.	3			φ10AII ГОСТ 5781-81; L=340	9	0.2

1. Для сварки принять электроды Э-42А по ГОСТ 9467-75

Привязан			
И.И.В. N			

ТП 902-2-353-КЖИ-МН2

И.контр. Алтшүүлер	Провер. Лоткина	Исполн. Савитова	Инжен. Карнилова	Рук. бр. Голвадино	Гл. инж. пр. Золотаревский	Нач. отд. Алтшүүлер
Изделие закладное МН2			Стадия	Масса	Масштаб	
			Р	32.1	Б/М	
			Лист 1		Листов	
			Госстроя СССР			
			СЮЗЭВРОДЭКНАПРОЕКТ			
			г. Москва			



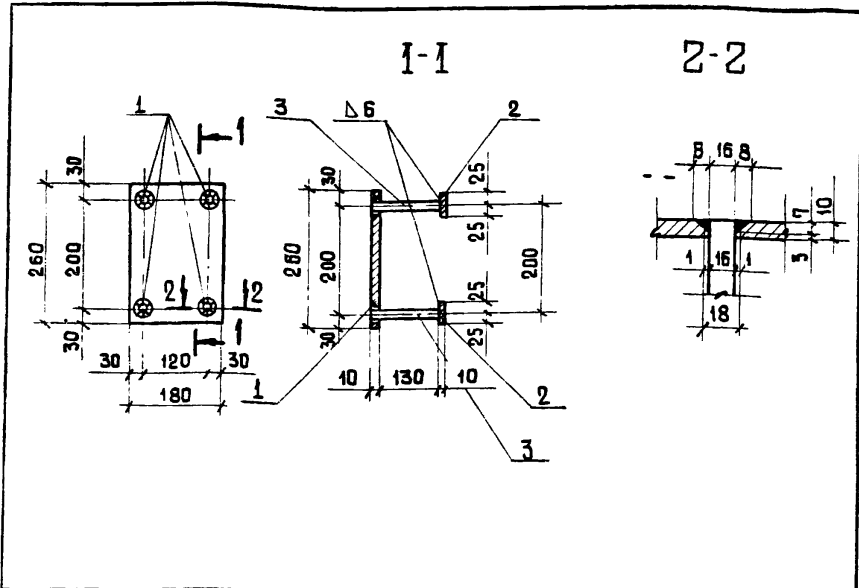
Вариант	Зона	Поз.	Обозначение	Наименование	Кол.	Примечание, масса ед. кг.
<u>Детали</u>						
Б.У.	1			L75x8; ГОСТ 8509-72, L=1000	1	20
Б.У.	2			φ8AII; ГОСТ 5781-81, L=1000	1	0.4
Б.У.	3			φ6AII; ГОСТ 5781-81, L=410	4	0.1

1. Для сварки принять электроды Э-42А по ГОСТ 9467-75

Привязан			
И.И.В. N			

ТП 902-2-353-КЖИ-МН1

И.контр. Алтшүүлер	Провер. Лоткина	Исполн. Савитова	Инжен. Карнилова	Рук. бр. Голвадино	Гл. инж. пр. Золотаревский	Нач. отд. Алтшүүлер
Изделие закладное МН1			Стадия	Масса	Масштаб	
			Р	38	Б/М	
			Лист 1		Листов	
			Госстроя СССР			
			СЮЗЭВРОДЭКНАПРОЕКТ			
			г. Москва			



Формат	Зона	Поз.	Обозначение	Наименование	Кол.	Примечание Масса ЕД. кг
				<u>Детали</u>		
		1		φ16АШ ГОСТ 5781-81; l=140	4	0,2
		2		-180×10 ГОСТ 103-76; l=260	1	3,7
		3		-50×10 ГОСТ 103-76; l=50	4	0,2

1 Сварку вести электродами Э-42А по ГОСТ 9467-75
 2 Приварку поз. 3 к поз. 1 производить под слоем флюса, h ш = 10 мм по ГОСТ 9084-69

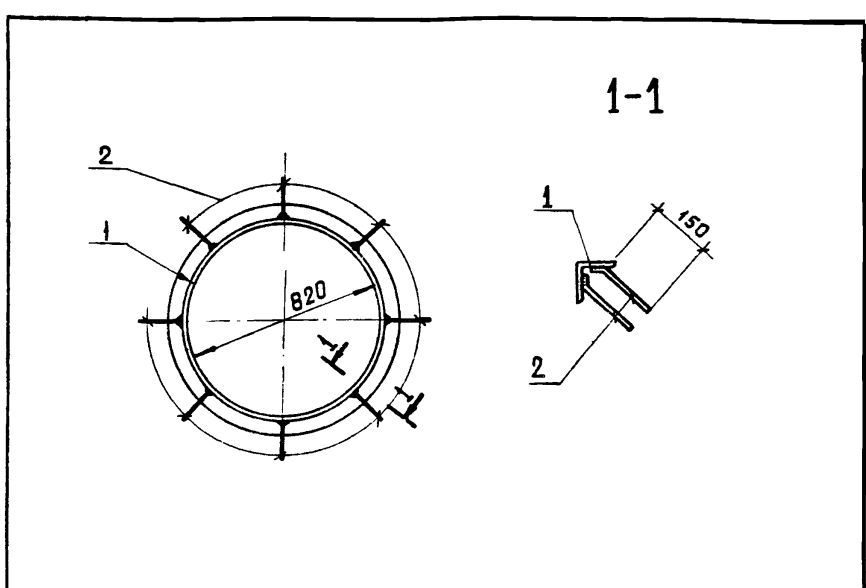
Привязан			
И.в. №			

ТП 902-2-353 - КЖИ - ЗД1

Изделие закладное
ЗД-1

Стадия	Масса	Масштаб
Р	5,3 кг	Б/м
Лист 1	Листов	
Госстрой СССР		
СОЮЗВОДКАНАЛПРОЕКТ		
г. Москва		

Н.контр. Альтшуллер
 Провер. Латкина
 Исполн. Сабитова
 Инженер Карнилова
 Рук. бр. Зольдина
 Гл. инж. пр. Золотаревский
 Нач. отд. Альтшуллер



Формат	Зона	Поз.	Обозначение	Наименование	Кол.	Примечание Масса ЕД. кг
				<u>Детали</u>		
		Б.Ч. 1		L475×8 ГОСТ 8509-72; l=2570	1	23,3
		Б.Ч. 2		φ10АШ ГОСТ 5781-81; l=200	8	0,2

1. Сварку вести электродами Э-42А по ГОСТ 9467-75
 2. Высоту шва принять 5 мм

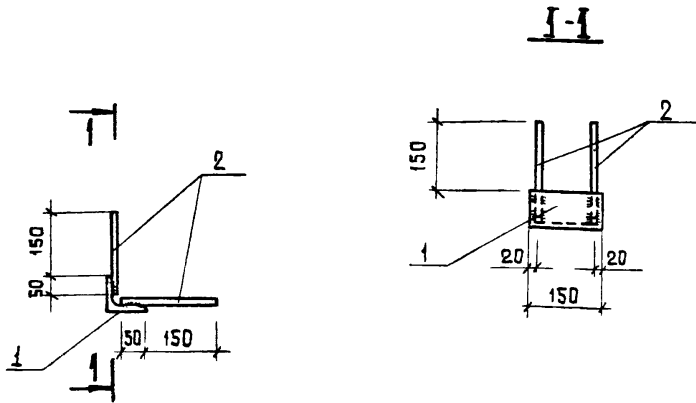
Привязан			
И.в. №			

ТП 902-2-353 - КЖИ - ЗД2

Изделие закладное
ЗД2

Стадия	Масса	Масштаб
Р	26,5	Б/м
Лист 1	Листов	
Госстрой СССР		
СОЮЗВОДКАНАЛПРОЕКТ		
г. Москва		

Н.контр. Альтшуллер
 Провер. Латкина
 Исполн. Сабитова
 Инженер Карнилова
 Рук. бр. Зольдина
 Гл. инж. пр. Золотаревский
 Нач. отд. Альтшуллер



Формат	Зона	Пов.	Обозначение	Наименование	Кол.	Примечание Масса, ед. кг
				<u>Детали</u>		
Б.4	1		Л175×8; ГОСТ 8509-72*; L=150	1	1,4	
Б.4	2		Ф 8АIII; ГОСТ 5781-81; L=200	4	0,1	

- 1 Для сварки принять электроды 9-42 по ГОСТ 9467-75.
- 2 Высоту сварного шва принять 6мм.

Привязан

ИМВ №

ТП 902-2-353 - КЖИ-ПТ-ЗДЗ

Изделие закладное
ЗДЗ

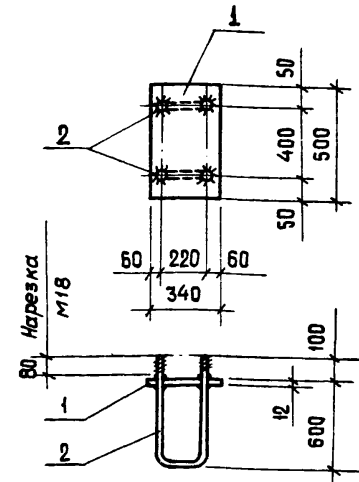
Стадия Масса Масштаб

Р 1,8 Б/М

Лист 1 Листов

Госстрой СССР
СОЮЗВОДОКАНАЛПРОЕКТ
г Москва

Норм. конт. Альтшуллер
Провер. Латкина
Исполн. Себитава
Инженер Карнилова
Рук. гр. Гольдина
Гл. инж. пр. Затаревский
Нач. отд. Альтшуллер



Формат	Зона	Пов.	Обозначение	Наименование	Кол.	Примечание Масса ед. кг
				<u>Детали</u>		
Б.4	1		-340×12; ГОСТ 19903-74*; L=500	1	16,1	
Б.4	2		Ф18АI; ГОСТ 5781-81; L=1620	2	3,2	

- 1 Сварку вести электродами 9-42 по ГОСТ'у 9467-75.
2. Высоту сварного шва принять 6мм.

Привязан

ИМВ №

ТП 902-2-353 - КЖИ-ОП-I-ЗД4

Изделие закладное
ЗД4

Стадия Масса Масштаб

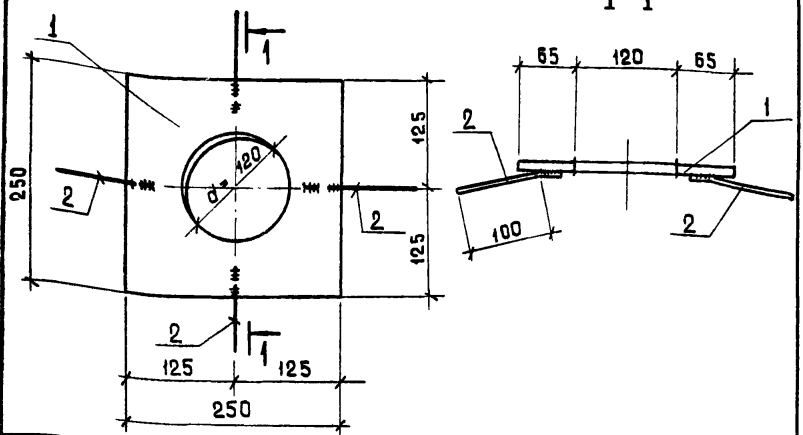
Р 22,5кг 1:20

Лист 1 Листов

Госстрой СССР
СОЮЗВОДОКАНАЛПРОЕКТ
г. Москва

ИМВ № по плану, подписать и дата

Норм. конт. Альтшуллер
Провер. Латкина
Исполн. Ничкевич
Инженер Карнилова
Рук. гр. Гольдина
ГИП Затаревский
Нач. отд. Альтшуллер



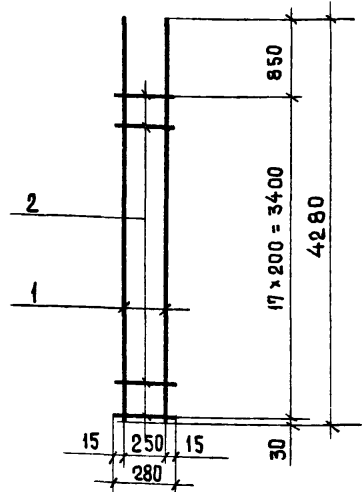
Формат	Зона	Лист	Обозначение	Наименование	Кол.	Примечание Масса ед. кг
				<u>Детали</u>		
Б.4		1		- 250x10; ГОСТ 19903-74; l=250	4	4,0
Б.4		2		φ6АIII; ГОСТ 5781-81; l=150	4	0,03

Привязан			
Инв. №			

ТП 902-2-353 - КЖИ-П2-ЗД5

Изделие закладное ЗД5			Стадия	Масса	Масштаб
			Р	4,1	Б/м
			Лист 1	Листов	
Госстрой СССР СОНЗВОДКАНАПРОЕКТ г. Москва					

Норм. конт. Альтшуллер
Проверил Латкина
Исполн. Садитова
Инженер Корнилова
Рук. гр. Гальдина
ГИП Золотаревский
Нач. отд. Альтшуллер



Формат	Зона	Лист	Обозначение	Наименование	Кол.	Примечание Масса ед. кг
				<u>Детали</u>		
Б.4		1		φ12АIII; ГОСТ 5781-81; l=4280	2	3,8
Б.4		2		φ6АI; ГОСТ 5781-81; l=280	18	0,05

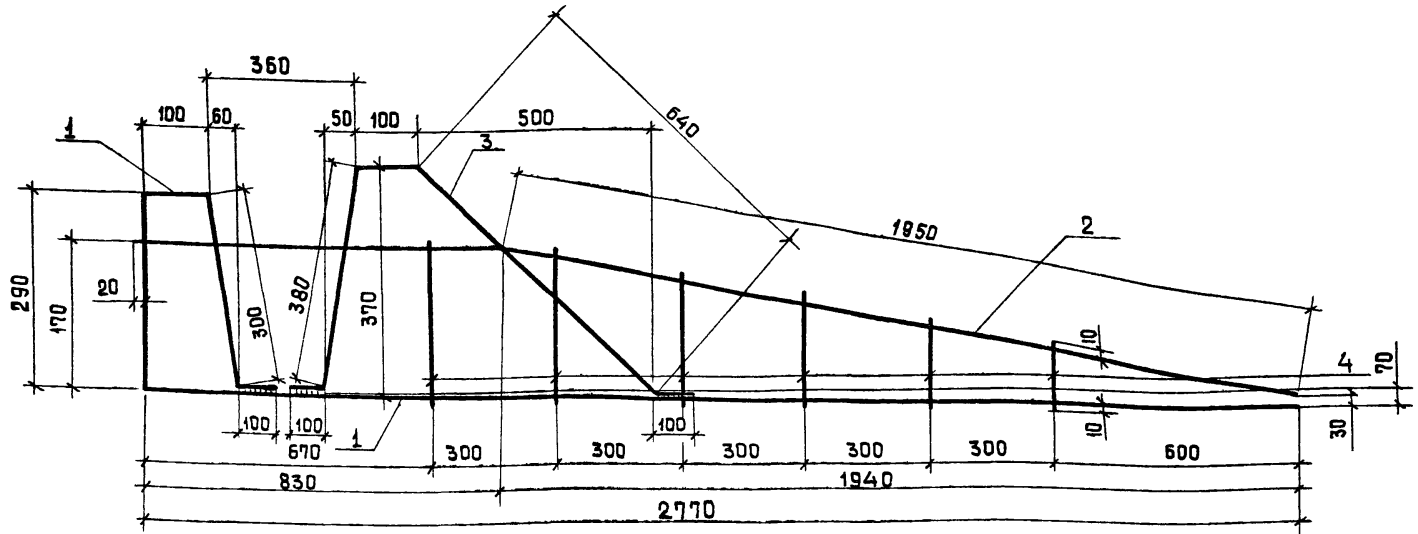
Арматурные каркасы изготавливать при помощи точечной сварки в соответствии с требованиями СНиП II-21-75 и ГОСТ 10922-76

Привязан			
Инв. №			

ТП 902-2-353 - КЖИ-ОП-I-КП2

Каркас плоский КП 2			Стадия	Масса	Масштаб
			Р	85 кг	Б/м
			Лист 1	Листов	
Госстрой СССР СОНЗВОДКАНАПРОЕКТ г. Москва					

Норм. конт. Альтшуллер
Провер. Латкина
Исполн. Ницкевич
Инженер Корнилова
Рук. гр. Гальдина
ГИП Золотаревский
Нач. отд. Альтшуллер



Ведомость деталей

Поз.	Эскиз
1	
2	
3	
4	$190 \div 90$

Арматурные каркасы изготавливать при помощи точечной сварки в соответствии с требованиями СНиП II-21-75 и ГОСТ 10922-75.

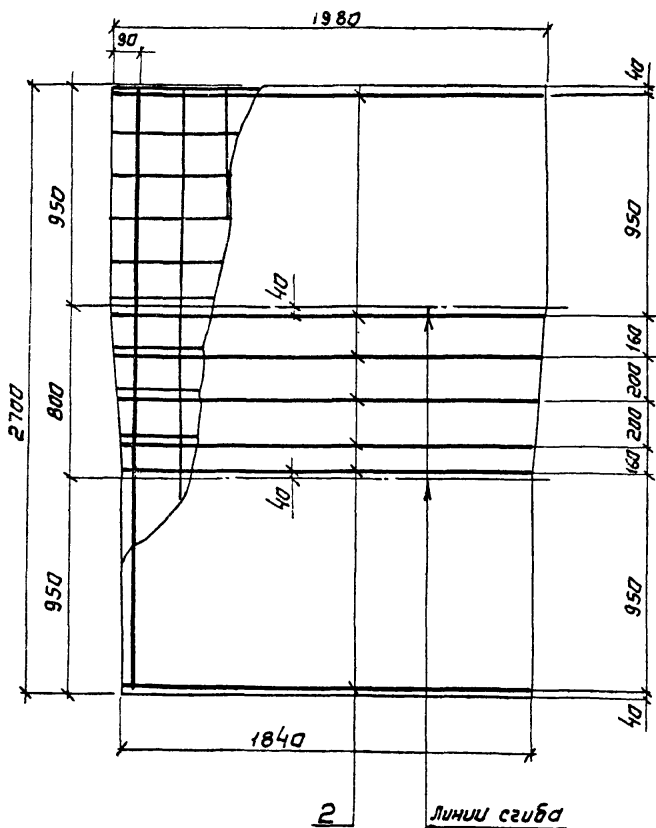
	Поз	Обозначение	Наименование	Кол.	Примечание Масса ЕД кг
			<u>Детали</u>		
Б.Ч	1		φ ВАТ; ГОСТ 5781-81; L=3550	1	1,4
Б.Ч	2		φ ВАТ; ГОСТ 5781-81; L=2800	1	1,1
Б.Ч	3		φ ВАТ; ГОСТ 5781-81; L=1320	1	0,5
Б.Ч	4		φ ВАТ; ГОСТ 5781-81; L=140	6	0,1

Привязан

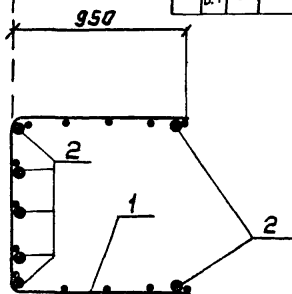
Имв №	
-------	--

ТП 902-2-353-КЖИ-ДМ1-КП1		
Каркас плоский КП 1	Стандия	Масса
	Р	3,6 кг
	Лист 1	Листов
	Госстрой СССР	
	СНОВЗВОДНИК: АППРЕКТ	
	г. Москва	

Норм. контр.	Альтшуллер	<i>Альт</i>
Провер.	Латкина	<i>Латкина</i>
Исполн.	Ничкевич	<i>Ничкевич</i>
Инженер	Корчилова	<i>Корчилова</i>
Рис. Бр.	Сольдина	<i>Сольдина</i>
ГИП	Золотаревский	<i>Золотаревский</i>
Нач. отд.	Альтшуллер	<i>Альтшуллер</i>

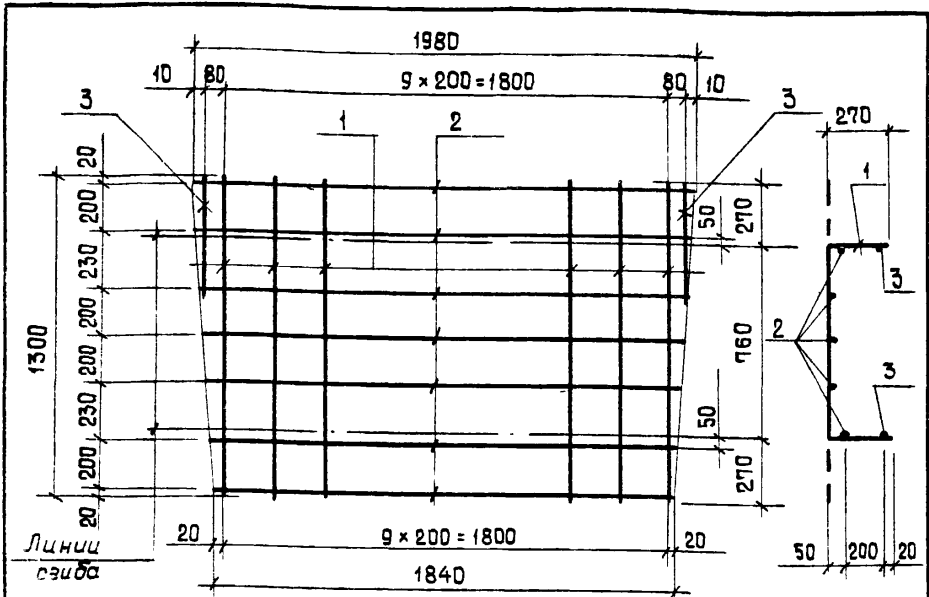


Рядовой Зона	Г03	Обозначение	Наименование	Кол.	Примечание Масса б.д. кг
			<u>Детали</u>		
Б4	1		Сетка 200/200/5/5 ГОСТ 8478-66 2700 e=1980	1	8,8
Б4	2		Ф09 III ГОСТ 5781-81; e=13410	—	5,3



Арматурные сетки изготавливать при помощи точечной сварки в соответствии с требованиями СНиП II-21-75 и ГОСТ 10922-76

				ТЛ 902-2-353-КЖИ-ЛТИ-С1		
Привязан				И.контр.	Львшиллер	<i>Льв</i>
				Провер.	Лоткина	<i>Л</i>
Инж. №				Исполн.	Сабитова	<i>Саб</i>
				Инженер	Карнилова	<i>Кар</i>
Инв. №				Рук.бр.	Сальдина	<i>С</i>
				Гл. инж. пр.	Золотаревский	<i>З</i>
				Масштаб	Лист 1 из 1	
				Арматурная сетка с1	Госстрой СССР СОЮЗВОДКАНАЛПРОЕКТ г. Москва	



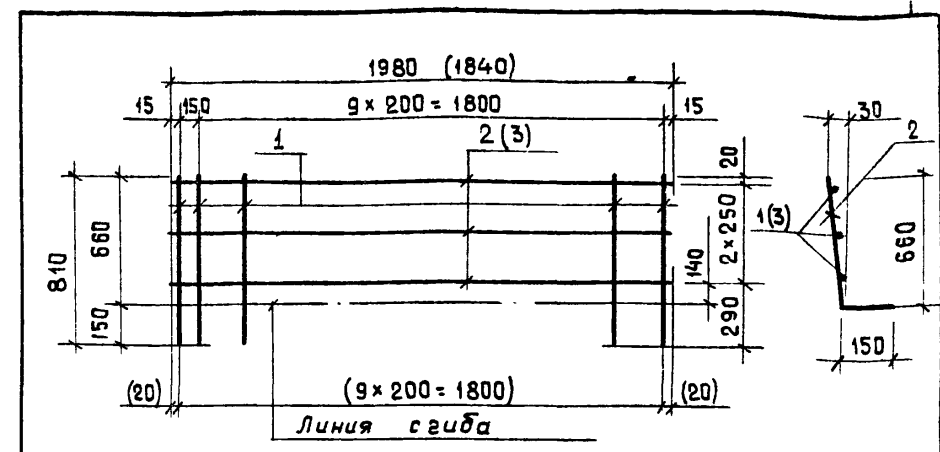
Формат	Зона	Поз	Обозначение	Наименование	Кол	Примечание
				<u>Детали</u>		
Б4		1		5ВрI; ГОСТ 6727-80; l=1300	10	0,2
Б4		2		4ВрI; ГОСТ 6727-80; l=1910	7	0,2
Б4		3		5ВрI; ГОСТ 6727-80; l=470	2	0,1

Арматурные сетки изготавливать при помощи точечной сварки в соответствии с требованиями СНиП II-21-75 и ГОСТ 10922-76

Привязан

Инв. №

		ТП 902-2-353- КЖИ-ЛТИ-С2		
		Арматурная сетка С2		
Норм. контр.	Яльциуплер	Стадия	Масса	Масштаб
Провер.	Лоткина	Р	3,6 кг	Б/М
Исполн.	Куцкевич	Лист 1	Листов	
Инженер	Корнилова	Госстрой СССР		
Рук. гр.	Зольдина	СОЮЗВОДКАНАПРОЕКТ		
ГИП	Золотаревский	г. Москва		
Нач. отд.	Яльциуплер			



Формат	Зона	Поз	Обозначение	Наименование	Кол	Примечание
				<u>Сетка С3</u>		
				<u>Детали</u>		
Б.4		1		5ВрI; ГОСТ 6727-80; l=810	11	0,1
Б.4		2		4ВрI; ГОСТ 6727-80; l=1980	3	0,2
				<u>Сетка С4</u>		
				<u>детали</u>		
Б.4		1		5ВрI; ГОСТ 6727-80; l=810	10	0,4
Б.4		3		4ВрI; ГОСТ 6727-80; l=1840	3	0,2

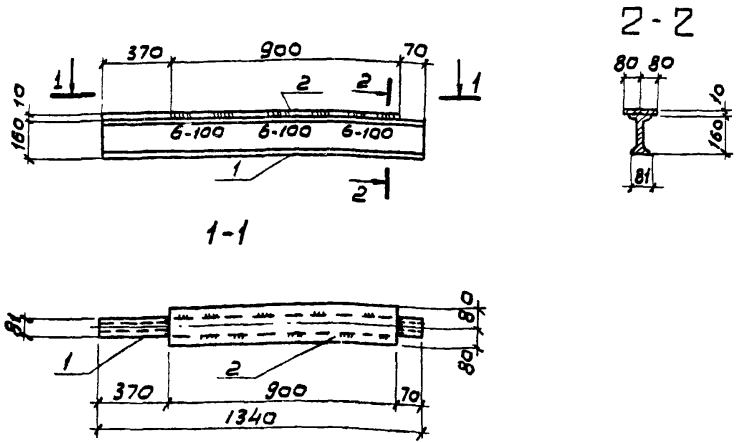
1 Размеры в скобках даны для сетки С4

2 Арматурные сетки изготавливать при помощи точечной сварки в соответствии с требованиями СНиП II-21-75 и ГОСТ 10922-76

Привязан

Инв. №

		ТП 902-2-353- КЖИ-ЛТИ-С3;С4		
		Арматурные сетки С3; С4		
Норм. контр.	Яльциуплер	Стадия	Масса	Масштаб
Провер.	Лоткина	Р	1,7 кг	Б/М
Исполн.	Куцкевич	Лист 1	Листов	
Инженер	Корнилова	Госстрой СССР		
Рук. гр.	Зольдина	СОЮЗВОДКАНАПРОЕКТ		
ГИП	Золотаревский	г. Москва		
Нач. отд.	Яльциуплер			



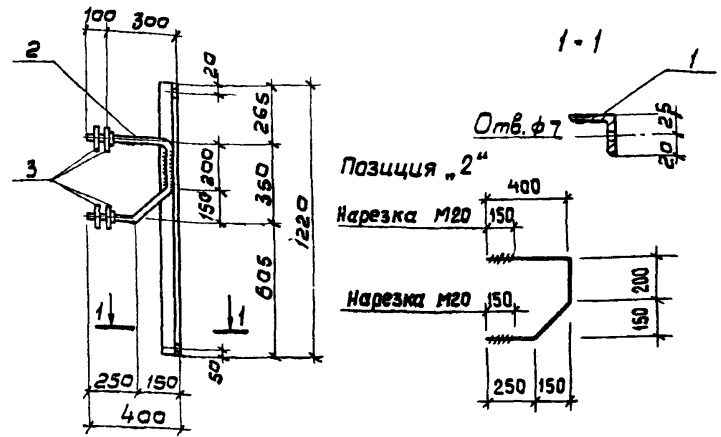
Формат	Зона	Поз	Обозначение	Наименование	Кол	Примечание Масса ед кг
11				Детали		
5.4	1		И N16, ГОСТ 8239-72; l=1340	1	22,9 кг	
5.4	2		-160x10, ГОСТ 103-76, l=900	1	13,0 кг	

- Сварку вести электродами Э 42 по ГОСТ 9467-75
- Высоту швов принять 6 мм

Привязан			
Имб и			

ТП-902-2-353-КЖИ-М1

М.контр.	Альтшуллер	Провер.	Латкина	Исполн.	Сабитова	Инжен.	Корнилова	Рук. бр.	Голодина	Мин.пр.	Золотаревский	Нач. отд.	Альтшуллер
Балка М1				Стандия	Масса	35.9	Масштаб	5/М					
				Лист 1		Листов							
				РОССТРОИ СССР									
				СОЮЗВОДОКАНАЛПРОЕКТ									
				г. Москва									



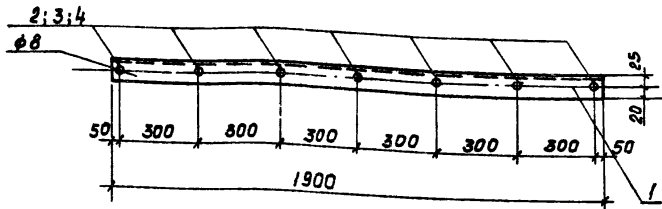
Формат	Зона	Поз	Обозначение	Наименование	Кол	Примечание Масса ед кг
11				Детали		
5.4	1		L 45x4; ГОСТ 8509-72; l=1220	1	3,3 кг	
5.4	2		φ 20 АІ; ГОСТ 5781-81; l=1090	1	2,6 кг	
5.4	3		Шайба 20; ГОСТ 11371-78	4	0,023 кг	
5.4	4		Гайка М20; ГОСТ 5915-70	4	0,06 кг	

- Сварку вести электродами Э 42 по ГОСТ 9467-75.
- Высоту шва принять 4 мм

Привязан			
Имб и			

ТП 902-2-353КЖИ-М4

М.контр.	Альтшуллер	Провер.	Латкина	Исполн.	Сабитова	Инжен.	Корнилова	Рук. бр.	Голодина	Мин.пр.	Золотаревский	Нач. отд.	Альтшуллер
Монтажный элемент М4				Стандия	Масса	7.1	Масштаб	5/М					
				Лист 1		Листов							
				РОССТРОИ СССР									
				СОЮЗВОДОКАНАЛПРОЕКТ									
				г. Москва									



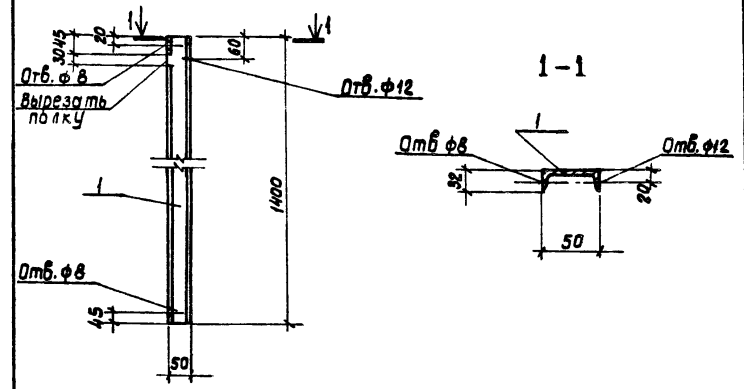
Формат	Зона	Лист	Обозначение	Наименование	кол.	Примечание.
				Детали		
Б4		1		L45x4; ГОСТ 8509-72; L-1900	1	5.2 кг
Б4		2		БОЛТ М6x40; ГОСТ 7798-70	7	0.01 кг.
Б4		3		Шайба 40; ГОСТ 11371-78	14	0.04 кг.
Б4		4		Гайка М40; ГОСТ 5915-70	14	0.12 кг

Привязан			
ИМБ.Н.2			

ТП 902-2-353 КЖИ - М5

Н.контр.	Альтшуллер	<i>Алт</i>	Стадия	Масса	Масштаб
Провер.	Лоткина	<i>Лот</i>	р	5.3	8/м
Исполн.	Савинова	<i>Сав</i>	Лист 1	Листов	
Инжен.	Корнилова	<i>Кор</i>	Росстрой СССР		
Рук.бр.	Гольдима	<i>Гол</i>	СОЮЗВОДОКАНАЛПРОЕКТ		
Инж.пр.	Залотаревский	<i>Зал</i>	г. Москва		
Нач.отд.	Альтшуллер	<i>Алт</i>			

Монтажный элемент М5



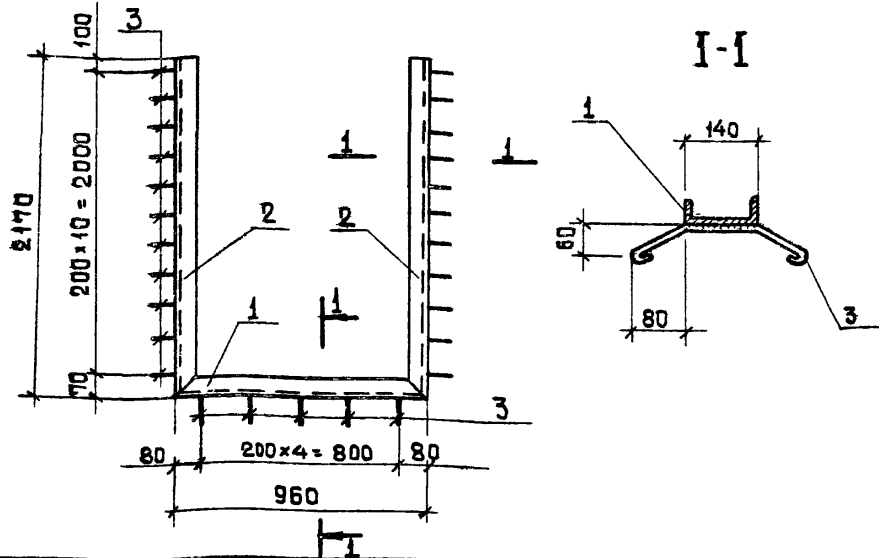
Формат	Зона	Лист	Обозначение	Наименование	кол.	Примечание
Б4		1		С N5; ГОСТ 8240-72; L=1400	1	8.9 кг.

Привязан			
ИМБ.Н			

ТП 902-2-353 КЖИ - М6

Н.контр.	Альтшуллер	<i>Алт</i>	Стадия	Масса	Масштаб
Провер.	Лоткина	<i>Лот</i>	р	6.9	8/м
Исполн.	Савинова	<i>Сав</i>	Лист 1	Листов	
Инжен.	Корнилова	<i>Кор</i>	Росстрой СССР		
Рук.бр.	Гольдима	<i>Гол</i>	СОЮЗВОДОКАНАЛПРОЕКТ		
Инж.пр.	Залотаревский	<i>Зал</i>	г. Москва		
Нач.отд.	Альтшуллер	<i>Алт</i>			

Монтажный элемент М6



Фармакт	Зона	Поз	Обозначение	Наименование	Кол	Примечание Масса ед. кг
				<u>Детали</u>		
Б.4	1			С N14; ГОСТ 8240-72; $l=960$	1	11,8
Б.4	2			С N14; ГОСТ 8240-72; $l=2170$	2	26,7
Б.4	3			Ф6А1; ГОСТ 5781-81; $l=430$	27	0,1

1 Сварку вести электродами Э-42 по ГОСТ 9467-75
2 Высота шва 5 мм

Привязан

Инв. №

ТЛ 902-2-353 - КЖИ-М7

Изделие закладное
М7

Стадия Масса Масштаб

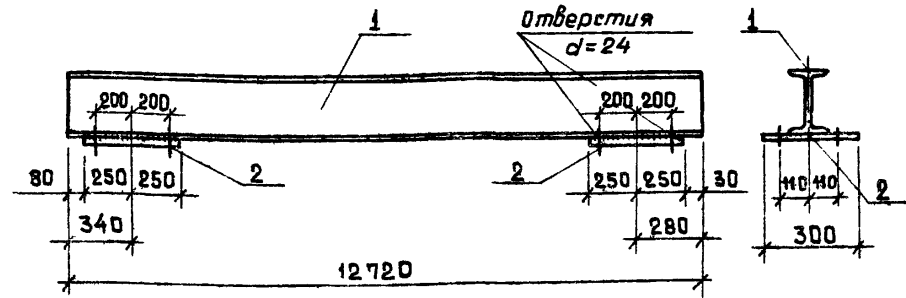
Р 67,9 Б/м

Лист 1 Листов

Госстрой СССР

Созвездка В. А. ПРОЕКТ
г. Москва

Н. контр. Альтшуллер
Провер. Лоткина
Цепель Сабитова
Инженер Корнилова
Рук. гр. Гольдина
Гл. инж. пр. Золотаревский
Нач. отд. Альтшуллер



Фармакт	Зона	Поз	Обозначение	Наименование	Кол	Примечание Масса ед. кг
				<u>Детали</u>		
Б.4	1			І N33; ГОСТ 8239-72; $l=12720$	1	536,8
Б.4	2			- 300x12; ГОСТ 19903-74; $l=580$	2	14,2

1 Сварку вести электродами Э-42 по ГОСТ 9467-75
2 Сварные швы приняты $h_{ш.} = 6$ мм

Привязан

ТЛ-902-2-353-КЖИ-Б1

Балка стальная
Б1

Стадия Масса Масштаб

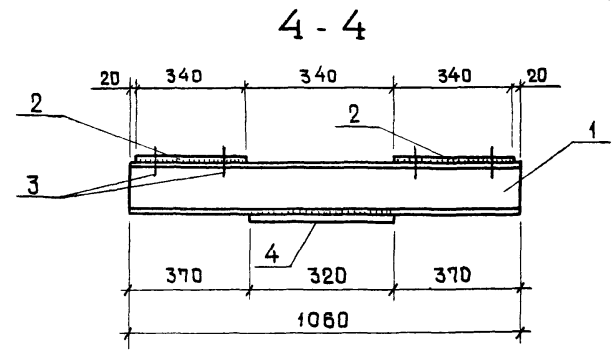
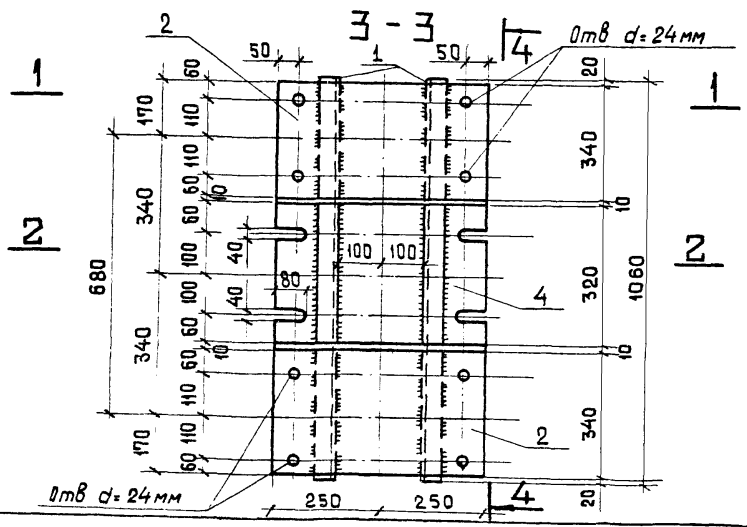
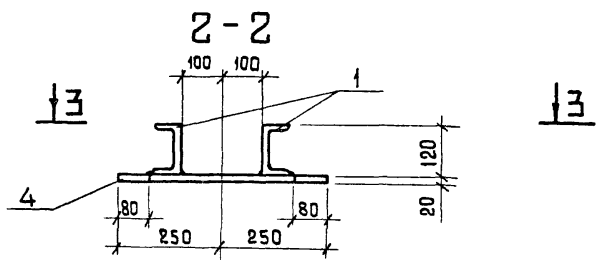
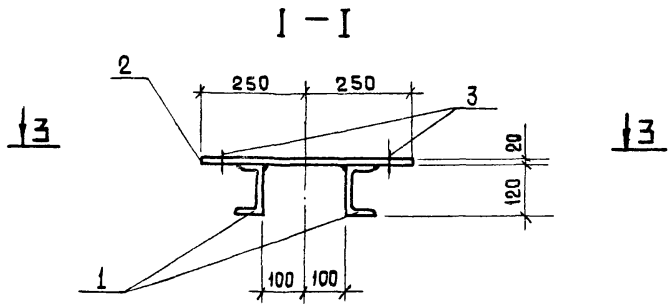
Р 565,2 Б/м

Лист 1 Листов

Госстрой СССР
Созвездка В. А. ПРОЕКТ
г. Москва

Инв. № подл. Подпись и дата Взам. инв. №

Норм. конт. Альтшуллер
Провер. Лоткина
Цепель Ницкевич
Инженер Корнилова
Рук. гр. Гольдина
ГИП Золотаревский
Нач. отд. Альтшуллер



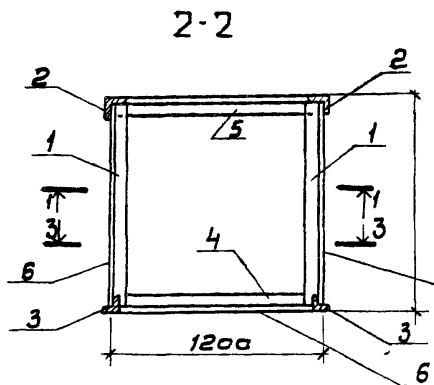
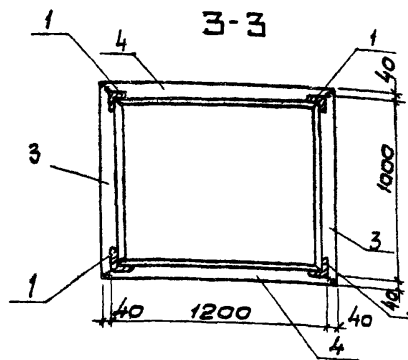
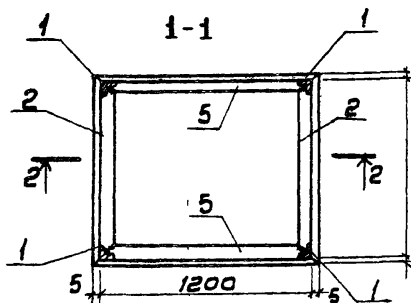
Формат	Зона	Поз.	Обозначение	Наименование	Кол	Примечан Масса ед «г
				<u>Детали</u>		
Б4	1			С N12; ГОСТ 8240-72; l = 1060	2	10,2
Б4	2			-340x20; ГОСТ 82-70; l = 500	2	26,7
Б4	3			Б ОЛТ М16x60; ГОСТ 7798-70*	8	0,2
Б4	4			-320x20; ГОСТ 82-70; l = 500	1	25,1

1 Сварку вести электродами Э-42
по ГОСТ 9467-75
Высоту сварного шва принять 6 мм.

Привязан	
Изм. №	

ТП 902-2-353 - КЖИ-ТГ				
Опорный элемент Т 1		Сталь	Масса	Масштаб
		Р	99,5	1:10
		Лист 1	Листов	
		Госстрой СССР СОЮЗВОДКАНАЛПРОЕКТ г. Москва		

Норм. контр. Лялчшцлер
Проверил Лоткина
Исполн. Ницкевич
Инжен. Корнилова
Рук. гр. Гальдина
ГИП Долгоруцкий
Нач. отд. Лялчшцлер



Обиты кровельной сталью.

Размер	Зона	Поз.	Обозначение	Наименование	Кол.	Примечание Масса ед.м.
Детали						
5/4		1		L50x5; ГОСТ 8503-78. L=1190	4	4.5
5/4		2		L50x5 — " —	2	3.8
5/4		3		L50x5 — " — L=1080	2	4.1
5/4		4		L50x5 — " — L=1280	2	4.8
5/4		5		L50x5 — " — L=1210	2	4.6
5/4		6		Сталь кровельная δ=0.32 ГОСТ 1715-78	3.6	m² 16.6m

Сварку вести электродами Э-42 по ГОСТ 9467-78 hш=6мм

Привязан

И-6 н

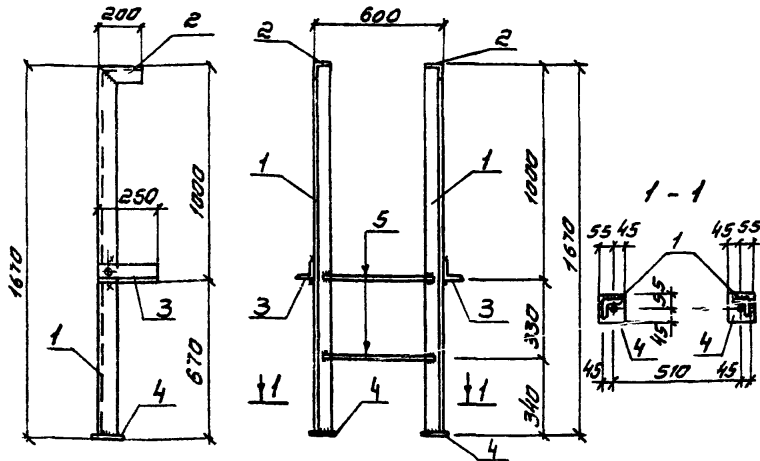
Норм. кол. Дятлишхлер *Вен*
 Провер. Лоткино *Л*
 Чертеж Корнилова *К*
 Рук. Бр. Гладышова *Г*
 Инж. ла. Золотаревский *З*
 Начальн. Дятлишхлер *Вен*

902-2-353-КЖИ-КС1

Кожух стальной
КС-1

Стадия	Масса	Масштаб
Р	38.3	5/н

Лист 1 Листов
 Госстрой СССР
 СОНЪОДКАНАПРОЕКТ
 г. Москва



№	Элемент	Обозначение	Наименование	Кол.	Примерная масса Ед. кг
<u>Детали</u>					
БН	1		L80×6; ГОСТ 8509-72*; l=1660	2	12,2кг
БН	2		L80×6; ГОСТ 8509-72*; l=200	2	1,5кг
БН	3		L80×6; ГОСТ 8509-72*; l=250	2	1,9кг.
БН	4		-100×6; ГОСТ 103-76; l=100	2	0,5кг
БН	5		φ 18 А1; ГОСТ 5781-81; l=570	2	0,2кг

1. Сварку вести электродами Э-42 по ГОСТ 9467-75
2. Сварные швы приняты hш=5мм
3. Все отверстия d=16мм

Привязан

ИНВ №

Т.П. 902-2-353-КЖИ-С1

Стремянка
С1

Стадия	Масса	Масштаб
Р	32,6	1:20
Лист / Листов		
Госстрой СССР		
СООБЗВО ДОК АН АЛ П РО Е К Т		
г. Москва		

Изм. кон. А.А. Шихов
Проект. П.А. Мухоморова
Исполн. И.И. Мухоморова
Экз. Г.Р. Голубина
С.П. Золотарев
Ч.ч. 017 А.А. Шихов

ИНВ № подл. Подпись и дата. Взам инв. №

Привязан

ИНВ. №

Стадия	Масса	Масштаб
Лист / Листов		
Госстрой СССР		
СООБЗВО ДОК АН АЛ П РО Е К Т		
г. Москва		