

ТИПОВОЙ ПРОЕКТ 903-1-250.87
КОТЕЛЬНАЯ с 4 КОТЛАМИ КЕ-25-14С
 СИСТЕМА ТЕПЛОСНАБЖЕНИЯ - ОТКРЫТАЯ.
 ТОПЛИВО - КАМЕННЫЕ И БУРЫЕ УГЛИ
АЛЬБОМ 29
ПЕРЕЧЕНЬ АЛЬБОМОВ

| | | | |
|-----------|---|-------------------|--|
| Альбом 0 | Пояснительная записка ГЛАВНЫЙ КОРПУС | Альбом 23 | Силовое электрооборудование. Электрическое освещение. Связь и сигнализация. Автоматизация. Ведомость потребности в материалах. Ведомости изделий МЭЭ. СМЫТЫ. |
| Альбом 1 | Тепломеханические решения. Золошлакоудаление | Альбом 24 | ТОПЛИВОПОДАЧА |
| Альбом 2 | Водоподготовка. | кн. 1,2,3,4,1,4,2 | |
| Альбом 3 | Оборудование индивидуального изготовления газоходов. | кн. 4,4,1,4,2 | МЕХАНИЗАЦИЯ ТРАНСПОРТА. Отопление и вентиляция. Водопровод и канализация. |
| Альбом 4 | Оборудование индивидуального изготовления воздухоподогревателей. | Альбом 25 | Силовое электрооборудование. Электрическое освещение. Связь и сигнализация. Автоматизация. |
| Альбом 5 | Оборудование индивидуального изготовления блоки оборудования. | Альбом 26 | Задание заводу-изготовителю на щиты силовые. |
| Альбом 6 | Оборудование индивидуального изготовления блоки оборудования. | Альбом 27 | АРХИТЕКТУРНЫЕ РЕШЕНИЯ |
| Альбом 7 | Архитектурные решения. | Альбом 28 | Конструкции железобетонные. |
| Альбом 8 | Конструкции железобетонные. | Альбом 29 | Строительные изделия. |
| Альбом 9 | Строительные изделия. | Альбом 30 | Конструкции металлические. |
| Альбом 10 | Конструкции металлические. | Альбом 31 | Оборудование индивидуального изготовления. Конвейер ленточный №1,2. |
| Альбом 11 | Силовое электрооборудование. Электрическое освещение. Связь и сигнализация. | Альбом 32 | Оборудование индивидуального изготовления. Конвейер ленточный №2,3. |
| Альбом 12 | Схемы управления. | Альбом 33 | Оборудование индивидуального изготовления. Устройства пересыпные и регулирующие. |
| Альбом 13 | Задание заводу-изготовителю на щиты силовые. Автоматизация. | Альбом 34 | МЕХАНИЗАЦИЯ ТРАНСПОРТА. Отопление и вентиляция. Водопровод и канализация. Спецификация оборудования. |
| Альбом 14 | Автоматизация. Схемы электрические принципиальные. | Альбом 35 | Силовое электрооборудование. Электрическое освещение. Связь и сигнализация. Автоматизация. Спецификация оборудования и щитов. |
| Альбом 15 | Автоматизация. Щиты управления вспомогательного оборудования. | Альбом 36 | МЕХАНИЗАЦИЯ ТРАНСПОРТА. Отопление и вентиляция. Водопровод и канализация. Ведомости потребности в материалах. |
| Альбом 16 | Автоматизация. Щит управления котлоагрегатом. | Альбом 37 | Архитектурные решения. Конструкции железобетонные. Ведомости потребности в материалах. |
| Альбом 17 | Отопление и вентиляция. Водопровод и канализация. | Альбом 38 | Силовое электрооборудование. Электрическое освещение. Связь и сигнализация. Автоматизация. Ведомости потребности в материалах. Ведомости изделий МЭЭ. |
| Альбом 18 | Тепломеханические решения. Водоподготовка. Золошлакоудаление. Отопление и вентиляция. Водопровод и канализация. Спецификация оборудования. | Альбом 39 | СМЕТЫ. |
| Альбом 19 | Силовое электрооборудование. Электрическое освещение. Связь и сигнализация. Спецификация оборудования. | кн. 1,2,3,4. | |
| Альбом 20 | Автоматизация. Спецификация оборудования и щитов. | | |
| Альбом 21 | Тепломеханические решения. Золошлакоудаление. Водоподготовка. Отопление и вентиляция. Водопровод и канализация. Ведомости потребности в материалах. | | |
| Альбом 22 | Архитектурные решения. Конструкции железобетонные. Ведомости потребности в материалах. | | |

ПРИМЕНЕННЫЕ МАТЕРИАЛЫ:

- Типовой проект 907-7-216. Дымовая труба кирпичная Н=60м, d=30м с надземным примыканием газоходов. Распространяет ВНИПИ ТЕПЛОПРОЕКТ.
- Типовой проект 901-6-53. Градирни с вентиляторами 06-300 в пленочная и капельная с секциями площадью 2м² с деревянным каркасом. Распространяет ЦИП.
- Типовой проект 907-02-222. Световое ограждение высотных дымовых труб. Распространяет ВНИПИ ТЕПЛОПРОЕКТ.
- Типовое проектное решение 904-02-5. Автоматизация, управление и силовое электрооборудование приточных вентиляторов типа I ПК10-I ПК150. Распространяет Киевский филиал ЦИП.
- Типовой проект 705-9-5. 13.85. Склад емкостью 40м³ мокрого хранения хлористого натрия. Распространяет ГПИ САНТЕХПРОЕКТ.

РАЗРАБОТАН
 ГОСУДАРСТВЕННЫМ ПРОЕКТНЫМ ИНСТИТУТОМ
 САНТЕХПРОЕКТ

УТВЕРЖДЕН ГОССТРОЕМ СССР
 ПРОТОКОЛ №78 ОТ 29.09.87г.

ГЛАВНЫЙ ИНЖЕНЕР ИНСТИТУТА ШИМЛЕР Ю.И.
 ГЛАВНЫЙ ИНЖЕНЕР ПРОЕКТА КОЗЛОВ С.А.

| | | | | |
|-------|--|--|--|----------|
| | | | | ПРИВЯЗАН |
| | | | | |
| | | | | |
| | | | | |
| Инв № | | | | |

СОДЕРЖАНИЕ АЛЬБОМА

Альбом 29

903-1-250.87

| Обозначение | Наименование | Стр |
|-------------|--|-----|
| | СОДЕРЖАНИЕ АЛЬБОМА | 2 |
| КЖ.И.ТУ1 | ТЕХНИЧЕСКИЕ УСЛОВИЯ НА ИЗГОТОВЛЕНИЕ СБОРНЫХ ЖЕЛЕЗОБЕТОННЫХ ИЗДЕЛИЙ | 3 |
| КЖ.И.ТУ2 | ТЕХНИЧЕСКИЕ УСЛОВИЯ НА ИЗГОТОВЛЕНИЕ АРМАТУРНЫХ И ЗАКЛАДНЫХ ИЗДЕЛИЙ | 3 |
| КЖ.И.20 | КАРКАС ПРОСТРАНСТВЕННЫЙ КП1 | 4 |
| КЖ.И.21 | КАРКАС ПРОСТРАНСТВЕННЫЙ КП2 | 4 |
| КЖ.И.22 | КАРКАС ПРОСТРАНСТВЕННЫЙ КП3 | 4 |
| КЖ.И.23 | КАРКАС ПРОСТРАНСТВЕННЫЙ КП4 | 4 |
| КЖ.И.24 | КАРКАС ПРОСТРАНСТВЕННЫЙ КП5 КП6 | 5 |
| КЖ.И.25 | КАРКАС ПРОСТРАНСТВЕННЫЙ КП7 | 5 |
| КЖ.И.26 | КАРКАС ПРОСТРАНСТВЕННЫЙ КП8 | 5 |
| КЖ.И.27 | КАРКАС ПРОСТРАНСТВЕННЫЙ КП9 | 6 |
| КЖ.И.28 | КАРКАС ПРОСТРАНСТВЕННЫЙ КП10 | 6 |
| КЖ.И.29 | КАРКАС ПРОСТРАНСТВЕННЫЙ КП11 | 6 |
| КЖ.И.30 | КАРКАС ПРОСТРАНСТВЕННЫЙ КП12 | 6 |
| КЖ.И.31 | КАРКАС ПРОСТРАНСТВЕННЫЙ КП13 | 7 |
| КЖ.И.32 | КАРКАС ПРОСТРАНСТВЕННЫЙ КП14 | 7 |
| КЖ.И.33 | КАРКАС ПРОСТРАНСТВЕННЫЙ КП15 | 7 |
| КЖ.И.34 | КАРКАС ПРОСТРАНСТВЕННЫЙ КП16 | 7 |
| КЖ.И.35 | КАРКАС ПРОСТРАНСТВЕННЫЙ КП17 КП19 | 8 |
| КЖ.И.36 | КАРКАС ПРОСТРАНСТВЕННЫЙ КП20...КП24 | 8 |
| КЖ.И.37 | КАРКАС ПРОСТРАНСТВЕННЫЙ КП25, КП27 | 9 |
| КЖ.И.38 | КАРКАС ПРОСТРАНСТВЕННЫЙ КП26 | 9 |
| КЖ.И.39 | КАРКАС ПРОСТРАНСТВЕННЫЙ КП28 | 9 |
| КЖ.И.40 | КАРКАС ПРОСТРАНСТВЕННЫЙ КП29, КП32 | 10 |
| КЖ.И.41 | КАРКАС ПРОСТРАНСТВЕННЫЙ КП30, КП31 | 10 |
| КЖ.И.42 | КАРКАС ПРОСТРАНСТВЕННЫЙ КП33 | 11 |
| КЖ.И.43 | КАРКАС-ФИКСАТОР КФ1 | 11 |
| КЖ.И.44 | БАЛКА Б1, Б2 | 11 |
| КЖ.И.50 | КАРКАС ПЛОСКИЙ КР1, КР3, КР3 ^н , КР6, КР10 | 12 |
| КЖ.И.51 | КАРКАС ПЛОСКИЙ КР2, КР2 ^н , КР9 | 12 |

| Обозначение | Наименование | Стр |
|-------------|---|-----|
| КЖ.И.52 | КАРКАС ПЛОСКИЙ КР4, КР5 | 13 |
| КЖ.И.53 | КАРКАС ПЛОСКИЙ КР7, КР17, КР18 | 13 |
| КЖ.И.54 | КАРКАС ПЛОСКИЙ КР8, КР20 | 14 |
| КЖ.И.55 | КАРКАС ПЛОСКИЙ КР11, КР12 | 14 |
| КЖ.И.56 | КАРКАС ПЛОСКИЙ КР13, КР14, КР15 | 15 |
| КЖ.И.57 | КАРКАС ПЛОСКИЙ КР19, КР21, КР22, КР24, КР25 | 15 |
| КЖ.И.58 | КАРКАС ПЛОСКИЙ КР23, КР26, КР27 | 16 |
| КЖ.И.59 | КАРКАС ПЛОСКИЙ КР28, КР30, КР32, КР38 | 16 |
| КЖ.И.60 | КАРКАС ПЛОСКИЙ КР16, КР29, КР31, КР33... КР37, КР39, КР40 ЛИСТ 1 | 17 |
| КЖ.И.60 | КАРКАС ПЛОСКИЙ КР16, КР29, КР31, КР33... КР37, КР39, КР40 ЛИСТ 2 | 17 |
| КЖ.И.70 | ИЗДЕЛИЕ ЗАКЛАДНОЕ МН1 | 18 |
| КЖ.И.71 | ИЗДЕЛИЕ ЗАКЛАДНОЕ МН2 | 18 |
| КЖ.И.72 | ИЗДЕЛИЕ ЗАКЛАДНОЕ МН3 | 18 |
| КЖ.И.80 | ЩИТ Ц1 | 18 |
| КЖ.И.10 | ПЛИТА ПГ-4АЩТ-а, ПГ-5АЩТ-а | 19 |

Лист 29

1. На опалубочных чертежах сборных железобетонных изделий замаркированы только дополнительные закладные детали. Все основные закладные детали, указанные на чертежах изделий в сериях, применяются без изменений.
2. Сборные железобетонные изделия изготавливаются в соответствии со СНиП 3.09.01-85 и указаниями по заводской технологии изготовления изделий серий, где эти изделия разработаны.
3. При установке пространственных каркасов в стальную опалубку изделия производится окончательная фиксация временно закрепленных деталей пространственного каркаса, а также его проверка, причем особо тщательно должны соблюдаться допуски на установку выпусков арматуры из колонн, фиксируемых в их опалубке.
4. Для обеспечения требуемой величины защитного слоя при изготовлении изделия должны применяться подкладки из пластмасс или цементно-песчаного раствора; применение металлических фиксаторов, выходящих на поверхность бетона, не допускается.
5. Внешний вид и качества поверхностей изделий должны удовлетворять требованиям ГОСТ 13015-75 как для конструкций производственных зданий, предназначенных под окраску.
6. Для предохранения лицевых поверхностей закладных деталей от ржавления при транспортировке и хранении все эти поверхности должны быть покрыты цементно-кашеиновой обмазкой слоем 0,5 мм, кроме тех деталей, которые в соответствии с требованиями, указанными в 903-1-250.87 - кж.и. - 742 и в сериях типовых изделий, должны быть защищены цинковым или другим покрытием.

7. До начала производства изделий завод-изготовитель должен разработать технические условия и технологические правила, определяющие основные способы производства и контроля качества изготовления изделий.

Имя, фамилия, должность, дата

Привязан:

| | | |
|--|--|--|
| | | |
| | | |
| | | |

Имя, Ф.И.О.

| | | | | | |
|------------------------|-------------|--------|---|------|--------------|
| 903-1-250.87- КЖИ. ТУ1 | | | Технические условия на изготовление сборных железобетонных изделий. | Лист | Листов |
| Нач. отд. | Исполнитель | Ис. | Технические условия на изготовление сборных железобетонных изделий. | Р | САНТЕХПРОЕКТ |
| Л.контр. | Л.проект. | Л.исп. | | Лист | |
| Л.спец. | Л.инж. | Л.маш. | | Лист | |
| Л.рук.гр. | Л.контр. | Л.исп. | | Лист | |
| Л.инж. | Л.инж. | Л.исп. | | Лист | |

1. Изготовление арматурных изделий должно производиться в соответствии с требованиями СНиП 2.03.01-84. Инструкции по сварке соединений арматуры и закладных деталей железобетонных конструкций, СН 393-78 и других действующих нормативных документов.
2. Класс точности и технологические допуски при изготовлении изделий должны приниматься в соответствии с требованиями ГОСТ 21778-81, ГОСТ 21779-82, ГОСТ 21780-82, ГОСТ 13015-0-83.
3. Качество сварных изделий арматуры должно отвечать требованиям ГОСТ 10922-75 и ГОСТ 14098-85.
4. Плоские сварные каркасы и сетки изготавливаются с помощью контактной точечной электросварки. Замена контактной сварки на электродуговую не допускается.
5. Пространственные каркасы следует собирать на механизированных линиях, оснащенных поворотным кондуктором и сварочными клещами, например, подвесными клещами типа К243 В. При отсутствии оборудования могут быть разработаны конструктивно-технологические варианты пространственных каркасов, изготавливаемых с применением дуговой сварки.
6. Закладные детали разработаны в дополнение к серии 3.400-6/176. Унифицированные закладные детали сварных железобетонных конструкций инженерных сооружений промышленных предприятий."
7. Указания по изготовлению закладных деталей:
 - 7.1. Приварку анкеров к пластинам втавр выполнять на сварочных автоматах под слоем флюса в соответствии с СН 393-78. При отсутствии оборудования для автоматической сварки втавр допускается применение сварки втавр под слоем флюса на оборудовании с ручным приводом или дуговой сварке швами в раззенкованных отверстиях. Однако, в этих случаях должна быть проверена толщина пластины: должна быть соблюдено условие $b \text{ пластины} \geq 0,75 a \text{ анкера}$. Приварка анкеров к пластинам втавр калачевыми швами ручной дуговой сваркой не допускается.
 - 7.2. Для приварки прямых или отогнутых анкеров и пластинам или уголкам внахлестку рекомендуется применение контактной рельефно-точечной сварки по ГОСТ 14098-85. Допускается также применение ручной сварки.
 - 7.3. Качество сварных соединений должно отвечать требованиям ГОСТ 10922-75.
 - 7.4. Сварка стальных элементов прката между собой производится электродами Э-42. Высота шва 6 мм, кроме оголовных. Длина шва по длине сопряжения свариваемых элементов. Особые условия сварки оголовных в конкретном документе.
 - 7.5. Материал закладных деталей и соединительных элементов:
 - 7.5.1. Материал элементов прката и пластин принят с учетом „Постановления Госстроя СССР от 21.11.86г. „Об утверждении сокращенного сортамента ... ". В связи с этим в зависимости от номера профиля применяется марка стали по ГОСТ 380-71* или ТУ 14-1-3023-80.
 - 7.5.2. Материал анкеров - арматурная сталь классов А III и А I по ГОСТ 5781-82*.
 - 7.5.3. Закладные детали, кроме оголовных в ТУ1, покрываются эмалью ПФ-115 по фрунту ГФ-021.

Имя, фамилия, должность, дата

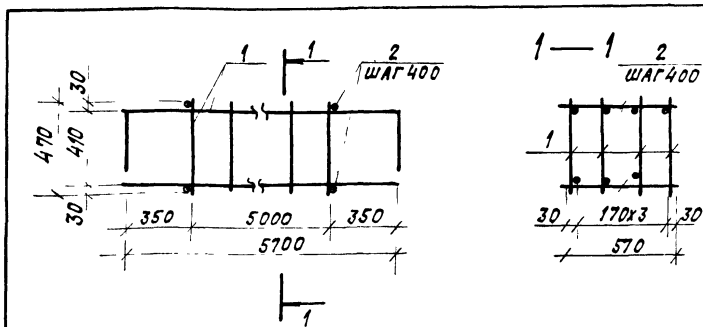
Привязан:

| | | |
|--|--|--|
| | | |
| | | |
| | | |

Имя, Ф.И.О.

| | | | | | |
|------------------------|-------------|--------|---|------|--------------|
| 903-1-250.87- КЖИ. ТУ2 | | | Технические условия на изготовление арматурных и закладных изделий. | Лист | Листов |
| Нач. отд. | Исполнитель | Ис. | Технические условия на изготовление арматурных и закладных изделий. | Р | САНТЕХПРОЕКТ |
| Л.контр. | Л.проект. | Л.исп. | | Лист | |
| Л.спец. | Л.инж. | Л.маш. | | Лист | |
| Л.рук.гр. | Л.контр. | Л.исп. | | Лист | |
| Л.инж. | Л.инж. | Л.исп. | | Лист | |

Ал 650М 29



| ФОРМАТ ЗОНА | ПОЗ. | ОБОЗНАЧЕНИЕ | НАИМЕНОВАНИЕ | КОЛ. ПРИМ. |
|-------------|------|---------------------------|--|------------|
| | | | ДОКУМЕНТАЦИЯ | |
| A3 | | 903-1-250.87-КЖИ.ТУ2 | ТЕХНИЧЕСКИЕ УСЛОВИЯ НА ИЗГОТОВЛЕНИЕ АРМАТУРНЫХ И ЗАКЛАДНЫХ ИЗДЕЛИЙ СБОРОЧНЫЕ ЕДИНИЦЫ | |
| A3 | 1 | 903-1-250.87-КЖИ.50 | КАРКАС ПЛОСКИЙ Кр1 | 4 |
| | | | ДЕТАЛИ | |
| B4 | 2 | АЭ-12-ГОСТ 5781-82, С=570 | | 24 0,5кг |

ПРИВЯЗАН:

ИВ.№

903-1-250.87-КЖИ.20

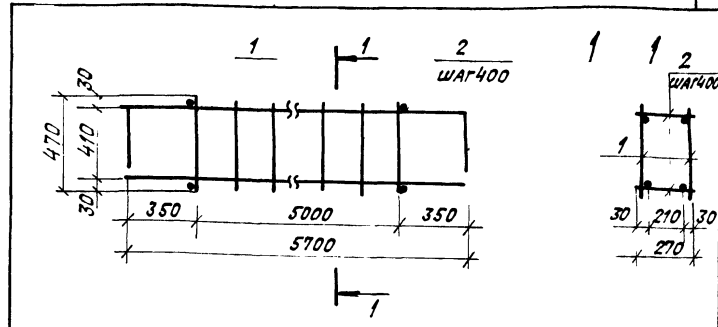
КАРКАС ПРОСТРАНСТВЕННЫЙ Кр1

| СТАДИЯ | МАССА | МАСШТАБ |
|--------|-------|---------|
| Р | 300,0 | Б.М |
| Л | КГ | Л |
| Л | Л | Л |

САНТЕХПРОЕКТ

ИВ.№ ПОДЛ. ПОСЛ. И ДАТА

| | | |
|--------------|-----------|--|
| НАЧ. ОТД. | И. КОСТОВ | |
| ГЛАВ. КОНСТ. | ПАЛАГИН | |
| ГЛАВ. СПЕЦ. | ЛИСАРЕВ | |
| РУК. ГР. | ЧИКУРОВ | |
| ПРОВЕР. | ЛИСАРЕВ | |
| ИНЖЕНЕР | СМИРНОВА | |
| И. КОНТР. | ЛИСАРЕВ | |



| ФОРМАТ ЗОНА | ПОЗ. | ОБОЗНАЧЕНИЕ | НАИМЕНОВАНИЕ | КОЛ. ПРИМЕЧ. |
|-------------|------|---------------------------|--|--------------|
| | | | ДОКУМЕНТАЦИЯ | |
| A3 | | 903-1-250.87-КЖИ.ТУ2 | ТЕХНИЧЕСКИЕ УСЛОВИЯ НА ИЗГОТОВЛЕНИЕ АРМАТУРНЫХ И ЗАКЛАДНЫХ ИЗДЕЛИЙ СБОРОЧНЫЕ ЕДИНИЦЫ | |
| A3 | 1 | 903-1-250.87-КЖИ.50 | КАРКАС ПЛОСКИЙ Кр1 | 2 |
| | | | ДЕТАЛИ | |
| B4 | 2 | АЭ-12-ГОСТ 5781-82, С=270 | | 24 0,2кг |

ПРИВЯЗАН:

ИВ.№

903-1-250.87-КЖИ.21

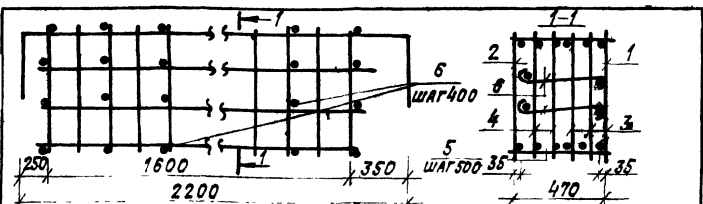
КАРКАС ПРОСТРАНСТВЕННЫЙ Кр2

| СТАДИЯ | МАССА | МАСШТАБ |
|--------|-------|---------|
| Р | 148,8 | Б.М |
| Л | КГ | Л |
| Л | Л | Л |

САНТЕХПРОЕКТ

ИВ.№ ПОДЛ. ПОСЛ. И ДАТА

| | | |
|--------------|-----------|--|
| НАЧ. ОТД. | И. КОСТОВ | |
| ГЛАВ. КОНСТ. | ПАЛАГИН | |
| ГЛАВ. СПЕЦ. | ЛИСАРЕВ | |
| РУК. ГР. | ЧИКУРОВ | |
| ПРОВЕР. | ЛИСАРЕВ | |
| ИНЖ. | СМИРНОВА | |
| И. КОНТР. | ЛИСАРЕВ | |



| ФОРМАТ ЗОНА | ПОЗ. | ОБОЗНАЧЕНИЕ | НАИМЕНОВАНИЕ | КОЛ. ПРИМ. |
|-------------|------|---------------------------|--|------------|
| | | | ДОКУМЕНТАЦИЯ | |
| A3 | | 903-1-250.87-КЖИ.ТУ2 | ТЕХНИЧЕСКИЕ УСЛОВИЯ НА ИЗГОТОВЛЕНИЕ АРМАТУРНЫХ И ЗАКЛАДНЫХ ИЗДЕЛИЙ СБОРОЧНЫЕ ЕДИНИЦЫ | |
| A3 | 1 | 903-1-250.87-КЖИ.51 | КАРКАС ПЛОСКИЙ Кр2Г | 1 |
| A3 | 2 | | Кр2Н | 1 |
| A3 | 3 | | Кр3Г | 2 |
| A3 | 4 | | Кр3Н | 2 |
| | | | ДЕТАЛИ | |
| B4 | 5 | АЭ-12-ГОСТ 5781-82, С=470 | | 10 0,4кг |
| B4 | 6 | АЭ-12-ГОСТ 5781-82, С=620 | | 10 0,6кг |

ПРИВЯЗАН:

ИВ.№

903-1-250.87-КЖИ.22

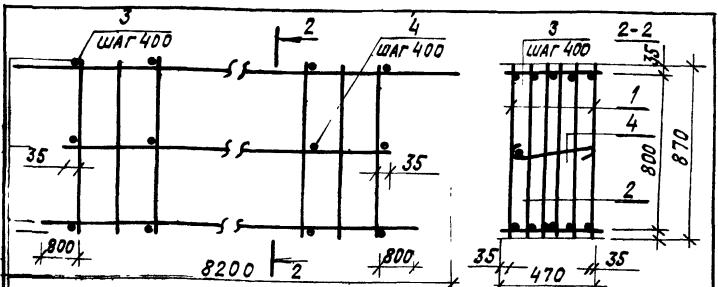
КАРКАС ПРОСТРАНСТВЕННЫЙ Кр3

| СТАДИЯ | МАССА | МАСШТАБ |
|--------|-------|---------|
| Р | 166,0 | Б.М |
| Л | КГ | Л |
| Л | Л | Л |

САНТЕХПРОЕКТ

ИВ.№ ПОДЛ. ПОСЛ. И ДАТА

| | | |
|--------------|-----------|--|
| НАЧ. ОТД. | ШАРОВА | |
| ГЛАВ. КОНСТ. | ПАЛАГИН | |
| ГЛАВ. СПЕЦ. | ЛИСАРЕВ | |
| РУК. ГР. | БАЛАШОВА | |
| ПРОВ. | ЛИСАРЕВ | |
| СТ. ТЕХН. | СТРЕЛЬЦОВ | |
| И. КОНТР. | ЛИСАРЕВ | |



| ФОРМАТ ЗОНА | ПОЗ. | ОБОЗНАЧЕНИЕ | НАИМЕНОВАНИЕ | КОЛ. ПРИМЕЧ. |
|-------------|------|---------------------------|--|--------------|
| | | | ДОКУМЕНТАЦИЯ | |
| A3 | | 903-1-250.87-КЖИ.ТУ2 | ТЕХНИЧЕСКИЕ УСЛОВИЯ НА ИЗГОТОВЛЕНИЕ АРМАТУРНЫХ И ЗАКЛАДНЫХ ИЗДЕЛИЙ СБОРОЧНЫЕ ЕДИНИЦЫ | |
| A3 | 1 | 903-1-250.87-КЖИ.52 | КАРКАС ПЛОСКИЙ Кр4 | 2 |
| A3 | 2 | | Кр5 | 4 |
| | | | ДЕТАЛИ | |
| B4 | 3 | АЭ-12-ГОСТ 5781-82, С=470 | | 28 0,4кг |
| B4 | 4 | АЭ-12-ГОСТ 5781-82, С=620 | | 14 0,6кг |

ПРИВЯЗАН:

ИВ.№

903-1-250.87-КЖИ.23

КАРКАС ПРОСТРАНСТВЕННЫЙ Кр4

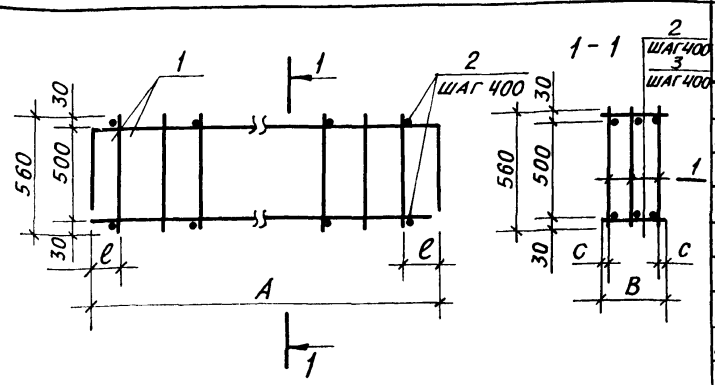
| СТАДИЯ | МАССА | МАСШТАБ |
|--------|-------|---------|
| Р | 592,0 | Б.М |
| Л | КГ | Л |
| Л | Л | Л |

САНТЕХПРОЕКТ

ИВ.№ ПОДЛ. ПОСЛ. И ДАТА

| | | |
|--------------|-----------|--|
| НАЧ. ОТД. | ШАРОВА | |
| ГЛАВ. КОНСТ. | ПАЛАГИН | |
| ГЛАВ. СПЕЦ. | ЛИСАРЕВ | |
| РУК. ГР. | БАЛАШОВА | |
| ПРОВЕР. | ЛИСАРЕВ | |
| СТ. ТЕХН. | СТРЕЛЬЦОВ | |
| И. КОНТР. | ЛИСАРЕВ | |

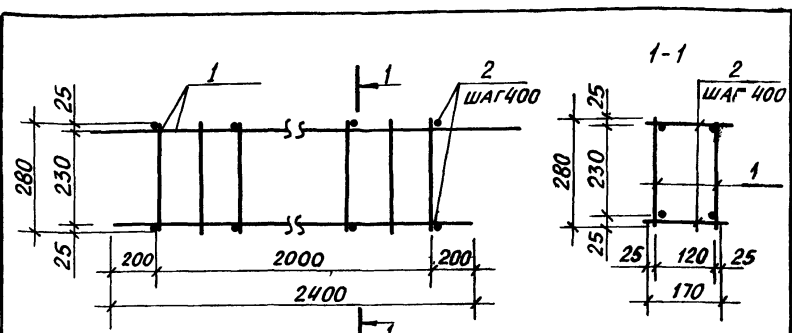
Альбом 29



| Формат | Зона | Поз. | Обозначение | Наименование | Количество на 903-1-250 на КЖ.И.24 | | Примечание |
|--------------------------|------|------|------------------------------|--|------------------------------------|--|------------|
| | | | | | 01 | | |
| ДОКУМЕНТАЦИЯ | | | | | | | |
| A3 | | | 903-1-250.87-КЖ.И.ТУ2 | Технические условия на изготовление арматурных и закладных изделий | | | |
| СБОРОЧНЫЕ ЕДИНИЦЫ | | | | | | | |
| A3 | 1 | | 903-1-250.87-КЖ.И.50 | Каркас плоский Кр6 | 3 | | |
| A4 | | | 903-1-250.87-КЖ.И.53 | Каркас плоский Кр7 | 3 | | |
| ДЕТАЛИ | | | | | | | |
| B4 | 2 | | A-I-12-ГОСТ5781-82* e-280 | | 30 | | 0,2кг |
| | | | | | 30 | | 0,2кг |

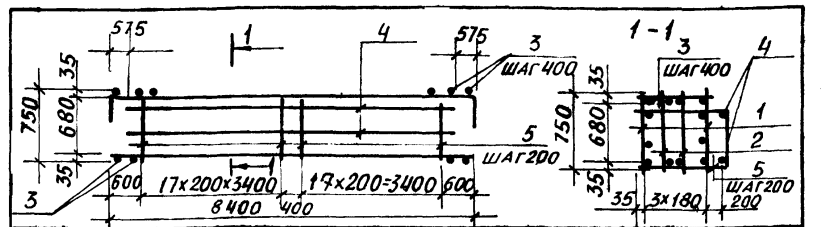
| Обозначение | Марка | Размер, мм | | | | Масса, кг. |
|----------------------|-------|------------|-----|----|-----|------------|
| | | A | B | C | e | |
| 903-1-250.87-КЖ.И.24 | КП5 | 6300 | 280 | 30 | 350 | 249,6 |
| -01 | КП6 | 6200 | 260 | 25 | 300 | 98,1 |

| | | | | | | | | | | |
|-----------------------|--------------------|-------------------|------------------|---------------|-----------------|-------------------|----------------------------------|----------|----------------|-------------|
| 903-1-250.87 - КЖИ.24 | | | | | | | | | | |
| Нач. ОТА Чистуцов | Гл. конст. Палагин | Гл. спец. Писарев | Рук. гр. Чикуров | Пров. Писарев | Инжен. Смирнова | Н. контр. Писарев | КАРКАС ПРОСТРАНСТВЕННЫЙ КП5, КП6 | Стадия Р | Масса СМ ТАБЛ. | Масштаб Б.М |
| | | | | | | | | Лист | Листов | |
| САНТЕХПРОЕКТ | | | | | | | | | | |



| Формат | Зона | Поз. | Обозначение | Наименование | Кол. | Прим. |
|--------------------------|------|------|-----------------------------|--|------|-------|
| | | | | | | |
| A3 | | | 903-1-250.87-КЖ.И.ТУ2 | Технические условия на изготовление арматурных и закладных изделий | | |
| СБОРОЧНЫЕ ЕДИНИЦЫ | | | | | | |
| A3 | 1 | | 903-1-250.87-КЖ.И.54 | Каркас плоский Кр.8 | 2 | |
| ДЕТАЛИ | | | | | | |
| B4 | 2 | | A-I-8 ГОСТ5781-82* e-170 | | 12 | 0,1кг |

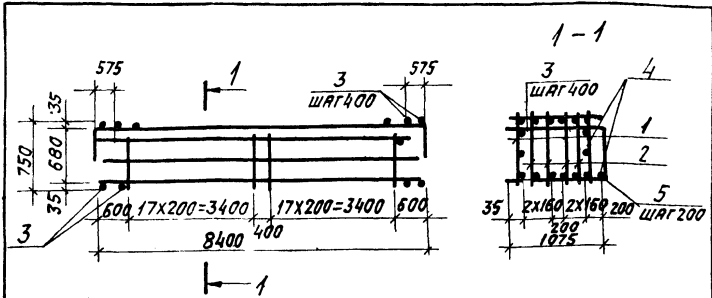
| | | | | | | | | | | |
|-----------------------|--------------------|-------------------|------------------|---------------|-----------------|-------------------|-----------------------------|----------|------------|--------------|
| 903-1-250.87 - КЖИ.25 | | | | | | | | | | |
| Нач. ОТА Чистуцов | Гл. конст. Палагин | Гл. спец. Писарев | Рук. гр. Чикуров | Пров. Писарев | Инжен. Смирнова | Н. контр. Писарев | КАРКАС ПРОСТРАНСТВЕННЫЙ КП7 | Стадия Р | Масса 14,2 | Масштаб Б.М. |
| | | | | | | | | Лист | Листов | |
| САНТЕХПРОЕКТ | | | | | | | | | | |



| Формат | Зона | Поз. | Обозначение | Наименование | Кол. | Прим. |
|--------------------------|------|------|------------------------------|--|------|-------|
| | | | | | | |
| A3 | | | 903-1-250.87-КЖ.И.ТУ2 | Технические условия на изготовление арматурных и закладных изделий | | |
| СБОРОЧНЫЕ ЕДИНИЦЫ | | | | | | |
| A3 | 1 | | 903-1-250.87-КЖ.И.51 | Каркас плоский Кр9 | 2 | |
| A3 | 2 | | 903-1-250.87-КЖ.И.50 | Каркас плоский Кр10 | 2 | |
| ДЕТАЛИ | | | | | | |
| B4 | 3 | | A-I-12 ГОСТ5781-82* e=610 | | 26 | 0,6кг |
| B4 | 4 | | e=1250 | | 2 | 6,5кг |
| B4 | 5 | | e=2130 | | 36 | 1,9кг |

| | | | | | | | | | | |
|-----------------------|--------------------|-------------------|------------------|---------------|-----------------|-------------------|-----------------------------|----------|------------|--------------|
| 903-1-250.87 - КЖИ.26 | | | | | | | | | | |
| Нач. ОТА Чистуцов | Гл. конст. Палагин | Гл. спец. Писарев | Рук. гр. Чикуров | Пров. Писарев | Инжен. Смирнова | Н. контр. Писарев | КАРКАС ПРОСТРАНСТВЕННЫЙ КП8 | Стадия Р | Масса 57,0 | Масштаб Б.М. |
| | | | | | | | | Лист | Листов | |
| САНТЕХПРОЕКТ | | | | | | | | | | |

АЛБЕОМ 29



| ФОРМАТ | ЗОНА | ПОЗ. | ОБОЗНАЧЕНИЕ | НАИМЕНОВАНИЕ | КОЛ. | ПРИМ. |
|--------|------|------|-------------------------|--|------|--------|
| | | | | <u>ДОКУМЕНТАЦИЯ</u> | | |
| A3 | | | 903-1-250 87- КЖ И. ТУ2 | ТЕХНИЧЕСКИЕ УСЛОВИЯ НА ИЗГОТОВЛЕНИЕ АРМАТУРНЫХ И ЗАКЛАДНЫХ ИЗДЕЛИЙ СБОРОЧНЫЕ ЕДИНИЦЫ | | |
| A3 | 1 | | 903-1-250.87- КЖ И. 51 | КАРКАС ПЛОСКИЙ КР9 | 2 | |
| A3 | 2 | | 903-1-250.87- КЖ И. 50 | КР10 | 4 | |
| | | | | <u>ДЕТАЛИ</u> | | |
| | | | | AI-12-ГОСТ 5781-82 * | | |
| Б4 | 3 | | | $\rho=910$ | 26 | 0,8 кг |
| Б4 | 4 | | | $\rho=7250$ | 2 | 8,5 кг |
| Б4 | 5 | | | $\rho=2730$ | 36 | 2,4 кг |

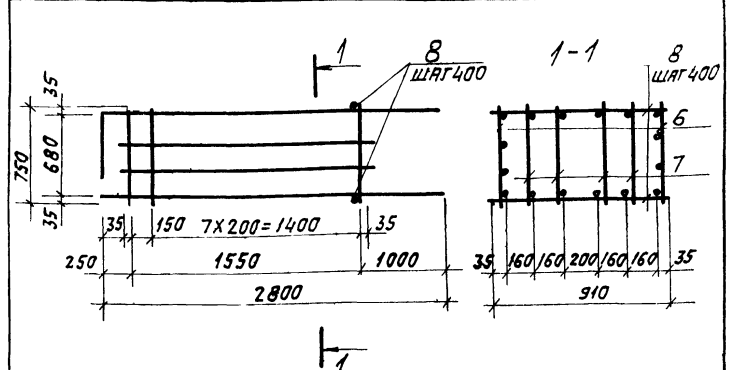
ПРИВЯЗАН:

ИНВ. №

903-1-250. 87-КЖ.И. 27

| | | | | |
|------------|-------------|-----------------------------|-------|---------|
| Имя, Отд. | Чистюсов И. | Станция | Масса | Масштаб |
| Гл. конст. | Палагин И. | Р | 816,2 | Б/М |
| Л. спец. | Писарев И. | Лист | | Листов |
| Рук. гр. | Чикуров И. | КАРКАС ПРОСТРАНСТВЕННЫЙ КР9 | | |
| Проб. | Писарев И. | САНТЕХПРОЕКТ | | |
| Инжен. | Смирнова И. | | | |
| Н. контр. | Писарев И. | | | |

ФОРМАТ: А4



| ФОРМАТ | ЗОНА | ПОЗ. | ОБОЗНАЧЕНИЕ | НАИМЕНОВАНИЕ | КОЛ. | ПРИМ. |
|--------|------|------|-------------------------|---|------|--------|
| | | | | <u>ДОКУМЕНТАЦИЯ</u> | | |
| A3 | | | 903-1-250.87- КЖ И. ТУ2 | ТЕХНИЧЕСКИЕ ТРЕБОВАНИЯ НА ИЗГОТОВЛЕНИЕ АРМАТУРНЫХ И ЗАКЛАДНЫХ ИЗДЕЛИЙ СБОРОЧНЫЕ ЕДИНИЦЫ | | |
| A3 | 6 | | 903-1-250.87- КЖ И. 55 | КАРКАС ПЛОСКИЙ КР11 | 2 | |
| A3 | 7 | | 903-1-250 87- КЖ И. 55 | КР12 | 4 | |
| | | | | <u>ДЕТАЛИ</u> | | |
| Б4 | 8 | | | AI-12-ГОСТ 5781-82 * $\rho=910$ | 10 | 0,8 кг |

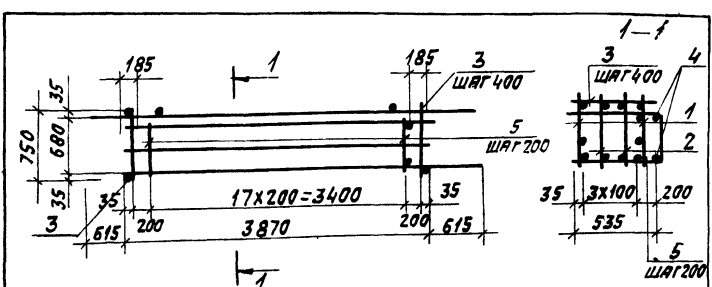
ПРИВЯЗАН:

ИНВ. №

903-1-250.87-КЖ.И.28

| | | | | |
|------------|-------------|------------------------------|-------|---------|
| Имя, Отд. | Чистюсов И. | Станция | Масса | Масштаб |
| Гл. конст. | Палагин И. | Р | 233,0 | Б/М |
| Л. спец. | Писарев И. | Лист | | Листов |
| Рук. гр. | Чикуров И. | КАРКАС ПРОСТРАНСТВЕННЫЙ КР10 | | |
| Проб. | Писарев И. | САНТЕХПРОЕКТ | | |
| Инжен. | Смирнова И. | | | |
| Н. контр. | Писарев И. | | | |

ФОРМАТ: А4



| ФОРМАТ | ЗОНА | ПОЗ. | ОБОЗНАЧЕНИЕ | НАИМЕНОВАНИЕ | КОЛ. | ПРИМ. |
|--------|------|------|-------------------------|--|------|--------|
| | | | | <u>ДОКУМЕНТАЦИЯ</u> | | |
| A3 | | | 903-1-250.87-КЖ.И. ТУ2 | ТЕХНИЧЕСКИЕ УСЛОВИЯ НА ИЗГОТОВЛЕНИЕ АРМАТУРНЫХ И ЗАКЛАДНЫХ ИЗДЕЛИЙ СБОРОЧНЫЕ ЕДИНИЦЫ | | |
| A3 | 1 | | 903-1-250.87- КЖ.И. 56 | КАРКАС ПЛОСКИЙ КР13 | 2 | |
| A3 | 2 | | 903-1-250. 87- КЖ.И. 56 | КР14 | 2 | |
| | | | | <u>ДЕТАЛИ</u> | | |
| | | | | AI-12-ГОСТ 5781-82 * | | |
| Б4 | 3 | | | $\rho=370$ | 13 | 0,3 кг |
| Б4 | 4 | | | $\rho=3500$ | 2 | 3,1 кг |
| Б4 | 5 | | | $\rho=1650$ | 18 | 1,5 кг |

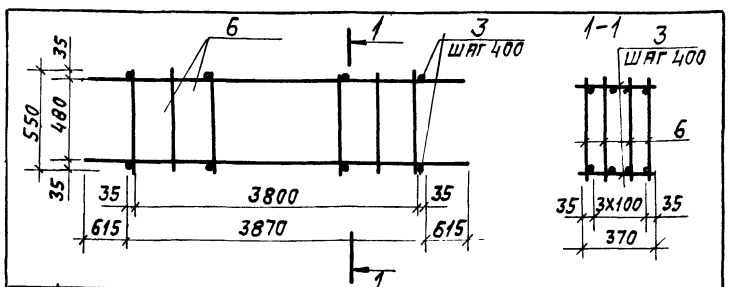
ПРИВЯЗАН:

ИНВ. №

903-1-250.87-КЖ.И. 29

| | | | | |
|------------|-------------|------------------------------|-------|---------|
| Имя, Отд. | Чистюсов И. | Станция | Масса | Масштаб |
| Гл. конст. | Палагин И. | Р | 337,1 | Б/М |
| Л. спец. | Писарев И. | Лист | | Листов |
| Рук. гр. | Чикуров И. | КАРКАС ПРОСТРАНСТВЕННЫЙ КР11 | | |
| Проб. | Писарев И. | САНТЕХПРОЕКТ | | |
| Инжен. | Смирнова И. | | | |
| Н. контр. | Писарев И. | | | |

ФОРМАТ: А4



| ФОРМАТ | ЗОНА | ПОЗ. | ОБОЗНАЧЕНИЕ | НАИМЕНОВАНИЕ | КОЛ. | ПРИМ. |
|--------|------|------|------------------------|--|------|--------|
| | | | | <u>ДОКУМЕНТАЦИЯ</u> | | |
| A3 | | | 903-1-250.87-КЖ.И. ТУ2 | ТЕХНИЧЕСКИЕ УСЛОВИЯ НА ИЗГОТОВЛЕНИЕ АРМАТУРНЫХ И ЗАКЛАДНЫХ ИЗДЕЛИЙ СБОРОЧНЫЕ ЕДИНИЦЫ | | |
| A3 | 6 | | 903-1-250.87-КЖ.И. 56 | КАРКАС ПЛОСКИЙ КР15 | 4 | |
| | | | | <u>ДЕТАЛИ</u> | | |
| Б4 | 3 | | | AI-12-ГОСТ 5781-82 * $\rho=370$ | 22 | 0,3 кг |

ПРИВЯЗАН:

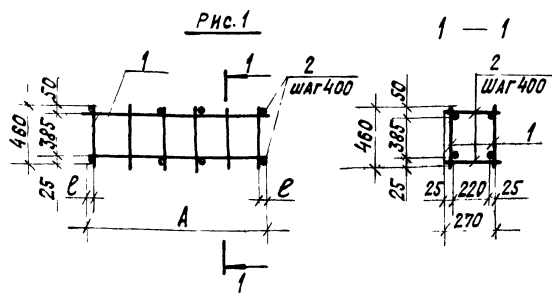
ИНВ. №

903-1-250.87- КЖ.И. 30

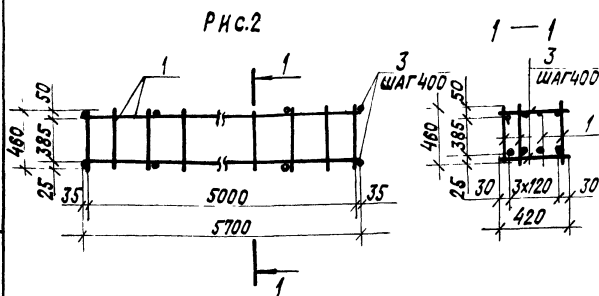
| | | | | |
|------------|-------------|------------------------------|-------|---------|
| Имя, Отд. | Чистюсов И. | Станция | Масса | Масштаб |
| Гл. конст. | Палагин И. | Р | 244,2 | Б/М |
| Л. спец. | Писарев И. | Лист | | Листов |
| Рук. гр. | Чикуров И. | КАРКАС ПРОСТРАНСТВЕННЫЙ КР12 | | |
| Проб. | Писарев И. | САНТЕХПРОЕКТ | | |
| Инжен. | Смирнова И. | | | |
| Н. контр. | Писарев И. | | | |

ФОРМАТ: А4

Альбом 28



| ФОРМАТ КОЛ-ВО | Листы | ОБОЗНАЧЕНИЕ | НАИМЕНОВАНИЕ | КРА-В.Р. НА 903-1-250.87-КЖИ.35 | | | ПРИМЕЧ. |
|------------------|-------|----------------------|---|------------------------------------|----|----|---------|
| | | | | - | 01 | 02 | |
| | | | ДОКУМЕНТАЦИЯ | | | | |
| 43 | | 903-1-250.87-КЖИ.ТУ2 | ТЕХНИЧЕСКИЕ УСЛОВИЯ НА ИЗГОТОВЛЕНИЕ АРМАТУРНЫХ И ЗАКЛАД- НЫХ ИЗДЕЛИЙ | | | | |
| | | | СБОРОЧНЫЕ ЕДИНИЦЫ | | | | |
| 43 | 1 | 903-1-250.87-КЖИ. 54 | КАРКАС ПЛОСКИЙ КР20 | 2 | | | |
| | | 903-1-250.87-КЖИ. 57 | КР21 | | 4 | | |
| | | 903-1-250.87-КЖИ. 57 | КР22 | | | 2 | |
| | | | ДЕТАЛИ | | | | |
| 54 | 2 | | А-8-ГОСТ5781-82*, $\epsilon=270$ | 8 | 30 | | 0,1кг |
| 54 | 3 | | А-12-ГОСТ5781-82*, $\epsilon=420$ | 28 | | | 0,4кг |



ИВ.Н.П.О.С.О.Л.И.Н.А.Т.А. Д.А.Т.А. 1981.М.И.В.С.У.

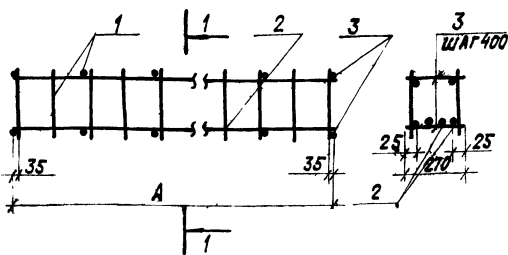
| | | | |
|-----------|--|--|--|
| ПРИВЯЗАН: | | | |
| ИВ.Н.П. | | | |

903-1-250.87-КЖИ.3 5

| ОБОЗНАЧЕНИЕ | МАРКА | ϵ , мм | A, мм | Рис. | МАССА, кг |
|----------------------|-------|-----------------|-------|------|-----------|
| 903-1-250.87-КЖИ. 35 | КП 17 | 25 | 1150 | 1 | 8,0 |
| 01 | КП 18 | — | — | 2 | 170,4 |
| 02 | КП 19 | 35 | 5770 | 1 | 57,1 |

| 903-1-250.87-КЖИ.3 5 | | | СТАДИЯ | МАССА | МАСШТАБ |
|-------------------------|--------|-------------------------|--------|-----------|---------|
| НАЧ. ОТД. | ИСПОЛ. | ПР. КОМП. | П | СМ. ТАБЛ. | 5/М |
| НАЧ. ОТД. ЧИСТЯКОВ И.С. | И.С. | ПР. КОМП. ПАЛАГИН В.И. | | | |
| ПР. КОМП. ПИСАРЕВ В.И. | В.И. | ПР. КОМП. БАЛАШОВА В.И. | | | |
| ПР. КОМП. БАЛАШОВА В.И. | В.И. | ПР. КОМП. ПИСАРЕВ В.И. | | | |
| ПР. КОМП. ПИСАРЕВ В.И. | В.И. | ПР. КОМП. СТРЕЛЦОВ В.И. | | | |
| ПР. КОМП. СТРЕЛЦОВ В.И. | В.И. | ПР. КОМП. ПИСАРЕВ В.И. | | | |
| ПР. КОМП. ПИСАРЕВ В.И. | В.И. | | | | |

САНТЕХПРОЕКТ



| ФОРМАТ КОЛ-ВО | Листы | ОБОЗНАЧЕНИЕ | НАИМЕНОВАНИЕ | КРА-В.Р. НА 903-1-250.87-КЖИ.36 | | | | ПРИМЕЧ. | |
|------------------|-------|----------------------|---|------------------------------------|----|----|----|---------|-------|
| | | | | - | 01 | 02 | 03 | | 04 |
| | | | ДОКУМЕНТАЦИЯ | | | | | | |
| 43 | | 903-1-250.87-КЖИ.ТУ2 | ТЕХНИЧЕСКИЕ УСЛОВИЯ НА ИЗГОТОВЛЕНИЕ СБ ЖБ ИЗДЕЛИЙ | | | | | | |
| | | | СБОРОЧНЫЕ ЕДИНИЦЫ | | | | | | |
| 43 | 1 | 903-1-250.87-КЖИ. 58 | КАРКАС ПЛОСКИЙ КР 23 | 2 | | | | | |
| | | 903-1-250.87-КЖИ. 57 | КР 24 | | 2 | | | | |
| | | 903-1-250.87-КЖИ. 57 | КР 25 | | | 2 | | | |
| | | | КР 26 | | | | 2 | | |
| | | | КР 27 | | | | | 2 | |
| | | | ДЕТАЛИ | | | | | | |
| 54 | 2 | | А-22-ГОСТ5781-82*, $\epsilon=3300$ | 2 | | | | 9,9кг | |
| | | | $\epsilon=2320$ | | 2 | | | 6,9кг | |
| | | | $\epsilon=2750$ | | | 2 | | 8,2кг | |
| | | | $\epsilon=2700$ | | | | 2 | 8,1кг | |
| | | | $\epsilon=1600$ | | | | 2 | 4,8кг | |
| 54 | 3 | | А-8-ГОСТ5781-82*, $\epsilon=270$ | 28 | 28 | 30 | 30 | 28 | 0,1кг |

ИВ.Н.П.О.С.О.Л.И.Н.А.Т.А. Д.А.Т.А. 1981.М.И.В.С.У.

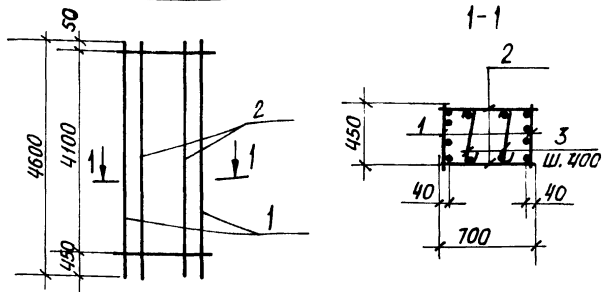
| ОБОЗНАЧЕНИЕ | МАРКА | A, мм | МАССА, кг |
|---------------------|-------|-------|-----------|
| 903-1-250.87-КЖИ.36 | КП20 | 6070 | 82,0 |
| -01 | КП21 | 5190 | 67,6 |
| -02 | КП22 | 5620 | 74,6 |
| -03 | КП23 | 5470 | 72,0 |
| -04 | КП24 | 5270 | 64,4 |

ПРИВЯЗАН:

ИВ.Н.П.

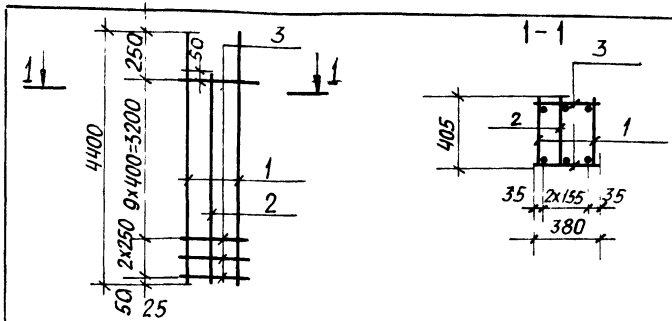
| 903-1-250.87-КЖИ.3 6 | | | СТАДИЯ | МАССА | МАСШТАБ |
|-------------------------|--------|-------------------------|--------|-----------|---------|
| НАЧ. ОТД. | ИСПОЛ. | ПР. КОМП. | Р | СМ. ТАБЛ. | 5/М |
| НАЧ. ОТД. ЧИСТЯКОВ И.С. | И.С. | ПР. КОМП. ПАЛАГИН В.И. | | | |
| ПР. КОМП. ПИСАРЕВ В.И. | В.И. | ПР. КОМП. БАЛАШОВА В.И. | | | |
| ПР. КОМП. БАЛАШОВА В.И. | В.И. | ПР. КОМП. ПИСАРЕВ В.И. | | | |
| ПР. КОМП. ПИСАРЕВ В.И. | В.И. | ПР. КОМП. СТРЕЛЦОВ В.И. | | | |
| ПР. КОМП. СТРЕЛЦОВ В.И. | В.И. | ПР. КОМП. ПИСАРЕВ В.И. | | | |
| ПР. КОМП. ПИСАРЕВ В.И. | В.И. | | | | |

САНТЕХПРОЕКТ



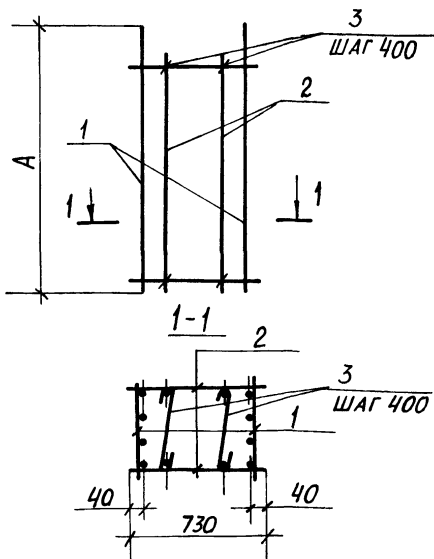
| Форма зона | Поз. | Обозначение | Наименование | Кол. | Примеч. |
|------------|------|------------------------|--|------|---------|
| | | | <u>ДОКУМЕНТАЦИЯ</u> | | |
| A3 | | 903-1-250.87-КЖ.И. ТУ2 | ТЕХНИЧЕСКИЕ УСЛОВИЯ НА ИЗГОТОВЛЕНИЕ АРМАТУРНЫХ И ЗАКЛАДНЫХ ИЗДЕЛИЙ | | |
| | | | <u>СБОРОЧНЫЕ ЕДИНИЦЫ</u> | | |
| A3 | 1 | 903-1-250.87-КЖ.И. 59 | КАРКАС ПЛОСКИЙ КР 30 | 2 | 57,0 КГ |
| A3 | 2 | 903-1-250.87-КЖ.И. 60 | КР 31 | 2 | 30,7 КГ |
| | | | <u>ДЕТАЛИ</u> | | |
| B4 | 3 | | А-I-6-ГОСТ5781-82* L=500 | 20 | 0,1 КГ |

| | | | | | |
|------------------------|-------------|-------------------------------|---------|--------------|-----------|
| ИНВ. № ПОДЛ. и дата | | Взам. инв. № | | ПРИВЯЗАН: | |
| ИНВ. № ПОДЛ. и дата | | Взам. инв. № | | ИНВ. № | |
| 903-1-250 87 - КЖ.И.38 | | КАРКАС ПРОСТРАНСТВЕННЫЙ КР 26 | | Стадия | Масса |
| Нач. отд. | Чисточесов | Палагин | Писарев | Р | 177,4 Б.М |
| Гл. конст. | Палагин | Писарев | Чикуров | Лист | Листов |
| Инжен. | Руберовская | Балашова | Писарев | САНТЕХПРОЕКТ | |



| Форма зона | Поз. | Обозначение | Наименование | Кол. | Прим. |
|------------|------|------------------------|--|------|---------|
| | | | <u>ДОКУМЕНТАЦИЯ</u> | | |
| A3 | | 903-1-250.87-КЖ.И. ТУ2 | ТЕХНИЧЕСКИЕ УСЛОВИЯ НА ИЗГОТОВЛЕНИЕ АРМАТУРНЫХ И ЗАКЛАДНЫХ ИЗДЕЛИЙ | | |
| | | | <u>СБОРОЧНЫЕ ЕДИНИЦЫ</u> | | |
| A3 | 1 | 903-1-250.87-КЖ.И. 60 | КАРКАС ПЛОСКИЙ КР 34 | 2 | 29,6 КГ |
| A3 | 2 | 903-1-250.87-КЖ.И. 60 | КР 40 | 1 | 27,2 КГ |
| | | | <u>ДЕТАЛИ</u> | | |
| B4 | 3 | | А-I-6-ГОСТ5781-82* L=380 | 22 | 0,1 КГ |

| | | | | | |
|------------------------|-------------|-------------------------------|---------|--------------|----------|
| ИНВ. № ПОДЛ. и дата | | Взам. инв. № | | ПРИВЯЗАН: | |
| ИНВ. № ПОДЛ. и дата | | Взам. инв. № | | ИНВ. № | |
| 903-1-250-87 - КЖ.И.39 | | КАРКАС ПРОСТРАНСТВЕННЫЙ КР 28 | | Стадия | Масса |
| Нач. отд. | Чисточесов | Палагин | Писарев | Р | 88,6 Б.М |
| Гл. конст. | Палагин | Писарев | Чикуров | Лист | Листов |
| Инжен. | Руберовская | Балашова | Писарев | САНТЕХПРОЕКТ | |

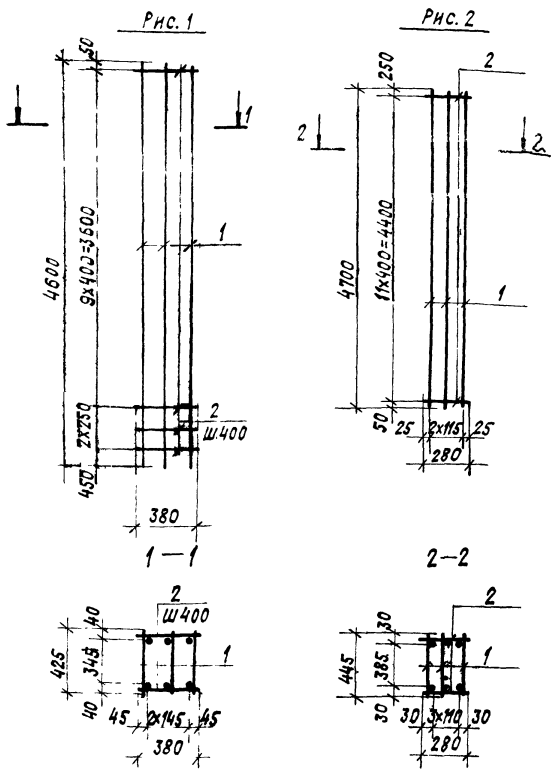


| Форма зона | Поз. | Обозначение | Наименование | КОЛИЧЕСТВО НА 903-1-250.87-КЖ.И. 37 | | Примеч. |
|------------|------|------------------------|--|-------------------------------------|----|---------|
| | | | | - | 01 | |
| | | | <u>ДОКУМЕНТАЦИЯ</u> | | | |
| A3 | | 903-1-250.87-КЖ.И. ТУ2 | ТЕХНИЧЕСКИЕ УСЛОВИЯ НА ИЗГОТОВЛЕНИЕ АРМАТУРНЫХ И ЗАКЛАДНЫХ ИЗДЕЛИЙ | | | |
| | | | <u>СБОРОЧНЫЕ ЕДИНИЦЫ</u> | | | |
| A3 | 1 | 903-1-250.87-КЖ.И. 59 | КАРКАС ПЛОСКИЙ КР 28 | 2 | | |
| A3 | | 903-1-250.87-КЖ.И. 59 | КР 32 | | 2 | |
| A3 | 2 | 903-1-250.87-КЖ.И. 60 | КР 29 | 2 | | |
| | | 903-1-250.87-КЖ.И. 60 | КР 33 | | 2 | |
| | | | <u>ДЕТАЛИ</u> | | | |
| B4 | 3 | | А-I-6-ГОСТ5781-82* L=500 | 20 | | 0,1 КГ |
| | | | L=630 | | 32 | 0,1 КГ |

| | | | | | |
|-----------------------|-----|--------------|-------|-----------|--|
| ИНВ. № ПОДЛ. и дата | | Взам. инв. № | | ПРИВЯЗАН: | |
| ИНВ. № ПОДЛ. и дата | | Взам. инв. № | | ИНВ. № | |
| 903-1-250.87-КЖ.И. 37 | | Марка | А, мм | Масса, кг | |
| | -01 | КР 25 | 4400 | 162,0 | |
| | | КР 27 | 6400 | 123,9 | |

| | | | | | |
|------------------------|-------------|--------------------------------------|---------|--------------|-----------|
| ИНВ. № ПОДЛ. и дата | | Взам. инв. № | | ПРИВЯЗАН: | |
| ИНВ. № ПОДЛ. и дата | | Взам. инв. № | | ИНВ. № | |
| 903-1-250.87 - КЖ.И.37 | | КАРКАС ПРОСТРАНСТВЕННЫЙ КР 25, КР 27 | | Стадия | Масса |
| Нач. отд. | Чисточесов | Палагин | Писарев | Р | С.М. табл |
| Гл. конст. | Палагин | Писарев | Чикуров | Лист | Листов |
| Инжен. | Руберовская | Балашова | Писарев | САНТЕХПРОЕКТ | |

АЛ650М 29



| ФОРМАТ 300x450 | ПЛОС | ОБОЗНАЧЕНИЕ | НАИМЕНОВАНИЕ | КОЛ-ВО ЛИСТОВ | | ПРИМЕЧАНИЕ |
|-------------------|------|-----------------------|--|---------------|----|------------|
| | | | | — | 01 | |
| A3 | | 903-1-250.87-КЖ.И.ТУ2 | ДОКУМЕНТАЦИЯ | | | |
| | | | ТЕХНИЧЕСКИЕ УСЛОВИЯ | | | |
| | | | НА ИЗГОТОВЛЕНИЕ АРМАТУРНЫХ И ЗАКЛАДНЫХ ИЗДЕЛИЙ | | | |
| A3 | 1 | 903-1-250.87-КЖ.И. 60 | КАРКАС ПЛОСКИЙ КР35 | 3 | | |
| | | 903-1-250.87-КЖ.И. 60 | — " — КР37 | 3 | | |
| | | | ДЕТАЛИ | | | |
| B4 | 2 | | А-В-ГОСТ5781-82*E=380 | 24 | | 0,1кг |
| | | | E=280 | 24 | | 0,1кг |

ИМЯ, ПОДПИСЬ, ПОДАТ. И ДАТА

| ОБОЗНАЧЕНИЕ | МАРКА | РНС | МАССА |
|----------------------|-------|-----|-------|
| 903-1-250.87-КЖ.И.40 | КП29 | 1 | 91,8 |
| -01 | КП32 | 2 | 96,0 |

903-1-250.87 - КЖ.И.40

КАРКАС ПРОСТРАНСТВЕННЫЙ КП 29, КП 32.

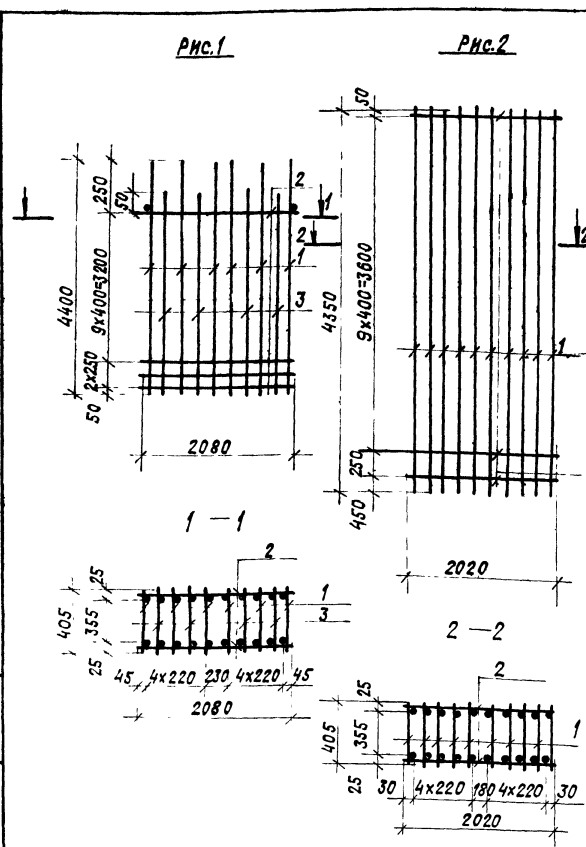
| СТАДИЯ | МАССА | МАСШТАБ |
|--------|----------|---------|
| Р | СМ. ТАБ. | Б/М |
| ЛИСТ | ЛИСТОВ | |

САНТЕХПРОЕКТ

ПРИВЯЗАН:

| | |
|--|--|
| | |
| | |

ИМЯ, НО



| ФОРМАТ 300x450 | ПЛОС | ОБОЗНАЧЕНИЕ | НАИМЕНОВАНИЕ | КОЛ-ВО ЛИСТОВ | | ПРИМЕЧАНИЕ |
|-------------------|------|-----------------------|--|---------------|----|------------|
| | | | | — | 01 | |
| A3 | | 903-1-250.87-КЖ.И.ТУ2 | ДОКУМЕНТАЦИЯ | | | |
| | | | ТЕХНИЧЕСКИЕ УСЛОВИЯ | | | |
| | | | НА ИЗГОТОВЛЕНИЕ АРМАТУРНЫХ И ЗАКЛАДНЫХ ИЗДЕЛИЙ | | | |
| A3 | 1 | 903-1-250.87-КЖ.И. 60 | КАРКАС ПЛОСКИЙ КР34 | 6 | | |
| | | 903-1-250.87-КЖ.И. 60 | КР 40 | 4 | | |
| | | 903-1-250.87-КЖ.И. 60 | КР36 | 10 | | |
| B4 | 2 | | ДЕТАЛИ | | | |
| | | | А-Б-ГОСТ5781-82*E=2080 | 24 | | 0,5 кг |
| | | | E=2020 | 22 | | 0,5 кг |

ИМЯ, ПОДПИСЬ, ПОДАТ. И ДАТА

| ОБОЗНАЧЕНИЕ | МАРКА | РНС | МАССА |
|----------------------|-------|-----|-------|
| 903-1-250.87-КЖ.И.41 | КП30 | 1 | 298,4 |
| -01 | КП31 | 2 | 293,0 |

903-1-250.87 - КЖ.И.41

КАРКАС ПРОСТРАНСТВЕННЫЙ КП30, КП31

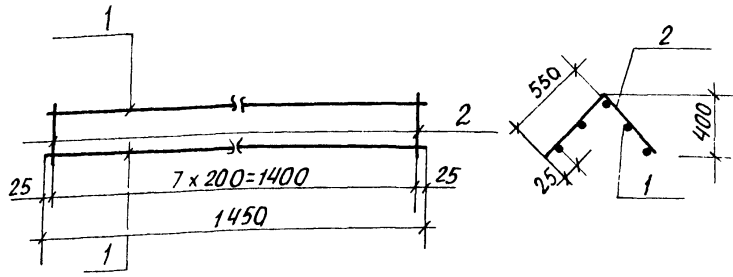
| СТАДИЯ | МАССА | МАСШТАБ |
|--------|----------|---------|
| Р | СМ. ТАБ. | Б.М. |
| ЛИСТ | ЛИСТОВ | |

САНТЕХПРОЕКТ

ПРИВЯЗАН:

| | |
|--|--|
| | |
| | |

ИМЯ, НО



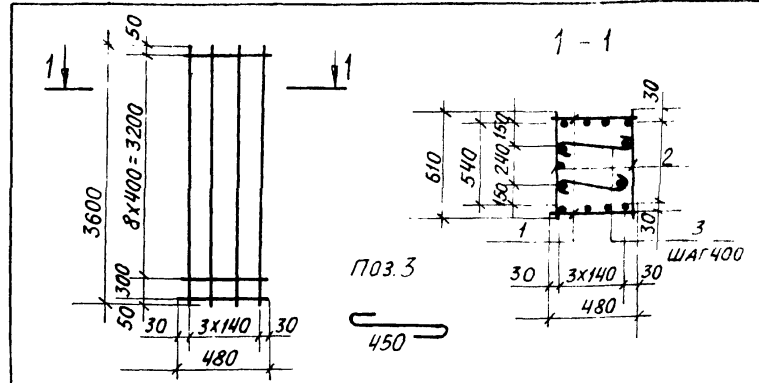
| Формат | Зона | Поз. | Обозначение | Наименование | Кол. | Прим. |
|---------------------|------|------|----------------------------|--|------|--------|
| ДОКУМЕНТАЦИЯ | | | | | | |
| A3 | | | 903-1-250.87-КЖ.И.-Т92 | Технические условия на изготовление арматурных и закладных изделий | | |
| ДЕТАЛИ | | | | | | |
| B4 | 1 | | A-I-6-ГОСТ5781-82, *C-1450 | | 5 | 0,32кг |
| B4 | 2 | | A-I-6-ГОСТ5781-82, *C-1100 | | 8 | 0,25кг |

Привязан:

Инв. №

903-1-250.87-КЖ.И.43

| | | | | |
|------------|----------|----------------------------|--------|---------|
| Нач. отд. | Чистосов | Стадия | Масса | Масштаб |
| Гл. конст. | Палагин | Р | 3,6 кг | Б М |
| Гл. спец. | Писарев | Лист | | Листов |
| Рук. гр. | Чикуров | КАРКАС-ФИКСАТОР КФ1 | | |
| Пров. | Балашова | САНТЕХПРОЕКТ | | |
| Инж. | Смирнова | | | |
| Н. контр. | Писарев | | | |



| Формат | Зона | Поз. | Обозначение | Наименование | Кол. | Прим. |
|--------------------------|------|------|---------------------------|--|------|--------|
| ДОКУМЕНТАЦИЯ | | | | | | |
| A3 | | | 903-1-250.87-КЖ.И.-Т92 | Технические условия на изготовление арматурных и закладных изделий | | |
| СБОРОЧНЫЕ ЕДИНИЦЫ | | | | | | |
| A3 | 1 | | 903-1-250.87-КЖ.И.59 | Каркас плоский КР38 | 2 | 44,8кг |
| A3 | 2 | | 903-1-250.87-КЖ.И.60 | КР39 | 2 | 23,4кг |
| ДЕТАЛИ | | | | | | |
| B3 | 3 | | A-I-6-ГОСТ5781-82, *C-610 | | 20 | 0,1кг |

Привязан:

Инв. №

903-1-250.87-КЖ.И.42

| | | | | |
|------------|-------------|-------------------------------------|--------|---------|
| Нач. отд. | Чистосов | Стадия | Масса | Масштаб |
| Гл. конст. | Палагин | Р | 380 кг | Б/М |
| Гл. спец. | Писарев | Лист | | Листов |
| Рук. гр. | Чикуров | КАРКАС ПРОСТРАНСТВЕННЫЙ КР33 | | |
| Пров. | Балашова | САНТЕХПРОЕКТ | | |
| Инженер | Руберовская | | | |
| Н. контр. | Писарев | | | |

Рис.1

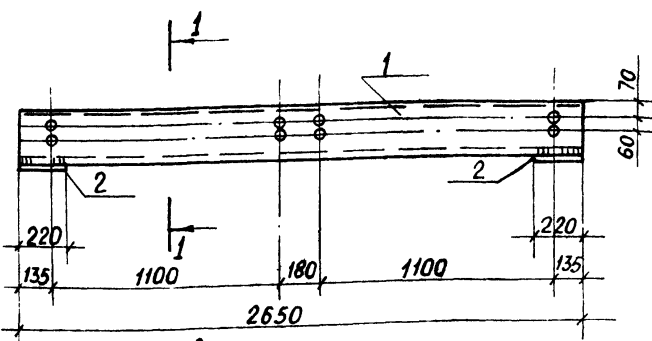
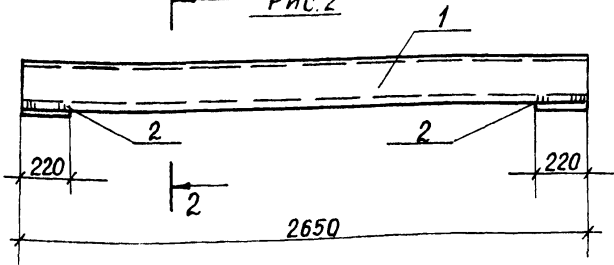
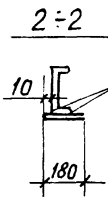


Рис.2



| Формат | Зона | Поз. | Обозначение | Наименование | Количество на 903-1-250.87-КЖ.И.50 | Примечание |
|--------------------------|------|------|-------------------------------|--|------------------------------------|------------|
| ДОКУМЕНТАЦИЯ | | | | | | |
| A3 | | | 903-1-250.87-КЖ.И.-Т92 | Технические условия на изготовление арматурных и закладных изделий | | |
| СБОРОЧНЫЕ ЕДИНИЦЫ | | | | | | |
| B4 | 1 | | ШВЕЙМЕР 24 ГОСТ 8240-72* | | 1 | 63,6кг |
| B4 | 2 | | ЛИСТ 14x14x220 ГОСТ 10883-74* | | 2 | 4,35кг |

1. Все отверстия $d=18$ мм под болты М16 нормальной точности для Рис.1
2. Сварку производить электродами типа Э42 по ГОСТ 9487-75*



Привязан:

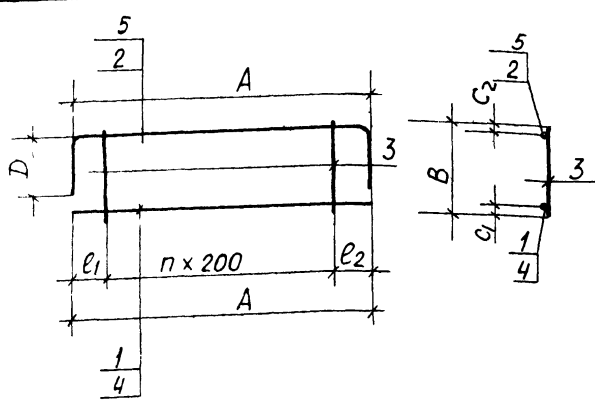
Инв. №

903-1-250.87-КЖ.И.44

| | | | | |
|------------|------------|---------------------|--------|-------------|
| Нач. отд. | Чистосов | Стадия | Масса | Масштаб |
| Гл. конст. | Палагин | Р | 61, 62 | См табл Б.М |
| Гл. спец. | Писарев | Лист | | Листов |
| Рук. гр. | Балашова | БАЛКА 61, 62 | | |
| Инжен. | Демиденков | САНТЕХПРОЕКТ | | |
| Пров. | Балашова | | | |

| Обозначение | Марка | Рис. | Масса |
|----------------------|-------|------|---------|
| 903-1-250.87-КЖ.И.44 | Б1 | 1 | 67,95кг |
| 01 | Б2 | 2 | 67,95кг |

АЛББОМ 29



| Формат Зона | Поз. | Обозначение | Наименование | Количество на 903-1-250.87-КЖ И-50 | | | | | Примечание |
|---------------------|------|-----------------------|--|------------------------------------|----|----|----|----|------------|
| | | | | - | 01 | 02 | 03 | 04 | |
| <u>ДОКУМЕНТАЦИЯ</u> | | | | | | | | | |
| A3 | | 903-1-250.87-КЖ И-ТУ2 | ТЕХНИЧЕСКИЕ УСЛОВИЯ НА ИЗГОТОВЛЕНИЕ АРМАТУРНЫХ И ЗАКЛАДНЫХ ИЗДЕЛИЙ | | | | | | |
| <u>ДЕТАЛИ</u> | | | | | | | | | |
| Б4 | 1 | | АIII-28-ГОСТ5781-82*, e=5700 | 1 | | | | | 27,6 кг |
| | | | e=6300 | | | 1 | | | 30,4 кг |
| | | | e=8400 | | | | 1 | | 40,6 кг |
| Б4 | 2 | | АIII-28-ГОСТ5781-82*, e=6500 | 1 | | | | | 31,4 кг |
| | | | e=7300 | | | | 1 | | 35,3 кг |
| | | | e=9200 | | | | | 1 | 44,5 кг |
| Б4 | 3 | | А-I-12-ГОСТ5781-82*, e=470 | 26 | | | | | 0,5 кг |
| | | | e=560 | | | | 29 | | 0,5 кг |
| | | | e=750 | | | | | 37 | 0,7 кг |
| | | | e=1070 | | 9 | 9 | | | 1,0 кг |
| Б4 | 4 | | АIII-22-ГОСТ5781-82*, e=2200 | 1 | 1 | | | | 6,6 кг |
| Б4 | 5 | | АIII-22-ГОСТ5781-82*, e=3300 | 1 | 1 | | | | 9,9 кг |

Привязан:

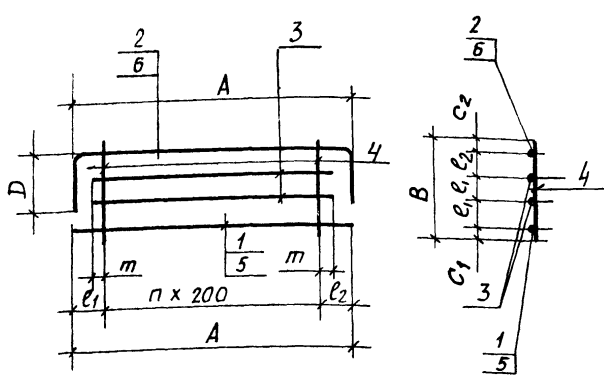
| | | |
|--|--|--|
| | | |
| | | |
| | | |

ИНВ. №

Инв. № подл. Подпись и дата

| Обозначение | Марка | Размер, мм | | | | | | | | Кол. | Масса, кг |
|----------------------|------------------|------------|------|----|----|-----|-----|-----|----|-------|-----------|
| | | A | B | C1 | C2 | D | e1 | e2 | л | | |
| 903-1-250.87-КЖ И-50 | КР1 | 5700 | 470 | 30 | 30 | 400 | 350 | 350 | 25 | 72,0 | |
| -01 | КР3 ^T | 2200 | 1070 | 65 | 35 | 550 | 250 | 350 | 8 | 25,5 | |
| -02 | КР3 ^H | 2200 | 1070 | 65 | 35 | 550 | 250 | 350 | 8 | 25,5 | |
| -03 | КРБ | 6300 | 560 | 30 | 30 | 500 | 350 | 350 | 28 | 80,2 | |
| -04 | КР10 | 8400 | 750 | 35 | 35 | 400 | 600 | 600 | 36 | 111,0 | |

| 903-1-250.87-КЖ И-50 | | | Стадия | Масса | Масштаб |
|---------------------------|-------------------------|------------------------|--------------|---------|---------|
| Нач. отд. Чистовосов И.С. | Гл. конст. Палагин И.С. | Гл. спец. Писарев В.С. | Р | СМ ТАБЛ | Б.М. |
| Рук. гр. Чикуров С.В. | Инжен. Смирнов В.С. | Провер. Писарев В.С. | Лист | Листов | |
| И.контр. Писарев В.С. | | | САНТЕХПРОЕКТ | | |



| Формат Зона | Поз. | Обозначение | Наименование | Количество на 903-1-250.87-КЖ И-50 | | | Примечание |
|---------------------|------|-----------------------|--|------------------------------------|----|----|------------|
| | | | | - | 01 | 02 | |
| <u>ДОКУМЕНТАЦИЯ</u> | | | | | | | |
| A3 | | 903-1-250.87-КЖ И-ТУ2 | ТЕХНИЧЕСКИЕ УСЛОВИЯ НА ИЗГОТОВЛЕНИЕ АРМАТУРНЫХ И ЗАКЛАДНЫХ ИЗДЕЛИЙ | | | | |
| <u>ДЕТАЛИ</u> | | | | | | | |
| Б4 | 1 | | АIII-22-ГОСТ5781-82*, e=2200 | 1 | 1 | | 6,6 кг |
| Б4 | 2 | | АIII-22-ГОСТ5781-82*, e=3300 | 1 | 1 | | 9,9 кг |
| Б4 | 3 | | А-I-12-ГОСТ5781-82*, e=1670 | 2 | 2 | | 1,5 кг |
| | | | e=8330 | | | 2 | 40,6 кг |
| Б4 | 4 | | А-I-12-ГОСТ5781-82*, e=1070 | 9 | 9 | | 1,0 кг |
| | | | e=750 | | | 37 | 0,7 кг |
| Б4 | 5 | | АIII-28-ГОСТ5781-82*, e=8400 | | | 1 | 40,6 кг |
| Б4 | 6 | | АIII-28-ГОСТ5781-82*, e=9200 | | | 1 | 44,5 кг |

Привязан:

| | | |
|--|--|--|
| | | |
| | | |
| | | |

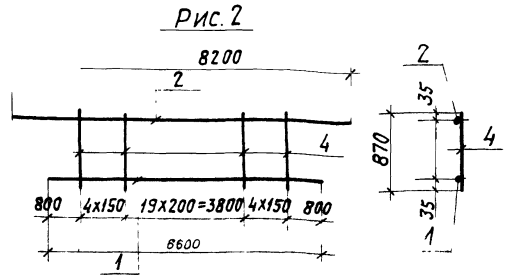
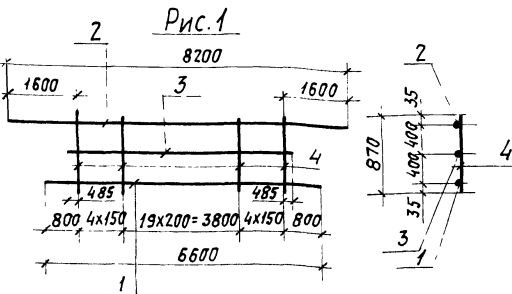
ИНВ. №

Инв. № подл. Подпись и дата

| Обозначение | Марка | Размер, мм | | | | | | | | | | Кол. | Масса, кг |
|----------------------|------------------|------------|------|----|----|-----|-----|-----|-----|-----|-----|------|-----------|
| | | A | B | C1 | C2 | D | e1 | e2 | e1 | e2 | л | | |
| 903-1-250.87-КЖ И-51 | КР2 ^T | 2200 | 1070 | 65 | 35 | 550 | 300 | 370 | 250 | 350 | 35 | 8 | 27,0 |
| -01 | КР2 ^H | 2200 | 1070 | 65 | 35 | 550 | 300 | 370 | 250 | 350 | 35 | 8 | 27,0 |
| -02 | КР9 | 3400 | 750 | 35 | 35 | 400 | 270 | 140 | 600 | 600 | 565 | 36 | 126,0 |

| 903-1-250.87-КЖ И-51 | | | Стадия | Масса | Масштаб |
|---------------------------|-------------------------|------------------------|--------------|---------|---------|
| Нач. отд. Чистовосов И.С. | Гл. конст. Палагин И.С. | Гл. спец. Писарев В.С. | Р | СМ ТАБЛ | Б.М. |
| Рук. гр. Чикуров С.В. | Инжен. Смирнов В.С. | Провер. Писарев В.С. | Лист | Листов | |
| И.контр. Писарев В.С. | | | САНТЕХПРОЕКТ | | |

Листом 29



| ФОРМАТ | ЗОНА | Поз. | ОБОЗНАЧЕНИЕ | НАИМЕНОВАНИЕ | КОЛИЧЕСТВО НА 903-1-250.87-КЖИ-52 | | | ПРИМЕЧАНИЕ |
|--------|------|------|----------------------|--|-----------------------------------|----|---|------------|
| | | | | | - | 01 | | |
| | | | | ДОКУМЕНТАЦИЯ | | | | |
| А3 | | | 903-1-250.87-КЖИ-ТУ2 | ТЕХНИЧЕСКИЕ УСЛОВИЯ НА ИЗГОТОВЛЕНИЕ АРМАТУРНЫХ И ЗАКЛАДНЫХ ИЗДЕЛИЙ | | × | × | |
| | | | | ДЕТАЛИ | | | | |
| Б4 | 1 | | | АШ-28-ГОСТ5781-82, ρ=6600 | 1 | 1 | | 31,9 кг |
| Б4 | 2 | | | АШ-28-ГОСТ5781-82, ρ=8200 | 1 | 1 | | 39,6 кг |
| Б4 | 3 | | | АШ-12-ГОСТ5781-82, ρ=5070 | 1 | | | 4,5 кг |
| Б4 | 4 | | | АТ-12-ГОСТ5781-82, ρ=870 | 28 | 28 | | 0,8 кг |

Имя, И.П.отч. Подпись, дата ВЕРИФИКАЦИЯ

| ОБОЗНАЧЕНИЕ | МАРКА | РНС. | МАССА, КГ |
|---------------------|-------|------|-----------|
| 903-1-250.87-КЖИ-52 | КР4 | 1 | 98,4 |
| -01 | КР5 | 2 | 93,9 |

ПРИВЯЗАН:

| | | |
|--|--|--|
| | | |
| | | |

ИМВ. №

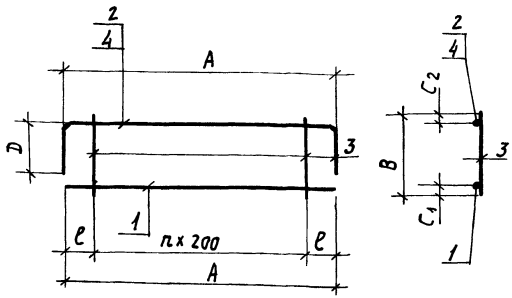
903-1-250.87-КЖИ. 52

КАРКАС ПЛОСКИЙ КР4, КР5

СТАНДАРТ МАССА МАСШТАБ Р СМ. ТАБЛ. Б/М ЛИСТ ЛИСТОВ

САНТЕХПРОЕКТ

Имя, И.П.отч. Подпись, дата ВЕРИФИКАЦИЯ



| ФОРМАТ | ЗОНА | Поз. | ОБОЗНАЧЕНИЕ | НАИМЕНОВАНИЕ | КОЛИЧЕСТВО НА 903-1-250.87-КЖИ-53 | | | ПРИМЕЧАНИЕ |
|--------|------|------|----------------------|--|-----------------------------------|----|----|------------|
| | | | | | - | 01 | 02 | |
| | | | | ДОКУМЕНТАЦИЯ | | | | |
| А3 | | | 903-1-250.87-КЖИ-ТУ2 | ТЕХНИЧЕСКИЕ УСЛОВИЯ НА ИЗГОТОВЛЕНИЕ АРМАТУРНЫХ И ЗАКЛАДНЫХ ИЗДЕЛИЙ | | × | × | |
| | | | | ДЕТАЛИ | | | | |
| Б4 | 1 | | | АШ-22-ГОСТ5781-82, ρ=6200 | 1 | | | 18,5 кг |
| | | | | ρ=5140 | | 1 | | 15,3 кг |
| | | | | ρ=1840 | | | 1 | 5,5 кг |
| Б4 | 2 | | | АШ-12-ГОСТ5781-82, ρ=7200 | 1 | | | 6,4 кг |
| Б4 | 3 | | | АТ-8-ГОСТ5781-82, ρ=555 | 29 | | | 0,2 кг |
| | | | | ρ=460 | | 24 | | 0,2 кг |
| | | | | ρ=360 | | | 8 | 0,2 кг |
| Б4 | 4 | | | АШ-22-ГОСТ5781-82, ρ=5840 | 1 | | | 17,4 кг |
| | | | | ρ=2440 | | 1 | | 7,3 кг |

Имя, И.П.отч. Подпись, дата ВЕРИФИКАЦИЯ

| ОБОЗНАЧЕНИЕ | МАРКА | РАЗМЕР, ММ | | | | | | КОЛ. П. | МАССА, КГ |
|---------------------|-------|------------|-----|----|----|-----|-----|---------|-----------|
| | | А | В | С1 | С2 | Д | Е | | |
| 903-1-250.87-КЖИ-53 | КР7 | 6200 | 555 | 25 | 25 | 500 | 300 | 28 | 30,7 |
| -01 | КР17 | 5140 | 460 | 30 | 55 | 350 | 270 | 23 | 37,5 |
| -02 | КР18 | 1840 | 360 | 30 | 30 | 300 | 220 | 7 | 14,4 |

ПРИВЯЗАН:

| | | |
|--|--|--|
| | | |
| | | |

ИМВ. №

903-1-250.87-КЖИ. 53

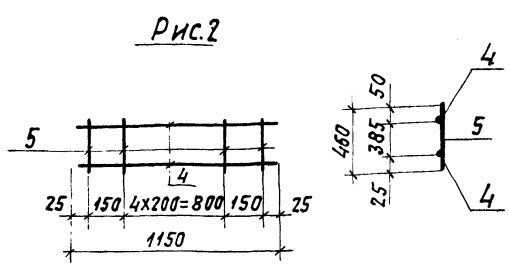
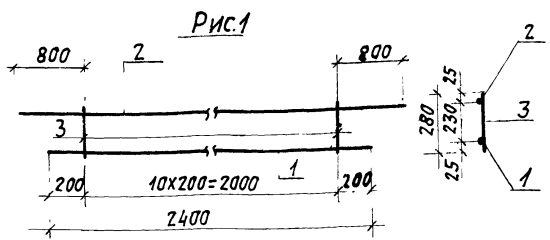
КАРКАС ПЛОСКИЙ КР7, КР17, КР18

СТАНДАРТ МАССА МАСШТАБ Р СМ. ТАБЛ. Б/М ЛИСТ ЛИСТОВ

САНТЕХПРОЕКТ

Имя, И.П.отч. Подпись, дата ВЕРИФИКАЦИЯ

АЛБ60М29



| ФОРМАТ ЗОНА | Пос. | ОБОЗНАЧЕНИЕ | НАИМЕНОВАНИЕ | КОЛ-ВО НА 903-1-250.87 КЖ.И.54 | | | ПРИМЕЧАНИЕ |
|----------------|------|----------------------|---|-----------------------------------|----|--|------------|
| | | | | - | 01 | | |
| A3 | | 903-1-250-87-КЖИ ТУ2 | ДОКУМЕНТАЦИЯ | | | | |
| | | | ТЕХНИЧЕСКИЕ УСЛОВИЯ НА ИЗГОТОВЛЕНИЕ АР- МАТУРНЫХ И ЗАКЛАД- НЫХ ИЗДЕЛИЙ | | | | |
| | | | ДЕТАЛИ | | | | |
| Б4 | 1 | | А-III-12ГОСТ5781-82* $\rho=2400$ | 1 | | | |
| Б4 | 2 | | $\rho=3600$ | 1 | | | |
| Б4 | 3 | | А-7-8ГОСТ5781-82* $\rho=280$ | 11 | | | |
| Б4 | 4 | | А-III-12ГОСТ5781-82* $\rho=1150$ | 2 | | | |
| Б4 | 5 | | А-7-8ГОСТ5781-82* $\rho=460$ | 7 | | | |

ПРИВЯЗАН:

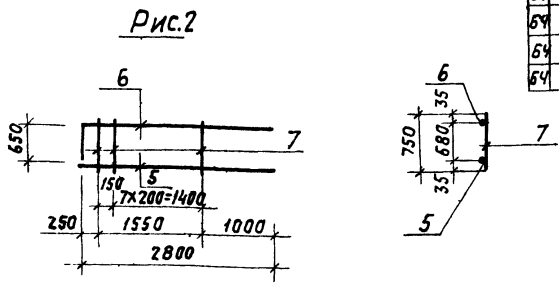
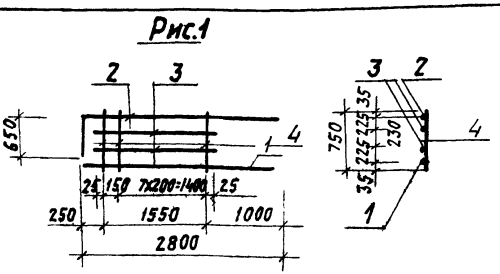
| | | |
|--|--|--|
| | | |
| | | |
| | | |

ИНВ.№

| ОБОЗНАЧЕНИЕ | МАРКА | Р.ИС. | МАССА КГ |
|-----------------------|-------|-------|-------------|
| 903-1-250-87-КЖ.И.-54 | КР 8 | 1 | 6,5 |
| -01 | КР20 | 2 | 3,6 |

| | | | | | |
|--|--|--|-------------|------------|--------|
| 903-1-250.87 КЖ.И. 54 | | | СТАДНЯ | МАССА | МЯЩТАБ |
| КАРКАС ПЛОСКИЙ КР8, КР20 | | | Р | СМ ТАБЛ | Б/М |
| НАЧ. ОТД. ЧИСТОВСКОЕ И.С. ГЛАВ. ИНЖ. ПАЛАГИНА И.С. ГЛАВ. СПЕЦ. ПИСАРЕВ В.И. РУК. ГР. ЧИКУРОВ В.И. ИНЖЕН. СМЯДНОВА С.И. ПРОВЕР. ПИСАРЕВ В.И. И. КОНТР. ПИСАРЕВ В.И. | | | ЛИСТ ЛИСТОВ | | |
| САНТЕХПРОЕКТ | | | | | |

ИНВ. № 00001 / Подпись и дата ВЗЯТ. ИНВ.И.



| ФОРМАТ ЗОНА | Пос. | ОБОЗНАЧЕНИЕ | НАИМЕНОВАНИЕ | КОЛ-ВО НА 903-1-250.87 КЖ.И.55 | | | ПРИМЕЧАНИЕ |
|----------------|------|----------------------|---|-----------------------------------|----|--|------------|
| | | | | - | 01 | | |
| A3 | | 903-1-250-87-КЖИ.ТУ2 | ДОКУМЕНТАЦИЯ | | | | |
| | | | ТЕХНИЧЕСКИЕ УСЛОВИЯ НА ИЗГОТОВЛЕНИЕ АРМА- ТУРНЫХ И ЗАКЛАДНЫХ ИЗДЕЛИЙ | | | | |
| | | | ДЕТАЛИ | | | | |
| Б4 | 1 | | А-III-28ГОСТ5781-82* $\rho=2800$ | 1 | | | |
| Б4 | 2 | | $\rho=3450$ | 1 | | | |
| Б4 | 3 | | А-III-12ГОСТ5781-82* $\rho=1600$ | 2 | | | |
| Б4 | 4 | | А-7-12ГОСТ5781-82* $\rho=750$ | 9 | | | |
| Б4 | 5 | | А-III-28ГОСТ5781-82* $\rho=2800$ | 1 | | | |
| Б4 | 6 | | А-III-28ГОСТ5781-82* $\rho=3450$ | 1 | | | |
| Б4 | 7 | | А-7-12ГОСТ5781-82* $\rho=750$ | 9 | | | |

ПРИВЯЗАН:

| | | |
|--|--|--|
| | | |
| | | |
| | | |

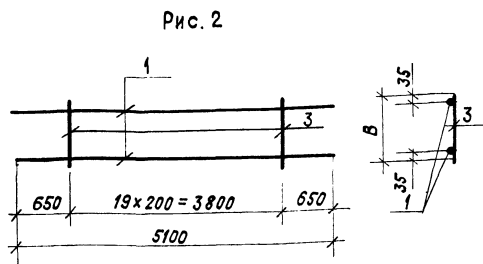
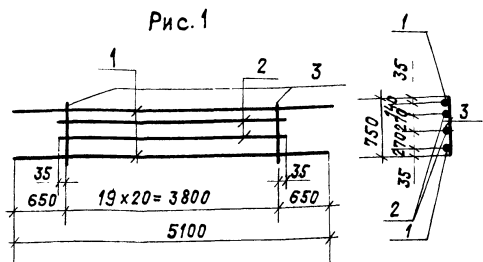
ИНВ.№

| ОБОЗНАЧЕНИЕ | МАРКА | Р.ИС. | МАССА |
|----------------------|-------|-------|-------|
| 903-1-250-87-КЖ.И.55 | КР11 | 1 | 39,5 |
| -01 | КР12 | 2 | 36,5 |

| | | | | | |
|--|--|--|-------------|------------|--------|
| 903-1-250.87 - КЖ.И. 55 | | | СТАДНЯ | МАССА | МЯЩТАБ |
| КАРКАС ПЛОСКИЙ КР11; КР12 | | | Р | СМ ТАБЛ | Б/М |
| НАЧ. ОТД. ЧИСТОВСКОЕ И.С. ГЛАВ. ИНЖ. ПАЛАГИНА И.С. ГЛАВ. СПЕЦ. ПИСАРЕВ В.И. РУК. ГР. ЧИКУРОВ В.И. ИНЖЕН. СМЯДНОВА С.И. ПРОВЕР. ПИСАРЕВ В.И. И. КОНТР. ПИСАРЕВ В.И. | | | ЛИСТ ЛИСТОВ | | |
| САНТЕХПРОЕКТ | | | | | |

ИНВ. № 00001 / Подпись и дата ВЗЯТ. ИНВ.И.

АЛБОМ 29



| Формат листа | Поз. | ОБОЗНАЧЕНИЕ | НАИМЕНОВАНИЕ | КОЛИЧЕСТВО НА ОБЪЕКТ | | | | ПРИМЕЧАНИЕ |
|-----------------|------|----------------------|---|-------------------------|----|----|----|------------------|
| | | | | 01 | 02 | 03 | 04 | |
| | | | ДОКУМЕНТАЦИЯ | | | | | |
| A3 | | 903-1-250.87-КЖИ-ТУ2 | ТЕХНИЧЕСКИЕ УСЛОВИЯ НА ИЗГОТОВЛЕНИЕ АР- МАТУРНЫХ И ЗАКЛАДНЫХ ИЗДЕЛИЙ | | | | | |
| | | | ДЕТАЛИ | | | | | |
| Б4 | 1 | | АШ-28-ГОСТ5781-82*, C=5100 | 2 | 2 | 2 | | 24,7 кг |
| Б4 | 2 | | АШ-22-ГОСТ5781-82*, C=3870 | 2 | | | | 11,6 кг |
| Б4 | 3 | | АТ-12-ГОСТ5781-82*, C=750 C=550 | 20 | 20 | | | 0,7 кг 0,5 кг |

ПРИВЯЗАН:

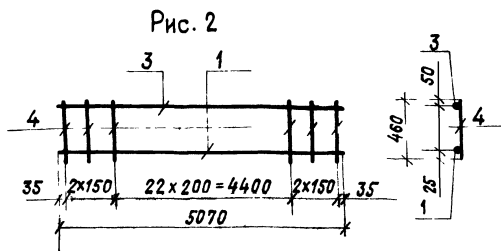
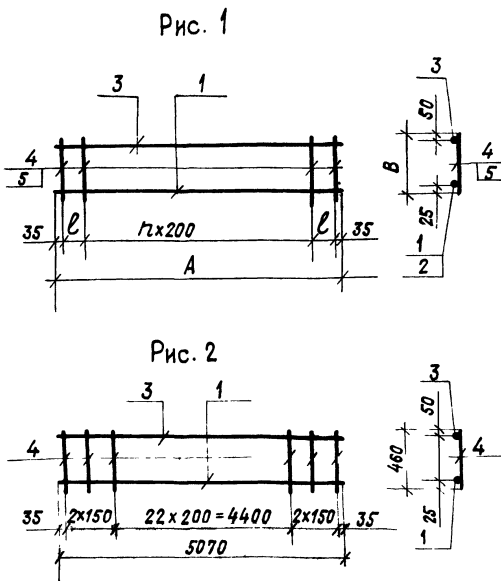
| | | |
|--|--|--|
| | | |
| | | |

ИВ. №

ИВ. № ПОДА ПОДАТЬСЯ И ДАТА ВСТАВ. ИВ. №

| ОБОЗНАЧЕНИЕ | МАРКА | РИС. | В, ММ | МАССА, КГ |
|---------------------|-------|------|----------|--------------|
| 903-1-250.87-КЖИ.56 | КР13 | 1 | — | 86,6 |
| -01 | КР14 | 2 | 750 | 63,4 |
| -02 | КР15 | 2 | 550 | 53,4 |

| 903-1-250.87 - КЖИ.56 | | | |
|---|------------------------------------|--------------|-----------------------------|
| ИВ. ОТД. ЧИСТОВСОВ ГЛ. КОВ. ПАЛАГИН ГЛ. СПЕЦ. ПИСАРЕВ РИС. ГР. ЧИКУРОВ ИНЖЕНЕР СМЕРНОВА ПРОВЕР. ПИСАРЕВ И. КОНТР. ПИСАРЕВ | КАРКАС ПЛОСКИЙ КР13, КР14, КР15 | СТАДИЯ | МАССА ИВ. СЛ. ТАБЛ. Т.М. |
| | | ЛИСТ | ЛИСТОВ |
| | | САНТЕХПРОЕКТ | |



| Формат листа | Поз. | ОБОЗНАЧЕНИЕ | НАИМЕНОВАНИЕ | КОЛИЧЕСТВО НА ОБЪЕКТ | | | | ПРИМЕЧАНИЕ |
|-----------------|------|----------------------|---|-------------------------|----|----|-------|--------------------------------------|
| | | | | 01 | 02 | 03 | 04 | |
| | | | ДОКУМЕНТАЦИЯ | | | | | |
| A3 | | 903-1-250.87-КЖИ-ТУ2 | ТЕХНИЧЕСКИЕ УСЛОВИЯ НА ИЗГОТОВЛЕНИЕ АРМАТУРНЫХ И ЗАК- ЛАДНЫХ ИЗДЕЛИЙ | | | | | |
| | | | ДЕТАЛИ | | | | | |
| Б4 | 1 | | АШ-28-ГОСТ5781-82*, C=5070 | 1 | 1 | | | 24,5 кг |
| Б4 | 2 | | АШ-22-ГОСТ5781-82*, C=5770 C=5620 C=5190 | | 1 | | 1 | 17,2 кг 16,8 кг 15,5 кг |
| Б4 | 3 | | АТ-12-ГОСТ5781-82*, C=5770 C=5620 C=5190 C=5070 | | 1 | | 1 | 5,2 кг 5,0 кг 4,8 кг 4,5 кг |
| Б4 | 4 | | АТ-12-ГОСТ5781-82*, C=460 | 27 | 27 | | | 0,4 кг |
| Б4 | 5 | | АТ-8-ГОСТ5781-82*, C=460 C=410 | | 30 | | 27 29 | 0,2 кг 0,2 кг |

ПРИВЯЗАН:

| | | |
|--|--|--|
| | | |
| | | |

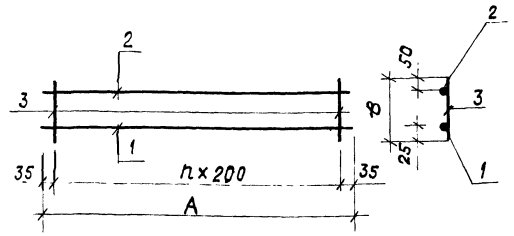
ИВ. №

ИВ. № ПОДА ПОДАТЬСЯ И ДАТА ВСТАВ. ИВ. №

| ОБОЗНАЧЕНИЕ | МАРКА | РИС. | РАЗМЕР, ММ А В С | КОЛ-Ч. Л | МАССА, КГ |
|---------------------|-------|------|---------------------|-------------|--------------|
| 903-1-250.87-КЖИ.57 | КР19 | 1 | 5070 460 100 | 24 | 39,8 |
| -01 | КР21 | 2 | — — — | — | 39,8 |
| -02 | КР22 | 1 | 5770 460 150 | 27 | 28,4 |
| -03 | КР24 | 1 | 5190 410 150 | 24 | 25,5 |
| -04 | КР25 | 1 | 5620 410 175 | 26 | 27,8 |

| 903-1-250.87 - КЖИ.57 | | | |
|---|---|--------------|-----------------------------|
| ИВ. ОТД. ЧИСТОВСОВ ГЛ. КОВ. ПАЛАГИН ГЛ. СПЕЦ. ПИСАРЕВ РИС. ГР. ЧИКУРОВ ИНЖЕНЕР СМЕРНОВА ПРОВЕР. ПИСАРЕВ И. КОНТР. ПИСАРЕВ | КАРКАС - ПЛОСКИЙ КР19, КР21, КР22, КР24, КР25 | СТАДИЯ | МАССА ИВ. СЛ. ТАБЛ. Б.М. |
| | | ЛИСТ | ЛИСТОВ |
| | | САНТЕХПРОЕКТ | |

АЛЬБОМ 29



| ФОРМАТ 30/42 | Лист | ОБОЗНАЧЕНИЕ | НАИМЕНОВАНИЕ | КОЛИЧЕСТВО НА 903-1-250.87-КЖИ.58 | | | ПРИМЕЧАНИЕ |
|-----------------|------|----------------------|--|-----------------------------------|----|----|------------|
| | | | | - | 01 | 02 | |
| | | | ДОКУМЕНТАЦИЯ | | | | |
| | | 903-1-250.87-КЖИ-ТУ2 | ТЕХНИЧЕСКИЕ УСЛОВИЯ НА ИЗГОТОВЛЕНИЕ АРМАТУРНЫХ И ЗАКЛАДНЫХ ИЗДЕЛИЙ | | | | |
| | | | ДЕТАЛИ | | | | |
| Б4 | 1 | | АIII-22 ГОСТ 5781-82*, C=6070 | 1 | | | 18,1 кг |
| Б4 | | | C=5470 | 1 | | | 16,3 кг |
| Б4 | | | C=5270 | | 1 | | 15,7 кг |
| Б4 | 2 | | АIII-12 ГОСТ 5781-82*, C=6070 | 1 | | | 5,4 кг |
| Б4 | | | C=5470 | 1 | | | 4,7 кг |
| Б4 | | | C=5270 | | 1 | | 4,7 кг |
| Б4 | 3 | | АI-8 ГОСТ 5781-82*, C=410 | 31 | | | 0,2 кг |
| Б4 | | | C=460 | 27 | 28 | | 0,2 кг |

ПРИВЯЗКИ:

| | |
|--|--|
| | |
| | |

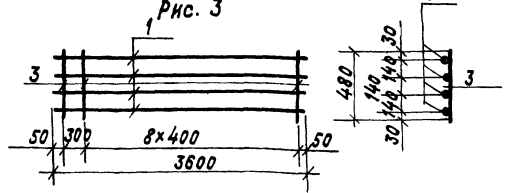
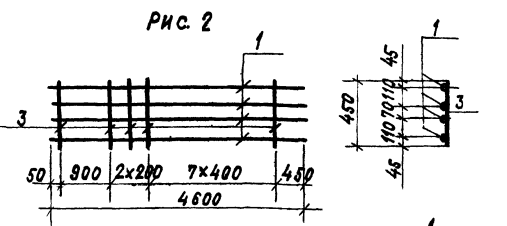
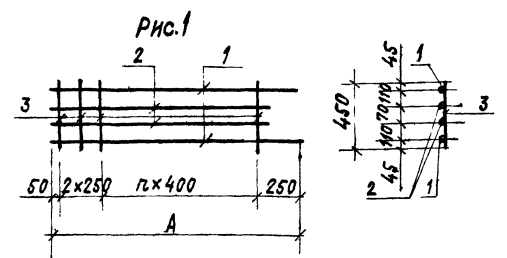
ИВР. №

| ОБОЗНАЧЕНИЕ | МАРКА | РАЗМЕР, ММ | КОЛ-ВО | МАССА, КГ |
|---------------------|-------|--------------|--------|-----------|
| | | A B L | | |
| 903-1-250.87-КЖИ.58 | КР 23 | 6070 4-10 31 | | 29,7 |
| -01 | КР 26 | 5470 460 27 | | 26,4 |
| -02 | КР 27 | 5270 460 28 | | 26,0 |

| 903-1-250.87 - КЖИ.58 | | СТАДИЯ | МАССА | МАСШТАБ |
|----------------------------------|--|--------|-----------|---------|
| | | Р | СМ. ТАБЛ. | Б. М. |
| КАРКАСЫ ПЛОСКИЕ КР23, КР26; КР27 | | ЛИСТ | ЛИСТОВ | |
| САНТЕХПРОЕКТ | | | | |

НАЧ. ОТД. ЧИСТУСОВ
 ГЛ. КОН. ПАЛАГИН
 ГЛ. СПЕЦ. ПИКАРЕВ
 РУК. ГР. ЧИКУРОВ
 ИНЖЕНЕР РЫБЕРОВ СЛА
 ПРОВЕРИЛ БАЛАНОВА
 П. КОНТ. ПИКАРЕВ

ИВР. № 903-1-250.87-КЖИ.58



| ФОРМАТ 30/42 | Лист | ОБОЗНАЧЕНИЕ | НАИМЕНОВАНИЕ | КОЛИЧЕСТВО НА 903-1-250.87-КЖИ.58 | | | ПРИМЕЧАНИЕ |
|-----------------|------|----------------------|--|-----------------------------------|----|----|------------|
| | | | | - | 01 | 02 | |
| | | | ДОКУМЕНТАЦИЯ | | | | |
| | | 903-1-250.87-КЖИ-ТУ2 | ТЕХНИЧЕСКИЕ УСЛОВИЯ НА ИЗГОТОВЛЕНИЕ АРМАТУРНЫХ И ЗАКЛАДНЫХ ИЗДЕЛИЙ | | | | |
| | | | ДЕТАЛИ | | | | |
| Б4 | 1 | | АIII-22 ГОСТ 5781-82*, C=4400 | 2 | | | 13,1 кг |
| | | | C=4600 | 4 | | | 13,7 кг |
| | | | C=6400 | | 2 | | 19,1 кг |
| | | | C=3600 | | | 4 | 10,7 кг |
| Б4 | 2 | | АIII-22 ГОСТ 5781-82*, C=3800 | 2 | | | 11,3 кг |
| | | | C=6200 | 2 | 2 | | 18,5 кг |
| Б4 | 3 | | АI-8 ГОСТ 5781-82*, C=460 | 12 | 11 | 17 | 0,2 кг |
| | | | C=480 | | | 10 | 0,2 кг |

ПРИВЯЗКИ:

| | |
|--|--|
| | |
| | |

ИВР. №

| ОБОЗНАЧЕНИЕ | МАРКА | РИС. | A, ММ | L | МАССА, КГ |
|---------------------|-------|------|-------|----|-----------|
| 903-1-250.87-КЖИ.58 | КР 28 | 1 | 4400 | 9 | 51,2 |
| -01 | КР 30 | 2 | 4600 | 7 | 57,0 |
| -02 | КР 32 | 1 | 6400 | 14 | 78,6 |
| -03 | КР 38 | 2 | 3600 | 8 | 44,8 |

| 903-1-250.87 - КЖИ.58 | | СТАДИЯ | МАССА | МАСШТАБ |
|---|--|--------|-----------|---------|
| | | Р | СМ. ТАБЛ. | Б. М. |
| КАРКАС ПЛОСКИЙ КР 28, КР 30, КР 32, КР 38 | | ЛИСТ | ЛИСТОВ | 1 |
| САНТЕХПРОЕКТ | | | | |

НАЧ. ОТД. ЧИСТУСОВ
 ГЛ. КОН. ПАЛАГИН
 ГЛ. СПЕЦ. ПИКАРЕВ
 РУК. ГР. ЧИКУРОВ
 ИНЖЕНЕР БАЛАНОВА
 ПРОВЕРИЛ ПИКАРЕВ
 П. КОНТ. ПИКАРЕВ

ИВР. № 903-1-250.87-КЖИ.58

АЛБСОН 29

| ФОРМАТ 3 ДИЭ ЛОЗ. | ОБОЗНАЧЕНИЕ | НАИМЕНОВАНИЕ | КОЛИЧЕСТВО НА 903-1-250.87 КЖ.И 60 | | | | | | | | | | | |
|-------------------------|-----------------------|--|------------------------------------|----|----|----|----|----|----|----|----|---|---------|--|
| | | | 01 | 02 | 03 | 04 | 05 | 06 | 07 | 08 | 09 | | | |
| | | ДОКУМЕНТАЦИЯ | | | | | | | | | | | | |
| А3 | 903-1-250.87-КЖ И-ТУ2 | ТЕХНИЧЕСКИЕ УСЛОВИЯ НА ИЗРАБОТКЕННИЕ ПРЯМЪТЪРЪБНИ ЗАКЛАДНИХ ИЗДЕЛИИ | | | | | | | | | | | | |
| | | ДЕТАЛИ | | | | | | | | | | | | |
| БУ | 1 | А-ИИ-22-ГОСТ5781-82 [*] $\ell=7300$ | 2 | | | | | | | | | | 21,8 кг | |
| БУ | | $\ell=6200$ | | 2 | | | | | | | | | 18,5 кг | |
| БУ | | $\ell=4700$ | | | | | | | 2 | | | | 14,0 кг | |
| БУ | | $\ell=4600$ | | 2 | | | 2 | | | | | | 13,7 кг | |
| БУ | | $\ell=4400$ | | | | 2 | | | | | | | 13,7 кг | |
| БУ | | $\ell=4350$ | | | | | | | 2 | | | | 13,7 кг | |
| БУ | | $\ell=4200$ | 2 | | | | | | | | 2 | | 12,6 кг | |
| БУ | | $\ell=3600$ | | | | | | | | | | 2 | 10,7 кг | |
| БУ | 2 | АГ-8-ГОСТ5781-82 [*] $\ell=730$ | | | 17 | | | | | | | | 0,3 кг | |
| БУ | | $\ell=700$ | | 12 | 11 | | | | | | | | 0,3 кг | |
| БУ | | $\ell=610$ | | | | | | | | | 11 | | 0,2 кг | |
| БУ | | $\ell=560$ | 31 | | | | | | | | | | 0,2 кг | |
| БУ | | $\ell=445$ | | | | | | | | | 12 | | 0,2 кг | |
| БУ | | $\ell=425$ | | | | | 12 | | | | | | 0,2 кг | |
| БУ | | $\ell=405$ | | | | 11 | | 11 | | | 11 | | 0,2 кг | |

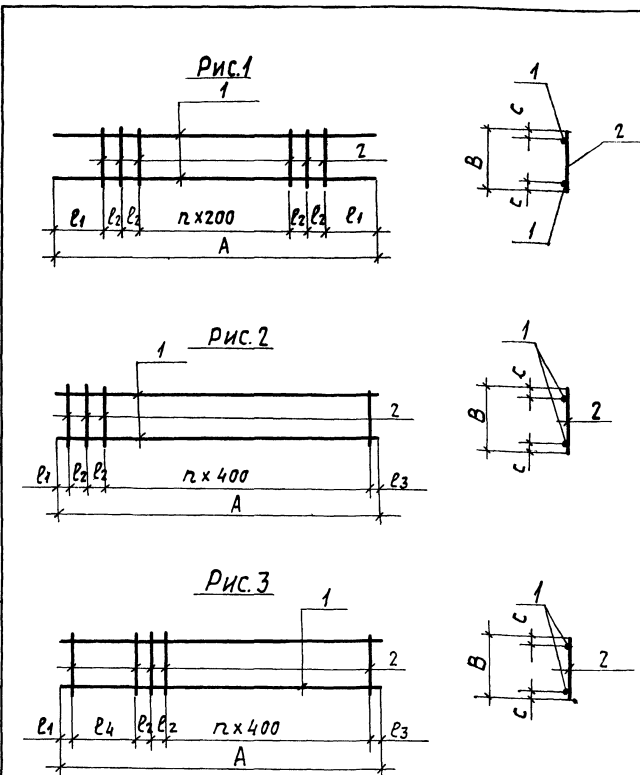
ПРИВЯЗАН:

| | | |
|--|--|--|
| | | |
| | | |
| | | |

ИНВ. №

ИЗВ. И ПОДА. ПОВЕРИТЬ НАМЯ ВЕРН. ИЛИ В

| | | | | | |
|---------------------------|---------------------------|---------------------------|---|----------|-------------|
| ИЗВ. И ПОДА. ЧИСТОУСОВ ИС | ИЗВ. И ПОДА. ЧИСТОУСОВ ИС | ИЗВ. И ПОДА. ЧИСТОУСОВ ИС | 903-1-250.87-КЖ.И 60 | | |
| ИЗВ. И ПОДА. ЧИСТОУСОВ ИС | ИЗВ. И ПОДА. ЧИСТОУСОВ ИС | ИЗВ. И ПОДА. ЧИСТОУСОВ ИС | КАРКАС ПЛОСКИЙ | СТАНДАРТ | ЛИСТ |
| ИЗВ. И ПОДА. ЧИСТОУСОВ ИС | ИЗВ. И ПОДА. ЧИСТОУСОВ ИС | ИЗВ. И ПОДА. ЧИСТОУСОВ ИС | КР16, КР29, КР31, КР33... КР37, КР39, КР40. | Р | 1 |
| ИЗВ. И ПОДА. ЧИСТОУСОВ ИС | ИЗВ. И ПОДА. ЧИСТОУСОВ ИС | ИЗВ. И ПОДА. ЧИСТОУСОВ ИС | | 2 | |
| ИЗВ. И ПОДА. ЧИСТОУСОВ ИС | ИЗВ. И ПОДА. ЧИСТОУСОВ ИС | ИЗВ. И ПОДА. ЧИСТОУСОВ ИС | | | САТЕХПРОЕКТ |



| ОБОЗНАЧЕНИЕ | МАРКА | РИС. | РАЗМЕР, ММ | | | | | | | КОД | МАССА, КГ |
|----------------------|-------|------|------------|-----|-----|----------|----------|----------|----------|-----|-----------|
| | | | А | В | С | ℓ_1 | ℓ_2 | ℓ_3 | ℓ_4 | | |
| 903-1-250.87-КЖ.И 61 | КР16 | 1 | 7300 | 560 | 30 | 800 | 125 | - | - | 26 | 49,8 |
| -01 | КР29 | 2 | 4200 | 700 | 155 | 50 | 250 | 50 | - | 9 | 28,8 |
| -02 | КР31 | 3 | 4600 | 700 | 180 | 50 | 200 | 450 | 900 | 7 | 30,7 |
| -03 | КР33 | 2 | 6200 | 730 | 180 | 50 | 250 | 50 | - | 14 | 42,1 |
| -04 | КР34 | 2 | 4400 | 405 | 25 | 50 | 250 | 250 | - | 9 | 29,6 |
| -05 | КР35 | 2 | 4600 | 425 | 40 | 830 | 250 | 50 | - | 9 | 29,8 |
| -06 | КР36 | 2 | 4350 | 405 | 25 | 450 | 125 | 50 | - | 9 | 28,2 |
| -07 | КР37 | 1 | 4000 | 445 | 30 | 50 | 400 | 250 | - | 7 | 30,2 |
| -08 | КР39 | 2 | 3800 | 610 | 180 | 50 | 150 | 50 | - | 8 | 23,6 |
| -09 | КР40 | 2 | 4200 | 405 | 25 | 50 | 250 | 50 | - | 9 | 27,2 |

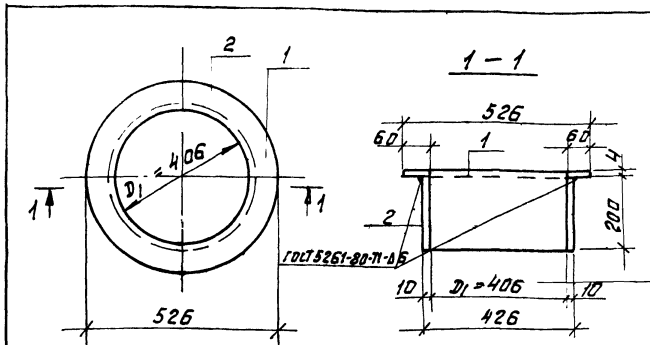
ПРИВЯЗАН:

| | | |
|--|--|--|
| | | |
| | | |
| | | |

ИНВ. №

ИЗВ. И ПОДА. ПОВЕРИТЬ НАМЯ ВЕРН. ИЛИ В

| | | | | | |
|---------------------------|---------------------------|---------------------------|---|----------|-------------|
| ИЗВ. И ПОДА. ЧИСТОУСОВ ИС | ИЗВ. И ПОДА. ЧИСТОУСОВ ИС | ИЗВ. И ПОДА. ЧИСТОУСОВ ИС | 903-1-250.87-КЖ.И 60 | | |
| ИЗВ. И ПОДА. ЧИСТОУСОВ ИС | ИЗВ. И ПОДА. ЧИСТОУСОВ ИС | ИЗВ. И ПОДА. ЧИСТОУСОВ ИС | КАРКАС ПЛОСКИЙ | СТАНДАРТ | МАССА |
| ИЗВ. И ПОДА. ЧИСТОУСОВ ИС | ИЗВ. И ПОДА. ЧИСТОУСОВ ИС | ИЗВ. И ПОДА. ЧИСТОУСОВ ИС | КР16, КР29, КР31, КР33... КР37, КР39, КР40. | Р | Б/М |
| ИЗВ. И ПОДА. ЧИСТОУСОВ ИС | ИЗВ. И ПОДА. ЧИСТОУСОВ ИС | ИЗВ. И ПОДА. ЧИСТОУСОВ ИС | | ЛИСТ 2 | ЛИСТОВ 2 |
| ИЗВ. И ПОДА. ЧИСТОУСОВ ИС | ИЗВ. И ПОДА. ЧИСТОУСОВ ИС | ИЗВ. И ПОДА. ЧИСТОУСОВ ИС | | | САТЕХПРОЕКТ |



| Формат Зона | Лист | Обозначение | Наименование | Кол. | Примечание |
|----------------|------|----------------------|---|------|------------|
| | | | Документация | | |
| | | 903-1-250.87-КЖ.И.71 | Технические условия на изготовление арматурных и закладных деталей. | | |
| | | | МНЗ | | |
| | | | Детали | | |
| 1 | | | Лист 4x526x526 ГОСТ 19003-74 | 1 | 8,32 кг. |
| 2 | | | Лист 4x526x526 ГОСТ 14637-79 | 1 | 19,4 кг. |

Привязан:

ИИВ.№

903-1-250.87-КЖ.И.71

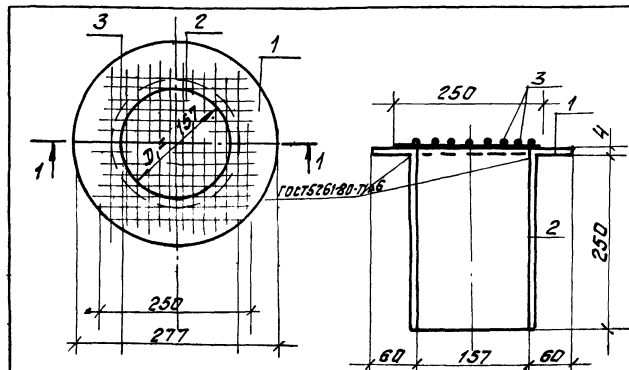
Изделие закладное
МНЗ

| Станд. | Масса | Масштаб |
|--------|----------|---------|
| Р | 27,72 кг | 5/м |
| Лист | Листов | |

САИТЕХПРОЕКТ

ИИВ.№ лист, Подпись и дата, Взам.ИИВ.№

| | | |
|--------------------|-------------|--|
| Нач. отд. | Чистюсов И. | |
| Гл. конст. | Палагин И. | |
| Гл. спец. | Писарев В. | |
| Рис. гр. | Чижуров В. | |
| Проб. | Писарев В. | |
| Вед. инж. балласта | Севастьян | |
| И. контр. | Писарев В. | |



| Формат Зона | Лист | Обозначение | Наименование | Кол. | Примечание |
|----------------|------|----------------------|---|------|------------|
| | | | Документация | | |
| | | 903-1-250.87-КЖ.И.72 | Технические условия на изготовление арматурных и закладных деталей. | | |
| | | | МНЗ | | |
| | | | Детали | | |
| 1 | | | Лист 4x277x277 ГОСТ 19003-74 | 1 | 4,70 кг. |
| 2 | | | Труба 165x4 ГОСТ 3262-75 | 1 | 5,76 кг. |
| 3 | | | ГОСТ 8478-81 по типу | 1 | 1,50 кг. |

Привязан:

ИИВ.№

903-1-250.87-КЖ.И.72

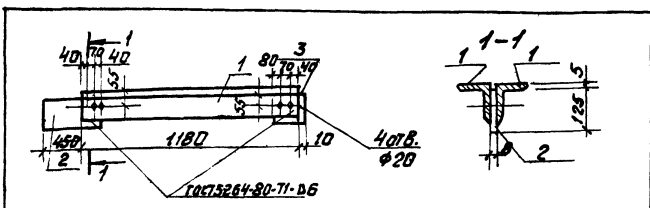
Изделие закладное
МНЗ

| Станд. | Масса | Масштаб |
|--------|---------|---------|
| Р | 11,9 кг | 5/м |
| Лист | Листов | |

САИТЕХПРОЕКТ

ИИВ.№ лист, Подпись и дата, Взам.ИИВ.№

| | | |
|--------------------|-------------|--|
| Нач. отд. | Чистюсов И. | |
| Гл. конст. | Палагин И. | |
| Гл. спец. | Писарев В. | |
| Рис. гр. | Чижуров В. | |
| Проб. | Писарев В. | |
| Вед. инж. балласта | Севастьян | |
| И. контр. | Писарев В. | |



| Формат Зона | Лист | Обозначение | Наименование | Кол. | Прим. |
|----------------|------|----------------------|--|------|----------|
| | | | Документация | | |
| | | 903-1-250.87-КЖ.И.70 | Технические условия к изготовлению арматурных и закладных изделий. | | |
| | | | МНЗ | | |
| | | | Детали | | |
| 1 | | | Лист 4x125x600 ГОСТ 19003-74 | 2 | 14,4 кг. |
| 2 | | | Лист 4x125x600 ГОСТ 19003-74 | 1 | 4,5 кг. |
| 3 | | | Лист 4x125x600 ГОСТ 19003-74 | 1 | 1,5 кг. |

Привязан:

ИИВ.№

903-1-250.87-КЖ.И.70

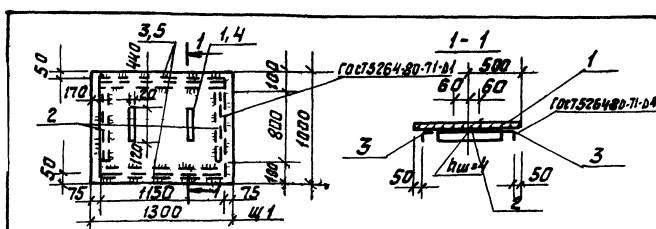
Изделие закладное
МНЗ

| Станд. | Масса | Масштаб |
|--------|---------|---------|
| Р | 34,8 кг | 5/м |
| Лист | Листов | |

САИТЕХПРОЕКТ

ИИВ.№ лист, Подпись и дата, Взам.ИИВ.№

| | | |
|--------------------|-------------|--|
| Нач. отд. | Чистюсов И. | |
| Гл. конст. | Палагин И. | |
| Гл. спец. | Писарев В. | |
| Рис. гр. | Чижуров В. | |
| Проб. | Писарев В. | |
| Вед. инж. балласта | Севастьян | |
| И. контр. | Писарев В. | |



| Формат Зона | Лист | Обозначение | Наименование | Кол. | Примечание |
|----------------|------|----------------------|--|------|------------|
| | | | Документация | | |
| | | 903-1-250.87-КЖ.И.70 | Технические условия к изготовлению арматурных и закладных изделий. | | |
| | | | МНЗ | | |
| | | | Детали | | |
| 1 | | | Лист 4x125x600 ГОСТ 19003-74 | 1 | 65,13 кг. |
| 2 | | | Уголок 4x5x5 ГОСТ 8503-79 | 2 | 3,02 кг. |
| 3 | | | Уголок 4x5x5 ГОСТ 8503-79 | 2 | 4,37 кг. |

Привязан:

ИИВ.№

903-1-250.87-КЖ.И.80

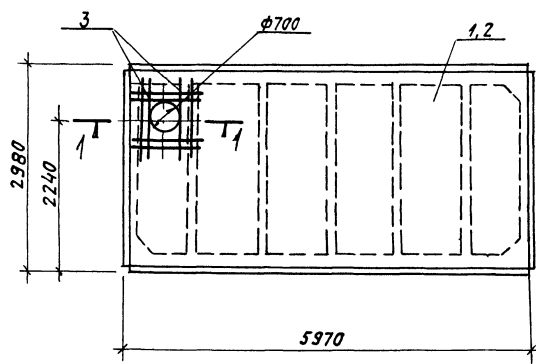
Щит Щ1.

| Станд. | Масса | Масштаб |
|--------|---------|---------|
| Р | 79,9 кг | 5/м |
| Лист | Листов | |

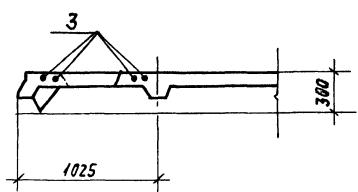
САИТЕХПРОЕКТ

ИИВ.№ лист, Подпись и дата, Взам.ИИВ.№

Альбом 29



1-1



| ФОРМ. ЗОНА | Поз. | ОБОЗНАЧЕНИЕ | НАИМЕНОВАНИЕ | КОЛ-ВО НА 903-1-250.87-КЖ.И.10 | | ПРИМЕЧАНИЕ |
|------------|------|-----------------------|--|--------------------------------|---|------------|
| | | | | 01 | | |
| | | | ДОКУМЕНТАЦИЯ | | | |
| A3 | | 903-1-250.87-КЖ.И.ТУ1 | ТЕХНИЧЕСКИЕ УСЛОВИЯ НА ИЗГОТОВЛЕНИЕ СБОРНЫХ ЖЕЛЕЗОБЕТОННЫХ ИЗДЕЛИЙ | | | |
| | | | СБОРОЧНЫЕ ЕДИНИЦЫ | | | |
| | 1 | ГОСТ 22701.1-77 | ПЛИТА ПГ-4А1УТ | 1 | | |
| | 2 | ГОСТ 22701.1-77 | ПГ-5А1УТ | 1 | | |
| | | | ДЕТАЛИ | | | |
| B4 | 3 | | А-П-12-ГОСТ 5781-82 * Е-1200 | 8 | 8 | 1,1 кг |

| | | | |
|-----------|--|--|--|
| ПРИВЯЗАН: | | | |
| | | | |
| ИИВ. № | | | |

| ОБОЗНАЧЕНИЕ | МАРКА | МАССА |
|----------------------|------------|----------|
| 903-1-250.87-КЖ.И.10 | ПГ-4А1УТ-а | 3200 кг. |
| 01 | ПГ-5А1УТ-а | 3200 кг. |

| | | | | | | |
|-------------|-------------|----|--|------------------------------|--------|--------|
| | | | | 903-1-250.87-КЖ.И.10 | | |
| | | | | ПЛИТА ПГ-4А1УТ-а, ПГ-5А1УТ-а | | |
| НАЧ. ОТД. | Чистяков | И. | | СТАНДА | МАССА | МАШТАБ |
| ГЛАВ. ИНЖ. | Палагин | В. | | Р | 3200,0 | 1:50 |
| РАСЧ. СПЕЦ. | Писарев | В. | | ЛИСТ | | ЛИСТОВ |
| РУК. ГР. | Чикуров | В. | | САНТЕХПРОЕКТ | | |
| ИНЖЕН. | Виноградова | В. | | | | |
| ПРОВЕР. | Бялшова | С. | | | | |
| Н. КОНТР. | Писарев | В. | | | | |

ФОРМАТ А3

ИИВ. № ПЛАН (ГО ДОК. СМ. ДАТА) ВЗРМ. ИИВ. №