

ТИПОВЫЕ КОНСТРУКЦИИ, ИЗДЕЛИЯ И УЗЛЫ ЗДАНИЙ И СООРУЖЕНИЙ

СЕРИЯ 1.435.2-29

ВОРОТА ТЕЛЕСКОПИЧЕСКИЕ

ВЫПУСК 1

РАБОЧИЕ ЧЕРТЕЖИ

Часть 2

Стр. 81-154

Формат Зона	Лист	Обозначение	Наименование	Кол. на исполн. 1435.2-29.1			Примечание
				4.1.2.1.00	4.1.2.1.00	4.1.2.1.00	
				- 01 02			
			<u>Документация</u>				
A5		1435.2-29.1 4.1.2.1.00	Сборочный чертеж	X	X	X	
			<u>Детали</u>				
A5	1	1435.2-29.1 4.1.2.1.01	Штырь	1	1	1	
A5	2	1435.2-29.1 4.1.2.1.02	Вилка	1	1	1	
A4	3	1435.2-29.1 4.1.2.1.03	Основание	1			
		- 01 Основание			1		
			Штырь	P	P	P	

1435.2-29.1 4.1.2.1.00

Опора

Исполн.
 Проверка
 Ассект.
 Вспомог.
 Материал

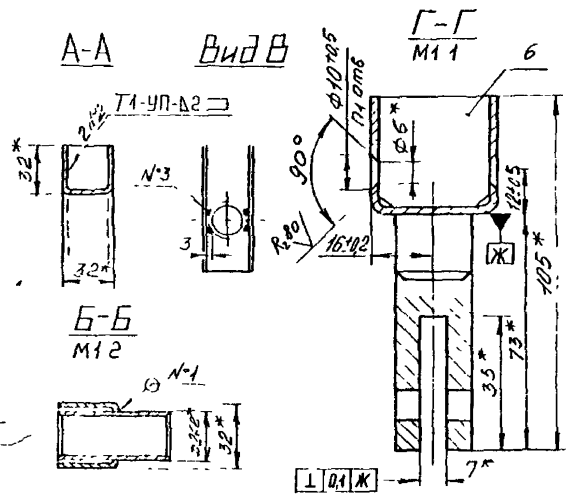
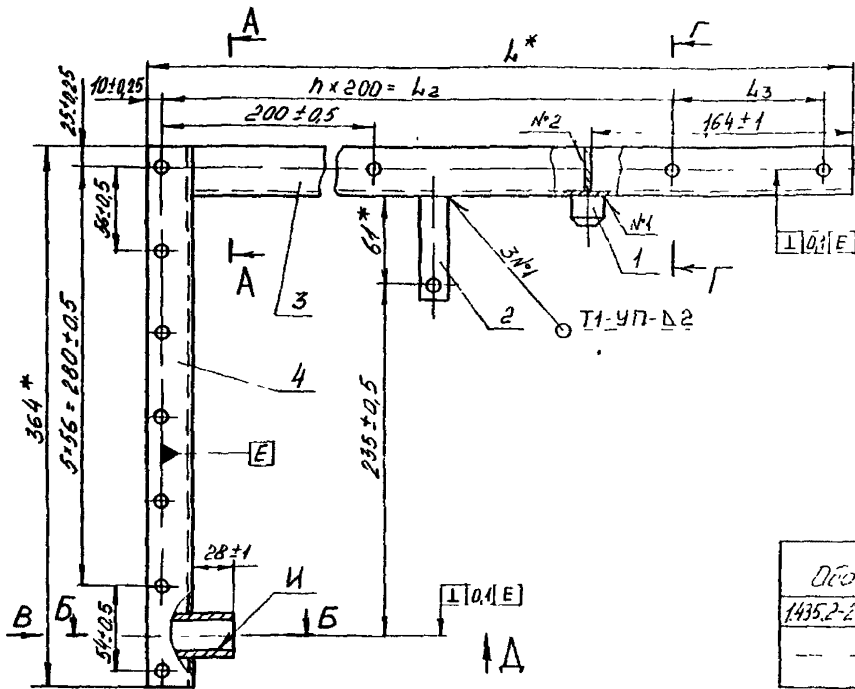
Листов 2
 Формат А4

Копировал

Формат Зона	Лист	Обозначение	Наименование	Кол. на исполн. 1435.2-29.1			Примечание
				4.1.2.1.00	4.1.2.1.00	4.1.2.1.00	
				- 01 02			
A5	3	1435.2-29.1 4.1.2.1.03-02	Основание		1		
A5	4	1435.2-29.1 4.1.2.1.04	Стойка	1	1	1	
A5	5	1435.3-29.1 4.1.2.1.05	Вилка	1	1	1	
A5	6	1435.2-29.1 4.1.2.1.06	Ребро	1	1	1	

Штырь P P P

1435.2-29.1 4.1.2.1.00

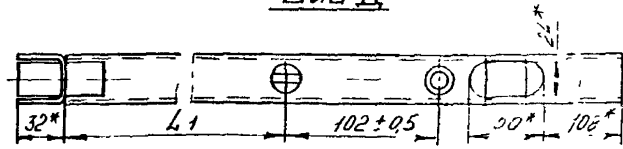


Размеры в мм

Обозначение	L*	L ₁	L ₂	L ₃	n	n ₁	Масса кг
1435.2-291	412±100	420	110±0.5	400±0.5	—	2 18	1,32
-01	720	710±0.5	600±0.5	100±0.5	3	22	1,74
-02	1020	710±0.5	1000±0.5	—	5	24	2,16

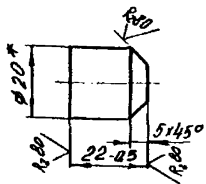
1. Сварочные швы выполнять по ГОСТ 14771-76
 2. Сварочные швы №3 выполнять в среде углекислого газа

Вид Д



3. * Размеры для справок.
 4. Покрытие по ТУ 3825.12-3-87, кроме поверхн. И

1435.2-291		4.1.2.1.00 СБ	
Опоры		См. табл. 1.25	
Сборочный чертеж		Лист 1 из 2	



✓(✓)

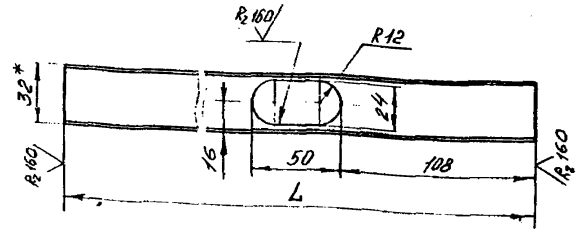
*Размер для справок

Исполнитель: А.А. Астахов, 1980 г. № 11. 55

		1435.2-29.1	4.1.2.1.01		
		Штырь	Материал	Масса	Масштаб
			Р	0,95	1:1
Исполнитель	Проверенный			Лист	Листов
А.А. Астахов	А.А. Астахов			1	1
		Круг 20-В ГОСТ 2590-74		ИИИИПротектизмтехинструкция	
		В СтЗ пс-П ГОСТ 535-79			

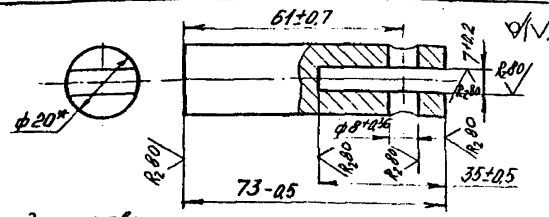
Копировал

Формат А5



✓(✓)

Обозначение	L, мм	Масса, кг
1435.2-29.1 4.1.2.1.03	388	0,53
-01	688	0,95
-02	988	1,37



✓(✓)

*Размер для справок

Исполнитель: А.А. Астахов, 1980 г. № 11. 55

		1435.2-29.1	4.1.2.1.02		
		Вилка	Материал	Масса	Масштаб
			Р	0,14	1:1
Исполнитель	Проверенный			Лист	Листов
А.А. Астахов	А.А. Астахов			1	1
		Круг 20-В ГОСТ 2590-74		ИИИИПротектизмтехинструкция	
		В СтЗ пс-П ГОСТ 535-79			

Копировал

Формат А5

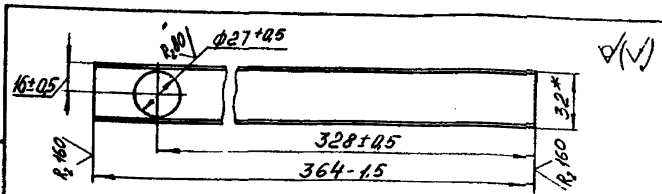
- *Размер для справок.
- H14, h14, ± $\frac{UT14}{2}$

Исполнитель: А.А. Астахов, 1980 г. № 11. 55

		1435.2-29.1	4.1.2.1.03		
		Основание	Материал	Масса	Масштаб
			Р	См. табл.	1:2
Исполнитель	Проверенный			Лист	Листов
А.А. Астахов	А.А. Астахов			1	1
		Круг 32-В ГОСТ 2590-74		ИИИИПротектизмтехинструкция	
		В СтЗ пс-П ГОСТ 535-79			

Копировал

Формат А3



*Размер для справок

1.435.2-29.1 4.1.2.1.04

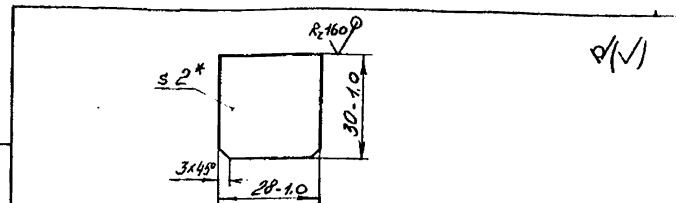
Стойка

Тема	Масса	Масштаб
P	0,50	1:2
Лист	Листов 1	

Швеллер 20х28 ГОСТ 3278-83
8 см 3 кп 2 ГОСТ 14174-76

Формат А5

Копировал



*Размер для справок

1.435.2-29.1 4.1.2.1.06

Ребро

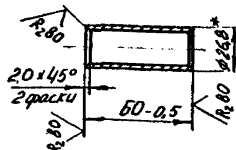
Тема	Масса	Масштаб
P	0,043	1:1
Лист	Листов 1	

Лист 5-ПН-2 ГОСТ 19903-74
8 см 3 кп 2 ГОСТ 14174-76

Формат А5

Копировал

Формат А5



*Размер для справок

1.435.2-29.1 4.1.2.1.05

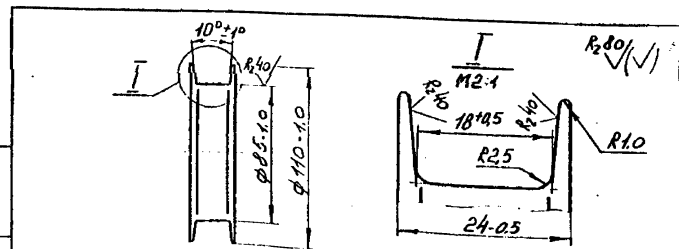
Втулка

Тема	Масса	Масштаб
P	0,09	1:2
Лист	Листов 1	

Труба 20х28 ГОСТ 3262-75

Формат А5

Копировал



1.435.2-29.1 4.1.2.2.03

Блок

Тема	Масса	Масштаб
P	1,17	1:1
Лист	Листов 1	

Крыз 115-В ГОСТ 2590-71
8 см 3 кп 2 ГОСТ 335-79

Формат А4

Копировал

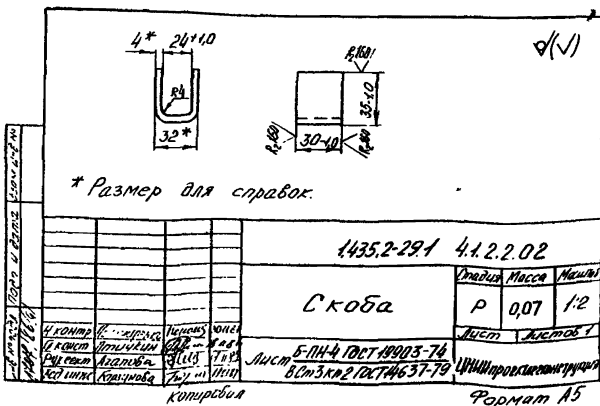
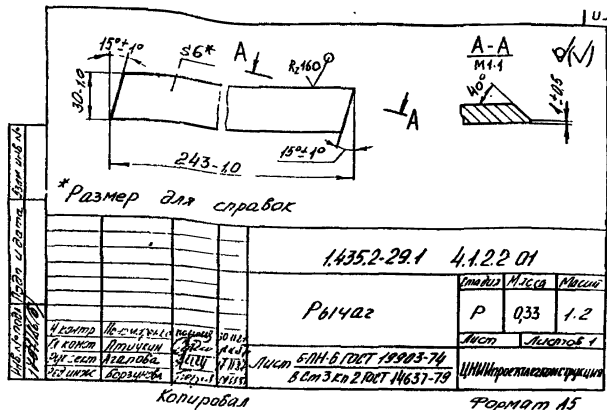
Рисунки Стр. №	Табл. №	Обозначение	Наименование	Кол.	Примечание
			<u>Документация</u>		
А3		1435.2-29.1 4.1.2.2.00СБ	Сборочный чертёж		
			<u>Детали</u>		
А5	1	1435.2-29.1 4.1.2.1.01	Штырь	1	1,65
А5	2	1435.2-29.1 4.1.2.2.01	Рычаг	1	1,33
А5	3	1435.2-29.1 4.1.2.2.02	Скоба	1	1,2
А4	4	1435.2-29.1 4.1.2.2.03	Блок	1	1,12
А4	5	1435.2-29.1 4.1.2.2.04	Ролики		
			Лист Б-ПН-Б ГОСТ 19903-74 8 см 3 кв 2 ГОСТ 14637-79		
А4	6	1435.2-29.1 4.1.2.2.05	Пластик	1	0,20 кг
			Лист Б-ПН-2 ГОСТ 19903-74 8 см 3 кв 2 ГОСТ 14637-79		
			32х14х35х14	1	0,02 кг

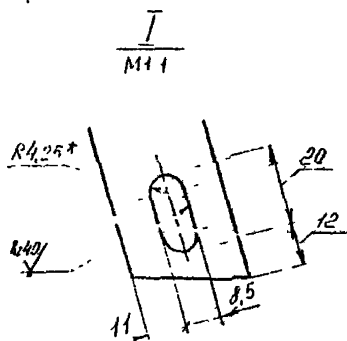
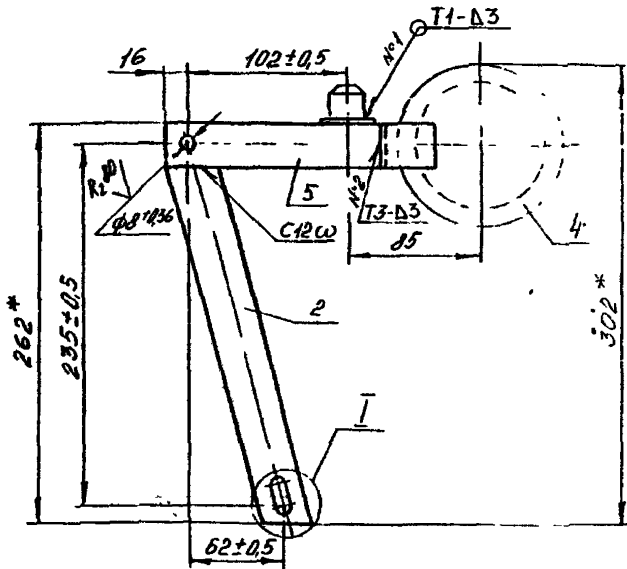
Лист 1 из 1
 1435.2-29.1 4.1.2.2.00
 1435.2-29.1 4.1.2.2.00

Лист		Масса		Масштаб	
Р	0,07	1,2			
1435.2-29.1 4.1.2.2.00					
Коромысло					
Лист Б-ПН-4 ГОСТ 19903-74 8 см 3 кв 2 ГОСТ 14637-79					

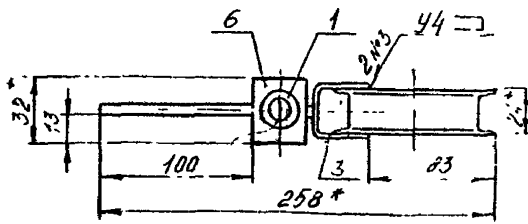
Копиробал

Формат А4





- 1 Сварные швы выполнять в среде углекислого газа по ГОСТ 14174-76.
- 2 * Размеры для справок
- 3 НН4, НН4, УТ44
- 4 Шерошность поверхностей деталей 54 в местах реза R2160
- 5 Покрытые по ТУ 38 25.12-3-81



1.435-2-29.1 4122 UD CE

Корпус		Р 184		1.	
...		
...		

Шт. 1/2/3/4/5/6/7/8/9/10/11/12/13/14/15/16/17/18/19/20/21/22/23/24/25/26/27/28/29/30/31/32/33/34/35/36/37/38/39/40/41/42/43/44/45/46/47/48/49/50/51/52/53/54/55/56/57/58/59/60/61/62/63/64/65/66/67/68/69/70/71/72/73/74/75/76/77/78/79/80/81/82/83/84/85/86/87/88/89/90/91/92/93/94/95/96/97/98/99/100

ИНВ. № докум. Подл. и дата. Ф.И.О. инв. №

Формат Знак	Лист	Обозначение	Наименование	Кол. на исполн.		Приме- чанье
				01	02	
			<u>Документация</u>			
А3		1435.2-29.1 4.1.2.3.00СБ	<u>Сборочный чертеж</u>	X	X X	
			<u>Детали</u>			
	1	1435.2-29.1 4.1.2.3.01	<u>Палец</u>	1		144
	2	1435.2-29.1 4.1.2.3.02	<u>Палец</u>	1	1	6,34
	3	1435.2-29.1 4.1.2.3.03	<u>Вилка</u>	1	1	9,14

Штрих	Р		
	Р		
	Р		

		1435.2-29.1 4.1.2.3.00	
		Штырь	
		Штифт с конической головкой	

Копиробал

Формат А4

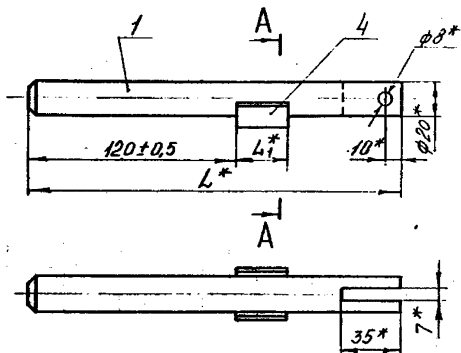
ИНВ. № докум. Подл. и дата. Ф.И.О. инв. №

Формат Знак	Лист	Обозначение	Наименование	Кол. на исполн.		Приме- чанье
				01	02	
			<u>Упор</u>			
			Упор 20.2015.6 ГОСТ 9104-85 в 3 кл. и ГОСТ 335-19			
В4	4	1435.2-29.1 4.1.2.3.04	L = 30 h14	1		0,03кг
			-01 L = 340 h14	1		0,30кг
			-02 L = 640 h14	1		0,57кг

Штрих	Р		
	Р		
	Р		

		1435.2-29.1 4.1.2.3.00	
		Штифт	

Рис. 1



A-A
M1:1

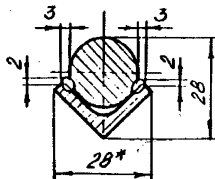
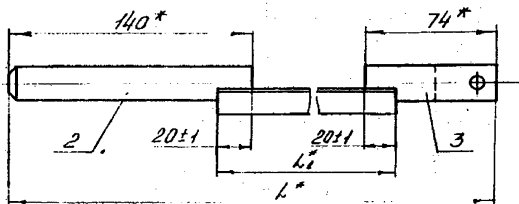


Рис. 2

Остальное - см. рис. 1



Обозначение	Рис	L*, мм	L1*, мм	Масса, кг
1435.2-29.1 4.1.2.3.00	1	245	30	0,52
-01	2	515	340	0,79
-02		815	640	1,06

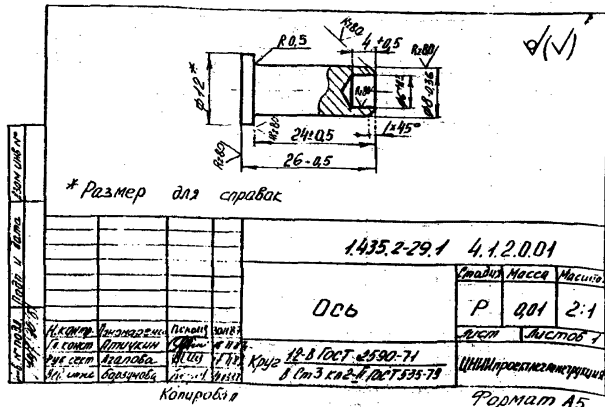
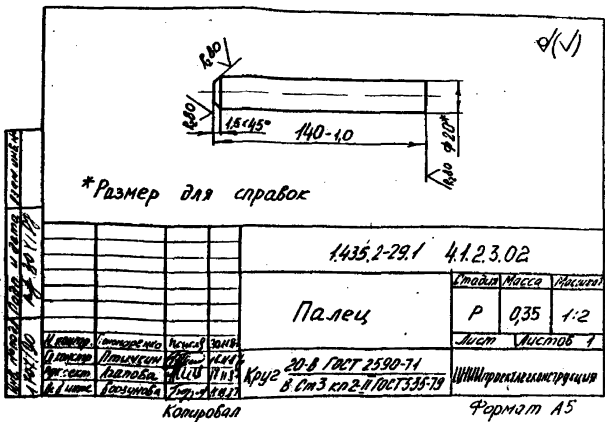
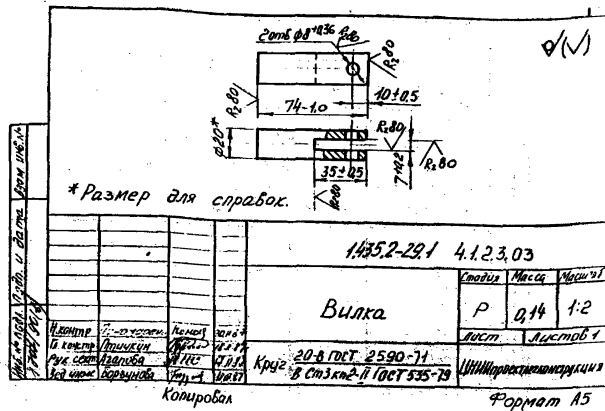
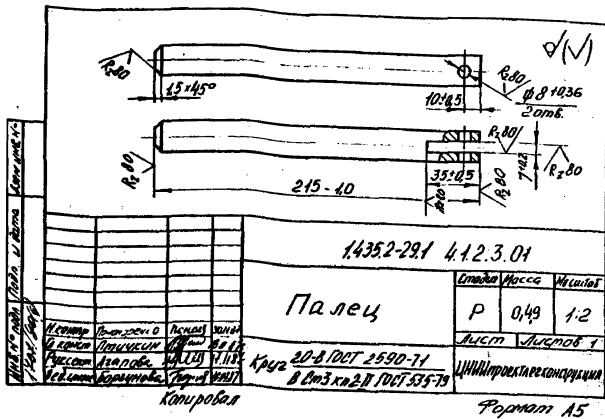
1. Сварные швы выполнять в среде углекислого газа.
2. — меры для справок.
3. Шероховатости поверхностей деталей БЧ в местах реза R_z 160.
4. Покрытие по ТУ 38.25.12-3-87

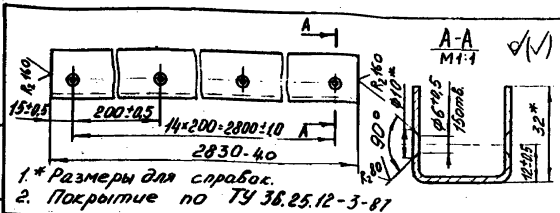
		1435.2-29.1 4.1.2.3.00 ББ	
		Штырь	Листов 1
		Оборочный чертёж	Листов 1
Исполнитель	Проверен	Масса	Материал
Составитель	Утвержден	Р	См. табл.
Инженер	Инженер	Лист	Листов
Механик	Механик	ЦНИИПроекттехника	

Контроль

Формат А3

1435.2-29.1 4.1.2.3.00 ББ
 1435.2-29.1 4.1.2.3.00 ББ
 1435.2-29.1 4.1.2.3.00 ББ





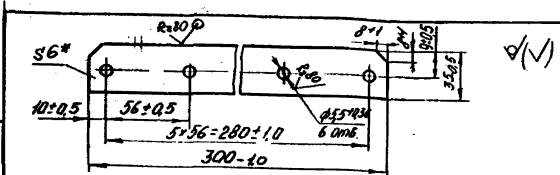
1435.2-29.1 4.1.0.0.01

Швеллер

Станд.	Масса	Масштаб
Р	3,94	1:2
Лист		Листов 1

Швеллер 38x37x26 ГОСТ 8278-83
в соответствии с ГОСТ 14974-76

Формат А5



1435.2-29.1 4.1.0.0.02

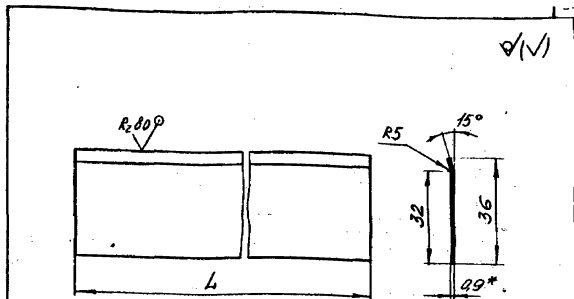
Вкладыш

Станд.	Масса	Масштаб
Р	0,08	1:2
Лист		Листов 1

Текстолит ПТФ-6
ГОСТ 5-78

Копиробал

Формат А5



Обозначение	L, мм	Масса, кг
1435.2-29.1 4.1.0.0.03	3680	1,02
-01	4280	1,18
-02	4880	1,35

- * Размер для справок.
- h14, ± 0,14.
- Покрытие по ТУ 36.25.12-3-81.

1435.2-29.1 4.1.0.0.03

Накладка

Станд.	Масса	Масштаб
Р	См. табл.	1:1
Лист		Листов 1

ОЦ 5-ПН-Д-89 ГОСТ 19904-74

См 3 по ОН-П ГОСТ 14918-80

Копиробал

Формат А4

Изм. № 01 (Рис. и специ.) 1435.2-29.1
 1435.2-29.1

Вид изменения	Код изменения	Обозначение	Наименование	Кол. из исполн. 1435.2-29.1 4.2.0.0.00-										Примечание							
				10	11	12	13	14	15	16	17	18	19								
			<u>Документация</u>																		
	13	1435.2-29.1 4.2.0.0.00 СБ	Сборочный чертеж	X	X	X	X	X	X	X	X	X	X	X	X	X	X	X	X	X	
			<u>Сборочные единицы</u>																		
	14	1 1435.2-29.1 4.1.1.1.00	Направляющая	2	2	2	2	2	2	2	2	2	2	2	2	2	2	2	2	2	
		2 -02	Направляющая	10	10	10	10	12	12	12	12	12	12	12	12	12	12	12	12	12	
		3 -03	Направляющая	2	2	2	2	2	2	2	2	2	2	2	2	2	2	2	2	2	
			<u>Детали</u>																		
	13	4 1435.2-29.1 4.2.0.0.01-10	Обшив.ка	1																	
		-11	Обшив.ка		1																
				Микро	Р	Р	Р	Р	Р	Р	Р	Р	Р	Р	Р	Р	Р	Р	Р	Р	
				СП11	СП12	СП13	СП14	СП15	СП16	СП17	СП18	СП19	СП20								
				1435.2-29.1 4.2.0.0.00													Лист	3			

Копировал

Формат А4

Изм. № 01 (Рис. и специ.) 1435.2-29.1
 1435.2-29.1

Вид изменения	Код изменения	Обозначение	Наименование	Кол. из исполн. 1435.2-29.1 4.2.0.0.00-										Примечание							
				10	11	12	13	14	15	16	17	18	19								
	13	4 1435.2-29.1 4.2.0.0.01-12	Обшив.ка			1															
		-13	Обшив.ка				1														
		-14	Обшив.ка					1												1.5.14	
		-15	Обшив.ка						1												
		-16	Обшив.ка							1											
		-17	Обшив.ка								1										
		-18	Обшив.ка									1									
		-19	Обшив.ка										1								
				Микро	Р	Р	Р	Р	Р	Р	Р	Р	Р	Р	Р	Р	Р	Р	Р	Р	
				СП11	СП12	СП13	СП14	СП15	СП16	СП17	СП18	СП19	СП20								
				1435.2-29.1 4.2.0.0.00													Лист	4			

ИД № докум.		Пост. и дата		Исполнитель		Кол. № исполн. 1435.2-29.1 4.2.0.0.00 - Промышленность												
Лист	Формат	Обозначение	Наименование	20 21 22 23 24 25 26 27 28 29														
				<u>Документация</u>														
		1435.2-29.1 4.2.0.0.00 СБ	Сборочный чертеж	X	X	X	X	X	X	X	X	X	X	X	X	X	X	X
<u>Сборочные единицы</u>																		
АН	1	1435.2-29.1 4.1.1.1.00	Направляющая	2	2	2	2	2	2	2	2	2	2	2	2	2	2	
		-01	Направляющая													2	2	
	2	-02	Направляющая	12	12	12	12	12	12	12	12	12	12	12	14	14		
	3	-03	Направляющая	2	2	2	2	2	2	2	2	2	2	2	2	2		
<u>Детали</u>																		
А3	4	1435.2-29.1 4.2.0.0.01-20	Обшивки	1														
				Исполн	Р	Р	Р	Р	Р	Р	Р	Р	Р	Р	Р	Р	Р	
				МШРР	СП21	СП22	СП23	СП24	СП25	СП26	СП27	СП28	СП29	СП30				
1435.2-29.1 4.2.0.0.00													Лист	5				

Копировал

Формат А4

ИД № докум.		Пост. и дата		Исполнитель		Кол. № исполн. 1435.2-29.1 4.2.0.0.00 - Промышленность												
Лист	Формат	Обозначение	Наименование	20 21 22 23 24 25 26 27 28 29														
				<u>Обшивки</u>														
А3	4	1435.2-29.1 4.2.0.0.01-21	Обшивки	1														
		-22	Обшивки			1												
		-23	Обшивки				1											
		-24	Обшивки					1										
		-25	Обшивки						1									
		-26	Обшивки							1								
		-27	Обшивки								1							
		-28	Обшивки									1						
		-29	Обшивки										1					
				Исполн	Р	Р	Р	Р	Р	Р	Р	Р	Р	Р	Р	Р	Р	
				МШРР	СП21	СП22	СП23	СП24	СП25	СП26	СП27	СП28	СП29	СП30				
1435.2-29.1 4.2.0.0.00													Лист	6				

ИД № 14352-291
14352-291

Посл. и дата
14.06.1988

И.С.И.И.И.И.
И.С.И.И.И.И.

ИД	Кол. экз.	Обозначение	Наименование	Кол. на исполнении 14352-291 4.2.0.0.00-										Примечание			
				30	31	32	33	34	35	36	37	38	39				
			Документация														
А3		14352-291 4.2.0.0.00 СБ	Сборочный чертёж	×	×	×	×	×	×	×	×	×	×	×	×	×	
			Сборочные единицы														
А1	1	14352-291 4.1.1.100-01	Направляющая	2	2	2	2	2	2	2	2	2	2	2	2	2	1,13
	2	-02	Направляющая	14	14	14	14	14	14	14	14	14	14	14	14	14	1,13
	3	-03	Направляющая	2	2	2	2	2	2	2	2	2	2	2	2	2	1,13
			Детали														
А3	4	14352-291 4.2.0.0.01-30	Обшивка	1													1,13
		-31	Обшивка		1												
				Ширр	Р	Р	Р	Р	Р	Р	Р	Р	Р	Р	Р	Р	
				СП31	СП32	СП33	СП34	СП35	СП36	СП37	СП38	СП39	СП40				
				14352-291 4.2.0.0.00										Итого			
														7			

Копировал

Формат А4

ИД № 14352-291
14352-291

Посл. и дата
14.06.1988

И.С.И.И.И.И.
И.С.И.И.И.И.

ИД	Кол. экз.	Обозначение	Наименование	Кол. на исполнении 14352-291 4.2.0.0.00-										Примечание			
				30	31	32	33	34	35	36	37	38	39				
А3	4	14352-291 4.2.0.0.01-32	Обшивка			1											
		-33	Обшивка				1										
		-34	Обшивка					1									
		-35	Обшивка						1								
		-36	Обшивка							1							
		-37	Обшивка								1						
		-38	Обшивка									1					
		-39	Обшивка										1				
				Ширр	Р	Р	Р	Р	Р	Р	Р	Р	Р	Р	Р	Р	
				СП31	СП32	СП33	СП34	СП35	СП36	СП37	СП38	СП39	СП40				
				14352-291 4.2.0.0.00										Итого			
														8			

ИД № докум. 1435.2-29.1 4.2.0.00-1
 1435.2-29.1 4.2.0.00-1

ИД	Знак	Г/Об.	Обозначение	Наименование	Код. № ук.пл. 1435.2-29.1 4.2.0.00-							Примечание		
					40	41	42	43	44	45	46			
				<u>Документация</u>										
A3			1435.2-29.1 4.2.0.00-05	Сборочный чертёж	X	X	X	X	X	X	X			
				<u>Сборочные единицы</u>										
A4	1		1435.2-29.1 4.1.1.1.00-01	Направляющая	2	2	2	2	2	2	2			
	2		-02	Направляющая	14	14	14	14	14	14	14			
	3		-03	Направляющая	2	2	2	2	2	2	2			
				<u>Детали</u>										
A3	4		1435.2-29.1 4.2.0.00-40	Обшивка	1									
			-41	Обшивка		1								
					МШРР	СП41	СП42	СП43	СП44	СП45	СП46	СП47		
					Р	Р	Р	Р	Р	Р	Р	Р		
					1435.2-29.1 4.2.0.00							Лист 9		

Копирован

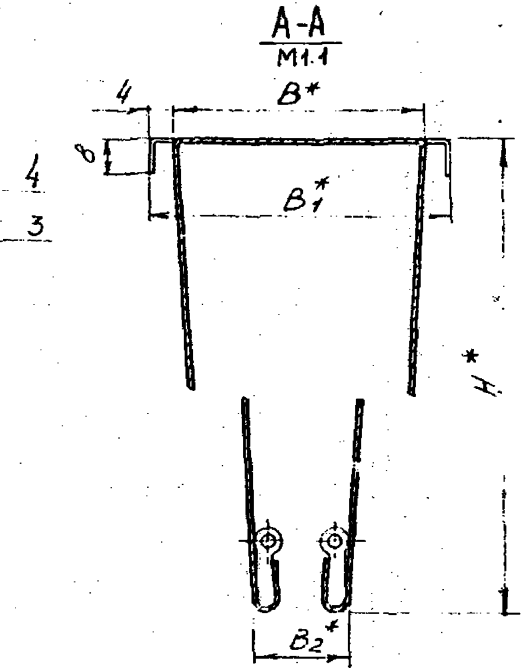
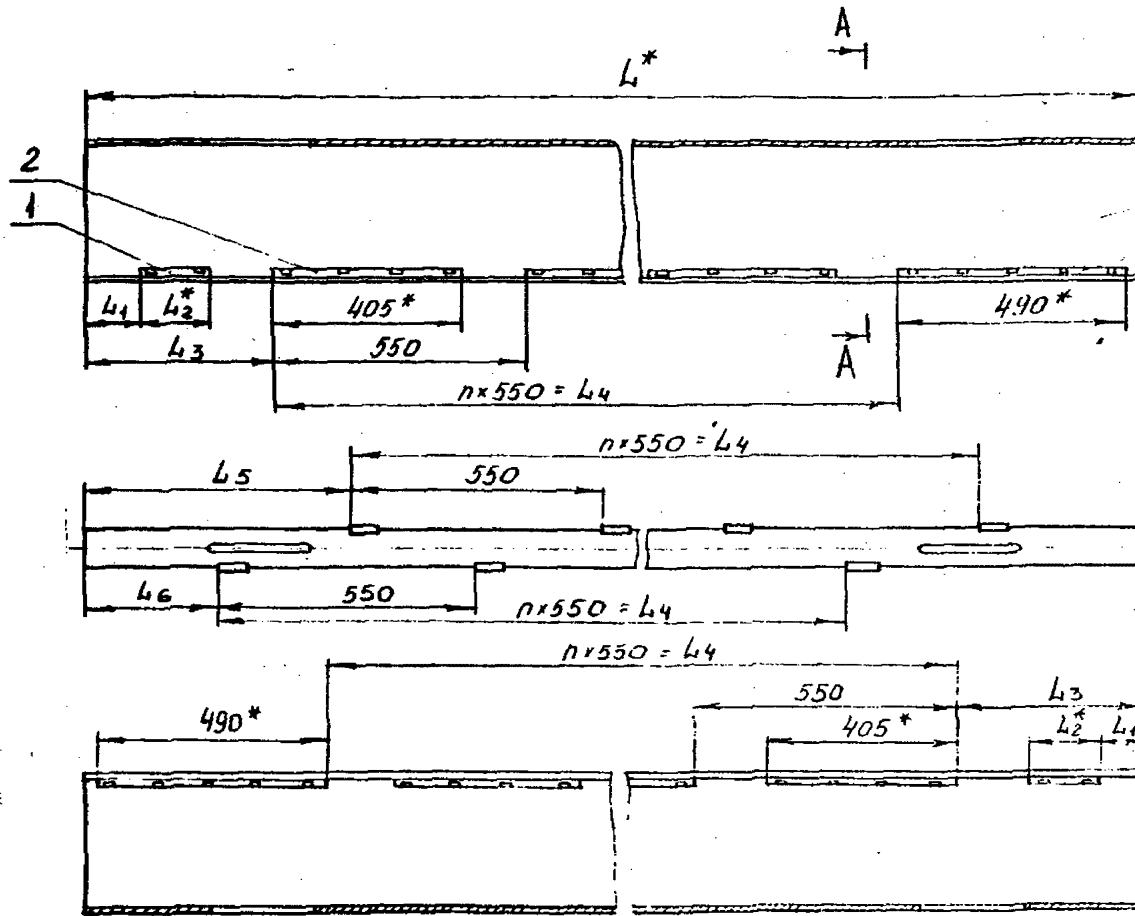
Формат А4

ИД № докум. 1435.2-29.1 4.2.0.00-1
 1435.2-29.1 4.2.0.00-1

ИД	Знак	Г/Об.	Обозначение	Наименование	Код. № ук.пл. 1435.2-29.1 4.2.0.00-							Примечание		
					41	42	43	44	45	46				
A3	4		1435.2-29.1 4.2.0.00-42	Обшивка		1								
			-43	Обшивка			1							
			-44	Обшивка				1						
			-45	Обшивка					1					
			-46	Обшивка						1				
					МШРР	СП41	СП42	СП43	СП44	СП45	СП46	СП47		
					Р	Р	Р	Р	Р	Р	Р	Р		
					1435.2-29.1 4.2.0.00							Лист 10		

Копирован

Формат А4



1. * Размеры для справок.
 2. ± 0.14
 3. Направляющие поз. 1, 2, 3 делать обшивкой поз. 4 в местах участка небыть.

Таблицу исполнений см. листы 2, 3.

4. Маркировать по табл. Способ нанесения и шрифт по ТУ 36.25.12-3-87.

Инв. № подл. Лист № 2 из 2
 Дата 10.12.14

Исполнения		1. 550 / 42000005	
Исполнение	Порядок	Исполнение	Порядок
Исполнение	Порядок	Исполнение	Порядок
Исполнение	Порядок	Исполнение	Порядок
Исполнение	Порядок	Исполнение	Порядок

Режущий СП

Режущий СП

Копировать

Корпус А5

Размеры в мм

Обозначение	Марка	L	L1	L2*	L3	L4	L5	L6	B	B1	B2	H	n	Масса, кг
14352-29.1 42.0.0.00	СП1	3680	100	151	396	2750	570.5	297.5	55	63	20	357	5	23,012
-01	СП2								69	77	30	350		
-02	СП3								83	91	45	343		
-03	СП4								97	105	60	336		
-04	СП5								111	119	70	329		
-05	СП6								125	133	80	322		
-06	СП7								139	147	95	315		
-07	СП8								153	161	110	308		
-08	СП9								163	175	125	301		
-09	СП10								181	189	140	294		
-10	СП11								195	203	155	287		
-11	СП12								209	217	160	280		
-12	СП13								223	231	165	273		
-13	СП14	237	245	165	266									
-14	СП15	4280	125	151	421	3300	596,5	321,5	55	63	20	357	6	26,78
-15	СП16								69	77	30	350		
-16	СП17								83	91	45	343		
-17	СП18								97	105	60	336		
-18	СП19								111	119	70	329		
-19	СП20								125	133	80	322		
-20	СП21								139	147	95	315		
-21	СП22								153	161	110	308		
-22	СП23								163	175	125	301		
-23	СП24								181	189	140	294		

14352-29.1 42.0.0.00
 СП1-СП24
 14352-29.1 42.0.0.00

14352-29.1 42.0.0.00 05

2

Копиробал

Формат А3

Размеры в мм

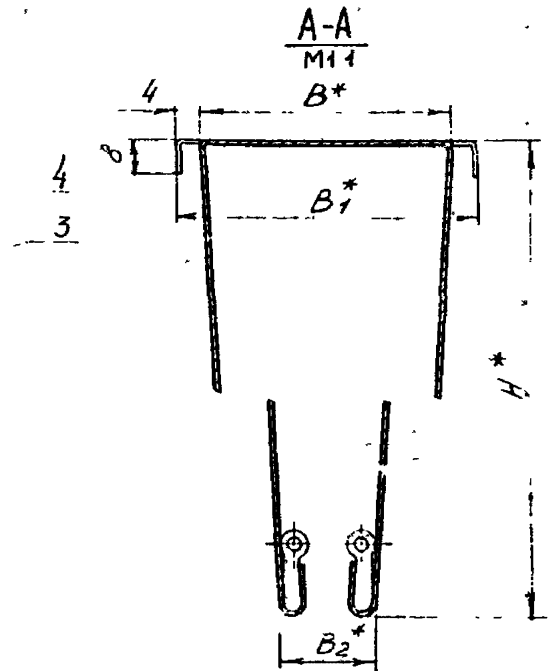
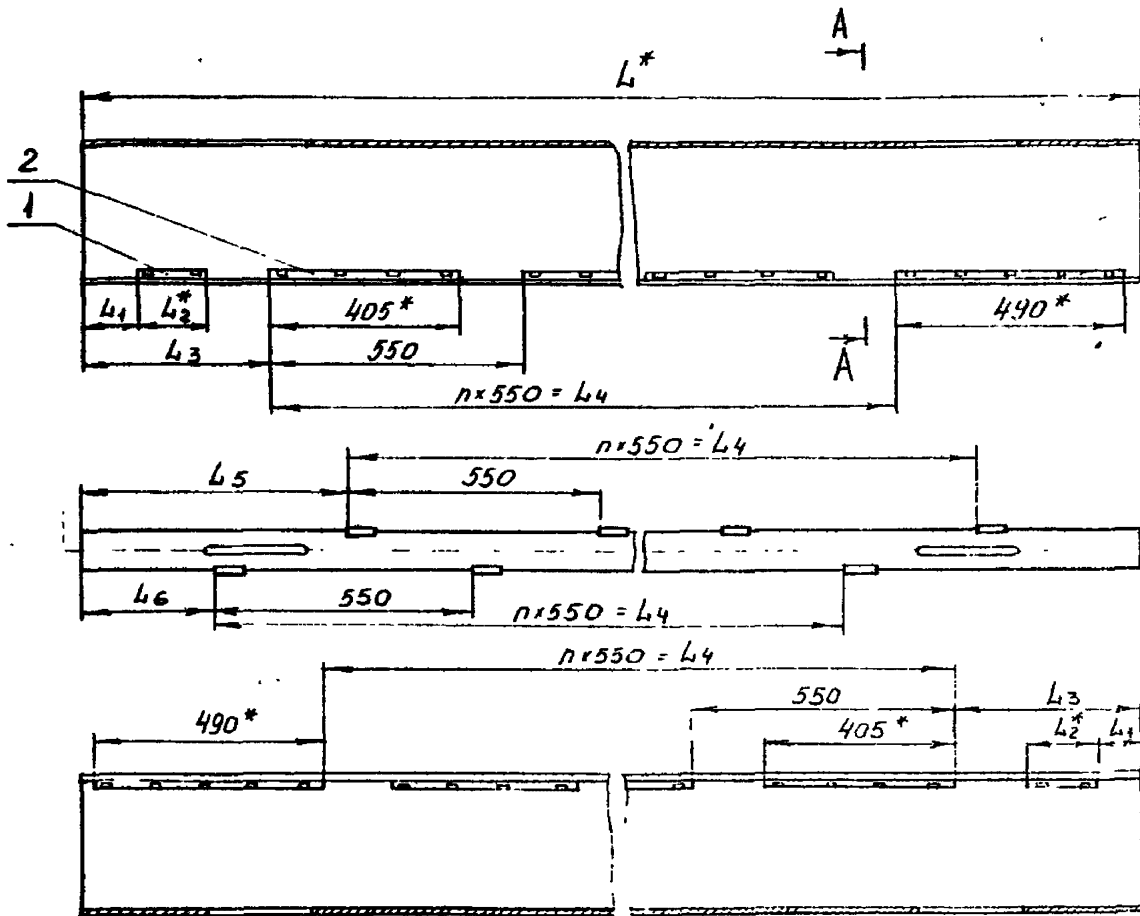
Обозначение	Марка	L	L ₁	L ₂	L ₃	L ₄	L ₅	L ₆	B	B ₁	B ₂	H	n	Масса, кг
1432-29.1 4.2.0.00-24	СП25	4280	125	151	421	3300	596,5	321,5	195	203	155	287	6	26,78
-25	СП26								209	217	160	280		
-26	СП27								223	231	165	273		
-27	СП28								237	245	165	266		
-28	СП29	4880	21	284	450	3850	621,5	346,5	55	63	20	357	7	30,47
-29	СП30								69	77	30	350		
-30	СП31								83	91	45	343		
-31	СП32								97	105	60	336		
-32	СП33								111	119	70	329		
-33	СП34								125	133	80	322		
-34	СП35								139	147	95	315		
-35	СП36								153	161	110	308		
-36	СП37								167	175	125	301		
-37	СП38								181	189	140	294		
-38	СП39								195	203	155	287		
-39	СП40								209	217	160	280		
-40	СП41								223	231	165	273		
-41	СП42								237	245	165	266		
-42	СП43								251	259	170	259		
-43	СП44								265	273	170	252		
-44	СП45	279	287	175	245									
-45	СП46	293	301	175	238									
-46	СП47	307	315	180	231									

1432-29.1 4.2.0.00-24
 1432-29.1 4.2.0.00-24
 1432-29.1 4.2.0.00-24

1432-29.1 4.2.0.00 СБ 3

Копировал

Формат А3



- 1.* Размеры для справок.
2. $\pm \frac{IT_{14}}{2}$
3. Направляющие поз. 1, 2, 3 по схеме основной поз. 4 в местах установки.

Таблицу исполненной см. листы 2, 3.

4. Маркировать по табл. Способ нанесения и шрифт по ТУ 36.25.12-3-87

		1-2500000-42000005	
		Исх. СП	
		Всероссийский центр	
Исполн:	М.И.Сидоров	Дата:	01.01.88
Провер:	В.И.Сидоров	Судящий:	И.И.Сидоров
Рисовал:	И.И.Сидоров	Дата:	01.01.88
Согласован:	И.И.Сидоров	Дата:	01.01.88

Копирован Копиром АБ

Шифр докум. 1-2500000-42000005
 Дата докум. 01.01.88
 Шифр исполн. И.И.Сидоров
 Шифр провер. В.И.Сидоров
 Шифр рисов. И.И.Сидоров
 Шифр согласов. И.И.Сидоров

Размеры в мм

Размеры в мм

Обозначение	L	L1	L2	L3	L4	B	B1	B2	H	n	Масса кг	Обозначение	L	L1	L2	L3	L4	B	B1	B2	H	n	Масса кг
1435.2-29.1 420.0.01						55	63	20	357			1435.2-29.1 420.0.01-24						195	203	155	287		
-01						59	77	30	350			-25	280	570	596,5	3300	321,5	209	217	160	280	6	26,14
-02						83	91	45	343			-26						223	231	165	273		
-03						97	105	60	336			-27						237	245	165	266		
-04						111	119	70	329			-28						55	63	20	357		
-05						125	133	80	322			-29						69	77	30	350		
-06						139	147	95	315			-30						93	91	45	343		
-07	3680	210	570,5	2750	297,5	153	161	110	308	5	22,16	-31						97	105	60	336		
-08						167	175	125	301			-32						111	119	70	329		
-09						181	189	140	294			-33						125	133	80	322		
-10						195	203	155	287			-34						139	147	95	315		
-11						209	217	160	280			-35						153	161	110	308		
-12						223	231	155	273			-35						167	175	125	301		
-13						237	245	165	266			-37	330	870	621,5	3850	346,5	181	189	140	294	7	29,82
-14						55	63	20	357			-38						195	203	155	287		
-15						69	77	30	350			-39						209	217	160	280		
-16						83	91	45	343			-40						223	231	165	273		
-17						97	105	60	336			-41						237	245	165	266		
-18						111	119	70	329			-42						251	259	170	259		
-19	4280	570	596,5	3300	321,5	125	133	80	322	6	26,14	-43						265	273	170	252		
-20						139	147	95	315			-44						279	287	175	245		
-21						153	161	110	308			-45						293	301	175	238		
-22						167	175	125	301			-45						307	315	180	231		
-23						181	189	140	294														

1435.2-29.1 420.0.01
 1435.2-29.1 420.0.01
 1435.2-29.1 420.0.01

Итого № документа и дата, а также №

Ряд	Лист	Лист	Обозначение	Наименование	Кол. на исполн. №35-291 43.0.0.00-				Примечание
					-	01	02	03	
				<u>Документация</u>					
43			1435.2-29.1 4.3.0.0.00 СБ	Боронный чертёж	X	X	X	X	
				<u>Сварочные единицы</u>					
44	1		1435.2-29.1 4.1.1.00	Направляющая	2	2	2		
			-01	Направляющая				2	
	2		-02	Направляющая	10	10	12	14	
	3		-03	Направляющая	2	2	2	2	

								1435.2-29.1 4.3.0.0.00	
								Секция СБ	

Копировал

Формат А4

Итого № документа и дата, а также №

Ряд	Лист	Лист	Обозначение	Наименование	Кол. на исполн. №35-291 43.0.0.00-				Примечание
					-	01	02	03	
				<u>Детали</u>					
44	4		1435.2-29.1 4.3.0.0.01	Планка	1	1			
			-01	Планка			2		
			-02	Планка				3	
44	5		1435.2-29.1 4.3.0.0.02	Планка	2	2			
			-01	Планка			2		
			-02	Планка				2	
43	6		1435.2-29.1 4.3.0.0.03	Обшивка	1				
			-01	Обшивка		1			
			-02	Обшивка			1		
			-03	Обшивка				1	

1435.2-29.1 4.3.0.0.00

ИЗМ. № 001/2011 Подп. и дата: 12.11.11 № 201/11

Код	Наименование	Обозначение	Кол. на исполн. 14352-291 430000-			Примечание
			01	02	03	
	Стандартные изделия					
7	Болт М10-6H.5,019	ГОСТ 7798-70	10	10	12 14	Г.С.В.
8	Гайка М10-6H.5,019	ГОСТ 5915-70	10	10	12 14	С.Ш.
9	Шайба 10.63.Г.019	ГОСТ 6402-70	10	10	12 14	
			Р	Р	Р	Р
			СВ1	СВ2	СВ3	СВ4
			14352-291 430000			3

Копировал

Формат А4

ИЗМ. № 001/2011 Подп. и дата: 12.11.11 № 201/11

1* Размер для справок:
2. 414, ± 0,14
3. Покрытые по ТУ 36.25.12-3-81.

Обозначение	L	L1	B	B1	Масса, кг
14352-291 430002	200	160	120	80±1	4,11
-01	240	200			4,34
-02	310	210	150	100±1	2,17

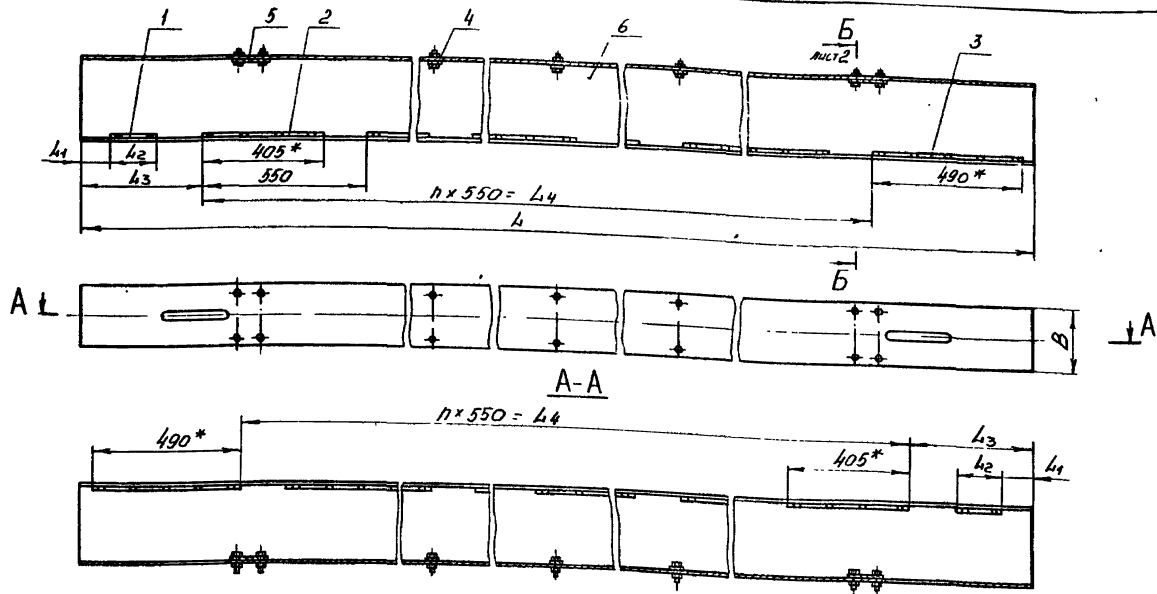
Размеры в мм

14352-291 430002

Планка

Р СМ 1,2

Формат А4



- 1* Размеры для справок.
2. Направляющие поз. 1, 2 и 3 обжать обшивкой
- поз. 6 в местах установки
3. Маркировать по табл. Шрифт и способ нанесения по ТУ 36.25.12-3-89

Таблицу исполнений см лист 2.

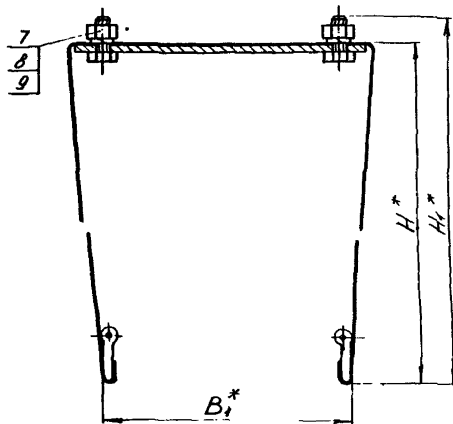
				1435.2-29.1 4.3.00.00 СБ	
				Секция СВ	
				Сборочный чертеж	
				Длина	Масса
				Р	См. табл. 1.10
				Лист 1	Листов 2
				ИИИПроектинженеру.с	

Копировал

Формат А3

1435.2-29.1
 4.3.00.00
 СВ
 Сборочный чертеж
 Лист 1 из 2

Б-Б



Размеры в мм

Обозначение	Марка	B*	B1*	H*	H1*	L*	L1	L2	L3	L4	b	Масса кг
14352-291 4.3.0.000	СВ1	209	170	280	308	3680	100		396	2750	5	26,1
-01	СВ2	251	220	259	287		151					
-02	СВ3					4280	125		421	3300	6	34,1
-03	СВ4	321	280	224	252	4480	21	284	450	3850	7	37,6

14352-291 4.3.0.000СВ

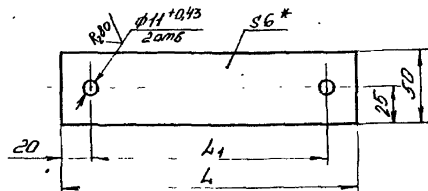
Лист

2

Копировал

Формат А4

√(N)



Обозначение	L, мм	L1, мм	Масса, кг
14352-291 4.3.0.001	200	160±1	0,46
-01	240	200±1	0,56
-02	310	270±1	0,72

1.* Размер для справок.

2. L14, ± 0,14.

3. Покрытие по ТУ 36.25.12-3-87

14352-291 4.3.0.001

Планка

Листов

Р СМ табл 12

Лист

Листов 1

Исполнитель

Проверен

Согласован

Исполнитель

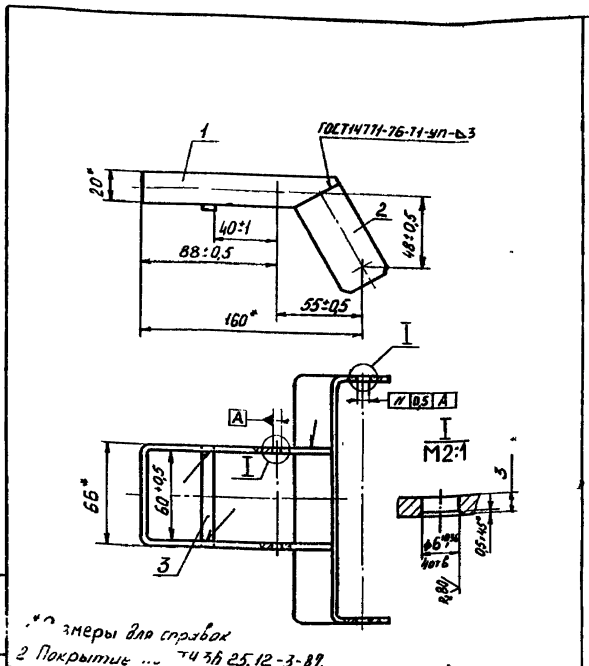
Лист 5-ПН-6 ГОСТ 19903-74

Воп 3 кп 2 ГОСТ 4637-79

Копировал

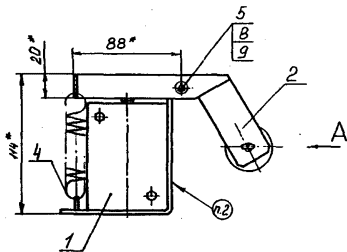
Формат А4

Код документа	Код	Обозначение	Наименование	Кол.	Прим.
			<u>Документация</u>		
АЧ		14352-291 3.5.2.0.00СБ	Сборочный чертеж		
			<u>Детали</u>		
АЧ	1	14352-291 3.5.2.0.01	Скоба	1	
АЧ	2	14352-291 3.5.2.0.02	Вилка	1	
БУ	3	14352-291 3.5.2.0.03	Планка		
			Лист Б-ИИ-3 ГОСТ 19903-74		
			4-ИЛ-3-м2 ГОСТ 16523-70		
			10х14х66 АЧ	1	0,015 _{св}

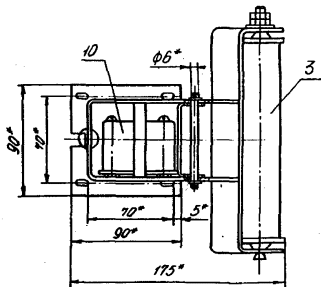
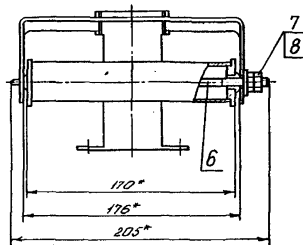


Код документа	Код	Обозначение	Наименование	Кол.	Прим.
		14352-291 3.5.2.0.00СБ	Рычаг		
			Сборочный чертеж		
			Лист		
			Листов		
			ИИИ Проектная организация		
			Формат А4		

Код документа	Код	Обозначение	Наименование	Кол.	Прим.
		14352-291 3.5.2.0.00	Рычаг		
			Сборочный чертеж		
			Лист		
			Листов		
			ИИИ Проектная организация		
			Формат А4		



Вид А



1* Размеры для справок
2. Маркировать "КР2". Способ нанесения
и шрифт по ТУ 36.25.12-3-81

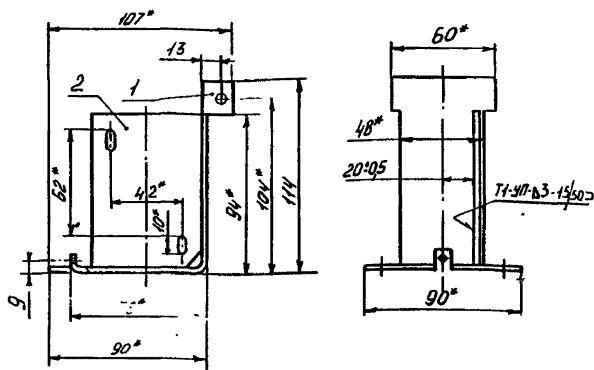
				1.435.2-29.1 3.5.0.0.0006		
				Кронштейн КР2		Масштаб
				Горизонтальный чертёж		1:2
Исполн.	Проверено	Утверждено	Дата	Рис.	Лист	Всего листов
С. 377	С. 377	С. 377	1987	1	1	1
В. 1987	С. 377	С. 377	1987	1	1	1
А. 1987	С. 377	С. 377	1987	1	1	1
— 2/2	С. 377	С. 377	1987	1	1	1

Компьютер

Формат А3

1.435.2-29.1 3.5.0.0.0006
 Кронштейн КР2
 Горизонтальный чертёж
 1:2

№ документа	№ листа	№ листа	Обозначение	Наименование	Кол.	Примеч.
				Документация		
ИУ			1435.2-29.1 3.5.1.0.00СБ	Сборочный чертеж		
				Детали		
ИУ			1435.2-29.1 3.5.1.0.01	Уголок	1	
ИУ			1435.2-29.1 3.5.1.0.02	Стенка	1	



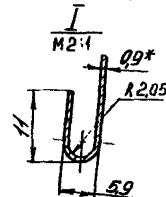
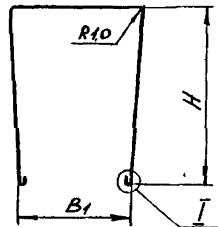
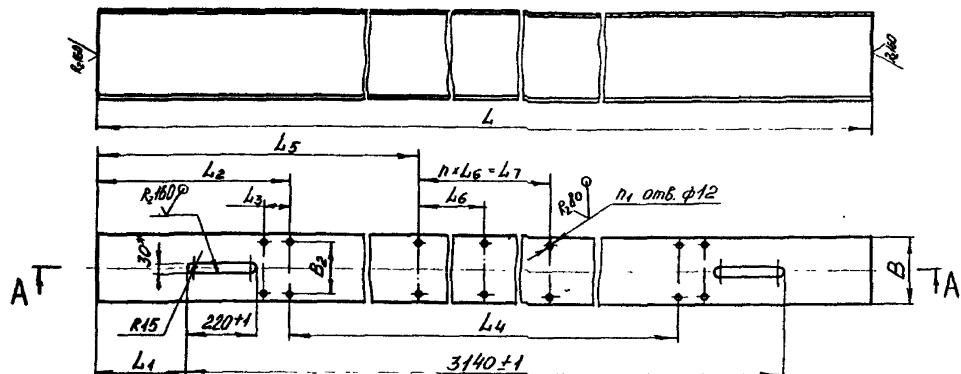
1. Сварные швы выполнять по ГОСТ 14771-76.
- 2* Размеры для справок.
3. Покрытие по ТУЗБ.25.12-3-89, кроме отверстий

1435.2-29.1 3.5.1.0.00		Стойка	
Копировал	Формат А4		

1435.2-29.1 3.5.1.0.00СБ		Стойка	
Копировал	Формат А4		
Сборочный чертеж		Сталь	Масса
		Р	0,45
		Лист	Листов
			1:2
		Инженерская конструкция	

A-A

Вид Б'
М 1:5



Размеры в мм

Обозначение	B	B ₁	B ₂	H	L ₁	L ₂	L ₃	L ₄	L ₅	L ₆	L ₇	n	n ₁	Масса, кг	
14352-29.1 4.3.0.0.03	209	170	160±1	280	3580	270	590	80±1	2500	1840	—	—	10	22,47	
-01	251	220	200±1	259	4280	570	260	80±1	3760	1440	1400	1400	1	12	26,15
-03	321	280	270±1	224	4080	870	560	110±1	1500	940	1880	2	14	29,82	

- * Размеры для справок
- H14, h14, ±IT14/2

14352-29.1 4.3.0.0.03
 14352-29.1 4.3.0.0.03
 14352-29.1 4.3.0.0.03

		14352-29.1 4.3.0.0.03	
		Общед.	Москва
		Р	СН. маба
		Метр	Масштаб 1:10
Исполн	Инженер		
Проект	Проверка		
Контр.	Смет.		
И.О.И.Х.	Борисов		

Обшивки

04 5-ПН-0-09-000 ГОСТ 8804-74
 В.С.М.З. пс. ДН-П.10.СТ. 149.18.80

Копировал

Формат А3

Формат Зона Таб.	Обозначение	Наименование	Кол.	Приме- чание
		<u>Документация</u>		
А3	1435.2-29.1 5.0.0.0056	Горочный чертеж		
		Горочные единицы		
А4	1 1435.2-29.1 5.1.0.0.00	Колесо	1	5.6
А4	2 1435.2-29.1 5.2.0.0.00	Опора	1	1.1
А4	3 1435.2-29.1 5.3.0.0.00	Плита	1	2.2
А4	4 1435.2-29.1 5.4.0.0.00	Кронштейн	1	3.3
А4	5 1435.2-29.1 5.5.0.0.00	Кронштейн	1	4.4
А4	6 1435.2-29.1 5.6.0.0.00	Рычаг	1	5.5
А4	7 1435.2-29.1 5.7.0.0.00	Рычаг	1	6.6
А4	8 1435.2-29.1 5.8.0.0.00	Тяга	1	7.7
А4	9 1435.2-29.1 5.9.0.0.00	Колодка	1	8.8
		<u>Детали</u>		
А4	10 1435.2-29.1 5.0.0.0.01	Палец	6	0.1
А5	11 1435.2-29.1 5.0.0.0.02	Втулка распорная	6	0.2

1435.2-29.1 5.0.0.0.00

Привод Д.

Итого листов 4

Формат А4

Копировал

Формат Зона Таб.	Обозначение	Наименование	Кол.	Приме- чание
А5	12 1435.2-29.1 5.0.0.0.03	Втулка упругая	6	
А4	13 1435.2-29.1 5.0.0.0.04	Полумуфта	1	
А4	14 1435.2-29.1 5.0.0.0.05	Полумуфта	1	
А4	15 1435.2-29.1 5.0.0.0.06	Пружина	1	
А4	16 1435.2-29.1 5.0.0.0.07	Тяга	1	
А5	17 1435.2-29.1 5.0.0.0.08	Болт	1	
А4	18 1435.2-29.1 5.0.0.0.09	Уголок	2	
А5	19 1435.2-29.1 5.0.0.0.10	Кожух	1	
		<u>Стандартные изделия</u>		
		Болты ГОСТ 7798-70		
	20	М6-6g x 12.58.019	2	
	21	М6-6g x 20.58.019	4	
	22	М10-6g x 25.58.019	6	
	23	М10-6g x 40.58.019	7	
	24	М16-6g x 35.58.019	4	
	25	М16-6g x 45.58.019	2	
		Гайки ГОСТ 5945-70		
	26	М6-6Н.5.019	2	
	27	М10-6Н.5.019	18	
		М16-6Н.5.019	2	
	29	М20-6Н.5.019	1	

1435.2-29.1 5.0.0.0.00

Копировал:

Формат А4

Примечание	Кол.	Наименование	Обозначение
			30
		Выключатель	
		ВК 2110 АУ2	
			0,410
		ГОСТ 9601-84	1
			31
		Двигатель	
		4А90ЛБ43	
			29,7
		ГОСТ 19523-81	1
		Оси ГОСТ 8650-80	
		6-3812*25.45.Ц9	2
		6-3812*32.45.Ц9	2
		Шайбы ГОСТ 6402-70	
		6.65Г.019	6
		10.65Г.019	18
		16.65Г.019	6
		Шайбы ГОСТ 11371-78	
		8.04.08кп.019	6
		16.04.08кп.019	1
		Шпильки 2*12.019	
		ГОСТ 397-79	6
		Прочие изделия	
		Винт самонарезающий	
		86*14 ТУ 36-2442-78	3

1.4352-29.1 5.000.00

Лист
3

Копиробел

Формат А4

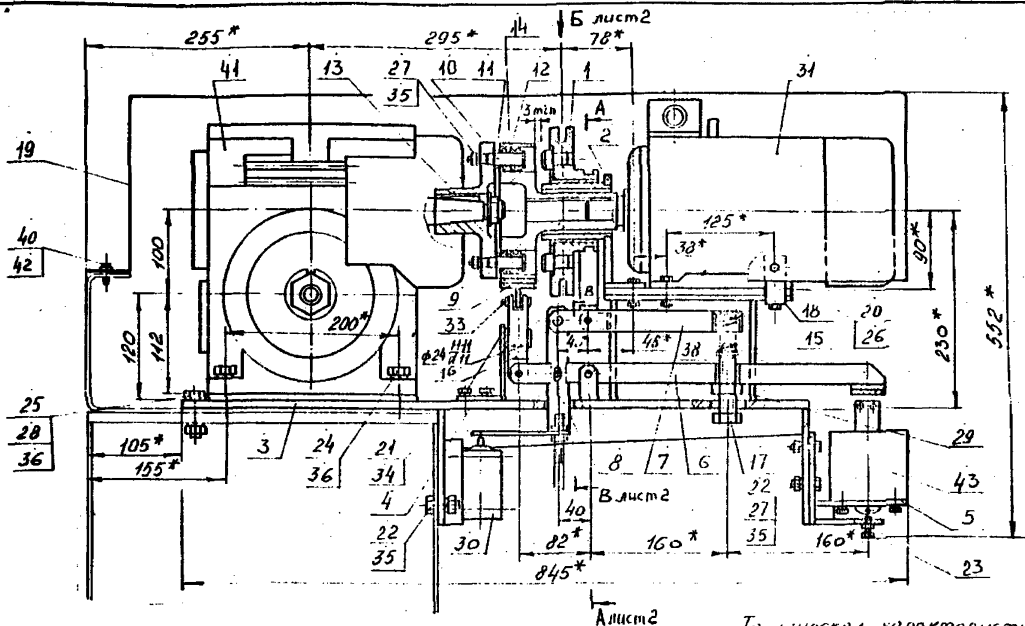
Примечание	Кол.	Наименование	Обозначение
			41
		Редуктор	
		4-100А-315-52-2-2	
			55,1
		ТУ 78 УССР 17-74	1
			42
		Шайбы уплотнительные	
		Ш46 ТУ 36-2430-78	3
			43
		Электромагнит	
		МНС 5200 МУ3	
		ТУ 16-529.009-81	1
			57,0

1.4352-29.1 5.000.00

Лист
4

Копиробел

Формат А4



Лист 2

Техническая характеристика

Электродвигатель 4А90Л693 N=45 кВт, n=1000 об/мин
 Редуктор Ч-100А-315-52-2-2
 Передаточное число 31,5

Технические требования

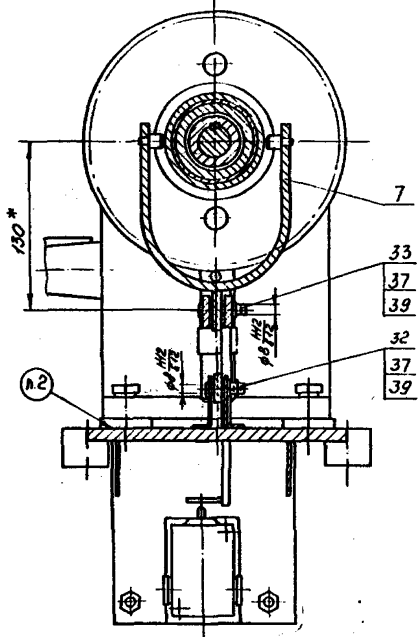
1. * Размеры для справок
2. Маркировать Д. Шрифты и способ нанесения, по ТУ 36.25.12-3-87.

		1435.2-29.1 5.000.00 СБ	
		Приб. Д	
		масса	14
		Р	130,8
		Лист 1 Лист 1	
		Цифры электродвигателя	
		1/1/1/1/1/1	

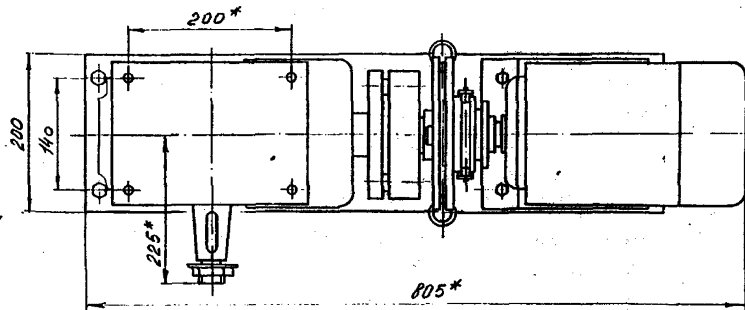
Автомат

1/1/1/1/1/1

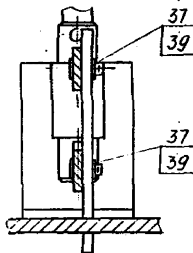
A-A
M1:25
шест 1



Вид Б
M1:4
шест 1



B-B
M1:2
шест 1



Исполн. А.В. Сидоров
Провер. А.В. Сидоров
Инженер
1988-11-10
Лист 2 из 2

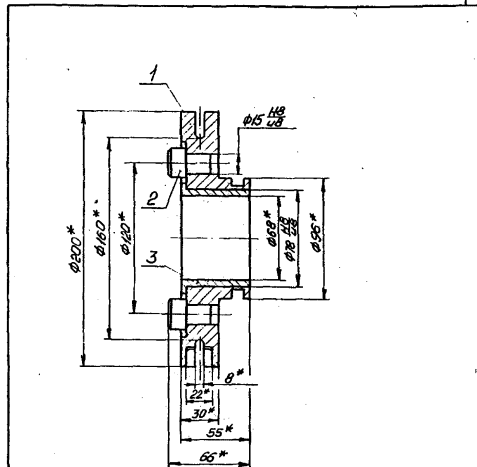
№	Обозначение	Наименование	Кол.	Примечание
		<u>Документация</u>		
№	1435.2-29.1 5.1.0.0.00СБ	Сборочный чертёж		
		<u>Детали</u>		
А3	1 1435.2-29.1 5.1.0.0.01	Шкив	1	
А5	2 1435.2-29.1 5.1.0.0.02	Палец	2	
А5	3 1435.2-29.1 5.1.0.0.03	Втулка	1	

1435.2-29.1 5.1.0.0.00

Колесо

Копировал

Формат А4



* Размеры для справок

1435.2-29.1 5.1.0.0.00СБ

Колесо

Сборочный чертёж

Листов 1/2

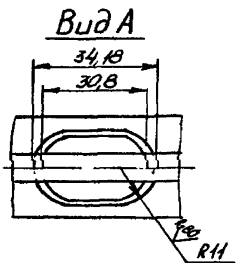
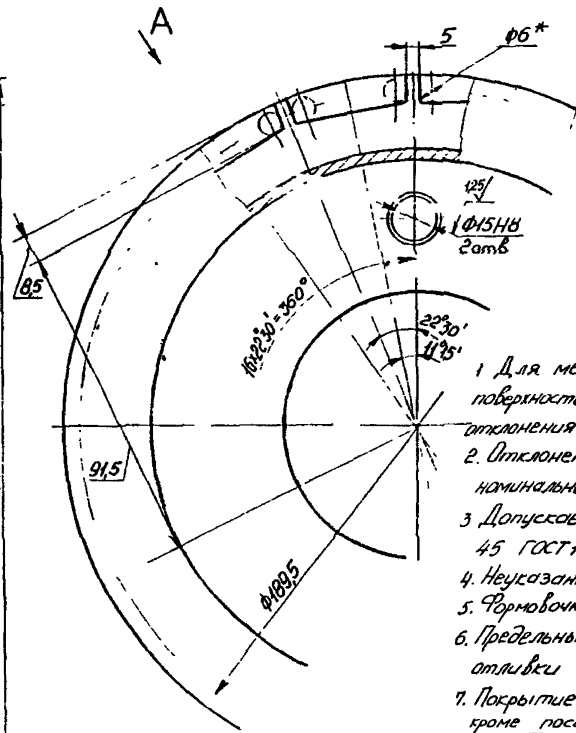
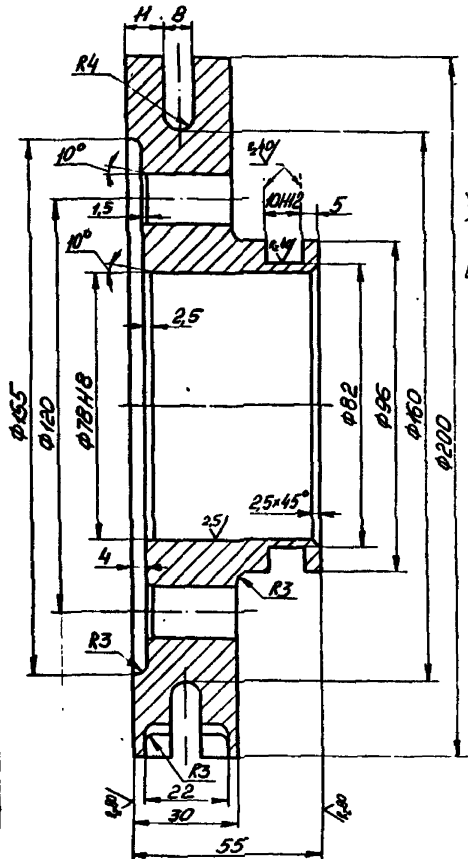
Р 5,6 1.2

Лист 1/2

Копировал

Формат А4

Лист 2 из 2
 Итого в сборке
 3 шт. 13



1. Для механически обработанных поверхностей неуказанные предельные отклонения размеров: $H/14$; $h/14$; $\pm 1/2$.
2. Отклонение вершин зеевых от их начального положения - $10'$.
3. Допускается изготовление из стали 45 ГОСТ 1050-74.
4. Неуказанные литевые радиусы 2 мм.
5. Формовочные уклоны по ГОСТ 3212-80.
6. Предельные отклонения по размерам отливки по ГОСТ 26645-85.
7. Покрытие: Хим. Окс. прм. и по ТУ 56.25.12-3-87, кроме посадочных поверхностей.

		1435.2-29.1 5.1.0.04	
		Шкуб	
		Р	4,90 1:1
		Лист	Листов 1
Алюминий	Изготовитель	Технический	Спецификация
Сус. сест.	Александров	И.И.	И.И.
Дет. шим.	Березина	И.И.	И.И.
Ст. шим.	Иванова	И.И.	И.И.

Копировал

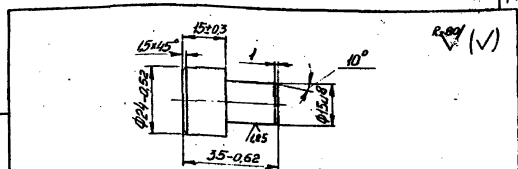
Формат А3

Код документа	Код	Обозначение	Наименование	Кол.	Примечание
			<u>Документация</u>		
ИИ	1435.2-29.1	5.2.0.0.00СБ	Сборочный чертеж		
			<u>Металл</u>		
А5	1	1435.2-29.1 5.2.0.0.01	Втулка	1	
А5	2	1435.2-29.1 5.2.0.0.02	Ребро	1	
А5	3	1435.2-29.1 5.2.0.0.03	Основание	1	

		1435.2-29.1 5.2.0.0.00			
		<u>Опора</u>			

Копировал

Формат А4



Покрытие: Хим. Окс. прм

1435.2-29.1 5.1.0.0.02

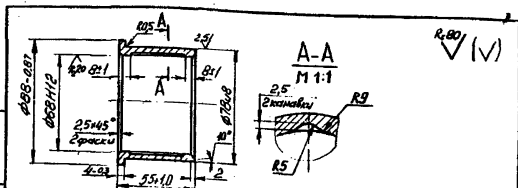
Палец

Стандарт	Масштаб	Масштаб Ч
Р	0,08	1:1
Лист	Листов 1	

Крупн 25-В ГОСТ 2590-74
Стандарт-И ГОСТ 935-79

Копировал

Формат А5



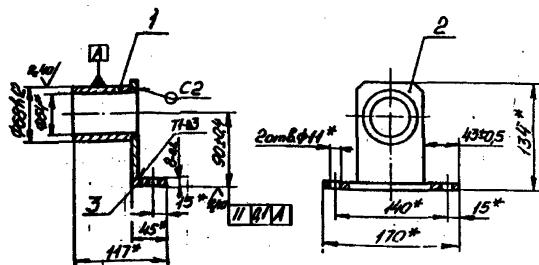
1435.2-29.1 5.1.0.0.03

Втулка

Стандарт	Масштаб	Масштаб Ч
Р	0,51	1:2
Лист	Листов 1	

Опублсб АС-1 ГОСТ 985-85

Копировал



1. Сварные швы выпалнять в среде углекислого газа по ГОСТ 14771-76.
- 2.* Размеры для справок.
3. Покрытие по ТУ 38.25.12-3-87, кроме подложных покрыт

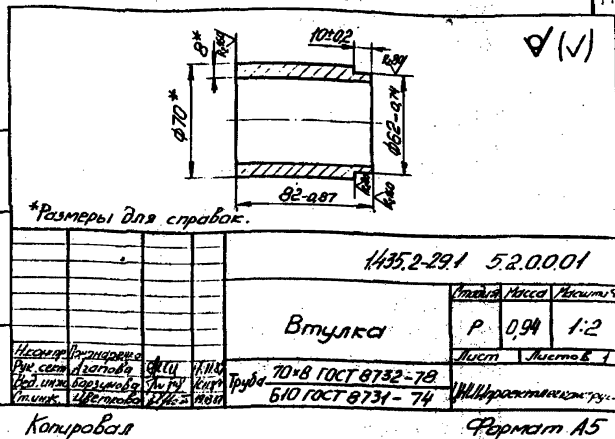
1435.2-29.1 5.2.0.0.00СБ

Опора
сварочный чертеж

Стандарт	Масштаб	Косинус
Р	1:81	1:4
Лист	Листов 1	

Копировала

Формат А4



* Размеры для справок.

1435.2-29.1 5.2.0.0.01

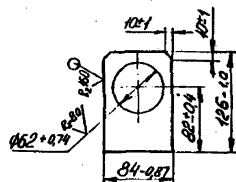
Втулка

Стандарт	Масштаб	Косинус
Р	0,94	1:2
Лист	Листов 1	

труба 70x8 ГОСТ 8732-78
610 ГОСТ 8731-74

Копировала

Формат А5



1435.2-29.1 5.2.0.0.02

Рёбро

Стандарт	Масштаб	Косинус
Р	0,80	1:4
Лист	Листов 1	

5-ПН-10 ГОСТ 18903-74
ВСт302-2 ГОСТ 14637-79

Копировала

Формат А5

№	Обозначение	Наименование	Кол.	Примечание
		<u>Документация</u>		
М	1435.2-29.1 5.3.0.0.00СБ	Оборочный чертеж		
		<u>Детали</u>		
М	1 1435.2-29.1 5.3.0.0.01	Швеллер	1	
М	2 1435.2-29.1 5.3.0.0.02	Втулка	2	
М	3 1435.2-29.1 5.3.0.0.03	Кронштейн	2	
	4	-01 Кронштейн	2	
М	5 1435.2-29.1 5.3.0.0.04	Ребро	2	
В	6 1435.2-29.1 5.3.0.0.05	Литва		
		Лист Б-114-10 ГОСТ 19903-74 Вместо 2 ГОСТ 14637-79		
		200х114х725х114	1	114кг
		<u>Пластики</u>		
		Лист Б-114-10 ГОСТ 19903-74 Вместо 2 ГОСТ 14637-79		
В	7 1435.2-29.1 5.3.0.0.06	40х114х240х114	2	0,75кг
В	8 1435.2-29.1 5.3.0.0.07	50х114х215х114	2	0,84кг
	1435.2-29.1 5.3.0.0.00			
		<u>Литва</u>		

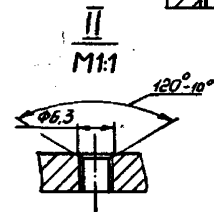
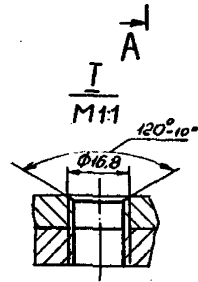
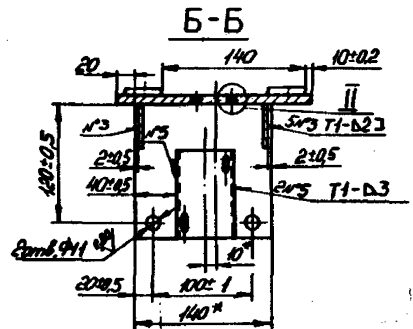
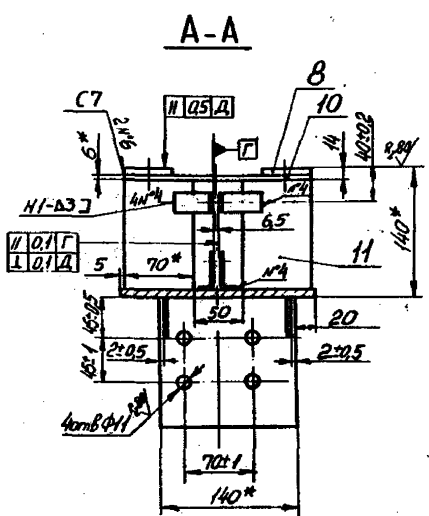
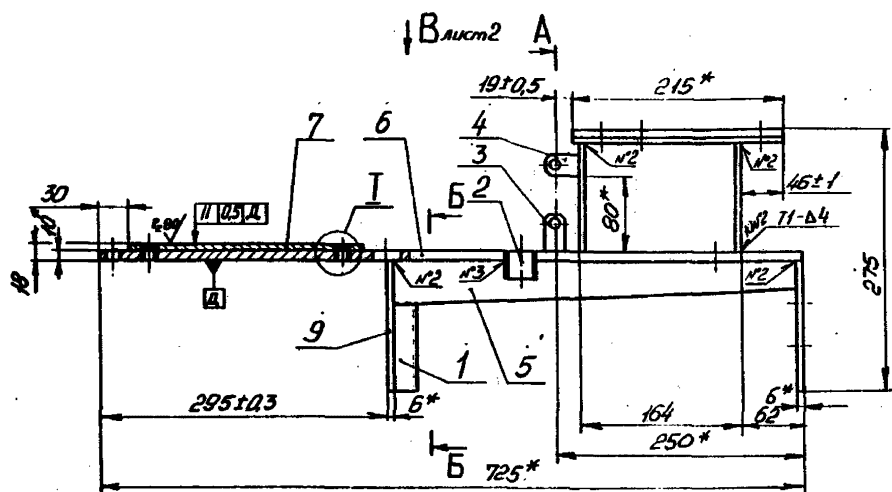
Копиробал

Формат А4

№	Обозначение	Наименование	Кол.	Примечание
В	9 1435.2-29.1 5.3.0.0.08	Стенка		
		Лист Б-114-6 ГОСТ 19903-74 Вместо 2 ГОСТ 14637-79		
		140х114х135х114	2	0,89кг
В	10 1435.2-29.1 5.3.0.0.09	Литва		
		Лист Б-114-6 ГОСТ 19903-74 Вместо 2 ГОСТ 14637-79		
		190х114х215х114	1	1,92кг
В	11 1435.2-29.1 5.3.0.0.10	Ребро		
		Лист Б-114-6 ГОСТ 19903-74 Вместо 2 ГОСТ 14637-79		
		70х114х116х114	4	0,38кг
	1435.2-29.1 5.3.0.0.00			

Копиробал

Формат А4



1. Сварные швы выполнять в среде углекислого газа по ГОСТ 14771-76.
2. *Размеры для справок.
3. H14; h14; ± $\frac{T114}{2}$
4. Шероховатость поверх. деталей Б4 в местах реза R_z 160.
5. Покрытие по ТУ 36.25.12-3-87

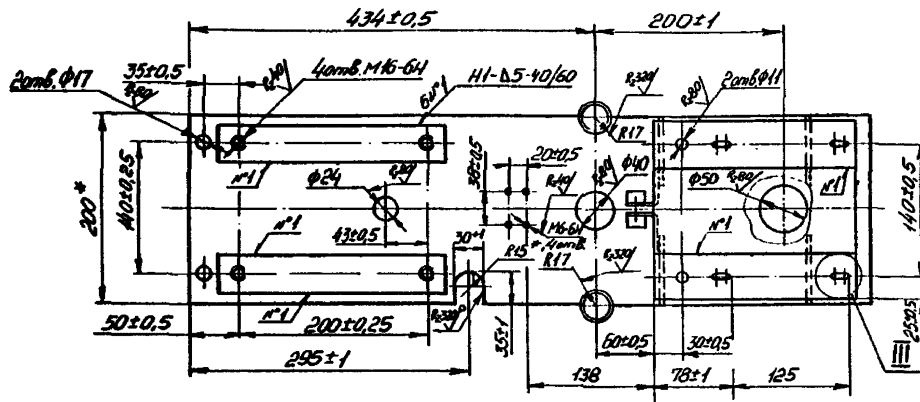
1435.2-29.1		5.3.0.0.00СБ	
Плита			
Сборочный чертёж			
Станция	Масло	Масло	
Р	2038	1:4	
Лист 1	Листов 2		

1435.2-29.1
 1997/116
 1997/116
 1997/116

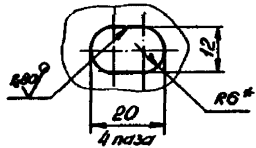
Копировал

Формат А3

ВУД В лист 1



III
M1:1

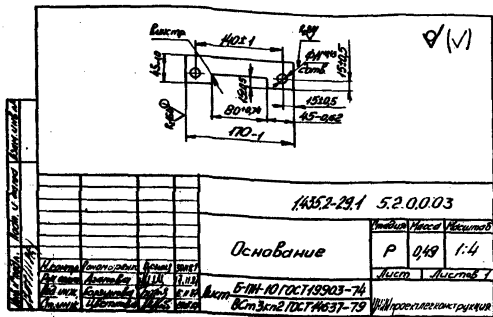


1.4352-29.1 53.0.000СВ	Лист
	2

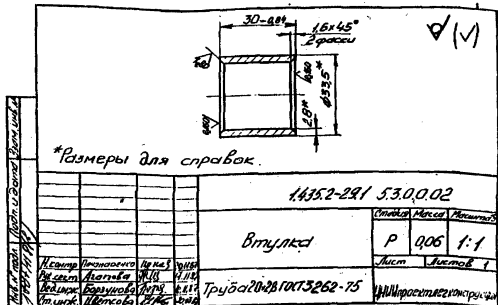
Композит

Формат А3

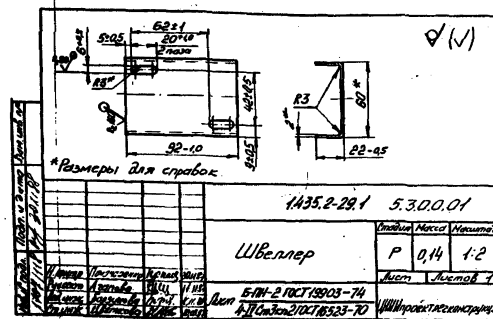
Всего листов: 10 шт. в заказе. Номер заказа: 1.4352-29.1-01-01



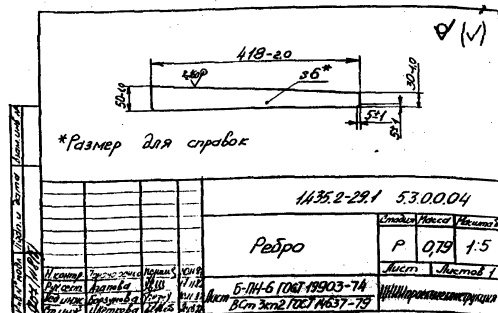
Формат А5



Формат А5

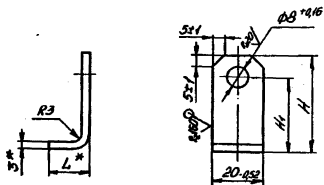


Формат А5



Формат А5

✓(✓)



Размеры в мм

Обозначение	H	H ₁	L*	Макс. к2
1435.2-29.1 5.3.0.0.03	38-0,02	30±0,5	15	0,02
-01	32-0,02	24±0,5	40	0,03

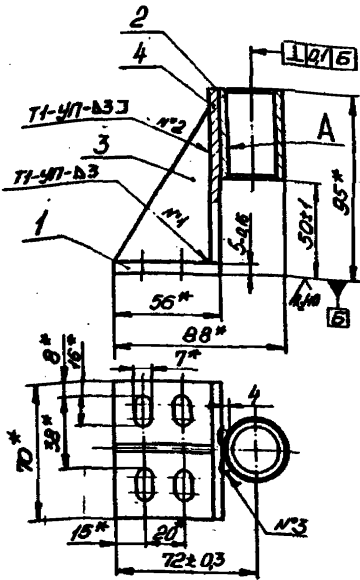
*Размеры для справок.

1435.2-29.1 5.3.0.0.03

Кронштейн

Масштаб	Услов.	Материал
P	Ст. проф.	1:1

№	Обозначение	Наименование	Кол.	Примечание
		Документация		
44	1435.2-29.1 5.4.0.0.00СБ	Ворачный чертёж		
		Детали		
45	1 1435.2-29.1 5.4.0.0.01	Основание	1	
45	2 1435.2-29.1 5.4.0.0.02	Направляющая	1	
45	3 1435.2-29.1 5.4.0.0.03	Редро	1	
44	4 1435.2-29.1 5.4.0.0.04	Стойка		
		Лист Б-ПН-БЛОК1880274 ВЛЭ3кп2ГОСТ14637-79		
		70х14 x 90х14	1	0,3к2П
		1435.2-29.1 5.4.0.0.00		



1. Сварные швы выполнять по ГОСТ 4771-76.
2. Сварные швы №3 выполнять в среде углекислого газа.
3. *Размеры для справок.
4. Покрытие по ТУ 36.25.12-3-87, кроме поверх. А

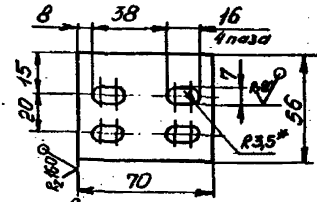
1435.2-29.1 5.4.0.0.00СБ

Страна	Масштаб	Масштаб
Р	0,62	1:2
Лист	Листов 1	

Кронштейн
Сварочный чертеж

Копировал

Формат А4



1. *Размер для справок.
2. НН4, т14, т214

1435.2-29.1 5.4.0.0.01

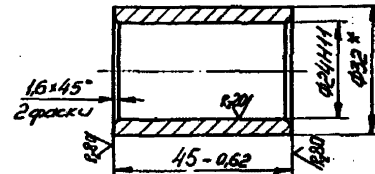
Основание

Страна	Масштаб	Масштаб
Р	0,14	1:2
Лист	Листов 1	

Лист 5-ПН-6 ГОСТ 19903-74
В.Ст.элп 2 ГОСТ 14637-75

Формат А5

Копировал



- *Размер для справок.

1435.2-29.1 5.4.0.0.02

Направляющая

Страна	Масштаб	Масштаб
Р	0,13	1:1
Лист	Листов 1	

Лист 32-4 ГОСТ 6732-78
6 В.Ст.элп 2 ГОСТ 731-74

Формат А5

Копировал

№	№ докум.	№ табл.	Обозначение	Наименование	Кол.	Примеч.
				<u>Документация</u>		
44			1435.2-291 5.5.0.0.00 СБ	Сборочный чертёж		
				<u>Детали</u>		
45	1	1435.2-291 5.5.0.0.01	Стенка	1		
45	2	1435.2-291 5.5.0.0.02	Основание	1		
45	3	1435.2-291 5.5.0.0.03	Пластик	1		
45	4	1435.2-291 5.5.0.0.04	Ребро			
			Лист Б-ПН-6 ГОСТ 19003-74 в 8 экз по 2 ГОСТ 14637-79			
			25614 × 23614	1	0,0212	
			<u>Стандартные изделия</u>			
	5		Гайка М10-ВН.5.019 ГОСТ 5915-70	1		

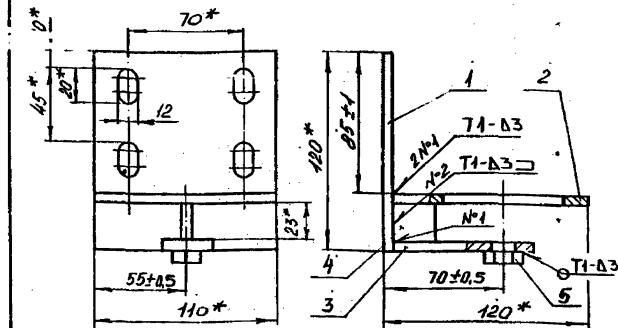
1435.2-291 5.5.0.0.00

Кронштейн

Материал	Лист	Листов
Р	1	1

Копировал

Формат А4



1. Сварные швы выполнять в среде углекислого газа по ГОСТ 14771-76.
2. * Размеры для справок.
3. Шероховатость поверхностей детали 54 в местах реза $R_z 160$.
4. Покрытие по ТУ 38.25.12-3-89, кроме резьбовой поверхности

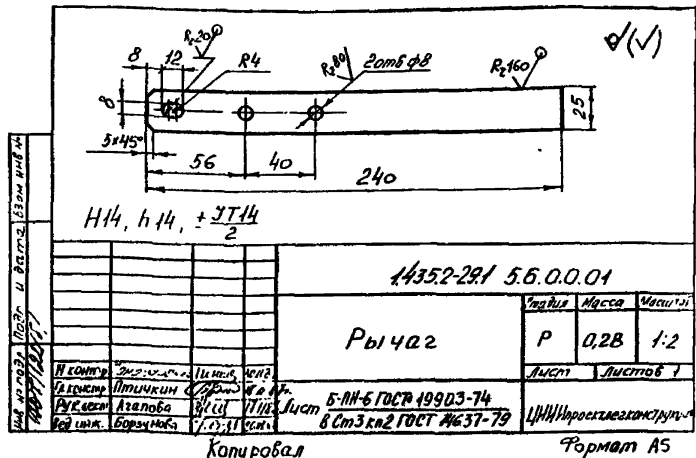
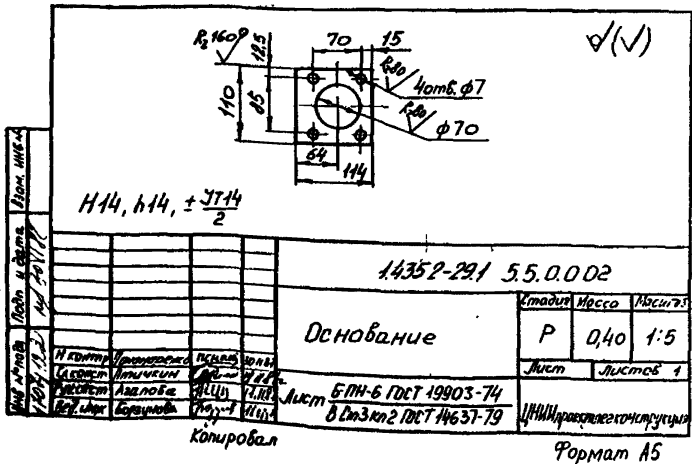
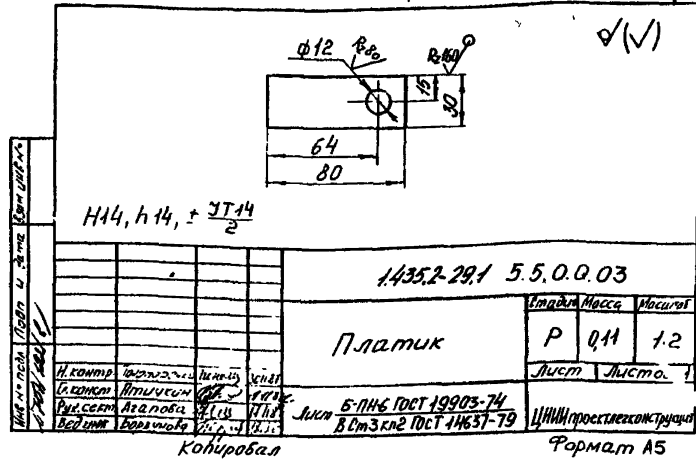
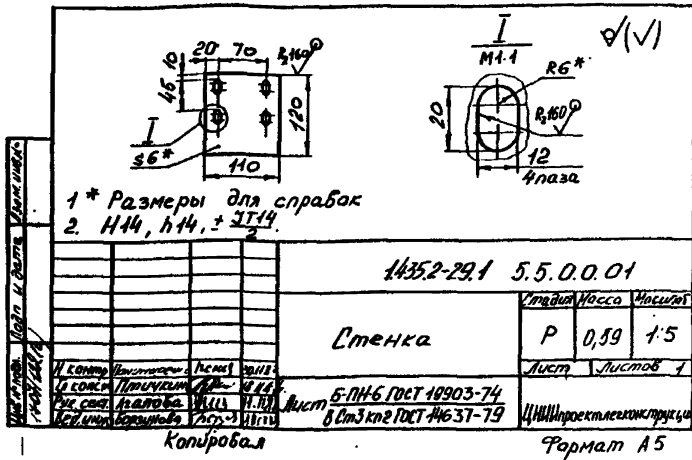
1435.2-291 5.5.0.0.00 СБ

Кронштейн
Сборочный чертёж

Материал	Лист	Листов
Р	1,14	1,2

Формат А4

Копировал



№	Лист	№	Обозначение	Наименование	Кол.	Примеч.
				<u>Документация</u>		
А4			1435.2-29.1 5.6.0.0.00 СБ	Оборочный чертеж		
				<u>Детали</u>		
А5	1	1435.2-29.1 5.6.0.0.01	Рычаг		1	
А5	2	1435.2-29.1 5.6.0.0.02	Ось		1	
А5	3	1435.2-29.1 5.6.0.0.03	Втулка		1	
А5	4	1435.2-29.1 5.6.0.0.04	Рычаг			
			Мат. БПН-6 ГОСТ 14903-74 8 Ст3 кл2 ГОСТ 4657-79 25 х 14 х 165 х 14		1	0,19 кг
А5	5	1435.2-29.1 5.6.0.0.05	Планка			
			Мат. БПН-6 ГОСТ 14903-74 8 Ст3 кл2 ГОСТ 4657-79 40 х 14 х 60 х 14		1	0,11 кг
А5	6	1435.2-29.1 5.6.0.0.06	Накладка			
			Пластина зубчатая техническая с двумя панкками толщиной 5 мм ТУ 38-105.867-76 40 х 60 мм		1	0,007 кг

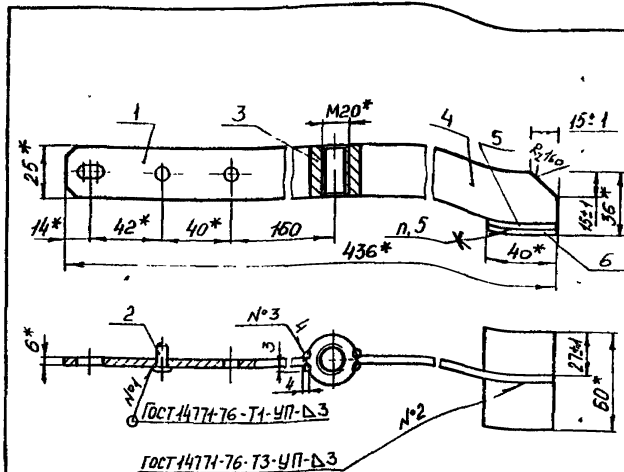
1435.2-29.1 5.6.0.0.00

Рычаг

ЦНИИпроектгидростроит

Формат А4

Копировал



1. Сварные швы № 3 выполнять в среде углекислого газа.
2. * Размеры для справок.
3. Шероховатость поверхностей деталей Б4 в местах реза $R_z 160$.
4. Покрытие по ТУ 38.25.12-3-87, кроме отв. М20
5. Накладку поз 6 клеить к планке поз. 5 клеем 88-НП-35 по ТУ 38-105.268-79.

1435.2-29.1 5.6.0.0.00 СБ

Рычаг
Оборочный чертеж

Листов Масса Макс.

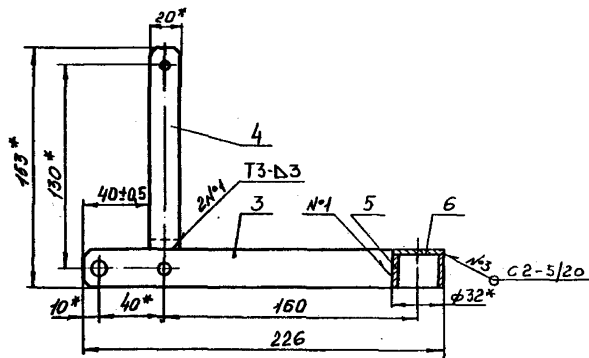
Р 0,68 1,2

Лист Листов

ЦНИИпроектгидростроит

Формат А4

Копировал



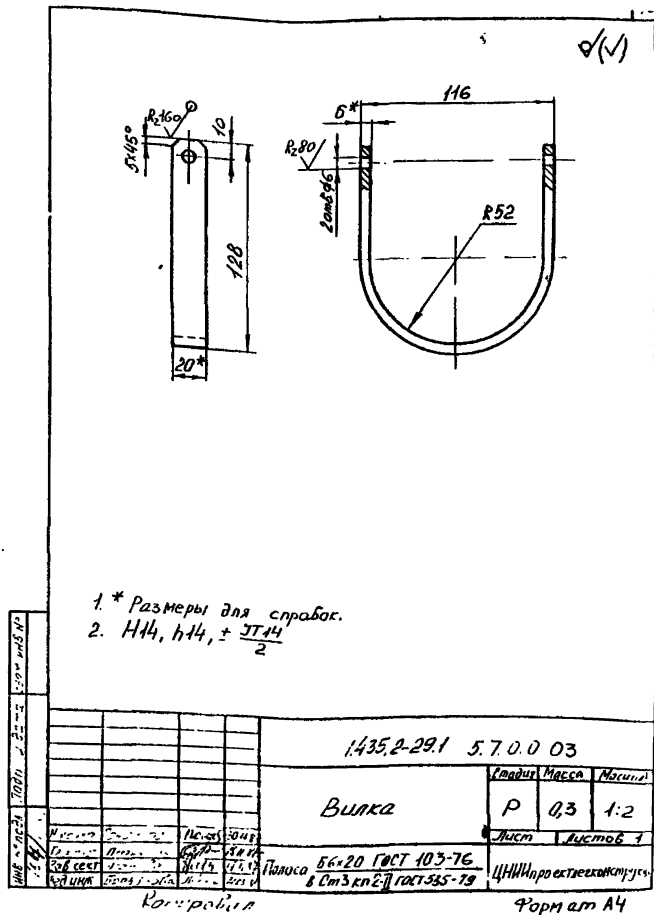
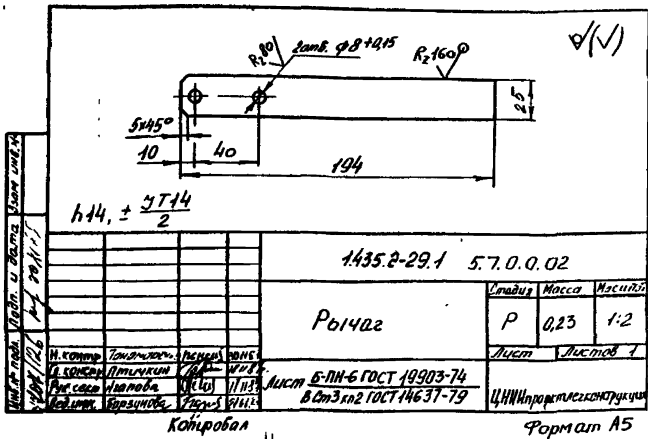
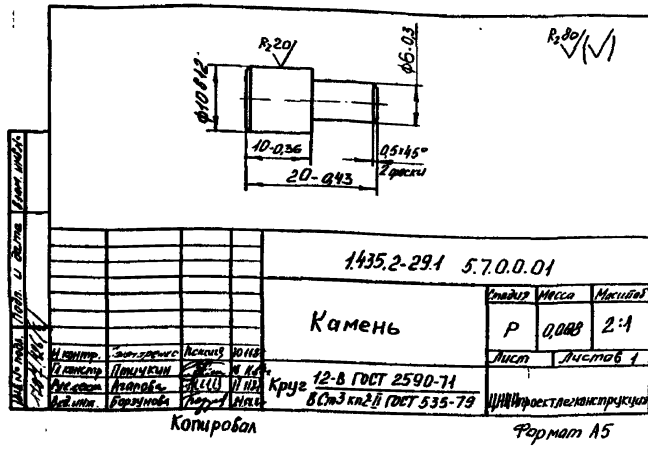
1. Сварные швы выполнять в среде углекислого газа по ГОСТ 14771-76.
2. * Размеры для справок.
3. Шероховатость поверхностей детали БЧ в местах реза $R_z 160$.
4. Покрытие по ТУЗВ.25.12-3-87.

				14352-291 57.0.0.00 СБ		
				Рычаг		
				Облучный чертёж		
				Стадия	Масса	Масштаб
				Р	0,63	1:2
				Лист	Листов 1	
				ЦНИИпроектмехконструкция		

Копировал

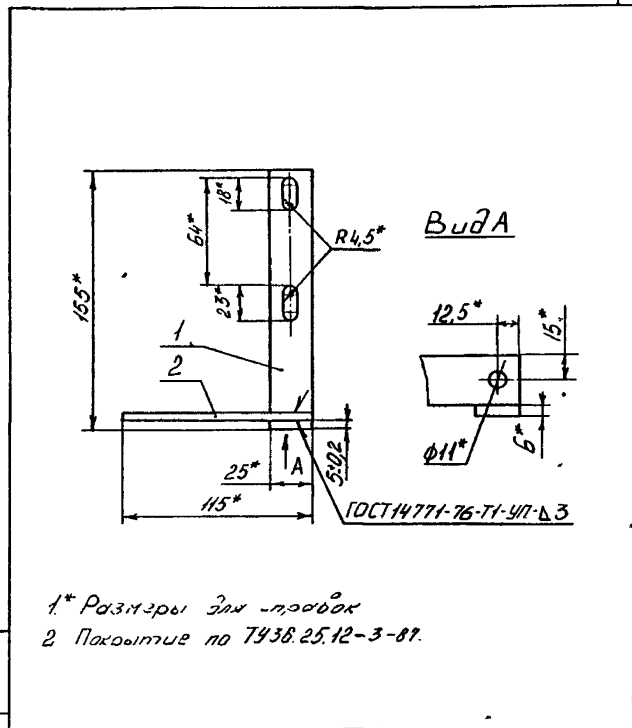
Формат А3

Исполнитель: [Signature]
 Проверил: [Signature]
 Дата: [Date]



- * Размеры для справок.
- $H_{14}, h_{14}, \pm \frac{5T_{14}}{2}$

№ п/п	№ документа	№ листа	Пов.	Обозначение	Наименование	Кол.	Примеч.
					<u>Документация</u>		
А4	1435.2-29.1	5.8.0.0.00СБ			Сборочный чертеж		
					<u>Детали</u>		
А4	1	1435.2-29.1	5.8.0.0.01		Планка	1	
А5	2	1435.2-29.1	5.8.0.0.02		Пластик	1	



- 1* Размеры для справок
2 Покрытие по ТУЗБ.25.12-3-87.

1435.2-29.1 5.8.0.0.00СБ			
Тяга		Стр. 2	Число стр.
Сборочный чертеж		Р	0,24 1.1
		Лист	Листов 1

1435.2-29.1 5.8.0.0.00

Тяга

Сборочный лист

Р 1

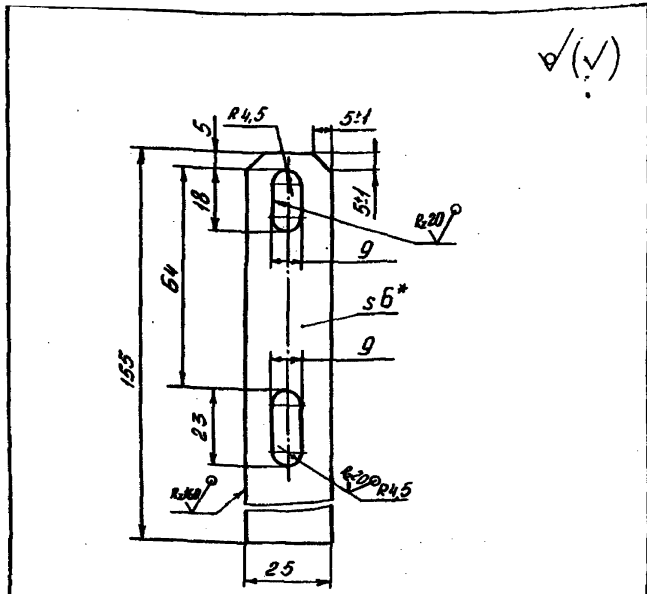
ИИИИпроектноконструкция

Копировал

Формат А4

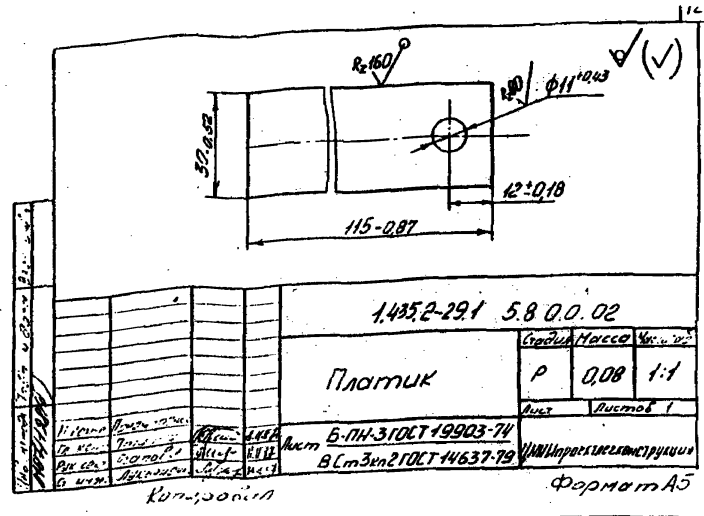
Формат А4

Формат А4

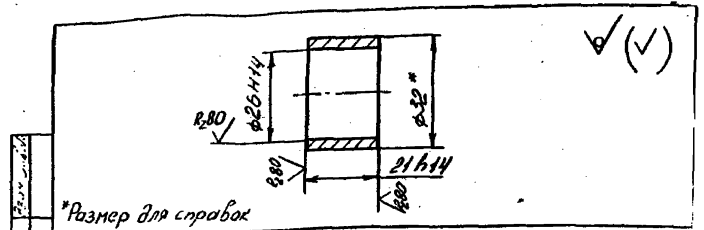


1* Размер для справок.
2. Н14; Н14; 2

		1435.2-29.1 5.8.0.0.01	
		Плоская	
		Р	0,16 1:1
		Лист	Листов 1
		Лист Б-ПН-Б ГОСТ 19903-74	
		ВСтЗин2 ГОСТ 4637-79	
Копирование		Формат А4	



		1435.2-29.1 5.8.0.0.02	
		Пластик	
		Р	0,08 1:1
		Лист	Листов 1
		Лист Б-ПН-3 ГОСТ 19903-74	
		ВСтЗин2 ГОСТ 4637-79	
Копирование		Формат А5	



		1435.2-29.1 5.7.0.0.04	
		Втулка	
		Р	0,045 1:1
		Лист	Листов 1
		Труба 32.4 ГОСТ 3262-75	
Копирование		Формат А5	

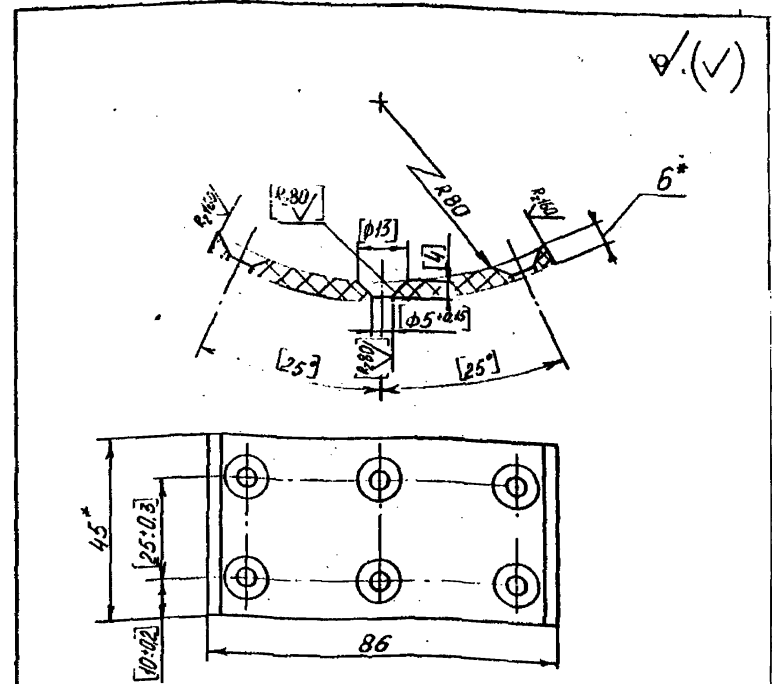
Лист	Зона	Поз.	Обозначение	Наименование	Кол.	Прим.
				<u>Документация</u>		
А5			1.435.2-29.1 5.9.0.0.00СБ	Оборонный чертеж		
				<u>Детали</u>		
АУ	1		1.435.2-29.1 5.9.0.0.01	Сегмент	1	
АУ	2		1.435.2-29.1 5.9.0.0.02	Сегмент	1	
АУ	3		1.435.2-29.1 5.9.0.0.03	Пластик	1	
				<u>Стандартные изделия</u>		
	4			Защелка 5*16-011 ГОСТ 10300-80	6	

Лист 1 из 1
Зона 1
Поз. АУ 1

1.435.2-29.1 5.9.0.0.00				Колодка	Сталь	Лист	Листов
И.Колтв	И.Колтв	И.Колтв	И.Колтв		Р		7
И.Колтв	И.Колтв	И.Колтв	И.Колтв				
И.Колтв	И.Колтв	И.Колтв	И.Колтв				
И.Колтв	И.Колтв	И.Колтв	И.Колтв				
И.Колтв	И.Колтв	И.Колтв	И.Колтв				
И.Колтв	И.Колтв	И.Колтв	И.Колтв				
И.Колтв	И.Колтв	И.Колтв	И.Колтв				
И.Колтв	И.Колтв	И.Колтв	И.Колтв				
И.Колтв	И.Колтв	И.Колтв	И.Колтв				

Копирован

1.435.2-29.1 АУ



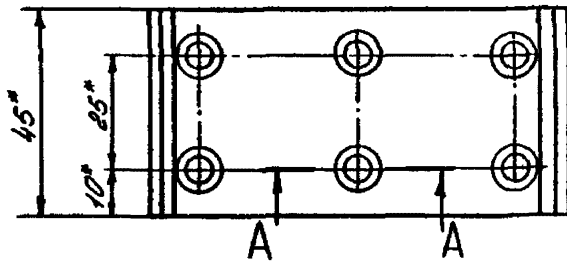
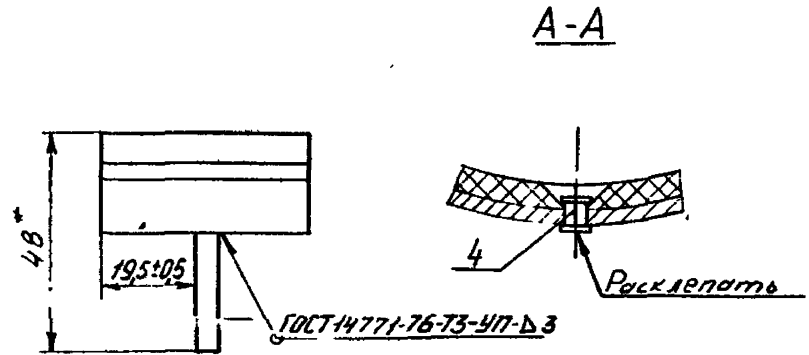
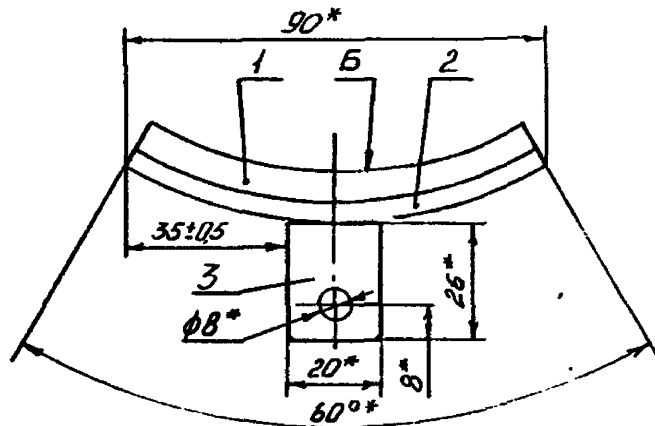
- 1* Размер для справок
2. Обработку по размерам в квадратных скобках производить совместно с дет. 1.435.2-29.1 5.9.0.0.02

Лист 1 из 1
Зона 1
Поз. АУ 1

1.435.2-29.1 5.9.0.0.01				Сегмент	Сталь	Лист	Листов
И.Колтв	И.Колтв	И.Колтв	И.Колтв		Р	0,05	1-1
И.Колтв	И.Колтв	И.Колтв	И.Колтв				
И.Колтв	И.Колтв	И.Колтв	И.Колтв				
И.Колтв	И.Колтв	И.Колтв	И.Колтв				
И.Колтв	И.Колтв	И.Колтв	И.Колтв				
И.Колтв	И.Колтв	И.Колтв	И.Колтв				
И.Колтв	И.Колтв	И.Колтв	И.Колтв				
И.Колтв	И.Колтв	И.Колтв	И.Колтв				
И.Колтв	И.Колтв	И.Колтв	И.Колтв				

Копирован

1.435.2-29.1 АУ



- 1* Размеры для справок.
 2. Покрытие по ТУ 36.25.12-3-87, кроме поверх. Б

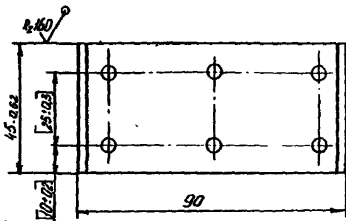
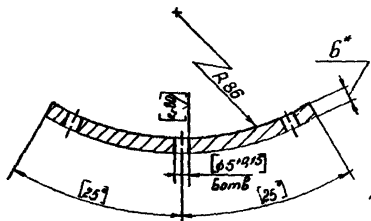
14771-76-73-41-Б3
 14771-76-73-41-Б3
 14771-76-73-41-Б3

				1.4352-291 5.90.000СБ	
				Колодка	
				[борочный чертеж]	
Исполн.	Проверен.	Листы	Зона	Р	0,273
Контр.	Контр.	Листы	Листы	Лист	Листов
Исполн.	Проверен.	Листы	Зона		
Контр.	Контр.	Листы	Листы		
				ИИИИпроектэкономстр..	

Копировать

Формат А3

✓(✓)

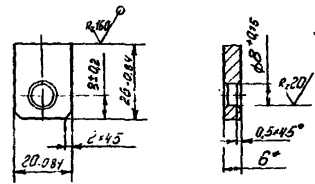


- 1* Размер для справок
 2. Обработку по размерам в квадратных скобках производить - обязательно - дет. 1.435.2.291 5.9.00.01

		1.435.2.291 5.9.00.02	
Сегмент		Р	0,2 1:1
Б-ИИ-Б ГОСТ 19203-74		ИИИ/проглантехинструкция	
ВСмЗет2ГОСТ14637-79			

Р.27.И. 11.14

✓(✓)



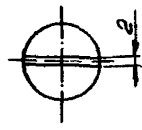
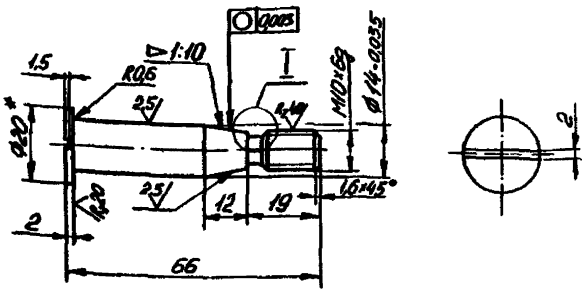
* Размер для справок

		1.435.2.291 5.9.00.03	
Платик		Р	0,02 1:1
Б-ИИ-Б ГОСТ 19203-74		ИИИ/проглантехинструкция	
ВСмЗет2ГОСТ14637-79			

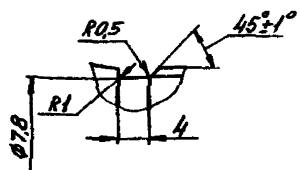
Колл.000.01

Формат 11

R_{0.80} (✓) (✓)



M2:1



1. HB 180+200
2. *Размер для справок.
3. H14; h14; ± 0.014/2

Имя и фамилия исполнителя

1435.2-29.1 5.0.0.0.1

Палец

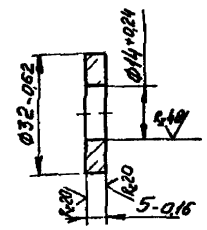
Стандарт	Масштаб	Начертание
Р	0,07	1:1
Лист	Листов 1	

20-В ГОСТ 2590-74
45-В ГОСТ 1050-74

Копировал

Формат А4

R_{0.80} (✓) (✓)



1435.2-29.1 5.0.0.0.02

Втулка
распорная

Стандарт	Масштаб	Начертание
Р	0,026	1:1
Лист	Листов 1	

Исполнитель
Рук. сек. Атамба
Бед. инж. Барзунов Б.
Инж. Шибетов

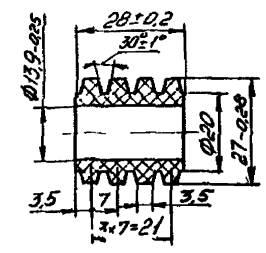
Исполнитель
И.И.С. Рамул
И.И.С. Рамул

Б-ПН-5 ГОСТ 19903-74
ВСтЗин2 ГОСТ 14637-79

И.И.С. Рамул

Копировал

Формат А5



1435.2-29.1 5.0.0.0.03

Втулка
упругая

Стандарт	Масштаб	Начертание
Р	0,015	1:1
Лист	Листов 1	

Имя и фамилия исполнителя

Исполнитель
Рук. сек. Атамба
Бед. инж. Барзунов Б.
Инж. Шибетов

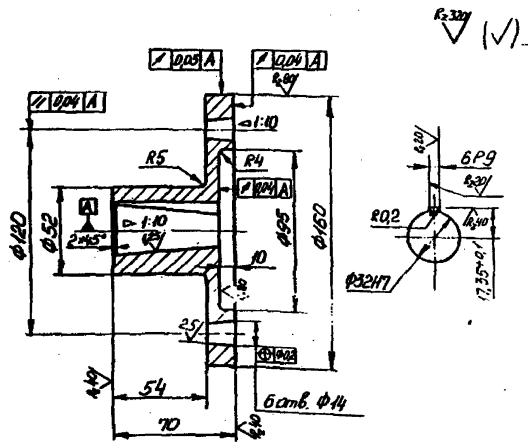
Исполнитель
И.И.С. Рамул
И.И.С. Рамул

Резинк. бол с резьбой М0-68-1
ТУ 38 105.1082-86

И.И.С. Рамул

Копировал

Формат А5



1. Н14, h14, $\pm \frac{IT14}{2}$
2. Покрытие: Хим. Окс. прм.
3. Покрытие по ТУ38.25.12-3-87, кроме посадочных поверхностей.

1435.2-29.1 5.00.0.04

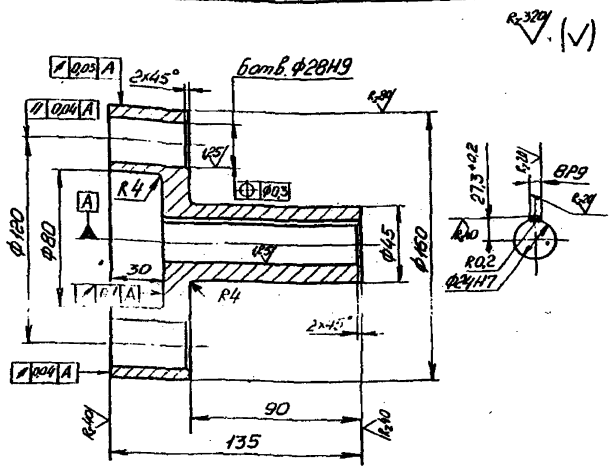
Полумуфта

Материал	Масса	Масштаб
Р	2,44	1:2
Лист		Листов

Сталь 35Л-III ГОСТ 977-75

Копировал

Ф.р.ч.з.т.т. А.т.



1. H14, h14, $\pm \frac{IT14}{2}$
2. Покрытие: Хим. Окс. прм.
3. Покрытие по ТУ38.25.12-3-87, кроме посадочных поверхностей.

1435.2-29.1 5.00.0.05

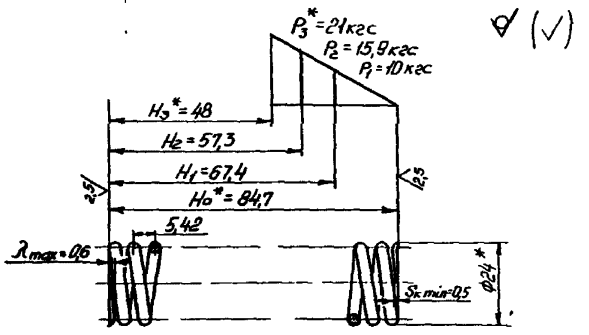
Полумуфта

Материал	Масса	Масштаб
Р	5,23	1:2
Лист		Листов

Сталь 35Л-III ГОСТ 977-75

Копировал

Ф.р.ч.з.т.т. А.т.



1. Направление навивки пружины правое
2. $\varphi = 1108$
3. $n = 15$
4. $n_1 = 16,5$
5. HRC₃ 43...50
6. $D_s = 16$
7. *Размеры и параметры для справок.
8. Покрытие: Хим. Окс. прм

Исполнитель: [blank]
 Проверил: [blank]
 Утвердил: [blank]

14352-29.1 5.0.0.0.06

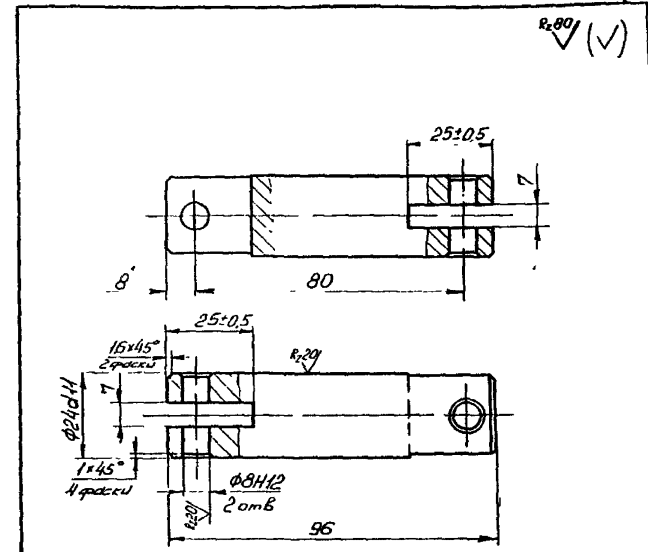
Пружина

Материал	Норматив
P 0,06	1:1
Лист	Листов

Проволока I-3, ГОСТ 3889-75

Копировал

Ферикит А4



- 1 H14, H14, $\pm \frac{IT14}{2}$
- 2 Покрытие Хим Окс прм.

Исполнитель: [blank]
 Проверил: [blank]
 Утвердил: [blank]

14352-29.1 5.0.0.0.07

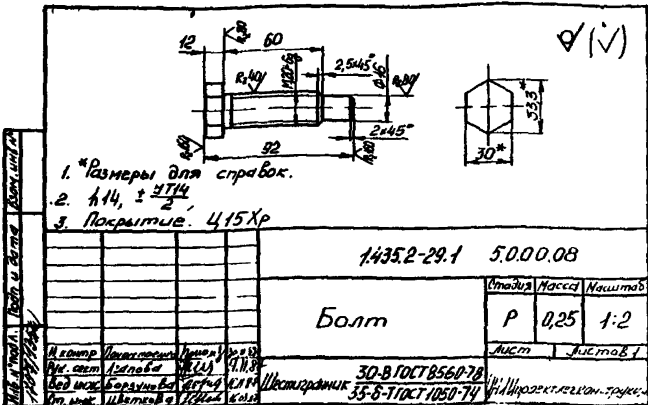
Тяга

Материал	Норматив
P 0,26	1:1
Лист	Листов

25-В-ГОСТ 2590-71
 8.М3х2-II-ГОСТ 535-79

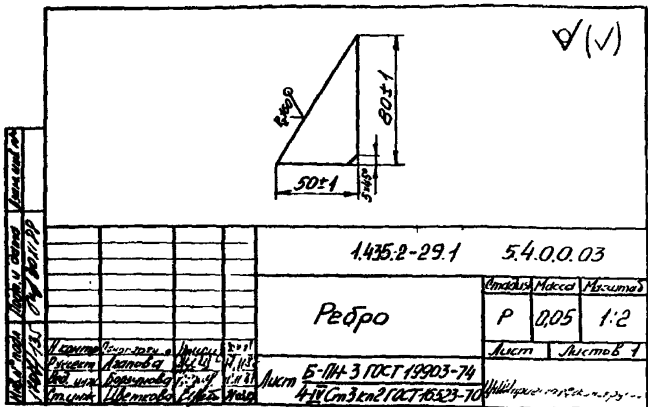
Копировал

Ферикит А4



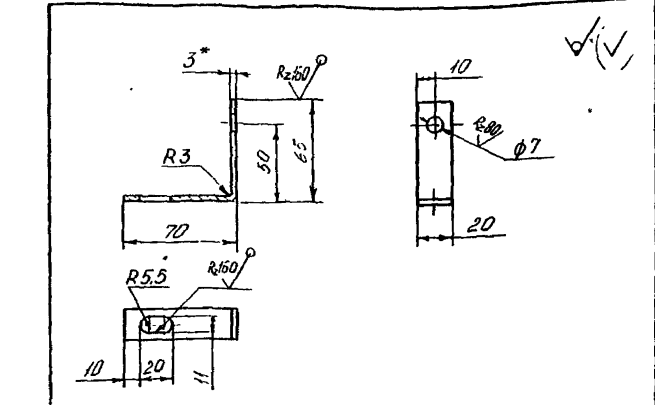
Копировал

Формат А5



Копировал

Формат А5

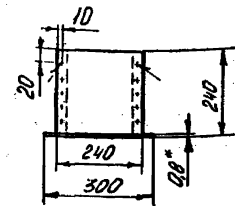
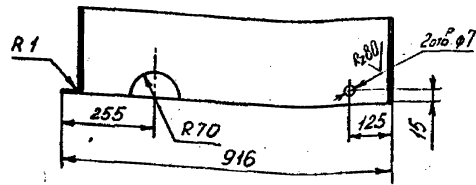
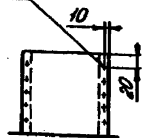


Копировал

Формат А5

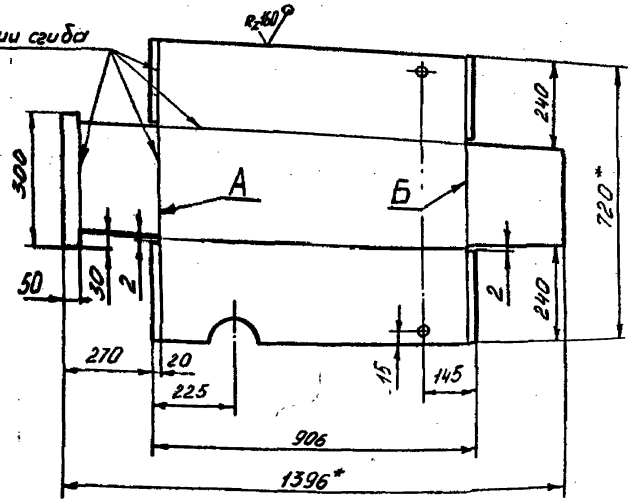
✓(✓)

ГОСТ 1776-79 ИИ-203-04/50



Развертка

Линии сгиба



- 1* Размеры для справок.
2. И15, И15, ±0.15/2
3. Допускается изготовление из нескольких составных частей с последующим их соединением по линиям А и Б комбинированными заклепками.

1776-79 ИИ-203-04/50
 1776-79 ИИ-203-04/50

		1435.2-29.1 5.0.0.0.10	
		Кожух	
		Р	1,15
		М	1,1
		Б-ПН-0-09 ГОСТ 12903-74	
		Лм3 по ДН-П ГОСТ 14918-80	

Копировать

Формат А5

ИНВ. № поста / Пост. и дата / В.М.И.И.И. №
 14352-29.1 / 27.3.01 /

В.М.И.И.И. №	В.М.И.И.И. №	Пост.	Обозначение	Наименование	Кол. на исполн.			Примечание
					01	02		
				Документация				
И			14352-29.1 В.О.О.00005	Сборочный чертеж	X	X	X	
				Детали				
И		1	14352-29.1 В.О.О.0001	Штанга		1		
			-01	Штанга			1	
			-02	Штанга			1	

Исполн.	Р	Р	Р
Исполн.	Т1	Т2	Т3

14352-29.1 В.О.О.000				
И.О.И.И.И. №	В.М.И.И.И. №	Пост.	В.М.И.И.И. №	Примечание
И.О.И.И.И. №	В.М.И.И.И. №	Пост.	В.М.И.И.И. №	Примечание
И.О.И.И.И. №	В.М.И.И.И. №	Пост.	В.М.И.И.И. №	Примечание
И.О.И.И.И. №	В.М.И.И.И. №	Пост.	В.М.И.И.И. №	Примечание

ТРЕАТ

Копировал

Регистр И

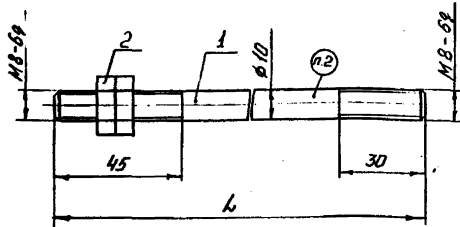
ИНВ. № поста / Пост. и дата / В.М.И.И.И. №
 14352-29.1 / 27.3.01 /

В.М.И.И.И. №	В.М.И.И.И. №	Пост.	Обозначение	Наименование	Кол. на исполн.			Примечание
					01	02		
				Стандартные изделия				
		2		Гайка М10-24.5.019				
				ГОСТ 5918-70	2	2	2	

Исполн.	Р	Р	Р
Исполн.	Т1	Т2	Т3

14352-29.1 В.О.О.000

И.О.И.И.И. №



Обозначение	Марка	L, мм	Масса, кг
1435.2-29.1	8.0.0.0.00	T1	2425 1,56
	-01	T2	3035 1,93
	-02	T3	4235 2,67

1. Размеры для справок
 2. Маркировать по таблице. Шрифт и способ нанесения по ТУ 36.25.12-3-87.

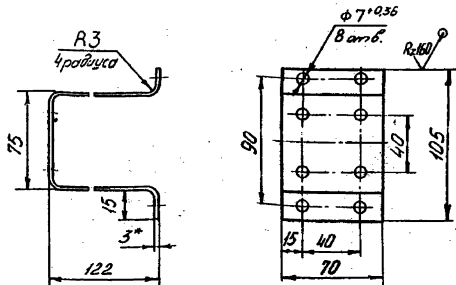
1435.2-29.1 8.0.0.0.00СБ

Тяга Т
 Сварочный чертеж

Станд. Масса	Число
Р	СМ. 1:1
Лист	Листов 1

Копиловка

Формат А4



1. Размер 2-й серии;
 2. R15; ±0.15;
 3. Покрытие по ТУ 36.25.12-3-87.

1435.2-29.1 8.0.0.0.04

Кронштейн

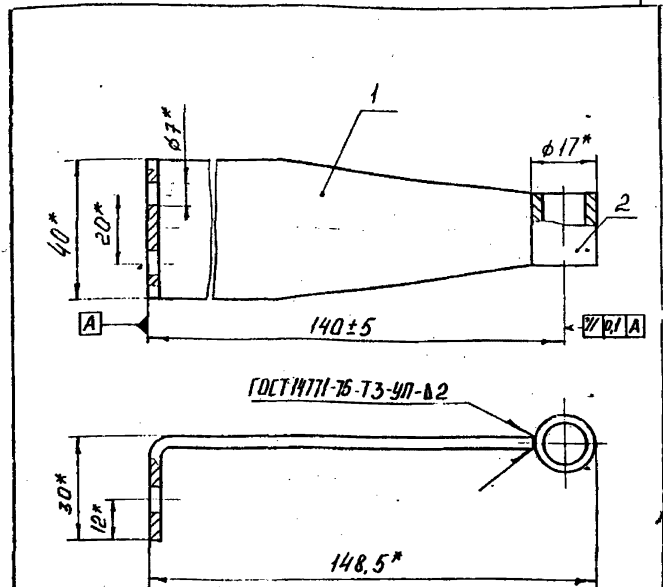
Станд. Масса	Число
Р	СМ. 1:2
Лист	Листов 1

Б-МН-3 10СТ19903-74
 4-16 ВМЗ по ГОСТ 16523-70

Копировка

Формат А4

Контр.	Доп.	Лист	Обозначение	Наименование	Кол.	Прим.
				<u>Документация</u>		
М			1435.2-29.1 7.0.0.0.00	Сборочный чертеж		
				<u>Детали</u>		
М	1		1435.2-29.1 7.0.0.0.01	Ребро	1	
В	2		1435.2-29.1 7.0.0.0.02	Втулка		
				Труба 10x22 ГОСТ 3202-75		
				L = 20614	1	0,016 кг



- * Размеры для справок
- Маркировать 'КРЗ'. Шрифты способ нанесения по ТУ 36.25.12 - 3-87.
- Покрытие по ТУ 36.25.12 - 3-87.

1435.2-29.1 7.0.0.0.00		Кронштейн КРЗ		Лист	Листов
		ИИИПроектная инструкция			

1435.2-29.1 7.0.0.0.00 СБ		Кронштейн КРЗ		Лист	Листов
		Сборочный чертеж		Р	0,156 1:1
		ИИИПроектная инструкция			

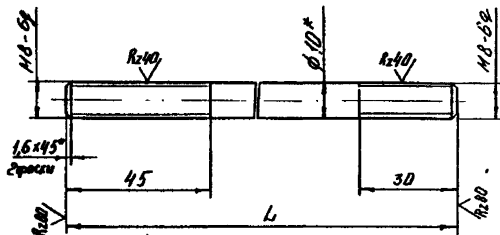
Копировал

Формат А4

Копировал

Формат А4

✓(✓)



Обозначение	L, м	Масса, кг
14352-29,1 В.О.О.О.01	2425	1,54
-01	3035	1,91
-02	4235	2,65

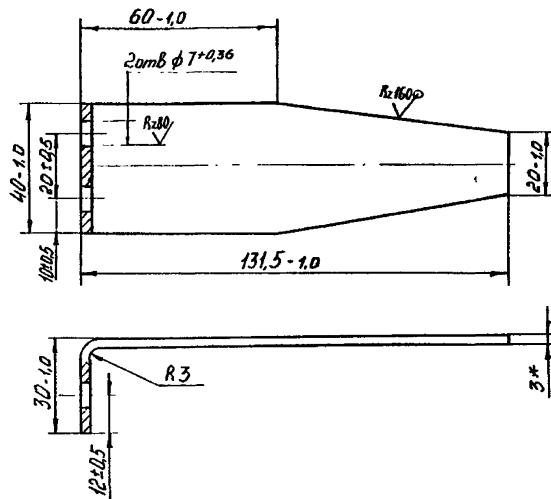
- *Размер для справок
- h14; ± IT14
- Покрытие: Хим. Окс. прм

И. контр.		Т. констр.		Р. сек. 1		Л. проект.		М. дата		14352-29,1 В.О.О.О.01	
И. контр.		Т. констр.		Р. сек. 1		Л. проект.		М. дата		Штанга	
И. контр.		Т. констр.		Р. сек. 1		Л. проект.		М. дата		Стандарт 10-В ГОСТ 2590-71	
И. контр.		Т. констр.		Р. сек. 1		Л. проект.		М. дата		Вст. Зам. 2 Т. 1017.535-79	
И. контр.		Т. констр.		Р. сек. 1		Л. проект.		М. дата		Лист 1	
И. контр.		Т. констр.		Р. сек. 1		Л. проект.		М. дата		Листов 1	
И. контр.		Т. констр.		Р. сек. 1		Л. проект.		М. дата		И.И.И. Проектирование	

Копирован

Формат А4

✓(✓)



* Размер для справок

И. контр.		Т. констр.		Р. сек. 1		Л. проект.		М. дата		14352-29,1 7.0.0.0.01	
И. контр.		Т. констр.		Р. сек. 1		Л. проект.		М. дата		Ребро	
И. контр.		Т. констр.		Р. сек. 1		Л. проект.		М. дата		Стандарт 6-ВН-3 ГОСТ 19903-74	
И. контр.		Т. констр.		Р. сек. 1		Л. проект.		М. дата		4-IV Ст.Зам.2 ГОСТ 16523-70	
И. контр.		Т. констр.		Р. сек. 1		Л. проект.		М. дата		Лист 1	
И. контр.		Т. констр.		Р. сек. 1		Л. проект.		М. дата		Листов 1	
И. контр.		Т. констр.		Р. сек. 1		Л. проект.		М. дата		И.И.И. Проектирование	

Копирован

Формат А4

1435.2-29.1 8000.00
 1435.2-29.1 8000.00
 1435.2-29.1 8000.00

№	Обозначение	Наименование	Кол.	Примечание
		Документация		
43	1435.2-29.1 8000.00СБ	Сборочный чертеж		
		Сборочные ведомости		
44	1 1435.2-29.1 8100.00	Кольцо	1	
		детали		
43	2 1435.2-29.1 8000.01	Ручка	1	
44	3 1435.2-29.1 8000.02	Хомут	1	
44	4 1435.2-29.1 8000.03	Пружина	1	
44	5 1435.2-29.1 8000.04	Кронштейн	1	
		Стандартные изделия		
	6	Болт М6-69х20.58.019 ГОСТ 7748-70	8	

1435.2-29.1 8000.00

Ручка

переключения РП

Копирбел

Формат А4

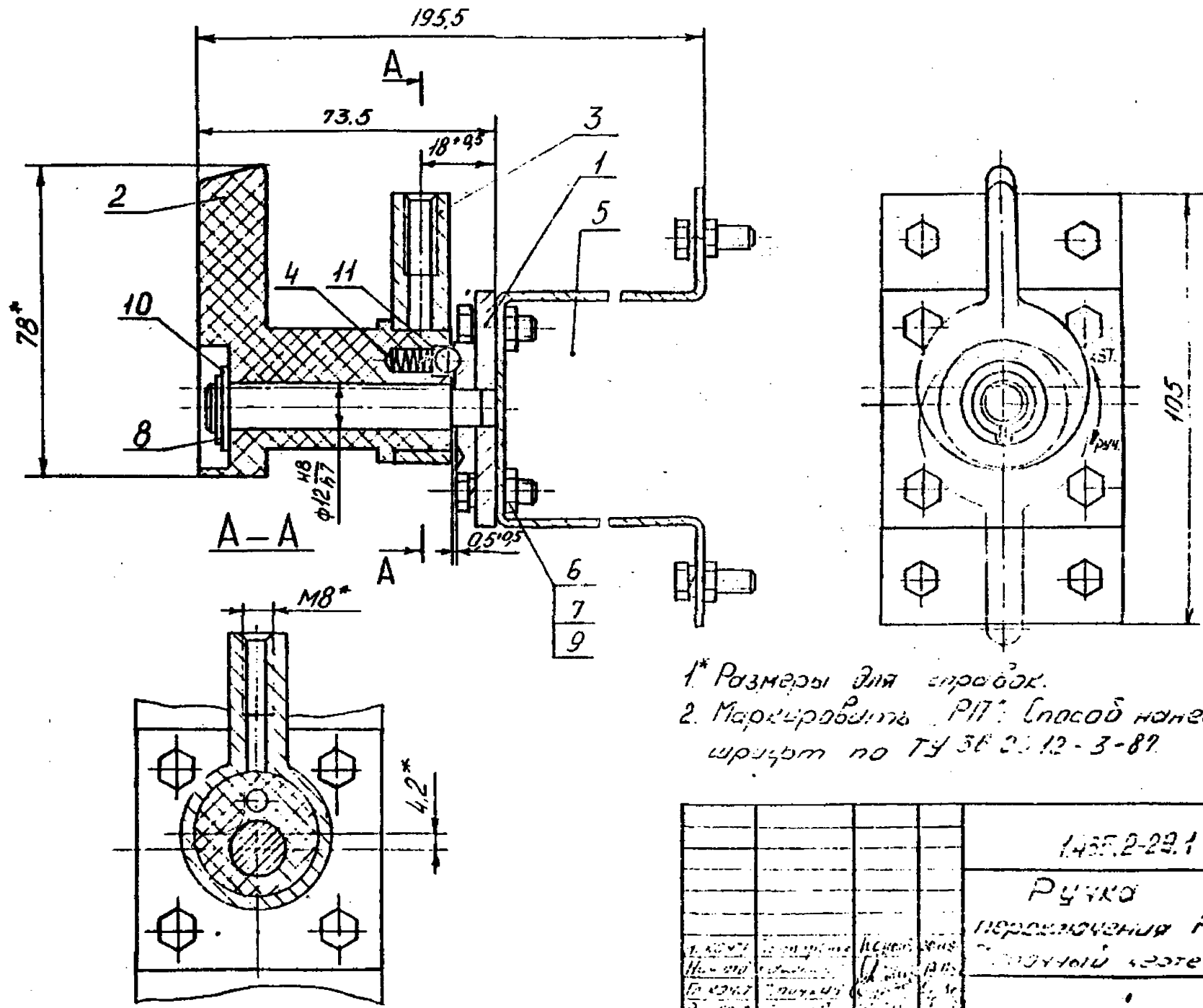
1435.2-29.1 8000.00
 1435.2-29.1 8000.00
 1435.2-29.1 8000.00

№	Обозначение	Наименование	Кол.	Примечание
7		Кольцо М6-69х5.019 ГОСТ 5915-70	8	
8		Кольцо А12 65Г Ц9 ГОСТ 13941-86	1	
9		Шайба 6.65Г.001 ГОСТ 6402-70	8	
10		Шайба 12.0108х019 ГОСТ 11371-78	1	
11		Шпатель 7-5 ГОСТ 3722-81	1	

1435.2-29.1 8000.00

Копирбел

Формат А4

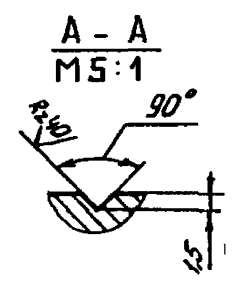
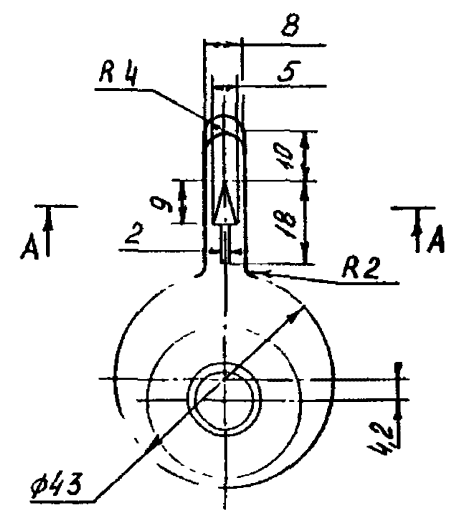
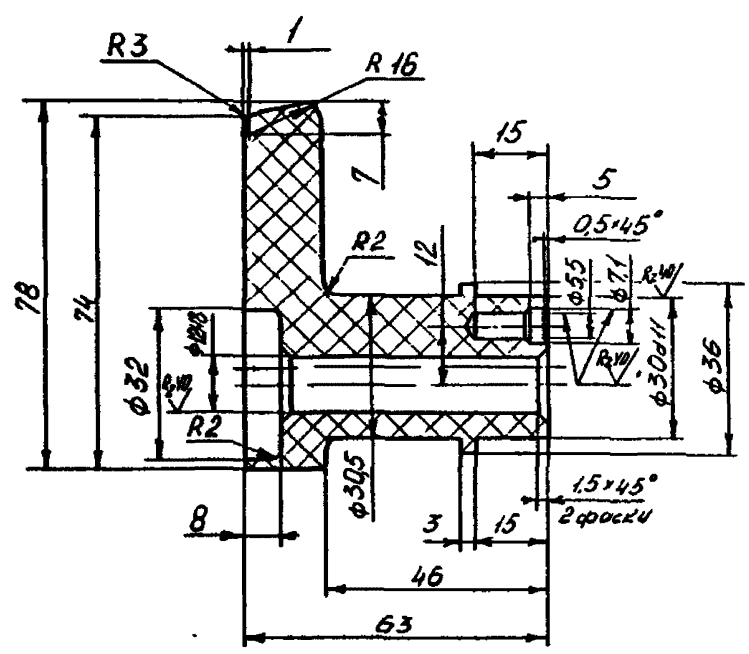


1* Размеры для справок.
 2. Маркировать РП: способ нанесения и шрифт по ТУ 36 2012-3-87.

1701112
 1701112
 1701112

				1435.2-22.1 8.000.0005		
				Ручка		
				переключения РП		
				с ручным возвратом		
				Р	1,00	1 1

✓(✓)



- 1 Н14, К14, $\pm \frac{IT14}{2}$
- 2 Снять заусенцы и зачистить облой.
- 3 Стрелку залить эмалью НЦ-25, красной, ГОСТ 5406-84

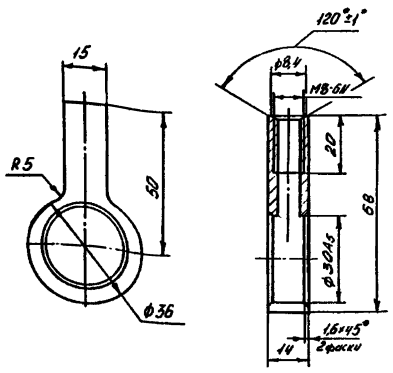
Удобр. Лавина. Ручка и обложка. Завод №118. 1985/198. 30.11.85

1435.2-29.1 8.00.001									
Ручка			<table border="1"> <tr> <th>Код</th> <th>Плоск.</th> <th>Материал</th> </tr> <tr> <td>P</td> <td>0,06</td> <td>11</td> </tr> </table>	Код	Плоск.	Материал	P	0,06	11
Код	Плоск.	Материал							
P	0,06	11							
1. Контр-... 2. Контр-... 3. Контр-...			1. Контр-... 2. Контр-... 3. Контр-...						

Копия 100000

Формат А5

R₄₀ ✓(✓)



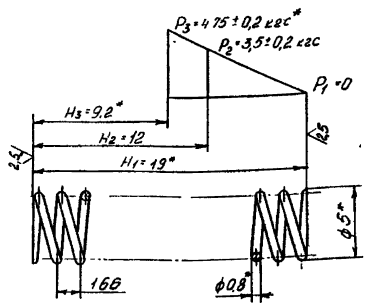
1. Н14; А14; ± 3/14.
2. Покрытие. Хим. Окс. прм.

№	Изм.	Дата	Исполн.	Провер.
1				
2				
3				
4				
5				
6				
7				
8				
9				
10				

1435.2-29.1 800002	
Холмут	Средняя Массовая Удельная
Р	0,085 1:1
Лист	Листов 1
ВСт. 3кп2 ГОСТ 380-74	
Формат А4	

Копиродол

✓(✓)



- 1 Пружина №210 ГОСТ 13770-68
- 2 Направление намотки - правое
- 3 $l = 161,28$ мм
- 4 $n = 10,5$
- 5 $n_1 = 12$
- 6 $d_c = 3,4$ мм
- 7* Размеры и параметры для справок.
- 8 Покрытие. Хим Окс прм.

№	Изм.	Дата	Исполн.	Провер.
1				
2				
3				
4				
5				
6				
7				
8				
9				
10				

1435.2-29.1 80.0003	
Пружина	Средняя Массовая Удельная
Р	0,001 5:1
Лист	Листов 1
Проволока I ² 08	
ГОСТ 3389-75	
Формат А4	

Копиродол

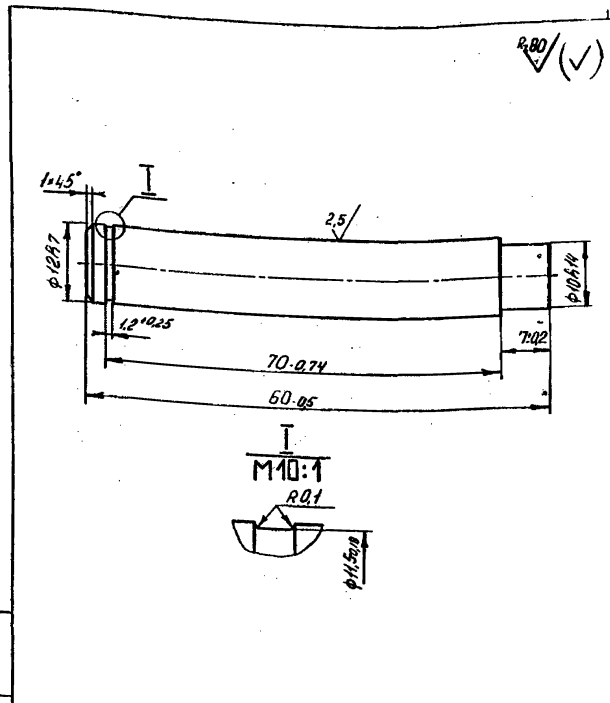
Формат А4

№	Лист	Обозначение	Наименование	Кол.	Примеч.
			Документация		
И		1435.2-29.1 8.1.0.0.00СБ	Сборочный чертеж		
			Детали		
ИЧ	1	1435.2-29.1 8.1.0.0.01	Ось		
ИЧ	2	1435.2-29.1 8.1.0.0.02	Бобышка		
ИЧ	3	1435.2-29.1 8.1.0.0.03	Плита		

1435.2-29.1 8.1.0.0.00		Ось		Стандарт	Лист	Лк.106
ИЧ	1	1435.2-29.1 8.1.0.0.01	Ось	Р	0,06	2:1
ИЧ	2	1435.2-29.1 8.1.0.0.02	Бобышка			
ИЧ	3	1435.2-29.1 8.1.0.0.03	Плита			

Копировал

Формат А4



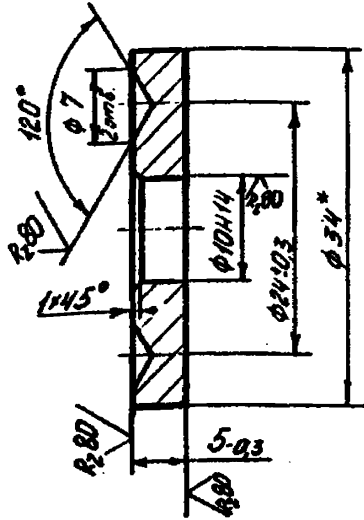
1435.2-29.1 8.1.0.0.01		Ось		Стандарт	Лист	Лк.106
ИЧ	1	1435.2-29.1 8.1.0.0.01	Ось	Р	0,06	2:1
ИЧ	2	1435.2-29.1 8.1.0.0.02	Бобышка			
ИЧ	3	1435.2-29.1 8.1.0.0.03	Плита			

Копировал

Формат А4

Р.80 (✓)

✓(✓)



* Размер для справок.

1435.2-29.1 8.10.0.02

Бобышка

Стрелка	Масштаб	Число
P	0,033	2:1

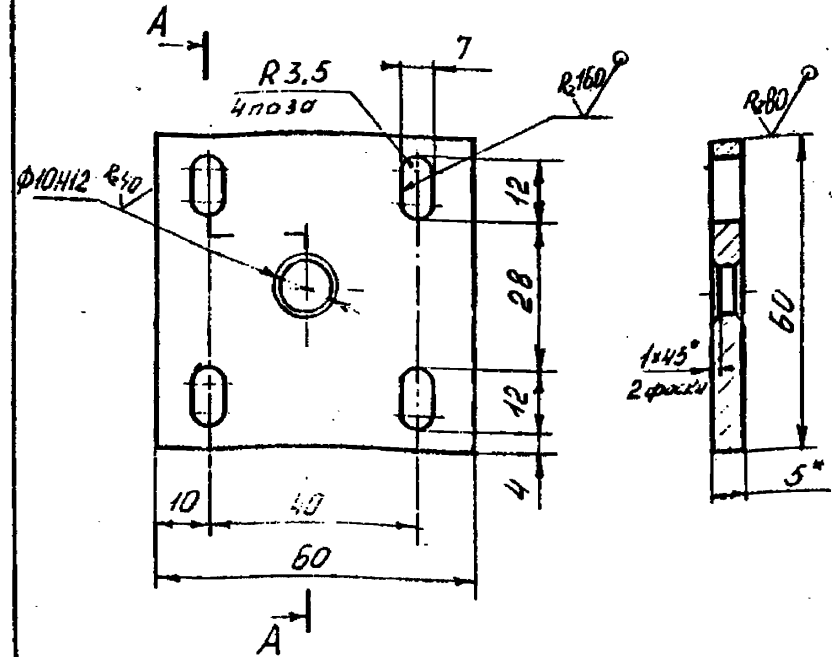
34-B ГОСТ 2590-71

ВСт3кп2-ПГОСТ535-79

Л'гмуров

СП. 2011. 11. 14

✓(✓)



- * Размер для справок.
- H14; H14; $\pm \frac{IT14}{2}$.

1435.2-29.1 8.10.0.03

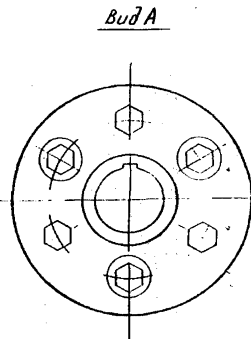
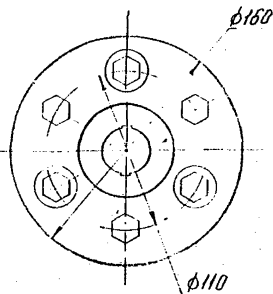
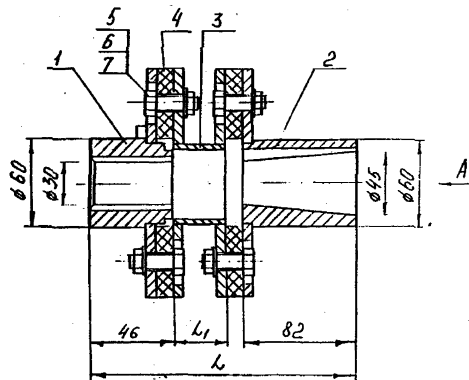
Плита

Стрелка	Масштаб	Число
P	0,126	1:1

Б-ПН-5 ГОСТ 19903-74

ВСт3кп2 ГОСТ 14037-79

420 2011. 11. 14



1. Размеры для справок
2. Маркировать по таблице. Шрифт и способ нанесения по ТУ 38.25.12-3-87.

Обозначение	Марка	L, мм	L ₁ , мм	Масса, кг
14352-29.1 9.0.0.000	M1	186	46	5,03
-01	M2	386	346	6,13
-02	M3	686	646	7,16

14352-29.1 9.0.0.000 СБ			Студия	Часов	Матр.
Муфта М			Р	СМ.	1:2
Оборочный чертеж			Лист	Листов	1
Исполн.			ЦНИИПроекттехника		

Копир...

Формат А3

Кол. листов	Лист	Обозначение	Наименование	Кол.	Прим.
			Документация		
43		14352-29.1 9.1.0.0.00	Сборочный чертеж		
			Детали		
44	1	14352-29.1 9.1.0.0.01	Фланец	1	
44	2	14352-29.1 9.1.0.0.02	Втулка	1	

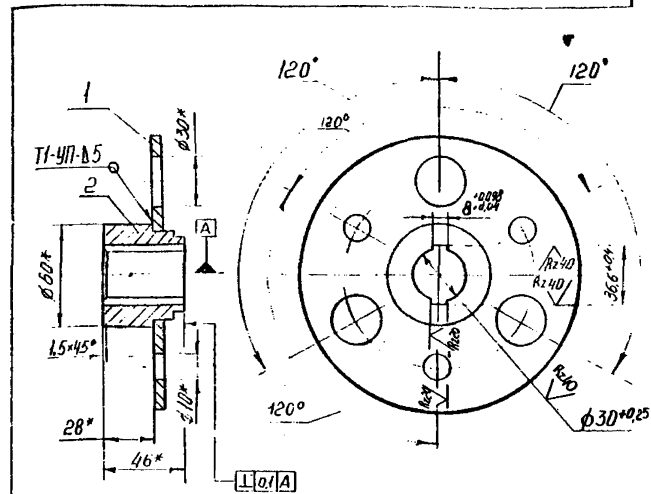
Исполн. М.И.С. / Провер. В.И.С. / Дата 12.12.88

14352-29.1 9.1.0.0.00

Полумуфта

Исполн. М.И.С. / Провер. В.И.С. / Дата 12.12.88 / Проектно-конструкторский институт / Формат А4

Копировал



- Сварные швы выполняются в среде углекислого газа по ГОСТ 14771-76.
- * Размеры для справок
- Покрытие по ТУ 36.25.12-3-89.

Исполн. М.И.С. / Провер. В.И.С. / Дата 12.12.88

14352-29.1 9.1.0.0.00 СБ

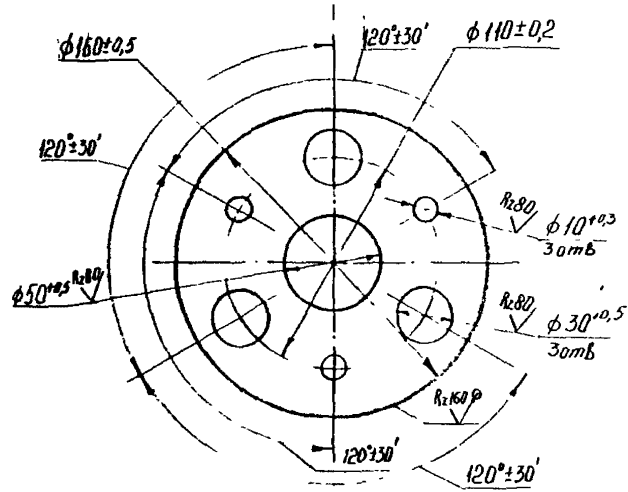
Полумуфта
Сборочный чертеж

Листов	Масса	Масштаб
Р	1,38	1:2
Листов	Листов	?

Копировал

Формат А4

√(√)

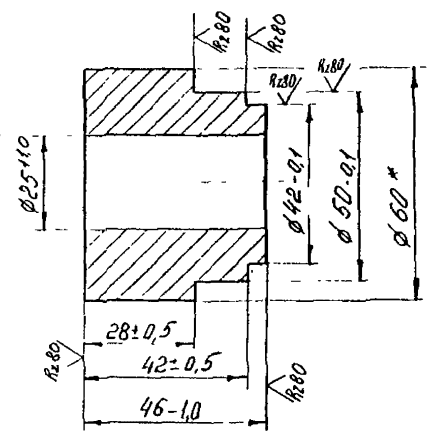


1435.2-291 9.1.0.0.01		Листов	Масса	Число
Фланец		Р	0,744	1:2
Лист Б-ПК-В ГОСТ 19903-74		Лист	Листов	1
Вотзлет 2 ГОСТ 14637-79		ЦНИИПроектгидротехники		

Копирован

Формат А4

√(√)



* Размер для справок

1435.2-291 9.1.0.0.02		Листов	Масса	Число
Втулка		Р	0,74	1:1
Лист Б-ПК-В ГОСТ 19903-74		Лист	Листов	1
Вотзлет 2 ГОСТ 14637-79		ЦНИИПроектгидротехники		

Копирован

Формат А4

Формат	Этаж	№	Обозначение	Наименование	№ до	Прим
				Документация		
А4			1435.2-291 9.2.0.0.00	Сборочный чертеж		
				Детали		
А4	1		1435.2-291 9.1.0.0.01	Фланец	1	
А4	2		1435.2-291 9.2.0.0.01	Втулка	1	

1435.2-291 9.2.0.0.00

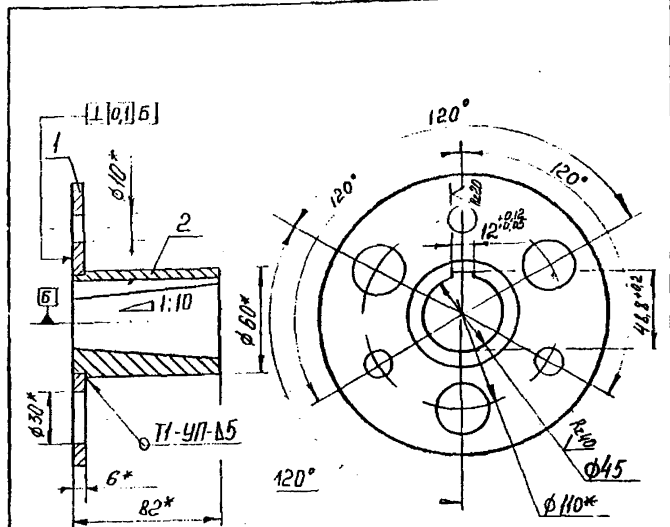
Полумуфта

Стандарт Лист 1

ЦНИИПроектэкспрострой

Копировал

Формат А4



1. Сварные швы выполнять в среде углекислого газа по ГОСТ 14771-76
2. * Размеры для справок
3. Покрытие по ТУ 36.25.12-3-89.

1435.2-291 9.2.0.0.00СБ

Полумуфта
Сборочный чертеж

Стандарт Масса Максимум

Р 1,8 1:2

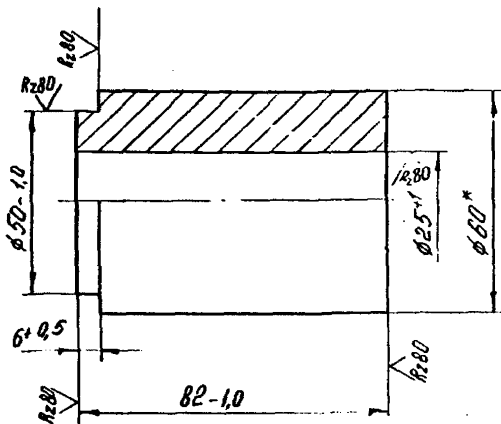
Лист 1

ЦНИИПроектэкспрострой

Копировал

Формат А4

✓(✓)



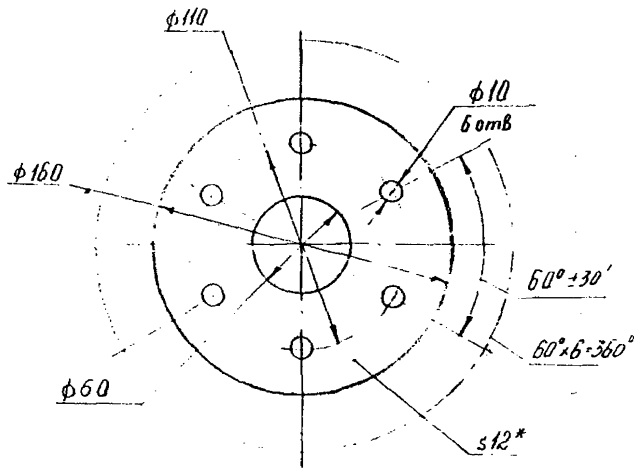
* Размер для справок

№ п/п	Исполн.	Провер.	Дата	№ документа	14352-291 9.2.00.01	Стандарт	Масса	Масштаб
1	М. КОМП	А. КОМП			Втулка	Р	1,46	1:1
2	М. КОМП	А. КОМП			Лист	Листов	1	
3	М. КОМП	А. КОМП			Лента 2М-300-ТК-100-В ГОСТ 2590-11	ЦНИИпроектгидротехнической		
4	М. КОМП	А. КОМП			ВСтЗн2-П ГОСТ 535-79			

Копировал

Формат А4

✓(✓)



* Размер для справок

№ п/п	Исполн.	Провер.	Дата	№ документа	14352-291 9.0.00.01	Стандарт	Масса	Масштаб
1	М. КОМП	А. КОМП			Прокладка	Р	0,28	1:2
2	М. КОМП	А. КОМП			Лента 2М-300-ТК-100-В-2-Н-РБ ГОСТ 20-85	ЦНИИпроектгидротехнической		

Копировал

Формат А4

ИНВ. № инв. Лист и дата ВЭИМ № № №

Инв. № инв.	Лист	Дата	ВЭИМ № № №	Обозначение	Наименование	Кол. на исполн.			Примечание
						01	02		
					Документация				
№		14352-291	9.3.0.0.00		Сборочный чертёж	X	X	X	
					Детали				
№	1	14352-291	9.1.0.0.01		Фланец	2	2	2	

Штук	Р	Р	Р
Штук			

					14352-291	9.3.0.0.00		
Итого	Копировал	Владимир	ЦНИИ	Авт	Авт	Авт	1	2

Копировал

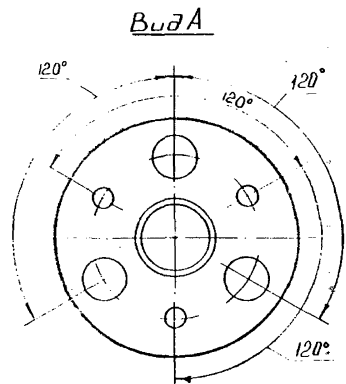
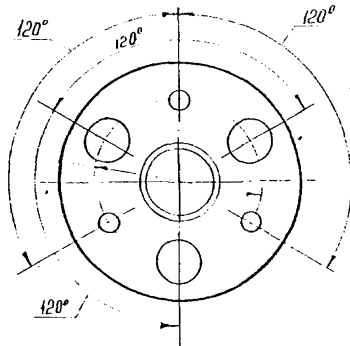
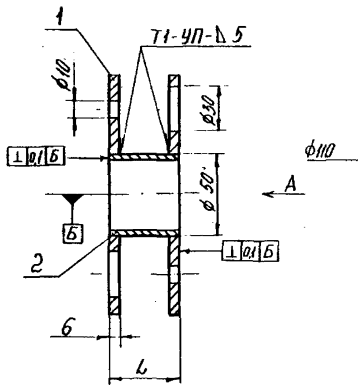
Результат

ИНВ. № инв. Лист и дата ВЭИМ № № №

Инв. № инв.	Лист	Дата	ВЭИМ № № №	Обозначение	Наименование	Кол. на исполн.			Примечание
						01	02		
					Втулка				
					Труба БУ-100Т8732-72				
					БВСт3жСГОР8734-14				
54	2	14352-291	9.3.0.0.01		L = 466/14	1			57х2
				- 01	L = 346/14		1		12х2
				- 02	L = 646/14			1	22х2

Штук	Р	Р	Р
Штук			

					14352-291	9.3.0.0.00		
--	--	--	--	--	-----------	------------	--	--



1. Сварные швы выпалить в среде углекислого газа по ГОСТ 14771-76
2. Размеры для справок

Обозначение	L, мм	Масса, г
14352-29.1 9.3.0.0.00	46	1,65
-01	346	2,69
-02	646	3,74

14352-29.1 9.3.0.0.00 СБ		
Вкладыш Сборочный чертеж		
Исполн.	Провер.	Утверд.
Р	СЛ	1:2
Лист	Листов	1
ИИИИпроектмехконструкциям		

ИИИИпроектмехконструкциям
 14352-29.1 9.3.0.0.00 СБ
 14352-29.1 9.3.0.0.00 СБ