

ТИПОВОЙ ПРОЕКТ

407—3—16
Тип 41 : Тип 42
Тип 43 : Тип 44

**РАСПРЕДЕЛИТЕЛЬНЫЕ УСТРОЙСТВА 6-10кв ТИПА КСО СОВМЕЩЕННЫЕ
И НЕ СОВМЕЩЕННЫЕ С КОМПЛЕКТНЫМИ ТРАНСФОРМАТОРНЫМИ
ПОДСТАНЦИЯМИ 6-10/0,4-0,23кв МОЩНОСТЬЮ ДО 2х1000 кВа
ДЛЯ ПРОМЫШЛЕННЫХ УСТАНОВОК**

**РУ- 6/10кв ТИПА КСО-266 НА 10(16) КАМЕР,
СОВМЕЩЕННОЕ С КТП МОЩНОСТЬЮ 2х1000кВа
ЧИРЧИКСКОГО ТРАНСФОРМАТОРНОГО ЗАВОДА
(отдельностоящая, встроенная подстанции)**

**Альбом 13
ЭЛЕКТРИЧЕСКАЯ ЧАСТЬ**

СОСТАВ ПРОЕКТА ПОДСТАНЦИИ

ЭЛЕКТРИЧЕСКАЯ ЧАСТЬ АЛЬБОМ № 1, 13
СТРОИТЕЛЬНАЯ ЧАСТЬ АЛЬБОМ №15- ОБЩИЕ МАТЕРИАЛЫ
АЛЬБОМ № 56(58)- ОТДЕЛЬНОСТОЯЩАЯ ПОДСТАНЦИЯ
АЛЬБОМ № 57(59)- ВСТРОЕННАЯ ПОДСТАНЦИЯ

9116-13

МОСКОВСКИЙ Ф И Л И А Л Ц И Т П

МОСКВА

ТИПОВОЙ ПРОЕКТ

407—3—16
тип-41 ; тип-42
тип-43 ; тип-44

РАСПРЕДЕЛИТЕЛЬНЫЕ УСТРОЙСТВА 6-10кв ТИПА КСО СОВМЕЩЕННЫЕ
И НЕ СОВМЕЩЕННЫЕ С КОМПЛЕКТНЫМИ ТРАНСФОРМАТОРНЫМИ
ПОДСТАНЦИЯМИ 6-10/0,4-0,23кв МОЩНОСТЬЮ ДО 2х1000 кВа
ДЛЯ ПРОМЫШЛЕННЫХ УСТАНОВОК

РУ- 6/10кв ТИПА КСО-266 НА 10(16) КАМЕР, СОВМЕЩЕННОЕ С КТП МОЩНОСТЬЮ 2х1000кВа ЧИРЧИКСКОГО ТРАНСФОРМАТОРНОГО ЗАВОДА (отдельностоящая, встроенная подстанции)

Альбом 13

ЭЛЕКТРИЧЕСКАЯ ЧАСТЬ

СОСТАВ ПРОЕКТА ПОДСТАНЦИИ

ЭЛЕКТРИЧЕСКАЯ ЧАСТЬ	альбомы №№ 1, 13
СТРОИТЕЛЬНАЯ ЧАСТЬ	альбом №15-ОБЩИЕ МАТЕРИАЛЫ
	альбом № 36(38)-ОТДЕЛЬНОСТОЯЩАЯ ПОДСТАНЦИЯ
	альбом №57(59)-ВСТРОЕННАЯ ПОДСТАНЦИЯ

№ п.п.	Наименование	№ листа	№ стр.	№ п.п.	Наименование	№ листа	№ стр.
1	Титульный лист.		1	9	Комплектная конденсаторная установка 6-10 кв.		
2	Содержание альбома № ИВ.	1,2	2,3		Принципиальная однолинейная схема.	12	13
	<u>Спецификации</u>			10	КТП с двумя трансформаторами мощностью по 1000 кВа Чирчикского трансформаторного завода.		
3	РУ 6-10 кв на ... камер КСО-266 с КТП с двумя трансформаторами мощностью по 1000 кВа Чирчикского трансформаторного завода.				Принципиальная однолинейная схема.	13,14	14,15
	Спецификация комплектов устройств.	3	4		<u>Чертежи для отдельной подстанции</u>		
4	Спецификация защитных и предупредительных средств по технике безопасности.	4	5	11	РУ 6-10 кв на 10(16) камер КСО-266 с КТП-2х1000 кВа Чирчикского завода.	15	16
5	Отдельностоящее РУ 6-10 кв на 10(16) камер КСО-266 с КТП с двумя трансформаторами мощностью по 1000 кВа Чирчикского трансформаторного завода.				а/ РУ 6-10 кв на 10 камер КСО-266.		
	Спецификация электрооборудования и материалов для электрического освещения.	5,6	6,7	12	Отдельностоящее Р.У. 6-10 кв на 10 камер КСО-266 с КТП-2х1000 кВа Чирчикского завода / с глухим подсоединением трансформатора/.	16	17
6	Встроенное РУ 6-10 кв на 10(16) камер КСО-266 с КТП с двумя трансформаторами мощностью по 1000 кВа Чирчикского трансформаторного завода.			13	Отдельностоящее Р.У. 6-10 кв на 10 камер КСО-266 с КТП-2х1000 кВа Чирчикского завода / с подсоединением трансформатора через шкаф ввода/.		
	Спецификация электрооборудования и материалов для электрического освещения.	7,8	8,9		Установочный чертёж.	17	18
	<u>Чертежи, общие для отдельностоящей и встроенной подстанций.</u>			14	Отдельностоящее РУ 6-10 кв на 10 камер КСО-266 с КТП-2х1000 кВа Чирчикского завода.	18	19
7	Распределительное устройство 6-10 кв на 10 камер КСО-266.	9	10		Электрическое освещение.		
	Принципиальная однолинейная схема.			б/ РУ 6-10 кв на 16 камер КСО-266.			
8	Распределительное устройство 6-10 кв на 16 камер КСО-266.	10,11	11,12	15	Отдельностоящее Р.У. 6-10 кв на 16 камер КСО-266 с КТП-2х1000 кВа Чирчикского завода / с глухим подсоединением трансформатора/.	19	20
	Принципиальная однолинейная схема.				Установочный чертёж.		

Начальник спец. отдела
 Руководитель
 Выполнил
 Москва

И966

РУ 6-10 кв совмещенные и не совмещенные с КТП 6-10/0,4-0,23 кв для промышленных установок

Содержание альбома № ИВ

Типовой проект 407-3-16
 без изменений с изменениями
 Альбом И3 Лист I

№ п/п	Наименование	№ листа	№ стр.	№ пп	Наименование	Листы	стр.
16	Отдельностоящая Р.У. 6-10 кв на 16 камер КСО-266 с КТП-2х1000 кв Чирчикского завода (с подсоединением трансформатора через шкаф ввода) Установочный чертёж	20	21	23	Встроенное Р.У. - 6-10 кв на 16 камер КСО-266 с КТП 2х1000 кв Чирчикского завода (с присоединением трансформатора через шкаф ввода) Установочный чертёж	27	28
17	Отдельностоящее РУ-6-10 кв на 16 камер КСО-266 с КТП-2х1000 кв Чирчикского завода. Электрическое освещение <u>Чертежи для встроеной подстанции</u>	21	22	24	Встроенное РУ 6-10 кв на 16 камер КСО-266 с КТП 2х1000 кв Чирчикского завода. Электрическое освещение С М Е Т Ы:	28	29
18	РУ-6-10 кв на 10(16) камер КСО-266 с КТП-2х1000 кв Чирчикского завода. Разрез. а) РУ 6-10 кв на 10 камер КСО-266	22	23	25	РУ 6-10 кв на 10 камер КСО-266 с КТП-2х1000 кв Чирчикского завода (с глухим подсоединением). Смета на электрооборудование	29-31	30-32
19	Встроенное Р.У. 6-10 кв на 10 камер КСО-266 с КТП-2х1000 кв Чирчикского завода (с глухим подсоединением трансформатора) Установочный чертёж	23	24	26	РУ 6-10 кв на 10 камер КСО-266 с КТП-2х1000 кв Чирчикского завода (со шкафом ввода). Смета на электрооборудование	32-34	33-35
20	Встроенное Р.У. 6-10 кв на 10 камер КСО-266 с КТП-2х1000 кв Чирчикского завода (с подсоединением трансформатора через шкаф ввода). Установочный чертёж	24	25	27	РУ 6-10 кв на 16 камер КСО-266 с КТП-2х1000 кв Чирчикского завода (с глухим подсоединением). Смета на электрооборудование	35-37	36-38
21	Встроенное РУ 6-10 кв на 10 камер КСО-266 с КТП-2х1000 кв Чирчикского завода. Электрическое освещение б) РУ 6-10 кв на 16 камер КСО-266	25	26	28	РУ-6-10 кв на 16 камер КСО-266 с КТП-2х1000 кв Чирчикского завода (со шкафом ввода). Смета на электрооборудование.	38-40	39-41
22	Встроенное Р.У. 6-10 кв на 16 камер КСО-266 с КТП-2х1000 кв Чирчикского завода (с глухим подсоединением трансформатора). Установочный чертёж	26	27	29	Отдельностоящее РУ 6-10 кв на 10(16) камер КСО-266 с КТП-2х1000 кв Чирчикского завода. Смета на электроосвещение	41-44	42-45
				30	Встроенные РУ 6-10 кв на 10(16) камер КСО-266 с КТП-2х1000 кв Чирчикского завода. Смета на электроосвещение	45-48	46-49

№ по- зиции	Наименование и технические данные	Еди- ница изме- рения	Коли- чество	Примечание
----------------	--------------------------------------	--------------------------------	-----------------	------------

- | | | | | |
|---|---|----------|---|--|
| I | Комплектное распределительное устройство 6-10 кв внутренней установки, состоящее из ... камер КСО-266, по опросному листу ... | комплект | I | |
| 2 | Комплектная двухтрансформаторная подстанция 6-10/0,4-0,23 кв, с трансформатором мощностью по 1000 квч Чирчикского трансформаторного завода по чертежу № 407-3-16, альбом 18, лист ... | комплект | I | |
| 3 | Комплектная конденсаторная установка КУ-6-10-П, 500 квар, 6-10 кв Усть-Каменогорского конденсаторного завода | комплект | | |

Наименование	Материал	Условие
Руководил	Крыжко	Дата
Выполнил	Войкина	Риски
Масква		Ч

I966	РУ6-10 кв совмещенные и не совмещенные с КТП6-10/0,4-0,23 кв для промышленных установок	РУ6-10 кв на ... камер КСО-266 с КТ с двумя трансформаторами мощностью по 1000 Чирчикского трансформаторного завода. Спецификация комплектов устройств.	Типовой проект 407-3-16	без изменений с изменениями Альбом 18 Лист 3
------	---	--	----------------------------	--

№ позиции	Наименование и технические данные	Единица измерения	Количество	Примечание	№ позиции	Наименование и технические данные	Единица измерения	Количество	Примечание
I	Штанга изолирующая на напряжение 10 кв	шт	I			"Стой, опасно для жизни"	шт	4	
2	Ключи изолирующие на напряжение 10 кв	шт	I			"Под напряжением - опасно для жизни"	шт	4	
3	Ключи токоизмерительные	шт	I		I3	Плакат запрещающий:			
4x/	Указатель напряжения с неоновой лампой, работающий от емкостного тока	шт	I			"Не включать - работают люди"	шт	4	
5	Трубка с дополнительным сопротивлением для фазировки	шт	I			"Не включать, работа на линии"	шт	4	
6x/	Перчатки резиновые диэлектрические ГОСТ 9809-61	пара	I		I4	Плакат напоминающий:			
7	Боты резиновые диэлектрические ГОСТ 2896-45	пара	I		I5	Маты диэлектрические резиновые, ГОСТ 4997-49, толщиной 6 мм	шт	4	
8x/	Галоши резиновые диэлектрические ГОСТ 2875-62	пара	I			длиной 5-8 м			
9x/	Закоротка трехфазная	шт	I			ширина 900 мм	шт	2	
10	Очки защитные	пара	I						
11 x/	Противогаз	шт	I						
12	Плакат предостерегающий:								
	"Стой - высокое напряжение"	шт	4						
	"Не влезай - убоьет"	шт	4						
	"Высокое напряжение, опасно для жизни"	шт	4						

Примечание

При количестве подстанций больше двух, отмеченное x/ оборудование заказывается для централизованного использования в количестве 2-х - 3-х комплектов.

Исполнитель: Мосгаз
 Руководитель: Куликов
 Выполнил: Рыжов
 Дата: / /
 М



1966

РУ6-10 кв совмещенные и не совмещенные с КП6-10/0,4-0,23 кв для промышленных установок

Спецификация защитных и предупредительных средств по технике безопасности

Типовой проект 407-3-16

без изменений с изменениями
 Альбом 13 Лист 4

№ позиции	Наименование и технические данные	Единица измерения	Количество	Поставщик	Примечание	№ позиции	Наименование и технические данные	Единица измерения	Количество	Поставщик	Примечание
-----------	-----------------------------------	-------------------	------------	-----------	------------	-----------	-----------------------------------	-------------------	------------	-----------	------------

А. ЭЛЕКТРООБОРУДОВАНИЕ

И. АППАРАТЫ

Ящик распределительный 380 в, с установочными автоматами АЭ161, 50 а, с расцепителем 15 а /н. № НА501311/:

1	ЯЭ161-24, с 3 автоматами	шт	1		
2	ЯЭ161-28, с 1 автоматом	шт	1		
3	Ящик ЯТП-0,25 с понижающим трансформатором ОСО-0,25; 220/36 в; 250 в, с автоматами АБ-25, с расцепителем 15 а, и штепсельной розеткой	шт	1		

II. ВЫКЛЮЧАТЕЛИ.

ШТЕПСЕЛЬНЫЕ СОЕДИНЕНИЯ

Выключатель 250 в, 6 а, однополюсный, для открытой установки, исполнения:

4	защищенного	шт	8		
5	брызгозащищенного	шт	4		
6	Розетка штепсельная 250 в, 6 а, двухполюсная, защищенного исполнения	шт	8		
7	Вилка штепсельная, 250 в, 6 а, двухполюсная, защищенного исполнения	шт	1		

Ш. ОСВЕТИТЕЛЬНЫЕ ПРИБОРЫ

ИСТОЧНИКИ СВЕТА

8	Арматура Люцетта цельного молочного стекла, до 200 вт, с патроном П-27	шт	7		
9	Арматура Плафон, до 60 вт, с патроном П-27, с матовым стеклом, двухламповая	шт	5		
10	Арматура фарфоровая, полугерметическая, с матовым стеклом, с патроном П-27	шт	4		
11	Переносная ручная лампа СР-2, с защитной сеткой	шт	1		
Лампа накаливания 220 в, с патроном Р-27, в прозрачном баллоне:					
12	НГ220-200, 200 вт	шт	5		
13	НГ220-150, 150 вт	шт	2		
14	НБК 220-75, 75 вт	шт	10		
15	НБК 220-60, 60 вт	шт	4		
16	НБК 220-40, 40 вт	шт	16		для РУ на 10 камер
				/30/	для РУ на 16 камер
17	Лампа накаливания местного освещения 36 в, с патроном Р27-1, в прозрачном баллоне, НО14-40, 40 вт	шт	17		для РУ на 10 камер
				/30/	для РУ на 16 камер

Исполнитель: Моссовпроект
 Руководитель: М.А. Мясникова
 Проверил: М.А. Мясникова
 Дата: 1966 г.



1966

РУ6-10 кв совмещенные и не совмещенные с КТП6-10/0,4-0,28 кв для промышленных установок

Отдельностоящее РУ6-10 кв на 10/16 камер КСО-266 с НТП с двумя трансформаторами мощностью до 1000 квт Чирчикского трансформаторного завода. Спецификация электрооборудования и материалов для электрического освещения.

Типовой проект 407-3-16

без изменений с изменениями Альбом 13 Лист 5

№ позиции	Наименование и технические данные	Единица измерения	Количество	Поставщик	Примечание	№ позиции	Наименование и технические данные	Единица измерения	Количество	Поставщик	Примечание
-----------	-----------------------------------	-------------------	------------	-----------	------------	-----------	-----------------------------------	-------------------	------------	-----------	------------

I. ЭЛЕКТРООБОРУДОВАНИЕ

I. АППАРАТЫ

Ящик распределительный 380 в, с установочными автоматами АЗ161, 50 а, с расцепителем 15 а /в. № НА501311/:

1	ЯЗ161-24, с 3 автоматами	шт	1		
2	ЯЗ161-23, с I автоматом	шт	1		
3	Ящик ЯТП-0,25 с понижающим трансформатором ОСО-0,25; 220/36 в; 250 ва, с автоматами АБ-25, с расцепителем 15 а, и штепсельной розеткой	шт	1		

II. ВЫКЛЮЧАТЕЛИ.

ШТЕПСЕЛЬНЫЕ СОЕДИНЕНИЯ

Выключатель 250 в, 6 а, однополюсный, для открытой установки, исполнения:

4	защищенного	шт	8		
5	брызгонепроницаемого	шт	2		
6	Розетка штепсельная 250 в, 6 а, двухполюсная, защищенного исполнения	шт	3		
7	Вилка штепсельная, 250 в, 6 а, двухполюсная, защищенного исполнения	шт	1		

III. ОСВЕТИТЕЛЬНЫЕ ПРИБОРЫ

ИСТОЧНИКИ СВЕТА

8	Арматура Люцетта цельного молочного стекла, до 200 вт, с патроном Ц-27	шт	7		
9	Арматура Плафон, до 60 вт, с патроном Ц-27, с матовым стеклом, двухламповая	шт	6		
10	Арматура Фарфоровая, полугерметическая, с матовым стеклом, с патроном Ц-27	шт	2		
11	Переносная ручная лампа СР-2, с защитной сеткой	шт	1		
	Лампа накаливания 220 в, с цоколем Р-27, в прозрачном баллоне:				
12	НГ220-200, 200 вт	шт	5		
13	НГ220-150, 150 вт	шт	2		
14	НБК 220-75, 75 вт	шт	12		
15	НБК 220-60, 60 вт	шт	2		
16	НБК 220-40, 40 вт	шт	16		для РУ на 10 камер
			/30/		для РУ на 16 камер
17	Лампа накаливания местного освещения 36 в, с цоколем Р27-1, в прозрачном баллоне, ИО14-40, 40 вт	шт	17		для РУ на 10 камер
			/30/		для РУ на 16 камер

1966

РУ6-10 кв совмещенные и не совмещенные с КТП6-10/0,4-0,23 кв для промышленных установок

Встроенное РУ6-10 кв кв 10/16/ камер ИСО-266 с КТП с двумя трансформаторами мощностью по 1000 кв Чирчикского трансформаторного завода. Спецификация электрооборудования и материалов для электрического освещения

Типовой проект 407-3-16

без изменений с изменениями Альбом 13 Лист ?

№ позиции	Наименование и технические данные	Единица измерения	Количество	Поставщик	Примечание
-----------	-----------------------------------	-------------------	------------	-----------	------------

Б. МАТЕРИАЛЫ

Г. КАБЕЛЬНАЯ ПРОДУКЦИЯ

Кабель АВВГ, с алюминиевыми жилами, с полихлорвиниловой изоляцией, в полихлорвиниловой оболочке:

18	2х10 кв.мм	м	10		
19	3х2,5 кв.мм	м	35		
20	2х2,5 кв.мм	м	300		
21	Провод АПРТО-500 с алюминиевыми жилами, с резиновой изоляцией, для прокладки в трубах, 1х2,5 кв.мм	м	50		
22	Шнур ШРПС, с медными жилами, с резиновой изоляцией, в резиновом шланге, средний, 2х1,5 кв.мм	м	15		

П. МОНТАЖНЫЕ КОНСТРУКЦИИ И ДЕТАЛИ

/изделия заводов/

23	Кронштейн С283 для наружной установки осветительных приборов	шт	2		
24	Полка К907 для проводов 1600 мм	шт	7		
25	Защитная перегородка К925	шт	7		
26	Коробка пластмассовая, для открытой проводки на 4 направления, пылевлагозащищенная, индекс 0817	шт	50		

Исполнитель	Исполнитель	Дата
М.И.С.	М.И.С.	
М.И.С.	М.И.С.	
М.И.С.	М.И.С.	



1966

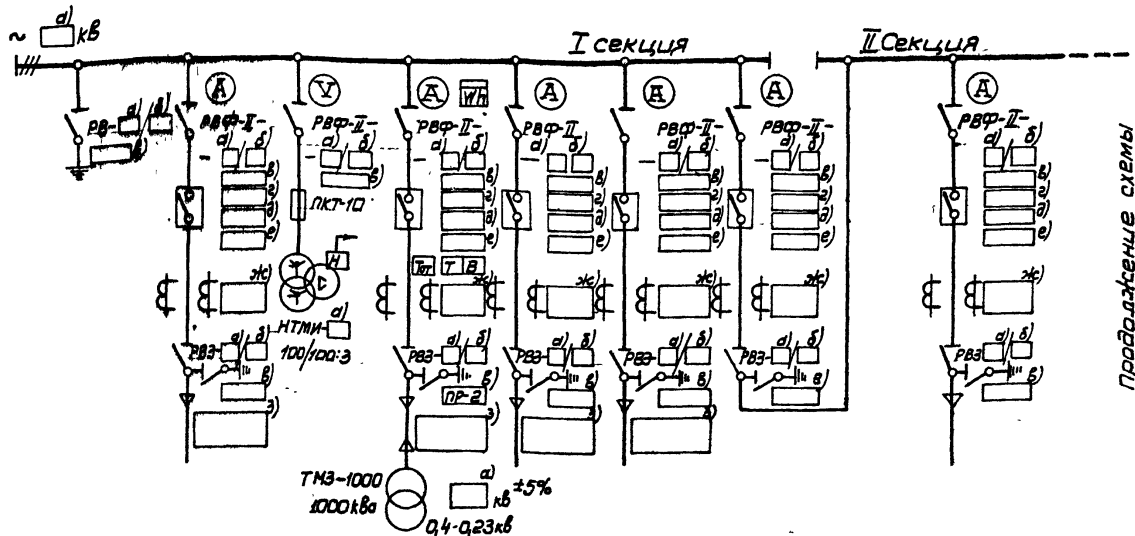
РУ6-10 кв совмещенные и не совмещенные с КТП-10/0,4-0,23 кв для промышленных установок

Встроенное РУ6-10 кв на 10/16/ камер КСО-266 с КТП с двумя трансформаторами мощностью по 1000 квз Чирчикского трансформаторного завода. Спецификация электрооборудования и материалов для электрического освещения

Типовой проект 407-3-16

без изменений с изменениями

Альбом 13 Лист 8



Продолжение схемы
— см. лист 11

№ шкафа	15	13	11	9	7	5	3	1	2
Каталожный номер камеры КСО-266	17	1	11	1	1	1	3	20	1
Наименование лини	Заземление шин	Ввод	Трансформатор для установки I секции	Трансформатор №1			Секционный выключатель		

Изменения
 Дата
 Проект
 Проверка
 Выпущено
 Москва

1966

РЧ-6-10кВ совмещенные и не совмещенные с КТП 6-10/0,4-0,23кВ для промышленных установок

Распределительное устройство 6-10кВ на шестнадцать камер КСО-266. Принципиальная однолинейная схема.

Типовой проект
407-3-16

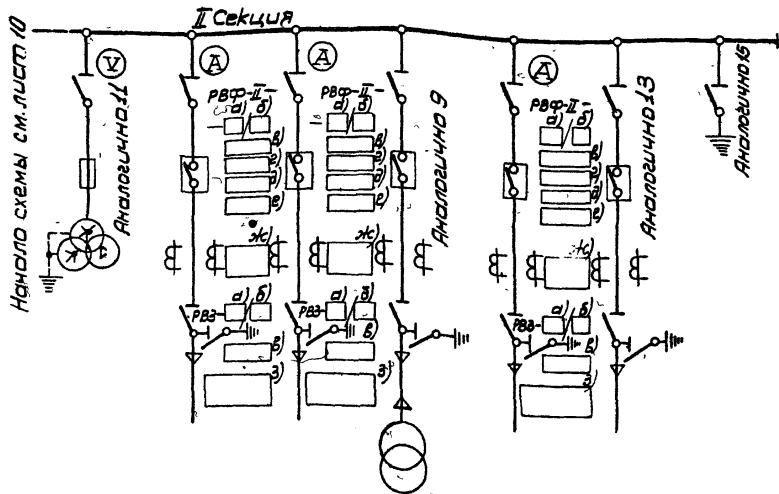
Изменения
 Альбом 13
 лист 10
 9116-15 12

ПРИМЕЧАНИЯ

1. Назначение линий определяется при привязке проекта.
2. Для подстанции с конденсаторной батареей ККУ, одна либо две из свободных линейных камер могут быть использованы для присоединения ККУ.
3. Аппаратура 6-10кВ, релейная защита и измерительные приборы выбираются при привязке проекта.

Заполнение пропусков на схеме

- а) Номинальное напряжение, кВ;
- б) Номинальный ток, разъединителя, А;
- в) Тип привода разъединителя;
- г) Тип выключателя;
- д) Номинальный ток выключателя, А;
- е) Тип привода выключателя;
- ж) Тип и параметры трансформаторов тока;
- з) Марка и сечение кабеля;



№ шкафа	4	6	8	10	12	14	16
Каталожный номер камеры КСО-266	11	1	1	1	1	1	18
Назначение линии	Трансформаторная подстанция			Трансформатор № 2	Ввод № 2	Заземление шин	

Исполнитель: [Blank]
 Проверил: [Blank]
 Разработчик: [Blank]
 Выполнил: [Blank]
 Марка: [Blank]

1966

РУ-6-10кВ совмещенные и не совмещенные с КТП-6-10/0,4-0,23 кВ для промышленных установок

Распределительное устройство 6-10кВ на шестнадцать камер КСО-266. Принципиальная однолинейная схема.

Типовой проект 407-3-16

Исполнитель: [Blank]
 Проверил: [Blank]
 Разработчик: [Blank]
 Выполнил: [Blank]
 Марка: [Blank]

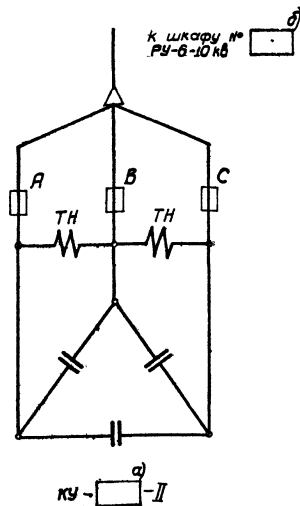


Таблица исполнений ККУ
Усть-Каменогорского завода.

Тип установки	Мощность кВАр	Напряжение кВ	Тип конденсаторов	Тип предохранителей	Тип трансформаторов напряжения
КУ-10-II	500	10	КМ II-10,5	ПК-10/50	НОМ-10
КУ-6-II	500	6	КМ II-6,3	ПК-6/75	НОМ-6

Заполнение пропусков на схеме:

- а) номинальное напряжение, кВ
б) № шкафа РУ-6-10 кВ, к которому присоединяется установка.

Исполнитель: [Signature]
Проверил: [Signature]
Выполнил: [Signature]

Удостоверен: [Signature]
Проектировщик: [Signature]
Выполнил: [Signature]

М. -



1966

Р.У. Г-10 кВ, собиенные и не собиенные с КТЛ 6-10/0,4-0,23 кВ, для промышленных установок

Комплектная конденсаторная установка 6-10 кВ
Принципиальная однолинейная схема.

Лилобой проект
407-3-16

Без изменений
изменения
альбом 13 лист 12

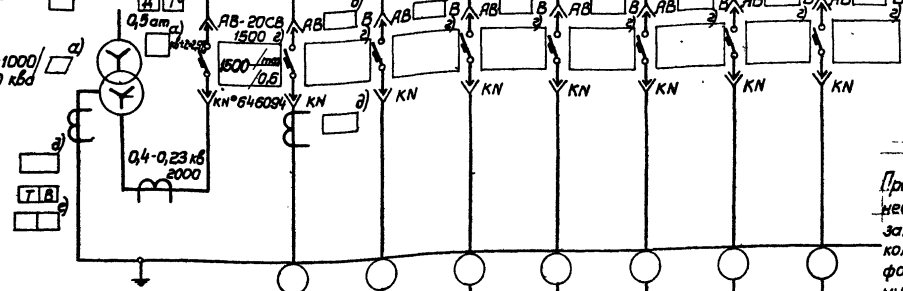
I секция

продолжение схемы см. лист 14.

Схема

Исполнение высоковольтного ввода по фиг. №

ТМЭ-1000 / 1000 кВд

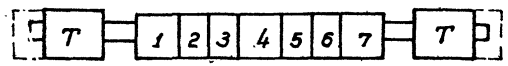


Маркировка кабеля	
Сечение кабеля	
№ линии	
Наименование линии	
Расчетный ток линии	
№ шкафа	
Тип шкафа	
элементарной схеме	

Трансформатор	Мотор	Ввод от трансформатора	Мотор	1	2	3	4	5	6	7
		1520		1	2	3				
				ШН-8	ШН-2	ШН-2				
								3		

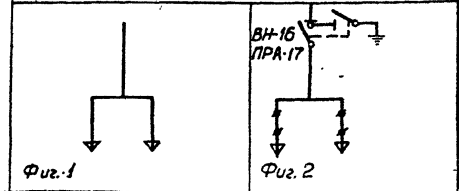
Примечание
При отсутствии заказа полного количества шкафов с отходящими линиями (ШН-2) указанных в схеме допускается взамен части шкафов заказывать шинопроводы, сходящие сборные шины КТП. При этом привозных шкафов должно оставаться без изменения

План м 1:100



Сторона фасада

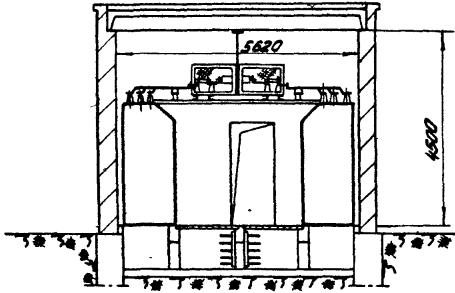
Схемы шкафов высоковольтных вводов



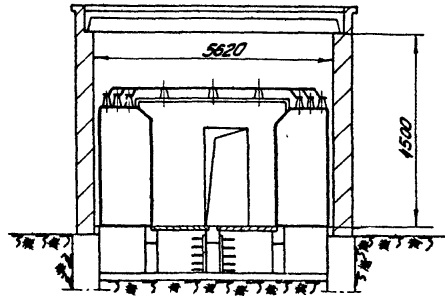
Исполнит. С.С.С.С. / Проект / Проверка / Дата / И / Изменил. / События / Проверка / Разработал / Проверка / Дата / И / М.С.С.С. / 1966

1966 Р.У 6-10 кВ совмещенные и не совмещенные с КТП 6-10/0,4-0,23 кВ для промышленных установок
КТП с двумя трансформаторами мощностью по 1000 кВА Чурчикского трансформаторного завода. Принципиальная однолинейная схема.
Типовой проект 407-3-16
585 измен. уч. / измененными / Альбом 13 / Лист 13 / 9116-13 15

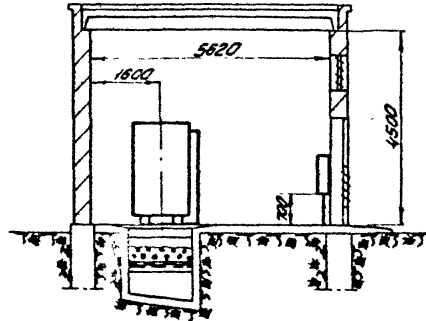
Б-Б



3-В



Д-Д



Инженер-проектировщик	И. В. Соколов
Проверено	В. В. Соколов
Визировано	В. В. Соколов
Дата	1966
Масштаб	1:100



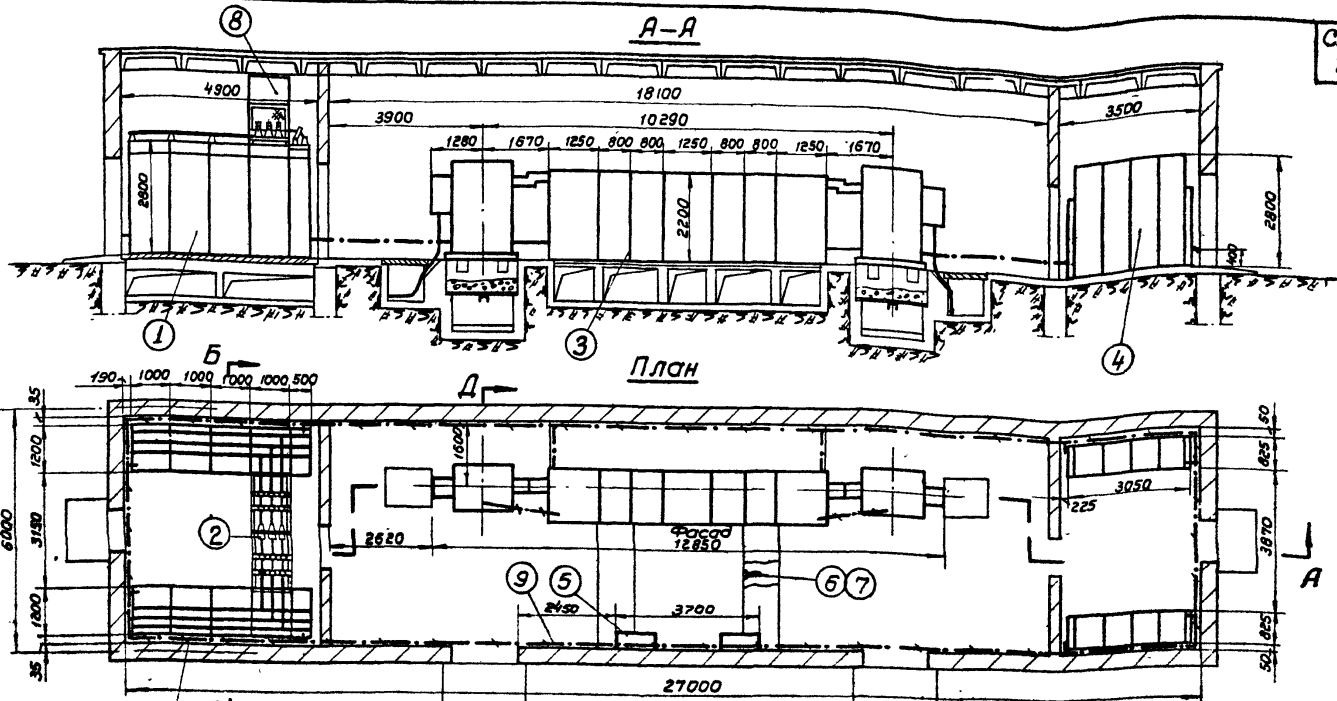
1966

РУБ-10 кв совмещенные и несовмещенные с КТП Б-10/04-023 кв, для промышленных установок

Отдельностоящее РУБ-10 кв на 10(16) камер КСО-266 с КТП 2x1000 кв. Чирчикского завода. Разрез Б-Б, В-В, Д-Д

Типовой проект 407-3-16

без изменений
альбом 13 лист 15
9116-13 17



Присоединить к выводам наружного контура заземления

Примечания

1. Разрезы Б-Б и Д-Д см. лист 15
2. После установки шкафов, борозды заделать цементным раствором

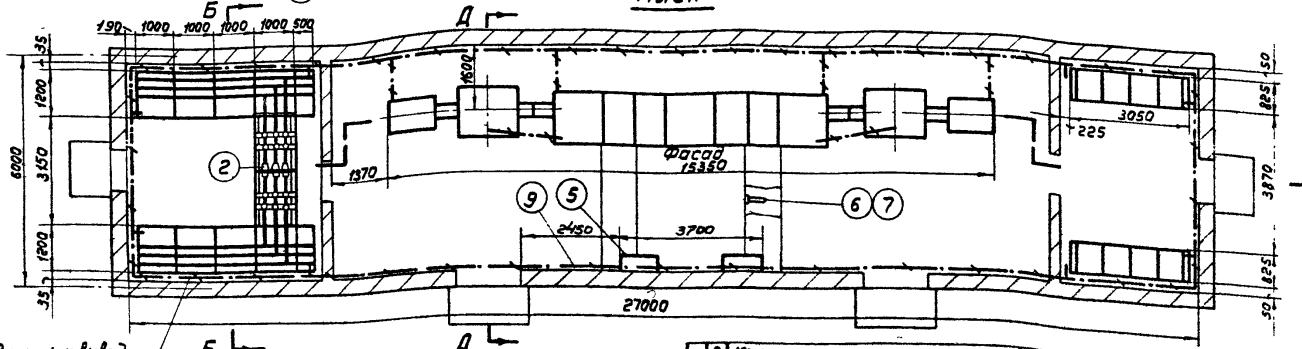
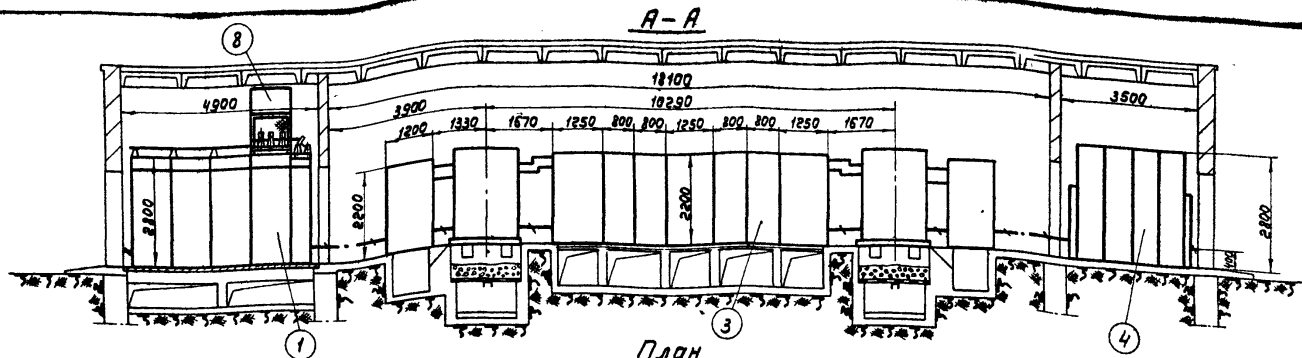
- 9	Магистраль заземления	Ст. горячая 25x4	С-108000				
1 8	Ограждение						
140 7	Полка кабельная	К 181					
28 6	Стойка кабельная	К 152					
2 5	Пункт распределительный	ПР-9000					по проекту
2 4	Комплектное конденсаторное устр-во	КУ-6-Д или КУ-10-К					по проекту
1 3	Комплектная трансформаторная Пя						
1 2	Мост шинный с 2-х распределителями						
1 1	Комплектное распределительное устр-во						
Наименование		Обозначение материала и количество	Кодовая табличная запись	Ишт	Общ	Бес, кг	Примечание
Спецификация							

Исполнитель: Мосэнерго
 Проверен: Мосэнерго
 Проектант: Мосэнерго
 Конструктор: Мосэнерго
 М 1:100
 Мосэнерго

1966
 РУ-6-10кв совмещенные и не совмещенные с КТП 6-10/0,4-0,23 кв, для промышленных установок

Отдельностоящее РУ 6-10кв на 10 камер КСО-266 с КТП-2x1000 квб Чурчукского завода (с глухим подведением ттв). Установочный чертеж

Типовой проект
 407-3-16
 665 изменений
 13 лист 16
 9116-13 18



Присоединить к выводам наружного контура заземления

ПРИМЕЧАНИЯ

1. Разрезы Б-Б и Д-Д см. листы 5
2. Полки установки шкафов, борозды заделать цементным раствором.
3. При установке шкафов в/н плиты, перекрывающие прямки, должны быть сняты

9	Магистраль заземления	КТ 0,4/0,25кВ	с=12000		
18	Ограждение				
10	Полка кабельная	К 161			
20	Стойка кабельная	К 152			
2	Пункт распределительный	ПР-9000			
2	Комплектное конденсаторное устр-во	КУ-6-10/10			по проекту
1	Комплектная трансформаторная цст.	КТ-6-10/10			по проекту
1	Мост шинный с 2 ^м разведителями				
1	Комплектное распределительное устр-во				
Наименование		Обозначение материала и сортамент	Ишт. шт.	200г	Примечание
Спецификация					

Инженер-проектировщик
 Руководитель
 Выполнил
 Москва

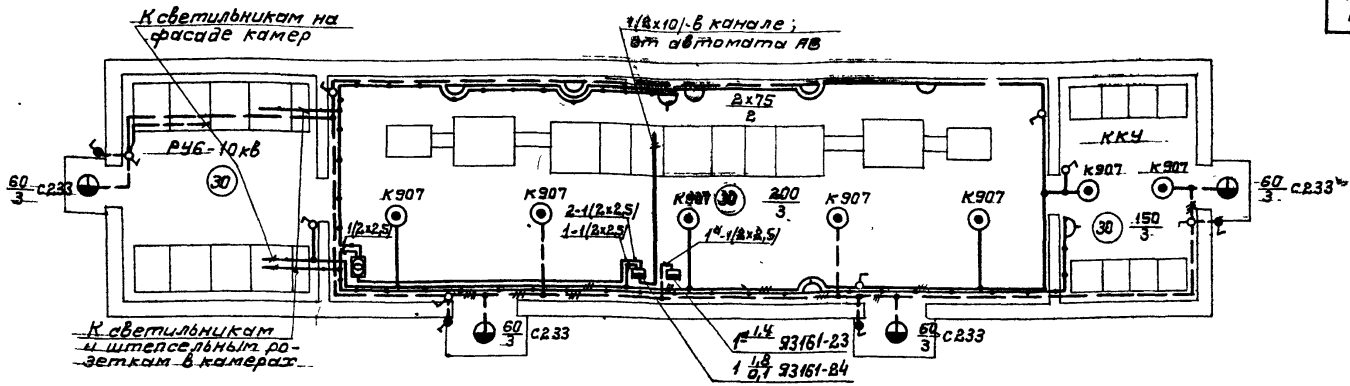
1966

РУБ-10кВ совмещенные и не совмещенные с КТП 6-10/0,4-0,23кВ для промышленных установок

Отдельностоящее РУБ-10кВ на 10 камер КСО-266 с КТП-2*1000кВ Чирчикского завода (с присоединением тр-ра через шкаф ввода). Установочный чертеж

Типовой проект 407-3-16

изменения
 альбом 13 ЛИСТ 1



УСЛОВНЫЕ ОБОЗНАЧЕНИЯ

ПРИМЕЧАНИЯ

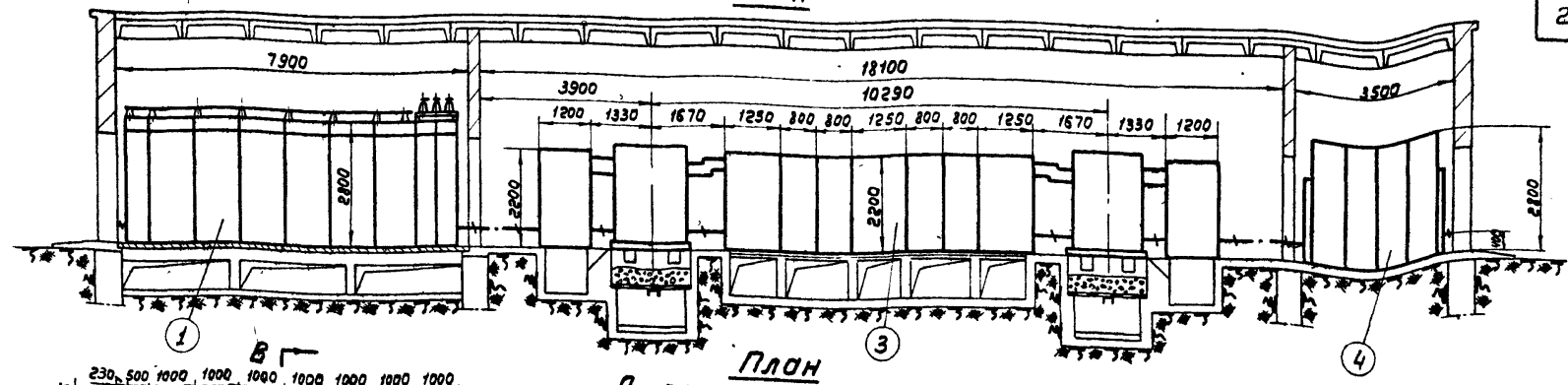
- Линия сети рабочего освещения
- - - Линия сети аварийного освещения
- Линия сети 36 в
- Ящик распределительный с установочными автоматами Р3161, Р3161-24 с расцепителем 15а; Номер стан. мощ. кВт тип потери напряж. в %
- ⊞ Ящик ЯТП-0,25, с понижительным трансформатором ОСО-0,25, 220/36в, 250ва, комплектно с автоматами и штепсельной розеткой
- ⊙ Светильник фарфоровый полугерметический с матовым стеклом
- ⊙ Светильник люцетта цельного молочного стекла
- ⊙ Светильник плафон двухламповый
- ⊙ Розетка штепсельная двухполюсная в защищенном исполнении
- ⊙ Выключатель однополюсный в защищенном исполнении
- ⊙ Выключатель однополюсный в брызгозащищенном исполнении
- ⊙ Нормируемая минимальная освещенность от общего освещения, ЛК
- 150 Мощность лампы в светильнике, вт
- 3 Высота подвеса светильника над полом, м

1. Напряжение сети общего освещения 380/220в.
2. Напряжение ламп освещения внутри камер КСО и ламп переносного освещения-36в.
3. Вся проводка выполняется кабелем марки Р40Г.
4. для заземления нетоковедущих металлических частей электрооборудования используется нулевой рабочий провод сети.
5. Для светильников на фасаде камер предусмотрены лампы 40вт, 220в; внутри камер- лампы 40вт, 36в.
6. Светильники на фасаде, а также светильники и штепсельные розетки внутри камер входят в комплект камер.

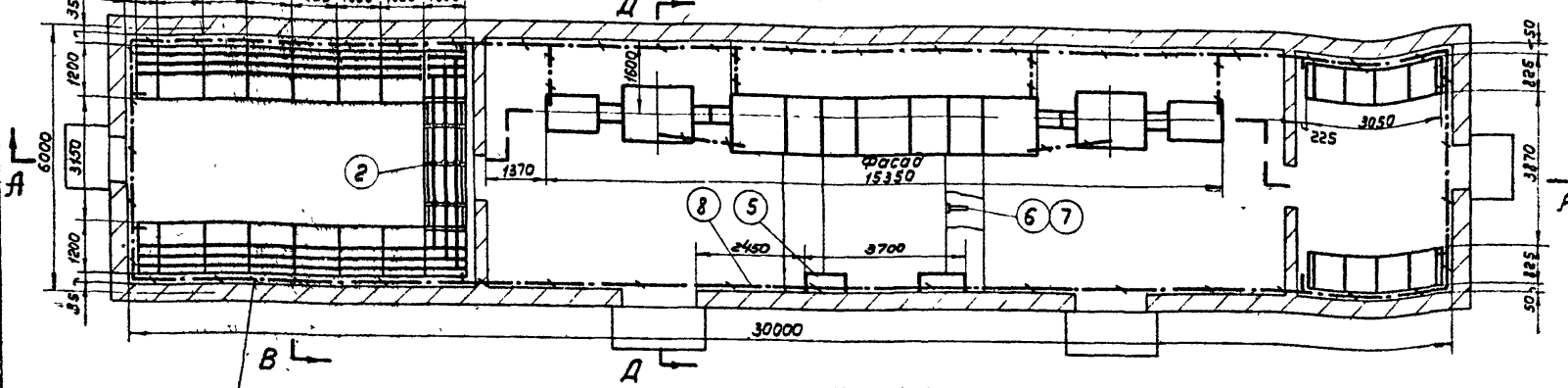
Исполнитель	Омел. ОСВУ
Классификация	Дата
М.Я.Кина	М.1100.
Е.Л.Сева	
Руководитель	
Выполнитель	
Москва	

1966	R46-10кв совмещенные и не совмещенные с КТП-10/0,4-0,23кв для промышленных установок	Отдельностоящее R46-10кв на 10 камер КСО-255 с КТП-2х1000квд Чирчкского завода. Электрическое освещение.	Типовой проект 407-3-16	изменения изменения Альбом 13 Лист 18 1116-13 20
------	--	--	-------------------------	---

A-A



План



Присоединить к выводам наружного контура заземления

Примечания

1. Разрезы В-В и Д-Д см. лист 15
2. После установки шкафов, борозды заделать цементным раствором.
3. При установке шкафов в/н плиты, перекрывающие прямки, должны быть сняты

8	Магистраль заземления	ст. проволока 25x4	с=20000	
10	Полка кабельная	К 161		
36	Стойка кабельная	К 152		
2	5	Пункт распределительный	ПР-9000	по проекту
2	4	Комплектное конденсаторное устр-во	КУ-8-1 или КУ-10-1	по проекту
1	3	Комплектная трансформаторная п/ст		
1	2	Мост шинный		
1	1	Комплектное распределительное устр-во		

Количество изделий	Наименование	Обозначение материала и сортамент	Условное обозначение	шт	Примечание

Спецификация

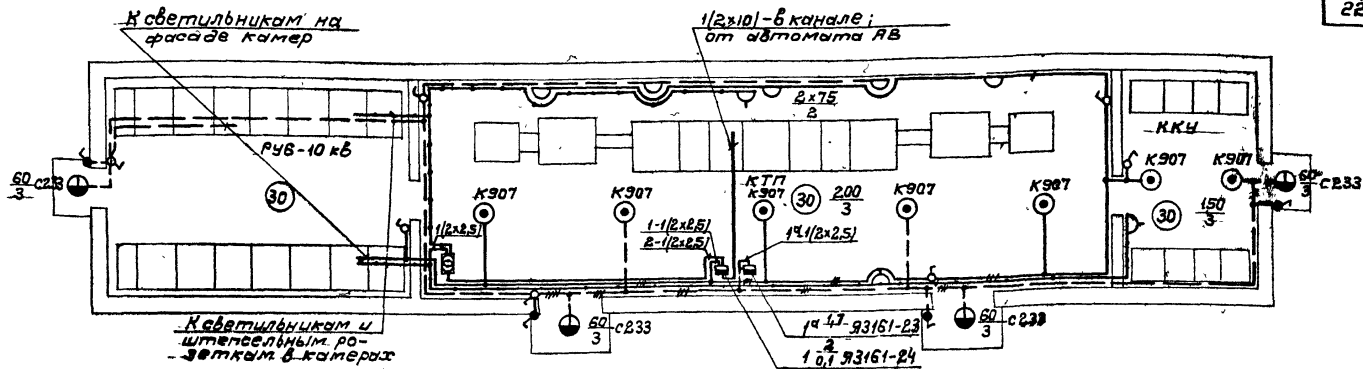
Числ. инв. степ.
Руководил
Выполнил
Москва

Исполнитель
Исполнитель
Исполнитель
1966

РУ 6-10кВ совмещенные и не совмещенные с КТП 6-10/0,4-0,23кВ, для промышленных установок

Отдельностоящее РУ 6-10кВ на 16 камер КСО-266 с КТП-2х100кВА Чирчикского завода (с подсоединением тр-ра через шкаф ввода). Установочный чертеж

Типовой проект 407-3-16
изменений
альбом 13 лист 20
9116-10 20



Условные обозначения

ПРИМЕЧАНИЯ

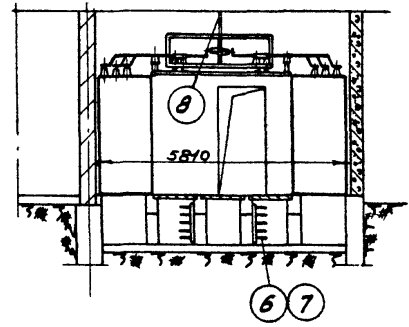
- Линия сети рабочего освещения
- - - Линия сети аварийного освещения
- Линия сети 36в
- ЯЩ - Ящик распределительный с установочными автоматами ЯЗ161, 23161-24 с расцепителем 15а; Номер потерь напряж. в % тип ^{установочный автомат}
- ТСП - Ящик ЭТП-0,25 с понижительным трансформатором ОСО-0,25, 220/36в, 250ва, комплектно с автоматами и штепсельной розеткой
- 30 - Светильник фарфоровый полугерметический с матовым стеклом
- - Светильник люцетта цельного молочного стекла
- - Светильник плафон двухламповый.
- △ - Розетка штепсельная двухполюсная в защищенном исполнении
- ⊗ - Выключатель однополюсный в защищенном исполнении.
- ⊗ - Выключатель однополюсный в брызгозащищенном исполнении
- 30 - Нормируемая минимальная освещенность от общего освещения, лк.
- 150 - Мощность лампы в светильнике, Вт
- 1 - Высота подвеса светильника над полом, м.

1. Напряжение сети общего освещения 380/220в.
2. Напряжение ламп освещения внутри камер КСО и ламп переносного освещения - 36в.
3. Вся проводка выполняется кабелем марки ЯВВ.
4. Для заземления неизолированных металлических частей электрооборудования используется нулевой рабочий провод сети.
5. Для светильников на фасаде камер предусмотрены лампы 40вт, 220в, внутри камер - лампы 40вт, 36в.
6. Светильники на фасаде, а также светильники и штепсельные розетки внутри камер входят в комплект камер.

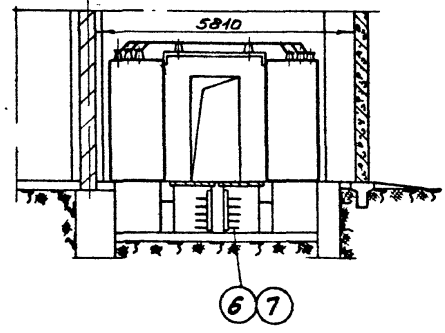
Исполнитель	Исполн. №
Ключевая	Дата
Руководитель	Масштаб
Выполнитель	М:1:100
Москва	

1966	РЧБ-10кв совмещенные и не совмещенные с КТП-10/0,4-0,23кв для промышленных установок	Отдельностоее РЧБ-10кв на 16 камер КСО-265 с КТП-2х1000кВа Чирчикского завода Электрическое освещение	Типовой проект 407-3-16	изменений изменениям Яльдом 13 Лист 21 8116-13 23
------	--	---	-------------------------	--

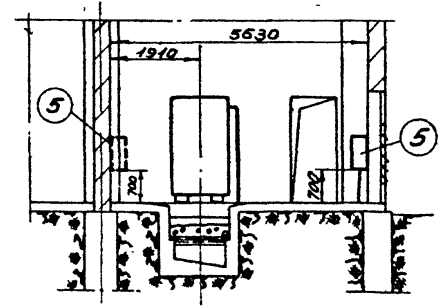
Б-Б



Г-Г



Д-Д



Исполнитель	М.М.М.	Проверен	С.С.С.
Проектировщик	М.М.М.	Инженер	С.С.С.
Конструктор	М.М.М.	Инженер	С.С.С.
Архитектор	М.М.М.	Инженер	С.С.С.



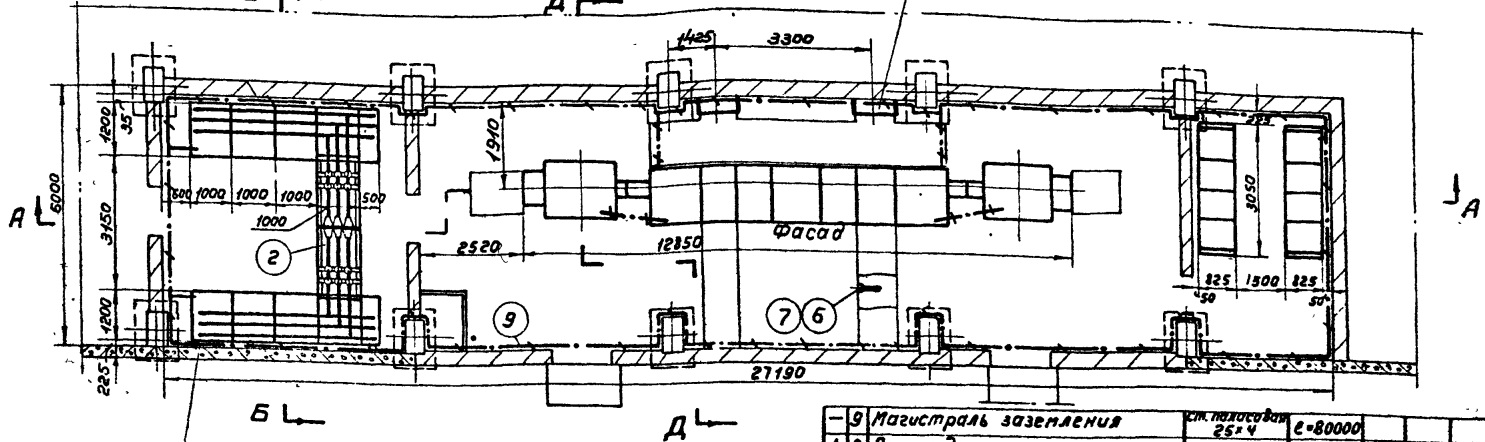
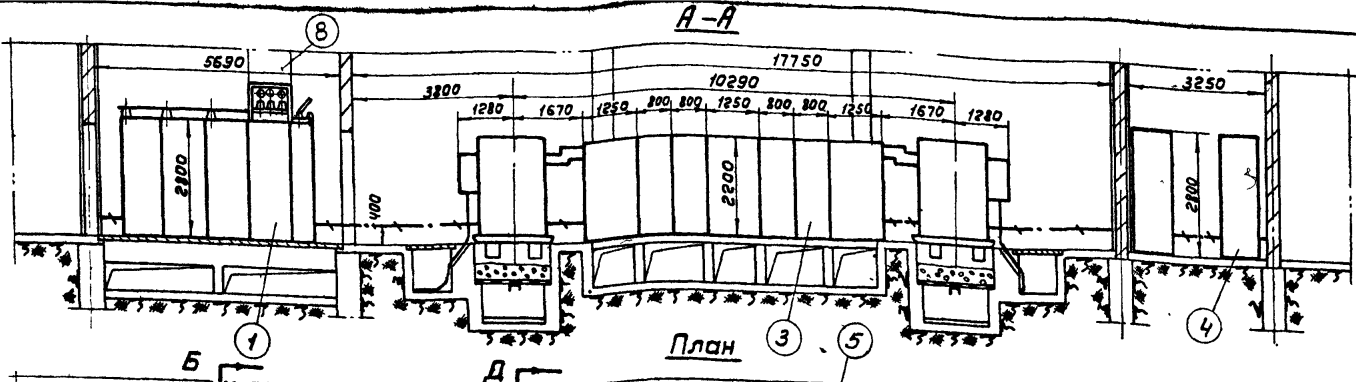
1966

РЧБ-10 кв совмещенные и не совмещенные с КТПБ-10/34-0,23 кв, для пресыщенных установок

Встроенное РЧБ-10 кв на 10(16) камер КСО-266 с КТП 2x1000. Чирчикского завода. Разрезы Б-Б, Г-Г, Д-Д

Типовой проект
407-3-16

без изменений
изменения
альбом 13 лист 22
9116-13 24



Присоединить к выводам наружного контура заземления

Примечания

- 1 Разрезы Б-Б и Д-Д см лист.22.
2. После установки шкафов борозды заделать цементным раствором.
3. Высоту дополнительного ограждения (поз.8) определить на месте установки.

9	Магистраль заземления	ст. таласовая 25x4	Е=80000		
8	Ограждение		лист		Ст.примеч.3
7	Полка кабельная	К161			
6	Стойка кабельная	К152			
5	Пункт распределительный	ПР-9000			по проекту
4	Комплектное конденсаторное устр-во	КУ-6-1 или КУ-10-1			по проекту
3	Комплектная трансформаторная пст				
2	Лист шинный с 2 ^м разъединителями				
1	Комплектное распределительное устр-во				
	Наименование	Обозначение патераля и сортамент	Идет ли в комплект	Общ. Вес. кг	Примечания

Спецификация

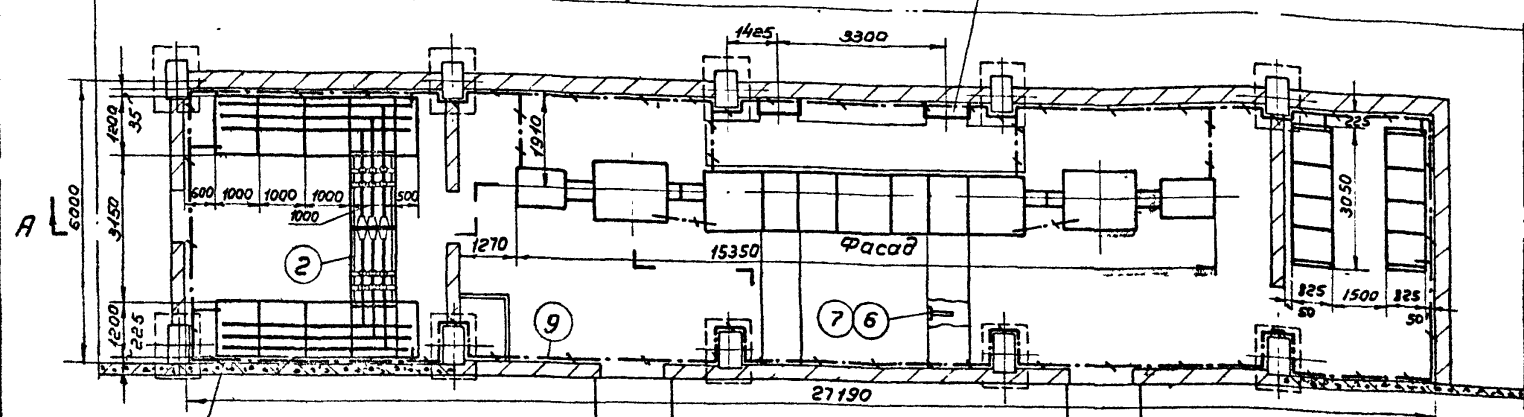
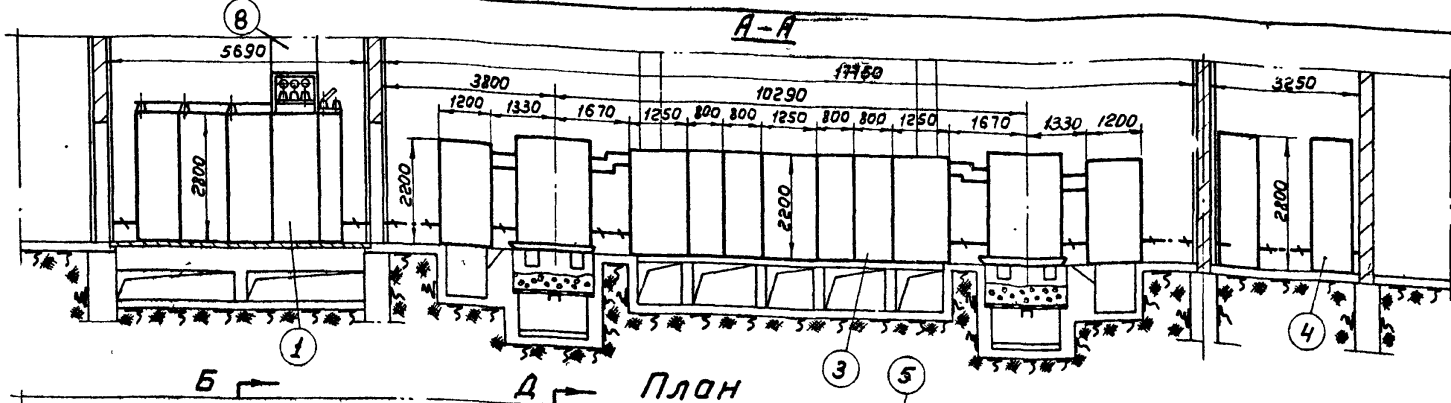
Исполнитель: Мосэнерго
 Проект: 407-3-16
 Дата: 1966
 Конверт и.ч.
 Рабочий лист



1966 Руб-10кв совмещенные и не совмещенные с КТПБ-10/0,4-0,23кв, для промышленных установок.

Встроенное РУ-6-10кв на 10 камер КСО-266 с КТП 2-1000кв Чирчикского завода (с глухим подсоединением тр-ра). Установочный чертеж

Типовой проект 407-3-16
 Изменений 23
 альбом 13 лист 23
 9/16-13 25



Присоединить к выводам наружного контура заземления

Примечания

1. Разрезы Б-Б и Д-Д см. лист 22
2. После установки шкафов борозды заделать цементным раствором
3. При установке шкафов в/м плиты, перекрывающие приямки, должны быть сняты.
4. Высоту дополнительного ограждения (поз 8) определить на месте установки

9	Магистраль заземления	ст. полосовая 25x4	с-85000		
8	Ограждение				см. примеч 4
7	Полка кабельная	К161			
6	Стойка кабельная	К152			
5	Пункт распределительный	ПР-9000			по проекту
4	Комплектное конденсаторное устр-во	КУ-6-И или КУ-10-И			по проекту
3	Комплектная трансформаторная п/ст				
2	Мост шинный с 2ГВ разьединителями				
1	Комплектное распределительное устр-во				
Наименование		Обозначение материала и сортамент	Условное графическое обозначение	шт	Общ
				8сс	кг

Спецификация

Исполнитель	Инженер	Дата
Проверенный	Инженер	Дата
Утвержденный	Инженер	Дата
Выполнитель	Инженер	Дата



1966

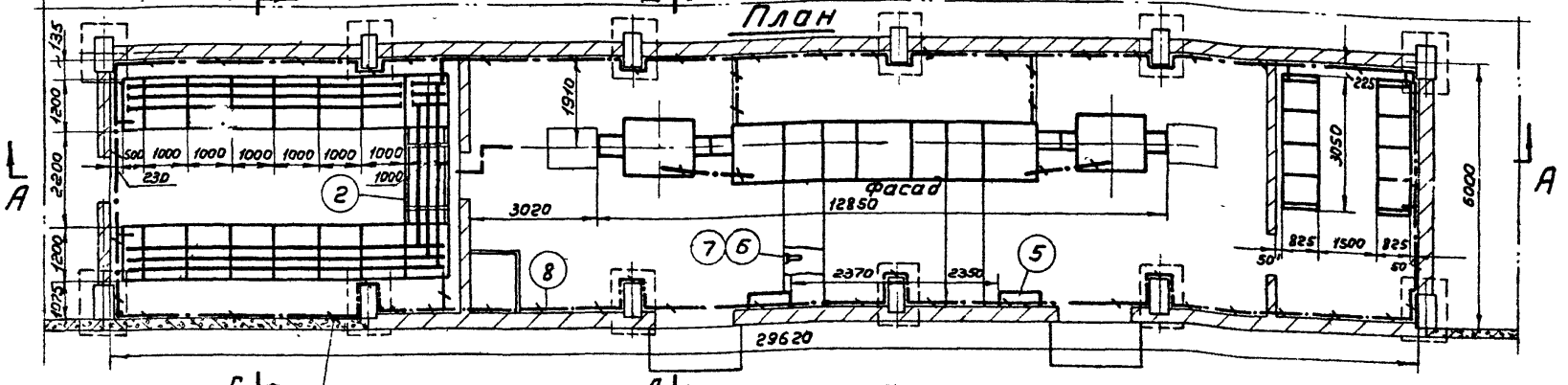
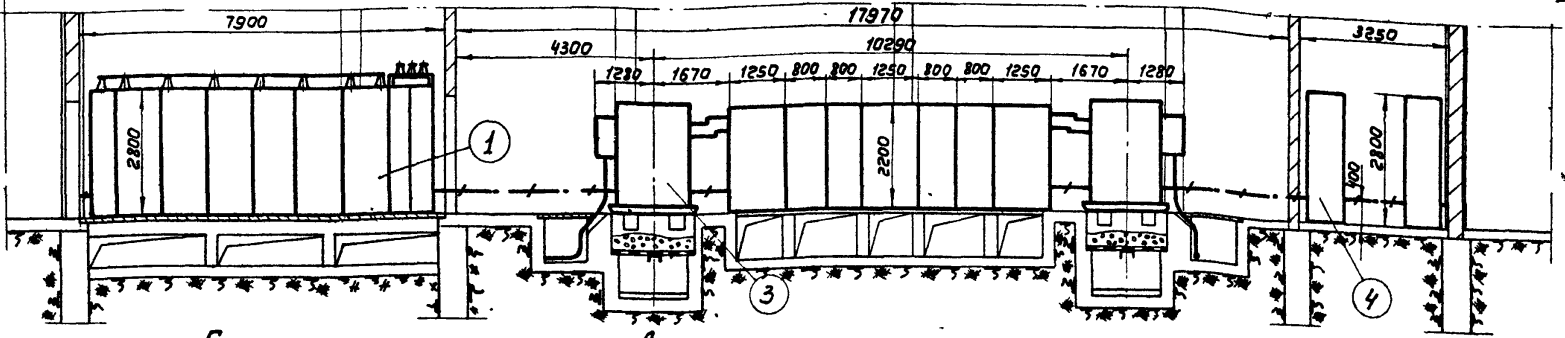
Руб-10кв совмещенные и не совмещенные с КТП 6-10/0,4-0,23кв, для промышленных установок

Встроенное Руб-10кв на 10 камер КСО-266 с КТП-2х100 кВа Чирчикского завода (с подсоединением тр-ра через шкаф ввода). Установочный чертеж

Типовой проект 407-3-16

БЗ измененный альбом 13 лист 24 9116-13 26

A-A



Присоединить к выводам наружного контура заземления

Примечания

1. Разрезы Г-Г и Д-Д см. лист 22
2. После установки шкафов, борозды заделать цементным раствором.

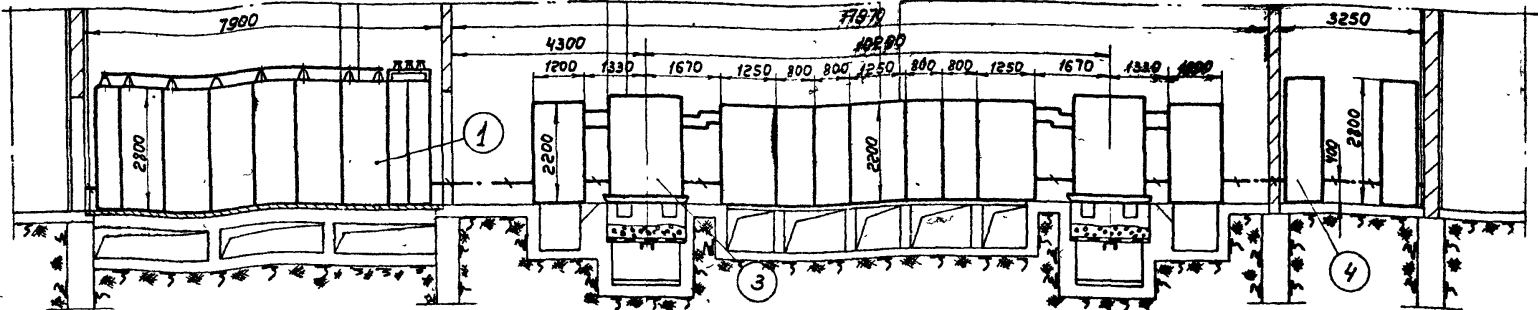
8	Магистраль заземления	ст. полосува 25x4	с=116000		
10	7 Палка кабельная	К 151			
36	6 Стойка кабельная	К 152			
2	5 Пункт распределительный	пр-3000			по проекту
2	4 Комплектное конденсаторное устр-во	КС-6-И или КС-10-И			по проекту
1	3 Комплектная трансформаторная п/ст				
1	2 Мост шинный				
1	1 Комплектное распределительное устр-во				
Колонетки и палочки	Наименование	Обозначение материала и количество	Уточнение фактических данных и замеч.	шт	Общ Вес, кг Примечание

Спецификация

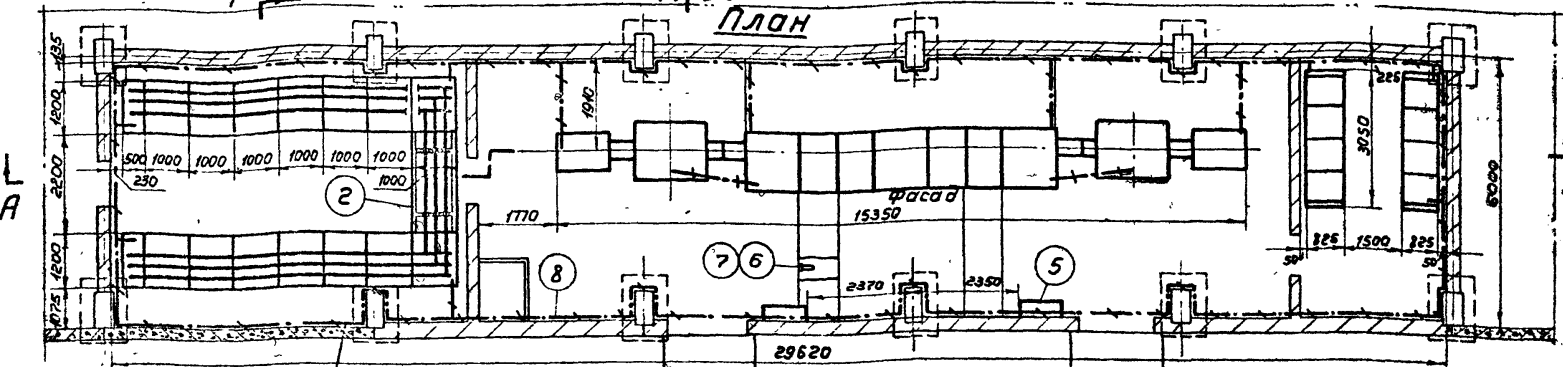
Исполнитель: Мосэнерго
 Проект: 407-3-16
 Дата: 1966
 Выполнил: [Имя]
 Проверил: [Имя]

Москва	1966	РУБ-10кВ совмещенные и не совмещенные с КТП 6-10/0,4-0,23кВ, для промышленных установок	Встроенные РУБ-10кВ на 16 камер КСО-266 с КТП-2х1000кВА Чирчикского завода (с глухим подсоединением тр-ра). Установочный чертеж	Типовой проект	407-3-16	альбом 13 лист 28
--------	------	---	---	----------------	----------	-------------------

A-A



План



Присоединить к выводам
наружного контура
заземления

Примечания

1. Разрезы Г-Г и Д-Д см. лист 22
2. После установки шкафов борозды заделать цементным раствором.
3. При установке шкафов в/н плиты, перекрывающие прямки должны быть сняты

8	Магистраль заземления	ст. полосовая 25x4	с-120000		
7	Полка кабельная	K161			
6	Стойка кабельная	K152			
5	Пункт распределительный	ПР-3000			по проекту
4	Комплекное конденсаторное устр-во	КУ-6-У или КУ-10-У			по проекту
3	Комплектная трансформаторная пукт				
2	Мост шинный				
1	Комплекное распределительное устр-во				

Наименование	Обозначение, материал и сортимент	Измерительные единицы и сокращения	Кол-во	Общ. вес, кг	Примечание
Спецификация					

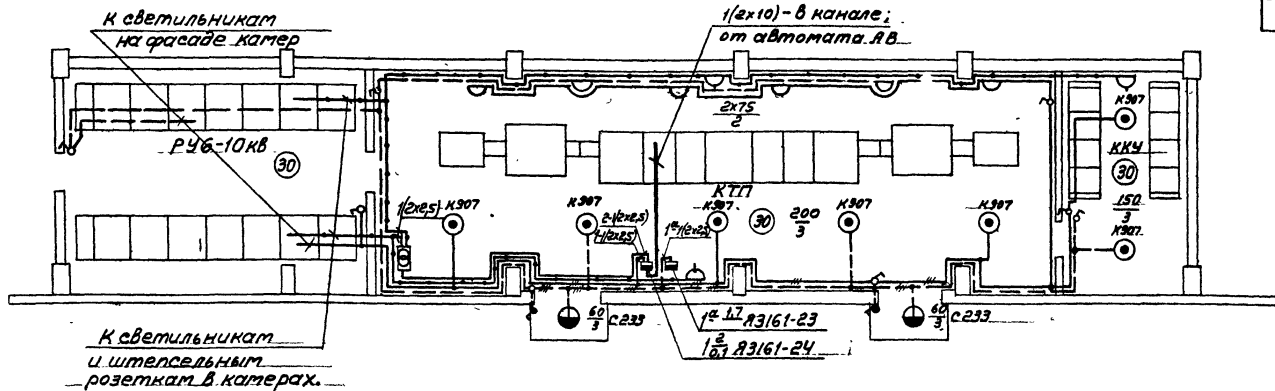
Институт Энергострой
Москва
1966

1966

РУБ-10кВ совмещенные и не совмещенные с КТП 6-10/0,4-0,23кВ для промышленных установок

Встроенное РУБ-10кВ на 16 камер КСО-266 с КТП 2x1000кВА Чурчикского завода (с подведением нием тр-ра через шкаф ввода). Установочный чертеж

Типовой проект 407-3-16 альбом 3 лист 27



УСЛОВНЫЕ ОБОЗНАЧЕНИЯ

- линия сети рабочего освещения.
- линия сети аварийного освещения.
- линия сети 36в.
- Ящик распределительный с установочными автоматами ЯЗ161, ЯЗ161-24 с расцепителем 15а; камер Устан. мощн., кВт тип. Платя, напряж. % тип.
- ⊠ Ящик ЯТП-0,25 с понижительным трансформатором ДСО-0,25, 220/36в, 250ва, комплектно с автоматами и штепсельной розеткой.
- ⊙ Светильник фарфоровый полугерметический с матовым стеклом.
- ⊙ Светильник Люцетта цельного молочного стекла.
- ⊙ Светильник плафон двухламповый.
- ⊙ Розетка штепсельная двухполюсная в защищенном исполнении.
- ⊙ Выключатель однополюсный в защищенном исполнении.
- ⊙ Выключатель однополюсный в брызгонепроницаемом исполнении.
- ⊙ Нормируемая минимальная освещенность от общего освещения, ЛК.
- ⊙ Мощность лампы в светильнике, Вт.
- ⊙ Высота подвеса светильника над полом, м.

ПРИМЕЧАНИЯ

1. Напряжение сети общего освещения 380/220в.
2. Напряжение ламп освещения внутри камер КСО и ламп переносного освещения - 36в.
3. Вся проводка выпалняется кабелем марки ЯВГ.
4. Для заземления нетоковедущих металлических частей электрооборудования используется нулевой рабочий провод сети.
5. Для светильников на фасаде камер КСО предусмотрены лампы 40 Вт, 220В; внутри камер - лампы 40 Вт, 36в.
6. Светильники на фасаде, а также светильники и штепсельные розетки внутри камер входят в комплект камер.

Инженер: К. Г. Мухоморов
 Проверил: А. В. Мухоморов
 Москва 1966

1966	Р46-10кВ совмещенные и не совмещенные с КТП6-10/0,4/0,23кВ для пятиэтажных установок	Встроенное Р46-10кВ на 16 камер КСО-266 с КТП 2*1000кВА Чирчикского завода. Электрическое освещение.	Типовой проект 407-3-16	изменений
				изменениями
				Лист 13 из 28

№№ пп	Наименование преискуранта, ценника и № позиции	Наименование и характеристика оборудования и монтажных работ	Единица измерения	Количество	Вес в кг.		Сметная стоимость в руб.					
					Единицы измерения	Общий	Единицы		Общая			
							Оборудования	Монтажных работ	Оборудования	Монтажных работ	В т.ч. заработная плата	В т.ч. заработная плата
1	2	3	4	5	6	7	8	9	10	11	12	13

I. РУ с КТП

1	Калькуляции № 3 и 4	Устройство комплектное рас- пределительное 6-10 кв, состоящее из 10 камер КСО-266	компл.	1	5850	5850	3039,72	548,5	231,14	3039,72 ^x	548,5	231,14
		Подстанция комплектная трансформаторная типа КТП-2x1000/6-10 кв, состоящая из:					3076,02			3076,02 ^x		
2	15-05, издания 1966г. стр.10. 8-696	Трансформатора типа ТМЗ-1000/6-10 кв, мощность 1000 кВа	шт	2	5350	10700	2900	76,2	38,5	5800	152,4	77
3	15-05 издания 1966г. стр.98 8-486д	Шкафа ввода высокого напряжения	шт	2	15,5	31	100	19	7,1	200	38	14,2
4	15-05, издания 1966г. стр.94 8-508д	Шкафа низшего напряже- ния типа ШН-8	шт	2	758	1516	1880	32,4	14,1	3760	64,8	28,2
5	То же 8-503д	Шкафа секционного типа ШН-10	шт	1	730	730	1570	32,4	14,1	1570	32,4	14,1
6	"- 8-504д	Шкафа отходящих линий типа ШН-2	шт	4	466	1864	1050	27,6	11,1	4200	110,4	44,4
7	"- 8-504д	Шкафа сигнализации	шт	2	53,8	108	120	27,6	11,1	240	55,2	22,2
8	-	Пункт распределительный типа ПР-9000	шт	2								
<p>Учитывается в том случае, когда появится необходимость иметь более мелкие фидеры</p>												

Исполнитель: Ф. ЮДИН
 Руководитель: А. МУЖИЛОВ
 Выполнил: В. ОНУФРИЙ
 Дата: 11.06.66
 М. Москва

1966	РУ 6-10 кв совмещенные и не совмещенные с КТП 6-10/0,4 - 0,23 кв для промышленных установок	РУ 6-10 кв на 10 камер КСО-266 с КТП-2x1000 кВа Чирчикского трансформаторного завода (с глухим подсоединением трансформатора). Смета на электрооборудование.	Типовой проект 407-3-16	без изменений с изменениями Альбом 13 лист 29
------	---	---	-------------------------	---

I	2	3	4	5	6	7	8	9	10	11	12	13
IV	-	Транспортные, заготовительно-складские и другие расходы	%	7							5,8	

Всего по разделу II:											88,8	

СВОДКА ИТОГОВ

		6 кв	10 кв
1. Стоимость оборудования	руб.	20126 ^{x)}	20165 ^{x)}
2. Стоимость монтажных работ	руб.	1510	1510

Всего по смете:	руб.	21636 ^{x)}	21675 ^{x)}
С округлением	руб.	21640 ^{x)}	21680 ^{x)}
Стоимость защитных и предупредительных средств по технике безопасности	руб.	89	89

- ПРИМЕЧАНИЯ: х) 1. В цене камер КСО-266 из оборудования учтена только стоимость опорных и проходных изоляторов и силовых предохранителей. Стоимость остального оборудования должна учитываться дополнительно при привязке проекта.
2. Стоимость защитных и предупредительных средств по технике безопасности предусмотрена для одной подстанции, эта стоимость подлежит уточнению в зависимости от количества подстанций.
3. В тех случаях, когда в КТП предусматривается комплектная конденсаторная установка, стоимость последней и её монтажа должна определяться дополнительно по калькуляциям, приведенной в альбоме № I.
4. Стоимость РУ указана дробью: в числителе - для 6 кв, в знаменателе - для 10 кв.

Исполнитель: Ф. Давыдов
 Проверил: А. Луков
 Составил: З. Успен
 Дата: 11.66
 М.П.



1966г.

РУ6-10 кв совмещенные и не совмещенные с КТП6-10/0,4-0,23 кв для промышленных установок

РУ6-10 кв на 10 камер КСО-266 с КТП-2х1000 кв Чир-чирского трансформаторного завода (с глухим соединением трансформатора).
 Смета на электрооборудование.

Типовой проект 407-8-16

без изменений
 с изменениями
 Альбом 13 Лист 31

I	2	3	4	5	6	7	8	9	10	II	12	13	
9	8-729	Ревизия и сушка трансформатора весом с маслом до 6 т	шт	2	-	-	-	105	41,6	-	210	88,2	
10	Ценник № 8 приложение 3 стр. 310 Указания к ЕРЕР на строительные работы стр. 11	Электроэнергия, расходуемая на сушку трансформатора	кВтч	760	-	-	-	0,021	-	-	15,96	-	
11	-	Плановые накопления по позиции Ю от 15,96руб.	%	2,5	-	-	-	-	-	-	0,4	-	
12	8-766	Сушка трансформаторного масла	т	3	-	-	-	48,8	22,4	-	146,4	67,2	
13	8-1828	Стойка кабельная К152	100шт	0,28	-	-	-	110	36,8	-	30,8	10,16	
14	8-1831	Полка кабельная К161	100шт	1,4	-	-	-	9,8	0,78	-	13,72	1,09	
15	8-4646	Шины заземления сечением до 100 кв мм	100м	1,12	-	-	-	88,5	41,2	-	99,1	46,14	
Итого:					21632					1999,72 ^x 20036,02 ^x		1513,1	639,03
16	-	Транспортные, заготовительно-складские и другие расходы	%	7						1399,98 1402,52		-	-
Всего по разделу I:										21399,7 ^x 21438,54 ^x		1513,1	639,03
II													
17	Калькуляция № 7	Средства защитные и предупредительные по технике безопасности	компл. I	40	40	83	-	-	-	83	-	-	
Итого:					40					83		-	-

Москава
 Выполнил
 В. С. Шеня
 Проверил
 И. А. Лукин
 Утвердил
 А. М. Шеня
 Дата
 1966

СССР	РУ6-10 кв совмещенные и не совмещенные с КТП6-10/0,4-0,28 кв для промышленных установок	РУ6-10 кв на 10 камер КСО-266 с КТП-2х1000 квачичского трансформаторного завода (со шкафом ввода 6-10 кв). Смета на электрооборудование	Чир-	Типовой проект 407-3-16	без изменений с изменениями
					Альбом 13 Лист 33

I	2	3	4	5	6	7	8	9	10	11	12	13
18	-	Транспортные, заготовительно-складские и другие расходы	%	7						5,8		
Всего по разделу II:										88,8		

СВОДКА ИТОГОВ

	6 кв	10 кв
1. Стоимость оборудования	руб. 21400 ^{x)}	21439 ^{x)}
2. Стоимость монтажных работ	руб. 1513	1513
Всего по смете:	руб. 22913 ^{x)}	22952 ^{x)}
С округлением:	руб. 22910 ^{x)}	22950 ^{x)}
Стоимость защитных и предупредительных средств по технике безопасности руб.	89	89

- ПРИМЕЧАНИЯ: x) 1. В цене камер КСО-266 из оборудования учтена только стоимость опорных и проходных изоляторов и силовых предохранителей. Стоимость остального оборудования должна учитываться дополнительно при привязке проекта.
2. Стоимость защитных и предупредительных средств по технике безопасности предусмотрена для одной подстанции, эта стоимость подлежит уточнению в зависимости от количества подстанций.
3. В тех случаях, когда в КТП предусматривается комплектная конденсаторная установка, стоимость последней и её монтажа должна определяться дополнительно по калькуляции, приведённой в альбоме № I.
4. Стоимость РУ указана дробью: в числителе - для 6 кв, в знаменателе - для 10 кв.

Исполнитель: Ф. Блиин, И. Лужков, В. Опель
 Проверил: А. Лужков, В. Опель
 Руководитель: М. З.
 Выполнил: М. З.

1966	РУ6-10 кв совмещенные и не совмещенные с КТП6-10/0,4-0,23 кв для промышленных установок	РУ6-10 кв на 10 камер КСО-266 с КТП-2х1000 кв Чирчикского трансформаторного завода (со шкафом ввода 6-10 кв). Смета на электрооборудование.	Типовой проект 407-3-16	без изменений в изменениях альбом 13 лист 34
------	---	--	-------------------------	---

№ п/п	Наименование прейскуранта, ценника и № позиций	Наименование и характеристика оборудования и монтажных работ	Еди- ница изме- рения	Коли- чествен- но	Вес в кг.		Сметная стоимость в руб.					
					Еди- ницы изме- рения	Общий	Единицы			Общая		
I	2	3	4	5	6	7	8	9	10	11	12	13
							Обо- рудо- вания	Монтажных работ Всего	В т.ч. заработная плата	Оборудо- вания	Монтажных работ Всего	В т.ч. заработная плата

И. РУ с КТП

I	Калькуляции № 5 и 6	Устройство комплектное распределительное 6-10кв, состоящее из 16 камер КСО-266	компл.	I	9200	9200	4763,48 4789,9	829,45	358,8	4763,48 ^X 4789,9 ^X	829,45	358,8
		Подстанция комплектная трансформаторная типа КТП-2х1000/6-10 кв, состоящая из:										
2	15-05 издания 1966г. стр. 10 8-696	Трансформатора типа ТМЗ-1000/6-10 кв, мощность 1000 кВа	шт	2	5850	10700	2900	76,2	38,5	5800	152,4	77
3	15-05 издания 1966г. стр. 93 8-486д	Шкафа ввода высокого напряжения	шт	2	15,5	31	100	19	7,1	200	38	14,2
4	15-05 издания 1966г. стр. 94 8-503д	Шкафа ввода низшего напряжения типа ШН-8	шт	2	758	1516	1880	32,4	14,1	3760	64,8	28,2
5	То же 8-503д	Шкафа секционн. типа ШН-10	шт	1	730	730	1570	32,4	14,1	1570	32,4	14,1
6	"-" 8-504д	Шкафа отходящих линий ШН-2	шт	4	466	1864	1050	27,6	11,1	4200	110,4	44,4
7	То же 8-504д	Шкафа сигнализации	шт	2	58,8	108	120	27,6	11,1	240	55,2	22,2
8	8-729	Ревизия и сушка трансформатора весом с маслом до 6 т	шт	2	-	-	-	105	41,6	-	210	83,2

Итого
Ф. И. О. И. О. Д. Д. М.
Л. Д. Л. Д. М.
3.0 М. М.
Выполнил
Москва

1966	РУ6-10 кв совмещенные и не совмещенные с КТП6-10/0,4-0,23 кв для промышленных установок	РУ6-10 кв на 16 камер КСО-266 с КТП-2х1000. кВа Чир-чикского трансформаторного завода (с глухим под-соединением трансформатора). Смета на электрооборудование.	Типовой проект 407-3-16	без изменений с изменениями
------	---	---	-------------------------	-----------------------------

I	2	3	4	5	6	7	8	9	10	11	12	13	
9	Ценик № 8 приложение 3 стр.310 Указания к ЕРЕР на строительные работы стр.11	Электроэнергия, расходуемая на сушку трансформатора	кВт.ч	760	-	-	-	0,021	-	-	15,96	-	
10	-	Плановые накопления по позиции 9 от 15,96 руб.	%	2,5	-	-	-	-	-	-	0,4	-	
11	8-766	Сушка трансформаторного масла	т	3	-	-	-	48,8	22,4	-	146,4	67,2	
12	-	Пункт распределительный типа ПР-9000	шт	2	Учитывается в том случае, когда появится необходимость иметь более мелкие фидеры								
13	8-1828	Стойка кабельная К-152	100шт	0,36	-	-	-	110	36,3	-	39,6	13,07	
14	8-1831	Полка кабельная К-161	100шт	1,8	-	-	-	9,8	0,78	-	77,64	1,4	
15	8-4646	Шины заземления сечением до 100 кв мм	100м	1,15	-	-	-	88,5	41,2	-	101,78	47,38	
Итого:						24149			20533,48 ^х 20559,9 ^х		1814,48	771,15	
16	-	Транспортные, заготовительно-складские и другие расходы	%	7						1487,34 1489,19			
Всего по разделу I:									21970,77 ^х 21999,09 ^х		1814,48	771,15	
II													
17	Калькуляция № 7	Средства защитные и предупредительные по технике безопасности	компл.	I	40	40	83	-	-	83			
Итого:						40			83				

№ 1011
 Москва
 Инженер
 Дата
 1966
 13.01.66
 13.01.66

I	2	3	4	5	6	7	8	9	10	11	12	13
18	-	Транспортные, заготовительно-складские и другие расходы	%	7							5,8	
Всего по разделу П:										88,8		

СВОДКА ИТОГОВ

		6 кв	10 кв
1. Стоимость оборудования	руб.	21971 ^{x)}	22000 ^{x)}
2. Стоимость монтажных работ	руб.	1814	1814
Всего по смете	руб.	23785 ^{x)}	23814 ^{x)}
С округлением	руб.	23790 ^{x)}	23810 ^{x)}
Стоимость защитных и предупредительных средств по технике безопасности	руб.	89	89

- ПРИМЕЧАНИЯ: х) 1. В цене камер КСО-266 из оборудования учтена только стоимость опорных и проходных изоляторов и силовых предохранителей. Стоимость оставшего оборудования должна учитываться дополнительно при привязке проекта.
2. Стоимость защитных и предупредительных средств по технике безопасности предусмотрена для одной подстанции, эта стоимость подлежит уточнению в зависимости от количества подстанций.
3. В тех случаях, когда в КТП предусматривается комплектная конденсаторная установка, стоимость последней и её монтажа должна определяться дополнительно по калькуляции, приведенной в альбоме № 1.
4. Стоимость РУ указана дробью: в числителе - для 6 кв, в знаменателе - для 10 кв

Исполнитель	И. ДУНЕС
Проверенный	З. УПЕЛ
Дата	11.06.66
Место	Москва

1966

РУ6-10 кв совмещенные и не совмещенные с КТП6-10/0,4-0,23 кв для промышленных установок

РУ6-10 кв на 16 камер КСО-266 с КТП-2х1000 ква Чир-чического трансформаторного завода (с глухим подсоединением трансформатора). Смета на электрооборудование.

Типовой проект 407-3-16

без изменений с изменениями

Альбом 3 Лист 37

9116-13 39

I	2	3	4	5	6	7	8	9	10	11	12	13	
9	8-729	Ревизия и сушка трансформатора весом с маслом до 6 т	шт	2	-	-	-	105	41,6	-	210	88,2	
10	Ценник № 8 приложение 3, стр.310 Указания к ЕРЕР на строительные работы стр.11	Электроэнергия, расходуемая на сушку трансформатора	квтч	760	-	-	-	0,021	-	-	15,96	-	
11	-	Плановые накопления - 2,5% по позиции 10 от 15,96руб.		-	-	-	-	-	-	-	0,4	-	
12	8-766	Сушка трансформаторного масла	тн	3	-	-	-	48,8	22,4	-	146,4	67,2	
13	8-1828	Стойка кабельная типа К-152	100шт	0,36	-	-	-	110	36,3	-	39,6	13,07	
14	8-1881	Полка кабельная типа К-161	100шт	1,8	-	-	-	9,8	0,78	-	17,64	1,4	
15	8-4646	Жилы заземления сечением до 100 кв мм	100м	1,2	-	-	-	88,5	41,2	-	106,2	49,44	
Итого:					24982					$\frac{21723,43^X}{21749,9^X}$		1818,85	773,21
16		Транспортные, заготовительно-складские и другие расходы	%	7						$\frac{1520,64}{1522,49}$		-	-
Всего по разделу I:										$\frac{23244,07^X}{23272,39^X}$		1818,85	773,21
II													
17	Калькуляция № 7	Средства защитные и предупредительные по технике безопасности	компл.	I	40	40	83	-	-	83	-	-	
Итого:					40					83			

Исполнитель: Мосэнерго
 Руководитель: В.Олець
 Проверил: И.Лукнов
 Дата: 11.06.66


I	2	3	4	5	6	7	8	9	10	11	12	13
IV	-	Транспортные, заготовительно-складские и другие расходы	%	7						5,8		
Всего по разделу II:										88,8		

СВОДКА ИТОГОВ

		6 кв	10 кв
1. Стоимость оборудования	руб.	23244 ^{x)}	23272 ^{x)}
2. Стоимость монтажных работ	руб.	1819	1819
Всего по смете:	руб.	25063 ^{x)}	25091 ^{x)}
С округлением	руб.	25060 ^{x)}	25090 ^{x)}
Стоимость защитных и предупредительных средств по технике безопасности	руб.	89	89

- ПРИМЕЧАНИЯ:**
1. В цене камер КСО-266 из оборудования учтена только стоимость опорных и проходных изоляторов и силовых предохранителей. Стоимость остального оборудования должна учитываться дополнительно при привязке проекта.
 2. Стоимость защитных и предупредительных средств по технике безопасности предусмотрена для одной подстанции, эта стоимость подлежит уточнению в зависимости от количества подстанций.
 3. В тех случаях, когда в КТП предусматривается комплектная конденсаторная установка, стоимость последней и её монтажа должна определяться дополнительно по келькуляции, приведённой в альбоме № I.
 4. Стоимость РУ указана дробью: в числителе - для 6 кв, в знаменателе - для 10 кв.

Исполнитель: **С. ДУДИН**
 Проверено: **С. А. ЛУКОВИЧ**
 Выпущено: **В. С. ПЕТРОВ**

 1966	РУ6-10 кв совмещенные и не совмещенные с КТП6-10/0,4-0,23 кв для промышленных установок	РУ6-10 кв на 16 камер КСО-266 с КТП-2х1000 квв Чирчикского трансформаторного завода (с шкафом ввода 6-10 кв). Смета на электрооборудование.	Типовой проект 407-3-16	без изменений с изменениями Альбом 13
				3116-13 42

п.п.	Наименование преискуранта, ценника и № позиций	Наименование и характеристика оборудования, материалов и монтажных работ	Единица измерения	Количество	вес в кг.		Сметная стоимость в рублях					
					Единицы измерения	Общий	Единицы				Общая	
							Оборудования	Монтажных работ	В т.ч. заработная плата	Оборудования	Монтажных работ	В т.ч. заработная плата
1	2	3	4	5	6	7	8	9	10	11	12	13
I. ОБОРУДОВАНИЕ И ЕГО МОНТАЖ												
1	Дополнение № 15 к пр-ту 15-04 8-6755	Ящик распределительный типа: ЯЗ16И-23	шт	1	7	7	42	3,3	1,6	42	3,8	1,6
2	То же	ЯЗ16И-24	шт	1	9	9	60	3,3	1,6	60	3,3	1,6
Итого:							16			102	6,6	3,2
3	-	Транспортные, заготовительно-складские и другие расходы	%	7						7,14	-	-
Всего по разделу I:										109,14	6,6	3,2

**II. МАТЕРИАЛЫ, НЕ УЧТЕННЫЕ
В СТОИМОСТИ МОНТАЖНЫХ РАБОТ
И ИХ МОНТАЖ**

I. Материалы

1	Преискурант № 87, утвержденный Госмонтехспецстроем СССР 17/7-64 г.	Ящик типа ЯТП-0,25 с понижающим трансформатором ОСО-0,25, комплектно с автоматами АБ-25, штепсельной розеткой и выключателем	шт	1	10,2	10,2	-	12,7	-	-	12,7	-
Арматура осветительная:												
2	15-07 стр. 88	Ферфлоровая полугерметическая	шт	4	0,585	2,3	-	0,2	-	-	0,8	-

Инженер: [подпись] Отдел: Смет
 Руководитель: [подпись] И. ДУЖНОВ
 Выполнил: [подпись] З. Оганя
 Москва

1966	РУ6-10 кв совмещенные и не совмещенные с КТП6-10/0,4 - 0,23 кв для промышленных установок	Отдельностоящее РУ 6-10 кв на 10/16/ камер КСО-266 с КТП с двумя трансформаторами мощностью по 1000 квч Чирчикского трансформаторного завода. Смета на электроосвещение.	Типовой проект 407-3-16	без изменений с изменениями
				Альбом 13 Лист 4

I	2	3	4	5	6	7	8	9	10	11	12	13
3	MT-92 стр. 7 K=0,89	Люцетта до 200 вт -	шт	7	1,1	7,7	-	1,816	-	-	12,71	-
4	I5-07 стр. 72	Плафон двухламповый	шт	5	2	10	-	2	-	-	10	-
5	I5-07 стр. 89	Лампа переносная с защитной сеткой и шланговым проводом	шт	1	2	2	-	2,7	-	-	2,7	-
<u>Стекло к арматуре:</u>												
6	МЛП-73 стр. 18	Фарфоровой полугерметической	шт	4	0,3	1,2	-	0,25	-	-	1	-
7	06-02 стр. 60	Люцетта до 200 вт	шт	7	1,5	10,5	-	0,67	-	-	4,69	-
8	То же	Плафон двухламповый	шт	5	1,2	6	-	0,78	-	-	3,90	-
Лампа накаливания на напряжение 220 в, мощность в вт:												
9	MT-92 стр. 20-22 K=0,95	200	шт	5	0,15	0,8	-	0,309	-	-	1,55	-
10	То же	150	шт	2	0,12	0,2	-	0,285	-	-	0,57	-
11	"	75	шт	10	0,08	0,8	-	0,185	-	-	1,85	-
12	"	60	шт	4	0,08	0,3	-	0,138	-	-	0,55	-
13	"	40	шт	30	0,08	2,4	-	0,124	-	-	3,72	-
14	I6-03 стр. 187	Лампа накаливания на напряжение 36 в, мощность 40 вт	шт	30	0,05	1,5	-	0,06	-	-	1,8	-
Кабель марки АВВГ сечением в кв.мм:												
15	Протокол согласования оптоволоконных каб. 3-да	2х10	км	0,01	250	2,5	-	604	-	-	6,04	-
16	То же	3х2,5	км	0,03	245	7,4	-	422	-	-	12,66	-
17	"	2х2,5	км	0,25	104	26	-	267	-	-	66,75	-

Начальник
Александр
Выполнитель
Маскба

О.Млин
И.Дунов
З.Олець

Отдел
Дата
м



1966

РУ6-10 кв совмещенные и не совмещенные с КТП6-10/0,4-0,23 кв для промышленных установок

Отдельстоящее РУ 6-10 кв на 10/16/ камер КСО-266 с КТП с двумя трансформаторами мощность по 100 квм Чирчмского трансформаторного завода. Смета на электросвещение.

Типовой проект
407-3-16

без изменений
с изменениями
Альбом 13 лтс 42

9116-13-144

I	2	3	4	5	6	7	8	9	10	11	12	13	
18	И5-09 стр. 109	Провод марки АПРТО-500 в сечением 2,5 кв.мм	км	0,05	27	1,4	-	22	-	-	1,1	-	
19	-	Провод марки ШРПС сечением 2х1,5 кв.мм	км	0,015					в стоимости переносной лампы				
20	Пр-т № 20 ГЭМа	Подвес К907	шт	7	2,4	16,8	-	1,35	-	-	9,85	-	
21	То же	Закреп К926	шт	7	0,5	3,5	-	0,45	-	-	3,15	-	
Итого:						114			157,69			-	
Показатели Госстроя СССР от 24/ХІ-1956г.		Транспортные, заготовительно-складские и другие расходы по позициям:											
22		1; 2,5% от 12,7 руб.									0,32		
28	То же	2-8; 6% от 35,80 руб.									2,15		
24	-"	9-14; 5% от 10,04 руб.									0,5		
25	-"	15-17; 9% от 85,45 руб.									7,69		
26	-"	18; 7% от 1,1 руб.									0,8		
27	-"	20 и 21; 2,5% от 1260 руб.									0,32		
Итого:									168,75				
28	Постановле- ние Совета Министров СССР № 1 от 2/І-1958г.	Плановые накопления	%	2,5								4,22	-
Всего по I:									172,97				
<u>2. Монтаж</u>													
I	8-1787	Кабель при весе I и до I кг, прокладываемый по дну канала без креплений	100 м	2,14	-	-	-	15,2	6,8	-	32,53	14,55	

Москва
 Выполнил
 З. Шваб
 Проверил
 В. Овчин
 И. Лукин
 Директор
 М

1966	РУ6-1) кв совмещенные и не совмещенные с КТП6-10/0,4-0,23 кв для промышленных установок	Отдельностоящее РУ 6-10 кв на 10/16/ камер КСО-266 с КТП с двумя трансформаторами мощностью по 1000 квз Чирчикского трансформаторного завода. Смета на электросвещение.	Типовой проект 407-3-16	без изменений
				с изменениями
				Альбом 3 Лист 3

I	2	3	4	5	6	7	8	9	10	II	12	13
		Кабель марки АВВГ с креплением скобками, сечением в кв.мм до:										
2	8-423I	2x6	100 м	0,5	-	-	-	68,9	28,6	-	34,45	14,8
3	8-4232	2x10	100 м	0,1	-	-	-	78,4	32,4	-	7,84	3,24
4	8-4233	3x6	100 м	0,1	-	-	-	73,8	30,2	-	7,38	3,02
5	8-44I2	Затягивание провода АПРТО сечением до 2,5 кв.мм в подвесы										
			100 м	0,15	-	-	-	4	2	-	0,6	0,3
6	8-442I	То же, каждого последующего провода										
			100 м	0,33	-	-	-	1,3	0,66	-	0,43	0,22
7	8-6604	Выключатель защищенный и брызгозащищенный										
			100 шт	0,12	-	-	-	143	27,6	-	17,16	3,31
8	8-661I	Розетка штепсельная, защищенная										
			100 шт	0,03	-	-	-	132	27,6	-	3,96	0,83
9	8-6629	Светильник фарфоровый полугерметический, устанавливаемый на кронштейне										
			шт	4	-	-	-	1,9	0,46	-	7,6	1,84
10	8-6633	Светильник Люцетта с глухим креплением										
			шт	7	-	-	-	2	0,73	-	14	5,11
11	8-6648	Плафон двухламповый										
			шт	5	-	-	-	1,6	0,73	-	8	3,65
12	8-6725	Ящик со встроенным трансформатором ОСО-0,25, весом до 12 кг										
			шт	1	-	-	-	4,7	1,7	-	4,7	1,7

Всего по 2: 138,65 52,07

Стоимость монтажных работ по разделам : 6,6 3,2

I 138,65

II 52,07

Стоимость материалов 172,97

Всего стоимость монтажных работ и материалов: 318,22 55,27

СВОДКА ИТОГОВ

1. Стоимость оборудования руб. 109

2. Стоимость монтажных работ и материалов руб. 318

В с е г о по смете: руб. 427

С округлением руб. 430

Начислено
 Руководитель
 Москва

1966

РУ6-10 кв совмещенные и не совмещенные с КТП6-10/0,4-0,23 кв для промышленных установок

Отдельностоящее РУ 6-10 кв на 10/16/ камер К⁰-266 с КТП с двумя трансформаторами мощностью по 1000 квч Чирчикского трансформаторного завода. Смета на электроосвещение.

Типовой проект 407-3-16

без изменений с изменениями Альбом 13 Лист 44

№ п.п.	Наименование прейскуранта, ценника и № позиций	Наименование и характеристика оборудования, материалов и монтажных работ	Еди- ница изме- рения	Коли- чество	Вес в кг.		Сметная стоимость в рублях					
					Еди- ницы изме- рения	Общий	Единицы		Общая			
							Обо- рудо- вания	Монтажных работ	Обо- рудо- вания	Монтажных работ		
I	2	3	4	5	6	7	8	9	10	11	12	13
I. ОБОРУДОВАНИЕ И ЕГО МОНТАЖ												
1	Дополнение № 15 к прейскуранту 8-6755	Ящик распределительный типа: ЯЗ161-23	шт	1	7	7	42	3,3	1,6	42	3,3	1,6
2	То же	ЯЗ161-24	шт	1	9	9	60	3,3	1,6	60	3,3	1,6
Итого:							16			102	6,6	3,2
3		Транспортные, заготовительно- складские и другие расходы	%	7						7,14	-	-
Всего по разделу I:										109,14	6,6	3,2

МАТЕРИАЛЫ, НЕ УЧТЕННЫЕ**В СТОИМОСТИ МОНТАЖНЫХ РАБОТ
И ИХ МОНТАЖ****I. Материалы**

1	Прейскурант № 87, утверж- денный Гос- монтажспе- цстроем СССР 17/7-64 г.	Ящик типа ЯТП-0,25 с понижающим трансформатором ОСО-0,25, комплектно с авто- матами АВ-25 штепсельной розеткой и выключателем	шт	1	10,2	10,2	-	12,7	-	-	12,7	-
---	---	---	----	---	------	------	---	------	---	---	------	---

Арматура осветительная:

2	И5-07 стр. 88	фарфоровая полугерметическая	шт	2	0,585	1,2	-	0,2	-	-	0,4	-
3	ИТ-92 стр. 7 К=0,89	Липсетта до 200 Вт	шт	7	1,5	10,5	-	1,816	-	-	12,71	-

1966

РУ6-10 кв совмещенные и не совмещенные
с КТП6-10/0,4-0,23 кв
для промышленных установокВстроенное РУ6-10 кв на 10/16/ камер КСО-266 с КТП
с двумя трансформаторами мощностью по 100 кв Чир-
чинского трансформаторного завода.
Смета на электроосвещение.Типовой проект
407-3-16без изменений
с изменениями
Альбом 13 Лист 45

I	2	3	4	5	6	7	8	9	10	II	I2	I3
4	I5-07 стр. 72	Плафон двухламповый	шт	6	2	I2	-	2	-	-	I2	-
5	I5-07 стр. 89	Лампа переносная с защитной сеткой и шланговым проводом	шт	I	2	2	-	2,7	-	-	2,7	-
		Стекло к арматуре: _										
6	МП-73 стр. I8	Фарфоровой полугерметической	шт	2	0,3	0,6	-	0,25	-	-	0,5	-
7	06-02 стр. 60	Лыцетга до 200 вт	шт	7	I,5	I0,5	-	0,67	-	-	4,69	-
8	То же	Плафон двухламповый	шт	6	I,2	7,2	-	0,78	-	-	4,68	-
		Лампа накаливания на напряжение 220 в, мощностью в вт:										
9	MT-92 стр. 20-22 И=0,95	200	шт	5	0,15	0,8	-	0,309	-	-	I,55	-
10	То же	I50	шт	2	0,12	0,2	-	0,285	-	-	0,57	-
11	-"-	75	шт	I2	0,08	0,1	-	0,185	-	-	2,22	-
12	-"-	60	шт	2	0,08	0,2	-	0,188	-	-	0,28	-
13	-"-	40	шт	30	0,08	2,4	-	0,124	-	-	3,72	-
14	I6-03 стр. I87	Лампа накаливания на напряжение 36 в, мощностью 40 вт	шт	30	0,05	I,5	-	0,06	-	-	I,8	-
	Протокол согласов. оптовых цен Саранского кабельного завода от I4/II-6I Г.	Кабель марки АВВГ сечением в кв.мм:										
15		2xI0	км	0,01	250	2,5	-	604	-	-	6,04	-
16	То же	3x2,5	км	0,035	245	8,6	-	422	-	-	I4,77	-
17	-"-	2x2,5	км	0,3	I04	3I,2	-	267	-	-	80,1	-

Исполнитель: А. Лукин
 Проверил: З. Опель
 Дата: XI 66
 М

1966

РУ6-1 кв совмещенные и не совмещенные с КТП6-10/0,4-0,23 кв для промышленных установок

Встроенное РУ6-10 кв на 10/16/ камер КСО-266 с КТП с двумя трансформаторами мощностью по 1000 кв Чир-чического трансформаторного завода. Смета на электроосвещение.

Типовой проект 407-3-16

без изменений с изъятиями
 13 лист 47

I	2	3	4	5	6	7	8	9	10	11	12	13
18	15-09 стр. 109	Провод марки АПРТО-500 в сечением 2,5 кв.мм	км	0,05	2,7	1,4	-	22	-	-	1,1	-
19	-	Шнур ШРПС сечением 2х1,5 кв.мм	м	15	в стоимости переносной лампы							
20	Прейскурант № 20 ГЭИ ^{ча} от 17/II-65г.	Подвес К-907	шт	7	2,4	16,8	-	1,35	-	-	9,45	-
21	То же	Закреп К-926	шт	7	0,5	3,5	-	0,45	-	-	3,15	-
Итого:						123			175,13			
Показатели Госстроя СССР от 24/XI-1956г.		Транспортные, заготовительно-складские и другие расходы по позициям:										
22	-	I; 2,5% от 12,7 руб.										0,32
23	То же	2-8; 6% от 37,68 руб.										2,26
24	-	9-14; 5% от 10,14 руб.										0,51
25	-	15-17; 9% от 100,91 руб.										9,08
26	-	18; 7% от 1,1 руб.										0,08
27	-	20 и 21; 2,5% от 12,6 руб.										0,32
Итого:									187,7			
28	Постановление Совета Министров СССР № 1 от 2/I-1958г.	Плановые накопления	%	2,5	-	-	-	-	-	-	4,69	-
Всего по I:									192,39			
<u>2. Монтаж</u>												
I	8-1787	Кабель при весе I м до I кг прокладываемый по дву канала без крещений	100м	2,52	-	-	-	15,2	6,8	-	38,46	17,2

Наименование
 Руководитель
 Ф. И. О.
 Исполнитель
 Ф. И. О.
 Дата
 М



1966	РУ6-1 кв совмещенные и не совмещенные с КТП6-10/0,4-0,23 кв для промышленных установок	Встроенные РУ6-10 кв на 10/16/ кавер КСО-266 с КТП с двумя трансформаторами мощностью по 1000 квв Чирчикского трансформаторного завода. Смета на электроосвещение.	Типовой проект 407-3-16	без изменений с изменениями Альбом I Лист 47
------	--	--	-------------------------	--

I 2 3 4 5 6 7 8 9 10 11 12 13

Кабель марки АВВГ с креплением скобками сечением в кв.мм:

2	8-423I	2x6	100 м	0,6	-	-	-	68,9	2,6	-	41,84	17,16
3	8-4232	2x10	100м	0,1	-	-	-	78,4	32,4	-	7,84	3,24
4	8-4238	3x6	100 м	0,15	-	-	-	78,8	30,2	-	11,07	4,58
5	8-4412	Затягивание провода АПРТО сечением 2,5 кв.мм в подвесы	100 м	0,15	-	-	-	4	2	-	0,6	0,3
6	8-442I	То же, каждого последующего провода	100 м	0,38	-	-	-	1,8	0,66	-	0,43	0,22
7	8-6604	Выключатель защищенный и брызгонепроницаемый	100шт	0,1	-	-	-	143	27,6	-	14,3	2,76
8	8-661I	Розетка штепсельная защищенная	100шт	0,03	-	-	-	132	27,6	-	3,96	0,83
9	8-6629	Светильник фарфоровый полугерметический, устанавливаемый на кронштейне	шт	2	-	-	-	1,9	0,46	-	3,8	0,92
10	8-6683	Светильник Люцетта с глухим креплением	шт	7	-	-	-	2	0,73	-	14	5,11
11	8-6648	Плафон двухламповый	шт	6	-	-	-	1,6	0,73	-	9,6	4,38
12	8-6725	Ящик с встроенным трансформатором ОСО-0,25 весом до 12 кг	шт	1	-	-	-	4,7	1,7	-	4,7	1,7

 Всего по 2: 150,1 58,35

Стоимость монтажных работ по разделам:
 I 6,6 3,2
 II 150,1 58,35

 Стоимость материалов 192,39

 Всего стоимость монтажных работ и материалов 349,09 61,55

СВОДКА ИТОГОВ

1. Стоимость оборудования руб. 109
 2. Стоимость монтажных работ и материалов руб. 349

 Всего по смете: руб. 458
 С округлением руб. 460

Исполнитель: Ф. Юдин, И. Лужнов, В. Опель
 Руководитель: Л. Лужнов
 Проверил: В. Опель
 Москва

1966	РУ6-10 кв совмещенные и не совмещенные с КТП6-10/0,4-0,23 кв для промышленных установок	Встроенное РУ6-10 кв на 10/16/ камер КСО-266 с КТП с двумя трансформаторами мощностью по 1000 кВА Чирчикского трансформаторного завода. Смета на электроосвещение.	Типовой проект 407-3-16	без изменений
				с изменениями
			Альбом 13	Лист 48

ЦЕНА: 1 РУБ 53 КОП.

407-3-16

ПРОЕКТ 407-3-16 АЛЬБОМ 13
АДРЕС: МОСКОВСКИЙ ФИЛИАЛ ЦИТП
МОСКВА Г-471, МОЖАЙСКОЕ ШОССЕ 81
ДОПЕЧАТКА. Зак. 582. Тираж 250 экз.

13