

**ТИПОВОЙ ПРОЕКТ
407—3—13**

**КОМПЛЕКТНЫЕ ТРАНСФОРМАТОРНЫЕ ПОДСТАНЦИИ МОЩНОСТЬЮ ДО 2×1000 кВА
БЕЗ РАСПРЕДЕЛИТЕЛЬНЫХ УСТРОЙСТВ 6-10 кВ ДЛЯ ПРОМЫШЛЕННЫХ УСТАНОВОК**

**КОМПЛЕКТНАЯ ТРАНСФОРМАТОРНАЯ ПОДСТАНЦИЯ
МОЩНОСТЬЮ 2×400 кВА
ХМЕЛЬНИЦКОГО ЗАВОДА ТРАНСФОРМАТОРНЫХ ПОДСТАНЦИЙ
(ОТДЕЛЬНОСТОЯЩАЯ, ВСТРОЕННАЯ, ВНУТРИЦЕХОВАЯ)**

АЛЬБОМ №8

ЭЛЕКТРИЧЕСКАЯ ЧАСТЬ

СОСТАВ ПРОЕКТА ПОДСТАНЦИИ.

ЭЛЕКТРИЧЕСКАЯ ЧАСТЬ:	АЛЬБОМЫ №1-8
СТРОИТЕЛЬНАЯ ЧАСТЬ:	АЛЬБОМ №21—ОБЩИЕ МАТЕРИАЛЫ
	АЛЬБОМ №37—ОТДЕЛЬНОСТОЯЩАЯ КТП (ОДНОРЯДНАЯ)
	АЛЬБОМ №38—ВСТРОЕННАЯ КТП (ОДНОРЯДНАЯ)
	АЛЬБОМ №39—ВНУТРИЦЕХОВАЯ КТП (ОДНОРЯДНАЯ)
	АЛЬБОМ №40—ОТДЕЛЬНОСТОЯЩАЯ КТП (ДВУХРЯДНАЯ)
	АЛЬБОМ №41—ВСТРОЕННАЯ КТП (ДВУХРЯДНАЯ)
	АЛЬБОМ №42—ВНУТРИЦЕХОВАЯ КТП (ДВУХРЯДНАЯ)

8475-08

МОСКВА 1966

ТИПОВОЙ ПРОЕКТ

407-3-13

КОМПЛЕКТНЫЕ ТРАНСФОРМАТОРНЫЕ ПОДСТАНЦИИ МОЩНОСТЬЮ ДО 2×1000 кВа
БЕЗ РАСПРЕДЕЛИТЕЛЬНЫХ УСТРОЙСТВ 6-10 кВ ДЛЯ ПРОМЫШЛЕННЫХ УСТАНОВОК

КОМПЛЕКТНАЯ ТРАНСФОРМАТОРНАЯ ПОДСТАНЦИЯ
МОЩНОСТЬЮ 2×400 кВа
ХМЕЛЬНИЦКОГО ЗАВОДА ТРАНСФОРМАТОРНЫХ ПОДСТАНЦИЙ
(ОТДЕЛЬНОСТОЯЩАЯ, ВСТРОЕННАЯ, ВНУТРИЦЕХОВАЯ)

АЛЬБОМ №8

ЭЛЕКТРИЧЕСКАЯ ЧАСТЬ

СОСТАВ ПРОЕКТА ПОДСТАНЦИИ:

ЭЛЕКТРИЧЕСКАЯ ЧАСТЬ:	АЛЬБОМ №1
СТРОИТЕЛЬНАЯ ЧАСТЬ:	АЛЬБОМ №21-ОБЩИЕ МАТЕРИАЛЫ
	АЛЬБОМ №37-ОТДЕЛЬНОСТОЯЩАЯ КТП (ОДНОРЯДНАЯ)
	АЛЬБОМ №38-ВСТРОЕННАЯ КТП (ОДНОРЯДНАЯ)
	АЛЬБОМ №39-ВНУТРИЦЕХОВАЯ КТП (ОДНОРЯДНАЯ)
	АЛЬБОМ №40-ОТДЕЛЬНОСТОЯЩАЯ КТП (ДВУХРЯДНАЯ)
	АЛЬБОМ №41-ВСТРОЕННАЯ КТП (ДВУХРЯДНАЯ)
	АЛЬБОМ №42-ВНУТРИЦЕХОВАЯ КТП (ДВУХРЯДНАЯ)

РАЗРАБОТАН

ГОСУДАРСТВЕННЫМИ ПРОЕКТНЫМИ ИНСТИТУТАМИ
ТЯЖПРОМЭЛЕКТРОПРОЕКТ (ЭЛЕКТРИЧЕСКАЯ ЧАСТЬ)
ПРОМСТРОЙПРОЕКТ (СТРОИТЕЛЬНАЯ ЧАСТЬ)

ВВЕДЕН В ДЕЙСТВИЕ

ТЯЖПРОМЭЛЕКТРОПРОЕКТОМ: ДИРЕКТИВНОЕ УКАЗАНИЕ
№1426 ОТ 30-ХІ 1965г.
ПРОМСТРОЙПРОЕКТОМ: ПРИКАЗ
№106 ОТ 15-ХІ 1965г.

ЦЕНТРАЛЬНЫЙ ИНСТИТУТ ТИПОВЫХ ПРОЕКТОВ
МОСКВА 1966

№ п.п.	Наименование	№ листа	№ стр.	№ п.п.	Наименование	№ листа	№ стр.
I	Титульный лист	-	I		б/ двухрядная подстанция		
2	Содержание альбома № 8	I	2	I2	Установочный чертёж	I4	I5
	Общие чертежи для отдельностоящей, встроенной и внутрицеховой подстанций				<u>Сметы</u>		
3	Принципиальная однолинейная схема	2,8	3,4	I8	Сметы на электрооборудование и электроосвещение отдельностоящих и встроенных КТП / однорядных /	15-21	16-22
4	Спецификация подстанционного электрооборудования	4	5	I4	Сметы на электрооборудование и электроосвещение отдельностоящих и встроенных КТП / двухрядных /	22-29	23-30
	<u>Чертежи для отдельностоящей и встроенной подстанций</u>			I5	Сметы на электрооборудование внутрицеховых КТП / однорядных /	30,31	31,32
	а/ однорядная подстанция			I6	Сметы на электрооборудование внутрицеховых КТП / двухрядных /	32-35	33-36
5	Установочный чертёж	5	6				
6	Электрическое освещение	6	7				
7	Спецификация электрооборудования и материалов для электрического освещения	7,8	8,9				
	б/ двухрядная подстанция						
8	Установочный чертёж	9	10				
9	Электрическое освещение	10	11				
10	Спецификация электрооборудования и материалов для электрического освещения	11,12	12,13				
	<u>Чертежи для внутрицеховой подстанции</u>						
	а/ однорядная подстанция						
11	Установочный чертёж	13	14				

1965

Комплектные трансформаторные подстанции мощностью до 2х1000 квт без распределительных устройств 6-10 кв для промышленных установок.

Содержание альбома № 8

Типовой проект
407-3-13

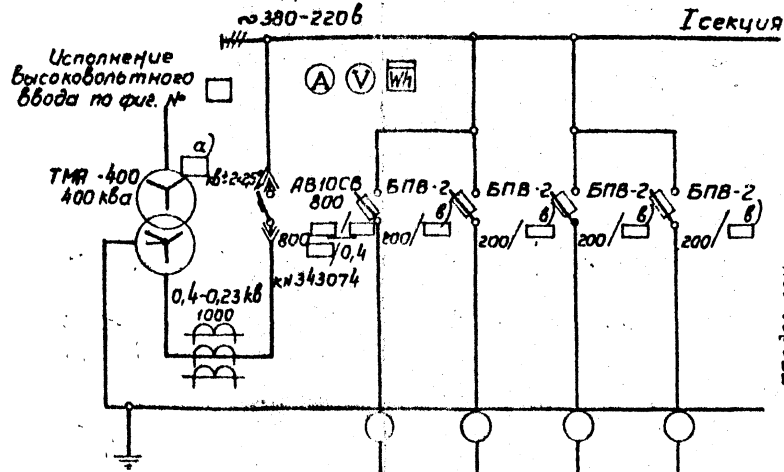
Без изменений

С изменениями

Альбом 8 Лист I

Мост 87
Выполнен
1965
Стр. 2
Альбом 8

Схема



Маркировка кабеля

Сечение кабеля

№ линии

Наименование линии

Расчетный ток линии, А

№ шкафа

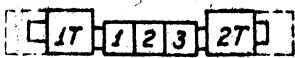
Тип шкафа

№ чертежа элемента схемы

				1	2	3	4
	Транс-форматор	Ввод от транс-форматора					
		610			1		
				КБ-2			

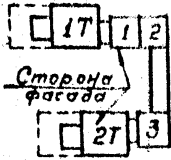
План 1:100

Однорядное расположение



Страна фасада

2^я рядное расположение



Тип шкафа	ВВ-1	ВВ-2
Схемы шкафов высоковольтных вводов		

1966

Комплектные трансформаторные подстанции мощностью до 2х1000 кВа без распределительных устройств 6-10 кВ для промышленных установок

КТП с двумя трансформаторами мощностью по 400 кВа Хмельницкого завода трансформаторных подстанций. Принципиальная однолинейная схема.

Типовой проект
407-3-13

Без изменений с изменениями
Лист 8 Лист 2

№ позиции	Наименование и технические данные	Единица измерения	Количество	Поставщик	Примечание
-----------	-----------------------------------	-------------------	------------	-----------	------------

I	Комплектная двухтрансформаторная подстанция по чертежу 407-3-13, альбом 8, лист 2	комплект		Ижельницкий завод трансформаторных подстанций	
---	---	----------	--	---	--

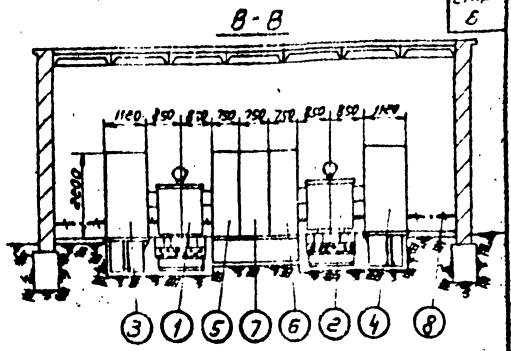
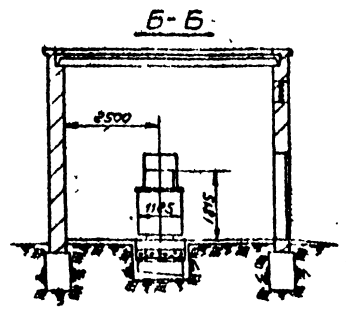
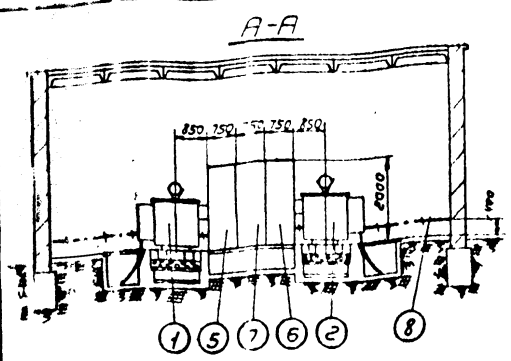
В комплект входит:

- а/ 2 шт- трансформатор 10/6/ кв ±2х2,5%/0,4-0,23 кв, 400 кВа, с масляным охлаждением, схема соединения "звезда-звезда-12", с выведенной нулевой точкой на стороне низшего напряжения;
- б/ 2 шт- шкаф ввода высокого напряжения;
- в/ 2 шт- шкаф ввода низкого напряжения;
- г/ 1 шт- шкаф секционный;
- д/ шинопровод.

Примечание: Шинопровод по поз. I д выписывается для двухрядной подстанции.

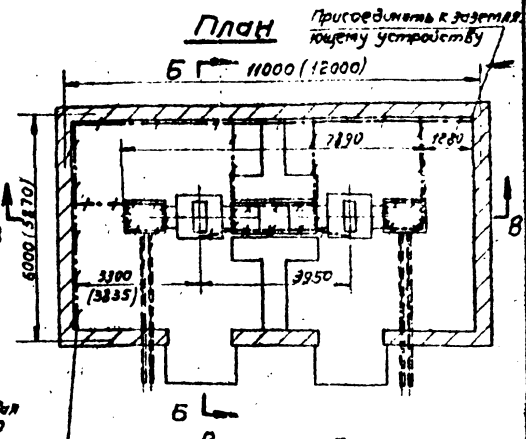
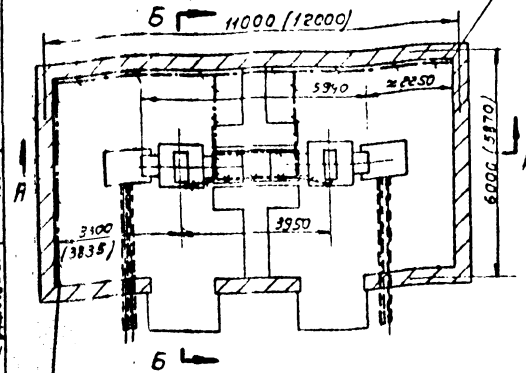
Датум
Корректор
Инженер
Проверка

1965	Комплектные трансформаторные подстанции мощностью до 2х1000 кВа без распределительных устройств 6-10 кв для промышленных установок.	КТП мощностью 2х400 кВа Ижельницкого завода трансформаторных подстанций. Спецификация подстанционного электрооборудования.	Типовой проект 407-3-13	без изменений с изменениями альбом 8 Лист 4
------	---	--	-------------------------	---



План

План



Вариант 1
(без шкафа ввода В/Н)

Вариант 2
(со шкафом ввода В/Н)

Присоединить к заземляющему устройству

Присоединить к заземляющему устройству

- ① Трансформатор - 400 кВа (левое исполнение) - 1шт
- ② Трансформатор - 400 кВа (правое исполнение) - 1шт
- ③ Шкаф ввода В/Н (левое исполнение) - 1шт
- ④ Шкаф ввода В/Н (правое исполнение) - 1шт
- ⑤ Шкаф ввода Н/Н (левое исполнение) - 1шт
- ⑥ Шкаф ввода Н/Н (правое исполнение) - 1шт
- ⑦ Шкаф секционный - 1шт
- ⑧ Полоса заземления - ст. полосовая 25x4 мм ГОСТ 23-57 вес 25,0
- ⑨ Стойка кованая К150 - 6шт
- ⑩ Палка кабельная К161 - 15шт

Примечания

1. Размеры в скобках даны для встроенной КТП.
2. В случае установки шкафов В/Н (поз. 3,4) плиты, переключавшие приемы, даны дать слиты

Присоединить к заземляющему устройству

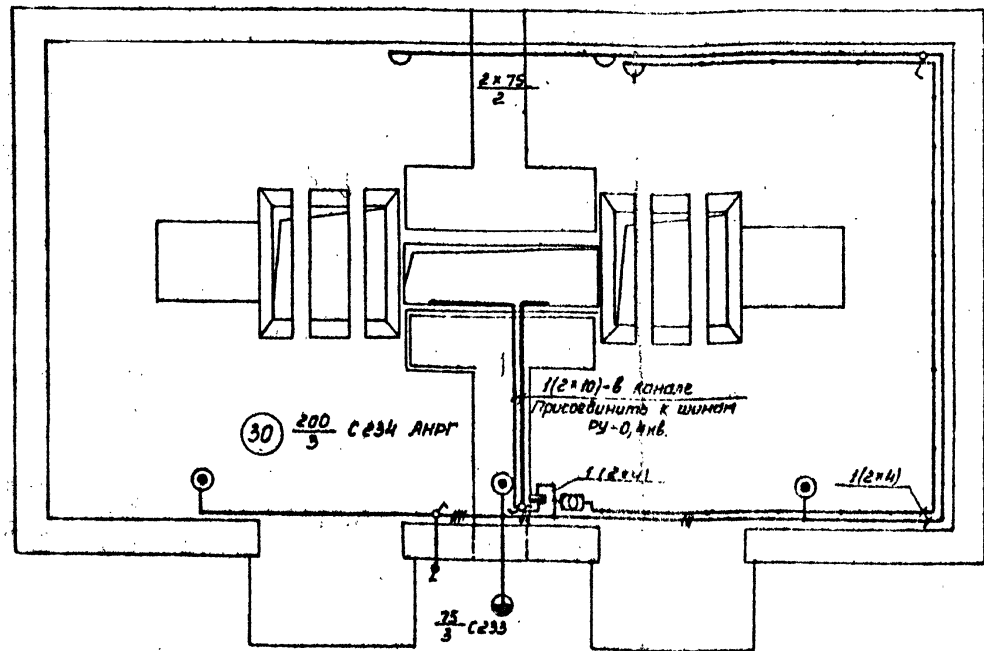
Москва Восточный район Давыдов В.С. № 4-199
 1965

1965

Комплексные трансформаторные подстанции мощностью до 81000 кВа без распределительных устройств В-10 кВ для промышленных установок

Отдел электроснабжения и встроенная КТП-400/6-10 с двумя трансформаторами (однофазная) Хмельницкого завода Установочный чертеж

Литовой проект
 407-3-13
 3-й изданный
 альбом 8 лист 5



Примечания

- 1 Напряжение сети общего освещения - 380/220в.
- 2 Напряжение ламп переносного освещения - 36в.
- 3 Для заземления неизолирующих металлических частей электрооборудования используется нулевой рабочий провод сети.

Условные обозначения

- Линия сети рабочего освещения.
- Линия сети 36в
- Ящик ЯЗ124-25 с автоматом АЗ124, с расцепителем 20а
- Ящик ЯТП-025 с пазительным трансформатором ОСО-025; 220/36в, 250ва, комплектно с автоматами, штепсельной розеткой и выключателем.
- Светильник Люцетта цельного молочного стекла
- Светильник фарфоровый полугерметический с матовым стеклом
- Светильник Плафон двухламповый

- Розетка штепсельная двухполюсная в защищенном исполнении
- Выключатель однополюсный в защищенном исполнении
- Выключатель однополюсный в взрывозащищенном исполнении
- 30 Нормируемая минимальная освещенность от общего освещения, лк.
- 200/3 Мощность лампы в светильнике, Вт.
- Высота подвеса светильника над полом, м.
- Переключатель в защищенном исполнении

1965

Комплектные трансформаторные подстанции мощностью до 2х1000кВА без распределительных устройств 6-10кВ для промышленных установок.

КТП, мощностью 2х400кВА (однорядная)
Хмельницкая, трансформаторного завода.
Электрическое освещение.

Типовой проект

407-3-13

без изменений
с изменениями

альбом № лист 6

№ позиции	Наименование и технические данные	Единица измерения	Количество	Поставщик	Примечание	№ позиции	Наименование и технические данные	Единица измерения	Количество	Поставщик	Примечание
-----------	-----------------------------------	-------------------	------------	-----------	------------	-----------	-----------------------------------	-------------------	------------	-----------	------------

А. ЭЛЕКТРООБОРУДОВАНИЕ

1. АППАРАТЫ

1	Щит распределительный ЗБИ-24-25, 380 в, с установочным автоматом ЗБИ-4, 100 а, с расцепителем 20 а, н. № НА528112	шт	1		
2	Щит ЯТП-0,25 с понижающим трансформатором ОСО-0,25, 220/36 в, 250ва, с автоматами АВ-25, с расцепителем 15 а, штепсельной розеткой и выключателем	шт	1		

II. ВЫКЛЮЧАТЕЛИ ШТЕПСЕЛЬНЫЕ СОЕДИНЕНИЯ

3	Переключатель пакетный НК-10/4С, 220 в, 10 а, на два направления, без нулевого положения, защищенного исполнения	шт	1		
4	Выключатель 250 в, 6 а, однопольный, для открытой установки, исполнения: защищенного	шт	2		
5	Брызгозащищенного	шт	1		
6	Розетка штепсельная, 250 в, 6 а, двухполюсная, защищенного исполнения	шт	1		

7	Лампа штепсельная, 250 в, 6 а, двухполюсная, защищенного исполнения	шт	1		
---	---	----	---	--	--

III. ОСВЕТИТЕЛЬНЫЕ ПРИБОРЫ ИСТОЧНИКИ СВЕТА

8	Арматура Люстрa цельного молочного стекла, до 200 вт, с патроном Ц-27	шт	3		
9	Арматура Плафон, до 60 вт, с патроном Ц-27 двухламповая	шт	2		
10	Арматура фарфоровая, полугерметическая, с газовым стеклом, с патроном Ц-27	шт	1		
11	Переносная ручная лампа, с защитной сеткой	шт	1		
12	Лампа накаливания 220 в, с цоколем Р-27: 200 вт	шт	4		
13	75 вт	шт	6		
14	Лампа накаливания 36 в, с цоколем Р-27, 50 вт	шт	2		

Б. МАТЕРИАЛЫ

1. КАБЕЛЬНАЯ ПРОДУКЦИЯ

Кабель АНРГ, с алюминиевыми жилами, с резиновой изоляцией, в резиновой негорючей оболочке:

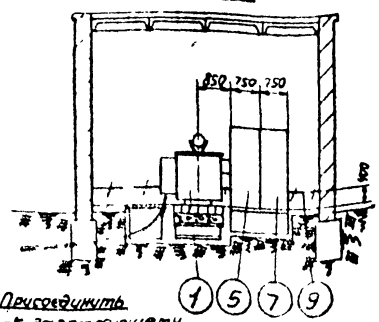
195	Комплектные трансформаторные подстанции мощностью до 2х1000 квв без распределительных устройств 6-10 кв для промышленных установок.	КТП мощностью 2х400 квв /однофазная/ Хмельницкого трансформаторного завода. Спецификация электрооборудования и материалов для электрического освещения.	Типовой проект 407-3-13	раз. изменения с изменениями
-----	---	---	-------------------------	------------------------------

№ позиции	Наименование и технические данные	Единица измерения	Количество	Поставщик	Примечание
15	2x10 кв.мм	м	10		
16	8x4 кв.мм	м	10		
17	2x4 кв.мм	м	45		
18	Провод ПРП-500, с медными жилами, с резиновой изоляцией, гибкий, 1x1,5 кв.мм	м	10		
19	Шнур ШРПС, с медными жилами, с резиновой изоляцией, в резиновом шланге средний 2x1,5 кв.мм	м	15		
П. МОНТАЖНЫЕ КОНСТРУКЦИИ И ДЕТАЛИ /изделия заводов/					
20	Коробка У420, ответственная, пластмассовая, для открытых проводов	шт	20		
Кронштейн для наружной установки осветильника:					
21	С284	шт	8		
22	С288	шт	1		

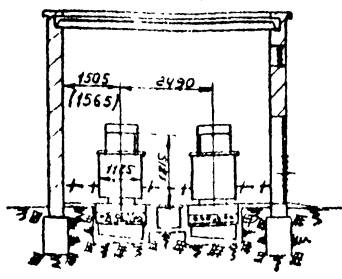
Москва
 ГУП
 М
 43 75
 М
 Руководитель
 Выполнил

1945	Комплектные трансформаторные подстанции мощностью до 2x1000 кв. без распределительных устройств 6-10 кв для промышленных установок.	КТП мощностью 2x400 кв. /однорядная/ Измельнического трансформаторного завода. Спецификация электрооборудования и материалов для электрического освещения.	Типовой проект 407-8-13	без изменений с изменениями. Альбом 8 Лист 10
------	---	--	----------------------------	---

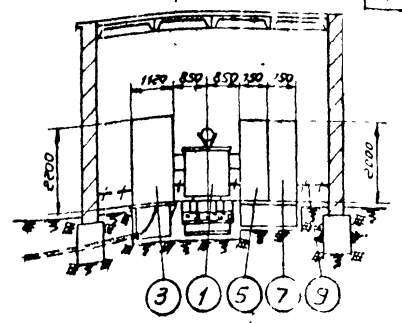
А-А



Б-Б



В-В

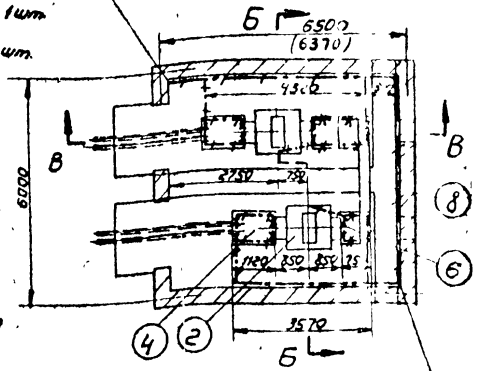
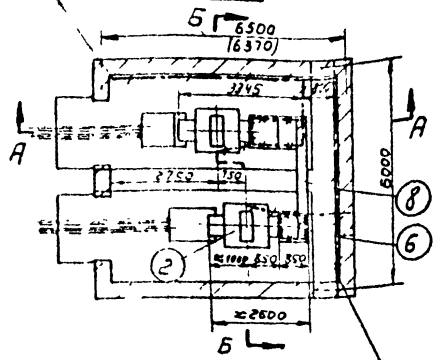


Присоединить к заземляющему устройству

Присоединить к заземляющему устройству

План

План



Вариант 1
(без шкафа ввода В/Н)

Вариант 2
(со шкафом ввода В/Н)

Присоединить к заземляющему устройству

Присоединить к заземляющему устройству

- 1 Трансформатор 400кВ (левое исполнение) 1 шт.
- 2 Трансформатор 400кВ (правое исполнение) 1 шт.
- 3 Шкаф ввода В/Н (левое исполнение) - 1 шт.
- 4 Шкаф ввода В/Н (правое исполнение) - 1 шт.
- 5 Шкаф ввода Н/Н (левое исполнение) - 1 шт.
- 6 Шкаф ввода Н/Н (правое исполнение) - 1 шт.
- 7 Шкаф секционный - 1 шт.
- 8 Короб шиный - 1 шт.
- 9 Палка заземления с толщиной 25x4мм по ст 103-57 вес 4230 кг.
- 10 Стойка кабельная К.150 - 7 шт.
- 11 Палка кабельная К.6 - 2 шт.

Примечания

- 1 В случае установки шкафов В/Н (поз.3,4) плиты, перекрывающие плиты, должны быть сняты.
- 2 Размеры в скобках даны для встраиваемой КТП.

1965

Комплектные трансформаторные подстанции мощностью до 2х 1000кВ без распределительных устройств 6-10кВ, для промышленных установок

Отдельная стоящая и встроенная КТП-400/6-10 с двумя трансформаторами и (обухрядная) Челябинского завода Устиновичный чертёж

Глобов проект № 407-3-13
изменения
альбом В лист 9
8475-08 1/1

№ позиции	Наименование и технические данные	Единица измерения	Количество	Поставщик	Примечание	№ позиции	Наименование и технические данные	Единица измерения	Количество	Поставщик	Примечание
-----------	-----------------------------------	-------------------	------------	-----------	------------	-----------	-----------------------------------	-------------------	------------	-----------	------------

A. ЭЛЕКТРООБОРУДОВАНИЕ**I. АППАРАТЫ**

1	Ящик распределительный ЯЭ124-25, 380 в, с одним установочным автоматом АЭ124, 100 а, с распределителем 20 а н. н. АА523112	шт	1		
2	Ящик ЯП-0,25 с понижающим трансформатором СЭО-0,25; 220/86 в; 250 ва, с автоматами АВ-25, с распределителем 10 а, специальной розеткой и выключателем	шт	1		

II. ВЫКЛЮЧАТЕЛИ И ПЕРЕМЫЧНЫЕ СОЕДИНЕНИЯ

3	Переключатель пакетный ПК-10/4С, на два направления, без нулевого положения, в защищенном исполнении, 220 в, 10 а	шт	1		
4	Размыкатель 250 в, 6 а, однополюсный для открытой установки, исполнения: защищенного	шт	3		
5	брызгонепропускаемого	шт	1		
6	Розетка штепсельная 250 в, 6 а, двухполюсная, защищенного исполнения	шт	1		
7	Вилка штепсельная, 250 в, 6 а, двухполюсная, защищенного исполнения	шт	1		

III. СВЕТИТЕЛЬНЫЕ ПРИБОРЫ ИСТОЧНИКИ СВЕТА

8	Арматура "Ляцетта" цельного молочного стекла, до 200 вт, с патроном Ц-27	шт	2		
9	Арматура Плафон, до 60 вт, с патроном Ц-27, двухламповая	шт	4		
10	Арматура фарфоровая, полугерметическая, с матовым стеклом, с патроном Ц-27	шт	1		
11	Переносная ручная лампа, с защитной сеткой	шт	1		
	Лампа накаливания, 220 в, с цоколем Р-27:				
12	150 вт	шт	3		
13	75 вт	шт	10		
14	Лампа накаливания, 86 в, с цоколем Р-27, 50 вт	шт	2		

Б. МАТЕРИАЛЫ**I. КАБЕЛЬНАЯ ПРОДУКЦИЯ**

	Кабель АНРГ, с алюминиевыми жилами, с резиновой изоляцией, в резиновой негорючей оболочке:				
15	2x10 кв.мм	м	15		
16	3x4 кв.мм	м	10		

1965

Комплектные трансформаторные подстанции мощностью до 2x1000 квб без распределительных устройств 6-10кв для промышленных установок.

КТП мощность 2x400 квб /двухрядная/ Умелынского трансформаторного завода. Спецификация электрооборудования и материалов для электрического освещения.

Типовой проект

477-8-13

без изменений с изменениями

Львов В Лютин

№ по- зиции	Наименование и топлические данные	Едв- ница изме- рения	Коли- чество	Постав- щик	Приме- чание
----------------	--------------------------------------	--------------------------------	-----------------	----------------	-----------------

17	2x4 кв.мм	м	40		
18	Провод ПРГ-500, с медными жилами, с резиновой изоляцией, гибкий, 1x1,5 кв.мм	м	10		
19	Трун ВРПС, с медными жилами, с резиновой изоляцией, в резиновом панте, средний, 2x1,5 кв.мм	м	15		

**II. МОНТАЖНЫЕ КОНСТРУКЦИИ
И ДЕТАЛИ
/изделия заводов/**

20	Коробка У420, ответви- тельная, пластмассовая, для открытой проводки	шт	20		
21	Кронштейн С283 для наружной установки светильника	шт	1		
22	Защитный тросовый, К296	шт	2		
23	Анкер, К300	шт	2		
24	Проволока стальная, 8 мм	кг	5		

Москва

Выполнил

1 х 5

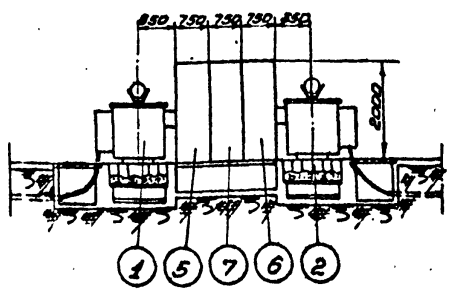
Комплектные трансформаторные подстанции мощ-
ности до 2х1000 квт без распределительных
устройств 6-10 кв для промышленных установок.

КТП мощность 2х400 квт /двухрядная/ Угельницкого
трансформаторного завода. Спецификация электрообору-
дования и материалов для электрического освещения.

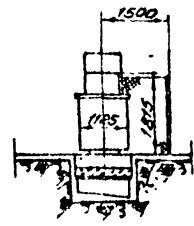
Типовой проект
407-3-13

без изменений
с изменениями
Альбом 8 Лист 12

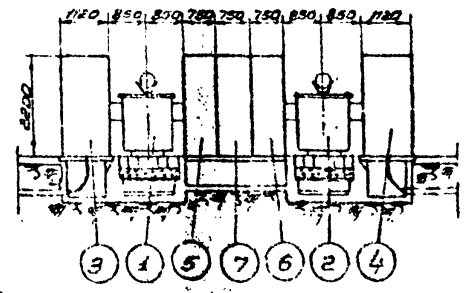
А-А



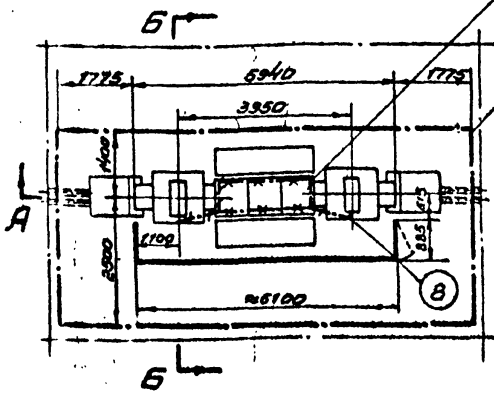
Б-Б



В-В



ПЛАН

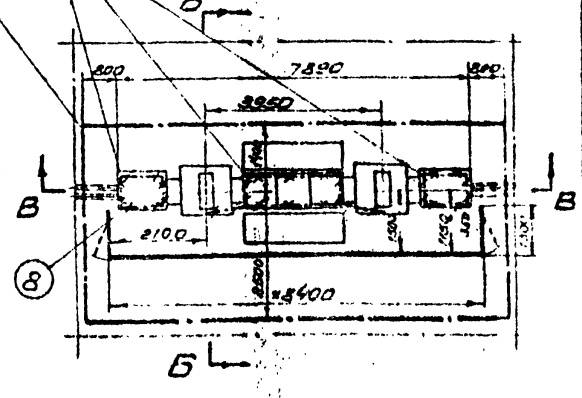


Вариант 1
(без шкафа ввода в/н)

Присоединить к заземляющему устройству
Зона обслуживания

- ① трансформатор-400квд
- ② трансформатор-400квд
- ③ Шкаф ввода в/н (левое исполнение)-1шт
- ④ Шкаф ввода в/н (правое исполнение)-1шт
- ⑤ Шкаф ввода н/н (левое исполнение)-1шт
- ⑥ Шкаф ввода н/н (правое исполнение)-1шт
- ⑦ Шкаф сакционный-1шт
- ⑧ Полоски заземления-ст полосовая 25x4мм ГОСТ 103-57 Вес 7кг

ПЛАН



Вариант 2
(со шкафом ввода в/н)

Примечания

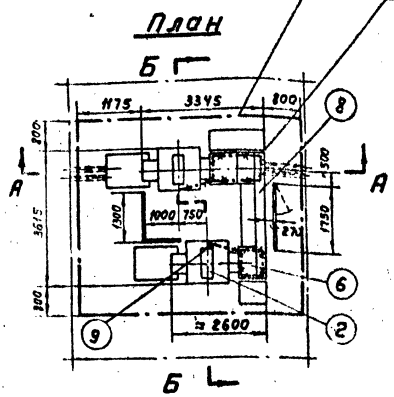
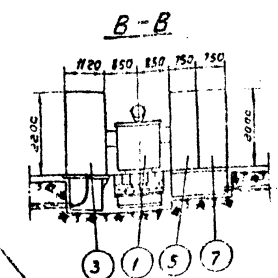
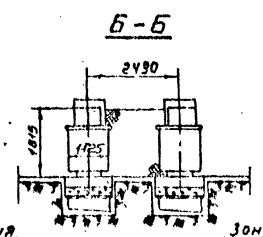
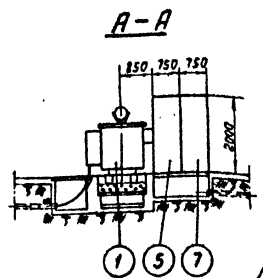
1. при установке КТП в помещениях, обслуживаемых специально обученным персоналом, ограждение не устанавливается.
2. В случае установки шкафов в/н (соз 3, 4) плиты, перекрывающие приямки, должны быть сняты.
3. После установки шкафов, борозды заделать цементным раствором.

Машинный отдел
 Инженер И.А. Давыдов
 Проверил В.С. П. 1.100
 Выполнил В.С. П. 1.100
 1965

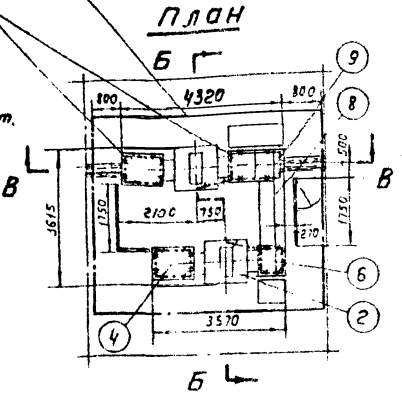
1965 Комплектные трансформаторные подстанции мощностью до 21000квд без распределительных устройств 6-10кв, для промышленных установок

Внутрицеховая КТП-400/6-10 с двумя трансформаторами (однорядная) Угельницкого завода Установочный чертеж

Типовой проект 407-3-13
 1:5
 1965 г. 8 лист 13



Вариант 1
(без шкафа ввода в/н)



Вариант 2
(со шкафом ввода в/н)

Зона обслуживания
Присоединить к заземляющему устройству

- 1 трансформатор 400кВа (левое исполнение) - 1шт.
- 2 Трансформатор 400кВа (правое исполнение) - 1шт.
- 3 шкаф ввода в/н (левое исполнение) - 1шт.
- 4 Шкаф ввода в/н (правое исполнение) - 1шт.
- 5 Шкаф ввода н/н (левое исполнение) - 1шт.
- 6 Шкаф ввода н/н (правое исполнение) - 1шт.
- 7 Шкаф секционный - 1шт.
- 8 Короб шинный - 1шт.
- 9 Полоса заземления-ст. полосовая 25x4мм ГОСТ 103-57 вес = 8кг.
- 10 Стойка кабельная К150-3шт.
- 11 полка кабельная К161-9шт.

Примечания
 1. После установки шкафов, борозды заделать цементным раствором.
 2. При установке КТП в помещениях, обслуживаемых специально обученным персоналом, ограждение не устанавливать.
 3. В случае установки шкафов в/н (поз. 3, 4) плиты, перекрывающие приямок, должны быть сняты.

ООО "Хмельничко" Харьковская обл. м.п. 000
 Харьковская обл. м.п. 000
 Харьковская обл. м.п. 000
 Харьковская обл. м.п. 000
 Харьковская обл. м.п. 000
 Харьковская обл. м.п. 000

1965

Комплектные трансформаторные подстанции мощностью до 2400кВа без распределительных устройств 6-10кВ, для промышленных установок

Внутрицеховая КТП-400/6-10 с двумя трансформаторами (вухрядная) Хмельничкокого завода установочный чертеж.

Типовой проект
407-3-13

изменений
изменения
альбом В лист 14

№ п.п.	Наименование прейскуранта, ценника и № позиций	Наименование и характеристика оборудования и монтажных работ	Ед-ница изме-рения	Коля-чество	Вес в кг.		Сметная стоимость в рублях					
					Ед-ницы изме-рения	Общий	Единицы			Общая		
							Обо-рудо-вания	Монтажных работ	в т.ч. зароб. плата	Обо-рудо-вания	Монтажных работ	в т.ч. зароб. плата
I	2	3	4	5	6	7	8	9	10	11	12	13
1	8-886 К=2	Подстанция комплектная трансформаторная типа КТП-2х400/6-10	компл.	1	-	-	-	242х2	125,5х2	-	484	251
В комплект входят:												
2	Постановление №783 Подольского СНУ от 25.У1-64г.	Трансформатор типа ТМФ-400 мощностью 400 кВА	шт	2	-	-	842	В стоимости монтажа КТП		1684	-	-
Щкаф ввода низкого напряжения типа:												
Письмо КЭТП № П80-10/10805 от 15/Х1 65г.												
3		КБ-2	"	1	-	-	665	"		665	-	-
4	То же	КБ-8	"	1	-	-	690	"		690	-	-
5	"	Щкаф секционный типа КБ-4	"	1	-	-	694	"		694	-	-
6	8-1826	Стойка кабельная типа К150	100шт	0,05	-	-	-	100	85,6	-	5	1,78
7	8-1881	Полка кабельная типа К161	"	0,15	-	-	-	9,8	0,78	-	1,47	0,12
8	8-4646	Шины заземления сечением до 100 кв.мм в распределительном устройстве	100 м	0,32	-	-	-	88,5	41,2	-	28,82	13,18
Итого:										3678	518,79	266,08
9	-	Транспортные и прочие расходы - 7%	-	-	-	-	-	-	-	257,11	-	-
Всего:										3930,11	518,79	266,08

СВЯЗКА ИТОГОВ

1. Стоимость оборудования руб. 3930
 2. " " монтажных работ руб. 519
 Всего по смете: руб. 4449

Исполнитель: Мос. обл. электроснабжение
 Руководитель: [подпись]
 Проверено: [подпись]
 Выпущено: [подпись]

1965	Комплектные трансформаторные подстанции мощностью до 2х1000 кВА без распределительных устройств 6-10 кВ для промышленных установок.	КТП мощностью 2х400 кВА отдельностоящая и встроенная /однорядная/ без шкафов ввода высокого напряжения	Типовой проект 407-8-18	Без изменений с изменениями альбом в лист 15
------	---	--	-------------------------	--

№ п.п.	Наименование преискурента, ценника и № позиций	Наименование и характеристика оборудования и монтажных работ	Ед-ицы изме-рения	Коли-чество	Вес в кг.		Сметная стоимость в рублях						
					Ед-ицы изме-рения	Общий	Единицы			Общая			
							Обо-рудо-вания	Монтажных работ	Обо-рудо-вания	Мон тажных работ		В т.ч. зареб. плата	
1	2	3	4	5	6	7	8	9	10	11	12	13	
1	8-886 №2	Подстанция комплектная трансформаторная типа КТП-2х400/6-10 В комплект входят:	компл.	1	-	-	-	242х2	125,5х2	-	484	251	
2	Постанов-ление № 789 Подольского СНХ от 25.II-64г.	Трансформатор типа ТМ-400 мощностью 400 кВА	шт	2	-	-	842	В стоимости монтажа КТП		1684	-	-	
3	Письмо ХЗТП № ПЭ-10/10805 от 15.XI-65г.	Шкаф ввода высокого напряжения типа ВВ-2 Шкаф ввода низкого напряжения типа:	"	2	-	-	258	То же		506	-	-	
4	То же	КБ-2	"	1	-	-	665	"-		665	-	-	
5	"	КБ-3	"	1	-	-	690	"-		690	-	-	
6	"	Шкаф секционный типа КБ-4	"	1	-	-	634	"-		634	-	-	
7	8-1826	Стойка кабельная типа К150	100 шт	0,05	-	-	-	100	35,6	-	5	1,78	
8	8-1831	Подка кабельная типа К161	"	0,15	-	-	-	9,8	0,78	-	1,47	0,12	
9	8-4646	Лини заземления сечением до 100 кв мм в распределительном устройстве	100 м	0,82	-	-	-	88,5	41,2	-	28,12	13,18	
Итого:										4179	518,9	266,08	
1965	Комплектные трансформаторные подстанции мощность до 2х1000 кВА без распределительных устройств 6-10 кв для промышленных установок		КТП мощностью 2х400 отдельная и встроенная /однорядная/ со шкафами ввода высокого напряжения. Смета на электрооборудование.				Типовой проект без изменений 407-3-13 С изменениями Альбом В Лист 16						

1965
 Москва
 Институт
 Энергетика
 Проект № 3
 Разработчик
 Инженер
 В.И.М.

I	2	3	4	5	6	7	8	9	10	II	12	13
10	-	Транспортные и прочие расходы - 7%	-	-	-	-	-	-	-	-	292,58	-
Всего:										4471,58 518,79 266,08		

СВОДКА ИТОГОВ

1.	Стоимость оборудования	руб.	4472
2.	"- монтажных работ	"	519
Всего по смете:		руб.	4991

Исполнитель: *И.И.И.*
 Руководитель: *И.И.И.*
 Выполнил: *И.И.И.*



1965	Комплектные трансформаторные подстанции мощностью до 2х1000 кВа без распределительных устройств 6-10кВ для промышленных установок.	КТП мощностью 2х400 отдельная и встроенная /однорядная/ со шкафами ввода высокого напряжения. Смета на электрооборудование.	Типовой проект 407-3 И3	Без изменений с изменениями Альбом В Лист II
------	--	---	-------------------------	--

№ п.п.	Наименование приискуранта, ценника и №, позиции	Наименование и характеристика оборудования, материалов и монтажных работ	Единица измерения	Количество	Вес в кг.		Сметная стоимость в руб.					
					Единицы измерения	Объем	Единицы		Объем			
							Оборудования	Монтажных работ	Оборудования	Монтажных работ		
				всего	в т.ч. зараб. плата	всего	в т.ч. зараб. плата					
I	2	8	4	5	6	7	8	9	10	11	12	13

I. ОБОРУДОВАНИЕ И ЕГО МОНТАЖ

I	Дополнение № 15 к пр-ту 15-04 п. 7347 8-5782	Ящик распределительный типа ЯЭ124-25 с одним установочным автоматом А-8124	шт	1	-	-	110	7,8	8,1	110	7,8	8,1
Итого:										110	7,8	8,1
2	-	Транспортные и прочие расходы - 7% от 110 руб.	-	-	-	-	-	-	-	7,7	-	-
Всего по разделу I:										117,7	7,8	8,1

II. МАТЕРИАЛЫ, НЕ УЧТЕННЫЕ В СТОИМОСТИ МОНТАЖНЫХ РАБОТ И ИХ МОНТАЖ

I. Материалы

I	Приискурант № 87 Госмонтажспецстрой от 1777-64 г.	Ящик типа ЯТП-0,25 с понижающим трансформатором ОСО-0,25, комплектно с автоматами АБ-25, штепсельной розеткой и выключателем	шт	1	-	-	-	12,7	-	-	12,7	-
Арматура осветительная:												
2	МТ-92 стр. 7 К-0,89	Липцетта до 200 шт	"	8	-	-	-	1,816	-	-	5,45	-

Москва Записки
 Дата
 Подпись
 Проверка
 Инженер

2455-08 207

I	2	8	4	5	6	7	8	9	10	II	12	18
8	15-07 стр. 72	Плафон двухламповый	шт	2	-	-	-	2	-	-	4	-
4	15-07 стр. 68	Фарфоровая полугерметическая	шт	I	-	-	-	0,2	-	-	0,2	-
5	15-07 стр. 89	Лампа переносная с защитной сеткой и шланговым проводом	"	I	-	-	-	2,7	-	-	2,7	-
<u>Стекло к арматуре:</u>												
6	06-02 стр. 60	Ляцетта до 200 вт	"	8	-	-	-	0,67	-	-	2,01	-
7	То же	Плафон двухламповый	"	2	-	-	-	0,78	-	-	1,56	-
8	МП-78 стр. 18	Фарфоровой полугерметической	"	I	-	-	-	0,25	-	-	0,25	-
Лампа накаливания на напряжение 220 в, мощность в вт:												
9	MT-92 стр. 20-22 K=0,95	200	"	8	-	-	-	0,309	-	-	0,93	-
10	MT-92 стр. 20-22 K=0,95	75	"	6	-	-	-	0,185	-	-	1,11	-
11	16-08 стр. 187	Лампа накаливания на напряжение 36 в, мощность 50 вт	"	I	-	-	-	0,06	-	-	0,06	-
12	Информ. л-ок № 019/108/ ПК ПМ ПТ ПЭП	Переключатель пакетный ПК/АС, 220 в, 10 а, на 2 направления	"	I	-	-	-	1,1	-	-	1,1	-
Кабель марки АНРГ сечением в кв.мм:												
13	15-09 стр. 28	2x10	км	0,01	-	-	-	410	-	-	4,1	-
14	15-09 стр. 29	8x4	"	0,01	-	-	-	165	-	-	1,65	-

1965

Комплектные трансформаторные подстанции мощностью до 2х1000 квв без распределительных устройств 6-10 кв для промышленных установок.

КТП мощностью 2х400 квв отодельстоящая и встроенная /однорядная/. Сметы на электроосвещение.

Типовой проект
407-3-13Без изменений
с изменениями
Альбом 8 Лист 19

I	2	3	4	5	6	7	8	9	10	11	12	13		
I:	15-09 стр. 28	2х4	км	0,015	-	-	-	127	-	-	5,72	-		
Итого:											48,54			
Показатели	Транспортные и прочие расходы по пов:													
Госстроя СССР от 24.XI-56г.	I; 2,5% от 12,7 руб.												0,32	
Г'	То же												0,97	
Г''	9-12! 5% от 8,2 руб.												0,14	
Г'''	13-15; 9% от 11,47 руб.												1,13	
Итого											46,02			
20	Постановление Сов. Мин. СССР № 1 от 2/1-1958г.	Плановые накопления - 2,5%										1,15		

Всего по I: 47,17

2. Монтаж

9-1787	Кабель при весе 1 м до 1 кг, прокладываемый по дну канала без крепления	100м	0,01	-	-	-	15,2	6,8	-	1,22	0,54
	Кабель марки АНРГ с креплением скобками, сечением в кв.мм до:										
8-4281	2х6	"	0,44	-	-	-	68,9	28,6	-	30,32	12,58
8-4282	2х10	"	0,02	-	-	-	78,4	32,4	-	1,57	0,65
8-4288	3х6	"	0,1	-	-	-	79,8	30,2	-	7,88	3,02
8-5697	Переключатель пакетный, двухполюсный, на ток до 100 а	шт	1	-	-	-	2,8	1	-	2,8	1
8-6604	Выключатель защищенный и бризгонепроницаемый	100 шт	0,03	-	-	-	143	27,6	-	4,29	0,88

Проверено: [подпись] / [подпись]
 Выполнил: [подпись]



I: 65	Комплектные трансформаторные подстанции мощностью до 2х1000 квв без распределительных устройств 6-10 кв для промышленных установок.	КТП мощностью 2х400 квв отдельностоящая и встроенная /однорядная/ Смета на электроосвещение.	Типовой проект 407-9-13	Без изменений с изменениями Альбом 8 Лист 20
-------	---	--	-------------------------	--

I	2	3	4	5	6	7	8	9	10	II	12	13
7	8-6611	Розетка штепсельная, защищенная	100шт	0,01	-	-	-	132	27,6	-	1,32	0,28
8	8-6629	Светильники Лисетта и фарфоровый полугерметический, устанавливаемые на кронштейне	шт	4	-	-	-	1,9	0,46	-	7,6	1,84
9	8-6648	Плафон двухламповый	"	2	-	-	-	1,6	0,78	-	3,2	1,46
10	8-6725	Ящик с встроенным трансформатором ОСО-0,25, весом до 12 кг	"	1	-	-	-	4,7	1,7	-	4,7	1,7

Всего по 2:											68,9	28,9
Стоимость монтажных работ по разделам:												
I											-	-
II											-	-
Стоимость материалов											-	-
-----											7,3	3,1
-----											63,9	28,9
-----											47,17	-
-----											118,37	27

СВОДКА ИТОГОВ

1.	Стоимость оборудования	руб.	118
2.	"- монтажных работ и материалов	"	118

Всего по смете:		руб.	236

Москва
 Институт
 Проектирования
 и
 Конструирования
 Электроустановок
 и
 Электрооборудования
 1965

№ п.	Наименование преискуранта ценника и № позиций	Наименование и характеристика оборудования и монтажных работ	Единица измерения	Количество	Вес в кг.		Счетная стоимость в рублях							
					Единицы измерения	Общий	Единицы		Оборудования	Монтажных работ		Оборудования	Общая	
							Оборудования	Монтажных работ		Оборудования	Монтажных работ		Монтажных работ	Монтажных работ
2	3	4	5	6	7	8	9	10	11	12	13			
	8-886 К-2	Подстанция комплектная трансформаторная типа КТП-2х400/6-10	комплект	1	-	-	242х2	125,5х2	-	484	251			
		В комплект входят:												
	Постановление № 783 Подольского СНХ от 25/VI-64г.	Трансформатор типа ТМ-400 мощностью 400 кВа	шт	2	-	-	842	В стоимости монтажа КТП	1684	-	-			
		Шкаф ввода низкого напряжения типа:												
3	Письмо ХЗТН № ПЭО-10/10805 от 15/XI-65г.	КБ-2	"	1	-	-	665	"-	665	-	-			
4	То же	КБ-3	"	1	-	-	690	"-	690	-	-			
5	"	Шкаф секционный типа КБ-4	"	1	-	-	634	"-	634	-	-			
6	"	Шинопровод	"	1	-	-	176	"-	176	-	-			
7	8-4465	Монтаж шинопровода	100 м	0,04	-	-	-	261	59,4	-	10,44	2,88		
8	8-1826	Стойка кабельная типа К150	100 шт	0,07	-	-	-	100	35,6	-	7	2,49		
9	8-1831	Полка кабельная типа К161	"	0,21	-	-	-	9,8	0,78	-	2,06	0,16		

Москва
 Выполнил
 [подпись]
 [подпись]
 [подпись]

1965	Комплектные трансформаторные подстанции мощностью до 2х1000 кВа без распределительных устройств 6-10 кв для промышленных установок.	КТП мощностью 2х400 кВа отдельная и встроенная /двухрядная/ без шкафов ввода высокого напряжения. Смета на электрооборудование.	Типовой проект 407-3-13	без изменений с изменениями Альбом 8 Лист 22
------	---	---	-------------------------	--

I	2	3	4	5	6	7	8	9	10	II	12	13
10	8-46A6	Шины заземления сечением до 100 кв.мм в распределительном устройстве	100м	0,29	-	-	-	88,5	41,2	-	25,67	11,95
		Итого:								384,9	529,17	267,98
II		Транспортные и прочие расходы - 7%	-	-	-	-	-	-	-	269,43	-	-
		Всего:								4118,43	529,17	267,98

СВОДКА ИТОГОВ

1. Стоимость оборудования	руб. 4118
2. -" монтажных работ	" 529
Всего по смете:	руб. 4647

М.С.С.Д. Выполнил: [подпись] Юрченко С.И. Проверил: [подпись]

1965	Комплектные трансформаторные подстанции мощностью до 2х1000 кв. без распределительных устройств 6-10 кв для промышленных установок.	КТП мощностью 2х400 кв.а отдельностоящая и встроенная /двухрядная/ без шкафов ввода высокого напряжения. Смета на электрооборудование.	Типовой проект 407-3-13	без изменений
				с изменениями Альбом 8 Лист 23

№ п.п.	Наименование проекта, ценника и № позиций	Наименование и характеристика оборудования и монтажных работ	Единица измерения	Количество	Вес в кг.		Сметная стоимость в рублях					
					Единицы измерения	Общий	Единицы		Общая			
							Оборудования	Монтажных работ	Оборудования	Монтажных работ		
1	2	3	4	5	6	7	8	9	10	11	12	13
1	8-886 К-2	Подстанция комплектная трансформаторная типа КТП-2х400/6-10	комплект	1	-	-	-	242х2	125,5х2	-	484	251
В комплект входят:												
2	Постановление № 783 Подольского СНХ от 25/VI-64 г.	Трансформатор типа ТМ0-400 мощность 400 ква	шт	2	-	-	842	В стоимости монтажа КП		1684	-	-
3	Письмо ХЗП № П80-10/10805 от 15/XI-65г.	Шкаф ввода высокого напряжения типа ВВ-2	"	2	-	-	253	То же		506	-	-
Шкаф ввода низкого напряжения типа:												
4	То же	КВ-2	"	1	-	-	665	"-		665	-	-
5	"	КВ-3	"	1	-	-	690	"-		690	-	-
6	"	Шкаф секционный типа КВ-4	"	1	-	-	634	"-		634	-	-
7	"	Шинопровод	"	1	-	-	176	-		176	-	-
8	8-4465	Монтаж шинпровода	100 м	0,04	-	-	-	261	59,4	-	10,44	2,38
9	8-1826	Стойка кабельная типа К150	100 шт	0,07	-	-	-	100	35,6	-	7	2,39
10	8-1831	Полка кабельная типа К161	"	0,21	-	-	-	9,8	0,78	-	2,06	0,16

1965

Комплектные трансформаторные подстанции мощностью до 2х1000 ква без распределительных устройств 6-10 кв для промышленных установок.

КТП мощностью 2х400 ква отдельностоящая и встроенная /двухрядная/ со шкафом ввода высокого напряжения. Смета на электрооборудование.

Типовой проект
407-9-13

Без изменений
с изменениями

Альбом 8 Лист 26

8475-08

26

1	2	3	4	5	6	7	8	9	10	11	12	13
II	8-4646	Шины заземления сечением до 100 кв.мм в распределительном устройстве	100м	0,29	-	-	-	88,5	41,2	-	25,67	11,95
Итого:										4355	529,17	267,98
12	-	Транспортные и прочие расходы - 7%	-	-	-	-	-	-	304,85	-	-	-
Всего:										4659,85	529,17	267,98

СВОДКА ИТОГОВ

1.	Стоимость оборудования	руб.	4660
2.	"- монтажных работ	"	529
Всего по смете		руб.	5189

Москва

1965	Комплектные трансформаторные подстанции мощностью до 2х1000 ква без распределительных устройств 6-10 кв для промышленных установок.	КТП мощность 2х400 ква отдельностоящая и встроенная /двухрядная/ со шкафами ввода высокого напряжения. Смета на электрооборудование.	Типовой проект 407-3-13	без назв о каталога
			Альбом 8	Лист: 25

№ п.п.	Наименование преискуранта, ценника и № позиций	Наименование и характеристика оборудования, материалов и монтажных работ	Единица измерения	Кол-во частей	Всё в кг.		Сметная стоимость в рублях					
					Единицы измерения	Общи	Единицы		Общая			
							Оборудования	Монтажных работ	Оборудования	Монтажных работ		
											всего	в т.ч. зараб. плата

I. ОБОРУДОВАНИЕ И ЕГО МОНТАЖ

I	Дополнение № 15 в пр-ту 15-04 п. 7347 8-5782	Ящик распределительный типа ЯЗ124-25 с одним установочным автоматом А-3124	шт	1	-	-	ИЮ	7,8	8,1	ИЮ	7,8	8,1
		Итого:								ИЮ	7,8	8,1
2	Транспортные и прочие расходы - 7% от 110 руб.									7,7		
		Всего по разделу I:								ИЮ 7,7	7,8	8,1

II. МАТЕРИАЛЫ, НЕ УЧТЕННЫЕ В СТОИМОСТИ МОНТАЖНЫХ РАБОТ И ИХ МОНТАЖ

I. Материалы

I	Преискурант № 87 Госмонтаж-спецстрой от 17/7-64г.	Ящик типа ЯТП-0,25, с понижающим трансформатором ОСО-0,25, комплектно с автоматами АБ-25, штепсельной розеткой и выключателем	шт	1	-	-	-	12,7	-	-	12,7	-
		Арматура осветительная:										
2	ЛТ-9 стр. 7 К=0,85	Лампа до 200 вт	"	2	-	-	-	1,816	-	-	3,63	-
3	15-07 стр. 72	Плафон двухламповый	"	4	-	-	-	2	-	-	8	-

Дата: / / Место: Москва

1:965	Комплектные трансформаторные подстанции мощностью до 2х1000 квт без распределительных устройств 6-10кв для промышленных установок.	КТП мощностью 2х400 квт отдельностоящая и встроенная /двухрядная/ смета на электроосвещение.	Типовой проект 407-3-13	без изменений с изменениями Альбом 3 лист 26
-------	--	--	-------------------------	--

1	2	3	4	5	6	7	8	9	10	11	12	13
4	15-07 стр. 88	Фарфоровая полугерметическая	шт	I	-	-	-	0,2	-	-	0,2	-
5	15-07 стр. 89	Лампа переносная с латунной сеткой и медножелезным проводом	"	I	-	-	-	2,7	-	-	2,7	-
<u>Стекло к арматуре:</u>												
6	06-02 стр. 60	Лопатка до 200 вт	шт	2	-	-	-	0,67	-	-	1,84	-
7	То же	плафон двухламповый	"	4	-	-	-	0,78	-	-	8,12	-
8	МЛН-73 стр. 18	фарфоровой полугерметической	"	I	-	-	-	0,25	-	-	0,25	-
Лампа накаливания на напряжение 220 в, мощность в вт:												
9	МТ-92 стр. 20-22 K=0,95	150	"	2	-	-	-	0,285	-	-	0,57	-
10	МТ-92 стр. 20-22 K=0,95	75	"	10	-	-	-	0,185	-	-	1,85	-
11	16-03 стр. 187	лампа накаливания на напряжение 36 в, мощность 50 вт	"	I	-	-	-	0,06	-	-	0,06	-
12	Информационный л-ок 4 ОI9/IO8/ПК ПИИ "ТИЭП"	Переключатель пакетный ПК/4С 220 в, 10 а, на 2 направления	"	I	-	-	-	1,1	-	-	1,1	-
Табель марки АИРГ, сечением в кв.мм:												
13	15-09 стр. 28	2x10	мм	0,015	-	-	-	410	-	-	6,15	-
14	15-09 стр. 29	8x4	"	0,01	-	-	-	165	-	-	1,65	-

1945
У 1080207
Музыка

1945	Комплектные трансформаторные подстанции мощностью до 2x1000 квв без распределительных устройств 6-10 кв для промышленных установок.	кни мощностью 2x400 квв отдельностоящая и встроенная /двухрядная/. Смыта на электроосвещение.	Типовой проект 407-8-13	без изменений с изменениями Альбом 3 Лист 27
------	---	---	-------------------------	--

I	2	3	4	5	6	7	8	9	10	11	12	13
I 5	15-09 стр. 28	2x4	км	0,04	-	-	-	127	-	-	5,08	-
Итого:											48,4	-
I 6	Показатели Госстроя СССР от 24/ХІ- 1956 г.	Транспортные и прочие расходы по поз: I; 2,5% от 12,7 руб.	-	-	-	-	-	-	-	-	0,82	-
I 7	То же	2-8; 6% от 19, 24 руб.	-	-	-	-	-	-	-	-	1,15	-
I 8	"	9-12; 5% от 3,58 руб.	-	-	-	-	-	-	-	-	0,18	-
I 9	"	13-15; 9% от 12,88 руб.	-	-	-	-	-	-	-	-	1,16	-
Итого:											51,21	-
20	Постановл. Сов.Мин. СССР № I от 2/1-1956г.	Планоые накопления - 2,5%	-	-	-	-	-	-	-	-	1,28	-
Всего по I:											52,49	-

2. Монтаж

I	8-1787	Кабель при весе I м до I кг, прокладываемый по дну канала без креплений	100 м	0,12	-	-	-	15,2	6,8	-	1,82	0,82
		Кабель марки АНРГ с креплением скобами сечением в кв.мм до :										
2	8-4281	2x6	"	0,87	-	-	-	68,9	28,6	-	25,49	10,58
3	8-4282	2x10	"	0,08	-	-	-	78,4	82,4	-	2,85	0,97
4	8-4288	3x6	"	0,05	-	-	-	79,8	80,2	-	8,69	1,51
		Кабель марки АНРГ на сликах из монтажной полосы, закрепляемых на тросе, сечением в кв.мм:										
5	8-8835 К=0,9 1956г.	2x4	"	0,02	-	-	-	91,4x0,9	96,2x0,9	-	1,65	0,65

Курсовая
выполнил
Мусатов

1965	Комплексные трансформаторные подстанции мощностью до 2х1000 квв без распределительных устройств 6-10кв для промышленных установок.	КТП мощностью 2х400 квв отдельностоящая и встроенная /двухрядная/. смета на электрообеспечение.	Типовой проект 407-3-13	без изменений.
				с изменениями
			Альбом 8	Лист 28

1475-08 20

I	2	3	4	5	6	7	8	9	10	11	12	13	
6	8-3836 K=0,9 I95Br.	Вх4	100м	0,05	-	-	-	102x0,9	41,2x0,9	-	4,59	1,85	
7	8-5697	Переключатель пакетный, двухполюсный, на ток до 100 а	шт	1	-	-	-	2,8	1	-	2,3	1	
8	8-6604	Выключатель защищенный и брызгонепроницаемый	100 шт	0,04	-	-	-	149	27,6	-	5,72	1,1	
9	8-6611	Розетка штепсельная задвижная	"	0,01	-	-	-	182	27,6	-	1,32	0,28	
10	8-6698	Светильник Люметра, устанавливаемый на тропе	шт	2	-	-	-	2,1	0,47	-	4,2	0,94	
11	8-6629	Светильник фарфоровый полугерметический, устанавливаемый на кронштейне	"	1	-	-	-	1,9	0,46	-	1,9	0,46	
12	8-6648	Плафон двухламповый	"	4	-	-	-	1,6	0,78	-	6,4	2,92	
13	8-6725	Ящик с встроенным трансформатором ССО-0,25, весом до 12 кг	"	1	-	-	-	4,7	1,7	-	4,7	1,7	

Всего по 2:											66,13	24,78	
Стоимость монтажных работ по разделам:													
I											-	7,3	3,1
II											-	66,13	24,78
Стоимость материалов											-	52,49	-

Всего стоимость монтажных работ и материалов											125,92	27,88	

СВОДКА ИТОГОВ

I. Стоимость оборудования руб. 118
 2. -"- монтажных работ и материалов " 126

 Всего по смете: руб. 244

Мусавилов
 Выполнил
 1965

1965	Комплектные трансформаторные подстанции мощность до 2х1000 кВа без распределительных устройств 6-10 кв для промышленных установок.	КТП мощность 2х400 кВа отдельностоящая и встроенная /двухрядная/. Смета на электроосвещение.	Типовой проект 407-3-13	без изменений с изменениями
				Альбом 8 Лист 29

№ п.п.	Наименование преискуранта, ценника и № позиции	Наименование и характеристика оборудования и монтажных работ	Единица измерения	Количество	Вес в кг.		Сметная стоимость в рублях					
					Единицы измерения	Общий	Единицы			Общая		
							Оборудования	Монтажных работ	в т.ч. зараб. плата	Оборудования	Монтажных работ	в т.ч. зараб. плата
I	2	3	4	5	6	7	8	9	10	11	12	13
1	8-886 К-2	Подстанция комплектная трансформаторная типа КТП-2х400/6-10	компл-лект	1	-	-	-	242х2	125,5х2	-	484	251
		В комплект входят:										
2	Постановление № 788 Подольского СНУ от 25/VI-64 г.	Трансформатор типа ТМ-400 мощностью 400 ква	шт	2	-	-	842	В стоимости монтажа КТП		1684	-	-
		Шкаф ввода низкого напряжения типа:										
3	Письмо КЭТП № ПЭО-10/10805 от 15/XI-65г.	КБ-2	"	1	-	-	665	-	-	665	-	-
4	То же	КБ-3	"	1	-	-	690	-	-	690	-	-
5	-	Шкаф секционный типа КБ-4	"	1	-	-	634	-	-	634	-	-
6	8-4646	Шины заземления сечением до 100 кв.мм в распределительном устройстве	100 м	0,09	-	-	-	88,5	41,2	-	7,97	8,71
		Итого:										
7	-	Транспортные и прочие расходы - 7%	-	-	-	-	-	-	-	257,11	-	-
		Всего:										
										8930,11	491,97	254,71

СВОДКА ИТОГОВ

1. Стоимость оборудования	руб.	8930
2. -" монтажных работ	"	492
Всего по смете	руб.	4422

Моск.ва 18/полном 1

1965	Комплектные трансформаторные подстанции мощностью до 2х1000 ква без распределительных устройств 6-10 кв для промышленных установок.	КТП мощностью 2х400 ква внутрцеховая /однорядная/ без шкафов ввода высокого напряжения. Смета на электрооборудование.	Типовой проект 407-8-13	без изменений
				о изменениях
				Альбом 8 Лист 30

№ п.п.	Наименование преобразователя, ценника и № позиции	Наименование и характеристика оборудования и монтажных работ	Единица измерения	Количество	Вес в кг.		Сметная стоимость в рублях							
					Единицы измерения	Общий	Единицы		Общая		Единицы			
							Оборудования	Монтажных работ	Оборудования	Монтажных работ	Оборудования	Монтажных работ		
I	2	3	4	5	6	7	8	9	10	11	12	13		
1	В-886 К-2	Подстанция комплектная трансформаторная типа КТП-2х400/6-10	комплект	1	-	-	-	242x2	125,5x2	-	484	251		
		В комплект входят:												
2	Постановление № 783 Подольского СНХ от 25/VI-64г.	Трансформатор типа ТМБ-400 мощностью 400 кВа	шт	2	-	-	842	В стоимости монтажа КТП		1684	-	-		
3	Письмо УЭТП № ПЭО-10/10805 от 15/XI-65г.	Щкаф ввода высокого напряжения типа ВВ-2	"	2	-	-	253	То же		506	-	-		
		Щкаф ввода низкого напряжения типа;												
4	То же	КВ-2	"	1	-	-	665	-	-	665	-	-		
5	"	КВ-3	"	1	-	-	690	-	-	690	-	-		
6	"	Щкаф секционный типа КВ-4	"	1	-	-	634	-	-	634	-	-		
7	8-4646	Шины заземления сечением до 100 кв.мм в распределительном устройстве	100 м	0,09	-	-	-	88,5	41,2	-	7,97	8,71		
		Итого:										4179	491,97	254,71
8	-	Транспортные и прочие расходы - 7%										292,58	-	-
		Всего:										4471,58	491,97	254,71
				СВОДКА ИТОГОВ										
				1. Стоимость оборудования			руб. 4472							
				2. " " монтажных работ			руб. 492							
				Всего по смете			руб. 4964							

Москва
Выполнена

1965	Комплектные трансформаторные подстанции мощностью до 2х1000 кВа без распределительных устройств 6-10 кв для промышленных установок.	КТП мощностью 2х400 кВа внутрицеховая /однорядная/ со щкафами ввода высокого напряжения. Смета на электрооборудование.	Типовой проект 407-8-13	без изменений с изменениями Альбом В. Лист В1
------	---	--	-------------------------	--

№ п.п.	Наименование преysкурента, панника и № позиции	Наименование и характеристика оборудования и монтажных работ	Единица измерения	Доля часть	Вес в кг.		Сметная стоимость в рублях					
					Еди- ными изме- рения	Общий	Единицы		Обо- рудо- вания	Общая		
							Обо- рудо- вания	Монтажных работ		Обо- рудо- вания	Монтажных работ	
I	2	3	4	5	6	7	8	9	10	11	12	13
1	8-886 к-2	Подстанция комплектная трансформаторная типа КТП-2х400/6-10 В комплект входят:	комп- лект	1	-	-	-	242x2	125,5x2	-	484	251
2	Постановление № 789 Подольского СНХ от 23.VI-64 г.	Трансформатор типа ТИФ-400 мощность 400 ква Шкаф ввода низкого напряжения типа:	шт	2	-	-	842	В стоимости монтажа КТП		1684	-	-
3	Письмо ХЗТП № ПЗ0-10/10805 от 15/XI-65 г.	КБ-2	"	1	-	-	665	"	"	665	-	-
4	То же	КБ-3	"	1	-	-	690	"	"	690	-	-
5	"	Шкаф секционный типа КБ-4	"	1	-	-	634	"	"	634	-	-
6	"	Шлянопровод	"	1	-	-	176	-	-	176	-	-
7	8-4465	Монтаж шлянопровода	100 м	0,04	-	-	-	261	59,4	-	10,44	2,88
8	8-1826	Стойка кабельная типа К150	100 шт	0,03	-	-	-	100	35,6	-	3	1,07
9	8-1831	Поля кабельная типа К161	"	0,09	-	-	-	9,8	0,78	-	0,88	0,07

стр. 33
 выполнил
 Москва

1965	Комплектные трансформаторные подстанции мощностью до 2х1000 ква без распределительных устройств 6-10 кв для промышленных установок.	КТП мощность 2х400 ква внутрисетевая /двухрядная/ без шкафов ввода высокого напряжения. Смета на электрооборудование.	Типовой проект 407-8-13	без изменений
				с изменениями

I	2	3	4	5	6	7	8	9	10	11	12	13
10	8-4646	Шины заземления сечением до 100 кв.мм в распределительном устройстве	100 м	0,1	-	-	-	88,5	41,2	-	8,85	4,12
Итого:										3849	507,17	258,64
11	-	Транспортные и прочие расходы - 7%	-	-	-	-	-	-	-	269,48	-	-
Всего:										4118,48	507,17	258,64

СВОДКА ИТОГОВ

1. Стоимость оборудования руб. 4118
 2. " " монтажный набор " 507
 Всего до сметы руб. 4625

1965
 Москва

1965	Комплектные трансформаторные подстанции мощностью до 2х1000 кВа без распределительных устройств 6-10 кв для промышленных установок.	КТП мощность 2х400 кВа внутрицеховая /двухрядная/ без шкафов ввода высокого напряжения. Смета на электрооборудование.	Типовой проект 407-3-13	без изменений с изменениями Альбом 8 Лист 23
------	---	---	-------------------------	--

№ п.п.	Наименование преискуранта, ценника и № позиции	Наименование и характеристика оборудования и монтажных работ	Единица измерения	Количество	Вес в кг.		Сметная стоимость в рублях					
					Единицы измерения	Общий	Единицы		Общая	Монтажных работ		
							Оборудования	Монтажных работ		Оборудования	Монтажных работ	
I	2	3	4	5	6	7	8	9	10	11	12	13
I	8-886 К-2	Подстанция комплектная трансформаторная типа КТП-2х400/6-10	комплект	I	-	-	-	242x2	125,5x2	-	484	251
В комплект входят:												
2	Постановление № 783 Подольского СНХ от 25/VI-64г.	Трансформатор типа ТН-400 мощность 400 кВа	шт	2	-	-	842	В стоимости монтажа КТП		1684	-	-
8	Письмо ХЗП № ПЭО-10/10805 от 15.II-65г.	Шкаф ввода высокого напряжения типа БЭ-2	"	2	-	-	258	То же		506	-	-
Шкаф ввода низкого напряжения типа:												
4	ТБ 28	КБ-2	"	1	-	-	888	"-		888	-	-
5	"	КБ-3	"	1	-	-	894	"-		894	-	-
6	"	Шкаф ввода низкого напряжения типа КБ-4	"	1	-	-	684	"-		684	-	-
7	"	Винипровод	"	I	-	-	176	-		176	-	-
8	8-4465	Монтаж винипровода	100 м	0,04	-	-	-	261	59,4	-	10,44	2,88
9	8-1826	Стойка кабельная типа К150	100 шт	0,03	-	-	-	100	85,6	-	8	1,07
10	8-1831	Полка кабельная типа К161	"	0,09	-	-	-	9,8	0,78	-	0,88	0,07

Исполнение
в соответствии с
техническим заданием
и спецификацией
на материалы
и оборудование
Москва

1965	Комплектные трансформаторные подстанции мощностью до 2х1000 кВа без распределительных устройств 6-10 кВ для промышленных установок.	КТП мощностью 2х400 кВа внутрипеховая /двухрядная/ со шкафами ввода высокого напряжения. Смета на электрооборудование.	Типовой проект 407-3-13	без изменений о изменениях Альбом 8 Лист 84
------	---	--	-------------------------	---

