

ТИПОВОЙ ПРОЕКТ
В10-1-В.06

БЛОК ЗИМНИХ ПОЧВЕННЫХ ТЕПЛИЦ
ПЛОЩАДЬЮ 6 ГА (6 ТЕПЛИЦ ПО 1 ГА)
АЛЬБОМ IX

ПРОИЗВОДСТВЕННО ВСПОМОГАТЕЛЬНЫЕ И БЫТОВЫЕ
ПОМЕЩЕНИЯ, ЭНЕРГЕТИЧЕСКИЙ УЗЕЛ.

ЗАДАНИЕ ЗАВОДУ-ИЗГОТОВИТЕЛЮ

21596 - 09

Отпускная цена
на момент реализации
указана в счет-накладной

				Привязан	

Инв.№

Инв.№ подл. Подпись и дата. Взам.инв.№

ТИПОВОЙ ПРОЕКТ

ВПО-1-13.66

БЛОК ЗИМНИХ ПОЧВЕННЫХ ТЕПЛИЦ ПЛОЩАДЬЮ 6 ГА (6 ТЕПЛИЦ ПО 1 ГА)

АЛЬБОМ IX

Альбом I - Пояснительная записка Многопролетные теплицы Технология производства Ар

хитектурные решения Конструкции железобетонные Конструкции металлические

Альбом II - Многопролетные теплицы Отопление и вентиляция (вариант теплоснабжения от собственной котельной)

Альбом III - Многопролетные теплицы Отопление и вентиляция (вариант теплоснабжения от внешнего источника тепла)

Альбом IV - Многопролетные теплицы Внутренние водопровод и канализация Технологические электрические освещение Силовое электрооборудование

Альбом V - Многопролетные теплицы Монтажные узлы механизм открывания и закрывания форточек

Альбом VI - Многопролетные теплицы Система теплосащитного шторного экрана

Альбом VII - Многопролетные теплицы Производственно-вспомогательные и бытовые помещения Автоматизация технологических процессов (вариант с теплоснабжением от собственной котельной)

Альбом VIII - Многопролетные теплицы Энергетический узел Автоматизация технологических процессов (вариант с теплоснабжением от внешнего источника тепла)

Альбом IX - Производственно-вспомогательные и бытовые помещения Технологические помещения Энергетический узел Здание заводу изготовителю

зачетные решения Конструкции железобетонные Отопление и вентиляция Внутренние водопровод и канализация Теплоснабжение Электрические освещение Силовое электрооборудование Связь и сигнализация

Альбом X - Производственно-вспомогательные и бытовые помещения Строительные изделия

Альбом XI - Энергетический узел Архитектурные решения Конструкции железобетонные Отопление и вентиляция Тепломеханическая часть Внутренние водопровод и канализация Электри

ческая часть освещение Силовое электрооборудование Связь и сигнализация

Альбом XII - Энергетический узел
Строительные изделия

Альбом XIII - Многопролетные теплицы Сметы

Часть 2 Вариант с теплоснабжением от собственной котельной

Часть 2 Вариант с теплоснабжением от внешнего источника тепла

Часть 3 Общие сметы для вариантов теплоснабжения от собственной котельной и внешнего источника тепла

Альбом XIV - Производственно-вспомогательные и бытовые помещения Сметы Части 3 и 2

Альбом XV - Энергетический узел Сметы

Альбом XVI - Многопролетные теплицы Спецификация оборудования

Часть 2 Вариант с теплоснабжением от собственной котельной

Часть 2 Вариант с теплоснабжением от внешнего источника тепла

Часть 3 Общие для вариантов теплоснабжения от собственной котельной и внешнего источника тепла

Альбом XVII - Производственно-вспомогательные и бытовые помещения Спецификация оборудования

Альбом XVIII - Энергетический узел Спецификация оборудования

Альбом XIX - Многопролетные теплицы потребности в материалах

Альбом XX - Производственно-вспомогательные и бытовые помещения потребности в материалах

Альбом XXI - Энергетический узел потребности в материалах

Л. БЕРНДЕН
Минплотпроектхозом СССР
Письмо от 18.12.1985г № 03-32-5117657
введен в действие институтом "Липпрониссельпром"
Приказ № от

				Привязан	
И. В. А.					

Шаблон и план
Липпрониссельпром
Липпрониссельпром

Применяемые типовые проекты
Тепловые проектные решения 902-09-22 84 "Колодцы канализационные"
(распространяет ЦИТИ)

Разработан
институтом "Липпрониссельпром"
Министерства плодощовного хозяйства СССР
Главный инженер института А. Буменко
Главный инженер проекта В. Кондратов

Альбом IX

Типовой проект

Шифр № подл. Подпись и дата Взам инв №

Обозначение или марка листа	Наименование	Стр
	Содержание	
АТХ-011	Щит управления системы увлажнения и испарительного охлаждения ЦЩ Общий вид	3 6
АТХ-012	Щит управления системы увлажнения и испарительного охлаждения ЦЩ Таблица соединений	6,7
АТХ-013	Щит управления системы увлажнения и испарительного охлаждения ЦЩ Таблица подключения	8
АТХ-021	Щит управления кровельного обогрева ЦЩ Общий вид	9 - 12
АТХ-022	Щит управления кровельного обогрева ЦЩ Таблица соединений.	12 - 14
АТХ-023	Щит управления кровельного обогрева ЦЩ Таблица подключения	14, 15
АТХ-031	Щит управления защиты калориферов от замораживания приточных установок П1..П3 Общий вид	16 19
АТХ-032	Щит управления защиты калориферов от замораживания приточных установок П1...П3 Таблица соединений	19, 20
АТХ-033	Щит управления защиты калориферов от замораживания приточных установок П1. П3 Таблица подключения	20
АТХ 002	Спецификация пультов и щитов	21 22

Общие указания

В данный альбом включены материалы, необходимые для изготовления щита управления по ОСТ 36 13-76 предприятиями Главмонтажавтоматики-Минмонтажстроя СССР Общие виды и монтаж электрических проводок щитов выполнены в соответствии с руководящими материалами РМ4-107-82 и на основании принципиальных электрических схем АТХ1-25.. АТХ1-27, АТХ 2-8, АТХ 2-9, АТХ7-1 альбом VII (вариант с теплоснабжением от собственной котельной), альбом VIII (вариант с теплоснабжением от внешнего источника тепла)

И.контр	Ткач	21 01 86	810-1-13 86	Содержание	Таблица	Лист	Листов
И.м.отд	Васильев	14 01 86			РП	1	
Г.И.П.	Кондратов	14 01 86			ГИПРОНИСЕЛЬПРОМ г Орел		
Рук.сект.	Александров	14 01 86					
Рук.гр.	Цукьянчиков	14 01 86					
Вед.инж.	Грочева	14 01 86					
Инж.	Левченко	14 01 86					
Инж.	Пров	14 01 86					

Альбом 11

Типовой проект

Поз.	Обозначение	Наименование	Кол.	Примеч.
		<u>Документация</u>		
	АТХ-012	Таблица соединений		
	АТХ-013	Таблица подключения		
		<u>Стандартные изделия</u>		
1		Шкаф щита малогабаритного ЩШМ 600 х 400 х 350 х 14 УР30 ОСТ 36.13.76	1	
2		Рейка РТ600 ТКЗ-100-81	2	
3		Скоба Г 600 ТКЗ-125-81	1	
4		Уголок УП 42 х 25 L=270 ТК4-2222-74	1	
		<u>Прочие изделия</u>		
5	РТ	Регулятор температуры электрический, гр.23 РТ-2, шкала 0...40°C	1	
6	1РВ	Реле времени программное 220В ВР-10-62	1	ТМЗ-13-81
7	1К	Реле промежуточное ~220В РПУ-1-063, 4 з.к + 4 р.к	1	ТМЗ-13-81
8	1ТВ...7ТВ	Переключатель - тумблер тз	7	

Изм. и подл. Поставить и дата. Взаим. ссылк.

Разработчик: Логинова
 Рук. гр. Лукьянчиков
 Рук. сект. Александров
 Н.контр. Ткач

810-1-13.86 АТХ-011
 Блок зимних почвенных теплиц пл 6 га
 (6 теплиц по 1 га)
 Многопролетные теплицы
 Производственно-вспомогательные
 и бытовые помещения
 Щит управления системы увлажне-
 ния и испарительного охлажде-
 ния 1шт. Общий вид.

Этадия	Лист	Листов
РП	1	5

ГИПРОНИСЕЛЬПРОМ
г.Дрел

Копировал Фомушкина

формат А4

3

Поз.	Обозначение	Наименование	Кол.	Примеч.
9	НЛ	Арматура сигнальной лампы с линзой зеленого цвета АС-220	1	
10	АВ	Выключатель автоматический ток расцепителя 1А АБЗМ	1	
11		Блок БЗ10	2	
12		Рамка РПМ66-26	10	
		<u>Материалы</u>		
13		Провод ПВ1 1-380/660 ГОСТ 6323-79	60 м	

Изм. и подл. Поставить и дата. Взаим. ссылк.

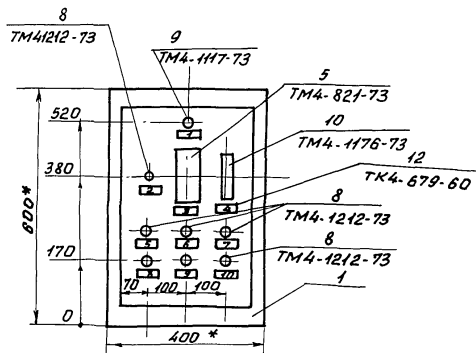
810-1-13.86 АТХ-011

Лист

2

Копировал Фомушкина

21538-09 4 формат А4



1* Размеры для справок

2. Покрытие-вариант I ОСТ36.13-76.

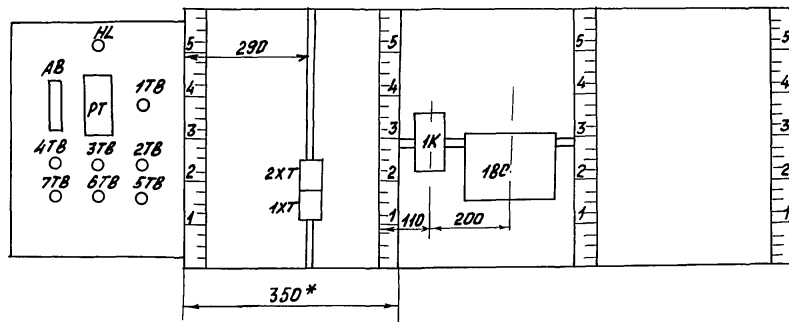
3. По данному чертежу изготовить семь щитов.

Альбом 1Х

Типовой проект

Вид на внутренние плоскости (развернуто)

Дверца Правая стенка Задняя стенка левая стенка



Утверждено: _____
Подпись и дата: _____
Взам.инв.№: _____

Изм.	Ишт.	№ док-м.	Подп.	Дата	810-1-13.86	АТХ-011	Лист
							4

Альбом №1

Тепловой проект

Инв. № прог. 1. Подписи и даты в соответствии

Надписи на табло и в рамках			Продолжение		
№ написи	Текст надписи	Кол.	№ написи	Текст надписи	Кол.
	Рамка 66 x 26				
1	Контроль направления	1			
4	питание щита	1			
3	Регулирование температуры в теплице	1			
2	Ручн. ↔ автомат.	1			
5	Управление вентилями группа 1 (ручн. ↔ авт.)	1			
6	Управление вентилями Группа 2 (руч. ↔ авт.)	1			
7	Управление вентилями Группа 3 (ручн. ↔ авт.)	1			
8	Управление вентилями Группа 4 (ручн. ↔ авт.)	1			
9	Управление вентилями Группа 5 (ручн. ↔ авт.)	1			
10	Управление вентилями Группа 6 (ручн. ↔ авт.)	1			
					Лист
810-1-13 86 АТХ-011					5

Копировал Фомушкина

Формат А4

6

Соединения проводов

Провод- ник	Откуда идет	Куда поступает	Данные провода	Приме- чание
<u>Технические требования</u>				
	Таблица соединений выполнена		на	
	основании схем	АТХ2-8, АТХ2-9	- альбомы	VII, VIII
0		1ХТ/3		
0	1ХТ/3	РТ/6		
0	1ХТ/3	1К/18		
0	1ХТ/2	НН/2		
0	1ХТ/2	1РВ/2		
0	1РВ/2	1РВ-12/22		ПВ.1 П
Ф		1ХТ/1		
1	1ХТ/1	АВ/2		
2	АВ/1	1НН/1		
2	АВ/1	1ТВ/1		
2	1ТВ/1	1К/2		
3	1ТВ/3	РТ/5		
3	РТ/5	РТ/10		П
4	1ТВ/5	1К/17		
4	1К/17	РТ/17		
5	1РВ/1	1РВ/12		П
Разработчик: Логинава Р.А. №01.86 Руч. зр. Лукьяничев В.П. №01.86 Проект: Александров В.П. №01.86 Н.контр. Кач В.И. №01.86			810-1-13 86 АТХ-012	
Блок зимних почвенных теплиц пл. в за (6 теплиц по 1 га)				
Многопролетные теплицы			Стадия	Лист
Производственно-вспомогательные и вытовые помещения.			РП	1 3
Цент управления системы увлажне- ния и испарительного охлаждения			ГИПРОНИСЛЬПРОМ	
Эта таблица соединений			г.Орен	

Инв. № прог. 1. Подписи и даты в соответствии

Копировал Фомушкина 21598-09 7 Формат А4

Проводник	Откуда идет	Куда поступает	Данные проводника	Примечание
5	1PB/1	1K/2		
5	1K/2	2TB/1		
5	2TB/1	3TB/1		
5	3TB/1	4TB/1		
5	4TB/1	5TB/1		
5	5TB/1	6TB/1		
5	6TB/1	7TB/1		
6	1PB/13	1PB-1/21		п
7	2TB/3	1PB-1/4		
8	2TB/5	1XT/4		
8	1XT/4	1PB-1/5		
9	3TB/3	1PB-1/3	пв1.1	
10	1PB-1/4	1PB-1/7		п
11	3TB/5	1XT/5		
11	1XT/5	1PB-1/8		
12	4TB/3	1PB-1/6		
13	1PB-1/7	1PB-1/10		п
14	4TB/5	1XT/6		
14	1XT/6	1PB-1/11		
15	5TB/3	1PB-1/9		
16	1PB-1/10	1PB-1/15		п
17	5TB/5	1XT/7		
17	1XT/7	1PB-1/16		
18	6TB/3	1PB-1/14		
810-1-13 26 АТХ-012			Лист 2	

Копировал Фомушкина

формат А4

Проводник	Откуда идет	Куда поступает	Данные проводника	Примечание
19	1PB-1/15	1PB-1/18		п
20	6TB/5	1XT/8		
20	1XT/8	1PB-1/19		
21	7TB/3	1PB/17		
22	1PB/18	1XT/9		
23	PT/22	2XT/1		
24	PT/20	2XT/2		
25	PT/12	2XT/3	пв1.1	
1-1	1K/3	2XT/4		
1-29	1K/4	2XT/5		
3-1	1K/5	2XT/6		
3-29	1K/6	2XT/7		
810-1-13 26 АТХ-012			Лист 3	

Копировал Фомушкина 21598-09 8 формат А4

Ш.В.Ф.под. Подпись и дата. 8/2020. 8/2020. Ш.В.Ф.под.

Ш.В.Ф.под. Подпись и дата. 8/2020. 8/2020. Ш.В.Ф.под.

Алюминий

Титановый проект

Проводник	вывод	вид кон-такта	вывод	Проводник	Проводник	вывод	вид кон-такта	вывод	Проводник	
										Проводник
Технические требования.										
Таблица подключения выполнена на основании схем АТХ-8, АТХ-9-альбомы [КНИЖ] и таблицы соединений АТХ-013										
		AB								
1	2		1	2	12	6	3	7	13	
					10	7	P	8	11	
					15	9	3	10	16	
		HL			13	10	P	11	14	
2	1		2	0	18	14	3	15	19	
					16	15	P	16	17	
		PT			21	17	3	18	22	
3	5		6	0	19	18	P	19	20	
3	10		17	4						
25	12		20	24				17B		
23	22				2	1		3	3	
								5	4	
		1PB								
5	1		2	0				27B		
5	12		13	6	5	1		3	7	
0	22	P	21	6				5	8	
9	3	3	4	10						
7	4	P	5	8						

Альбом №

Типовой проект

Разреш.	Логинова	Эпр	14.01.86	810-1-13 86 АТХ-013
Рук. эк.	Лукьяничков	Эпр	14.01.86	
Рук. сект.	Александров	Эпр	14.01.86	
И.контр.	Ткач	Эпр	21.01.86	Блок зимних почвенных теплиц п.л.522 (6 теплиц по 120)
				многотравяные теплицы, производственно-вспомогательные и бытовые помещения.
				Цит. управления системы управления и исполнительного клапанного узла. Таблица подключения.
				Страниц Лист Листов PP 1 2
				ГНПРОИНСЕЛЬПРОМ г.Орел

Копировал Фомушкина Формат А4

Проводник	вывод	вид кон-такта	вывод	Проводник	Проводник	вывод	вид кон-такта	вывод	Проводник
		37B							
5	1		3	0					
								5	11
		47B							
5	1		3	12					
								5	14
		57B							
5	1		3	15					
								5	17
		67B							
5	1		3	18					
								5	20
		77B							
5	1		3	21					
								5	22
		1K							
2	1		2	5					
1-1	3		4	1-29					
3-1	5		6	3-29					
4	17		18	0					

810-1-13 86 АТХ-013	Лист	2
Копировал Фомушкина 21598-09 9 Формат А4		

Альбом 1/1

Титуловый проект

Поз.	Обозначение	Наименование	Кол	Примеч.
		Документация		
	АТХ-022	Таблица сведений		
	АТХ-023	Таблица подключения		
		Стандартные изделия		
1	ЩУ	Шкаф щита ЩУ-3АТ-600x600	1	
		УХЛ4 УР30 ОСТ 36-13-76		
2		Рейка Р6600 ТКЗ-100-81	3	
3		Уголок УП42x25 В-430	2	
		ТК4-2222-74		
		Прочие изделия		
4	МОР	Мост автоматический показывающий графическая таблица шкала 1500	1	
		КМ4 42.440.50.209		
5	АУП	Указатель положения шкала от 0 до 100% АУП-М	1	
6	F	Выключатель автоматический на 220В переменного тока, ток расцепителя 1А В3М	1	
7	ЩУ...ЩУ	Переключатель универсальный на две секции, три положения, надпись N23 УП53Н-С25	7	
ИЗРАБ.	НИКИТИНА	Исполн	И.О.И.88	
ПРОВ.	ЛУКЯНИЧЕВ	Проект	И.О.Л.88	
РИС. ДР.	ЛУКЯНИЧЕВ	Рисунки	И.О.Л.88	
РИС. РЕК.	АЛЕКСАНДРОВ	Рисунки	И.О.А.88	
И.КОНТР.	ТКЗУ	Исполн	И.О.Т.88	
810-1-13 86 АТХ-021				
Блок зимних пучковых теплиц пл. 1га (6 теплиц по 1га)				
многослойные теплицы (таблицы листов				
производственно-вспомогательные и бытовые помещения.				
			РП	1 5
Щит управления крупного обогрева (щит) общ. щ.ц.			ГИПРОНИСЭЛЬПРОМ г. Орел	

Копировал Фомушкина

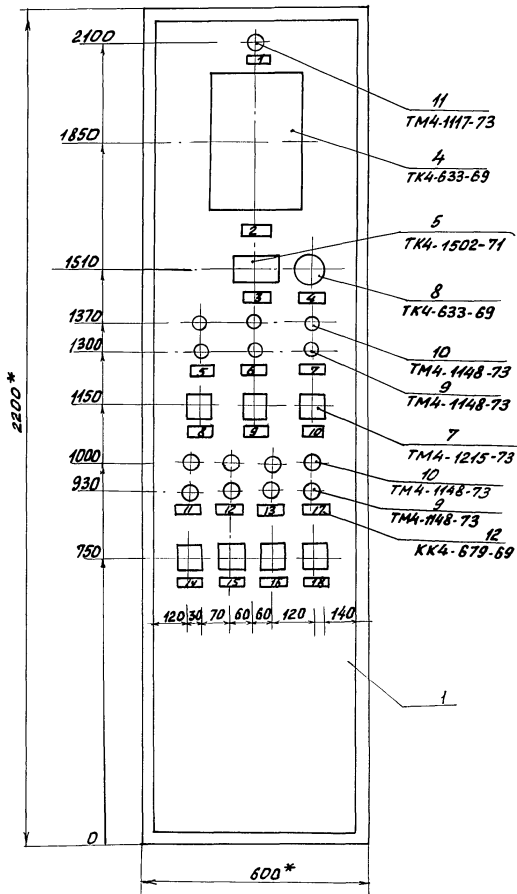
Формат А4

9

Поз.	Обозначение	Наименование	Кол	Примеч.
8	П	Переключатель 23П2Н2	1	
9	2КУ; 4КУ; 6КУ	Кнопка управления, исполнение 2, 7		
	8КУ; 10КУ; 12КУ; 14КУ	толкатель черный надпись "открыть" КЕ04132		
10	1КУ; 3КУ; 5КУ; 7КУ; 9КУ; 11КУ; 13КУ	Кнопка управления, исполнение 2, 7 толкатель черный, надпись "закрыть" КЕ04132		
11	НЛ	Арматура сигнальная с зеленой линзой АС220	1	
12		Рамка для надписи 66x26 РПМ	13	
13		Блок зажимов Б310	4	
		Материалы		
14		Провод ПВ1, 1-380/660 ГОСТ 6323-79	60 м	
810-1-13 86 АТХ-021				
				Лист
				2

Копировал Фомушкина 21598-09 10 Формат А4

Фасад щита



1. Размеры для справок
2. Покрытие вариант 10 ГОСТ 3813-76.
3. По данному чертежу изготовить один щит.

Алюбом 11

Типовой проект

Изм. №1 по заданию

Взам. инв. №	Инв. № докум.	Подп.	Дата
--------------	---------------	-------	------

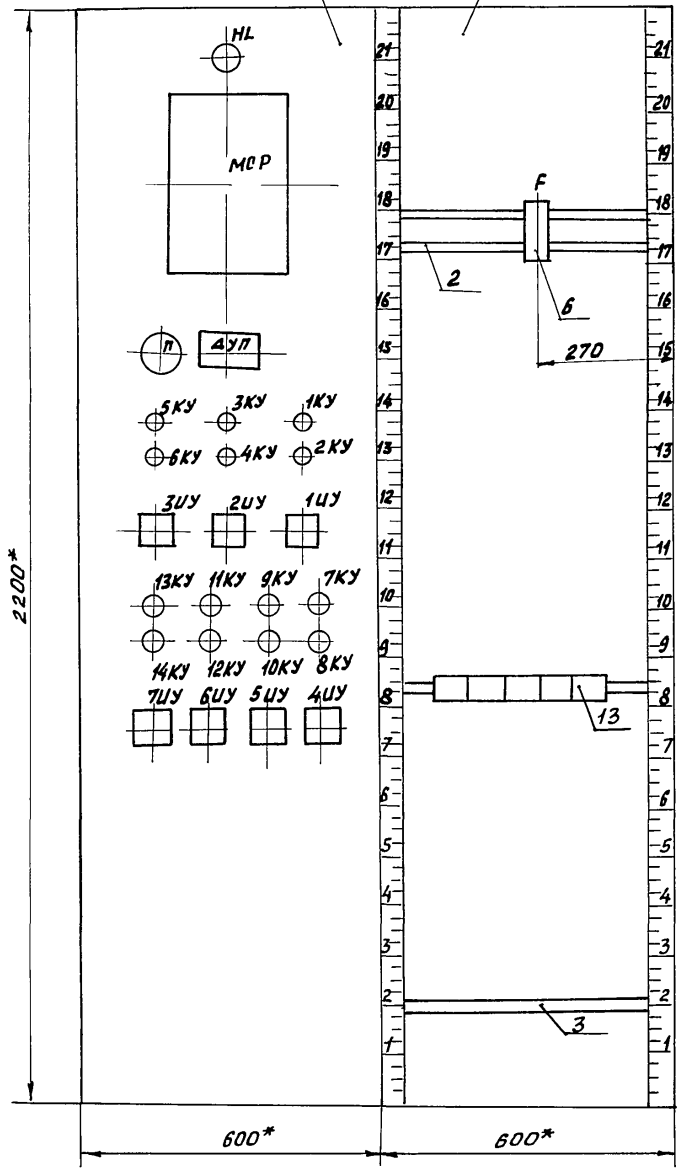
Копировал Фомушкина

810-1-13 86 АТХ-021

21598-09 11 Формат А3

Лист
3

Вид на внутренние плоскости (развернуто)
Передняя стенка Правая стенка



Альбом

Типовой проект

Инв. № подл.	Подписи и дата	Взам. инв. №

Изм.	Лист	№ докум.	Подп.	Дата	810-1-13 86 АТХ - 021	Лист
						4

Таблица надписи на табло и в рамках

Продолжение

Альбом №

проект

Тыловой

№ надписи	Надпись	кол.
1	Контроль направления	1
2	Контроль температуры воздуха	1
3	Положение клапанов	1
4	Переключатель указателя положения	1
5	Клапан обогрева теплицы I	1
6	Клапан обогрева теплицы II	1
7	Клапан обогрева теплицы III/1	1
8	Переключатель теплицы I	1
9	Переключатель теплицы II	1
10	Переключатель теплицы III/1	1

№ надписи	Надпись	кол.
11	Клапан обогрева теплицы III/2	1
12	Клапан обогрева теплицы IV	1
13	Клапан обогрева теплицы V	1
14	Переключатель теплицы III/2	1
15	Переключатель теплицы IV	1
16	Переключатель теплицы V	1
17	Клапан обогрева теплицы VI	1
18	Переключатель теплицы VII	1

Шифр табл. и дата

810-1-13.86 АТХ-021 лист 5

копировал Баздырева формат А4

Сведения проводок

Проводник	Откуда идет	Куда поступает	Данные проводника	Примечание
Технические требования				
Таблица сведений выполнена на основании схем АТХ-25...АТХ-27-альбомы VII, VIII				
Ф	ЩСУ (панель 1.2)	ХТ 1/1		
0	ЩСУ (панель 1.2)	ХТ 1/2		
Ф	F/1	ХТ 1/1		
1	F/2	НЛ 1/1		
1	НЛ/1	МСР/1		
1	МСР/1	АУП/1		
1	АУП/1	1УУ/1		
1	1УУ/1	1УУ/3		п
1	1УУ/3	2УУ/1		
1	2УУ/1	2УУ/3		п
1	2УУ/3	3УУ/1		пв.1
1	3УУ/1	3УУ/3		п
1	3УУ/3	4УУ/1		
1	4УУ/1	4УУ/3		п
1	4УУ/3	5УУ/1		
1	5УУ/1	5УУ/3		п
1	5УУ/3	6УУ/1		
1	6УУ/1	6УУ/3		п
1	6УУ/3	7УУ/1		
1	7УУ/1	7УУ/3		п
0	ХТ/2	НЛ/2		
0	НЛ/2	МСР/2		
0	МСР/2	АУП/2		
2	1УУ/2	1УУ/1		

Шифр табл. и дата

Изд. № 810-1-13.86 АТХ-022
 блок зимних почвенных теплиц пл. бга (6 теплиц по 1га)
 Многопролетные теплицы. Производственно-вспомогательные и бытовые помещения управления кровельного обогрева (ЩУ). Таблица сведений

Страница	Лист	Листов
pp	1	4

ГИПРОНИСЕЛЬПРОМ
2. Орел

Копировал: Баздырева 21598-09 13 формат А4

Листов №

Типовой проект

Шифр № подл. Подпись и дата

Проводник	Откуда идет	Куда поступает	Данные проводника	Примечание
6	2кч/4	хТ 1/4	} ПВ 1.1	
7	1цч/4	хТ 1/5		
10	п/1	хТ 1/6		
12	п/9	хТ 1/8		
13	2цч/2	3кч/1		
13	3кч/1	3кч/3		
14	3кч/2	4 кч/3		
15	4кч/1	3 кч/4		
16	4кч/2	хТ 1/9		
17	4кч/4	хТ 1/10		
18	2цч/4	хТ 2/2		
21	п/2	хТ 2/3		
23	п/10	хТ 2/5		
24	3цч/2	5кч/1		
24	5кч/1	5кч/3		п
25	5кч	6кч/3		
26	6кч/1	5кч/4		
27	6кч/2	хТ 2/6		
28	6кч/4	хТ 2/7		
29	3цч/4	хТ 2/9		
32	п/3	хТ 3/1		
34	п/11	хТ 3/3		
35	4цч/2	7кч/1		
35	7кч/1	7кч/3		п
36	7кч/2	8кч/3		
37	7кч/4	8кч/1		
38	8кч/2	хТ 3/4		

810-1-13 26

ЛТХ-022

Лист
2

Копировал Иванова

Формат А4

13

Шифр № подл. Подпись и дата

Проводник	Откуда идет	Куда поступает	Данные проводника	Примечание
39	8кч/4	хТ 3/5	} ПВ 1.1	
40	4цч/4	хТ 3/6		
43	п/4	хТ 3/8		
45	п/12	хТ 3/10		
46	5цч/2	9кч/1		
46	9кч/1	9кч/3		
47	9кч/2	10кч/3		
48	9кч/4	10кч/1		
49	10кч/2	хТ 4/2		
50	10кч/4	хТ 4/3		
51	5цч/4	хТ 4/4		
54	п/5	хТ 4/5		
56	п/13	хТ 4/7		
57	6цч	11кч/1		
57	11кч/1	11кч/3		п
58	11кч/2	12кч/3		
59	12кч/3	11кч/4		
60	12кч	хТ 4/8		
61	12кч/4	хТ 4/9		
62	6цч/4	25кч/1		
65	хТ 5/1	п/6		
67	хТ 5/3	п/4		
68	7цч/2	13кч/1		
68	13кч/1	13кч/3		
69	13кч/2	14кч/3		
70	13кч/4	14кч/1		
71	14кч/2	хТ 5/4		

810-1-13 86 ЛТХ-022

Лист
3

Копировал Иванова 21598-09 14 Формат А4

Таблица подключения проводов

Продолжение

Проводник	вывод	вид кон-так-та	вывод	Проводник	Проводник	вывод	вид кон-так-та	вывод	Проводник
Технические требования						ТКУ			
Таблица подключения				1		1		2 68	
выполнена на основании				1		3		4 73	
схем АТХ1-2Б... АТХ1-2Г						1КУ			
альбомы VII, VIII и таблицы				2		1		2 3	
соединений АТХ-022				2		3		4 4	
						2КУ			
				4		1		2 5	
				3		3		4 6	
				1		1		2 13	
				1		3		4 18	
						3КУ			
				1		1		2 24	
				1		3		4 29	
						4КУ			
				1		1		2 16	
				1		3		4 17	
						5КУ			
				1		1		2 25	
				1		3		4 26	

810-1-13 86 АТХ-023

блоч зимних почвенных теплиц пл. 6 га (6 теплиц по 1 га)

Многопролетные теплицы, производственно-вспомогательные и бытовые помещения. Котельная

Цит управления кровельного обогрева (ЩУ). Таблица подключения

Стандия Лист Листов
РР 1 3

ГИПРОНИСЕЛЬПРОМ
г. Орел

Проводник	Откуда идет	Куда поступает	Данные проводника	Примечание
72	14 КУ/4	ХТ5/5	} ПВ1	
73	7 ЦУ/4	ХТ5/6		
76	П/7	ХТ5/9		
78	П/15	ХТ5/10		
2	1 КУ/1	1 КУ/3		
3	1 КУ/2	2 КУ/3		
4	2 КУ/1	1 КУ/4		
5	2 КУ/2	ХТ1/3		

810-1-13 86 АТХ-022 Лист 4

Альбом IX

Типовой проект

Шифр № подл. Подпись и дата

Шифр № подл. Подпись и дата

Титуловый проект Альбом IX

Таблица подключения проводов

Продолжение

Проводник	Вывод	Вид кон-такта	Вывод	Проводник	Проводник	Вывод	Вид кон-такта	Вывод	Проводник
		7КУ					14КУ		
35	1		2	36	20	1		2	21
35	3		4	37	20	3		4	22
		8КУ					ДУП		
37	1		2	38	1	1		2	0
36	3		4	39	20	3		5	8
					29	4			
		9КУ					П		
46	1		2	47	10	1		9	12
46	3		4	48	21	2		10	23
					32	3		11	34
		10КУ			43	4		12	45
48	1		2	49	54	5		13	56
47	3		4	50	65	6		14	67
					26	7		15	28
		11КУ					МСП		
57	1		2	58	1	1		2	0
57	3		4	59					
							ХТ1		
		12КУ			Ф	1		2	0
59	1		2	60	5	3		4	6
58	3		4	61	7	5		6	10
					11	7		8	12
		13КУ			16	9		10	17
68	1		2	69					
68	3		4	70					

810-1-13 86 АТХ-023

Лист 2

Копировал Красникова

Формат А4

Продолжение

Продолжение

Проводник	Вывод	Вид кон-такта	Вывод	Проводник	Проводник	Вывод	Вид кон-такта	Вывод	Проводник
		ХТ2					6КУ		
	1		2	18	1	1		2	57
21	3		4	22	1	3		4	62
23	5		6	27			6КУ		
28	7		8						
29	9		10		26	1		2	27
					25	3		4	28
		ХТ3					Ф		
32	1		2	33	Ф	1		2	1
34	3		4	38			НЛ		
39	5		6	0	1	1		2	0
40	7		8	43			14У		
44	9		10	45	1	1		2	2
					1	3		4	7
		ХТ4							
	1		2	49					
50	3		4	51					
54	5		6	55					
56	7		8	60					
61	9		10	62					
		ХТ5							
65	1		2	66					
67	3		4	71					
72	5		6	73					
0	7		8	76					
77	9		10	78					

810-1-13 86 АТХ-023

Лист 3

21598-09 16 Копировал Красникова

Формат А4

ИНВ. № 001. Подпись и дата. Взаим. шифр

ИНВ. № 001. Подпись и дата. Взаим. шифр

Альбом №

Типовой проект

Поз.	Обозначение	Наименование	Кол.	Примеч.
		<u>Документация</u>		
	АТХ-032	Таблица соединений		
	АТХ-033	Таблица подключения		
		<u>Стандартные изделия</u>		
1		Шнаф щита малогабаритного ЦШМ 600x400x350 УХЛ4 УР30 ОСТЭВ.13.-76		
2		Рейка РТ-400 ТКЗ-100-81		
3		Скоба С400 ТКЗ-125-81		
4		Уголок УЛ42x25 В-2Р0 ТКЧ-2222-74		
		<u>Прочие изделия</u>		
5	1-К...3-К	Реле промежуточное с 2з+2р контактами-220В РПУ-366	3	У204 ТМЗ-13-81
6	А	Выключатель автоматический ток расцепителя 1А АБЗМ	1	
7	1-УП...3УП	Переключатель универсальный УП53 НС23	3	
8		Блок зажимов БЗ10	3	
9		Рамка РПМ 66-26	3	

Разраб. Грачева 21.01.86
Рук.гр. Лукьянчиков 11.01.86
Рук.сект. Александров 11.01.86
Н.контр. Ткач 21.01.86

810-1-13.86 АТХ-031

Блок зимних почвенных теплиц пл. 6га (в теплиц по 2га)

Многоорлетные теплицы. Производство-вспомогательные и бытовые помещения

Этадия	Лист	Листов
РП	1	5

Щит управления защиты calorifer'а от замораживания при помощи газовых установок пл. 13 Общий вид

ГИПРОНИСЕЛЬПРОМ
г. Орел

Копировал Красникова Формат А4

16

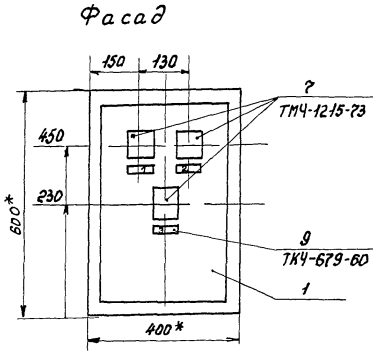
Поз.	Обозначение	Наименование	Кол.	Примеч.
		<u>Материалы</u>		
10		Провод ПВЛ 1-380/660 Гост 6323-79	40	м

Инв. № табл. Подпись и дата Взам. инв. №

810-1-13.86 АТХ-031

Лист
2

21598-09 17 Копировал Красникова Формат А4

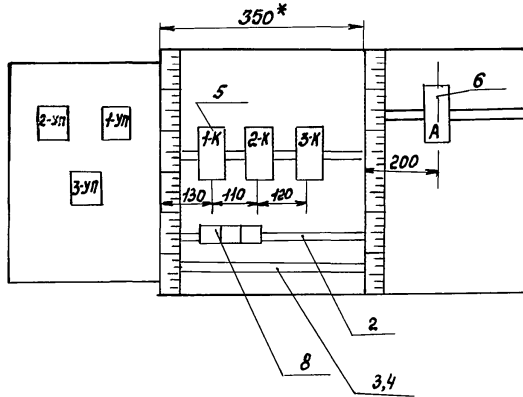


- 1* Размеры для справок
- 2. Покрытие - вариант 1 ОСТ 36.13-76
- 3. По данному чертену изготовить один щит

Имя № подл.	Подпись и дата.	Врач инж. №

Изм	Лист	№ докум.	Подп.	Дата	810-1-13 86	АТХ-031	Лист
					21598-09	18 Копировал Красникова	3
							Формат А3

Вид на внутренней плоскости (развёрнуто)
дверца задняя стенка боковая стенка



Альбом / X

Тщеловой проект

№ п/п подл. Подпись и дата. Взам. инв. №

Изм.	Лист	№ докум.	Подп.	Дата

810-1-13 86

АТХ-031

Лист
4

Надписи на табло и в рамках

Продолжение

Альбом IХ
Тиловой проект

№ надписи	Текст надписи	Кол.	№ надписи	Текст надписи	Кол.
	Рамка РЛМ 66-26				
1	Приточная установка П1	1			
2	Приточная установка П2	1			
3	Приточная установка П3	1			

810-1-1386 АТХ-031

Лист 5

№ в. н. подл. / Подпись и дата / № в. арх. н. в. / № в. арх. н. в. / № в. арх. н. в.

Копировал Красникова

Формат А4

Соединения проводов

Проводник	Откуда идёт	Куда поступает	Данные провода	Примечание
	Технические требования			
	Таблица сведений выдержана на основании схем АТХ-1 альбомы VII, VIII			
Ф	ЦУ	А:1		
1	А:2	ХТ1:3		
1	А:2	1-УП:1		
1	1-УП:1	1-УП:3		
1	1-УП:1	2-УП:1		
1	2-УП:1	2-У:3		
1	2-УП:3	3-УП:1		
1	3-УП:1	3-УП:3		> ПВ1.1
0	1-К:18	ХТ1:2		
0	1-К:18	2-К:18		
0	2-К:18	3-К:18		
1-2	1-К:18	ХТ1:4		
2-2	2-К:18	ХТ1:5		
3-2	3-К:18	ХТ1:6		
1-3	1-К:1	1-УП:2		
1-3	1-К:5	1-К:1		

810-1-13.86 АТХ-032

Разраб. Грачева
Рук. гр. Альянчиков
Рук. сект. Александров
Н. контр. Ткач.

Блок защитных почвенных теллец пл. бза (в теллицу по тза)

Многотрельчатые теллицы Производства теплогазотельные и бытовые помещения

Стандия Лист Листов
РП 1 2

Щит управления защиты калорифера от замораживания при точных установках П... П3 Таблица соединений

ИНПРОНИСЛЬПРОМ
2.0рел

№ в. н. подл. / Подпись и дата / № в. арх. н. в. / № в. арх. н. в. / № в. арх. н. в.

Копировал Красникова

21598-09 20 Формат А4

Альбом 11
Тщевой проект
Инв. № подл. Подпись и дата. Взаим. шифр

Проводник	Откуда идет	Куда поступает	Данные проводник	Примечание
2-3	2-К:1	2-УП:2	}	ПВ:1
2-3	2-К:1	2-К:5		
3-3	3-К:1	3-УП:2		
3-3	3-К:1	3-К:5		
1-4	1-К:2	ХТ 1:7		
1-5	1-К:6	ХТ 1:8		
1-6	1-УП:4	ХТ 1:9		
2-4	2-К:2	ХТ 2:1		
3-4	3-К:2	ХТ 2:3		
2-5	2-К:6	ХТ 2:3		
3-5	3-К:6	ХТ 2:4		
2-6	2-УП:4	ХТ 2:5		
3-6	3-УП:4	ХТ 2:6		
1-7	1-К:4	ХТ 2:8		
1	1-К:3	1-УП:3		
2-7	2-К:4	ХТ 2:9		
1	2-К:3	2-УП:3		
1	3-К:3	3-УП:3		
3-7	3-К:4	ХТ 2:10		

810-1-13.86 АТХ-032 Лист 2

Копировал Красникова Формат А4

Проводник	Вывод	Вид кон-такта	Вывод	Проводник	Проводник	Вывод	Вид кон-такта	Вывод	Проводник
Технические таблицы под ключения выложены на основе схем АТХ-1 альбомы VII VIII и таблицы соединены							3 УП		
				Бо哇曼я	1	1		2	3-3
					1	3		4	3-6
				АТХ-032	Ф	1		2	0
				А	1	3		4	1-2
					Ф	1		2	0
				1-3	1			2	1-4
					1-3	5		6	1-5
								2-К	
				2-3	1			2	2-4
				2-3	5			6	2-5
								3-К	
				3-3	1			2	3-4
				3-3	5			6	3-5
								1-УП	
				1	1			2	1-3
				1	3			4	1-6
								2-УП	
				1	1			2	2-3
				1	3			4	2-6

Инв. № подл. Подпись и дата. Взаим. шифр	Разр. Грачева		Есть	44.01.86	810-1-13.86 АТХ-032 Блок эмппч почвенных теплиц п.два (6 теплиц по 1га) Многопролетные теплицы. Производственно-вспомогательные и бытовые помещения Щит управления защиты коррифера от замораживания приточных установок ПТ... ПЗ Таблица подключений
	Рук. гр. Лукьяничков		В	44.01.86	
	Рук. сект. Александров		Д	44.01.86	
	К. КМИР ТКАЧ		И	21.01.87	
	Склад	Лист	Листов		
	Р/П		1		
ГИПРОНИСЛЬПРОМ					
2.0рел					

Копировал Красникова 21598-03 21 Формат А4

Типовой проект Алябом ДУ

Позиция	Наименование и техническая характеристика оборудования и материалов Завод - изготовитель (для импортного оборудования - страна, фирма).	Тип, марка оборудования Обозначение документа и N опросного листа	Единица измерения		Код завода изготовителя	Код оборудования материала	Цена единицы тыс руб	Количество	Масса единицы оборудования кг
			Наименование	Код					
1	2	3	4	5	6	7	8	9	10
1. Щиты									
	1. Щит управления системы увлажнения и испарительного охлаждения, состоящий из щита малогабаритного шкафа ЩМ 600x400x350 УХЛ4УР30	АТХ-011	шт	796				7	
	2. Щит управления кровельного обогрева, состоящий из щита малогабаритного шкафа ЩМ-ЗД-I 600x600 УХЛУ-УР30 ОСТ 3613-76	АТХ-021	шт	796				1	
	3. Щит управления защиты калорифера от замораживания приточных установок П1...П3, состоящий из щита малогабаритного шкафа ЩМ 600x400x350 УХЛ 4УР30 ОСТ 36.13-76	АТХ-031	шт	796				1	

Шифр проекта 1302-01-01-01-01-01

И.контр.	Ткач	ТМ	21.01.86
Рук. сект.	Александров	МТ	16.01.86
Рук. гр.	Куквянчиков	МТ	16.01.86
Испол.	Левченко	ЛП	16.01.86
Проб.	Грачева	ЭМ	16.01.86

810-1-13 86 АТХ С02

Спецификация
щитов и пультов

Страниц	Лист	Листов
РП	1	2
ГИПРОНИСЭЛЬПРОМ г. Орел		

Копировала Кухтинова

21538-09 22 Формат А3

Альбом
Типовой проект

Позиция	Наименование и техническая характеристика оборудования и материалов Завод изготовитель (для импортного оборудования - страна, фирма)	Тип, марка оборудования, Обозначение документа и № опросного листа	Единица измерения		Код завода изготовителя	Код оборудования, материала	Цена единицы тыс руб	Количество	Масса единицы оборудования кг
			Наименование	Код					
	2. Аппаратура и приборы, поставляемые комплектно со щитами								
	1 Реле промежуточное ~ 220В с 23+2р контактами	РПУ1-366	шт	796				3	
	2 Реле промежуточное ~ 220В с 43+2р контактами	РПУ1-063	шт	796				7	
	3 Выключатель автоматический на ~ 220В Iрасч = 1А	А63М	шт	796				9	
	4 Переключатель универсальный на две секции три положения надпись №23	УП5311- -С25	шт	796				7	
	5 Переключатель универсальной	УП5311-С23	шт	796				3	
	6 Переключатель - тумблер	Т3	шт	796				49	
	7 Кнопка управления исполнение 2 толкатель черный надпись „Открыть“	КЕ 041У2	шт	796				7	
	8 Кнопка управления 2° исполнение, толкатель черный надпись „Закрыть“	КЕ 041У2	шт	796				7	
	9 Переключатель щеточный	23П2Н2	шт	796				1	
	10 Арматура сигнальной лампы с линзой зеленого цвета на ~ 220В	АС-220	шт	796				13	
	11 Рамка для надписи 66×26	РПМ	шт	796					
	12 Блок замков	Б310	шт	796				88	
								20	

Шифр-код и дата выдачи