



ЦЕНТРАЛЬНЫЙ ИНСТИТУТ ТЕПЛОТЕХНИЧЕСКОГО ПРОЕКТИРОВАНИЯ  
ГОСУДАРСТВА СССР

Москва, А-443 Садовая ул., 22  
Склад в Ленинском районе г. Москвы  
Экз. № 6919 Тираж 840 экз.



Формат	Обозначение	Наименование	Стр.	Примечание
12	902-2-361 - КЖИ-ДО	Содержание листов альбома	2	
11	-ТТ1	Технические требования к изготовлению сборных железобетонных изделий	3	
11	-ТТ2	Технические требования к изготовлению арматурных и закладных изделий	3	
		<u>Панели стеновые</u>		
12	-ПСЦ1-42-1а	Панель стеновая ПСЦ1-42-1а	4÷6	
12	- ПСЦ1-42-1б; ПСЦ1-42-1в	То же ПСЦ1-42-1б; ПСЦ1-42-1в	7	
	- ПСЦ1-42-1г; ПСЦ1-42-1д	" ПСЦ1-42-1г; ПСЦ1-42-1д	8	
11	- ПСЦ-КР1; КР2	Каркасы плоские КР1; КР2	9	
11	- ПСЦ-С1; С2	Сетки арматурные С1; С2	9	
11	- ПСЦ-С3	То же С3	10	
11	- ПСЦ-С4	" С4	10	
12	- ПСЦ-МН1, МН2	Изделия закладные МН1; МН2	11	
11	- ПСЦ-МН3	То же МН3	12	
11	- ПСЦ-МН4	" МН4	12	
		<u>Латки</u>		
12	- АТ1б-9-6	Латка АТ1б-9-6	13	
12	- АТ1б-4,5-3	" АТ1б-4,5-3	14	
12	- АТ1б-4,5-3	" АТ1б-4,5-3	15	
11	- АТ-С1	Сетка арматурная С1	16	
11	- АТ-С2	То же С2	16	
11	- АТ-С3	" С3	17	
11	- АТ-С4	" С4	17	
11	- АТ-С5	" С5	18	

Формат	Обозначение	Наименование	Стр.	Примечание
11	- АТ-С6	Сетка арматурная С6	18	
11	- АТ-МН1	Изделие закладное МН1	19	
		<u>Плита перекрытия</u>		
11	- КЦП1-15-2а	Плита перекрытия КЦП1-15-2а	20	
11	- КЦП-МН1	Изделие закладное МН1	20	
		<u>Изделия монолитные железобетонные</u>		
12	- КП1	Каркас пространственный КП1	21	
12	- КП2	То же КП2	22	
11	- КР1	Каркас плоский КР1	23	
11	- КР2	То же КР2	23	
11	- С1	Сетка арматурная С1	24	
11	- С2	То же С2	24	
11	- С3	" С3	25	
11	- С4	" С4	25	
11	- С5	" С5	26	
11	- МН1	Изделие закладное МН1	26	
		<u>Прочие изделия</u>		
12	- ВС1÷ВС3	Водостивы зубчатые ВС1; ВС2; ВС3	27	

Н. контр.	Киселев	ЛН
Провер.	Занин	ЛН
Ст. тех.	Шварцкоп	ЛН
Рук.вр.	Смоляков	ЛН
ГИП	Седых	ЛН
Нач.ОСП	Пасева	ЛН

ТП 902-2-361 - КЖИ-ДО

Содержание листов альбома

Стр.	Лист	Листов
ТР		1
РАССТРОЙ СССР		
СНОВАТЕЛЬСКИЙ ИНТЕРСЕРВ		
РАСТОВСКИ		
ВОДОКАНАЛПРОЕКТ		

1. Стеновые панели, плита перекрытия и лотки выполняются в опалубке типовых изделий серии 3.900-3, выпуски 5,7,8.
2. Технические требования к изготовлению, указания по маркировке, хранению и транспортировке изделий принимать по серии 3.900-3 выпуски 5,7,8 с учетом требований настоящего проекта и ГОСТ 13015-75.
3. При привязке проекта к конкретным условиям строительства марку бетона по морозостойкости принимать по таблице 5 альбома 1 типового проекта 902-2-356

1. Плоские арматурные сетки и каркасы изготавливать при помощи контактной точечной сварки. Сварку следует производить во всех точках пересечения стержней. Для сварки гнутых сеток, где применение виброчных станков невозможно, предусматривается применение сварочных клещей.
2. Пространственные каркасы собираются из плоских сеток и каркасов. При сварке пространственных каркасов соединение стержней "внахлестку" выполнять дуговой электросваркой, крестообразные соединения - с помощью сварочных клещей.
3. Размеры сеток и каркасов даны по осям и тардам стержней.
4. Для точного соблюдения всех размеров изготовление сеток и каркасов следует производить в кондукторах.
5. При привязке проекта к конкретным условиям строительства марку арматурной стали и стали закладных изделий принимать по таблице 6 альбома 1, типового проекта 902-2-356
6. Сварку тавровых соединений круглых стержней с листовым прокатом "в тавр" в закладных изделиях следует выполнять под сплом флюса, соединения "внахлестку" - дуговой сваркой.
7. Сварку соединений и изготовление сеток, каркасов и закладных изделий выполнять в соответствии с ГОСТ 10922-75; ГОСТ 14098-68 и СН 393-78.
8. Закладные и соединительные изделия, оговоренные на соответствующих чертежах проекта, подлежат защите от коррозии слоем алюминия толщиной 200 мкм, наносимого методом металлизации. Металлизационное покрытие выполнять в соответствии с "руководством по долговременной защите строительных стальных конструкций металлзащитными и металлизационно-лакокрасочными покрытиями" ЦНИИпроектстальконструкция, ВНИИавтогенмаш, НПО лакокраскапокрытия, Москва, 1976 г.
9. Анкерные стержни закладных изделий, защищаемых методом металлизации, должны иметь металлизационное покрытие по длине 50 мм от тыльной плоскости пластины.
10. Перед нанесением защитных покрытий необходимо обеспечить вторичную очистку поверхностей стальных элементов от окислов (согласно ГОСТ 9.402-60).

			ТП 902-2-361 - КЖИ-ТТ1			
Н. контр.	Киселев	<i>Киселев</i>	Технические требования к изготовлению сборных железобетонных изделий.	Стандия	Лист	Листов
Провер.	Ханин	<i>Ханин</i>		ТР		1
Инж.	Гальчинская	<i>Гальчинская</i>		ГОСТРОБ СССР СИНТЕЗАДРЕЖАЛНИИПРОЕКТ РОСТОВСКИЙ		
Рук. гр.	Смоляков	<i>Смоляков</i>		ВОДКАНАЛПРОЕКТ		
ГЧП	Севых	<i>Севых</i>				
Нач. АСП	Посева	<i>Посева</i>				

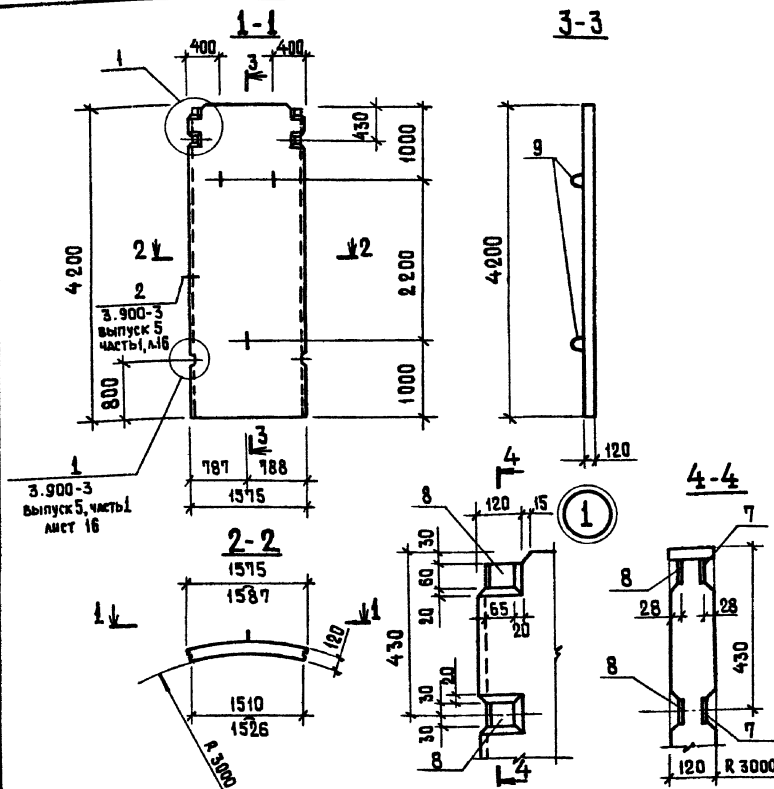
Формат И

ИВ № подл. Подпись и дата. Взам инв №

			ТП 902-2-361 - КЖИ-ТТ2			
Н. контр.	Киселев	<i>Киселев</i>	Технические требования к изготовлению арматурных и закладных изделий.	Стандия	Лист	Листов
Провер.	Ханин	<i>Ханин</i>		ТР		1
Инженер	Гальчинская	<i>Гальчинская</i>		ГОСТРОБ СССР СИНТЕЗАДРЕЖАЛНИИПРОЕКТ РОСТОВСКИЙ		
Рук. гр.	Смоляков	<i>Смоляков</i>		ВОДКАНАЛПРОЕКТ		
ГЧП	Севых	<i>Севых</i>				
Нач. АСП	Посева	<i>Посева</i>				

18561-02 4

Формат И



Ведомость расхода стали на один элемент, кг

Марка элемента	Изделия арматурные										Изделия закладные										Всего	Всего	Всего
	Арматура класса										Арматура класса												
	АШ			АІ			ВрІ				ВСт3кп2			АШ			АІІ						
	ГОСТ 51459-12 #	ГОСТ 5181-75	ГОСТ 5181-75	ГОСТ 5181-75	ГОСТ 5181-75	ГОСТ 5181-75	ГОСТ 5181-75	ГОСТ 5181-75	ГОСТ 5181-75	ГОСТ 5181-75	ГОСТ 5181-75	ГОСТ 5181-75	ГОСТ 5181-75	ГОСТ 5181-75	ГОСТ 5181-75	ГОСТ 5181-75	ГОСТ 5181-75	ГОСТ 5181-75	ГОСТ 5181-75	ГОСТ 5181-75			
ПСЦ-42-1а	13.9	6.7	24.8	45.2	0.9	1.7	2.6	1.1	5.2	6.3	54.1	2.8	2.8	2.4	2.4	4.8	1.5	1.5	9.1	63.2			

Формат	Возв.	Лист	Обозначение	Наименование	Кол.	Примечание
				<u>Документация</u>		
И			ТП 902-2-361- КЖИ-ТТ1	Технические требования к изготовлению сборных железобетонных изделий		
			3.900-3, Выпуск 5, часть 1,2	Примененные документы		
				<u>Сборочные единицы</u>		
И	1		ТП 902-2-361- КЖИ-ПСЦ-КР1; КР2	Каркас плоский КР1	4	
И	2		- ПСЦ-КР1; КР2	То же	КР2	2
И	3		- ПСЦ-С1; С2	Сетка арматурная С1	1	
И	4		- ПСЦ-С1; С2	То же	С2	1
И	5		- ПСЦ-С3	То же	С3	1
И	6		- ПСЦ-С4	"	С4	1
И	7		- ПСЦ-МН1; МН2	Изделие закладное МН1	2	1.3 кг
И	8		- ПСЦ-МН1; МН2	То же	МН2	2 1.3 кг
И	9		3.900-3, Выпуск 5, часть 2	"	МН5	3 1.3 кг
				<u>Детали</u>		
Б.ч	10		ФБАШ ГОСТ 5181-75; С-700		4	0,2 кг
				<u>Материалы</u>		
				Бетон марки М200, В8, Фр		0,77 м <sup>3</sup>

1. Стеновая панель выполняется в опалубке типовых панелей ПСЦ-42-1 по серии 3.900-3, выпуск 5, часть 1.

ТП 902-2-361- КЖИ-ПСЦ-42-1а

Панель стеновая  
ПСЦ-42-1а

Сталь Масса Металл

ТР 1900

Лист 1 Листов 3

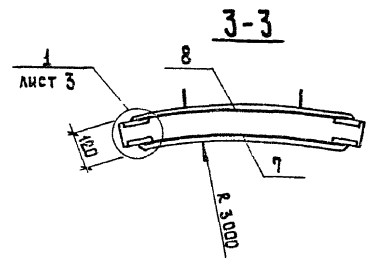
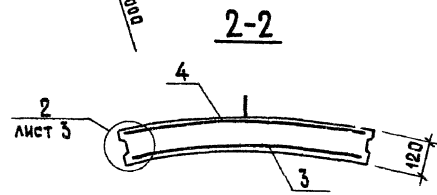
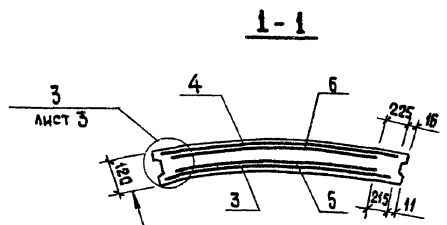
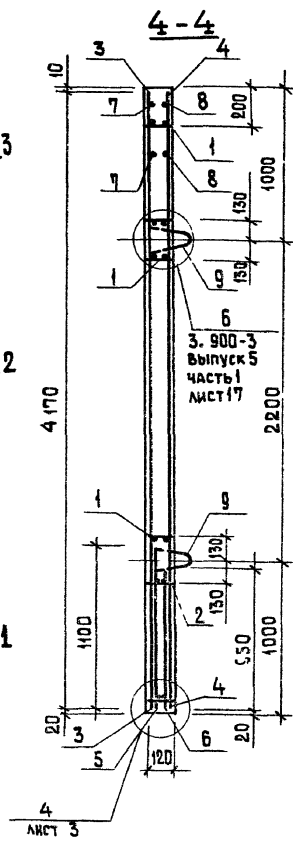
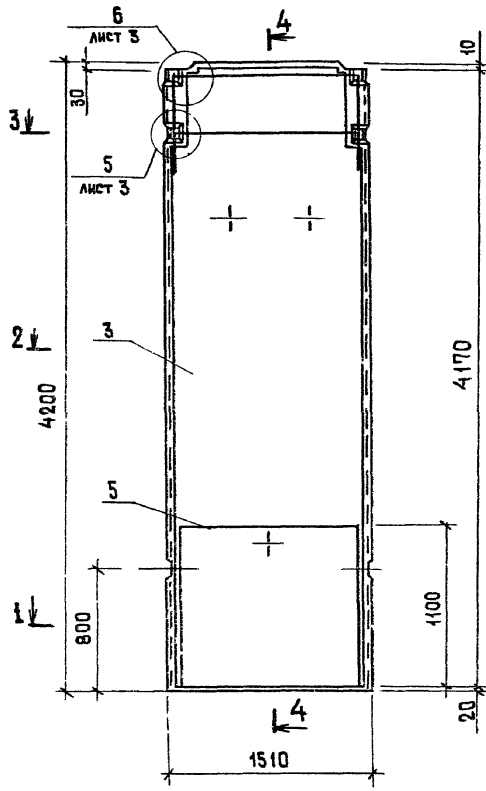
Госстроя СССР

Сибирский филиал Минпроект

Ростовский

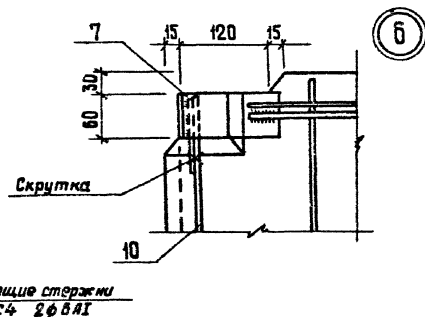
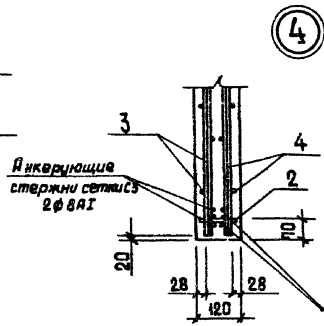
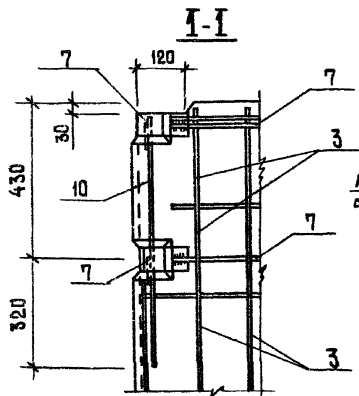
В.О.О.КАНАЛПРОЕКТ

Альбом 3

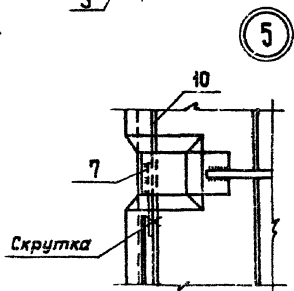
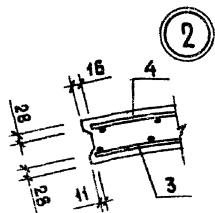
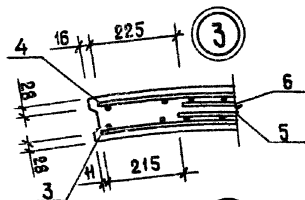
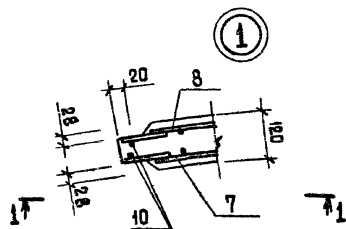


ТП 902-2-361- КЖИ-ПСЦ1-42-1а

Лист
2



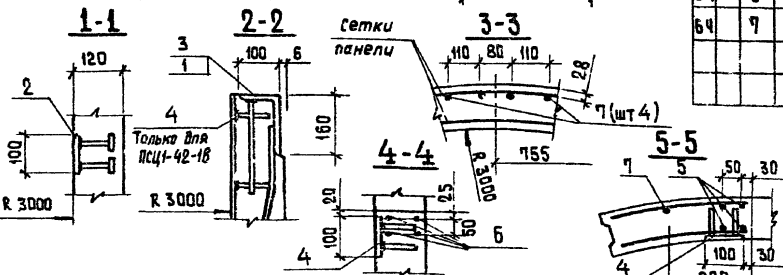
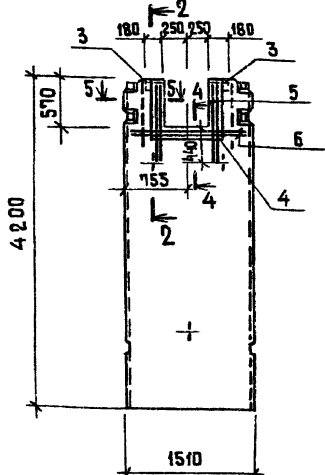
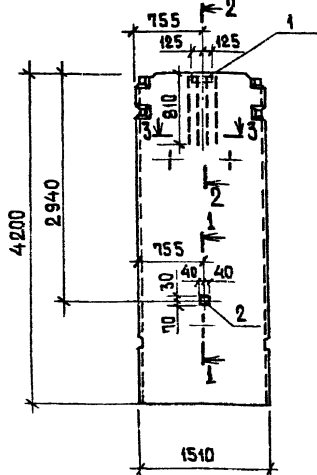
1. Местоположение узла смотреть на листах 1, 2.





ПСЦ1-42-1б

ПСЦ1-42-1б



Бедность расхода стали на дополнительные закладные изделия и арматуру, кг

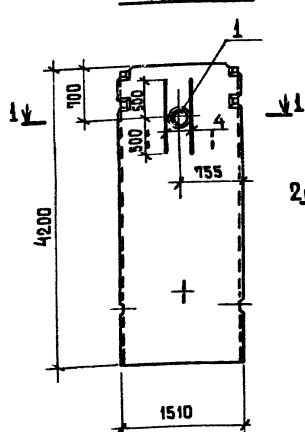
Марка элемента	Изделия арматурные		Изделия закладные								Всего	Общий расход			
	Арматура класса		Прокат марки				Арматура класса								
	А III		ВСт 3 КП2		А III		А III		А III						
	ГОСТ 5781-75	ГОСТ 8510-72	ГОСТ 103-76	ГОСТ 5.14.50-72*	ГОСТ 5781-75	ГОСТ 5781-75	ГОСТ 5781-75	ГОСТ 5781-75	ГОСТ 5781-75	ГОСТ 5781-75	ГОСТ 5781-75	ГОСТ 5781-75	ГОСТ 5781-75	ГОСТ 5781-75	ГОСТ 5781-75
	φ 8	Итого	Итого	80-8	10-6	50-10	Итого	φ 8	φ 10	φ 12	Итого	φ 8	φ 10	φ 12	Итого
ПСЦ1-42-1б	1.3	13	4.5	4.5	0.5	0.2	0.6	1.3	0.1	—	1.5	1.6	9.4	8.7	
ПСЦ1-42-1б	6.2	6.2	6.4	6.4	—	—	0.8	9.9	0.8	1.4	—	2.2	18.5	29.7	

Вид работ	Зона	№	Обозначение	Наименование	Кол. на одну панель ПСЦ1-42-1б	Кол. на одну панель ПСЦ1-42-1б	Масса ед. кг	Примечание
<u>Документация</u>								
11			ТП 902-2-361-КЖИ-ТТ1	Технические требования к изготовлению сборных железобетонных изделий				
12			ТП 902-2-361-КЖИ-ПСЦ1-42-1а	Панель ПСЦ1-42-1а листы 1,2,3				в закладные изделия
<u>Сборочные единицы</u>								
11	4	1	ТП 902-2-361-КЖИ-ПСЦ-МН3	Изделие закладное МН3	1	—	6.6	
11	2	2	3 400 - 6/76	Та же МН2-3	1	—	0.8	металлизировать
11	3	3	ТП 902-2-361-КЖИ-ПСЦ-МН4	" МН4	—	2	4.3	
11	4	3	3 400 - 6/76	" МН1-10	—	1.94 км	6.1	металлизировать
<u>Детали</u>								
64	5			φ 8 А III ГОСТ 5781-75 L=1000	—	8	0.395	
64	6			φ 8 А III ГОСТ 5781-75 L=1500	—	4	0.593	
64	7			φ 8 А III ГОСТ 5781-75 L=800	4	2	0.316	
<u>Материалы</u>								
				Бетон марки М200, В6, Мрз	0.77	0.73		м <sup>3</sup>

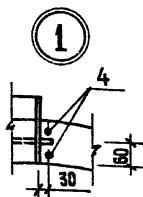
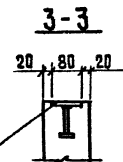
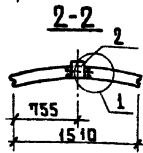
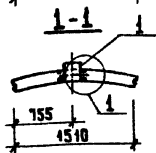
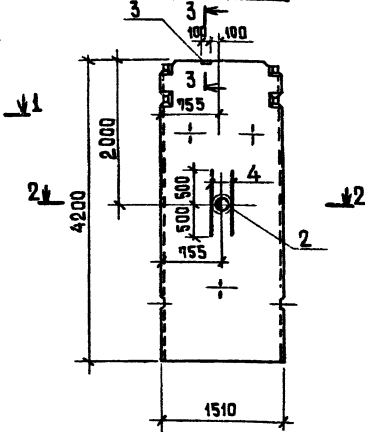
1. Панели ПСЦ1-42-1б, ПСЦ1-42-1в отличаются от панели ПСЦ1-42-1а наличием выреза, дополнительной арматурой и дополнительными закладными деталями.
2. В месте выреза арматуру сеток и стержни МН1, МН2 вырезать по месту.
3. Дополнительную арматуру поз. 5, 6, 7 приварить к стержням МН1, МН2 и к арматуре сеток сварочными клещами. Варить все места пересечения стержней.

ТП 902-2-361 - КЖИ-ПСЦ1-42-1б; ПСЦ1-42-1в		
Лист	Масса	Масштаб
ТР	1900	
Лист 1		
Госстрой СССР СОЮЗВОДОКАНАЛПРОЕКТ РОСТОВСКИИ ВОДОКАНАЛПРОЕКТ		

ПСЦ1-42-1г.



ПСЦ1-42-1б



Формат	Зона	Пан.	Обозначение	Наименование	Кол. на одну панель		Масса ед. кг	Примечание
					ПСЦ1-42-1г	ПСЦ1-42-1б		
<u>Документация</u>								
41			ТП 902-2-361- КЖИ-ТТ1	Технические требования к изготовлению сборных железобетонных изделий				
12			ТП 902-2-361-КЖИ-ПСЦ1-42-1а	Панель ПСЦ1-42-1а				с закладными изд.
			листы 1, 2, 3					
<u>Сборочные единицы</u>								
12	1		З.901-5 лист ТМ-15	Сальник $\text{d} \times \text{E} = 250, \text{E} = 200$	1	—	20.3	по тилу
12	2		З.901-5 лист ТМ-13	Сальник $\text{d} \times \text{E} = 200, \text{E} = 200$	—	1	15.7	по тилу
11	3		З.400-6/76	Изделие закладное МИ-2-3	—	1	0.8	металлизировать
<u>детали</u>								
64	4		ФБАШ ГОСТ 5781-75, E=1000		4	4	0.2	

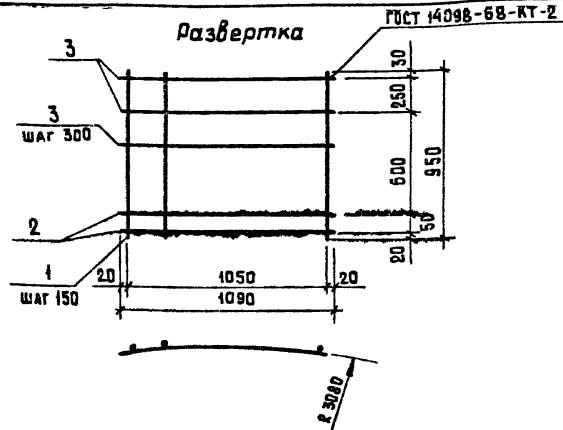
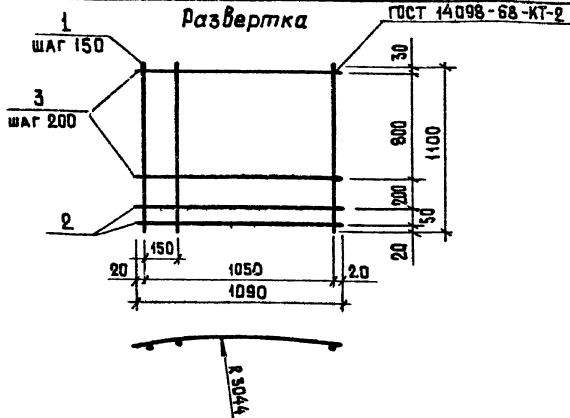
1. Панели ПСЦ1-42-1г, ПСЦ1-42-1б отличаются от панели ПСЦ1-42-1а наличием дополнительных закладных деталей и дополнительной арматурой
2. В месте установки корпусов сальников арматуру сетки вырезать по месту, а концы обрезанной арматуры приварить к корпусу сальника.
3. Дополнительную арматуру приварить к арматуре сетки сварочными клещами, варить все места пересечения стержней.
4. В ведомость расхода стали расход материалов на сальники не включен.

Ведомость расхода стали на дополнительные закладные изделия и арматуру, кг

Марка элемента	Изделия арматурные		Изделия закладные				всего	всего	расход
	Арматура класса А III		Прокат марки ВСт 3 кп2		Арматура класса А III				
	ГОСТ 5781-75	ГОСТ 103-76	ГОСТ 5781-75	ГОСТ 5781-75	ГОСТ 5781-75	ГОСТ 5781-75			
ПСЦ1-42-1г	0.8	0.8	—	—	—	—	—	0.8	1.6
ПСЦ1-42-1б	0.8	0.8	0.5	0.2	0.7	0.1	0.1	0.8	1.6

ТП 902-2-361 - КЖИ-ПСЦ1-42-1г; ПСЦ1-42-1б				Титан	Масса	Максимум
Панели стеновые ПСЦ1-42-1г; ПСЦ1-42-1б				ТР	1900	
И.контр. Провер.		Киселев Ханнин		Лист Листов в 1		
Инж.		Пешкова		Госстрой СССР		
Рук.вр.		Степняков		Создание закладных элементов		
МП		Седых		Ростовский		
Исполн.		Пасева		ВООКАНАЛПРОЕКТ		





Формат	Зона	Поз.	Обозначение	Наименование	Кол.	Примечание
				<u>Документация</u>		
И1			ТП 902-2-361- КЖИ-ТТ2	Технические требования к изготовлению арматурных и закладных изделий		
				<u>Детали</u>		
Б.Ч	1			φ16 АШ ГОСТ 5.1459-72* Р-1100	8	1.73 кг
Б.Ч	2			φ 8 А1 ГОСТ 5781-75 Р-1090	2	0.45 кг
Б.Ч	3			φ 6 А1 ГОСТ 5781-75 Р-1090	5	0.24 кг

Формат	Зона	Поз.	Обозначение	Наименование	Кол.	Примечание
				<u>Документация</u>		
И1			ТП 902-2-361- КЖИ-ТТ2	Технические требования к изготовлению арматурных и закладных изделий		
				<u>Детали</u>		
Б.Ч	1			φ12 АШ ГОСТ 5.1459-72* Р-950	8	0.84 кг
Б.Ч	2			φ 6 А1 ГОСТ 5781-75 Р-1090	2	0.25 кг
Б.Ч	3			φ 5 ВР1 ТУ14-4-659-75 Р-1030	3	0.15 кг.

**ТП 902-2-361- КЖИ-ПСЦ-С3**

**Сетка арматурная С3**

И.контр.	Киселев	И.контр.	Уснин	И.контр.	Пешиков	И.контр.	Смаляков	И.контр.	Седых	И.контр.	Пасева	И.контр.	Пасева	Стадия	Масса	Масштаб
														ТР	16.0	
И.контр.	Киселев	И.контр.	Уснин	И.контр.	Пешиков	И.контр.	Смаляков	И.контр.	Седых	И.контр.	Пасева	И.контр.	Пасева	Лист	Листов 1	
И.контр.	Киселев	И.контр.	Уснин	И.контр.	Пешиков	И.контр.	Смаляков	И.контр.	Седых	И.контр.	Пасева	И.контр.	Пасева	Госстрой СССР Создано в Канальном проекте Р.П.ТОВСКИМ <b>ВОДСКАНАЛПРОЕКТ</b>		

Формат И

**ТП 902-2-361- КЖИ-ПСЦ-С4**

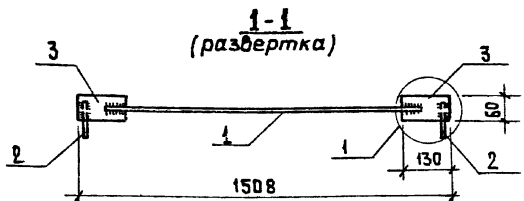
**Сетка арматурная С4**

И.контр. Киселев

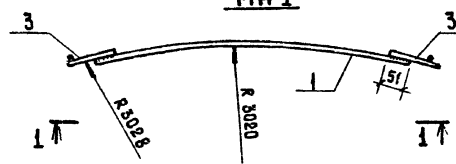
И.контр.	Киселев	И.контр.	Уснин	И.контр.	Пешиков	И.контр.	Смаляков	И.контр.	Седых	И.контр.	Пасева	И.контр.	Пасева	Стадия	Масса	Масштаб
														ТР	7.7	
И.контр.	Киселев	И.контр.	Уснин	И.контр.	Пешиков	И.контр.	Смаляков	И.контр.	Седых	И.контр.	Пасева	И.контр.	Пасева	Лист	Листов 1	
И.контр.	Киселев	И.контр.	Уснин	И.контр.	Пешиков	И.контр.	Смаляков	И.контр.	Седых	И.контр.	Пасева	И.контр.	Пасева	Госстрой СССР Создано в Канальном проекте Р.П.ТОВСКИМ <b>ВОДСКАНАЛПРОЕКТ</b>		

Формат И

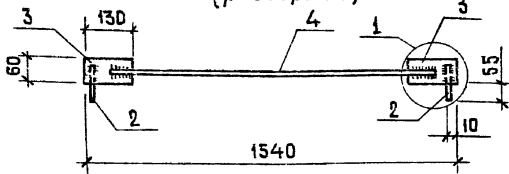
18561-02 И



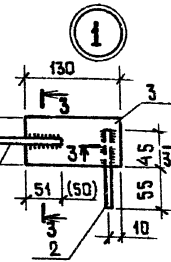
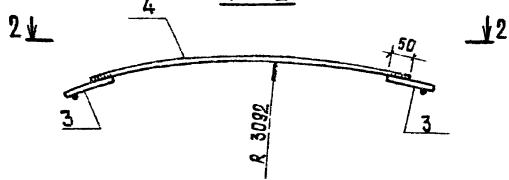
МН 1



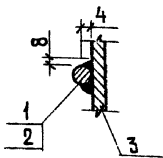
2-2 (развертка)



МН 2



3-3

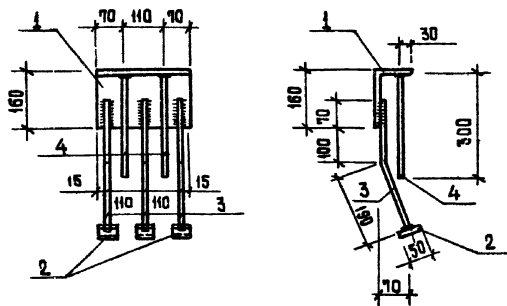


Формат	Зона	Лист	Обозначение	Наименование	Кол.	Примечание
				<u>Документация</u>		
11			ТП 902-2-361-КЖИ-ТТ2	Технические требования к изготовлению арматурных и закладных изделий		
				<u>МН 1</u>		
				<u>Детали</u>		
Б4	1			Ф 8 АШ ГОСТ 5781-75 l=1350	1	0,5 кг
Б4	2			Ф 8 АШ ГОСТ 5781-75 l=100	2	0,04 кг
Б4	3			-60x6 ГОСТ 103-76 l=130	2	0,37 кг
				<u>МН 2</u>		
				<u>Детали</u>		
Б4	4			Ф 8 АШ ГОСТ 5781-75 l=1380	1	0,5 кг
Б4	2			Ф 8 АШ ГОСТ 5781-75 l=100	2	0,04 кг
Б4	3			-60x6 ГОСТ 103-76 l=130	2	0,37 кг

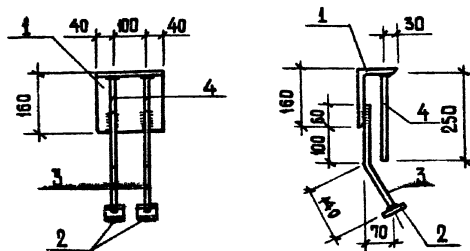
1 Соединение стержней с пластинами „внахлестку“ выполнять дуговой электросваркой, в соответствии с СН 393-78, ГОСТ 10922-75.

ТП 902-2-361 - КЖИ-ПСЦ-МН1; МН 2.			Сталь	Масса	Масштаб
Изделия закладные МН1; МН 2.			ТР	1,3	
Сталь класса С38/23 марка ВСтЗ КП2 ГОСТ 380-71*			Лист	Листов 1	
Госстрой СССР СовЗВО/Сиб. филиал/Проект Ростовский ВОДОКАНАЛПРОЕКТ					

Н. контр.	К. Селев	<i>[Signature]</i>
Провер.	Хамин	<i>[Signature]</i>
И.ж.	Пешкова	<i>[Signature]</i>
Рук.вр.	Смоляков	<i>[Signature]</i>
ГИП	Бедик	<i>[Signature]</i>
И.ч.ОСП	П. Сева	<i>[Signature]</i>



Изделие металлизировать.



Изделие металлизировать.

Формат	Зона	Лист	Обозначение	Наименование	Кол	Примечание
				<u>Документация</u>		
И			ТП 902-2-361- КЖИ-ТТ2	Технические требования к изготовлению арматурных и закладных изделий		
				<u>Детали</u>		
БЧ	1		∠160×100×9 ГОСТ 8510-72 <sup>в</sup> L=250		1	4,5 кг
БЧ	2		-50×10 ГОСТ 103-76 L=50		3	0,2 кг
БЧ	3		φ12АШ ГОСТ 5.1459-72 <sup>в</sup> L=360		3	0,32 кг
БЧ	4		φ12АШ ГОСТ 5.1459-72 <sup>в</sup> L=300		2	0,27 кг

ТП 902-2-361 - КЖИ-ПСЦ-МН3

Изделие закладное  
МН3

Сталь класса С38/23  
марка ВСт3 КЛ2  
ГОСТ 380-71<sup>в</sup>

Сталь Масса Масштаб

ТР 6,6

Лист Листов 1  
ГОСТРОИ СССР  
САКЗВОДКАЧАНИИПРОЕКТ  
РОСТОВСКИЙ  
ВОДОКАНАЛПРОЕКТ

Формат И

Шиф. № табл. Подпись и дата

Формат	Зона	Лист	Обозначение	Наименование	Кол	Примечание
				<u>Документация</u>		
И			ТП 902-2-361- КЖИ-ТТ2	Технические требования к изготовлению арматурных и закладных изделий		
				<u>Детали</u>		
БЧ	1		∠160×100×9 ГОСТ 8510-72 <sup>в</sup> L=180		1	3,2 кг
БЧ	2		-50×10 ГОСТ 103-76 L=50		2	0,2 кг
БЧ	3		φ10АШ ГОСТ 5.1459-72 <sup>в</sup> L=300		2	0,2 кг
БЧ	4		φ10АШ ГОСТ 5.1459-72 <sup>в</sup> L=250		2	0,15 кг

ТП 902-2-361 - КЖИ-ПСЦ-МН4

Изделие закладное  
МН4

Сталь класса С38/23  
марка ВСт3 КЛ2  
ГОСТ 380-71<sup>в</sup>

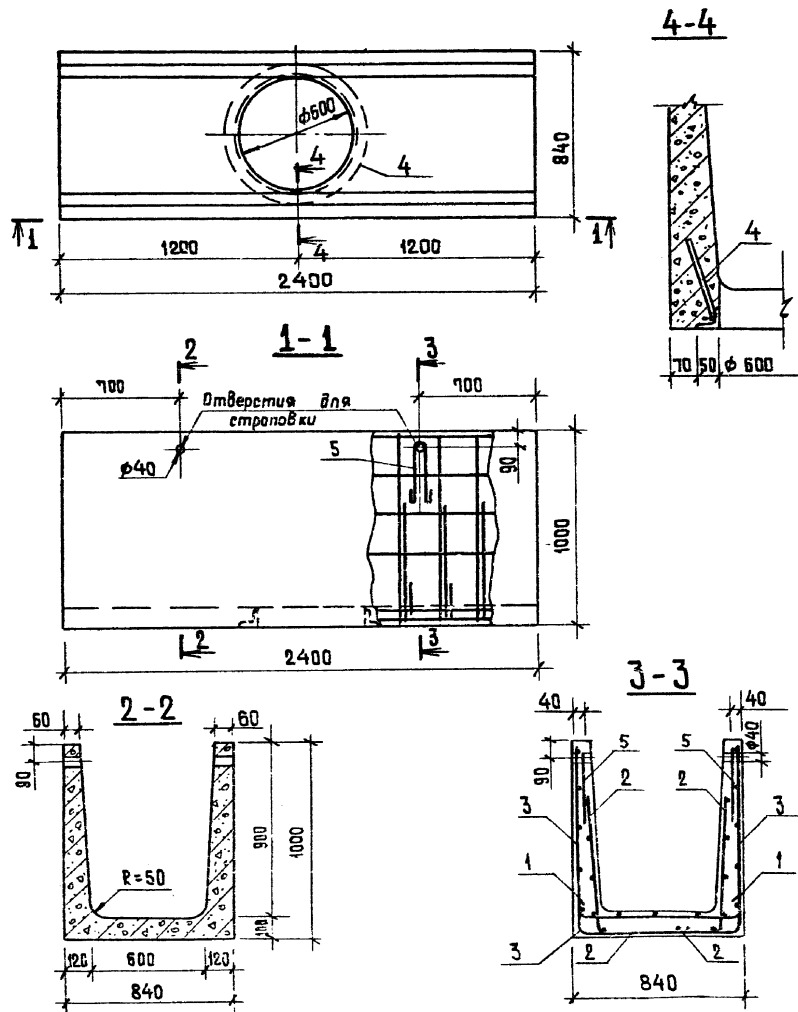
Сталь Масса Масштаб

ТР 4,3

Лист Листов 1  
ГОСТРОИ СССР  
САКЗВОДКАЧАНИИПРОЕКТ  
РОСТОВСКИЙ  
ВОДОКАНАЛПРОЕКТ

Формат И

18561-02 13



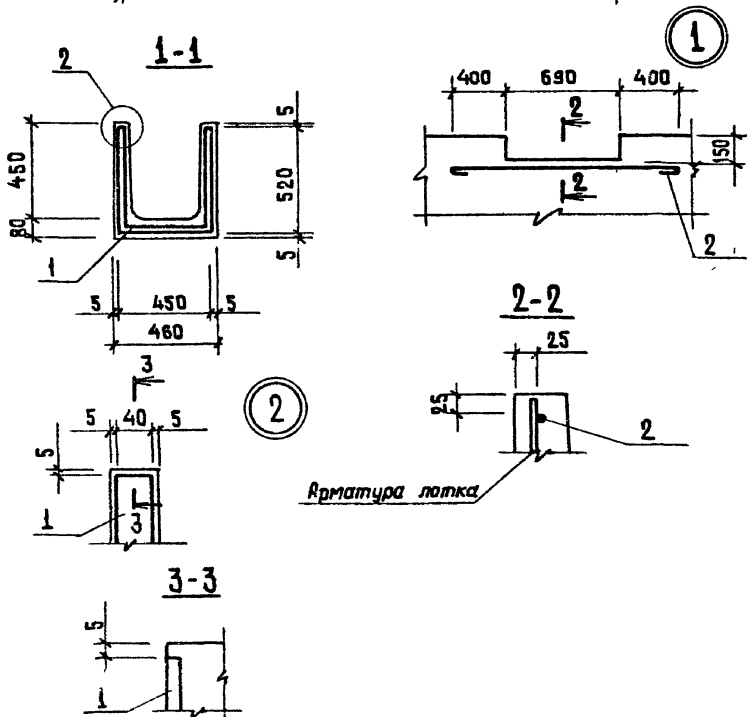
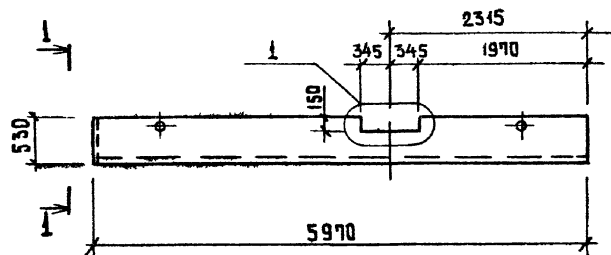
Код	Зона	№з	Обозначение	Наименование	Кол.	Примечание
				<u>Документация</u>		
И1			Т.П 902-2-361- КЖИ-ТТ1	Технические требования к изготовлению сборных железобетонных изделий		
				сборочные единицы		
И1	1		ТП 902-2-361- КЖИ-АТ-С1	Сетка арматурная С1	1	
И1	2		ТП 902-2-361- КЖИ-АТ-С2	То же С2	2	
И1	3		ТП 902-2-361- КЖИ-АТ-С3	" С3	1	
И2	4		1.400-15. Вып.1	Изделие закладное МН 783	1	8.2 кг
И1	5		1.400-9 Вып.1	Петля УП1-4	4	0.59 кг
				<u>Материалы</u>		
				Бетон марки М200, В4, Мрз		0.6 м³

**Ведомость расхода стали на элемент, кг**

Марка элемента	Изделия арматурные			Изделия закладные					Общий расход			
	Арматура класса		ВСЕГО	Арматура класса		Прокат марки		ВСЕГО				
	Вр I	Итого		А I	А III	Вст 3 кп 2	Итого					
	ТУ4-4-659-15		ГОСТ 5781-15	ГОСТ 5781-15	ГОСТ 8509-12							
АТ 1Б-9-6	3.5	15.6	19.1	19.1	2.4	2.4	0.8	0.8	7.4	7.4	10.6	29.7

- Настоящий лоток выполняется в опалубке латка ЛТ 1а-9-6 по серии З.900-3, выпуск В, часть 1.
- Защитный слой бетона - 20 мм.
- Петли УП 1-4 привязать к сетке С3.
- Изделие МН 783 - металлизировать.

ТП 902-2-361 -КЖИ-АТ 1Б-9-6				
Лоток ЛТ 1Б-9-6		Стадия	Масса	Масштаб
И.контр.	Киселев	ТР	1500	
Провер.	Ханин	Лист		Листов 1
Ст.техн.	Дворцевой	Госстрой СССР Союзвсрэдканинпроект Ростовский		
Рук.гр.	Смоляков	ВОДОКАНАЛПРОЕКТ		
Г.И.П.	Севых			
Нач.всп.	Пасева			



№ арматуры	Зона	Пов.	Обозначение	Наименование	Кол.	Примечание
<u>Сборочные единицы</u>						
12			3.900-3 выпуск 8, часть 1	Лоток ЛТ1-4,5-3	1	Со всеми закладными изделиями
11	1		ТП 902-2-361 КЖИ-ЛТ-МН1	Изделие закладное МН1	1	
<u>Детали</u>						
φ10A1 ГОСТ 5781-75						
64	2			Б-1620	2	1,05 кг

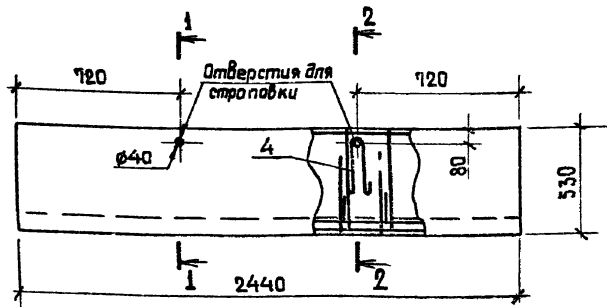
### Ведомость расхода стали на дополнительные закладные детали

Марка элемента	Изделия арматурные			Изделия закладные				Всего	Всего расход		
	Арматура класса			Арматура класса		Арматура класса					
	А1			ВСт 3 КП2		АШ					
	ГОСТ 5781-75			ГОСТ 103-76		ГОСТ 5781-75					
φ10			Итого	-40x6	Итого	φ8	Итого				
ЛТ18-4,5-3	2	1		2	1	2	2	1	1	3	6

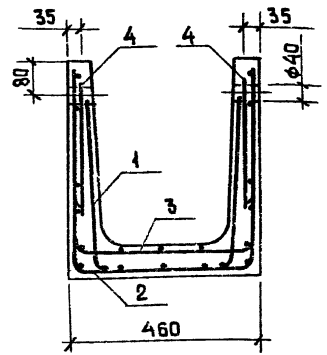
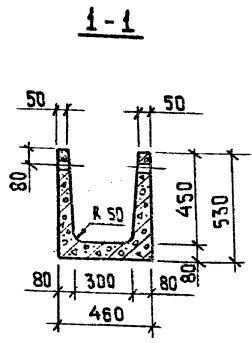
1. Настоящий лоток отличается от типового лотка ЛТ1-4,5-3 по серии 3.900-3, выпуск 8, часть 1 только наличием выреза с обрамляющей арматурой и дополнительной закладной детали.
2. В месте выреза арматуру сеток вырезать по месту. Поз.2 приварить к арматуре сеток сварочными клещами. Варить все места пересечения стержней.

		ТП 902-2-361- КЖИ-ЛТ18-4,5-3	
№ контр.	Киселев	Лист	Листов 1
Провер.	Ханин	ТР	1420
Инж.	Пешкова	Генпроект	
Рук.гр.	Смоляков	Проект	
ГМП	Седык	Проект	
Нач.ОСП	Пасева	Проект	
		Лоток ЛТ18-4,5-3	
		ВЗДСКАНАЛПРОЕКТ	





2-2



Код	Зона	Пов.	Обозначение	Наименование	Кол	Примечание
				<u>Документация</u>		
И			ТП 902-2-361- КЖИ-ТТ1	Технические требования к изготовлению сборных железобетонных изделий		
				<u>Сборочные единицы</u>		
И	1		ТП 902-2-361- КЖИ-ЛТ-С4	Сетка арматурная С4	1	
И	2		ТП 902-2-361- КЖИ-ЛТ-С5	То же С5	1	
И	3		ТП 902-2-361- КЖИ-ЛТ-С6	" С6	1	
И	4		1.400-9 Вып.1	Петля УП1-2	4	0.33 кг
				<u>Материалы</u>		
				бетон марки М200, В4, Мрз		0.23 м <sup>3</sup>

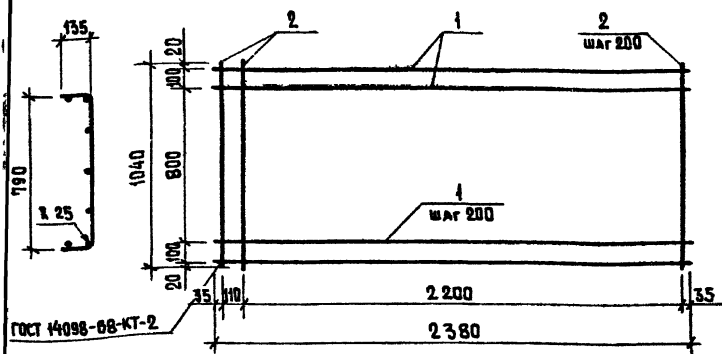
1. Настоящий лоток выполняется в опалубке типового лотка ЛТ 1а-4,5-3 по серии 3.900-3, выпуск 8, часть 1.
2. Защитный слой бетона - 20 мм.
3. Петли УП1-2 привязать к сетке С5.

Ведомость расхода стали на элемент, кг

Марка элемента	Изделия арматурные			Изделия закладные			Общий расход
	Арматура класса Вр I			Арматура класса А I			
	ГОСТ 5781-75		Итого	ГОСТ 5781-75		Итого	
	φ4	φ5		φ8			
ЛТ 1б-4,5-3	1,5	10,4	11,9	1,3	1,3	1,3	13,2

ТП 902-2-361- КЖИ-ЛТ 1б-4,5-3			Стадия	Масса	Масштаб
Лоток ЛТ 1б-4,5-3			ТР	575	
И.контр.	Киселев		лист 1 из 1		
Проект.	Хочин		ГОСТ 5781-75		
Ст.техн.	Дворцовой		СООБЩАЮЩИЙ ПРОЕКТ		
Рук.гр.	Гроляков		РОСТОВСКИЙ		
ГИП	Седев		ВОДОКАНАЛПРОЕКТ		
нач.всп.	Пасева				

### Развертка



Формат	Зона	Поз.	Обозначение	Наименование	Кол.	Примечание
				<u>Документация</u>		
И			ТП 902-2-361- КЖИ-ТТ2	Технические требования к изготовлению арматурных и закладных изделий		
				<u>Детали</u>		
Б4	1		φ4врI ТУ14-4-659-75 Л-2380	7	0,2 кг	
Б4	2		φ5врI ТУ14-4-659-75 Л-1040	13	0,14 кг	

### ТП 902-2-361- КЖИ-ЛТ-С1

Сетка арматурная С1

Стадия Масса Массифаб

ТР 3.2

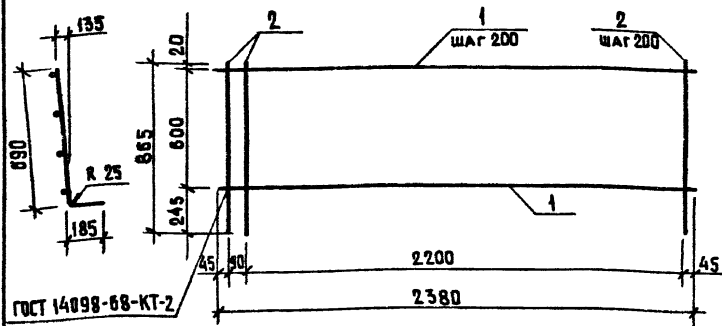
Лист Листов 1

Рострой ССР  
Союз ВЭДК АНАЛИТИК ПРОЕКТ  
РОСТОВСКИЙ  
ВЭД ОКНА ЛПРОЕКТ

Формат И

Н. контр. Киселев  
Провер. Ханян  
Ст. техн. Дворецкий  
Рук. гр. Смеляков  
ГИП Седых  
Ивч. ВСП Пасева

### Развертка



Формат	Зона	Поз.	Обозначение	Наименование	Кол.	Примечание
				<u>Документация</u>		
И			ТП 902-2-361- КЖИ-ТТ2	Технические требования к изготовлению арматурных и закладных изделий		
				<u>Детали</u>		
Б4	1		φ4врI ТУ14-4-659-75 Л-2380	4	0,2 кг	
Б4	2		φ5врI ТУ14-4-659-75 Л-865	13	0,12 кг	

### ТП 902-2-361- КЖИ-ЛТ-С2

Сетка арматурная С2

Стадия Масса Массифаб

ТР 2.4

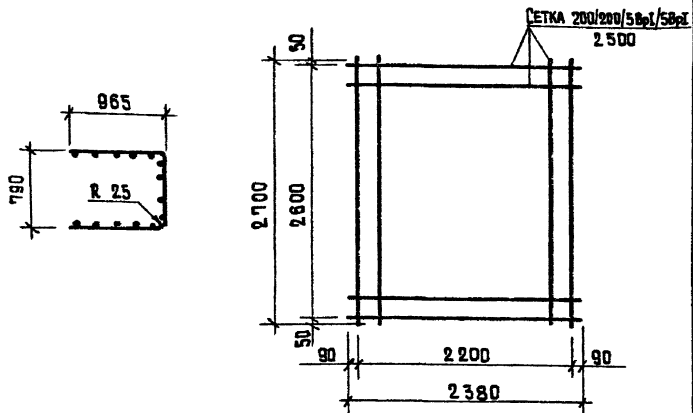
Лист Листов 1

Рострой ССР  
Союз ВЭДК АНАЛИТИК ПРОЕКТ  
РОСТОВСКИЙ  
ВЭД ОКНА ЛПРОЕКТ

Ивч. № подл. Подпись и дата Взам. Инв. №

Н. контр. Киселев  
Провер. Ханян  
Ст. техн. Дворецкий  
Рук. гр. Смеляков  
ГИП Седых  
Ивч. ВСП Пасева

### Развертка



Фирмат	Зона	Поз.	Обозначение	Наименование	Кол.	Примечание
				<u>Документация</u>		
II			ТП 902-2-361- КЖИ-ТТ2	Технические требования к изготовлению арматурных и закладных изделий		
				<u>Детали</u>		
			ГОСТ 8478-66	из сетки 200/200/50р1/50р1 R=2700 2500	1	II, I кг

### ТП 902-2-361 - КЖИ-ЛТ-С3

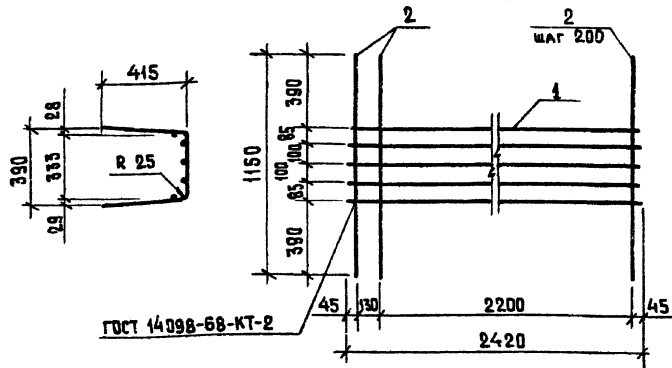
Сетка арматурная С3

И. контр. Киселев  
 Проект. Кожин  
 Ст. техн. Зверцовой  
 Рук. ар. Смоляков  
 ГИП Сейдах  
 Нач. деп. Пасева

Стадия	Масса	Масштаб
ТР	11,1	
Лист	Листов 1	
Госстрой СССР СОВЗВАКСНАЛИИИПРОЕКТ РОСТОВСКИЙ ВОДОВОКАНАЛПРОЕКТ		

Фирмат II

### Развертка



Фирмат	Зона	Поз.	Обозначение	Наименование	Кол.	Примечание
				<u>Документация</u>		
II			ТП 902-2-361- КЖИ-ТТ2	Технические требования к изготовлению арматурных и закладных изделий		
				<u>Детали</u>		
БЧ	1		φ58р1 ТУ14-4-659-75 R=2420		5	0,34 кг
БЧ	2		φ58р1 ТУ14-4-659-75 R=1150		13	0,16 кг

### ТП 902-2-361 - КЖИ-ЛТ-С4

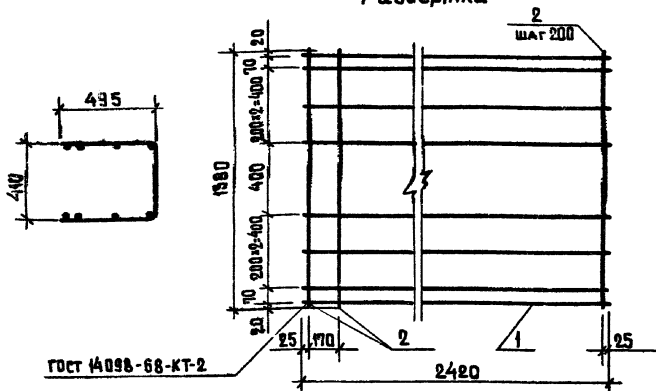
Сетка арматурная С4

И. контр. Киселев  
 Проект. Кожин  
 Ст. техн. Зверцовой  
 Рук. ар. Смоляков  
 ГИП Сейдах  
 Нач. деп. Пасева

Стадия	Масса	Масштаб
ТР	3,8	
Лист	Листов 1	
Госстрой СССР СОВЗВАКСНАЛИИИПРОЕКТ РОСТОВСКИЙ ВОДОВОКАНАЛПРОЕКТ		

Фирмат II

### Развертка



Формат Зона	Лист	Обозначение	Наименование	Кол.	Приме- чание
			<u>Документация</u>		
И		ТП 902-2-361-КЖИ-ТТ2	Технические требования к изготовлению арматурных и закладных изделий		
			<u>Детали</u>		
Б4	1		φ5ВрI ТУ14-4-659-75 L=2420	8	0,34 кг
Б4	2		φ5ВрI ТУ14-4-659-75 L=1380	13	0,2 кг

ТП 902-2-361-КЖИ-ЛТ-С5

Сетка арматурная С5

Стадия Масса Массивов

ТР 5,3

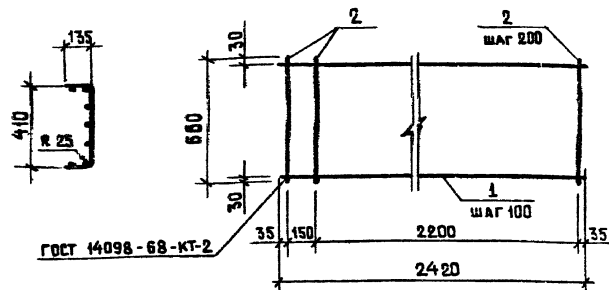
Лист Листов 1

Ростовский ЦСР  
Специальный проект  
Ростовский  
ВОДОКАНАЛПРОЕКТ

Формат И

И.контр. Киселев  
Провер. Ханин  
Ст.техн. Дворцовой  
Рук.гр. Смоляков  
ГИП Седаых  
Нач.ОСП Пасева

### Развертка



Формат Зона	Лист	Обозначение	Наименование	Кол.	Приме- чание
			<u>Документация</u>		
И		ТП 902-2-361-КЖИ-ТТ2	Технические требования к изготовлению арматурных и закладных изделий		
			<u>Детали</u>		
Б4	1		φ4ВрI ТУ14-4-659-75 L=2420	7	0,22 кг
Б4	2		φ5ВрI ТУ14-4-659-75 L=660	13	0,1 кг

ТП 902-2-361-КЖИ-ЛТ-С6

Сетка арматурная С6

Стадия Масса Массивов

ТР 2,8

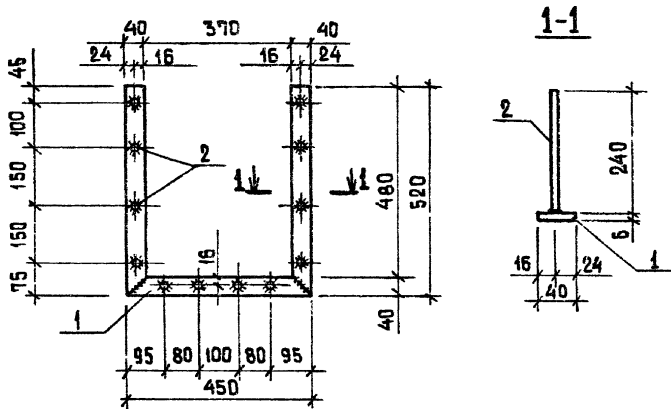
Лист Листов 1

Ростовский ЦСР  
Специальный проект  
Ростовский  
ВОДОКАНАЛПРОЕКТ

Име. № подл. Подпись и дата Взам инв. №

И.контр. Киселев  
Провер. Ханин  
Ст.техн. Дворцовой  
Рук.гр. Смоляков  
ГИП Седаых  
Нач.ОСП Пасева

18561-02 19 Формат И



Формат	Зона	Лист	Обозначение	Наименование	Кол.	Примечание
				<u>Документация</u>		
И			ТП 902-2-361-КЖИ-ТТ2	Технические требования к изготовлению арматурных и закладных изделий		
				<u>Детали</u>		
Б.Ч	1			- 40x6 ГОСТ 103-76 p=1490	1	2.8 кг
Б.Ч	2			ФВА III ГОСТ 5781-75 p=240	12	0.09 кг

ТП 902-2-361-КЖИ-ЛТ-МН1

Изделие закладное  
МН1

Сталь класса С38/23  
марка ВСт3 КП2  
ГОСТ 380-71\*

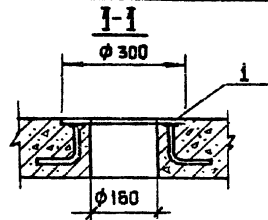
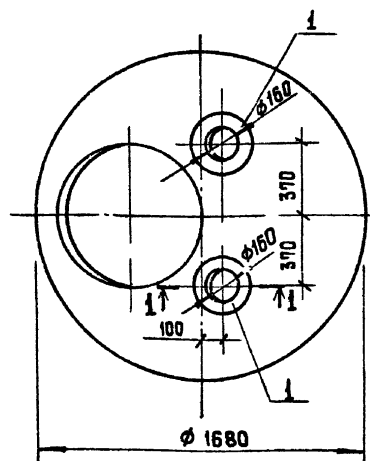
Стадия | Масса | Масштаб

ТР | 39

Лист | Листов 1

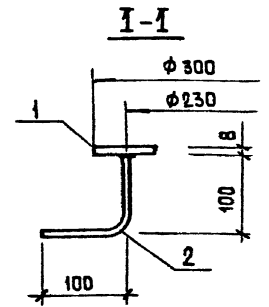
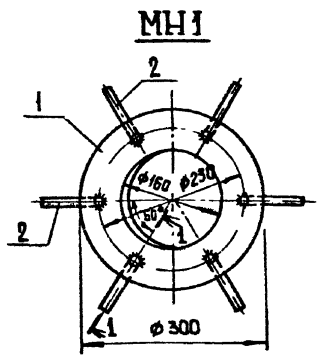
Госстрой СССР  
Созвездкакалнинпроект  
Ростовский  
Бюрокалнинпроект

Формат И1



ведомость расхода стали на дополнительные закладные изделия, кг

Марка элемента	Изделия закладные				Всего
	Прокат	Арматура класса		Всего	
	ВСт 3кп2	АШ			
	ГОСТ 19903-74	ГОСТ 5781-75			
КЦП1-15-2а	6.2	6.2	1.2	1.2	7.4



Изделие металлизировать.

Формат	Зона	Поз.	Обозначение	Наименование	Кол.	Примечание
				<u>Сборочные единицы</u>		
			3.900-3. Вып.7	Плита КЦП1-15-2		со всеми аксессуарами
И	1		ТП 902-2-361-КЖИ-КЦПМН1	Изделие закладное МН1	2	3.7 кг

1. Остальное смотрите КЦП1-15-2 серии 3.900-3 выпуск 7, часть 1.

ТП 902-2-361 - КЖИ-КЦП1-15-2а		Стадия	Масса	Масштаб
И.контр.	Киселев	ТР		
Проект.	Ващенко	Лист	Листов	
Инж.	Пешкова	госстрой СССР Специальный проект Ростовский ВОДОКАНАЛПРОЕКТ		
Рис.ар.	Смоляков			
ГИП	Севыл			
Нач.ДСП	Пасева			

Формат И

Формат	Зона	Поз.	Обозначение	Наименование	Кол.	Примечание
				<u>Документация</u>		
			ТП 902-2-361-КЖИ-ТТ2	Технические требования к изготовлению арматурных и закладных изделий		
				<u>Детали</u>		
И	1			δ=8 ГОСТ 19903-74 0.05 м <sup>2</sup>	1	3.1 кг
И	2			φВШ ГОСТ 5781-75 l=200	6	0.1 кг

Изд. № подл. Подпись и дата Взам. инв. №

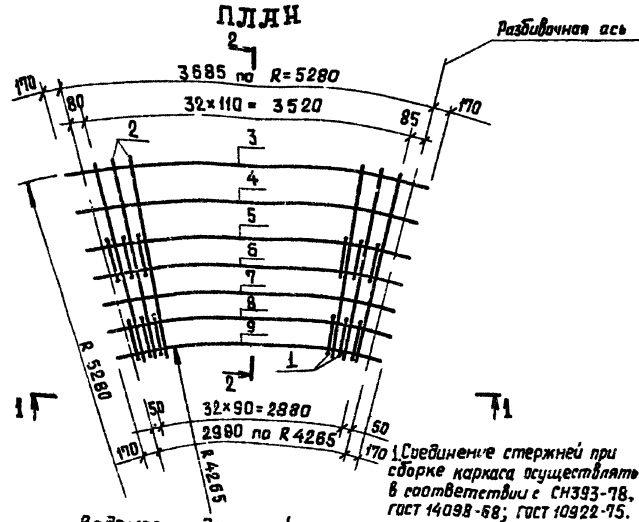
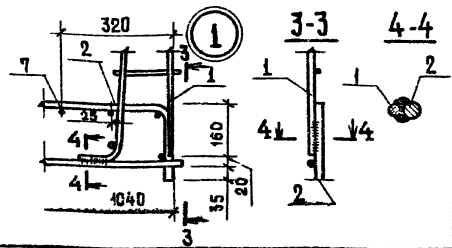
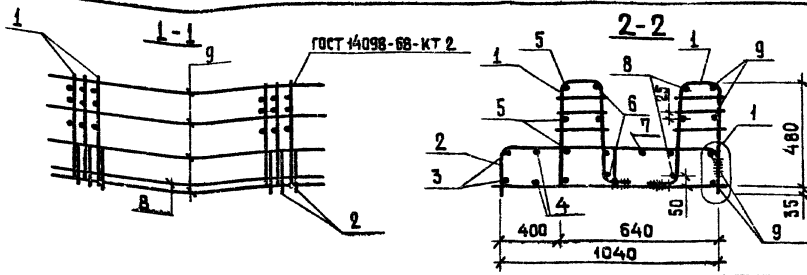
ТП 902-2-361 - КЖИ-КЦП-МН1		Стадия	Масса	Масштаб
И.контр.	Киселев	ТР	3.7	
Провер.	Ващенко	Лист	Листов	
Инж.	Пешкова	госстрой СССР Специальный проект Ростовский ВОДОКАНАЛПРОЕКТ		
Рис.ар.	Смоляков			
ГИП	Севыл			
Нач.ДСП	Пасева			

Изделие закладное МН1

18561-02 21

Формат И





Соединение стержней при сборке каркаса осуществлять в соответствии с СН 393-78, гост 14098-68; гост 10922-75.

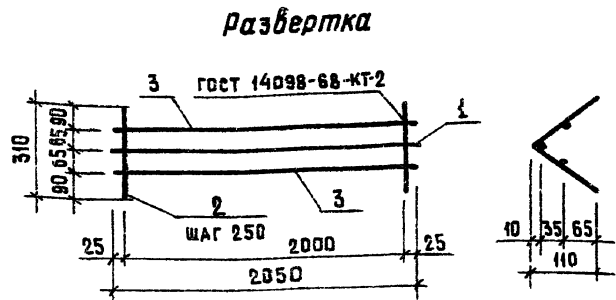
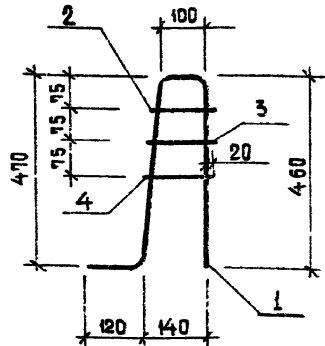
Формат	Зона	Лаз.	Обозначение	Наименование	Кол.	Примечание
<u>Документация</u>						
И			ТП 902-2-361-КЖИ-ТТ2	Технические требования к изготовлению арматурных и закладных изделий		
<u>Сварочные единицы</u>						
И	1		ТП 902-2-361-КЖИ-КР1	Каркас плоский КР1	66	
И	2		-С2	Сетка арматурная С2	33	
<u>Детали</u>						
Б.4	3			ФЮАШ ГОСТ 5.1459-72 <sup>в</sup> R=4020	2	2.5 кг
Б.4	4			ℓ=3900	2	2.4 кг
Б.4	5			ℓ=3750	4	2.3 кг
Б.4	6			R=3720	4	2.3 кг
Б.4	7			ℓ=3540	1	2.2 кг
Б.4	8			R=3390	4	2.1 кг
Б.4	9			ℓ=3320	4	2.0 кг

Ведомость деталей

Лаз.	Эскиз	Лаз.	Эскиз
6		6	3700 + 3750 R 4810 + 4850
3	4020 R 5270	7	3540 R 4575
4	3900 R 5095	8	3370 + 3400 R 4335 + 4375
5	3750 R 4885	9	3320 R 4265

ТП 902-2-361 - КЖИ-КП2			Стадия	Масса	Масштаб
Каркас пространственный КП2			ТР	238.2	
И.контр.	Киселев	И.И.	Лист	Листов 1	
Провер.	Ханин	В.В.	Госстрой СССР		
Инж.	Лешкова	В.В.	СНТЗ ВИАР КАНАЛПРОЕКТ		
Рук.вр.	Смоляков	В.В.	Ростовский		
Инж.	Седых	В.В.	ВИАР КАНАЛПРОЕКТ		
нач.ОСП	Пасева	В.В.			





Корр. этап	Зона	Лист	Обозначение	Наименование	Кол.	Примечание
				<u>Документация</u>		
И			ТП 902-2-361- КЖИ-ТТ2	Технические требования к изготовлению арматурных и закладных изделий		
				<u>Детали</u>		
Б.Ч.	1		φ12АШ ГОСТ 5.1459-72 П-1150		1	1.1 кг
Б.Ч.	2		φ6АІ ГОСТ 5781-75 П-145		1	0.04 кг
Б.Ч.	3		φ6АІ ГОСТ 5781-75 П-155		1	0.04 кг
Б.Ч.	4		φ6АІ ГОСТ 5781-75 П-165		1	0.04 кг

ТП 902-2-361 - КЖИ - КР1

Каркас плоский  
КР1

Стадия | Масса | Масштаб

ТР | 1,2

Лист | Листов | 1  
Госстрой СССР  
СНОВАДКАНАЛНИПРОЕКТ  
РОСТОВСКИЙ  
ВОДОКАНАЛПРОЕКТ

Формат И

Инж.пр. Киселев  
Инж.р. Ханян  
Инж.р. Пешкова  
Инж.р. Смольков  
Г.И.П. Седаых  
И.ч.ОСП Пасева

Корр. этап	Зона	Лист	Обозначение	Наименование	Кол.	Примечание
				<u>Документация</u>		
И			ТП 902-2-361- КЖИ-ТТ2	Технические требования к изготовлению арматурных и закладных изделий		
				<u>Детали</u>		
Б.Ч.	1		φ10АІ ГОСТ 5781-75 П-2050		1	1.3 кг
Б.Ч.	2		φ6АІ ГОСТ 5781-75 П-310		9	0.1 кг
Б.Ч.	3		φ6АІ ГОСТ 5781-75 П-2050		2	0.5 кг

ТП 902-2-361 - КЖИ - КР2

Каркас плоский  
КР2

Стадия | Масса | Масштаб

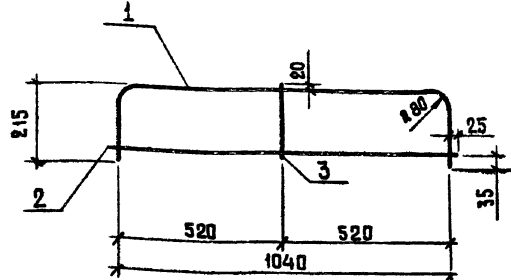
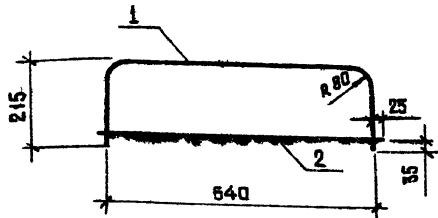
ТР | 3,2

Лист | Листов | 1  
Госстрой СССР  
СНОВАДКАНАЛНИПРОЕКТ  
РОСТОВСКИЙ  
ВОДОКАНАЛПРОЕКТ

Инв. № подл. Подпись и дата

Инж.пр. Киселев  
Инж.р. Ханян  
Инж.р. Пешкова  
Инж.р. Смольков  
Г.И.П. Седаых  
И.ч.ОСП Пасева

18561-02 4 Формат И



Формат	Зона	Пос.	Обозначение	Наименование	Кол.	Примечание
				<u>Документация</u>		
И			ТП 902-2-361- КЖИ-ТТ2	Технические требования к изготовлению арматурных и закладных изделий		
				<u>Детали</u>		
Б.Ч	1			φ 16 АШ ГОСТ 5.1459-72* Р=1070	1	1.7 кг
Б.Ч	2			φ 12 АШ ГОСТ 5.1459-72* Р=690	1	0.6 кг

ТП 902-2- КЖИ-С1			Сталь	Масса	Масштаб
И.контр.	Киселев	ЛК	Тр	2.3	
Провер.	Ханин	ЛК			
Инж.	Пешкова	ЛК	Лист	Листов 1	
Рук.гр.	Смоляков	ЛК	ГОСТРОЯ ССР СЭНТРАЛЬНЫЙ ПРОЕКТ РОСТОВСКИЙ		
ГИП	Седых	ЛК	ВОДОКАНАЛПРОЕКТ		
Нач.ОСР	Пасева	ЛК			

Формат И1

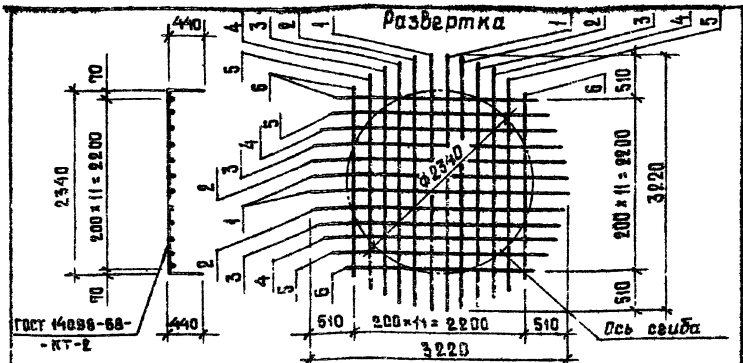
Формат	Зона	Пос.	Обозначение	Наименование	Кол.	Примечание
				<u>Документация</u>		
И			ТП 902-2-361- КЖИ-ТТ2	Технические требования к изготовлению арматурных и закладных изделий		
				<u>Детали</u>		
Б.Ч	1			φ 16 АШ ГОСТ 5.1459-72* Р=1470	1	2.3 кг
Б.Ч	2			φ 12 АШ ГОСТ 5.1459-72* Р=1090	1	1.0 кг
Б.Ч	3			φ 6 АТ ГОСТ 5781-75 Р=260	1	0.1 кг

Инд. № табл. Подпись и дата: Взам. инв. №

ТП 902-2-361- КЖИ-С2			Сталь	Масса	Масштаб
И.контр.	Киселев	ЛК	Тр	3.4	
Провер.	Ханин	ЛК			
Инж.	Пешкова	ЛК	Лист	Листов 1	
Рук.гр.	Смоляков	ЛК	ГОСТРОЯ ССР СЭНТРАЛЬНЫЙ ПРОЕКТ РОСТОВСКИЙ		
ГИП	Седых	ЛК	ВОДОКАНАЛПРОЕКТ		
Нач.ОСР	Пасева	ЛК			

18561-02 25

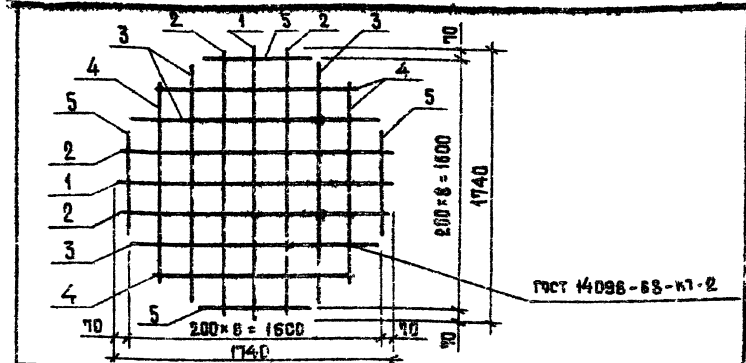
Формат И1



Формат	Зона	Лист	Обозначение	Наименование	Кол.	Примечание
<u>Документация</u>						
И			ТП 902-2-361- КЖИ-ТТ2	Технические требования к изготовлению арматурных и закладных изделий		
<u>Детали</u>						
Б4	1			Ф8А1 ГОСТ 5781-75 R=3220	4	1,27 кг
Б4	2			Ф8А1 ГОСТ 5781-75 R=3170	4	1,25 кг
Б4	3			Ф8А1 ГОСТ 5781-75 R=3070	4	1,21 кг
Б4	4			Ф8А1 ГОСТ 5781-75 R=2950	4	1,15 кг
Б4	5			Ф8А1 ГОСТ 5781-75 R=2670	4	1,05 кг
Б4	6			Ф8А1 ГОСТ 5781-75 R=2350	4	0,93 кг

ТП 902-2-361- КЖИ-С3		
Сетка арматурная С3		
И. контр.	Киселев	Халин
Пробер.	Халин	Ткаченко
Инж.	Ткаченко	Сидых
Рук. пр.	Сидых	Пасева
Инж. ВСП	Пасева	
Лист	27	5
ГОСТ Р ИСО 9001-2008 Система менеджмента качества ВОДКАНАЛПРОЕКТ		

Формат И

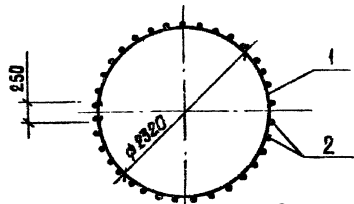


Формат	Зона	Лист	Обозначение	Наименование	Кол.	Примечание
<u>Документация</u>						
И			ТП 902-2-361- КЖИ-ТТ2	Технические требования к изготовлению арматурных и закладных изделий		
<u>Детали</u>						
Б4	1			Ф8А1 ГОСТ 5781-75 R=1740	2	0,69 кг
Б4	2			Ф8А1 ГОСТ 5781-75 R=1695	4	0,67 кг
Б4	3			Ф8А1 ГОСТ 5781-75 R=1545	4	0,61 кг
Б4	4			Ф8А1 ГОСТ 5781-75 R=1260	4	0,53 кг
Б4	5			Ф8А1 ГОСТ 5781-75 R=885	4	0,27 кг

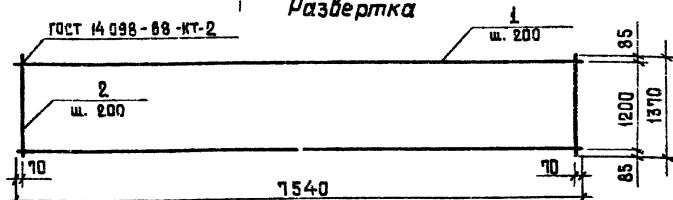
Шифр № листа, Подпись и дата В. Г. М.

ТП 902-2-361- КЖИ-С4		
Сетка арматурная С4		
И. контр.	Киселев	Халин
Пробер.	Халин	Ткаченко
Инж.	Ткаченко	Сидых
Рук. пр.	Сидых	Пасева
Инж. ВСП	Пасева	
Лист	9	8
ГОСТ Р ИСО 9001-2008 Система менеджмента качества ВОДКАНАЛПРОЕКТ		

Формат И



Развертка



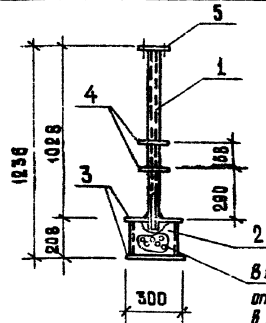
Формат	Зона	Лист	Обозначение	Наименование	Кол.	Примечание
				<u>Документация</u>		
И			ТП 902-2-361- КЖИ-ТТ2	Технические требования к изготовлению арматурных и закладных изделий		
				<u>Детали</u>		
БЧ	1		Ф8А1 ГОСТ 5781-75 L=7540		7	2,98 кг
БЧ	2		Ф8А1 ГОСТ 5781-75 L=1370		38	0,54 кг

ТП 902-2-361 - КЖИ-С5

Сетка арматурная С5

Ч. контр.	Киселев	Детали	Масса	Масштаб
Пробер.	Ханин	ТР	41,5	
Инж.	Толкацкий	Лист	Листов 1	
Вук. гр.	Смоляк С	ГОСТ 9013 СССР СООБЩЕСТВО НЕЗАВИСИМЫХ ГОСУДАРСТВ ВОДОКАНАЛПРОЕКТ		
Г.И.П.	Семенов			
Нач.ОСП	Пасева			

Формат И



В трубе и днишке просверлить отверстия  $\phi$  6 мм через 10 мм в шахматном порядке.

1. Сварку производить электродами типа Э42 в соответствии с СН 393-78.
2. Изделие металлургировать.

Формат	Зона	Лист	Обозначение	Наименование	Кол.	Примечание
				<u>Документация</u>		
И			902-2-361- КЖИ-ТТ2	Технические требования к изготовлению арматурных и закладных изделий		
				<u>Детали</u>		
БЧ	1		Труба $\phi$ 573 $\times$ 3, ГОСТ 10704-76 L=1050		1	4,2 кг
БЧ	2		" $\phi$ 273 $\times$ 6, ГОСТ 10704-76 L=200		1	8,0 кг
БЧ	3		-300 $\times$ 4, ГОСТ 82-70 L=300		2	2,8 кг
БЧ	4		-160 $\times$ 4, ГОСТ 82-70 L=160		2	0,8 кг
БЧ	5		Фланец Ду50, ГОСТ 12820-80		1	1,0 кг

ТП 902-2-361 - КЖИ-МН1

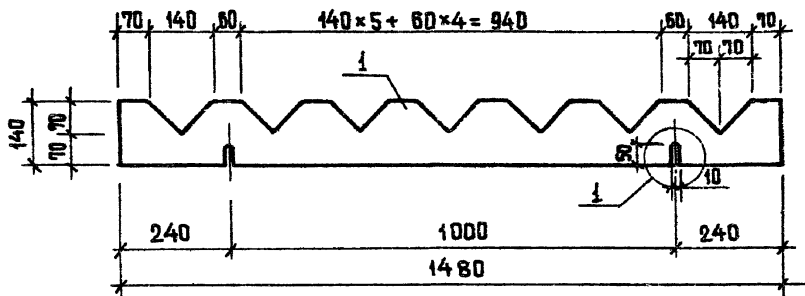
Изделие закладное МН1

И.В. № подл.	Падис и Дале	Возм.	И.В. №	Детали	Масса	Масштаб
Нач.ОСП	Белычко	АМ		И.В. контр.	Киселев	
Пробер.	Ханин			Лист	20,4	
Ст.тех.	Иворце вой			Лист	Листов 1	
Вук. гр.	Смоляк С	ГОСТ 9013 СССР СООБЩЕСТВО НЕЗАВИСИМЫХ ГОСУДАРСТВ ВОДОКАНАЛПРОЕКТ				
Г.И.П.	Семенов					
Нач.ОСП	Пасева					

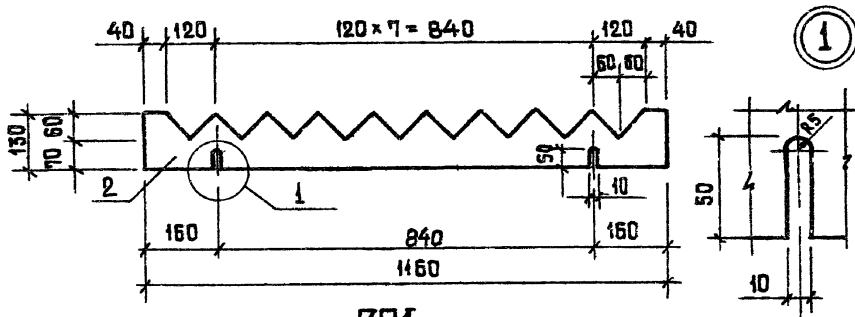
Сталь класса С38/23 марки ВСтЗ КЛ2; ГОСТ 380-71

18561-02 27 Формат И

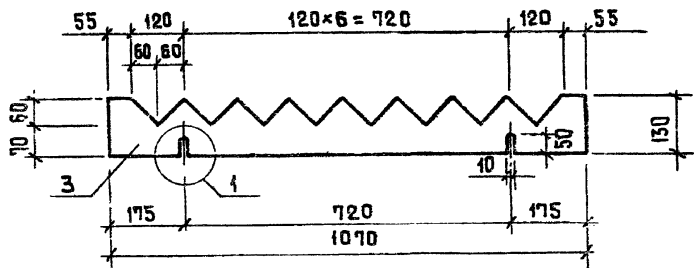
### BC3



### BC2



### BC1



Формат	Зона	Лист	Обозначение	Наименование	Кол.	Примечание
				<u>BC1</u>		
				<u>Детали</u>		
12	1			Водослив зубчатый $\delta=3\text{мм}$	1	0,58 кг
				<u>BC2</u>		
				<u>Детали</u>		
12	2			Водослив зубчатый $\delta=3\text{мм}$	1	0,625 кг
				<u>BC3</u>		
				<u>Детали</u>		
12	3			Водослив зубчатый $\delta=3\text{мм}$	1	0,86 кг

			<b>ТП 902-2-361 - КЖИ-BC1 ÷ BC3</b>		
			<b>Водосливы зубчатые</b>		
			<b>BC1; BC2; BC3.</b>		
			Станд. Масса Масштаб		
			ТР		
			Лист Листов 1		
			Госстандарт СССР		
			Специальный проект		
			Ростовский		
			<b>ВОДОКАНАЛПРОЕКТ</b>		
			Винилпласт листовый марки ВН		
			толщиной 3 мм по		
			ГОСТ 9639-71*		

И. контр.	Киселев	<i>[Signature]</i>
Провер.	Ханин	<i>[Signature]</i>
Инж.	Пешкова	<i>[Signature]</i>
Рук. гр.	Смоляков	<i>[Signature]</i>
ГИП	Седых	<i>[Signature]</i>
Нач. ОСП	Пасева	<i>[Signature]</i>