

Типовые строительные конструкции, изделия и узлы

Серия 1.420-12

Конструкции
многоэтажных производственных зданий
с сетками колонн 6х6 и 9х6м
под нагрузки соответственно до 2500 и 1500 кгс/м²

Выпуск 4-1

Железобетонные колонны верхних этажей. Высоты этажей 3,6; 4,8 и 6,0 м.
Решение покрытия с использованием типовых плит одноэтажных зданий.

Арматурные изделия.

(дополнение к выпуску 4 серии 1.420-12)

Рабочие чертежи

Типовые строительные конструкции, изделия и узлы

Серия 1.420-12

Конструкции
многоэтажных производственных зданий
с сетками колонн 6х6 и 9х6м
под нагрузки соответственно до 2500 и 1500 кгс/м²

Выпуск 4-1

Железобетонные колонны верхних этажей. Высоты этажей 3,6; 4,8 и 6,0м
Решение покрытия с использованием типовых плит одноэтажных зданий
Арматурные изделия.
(дополнение к выпуску 4 серии 1.420-12)

Рабочие чертежи

Разработаны
ЦНИИПромзданий
Зам директора
Зав отделом
Ся науч. сотр



(В.В. Быков)
(Г.В. Быжигин)
(В.Н. Ягодкин)

Утверждены Главным Управлением проектирования
и инженерных изысканий Госстроя России,
письмо от 15.10.93 № 3-2/210.
Введены в действие ЦНИИПромзданий с 01.03.94,
приказ от 28.01.94 №

ОБОЗНАЧЕНИЕ	НАИМЕНОВАНИЕ	Стр.
1.420-12.4-1-1ТТ	Технические требования	3
-2	Показатели на одну колонну. (Расход стали)	4
-3	Плоские карьясы КР/... КРЗТ (Выполнение к. Выпуск 4 серии 1.420-12).	7
-4	Спецификация позиций арматурных изделий.	9
-5РС	Ведомость расхода стали.	10

Иск. № 12345 / Исп. № 67890 / Дата: 15.08.2024

Разр. в. Костюк	Сам. р.	1.420-12.4-1	Стр. 1	Лист 1	Листов 1
Провер. Ягодкин	В. Ч.				
		Содержание	ЦНИИПРОИЗВЕДЕНИЙ		
И. контр. Ягодкин	В. Ч.				

1. ОБЩАЯ ЧАСТЬ

1.1. Настоящий выпуск содержит дополнения и изменения к рабочим чертежам колонн серии I.420-12 выпуск 4 и должен рассматриваться совместно с ним.

1.2. Выпуск содержит рабочие чертежи облегченных плоских каркасов для армирования колонн, технико-экономические показатели усовершенствованных колонн в сравнении с колоннами по серии I.420-12, выпуск 4 и ведомость расхода стали на колонны.

2. УКАЗАНИЯ ПО ПРИМЕНЕНИЮ РАБОЧИХ ЧЕРТЕЖЕЙ ВЫПУСКА

2.1. Рабочие чертежи данного выпуска содержат только изменяемую часть в проектной документации на колонны по серии I.420-12, выпуск 4, а именно чертежи плоских каркасов, ведомость расхода стали на колонны и спецификацию позиций арматурных изделий на альбом.

2.2. Для максимального использования проектной документации по серии I.420-12 без дополнительной переработки сохраняется маркировка, принятая в серии I.420-12 для колонн, пространственных и плоских каркасов, закладных изделий, сеток. Номера отдельных позиций, входящих в состав ПК также сохраняются. Это позволяет использовать спецификации марок арматурных и закладных изделий на один пространственный каркас по выпуску 4 серии I.420-12.

2.3. Так как изготовление усовершенствованных колонн осуществляется в опалубочных формах серии I.420-12, опалубочные чертежи, а также чертежи армирования, пространственных каркасов колонн, узлы опалубки, армирования и пространственных каркасов сохраняются по выпуску 4 серии I.420-12.

2.4. Изготовление пространственных каркасов колонн выполняется по рабочим чертежам и спецификациям серии I.420-12 выпуск 4 с заменой плоских каркасов, сеток и закладных изделий, которые изготавливаются по рабочим чертежам выпусков 4-145-1, дополнения к серии I.420-12.

2.5. Для удобства пользования проектной документацией рекомендуется рабочие чертежи плоских каркасов по настоящему выпуску ввести в состав выпуска серии I.420-12, а старые чертежи плоских каркасов Л.Л 90... 93 аннулировать. Указания по замене листов выпуска серии I.420-12 на листы альбома выпуска 4-1, дополнения к серии I.420-12, даются в примечаниях к рабочим чертежам плоских каркасов.

3. ТЕХНИЧЕСКИЕ ТРЕБОВАНИЯ К ИЗГОТОВЛЕНИЮ, ПРИЕМКЕ, МЕТОДОМ КОНТРОЛЯ, ТРАНСПОРТИРОВАНИЮ И ХРАНЕНИЮ КОЛОНН

3.1. Изготовление, приемка, методы контроля, транспортирование и хранение колонн, осуществляются согласно требованиям ГОСТ 16979-90 "Колонны железобетонные для многоэтажных зданий. Технические условия".

Разраб.	Ягодкин	Л.Л.		1.420-12.4-1-177						
Провер.										
И.КОНТ.	Ягодкин	Л.Л.		Технические требования						
				<table border="1"> <tr> <td>Стабл</td> <td>Имет</td> <td>Иметов</td> </tr> <tr> <td>Р</td> <td></td> <td>1</td> </tr> </table>	Стабл	Имет	Иметов	Р		1
Стабл	Имет	Иметов								
Р		1								
				ЦНИИПРОМЗДАНИЙ						

МАРКА КОЛОННЫ	РАСХОД СТОЛЦ, кг	
	ПО СЕРЦУ 1.420-12	ПО ДАТНОМУ ВЫПУСКУ
K71-1-2	439,9	405,6
K71-1-5	519,7	461,4
K71-2-2	542,5	443,2
K71-2-5	622,3	499,0
K71-3-2	614,7	512,4
K71-3-5	694,5	568,2
K72-1	359,9	335,2
K72-1-1	424,5	393,4
K72-1-3	440,3	408,2
K72-1-5	461,7	431,0
K72-2	442,3	365,6
K72-2-1	506,9	423,8
K72-2-3	522,7	438,6
K72-2-5	544,1	461,4
K72-3	589,9	480,8
K72-3-1	554,5	539,0
K72-3-3	670,3	553,8
K72-3-5	691,7	576,6
K73-1-2	691,7	575,7
K73-1-5	771,5	634,7
K74-1	663,8	553,4
K74-1-1	745,0	627,0
K74-1-3	867,0	667,8
K74-1-5	765,6	649,2
K75-1	77,4	67,1

МАРКА КОЛОННЫ	РАСХОД СТОЛЦ, кг	
	ПО СЕРЦУ 1.420-12	ПО ДАТНОМУ ВЫПУСКУ
K75-1-2	81,1	70,8
K75-1-5	102,4	92,1
K75-1-7	106,1	95,8
K75-2	87,4	70,7
K75-2-2	91,1	74,4
K75-2-5	112,4	95,7
K75-2-7	116,1	99,4
K75-3-2	98,4	81,4
K76-1	193,6	174,5
K76-1-1	210,2	189,9
K76-1-3	255,0	231,7
K76-1-5	252,6	199,9
K76-2	223,2	185,3
K76-2-1	239,8	200,7
K76-2-3	284,6	242,5
K76-2-5	282,2	210,7
K76-3	303,6	247,3
K76-3-1	320,2	262,7
K76-3-3	365,0	304,5
K77-1-2	289,0	243,9
K77-1-5	339,2	295,3
K77-2-2	325,4	265,1
K77-2-5	375,6	316,5
K77-3-2	367,0	304,5
K77-3-5	477,2	359,9

МАРКА КОЛОННЫ	РАСХОД СТОЛЦ, кг	
	ПО СЕРЦУ 1.420-12	ПО ДАТНОМУ ВЫПУСКУ
K78-1	108,0	87,1
K78-1-3	116,1	93,8
K78-1-5	141,8	118,1
K78-1-7	149,9	124,8
K78-2	119,8	98,5
K78-2-3	127,9	105,2
K79-1-1	425,0	344,7
K79-1-3	412,8	332,3
K79-1-5	471,8	389,7
K79-2-1	455,6	500,9
K79-2-3	443,4	362,9
K79-2-5	502,4	420,3
K79-3-1	540,8	456,9
K79-3-3	528,6	444,5
K79-3-5	587,6	501,9
K80-1	265,0	217,7
K80-2	355,8	292,9
K80-2-1	372,4	308,3
K80-2-3	417,2	350,1
K80-2-5	414,8	362,3
K80-3	412,8	339,1
K80-3-1	429,4	354,5
K80-3-3	474,2	396,3

МАРКА КОЛОННЫ	РАСХОД СТОЛЦ, кг	
	ПО СЕРЦУ 1.420-12	ПО ДАТНОМУ ВЫПУСКУ
K80-3-5	471,8	408,5
K81-1	120,6	103,3
K81-1-3	141,7	113,0
K81-1-5	163,2	140,3
K81-1-7	175,1	144,0
K82-1	306,8	250,5
K82-1-1	323,4	265,9
K82-2	463,6	371,7
K82-2-1	480,2	387,1
K82-2-3	539,4	428,9
K82-2-5	557,8	453,1
K82-3	442,0	366,1
K82-3-1	458,6	381,5
K82-3-3	514,8	423,3
K82-3-5	536,2	447,5
K83-1-1	358,4	292,1
K83-1-3	346,2	279,7
K83-1-5	414,0	343,1
K83-2-1	457,2	390,9
K83-2-3	445,0	378,5
K83-2-5	512,8	441,9
K83-3-1	706,4	604,9
K83-3-3	694,2	592,5

Данный лист выписан взамен листа 1 серии 1.420-12 Вып. 4.

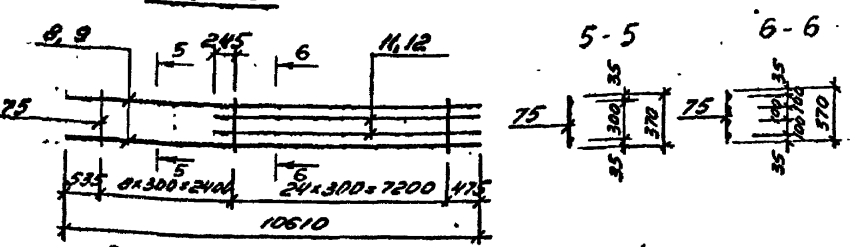
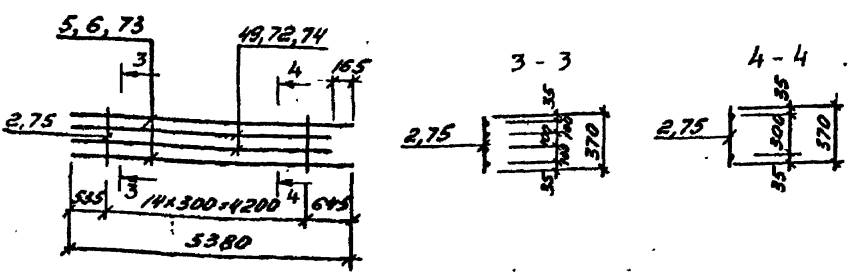
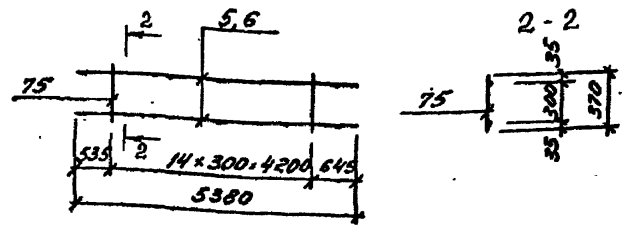
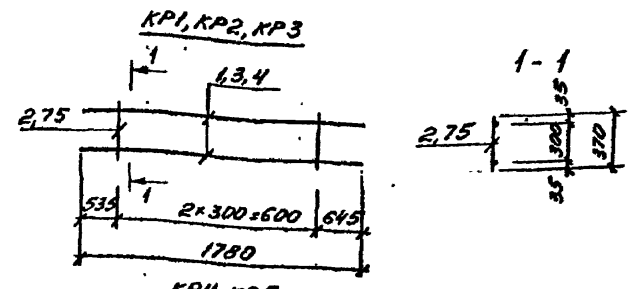
Выпроб.	Костяк	Обн/л
Провер.	Ягодкин	В/л
Исполн.	Ягодкин	В/л

1.420-12.4-1-2

ПОКАЗАТЕЛИ
НА ОДНУ КОЛОННУ
(РАСХОД СТОЛЦ)

Стадия	Лист	Листов
P		1

ЦНИИПРОМЗДАНИИ



1. Все размеры даны в осях стержней.
 2. Данный лист является 2-м листом листа 90 серии 1.420-12.4-1-3.
 3. Арматура классов А-I и А-II по ГОСТ 5781-82

Марка изделия	Поз.	Наименование	Кол.	Масса вв., кг	Масса изделия, кг
КР1	1	φ20 АIII, L=1780	2	4,4	9,0
	75	φ6 АI, L=370	3	0,08	
КР2	3	φ22 АIII, L=1780	2	5,3	10,8
	75	φ6 АI, L=370	3	0,08	
КР3	2	φ8 АI, L=370	3	0,15	14,3
	4	φ25 АIII, L=1780	2	6,9	
КР4	5	φ20 АIII, L=5380	2	13,3	27,8
	75	φ6 АI, L=370	15	0,08	
КР5	6	φ22 АIII, L=5380	2	16,0	33,2
	75	φ6 АI, L=370	15	0,08	
КР6	5	φ20 АIII, L=5380	2	13,3	53,6
	49	φ20 АIII, L=5215	2	12,9	
	75	φ6 АI, L=370	15	0,08	
КР7	8	φ20 АIII, L=10610	2	26,2	94,2
	11	φ20 АIII, L=7920	2	19,6	
	75	φ6 АI, L=370	33	0,08	
КР8	9	φ22 АIII, L=10610	2	31,6	113,0
	12	φ22 АIII, L=7920	2	23,6	
	75	φ6 АI, L=370	33	0,08	
КР30	6	φ22 АIII, L=5380	2	16,0	64,2
	72	φ22 АIII, L=5215	2	15,5	
	75	φ6 АI, L=370	15	0,08	
КР31	2	φ8 АI, L=370	15	0,15	83,9
	73	φ25 АIII, L=5380	2	20,7	
	74	φ25 АIII, L=5215	2	20,1	

Разраб.	Костомар	Оп/2
Воспит.	Ягодкин	В/2
Провер.	Ягодкин	В/2
Н.контр.	Ягодкин	В/2

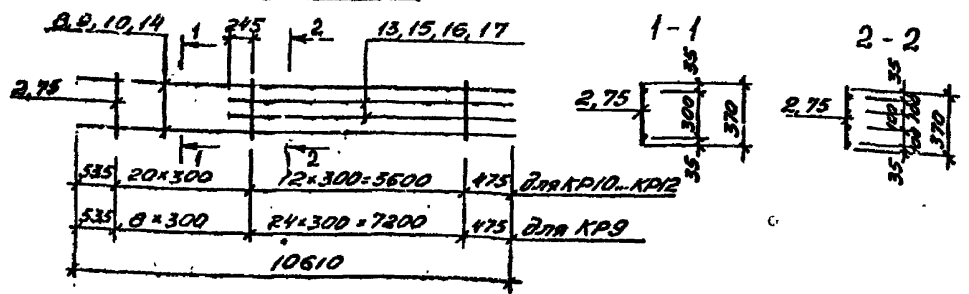
1.420-12.4-1-3

ПЛОСКИЕ КАРКАСЫ
 КР1... КР31.
 (дополнение к выпуску
 серии 1.420-12).

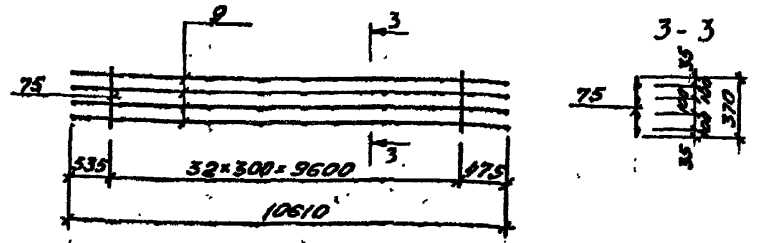
Стрелка	Лист	Листов
Р	1	4

ЦНИИПРОМЗДАНИИ

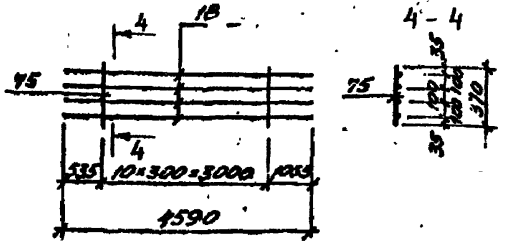
КР9, КР10, КР11, КР12



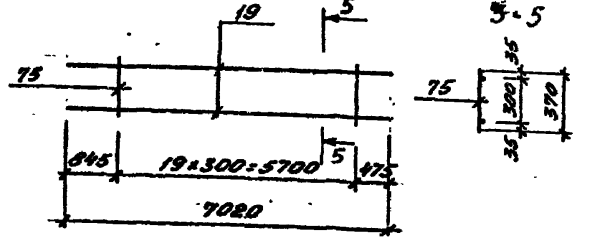
КР13



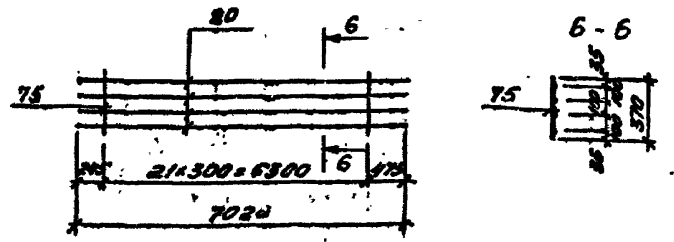
КР14



КР16



КР15



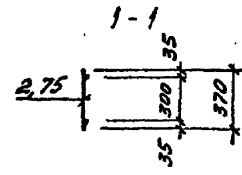
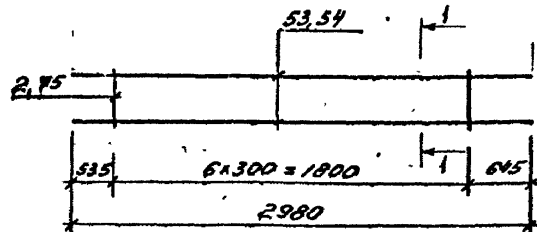
МАРКА ИЗДЕЛИЯ	Поз.	НАИМЕНОВАНИЕ	КОЛ.	МАССА ЕД., КГ	МАССА ИЗДЕЛИЯ, КГ
КР9	2	φ8A1, L=370	33	0,15	147,6
	10	φ25AII, L=10610	2	40,8	
	13	φ25AII, L=7920	2	30,5	
КР10	8	φ20AII, L=10610	2	26,2	76,4
	15	φ20AII, L=4320	2	10,7	
	75	φ6A1, L=370	33	0,08	
КР11	9	φ22AII, L=10610	2	31,6	91,6
	16	φ22AII, L=4320	2	12,9	
	75	φ6A1, L=370	33	0,08	
КР12	2	φ8A1, L=370	33	0,15	149,2
	14	φ28AII, L=10610	2	54,2	
	17	φ28AII, L=4320	2	20,9	
КР13	9	φ22AII, L=10610	4	31,6	129,0
	75	φ6A1, L=370	33	0,08	
КР14	18	φ22AII, L=4590	4	13,7	35,7
	75	φ6A1, L=370	11	0,08	
КР15	20	φ22AII, L=7020	4	20,9	85,4
	75	φ6A1, L=370	22	0,08	
КР16	19	φ20AII, L=7020	2	17,3	36,2
	75	φ6A1, L=370	20	0,08	

1. Все размеры. Длины в осях стержней.
2. Длинный лист выпушен. Взятен листа 91 серии 1420-12 2м. 4.
3. Арматура классов А-I и А-II по ГОСТ 5781-82

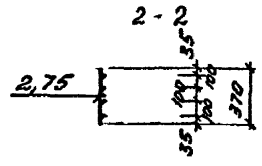
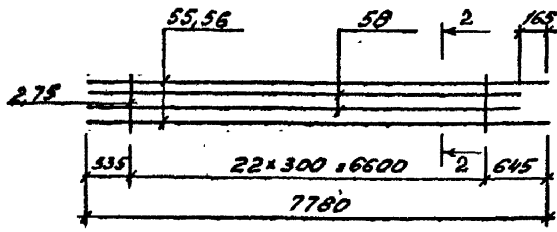
1. 420-12.4-1-3

400110-7

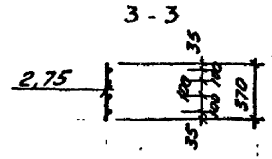
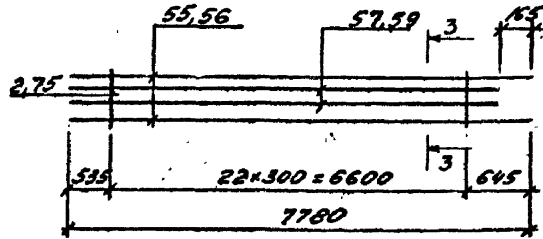
КР17, КР18



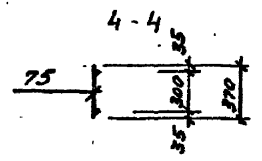
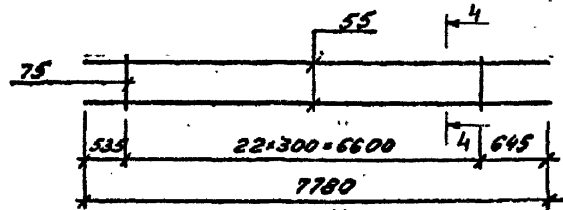
КР19, КР20



КР21, КР23



КР22



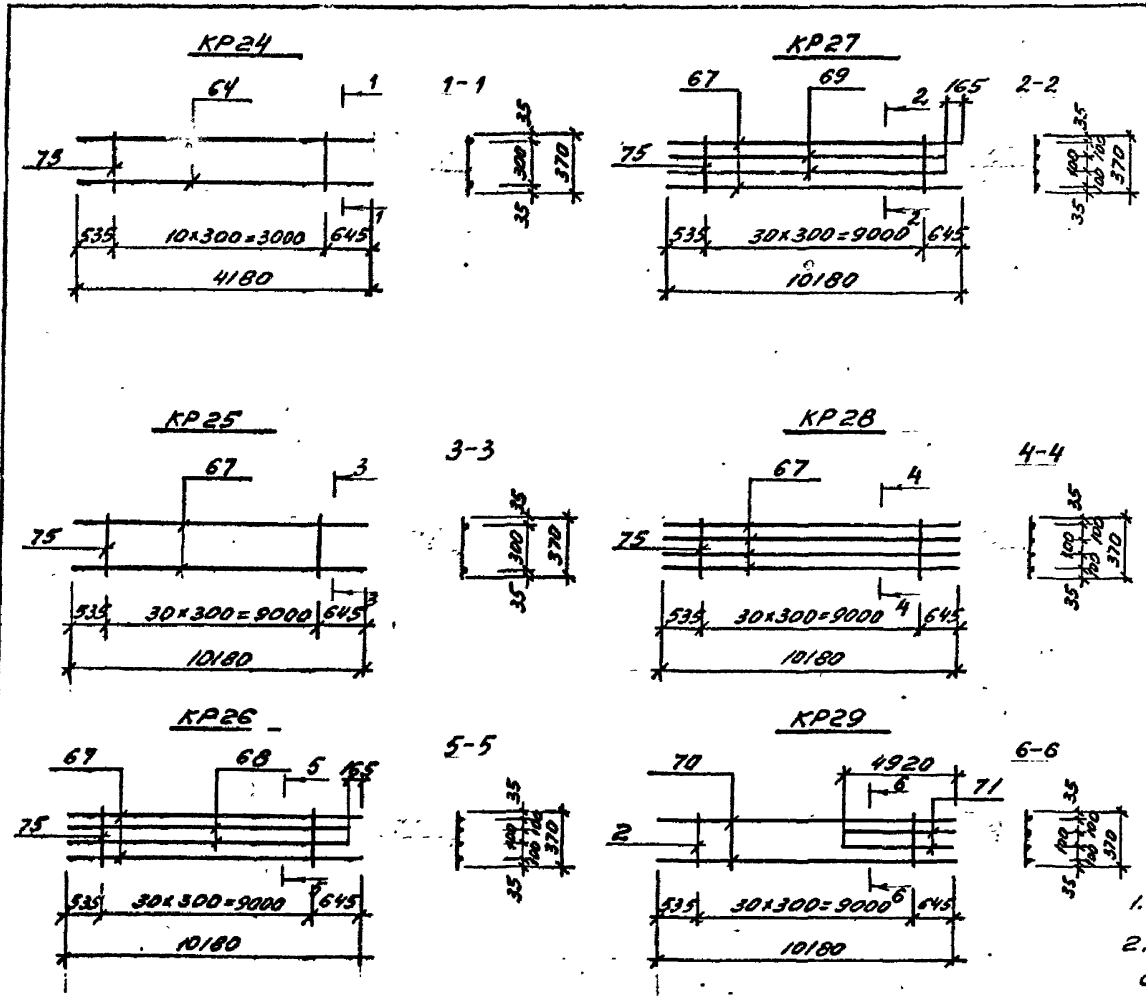
МАРКА ИЗДЕЛИЯ	ПОЗ.	НАИМЕНОВАНИЕ	КОЛ.	МАССА БЖ, кг	МАССА ИЗДЕЛИЯ, кг
КР17	53	φ22 АIII, L=2980	2	8,9	18,4
	75	φ6 АI, L=370	7	0,08	
КР18	2	φ8 АI, L=370	7	0,15	24,1
	54	φ25 АIII, L=2980	2	11,5	
КР19	55	φ22 АIII, L=7780	2	23,2	93,6
	58	φ22 АIII, L=7615	2	22,7	
	75	φ6 АI, L=370	23	0,08	
КР20	2	φ8 АI, L=370	23	0,15	108,9
	56	φ25 АIII, L=7780	2	30,0	
	58	φ22 АIII, L=7615	2	22,7	
КР21	2	φ8 АI, L=370	23	0,15	122,1
	56	φ25 АIII, L=7780	2	30,0	
	59	φ25 АIII, L=7615	2	29,3	
КР22	55	φ22 АIII, L=7780	2	23,2	48,2
	75	φ6 АI, L=370	23	0,08	
КР23	55	φ22 АIII, L=7780	2	23,2	85,8
	57	φ20 АIII, L=7615	2	18,8	
	75	φ6 АI, L=370	23	0,08	

1. Все размеры даны в осях стержней.
2. Данный лист выущен взамен листа 92 серии 1.420-12 В.п.4.
3. Арматура классов А-I и А-III по ГОСТ 5781-82.

1.420-12.4-1-3

ЦОМЛО - В.

3



МАРКА ИЗДЕЛИЯ	Поз.	НАИМЕНОВАНИЕ	КОЛ. КОР.	МАССА ЭД., кг	МАССА ИЗДЕЛИЯ, кг
KP24	64	φ22AII, L=4180	2	12,5	25,9
	75	φ6AII, L=370	11	0,08	
KP25	67	φ22AII, L=10180	2	30,3	63,1
	75	φ6AII, L=370	31	0,08	
KP26	67	φ22AII, L=10180	2	30,3	112,5
	68	φ20AII, L=10015	2	24,7	
	75	φ6AII, L=370	31	0,08	
KP27	67	φ22AII, L=10180	2	30,3	122,7
	69	φ22AII, L=10015	2	29,8	
	75	φ6AII, L=370	31	0,08	
KP28	67	φ22AII, L=10180	4	30,3	123,7
	75	φ6AII, L=370	31	0,08	
KP29	2	φ8AII, L=370	31	0,15	120,9
	70	φ25AII, L=10180	2	39,2	
	71	φ25AII, L=4920	2	18,9	

1. Все размеры даны в осях стержней.
2. Длинный лист выпущен взамен листа 93 серии 1.420-12 вкл. 4.
3. Сетки С1, С2, С3 см. выпуск 5-1 дополнение к серии 1.420-12.
4. Арматура классов А-I и А-II по ГОСТ 5781-82.

1.420-12.4-1-3

1400210 9

СПЕЦИФИКАЦИЯ ПОЗИЦИЙ АРМАТУРНЫХ ИЗДЕЛИЙ

№ ПОЗ.	Ф, мм	ДЛИНА, мм	МАССА, кг
1	20.АII	1780	4,4
2	8.АI	370	0,15
3	22.АII	1780	5,3
4	25.АII	1780	6,9
5	20.АII	5380	13,3
6	22.АII	5380	16,0
8	20.АII	10610	26,2
9	22.АII	10610	31,6
10	25.АII	10610	40,8
11	20.АII	7920	19,6
12	22.АII	7920	23,6
13	25.АII	7920	30,5
14	20.АII	10610	51,2
15	20.АII	4320	10,7
16	22.АII	4320	12,9
17	28.АII	4320	20,9
18	22.АII	4590	13,7
19	20.АII	7020	17,3
20	22.АII	7020	20,9

№ ПОЗ.	Ф, мм	ДЛИНА, мм	МАССА, кг
21	28.АII	7020	33,9
25	8.АI	570	0,22
27	12.АII	1070	0,95
28	12.АII	1900	1,7
29	8.АI	2140	0,8
30	8.АI	2080	0,8
31	8.АI	1880	0,7
32	8.АI	1700	0,7
33	8.АI	1510	0,6
34	8.АI	2540	1,0
35	8.АI	2480	1,0
36	8.АI	2280	0,9
37	8.АI	2100	0,8
38	8.АI	1910	0,8
39	8.АI	2160	0,9
40	8.АI	2700	1,1

№ ПОЗ.	Ф, мм	ДЛИНА, мм	МАССА, кг
41	8.АI	2580	1,0
42	8.АI	2180	0,9
43	8.АI	1820	0,7
44	8.АI	3100	1,2
45	8.АI	2980	1,2
46	8.АI	2580	1,0
47	8.АI	2220	0,9
48	8.АI	2720	1,1
49	20.АII	5215	12,9
50	12.АI	370	0,33
51	12.АII	1900	1,7
52	12.АI	570	0,51
53	22.АII	2980	8,9
54	25.АII	2980	11,5
55	22.АII	7780	23,2
56	25.АII	7780	30,0
57	20.АII	7615	18,8
58	25.АII	7615	29,3
59	28.АII	7615	36,8

№ ПОЗ.	Ф, мм	ДЛИНА, мм	МАССА, кг
61	28.АII	10015	48,4
63	28.АII	2850	13,8
64	22.АII	4180	12,5
67	22.АII	10180	30,3
68	20.АII	10015	24,7
69	22.АII	10015	29,8
70	25.АII	10180	39,2
71	25.АII	4920	18,9
72	22.АII	5215	15,5
73	25.АII	5380	20,7
74	25.АII	5215	20,1
75	6.АI	370	0,08

Данный лист вышущен взамен листа 96 серии 1.420-12 8шт. 4.

Разработчик	Костюк	Скип	1.420-12.4-1-4		
Провер.	Ягодкин	Вну	Спецификация позиций арматурных изделий		
Уполном.	Ягодкин	Вну			
			Стадия	Лист	Листов
			Р		1
			ЦНИИПРОЗДАНИИ		

МАРКА КОЛОННЫ	Изделия арматурные																			Всего								
	Арматура класса																											
	А-I									А-III																		
	ГОСТ 5781-82																											
	Ø6	Ø8	Ø10	Ø12	Уточн	Ø8	Ø10	Ø12	Ø15	Ø18	Ø20	Ø22	Ø25	Ø28	Ø32	Уточн	Ø8	Ø10	Ø12	Ø15	Ø18	Ø20	Ø22	Ø25	Ø28	Ø32	Уточн	
K71-1-2	5,2	18,7		5,3	29,2	12,0		8,7			183,2	-	-														203,9	233,1
K71-1-5	5,2	18,7		5,3	29,2	12,0		8,7			183,2	-	-														203,9	233,1
K71-2-2	5,2	18,7		5,3	29,2	12,0		8,7			183,2	-	-														246,5	270,7
K71-2-5	5,2	18,7		5,3	29,2	12,0		8,7			183,2	-	-	220,8													246,5	270,7
K71-3-2	-	28,7		5,3	34,0	12,0		8,7				-	-	285,2													305,9	339,9
K71-3-5	-	28,7		5,3	34,0	12,0		8,7				-	-	285,2													305,9	339,9
K72-1	5,2	20,7		5,3	31,2	12,0		17,4			147,6	-	-														177,0	208,2

продолжение

Изделия закладные																				Всего	Общий расход кг											
Арматура класса										Прокат марки																						
А-I					А-III					Ст 3 пс 5-1 ГОСТ 535-88																						
ГОСТ 5781-82										ГОСТ 8510-86												ГОСТ 19903-74*		ГОСТ 8732-78*		ГОСТ 59157*						
Ø8	Ø16	Ø20	Уточн	Ø8	Ø12	Ø16	Ø18	Ø20	Ø22	Ø25	Ø28	Ø36	Уточн	Ø125 кбонд	Уточн	Ø10	Ø12	Ø14	Ø16	Ø25	Уточн	Ø25	Ø32	Ø40	Ø42	Ø48	Ø56	Ø63	Ø75	Ø80	Ø90	Ø100
0,8	2,0		2,8	12,6	11,1		8,0		9,2	-	234		64,3			29,0	36,0	20,0		16,0	10,0	4,2		4,2	0,2	0,2	172,5				405,6	
0,8	2,0		2,8	13,8	26,7		8,0		9,2	-	234		81,1			30,8	73,2	20,0		16,0	140,0	4,2		4,2	0,2	0,2	228,3				461,4	
0,8	2,0		2,8	12,6	11,1		8,0		9,2	-	234		64,3			29,0	36,0	20,0		16,0	10,0	4,2		4,2	0,2	0,2	172,5				443,2	
0,8	2,0		2,8	13,8	26,7		8,0		9,2	-	234		81,1			30,8	73,2	20,0		16,0	140,0	4,2		4,2	0,2	0,2	228,3				499,0	
0,8	2,0		2,8	12,6	11,1		8,0		9,2	-	234		64,3			29,0	36,0	20,0		16,0	10,0	4,2		4,2	0,2	0,2	172,5				512,4	
0,8	2,0		2,8	13,8	26,7		8,0		9,2	-	234		81,1			30,8	73,2	20,0		16,0	140,0	4,2		4,2	0,2	0,2	228,3				568,2	
0,8	-		0,8	11,4	-		-		-		13,6	30,8	55,6			6,0	60,0	-		-	56,3	4,2		4,2	0,1	0,1	127,0				335,2	

Провер. Костык
 Расчет. Костык
 Провер. Галабуна

1.420-12.4-1-5 PC

Ведомость расходов
 страница

Стр.	Лист	Листов
Р	1	10

ЦНИИПРОМЗДАНИИ

МАРКА КОЛОННЫ	Узделця арматурные																		Всего
	Арматура класса																		
	А-I									А-III									
	ГОСТ 5781-82																		
	Ø6	Ø8	Ø10	Ø12	Углерод	Ø8	Ø10	Ø12	Ø16	Ø18	Ø20	Ø22	Ø25	Ø28				Углерод	
K72-1-1	5,2	20,7		5,3	31,2	12,0		17,4			147,6	-						177,0	208,2
K72-1-3	5,2	20,7		5,3	31,2	12,0		17,4			147,6	-						177,0	208,2
K72-1-5	5,2	20,7		5,3	31,2	12,0		17,4			147,6	-						177,0	208,2
K72-2	5,2	20,7		5,3	31,2	12,0		17,4			-	178,0						207,4	238,6
K72-2-1	5,2	20,7		5,3	31,2	12,0		17,4			-	178,0						207,4	238,6
K72-2-3	5,2	20,7		5,3	31,2	12,0		17,4			-	178,0						207,4	238,6
K72-2-5	5,2	20,7		5,3	31,2	12,0		17,4			-	178,0						207,4	238,6
K72-3	-	30,7		5,3	36,0	12,0		17,4			-	-		288,4				317,8	353,8
K72-3-1	-	30,7		5,3	36,0	12,0		17,4			-	-		288,4				317,8	353,8
K72-3-3	-	30,7		5,3	36,0	12,0		17,4			-	-		288,4				317,8	353,8

Узделця закладные																		продолжение										
Арматура класса									ПРОКАТ МАРКИ									Всего	Общий расход кг									
А-I				А-III					Ст 3 по 5-1 ГОСТ 535-88																			
ГОСТ 5781-82									ГОСТ 8510-86			ГОСТ 19903-74*			ГОСТ 18132-76*					ГОСТ 5915-74								
Ø8	Ø16	Ø20	Углерод	Ø8	Ø12	Ø16	Ø18	Ø20	Ø22	Ø25	Ø28	Ø36	Углерод	1834 Ломик	Углерод	Ø10	Ø12			Ø14	Ø16	Ø25	Углерод	Ø10	Ø12	Ø16	Ø20	
0,8			0,8	11,4	9,6				9,2			13,6	30,6	7,44	-	6,0	8,15	8,5	9,7	-	105,7	4,2	4,2	0,1	0,1	185,2	393,4	
0,8			0,8	11,4	-				-			13,6	46,2	7,12	2,2	2,2	6,0	76,9	-	5,0	33,6	121,5	4,2	4,2	0,1	0,1	200,0	408,2
0,8			0,8	18,6	22,0				-			13,6	30,6	8,48	-	16,8	116,1	-	-	-	132,9	4,2	4,2	0,1	0,1	222,8	431,0	
0,8			0,8	11,4	-				-			13,6	30,6	5,56	-	6,0	60,3	-	-	-	66,3	4,2	4,2	0,1	0,1	127,0	365,6	
0,8			0,8	11,4	9,6				9,2			13,6	30,6	7,44	-	6,0	8,15	8,5	9,7	-	105,7	4,2	4,2	0,1	0,1	185,2	423,8	
0,8			0,8	11,4	-				-			13,6	46,2	7,12	2,2	2,2	6,0	76,9	-	5,0	33,6	121,5	4,2	4,2	0,1	0,1	200,0	438,6
0,8			0,8	18,6	22,0				-			13,6	30,6	8,48	-	16,8	116,1	-	-	-	132,9	4,2	4,2	0,1	0,1	222,8	461,4	
0,8			0,8	11,4	-				-			13,6	30,6	5,56	-	6,0	60,3	-	-	-	66,3	4,2	4,2	0,1	0,1	127,0	480,2	
0,8			0,8	11,4	9,6				9,2			13,6	30,6	7,44	-	6,0	8,15	8,5	9,7	-	105,7	4,2	4,2	0,1	0,1	185,2	539,0	
0,8			0,8	11,4	-				-			13,6	46,2	7,12	2,2	2,2	6,0	76,9	-	5,0	33,6	121,5	4,2	4,2	0,1	0,1	200,0	553,8

1.420-12.4-1-5PC лист 2

400210 12

МАРКА КОЛОННЫ	Изделия арматурные																Всего				
	Арматура класса																				
	А-I								А-III												
	ГОСТ 5781-82																				
	Ø6	Ø8	Ø10	Ø12	Ø14	Ø16	Ø18	Ø20	Ø22	Ø25	Ø28	Ø32	Ø36	Ø40	Ø45	Ø50	Ø60	Ø75	Ø90		
К72-3-5	-	30,7	5,3	36,0	12,0	17,4	-	-	-	288,4	-	-	-	-	-	-	-	-	-	317,8	353,8
К73-1-2	8,5	21,9	6,7	37,1	15,6	8,7	-	69,2	264,8	-	-	-	-	-	-	-	-	-	-	358,3	395,4
К73-1-5	8,5	21,9	6,7	37,1	15,6	8,7	-	69,2	264,8	-	-	-	-	-	-	-	-	-	-	358,3	395,4
К74-1	8,6	24,2	6,7	39,5	15,6	17,4	-	69,2	276,8	-	-	-	-	-	-	-	-	-	-	379,0	418,5
К74-1-1	8,6	24,2	6,7	39,5	15,6	17,4	-	69,2	276,8	-	-	-	-	-	-	-	-	-	-	379,0	418,5
К74-1-3	8,6	24,2	6,7	39,5	15,6	17,4	-	69,2	276,8	-	-	-	-	-	-	-	-	-	-	379,0	418,5
К74-1-5	8,6	24,2	6,7	39,5	15,6	17,4	-	69,2	276,8	-	-	-	-	-	-	-	-	-	-	379,0	418,5
К75-1	0,4	0,9	-	1,3	13,6	-	-	17,6	-	-	-	-	-	-	-	-	-	-	-	31,2	32,5
К75-1-2	0,4	0,9	-	1,3	13,6	-	-	17,6	-	-	-	-	-	-	-	-	-	-	-	31,2	32,5
К75-1-5	0,4	0,9	-	1,3	13,6	-	-	17,6	-	-	-	-	-	-	-	-	-	-	-	31,2	32,5

Изделия закладные																продолжение										
Арматура класса								ПРОКАТ МАРКИ								Всего	Общий расход кг									
А-I				А-III				Ст 3 пс 5-1 ГОСТ 535-88																		
ГОСТ 5781-82								ГОСТ 8510-86				ГОСТ 19903-74*						ГОСТ 8732-78*				ГОСТ 5915-79				
Ø8	Ø16	Ø20	Уточн	Ø8	Ø12	Ø16	Ø18	Ø20	Ø22	Ø25	Ø28	Ø36	Уточн	Уточн	Ø10			Ø12	Ø14	Ø15	Ø25	Уточн	Уточн	Уточн	Уточн	Уточн
0,8	-	0,8	18,6	22,0	-	-	-	13,6	30,6	84,8	-	-	-	-	16,8	116,1	-	-	-	132,9	4,2	4,2	0,1	228,8	576,6	
0,8	2,0	2,8	12,6	11,1	8,0	-	10,8	-	28,4	71,0	-	-	-	-	22,0	36,0	20,0	-	16,0	10,0	5,3	5,3	0,2	180,3	575,7	
0,8	2,0	2,8	9,0	33,1	8,0	-	10,8	-	28,4	89,4	-	-	-	-	13,8	91,8	20,0	-	16,0	14,0	5,3	5,3	0,2	239,3	634,7	
0,8	-	0,8	11,4	-	-	-	-	15,6	35,4	62,4	-	-	-	-	6,0	60,3	-	-	-	66,3	5,3	5,3	0,1	134,9	553,4	
0,8	-	0,8	11,4	14,4	-	9,2	-	15,6	35,4	86,0	-	-	-	-	6,0	92,1	8,5	9,7	-	116,3	5,3	5,3	0,1	208,5	627,0	
0,8	-	0,8	18,6	22,0	-	-	-	15,6	51,0	78,0	4,4	4,4	4,4	4,4	6,0	93,5	-	10,0	5,2	160,1	5,3	5,3	0,1	249,3	667,8	
4,8	-	0,8	1,8	2,8	-	-	-	-	-	4,6	-	-	-	-	6,0	15,1	-	3,8	-	24,9	4,2	4,2	0,1	230,7	649,8	
0,8	-	0,8	1,8	6,1	-	-	-	-	-	7,9	-	-	-	-	3,0	18,4	-	3,8	-	25,2	4,2	4,2	0,2	34,6	671	
0,8	-	0,8	1,8	2,2	-	-	-	-	-	11,0	-	-	-	-	6,0	33,7	-	3,8	-	43,5	4,2	4,2	0,1	58,6	92,1	

1.420-12.4-1-5 PC

Марка колонны	Изделия арматурные																		Всего
	Арматура класса																		
	А-I									А-III									
	ГОСТ 5781-82																		
	φ6	φ8	φ10	φ12	Углерод	φ8	φ10	φ12	φ16	φ18	φ20	φ22	φ25	φ28			Углерод		
K75-1-7	0,4	0,9		-	1,3	13,6		-											
K75-2	0,4	0,9		-	1,3	13,6		-			17,6	-	-					31,2	32,5
K75-2-2	0,4	0,9		-	1,3	13,6		-				21,2	-	-				34,8	36,1
K75-2-5	0,4	0,9		-	1,3	13,6		-				21,2	-	-				34,8	36,1
K75-2-7	0,4	0,9		-	1,3	13,6		-				21,2	-	-				34,8	36,1
K75-3-2	-	1,9		-	1,9	13,6		-				21,2	-	-				34,8	36,1
K76-1	2,4	9,9		2,6	14,9	13,6		8,7					27,6	-				41,2	43,1
K76-1-1	2,4	9,9		2,6	14,9	13,6		8,7			53,2	-	-					75,5	90,4
K76-1-3	2,4	9,9		2,6	14,9	13,6		8,7			53,2	-	-					75,5	90,4
K76-1-5	2,4	9,9		2,6	14,9	13,6		8,7			53,2	-	-					75,5	90,4

продолжение

Изделия закладные																				Всего	Общий расход кг						
Арматура класса										ПРОКАТ. МАРКИ																	
А-I					А-III					СТ 3 пс 5-1 ГОСТ 535-88																	
ГОСТ 5781-82										ГОСТ 8510-86		ГОСТ 19903-74*				ГОСТ 18732-78*						ГОСТ 5915-78					
φ8	φ16	φ20	Углерод	φ8	φ12	φ16	φ18	φ20	φ22	φ25	φ28	φ36	Углерод	Л155-80У	Углерод	φ10	φ12	φ14	φ16	φ25	Углерод	Д100-635	Углерод	Рисинг 1116	Углерод		
0,8			0,8	1,8	6,1	6,4							14,3	-	-	3,0	37,0		3,8	-	4,38	4,2	4,2	0,2	0,2	63,3	95,8
0,8			0,8	1,8	2,8	-							4,6	-	-	6,0	18,1		3,8	-	2,49	4,2	4,2	0,1	0,1	34,6	70,7
0,8			0,8	1,8	6,1	-							7,9	-	-	3,0	18,4		3,8	-	2,52	4,2	4,2	0,2	0,2	38,3	74,4
0,8			0,8	1,8	9,2	-							11,0	-	-	6,0	33,7		3,8	-	4,35	4,2	4,2	0,1	0,1	59,6	95,7
0,8			0,8	1,8	6,1	6,4							14,3	-	-	3,0	37,0		3,8	-	4,38	4,2	4,2	0,2	0,2	63,3	99,4
0,8			0,8	1,8	6,1	-							7,9	-	-	3,0	18,4		3,8	-	2,52	4,2	4,2	0,2	0,2	38,3	81,4
0,8			0,8	6,6	2,8	-					6,8	15,3	31,5	-	-	6,0	37,7		3,8	-	4,75	4,2	4,2	0,1	0,1	84,1	174,5
2,8			0,8	6,6	7,6	-					6,8	15,3	36,3	-	-	6,0	48,3		3,8	-	5,8	4,2	4,2	0,1	0,1	99,5	189,9
0,8			0,8	6,6	2,8	-					6,8	23,1	39,3	2,2	2,2	6,0	54,3		8,8	2,52	9,47	4,2	4,2	0,1	0,1	141,3	231,7
0,8			0,8	4,2	17,0	-					-	15,3	36,5	-	-	9,6	54,8		3,8	-	6,79	4,2	4,2	0,1	0,1	109,5	199,9

1.420-12.4-1-5PC

400.210 14

лист
4

МАРКА КОЛОННЫ	Изделия арматурные																		Всего
	Арматура класса																		
	А-I									А-III									
	ГОСТ 5781-82																		
Ø6	Ø8	Ø10	Ø12	Углерод	Ø8	Ø10	Ø12	Ø16	Ø18	Ø20	Ø22	Ø27	Ø28				Углерод		
K76-2	2,4	9,9		2,6	14,9	13,6		8,7		-	64,0							86,3	101,2
K76-2-1	2,4	9,9		2,6	14,9	13,6		8,7		-	64,0							86,3	101,2
K76-2-3	2,4	9,9		2,6	14,9	13,6		8,7		-	64,0							86,3	101,2
K76-2-5	2,4	9,9		2,6	14,9	13,6		8,7		-	64,0							86,3	101,2
K76-3	2,4	9,9		2,6	14,9	13,6		8,7		-	126,0							148,3	163,2
K76-3-1	2,4	9,9		2,6	14,9	13,6		8,7		-	126,0							148,3	163,2
K76-3-3	2,4	9,9		2,6	14,9	13,6		8,7		-	126,0							148,3	163,2
K77-1-2	2,4	8,9		2,6	13,9	13,6		4,4		104,8	-							122,8	136,7
K77-1-5	2,4	8,9		2,6	13,9	13,6		4,4		104,8	-							122,8	136,7
K77-2-2	2,4	8,9		2,6	13,9	13,6		4,4		-	126,0							144,0	157,9

продолжение

Изделия закладные																				Всего	Общий расход кг								
Арматура класса										ПРОКАТ МАРКИ																			
А-I					А-III					Ст 3 по 5-1					ГОСТ 535-88														
ГОСТ 5781-82										ГОСТ 8510-86					ГОСТ 19903-74*							ГОСТ 8732-78*					ГОСТ 5915-76		
Ø8	Ø16	Ø20	Углерод	Ø8	Ø12	Ø16	Ø18	Ø20	Ø22	Ø25	Ø28	Ø36	Углерод	Ø10	Ø12	Ø14	Ø16	Ø25	Углерод	Ø10	Ø12	Ø16	Ø20	Ø25	Углерод	Ø10	Ø12	Ø16	Ø20
0,8	-	0,8	5,6	2,8	-	-	-	6,8	15,3	31,9	-	-	6,0	37,7	-	3,8	-	47,9	4,2	4,2	0,1	0,1	84,1	185,3					
0,8	-	0,8	6,6	7,6	-	-	-	6,8	15,3	36,3	-	-	6,0	48,3	-	3,8	-	58,1	4,2	4,2	0,1	0,1	99,5	200,7					
0,8	-	0,8	6,6	2,8	-	-	-	6,8	23,1	39,3	2,2	2,2	6,0	54,3	-	8,8	29,6	94,7	4,2	4,2	0,1	0,1	141,3	242,5					
0,8	-	0,8	4,2	17,0	-	-	-	15,3	36,3	-	-	-	9,6	54,5	-	3,8	-	67,9	4,2	4,2	0,1	0,1	109,5	210,7					
0,8	-	0,8	5,6	2,8	-	-	-	6,8	15,3	31,9	-	-	6,0	37,7	-	3,8	-	47,9	4,2	4,2	0,1	0,1	84,1	247,3					
0,8	-	0,8	5,6	7,6	-	-	-	6,8	15,3	36,3	-	-	6,0	48,3	-	3,8	-	58,1	4,2	4,2	0,1	0,1	99,5	262,7					
0,8	-	0,8	5,6	2,8	-	-	-	6,8	23,1	39,3	2,2	2,2	6,0	54,3	-	8,8	29,6	94,7	4,2	4,2	0,1	0,1	141,3	304,5					
0,8	1,0	1,8	6,6	10,0	4,0	4,6	-	11,7	36,9	-	-	-	15,1	27,2	10,0	3,8	8,0	64,1	4,2	4,2	0,2	0,2	107,2	243,9					
0,8	1,0	1,8	6,6	24,2	4,0	4,6	-	11,7	51,1	-	-	-	15,1	64,4	10,0	3,8	8,0	101,3	4,2	4,2	0,2	0,2	158,6	295,3					
0,8	1,0	1,8	6,6	10,0	4,0	4,6	-	11,7	36,9	-	-	-	15,1	27,2	10,0	3,8	8,0	64,1	4,2	4,2	0,2	0,2	107,2	265,1					

1.420-12.4-1-5PC
400.110 15
5

МАРКА КОЛОНЫ	Узделя арматурные																		Всего
	Арматура класса																		
	А-I									А-III									
	ГОСТ 5781-82																		
Ø6	Ø8	Ø10	Ø12		Углого	Ø8	Ø10	Ø12	Ø16	Ø18	Ø20	Ø22	Ø25	Ø28			Углого		
K77-2-5	2,4	8,9		2,6		13,9	13,6	4,4				126,0	-					144,0	157,9
K77-3-2	-	13,5		2,6		16,1	13,6	4,4				-	163,2					181,2	197,3
K77-3-5	-	13,5		2,6		16,1	13,6	4,4				-	163,2					181,2	197,3
K78-1	1,2	2,1		-		3,3	13,6	-				35,6	-					49,2	52,5
K78-1-3	1,2	2,1		-		3,3	13,6	-				35,6	-					49,2	52,5
K78-1-5	1,2	2,1		-		3,3	13,6	-				35,6	-					49,2	52,5
K78-1-7	1,2	2,1		-		3,3	13,6	-				35,6	-					49,2	52,5
K78-2	-	4,3		-		4,3	13,6	-				-	46,0					59,6	63,9
K78-2-3	-	4,3		-		4,3	13,6	-				-	46,0					59,6	63,9
K78-1-1	3,6	11,3		2,6		17,5	13,6	4,4				183,6	-					201,6	219,1

продолжение

Узделя закладные																				Всего	Общий расход кг					
Арматура класса										Прокат марки																
А-I					А-III					Ст 3 по 5-7 ГОСТ 535-88																
ГОСТ 5781-82										ГОСТ 8510-86		ГОСТ 19903-74*				ГОСТ 8732-78*		ГОСТ 5915-76								
Ø8	Ø10	Ø20	Углого	Ø8	Ø12	Ø16	Ø18	Ø20	Ø22	Ø25	Ø28	Ø36	Углого	125-140	Углого	Ø10	Ø12	Ø14	Ø16	Ø25	Углого	Ø=53,5	Углого	Ø=116	Углого	
0,8	1,0	1,8		5,6	24,2		4,0		4,6		11,7		51,1			13,1	64,4	10,0	3,8	8,0	101,3	4,2	0,2	0,2	158,6	316,5
0,8	1,0	1,8		5,6	10,0		4,0		4,6		11,7		36,9			13,1	27,2	10,0	3,8	8,0	64,1	4,2	0,2	0,2	107,2	304,5
0,8	1,0	1,8		5,6	24,2		4,0		4,6		11,7		51,1			13,1	64,4	10,0	3,8	8,0	101,3	4,2	0,2	0,2	158,6	355,9
0,8	-	0,8		1,8	2,8		-		-		-		4,6			6,0	15,1		3,8	-	24,9	4,2	0,1	0,1	34,6	87,1
0,8	-	0,8		3,0	6,1		-		-		-		9,1			4,8	18,4		3,8	-	27,0	4,2	0,2	0,2	41,3	93,8
0,8	-	0,8		4,2	9,2		-		-		-		13,4			9,6	33,7		3,8	-	47,1	4,2	0,1	0,1	65,6	118,1
0,8	-	0,8		5,4	12,5		-		-		-		17,9			8,4	37,0		3,8	-	49,2	4,2	0,2	0,2	72,3	124,8
0,8	-	0,8		1,8	2,8		-		-		-		4,6			6,0	15,1		3,8	-	24,9	4,2	0,1	0,1	34,6	98,5
0,8	-	0,8		3,0	6,1		-		-		-		9,1			4,8	18,4		3,8	-	27,0	4,2	0,2	0,2	41,3	105,2
0,8	1,0	1,8		7,8	14,8		4,0		4,6		11,7		42,9			16,9	37,8	10,0	3,8	8,0	76,5	4,2	0,2	0,2	125,6	344,7

1.420-12.4-1-5PC

Марка колонны	Изделия арматурные																		Всего
	Арматура класса																		
	А-I									А-III									
	ГОСТ 5781-82																		
	φ6	φ8	φ10	φ12		Устро	φ8	φ10	φ12	φ16	φ18	φ20	φ22	φ25	φ28			Устро	
K79-1-3	3,6	11,3		2,6		17,5	13,6		4,4			-	183,6	-	-			201,6	219,1
K79-1-5	3,6	11,3		2,6		17,5	13,6		4,4			-	183,6	-	-			201,6	219,1
K79-2-1	-	18,3		2,6		20,9	13,6		4,4			-	90,8	120,0	-			228,8	249,7
K79-2-3	-	18,3		2,6		20,9	13,6		4,4			-	90,8	120,0	-			228,8	249,7
K79-2-5	-	18,3		2,6		20,9	13,6		4,4			-	90,8	120,0	-			228,8	249,7
K79-3-1	-	18,3		2,6		20,9	13,6		4,4			-	-	237,2	55,2			310,1	331,3
K79-3-3	-	18,3		2,6		20,9	13,6		4,4			-	-	237,2	55,2			310,1	331,3
K79-3-5	-	18,3		2,6		20,9	13,6		4,4			-	-	237,2	55,2			310,1	331,3
K80-1	3,6	12,3		2,6		18,5	13,6		8,7			-	92,8	-	-			115,1	133,6
K80-2	3,6	12,3		2,6		18,5	13,6		8,7			к8,0	-	-	-			190,3	208,8

продолжение

Изделия закладные																		Всего	Общий расход кг							
Арматура класса									Прокат марки																	
А-I				А-III					Ст 3 пс 5-1 ГОСТ 535-88																	
ГОСТ 5781-82									ГОСТ 8510-86			ГОСТ 19703-74*			ГОСТ 8732-78*					ГОСТ 5915-74						
φ8	φ16	φ20	Устро	φ8	φ12	φ16	φ18	φ20	φ22	φ25	φ28	φ36	Устро	Устро	φ10	φ12	φ14	φ16	φ25	Устро	Устро	Устро	Устро			
0,8	1,0	1,8	1,8	9,0	14,0		4,0		4,6	-	11,7		39,3		18,7	27,2	10,0	3,8	8,0	67,7	4,2	4,2	0,2	0,2	113,2	332,3
0,8	1,0	1,8	1,8	11,4	24,2		4,0		4,6	-	11,7		55,9		22,3	64,4	10,0	3,8	8,0	108,5	4,2	4,2	0,2	0,2	170,6	389,7
0,8	1,0	1,8	1,8	7,8	14,8		4,0		4,6	-	11,7		42,9		16,9	37,8	10,0	3,8	8,0	76,5	4,2	4,2	0,2	0,2	125,6	375,3
0,8	1,0	1,8	1,8	9,0	10,0		4,0		4,6	-	11,7		39,3		18,7	27,2	10,0	3,8	8,0	67,7	4,2	4,2	0,2	0,2	113,2	362,9
0,8	1,0	1,8	1,8	11,4	24,2		4,0		4,6	-	11,7		55,9		22,3	64,4	10,0	3,8	8,0	108,5	4,2	4,2	0,2	0,2	170,6	420,3
0,8	1,0	1,8	1,8	7,8	14,8		4,0		4,6	-	11,7		42,9		16,9	37,8	10,0	3,8	8,0	76,5	4,2	4,2	0,2	0,2	125,6	456,9
0,8	1,0	1,8	1,8	9,0	10,0		4,0		4,6	-	11,7		39,3		18,7	27,2	10,0	3,8	8,0	67,7	4,2	4,2	0,2	0,2	113,2	444,5
0,8	1,0	1,8	1,8	11,4	24,2		4,0		4,6	-	11,7		55,9		22,3	64,4	10,0	3,8	8,0	108,5	4,2	4,2	0,2	0,2	170,6	501,9
0,8	-	0,8	0,8	6,6	2,8		-		6,8	15,3			31,5		6,0	37,7	-	3,8	-	47,5	4,2	4,2	0,1	0,1	84,1	217,7
0,8	-	0,8	0,8	6,6	2,8		-		6,8	15,3			31,5		6,0	37,7	-	3,8	-	47,5	4,2	4,2	0,1	0,1	84,1	292,9

1.420-12.4-1-5пр.
400110 17

МАРКА КОЛОННЫ	Изделия арматурные																	Всего	
	Арматура класса																		
	А-I								А-III										
	ГОСТ 5781-82																		
	Ø6	Ø8	Ø10	Ø12	Угоро	Ø8	Ø10	Ø12	Ø15	Ø18	Ø20	Ø22	Ø25	Ø28				Угоро	
К80-2-1	3,6	12,3		2,6	18,5	13,6		8,7			168,0	-	-					190,3	208,8
К80-2-3	3,6	12,3		2,6	18,5	13,6		8,7			168,0	-	-				190,3	208,8	
К80-2-5	3,6	12,3		2,6	18,5	13,6		8,7			168,0	-	-				190,3	208,8	
К80-3	-	19,3		2,6	21,9	13,6		8,7			-	90,8	120,0				233,1	255,0	
К80-3-1	-	19,3		2,6	21,9	13,6		8,7			-	90,8	120,0				233,1	255,0	
К80-3-3	-	19,3		2,6	21,9	13,6		8,7			-	90,8	120,0				233,1	255,0	
К80-3-5	-	19,3		2,6	21,9	13,6		8,7			-	90,8	120,0				233,1	255,0	
К81-1	1,8	3,3		-	5,1	13,6		-			-	50,0	-				63,6	68,7	
К81-1-3	1,8	3,3		-	5,1	13,6		-			-	50,0	-				63,6	68,7	
К81-1-5	1,8	3,3		-	5,1	13,6		-			-	50,0	-				63,6	68,7	

продолжение

Изделия закладные																						Всего	Общий расход кг				
Арматура класса											Прокат марки																
А-I					А-III						Ст 3 по 5-1 ГОСТ 535-88																
ГОСТ 5781-82											ГОСТ 8510-86					ГОСТ 19903-74*					ГОСТ 2732-78*			ГОСТ 5915-76			
Ø8	Ø16	Ø20	Угоро	Ø8	Ø12	Ø16	Ø18	Ø20	Ø22	Ø25	Ø28	Ø36	Угоро	Ø125 Ø112	Угоро	Ø10	Ø12	Ø14	Ø16	Ø25	Угоро	Ø20	Ø25	Ø30	Ø40		
0,8			0,8	6,6	7,6						6,8	15,3	36,3	-	-	6,0	48,3		3,8	-	58,1	4,2	4,2	0,1	0,1	99,5	308,3
0,8			0,8	6,6	2,8						6,8	23,1	39,3	2,2	2,2	6,0	54,3		8,8	25,6	94,7	4,2	4,2	0,1	0,1	141,3	350,1
0,8			0,8	13,8	17,0						6,8	15,3	52,9	-	-	16,8	74,9		3,8	-	95,5	4,2	4,2	0,1	0,1	153,5	362,3
0,8			0,8	6,6	2,8						6,8	15,3	31,5	-	-	6,0	37,7		3,8	-	47,5	4,2	4,2	0,1	0,1	84,1	339,1
0,8			0,8	6,6	7,6						6,8	15,3	36,3	-	-	6,0	48,3		3,8	-	58,1	4,2	4,2	0,1	0,1	99,5	354,5
0,8			0,8	6,6	2,8						6,8	23,1	39,3	2,2	2,2	6,0	54,3		8,8	25,6	94,7	4,2	4,2	0,1	0,1	141,3	396,3
0,8			0,8	13,8	17,0						6,8	15,3	52,9	-	-	16,8	74,9		3,8	-	95,5	4,2	4,2	0,1	0,1	153,5	408,5
0,8			0,8	1,8	2,8						-	-	4,6	-	-	6,0	15,1		3,8	-	24,9	4,2	4,2	0,1	0,1	34,6	103,3
0,8			0,8	4,2	6,1						-	-	10,3	-	-	6,6	18,4		3,8	-	28,8	4,2	4,2	0,2	0,2	44,3	113,0
0,8			0,8	6,6	9,2						-	-	15,7	-	-	13,2	33,7		3,8	-	50,7	4,2	4,2	0,2	0,2	71,6	140,3

1.420-12.4-1-5pc

лист

8

Марка колонны	Изделия арматурные																Всего
	Арматура класса																
	А-I								А-III								
	ГОСТ 5781-82																
Ø6	Ø8	Ø10	Ø12	Углов	Ø8	Ø10	Ø12	Ø16	Ø18	Ø20	Ø22	Ø25	Ø28			Углов	
K81-1-7	1,8	3,3	-		5,1	13,6	-					50,0	-				63,6
K82-1	5,0	15,3	2,6		22,9	13,6	8,7				121,2	-					143,5
K82-1-1	5,0	15,3	2,6		22,9	13,6	8,7				121,2	-					143,5
K82-2	5,0	15,3	2,6		22,9	13,6	8,7				242,4	-					264,7
K82-2-1	5,0	15,3	2,6		22,9	13,6	8,7				242,4	-					264,7
K82-2-3	5,0	15,3	2,6		22,9	13,6	8,7				242,4	-					264,7
K82-2-5	5,0	15,3	2,6		22,9	13,6	8,7				242,4	-					264,7
K82-3	-	24,7	2,6		27,3	13,6	8,7				-	232,4					254,7
K82-3-1	-	24,7	2,6		27,3	13,6	8,7				-	232,4					254,7
K82-3-3	-	24,7	2,6		27,3	13,6	8,7				-	232,4					254,7

продолжение

Изделия закладные																		Всего	Общий расход кг									
Арматура класса										ПРОКат марки																		
А-I					А-III					Ст 3 по 5-1 ГОСТ 535-88																		
ГОСТ 5781-82										ГОСТ 8510-86		ГОСТ 19903-74*		ГОСТ 8732-78*			ГОСТ 5915-78											
Ø8	Ø16	Ø20	Углов	Ø8	Ø12	Ø16	Ø18	Ø20	Ø22	Ø25	Ø28	Ø36	Углов	Углов	Ø10	Ø12	Ø14	Ø16	Ø25	Углов	Ø25	Углов	Углов	Углов				
0,8			0,8	6,6	12,5								19,1	-				10,2	37,0	3,8	-	5104,2	4,2	0,2	0,2	75,3	1440	
0,8			0,8	6,6	2,8					6,8	15,3		31,5	-				6,0	37,7	3,8	-	475,4	4,2	0,1	0,1	84,1	250,5	
0,8			0,8	6,6	7,6					6,8	15,3		36,3	-				6,0	48,3	3,8	-	581,4	4,2	0,1	0,1	99,5	265,9	
0,8			0,8	6,6	2,8					6,8	15,3		31,5	-				6,0	37,7	3,8	-	475,4	4,2	0,1	0,1	84,1	371,7	
0,8			0,8	6,6	7,6					6,8	15,3		36,3	-				6,0	48,3	3,8	-	581,4	4,2	0,1	0,1	99,5	387,1	
0,8			0,8	6,6	2,8					6,8	23,1		39,3	2,2	2,2			6,0	54,3	8,8	25,6	94,7	4,2	4,2	0,1	0,1	141,3	428,9
0,8			0,8	13,8	21,0					6,8	15,3		57,7	-				16,8	82,1	3,8	-	102,7	4,2	4,2	0,1	0,1	165,5	453,1
0,8			0,8	6,6	2,8					6,8	15,3		31,5	-				6,0	37,7	3,8	-	475,4	4,2	0,1	0,1	84,1	366,1	
0,8			0,8	6,6	7,6					6,8	15,3		36,3	-				6,0	48,3	3,8	-	581,4	4,2	0,1	0,1	99,5	381,5	
0,8			0,8	6,6	2,8					6,8	23,1		39,3	2,2	2,2			6,0	54,3	8,8	25,6	94,7	4,2	4,2	0,1	0,1	141,3	423,3

1,420-12.4-1-5PC

У00010 19

МАРКА КОЛОННЫ	Узелия арматурные																Всего	
	Арматура класса																	
	А-I								А-III									
	ГОСТ 5781-82																	
	φ6	φ8	φ10	φ12	Уточ	φ8	φ10	φ12	φ15	φ18	φ20	φ22	φ25	φ28		Уточ		
KB2-3-5	-	24,7		2,6	27,3	13,6		8,7			-	-	232,4	-			254,7	282,0
KB3-1-1	5,0	13,7		2,6	21,3	13,6		4,4			-	121,2	-	-			139,2	160,5
KB3-1-3	5,0	13,7		2,6	21,3	13,6		4,4			-	121,2	-	-			139,2	160,5
KB3-1-5	5,0	13,7		2,6	21,3	13,6		4,4			-	121,2	-	-			139,2	160,5
KB3-2-1	5,0	13,7		2,6	21,3	13,6		4,4			-	121,2	-	-			139,2	160,5
KB3-2-3	5,0	13,7		2,6	21,3	13,6		4,4		98,8	121,2	-	-				238,0	259,3
KB3-2-5	5,0	13,7		2,6	21,3	13,6		4,4		98,8	121,2	-	-				238,0	259,3
KB3-3-1	5,0	13,7		2,6	21,3	13,6		4,4		98,8	121,2	-	-				238,0	259,3
KB3-3-3	5,0	13,7		2,6	21,3	13,6		4,4		-	240,4	-	193,6				452,0	473,3
											-	240,4	-	193,6			452,0	473,3

ПРОДОЛЖЕНИЕ																				Всего	Общий расход кг							
Арматура класса										Прокат марки																		
А-I					А-III					Ст 3 пс 5-7 ГОСТ 535-88																		
ГОСТ 5781-82										ГОСТ 8510-86												ГОСТ 19903-74*		ГОСТ 8732-78*		ГОСТ 5915-74		
φ8	φ16	φ20	Уточ	φ8	φ12	φ16	φ18	φ20	φ22	φ25	φ28	φ36	Уточ	12х16	12х18	Уточ	φ10	φ12	φ14	φ16	φ25	Уточ	Уточ	φ16	Уточ			
0,8	-		0,8	13,8	21,8						6,8	15,3	57,7				16,8	82,1		3,8		102,7	4,2	4,2	0,1	0,1	165,5	447,5
0,8	1,0		1,8	10,2	14,8		4,0	4,6			11,7		45,3				20,5	37,8	10,0	3,8	8,0	80,1	4,2	4,2	0,2	0,2	131,6	292,1
0,8	1,0		1,8	11,4	10,0		4,0	4,6			11,7		41,7				22,3	27,2	10,0	3,8	8,0	71,3	4,2	4,2	0,2	0,2	119,2	279,7
0,8	1,0		1,8	16,2	24,2		4,0	4,6			11,7		60,7				29,5	64,4	10,0	3,8	8,0	115,7	4,2	4,2	0,2	0,2	182,6	343,1
0,8	1,0		1,8	10,2	14,8		4,0	4,6			11,7		45,3				20,5	37,8	10,0	3,8	8,0	80,1	4,2	4,2	0,2	0,2	131,6	390,9
0,8	1,0		1,8	11,4	10,0		4,0	4,6			11,7		41,7				22,3	27,2	10,0	3,8	8,0	71,3	4,2	4,2	0,2	0,2	119,2	378,5
0,8	1,0		1,8	16,2	24,2		4,0	4,6			11,7		60,7				29,5	64,4	10,0	3,8	8,0	115,7	4,2	4,2	0,2	0,2	182,6	441,9
0,8	1,0		1,8	10,2	14,8		4,0	4,6			11,7		45,3				20,5	37,8	10,0	3,8	8,0	80,1	4,2	4,2	0,2	0,2	131,6	604,9
0,8	1,0		1,8	11,4	10,0		4,0	4,6			11,7		41,7				22,3	27,2	10,0	3,8	8,0	71,3	4,2	4,2	0,2	0,2	119,2	592,5

1.420-12.4-1-5PC