

ТИПОВОЙ ПРОЕКТ  
902-3-46.85

БЛОК ФИЛЬТРОВ  
ДЛЯ СТАНЦИИ ФИЗИКО-ХИМИЧЕСКОЙ ОЧИСТКИ СТОЧНЫХ ВОД  
ПРОПУСКНОЙ СПОСОБНОСТЬЮ 7,0 ТЫС. М<sup>3</sup>/СУТКИ

АЛЬБОМ III  
СТРОИТЕЛЬНЫЕ ИЗДЕЛИЯ

**СЕРТИФИКАТ ИДЕНТИФИКАЦИИ ТОВАРОВ И УСЛУГ  
ГОСТ Р ИСО 9001**

Место: А-MS, Контакт по: 25

Сфера охвата: III 100 6 п. -

Страна: 4150 Регион: 485 кв.

ТИПОВОЙ ПРОЕКТ  
902-3-46.85

# БЛОК ФИЛЬТРОВ

ДЛЯ СТАНЦИИ ФИЗИКО-ХИМИЧЕСКОЙ ОЧИСТКИ СТОЧНЫХ ВОД  
ПРОПУСКНОЙ СПОСОБНОСТЬЮ 7,0 ТЫС. М<sup>3</sup>/СУТКИ

## СОСТАВ ПРОЕКТА:

- Альбом I - Пояснительная записка.
- Альбом II - Технологическая, санитарно-техническая, архитектурно-строительная части.
- Альбом III - Строительные изделия.
- Альбом IV - Электротехническая часть.
- Альбом V - Спецификация оборудования.
- Альбом VI - Ведомости потребности в материалах.
- Альбом VII - Сметы.

## Альбом III

РАЗРАБОТАН ПРОЕКТНЫМ ИНСТИТУТОМ  
ЦНИИЭП ИНЖЕНЕРНОГО ОБОРУДОВАНИЯ

Главный инженер института  
Главный инженер проекта

*Смирнов* А. КЕТАРОВ  
*Будалева* А. БУДАЛЕВА

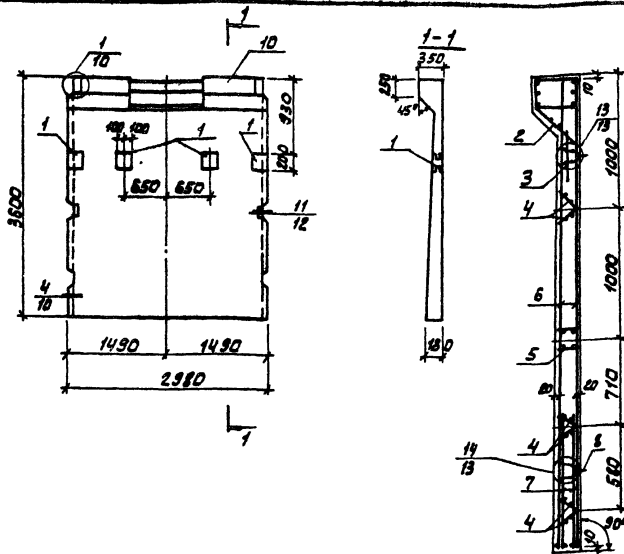
УТВЕРЖДЕН ГОСГРАЖДАНСТРОЕМ  
ПРИКАЗ 252 ОТ 24 АВГУСТА 1985Г  
ВВЕДЕН В ДЕЙСТВИЕ ИНСТИТУТОМ  
ЦНИИЭП ИНЖЕНЕРНОГО ОБОРУДОВАНИЯ  
ПРИКАЗ N 59 ОТ 5 ОКТЯБРЯ 1985Г

ИНВ. N:				

ПРИВЯЗАН

**СОДЕРЖАНИЕ АЛЬБОМА**

<b>ФОРМАТ</b>	<b>ОБОЗНАЧЕНИЕ</b>	<b>НАИМЕНОВАНИЕ</b>	<b>СТР.</b>	<b>ПРИМЕЧАНИЕ</b>
12	ТЯ КЖК. ПС1	ПАНЕЛЬ СТЕНОВАЯ ПС1	3	
12	ПС2	ПАНЕЛЬ СТЕНОВАЯ ПС2	4	
12	ПС3	ПАНЕЛЬ СТЕНОВАЯ ПС3	5	
11	ЛТ2	ЛОТОК ЛТ2	6	
11	ПС4	ПАНЕЛЬ СТЕНОВАЯ (ПС4, ПС5)		
12	ПС6	ПАНЕЛЬ СТЕНОВАЯ ПС6	7	
12	Б1	БАЛКА Б1	8	
12	ЛТ1	ЛОТОК ЛТ1	9	
12	ЛТ3	ЛОТОК ЛТ3	10	
11	КП1	КАРКАС ПРОСТРАНСТВЕННЫЙ КП1	11	
11	КП1-КР1	КАРКАС ПЛОСКИЙ КР1		
11	МН1	ИЗДЕЛИЕ ЗАКЛАДНОЕ МН1	12	
11	МС1	ИЗДЕЛИЕ ЗАКЛАДНОЕ МС1		
11	С1	СЕТКА АРМАТУРНАЯ С1	13	
11	МС3	ИЗДЕЛИЕ ЗАКЛАДНОЕ МС3		



Ведомость расхода стали на один элемент, кг

Марка элемента	Изделия арматурные		Изделия закладные							Итого	расход		
	Арматура класса		Арматура класса		Прокат марки		Всего						
	A-III	Bp-I	A-III	AII	AI	Bp-I	ВсгЗ	кп	г				
ПС1	ГОСТ 5781-82	ГОСТ 5781-82	ГОСТ 5781-82		ГОСТ 103-76		ГОСТ 103-76			199,96			
	φ10	φ5	φ10	φ14	φ16	φ10	φ5	φ5	φ8		φ10		
	76,08	23,6	125,18	8,7	18,6	10,0	8,2	5,5	3,28	21,2	24,8	149,28	199,96

Возраст	Возраст	1703	Обозначение	Наименование	Кол.Примыч
				<b>Документация</b>	
			3.900-3	Сборные железобетонные конструкции емкостных сооружений для водоснабжения и канализации	
				<b>Сборочные единицы</b>	
	1	тп	КМН МН1	Узломезокладное МН1	4
	2		3.900-3 вып. 4/82 ч.2	МН3	1
	3		То же	МН-23	2
	4		"	КР-1	6
	5		"	МН-10	1
	6		"	С 16	2
	7		"	С 14	2
	8		"	МН24	2
				<b>Сталь</b>	
БН	9	тп	КМН.вст 9	ФЛЮЯ ГОСТ 5781-82 φ=35φ0	4
				Материалы	
	10			Бетон М200	1,93 м3

1. Покрытие закладных деталей - горячее цинкованное  $\delta = 50$  мкм.
2. Панель ПС1 выполняется в опалубочной форме серийной панели ПС1-36-Б1 по серии 3.900-3 вып. 4/82 ч.1. Отверстие в опалубочной форме выполняется путем установки деревянного вкладыша. Арматура опалубочной балки, попадающая в отверстие, не вырезается.
3. Узлы см серия 3.900-3 вып. 4/82 ч.1

				тп 902-3-46.85	КМН. ПС1
				Панель стеновая ПС1	СТАЛЬ МАССА МАСШТАБ P 403T 1:50
					ЛНСТ ЛНСТОВ 1
					ЦНИИЭП ИЗЖЕПРОТВОБРАЗОВАНИЕ Г МОСКВА

ПРИМЕР

ПРОВЕР ЛОУЦКЕР

РИК.ГР. КРАСНОВА

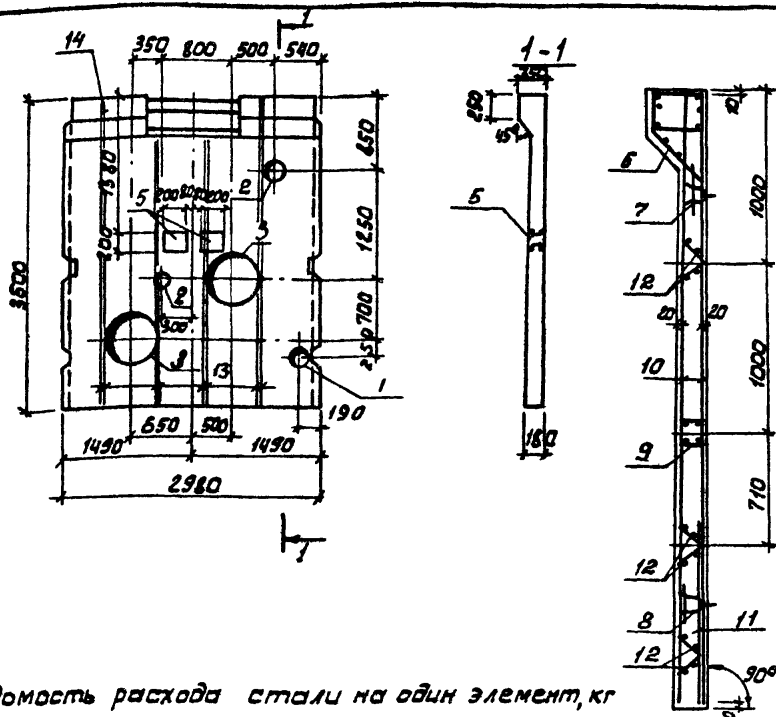
ГМП ЛОУЦКЕР

ТА.КОНСТ ШАПНРО

И.КОНТР ЛОУЦКЕР

НАЧ.СТА КРАСНОВА

ИНВ.№2



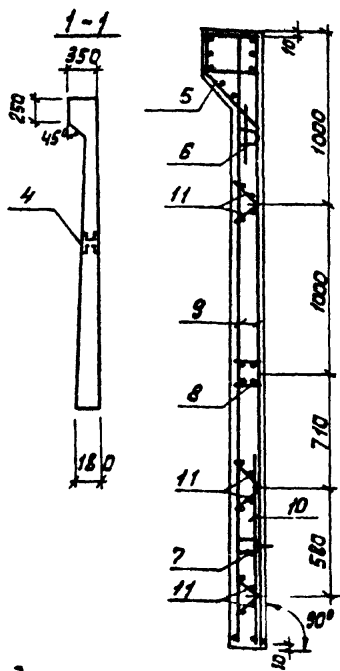
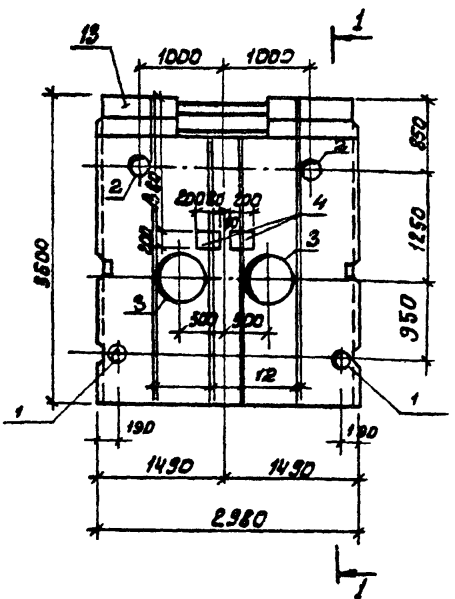
Ведомость расхода стали на один элемент, кг

Марка элемента	Изделия арматурные		Изделия закладные										Общий расход			
	Арматура класса		Арматура класса					Прокат марки								
	A-II	Bp-I	A-III	A-II	A-I	Фр-I	Вст3 кп2									
	ГОСТ 5781-82	ГОСТ 5727-80	ГОСТ 5781-82	ГОСТ 5727-80	ГОСТ 103-76	ГОСТ 8732-78										
ПС2	Φ10	Φ5	Угоро	Φ10	Φ14	Φ16	Φ10	Φ5	-δ-5	-δ-5	-δ-8	-δ-10	12	4	700	279,95

Формат	Элемент	Панель	Обозначение	Наименование	Кол.	Примеч.	
			3.900-3	Документация			
				Сборные железобетонные конструкции емкостных сооружений для водоснабжения и канализации, геотермальные единицы, извлекательные закладные			
1			5.900-2	Сальник Ду=200 L=200	1		
2			5.900-2	Сальник Ду=150 L=200	1		
3			5.900-2	Сальник Ду=600 L=200	2		
4			5.900-2	Сальник Ду=100 L=200	1		
5			Т.п.	КЖИ.МН1	МН1	2	
6			3.900-3 вып. 4/82	4.2	МН3	1	
7			То же		МН23	2	
8			"		МН24	2	
9			"		МН10	1	
				Изделия арматурные			
					С16	2	
					С14	1	
					КР1	6	
				Детали			
64			13	КЖИ. ПС2 13	Ф01 II ГОСТ 5781-82 L=3580	16	2,22 кг
				Материалы			
					Бетон М200	1,93 м³	

- Арматуру панели, перерезанную сальниками, отогнуть и приварить к корпусу сальника.
- Покрытие закладных деталей - горячее цинкование δ = 50 мкм.
- Панель ПС2 выполняется в опалубке серийной панели панели ПС1-36-61 по серии 3.900-3 вып. 4/82 4.1 отверстие в обвязочной балке выполняется путем установки деревянного вкладыша. Арматура обвязочной балки, падающая в отверстие, не вырезается.

ПРИВЯЗАН		ПРОВЕР.	ЛОУЦКЕР	3.11	ПАНЕЛЬ СТЕНОВАЯ ПС2	СТАНДАРТ МАССА МАСШТАБ Р 4.83Т 1:50
		РУК. ГР.	КРАСНОВА	Иван		
		ГИП	ЛОУЦКЕР	Иван		
		ГЛ. КОНСТ.	ЩАПИРО	Иван		
		И. КОНТР.	ЛОУЦКЕР	Иван	ЦНИИЭП ИНЖЕНЕРНО-ОБРАЗОВАНИЯ Г. МОСКВА	
		НАЧ. ОТД.	КРАСАВИН	Иван		



Ведомость расхода стали на один элемент, кг

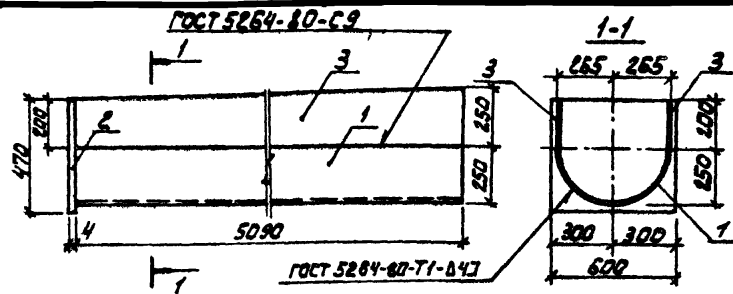
Ранжировка	Элемент	Поз.	Обозначение	Наименование	Кол.	Примеч.
				<b>Документация</b>		
			3. 900-3	Формы железобетонных конструкций емкостных бортовых для водоснабжения и канализации сборочные единицы изделия закладные		
	1		5. 900-2	Сальник д=200 л=200	2	
	2		5. 900-2	Сальник д=150, л=200	2	
	3		5. 900-2	Сальник д=600, л=200	2	
	4		тп кнж. мн1	Изделие закладное мн1	2	
	5		3. 900-3 Вып. 4/82 ч. 2	МНЗ	1	
	6			МН23	2	
	7			МН24	2	
	8			МН10	1	
				<b>Изделия арматурные</b>		
	9			С16	2	
	10			С14	1	
	11			кр1	6	
				<b>Сталь</b>		
в4	12		тп кнж. пс3 12	полн. гост 5781-82 с-3580	16	2,22 кг
				<b>Материалы</b>		
	13			Бетон м 200	1,93	м3

Марка элемента	Изделия арматурные		Изделия закладные					Общий расход
	Арматура класса		Арматура класса		Прокат марки			
	A-III	Вр-I	A-III	A-II	A-I	Вр-I	Вст 3 кл 2	
	ГОСТ 5781-82	ГОСТ 5782-80	ГОСТ 5781-82	ГОСТ 5782-80	ГОСТ 5781-82	ГОСТ 5782-80	ГОСТ 103-76	ГОСТ 8732-78
	φ10	φ5	Литра	φ10	φ14	φ16	φ10	φ5
ПСЗ	53,58	21,2	84,00	7,8	18,6	10,0	8,2	5,5
								3,28
								2,8
								21,2
								35,5
								8,2
								70,0
								274,96

1. Арматуру панели, перерезанную сальником, отогнуть и приварить к корпусу сальника.
2. Покрывать закладных деталей - горячее цинкование δ = 50 мкм.
3. Панель ПСЗ выполняется в опалубке серийной панели ПС1-ЗБ-61 по серии 3 900-3 вып. 4/82 ч. 1. отверстие в арматурной балке выполняется путем установки деревянного вкладыша. Арматура обвязочной балки, попадающая в отверстие, не вырезается.

ПРИВЯЗАН		ПРОВЕР		ЛОУЦКЕР	
		РМК	ГР	КРАСНОВА	
		ГИП		ЛОУЦКЕР	
		ГА	КОНСТ	ШАПИРО	
		Н.	КОНТ	ЛОУЦКЕР	
		НАВ	ОТД	КРАСАВИК	
ИМВ №					

тп 902-3-48.85			КЖИ. ПСЗ		
ПАНЕЛЬ СТЕНОВАЯ ПСЗ		СТАНДАРТ	МАССА	МАСШТАБ	
		Р	4,83Т	1:50	
		ЛИСТ	ЛИСТОВ 1		
		ЦНИИЭП ИНЖЕНЕРНО-ТЕХНИЧЕСКИЙ ЦЕНТР г. МОСКВА.			



Код	Деталь	Пос.	Обозначение	Наименование	Кол.	Примеч.
<b>Детали</b>						
Б4	1	ТП	КЖИ.ЛТ2 1	Лоток 300x650 по ГОСТ 10705-80	1	195,0
Б4	2			Лоток 300x650 по ГОСТ 10705-80	1	8,85
Б4	3			Лоток 300x650 по ГОСТ 10705-80	2	39,8

Изделие окрасить лаком ХВ-784 за 3 раза по грунтовке ХС-010.

ВЕРСИЯ

ИМБ.№2

ТП 902-3-46.85 КЖИ. ЛТ 2

Лоток Лт2

СТАЛЬ МАССА МАСШТАБ

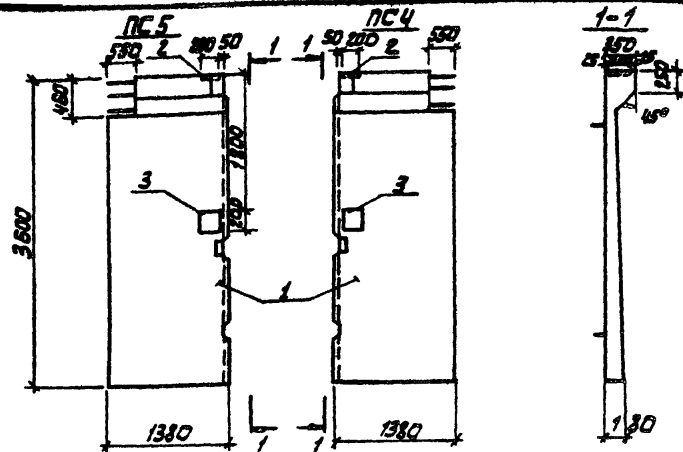
Р 243,7 1:25

ЛИСТ ЛИСТОВ 1

ЦНИИЭП  
ИНЖЕНЕРНОГО ОБОРУДОВАНИЯ  
г. Москва.

ПРОВЕР. КРАСНОВА  
СТ. ИЖ. СМЕРНОВА  
ГИП. ЛОУЦКЕР  
ГЛ. КОНСТ. ШАПИРО  
И. КОНТР. ЛОУЦКЕР  
НАЧ. ОТД. КРАСНОВА

Альбом



ТИПОВОЙ ПРОЕКТ

Код	Деталь	Пос.	Обозначение	Наименование	Кол.	Примеч.
<b>Документация</b>						
			3.900-3	Сборные железобетонные конструкции емкостных сооружений для водоснабжения и канализации		
				Сборочные единицы		
	1	ТП	КЖИ. ПС6	Стеновая панель ПС6	1	
	2		1.400-15.81. 130-29	Изделия кладные ИИ 121-Б	2	
	3	ТП	КЖИ. МН1	МН1	2	

Обозначение Рис. Матрица  
 ТП КЖИ. 1 ПС4  
 -01 2 ПС5  
 Панели ПС4, ПС5 выполняются попарно в одной опалубочной форме стеновой панели ПС6 путем установки деревянного вкладыша. Все арматурные сетки и каркасы разрезаются пополам.

ТП 902-3-46.85 КЖИ. ПС4

Панель стеновая (ПС4, ПС5)

СТАЛЬ МАССА МАСШТАБ

Р 2415Т 1:50

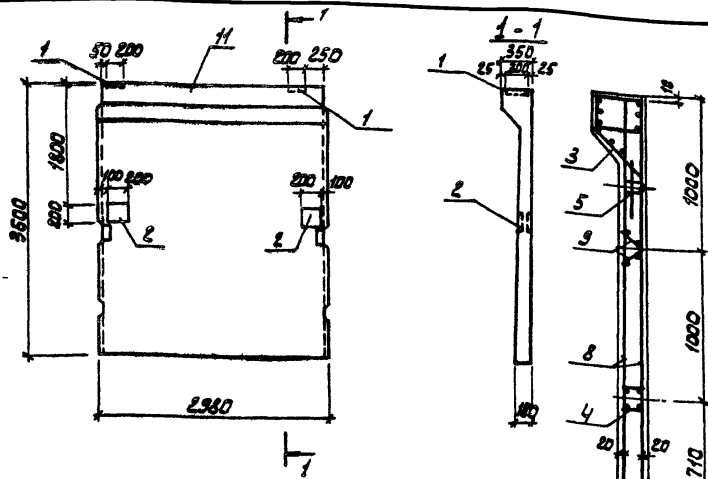
ЛИСТ ЛИСТОВ 1

ЦНИИЭП  
ИНЖЕНЕРНОГО ОБОРУДОВАНИЯ  
г. Москва.

ИМБ.№2

ПРОВЕР. ЛОУЦКЕР  
РУК. ГР. КРАСНОВА  
ГИП. ЛОУЦКЕР  
ГЛ. КОНСТ. ШАПИРО  
И. КОНТР. ЛОУЦКЕР  
НАЧ. ОТД. КРАСНОВА





Ведомость расхода стали на один элемент, кг

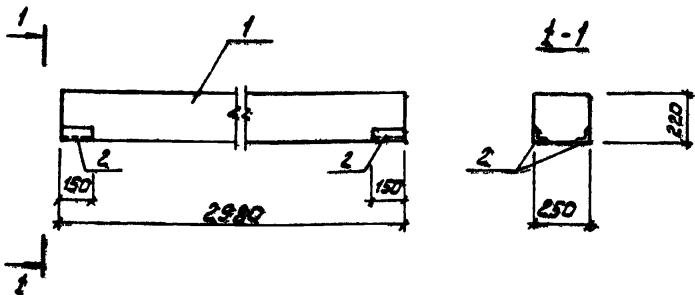
№ п/п	Обозначение	Наименование	Кол.	Примеч.
		<u>Документация</u>		
	3.900-3	Сборные железобетонные конструкции емкостных сооружений для водоснабжения и канализации		
		<u>Сборочные единицы</u>		
		<u>Изделия закладные</u>		
1	1.400-15 Б1. 130-29	Изделие закладное МН121-Б	2	
2	ТЛ	КМН. МН1	МН1	2
3	3.900-3 Вып. 4/82 ч.2	МН3		1
4	То же	МН10		1
5	"	МН23		2
6	"	МН24		2
		<u>Изделия арматурные</u>		
7	3.900-3 Вып. 4/82 ч.2	С 14		2
8	То же	С 16		2
9	"	КР1		6
		<u>Арматура</u>		
10	ТЛ	КМН. РСБ 10	Ф10 ГОСТ 5781-82 2-3580	4 2,22 кг
		<u>Материалы</u>		
		Бетон М200		1,93 м3

1. Панель РСБ выполняется в опалубке серийной панели ПС1-35-Б1 по серии 3.900-3 Вып. 4/82 ч. 1.  
 2. Покрытые закладные детали - горячее цинкованные б=50 мм.

Марка элемента	Изделия закладные		Общий расход
	Арматура класса	Прокат марки	
	А-III Вр-I	В ст3 кп2	
ПСБ	76,00 23,6 29,68 18,36 10 8,2 5,5 3,28 29,6 15,68	198,89	

ПРИВЯЗАН	ПРОВЕР. ЛОУЦКЕР
	РИС. ГР. КРАСНОВА
	ГИП ЛОУЦКЕР
	ГА. ХОНСТ ШАПНРО
	И. КОМТ. ЛОУЦКЕР
ИМВ. №	НАЧ. ОТД. КРАСНОВА

ТЛ 902-3-46.85			КОМ. РСБ	
ПАНЕЛЬ СТЕНОВАЯ РСБ			ОТВАЯ	МАССА
			Р	4,83Т
			МАШТАБ	1:50
			Лист	Листов 1
ЦНИИЭТ				
ИНЖЕНЕРНО-ВОЗРАЩАЮЩАЯ Г. МОСКВА.				



Формат	Лист	Лист	Обозначение	Наименование	Кол.	Примеч.
				Документация		
			1. 138-10 Вып.1	Перемычки железобетонные для зданий с кирпичными стенами		
				Сборочные единицы		
		1	1. 138-10 Вып.1	1 пр 38-29. 25. 22 Ч	1	
		2	1. 400-15. В1. 510-02	защелки закладных МН 502	4	

Выборка стали на дополнительные закладные детали на элемент, кг

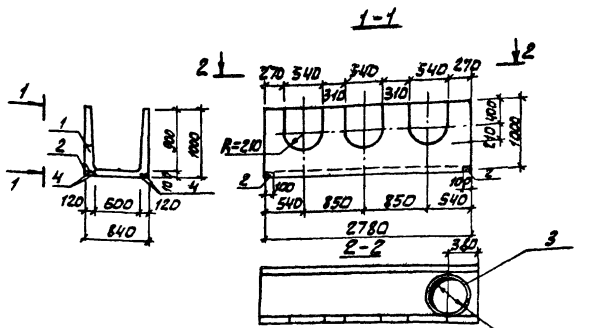
Марка элемента	Изделия закладные				Всего	
	Арматура класса		Прокат марки			
	А-III		Вст 3 кл 2			
	ГОСТ 5781-82		ГОСТ 8510-72			
Ф8	Итого	175 мм	Итого			
Б1	2,0	2,0	4,0		4,0	6,0

1. Балка Б1 отличается от серийной наличием дополнительных закладных деталей.
2. Покрытие закладных деталей - горячее цинкование  $\delta = 20$  мкм.

		Тр 902-3-46.85		КЖИ. Б1	
		БАЛКА Б1		СТАНДА	МАССА
				Р	400,0
				МАСШТАБ	1:20
				ЛИСТ	ЛИСТОВ 4
				ЦНИИЭП	
				ИЗЖЕНЕРНОГО ОБРАЗОВАНИЯ	
				Г. МОСКВА.	

ПРОВЕР.	ЛОУЦКЕР	<i>[Signature]</i>
РЧМ. ГР.	КРАСНОВА	
ГМП	ЛОУЦКЕР	
ГЛ. КОНСТ.	ШАПНРО	<i>[Signature]</i>
И. КОНТ.	ЛОУЦКЕР	<i>[Signature]</i>
ИИВ. №	НАЧ. ОТД.	КРАСОВИ



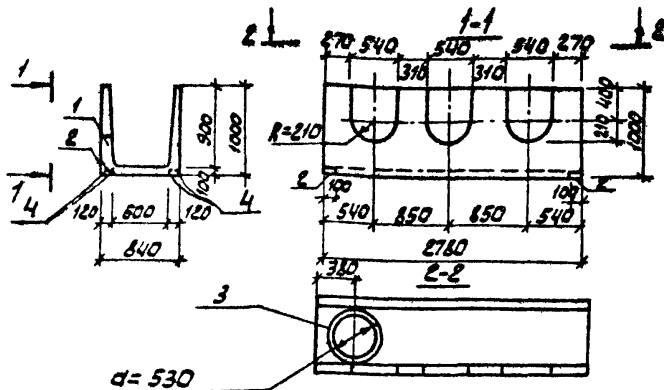
Ведомость расхода стали на дополнительные закладные детали на элемент, кг

Марка элемента	Изделия закладные		Всего
	Арматура класса	Прокат марки	
АТ1	А III	ВсГСП5	17,50
	Ф8	У33А5	
	24	1,1	12,0

Формат	Возв	Лист	Обозначение	Наименование	Кол.	Примеч
				<u>Документация</u>		
			3.900-3	Сборные железобетонные конструкции емкостных сооружений для водоснабжения и канализации		
				<u>Сборочные единицы</u>		
		1	3.900-3, Вып. 3	Лоток АТ1-3-6	1	
		2	3.400-6/78	Изделие закладное ИЧ-14	2	
				<u>ДЕТАЛИ</u>		
Б4	3	ТП	КМН АТ1.1	ЭЛЕМЕНТЫ АТ1-3-6 2-100	1	1.15 кг
Б4	4			Ф8 А III ГОСТ 5781-82 2-2780	4	1,09 кг

- Лоток АТ1 отличается от серийного наличием дополнительных закладных деталей, отверстий и укороченной длиной.
- Арматурные сетки обрезать по месту, отогнуть и приварить к корпусу трубы.
- Покрытые закладных деталей - горячее цинкование  $\delta = 50$  мкм

ПРОВЕР		ЛЮЦКЕР		СТ. ИИЖ		СМЕРНОВА		ГМП		АВЦКЕР		ФА. ИИЖ		ШАПНРО		И. КОМП.		ЛЮЦКЕР		ИИЖ. ДТА		КРАСЯВИК	
ИИЖ. №										ТП 902-3-48.83										КМН. АТ1			
ЛОТОК АТ1												СТАНА		МАССА		НАСШТА							
												Р		1,85Т		4:50							
												ЛИСТ		ЛИСТОВ 1									
												ЦНИИЭП											
												ИНЖЕНЕРНО-ВОССТАВЛЕНИЯ Г. МОСКВА.											



Ведомость расхода стали на дополнительные закладные детали на элемент, кг

Марка элемента	Изделия закладные			Всего
	Арматура класс	Прокат марки	Всего	
АТЗ	ГОСТ 5781-82	ГОСТ 10705-80	ГОСТ 10705-80	17.50
	Ф8	153x6	63x6	

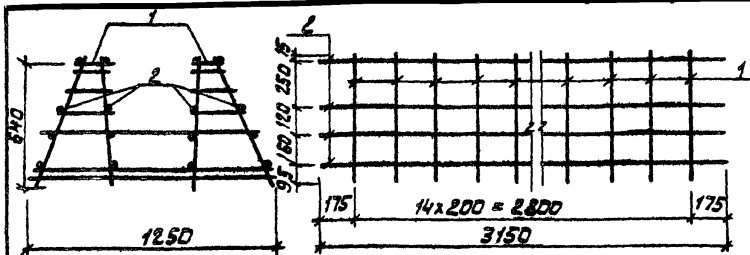
Кол. листов	Обозначение	Наименование	Кол.	Примеч.
		<u>Документация</u>		
	3.900-3	Сборные железобетонные конструкции элементов соединенной для выделочных и конвейерных		
		<u>Сборочные единицы</u>		
1	3.900-3, вып. 8	Лоток АТЗ-9-6	1	
2	3.400-6/76	Изделия закладные ИМ-14	2	
		<u>ДЕТАЛИ</u>		
3	тп	КНИИ АТЗ.1	1	1,75 кг
4	2	Ф8 ГОСТ 5781-82, R=2760	4	9,09 кг

1. Лоток АТЗ отличается от серийного наличием дополнительных закладных деталей, отверстий и укороченной длиной.

2. Арматурные сетки обрезать по месту, отогнуть и приварить к корпусу trays.

3. Покрытие закладных деталей - горячее цинкование  $\delta = 50$  мкм.

		тп 902-3-46.85		КНИИ АТЗ	
		ЛОТОК АТЗ		СТАЛИ	МАССА
				Р	1,85Т
				ЛИСТ	ЛИСТОВ
				ЦНИИЭП	
				ИССЛЕДОВАТЕЛЬНО-ИСПЫТАТЕЛЬНОЕ УЧРЕЖДЕНИЕ	
				г. МОСКВА.	



Формат	Зона	Поз.	Обозначение	Наименование	Кол.	Примечание
				Сборочные единицы		
	1	ТП	КЖИ.КП1-Кр1	Каркас плоский Кр1	15	4,82 кг
				Детали		
Б4	2	ТП	КЖИ.КП1.2	Ф6 А1 ГОСТ5781-82 R=3150	15	0,7 кг

Стержни поз.2 приварить к плоским каркасам Кр1 с помощью сварочных клещей в соответствии с требованиями СН393-78

ПРИВЯЗАН			
ИНВ. №			

ТП 902-3-46.85

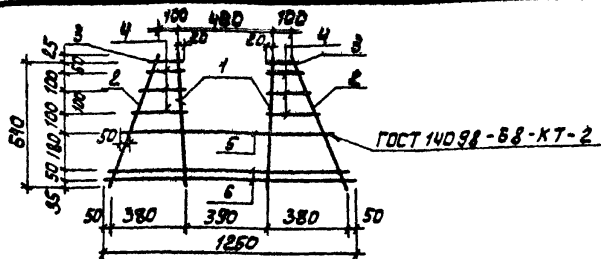
КЖИ. КП1

ПРОВЕР.	ЛОУЦКЕР
РИС. ГР.	КРАСНОВА
ГИП	ЛОУЦКЕР
ГЛА. КОНСТ.	ШАПИРО
И. КОНСТ.	ЛОУЦКЕР
НАЧ. ОТД.	КРАСАВИН

КАРКАС ПРОСТРАНСТВЕННЫЙ КП1.

СТАДИЯ	МАССА	МАСШТАБ
Р	03,5	1:50

ЛИСТ	ЛИСТОВ
	1
ИНЖЕНЕРНО-ТЕХНИЧЕСКАЯ Г. МОСКВА.	



Формат	Зона	Поз.	Обозначение	Наименование	Кол.	Примечание
				Детали		
Б4	1	ТП	КЖИ.КП1-Кр1	Ф6 А1 ГОСТ5781-82 R=650	2	0,995 кг
Б4	2			Ф6 А2 ГОСТ5781-82 R=675	2	0,142 кг
Б4	3			Ф6 А3 ГОСТ5781-82 R=140	2	0,031 кг
Б4	4			Ф6 А4 ГОСТ5781-82 R=230	5	0,051 кг
Б4	5			Ф6 А5 ГОСТ5781-82 R=1050	1	1,55 кг
Б4	6			Ф6 А6 ГОСТ5781-82 R=1250	2	0,49 кг

ПРИВЯЗАН			
ИНВ. №			

ТП 902-3-46.85

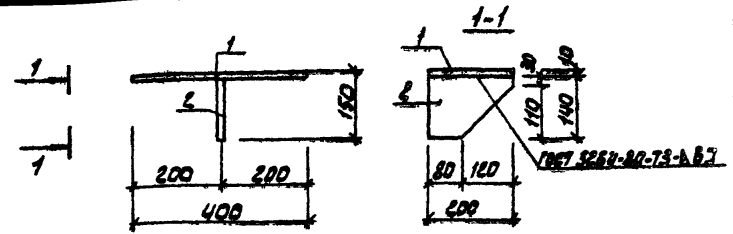
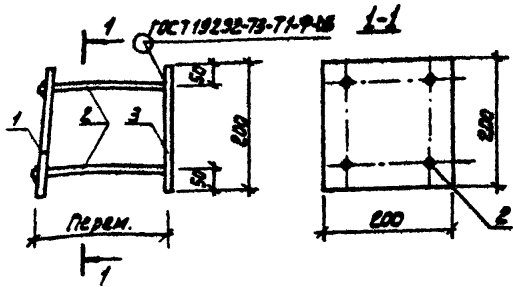
КЖИ. КП1-КР1

ПРОВЕР.	ЛОУЦКЕР
РИС. ГР.	КРАСНОВА
ГИП	ЛОУЦКЕР
ГЛА. КОНСТ.	ШАПИРО
И. КОНСТ.	ЛОУЦКЕР
НАЧ. ОТД.	КРАСАВИН

КАРКАС ПЛОСКИЙ Кр1

СТАДИЯ	МАССА	МАСШТАБ
Р	4,82	1:50

ЛИСТ	ЛИСТОВ
	1
ИНЖЕНЕРНО-ТЕХНИЧЕСКАЯ Г. МОСКВА.	



Формы Зона	Поз.	Обозначение	Наименование	Кол.	Примеч.
			<u>Детали</u>		
54	1	ТП	Кож. мнп 1 <i>Лакос В-2 10/100 ГОСТ 103-76 С=200</i>	1	3,1 кг
54	2		2 <i>Ф10 АШ ГОСТ 5781-82 В=177</i>	4	0,11 кг
54	3		3 <i>Лакос В-2 10/100 ГОСТ 103-76 С=200</i>	1	3,1 кг

Формы Зона	Поз.	Обозначение	Наименование	Кол.	Примеч.
			<u>Детали</u>		
54	1	ТП	Кож. мс1 1 <i>Лакос В-2 10/100 ГОСТ 103-76 С=400</i>	1	5,0
54	2		2 <i>Лакос В-2 10/100 ГОСТ 103-76 С=140</i>	2	1,8

- В пластине поз.1 отверстия раззенковать.
- Штыри поз.2 приварить к поз.1 после установки закладной детали в панель.  
Расстояние между пластинами поз.1 и 3 определяется по месту.
- Покрытие - горячее цинкование  $\delta = 50$  мкм.

Закладные штыри окрасить лаком ХВ-784 за 3 раза по грунтовке ХС-100.

ПРИВЯЗАН		
ИМБ. №		

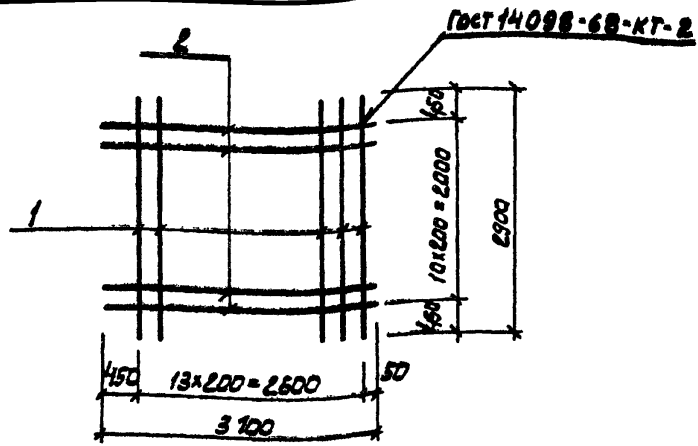
ПРИВЯЗАН		
ИМБ. №		

ТП 902-3-46.85		КОЖ. МНП	
ИЗДЕЛИЕ ЗАКЛАДНОЕ		СТАДИЯ	МАССА
МНП		Р	6,64
		Лист	Листов 1
		ЦНИИЭП	
		ИНЖЕНЕРНОГО ОБОРУДОВАНИЯ	
		Г. МОСКВА.	

ТП 902-3-46.85		КОЖИ МС1	
ИЗДЕЛИЕ ЗАКЛАДНОЕ		СТАДИЯ	МАССА
МС1		Р	8,6
		Лист	Листов 1
		ЦНИИЭП	
		ИНЖЕНЕРНОГО ОБОРУДОВАНИЯ	
		Г. МОСКВА.	

ПРОВЕР. ЛОУЦКЕР  
 РУК. ГР. КРАСНОВА  
 ГИП ЛОУЦКЕР  
 ГЛАВКОНСТ. ШАПИРО  
 И. КОНТР. ЛОУЦКЕР  
 НАЧ. ОТД. КРАСАВИН

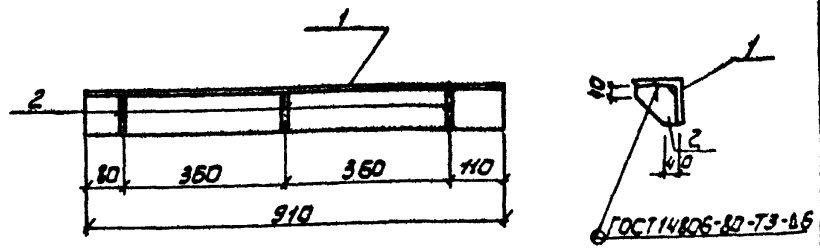
ПРОВЕР. КУРГАНОВА  
 СТ. ИМЖ. СМИРНОВА  
 ГИП ЛОУЦКЕР  
 ГЛАВКОНСТ. ШАПИРО  
 И. КОНТР. ЛОУЦКЕР  
 НАЧ. ОТД. КРАСАВИН



Формат	Зона	Поз.	Обозначение	Наименование	Кол.	Примеч.
<u>Детали</u>						
Б4	1	ТП	КЖИ. С1	1 Ф14А ГОСТ 5781-82 L=2900	14	3,50 кг
Б4	2			2 Ф14А ГОСТ 5781-82 L=3100	11	3,75 кг

ТП 902-3-46.85			КЖИ. С1		
СЕТКА АРМАТУРНАЯ С1			СТАДИЯ	МАССА	МАСШТАБ
			Р	90,2	1:50
			ЛИСТ	ЛИСТОВ 1	
			ЦНИИЭП ИНЖЕНЕРНОГО ОБОРУДОВАНИЯ Г. МОСКВА		
ПРОВЕР	ЛОУЦКЕР	<i>[Signature]</i>			
Р.К.ГР.	КРАСНОВА	<i>[Signature]</i>			
ГИП	ЛОУЦКЕР	<i>[Signature]</i>			
ГЛАВ. ИНЖ.	ШАПИРО	<i>[Signature]</i>			
И.КОНТ.	ЛОУЦКЕР	<i>[Signature]</i>			
НАЧ.ОТД.	КРАСАВИН	<i>[Signature]</i>			

АЛЬБОМ  
ТИПОВОЙ ПРОЕКТ



Формат	Зона	Поз.	Обозначение	Наименование	Кол.	Примеч.
<u>Детали</u>						
Б4	1	ТП	КЖИ. МС3	1 Чугунная вставка ГОСТ 1335-74 L=910	1	9,83 кг
Б4	2			2 Полоса стальная ГОСТ 1335-74 L=90	3	0,51 кг

ИНВ. НЕПОДЛ. ПОДЛ. И ДАТА

ТП 902-3-46.85			КЖИ. МС3		
ИЗДАНИЕ ЗАКАЗНОЕ МС3			СТАДИЯ	МАССА	МАСШТАБ
			Р	11,36	1:20
			ЛИСТ	ЛИСТОВ 1	
			ЦНИИЭП ИНЖЕНЕРНОГО ОБОРУДОВАНИЯ Г. МОСКВА.		
ПРОВЕР	КРАСНОВА	<i>[Signature]</i>			
СТ.ИНЖ.	ПРОКОРОВА	<i>[Signature]</i>			
Р.К.ГР.	КРАСНОВА	<i>[Signature]</i>			
ГИП	ЛОУЦКЕР	<i>[Signature]</i>			
ГЛАВ. КОНСТ.	ШАПИРО	<i>[Signature]</i>			
И.КОНТР.	ЛОУЦКЕР	<i>[Signature]</i>			
НАЧ.ОТД.	КРАСАВИН	<i>[Signature]</i>			