

ТИПОВОЙ ПРОЕКТ
902-3-46.85

БЛОК ФИЛЬТРОВ
ДЛЯ СТАНЦИИ ФИЗИКО-ХИМИЧЕСКОЙ ОЧИСТКИ СТОЧНЫХ ВОД
ПРОПУСКНОЙ СПОСОБНОСТЬЮ 7,0 ТЫС. М³/СУТКИ

АЛЬБОМ III
СТРОИТЕЛЬНЫЕ ИЗДЕЛИЯ

**СЕРТИФИКАТ ИДЕНТИФИКАЦИИ ТОВАРОВ И УСЛУГ
ГОСТ Р ИСО 9001**

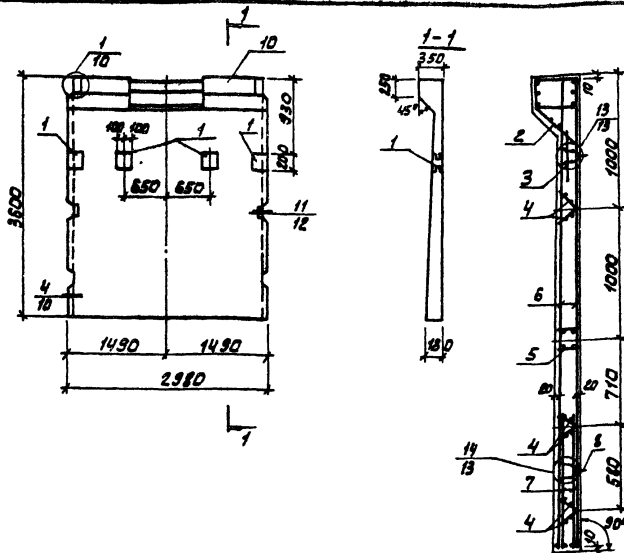
Место: А-MS, Контакт по: 25

Сфера охвата: III 100 6 п. -

Страна: 4150 Регион: 485 кв.

СОДЕРЖАНИЕ АЛЬБОМА

ФОРМАТ	ОБОЗНАЧЕНИЕ	НАИМЕНОВАНИЕ	СТР.	ПРИМЕЧАНИЕ
12	ТЯ КЖК. ПС1	ПАНЕЛЬ СТЕНОВАЯ ПС1	3	
12	ПС2	ПАНЕЛЬ СТЕНОВАЯ ПС2	4	
12	ПС3	ПАНЕЛЬ СТЕНОВАЯ ПС3	5	
11	ЛТ2	ЛОТОК ЛТ2	6	
11	ПС4	ПАНЕЛЬ СТЕНОВАЯ (ПС4, ПС5)		
12	ПС6	ПАНЕЛЬ СТЕНОВАЯ ПС6	7	
12	Б1	БАЛКА Б1	8	
12	ЛТ1	ЛОТОК ЛТ1	9	
12	ЛТ3	ЛОТОК ЛТ3	10	
11	КП1	КАРКАС ПРОСТРАНСТВЕННЫЙ КП1	11	
11	КП1-КР1	КАРКАС ПЛОСКИЙ КР1		
11	МН1	ИЗДЕЛИЕ ЗАКЛАДНОЕ МН1	12	
11	МС1	ИЗДЕЛИЕ ЗАКЛАДНОЕ МС1		
11	С1	СЕТКА АРМАТУРНАЯ С1	13	
11	МС3	ИЗДЕЛИЕ ЗАКЛАДНОЕ МС3		



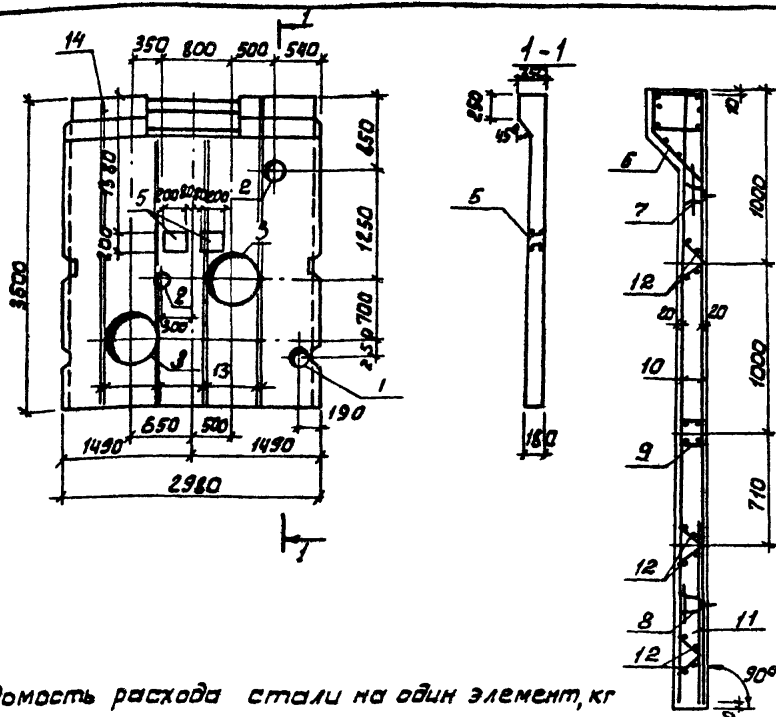
Ведомость расхода стали на один элемент, кг

Марка элемента	Изделия арматурные		Изделия закладные							Итого		
	Арматура класса		Арматура класса		Прокат марки		Всего		расход			
	A-III	Bp-I	A-III	AII	AI	Bp-I	ВсгЗ	кп	г	к	г	
ПС1	76,08	23,6	125,18	8,7	18,6	10,0	8,2	5,5	3,28	21,2	24,8	199,96

Вид	Возраст	1703	Обозначение	Наименование	Кол-во	Примеч
				Документация		
			3.900-3	Сборные железобетонные конструкции емкостных сооружений для водоснабжения и канализации		
				Сборочные единицы		
			1	ТП КМН МН1	1	Изд. 02.04.80
			2	3.900-3 вып. 4/82 ч.2	1	МНЗ
			3	То же	2	МН-23
			4	"	6	КР-1
			5	"	1	МН-10
			6	"	2	С 16
			7	"	2	С 14
			8	"	2	МН 24
				Сталь		
БН			9	ТП КМН. Вст 9	4	Форм. Гост 5781-82. $\Sigma L = 3580$
				Материалы		
			10	Бетон М200	1,93	м ³

1. Покрытие закладных деталей - горячее цинкованное $\delta = 50$ мкм.
2. Панель ПС1 выполняется в опалубочной форме серийной панели ПС1-36-Б1 по серии 3.900-3 вып. 4/82 ч.1. Отверстие в опалубочной форме выполняется путем установки деревянного вкладыша. Арматура обвязочной балки, попадающая в отверстие, не вырезается.
3. Узлы см серия 3.900-3 вып. 4/82 ч.1

Тр 902-3-46.85	КМН. ПС1	СТАЛЬ	МАССА	МАСШТАБ
		P	403T	1:50
		ЛНСТ	ЛНСТОВ 1	
		ЦНИИЭП		
		ИЗДЕЛИЯ И ВЕРХИ		
		Г МОСКВА		



Ведомость расхода стали на один элемент, кг

Марка элемента	Изделия арматурные		Изделия закладные										Общий расход				
	Арматура класса		Арматура класса		Прокат марки						ВстЗ кл2						
	A-II	Bp-I	A-III	A-II	A-I	Фр-I											
	ГОСТ 5781-82	ГОСТ 5781-82	ГОСТ 5781-82	ГОСТ 5781-82	ГОСТ 103-76	ГОСТ 103-76	ГОСТ 103-76	ГОСТ 103-76	ГОСТ 103-76	ГОСТ 103-76	ГОСТ 103-76	ГОСТ 103-76					
ПС2	φ10	φ5	Углов	φ10	φ14	φ16	φ10	φ5	-δ-5	-δ-5	-δ-8	-δ-8	-δ-10	1250	1635	4557	28018
ПС2	53,68	21,2	84,88	7,8	18,5	10	8,2	5,5	3,28	2,8	21,2	35,5	4	8,2	700	279,95	

ПРИВЯЗАН

ИВБ.№

Формат	30мм	Лист	Обозначение	Наименование	Кол.	Примеч.	
			3.900-3	Документация			
				Сборные железобетонные конструкции емкостных сооружений для водоснабжения и канализации, сборочные единицы			
				ИЗДЕЛИЯ ЗАКЛАДНЫЕ			
1			5.900-2	Сальник Ду=200 L=200	1		
2			5.900-2	Сальник Ду=150 L=200	1		
3			5.900-2	Сальник Ду=600 L=200	2		
4			5.900-2	Сальник Ду=100 L=200	1		
5			Т.п.	КЖИ.МН1	МН1	2	
6			3.900-3 вып. 4/82	4.2	МН3	1	
7			То же		МН23	2	
8			"		МН24	2	
9			"		МН10	1	
				Изделия арматурные			
10					С16	2	
11					С14	1	
12					КР1	6	
				Детали			
64			13	КЖИ.ПС2 13	Ф01 II ГОСТ 5781-82 L=3580	16	2,22 кг
				Материалы			
14					Бетон М200	1,93 м³	

1. Арматуру панели, перерезанную сальниками, отогнуть и приварить к корпусу сальника.
2. Покрытие закладных деталей - горячее цинкование δ = 50 мкм.
3. Панель ПС2 выполняется в опалубке серийной панели панели ПС1-36-61 по серии 3.900-3 вып. 4/82 4.1 отверстие в обвязочной балке выполняется путем установки деревянного вкладыша. Арматура обвязочной балки, падающая в отверстие, не вырезается.

ТП 902-3-46.85

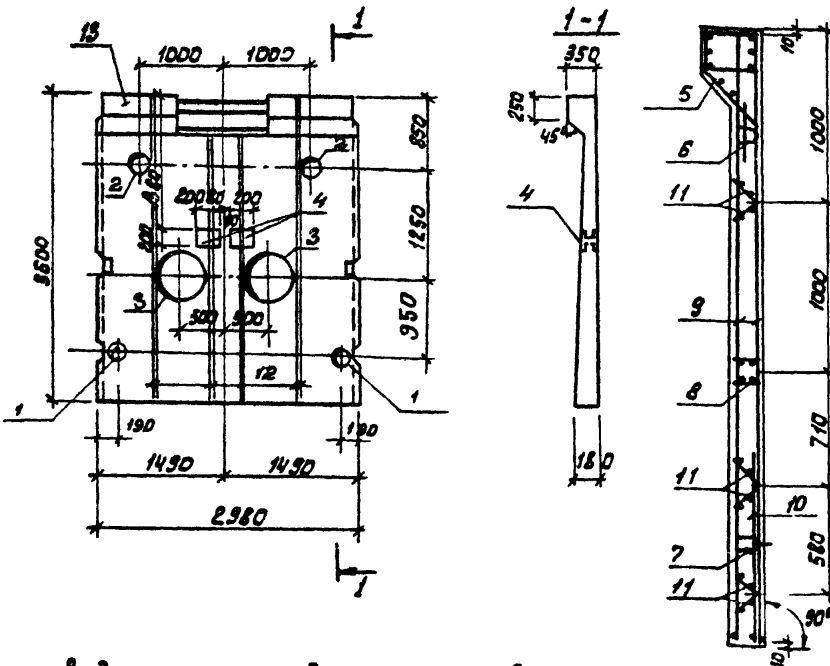
КЖИ. ПС2

ПАНЕЛЬ СТЕНОВАЯ
ПС2

СТАДИЯ	МАССА	МАСШТАБ
Р	4,83Т	1:50

Лист Листов 1
ЦНИИЭП
ИНЖЕНЕРНО-ОБРАЗОВАНИЯ
Г. МОСКВА

ПРОВЕР.	ЛОУЦКЕР	3.11
РУК. ГР.	КРАСНОВА	Иван
ГИП	ЛОУЦКЕР	Иван
ГЛ. КОНСТ.	ЩАПИРО	Иван
И. КОНТР.	ЛОУЦКЕР	Иван
НАЧ. ОТД.	КРАСАВИН	Иван



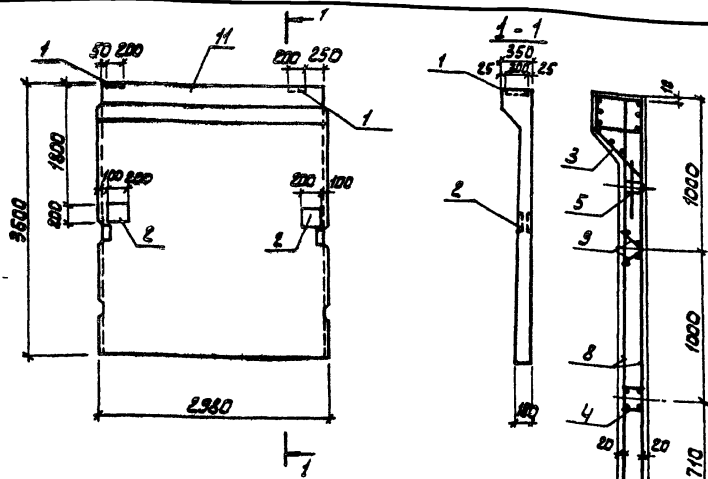
Ведомость расхода стали на один элемент, кг

Панель	Элемент	Поз.	Обозначение	Наименование	Кол.	Примеч.
				Документация		
			3.900-3	Сборные железобетонные конструкции емкостных сооружений для водоснабжения и канализации		
				Сборочные единицы		
				Изделия закладные		
	1		5.900-2	Сальник д=200, е=200	2	
	2		5.900-2	Сальник д=150, е=200	2	
	3		5.900-2	Сальник д=600, е=200	2	
	4	тп	кжи. мн1	Изделие закладное мн1	2	
	5		3.900-3 вып. 4/82 ч.2	МНЗ	1	
	6			МН23	2	
	7			МН24	2	
	8			МН10	1	
				Изделия арматурные		
	9			С16	2	
	10			С14	1	
	11			Кр1	6	
				Сталь		
вч	12	тп	кжи. пс3 12	ГОСТ 5781-82 С-3580	16	2,22 кг
				Материалы		
	13			Бетон М200	1,93	м ³

Марка элемента	Изделия арматурные		Изделия закладные						Общий расход							
	Арматура класса		Арматура класса			Прокат марки										
	А-III	Вр-I	А-III	А-II	А-I	Вр-I	Вст3 кл2									
	ГОСТ 5781-82	ГОСТ 5782-80	ГОСТ 5781-82	ГОСТ 5781-82	ГОСТ 5781-82	ГОСТ 5781-82	ГОСТ 103-76	ГОСТ 8732-78		ГОСТ 14517-78						
ПС3	φ10	φ5	100	φ10	φ14	φ16	φ10	φ5	5,5	3,28	2,8	21,2	35,5	3,2	70,0	275,96

1. Арматуру панели, перерезанную сальником, отогнуть и приварить к корпусу сальника.
2. Покрывать закладные детали - горячее цинкование δ = 50 мкм.
3. Панель ПСЗ выполняется в опалубке серийной панели ПС1-36-61 по серии 3.900-3 вып. 4/82 ч.1. Отверстие в арматурной балке выполняется путем установки деревянного вкладыша. Арматура обвязочной балки, попадающая в отверстие, не вырезается.

ПАНЕЛЬ СТЕНОВАЯ ПСЗ		Тп 902-3-48.85	КЖИ. ПСЗ
ПРОВЕР	ЛОУЧКЕР	РК ГР	КРАСНОВА
ГИП	ЛОУЧКЕР	ГА. КОНСТ	ШАПИРО
И. КОНТР	ЛОУЧКЕР	И. КОНТР	ЛОУЧКЕР
НАЧ. ОТД.	КРАСОВИЧ		
СТАНДАРТ	МАССА	МАСШТАБ	
Р	4,83Т	1:50	
ЛИСТ	ЛИСТОВ 1		
ЦНИИЭП ИНЖЕНЕРНО-ТЕХНИЧЕСКОЕ БУДОВАНИЕ Г. МОСКВА.			



Ведомость расхода стали на один элемент, кг

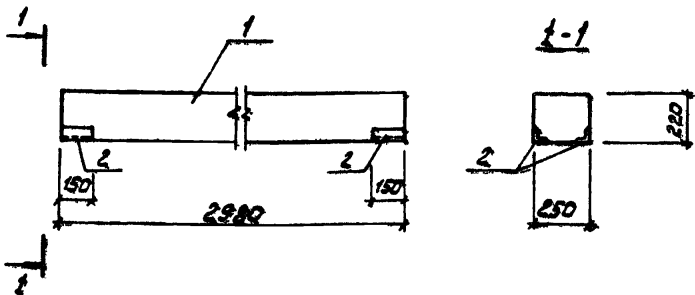
Марка элемента	Узел для арматурные		Узел для закладные								Общий расход
	Арматура класса		Арматура класса				Прокат марки				
	А-III	Вр-I	А-III	А-II	А-I	Вр-I	В ст3 кп2	В ст3 кп2	В ст3 кп2	В ст3 кп2	
ПСБ	76,00	23,6	29,68	18,38	10	8,2	5,5	3,28	29,6	15,68	198,89

№ п/п	Обозначение	Наименование	Кол.	Примеч.
		<u>Документация</u>		
3	3.900-3	Сборные железобетонные конструкции емкостных сооружений для водоснабжения и канализации		
		<u>Сборочные единицы</u>		
		<u>Узел для закладные</u>		
1	1.400-15 В. 130-29	Узел для закладной МН12-Б	2	
2	ТЛ	КМН. МН1	МН1	2
3	3.900-3 Вып. 4/82 ч.2	МН3		1
4	То же	МН10		1
5	"	МН23		2
6	"	МН24		2
		<u>Узел для арматурные</u>		
7	3.900-3 Вып. 4/82 ч.2	С 14		2
8	То же	С 15		2
9	"	КР1		6
		<u>Арматура</u>		
10	ТЛ	КМН. ПСБ 10	Ф10 ГОСТ 5781-82 2-3580	4 2,22 кг
		<u>Материалы</u>		
11		Бетон М200		1,93 м3

1. Панель ПСБ выполняется в опалубке серийной панели ПС1-35-Б1 по серии 3.900-3 Вып. 4/82 ч. 1.
 2. Покрытые закладные детали - горячее цинкованные б=50 мм.

ПАНЕЛЬ СТЕНОВАЯ ПСБ		ТИП	КОМ. ПСБ
ТИП	902-3-46.85	КОМ. ПСБ	
ОТВАЛИ	МАССА	МАСШТАБ	
Р	4,83т	1:50	
Лист	Листов		
ЦНИИЭТ ИНЖЕНЕРНО-ТЕХНИЧЕСКИЙ ЦЕНТР г. Москва.			

ИМЯ №	ПРОВЕР.	ЛОУЦКЕР
	РИК. ГР.	КРАСНОВА
	ГИП	ЛОУЦКЕР
	ГЛАВ. ИНСТ.	ШАПИРО
	И. КОМ. Т.	ЛОУЦКЕР
	НАЧ. ОТД.	КРАСНОВА



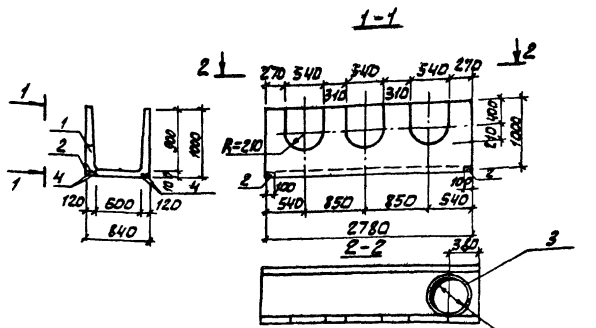
Формат	Лист	Лист	Обозначение	Наименование	Кол.	Примеч.
				Документация		
			1. 138-10 Вып.1	Перемычки железобетонные для зданий с кирпичными стенами		
				Сборочные единицы		
		1	1. 138-10 Вып.1	1 пр 38-29. 25. 22 Ч	1	
		2	1. 400-15. В1. 510-02	защелки закладных МН 502	4	

Выборка стали на дополнительные закладные детали на элемент, кг

Марка элемента	Изделия закладные				Всего
	Арматура класса		Прокат марки		
	А-III		Вст 3 кл 2		
	ГОСТ 5781-82		ГОСТ 8510-72		
Ф8	Итого	175 мм	Итого		
Б1	2,0	2,0	4,0	4,0	6,0

1. Балка Б1 отличается от серийной наличием дополнительных закладных деталей.
2. Покрытие закладных деталей - горячее цинкование $\delta = 20 \text{ мкм}$.

ПРИВЯЗАН		ПРОВЕР. ЛОУЦКЕР		ТН 902-3-46.85		КОЖИ. Б1	
		РЧМ. ГР. КРАСНОВА		БАЛКА Б1		СТАНДА	МАССА
		ГНП ЛОУЦКЕР				Р	400,0
		ГЛ. КОНСТ. ШАПНРО					1:20
		И. КОНТ. ЛОУЦКЕР				ЛИСТ	ЛИСТОВ 1
ИНВ. №		НАЧ. ОТД. КРАСАВИН				ЦНИИЭП ИЗЖЕНЕРНОГО ОБРАЗОВАНИЯ Г. МОСКВА.	



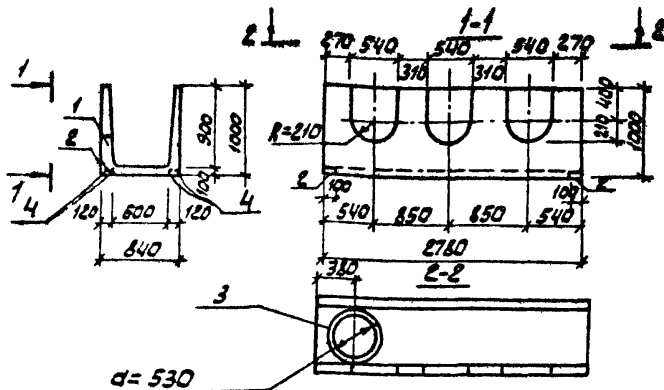
Ведомость расхода стали на дополнительные закладные детали на элемент, кг

Марка элемента	Изделия закладные		Всего
	Арматура класса	Прокат марки	
АТ1	А III	Вс1Сл5	17,50
	Ф8	У3Сл5	

Формат	Возв	Лист	Обозначение	Наименование	Кол.	Примеч
				Документация		
			3.900-3	Сборные железобетонные конструкции емкостных сооружений для водоснабжения и канализации		
				Сборочные единицы		
		1	3.900-3, Вып. 3	Лоток АТ1-3-6	1	
		2	3.400-6/78	Изделие закладное ИЧ-14	2	
				ДЕТАЛИ		
Б4	3	ТП	КНН АТ1.1	ЭЛЕМЕНТЫ ГОСТ 901-83	2-100	1 1.15 кг
Б4	4		2	Ф8 А III ГОСТ 5781-82	2-2150	4 1.08 кг

1. Лоток АТ1 отличается от серийного наличием дополнительных закладных деталей, отверстий и укороченной длиной.
2. Арматурные сетки обрезать по месту, отогнуть и приварить к корпусу трубы.
3. Покрытые закладных деталей - горячее цинкование $\delta = 50$ мкм

ПРОВЕР		СТАНАН		МАССА		НАСЧЕТ	
ПРОВЕР	ЛОУЦКЕР	СТАНАН	Р	МАССА	1,85Т	НАСЧЕТ	4:50
СТ. ИИЖ	САМРНОВА	ГМП	ЛОУЦКЕР	ЛИСТ	ЛИСТОВ 1		
ФА. ИИЖ	ШАПНРО	И. КОМПР	ЛОУЦКЕР	ЦНИИЭП ИНЖЕНЕРНО-ИССЛЕДОВАТЕЛЬСКИЙ Г. МОСКВА.			
ИИЖ. ИЖ	КРАСЯВНИ	ИИЖ. ИЖ	КРАСЯВНИ				



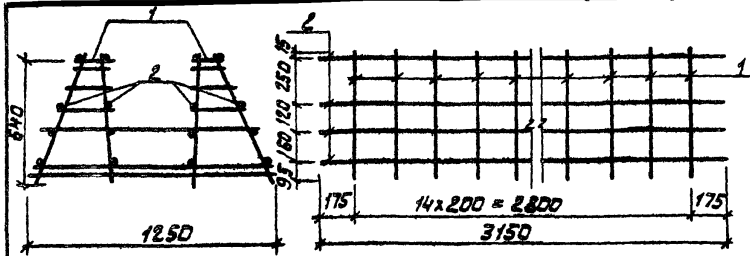
Ведомость расхода стали на дополнительные закладные детали на элемент, кг

Марка элемента	Изделия закладные			всего
	Арматура класс А III	Прокат марки ВСтЗсп5		
ЛТЗ	ГОСТ 5781-82	ГОСТ 10705-80	ГОСТ 10705-80	17.50
	Ф8	153x6	63x6	

Кол. деталей	Длина	Площ	Обозначение	Наименование	Кол.	Примеч
				<u>Документация</u>		
			3.900-3	Сборные железобетонные конструкции элементов соединенной для выделочных и конвейерных		
				<u>Сборочные единицы</u>		
			1 3.900-3, вып. 8	Лоток ЛТЗ-9-6	1	
			2 3.400-6/76	Изделия закладные ИМ-14	2	
				<u>ДЕТАЛИ</u>		
			3 ТП	КНИИ ЛТЗ.1	1	1,75 кг
			4	ФБА ГОСТ 5781-82, R=2760	4	9,09 кг

1. Лоток ЛТЗ отличается от серийного наличием дополнительных закладных деталей, отверстий и укороченной длиной.
2. Арматурные сетки обрезать по месту, отогнуть и приварить к корпусу trays.
3. Покрытие закладных деталей - горячее цинкование $\delta = 50$ мкм.

				ТП 902-3-46.85		КНИИ ЛТЗ		
				ЛОТОК ЛТЗ		СТАЛИ	МАССА	МАСШТАБ
						Ф	1,85Т	1:50
						ЛИСТ	ЛИСТОВ 1	
						ЦНИИЭП		
						ИССЛЕДОВАТЕЛЬНО-ИСПЫТАТЕЛЬНОЕ УЧРЕЖДЕНИЕ		
						г. Москва.		



Формат	Зона	Поз.	Обозначение	Наименование	Кол.	Примечание
				Сборочные единицы		
	1	тп	КЖИ.КП1-Кр1	Каркас плоский Кр1	15	4,82кг
				Детали		
Б4	2	тп	КЖИ.КП1.2	Ф6 А1 ГОСТ 5781-82 R=3150	16	0,7 кг

Стержни поз. 2 приварить к плоским каркасам Кр1 с помощью сварочных клещей в соответствии с требованиями СН 393-78

ПРИВЯЗАН	
ИНВ. №	

тп 902-3-46.85

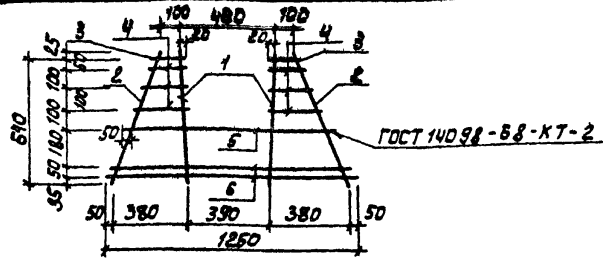
КЖИ. КП1

ПРОВЕР.	ЛОЩУКЕР
РИС. ГР.	КРАСНОВА
ГИП	ЛОЩУКЕР
ГЛА. КОНСТ.	ШАПИРО
И. КОНТ.	ЛОЩУКЕР
НАЧ. ОТД.	КРАСАВИН

КАРКАС ПРОСТРАНСТВЕННЫЙ КП1.

СТАДИЯ	МАССА	МАШТАБ
Р	03,5	1:50

Лист 1 из 1
 ЦНИИЭП
 ИНЖЕНЕРНО-ТЕХНИЧЕСКОЕ БУДОВАНИЕ
 Г. МОСКВА.



Формат	Зона	Поз.	Обозначение	Наименование	Кол.	Примечание
				Детали		
Б4	1	тп	КЖИ.КП1-Кр1	Ф16 А1 ГОСТ 5781-82 R=850	2	0,995кг
Б4	2		2	Ф6 А2 ГОСТ 5781-82 R=675	2	0,142кг
Б4	3		3	Ф6 А3 ГОСТ 5781-82 R=140	2	0,034кг
Б4	4		4	Ф6 А1 ГОСТ 5781-82 R=230	6	0,051кг
Б4	5		5	Ф16 А1 ГОСТ 5781-82 R=1050	1	1,66 кг
Б4	6		6	Ф8 А1 ГОСТ 5781-82 R=1250	2	0,49кг

ПРИВЯЗАН	
ИНВ. №	

тп 902-3-46.85

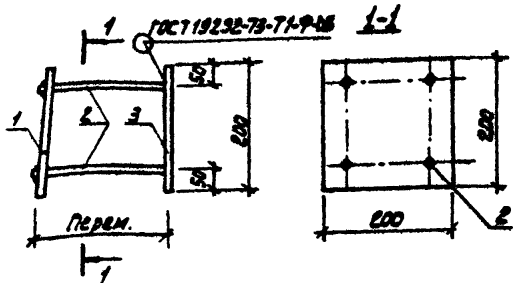
КЖИ. КП1-КР1

ПРОВЕР.	ЛОЩУКЕР
РИС. ГР.	КРАСНОВА
ГИП	ЛОЩУКЕР
ГЛА. КОНСТ.	ШАПИРО
И. КОНТ.	ЛОЩУКЕР
НАЧ. ОТД.	КРАСАВИН

КАРКАС ПЛОСКИЙ Кр1

СТАДИЯ	МАССА	МАШТАБ
Р	4,82	1:50

Лист 1 из 1
 ЦНИИЭП
 ИНЖЕНЕРНО-ТЕХНИЧЕСКОЕ БУДОВАНИЕ
 Г. МОСКВА.



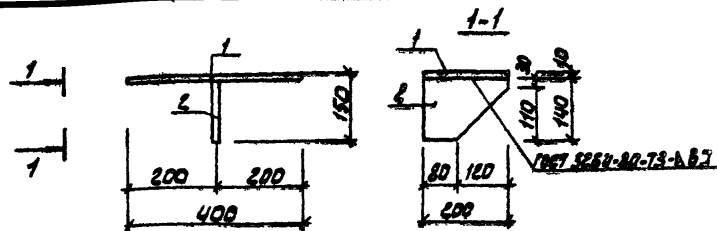
Формы Зона	Поз.	Обозначение	Наименование	Кол.	Примеч.
			<u>Детали</u>		
54	1	ТП	Кож. мнп 1 <i>Лакос В-2 10/100 ГОСТ 103-76 С=200</i>	1	3,1 кг
54	2		2 <i>Ф10 АШ ГОСТ 5781-82 В=177</i>	4	0,11 кг
54	3		3 <i>Лакос В-2 10/100 ГОСТ 103-76 С=200</i>	1	3,1 кг

- В пластине поз.1 отверстия раззенковать.
- Штыри поз.2 приварить к поз.1 после установки закладной детали в панель.
Расстояние между пластинами поз.1 и 3 определяется по месту.
- Покрытие - горячее цинкование $\delta = 50$ мкм.

ПРИВЯЗАН		
ИМБ. №		

			ТП 902-3-46.85	КОЖ. МНП
ПРОВЕР.	ЛОУЦКЕР		ИЗДЕЛИЕ ЗАКЛАДНОЕ	СТАДИЯ
РУК. ГР.	КРАСНОВА			МНП
ГИП	ЛОУЦКЕР			МАСШТАБ
ГЛАВ. КОНСТ.	ШАПИРО		Р	6,64
И. КОНТР.	ЛОУЦКЕР		ЛНСТ	Листов 1
НАЧ. ОТД.	КРАСАВИН		ЦНИИЭП ИНЖЕНЕРНОГО ОБОРУДОВАНИЯ Г. МОСКВА.	

АЛЬБОМ



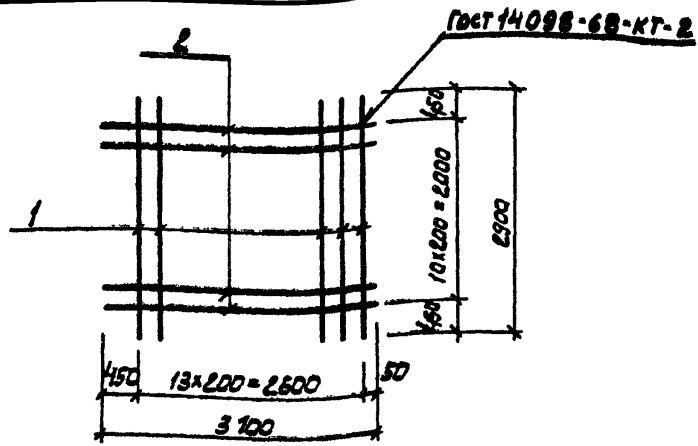
Формы Зона	Поз.	Обозначение	Наименование	Кол.	Примеч.
			<u>Детали</u>		
54	1	ТП	Кож. мс1 1 <i>Лакос В-2 10/100 ГОСТ 103-76 С=400</i>	1	5,0
54	2		2 <i>Лакос В-2 10/100 ГОСТ 103-76 С=140</i>	2	1,8

- Закладные изделия окрасить лаком ХВ-784 за 3 раза по грунтовке ХС-100.

ТИПОВОЙ ПРОЕКТ

ИНВ. № ПОДП. НАДАТА

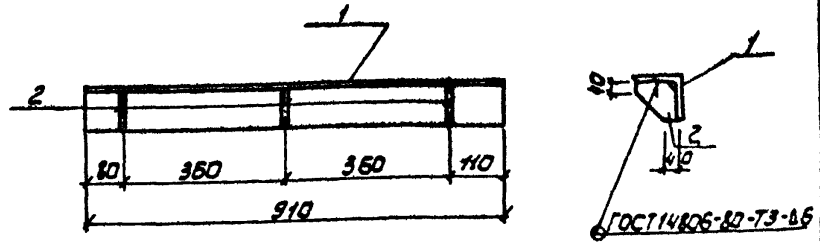
ПРИВЯЗАН				
ИМБ. №				
			ТП 902-3-46.85	КОЖИ МС1
ПРОВЕР.	КУРГАНОВА		ИЗДЕЛИЕ ЗАКЛАДНОЕ	СТАДИЯ
СТ. ИМЖ.	СМИРНОВА			МС1
ГИП	ЛОУЦКЕР			МАСШТАБ
ГЛАВ. КОНСТ.	ШАПИРО		Р	8,6
И. КОНТР.	ЛОУЦКЕР		ЛНСТ	Листов 1
НАЧ. ОТД.	КРАСАВИН		ЦНИИЭП ИНЖЕНЕРНОГО ОБОРУДОВАНИЯ Г. МОСКВА.	



Формат	Зона	Поз.	Обозначение	Наименование	Кол.	Примеч.
<u>Детали</u>						
Б4	1	ТП	КЖИ. С1	1 Ф14А ГОСТ 5781-82 L=2900	14	3,50 кг
Б4	2			2 Ф14А ГОСТ 5781-82 L=3100	11	3,75 кг

ТП 902-3-46.85			КЖИ. С1		
СЕТКА АРМАТУРНАЯ С1			СТАДИЯ	МАССА	МАСШТАБ
			Р	90,2	1:50
			ЛИСТ	ЛИСТОВ 1	
ЦНИИЭП ИНЖЕНЕРНОГО ОБОРУДОВАНИЯ Г. МОСКВА					
ПРОВЕР	ЛОУЦКЕР	<i>[Signature]</i>			
Р.К.ГР.	КРАСНОВА	<i>[Signature]</i>			
ГИП	ЛОУЦКЕР	<i>[Signature]</i>			
ГЛАВ.ИНЖ.	ШАПИРО	<i>[Signature]</i>			
И.КОНТ.	ЛОУЦКЕР	<i>[Signature]</i>			
НАЧ.ОТД.	КРАСАВИН	<i>[Signature]</i>			

АЛБЕОМ
ТИПОВОЙ ПРОЕКТ



Формат	Зона	Поз.	Обозначение	Наименование	Кол.	Примеч.
<u>Детали</u>						
Б4	1	ТП	КЖИ. МС3	1 Чугунный уголок Б-100 по ГОСТ 16504-77 с толщиной стенок по ГОСТ 1335-74 L=910	1	9,83 кг
Б4	2			2 Полоса стальная по ГОСТ 165-74 L=90	3	0,51 кг

ИНВ. НЕПОДЛ. ПОДЛ. И ДАТА

ПРИВЯЗАН					
ИНВ. №					
ТП 902-3-46.85			КЖИ. МС3		
ИЗДАНИЕ ЗАКАЗНОЕ МС3			СТАДИЯ	МАССА	МАСШТАБ
			Р	11,36	1:20
			ЛИСТ	ЛИСТОВ 1	
ЦНИИЭП ИНЖЕНЕРНОГО ОБОРУДОВАНИЯ Г. МОСКВА.					
ПРОВЕР	КРАСНОВА	<i>[Signature]</i>			
СТ.ИНЖ.	ПРОКОРОВА	<i>[Signature]</i>			
Р.К.ГР.	КРАСНОВА	<i>[Signature]</i>			
ГИП	ЛОУЦКЕР	<i>[Signature]</i>			
ГЛАВ.ИНЖ.	ШАПИРО	<i>[Signature]</i>			
И.КОНТ.	ЛОУЦКЕР	<i>[Signature]</i>			
НАЧ.ОТД.	КРАСАВИН	<i>[Signature]</i>			