

ТИПОВЫЕ КОНСТРУКЦИИ, ИЗДЕЛИЯ И УЗЛЫ ЗДАНИЙ
И СООРУЖЕНИЙ

СЕРИЯ ПК-01-129/78

ЖЕЛЕЗОБЕТОННЫЕ
ПРЕДВАРИТЕЛЬНО НАПРЯЖЕННЫЕ
СЕГМЕНТНЫЕ ФЕРМЫ
ДЛЯ ПОКРЫТИЙ ЗДАНИЙ С
ПРОЛЕТАМИ 18 И 24 М

ВЫПУСК 5-2

РАБОЧИЕ ЧЕРТЕЖИ АРМАТУРНЫХ ИЗДЕЛИЙ
ДЛЯ ФЕРМ ПРОЛОТОМ 24 М
ИЗ БЕТОНА НА ПОРИСТЫХ ЗАПОЛНИТЕЛЯХ

17426-02

ЦЕНА 0-53

ТИПОВЫЕ КОНСТРУКЦИИ, ИЗДЕЛИЯ И УЗЛЫ ЗДАНИЙ
И СООРУЖЕНИЙ

СЕРИЯ ПК-01-129/78

ЖЕЛЕЗОБЕТОННЫЕ
ПРЕДВАРИТЕЛЬНО НАПРЯЖЕННЫЕ
СЕГМЕНТНЫЕ ФЕРМЫ
ДЛЯ ПОКРЫТИЙ ЗДАНИЙ С
ПРОЛЕТАМИ 18 И 24 М

ВЫПУСК 5-2

РАБОЧИЕ ЧЕРТЕЖИ АРМАТУРНЫХ ИЗДЕЛИЙ
ДЛЯ ФЕРМ ПРОЛОТОМ 24 М
ИЗ БЕТОНА НА ПОРИСТЫХ ЗАПОЛНИТЕЛЯХ

Киевский ПРОМСТРОЙПРОЕКТ.
Гл инж ин-та ИГ Харитонов
Начальник ОТП *В. Савушан* И. Савушан
Гл инж. пр-та ОТП *В. А. Козлов* В. А. Козлов
Гл. спец. ОМИР *А. Д. Гербич* А. Д. Гербич

Утверждены
и введены в действие
с 1 января 1982 года
Постановлением Госстроя
СССР от 23 июня 1981 г.
№ 103

Содержание

Лист	Пояснительная записка	Стр
	Пояснительная записка	3
1	Каркас пространственный КП111	4
2	Каркас пространственный КП113	5
3	Каркас пространственный КП114	6
4	Каркас пространственный КП116	7
5	Каркас пространственный КП117	8
6	Каркас пространственный КП118	9
7	Каркас пространственный КП119	10
8	Каркас пространственный КП120	11
9	Каркас пространственный КП121	12
10	Каркас плоский Кр46	13
11	Каркас плоский Кр57	14
12	Каркас плоский Кр154	15
13	Каркас плоский Кр155 ⁷ , Кр155 _н (обратно чертежу)	16
14	Каркас плоский Кр157	17
15	Каркас плоский Кр159	18
16	Каркас плоский Кр160	19
17	Каркас плоский Кр161	20
18	Каркас плоский Кр162	21
19	Каркас плоский Кр163 ⁷ , Кр163 _н (обратно чертежу)	22
20	Каркас плоский Кр164 ⁷ , Кр164 _н (обратно чертежу)	23
21	Каркас плоский Кр165 ⁷ , Кр165 _н (обратно чертежу)	24
22	Каркас плоский Кр166	25
23	Каркас плоский Кр167	26

Проектный отдел
 Инженер
 В.С. Давыдов
 Проверил
 В.С. Давыдов
 Главный инженер
 В.С. Давыдов

ТК
1978

Содержание

Серия
 ТК-01-109/78
 Вып. Лист
 5-2

Пояснительная записка

В выпуске 5-2 серии ПК-01-129/78 приведены рабочие чертежи арматурных изделий для сборных железобетонных сегментных предварительно напряженных сводов пролетом 24м, разработанные в Вольске-4.2. Состав серии ПК-01-129/78 приведен в выпуске 1 настоящей серии.

Изготовление и приемка арматурных изделий должны производиться в соответствии с требованиями следующих нормативных документов:

- СН ПП-24-75 "Бетонные и железобетонные конструкции";
- ГОСТ 10922-75 "Арматурные изделия и закладные детали сварные для железобетонных конструкций. Технические требования и методы испытаний";
- СН 393-78 "Инструкция по сварке соединений арматуры и закладных деталей железобетонных конструкций".

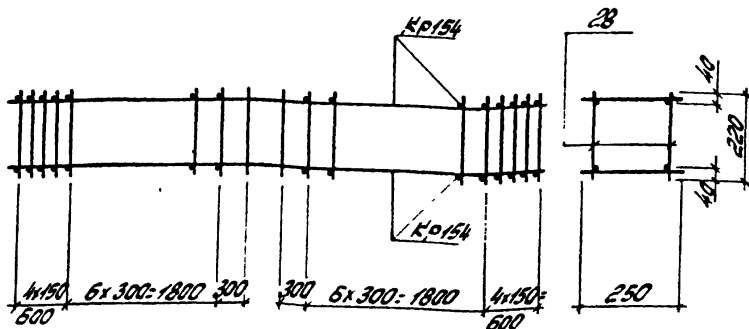
Для арматурных изделий применена арматура класса ВII по ГОСТ 5781-75 при ϕ 6 и ϕ 8 мм и по ГОСТ 51459-72* при ϕ 10 мм, а также проволока класса В_{с1} по ТУ 14-4-639-75 (допускается в место проволоки класса В_{с1} применять проволоку класса В_{с1} по ГОСТ 6727-53*).

ТК

1978

Пояснительная записка

Серия
ПК-01-129/78Вып. Лист
5-2

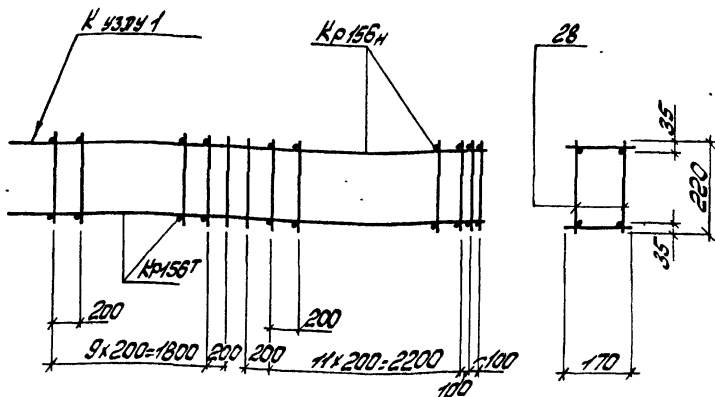


Марка простр. каркаса	Марка изделия	К-во шт	Масса кг	№ листа
КПНН	КР154	2	60,4	12
	ноз. 28	18	1,4	1
	Масса изделия		61,8	

Спецификация и расход стали на одно изделие

Марка изделия	№ поз	φ и ЛУ сечение	Длина мм	К-во шт	Выборка стали		
					φ и ЛУ сечение	Общая длина мм	Масса кг
Отдельные стержни	28	5φ _р	220	1	5φ _р	0,22	0,03

TK	Каркас пространственный КПНН	Серия ПК-01-129/78	
1978		Вып. Лист 5-2	1



Марка прост. каркаса	Марка изделия	к-во шт	Плоск кг	№ листа
КП113	Кр156Н	1+1	20,8	13
	ноз.28	52	1,6	2
	Плоск изделия		22,4	

Спецификация и расход стали на одно изделие

Марка изделия	№ поз.	Ф и тип сечения	Длина мм	к-во шт	Выборка стали		
					Ф и тип сечения	Общая длина м	Масса кг
Отдельные стержни	28	5ВрІ	220	1	5ВрІ	0,22	0,03

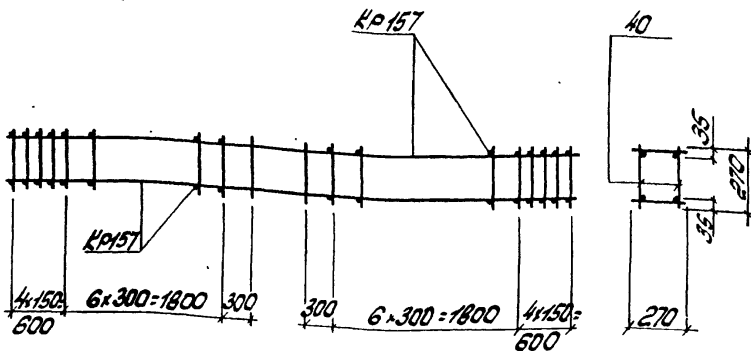
ТК
1978

Каркас пространственной КП113

Серия
ПК-34-29/78
Воп. Лист
5-2 2

17426-02 6

Проектно-конструкторский отдел



Марка простр. каркаса	Марка изделия	К-во шт	Масса кг	№ листа
КП114	Кр157	2	39,4	14
	поз.40	18	1,9	3
	Масса изделия		41,3	

Спецификация и расход стали на одно изделие

Марка изделия	№ поз.	ф или сечение	Длина мм	К-во шт	Выборка стали		
					ф или сечение	Общая длина мм	Масса кг
Отдельные стержни	40	58рГ	270	1	58рГ	0,27	0,04

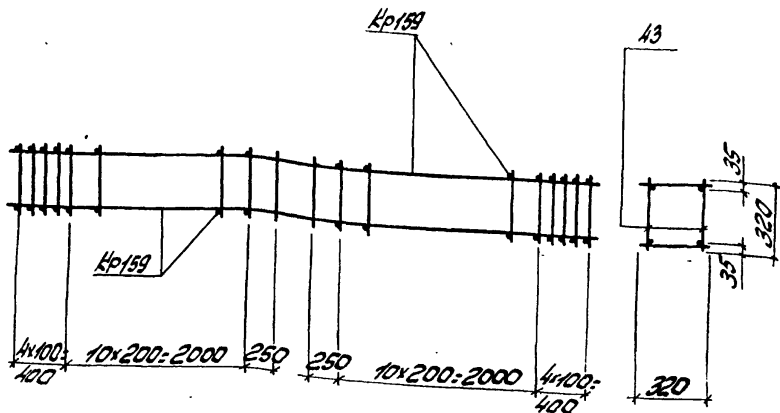
ТК

1979

Каркас пространственный КП114

Серия
ПК-01-129/8Вып.
3-2Лист
3

17426-02 7

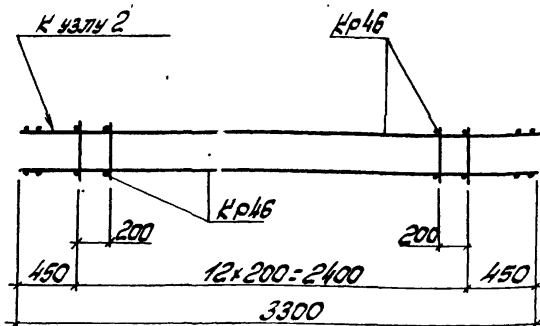


Марка простр. каркаса	Марка изделия	К-во шт	Масса кг	№ листа
КП116	Кр159	2	17,6	15
	поз. 43	64	32	4
	Масса изделия		20,8	

Спецификация и расход стали на одно изделие

Марка изделия	№ поз.	ф или сечение	Длина мм	К-во шт	Выборка стали		
					ф или сечение	Общая длина м	Масса кг
Отдельные стержни	43	58р1	320	1	58р1	0,32	0,05

TK	Каркас пространственный КП116	Серия	ПК-01-129/16
1978		Воит. лист	5-2 4



Марка простр. каркаса	Марка изделия	К-во шт	Масса кг	№ листа
КП117	Кр46	2	8,6	10
	поз. 21	26	0,8	5
	Масса изделий		9,4	

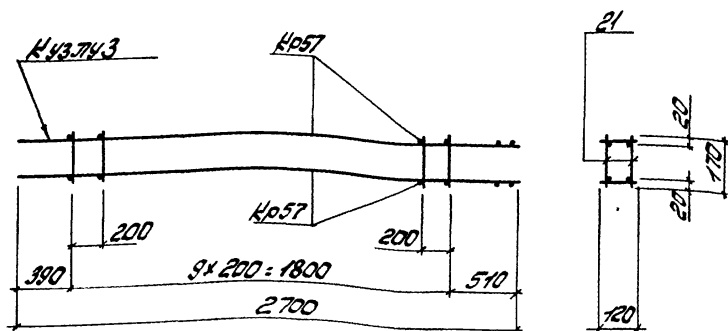
Спецификация и раскрой стали на одно изделие

Марка изделия	№ поз.	Ф. или сечение	Длина мм	К-во шт	Выборка стали		
					Ф. или сечение	Общая длина	Масса кг
Отдельные стержни	21	5ВрІ	170	1	5ВрІ	0,17	0,03

ТК
1978

Каркас пространственный КП117

серия
ПК-01-129/78
Вып. Лист
5-2 5



Марка простран. Каркаса	Марка изделия	К-во шт	Масса кг	№ Листа
КП119	№57	2	7,0	11
	поз 21	20	0,6	7
	Масса изделия		7,6	

Спецификация и расход стали на одно изделие

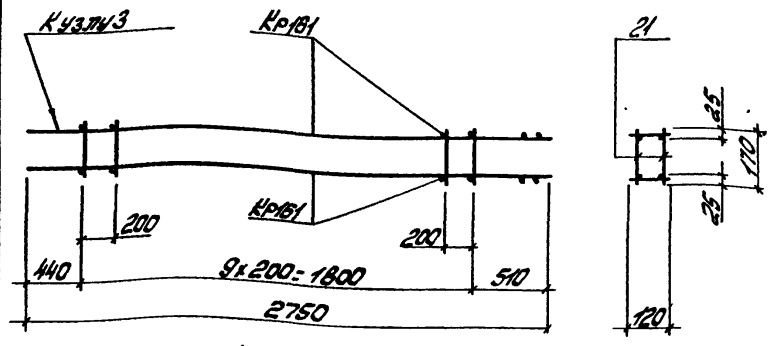
Марка изделия	№ поз.	φ или сечение	Длина мм	К-во шт	Выборка стали		
					φ или сечение	Общая длина мм	Масса кг
Отдельные стержни	21	58рI	170	1	58рI	0,17	0,03

ТК

1978

Каркас пространственный КП119

серия
МК-01.129/12
Вып. Лист
5-2 7



Марка протр. каркаса	Марка изделия	к-во шт	Масса кг	№ листа
КП120	Кр161	2	10,4	17
	кр21	20	0,6	8
	Масса изделия		110	

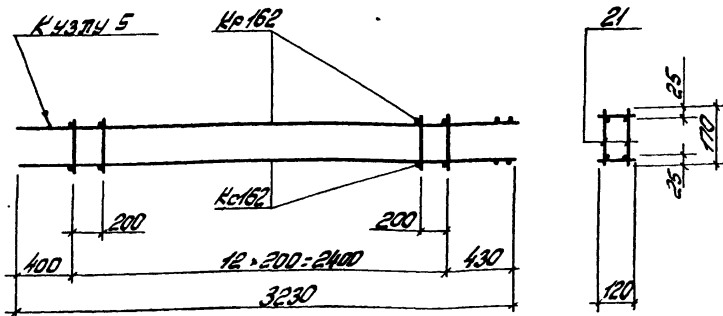
Спецификация и расход стали на одно изделие

Марка изделия	№ поз.	φ или сечение	Длина мм	к-во шт	Выборка стали		
					листы	Общая длина	Масса кг
Отдельные стержни	21	58рГ	170	1	58рГ	0,17	0,03

ТК
1978

Каркас пространственный КП120

Серия
КК-01-129/78
Вып. Лист
5-2 8

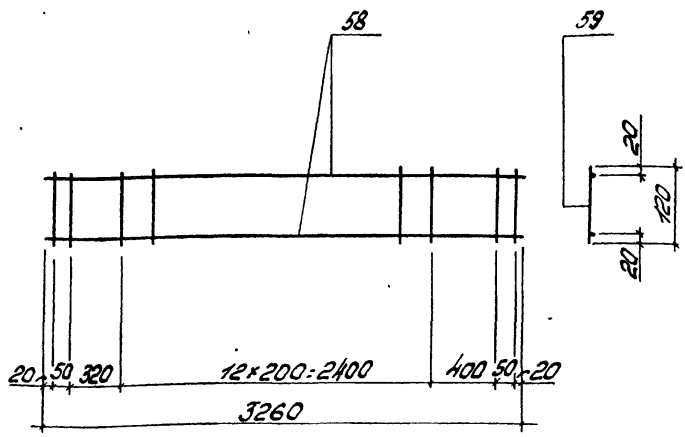


Марка простр. каркаса	Марка изделия	К-во шт	Масса кг	№ листа
КП 121	Кр162	2	12,4	18
	пос. 21	26	0,8	9
	Масса изделия		13,2	

Спецификация и расход стали на одно изделие

Марка изделия	№ поз	ф или сечение	Длина мм	К-во шт	Выборка стали		
					ф или сечение	Общая длина м	Масса кг
Отдельные стержни	21	58р1	170	1	58р1	0,17	0,03

TK	Каркас пространственный КП 121	Серия
1978		ПК-01-12978
		Воп. Лист
		5-2 9



Спецификация и расход стали на одно изделие

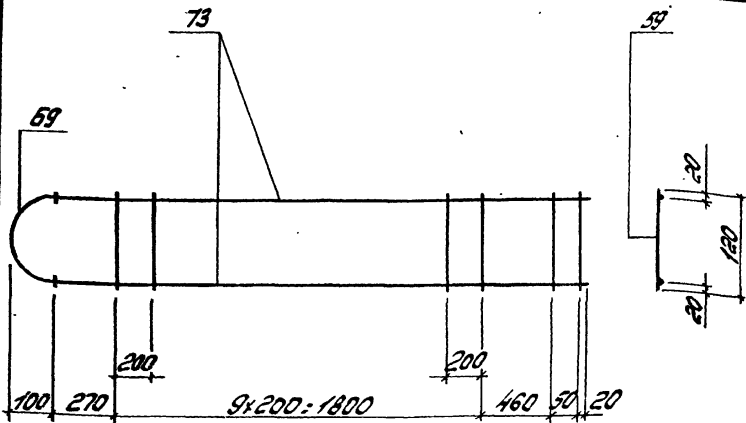
Марка изделия	№ поз.	Фигуры сечение	Длина мм	К-во шт	Выборка стали		
					Фигуры сечение	Общая длина мм	Масса кг
Кр46	58	10.7.1	3260	2	10.7.1	6.5	4.0
	59	58.1	120	17	58.1	2.0	0.3
					Масса изделия		4.3

TK
1978

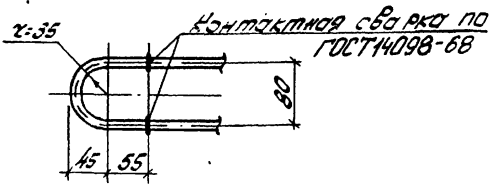
Каркас плоский Кр46

серия
ПК-01-129/78
Вып. лист
5-2 10

Проект № 10/78
Инженер
С.М.М.
Ручка
Ручка
Проектировщик



Деталь приварки поз. 69 к поз. 73



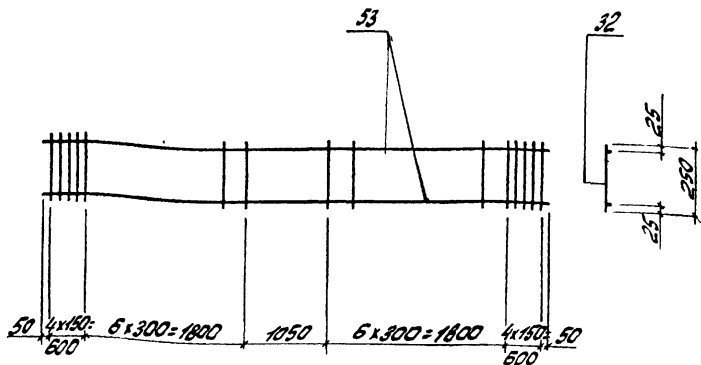
Спецификация и расход стали на одно изделие

Марка изделия	№ поз.	Фили сечение	Длина мм	К-во шт	Выборка стали		
					Фили сечение	Общая длина м	Масса кг
Кр57	73	10Ф1	2600	2	10Ф1	5,2	3,2
	69	10Ф1	240	1	10Ф1	0,24	0,1
	59	58Ф1	120	12	58Ф1	1,5	0,2
					Масса (329,749)		3,5

TK
1973

Каркас плоский Кр57

Серия
Кр-01-129/78
Вып 5-2
Лист 11



Спецификация и расход стали на одно изделие

Марка изделия	№ поз.	Ф и тип сечения	Длина мм	К-во шт	Выборка стали			
					Ф и тип сечения	Общая длина м	Масса кг	
Кр154	53	20ЛII	5950	2	20ЛII	4,9	29,3	
	32	58рI	250	22	58рI	5,5	0,9	
Масса изделия							30,2	

TK

1978

Каркас плоский Кр154

Серия
ПК-01-129/78

Вол. лист
5-2 12

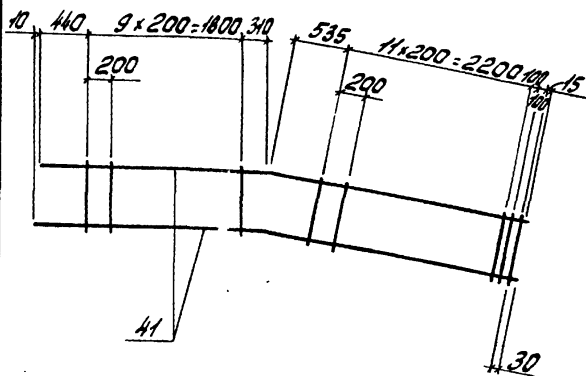
Проект Сибирского ЦИИ

М.В. Смирнов

С.И. Козлов
Инженер

С.И. Козлов
Инженер

Киевский
Протекторинститут



Поз. 41



Спецификация и расход стали на одно изделие

Марка изделия	№ поз.	Ф и ЛУ сечение	Длина мм	К-во шт	Выборка стали		
					Ф и ЛУ сечение	Общая длина мм	Масса кг
Кр156Т	41	12ЛФ	5500	2	12ЛФ	11,0	9,8
	21	58рТ	170	24	58рТ	4,1	0,6
					Масса изделия		10,4

ТК

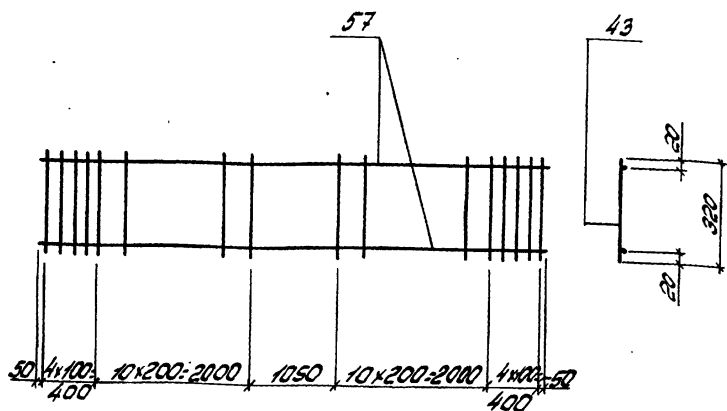
1978

Каркас плавильный Кр156Т, Кр156Н (обратно чертежу)

Серия
К-21-120/8
Вып. Лист
5-2 13

17426-02 17

Проектно-технологический отдел



Спецификация и расход стали на одно изделие

Марка изделия	№ поз	Ф или сечение	Длина мм	К-во шт	Выборка стали		
					Ф или сечение	Общая длина мм	Масса кг
Кр-159	57	10П1	5950	2	10П1	11,9	7,3
	43	58П1	320	30	58П1	9,6	1,5
						Масса изделия	8,8

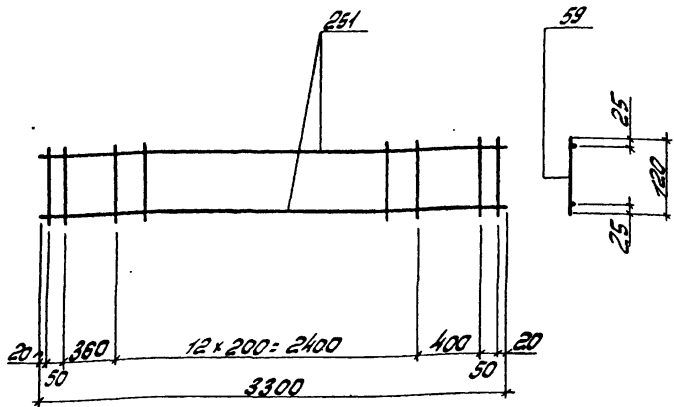
TK

1978

Каркас плоский Кр159

Серия
ПК-01-129/78

Вып	Лист
5-2	15



Спецификация и расход стали на одно изделие

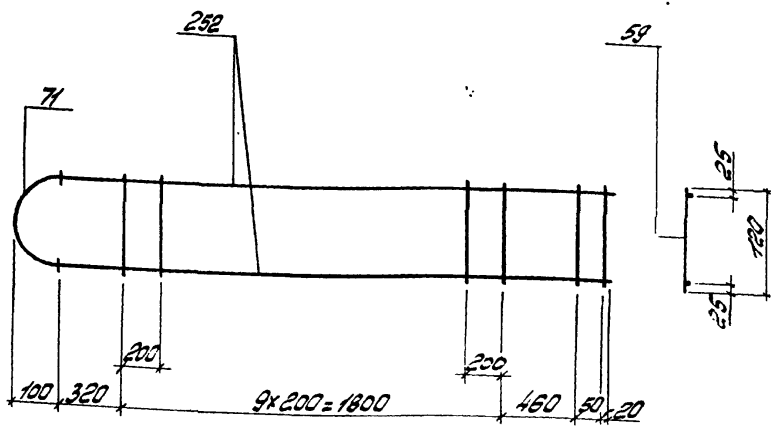
Марка изделия	№ поз.	ф или сечение	Длина мм	к-во шт	Выборка стали			
					ф или сечение	Общая длина мм	Масса кг	
Кр16С	251	12ШII	3300	2	12ШII	6,6	5,9	
	59	58рI	120	17	58рI	2,0	0,3	
Масса изделия							6,2	

Киевский
Промстройпроект

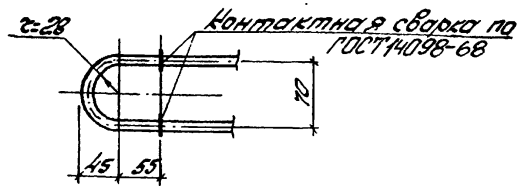
TK
1978

Каркас плоский Кр16С

Серия
TK-01-129/78
Вып. Лист
5-2 16



Деталь приварки поз.71 к поз.252



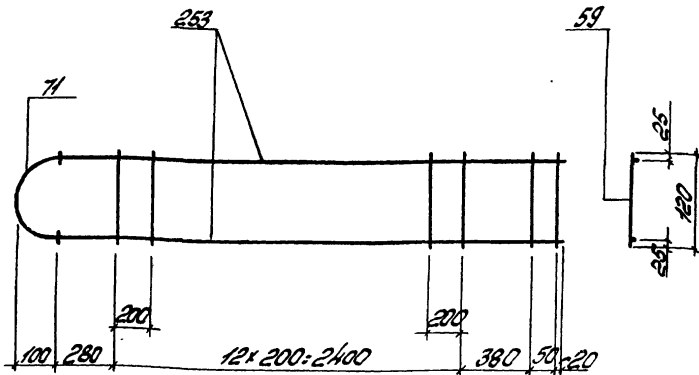
Спецификация и расход стали на одно изделие

Марка изделия	№ поз.	φ или сечение	Длина мм	К-во шт	Выборка стали			
					φ или сечение	Общая длина мм	Масса кг	
Кр181	252	123φ	2650	2	123φ	5,3	4,7	
	71	143φ	220	1	143φ	0,22	0,3	
	59	58φ	120	12	58φ	1,5	0,2	
							Масса изделия	5,2

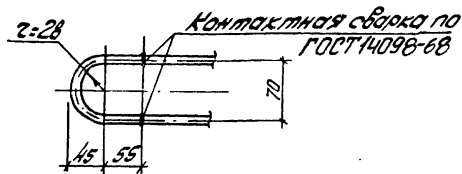
TK
1978

Каркас плоский Кр181

серия
ПК-04-129/78
Войл. лист
5-2 17



Деталь приварки поз. 71 к поз. 253



Спецификация и расклад стали на одно изделие

Марка изделия	№ поз.	φ или сечение	Длина мм	К-во шт	Выборка стали			
					φ или сечение	Общая длина мм	Масса кг	
Кр 162	253	123П	3130	2	123П	5,3	5,6	
	71	143П	220	1	143П	0,22	0,3	
	59	58рП	120	15	58рП	1,8	0,3	
Масса изделия							6,2	

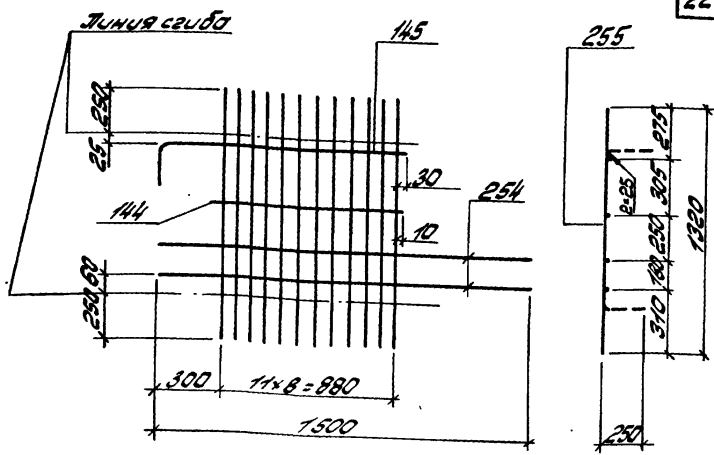
ТК

1978

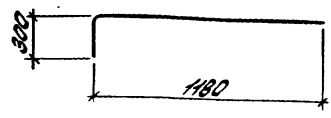
Каркас плоский Кр162

Серия ПС-01-129/78

Воп. Лист 5-2 18



Поз 145

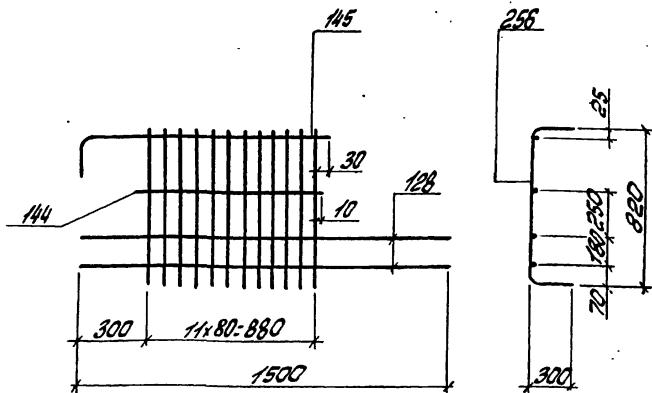


Спецификация и расход стали на одно изделие

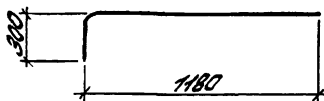
Марка изделия	№ поз	φ и тп сечение	Длина тп	Масса кг	Выборка стали		
					φ и тп сечение	Общая длина тп	Масса кг
Кр163 _н	254	10.7 _н	1500	2	10.7 _н	5.4	3.3
	255	6.7 _н	1320	12	6.7 _н	15.8	3.5
	144	10.7 _н	900	1			
	145	10.7 _н	1400	1	Масса изделия		6.8

Проектно-конструкторский институт

TK 1978	Каркас плоский Кр163 _н /Кр163 _н (обратно чертежу)	серия	
		Войт. 5-2	Лист 19



Пос. 145

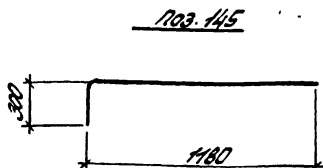
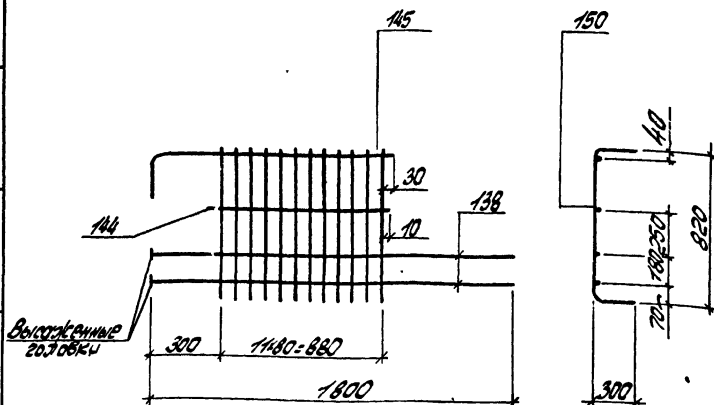


Спецификация и расход стали на одно изделие

Марка изделия	№ пос.	φ стл. сечение	Длина мм	К-во шт	Выборка стали		
					φ стл. сечение	Общая длина	Масса кг
Кр164Т	128	12.7мм	1500	2	12.7мм	3.0	2.7
	144	10.7мм	900	1	10.7мм	2.4	1.5
	145	10.7мм	1480	1	6.7мм	17.0	3.8
	256	6.7мм	1420	12	Масса изделия		8.0

TK	Коркас плоский Кр164Т, Кр164М (кратно чертежу)	Сборка
1978		ПК-01-129/78 Волл. Лист 5-2 20

Киевский Проектстройпроект
 Ин.инж.пр. Казюк
 Рук.пр. Зыков



Спецификация и расход стали на одно изделие

Марка изделия	№ поз.	φ или сечение	Длина мм	К.во шт	Войбка стали		
					φ или сечение	Общая длина	Масса кг
Кр165 _н	138	16 $\frac{3}{4}$ "	1820	2	16 $\frac{3}{4}$ "	4,0	5,7
	144	10 $\frac{3}{4}$ "	900	1	12 $\frac{3}{4}$ "	11,0	15,1
	145	10 $\frac{3}{4}$ "	1480	1	10 $\frac{3}{4}$ "	2,4	1,5
	150	12 $\frac{3}{4}$ "	1420	12	Масса изделия		22,3

TK

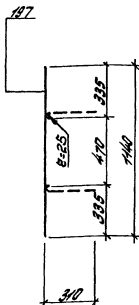
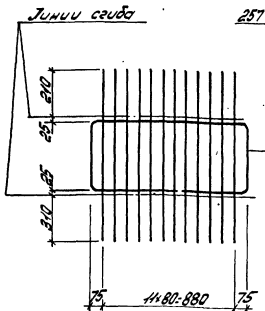
1978

Корпус пилы кий Кр165_н, Кр165_н (обратно чертежу)

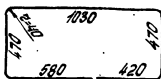
серия ПК-04-129/78

Войл. лист

5-2 21



№ 257



Спецификация и расход стали на одно изделие

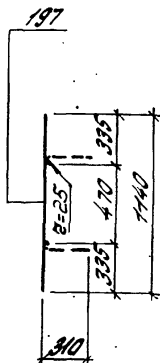
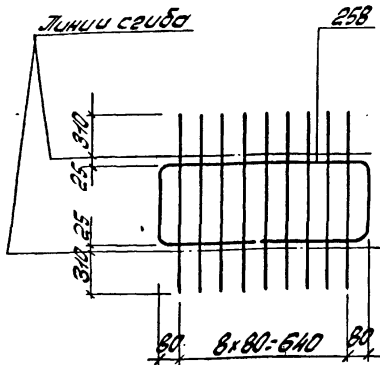
Марка изделия	№ поз.	Ф или сечение	Длина мм	К-во шт	Выборка стали		
					Ф или сечение	Общая длина	Масса кг
Кр 166	257	10,7П	2970	1	10,7П	3,0	1,9
	197	Б,7П	1440	12	Б,7П	13,7	3,0
Масса изделия							4,9

ТК

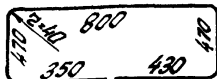
1978

Корпус плоский Кр 166

Серия
16-01-129/78
Войт. Тучт
5-2 22



Поз. 258



Спецификация и расход стали на одно изделие

Марка изделия	№ поз.	Ф или сечение	Длина мм	К-во шт	Выборка стали		
					Ф или сечение	Общая длина мм	Масса кг
Кр 167	258	12 π	2520	1	12 π	2,5	2,2
	197	6 π	1140	9	6 π	10,3	2,3
						Масса изделия	4,5

TK
1978

Каркас плоский Кр167

Серия
ПК-01-129/16
Вол. 5-2
Лист 23

Проектно-строительный проект Р.И.С.Ф. Зубков