

ТИПОВЫЕ КОНСТРУКЦИИ, ИЗДЕЛИЯ И УЗЛЫ ЗДАНИЙ  
И СООРУЖЕНИЙ

СЕРИЯ ПК-01-129/78

ЖЕЛЕЗОБЕТОННЫЕ  
ПРЕДВАРИТЕЛЬНО НАПРЯЖЕННЫЕ  
СЕГМЕНТНЫЕ ФЕРМЫ  
ДЛЯ ПОКРЫТИЙ ЗДАНИЙ С  
ПРОЛЕТАМИ 18 И 24 М

ВЫПУСК 5-1

РАБОЧИЕ ЧЕРТЕЖИ АРМАТУРНЫХ ИЗДЕЛИЙ  
ДЛЯ ФЕРМ ПРОЛОТОМ 24 М  
ИЗ БЕТОНА МАРОК 700 - 800

17424-02

ЦЕНА 0-21

ТИПОВЫЕ КОНСТРУКЦИИ, ИЗДЕЛИЯ И УЗЛЫ ЗДАНИЙ  
И СООРУЖЕНИЙ

СЕРИЯ ПК-01-129/78

ЖЕЛЕЗОБЕТОННЫЕ  
ПРЕДВАРИТЕЛЬНО НАПРЯЖЕННЫЕ  
СЕГМЕНТНЫЕ ФЕРМЫ  
ДЛЯ ПОКРЫТИЙ ЗДАНИЙ С  
ПРОЛЕТАМИ 18 И 24 М

ВЫПУСК 5-1

РАБОЧИЕ ЧЕРТЕЖИ АРМАТУРНЫХ ИЗДЕЛИЙ  
ДЛЯ ФЕРМ ПРОЛОТОМ 24 М  
ИЗ БЕТОНА МАРОК 700 - 800

Киевский ПРОМСТРОИПРОЕКТ  
Гл. инж. ин-та *И.Г. Харитонов*  
Начальник ОТП *С.И. Савускан*  
Гл. инж. пр-та ОТП *В.А. Козлов*  
Гл. спец. ОМИР *А.Д. Гебрич*

Утверждены  
и введены в действие  
с 1 января 1982 г.  
Постановлением Госстроя  
СССР от 23 июня 1981 г.  
№ 103

## Содержание

Лист		Стр
	Пояснительная записка	3
1	Каркас пространственный КЛН0	4
2	Каркас пространственный КЛН1	5
3	Каркас пространственный КЛН2	6
4	Каркас плоский Кр 153	7
5	Каркас плоский Кр 154	8
6	Каркас плоский Кр 155	9

И.В.И.И.И.И.  
Рук.об.И.В.И.И.И.И.  
ЗубковИ.В.И.И.И.И.  
Рук.об.И.В.И.И.И.И.  
Проектный отдел

ТК

1978

Содержание

СЕРИЯ  
ПК-01-129/18  
Вып. Лист  
51 3

17424-02 3

*Пояснительная записка*

В выпуске 5-1 серии ПК-01-129/78 приведены рабочие чертежи арматурных изделий для сборных железобетонных элементов предварительно напряженных ферм: пролетом 24м, раскаты 6м, в выпуске 4-1. Состав серии ПК-01-129/78 приведен в выпуске 1 настоящей серии.

Изготовление и приемка арматурных изделий должны производиться в соответствии с требованиями следующих нормативных документов:

- СНиП II-21-75 "Бетонные и железобетонные конструкции";

- ГОСТ 10322-75 "Арматурные изделия и закладные детали сварные для железобетонных конструкций. Технические требования и методы испытаний";

- СН 323-78 "Инструкция по сварке соединений арматуры и закладных деталей железобетонных конструкций";

Для арматурных изделий применена арматура класса АIII по ГОСТ 5781-75 при  $\phi$  8мм и по ГОСТ 51459-72 при  $\phi$  10мм, а также проволока класса ВрI по ТУ 14-4-659-75 (допускается вместо проволоки класса ВрI применять проволоку класса ВI по ГОСТ 6727-53\*).

ТК

1978

*Пояснительная записка*

Серия

ПК-01-129/78

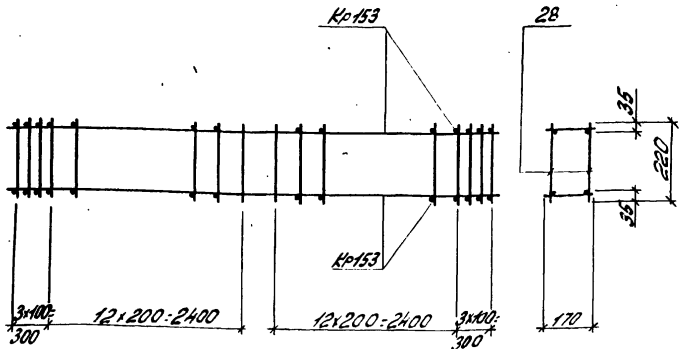
Вып.

5-1

Лист

11424-02 4

Проект: ПК-01-129/78  
 Серия: 5-1  
 Выпуск: 1  
 Лист: 3  
 Проект: ПК-01-129/78  
 Серия: 5-1  
 Выпуск: 1  
 Лист: 3



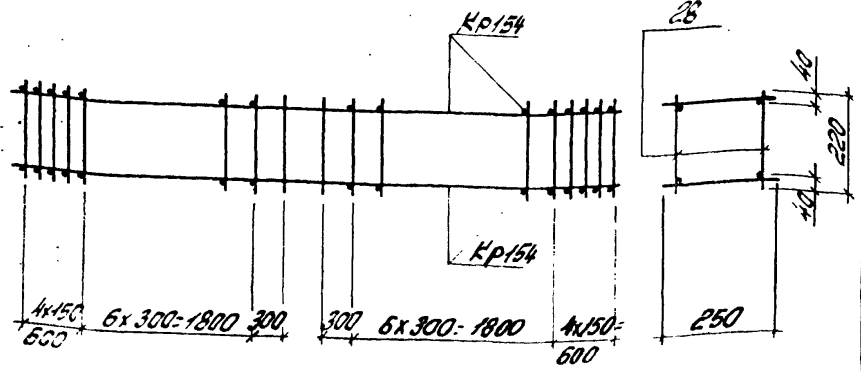
Марка простр. каркаса	Марка изделия	К-во шт.	Масса кг	№ листа
КП110	Кр153	2	16,2	4
	поз 28	64	19	1
	Масса изделия		18,1	

### Спецификация и расход стали на одно изделие

Марка изделия	№ поз.	Ф или сечение	Длина мм	К-во шт	Выборка стали		
					Ф или сечение	Общая длина кг	Масса кг
Отдельные стержни	28	58р1	220	1	58р1	0,22	0,03

TK	Каркас пространственный КП110	серия
1978		ПК-04-12918
		Вып. Лист
		5-1 1

17424-02 5



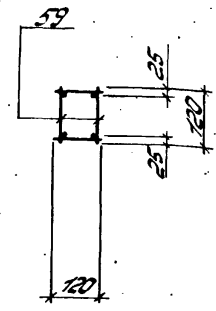
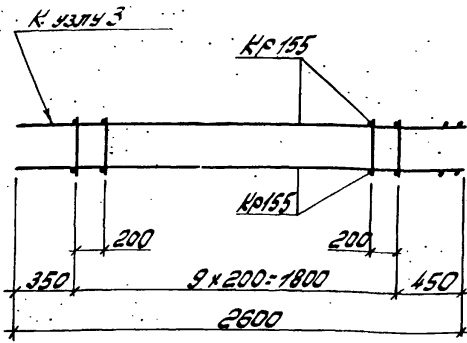
Марка простого каркаса	Марка изделия	К-во шт	Масса кг	№ листа
КП114	КР154	2	60,4	5
	поз 28	48	1,4	2
	Масса изделия		61,8	

Спецификация и расход стали на одно изделие

Марка изделия	№ поз	φ и тл сечение	Длина мм	К-во шт	Выборка стали		
					φ и тл сечение	Общая длина мм	Масса кг
Отдельные стержни	28	5φ <sub>1</sub>	220	1	5φ <sub>1</sub>	0,22	0,03

ТК 1978	Каркас пространственный КП114	Серия	МК-Ж-129/8
		Всего листов	5-1 2

Проект № 17424-02  
 Киевский Проектно-конструкторский институт  
 1978



Марка прост. каркаса	Марка изделия	К-во шт	Масса кг	№ листа
КП112	Кр155	2	9,8	6
	поз.59	20	0,4	3
	Масса изделия		10,2	

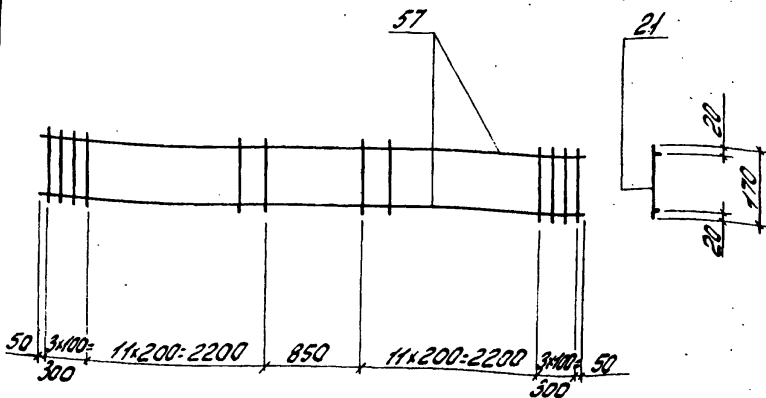
Спецификация и расход стали на одно изделие

Марка изделия	№ поз	Фили сечение	Длина мм	К-во шт	Выборка стали		
					Ф. или сечение	Общая длина м	Масса кг
Отдельные стержни	59	5Фр1	120	1	5Фр1	0,12	0,02

ТК  
1978

Каркас пространственный КП112

серия  
ЛК-01-129/78  
Воп. лист  
5-1 3



Спецификация и расход стали на одно изделие:

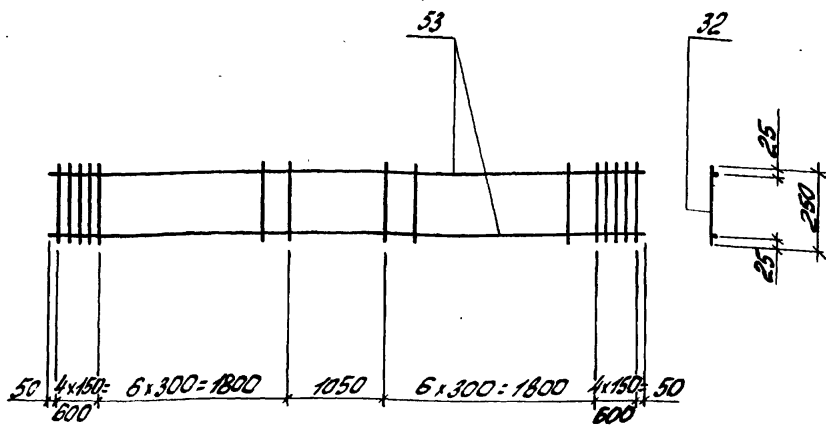
Марка изделия	№ поз.	Ф и Л и Сечение	Длина мм	К-во шт	Выборка стали		
					Ф и Л и Сечение	Общая длина м	Масса кг
Кр153	57	10 Л и	5950	2	10 Л и	4,9	7,3
	21	58 р I	170	30	58 р I	5,1	0,8
						Масса изделия 8,1	

ТК  
1978

Каркас плоский Кр153

серия  
МК-04-12978  
Вып. лист  
5-1 4





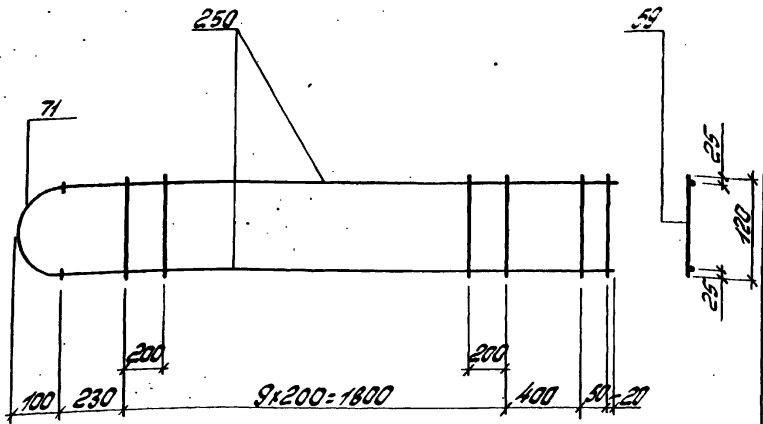
Спецификация и расход стали на одно изделие

Марка изделия	№ поз.	д и тип сечения	Длина мм	к-во шт	Выборка стали			
					диаметр сечения	общая длина мм	масса кг	
Кр154	53	20AII	5950	2	20AII	11,9	293	
	32	58pI	250	22	58pI	5,5	0,9	
Масса изделия							302	

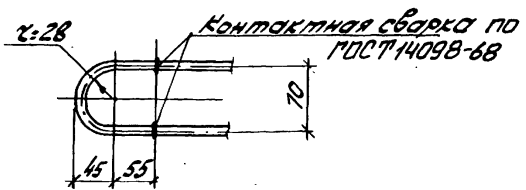
ТК  
1978

Каркас плоский Кр154

Серия  
ПК-04-129/18  
Вып. лист  
5-1 5



Деталь приборки поз. 71 к поз. 250



Спецификация и расход стали на одно изделие

Марка изделия	№ поз.	Ф и тип сечения	Длина мм	К-во шт	Выборка стали		
					Ф и тип сечения	Общая длина м	Масса кг
Кр 155	250	12АII	2500	2	12АII	5,0	4,4
	71	14АI	220	1	14АI	0,22	0,3
	59	58рI	120	12	58рI	1,5	0,2
					Масса изделия		4,9

ТК  
1978

Каркас плоский Кр 155

Серия  
КК-01-129/16  
Вып. лист  
5-1 6

Киевский Проектинститут  
Инженер-проектировщик  
Сидорова Р.А.  
Проверил  
Дымак  
Директор  
Колосов  
Инженер  
Куцак