

ТИПОВОЙ ПРОЕКТ

503-3-10.85

**МЕХАНИЗИРОВАННАЯ МОЙКА
ДЛЯ ГРУЗОВЫХ АВТОМОБИЛЕЙ
НА 2 ПОСТА**

АЛЬБОМ II

РАБОЧИЕ ЧЕРТЕЖИ ИНДИВИДУАЛЬНЫХ СТРОИТЕЛЬНЫХ ИЗДЕЛИЙ

ТИПОВОЙ ПРОЕКТ

503-3-10.85

МЕХАНИЗИРОВАННАЯ МОЙКА ДЛЯ ГРУЗОВЫХ АВТОМОБИЛЕЙ НА 2 ПОСТА

АЛЬБОМ II

СОСТАВ ПРОЕКТА:

- Альбом I - Пояснительная записка. Технологические чертежи. Архитектурно-строительные чертежи. Чертежи санитарно-технических систем и устройств
- Альбом II - Рабочие чертежи строительных изделий
- Альбом III - Электрооборудование, автоматизации производства, устройства связи и сигнализации
- Альбом IV - Чертежи задания заводу-изготовителю на автоматизацию
- Альбом V - Сметная документация
- Альбом VI - Спецификации оборудования
- Альбом VII - Ведомости потребности в материалах
- Альбом VIII - Проектная документация на перевод механизированной мойки в режим СОТ

РАЗРАБОТАН
ВОРОНЕЖСКИМ ФИЛИАЛОМ «ЛипрАВТОТРАНС»

Главный инженер филиала *В.П. Шатов*
Главный инженер проектов *И.И. Яковенко*

УТВЕРЖДЕН и введен в действие
МИИ АВТОТРАНСОМ РСФСР
Протокол № 32 от 16.05.1984 г.

				Привязан	

Лист №

Альбом II

Типовой проект 503-3-10.85

29 подл. Подпись изделия Взам. инв. №

Марка - лист	Наименование	Стр.	Примечание
	Содержание альбома	2	
I. 013	Пояснительная записка	3	
I. 100	Колонны К60-7-1 ÷ К60-7-7; К60-1-1 ÷ К60-1-4; К72-1-1; К72-1-2.	4	
I. 100СБ	Колонны К60-7-1; К60-7-2; К60-7-4 ÷ К60-7-7.	5	
I. 100СВ	Колонны К60-1-1; К60-1-2; К70-1-1; К70-1-2.	6	
I. 100СВ	Колонны К60-7-3; К60-1-3. К60-1-4.	7	
I. 100ВМ	Колонны К60-7-1 ÷ К60-7-7, К60-1-1 ÷ К60-1-4, К72-1-1, К72-1-2	8	
I. 200	Балка 1БДР12-2К7Т-1; 1БДР12-3К7Т-1		
I. 200СБ	Балка 1БДР12-2К7Т-1; 1БДР12-3К7Т-1. Разбивка дополнительных закладных деталей	9	
I. 001	Изделие соединительное МС1	10	
I. 002	Изделие соединительное МС2		
I. 003	Патрубок МС3	11	
I. 004	Обжимной хомут МС4		
I. 005	Фартук МС5	12	
I. 006	Изделие закладное МН1		
I. 007	Ограждение ОП1	13	
I. 008	Изделие соединительное МС6		
I. 009	Изделие закладное МН2	14	

Марка - лист	Наименование	Стр.	Примечание
I. 010	Изделие закладное МН3	14	
I. 011	Изделие закладное МН4	15	
I. 012	Изделие закладное МН5		
I. 013	Рама Р1	16	
I. 014	Решетка РШ1		
I. 015	Решетка РШ2	17	
I. 016	Решетка РШ3		
I. 017	Элемент стальной СФ1	18	
I. 017СБ	Элемент стальной СФ1		
I. 018	Щит Щ1	19	
I. 019	Рама ворот РМ-1а		
I. 019СБ	Рама ворот РМ-1а	20	
I. 020	Элемент стальной НФ1		
I. 021	Надколонник Т1	21	

ИЗДАТЕЛЬ	Штаб	Инженер	Т П 503-3-10.85 - I		
ГНП	Якименко	М.С.	Содержание альбома	Страниц	Лист
И. КОНТР.	Бескарвайнни	С.С.		РП	
МОН. ОТЗ.	Шубаев	М.С.			1
И. КОНСТ.	Шеголев	М.С.			
РУК. ГР.	Бережная	М.С.			
СТ. УПР.	Зелкинд	М.С.			
АРХ.	Знаменская	М.С.			

Копировал: М., -

Формат А3

Типовой проект 503-3-10.85 - Альбом II

1. При изготовлении арматурных и закладных изделий необходимо руководствоваться требованиями ГОСТ 10922-75 "Арматура и закладные детали сварные для железобетонных и бетонных конструкций", ГОСТ 19292-73 "Соединения сварных элементов закладных деталей сварных железобетонных конструкций, контактная и автоматическая сварка плавлением. Основные типы и конструктивные элементы", СН 393-78 "Инструкция по сварке соединений арматурных и закладных деталей железобетонных конструкций", СН 313-65* "Инструкция по технологии изготовления и установки стальных закладных деталей в сборных железобетонных и бетонных изделиях".
2. Приварку анкерных стержней в тавр рекомендуется производить дуговой сваркой под слоем флюса.
3. Наклесточные сварные соединения анкеров производить ручной дуговой сваркой фланговыми швами по ГОСТ 5264-80.
4. Плоские сварные каркасы и сетки изготовлять с помощью контактной точечной сварки. Сварке подлежат все узлы пересечений по ГОСТ 14098-68.

5. Ручную дуговую сварку производить электродами типа Э42 ГОСТ 9467-75.
6. Высоту всех неговоренных на чертеже закладных и соединительных изделий сварных швов принять равной толщине меньшего из стыкуемых элементов.
7. Все металлические изделия окрашиваются эмалью или масляной краской 3-2 раза.
8. Сборные ж.-б. колонны и балки отличаются от типовых изделий наличием дополнительных закладных изделий.

ГИП	Якуменко	Иванов	ТП	II-13		
И.контр.	Бескормашин	Сидоров				
И.р.ч. и.д.	Шварев	Иванов	Расчетная записка	Страниц	Лист	Листов
И.контр.	Шеголев	Иванов		ДП	1	2
И.контр.	Бережная	Иванов		ГИПРОАВТОТРАНС		
Т.инж.	Зеленка	Иванов		Воронежский филиал		
И.контр.	Знаменская	Иванов				

В. И. Попов | Подпись и дата | 02.08.85 | 10.08.85

Тубовой проект 503-3-1085 Альбом II

Формат листа	Поз.	Обозначение	Наименование	Кол. на исполнение																Масса ед, кг	Примечание
				100-																	
				01	02	03	04	05	06	07	08	09	10	11	12						
				<u>Документация</u>																	
А3		Л. 100 СБ	Сборочный чертеж	*	*	*	*	*	*	*	*	*	*	*	*						
А4		Л. 100 БМ	Бедомость дополнительное расхода стали на эле- мент, кг	*	*	*	*	*	*	*	*	*	*	*	*						
				<u>Сборочные единицы</u>																	
	1	1.423-3, вып. 1	Колонна К60-7	1	1	1	1	1	1	-	-	-	-	-	-	2000,0					
	2	1.423-3, вып. 1	Колонна К60-1	-	-	-	-	-	-	1	1	1	1	-	-	2000,0					
	3	1.423-3, вып. 1	Колонна К72-1	-	-	-	-	-	-	-	-	-	-	1	1	3300,0					
				<u>Цеха для закладные</u>																	
	4	1.423-3, вып. 2	М1-13	4	4	4	4	4	4	3	-	3	3	6	6	1,7					
	5	1.423-3, вып. 2	М1-12	-	2	-	-	-	2	2	-	-	-	-	-	-	6,0				
	6	1.423-3, вып. 2	ММ1-4	-	-	-	-	-	-	-	-	1	1	-	-	11,2					
	7	1.400-15, вып. 1	МН10-3	-	-	1	1	1	-	1	1	1	-	-	-	2,6					
	8	1.400-15, вып. 1	МН153-6	-	-	1	1	1	-	1	1	1	-	-	1	17,4					
	9	1.400-15, вып. 1	МН203-3	-	-	-	1	-	-	-	1	-	-	-	-	6,8					
	10	1.431-20, вып. 7, часть 2	МН27	-	-	-	-	-	-	-	-	-	-	2	2	15,1					
	11	1.431-20, вып. 7, часть 2	МН28	-	-	-	-	-	-	1	-	1	1	-	-	15,5					
	12	1.400-15, вып. 1	МН116-3	-	1	1	1	1	-	1	-	1	-	-	-						

Лист проверен и датирован

ГНП	Экименко	<i>Экименко</i>	503-3-1085 Л. 100		
Н.контр.	Бескоровин	<i>Бескоровин</i>			
Нач. отд.	Шубаев	<i>Шубаев</i>			
Н.монтаж.	Шегалеб	<i>Шегалеб</i>			
Рук. ср.	Бережная	<i>Бережная</i>			
Ст. инж.	Зелкина	<i>Зелкина</i>			
			Колонны К60-7-1÷К60-7-7; К60-1-1÷К60-1-4; К72-1-1; К72-1-2	Лист РЛ	Лист 1
			ГИПРОАВТОТРАНС Воронежский филиал		

503-3-10.85
 Альбом II
 Типовой проект
 ГИПРОАВТотранс

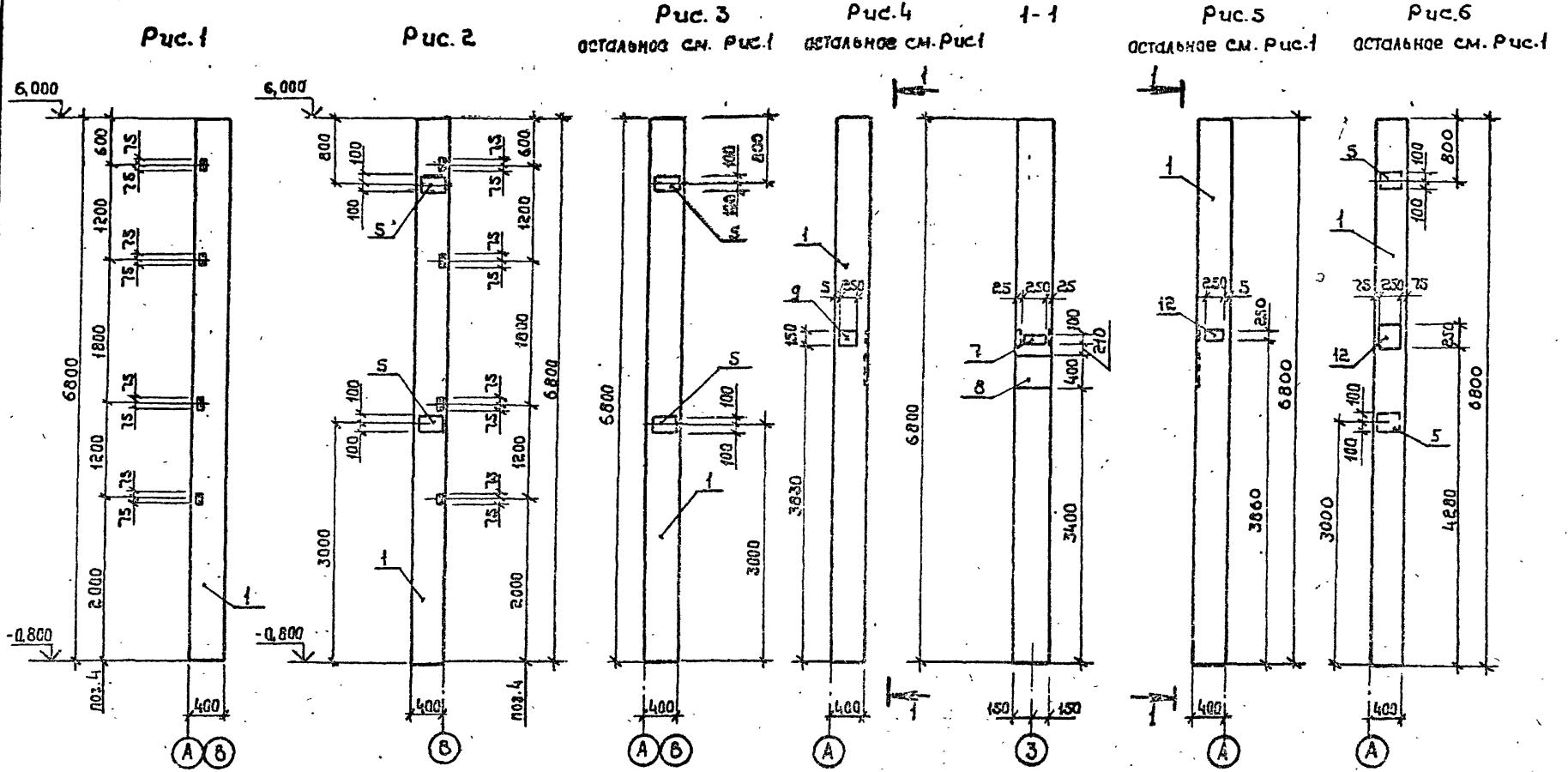


Таблица исполнений

Обозначение исполнения	Марка колонны	Рисунок
II-100-	К60-7-1	1
-01	К60-7-2	6
-03	К60-7-4	4
-04	К60-7-5	5
-05	К60-7-6	3
-06	К60-7-7	2

Гипр	Якименко		503-3-10.85 II. 100 СБ			
Н. контр.	Бескорова		Колонны К60-7-1÷К60-7-7, К60-1-1÷К60-1-4, К72-1-1, К72-1-2	Таблица	Масса	
Нач. отд.	Шубаев			Р/л	СМ- таблицу	
Гл. констр.	Щегалев					
Рук. пр.	Бережная			Лист 1	Листов 3	
Ст. инж.	Зелкина			ГИПРОАВТОТРАНС Баранецкий филиал		
Ст. техн.	Струкова					

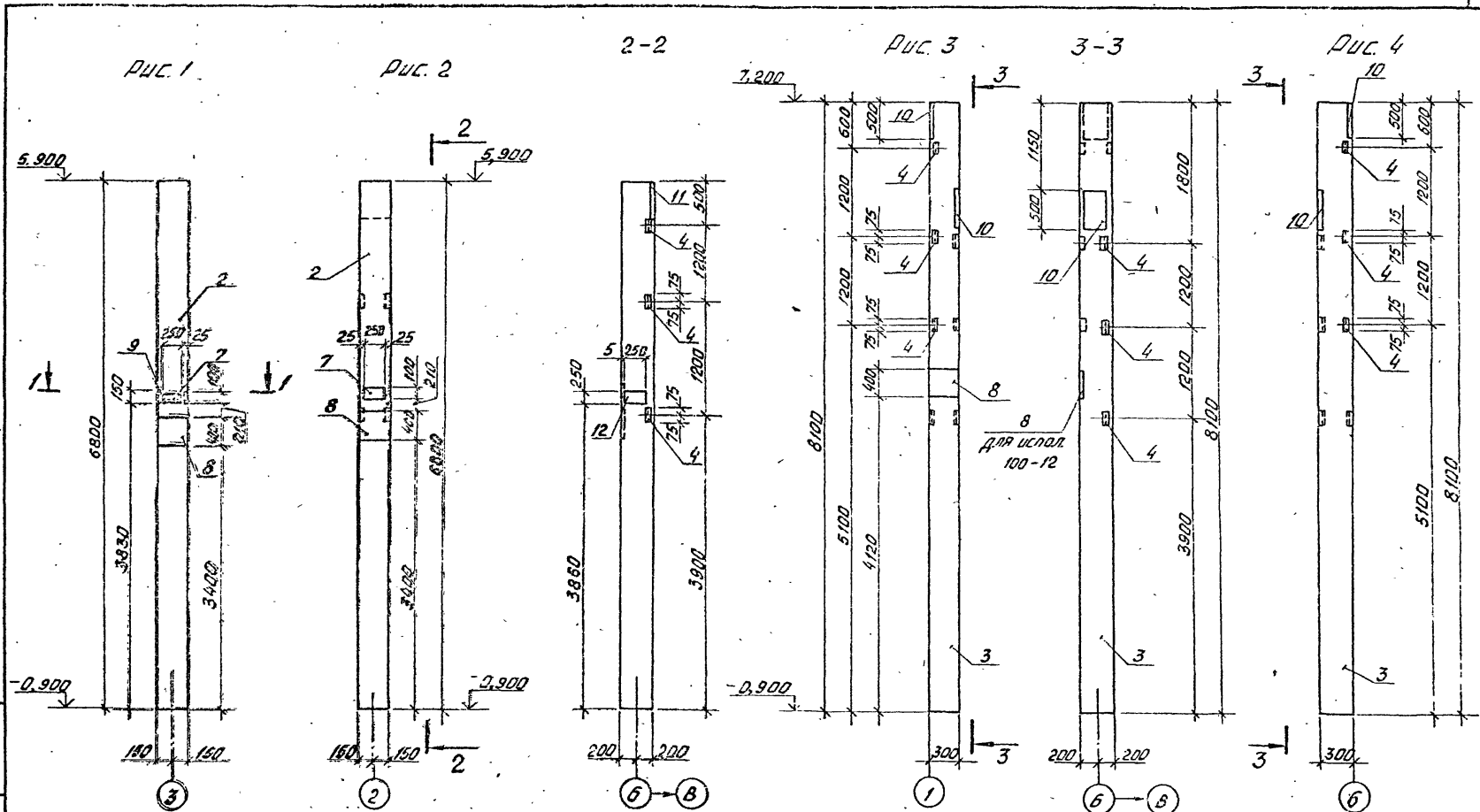
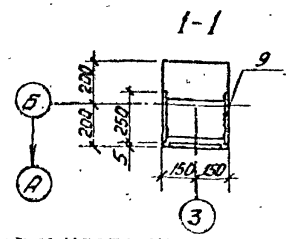


ТАБЛИЦА ИСПОЛНЕНИЙ

ОБОЗНАЧЕНИЕ ИСПОЛНЕНИЯ	МАРКА КОЛОННЫ	КОЛИЧЕСТВО
100-07	K60-1-1	2
-08	K60-1-2	1
-11	K72-1-1	4
-12	K72-1-2	3



Типовой проект 603-3-10.85 ЖЛБДМ I

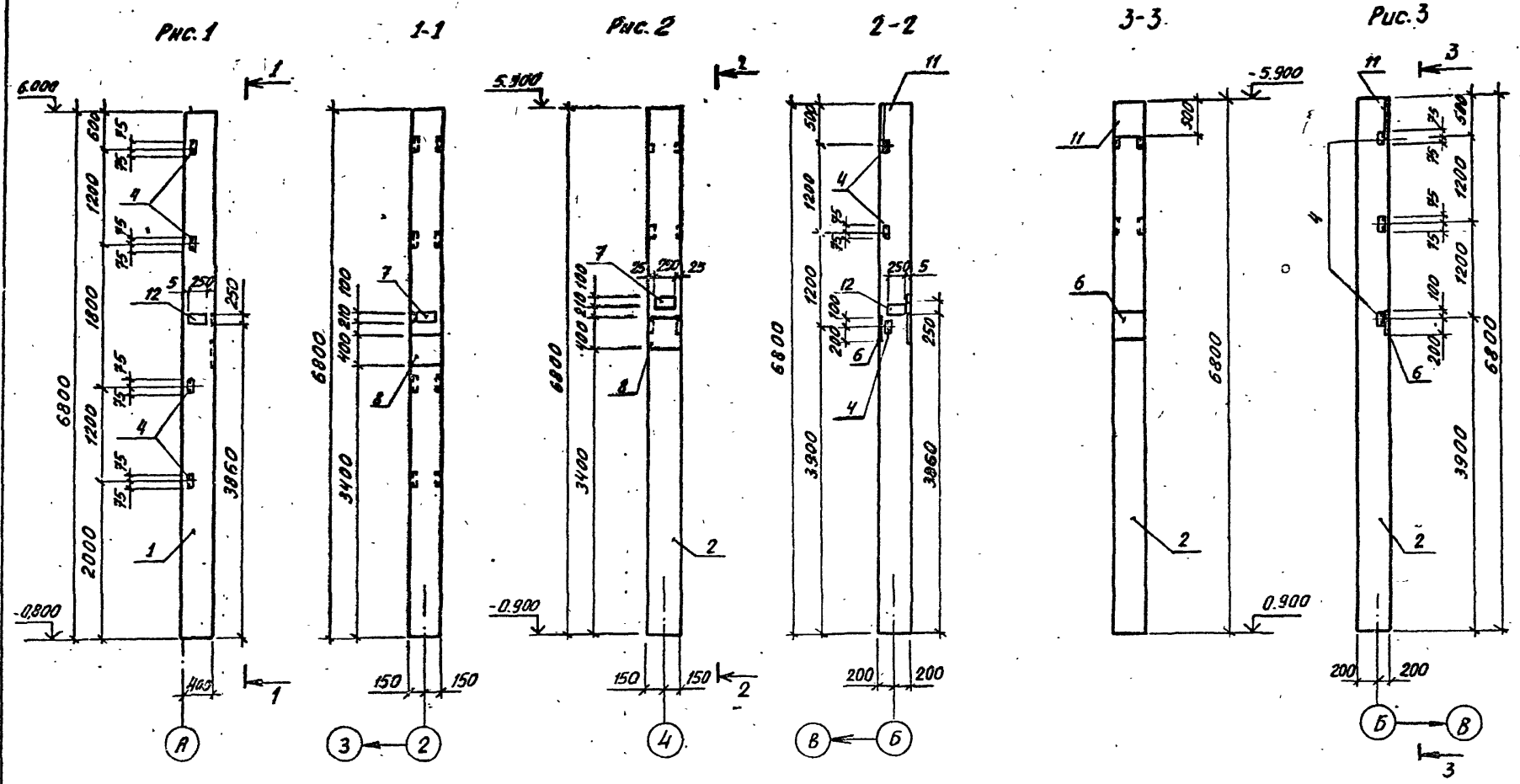


ТАБЛИЦА ИСПОЛНЕНИЙ

Обозначение исполнения	Марка колонны	Рисунки
II.100-02	К60-7-3	1
-09	К60-1-3	2
-10	К60-1-4	3

503-3-10.85 II.100 СБ Лист 3

Типовой проект 503-3-10.85 Архивом 1

Марка элемента	Изделия закладные										Всего
	Аматюра класса						Прокат марки				
	А-I		А-II				ВСт 3 кп 2-1				
	ГОСТ 5781-82						ГОСТ 103-76				
6	10	12	14	16	22	ГОСТ 8509-76 163-63 x 5	δ-8	δ-10	δ-12		
К60-7-1			1,0				5,8				5,8
К60-7-2			3,8				5,8	2,4	9,2		22,2
К60-7-3			3,0		3,4		5,8	3,0	14,4		29,4
К60-7-4			2,8		3,4		5,8	1,6	5,8	14,4	34,4
К60-7-5			3,8		3,4		5,8	4,0		14,4	29,4
К60-7-6			3,8				5,8		9,2		19,8
К60-7-7			3,8				5,8		9,2		19,8
К60-1-1		0,8	2,7	2,1	3,4		4,3	4,0	12,6	14,4	43,1
К60-1-2			1,8		3,4		-	1,6	5,8	14,4	26,6
К60-1-3	0,2	0,8	2,5	4,9	3,0	1,4	4,3	1,6	25,2	14,4	58,3
К60-1-4	0,2	0,8	0,7	4,9		1,4	4,3			19,4	31,7
К72-1-1		1,2	1,4	3,8			8,6		25,2		40,2
К72-1-2		1,2	1,4	3,8	3,0		8,6		25,2	14,4	57,6

Ил. № 2-3-51. Габариты и веса. Вып. № 10

ГНП Якуменко
Н.контр. Бекоравский
Нач. отд. Шубаев
Ин.контр. Шубаев
Рук. вр. Бережная
Ст. инж. Зелкинд

Колонны К60-7-1, К60-7-2,
К60-1-1, К60-1-4,
К72-1-1, К72-1-2

Габрия Лист Листов
рп 1
ГИПРОАВТОТРАНС
Воронежский филиал

Формат А4

Формат	Этаж	Лов.	Обозначение	Наименование	Кол.	Масса ед, кг	Примечание
				Документация			
А3			И.200 СБ	Сборочный чертеж			
			И.ПЗ	Пояснительная записка			
				Сборочные единицы			
	1		1.462.1-3/80	1БДР12-2К77	1	4700	Для ЕН=30°
	2		1.462.1-3/80	1БДР12-3К77	1	4700	Для ЕН=40°
	3		1.400-6/76	Изделие закладное М4-2	4	4,4	
	4		1.400-6/76	Изделие закладное М4-3-3	2	2,4	
	5		1.400-6/76	Изделие закладное М4-10	2	4,0	

Ведомость дополнительного расхода стали на элемент, кг

Марка элемента	Изделия закладные										Всего
	Аматюра класса					Прокат марки					
	А-II					ВСт 3 кп 2-1 т у 14-1-3023-80					
	ГОСТ 5781-82					ГОСТ 103-76		ГОСТ 8509-76*			
8	10				Нтого	δ-6	Нтого	180-до x 2	Нтого		
1БДР12-2К77-1	1,6	0,4				2,0	9,6	9,6	6,8	6,8	18,4
1БДР12-3К77-1	1,6	0,4				2,0	9,6	9,6	6,8	6,8	18,4

ГНП Якуменко
Н.контр. Бекоравский
Нач. отд. Шубаев
Ин.контр. Шубаев
Рук. вр. Бережная
Ст. инж. Зелкинд

503-3-10.85 И.200
Балка
1БДР 12-2К77-1
1БДР 12-3К77-1
Габрия Лист Листов
рп 1
ГИПРОАВТОТРАНС
Воронежский филиал

Копировал Моск.-

Формат А4

Альбом II

503-3-10.85

ТИПОВОЙ ПРОЕКТ

СВАРЕНА И ДРГА

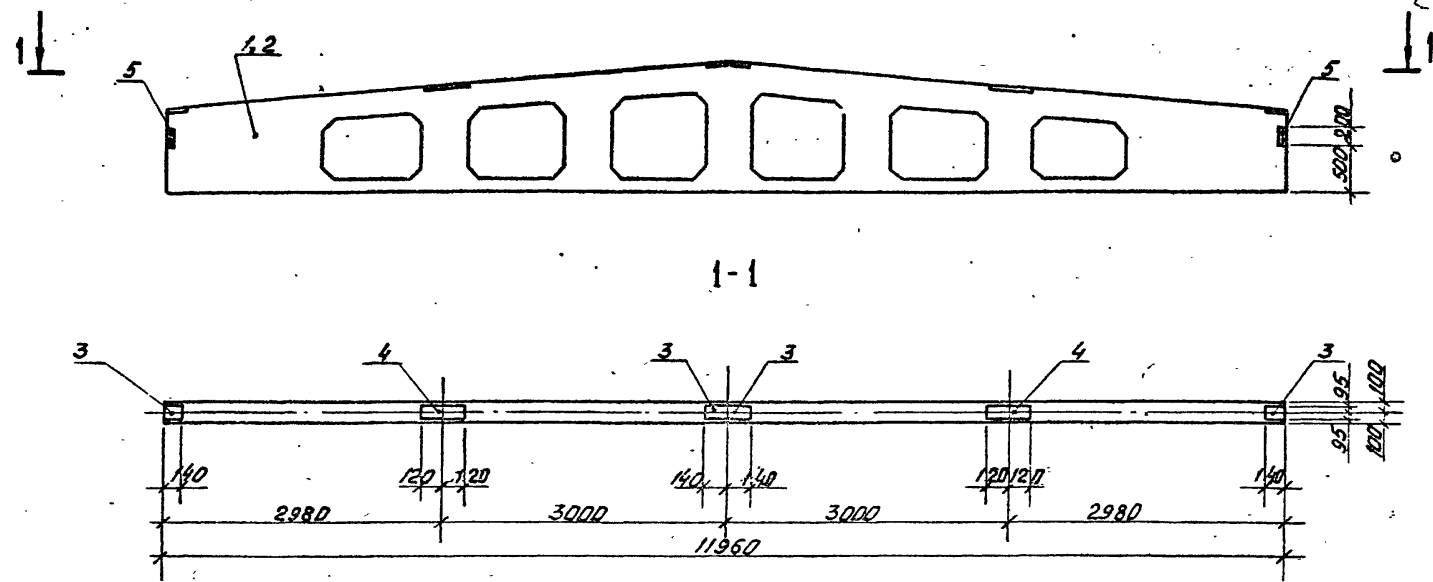
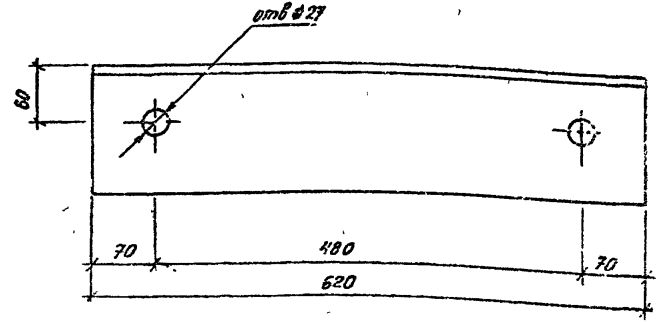
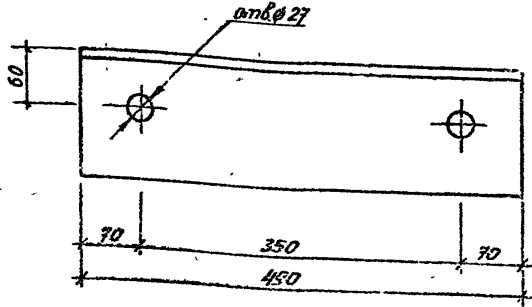


Таблица исполнений

Обозначение исполнения	Марка колонны	Рисунки
II.200	1БДР12-2К7Т-1	1
-01	1БДР12-3К7Т-1	1

Г.И.П.	Якуменко	Лун	503-3-10.85	II. 200 СБ
Н.КОНТ.	БЕКАРОВА	Лун		
НАЧ.ОТД.	ШУВАЕВ	Лун		
О.А.КОНСТ.	ЩЕГОЛЕВ	Лун		
ДУХ.ГР.	БЕРЕЖИНА	Лун		
СТ.ИНЖ.	ЗЕЛКИНА	Лун		
СТ.ТЕХН.	СТРУКОВА	Лун		
			БЕЛКА 1БДР12-2К7Т-1; 1БДР12-3К7Т-1	СТАВКА
			РАЗБИВКА ДОПОЛНИТЕЛЬНЫХ ЗАКЛАДНЫХ ДЕТАЛЕЙ	МАССА
				МАШТАБ
				РЦ
				4700
				ЛИСТ
				ЛИСТОВ 1
				ГИПРОАВТОТРАНС
				ВОРОНЕЖСКИЙ ФИЛИАЛ



Имя на листе	Подпись и дата	Взам. Инв. №	Г.И.П.	Якуменко	<i>Лунь</i>	№. 001	Стадия	Масса	Масштаб
			И. контр.	Бесхарвайтний	<i>Савин</i>				
			Имя отд.	Шубаев	<i>Шуб</i>	Изделие соединительное МС1	РП	12,5	Лист
			И. констр.	Щеголев	<i>Щег</i>				
			Рук. гр.	Бережная	<i>Бер</i>	Уголок 6140×140-12 ГОСТ 8509-72 ^а ВСг Зкп2-17414-Т-3023-80 L=450	ГИПРОАВТОТРАНС		
			Ст. инж.	Зелкина	<i>Зел</i>				
			Инженер	Болдырев	<i>Болд</i>				

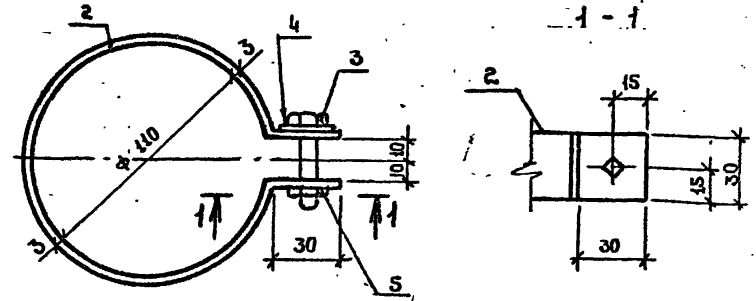
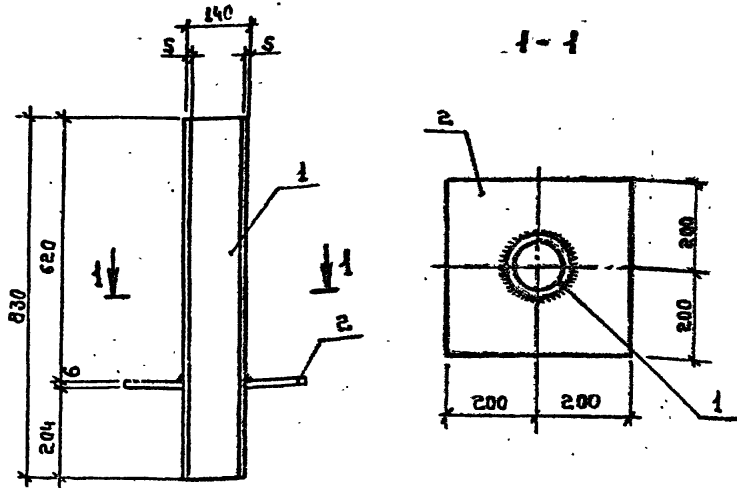
Копирован Лунь =

Формат А4

Имя на листе	Подпись и дата	Взам. Инв. №	Г.И.П.	Якуменко	<i>Лунь</i>	503-3-1085	№. 002	Стадия	Масса	Масштаб
			И. контр.	Бесхарвайтний	<i>Савин</i>					
			Имя отд.	Шубаев	<i>Шуб</i>	Изделие соединительное МС2	РП	15,8	Лист	
			И. констр.	Щеголев	<i>Щег</i>					Листов 1
			Рук. гр.	Бережная	<i>Бер</i>	Уголок 6140×140-12 ГОСТ 8509-72 ^а ВСг Зкп2-17414-Т-3023-80 L=620	ГИПРОАВТОТРАНС			
			Ст. инж.	Зелкина	<i>Зел</i>					Воронежский филиал
			Инженер	Болдырев	<i>Болд</i>					

Копирован Лунь

Формат А4



Удобр. в табл. Подпись и дата (взгл. инв. №)

Формат	Зона	Поз.	Обозначение	Наименование	Кол.	Примеч.
				<u>Детали</u>		Масса, кг
64	1		Труба	140x5 ГОСТ 8732-78* L=830 А 10 ГОСТ 8731-74*	1	13,8
64	2		Полоса	66x400 ГОСТ 82-70* Ст. 3 ГОСТ 14637-79 L=400	1	7,5

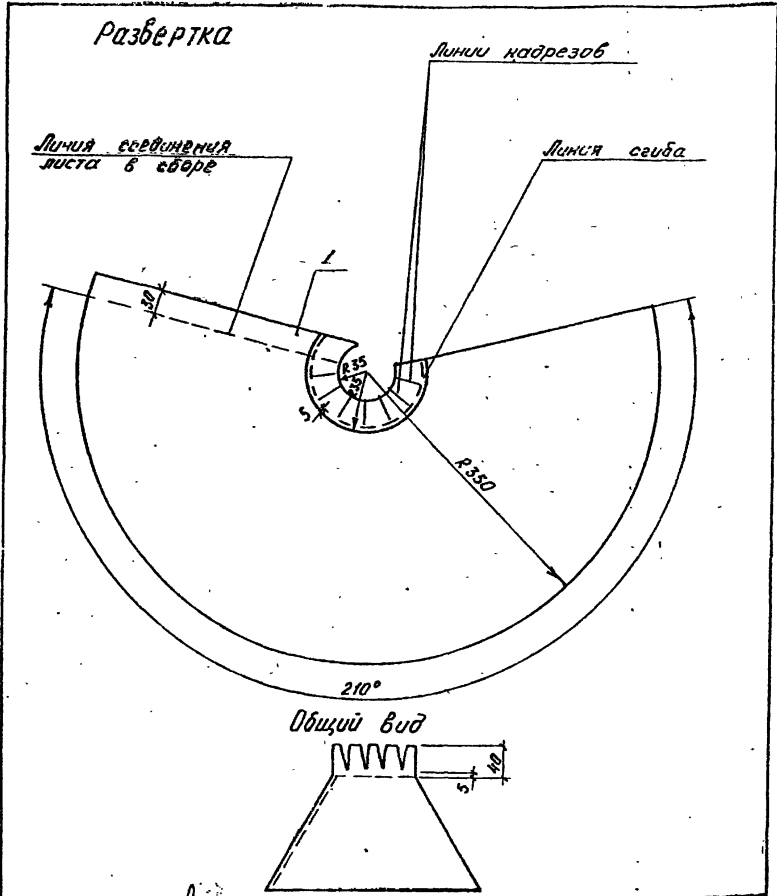
Гип	Якименко		П. 003			
Н. контр.	Бескоробайни					
Нач. отд.	Шубаев		Патрубок МСЗ	Стадия	Масса	Масштаб
Л. констр.	Щеколев			РП	21,3	
Рук. эр.	Бережная			Лист	Листов 1	
Ст. инж.	Зелкинд			ГИПРОАВТОТРАНС		
Ст. инж.	Полунична			Воронежский филиал		

Формат	Зона	Поз.	Обозначение	Наименование	Кол.	Примеч.
				<u>Детали</u>		Масса, кг
64	2			Лента 3x306 Ст. 3кп2 ГОСТ 6009-74	1	0,31
64	3			Болт М10x40,58,019 ГОСТ 779670*	1	0,037
64	4			Шайба 10,65,01 ГОСТ 11371-78	1	0,004
64	5			Гайка М10,5,01 ГОСТ 5915-70*	1	0,011

Гип	Якименко		503-3-10.85 П. 004			
Н. контр.	Бескоробайни					
Нач. отд.	Шубаев		Обжимной хомут МС4	Стадия	Масса	Масштаб
Л. констр.	Щеколев			РП	0,36	
Рук. эр.	Бережная			Лист	Листов 1	
Ст. инж.	Зелкинд			ГИПРОАВТОТРАНС		
Ст. инж.	Полунична			Воронежский филиал		

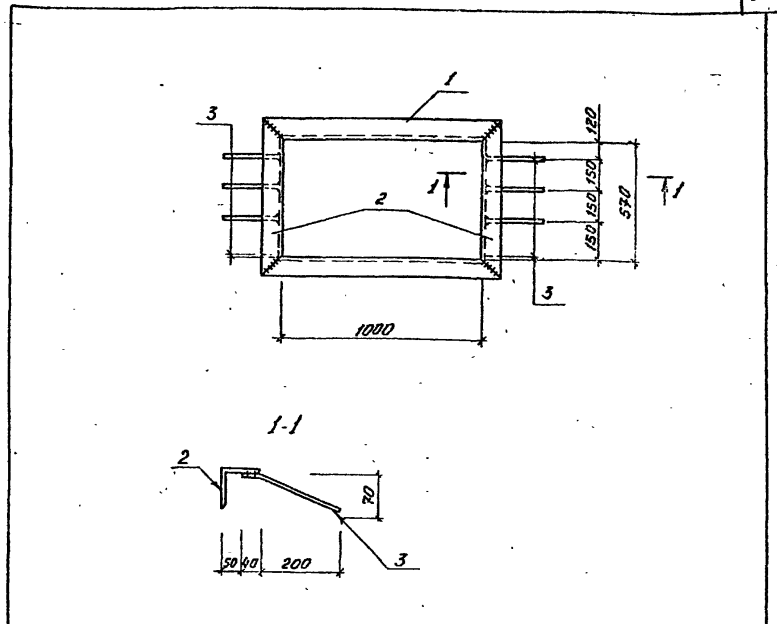
Типовой проект 503-3-10.85

Имя, фамилия, Подпись и дата



И.п.	Якименко	И.п.	И.005		
И.контр.	Бескоровайный	И.контр.			
Нач.отд.	Шубаев	Нач.отд.			
Ин.контр.	Щеголев	Ин.контр.	График	Масса	Масштаб
Рук.вр.	Боренкина	Рук.вр.	РП	2,5	
Ст.инж.	Зелкинд	Ст.инж.	Лист	Листов 1	
Ст.инж.	Валинина	Ст.инж.	Лист 0,8x500 ГОСТ 9148-78 *500		
			ГИПРОАВТОТРАНС Воронежский филиал		

Формат А4

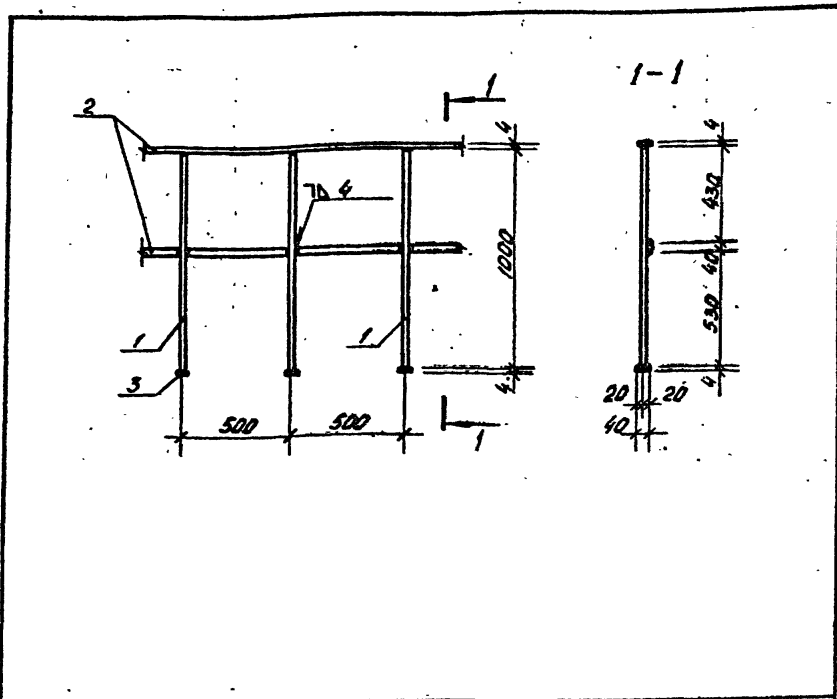


Формат	Зона	Позиция	Обозначение	Наименование	Кол.	Примечание
				<u>Детали</u>		<u>Масса, кг</u>
				Уголок Б-90x90x6 ГОСТ 8503-72*		
				ВСт 3кп2-17У14-1-3023-80		
Б4	1			L = 1126	2	3,4
Б4	2			L = 696	2	5,8
Б4	3			БАЭ ГОСТ 5781-82 L=290	8	0,07

И.п.	Якименко	И.п.	503-3-10.85			И.006
И.контр.	Бескоровайный	И.контр.				
Нач.отд.	Шубаев	Нач.отд.				
Ин.контр.	Щеголев	Ин.контр.	График	Масса	Масштаб	
Рук.вр.	Боренкина	Рук.вр.	РП	31,0		
Ст.инж.	Зелкинд	Ст.инж.	Лист	Листов 1		
Ст.инж.	Валдырь	Ст.инж.	Узелок закладное МН1			
			ГИПРОАВТОТРАНС Воронежский филиал			

Копировал Шлоб.-

Формат А4

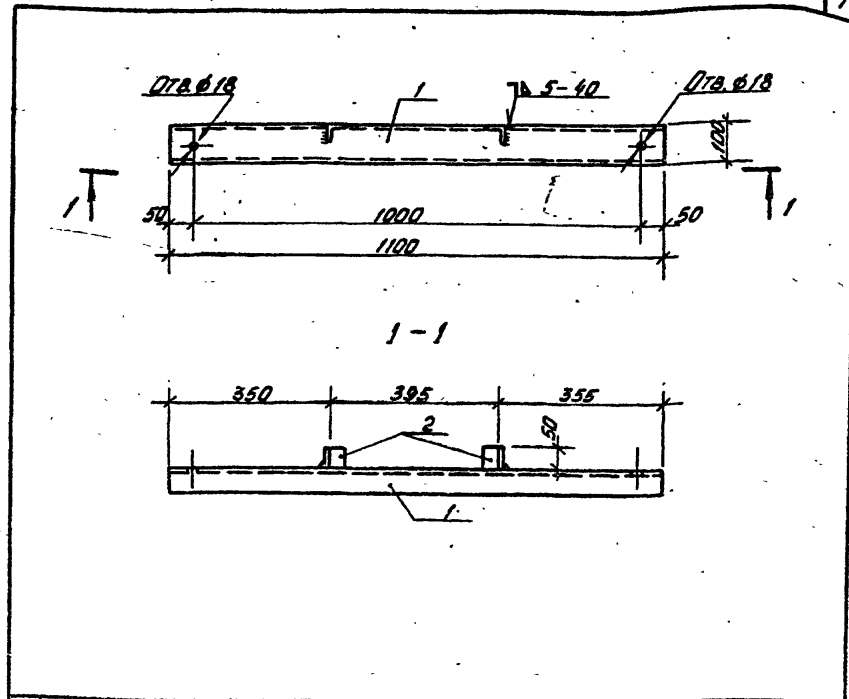


Код	Знак	Поз.	ОБОЗНАЧЕНИЕ	НАИМЕНОВАНИЕ	КОЛ.	ПРИМЕ- ЧАНИЕ	МАССА, КГ
ДЕТАЛИ							МАССА, КГ
64		1		22ЛЭ ГОСТ 5981-82 L = 1000	3		2,98
64		2		ЛЮБКА 4x40 ГОСТ 103-96 L=1000 ВЛЗ.МТ2-1Т114-1-3023-80	2		1,26
64		3		ЛЮБКА 4x40 ГОСТ 103-96 L=40 ВЛЗ.МТ2-1Т114-1-3023-80	3		0,05

ГЛП	ЯКМЕНКО		И.007
И.КОНСТ.	БЕКОРОДОВИНА		
И.К.ОТГ.	ШИБАЕВ		
ГЛ.КОНСТ.	ЩЕГОЛЕВ		
ДИК.ГР.	БЕРЕЖНИК		
СЛ.ИНЖ.	ИГОЛНИКОВ		
ИНЖЕНЕР	МЕЧЕРЯКОВ		

ОГРАЖДЕНИЕ	ОГ1	СТРОИТ.	МАССА	ПЛОЩАДИ
		РП	11,6	

ЛИСТ	ЛЮСТОВ 1
ГИПРОАВТОТРАНС БАРНАУЛЬСКИЙ Ф. ПИИ	



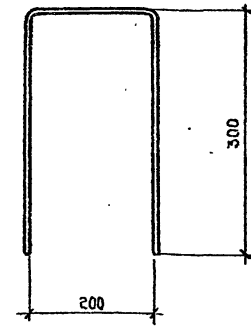
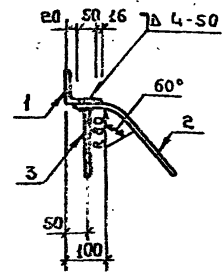
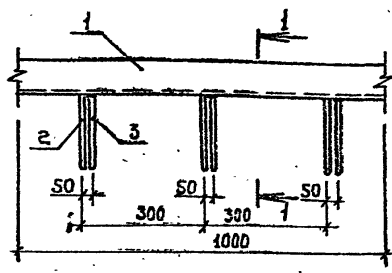
Код	Знак	Поз.	ОБОЗНАЧЕНИЕ	НАИМЕНОВАНИЕ	КОЛ.	ПРИМЕ- ЧАНИЕ	МАССА, КГ
ДЕТАЛИ							МАССА, КГ
64		1		ШВЕДЕР 10 ГОСТ 8240-92 L=1100 ВЛЗ.МТ2-1Т114-1-3023-80	1		9,4
64		2		5-50x50x5 ГОСТ 8509-92 L=50 ВЛЗ.МТ2-1Т114-1-3023-80	2		0,2

ГЛП	ЯКМЕНКО		И.008
И.КОНСТ.	БЕКОРОДОВИНА		
И.К.ОТГ.	ШИБАЕВ		
ГЛ.КОНСТ.	ЩЕГОЛЕВ		
ДИК.ГР.	БЕРЕЖНИК		
СЛ.ИНЖ.	ИГОЛНИКОВ		
ИНЖЕНЕР	МЕЧЕРЯКОВ		

ИЗДАНИЕ СООБЩИТЕЛЬСКОЕ	М.С.Б.	СТРОИТ.	МАССА	ПЛОЩАДИ
		РП	9,8	

ЛИСТ	ЛЮСТОВ 1
ГИПРОАВТОТРАНС БАРНАУЛЬСКИЙ Ф. ПИИ	

1-1



Формат	Зона	Поз.	Обозначение	Наименование	Кол.	Примечание
				<u>Детали</u>		Масса, кг
Б4	1			Уголок 6-160x100 ГОСТ 8510-72 вСтЗкл2-1ТУ14-1-3023-80 L=1000	1	19,8
Б4	2			8А ГОСТ 5781-82 L=300	3	0,12
Б4	3			8А ГОСТ 5781-82 L=200	3	0,08
Гип	Экименко	<i>М</i>	П. 009			
Н.контр.	Бескороваичи	<i>М</i>				
Нач.отд.	Шубаев	<i>М</i>				
Гл.констр.	Щеголев	<i>М</i>				
Рук.гр.	Бережная	<i>М</i>				
Ст.инж.	Маякчино	<i>М</i>	Изделие закладное МНЗ	Стадия	Масса	Масштаб
Инженер	Мещеряков	<i>М</i>		рп	20,4	
				Лист	Листов 1	
				ГИПРОАВТОТРАНС Воронежский филиал		

Формат	Зона	Поз.	Обозначение	Наименование	Кол.	Примечание
				<u>Детали</u>		Масса, кг
Б4	1			Уголок 6-160x100 ГОСТ 8510-72 вСтЗкл2-1ТУ14-1-3023-80 L=1000	1	19,8
Б4	2			8А ГОСТ 5781-82 L=300	3	0,12
Б4	3			8А ГОСТ 5781-82 L=200	3	0,08
Гип	Экименко	<i>М</i>	П. 010			
Н.контр.	Бескороваичи	<i>М</i>				
Нач.отд.	Шубаев	<i>М</i>				
Гл.констр.	Щеголев	<i>М</i>				
Рук.гр.	Бережная	<i>М</i>				
Ст.инж.	Маякчино	<i>М</i>	Изделие закладное МНЗ	Стадия	Масса	Масштаб
Инженер	Мещеряков	<i>М</i>		рп	2,4	
				Лист	Листов 1	
				ГИПРОАВТОТРАНС Воронежский филиал		

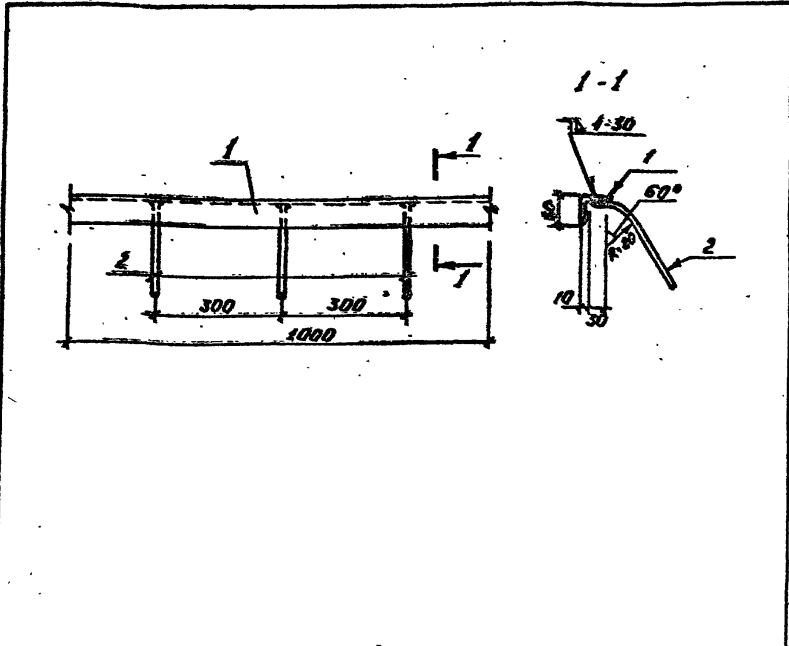
Круж. в22 ГОСТ 2590-71*
вСтЗкл2-1ТУ14-1-3023-80 L=800

Альбом 2

503-3-10.85

Титовой проект

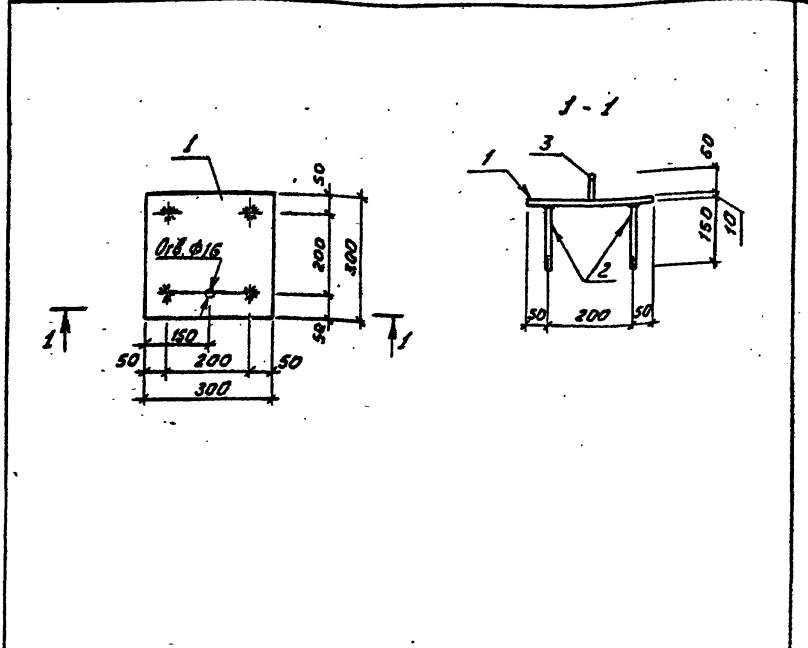
Лист № 10 из 12. Подпись и дата. Взам. инв. №



Формат	Зона	Лист	Обозначение	Наименование	Кол.	Примечание
				<u>Детали</u>		<u>Масса, кг</u>
Б4	1			Угелок Б 30*50-510ХТ8509-72 L=1000 ВСТЗКП2-17У14-1-3023-80	1	3,8
Б4	2			8А II ГОСТ 5781-82 L=270	3	0,1

ГНП	Якименко	М.И.		И. 011			
Н.контр.	Беккоровой	И.В.					
Нач. отд.	Шуцаев	И.И.		Изделие закладное МН4	Взвеш.	Масса	Масштаб
Гл. констр.	Щеголев	И.И.			РП	4,1	
Рук. гр.	Борзжнев	А.А.			Лист	Листов 1	
Ст. инж.	Иванкина	И.В.			ГИПРОАВТОТРАНС Воронежский филиал		
Инженер	Иванкина	И.В.					

С.И. 10.85

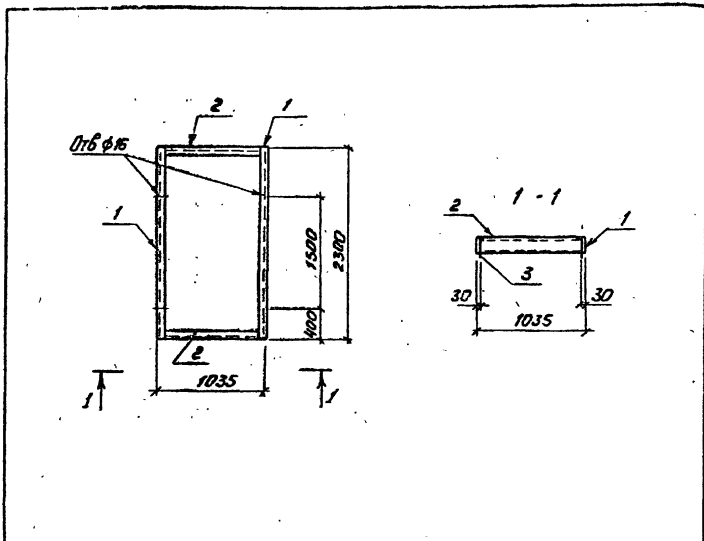


Формат	Зона	Лист	Обозначение	Наименование	Кол.	Примечание
				<u>Детали</u>		<u>Масса, кг</u>
Б4	1			Полоса 10*300 ГОСТ 19903-74 L=300 ВСТЗКП2-17У14-1-3023-80	1	7,1
Б4	2			14А II ГОСТ 5781-82 L=150	4	0,18
Б4	3			Круг В16 ГОСТ 2590-71 L=60 ВСТЗКП2-17У14-1-3023-80	1	0,09

ГНП	Якименко	М.И.		503-3-10.85			И. 012
Н.контр.	Беккоровой	И.В.					
Нач. отд.	Шуцаев	И.И.		Изделие закладное МН5	Взвеш.	Масса	Масштаб
Гл. констр.	Щеголев	И.И.			РП	7,9	
Рук. гр.	Борзжнев	А.А.			Лист	Листов 1	
Ст. инж.	Иванкина	И.В.			ГИПРОАВТОТРАНС Воронежский филиал		
Инженер	Иванкина	И.В.					

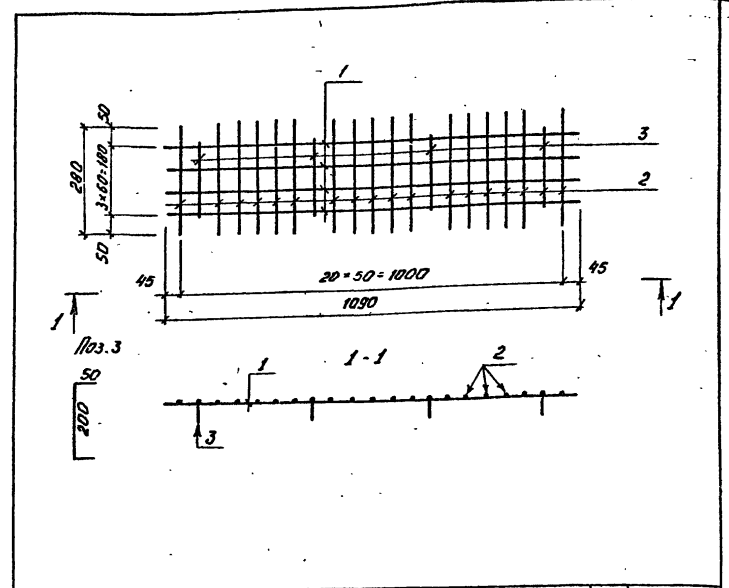
С.И. 10.85

Проект 84



Формат	Зона	Лист	Обозначение	Наименование	Кол.	Примечание
				<u>Детали</u>		<u>Масса, кг</u>
Б4	1		Швеллер	10 ГОСТ 8240-72 L=2800 Ст.3кп2-11944-5025-80	2	19,8
Б4	2		Швеллер	10 ГОСТ 8240-72 L=1030 Ст.3кп2-11944-5025-80	2	8,8
Б4	3		Болт	5М12.В13.К2 ГОСТ 21739-80	4	0,35

ГНП	Яковленко					
Н.контр.	Бексоровский					
Нач. отд.	Шубаев					
Н.контр.	Щеголев					
Рук.вр.	Бережнев					
Ст.инж.	Панькина					
Инженер	Исидорова					
				Рама Р1	Сталь	Масса
					Р1	58,6
					Лист	Листов 1
				Гипроавтотранс Воронежский филиал		



Формат	Зона	Лист	Обозначение	Наименование	Кол.	Примечание
				<u>Детали</u>		<u>Масса, кг</u>
Б4	1		Ф10А1	ГОСТ 5781-82, L=1090	4	0,7
Б4	2		Ф10А1	ГОСТ 5781-82, L=280	17	0,2
Б4	3		Ф10А1	ГОСТ 5781-82, L=300	4	0,2

ГНП	Яковленко					
Н.контр.	Бексоровский					
Нач. отд.	Шубаев					
Н.контр.	Щеголев					
Рук.вр.	Бережнев					
Ст.инж.	Панькина					
Инженер	Исидорова					
				Решетка РШ1	Сталь	Масса
					Р1	7,0
					Лист	Листов 1
				Гипроавтотранс Воронежский филиал		

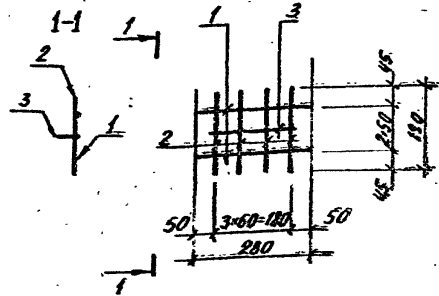


Рис. 3



Формат	Зона	Поз.	Обозначение	Наименование	Кол.	Примечание
				ДЕТАЛИ		Масса, кг
Б4	1			10А1ГОСТ5781-82, L=280	2	0,2
Б4	2			10А1ГОСТ5781-82, L=190	4	0,1
А4	3			10А1ГОСТ5781-82, L=300	1	0,2

ГИП ЯКИМЕНКО
 И. КОНТ. БИЖУКОВ
 Нач. отд. ШУБОВ
 ГЛАВ. КОНСТ. ШЕГОЛОВ
 Рук. пр. БЕДЕНКО
 СТ. ИНЖ. МЕНЕЖКО
 ИНЖЕН. МЕШЕРКОВ

И. 015

Решетка РШ2

Стандия Масса Масштаб

РШ 1,0

ГИПРОАВТОТРАНС
Воронежский филиал

Лист № 1 из 1 листа Подписи и даты Взам. Инв. №

17

Формат	Зона	Поз.	Обозначение	Наименование	Кол.	Примечание
				ДЕТАЛИ		Масса, кг
Б4	1			10А1ГОСТ5781-82, L=1190	14	0,7
Б4	2			10А1ГОСТ5781-82, L=880	23	0,54
Б4	3			10А1ГОСТ5781-82, L=900	4	0,6

ГИП ЯКИМЕНКО
 И. КОНТ. БИЖУКОВ
 Нач. отд. ШУБОВ
 ГЛАВ. КОНСТ. ШЕГОЛОВ
 Рук. пр. БЕДЕНКО
 СТ. ИНЖ. МЕНЕЖКО
 ИНЖЕН. МЕШЕРКОВ

503-3-10.85

И. 016

Решетка РШ3

Стандия Масса Масштаб

РШ 24,6

ЛИСТ ЛИСТОВ

ГИПРОАВТОТРАНС
Воронежский филиал

Лист № 1 из 1 листа Подписи и даты Взам. Инв. №

503-3-10.85 Альбом II

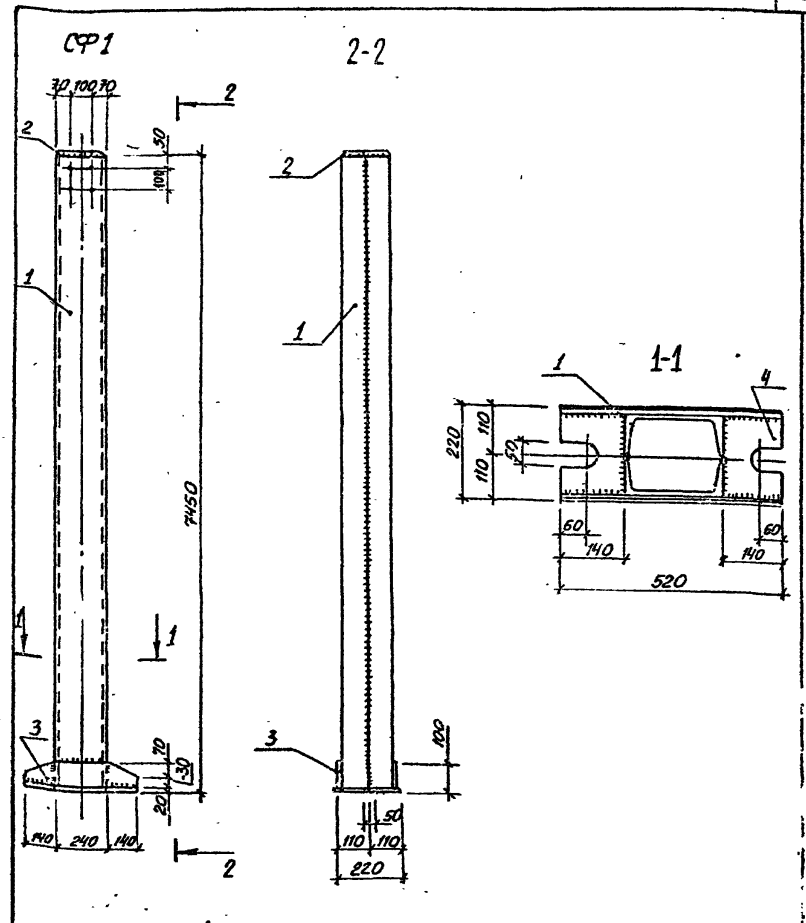
Стр.	Зол.	Лист	Обозначение	Наименование	Кол.	Примечание
				ДОКУМЕНТАЦИЯ		
АЧ			II. 017 СБ	СБОРОЧНЫЙ ЧЕРТЕЖ		
			II. ПЗ	ПОЯСНИТЕЛЬНАЯ ЗАПИСКА		
				ДЕТАЛИ		Масса кг
БЧ	1			Швеллер 210 ГОСТ 8240-72 Вс.3кв 2-11914-1-3023-80	2	180,1
БЧ	2			Полоса 66*170 ГОСТ 19903-74 ¹ Вс.3кв 2-11914-1-3023-80 ¹	1	1,8
БЧ	3			Полоса 66*100 ГОСТ 19903-74 ¹ Вс.3кв 2-11914-1-3023-80 ¹	2	2,4
БЧ	4			Полоса 620*220 ГОСТ 19903-74 ¹ Вс.3кв 2-11914-1-3023-80 ¹	2	18,0

503-3-10.85 Альбом II

ГИП Якименко Н.контр. Бескоровайный Нач. отд. Шубаев Гл. конст. Шеголов Рук. гр. Бережная Ст. инж. Зелкинд В.м. Мещеряков			II. 017 ЭЛЕМЕНТ СТАЛЬНОЙ СФ1			Студия ЛУСТ ЛУСТОВ РИ 1			ГИПРОАВТОТРАНС Воронежский филиал		
---	--	--	------------------------------------	--	--	----------------------------	--	--	--------------------------------------	--	--

Копировать: №2 =

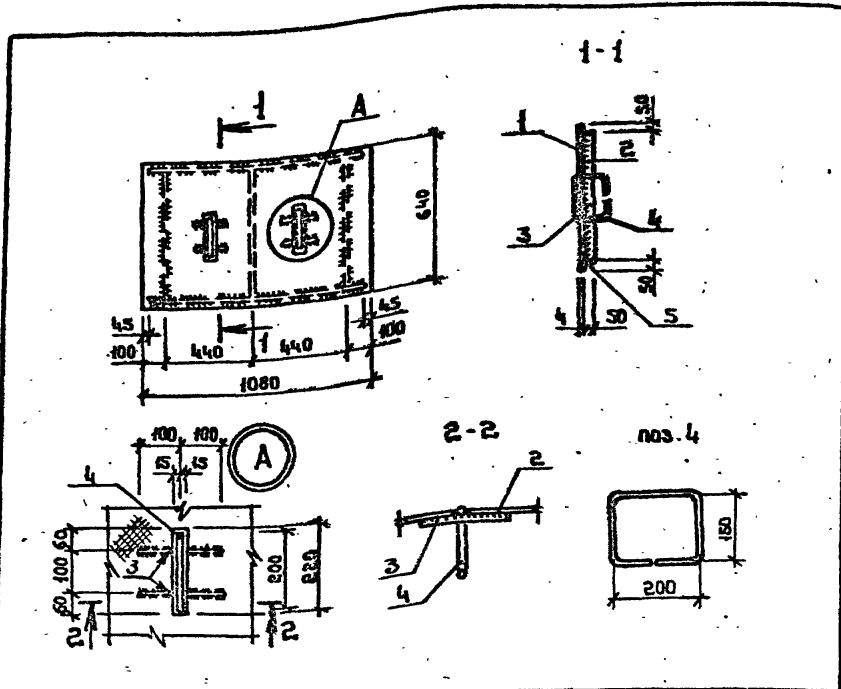
Формат А3



ГИП Якименко	Н.контр. Бескоровайный	Нач. отд. Шубаев	Гл. конст. Шеголов	Рук. гр. Бережная	Ст. инж. Зелкинд	В.м. Мещеряков	503-3-10.85	II. 017 СБ	Студия	Масса	Масштаб
							Элемент стальной	СФ1	РП	4028	
									Лист	Листов 1	
									ГИПРОАВТОТРАНС Воронежский филиал		

Копировать: №2 =

Формат А3



Формат	Зона	Поз.	Обозначение	Наименование	Кол.	Примечание
				<u>Детали</u>		Масса, кг
Б4	1			Рцрл. 640x4 ГОСТ 8568-71 L=1080	1	23,1
Б4	2			Полоса 4x50 ГОСТ 103-76 БСтЗкп2-1794-1-3023-80 L=340	3	0,9
Б4	3			12 А I ГОСТ 5781-82 L=200	4	0,2
Б4	4			12 А I ГОСТ 5781-82 L=650	2	0,6
Б4	5			Полоса 4x50 ГОСТ 103-76 БСтЗкп2-1794-1-3023-80 L=990	2	1,6

Шифр № подл. Подпись и дата

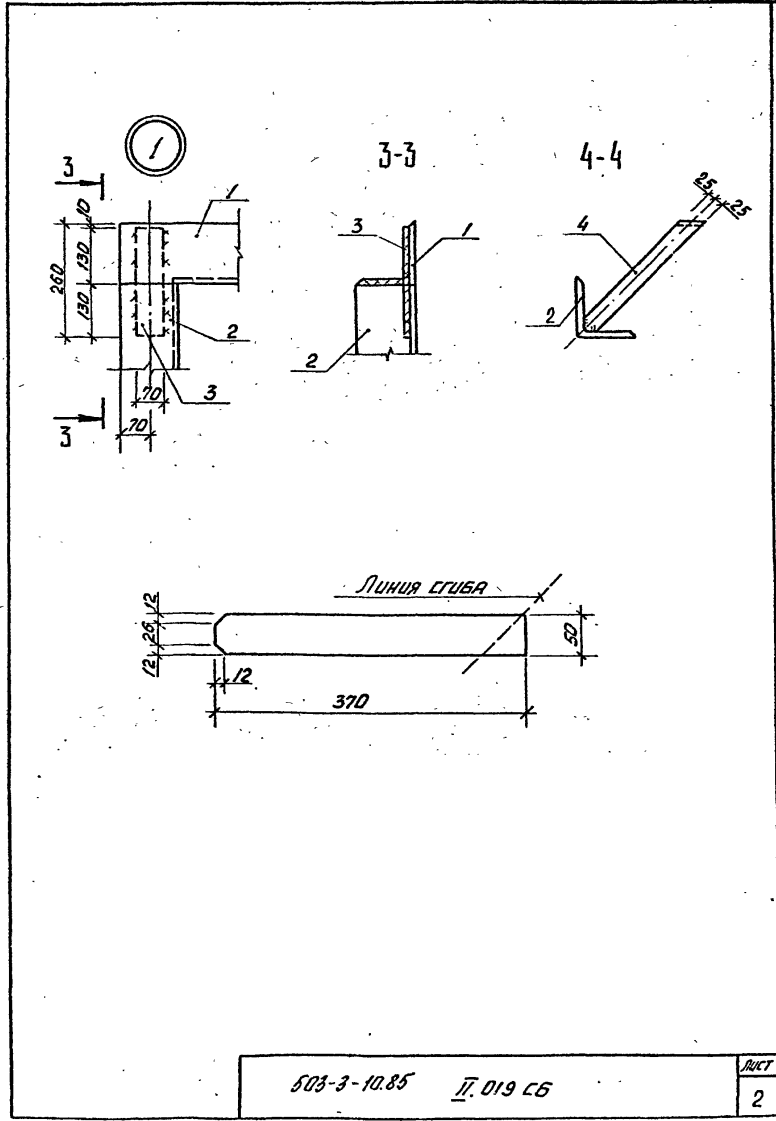
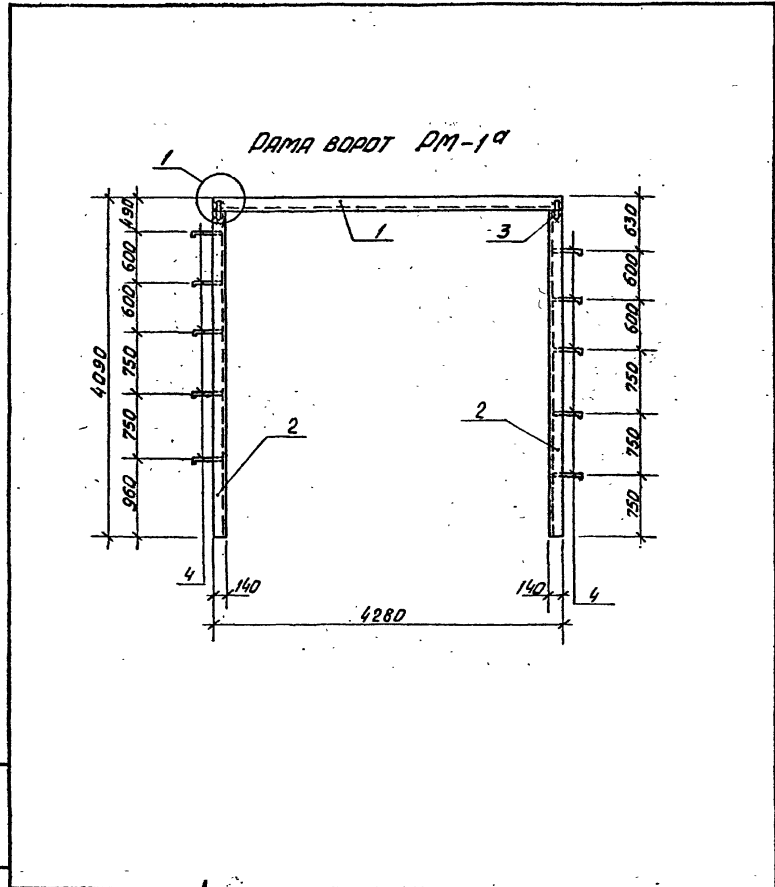
ГНП	Якименко	<i>Якименко</i>
Н.контр.	Бескоровацкий	<i>Бескоровацкий</i>
Нач.отд.	Шубаев	<i>Шубаев</i>
Гл.контр.	Щеголев	<i>Щеголев</i>
Рук.вр.	Бережная	<i>Бережная</i>
Ст.инж.	Манякина	<i>Манякина</i>
Арх.	Знаменская	<i>Знаменская</i>

II, 018			
Щит Щ1	РП	310	
	Лист	Листов	1
ГИПРОАВТОТРАНС Воронежский филиал			

Формат	Зона	Поз.	Обозначение	Наименование	Кол.	Примечание
<u>Документация</u>						
А4			И. 019 СБ	Сборочный чертеж		
			II. ПЗ	Пояснительная записка		
<u>Детали</u>						
					Масса, кг	
Б4	1			Уголок 640x40x12 ГОСТ 8509-72 БСтЗкп2-1794-1-3023-80 L=990	1	109,1
Б4	2			Уголок 640x40x12 ГОСТ 8509-72 БСтЗкп2-1794-1-3023-80 L=350	2	100,9
Б4	3			Полоса 610x70 ГОСТ 103-76 БСтЗкп2-1794-1-3023-80 L=260	2	1,4
А4	4			Полоса 66x50 ГОСТ 103-76 БСтЗкп2-1794-1-3023-80 L=370	12	0,9

ГНП	Якименко	<i>Якименко</i>	
Н.контр.	Бескоровацкий	<i>Бескоровацкий</i>	
Нач.отд.	Шубаев	<i>Шубаев</i>	
Гл.контр.	Щеголев	<i>Щеголев</i>	
Рук.вр.	Бережная	<i>Бережная</i>	
Ст.инж.	Зелкина	<i>Зелкина</i>	
Инж.	Мещеряков	<i>Мещеряков</i>	
503-3-10.85 II. 019			
Рама ворот	РМ-1 ^а		
	Лист	Листов	1
ГИПРОАВТОТРАНС Воронежский филиал			

ТУЛОВОУ ПРОЕКТ 503-3-10.85 РИШОМ I.

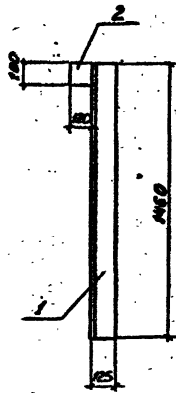


ИЗВ. ИСП. ПОДПИСЬ И ПЕЧАТ. ВОЗМ. ИЛИ №

ГЛАВ. ИНЖЕНЕР	Иванов			И. 019 СБ
НАЧ. ОТД.	БЕЛЕНКО	С. П.		
Т. РАБОТ.	ШЕГОЛЕВ	И. П.		РАМА ВОРОТ ДМ-19
С. РАБ.	БЕЛЕНКО	С. П.		
С. РАБ.	БЕЛЕНКО	С. П.		СТАВКА МАССА МАССА
ИНЖ.	МЕЛЕР	С. П.		ДП 324,5
				ЛИСТ 1 ЛИСТОВ 2
				ГИДРАВТОРАС
				ВОРОНЕЖСКИЙ ФИЛИАЛ
				ФОРМАТ А4

503-3-10.85	И. 019 СБ	ЛИСТ
		2

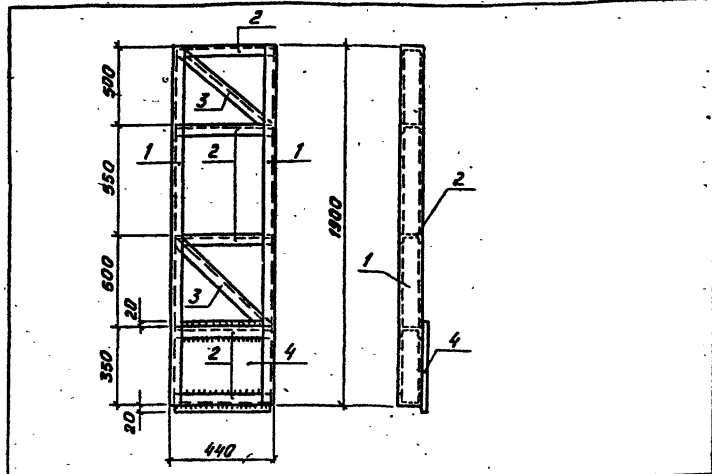
ФОРМАТ А4



Формат	Этаж	Поз.	Обозначение	Наименование	Кол.	Примечание
				<u>Детали</u>		Масса, кг
64	1			Швеллер 6125-125-10 ГОСТ 8240-72 ВСт3Кп2-11914-1-3023-80	1	28,0
64	2			Полоса 610-100 ГОСТ 103-76 ВСт3Кп2-11914-1-3023-80	1	0,94

ГНП	Якименко	Инж.		Элемент стальной НФ1	Стадия	Масса	
Н. контр.	Бескоровый	Инж.			РП	29,0	
Нач. отд.	Шубаев	Инж.		Лист	Листов 1		
Гл. констр.	Щеголев	Инж.		ТИПРОАВТОТРАНС			
Рук. зр.	Бережная	Инж.		Воронежский филиал			
Ст. инж.	Зелкино	Инж.					
Инженер	Бава	Инж.					

Формат А4



Формат	Этаж	Поз.	Обозначение	Наименование	Кол.	Примечание
				<u>Детали</u>		Масса, кг
				Швеллер 14 ГОСТ 8240-72 ВСт3Кп2-11914-1-3023-80		
64	1			L = 1900	2	23,4
64	2			L = 370	5	4,6
64	3			Швеллер 650-50-5 ГОСТ 8240-72 ВСт3Кп2-11914-1-3023-80	2	2,2
64	4			Полоса 610-390 ГОСТ 103-76 ВСт3Кп2-11914-1-3023-80	1	11,3

ГНП	Якименко	Инж.		Надколонник Т1	Стадия	Масса	Носитель
Н. контр.	Бескоровый	Инж.			РП	85,5	
Нач. отд.	Шубаев	Инж.		Лист	Листов 1		
Гл. констр.	Щеголев	Инж.		ТИПРОАВТОТРАНС			
Рук. зр.	Бережная	Инж.		Воронежский филиал			
Ст. инж.	Зелкино	Инж.					
Инженер	Бава	Инж.					

Котировка Мокс.

Формат А4