

ТИПОВОЙ ПРОЕКТ
704-1-173.85

СКЛАД СВЕТЛЫХ
НЕФТЕПРОДУКТОВ
ЕМКОСТЬЮ 20 куб.м

АЛЬБОМ II
СТРОИТЕЛЬНЫЕ ИЗДЕЛИЯ

ТИПОВОЙ ПРОЕКТ
704-1-173.85

СКЛАД СВЕТЛЫХ
НЕФТЕПРОДУКТОВ
ЕМКОСТЬЮ 20 куб.м

АЛЬБОМ II

СОСТАВ ПРОЕКТА:

- АЛЬБОМ I ТЕХНОЛОГИЧЕСКИЕ РЕШЕНИЯ
АРХИТЕКТУРНО-СТРОИТЕЛЬНЫЕ РЕШЕНИЯ
КОНСТРУКЦИИ МЕТАЛЛИЧЕСКИЕ
ВОДОПРОВОД И КАНАЛИЗАЦИЯ
ЭЛЕКТРОТЕХНИЧЕСКИЕ РЕШЕНИЯ
- АЛЬБОМ II СТРОИТЕЛЬНЫЕ ИЗДЕЛИЯ
- АЛЬБОМ III СПЕЦИФИКАЦИИ ОБОРУДОВАНИЯ
- АЛЬБОМ IV ВЕДОМОСТИ ПОТРЕБНОСТИ В МАТЕРИАЛАХ
- АЛЬБОМ V СМЕТЫ

ПРИМЕНЕННЫЕ ТИПОВЫЕ ПРОЕКТЫ

ТИПОВОЙ ПРОЕКТ 902-9-1 ВЫП. VI АЛЬБОМ 2

„КАНАЛИЗАЦИОННЫЕ КОЛОДЦЫ“

ТИПОВОЙ ПРОЕКТ 704-1-160.83 АЛЬБОМЫ I, II, VI, VII, VIII

„РЕЗЕРВУАР СТАЛЬНОЙ ГОРИЗОНТАЛЬНЫЙ ЕМКОСТЬЮ 10м³“

ТИПОВОЙ ПРОЕКТ 704-1-158.83 ÷ 164.83 АЛЬБОМ III

РАЗРАБОТАН
ПРОЕКТНЫМ ИНСТИТУТОМ
ПРОМСТРОЙПРОЕКТ

УТВЕРЖДЕН
И ВВЕДЕН В ДЕЙСТВИЕ
МИНАВТОПРОМОМ
ПРОТОКОЛОМ №4
ОТ 10.09.1984г

/ ГЛАВНЫЙ ИНЖЕНЕР ИНСТИТУТА
ГЛАВНЫЙ ИНЖЕНЕР ПРОЕКТА



КОРОЛЕВ В.И.
КАДИСЕРВАК В.П.

④ **Министерство флота ЦВМТ Госстроя СССР: 1990г.**

Заказ № 667 *Тираж 200 экз* Цена 0.64 *ТН 404-113.174, а 2* Сдано в печать 2/84 334

СОДЕРЖАНИЕ ВЫПУСКА

Альбом II

| ОБОЗНАЧЕНИЕ | НАИМЕНОВАНИЕ | СТР. |
|------------------------|---|------|
| 704-1-173.85 - КЖИ.ТТ | ТЕХНИЧЕСКИЕ ТРЕБОВАНИЯ ПО ИЗГОТОВЛЕНИЮ ИЗДЕЛИЙ | 3,4 |
| 704-1-173.85 - КЖИ.1 | СТАКАН СД (СД1, СД2, СД3) | 5 |
| 704-1-173.85 - КЖИ.1СБ | СТАКАН СД (СД1, СД2, СД3) СБОРОЧНЫЙ ЧЕРТЕЖ | 6 |
| 704-1-173.85 - КЖИ.ВСТ | ВЕДОМОСТЬ РАСХОДА СТАЛИ | 7 |
| 704-1-173.85 - КЖИ.2 | КРЫШКА СТАКАНА ЩС (ЩС1) | 8 |
| 704-1-173.85 - КЖИ.2СБ | КРЫШКА СТАКАНА ЩС (ЩС1) СБОРОЧНЫЙ ЧЕРТЕЖ | 9 |
| 704-1-173.85 - КЖИ.1.1 | СЕТКА АРМАТУРНАЯ С (С1) | 10 |
| 704-1-173.85 - КЖИ.3 | СЕТКА АРМАТУРНАЯ С (С2, С3) | 11 |
| 704-1-173.85 - КЖИ.3СБ | СЕТКА АРМАТУРНАЯ С (С2, С3) СБОРОЧНЫЙ ЧЕРТЕЖ | 12 |
| 704-1-173.85 - КЖИ.4 | СЕТКА АРМАТУРНАЯ С (С4) | 13 |
| 704-1-173.85 - КЖИ.5 | ФАРТУК МС (МС1... МС4) | 14 |
| 704-1-173.85 - КЖИ.6 | КОСТЫЛЬ МС (МС5... МС8) | (15) |
| | | |
| | | |
| | | |
| | | |

704-1-173.85

Типовой проект

Альбом II

704-1-173.85

ТИПОВОЙ ПРОЕКТ

1. 1. Настоящий альбом II типового проекта содержит рабочие чертежи железобетонных и стальных изделий.
1. 2. При изготовлении железобетонных изделий необходимо учитывать требования действующих нормативных документов:
 - СНиП III-16-79 "Бетонные и железобетонные конструкции сборные. Правила производства и приемки работ".
 - ГОСТ 13015.1-81 "Изделия железобетонные и бетонные. Общие технические требования".
 - ГОСТ 8829-77. "Конструкции и изделия железобетонные сборные. Методы испытаний и оценка прочности, жесткости и трещиностойкости".
1. 3. Железобетонные изделия (стаканы) должны изготавливаться в заводских условиях.
1. 4. При бетонировании элементов особое внимание следует обратить на тщательное заполнение бетоном формы.
1. 5. Отпускная прочность бетона устанавливается в соответствии с ГОСТ 13015.1-81.
1. 6. На боковую поверхность готовых марок должен быть нанесен несмываемой краской маркировочный знак завода-изготовителя и марка изделия в соответствии с ГОСТ 13015.2-81.
1. 7. При изготовлении ж.б. изделий должен осуществляться систематический контроль прочности бетона и арматуры в соответствии с ГОСТ 13015.1-81.
1. 8. Внешний вид ж.б. изделий и качество поверхностей должны удовлетворять требованиям ГОСТ 13015.3-81.
1. 9. При перевозке ж.б. изделий автомобильным транспортом следует учитывать требования "Временных указаний по перевозке унифицированных сборных железобетонных деталей и конструкций промышленного строительства автомобильным транспортом" (Стройиздат 1966).

ИМЯ, НЕГОЛОС, ПОДПИСЬ И ДАТА ВЗАИМНОСТИ

| | | | |
|----------|------------|-------------------|--|
| СТ.ТЕХН. | ТРЕТЬЯКОВА | <i>Третьякова</i> | |
| СТ.ИНЖ. | СИМОНОВА | <i>Симонова</i> | |
| РУК.БР. | МАЛАХИНА | <i>Малахина</i> | |
| ГАП | ТЕРЕШКИН | <i>Терешкин</i> | |
| ГИП | ПАСТЕРНАК | <i>Пастернак</i> | |
| И.КОНТР. | ПЕТРОВ | <i>Петров</i> | |
| НАЧ.ОТП. | ПЕТРОВ | <i>Петров</i> | |

704-1-173.85 - КЖН.ТТ

Технические требования
по изготовлению
изделий

| СТАДИЯ | ЛИСТ | ЛИСТОВ |
|-------------------|------|--------|
| Р | 1 | 2 |
| ИЗДАНИЕ ТРЕБОВАЕТ | | |

Альбом II

704-1-173.85

Типовой проект

1. 10. Оценка прочности, жесткости и трещиностойкости ж.б. изделий должны производиться в соответствии с ГОСТ 8829-77 не разрывными методами.
1. 11. Арматурные и закладные изделия должны отвечать требованиям ГОСТ 10922-75 "Арматурные изделия и закладные детали сварные для железобетонных конструкций. Технические требования и методы испытаний".
1. 12. Плоские сетки следует готовить при помощи контактной точечной сварки в соответствии с ГОСТ 4098-68. При изготовлении сеток сварке подлежат все углы пересечения двух крайних стержней по периметру сеток. Другие пересечения свариваются через узел в шахматном порядке.
1. 13. Размеры сеток даны по осям и торцам стержней.
1. 14. Сварку следует производить в соответствии с ГОСТ 19292-73 "Соединения сварных элементов закладных деталей сборных железобетонных конструкций" и СН 393-78 "Указания по сварке соединений арматурных и закладных деталей железобетонных конструкций".
1. 15. Антискоррозионная защита стальных изделий производится по СНиП II-28-75* "Защита строительных конструкций от коррозии". Стальные крышки должны быть огрунтованы грунтом марки ГФ-0149 по ТУ6-10-1399-73 на заводе-изготовителе.

Инв. № подл. 10000058 и дата выдачи 1985.11.10

704-1-173.85 - КЖИ.ТТ

Лист

2

704-1-173.85 АЛЬБОМ II
 ТИПОВОЙ ПРОЕКТ

| ФОРМАТ | ЗОНА | ЛИС. | ОБОЗНАЧЕНИЕ | НАИМЕНОВАНИЕ | КОЛ. | ПРИМЕЧАНИЕ |
|--------|------|------|------------------------|---|------|----------------|
| | | | | <u>ДОКУМЕНТАЦИЯ</u> | | |
| А4 | | | | ТЕХНИЧЕСКИЕ ТРЕБОВАНИЯ | | |
| | | | | ПО ИЗГОТОВЛЕНИЮ ИЗДЕЛИЙ | | |
| А4 | | | 704-1-173.85-КЖН.1 СБ | СБОРОЧНЫЙ ЧЕРТЕЖ | | |
| | | | 704-1-173.85-КЖН. В СТ | ВЕДОМОСТЬ РАСХОДА СТАЛИ | | |
| | | | | <u>СБОРОЧНЫЕ ЕДИНИЦЫ</u> | | |
| А4 | 1 | | 704-1-173.85-КЖН.1.1 | СЕТКА АРМАТУРНАЯ С1 | 2 | |
| А4 | 2 | | 1.400-9 вып.1 | ИЗДЕЛИЕ ЗАКЛАДНОЕ УП1-Б | 4 | |
| | | | | | | |
| | | | | <u>ПЕРЕМЕННЫЕ ДАННЫЕ ДЛЯ ИСПОЛНЕНИЙ</u> | | |
| | | | | | | (СА1) |
| | | | | <u>СБОРОЧНЫЕ ЕДИНИЦЫ</u> | | |
| А4 | 3 | | 3.400-6/76 | ИЗДЕЛИЕ ЗАКЛАДНОЕ МИЧ-4Б | 5,8 | м |
| | | | | <u>МАТЕРИАЛЫ</u> | | |
| | | 4 | | БЕТОН МАРКИ 200 | 0,63 | м ³ |
| | | | | | | (СА2, СА3) |
| | | | | <u>МАТЕРИАЛЫ</u> | | |
| | | | | БЕТОН МАРКИ 200 | 0,60 | м ³ |

ИМЬ. № ПОДЛ. ПОДПИСЬ И ДАТА В. ВАМ. ИМЬ. №

| | | | | | | | |
|-----------|------------|--|--|------------------------------|---------------|------|--------|
| | | | | 704-1-173.85-КЖН.1 | | | |
| СТ. ТЕХН. | ТРЕТЬЯКОВА | | | СТАКАН СД (СА1, СА2, СА3) | СТАКАН | ЛИСТ | ЛИСТОВ |
| СТ. ИНЖ. | СИМОНОВА | | | | Р | | 7 |
| РУК. БР. | МИЛАКИНА | | | | ПРОЕКТОПРОЕКТ | | |
| ГИП | ПАСТЕРНАК | | | | | | |
| Н. КОНТР. | ПЕТРОВ | | | | | | |
| НАЧ. ОП | ПЕТРОВ | | | | | | |

Альбом II

704-1-173.85

Типовой проект

Рис. 1

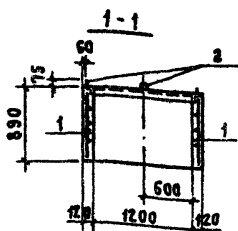


Рис. 2

Остальное см. Рис. 1.

1-1

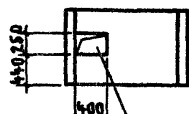
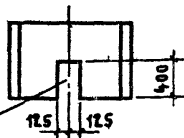


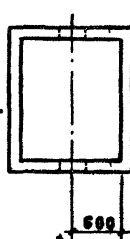
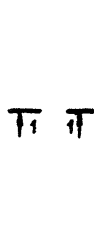
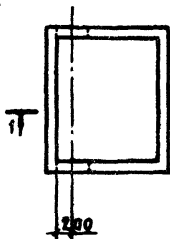
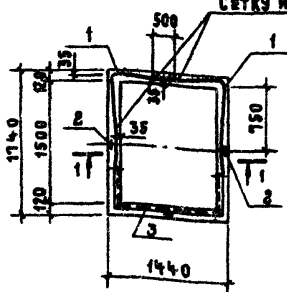
Рис. 3

Остальное см. Рис. 1.

1-1

В МЕСТАХ ОТВЕРСТИЙ
СЕТКУ ВЫРЕЗАТЬ

СЕТКУ ИЗОГНУТЬ



| ОБОЗНАЧЕНИЕ | МАРКА | РИС. | МАССА, КГ |
|-------------------|-------|------|-----------|
| 704-1-173.85-КЖ.1 | СД 1 | 1 | 1600 |
| -01 | СД 2 | 2 | 1550 |
| -02 | СД 3 | 3 | 1550 |

704-1-173.85 - КЖ.1 СБ

СТАКАН СД
(СД 1, СД 2, СД 3)
СБОРОЧНЫЙ ЧЕРТЕЖ

СТАДИЯ МАССА МАСШТАБ

Р СМ. ТАБЛ.

ЛИСТ ЛИСТОВ

ПРОМСТРОЙПРОЕКТ

ЭТ. ТЕХН. ТРЕТЬЯКОВА
 СТ. ИНЖ. ВИМОНОВА
 РУК. БР. МАЛАКИНА
 ГИП ПАСТЕРНАК
 И. КОНТР. ПЕТРОВ
 НАЧ. ОТД. ПЕТРОВ

Копировала Куц

Формат А4

Альбом II

704-1-173.85

Типовой проект

| МАРКА ЭЛЕМЕНТА | ИЗДЕЛИЯ АРМАТУРНЫЕ | | | | ИЗДЕЛИЯ ЗАКЛАДНЫЕ | | | | Общий РАСХОД, кг |
|-------------------|--------------------|-------|--------------|------|-------------------|---------|-------|------|------------------------|
| | АРМАТУРА КЛАССА | | ПРОКЛ.МАР. | | АРМАТУРА КЛАССА | | Всего | | |
| | ВР - I | | Вст 3 кл 2 | | A - I | A - III | | | |
| | ТУ 14-4-659-75 | | ГОСТ 8559-72 | | ГОСТ 5781-82 | | | | |
| Ф4 | Ф5 | Итого | L 50x5 | Ф12 | Ф8 | | | | |
| СД I | 2,4 | 9,2 | 11,6 | 21,9 | 4,0 | 3,5 | 29,4 | 41,0 | |
| СД2; СД3 | 2,4 | 9,2 | 11,6 | | 4,0 | | 4,0 | 15,6 | |

Имя, №подп. Подпись и дата

| | | |
|-----------|------------|--------------------|
| СТ. ТЕХН. | ТРЕТЬЯКОВА | <i>[Signature]</i> |
| СТ. ИНЖ. | СИМОНОВА | <i>[Signature]</i> |
| РУК. БР. | МАЛАХИНА | <i>[Signature]</i> |
| ГИП | ПАСТЕРНАК | <i>[Signature]</i> |
| Н. КОНТР. | ПЕТРОВ | <i>[Signature]</i> |
| НАЧ. ОТП. | ПЕТРОВ | <i>[Signature]</i> |

704-1-173.85-КЖИ. В ст

ВЕДОМОСТЬ РАСХОДА
СТАЛИ

| | | |
|---------------|------|--------|
| СТАДИЯ | ЛИСТ | КОЛ-ВО |
| Р | | 1 |
| ПРОИЗВЕДИТЕЛЬ | | |

ТИПОВОЙ ПРОЕКТ 704-1-173.85
 Альбом II

| ФОРМАТ | ЗОНА | ПОЗ. | ОБОЗНАЧЕНИЕ | НАИМЕНОВАНИЕ | КОЛ. | ПРИМЕЧАНИЕ |
|--------|------|------|---------------------------|--|------|------------|
| | | | | <u>ДОКУМЕНТАЦИЯ</u> | | |
| А4 | | | | ТЕХНИЧЕСКИЕ ТРЕБОВАНИЯ ПО ИЗГОТОВЛЕНИЮ ИЗДЕЛИЙ | | |
| А4 | | | 704-1-173.85 - КЖИ. 2. СБ | СБОРОЧНЫЙ ЧЕРТЕЖ | | |
| | | | | <u>ДЕТАЛИ</u> | | |
| Б4 | | | | Уголки $32 \times 32 \times 4$ ГОСТ 8509-72 СТ 3 ГОСТ 835-79 | | |
| Б4 | 1 | | 704-1-173.85 - КЖИ. 2.1 | L = 1548 | 2 | 5,9 кг |
| Б4 | 2 | | 704-1-173.85 - КЖИ. 2.2 | L = 1484 | 2 | 5,7 кг |
| Б4 | 3 | | 704-1-173.85 - КЖИ. 2.3 | L = 619 | 4 | 4,8 кг |
| Б4 | 4 | | 704-1-173.85 - КЖИ. 2.4 | L = 587 | 2 | 2,3 кг |
| Б4 | 5 | | 704-1-173.85 - КЖИ. 2.5 | ЛИСТ РОМБ $0-ПН-2,5 \times 650 \times 1550$ БСТ 3 кп ГОСТ 8568-77 | 2 | 44,10 кг |
| Б4 | 6 | | 704-1-173.85 - КЖИ. 2.6 | ПОЛОСА 6×50 ГОСТ 103-76 БСТ 3 кп ГОСТ 535-79 L = 1548 | 1 | 3,7 кг |
| Б4 | 7 | | 704-1-173.85 - КЖИ. 2.7 | Ф 10А1 ГОСТ 5781-82 L = 370 | 1 | 0,2 кг |
| | | | | <u>СТАНДАРТНЫЕ ИЗДЕЛИЯ</u> | | |
| | | 8 | 704-1-173.85 - КЖИ. 2.8 | ПЕТЛЯ ПН1-70 ГОСТ 5088-78 | 4 | |

704-1-173.85 - КЖИ. 2

| | | | |
|-----------|------------|-----------|-------|
| СТ. ТЕХН. | ТРЕТЬЯКОВА | <i>ТТ</i> | |
| СТ. ИЖ. | СИМОНОВА | <i>С</i> | 29.05 |
| РУК. БР. | МАЛАХИНА | <i>М</i> | |
| ГИП | ПАСТЕРНАК | <i>П</i> | 29.05 |
| Н. КОНТР. | ПЕТРОВ | <i>П</i> | |
| НАЧ. ОТП. | ПЕТРОВ | <i>П</i> | |

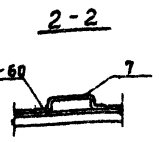
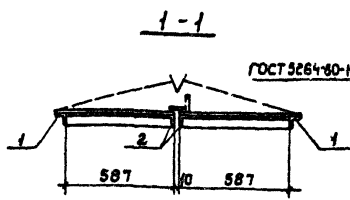
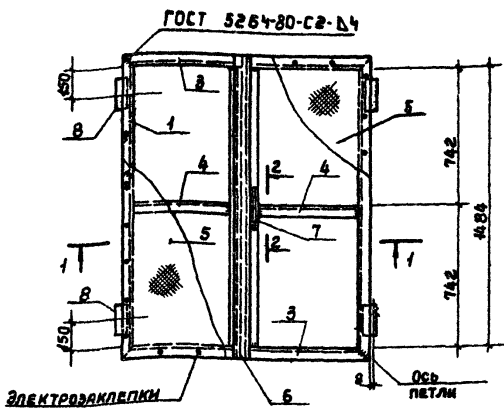
КРЫШКА СТАКАНА ЩС
(ЩС 1)

| СТАДИЯ | ЛИСТ | ЛИСТОВ |
|--------|------|--------|
| Р | | 1 |

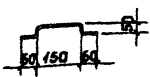
ПРОМСТРОЙПРОЕКТ

ИНВ. № ПОДПИСЬ И ДАТА ВЗМ. ИНВ. №

Альбом II
 704-1-173.85
 ТИПОВОЙ ПРОЕКТ



Пос. 7



Имя, № подл. Подпись и дата
 ВЗАМ. И. И. В. Н. 5

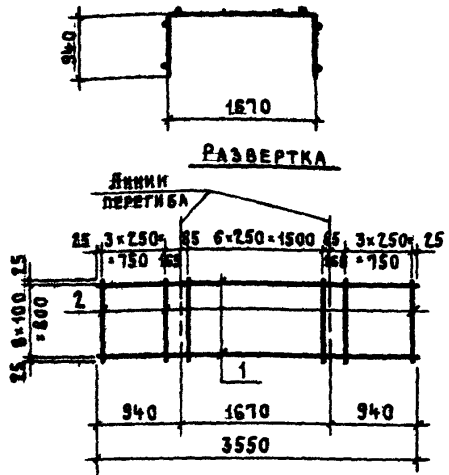
| | | |
|-----------|------------|-------------|
| И. ТЕХН. | ТРЕТЬЯКОВА | <i>Т.Т.</i> |
| И. ИНЖ. | СИМОНОВА | <i>С.С.</i> |
| И. КОНТР. | МАЛАХИНА | <i>М.М.</i> |
| И. Ч. ОП. | ПАСТЕРНАК | <i>П.П.</i> |
| | ПЕТРОВ | <i>П.П.</i> |
| | ПЕТРОВ | <i>П.П.</i> |

704-1-173.85-КЖН. 2 С6

| | | | |
|-----------------------------|----------------------------|----------|---------|
| КРЫШКА СТАКАНА ЦС (ЦС 1) | СТАДИЯ | МАССА | МАСШТАБ |
| | Р | 66,7КГ | |
| СБОРОЧНЫЙ ЧЕРТЕЖ | ЛИСТ | ЛИСТОВ 1 | |
| | В СТ. 3 К П 2 ГОСТ 535-73* | | |
| ПРОМСТРОЙПРОЕКТ | | | |

АЛЬБОМ II

704-1-173.85



ТИПОВОЙ ПРОЕКТ

| ФОРМАТ | ЗОНА | ПОЗ. | ОЗНАЧЕНИЕ | НАИМЕНОВАНИЕ | КОЛ. | ПРИМЕЧ. |
|--------|------|------|--|--------------|------|---------|
| А4 | | | <u>ДОКУМЕНТАЦИЯ</u> | | | |
| | | | ТЕХНИЧЕСКИЕ ТРЕБОВАНИЯ ПО ИЗГОТОВЛЕНИЮ ИЗДЕЛИЙ | | | |
| | | | <u>ДЕТАЛИ</u> | | | |
| | | | ТЗ14-4-659-75 | | | |
| Б4 | 1 | | 704-1-173.85 - КЖИ.1.1 | Ф5ВрI L=3550 | 9 | 4,6 кг |
| Б4 | 2 | | 704-1-173.85 - КЖИ.1.2 | Ф4ВрI L=850 | 15 | 1,2 кг |

ИНВ. НЕВОЗВ. ПОДАТЬСЯ НА ВСТ. ЗАМ. ИЛИ ИСП.

| 704-1-173.85 - КЖИ.1.1 | | | | | | | | | | | |
|----------------------------|-----------|---|--------|-------|---------|---|--------|--|------|--|----------|
| СЕТКА АРМАТУРНАЯ С (С1) | | <table border="1"> <tr> <th>СТADIЯ</th> <th>МАССА</th> <th>МАСШТАБ</th> </tr> <tr> <td>Р</td> <td>5,8 кг</td> <td></td> </tr> <tr> <td colspan="2">ЛИСТ</td> <td>ЛИСТОВ 1</td> </tr> </table> | СТADIЯ | МАССА | МАСШТАБ | Р | 5,8 кг | | ЛИСТ | | ЛИСТОВ 1 |
| СТADIЯ | МАССА | МАСШТАБ | | | | | | | | | |
| Р | 5,8 кг | | | | | | | | | | |
| ЛИСТ | | ЛИСТОВ 1 | | | | | | | | | |
| СТ. ТЕХН. | МИХАЙЛИНА | <p>ПРОМСТРОЙПРОЕКТ</p> | | | | | | | | | |
| СТ. ИНЖ. | СИМОНОВА | | | | | | | | | | |
| РУК. БР. | МАЛАХИНА | | | | | | | | | | |
| ГИП | ПАСТЕРНАК | | | | | | | | | | |
| И. КОНТР. | ПЕТРОВ | | | | | | | | | | |
| НАЧ. ОТП. | ПЕТРОВ | | | | | | | | | | |

| АЛБОМ № | | ФОРМАТ | ЗОНА | НОМ. | ОБОЗНАЧЕНИЕ | НАИМЕНОВАНИЕ | КОЛ. | ПРИМЕЧАНИЕ |
|---|--|---------------------|------|----------|------------------------|---|------|------------|
| | | | | | | | | |
| <u>ДОКУМЕНТАЦИЯ</u> | | | | | | | | |
| | | | | | 704-1-173.85 - КЖИ.ТТ | ТЕХНИЧЕСКИЕ ТРЕБОВАНИЯ ПО ИЗГОТОВЛЕНИЮ ИЗДЕЛИЙ | | |
| | | | | | 704-1-173.85 - КЖИ.ЗСБ | СБОРОЧНЫЙ ЧЕРТЕЖ | | |
| <u>ДЕТАЛИ</u> | | | | | | | | |
| | | | | | | φ 6АІ ГОСТ 5781-82 | | |
| 64 | | 1 | | | 704-1-173.85 - КЖИ.3.1 | ℓ = 620 | 8 | 1,1 кг |
| 64 | | 2 | | | 704-1-173.85 - КЖИ.3.2 | ℓ = 120 | 8 | 0,2 кг |
| <u>ПЕРЕМЕННЫЕ ДАННЫЕ ДЛЯ ИСПОЛНЕНИЯ</u> | | | | | | | | |
| | | | | | | - КЖИЗ | | (С2) |
| <u>ДЕТАЛИ</u> | | | | | | | | |
| | | | | | | φ 6АІ ГОСТ 5781-82 | | |
| 64 | | 3 | | | 704-4-173.85 - КЖИ.3.3 | ℓ = 2260 | 9 | 4,5 кг |
| 64 | | 4 | | | 704-1-173.85 - КЖИ.3.4 | ℓ = 1750 | 10 | 3,9 кг |
| 64 | | 5 | | | 704-1-173.85 - КЖИ.3.5 | ℓ = 530 | 12 | 1,4 кг |
| - КЖИЗ-01 (С3) | | | | | | | | |
| <u>ДЕТАЛИ</u> | | | | | | | | |
| | | | | | | φ 6АІ ГОСТ 5781-82 | | |
| 64 | | 3 | | | 704-1-173.85 - КЖИ.3.6 | ℓ = 2060 | 9 | 4,1 кг |
| 64 | | 4 | | | 704-1-173.85 - КЖИ.3.4 | ℓ = 1750 | 8 | 3,9 кг |
| 64 | | 5 | | | 704-1-173.85 - КЖИ.3.7 | ℓ = 420 | 12 | 1,1 кг |
| 704-1-173.85 КЖИ.3 | | | | | | | | |
| ИМЯ, № ПОДЛ. ПОДПИСЬ И ДАТА ВЗАИМ. ИМБ | | СТ. ТЕХН. ТРЕТЬЯКОВ | | 11/11/85 | | 20/28 | | |
| | | СТ. ИНЖ. СИМОНОВА | | 11/11/85 | | 20/28 | | |
| | | РЭК. БР. МАЛАХИНА | | 11/11/85 | | 20/28 | | |
| | | ГИП ПАСТЕРНАК | | 11/11/85 | | 20/28 | | |
| И. КОНТР. ПЕТРОВ | | 11/11/85 | | 20/28 | | СЕТКА АРМАТУРНАЯ С | | |
| ИМБ. ОТП. ПЕТРОВ | | 11/11/85 | | 20/28 | | (С2, С3) | | |
| | | | | | | СТАДИЯ ЛИСТ 8; ИСТОК | | |
| | | | | | | Р 1 | | |
| | | | | | | ПРОМСТРОЙПРОБИТ | | |

Альбом II

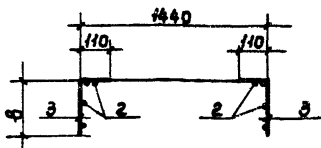
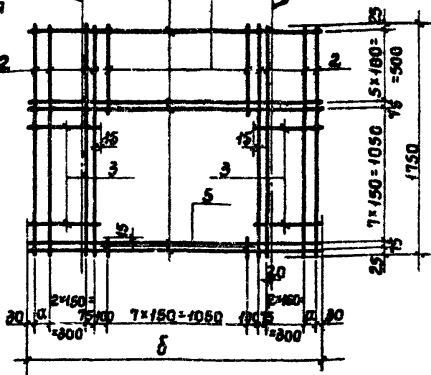
704-1-173.85

Типовой проект

РАВЕРТКА

Линия
перегиба

Линия перегиба



| ОБОЗНАЧЕНИЕ | МАРКА | РАЗМЕРЫ, ММ | | | МАССА, КГ |
|----------------------|-------|-------------|------|-----|-----------|
| | | α | б | в | |
| 704-1-173.85 - КЖИ.3 | С2 | 100 | 2260 | 420 | 11,1 |
| - 01 | С3 | — | 2060 | 310 | 9,6 |

704-1-173.85 - КЖИ.3СБ

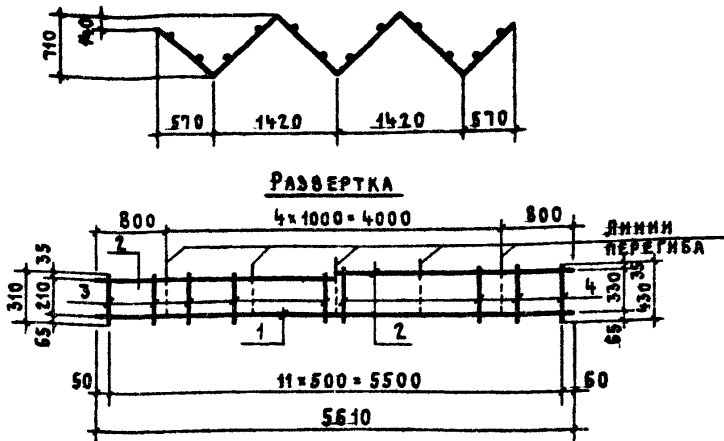
| | | | СТАДИЯ | МАССА | МАСШТАБ |
|---|--|--|-----------------|--------------|---------|
| СЕТКА АРМАТУРНАЯ С (С2, С3). СБОРОЧНЫЙ ЧЕРТЕЖ | | | Р | См. ТАБЛ. | |
| | | | ЛИСТ | ЛИСТОВ 1 | |
| | | | ПРОМСТРОЙПРОЕКТ | | |

| | | |
|-----------|------------|-------------------|
| СТ. ТЕХН. | ТРЕТЬЯКОВА | <i>Третьякова</i> |
| СТ. ИНЖ. | СИМОНОВА | <i>Симонова</i> |
| РУК. БР. | МАЛАХИНА | <i>Малахина</i> |
| ГИП | ПАСТЕРНЯК | <i>Пастернак</i> |
| И. КОНТР. | ПЕТРОВ | <i>Петров</i> |
| НАЧ. ОТД. | ПЕТРОВ | <i>Петров</i> |

Имя, № павод, Подпись и дата (взаим. н.в. н.с.)

АРЬСОМ II

ТИПОВОЙ ПРОЕКТ 704-1-173.85



| Формат | Зона | Поз. | ОБОЗНАЧЕНИЕ | НАИМЕНОВАНИЕ | КОЛ. | ПРИМЕЧ. |
|--------|------|------|-------------------------|---|------|---------|
| | | | | <u>ДОКУМЕНТАЦИЯ</u> | | |
| А4 | | | 704-1-173.85 - КЖИ ТТ | ТЕХНИЧЕСКИЕ ТРЕБОВАНИЯ ПО ИЗГОТОВЛЕНИЮ ИЗДЕЛИЙ | | |
| | | | | <u>ДЕТАЛИ</u> | | |
| | | | 704-1-173.85 - КЖИ. 4 | Ф6А1 ГОСТ 5781-82 | | |
| Б4 | 1 | | 704-1-173.85 - КЖИ. 4.1 | ℓ = 5610 | 1 | 4,2 кг |
| Б4 | 2 | | 704-1-173.85 - КЖИ. 4.2 | ℓ = 2800 | 2 | 0,6 кг |
| Б4 | 3 | | 704-1-173.85 - КЖИ. 4.3 | ℓ = 310 | 6 | 0,4 кг |
| Б4 | 4 | | 704-1-173.85 - КЖИ. 4.4 | ℓ = 430 | 6 | 0,6 кг |

ИНВ. № ПОДЛ. ПОДПИСЬ И ДАТА ВЗЛМ. ИНВ. №

| | | | | | |
|-----------|---------------|--------------------|----------|--|--|
| | | | | | |
| СТ. ТЕХН. | НИКИФОРОВА | <i>[Signature]</i> | | | |
| СТ. ИНЖ. | СИМОНОВА | <i>[Signature]</i> | | | |
| РУК. БР | МАЛАХИНА | <i>[Signature]</i> | 29.12.85 | | |
| | ГИП ПАСТЕРНАК | <i>[Signature]</i> | 29.12.85 | | |
| И. КОНТР. | ПЕТРОВ | <i>[Signature]</i> | | | |
| НАЧ. ОТП. | ПЕТРОВ | <i>[Signature]</i> | 29.12.85 | | |

704-1-173.85 - КЖИ. 4

СЕТКА АРМАТУРНАЯ С
(С4)

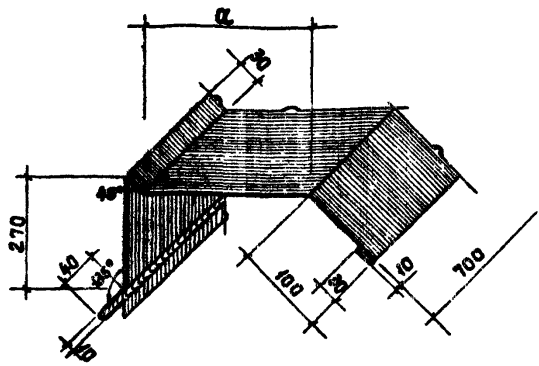
СТАДИЯ | МАССА | МАСШТАБ

Р | 2,8 кг |

ЛИСТ | ЛИСТОВ 1

ПРОМСТРОЙПРОЕКТ

ТИПОВОЙ ПРОЕКТ 704-1-173.85 Альбом И



| ОБОЗНАЧЕНИЕ | МАРКА ЭЛЕМЕНТА | a | МАССА, КГ |
|----------------------|----------------|-----|-----------|
| 704-1-173.85 - КЖИ.5 | МС 1 | 190 | 2,8 |
| - 01 | МС 2 | 320 | 3,4 |
| - 02 | МС 3 | 430 | 5,4 |
| - 03 | МС 4 | 560 | 6,2 |

№ п/п, № подл. Подпись и дата Взам. инв. №

| | | |
|-----------|--------------|---------------|
| СТ. ТЕХН. | МИХАЙЛИНА | <i>Олема</i> |
| СТ. АРХ. | АВБРОВЫШТОВА | <i>Виктор</i> |
| РУК. БР. | МАЛАХИНА | <i>Виктор</i> |
| ГАП | ТЕРЕШКИН | <i>Виктор</i> |
| ГИП | ПАСТЕРНЯК | <i>Виктор</i> |
| И. КОНТР. | ПЕТРОВ | <i>Виктор</i> |
| НАЧ. ОТП. | ПЕТРОВ | <i>Виктор</i> |

704-1-173.85 - КЖИ.5

ФАРТУК МС
(МС1...МС4)

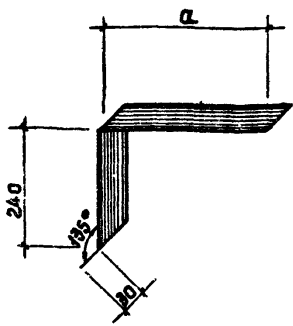
Лист 0,7 ГОСТ 7418-78

| | | |
|----------------------|-----------|---------|
| СТАДИЯ | МАССА | МАСШТАБ |
| Р | СМ. ТАБЛ. | |
| ЛИСТ | ЛИСТОВ 1 | |
| ПРОЕКТОР И ПРОЕКТАНТ | | |

АЛЬБОМ И

704-1-173.85

ТИПОВОЙ ПРОЕКТ



| ОБОЗНАЧЕНИЕ | МАРКА ЭЛЕМЕНТА | a | МАССА, КГ |
|----------------------|----------------|-----|-----------|
| 704-1-173.85 - КЖИ.6 | МС 5 | 180 | 0,6 |
| -01 | МС 6 | 310 | 0,7 |
| -02 | МС 7 | 420 | 0,9 |
| -03 | МС 8 | 550 | 1,0 |

УЧВ № подл. Подпись и дата

| | | |
|----------|-------------|-------------|
| СТ.ТЕХН | МИХАЙЛИНА | <i>О.И.</i> |
| СТ.АРХ. | СВЕРЬМИСТОВ | <i>С.В.</i> |
| РУК.БР | МАЛАХИНА | <i>Г.</i> |
| ГАП | ПЕРЕШКИН | <i>П.</i> |
| ГИП | ДАСТЕРНАК | <i>В.</i> |
| КОНТР. | ПЕТРОВ | <i>В.</i> |
| НАЧ.ОТД. | ПЕТРОВ | <i>В.</i> |

704-1-173.85 - КЖИ.6

Костыль МС
(МС 5...МС 8)

-4x40 ГОСТ 103-76
ВС 1.0 кл 2 ГОСТ 535-79*

| | | |
|-----------------|-----------|----------|
| СТАДИЯ | МАССА | МАСШТАБ |
| Р | СМ. ТАБЛ. | |
| ЛИСТ | | ЛИСТОВ 1 |
| ПРОЕКТОР ПРОЕКТ | | |