

ТИПОВОЙ ПРОЕКТ
407-3-645.94

ЗРУ 10 (6) кВ С КАБЕЛЬНЫМИ КАНАЛАМИ ВНУТРИ ЗДАНИЯ
И ПРОТИВОПОЖАРНОЙ ПЕРЕГОРОДКОЙ МЕЖДУ СЕКЦИЯМИ
(ЗРУ 10-9x18-ЖБ-31-1-КК-П)

АЛЬБОМ 3

АСИ СТРОИТЕЛЬНЫЕ ИЗДЕЛИЯ

Ц 00236-03

ТИПОВОЙ ПРОЕКТ
407-3-645.94

ЗРУ 10 (Б) КВ С КАБЕЛЬНЫМИ КАНАЛАМИ ВНУТРИ ЗДАНИЯ
И ПРОТИВОПОЖАРНОЙ ПЕРЕГОРОДКОЙ МЕЖДУ СЕКЦИЯМИ
(ЗРУ 10-9x18-ЖБ-31-1-КК-П)

АЛЬБОМ 3

АСИ СТРОИТЕЛЬНЫЕ ИЗДЕЛИЯ

РАЗРАБОТАН АО "ИНСТИТУТ
СЕВЗАПЭНЕРГОСЕТЬПРОЕКТ"

УТВЕРЖДЕН И ВВЕДЕН
В ДЕЙСТВИЕ ДЕПАРТАМЕНТОМ
ЭЛЕКТРОЭНЕРГЕТИКИ МИНТОП-
ЭНЕРГО РОССИИ ПРОТОКОЛОМ
ОТ 05.07.94 N4

ГЛАВНЫЙ ИНЖЕНЕР
ГЛАВНЫЙ ИНЖЕНЕР ПРОЕКТА



Е. И. БАРАНОВ
Д. В. ЛУРЬЕ

Обозначение	Наименование	Стр.
407-3-645.94-АСИ	Содержание альбома	2
407-3-645.94-АСИ-ТТ	Технические требования	3
-1	Колонны 1К4В-4М2-А и 1К4В-4М2-Б	4
-2	Колонна 1К4В-4М-В	5
-3	Колонна 1К4В-4М-Г	6
-4	Кровельная балка БСП 9.2 - 6АIV - I	7
-5	Плита 4ПГ 6-3АтV	8
-6	Изделие закладное Т-1	9
-7	Изделие закладное Т-2	
-8	Марка Т-10	10
-9	Марка Т-12	
-10	Ограждение Т-13	11
-11	Кронштейны Т-14, Т-15	
-12	Марка М-2	12
-13	Изделие закладное Т-5	
-14	Марка МП (МП-3, МП-4)	13
-15	Марка МН-2	
-16	Марка Т-2В	14
-17	Изделие закладное МН-3	
-18	Марка МП-1	15
-19	Марка МП-2	
-20	Марка КМ (КМ-1, КМ-2)	16
-21	Марка КМ-3	
-22	Марка КМ-4	17
-23	Марка КМ-5	
-24	Марка КМ-6	18
-25	Марка КМ-7	

Обозначение	Наименование	Стр.
407-3-645.94-АСИ-26	Металлическая дверь МД-1	19
-27	То же. Комплект "П", "Р".	20
-28	То же. Комплекты "Ж", "Л".	21
-29	То же. Комплект "И".	22
-30	То же. Комплект "К".	23
-31	То же. Комплекты "Т", "В", "Б".	24
-32	Марка Т-25	25
-33	Марка Т-30	

Прибавок

И/№, N

Нач. отд.	Роменский	05.94
Н. контр.	Лиценова	05.94
ГИП стр.	Порфенов	05.94
Нач. гр.	Шленова	05.94

407 - 3 - 645.94 - АСИ

Содержание альбома

Стадия Лист Листов

Р 1

СЕВЗАПЭНЕРГОСЕТЬПРОЕКТ

Санкт-Петербург

1400236-03 3

Формат А3

1. Настоящие технические требования распространяются на изготовление стальных строительных изделий. Изготовление железобетонных строительных изделий производить по техническим требованиям серий, указанных на чертежах.

2. Материал стальных изделий – сталь С235 по ГОСТ 27772-88.

3. Детали должны изготавливаться из выпященного проката.

4. Правка стали в холодном состоянии должна производиться на вальцах и прессах.

Поверхность стали после правки не должна иметь вмятин, зазубрин и других повреждений.

5. Разметка деталей должна производиться любым методом, обеспечивающим требуемую точность работ и экономное расходование стали.

6. Кромки деталей после кислородной резки должны быть очищены от гравы, шлака, брызг и наплывов металла и не иметь неровностей и шероховатостей, превышающих: при машинной резке – 0,3 мм; при ручной газовой резке – 1 мм.

7. Кромки деталей после резки на ножницах не должны иметь заусеницы и задалов, превышающих 0,3 мм, а также трещин.

8. Отверстия под болты должны образовываться сверлением или прокалыванием на меньший диаметр с последующей рассверловкой до проектного диаметра.

9. Подготовка под сварку, сварка и контроль качества сварки должны соответствовать требованиям ГОСТ 5264-80,* ГОСТ 6996-66,* ГОСТ 14098-85 и СНиП III-18-75.

10. Электроды для сварных швов применять типа Э42, ГОСТ 9467-75.*

11. Антикоррозийная защита изделий назначается по СНиП 2.03.11-85 в зависимости от степени агрессивного воздействия среды конкретного района строительства.

Третьезан			
Инд. N			

Нач. отд.	Роменский	<i>Роменский</i>	05.94
Н. контр.	Лизунова	<i>Лизунова</i>	05.94
ГИП стр.	Парфенов	<i>Парфенов</i>	05.94
Нач. гр.	Шленова	<i>Шленова</i>	05.94

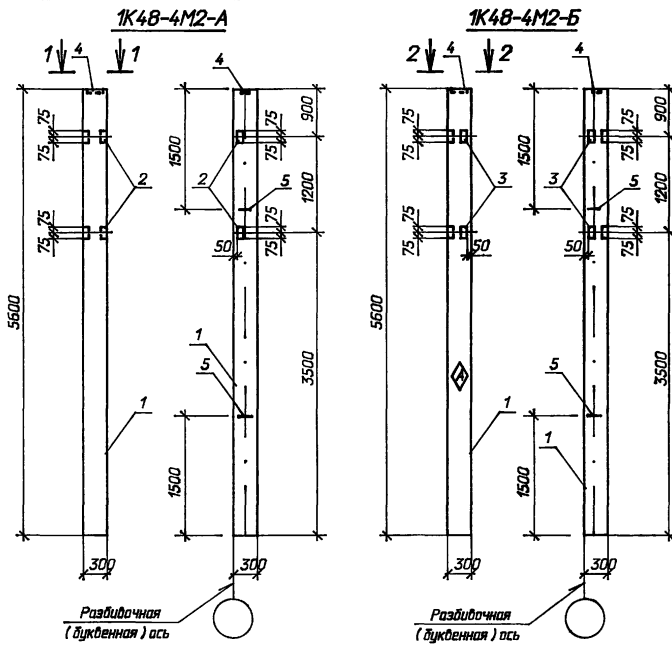
407-3-645.94-АС.И-ТТ

Технические
требования

Стация	Лист	Листов
Р		1
"СВЭЗАПЭНЕРГ ОСЕТЬ ПРОЕКТ"		
Санкт-Петербург		

Ц08236-03 4

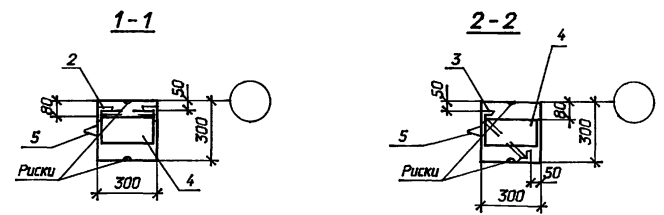
Формат А3



Ведомость расхода стали на дополнительные закладные изделия, кг

Марка элемента	Изделия закладные								Всего
	Арматура класса				Полоса		Прокат марки		
	А-I		А-III		С 235		С 235		
	ГОСТ 5781-82 ^М		ГОСТ 5781-82 ^М		ГОСТ 103-76 ^М		ГОСТ 8509-86		
	Ø 10	Итого	Ø 12	Итого	14x140	Итого	163x63x5	Итого	
1K48-4M2-A	0,86	0,86	1,92	1,92	4,5	4,5	3,0	3,0	10,28
1K48-4M2-B	0,86	0,86	2,04	2,04	4,5	4,5	2,8	2,8	10,2

Остальное см. серию 1.423.1-3/88 0.1



1. Закладные детали устанавливать до соединения плоских арматурных каркасов в пространственный.
2. Индекс \blacklozenge писать масляной краской для ориентации колонны при монтаже.

Поз.	Наименование	Кол.	Обозначение документа
<u>1K48-4M2-A</u>			
1	Колонна 1K48-4M2	1	1.423.1-3/88 0.1
2	Изделие закладное М1-13	2	1.423.1-3/88 2-256
4	Изделие закладное МН-1	1	1.423.1-3/88 2-239
5	Изделие закладное М10-150	2	1.423.1-3/88 2-285
<u>1K48-4M2-B</u>			
1	Колонна 1K48-4M2	1	1.423.1-3/88 0.1
3	Изделие закладное МН-2	2	407-3-645.94-АСИ-15
4	Изделие закладное МН-1	1	1.423.1-3/88 2-239
5	Изделие закладное М10-150	2	1.423.1-3/88 2-285

Привязан			

Инд. N

407-3-645.94-АСИ-1		
Колонны		
Сталь	Масса	Масштаб
P	1300	1:50
Лист	Листов 1	
СЕВЗАПЭНЕРГОСЕТЬПРОЕКТ		
Санкт-Петербург		

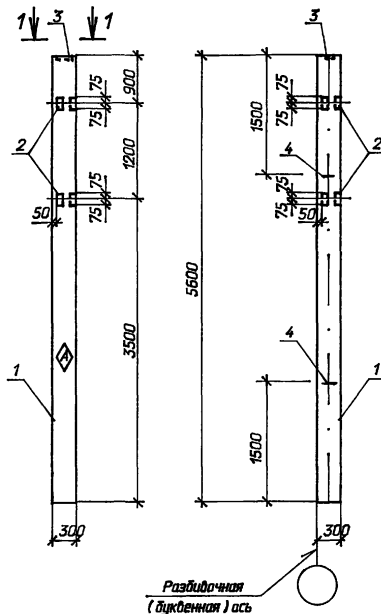
Нач. отд. Раменский *А.И.* 05.94
 Н. контр. Лизунова *Л.В.* 05.94
 ГУП ств. Парфенов *В.В.* 05.94
 Нач. гр. Шленова *А.С.* 05.94

400236-03 5

Формат А3

Взвеш. инв. N
 Подпись и дата
 Инв. N табл.

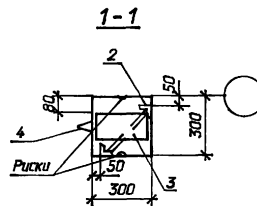
1К48-4М2-В



Ведомость расхода стали на дополнительные закладные изделия, кг

Марка элемента	Изделия закладные								Всего
	Арматура класса				Полоса		Прокат марки		
	А-I		А-III		С 235		С 235		
	ГОСТ 5781-82*		ГОСТ 5781-82*		ГОСТ 103-76*		ГОСТ 8509-86		
Ø 10	Итого	Ø 12	Итого	14x140	Итого	163x63x5	Итого		
1К48-4М2-В	0,86	0,86	2,04	2,04	4,5	4,5	2,8	2,8	10,2

Остальное см. серию 1.423.1-3/ВВ в.1



1. Закладные детали устанавливать до соединения плоских арматурных каркасов в пространственный.
2. Индекс \blacklozenge писать масляной краской для ориентации колонны при монтаже.

Поз.	Наименование	Кол.	Обозначение документа
	<u>1К48-4М2-В</u>		
1	Колонна 1К48-4М2	1	1.423.1-3/ВВ в.1
2	Изделие закладное МН-2	2	407-3-645.94-АСИ-15
3	Изделие закладное МН-1	1	1.423.1-3/ВВ 2-239
4	Изделие закладное М10-150	2	1.423.1-3/ВВ 2-285

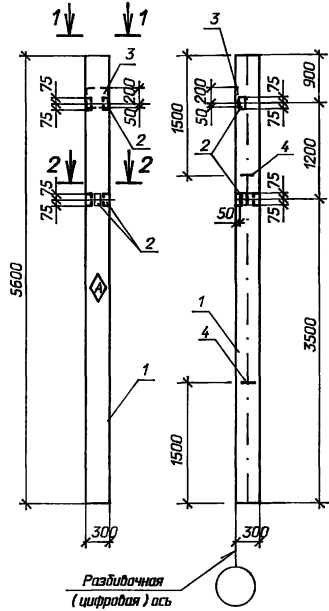
Привязан		
Инд. N		

407-3-645.94-АСИ-2					
Колонна 1К48-4М2-В			Сталь	Масса	Масштаб
			P	1300	1:50
			Лист	Листов 1	
			СЕВЗАЛЭНЕРГОСЕТЬПРОЕКТ		
			Санкт-Петербург		

400236-03 6

Формат А3

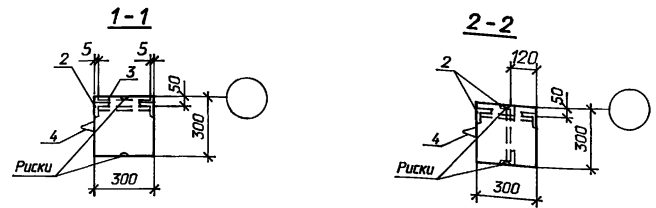
1К48-4М2-Г



Ведомость расхода стали на дополнительные закладные изделия, кг

Марка элемента	Изделия закладные										Всего	
	Арматура класса							Лист 10		Прокат марки		
	А-I			А-III				С 235		С 235		
	ГОСТ 5781-82 ^М			ГОСТ 5781-82 ^М				ГОСТ 19903-74 ^М		ГОСТ 8509-86		
	Ø 6	Ø 10	Итого	Ø 12	Ø 14	Ø 22	Итого	250x290	Итого	163x63x5	Итого	
1К48-4М2-Г	0,2	0,86	1,06	0,72	2,04	1,44	4,20	5,7	5,7	4,5	4,5	15,46

Остальное см. серию 1.423.1-3/ВВ 0.1



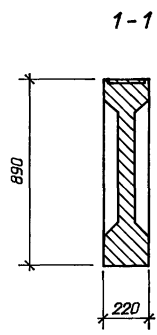
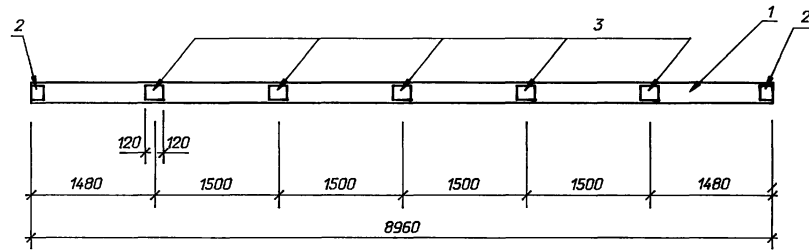
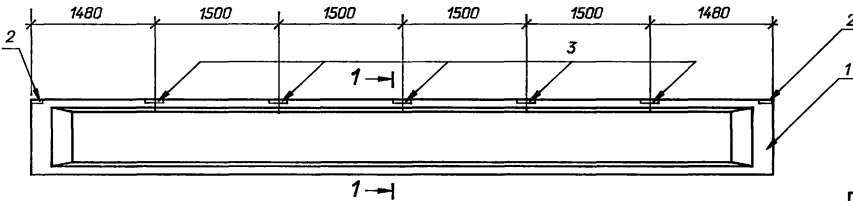
1. Закладные детали устанавливать до соединения плоских арматурных каркасов в пространственный.
2. Индекс \diamond писать масляной краской для ориентации колонны при монтаже.

Привязан		

Поз.	Наименование	Кол.	Обозначение документа
	<u>1К48-4М2-Г</u>		
1	Колонна 1К48-4М2	1	1.423.1-3/ВВ 0.1
2	Изделие закладное М1-13	3	1.423.1-3/ВВ 2-256
3	Изделие закладное ММ1-2	1	1.423.1-3/ВВ 2-263
4	Изделие закладное М10-150	2	1.423.1-3/ВВ 2-285

407-3-645.94-АС.И-3				
Нач. отд.	Роменский	05.94	Колонна 1К48-4М2-Г	
	Н. контр.	Лизина		05.94
ГИП стр.	Парфенов	05.94	Сталь	
Нач. гр.	Шленова	05.94		P
Инж. 1 к.	Фралова	05.94	Масса	
			1300	
			Масштаб	
			1:50	
			Лист	
			Листов 1	
			СЕВЗАПЭНЕРГОСЕТЬПРОЕКТ Санкт-Петербург	

400236-03 7



Поз.	Наименование	Кол.	Обозначение документа
	БСП 9.2 - 6AIV -I		
1	Балка БСП 9.2 - 6AIV	1	1.462.1-10/93 0.1
2	Изделие закладное МН2-1	2	1.462.1-10/93 0.2
3	Изделие закладное МН2-2	5	1.462.1-10/93 0.2

Ведомость расхода стали на дополнительные закладные изделия, кг

Марка элемента	Изделия закладные				Всего
	Арматура класса А-Ш		Прокат марки С 235		
	ГОСТ 5781-82*		ГОСТ 8509-86		
	Ø 8	Итого	δ=5	Итого	
БСП 9.2 - 6AIV -I	1.44	1.44	13.25	13.25	14.69

Остальное см. серию 1.462.1-10/93 вып.1,2

Привязан			
Инв. N			

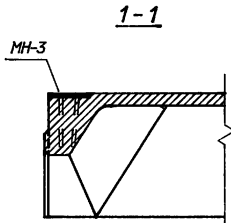
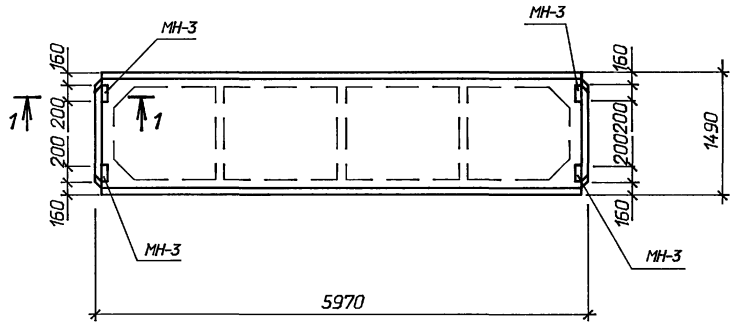
407-3-645.94-АС.И-4

Нач. отд.	Раменский	05.95	Кровельная балка БСП 9.2 - 6AIV -I	Стадия	Р	Масса	2750	Масштаб	1:50
Нач.контр.	Лизина	05.95		Лист		Листов	1		
ГИП стр.	Парфенов	05.95		СЕВЗАПЭНЕРГОСЕТЬПРОЕКТ*					
Нач. гр.	Шленова	05.95		Санкт-Петербург					

400236-03 8

Формат А3

Инв. N табл. Подпись и дата Взам. инв. N



Марка	Поз.	Наименование	Кол.	Обозначение документа
4ПГ 6 - 3Ат V	-	Плита 4ПГ 6-3АтV	1	1.465.1-20 в.1
	-	Марка МН-3	4	407-3-645.94-АСИ-17

Ведомость расхода стали на дополнительные закладные изделия, кг

Марка элемента	Изделия закладные						Всего
	Арматура класса А-Ш			Полоса С 235			
	ГОСТ 5781-82*			ГОСТ 103-76*			
	Ø 10	Итого	Итого	Итого	Итого	Итого	
4ПГ 6-3АтV	1,28	1,28	5,04	5,04	6,32		

Остальное см. серию 1.465.1-20 в.1

Приказ		
Инд. N		

407-3-645.94-АСИ-5

				Плита 4ПГ 6-3АтV	Стадия	Масса	Масштаб
Нач. отд.	Роменский	<i>И.И.И.</i>	05.94		P	1500	1:50
Н. контр.	Лизунова	<i>С.С.</i>	05.94		Лист	Листов 1	
ГИП стр.	Парфенов	<i>С.В.</i>	05.94		СЕВЗАПЭНЕРГОСЕТЬПРОЕКТ*		
Нач. гр.	Шленова	<i>В.И.</i>	05.94		Санкт-Петербург		
Инж. 1 к.	Фролова	<i>И.И.</i>	05.94				

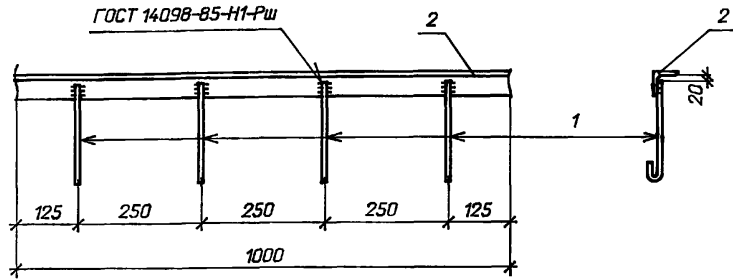
ц 00236-03 9

Формат А3

Взам. инд. N

Подпись и дата

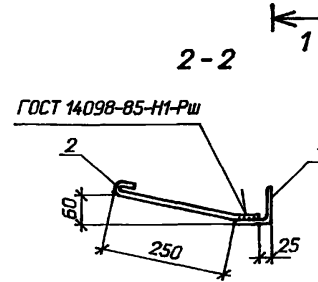
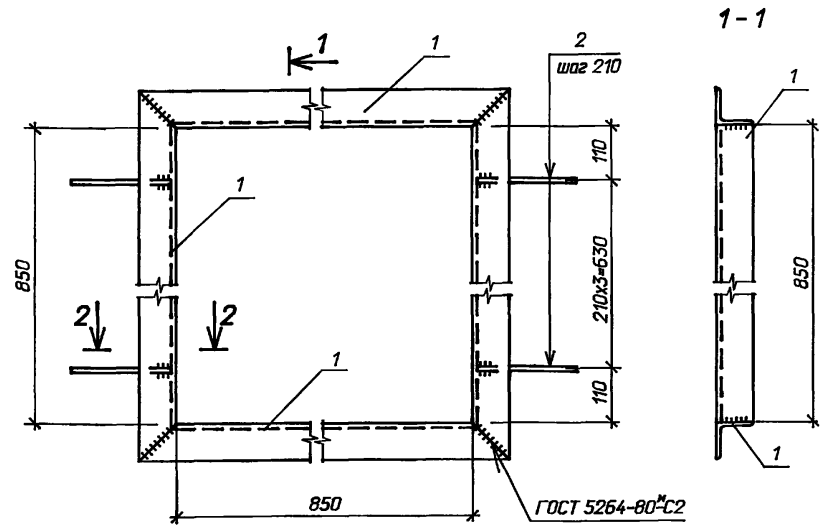
Инд. N подл.



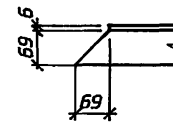
Поз.	Наименование	Кол.
1	Ø 6 А-I ГОСТ 5781-82* l=250; 0,06кг	4
2	Уголок 50x50x5- ГОСТ8509-86,l=1000;3,77кг	1

Инд. N подл.	Подпись и дата	Взам. инв. N	Инв. N	Прибязан												
407-3-645.94-АС.И-6																
Нач. отд.	Роменский	Фомин	05.94	<table border="1"> <tr> <th>Стадия</th> <th>Масса</th> <th>Масштаб</th> </tr> <tr> <td>Р</td> <td>4,0</td> <td>1:10</td> </tr> <tr> <td>Лист</td> <td colspan="2">Листов 1</td> </tr> <tr> <td colspan="3">СЕВЗАПЭНЕРГОСЕТЬПРОЕКТ Санкт-Петербург</td> </tr> </table>	Стадия	Масса	Масштаб	Р	4,0	1:10	Лист	Листов 1		СЕВЗАПЭНЕРГОСЕТЬПРОЕКТ Санкт-Петербург		
Стадия	Масса	Масштаб														
Р	4,0	1:10														
Лист	Листов 1															
СЕВЗАПЭНЕРГОСЕТЬПРОЕКТ Санкт-Петербург																
Н.контр.	Лизунова	Евсеп	05.94													
ГИП стр.	Парфенов	Р	05.94													
Нач. гр.	Шленова	Виктор	05.94													

Формат А3



Рез поз.1

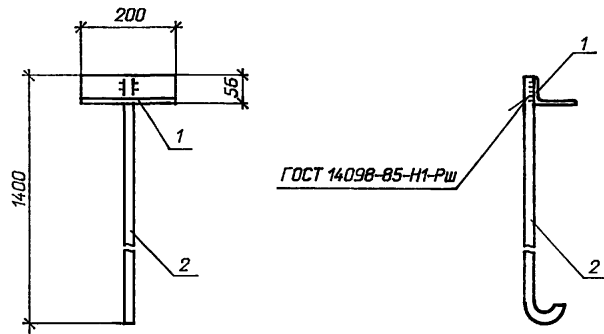


Поз.	Наименование	Кол.
1	Уголок 75x75x6- ГОСТ8509-86,l=1000; 6,9кг	4
2	Ø 6 А-I ГОСТ 5781-82* l=350; 0,08кг	8

Инд. N подл.	Подпись и дата	Взам. инв. N	Инв. N	Прибязан												
407-3-645.94-АС.И-7																
Нач. отд.	Роменский	Фомин	05.95	<table border="1"> <tr> <th>Стадия</th> <th>Масса</th> <th>Масштаб</th> </tr> <tr> <td>Р</td> <td>28,2</td> <td>1:10</td> </tr> <tr> <td>Лист</td> <td colspan="2">Листов 1</td> </tr> <tr> <td colspan="3">СЕВЗАПЭНЕРГОСЕТЬПРОЕКТ Санкт-Петербург</td> </tr> </table>	Стадия	Масса	Масштаб	Р	28,2	1:10	Лист	Листов 1		СЕВЗАПЭНЕРГОСЕТЬПРОЕКТ Санкт-Петербург		
Стадия	Масса	Масштаб														
Р	28,2	1:10														
Лист	Листов 1															
СЕВЗАПЭНЕРГОСЕТЬПРОЕКТ Санкт-Петербург																
Н.контр.	Лизунова	Евсеп	05.95													
ГИП стр.	Парфенов	Р	05.95													
Нач. гр.	Шленова	Виктор	05.95													

Ц00236-03 10

Формат А3



Поз.	Наименование	Кол.
1	Уголок 90x56x6- ГОСТ8510-86, l=200; 1,34кг	1
2	Ø 20А-ГОСТ 5781-82* l=1400; 3,0кг	1

Приблиз			
Инв. N			

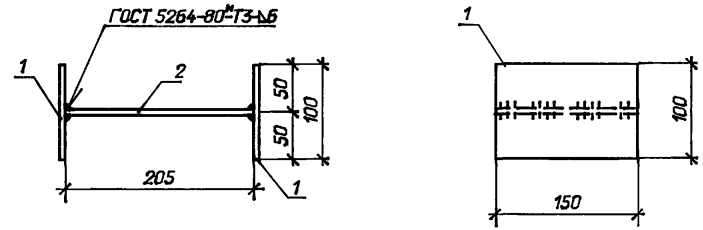
407-3-645.94-АС.И-8

Марка Т-10

Стадия	Масса	Масштаб
Р	4,3	1:10
Лист		Листов 1

СЕВЗАПЭНЕРГОСЕТЬПРОЕКТ*
Санкт-Петербург

Формат А3



Марка	Поз.	Наименование	Кол.	Масса, кг
Т-12	1	Полоса 6x100-ГОСТ 103-76* l=150; 0,7 кг	2	2,9
	2	Листб-ГОСТ 19903-74* S=150x205; 1,5 кг	1	

Приблиз			
Инв. N			

407-3-645.94-АС.И-9

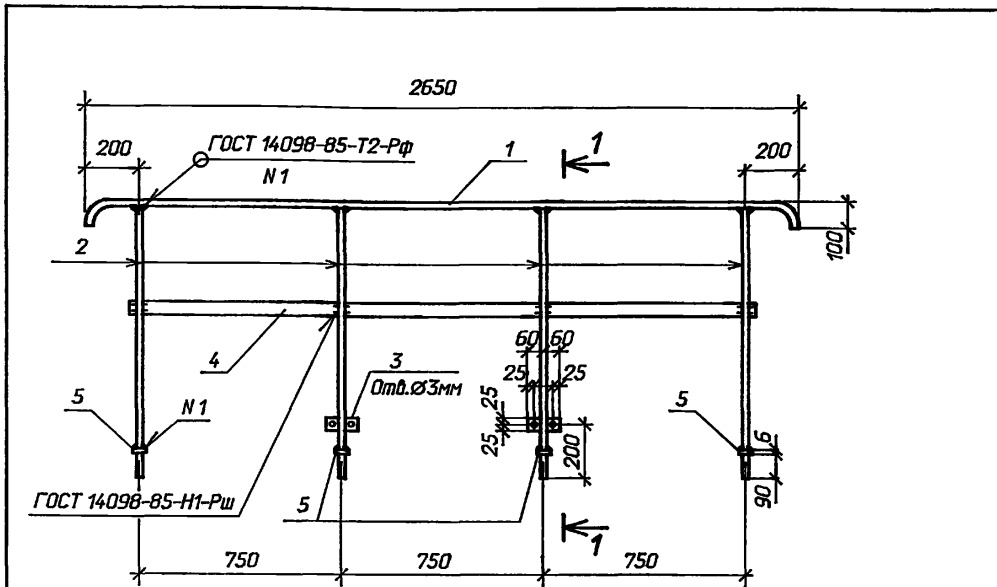
Марка Т-12

Стадия	Масса	Масштаб
Р	2,9	1:5
Лист		Листов 1

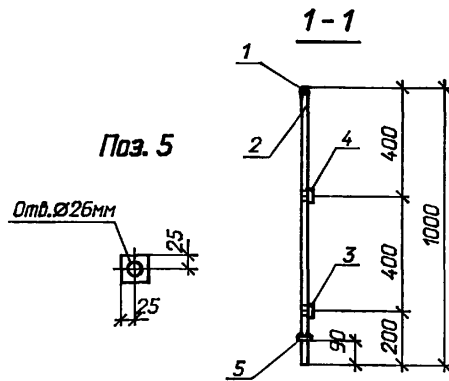
СЕВЗАПЭНЕРГОСЕТЬПРОЕКТ*
Санкт-Петербург

400236-03 11

Формат А3



Поз.	Наименование	Кол.
1	Ø 24 А-III-ГОСТ 5781-82* l=2770; 9,8 кг	1
2	То же l=976; 3,5 кг	4
3	Полоса 6x50-ГОСТ 103-76* l=120; 0,3 кг	2
4	То же l=2350; 5,5 кг	1
5	" l=50; 0,1 кг	4



Прибязан		
Инд. N	Взам. инд. N	Подпись и дата

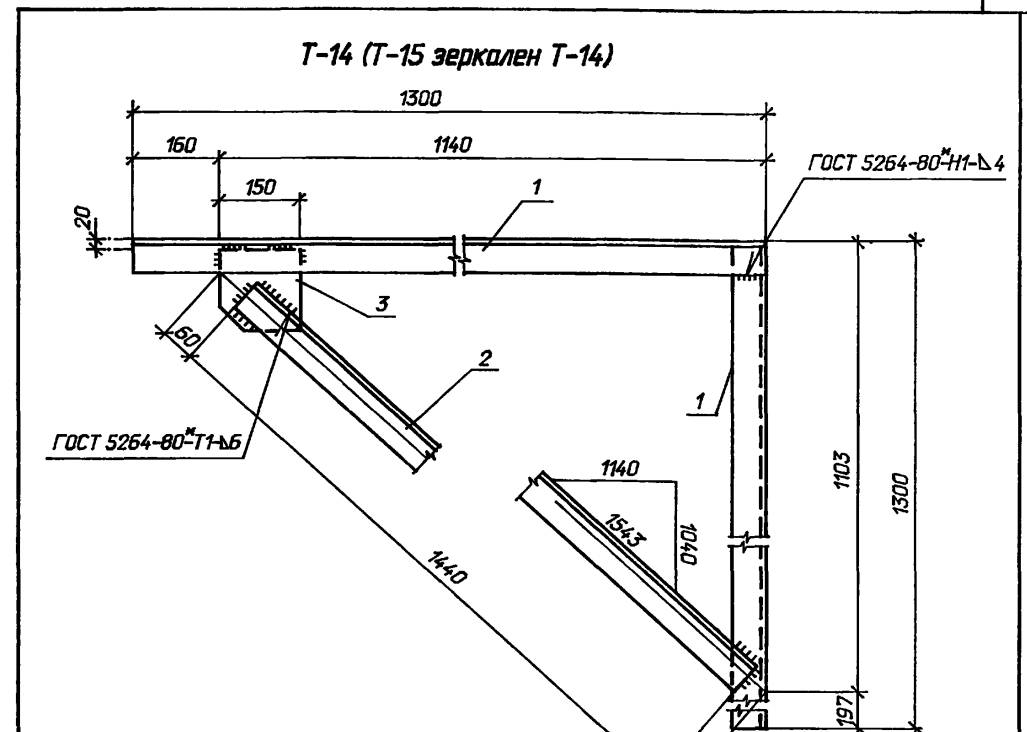
407-3-645.94-АС.И-10

Ограждение Т-13

Стадия	Масса	Масштаб
Р	30,3	1:10 1:20
Лист	Листов 1	

СЕВЗАПЭНЕРГОСЕТЬПРОЕКТ*
Санкт-Петербург

Формат А3



Поз.	Наименование	Кол.
1	Уголок 63x63x5- ГОСТ 8509-86, l=1300; 6,3 кг	2
2	То же l=1440; 6,9 кг	1
3	Лист 10-ГОСТ 19903-74* S=150x150; 1,8 кг	1

Прибязан		
Инд. N	Взам. инд. N	Подпись и дата

407-3-645.94-АС.И-11

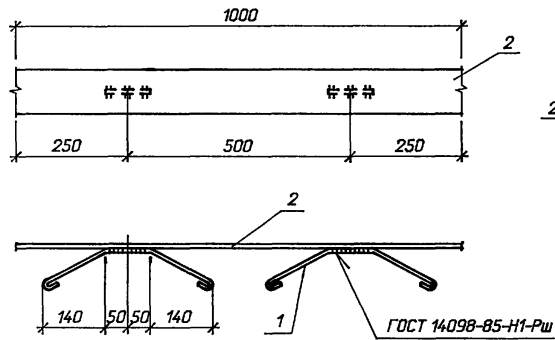
Кронштейны Т-14, Т-15

Стадия	Масса	Масштаб
Р	21,3	1:10
Лист	Листов 1	

СЕВЗАПЭНЕРГОСЕТЬПРОЕКТ*
Санкт-Петербург

Ц 00236-03 12

Формат А3



Поз.	Наименование	Кол.
1	Ø6 А-І ГОСТ 5781-82*	
	l=510; 0,11кг	2
2	Полоса 6x100-ГОСТ103-76*	
	l=1000; 4,7кг	1

Привязан

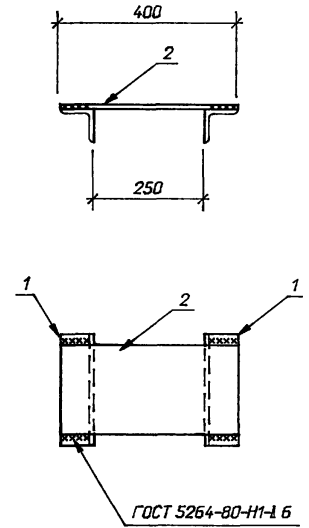
Инв. N

407-3-645.94-АС.И-12

Марка М-2

Стадия	Масса	Масштаб
Р	4,9	1:10
Лист	Листов 1	
СЕВЗАПЭНЕРГОСЕТЬПРОЕКТ*		
Санкт-Петербург		

Формат А3



Поз.	Наименование	Кол.
1	Уголок 75x75x6 ГОСТ 8509-86 l=250, 1,75кг	2
2	Лист 6-ГОСТ 19903-74н S=200x400 3,7 кг	1

Привязан

Инв. N

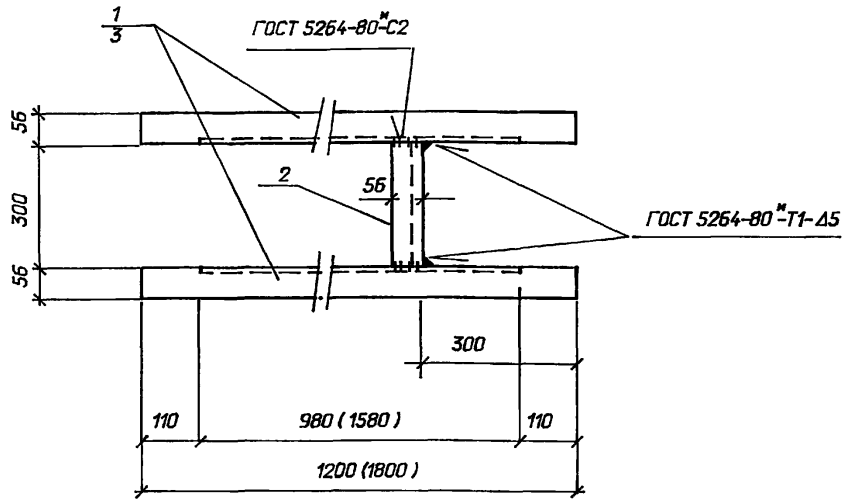
407-3-645.94-АС.И-13

Изделие закладное Т-5

Стадия	Масса	Масштаб
Р	7,2	1:10
Лист	Листов 1	
СЕВЗАПЭНЕРГОСЕТЬПРОЕКТ*		
Санкт-Петербург		

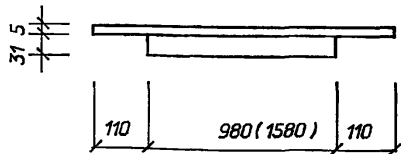
400236-03 13

Формат А3



Марка	Поз.	Наименование	Кол.	Масса, кг
МП-3	1	Уголок 56x36x5 L=1200	2	9,4
		ГОСТ 8510-86 4,2 кг		
МП-4	2	То же L=300 1,0 кг	1	
	3	Уголок 56x36x5 L=1800	2	13,4
		ГОСТ 8510-86 6,2 кг		
	2	То же L=300 1,0 кг	1	

Рез поз.1, 2



Прибязан

Инд. N

407-3-645.94-АС.И-14

Марка МП (МП-3, МП-4)

Стадия	Масса	Масштаб
Р		1:10
Лист		Листов 1

СЕВЗАПЭНЕРГОСЕТЬПРОЕКТ
Санкт-Петербург

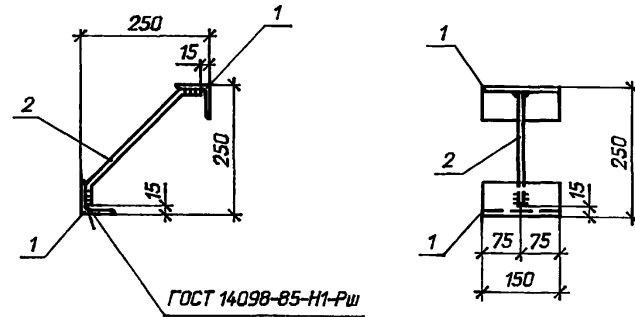
Формат А3

Взам. инд. N

Подпись и дата

Инд. N подл.

Нач. отд.	Роменский	05.94
Н.контр.	Лизунова	05.94
ГИП стр.	Парфенов	05.94
Нач. гр.	Шленова	05.94



Поз.	Наименование	Кол.
1	Уголок 63x63x5-ГОСТ 8509-86; l=150; 0,7кг	2
2	Ø12А-ГОСТ 5781-82* l=350; 0,3кг	1

Прибязан

Инд. N

407-3-645.94-АС.И-15

Марка МН-2

Стадия	Масса	Масштаб
Р	1,7	1:10
Лист		Листов 1

СЕВЗАПЭНЕРГОСЕТЬПРОЕКТ
Санкт-Петербург

Ц00236-03 14

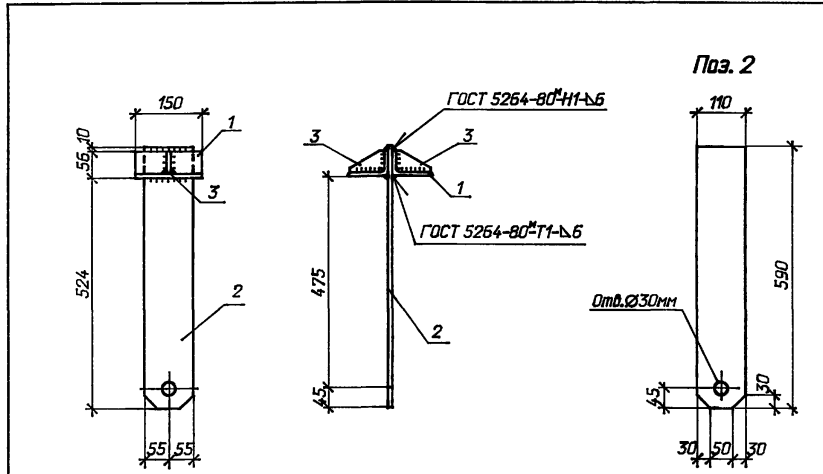
Формат А3

Взам. инд. N

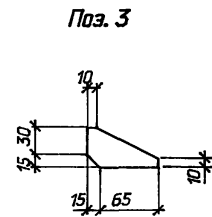
Подпись и дата

Инд. N подл.

Нач. отд.	Роменский	05.94
Н.контр.	Лизунова	05.94
ГИП стр.	Парфенов	05.94
Нач. гр.	Шленова	05.94



Поз.	Наименование	Кол.
1	Уголок 90x56x6 ГОСТ8510-86, l=150; 1,0кг	2
2	Лист 10-ГОСТ19903-74^M S=110x590; 5,1кг	1
3	Полоса 6x45-ГОСТ103-76^M l=80; 0,2кг	2



Приблизно		
Инд. N		

407-3-645.94-АС.И-16

Марка Т-28

Стадия	Масса	Масштаб
Р	7,5	1:5 1:10
Лист	Листов 1	

СЕВЗАПЭНЕРГОСЕТЬПРОЕКТ
Санкт-Петербург

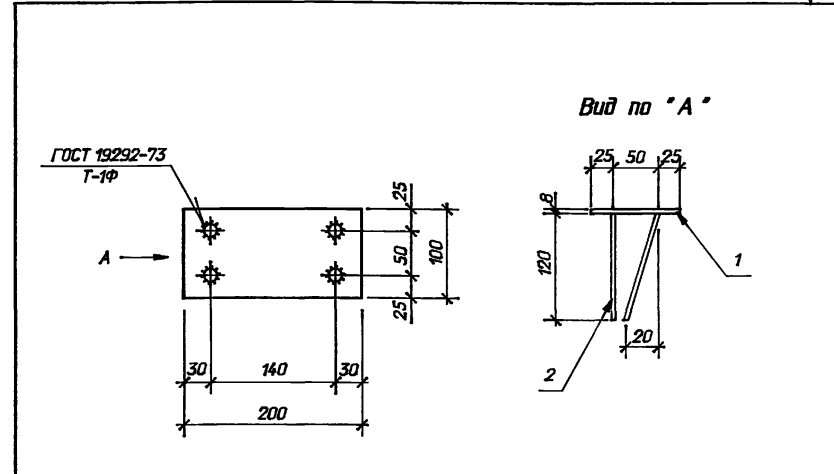
Формат А3

Элект. инд. N

Подпись и дата

Инд. N подл.

Нач. отд.	Раменский	<i>[Signature]</i>	05.95
Н.контр.	Лицанова	<i>[Signature]</i>	05.95
ГИП стр.	Порфенов	<i>[Signature]</i>	05.95
Нач. гр.	Шленова	<i>[Signature]</i>	05.95



Поз.	Наименование	Кол.
1	Полоса 8x100-ГОСТ103^M76^M l=200 1,26 кг	1
2	Ø 10 А III-ГОСТ 5781-82^M l=120 0,08 кг	4

Приблизно		
Инд. N		

407-3-645.94-АС.И-17

Изделие закладное МН-3

Стадия	Масса	Масштаб
Р	1,6	1:5 1:10
Лист	Листов 1	

СЕВЗАПЭНЕРГОСЕТЬПРОЕКТ
Санкт-Петербург

Ц 00236-03 15

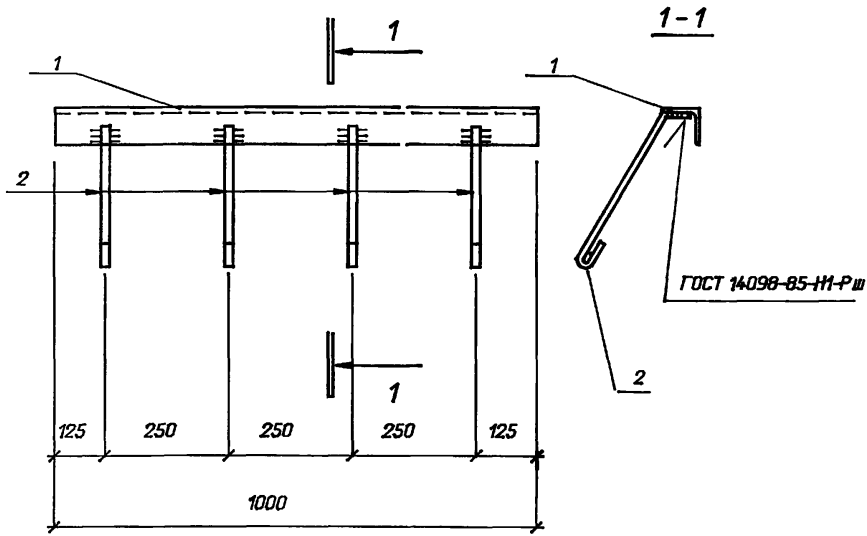
Формат А3

Элект. инд. N

Подпись и дата

Инд. N подл.

Нач. отд.	Раменский	<i>[Signature]</i>	05.95
Н.контр.	Лицанова	<i>[Signature]</i>	05.95
ГИП стр.	Порфенов	<i>[Signature]</i>	05.95
Нач. гр.	Шленова	<i>[Signature]</i>	05.95



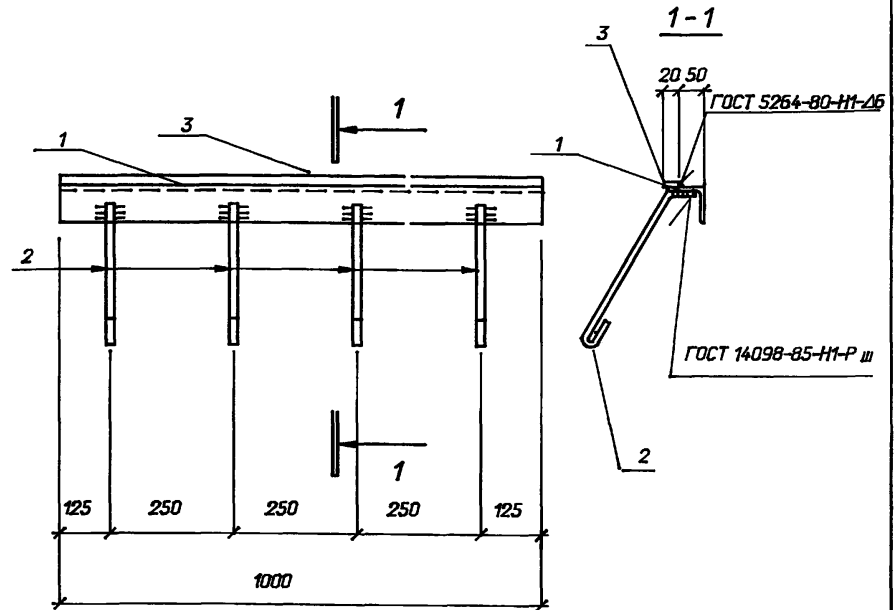
Поз.	Наименование	Кол.
1	Уголок 63x63x5 L=1000 ГОСТ 8509-86 4,8 кг	1
2	А1-6- ГОСТ 5781-82 ^н L=280 0,06 кг	4

Приблизно		
Инф. N		

407-3-645.94-АС.И-18

Взам. инв. N														
Подпись и дата														
Инв. N подл.														
Нач. отд.	Роменский	<i>[Signature]</i>	05.94	Марка МП-1	<table border="1"> <tr> <th>Стадия</th> <th>Масса</th> <th>Масштаб</th> </tr> <tr> <td>Р</td> <td>5,0</td> <td>1:10</td> </tr> <tr> <td>Лист</td> <td colspan="2">Листов 1</td> </tr> </table>	Стадия	Масса	Масштаб	Р	5,0	1:10	Лист	Листов 1	
Стадия	Масса	Масштаб												
Р	5,0	1:10												
Лист	Листов 1													
Н.контр.	Лизунова	<i>[Signature]</i>	05.94											
ГИП стр.	Парфенов	<i>[Signature]</i>	05.94											
Нач. гр.	Шленова	<i>[Signature]</i>	05.94											
СЕВЗАПЭНЕРГОСЕТЬПРОЕКТ Санкт-Петербург														

Формат А3



Поз.	Наименование	Кол.
1	Уголок 63x63x5 L=1000 ГОСТ 8509-86 4,8 кг	1
2	А1-6- ГОСТ 5781-82 ^н L=280 0,06 кг	4
3	Полоса 6x20-ГОСТ 103-76 L=1000 0,9 кг	1

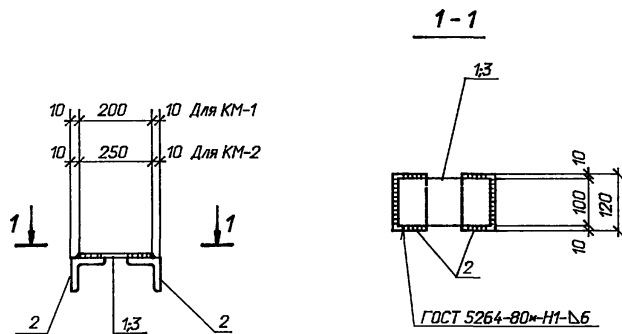
Приблизно		
Инф. N		

407-3-645.94-АС.И-19

Взам. инв. N														
Подпись и дата														
Инв. N подл.														
Нач. отд.	Роменский	<i>[Signature]</i>	05.94	Марка МП-2	<table border="1"> <tr> <th>Стадия</th> <th>Масса</th> <th>Масштаб</th> </tr> <tr> <td>Р</td> <td>5,9</td> <td>1:10</td> </tr> <tr> <td>Лист</td> <td colspan="2">Листов 1</td> </tr> </table>	Стадия	Масса	Масштаб	Р	5,9	1:10	Лист	Листов 1	
Стадия	Масса	Масштаб												
Р	5,9	1:10												
Лист	Листов 1													
Н.контр.	Лизунова	<i>[Signature]</i>	05.94											
ГИП стр.	Парфенов	<i>[Signature]</i>	05.94											
Нач. гр.	Шленова	<i>[Signature]</i>	05.94											
СЕВЗАПЭНЕРГОСЕТЬПРОЕКТ Санкт-Петербург														

400236-03 16

Формат А3



Марка	Поз.	Наименование	Кол. ед.	Масса кг
KM-1	1	Лист 8-ГОСТ 19903-74м S=100x200	1	1,3 кг
	2	Уголок 75x75x6 L=120 ГОСТ 8509-86	2	0,8 кг ^м
				2,9
KM-2	2	Уголок 75x75x6 L=120 ГОСТ 8509-86	2	0,8 кг
	3	Лист 8-ГОСТ 19903-74м S=100x250	1	1,6 кг
				3,2

Приблиз

Инд. N

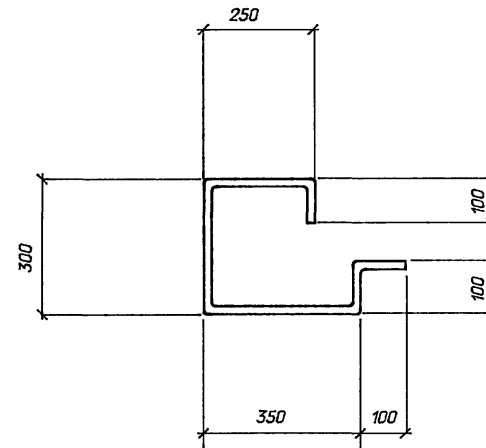
407-3-645.94-АС.И-20

Марка KM (KM-1, KM-2)

Стадия	Масса	Масштаб
P	см. табл.	1:10
Лист	Листов 1	

СЕВЗАПЭНЕРГОСЕТЬПРОЕКТ
Санкт-Петербург

Формат А3



Поз.	Наименование	Кол.
	Круг 16-ГОСТ 2590-88 L=1200	1

Приблиз

Инд. N

407-3-645.94-АС.И-21

Марка KM-3

Взвеш. инд. N

Подпись и дата

Инд. N табл.

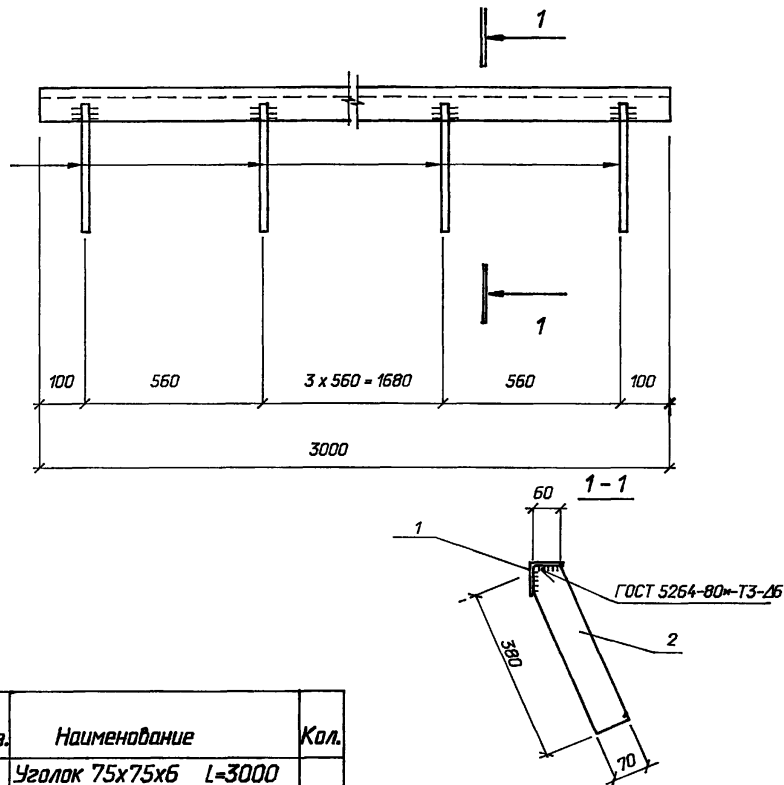
Нач. отд.	Роменский	05.94
Н.контр.	Лиценова	05.94
ГИП стр.	Парфенов	05.94
Нач. гр.	Шленова	05.94

Стадия	Масса	Масштаб
P	19.0	1:10
Лист	Листов 1	

СЕВЗАПЭНЕРГОСЕТЬПРОЕКТ
Санкт-Петербург

400236-03 17

Формат А3



Поз.	Наименование	Кол.
1	Уголок 75x75x6 L=3000	
	ГОСТ 8509-86 20,7 кг	1
2	Полоса 6x70 ГОСТ 103-76	
	L=380 1,3 кг	6

Приблизно

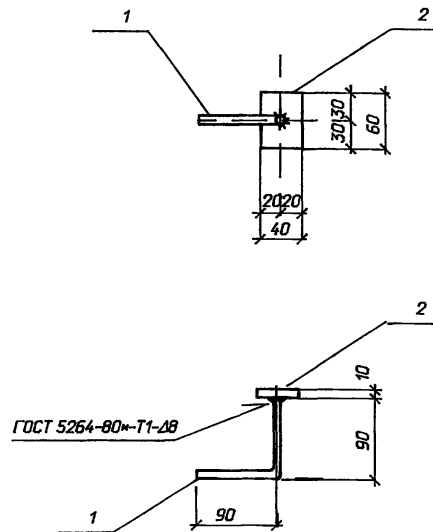
Инд. N

407-3-645.94-АС.И-22

Марка КМ-4

Стадия	Масса	Масштаб
Р	28,5	1:10
Лист	Листов 1	
СЕВЗАПЭНЕРГОСЕТЬПРОЕКТ		
Санкт-Петербург		

Формат А3



Поз.	Наименование	Кол.
1	Ø 14 А+ ГОСТ 5781-82 *	
	L=180; 0,2 кг	1
2	Полоса 10x40-ГОСТ 103-76	
	L=60 0,2 кг	1

Приблизно

Инд. N

407-3-645.94-АС.И-23

Марка КМ-5

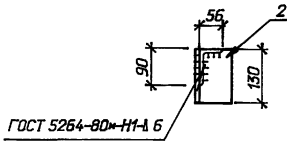
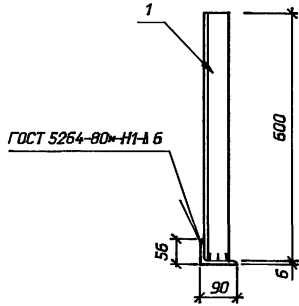
Взам. инв. N
Подпись и дата
Инд. N подл.

Нач. отв.	Раменский	05.94
Н.контр.	Лизунова	05.94
ГИП стр.	Парфенов	05.94
Нач. гр.	Шленова	05.94

Стадия	Масса	Масштаб
Р	0,4	1:5
Лист	Листов 1	
СЕВЗАПЭНЕРГОСЕТЬПРОЕКТ		
Санкт-Петербург		

4 00236-03 18

Формат А3



Поз.	Наименование	Кол.
1	Уголок 90x56x6 ГОСТ 8510-86 L=600 4.0кг	1
2	Уголок 90x56x6 ГОСТ 8510-86 L=130 0.9кг	1

Прибязан		
Инд. N		

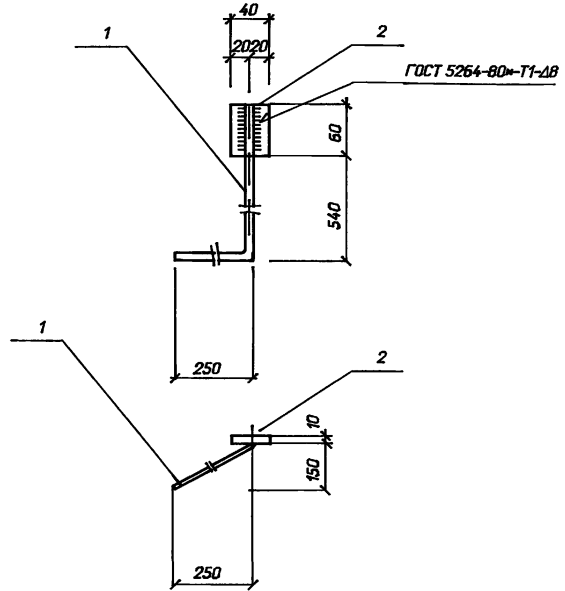
407-3-645.94-АС.И-24

Марка КМ-6

Стадия	Масса	Масштаб
Р	4,9	1:5
Лист	Листов 1	

СЕВЗАПЭНЕРГОСЕТЬПРОЕКТ
Санкт-Петербург

Формат А3



Поз.	Наименование	Кол.
1	Ø 14 А+ ГОСТ 5781-82 * l=900; 1,1кг	1
2	Полоса 10x40-ГОСТ 103-76 l=60 0,2 кг	1

Прибязан		
Инд. N		

407-3-645.94-АС.И-25

Марка КМ-7

Стадия	Масса	Масштаб
Р	1,3	1:10
Лист	Листов 1	

СЕВЗАПЭНЕРГОСЕТЬПРОЕКТ
Санкт-Петербург

400236-03 19

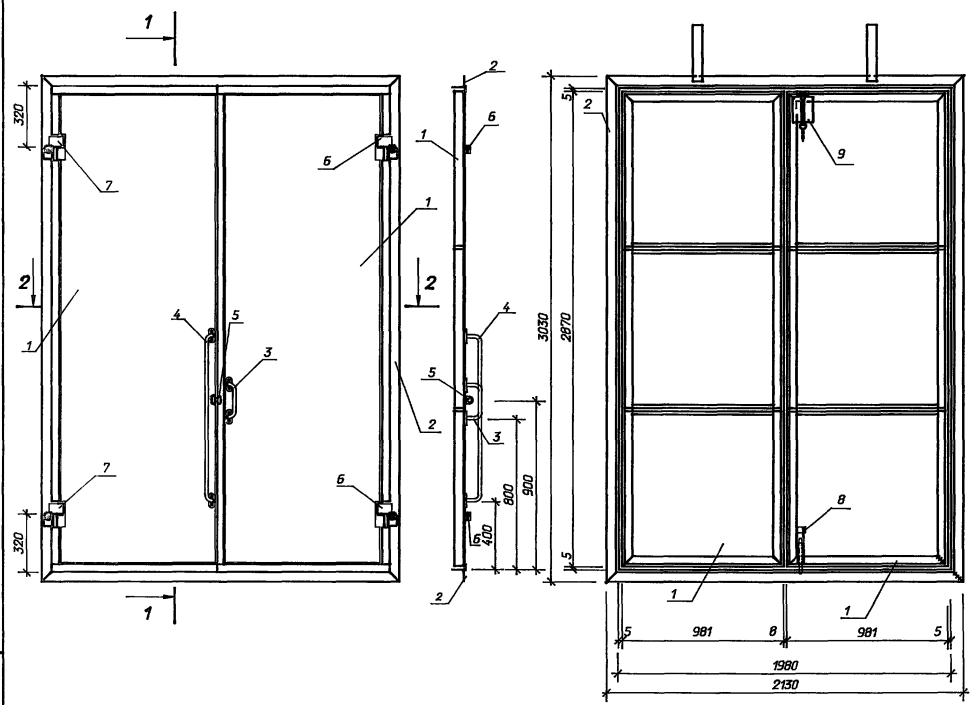
Формат А3

Альбом 3

Общий вид двери МД-1

1-1

Вид с внутренней стороны



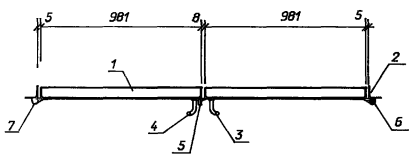
Марка поз.	Обозначение	Наименование	Кол.	Масса ед. кз	Примечание
1	13445тм-АС.И- 27	Комплект "П"			
		Полотно двери	1	189,24	
2	" -27	Комплект "Р"			
		Рама двери	1	69,34	
3	" -31	Комплект "Б"			
		Скоба-ручка	1	1,63	
4	" -31	Комплект "В"			
		Скоба-паручень	1	3,60	
5	" -31	Комплект "Г"			
		Прошина	1	0,22	
6	" -28	Комплект "Ж"			
		Петля правая	2	0,34	
7	" -28	Комплект "Л"			
		Петля левая	2	0,34	
8	" -29	Комплект "И"			
		Нижний шпингалет	1	1,43	
9	" -30	Комплект "К"			
		Верхний шпингалет	1	5,11	

Приблизно:

Инд. N

Взам. инд. N
Подпись и дата
Инд. N подл.

2-2



Нач. отд.	Раменский	Иван	05.94
Н. контр.	Лизунова	Евг	05.94
ГИП стр.	Парфенов	А	05.94
Нач. гр.	Шленова	Евг	05.94
Инж. 1 к.	Фролова	Н	05.94

407-3-645.94-АС.И-26

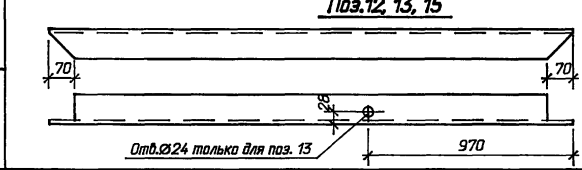
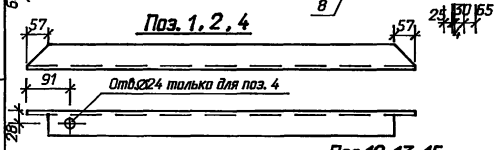
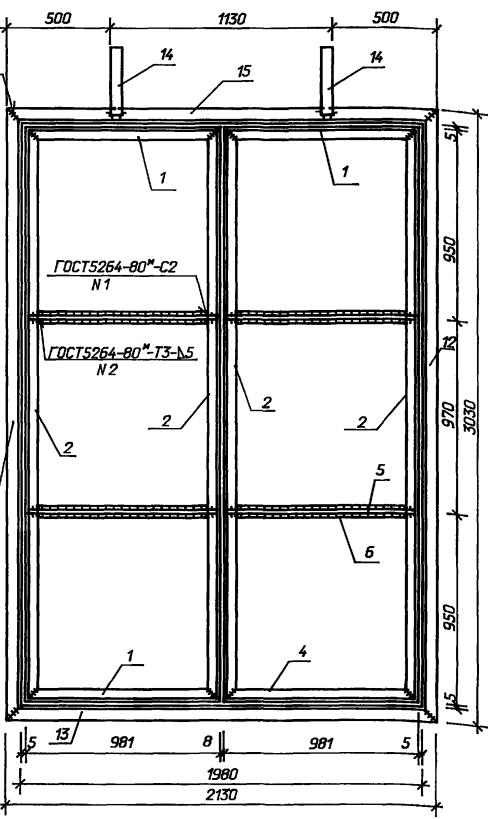
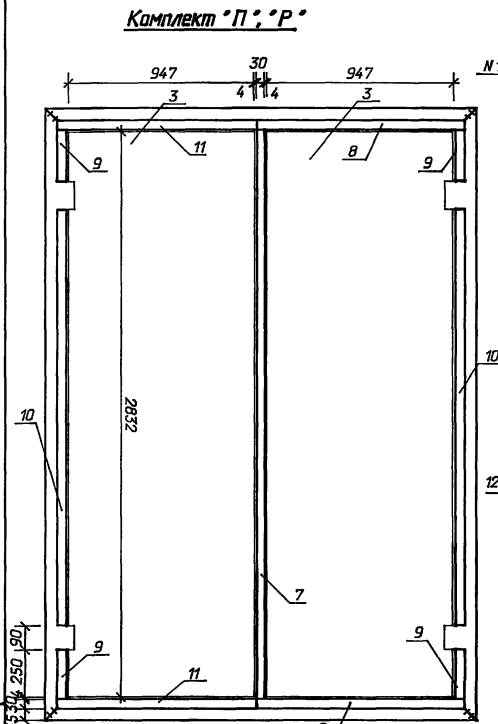
Металлическая дверь МД-1

Стация	Масса	Масштаб
P	271,9	
Лист		Листов 1
СЕВЗАПЭНЕРГОСЕТЬПРОЕКТ		
Санкт-Петербург		

Альбом 3

Общий вид
Комплект "П"; "Р"

Вид с внутренней стороны



Поз.	Наименование	Кол.	Обозначение документа
Комплект "П"			
1	Уголок 63х63х5 ГОСТ8509-86 L=981	3	4,72кг
2	Уголок 63х63х5 ГОСТ8509-86 L=2870	4	13,8кг
3	Лист2ГОСТ19904-90,947х2832,42,1ка	2	
4	Уголок 63х63х5 ГОСТ8509-86 L=981	1	4,72кг
5	Полоса5х57ГОСТ103-76 L=965	4	2,17ка
6	Полоса5х60ГОСТ103-76 L=855	4	2,01ка
7	Полоса5х30ГОСТ103-76 L=2840	1	3,32ка
8	Полоса5х30ГОСТ103-76 L=1010	2	1,18ка
9	Полоса5х30ГОСТ103-76 L=254	4	0,30ка
10	Полоса5х30ГОСТ103-76 L=2152	2	2,52ка
11	Полоса5х30ГОСТ103-76 L=990	2	1,16ка
Комплект "Р"			
12	Уголок 75х75х6 ГОСТ8509-86 L=3030	2	19,36кг
13	Уголок 75х75х6 ГОСТ8509-86 L=2130	1	13,61кг
14	Полоса10х60ГОСТ103-76 L=360	2	1,7ка
15	Уголок 75х75х6 ГОСТ8509-86 L=2130	1	13,61кг

Прибыль:

Инд. N

Наименование	Масса, кг
Комплект "П"	189,24
Комплект "Р"	69,34

Нач. отд.	Роменский	<i>[Signature]</i>	05.94
Н. канц.	Луцкова	<i>[Signature]</i>	05.94
ГИП стр.	Парфенов	<i>[Signature]</i>	05.94
Нач. гр.	Шленова	<i>[Signature]</i>	05.94
Инж. 1 к.	Фролова	<i>[Signature]</i>	05.94

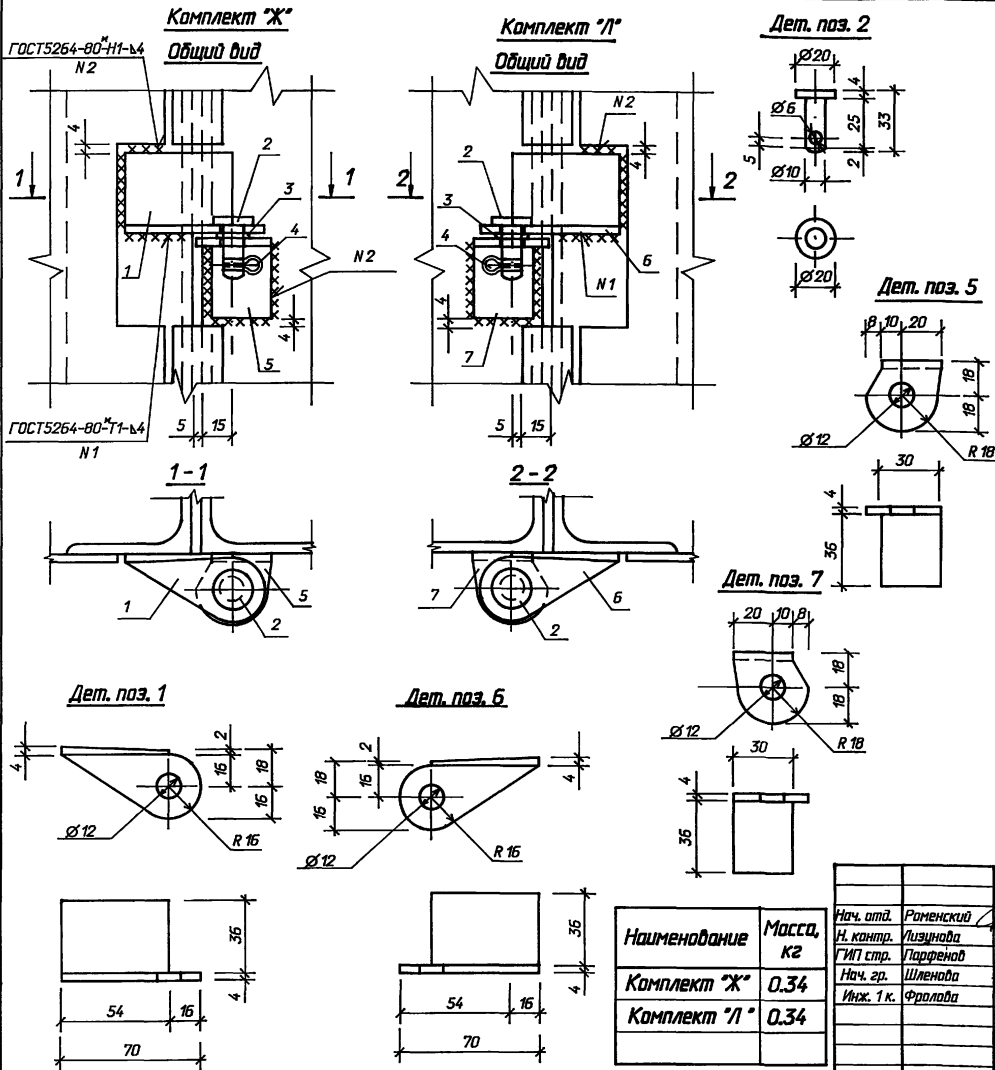
407-3-645.94-АС.И-27

Металлическая дверь МД-1
Комплект "П"; "Р"

Стадия	Масса	Масштаб
Р	см. табл.	
Лист	Листов 1	

СВЗВАТЭНЕРГОСЕТЫПРОЕКТ
Санкт-Петербург

Инд. N
Подпись и дата
Взвеш. инд. N



Поз.	Наименование	Кол.	Обозначение документа
Комплект "Ж"			
1	Уголок 40x40x4 ГОСТ8509-86 l=70	0.17кг	1
2	Круг 20 ГОСТ2590-88 l=33	0.08 кг	1
3	Шайба 10 ГОСТ 11371-78 ^м		1
4	Шплинт $\varnothing 5$		1
5	Уголок 40x40x4 ГОСТ8509-86 l=38	0.09кг	1
Комплект "Л"			
2	Круг 20 ГОСТ2590-88 l=33	0.08 кг	1
3	Шайба 10 ГОСТ 11371-78 ^м		1
4	Шплинт $\varnothing 5$		1
6	Уголок 40x40x4 ГОСТ8509-86 l=70	0.17кг	1
7	Уголок 40x40x4 ГОСТ8509-86 l=38	0.09кг	1

Прибыло:

Инд. N

Инд. N пада. Падиль и дата Взам. инв. N

Наименование	Масса, кг
Комплект "Ж"	0.34
Комплект "Л"	0.34

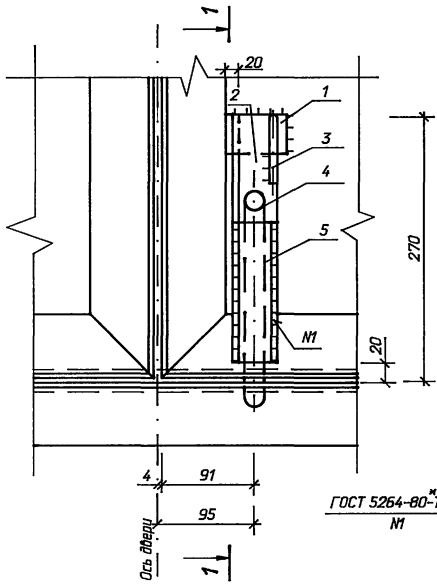
Нач. отд.	Роменский	05.94
Н. контр.	Лизунова	05.94
ГМП стр.	Парфенов	05.94
Нач. гр.	Шленова	05.94
Инж. 1 к.	Фралова	05.94

407-3-645.94-АС.И-28

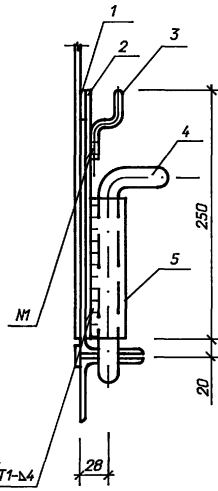
Металлическая дверь МД-1	Стадия	Масса	Масштаб
Комплекты "Ж"; "Л"	Р	СМ. табл.	
	Лист	Листов 1	
СЕВЗАПЭНЕРГОСЕТЬПРОЕКТ			
Санкт-Петербург			

Комплект "И"

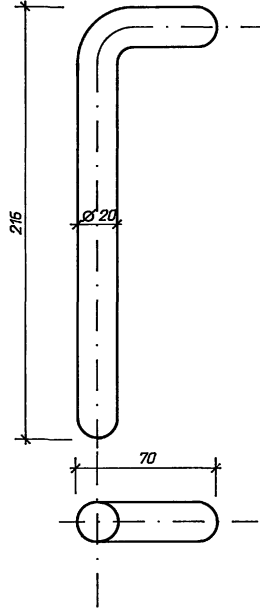
Общий вид



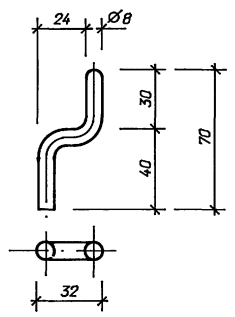
1-1



Дет. поз. 4



Дет. поз. 3



Поз.	Наименование	Кол.	Обозначение документа
Комплект "И"			
1	Полоса 5x40 ГОСТ103-76 ^М l=60	0.09кг 1	
2	Полоса 5x40 ГОСТ103-76 ^М l=250	0.39кг 1	
3	Круг 6 ГОСТ2590-88 l=95	0.02кг 1	
4	Круг 20 ГОСТ 2590-88 l=270	0.70кг 1	
5	Труба 20 ГОСТ 3262-75 ^М l=150	0.23кг 1	

Инд. и подл.
Подпись и дата
Взвеш. инд. и

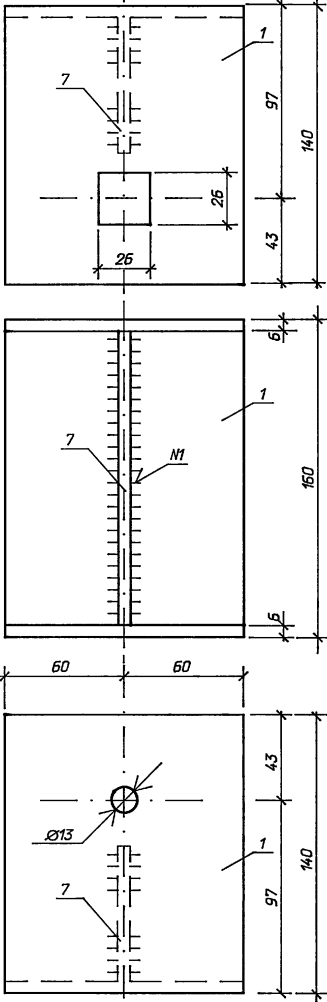
Привязан:			
Инд. N			

Нач. отд.	Роменский	<i>Евг</i>	05.94
Н. контр.	Лизунова	<i>Евг</i>	05.94
ГИП стр.	Иларенав	<i>Евг</i>	05.94
Нач. гр.	Шленова	<i>Евг</i>	05.94
Инж. 1 к.	Фралова	<i>Евг</i>	05.94

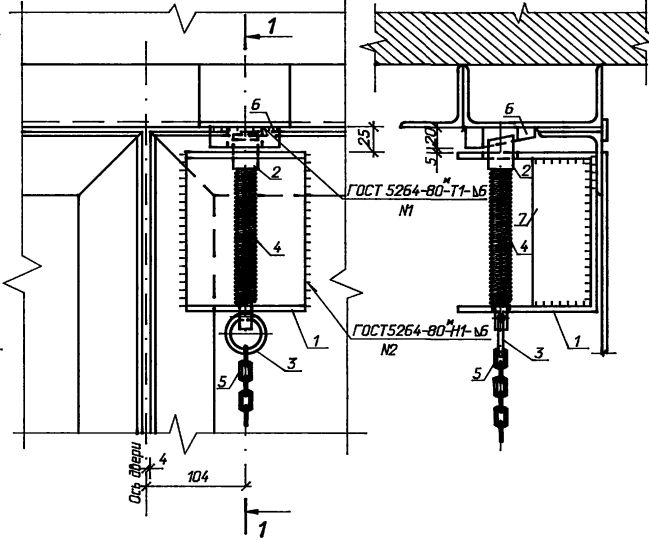
407-3-645.94-АС.И-29

Металлическая дверь МД-1		
Комплект "И"		
Стация	Масса	Масштаб
Р	14	
Лист	Листов 1	
"СЕВЗАПЭНЕРГОСЕТЬПРОЕКТ"		
Санкт-Петербург		

Дет. поз. 1 и 7

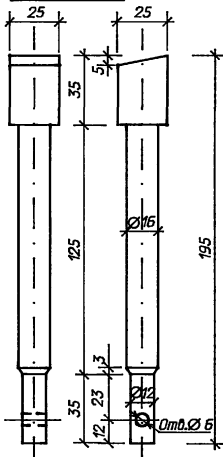


Комплект "К" Общий вид

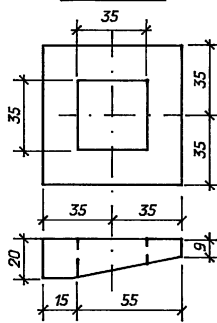


1-1

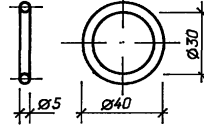
Дет. поз. 2



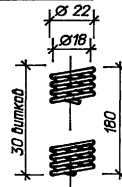
Дет. поз. 6



Дет. поз. 3



Дет. поз. 4



Поз.	Наименование	Кол.	Обозначение документа
Комплект "К"			
1	Лист 6 ГОСТ 19903-74*		
	120x440	2,49кг	1
2	Квадрат 28 ГОСТ 2591-88*		
	l=195	1,20кг	1
3	Круг 5 ГОСТ 2590-88		
	l=190	0,03кг	1
4	Пружина Ø22	0,10кг	1
5	Цель (по месту)		1
6	Полоса 20x70 ГОСТ 103-76*		
	l=70	0,77кг	1
7	Полоса 6x75 ГОСТ 103-76*		
	l=148	0,52кг	1

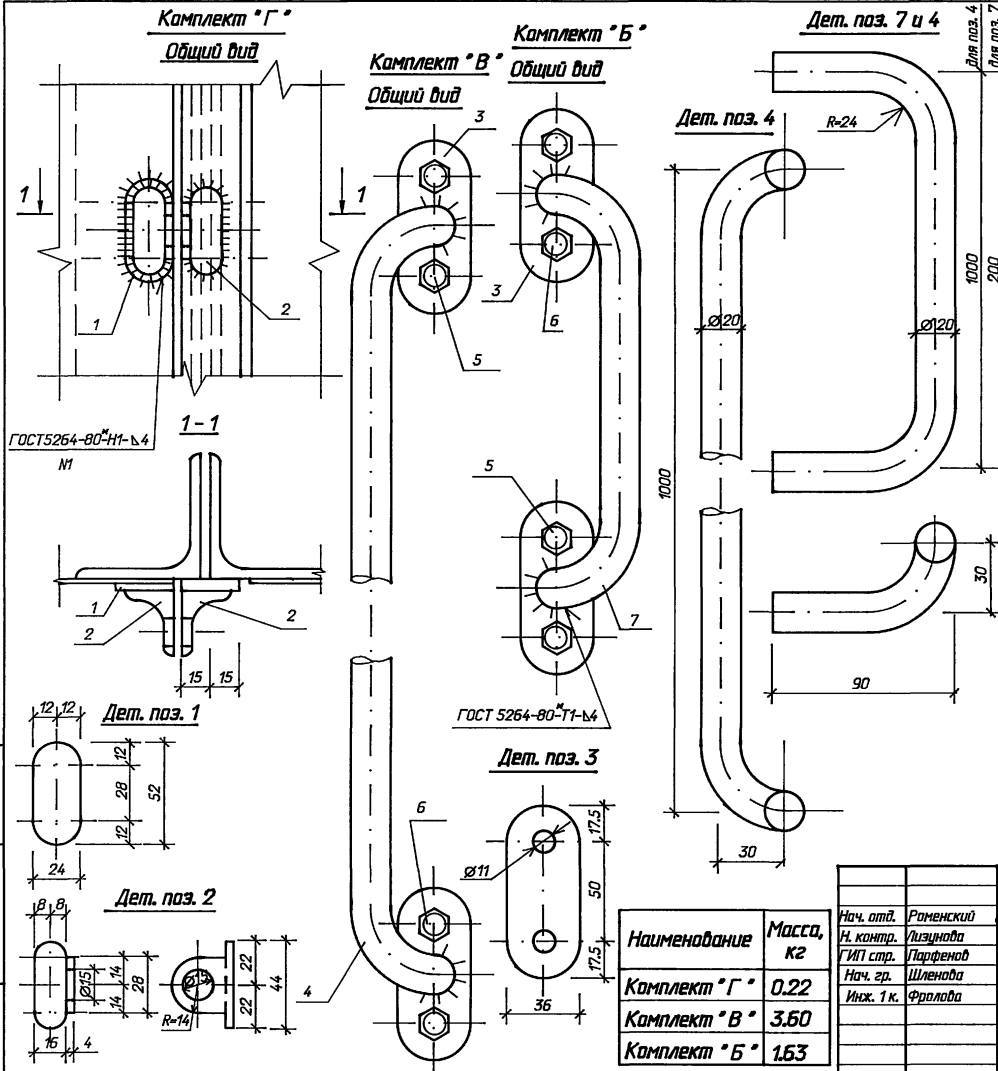
Приложен:

Инд. N

407-3-645.94-АСИ-30

Нач. отд.	Роменский	05.94
Н. контр.	Лизина	05.94
ГИП стр.	Парфенов	05.94
Нач. гр.	Шленова	05.94
Инж. 1 к.	Фралова	05.94

Металлическая дверь МД-1		
Комплект "К"		
Стация	Масса	Масштаб
Р	5,1	
Лист	Листов 1	
СВЭАЗЭНЕРГОСЕТЬПРОЕКТ		
Санкт-Петербург		



Поз.	Наименование	Кол.	Обозначение документа
Комплект "Г"			
1	Полоса 4x24 ГОСТ103-76 * l=52	0.04кг 1	
2	Уголок 40x25x4 ГОСТ8510-86 l=44	0.09кг 2	
Комплект "В"			
3	Полоса 8x36 ГОСТ 103-76* l=85	0.19кг 2	
4	Круг 20 ГОСТ 2590-88 l=1240	3.06кг 1	
5	Болт М10x25 ГОСТ7798-70* ϕ 0.03кг	4	
6	Гайка М10 ГОСТ5915-70* ϕ 0.01кг	4	
Комплект "Б"			
3	Полоса 8x36 ГОСТ 103-76* l=85	0.19кг 2	
7	Круг 20 ГОСТ 2590-88 l=440	1.09кг 1	
5	Болт М10x25 ГОСТ7798-70* ϕ 0.03кг	4	
6	Гайка М10 ГОСТ5915-70* ϕ 0.01кг	4	

Приблиз:

Инд. N

407-3-645.94-АСИ-31

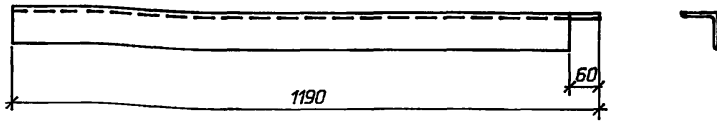
Наименование	Масса, кг
Комплект "Г"	0.22
Комплект "В"	3.60
Комплект "Б"	1.63

Нач. отд.	Роменский	Роман	05.94
Н. контр.	Лизунова	Лизунова	05.94
ГИП стр.	Парфенов	Парфенов	05.94
Нач. гр.	Шленова	Шленова	05.94
Инж. 1к.	Фролова	Фролова	05.94

Металлическая дверь МД-1
Комплекты "Г": "В": "Б"

Статия	Масса	Масштаб
P	см. табл.	
Лист	Листов 1	
"СЕВЗАПЭНЕРГОСЕТЬПРОЕКТ"		
Санкт-Петербург		

400236-03 25



Марка	Поз.	Наименование	Кол.	Масса, кг
Т-25	1	Уголок 75x75x6		8,2
		ГОСТ8509-86; l=1190; 8,2кг	1	

Прибязан			
Инв. N			

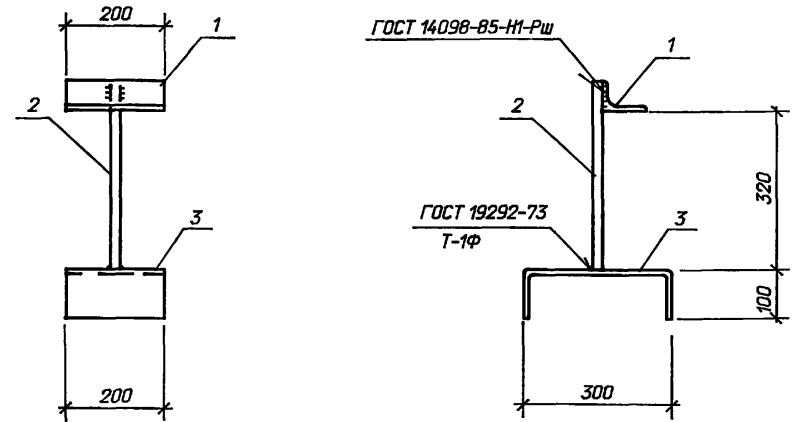
407-3-645.94-АС.И-32

Нач. отд.	Роменский	<i>Роменский</i>	05.94
Н. контр.	Лизина	<i>Лизина</i>	05.94
ГИП стр.	Парфенов	<i>Парфенов</i>	05.94
Нач. гр.	Шленова	<i>Шленова</i>	05.94
Инж. 1 к.	Фролова	<i>Фролова</i>	05.94

Марка Т-25

Стадия	Масса	Масштаб
Р	см. табл.	1:10
Лист	Листов 1	
СЕВЗАПЭНЕРГОСЕТЬПРОЕКТ Санкт-Петербург		

Формат А3



Марка	Поз.	Наименование	Кол.	Масса, кг
Т-30	1	Уголок 90x56x6-ГОСТ8510-86		10,18
		l=200; 1,34кг	1	
	2	Ø20 А-I-ГОСТ 5781-82 ^М		
		l=400; 0,99кг	1	
	3	Лист 10 - ГОСТ 19903-74 ^М		
		S=200x500; 7,85кг	1	

Прибязан			
Инв. N			

407-3-645.94-АС.И-33

Нач. отд.	Роменский	<i>Роменский</i>	05.94
Н. контр.	Лизина	<i>Лизина</i>	05.94
ГИП стр.	Парфенов	<i>Парфенов</i>	05.94
Нач. гр.	Шленова	<i>Шленова</i>	05.94
Инж. 1 к.	Фролова	<i>Фролова</i>	05.94

Марка Т-30

Стадия	Масса	Масштаб
Р	см. табл.	1:10
Лист	Листов 1	
СЕВЗАПЭНЕРГОСЕТЬПРОЕКТ Санкт-Петербург		

400236-03

Формат А3