

ТИПОВОЙ ПРОЕКТ

503-5-21.86

АВТОПАВИЛЬОН

ПОЛУОТКРЫТЫЙ НА 10 ЧЕЛОВЕК

СБОРНЫЙ ЖЕЛЕЗОБЕТОННЫЙ ТИП 2

АЛЬБОМ 1

ПОЯСНИТЕЛЬНАЯ ЗАПИСКА.

АРХИТЕКТУРНО-СТРОИТЕЛЬНАЯ ЧАСТЬ.

ЭЛЕКТРИЧЕСКОЕ ОСВЕЩЕНИЕ.

Альбом 1

Лист	Обозначение	Наименование	Стр	Примечание
		Титульный лист	1	
1	503-5-21.86	Содержание	2	
1-4	503-5-21.86-ПЗ	Пояснительная записка	3-6	
		<u>Архитектурно-строительные решения</u>		
1	503-5-21.86-АС	Общие данные (начало)	7	
2	То же	Общие данные (окончание)	8	
3	"	План на отм. 0.000, план кровли. Фасады, разрез 1-1	9	
4	"	Схемы расположения элементов обивания, сборных панельных панелей и металлических элементов скосы	10	
5	"	Узлы 1, 2, 3	11	
6	"	Узлы 4 ÷ 8	12	
7	"	М-1; М-2	13	

Лист	Обозначение	Наименование	Стр	Примечание
		<u>Электрическое освещение</u>		
1	503-5-21.86-ЭО	Общие данные План сети электроосвещения.	14	
		<u>Спецификации оборудования</u>		
1	503-5-21.86-ЭО.СД	Спецификация оборудования	15	
2	То же	Спецификация оборудования	16	

Имя Наименод Подпись и дата Взам инв № 5358 06.84

Привязки				
Илв №				

Ст. лист	Присоединен	06.84
Лист	Илв №	06.84
Г.И.П.	Кашаев	06.84
Лист	Зварадин	06.84
И.И.П.	Илв №	06.84

ТП 503-5-21.86

Содержание

Стандарт	Лист	Листов
РП	1	1

Министерство РСФСР
ГИПРОДОРНИИ
Ленинградский филиал

Пояснительная записка

1. Общая часть.

Типовой проект № 503-5-21.86 „Автопавильон полуоткрытый на 10 человек (сборный железобетонный) тип 2 разработан на основании плана типового проектирования на 1983 год, утвержденного постановлением №1 Госстроя СССР от 10.01.1983г., и задания на проектирование №10, утвержденного 01.03.83г. зам. министра автомобильных дорог РСФСР.

Типовой проект состоит из следующих альбомов:
Альбом 1 — Пояснительная записка. Архитектурно-строительная часть. Электрическое освещение.

Альбом 2 — Сметы. Ведомости потребности в материалах.

Технико-экономические показатели:

- площадь застройки — 13,9 м²;
- строительный объем — 40,8 м³;
- полезная площадь — 12,71 м².

Проект автопавильона разработан для строительства во II-III дорожно-климатических зонах на автодорогах общего пользования для следующих расчетных характеристик:

- расчетная зимняя температура наружного воздуха — 30°С;

- скоростной напор ветра для I географического района 0,265 кПа (27 кгс/м²);
- вес снежного покрова для III географического района 0,98 кПа (100 кгс/м²);
- рельеф территории спокойный;
- грунтовые воды отсутствуют, фрунты основания непучинистые, непросадочные, со следующими нормативными характеристиками: номинальный угол внутреннего трения $\varphi^* = 0,49$ рад, или 28°; нормативное удельное сцепление $c_u = 2$ кПа (0,02 кгс/см²); модуль деформации нескольких грунтов $E = 14,7$ МПа (150 кгс/см²); плотность грунта $\gamma = 1,8$ т/м³; коэффициент безопасности по грунту $K_r = 1$;
- сейсмичность отсутствует.

Типовой проект автопавильона проверен на патентную чистоту в отношении СССР, Болгарии, Венгрии, ГДР, Польши, Румынии, Чехословакии и Югославии.

В разработанном проекте все комплектующие изделия обладают патентной чистотой.

2. Архитектурно-строительные решения.

Автопавильон монтируется из сборных павильонных па-

Альбом 1

Имя, отчество, должность и дата выдачи № 503-5-21.86

Имя, отчество, должность и дата выдачи № 503-5-21.86				ТП 503-5-21.86-ПЗ	
Г.И.Иванов	Проектировщик	08.16	08.16	Автопавильон полуоткрытый на 10 человек (сборный железобетонный) тип 2	
В.И.Орлов	Штудия	08.16	08.16		
Г.И.П.	Коллектив	08.16	08.16		
И.И.Сидоров	Инженер	08.16	08.16		
И.И.Сидоров	Секретарь	08.16	08.16	Станд. Лист Листов РП 1 4	
Г.И.Иванов	Полное	08.16	08.16		
Имя, №				Пояснительная записка	
				Министерство РСФСР ГИПРОДОРОЖНИ Инженерный филиал	

Альбом 1

телей СП-1, специально разработанных для сборного железобетонного автомобиля.

СПП-1 представляет собой швеллер, где нижняя полка является полом автомобиля, боковая стенка — стеной, а верхняя полка — консольной плитой покрытия автомобиля.

В качестве торцовых стен автомобиля применяются плоские панели типа СПП-2, СПП-3, которые крепятся к закладным деталям СПП-1 на сварке.

Крыша автомобиля запроектирована из литого (песчаного) асфальтобетона толщиной от 15 до 60 мм. Сверху асфальтобетон защищается слоем гравия толщиной 15 мм. По контуру крыши устраиваются свесы из оцинкованной кровельной стали по металлическим костылям, пристреленным дюбелями к СПП-1.

Стены автомобиля окрашиваются за 2 раза прозрачным лаком. Металлические элементы скамьи окрашиваются за 2 раза пентафталевыми красками по грунтовке ГФ.

Вариантами отделки стен могут быть:

- а) отделка ковровой мозаикой из керамической или стеклянной плитки;
 - б) нанесение дробленых материалов по полимерцементному слою;
 - в) фактурная обработка поверхностей сборных железобетонных стен механическими инструментами
- Фундаменты — сборные железобетонные предварительно напряженные плиты 1 ПАГ-14АII по ГОСТ 25912.1-83.

3. Генеральный план и благоустройство.

Генеральный план и благоустройство для автомобиля разрабатывается при конкретной привязке

Набор зданий, малых архитектурных форм и элементов благоустройства рекомендуется принимать в соответствии с примером решения генерального плана. Расположение края плит 1 ПАГ-14АII должно быть на расстоянии не менее 3 м от бордюра, ограничивающего посадочную площадку от автодрома.

4. Электроосвещение.

Величины освещенностей приняты согласно СНиП-4-79 „Естественное и искусственное освещение“.

Для освещения автомобиля приняты потолочные светильники с лампами накаливания типа АРТ 38.

Групповая сеть выполнена кабелем типа АВВГ-Б60, проложенным открыто по стене и потолку на скобках. Управление осуществляется отдельно устанавливаемыми выключателями.

Для электроснабжения автомобиля может быть использована как воздушная, так и кабельная линия от местных низковольтных сетей.

5. Мероприятия по защите окружающей среды.

При решении схемы генерального плана автобусной

Имя, номер, Подпись и дата Взам или № 5358 06.86

Приблиз			
И.В. №			

ТП 503-5-2186-ПЗ

А.А.А.А.А.А.

остановки с автопавильоном необходимо предусмотреть мероприятия по защите окружающей среды:

- рациональное использование плодородного слоя земли, снятого с места застройки;
- охрана окружающих водоемов и почвы от загрязнения путем устройства твердых покрытий на площадке автобусной остановки с организацией отвода атмосферных осадков с кровли автопавильона и покрытия площадки при помощи уклонов в придорожные кюветы;
- установка урн;
- озеленение и благоустройство.

в. Организация строительства.

Все строительные-монтажные работы производить в соответствии с действующими строительными нормами и правилами, в точном соответствии с действующими правилами пожарной безопасности и в соответствии со СНиП III-4-80 „Техника безопасности в строительстве“.

Настоящий типовый проект разработан для производства работ в летнее время. При производстве работ в зимнее время руководствоваться соответствующими разделами строительных норм и правил части III на виды строительного-монтажных работ.

Транспортировку сборных павильонных панелей СПП-1 производить в горизонтальном положении. В качестве транспортных средств применять прицепы-тяжеловозы с автомобилем-тягачом. Перевозку панелей СПП-2, СПП-3 возможно осуществлять бортовыми авто-

машинами.

Проектом предусматривается монтаж стеновых панелей СПП-1 ÷ СПП-3 и плит ППАГ-14АII автокраном К-161 грузоподъемностью 5т.

Строительство автопавильона рекомендуется осуществлять комплексным специализированным отрядом. Режим работы односменный.

В состав работ по проекту входят:

- работы подготовительного периода;
- земляные работы, устройство основания;
- монтаж сборных павильонных панелей;
- устройства кровли;
- электроосвещение;
- отделочные и прочие работы.

Ведомость необходимых машин и механизмов, материалов и изделий для строительства приведена в альбоме 2 „Сметы, Ведомости потребности в материалах“.

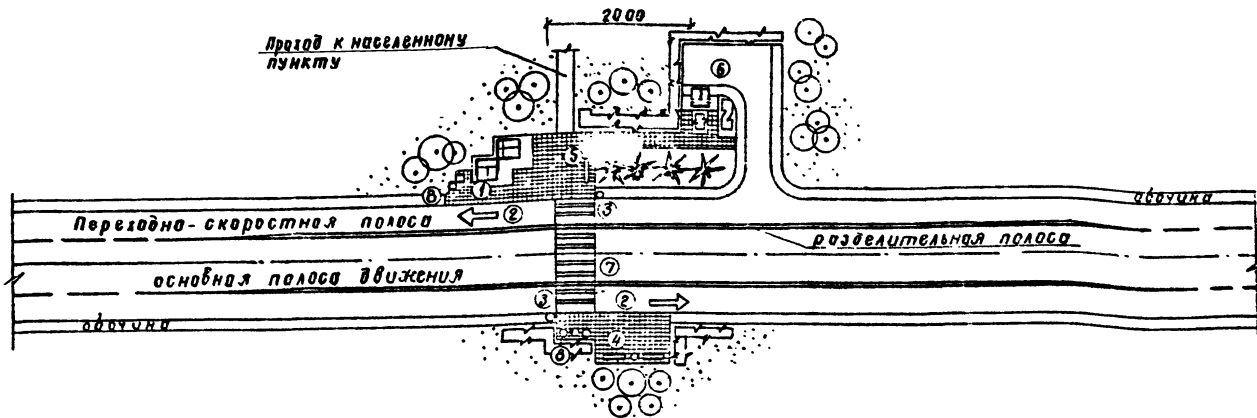
Лист № 06.25
51358
Лит. № 06.25

Привезен			
Лит. №			

ТП 503-5-21.86-ПЗ

Лист 3

Листом 1



Экспликация зданий и сооружений

№ по ген. плану	Наименование	Примечание
1	Автопавильон полуоткрытый на 10 человек (сборный железобетонный) тип 2	тл. 503-5-21.86
2	Посадочная площадка	
3	Знак автобусной остановки (тип 1)	
4	Скамейка	оборник
5	Урна для мусора	2 03-1
6	Туалет на 2очка (сборный железобетонный)	тл. 503-9-15.86
7	Пешеходный переход	
8	Цветочница	

Привязан		
Инд. №		

Ст. ур-н	Орлова	Уч. №	12.84	Автопавильон полуоткрытый на 10 человек (сборный железобетонный) тип 2
Ст. арх.	Тихонова	Уч. №	12.84	
Инж. гр.	Шалоб	Уч. №	12.84	
Г.И.П.	Кашевар	Уч. №	12.84	
Начальн.	Заварзин	Уч. №	12.84	Пояснительная записка
И.контр.	Шалоб	Уч. №	12.84	
				Пример решения слесмы
				Формат А3

ТП 503-5-21.86-ПЗ

Стелля Лист Лист

РП 4

Министерство РСФСР

ГипроДОРНИИ

Ленинградский филиал

Спецификация элементов к плану, расположенным на листе 3 и схемам расположения на листе 4

Н.М.В.СОМ 1

Марка, поз.	Обозначение	Наименование	Кол	Масса ед. кз.	Примечание
		План на отм. 0.000			
1		Доски скамьи $\delta=50,60$ мм	221	3	
		Схема расположения элементов			
		ментов обрешетки			
1	ГОСТ 25912.1-83	Плита 1ПАГ-14АП	5	4200	
		Схема расположения сборных			
		повильонных панелей и			
		металлических элементов			
		скамьи			
2	3.503.1-70	Сборная повильонная панель СПП-1	4	4025	
3	то же	то же СПП-2Т	2	1250	
4	- - -	- - - СПП-2Н	2	1250	
5	лист 7	Монтажная бетонная М-1	8	1.66	
6	- 4 -	то же М-2	8	286	

Общие указания

- За относительную отм. 0.000 принята отметка верха пола автоповильона (верх СПП-1), что соответствует абсолютной отметке
- Все металлические изделия защитить антикоррозийным составом, а чем составить акт на скрытые работы в соответствии со СНиП 3-23-76 "Защита строительных конструкций и сооружений от коррозии."

М.И.В.СОМ 1
Подпись и дата
5.15.83

привязан

ИНВ. №					
--------	--	--	--	--	--

Ведомость объемов сборных бетонных и железобетонных конструкций по рабочим чертежам основного комплекта марки АС

Наименование группы элементов конструкции	Код	Кол. м ³	Примечание
1 Плиты специальные аэродинамические преднапряженные из тяжелого цементного бетона	586711	8.7	
2 Обрешетка повильонные панели	-	6.2	
Всего сборного бетона и железобетона		14.6	

Материалы на изготовление обрешетки бетонных и железобетонных конструкций учтены в ведомости потребности в материалах и отдельно не учитываются.

Ведомость спецификаций

Лист	Наименование	Примечание
2	Спецификация элементов к плану расположенным на листе 3 и схемам расположения на листе 4	
7	Спецификация	

ВКР гр	ШЛО В	11.12.83	5.15.83	ТП 503-5-21.86-АС
ГИП	КЕЛЮСОВ	11.12.83	5.15.83	
Нач. см	ВОЗВГДИН	11.12.83	5.15.83	
Норм. к.	ШЛО В	11.12.83	5.15.83	
				Абсолютными показателями на 10 человек (сборный железобетонный) тип 2
				Страницы
				Лист
				Листов
				РП 2
				Общие данные (Содержание)
				Министерство путей сообщения СССР
				ГИПРОДОРНИИ
				ЛЕНИНГРАДСКИЙ филиал

Схема расположения элементов основания

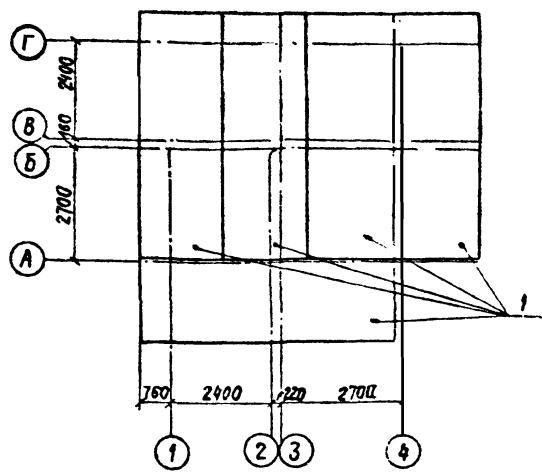
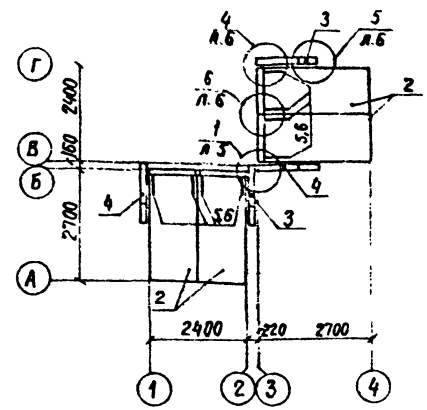


Схема расположения сборных павильонных панелей и металлических элементов скамьи

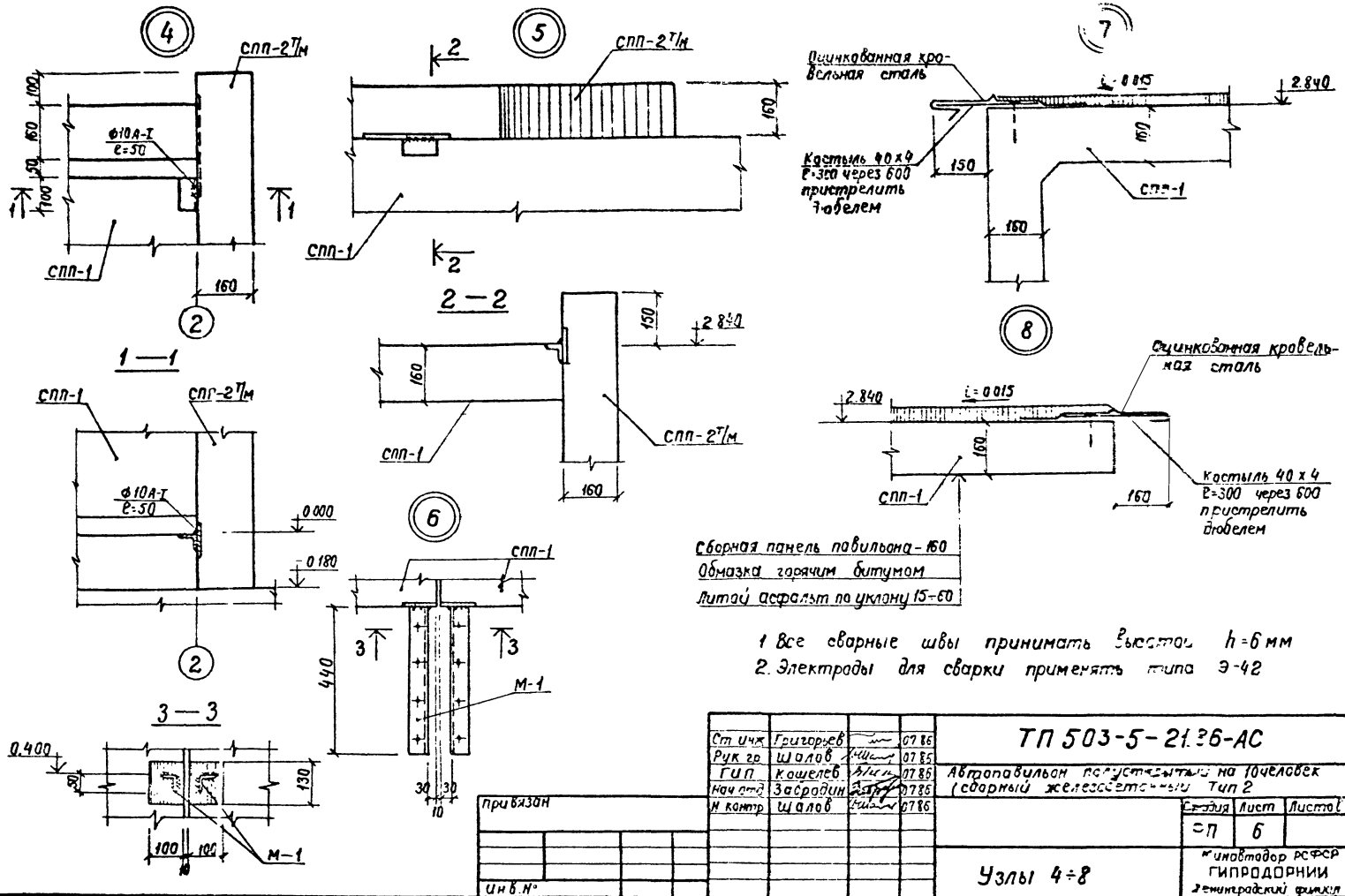


1. Спецификацию к схемам расположения элементов см. лист 2.
2. СПП-1 устанавливать по слою пластичного цементного раствора М 50 = 20 мм
3. После монтажа сборных павильонных панелей, все подъемные петли (кроме расположенных в боковой кромке СПП-1) обрезать заподлицо с гранью панелей.

Инв. № подл. 5358
 Подпись и дата
 07.86

Инженер Губанова				06.84		ТП 503-5-21.86-АС Автомобильон ралучакрыты на 10 человек (сборный железобетонный) Тип 2		
Рук. гр. Шалов				06.84				
Гип Кошелев				06.84		Элемент Лист Листов РП 4		
Начител Забрадин				06.84				
Н. контр Шалов				06.84		Схемы расположения элементов основания сборных павильонных панелей и металлических эле- ментов скамьи		
прибязан:								
Инв. Р						Минавтодор РСФСР ГИПРОДОРНИИ Ленинградский филиал		

АЛ-6000М 1



Сборная панель пазованна-160
Обмазка горячим битумом
Литой асфальт по уклону 15-60

- 1 Все сварные швы принимать высотой h=6 мм
- 2. Электроды для сварки применять типа Э-42

Конт. № 5358
 Подпись и дата 07.86
 М.П.

Ст.уч.	Григорьев	07.86
Рук.гр.	Шалов	07.86
Г.И.П.	Кашелев	07.86
Нач.отд.	Забрадин	07.86
И.контр.	Шалов	07.86

ТП 503-5-21.36-АС

Автомобильная парусная станция на ЮЧелобск (сварный железобетонный тип 2)

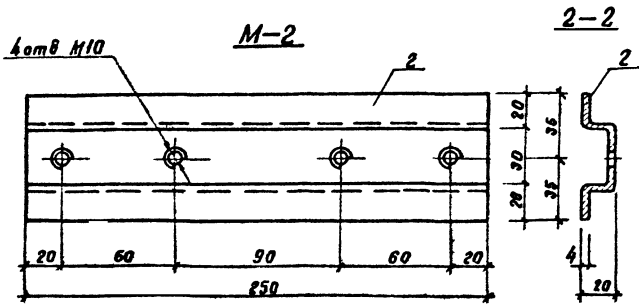
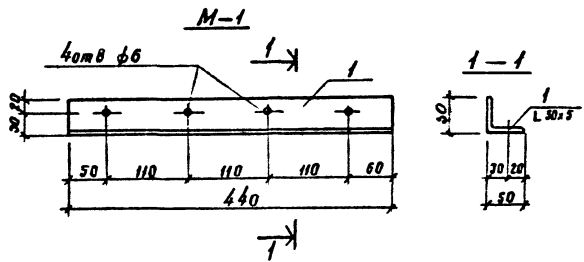
привязан				
инв.№				

Э-2	Лист	Листов
ЭП	6	

Узлы 4÷8

Миниавтодор РСФСР
ГИПРОДОРНИИ
Ленинградский филиал

ЛР-60М-1



Контр-лист	Лист	Обозначение	Наименование	Кол	Примечание
			<u>М-1</u>		
			<u>Документация</u>		
А3		503-5-2186-АС, лист 7	Сварочный чертеж		✗
			<u>Детали</u>		
	1		Полоса 50x5 ГОСТ 505-76 В-440	1	1 86кг
			<u>М-2</u>		
			<u>Документация</u>		
А3		503-5-2186-АС, лист 7	Сварочный чертеж		✗
			<u>Детали</u>		
	2		Полоса 50x5 ГОСТ 505-76 В-250	1	0 86кг

Марка	Масса кг
М-1	1 86
М-2	0 86

№ п. инв. 5338
 Подпись и дата 06.84
 Дата инв. 06.84

Привязан	Лист	Листов
Лист №		

Структура	Исполнитель	Дата	Объем
Рук. пр.	Шалов	06.84	06.84
Г.И.П.	Кошелев	06.84	06.84
Нач. отд.	Защурдин	06.84	06.84
И. контр.	Шалов	06.84	06.84

ТП 503-5-21 86-АС

Автомобильный полчатый на 10 человек (сборный железобетонный) лист 2

Лист 7

М-1, М-2

Минимальное количество гипродорини

Ведомость чертежей основного комплекта марки ЭО

Лист	Наименование	Примечание
1	Общие данные. План сети электроосвещения	

Ведомость ссылочных и прилагаемых документов

Обозначение	Наименование	Примечание
	Ссылочные документы	
5 407- 19	Установка одиночных светильников с лампами накаливания	
5 407- 11	Заземление и зануление электроустановок	
	Прилагаемые документы	
503.5-21.86-ЭО.СО	Спецификация оборудования	

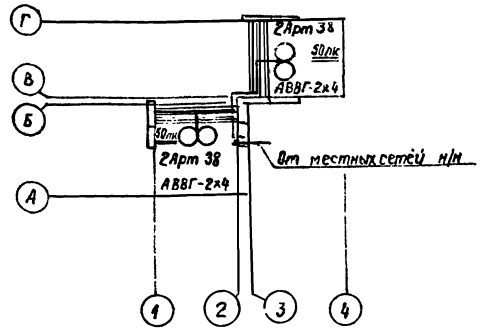
Дополнительные условные обозначения

⚡ Выключатель однополюсный исполнения герметического

Настоящий проект выполнен в соответствии с действующими строительными нормами и правилами с соблюдением мероприятий, обеспечивающих взрывобезопасность и пожаробезопасность при эксплуатации настоящего здания.

Главный инженер проекта *А.И.Исмаилов*, Кашевлев!
 - 20* июня 1984 г.

План сети электроосвещения



- 1 Напряжение сети 220В
2. Установленная мощность $P_u = 0,4 \text{ кВт}$
3. Ввод уточняется при привязке проекта

Привязан			
и ч. №			

Инженер				Гесршва	Л/И	05 82	ТП 503-5-21.86-30	Автомобильный полукрытый на 10 человек (сварный железобетонный) Тип 2	Этажи	Лист	Листов
Вед инж				Палажбо	Л/И	05 82					
Г.И.П.				Кашевлев	Л/И	05 84					
Нач. отд.				Забродим	Л/И	05 84					
Н. комп.				Соколов	Л/И	05 82					
Общие данные								Министерство РСФСР			
План сети электроосвещения								ГИПРОДОРНИИ Ленинградский филиал			

Число листов: 1
 Подпись и дата: 06.06.84
 5358

Листом 1

Позиция	Наименование и техническая характеристика оборудования и материалов Завод-изготовитель (для импортного оборудования-страна, фирма)	Тип, марка оборудования, обозначение документа и номер опросного листа	Единица измерения		Код завода-изготовителя	Код оборудования материала	Цена единицы оборудования тыс руб	Кол-чество	Масса единицы оборудования кг
			Наименование	Код					
1	2	3	4	5	6	7	8	9	10
	Электрооборудование и материалы, поставляемые заказчиком								
	Светильник с лампой накаливания потолочный 3-9 Эстолласт	Арт 38	шт	796	0214394	3461120000		4	
	Лампа накаливания мощностью 100 Вт Брестский электроламповый завод	Б-220-230-100	шт	796	0214284	3466115106		4	
	Кабель с алюминиевыми жилами сеч 2x4 мм ² Сарансккабель	А 88Г-660	м	006	5014306	3522221100		40	

Инв. № табл. 5358
Получен и ввезен в СССР 06.04.84

Привязан				
ИИВ №				

Инжен	Георгиева	05.79
Ст. инж	Попов	05.89
Рук. зр	Полякова	05.89
Г.И.П.	Кошелев	05.89
Нач. отд.	Забродим	05.89
Н. канц.	Сакалов	05.89

ТП 503-5-21.86-ЭП.СО

Спецификация
оборудования

Стадия	Лист	Листов
РП	1	2
Минавтотдор РСФСР ГИПРОДОРНИИ Ленинградский филиал		

Альбом 1

Позиция	Наименование и техническая характеристика оборудования и материалов Завод-изготовитель (для импортного оборудования-страна, фирма)	Тип, марка оборудования, обозначение документа и номер опросного листа	Единица измерения		Код завода-изготовителя	Код оборудования, материала	Цена единицы оборудования тыс руб	Количество	Масса единицы оборудования кг
			Наименование	Код					
1	2	3	4	5	6	7	8	9	10
	Изделия и материалы, поставляемые подрядчиком								
	Выключатель однополюсный для открытой установки исполнения герметического	инв. 0262	шт.	796	3989676	3464260000	4	1	
	3-9 Электроизделий Главогостроя								
	Коробка ответвительная	КОР-73	шт.	796	1412793	3464740000		8	
	3-9 Электромонтажных изделий №1 г. Харьков								

Уни. проект | Подпись и дата | Взам инв. № | 02.84 | 5358

Привязан			
Инв. №			

ТП-503-5-21.86-ЭО.СО

Лист 2