

ТИПОВОЙ ПРОЕКТ

503-5-19.86

АВТОПАВИЛЬОН

ПОЛУОТКРЫТЫЙ НА 20 ЧЕЛОВЕК

СБОРНЫЙ ЖЕЛЕЗОБЕТОННЫЙ

АЛЬБОМ 1

ПОЯСНИТЕЛЬНАЯ ЗАПИСКА.

АРХИТЕКТУРНО-СТРОИТЕЛЬНАЯ ЧАСТЬ.

ЭЛЕКТРИЧЕСКОЕ ОСВЕЩЕНИЕ.

Альбом 1

Лист	Обозначение	Наименование	Стр.	Примечание
		Титульный лист.	1	
1	503-5-19.86	Содержание.	2	
1-4	503-5-19.86-113	Пояснительная записка.	3-6	
		<u>Архитектурно-строительные решения</u>		
1	503-5-19.86-AC	Общие данные /начало/	7	
2	То же	Общие данные /окончание/	8	
3	"	План на отм. 0.000, план кровли, фасады, разрез 1-1	9	
4	"	Схема расположения элементов основания сборных панелей и металлических элементов скелета	10	
5	"	Узлы 1÷4	11	
6	"	М-1 ; М-2	12	
		<u>Электрическое освещение</u>		
1	503-5-19.86-30	Общие данные. План сети электроосвещения	13	

Лист	Обозначение	Наименование	Стр.	Примечание
		<u>Спецификации оборудования</u>		
1	503-5-19.86-30.СД	Спецификация оборудования	14	
2	503-5-19.86-30.СД	Спецификация оборудования	15	

Имя, отчество, должность, и дата выдачи № 3358 12.01.06.84

Привязан

Имя, №

Имя	Второе	И.И.	И.И.
Имя	Шалов	И.И.	И.И.
Имя	Камелев	И.И.	И.И.
Имя	Заболотин	И.И.	И.И.
Имя	Шалов	И.И.	И.И.

ТП 503-5-19.86

Содержание

Стадия	Лист	Листов
РП	1	1
Министерство РСФСР ГИПРОДОРНИИ Ленинградский филиал		

Пояснительная записка

1. Общая часть

Типовой проект № 503-5-19.86 "Автопавильон полуоткрытый на 20 человек (оборный железобетонный) разработан на основании плана типового проектирования на 1983год, утвержденного постановлением №1 Госстроя СССР от 10.01.1983г., и задания на проектирование №10, утвержденного 01.03.1983г. зам министра автомобильных дорог РСФСР.

Типовой проект состоит из следующих альбомов:
Альбом 1 — Пояснительная записка, Архитектурно-строительная часть, Электрическое освещение.

Альбом 2 — Сметы, Ведомости потребности в материалах.

Технико-экономические показатели:

- площадь застройки — 32,40 м²;
- строительный объем — 97,25 м³;
- полезная площадь — 30,5 м².

Проект автопавильона разработан для строительства во II-III дорожно-климатических зонах на автодорогах общего пользования для следующих расчетных характеристик:

- расчетная зимняя температура наружного воздуха — 30°С;
 - скоростной напор ветра для I географического района 0,265 кПа (27 кгс/м²);
 - вес снегового покрова для III географического района 0,98 кПа (100 кгс/м²);
 - рельеф территории спокойный;
 - грунтовые воды отсутствуют, грунты основания непучинистые, испросадочные со следующими нормативными характеристиками: номинальный угол внутреннего трения $\varphi^* = 0,49 \text{ рад}$ или 28°; нормативное удельное сцепление $c_k = 2 \text{ кПа}$ (0,02 кгс/см²); модуль деформации нескальных грунтов $E = 14,7 \text{ МПа}$ (150 кгс/см²); плотность грунта $\gamma = 1,8 \text{ т/м}^3$; коэффициент безопасности по грунту $k_r = 1$;
 - сейсмичность отсутствует.
- Типовой проект автопавильона проверен на патентную чистоту в отношении СССР, Болгарии, Венгрии, ГДР, Польши, Румынии, Чехословакии и Югославии. В разработанном проекте все комплектующие изделия обладают патентной чистотой.

Ст. инж.	Григорьев	Т	06.86	ТП 503-5-19.86-ПЗ Автопавильон полуоткрытый на 20 человек (оборный железобетонный)
Руч. эр.	Шолов	Ш	06.86	
Гип.	Колесков	К	06.86	
Инженер	Захаров	З	06.86	
Инженер	Соловьев	С	06.86	Сведен. Пист. Листов РП 1 4
Ген. инж.	Павлов	П	06.86	
Инв. №				Пояснительная записка Министр РСФСР ГИПРОДОРНИИ Ленинградский филиал

Копировал

Формат А3

Альбом 1

ной остановки с автопавильоном необходимо предусмотреть мероприятия по защите окружающей среды:

- рациональное использование плодородного слоя земли, снятого с пятна застройки;
- охрана окружающих водоемов и почвы от загрязнения путем устройства твердых покрытий на площадке автобусной остановки с организацией отвода атмосферных осадков с кровли автопавильона и покрытия площадки при помощи уклонов в придорожные кюветы;
- установка урн;
- озеленение и благоустройство.

в. Организация строительства.

Все строительно-монтажные работы производить в соответствии с действующими строительными нормами и правилами, в точном соответствии с действующими правилами пожарной безопасности и в соответствии со СНиП III-4-80 „Техника безопасности в строительстве“.

Настоящий типовой проект разработан для производства работ в летнее время. При производстве работ в зимнее время руководствоваться соответствующими разделами строительных норм и правил части III на виды строительно-монтажных работ.

Транспортировку сборных габильонных панелей СПП-1 производить в горизонтальном положении. В качестве транспортных средств применять прицепы-тяжеловозы с автомобилем-тягачом.

Проектом предусматривается монтаж панелей СПП-1 и плит 1 ПАГ-14АШ автокраном К-161 грузоподъемностью 5т.

Строительство автопавильона рекомендуется осуществлять комплексным специализированным отрядом. Режим работы односторонний.

В состав работы по проекту входят:

- работы подготовительного периода;
- земляные работы, устройство основания;
- монтаж сборных габильонных панелей;
- устройство кровли;
- электроосвещение;
- отделочные и прочие работы.

Ведомость необходимых машин и механизмов, материалов и изделий для строительства приведена в альбоме 2 „Сметы. Ведомости потребности в материалах“.

Имя, Подпись и дата, Взам.инв. №
5.3.58 17 06.86

Привязан			
Инв. №			

ТП 503-5-19.86-ПЗ

Листы
3

Ведомость рабочих чертежей основного комплекта АС

Лист	Наименование	Примечание
1	Общие данные (начало)	
2	Общие данные (окончание)	
3	План на отм. 0,000, план кровли, фасады, разрез 1-1.	
4	Схемы расположения элементов основания сборных павильонных панелей и металлических элементов скамьи	
5	Узлы 1 ÷ 4	
6	М-1, М-2	

Ведомость основных комплектов рабочих чертежей

Обозначение	Наименование	Примечание
503-5-19.86-АС	Архитектурно-строительные решения	
503-5-19.86-30	Электрическое освещение	

Настоящий проект выполнен в соответствии с действующими строительными нормами и правилами, с соблюдением мероприятий, с соблюдением мероприятий, обеспечивающих взрывобезопасность и пожаробезопасность при эксплуатации настоящего здания
 Главный инженер проекта *М.В. Кошелев*
 , 25^я июня 1984 г.

Ведомость ссылочных и прилагаемых документов

Обозначение	Наименование	Примечание
	<u>Ссылочные документы</u>	
ГОСТ 25912.1-83	Плиты железобетонные предварительно напряженные ПАГ-14 для оздоронных покрытий.	
3.503.1-70	Сталубочные чертежи и арматурные изделия.	
	<u>Прилагаемые документы</u>	
503-5-19.86-АС.ВМ	Ведомость потребности в материалах к рабочим чертежам основного комплекта марки АС.	

Общие указания

1. За относительную отметку 0,000 принята отметка верха пола автопавильона (верх СПП-1), что соответствует абсолютной отметке .
2. Все металлические изделия защитить антикоррозийным составом, о чем составить акт на скрытые работы в соответствии со СНиП III-23-76 "Защита строительных конструкций и сооружений от коррозии".

Прибязан			
Лист N			
рук. ер.	Шалов	11.11.84	16.57
ГИП	Кошелев	11.11.84	17.55
нач. отд.	Козуркин	11.11.84	18.54
черч. к.	Шалов	11.11.84	18.57
ТП 503-5-19.86-АС			
Автопавильон полуоткрытый на 20 человек (сборный железобетонный)			
Студия	Лист	Листов	
РП	1	6	
Общие данные (начало)			
Министерство РСФСР ГИПРОДОРИИ Ленинградский филиал			

Альбом 1

ШЛОДПС И ДАТА ВЗАИМНОВ № 5358 11.11.84

Спецификация элементов к планам расположенным на листе 3 и схемам расположения на листе 4

Марка поз	Обозначение	Наименование	Кол	Масса ед.кв	Примечание
		План на отм. 0.000			
1		Доски скамьи $\delta=50$, 60мм	0,52м ³		
		Схема расположения элементов основания			
1	ГОСТ 25912.1-83	Плита 1ПАГ-14АЦ	8	4200	
		Схема расположения сборных павильонных панелей и металлических элементов скамьи			
2	ТП 3.503.1-70	Сборная павильонная панель СПП-1	10	4025	
3	лист 6	Монтажная деталь М-1	20	1,66	
4	лист 6	то же М-2	20	0,86	

Ведомость объемов сборных бетонных и железобетонных конструкций по раб

	Наименование группы элементов конструкции	Код	Кол м ³	Примечание
1	Плиты специальные аэродромные преднапряженные из тяжелого цементного бетона	586711	10,08	
2	Сборные павильонные панели	-	15,5	
	Всего сборного бетона и железобетона		25,58	

Материалы на изготовление сборных бетонных и железобетонных конструкций учтены в ведомости потребности в материалах и отдельно не учитываются.

Ведомость спецификации

Лист	Наименование	Примечание
2	Спецификация элементов к планам расположенным на листе 3 и схемам расположения на листе 4.	
6	Спецификация.	

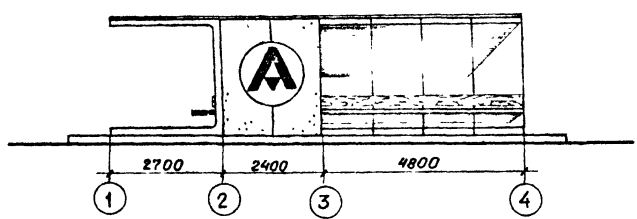
Имя, Фамилия Подпись и дата Взам инв № 5358 06.87

Руч. эр	Шолов	Инж.	У. Г. 14	<p>ТП 503-5-19 86-АС</p> <p>Земляковсем полуоткрытый на 20 человек (сборный железобетонный)</p>						
Г.И.П.	М. Шолов	Инж.	У. Г. 14							
Нач.сп.	А. Шолов	Инж.	У. Г. 14							
Норм.к.	Шолов	Инж.	У. Г. 14							
<p>ПРИБЯЗОН</p>				<table border="1"> <tr> <td>Страниц</td> <td>Лист</td> <td>Листов</td> </tr> <tr> <td>РП</td> <td>2</td> <td></td> </tr> </table>	Страниц	Лист	Листов	РП	2	
Страниц	Лист	Листов								
РП	2									
<p>инв №</p>				<p>Общие данные (окончание)</p> <p>Министерство РСФСР ГИПРОДОРНИИ Ленинградский филиал</p>						

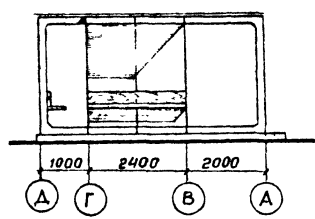
Альбом 1

А.П.СОМ 1

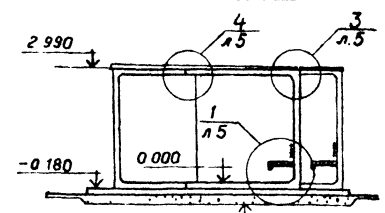
фасад 1-4



фасад А-А



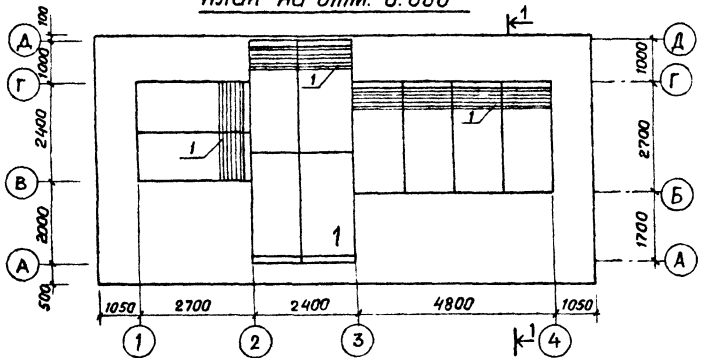
Разрез 1-1



- песчаная подготовка - 150
- ж/б плита ПАГ-14 - 140
- цементная стяжка М50-20
- ж/б панель СПП-1 - 160

Спецификацию элементов см л. 2

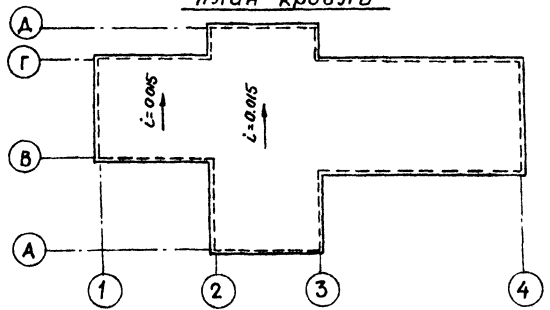
план на отм. 0.000



ведомость отделки помещений

Наименование или номер помещения	потолок		стены или перегородки		примечание
	площадь	вид отделки	площадь	вид отделки	
1	30.5	побелка	63.4	окраска пентафталевыми красками	

план кровли



Привязан			
Ив №			

ТП 503-5-19.86-АС

Арх.	Тихонова	06.84	Явтабильон полуоткрытый на 20 человек (сборный железобетонный)	Стая	Лист	Листов
Рук гр.	Шалов	06.84		РП	3	
ГУП	Ковшелев	06.84				
Нач отд	Забрадин	06.84				
Н контр	Соколов	06.84				
План на отм. 0.000, план кровли, фасады, разрез 1-1				Минавтодор РСФСР ГИПРОДОРНИИ Ленинградский ф.		

Ив № покл. Подпись и дата выдан Ив № 535В 1986

Схема расположения элементов основания

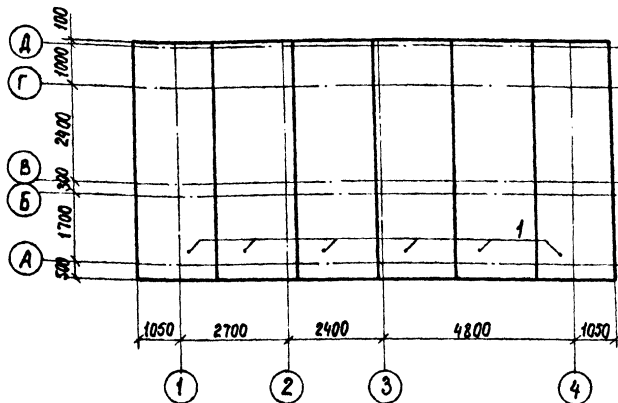
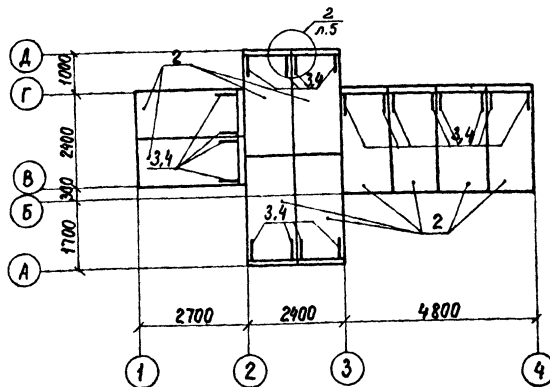


Схема расположения сборных павильонных панелей и металлических элементов скамьи



1. Спецификацию к схемам расположения элементов см. лист 2
2. СПП-1 устанавливать на слой пластичного цементного раствора М50 - 20мм.
3. После монтажа сборных павильонных панелей, все подъемные петли (кроме расположенных в боковой кромке СПП-1) обрезать заподлицо с гранью панелей.

Инженер	Губанова	06.84
Рук. гр.	Шалаев	06.84
Гип	Кашелев	06.84
Нач. отд.	Забродин	06.84
Н. контр.	Сакалов	06.84

ТП 503-5-19.86-АС

Автопавильон полукрытый на 20 человек (сборный железобетонный)

Привязан

Стация	Лист	Листов
РП	4	

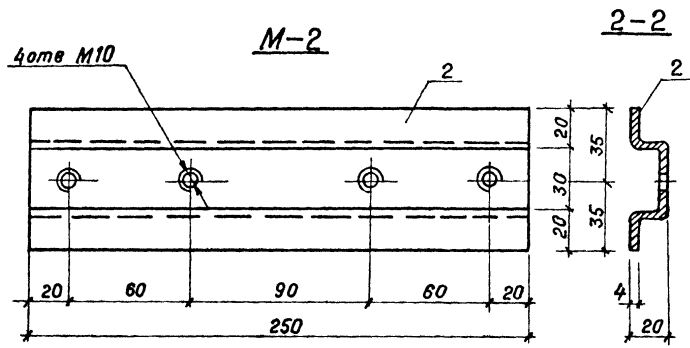
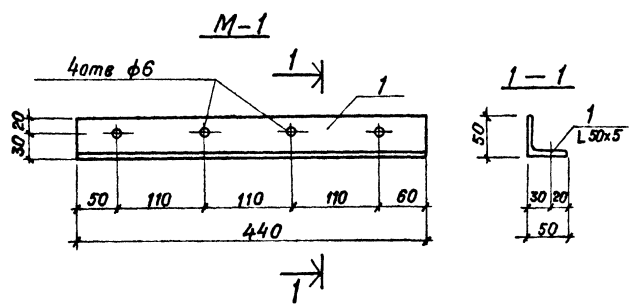
Схема расположения элементов основания сборных павильонных панелей и металлических элементов скамьи
 Минавтодор РСФСР
 ГИПРОДОРНИИ
 Ленинградский филиал

И№ П*

АЛБС.М.1

Лист № 10
 5336
 Изд. и дата
 06.86
 Шифр

В.М.С.М.1



Формат	Зона	№03	Обозначение	Наименование	Кол	Примечание
				<u>М-1</u>		
				<u>Документация</u>		
A3			503-5-1986-АС, лист 6	Сборочный чертеж	×	
				<u>Детали</u>		
		1		Уголок 50x5 ГОСТ 8509-72 в ст. 3 кл. 2 ГОСТ 380-71 $\rho=440$	1	1 66
				<u>М-2</u>		
				<u>Документация</u>		
A3			503-5-19.86-АС; лист 6	Сборочный чертеж	×	
				<u>Детали</u>		
		2		Лента 110x4 ГОСТ 103-76 в ст. 3 кл. 2 ГОСТ 380-71 $\rho=250$	1	0 86

Марка	Масса
М-1	1 66
М-2	0 86

Шифр № проекта 5358
Подпись и дата 06.84
Взам. инв. №

Ст. инж.	Григорьев	И.И.	06.84	ТП 503-5-19.86-АС Ятроповильон полуоткрытый на 20 человек (сборный железобетонный)		
Рук. эр.	Шалов	И.И.	06.84			
ГИП	Косилов	И.И.	06.84			
Нач. отд.	Забрадин	И.И.	06.84			
И. контр.	Шалов	И.И.	06.84			
Привязан				Стаян	Лист	Листов
				РП	6	
Инв. №				Министерство РСФСР ГИПРОДРОНИИ Ленинградский филиал		

М-1; М-2

А.М.БОН 1

Позиция	Наименование и техническая характеристика оборудования и материалов Завод-изготовитель (для импортного оборудования-страна,фирма)	Тип, марка оборудования Обозначение документа и номер опросного листа	Единица измерения		Код завода изготовителя	Код оборудования материала	Цена единицы оборудования тыс руб	Каличества	Масса единицы оборудования кг
			Наименование	Код					
1	2	3	4	5	6	7	8	9	10
	<u>Электрооборудование и материалы, поставляемые заказчиком</u>								
	Светильник с лампой накаливания потолочный 3-9 Эстопласт	Лрт 38	шт	796	0214394	3461120000		10	
	Лампа накаливания мощностью 100вт Брестский электроламповый завод	Б-220-230-100	шт	796	0214284	3466115106		10	
	Кабель с алюминиевыми жилами сеч. 2x4 мм ² Сарансккабель	АВВГ-660	м	006	5014306	3522221100		100	

Шифр 555В
Листы 06.86
Итого 06.86

Инжен	Георгиева	05.84
Ст инж	Попов	05.84
Рук гр	Полякова	05.84
ГИП	Кожелев	05.84
Нач отд	Забродин	05.84
Н контро	Соколов	05.84
Итого		

ТП 503-5-19.86-30.СО

Спецификация оборудования

Страниц	Лист	Листов
РП	1	2
Минавтодор РСФСР		
ГИПРОДОРНИИ		
Ленинградский филиал		

Копировал МШФ-

Формат А3

