

Государственный проектный институт
"Проектмонтажавтоматика"

СИМВОЛЫ
ЭЛЕМЕНТОВ МНEMОСХЕМ ШИТОВ
И ПУЛЬТОВ УПРАВЛЕНИЯ
Рабочая документация

№ строки	Формат	Обозначение	Наименование	Кол. экз.	№ экз.	Местонахождение
1	11	4.855.600	Символ вентиля			
2			углового			
3	11	4.855.601	Символ вентиля,			
4			прямого клапана,			
5			затвора			
6	11	4.855.602	Символ вентиля			
7			трехходового,			
8			клапана			
9	11	4.855.605	Символ замера			
10			температуры			
11	11	4.855.606	Символ замера			
12			уровня			
13	11	4.855.607	Символ затвора			
14			поворотного, шибера,			
15			заслонки			
16	11	4.855.610	Символ отбора			
17			давления			
18	11	4.855.611	Символ отбора			
19			пробы			
20	11	4.855.614	Символ поворота			
21	11	4.855.615	Символ потока,			
22			трубопровода,			
23			транспартера,			
24			шнека			
25	11	4.855.618	Символ сужающего			
26			зо устройства			

М.Б.И.З.С.З.М.

Форма 92.601-1(11)

Удоб. № подл. По др. и дата Вып. № 13/04-15.2

Вып. № 13/04-15.2

№	Лист	№ вак.им.	Повл.	Дата
Разработ.	Ильина	ИИ	1937	
Проб.	Кузнецова	КК	1938	
ГИП	Шумова	ШШ	1939	
Н. контр.	Крулик	КК	1940	
Учтв.	Пронин	ПП	1941	

Символы элементов мемосхем щитов и пультов управления
Опись альбома

Лист	Лист	Листов
	1	6

ГПИ ПМА

Формат И

Копирован

№ строки	Дробь	Обозначение	Наименование	Код	№ ВКВ	Местонахождение
1	11	4.855.619	Символ стрелки			
2	11	4.855.622	Символ подшипника			
3	11	4.855.625	Символ автоклава			
4	11	4.855.626	Символ агрегационной машины			
5						
6	11	4.855.627	Символ аппарата с мешалкой			
7						
8	11	4.855.630	Символ бака емкости (вертикальной или горизонтальной резервуара, сборника, отстойника, колонны и др.			
9						
10						
11						
12						
13						
14	11	4.855.631	Символ бассейна			
15	11	4.855.632	Символ бункера сдвоенного			
16						
17	11	4.855.633	Символ бункера			
18	11	4.855.636	Символ вагоноопрокидывателя			
19						
20	11	4.855.637	Символ вальцового пресса			
21						
22	11	4.855.638	Символ весоизмерителя, весов			
23						
24	11	4.855.639	Символ вентилятора, дымососа, воздухоподогревателя			
25						
26						
27	11	4.855.640	Символ вертикального катализатора дозатора			
28						
29						
30	11	4.855.641	Символ воронки, емкости промежуточной			
31						

Форма ФР.601-10/11
 Изд. № 10/11
 14/1-1 19.04-75.

№ докум. № ВКВ. № ВКВ. № ВКВ. № ВКВ.

Копировал

Формат 11

№ строки	Формат	Обозначение	Наименование	Код экв.	№ экв.	Местонахождение
1	11	4.855.644	Символ гаража			
2			размораживача			
3			(элемент)			
4	11	4.855.645	Символ газголь-			
5			дера мокрого,			
6			башни окислитель-			
7			ной, эвапоратора			
8	11	4.855.646	Символ газгольде-			
9			ра, рессивера,			
10			баллона, резер-			
11			вуара воздушно-			
12			го			
13	11	4.855.647	Символ глиноре-			
14			зательной машин-			
15			ны			
16	11	4.855.648	Символ грануля-			
17			тора			
18	11	4.855.649	Символ градирни			
19	11	4.855.650	Символ грохота			
20	11	4.855.653	Символ деаэратора			
21	11	4.855.654	Символ дробилки			
22	11	4.855.657	Символ емкости			
23			шаровой			
24	11	4.855.659	Символ железно-			
25			дорожного вагоно-			
26			вагонетки			
27	11	4.855.661	Символ компрессора			
28	11	4.855.662	Символ конвейер-			
29			ного сушила			
30	11	4.855.663	Символ котла			
31			утилизатора			

141-1
13/04-11,11

Изм.	Лист	№ докум	Подп.	Данд
------	------	---------	-------	------

№ строки	Формат	Обозначение	Наименование	Код экв.	№ экв.	Местонахождение
1	11	4.855.664	Символ котла			
2			варочного			
3	11	4.855.665	Элемент символа			
4			колонны, элеватора			
5	11	4.855.666	Символ контактора			
6	11	4.855.667	Символ конденсатора			
7			холодильника, тепло-			
8			обменника, подогрева-			
9			теля, кипяильника,			
10			испарителя			
11	11	4.855.670	Символ мельницы			
12	11	4.855.671	Символ мешалки			
13	11	4.855.672	Символ мерника			
14	11	4.855.673	Символ моечной			
15			машины			
16	11	4.855.674	Символ монжуса			
17	11	4.855.677	Символ насоса			
18			шестеренчатого			
19	11	4.855.678	Символ насоса			
20			центробежного			
21	11	4.855.679	Символ насоса			
22			поршневого			
23	11	4.855.680	Символ нефтяно-			
24			го резервуара			
25	11	4.855.683	Символ обжигова-			
26			машины			
27	11	4.855.684	Символ отсадоч-			
28			ной машины			
29	11	4.855.685	Символ печи			
30			обжига в кипя-			
31			щем слое "			

Форма ФР.201-1(11)
 Инв. № 12704-15, 8
 11.11.1970

№ строки	Формат	Обозначение	Наименование	Код экз	№ экз	Местонахождение
1	11	4.855.686	Символ печи			
2	11	4.855.687	Символ перколятора			
3	11	4.855.688	Символ питателя			
4	11	4.855.689	Символ плавильника			
5	11	4.855.690	Символ пресса			
6	11	4.855.693	Символ реактора			
7	11	4.855.694	Символ регенера-			
8			тора катализа-			
9			тора			
10	11	4.855.695	Символ рекупера-			
11			тора			
12	11	4.855.696	Символ ротамет-			
13			ра			
14	11	4.855.699	Символ сгустителя			
15			вакуумфильтр			
16	11	4.855.700	Символ сепаратора			
17	11	4.855.701	Символ скребкового			
18			кристаллизатора			
19	11	4.855.702	Символ скруббера			
20	11	4.855.703	Символ склада			
21	11	4.855.704	Символ смесителя,			
22			сучколовителя, скр-			
23			кователя, сорти-			
24			ровки			
25	11	4.855.705	Символ сушила			
26			барabanного			
27	11	4.855.706	Символ толчки под			
28			давлением			
29	11	4.855.707	Символ турбины			
30	11	4.855.709	Символ фильтра			
31						

4.855.686-709

Форма ФЭ 601-1а(11)

Изм. № 1

Подп. ч. 2 от 19/04-75, 2

14/1

Лист № докум. Подп. Дата

Лист 5

Копировал

Формат 4

№ заявки	Формат	Обозначение	Наименование	Код экз	№ экз	Местонахождение
1	11	4.855.711	Символ флотационной машины			
2						
3	11	4.855.713	Символ холодильника			
4			кокса			
5	11	4.855.715	Символ центрифуги			
6	11	4.855.716	Символ цистерны			
7	11	4.855.717	Символ циклона,			
8			водоотделителя, воз-			
9			духоподогревателя			
10	11	4.855.719	Символ шибера			
11			перекидного			
12	11	4.855.721	Символ эжектора			
13	11	4.855.722	Символ электро-			
14			двигателя, гене-			
15			ратора			
16	11	4.855.723	Символ элеватора			
17						
18						
19						
20						
21						
22						
23						
24						
25						
26						
27						
28						
29						
30						
31						

№ заявки, № докум. 13/04-15, 8

№ докум. № докум. Повн. Власт.

Лист 6

Копировал

Формат 1

0095584

Рис.1

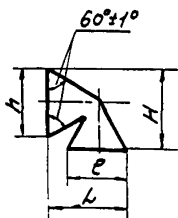


Рис.2

Остаток - см. Рис.1

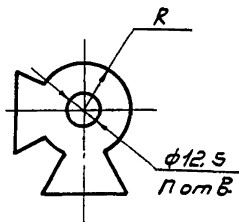
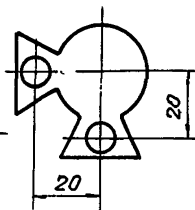


Рис.3

Остаток - см. Рис.1,2



Обозначение	Вкл.	Размеры, мм					Количество шт. в п.	Материал	Примечание
		L	l	H	h	R			
4.855.600		10,5	7	10,5	7			Определяется при проектировании мемосхемы	Для установки на рам.якты или переключателед. ТВ2 или ГП.
-01	1	18	12	18	12		—		
-02		27	18	27	18				
-03	2	30	18	30	18	10	1		
-04	3	45	30	45	30	15	2		

Неуказанные предельные отклонения размеров: охватывающих - по А7, охватываемых - по В7, прочих - ± 1/2 допуска вкл.

4.855.600

Изм.	Лист	№ докум.	Подп.	Дата
Разр.		Мельникова	Шуш	16.673
Проб.		Кузнецова	Шуш	19.673
Рис. групп.		Кузнецова	Шуш	19.673
Т.И.П.		Шумова	Шуш	19.673
Исполн.		Крыпник	Шуш	19.673
Утв.		Пронин	Шуш	19.673

Символ вентиля углового

См. табл.

Лист	Масса	Масштаб
Лист	Листов /	
ГПИ ПМА		

Копировал *Bole*

Формат А

141-2 18/04-15, 01

4.855.601

Рис. 1

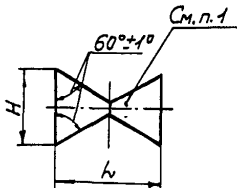


Рис. 2

Остальное - см. рис. 1

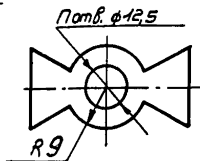
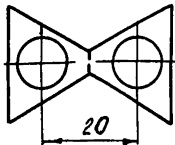


Рис. 3

Остальное - см. рис. 1; 2



Обозначение	Рис.	Размеры, мм		Кали- често- сть п	Мате- риал	Примечание
		L	H			
4.855.601	1	10	7	—	—	—
-01		16	12			
-02		26	18			
-03	2	40	20	1	—	Для установки ламп АСХМ или переключе- телей ТВБ или ТП1
-04	3		30	2		

1. Символ обратного клапана выполняется двухцветным. Пунктиром показана граница цветов.
2. Неуказанные предельные отклонения размеров: охватываемых - по В7, охватывающих - по В7; прочих $\pm 1/2$ допуска вкл.

4.855.601

Лист. Материал. Машинов.

Лист Листов 1

Лист Листов 1

Лист Листов 1

Лист Листов 1

Лист Листов 1

Лист Листов 1

Лист Листов 1

Лист Листов 1

Лист Листов 1

Символ вентиля, прямого и обратного клапана, задвижки

См. табл.

ГПИ ПМА

Копировал Чернышкова

формат А4

Инв. № подл. Подл. и дата. Изм. № док. Подл. и дата. 19704-11.2

Изм.	Лист	№ докум.	Подп./	Дата
Ред. 01	1	Мельникова	ИИ/ИИ	19.8.75
Пров.	Кузнецова	ИИ/ИИ	19.6.73	
Виз. 01	Кузнецова	ИИ/ИИ	19.6.73	
ГИП	Шумова	ИИ/ИИ	19.6.73	
А. контр.	Крыжчик	ИИ/ИИ	19.8.75	
Утв.	Пронин	ИИ/ИИ	19.8.75	

2095587

Рис.1

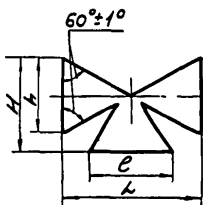


Рис.2

Поперечное сечение Рис.1

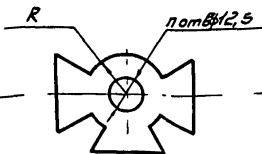
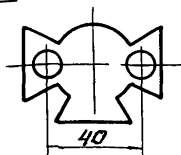


Рис.3

Поперечное сечение Рис.1, 2.



Обозначение	Рис.	Размеры, мм					Кали- чество шт.	Материал	Примечание
		L	l	H	h	R			
4.855.602		14	7	10,5	7		Предельная погрешность по схеме	Для установки на м. АСКМ или переключате- лей ТВЭ или ТЭЦ.	
-01	1	24	12	18	12				
-02		36	18	27	18				
-03	2	60	30	45	30	1			
-04	3					2			

указанные предельные отклонения размеров:
охватывающих - по А7, охватываемых - по В7, прочих
± 1/2 допуска 8 кл.

4.855.602

Изм.	Дата	№ докум.	Подп.	Взам.
Рис.1	12/10/04	4.855.602	С.В.С.	26.731
Рис.2		К.И.С.	С.В.С.	26.731
Рис.3		К.И.С.	С.В.С.	26.731
С.И.П.		С.И.П.	С.В.С.	26.731
Исполн.		К.И.С.	С.В.С.	26.731
Утв.		Пронин	С.В.С.	26.731

Символ вентиля
трехходового, кла-
пана.

См. табл.

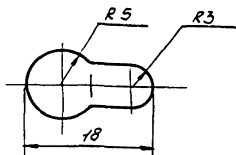
Лист	Всего	Всего шт.
1	1	1
Лист	Листов	1
ГПИ ПМА		

Копирован

Формат И

Формат Ф2 301-11
 Лист 1 из 1
 12/10/04-75.8

509 558 4



1. Неуказанные предельные отклонения размеров охватываемых - по В7

2. Материал определяется при проектировании мнемосхемы.

4.855.605

Символ замера температуры.

см. л. 2

Лист Масса Цена руб

III	-	-
-----	---	---

Лист Листов 1

ГПИ ПМА

Копировал

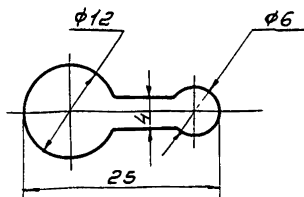
Формат И

Форма Ф2.301.11

Инв. №	Лист	и дата	Контр. №	Инв. №	Инв. №	Лист	и дата
141-5	1	12/04-75, 2					

Лист	№ докум.	Лист	Дата
Проект	Мельникова	3	06.73
Рисунки	Кузнецова	2	11.6.73
Вычерк	Кузнецова	1	16.73
Г.И.П.	Шимова	1	05.73
Исполн.	Крулник	1	03.74
Утв.	Пронин	1	11.75

9095587



1. Неуказанные предельные отклонения размеров: охватываемых - по В 7.

2. Материал определяется при проектировании мнемосхемы

4.855.606

Символ замера
УРОВНЯ

Ст п. 2

Лист	Масса	Масштаб
III	-	-
Лист	Листов 1	
ГПИ ПМА		

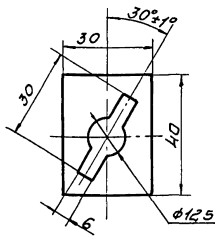
Копировал

Формат И

141-6 19/04-75:А

Изм.	Лист	№ докум	Лист	Дата
Резерв.		Мельникова	3	06.73
Пров.		Кузнецова	2	06.73
Ручерч.		Кузнецова	2	19.673
ГНП		Шумова	1	06.73
И.контр.		Крупник	1	05.73
Утв.		Пронин	1	05.73

4855.607



1. Неуказанные предельные отклонения размеров охватываемых - по А7, охватываемых - по В7.
 2. Материал определяется при проектировании по эталону.

4855.607

№ докум. 4855.607-1-1
 Подп. и дата 1984-12-28
 № докум. 4855.607-1-1
 Подп. и дата 1984-12-28

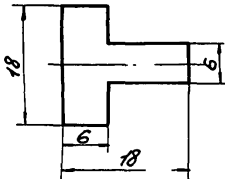
Кол.	Лист	№ докум.	Подп.	Дата
Раврб.	Мельников	1984	12.28	1984
Проб.	Кузнецова	1984	12.28	1984
Вычерч.	Кузнецова	1984	12.28	1984
СНП.	Щутова	1984	12.28	1984
Контр.	Крупник	1984	12.28	1984
Чтб.	Пронин	1984	12.28	1984

Символ затворки по-варотного шибера заслонки.

Лист	Масса	Число листов
1	-	-
Лист	Листов 1	
ГПИ ПМА		
Формат 4		

капировал

4.855.610



1. Неуказанные предельные отклонения размеров охватываемых - по В1.
2. Материал определяется при проектировании мнемосхемы.

Формат Ф2.301-11
 Инв. № подл. 141-8
 Подл. и Вспом. 12/04-71.8
 Шифр № 401-11
 Лист № 1
 Всего 1

4.855.610

Имя	Лист	№ Докум	Подл.	Дата
Резерв.		Мельников	В.И.	16.6.78
Проб.		Кузнецова	Т.И.	21.6.78
Рисовал		Кузнецова	Т.И.	21.6.78
СНП.		Шумова	В.И.	26.6.78
Исполн.		Крупник	В.И.	29.6.78
Утв.		Пронин	В.И.	30.6.78

Символ отбора
давления.

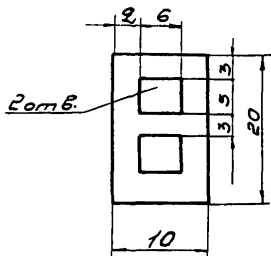
Ст. п. 2

Лист	Масштаб	Максимум
1	-	-
Лист		Листов 1
ГПИ ПМА		

- Копирован кавч

Формат И

4855.611



1. Неуказанные предельные отклонения размеров:
охватывающих - по А7, охватываемых - по В7,
прочих $\pm 1/2$ допущения Якл.

2. Материал определяется при проектировании
информационной системы

Формат 42 301-1
 Имя и подп. Подл. и дата 10/04-15, 2
 Вид докум. № инв. № дубл. Подл. и дата

4.855.611

Имя и подп.	Лист	№ докум.	Подп.	Дата
Разраб. Мельникова	1	4.855.611		10.04.15
Проб. Кузнецова	1	4.855.611		10.04.15
Рис. Кученцова	1	4.855.611		10.04.15
С.И.П. Шумова	1	4.855.611		10.04.15
Исполн. Кривчик	1	4.855.611		10.04.15
Утв. Вронин	1	4.855.611		10.04.15

Символ отбора
пробы.

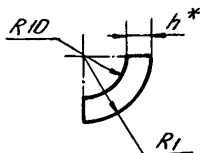
Лист	Масса	Трафарет
1	-	-
Лист	Листов	1
ГПИ ПМА		

См. л. 2

Копировал Давыдов

Формат И

4.855.614



Обозначение	Размеры, мм		Материал	Масса, кг
	R_1	h^*		
4.855.614	16	6	Определяется при проектировании гнёт-машин	
-01	18	8		

- * Размеры для справок
- Неуказанные предельные отклонения размеров: охватывающих - по А7, охватываемых по В7.

4.855.614

Изм.	Лист	№ докум.	Подп.	Дата
		Мельникова	Шамшур	1968
		Кузнецова	Шамшур	1967
		Кузнецова	Шамшур	1967
		Щутова	Шамшур	1973
		Крутиник	Шамшур	1973
		Пронин	Шамшур	1978

Символ поворота

Лист	Масса	Число табл.
1	-	-
Лист	Листов /	
ГПИ	ПМА	

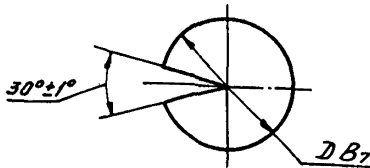
См. табл.

капировал Фролова

Формат 4

4.855.614-01

4.855.618



Обозначение	D, мм	Материал
4.855.618	10	Определается при проектировании чертежей
-01	18	
-02	30	

Форма 42 ЭО1-11
 Инв. № подл. Подл. и дата
 Инв. № докум. № Изм. № дата Подл. и дата
 11-12-18/04-18, 23

Уч. лист	№ докум.	Подп.	Дата
Разрб	Климова	В.И.	18.12
Проб.	Климова	В.И.	18.12
Аж. экзп.	Климова	В.И.	18.12
ГМП	Климова	В.И.	18.12
Исполн.	Климова	В.И.	18.12
Ситб	Иванов	И.И.	18.12

4.855.618

Символ сужающего устройства

Лист	Масса	Число табл.
1	-	-
Лист	Листов /	
ГПИ ЛМА		

См табл
 Калирован Фролова

Формат И

619.5587

Рис 1

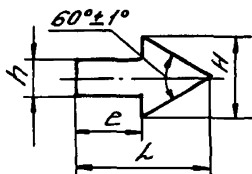


Рис 2



Обозначение	Рис	Размеры, мм					Материал
		L	e	e ₁	H	h	
4855 619		20	10		12	6	Определяется при проектировании эталонов
-01	1	30	15		18	8	
-02				10	12		
-03	2			15	18		

Неуказанные предельные отклонения размеров охватываемых - по В7, прочих ± 1/2 допуска вкл

№ докум. 42201-11
 № вкл. 13
 № инв. 1304-15, 2
 Дата 1994-15, 2
 Подл. и дата 1994-15, 2
 Изм. № 1
 Подл. и дата 1994-15, 2
 Изм. № 1

4.855.619

Изм	Лист	№ докум.	Подл	Дата
Разраб	Мельникова	42201-11	1994	15.02
Проб	Кученцова	42201-11	1994	15.02
Рук эрчп	Кученцова	42201-11	1994	15.02
ГМП	Шугрова	42201-11	1994	15.02
Исполн	Крутиник	42201-11	1994	15.02
Утв	Пронин	42201-11	1994	15.02

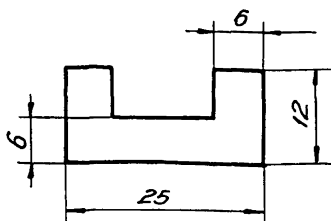
Символ стрелки

Лист	Масса	Максимум
1	-	-
Лист	Листов	1
ГПИ ПМА		

СМ. табл.

Калировал Фролова Формат И

229.558.4



1. Неуказанные предельные отклонения размеров; охватываемых - по В7.

2. Материал определяется при проектировании этносхемы.

4.855.622

Изм.	Лист	№ докум	Подп	Дата
		Мерленкова	Шутова	14.6.73
		Кузнецова	Вуль	19.6.73
		Кузнецова	Вуль	19.6.73
		Шутова	Вуль	04.7.73
		Круткин	Вуль	05.7.73
		Пронин	Вуль	05.7.73

Символ подшипника

Лист	Итого	Масштаб
1	1	1:1
Лист	Листов 1	
ГПИ ПМА		

С.М. П.2

Копировал Фралова

Формат И

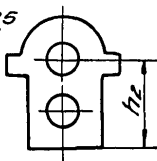
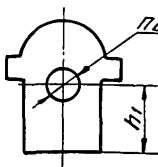
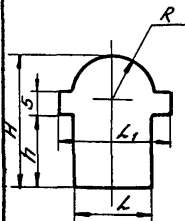
529.558.7

Рис.1

Рис.2

Рис.3

Остаточное - см рис.1 Остаточное - см рис.1,2



Обозначение	Рис.	Размеры, мм						Коды учета отб., П	Материал	Примечание
		L	L ₁	R	H	h	h ₁			
4.855.625	1	18	30	12	30	25	-	-	Определяется при проектировании детали	Для учета работы детали в АКМ или других агрегатах ТБЗ или ТП1
-01		30	40	20	50	35	-	-		
-02	2	18	30	12	30	25	15	-		
-03		30	40	20	50	35	25	1		
-04	3	18	30	12	40	25	10	30		
-05		30	40	20	50	35	15	35	2	

Неуказанные предельные отклонения размеров: охватываемых - по А7, охватывающих - по В7, прочих ± 1/2 допуска 8 кл.

4.855.625

Символ автокроба

См. табл.

Копировал Фролова

Лист Масса Масса

— — —

Лист Листов /

ГПИ ПМА

Формат И

Форма ФР.2.301.11
 Имя, № табл. Имя и Фамилия, Дата, № докум. Имя и Фамилия, Дата, № докум.

929'558'7

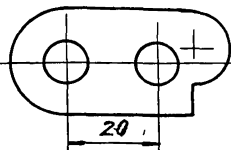
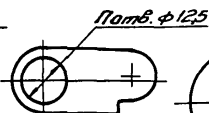
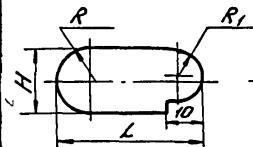
Рис.1

Рис.2

Рис.3

Остаточное-см. рис.1

Остаточное-см. рис. 1;2



Обозначение	Рис	Размеры, мм.				Наличие отб. 17	Материал	Примечание
		L	R	R1	H			
4.855.626	1	30	9	7	18	—	—	
-01		50	15	10	30			
-02	2	30	9	7	18	1	Для учета моды лоты переклю-чателей ТВС или ПП	
-03		50	15	10	30			
-04	3	50	15	10	30	2	—	

Неуказанные предельные отклонения размеров охватывающих-по А7, охватываемых-по В7, прочих $\pm 1/2$ допуска 8 кл.

Форма 92301-11
 Инв.№ подл. 141-16
 Подл. и Вата 19704-15.2
 Версия № 1
 Версия № 2
 Версия № 3
 Версия № 4
 Версия № 5
 Версия № 6
 Версия № 7
 Версия № 8
 Версия № 9
 Версия № 10
 Версия № 11
 Версия № 12
 Версия № 13
 Версия № 14
 Версия № 15
 Версия № 16
 Версия № 17
 Версия № 18
 Версия № 19
 Версия № 20

4.855.626

Символ
агломерационной
машинки

Лист	Таблиц	Колонки
1	—	—
Лист	Листов 1	

ГПИ ПМА

См. табл.

Копировал Фролова

Формат И

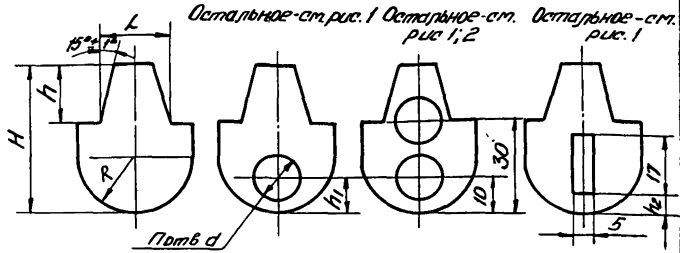
L29'558'4

Рис.1

Рис.2

Рис.3

Рис.4



Обозначение	Рис.	Размеры, мм						Корректировка рис. 7	Материал	Примечание
		d	L	R	H	h	h1			
4.855.627			6	5	14	5				
-01	1	—	10	9	25	10	—	—	Определяется при проектировании механизма	
-02			18	15	40	15				
-03	2	23						1		
-04			10	9	25	10	10			
-05	3	12,5	20	15	40	15		2		Для установки на КТРД
-06	4		10	9	25	10	—	3		
-07			18	15	40	15	5			

Неуказанные предельные отклонения размеров охватывающих — по А₇, охватываемых — по В₇, прочих ±1/2 допуска в кл.

4.855.627

Имя	Иван	№ докум.	111/11	Лист	1/1	Символ аппарата с мешалкой	Лист	1	Листов	1
Автор	Николаева	Провер.	Козлова	Свер.	Козлова	См. табл				
Гип	Шутова	Исполн.	Корюшник	Утв.	Пронин	ГПИ ПМА				

Форма ФЭ 301-11
 № докум. 111/11
 111-11

029 558 7

Рис. 1

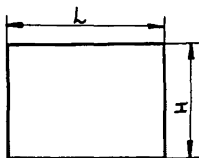


Рис. 2

Остальное - см. рис. 1

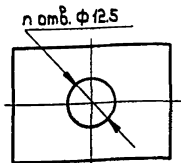


Рис. 3

Остальное - см. рис. 1, 2

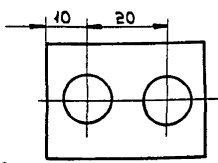


Рис. 4

Остальное - см. рис. 1; 2

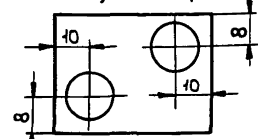
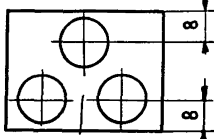


Рис. 5

Остальное - см. рис. 1; 2; 3



Обозначение	Рис.	Размеры, мм		Количество отв. n	Материал	Примечание
		L	H			
4.855.630	1	40	10	—	Определяется при проектировании тнemosхемы	—
-01		14				
-02		18				
-03		25				
-04		30				
-05	40	30	1			
-06	18					
-07	25	18	1			
-08	40					
-09	4	30	35	2		Для установки ламп АСкМ или переключателей ТВ2 или ТП1
-10	5	40			3	

Неуказанные предельные отклонения размеров: охватывающих - по А7, охватываемых - по В7, прочих $\pm 1/2$ допуска 8 кл.

4.855.630

Символ бака, емкости (вертикальной или горизонтальной), резервуара, сборника, отстойника, колонны и др.

Лист Масса Квасишас

Изм.	Лист	№ док.им.	Лист	Дата
Рисов.	Мельникова	Шумов	196.35	
Пров.	Кузнецова	Рыж	196.73	
Провер.	Кузнецова	Рыж	196.73	
ГИП	Шумова	Шумов	196.73	
И.контр.	Крулик	Шумов	196.73	
Утв.	Пронин	Шумов	196.73	

см. табл.

Лист Листов 1

ГПИ ПМА

Копировал Ефимов

Формат 11

229 5587

Рис. 1

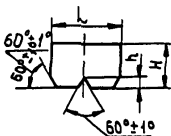


Рис. 2

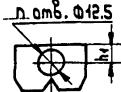


Рис. 3

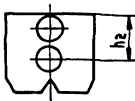
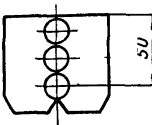


Рис. 4



Остальное-см.рис.1. Остальное-см.рис.1;2 Остальное-см.рис.1;2;3

Обозначение	Рис.	Размеры, мм					Кол-во част. в амб. п	Материал	Примечание
		L	H	h	h1	h2			
4.855.632	1	40	25	6			—	Определяется при проектировании вании мемасхемы	Для учета новки ламп джкм или переключателю ТВ2 или ТП1
-01		50	45	8					
-02		60	55	10					
-03	2	40	25	6	10		1		
-04		50	45	8	20				
-05		60	55	10	25				
-06	3	50	50	8	10	30	2		
-07		60	60	10	15	35			
-08	4	60	65	6	10	30	3		

Неуказанные предельные отклонения размеров: охватывающих - по Д7, охватываемых - по В7, прочих $\pm \frac{1}{2}$ допуска 8 кл.

4.855.632

Символ бункера двойного

Лист Масса Расстояние

III	—	—
-----	---	---

Лист Листов 1

ГПИ ПМА

Ст. табл.

Копирабол 8/8 -

Формат И

Формат Ф2 301-11
 Инв.№ табл. 141-20
 Лист № 1
 Изм. № 1
 12/04-15.0

Изм.	Дет.	№	Возм.	Лист	Дата
Разраб.	Ильина			1/1	11.73
Пров.	Кузнецова			2/1	12.73
Вычерч.	Кузнецова			3/1	12.73
Г.И.П.	Щутова			4/1	02.73
И.контр.	Кружних			5/1	02.73
Чтб.	Пронин			6/1	02.73

ΣΣ9 5587

Рис. 1

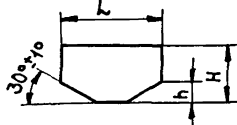


Рис. 2

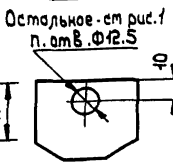


Рис. 3

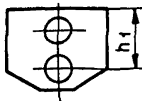
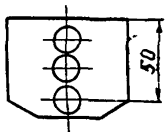


Рис. 4



Обозначение	Рис.	Размеры, мм				Кол-во отв. D	Материал	Примечание
		L	H	h	h1			
4 855.633	1	25	15	5			Определяется при проектировании типомехемы	
-01		40	25	6				
-02		50	40	8				
-03		60	50	10				
-04	2	40	25	6		1	Для установки лампы ДСкМ или переключателей ТВ2 или ТП1	
-05		50	40	8				
-06		60	50	10				
-07	3	50	40	8	30	2		
-08		60	60	10	40			
-09	4				30	3		

Неуказанные предельные отклонения размеров: охватывающих - по А7, охватываемых - по В7, прочих $\pm \frac{1}{2}$ допуска 8 кл.

4.855.633

Символ бункера

См. табл.

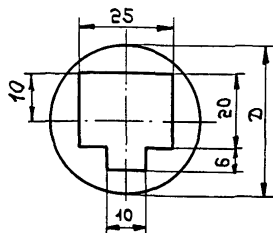
Лист	Масса	Кол-во шт
1	-	-
Лист	Листов	
ГПИ ПМА		

Копировал [подпись]

Формат А4

2008.08.15
 4.102.51.010
 Вид
 1/11-21
 18/04-18.2
 Лист и всего
 Вид № 1
 Вид № 2
 Вид № 3
 Вид № 4
 Вид № 5
 Вид № 6
 Вид № 7
 Вид № 8
 Вид № 9
 Вид № 10
 Вид № 11
 Вид № 12
 Вид № 13
 Вид № 14
 Вид № 15
 Вид № 16
 Вид № 17
 Вид № 18
 Вид № 19
 Вид № 20

929 5587



Обозначение	D, мм	Материал
4.855.636	40	Определяется при проектировании в комплекте - ты
-01	60	

Неуказанные предельные отклонения размеров: охватывающих по А7, охватываемых - по В7, прочих $\pm \frac{1}{2}$ допуска 8кл.

4.855.636

Символ

Вагоноопрокидывателя

См. табл.

Лист

Масса

Масштаб

Лист

Листов 1

ГПИ ПМА

Копировал Ефм -

Формат А

14-22 19/04-15.0

Изм.	Лист	№ докум.	Повн.	Дата
Разраб.		Ильина		1967
Проб.		Кузнецова		1967
Рис.		Кузнецова		1967
Г.П.		Шумова		1967
Инж.		Круликов		1967
Утв.		Пронин		1967

4855.637

Рис.1

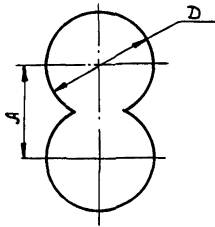


Рис.2

— Остальное - см. рис.1

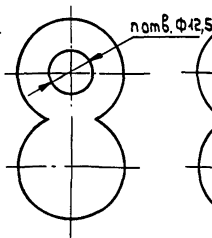
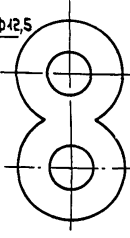


Рис.3

— Остальное - см. рис.1:2



Обозначение	Рис.	Размеры, мм		Кол-во шт. п.	Материал	Примечание
		А	В			
4.855.637		15	18	—		
-01	1	25	30	—	Определяется при проектировании монтажной схемы	Для установки ламп накаливания или переключателей ТВ2 или ТЛ1
-02		15	18	1		
-03	2	25	30			
-04		15	18	2		
-05	3	25	30			

Неуказанные предельные отклонения размеров: охватываемых - по А7, охватываемых - по В7, прочих $\pm 1/2$ допуска 8 кл.

4.855.637

Символ вальцового пресса

см. табл.

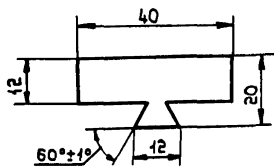
Лист	Масса	Число листов
1	—	—
Лист	Листов	1
ГПИ ПМА		

Копировал Ефим —

Формат Н

Т.ч.р.м.к. 7.С.З.Л.1.И
 № инв. № табл. и дата
 141-20 12/01-15, 2
 № инв. № табл. и дата
 141-20 12/01-15, 2
 № инв. № табл. и дата
 141-20 12/01-15, 2

4.855.638



1. Предельные отклонения размеров: охватываемых - по В7.
2. Материал определяется при проектировании мнемосхемы.

Ч. 2, 201-Н
 Изм. № 01
 Подл. и дата
 14.1-28
 14.04-19.8

Изм.	Лист	№ докум.	Подп.	Дата
Раврвб	Лавлова	14.1-28	14.04-19.8	19.8
Пров.	Кузнецова	14.1-28	14.04-19.8	19.8
Рисерчп.	Кузнецова	14.1-28	14.04-19.8	19.8
ГИП	Шумава	14.1-28	14.04-19.8	19.8
Илснтр.	Крыпник	14.1-28	14.04-19.8	19.8
Чтв.	Пронин	14.1-28	14.04-19.8	19.8

4.855.638

Символ весоизмерителя, весов

Лист	Масса	Частота
1		1:1

Ст. п. 2.

ГПИ ПМА

Копировал в... -

Формат Н

629 '5587

Рис.1

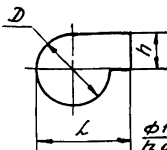


Рис.2

Остальное - см. рис. 1

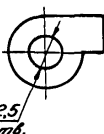


Рис.3

Остальное - см. рис. 1

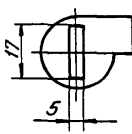
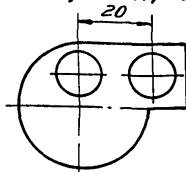


Рис.4

Остальное - см. рис. 1, 2



Обозначение	Рис.	Размеры, мм			Количество отб.	Материал	Примечание
		D	L	h			
4.855.639		10	20	5			
-01	1	18	30	9	— Определяется при проектировании монтажной схемы	— Для установки лампы АСКМ или переключателей Т82 или ТП1	
-02		30	40	15			
-03	2	18	30	9			
-04		30	40	15			
-05	4	40	50	20			2
-06	3	30	40	15			—

Неуказанные предельные отклонения размеров: охватываемых - по А7, охватываемых - по В7, прочих $\pm 1/2$ допуска в кл.

4.855.639

ИИС. № подл. 141-24

ИИС. № подл. 141-24

Исполн.	№ докум.	Подп.	Дата
Разраб.	Медведева	19.12	19.12
Проб.	Кузнецова	19.12	19.12
Рук. зап.	Кузнецова	19.12	19.12
ГИП	Шутова	19.12	19.12
Н.контр.	Крутин	19.12	19.12
Утв.	Пронин	19.12	19.12

Символ вентилятора
дымососа, воздушной

Лист	Масса	Масштаб
—	—	—
Лист	Листов 1	
ГПИ ПМА		

См. табл.

Контроль филова

Формат 11

079'5587

Рис.1

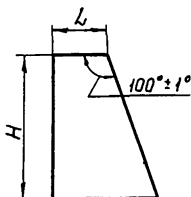


Рис.2

Остальное-см.рис.1

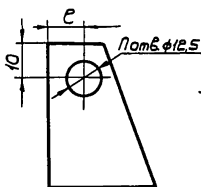
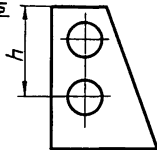


Рис.3

Остальное-см.рис.1;2



Обозначение	Рис.	Размеры, мм				Кол-во отв. п	Материал	Примечание
		L	e	H	h			
4.855.640	1	10	-	20	-	-	-	
-01		18	-	40				
-02		30	-	50				
-03	2	18	10	40	1	-	Для установки ламп АСКМ или переключателей ТВ2 или ТП1	
-04		30	15	50				
-05	3	18	10	40	30	2	-	
-06		30	15	50	40			

Неуказанные предельные отклонения размеров: охватывающих - по А7, охватываемых - по В7, прочих ± 1/2 допуска 8 кл.

4.855.640

Символ вертикально
го катализатора,
дозатора

Изм.	Дист.	№ док.ум.	Павл.	Дата
Разраб.	Мельникова	Иванов	1967	
Пров.	Кузнецова	Иванов	1967	
Руч.арх.	Кузнецова	Иванов	1967	
ГИП	Шумова	Иванов	1967	
Н.контр.	Крупник	Иванов	1967	
Утв.	Пронин	Иванов	1967	

См. табл.

Лист	Масштаб	Масштаб
1	-	-
Лист	Листов 1	
ГПИ ПМА		

Копировал ИВМ

Формат И

179'5587

Рис. 1

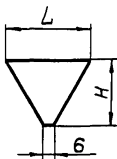


Рис. 2

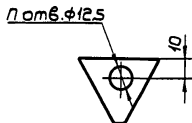
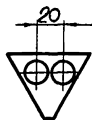


Рис. 3



Остальное-см.рис.1

Остальное-см.рис.1;2

Обозначение	Рис.	Размеры, мм		Кол-во шт.	Материал	Примечание
		L	H			
4.855.641	1	30	22	—	Определяется при практической проверке.	—
-01		50	40			
-02	2	30	22	1	схемы	Для установки лампы АСКМ или переключателя ТВ2 или ТП1
-03		50	40			
-04	3			2		

Предельные отклонения размеров: охватывающих - по А7, охватываемых - по В7, прочих $\pm 1/2$ допуска В кл.

4.855.641

Символ воронки, емкости промежуточной

См. табл.

Лит.	Масса	Масштаб
III	—	—
Лист	Листов 1	
ГПИ ПМА		

Копировал Исаев -

Формат II

Формат II

Формат II

Изм. № 1
Исполн. № 1
Лист № 1
Листов 1

Изм.	Исполн.	№ докум.	Повтор	Дата
1	Исаев	179'5587		1984
2	Исаев	179'5587		1984
3	Исаев	179'5587		1984
4	Исаев	179'5587		1984
5	Исаев	179'5587		1984
6	Исаев	179'5587		1984
7	Исаев	179'5587		1984
8	Исаев	179'5587		1984
9	Исаев	179'5587		1984
10	Исаев	179'5587		1984

779'558'7

Рис. 1

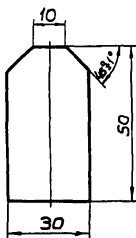


Рис. 2

Остальное-см.рис.1

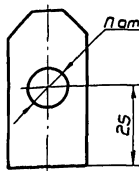
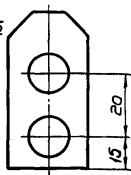


Рис. 3

Остальное-см.рис.1; 2



Обозначение	Рис.	Кали- чество шт., п	Материал	Примечание
4.855644	1	—	Опреде- ляется при проек- тировании мнемосхе- мы	—
-01	2	1		Для установки ламп АСКМ или переключателя ТВ2 или ТВ1
-02	3	2		

Неуказанные предельные отклонения размеров охватывающих - по А7, охватываемых - по В7, прочих $\pm \frac{1}{2}$ допуска 8 кл.

Форма Ф2 301-11
 Инв. № подл. Подл. и дата
 741-24 1964-11-28
 Инв. № подл. Инв. № докум. Подл. и дата
 111-24 1964-11-28

4.855.644

Изм.	Лист	№ докум.	Подп.	Дата
Ред. 01	Ильина	741-24	11/28	1964
Проб.	Кувачева	741-24	11/28	1964
Вычерк.	Кувачева	741-24	11/28	1964
ГИП	Шумаев	741-24	11/28	1964
Исполн.	Крышкин	741-24	11/28	1964
Утв.	Пронин	741-24	11/28	1964

Символ гаража
размораживания
(элемент)

Лит.	Масш.	Масштаб
III	—	—
Лист		Листов /
ГПИ		ПМА

См. табл.

579.558.7

Рис. 1

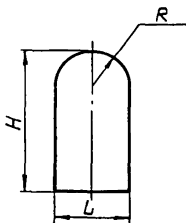


Рис. 2

Остальное-см рис.1.

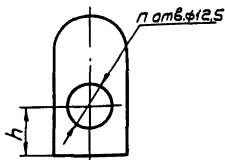
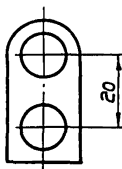


Рис. 3

Остальное-см.рис. 1; 2



Обозначение	Рис.	Размеры, мм				Кали- чест- во шт.	Материал	Масса
		L	R	H	h			
4.855.645	1	10	5	20	—	—	Определя- ется при проекти- ровании мнемо- схемы	—
-01		18	9	30				
-02		30	15	50				
-03	2	18	9	30	15	1		
-04		30	15	50	25			
-05		30	15	50	15			

Для чертежа
и для АСМ
или передел-
ки чертежа
число 1, 2, 3
или 4

Неуказанные предельные отклонения размеров охватываемых - по А7, охватывающих - по В7, прочих $\pm \frac{1}{2}$ допуска в кл

4.855.645

Символ газгольдера
мокрого, башни окис-
лительной, эвапара-
тора

Лист

Масса

Масштаб

Лист

Листов 1

См. табл.

ГПИ ПМА

Копировал ИвЛ.

Формат И

1.8.84

Форма 09.2.301-И

Изм. № 01, 02, 03, 04, 05
Лист 1 из 1
Исполнитель: Мельникова
Проверил: Кузнецова
Рисовал: Кузнецова
ГИП: Щумава
Инж. Кривчик
Утв. Пранин

9795587

Рис.1

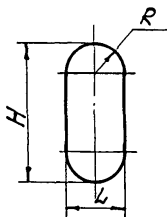


Рис.2

Остальное-см.рис.1

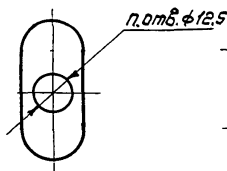
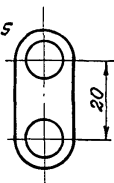


Рис.3

Остальное-см.рис.1,2



Обозначение	Рис.	Размеры мм			Кол-во шт. от Р. n	Материал	Примечание
		L	R	H			
4.855.646		10	5	20		Определяется при проектировании мнемосхемы	—
-01	1	18	9	30	—		
-02		30	15	50			
-03		18	9	30	1	Определяется при проектировании мнемосхемы	Для установки кс. ламп АСМ ш.л. переключа-телей ТВ2 ш.л. ТП1
-04	2	30	15	50			
-05		18	9	30	2		
-06	3	30	15	50			

Неуказанные предельные отклонения размеров: охватывающих - по А7, охватываемых - по В7

4.855.646

Изм.	Лист	Подкум.	Подп.	Дата
Разраб.	Мельников	ШШ	ШШ	11.72
Проб.	Кузнецова	ВШ	ВШ	19.6.72
Рук. групп.	Кузнецова	ВШ	ВШ	19.6.72
Г.М.П.	Шутова	ШШ	ШШ	04.7.72
И.Контр.	Крупник	ШШ	ШШ	01.75
Утв.	Пронин	ШШ	ШШ	05.81

Символ газгольдера, ресивера, баллона, резервуара Воздушно-го

Лит.	Масса	Масштаб
	—	—
Лист	Листов 1	

см табл

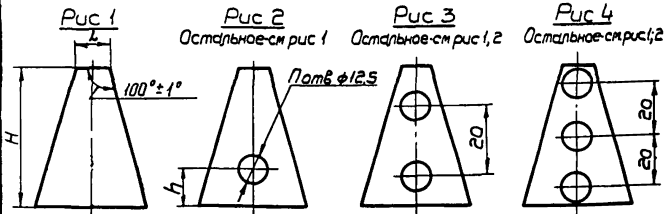
ГПИ ПМА

Копирован Вероника

формат 11

141-23 19/04-15,8

679.558.7



Обозначение	Рис.	Размеры, мм			Кол- чество отб п	Материал	Примечание
		L	H	h			
4.855.649	1	18	30	—	—	Опреде- ляется при про- ектиро- вании мнемо- схемы	
-01		30	40				
-02		50	70				
-03	2	18	30	1		Для установки ламп АСКМ или переключателей ТВ2 или ТП1	
-04		30	40				15
-05		50	70	20			
-06	3	30	40	10	2		
-07		30	40	10			
-08	4	50	70	15	3		

Неуказанные предельные отклонения размеров охватывающих - по А7, охватываемых - по В7, прочих ± 1/2 допуска 8кл

4.855.649

Символ
градирни

Лит	масса	число табл
—	—	—
Лист	Листов 1	
ГПИ ПМА		

См табл

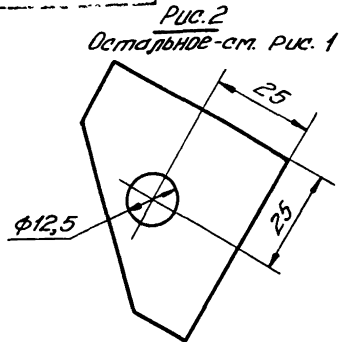
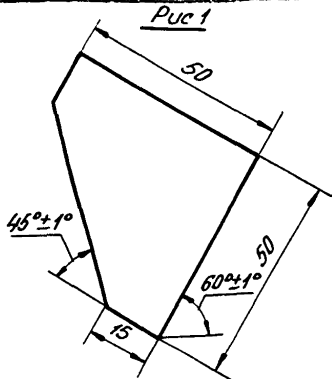
Копировал Ивф.

Формат И

2.301-11
 № докум. и дата
 141-30
 № докум. и дата
 11673
 18.04.78

Изм	Лист	№ докум.	Подп.	Дата
Разработ		Мельникова	Ивф	11.6.73
Пров.		Клименцова	Ивф	18.6.73
Рисеруш		Клименцова	Ивф	18.6.73
ГИП		Щитова	Ивф	26.6.73
Утвер		Коченик	Ивф	27.6.73
Утв		Пронин	Ивф	28.6.73

059.558.4



Обозначение	Рис.	Материал	Примечание
4.855.650	1	Определяется при	—
-01	2	проектирования или инетросхемы	Для установки ламп АСМ или переключателей ТВ2 или ТП1

Неуказанные предельные отклонения размеров: охватывающих - по А₇, охватываемых - по В₇, прочих ± 1/2 допуска 8 кл.

4.855.650

Символ грохота

См. табл.

Лист	Масса	Масштаб
1	—	—
Лист	Листов 1	

ГПИ ПМА

Копировал Фролова

Формат И

141-33 13/04-75, 2

Изм.	Лист	№ докум.	Подп.	Дата
Разработ	Ушакова	ИИИ 11.7.74		
Проб.	Кузнецова	ИИИ 11.7.74		
Буквечел	Кузнецова	ИИИ 11.7.74		
ГИП	Шубова	ИИИ 11.7.74		
Инж. контр.	Крутиник	ИИИ 11.7.74		
Утв.	Пронин	ИИИ 11.7.74		

4.855.653

Рис. 1

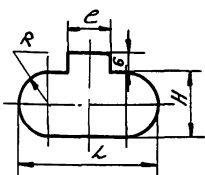


Рис. 2

Остальное-см. Рис. 1

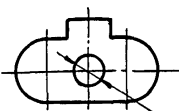
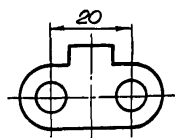


Рис. 3

Остальное-см. Рис. 1; 2



диам. ф 12,5

Обозначение	Рис.	Размеры, мм				Кол-во отб. п	Материал	Примечание
		L	E	R	H			
4.855.653	1	20	6	5	10	—	—	
-01		30	8	9	18			
-02		50	12	15	30			
-03	2	30	8	9	18	1	Для установки пагет АСКМ или переключателей ТВ2 или ТГ1	
-04		50	12	15	30			
-05	3					2		

Неуказанные предельные отклонения размеров: охватываемых - по А7, охватывающих - по В7, прочих ± 1/2 допуска вкл.

4.855.653

Символ деаэратора.

см. табл.

Лист	Масштаб	Масштаб
—	—	—
Лист	Листов 1	
ГПИ ПМА		

Копировал Фролова

Формат И

Форма ФР 301-И
 Инв. № подл. Листов и дата
 44/34 12/04 95.0
 Инв. № докум. № Удк. № Вид изд. Листов и дата
 1225 1225

Изм.	Лист	№ докум.	Подп.	Дата
Разработ	Мельникова	М.И.М.	12/04	95.0
Проб	Кушчиба	С.В.К.	12/04	95.0
Выпущен	Кушчиба	С.В.К.	12/04	95.0
Исконтр.	Крупник	В.И.К.	12/04	95.0
5штб.	Пронин	В.И.П.	12/04	95.0

4.855.657

Рис. 1

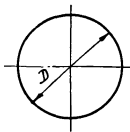
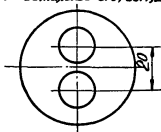


Рис. 2



Рис. 3



Остальное - см. Рис. 1 Остальное - см. Рис. 1, 2

Обозначение	Рис	D, мм	Кали- чество отб. п	Материал	Примечание
4.855.657		18	—		
-01	1	40	—	Определя- ется при проектиро- вании пне- мосхемы	Для установки лампы АСКМ или переключате- лей ТВЗ и т.п.
-02		18	1		
-03	2				
-04	3	40	2		

Неуказанные предельные отклонения размеров:
охватываемых - по А₇, охватывающих - по В₇,
прочих ± 1/2 допуска в кл.

4.855.657

Символ
емкости шаровой

Лист	Масштаб	Контур
1	—	—
Лист	Листов /	

С.М. табл.

ГПИ ПМА

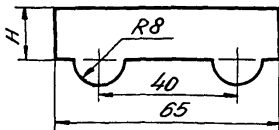
Копировал Фролова

Госстандарт

Форма ФР 301-11
Име. № подл. Лист и дата
141-3 19/04-15, 2
Име. № подл. Лист и дата
141-3 19/04-15, 2
Име. № подл. Лист и дата
141-3 19/04-15, 2
Име. № подл. Лист и дата
141-3 19/04-15, 2

Изм.	Лист	№ док.им.	Лист	Дата
Разработ.	М.Л.И.И.И.И.	И.И.И.И.И.	И.И.И.И.И.	И.И.И.И.И.
Проб.	И.И.И.И.И.	И.И.И.И.И.	И.И.И.И.И.	И.И.И.И.И.
Фиксир.	И.И.И.И.И.	И.И.И.И.И.	И.И.И.И.И.	И.И.И.И.И.
ГИП	И.И.И.И.И.	И.И.И.И.И.	И.И.И.И.И.	И.И.И.И.И.
И.контр.	И.И.И.И.И.	И.И.И.И.И.	И.И.И.И.И.	И.И.И.И.И.
Утв.	И.И.И.И.И.	И.И.И.И.И.	И.И.И.И.И.	И.И.И.И.И.

659.5587



Обозначение	H мм	Материал
4.855.659	15	Определяется при проектировании вагона
-01	30	Мнемостехмы

Неуказанные предельные отклонения размеров: охватываемых - по В7, прочих $\pm \frac{1}{2}$ допуска в кл.

4.855.659

Символ
железнодорожного
вагона, вагонетки.

Лист Масса Количество

1	-	-
---	---	---

Лист Листов /

См. табл.

ППИ ПМА

Копировал Фролова

Формат 4

141-37 18704-15, 2

Изм.	Лист	№ докум.	Проп.	Дата
Разраб.	Ильина	141-37	14.12	
Пров.	Кузнецова	141-37	14.12	
Ред. групп.	Кузнецова	141-37	14.12	
ГМП	Шубова	141-37	14.12	
Исполн.	Крупник	141-37	14.12	
Утв.	Пронин	141-37	14.12	

2995587

Рис.1

Рис.2

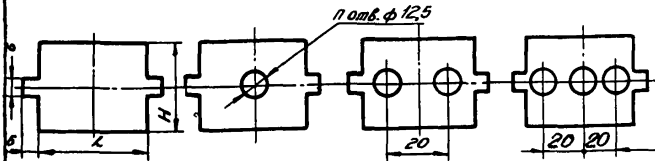
Рис.3

Рис.4

Остатки см. Рис.1

Остатки см. Рис.1,2

Остатки см. Рис.1,2



Обозначение	Рис.	Размеры, мм		Количество отб. п	Материал	Примечание
		L	H			
4.855.662		40	18	—	Определяется при проектировании мнемосхемы	Для установки на лампах АСКМ или переключателей ТВ2 или ТП1
-01	1	60	30	—		
-02	2	40	18	1		
-03		60	30			
-04	3	40	18	2		
-05		60	30			
-06	4	60	30	3		

Неуказанные предельные отклонения размеров: охватываемых - по А7, охватывающих - по В7, прочих $\pm 1/2$ допуска 8 кл.

Форма ФР.301-11
 Изм. № 01
 Дата 1974-11-24
 Лист № 01
 Всего листов 1

4.855.662

Изм.	Лист	№ докум.	Позв.	Вид	Символ конвейера	Лист	Масса	Листов
Рис.	1	4.855.662	01	01	СМ20 сушила	1	—	—
Проб.	Куликова	1974-11-24	01	01		1	—	—
Бух. групп.	Куликова	1974-11-24	01	01		1	—	—
ГМП	Шутова	1974-11-24	01	01		1	—	—
И.контр.	Кривчик	1974-11-24	01	01	См. табл.	1	—	—
Утв.	Пронин	1974-11-24	01	01		1	—	—

Копировал Фрелова

Формат И

99.558.7

Рис. 1

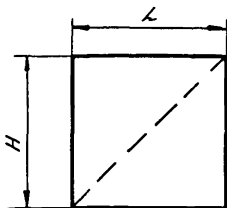
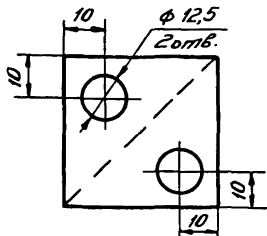


Рис. 2

Остаточное - см. рис. 1



Обозначение	Рис.	Размеры, мм		Материал	Примечание
		L	H		
4.855.663	1	16	16	Определяется при проектировании мнемосхемы	—
-01		30	30		
-02		40	40		
-03	2	35	35	Для установки ламп АС.К.М или переключателев ТВ2 или ТТ1	
-04		40	40		

1. Символ выполняется двухцветным. Пунктиром показана граница цветов.

2. Неуказанные предельные отклонения размеров: охватывающих - по А7, охватываемых - по В7, прочих $\pm 1/2$ допуска 8 кл.

4.855.663

Символ котла утилизатора.

См. табл.

Лист	Масса	Таблиц
1	—	—
Лист	Листов	1
ГПИ ПМА		

Копировал Фролова

Формат 11

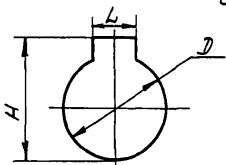
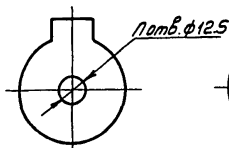
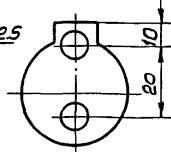
Взам. инв. № 11-8. № докум. Лист 1 и дата

141-40 12/04-75.8

Изм.	Лист	№ докум.	Подп.	Дата
Создав	Меркулова	1167		1967
Пров.	Кузнецова	1167		1967
Режаруп.	Кузнецова	1167		1967
ГИП	Щутова	1167		1967
Исполн.	Крутиник	1167		1967
Утв.	Прочин	1167		1967

7995587

Рис.1

Рис.2
Остальное - см. рис.1Рис.3
Остальное - см. рис.1; 2

Обозначение	Рис.	Размеры, мм			Кол-чество отв., п	Материал	Примечание
		Д	Л	Н			
4.855.664		10	6	14			
-01	1	18	12	25		Определяется при проектировании мн.мосхемы	Для установки лампы АСМ или переключа. телеш ТВБ или ТП1
-02		30	20	35			
-03		18	12	25	1		
-04	2						
-05	3	35	20	40	2		

Неуказанные предельные отклонения размеров: охватываемых - по А7, охватываемых - по В7, прочих $\pm 1/2$ допуска 8 кл.

4.855.664

Символ котла
варочного

См. табл.

Лит	Масса	Таблиц
	-	-
Лист	Листов 1	
ГПИ ПМА		

Копировал Селл-

Формат 4

141-Н1 1904-15.8

Изм.	Лист	№ докум.	Подп.	Дата
Разработ.		Мельникова	Иванов	19.07.75
Пров.		Кузнецова	Иванов	19.07.75
Реж. групп.		Кузнецова	Иванов	19.07.75
ГИП		Щутова	Иванов	19.07.75
Контр.		Крулиник	Иванов	19.07.75
Утв.		Пронин	Иванов	19.07.75

5995587

Рис.1

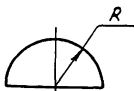
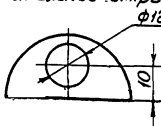


Рис.2

Остальное - см. рис.1



Обозначение	Рис.	R, мм	Материал	Примечание
4.855.665	1	5	Определяется при проектировании	—
-01		9		
-02		15		
-03	2	20	мнемоске- мы	для установки лампы АСЛМ или переключателя ТЭВ или ТП

Неуказанные предельные отклонения размеров: охватывающих - по А7, охватываемых - по В7, прочих $\pm 1/2$ допуска 8 кл.

4.855.665

Элемент символа
колонны, элеватора

Лист

Листов

Листов

Лист

Листов 1

См. табл.

ГПИ ПМА

Копировал Селлер

Формат И

Формат Ф2.301.11

Инв. № док. Лист № 1 из 1

Лист № 1 из 1

Лист № 1 из 1

Лист № 1 из 1

Лист № 1 из 1

Лист № 1 из 1

Лист № 1 из 1

Лист № 1 из 1

Лист № 1 из 1

Лист № 1 из 1

Лист № 1 из 1

Лист № 1 из 1

Лист № 1 из 1

Лист № 1 из 1

Лист № 1 из 1

Лист № 1 из 1

Лист № 1 из 1

Лист № 1 из 1

Лист № 1 из 1

Лист № 1 из 1

Лист № 1 из 1

Лист № 1 из 1

Лист № 1 из 1

Лист № 1 из 1

Лист № 1 из 1

Лист № 1 из 1

Лист № 1 из 1

Лист № 1 из 1

Лист № 1 из 1

Лист № 1 из 1

Лист № 1 из 1

Лист № 1 из 1

Лист № 1 из 1

Лист № 1 из 1

Лист № 1 из 1

9995587

Рис. 1

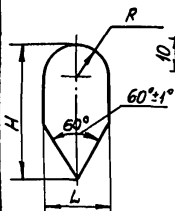


Рис. 2

Остальное - см. рис. 1



Рис. 3

Остальное - см. рис. 1, 2

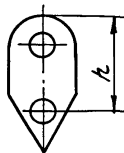
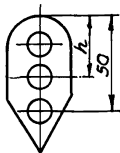


Рис. 4

Остальное - см. рис. 1, 2, 3



Обозначение	Рис.	Размеры, мм				Кол- чест- во отв- л	Материал	Примечание
		L	R	H	h			
4.855.666	1	10	5	25	-	-	-	
-01		18	9	45				
-02		30	15	70				
-03	2	18	9	45	-	1	-	
-04		30	15	70				
-05	3	18	9	50	30	2	-	
-06		30	15	70	50			
-07	4				30	3		

Неуказанные предельные отклонения размеров:
охватываемых - по А₉, охватывающих - по В₇,
прочих ±1/2 допуска 8 кл.

4.855.666

Изм./Лист	№ докум.	Подп.	Дата
Разраб.	Матвилюк	М.И.Ш.	1967
Проб.	Кудзнецова	Л.С.Л.	1967
Рис. эрчп.	Кудзнецова	Л.С.Л.	1967
ГИП	Щутова	Л.С.Л.	1967
Исполн.	Кочуник	Л.С.Л.	1967
Утв.	Пронин	Л.С.Л.	1967

Символ контактора

См. табл.

Лист	Масса	Частотоб.
---	-	-
Лист	Листов 1	
ГПИ ПМА		

Копировал С.И.Ш.

Формат И

Исполн. и.и.и.

Взаимосв. Инв. № докум. Подп. и дата

Изм. № 1

Изм. № 1

785599

Рис.1

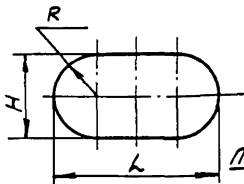


Рис.2

Остальное-см.рис.1

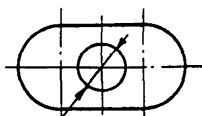
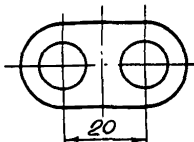


Рис.3

Остальное-см.рис.1,2



Обозначение	Рис.	Размеры, мм			Кол-во отв., n	Материал	Примечание
		L	R	H			
4.855.667	1	20	5	10	—	Определяется при проектировании монтажной схемы	Для установки ламп АСМ или переключателей ТВ2 или ТП1
-01		30	9	18			
-02		50	15	30			
-03	2	30	9	18	1		
-04		50	15	30			
-05	3				2		

Неуказанные предельные отклонения размеров: охватывающих - по А7, охватываемых - по В7.

4.855.667

Изм.	Лист	№ док-м.	Лист	Дата	Символ конденсатора, холодильника, теплообменника, подогревателя, кипятильника, испарителя	Лист	Масса	Масштаб
1	1	1	1	1967		1		
2	1	1	1	1967		1		
3	1	1	1	1967		1		
4	1	1	1	1967		1		
5	1	1	1	1967		1		
6	1	1	1	1967		1		
7	1	1	1	1967		1		
8	1	1	1	1967		1		
9	1	1	1	1967		1		
10	1	1	1	1967		1		

См. табл.

ГПИ ПМА

Копировал С.М.М.

Формат И

Формат Ф2 301-11
Изм. № 1
Лист 1 из 1
Дата 1967-11-11
Исполнитель [Signature]

0795587

Рис. 1

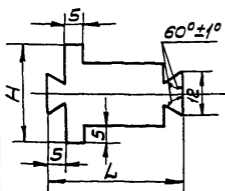


Рис 2

Остальное-см рис.1

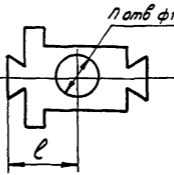
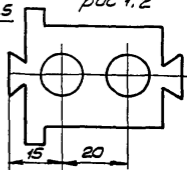


Рис 3

Остальное- см. рис 1, 2



Обозначение	Рис.	Размеры, мм			Кол-ство отв, п	Материал	Примечание
		L	e	H			
4.855.670	1	40	—	30	—	—	
-01		50	—	40			
-02	2	40	20	30	1	Для установки лампы АСКМ или переключателя ТВ2 или ТП1	
-03		50	25	40			
-04	3	—	—	2			

Неуказанные предельные отклонения размеров: охватывающих - по А7, охватываемых - по В7, прочих $\pm 1/2$ допуска 8 кл.

4.855.670

Символ мельницы

См табл.

Лист	Масса	Листов
—	—	—
Лист	Листов 1	
ГПИ ПМА		

Копировал с...-

Формат 4

141-45 10/04-75.2

4855671

Рис. 1

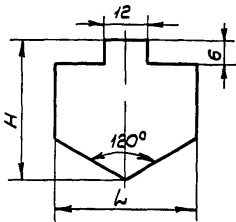
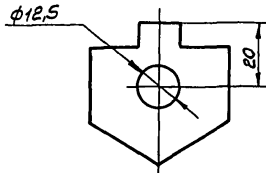


Рис. 2

Остальное - см рис 1



Обозначение	Рис.	Размеры, мм		Материал	Примечание
		L	H		
4855671	1	30	40	Определяется при проектировании ванны	—
-01		40	50		
-02	2	30	40	мнемосхемы	Для установки латки АСЖМ или переключателей ТЭВ или ТП1
-03		40	50		

Неуказанные предельные отклонения размеров, охватывающих - по А7, охватываемых - по В7, прочих $\pm 1/2$ допуска 8 кл.

4.855.671

Символ мешалки.

Лист Масса Число таб

Лист Листов 1

См. табл.

ГПИ ПМА

Калировал С.М.П.

Формат 11

1-000000
 1-2-345-11
 141-46
 12/04-75.2
 18673
 18673
 18673
 18673
 18673
 18673

2795587

Рис.1

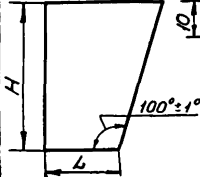


Рис.2

Остальное-см.рис.1 латв.φ12,5



Рис.3

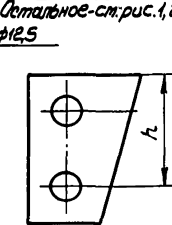
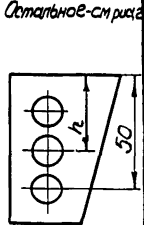


Рис.4



Обозначение	Рис.	Размеры, мм				Кол-ва отв, г	Материал	Примечание
		L	e	H	h			
4.855.672	1	10	—	20	—	—	—	
-01		18		40				
-02		30		50				
-03	2	18	10	40	—	1	Для установ-ки латв АСКМ или переключателей ТВ2 и ТП1	
-04		30	15	50				
-05	3	18	10	40	30	2	мнемосхемы	
-06		30	15	50	40			
-07	4	30	15	60	30	3		

Неуказанные предельные отклонения размеров, охватывающих - по А7, охватываемых - по В7, прочих ± 1/2 допуска. 8кл.

Имя и фамилия разработчика: ...
 Имя и фамилия проверяющего: ...
 Имя и фамилия инженера: ...
 Имя и фамилия мастера: ...
 Имя и фамилия оператора: ...
 Имя и фамилия оператора: ...

4855.672

Имя	Лист	№ докум.	Подп.	Дата
Разраб.		Мельникова		06.73
Проб.		Кузнецова		06.73
Провер.		Кузнецова		06.73
ГИП		Шубова		06.73
Исполн.		Крыльчик		06.73
Читб.		Пранин		06.73

Символ мерника

Лист	Масса	Толщина
	—	—
Лист		Листов 1

См. табл.

ГПИ ПМА

Копирован с...

Формат 11

4.855.674

Рис.1

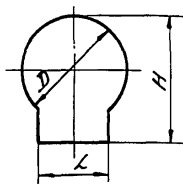


Рис.2

Остаточное - см. рис.1

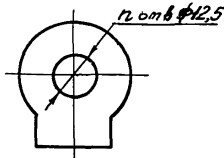
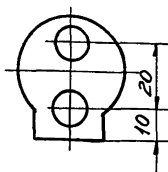


Рис.3

Остаточное - см. рис.1, 2



Обозначение	Рис.	Размеры, мм			Количество, шт., п	Материал	Примечание
		D	L	H			
4.855.674	1	10	6	14	—	Определяется при проектировании	—
-01		18	12	25			
-02		30	20	35			
-03	2	18	12	25	1	или менее	для установки лампы ЯСМ или переключателя ТВ2 или ТП1
-04		35	20	40	2		
-05	3						

Неуказанные предельные отклонения размеров: охватываемых - по А7, охватывающих - по В7, прочих $\pm 1/2$ допуска в кл.

4.855.674

Символ монжуса

см. табл

Копировал Фролова

Лист	Масса	Зачистов
1	—	—
Лист	Листов /	
ГПИ ПМА		

Формат И

111-49 (20)04-75.8

4855.677

Рис.1

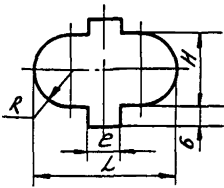


Рис.2

Остатльное - см. рис.1

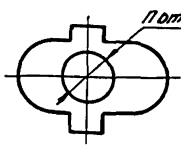
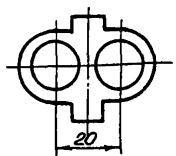


Рис.3

Остатльное - см. рис.1, 2



Обозначение	Рис.	Размеры, мм				Кодирование в т.б. П	Материал	Примечание
		L	E	H	R			
4855 677		20	6	10	5			
-01	1	30	8	18	9		Определяется при проектировании схем	Для учета кп, дел. АСК или переключателей Т82 или ТП
-02		50	12	30	15			
-03	2	30	8	18	9	1		
-04		50	12	30	15			
-05	3					2		

Неуказанные предельные отклонения размеров охватываемых - по А7, охватывающих - по В7, проточих ± 1/2 допуска 8 кл.

4855.677

Символ насоса шестеренчатого

см. табл.

Лит	Масса	Число
Лист	Листов 1	
ГПИ ПМА		

Копировал Фролова

Формат И

№ 2 301-11
 Формат И
 Копировал Фролова
 ГПИ ПМА
 Лист Листов 1
 Масса
 Число
 Символ насоса шестеренчатого
 4855.677
 Неуказанные предельные отклонения размеров охватываемых - по А7, охватывающих - по В7, проточих ± 1/2 допуска 8 кл.
 Определ. при проектировании схем
 Для учета кп, дел. АСК или переключателей Т82 или ТП
 Кодирование в т.б. П
 Материал
 Примечание
 Рис.
 Размеры, мм
 L E H R
 Обозначение
 4855 677
 -01
 -02
 -03
 -04
 -05
 Рис.1
 Рис.2
 Рис.3
 Остатльное - см. рис.1
 Остатльное - см. рис.1, 2
 Лотб ф12,5
 20
 6
 8
 12
 8
 12
 10
 18
 18
 30
 30
 50
 50
 5
 9
 9
 15
 15
 1
 2
 Определяется при проектировании схем
 Для учета кп, дел. АСК или переключателей Т82 или ТП
 Копировал Фролова
 Формат И

8 79 5587

Рис 1

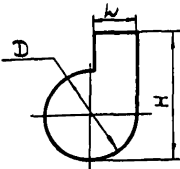


Рис 2

Стальное-см рис.1



Рис 3

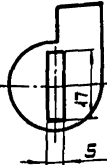
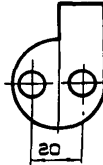


Рис 4

Остальное см рис.1; 2



Обозначение	Рис	Размеры, мм			Кол-во шт. в сборе	Материал	Примечание
		D	w	h			
4 855 678	1	10	5	20	-	-	
-01		18	9	30			
-02		30	15	40			
-03	2	18	9	30	1	-	
-04		30	15	40			
-05	4	40	20	50	2	-	
-06	3	30	15	40	-		

Неуказанные предельные отклонения размеров: охватывающих - по А, охватываемых - по В, прочих $\pm 1/2$ допуска в кл.

Изм. по табл. Проект. и дата

Изм. по табл. Проект. и дата

Изм.	Лист	Исполнит.	Провер.	Дата
141-57	19/04-80	Мельникова	Жеркова	14.12
		Кузнецова	Жеркова	18.12
		Кузнецова	Жеркова	18.12
		Шумова	Жеркова	18.12
		Крупник	Жеркова	05.31
		Пронин	Жеркова	05.31

4.855.678

Символ насоса центробежного

См табл.

Лист	Масса	Максимум
1	-	-
Лист	Листов 1	
ГПИ ПМА		

Копировал Жеркова

Формат А4

6 79 558 7

Рис 1

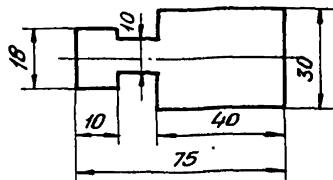
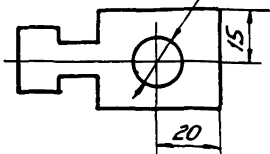


Рис 2

Остаточное - см Рис 1 $\phi 12.5$



Обозначение	Рис.	Материал	Примечание
4.855.679	1	Определяется при проектировании	—
-01	2	мнемакетный	Для установки лампы АСМ или переключателя ТДБ или ТДЛ

Неуказанные предельные отклонения размеров охватывающих - по А7, охватываемых - по В7, прочих $\pm 1/2$ допуска 8 кл

Изм. № табл. Подл. и дата
 1/1 - 5/2 1974 - Ж. С.
 Взам. инв. № Инв. № дубля. Подл. и дата

4.855.679

Изм.	Лист	№ докум.	Подп.	Дата
Раврб.	Мельникова	4.855.679		1967
Проб.	Кузнецова	4.855.679		1967
Рук. групп.	Кузнецова	4.855.679		1967
ГИП	Шугтова	4.855.679		1967
Инж. отв.	Крупник	4.855.679		1967
Утв.	Гранин	4.855.679		1967

Символ насоса поршневого

Лит	Масса	Частота
III	—	—
Лист	Листов 1	

см табл.

ГПИ ПМА

Копировал Фролова

Формат Н

089'558'7

Рис.1

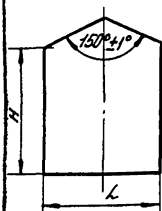


Рис.2

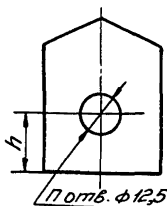


Рис.3

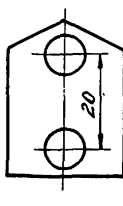
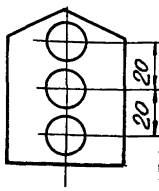


Рис.4



Остатльное - см. рис.1 Остатльное - см. рис.1,2 Остатльное - см. рис.1,2

Обозначение	Рис.	Размеры, мм.			Копируется отб. П	Материал	Примечание
		L	H	h			
4.855.680		18	20				
-01	1	30	40	—	Определяется при проектировании мнемосхемы	Для установки лампы или переключателей ТВ2 или ТП1	
-02		40	50				
-03	2	30	40	15			
-04		40	50	25			
-05	3	30	40	10			
-06			50	15			
-07	4	40	60	10			

Неуказанные предельные отклонения размеров: охватываемых - по А7, охватывающих - по В7, прочих $\pm 1/2$ допуска 8 кл.

4.855.680

Изм.	Лист	№ докум.	Посл.	Вид	Символ нефтяного резервуара	Лист	Масштаб	Листов /
Равр.	Резерв.	Мельникова	Жуков	44673				
Равр.	Резерв.	Кузнецова	Жуков	19633				
Равр.	Резерв.	Кузнецова	Жуков	19673				
Г.И.П.	Щитова	Жуков	обл.					
И.контр.	Кругликов	Жуков	обл.					
Утв.	Пронин	Жуков	обл.					

см. табл.

ГПИ ПМА

Копировал Фрелова

Формат И

Э 89 5587

Рис.1

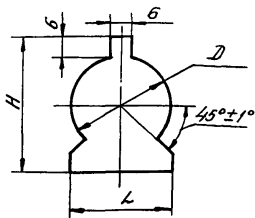
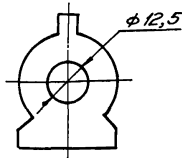


Рис.2

Остаточное - см. рис.1



Обозначение	Рис.	Размеры, мм			Материал	Примечание	
		D	L	H			
4.855.683	1	10	10	20	Определяется при проектировании по схеме	—	
-01		18	18	28			
-02		30	30	41			
-03	2	18	18	28			Для установки лампы АСКМ или переключателя Т82 или ТТ1
-04		30	30	41			

Неуказанные предельные отклонения размеров: охватываемых - по А7, охватывающих - по В7, прочих ± 1/2 допуска. 8 кл.

4.855.683

Символ обжиговой машины

Лист	Масса	Результат
—	—	—
Лист	Листов /	
ГПИ ПМА		

С.М. Падл.

Копиравап Фролова

Формат И

Форма ФР.301-И
 Инв. № вкл. 141-СН
 Лист 1 из 1
 Дата 1978-11-24
 Изменения № 1
 Проект № 11.67
 Проверка Кузнецова 20.11.78
 Разработка Ильяева 11.11.78
 Исполнитель Шумова 09.11.78
 Утверждение Прохин 03.11.78

789'5587

Рис.1

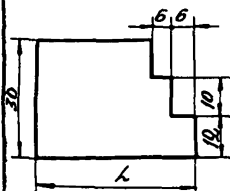


Рис.2

Отслюдное-см. рис.1

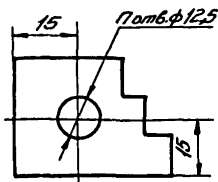
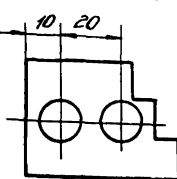


Рис.3

Отслюдное-см рис.1,2



Обозначение	Рис.	L, мм	Коррек- твоз отв. П	Материал	Примечание
4.855.684	1	40	—	Определя- ется при проектиро- вании мне- мосхемы	—
-01		50			
-02	2	40	1		Д. для установки ламп АСМ или переключате- лей ТВ2 или ТП1
-03		50			
-04	3		2		

Неуказанные предельные отклонения размеров:
охватывающих - по А7, охватываемых - по В7, прочих
 $\pm 1/2$ допуска вкл.

Формы и размеры
Изм. № 1
Изм. № 2
Изм. № 3
Изм. № 4
Изм. № 5
Изм. № 6
Изм. № 7
Изм. № 8
Изм. № 9
Изм. № 10

Форма ФР.301-11

Изм	Лист	№ докум.	Подп.	Дата
1	1	4.855.684-01	М.И.Сидоров	19.04.75
2	1	4.855.684-02	М.И.Сидоров	19.04.75
3	1	4.855.684-03	М.И.Сидоров	19.04.75
4	1	4.855.684-04	М.И.Сидоров	19.04.75

4.855.684

Символ отслюдной
машины

Лист	Масса	Масштаб
1	—	—
Лист	Листов	1

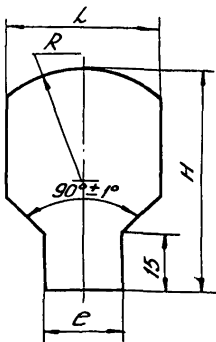
см. табл.

ГПИ ПМА

капировал Фролова

Формат И

4855.685



Обозначение	Размеры, мм				Материал
	L	E	R	H	
4855.685	40	18	30	60	Определяется при проектировании чертежеским
-01	50	30	40	70	
-02	60	40	50	80	

Неуказанные предельные отклонения размеров: охватываемых - по В7, прочих ± 1/2 допуска в кл.

Форма ФР.301-11
 Инв.№ табл. 144-58
 Лист и дата 10/04-75.4
 Инв.№ Фр. 144-58
 Лист и дата 10/04-75.4
 Инв.№ Фр. 144-58
 Лист и дата 10/04-75.4

4855.685

Исполн.	№ докум.	Проб.	Дата
Разработ.	Ильина	Шуб	11.73
Проб.	Кузнецова	Вук	11.73
Руковод.	Кузнецова	Вук	11.73
ГМП	Щитова	Вук	03.75
И контр.	Кругликов	Вук	03.75
Утв.	Пронин	Вук	03.75

Символ печи
обжига в "кислом
слое"

Лист 1

Лист 1

См. табл.

ГПИПМА

9 89 5587

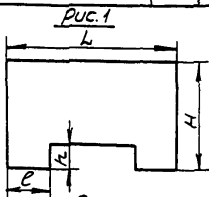


Рис. 2
Остальное - см. рис. 1

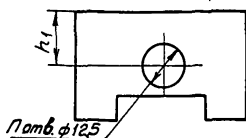


Рис. 3
Остальное - см. рис. 1, 2

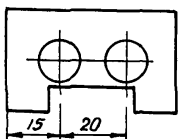
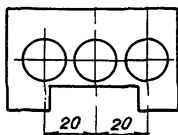


Рис. 4
Остальное - см. рис. 1; 2



Обозначение	Рис	Размеры, мм					Каличества отв. п	Материал	Примечание
		L	e	H	h	n			
4.855.686	1	20	6	10	4	10	—	Определяется при проектировании	
-01.		30	8	18	6				
-02		50	12	30	8				
-03	2	40	8	30	8	1	мн	для установки лампы АСКМ или переключателя ТВЭЛПТН	
-04		50	12	30	8				
-05	3	50	12	30	8	2			
-06	4	60	15			3			

Неуказанные предельные отклонения размеров: охватывающих - по А7, охватываемых - по В7, прочих $\pm 1/2$ допуск 8 кл

4855.686

Символ печи

См. табл.

Лит.	Масса	Максимум
—	—	—
Лист	Листов 1	

ГПИ ПМА

копировал Семш-

формат 11

Р. 5. 1964. 45-141

L 89 5587

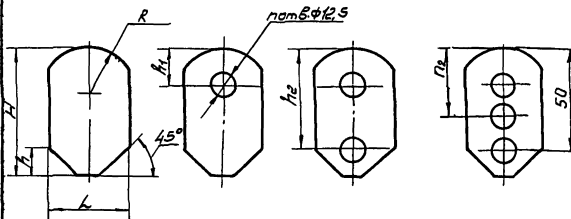
Рис.1

Рис.2

Рис.3

Рис.4

Остальное см.рис.1 Остальное см.рис.2 Остальное см.рис.1,2,3



Обозначение	Рис.	Размеры, мм						количество отв. п	Материал	Примечание
		L	R	H	h	h ₁	h ₂			
4.855.687		10	7	20	3					
-01	1	18	12	35	5			Определяется при проектировании	Для установки лампы ЯСКМ или переключателей ТВ2 или ТП1	
-02		30	20	50	10					
-03	2	18	12	35	5	10		1		
-04		30	20	50	10	20				
-05	3	18	12	40	5	10	30	2		
-06				50		20	40			
-07	4	30	20	60	10	10	30	3		

Неуказанные предельные отклонения размеров: охватываемых - по H_7 , охватываемых - по V_7 , прочих $\pm 1/2$ допуска $z_{кл}$.

4855.687

Изм.	Деталь	№ докум.	Подп.	Дата
Разработ.	Мельничко	БМ	Мельничко	19.6.78
Пров.	Козменцова	БМ	Козменцова	19.6.78
Выполн.	Козменцова	БМ	Козменцова	19.6.78
ГМП.	Шумова	БМ	Шумова	19.6.78
Нормир.	Крыжчик	БМ	Крыжчик	19.6.78
Этб.	Прошина	БМ	Прошина	19.6.78

Символ перколятора

Лист	Масса	Измен.
Лист	Листов	Листов
ГПИ ПМА		

см. табл.

Копировал воб

Формат И

Формат Ф2.301.И

Исполнитель: Мельничко БМ, Козменцова БМ, Шумова БМ, Крыжчик БМ, Прошина БМ
 Дата: 19.06.78

8 89 558 7

Рис. 1

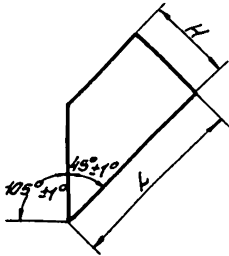
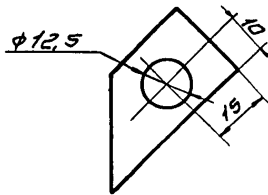


Рис. 2

Остальное - см. Рис. 1



Обозначение	Рис	Размеры, мм		Материал	Примечание
		L	H		
4.855.688		10	6	Определяется при проектировании и не меняется	—
-01	1	25	12		
-02		40	20		
-03	2				

Неуказанные предельные отклонения размеров: охватываемых - по А₂, охватываемых - по В₇, прочих ± 1/2 допуска в кл.

4.855.688

Изм.	Лист	№ докум.	Подп.	Дата
Разраб.	Мельникова	Иванов	Иванов	20.07.78
Проб.	Кузнецова	Иванов	Иванов	20.07.78
Вып.рч.	Кузнецова	Иванов	Иванов	20.07.78
ГНП.	Иванова	Иванов	Иванов	20.07.78
Испол.	Крыжик	Иванов	Иванов	20.07.78
Утв.	Пронин	Иванов	Иванов	20.07.78

Символ питателя
см. табл.

Лист	Масса	Число шт
Лист	Листов 1	

ГПИ ПМА

Форма Ф 2.301-Н
 Инв. № подл. Подл. и дата 14-39 18/04 78
 Инв. № докум. Подл. и дата 4855.688

Копировал

Формат Н

6895587

Рис.1

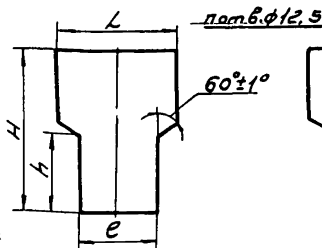


Рис.2

Остальное - см. рис.1

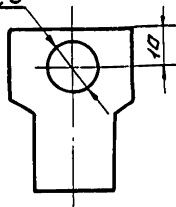
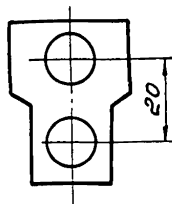


Рис.3

Остальное - см. Рис.1,2



Обозначение	Рис.	Размеры, мм				Количество в отб. п.	Материал	Примечание
		L	e	H	h			
4855689	1	10	6	15	7	—	Определяется при проектировании	—
-01		18	12	25	12			
-02		30	20	40	20			
-03	2	18	12	25	12	1	мнемосхемы	Для установки лампы или переключателя ТВ2 или ТП1.
-04		30	20	40	20			
-05	3					2		

Неуказанные предельные отклонения размеров: охватывающих - по А7, охватываемых - по В7, прочих $\pm 1/2$ допуска 8 кл.

4855.689

Изм.	Лист	№ докум.	Подп.	Дата
Разработ.	Мельникова	МШ/11/19678		
Проб.	Кознецова	Р/11/19678		
Выполнил	Кознецова	Р/11/19678		
СНП	Шубова	Р/11/19678		
Контр.	Крыпник	Р/11/19678		
Утв.	Пронин	Р/11/19678		

Символ правильника

см. табл.

Лист	Масса	Масштаб
—	—	—
Лист		Листов 1
ГПИ ПМА		

Копировал

Формат И

Форма ФР2301-11
 Инв. № подл. Лист и дата
 Изменил № 18/04-15.6
 141-60

069'5587

Рис. 1

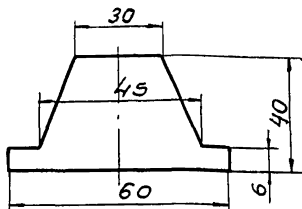
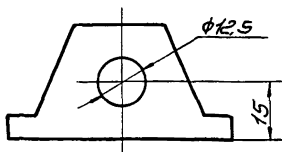


Рис. 2

Остальное - см. рис. 1



Обозначение	Рис	Материал	Примечание
4.855.690	1	Определяет ся по про-	—
-01	2	ектирова- нши мемо- схемы	Для установки явля- ется для переключа- телей ТВ2 или ТВ1

Неуказанные предельные отклонения размеров:
охватывающих - по А7, охватываемых - по В7,
прочих $\pm 1/2$ допуски 8 кл.

4.855.690

Изм	Лист	№ докум.	Подп.	Изд
	Разрв	Ильина	Кли	1967
	Пров.	Кузнецова	С	1967
	Аж. руп.	Кузнецова	С	1967
	Г.И.П.	Шумова	С	1967
	Иконтр.	Крупник	С	1967
	И.т.в.	Пронин	С	1967

Символ пресса

Лит	Масса	Число таб
—	—	—
Лист	Листов 7	

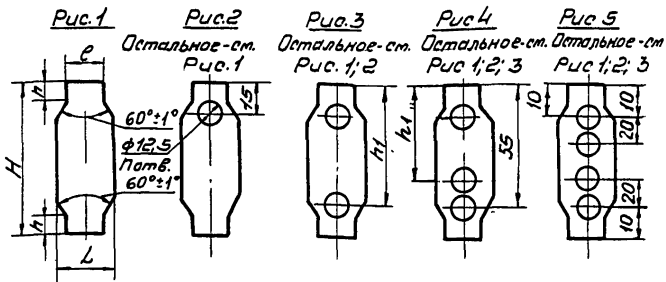
См. табл.

ГПИ ПМА

Копировал

Формат 11

Э 69 5587



Обозначение	Рис.	Размеры мм.					Класс точности	Материал	Примечание
		L	Р	H	h	h1			
4.855.693		10	6	25	3				
-01	1	18	12	50	6				
-02		30	20	80	10				
-03		18	12	50	6				
-04	2	30	20	80	10		1		
-05		18	12	50	6	35			
-06	3					65	2		
-07	4	30	20	80	10	35	3		
-08	5						4		

Неуказанные предельные отклонения размеров: охватываемых - по А7, охватываемых - по В7, прочих ± 1/2 допуск 8 кл.

4.855.693

Символ реактора

См. табл

Лист	Масса	Число
---	---	---
Лист	Листов 1	
ГПИ ПМА		

Копировал Ковалев

Формат 11

Виды, лист

Формат 92.301-11
Имя файла: 141-62
Павел дата: 19/04/75

Виды, лист
Вариант № 1
Имя файла: 141-62
Павел дата: 19/04/75

7 69 5587

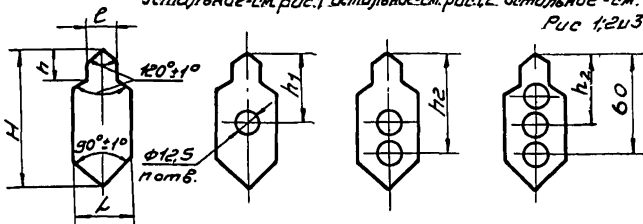
Рис. 1

Рис. 2

Рис. 3

Рис. 4

Детальное - см. рис. 1 Детальное - см. рис. 2 Детальное - см. Рис. 1, 2, 3



Обозначение	Рис.	Размеры мм						Кали- чество шт.	Материал	Примечание
		L	e	H	h	h1	h2			
4.855.694		17	6	25	5					
-01	1	18	8	45	9				Определяется при проектировании т.ч. в схеме 61	Для исходной или для АСМ или переключ. и т.п. 1В2 или ТП1
-02		30	12	70	15					
-03	2	18	8	45	9	20		1		
-04		30	12	70	15	35				
-05	3	18	8	55	9	20	40	2		
-06				70			50			
-07	4	30	12		15	20	40	3		

Неуказанные предельные отклонения размеров охватываемых - по В7, охватывающих - по В7, прочих ± 1/2 допуска 8 кл.

4855.694

Изм	Лист	№ докум.	Подп.	Взам.	Символ	Масса	Тис.шт.
Рис. 1	1	4855.694	И.И.И.	И.И.И.	регенератора		
Рис. 2	2	4855.694	И.И.И.	И.И.И.	катодлизогара		
Рис. 3	3	4855.694	И.И.И.	И.И.И.			
Рис. 4	4	4855.694	И.И.И.	И.И.И.			
Т.И.П.	И.И.И.	И.И.И.	И.И.И.	И.И.И.			
Контр.	Крупник	И.И.И.	И.И.И.	И.И.И.	См. табл.		
Б.т.в.	Проник	И.И.И.	И.И.И.	И.И.И.			

Копировал

Формат П1

Формат Ф2 301-Н
Изм. № лист / Подп. и дата / Взам. № / И.И.И. / Подп. и дата / Х.И.И. / 1/11-63 / 12/04-75

569 5587

Рис 1

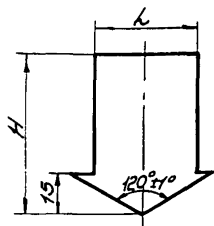
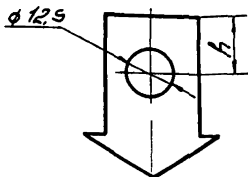


Рис 2

Детальное - см. рис. 1



Обозначение	Рис.	Размеры, мм.			Материал	Примечание
		L	H	h		
4.855.695	1	30	50	—	Определяет вз при про- ектирова- нии мемо- схемы	—
-01		40	80			
-02	2	30	50	20	Для установки лампы АСМ или переключате- лей Т82 или ТП1	
-03		40	80	40		

Неуказанные предельные отклонения размеров:
охватываемых - по А7; охватывающих - по В7,
прочих $\pm 1/2$ допуска 8 кл.

4.855.695

Символ
рекуператора

См. табл.

Лист

Масш

Масштаб

Лист

Листов 1

ГПИ ПМА

Копировал

Формат 11

Формат 11
Лист 1
Всего листов 1Формат 11
Лист 1
Всего листов 1Изм. № 01
Лист 1
Всего листов 1

Изм. №	Лист	№ докум.	Лист	Дата
Разработ	Тельников	Жуковский	1967	
Проб.	Кузнецова	1967		
Рисован	Кузнецова	1967		
СНП.	Шумова	1967		
Исполн.	Крупник	1967		
Утв.	Пронин	1967		

969 5587

Рис.1

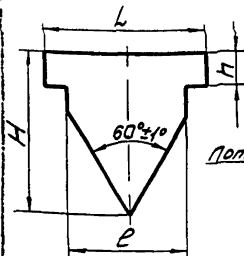


Рис.2
Остальное-см.рис.1

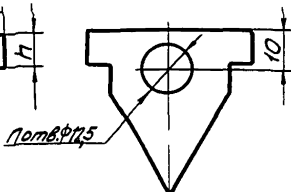
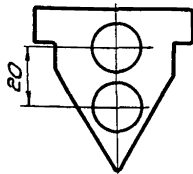


Рис.3
Остальное-см.рис.1;2



Обозначение	рис.	размеры, мм				Количество отв. п	Материал	Примечание
		L	e	H	h			
4.855.696	1	10	8	14	4	-	-	
-01		18	12	20				
-02	2	30	20	30	6	1	Для установки к.п. или переключателей Т82 и т.п.	
-04	3	40	30	50	8	2		

Неуказанные предельные отклонения размеров: охватывающих - по А7, охватываемых - по В7, прочих ± 1/2 допуска вкл.

4.855.696

Изм	Лист	№ докум.	Подп.	Дата
Рзвр	06	Мельникова	Шумилов	16.73
Проб.		Кузнецова	Рыжков	19.63
Рзг	ерш.	Кузнецова	Рыжков	19.63
ГНП		Шумова	Шумилов	06.73
Иконтр.		Крупиш	Шумилов	03.73
Утв		Пронин	Шумилов	05.73

Символ ратаметра.

См. табл.

Лист	Масса	Числов
	-	-
Лист	Листов /	
ГПИ	ПМА	

Копировал *Александр*

Формат А1

141-65-1904-77.8

669.5587

Рис. 1

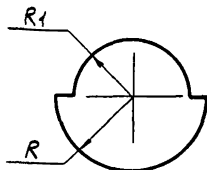
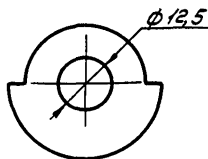


Рис. 2

Остальное - см. рис. 1



Обозначение	Рис.	Размеры, мм		Материал	Примечание
		R	R1		
4.855.699	1	20	15	Определяется при проектировании мнемосхемы	—
-01		25	20		
-02		20	15		
-03		25	20		

Неуказанные предельные отклонения размеров: охватывающих - по А7, охватываемых - по В7.

4.855.699

Символ сусутиеля,
вакуумфилтра

Лист	Масса	Изготовит
III	-	-
Лист		Листов 1
ГПИ ПМА		

Ст. моб.

Копировал диня

Формат И

Взаимос. № Инв. № докум. Подл. и дата

Изм. № лист. Подл. и дата

1/1 - 66 19/04-87, 2

Изм.	Лист	№ докум.	Подл.	Дата
Разработ	Ильина	ИИИИ	ИИИИ	ИИИИ
Пров.	Кузнецова	ИИИИ	ИИИИ	ИИИИ
Вычеркн.	Кузнецова	ИИИИ	ИИИИ	ИИИИ
СНП	Шумова	ИИИИ	ИИИИ	ИИИИ
Исполн.	Крупник	ИИИИ	ИИИИ	ИИИИ
Чтв.	Пронин	ИИИИ	ИИИИ	ИИИИ

00L 5587

Рис.1

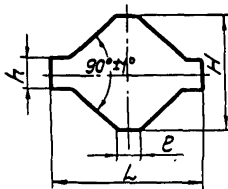


Рис.2

Остальное-см.рис.1

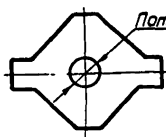
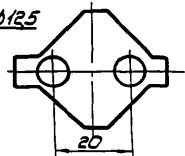


Рис.3

Остальное-см.рис.1;2



Обозначение	Рис.	Размеры, мм				Кол-во отв. в шт.	Материал	Примечание
		L	e	H	h			
4.855.700	1	40	6	24	8	-	Средств есть при проекти- ровании мнемо- схемы	Для уста- новки лам- пы или переключе- телей Т82 или ТЛ1
-01		60	12	40	12			
-02	2	40	6	24	8	1		
-03		60	12	40	12		2	
-04	3	60	12	40	12	2		

Неуказанные предельные отклонения размеров:
охватывающих - по А7, охватываемых - по В7, прочих
 $\pm 1/2$ допуска 8 кл.

Изм. № 001, 002, 003, 004, 005, 006, 007, 008, 009, 010, 011, 012, 013, 014, 015, 016, 017, 018, 019, 020, 021, 022, 023, 024, 025, 026, 027, 028, 029, 030, 031, 032, 033, 034, 035, 036, 037, 038, 039, 040, 041, 042, 043, 044, 045, 046, 047, 048, 049, 050, 051, 052, 053, 054, 055, 056, 057, 058, 059, 060, 061, 062, 063, 064, 065, 066, 067, 068, 069, 070, 071, 072, 073, 074, 075, 076, 077, 078, 079, 080, 081, 082, 083, 084, 085, 086, 087, 088, 089, 090, 091, 092, 093, 094, 095, 096, 097, 098, 099, 100

Изм. № 001, 002, 003, 004, 005, 006, 007, 008, 009, 010, 011, 012, 013, 014, 015, 016, 017, 018, 019, 020, 021, 022, 023, 024, 025, 026, 027, 028, 029, 030, 031, 032, 033, 034, 035, 036, 037, 038, 039, 040, 041, 042, 043, 044, 045, 046, 047, 048, 049, 050, 051, 052, 053, 054, 055, 056, 057, 058, 059, 060, 061, 062, 063, 064, 065, 066, 067, 068, 069, 070, 071, 072, 073, 074, 075, 076, 077, 078, 079, 080, 081, 082, 083, 084, 085, 086, 087, 088, 089, 090, 091, 092, 093, 094, 095, 096, 097, 098, 099, 100

4.855.700

Изм.	Лист	№ докум.	Подп.	Дата
Разработ.	Мельникова	Ильин	И.В.В.	
Проб.	Ильин	Ильин	И.В.В.	
Выпущен.	Ильин	Ильин	И.В.В.	
ГНП	Шумова	Ильин	И.В.В.	
Контро.	Крупник	Ильин	И.В.В.	
УТВ.	Пронин	Ильин	И.В.В.	

Символ сепаратора

Лист	Масса	Масштаб
1	-	-
Лист	Листов	
1	1	

См. табл.

ГПИ ПМА

Копировал

Формат И

701 5587

Рис.1

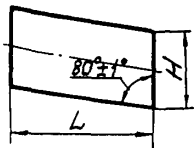


Рис.2

Остальное - см. рис.1

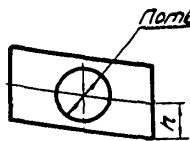
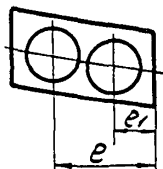


Рис.3

Остальное - см. рис.1; 2



Обозначение	Рис.	размеры, мм					Кол-чество отв. п.	Материал	Примечание
		L	e	e ₁	H	h			
4.855.701	1	20	-	-	10	-	-	Пределяется при проектировании МНМОСХЕМЫ	
-01		30			18				
-02		50			30				
-03	2	30	-	-	18	9	1		
-04		50			30	15			
-05	3	40	30	10	18	9	2		Для установки лампы АСКМ или переключателей ТВ2УИТМ
-06		50	35	15	30	15			

Неуказанные предельные отклонения размеров: охватывающих - по А7, охватываемых - по В7, прочих ± 1/2 допуска 8 кл.

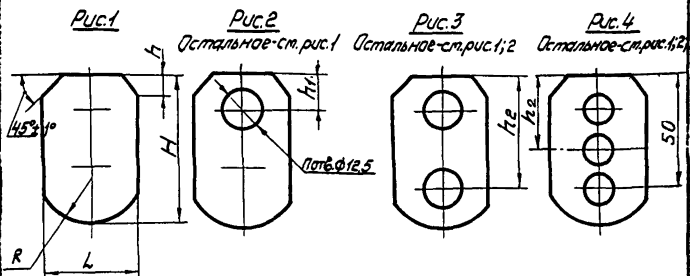
4.855.701

111-08 1984-85, 2
 111-08 1984-85, 2
 111-08 1984-85, 2
 111-08 1984-85, 2

Лист	№ докум.	Подп.	Дата	Символ	Лит	Масса	Число таб.
Резерв	Никалова	ИИ	15.67	скребкового		-	-
Госб.	Кузнецова	ВЛ	18.67	кристаллизатора	Лист		Листов 1
Руч.реч.п.	Кузнецова	ВЛ	18.67	См. табл.			
ГМП	Шумова	ВЛ	18.67				
Исполн.	Корунчик	ВЛ	18.67				
Утв.	Пронин	ВЛ	18.67				

Формат А

20L '5587



Обозначение	рис.	Размеры, мм						Кол- чество шт. п.	Материал	Примечание
		L	R	H	h	h ₁	h ₂			
4.855.702		10	7	20	3					
-01	1	18	12	35	5				Определя- ется при проекти- ровании мнемо- схемы	—
-02		30	20	50	10					
-03		18	12	35	5	10				
-04	2	30	20	50	10	20		1	Для уста- новки ламп АКМ или переключа- телей ТВ2 или ТП1	
-05		18	12	40	5	10	30			
-06	3			50		90	40	2		
-07		30	20	60	10	10	30			3

Неуказанные предельные отклонения размеров:
 охватывающих - по А7; охватываемых - по В7;
 прочих ± 1/2 допуска 8 кл.

4.855.702

Символ скруббера

См. табл.

Лист	Масса	Насчитано
—	—	—
Лист	Листов 1	
ГПИ ПМА		

141-69 1970-15.2

Изм	Лист	№ докум.	Подп.	Дата
Разработ.		Мельникова	Щакин	1968
Пров.		Кувачева	Щакин	1968
Руковод.		Кувачева	Щакин	1968
ГИП		Шумова	Щакин	1968
Исполн.		Крыпник	Щакин	1968
Утв.		Пранчи	Щакин	1968

Копировал Шу...

Формат И

ЭОЛ 5587

Рис.1

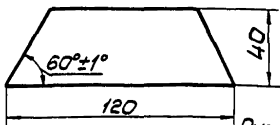


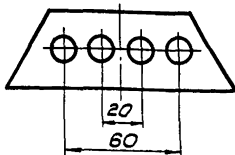
Рис.2

Остальное-см.рис.1
Патв. φ12,5



Рис.3

Остальное-см.рис.1;2.



Обозначение	Рис.	Кали- чест- сть, шт, п	Материал	Примечание
4.855.703	1	—	Сределя- ется при	—
-01	2	1	проекти- ровании или	Для установки лампы АСКМ или переключателя ТБ2 или ТП1
-02	3	4	мнемо- схемы	

Неуказанные предельные отклонения размеров:
охватываемых - по А7, охватываемых - по В7,
прочих $\pm \frac{1}{2}$ допуска в кл.

ЭОЛ 5587 № докум. 4.855.703 Лист 1 из 1

4.855.703

Символ склада.

См. табл.

Лист	Масса	Таблицы
1	-	-
Лист	Листов /	
1	ГПИ ПМА	

Капурабан А...

Формат И

70L 5587

Рис.1

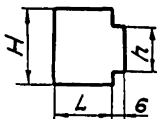


Рис.2

Остальное-см.рис.1



Рис.3

Остальное-см.рис.1;2

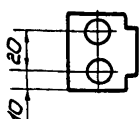


Рис.4

Остальное-см.рис.1;2;3.

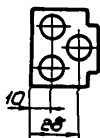
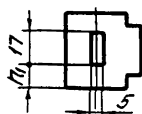


Рис.5

Остальное-см.рис.1



Обозначение	Рис.	Размеры, мм					Кали-чество платб. n	Материал	Примечание
		L	e	H	h	h1			
4.855.704	1	10		20	6		—	Опреде-ляется при прок-тирова-нии мме-масхемы	
-01		18	—	30	8				
-02		30		50	12				
-03	2	18	9	30	8	—	1	Для уста-новки лам-пы АСКМ или переключателей Т82 или ТП1	
-04		30		50	12				
-05	3		15	50	12		2	Для уста-новки клю-ча КТРО	
-06	4	35	—				3		
-07	5	18	9	30	8	4	—		
-08		30	15	50	12	12			

Неуказанные предельные отклонения размеров: охватываемых - по А7, охватываемых - по В7, прочих $\pm \frac{1}{2}$ допуска 8 кл.

4.855.704

Исполн.	№ докум.	Подп.	Дата	Символ смесителя, сучкаловителя, ком-кавателя, сартировки	Лист	Листов	Листов
Рисовал	Павлова	М.И.	12.74				
Пров.	Кузнецова	М.И.	12.74				
Вычерк.	Лыжачева	М.И.	12.74				
ГМП	Шумава	М.И.	12.74				
Исполн.	Крутиник	М.И.	12.74	См. табл.	Лист 1		
Утв.	Пронин	М.И.	12.74		ГПИ ПМА		

Капуравал динь

Фармата Н

Фарма Ф2.301-11

Лист и дата
11-11
12/04 75, 8

50L 558 7

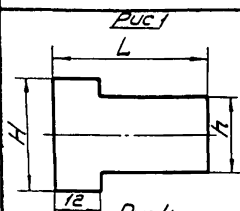


Рис.1

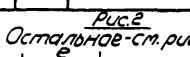


Рис.2

Остальное - см. рис. 1

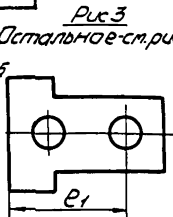


Рис.3

Остальное - см. рис. 1; 2

Рис.4
Остальное - см. рис. 1; 2; 3

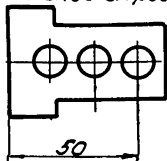
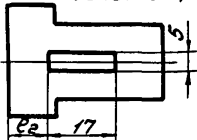


Рис.5
Остальное - см. рис. 1.



Обозначение	Рис.	Размеры, мм						Кол-во шт. отб. п	Материал	Примечание
		L	e	e1	e2	H	h			
4.855.705	1	40				30	18	-	Определяется при проектировании тнестохемы	
-01		60				40	30			
-02	2	40	20			30	18	1		Для установки лампы АСКМ или переключателя Т82 или ТП1
-03		60	30			40	30			
-04	3	40	10	30		30	18	2		
-05		40	15	45		30	18			
-06	4	60	10	30		40	30	3		
-07		40			10	30	18			
-08	5	40			20	40	30	-	Для установки ключа КТРО	
-08		60			20	40	30			

Неуказанные предельные отклонения размеров: охватывающих - по А7, охватываемых - по В7, прочих $\pm 1/2$ допуска 8 кл.

4.855.705

Символ сушила барабанного

См. табл.

Лист	Масса	Расшифр.
	-	-
Лист	Листов	1
ГПИ ПМА		

Форма ФР.301-11
 Инв.№ подл. 141-72
 Листы и детали
 13704-75, 8
 Инв.№ подл. 13704-75, 8
 Инв.№ подл. 13704-75, 8

907 558 4

Рис. 1

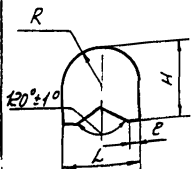


Рис. 2
Остальное - см. рис. 1

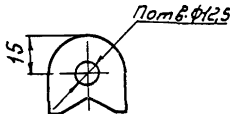


Рис. 3
Остальное - см. рис. 1, 2



Рис. 4
Остальное - см. рис. 1, 2

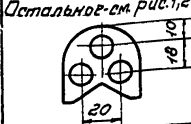
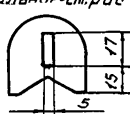


Рис. 5
Остальное - см. рис. 1



Рис. 6
Остальное - см. рис. 1



Обозначение	Рис.	Размеры, мм.				кали- чество шт. П	Материал	Примечание
		L	P	R	H			
4.855 706		10	2	5	14			
-01	1	18	4	9	27		Определя- ется про- ектиро- ванием мк эмс- хемы	
-02		30	5	15	40			
-03	2	30	4	15	27	1		Для установ- ки замк ЯСКМ или переключе- телей ТВ2 или ТП1
-04					40	2		
-05	3				40			
-06	4	40	5	20	45	3		
-07	5				40			Для установки ключа КЯ или КБ
-08	6				40			Для установки ключа КТРО

Неуказанные предельные отклонения размеров:
охватываемых - по А7, охватывающих - по В7,
прочих $\pm \frac{1}{2}$ допуска вкл.

4.855.706

Изм.	Лист	№ док. кн.	Подп.	Дата
Разраб.	Ильина	ИИ-12673		19.6.73
Проб.	Кузнецова	ИИ-12673		19.6.73
Рук. груп.	Кузнецова	ИИ-12673		19.6.73
ГИП.	Шубова	ИИ-12673		06.73
Контр.	Крчунник	ИИ-12673		08.73
Этб.	Пронин	ИИ-12673		08.73

Символ тпкки
под давлением

Лит.	Масса	Марштаб
III	-	-
Лист	Листов	Б/1
ГПИ ПМА		

П.м. табл.

копировал Вел

формат 11

ИИ-73 19/04-73, 6

4.855.707

Рис.1

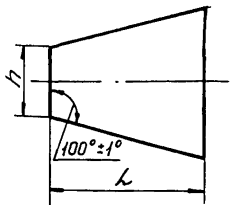
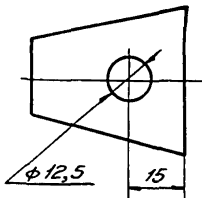


Рис.2

Остаточное - см. Рис.1



Обозначение	Рис	Размеры, мм		Материал	Примечание
		L	h		
4.855 707	1	30	18	Определяется при проектировании турбомашин	—
-01		40	30		
-02	2	30	18	—	Для установки ламп АСКМ или переклюкателей ТБЕ или ТП1
-03		40	30		

Неуказанные предельные отклонения размеров: охватывающих - по А7, охватываемых - по В7, прочих ± 1/2 допуска в кл.

4.855.707

Символ турбины

См. табл.

Копировал Фролова

Формат И

Формат ФР2 301-11
 № инв. № 141-74
 Изм. № 1
 Дата 19.04.75
 Лист 1 из 1

Исполн.	№ докум.	Подп.	Дата
Разраб. Мельникова	4.855.707		
Пров. Кузнецова	4.855.707		
Рисер. Кузнецова	4.855.707		
Г.И.П. Шутова	4.855.707		
И.Контр. Крутих	4.855.707		
Утв. Прохин	4.855.707		

Лист	Масштаб	Листов
1	—	—
Лист	Листов	/
ГПИ ПМА		

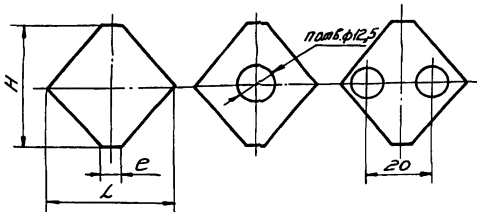
4.855.709

Рис.1

Рис.2

Рис.3

Детальное - см. рис.1 Детальное - см. рис.1, 2



Обозначение	Рис	Размеры, мм			Кол-чество отв., П	Материал	Примечание
		L	e	H			
4.855.709	1	30	6	24	—	—	
-01		50	12	40			
-02	2	30	6	24	1	Определяется при проектировании многосекции	
-03		50	12	40			
-04	3				2	Для установки лампы АСХМ или переключателя ТВ2 или ТТ1	

Неуказанные предельные отклонения размеров: охватывающих - по А7, охватываемых - по В7, прочих $\pm 1/2$ допуска 8 кл.

4.855.709

Изм.	Лист	№ докум.	Подп.	Дата
Рисов.	Мельникова	В.И.	1967	
Проб.	Кузнецова	В.И.	1967	
Рисов.	Кузнецова	В.И.	1967	
Г.И.П.	Щутова	В.И.	1967	
И.Контр.	Крутицкий	В.И.	05.01	
Утв.	Пронин	В.И.	05.01	

Символ фильтра

См. табл.

Лист	Масштаб	Размер
III	—	—
Лист	Листов /	
ППИ ПМА		

Копировал Фролова

Формат И

Форма Ф2.301.11
 ИМ. № подл. 111-75
 Дата 12/04/75
 Взам. инв. № Фрм. № 01/01
 Листов 1

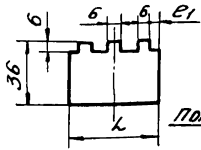
4.855.711

Рис.1

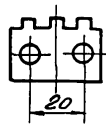
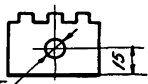
Рис.2

Рис.3

Остальное-см.рис 1 Остальное-см.рис 1,2



Полтв. 4x2,5



Обозначение	Рис.	Размеры, мм.		Долж-ность от в. п.	Материал	Примечание
		L	e1			
4.855.711	1	40	5	—	—	—
-01		50	8			
-02	2	40	5	1	—	Для установ-ки ламп АСКМ или переключа-ча теплей Т82 или ТТ11
-03		50	8			
-04	3			2	—	

Определяется при проектиро-вании минимально

Неуказанные предельные отклонения размеров. охватывающих - по А7, охватываемых - по В7, прочих ± 1/2 допуски 8 кл.

Форма ФР.2301.11
Изм. № подл. 17/04-75, 8
Исполн. № 17/04-75, 8
Лист № 1 из 1
Листов 1

4.855.711

Символ флотационной машины

Лист	Масса	Масштаб

см табл.

Листов 1
ГПИ ПМА

капировал Фролова

Создан 11

4.855.713

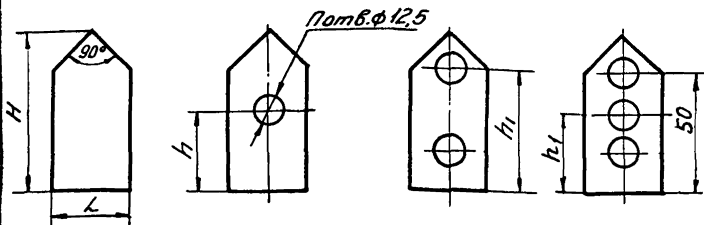
Рис.1

Рис.2

Рис.3

Рис.4

Остаточное - см Рис.1 Остаточное - см Рис.1 и 2 Остаточное - см Рис.1, 2 и 3



Обозначение	Рис.	Размеры, мм				Кол-во шт. отб. п	Материал	Примечание
		L	H	h	h ₁			
4.855.713	1	10	25	—	—	—	—	
-01		18	35					
-02		30	60					
-03	2	18	35	15	—	1	определяется при проектировании	
-04		30	60	30				
-05	3	18	50	10	30	2	мнемосхемы	Для установки на рамах АСМ или переключателей ТБ2 или ТТ1
-06		30	65		45			
-07	4	30	65	10	30	3		

Неуказанные предельные отклонения размеров: охватываемых - по А₇, охватывающих - по В₇, прочих ± 1/2 допуска в кл.

4.855.713

Изм.	Лист	№ докум	Повн.	Дата
Рераб.	Мельникова	11/11	1967	
Пров.	Кузнецова	11/11	1967	
Рис. ерш.	Кузнецова	11/11	1967	
ГИП	Шуртова	11/11	1967	
И контр.	Крутилик	11/11	1967	
Этв	Пронин	11/11	1967	

Символ холодильника Кокса

Лист	Масса	Мощность
	—	—
Лист	Листов /	
ГПИ ПМА		

см. табл.

Копировал Фролов

Формат И

516.558.7

Рис. 1

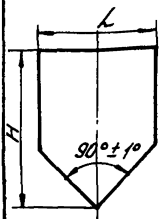


Рис. 2

Остаточное-ст. Рис. 1 $\phi 12,5$

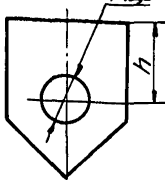


Рис. 3

Остаточное-ст. рис. 1

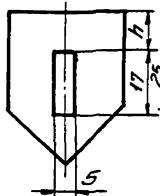
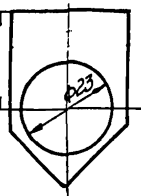


Рис. 4

Остаточное-ст. рис. 1



Обозначение	Рис.	Размеры, мм			Материал	Примечание	
		L	H	h			
4.855.715		18	30		Определяется при про-ектирова-нии мнесте-мосхемы	—	
-01	1	30	50				
-02	2	18	30	10			Для установки ламп АСКМ или переключателей ТЭВ или ТЭВ
-03		30	50	20			
-04	3	18	30	3			Для установки ключа КТРО
-05		30	50	10			
-06	4	30	50	—	Для установки ключа КА или КБ		

Неуказанные предельные отклонения размеров: охватывающих - по А7, охватываемых - по В7, прочих $\pm 1/2$ допуска, в кл.

4.855.715

Символ центрифужа

См. табл

Лист	Масса	Контраб
—	—	—
Лист	Листов /	
ГПИ ПМА		

Копировал Фролова

Формат И

Форма 02.301.11
 Имя, № табл, Листов и Веса
 141-78-12/04-78-2

4.855.716

Рис 1

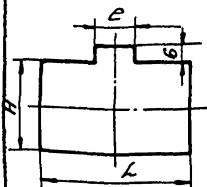


Рис.2

Остаточное-см.рис 1 Остаточное-см.рис.1,2

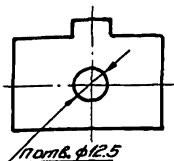
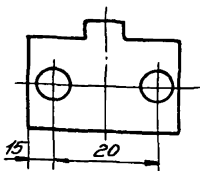


Рис 3



Обозначение	Рис.	Размеры, мм.			Копи- чество, шт.	Материал	Примечание
		L	e	H			
4.855.716	1	20	6	10	—	—	
-01		30	8	18			
-02		50	12	30			
-03	2	20	6	10	1	Определя- ется при проектиро- вании мне- мосхемы	
-04		30	8	18			
-05		50	12	30			
-06	3				2	Для уста- новки рамп АСКМ или переключе- телей ТВ2 или ТП1	

Неуказанные предельные отклонения размеров:
охватываемых-по А7, охватываемых-по В7 - прочих
 $\pm 1/2$ допуска вкл.

4.855.716

Имя	Лист	№ докум.	Подп.	Дата
Разработ	Мельникова	10/04/75	М.В.13	
Проб.	Кузнецова	10/04/75	10/63	
Вычерч.	Кузнецова	10/04/75	10/63	
Контр.	Крыжаник	10/04/75	10/63	
Утв.	Трантин	10/04/75	10/63	

Символ цистерны

Лист

Масса

Масштаб

Лист /

см. табл.

ГПИ ПМА

Копировал Фролова

Формат И

Форма Ф2.301-11
Лист и дата
10/04/75
№ докум. 4.855.716
Лист и дата
10/04/75

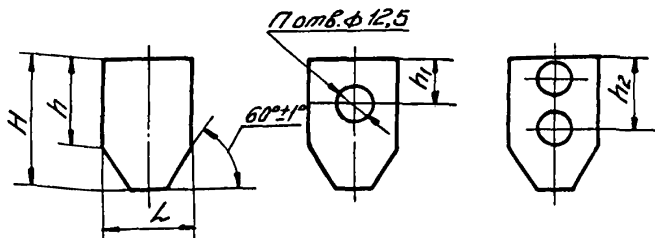
4.855.717

Рис.1

Рис.2

Рис.3

Остатльное—см рис.1 Остатльное—см рис.1,2



Обозначение	Рис	Размеры, мм					Количество отв., n	Материал	Примечание
		L	H	h	h ₁	h ₂			
4 855 717		10	20	5					
-01	1	18	35	25			—	—	
-02		30	50	15					
-03	2	18	35	25	15				
-04		30	50	35	25		1	Для установки ламп АСКМ или переключателей ТВ2 или ТТ1	
-05	3	18	40	25	10	30			
-06		30	50	35	15	35	2		

Неуказанные предельные отклонения размеров охватывающих—по А7, охватываемых—по В7, прочих ± 1/2 допуска вкл.

4.855.717

Символ циклона, воздухоотделителя, воздухоподогревателя

Лист	Масса	Масштаб
1	—	—

Лист 1 из 1
ГПИ ПМА

см табл

Копировал Фролова

Формат И

Форма Ф2301-11
 Имя и фамилия
 Подпись
 Дата
 19/04-75

617.558.7

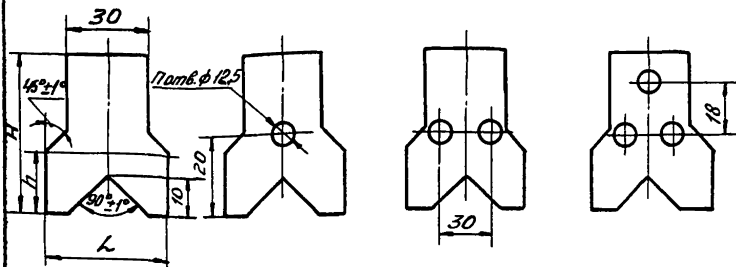
Рис.1

Рис.2

Рис.3

Рис.4

Остаточные-см.рис.1 Остаточные-см. рис.1,2,3



Обозначение	Рис.	Размеры, мм			Кол-во частей отл.	Материал	Примечание
		L	H	h			
4.855.719	1	40	40	16	—	Определяется при проектировании мини-схем	Для установки ламп ЯСММ или переключателей Т82 или Т117
-01	2			1			
-02	3	50	50	20	2		
-03	4			3			

Неуказанные предельные отклонения размеров: охватываемых - по H_7 , охватывающих - по B_7 , прочих $\pm 1/2$ допуска 8 кл.

4.855.719

Символ шибера перекидного

См. табл.

Копировал Фролова

Лист	Масштаб	Масштаб
—	—	—
Лист		Листов /
ГПИ ПМА		

Сформат

141-81 12/04-15-01

4.855.721

Рис.1

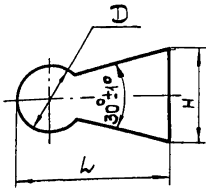
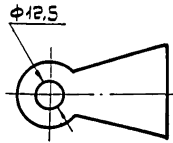


Рис.2

Остальное см рис.1



Обозначение	Рис	Размеры, мм			Материал	Примечание
		D	L	H		
4.855.721	1	10	30	18	Определены по проектору взвешивания материала	—
-01		18	40	25		
-02		30	50	30		
-03	2	18	40	25	Для установки ламп АСКМ или переключателе ЛЭУТВЭЛЛТА4	
-04		30	50	30		

Неуказанные предельные отклонения размеров охватываемых по А, охватываемых по В7.

4.855.721

Символ эжектора

Лист	Масса	Масштаб
—	—	—
Лист	Листов 1	
ГПИ ПМА		

колоравад жеркова

формат 11

Инв. номер Листов и Элементов
 Выпущено в количестве Листов и Элементов
 11-82 12/01-15-2

Изм.	Лист	необходимо	Подп.	Дата
Разработ.	Мельникова			01.23
Проб.	Кузнецова			19.6.72
Рис. групп.	Кузнецова			06.72
ГИП	Шумрова			06.72
Н.контр.	Крупник			06.72
Умб	Пронин			06.72

224 5587

Рис 1

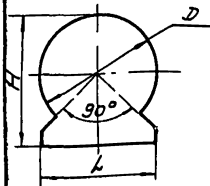


Рис 2

Остаток от Рис.1

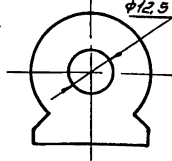


Рис 3

Остаток от Рис.1

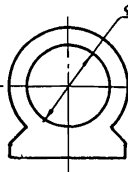
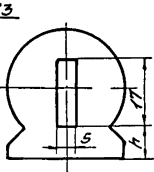


Рис 4

Остаток от Рис.1



Обозначение	Рис.	Размеры мм				Материал	Примечание
		Д	Л	Н	н		
4.855.722		10	10	14		Определяется при проектировании по методу схемы	—
-01	1	18	18	25			
-02		30	30	35			
-03	2	18	18	25	—		
-04		30	30	35	—		
-05	3						
-06	4	18	18	25	2		
-07		30	30	35	9		

Неуказанные предельные отклонения размеров охватывающих - по А7, охватываемых - по В7, прочих ± 1/2 допуска вкл

4.855.722

Имя	Лист	№ докум	Полн	Дата	Символ электродвигателя, генератора	Лит	Масса	Расшир
Автор	Мельникова	Жакин	1967					
Проб	Кузнецова	СЗ	1967					
Реценз	Кузнецова	СЗ	1967					
СНП	Щитова	СЗ	1968					
Испит	Крыльчик	СЗ	1968					
Чтб	Пронин	СЗ	1968					

см. табл

ГПИ ПМА

капировал 20.06.08

Формат И

Форма ФЭ 301-11
 Имя и дата
 191-83-12/04-15-08
 Формат И

Э2Л.5587

Рис 1

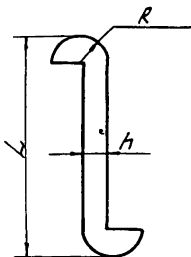
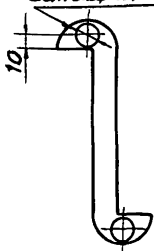


Рис 2

Детальное-см. Рис 1
2атв. $\phi 12.5$



Обозначение	Рис	Размеры, мм			Материал	Примечание
		R	h	L		
4.855.723	1	5	6	Определяется при проектировании	—	
-01		9	8			
-02		20	12			
-03	2			мнемосхемы	Для установки даны все необходимые размеры и размеры 782 или 771	

Неуказанные предельные отклонения размеров охватываемых - по А7, охватывающих - по В7, прочих $\pm \frac{1}{2}$ допуска 8 кл

4.855.723

Изм	Лист	№ докум	Подп	Дата
		Мельникова	Шуш	15.6.73
		Грив	Кузнецова	19.6.73
		Букварь	Кузнецова	19.6.73
		ПНП	Шушова	19.6.73
		И.Контр.	Крупник	19.6.73
		Чтв	Пронин	19.6.73

Символ элеватора.

Лист	Масса	Масштаб
—	—	—
Лист	Листов /	
ГПИ ПМА		

См табл

Копировал Шуш

Формат И

Формат И 11 101.201

Изм. № лист и дата
Лист № докум
Изм. № докум
Лист и дата