

ТИПОВАЯ ДОКУМЕНТАЦИЯ НА КОНСТРУКЦИИ
ИЗДЕЛИЯ И УЗЛЫ ЗДАНИЙ И СООРУЖЕНИЙ.

СЕРИЯ 5.406-2

УСТАНОВКА ДЛЯ ЭЛЕКТРОКОАГУ-
ЛЯЦИОННОЙ ОЧИСТКИ СТОЧНЫХ
ВОД, СОДЕРЖАЩИХ СМАЗОЧНО-
ОХЛАЖДАЮЩИЕ ЖИДКОСТИ (СОЖ)
ПРОИЗВОДИТЕЛЬНОСТЬЮ ДО
5 КУБ.М В СУТКИ В КОМПЛЕКТНО-
БЛОЧНОМ ИСПОЛНЕНИИ (НЕПРЕ-
РЫВНОГО ДЕЙСТВИЯ)

ВЫПУСК 2

ЭЛЕКТРОТЕХНИЧЕСКИЕ ЩИТЫ. ТЕХНИЧЕСКАЯ ДОКУМЕНТАЦИЯ НА ИЗГОТОВЛЕНИЕ

ТИПОВАЯ ДОКУМЕНТАЦИЯ НА КОНСТРУКЦИИ,
ИЗДЕЛИЯ И УЗЛЫ ЗДАНИЙ И СООРУЖЕНИЙ.

СЕРИЯ 5.406-2

УСТАНОВКА ДЛЯ ЭЛЕКТРОКОАГУ-
ЛЯЦИОННОЙ ОЧИСТКИ СТОЧНЫХ
ВОД, СОДЕРЖАЩИХ СМАЗОЧНО-
ОХЛАЖДАЮЩИЕ ЖИДКОСТИ (СОЖ)
ПРОИЗВОДИТЕЛЬНОСТЬЮ ДО
5 КУБ.М В СУТКИ В КОМПЛЕКТНО-
БЛОЧНОМ ИСПОЛНЕНИИ (НЕПРЕ-
РЫВНОГО ДЕЙСТВИЯ)

ВЫПУСК 2

РАЗРАБОТАН ПРОЕКТНЫМ ИНСТИТУТОМ

«ХАРЬКОВСКИЙ ВОДОКАНАЛПРОЕКТ»

ГЛАВНЫЙ ИНЖЕНЕР ИНСТИТУТА *Шубин*

ГЛАВНЫЙ ИНЖЕНЕР ПРОЕКТА *Вз*

ГА БОНДАРЕНКО

АН. ИЛУПИН

УТВЕРЖДЕН ГЛАВНЫМ УПРАВЛЕ-
НИЕМ ПО ПРОЕКТИРОВАНИЮ
ГОССТРОЯ СССР
ПРОТОКОЛ ОТ 30.12.87 №106

ВВЕДЕН В ДЕЙСТВИЕ СОЗДАВ-
ДОКАНАЛНИИПРОЕКТОМ
ПРИКАЗ ОТ 11.03.88 №57

СОДЕРЖАНИЕ ВЫПУСКА

Обозначение	Наименование	Стр.
	Содержание выпуска	2
	Щит силовой ЩС	
M692-10.000.ДП	Перечень документов	3
M692-10.000.УП	Перечень комплектных устройств	3
M692-10.000	Таблица НКУ и технических данных аппаратуры	4
M692-10.000.ТБ	Перечень надписей	4
M692-10.000.80	Опросный лист	5
M692-10.000.34	Схема электрическая соединений	6

Обозначение	Наименование	Стр.
	Щит контроля и управления ЩКУ	
M692-11.000.ДП	Перечень документов	7
M692-11.000.80	Общий вид	7..11
M692-11.100.ТЭ4	Секция 1. Таблица соединений	11..12
M692-11.100.ТЭ5	Секция 1. Таблица подключения	13,14
M692-11.200.ТЭ4	Секция 2. Таблица соединений	14,15
M692-11.200.ТЭ5	Секция 2. Таблица подключения	16,17
M692-11.000.ТЭ4	Таблица соединений	17

Титовые конструкции. Серия 5.406-2 Выпуск 2.

Поз. обозн. по схеме	Обозначение	Наименование	Кол.	Примечание
		<u>ЩОК №1</u>	1	
		Б03 8104-4070А	1	
		Б03 8506-4070	1	
		Б03 9901-0004Б	1	
		Б03 8514-2370	1	
SF1		Jp = 2.0A		
SF2		Jp = 2.0A		
SF3		Jp = 2.0A		
SF4		Jp = 2.0A		
SF5		Jp = 2.0A		
SF6		Jp = 2.0A		
		Б03 5111-2574-25	1	
		Б03 5112-2974-29	1	
		Б03 5112-3374-33	1	
		Б03 5112-2474-24	1	
		Б03 9505	1	

M692-10.000

Изм.	Лист	№ докум.	Подп.	Дата
Разраб.	Мазовская	Е.А.		
Провер.	Кисахович	В.В.		
Ин. спец.	Обозная	И.В.	01.88	
Н. контр.	Ларсон	В.В.		
Утв.	Фролов	И.		

Щит силовой ЦС
Таблица НКУ и техниче-
ских данных аппаратуры

Лит.	Лист	Листов
Р1	1	1

ГОССТРОЙ СССР
ХАРЬКОВСКИЙ
ВОДОКАНАЛПРОЕКТ
Формат А4

Поз. обозн. по схеме	Место надписи	Текст надписи	Примечание
	Б03 8104-4070А		Дверь панели 1
PV	в рамке	~380/220В	
	Б03 8506-4070А		Панель 1
Q1	в рамке	Ввод ~380/220В	
	Б039901-0004Б		Дверь панели 1
KH1	в рамке	насос ^{откл.} 4,5	
KH2	"	насосов ^{откл.} 6,7	
KH3	"	"	
HLW1	"	местная сигнализация	
KH4	"	откл. вольтам метра 1-ВА	
KH5	"	откл. вольтам метра 2-ВА	
KH6	"	отсут. напряж. в обух цепях	
KH7	"	отсут. давления перед эл.ром 1	
KH8	"	отсут. давления перед эл.ром 2	
KH9	"	отстойники на разных уровнях	
KH10	"	пробный рез-р верхний уровень	
KH11	"	отклонение РН от нормы	
KH12	"	отклонение мутьности от нормы	
SB1	"	определение сигнализации	
SAH1	"	питание местн. сигнализации	
SB2	"	свет звукового сигнала	
	Б038514-2370		Панель 1
SF1	в рамке	SF1- цепи сигнализации	
SF2	"	SF2- Щит оператора ЦО	
SF3	"	SF3- общие цепи	
SF4	"	SF4-	
SF5	"	SF5-	
SF6	"	SF6-	

23017-04

M692-10.000.Т5

Изм.	Лист	№ докум.	Подп.	Дата
Разраб.	Мазовская	Е.А.		
Провер.	Кисахович	В.В.		
Ин. спец.	Обозная	И.В.	01.88	
Н. контр.	Ларсон	В.В.		
Утв.	Фролов	И.		

Щит силовой ЦС
Перечень надписей

Лит.	Лист	Листов
Р1	1	1

ГОССТРОЙ СССР
ХАРЬКОВСКИЙ
ВОДОКАНАЛПРОЕКТ
Формат А4

Типовые конструкции. Серия 5. Выпуск 2

Масштаб: 1:1. Вид: фронтальный. Материал: металл.

М692-10.000.80

Наименование щита	Н1	
Тип металлоконструкции	ЩОК	
№ щита	1	
№ панели	1	
Тип блока	19	
	18	Б038104-4070А
	17	Б03 8506-4070
	16	
	15	Б03 9901-00046
	14	
	13	Б03 8514-2370
	12	4.5
	11	Б035111-2574-25
	10	6.7
	9	Б03 5112-2974-29
	8	1.2
	7	Б03 5112-3374-33
6	8.рез	
5	Б03 5112-2474-24	
4	Б03 9505	
3		
2		
1		
Заводской №		

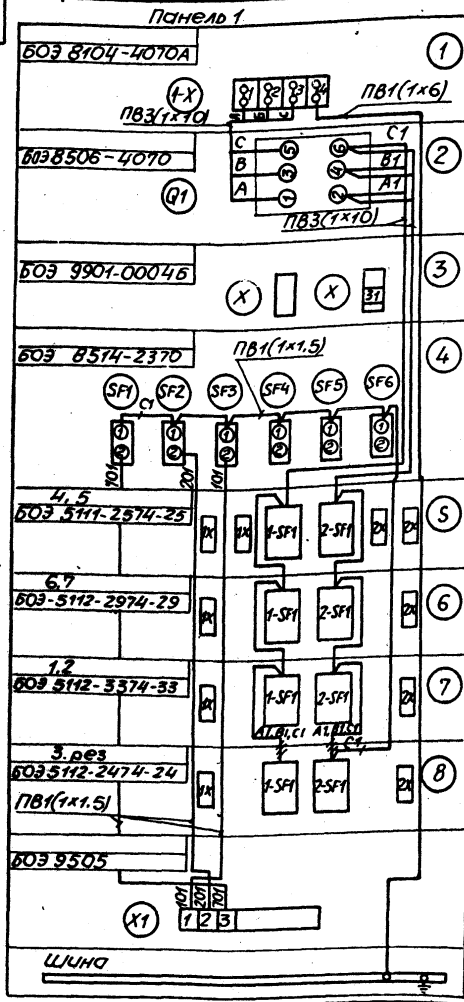
2.3.017-04

М692-10.000.80

Изм.	Лист	№ докум.	Испол.	Дата	Щит силовой ЩС Опросной лист	Лист	№ докум.	Испол.	Дата	
1	1	М692-10.000.80	И.И.И.	1980		Р				
И.И.И.						Лист 1	Листов 1	ГОСТ 19001-80		
И.И.И.						СНБ 19001-80				УЛЬЯНОВСКИЙ
И.И.И.						ВАХОВСКИЙ				ПРОЕКТ
И.И.И.						И.И.И.				Формат А4

I. КОМП. М.И.С.М.С.М.С.М.С.

М692-10.000 34



Марка и сечение проводов по ГОСТ 6323-79

Откуда идет		Куда поступает		Маркировка проводов по схеме	Примечание
N блока аппарата	Обозначение блока зажимов	Маркировка блока зажима	N блока аппарата		
Панель 1					
3	X	21	5	2X	703
3	X	22	6	2X	706
3	X	31	5	2X	701
3	X	35	5	2X	10 N
5	1X	4	6	1X	4 701
5	1X	7	5	2X	7 703
5	1X	10	6	1X	10 N
5	1X	14	5	2X	14 6-2
5	1X	15	5	2X	15 6-3
5	1X	16	5	2X	16 7-2
5	1X	17	5	2X	17 7-3
5	2X	7	6	2X	7 701
5	2X	10	6	2X	10 N
6	1X	4	9	X1	3 701
6	1X	7	6	2X	7 706
6	1X	10	7	1X	10 N
6	2X	4	9	X1	14 701
6	2X	10	7	2X	10 N
7	1X	10	8	1X	10 N
7	2X	10	8	2X	10 N
8	1X	10	ШИНО	≠	N
8	2X	10	9	X1	12 N
9	X1	3	9	X1	13 701
9	X1	4	9	X1	5 N
9	X1	5	9	X1	6 N
9	X1	6	9	X1	7 N
9	X1	7	9	X1	8 N
9	X1	8	9	X1	9 N
9	X1	9	9	X1	10 N
9	X1	10	9	X1	11 N
9	X1	11	9	X1	12 N
9	X1	12	ШИНО	≠	N
9	X1	13	9	X1	14 701

25017-04

М692-10.000 34

М.И.С.	И.С.	И.С.	И.С.	И.С.	И.С.
И.С.	И.С.	И.С.	И.С.	И.С.	И.С.
И.С.	И.С.	И.С.	И.С.	И.С.	И.С.
И.С.	И.С.	И.С.	И.С.	И.С.	И.С.
И.С.	И.С.	И.С.	И.С.	И.С.	И.С.
И.С.	И.С.	И.С.	И.С.	И.С.	И.С.

Щит силовой ЩС.
Схема электрическая
соединения

Лист	Таблиц	Итого
р		
Лист 1	Листов 1	
ГОССТРОЙ СССР ДИПЛОМАТИЧЕСКИЙ ПРОЕКТ ВОСКРЕСЕНСКИЙ РАЙОН ФОРМАТ А4		

Типовые конструкции. Серия 5.406-2. Выпуск 2

Обозначение	Наименование	кол. лист.	примеч.
M692-11.000.ДП	Перечень документов		
	Щит контроля и управления ЩКУ		
M692-11.000.80	Общий вид	6	
Л.1...6			
M692-11.100.Т34	Секция 1. Таблица соединений	3	
Л.1...3			
M692-11.100.Т35	Секция 1. Таблица подключения	3	
Л.1...3			
M692-11.200.Т34	Секция 2. Таблица соединений	3	
Л.1...3			
M692-11.200.Т35	Секция 2. Таблица подключения	3	
Л.1...3			
M692-11.000.Т34	Таблица соединений	1	
Л.1			

Лист № докум. Подп. Дата

Лист № докум. Подп. Дата
 Разработчик
 Проектировщик
 Проверщик
 Инженер
 Утвержден

M692-11.000.ДП

Перечень
документов

Лист Лист Листов
 1 1 6
 ГОССТРОЙ СССР
 Сибирское отделение
 Иркутская область
 ВОДОКАНАЛПРОЕКТ
 Формат А4

7

Поз.	Обозначение	Наименование	кол. лист.	примечание
		<u>Документация</u>		
	M692-11.100.Т34	Таблица соединений		
	M692-11.200.Т34			
	M692-11.200.Т35			
		Таблица подключения		
		<u>Стандартные изделия</u>		
1		Щкоф щита Щ(Ш-2-Т-(1000+600))		
		УКЛ4 1Р30 ОСТ-36.13-76	1	
2		Рейка РБ 600 ТКЗ-100-83	1	ТМЗ-1-85
3		Рейка Р 600 ТКЗ-101-83	1	
4		Рейка Р 1000 ТКЗ-101-81	1	
5		Скоба СЗ 600 ТКЗ-125-83	10	
6		Угольник УЗ 1000 ТКЗ-128-83	3	
7		Кронштейн К 240Л	1	
8		Кронштейн К 240Л	1	
9		Уголок УП35x35 С=850+0.8		
		ТУ 36.1113-75	2	
10		Уголок УП42x25 С=430		
		ТК4-2222-74	3	

Лист № докум. Подп. Дата

Лист № докум. Подп. Дата
 Разработчик
 Проектировщик
 Проверщик
 Инженер
 Утвержден

M692-11.000.80

Щит контроля и
управления ЩКУ
Общий вид

Лист Лист Листов
 1 1 6
 ГОССТРОЙ СССР
 Сибирское отделение
 Иркутская область
 ВОДОКАНАЛПРОЕКТ
 Формат А4

23.047.04

Копия. Мехпроект

Типовые конструкции. Серия 5.406-2. Выпуск 2

Поз.	Обозначение	Наименование	Кол.	Примечание
		<u>Прочие изделия</u>		
11	P3	Преобразователь ППИ-3	1	
12	P4, P8	Прибор РП-160	2	
13	P6, P7	Преобразователь П210	2	
14	P11	Потенциометр КСПУ	1	
15	P5	Вторичный преобразователь сигнализатора СУС	1	
		Кнопка КЕ 011		
16	3-SB1	Красный исп. 5	1	
17	3-SB2	Черный исп. 4	1	
		Переключатель		
18	SAC1	УП 5311-С23	1	
19	4-SA...7-SA	УП 5312-А545	4	
20	SAC	УП 5313-С70	1	
		Пакетный выключатель		ТМЗ-
21	SA1...SA7	ПВ1-10Б ХЛ4 ~220В 10А	7	13-83
22	S1	Тумблер ТВ1-1~220В, 5А	1	
		Предохранитель ВП25-1		
23	FI2	Ток плавкой вставки 1А	1	
24	FI3...FI7	Ток плавкой вставки 0,5А	5	
25	-	Держатель плавкой вставки ДВП4-2В 250В, 6,3А	6	ТМЗ-151-83
26	HL1...HL4 3-HL	Арматура светосигнальная АС-220~220В колпачек зеленого цвета	5	
27	HL	Лампа накаливания ~220В, 60Вт	1	
28	-	Патрон потолочный ~250В	1	ТМЗ-158-83

Изм. лист № в о. к. ум. Подп. Дата

M692-11.000.80

Лист 2

Формат А4

8

Поз.	Обозначение	Наименование	Кол.	Примечание
29	TV	Трансформатор 000-0,25-У3 ~220/36 В	1	ТМЗ-16-83
30	X1	Штепсельная розетка ~36В	1	
31	KSV, KBT, 1-KL1, 2-KL1, KL1, KL2, KSO1, K302	Реле П337-222У3, ~220В, 50Гц	8	
32		Блок БЗН23-4М25-Д /Д43 на 10 зажимов	9	ТМЗ-165-85
33		Упор	6	
34		Рамка РПМ 66×26	25	
		<u>Материалы</u>		
35		Провод ПВ1 1 380 ГОСТ 6323-79*Е	250	М

Изм. лист № в о. к. ум. Подп. Дата

28017-04

M692-11.000.80

Лист 3

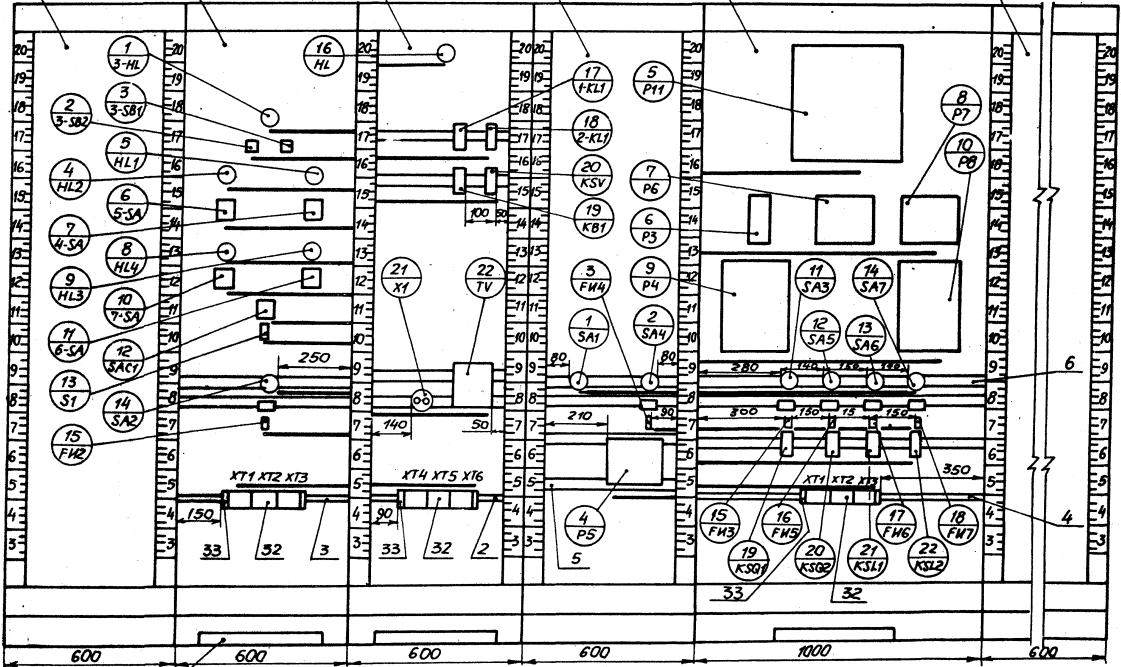
Копир. Майстренко

Формат А4

M692-11.000.80

Вид на внутренние плоскости (развернута)

Левая стенка секция 2 Передняя стенка секция 2 Правая стенка секция 2 Левая стенка секция 1 Передняя стенка секция 1 Правая стенка секция 1



10

28017-04

ИЗМ	ЛИСТ	№ ДОКУМ	ПОДП	ДАТА	М692-11.000.80	Лист
						5

Табель конструкции. Серия 5.106-2. Выпуск 2

Надписи на табло и в рамках

Продолжение

№ надписи	Текст надписи	Кол.	№ надписи	Текст надписи	Кол.
<u>Рамка 66x26</u>					
1	Мутность очищен. стоков	1			
2	Величина рН	1			
3	Очищенные стоки	1			
4	Отстойники-смесители	1			
5	Уровень приток СЖ	1			
6	Насос	1			
7	3	1			
8	Включен	5			
9	4	1			
10	Стоп	1			
11	Пуск	1			
12	5	1			
13	Откл. - 0 - Вкл.	4			
14	6	1			
15	7	1			
16	Выбор отстойника-смесителя	1			
17	1-0-2	1			
18	Вентиль воздуха	1			
19	~220В освещение щита	1			
20	~220В щит ШКС	1			
21	~220В прибор Р5	1			
22	~220В приборы Р6, Р4	1			
23	~220В прибор Р6	1			
24	~220В приборы Р7, Р8	1			
25	~220В приборы Р11	1			

Имя, Инициалы, № докум. Подп. Дата

M692-11.000 Лист 6

ФОРМАТ А4

Проводник Откуда идет Куда поступает Данные провода Примечание

Технические требования
Таблица соединений выполнена на основании схем
M692-00.000.33 листы 1...6

201	1/SA1:L1	XT3:7		
203	1/SA1:C1	2/SA4:L1		
203	2/SA4:L1	XT1:7		
210	2/SA4:C1	3/FA4:1		
211	3/FA4:2	4/P5-X3:1		
235	4/P5-X1:6	XT2:6		
234	4/P5-X1:5	XT2:5		
233	4/P5-X1:4	XT2:4		
238	4/P5-X1:3	XT2:3		
237	4/P5-X1:2	XT2:2		
236	4/P5-X1:1	XT2:1		
N	4/P5-X3:4	XT1:9		
254	5/P11-K1:1A	XT2:10		1PB1x10
217	5/P11-K1:1B	18/FA7:2		
217	18/FA7:2	XT1:8		
216	18/FA7:1	14/SA7:C1		
203	14/SA7:L1	13/SA6:L1		
203	13/SA6:L1	12/SA5:L1		
203	12/SA5:L1	11/SA3:L1		
203	11/SA3:L1	XT1:7		
208	11/SA3:C1	15/FA3:1		
209	15/FA3:2	9/P4-X23:1A		
209	9/P4-X17:2B	6/P3-XP:12		
228	6/P3-XP:21	9/P4-X1:16		
229	9/P4-X1:26	6/P3-XP:22		

Имя, Инициалы, № докум. Подп. Дата

M692-11.100 Т:34

Имя, Инициалы, № докум. Подп. Дата

Щит контроля и управления ЩКУ секция 1.

Таблица соединений

Имя Ист Листов
Р1 7 3

ТОССЕРАФ СЕРГ
ХАРЬКОВСКИЙ
ВОДКАНАЛПРОЕКТ
ФОРМАТ А4

камп. Мансевичев

Типовые конструкции. Серия 5.406-2 Выпуск 2

Изм. №, дата, лист, и дата, в том числе, лист, и дата, лист, и дата

Проводник	Выход	Вход	Проводник
Технические требования			
Таблица подключения выполнена на основании схем М692-00.000.33 л. 1-6 и таблицы соединений М692-11.100.734 л. 1-3			
		X17	
3-1	1	6	105
3-2	2	7	203*
101	3	8	217
103	4	9П	N*
104	5	10П	N
		X12	
236	1	6	235
237	2	7	241
238	3	8	244
233	4	9	253
234	5	10	254
		X13	
	1	6	
701	2	7	201
718	3	8	
719	4	9	
720	5	10	
		1/SA1	
201	L1	C1	203

Проводник	Выход	Вход	Проводник
		2/SA4	
203*	L1	C1	210
		3/144	
210	1	2	211
		4/P5	
		X1	
236	1	2	237
238	3	4	233
234	5	6	235
		X3	
211	1	4	N
		5/P11	
		K1	
254	1A	16	217
		K2	
253	16	26	N
		6/P3	
		XP	
N*	11	12	209
228	21	22	229
		31	32
		33	34
		35	36
		37	

M692-11.100.735

Изм. № докум. Подп. Дата
 Составитель: Овчинников
 Проверил: Лисенко
 Инженер: Лисенко
 Инженер: Лисенко
 Инженер: Лисенко
 Инженер: Лисенко

Щит контроля и управления ШКУ Секция 1
 Таблица подключения

Лист 1 из 3
 Проект: Харьковские Вокзала Проект
 Формат А4

Проводник	Выход	Вход	Проводник
		7/P6	
Z	2		
		Щ1	
	3	2	
	1		
		Щ2	
	1	2	
	3		
		Щ3	
	1	2	
	3		
		Щ4	
N*	1	2	213
	3		
		8/P7	
Z	2		
		Щ1	
	3	2	
	1		
		Щ2	
	1	2	246
245	3		
		Щ3	
	1	2	
	3		
		Щ4	
N*	1	2	215
	3		
		9/P4	
	Z		

Изм. №, дата, лист, и дата, в том числе, лист, и дата, лист, и дата

Проводник	Выход	Вход	Проводник
		X1	
	1A	16	228
	2A	26	229
	3A	36	
		X17	
230	1A	2A	
	3A	4A	231
209*	25П		
		X23	
209*	1AП	16	N*
	2A		
		10/P8	
	Z		
		X1	
245	1A	16	
	2A	26	246
	3A	36	
		X17	
247	1A	2A	
	3A	4A	248
215*	26П		
		X23	
215*	1AП	16	N*
	2A		
		11/SA3	
203*	L1	C1	208
		12/SA5	
203*	L1	C1	212
		13/SA6	
203*	L	C1	214

23017-04

M692-11.100.735

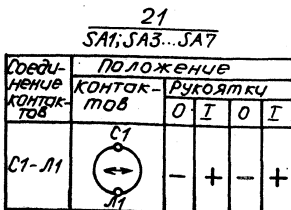
Изм. № докум. Подп. Дата
 Составитель: Овчинников
 Проверил: Лисенко
 Инженер: Лисенко
 Инженер: Лисенко

Формат А4

Тепловые конструкции. Серия 5.406-2 Выпуск 2

Проводник	Выход	Вид кон-такта	Выход	Проводник
		14/SA7		
203	L1		C1	216
		15/FA3		
208	1		2	209
		16/FA5		
212	1		2	213
		17/FA6		
214	1		2	215
		18/FA7		
216	1		2	217*
		19/KA8A		
248	A	K	B	N*
701*	34	3	33	719*
		12	P	11
		44	3	43
		22	P	21
		20/KA2		
247	A	K	B	N*
701*	34	3	33	719
		12	P	11
		44	3	43
		22	P	21
		21/KA1		
231	A	K	B	N*
701	34	3	33	718
		12	P	11
		44	3	43
		22	P	21

Проводник	Выход	Вид кон-такта	Выход	Проводник
		22/KA2		
230	A	K	B	N*
3-1	34	3	33	3-2
		12	P	11
		44	3	43
		22	P	21



M692-11.100 T35

Лист
3

Проводник	Откуда идет	Куда поступает	Данные провода	Примечание
<p>Технические требования: Таблица соединений выполнена на основании схем М692-00.000.33 листы 1...6</p>				
3-4	1/3-HL:1	2/3-SB2:14		
3-4	2/3-SB2:14	XT1:8		
N	1/3-HL:2	XT6:6		
3-2	3/3-SB1:11	XT1:6		
3-3	3/3-SB1:12	2/3-SB2:13		
3-3	2/3-SB2:13	XT1:7		
722	4/HL2:1	XT6:3		
ШМС	4/HL2:2	5/HL1:2		
ШМС	5/HL1:2	8/HL4:2		
ШМС	8/HL4:2	9/HL3:2		7 П811x1.0
ШМС	9/HL3:2	XT2:10		
723	9/HL3:1	XT6:4		
724	8/HL4:1	XT6:5		
4-2	7/4-SA:7	XT1:10		
701	7/4-SA:3	6/5-SA:3		
701	6/5-SA:3	11/6-SA:3		
701	11/6-SA:3	10/7-SA:3		
701	10/7-SA:3	13/ST:7		
701	13/ST:7	XT4:8		
102	13/ST:6	XT3:9		
714	13/ST:8	18/2-KL1:12		

23017-04

M692-11.200 T34

Изм.	Лист	№ докум.	Подп.	Дата	Штук контроля и управления ЩКУ секция 2	Лист	Лист	Листов
1	1	3				3		
Таблица соединений						ГОСТ Р ИСО 3103 ЛАБОРАТОРНЫЙ ВОДСКАЛАПРОЕКТ		

Копия мастеров

Формат А4

Лист чертеж тех. условия. Взам упр. 146. Листов 14

Лист чертеж тех. условия. Взам упр. 146. Листов 14

Тяговые конструкции. Серия 5.406-2 Выпуск 2

Условный код: Подл. и дата встав. Услов. номер. Подл. и дата

Проводник	Откуда идет	Куда поступает	Данные провода	Примечание
714	18/2-KL1:12	17/1-KL1:12		
1-2	17/1-KL1:33	XT1:2		
1-1	17/1-KL1:34	XT1:1		
106	17/1-KL1:A	XT4:4		
715	17/1-KL1:11	XT5:5		
N	16/HL:2	18/2-KL1:B		
N	18/2-KL1:B	17/1-KL1:B		
N	17/1-KL1:B	19/KB1:B		
N	19/KB1:B	20/KSV:B		
N	20/KSV:B	22/TV:2		
N	22/TV:2	XT6:6		
206	22/TV:3	21/X1:1		
207	21/X1:2	22/TV:5		
205	22/TV:1	16/HL:1		
205	16/HL:1	15/FH2:2		
204	15/FH2:1	14/SA2:C1	ПВ11x10	
201	14/SA2:L1	XT4:6		
101	12/SAC1:1	13/S1:5		
101	13/S1:5	XT3:6		
103	12/SAC1:4	XT4:1		
105	12/SAC1:2	XT4:3		
6-4	11/6-SA:7	XT2:8		
6-3	11/6-SA:1	XT2:7		
6-5	11/6-SA:8	XT2:9		
705	11/6-SA:4	XT5:2		
7-4	10/7-SA:7	XT3:4		
7-3	10/7-SA:1	XT3:3		
7-5	10/7-SA:8	XT3:5		
707	10/7-SA:4	XT5:3		
4-1	7/4-SA:1	XT1:9		
4-3	7/4-SA:8	XT2:2		

M692-11.200.T34

Лист 2

Формат А4

Условный код: Подл. и дата встав. Услов. номер. Подл. и дата

15

Условный код: Подл. и дата встав. Услов. номер. Подл. и дата

Проводник	Откуда идет	Куда поступает	Данные провода	Примечание
702	7/4-SA:4	XT4:10		
5-2	6/5-SA:7	XT2:3		
5-1	6/5-SA:1	XT2:2		
5-3	6/5-SA:8	XT2:4		
704	6/5-SA:4	XT5:1		
721	5/HL:1	XT6:2		
107	18/2-KL1:A	XT4:5		
2-1	18/2-KL1:34	XT1:3		
2-2	18/2-KL1:33	XT1:4		
716	18/2-KL1:11	XT5:6	ПВ11x10	
104	19/KB1:A	XT4:2		
717	19/KB1:33	XT5:7		
6-1	19/KB1:12	XT2:5		
6-2	19/KB1:11	XT2:6		
7-1	19/KB1:22	XT3:1		
7-2	19/KB1:21	XT3:2		
101	20/KSV:A	XT3:6		
701	20/KSV:12	19/KB1:34		
701	19/KB1:34	XT4:8		
713	20/KSV:11	XT5:4		
Перемычки на аппаратах и клеммниках				
5-2	6/5-SA:7	6/5-SA:2		
4-2	7/4-SA:7	7/4-SA:2		
7-4	10/7-SA:7	10/7-SA:2		
6-4	11/6-SA:7	11/6-SA:2		
101	12/SAC1:3	12/SAC1:1	ПВ11x10	
101	XT3:6	XT3:7		
101	XT3:7	XT3:8		
N	XT6:6	XT6:7		
N	XT6:7	XT6:8		

M692-11.200.T34

Лист 3

Формат А4

Формат А4

32017-02

Проводник	Выход	Вид кон-такта	Выход	Проводник
Технические требования				
Таблица подключения выполнена на основании схем М692-00.000.33 л.1-6, и таблицы соединений М692-11.200.Т34 л.1...3				
XT1				
1-1	1		6	3-2
1-2	2		7	3-3
2-1	3		8	3-4
2-2	4		9	4-1
3-1	5		10	4-2
XT2				
4-3	1		6	6-2
5-1	2		7	6-3
5-2	3		8	6-4
5-3	4		9	6-5
6-1	5		10	ШМС
XT3				
7-1	1		6П	101*
7-2	2		7П	101*
7-3	3		8П	101
7-4	4		9	102
7-5	5		10	
XT4				
103	1		6	201

Проводник	Выход	Вид кон-такта	Выход	Проводник
104	2		7	203
105	3		8	701*
106	4		9	
107	5		10	702
XT5				
704	1		6	716
705	2		7	717
707	3		8	718
713	4		9	719
715	5		10	720
XT6				
720	1		6П	N*
721	2		7П	N*
722	3		8П	N
723	4		9	
724	5		10	
1/3-НЛ				
3-4	1		2	N
2/3-5B2				
3-3*	13	3	14	3-4*
3/3-5B1				
3-2	11	Р	12	3-3
4/НЛ2				
722	1		2	ШМС

M692-11.200.Т35

Лист контроля и управления ЩКУ секция 2.
Таблица подключения

Лист Лист Листов
1 1 3
ПОСТРОЕН СЕЕР
СОВВОДОКАНАЛИЗАЦИОННО-ПРОЕКТ
ХАБОВСКИЙ
ВОДОКАНАЛПРОЕКТ
ФОРМАТ А4

Проводник	Выход	Вид кон-такта	Выход	Проводник
5/НЛ1				
721	1		2	ШМС*
6/5-SA				
5-2*	7П		8	5-3
5				
701*	3		4	704
5-1	1		2П	5-2
7/4-SA				
4-2*	7П		8	4-3
5				
701	3		4	702
4-1	1		2П	4-2
8/НЛ4				
724	1		2	ШМС*
9/НЛ3				
723	1		2	ШМС*
10/7-SA				
7-4*	7П		8	7-5
5				
701*	3		4	707
7-3	1		2П	7-4
11/6-SA				
6-4*	7П		8	6-5
5				
701*	3		4	705
6-3	1		2П	6-4
12/SAC1				
101	3П		4	103
101*	1П		2	105

Проводник	Выход	Вид кон-такта	Выход	Проводник
13/51				
	1	Р	2	
	3	Р	4	
101*	5	3	6	102
701*	7	3	8	714
14/SA2				
201	L1		C1	204
15/FH2				
204	1		2	205
16/HL				
205*	1		2	N
17/1-KL1				
106	A	K	B	N*
1-1	34	3	33	1-2
714	12	P	11	715
44				
44				
44				
22				
18/2-KL1				
107	A	K	B	N*
2-1	34	3	33	2-2
714*	12	P	11	716
44				
44				
22				
19/KB1				
104	A	K	B	N*
701	34	3	33	717
6-1	12	P	11	6-2
44				
44				
7-1	22	P	21	7-2

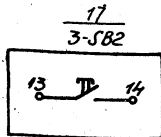
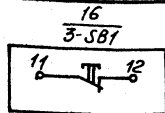
23017-04

M692-11.200.Т35

Лист Лист Листов
1 1 3

Типовые конструкции. Серия 5.406-2 Выпуск 2

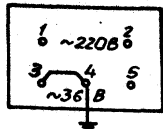
Проводник	Вывод	Вид кон. точки	Вывод	Проводник
		20/КСР		
101	A	K	B	N*
	34	3	33	
701	12	P	11	713
	44	3	43	
	22	P	21	
	21/Х1			
206	1		2	207
	22/TV			
205	1		2	N*
206	3		5	207



21
SA2

Соединение контактов	Положение			
	Контакт		Ручка	
С1-11	0	I	0	I
	-	+	-	+

29
TV



M692-11.200T35

Лист 3

Формат А4

Проводник	Откуда идет	Куда поступает	Данные провода	Примечание
	Секция 1	Секция 2		
3-1	ХТ1/1	ХТ1/5		
3-2	ХТ1/2	ХТ1/6		
101	ХТ1/3	ХТ1/6		
103	ХТ1/4	ХТ4/1		
104	ХТ1/5	ХТ4/2		
105	ХТ1/6	ХТ4/3		
203	ХТ1/7	ХТ4/7		
N	ХТ1/9П	ХТ6/6П		
N	ХТ1/10П	ХТ6/8П	ПВ1х1.0	
701	ХТ3/2	ХТ4/8		
718	ХТ3/3	ХТ5/8		
719	ХТ3/4	ХТ5/9		
720	ХТ3/5	ХТ5/10		
201	ХТ3/7	ХТ4/6		

Цив. проект. Подл. и дата. Взам. инв. Цив. инв. Подл. и дата.

Имя	Фамилия	№ докум.	подп.	Дата
Разработ	Францева			
Провер	Ледяшова			
Спец	Орлова			
Инж.	Лоренсон			
Утв.	Фролов			

M692-11.000.T34

Таблица соединений

Лист	Изгот.	Листов
1	1	1

ГОСТ 21.101-88
Содержит 1 лист

ХАРЬКОВСКИЙ ВОДОКАНАЛПРОЕКТ

Формат А4

ЦЕНТРАЛЬНЫЙ ИНСТИТУТ ТИПОВОГО ПРОЕКТИРОВАНИЯ
ГОССТРОЯ СССР

КИЕВСКИЙ ФИЛИАЛ

г. Киев-57 ул. Эжена Потье № 12

9/9
Заказ № 7411р Имя № 23017-04 Тираж 120
Сдано в печать 30.8. 198 8 Цена 0.92