

ТИПОВЫЕ КОНСТРУКЦИИ
ИЗДЕЛИЯ И УЗЛЫ ЗДАНИЙ И СООРУЖЕНИЙ

С Е Р И Я 5.901-2

ТИПОВЫЕ ДЕТАЛИ СИСТЕМ ВОДОСНАБЖЕНИЯ И
КАНАЛИЗАЦИИ ДЛЯ ЛЕЧЕБНО-ПРОФИЛАКТИЧЕСКИХ
УЧРЕЖДЕНИЙ

В Ы П У С К I

УСТАНОВОЧНЫЕ ЧЕРТЕЖИ И ТЕХНОЛОГИЧЕСКИЕ СХЕМЫ

Ц.00439

ТИПОВЫЕ КОНСТРУКЦИИ
ИЗДЕЛИЯ И УЗЛЫ ЗДАНИЙ И СООРУЖЕНИЙ

С Е Р И Я 5. 901-2

ТИПОВЫЕ ДЕТАЛИ СИСТЕМ ВОДОСНАБЖЕНИЯ И
КАНАЛИЗАЦИИ ДЛЯ ЛЕЧЕБНО-ПРОФИЛАКТИЧЕСКИХ
УЧРЕЖДЕНИЙ

В Ы П У С К I

УСТАНОВОЧНЫЕ ЧЕРТЕЖИ И ТЕХНОЛОГИЧЕСКИЕ СХЕМЫ

РАЗРАБОТАН КИЕВСКИМ ФИЛИАЛОМ
ГИПРОНИИЗДРАВ МЗ СССР

ГЛАВНЫЙ ИНЖЕНЕР ФИЛИАЛА *Т.С.* ГРАБ Н.М.
ГЛАВНЫЙ СПЕЦИАЛИСТ ВК *Л.М.* ГОРОХОВСКАЯ Л.М.

УТВЕРЖДЕН ГОСГРАЖДАНСТРОЕМ
ПРИКАЗ ОТ 28.02.1987 г. № 28
ВВЕДЕН В ДЕЙСТВИЕ 1.06.1987 г.

Ц 00 439

Содержание альбома

продолжение

продолжение

Лист	Наименование	Стр.	Примечание
	Титульный лист	1	
	Содержание альбома	2	
	Содержание альбома	3	
	Пояснительная записка	4	
	Установка умывальника хирургического с локтевым смесителем	5	
	Установка умывальника хирургического с ножным поворотным рычагом	6	
	Установка душевой кабины	7	
	Установка гигиенического душа	8	
	Установка унитаза со смывным краном для психиатрических больниц	9	
	Установка унитаза со смывным краном и кнопочным пуском. вариант размещения крана в нише - для кожных и венерологических отделений и психиатрических больниц	10	
	Присоединение кнопочного пуска к смывному крану при размещении крана в кожухе - для кожных и венерологических отделений и психиатрических больниц	11	

Лист	Примечание	Стр.	Примечание
	Установка ванны керамической ангабированной со смесителем на колонках $\varnothing 25$ мм Схема присоединения к приливу ванны	12	
	Подстолье для керамической ванны. План, разрезы	13	
	Специальное устройство для размещения труб-подводок к лечебным ваннам	14	
	Установка унитазов с автоматическим смывным бачком	15	
	Автоматический смывной бачок	16	
	Установка бака для промывки фильтров кондиционеров УКВ-2В	17	
	Установка бака емкостью 2,0 м ³	18	
	Установка бака емкостью 3,0 м ³	19	
	Поливочный кран со смесителем	20	
	Установка прочистки в лауке	21	
	Установка электроподвижки $\varnothing 100$ мм в приямке	22	
	Охладитель пара	22	
	Установка группового смесителя для умывальников в психиатрических больницах	23	
	Смесители для бассейна (тип N1, N2, N3)	24	

Лист	Наименование	Стр.	Примечание
	Трап для грязелечебницы	25	
	Установка гипсоотстойника стационарного	26	
	Установка гипсоотстойника перекидного	27	
	Схема водоснабжения и канализации баков обработки рентгенограмм	28	
	Установка для обеззараживания воды в малых лечебных бассейнах (вариант 1)	29	
	Схема дезинфекции бассейна	30	
	Установка для обеззараживания воды в малых лечебных бассейнах (вариант 2)	31	
	Схема обвязки установки	31	
	Установка для обеззараживания воды в малых лечебных бассейнах (вариант 2). План. Разрезы	32	
	Установка для обеззараживания воды в малых лечебных бассейнах (вариант 2). Детали	33	
	Установка для обеззараживания воды в малых лечебных бассейнах (вариант 2). Узлы I, II	34	

Шка. №1244. Подписать и дата выдачи

5. 901 - 2

Исполн.	Бороваккая	Пояснительная записка	Стр.	Лист	Листов
Нач. СМТО	Карасова				
Нач. АСМ	Козаченко				
Нач. АСМ	Бороваккая				
Ст. инж.	Козаченко				
ГИПРОНИЗДРАВ Кчевский филиал					

Продолжение

Обозначение	Наименование	Стр.	Примечание
ЛПО 4.001.000	Гипсоалюминий перекидной		
ЛПО 5.001.000	Бачок	35	
ЛПО 5.001.001	Кранштейн		
ЛПО 4.001.000 СБ	Гипсоалюминий перекидной. Сварочный чертеж	36	
ЛПО 5.001.000 СБ	Бачок Сварочный чертеж	37	
ЛПО 6.001.000 СБ	Патрубок Сварочный чертеж	38	
ЛПО 7.001.001	Труба		
ЛПО 7.001.002	Труба		
ЛПО 7.001.004	Обвязка		
ЛПО 7.001.005	Перегородка	39	
ЛПО 7.001.006	Перегородка		
ЛПО 7.001.007	Стенка передняя		
ЛПО 7.001.008	Дно	40	
ЛПО 7.001.009	Втулка		
ЛПО 5.001.001 СБ	Кранштейн Сварочный чертеж	41	
ЛПО 7.001.011	Стенка		
ЛПО 7.001.012	Уголок	42	
ЛПО 7.001.13	Уголок		
ЛПО 7.001.14	Уголок		
ЛПО 7.001.15	Штырь		
ЛПО 7.001.16	Уголок	43	
ЛПО 7.001.19	Подвеска		

Продолжение

Обозначение	Наименование	Стр.	Примечание
ЛПО 5.001.002	Сетчатый фильтр		
ЛПО 5.001.003	Корпус		
ЛПО 5.001.004	Фильтр	44	
ЛПО 5.001.005	Крышка		
ЛПО 5.001.002 СБ	Сетчатый фильтр Сварочный чертеж	45	
ЛПО 5.001.003 СБ	Корпус Сварочный чертеж	46	
ЛПО 7.001.025	Цилиндр		
ЛПО 7.001.021	Фланец		
ЛПО 7.001.024	Патрубок		
ЛПО 7.001.028	Кольцо	47	
ЛПО 5.001.004	Фильтр Сварочный чертеж		
ЛПО 5.001.005 СБ	Крышка Сварочный чертеж	48	
ЛПО 7.001.036	Обод		
ЛПО 5.001.005 СБ	Затвор Сварочный чертеж		
ЛПО 5.001.006	Затвор		
ЛПО 5.001.007	Захват подвижный	49	
ЛПО 5.001.008 СБ	Захват. Сварочный чертеж		
ЛПО 7.001.042	Стержень		
ЛПО 5.001.007 СБ	Захват подвижный Сварочный чертеж		
ЛПО 7.001.040	Шпонка	50	
ЛПО 7.001.043	Шайба		
ЛПО 7.001.046	Втулка		

Продолжение

Обозначение	Наименование	Стр.	Примечание
ЛПО 5.001.008	Захват		
ЛПО 7.001.020	Прокладка		
ЛПО 7.001.041	Винт	51	
ЛПО 7.001.048	Упор		
ЛПО 7.001.022	Фланец		
ЛПО 7.001.026	Патрубок		
ЛПО 7.001.027	Дно	52	
ЛПО 7.001.030	Диафрагма		
ЛПО 7.001.029	Ребра		
ЛПО 7.001.037	Лист		
ЛПО 7.001.038	Плита	53	
ЛПО 7.001.039	Ручка		
ЛПО 7.001.031	Кольцо		
ЛПО 7.001.032	Дно		
ЛПО 7.001.033	Цилиндр	54	
ЛПО 7.001.035	Обод		
ЛПО 7.001.044	Гайка		
ЛПО 7.001.047	Захват		
ЛПО 7.001.049	Крышка	55	
ЛПО 7.001.050	Щека		

5. 901 - 2

И. КОМП.	Орловская									
И. А. С. У. О.	Орловская									
И. А. С. А. М.	Колыбельно									
И. А. С. В. А. М.	Орловская									
С. Т. И. И. И.	Харьковская									
Пояснительная записка								Сподуш	Лист	Листов
								Р		1
								ГИПРОНИИЗДРАВ Киевский филиал		

Альбом «Типовые детали систем водоснабжения и канализации для лечебно-профилактических учреждений» разработан по заданию Управления инженерного обслуживания населенных мест Госгидрогидротехнического Управления и Министерства здравоохранения от 1 августа 1986 г.

Альбом разработан с целью унификации типовых деталей систем водоснабжения и канализации для лечебно-профилактических учреждений, сокращения объема проектной документации, повышения производительности труда и качества проектов.

Типовые детали разработаны с учетом научно-технических достижений в строительстве.

В альбоме представлены установочные чертежи сантехнического оборудования лечебно-профилактических и общественных учреждений.

В помещениях для приготовления гипса необходимо предусматривать установку гипсоотстойника.

В выпуске предложено два варианта гипсоотстойника: стационарный, расположенный рядом с умывальником и

перекидной, расположенный непосредственно под умывальником.

Сточные воды из помещений грязевых процедур, грязевой кухни, помещений мойки и ванны простыней, полотоб, брезентов и из помещений для хранения и регенерации грязи отводятся через трап. В выпуске предложены установочный чертеж трапа для грязелечебницы.

Разработан чертеж размещения электрооборудовки ф100мм в прямике. Удлы канализации предусмотрены из пластмассовых труб.

В выпуске представлены установочные чертежи и схемы установки для обеззараживания воды для малых лечебных бассейнов.

Предложены два варианта:

для приготовления раствора для дезинфекции применяется сухой реагент и раствор гипохлорита натрия.

Разработано два варианта подачи раствора реагента в бассейн - насосом - дозатором и эжектором.

Представлены чертежи сетчатого фильтра, устанавливаемого в системе рециркуляции лечебных бассейнов.

Разработаны устройства для размещения труб-подборок к лечебным ваннам, установочный чертеж антоцирированной ванны для водолечебницы.

Предложены чертежи смесителей для бассейна:

- №1 - для бассейнов объемом от 30 до 50 м³;
- №2 - для бассейнов объемом более 50 м³;
- №3 - для бассейнов объемом до 30 м³;

Представлена схема водоснабжения и канализации баков обработки рентгенограмм.

Разработаны установочные чертежи сантехнического оборудования для кожных, венерологических отделений и психиатрических больниц.

Предложен чертеж автоматического смывного бачка, так же рекомендуемый для установки в психиатрических лечебницах.

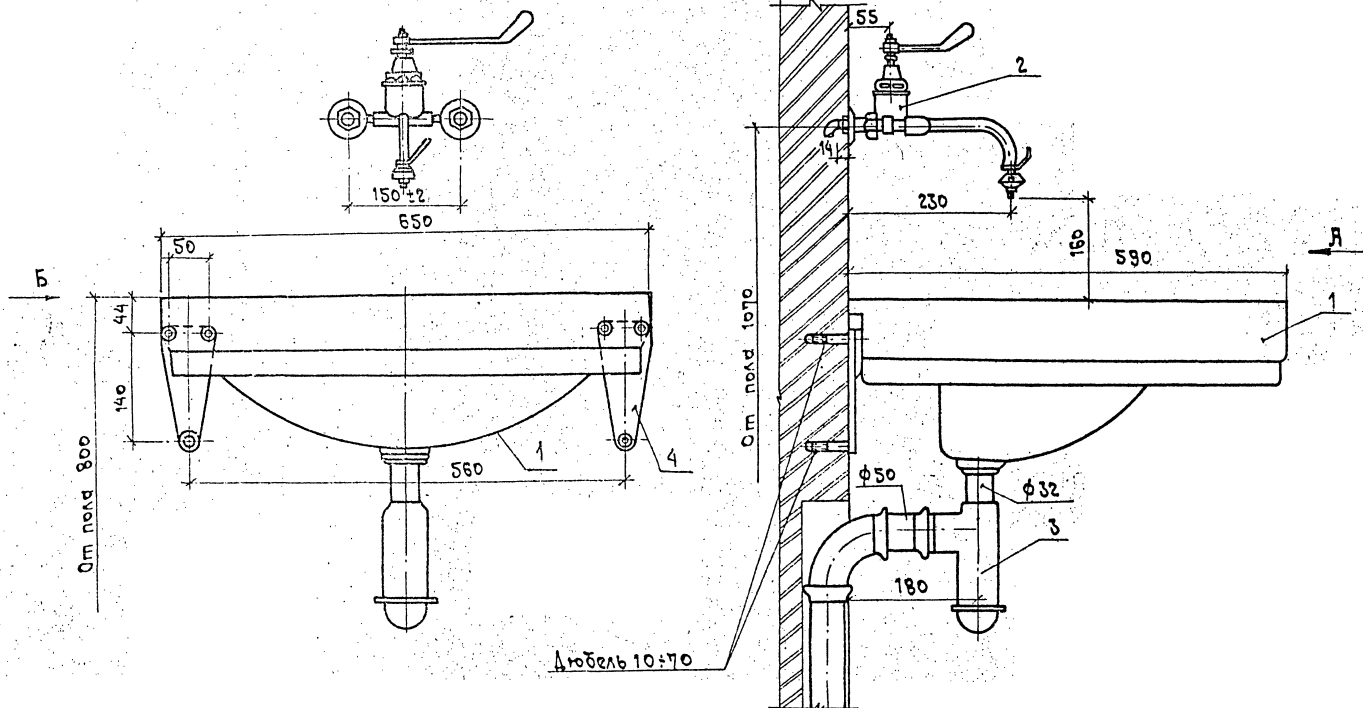
При использовании в рабочей документации предложенных в выпуске установочных чертежей и схем, учитывать специфику проектируемого объекта и задания технической части проекта.

ИЗДАНИЕ ПОСЛЕДНЕЕ И ФИНАЛЬНОЕ

		5. 901 - 2	
Лионир Воровская В.Клишута Корзинова - Т.М. Козыренко М.М. Воровская К.И.И. Карябская	Пояснительная записка	Итого листов 1	
		ГИПРОНИИЗРАВ Киевский филиал	
Копир. М. Шомал		11/00/29 4 формат А2	

Вид А

Вид Б

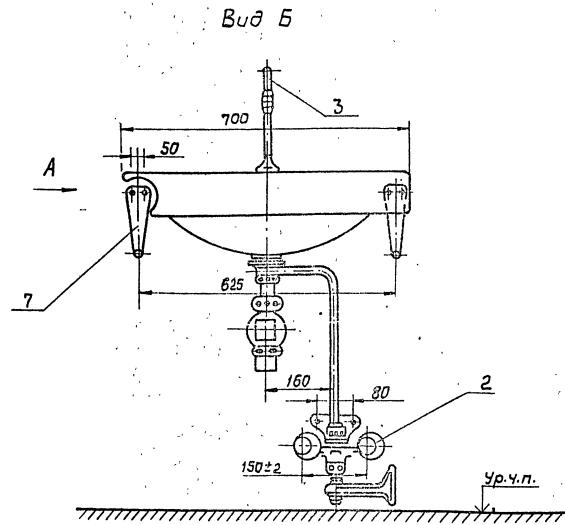
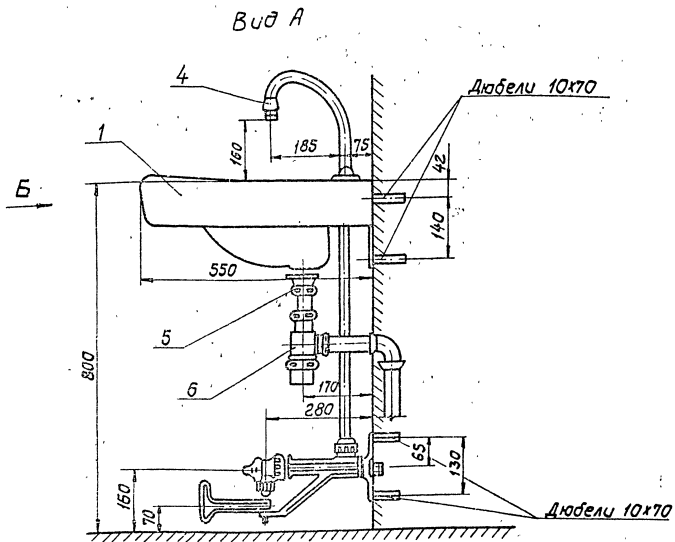


Спецификация
на установку хирургического умывальника с локтевым смесителем

Марка, поз.	Обозначение	Наименование	Кол.	Масса, кг	Примечание
1	ТУ21-РФСР-328-75	Умывальник хирургический фаянсовый	1	17,0	
2	ГОСТ 25808-83	Смеситель локтевой СМ-УМ-МА	1		
3	ГОСТ 23412-78	Сифон бутылочный с выпуском для умывальников с вертикальным отводом СУВП	1		
4	ГОСТ 1153-76*	Кронштейн	2		

1. Размеры в мм.
2. Поставка умывальника в комплекте.
3. При групповой установке хирургических умывальников расстояние между ними 700мм.

		Б. 901 - 2	
		Установка умывальника хирургического с локтевым смесителем	
		Страница	Масштаб
		Р	1:5
		Лист	Листов 1
Н.контр.	Сороковецкая		
Л.спец.то	Королева		
Нач.АСМ	Колодяшко		
Л.спец.	Сороковецкая		
Ст.инж.	Кичерович		
Ст.техн.	Семкина		
		ГИПРОНИЗДРАВ Киевский филиал	



Спецификация
на установку умывальника хирургического с
ножным поворотным рычагом

Марка, поз.	Обозначение	Наименование	Кол.	Масса, кг	Примечание
1	ТУ 21-РЕФЕР-328-75	Умывальник хирургический фаянсовый	1		
2		Смеситель с ножным поворотным рычагом	1		
3		Трубка излива	1		
4		Аэратор	1		
5		Выпуск ф 32	1		
6	ГОСТ 23412-79	Сифон футылочный с выпуском для умывальников с вертикальным отводом СУВП	1		
7	ГОСТ 1153-76*	Кронштейн	2		

Размеры в мм.
Смеситель с ножным поворотным рычагом изготавливается Казанским механическим заводом „Сантехприбор“.

5. 901 - 2

Установка умывальника хирургического с ножным поворотным рычагом

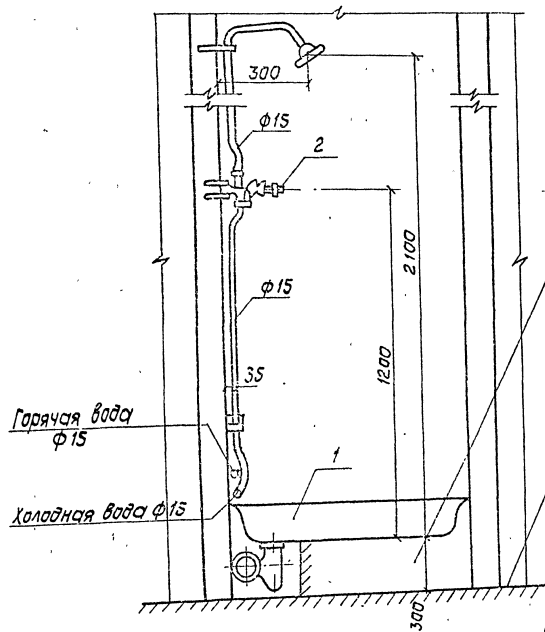
Исполнитель: И.А.Иванов
 Проверил: А.А.Иванов
 Главный инженер: В.В.Иванов
 Руководитель: В.В.Иванов

Копия: 1 шт.

Копир. 1180439 6

Формат А2

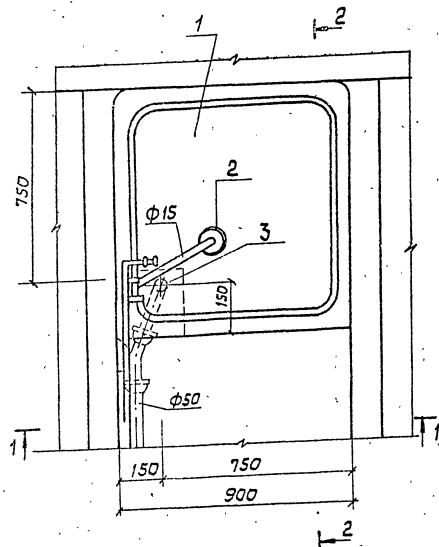
Разрез 1-1



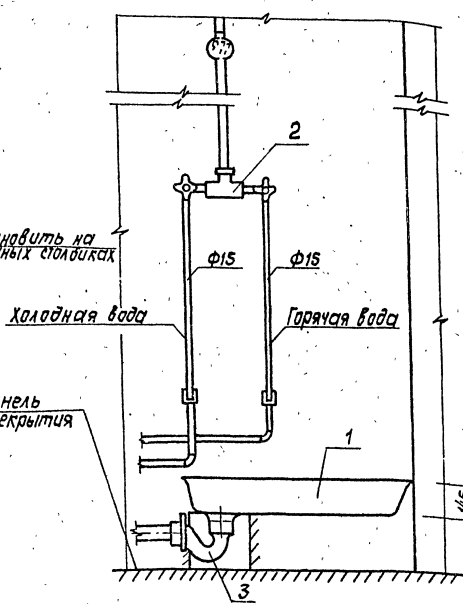
Горячая вода φ15

Холодная вода φ15

План



Разрез 2-2



Установить на кирпичных столбиках

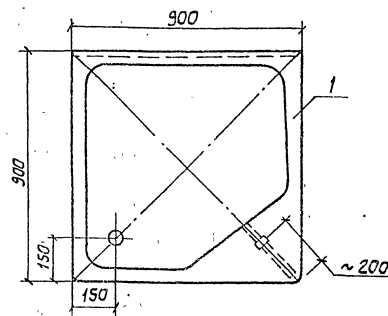
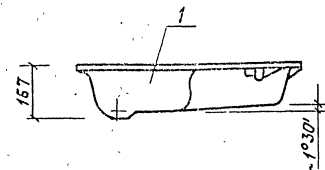
Холодная вода

Горячая вода

Поддон поставляется в комплекте с устройством для уравнивания потенциалов, патрубком, выпуском, сифоном, напольным, прокладками, накладной гайкой и шайбой.

Спецификация на установку душевой кабины

Марка, поз.	Обозначение	Наименование	Кол.	Масса, кг	Примечание
1	ГОСТ 10161-83	Поддон мелкий чугунный эмалированный	1		
2	ГОСТ 25809-83	Смеситель для душа СМ-Д-ст	1		
3	ГОСТ 23412-79	Сифон для душевого поддона	1		



5.901-2

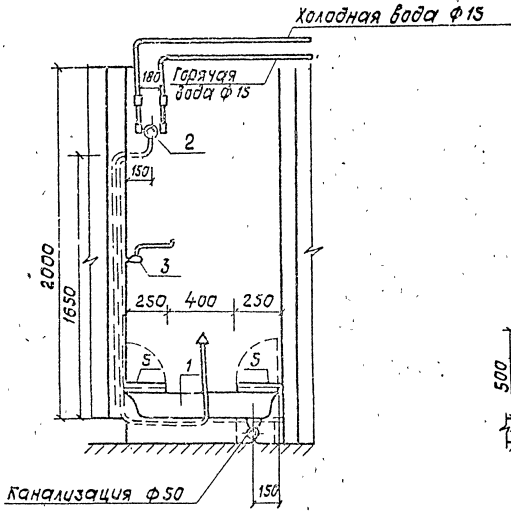
Установка душевой кабины

Страница	Масса	Масштаб
Р	-	б/м
лист	листов	7
ГИПРОНИИЗДРАВ		
Киевский филиал		

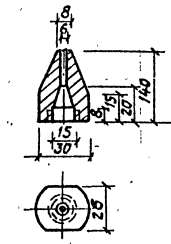
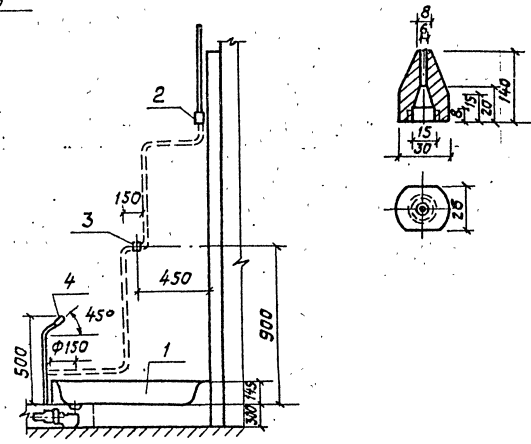
Копир. *Stief* 400439 7 Формат А2

Копир. Подпись и дата

Разрез 1-1



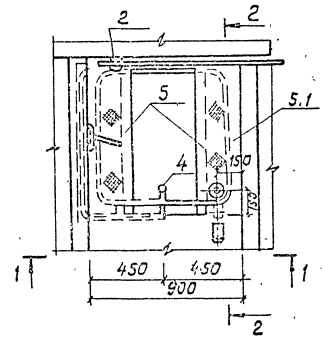
Разрез 2-2



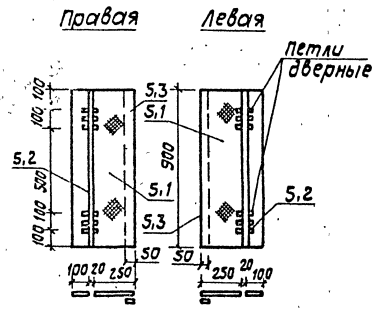
Спецификация на установку гигиенического душа

Марка, поз.	Обозначение	Наименование	Кол.	Масса ед., кг	Примечание
1	ГОСТ 10161-83	Душевой поддон 900x900 с выпуском и сифоном	1	60.0	
2	ТУ-21-26-153-76	Термосмеситель ТС85-50	1	2.83	
3	ГОСТ 25809-83	Смеситель локтевой см-Ум-Мл	1	2.1	
4		Душевая насадка	1	0.04	
5		Площадки под ноги	2	14.60	
5.1		Плиты 8х25х100 ГОСТ 535-79*	2	8.4	
5.2		Полосы 5х100 ГОСТ 103-76* 2-900*	2	3.53	
5.3		Полосы 5х50 ГОСТ 103-76* 2-900*	3	2.64	

План



Площадки

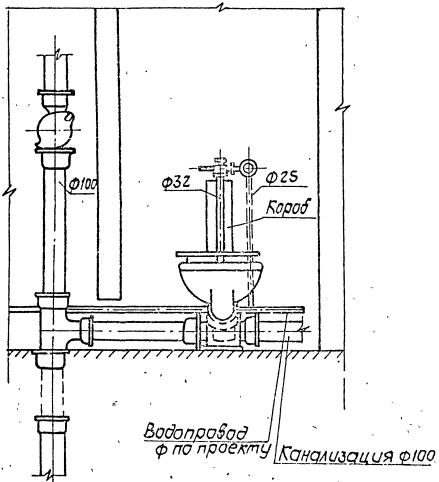


1. Смеситель локтевой используется как запорное устройство. Для этого из смесителя вынимается излив и вместо него ставится пробка.
2. Душевая насадка может быть изготовлена из меди, латуни, бронзы. Для создания формы струи-фонтанчика выходное отверстие насадки обрабатывается на месте.
3. Площадки под ноги оцинковываются.
4. Поддон установить на кирпичные столбики.

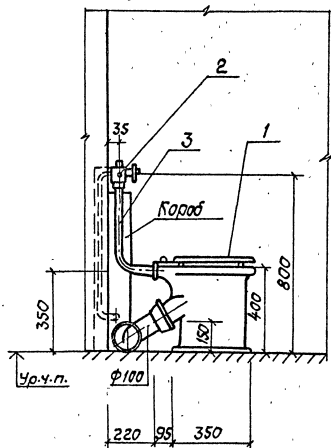
Универсальный проект и смета для санузлов

5. 901 - 2		стандартная масса	
Установка гигиенического душа		Р	д/м
Н. контр. Корогодская Л. спец. то Каржавва Н. уч. ясм. Каржавва Л. спец. в. Корогодская Сп. инж. Канарович Ст. техн. Семкина		лист 1 из 1 ГИПРОНИИЗДРАВ Киевский филиал	
Копир. <i>Семкина</i> 400439 8 Формат А2			

Разрез 1-1



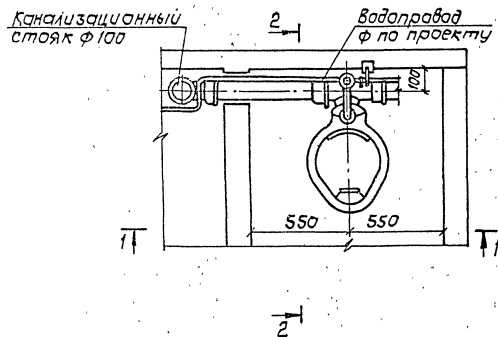
Разрез 2-2



Спецификация
на установку унитаза со смывным краном

Марка, поз.	Обозначение	Наименование	Кол.	Масса, кг	Примечание
1	ГОСТ 22847-85	Унитаз тарельчатый с косым выпуском фаянсовый Т-КВ-1	1	13,5	
2	ГОСТ 11614-72*	Кран смывной полуавтоматический марки КР/41	1		
3		Труба 32x3,2 ГОСТ 3262-75*	1		смывная

План



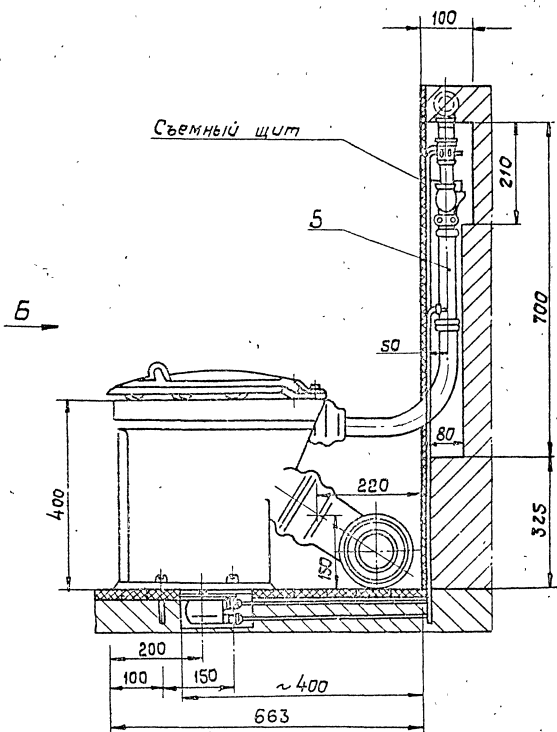
Размеры в мм.

5.901 - 2		Лист	Листов
Установка унитаза со смывным краном для психиатрических больниц		Р	6/м
		Лист	Листов 1
		ГИПРОНИИЗДРАВ Киевский филиал	
		Формат А2	

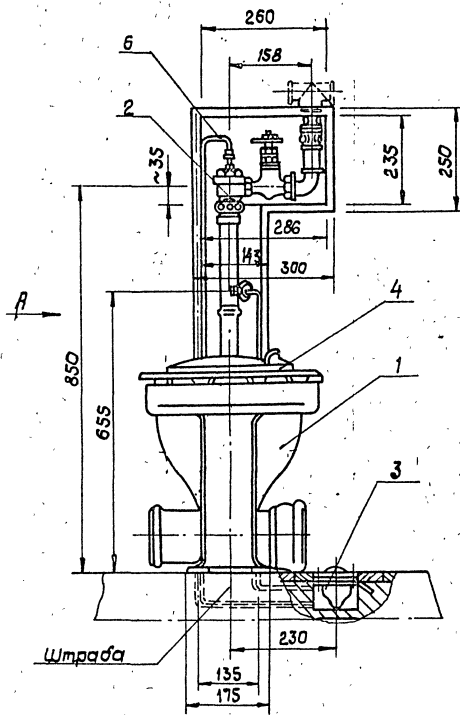
Копир. 200439 9

Центральный Проектно-исследовательский институт

Вид А



Вид Б



Спецификация
на установку унитаза со смывным краном
и кнопочным пуском

Марка, поз.	Обозначение	Наименование	Кол.	Масса, кг	Примечание
1	ГОСТ 22847-85	Унитаз тарельчатый с косым выпуском			
2		Кран смывной для гидрорпуска	1		
3		Пуск кнопочный	1		
4		Сиденье для унитаза пластмассовое	1		
5		Труба 32x3,2 ГОСТ 3252-75	1		
6		Трубки к педальному пуску	2		

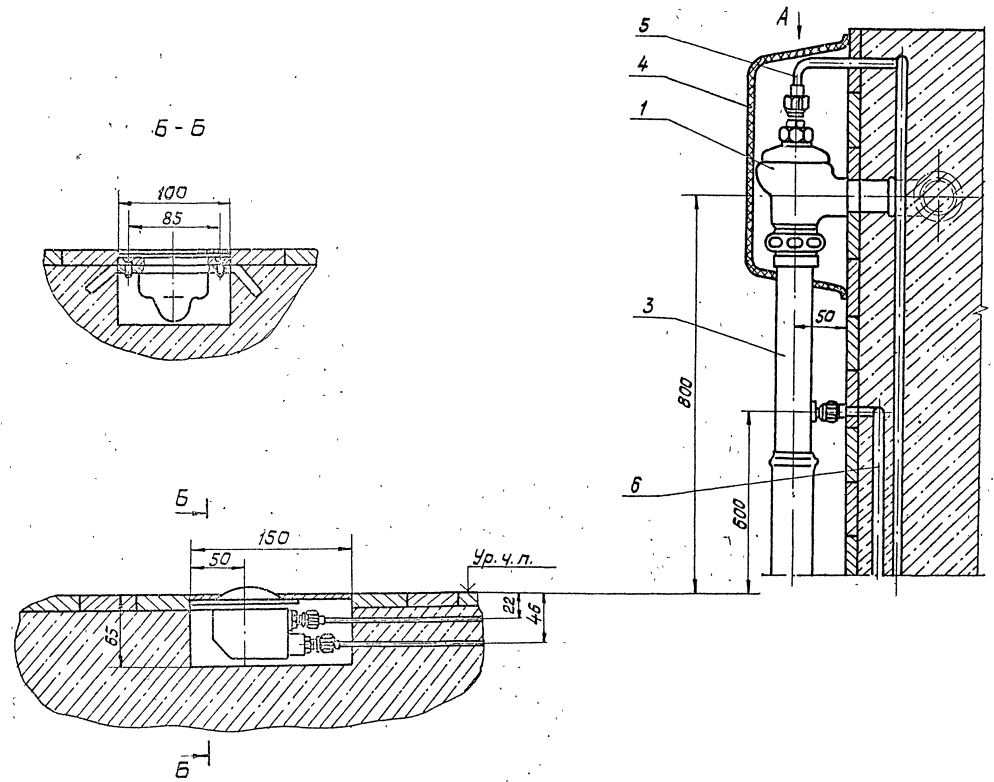
1. Размеры в мм.
2. Завод изготовитель смывного крана с кнопочным пуском - Тульский завод "Красный Октябрь".

Шифр в проекте, подпись и дата, в граммах

		5. 901 - 2			
И. кан. тр.	Ореховская	И. кан. тр.	Ореховская	Установка унитаза со смывным краном и кнопочным пуском.	Ст. инж. Сидоренко
И. спец. инж.	Коржов	И. спец. инж.	Коржов	Вариант размещения крана в нише для кожных и венеро-гигиенических отделений и психиатрических больниц.	Ст. инж. Сидоренко
И. спец. инж.	Коржов	И. спец. инж.	Коржов		Ст. инж. Сидоренко
Ст. инж.	Коржов	Ст. инж.	Коржов		Ст. инж. Сидоренко
Ст. инж.	Коржов	Ст. инж.	Коржов		Ст. инж. Сидоренко
Ст. техн.	Семкина	Ст. техн.	Семкина		Ст. техн. Семкина

Копир. 10/10 - 1400439 10 формат А2

Спецификация
на присоединение кнопочного пуска к смывному крану



Марка, поз.	Обозначение	Наименование	Кол.	Масса, кг	Примечание
1		Кран смывной для гидрорпуска	1		
2		Пуск кнопочный	1		
3		Труба смывная латунная хромированная	1		
4		Кожух	1		
5		Трубка соединительная верхняя	1		
6		Трубка соединительная нижняя	1		

1. Кнопочный пуск предназначен для подачи воды от смывного крана к унитазу.
2. Размеры в мм.
3. Завод-изготовитель смывного крана с кнопочным пуском - Тульский завод «Красный Октябрь».

Техническая характеристика
кнопочного пуска

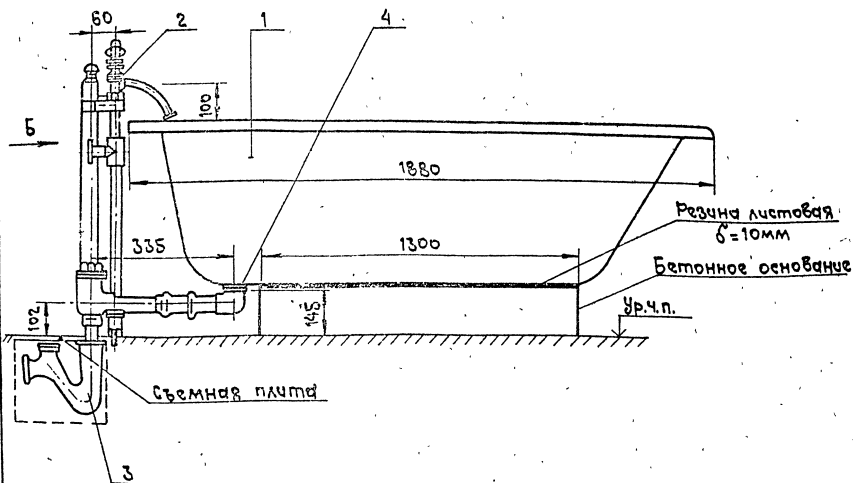
Материал - чугун, латунь
Справочный вес, кг - 2,23

		5. 901 - 2	
Исполн.	Гороховцев	22	
Начальн. цеха	Кожухов	22	
Начальн. смены	Колыденко	22	
Специж.	Козыревская	22	
Техник	Семкина	22	
		Присоединение кнопочного пуска к смывному крану при размещении крана в кожухе для кожухов и гидрорпусов с определением и психометрических данных.	Сталь
			Масса
			Вместимость
			Р - б/м
			Лист
			Листов 1
			ГИПРОНИИЗДРАВ
			Киевский филиал

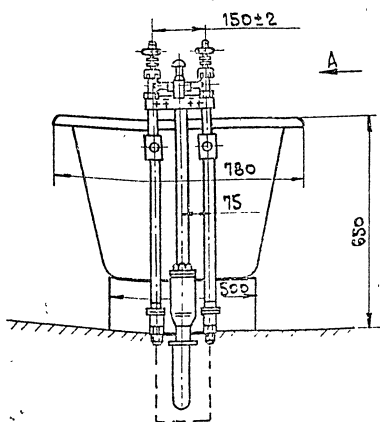
Скачать проект бесплатно и без ограничений

Установка ванны керамической ангобированной

Вид А



Вид Б



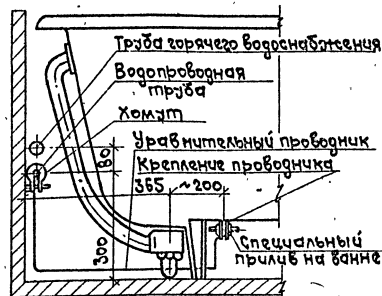
Состав комплекта

Марка поз.	Наименование	Кол.	Примечание
1	Ванна керамическая ангобированная	1	
2	Смеситель на колонках ф25 медицинских ванн с колонкой	1	
3	Сифон чугунный ф50	1	
4	Выпуск для ванны латунный	1	

1. Предназначается для принятия процедур в разных лечебных водах (углекислых, хвойных, родоновых и других).
2. Область применения: водолечебные отделения больниц, бальнеологических лечебниц, санаториев.
3. Смеситель на колонках ф25 изготавливается индивидуально.

Схема присоединения к приливу чугунной ванны проводника, уравнивающего электрические потенциалы

Общий вид



Спецификация

на проводник, уравнивающий электрические потенциалы

Марка, поз.	Обозначение	Наименование	Кол.	Масса, кг	Примечание
1		Лента стальная ГОСТ 503-71	2		Итого: 2 шт.
2		Лента стальная ГОСТ 503-71	1		ломат
3	ГОСТ 14025-78	Проволока стальная ф5	10,0		
4	ГОСТ 7798-70*	Болт М6 х1х20	1		
5	ГОСТ 5915-70*	Гайка М6 х1х20	2		
6	ГОСТ 11371-78	Шайба под болт ф6	4		
7	ГОСТ 11371-78	Шайба нержавеющая под болт ф6	2		
8	ГОСТ 7798-70*	Болт М6 х1х40	1		

Указания по монтажу.

1. Контактные поверхности ванн и трубы должны быть зачищены до металлического блеска и покрыты тонким слоем вазелина.
2. Крепление наконечника к стальной проволоке осуществляется сваркой. Проволока с приваренными деталями оцинковывается.
3. Хомут крепится на трубе холодного водоснабжения около ванны.
4. Наконечники присоединяются к специальному приливу, предусмотренному в новых ваннах.
5. Впредь до получения ванн со специальным приливом, осуществлять соединение корпусов ванн с водопроводными трубами следующим образом:

- а) при установке ванн на жел.бет. подставка путем крепления проводника болтом к одному из ушков на ванне;
- б) при установке ванн на ножки. креплением проводника болтом к приливу, предназначенному для облицовочной панели или винтом к одному из ушков на ванне; крепление проводника может быть также осуществлено приваркой его к корпусу ванны или другим способом согласованными с местными органами государственной инспекции по энергетическому надзору.

5. 901 - 2

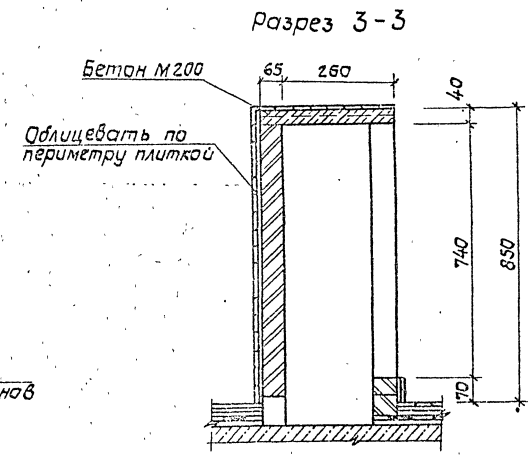
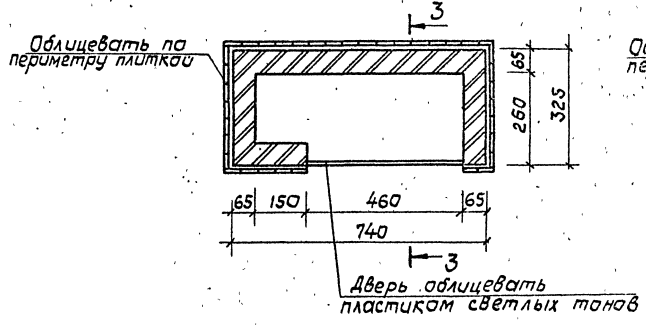
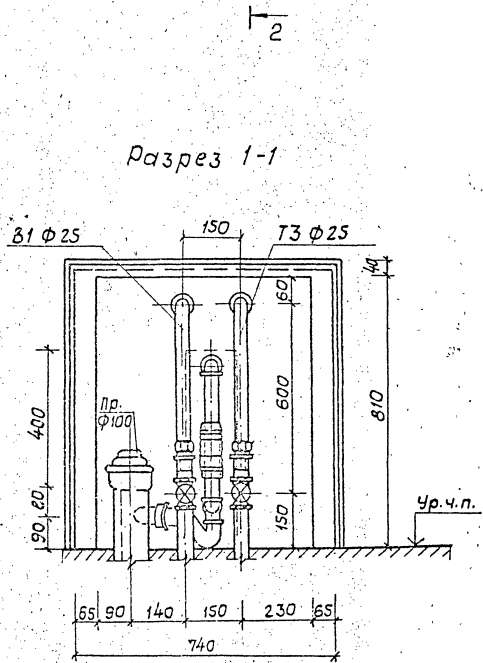
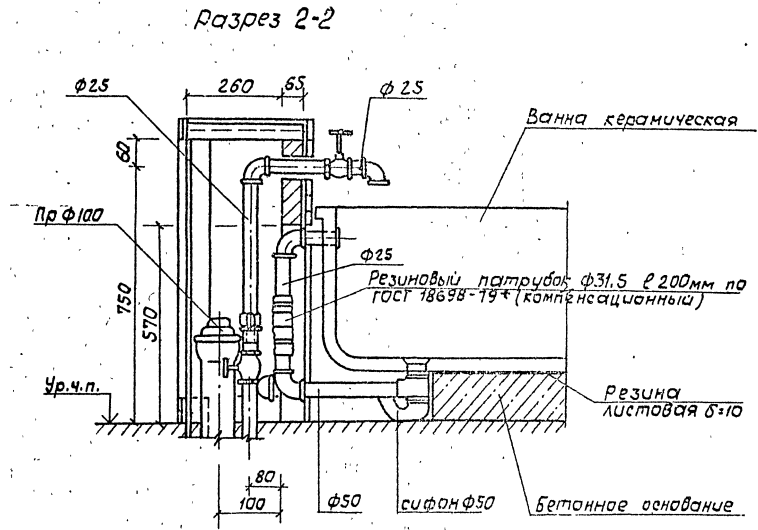
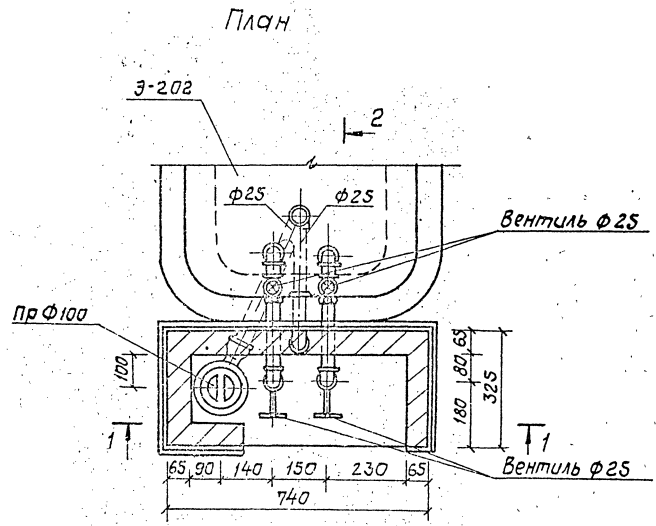
Исполнитель	С.В.К.										
Проверенный	С.В.К.										
Статус	С.В.К.										
Примечание	С.В.К.										

Установка ванны керамической ангобированной со смесителем на колонках ф25мм. Схема присоединения к приливу ванны.

Классификация	Р	Масса	Масштаб
Лист	1		

ГИПРОНИИЗАРВ
Киевский филиал

Подстелье для керамической ванны



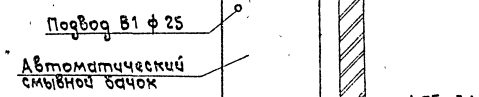
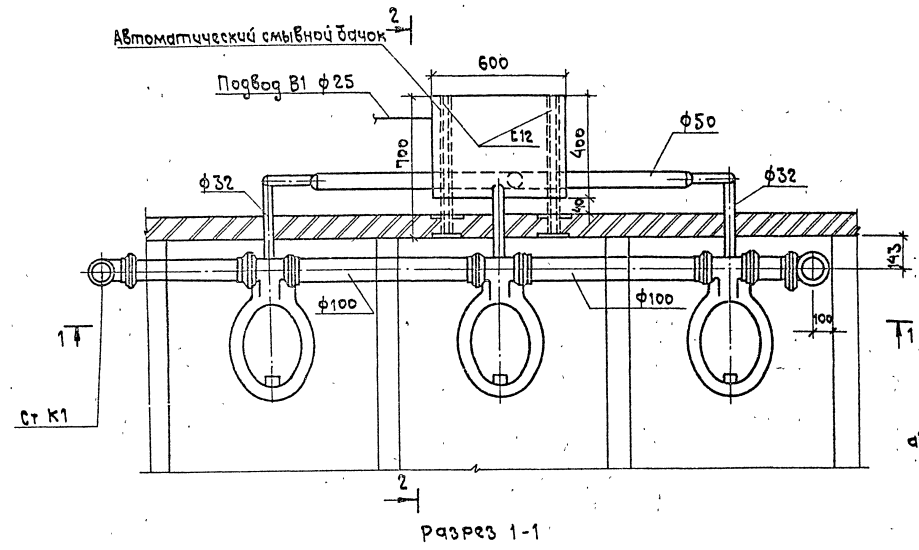
5.901-2		
Подстелье для керамической ванны		Виды Р
План, разрезы.		Масса —
		Масштаб 1:10
		лист 1
		ГИПРОНИИЗДРАВ
		Киевский филиал
		Формат А2

Копир. 400439 - 13

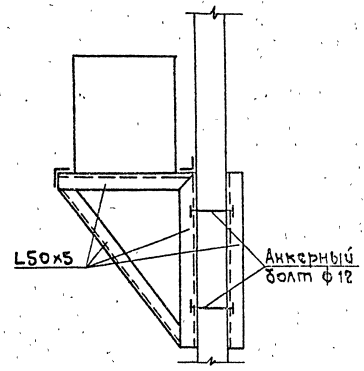
ИЗДАНИЕ 1974

План

Разрез 2-2

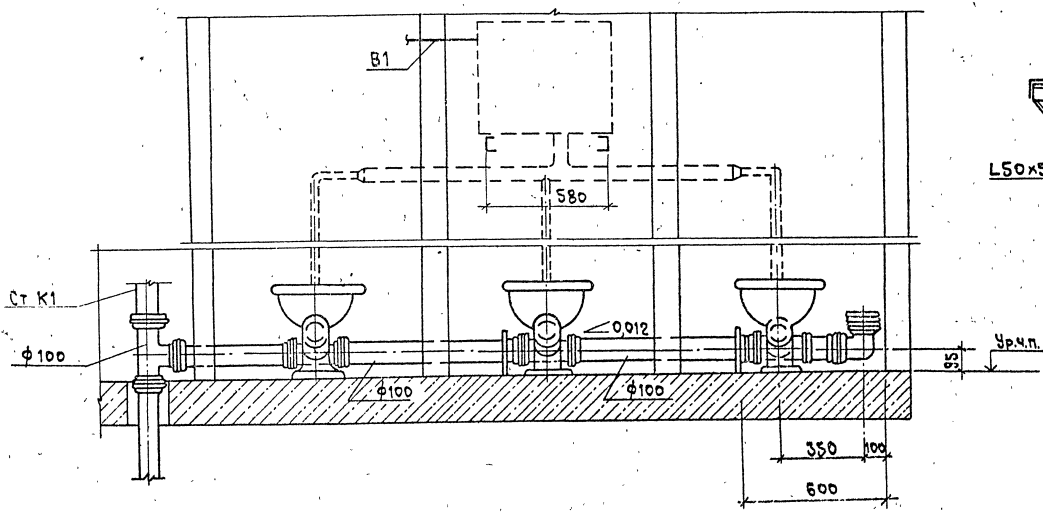


Вариант установки автоматического смывного бачка



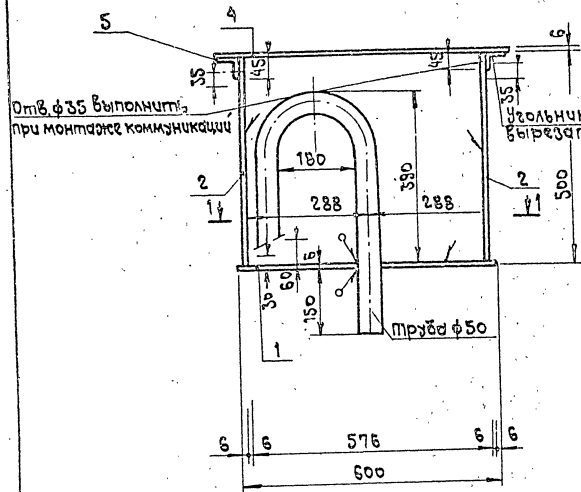
В настоящем альбоме приведена конструкция автоматического смывного бачка.

Разрез 1-1

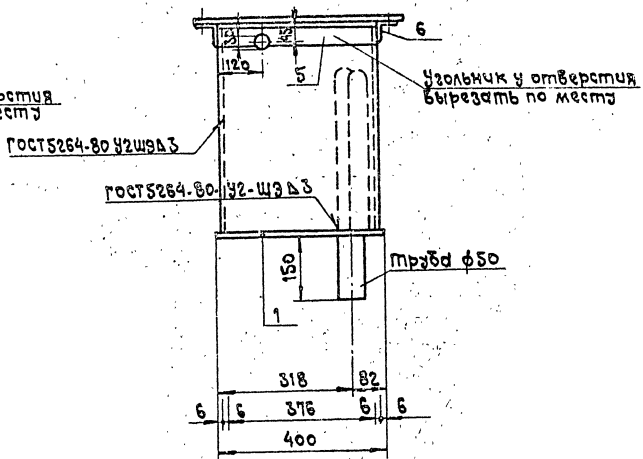


		5.001 - 2	
		Установка унитазов с автоматическим смывным бачком	
Исполн.	Сектор	Станция	Масса
Лист	Листов	Р	В/м
		ГИПРОИЗДАРАБ	
		Киевский филиал	

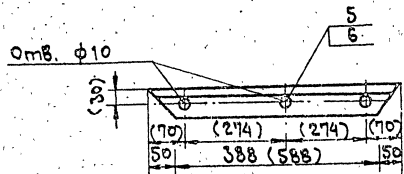
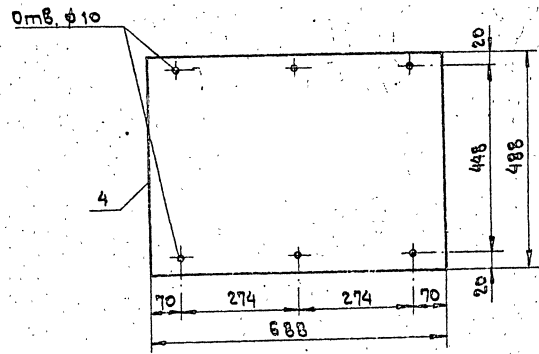
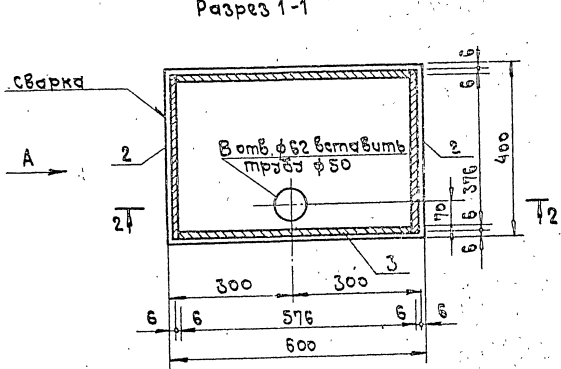
Разрез 2-2



Вид А



Разрез 1-1



Спецификация на смывной бачок

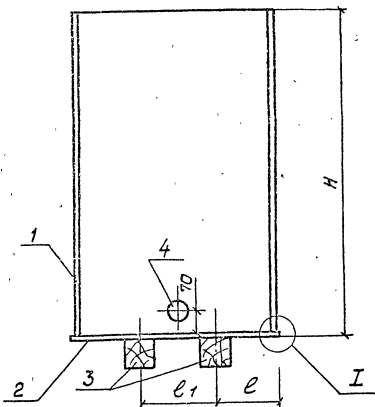
Марка, поз.	Обозначение	Наименование	Кол.	Масса, кг	Примечание
1	Лист 400x600x6 ГОСТ 1905-74# Ст 3 ГОСТ 380-71#		1		Дно
2	Лист 388x488x6 ГОСТ 1905-74# Ст 3 ГОСТ 380-71#		2		Стенка
3	Лист 388x488x6 ГОСТ 1905-74# Ст 3 ГОСТ 380-71#		2		Стенка
4	Лист 688x488x6 ГОСТ 1905-74# Ст 3 ГОСТ 380-71#		1		Крышка
5	Уголок 50x50x5 ГОСТ 8509-72# Ст 3 ГОСТ 555-79#		2		
6	Уголок 50x50x5 ГОСТ 8509-72# Ст 3 ГОСТ 555-79#		2		

1. Сварку производить электродами типа Э-42 ГОСТ 3487-75.
2. Все сварные швы 4мм. Сварные швы зачистить.
3. После изготовления бачок окрасить масляной краской за два раза.
4. Размеры в скобках даны для позиции 5.

5. 901 - 2

Автоматический смывной бачок.		Стандарт Масса	Масштаб
		Р	8/м
		Лист	Листов 1
		ИПРОВОИЗРАБ Киевский филиал	

Вид А

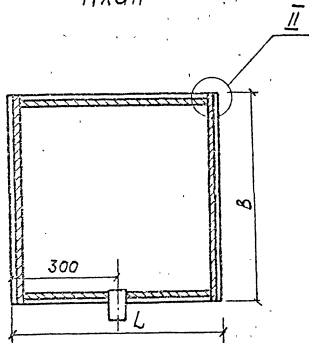


Обозначение	Емкость		Размеры, мм					Масса, кг
	Рабочая	геометрическая	B	L	e	e ₁	H	
Бак	0,30	0,34	600	600	190	220	1000	74,86

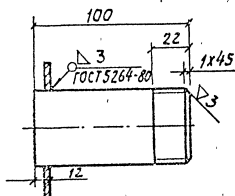
Спецификация
на установку бака для промывки
фильтров

Марка, поз.	Обозначение	Наименование	Кол.	Масса, кг	Примечание
1		Лист 4х600х1000 ГОСТ 19503-74*	4	56,52	
2		Лист 8 Ст 3 кп 380-71*	1	18,34	
3	ГОСТ 24454-80Е	Брус 100х100х600 (Е)	2		
4		Труба 50х3,5	1	0,45	
		ГОСТ 3262-75* е=110			

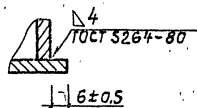
План



А Патрубок



Ⓢ



Ⓢ



1. Настоящий лист разработан по аналогии с серией 1.494-11.

2. Сварку следует производить электродами Э-42 ГОСТ 9467-75.

3. Предельные отклонения размеров ± $\frac{1}{2}$ допуска 9 кл.

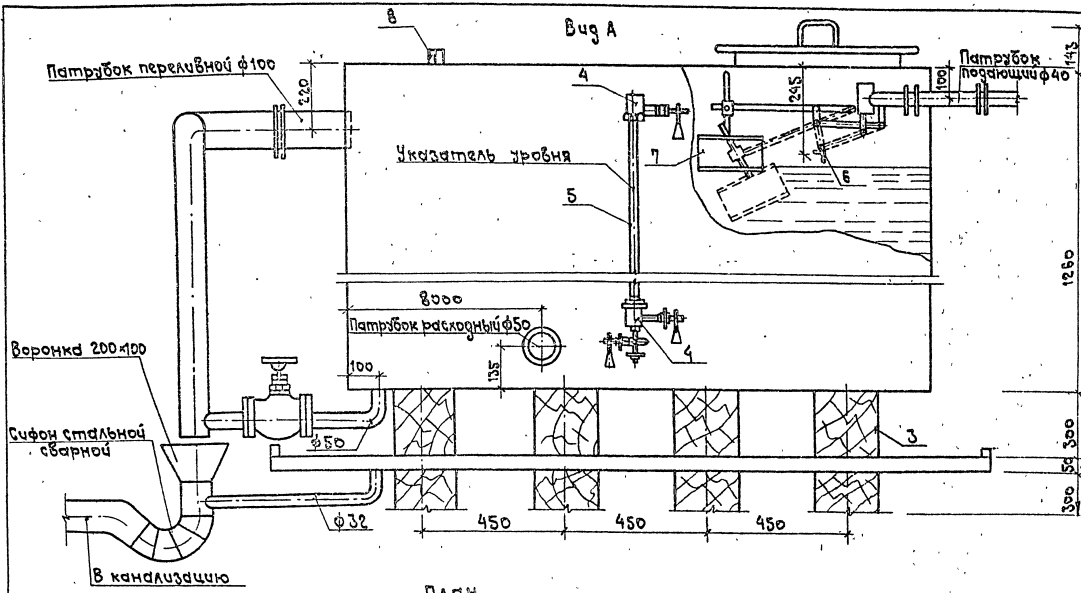
4. После сварки бак необходимо подвергнуть гидравлическому испытанию посредством налива воды на полную высоту с выдержкой в течение 2^х ч.

5. Бак после изготовления окрасить масляной краской ГОСТ 8292-75* за 2 раза.

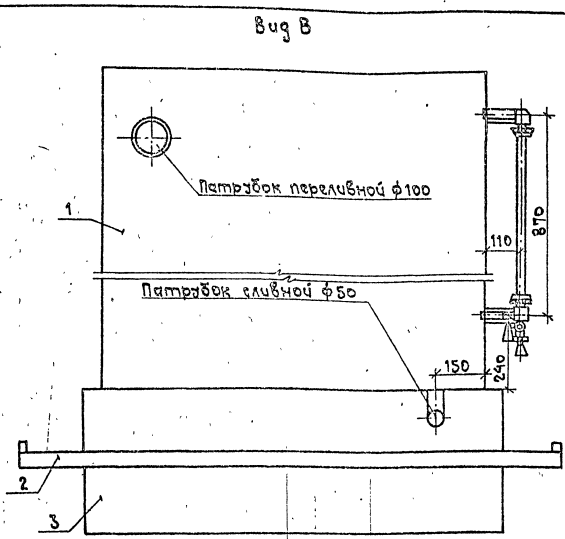
5. 001 - 2

			Установка бака для промывки фильтров кондиционеров УКС-28	Лист	Листов 1
Исполн.	Составитель	Провер.	Установка бака для промывки фильтров кондиционеров УКС-28	Р	75,31
Л. пр.	Л. пр.	Л. пр.			
Л. пр.	Л. пр.	Л. пр.			
Л. пр.	Л. пр.	Л. пр.			
Л. пр.	Л. пр.	Л. пр.			
Л. пр.	Л. пр.	Л. пр.			

Лист № 001, Машинка и дата 03.01.80



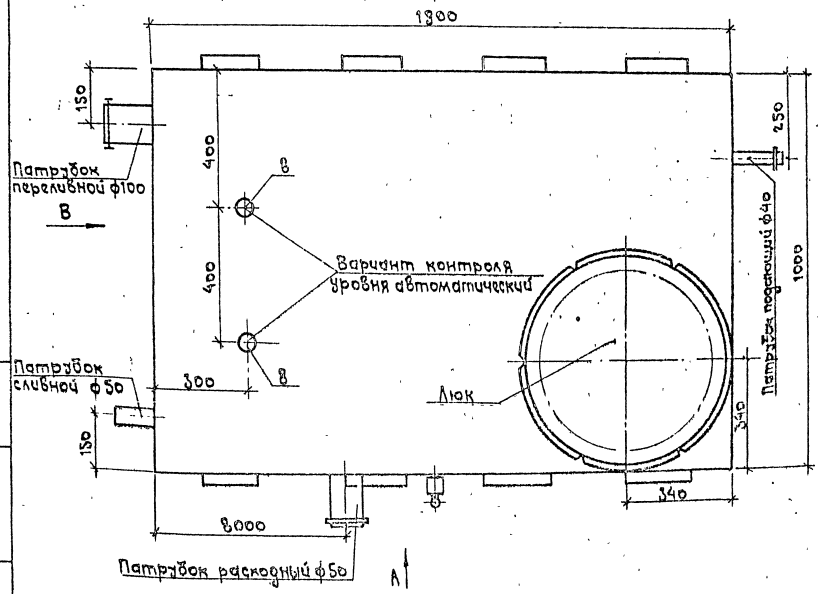
План



Спецификация

на установку бака емкостью 2м³

Марка, поз.	Обозначение	Наименование	Кол. ед.	Масса, кг	Примечание
1.	1.494-11	Бак 1900x1000x1250 (h)	1	366,0	
2		Поддон			
		4x50x110 ГОСТ 103-78			
		Полоса ст 3 КЛ 10705-80	2	5,54	
		4x50x230 ГОСТ 103-78			
		Полоса ст 3 КЛ 10705-80	2	7,38	
		4x100x230 ГОСТ 103-78			
		Лист ст 3 КЛ ГОСТ 103-80	1	157,2	
3	ГОСТ 24434-80Е	Брус 200x300x1300 (L)	8		
4	1251БК	Запорное устройство			
		указателя уровня ф20	3		
5	ГОСТ 8446-74	Стеклянная трубка ф20			
		Р-835	1		
6		50x50x50 ГОСТ 18597-78			
		Уголок ст 3 КЛ ГОСТ 18597-78	1	3,77	
7	Т-2092	Клапан поплавковый			
		Рч = 6 кг/см² ф40	1	6,6	
8		Бобышка БМ215-УК-225-71	2		

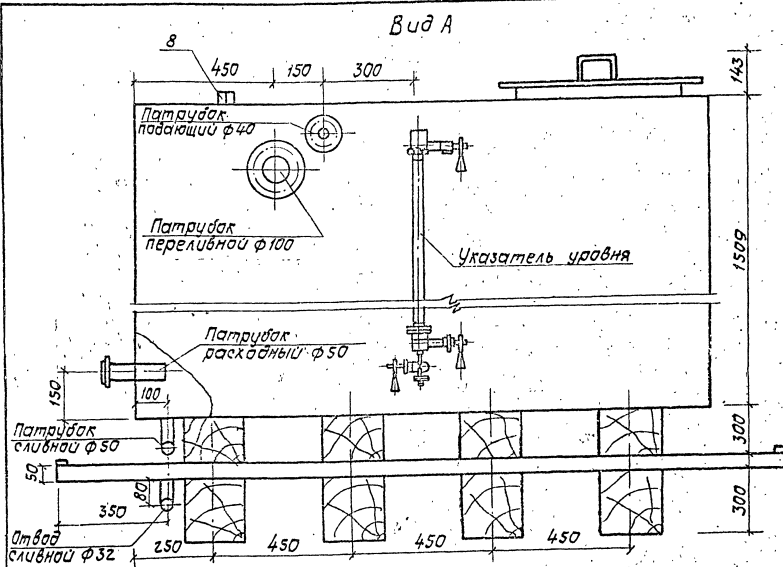


1. Сварку следует производить электродами Э-42 ГОСТ 9467-75.
2. После сварки бак необходимо подвергнуть гидравлическому испытанию посредством налива воды на полную высоту с выдержкой в течение 24.
3. Внутреннюю поверхность бака очистить, обезжирить и окрасить:
 - а) железный сарик на натуральной олифе - 1 слой;
 - б) лак ХС-76 - 2 слоя.
- Наружнюю поверхность - покрыть краской маляком ХСЛ в соотношении 1:1 и зашпаклевать матами минераловатными прошивными в обкладке из стеклоткани МРТУ-7-19-68.
4. Поддон после изготовления окрасить масляной краской ГОСТ 8232-75 3а 2 раза.

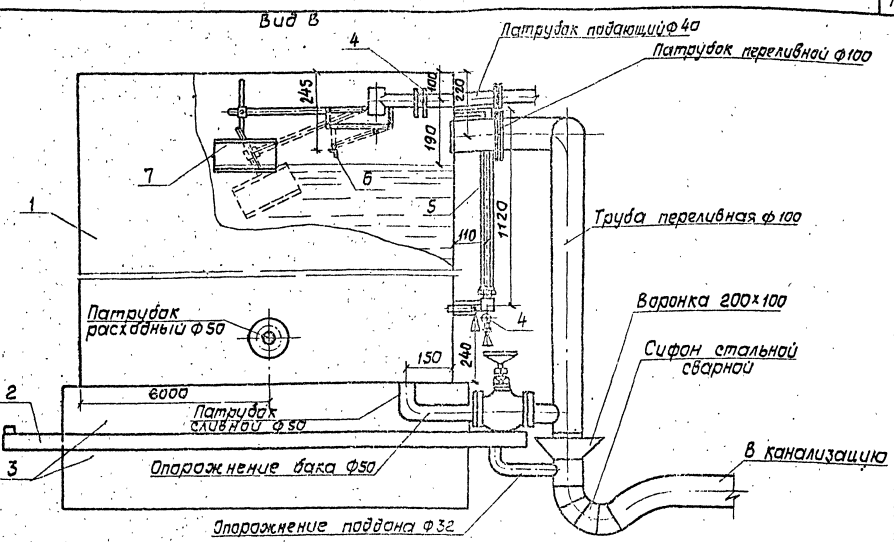
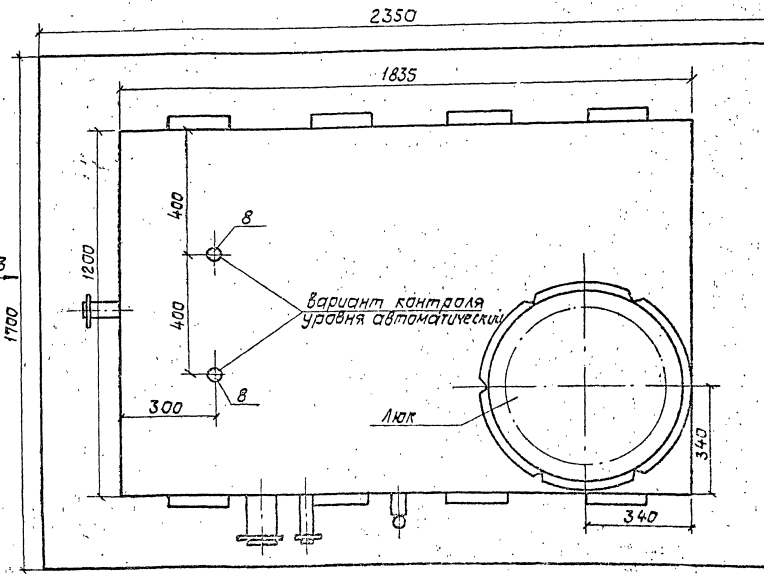
5. 901 - 2

Установка бака емкостью 2м³

		Старая	Новая	Масса	Масштаб
		Р			1:10
		ГИПРОНИИЗДРАВ			
		Киевский филиал			



План



Спецификация бака емкостью 3 м³ на установку

Марка, поз.	Обозначение	Наименование	Кол.	Масса, кг	Примечание
1	1.494-11	Бак 1200x1835x1509(л)	1	476,0	
2		Поддон	1		
		Лист 4150x1250 ГОСТ 103-76*			
		Лист 800x300 ГОСТ 103-76*	2	5,54	
		Лист 4150x1250 ГОСТ 103-76*			
		Лист 800x300 ГОСТ 103-76*	2	7,38	
		Лист 4170x1250 ГОСТ 19903-78*			
		Лист в ст 3 кл 10 105-80	1	157,2	
3	ГОСТ 24454-80Е	Брус 200x300x1300 (Л)	8		
4	12.5 БК	Золотное устройство			
		указателя уровня ф20	3		
5	ГОСТ 8446-74	Стеклопластиковая труба ф20 ф68	1		
6		Уголок 90x50x50 ГОСТ 809-78*	1	3,77	
7	Г-2092	Клапан поплавковый			
		Руб кгс/см ² ф40	1	6,6	
8		Бобышка БМТМ.5-7кУ-225-71	2		

1. Сварку следует производить электродами Э-42 ГОСТ 9467-75.
2. После сварки бак необходимо подвергнуть гидравлическому испытанию посредством налива воды на полную высоту с выдержкой в течение 2ч.
3. Внутреннюю поверхность бака очистить, обезжирить и окрасить:
 - а) железный сурик на натуральной олифе 1 слой;
 - б) лак ХС-76 - 2 слоя.
 Наружную поверхность покрыть кузбаслаком ХСЛ в соотношении 1:1 и зашпаклевать матом минераловатными прошивными в обкладке из стеклоткани МРГУ 7-19-68
4. Поддон после изготовления окрасить масляной краской ГОСТ 8292-75* за 2 раза.

5. 901 - 2

Установка бака емкостью 3.0 м ³		Стандарт	Масштаб
		Р	1:10
		Лист	Листов 1
		ИПРНИИЗДРАБ Киевский филиал	

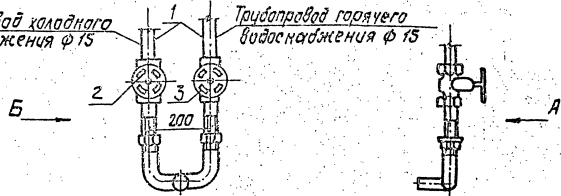
Полувочный кран со смесителем

Вид А

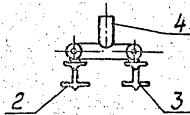
Вид Б

Трубопровод холодного водоснабжения $\phi 15$

Трубопровод горячего водоснабжения $\phi 15$



План



Спецификация на полувочный кран со смесителем

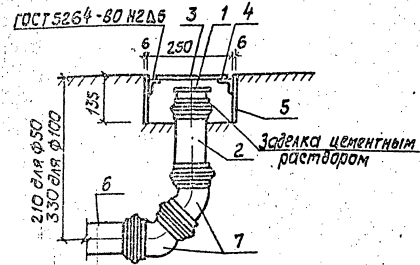
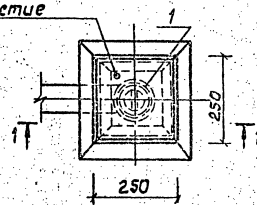
Марка, поз.	Обозначение	Наименование	Кол. ед.	Масса ед., кг	Примечание
1		Труба ц-р-15x2.8 ГОСТ 3262-75*	1		
2	ГОСТ 9086-74*	Вентиль запорный муфтовый $\phi 15$ мм $P_y = 6 \text{ кгс/см}^2$ 15БЗР	1		
3	ГОСТ 9086-74*	Вентиль запорный муфтовый $\phi 15$ мм $P_y = 6 \text{ кгс/см}^2$ 15Б1бх	2		
4		Штуцер из трубы 15x2.8 ГОСТ 3262-75* $\phi 100$ мм	1		
5	ГОСТ 18698-79*	Ручава резина-тка-невые напорные $\phi 15$	15		

Установка прочистки в лючке

План

Разрез 1-1

Отверстие $\phi 6$ мм



Спецификация на установку прочистки в лючке

Марка, поз.	Обозначение	Наименование	Кол. ед.	Масса ед., кг	Примечание
1		Заглушка 3-50-ПНД-1/ 3-100-ПНД-1 ГОСТ 22689.16-77	1/1		
2		Петрубок П-ПНД-50-1/ П-ПНД-100-1 ГОСТ 22689.4-77	1/1		
3		245x245x16 ГОСТ 19903-74* лист 3 кг ГОСТ 380-71*	1		крышка
4		50x50x5 ГОСТ 8509-78 Уголок 8 см 3 кг ГОСТ 380-71* лист 250x130x6 ГОСТ 15783-74* лист 6 см 3 кг ГОСТ 380-71*	4		коробка
6		Труба ТК-ПНД-50-1/ ТК-ПНД-100-1 ГОСТ 22689.3-77 $\phi = 500$	1		
7		Отверст 135°-50-ПНД-1/ 135°-100-ПНД-1 ГОСТ 22689.3-77	2/2		

5.901-2

И.КВНТР	Горюховская	М.	Полувочный кран со смесителем. Установка прочистки в лючке.	Кладовая	Масса	Меситерад
Л.С.П.В.	Коржова	К.		Р		В/м
И.В.А.С.	Колесниченко	К.		Лист	У	Листов
Л.С.П.В.К.	Зеленцова	Л.		ГИПРОНИИЗДРАВ		
С.С.И.И.	Копылова	Л.		Киевский филиал		
Л.С.П.В.И.	Селиванова	Л.				

Спецификация на установку электрогазобужетки

Марка, поз.	Обозначение	Наименование	Кол.	Масса, кг	Примечание
1	ГОСТ 22689.3-77	Труба ТК-100-I	1		
2	ГОСТ 3282-75*	Труба Ц-Р-15 x 2,5	1	1,16	
3	ГОСТ 3282-75*	Патрубок из тпз-			
		бы 100 x 4 с заделкой	1	1,05	
4	ГОСТ 22689.4-77	Патрубок П-100-I L=200	2		
5	ГОСТ 22689.10-77	Тройник Т90°-100 x 100	1		
6	ГОСТ 9086-74*	Вентиль запорный медьовый 1533 к.Ф15	1	0,35	
7	ГОСТ 8437-75*	Газобужетка с электроприводом 304 306 БР	1	72,6	
		Ф 100 мм			
8	ГОСТ 22689.15-77	Резиция Р-100	1		
9	ГОСТ 22689.13-77	Муфта соединительная М100	1		
10	ГОСТ 12820-80*	Фланец Рз=2,5 кг/см ² Ф100 мм	3		
11	ГОСТ 1050-74*	Заделка стальная фланцевая Ф100 Рз=2,5 кг/см ²	1	2,25	
12	ГОСТ 7338-77*	Прокладка (резина) Фн=158 Фвн=105 δ=5 мм	1		
13	ГОСТ 7788-70*	Болт М16 L=65 мм	4	0,13	
14	ГОСТ 5916-70*	Гайка Ф16	4	0,03	
15		Бобышка БМ27x1,5-ТК4-225-71	2		

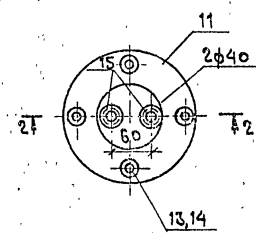
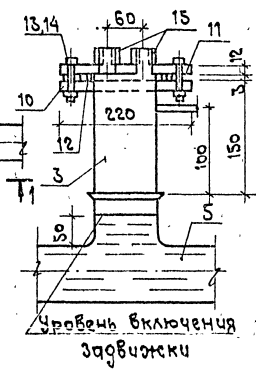
1. Соединение газобужетки с пластмассовыми трубами выполнять по серии 4.900-9.
2. Прямок с электрогазобужеткой разместить в специальном помещении или оградить.

5.901 - 2

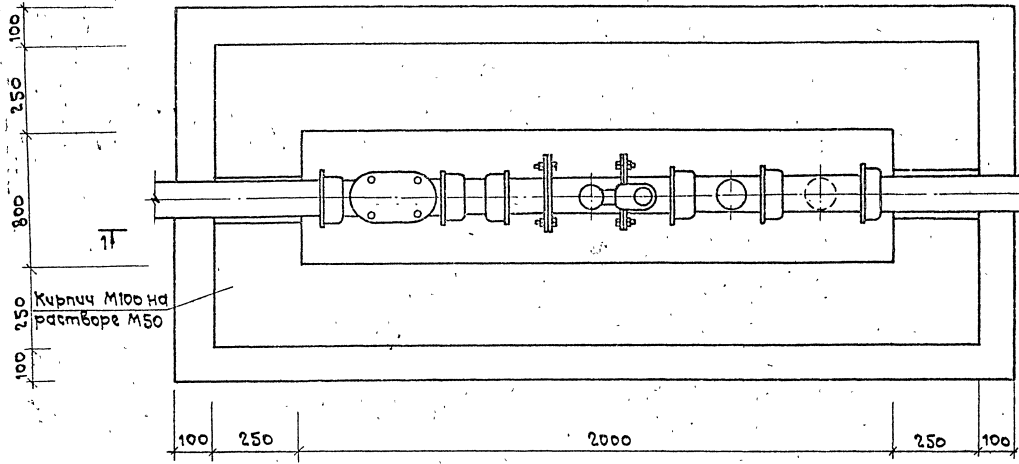
Установка электрогазобужетки Ф100 мм в прямке		Стр. 1	Масштаб 1:10
Лист 1	Листов 1	ГИПРОНИЗДРАВ Киевский филиал	

Деталь установки датчиков уровня

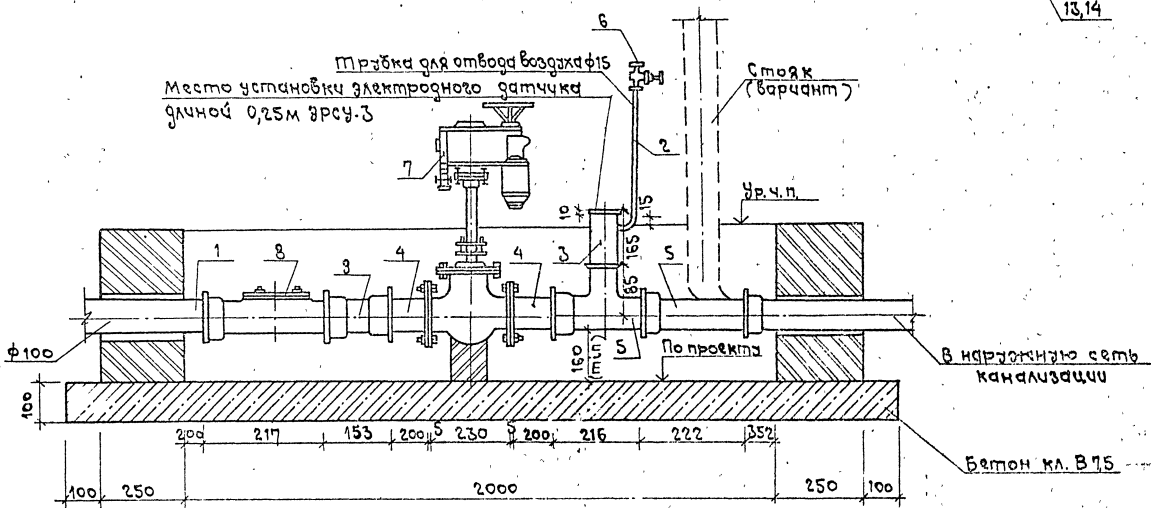
Разрез 2-2



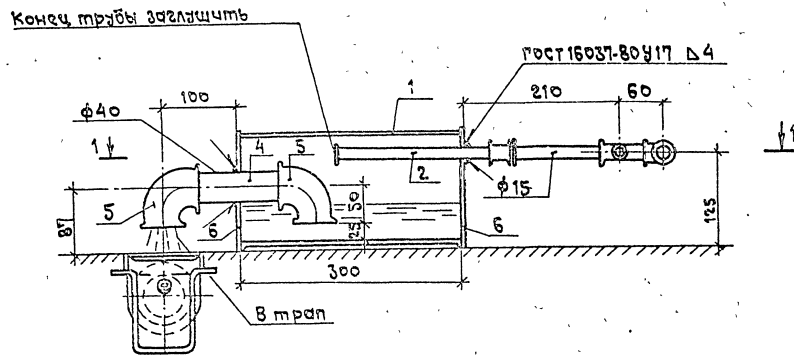
План



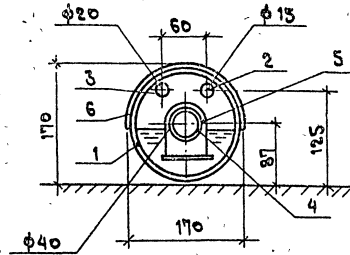
Разрез 1-1



Разрез 2-2



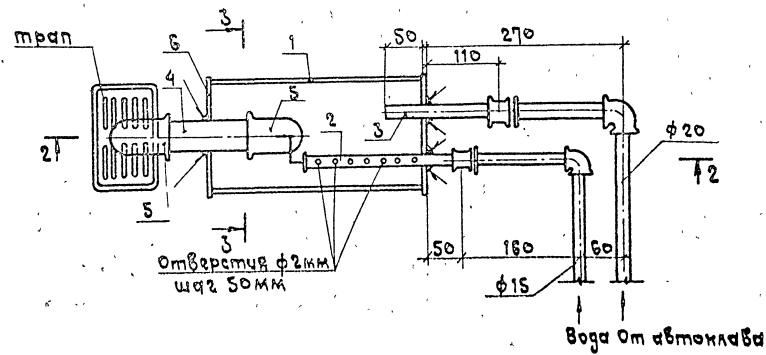
Разрез 3-3



Спецификация
охлаждителя пара

Марка, поз.	Обозначение	Наименование	Кол.	Масса ед., кг	Примечания
1		Труба 159x4,5 ГОСТ 10704-76*, м		0,3	
2		Труба Ц-Р-15x2,8 ГОСТ 3262-75*, м		0,21	
3		Труба Ц-Р-20x2,8 ГОСТ 3262-75*, м		0,16	
4		Труба Ц-Р-40x3,5 ГОСТ 3262-75*, м		0,20	
5	ГОСТ 8946-75*	Удельник ф40, шт	2		
6		Лист ф 110x4 ГОСТ 19903-74* в ст 3 КП2 ГОСТ 380-71*	2		Порцевая стенка

Разрез 1-1



1. Размеры 8 мм.

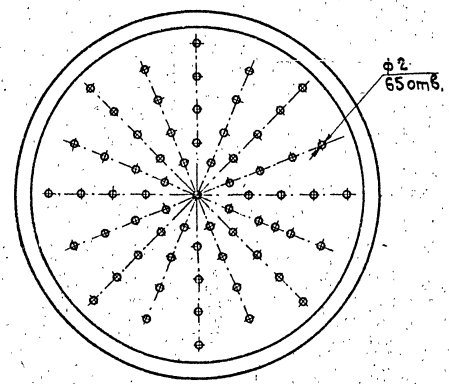
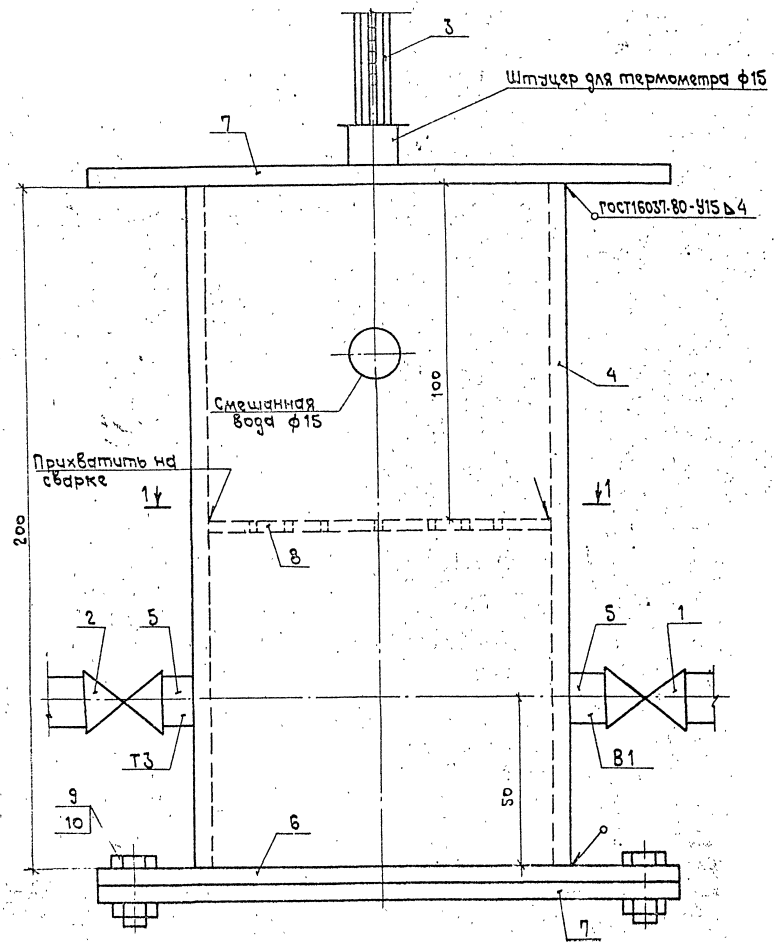
2. Охлаждитель пара устанавливается для охлаждения сточных вод от автоклазов ГП-380 I М, ГП-400, ГПД-400, РПС-580, ГПД-580, ЦСУ-1000.

5. 901 - 2	
Охлаждитель пара	Р 1:50
ГИПРОНИЗДРАВ Киевский филиал	

Спецификация
на установку группового смесителя

План

Разрез 1-1



Марка, поз.	Обозначение	Наименование	кол.	масса, кг	Примечание
1	ГОСТ 9086-74*	Вентиль запорный мзфтовый 15 БЗр ф15	1		
2	ГОСТ 9086-74*	Вентиль запорный мзфтовый 15 Б10к ф15	1		
3	ГОСТ 9177-74*	Термометр ф20	1		
4		Труба Ц-Р-100x4	1		
5		Труба Ц-Р-15x2,5	2		
6	ГОСТ 12820-80*	Фланец ф 215	1		
7	ГОСТ 19903-74*	Заглушка ф 215	2		
8		Лист ст 3 ГОСТ 19903-74* ГОСТ 380-71*	1		
9	ГОСТ 7788-70*	Болт М16	4		
10	ГОСТ 5915-70*	Гайка ф16	4		

Всего листов 23

5. 901 - 2

Установка группового смесителя для умывальников в психиатрических больницах

Составитель: Мурса Мурсабаев

Р - 8/м

Лист 1 из 23

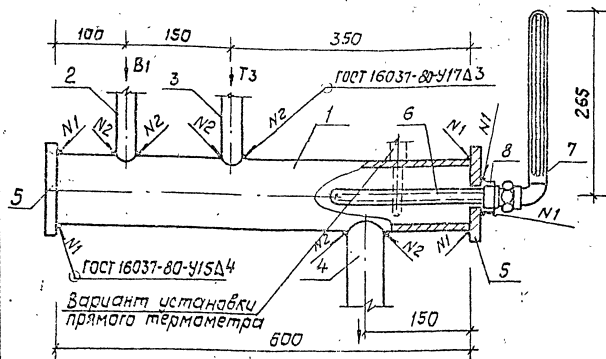
ГИПРОНИИЗАРЭС

Киевский филиал

Копир. И. В. Шадеев, 11.04.99 23

Формат А2

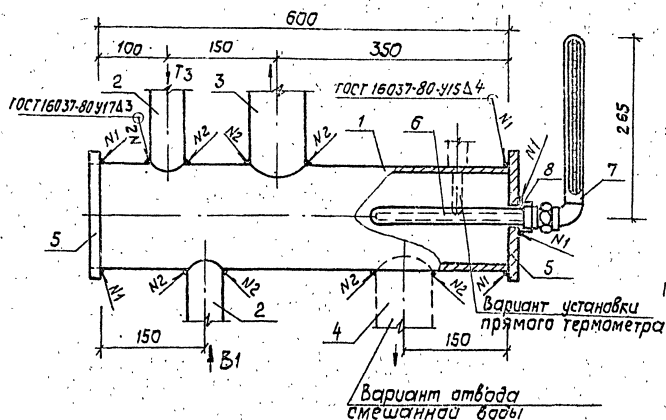
Смеситель N1



Спецификация на смеситель N1

Марка, поз.	Обозначение	Наименование	Кол.	Масса, кг	Примечание
1		Труба Ц-100x4 ГОСТ 3262-75* ℓ=600	1		
2		Труба Ц-25x2,8 ГОСТ 3262-75* ℓ=150	1		
3		Труба Ц-32x2,8 ГОСТ 3262-75* ℓ=150	1		
4		Труба Ц-50x3,0 ГОСТ 3262-75* ℓ=150	1		
5	ГОСТ 19903-74*	Заглушка Ф 215, δ=6мм	2		
6	ГОСТ 2823-73* Е	Термометр стеклянный технический ртутный N4, тип „У“	1		
7	ГОСТ 3029-75Е	Оправка защитная для технического термометра, угловая	1		
8		Муфта прямая Ф 25 ГОСТ 8966-75 Ст.2 кп ГОСТ 380-71г	1		

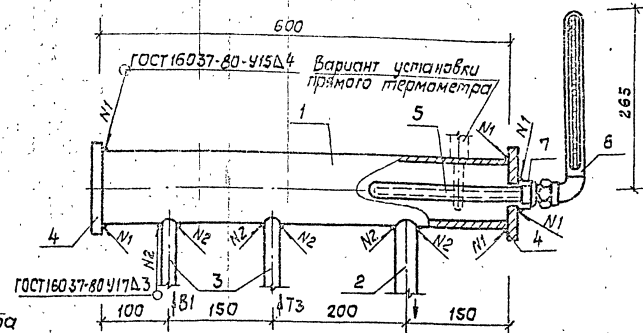
Смеситель N2



Спецификация на смеситель N2

Марка, поз.	Обозначение	Наименование	Кол.	Масса, кг	Примечание
1		Труба 159x4,5 ГОСТ 10704-76* ℓ=600	1		
2		Труба Ц-50x3,0 ГОСТ 3262-75* ℓ=150	2		
3		Труба Ц-80x3,5 ГОСТ 3262-75* ℓ=150	1		
4		То же	1		
5	ГОСТ 19903-74*	Заглушка Ф 215, δ=6мм	2		
6	ГОСТ 2823-73* Е	Термометр стеклянный технический ртутный N4, тип „У“	1		
7	ГОСТ 3029-75Е	Оправка защитная для технического стеклянного термометра угловая	1		
8		Муфта прямая Ф 25 ГОСТ 8966-75 Ст.2 кп ГОСТ 380-71г	1		

Смеситель N3



Спецификация на смеситель N3

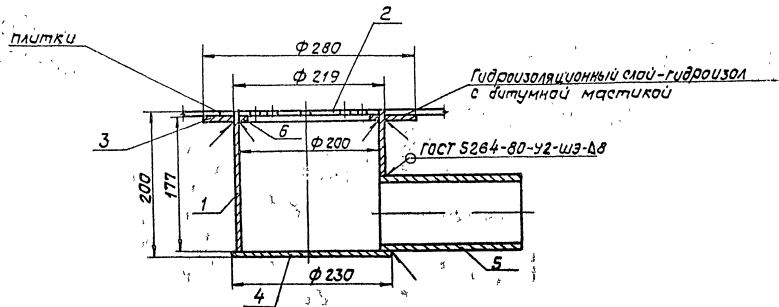
Марка, поз.	Обозначение	Наименование	Кол.	Масса, кг	Примечание
1		Труба Ц-100x4 ГОСТ 3262-75* ℓ=600	1		
2		Труба Ц-32x2,8 ГОСТ 3262-75* ℓ=150	1		
3		Труба Ц-20x2,5 ГОСТ 3262-75* ℓ=150	2		
4	ГОСТ 19903-74*	Заглушка Ф 215, δ=6мм	2		
5	ГОСТ 2823-73* Е	Термометр стеклянный технический ртутный N4, тип „У“	1		
6	ГОСТ 3029-75Е	Оправка защитная для технического термометра, угловая	1		
7		Муфта прямая Ф 25 ГОСТ 8966-75 Ст.2 кп ГОСТ 380-71г	1		

5.901-2

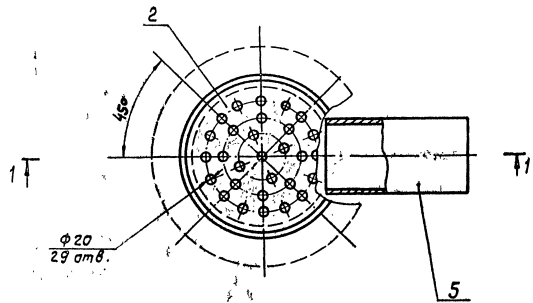
Смеситель для бассейна (тип N1, N2, N3)

Страна: СССР
Формат: 1:50
ГИПРОНИЗДРАВ
Киевский филиал
Формат: А2

Разрез 1-1



План



Спецификация
трапа для грязелечебницы

Марка, поз.	Обозначение	Наименование	Кол.	Масса, кг	Примечание
1		Труба 219x8 ГОСТ 8732-76*			
		ℓ = 200	1	8,3	корпус
2		Лист ГИСТ 19903-74*	1	3	решетка
3		Лист ст 2 кп ГОСТ 380-71*			
		Фн = 200; Фн = 219 δ = 8	1	2,0	
4		Лист ГИСТ 19903-74*			
		ст 2 кп ГОСТ 380-71*			
		Ф 230, δ = 5	1	2,5	дно
5		Труба 102x4 ГОСТ 8732-76*			
		ℓ = 200	1	2,05	
6		Лист ГИСТ 19903-74*			
		ст 2 кп ГОСТ 380-71*			
		Фн 200 Фн 165, δ = 8	1	1,2	

1. Размеры в мм.
2. Сброс стоков от трапа производится в грязестойник с гидрозатвором.
3. Поверхность трапа покрывается битумным лаком.

5. 901 - 2

Трап для
грязелечебницы

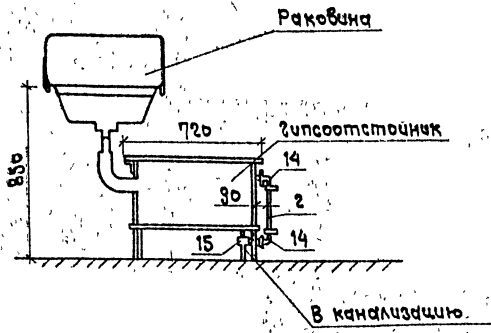
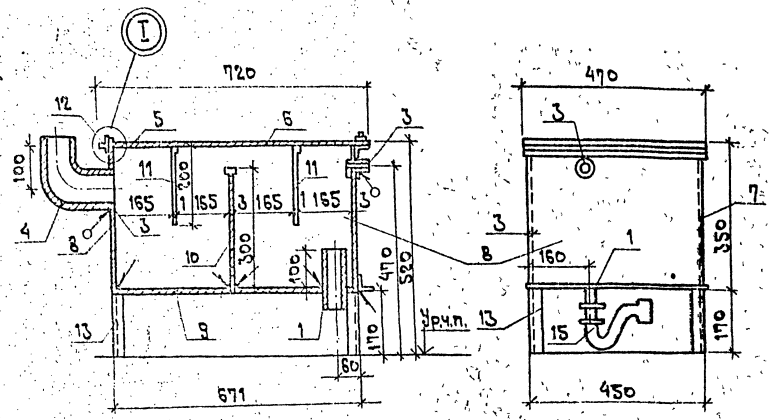
Стандартная масса
Р 19,05 д/м
Лист ГИСТ 19903-74*
ГИПРОНИЗДРАБ
Киевский филиал

Исполнитель	Конт. №	Дата	Лист
Конт. №	Конт. №	Конт. №	Конт. №
Конт. №	Конт. №	Конт. №	Конт. №
Конт. №	Конт. №	Конт. №	Конт. №

Разрез 1-1

Вид А повернуто

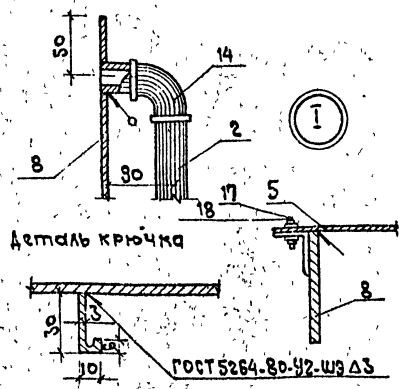
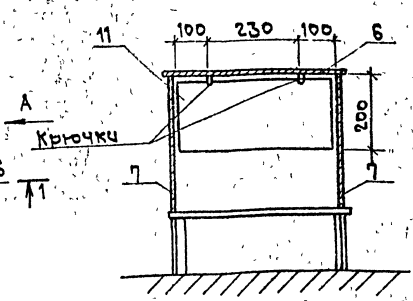
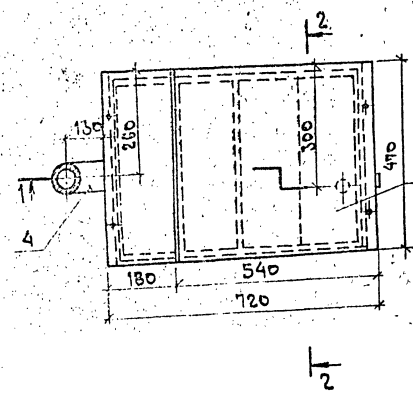
общий вид установки гипсоотстойника



План

Разрез 2-2

деталь крепления переливной трубы



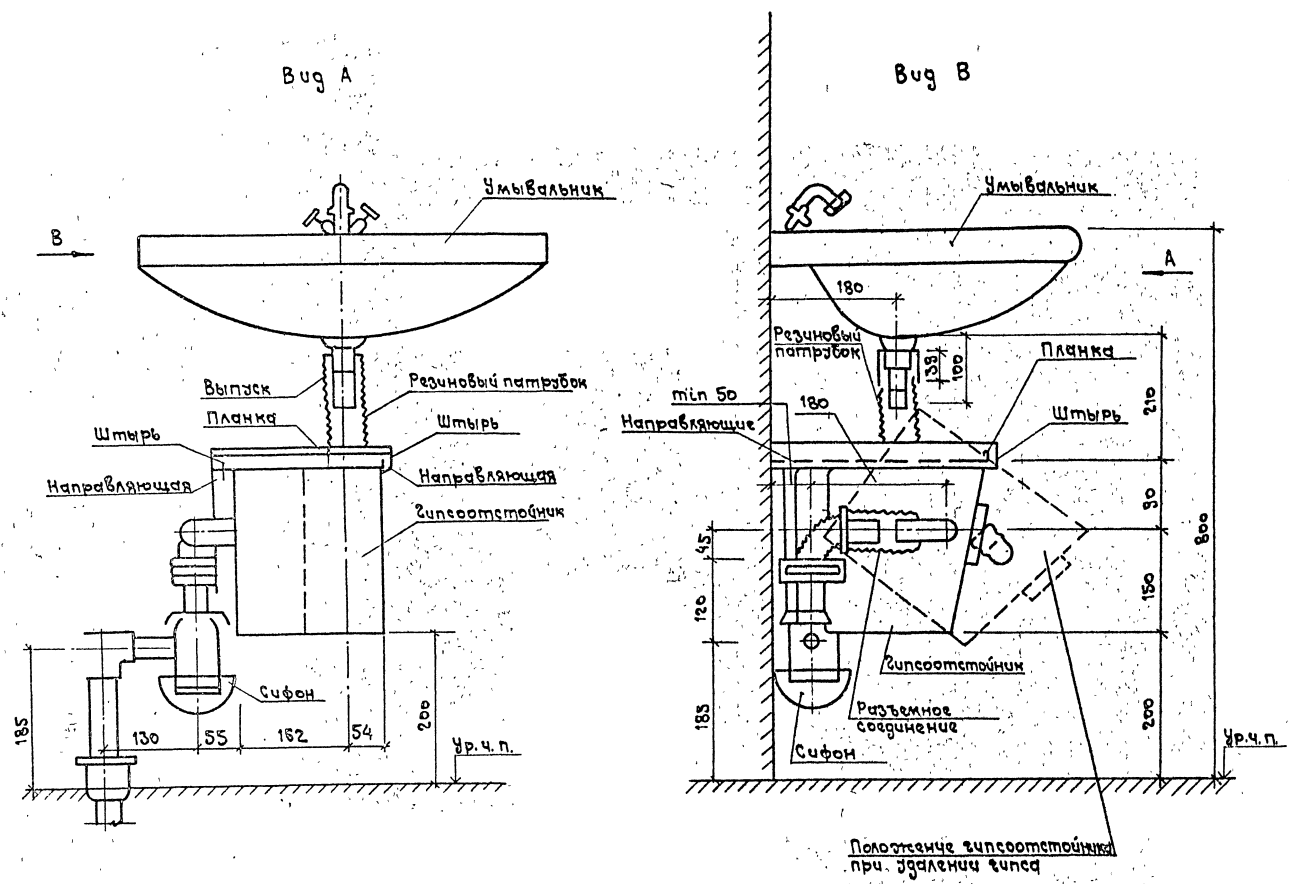
Спецификация
на установку гипсоотстойника стационарного

Марка, поз.	Обозначение	Наименование	Кол.	Масса, кг	Примечание
1		Труба 25x2,8 ГОСТ 3262-75 P-50	1	0,12	
2		Труба 25x2,8 ГОСТ 3262-75 P-320	1	0,76	
3		Труба 40x3,0 ГОСТ 3262-75 P-150	1	0,58	
4		Труба 70x3,5 ГОСТ 3262-75 P-100	1	0,70	
5		Лист 180x470x3 ГОСТ 19904-74 * Ст 0 ГОСТ 380-71 *	1	1,96	
6		Лист 540x470x3 ГОСТ 19904-74 * Ст 0 ГОСТ 380-71 *	1	5,88	
7		Лист 671x350x3 ГОСТ 19904-74 * Ст 0 ГОСТ 380-71 *	2	11,0	
8		Лист 470x350x3 ГОСТ 19904-74 * Ст 0 ГОСТ 380-71 *	2	7,60	
9		Лист 720x540x3 ГОСТ 19904-74 * Ст 0 ГОСТ 380-71 *	1	9,15	
10		Лист 435x380x3 ГОСТ 19904-74 * Ст 0 ГОСТ 380-71 *	1	3,10	
11		Лист 430x200x1 ГОСТ 19904-74 * Ст 3 ГОСТ 380-71 *	2	0,87	
12		Уголок 20x20x3 ГОСТ 8509-72 * Ст 3 ГОСТ 535-79 * P-460	2	0,82	
13		Уголок 30x30x4 ГОСТ 8509-72 * Ст 3 ГОСТ 535-79 * P-710	4	1,14	
14	ГОСТ 8946-75 *	Угольник ϕ 25	2	0,231	
15	ГОСТ 23412-79	Сифон напольный (для ванн)	1	1,90	
16	ГУПО-0006-016-76	Пробка резиновая	1	0,05	
17	ГОСТ 1796-70 *	Болт М8x20	4	0,13	
18	ГОСТ 5916-70 *	Гайка М8	4	0,024	

- Конструкция гипсоотстойника сварная, варить сплошным нормальным швом высотой 3мм.
- Крышка гипсоотстойника съемная.
- Отвод сточной воды от гипсоотстойника производится в соответствии с проектом водопровода и канализации.
- По мере накопления гипса производить очистку гипсоотстойника.
- После изготовления гипсоотстойника необходимо окрасить внутренние и наружные поверхности битумным лаком.
- Изготавливается как нестандартное оборудование.

5.901-2

Установка гипсоотстойника стационарного		Стандия	Масса	Масштаб
		Р	460	1:2, 1:5, 1:20
		Лист	Листов 1	
		ГИПРОНИИ ЗАРАВ Киевский филиал		



1. Детали крепления гипсоустойчивика условно не показаны.
2. Во избежание разбрызгивания воды при пользовании умывальником на выпуск надевается резиновый патрубок, опираемый на 2-3 см нитке переливных граней гипсоустойчивика.
3. При удалении гипса ослабляются хомуты на резиновом патрубке разъемного соединения, снимается резиновый патрубок с выпуска умывальника, гипсоустойчивик выдвигается вперед по направляющим, фиксируется на штырях, наклоняется вниз и удерживается в наклонном положении планкой. Для слива воды из гипсоустойчивика под ним устанавливается емкость. При необходимости гипсоустойчивик можно снять с направляющих. После удаления гипса устойчивик возвращается в исходное положение.
4. В настоящем альбоме приведен чертеж гипсоустойчивика перекидного.

Копия чертежа с сайта Восток

			5. 001 - 2		
			Установка гипсоустойчивика перекидного	Витрина	Масса
				Р	кг/м
М.контр.	С.контр.	Контр. №	Лист		
М.д.к.с.	С.д.к.с.	Контр. №	Лист		
М.д.д.с.	С.д.д.с.	Контр. №	ГИПРОНИИЗБРАВ		
М.д.д.с.	С.д.д.с.	Контр. №	Киевский филиал		

План

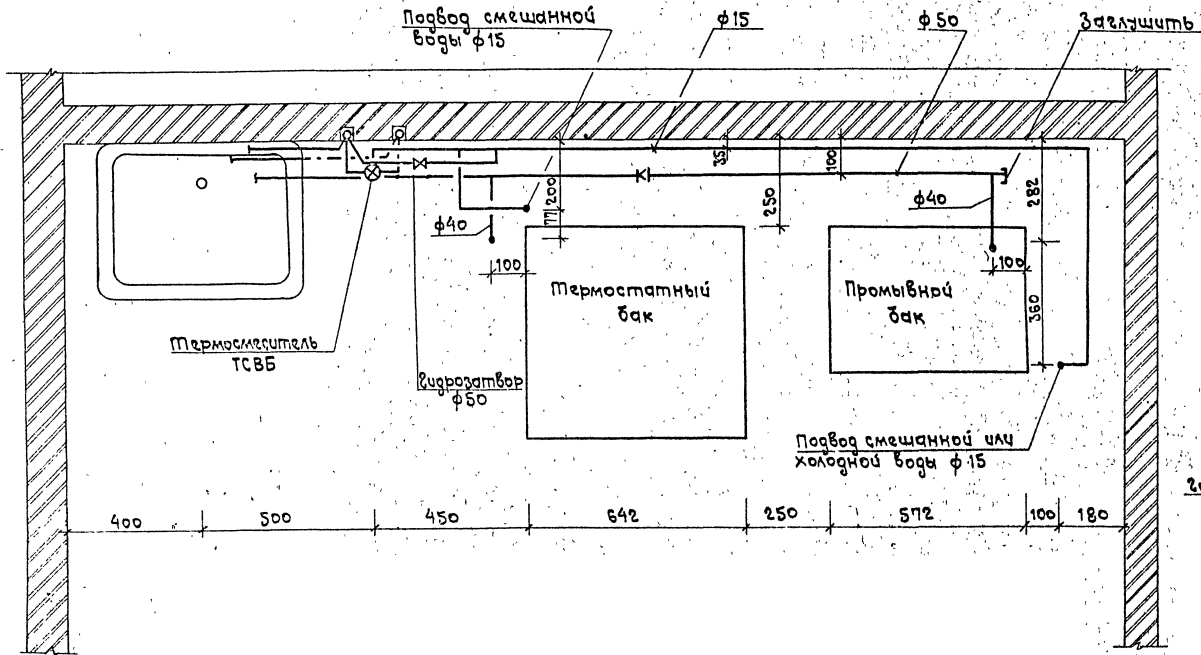


Схема водоснабжения

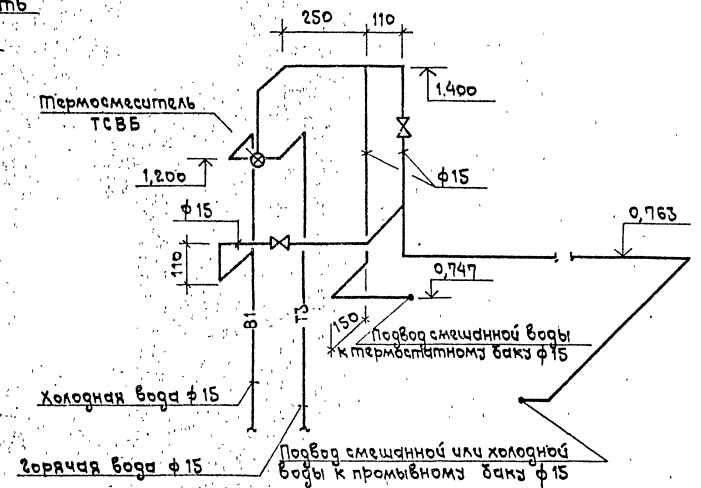
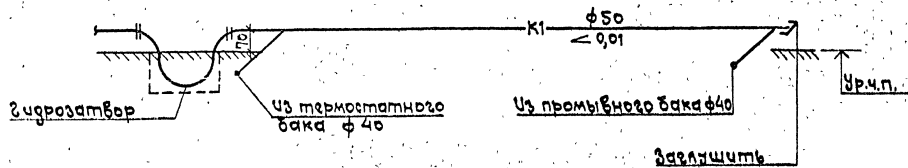


Схема канализации



5. 901 - 2

		5. 901 - 2		Страница	Масштаб
		Схема водоснабжения и канализации бань обработки рентгенограмм.		Р	δ/м
				Лист	Листов
		ГНПРОИИЗРАБ Киевский филиал			

1. Установка обеззараживания воды разработана для варианта использования порошкообразного реагента.
2. На реакторе штуцеры А, Б, Г, Е, Л, С при монтаже заглушить (см. паспорт).
3. Установочные размеры уточняются при привязке.
4. Обвод выпуска осадка и прамывной воды из реактора и насосов дозаторов определяется проектом привязки.
5. Условные обозначения трубопроводов приняты по ГОСТ 21,106-78.
6. Для соединения труб и деталей из ПВХ следует применять клей ГНПК-127 по ТУ6-05-251-95-79.
7. При монтаже системы руководствоваться «Пособием по проектированию технологических трубопроводов из пластмассовых труб» (к СН 550-82).

Спецификация установки обеззараживания воды

Марка, поз.	Обозначение	Наименование	Кол.	Масса, ед., кг	Примечание
1		Реактор чугунный эмалированный с мешалкой Р4ЭР.04-1	2		
2		Насос плунжерный дозирующий ИД2.5/10/100 с электродвигателем ЛОЛ-21-4 N=0,21кВт	2		
3	ГОСТ 22446-77*	Вентиль муфтовый для коррозионных сред 15 нож Бок 1Ф15, шт	6		
4	ГОСТ 18161-72*	Вентиль запорный муфтовый 15чвр Ф15, шт.	4		
5	ГОСТ 12677-75*	Клапан обратный муфтовый 1651ок Ф15, шт.	2		
6		Манометр общего назначения Рч 10кгс/см ² ОБМ-10, шт.	2		
7		Полоска ст 3 380-71* 1600 лист 8 шт 3кл 380-71* шт.	8		Поддон
8		Лист ст 3кл 380-71* 1600 лист 8 шт 3кл 380-71* шт.	2		Поддон
9	ГОСТ 24454-80Е	Брус 150x150x1200 е, шт	8		
10	ТУ6-19-99-78	Труба ПВХ20 Д, м	14,0		
11	ТУ6-19-99-78	Труба ПВХ20 Д, м	34,0		

Установочный чертеж

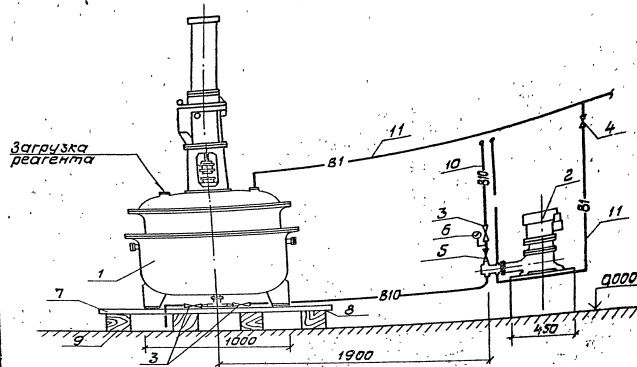
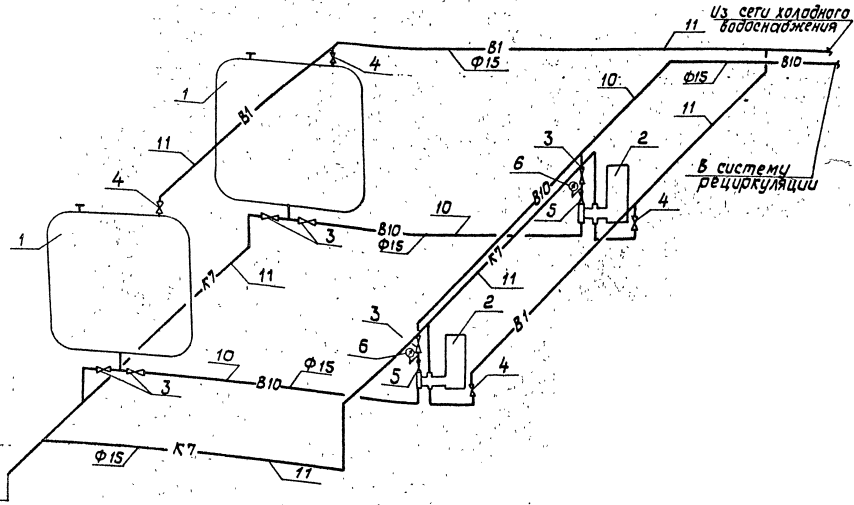


Схема установки



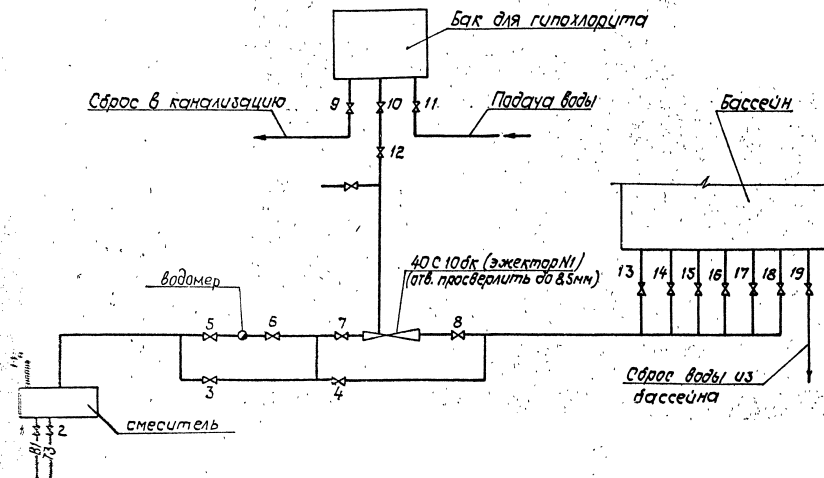
5. 901 - 2

Установка для обеззараживания воды в малых лечебных бассейнах (вариант 1)		Код (д/м)	Масса	Вместимость
р	д/к			
Лист 1 из 10		ГИПРОНИЗДРАВ		
		Февский филиал		

И.Колупаев
Н.С.Сидорова
М.С.Сидорова
Д.С.Сидорова
С.М.Сидорова

Имя и фамилия, Подпись и дата, Виза инженера

Схема дезинфекции бассейна



Указания по эксплуатации

Наполнение бассейна (после санитарной обработки)

1. Открыть задвижки 1, 2, 3, 4, 5, 6, 7, 8.
2. Открыть задвижку 19 на линии опорожнения.
3. Отрегулировать степень открытия вентилях 13-18 на подающих патрубках.

При правильно отрегулированных вентилях высота струи воды над дном бассейна должна быть одинаковой.

4. Регулировкой 1 и 2 установить t° смешанной воды 30°C ($\pm 1,2^\circ$ с учетом теплопотерь).

5. Закрывать задвижку 19 на линии опорожнения.
6. Подать в воду гипохлорит по схеме "А".

7. После заполнения бассейна закрыть задвижки 3 и 4.
- Подача воды во время работы бассейна.
1. Задвижки 1, 2, 5, 6, 7, 8 - открыть, 3 и 4 - закрыть.
 2. Задвижками 1 и 2 регулируется t° , а также расход воды по водомеру в $\text{м}^3/\text{ч}$ (один оборот стрелки в 1 мин) по схеме "Б".

Схема "А"

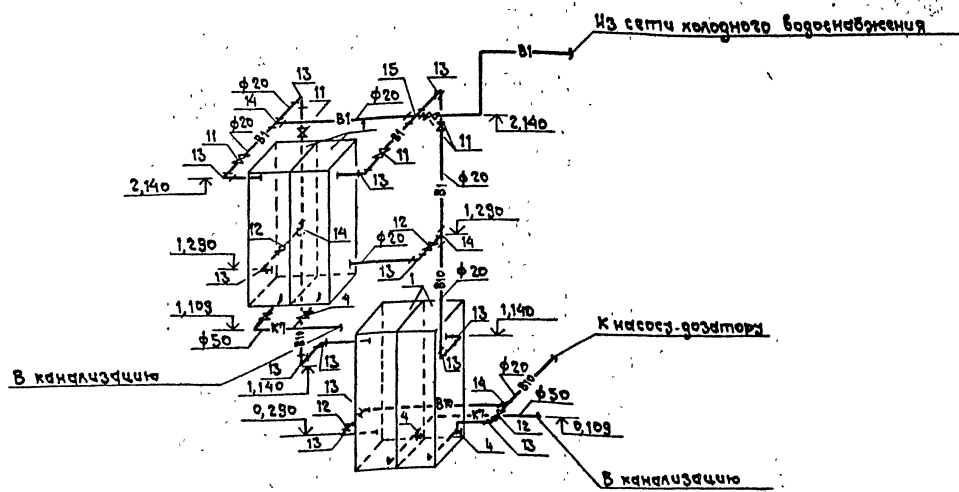
1. Закрывать 9, 10, 11, 12.
 2. Залить в бачок 200г гипохлорита
 3. Открыть 11 и заполнить бак водой
 4. Открыть 10 и 12.
 5. После опорожнения бачка вентили 10 и 12 закрыть.
- Схема "Б" (содержание активного Cl 1,30г/л).

1. Закрывать 9, 10, 11, 12.
 2. Залить гипохлорита 100г.
 3. Открыть вентиль 11 и залить бачок водой.
 4. Открыть 10 и приоткрыть на 3 деления регулировочный вентиль 12 (степень открывания вентиля 12 должна обеспечить опорожнение бачка за 6 часов).
 5. После опорожнения бачка вентили 10 и 12 закрыть.
- После окончания работы бассейна

1. Закрывать вентиль 10.
 2. Открыть вентиль 9 и слить остатки раствора гипохлорита в канализацию.
 3. Закрывать задвижку 1 и прикрывать задвижку 2 для подачи воды в бассейн в ночное время и в нерабочие дни одной горячей воды с целью поддержания в нем температурного режима.
- Количество гипохлорита подлежит уточнению в процессе эксплуатации бассейна.

		5. 901 - 2	
		Схема дезинфекции бассейна	
		Страница 1 из 1	
		Лист 1 из 1	
		ГИПРОНИЗДРАВ	
		Киевский филиал	
		Копир [подпись] ИЛНУЗ 30	
		Формат А2	

Спецификация установки для приготовления хлорного раствора



1. Установка для обеззараживания воды разработана для варианта использования жидкого реагента.
2. Сборка трубопроводов выполняется с уплотнительным материалом из льняной пряжи.
3. Установочные размеры уточняются при монтаже.
4. Отвод выпуска осадков и промывки баков определяется конкретно при разработке проекта.
5. Раствор в верхнем баке должен содержать не более 10% активного хлора, в нижнем баке не более 2% активного хлора.
6. Количество гипохлорита, потребное для раствора в одной секции, при 10% содержании активного хлора:

Гипохлорит кальция ~ 1,5 кг
 Гипохлорит натрия ~ 1,3 кг
 Гипохлорит лития ~ 1,35 кг

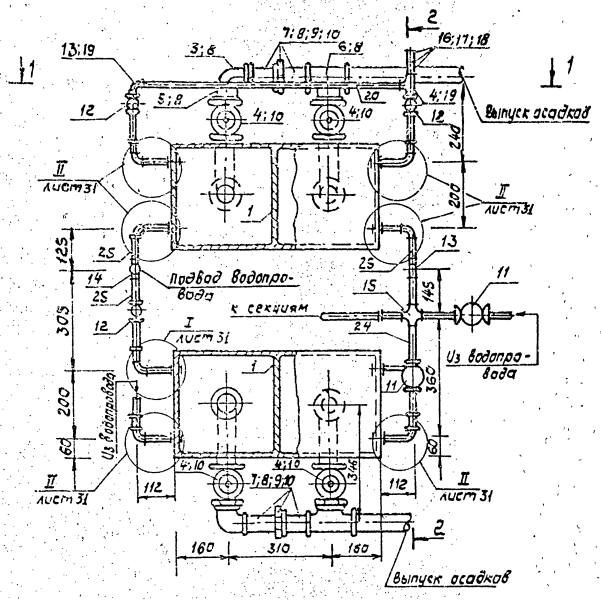
7. Обвязка баков может быть выполнена из трубопроводов ПВХ или нержавеющей стали.

Марка поз.	Обозначение	Наименование	Кол.	Масса ед. изм.	Примечание
1		Бак двухсекционный			
		емкость секции 75л	2	41,728	
2		Узел выпуска осадков из бака	4	1,80	
3		Узел подвода воды и отвода раствора	8	0,75	
4	ГОСТ 21345-78*	Кран пробковый проходной сальниковый муфтовый 11Б Б БК φ50	4	4,30	
5		Угольник прямой φ50 ГОСТ 8948-75* К.Ч. ГОСТ 1215-79**	6	0,739	
6		Тройник прямой φ50 ГОСТ 8948-75* К.Ч. ГОСТ 1215-79**	2	1,079	
7		Муфта прямая короткая φ50 ГОСТ 8948-75* К.Ч. ГОСТ 1215-79**	2	0,489	
8		Ниппель ст. 2х φ50 ГОСТ 380-71* L=42	4	0,148	
9		Контрольный ст. 2х φ50 ГОСТ 380-71*	2	0,174	
10		Сгон ст. 2х φ50 ГОСТ 380-71* L=195	6	0,456	7
11	ГОСТ 22446-77*	Вентиль муфтовый для коррозийных сред 15мм ББН1φ20	5	0,90	
12	ГОСТ 21345-78*	Кран пробковый проходной сальниковый муфтовый 11Б Б БК φ20	4	0,540	
13		Угольник прямой φ20 ГОСТ 8948-75* К.Ч. ГОСТ 1215-79**	13	0,148	
14		Тройник прямой φ20 ГОСТ 8948-75* К.Ч. ГОСТ 1215-79**	4	0,280	
15		Крест прямой φ20 ГОСТ 8951-75* К.Ч. ГОСТ 1215-79**	1	0,251	
16		Муфта прямая короткая φ20 ГОСТ 8948-75* К.Ч. ГОСТ 1215-79**	9	0,097	
17		Контрольный ст. 2х φ20 ГОСТ 380-71*	3	0,044	
18		Сгон φ20 ГОСТ 8948-75* ст. 2х ГОСТ 380-71* L=110	9	0,106	
19		Ниппель φ20 ГОСТ 8948-75* ст. 2х ГОСТ 380-71* L=27	4	0,031	
20		Труба Л. Р. 20х2,5 ГОСТ 3262-75* L=830	1	1,420	
21		То же, L=710	1	1,300	
22		То же, L=510	2	0,930	
23		То же, L=140	2	0,280	
24		То же, L=100	7	0,180	
25		То же, L=80	4	0,150	

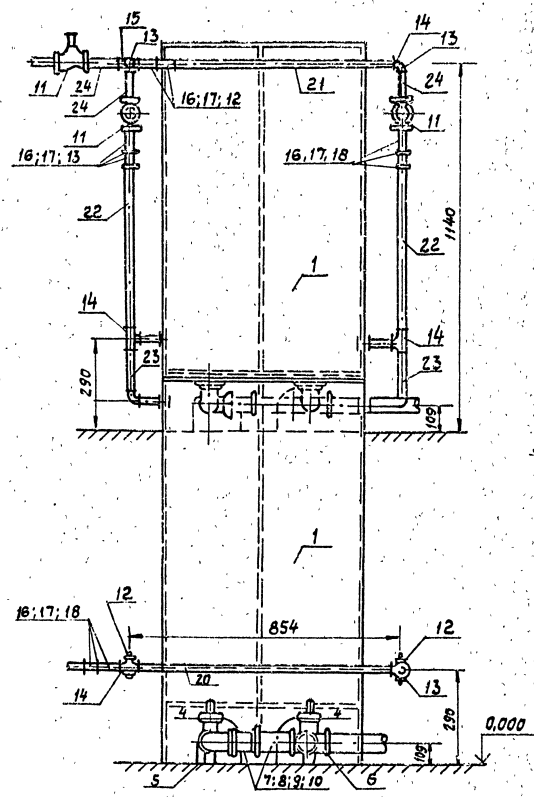
5. 901 - 2

Установка для обеззараживания воды в малых лечебных учреждениях (вариант 2)		Статус	Масштаб	Масштаб
		р		б/м
		Лист 1	Листов 4	
И.инж. Гороховская М.печ. Коржова		ГИПРОНИИЗДРАВ		
Нач. АСМ Коляченко		Киевский филиал		
М.печ. Гороховская				
Ст. инж. Канторович				

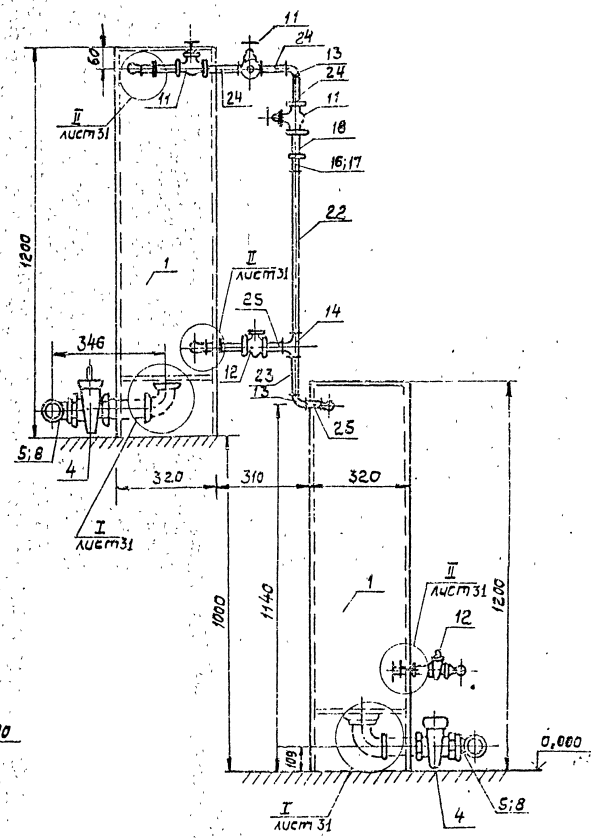
План



Разрез 1-1



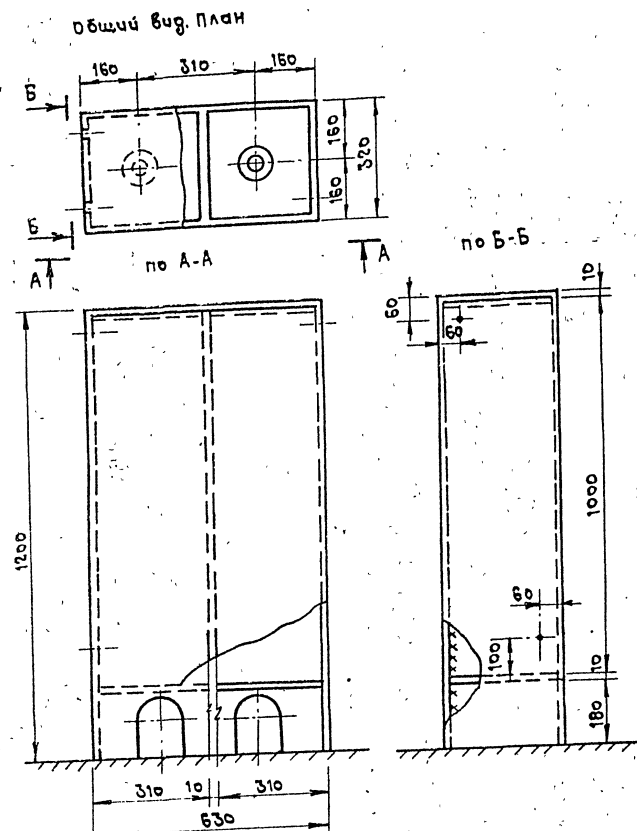
Разрез 2-2



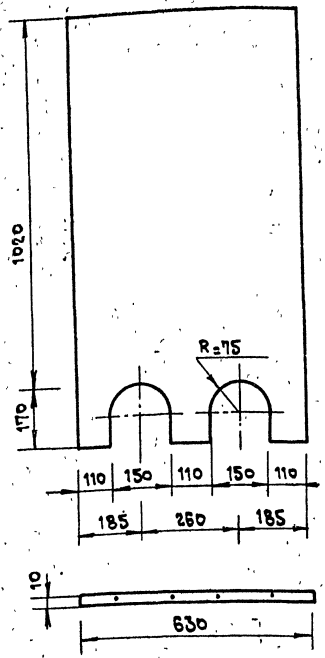
Спецификацию установки для приготовления хлорного раствора смотри лист 31.

5. 901 - 2		Стация Масса Маршевой
Установка для обеззараживания воды в малых ледяных бассейнах (вариант 2)		Р 1:100
План. Разрезы.		лист 2 из 2 листов
ГИПРОНИИЗДРАВ		Киевский филиал

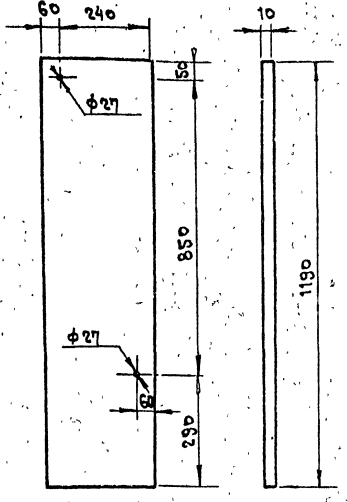
Учреждение, проект, и дата: 1952 г.



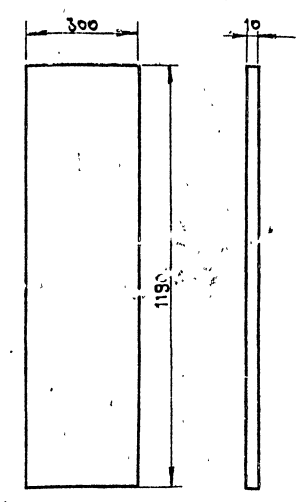
Передняя и задняя стенки



Боковые стенки



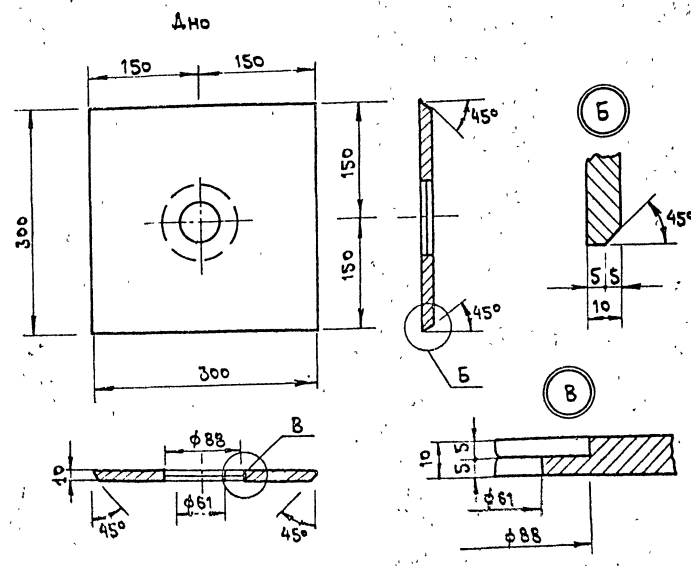
Средняя стенка



Спецификация бака двухсекционного

Марка поз.	Обозначение	Наименование	кол.	Масса ед. кг	Примечание
1		Передняя и задняя стенки Лист 1190x630x10 Винпласт ГОСТ 9639-71*	2	10,50	
2		Средняя стенка Лист 1190x300x10 Винпласт ГОСТ 9639-71**	1	5,00	
3		Боковая стенка Лист 1190x300x10 Винпласт ГОСТ 9639-71*	2	5,00	
4		Дно Лист 300x300x10 Винпласт ГОСТ 9639-71**	2	1,26	
5		Крышка винпластовая ГОСТ 9639-71**	2	1,604	

1. Сварку бака выполнять сварочным прутком по МРТУ 6-05-1160-63. Прутки сварочные из винпласта. Методика сварки дана в СН-478-80.
2. Свободные размеры по 7 кл точности ОСТ 1010. Кромки пригнать.
3. После сварки бак опрессовать путем налива водой и выдержкой в течение часа.



5. 901 - 2

Установка для обеззараживания воды в малых лечебных бассейнах (вариант 2)

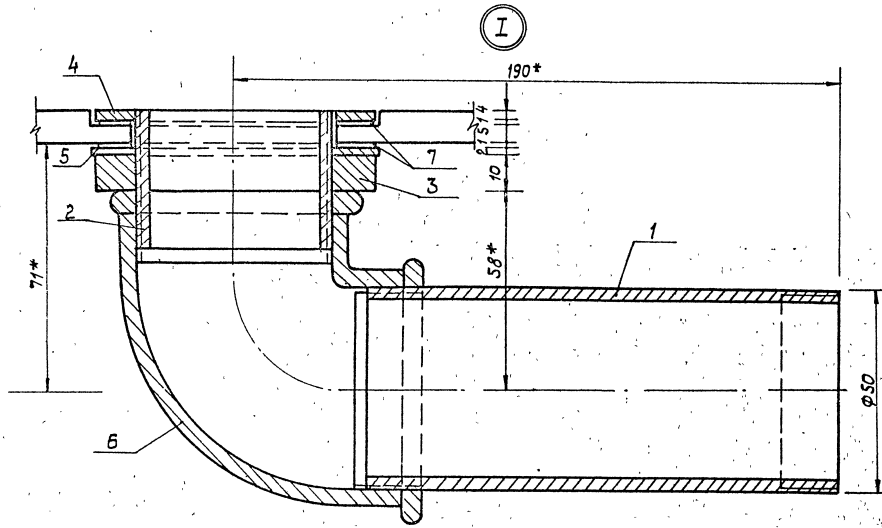
детали

ГИПРОНИИЗДРАВ
Киевский филиал

Лист 3 / Листов 1:100

Формат А2

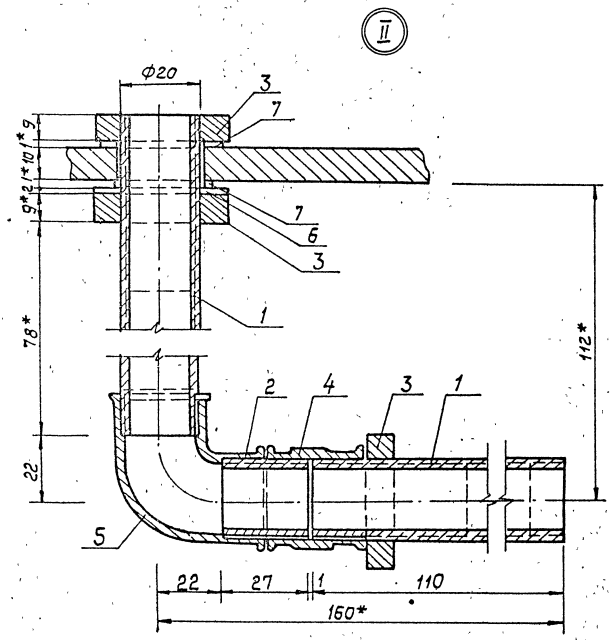
Лист 3 из 3. Проверить и сдать. Взаминберг



Спецификация на узел I

Марка поз.	Обозначение	Наименование	Кол.	Масса, кг	Примечание
1		Труба Ц-Р-50x3.0, L=150	1	0,537	
2		Шпилька ст 2 к1 ГОСТ 380-71* L=42	1	0,148	
3		Контргайка ст 2 к1 ГОСТ 380-71*	1	0,174	*
4		Контргайка (половина) Ø50 ГОСТ 8968-75, Б=4 Ст 2 к1 ГОСТ 380-71*	1	0,087	
5		Шайба 5/2/50, Б=2 Ст 2 к1 ГОСТ 380-71*	1	0,048	
6		Угольник прямой Ø50 ГОСТ 8946-75* к.ч. ГОСТ 1215-79**	1	0,799	
7		Прокладка Ø68/56 ГОСТ 17133-83 Резина АБ-НБ-А-Н	2	-	

1. Сборку резьбовых соединений выполнять с уплотнительным материалом из льняной пряди.
2.* Размеры уточняются при сборке.



Спецификация на узел II

Марка поз.	Обозначение	Наименование	Кол.	Масса, кг	Примечание
1		Стан Ø20 ГОСТ 8969-75 Ст 2 к1 ГОСТ 380-71* L=110	2	0,106	
2		Шпилька ст 2 к1 ГОСТ 380-71* L=27	2	0,031	
3		Контргайка ст 2 к1 ГОСТ 380-71*	3	0,044	
4		Муфта прямая короткая Ø20 ГОСТ 8954-75* к.ч. ГОСТ 1215-79**	1	0,007	
5		Угольник прямой Ø20 ГОСТ 8954-75* к.ч. ГОСТ 1215-79**	1	0,143	
6		Шайба 12/1/50, Б=2 Ст 2 к1 ГОСТ 380-71*	1	0,021	
7		Прокладка Ø40/36 ГОСТ 17133-83 Резина АБ-НБ-А-Н	2	-	

Узел I: 100% Испытания в объеме 100%

5. 901 - 2

Установка для обез-зараживания воды в малых лечебных бассейнах (вариант 2)

Страна	Масштаб
р	1:1
Лист 4	Листов

Узлы I, II

ГИПРОНИИЗДРАВ
Киевский филиал
Формат А2.

Формат Зона Поз.	Обозначение	Наименование	Кол.	Примеч. ние
		Документация		
A2	ЛП05.001.000СБ	Сборочный чертеж		
		Сборочные единицы		
A4	1 ЛП06.001.000	Патрубок	1	
		Детали		
A4	2 ЛП07.001.004	Обвязка	2	
	3 ЛП07.001.004.01	Обвязка	2	
A4	4 ЛП07.001.005	Перегородка	1	
A4	5 ЛП07.001.006	Перегородка	1	
A4	6 ЛП07.001.007	Стенка передняя	1	
A3	7 ЛП07.001.008	Дно	1	
A4	8 ЛП07.001.009	Ручка	1	
Б4	9 ЛП07.001.010	Стенка задняя		
		Лист Б-10 ГОСТ 19308-74*		
	2 ЛП07.001.004	Ст 3 ГОСТ 15523-70*	1	04 кг
		216 h14 x 235 h 14		

Формат Зона Поз.	Обозначение	Наименование	Кол.	Примеч.
		Документация		
A4	ЛП04.001.000СБ	Гипсоотстойник перекидной		
		Сборочные единицы		
A2	1 ЛП05.001.000	Бачок	1	
A2	2 ЛП05.001.001	Кронштейн	1	
		Детали		
A4	4 ЛП07.001.003	Подвеска	1	
		Стандартные узлы		
		Винт 2 М5 х 14,58 ГОСТ 1491-80*	4	
		Гайка 2 М5,5 ГОСТ 5915-70*	4	
		Шайба 5,01, 05 ГОСТ 11371-78*	4	

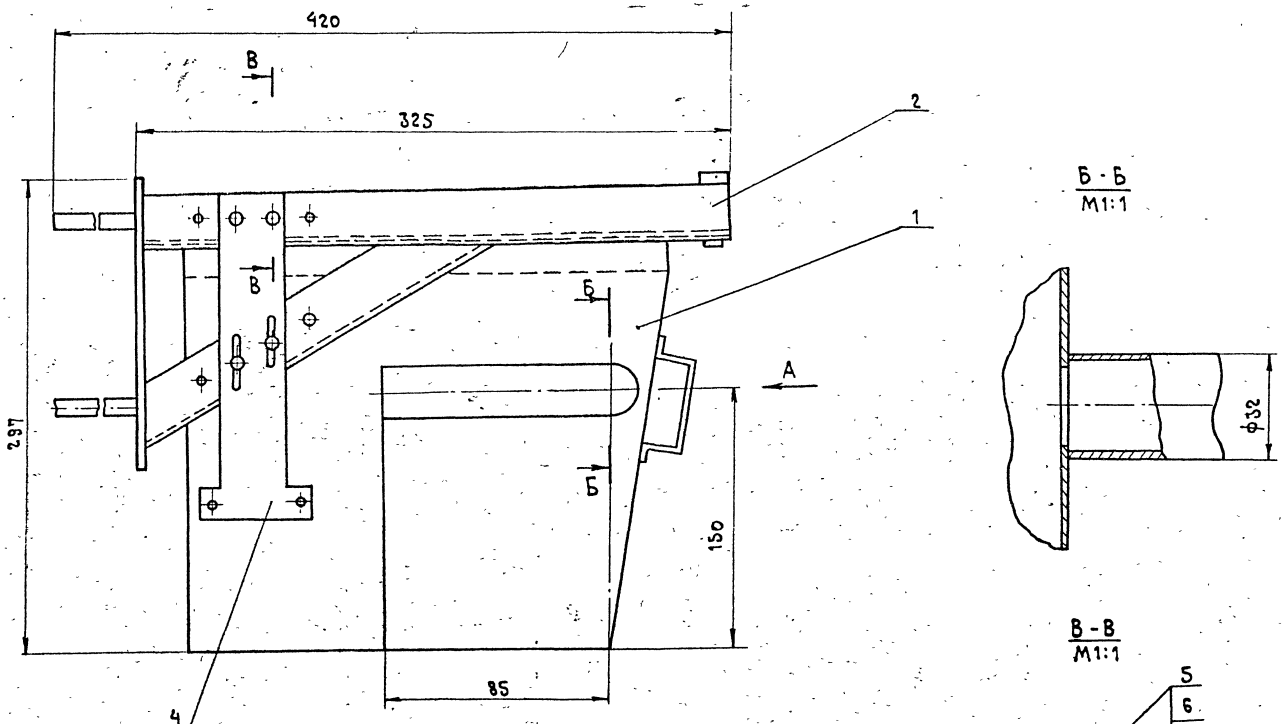
Формат Зона Поз.	Обозначение	Наименование	Кол.	Примеч. ние
		Документация		
A2	ЛП05.001.001	Сборочный чертеж		
		Детали		
A4	1 ЛП05.001.011	Стенка	1	
A4	2 ЛП05.001.012	Уголок	1	
A4	3 ЛП05.001.013	Уголок	1	
A4	4 ЛП05.001.014	Уголок	1	
A4	5 ЛП05.001.015	Штырь	2	
A4	6 ЛП05.001.016	Уголок	1	
Б4	7 ЛП05.001.017	Упор		
		Полоса Б-4х30 ГОСТ 1103-76*		
		Ст.3 ГОСТ 535-78*		
		L=260 h14	1	0,24 кг
Б4	8 ЛП05.001.018	Выпукл		
		Крз В10 ГОСТ 2530-71*		
		Ст 3 ГОСТ 535-78*		
		L=95 h14	4	0,06 кг

Формат Зона Поз.	Обозначение	Наименование	Кол.	Примеч.
		Документация		
A4	ЛП04.001.000СБ	Гипсоотстойник перекидной		
		Сборочные единицы		
A2	1 ЛП05.001.000	Бачок	1	
A2	2 ЛП05.001.001	Кронштейн	1	
		Детали		
A4	4 ЛП07.001.003	Подвеска	1	
		Стандартные узлы		
		Винт 2 М5 х 14,58 ГОСТ 1491-80*	4	
		Гайка 2 М5,5 ГОСТ 5915-70*	4	
		Шайба 5,01, 05 ГОСТ 11371-78*	4	

ИЛ 0049 35

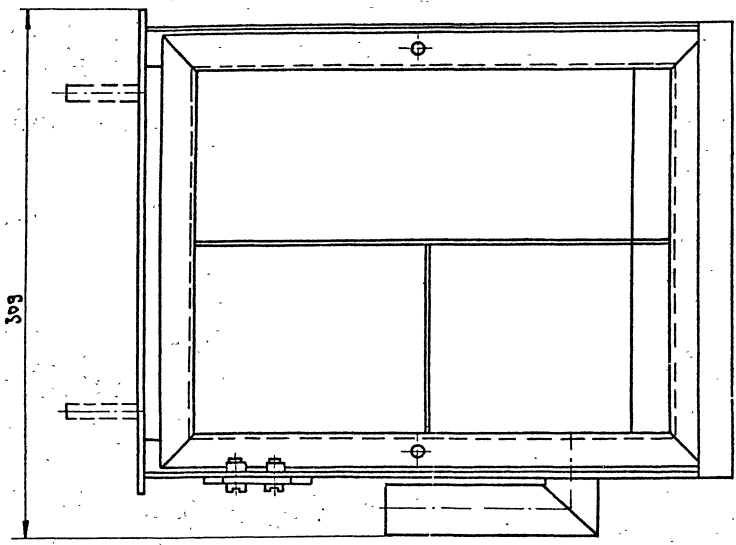
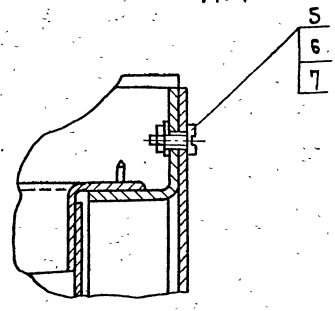
ИЛ 0049 35

ИЛ 0049 35

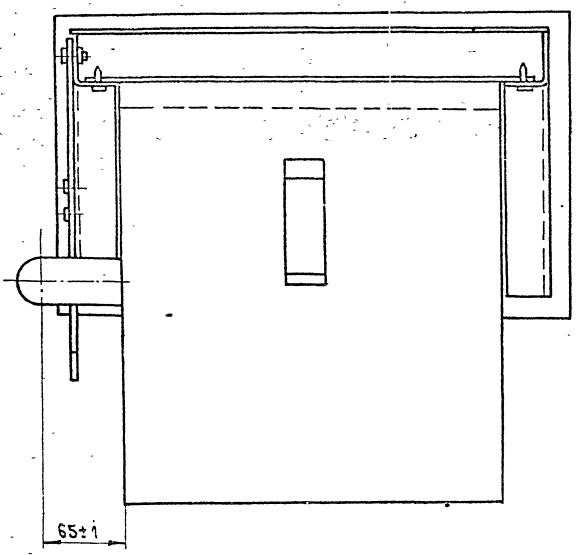


B-B
M1:1

B-B
M1:1



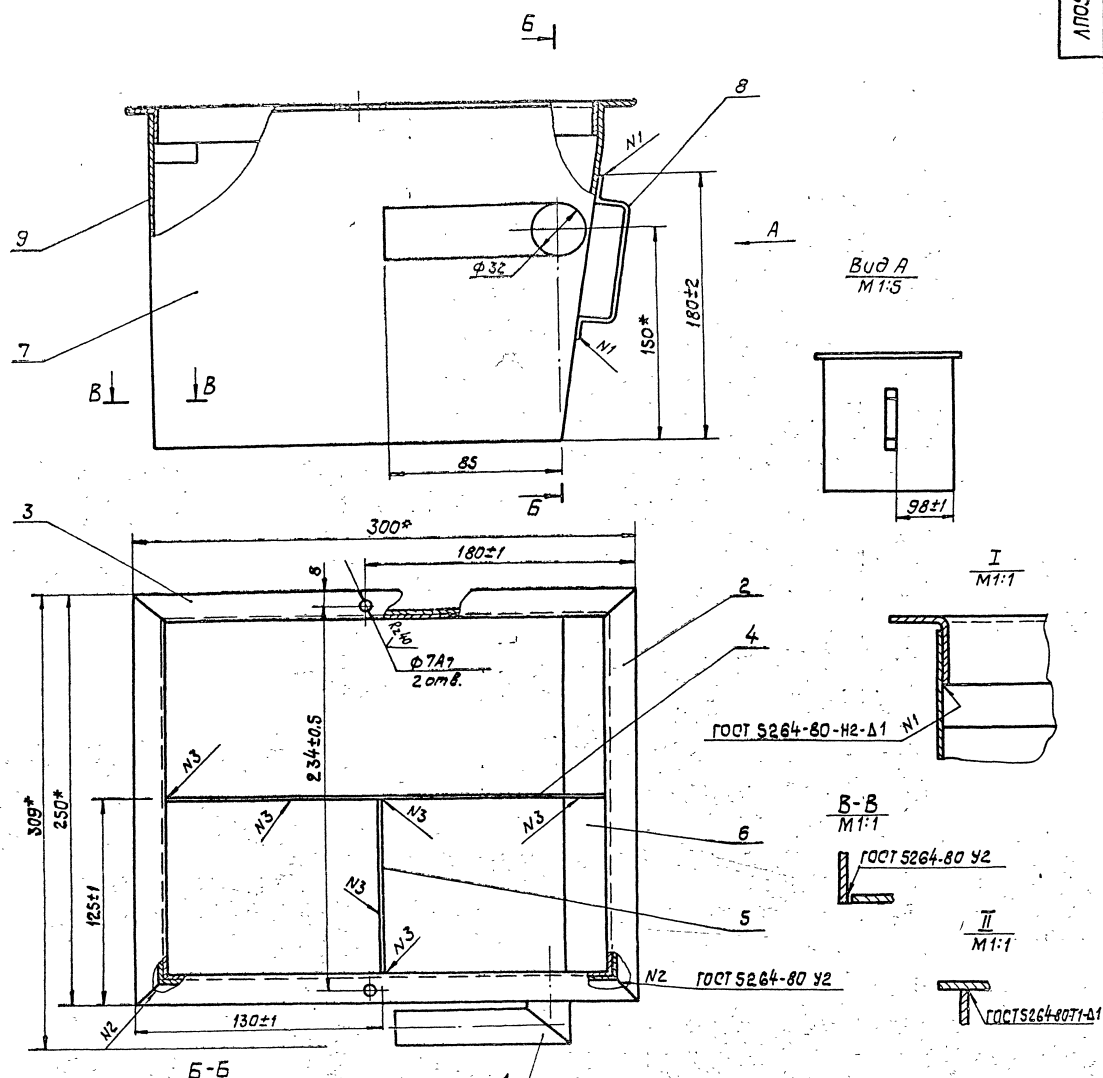
Вид А



1. Размеры для справок.
2. Сварку производить электродом Э-42 ГОСТ 3467-75.
3. Покрытие сварного шва: эмаль, фисташковый ИЦ-25 ГОСТ 5406-84.

ИИВ. И.В.Посп. Подпись и дата

				ЛП04.001.000 СБ 5.901-2	
Экз. лист	№ докум	Пооп.	Дата	Гипсоотстойник перекидной. Сборочный чертеж	
Разраб.	Зодуля	Зодуля			
Проект	Канторович	Канторович			
Т. контр.	Королева	Королева			
И. контр.	Зародков	М		Лист	Листов 1
Чтв.	Тарачук	В		ГИПРОНИИЗДРАВ Киевский филиал	
				Формат А2	

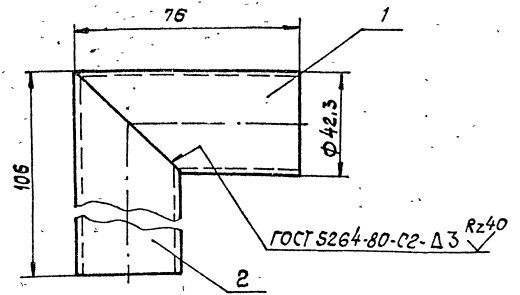


- 1.* Размеры для справок.
- 2. Сварку производить электродом Э42 ГОСТ 9467-75.
- 3. Покрытие металлически необработанных поверхностей:
 наружных - эмаль, фисташковый ИС-25 ГОСТ 5406-84
 внутренних - нитроэмаль, красный, МРТУ 6-10-930-70,
 кромки поверхностей В.Г.

				ЛП05.001.000 СБ 5.901-2	
				Бачок	
				Сборочный чертеж	
Изм.	Лист	Исполн.	поп.	Дата	Авт.
Разраб.	Эскизы	Зем.			Масса (кг)
Проб.	Контроль	Зем.			3.37
Контр.	Корректировка	Зем.			1:2
И.контр.	Исполнение	Зем.			Лист
Утв.	Горючий	Зем.			Листов 1

Лист 1 из 1

93 000 100 9000



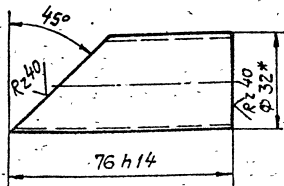
- 1.* размеры для справок.
- 2.Сварку производить электродом Э-42 ГОСТ 9467-75.
- 3.Покрытие: эмаль фисташковый НЦ-25 ГОСТ 5406-84

Обозначение	Наименование	Кол	Примеч.
<u>Детали</u>			
А4 1	ЛПО7.001.001 Труба	1	
А4 2	ЛПО7.001.002 Труба	1	

Шифр № подл. Изменения и дата

ЛПО6.001.000СБ 5.901-2				Лист	Масса	Масшт.
Патрубок Сборочный чертеж				0,44	1:1	
И.КОНТРОЛЬ: Коржова				ГИПРОНИИЗДРАВ Киевский филиал Формат А4		

100 100 100 001



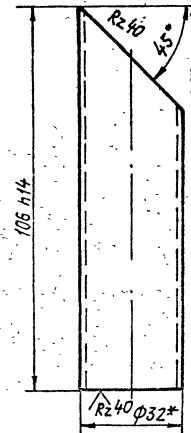
* Размер для справок.

ЛПО7.001.001 5.901-2

Труба
Труба 32x3.2
ГОСТ 3262-75*

Лист	Масса	Масшт.
0,2	1:1	
Лист Листов 1		
ГИПРОНИИЗДРАВ Киевский филиал Формат А4		

200 100 100 002



* Размер для справок.

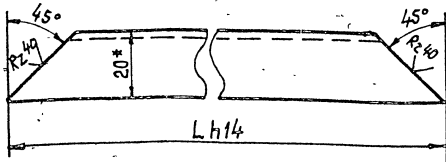
ЛПО7.001.002 5.901-2

Труба
Труба 32x3.2
ГОСТ 3262-75*

Лист	Масса	Масшт.
0,26	1:1	
Лист Листов 1		
ГИПРОНИИЗДРАВ Киевский филиал Формат А4		

400 1.001.004

(✓) (✓)



Обозначение	Длина мм	Масса кг
ЛП07.001.004	250	0,16
ЛП07.001.004-01	300	0,19

* размер для справок.

ЛП07.001.004 5.901-2

Обвязка

Уголок 25x20x2 ГОСТ 19772-74*
Ст. 3 ГОСТ 16523-70*

Листов 1

Листов 1

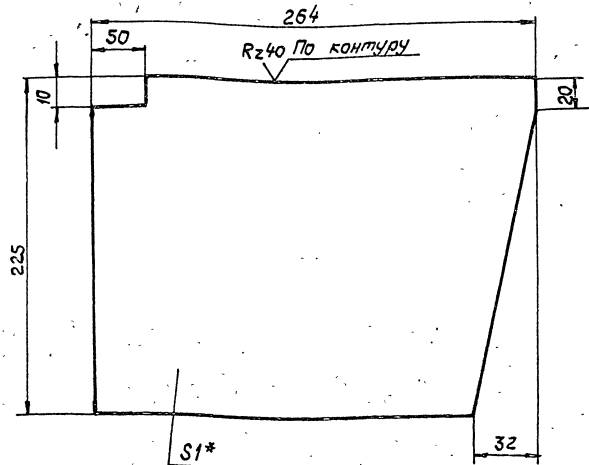
ГИПРОНИИЗДРАВ

Киевский филиал

Формат А4

500 1.001.001V

(✓) (✓)



- 1.* Размер для справок.
2. Неуказанные предельные отклонения размеров $h14 \pm IT14/2$

ЛП07.001.005 5.901-2

Перегородка

Лист Б10 ГОСТ 19903-74*
Ст 3 ГОСТ 16523-70*

Листов 1

Листов 1

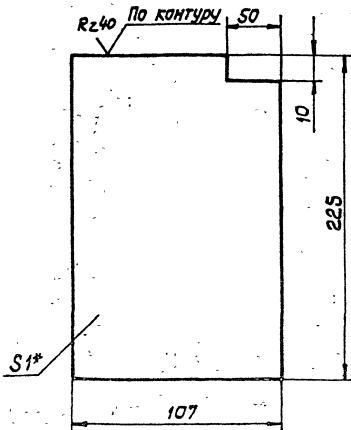
ГИПРОНИИЗДРАВ

Киевский филиал

Формат А4

900 1.001.006

(✓) (✓)



- 1.* Размер для справок.
2. Неуказанные предельные отклонения размеров $h14, \pm IT14/2$.

ЛП07.001.006 5.901-2

Перегородка

Лист Б10 ГОСТ 19903-74*
Ст. 3 ГОСТ 16523-70*

Листов 1

Листов 1

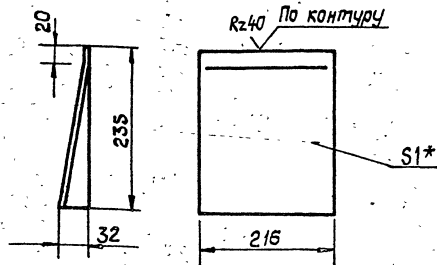
ГИПРОНИИЗДРАВ

Киевский филиал

Формат А4

ЛП07.001.007

(✓) (✓)



- 1.* Размер для справок.
2. Неуказанные предельные отклонения размеров $h14, \pm IT14/2$

ЛП07.001.007 5.901-2

Стенка передняя

Лист Б10 ГОСТ 19903-74*
Ст 3 ГОСТ 16523-70*

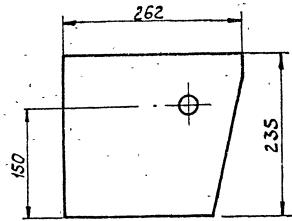
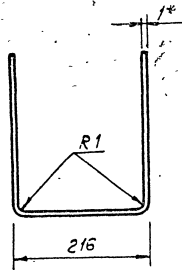
Листов 1

Листов 1

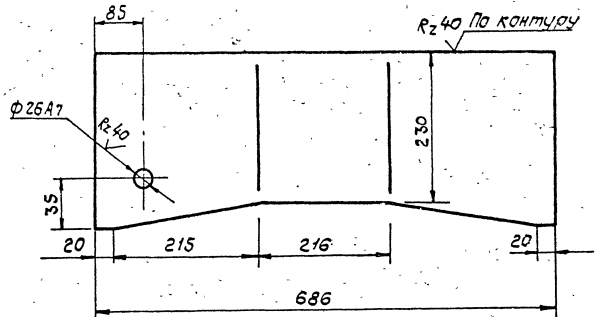
ГИПРОНИИЗДРАВ

Киевский филиал

Формат А4

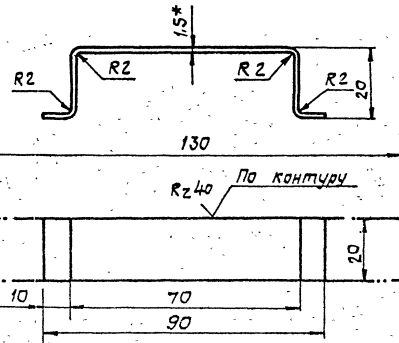


Развертка



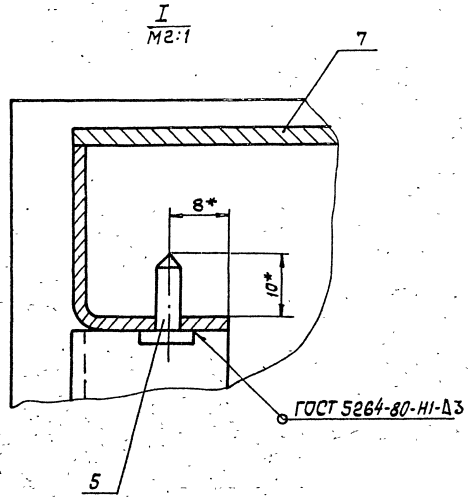
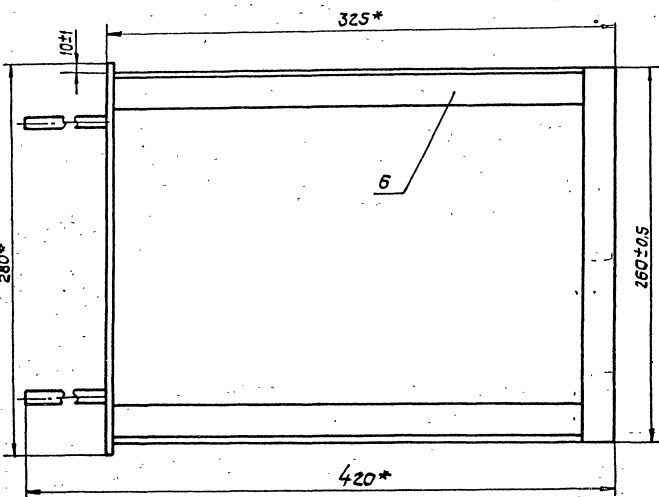
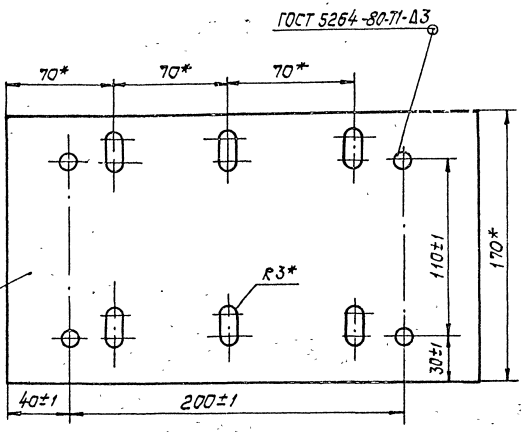
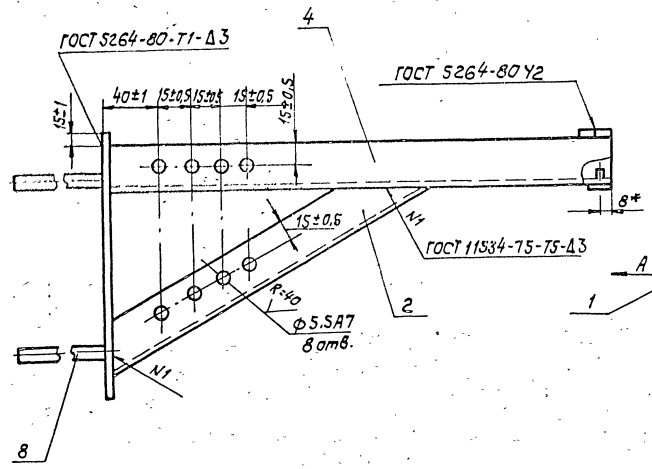
1.* Размеры для справок.
2. Неуказанные предельные отклонения размеров: $h 14$, $\pm IT 14/2$.

				ЛП07.001.008		
Изм.	Лист	И докум.	Подп.	Дата	Дно	
Разраб.	Засудя	Зотца			Лист	Масса
Проект.	Канторович				1,26	1:5
Т.Контр.	Коржова				Лист	Листов 1
И.Контр.	Горюховская				Лист Б-10 ГОСТ 19903-74*	
Этв.	Горюховская				Ст 3 ГОСТ 16523-70*	
				ГИПРОНИЗДРАВ		
				Киевский филиал		
				Формат А3		

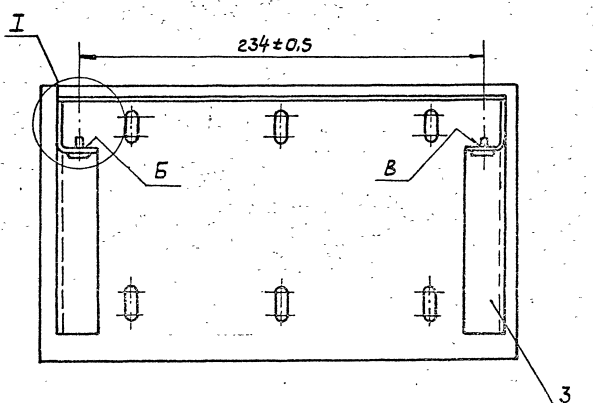


1.* Размер для справок.
2. Неуказанные предельные отклонения размеров $h 14$, $\pm IT 14/2$.

				ЛП07.001.008 - 5. 901-2		
Изм.	Лист	И докум.	Подп.	Дата	Ручка	
Разраб.	Засудя	Зотца			Лист	Масса
Проект.	Канторович				0,03	1:1
Т.Контр.	Коржова				Лист	Листов 1
И.Контр.	Горюховская				Лист Б.15 ГОСТ 19903-74*	
Этв.	Горюховская				Ст 3 ГОСТ 16523-70*	
				ГИПРОНИЗДРАВ		
				Киевский филиал		
				Формат А4		



ВУДА



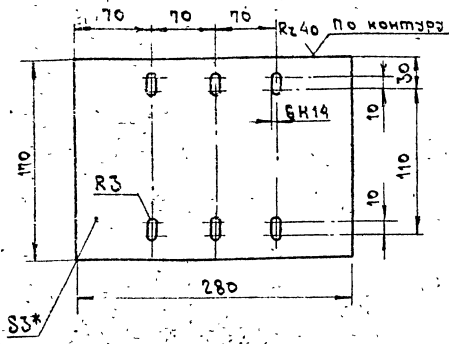
- 1.* Размеры для справок.
2. Сварку производить электродом 3-42 ГОСТ 9467-75.
3. После сварки сварные швы зачистить.
4. Покрытие, механически необработываемых поверхностей; эмаль, финишковый, НЦ-25 гост 5406-84, кроме поверхностей Б и В.

ЛПОС.001.001 СБ 5.901-2			
Имя	Вект.	№ докум.	Подпись
Разработ	Засуля	Зем	
Провер	Канторович	Зем	
Т.Контр.	Коржавва	Зем	
И.Колп.	Паровицкая		
Утв.	Паровицкая	В.Д.Р.	
Кронштейн Сборочный чертёж			
Лист	Масса	Масштаб	
1	2,69	1:2	
ГИПРОНИИЗДРАВ Киевский филиал			
Формат А2			

Лист № 001.001.001 СБ

Лист 001.011

(✓)

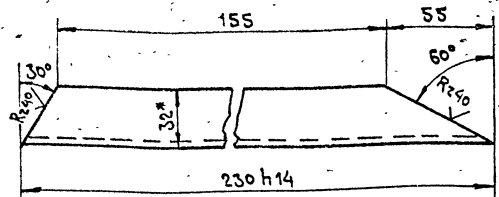


- 1 * Размер для справок.
- 2. Неукладные предельные отклонения размеров h 14, ±0,14/2.

Изм	Лист	№ докум.	Пооп.	Дата	Лист	Масса	Масштаб
Разраб.	Доззля	Доззля			Стенка	1,1	1:5
Провер.	Канторович	Канторович					
Т. контр.	Коржова	Коржова			Лист	Листов 1	
И.контр.	Сорокобова	Сорокобова			Лист	53,0 ГОСТ 19972-74*	ГИПРОНИИЗДРАВ
Чтв.	Тарашук	Тарашук				Ст.3 ГОСТ 16523-70*	Киевский филиал
Формат А4							

Лист 001.012

(✓)

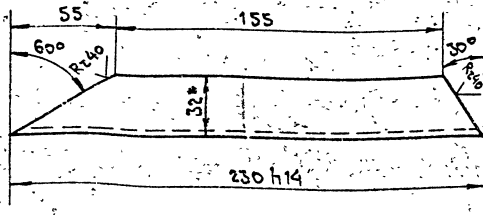


* Размер для справок.

Изм	Лист	№ докум.	Пооп.	Дата	Лист	Масса	Масштаб
Разраб.	Доззля	Доззля			Уголок	0,24	1:2
Провер.	Канторович	Канторович					
Т. контр.	Коржова	Коржова			Лист	Листов 1	
И.контр.	Сорокобова	Сорокобова			Уголок	32×25×25 ГОСТ 19972-74*	ГИПРОНИИЗДРАВ
Чтв.	Тарашук	Тарашук				Ст.3 ГОСТ 11474-76*	Киевский филиал
Формат А4							

Лист 001.013

(✓)

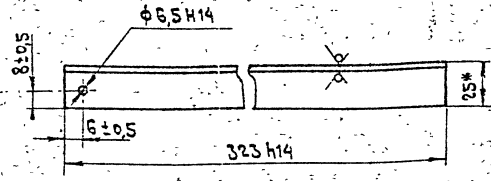


* Размер для справок.

Изм	Лист	№ докум.	Пооп.	Дата	Лист	Масса	Масштаб
Разраб.	Доззля	Доззля			Уголок	0,24	1:2
Провер.	Канторович	Канторович					
Т. контр.	Коржова	Коржова			Лист	Листов 1	
И.контр.	Сорокобова	Сорокобова			Уголок	32×25×25 ГОСТ 19972-74*	ГИПРОНИИЗДРАВ
Чтв.	Тарашук	Тарашук				Ст.3 ГОСТ 11474-76*	Киевский филиал
Формат А4							

Лист 001.014

R140 (✓)

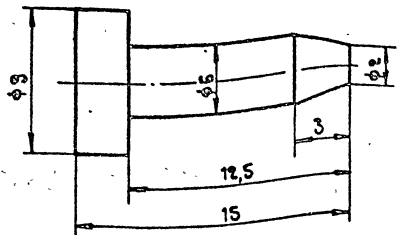


* Размер для справок.

Изм	Лист	№ докум.	Пооп.	Дата	Лист	Масса	Масштаб
Разраб.	Доззля	Доззля			Уголок	0,32	1:2
Провер.	Канторович	Канторович					
Т. контр.	Коржова	Коржова			Лист	Листов 1	
И.контр.	Сорокобова	Сорокобова			Уголок	32×25×25 ГОСТ 19972-74*	ГИПРОНИИЗДРАВ
Чтв.	Тарашук	Тарашук				Ст.3 ГОСТ 11474-76*	Киевский филиал
Формат А4							

910 100 701V

Rz 20



Предельные отклонения размеров: валов - h14
остальным: h14, ± IT14/2.

ЛП07.001.015. 5.901-2

Штырь

Сталь 3 ГОСТ 380-74*

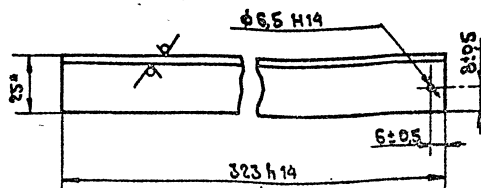
Лист	Масса	Масштаб
1	0,005	5:1
Лист Листов 1		

ГИПРОНИИЗРАБ
Киевский филиал.

Формат А4

910 100 701V

Rz 40



* Размер для справок.

ЛП07.001.016. 5.901-2

Узелок

Узелок 32×25×25 ГОСТ 19972-74*
В Ст 3 ГОСТ 11474-76*

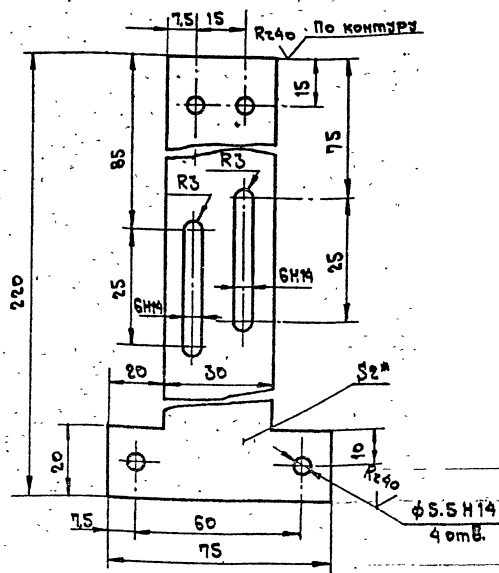
Лист	Масса	Масштаб
1	0,32	1:2
Лист Листов 1		

ГИПРОНИИЗРАБ
Киевский филиал.

Формат А4

910 100 701V

Rz 40



- * Размер для справок
- Неуказанные предельные отклонения размеров по 20 IT14/2
- Покрытие механически необработанных поверхностей - эмаль фисташковый НЦ-25 ГОСТ 5406-84.

ЛП07.001.019. 5.901-2

Погвешка

Лист Б.2.0 ГОСТ 19903-74*
Ст. 3 ГОСТ 16523-70*

Лист	Масса	Масштаб
1	0,11	1:1
Лист Листов 1		

ГИПРОНИИЗРАБ
Киевский филиал.

Формат А4

Копия 26.02.02

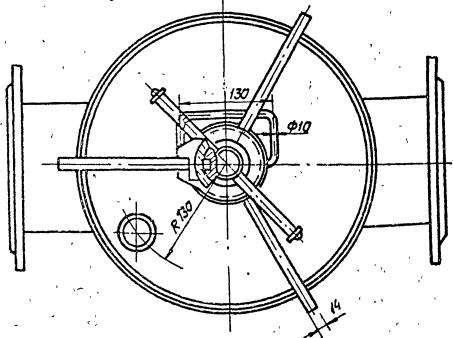
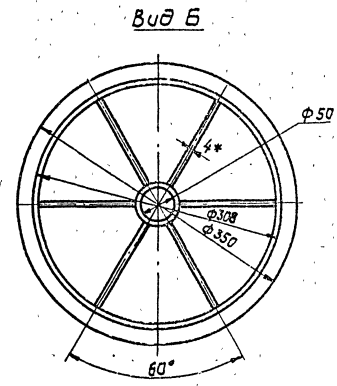
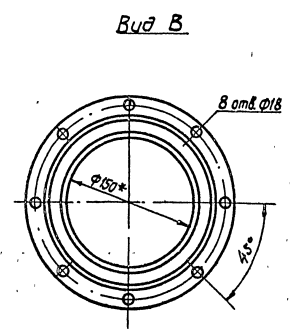
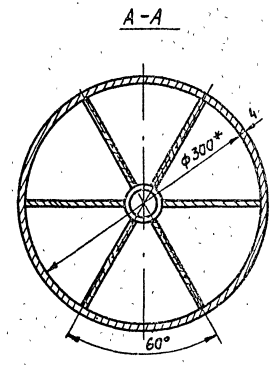
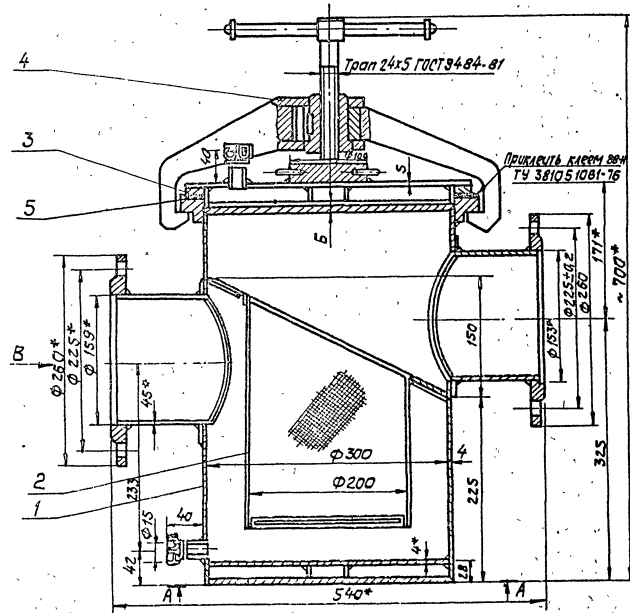
Формат	Зона	Лист	Обозначение	Наименование	Кол.	Примечание
				<u>Документация</u>		
A2			ЛП05.001.002 СБ	Сборочный чертеж		
				<u>Сборочные единицы</u>		
A3	1		ЛП05.001.003	Корпус	1	
A4	2		ЛП05.001.004	Фильтр	1	
A4	3		ЛП05.001.005	Крышка	1	
A3	4		ЛП05.001.006	Затвор	1	
				<u>Детали</u>		
A4	5		ЛП07.001.020	Прокладка	1	
<p>Изм. лист № докум. Подп. Дата Разраб. Назаровская Ю.И. Проб. Которович В.И.</p> <p>ЛП05.001.002 5.901-2</p> <p>Сетчатый фильтр ГИПРОНИЗДРАВ Киевский филиал</p> <p>И.контр. Утв. Коржова В.И. Утв. Тарасчук В.И.</p>						

Формат	Зона	Лист	Обозначение	Наименование	Кол.	Примечание
				<u>Документация</u>		
A4			ЛП05.001.004 СБ	Сборочный чертеж		
				<u>Детали</u>		
A4	1		ЛП07.001.031	Кольцо	1	
A4	2		ЛП07.001.032	Дно	1	
A4	3		ЛП07.001.033	Цилиндр	1	
A4	4		ЛП07.001.034	Ручка	1	
A4	5		ЛП07.001.035	Обойма	1	
<p>Изм. лист № докум. Подп. Дата Разраб. Назаровская Ю.И. Проб. Которович В.И.</p> <p>ЛП05.001.004 5.901-2</p> <p>Фильтр ГИПРОНИЗДРАВ Киевский филиал</p> <p>И.контр. Утв. Коржова В.И. Утв. Тарасчук В.И.</p>						

Формат	Зона	Лист	Обозначение	Наименование	Кол.	Примечание
				<u>Документация</u>		
A3			ЛП05.001.003 СБ	Сборочный чертеж		
				<u>Детали</u>		
A4	1		ЛП07.001.021	Фланец	1	
A4	2		ЛП07.001.022	Фланец	2	
A4	3		ЛП07.001.023	Фланец	2	
A4	4		ЛП07.001.024	Патрубок	2	
A4	5		ЛП07.001.025	Цилиндр	1	
A4	6		ЛП07.001.026	Патрубок	1	
A4	7		ЛП07.001.027	Дно	1	
A4	8		ЛП07.001.028	Кольцо	1	
A4	9		ЛП07.001.029	Ребра	6	
A4	10		ЛП07.001.030	Диафрагма	1	
<p>Изм. лист № докум. Подп. Дата Разраб. Назаровская Ю.И. Проб. Которович В.И.</p> <p>ЛП05.001.003 5.901-2</p> <p>Корпус ГИПРОНИЗДРАВ Киевский филиал</p> <p>И.контр. Утв. Коржова В.И. Утв. Тарасчук В.И.</p>						

Формат	Зона	Лист	Обозначение	Наименование	Кол.	Примечание
				<u>Документация</u>		
A4			ЛП05.001.005 СБ	Сборочный чертеж		
				<u>Детали</u>		
A4	1		ЛП07.001.036	Обод	1	
A4	2		ЛП07.001.037	Лист	1	
A4	3		ЛП07.001.029	Ребра	6	
A4	4		ЛП07.001.028	Кольцо	1	
A4	5		ЛП07.001.038	Плита	1	
A4	6		ЛП07.001.039	Ручка	1	
A4	7		ЛП07.001.026	Патрубок	1	
<p>Изм. лист № докум. Подп. Дата Разраб. Назаровская Ю.И. Проб. Которович В.И.</p> <p>ЛП05.001.005 5.901-2</p> <p>Крышка ГИПРОНИЗДРАВ Киевский филиал</p> <p>И.контр. Утв. Коржова В.И. Утв. Тарасчук В.И.</p>						

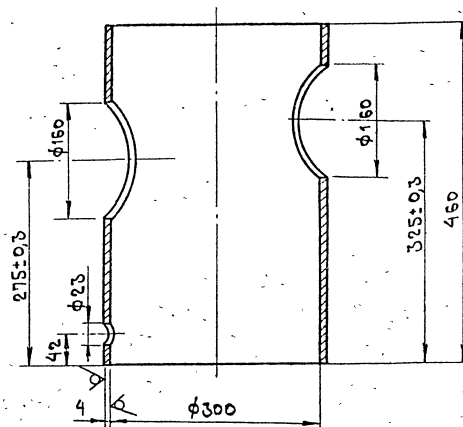
Ц.00453 У4



- 1.* Размеры для справок.
- 2. Рабочее давление в волосоувителе 1 атм.
- 3. Сетка латунная с ячейками 0,5мм². Поверхность сетки F=0,16 м².
- 4. Внутренние поверхности фильтра покрыты ХС-76 ГОСТ 9355-81

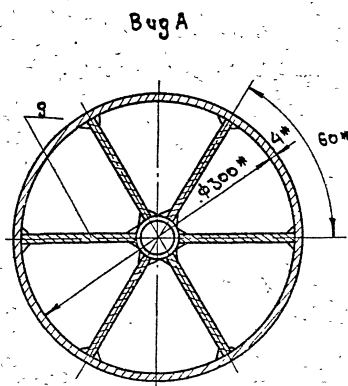
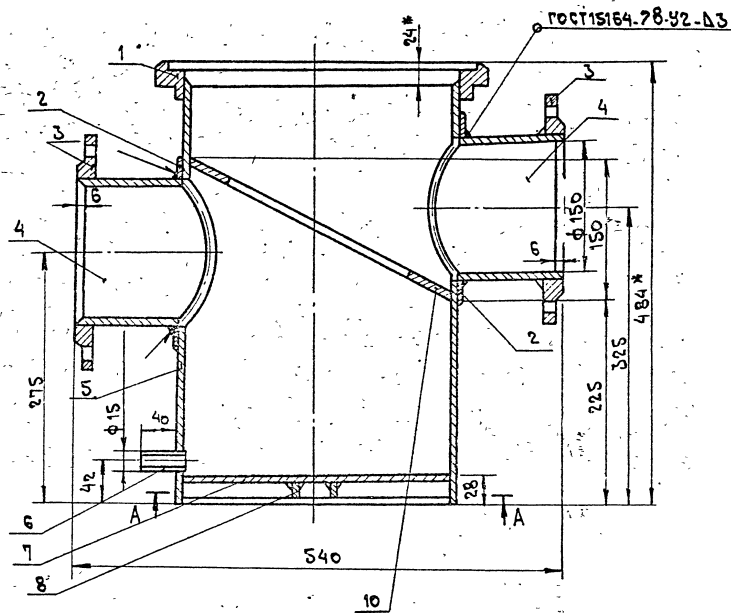
				ЛПО 5.001.002.СБ 5.901-2		
Изм	Лист	№ докум.	Подпись	Дата	Лист	Масса
Сетчатый фильтр						1:4
Сборочный чертеж						
				Лист	Листов	
				ГИПРНИИЗДРАБ		
				Киевский филиал		
И.контр.	Утв.	Коржавка	Таранчук			

ЛПО 5.001.002.СБ



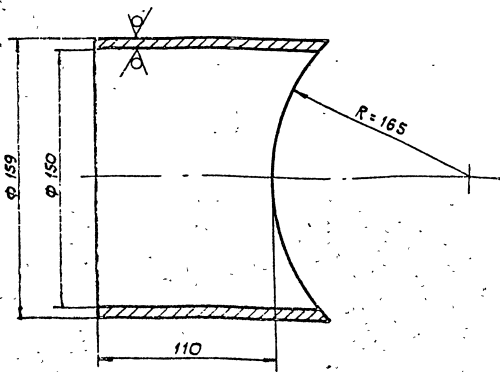
Неуказанные предельные отклонения размеров: $H14, h14, \frac{IT14}{2}$

Инв. № пер. / Подпись и дата / Взам. инв. №	ЛПО 7.001.025 5.901-2			Лист	Масса	Масштаб
	Цилиндр				12,4	1:5
	Изм/лист	№ док.зм.	Подп.	Дата	Лист Листов	
	Разраб.	Казановская	Лаври			
	Проб.	Канторович	Лаври			
Т.контр.	Сороковская	Лаври				
И.контр.	Корголова	Лаври		Сталь Ст.3 ГОСТ19282-73*		
Утв.	Таранчук	Лаври		ГИПРОНИИЗРАВ Киевский филиал		



* Размеры для справок.

ЛПО 5.001.008 СБ 5.901-2			Лист	Масса	Масштаб
Корпус сборочный чертёж				35,9	1:5
Изм/лист	№ док.зм.	Подп.	Дата	Лист Листов	
Разраб.	Казановская	Лаври			
Проб.	Канторович	Лаври			
Т.контр.	Сороковская	Лаври			
И.контр.	Корголова	Лаври		ГИПРОНИИЗРАВ	
Утв.	Таранчук	Лаври		Киевский филиал	



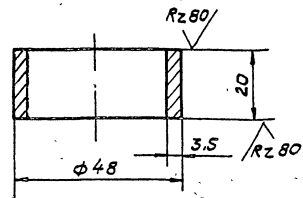
Неуказанные предельные отклонения размеров:
H14, h14, $\frac{IT14}{2}$

ЛПО 7.001.024 5.901-2

Патрубок

Лист	Масса	Масштаб
1	1,9	1:2
Лист		Листов 1
ГИПРОНИЗДРАВ		Киевский филиал

ГОСТ 8732-78*



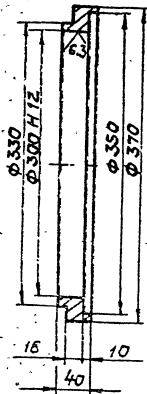
Неуказанные предельные отклонения размеров:
H14, h14, $\frac{IT14}{2}$

ЛПО 7.001.028 5.901-2

Кольцо

Лист	Масса	Масштаб
1	0,16	1:1
Лист		Листов 1
ГИПРОНИЗДРАВ		Киевский филиал

ГОСТ 3262-75*



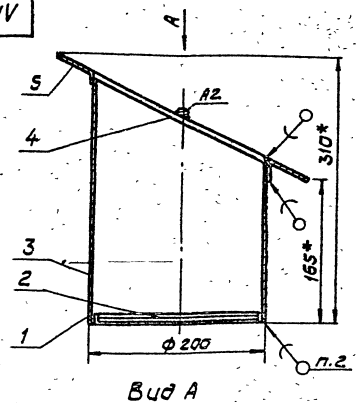
Неуказанные предельные отклонения размеров:
H14, h14, $\frac{IT14}{2}$

ЛПО 7.001.021 5.901-2

Фланец

Лист	Масса	Масштаб
1	5,8	1:4
Лист		Листов 1
ГИПРОНИЗДРАВ		Киевский филиал

Сталь Ст.3 ГОСТ 380-77

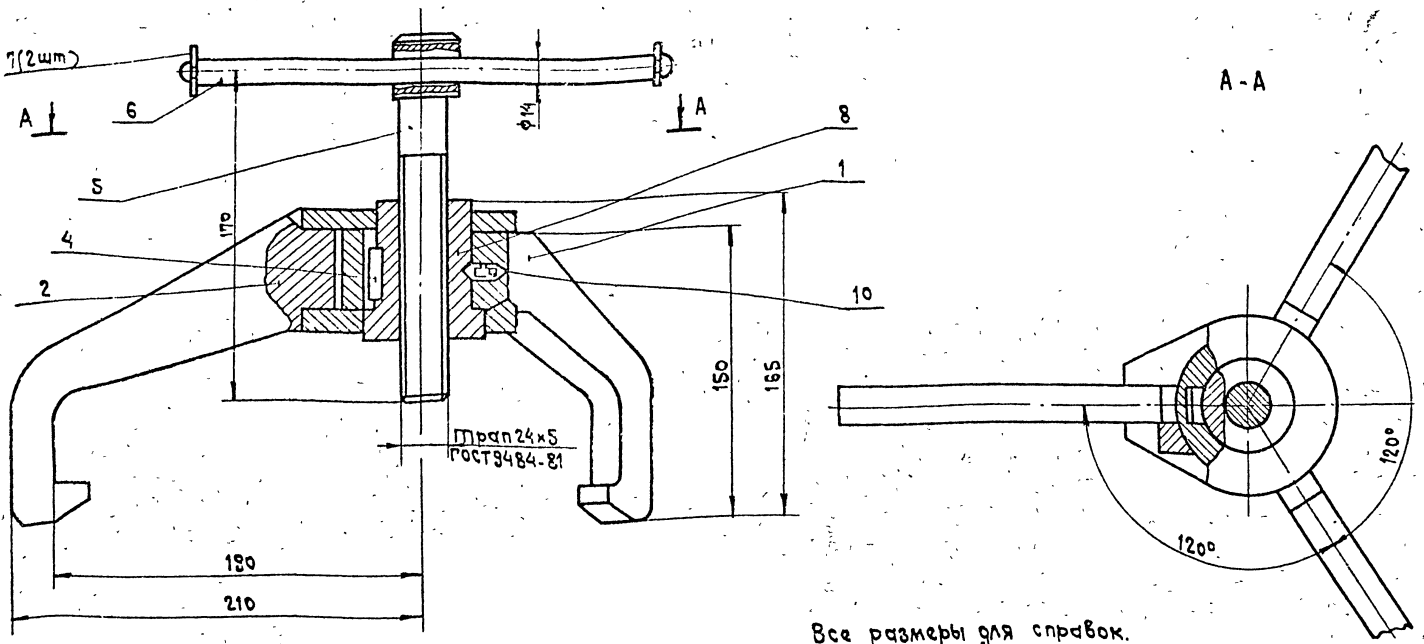


1.* Размеры для справок.
2. Припой ПОС30 ГОСТ 21931-76.*

ЛПО 5.001.004 5.901-2

Фильтр
Сборочный чертеж

Лист	Масса	Масштаб
1		1:4
Лист		Листов 1
ГИПРОНИЗДРАВ		Киевский филиал

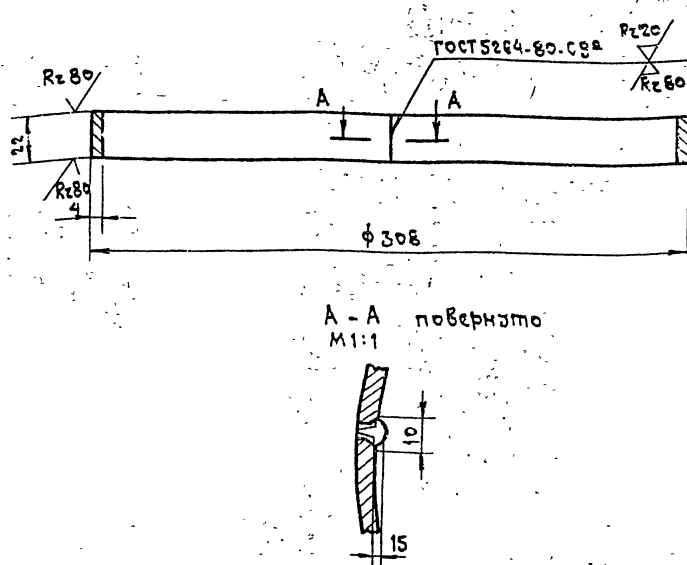


Все размеры для справок.

Инв.№ подл. | Подпись и дата | Взам.инв.№

				ЛПОС.001.006 сБ 5.901-2		
Изм	Лист	№ док-м.	Подп.	Дата	Лист	Масштаб
						1:2
Затвор сборочный чертеж					Лист	Листов 1
					ГИПРОНИИЗРАБ Киевский филиал	
Разраб.	Козамовская					
Проб.	Канторович					
Т.контр.	Сороховская					
И.контр.	Коржова					
Чтв.	Тарашук					

Rz40

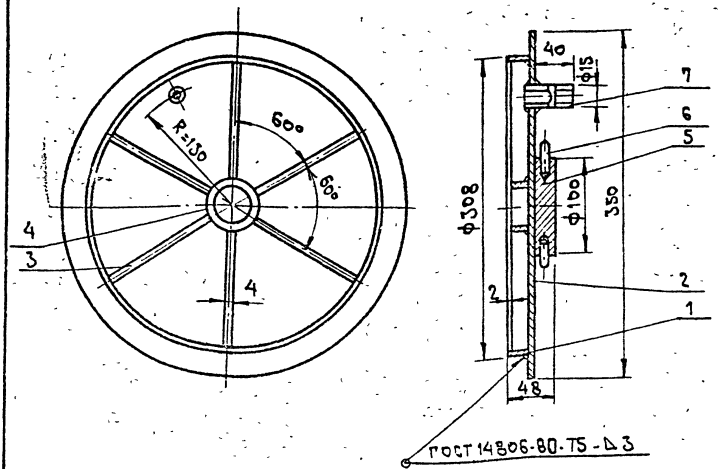


A-A поверхность
M1:1

1. Неуказанные предельные отклонения размеров: h14, h14.
2. Острые кромки притупить.

Инв.№ подл. | Подпись и дата | Взам.инв.№

				ЛПО 7.001.036 5.901-2		
Изм	Лист	№ док-м.	Подп.	Дата	Лист	Масштаб
						1:2
Обод					Лист	Листов 1
					Сталь Сп 3 ГОСТ 19282-73	
Разраб.	Козамовская					
Проб.	Канторович					
Т.контр.	Сороховская					
И.контр.	Коржова					
Чтв.	Тарашук					



Все размеры для справок.

Инв.№ подл. | Подпись и дата | Взам.инв.№

				ЛПОС.001.005 сБ 5.901-2		
Изм	Лист	№ док-м.	Подп.	Дата	Лист	Масштаб
						1:2
Крышка сборочный чертеж					Лист	Листов 1
					ГИПРОНИИЗРАБ Киевский филиал	
Разраб.	Козамовская					
Проб.	Канторович					
Т.контр.	Сороховская					
И.контр.	Коржова					
Чтв.	Тарашук					

Формат Зона	№-З.	Обозначение	Наименование	Кол.	Прим.
			<u>Документация</u>		
A3		ЛПОС.001.006СБ	Сборочный чертёж		
			<u>Сборочные единицы</u>		
A4	1	ЛПОС.001.007	Захват подвижный	1	
A4	2	ЛПОС.001.008	Захват	1	
			<u>Детали</u>		
A4	4	ЛПОТ.001.040	Шпонка	1	
A4	5	ЛПОТ.001.041	Винт	1	
A4	6	ЛПОТ.001.042	Стержень	1	
A4	7	ЛПОТ.001.043	Шайба	2	
A4	8	ЛПОТ.001.044	Защита	1	
B4	10	ЛПОТ.001.045	Винт установочный	1	

ЛПОС.001.006		5.901-2	
Изм.	Лист	№ док-м.	Подп.
Разраб.	Лазановская	Защита	
Проб.	Канторевич		
И.контр.	Коржикова		
Утв.	Тарашук		
Забор		Лит.	Лист
		ГИПРОНИИЗДРАВ	
		Киевский филиал	

Формат Зона	№-З.	Обозначение	Наименование	Кол.	Прим.
			<u>Документация</u>		
A4		ЛПОС.001.007СБ	Сборочный чертёж		
			<u>Детали</u>		
A4	1	ЛПОТ.001.046	Втулка	1	
A4	2	ЛПОТ.001.047	Захват	2	
A4	3	ЛПОТ.001.048	Упор	1	

ЛПОС.001.007		5.901-2	
Изм.	Лист	№ док-м.	Подп.
Разраб.	Лазановская	Защита	
Проб.	Канторевич		
И.контр.	Коржикова		
Утв.	Тарашук		
Захват подвижный		Лит.	Лист
		ГИПРОНИИЗДРАВ	
		Киевский филиал	

ЛПОС.001.006СБ

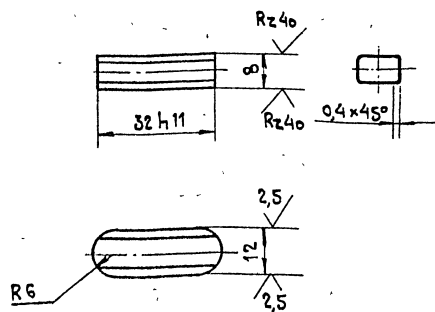
Все размеры для справок.

ЛПОС.001.006СБ		5.901-2	
Изм.	Лист	№ док-м.	Подп.
Разраб.	Лазановская	Защита	
Проб.	Канторевич		
И.контр.	Коржикова		
Утв.	Тарашук		
Захват		Лит.	Лист
Сборочный чертёж.		ГИПРОНИИЗДРАВ	
		Киевский филиал	

ЛПОТ.001.042

1. Неказанные предельные отклонения размеров: H14, h14.
2. Острые кромки притупить.

ЛПОТ.001.042		5.901-2	
Изм.	Лист	№ док-м.	Подп.
Разраб.	Лазановская	Защита	
Проб.	Канторевич		
И.контр.	Коржикова		
Утв.	Тарашук		
Стержень		Лит.	Лист
		ГИПРОНИИЗДРАВ	
		Киевский филиал	



Неуказанные предельные отклонения размеров:
h14

ЛП07.001.040 5.901-2

Шпонка

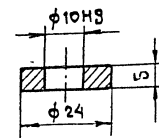
Лист Масса Масштаб

0,024 1:1

ГОСТ 8787-68*

ГИПРОНИЗДРАВ
Киевский филиал

Изм.	Лист	№ докум.	Подп.	Дата
Разраб.	Казановская	Т.Контр.	Королюк	18.04.17
Проб.	Канторович	Утв.	Тарашук	



Неуказанные предельные отклонения размеров:
H14, h14, IT14/2

ЛП07.001.043 5.901-2

Шайба

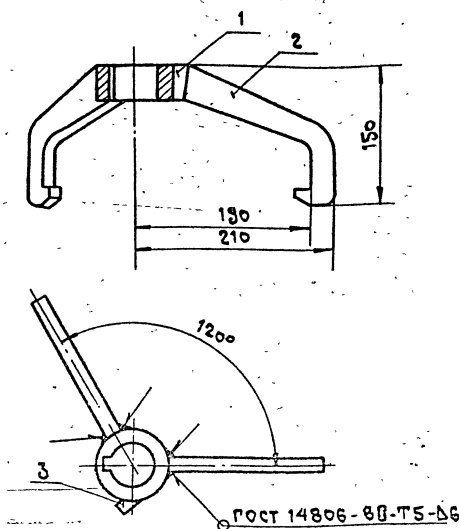
Лист Масса Масштаб

0,014 1:1

Сталь Ст3 ГОСТ 380-71*

ГИПРОНИЗДРАВ
Киевский филиал

Изм.	Лист	№ докум.	Подп.	Дата
Разраб.	Казановская	Т.Контр.	Королюк	18.04.17
Проб.	Канторович	Утв.	Тарашук	



Все размеры для справок.

ЛП05.001.007СБ 5.901-2

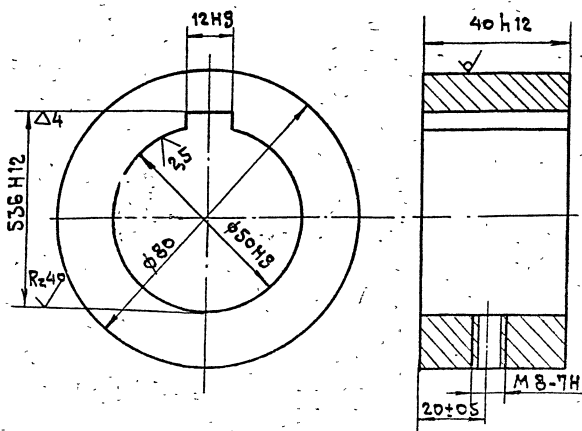
Захват подвижных
Сборочный чертеж

Лист Масса Масштаб

1:4

ГИПРОНИЗДРАВ
Киевский филиал

Изм.	Лист	№ докум.	Подп.	Дата
Разраб.	Казановская	Т.Контр.	Королюк	18.04.17
Проб.	Канторович	Утв.	Тарашук	



1. Неуказанные предельные отклонения размеров:
H14, h14, IT14/2
2. Острые кромки притупить.

ЛП07.001.046 5.901-2

Втулка

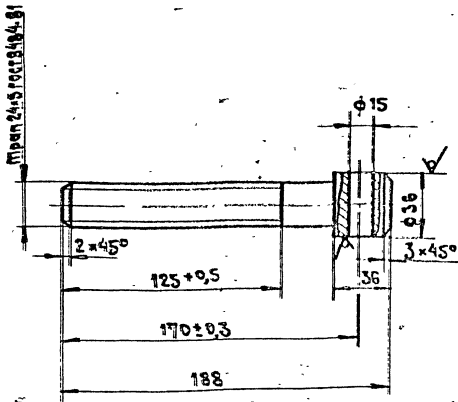
Лист Масса Масштаб

0,08 1:1

Сталь Ст.3 ГОСТ 535-73*

ГИПРОНИЗДРАВ
Киевский филиал

Изм.	Лист	№ докум.	Подп.	Дата
Разраб.	Казановская	Т.Контр.	Королюк	18.04.17
Проб.	Канторович	Утв.	Тарашук	



Незаявленные предельные отклонения размеров:
h14, h14

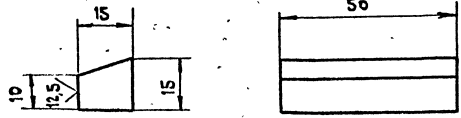
ЛП07.001.041 5.901-2

Винт

Лист	Масса	Масштаб
	0,66	1:4
Лист Листов 1		

Сталь Ст.3 ГОСТ 535-79*

ГИПРОНИИЗДРАВ
Киевский филиал



1. Незаявленные предельные отклонения размеров:
h14.
2. Острые кромки притупить.

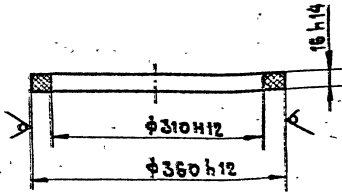
ЛП07.001.048 5.901-2

Упор

Лист	Масса	Масштаб
	0,087	1:1
Лист Листов 1		

Сталь Ст.3 ГОСТ 380-71*

ГИПРОНИИЗДРАВ
Киевский филиал



ЛП07.001.020 5.901-2

Прокладка

Лист	Масса	Масштаб
		1:5
Лист Листов 1		

ГИПРОНИИЗДРАВ
Киевский филиал

Формат	Дата	Обозначение	Наименование	Кол.	Примеч.
			Документация		
А4		ЛП05.001.008СБ	Сборочный чертеж		
			Детали		
А4		ЛП07.001.049	Крыш	1	
А4		050	Щека	1	
А4		-01	Щека	1	

ЛП05.001.008 5.901-2

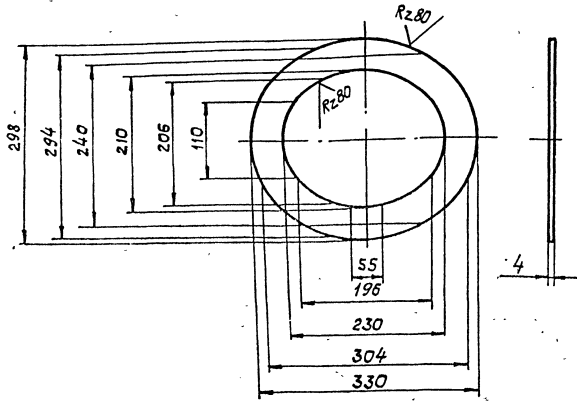
Захват

Лист	Листов
	1

ГИПРОНИИЗДРАВ
Киевский филиал

020 100 1 01V

Rz 40



Неуказанные предельные отклонения размеров:
H 14, h 14, $\frac{\pm 0.14}{2}$.

ЛПО 7.001.030 5.901-2

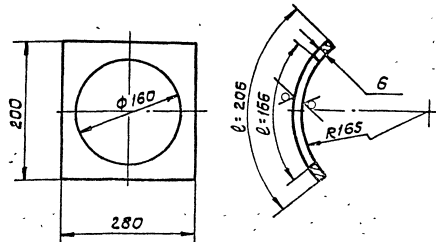
Диафрагма

Лист	Масса	Масштаб
1	1.0	1:5
Лист	Листов 1	

Сталь Ст.3 ГОСТ 19282-73* ГИПРОНИИЗДРАВ
Киевский филиал

220 100 1 022

Rz 40



Неуказанные предельные отклонения размеров:
H 14, h 14, $\frac{\pm 0.14}{2}$.

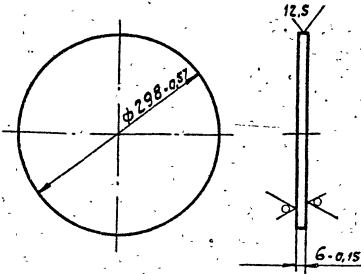
ЛПО 7.001.022 5.901-2

Фланец

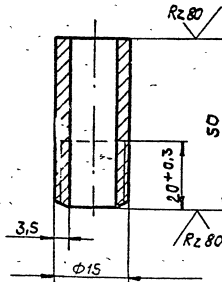
Лист	Масса	Масштаб
1	1.0	1:5
Лист	Листов 1	

Сталь Ст.3 ГОСТ 19282-73* ГИПРОНИИЗДРАВ
Киевский филиал

120 100 1 027



920 100 1 026



Неуказанные предельные отклонения размеров:
H 14, h 14, $\frac{\pm 0.14}{2}$.

ЛПО 7.001.027 5.901-2

Дно

Лист	Масса	Масштаб
1	3.27	1:5
Лист	Листов 1	

Сталь Ст.3 ГОСТ 19282-73* ГИПРОНИИЗДРАВ
Киевский филиал

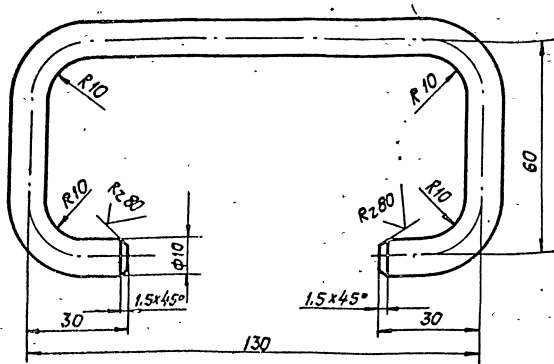
ЛПО 7.001.026 5.901-2

Патрубок

Лист	Масса	Масштаб
1	0.06	1:1
Лист	Листов 1	

ГОСТ 3262-75* ГИПРОНИИЗДРАВ
Киевский филиал

620 100 7 DUV



Неуказанные предельные отклонения размеров:
H 14, h 14, $\frac{IT14}{2}$.

ЛПО 7.001.039 5.901-2

Ручка

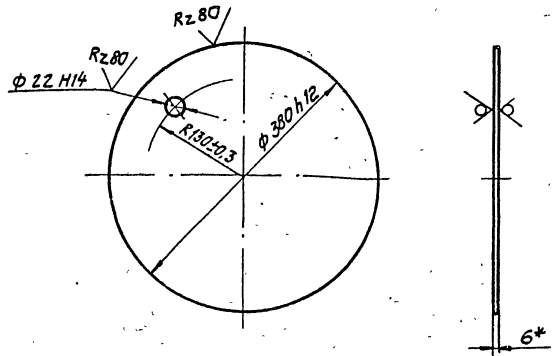
Лист	Масса	Масштаб
0,12	1:1	

Лист Листов 1

Сталь Ст.3 ГОСТ 536-70

ГИПРОНИИЗДРАВ
Киевский филиал

ЛПО 7.001.037



ЛПО 7.001.037 5.901-2

Лист

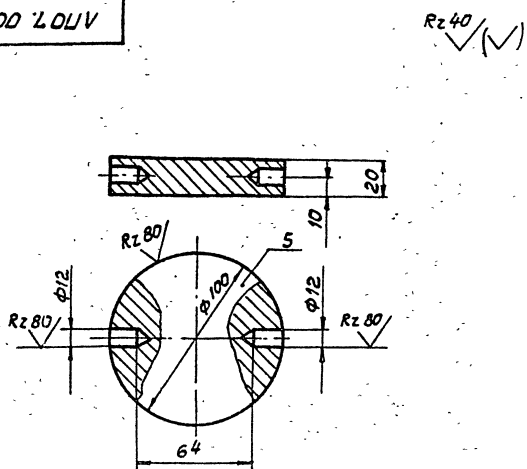
Лист	Масса	Масштаб
4,5	1:5	

Лист Листов 1

Сталь Ст.3 ГОСТ 19282-73*

ГИПРОНИИЗДРАВ
Киевский филиал

620 100 7 DUV



1. Неуказанные предельные отклонения размеров:
H 14, h 14, $\frac{IT14}{2}$.
2. Острые кромки притупить.

ЛПО 7.001.038 5.901-2

Плита

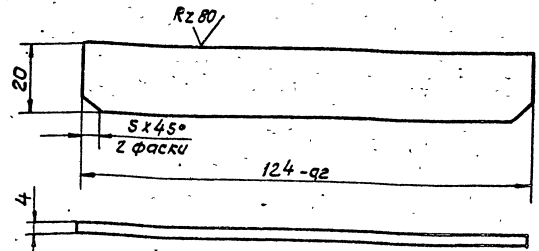
Лист	Масса	Масштаб
2,3	1:2	

Лист Листов 1

Сталь Ст.3 ГОСТ 380-77*

ГИПРОНИИЗДРАВ
Киевский филиал

620 100 7 DUV



1. Неуказанные предельные отклонения размеров:
H 14, h 14.
2. Острые кромки притупить.

ЛПО 7.001.029 5.901-2

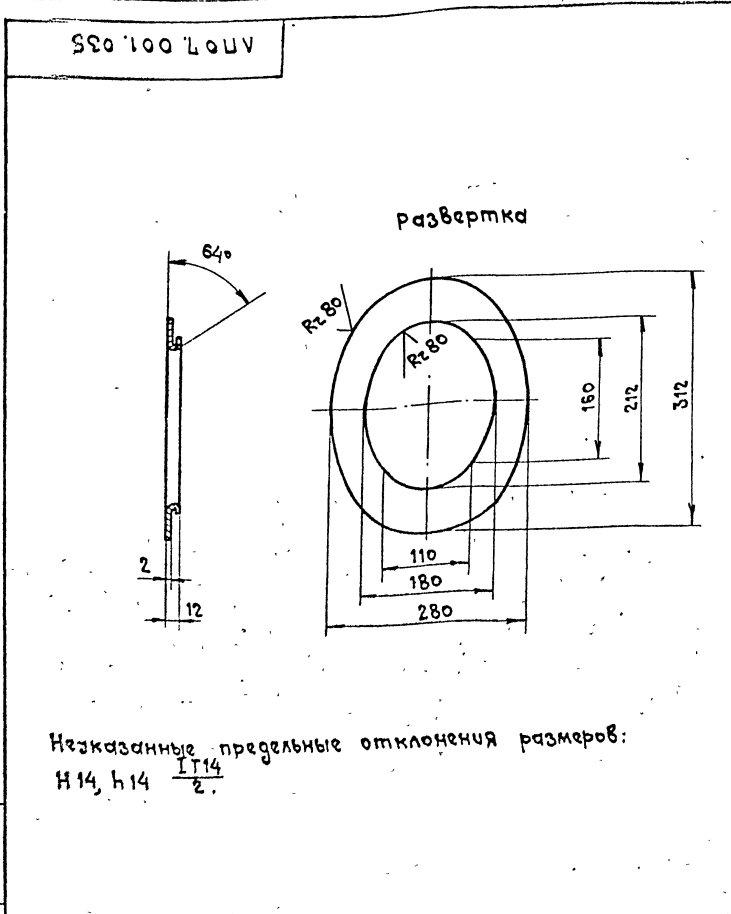
Ребра

Лист	Масса	Масштаб
0,07	1:1	

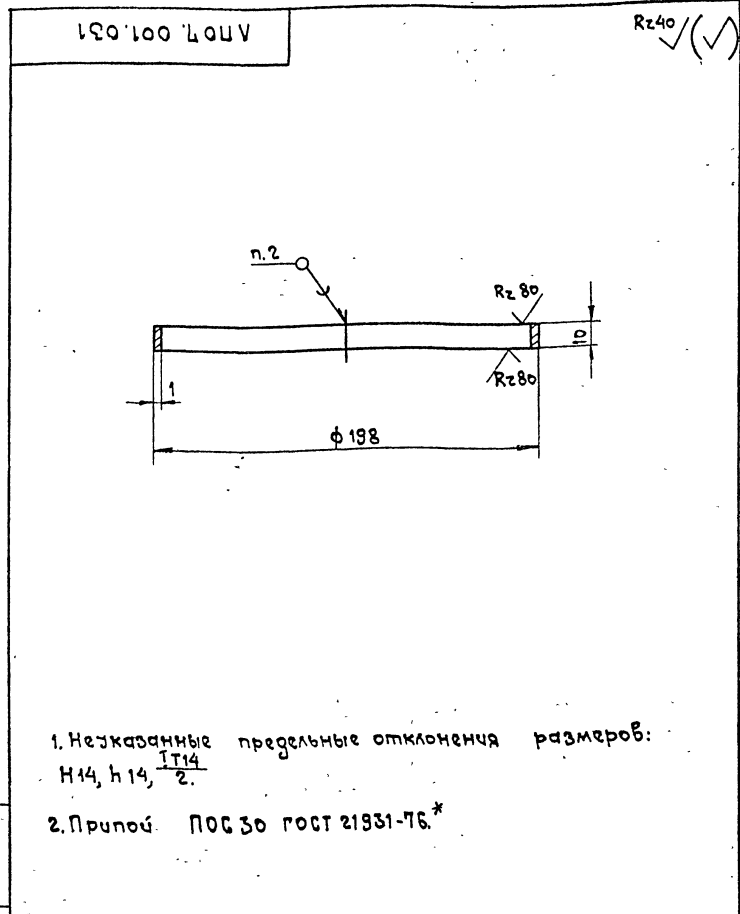
Лист Листов 1

Сталь Ст.3 ГОСТ 19282-73*

ГИПРОНИИЗДРАВ
Киевский филиал



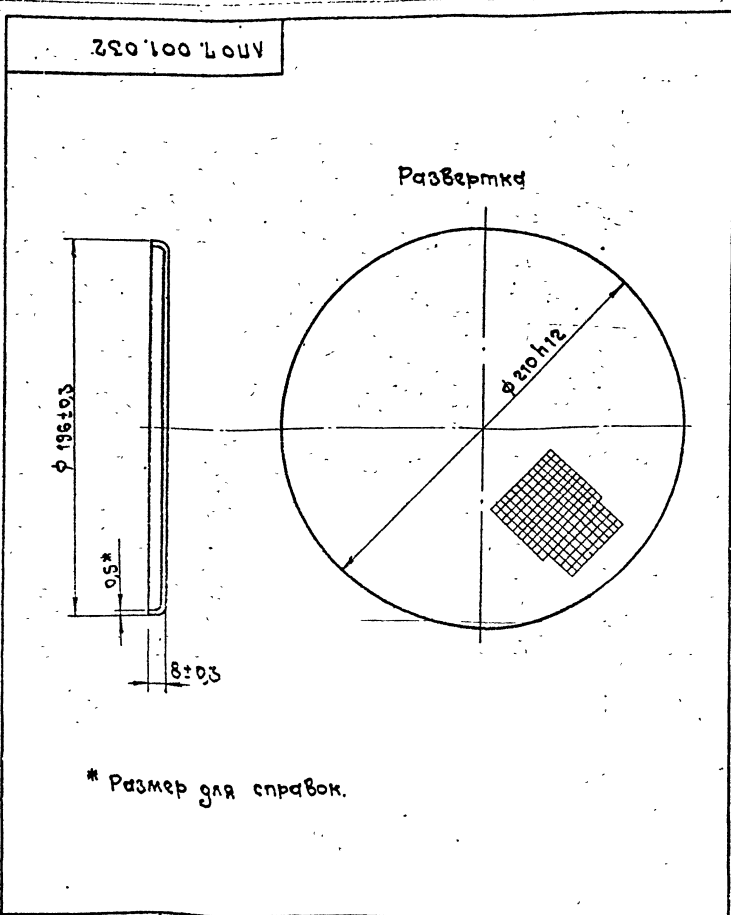
Неуказанные предельные отклонения размеров:
H14, h14 $\frac{IT14}{2}$.



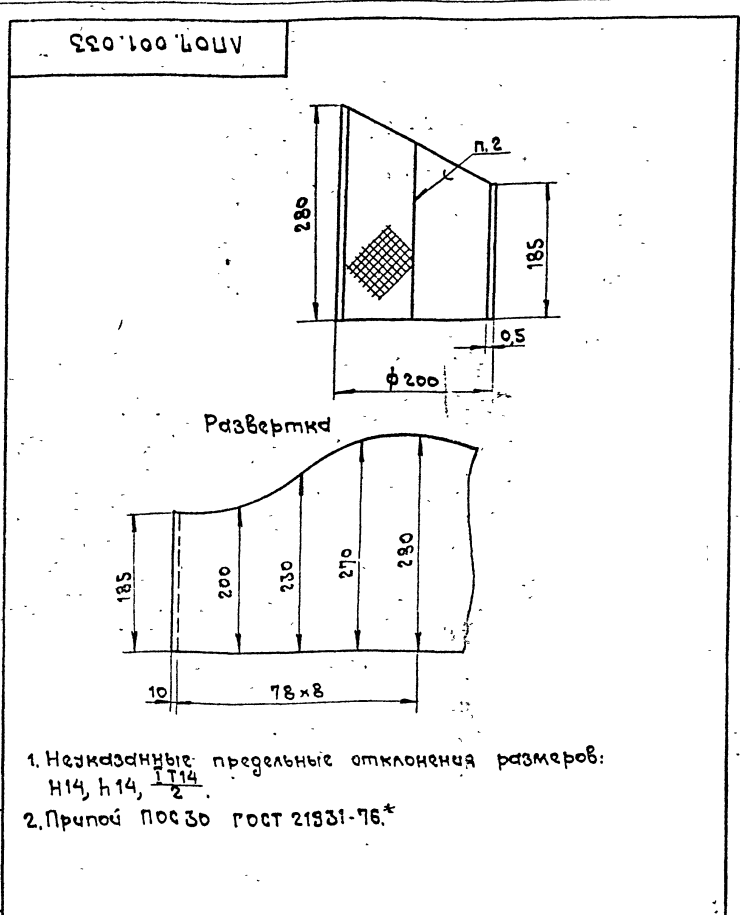
1. Неуказанные предельные отклонения размеров:
H14, h14, $\frac{IT14}{2}$.
2. Припой ПОС 30 ГОСТ 21931-76*

ЛПОТ.001.035 5.901-2			
Изм.	Лист	№ док.з.	Дата
Разраб.	Хардановская	Лопат	
Проб.	Канторович		
Т.контр.	Сороковская		
И.контр.	Коржикова		
Утв.	Тарашук		
Обоюм		Лист	Листов 1
Лит.		Масса	Масштаб
		0,56	1:5
Сталь Ст.3 ГОСТ 6523-75*		ГИПРОНИЗДРАВ Киевский филиал	

ЛПОТ.001.031 5.901-2			
Изм.	Лист	№ док.з.	Дата
Разраб.	Хардановская	Лопат	
Проб.	Канторович		
Т.контр.	Сороковская		
И.контр.	Коржикова		
Утв.	Тарашук		
Кольцо		Лист	Листов 1
Лит.		Масса	Масштаб
		0,052	1:2
А0 62-1 ГОСТ 931-78*		ГИПРОНИЗДРАВ Киевский филиал	



* Размер для справок.



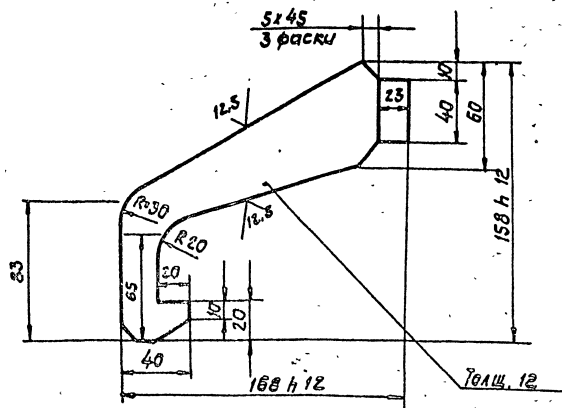
1. Неуказанные предельные отклонения размеров:
H14, h14, $\frac{IT14}{2}$.
2. Припой ПОС 30 ГОСТ 21931-76*

ЛПОТ.001.032 5.901-2			
Изм.	Лист	№ док.з.	Дата
Разраб.	Хардановская	Лопат	
Проб.	Канторович		
Т.контр.	Сороковская		
И.контр.	Коржикова		
Утв.	Тарашук		
Дно		Лист	Листов 1
Лит.		Масса	Масштаб
		0,065	1:2
ЛВО сетка №0,5 ГОСТ 6613-73*		ГИПРОНИЗДРАВ Киевский филиал	

ЛПОТ.001.033 5.901-2			
Изм.	Лист	№ док.з.	Дата
Разраб.	Хардановская	Лопат	
Проб.	Канторович		
Т.контр.	Сороковская		
И.контр.	Коржикова		
Утв.	Тарашук		
Цилиндр		Лист	Листов 1
Лит.		Масса	Масштаб
		0,67	1:5
ЛВО сетка №0,5 ГОСТ 6613-73*		ГИПРОНИЗДРАВ Киевский филиал	

670 100 20UV

6.3 (✓)



1. Неуказанные предельные отклонения размеров: $H 14, h 14, \frac{IT14}{2}$
2. Острые кромки притупить.

ЛПО 7.001.049 5.901-2

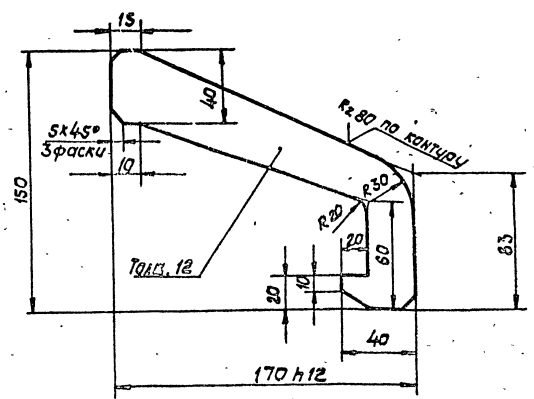
Крюк

Лист	Масса	Масштаб
1	0.87	1:2

Лист Листов 1
 Сталь Ст.3 ГОСТ 380-71* ГИПРОНИИЗДРАВ
 Киевский филиал

Изм. Лист № док. И. Подп. Дата
 Разраб. Козанинская И.И.
 Пров. Которович В.И.
 Т. центр. Ворожбовская И.И.
 И. центр. Ковжова И.И.
 Утв. Тарасюк В.И.

ЛПО 7.001.047 5.901-2



1. Неуказанные предельные отклонения размеров: $H 14, h 14, \frac{IT14}{2}$
2. Острые кромки притупить.

ЛПО 7.001.047 5.901-2

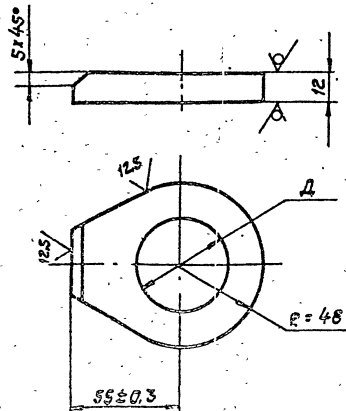
Захват

Лист	Масса	Масштаб
1	2.6	1:2

Лист Листов 1
 Сталь Ст.3 ГОСТ 380-71* ГИПРОНИИЗДРАВ
 Киевский филиал

Изм. Лист № док. И. Подп. Дата
 Разраб. Козанинская И.И.
 Пров. Которович В.И.
 Т. центр. Ворожбовская И.И.
 И. центр. Ковжова И.И.
 Утв. Тарасюк В.И.

050 100 7.001 UV



Обозначение	D
ЛПО 7.001.050	50H9
ЛПО 7.001.050 - 01	65H9

1. Неуказанные предельные отклонения размеров: $H 14, h 14$.

ЛПО 7.001.050 5.901-2

Щека

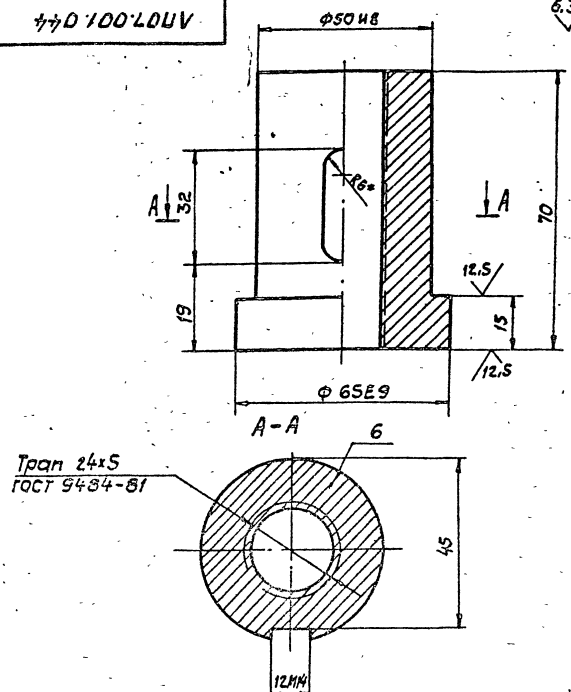
Лист	Масса	Масштаб
1	0.48	1:2

Лист Листов 1
 Сталь Ст.3 ГОСТ 380-71* ГИПРОНИИЗДРАВ
 Киевский филиал

Изм. Лист № док. И. Подп. Дата
 Разраб. Козанинская И.И.
 Пров. Которович В.И.
 Т. центр. Ворожбовская И.И.
 И. центр. Ковжова И.И.
 Утв. Тарасюк В.И.

770 100 7.001 UV

6.3 (✓)



- 1* Размер для справок.
2. Неуказанные предельные отклонения размеров: $H 14, h 14, \frac{IT14}{2}$.

ЛПО 7.001.044 5.901-2

Гайка

Лист	Масса	Масштаб
1	1.0	1:1

Лист Листов 1
 Сталь Ст.3 ГОСТ 380-71* ГИПРОНИИЗДРАВ
 Киевский филиал

Изм. Лист № док. И. Подп. Дата
 Разраб. Козанинская И.И.
 Пров. Которович В.И.
 Т. центр. Ворожбовская И.И.
 И. центр. Ковжова И.И.
 Утв. Тарасюк В.И.