

Типовая документация на конструкции,
изделия и узлы зданий и сооружений

Серия 5.903-9

ТЕПЛООБМЕННИКИ КОНТАКТНЫЕ
КТАН

Выпуск 6

Теплообменники контактные КТАН-15УГ

Рабочие чертежи

Разработано
проектным институтом
„ЛАТГИПРОПРОМ“

Гл. инж. института
Гл. инж. проекта

В. Овчаров
Н. Кириллова

Утверждено
приказом ГОССТРОЯ Латв. ССР
от 22.01.1988г. № 11
Введено в действие институтом
„ЛАТГИПРОПРОМ“
приказом от 22.01.88г. № 18
с 15.04.88

Содержание альбома

Выпуск Б

Серия 5.903-9

Обозначение	Наименование	№ страницы	Обозначение	Наименование	№ страницы
			42.65.03.006	Полка	
			42.64.03.008	Полка	16
42.65.00.000 BC	КТАН - 15 УГ	2	42.65.03.007	Гребенка	
42.65.00.000	КТАН - 15 УГ		42.65.03.008	Желоб	
42.65.00.001	Прокладка	3	42.64.03.009	Направляющая	17
42.64.01.000	Блок орошения		42.65.03.100	Каркас	
42.65.00.000 CB	КТАН - 15 УГ	4	42.65.03.100 CB	Каркас	18
42.64.01.000 CB	Блок орошения	5	42.08.02.200	Иллюминатор	
42.64.01.001	Щит боковой		42.08.02.200 CB	Иллюминатор	19
42.64.01.100	Коллектор	6	42.08.02.201	Фланец	
42.64.01.101	Труба		42.08.02.202	Фланец	
42.64.01.100 CB	Коллектор		42.08.02.203	Прокладка	
42.64.01.102	Патрубок	7	42.08.02.204	Стекло	20
42.02.06.000	Форсунка		42.64.03.200	Пластина	
42.02.06.000 CB	Форсунка	8	42.64.03.200 CB	Пластина	21
42.02.06.001	Корпус		42.64.03.201	Пластина	
42.02.06.002	Дозатор		42.65.03.200	Крышка	
42.02.06.003	Штифт	9	42.65.03.200 CB	Крышка	22
42.64.05.000	Насадка		42.64.06.000	Крышка боковая	
42.64.05.002	Стенка		42.64.06.000 CB	Крышка боковая	
42.64.05.000 CB	Насадка	10	42.64.06.100	Щит	23
42.64.05.001	Доска трубная		42.64.04.102	Уголок	
42.64.05.003	Стенка	11	42.64.06.100 CB	Щит	
42.64.05.004	Переход		42.64.04.101	Щит	24
42.65.03.000	Устройство сепарационное	12	42.64.04.200	Крышка	
42.65.03.002	Дно		42.64.04.200 CB	Крышка	
42.65.03.000 CB	Устройство сепарационное	13	42.64.04.201	Крышка	25
42.65.03.000 CB	Устройство сепарационное	14	42.64.04.202	Ручка	
42.65.03.001	Стенка				
42.65.03.004	Лист	15			
42.65.03.005	Лист				
42.65.03.003	Перегородка				
42.64.03.006	Полка	16			

Выпуск Б

Серия 5.903-9

№ страницы	Обозначение	Наименование	Куда входит		Примечание
			Обозначение	Кол. шт.	
1	42.65.00.000	КТАН - 15 УГ			
2	42.64.01.000	Блок орошения	42.65.00.000	2 2	
3	42.64.01.100	Коллектор	42.64.01.000	1 2	
4	42.02.06.000	Форсунка	42.64.01.000	12 24	
5	42.64.05.000	Насадка	42.65.00.000	2 2	
6	42.65.03.000	Устройство сепарационное	42.65.00.000	1 1	
7	42.65.03.100	Каркас	42.65.03.000	1 1	
8	42.08.02.200	Иллюминатор	42.65.03.000	6 6	
9			42.64.04.200	2 4	
10				10	
11	42.64.03.200	Пластина	42.65.03.000	43 43	
12	42.65.03.200	Крышка	42.65.03.000	1 1	
13	42.64.06.000	Крышка боковая	42.65.00.000	2 2	
14	42.64.06.100	Щит	42.64.06.000	1 2	
15	42.64.04.200	Крышка	42.64.06.100	1 2	
16					
17					
18					
19					
20					
21					
22					
23					
24					

Изм. Лист	№ докум.	Подп.	Дата	42.65.00.000 BC
Разраб.	Кузьмин	И.С.		КТАН - 15 УГ
Проб.	Колмеи	С.В.		
И. контр.	Колмеи	С.В.		Ведомость спецификаций
Проб.				Латгипропром

Формат	Зона	Лист	Обозначение	Наименование	Кол.	Примечание
<u>Документация</u>						
A2			42.65.00.000 СБ	Сборочный чертеж		
A3			42.65.00.000 ВС	Ведомость спецификаций		
<u>Сборочные единицы</u>						
A4	1		42.64.01.000	Блок орошения	2	
A4	2		42.64.05.000	Насадка	2	
A4	3		42.65.03.000	Устройства		
A4	4		42.64.06.000	сепарационное	1	
A4	4		42.64.06.000	Стенка боковая	2	
<u>Детали</u>						
A4	5		42.65.00.001	Прокладка	1	
A4	6		42.65.00.002	Прокладка		
A4	7		42.65.00.003	Паронит ПОН-2 ГОСТ 481-80	4	0,1 кг
A4	7		42.65.00.003	Прокладка	5	0,23 кг
A4	7		42.65.00.003	Паронит ПОН-2 ГОСТ 481-80	6	0,23 кг
<u>Стандартные изделия</u>						
	8			Болт М10,46 × 40 ГОСТ 7798-70	42	
42.65.00.000						
Изм.	Лист	№ докум.	Подп.	Дата	Лист 1 2	
Разраб.	Кузьмин	Ильин	Ильин		Лист 1 2	
Проб.	Колмеч	Зеленый			Лист 1 2	
И.контр.	Колмеч	Зеленый			Лист 1 2	
Утв.					Лист 1 2	
КТАН - 1,5 УГ				ЛАТГИПРОПРОМ		
Копировал: Ф. Г.				Формат А4		

Формат	Зона	Лист	Обозначение	Наименование	Кол.	Примечание
		9		Болт М10,46 × 20 ГОСТ 7798-70	68	
		10		Гайка М10,5 ГОСТ 5915-70	110	
		11		Шайба 10 ГОСТ 10906-78	42	
<u>Материалы</u>						
		12		Жгут ПМЖ-1 Тип 2 РСТ Лит. СРР 517-73	1,2 м	
42.65.00.000						
Изм.	Лист	№ докум.	Подп.	Дата	Лист 2	
Разраб.	Кузьмин	Ильин	Ильин		Лист 2	
Проб.	Колмеч	Зеленый			Лист 2	
И.контр.	Колмеч	Зеленый			Лист 2	
Утв.					Лист 2	
Копировал: Ф. Г.				Формат А4		

Выпуск 6

Серия 5.903-9

42 отв. φ 11 ± 0.13

1640 ± 3.7

1306 ± 3.1

1740

1744

1366

1410

22

10 × 170 × 1700

42.65.00.001

Прокладка

Паронит ПОН-2
ГОСТ 481 - 80

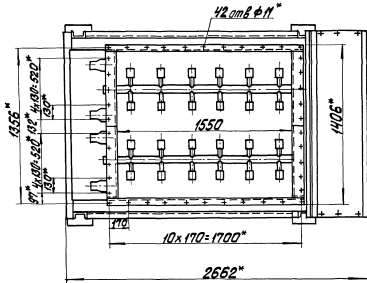
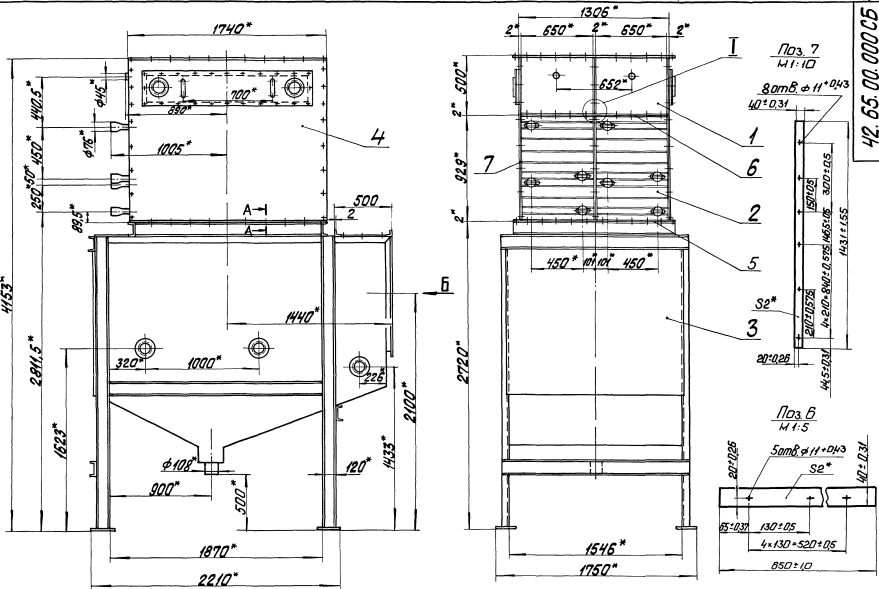
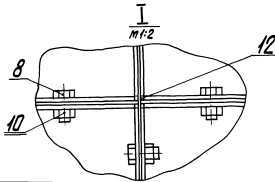
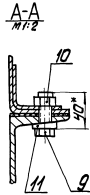
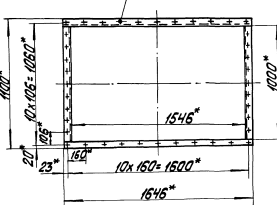
ЛАТГИПРОПРОМ

Копировал: Ф. Г.

Формат А4

* Размер для справок.
2 ± 1/2

Формат	Зона	Лист	Обозначение	Наименование	Кол.	Примечание
<u>Документация</u>						
A2			42.64.01.000 СБ	Сборочный чертеж		
<u>Сборочные единицы</u>						
A4	1		42.64.01.100	Коллектор	1	
A4	2		42.02.06.000	Форсунка	12	
<u>Детали</u>						
A3	3		42.64.01.001	Щит боковой	1	
A3	4		-01	Щит боковой	1	
42.64.01.000						
Изм.	Лист	№ докум.	Подп.	Дата	Лист 1	
Разраб.	Кузьмин	Ильин	Ильин		Лист 1	
Проб.	Колмеч	Зеленый			Лист 1	
И.контр.	Колмеч	Зеленый			Лист 1	
Утв.					Лист 1	
Блок орошения				ЛАТГИПРОПРОМ		
Копировал: Ф. Г.				Формат А4		

Вид Б
40 мм φ II

Техническая характеристика

1. Теплопроизводительность (номинальная), Q ; 1,5 МВт (1,29 Гкал/ч)
2. Расход дымовых газов (при нормальных условиях); V_r ; 4,5 м³/с
3. Поверхность теплообмена; F ; 62,4 м²
4. Температура дымовых газов: а) на входе; t_r ; 140 °C
б) на выходе; t_r ; 40 °C
5. Температура нагреваемой воды: а) на входе; t^*B 5 °C
б) на выходе; t^*B 50 °C
6. Расход нагреваемой воды; $G_{огр}$; 8,0 кг/с (28,8 м³/ч)
7. Расход промывочной воды; $G_{пр}$; 3,5 кг/с (12,6 м³/ч)
8. Аэродинамическое сопротивление; $\Delta P_{аэр}$; 493 Па
9. Гидравлическое сопротивление; $\Delta P_{гидр}$; 0,009 МПа

Технические требования

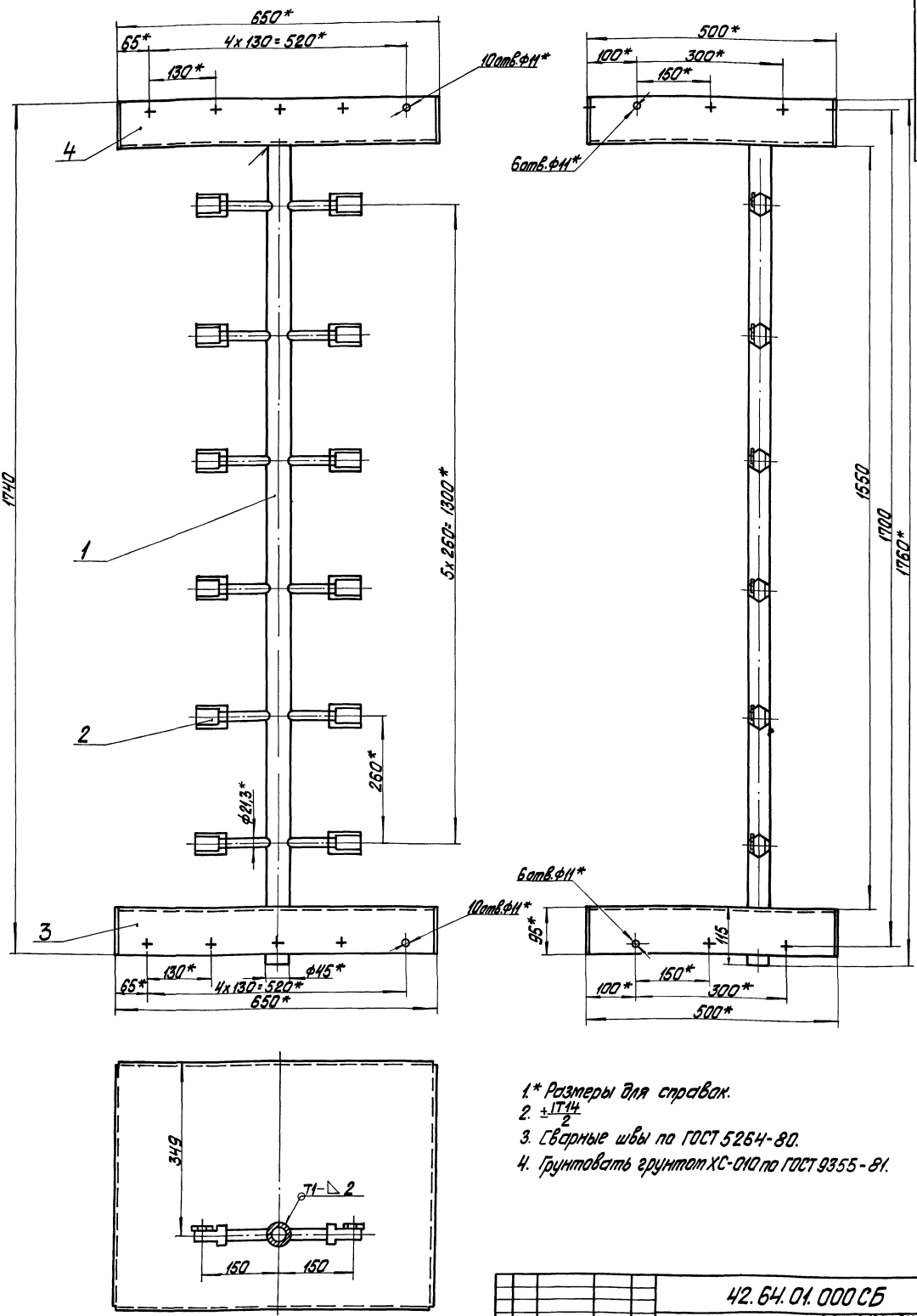
1. *Размеры для справок.
2. Покрытие по ТМ части проекта.
3. Соединения должны быть герметичными.
4. Схема присоединения, указания по эксплуатации по ТМ части проекта.

				42. 65. 00. 000 СБ	
Изм.	Лист	№ докум.	Исполн.	Дата	Лист
1	1	КТАН-1,5 УГ	Л.С.	1988	2620
2	1		Л.С.	1988	1
					ЛАТГИПРОПРОМ

Выпуск 6

ЛР.С.П. 5.973-9

ИЗДАНИЕ УВЕЛИЧЕНО И СДЕЛАНО ВООБЩЕ НЕЧЕТКО. ПРИ ПЕЧАТИ НЕ ПОДДАВАТЬСЯ И НЕ ПУГАТЬСЯ



- 1* Размеры для справок.
- 2 ± 1740
3. Сварные швы по ГОСТ 5264-80.
4. Грунтовать грунтом ХС-010 по ГОСТ 9955-81.

				42.64.01.000СБ	
Исполн	№ докум	Дата	Лист	Итого	Итого
Резерв	Кустович	11-1	41	1:5	
Проб	Колтец	11-1			
Г.Колтец					
И.Колтец	Колтец	11-1			
Сиб					

Блок армения

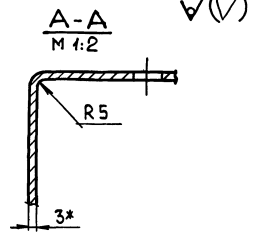
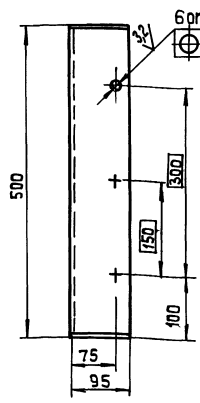
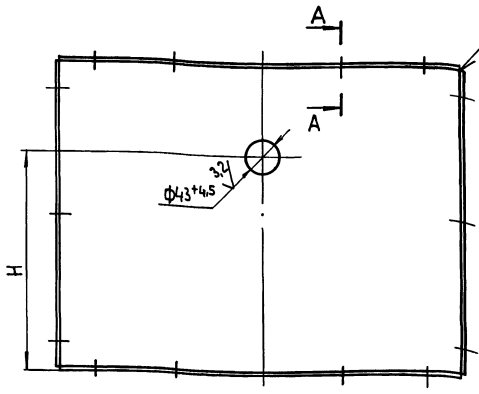
Лист 41 из 1

ЛАТГИПРОПРОМ

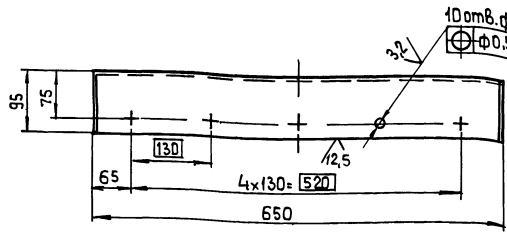
Калужская область 22999-07 6 Формат 22

42.64.01.001

Выпуск 6
Серия 5903-9



Наименование	Ф мм	Н мм	Вес кг
42.64.01.001	46	349	13,61
-01	-	-	13,65



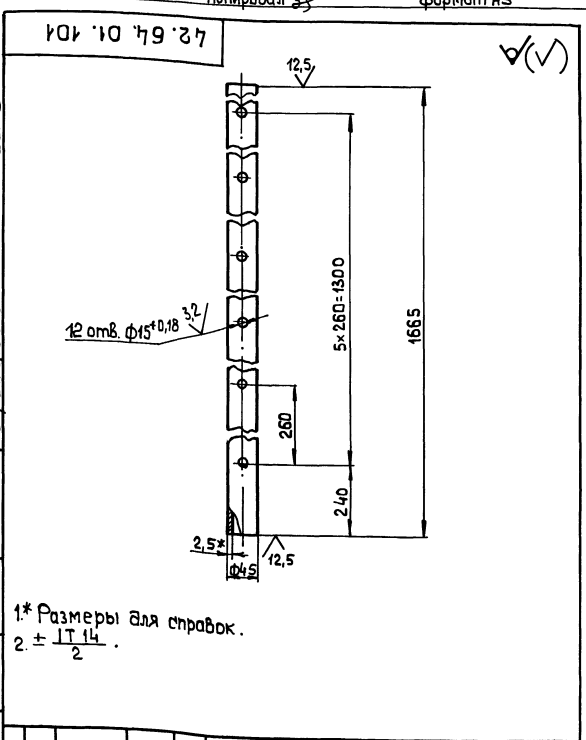
1* Размер для справок.
2. $\pm \frac{IT 14}{2}$.

42.64.01.001				Лит.	Масса	Масштаб
Изм.	Лист	№ докум.	Подп.	Дата	Щит боковой	1:5
Разраб.	Кузьмин	Иван				
Проб.	Колмец	Александр				
Т.контр.					Лист	Листов 1
И.контр.	Колмец	Александр			Лист	3 ГОСТ 19903-74
Читб.					В-Вет 3 кп 4 ГОСТ 16523-70	ЛАТГИПРОПРОМ
Копировал 28						формат А3

Выпуск 6
Серия 5903-9

Формат	Зона	пос.	Обозначение	Наименование	кол.	Примечание
				Документация		
			42.64.01.100 СБ	Сборочный чертеж		
				Детали		
		1	42.64.01.101	Труба	1	
		2	42.64.01.102	Патрубок	12	

Выпуск 6
Серия 5903-9

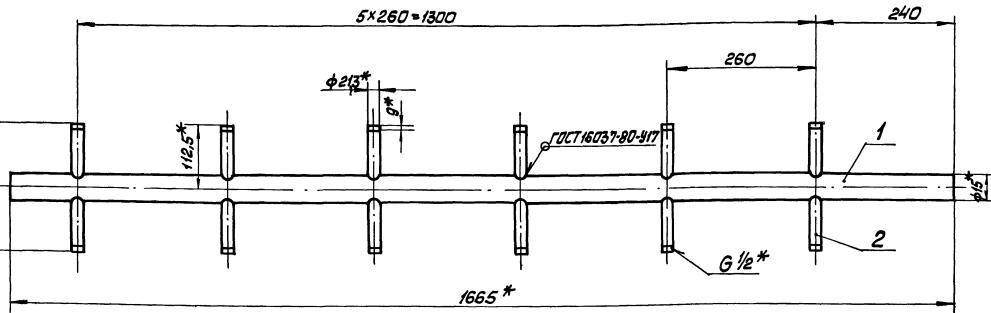


1* Размеры для справок.
2. $\pm \frac{IT 14}{2}$.

42.64.01.101				Лит.	Масса	Масштаб
Изм.	Лист	№ докум.	Подп.	Дата	Труба	1:5
Разраб.	Кузьмин	Иван				
Проб.	Колмец	Александр				
Т.контр.					Лист	Листов 1
И.контр.	Колмец	Александр			Труба	45x2,5 ГОСТ 10704-76
Читб.					В-Вет 3 кп 4 ГОСТ 10705-80	ЛАТГИПРОПРОМ
Копировал 28						формат А4

42.64.01.100.05

Выпуск 6
Серия 5.903-9



1.* Размеры для справок.
2 ± 1/14
2.

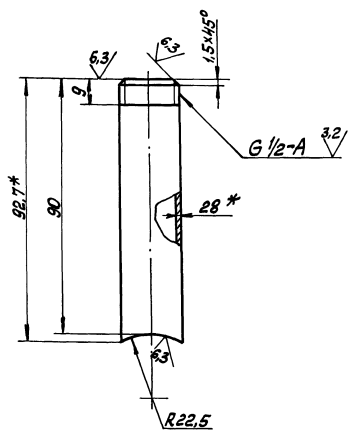
42.64.01.100.05

Изм.	Лист	№ докум.	Подп.	Дата	Коллектор	Лист	Масса	Листов
Разраб.	Выполнил	Провер.	Коллеж.	Исп.		5,7	1:5	
И.контр.	Коллеж.	Исп.				Лист	Массов	Листов
И.контр.	Коллеж.	Исп.				ЛАТТИПРОПРОМ		

Копировал И.Маск. Формат А3

42.64.01.102

Выпуск 6
Серия 5.903-9



1.* Размер для справок.
2 ± 1/14
2.

42.64.01.102

Изм.	Лист	№ докум.	Подп.	Дата	Патрубок	Лист	Масса	Листов
Разраб.	Выполнил	Провер.	Коллеж.	Исп.		0,11	1:1	
И.контр.	Коллеж.	Исп.				Лист	Массов	Листов
И.контр.	Коллеж.	Исп.			Труба 15x2,8 ГОСТ 3262-75	ЛАТТИПРОПРОМ		

Копировал И.Маск. Формат А4

Выпуск 6
Серия 5.903-9

Форм.	Зона	Пос.	Обозначение	Наименование	Примечание
				Документация	
			42.02.06.000.05	Сборочный чертёж	
				Детали	
	1		42.02.06.001	Корпус	1
	2		42.02.06.002	Дозатор	1
	3		42.02.06.003	Штифт	1

42.02.06.000

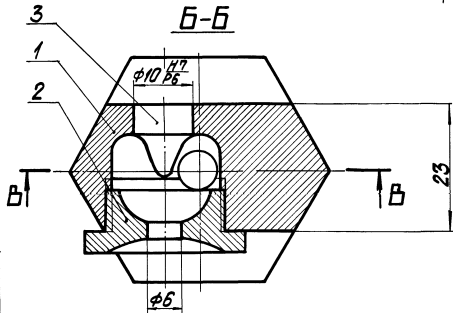
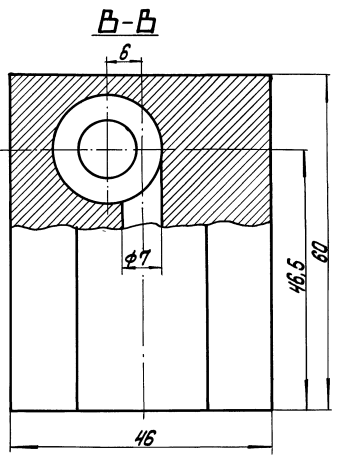
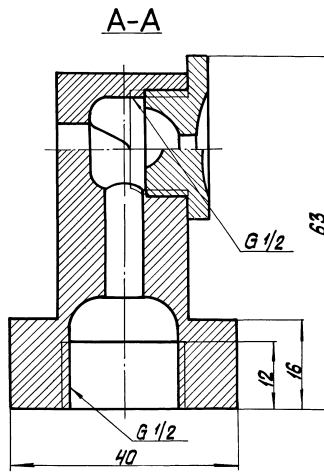
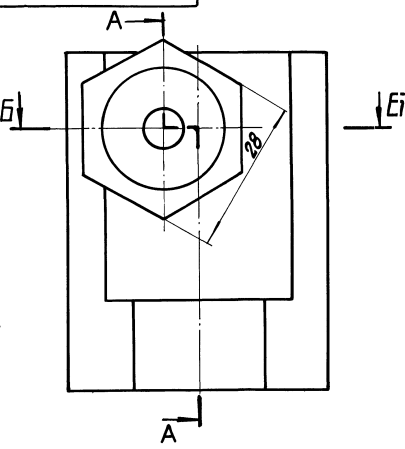
Изм.	Лист	№ докум.	Подп.	Дата	Фарсунка	Лист	Масса	Листов
Разраб.	Выполнил	Провер.	Коллеж.	Исп.			Лист	Массов
И.контр.	Коллеж.	Исп.				ЛАТТИПРОПРОМ		

Копировал И.Маск. Формат А4

Выпуск 6

Серия 5.903-9

42.02.06.000СБ



Размеры для справок.

				42.02.06.000СБ		
Исполн	Начисл	Провер	Дата	Форсунка	Лист	Масштаб
Резерв	Контр	Соглас	Соглас		0,64	2:1
И.Иванов	Коптев	Сид	Утв.	Лист	Листов	1
				ЛАТГИПРОПРОМ		

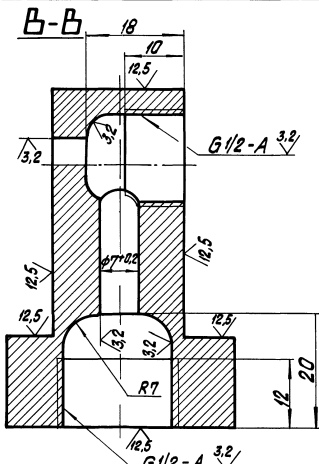
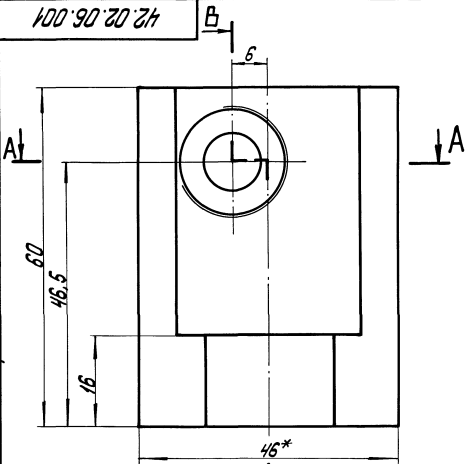
Копирован в завод

Формат А3

Выпуск 6

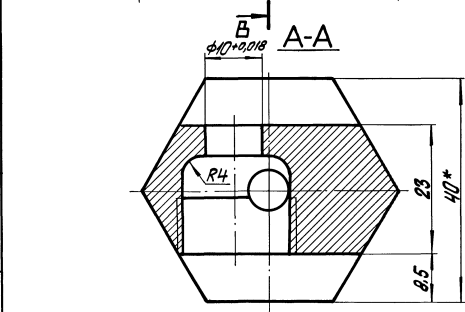
Серия 5.903-9

42.02.06.001



✓(✓)

- 1.* Размеры для справок.
- 2. $\pm 1T/4$.
- 3. Материал заменитель: шестигранник 40ГОСТ 8560-78 45-В-ГОСТ 1051-73 покрытие ЦБ-9 фос.



				42.02.06.001		
Исполн	Начисл	Провер	Дата	Карпус	Лист	Масштаб
Резерв	Контр	Соглас	Соглас		0,6	2:1
И.Иванов	Коптев	Сид	Утв.	Лист	Листов	1
				ЛАТГИПРОПРОМ		

Копирован

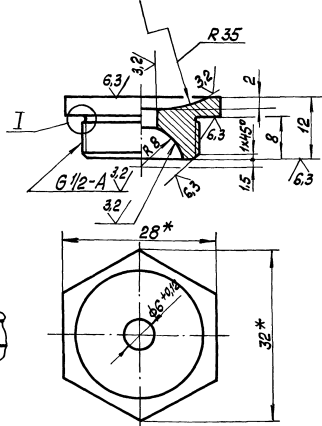
Формат А3

42.02.06.002

Выпуск Б

Серия 5.903-9

Изм. Лист № докум. Подп. Дата



- 1.* Размеры для справок.
- 2. ± IT₁₄
- 3. Материал заменитель: шестигранник 28 ГОСТ 8560-78
45-В-ГОСТ 1051-73
покрытие ЦБ-9, фос.

42.02.06.002

Дозатор

Лист Масса Исполн

0,033 2:1

Лист Листов 1

ЛАТГИПРОПРОМ

Прутон ЛБЗ тш.Н.М.28ГОСТ2606-74

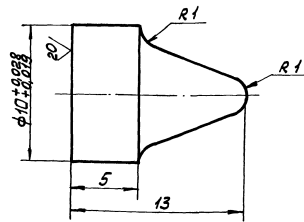
Калибрвал Мокс 2 Формат А4

42.02.06.003

Выпуск Б

Серия 5.903-9

Изм. Лист № докум. Подп. Дата



- 1. Материал заменитель: крст 12-В-ГОСТ 8590-71
Ст 3 ГОСТ 535-79
покрытие ЦБ-9, фос.
- 2. Неуказанные предельные отклонения размеров R₂ ± IT₁₄

42.02.06.003

Штифрт

Лист Масса Исполн

0,006 5:1

Лист Листов 1

ЛАТГИПРОПРОМ

Прутон ЛБЗ тш.Н.М.28ГОСТ2606-74

Калибрвал Мокс 2 Формат А4

Выпуск Б

Серия 5.903-9

Изм. Лист № докум. Подп. Дата

Изм.	Лист	Обозначение	Наименование	Мат.	Примечание
<u>Документация</u>					
		42.64.05.000 СБ	(оборочный) чертёж		
<u>Детали</u>					
42					
43	1	42.64.05.001	Доска трубная	1	
	2	-01	Доска трубная	1	
44	3	42.64.05.002	Стенка	4	
44	4	42.64.05.003	Стенка	7	
44	5	42.64.05.004	Переход	4	
44	6	42.64.0.005	Труба		
			Труба 25×2 ГОСТ 8732-78		
			820 ГОСТ 8731-74		
44	7	42.64.05.006	Стенка	256	1,8 кг
			Лист 3 ГОСТ 19903-74		
			Ватман 4 ГОСТ 16523-70		
44	8	42.64.05.007	Перегородка	14	1,46 кг
			97×87×640-2,0 мм		
			Лист 3 ГОСТ 19903-74		
			Ватман 4 ГОСТ 16523-70		
			50±0,31×640-2,0 мм	13	0,74 кг

42.64.05.000

Насадка

Лист Лист Листов

Лист Листов 1

ЛАТГИПРОПРОМ

Лист Лист Листов

Лист Листов 1

ЛАТГИПРОПРОМ

Стенка

0,65 1:5

Лист Лист Листов

Лист Лист Листов

Лист Лист Листов

3 ГОСТ 19903-74

Ватман 4 ГОСТ 16523-70

Калибрвал Мокс 2 Формат А4

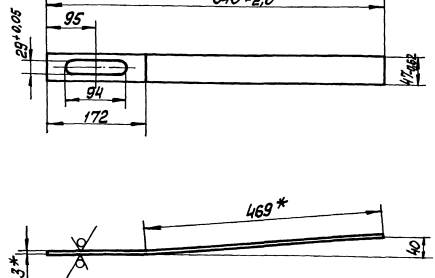
Калибрвал Мокс 2 Формат А4

42.64.05.002

Выпуск Б

Серия 5.903-9

Изм. Лист № докум. Подп. Дата



- 1.* Размер для справок.
- 2. ± IT₁₄

42.64.05.002

Стенка

Лист Масса Исполн

0,65 1:5

Лист Листов 1

ЛАТГИПРОПРОМ

Лист Лист Листов

Лист Лист Листов

Лист Лист Листов

Лист Лист Листов

Лист Лист Листов

3 ГОСТ 19903-74

Ватман 4 ГОСТ 16523-70

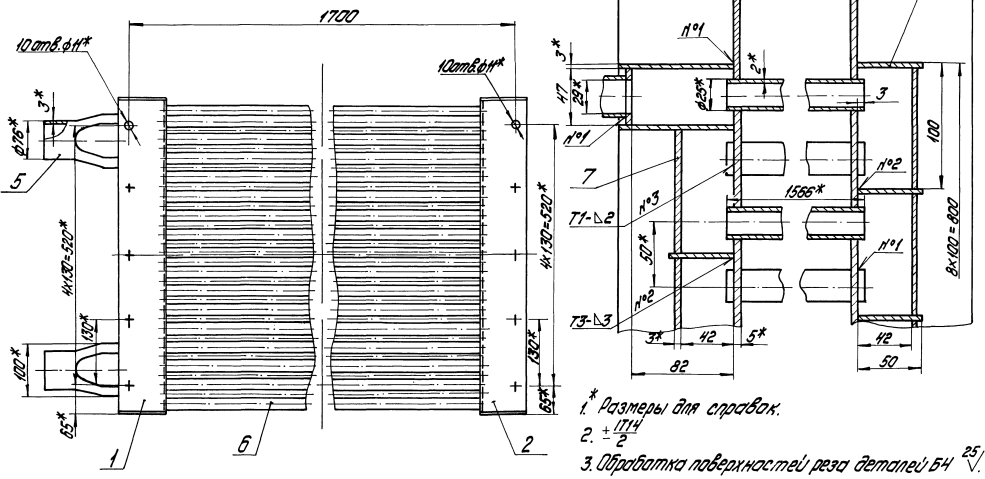
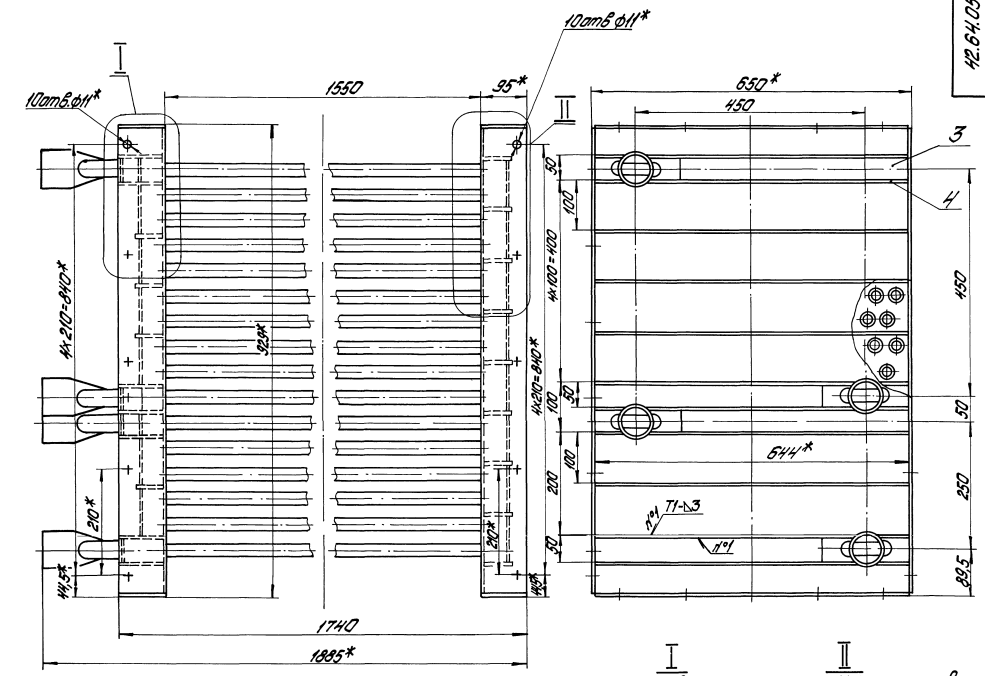
Калибрвал Мокс 2 Формат А4

Калибрвал Мокс 2 Формат А4

Выпуск 6

Серия 5.903.9

МАШИНОСТРОИТЕЛЬНЫЙ ЦЕНТР НАУКИ И ТЕХНОЛОГИЙ ИМЕНИ С.П.КОРНЕЕВА



1. * Размеры для справок.
2. ± 0.1
3. Обработка поверхностей реза деталей БЧ $\sqrt{25}$
4. Сварные швы по ГОСТ 5264-80.

5. Проверить на герметичность вайол давлением 5кг/см² в течение 10 минут. Течь не допускается.
6. Грунтовать эпоксидом КС-010 по ГОСТ 9335-81.

		42.64.05.00005	
		Насосная	
Исполн.	Проверен	Лист	Всего листов
Л.И.И.	Л.И.И.	564	1-5
Л.И.И.	Л.И.И.	Лист 5 из 5	
		ЛАТГИПРОМ	

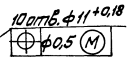
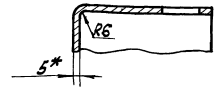
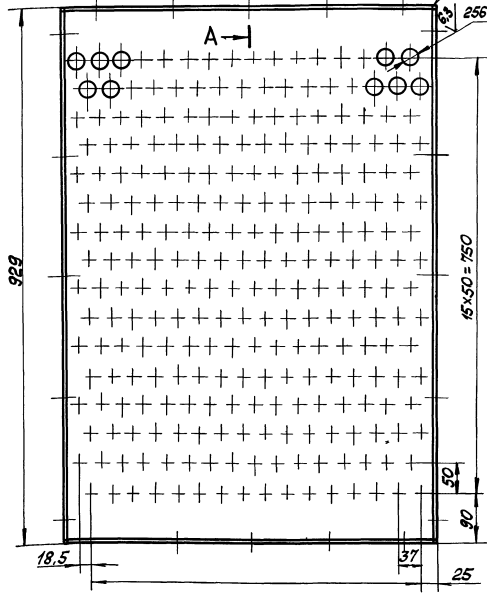
Выпуск 6
Серия 5.903-9

100 20 49 24

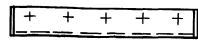
42.64.05.001

ГОСТ 5264-80-45

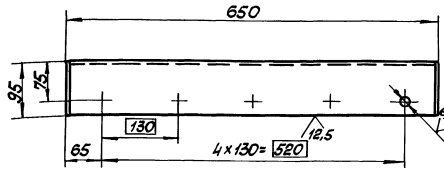
A-A
M 1:2



42.64.05.001-01 - зеркальное отражение
Остальное см. 42.64.05.001
M 1:10



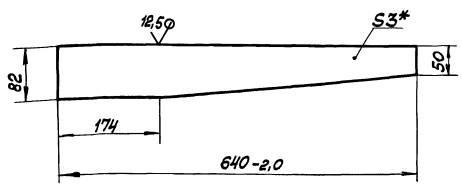
- 1. * Размер для справок.
- 2. $\pm \frac{17,14}{2}$.



42.64.05.001			
Изм. Лист № докум. Подп. Дата	Доска трубная	Лист	Масса
Разраб. Изв. вкл. Инст. / Проб. Коллеж. Уд. / Т. контр.		30,2	1:5
И. контр. Коллеж. Уд. / Итв.	Лист 5 ГОСТ 19903-74 ВСтЗ и ГОСТ 16523-70	Лист	Листов 1
Катированная сталь		ЛАТТИПРОПРОМ	
Формат А4			

Выпуск 6
Серия 5.903-9

42.64.05.003

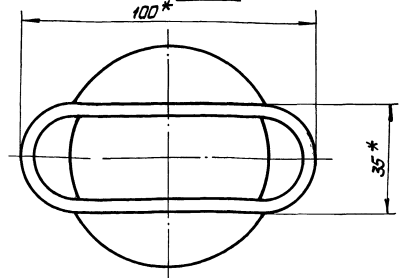
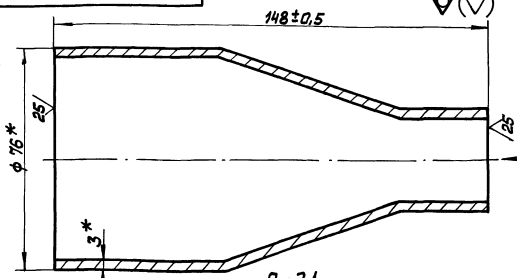


- 1. * Размер для справок.
- 2. $\pm \frac{17,14}{2}$.

42.64.05.003			
Изм. Лист № докум. Подп. Дата	Стенка	Лист	Масса
		1,14	1:5
Разраб. Изв. вкл. Инст. / Проб. Коллеж. Уд. / Т. контр.	ЛАТТИПРОПРОМ	Лист	Листов 1
И. контр. Коллеж. Уд. / Итв.		3 ГОСТ 19903-74 ВСтЗ и ГОСТ 16523-70	Формат А4
Катированная сталь			

Выпуск 6
Серия 5.903-9

42.64.05.004



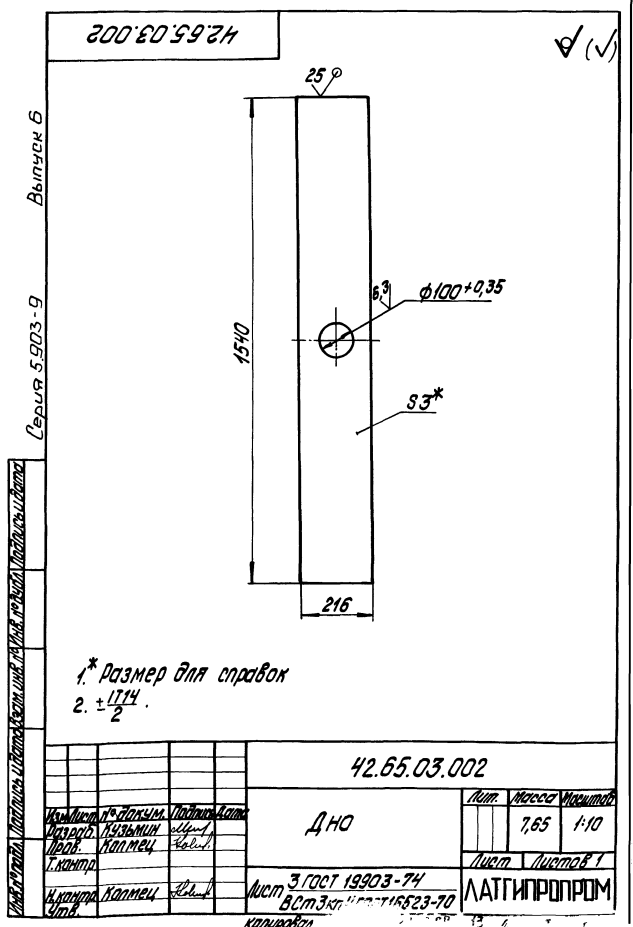
* Размеры для справок.

42.64.05.004			
Изм. Лист № докум. Подп. Дата	Переход	Лист	Масса
		0,81	1:1
Разраб. Изв. вкл. Инст. / Проб. Коллеж. Уд. / Т. контр.	ЛАТТИПРОПРОМ	Лист	Листов 1
И. контр. Коллеж. Уд. / Итв.		Труба 76x3 ГОСТ 10704-76 8-ВСтЗ ГОСТ 1705-80	Формат А4
Катированная сталь			

Выпуск	Лист	Лист	Обозначение	Наименование	Кол.	Примечание
Выпуск Б				Документация		
			42.65.03.0005	Оборачивный чертёж		
				Оборачивные единицы		
	44	1	42.65.03.100	Каркас	1	
	44	2	42.08.02.200	Импломинатор	6	
	44	3	42.65.03.200	Пластина	43	
	44	4	42.65.03.200	Крышка	1	
				Детали		
	44	5	42.65.03.001	Стенка	2	
	44	6	42.65.03.002	Дно	1	
	44	7	42.65.03.003	Перегородка	1	
	44	8	42.65.03.004	Лист	1	
	44	9	42.65.03.005	Лист	1	
	44	10	42.64.03.006	Полка	1	
	44	11	-01	Полка	1	
	44	12	42.65.03.006	Полка	1	
	44	13	42.64.03.008	Полка	1	
44	14	-01	Полка	1		
44	15	42.64.03.009	Направляющая	1		
44	16	-01	Направляющая	1		
44	17	42.65.03.007	Гребенка	4		
42.65.03.000						
Устройство						Лист 1
сепарационное						Лист 2
ЛАНТИПРОПРОМ						Лист 3
кальман 20х25х6						формат А4

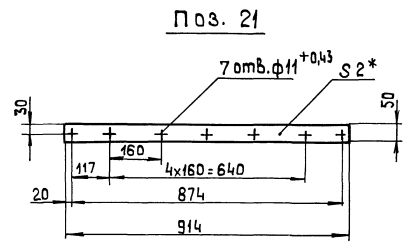
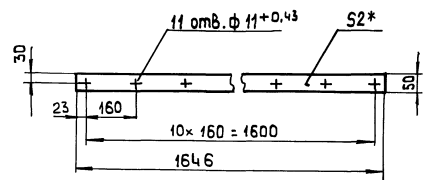
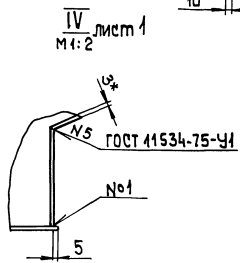
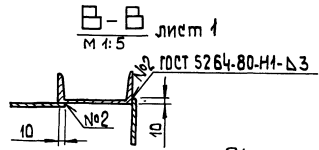
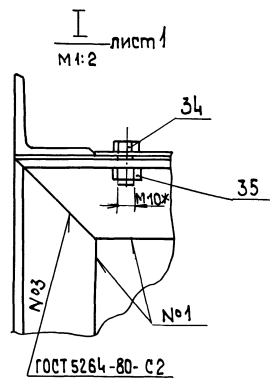
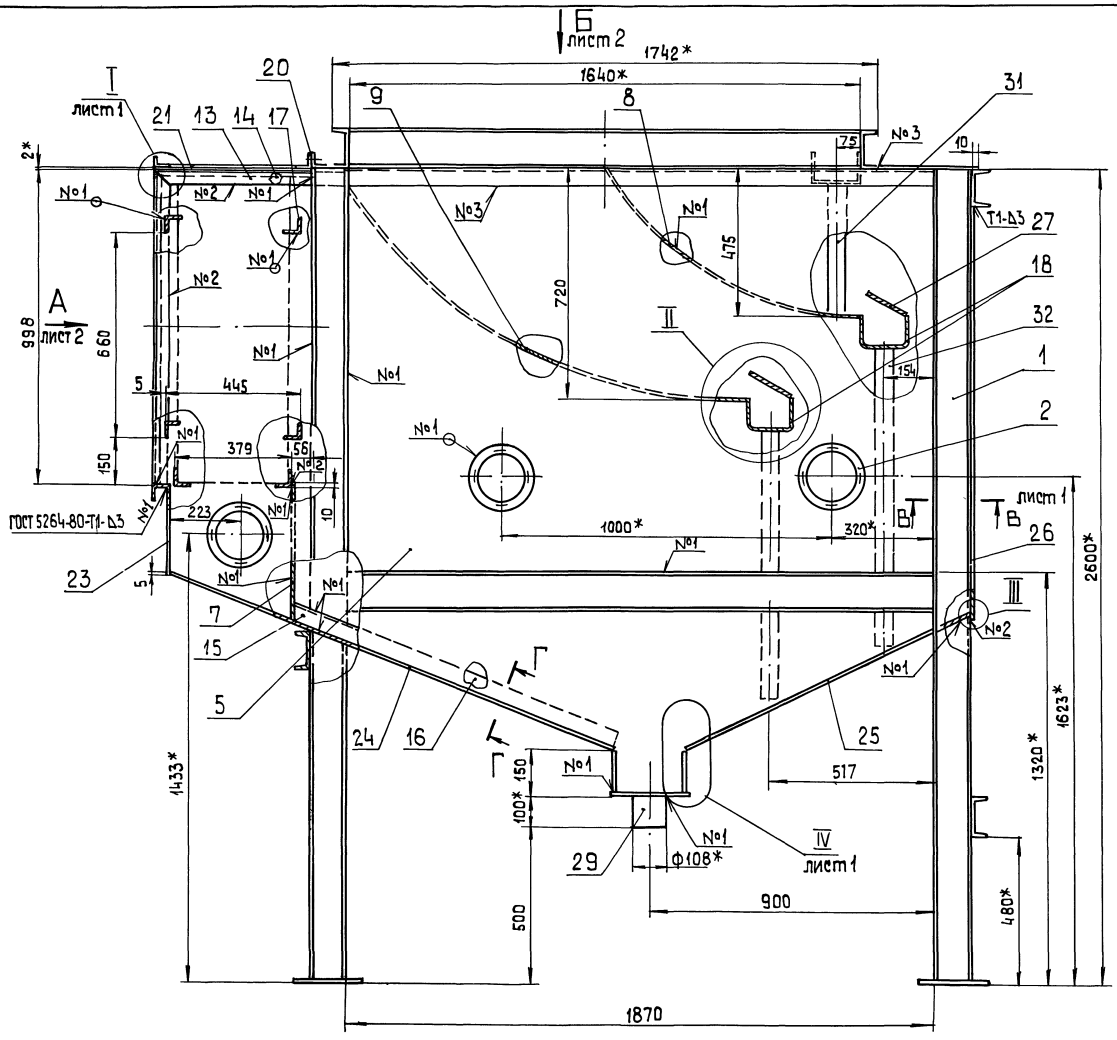
Выпуск	Лист	Лист	Обозначение	Наименование	Кол.	Примечание
Выпуск Б	44	18	42.65.03.008	Желоб	2	
		19	-01	Желоб	1	
	44	20	42.65.03.009	Праклябка		
				Паронит лонг		
				ГОСТ 481-80	1	
	44	21	42.65.03.010	Праклябка		
				Паронит лонг		
				ГОСТ 481-80	2	
	44	22	42.65.03.011	Стенка		
				3 ГОСТ 19903-74		
				Лист ВСтЗкп4 ГОСТ 16523-70		
				1542 ± 1,55 × 147 ± 0,5 мм	2	534 кг
	44	23	42.65.03.012	Стенка		
				3 ГОСТ 19903-74		
				Лист ВСтЗкп4 ГОСТ 16523-70		
				1646 ± 1,85 × 293 ± 0,65 мм	1	1136 кг
	44	24	42.65.03.013	Стенка		
				3 ГОСТ 19903-74		
				Лист ВСтЗкп4 ГОСТ 16523-70		
				1542 ± 1,55 × 194 ± 1,55 мм	1	56 кг
	44	25	42.65.03.014	Стенка		
				3 ГОСТ 19903-74		
				Лист ВСтЗкп4 ГОСТ 16523-70		
				1542 ± 1,55 × 1020 ± 1,3 мм	2	370 кг
	44	26	42.65.03.015	Стенка		
				3 ГОСТ 19903-74		
				Лист ВСтЗкп4 ГОСТ 16523-70		
			1282 ± 1,55 × 1956 ± 1,55 мм	2	475 кг	
44	27	42.65.03.016	Отбойник			
			3 ГОСТ 19903-74			
			Лист ВСтЗкп4 ГОСТ 16523-70			
			1540 ± 1,25 × 150 ± 0,5 мм	2	5,44 кг	
42.65.03.000						Лист 2
Устройство						Лист 1
сепарационное						Лист 2
ЛАНТИПРОПРОМ						Лист 3
кальман 20х25х6						формат А4

Выпуск	Лист	Лист	Обозначение	Наименование	Кол.	Примечание
Выпуск Б	44	28	42.65.03.017	Балка		
				Уголок 55x55x3 ГОСТ 1977-74		
				ВСтЗкп2 ГОСТ 1474-76		
				L=1540 ± 1,25 мм	2	5,81 кг
	44	29	42.65.03.018	Патрубок		
				Труба 108x4 ГОСТ 8732-78		
				В20 ГОСТ 8731-74		
				L=1020 ± 0,435 мм	1	1,03 кг
	44	30	42.65.03.019	Труба		
				Труба 57x3 ГОСТ 8732-78		
				В20 ГОСТ 8731-74		
				L=860 ± 1,150 мм	2	3,44 кг
	44	31	42.65.03.020	Труба		
				Труба 57x3 ГОСТ 8732-78		
				В20 ГОСТ 8731-74		
				L=400 ± 0,7 мм	2	1,6 кг
	44	32	42.65.03.021	Труба		
			Труба 57x3 ГОСТ 8732-78			
			В20 ГОСТ 8731-74			
			L=960 мм ± 1,15 мм	2	3,84 кг	
44	33	42.65.03.022	Стенка			
			Лист 3 ГОСТ 19903-74			
			ВСтЗкп4 ГОСТ 16523-70			
			1316 ± 1,55 × 290 ± 0,65 мм	1		
			Стандартные изделия			
44	34		Болт М10x20,46			
			ГОСТ 7798-70	17		
44	35		Гайка М10,5			
			ГОСТ 5915-70	17		
42.65.03.000						Лист 3
Устройство						Лист 1
сепарационное						Лист 2
ЛАНТИПРОПРОМ						Лист 3
кальман 20х25х6						формат А4



Выпуск 6

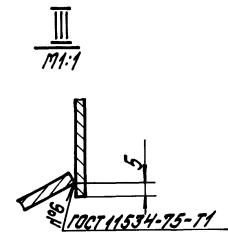
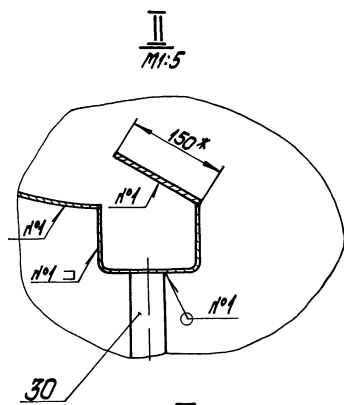
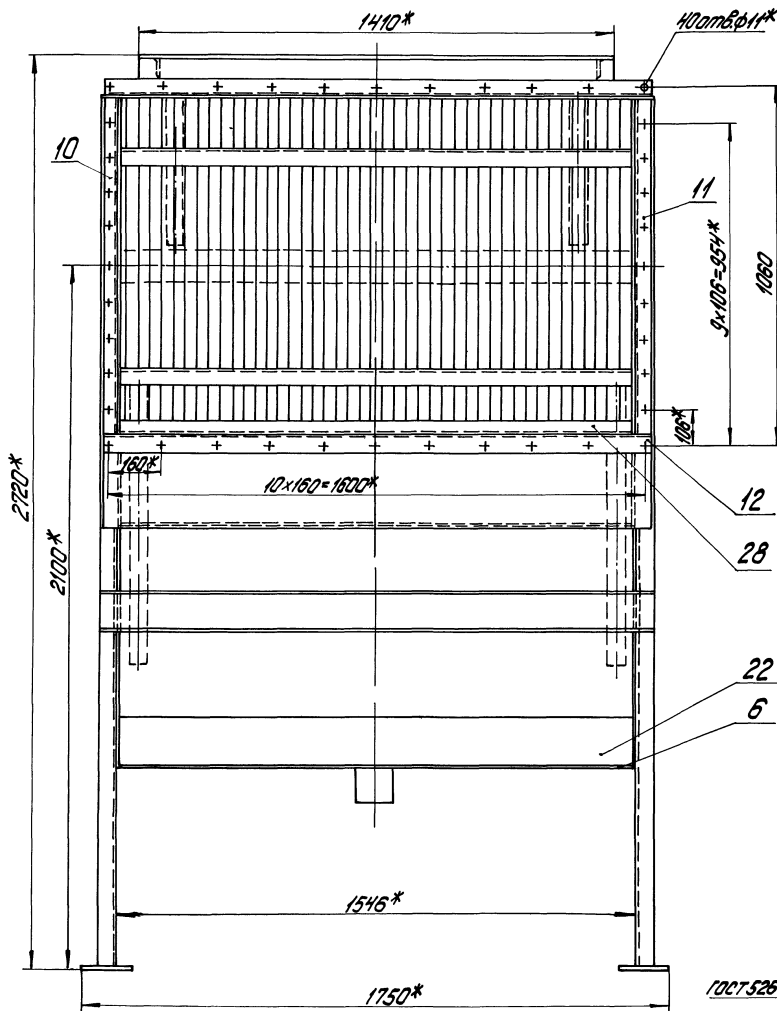
Серия 5.903-9



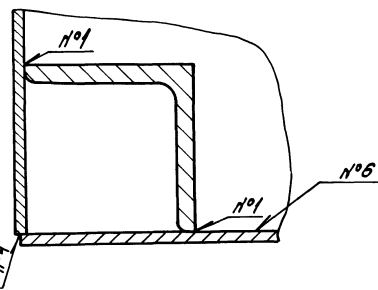
- 1* Размеры для справок.
2. $\pm \frac{IT14}{2}$.
3. Обработка поверхностей реза деталей БЧ²⁵.
4. Проверить сварные швы на герметичность наливом воды и простукиванием швов. Течь не допускается.
5. Грунтовать грунтом ХС-010 по ГОСТ 9355-81 со снятыми пластинами поз.3.

				42.65.03.000 СБ			
Изм/Лист	№ докум	Подп.	Дата	Устройство сепарационное	Литр.	Масса	Масштаб
Разраб.	Рогованова	С.И.				1229	1:10
Проб.	Микитченко	Т.И.		Лист 1	Листов 2		
И.контр.	Колмец	А.И.		ЛАТГИПРОПРОМ			
Утв.							

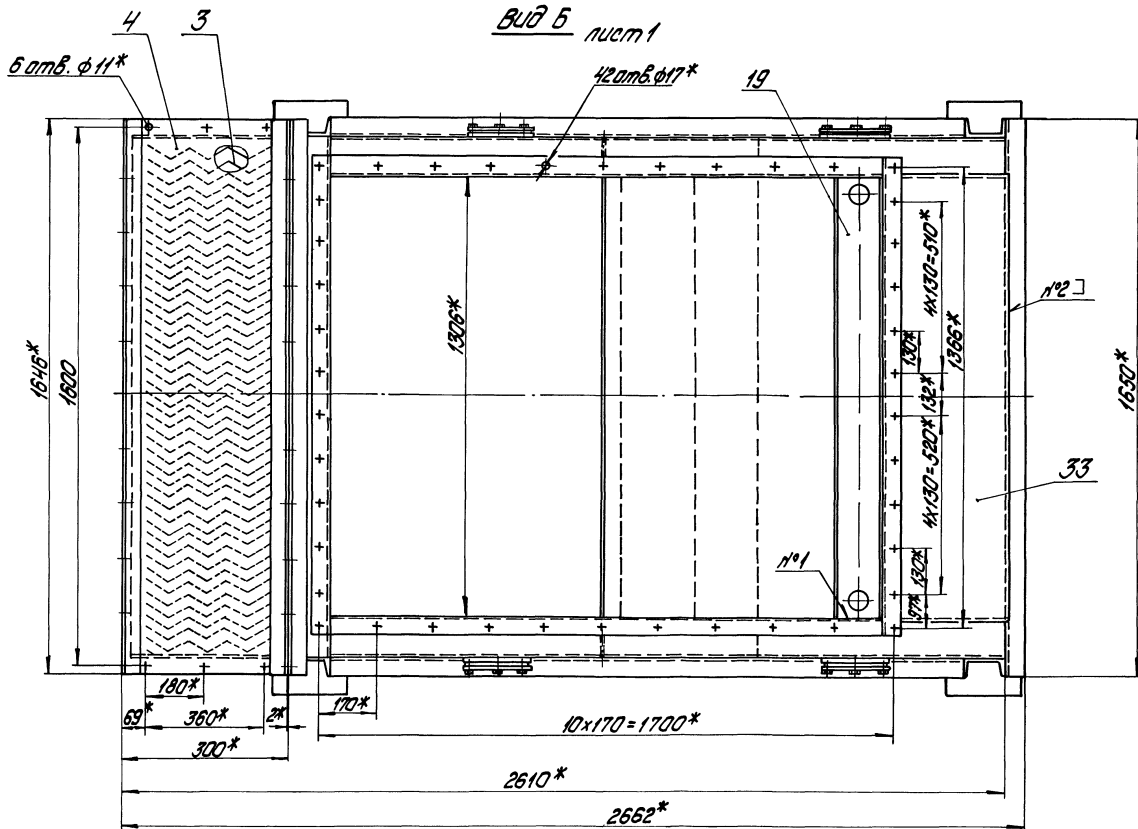
Вид А лист 1



А-А повернуто лист 1



Вид Б лист 1



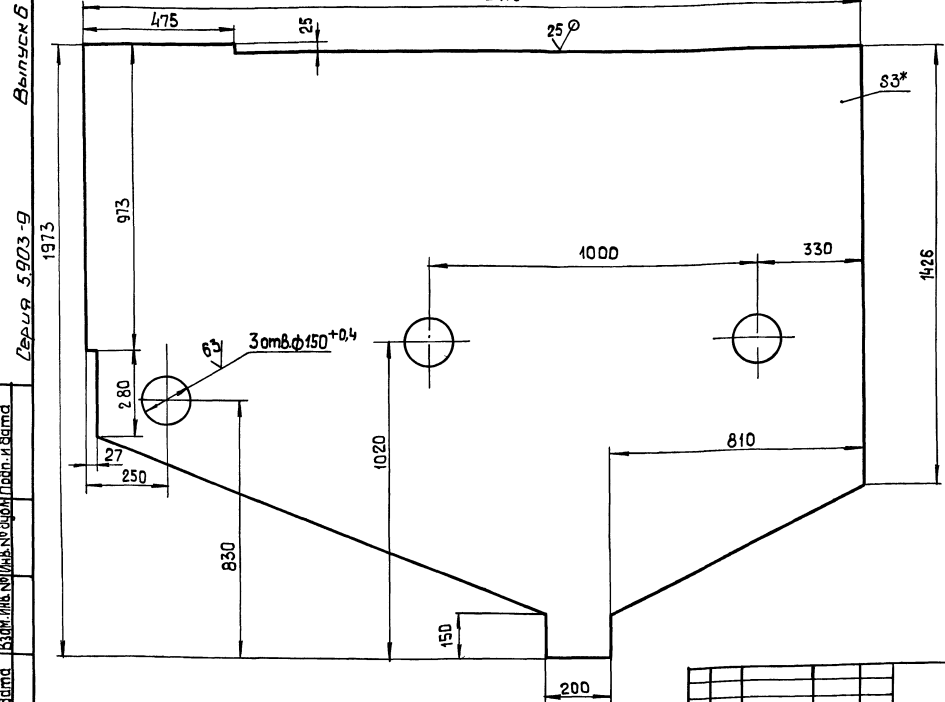
Выпуск Б

Серия 5.903-9

УТВЕРЖДЕНО: _____

42.65.03.001

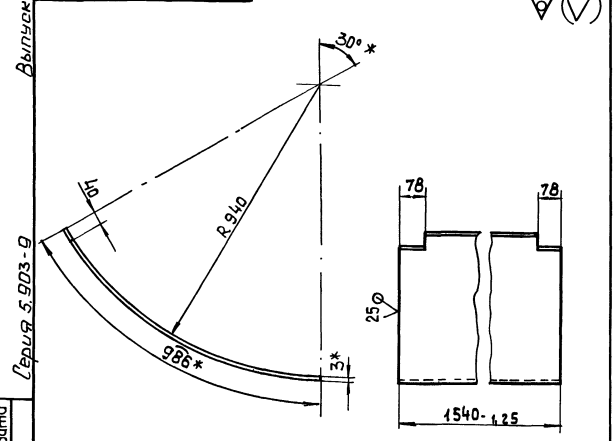
2475



1* Размер для справок.
 $2 \pm \frac{1T14}{2}$

				42.65.03.001		
Изм/Лист	№ докум.	Подп.	Дата	Стенка	Литер	Масса
Разраб.	Кузьмин	Иван				93,11
Проб.	Колмец	Иван			Лист	Листов 1
Т.контр.				Лист 3 ГОСТ 19903-74	ЛАТГИПРОПРОМ	
И.контр.	Колмец	Иван		8СмЗкп 4 ГОСТ 16523-70	формат А3	
Смб.				Копировал 23		

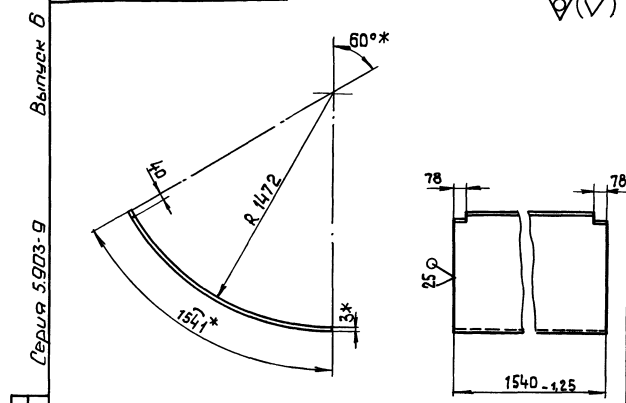
42.65.03.004



1* Размеры справок
 $2 \pm \frac{1T14}{2}$

				42.65.03.004		
Изм/Лист	№ докум.	Подп.	Дата	Лист	Литер	Масса
Разраб.	Кузьмин	Иван				35,76
Проб.	Колмец	Иван		Лист	Листов 1	1:40
Т.контр.				Лист 3 ГОСТ 19903-74	ЛАТГИПРОПРОМ	
И.контр.	Колмец	Иван		8СмЗкп 4 ГОСТ 16523-70	формат А4	
Смб.						

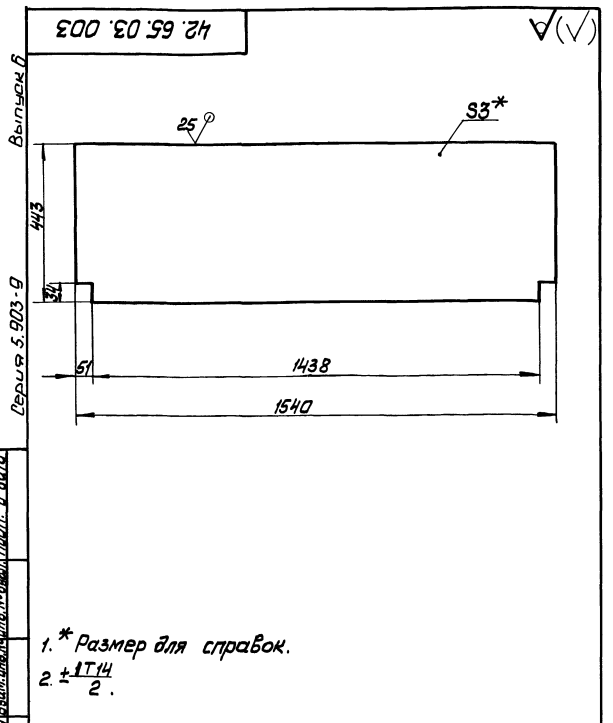
42.65.03.005



1* Размеры для справок.
 $2 \pm \frac{1T14}{2}$

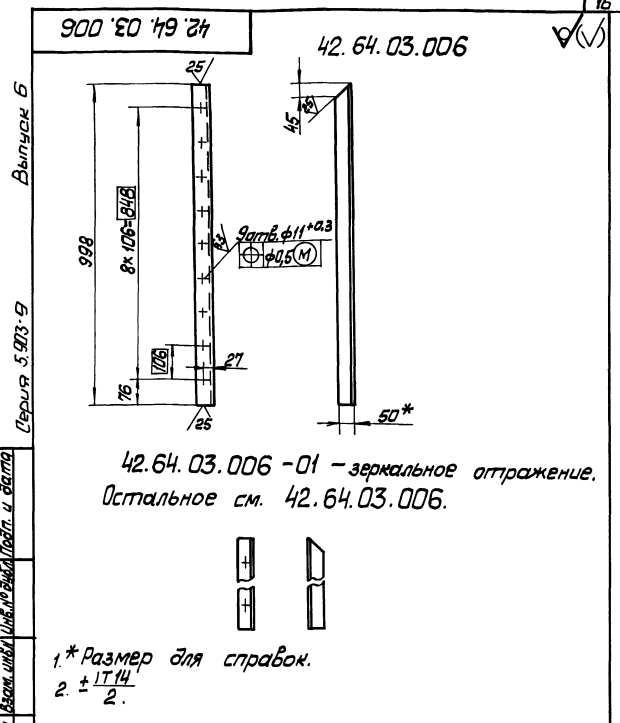
				42.65.03.005		
Изм/Лист	№ докум.	Подп.	Дата	Лист	Литер	Масса
Разраб.	Кузьмин	Иван				55,89
Проб.	Колмец	Иван		Лист	Листов 1	1:20
Т.контр.				Лист 3 ГОСТ 19903-74	ЛАТГИПРОПРОМ	
И.контр.	Колмец	Иван		8СмЗкп 4 ГОСТ 16523-70	формат А4	
Смб.				Копировал 22999-07		

Выпуск Б
 Сервис 5.903-9
 1973
 Исполнитель: Иван Кузьмин
 Проверил: Иван Колмец
 Т.контр.
 И.контр.
 Смб.



42.65.03.003			
Изм. Лист	№ докум.	Подп.	Дата
Разраб.	Кузьмин	Иван	
Проб.	Колмеч	Влад	
Т. контр.			
И. контр.	Колмеч	Влад	
И. контр.	Иван		
Листов 3		Листов 1	
ГОСТ 19903-74		ЛАТГИПРОПРОМ	
Всп. стандарт ГОСТ 16523-70		Формат А4	
Капиров Вал. Илья			

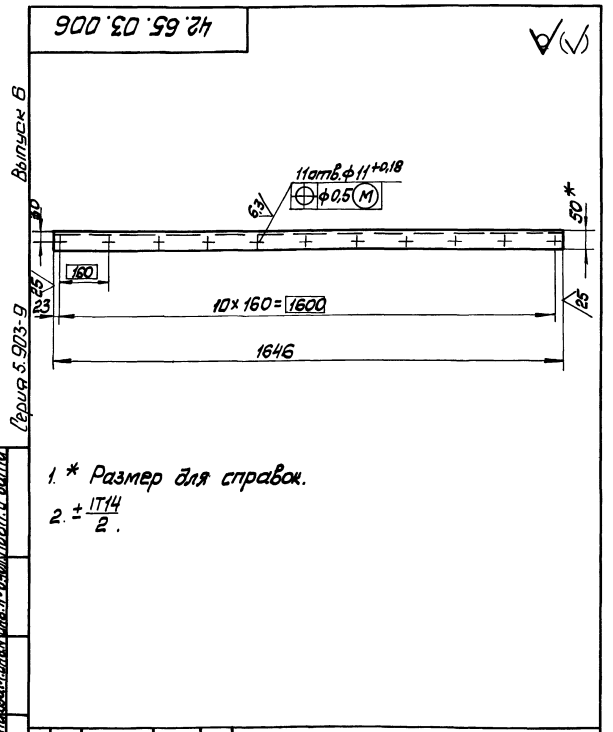
1. * Размер для справок.
2. ± 1Т14 / 2.



42.64.03.006			
Изм. Лист	№ докум.	Подп.	Дата
Разраб.	Кузьмин	Иван	
Проб.	Колмеч	Влад	
Т. контр.			
И. контр.	Колмеч	Влад	
И. контр.	Иван		
Листов 3		Листов 1	
ГОСТ 19903-74		ЛАТГИПРОПРОМ	
Всп. стандарт ГОСТ 16523-70		Формат А4	
Капиров Вал. Илья			

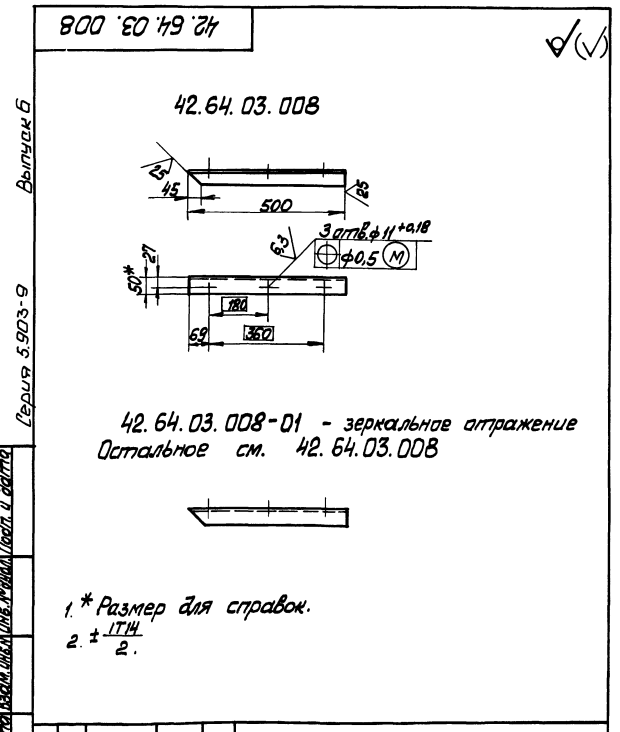
42.64.03.006 -01 - зеркальное отражение.
Остальное см. 42.64.03.006.

1. * Размер для справок.
2. ± 1Т14 / 2.



42.65.03.006			
Изм. Лист	№ докум.	Подп.	Дата
Разраб.	Кузьмин	Иван	
Проб.	Колмеч	Влад	
Т. контр.			
И. контр.	Колмеч	Влад	
И. контр.	Иван		
Листов 3		Листов 1	
ГОСТ 19903-74		ЛАТГИПРОПРОМ	
Всп. стандарт ГОСТ 16523-70		Формат А4	
Капиров Вал. Илья			

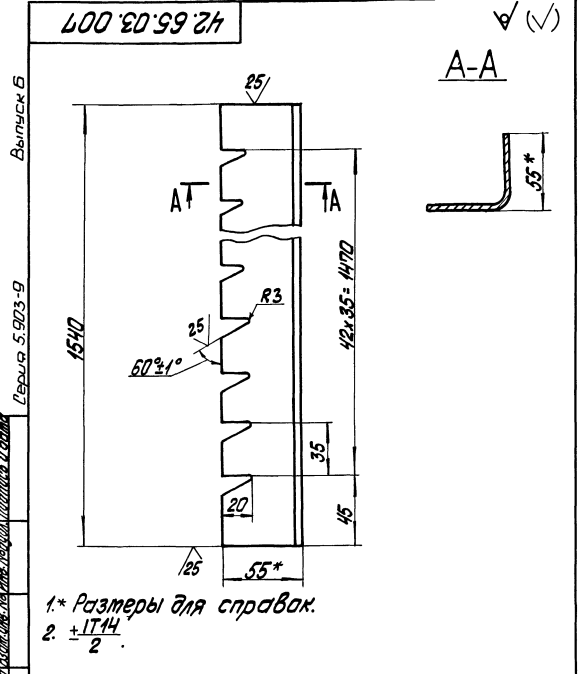
1. * Размер для справок.
2. ± 1Т14 / 2.



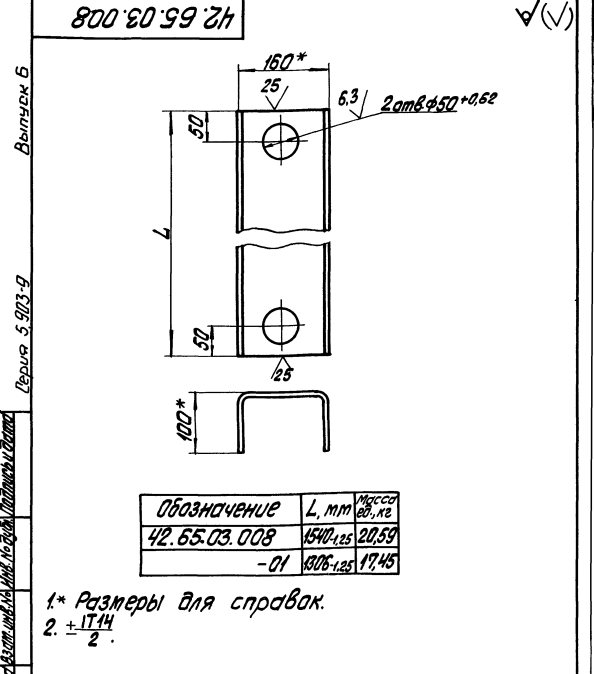
42.64.03.008			
Изм. Лист	№ докум.	Подп.	Дата
Разраб.	Кузьмин	Иван	
Проб.	Колмеч	Влад	
Т. контр.			
И. контр.	Колмеч	Влад	
И. контр.	Иван		
Листов 3		Листов 1	
ГОСТ 19903-74		ЛАТГИПРОПРОМ	
Всп. стандарт ГОСТ 16523-70		Формат А4	
Капиров Вал. Илья			

42.64.03.008-01 - зеркальное отражение
Остальное см. 42.64.03.008

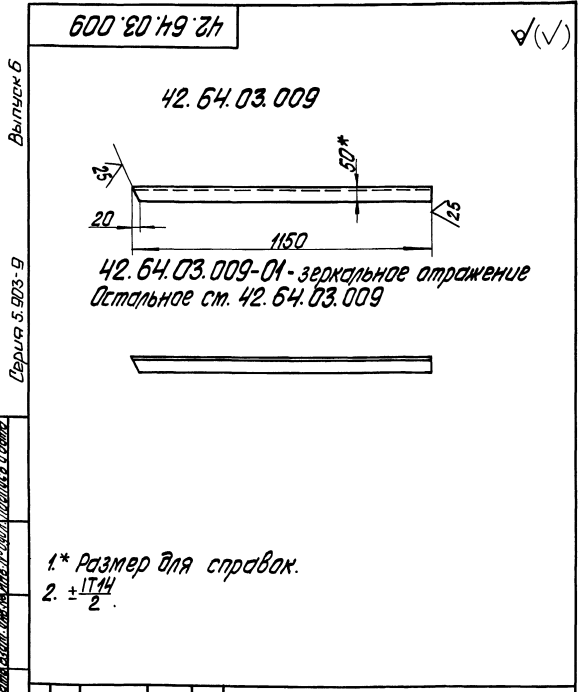
1. * Размер для справок.
2. ± 1Т14 / 2.



42.65.03.007				Лист	Масштаб	Масштаб
Гребенка				3,79	1:2	
ЧЕРТЕЖ 55x55x5-6 ГОСТ 10774-74 Вместо ГОСТ 14474-76				Лист	Листов	1
КАРКАС				ЛАТГИПРОПРОМ		
Копирован 3.9.82				Формат А4		



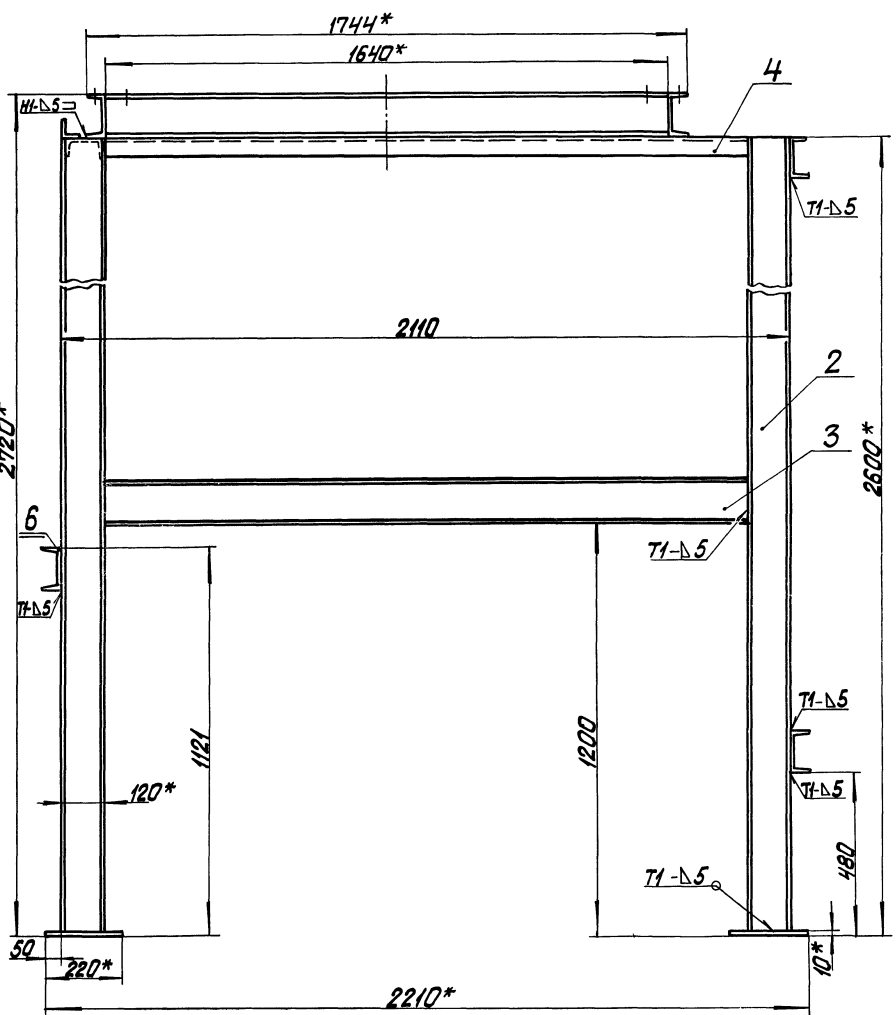
42.65.03.008				Лист	Масштаб	Масштаб
Желоб				1	См. табл.	1:10
ЧЕРТЕЖ 160x100x5 ГОСТ 8240-72 Вместо ГОСТ 14474-76				Лист	Листов	1
КАРКАС				ЛАТГИПРОПРОМ		
Копирован 3.9.82				Формат А4		



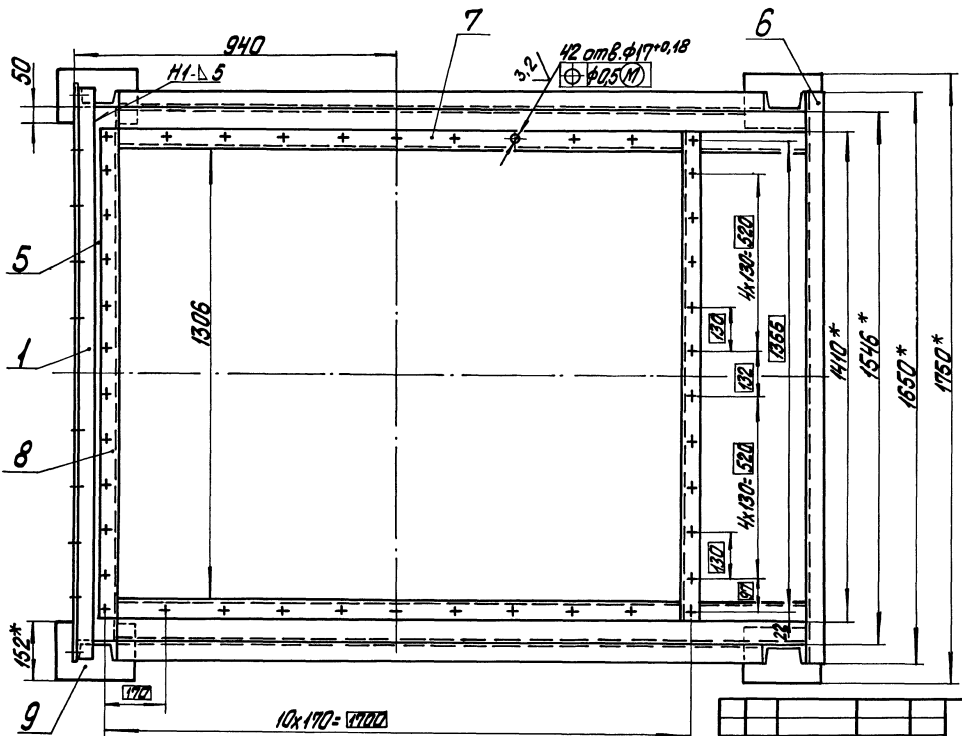
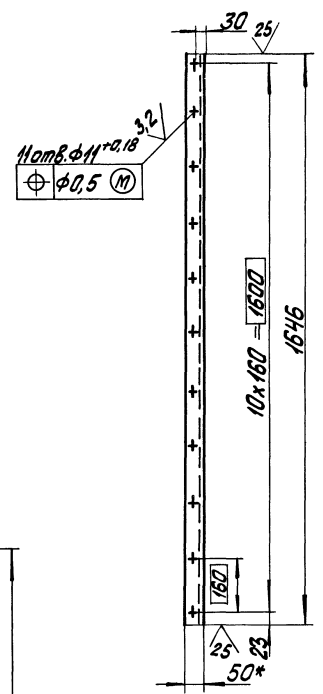
42.64.03.009				Лист	Масштаб	Масштаб
Направляющая				4,32	1:10	
ЧЕРТЕЖ 55x55x5-6 ГОСТ 8240-72 Вместо ГОСТ 14474-76				Лист	Листов	1
КАРКАС				ЛАТГИПРОПРОМ		
Копирован 3.9.82				Формат А4		

Выпуск Б			Обозначение	Наименование	Примечание	
				Документация		
Р2			42.65.03.100 СБ	Сборочный чертёж		
				Детали		
Б4	1		42.65.03.101	Полка		
				ЧЕРТЕЖ 55x55x5-6 ГОСТ 8240-72 Вместо ГОСТ 14474-76	1 6,17кг	
Б4	2		42.65.03.102	Ступица		
				ШВЕЙМЕР 12-ГОСТ 8240-72 Вместо ГОСТ 14474-76	4 26,94кг	
Б4	3		42.65.03.103	Балка		
				ШВЕЙМЕР 12-ГОСТ 8240-72 Вместо ГОСТ 14474-76	2 19,45кг	
Б4	4		42.65.03.104	Балка		
				ШВЕЙМЕР 12-ГОСТ 8240-72 Вместо ГОСТ 14474-76	2 20,7кг	
Б4	5		42.65.03.105	Балка		
				ШВЕЙМЕР 12-ГОСТ 8240-72 Вместо ГОСТ 14474-76	1 16,08кг	
42.65.03.100				Лист	Листов	2
Каркас				ЛАТГИПРОПРОМ		
Копирован 3.9.82				Формат А4		

Вид сзади Б
Черт. 5.903-9



Поз. 1 ✓ (✓)

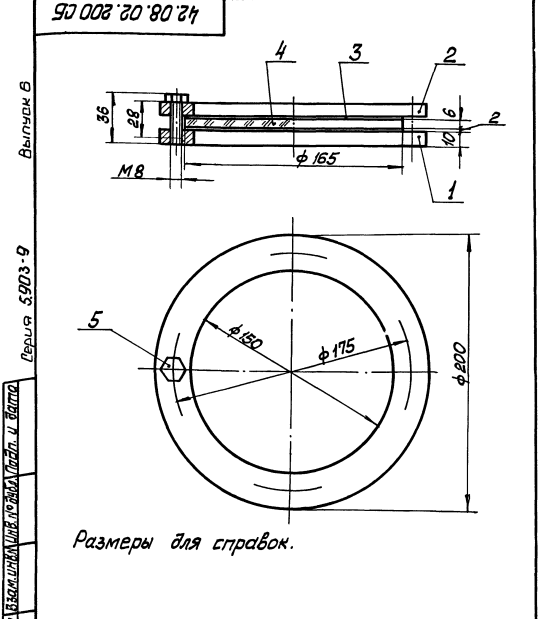


- 1.* Размеры для справок.
- 2. ±IT14
- 3. Обработка поверхностей резки деталей БЧ 3/.
- 4. Сварные швы по ГОСТ 5264-80.

42.65.03.100 СБ

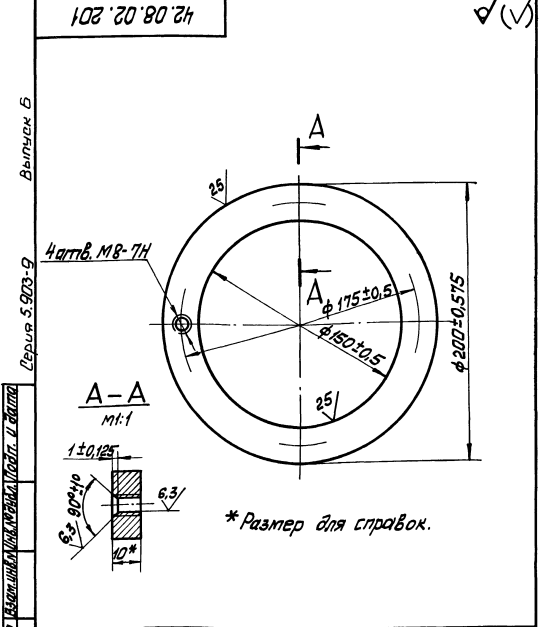
Каркас		Лист	Колос	Масштаб
			335,8	1:10
		Лист 1 из 1		
		ЛАТГИПРОПРОМ		

Код	Зона	Лист	Обозначение	Наименование	Кол.	Примечание
				<u>Документация</u>		
44			42.08.02.20005	Сборочный чертёж		
				<u>Детали</u>		
44	1		42.08.02.201	Фланец	1	
44	2		42.08.02.202	Фланец	1	
44	3		42.08.02.203	Прокладка	2	
44	4		42.08.02.204	Стекло	1	
				<u>Стандартные изделия</u>		
	5			Болты М8×30, 46 ГОСТ 7798-70*	4	
42.08.02.200						
Иллюминатор						
ЛАТГИПРОПРОМ						
Копированная форма Формат А4						



42.08.02.20005		
Иллюминатор	Лист	Масса
	2,62	1:2
ЛАТГИПРОПРОМ		
Копированная форма Формат А4		

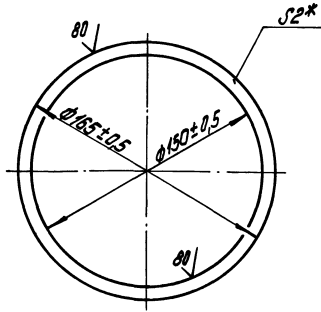
Код	Зона	Лист	Обозначение	Наименование	Кол.	Примечание
55	6		42.65.03.106	Балка		
				Швеллер 12-ГОСТ 8240-72 в соответствии с ГОСТ 535-79		
				L = 1650 ± 1,85 мм	3	17,16кг
55	7		42.65.03.107	Палка		
				Швеллер 12-ГОСТ 8240-72 в соответствии с ГОСТ 535-79		
				L = 1640 ± 1,85 мм	2	17,06кг
55	8		42.65.03.108	Палка		
				Швеллер 12-ГОСТ 8240-72 в соответствии с ГОСТ 535-79		
				L = 1410 ± 1,55 мм	2	14,6кг
55	9		42.65.03.109	Подставка		
				Лист 10-ГОСТ 8240-72 в соответствии с ГОСТ 535-79		
				220 ± 0,575 × 152 ± 0,5 мм	4	2,63кг
42.65.03.100						
Иллюминатор						
ЛАТГИПРОПРОМ						
Копированная форма Формат А4						



42.08.02.201		
Фланец	Лист	Масса
	1,08	1:2
ЛАТГИПРОПРОМ		
Копированная форма Формат А4		

42.08.02.203

(✓) (✓)



* Размер для справок.

42.08.02.203

Прокладка

Лист 1 из 1

Лист 1 из 1

Паронит ПМ-2
190x190 ГОСТ 481-80

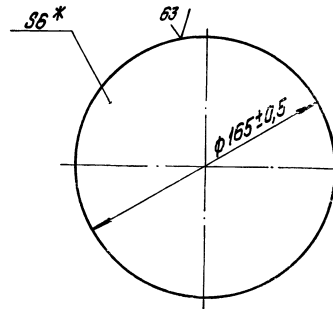
ЛАТТИПРОПРОМ

Калибрная служба

Формат А4

42.08.02.204

(✓) (✓)



* Размер для справок

42.08.02.204

Стекло

Лист 1 из 1

Лист 1 из 1

Стекло оконное
S=6
ГОСТ 111-78

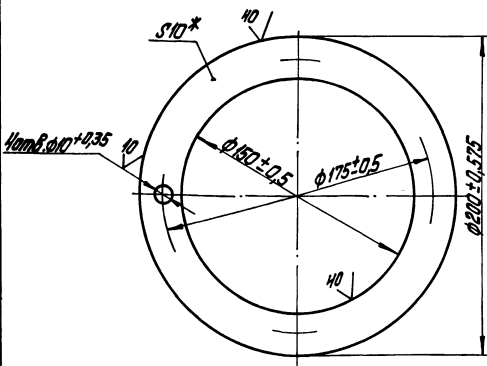
ЛАТТИПРОПРОМ

Калибрная служба

Формат А4

42.08.02.202

(✓) (✓)



* Размер для справок.

42.08.02.202

Фланец

Лист 1 из 1

Лист 1 из 1

ГОСТ 19903-74
ВСтЗкп4 ГОСТ 16523-79

ЛАТТИПРОПРОМ

Калибрная служба

Формат А4

Код документа	Наименование	Кол.	Примечание
	Документация		
42.64.03.20005	Сборочный чертёж		
	Детали		
42.64.03.201	Пластина	1	
42.64.03.202	Отражатель	2	ГОСТ 19903-74 ВСтЗкп4 ГОСТ 16523-79 996±1,15x15±0,215

42.64.03.200

Пластина

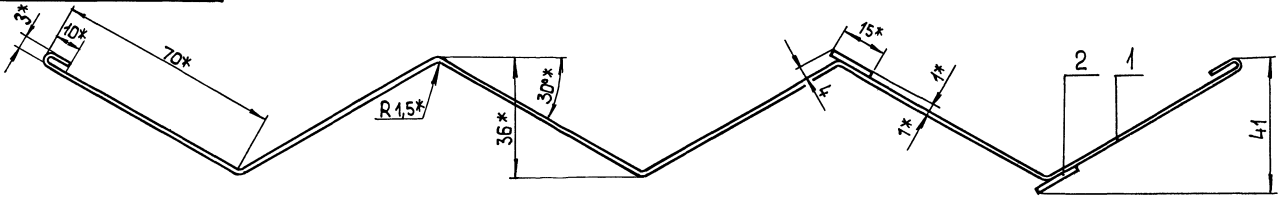
Лист 1 из 1

Лист 1 из 1

Калибрная служба 22999-07 21 Формат А4

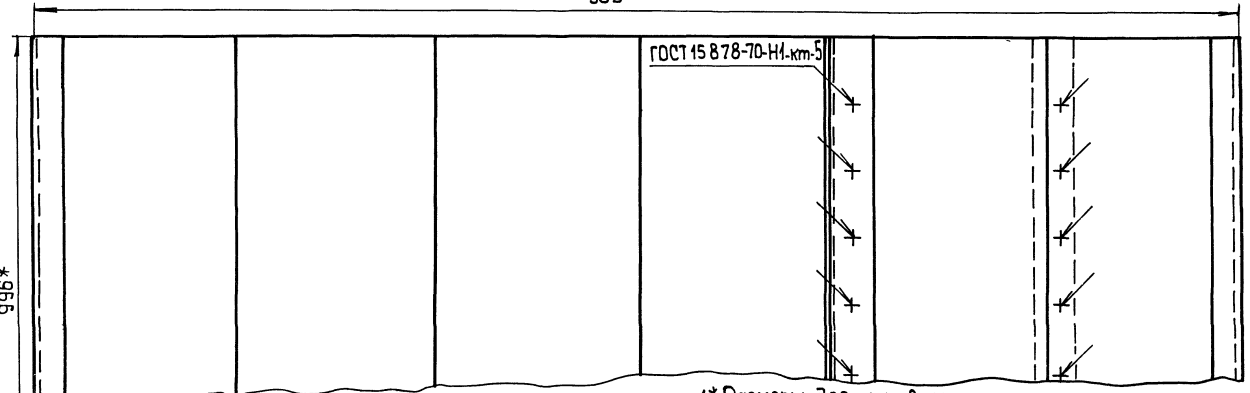
42.59.03.200 СБ

Выпуск Б



363*

Серия 5.903-9



1* Размеры для справок.

2. ± IT 14

3. Обработка поверхностей реза деталей БЧ 25.

4. Грунтовать грунтом ХС-010 по ГОСТ 9355-84.

42.64.03.200 СБ

Изм	Лист	№ докум.	Подп.	Дата	Пластина	Литера	Масса	Масштаб
Разраб.	Кузьмин					И	3,68	1:1
Проб.	Зилгавис					Лист	Листов 1	
И.контр.	Колмец					ЛАТТИПРОПРОМ		
Чтв.								

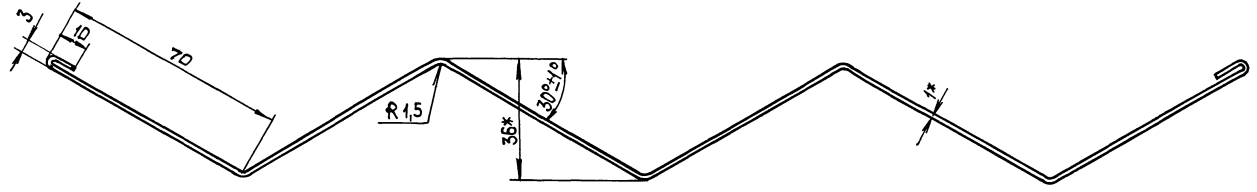
Копировал ЗС

формат А3

Имя, Подпись, Подп. и дата

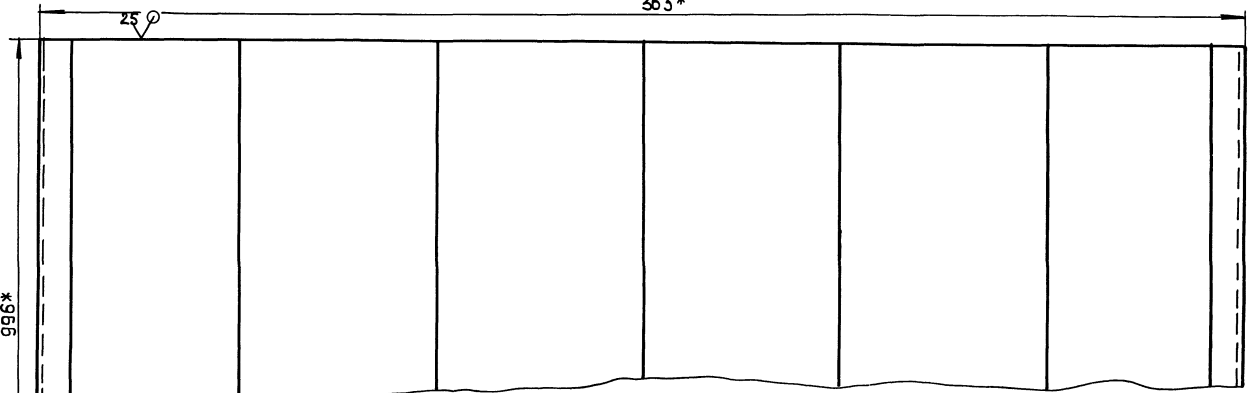
42.64.03.201

Выпуск Б



363*

Серия 5.903-9



1* Размеры для справок.

2. ± IT 14

42.64.03.201

Изм	Лист	№ докум.	Подп.	Дата	Пластина	Литера	Масса	Масштаб
Разраб.	Кузьмин					И	3,44	1:1
Проб.	Колмец					Лист	Листов 1	
И.контр.	Колмец				Лист	ГОСТ 19903-74		ЛАТТИПРОПРОМ
Чтв.						Вст. кл. ГОСТ 16523-70		

Копировал ЗС 22999-07 22 формат А3

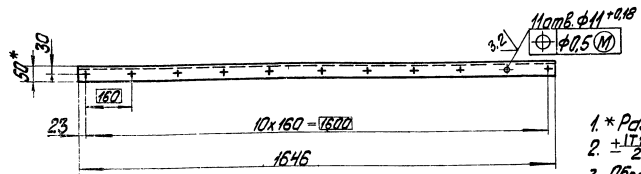
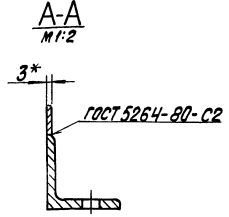
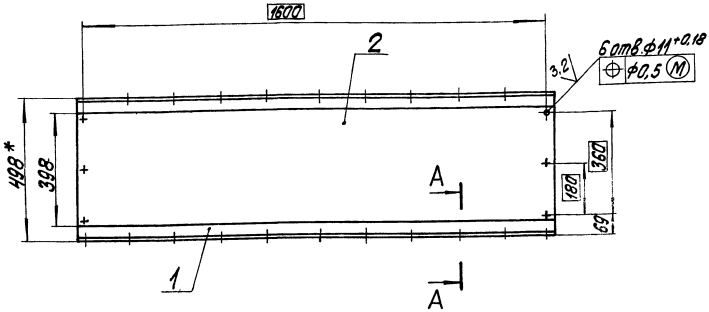
Имя, Подпись, Подп. и дата

42.65.03.200СБ

Выпуск 6

Серия 5.903-9

ИЗМЕНЕНИЯ ИЛИ ДОПОЛНЕНИЯ К ЧЕРТЕЖАМ ИЛИ ПРОЕКТАМ НЕ ПРОВОДЯТСЯ



- 1. * Размеры для справок.
- 2. ±0.14
- 3. Обработка поверхностей реза деталей БЧ 25/
- 4. Грунтовать грунтом ХС-010 по ГОСТ 9355-81.

42.65.03.200СБ		Лист	Масса	Масштаб
Крышка		27,63	1:10	
		Лист	Листов	1
		ЛАТГИПРОПРОМ		
Копирован Р.В.С.		Формат А3		

Выпуск 6

Серия 5.903-9

ИЗМЕНЕНИЯ ИЛИ ДОПОЛНЕНИЯ К ЧЕРТЕЖАМ ИЛИ ПРОЕКТАМ НЕ ПРОВОДЯТСЯ

Формат	Лист	Листов	Обозначение	Наименование	Кол.	Примечание
				Документация		
А3			42.65.03.200СБ	Сборочный чертёж		
				Детали		
Б4	1		42.65.03.201	Полка		
				Узел по 3 ГОСТ 18502-72	2	6,2кг
Б4	2		42.65.03.202	Лист		
				Лист по 3 ГОСТ 18903-74	1	15,42кг
				Лист по 4 ГОСТ 16523-70		

42.65.03.200		Лист	Листов	Масштаб
Крышка				
		ЛАТГИПРОПРОМ		
Копирован Р.В.С.		Формат А4		

Выпуск 6

Серия 5.903-9

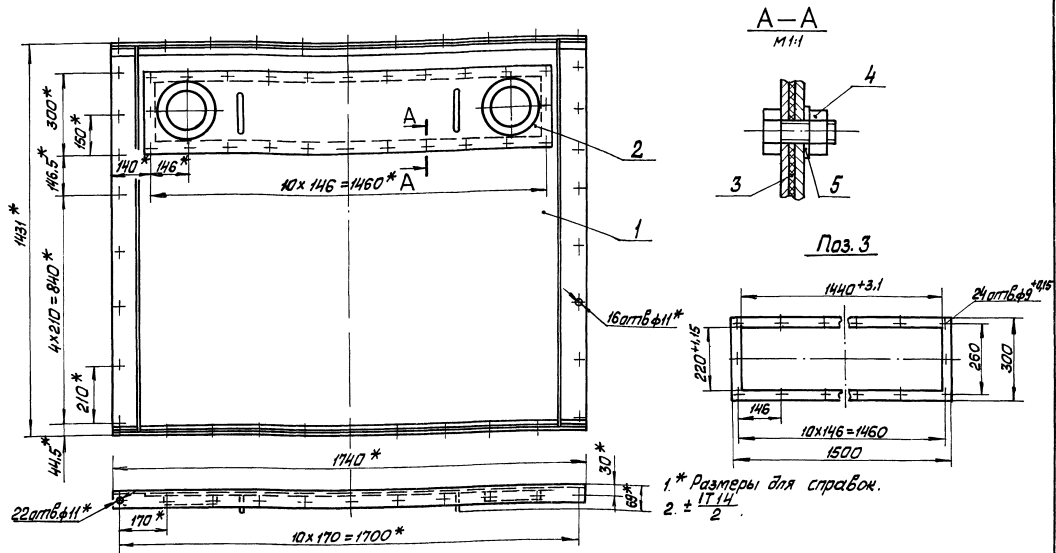
ИЗМЕНЕНИЯ ИЛИ ДОПОЛНЕНИЯ К ЧЕРТЕЖАМ ИЛИ ПРОЕКТАМ НЕ ПРОВОДЯТСЯ

Формат	Лист	Листов	Обозначение	Наименование	Кол.	Примечание
				Документация		
А3			42.64.06.000СБ	Сборочный чертёж		
				Сборочные единицы		
А4	1		42.64.06.100	Щит	1	
А4	2		42.64.04.200	Крышка	1	
				Детали		
Б4	3		42.64.05.001	Прокладка		
				Паронит ПАН2	1	0,55кг
				ГОСТ 481-80		
				Стандартные изделия		
	4			Гайка М8.5		
				ГОСТ 5915-70	24	
	5			Шпилька 8		
				ГОСТ 14371-78	24	

42.64.06.000		Лист	Листов	Масштаб
Крышка боковая				
		ЛАТГИПРОПРОМ		
Копирован Р.В.С.		Формат А4		

50 000 90 79 24

Выпуск Б
Серия 5903-9



1 * Размеры для справок.
2 ± IT 14/2

42. 64. 06. 000 СБ

И. лист № докум.	Лист	Дата	Крышка боковая	Лист	Масса	Масштаб
Разраб.	Михайлова	11.11.79		82,7	1:10	
Проб.	Колтуца	12.11.79		Лист	Листов	1
И. контр.	Колтуца	12.11.79		ЛАТГИПРОПРОМ		
Читб.				Копирован в ЛАТГИ		

Выпуск Б
Серия 5903-9

Формат	Вид	Лист	Обозначение	Наименование	Кол.	Примечание
				Документация		
А3			42.64.06.100 СБ	Сборочный чертёж		
				Детали		
А3	1	42.64.04.101	Щит		1	
М1	2	42.64.04.102	Узелок		2	
Б4	3	42.64.06.103	Редер			
			Полоса 5x50 - ГОСТ 10876 Воткинск ГЛС 1535-79	L = 1418 - 3,1 мм	2	2,7 кг
			Стандартные изделия			
			Болт М8 x 20,46 ГОСТ 7798-10		24	

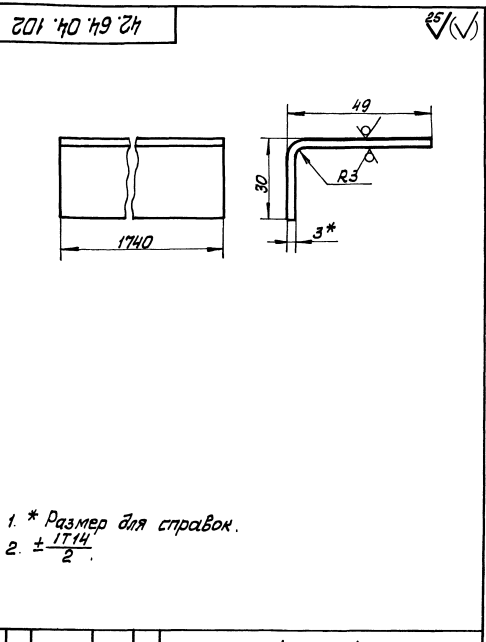
42. 64. 06. 100

ЩИТ

ЛАТГИПРОПРОМ

Формат А4

Выпуск Б
Серия 5903-9



1 * Размер для справок.
2 ± IT 14/2

42. 64. 04. 102

И. лист № докум.	Лист	Дата	Узелок	Лист	Масса	Масштаб
Разраб.	Михайлова	11.11.79		2,79	1:1	
Проб.	Колтуца	12.11.79		Лист	Листов	1
И. контр.	Колтуца	12.11.79		ЛАТГИПРОПРОМ		
Читб.				3 ГОСТ 19903-79 Лист 16523-79		

ЛАТГИПРОПРОМ

Формат А4

22999-07

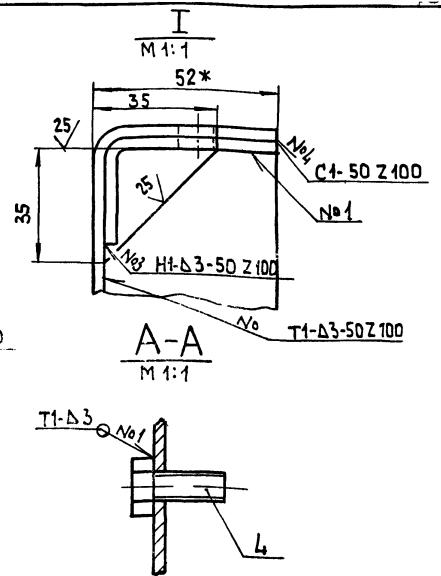
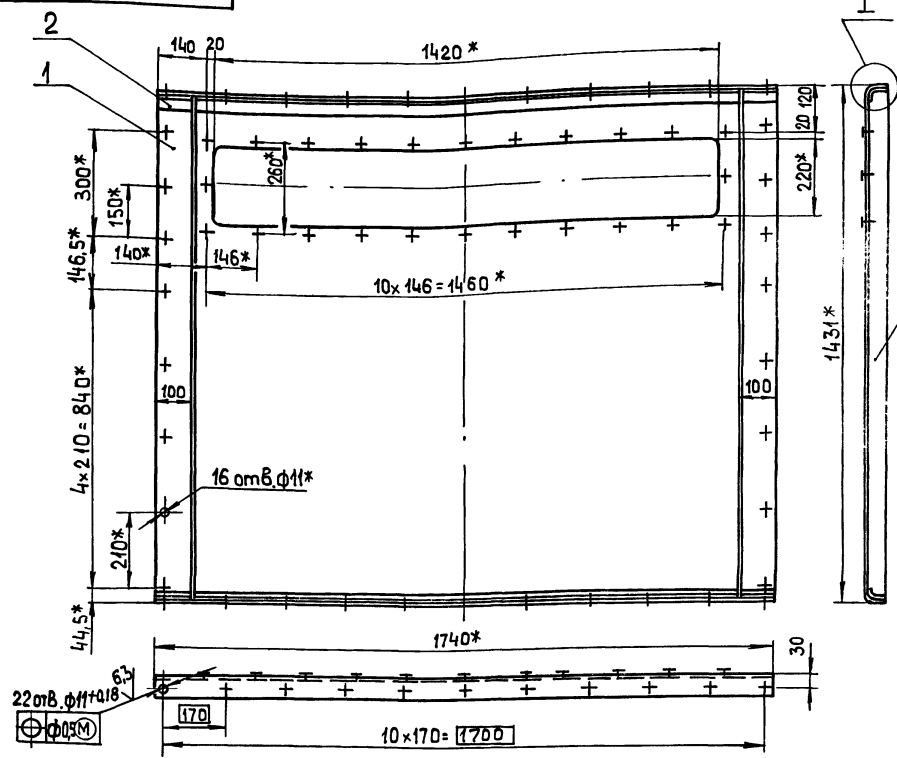
24 Копирован в ЛАТГИ

42.64.06.100 СБ

Выпуск 6

Серия 5.903-9

Лист 1 из 1



- 1* Размеры для справок.
- 2. $\pm \frac{1T14}{2}$.
- 3. Сварные швы по ГОСТ 5264-80
- 4. Грунтовать грунтом ХС-010 по ГОСТ 9355-81

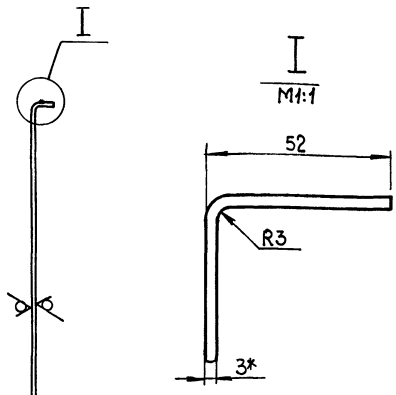
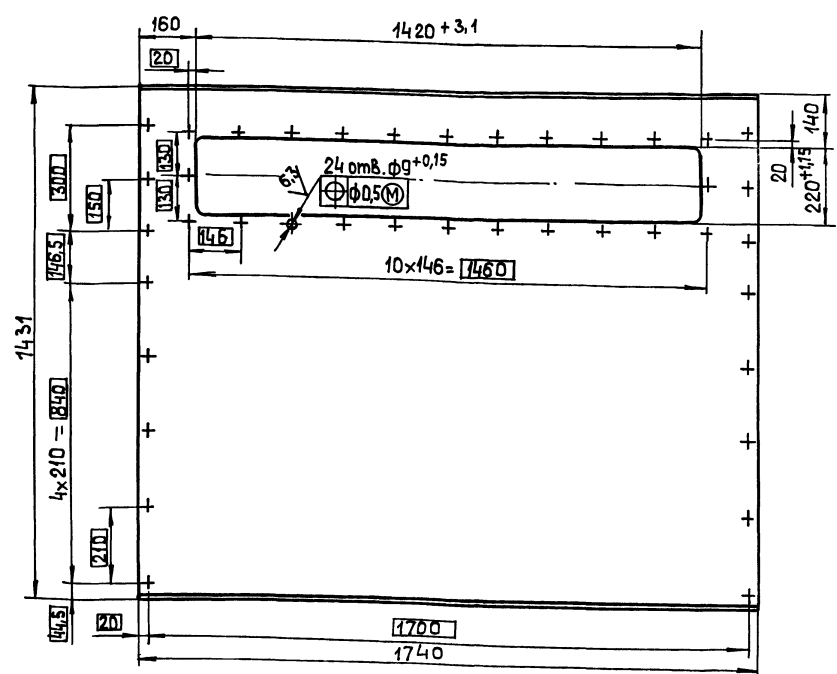
				42.64.06.100 СБ					
Изм.	Лист	№ док.	подп.	Дата	Щит	Литера	Масса	Масштаб	
							66,57	1:10	
						Лист	Листов 1		
						ЛАТГИПРОПРОМ			
				Копировал ЗР			формат А3		

42.64.04.101

Выпуск 6

Серия 5.903-9

Лист 1 из 1



- 1* Размеры для справок.
- 2. $\pm \frac{1T14}{2}$.

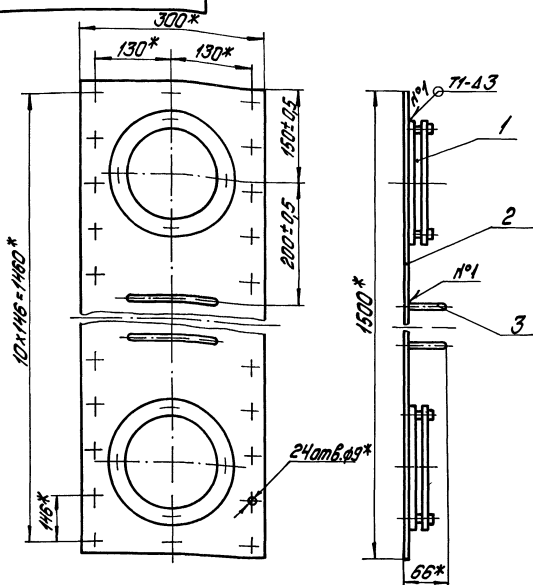
				42.64.04.101					
Изм.	Лист	№ док.	подп.	Дата	Щит	Литера	Масса	Масштаб	
							55,26	1:10	
						Лист	Листов 1		
						Лист	3 ГОСТ 19903-74 8 СТЖП 4 ГОСТ 16523-70		
				Копировал ЗР			формат А3		

950007 40749274

Выпуск Б

Серия 5.903-9

Лист 1 из 1



1* Размеры для справок.

- Сварные швы по ГОСТ 5264-80.
- Грунтовать эпоксидом по ГОСТ 9355-81.

42.64.04.000СБ

Крышка

Лист	Масса	Масштаб
1	1,37	1:5
Листов 1		

ЛАТГИПРОПРОМ

Калиброван В.Ф.Ковалева

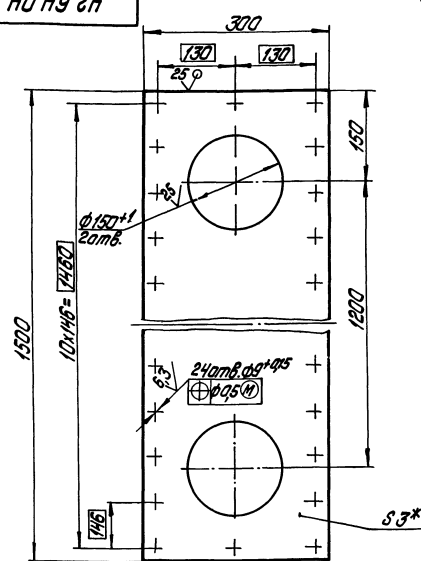
Формат А4

102740749274

Выпуск Б

Серия 5.903-9

Лист 1 из 1



1* Размер для справок.

- $2. \pm \frac{1714}{2}$

42.64.04.201

Крышка

Лист	Масса	Масштаб
1	3,73	1:5
Листов 1		

ЛАТГИПРОПРОМ

Калиброван В.Ф.Ковалева

Формат А4

Выпуск Б

Серия 5.903-9

Лист 1 из 1

№	Обозначение	Наименование	Кол.	Примечание
Документация				
	42.64.04.200СБ	Сборочный чертёж		
Сборочные единицы				
1	42.08.02.200	Иллюминатор	2	
Детали				
2	42.64.04.201	Крышка	1	
3	42.64.04.200	Ручка	2	

42.64.04.200

Крышка

Лист	Листов	Масштаб
1	1	1:1
Листов 1		

ЛАТГИПРОПРОМ

Калиброван В.Ф.Ковалева

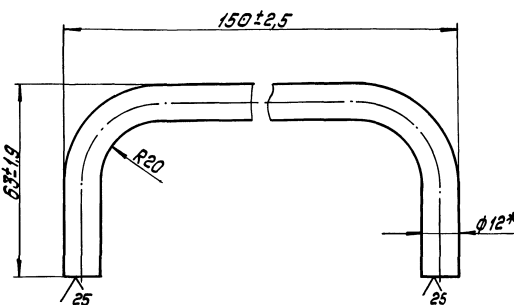
Формат А4

202740749274

Выпуск Б

Серия 5.903-9

Лист 1 из 1



1* Размер для справок.

- $2. \pm \frac{1714}{2}$

42.64.04.202

Ручка

Лист	Масса	Масштаб
1	0,2	1:1
Листов 1		

ЛАТГИПРОПРОМ

12-Б-ГОСТ 2590-71
20-Б-ГОСТ 1050-74

Калиброван В.Ф.Ковалева 22999-07 (26) Формат А4