

Типовая документация на конструкции,  
изделия и узлы зданий и сооружений

Серия 5.903-12

БЛОКИ ТЕПЛОМЕХАНИЧЕСКОГО ОБОРУДОВАНИЯ  
ДЛЯ УСТАНОВОК МАЗУТОСНАБЖЕНИЯ

Выпуск 3-5

Блок подачи мазута к котлам  
БМПВ-2×66-25

Рабочие чертежи

ТИПОВАЯ ДОКУМЕНТАЦИЯ НА КОНСТРУКЦИИ,  
ИЗДЕЛИЯ И УЗЛЫ ЗДАНИЙ И СООРУЖЕНИЙ

Серия 5.903-12

БЛОКИ ТЕПЛОМЕХАНИЧЕСКОГО ОБОРУДОВАНИЯ  
ДЛЯ УСТАНОВОК МАЗУТОСНАБЖЕНИЯ

Выпуск 3-5

Блок подачи мазута к котлам  
БМПВ-2×66-25

Рабочие чертежи

РАЗРАБОТАНЫ  
ПРОЕКТНЫМ ИНСТИТУТОМ  
„ЛАТГИПРОПРОМ“

Гл. инж. института *Волы* В. ДВЧАРОВ  
Гл. инж. проекта *Я. Нидбальский* Я. НИДБАЛЬСКИЙ

*Утверждены и введены  
в действие МНС СРСР  
протоколом от 16.06.89г.*

*Содержание альбума*

Выпуск 3-5

Сериал 5.003-12

Обозначение	Наименование	Стр.	Обозначение	Наименование	Стр.
<i>Блок подачи масла к котлам БМПВ-2х66-25</i>			БМЗ.1.1.13.000СВ	Трубопровод	27
			БМЗ.1.1.13.000	Трубопровод	
			БМЗ.1.1.14.000	Трубопровод	
БМЗ.5.1.00.000	Блок БМПВ-2х66-25	3	БМЗ.1.1.11.000	Трубопровод	28
БМЗ.5.1.00.000СВ	Блок БМПВ-2х66-25	4	БМЗ.1.1.11.000СВ	Трубопровод	
БМЗ.5.1.00.000ГЗ	Блок БМПВ-2х66-25	5	БМЗ.1.1.14.000СВ	Трубопровод	29
	Схема принципиальная.		БМЗ.2.1.13.000	Трубопровод	
БМЗ.2.1.00.001	Хомут	6	БМЗ.2.1.13.000СВ	Трубопровод	
БМЗ.2.1.01.000	Рама		БМ1.3.1.04.001	Штуцер	
БМЗ.2.1.01.000СВ	Рама	7	БМ2.2.1.15.000	Трубопровод	30
БМЗ.2.1.00.002	Подушка		БМ2.2.1.15.000СВ	Трубопровод	
БМЗ.2.1.01.001	Стойка	8	БМ2.2.1.10.000	Трубопровод	
БМЗ.2.1.01.002	Стойка			БМ2.2.1.10.000СВ	Трубопровод
БМЗ.2.1.01.003	Труба	9	БМ2.2.1.14.000	Трубопровод	
БМЗ.2.1.01.004	Косынка			БМ2.2.1.14.000СВ	Трубопровод
БМЗ.2.1.01.005	Косынка	9	БМ2.2.1.16.000	Трубопровод	
БМЗ.2.1.02.000	Трубопровод			БМ2.2.1.16.000СВ	Трубопровод
26.33.00.000СВ	Фильтр грубой очистки масла Ду100	10	<i>Установка приборов контроля и автоматики блока БМПВ-2х66-25</i>		
26.33.00.000	Фильтр грубой очистки масла Ду100				
26.33.01.000	Корпус	11	БМЗ.5.2.00.000	Блок БМПВ-2х66-25. Установка приборов контроля и автоматики.	33
26.33.01.000СВ	Корпус			БМЗ.5.2.00.000Э4	
26.33.01.001	Кожух	12	БМЗ.5.2.00.000СВ	Блок БМПВ-2х66-25. Установка приборов контроля и автоматики.	34
26.33.01.002	Патрубок			БМЗ.5.2.00.000С0	
26.33.01.003	Днище	13	БМЗ.1.2.00.003	Стойка	36
26.33.02.000	Крышка			БМ2.1.2.00.001	
26.33.02.000СВ	Крышка	14	БМЗ.1.2.01.000	Устройство отборное	37
26.33.02.001	Крышка			БМЗ.1.2.01.000СВ	
26.33.02.002	Сквозь	15	БМ2.1.2.01.101	Корпус	38
26.33.03.000	Сетка			БМ2.1.2.01.100	
26.33.03.000СВ	Сетка	16	БМ2.1.2.01.100СВ	Бачок разделительный	39
26.33.03.001	Сетка			БМ2.1.2.02.000СВ	
26.33.03.002	Бортик	17	БМ2.1.2.01.102	Дно	40
26.33.03.003	Связь			БМЗ.2.2.01.000СВ	
26.33.03.004	Даньшко	18	БМЗ.2.2.01.000	Устройство отборное	42
26.33.03.005	Ручка			<i>Установка электрооборудования блока БМПВ-2х66-25</i>	
БМЗ.2.1.02.000СВ	Трубопровод	19	БМЗ.5.3.00.000	Блок БМПВ-2х66-25. Установка электрооборудования.	42
БМЗ.5.1.01.000	Трубопровод			БМЗ.5.3.00.000СВ	
БМЗ.5.1.01.000СВ	Трубопровод	20	БМЗ.2.3.00.001	Пластина	43
БМЗ.1.1.03.001	Планец			БМЗ.2.3.00.002	
БМЗ.5.1.02.000	Трубопровод	21	БМЗ.2.3.00.003	Труба	44
БМЗ.7.1.04.100	Штуцер			БМЗ.1.3.01.000	
БМЗ.7.1.04.100СВ	Штуцер	22	БМЗ.1.3.01.000СВ	Держатель	44
БМЗ.5.1.02.000СВ	Трубопровод			БМЗ.1.3.01.002	
БМЗ.1.1.04.001	Планец	23	<i>Теплоизоляция блока БМПВ-2х66-25</i>		
БМЗ.2.1.05.000	Трубопровод				
БМЗ.2.1.05.000СВ	Трубопровод	24	БМЗ.5.4.00.000ТИ	Ведомость теплоизоляционных конструкций.	45-47
БМЗ.2.1.06.000	Трубопровод			БМЗ.5.4.00.000ВМ	
БМЗ.2.1.07.000	Трубопровод	25	БМЗ.5.4.00.000ВО	Ведомость объемов работ.	48
БМЗ.2.1.06.000СВ	Трубопровод				
БМЗ.2.1.07.000СВ	Трубопровод	26			
БМЗ.2.1.08.000	Трубопровод				
БМЗ.2.1.08.000СВ	Трубопровод				
БМЗ.2.1.09.000	Трубопровод				
БМЗ.2.1.09.000СВ	Трубопровод				
БМЗ.2.1.10.000	Трубопровод				
БМЗ.2.1.10.001	Труба				
БМЗ.2.1.11.000	Трубопровод				
БМЗ.2.1.10.000СВ	Трубопровод				
БМЗ.2.1.11.000СВ	Трубопровод				
БМЗ.2.1.12.000	Трубопровод				
БМЗ.2.1.12.000СВ	Трубопровод				
БМЗ.2.1.12.001	Труба				
БМЗ.2.1.12.002	Труба				
БМЗ.2.1.12.003	Труба				
БМЗ.2.1.12.004	Труба				

Выпуск 3-5

Вид документа	Код документа	Обозначение	Наименование	Кол.	Примечание
<u>Документация</u>					
А2		БМЗ.5.1.00.000 СБ	Сборочный чертёж		
А2		БМЗ.5.1.00.000 ГЗ	Схема принципиальная		
А4		БМЗ.0.0.00.000 ДТ	Указания по применению и изготовлению	Выпуск 3-Д	
<u>Сборочные единицы</u>					
А4	1	БМЗ.2.1.01.000	Рама	1	
А4	2	25.33.00.000	Фильтр топлив очистки мазута Ду 100	2	
А4	3	БМЗ.2.1.02.000	Трубопровод	2	
А4	4	БМЗ.5.1.01.000	Трубопровод	1	
	5	-01	Трубопровод	1	
А4	6	БМЗ.5.1.02.000	Трубопровод	1	
	7	-01	Трубопровод	1	
А4	8	БМЗ.2.1.03.000	Трубопровод	1	
А4	9	БМЗ.2.1.05.000	Трубопровод	1	
	10	-01	Трубопровод	1	
А4	11	БМЗ.2.1.07.000	Трубопровод	1	
	12	-01	Трубопровод	1	
А4	13	БМЗ.2.1.08.000	Трубопровод	2	
А4	14	БМЗ.2.1.09.000	Трубопровод	1	
А4	15	БМЗ.2.1.10.000	Трубопровод	1	
А4	16	БМЗ.2.1.11.000	Трубопровод	1	
А4	17	БМЗ.2.1.12.000	Трубопровод	1	
А4	18	БМЗ.1.1.13.000	Трубопровод	1	
<b>БМЗ.5.1.00.000</b>					
Изм.	Лист	№ докум.	Подпись	Дата	Блок подачи мазута к котлам БМЗПВ-2х66-25 <b>ЛАТГИПРОПРОМ</b>
Разраб.	Лист	Исполн.	Компеч	Рис.	
И.контр.	Лист	Компеч	Долг.		
Чит.	Лист	Лист	Листов	Ч	

Серия 5.003-12

Изм. № докум. Подпись и дата Вид докум. Исполн. № докум. Подпись и дата

Выпуск 3-5

Вид документа	Код документа	Обозначение	Наименование	Кол.	Примечание
А4	19	БМЗ.1.1.14.000	Трубопровод	1	
А4	20	БМЗ.1.1.14.000	Трубопровод	2	
А4	21	БМЗ.2.1.13.000	Трубопровод	1	
	22	-01	Трубопровод	1	
А4	23	БМЗ.2.1.13.000	Трубопровод	1	
	24	-01	Трубопровод	1	
А4	25	БМЗ.2.1.10.000	Трубопровод	2	
А4	26	БМЗ.2.1.14.000	Трубопровод	1	
А4	27	БМЗ.2.1.16.000	Трубопровод	1	
<u>Детали</u>					
А4	29	БМЗ.2.1.00.001	Хомут	5	
А4	30	БМЗ.2.1.00.002	Побушка	5	
<u>Стандартные изделия</u>					
			Болты ГОСТ 798-70		
	31		M12x50.46	24	
	32		M12x70.46	32	
	33		M16x50.46	32	
	34		M16x70.46	200	
	35		M20x75.46	54	
	36		M24x80.46	14	
			Гайки ГОСТ 5915-70		
	37		M12.5	80	
	38		M16.5	232	
	39		M20.5	54	
	40		M24.5	14	
<b>БМЗ.5.1.00.000</b>					
Изм.	Лист	№ докум.	Подпись	Дата	Лист 2

Серия 5.003-12

Изм. № докум. Подпись и дата Вид докум. Исполн. № докум. Подпись и дата

Выпуск 3-5

Вид документа	Код документа	Обозначение	Наименование	Кол.	Примечание
	41		Гайка соединительная 32		
	42		ГОСТ 8959-75	5	
	43		Контргайка 32 ГОСТ 2935-75	5	
			Шпилька 16.53 ГОСТ 75102-70	8	
			Шпилька ГОСТ 11371-78		
			12.02	72	
			24.02	18	
			Шпилька ГОСТ 10206-78		
			12.02	4	
			12.02	8	
	44		Плоск. 116.2-57 ГОСТ 11911-82	2	
	45		Фланец 1-80-16 см 20		
			ГОСТ 12821-80	4	
			Прокладки ГОСТ 15100-70		
			A-20-25	1	
			A-25-25	5	
			A-30-25	8	
			A-20-25	8	
			A-100-25	10	
			Б-20-54	2	
			Б-20-54	18	
			Забивкины 30г 41 мм		
			ГОСТ 10134-78		
			Ду 50, Ру 16	2	
			Ду 80, Ру 16	4	
			Классификация 10-80		
			Ду 80, Ру 10		
			ГОСТ 9783-75	2	
<b>БМЗ.5.1.00.000</b>					
Изм.	Лист	№ докум.	Подпись	Дата	Лист 3

Серия 5.003-12

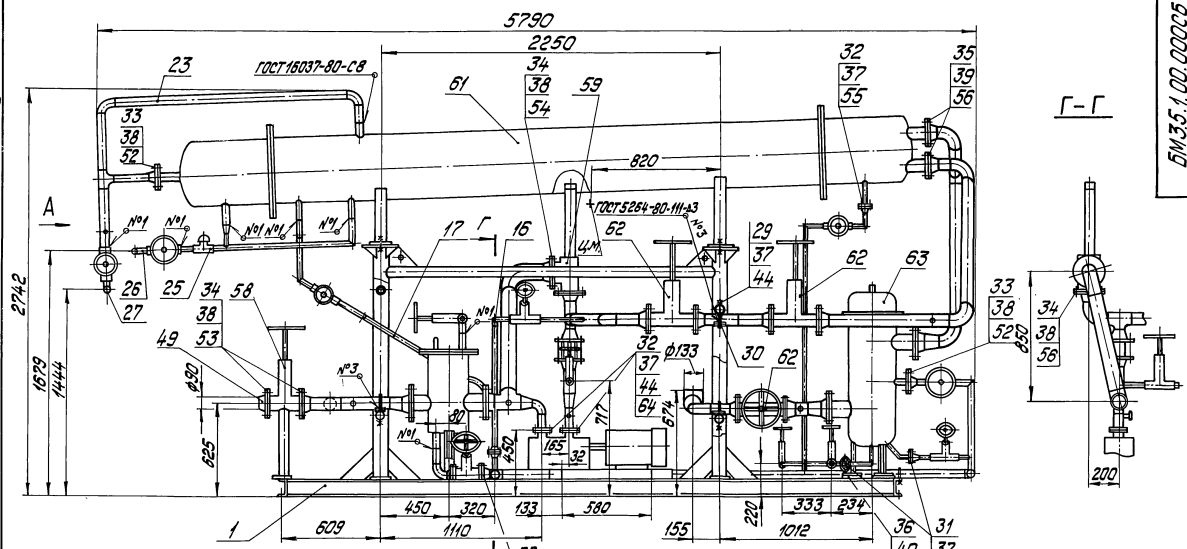
Изм. № докум. Подпись и дата Вид докум. Исполн. № докум. Подпись и дата

Выпуск 3-5

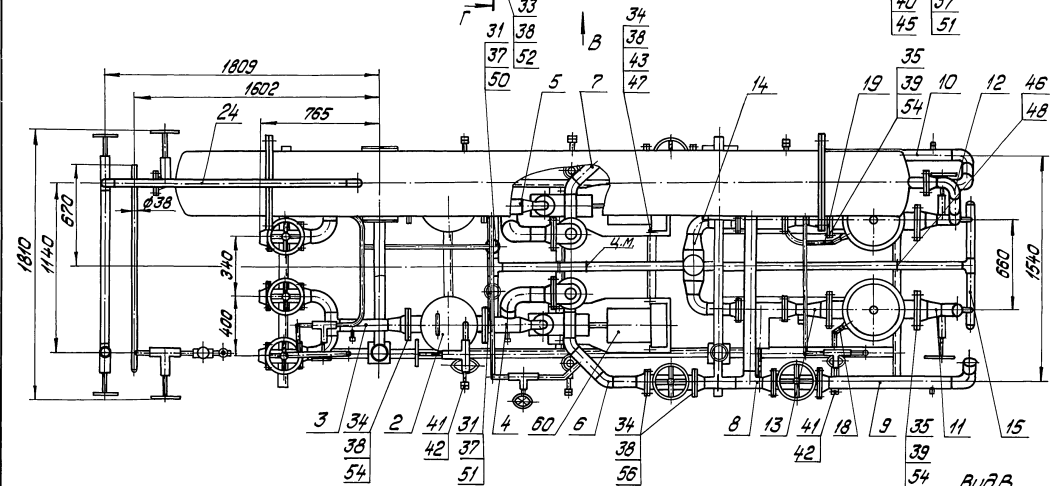
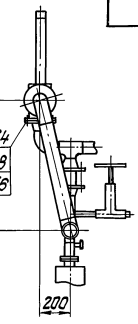
Вид документа	Код документа	Обозначение	Наименование	Кол.	Примечание
	50		Насос 3В 4/25 - 5.5/25-2 D=103.9(16.5*74), P=2.5 MПа (25 кгс/см²) с электроприводом с клеммной коробкой N=7.5 кВт; n=2950 об/мин		
			ГОСТ 20083-83	2	
	51		Подогреватель мазута ПМР-54-15; D=120(15*74) P=5.4 MПа (54 кгс/см²)		
			ГОСТ 108.030.125-78	2	
<u>Прочие изделия</u>					
	52		Забивкины 3(112-10) Ду 80, Ру 10		
			Тр 25-07-108-78	5	
			Фильтр топлив очистки мазута ФМ-25-30-10		
			D=83.9(130*74), P=2.5 MПа		
			(25 кгс/см²) Ду 108-779-78	2	
<u>Материалы</u>					
	54		Поролит ПМ2		
			ГОСТ 101-80	107	М²
<b>БМЗ.5.1.00.000</b>					
Изм.	Лист	№ докум.	Подпись	Дата	Лист 4

Серия 5.003-12

Изм. № докум. Подпись и дата Вид докум. Исполн. № докум. Подпись и дата

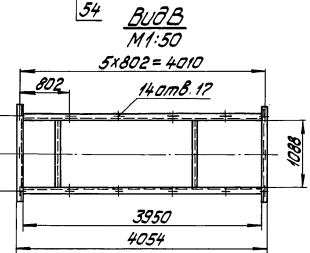
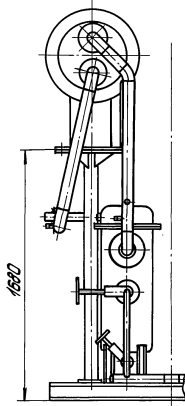
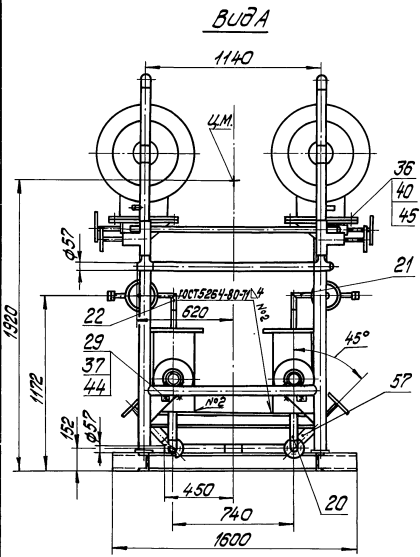


Г-Г



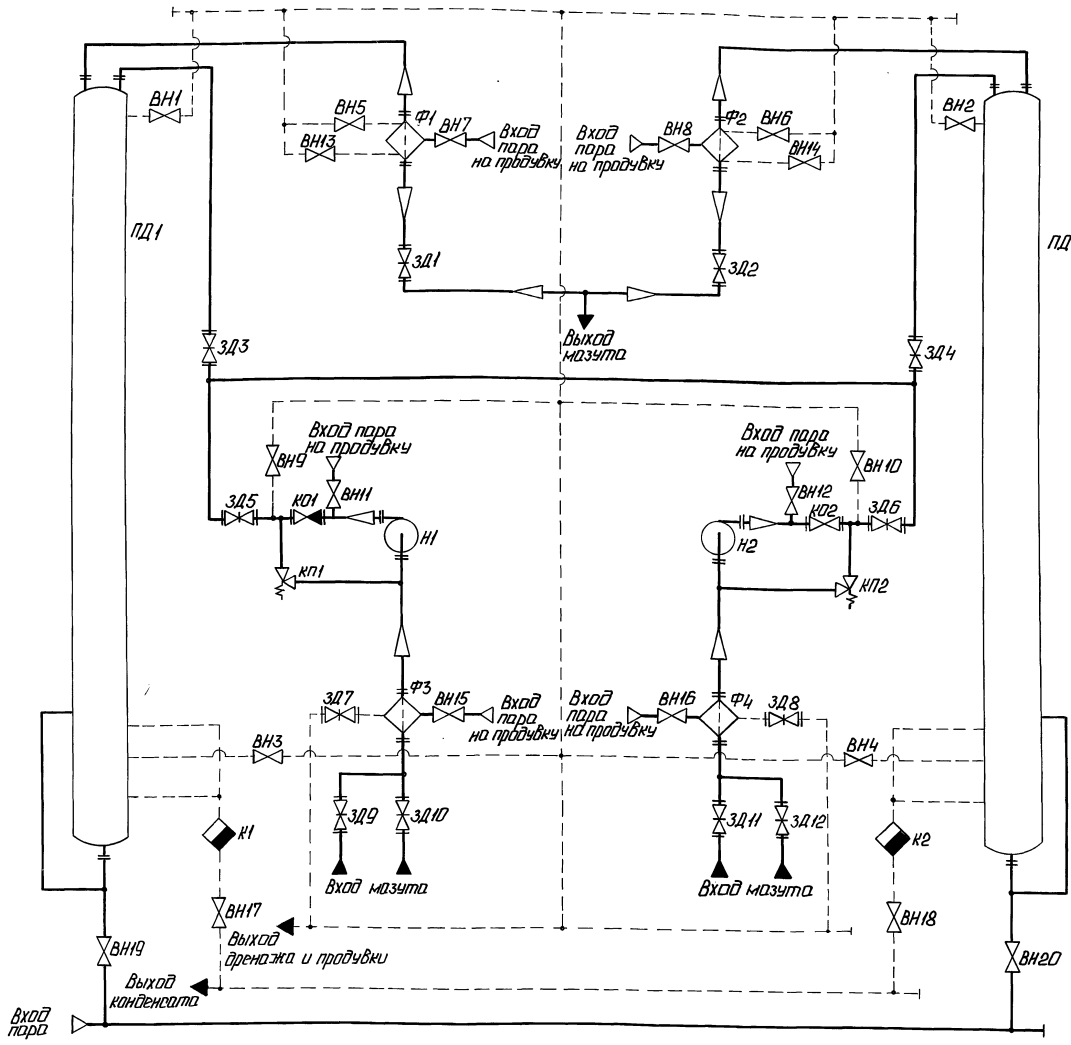
Вид А

Вид Б повернуто



1. Размеры для справок.
2. Произвести гидравлические испытания трубопроводов до насосов давлением 0,6 МПа (6 кгс/см<sup>2</sup>), после насосов - 3,0 МПа (30 кгс/см<sup>2</sup>) в течение 10 минут. Течь не допускается.

			БМ35.1.00.00005	
			Блок подачи мазута к котлам БМВ-2х65-25	
Исполн.	№	Важим.	Подпись	Дата
Исполн.	№	Важим.	Подпись	Дата
Исполн.	№	Важим.	Подпись	Дата
			Лист	Масса
			6592	1:20
			Лист	Листов
			1	1
			ЛАТГИПРОПРОМ	
			Формат А2	



Поз. обозначение	Наименование	Кол.	Примечание
К01, К02	Клапан обратный 19с 38нж ТУ26-07-1192-78	2	Дч 80; Рч 64
КП1, КП2	Клапан предохранительный СППК 4Р-80-16	2	Дч 80; Рч 16
К1, К2	Конденсатотводчик 45с 13нж	2	Дч 25; Рч 40
Н1, Н2	Насос 3В4[es-66]es-2 ГОСТ20883-83	2	Д-183 <sup>1/4</sup> ; Р-25МПа
ПД1, ПД2	Подогреватель мазута ПМР-64-15	2	
Ф1, Ф2	Фильтр тонкой очистки мазута ФМ-25-30-40 ТУ108-777-78	2	Д-83 <sup>1/4</sup> ; Р-25МПа
Ф3, Ф4	Фильтр грубой очистки мазута 26.40.00.000	2	Дч 100

Поз. обозначение	Наименование	Кол.	Примечание
ВН1, ВН4	Вентиль 15с 27нж 3 ТУ26-07-1221-79	4	Дч 20; Рч 64
ВН5, ВН12	Вентиль 15с 27нж 3 ТУ26-07-1221-79	8	Дч 25; Рч 64
ВН3, ВН18	Вентиль 15с 27нж 3 ТУ26-07-1221-79	6	Дч 32; Рч 64
ВН9, ВН20	Вентиль 15с 22нж ГОСТ 19192-73	2	Дч 50; Рч 40
ЗД1, ЗД6	Задвижка 3М2-40 ТУ26-07-1188-78	6	Дч 80; Рч 40
ЗД7, ЗД8	Задвижка 30с 4нж ГОСТ 10194-78	2	Дч 50; Рч 16
ЗД9, ЗД12	Задвижка 30с 4нж ГОСТ 10194-78	4	Дч 80; Рч 16

**БМ 3.5.1.00.000 Г3**

Изд. лист	№ документа	Исполн.	Дата	Блок подачи мазута к котлам БМЛВ-2х16-25. Схема принципиальная.	Лист	Масштаб	Изменения
Проект	Исполнитель	Провер.	Изначально		Листы	Изначально	Г
Контр.	Коллеж.	Заб.					
Чтб.							

**ЛАТГИПРОПРОМ**

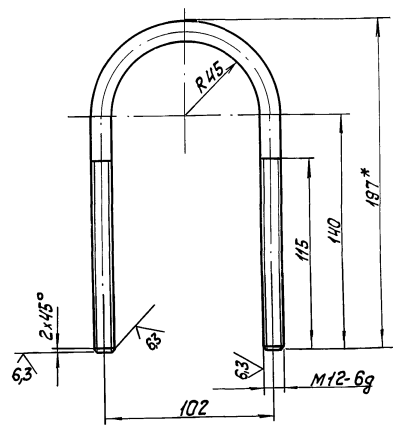
Изд. лист № документа Исполн. Дата Проект Исполнитель Провер. Изначально Листы Изначально Г

ВЫПУСК 3-5

Серия 5.903-12

100 00 17 2 5 W9

✓ (✓)



1. \* Размер для справок.  
2.  $\frac{1714}{2}$

БМЗ.2.1.00.001

Изм.	Лист	№ докум.	Подпись	Дата	Хомут	Лист	Масштаб	Числитель	Знаменатель
Разработчик	Проверено	Никитченко							
					Контроль	Лист	Вставка 1		
Исполнитель	Коллеги	Желез			Корпус	12-В-ГОСТ 2530-74 20-В-ГОСТ 1050-74			

Копировал КЖ - формат А4

ВЫПУСК 3-5

Серия 5.903-12

Вариант	Поз.	Обозначение	Наименование	Кол.	Примечание
54	13	БМЗ.2.1.01.009	Лапа		
			Швеллер 12-ГОСТ 8240-72 8СтЗспЗ-ГОСТ 53575		
			L = 90 ± 0,5 мм	4	0,94 кг
54	14	БМЗ.2.1.01.010	Полка		
			Швеллер 10-ГОСТ 8240-72 8СтЗспЗ-ГОСТ 53575		
			L = 1108 - 2,6 мм	1	9,52 кг
54	15	БМЗ.2.1.01.011	Полка		
			Швеллер 10-ГОСТ 8240-72 8СтЗспЗ-ГОСТ 53575		
			L = 1097 - 2,6 мм	2	9,4 кг
54	16	БМЗ.2.1.01.012	Полка		
			Швеллер 10-ГОСТ 8240-72 8СтЗспЗ-ГОСТ 53575		
			L = 1088 - 2,6 мм	1	9,35 кг
54	17	БМЗ.2.1.01.013	Стойка		
			Швеллер 5-ГОСТ 8240-72 8СтЗспЗ-ГОСТ 53575		
			L = 310 ± 0,65 мм	2	1,5 кг
54	18	БМЗ.2.1.01.014	Пластина		
			Лист 10 ГОСТ 19903-74 8СтЗспЗ ГОСТ 14637-79	2	10,79 кг
54	19	БМЗ.2.1.01.015	Пластина		
			Лист 10 ГОСТ 19903-74 8СтЗспЗ ГОСТ 14637-79	2	10,79 кг
54	20	БМЗ.2.1.01.016	Пластина		
			Лист 10 ГОСТ 19903-74 8СтЗспЗ ГОСТ 14637-79	2	10,79 кг
			160 ± 1,0 x 160 ± 1,0 мм	4	20 кг

БМЗ.2.1.01.000

Копировал КЖ - формат А4

Вариант	Поз.	Обозначение	Наименование	Кол.	Примечание
			Документация		
A2		БМЗ.2.1.01.000 СБ	Сборочный чертеж		
			детали		
A4	1	БМЗ.2.1.01.001	Стойка	1	
	2	-01	Стойка	1	
A3	3	БМЗ.2.1.01.002	Стойка	1	
	4	-01	Стойка	1	
A4	5	БМЗ.2.1.01.003	Труба	1	
	6	-01	Труба	1	
	7	-02	Труба	1	
A4	8	БМЗ.2.1.01.004	Косынка	2	
A4	9	БМЗ.2.1.01.005	Косынка	2	
54	10	БМЗ.2.1.01.006	Полка		
			Швеллер 12-ГОСТ 8240-72 8СтЗспЗ-ГОСТ 53575		
			L = 3950 - 2,6 мм	2	41,08 кг
54	11	БМЗ.2.1.01.007	Полка		
			Швеллер 12-ГОСТ 8240-72 8СтЗспЗ-ГОСТ 53575		
			L = 1600 ± 1,85 мм	2	16,64 кг
54	12	БМЗ.2.1.01.008	Полка		
			Швеллер 12-ГОСТ 8240-72 8СтЗспЗ-ГОСТ 53575		
			L = 1088 - 2,6 мм	2	11,32 кг

БМЗ.2.1.01.000

Рама

Лист 1

Лист 2

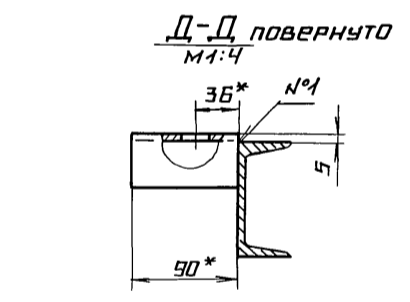
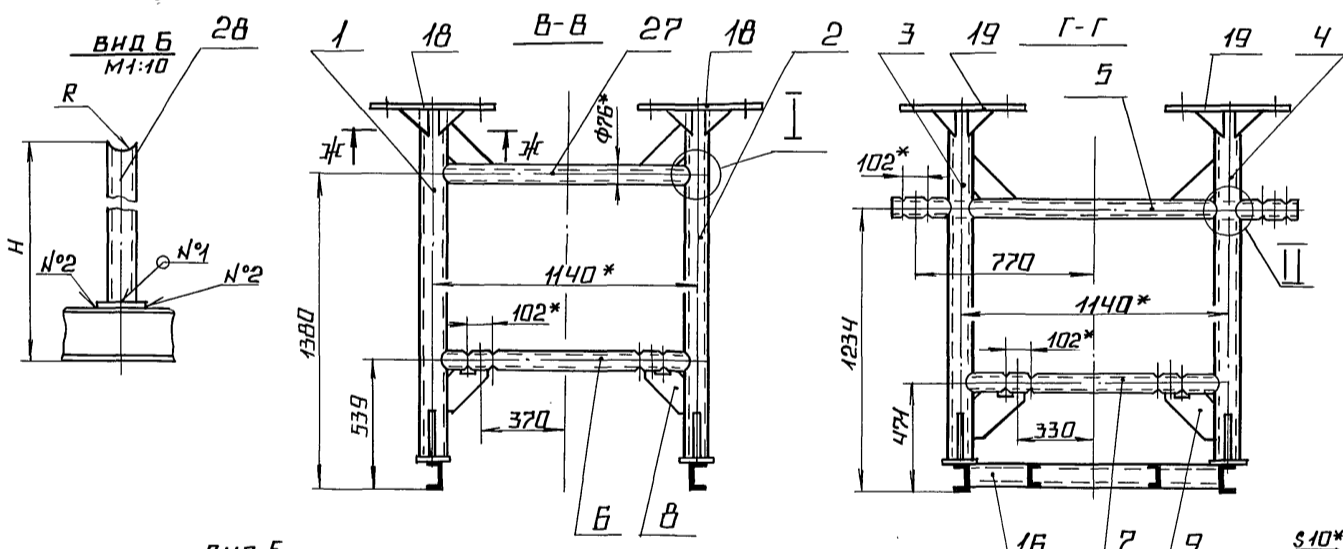
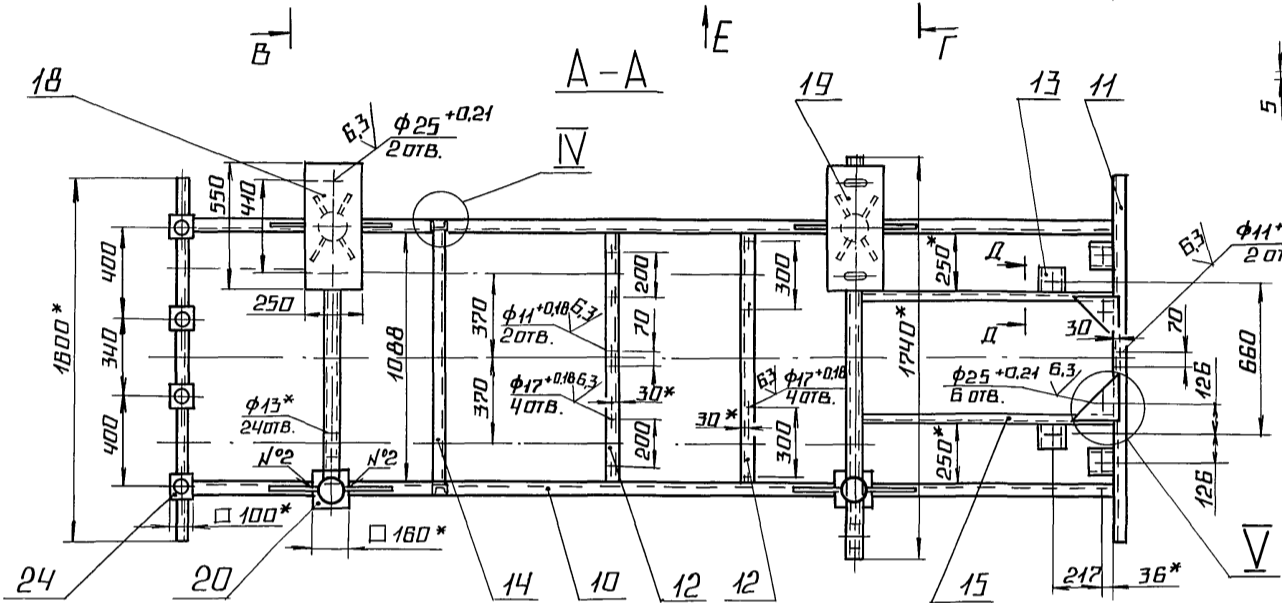
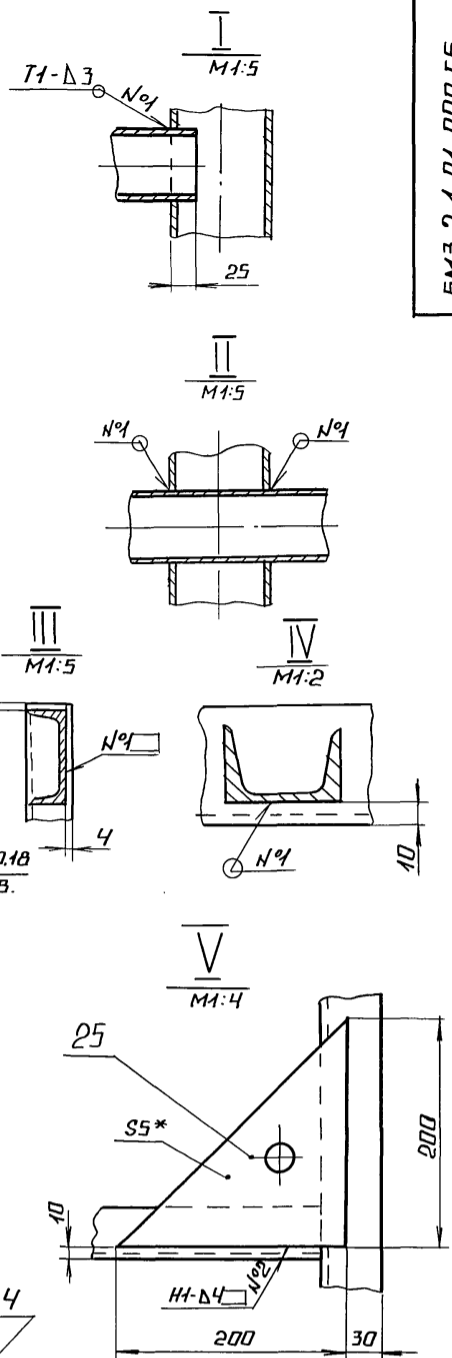
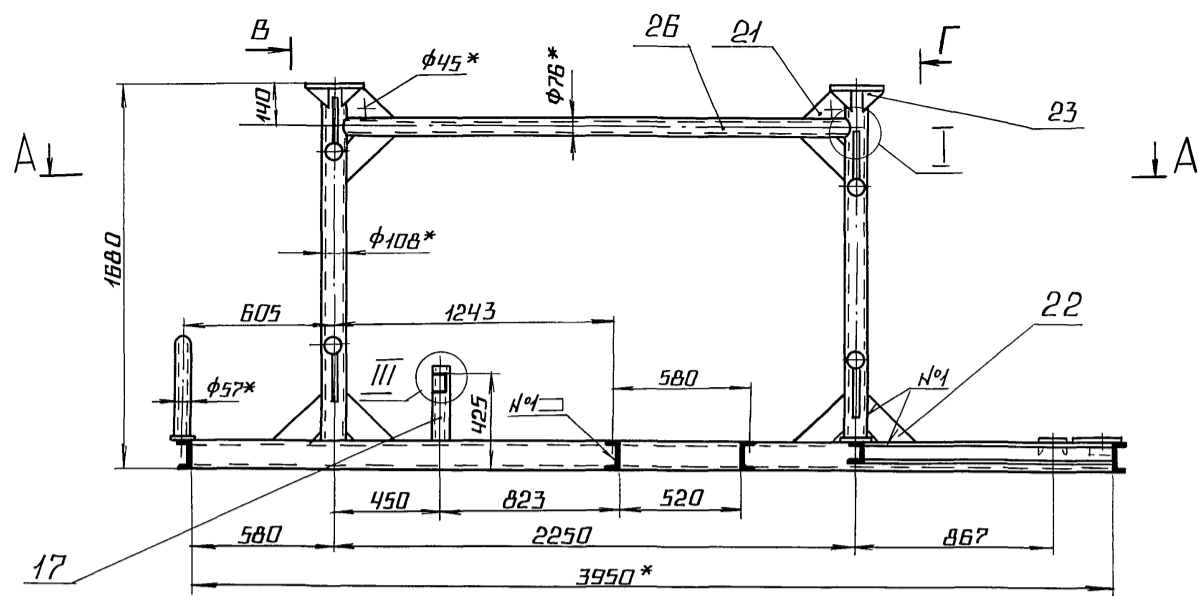
Лист 3

Копировал КЖ - формат А4

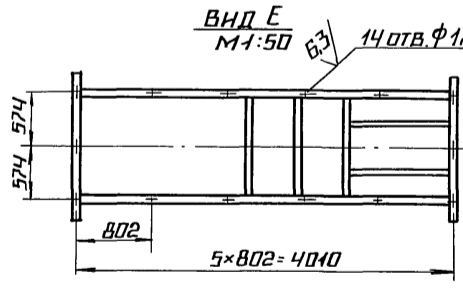
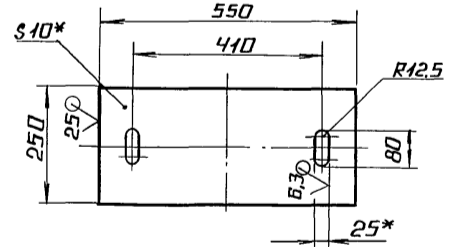
Вариант	Поз.	Обозначение	Наименование	Кол.	Примечание
54	21	БМЗ.2.1.01.017	Косынка		
			Лист 10 ГОСТ 19903-74 8СтЗспЗ ГОСТ 14637-79	2	1,22 кг
54	22	БМЗ.2.1.01.018	Косынка		
			Лист 5 ГОСТ 19903-74 8СтЗспЗ ГОСТ 14637-79	20	0,76 кг
54	23	БМЗ.2.1.01.019	Косынка		
			Лист 5 ГОСТ 19903-74 8СтЗспЗ ГОСТ 14637-79	16	0,24 кг
54	24	БМЗ.2.1.01.020	Пластина		
			Лист 5 ГОСТ 19903-74 8СтЗспЗ ГОСТ 14637-79	4	0,39 кг
54	25	БМЗ.2.1.01.021	Косынка		
			Лист 5 ГОСТ 19903-74 8СтЗспЗ ГОСТ 14637-79	2	0,79 кг
54	26	БМЗ.2.1.01.022	Труба		
			Труба 76x3 ГОСТ 10704-76 8-8СтЗспЗ ГОСТ 10705-80		
			L = 2192 ± 22 мм	2	11,84 кг
54	27	БМЗ.2.1.01.023	Труба		
			Труба 76x3 ГОСТ 10704-76 8-8СтЗспЗ ГОСТ 10705-80		
			L = 1082 ± 1,3 мм	1	5,84 кг
54	28	БМЗ.2.1.01.024	Стойка		
			Труба 57x3 ГОСТ 10704-76 8-8СтЗспЗ ГОСТ 10705-80		
			L шаг = 500 ± 1,0 мм	4	2 кг

БМЗ.2.1.01.000

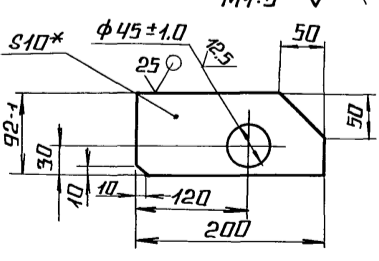
Копировал КЖ - формат А4



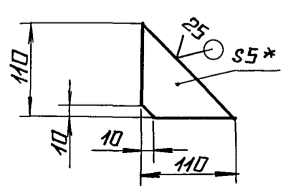
ПОЗ.19 М1:10 (✓) (✓)



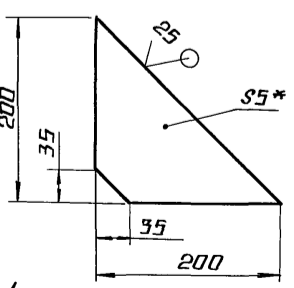
ПОЗ.21 М1:5 (✓) (✓)



ПОЗ.23 М1:5 (✓) (✓)



ПОЗ.22 М1:5 (✓) (✓)



1. \* РАЗМЕРЫ ДЛЯ СПРАВКИ.
2. ± 1/14.
3. ОБРАБОТКА ПОВЕРХНОСТЕЙ РЕЗА ДЕТАЛЕЙ Б4 25/.
4. РАЗМЕРЫ Н И R ОПРЕДЕЛИТЬ ПО РАЗМЕРАМ КОРПУСА ЗАДВИЖКИ ЗОСЧ4НЖ ПОЗ.58 ЧЕРТ. БМЗ.2.1.00.000 СБ.
5. СВАРНЫЕ ШВЫ ПО ГОСТ 5264-80.

ИНВ. № ПОДА ПОДПИСЬ И ДАТА ВЗОМ. ИНВ. № ИНВ. № ДУБЛ. ПОДПИСЬ И ДАТА

БМЗ.2.1.01.000 СБ			ЛИТ.	МАССА	МАСШТАБ
ИЗМ. ЛИСТ	№ ДОК. ЧМ.	ПОДП.	ДАТА		
РАЗРАБ.	МИХАЙЛОВА			385	1:20
ПРОВ.	НИКИТЧЕНКО			ЛИСТ	ЛИСТОВ 1
Т. КОНТР.				ЛАТГИПРОПРОМ	
И. КОНТР.	КОЛМЕЦ				
УТВ.					

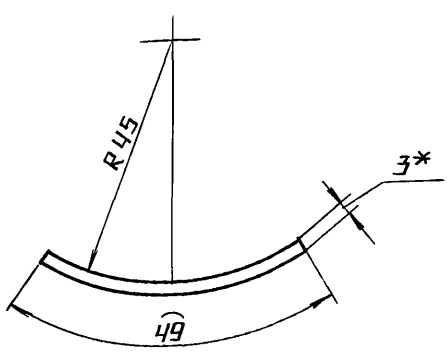


ВЫПУСК 3-5

БМЗ.2.1.01.002

(✓) (✓)

СЕРИЯ 5.903-12



1.\* РАЗМЕР ДЛЯ СПРАВКИ.  
 2.  $\pm \frac{IT14}{2}$

БМЗ.2.1.01.002

ИЗМ.	ЛИСТ	№ ДОКУМ.	ПОДП.	ДАТА
РАЗРАБ.	БОЙЦОВА			
ПРОВ.	НИКИТЧЕНКО			
Т.КОНТР.				
И.КОНТР.	КОЛМЕЦ			
УТВ.				

ЛНТ.	МАССА	МАСШТАБ
	0,12	1:1
ЛНТ	ЛИСТОВ 1	
ЛНТ 3 ГОСТ 19903-74		
ВСТЗ КЛЧ ГОСТ 16523-70		
ЛАТГИПРОПРОМ		

КОПИРОВАЛ РЛ ФОРМАТ А4

ВЫПУСК 3-5

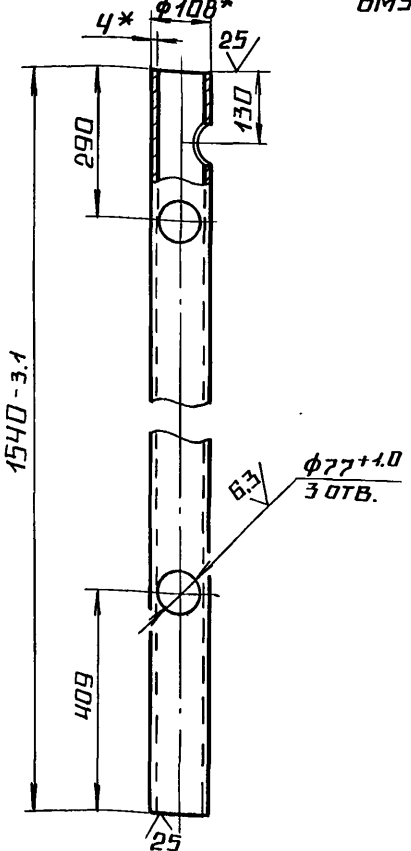
БМЗ.2.1.01.001

(✓) (✓)

СЕРИЯ 5.903-12

БМЗ.2.1.01.001

БМЗ.2.1.01.001-01-ЗЕРКАЛЬНОЕ ОТРАЖЕНИЕ  
ОСТАЛЬНОЕ СМ. БМЗ.2.1.01.001



1.\* РАЗМЕРЫ ДЛЯ СПРАВКИ.  
 2.  $\pm \frac{IT14}{2}$

БМЗ.2.1.01.001

ИЗМ.	ЛИСТ	№ ДОКУМ.	ПОДП.	ДАТА
РАЗРАБ.	МИХАЙЛОВА			
ПРОВ.	НИКИТЧЕНКО			
Т.КОНТР.				
И.КОНТР.	КОЛМЕЦ			
УТВ.				

ЛНТ.	МАССА	МАСШТАБ
	15,8	1:10
ЛНТ	ЛИСТОВ 1	
ЛНТ 3 ГОСТ 19903-74		
ВСТЗ КЛЧ ГОСТ 16523-70		
ЛАТГИПРОПРОМ		

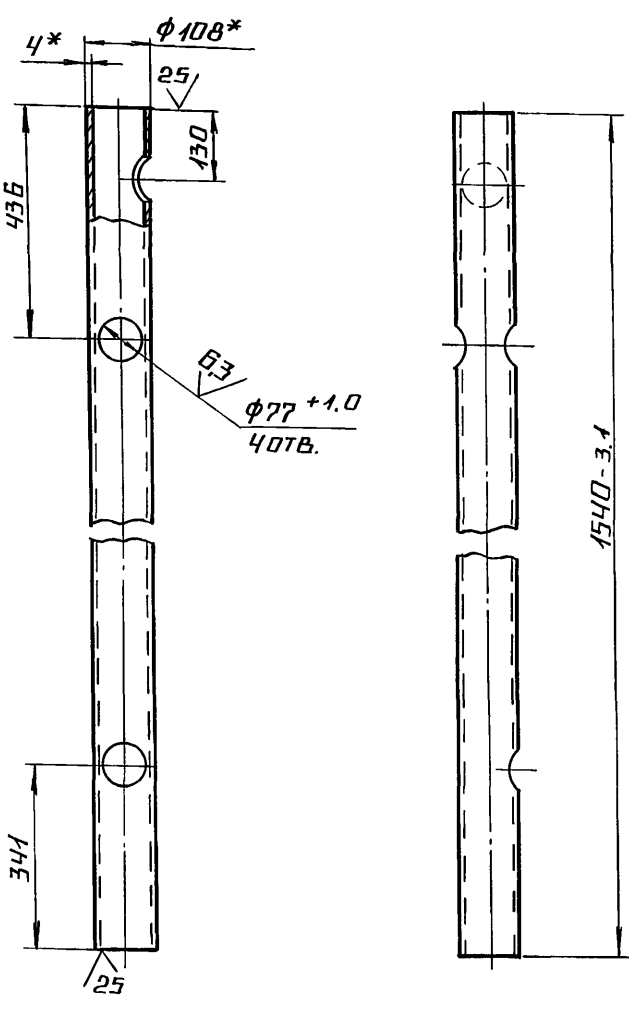
КОПИРОВАЛ РЛ ФОРМАТ А4

ВЫПУСК 3-5

БМЗ.2.1.01.002

БМЗ.2.1.01.002

СЕРИЯ 5.903-12



1.\* РАЗМЕРЫ ДЛЯ СПРАВКИ.  
 2.  $\pm \frac{IT14}{2}$

БМЗ.2.1.01.002-01-ЗЕРКАЛЬНОЕ ОТРАЖЕНИЕ  
ОСТАЛЬНОЕ СМ. БМЗ.2.1.01.002

ИЗМ.	ЛИСТ	№ ДОКУМ.	ПОДП.	ДАТА
РАЗРАБ.	МИХАЙЛОВА			
ПРОВ.	НИКИТЧЕНКО			
Т.КОНТР.				
И.КОНТР.	КОЛМЕЦ			
УТВ.				

ЛНТ.	МАССА	МАСШТАБ
	15,8	1:10
ЛНТ	ЛИСТОВ 1	
ЛНТ 3 ГОСТ 19903-74		
ВСТЗ КЛЧ ГОСТ 16523-70		
ЛАТГИПРОПРОМ		

КОПИРОВАЛ РЛ ФОРМАТ А4





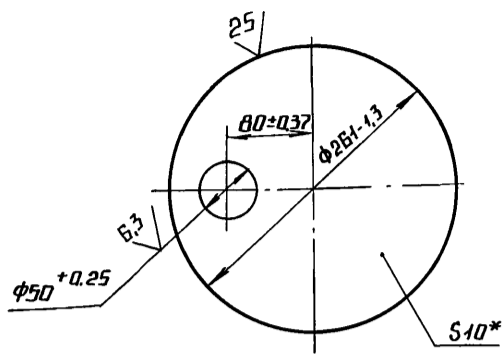


26.33.01.003



СЕРИЯ 5.903-12

ВЫПУСК 3-5



\* РАЗМЕР ДЛЯ СПРАВОК.

26.33.01.003

ИЗМ.	ЛИСТ	№ ДОКУМ.	ПОДП.	ДАТА
РАЗРАБ.	БОГДАНОВА			
ПРОВ.	НИКИТЧЕНКО			
Т.КОНТР.				
И.КОНТР.	КОЛМЕЦ			
УТВ.				

ДННЦЕ

ЛИТ.	МАССА	МАСШТАБ
	4,05	1:5
ЛИСТ	ЛИСТОВ 1	

ЛИСТ 10 ГОСТ 19903-74 ВСТЗ КП2 ГОСТ 14637-79

ЛАТГИПРОПРОМ

КОПИРОВАЛ ЛЛ ФОРМАТ А4

ОБОЗНАЧЕНИЕ

НАИМЕНОВАНИЕ

ПРИМЕЧАНИЕ

ДОКУМЕНТАЦИЯ

26.33.02.000 СБ СБОРОЧНЫЙ ЧЕРТЕЖ

ДЕТАЛИ

СЕРИЯ 5.903-12

ВЫПУСК 3-5

ФОРМАТ

ЗОНА

ПОЗ.

ИЗМ.

ЛИСТ

№ ДОКУМ.

ПОДП.

ДАТА

РАЗРАБ.

ПРОВ.

Т.КОНТР.

И.КОНТР.

УТВ.

26.33.02.001 КРЫШКА 1

26.33.02.002 СКОБА 1

26.33.02.003 ПАТРУБОК

38x2 ГОСТ 10704-76 ТРУБА В-ВСТЗ КП3 ГОСТ 10705-80

L = 120 ± 0,435 мм

1

1

1

0,21 кг

26.33.02.000

ИЗМ.	ЛИСТ	№ ДОКУМ.	ПОДП.	ДАТА
РАЗРАБ.	БОГДАНОВА			
ПРОВ.	НИКИТЧЕНКО			
Т.КОНТР.				
И.КОНТР.	КОЛМЕЦ			
УТВ.				

КРЫШКА

ЛИТ.	ЛИСТ	ЛИСТОВ
		1

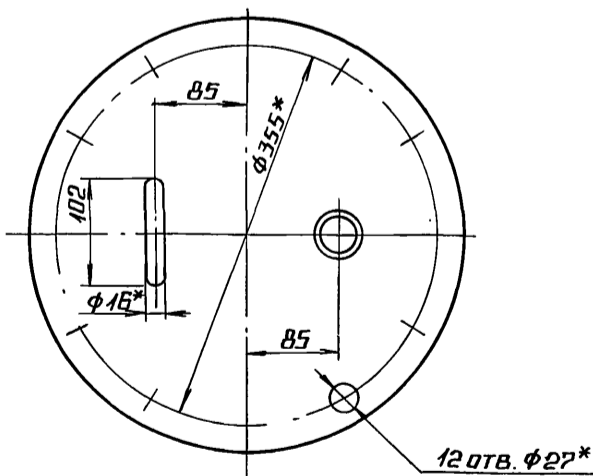
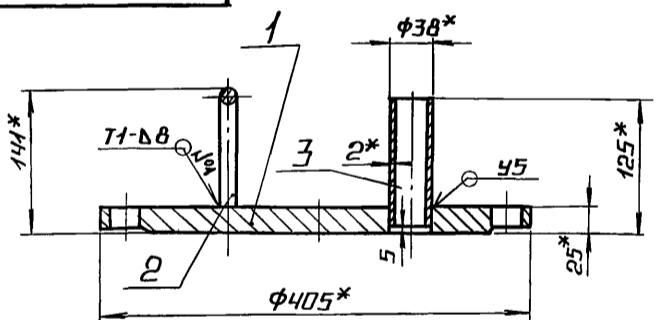
ЛАТГИПРОПРОМ

КОПИРОВАЛ ЛЛ ФОРМАТ А4

26.33.02.000 СБ

ВЫПУСК 3-5

СЕРИЯ 5.903-12



1.\* РАЗМЕРЫ ДЛЯ СПРАВОК.

2. ± 1/14.

3. СВАРНЫЕ ШВЫ №1 ПО ГОСТ 5264-80; №2 ПО ГОСТ 16037-80.

26.33.02.000 СБ

ИЗМ.	ЛИСТ	№ ДОКУМ.	ПОДП.	ДАТА
РАЗРАБ.	БОГДАНОВА			
ПРОВ.	НИКИТЧЕНКО			
Т.КОНТР.				
И.КОНТР.	КОЛМЕЦ			
УТВ.				

КРЫШКА

ЛИТ.	МАССА	МАСШТАБ
	28	1:5
ЛИСТ	ЛИСТОВ 1	

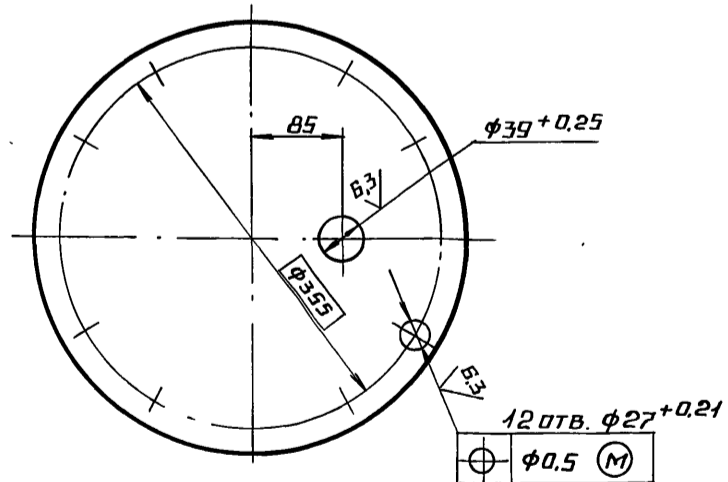
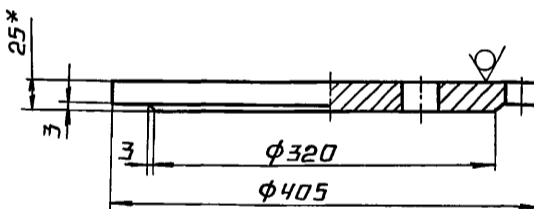
ЛАТГИПРОПРОМ

КОПИРОВАЛ ЛЛ ФОРМАТ А4

26.33.02.001

ВЫПУСК 3-5

СЕРИЯ 5.903-12



1.\* РАЗМЕР ДЛЯ СПРАВОК.

2. ± 1/14.

26.33.02.001

ИЗМ.	ЛИСТ	№ ДОКУМ.	ПОДП.	ДАТА
РАЗРАБ.	БОГДАНОВА			
ПРОВ.	НИКИТЧЕНКО			
Т.КОНТР.				
И.КОНТР.	КОЛМЕЦ			
УТВ.				

КРЫШКА

ЛИТ.	МАССА	МАСШТАБ
	27,4	1:5
ЛИСТ	ЛИСТОВ 1	

ЛАТГИПРОПРОМ

23523-18 13 КОПИРОВАЛ ЛЛ ФОРМАТ А4



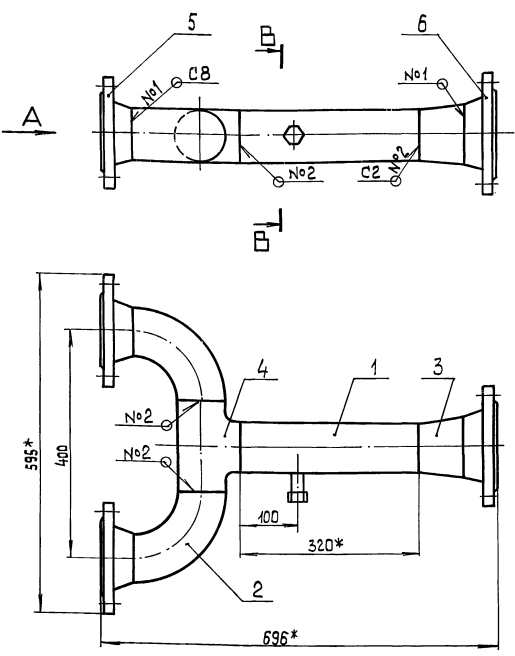


Выпуск 3-5

Серия 5.903-12

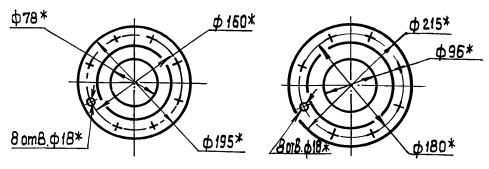
Листы чертежей, планы и детали (включая детали, планы и детали)

БМЗ 2.1.02.000 СБ



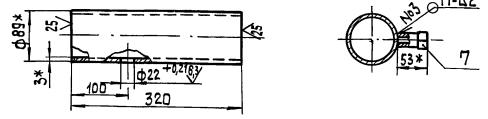
Вид А

Вид Б



Поз. 1 ✓(✓)

В-В



- 1\* Размеры для справок.
- 2. ± 0,1
- 3. Обработка поверхностей реза деталей БЧ 25/
- 4. Сварные швы № 1,2 по ГОСТ 16037-80, №3 по ГОСТ 5264-80.

				БМЗ.2.1.02.000 СБ			
Изм. Лист	№ докум.	Повт.	Дата	Трубопровод	Лист	Масса	Масшт.
Разреш.	Бойцова					21,8	1:5
Проб.	Никитченко				Лист	Листов 7	
Н. контр.					ЛАТГИПРОПРОМ		
Изм.	Колмеч	Колмеч		Копировал			формат А3

Выпуск 3-5

Серия 5.903-12

Листы чертежей, планы и детали (включая детали, планы и детали)

Форм. Зона	Лист	Обозначение	Наименование	Кол.	Примечание
			Документация		
А3		БМЗ.5.1.01.000 СБ	Сборочный чертеж		
			Детали		
БЧ	1	БМЗ.5.1.01.001	Труба 57x3 ГОСТ 10704-76 Труба В-БМЗ сп ГОСТ 10705-80 L = 95 ± 0,435 мм	1	0,38 кг
БЧ	2	БМЗ.5.1.01.002	Труба 108x4 ГОСТ 10704-76 В-БМЗ сп ГОСТ 10705-80 L = 105 ± 0,435 мм	1	0,42 кг
БЧ	3	БМЗ.5.1.01.003	Труба 108x4 ГОСТ 10704-76 В-БМЗ сп ГОСТ 10705-80 L = 643 ± 1 мм	1	2,57 кг
БЧ	4	БМЗ.5.1.01.004	Тройник	1	
ЛН	5	БМЗ.1.1.03.001	Фланец	1	
			Стандартные изделия		
			Тройник 108x4 ГОСТ 17376-83 (заготовка для БМЗ.5.1.01.004)	1	

БМЗ.5.1.01.000

Трубопровод

ЛАТГИПРОПРОМ

Копировал

формат А4

Выпуск 3-5

Серия 5.903-12

Листы чертежей, планы и детали (включая детали, планы и детали)

Форм. Зона	Лист	Обозначение	Наименование	Кол.	Примечание
	6		Фланец 1-100-16 Ст 20		
	7		ГОСТ 12821-80	2	
	8		Переход К 108x4-57x3 ГОСТ 17378-83	1	
	9		Отвод 90° 57x3 ГОСТ 17375-83	1	
			Отвод 90° 108x4 ГОСТ 17375-83	1	
	10		Прочие изделия		
			Установка штуцера 1/2" -50; 3К4-48-70	1	

БМЗ.5.1.01.000

Лист

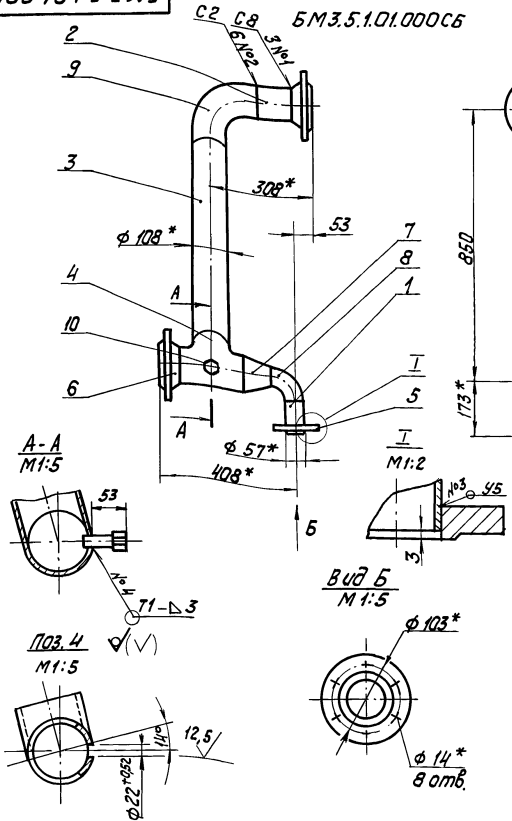
2

Копировал

формат А4



БМЗ.5.1.01.000 СБ

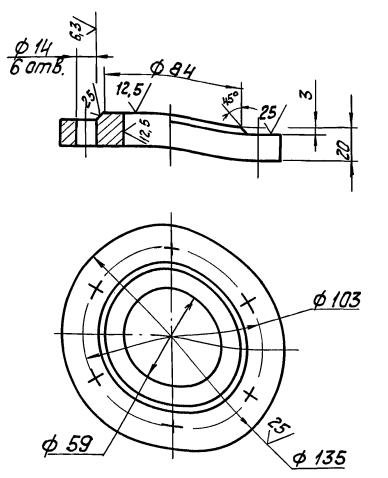


БМЗ.5.1.01.000-01СБ-зеркальное отражение. Остальное см. БМЗ.5.1.01.000 СБ

- 1. \* Размеры для справок.
- 2.  $\pm \frac{IT14}{2}$
- 3. Обработка поверхностей реза деталей БЧ<sup>25</sup>.
- 4. Сварные швы №1-№3 по ГОСТ 16037-80, №4 по ГОСТ 5264-80.

БМЗ.5.1.01.000 СБ			
Изм.	Лист	№ докум.	Подпись
Разраб.	Э.Манин	Лист	Дата
Проф.	Никитченко	Лист	Дата
И.контр.	Колмец	Лист	Дата
И.контр.	Колмец	Лист	Дата
И.контр.	Колмец	Лист	Дата
Трубопровод			
Лист	Масса	Масштаб	
1	22,37	1:10	
Лист			
Листов 1			
ЛАТГИПРОПРОМ			
Копировал 2/4			
Формат А3			

БМЗ.1.1.03.001



- 1. \* Размеры для справок.
- 2.  $\pm \frac{IT14}{2}$ ; H14; h14.

БМЗ.1.1.03.001			
Изм.	Лист	№ докум.	Подпись
Разраб.	Л.Колеснико	Лист	Дата
Проф.	Никитченко	Лист	Дата
И.контр.	Колмец	Лист	Дата
И.контр.	Колмец	Лист	Дата
И.контр.	Колмец	Лист	Дата
Фланец			
Лист	Масса	Масштаб	
22	1,7	1:2	
Лист			
Листов 1			
ЛАТГИПРОПРОМ			
22 ГОСТ 19903-74			
Ст 20 ГОСТ 1577-81			
Формат А1			

Форм. 5000	Лист	№ докум.	Подпись	Дата	Изм.	Лист	№ докум.	Подпись	Дата
42	БМЗ.5.1.02.000 СБ	Сборочный чертёж	Наименование		кол.	Примечание			
Документация									
Сборочные единицы									
44	1	БМЗ.7.1.04.100 СБ	Штуцер	1					
Детали									
44	2	БМЗ.1.1.04.001	Фланец	1					
54	3	БМЗ.5.1.02.001	Труба	1					
				Труба 32x2 ГОСТ 10704-75					
				8-8Ст3сп ГОСТ 10705-80					
64	4	БМЗ.5.1.02.002	Труба	1		0,23кг			
				L = 154 ± 0,435 мм					
64	5	БМЗ.5.1.02.003	Труба	1		0,19кг			
				Труба 32x2 ГОСТ 10704-75					
				8-8Ст3сп ГОСТ 10705-80					
64	5	БМЗ.5.1.02.003	Труба	1		0,31кг			
				Труба 32x2 ГОСТ 10704-75					
				8-8Ст3сп ГОСТ 10705-80					

БМЗ.5.1.02.000			
Изм.	Лист	№ докум.	Подпись
Разраб.	Э.Манин	Лист	Дата
Проф.	Никитченко	Лист	Дата
И.контр.	Колмец	Лист	Дата
И.контр.	Колмец	Лист	Дата
И.контр.	Колмец	Лист	Дата
Трубопровод			
Лист	Масса	Масштаб	
1	1	3	
Лист			
Листов 3			
ЛАТГИПРОПРОМ			
Копировал 4/4			
Формат А4			

ФОРМАТ	ЗОНА	ПОЗ.	ОБОЗНАЧЕНИЕ	НАИМЕНОВАНИЕ	КОЛ.	ПРИМ. ЧАСТИ	17																									
							ИЗМ. ЛИСТ	№ ДОКУМ.																								
Выпуск 3-5	Б4	6	БМЗ.5.1.02.004	ТРУБА	1	0,33 кг	45x25 ГОСТ 10704-76																									
							В-ВСТЗСПГОСТ10705-80																									
							Б4	7	БМЗ.5.1.02.005	ТРУБА	1	1,25 кг	89x3,5 ГОСТ 10704-76																			
													В-ВСТЗСПГОСТ10705-80																			
													Б4	8	БМЗ.5.1.02.006	ТРУБА	1	2,08 кг	89x3,5 ГОСТ 10704-76													
																			В-ВСТЗСПГОСТ10705-80													
																			Б4	9	БМЗ.5.1.02.007	ТРУБА	1	0,96 кг	89x3,5 ГОСТ 10704-76							
																									В-ВСТЗСПГОСТ10706-80							
																									L=130±0,5 мм							
																									СТАНДАРТНЫЕ ИЗДЕЛИЯ							
																									10	ПЕРЕХОД К 89x3,5-45x2,5					1	
																									ГОСТ 17378-83							
																									11	ФЛАНЕЦ 2-80-40 ст 25					1	
																									ГОСТ 12821-80							
																									12	ФЛАНЕЦ 3-80-40 ст 25					1	
ГОСТ 12821-80																																
13	ОТВОД 45° 89x3,5					2																										
ГОСТ 17375-83																																
14	ОТВОД 90° 89x3,5					1																										
ГОСТ 17375-83																																
15	ТРОЙНИК 89x3,5					1																										
ГОСТ 17376-83																																
БМЗ.5.1.02.000							ЛИСТ	2																								
ИЗМ. ЛИСТ № ДОКУМ. ПОДП. ДАТА							КОПИРОВАЛ <i>Л</i> ФОРМАТ А4																									

ФОРМАТ	ЗОНА	ПОЗ.	ОБОЗНАЧЕНИЕ	НАИМЕНОВАНИЕ	КОЛ.	ПРИМ. ЧАСТИ	17																				
							ИЗМ. ЛИСТ	№ ДОКУМ.																			
Выпуск 3-5	Б4	16	БМЗ.5.1.02.008	УСТАНОВКА ШТУЦЕРА	1		ПРОЧНЕ ИЗДЕЛИЯ																				
							1/2" - 50; 3К4-4В-70																				
							Б4	17	БМЗ.5.1.02.009	ВЕНТИЛЬ 15с 27 НЖЗ	2		ДУ 25; ТУ 26-07-1221-79														
													КЛАПАН ОБРАТНЫЙ														
													19с 38 НЖЗ ДУ 80														
													Б4	18	БМЗ.5.1.02.010	ТУ 26-07-1192-78	1										
																			СТАНДАРТНЫЕ ИЗДЕЛИЯ								
																			БМЗ.5.1.02.000								
																			ИЗМ. ЛИСТ № ДОКУМ. ПОДП. ДАТА							КОПИРОВАЛ <i>Л</i> ФОРМАТ А4	

ФОРМАТ	ЗОНА	ПОЗ.	ОБОЗНАЧЕНИЕ	НАИМЕНОВАНИЕ	КОЛ.	ПРИМ. ЧАСТИ	17																		
							ИЗМ. ЛИСТ	№ ДОКУМ.																	
Выпуск 3-5	Д4		БМЗ.7.1.04.10.0С6	СБОРОЧНЫЙ ЧЕРТЕЖ			ДОКУМЕНТАЦИЯ																		
							ДЕТАЛИ																		
							Б4	1	БМЗ.7.1.04.101	ТРУБА	1	0,15 кг	32x2 ГОСТ 10704-76												
													В20 ГОСТ 10705-80												
													СТАНДАРТНЫЕ ИЗДЕЛИЯ												
													2			НИППЕЛЬ 32	1		ГОСТ 8967-75						
																			БМЗ.7.1.04.100						
																			ИЗМ. ЛИСТ № ДОКУМ. ПОДП. ДАТА						
																			РАЗРАБ. НИКИТЧЕНКО <i>В</i>						
																			ПРОВ. КОЛМЕЦ <i>Волков</i>						
																			Н. КОНТР. КОЛМЕЦ <i>Волков</i>						
																			УТВ.						
																			ШТУЦЕР						
																			ЛАТГИПРОПРОМ						
																			КОПИРОВАЛ <i>Л</i> ФОРМАТ А4						

97 001 70 72 ЕWB

1. \* РАЗМЕРЫ ДЛЯ СПРАВОК

2. ± 1/14

3. ОБРАБОТКА ПОВЕРХНОСТЕЙ РЕЗА ДЕТАЛЕЙ Б4 25/

ИЗМ. ЛИСТ	№ ДОКУМ.	ПОДП.	ДАТА	ЛИСТ	МАССА	МАСШТАБ
				1	0,23	1:1

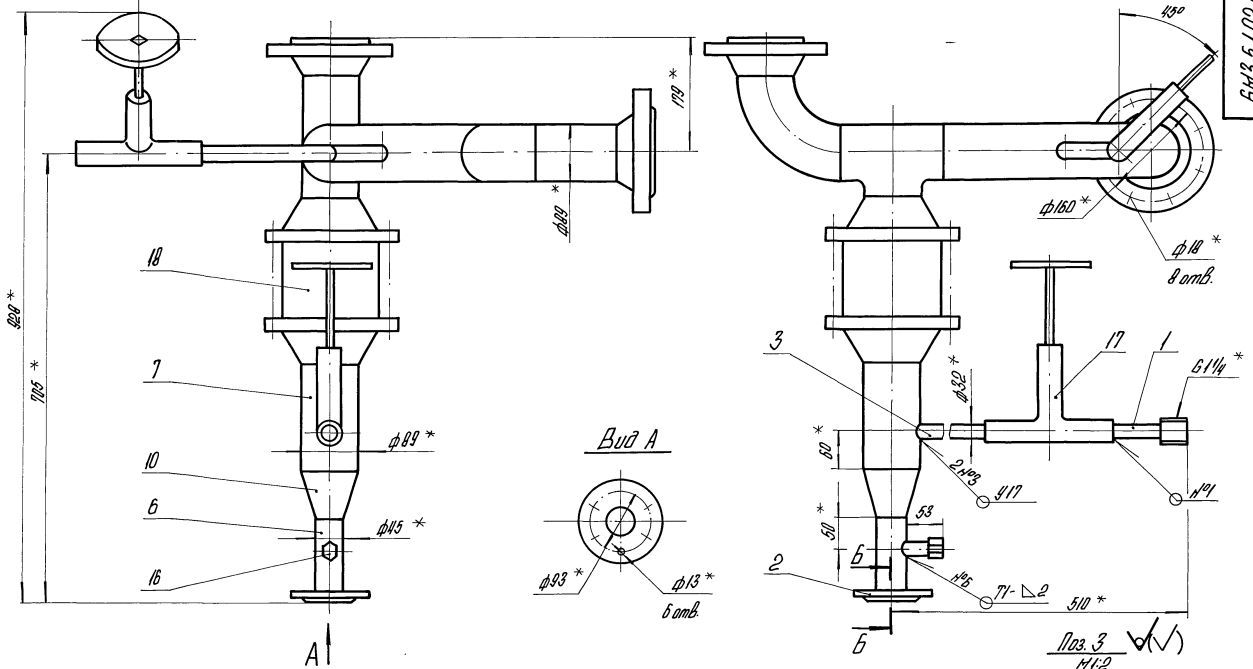
БМЗ.7.1.04.100 С6

ШТУЦЕР

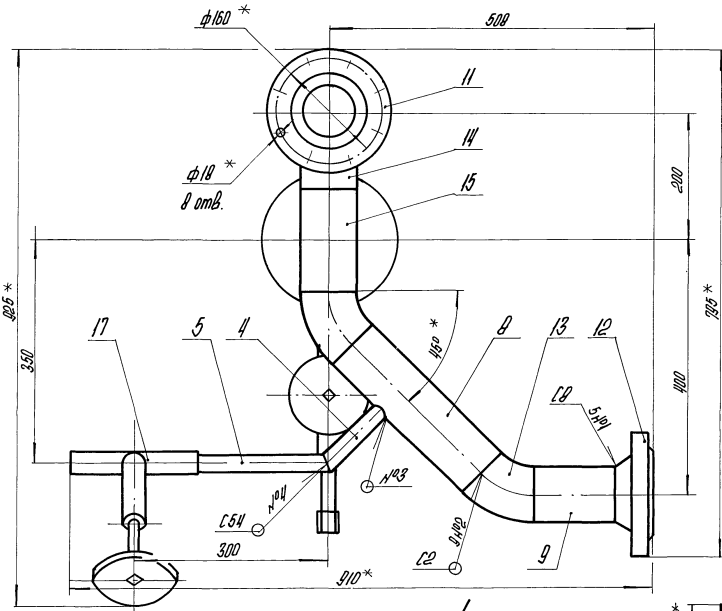
ЛАТГИПРОПРОМ

23523-18 18 КОПИРОВАЛ *Л* ФОРМАТ А4

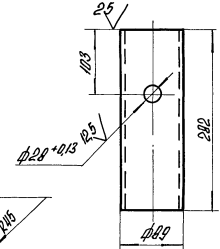
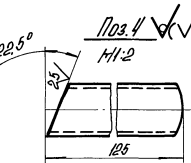
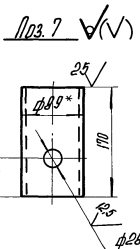
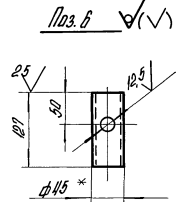
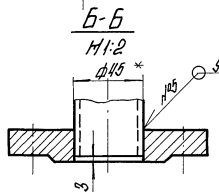
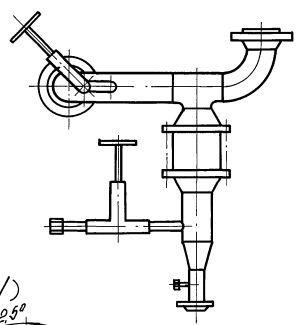
Виды 3-5



Черт. 5.303-12



БМЗ.5.1.02.000-01 СБ - зеркальное  
отражение, остальное см.  
БМЗ.5.1.02.000 СБ  
Н1-10



- 1\* Размеры для справок.
- 2 ± 1/2
- 3. Обработка поверхностей реза деталей Б4<sup>25</sup>
- 4. Сварные швы №1: №5 по ГОСТ 16.037-80, №6 по ГОСТ 5264-80.

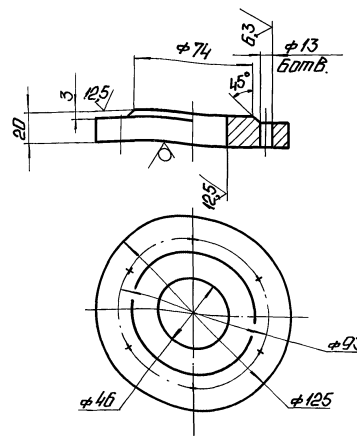
Имя, Фамилия, Подпись и дата

БМЗ.5.1.02.000 СБ			
Имя	Подпись	Дата	Лист
Лист	Листов	74/82	1-5
ЛАТГИПРОПРОМ			

Выпуск 3-5

БМЗ 1.1.04.001

25/ (M)



1\* Размеры для справок.  
2. ± 1/2

БМЗ 3.1.04.001

Фланец

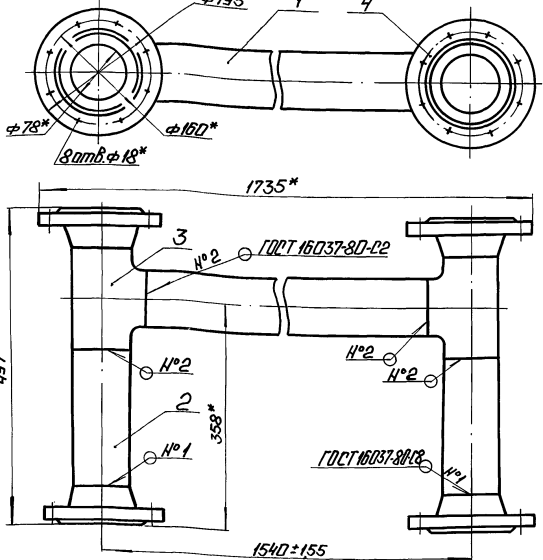
Лист 19 1:2

Лист 22 ГОСТ 19903-74  
Ст 21 ГОСТ 1577-81  
ЛАНГИПРОПРОМ  
Копировал: Ф.Ф. Формат А4

Серия 5.903-12

Выпуск 3-5

БМЗ 2.1.05.000



1\* Размеры для справок.  
2. Обработка поверхностей реза деталей Б4 25/

БМЗ 3.2.1.05.000СБ

Трубопровод

Лист 34,5 1:5

ЛАНГИПРОПРОМ  
Копировал: Ф.Ф. Формат А4

Серия 5.903-12

Лист и детали. Копировал: Ф.Ф. Формат А4. Лист и детали.

Выпуск 3-5

Серия 5.903-12

Лист и детали. Копировал: Ф.Ф. Формат А4. Лист и детали.

Формат	Лист	Листов	Обозначение	Наименование	Кол.	Примечание
				Документация		
Б4			БМЗ.2.1.05.000СБ	Оборачный чертеж		
				Детали		
Б4	1		БМЗ.2.1.05.001	Труба Труба 89*3 ГОСТ 10704-76 820 ГОСТ 10705-80 L = 1400 ± 155 мм	1	8,9 кг
Б4	2		БМЗ.2.1.05.002	Труба Труба 89*3 ГОСТ 10704-76 820 ГОСТ 10705-80 L = 220 ± 0,575 мм	2	1,4 кг
				Стандартные изделия		
	3			Тройник 89*35 ГОСТ 17375-83	2	
	4			Фланец 3-80-40 ВСт 3сп ГОСТ 12821-80	4	

БМЗ 3.2.1.05.000

Трубопровод

Лист 1 1:2

ЛАНГИПРОПРОМ  
Копировал: Ф.Ф. Формат А4

Выпуск 3-5

Серия 5.903-12

Лист и детали. Копировал: Ф.Ф. Формат А4. Лист и детали.

Формат	Лист	Листов	Обозначение	Наименование	Кол.	Примечание
				Документация		
Б3			БМЗ.2.1.06.000СБ	Оборачный чертеж		
				Детали		
Б4	1		БМЗ.2.1.06.001	Труба Труба 89*35 ГОСТ 10704-76 820 ГОСТ 10705-80 L = 853 ± 115 мм	1	0,74 кг
Б4	2		БМЗ.2.1.06.002	Труба Труба 89*35 ГОСТ 10704-76 820 ГОСТ 10705-80 L = 840 ± 115 мм	1	0,2 кг
				Стандартные изделия		
	4			Отвод 90° 89*35 ГОСТ 17375-83	2	
	5			Фланец 3-80-40 ст 20 ГОСТ 12821-80	1	

БМЗ 3.2.1.06.000

Трубопровод

Лист 1 1:2

ЛАНГИПРОПРОМ  
Копировал: Ф.Ф. 23523-18 20 Формат А4

Выпуск 3-5	Лист	Обозначение	Наименование	Кол.	Примечание	20	
						Примечание	Кол. чанов
	6		Фланец 2-80-63 Ст 20 ГОСТ 12821-80	1			
			Прочие изделия				
	7		Установка бабышки 7 ЗК4-1-87	1			
БМЗ.2.1.06.000						Лист	2
Копировал: С.Ф.						Формат А4	

Выпуск 3-5	Лист	Обозначение	Наименование	Кол.	Примечание	20	
						Примечание	Кол. чанов
			Документация				
	13	БМЗ.2.1.07.000СБ	Сборочный чертеж				
			Детали				
	1	БМЗ.2.1.07.001	Труба				
			Труба 89*35 ГОСТ 10704-76 В20 ГОСТ 10705-80			1	158кг
	2	БМЗ.2.1.07.002	Труба				
			L = 1040 ± 13 мм				
			Труба 89*35 ГОСТ 10704-76 В20 ГОСТ 10705-80				
			L = 170 ± 0,5 мм			1	125кг
	3	БМЗ.2.1.07.003	Фланец			1	181кг
			Стандартные изделия				
	4		Фланец 1-100-25 Ст 20 ГОСТ 12821-80			1	
	5		Переход К108*4-89*35 ГОСТ 17378-83			1	
	6		Отвод 90° 89*35 ГОСТ 17375-83			2	
	7		Отвод 45° 89*35 ГОСТ 17375-83			1	
БМЗ.2.1.07.000						Лист	1
Трубопровод						ЛАТГИПРОМ-1	
Копировал: С.Ф.						Формат А4	

Выпуск 3-5

Серия 5.003-12

Лист 1 из 1

БМЗ.2.1.06.000СБ

БМЗ.2.1.06.000-01СБ - зеркальное отражение. Остальное - см. БМЗ.2.1.06.000СБ

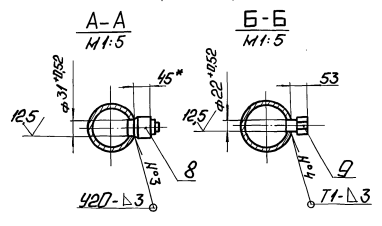
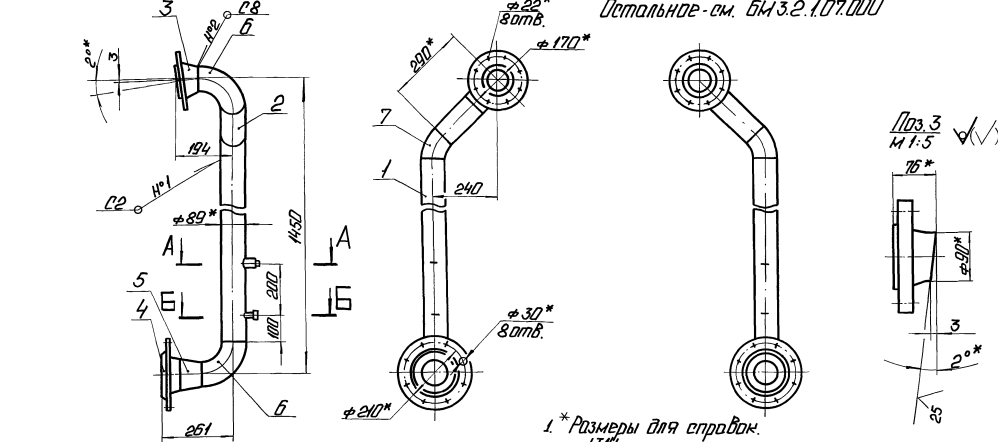
1\* Размеры для справок.  
2\* ±1/4.  
3. Обработка поверхностей резки деталей Б4<sup>85</sup>.  
4. Сварные швы №1, №2 по ГОСТ 16037-80, №3 по ГОСТ 5264-80.

БМЗ.2.1.06.000СБ						Лист 28 из 10	
Исполн.	М.П.	№ докум.	Подп.	Дата	Трубопровод	Лист	28 из 10
Черт.	Э.М.	1-87	Л.С.	87	Трубопровод	Лист	28 из 10
Проб.	К.М.	1-87	Л.С.	87	Трубопровод	Лист	28 из 10
И.И.	М.П.	№ докум.	Подп.	Дата	Трубопровод	Лист	28 из 10
И.И.	М.П.	№ докум.	Подп.	Дата	Трубопровод	Лист	28 из 10

Выпуск 3-5  
9200010700006

БМ3.2.1.07.00006

БМ3.2.1.07.000-010Б-зеркальное отражение  
Остальное-см. БМ3.2.1.07.000



1. \* Размеры для справок.
2. ± 17<sup>м</sup>.
3. Обработка поверхностей реза деталей Б4 эф.
4. Сварные швы №1, №2 по ГОСТ 16037-80, №3, №4 по ГОСТ 5264-80.

		БМ3.2.1.07.000 06	
		Трубопровод	
		Лист 299 1-10	
		Лист 1	
		ЛАТГИПРОПРОМ	
		Копирован: 9.5	

Выпуск 3-5	№	Обозначение	Наименование	Кол.	Примечание
			Фланец 2-80-63		
			Ст 20 ГОСТ 12821-80 (заготовка для БМ3.2.1.07.0003)	1	
			Прочие изделия		
8			Установка болышки 7: 3К4-1-87	1	
9			Установка штыцера 1/2"-50 3К4-48-70	1	

Лист 2  
БМ3.2.1.07.000

Выпуск 3-5	№	Обозначение	Наименование	Кол.	Примечание
			Документация		
			БМ3.2.1.08.000 06		
			Сварочный чертеж		
			Детали		
Б4	1	БМ3.2.1.08.001	Труба		
			Труба 89-35 ГОСТ 10704-75		
			Труба 80 ГОСТ 10705-80		
			L=80±0.37мм	1	159М
			Стандартные изделия		
	2		Переход К118-4-89×35		
			ГОСТ 17378-83	1	
	3		Фланец 3-80-40		
			Ст 20 ГОСТ 12821-80	1	
	4		Фланец 1-100-25		
			Ст 20 ГОСТ 12821-80	1	
			Прочие изделия		
	5		Установка штыцера 1/2"-50 3К4-48-70	1	

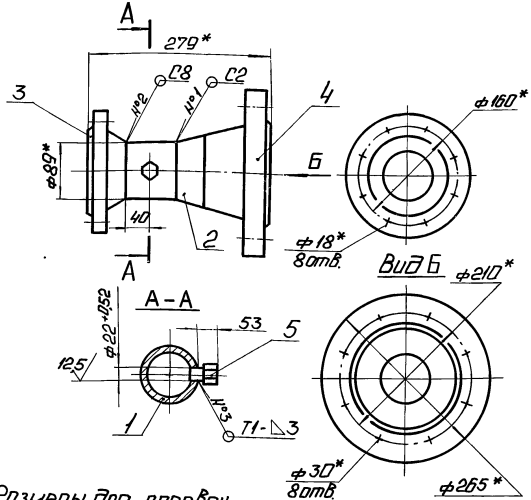
Лист 1  
БМ3.2.1.08.000

Выпуск 3-5

Серия 5.903-12

Имя, Инициалы, Подпись, Дата  
 Проектировщик: [Имя] [Инициалы] [Дата]  
 Проверил: [Имя] [Инициалы] [Дата]  
 Н.Контр. [Имя] [Инициалы] [Дата]

900008017319



1. \* Размеры для справок.
2. ± 17/2
3. Обработка поверхностей реза деталей Б4 25.
4. Сварные швы №1, №2 по ГОСТ 16037-80, №3 по ГОСТ 5264-80.

БМ3.2.1.08.000 СБ

Трубопровод

Имя	Инициалы	№ документа	Подп.	Дата
		12.84		1:5
ЛАНГИПРОПРОМ				

Копировано: [Имя] [Инициалы] [Дата] Формат А4

Выпуск 3-5

Серия 5.903-12

Имя, Инициалы, Подпись, Дата  
 Проектировщик: [Имя] [Инициалы] [Дата]  
 Проверил: [Имя] [Инициалы] [Дата]  
 Н.Контр. [Имя] [Инициалы] [Дата]

900008017319

Формат	Зона	№3	Обозначение	Наименование	Примечание
				Документация	
				Чертеж	
				Детали	
Б4	1	БМ3.2.1.09.001	Труба	89*35 ГОСТ 10704-76 820 ГОСТ 10705-80	
				L = 120 ± 0.435 мм	2 0.89 кг
				Стандартные изделия	
	2		Фланец 3-80-40 ст 20	ГОСТ 12821-80	2
	3		Тройник 133*4	ГОСТ 17376-83	1
	4		Переход 3133*4-89*35	ГОСТ 17378-83	2
	5		Отвод 90° 89*35	ГОСТ 17375-83	2

БМ3.2.1.09.000

Трубопровод

Имя	Инициалы	№ документа	Подп.	Дата
ЛАНГИПРОПРОМ				

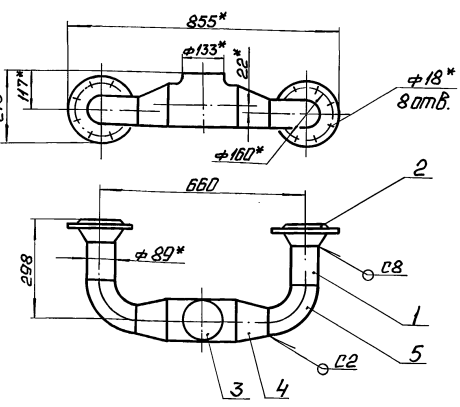
Копировано: [Имя] [Инициалы] [Дата] Формат А4

Выпуск 3-5

Серия 5.903-12

Имя, Инициалы, Подпись, Дата  
 Проектировщик: [Имя] [Инициалы] [Дата]  
 Проверил: [Имя] [Инициалы] [Дата]  
 Н.Контр. [Имя] [Инициалы] [Дата]

900006017319



1. Размеры для справок.
2. Обработка поверхностей реза деталей Б4 25.
3. Сварные швы по ГОСТ 16037-80.

БМ3.2.1.09.000 СБ

Трубопровод

Имя	Инициалы	№ документа	Подп.	Дата
		21.5		1:10
ЛАНГИПРОПРОМ				

Копировано: [Имя] [Инициалы] [Дата] Формат А4

Выпуск 3-5

Серия 5.903-12

Имя, Инициалы, Подпись, Дата  
 Проектировщик: [Имя] [Инициалы] [Дата]  
 Проверил: [Имя] [Инициалы] [Дата]  
 Н.Контр. [Имя] [Инициалы] [Дата]

900006017319

Формат	Зона	№3	Обозначение	Наименование	Примечание
				Документация	
				Чертеж	
				Детали	
Б4	1	БМ3.2.1.10.001	Труба		1
Б4	2	БМ3.2.1.10.002	Труба	25*2 ГОСТ 10704-76 820 ГОСТ 10705-80	
				L = 112 ± 0.435 мм	4 0.12 кг
Б4	3	БМ3.2.1.10.003	Труба	25*2 ГОСТ 10704-76 820 ГОСТ 10705-80	1 0.16 кг
				L = 112 ± 0.435 мм	2 0.12 кг
Б4	4	БМ3.2.1.10.004	Труба	25*2 ГОСТ 10704-76 820 ГОСТ 10705-80	2 0.12 кг
Б4	5	БМ3.2.1.10.005	Труба	25*2 ГОСТ 10704-76 820 ГОСТ 10705-80	1 1.85 кг
Б4	6	БМ3.2.1.10.006	Труба	32*3 ГОСТ 10704-76 820 ГОСТ 10705-80	1 0.67 кг
Б4	7	БМ3.2.1.10.007	Труба	32*3 ГОСТ 10704-76 820 ГОСТ 10705-80	2 0.17 кг

БМ3.2.1.10.000

Трубопровод

Имя	Инициалы	№ документа	Подп.	Дата
ЛАНГИПРОПРОМ				

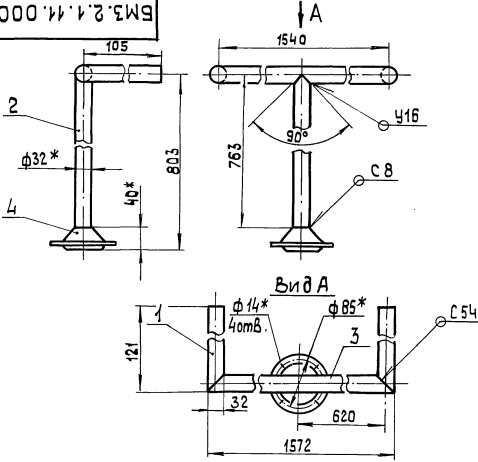
Копировано: [Имя] [Инициалы] [Дата] Формат А4







БМЗ.2.1.11.000 СБ



- 1\* Размеры для справок
- 2. ± IT14
- 3. Обработка поверхностей реза деталей БЧ 25/
- 4. Сварные швы по ГОСТ 16037-80

БМЗ.2.1.11.000 СБ

Изм.	Лист	№ докум.	Подп.	Дата	Лит.	Масса	Масшт.
						4,72	1:5
Трубопровод					Лист Листов 1		
ЛАТГИПРОПРОМ					ЛАТГИПРОПРОМ		

Копировал ЗС

формат А4

Форм. Знач. Поз.	Обозначение	Наименование	Код	Примечание
<u>Документация</u>				
А3	БМ.3.2.1.12.000 СБ	Сборочный чертеж		
<u>Детали</u>				
А4	1	БМЗ.2.1.12.001	Труба	1
А4	2	БМЗ.2.1.12.002	Труба	1
А4	3	БМЗ.2.1.12.003	Труба	1
	4	-01	Труба	1
А4	5	БМЗ.2.1.12.004	Труба	2
БЧ	6	БМЗ.2.1.12.005	Труба	
			Труба 25×2 ГОСТ 10704-76	
			820 ГОСТ 10705-80	2 0,13кг
БЧ	7	БМЗ.2.1.12.006	Труба	
			Труба 25×2 ГОСТ 10704-76	
			820 ГОСТ 10705-80	2 0,25кг
<u>Стандартные изделия</u>				
	8		фланец 1-20-16 Ст-20	
			ГОСТ 12821-80	1
<u>Прочие изделия</u>				
	9		Вентиль 15с 27ммЗ Ду20;	
			Рч 64.ТУ 26-07-1221-79	2

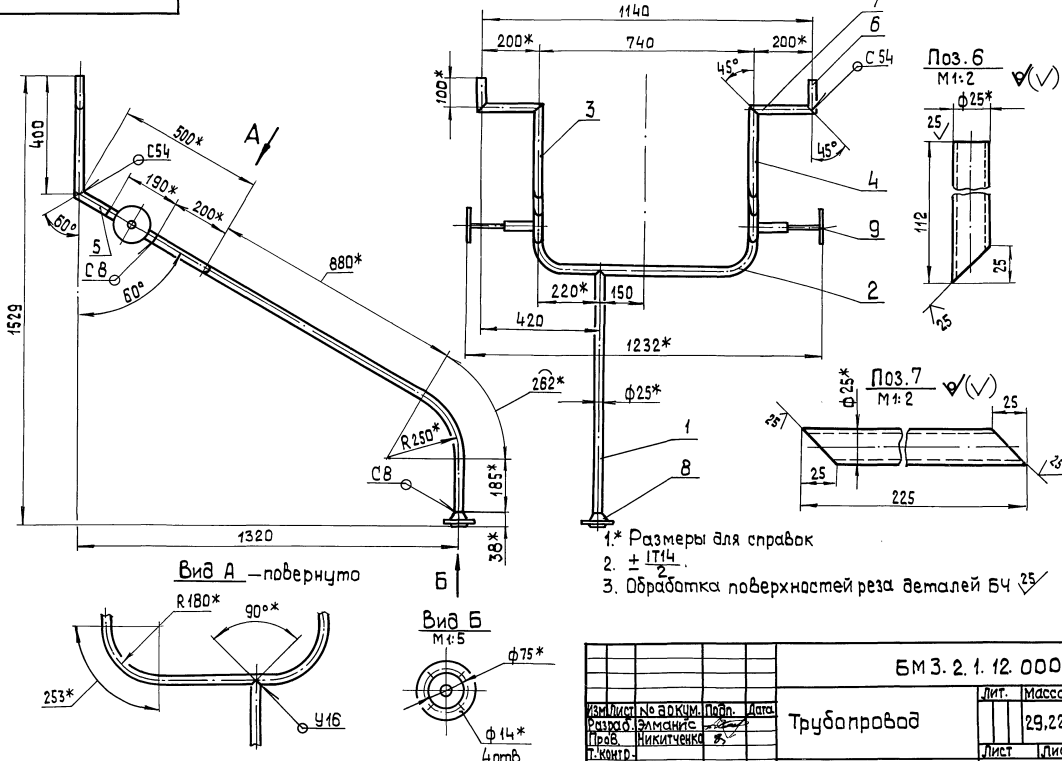
БМЗ.2.1.12.000

Изм.	Лист	№ докум.	Подп.	Дата	Лит.	Масса	Масшт.
Трубопровод					Лист Листов 5		
ЛАТГИПРОПРОМ					ЛАТГИПРОПРОМ		

Копировал ЗС

формат А4

БМЗ.2.1.12.000 СБ



- 1\* Размеры для справок
- 2. ± IT14
- 3. Обработка поверхностей реза деталей БЧ 25/

БМЗ.2.1.12.000 СБ

Изм.	Лист	№ докум.	Подп.	Дата	Лит.	Масса	Масшт.
						29,22	1:10
Трубопровод					Лист Листов 1		
ЛАТГИПРОПРОМ					ЛАТГИПРОПРОМ		

23323-18 26

Копировал ЗС

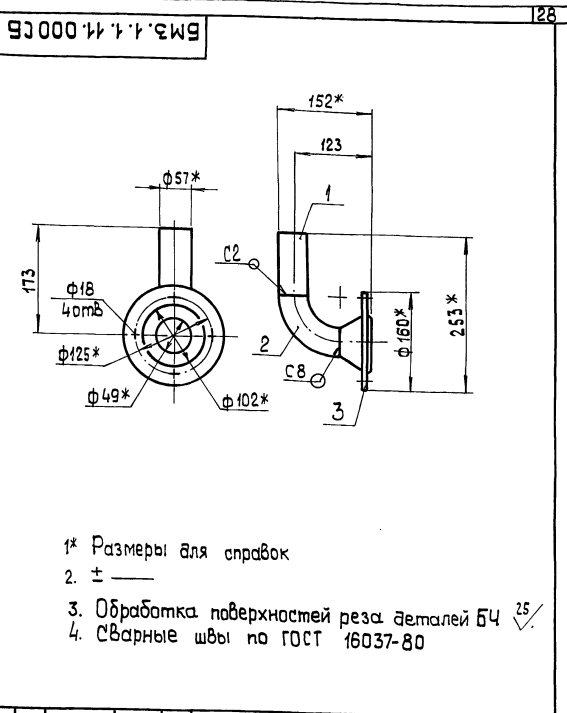
формат А3





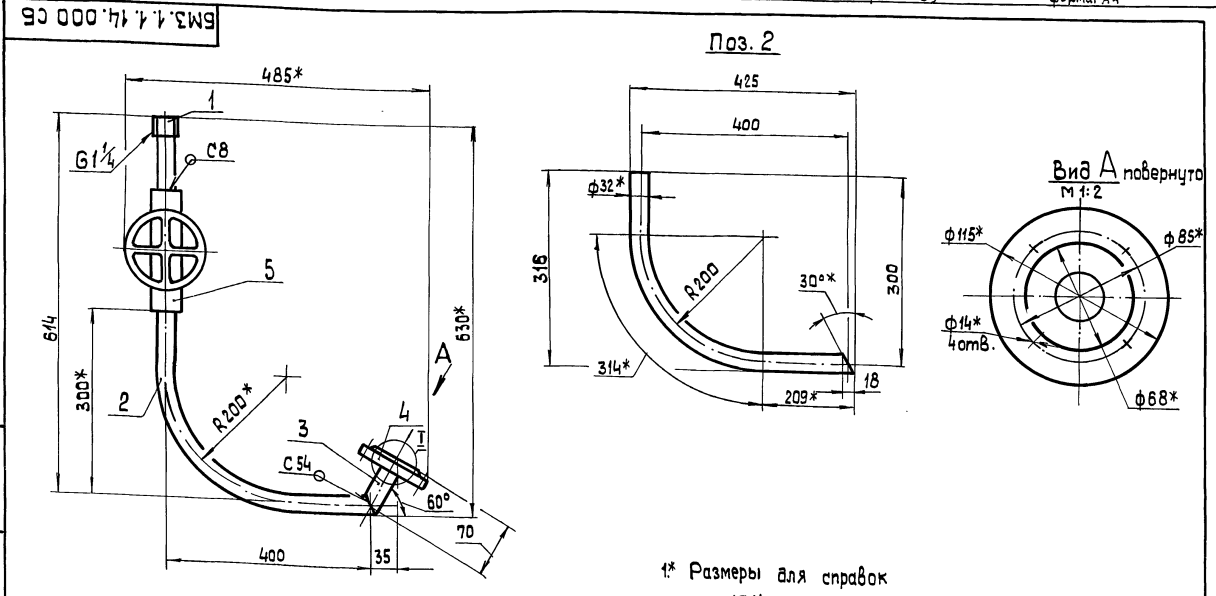
Код	Обозначение	Наименование	Кол.	Примечание
<u>Документация</u>				
А4	БМЗ.1.1.11.000 СБ	Оборочный чертеж		
<u>Детали</u>				
Б4	1 БМЗ.1.1.11.001	Труба		
		Труба 57x3 ГОСТ 10704-76		
		В20 ГОСТ 10705-80		
		l = 98 ± 0,435 мм	1	0,39 кг
<u>Стандартные изделия</u>				
2		Отвод 90° 57x3		
		ГОСТ 17375-83	1	
3		Фланец 1-50-16		
		Ст 20 ГОСТ 12821-80	1	

БМЗ.1.1.11.000			
Изм.	Лист	№ докум.	Проф.
Стрелка	Давленко		
Проб.	Никитченко		
Н. контр.	Колмец		
Смб.			
Трубопровод		Лит.	Лист
Копировал 35		Формат А4	



- 1\* Размеры для справок
2. ±
3. Обработка поверхностей реза деталей Б4 <sup>25</sup>
4. Сварные швы по ГОСТ 16037-80

БМЗ.1.1.11.000 СБ			
Изм.	Лист	№ докум.	Проф.
Стрелка	Давленко		
Проб.	Никитченко		
Н. контр.	Колмец		
Смб.			
Трубопровод		Лит.	Лист
Копировал 35		Формат А4	

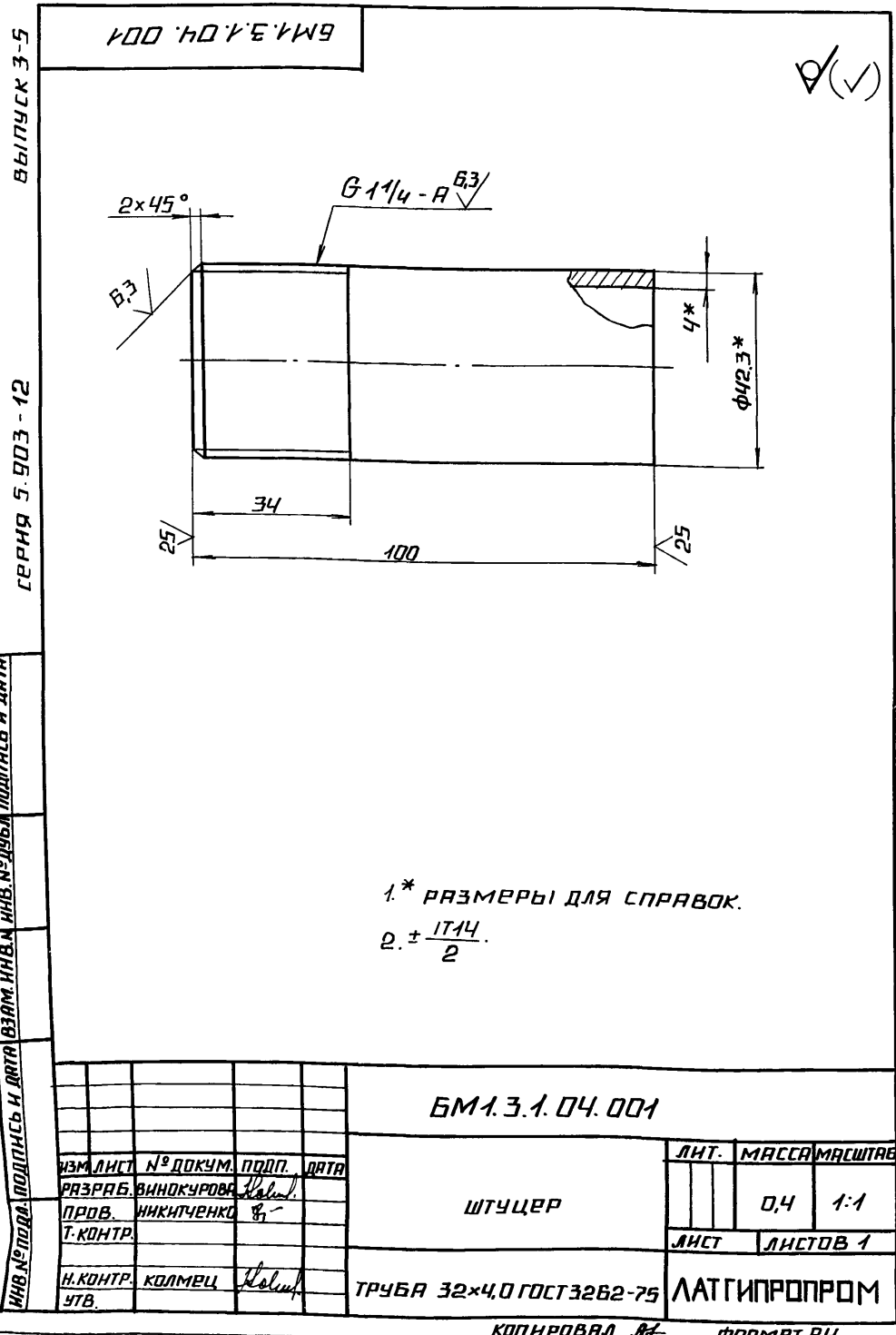


- 1\* Размеры для справок
2. ± 1/14
3. Обработка поверхностей реза деталей Б4 <sup>25</sup>
4. Сварные швы по ГОСТ 16037-80

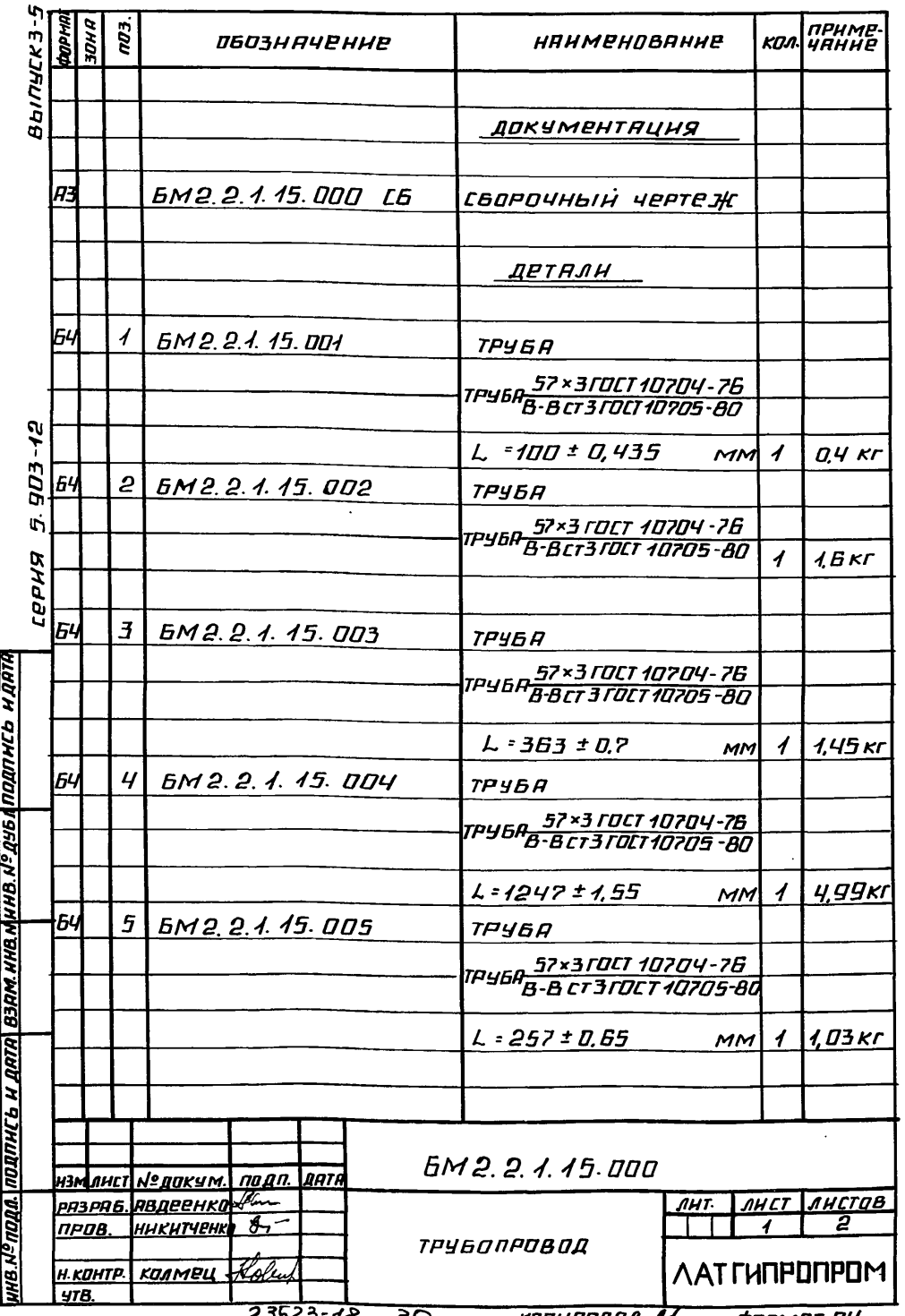
БМЗ.1.1.14.000 СБ			
Изм.	Лист	№ докум.	Проф.
Стрелка	Давленко		
Проб.	Никитченко		
Н. контр.	Колмец		
Смб.			
Трубопровод		Лит.	Лист
Копировал 35		Формат А4	

ФОРМАТ	ЗОНА	ПОЗ.	ОБОЗНАЧЕНИЕ	НАИМЕНОВАНИЕ	КОЛ.	ПРИМЕЧАНИЕ
ДОКУМЕНТАЦИЯ						
АЧ			БМЗ.2.1.13.000 СБ	СБОРОЧНЫЙ ЧЕРТЕЖ		
ДЕТАЛИ						
АЧ	1		БМ1.3.1.04.001	ШТУЦЕР	1	
БЧ	2		БМЗ.2.1.13.001	ТРУБА		
				ТРУБА 38x25 ГОСТ 10704-76 В20 ГОСТ 10705-80	2	0,26 кг
ПРОЧНЕ ИЗДЕЛИЯ						
	3			ВЕНТИЛЬ 15 С27 НЖЗ; РЧВЧ ДЧ 32 ТУ 26-07-1221-79.	1	
БМЗ.2.1.13.000						
ИЗМ. ЛИСТ			№ ДОКУМ.	ПОДП.	ДАТА	
РАЗРАБ. ЗЛМАНИС						
ПРОВ. НИКИТЧЕНКО						
Н. КОНТР. КОЛМЕЦ						
УТВ.						
			ЛНТ.	ЛНСТ	ЛНСТОВ	
					1	
			ТРУБОПРОВОД			
			ЛАТГИПРОПРОМ			

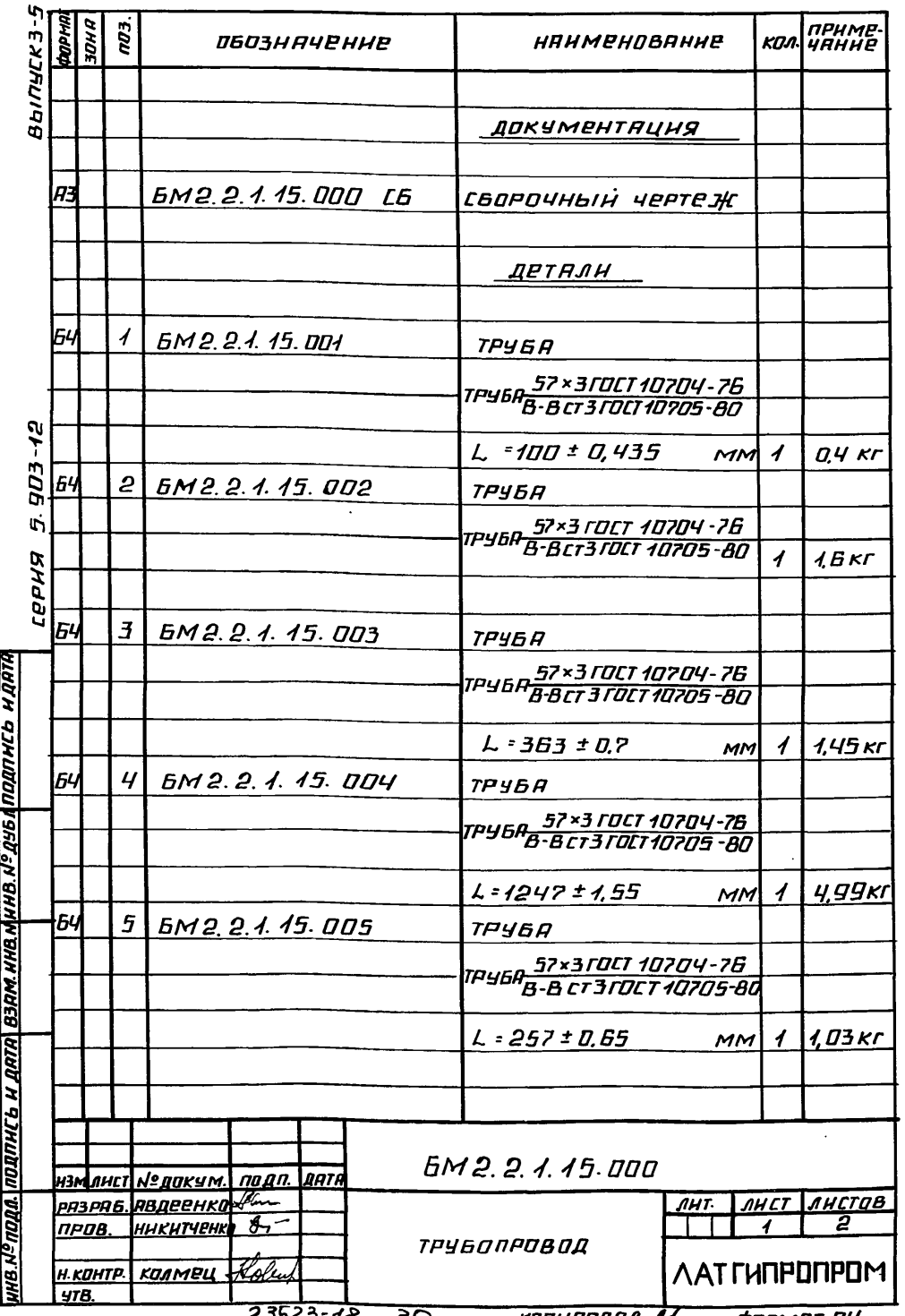
ФОРМАТ	ЗОНА	ПОЗ.	ОБОЗНАЧЕНИЕ	НАИМЕНОВАНИЕ	КОЛ.	ПРИМЕЧАНИЕ
ДОКУМЕНТАЦИЯ						
АЧ			БМ2.2.1.15.000 СБ	СБОРОЧНЫЙ ЧЕРТЕЖ		
ДЕТАЛИ						
БЧ	1		БМ2.2.1.15.001	ТРУБА		
				ТРУБА 57x3 ГОСТ 10704-76 В-В СТ3 ГОСТ 10705-80		
				L = 100 ± 0,435 мм	1	0,4 кг
БЧ	2		БМ2.2.1.15.002	ТРУБА		
				ТРУБА 57x3 ГОСТ 10704-76 В-В СТ3 ГОСТ 10705-80		
				L = 363 ± 0,7 мм	1	1,45 кг
БЧ	3		БМ2.2.1.15.003	ТРУБА		
				ТРУБА 57x3 ГОСТ 10704-76 В-В СТ3 ГОСТ 10705-80		
				L = 1247 ± 1,55 мм	1	4,99 кг
БЧ	4		БМ2.2.1.15.004	ТРУБА		
				ТРУБА 57x3 ГОСТ 10704-76 В-В СТ3 ГОСТ 10705-80		
				L = 257 ± 0,65 мм	1	1,03 кг
БЧ	5		БМ2.2.1.15.005	ТРУБА		
				ТРУБА 57x3 ГОСТ 10704-76 В-В СТ3 ГОСТ 10705-80		
				L = 257 ± 0,65 мм	1	1,03 кг
БМ2.2.1.15.000						
ИЗМ. ЛИСТ			№ ДОКУМ.	ПОДП.	ДАТА	
РАЗРАБ. ЯВДЕЕНКО						
ПРОВ. НИКИТЧЕНКО						
Н. КОНТР. КОЛМЕЦ						
УТВ.						
			ЛНТ.	ЛНСТ	ЛНСТОВ	
					1	2
			ТРУБОПРОВОД			
			ЛАТГИПРОПРОМ			



ФОРМАТ	ЗОНА	ПОЗ.	ОБОЗНАЧЕНИЕ	НАИМЕНОВАНИЕ	КОЛ.	ПРИМЕЧАНИЕ
ДОКУМЕНТАЦИЯ						
АЧ			БМЗ.2.1.13.000 СБ	СБОРОЧНЫЙ ЧЕРТЕЖ		
ДЕТАЛИ						
АЧ	1		БМ1.3.1.04.001	ШТУЦЕР	1	
БЧ	2		БМЗ.2.1.13.001	ТРУБА		
				ТРУБА 38x25 ГОСТ 10704-76 В20 ГОСТ 10705-80	2	0,26 кг
ПРОЧНЕ ИЗДЕЛИЯ						
	3			ВЕНТИЛЬ 15 С27 НЖЗ; РЧВЧ ДЧ 32 ТУ 26-07-1221-79.	1	
БМЗ.2.1.13.000 СБ						
ИЗМ. ЛИСТ			№ ДОКУМ.	ПОДП.	ДАТА	
РАЗРАБ. ЗЛМАНИС						
ПРОВ. НИКИТЧЕНКО						
Н. КОНТР.						
УТВ.						
			ЛНТ.	ЛНСТ	ЛНСТОВ	
					1	
			ТРУБОПРОВОД			
			ЛАТГИПРОПРОМ			



ФОРМАТ	ЗОНА	ПОЗ.	ОБОЗНАЧЕНИЕ	НАИМЕНОВАНИЕ	КОЛ.	ПРИМЕЧАНИЕ
ДОКУМЕНТАЦИЯ						
АЧ			БМ2.2.1.15.000 СБ	СБОРОЧНЫЙ ЧЕРТЕЖ		
ДЕТАЛИ						
БЧ	1		БМ2.2.1.15.001	ТРУБА		
				ТРУБА 57x3 ГОСТ 10704-76 В-В СТ3 ГОСТ 10705-80		
				L = 100 ± 0,435 мм	1	0,4 кг
БЧ	2		БМ2.2.1.15.002	ТРУБА		
				ТРУБА 57x3 ГОСТ 10704-76 В-В СТ3 ГОСТ 10705-80		
				L = 363 ± 0,7 мм	1	1,45 кг
БЧ	3		БМ2.2.1.15.003	ТРУБА		
				ТРУБА 57x3 ГОСТ 10704-76 В-В СТ3 ГОСТ 10705-80		
				L = 1247 ± 1,55 мм	1	4,99 кг
БЧ	4		БМ2.2.1.15.004	ТРУБА		
				ТРУБА 57x3 ГОСТ 10704-76 В-В СТ3 ГОСТ 10705-80		
				L = 257 ± 0,65 мм	1	1,03 кг
БЧ	5		БМ2.2.1.15.005	ТРУБА		
				ТРУБА 57x3 ГОСТ 10704-76 В-В СТ3 ГОСТ 10705-80		
				L = 257 ± 0,65 мм	1	1,03 кг
БМ2.2.1.15.000						
ИЗМ. ЛИСТ			№ ДОКУМ.	ПОДП.	ДАТА	
РАЗРАБ. ЯВДЕЕНКО						
ПРОВ. НИКИТЧЕНКО						
Н. КОНТР. КОЛМЕЦ						
УТВ.						
			ЛНТ.	ЛНСТ	ЛНСТОВ	
					1	2
			ТРУБОПРОВОД			
			ЛАТГИПРОПРОМ			

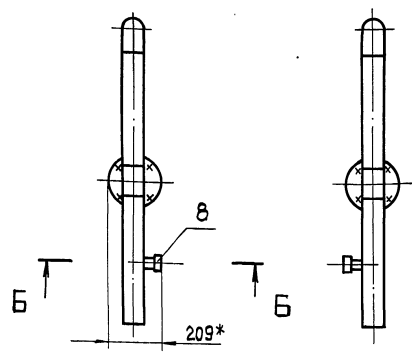
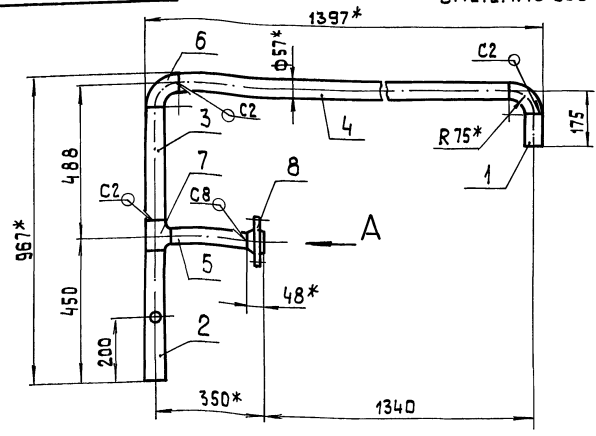


Выпуск 3-5  
Серия 5.903-12  
Изм. № 01 Подп. и дата: 15.000.00

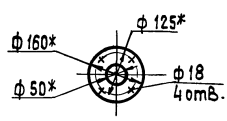
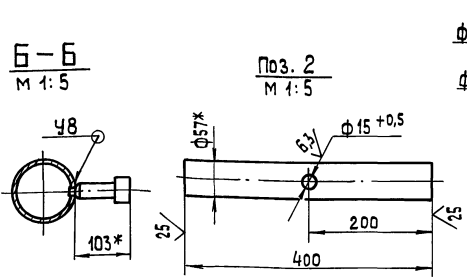
БМ2.2.1.15.000 СБ

БМ2.2.1.15.000 СБ

БМ2.2.1.15.000-01 СБ - зеркальное отражение, остальное см. БМ2.2.1.15.000 СБ



Вид А



- 1\* Размеры для справок
2. ± IT 14
3. Обработка поверхностей реза деталей БЧ 25
4. Сварные швы по ГОСТ 16037-80.

БМ2.2.1.15.000 СБ					
Изм. Лист	№ док. м.	Подп.	Дата	Лит.	Масса
Разраб.	Авдеевко	И			13,7
Проб.	Никитченко	З		Лист	Листов 1
Исконтр.				ЛАТГИПРОПРОМ	
Н. контр.	Колмец	И		Копировал ЗС	
Чтв.				формат А3	

Выпуск 3-5  
Серия 5.903-12  
Изм. № 01 Подп. и дата: 15.000.00

Форм. зона	Поз.	Обозначение	Наименование	Кол.	Примечание
			Стандартные изделия		
	6		Отвод 90° 57x3 ГОСТ 17375-83	2	
	7		Тройник 57x3 ГОСТ 17376-83	1	
	8		Фланец 1-50-16 ВСтЗ ГОСТ 12821-80	1	
			Прочие изделия		
	9		Установка 2 штупера М 20x1,5-100 ЗК4-46-76	1	
БМ2.2.1.15.000					Лист 2

Копировал ЗС формат А4

Выпуск 3-5  
Серия 5.903-12  
Изм. № 01 Подп. и дата: 15.000.00

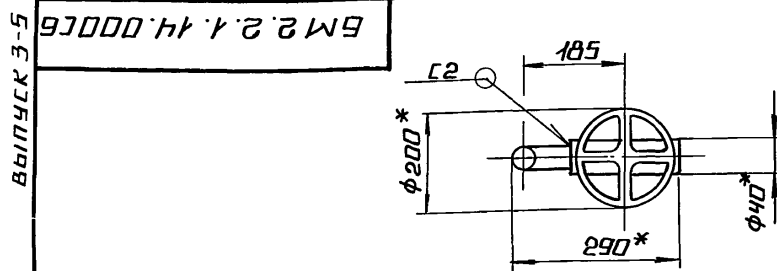
Форм. зона	Поз.	Обозначение	Наименование	Кол.	Примечание
			Документация		
	А3	БМ2.2.1.10.000 СБ	Сборочный чертёж		
			Детали		
	БЧ	1 БМ2.2.1.10.001	Труба Труба 38x2 ГОСТ 10704-76 В-ВСтЗсп ГОСТ 10705-80	1	1,65 кг
	БЧ	2 БМ2.2.1.10.002	Труба Труба 38x2 ГОСТ 10704-76 В-ВСтЗсп ГОСТ 10705-80	1	0,36 кг
	БЧ	3 БМ2.2.1.10.003	Труба Труба 38x2 ГОСТ 10704-76 В-ВСтЗсп ГОСТ 10705-80	1	0,14 кг
	БЧ	4 БМ2.2.1.10.004	Труба Труба 38x2 ГОСТ 10704-76 В-ВСтЗсп ГОСТ 10705-80 L = 80 ± 0,37 мм	1	0,14 кг
			Стандартные изделия		
	5		Переход К 57x4-32x2 ГОСТ 17378-83	1	
БМ2.2.1.10.000					Лист 1
Трубопровод					Листов 2
ЛАТГИПРОПРОМ					

Копировал ЗС формат А4

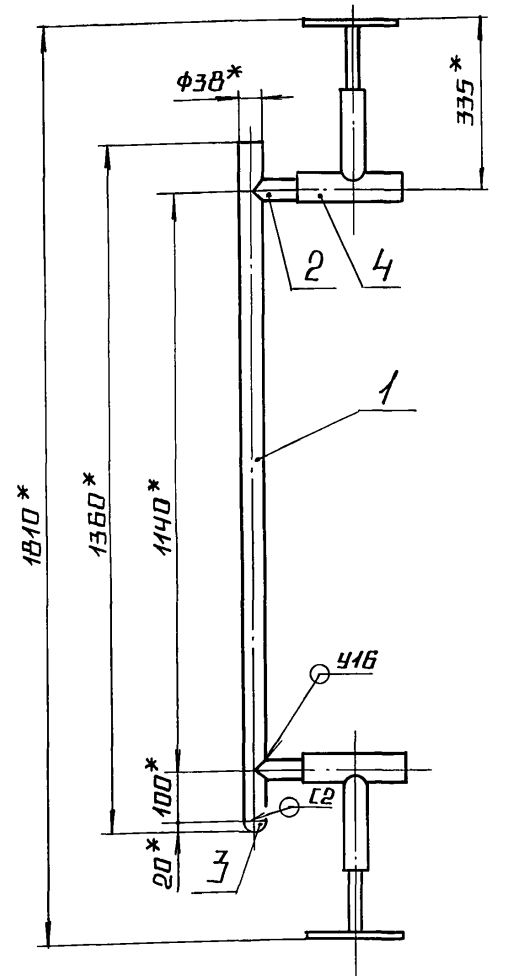




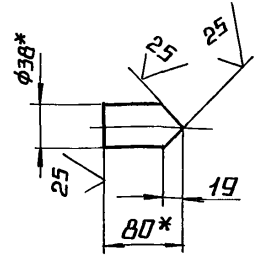
БМ 2.2.1.14.000 СБ



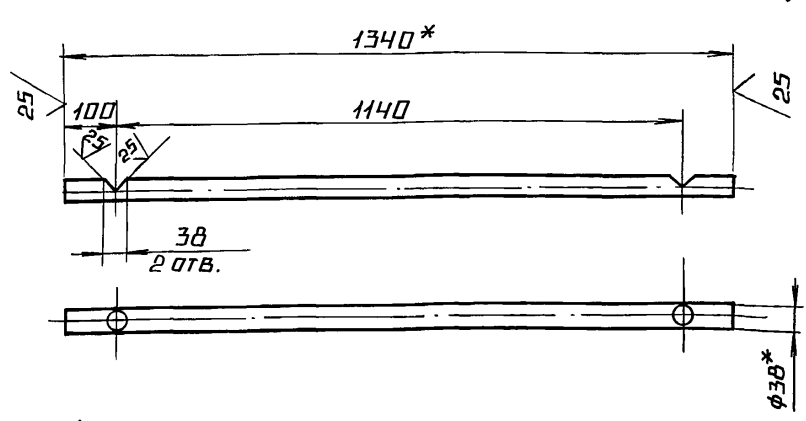
СЕРИЯ 5.903-12



ПОЗ. 2  
М 1:5



ПОЗ. 1



✓ (✓)

- 1. \* РАЗМЕРЫ ДЛЯ СПРАВОК.
- 2.  $\pm \frac{IT14}{2}$
- 3. ОБРАБОТКА ПОВЕРХНОСТЕЙ РЕЗА ДЕТАЛЕЙ Б4 <sup>25/</sup>
- 4. СВАРНЫЕ ШВЫ ПО ГОСТ 16037-80.

БМ 2.2.1.14.000 СБ			
ИЗМ. ЛИСТ	№ ДОКУМ.	ПОДП.	ДАТА
РАЗРАБ.	АВДЕЕНКО	<i>А.В.</i>	
ПРОВ.	НИКИТЧЕНКО	<i>В.С.</i>	
Т. КОНТР.			
И. КОНТР.	КОЛМЕЦ	<i>А.А.</i>	
УТВ.			
ТРУБОПРОВОД		ЛНТ.	МАССА
		ЛНТ	МАСШТАБ
			52,2 1:10
		ЛНТ	ЛНСТОВ
			1
ЛАТГИПРОПРОМ			

КОПИРОВАЛ *А.А.* ФОРМАТ А3

ИНВ. № ПОДА ПОДПИСЬ И ДАТА ВЗАМ. ИНВ. № ЛУЧЕВ ПОДПИСЬ И ДАТА

ФОРМАТ	ЗОНА	ПОЗ.	ОБОЗНАЧЕНИЕ	НАИМЕНОВАНИЕ	КОЛ.	ПРИМЕЧАНИЕ
				<u>ДОКУМЕНТАЦИЯ</u>		
А4			БМ 2.2.1.16.000 СБ	СБОРЧНЫЙ ЧЕРТЕЖ		
				<u>ДЕТАЛИ</u>		
Б4	1		БМ 2.2.1.16.001	ТРУБА		
				57x3 ГОСТ 10704-76 ТРУБА В-В СТ3 СП ГОСТ 10705-80		
				L = 1040 ± 1,3 мм	1	4,2 кг
				<u>СТАНДАРТНЫЕ ИЗДЕЛИЯ</u>		
	2			ТРОЙНИК 57x3 ГОСТ 17376-83	2	
	3			ЗАГЛУШКА 57x3 ГОСТ 17379-83	1	
				<u>ПРОЧНЕ ИЗДЕЛИЯ</u>		
	4			ВЕНТИЛЬ 15С 22 НЖ Рч 40 Дч 50 ГОСТ 19192-73	2	

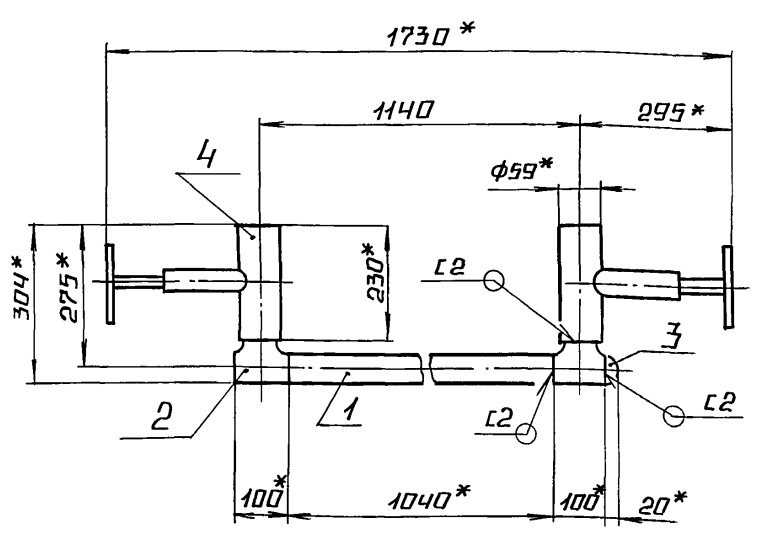
БМ 2.2.1.16.000			
ИЗМ. ЛИСТ	№ ДОКУМ.	ПОДП.	ДАТА
РАЗРАБ.	АВДЕЕНКО	<i>А.В.</i>	
ПРОВ.	НИКИТЧЕНКО	<i>В.С.</i>	
Т. КОНТР.			
И. КОНТР.	КОЛМЕЦ	<i>А.А.</i>	
УТВ.			
ТРУБОПРОВОД		ЛНТ.	ЛНСТ
		ЛНСТ	ЛНСТОВ
			1
ЛАТГИПРОПРОМ			

КОПИРОВАЛ *А.А.* ФОРМАТ А4

БМ 2.2.1.16.000 СБ

ВЫПУСК 3-5

СЕРИЯ 5.903-12



- 1. \* РАЗМЕРЫ ДЛЯ СПРАВОК.
- 2.  $\pm \frac{IT14}{2}$
- 3. ОБРАБОТКА ПОВЕРХНОСТЕЙ РЕЗА ДЕТАЛЕЙ Б4 <sup>25/</sup>
- 4. СВАРНЫЕ ШВЫ ПО ГОСТ 16037-80.

ИНВ. № ПОДА ПОДПИСЬ И ДАТА ВЗАМ. ИНВ. № ЛУЧЕВ ПОДПИСЬ И ДАТА

БМ 2.2.1.16.000 СБ			
ИЗМ. ЛИСТ	№ ДОКУМ.	ПОДП.	ДАТА
РАЗРАБ.	АВДЕЕНКО	<i>А.В.</i>	
ПРОВ.	НИКИТЧЕНКО	<i>В.С.</i>	
Т. КОНТР.			
И. КОНТР.	КОЛМЕЦ	<i>А.А.</i>	
УТВ.			
ТРУБОПРОВОД		ЛНТ.	МАССА
		ЛНТ	МАСШТАБ
			40,1 1:10
		ЛНТ	ЛНСТОВ
			1
ЛАТГИПРОПРОМ			

23523-18 ЭЗ КОПИРОВАЛ *А.А.* ФОРМАТ А4

33

Выпуск 3-5

Серия 5.003-12

Лист	№ докум.	Имя, Фамилия	Обозначение	Наименование	Кол.	Примечание
<u>Документация</u>						
А2	БМЗ.5.2.00.000 СБ			Габаритный чертеж		
А2	БМЗ.5.2.00.000 СД			Схема автоматизации		
А4	БМЗ.5.2.00.000 Э4			Схема соединений		
А4	БМЗ.0.0.00.000 АТ			Указания по применению и изготовлению	Выпуск 3-0	
<u>Сборочные единицы</u>						
А4	1	БМЗ.1.2.01.000		Устройство отборное	8	
А4	2	БМЗ.1.2.02.000		Устройство отборное	2	
А4	3	БМЗ.2.2.01.000		Устройство отборное	2	
<u>Детали</u>						
А4	4	БМЗ.1.2.00.004		Пластина	2	
А4	5	БМЗ.1.2.00.001		Хомут	8	
А4	6	БМЗ.1.2.00.003		Гайка	2	
	7	-01		Гайка	2	
	8	-02		Гайка	2	
Б4	9	БМЗ.5.2.00.001		Кронштейн	2	
				Полка 5*50-ГОСТ 103-76	2	0,34 кг
				Полка 5*50-ГОСТ 103-76	2	0,34 кг
Б4	10	БМЗ.5.2.00.002		Кронштейн	2	
				Уголок 20*20-4-Б-ГОСТ 8009-86		
				Выточка 3*10-ГОСТ 330-79		
				Г=200±1мм	2	0,30 кг
<b>БМЗ.5.2.00.000</b>						
Имя, Фамилия	№ докум.	Имя, Фамилия	Подпись	Дата	Лист	Листов
И.И.И.	1	И.И.И.	И.И.И.	1	1	3
				<b>ЛАТГИПРОПРОМ</b>		
				Контроль и автоматизация		
				Контроль и автоматизация		

34

Выпуск 3-5

Серия 5.003-12

Лист	№ докум.	Имя, Фамилия	Обозначение	Наименование	Кол.	Примечание
	22			Термометр 44-160-104		
				В отборе 24215 100.63.200		
				ГОСТ 25.1201-87 744-142-87	2	
				Установка 1		
	23			Термометр 45-2160-104		
				В отборе 24215 100.63.200		
				ГОСТ 25.1201-87 744-142-87	2	
				Установка 1		
	24			Отборное устройство измерения 16-2254		
				ТУЗБ.1250-85	2	
	25			Коробка соединительная		
				КС-10. ТУЗБ.2568-83	1	
	26			Соединитель ГМ4-15		
				ТКУ-400-57	2	
	27			Соединитель ГМ7-15-20		
				ТКУ-402-57	2	
	28			Кронштейн К10-4		
				ТКУ-3507-81	2	
	29			Втулка В-2		
				ТКУ-3503-81	8	
<u>Материалы</u>						
	30			Металлоидов РЗ-4-Х-Ф15		
				ТУЗБ.3.308-77	4	М
	31			Провод ПБЗ.1.340		
				ГОСТ 6323-79	8	М
<b>БМЗ.5.2.00.000</b>						
Имя, Фамилия	№ докум.	Имя, Фамилия	Подпись	Дата	Лист	Листов
И.И.И.	1	И.И.И.	И.И.И.	1	3	
				<b>ЛАТГИПРОПРОМ</b>		
				Контроль и автоматизация		

35

Выпуск 3-5

Серия 5.003-12

Лист	№ докум.	Имя, Фамилия	Обозначение	Наименование	Кол.	Примечание
<u>Стандартные изделия</u>						
	11			Виты М6*20.58		
				ГОСТ 17473-72	4	
	12			Гайки ГОСТ 5315-70		
				М 6.5.01	16	
	13			М 8.5.01	32	
	14			Шайбы ГОСТ 11371-70		
				Шайба 6	16	
	15			Шайба 8	32	
	16			Шпильки М6*20.58		
				ГОСТ 22042-76	8	
<u>Прочие изделия</u>						
	17			Манометры показывающие		
				ТУЗБ.02.100335-84		
				МНУ-4-16. Пределы измерения		
				или D=0,16 МПа (D=1,6 кг/см²)	4	
	18			МНУ-4-16 Пределы измерения		
				или D=1,6 МПа (D=16 кг/см²)	2	
	19			МНУ-4-16. Пределы измерения		
				D=1,6 МПа (D=16 кг/см²)	2	
	20			МНУ-4-16 Пределы измерения		
				D=1,6 МПа (D=16 кг/см²)	2	
	21			Индикатор уровня	2	
				Манометр показывающий		
				сигнализующий ВЗ-16 рб		
				Пределы измерения D=1,6 МПа		
				(D=16 кг/см²) ТУЗБ.02.31-76	2	
<b>БМЗ.5.2.00.000</b>						
Имя, Фамилия	№ докум.	Имя, Фамилия	Подпись	Дата	Лист	Листов
И.И.И.	1	И.И.И.	И.И.И.	1	2	
				<b>ЛАТГИПРОПРОМ</b>		
				Контроль и автоматизация		

36

Выпуск 3-5

Серия 5.003-12

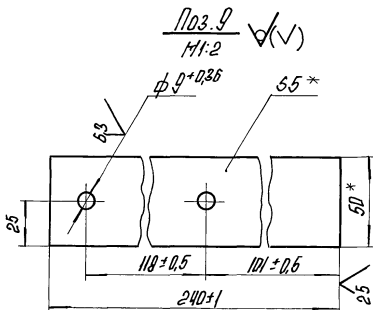
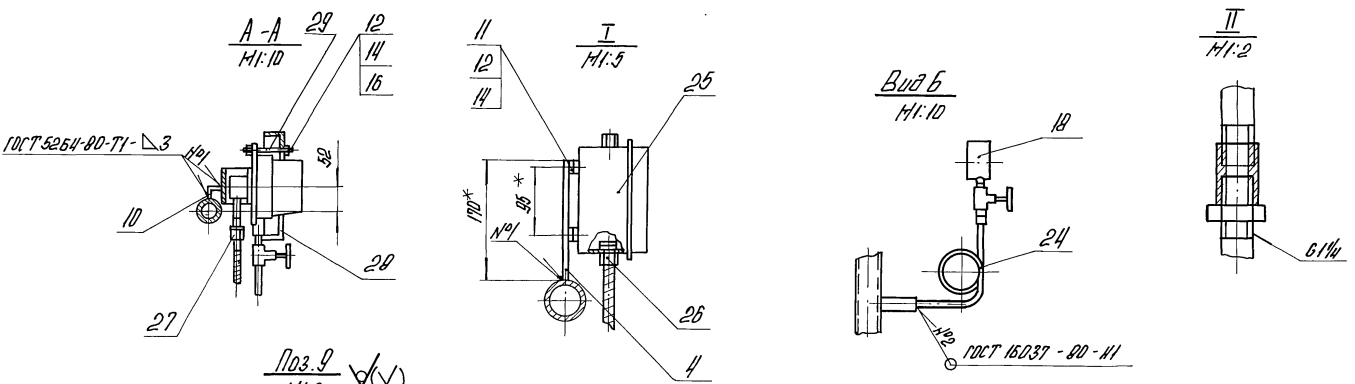
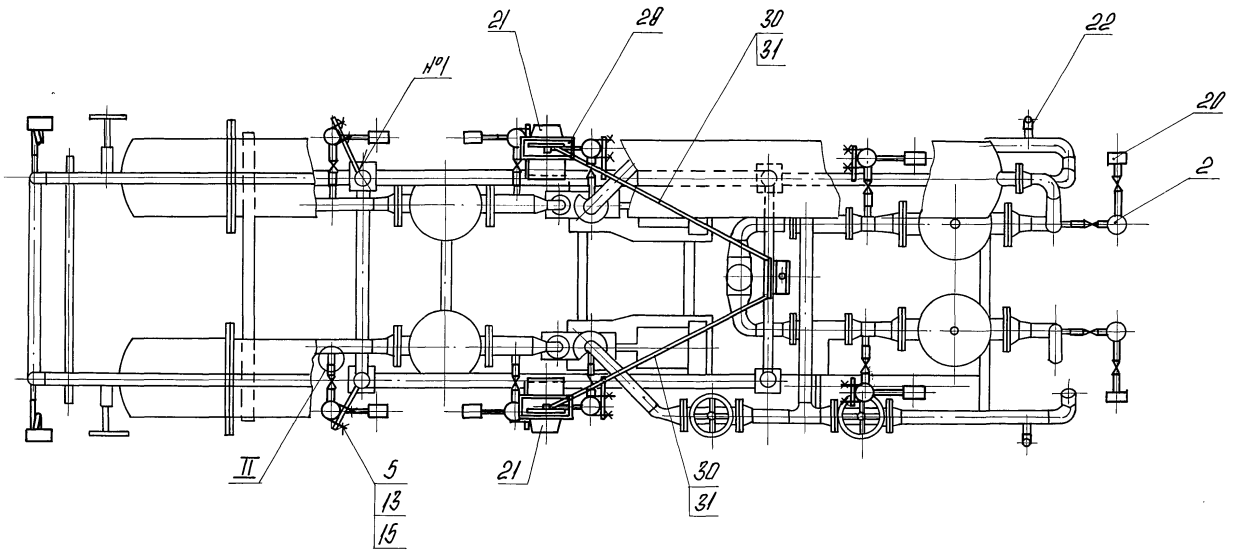
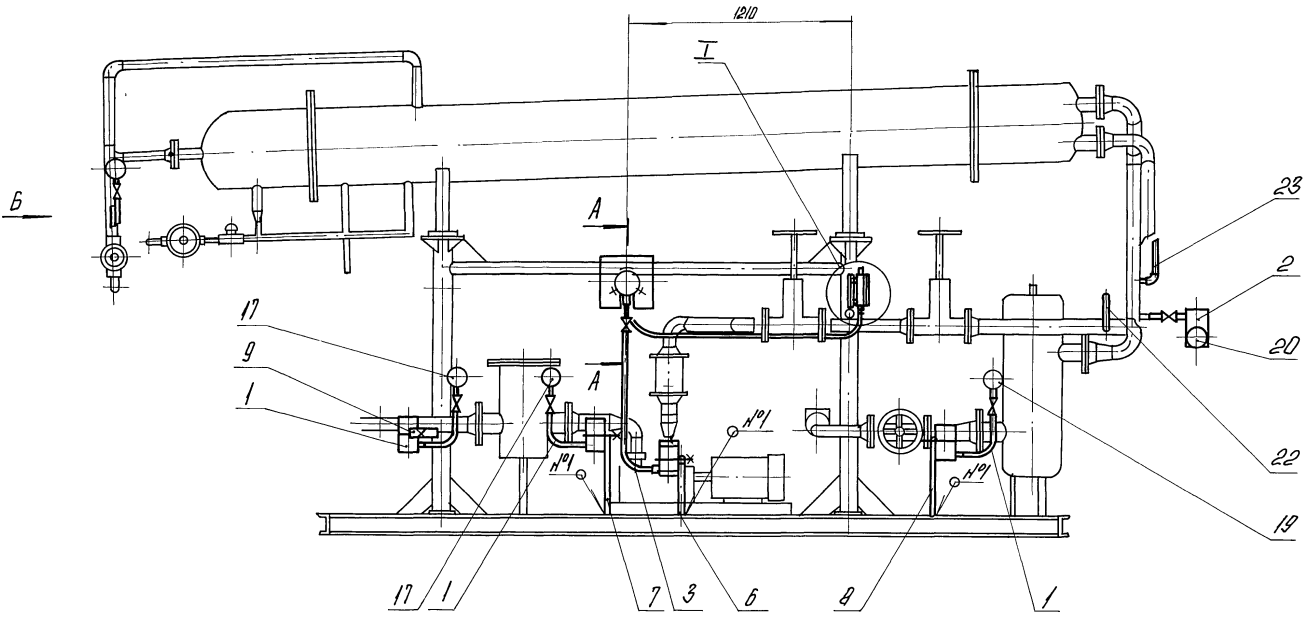
и щиты КНП  
магнитомеханической  
(щит и кабель заказываются  
в проекте магнитомеханической)

Перечень элементов схемы

Объём	Наименование	Тип	№-во	Примеч.
4-10	Манометр электромагнитный	ВЗ-16 рб	2	
СК	Коробка соединительная	КС-10	1	
—	Провод	ПБЗ.1.340	5	М

Маркировка цепей дана условно

Лист	№ докум.	Имя, Фамилия	Обозначение	Наименование	Кол.	Примечание
<b>БМЗ.5.2.00.000 Э4</b>						
Имя, Фамилия	№ докум.	Имя, Фамилия	Подпись	Дата	Лист	Листов
И.И.И.	1	И.И.И.	И.И.И.	1	1	3
				<b>ЛАТГИПРОПРОМ</b>		
				Контроль и автоматизация		

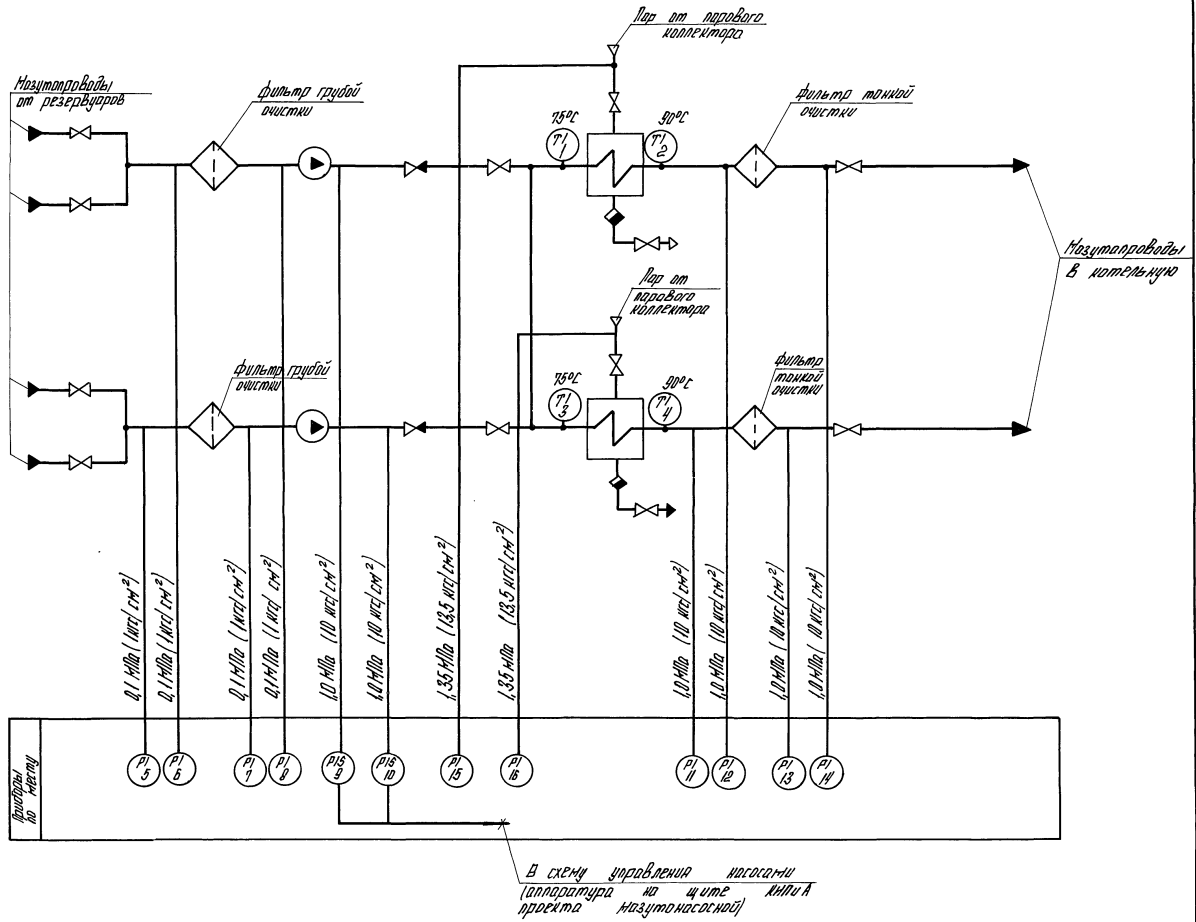


\* Размеры для справок.

Серия 5.903-12

Имя, № подл. | Должность и дата | Взам.инв.№ | Инв.№ учёт. | Подпись и дата

БМЗ.5.2.00.000 СБ				Лист	Числа	Всего листов
№ докум.	№ докум.	Подпись	Дата	1175	1:20	Лист
Разработ.	Эксплуат.	Провер.	Исполн.			
Блок подачи пара и котла БМЗ-2-65-25				Листов		
Установки приборов контроля и автоматизации				Листов		
И.о.мпд.	И.о.мех.	И.о.д.п.		ЛАТ ГИПРОПРОМ		
Упр.				Институт АЭ		



Поз. обозн.	Наименование	Кол.	Примечание
8,10	Манометр показывающий сигнализующий. Пределы измерения от 0 до 1,6 МПа (от 0 до 16 кгс/см <sup>2</sup> ) ВЗ-16 рс ТУ 25.0321-75	2	
15,16	Манометр показывающий. Пределы измерения от 0 до 1,6 МПа (от 0 до 16 кгс/см <sup>2</sup> ) МПЧ-4-16 ТУ 25.02.180335-84	2	

Поз. обозн.	Наименование	Кол.	Примечание
1,3	Термометр ртутный угловой	4	
2,4	Шкала от 0 до 100°С. Длина верхней части 160 мм, нижней части 104 мм. Цена деления 1°С. У-4 90° 1°С-160-104 ГОСТ 2023-73		
5,6,7,8	Манометр показывающий. Пределы измерения от 0 до 0,16 МПа (от 0 до 1,6 кгс/см <sup>2</sup> ) МПЧ-4-16 ТУ 25.02.180335-84	4	
11,12,13,14	Манометр показывающий. Пределы измерения от 0 до 1,6 МПа (от 0 до 16 кгс/см <sup>2</sup> ) МПЧ-4-16 ТУ 25.02.180335-84	4	

Серия 5.003-12

Имя, Фамилия, Отчество и должность  
 Должность и подпись  
 Дата

БМЗ.5.2.00.000 СД

Блок питания мизута и котлам БМЗ-2\*5,6-25

Схема автоматизации

Имя, Фамилия, Отчество  
 Должность и подпись  
 Дата

ЛАТГИПРОПРОМ

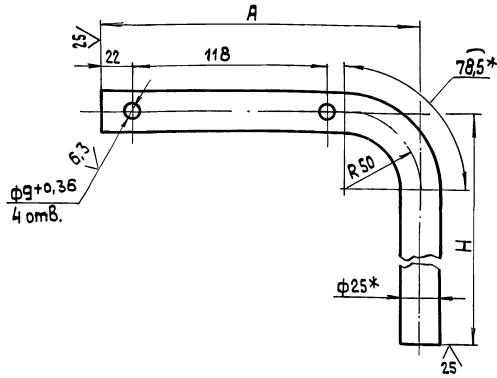
23523-18 36 формат А2

Выпуск 3-5

Серия 5.903-12

Изм. №, Подп. и дата, Взам. инв. №, Инв. №, Изм. №, Подп. и дата, Разраб. Э.Манин, Н.Колмец, Т.Контр., Н.Контр. Чтв.

БМЗ.1.2.00.003



Обозначение	Размеры, мм		Масса, кг
	Н	А	
БМЗ.1.2.00.003	382	200	0,57
-01	435	230	0,66
-02	440	200	0,6

БМЗ.1.2.00.003

Стойка

Лит. Масса Машт. См. табл. 1:2

Лист Листов 1

Труба 25x2 ГОСТ 10704-75  
В-СтЗсп ГОСТ 10705-80

ЛАТГИПРОПРОМ

Копировал 38

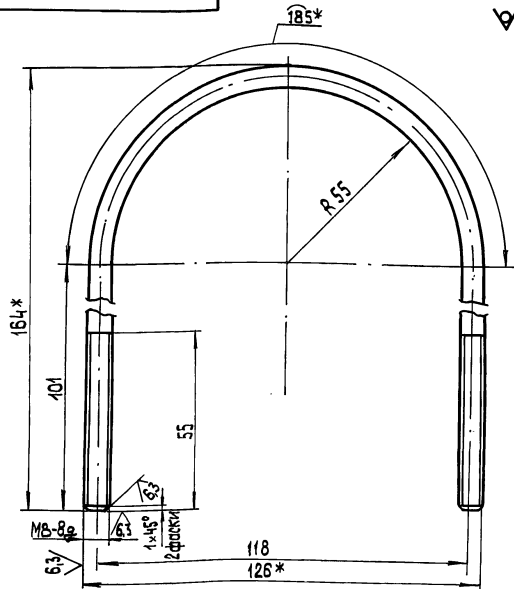
Формат А4

Выпуск 3-5

Серия 5.903-12

Изм. №, Подп. и дата, Взам. инв. №, Инв. №, Изм. №, Подп. и дата, Разраб. Э.Манин, Н.Колмец, Т.Контр., Н.Контр. Чтв.

БМЗ.1.2.00.001



1\* Размеры для справок  
 $2 \pm \frac{IT14}{2}$

БМЗ.1.2.00.001

Хомут

Лит. Масса Машт. 0,153 1:1

Лист Листов 1

Круг 8-В-ГОСТ 2590-71  
ВСтЗкп 4-И-ГОСТ 535-79

ЛАТГИПРОПРОМ

Копировал 30

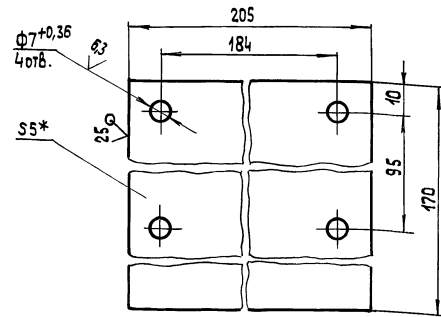
Формат А4

Выпуск 3-5

Серия 5.903-12

Изм. №, Подп. и дата, Взам. инв. №, Инв. №, Изм. №, Подп. и дата, Разраб. Э.Манин, Н.Колмец, Т.Контр., Н.Контр. Чтв.

БМЗ.1.2.00.004



1\* Размер для справок  
 $2 \pm \frac{IT14}{2}$

БМЗ.1.2.00.004

Пластина

Лит. Масса Машт. 1,37 1:1

Лист Листов 1

Лист 5 ГОСТ 19903-74  
ВСтЗкп2 ГОСТ 14637-79

ЛАТГИПРОПРОМ

Формат А4

Выпуск 3-5

Серия 5.903-12

Изм. №, Подп. и дата, Взам. инв. №, Инв. №, Изм. №, Подп. и дата, Разраб. Э.Манин, Н.Колмец, Т.Контр., Н.Контр. Чтв.

Форм. Зона	Поз.	Обозначение	Наименование	Кол.	Примечание
			Документация		
A2		БМЗ.1.2.01.000 СБ	Сборочный чертеж		
			Сборочные единицы		
A4	1	БМ2.02.01.000	Бачок разделительный	1	
			Детали		
B4	2	БМЗ.1.2.01.001	Колеса		
			Труба 15x3,2		
			ГОСТ 3262-75	1	0,97кг
B4	3	БМЗ.1.2.01.002	Прокладка		
			Паронит ПОН-2-ГОСТ 481-80	1	0,005кг
			Стандартные изделия		
	4		Контргайка 15		
			ГОСТ 8968-75	1	
	5		Муфта 15 ГОСТ 8966-75	2	
	6		Стан 15 ГОСТ 8969-75	1	
	7		Вентиль 15 кч 18П;		
			Дч 15; Рч 1,6 МПа (16 кгс/см <sup>2</sup> )		
			ГОСТ 18161-72	1	

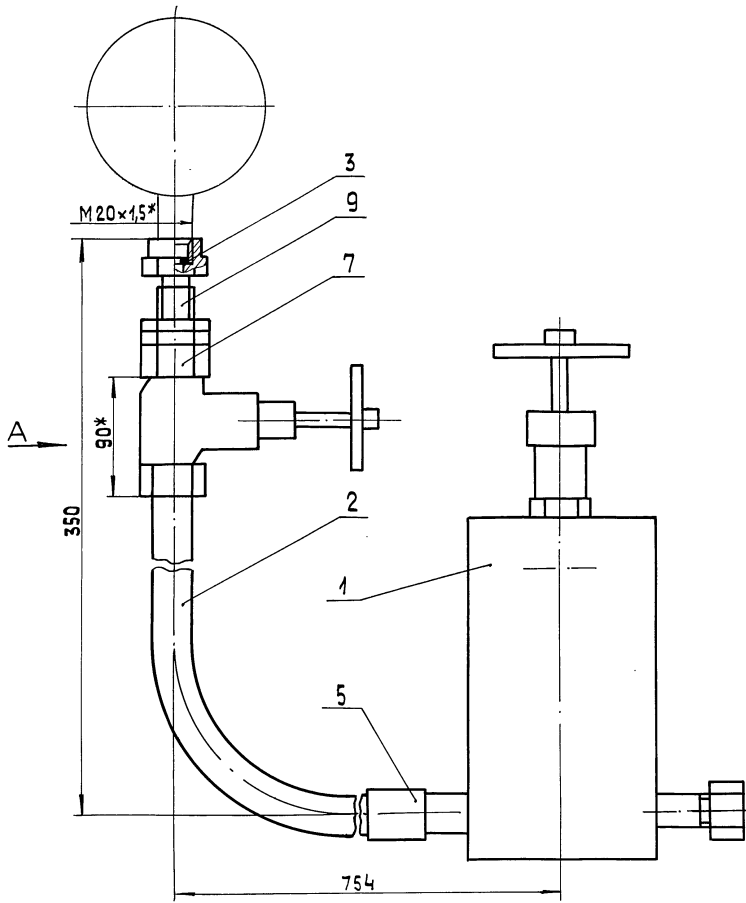
БМЗ.1.2.01.000

Устройство отборное

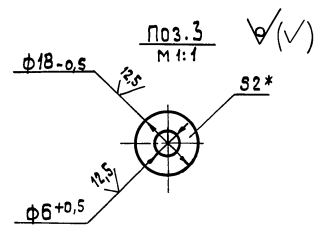
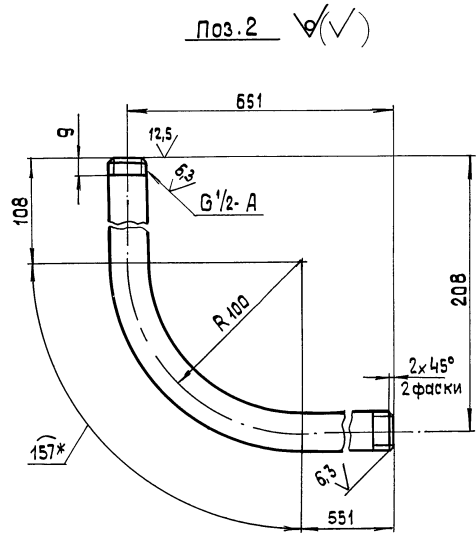
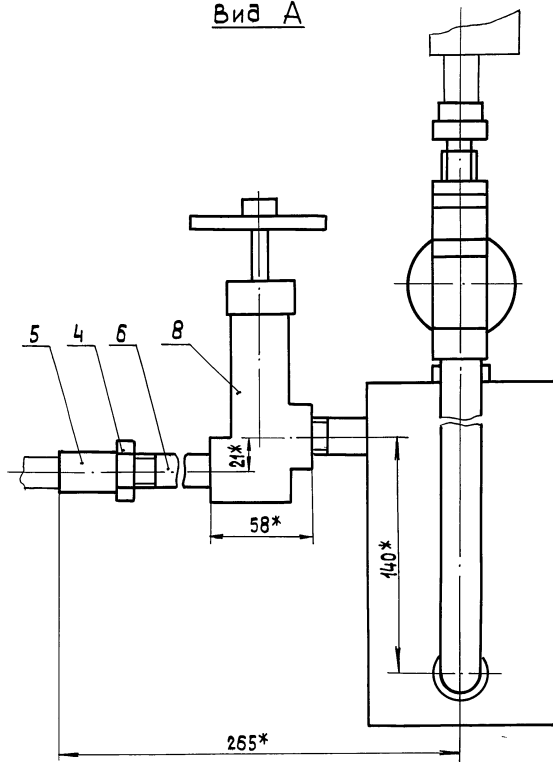
Лит. Лист Листов 1 2

ЛАТГИПРОПРОМ

Формат А4



Вид А



- 1.\* Размеры для справок
- 2.  $\pm \frac{IT14}{2}$
- 3. Уплотнение резьбы произвести лентой ФУМ ТУК04-81 (арт. КУ-101-01-23)
- 4. Произвести гидротесты давлением  $P=0,85 \text{ МПа}$  ( $8,5 \text{ кгс/см}^2$ ) в течение 10 мин. Течь не допускается.

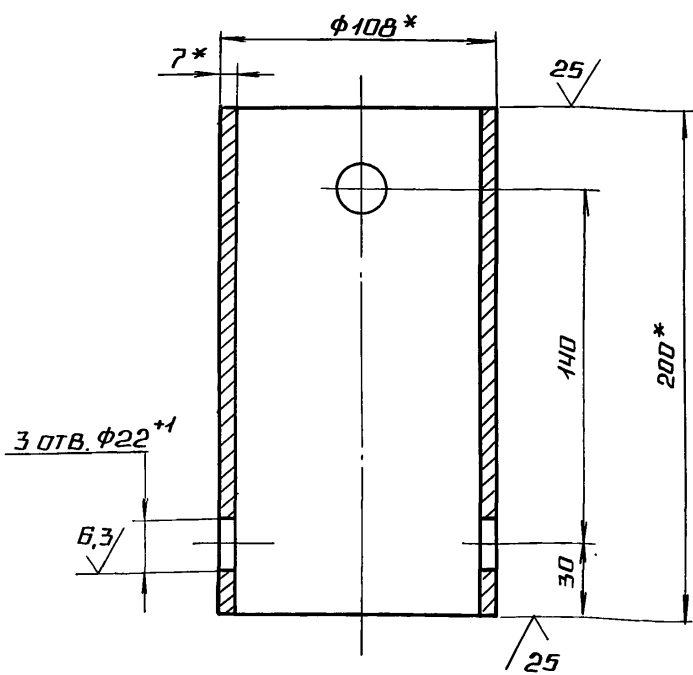
				БМЗ.1.2.01.000 СБ			
ИЗМ. Лист	№ докум.	Подп.	Дата	Устройство отборное	Лит.	Масса	Масшт.
Разраб.	ЭЛМАНИС					6,92	1:2
Проб.	НИКИТЧЕНА				Лист	Листов 1	
Т. контр.				ЛАТГИПРОПРОМ			
Н. контр.	Калмевц						
УТВ.							

ЮД 2.1.2.01.101

ВЫПУСК 3-5

СЕРИЯ 5.903-12

✓(✓)



1.\* РАЗМЕРЫ ДЛЯ СПРАВОК.  
2. ± 1/14

БМ 2.1.2.01.101

ИЗМ.	ЛИСТ	№ ДОКУМ.	ПОДП.	ДАТА	ЛИТ.	МАССА	МАСШТАБ
РАЗРАБ.	АВДЕЕНКО	Фин			И	3,48	1:2
ПРОВ.	НИКИТЧЕНКО	Ф7			ЛИСТ		ЛИСТОВ 1
И.КОНТР.	КОЛМЕЦ	Колмец			ЛИСТ	108*7 ГОСТ В732-75 В 20 ГОСТ В731-74	ЛАТГИПРОПРОМ

КОПИРОВАЛ ЛАТГИПРОПРОМ ФОРМАТ А4

ВЫПУСК 3-5

СЕРИЯ 5.903-12

ИНВ.№ ПОДА ПОДПИСЬ И ДАТА ВЗЯМ. ИНВ.№ ЧЕЛ ПОДПИСЬ И ДАТА

ФОРМАТ	ЗОНА	ПОЗ.	ОБОЗНАЧЕНИЕ	НАИМЕНОВАНИЕ	КОЛ.	ПРИМЕЧАНИЕ
				ДОКУМЕНТАЦИЯ		
А3			БМ 2.1.2.01.100 СБ	СБОРОЧНЫЙ ЧЕРТЕЖ		
				ДЕТАЛИ		
А4	1		БМ 2.1.2.01.101	КОРПУС	1	
А4	2		БМ 2.1.2.01.102	ДНО	1	
	3		-01	ДНО	1	
Б4	4		БМ 2.1.2.01.103	ПРОКЛАДКА		
				ПАРОНИТ ПОН-2		
				ГОСТ 481-80	1	0,008 м²
				ПРОЧНЕ ИЗДЕЛИЯ		
	5			ПРОБКА П-М20*1,5		
				ТУ ЗБ.1142-75	1	
	6			УСТАНОВКА ШТУЦЕРА 1/2"-50		
				ЗКЧ-48-70	1	
	7			ШТУЦЕР 1/2"-50; ЗКЧ-34-70	2	

БМ 2.1.2.01.100

ИЗМ.	ЛИСТ	№ ДОКУМ.	ПОДП.	ДАТА	ЛИТ.	ЛИСТ	ЛИСТОВ
РАЗРАБ.	АВДЕЕНКО	Фин			И		1
ПРОВ.	НИКИТЧЕНКО	Ф7			ЛИСТ		ЛИСТОВ 1
И.КОНТР.	КОЛМЕЦ	Колмец			ЛИТ.		ЛИСТОВ 1
УТВ.							

БАЧОК  
РАЗДЕЛИТЕЛЬНЫЙ

ЛАТГИПРОПРОМ

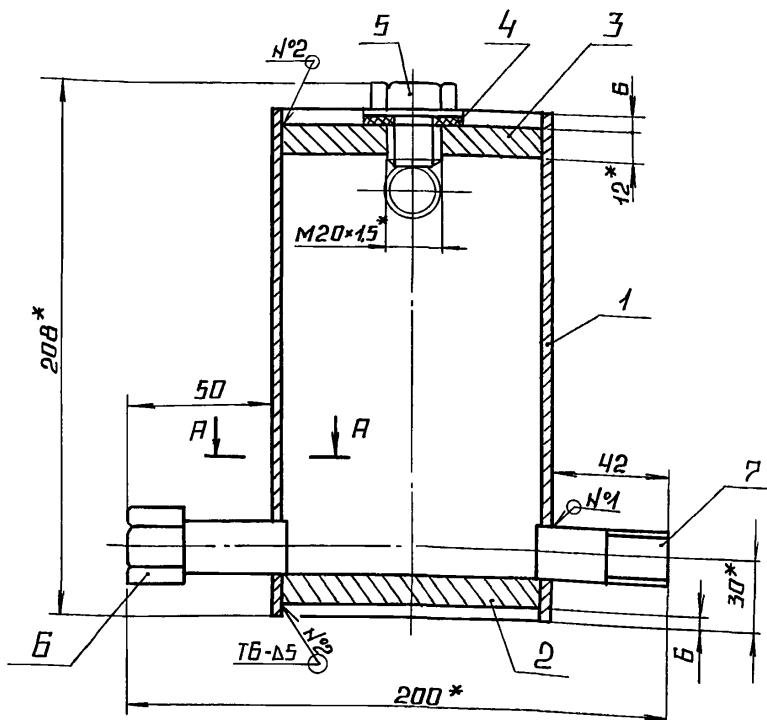
КОПИРОВАЛ ЛАТГИПРОПРОМ ФОРМАТ А4

ЮД 2.1.2.01.100 СБ

ВЫПУСК 3-5

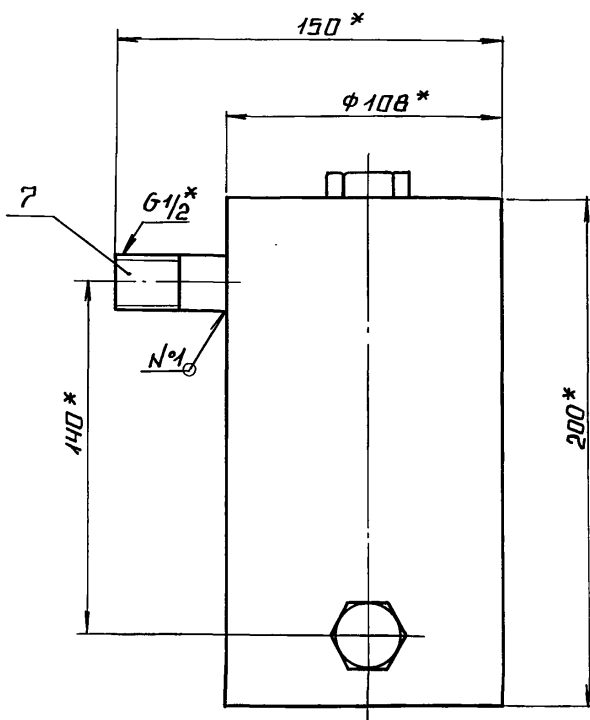
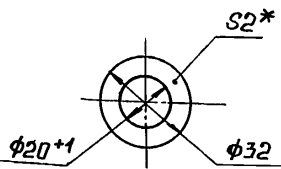
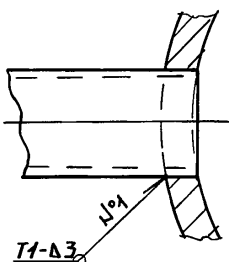
СЕРИЯ 5.903-12

ИНВ.№ ПОДА ПОДПИСЬ И ДАТА ВЗЯМ. ИНВ.№ ЧЕЛ ПОДПИСЬ И ДАТА



А-А  
М1:1

ПОЗ. 4



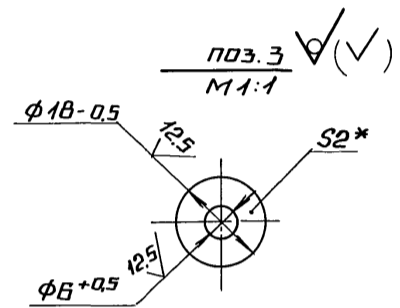
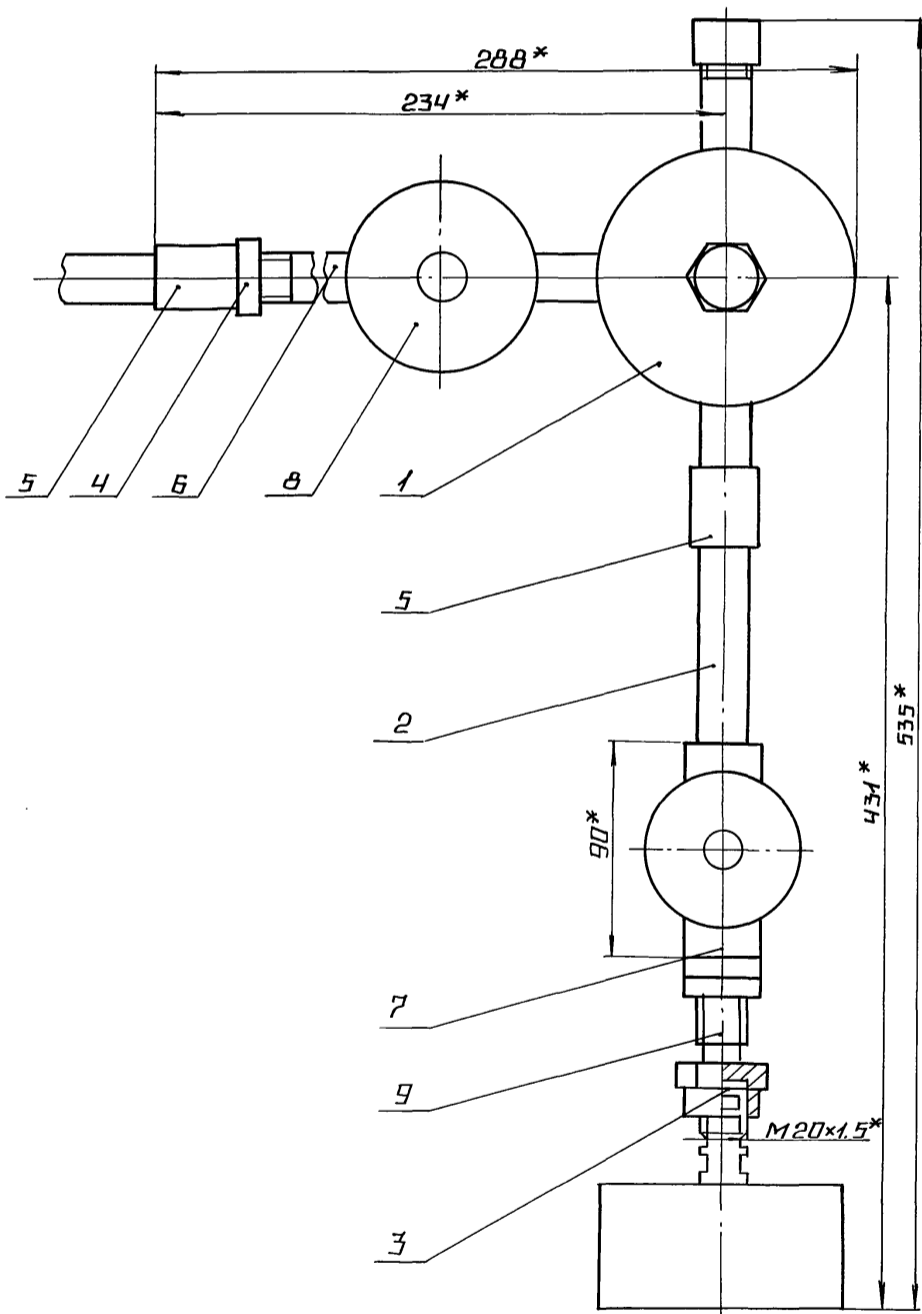
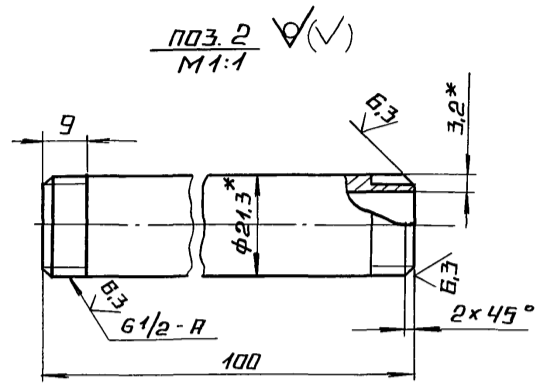
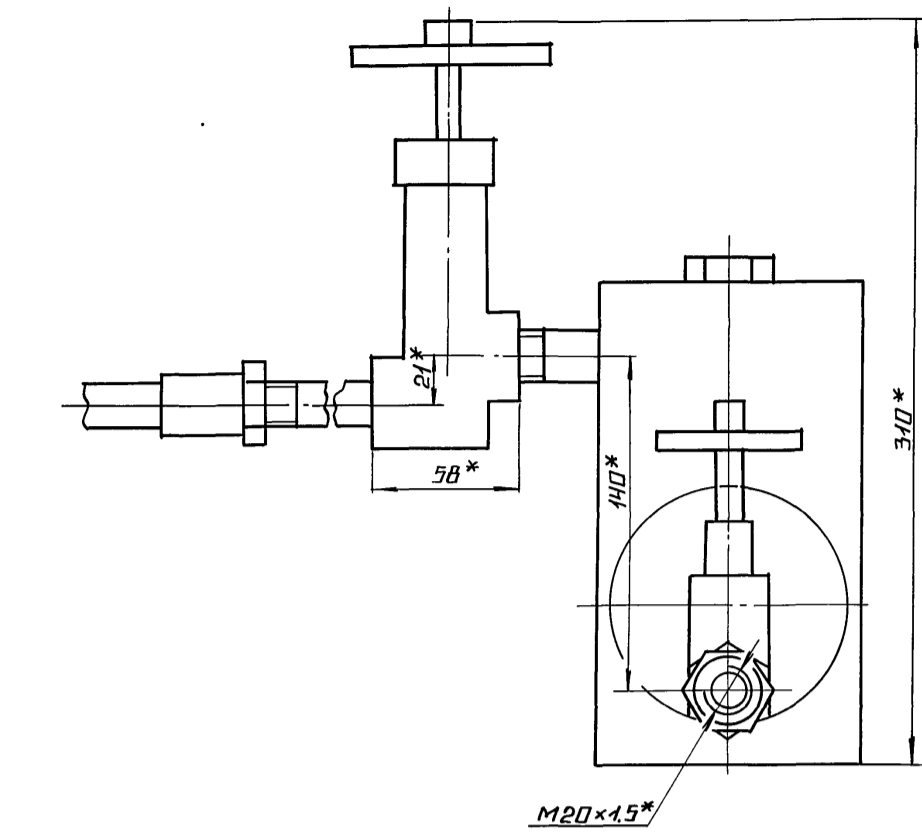
- 1.\* РАЗМЕРЫ ДЛЯ СПРАВОК.
2. ± 1/14
3. ОБРАБОТКА ПОВЕРХНОСТЕЙ РЕЗА ДЕТАЛЕЙ Б4 25/
4. СВАРНЫЕ ШВЫ ПО ГОСТ 5264-80.
5. ПРОИЗВЕСТИ ГИДРОИСПЫТАНИЕ ДАВЛЕНИЕМ P=3 МПа (30 КГС/СМ²) ТЕЧЕНИЕ 10 МИН. ТЕЧЬ НЕ ДОПУСКАЕТСЯ.

БМ 2.1.2.01.100 СБ

ИЗМ.	ЛИСТ	№ ДОКУМ.	ПОДП.	ДАТА	ЛИТ.	МАССА	МАСШТАБ
РАЗРАБ.	АВДЕЕНКО	Фин			И	5,3	1:2
ПРОВ.	НИКИТЧЕНКО	Ф7			ЛИСТ		ЛИСТОВ 1
И.КОНТР.	КОЛМЕЦ	Колмец			ЛИТ.		ЛИСТОВ 1
УТВ.							

БАЧОК  
РАЗДЕЛИТЕЛЬНЫЙ

ЛАТГИПРОПРОМ



1. РАЗМЕРЫ ДЛЯ СПРАВКИ.
2. 2  $\frac{1114}{2}$ .
3. УПЛОТНЕНИЕ РЕЗЬБЫ ПРОИЗВЕСТИ ЛЕНТОЙ ФУМТУКОЧ-В1 (АРТ. КИ-101-01-23)
4. ПРОИЗВЕСТИ ГИДРОИСПЫТАНИЯ ДАВЛЕНИЕМ  $P = 0,85$  МПа (8,5 кгс/см<sup>2</sup>) В ТЕЧЕНИЕ 10 МИН. ТЕЧЬ НЕ ДОПУСКАЕТСЯ.

ИНВ. № ПОДП. ПОДПИСЬ И ДАТА  
ИНВ. № ПОДП. ПОДПИСЬ И ДАТА  
ИНВ. № ПОДП. ПОДПИСЬ И ДАТА

				БМ 2.1.2.02.000 СБ		
ИЗМ. ЛИСТ	№ ДОКУМ.	ПОДП.	ДАТА	УСТРОЙСТВО ОТБОРНОЕ	ЛИТ.	МАССА/МАССУМ.
РАЗРАБ.	ЭЛМАНИС	НИКИТЧЕНКО	7/87		7,17	1:2
Т. КОНТР.					ЛИСТ	ЛИСТОВ 1
И. КОНТР.	КОЛМЕЦ			ЛАТГИПРОПРОМ		
УТВ.						



Выпуск 3-5	Изм.	Лист	Обозначение	Наименование	Примечание
				Прочие изделия	
	8			Вентиль 15 нж ББк; Ду15; Ру25 МПа (25кгс/см <sup>2</sup> ) ТУ 26-07-271-80	1
	9			Соединитель ОМП-М20×6 1/2 ТУ 36.1123-83	1
			БМЗ.1.2.01.000		
			Устройство отборное		

201 10 21 21 91

Выпуск 3-5

Рис. 1

Рис. 2  
Остальное см. Рис. 1

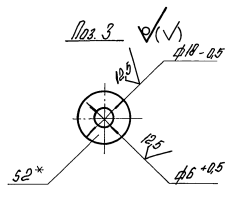
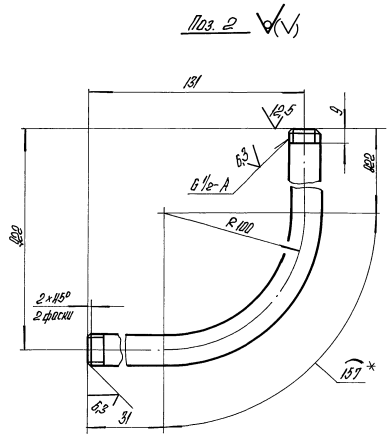
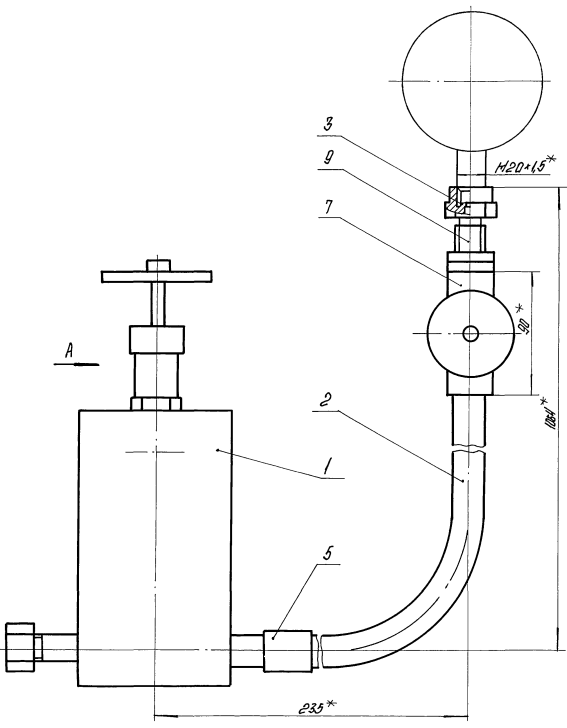
Обозначение	Масса, кг
БМЗ.1.2.01.102	0,626
-01	0,625

1.\* Размеры для справок.  
2.  $\pm \frac{114}{2}$ .

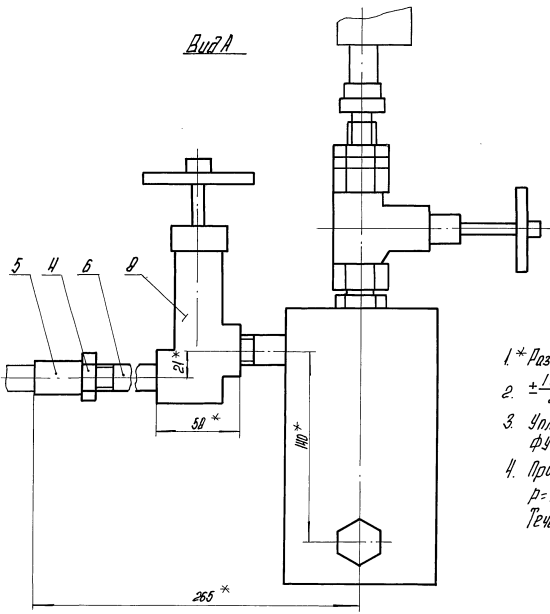
БМЗ.1.2.01.102		Изм.	12 ГОСТ 14903-74	Лист	1
ДНО		Изм.	В20 ГОСТ 14637-79	Лист	1
Изм.		Копии	Изм.	ЛАТГИПРОПРОМ	
Копировать: 9.1		Формат А4			

Выпуск 3-5	Изм.	Лист	Обозначение	Наименование	Примечание
				Документация	
	12		БМЗ.1.2.02.00005	Оборочный чертеж	
			Оборочные единицы		
	14	1	БМЗ.1.2.01.100	Бачок разветвительный	1
			Детали		
	64	2	БМЗ.1.2.02.001	Труба Труба 15×32 ГОСТ 3262-75	1 0,143м
	64	3	БМЗ.1.2.02.002	Прокладка Порнит ПОН-2 ГОСТ 481-80	1 0,005м
			Стандартные изделия		
	4			Контргайка 15 ГОСТ 8988-75	1
	5			Муфта 15 ГОСТ 8966-75	2
	6			Стан 15 ГОСТ 8969-15	1
			БМЗ.1.2.02.000		
			Устройство отборное		

Выпуск 3-5	Изм.	Лист	Обозначение	Наименование	Примечание
				Прочие изделия	
	7			Вентиль 15 кч 18; Ду15; Ру16 МПа (16кгс/см <sup>2</sup> ) ГОСТ 18161-72	1
	8			Вентиль 15 нж ББк; Ду15; Ру25 МПа (25кгс/см <sup>2</sup> ) ТУ 26-07-271-80	1
	9			Соединитель ОМП-М20×6 1/2 ТУ 36.1123-83	1
			БМЗ.1.2.02.000		
			Устройство отборное		



Вид А



- 1\* Размеры для справок.
- 2.  $\pm \frac{IT14}{2}$
- 3. Уплотнение резьбы произвести лентой ФММ ТУКО4-01 (арт. КУ-101-01-23).
- 4. Произвести гидравлический испытание давлением  $p = 0,85 \text{ МПа}$  ( $8,5 \text{ кг/см}^2$ ) в течение 10 мин. Течь не допускается.

Лист 1 из 1  
 Изготовитель и завод  
 Дата изготовления  
 Проверка  
 Утверждение

БМЗ.2.2.01.000 СБ					Лист	Всего	Уровень
Исполн.	Провер.	Утвержд.	Дата	Место	Устройство отборное	1/2	1/2
Разработ.	Зачинен.	Сделан.	Место	Листы		Листов	
Контр.	Контроль	Контроль	Контроль	Контроль	ЛАТГИПРОПРОМ		
Изм.	Контр.	Контр.	Контр.	Контр.	23523-18 42		

Выпуск 3-5

Серия 5.903-12

Форм. Зона	Лист	Обозначение	Наименование	кол.	Примечание
			Документация		
А2		БМЗ.2.2.01.000 СБ	Сборочный чертеж		
			Сборочные единицы		
А4	1	БМЗ.2.12.01.100	Бачок разделительный	1	
			Детали		
Б4	2	БМЗ.2.2.01.001	Колено Труба 16x32 ГОСТ 3262-75 L = 1010 ± 2 мм	1	1,44кг
Б4	3	БМЗ.2.2.01.002	Прокладка паронит ПАН-2 ГОСТ 4918-80	1	0,005кг
			Стандартные изделия		
	4		Контргайка 16 ГОСТ 8968-75	1	
	5		Муфта 15 ГОСТ 8968-75	2	
	6		Сгон 15 ГОСТ 8960-75	1	
	7		Вентиль 15 кч 18л; Ду 15 Ру (6 МПа) (16 кгс/см²) ГОСТ 18161-72	1	

Изм. Мест. № докум. Подп. Дата  
Лист 1 из 2  
Лист 2 из 2

Устройство отборное

КАТГИПРОПРОМ

Копировал В.Л. - формат А4

Выпуск 3-5

Серия 5.903-12

Форм. Зона	Лист	Обозначение	Наименование	кол.	Примечание
			Прочие изделия		
	8		Вентиль 15 кч 68л; Ду 15 Ру 2,5 МПа (25 кгс/см²) ТУ 26-07-271-80	1	
	9		Соединитель СМТ-М20x6/6 ТУ 36.1123-74	1	

Изм. Мест. № докум. Подп. Дата

БМЗ.2.2.01.000

Копировал В.Л. - формат А4

Выпуск 3-5

Серия 5.903-12

Форм. Зона	Лист	Обозначение	Наименование	кол.	Примечание
			Документация		
А5		БМЗ.5.3.00.000 СБ	Сборочный чертеж		
			Сборочные единицы		
А4	1	БМЗ.1.3.01.000	Держатель	1	
			Детали		
А4	2	БМЗ.2.3.00.001	Пластина	2	
А4	3	БМЗ.2.3.00.002	Труба	2	
А4	4	БМЗ.2.3.00.003	Труба	2	
Б4	5	БМЗ.5.3.00.001	Планка Полоса 5x36-ГОСТ 103-76 в ст 3 кп 2 ГОСТ 53819	2	0,127кг
			L = 90 ± 0,435 мм		
Б4	6	БМЗ.5.3.00.002	Планка Полоса 5x36-ГОСТ 103-76 в ст 3 кп 2 ГОСТ 53819	2	0,048кг
			L = 34 ± 0,31 мм		

Изм. Мест. № докум. Подп. Дата  
Лист 1 из 2  
Лист 2 из 2

Блок подачи мазута к котлам БМЛВ-2x66-2Б. Установка электрооборудования

КАТГИПРОПРОМ

Копировал В.Л. - формат А4

Выпуск 3-5

Серия 5.903-12

Форм. Зона	Лист	Обозначение	Наименование	кол.	Примечание
			Прочие изделия		
	7		Втулка 822x4x12 ТУ 36-1899-80	4	
	8		Ввод гибкий к 108143 ТУ 36-1684-77	2	
	9		Хомутык сиз 192 ТУ 36-1448-77	10	
	10		Переключатель ПКУЗ-5ВН 011542 ТУ 16-528 047-74	2	

Изм. Мест. № докум. Подп. Дата

БМЗ.5.3.00.000

Копировал В.Л. - формат А4



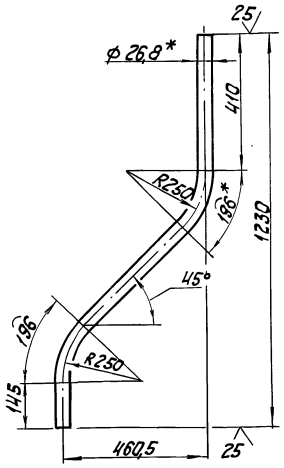
Выпуск 3-5

Серия 5.903-12

Имя, фамилия, подпись и дата  
Взам. инв. №  
Лист № докум.  
Подпись  
Дата  
И. контр.  
Коллеж  
Утв.

БМЗ.2.3.00.003

(✓)



- 1.\* Размеры для справок.
- 2. ±  $\frac{IT14}{2}$ .

БМЗ.2.3.00.003

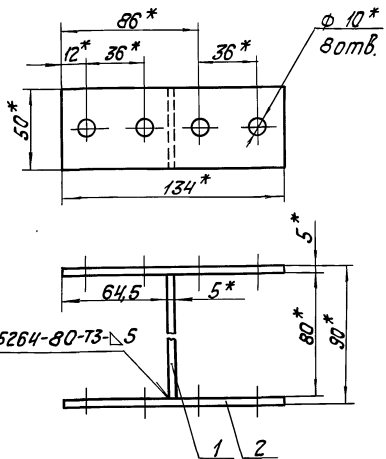
Имя	Лист	№ докум.	Подпись	Дата	Труба	Лист	Масса	Масштаб
Разраб.	Элманис	БМЗ	Л.С.	12.14		2.06	1:10	
Пробв.	Никитченко	БМЗ	В.П.		Лист	Листов	7	
И. контр.	Коллеж	Коллеж			Труба 20 × 25	ЛАТГИПРОПРОМ		
Утв.					ГОСТ 3262-75	формат А4		

Выпуск 3-5

Серия 5.903-12

Имя, фамилия, подпись и дата  
Взам. инв. №  
Лист № докум.  
Подпись  
Дата  
И. контр.  
Коллеж  
Утв.

БМЗ.1.3.01.000СБ



- 1.\* Размеры для справок.
- 2. ±  $\frac{IT14}{2}$ .
- 3. Обработка поверхностей реза деталей БЧ<sup>25</sup>.

БМЗ.1.3.01.000СБ

Имя	Лист	№ докум.	Подпись	Дата	Держатель	Лист	Масса	Масштаб
Разраб.	Элманис	БМЗ	Л.С.	12.14		0.67	1:2	
Пробв.	Никитченко	БМЗ	В.П.		Лист	Листов	7	
И. контр.	Коллеж	Коллеж			ЛАТГИПРОПРОМ	формат А4		
Утв.						формат А4		

Выпуск 3-5

Серия 5.903-12

Имя, фамилия, подпись и дата  
Взам. инв. №  
Лист № докум.  
Подпись  
Дата  
И. контр.  
Коллеж  
Утв.

Имя	Лист	№ докум.	Подпись	Дата	Обозначение	Наименование	Кол.	Примечание
Разраб.	Элманис	БМЗ	Л.С.	12.14	БМЗ.1.3.01.000СБ	Сборочный чертеж		документация
Пробв.	Никитченко	БМЗ	В.П.					детали
И. контр.	Коллеж	Коллеж			1 БМЗ.1.3.01.001	Планка		
Утв.						Полоса 5×50-ГОСТ 103-76 ВСТЗКП2ГОСТ 335-79	1	0,16кг
					2 БМЗ.1.3.01.002	Планка	2	
						L = 80 ± 0,37 мм		

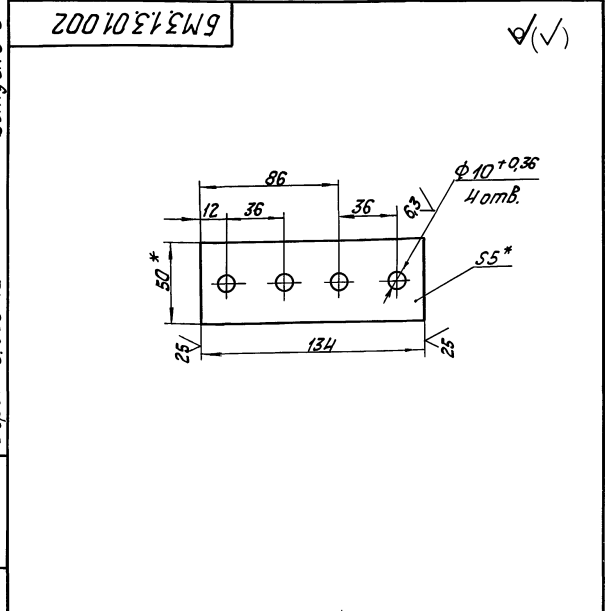
БМЗ.1.3.01.000

Имя	Лист	№ докум.	Подпись	Дата	Держатель	Лист	Масса	Масштаб
Разраб.	Элманис	БМЗ	Л.С.	12.14		1		
Пробв.	Никитченко	БМЗ	В.П.		Лист	Листов	7	
И. контр.	Коллеж	Коллеж			ЛАТГИПРОПРОМ	формат А4		
Утв.						формат А4		

Выпуск 3-5

Серия 5.903-12

Имя, фамилия, подпись и дата  
Взам. инв. №  
Лист № докум.  
Подпись  
Дата  
И. контр.  
Коллеж  
Утв.



- 1.\* Размеры для справок.
- 2. ±  $\frac{IT14}{2}$ .

БМЗ.1.3.01.002

Имя	Лист	№ докум.	Подпись	Дата	Планка	Лист	Масса	Масштаб
Разраб.	Элманис	БМЗ	Л.С.	12.14		0,26	1:2	
Пробв.	Никитченко	БМЗ	В.П.		Лист	Листов	7	
И. контр.	Коллеж	Коллеж			Полоса 5×50-ГОСТ 103-76 ВСТЗКП2ГОСТ 335-79	ЛАТГИПРОПРОМ		
Утв.						формат А4		

Выпуск 3-5

Серия 5.903-12

Изм. №, дата, Подп. и дата, Изм. №, дата, Подп. и дата

Обозначение изолируемого оборудования и трубопровода	Наименование изолируемого оборудования, трубопровода	Кол-во	Размеры наружн. диаметра или размеры сечения мм	Расположение	t теплоносителя °С	Теплоизоляционная конструкция				Объем теплоизоляционного слоя м³	Лист основного комплекта обозначение сев. латинскими буквами и цифрами	Примечание
						Назначение	Наименование основных элементов	Толщина мм	Площадь м²			
Оборудование												
поз. 61	Подогреватель мазута ПМР-64-15 ОСТ 108.030.126-78	2	ф 426	гор.	165°	от теплопотерь	Изделия минераловатные с гофрированной структурой 2ИТС-100	130	17,68	1,72	7903.9-34-08	Выпуск 1 часть 1
поз. 61	Днище подогревателя мазута ПМР-64-15 ОСТ 108.030.126-78	4	ф 426	гор.	165°	от теплопотерь	Изделия минераловатные с гофрированной структурой 2ИТС-100	130	0,8	0,573	7903.9-24-35	7903.9-24-35
поз. 63	Фильтр тонкой очистки мазута ФМ-25-30-40 ТУ 108-777-78	2	ф 325	верт.	90°	от теплопотерь	Изделия минераловатные с гофрированной структурой 2ИТС-100	60	0,8	0,2	7903.9-34-08	Выпуск 1 часть 1
поз. 63	Днище фильтра тонкой очистки мазута ФМ-25-30-40 ТУ 108-777-78	4	ф 325	верт.	90°	от теплопотерь	Изделия минераловатные с гофрированной структурой 2ИТС-100	60	0,5	0,045	7903.9-24-36	7903.9-24-36
поз. 63	Патрубки фильтра тонкой очистки мазута ФМ-25-30-40 ТУ 108-777-78	4	ф 108	гор.	90°	от теплопотерь	Изделия минераловатные с гофрированной структурой 2ИТС-100	60	0,3	0,019	7903.9-34-08	Выпуск 1 часть 1
поз. 2	фильтр грубой очистки мазута Ду 100	2	ф 273	верт.	90°	от теплопотерь	Изделия минераловатные с гофрированной структурой 2ИТС-100	60	0,5	0,076	7903.9-34-08	Выпуск 1 часть 1
поз. 2	Днище фильтра грубой очистки мазута Ду 100	4	ф 405	верт.	90°	от теплопотерь	Изделия минераловатные с гофрированной структурой 2ИТС-100	60	0,5	0,0408	7903.9-24-36	7903.9-24-36
поз. 2	Патрубки фильтра грубой очистки мазута Ду 100	4	ф 108	гор.	90°	от теплопотерь	Изделия минераловатные с гофрированной структурой 2ИТС-100	60	0,3	0,019	7903.9-34-08	Выпуск 1 часть 1
Трубопроводы												
поз. 4,5	Трубопровод		ф 108	гор.	90°	от теплопотерь	Изделия минераловатные с гофрированной структурой 2ИТС-100	60	0,3	0,009	7903.9-34-08	Выпуск 1 часть 1
поз. 4,5	Трубопровод		ф 108	верт.	90°	от теплопотерь	Изделия минераловатные с гофрированной структурой 2ИТС-100	60	0,3	0,06	7903.9-24-35	7903.9-24-35
поз. 3,6,7,8, 9, 10, 13, 14	Трубопровод		ф 89	гор.	90°	от теплопотерь	Шнур теплоизоляционный из минеральной ваты марки 200	50	0,3	0,162	7903.9-24-43	7903.9-24-43
поз. 6,7,9,10, 11, 12	Трубопровод		ф 89	верт.	90°	от теплопотерь	Шнур теплоизоляционный из минеральной ваты марки 200	50	0,3	0,102	7903.9-24-14	7903.9-24-14
поз. 22, 23, 27	Трубопровод		ф 57	гор.	165°	от теплопотерь	Холстопршивное полотно ХПС-Т-5	70	0,3	0,12	7903.9-34-10	Выпуск 1 часть 1
поз. 15, 20	Трубопровод		ф 57	гор.	90°	от теплопотерь	Холстопршивное полотно ХПС-Т-5	40	0,3	0,06	7903.9-24-35	7903.9-24-35
поз. 22, 23	Трубопровод		ф 57	верт.	165°	от теплопотерь	Холстопршивное полотно ХПС-Т-5	70	0,3	0,056	7903.9-34-10	Выпуск 1 часть 1
поз. 4,5	Трубопровод		ф 57	верт.	90°	от теплопотерь	Холстопршивное полотно ХПС-Т-5	40	0,3	0,003	7903.9-24-36	7903.9-24-36

Технические требования см. Выпуск 3-0 "Указания по применению и изготовлению"

БМ 3.5.4.00.000 ТИ

Изм. №	Лист	№ докум.	Подп.	Дата
Ред. №	Холмич	Холмич		
Ред. №	Мишуров	Холмич		
И. контр.	Колесов	Холмич		
И. контр.	И. контр.	И. контр.		

Блок пачки мазута к котлам БМП-2х6,6-25  
Ведомость теплоизоляционных конструкций

Лит. Лист Листов  
1 1 3

ЛАТГИПРОПРОМ

23523-18 46 Копировал 38 формат А2

Выпуск 3-5

Серия 5.903-12

Имя, отчество, полн. и фамилия, инициалы, подпись и дата

Обозначение изолируемого оборудования и трубопровода	Наименование изолируемого оборудования и трубопровода	Размеры наружный диаметр или диаметр сечения мм	Расположение	t	Теплоизоляционная конструкция		Толщина мм	Площадь м2	Объем теплоизоляционного слоя м3	Листовой материал по проекту	Примечание
					Назначение	Наименование основных элементов					
поз. 6,7	Трубопровод	φ 45	верт.	90°	от теплопотерь	Хлстпрошивное полотно ХПС-Т-5	40	0,002	7,903,9-31-10	Выпуск 1 часть 1	
поз. 25,26	Трубопровод	φ 38	гор.	165°	от теплопотерь	Хлстпрошивное полотно ХПС-Т-5	60	0,063	7,903,9-31-10	Выпуск 1 часть 1	
поз. 15,21	Трубопровод	φ 38	гор.	90°	от теплопотерь	Хлстпрошивное полотно ХПС-Т-5	40	0,0044	7,903,9-31-10	Выпуск 1 часть 1	
поз. 25	Трубопровод	φ 38	верт.	165°	от теплопотерь	Хлстпрошивное полотно ХПС-Т-5	60	0,012	7,903,9-31-10	Выпуск 1 часть 1	
поз. 15,21	Трубопровод	φ 38	верт.	90°	от теплопотерь	Хлстпрошивное полотно ХПС-Т-5	40	0,0044	7,903,9-31-10	Выпуск 1 часть 1	
поз. 6,7,15,16,17,18,19	Трубопровод	φ 32	гор.	90°	от теплопотерь	Хлстпрошивное полотно ХПС-Т-5	30	0,021	7,903,9-31-10	Выпуск 1 часть 1	
поз. 15,16	Трубопровод	φ 32	верт.	90°	от теплопотерь	Хлстпрошивное полотно ХПС-Т-5	30	0,006	7,903,9-31-10	Выпуск 1 часть 1	
поз. 15,17	Трубопровод	φ 25	гор.	90°	от теплопотерь	Хлстпрошивное полотно ХПС-Т-5	30	0,012	7,903,9-31-10	Выпуск 1 часть 1	
поз. 15,17	Трубопровод	φ 25	верт.	90°	от теплопотерь	Хлстпрошивное полотно ХПС-Т-5	30	0,028	7,903,9-31-10	Выпуск 1 часть 1	
поз. 4,5	Отвод 90°	2 φ 108		90°	от теплопотерь	Извельия минераловатные с зафриванной структурой ГИТ-100	60	0,023	7,903,9-31-08	Выпуск 1 часть 1	
поз. 4,6,7,9,10,11,12,13	Отвод 90°	16 φ 89		90°	от теплопотерь	Шнур теплоизоляционный из минеральной ваты марки 200	50	0,078	7,903,9-21-15		
поз. 7,11,12	Отвод 45°	4 φ 69		90°	от теплопотерь	Шнур теплоизоляционный из минеральной ваты марки 200	50	0,02	7,903,9-31-15		
поз. 23,24	Отвод 90°	4 φ 57		165°	от теплопотерь	Хлстпрошивное полотно ХПС-Т-5	70	0,016	7,903,9-31-10	Выпуск 1 часть 1	
поз. 4,5,20	Отвод 90°	4 φ 57		90°	от теплопотерь	Хлстпрошивное полотно ХПС-Т-5	40	0,007	7,903,9-31-10	Выпуск 1 часть 1	
поз. 15,17	Арматура муфтовая	4 Ду 20		90°	от теплопотерь	Шнур теплоизоляционный с металлическим защитным покрытием	30	0,004	7,903,9-		
поз. 6,7,15,17	Арматура муфтовая	7 Ду 25		90°	от теплопотерь	Шнур теплоизоляционный с металлическим защитным покрытием	40	0,0126	7,903,9-		
поз. 25,26	Арматура муфтовая	4 Ду 32		165°	от теплопотерь	Шнур теплоизоляционный с металлическим защитным покрытием	70	0,022	7,903,9-		

Выпуск 3-5

Обозначение оборудования и трубопровода	Наименование изолируемого оборудования и трубопровода	Кол- во	Размеры		Распо- ложение	t тепло- носи- теля °C	Теплоизоляционная конструкция			Объем тепло- изоля- ционного слоя м <sup>3</sup>	Лист основно- го ком- плекта обозна- чение ссылочн. или присл. документ	Приме- чание	
			Наружн. диаметр или размер сечения мм	Дли- на или высо- та м			Назна- чение	Наименование основных элементов	Тол- щина мм				По- верх- ность м <sup>2</sup>
поз. 15	Арматура туптовая	2	Ду32			90°	от тепло-	Шнур теплоизоляционный					
							потерь	с металлическим защитным покрытием	40	0,005	7.903.9-		
поз. 27	Арматура фланцевая	2	Ду 57			165°	от тепло-	Шнур теплоизоляционный					
							потерь	с металлическим защитным покрытием	80	0,02	7.903.9-	-2.2-01	
поз. 57	Арматура фланцевая	2	Ду 57			90°	от тепло-	Матрацы из стекляного					
							потерь	штпельного волокна	40	0,044	7.903.9-2-	07	
поз. 6, 7, 58, 59, 62	Арматура фланцевая	14	Ду80			90°	от тепло-	Алюминиевое защитное покрытие	1,0	1,28		7.903.9-2-	112
							потерь	Отделка торцов гофрирован- ными диафрагмами					7.903.9-2-
							от тепло-	Матрацы из стекляного					
							потерь	штпельного волокна	50	0,672	7.903.9-2-	2-07	
								Алюминиевое защитное покрытие	1,0	12,6		7.903.9-2-	11,12
								Отделка торцов гофрирован- ными диафрагмами				7.903.9-2-	2-34

Серия 5.903-12

Изм. № 01/02/03/04/05/06/07/08/09/10/11/12/13/14/15/16/17/18/19/20/21/22/23/24/25/26/27/28/29/30/31/32/33/34/35/36/37/38/39/40/41/42/43/44/45/46/47/48/49/50/51/52/53/54/55/56/57/58/59/60/61/62/63/64/65/66/67/68/69/70/71/72/73/74/75/76/77/78/79/80/81/82/83/84/85/86/87/88/89/90/91/92/93/94/95/96/97/98/99/100/101/102/103/104/105/106/107/108/109/110/111/112/113/114/115/116/117/118/119/120/121/122/123/124/125/126/127/128/129/130/131/132/133/134/135/136/137/138/139/140/141/142/143/144/145/146/147/148/149/150/151/152/153/154/155/156/157/158/159/160/161/162/163/164/165/166/167/168/169/170/171/172/173/174/175/176/177/178/179/180/181/182/183/184/185/186/187/188/189/190/191/192/193/194/195/196/197/198/199/200/201/202/203/204/205/206/207/208/209/210/211/212/213/214/215/216/217/218/219/220/221/222/223/224/225/226/227/228/229/230/231/232/233/234/235/236/237/238/239/240/241/242/243/244/245/246/247/248/249/250/251/252/253/254/255/256/257/258/259/260/261/262/263/264/265/266/267/268/269/270/271/272/273/274/275/276/277/278/279/280/281/282/283/284/285/286/287/288/289/290/291/292/293/294/295/296/297/298/299/300/301/302/303/304/305/306/307/308/309/310/311/312/313/314/315/316/317/318/319/320/321/322/323/324/325/326/327/328/329/330/331/332/333/334/335/336/337/338/339/340/341/342/343/344/345/346/347/348/349/350/351/352/353/354/355/356/357/358/359/360/361/362/363/364/365/366/367/368/369/370/371/372/373/374/375/376/377/378/379/380/381/382/383/384/385/386/387/388/389/390/391/392/393/394/395/396/397/398/399/400/401/402/403/404/405/406/407/408/409/410/411/412/413/414/415/416/417/418/419/420/421/422/423/424/425/426/427/428/429/430/431/432/433/434/435/436/437/438/439/440/441/442/443/444/445/446/447/448/449/450/451/452/453/454/455/456/457/458/459/460/461/462/463/464/465/466/467/468/469/470/471/472/473/474/475/476/477/478/479/480/481/482/483/484/485/486/487/488/489/490/491/492/493/494/495/496/497/498/499/500/501/502/503/504/505/506/507/508/509/510/511/512/513/514/515/516/517/518/519/520/521/522/523/524/525/526/527/528/529/530/531/532/533/534/535/536/537/538/539/540/541/542/543/544/545/546/547/548/549/550/551/552/553/554/555/556/557/558/559/560/561/562/563/564/565/566/567/568/569/570/571/572/573/574/575/576/577/578/579/580/581/582/583/584/585/586/587/588/589/590/591/592/593/594/595/596/597/598/599/600/601/602/603/604/605/606/607/608/609/610/611/612/613/614/615/616/617/618/619/620/621/622/623/624/625/626/627/628/629/630/631/632/633/634/635/636/637/638/639/640/641/642/643/644/645/646/647/648/649/650/651/652/653/654/655/656/657/658/659/660/661/662/663/664/665/666/667/668/669/670/671/672/673/674/675/676/677/678/679/680/681/682/683/684/685/686/687/688/689/690/691/692/693/694/695/696/697/698/699/700/701/702/703/704/705/706/707/708/709/710/711/712/713/714/715/716/717/718/719/720/721/722/723/724/725/726/727/728/729/730/731/732/733/734/735/736/737/738/739/740/741/742/743/744/745/746/747/748/749/750/751/752/753/754/755/756/757/758/759/760/761/762/763/764/765/766/767/768/769/770/771/772/773/774/775/776/777/778/779/780/781/782/783/784/785/786/787/788/789/790/791/792/793/794/795/796/797/798/799/800/801/802/803/804/805/806/807/808/809/810/811/812/813/814/815/816/817/818/819/820/821/822/823/824/825/826/827/828/829/830/831/832/833/834/835/836/837/838/839/840/841/842/843/844/845/846/847/848/849/850/851/852/853/854/855/856/857/858/859/860/861/862/863/864/865/866/867/868/869/870/871/872/873/874/875/876/877/878/879/880/881/882/883/884/885/886/887/888/889/890/891/892/893/894/895/896/897/898/899/900/901/902/903/904/905/906/907/908/909/910/911/912/913/914/915/916/917/918/919/920/921/922/923/924/925/926/927/928/929/930/931/932/933/934/935/936/937/938/939/940/941/942/943/944/945/946/947/948/949/950/951/952/953/954/955/956/957/958/959/960/961/962/963/964/965/966/967/968/969/970/971/972/973/974/975/976/977/978/979/980/981/982/983/984/985/986/987/988/989/990/991/992/993/994/995/996/997/998/999/1000



Выпуск 3-5	Серия 5.903-12	Инв. № подл. Подп. и дата	Взам. инв. №	Инв. № узла	Подп. и дата	№ строки	Наименование материала и единица измерения		Код		Кол.	Примечание
							Материала	Ед. изм.	Материала	Ед. изм.		
							Изделия минераловатные					
							с гофрированной структурой на синтетическом связующем					
							ТУ 36.16.22-8-86					
							ЗИГС-100	59170.500-60	576202		59.17	
							32600.500-70					
							М		006			
							Холстопршивное полотно	595280				
							ХПС-Т-5	ТУ 6-11-454-77	113	0,427		
							Маты из стеклянного штапельного волокна	МС-50				
							ГОСТ 10499-78	М <sup>3</sup>	113	0,716		
							Шнур теплоизоляционный из минеральной ваты марки 200					
							ШТН-МВ-200					
							ТУ 36-1695-70	М <sup>3</sup>	113	0,426		
							Ткань из стеклянных крученых комбинированных нитей Т-13					
							ГОСТ 19170-73	М <sup>3</sup>	055	26,6		
						БМ 3.5.4.00.000 ВМ						
						Лит Лист Листов						
						Блок подачи мазута к котлам БМПП-2х6,6-25.						
						Ведомость изоляционных материалов						
						Латгипропром						
						Формат А4						

Выпуск 3-5	Серия 5.903-12	Инв. № подл. Подп. и дата	Взам. инв. №	Инв. № узла	Подп. и дата	№ строки	Наименование материала и единица измерения		Код		Кол.	Примечание
							Материала	Ед. изм.	Материала	Ед. изм.		
							Алюминиевое защитное покрытие	ГОСТ 21631-76	181110			
							толщ. 1.0	М <sup>2</sup>		055	13,88	
							толщ. 0.8	М <sup>2</sup>		055	25,63	
							толщ. 0.5	М <sup>2</sup>		055	5,32	
							толщ. 0.3	М <sup>2</sup>		055	24,087	
							Элемент покрытия штампованный	ТУ 36-2427-81				
							толщ. 0.3	М <sup>2</sup>		055	5,789	
							Лист АД1Н-1	ГОСТ 21631-76	090202			
							ГОСТ 21631-76	КГ		116	0,04	
							Лист АД1Н-0.8	ГОСТ 21631-76	090202			
							ГОСТ 21631-76	КГ		116	0,08	
							Лента 2х30 ст 3 пс	ГОСТ 6009-74	093500			
							ГОСТ 6009-74	КГ		116	0,68	
							Лента 0,8х20	ТУ 48-21-636-79	181110			
							Лента 0,7х20	ГОСТ 3560-73		116	10,9	
							Нить стеклянная крученая комплексная	БС-10-160х1х3	595220			
							ГОСТ 8325-78	КГ		116	0,165	
							Проволока 2-0-4	ГОСТ 3282-74	121100			
							ГОСТ 3282-74	КГ		116	4,09	
							Проволока -0,8-0-4	ГОСТ 3282-74	121100			
							ГОСТ 3282-74			116	0,23	
						БМ 3.5.4.00.000 ВМ						
						Лит Лист Листов						
						Латгипропром						
						Формат А4						

Выпуск 3-5	Серия 5.903-12	Инв. № подл. Подп. и дата	Взам. инв. №	Инв. № узла	Подп. и дата	№ строки	Наименование материала и единица измерения		Код		Кол.	Примечание
							Материала	Ед. изм.	Материала	Ед. изм.		
							Болт М8х30	36.019	128100			
							ГОСТ 7798-70	КГ		116	0,042	
							Гайка М8.4	019	128100			
							ГОСТ 5915-70	КГ		116	0,015	
							Винт 4х12	04.019	128401			
							ГОСТ 10621-80	КГ		116	42	
							Заклепка комбинированная	СТА 985	128500			
							ТУ 36-1598-77	шт.	796	126		
							Пряжка тип II-A	ТУ 36-1492-77	181110			
							ГОСТ 1492-77	КГ		116	0,16	
						БМ 3.5.4.00.000 ВМ						
						Лит Лист Листов						
						Латгипропром						
						Формат А4						

Выпуск 3-5	Серия 5.903-12	Инв. № подл. Подп. и дата	Взам. инв. №	Инв. № узла	Подп. и дата	№ строки	Наименование вида работ		Ед. изм.	Код		Количество
							Вид работ	Ед. изм.		Вид работ	Ед. изм.	
						1	Изоляция трубопроводов холстопршивным полотном					
							ХПС-Т-5	М <sup>3</sup>		113	0,427	
						2	Изоляция трубопроводов и арматуры шнуром теплоизоляционным					
							теплоизоляционным	М <sup>3</sup>		113	0,426	
						3	Изоляция трубопроводов и оборудования изделиями минераловатными с гофрированной структурой	ЗИГС-100	М <sup>3</sup>		113	2,755
						4	Изоляция арматуры матрацами из стеклянного штапельного волокна		М <sup>3</sup>		113	0,716
						5	Покрытие поверхности изоляции трубопроводов, оборудования и арматуры алюминиевым защитным покрытием		М <sup>2</sup>		055	68,917
						6	Покрытие поверхности изоляции отводов алюминиевым защитным штампованным покрытием		М <sup>2</sup>		055	5,789
						БМ 3.5.4.00.000 ВМ						
						Лит Лист Листов						
						Латгипропром						
						Формат А4						