

ТИПОВАЯ ДОКУМЕНТАЦИЯ НА КОНСТРУКЦИИ,  
ИЗДЕЛИЯ И УЗЛЫ ЗДАНИЙ И СООРУЖЕНИЙ

Серия 5.903-12

БЛОКИ ТЕПЛОМЕХАНИЧЕСКОГО ОБОРУДОВАНИЯ  
ДЛЯ УСТАНОВОК МАЗУТОСНАБЖЕНИЯ

Выпуск 2-3

БЛОКИ МАЗУТНЫЕ РЕЦИРКУЛЯЦИОННЫЕ  
БМР-2\*78,0-4,0

РАБОЧИЕ ЧЕРТЕЖИ

23523-08

ОТПУСКАЯ ЦЕНА  
НА МОМЕНТ РЕАЛИЗАЦИИ  
УКАЗАНА В СЧЕТ-НАКАЛДОНЕ

ТИПОВАЯ ДОКУМЕНТАЦИЯ НА КОНСТРУКЦИИ,  
ИЗДЕЛИЯ И УЗЛЫ ЗДАНИЙ И СООРУЖЕНИЙ

Серия 5.903-12

БЛОКИ ТЕПЛОМЕХАНИЧЕСКОГО ОБОРУДОВАНИЯ  
ДЛЯ УСТАНОВОК МАЗУТОСНАБЖЕНИЯ

Выпуск 2-3

БЛОКИ МАЗУТНЫЕ РЕЦИРКУЛЯЦИОННЫЕ  
БМР-2×780-4,0

РАБОЧИЕ ЧЕРТЕЖИ

РАЗРАБОТАНЫ  
ПРОЕКТНЫМ ИНСТИТУТОМ  
„ЛАТГИПРОПРОМ“

ГЛ.ИНЖ.ИНСТИТУТА *Selm* В.ОВЧАРОВ  
ГЛ.ИНЖ.ПРОЕКТА *Stumise* Я.НИДЕЛЬСКИЙ

УТВЕРЖДЕНЫ И ВВЕДЕНЫ  
В ДЕЙСТВИЕ ММСС СССР  
ПРОТОКОЛ ОТ 22.02.1989г.

Содержание альбома

Выпуск 2-3

Серия 5-903-12

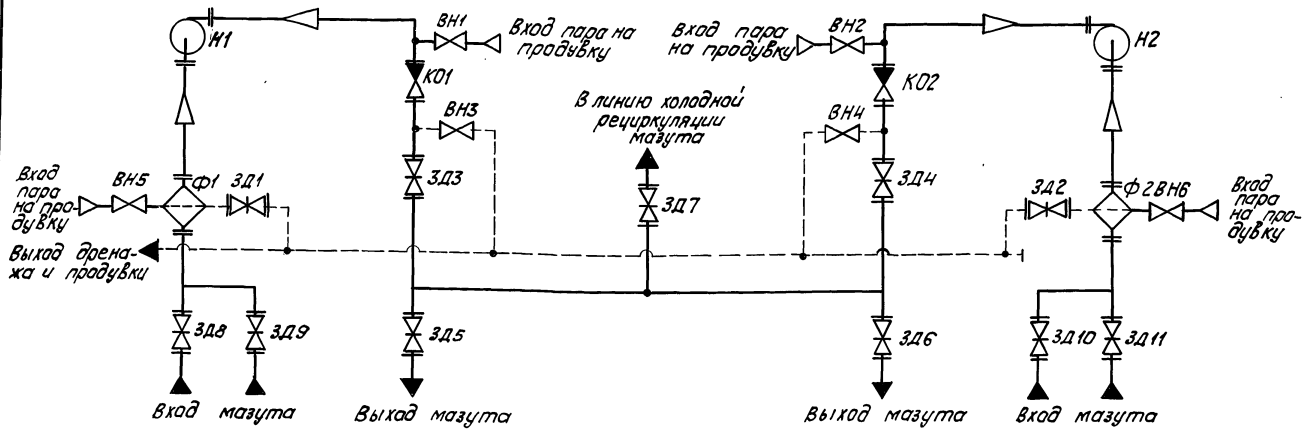
Обозначение	Наименование	№ стр.	Обозначение	Наименование	№ стр.
Блок мазутный/ рециркуляционный БМР-2х780-40			Установка приборов контроля и автоматики блока БМР-2х780-40		
БМ2.3.1.00.000	Блок БМР-2х780-40	3	БМ2.3.2.00.000	Блок БМР-2х780-40. Установка прибора в контроля и автоматики.	22
БМ2.3.1.01.001	Летля		БМ2.3.2.00.000	Блок БМР-2х780-40. Установка приборов контроля и автоматики.	
БМ2.3.1.00.000СБ	Блок БМР-2х780-40	4	БМ2.3.2.00.000СБ	Блок БМР-2х780-40. Установка приборов контроля и автоматики.	23
БМ2.3.1.00.000 ГЗ	Блок БМР-2х780-40. Схема принципиальная.				
БМ2.3.1.01.000	Рама	5	БМ1.2.2.01.000	Устройство отборное	24
БМ2.3.1.01.000СБ	Рама				
БМ2.3.1.01.000	Рама	6	БМ1.2.2.01.000СБ	Устройство отборное	24
БМ2.3.1.02.000	Трубопровод				
БМ2.3.1.03.000	Трубопровод	7	БМ2.1.2.01.100	Бачок разделительный	25
БМ2.3.1.02.000СБ	Трубопровод				
БМ2.3.1.03.000СБ	Трубопровод	8	БМ2.1.2.01.101	Карлус	26
БМ2.3.1.03.000СБ	Трубопровод				
БМ2.3.1.04.000	Трубопровод	9	БМ2.1.2.01.102	Дно	26
БМ2.3.1.04.000СБ	Трубопровод				
БМ2.3.1.05.000	Трубопровод	10	БМ2.3.2.00.000С0	Блок БМР-2х780-40. Схема автоматизации	27
БМ2.3.1.05.000СБ	Трубопровод				
БМ2.3.1.06.000	Трубопровод	11	БМ2.1.2.00.001	Хамут	27
БМ2.3.1.06.000СБ	Трубопровод				
БМ2.3.1.07.000	Трубопровод	12	БМ2.3.2.00.001	Стайка	27
БМ2.3.1.07.000СБ	Трубопровод				
БМ2.3.1.08.000СБ	Трубопровод	13	Установка электрооборудования блока БМР-2х780-40		
БМ2.3.1.08.000	Трубопровод		БМ2.3.3.00.000	Блок БМР-2х780-40. Установка электрооборудования.	28
БМ2.3.1.09.000	Трубопровод	14	БМ2.3.3.00.000СБ	Блок БМР-2х780-40. Установка электрооборудования.	
БМ2.3.1.09.000СБ	Трубопровод				
БМ2.3.1.10.000	Трубопровод	15	БМ2.3.3.01.000	Стайка	30, 31
БМ2.3.1.10.000СБ	Трубопровод				
БМ2.1.1.15.000	Трубопровод	16	БМ2.3.3.01.000СБ	Стайка	32
БМ2.1.1.15.000СБ	Трубопровод				
БМ1.3.1.04.001	Штуцер	17	БМ2.3.3.01.007	Пластина	32
26.41.00.000СБ	Фильтр грубой очистки				
26.41.00.000	мазута Ду 200	18	Теплоизоляция блока БМР-2х780-40		
26.41.01.000	Карлус		БМ2.3.4.00.000ТИ	Блок БМР-2х780-40. Ведомость теплоизоляционных конструкций	30, 31
26.41.01.001	Кожух	19	БМ2.3.4.00.000ВМ	Блок БМР-2х780-40. Ведомость материалов	
26.41.01.002	Патрубок				
26.41.01.000СБ	Карлус	20	БМ2.3.4.00.000ВР	Блок БМР-2х780-40. Ведомость объем работ.	32
26.41.01.003	Днище				
26.41.02.000	Крышка	21	БМ2.3.4.00.000ВР	Блок БМР-2х780-40. Ведомость объем работ.	32
26.41.02.000СБ	Крышка				
26.41.02.001	Крышка	22	БМ2.3.4.00.000ВР	Блок БМР-2х780-40. Ведомость объем работ.	32
26.41.03.000	Сетка				
26.41.03.002	Даньшко	23	БМ2.3.4.00.000ВР	Блок БМР-2х780-40. Ведомость объем работ.	32
26.20.02.001	Скоба				
26.41.03.000СБ	Сетка	24	БМ2.3.4.00.000ВР	Блок БМР-2х780-40. Ведомость объем работ.	32
26.41.03.001	Сетка				
26.41.03.003	Ручка	25	БМ2.3.4.00.000ВР	Блок БМР-2х780-40. Ведомость объем работ.	32
26.41.03.004	Бортик				
26.41.03.005	Связь	26	БМ2.3.4.00.000ВР	Блок БМР-2х780-40. Ведомость объем работ.	32





БМ2.3.1.01.000 ГЗ

Выпуск 2-3  
Серия 5.903-12



Поз. обозначение	Наименование	Кол.	Примечание
H1, H2	Насос БНКЭ-9х1	2	Q=217л/с; P <sub>у</sub> =0,4МПа
KO1, KO2	Клапан обратный 16с 13нж	2	Ду 150; P <sub>у</sub> 40
ВН1...ВН6	Вентиль 15с 27нж3	6	Ду 32; P <sub>у</sub> 64
ЗД1, ЗД2	Задвижка 30с 41нж	2	Ду 50; P <sub>у</sub> 16
ЗД3...ЗД6	Задвижка 30с 41нж	4	Ду 150; P <sub>у</sub> 16
ЗД7...ЗД11	Задвижка 30с 41нж	5	Ду 200; P <sub>у</sub> 16

Поз. обозначение	Наименование	Кол.	Примечание
Ф1, Ф2	фильтр грубой очистки мазута	2	Ду 200

БМ2.3.1.01.000 ГЗ			
Изм. лист	№ докум.	Подпись	Дата
Разраб. Михайлова			
Проб. Колмеч			
И.контр.			
И.контр. Утв.			
Блок мазутный рециркуляционный БМР-2х78,0-4,0. Схема принципиальная			Лист
			Масса
			Масштаб
			Лист
			Листов 1
ЛАТГИПРОПРОМ			
Копировал К.К. формат А3			

Выпуск 2-3  
Серия 5.903-12

Изм. лист	№ докум.	Подпись	Дата	Обозначение	Наименование	Кол.	Примечание
					Документация		
				БМ2.3.1.01.000 СБ	Сборочный чертеж		
					Детали		
				1 БМ2.3.1.01.001	Петля	4	
				2 БМ2.3.1.01.002	Полка Швеллер 12-ГОСТ 8240-72 в Ст3сп3 ГОСТ 535-79	2	35,8кг
				3 БМ2.3.1.01.003	Полка Швеллер 12-ГОСТ 8240-72 в Ст3сп3 ГОСТ 535-79	2	17,7кг
				4 БМ2.3.1.01.004	Полка Швеллер 12-ГОСТ 8240-72 в Ст3сп3 ГОСТ 535-79	1	19 кг
				5 БМ2.3.1.01.005	Полка Швеллер 12-ГОСТ 8240-72 в Ст3сп3 ГОСТ 535-79	2	166 кг

БМ2.3.1.01.000

Рама

Лист	Лист	Листов
1	4	

ЛАТГИПРОПРОМ  
Копировал К.К. формат А4

Выпуск 2-3  
Серия 5.903-12

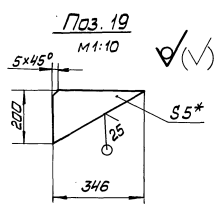
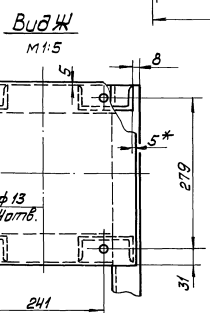
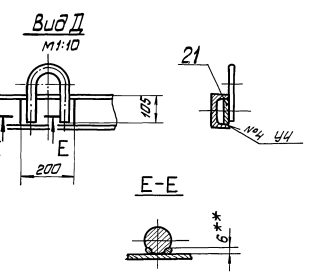
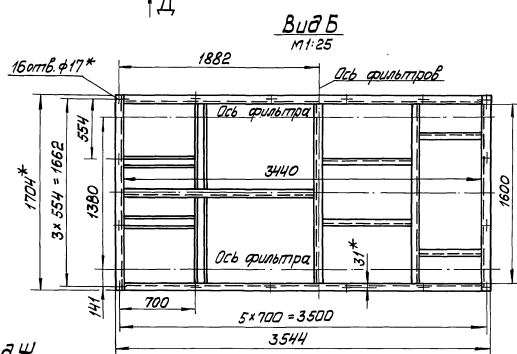
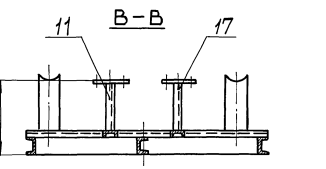
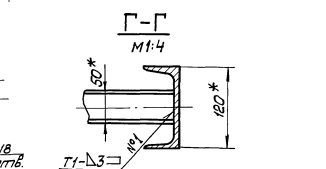
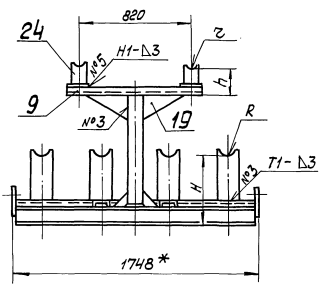
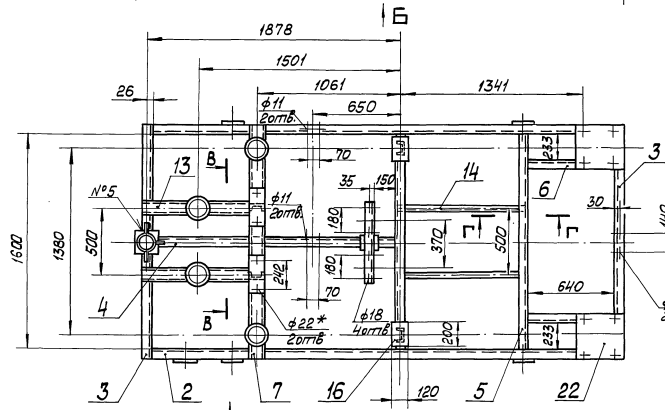
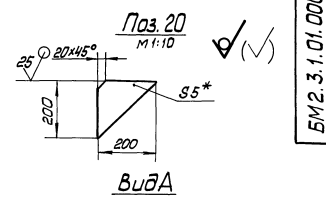
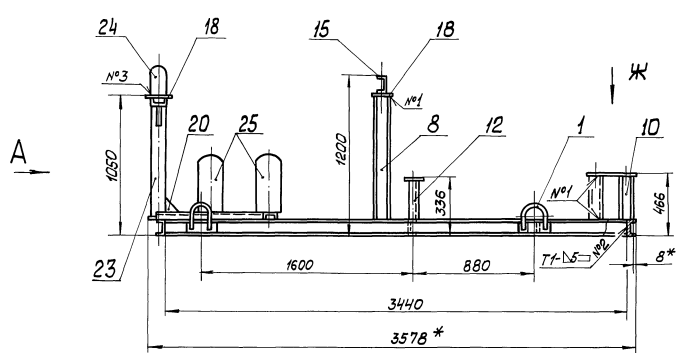
Изм. лист	№ докум.	Подпись	Дата	Обозначение	Наименование	Кол.	Примечание
				6 БМ2.3.1.01.006	Полка Швеллер 12-ГОСТ 8240-72 в Ст3сп3 ГОСТ 535-79	2	6,66кг
				7 БМ2.3.1.01.007	Полка Швеллер 10-ГОСТ 8240-72 в Ст3сп3 ГОСТ 535-79	1	13,7кг
				8 БМ2.3.1.01.008	Стаяка Швеллер 10-ГОСТ 8240-72 в Ст3сп3 ГОСТ 535-79	1	8,25кг
				9 БМ2.3.1.01.009	Полка Швеллер 10-ГОСТ 8240-72 в Ст3сп3 ГОСТ 535-79	1	8,08кг
				10 БМ2.3.1.01.011	Стаяка Швеллер 10-ГОСТ 8240-72 в Ст3сп3 ГОСТ 535-79	8	2,89кг
				11 БМ2.3.1.01.012	Стаяка Швеллер 10-ГОСТ 8240-72 в Ст3сп3 ГОСТ 535-79	2	2,97кг
				12 БМ2.3.1.01.013	Стаяка Швеллер 10-ГОСТ 8240-72 в Ст3сп3 ГОСТ 535-79	2	1,8 кг
				13 БМ2.3.1.01.014	Полка Швеллер 10-ГОСТ 8240-72 в Ст3сп3 ГОСТ 535-79	2	6,81кг

БМ2.3.1.01.000

Лист	Лист	Листов
1	2	

ЛАТГИПРОПРОМ  
Копировал К.К. 23523-08 6 формат А4

Выпуск 2-3



1. \* Размеры для справок.
2. ± IT14, H 14, h 14.
3. Радиус R и H определить по размерам корпуса заблужки. 30с 41 нж поз. 42, радиус r и h - поз 43 черт. БМ2.3.1.00.000.
4. Обработка поверхностей реза деталей Б4 25
5. Сварные швы по ГОСТ 5264-80.
5. \* \* Сварка ручная дуговая.

Чертеж 5.903-12

Исполнитель: [Signature]

БМ2.3.1.01.000 СБ			
Имя	Место	Дата	Лист
Создан	Исполнен	Проверен	348
1. Контр.	2. Контр.	3. Контр.	1:20
РАМА			Листы чертежей 1
ЛАТТИПРОПРОМ			

Выпуск 2-3	Формат	Возраст	Лист	Обозначение	Наименование	Кол.	Примечание
			54	БМ2.3.1.01.015	Полка Швеллер 5-гост 8240-72 вСтЗспЗ Гост 535-79 L = 322-1 мм	2	4,46ке
			54	БМ2.3.1.01.015	Полка Швеллер 12-гост 8240-72 вСтЗспЗ Гост 535-79 L = 590 ± 0,875 мм	1	6,14ке
			54	БМ2.3.1.01.016	Пластина Лист 5 Гост 19903-74 вСтЗспЗ Гост 14637-79	2	0,94ке
			54	БМ2.3.1.01.017	Пластина Лист 5 Гост 19903-74 вСтЗспЗ Гост 14637-79	2	0,94ке
			54	БМ2.3.1.01.018	Пластина Лист 5 Гост 19903-74 вСтЗспЗ Гост 14637-79	2	1,1ке
			54	БМ2.3.1.01.019	Косынка Лист 5 Гост 19903-74 вСтЗспЗ Гост 14637-79	2	1,36ке
			54	БМ2.3.1.01.020	Косынка Лист 5 Гост 19903-74 вСтЗспЗ Гост 14637-79	3	0,76ке
			54	БМ2.3.1.01.022	Пластина Лист 5 Гост 19903-74 вСтЗспЗ Гост 14637-79	4	0,85ке
			54	БМ2.3.1.01.023	Пластина Лист 10 Гост 19903-74 вСтЗспЗ Гост 14637-79	2	9,4ке
<b>БМ2.3.1.01.000</b>						Лист	3

Выпуск 2-3	Формат	Возраст	Лист	Обозначение	Наименование	Кол.	Примечание
			А3	БМ2.3.1.02.000СБ	Оборачный чертеж		
					Детали		
			54	БМ2.3.1.02.001	Тройник	1	16,4ке
			54	БМ2.3.1.02.002	Труба Труба 219х6 гост 10704-76 в-вСтЗспЗ Гост 10705-80	1	9,46ке
					Стандартные изделия		
			3		Отвод 90° 219 х 6 гост 17375-83	1	
			4		Фланец 1-200-16 СтЗ гост 12821-80	3	
					Тройник 219х8 гост 17376-83 (заготовка для БМ2.3.1.02.001)	1	
					Прочие изделия		
			5		Установка штыцера 1/2"-50 ЗКЧ-48-70	1	
<b>БМ2.3.1.02.000</b>						Лист	5

Выпуск 2-3	Формат	Возраст	Лист	Обозначение	Наименование	Кол.	Примечание
			54	БМ2.3.1.01.024	Труба Труба 108х4 гост 10704-76 СтЗ гост 10705-80 L = 874 ± 1,15 мм	1	8,97ке
			54	БМ2.3.1.01.025	Труба Труба 108х4 гост 10704-76 СтЗ гост 10705-80 L ≈ 230 мм	2	2,36ке
			54	БМ2.3.1.01.026	Труба Труба 159х4,5 гост 10704-76 СтЗ гост 10705-80 L ≈ 461 мм	4	7,91ке
<b>БМ2.3.1.01.000</b>						Лист	4

Выпуск 2-3	Формат	Возраст	Лист	Обозначение	Наименование	Кол.	Примечание
			А3	БМ2.3.1.03.000СБ	Оборачный чертеж		
					Детали		
			54	БМ2.3.1.03.001	Труба Труба 219х6 гост 10704-76 в-вСтЗспЗ Гост 10705-80	1	3,78ке
					Стандартные изделия		
			2		Переход К219х6-133х4 гост 17378-83	1	
			3		Фланец 1-200-16 СтЗ гост 12821-80	1	
					Прочие изделия		
			4		Установка штыцера 1/2"-50 ЗКЧ-48-70	1	
<b>БМ2.3.1.03.000</b>						Лист	4

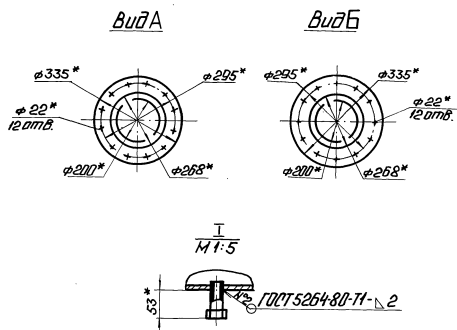
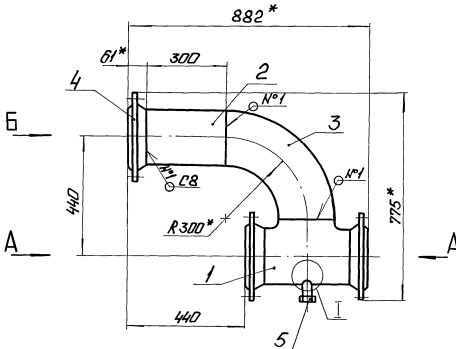


Выпуск 2-3

БМ 2.3.1.02.000 ДБ

Чертеж 5.9073-12

Лист 1 из 1



- 1 \* Размеры для справок.
- 2. ± 1/14
- 3. Обработка поверхностей реза деталей БЧ 25/
- 4. Сварные швы №1 по ГОСТ 16037-80.

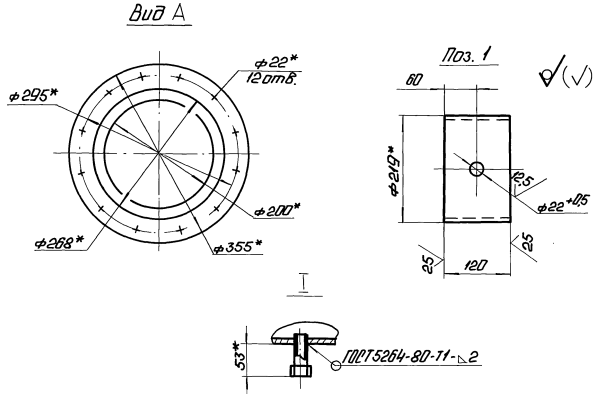
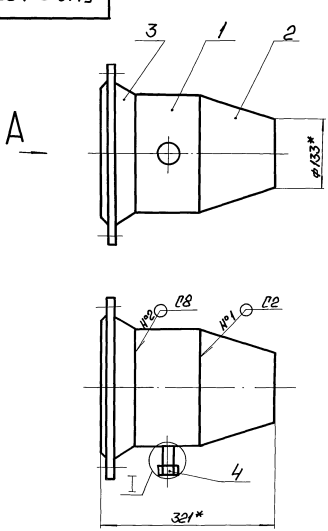
				БМ 2.3.1.02.000 ДБ			
Изм.	Лист	№	Позиция	Лист	Масштаб	Масштаб	
Трубопровод						91,1	1:10
						Лист 1 из 1	
						ЛАТГИПРОПРОМ	
				Исполнитель: Ф.Ф.		Чертежник: И.З.	

Выпуск 2-3

БМ 2.3.1.03.000 ДБ

Чертеж 5.9073-12

Лист 1 из 1



- 1 \* Размеры для справок.
- 2. ± 1/14
- 3. Обработка поверхностей реза деталей БЧ 25/
- 4. Сварные швы №1,2 по ГОСТ 16037-80.

				БМ 2.3.1.03.000 ДБ			
Изм.	Лист	№	Позиция	Лист	Масштаб	Масштаб	
Трубопровод						19,8	1:5
						Лист 1 из 1	
						ЛАТГИПРОПРОМ	
				Исполнитель: Ф.Ф.		Чертежник: И.З.	

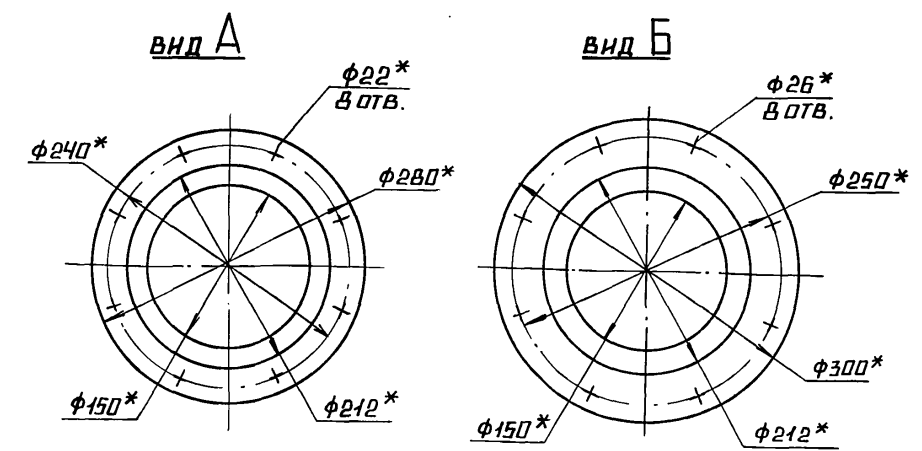
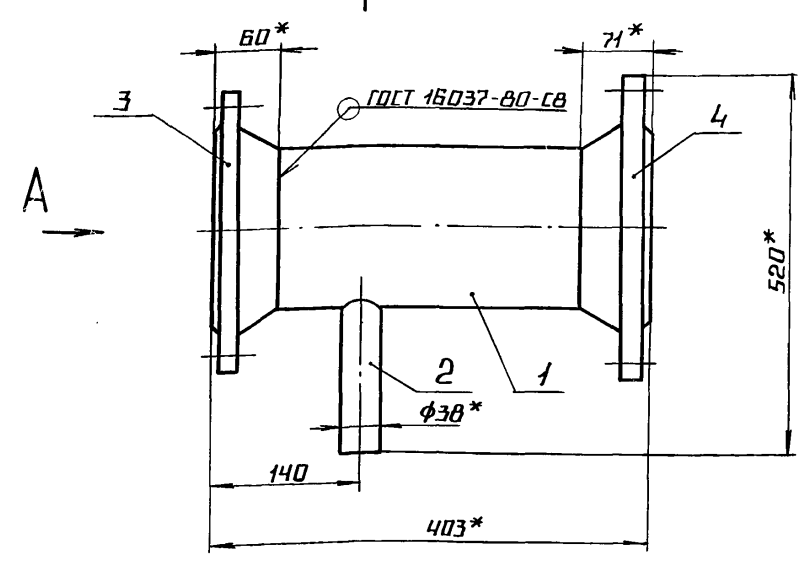




ВЫПУСК 2-3  
 БМ 2.3.1.06.000 СБ

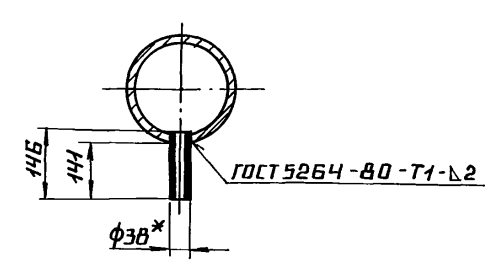
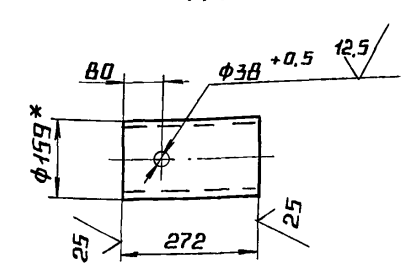
СЕРИЯ 5.903-12

ИНВ. № ПОДА. ПОДПИСЬ И ДАТА ВЗЯТ. ИНВ. № ЛУБА ПОДПИСЬ И ДАТА



ПОЗ. 1  
 М 1:10

В-В  
 М 1:10



1. \* РАЗМЕРЫ ДЛЯ СПРАВКИ.
2. ±  $\frac{IT14}{2}$ .
3. ОБРАБОТКА ПОВЕРХНОСТЕЙ РЕЗА ДЕТАЛЕЙ Б4  $25^\circ$ .

				БМ 2.3.1.06.000 СБ		
ИЗМ. ЛИСТ	№ ДОКУМ.	ПОДП.	ДАТА	ЛИТ.	МАССА	МАСШТАБ
РАЗРАБ.	АВДЕВЕНКО	Вен			26,3	1:5
ПРОВ.	НИКИТЧЕНКО	Ник		ЛИСТ	ЛИСТОВ 1	
Т. КОНТР.				ЛАТГИПРОПРОМ		
Н. КОНТР.	КОЛМЕЦ	Кол				
УТВ.						

КОПИРОВАНО А2 ФОРМАТ А3

ФОРМАТ	ЗОНА	ПОЗ.	ОБОЗНАЧЕНИЕ	НАИМЕНОВАНИЕ	КОД.	ПРИМЕЧАНИЕ
				<u>ДОКУМЕНТАЦИЯ</u>		
А3			БМ 2.3.1.06.000 СБ	СБОРОЧНЫЙ ЧЕРТЕЖ		
				<u>ДЕТАЛИ</u>		
Б4	1	БМ 2.3.1.06.001	ТРУБА			
			ТРУБА 159×4,5 ГОСТ 10704-76 В-В СТЗ СП ГОСТ 10705-80	1	4,66 кг	
Б4	2	БМ 2.3.1.06.002	ТРУБА			
			ТРУБА 38×2 ГОСТ 10704-76 В-В СТЗ СП ГОСТ 10705-80	1	0,26 кг	
				<u>СТАНДАРТНЫЕ ИЗДЕЛИЯ</u>		
	3		ФЛАНЕЦ 1-150-16			
			СТЗ ГОСТ 12821-80	1		
	4		ФЛАНЕЦ 1-150-40			
			СТЗ ГОСТ 12821-80	1		

БМ 2.3.1.06.000

ИЗМ. ЛИСТ	№ ДОКУМ.	ПОДП.	ДАТА	ЛИТ.	ЛИСТ	ЛИСТОВ
РАЗРАБ.	АВДЕВЕНКО	Вен			1	
ПРОВ.	НИКИТЧЕНКО	Ник		ЛАТГИПРОПРОМ		
Н. КОНТР.	КОЛМЕЦ	Кол				
УТВ.						

КОПИРОВАНО А2 ФОРМАТ А4

ФОРМАТ	ЗОНА	ПОЗ.	ОБОЗНАЧЕНИЕ	НАИМЕНОВАНИЕ	КОД.	ПРИМЕЧАНИЕ
				<u>ДОКУМЕНТАЦИЯ</u>		
А3			БМ 2.3.1.07.000 СБ	СБОРОЧНЫЙ ЧЕРТЕЖ		
				<u>ДЕТАЛИ</u>		
Б4	1	БМ 2.3.1.07.001	ТРУБА			
			ТРУБА 159×4,5 ГОСТ 10704-76 В-В СТЗ СП ГОСТ 10705-80	1	3,93 кг	
Б4	2	БМ 2.3.1.07.002	ТРУБА			
			ТРУБА 38×2 ГОСТ 10704-76 В-В СТЗ СП	1	0,26 кг	
			L = 148 ± 0,5 мм	1	0,26 кг	
				<u>СТАНДАРТНЫЕ ИЗДЕЛИЯ</u>		
	3		ФЛАНЕЦ 1-150-16			
			СТЗ ГОСТ 12821-80	1		
	4		ФЛАНЕЦ 1-150-40			
			СТЗ ГОСТ 12821-80	1		

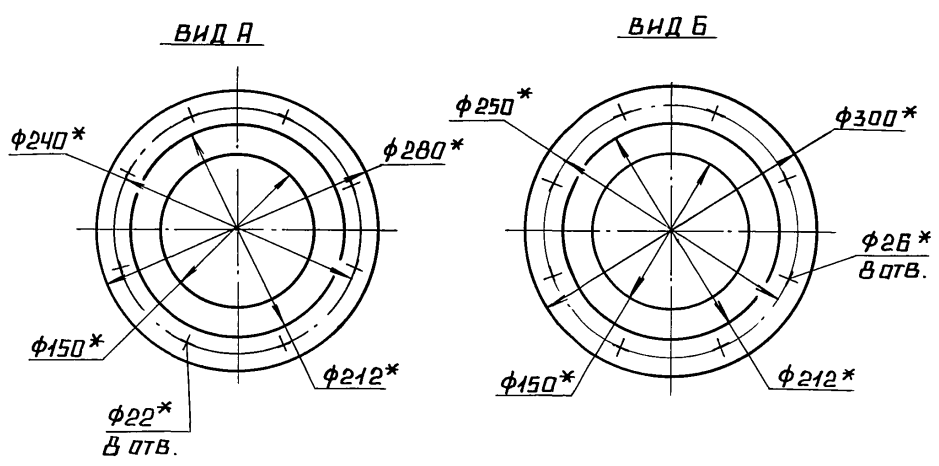
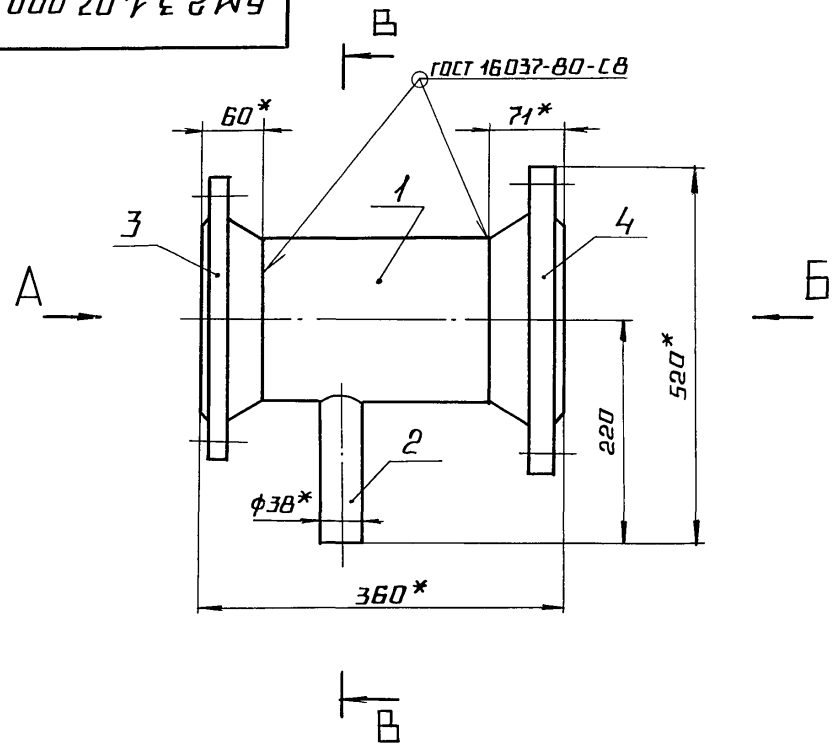
БМ 2.3.1.07.000

ИЗМ. ЛИСТ	№ ДОКУМ.	ПОДП.	ДАТА	ЛИТ.	ЛИСТ	ЛИСТОВ
РАЗРАБ.	АВДЕВЕНКО	Вен			1	
ПРОВ.	НИКИТЧЕНКО	Ник		ЛАТГИПРОПРОМ		
Н. КОНТР.	КОЛМЕЦ	Кол				
УТВ.						

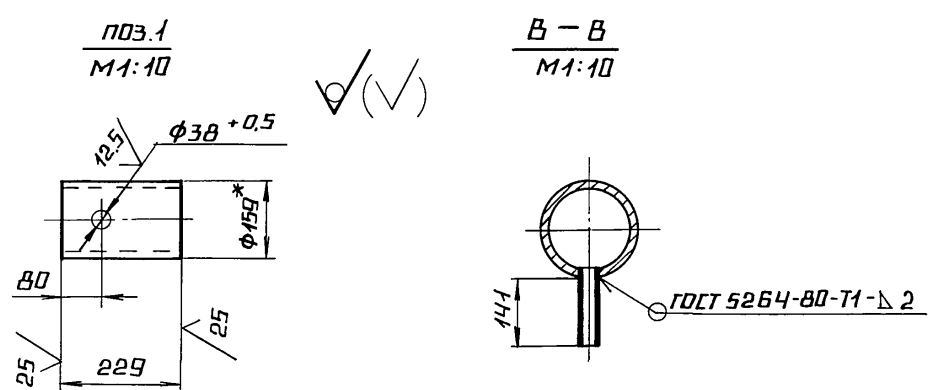
73523-08 12 КОПИРОВАНО А2 ФОРМАТ А4

ВЫПУСК 2-3

БМ 2.3.1.07.000 СБ



- 1. \* РАЗМЕРЫ ДЛЯ СПРАВКИ.
- 2.  $\pm \frac{IT14}{2}$ .
- 3. ОБРАБОТКА ПОВЕРХНОСТЕЙ РЕЗА ДЕТАЛЕЙ Б4 <sup>25</sup>/<sub>✓</sub>.



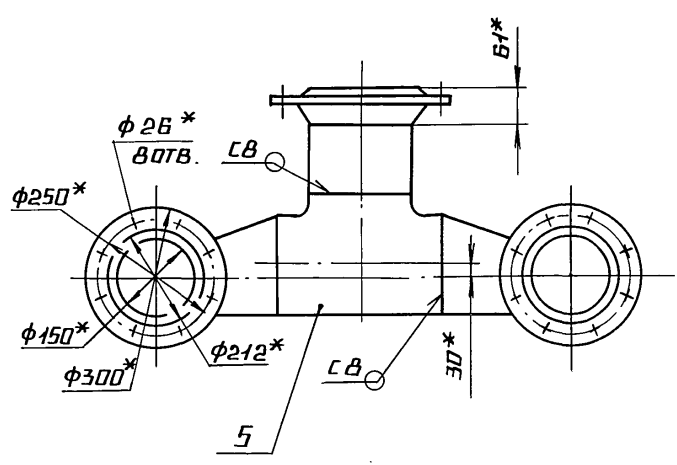
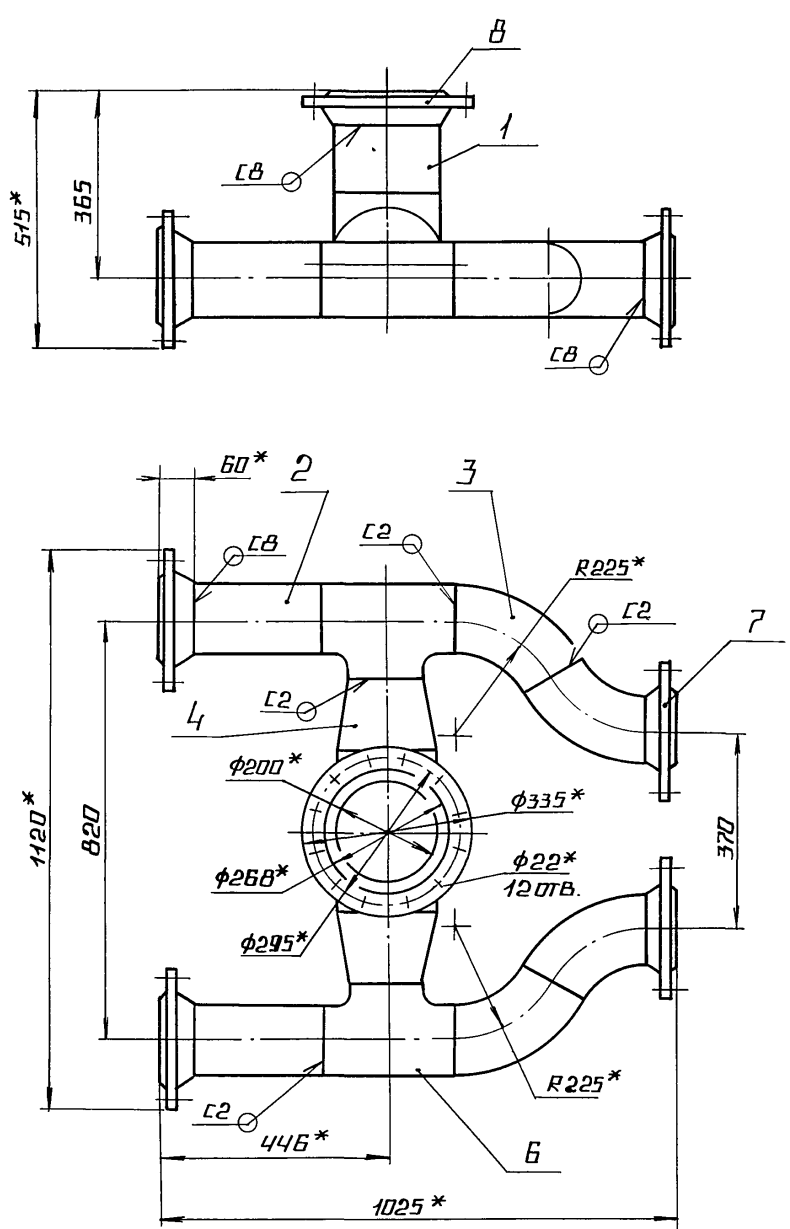
БМ 2.3.1.07.000 СБ				ЛНТ.	МАСШ	МАСШТАБ
ИЗМ. ЛИСТ	№ ДОКУМ.	ПОДП.	ДАТА		25,5	1:5
РАЗРАБ.	АВДРЕНКО			ЛИСТ	ЛИСТОВ 1	
ПРОВ.	НИКИТЧЕНКО			ЛАТГИПРОПРОМ		
Т. КОНТР.						
Н. КОНТР.	КОЛМЕС					
УТВ.						

КОПИРОВАЛ АА ФОРМАТ АЗ

ИЗМ. № ПОДА ПОДПИСЬ И ДАТА. ВЗЯМ. ИЛИ ВЪЕЗД. ИЛИ ВЪЕЗД. ПОДПИСЬ И ДАТА. СЕРИЯ 5.903-12

ВЫПУСК 2-3

БМ 2.3.1.08.000 СБ



- 1. \* РАЗМЕРЫ ДЛЯ СПРАВКИ.
- 2.  $\pm \frac{IT14}{2}$ .
- 3. ОБРАБОТКА ПОВЕРХНОСТЕЙ РЕЗА ДЕТАЛЕЙ Б4 <sup>25</sup>/<sub>✓</sub>.
- 4. СВАРНЫЕ ШВЫ ПО ГОСТ 16037-80.

БМ 2.3.1.08.000 СБ				ЛНТ.	МАСШ	МАСШТАБ
ИЗМ. ЛИСТ	№ ДОКУМ.	ПОДП.	ДАТА		116,7	1:10
РАЗРАБ.	АВДРЕНКО			ЛИСТ	ЛИСТОВ 1	
ПРОВ.	НИКИТЧЕНКО			ЛАТГИПРОПРОМ		
Т. КОНТР.						
Н. КОНТР.	КОЛМЕС					
УТВ.						

23523-08 13 КОПИРОВАЛ АА ФОРМАТ АЗ

ИЗМ. № ПОДА ПОДПИСЬ И ДАТА. ВЗЯМ. ИЛИ ВЪЕЗД. ИЛИ ВЪЕЗД. ПОДПИСЬ И ДАТА. СЕРИЯ 5.903-12

Выпуск 2-3	Форм. Зона	Лист	Обозначение	Наименование	Кол.	Примечание
				Документация		
		А3	БМ2.3.1.08.000СБ	Сборочный чертёж		
				Детали		
		Б4	1 БМ2.3.1.08.001	Труба		
				Труба 219×6 ГОСТ 10704-76		
				8-8СтЗсп ГОСТ 10705-80		
				L = 134 ± 0,5 мм	2	6,9 кг
			2 БМ2.3.1.08.002	Труба		
				Труба 159×5 ГОСТ 10704-76		
				8-8СтЗсп ГОСТ 10705-80		
				L = 256 ± 0,65 мм	1	4,39 кг
				Стандартные изделия		
				Отвод 60° 159×4,5		
				ГОСТ 17375-83	4	
				Переход 3219×6-159×4,5		
				ГОСТ 17378-83	2	
				Тройник 219×6		
				ГОСТ 17376-83	1	
				Тройник 159×4,5		
				ГОСТ 17376-83	2	
				Фланцы Ст3 ГОСТ 12821-80		
				1 - 150 - 16	4	
				1 - 200 - 16	1	

БМ2.3.1.08.000

Трубопровод

Лист 1 Масса 1:5  
ЛАНТИПРОПРОМ

Копировал ОММ Формат А4

Изм.	Лист	№ докум.	Проф.	Дата
Введен	1	А.В.Коренько	ЭИ	
Провер.		И.И.Кичиженко	И	
Н.контр.		Коллеца	Зеленый	
Читб.				

Выпуск 2-3	Форм. Зона	Лист	Обозначение	Наименование	Кол.	Примечание
				Документация		
		А4	БМ2.3.1.09.000 СБ	Сборочный чертёж		
				Детали		
		Б4	1 БМ2.3.1.09.001	Труба		
				Труба 57×3 ГОСТ 10704-76		
				8-8СтЗсп ГОСТ 10705-80		
				L = 100 ± 0,435 мм	1	0,4 кг
				Стандартные изделия		
				Отвод 90° 57×3		
				ГОСТ 17375-83	1	
				Фланец 1-50-16		
				Ст3 ГОСТ 12821-80	1	

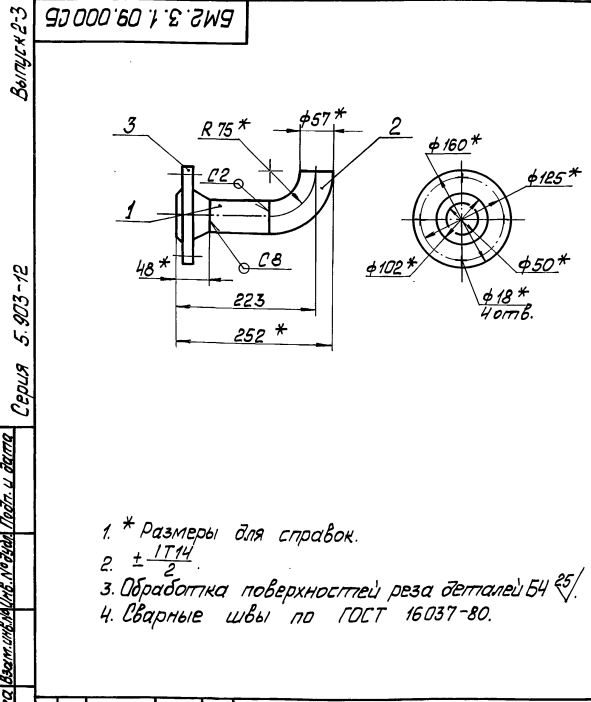
БМ2.3.1.09.000

Трубопровод

Лист 1 Масса 1:5  
ЛАНТИПРОПРОМ

Копировал ОММ Формат А4

Изм.	Лист	№ докум.	Проф.	Дата
Введен	1	А.В.Коренько	ЭИ	
Провер.		И.И.Кичиженко	И	
Н.контр.		Коллеца	Зеленый	
Читб.				



- 1. \* Размеры для справок.
- 2. ± 1/14
- 3. Обработка поверхностей реза деталей Б4 25/
- 4. Сварные швы по ГОСТ 16037-80.

БМ2.3.1.09.000 СБ

Трубопровод

Лист 3,2 Масса 1:5  
ЛАНТИПРОПРОМ

Копировал ОММ Формат А4

Изм.	Лист	№ докум.	Проф.	Дата
Введен	3,2	А.В.Коренько	ЭИ	
Провер.		И.И.Кичиженко	И	
Н.контр.		Коллеца	Зеленый	
Читб.				

Выпуск 2-3	Форм. Зона	Лист	Обозначение	Наименование	Кол.	Примечание
				Документация		
		А2	БМ2.3.1.10.000 СБ	Сборочный чертёж		
				Детали		
		Б4	1 БМ2.3.1.10.001	Труба		
				Труба 57×3 ГОСТ 10704-76		
				8-8СтЗсп ГОСТ 10705-80		1 5,12 кг
			2 БМ2.3.1.10.002	Труба		
				Труба 57×3 ГОСТ 10704-76		
				8-8СтЗсп ГОСТ 10705-80		
				L = 212 ± 0,575 мм	1	0,85 кг
			3 БМ2.3.1.10.003	Труба		
				Труба 57×3 ГОСТ 10704-76		
				8-8СтЗсп ГОСТ 10705-80		
				L = 956 ± 1,15 мм	2	1,7 кг
				Стандартные изделия		
				Тройник 57×3		
				ГОСТ 17376-83	2	
				Фланец 1-50-16		
				Ст3 ГОСТ 12821-80	2	
				Заглушка 57×3		
				ГОСТ 17379-83	1	

БМ2.3.1.10.000

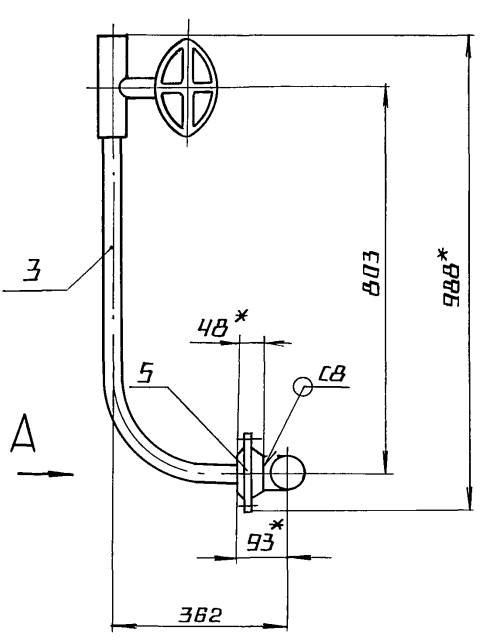
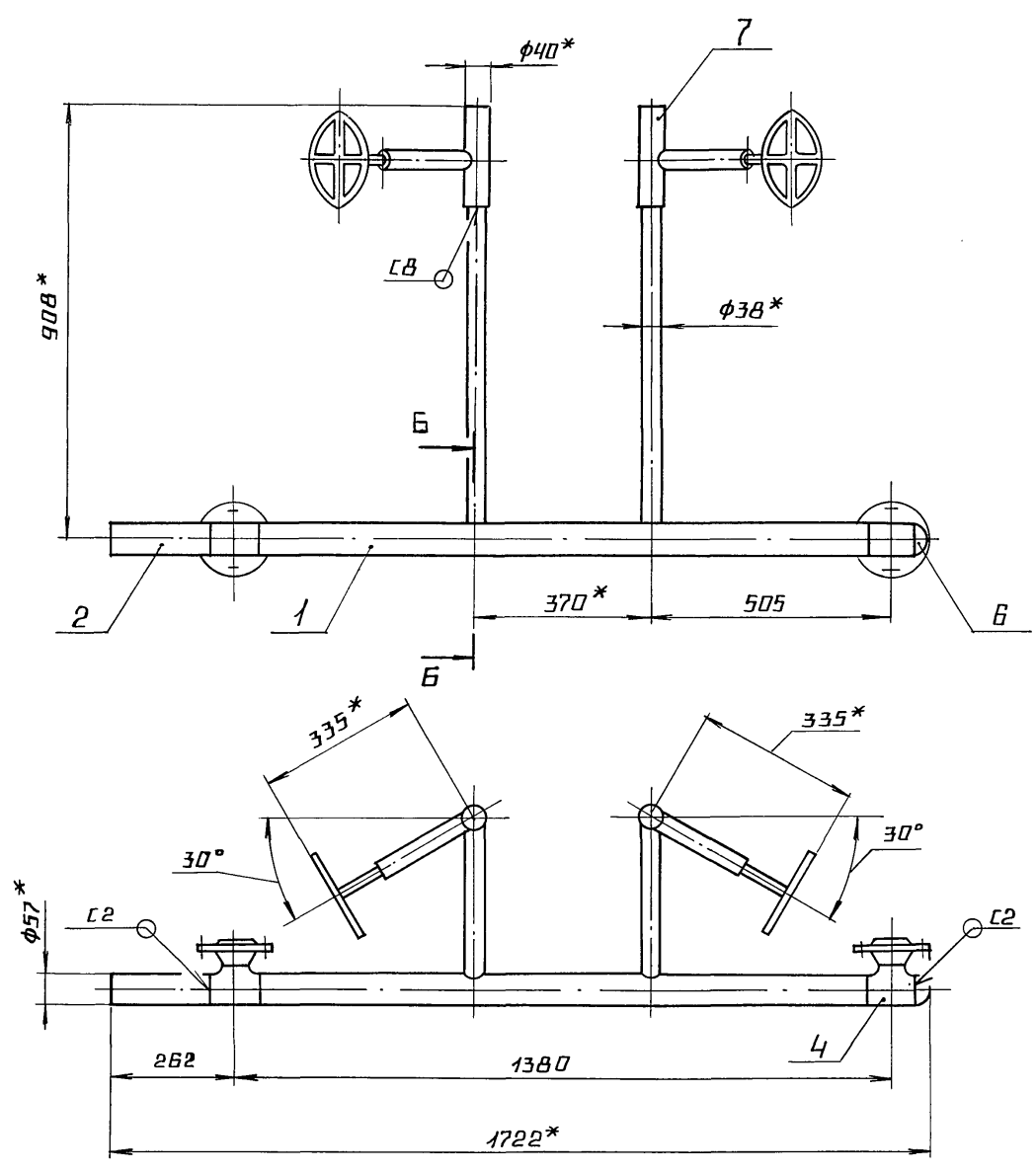
Трубопровод

Лист 1 Масса 1:5  
ЛАНТИПРОПРОМ

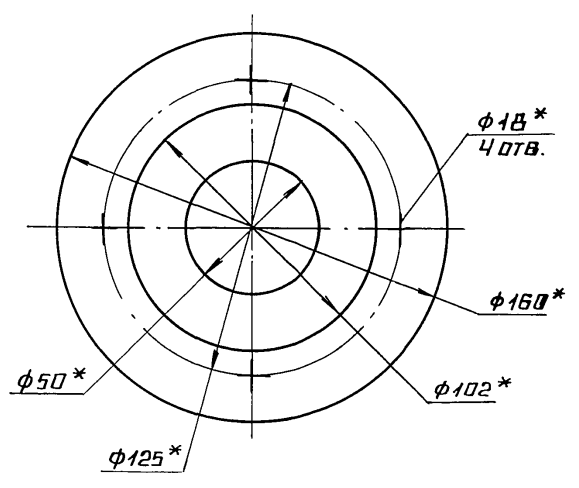
Копировал ОММ Формат А4

Изм.	Лист	№ докум.	Проф.	Дата
Введен	1	А.В.Коренько	ЭИ	
Провер.		И.И.Кичиженко	И	
Н.контр.		Коллеца	Зеленый	
Читб.				

ВЫПУСК 2-3

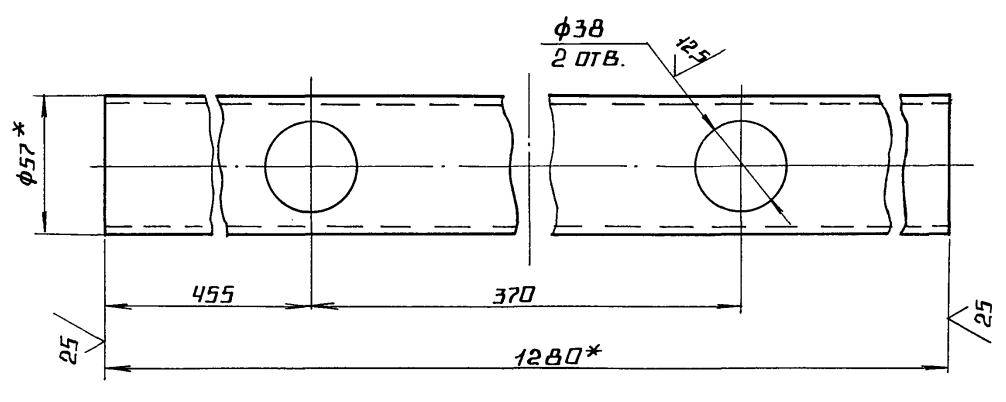


ВНД А  
М 1:2

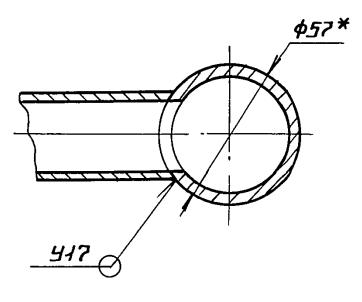


ПОЗ.1  
М 1:2

✓(✓)

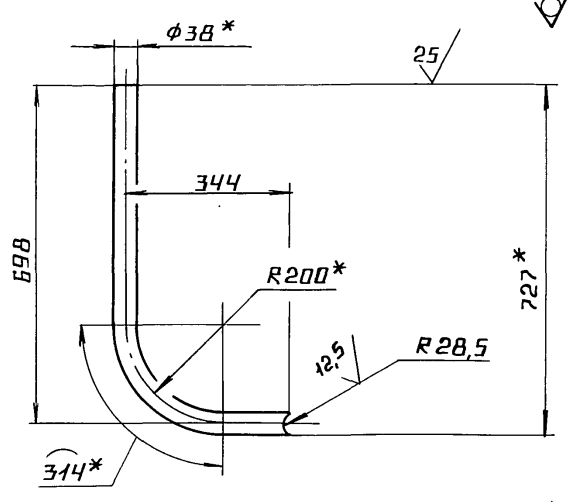


Б-Б  
М 1:2



ПОЗ.3

✓(✓)



- 1. \* РАЗМЕРЫ ДЛЯ СПРАВКИ.
- 2.  $\pm \frac{IT14}{2}$ .
- 3. ОБРАБОТКА ПОВЕРХНОСТЕЙ РЕЗА ДЕТАЛЕЙ Б4  $25^\circ$ .
- 4. СВАРНЫЕ ШВЫ ПО ГОСТ 16037-80.

ИНВ.№ ПОДА ПОДПИСЬ И ДАТА  
ИНВ.№ ПОДА ПОДПИСЬ И ДАТА  
ИНВ.№ ПОДА ПОДПИСЬ И ДАТА  
ИНВ.№ ПОДА ПОДПИСЬ И ДАТА

				БМ 2.3.1.10.000 СБ			
ИЗМ.	ЛИСТ	№ ДОКУМ.	ПОДП.	ДАТА	ЛНТ.	МАССА	МАСШТАБ
			РАЗРБ.	АВДЕЕНКО		55,7	1:10
			ПРОВ.	НИКИТЧЕНКО	ЛНТ		ЛНТОВ-1
			Т.КОНТ.				
			И.КОНТ.	КОЛМЕЦ			ЛАТГИПРОПРОМ
			УТВ.				

Выпуск 2-3

Серия 5.903-12

Лист № 1 из 2

Формат	Зона	Поз.	Обозначение	Наименование	Кол.	Примечание
				Прочие изделия		
		7		Вентиль 15 с 27 нж 3 Ру 64, Ду 32 ТУ 26-07-1221-79	2	

БМ 2.3.1. 10.000  
Лист 2  
Копировал 35 формат А4

Выпуск 2-3

Серия 5.903-12

Лист № 1 из 2

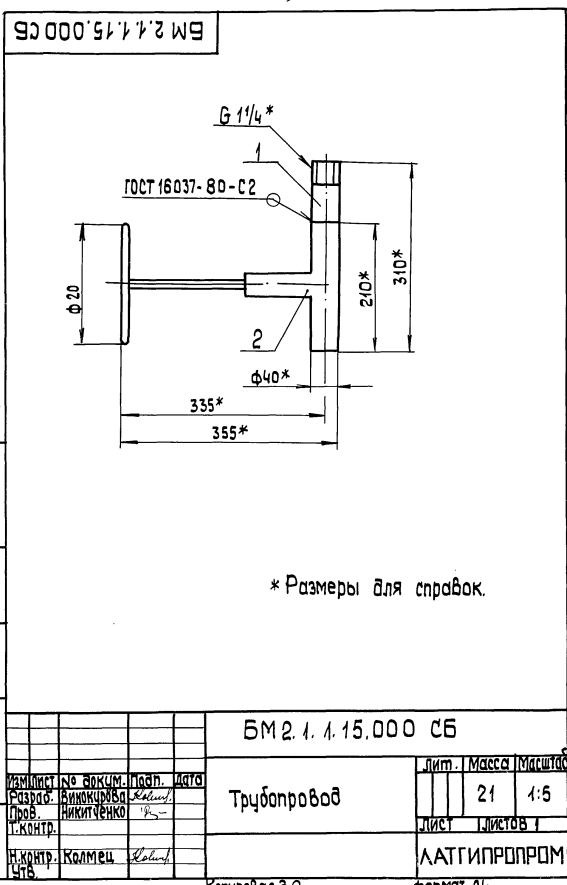
Формат	Зона	Поз.	Обозначение	Наименование	Кол.	Примечание
				Документация		
А4			БМ2.1.1.15.000 СБ	Сборочный чертеж		
				Детали		
А4	1		БМ1.3.1.04.001	Штуцер	1	
				Прочие изделия		
	2			Вентиль 15 с 27 нж 3 Ру 64, Ду 32 ТУ 26-07-1221-79	1	

БМ 2.1.1. 15.000  
Трубопровод  
Лист 1 из 2  
Лист Лист Листов 1  
ЛАТГИПРОПРОМ  
Копировал 35 формат А4

Выпуск 2-3

Серия 5.903-12

Лист № 1 из 2



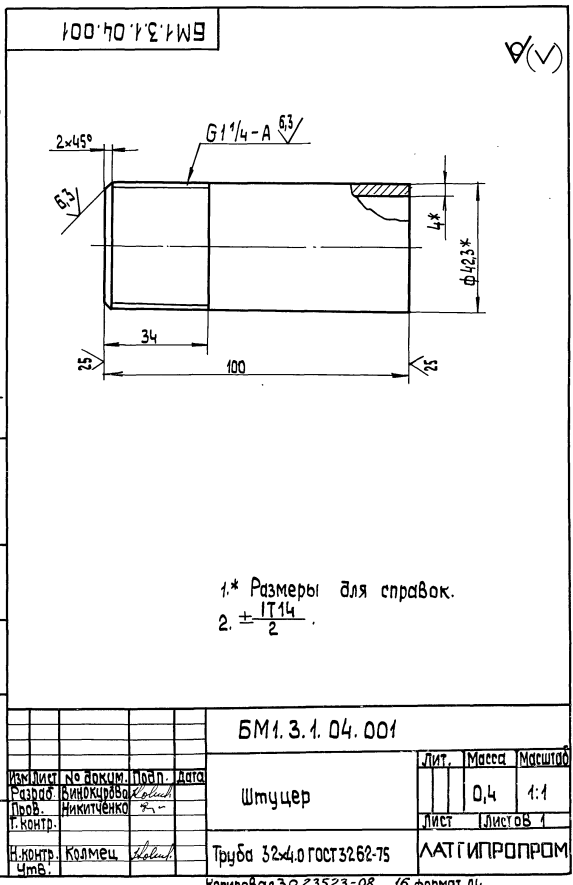
\* Размеры для справок.

БМ 2.1.1.15.000 СБ  
Трубопровод  
Лист 1 из 2  
Лист Лист Листов 1  
ЛАТГИПРОПРОМ  
Копировал 30 формат А4

Выпуск 2-3

Серия 5.903-12

Лист № 1 из 2



1.\* Размеры для справок.  
2.  $\pm \frac{IT14}{2}$

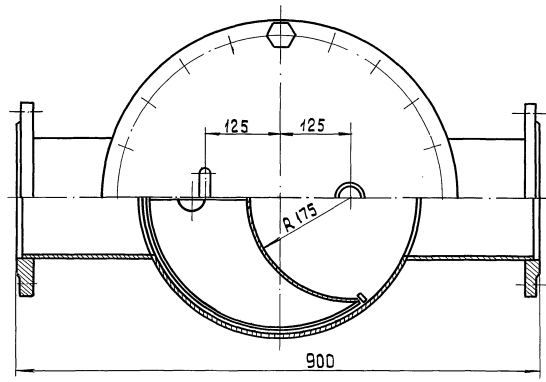
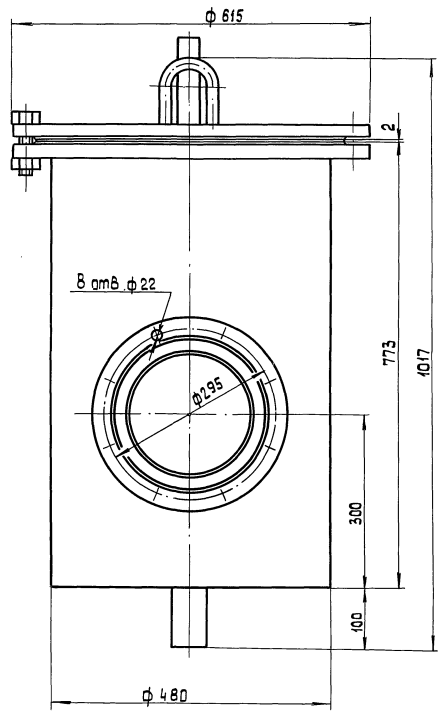
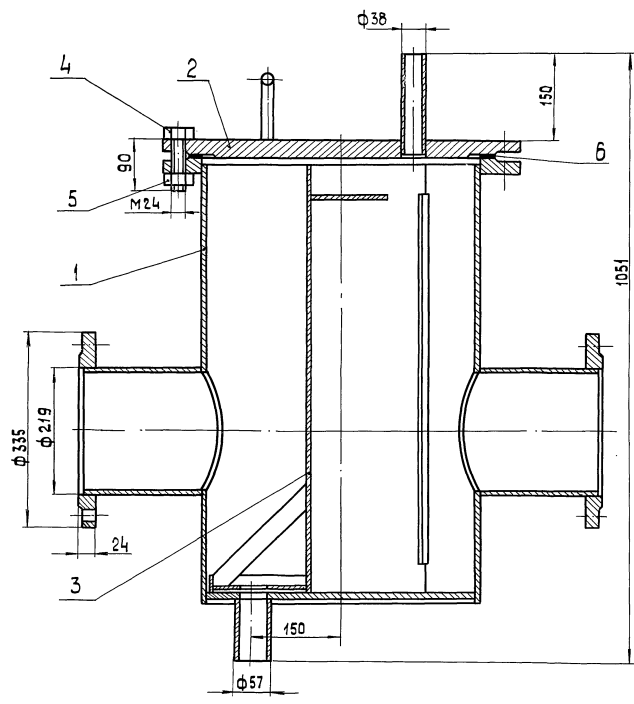
БМ 1.3.1.04.001  
Штуцер  
Лист 1 из 2  
Лист Лист Листов 1  
ЛАТГИПРОПРОМ  
Копировал 30 23523-08 16 формат А4



Выпуск 2-3

Серия 5.903-12

ИЗМ. ПОЛНОЕ Имя Фамилия Подпись Дата



1. Размеры для справок
2. После сборки проверить на герметичность водой давлением 2 кг/см<sup>2</sup> в течение 10 мин. Течь не допускается.

				26.41.00.000 СБ				
ИЗМ	Лист	№ докум	Подп.	Дата	Фильтр грубой очистки мазута Д.ч 200	Лит.	Масса	Масштаб
Разраб	Винюкова	И.И.				221,3	1:5	
Проб	Никитченко	Ж.				Лист	Листов 1	
Т. контр.						ЛАТГИПРОПРОМ		
Н. контр.	Колмец	И.И.						
С.тв								

Выпуск 2-3

Серия 5.903-12

Изм. № табл. Поабн. и дата. Изм. № табл. Поабн. и дата.

Форм. блок	Поз.	Обозначение	Наименование	Кол.	Примечание
			<u>Документация</u>		
A2		26.41.00.000 СБ	Сборочный чертеж		
			<u>Сборочные единицы</u>		
A4	1	26.41.01.000	Корпус	1	
A4	2	26.41.02.000	Крышка	1	
A4	3	26.41.03.000	Сетка	1	
			<u>Стандартные изделия</u>		
	4		Болт М 24×90.46 ГОСТ 7798-70	20	
	5		Гайка М 24.5 ГОСТ 5915-70	20	
	6		Прокладка А-450-10 ГОСТ 15180-70	1	

26.41.00.000

Изм. лист	№ док.чм.	Подп.	Дата
Разраб.	Винокурова	Лелюк	
Проб.	Никитченко	К.	
Н.контр.	Колмец	Лелюк	
Чтв.			

Фильтр грубой очистки  
мазута  
Ду 200

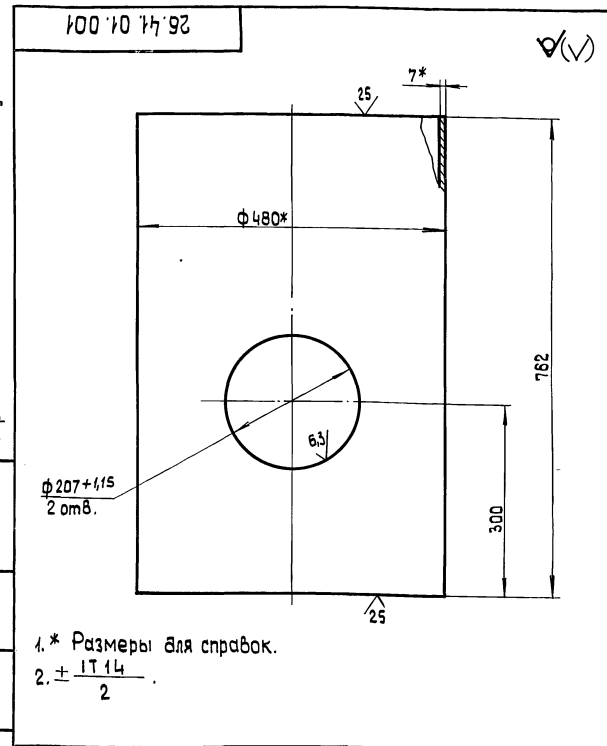
ЛАТГИПРОПРОМ

Копировал ЗС

Выпуск 2-3

Серия 5.903-12

Изм. № табл. Поабн. и дата. Изм. № табл. Поабн. и дата.



26.41.01.001

Изм. лист	№ док.чм.	Подп.	Дата
Разраб.	Винокурова	Лелюк	
Проб.	Никитченко	К.	
Н.контр.	Колмец	Лелюк	
Чтв.			

Корпус

Лит. Масса Масштаб  
Лист Листов 1Труба 480×7 ГОСТ 10704-76  
6-8См3Сп ГОСТ 10705-80

ЛАТГИПРОПРОМ

Копировал ЗС

формат А4

Выпуск 2-3

Серия 5.903-12

Изм. № табл. Поабн. и дата. Изм. № табл. Поабн. и дата.

Форм. блок	Поз.	Обозначение	Наименование	Кол.	Примечание
			<u>Документация</u>		
A2		26.41.01.000 СБ	Сборочный чертеж		
			<u>Детали</u>		
A4	1	26.41.01.001	Кожух	1	
A4	2	26.41.01.002	Патрубок	2	
A4	3	26.41.01.003	Днище	1	
B4	4	26.41.01.004	Ребро		
			Полоза 8×20-ГОСТ 103-76 8См3кп2 ГОСТ 535-79		
B4	5	26.41.01.005	Патрубок	2	0,81кг
			Труба 57×3,5 ГОСТ 10704-76 8См3Сп ГОСТ 10705-80	1	0,67кг
			<u>Стандартные изделия</u>		
			фланцы ГОСТ 12820-80		
	6		1-200-10 8См3Сп	2	
	7		1-450-10 8См3Сп	1	

26.41.01.000

Изм. лист	№ док.чм.	Подп.	Дата
Разраб.	Винокурова	Лелюк	
Проб.	Никитченко	К.	
Н.контр.	Колмец	Лелюк	
Чтв.			

Корпус

Лит. Лист Листов  
1

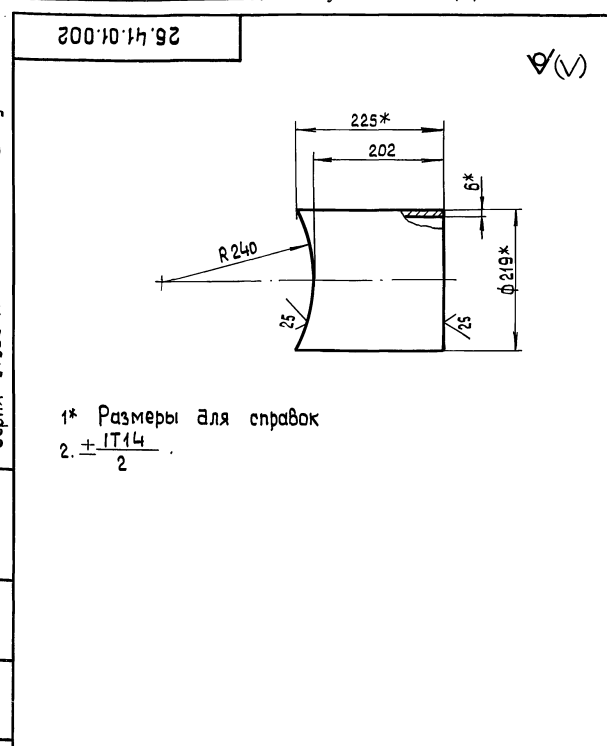
Копировал ЗС

формат А4

Выпуск 2-3

Серия 5.903-12

Изм. № табл. Поабн. и дата. Изм. № табл. Поабн. и дата.



26.41.01.002

Изм. лист	№ док.чм.	Подп.	Дата
Разраб.	Винокурова	Лелюк	
Проб.	Никитченко	К.	
Н.контр.	Колмец	Лелюк	
Чтв.			

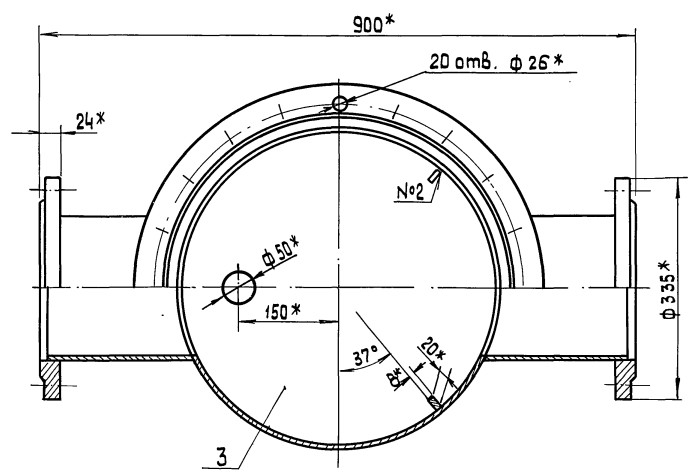
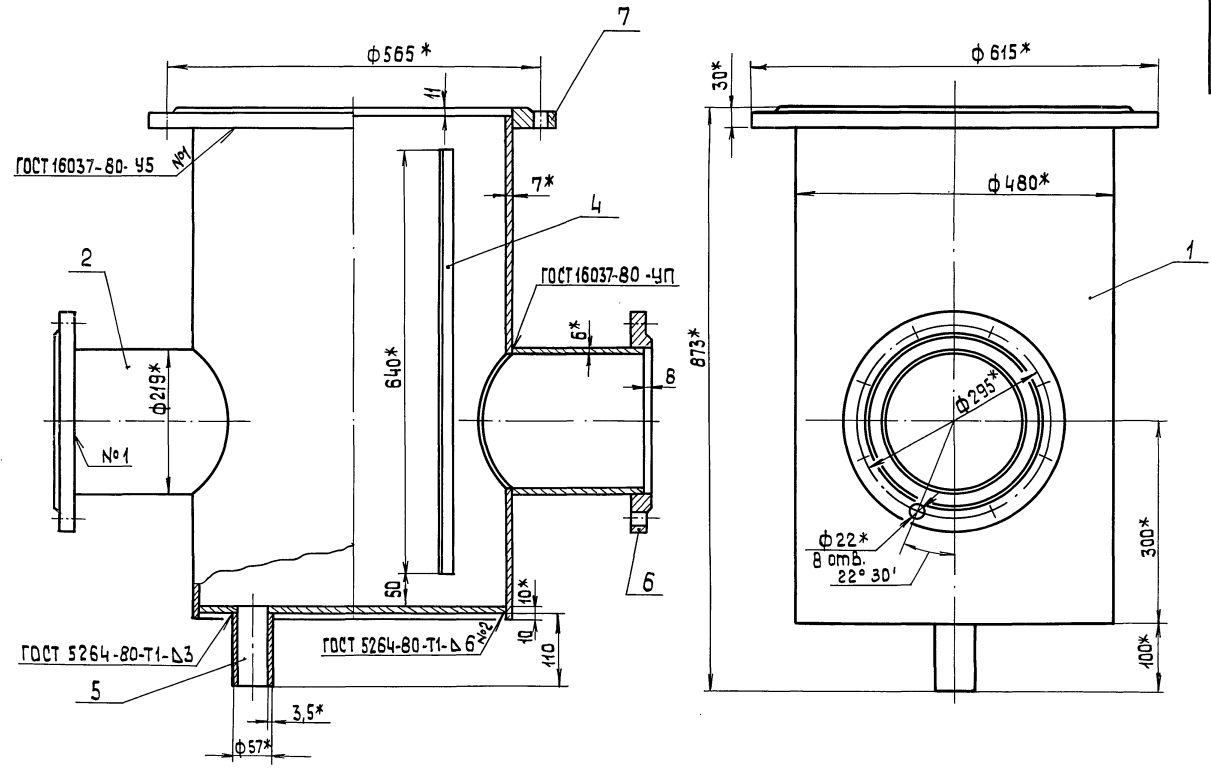
Патрубок

Лит. Масса Масштаб  
Лист Листов 1Труба 219×6 ГОСТ 10704-76  
6-8См3Сп ГОСТ 10705-80

ЛАТГИПРОПРОМ

Копировал ЗС 23523-08 18 формат А4

Выпуск 2-3



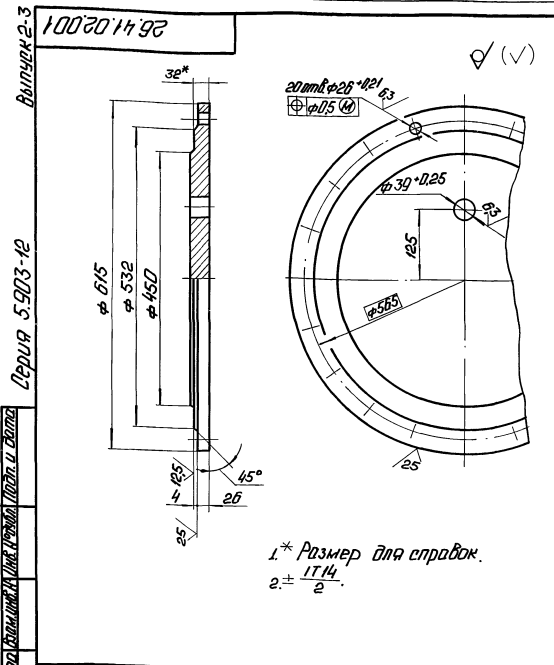
- 1.\* Размеры для справок.
- 2. ±  $\frac{IT14}{2}$ .
- 3. Обработка поверхностей реза деталей БЧ ✓

Серия 5.903-12

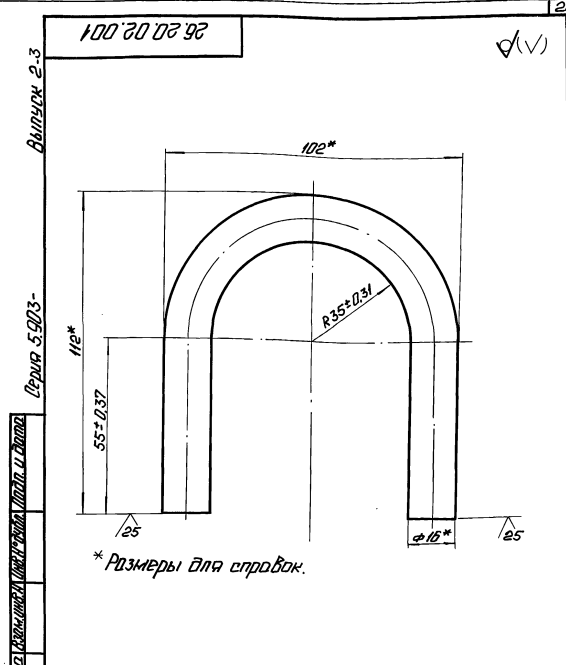
Изм. № по плану. Изм. № по плану. Изм. № по плану. Изм. № по плану.

		26.41.01.000 СБ	
Изм. № по плану	Изм. № по плану	Корпус	Лист
Изм. № по плану	Изм. № по плану		130.7
Изм. № по плану	Изм. № по плану		Листов 1
Изм. № по плану	Изм. № по плану		ЛАТГИПРОПРОМ





26.41.02.001			
Изм.	Лист	№ докум.	Подп.
Разработ.	Выполнено	Коллектив	Иванов
Провер.	Инженерно	Иванов	
И.контр.	Коллектив	Иванов	
Утвер.	Коллектив	Иванов	
Лист		32 ГОСТ 19903-74	Лист
Копирован: С.Л.		ВМЗ и ПТ №637-79	Листов 1
Формат А4		Латгипропром	

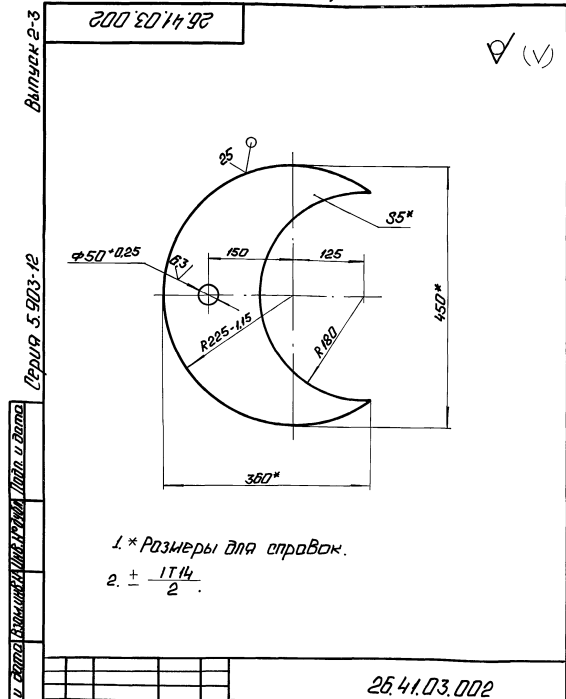


26.20.02.001			
Изм.	Лист	№ докум.	Подп.
Разработ.	Выполнено	Коллектив	Иванов
Провер.	Инженерно	Иванов	
И.контр.	Коллектив	Иванов	
Утвер.	Коллектив	Иванов	
Лист		16-А-ГОСТ 2590-71	Лист
Копирован: С.Л.		ВМЗ и ПТ №637-79	Листов 1
Формат А4		Латгипропром	

Выпуск 2-3  
Серия 5.903-12

Изм.	Лист	Обозначение	Наименование	Мол.	Примечание
			Документация		
13		26.41.03.000.05	Сборочный чертеж		
			Детали		
13	1	26.41.03.001	Сетка	1	
14	2	26.41.03.002	Доннышко	1	
14	3	26.41.03.003	Ручка	1	
14	4	26.41.03.004	Бортик	1	
14	5	26.41.03.005	Связь	1	

26.41.03.000			
Изм.	Лист	№ докум.	Подп.
Разработ.	Выполнено	Коллектив	Иванов
Провер.	Инженерно	Иванов	
И.контр.	Коллектив	Иванов	
Утвер.	Коллектив	Иванов	
Лист		32 ГОСТ 19903-74	Лист
Копирован: С.Л.		ВМЗ и ПТ №637-79	Листов 1
Формат А4		Латгипропром	



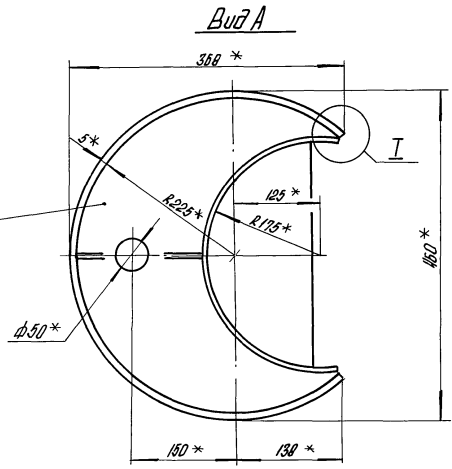
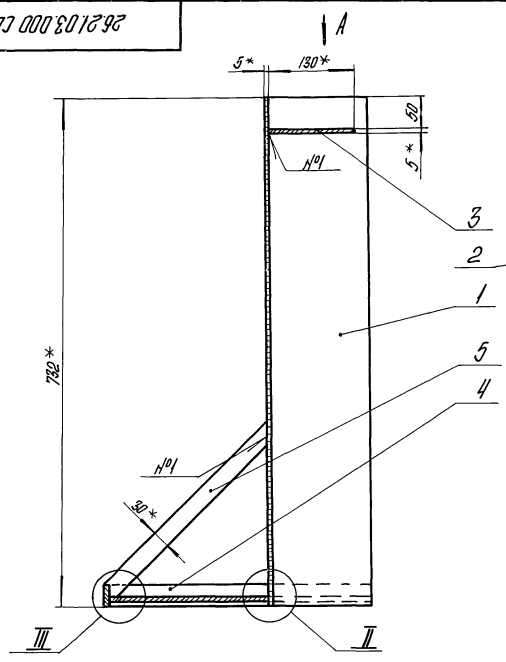
26.41.03.002			
Изм.	Лист	№ докум.	Подп.
Разработ.	Выполнено	Коллектив	Иванов
Провер.	Инженерно	Иванов	
И.контр.	Коллектив	Иванов	
Утвер.	Коллектив	Иванов	
Лист		32 ГОСТ 19903-74	Лист
Копирован: С.Л.		ВМЗ и ПТ №637-79	Листов 1
Формат А4		Латгипропром	

97 000 302 92

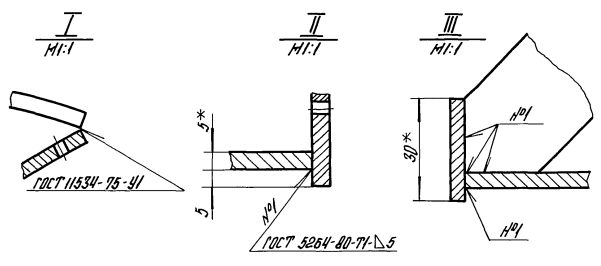
Выпуск 2-3

Серия 5-903-12

Имя, № подл., Подпись и дата, Возмездие, № инв. по форме, Подпись и дата



1.\* Размеры для справок.  
 2. ± 1/14.



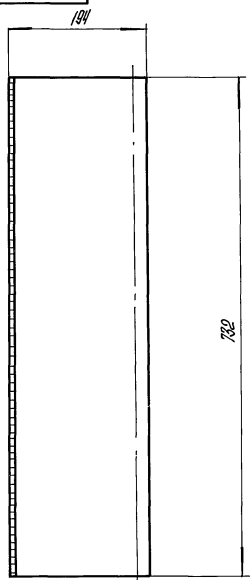
				26.41.03.000 C6		
№ п/п	Лист	№ докум.	Изданы	Дата	Лист	Масса
Разраб.	Викторова	С.В.	1977		18,7	1:5
Проб.	Кичиженко	У.			Лист	Листов 1
И.контр.	Коллеца	З.В.			ЛАТГИПРОПРОМ	
Умб.					Формат А3	

26.41.03.001

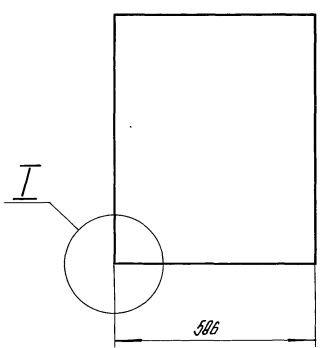
Выпуск 2-3

Серия 5-903-12

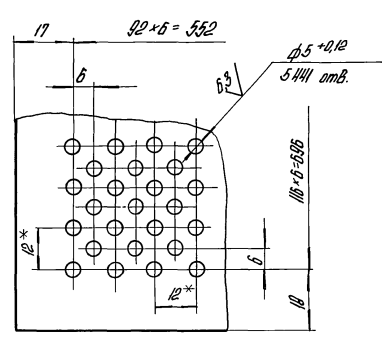
Имя, № подл., Подпись и дата, Возмездие, № инв. по форме, Подпись и дата



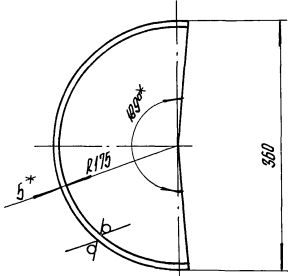
Развертка  
 М 1:10



I  
 М 1:1



1.\* Размеры для справок.  
 2. ± 1/14.



				26.41.03.001		
№ п/п	Лист	№ докум.	Изданы	Дата	Лист	Масса
Разраб.	Викторова	С.В.	1977		12,65	1:5
Проб.	Кичиженко	У.			Лист	Листов 1
И.контр.	Коллеца	З.В.			ЛАТГИПРОПРОМ	
Умб.					Формат А3	

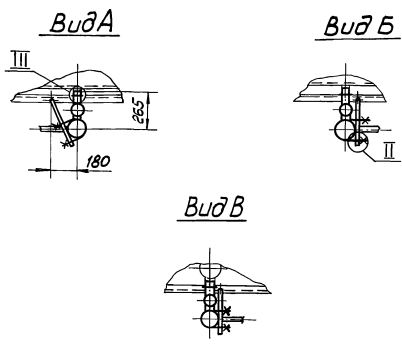
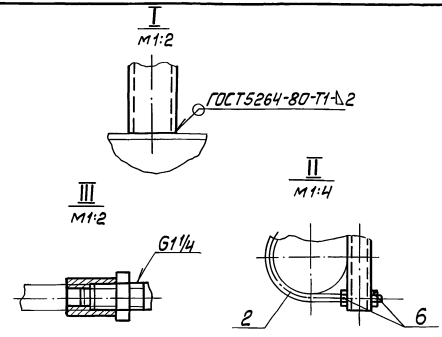
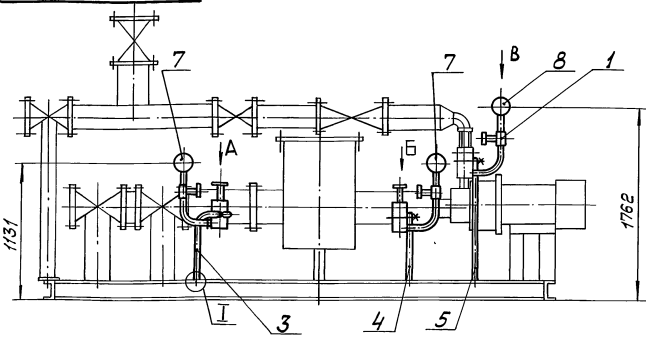


Выпуск 2-3

Серия 5.903-12

Лист № 1 из 2  
Лист № 2 из 2  
Лист № 3 из 2  
Лист № 4 из 2  
Лист № 5 из 2  
Лист № 6 из 2  
Лист № 7 из 2  
Лист № 8 из 2  
Лист № 9 из 2  
Лист № 10 из 2  
Лист № 11 из 2  
Лист № 12 из 2  
Лист № 13 из 2  
Лист № 14 из 2  
Лист № 15 из 2  
Лист № 16 из 2  
Лист № 17 из 2  
Лист № 18 из 2  
Лист № 19 из 2  
Лист № 20 из 2  
Лист № 21 из 2  
Лист № 22 из 2  
Лист № 23 из 2  
Лист № 24 из 2  
Лист № 25 из 2  
Лист № 26 из 2  
Лист № 27 из 2  
Лист № 28 из 2  
Лист № 29 из 2  
Лист № 30 из 2  
Лист № 31 из 2  
Лист № 32 из 2  
Лист № 33 из 2  
Лист № 34 из 2  
Лист № 35 из 2  
Лист № 36 из 2  
Лист № 37 из 2  
Лист № 38 из 2  
Лист № 39 из 2  
Лист № 40 из 2

БМ2.3.2.00.000 СБ



Размеры для справок

				<b>БМ2.3.2.00.000 СБ</b>					
Изм	Лист	№ докум.	Подп.	Дата	Блок масляный рециркуляционный БМР-2ХТ8,0-10	Лист	Масса	Масштаб	
Разраб.	Исполн	Проф.	Контр.	Исп.	Установка приборов контроля и автоматики		57,2	1:20	
И.контр.	И.исп.	И.пр.	И.контр.	И.исп.		Лист	Листов	1	
Копировал <i>М.М.С.</i>						ЛАТИПРОПРОМ Формат А4			

Выпуск 2-3

Серия 5.903-12

Лист № 1 из 2  
Лист № 2 из 2  
Лист № 3 из 2  
Лист № 4 из 2  
Лист № 5 из 2  
Лист № 6 из 2  
Лист № 7 из 2  
Лист № 8 из 2  
Лист № 9 из 2  
Лист № 10 из 2  
Лист № 11 из 2  
Лист № 12 из 2  
Лист № 13 из 2  
Лист № 14 из 2  
Лист № 15 из 2  
Лист № 16 из 2  
Лист № 17 из 2  
Лист № 18 из 2  
Лист № 19 из 2  
Лист № 20 из 2  
Лист № 21 из 2  
Лист № 22 из 2  
Лист № 23 из 2  
Лист № 24 из 2  
Лист № 25 из 2  
Лист № 26 из 2  
Лист № 27 из 2  
Лист № 28 из 2  
Лист № 29 из 2  
Лист № 30 из 2  
Лист № 31 из 2  
Лист № 32 из 2  
Лист № 33 из 2  
Лист № 34 из 2  
Лист № 35 из 2  
Лист № 36 из 2  
Лист № 37 из 2  
Лист № 38 из 2  
Лист № 39 из 2  
Лист № 40 из 2

Изм	Лист	№ докум.	Подп.	Дата	Обозначение	Наименование	Кол	Примечание
						<u>Прочие изделия</u>		
	7					Мановакуумметр показывающий МВТЧ-У-0,6 Пределы измерения 0,1-0-0,6 МПа (-1-0-6 кгс/см <sup>2</sup> ) ТУ 25.02.180.335-84		
	8					Манометр показывающий МПЧ-У-10 Пределы измерений от 0 до 1 МПа (от 0 до 10 кгс/см <sup>2</sup> ) ТУ 25.02.180.335-84	4	
							2	

БМ2.3.2.00.000  
Копировал *М.М.С.*  
Формат А4

Выпуск 2-3

Серия 5.903-12

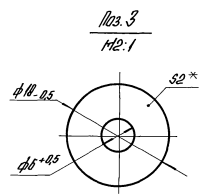
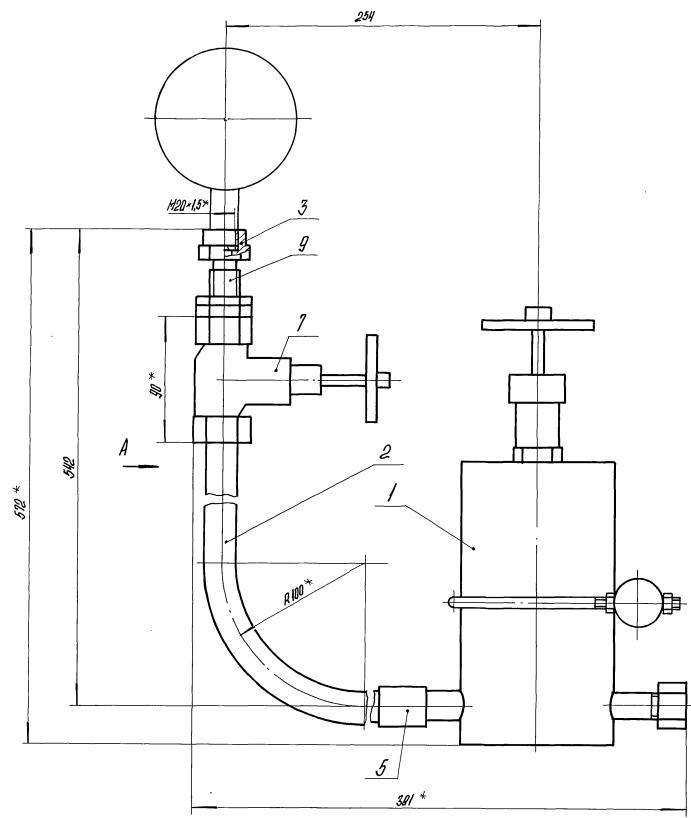
Лист № 1 из 2  
Лист № 2 из 2  
Лист № 3 из 2  
Лист № 4 из 2  
Лист № 5 из 2  
Лист № 6 из 2  
Лист № 7 из 2  
Лист № 8 из 2  
Лист № 9 из 2  
Лист № 10 из 2  
Лист № 11 из 2  
Лист № 12 из 2  
Лист № 13 из 2  
Лист № 14 из 2  
Лист № 15 из 2  
Лист № 16 из 2  
Лист № 17 из 2  
Лист № 18 из 2  
Лист № 19 из 2  
Лист № 20 из 2  
Лист № 21 из 2  
Лист № 22 из 2  
Лист № 23 из 2  
Лист № 24 из 2  
Лист № 25 из 2  
Лист № 26 из 2  
Лист № 27 из 2  
Лист № 28 из 2  
Лист № 29 из 2  
Лист № 30 из 2  
Лист № 31 из 2  
Лист № 32 из 2  
Лист № 33 из 2  
Лист № 34 из 2  
Лист № 35 из 2  
Лист № 36 из 2  
Лист № 37 из 2  
Лист № 38 из 2  
Лист № 39 из 2  
Лист № 40 из 2

Изм	Лист	№ докум.	Подп.	Дата	Обозначение	Наименование	Кол	Примечание
						<u>Документация</u>		
	А2				БМ1.22.01.000 СБ	Сборочный чертёж		
						<u>Сборочные единицы</u>		
	А4	1			БМ2.1.2.01.100	Бачок разделительный	1	
						<u>Детали</u>		
	Б4	2			БМ1.22.01.001	Калено Труба 15x3,2 ГОСТ 3262-75 L заг = 507±2мм	1	0,59 кг
	Б4	3			БМ1.2.2.01.002	Прокладка Паронит ПОМ-2 ГОСТ 481-80	1	0,005 кг
						<u>Стандартные изделия</u>		
	4					Контролька 15 ГОСТ 3968-75	1	
	5					Муфта 15 ГОСТ 8966-75	2	
	6					Сгон 15 ГОСТ 8960-75	1	
	7					Вентиль 15xч 18ч; Ду 15 Рч 1,6 МПа/16 кгс/см <sup>2</sup> ГОСТ 18161-72	1	

БМ1.2.2.01.000  
Устройство отборное  
Копировал *М.М.С.*  
Формат А4  
23523-08 24

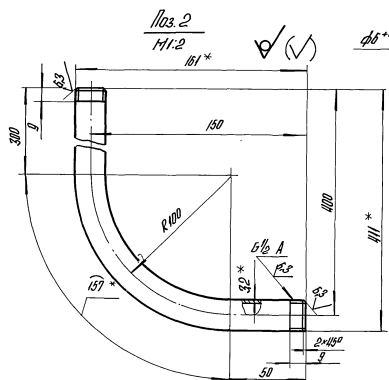
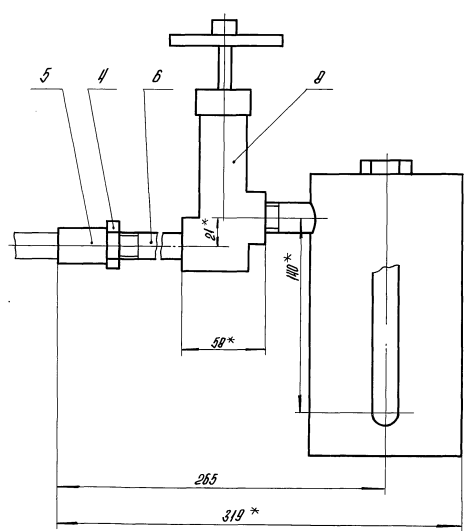


Виды 2-3



Серия 5.903-12

Вид А



- 1\* Размеры для справок.
- 2 ± 17/10.
- 3 Уплотнение резьбы произвести лентой ФУМ ГУН-01-01 (арт. КУ.101-01-23).
- 4 Произвести гидравлические испытания давлением P=0,85 МПа (8,5 кг/см²) в течение 10 мин. Течь не допускается.

Имя, фамилия, должность и место работы, дата, подпись и печать

				БТИ.2.2.01.000 СБ			
Изм.	№	Датум	Исполнитель	Исполнитель	Исполнитель	Исполнитель	Исполнитель
Устройство				Лист			
отборное				73			
				1-2			
				Лист			
				Лист в.1			
				ЛАТТИПРОПРОМ			
				23523-08 25			

Выпуск 2-3

Серия 5-903-12

Имя, № табл., Подпись и дата, Взам. инв. №, Инв. № докум., Подпись и дата

Кол.	Примечание	Наименование	Обозначение
<u>Прочие изделия</u>			
9		Вентиль 15 мм Б ст; Ду15 РЧ 2,5 МПа (25 кг/см²) ТУ 26-07-271-80	1
9		Соединитель ГИП-М20-Б 1/2 ТУ 36.1423-74	1

БМ2.1.2.01.100

Лист 2

Имя, № табл., Подпись и дата, Взам. инв. №, Инв. № докум., Подпись и дата, Колонтитул

Выпуск 2-3

Серия 5-903-12

Имя, № табл., Подпись и дата, Взам. инв. №, Инв. № докум., Подпись и дата

Кол.	Примечание	Наименование	Обозначение
<u>Документация</u>			
А3		Сборочный чертёж	БМ2.1.2.01.100 СБ
<u>Детали</u>			
А4	1	Корпус	БМ2.1.2.01.101
А4	2	Дно	БМ2.1.2.01.102
	3	Дно	- Д1
Б4	4	Прокладка Паразит ПДН-2 ГОСТ 401-80	БМ2.1.2.01.103
<u>Прочие изделия</u>			
5		Прокладка П-М20×1,5 ТУ 36.1442-74	1
6		Установка штифтера 1/2"-50 ЗКЧ-40-70	1
7		Штифтер 1/2"-50 ЗКЧ-34-70	1

БМ2.1.2.01.100

Бачок  
разделительный

Лист	Лист	Листов
1	1	1

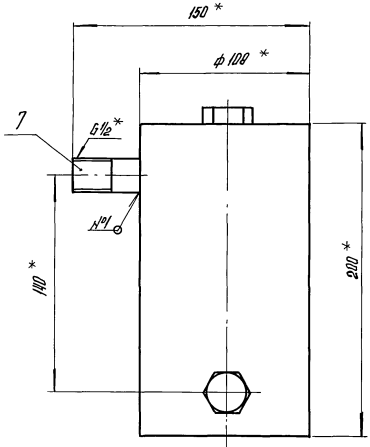
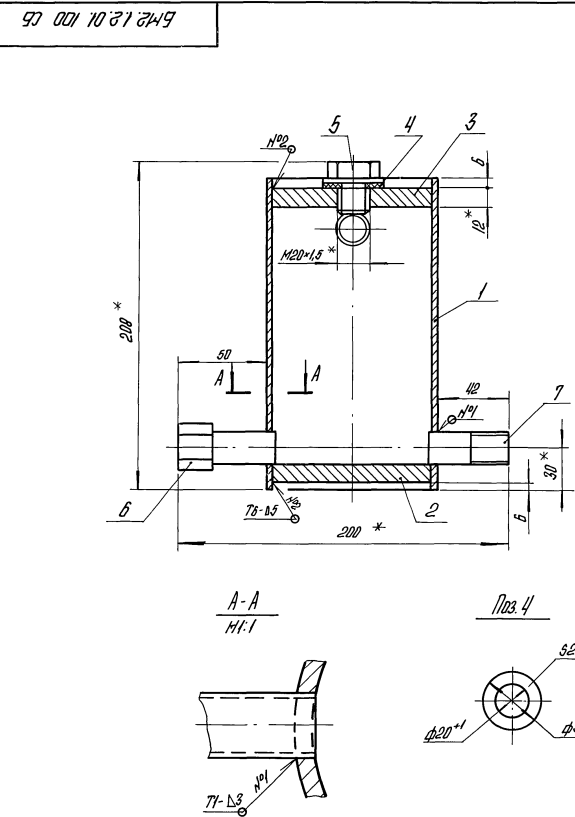
ЛАТГИПРОПРОМ

Имя, № табл., Подпись и дата, Взам. инв. №, Инв. № докум., Подпись и дата, Колонтитул

Выпуск 2-3

Серия 5-903-12

Имя, № табл., Подпись и дата, Взам. инв. №, Инв. № докум., Подпись и дата



- 1\* Размеры для справок.
2. ± 17 мкм.
3. Обработка поверхностей реза деталей Б4 29/.
4. Сварные швы по ГОСТ 5264-80.
5. Произвести гидравлическое опрессовывание давлением P=3 МПа (30 кг/см²) в течение 10 мин. Течь не допускается.

БМ2.1.2.01.100 СБ

Бачок  
разделительный

Лист	Масса	Материал
1	5,3	1.2

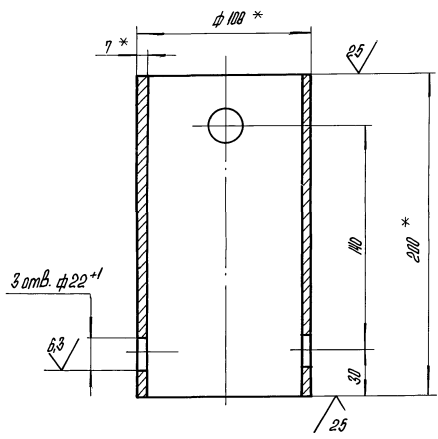
ЛАТГИПРОПРОМ

Имя, № табл., Подпись и дата, Взам. инв. №, Инв. № докум., Подпись и дата, Колонтитул

БМ2.12.01.101

✓(✓)

Выпуск 2-3  
Серия 5.003-12



1.\* Размеры для справок.  
2.  $\pm \frac{IT14}{2}$

БМ2.12.01.101

Изм.	Лист	№ докум.	Подпись	Дата	Лит.	Масса	Масштаб
Разраб.	А.В.Бенчик				И	3,48	1:2
Проб.	И.И.Иванченко				Лист	Листов 1	
И.контр.	Колмец	Фед.			Лист	108-7 ГОСТ 8730-75 В 20 ГОСТ 8731-74	ЛАТГИПРОПРОМ

Копировал А.И. Формат А4

БМ2.12.01.102

✓(✓)

Выпуск 2-3  
Серия 5.003-12

Рис. 1

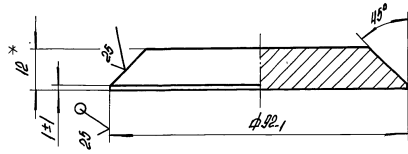
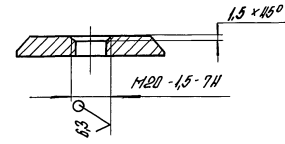


Рис. 2

Остальное см. Рис. 1



Обозначение	Масса, кг
БМ2.12.01.102	0,625
-01	0,625

1.\* Размеры для справок.  
2.  $\pm \frac{IT14}{2}$

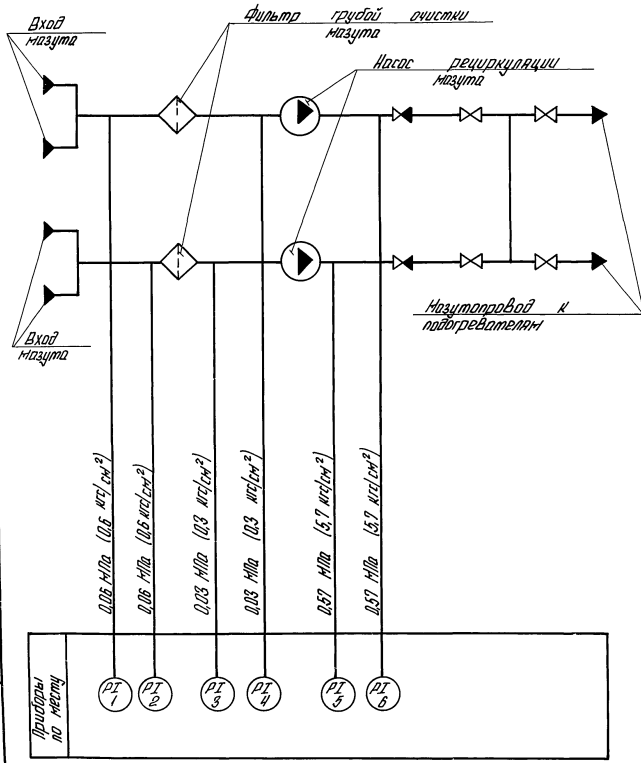
БМ2.12.01.102

Изм.	Лист	№ докум.	Подпись	Дата	Лит.	Масса	Масштаб
Разраб.	А.В.Бенчик						
Проб.	И.И.Иванченко				Лист	см. табл.	—
И.контр.	Колмец	Фед.			Лист	12 ГОСТ 14003-74 В 20 ГОСТ 14037-79	ЛАТГИПРОПРОМ

Копировал А.И. Формат А4

Выпуск 2-3

Серия 5.003-12



Поз. обоз.	Наименование	Кол.	Примечание
1,2,3,4	Мановакуумметр показывающий пределы измерений - 0,1 - 0 - 0,05 МПа (-1 - 0 - 0,5 кгс/см <sup>2</sup> ) МВЛЧ-У-0,5 ТУ 25.02.140335-04	4	
5,6	Манометр показывающий пределы измерений от 0 до 1 МПа (от 0 до 10 кгс/см <sup>2</sup> ) МЛЧ-У-10 ТУ 25.02.140335-04	2	

Изм. Лист № докум. Подпись Дата

Приборы по месту	PI 1	PI 2	PI 3	PI 4	PI 5	PI 6
------------------	------	------	------	------	------	------

БМ2.3.2.00.000					ЛО		
Изм.	Лист	№ докум.	Подпись	Дата	Лит.	Масса	Масштаб
Разраб.	Глуцкая						
Проб.	Кравец				Лист	Листов 1	
И.контр.	И.И.Иванченко	Фед.			Лист	Листов 1	ЛАТГИПРОПРОМ

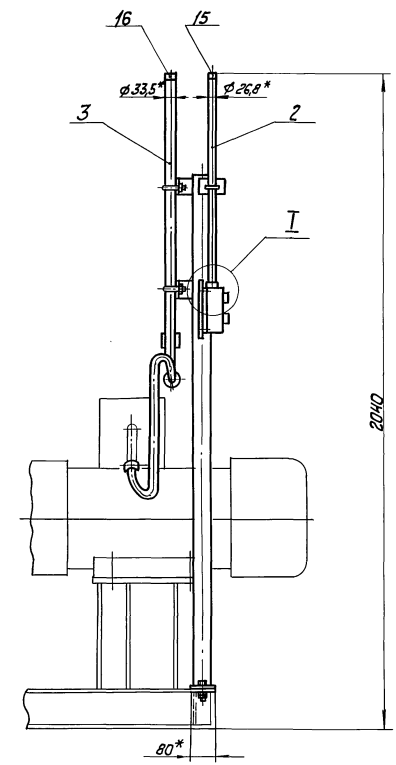
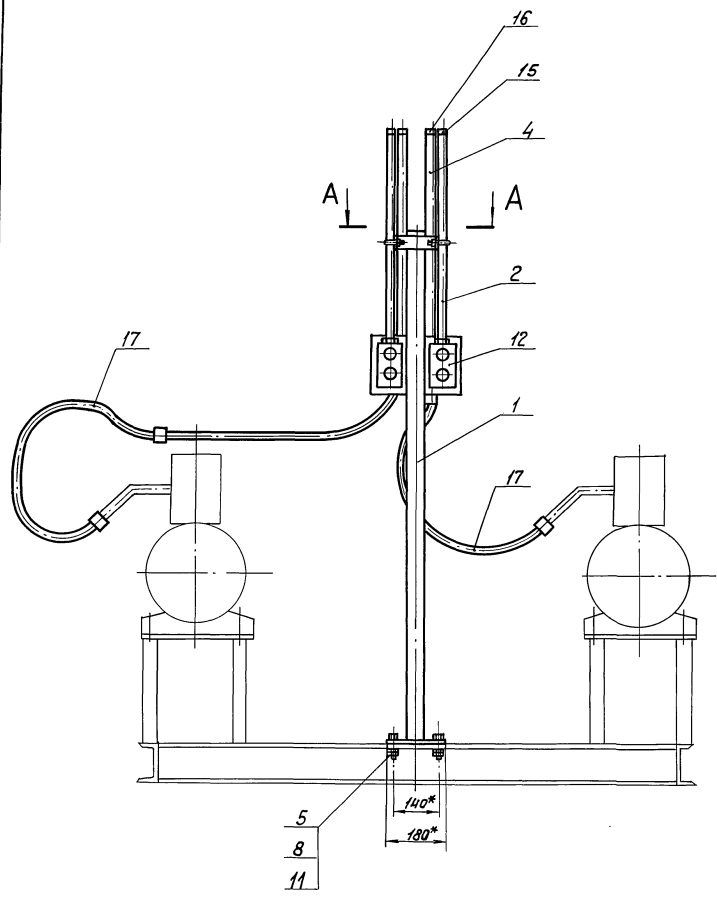
Блок газупный рециркуляционный БМ2-3-780-40 Схема автоматизации.



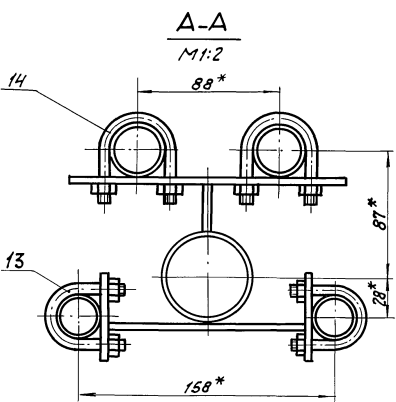
Выпуск 2-3

Серия 5.903-12

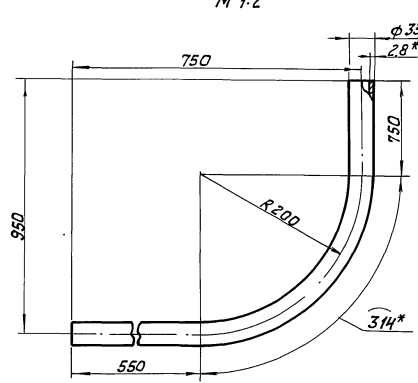
Листы в сборе. Подпись и дата. Проверка. Коллеж. Дата. Изм. Лист. № докум. Подпись. Дата.



5  
8  
11

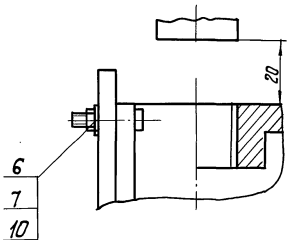


Поз. 3  
M 1:2



✓(✓)

I  
M 1:1



1. \* Размеры для справок.
2. ± IT 14.
3. Обработка поверхностей реза деталей БЧ<sup>25</sup>√.

				БМ 2.3.3.00.000 СБ	
Изм.	Лист	№ докум.	Подпись	Дата	Лит. Масса
Разраб.	Михайленко				20 1:10
Проб.	Колмец	Дейл			лист 1
Т. контр.					Листов 1
И. контр.	Колмец	Дейл			ЛАТГИПРОПРОМ
УТВ.					





Выпуск 2-3

Обозначение изолируемого оборудования и трубопровода	Наименование изолируемого оборудования и трубопровода	Размеры			Распо- ложение	t тепло- носим- теля °С	Теплоизоляционная конструкция		Тол- щина мм	Плот- ность кг/м <sup>3</sup>	Объем тепло- изоля- ционного материала м <sup>3</sup>	Лист основного комплекта обозначе- ние ссылок на листы технических документов	Приме- чание
		Над- лежащий диаметр или размер сечения мм	Дли- на или высо- та мм	Распо- ложение			Назна- чение	Наименование основных элементов					
1	2	3	4	5	6	7	8	9	10	11	12	13	14
поз. 4	Отвод 45°	1	φ 159			70	от тепло- потери	Изделия минераловатные с гафриванной структурой ЗИГ-100	60		0,026	7903.9-3-18	
								Алюминиевое защитное штампованное покрытие	0,3	0,155		7903-11.03	
поз. 4.5	Отвод 90°	2	φ 89			70	от тепло- потери	Шнур теплоизоляционный из минеральной ваты марки 200	50		0,012	7903.9-2-18	
								Алюминиевое защитное штампованное покрытие	0,3	0,224		7903-11.03	
поз. 9	Отвод 90°	1	φ 57			70	от тепло- потери	Хлстпопрошивное полотно ХПС-Т-5	40		0,0024	7903.9-3-10	
								Алюминиевое защитное штампованное покрытие	0,3	0,108		7903-11.03	
поз. 10, 11	Арматура муфтовая	6	Ду 32			70	от тепло- потери	Шнур теплоизоляционный с металлическим защитным покрытием	40		0,011	7903.9-2-20	
поз. 43	Арматура французая	5	Ду 200			70	от тепло- потери	Матрацы из стеклянного штатпального волокна	60		0,48	7903.9-2-20	
								Алюминиевое защитное покрытие	1,0	8,2		7903.9-2-11,2	
								Отделка торцов гафриван- ными диафрагмами				7903.9-2-34	
поз. 42, 44	Арматура французая	6	Ду 150			70	от тепло- потери	Матрацы из стеклянного штатпального волокна	50		0,27	7903.9-2-20	
								Алюминиевое защитное покрытие	1,0	6,96		7903.9-2-11,2	
								Отделка торцов гафриво- ванными диафрагмами				7903.9-2-34	
поз. 41	Арматура французая	2	Ду 50			70	от тепло- потери	Матрацы из стеклянного штатпального волокна	40		0,044	7903.9-2-20	
								Алюминиевое защитное покрытие	1,0	1,28		7903.9-2-11,2	
								Отделка торцов гафриван- ными диафрагмами				7903.9-2-34	

Серия 5.905-12

Изм. в листе, вставки и выносы. Подп. и дата



Выпуск 2-3

Серия 5.903-12

Имя, отчество, должность и дата

№ строки	Наименование материала и единица измерения	Код		Кол.	Примечание
		материала	ЕД. ИЗМ.		
	Изделия минераловатные с гофрированной структурой на синтетическом связующем ТУ 36.16.22-8-86				
	ЗИГС-100 28 700.500.60	576202			
		м	006	26,7	
	Халстопрошивное полотно ХПС-Т-5 ТУ 6-11-454-77	595280			
		м <sup>3</sup>	113	0,05	
	Шнур теплоизоляционный из минеральной ваты марки 200 ШГН-МВ-200 ТУ 36-16.95-79		113	0,031	
	Маты из стеклянного штапельного волокна МС-50 ГОСТ 10499-78		113	0,8	
	Ткань из стеклянных крученных комбинированных нитей Т-13 ГОСТ 19170-73		055	32,6	

БМ2.3.4.00.000 ВМ

Блок мазутный рециркуляционный 2-78, 0-4, 0.

ЛАНТИПРОПРОМ

Копирован Шульцова

Формат Р4

Выпуск 2-3

Серия 5.903-12

Имя, отчество, должность и дата

№ строки	Наименование материала и единица измерения	Код		Кол.	Примечание
		материала	ЕД. ИЗМ.		
	Алюминиевое защитное покрытие ГОСТ 21631-76	181110			
	толщ. 1,0	м <sup>2</sup>	055	170	
	толщ. 0,5	м <sup>2</sup>	055	4,94	
	толщ. 0,3	м <sup>2</sup>	055	8,6	
	Элемент покрытия штампованный ТУ-36-2427-81	181110			
	толщ. 0,3	м <sup>2</sup>	055	3,08	
	Лента 2х30 0м3 по ГОСТ 6009-74	093500	116	23,7	
	Лента 0,8х20 ТУ 46-21-636-79	181110	116	16	
	Лента 0,7х20 ГОСТ 3550-73		116	4,03	
	Праволока 3-0-4	121100			
	ГОСТ 3282-74	кв	116	0,156	
	Праволока 2-0-4	121100			
	ГОСТ 3282-74	кв	116	0,5	
	Праволока 0,8-0-4	121100			
	ГОСТ 3282-74	кв	116	0,27	
	Картон асбестовый КАН-1-8	257631			
	ГОСТ 2650-80	кв	116	0,208	
	Листафема тип I	181110	116	0,084	
	ТУ 36-2543-83	шт.	196	26	

БМ2.3.4.00.000 ВМ

Копирован Шульцова

Формат Р4

Выпуск 2-3

Серия 5.903-12

Имя, отчество, должность и дата

№ строки	Наименование материала и единица измерения	Код		Кол.	Примечание
		материала	ЕД. ИЗМ.		
	Нить стеклянная крученая комплексная БС-10-160х1х3	595220			
		кв	116	0,13	
	Пряжка тип I-A ТУ 36-14.92-77	181110			
		кв	116	0,13	
	Заклепка комбинированная СТД 985	128500			
		кв	116	0,65	
	ТУ 36-15.98-77	шт.	196	14,8	
	Винт 4х12 04.019	128401			
	ГОСТ 10621-80	кв	116	13,3	
	Болт МВ-30.36.019	128100			
	ГОСТ 7798-70	кв	116	0,09	
	Гайка МВ.4.019	128100			
	ГОСТ 10621-80	кв	116	0,036	
	Лист АДН-0,8	090202			
	ГОСТ 21631-76	кв	116	0,022	
	Пряжка тип I-0	181110			
	ТУ 36-14.92-77	кв	116	0,46	

БМ2.3.4.00.000 ВМ

Копирован Шульцова

Формат Р4

Выпуск 2-3

Серия 5.903-12

Имя, отчество, должность и дата

№ строки	Наименование вида работ	ЕД. ИЗМ.	Код		Кол.	Примечание
			вид работ	ЕД. ИЗМ.		
1	Изоляция трубопроводов халстопрошивным полотном ХПС-Т-5	м <sup>3</sup>		113	0,05	
2	Изоляция оборудования и трубопроводов изделиями минераловатными с гофрированной структурой ЗИГС-100	м <sup>3</sup>		113	0,8	
3	Изоляция трубопроводов и арматуры шнуром теплоизоляционным	м <sup>3</sup>		113	0,031	
4	Изоляция арматуры материалами из стеклянного штапельного волокна	м <sup>3</sup>		113	0,8	
5	Покрытие поверхности изоляции трубопроводов, оборудования и арматуры алюминиевым защитным покрытием	м <sup>2</sup>	055		30,545	
6	Покрытие поверхности изоляции отводов алюминиевым защитным штампованным покрытием	м <sup>2</sup>	055		3,08	

БМ2.3.4.00.000 ВР

Блок мазутный рециркуляционный 2-78, 0-4, 0.

ЛАНТИПРОПРОМ

Копирован Шульцова

Формат Р4