

ТИПОВАЯ ДОКУМЕНТАЦИЯ НА КОНСТРУКЦИИ, ИЗДЕЛИЯ И УЗЛЫ ЗДАНИЙ И СООРУЖЕНИЙ

СЕРИЯ 5.903-10

БЛОКИ ВСПОМОГАТЕЛЬНОГО
ОБОРУДОВАНИЯ СТАНЦИЙ
ВОДОПОДГОТОВКИ КОТЕЛЬНЫХ
УСТАНОВОК

выпуск 2-3

БЛОКИ ВЗРЫХЛЕНИЯ И РЕГЕНЕРАЦИИ

АЛЬБОМ 3

БЛОК РЕГЕНЕРАЦИИ БР

РАБОЧИЕ ЧЕРТЕЖИ

ОБ. 10/101 680062, г. Свердловск, ул. Чкалова, 4
Док. 428 от 20.05.83 стр. 40
Сдано в печать 14. 2. 84, цена 5-24

Содержание альбома

Обозначение	Наименование	Стр	Обозначение	Наименование	Стр
	Содержание	2	Д 24в.027.130СБ	Трубопровод	
Д 24в.027.000А	Технические требования	3	Д 24в.027.061	Колес	24
Д 24в.027.000	Блок регенерации БР	4	Д 24в.027.140	Трубопровод	
Д 24в.027.00001	Ведомость покупных изделий	5,7	Д 24в.027.140СБ	Трубопровод	
Д 24в.027.001	Уголок		Д 24в.027.150	Трубопровод	25
Д 24в.027.002	Крыштин	7	Д 24в.027.150СБ	Трубопровод	
Д 24в.027.000СБ	Блок регенерации БР	2,4	Д 24в.027.160	Трубопровод	
Д 24в.027.003	Фланец		Д 24в.027.160СБ	Трубопровод	
Д 24в.027.004	Крыштин	12	Д 24в.027.170	Трубопровод	26
Д 24в.027.005	Подкладка		Д 24в.027.180	Жомит	
Д 24в.027.006	Фланец		Д 24в.027.180СБ	Жомит	
Д 24в.027.010	Трубопровод		Д 24в.027.081	Шпилька	27
Д 24в.027.010СБ	Трубопровод	13	Д 24в.027.082	Скоба	
Д 24в.027.020	Трубопровод		Д 24в.027.180	Трубопровод	
Д 24в.027.020СБ	Трубопровод		Д 24в.027.190СБ	Трубопровод	
Д 24в.027.030	Рамы	14	Д 23в.025.000	Бак свежего раствора соли V-15	28
Д 24в.027.030СБ	Рамы	15,16	Д 23в.025.002	Прокладка	
Д 24в.027.025	Уголок		Д 23в.025.000СБ	Бак свежего раствора соли V-15	29
Д 24в.027.027	Уголок	17	Д 23в.025.001	Фланец	
Д 24в.027.036	Шпатель		Д 23в.025.010	Бак	30
Д 24в.027.037	Связь		Д 23в.025.003	Фланец	
Д 24в.027.039	Уголок		Д 23в.025.010СБ	Бак	31
Д 24в.027.040	Трубопровод		Д 23в.025.004	Ано	
Д 24в.027.042	Патрубок	18	Д 23в.025.005	Отвод	32
Д 24в.027.050	Трубопровод		Д 23в.025.020	Обечайка	
Д 24в.027.050СБ	Трубопровод		Д 23в.025.020СБ	Отвод	
Д 24в.027.060	Трубопровод	19	Д 23в.025.006	Отвод	33
Д 24в.027.060СБ	Трубопровод		Д 23в.025.030	Крышка	
Д 24в.027.051	Патрубок		Д 23в.025.010СБ	Крышка	
Д 24в.027.070	Трубопровод		Д 23в.025.007	Крышка	34
Д 24в.027.070СБ	Трубопровод	20	Д 23в.026.000	Бак побитного использования соли V-15	
Д 24в.027.080	Трубопровод		Д 23в.026.000СБ	Бак побитного использования соли V-15	35
Д 24в.027.056	Переход		Д 12в.171.000	Установки приборов контроля и автоматизации	
Д 24в.027.057	Патрубок	21	Д 12в.171.000СБ	Установки приборов контроля и автоматизации	36
Д 24в.027.090	Трубопровод		Д 12в.171.000 32	Схема автоматизации	
Д 24в.027.090СБ	Трубопровод		Д 12в.186.000 2М	Установки контрольного поста управления	37
Д 24в.027.058	Патрубок	22			
Д 24в.027.100	Трубопровод				
Д 24в.027.100СБ	Трубопровод				
Д 24в.027.110	Трубопровод				
Д 24в.027.110СБ	Трубопровод	23			
Д 24в.027.120	Трубопровод				
Д 24в.027.120СБ	Трубопровод				
Д 24в.027.130	Трубопровод				

1 Общие данные

1.1 Рабочие чертежи блока регенерации (далее "блока") выполнены для применения в проектах в котельных с паровыми котлами ДЕ-4-14ГМ, ДЕ-6,5-14ГМ

2 Требования к оборудованию и материалам

2.1 Оборудование, входящее в состав установки, должно соответствовать требованиям нормативно-технической документации и иметь паспорта качества материалов и техническая характеристика готовых изделий, применяемых для изготовления установки, должны быть подтверждены предприятиями-изготовителями соответствующими документами

2.2 Приборы и средства автоматизации и контроля входящие в эк должны удовлетворять требованиям технической документации на них и действующих стандартов.

2.3 Конструктивные изменения, возникающие в процессе изготовления блока, должны быть согласованы в установленном порядке

Изменения, связанные с применением материалов не ухудшающих технические характеристики установки, решаются изготовителями установки самостоятельно

При изготовлении деталей металлоконструкций из стали Ст3 по ТУ4-1-3023-80 возможна замена на стали Ст3, предусмотренные ГОСТами на сортаменты черных металлов

Д 24В.027.000 Д

Блок регенерации БР

Лит Лист И 1 1 4
ГПИ Горьковский САНТЕХПРОЕКТ

Table with columns: ИМ, Лист, № докум, Подп, Дата. Rows: Разр. Морякин, Пров. Морякин, Изд. с/в Волосский, Инженер Мокитер

Изм. Лист № докум. Подп. Дата

3 Требования к сборке блока

3.1 Рабочая документация позволяет вести сборку блока индустриальным методом с организацией раздельного поточного изготовления узлов трубопровода и элементов металлоконструкций

3.2 При изготовлении и монтаже элементов узлов трубопроводов сварку производить, руководствуясь требованиями ГОСТ 16037-80 с максимальным применением автоматических и полуавтоматических режимов, обеспечивающих высокое качество сварных соединений

3.3 Обработку концов труб для сварки (обрезка труб и снятие фасок) необходимо производить механическим способом (резцом, фрезой или абразивным кругом) с помощью труборезных станков. Разрешается обрабатывать концы труб установки газовой, плазменной или воздушно-дуговой резкой с последующей зачисткой кромок режущим или абразивным инструментом до удаления следов огневой резки. Снятие фасок с трубных концов производить начиная с толщины стенки труб 3,5мм

3.4 Сборку стыков труб под сварку, фланцевые соединения осуществлять с использованием инвентарных центровочных приспособлений, обеспечивающих соосность стыкуемых труб

3.5 Весь комплекс работ по организации сборки трубопроводов блока и контроля качества сварных соединений проводить, руководствуясь указаниями "Руководящих технических материалов по сварке при монтаже оборудования тепловых электростанций (РТМ-1с-81)" Минэнерго СССР, правил Госгортехнадзора СССР, а также требованиями рабочих чертежей блока

3.6 Сварку элементов металлоконструкций установки выполнять в соответствии с требованиями ГОСТ 5264-80

3.7 Места, подлежащие сварке должны быть очищены от грязи, окалины, масла, ржавчины и т.п. Сварной шов должен быть ровным и полным в местах сварки не должно быть прожогов, трещин,

Д 24В.027.000 Д

Изм. Лист № докум. Подп. Дата

Лист 2

Формат А4

подрезов, негравара. Металлические брызги должны быть удалены, швы защищены от шлака и окислы

3.8 Изготовление и сборка металлоконструкции блока осуществлять согласно требованиям СНиП III-18-75 "Металлические конструкции". При сборке блока руководствоваться указаниями СНиП 3.05.05-84 "Технологическое оборудование и технологические трубопроводы"

3.9 Гидравлическое испытание блока производится в соответствии с требованиями "Правил устройства и безопасной эксплуатации трубопроводов пара и горячей воды", утвержденных Госгортехнадзором СССР

3.10 В качестве коррозионно-защитного покрытия, кроме бака свежего раствора соли, применять грунтовку ГФ-020 ГОСТ 9825-73, эмаль ПФ-133 ГОСТ 926-82 и битумный лак Б-577 ГОСТ 5631-79

Покрытие внутренней поверхности бака свежего раствора соли шпатлевка ЭП-0010 ГОСТ 10277-76-2 слоя, ткань фильтровальная из стекляных крученых комплексных нитей ТФ (7-А)-БП ГОСТ 19146-74, шпатлевка ЭП-0010-2 слоя ГОСТ 10277-76

Покрытие наружной поверхности бака свежего раствора соли-эмаль ХВ-785 ГОСТ 7343-75

3.11 Оснащение блока приборами и средствами автоматизации производить согласно сборочному чертежу Д 12В 171 000 СБ. При производстве работ по установке указанных приборов руководствоваться требованиями СНиП 3.05.07-85 "Системы автоматизации"

3.12 Работы по установке электротехнических устройств осуществлять руководствуясь требованиями СНиП 3.05.06-85 "Электротехнические устройства"

3.13 Технические условия на изготовление блока должны быть разработаны предприятием-изготовителем с учетом настоящих технических требований.

Д 24В.027.000 Д

Лист 3

Формат А4

Изм. Лист № докум. Подп. Дата

4 Требования к транспортировке и монтажу блока.

4.1 Блок отправляется заказчику без упаковки. Присоединительные отверстия трубопроводов, штуцеры и довышки без установки приборов, средств автоматизации и контроля на период транспортировки и хранения блока должны быть закрыты пробками и заглушками

Приборы контроля и автоматизации с отборными устройствами и электротехническое оборудование упаковываются в ящики и отправляются в комплекте с блоком

4.2 Крепление блока при перевозке должно обеспечивать предохранение его отдельных элементов и блока в целом от деформаций и механических повреждений

4.3 Габариты и масса блока установки допускают их транспортировку по железной дороге, а также автомобильным транспортом

4.4 Погрузку блока на транспортные средства осуществлять с помощью монтажных и эксплуатационных кранов грузоподъемностью до 2т. При этом строповку блока вести с использованием петель, предусмотренных в составе их металлоконструкций, а также с применением специальных траверсы

4.5 Установку блока в проектное положение производить в соответствии с указаниями проекта производства работ на монтаж оборудования котельной

4.6 Закрепление блока к силовому полу котельной выполнять с помощью самонакернующихся болтов диаметром 20мм, или путем приварки к закладным деталям

Д 24В.027.000 Д

Лист 4

Формат А4

Изм. Лист № докум. Подп. Дата

Серия 5 903-10 Выпуск 2-3 Дилем 3

Име № подл. Подл. и дата. Взят инв. № инв. № подл. Подл. и дата.

№ строки	Наименование	Код ОКП	Обозначение документа на поставку	Поставщик	Куда входит (обозначение)	Количество				Примечание
						На издании	В комплекте	На регулир	Всего	
1	Насос X50-32-125-Д-С	36 3155 0671	ТУ26-06-1169-86	Китайский насосный завод		1			1	
2				Саратовский завод энергетического машиностроения		1			1	
3	Солерастворитель			ПО "Кролев протоматюра"		1			1	
4	С-0,125-04	31 1322 1114		Уральский арматурный имени В.И. Ленина завод		10			10	
5	Клапан 16ч3р Ду25	37 2233 1005	ГОСТ 11823-74	То же		1			1	
6	Вентиль 15ч75т Ду25	37 2211 4017	ТУ 26-07-123-74							
7										
8	Дн 40	37 2212 4015	ГОСТ 24085-80							
9										
10	Запорное устройство									
11	указателя уровня вентильного типа цоколевой 12 нч ВБкч	37 4261 9348	ТУ 26-07-1093-74		Д 23В 095 000	1			1	
12					Д 23В 096 000	1			1	
13									2	
14										
15						1			1	
16	Опора ОПБ2-33,5	52 6395	ГОСТ 14911-82							
17	Прокладки		ГОСТ 15180-76			4			4	
18	А-25-25					24			24	
19	А-25-10					1			1	
20	А-32-10					1			1	
21	А-40-25					2			2	
22	А-40-10					1			1	
23	А-50-10									
24										
25										

				Д 24В 027 000 ВП		
Изм. лист	№ докум.	Подл.	Дата	Блок регенерации БР Водамасть пакупных изделий гпи Горьковский сантехпроект Формат А3		
Разраб.	Мордовкин	Л.И.	11.82			
Проб.	Мордовкин	Л.И.				
Нач. отд.	Вальский	В.И.				
Н. контр.	Мягковер	Л.И.				
Утв.				Лист	Лист	Листов
				11	1	5

Име № подл. Подл. и дата. Взят инв. № инв. № подл. Подл. и дата.

№ строки	Наименование	Код ОКП	Обозначение документа на поставку	Поставщик	Куда входит (обозначение)	Количество				Примечание
						На издании	В комплекте	На регулир	Всего	
1	Фланцы		ГОСТ 12820-80							
2	1-25-6 Ст 25	37 9941 4090 06			Д 23В 095 020	2			4	
3					Д 24В 027 080	1			1	
4					Д 24В 027 140	1			1	
5					Д 24В 027 150	1			1	
6									7	
7	1-25-10 Ст 25	37 9941 4116 02			Д 24В 027 010	3			3	
8					Д 24В 027 020	2			2	
9					Д 24В 027 040	1			3	
10					Д 24В 027 050	4			4	
11					Д 24В 027 060	1			1	
12					Д 24В 027 070	3			3	
13					Д 24В 027 100	3			3	
14					Д 24В 027 110	2			4	
15					Д 24В 027 120	1			2	
16					Д 24В 027 140	1			1	
17					Д 24В 027 150	1			1	
18					Д 24В 027 190	1			1	
19									28	
20	1-40-6 Ст 25	37 9941 4092 04			Д 24В 027 160	1			1	
21	1-40-10 Ст 25	37 9941 4118 00			Д 24В 027 160	1			1	
22	1-25-10 Ст 25	37 9941 4342 05	ГОСТ 12821-80		Д 24В 027 080	1			1	
23	1-32-10 Ст 25	37 9941 4343 04			Д 24В 027 090	1			1	
24					Д 24В 027 170	1			1	
25										
26	1-32-10 Ст 25 квадратный	37 9955 4115 10			Д 24В 027 090	1			1	
27	1-50-10 Ст 25	37 9941 4345 02			Д 24В 027 080	1			1	
28	Переход К57х4-32х2	146842 01116	ГОСТ 17378-83		Д 24В 027 080	1			1	

				Д 24В 027 000 ВП			Лист
Изм. лист	№ докум.	Подл.	Дата				2
				23056-23 6			Формат А3

Серия 5 903-10 Выпуск 2-3 Альбом 3

Имя и фамилия Паша и дата 08.04.88 № 12 Шибирь дубль Паша и дата

Код	Наименование	Код ОКП	Обозначение документа на поставку	Поставщик	Куда входит (обозначение)	Количество				Примечание
						на изделие	в комплект	на рег.кар.	всего	
1	Угольник		ОСТ 6-05-367-74							
2	ПНП32С				Д24В 027 010	3			3	
3					Д24В 027 020	4			4	
4					Д24В 027 050	2			2	
5					Д24В 027 060	2			2	
6					Д24В 027 070	1			1	
7					Д24В 027 120	1			2	
8					Д24В 027 140	2			2	
9					Д24В 027 150	3			3	
10									19	
11	ПНП40С				Д24В 027 160	3			3	
12	Тройник		ОСТ 6-05-367-74							
13	ПНП32С				Д24В 027 010	1			1	
14					Д24В 027 050	2			2	
15					Д24В 027 070	1			1	
16					Д24В 027 140	1			1	
17									5	
18	Тройник ПНП40х32С		ОСТ 6-05-367-74		Д24В 027 130	2			2	
19	ПНП50х32С				Д24В 027 100	3			3	
20										
21	Втулка		ОСТ 6-05-367-74							
22	ПНП32С				Д24В 027 010	3			3	
23					Д24В 027 020	2			2	
24					Д24В 027 050	4			4	
25					Д24В 027 060	2			2	
26					Д24В 027 070	3			3	
27					Д24В 027 100	3			3	
28					Д24В 027 110	2			2	

Изм	Лист	№ докум	Подп	Дата	Д24В 027 000 ВП	Лист
						3

Формат А3

Имя и фамилия Паша и дата 08.04.88 № 12 Шибирь дубль Паша и дата

Код	Наименование	Код ОКП	Обозначение документа на поставку	Поставщик	Куда входит (обозначение)	Количество				Примечание
						на изделие	в комплект	на рег.кар.	всего	
1					Д24В 027 120	1			2	
2					Д24В 027 140	2			2	
3					Д24В 027 150	2			2	
4					Д24В 027 190	2			2	
5									27	
6	ПНП40С					1			1	
7					Д24В 027 160	2			2	
8									3	
9	Штуцер шг-м20-50		ОСТ 36 7-74		Д24В-027 080	1			1	
10					Д24В 027 090	1			1	
11									2	
12	Крепёжные изделия									
13										
14	Балты	12.8200	ГОСТ 7198-70							
15	М10х25,36				Д238 095 000	12			12	
16					Д238 096 000	12			12	
17									24	
18	М12х60,46					72			72	
19	М16х50,46					8			8	
20	М20х70,46					4			4	
21										
22	Шпильки		ГОСТ 22032-76							
23	М10-69х40,46				Д238 095 000	28			28	
24					Д238 096 000	20			20	
25									48	
26	М12-69х40,46				Д238 096 000	4			4	
27	М16-69х35,46					8			8	
28										

Изм	Лист	№ докум	Подп	Дата	Д24В 027 000 ВП	Лист
						4

23056-23 7

Формат А3

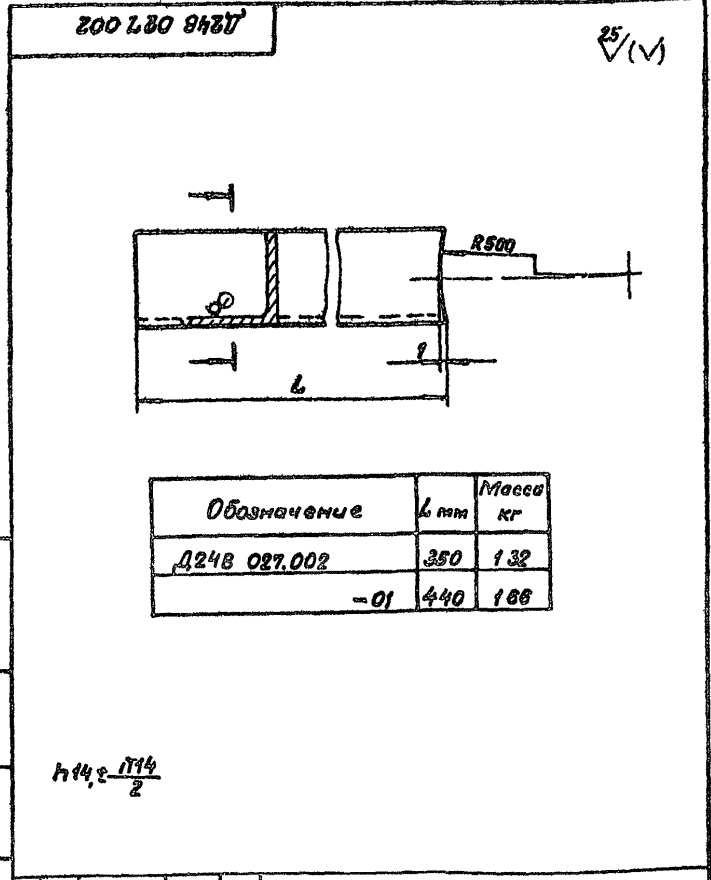
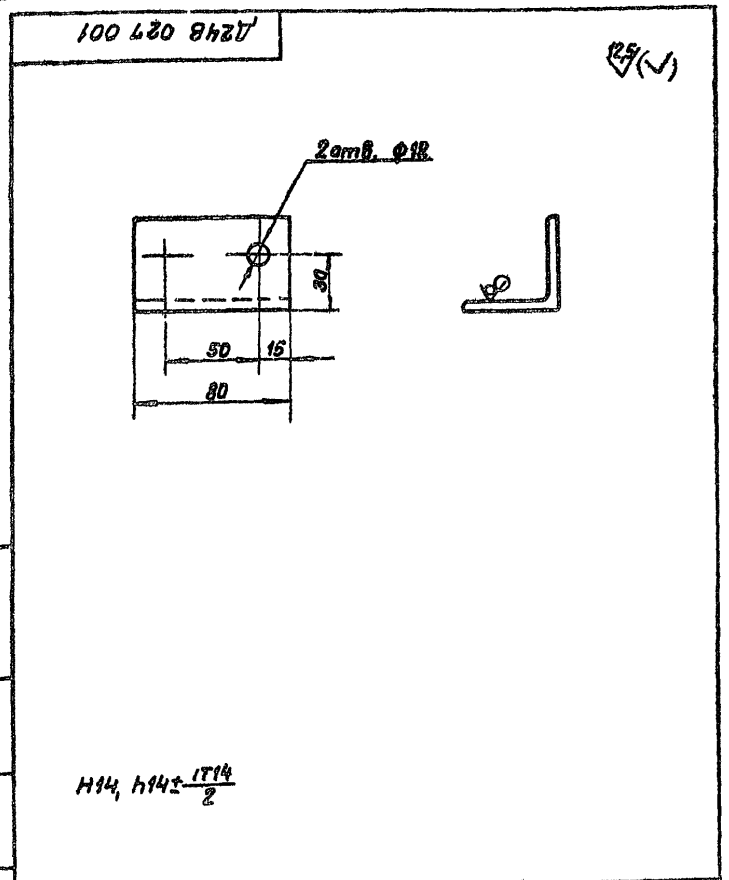
Серия 5 903-10 Выпуск-2-3 Арбом 2

№ п/п	Наименование	Код ОКП	Обозначение документа на поставку	Поставщик	Куда входить (обозначение)	Количество			Примечание
						На изделие	В комплект	На регулятор	
1	Гайки	12 8300	ГОСТ 5915-70						
2	M10 4				Д 23В 095 000	40			40
3					Д 23В 096 000	20			20
4						64			64
5									124
6	M12 4				Д 23В 096 000	4			4
7						72			72
8									76
9	M16 4					8			8
10	M20 4					4			4
11									
12	Шайба 20 65Г 019	12 8600	ГОСТ 6402-70			4			4
13	Шайба 20 01		ГОСТ 10906-78			4			4
14									
15									
16									
17									
18									
19									
20									
21									
22									
23									
24									
25									
26									
27									
28									

Имя и подл. Подп. и дата Изм. № Инв. № Подп. и дата

Изм.	Лист	№ докум.	Подп.	Дата	Д 24В. 027. 000ВГ	Лист
						5

Формат А3



Имя и подл. Подп. и дата Изм. № Инв. № Подп. и дата

Имя и подл. Подп. и дата Изм. № Инв. № Подп. и дата

Д 24В 027 001				Лист	Масса	Масштаб
Уголок				и	0,3	1:2
Уголок 50x50x5-5 ГОСТ 8509-86				ГПИ Горьковский сантехпроект		
в ст 3Сп ГОСТ 535-79						
Изм.	Лист	№ подл.	Подп.	Дата		
Разр.	Мордовкин					
Проб.	Мордовкин					
Контр.						
И. контр.	Мюнтер					
Дтв.						

Формат А4

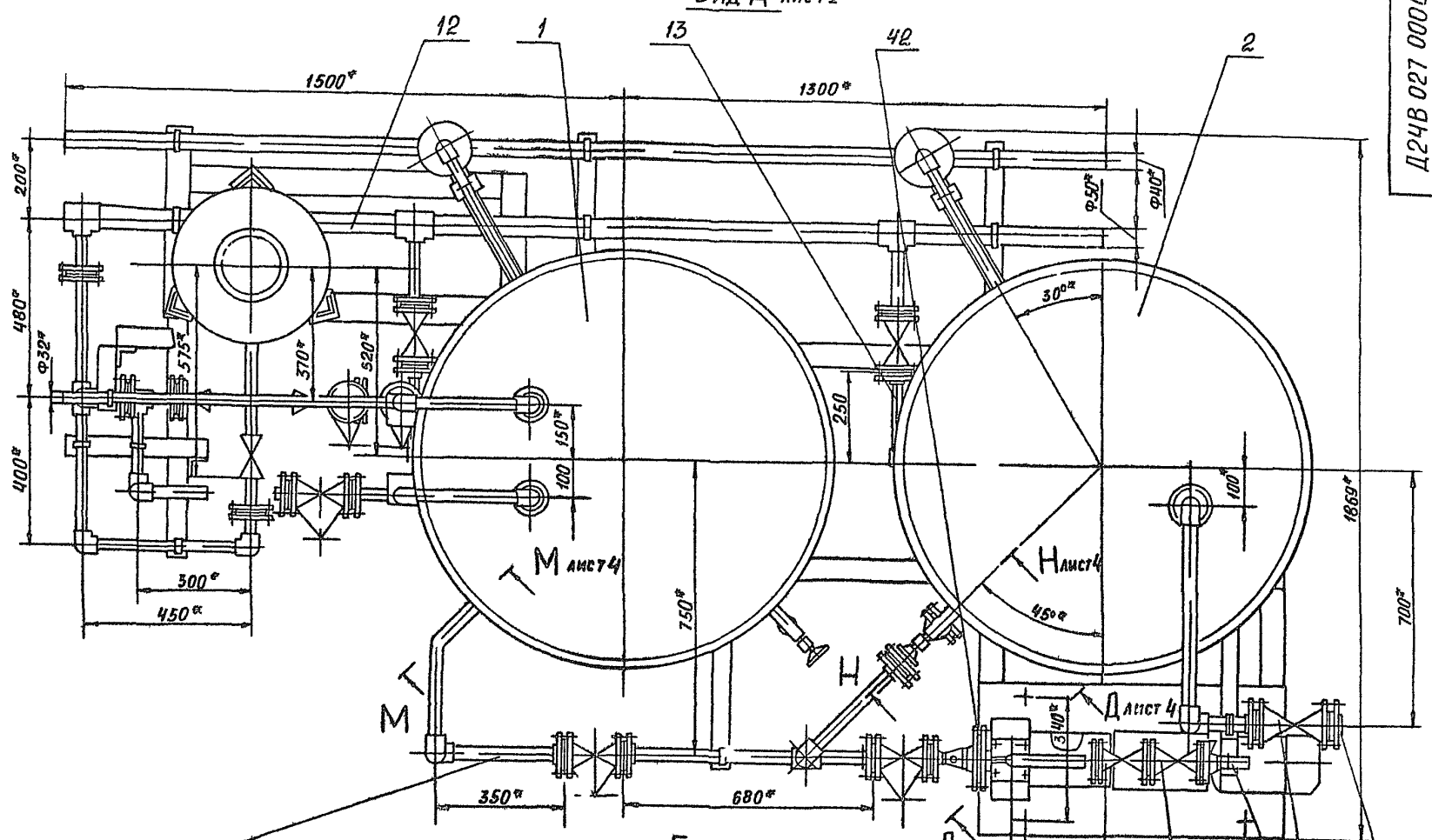
Д 24В. 027 002				Лист	Масса	Масштаб
Кронштейн				и	См табл	-
Уголок 50x50x5-5 ГОСТ 8509-86				ГПИ Горьковский сантехпроект		
в ст 3Сп, ГОСТ 535-79						
Изм.	Лист	№ подл.	Подп.	Дата		
Разр.	Мордовкин					
Проб.	Мордовкин					
Контр.						
И. контр.	Мюнтер					
Дтв.						

Формат А4

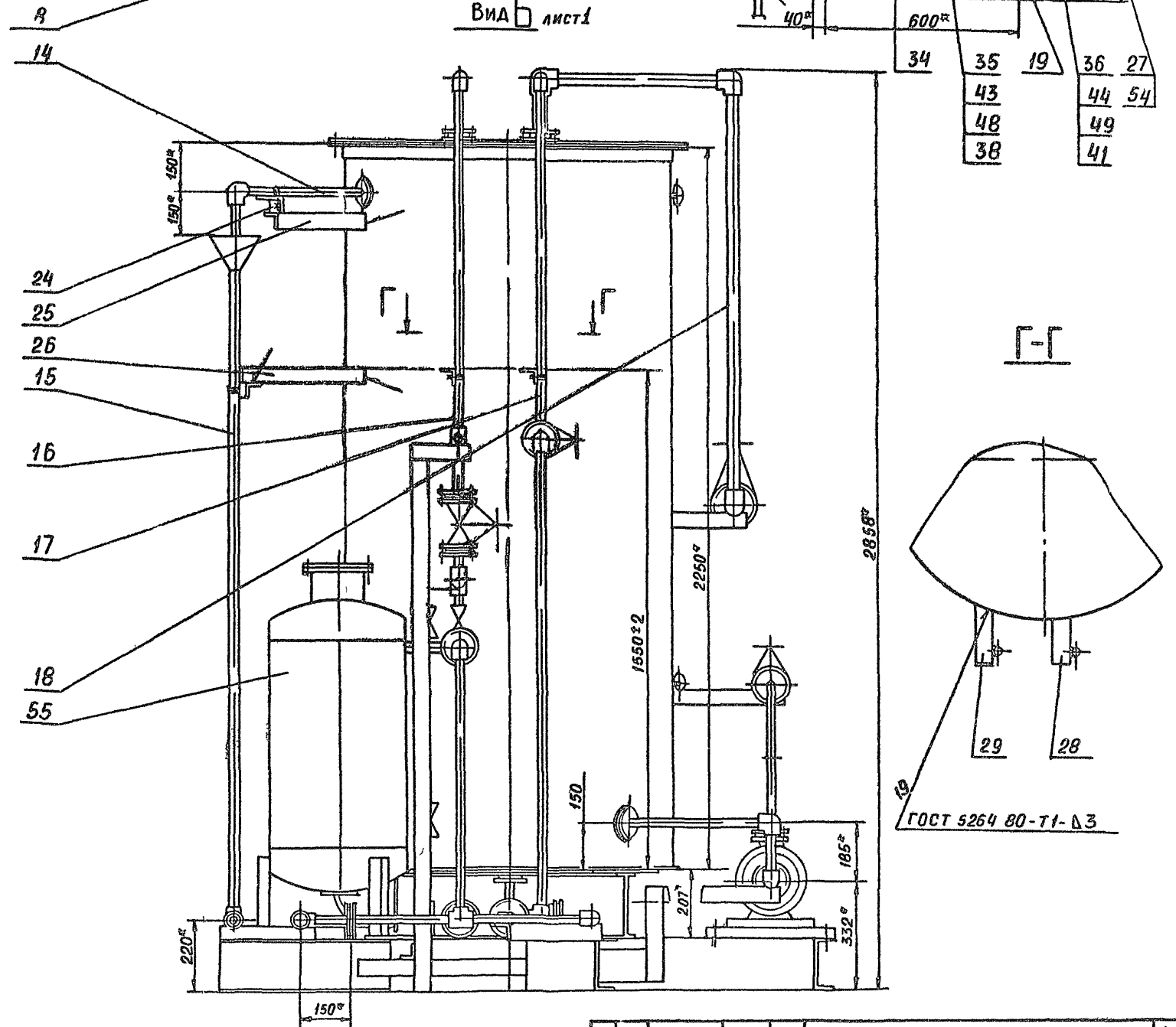
Серия 5903-10 чертеж 2-3 листы 1-3

Вид А лист 1

Д24В 027 000СБ



Вид Б лист 1



ИЗБ. ПРОДАТ. ПОДЛ. И ДАТА ВВЕД. ИЛИ ДАТА ОТМЕН. ПОДЛ. И ДАТА

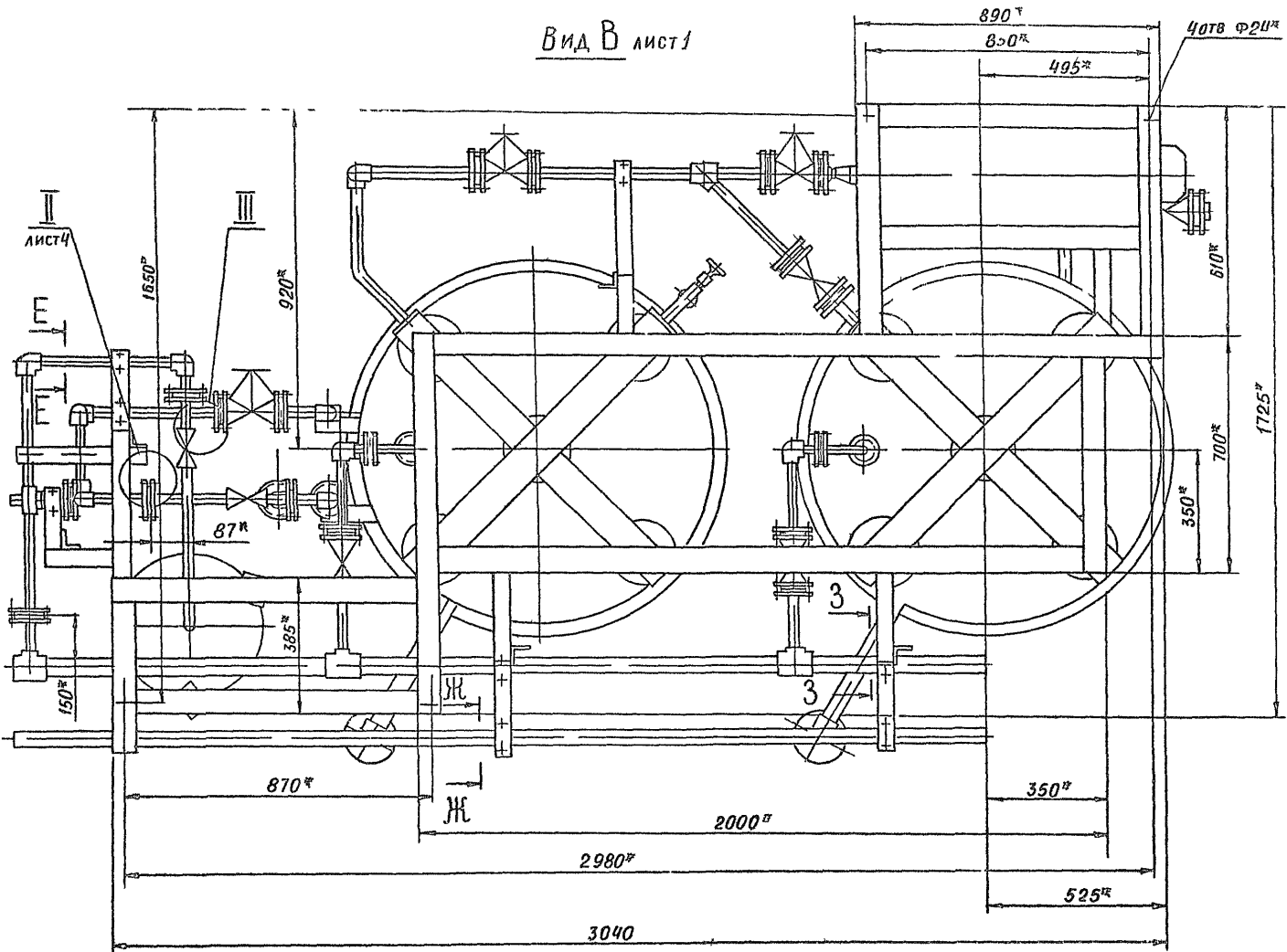
Изм	Лист	№ докум	Подп	Дата

Д24В 027 000СБ

Лист 2

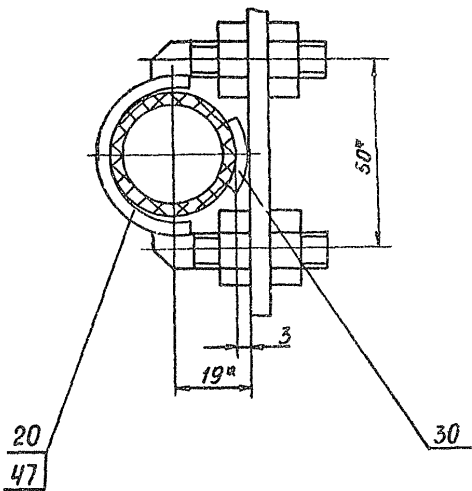
Серия 5903-10 Выпуск 23 Арбом 3

Вид В лист 1

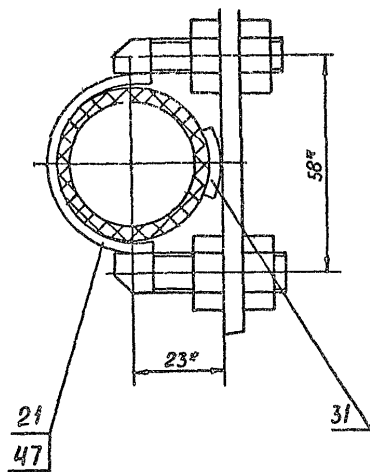


10
Д24В 027 000 СБ

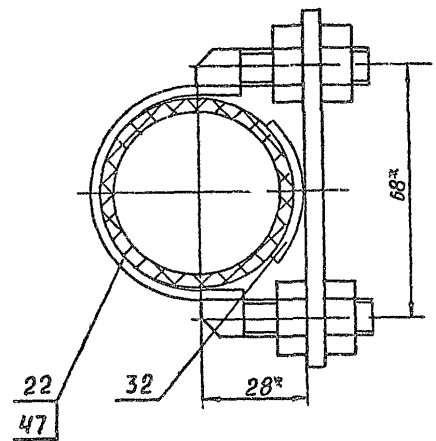
E-E
М11



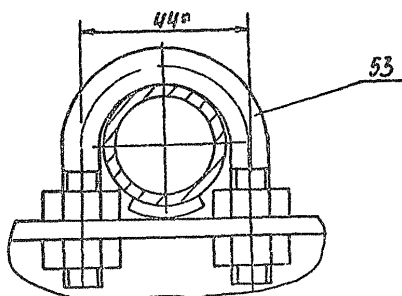
Ж-Ж
М11



3-3
М11



И-И
М11 лист 1



№ п/п Подл. и. дата Изм. № дата Подл. и. дата

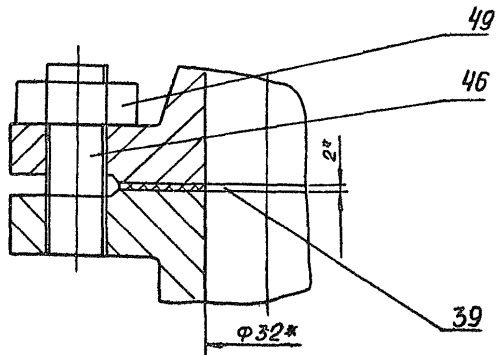
Изм.	Лист	№ докум.	Подл.	Дата

Д24В 027 000 СБ

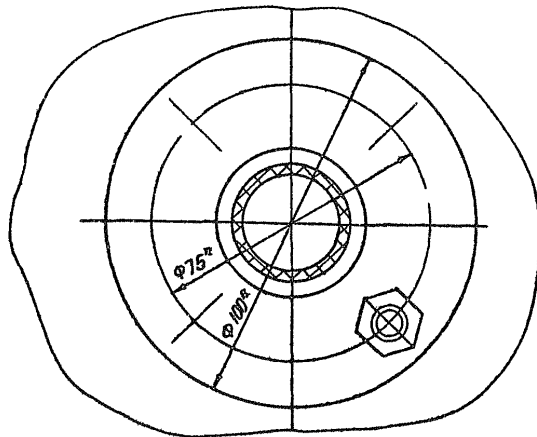
Лист
3

23056-23 11 Формат А2

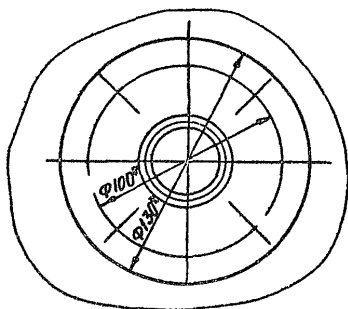
М-М ПОВЕРНУТО ЛИСТ 2



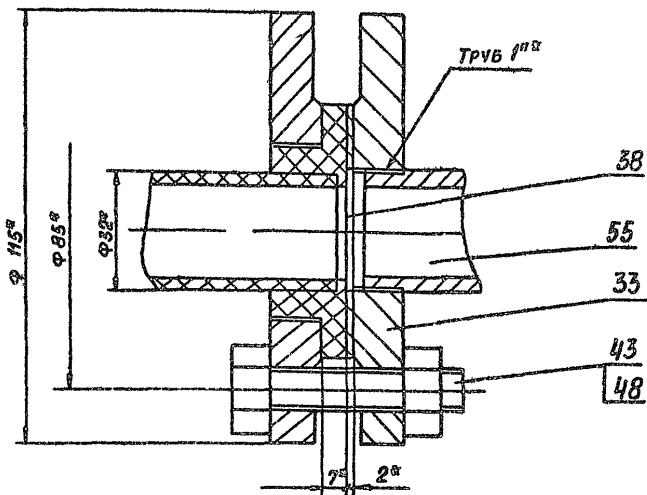
К-К ЛИСТ 1



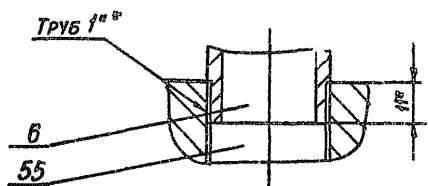
Л-Л ЛИСТ 1



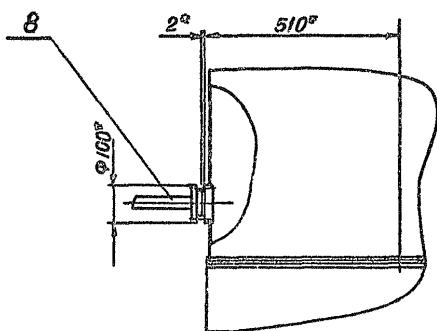
II ЛИСТ 3



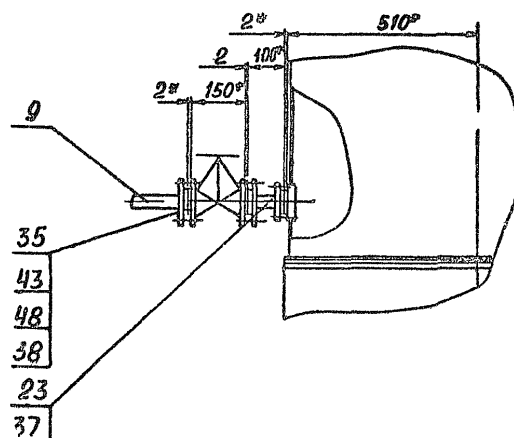
III ЛИСТ 3



М-М ПОВЕРНУТО ЛИСТ 2



Н-Н ПОВЕРНУТО ЛИСТ 2

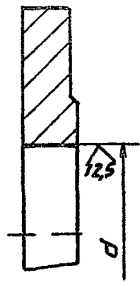


ИЗМ. ПОДМ. ПОДЛ. - ДАТА ИЗМ. ПОДМ. ПОДЛ. ИМЕ. ПОДМ. ПОДЛ. ПОДЛ. ИМЕ. ПОДМ. ПОДЛ.

Серия 5.903-10 Выпуск 2-3 Альбом 3

Д24В 027 003

12,5 (✓)



ОБОЗНАЧЕНИЕ	d, мм	ЗАГОТОВКА	МАССА, КГ
Д24В 027 003	45	ФЛАНЕЦ 1-25-6 Ст25 ГОСТ 12820-80	0,57
- 01		ФЛАНЕЦ 1-25-10 Ст25 ГОСТ 12820-80	0,66
- 02	56	ФЛАНЕЦ 1-40-6 Ст25 ГОСТ 12820-80	1,1
- 03		ФЛАНЕЦ 1-40-10 Ст25 ГОСТ 12820-80	1,6

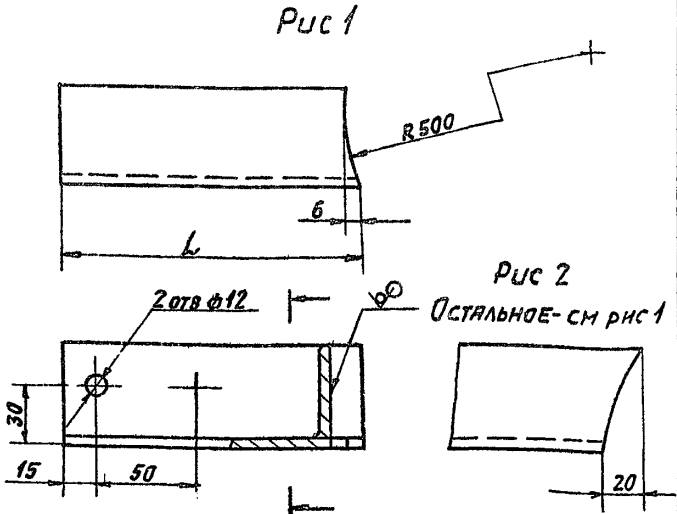
Н14

Д24В 027 003

ИЗМ. ЛИСТ	И ДОКУМ.	ПОДП.	ДАТА	ФЛАНЕЦ		
				ЛНТ	МАССА	МАСШТ.
Р. ЯЗЫК	М. ПОДВИНКИН	Л. И.	9.11.89	Н	СМ. ТАБЛ.	-
П. КОНТР.	М. ПОДВИНКИН	С. И.		ЛНТ	ЛНТОВ 1	
Н. КОНТР.	М. ИОНТЕР			ЗАГОТОВКА - СМ. ТАБЛ.		ГПИ ГОРЬКОВСКИЙ САНТЕХПРОЕКТ
УТВ.				ФОРМАТ А4		

Д24В 027 004

12,5 (✓)



ОБОЗНАЧЕНИЕ	РИС.	L, мм	МАССА, КГ
Д24В 027 004	1	147	0,54
- 01	2	187	0,67

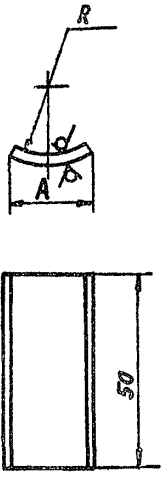
Н14, h14 ± 17/14 / 2

Д24В 027.004

ИЗМ. ЛИСТ	И ДОКУМ.	ПОДП.	ДАТА	КРОНШТЕЙН		
				ЛНТ	МАССА	МАСШТ.
Р. ЯЗЫК	М. ПОДВИНКИН	С. И.	9.11.89	Н	СМ. ТАБЛ.	-
П. КОНТР.	М. ПОДВИНКИН	С. И.		ЛНТ	ЛНТОВ 1	
Н. КОНТР.	М. ИОНТЕР			УГОЛОК 50x50x5 ГОСТ 8509-86 В Ст3 сп ГОСТ 535-79		ГПИ ГОРЬКОВСКИЙ САНТЕХПРОЕКТ
УТВ.				ФОРМАТ А4		

Д24В 027 005

12,5 (✓)



ОБОЗНАЧЕНИЕ	РАЗМЕРЫ, мм		МАССА, КГ
	A	R	
Д24В 027 005	20	17	0,023
- 01		21	0,02
- 02	40	26	0,045

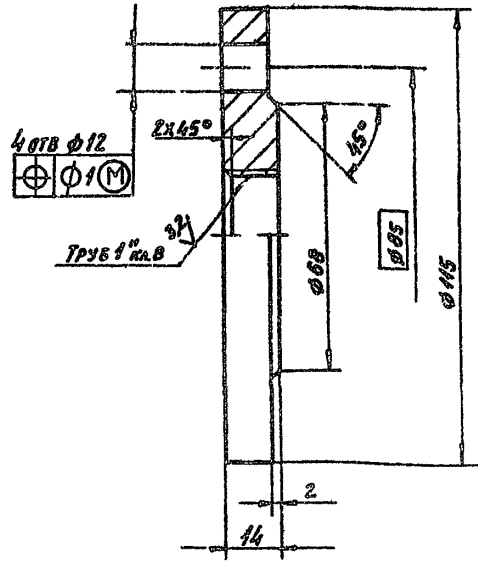
h14, ± 17/16 / 2

Д24В 027 005

ИЗМ. ЛИСТ	И ДОКУМ.	ПОДП.	ДАТА	ПОДКЛАДКА		
				ЛНТ	МАССА	МАСШТ.
Р. ЯЗЫК	М. ПОДВИНКИН	Л. И.	9.11.89	Н	СМ. ТАБЛ.	-
П. КОНТР.	М. ПОДВИНКИН	С. И.		ЛНТ	ЛНТОВ 1	
Н. КОНТР.	М. ИОНТЕР			ЛНТ 5 ЛН 51 ГОСТ 19903-74 3 ЛН И 3С3 СП ГОСТ 116523-70		ГПИ ГОРЬКОВСКИЙ САНТЕХПРОЕКТ
УТВ.				ФОРМАТ А4		

Д24В 027 006

12,5 (✓)



Н14, h14, ± 17/14 / 2

Д24В 027 006

ИЗМ. ЛИСТ	И ДОКУМ.	ПОДП.	ДАТА	ФЛАНЕЦ		
				ЛНТ	МАССА	МАСШТ.
Р. ЯЗЫК	М. ПОДВИНКИН	Л. И.	9.11.89	Н	0,55	11
П. КОНТР.	М. ПОДВИНКИН	С. И.		ЛНТ	ЛНТОВ 1	
Н. КОНТР.	М. ИОНТЕР			В Ст3 сп ГОСТ 380-71		ГПИ ГОРЬКОВСКИЙ САНТЕХПРОЕКТ
УТВ.				ФОРМАТ А4		

Серия 5903-17 Выпуск 2-3 Л. 5 из 5

Изм. и соглас. Проект. и автор. Выполнил Инженер. Лого. и дата

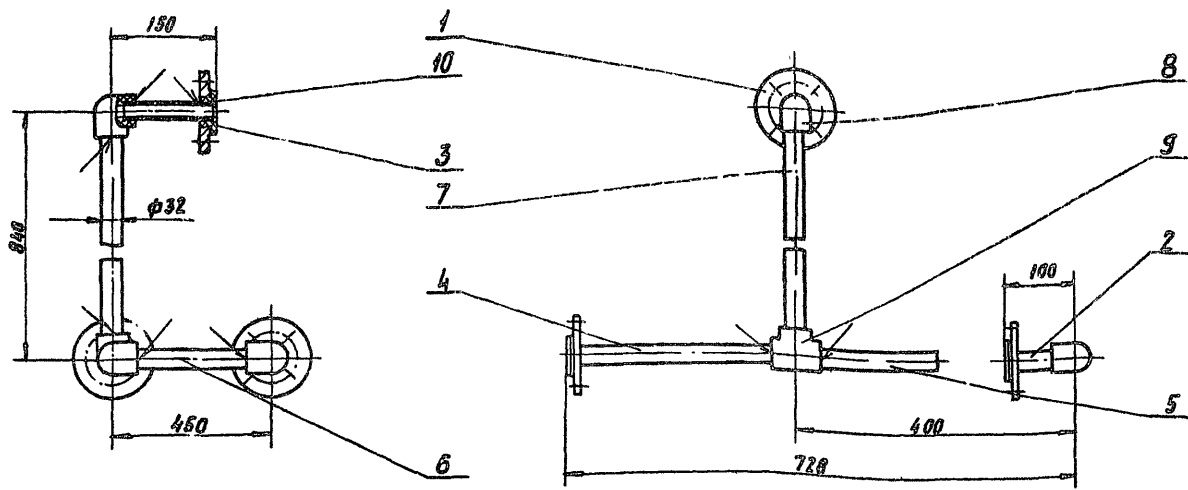
Форм. Зона	Поз	ОБОЗНАЧЕНИЕ	НАИМЕНОВАНИЕ	Кол. экз.	Прим.
			ДОКУМЕНТАЦИЯ		
A3		Д24В.027.010СБ	СБОРОЧНЫЙ ЧЕРТЕЖ		
			ДЕТАЛИ		
A4	1	Д24В 027.003-01	ФЛАНЕЦ	3	
			ПАТРУБКИ		
			ТРУБА ПНД 32С ТЕХНИЧЕСКАЯ		
			ГОСТ 18599-83		
БУ	2	Д24В.027.007	L=77 h14 ^{25/}	1	0,02 кг
БУ	3	Д24В.027.008	L=127 h14 ^{25/}	1	0,03 кг
БУ	4	Д24В.027.009	L=305 h14 ^{25/}	1	0,06 кг
БУ	5	Д24В 027 011	L=364 h14 ^{25/}	1	0,07 кг
БУ	6	Д24В 027.012	L=414 h14 ^{25/}	1	0,08 кг
БУ	7	Д24В 027.013	L=804 h14 ^{25/}	1	0,16 кг
			СТАНДАРТНЫЕ ИЗДЕЛИЯ		
			ФЛАНЕЦ 1-25-10 Ст25		
			ГОСТ 12820-80		
			(заготовка для Д24В.027.003-01)		
	8		УГОЛЬНИК ПНД 32С		
			ОСТ 6-05-367-74	3	
	9		ТРОЙНИК ПНД 32С		
			ОСТ 6-05-367-74	1	
	10		ВТУЛКА ПНД 32С		
			ОСТ 6-05-367-74	3	

Д24В.027.010			
Изм.	Лист	И ДОКУМ	Лого
РАЗРАБ	ИЮЛЬНИКОВ	ИЮЛ	19 83
ПРОВ	ИЮЛЬНИКОВ	ИЮЛ	
И. КОНТР	ИЮНТЕР	ИЮЛ	
УТВ			
Трубопровод		Лист	Листов
ИПН ГОРЬКОВСКИЙ		САНТЕХПРОЕКТ	
ФОРМАТ А4			

Форм. Зона	Поз	ОБОЗНАЧЕНИЕ	НАИМЕНОВАНИЕ	Кол. экз.	Прим.
			ДОКУМЕНТАЦИЯ		
A3		Д24В 027 020 СБ	СБОРОЧНЫЙ ЧЕРТЕЖ		
			ДЕТАЛИ		
A4	1	Д24В 027 003-01	ФЛАНЕЦ	2	
			ПАТРУБКИ		
			ТРУБА ПНД 32С ТЕХНИЧЕСКАЯ		
			ГОСТ 18599-83		
БУ	2	Д24В 027.014	L=188 h14 ^{25/}	1	0,04 кг
БУ	3	Д24В 027 015	L=214 h14 ^{25/}	1	0,04 кг
БУ	4	Д24В 027 016	L=373 h14 ^{25/}	1	0,07 кг
БУ	5	Д24В 027 017	L=1444 h14 ^{25/}	1	0,28 кг
			СТАНДАРТНЫЕ ИЗДЕЛИЯ		
			ФЛАНЕЦ 1-25-10 Ст25		
			ГОСТ 12820-80		
			(заготовка для Д24В.027.003-01)		
	6		УГОЛЬНИК ПНД 32		
			ОСТ 6-05-367-74	4	
	7		ВТУЛКА ПНД 320		
			ОСТ 6-05-367-74	2	

Д24В 027.020			
Изм.	Лист	И ДОКУМ	Лого
РАЗРАБ	ИЮЛЬНИКОВ	ИЮЛ	19 83
ПРОВ	ИЮЛЬНИКОВ	ИЮЛ	
И. КОНТР	ИЮНТЕР	ИЮЛ	
УТВ			
Трубопровод		Лист	Листов
ИПН ГОРЬКОВСКИЙ		САНТЕХПРОЕКТ	
ФОРМАТ А4			

Д24В.027.010СБ



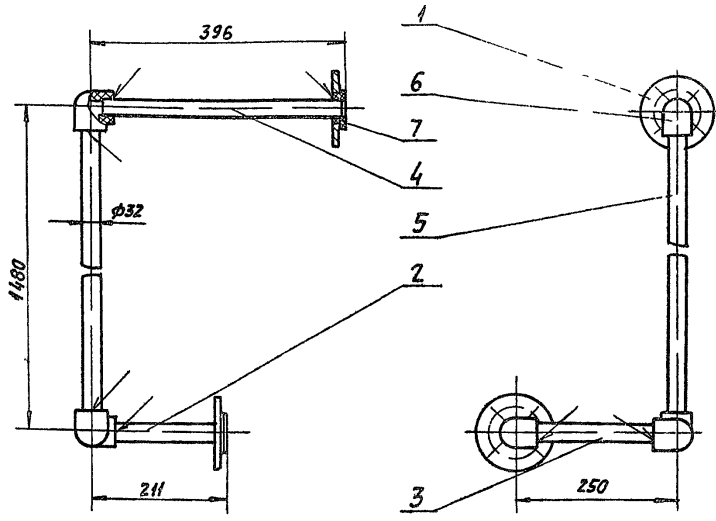
1. РАЗМЕРЫ ДАЯ СПРАВК.
2. СВАРКА ВЫПОЛНИТЬ ПО ОСТ 6-05-367-74.

Изм. и соглас. Проект. и автор. Выполнил Инженер. Лого. и дата

Д24В.027.010СБ			
Изм.	Лист	И ДОКУМ	Лого
РАЗРАБ	ИЮЛЬНИКОВ	ИЮЛ	19 83
ПРОВ	ИЮЛЬНИКОВ	ИЮЛ	
И. КОНТР	ИЮНТЕР	ИЮЛ	
УТВ			
Трубопровод		Лист	Листов
ИПН ГОРЬКОВСКИЙ		САНТЕХПРОЕКТ	
ФОРМАТ А3			

Д24В 027 020 СБ

Серия 5903-10 Выпуск 2-3 Дилемон 3



1 Размеры для справок
2 Сварку выполнять по ОСТ 6-05-367-74

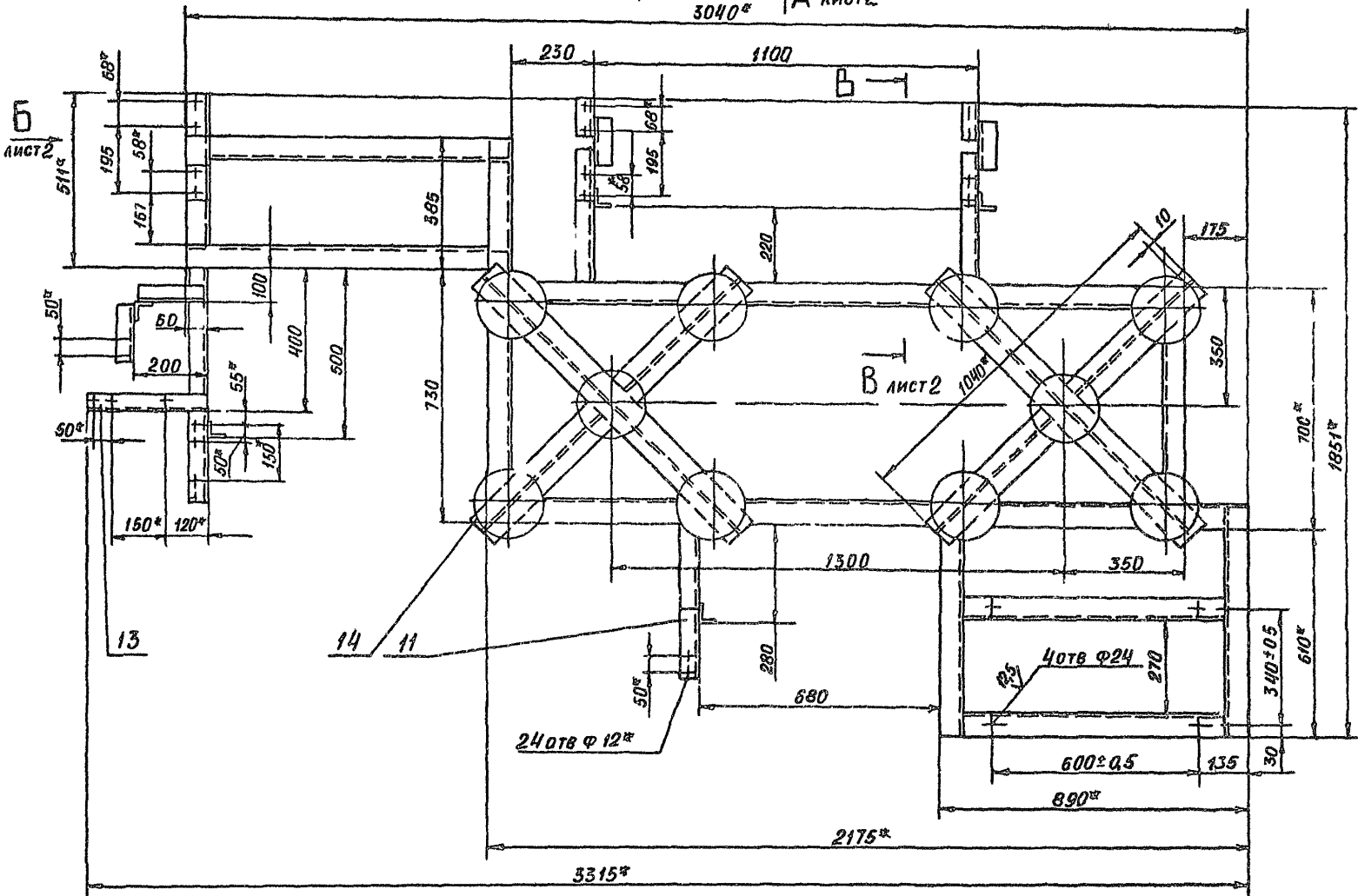
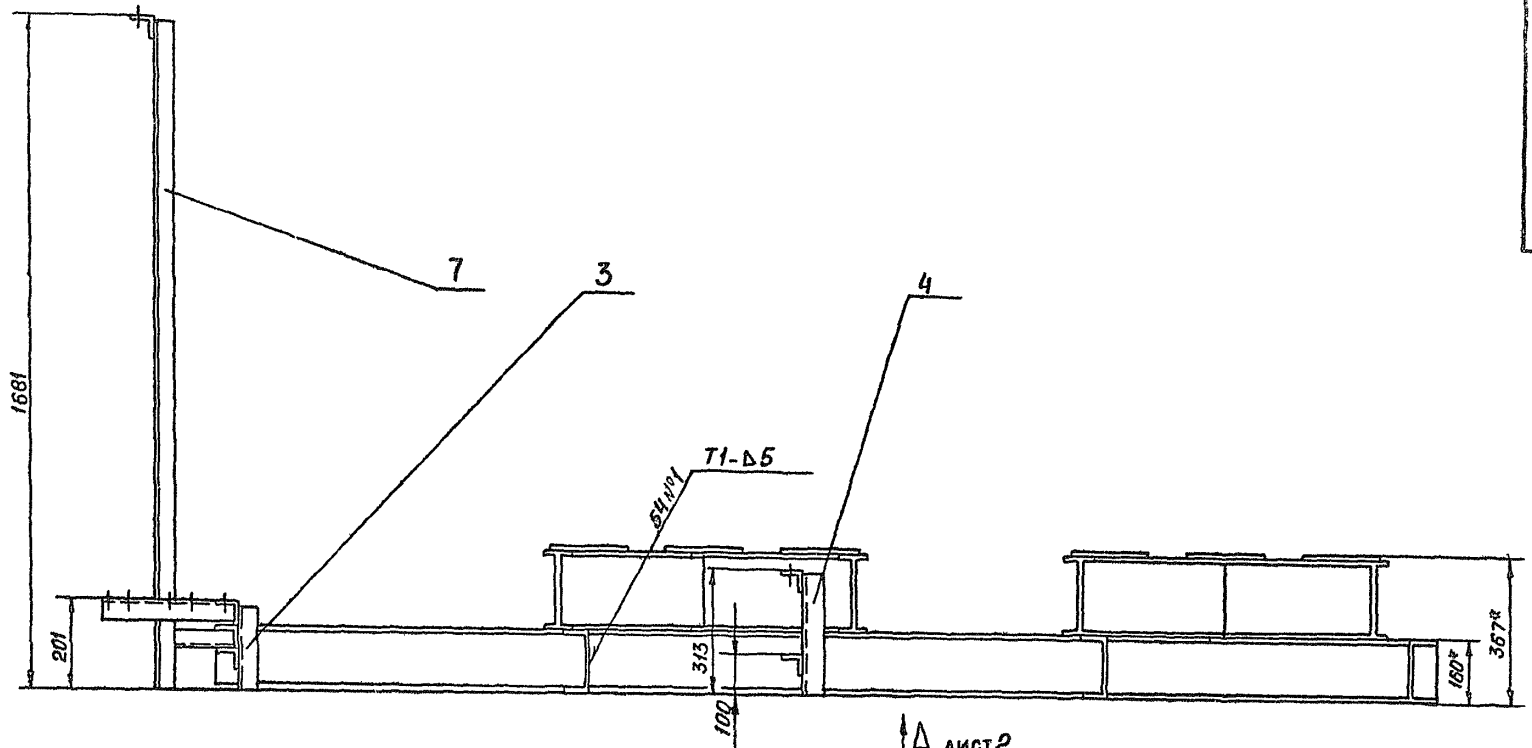
				Д24В 027 020 СБ				
ИЗН	ЛНСТ	И ДОКУМ	ПОДП	ЧЯТО	Трубопровод	ЛНТ	МЯССА	МЯСШТ
РЗРЯВ	Модифицир	ФШ	9.11.93			И	4,95	15
Пров	Модифицир	ФШ				ЛНСТ	ЛНСТОВ 1	
Т.КОНТР						ГПН ГОРЬКОВСКИЙ САНТЕХПРОЕКТ		
И КОНТ	МОНТЕР					ФОРМАТ А3		
УТВ								

Формат	Зона	Лист	Обозначение	Наименование	Кол во	Примеч	
				<u>Документация</u>			
A2			Д24В 027 030 СБ	Сборочный чертеж			
				<u>Детали</u>			
				Уголки			
				Уголок 50x50x5 ГОСТ 8509-86 ВСтЗсп ГОСТ 535-79			
БУ	1		Д24В 027 018	L=140 h14 ²⁵ √	2	0,53 кг	
БУ	2		Д24В 027 019	L=180 h14 ²⁵ √	1	0,68 кг	
БУ	3		Д24В 027 021	L=182 h14 ²⁵ √	2	0,69 кг	
БУ	4		Д24В 027 022	L=303 h14 ²⁵ √	1	1,14 кг	
БУ	5		Д24В 027 023	L=319 h14 ²⁵ √	2	1,2 кг	
БУ	6		Д24В 027 024	L=549 h14 ²⁵ √	1	2,07 кг	
БУ	7		Д24В 027 025	L=1671 h14 ²⁵ √	1	6,3 кг	
А4	8		Д24В 027 026	Уголок	3		
	9		- 01	Уголок	2		
	10		- 02	Уголок	1		
	11		- 03	Уголок	1		
А4	12		Д24В 027 027	Уголок	1		
	13		- 01	Уголок	1		
БУ	14		Д24В 027 028	Диск ЛНСТ 6 пп 7 ГОСТ 19903-74 ВСтЗсп ГОСТ 14637-79 φ 200 h14 ²⁵ √	10	1,73 кг	
Д24В 027 030							
ИЗН	ЛНСТ	И ДОКУМ	ПОДП	ЧЯТО			
РЗРЯВ	Модифицир	ФШ	9.11.93				
Пров	Модифицир	ФШ					
Т.КОНТР							
И КОНТ	МОНТЕР						
УТВ							
				РАМА	ЛНТ	ЛНСТ	ЛНСТОВ
					И	1	2
					ГПН ГОРЬКОВСКИЙ САНТЕХПРОЕКТ		
					ФОРМАТ А4		

Формат	Зона	Лист	Обозначение	Наименование	Кол во	Прим	
				<u>Швеллеры</u>			
				Швеллер 16 ГОСТ 8240-72 ВСтЗсп ГОСТ 535-79			
БУ	15		Д24В 027 029	L=447 h14 ²⁵ √	1	6,35 кг	
БУ	16		Д24В 027 031	L=572 h14 ²⁵ √	1	8,12 кг	
БУ	17		Д24В 027 032	L=762 h14 ²⁵ √	2	10,82 кг	
БУ	18		Д24В 027 033	L=1115 h14 ²⁵ √	1	15,83 кг	
БУ	19		Д24В 027 034	L=1872 h14 ²⁵ √	1	26,58 кг	
БУ	20		Д24В 027 035	L=2111 h14 ²⁵ √	1	29,98 кг	
А4	21		Д24В 027 036	ШВЕЛЛЕР	2		
	22		- 01	ШВЕЛЛЕР	1		
	23		- 02	ШВЕЛЛЕР	1		
А4	24		Д24В 027 037	СВЯЗЬ	4		
БУ	25		Д24В 027 038	СВЯЗЬ Двутавр 20 ГОСТ 8239-72 ВСтЗсп ГОСТ 535-79			
				L=1040 h14 ²⁵ √	2	21,04 кг	
А4	26		Д24В 027 039	Уголок	1		
	27		- 01	Уголок	1		
Д24В 027 030							
ИЗН	ЛНСТ	И ДОКУМ	ПОДП	ЧЯТО			
РЗРЯВ	Модифицир	ФШ	9.11.93				
Пров	Модифицир	ФШ					
Т.КОНТР							
И КОНТ	МОНТЕР						
УТВ							
				РАМА	ЛНТ	ЛНСТ	ЛНСТОВ
					И	1	2
					ГПН ГОРЬКОВСКИЙ САНТЕХПРОЕКТ		
					ФОРМАТ А4		

Серия 5903-10 Выпуск 2-3 Листом 3

15
Д24В 027 030СБ

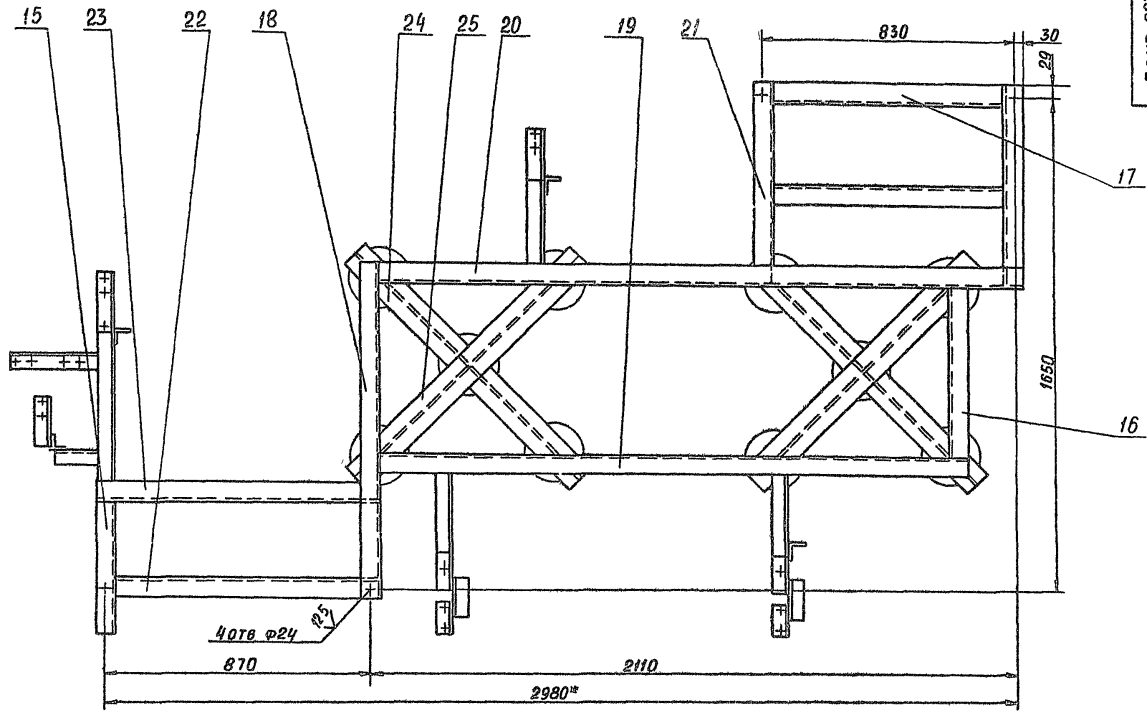


1^к РАЗМЕРЫ ДЛЯ СПРАВКИ
 2 НИИ НИИ ± $\frac{IT16}{2}$
 3 СВАРНЫЕ ШВЫ ПО ГОСТ 5264-80
 ПРИВАРКУ ДЕТАЛЕЙ ПОЗ 8, 12, 26, 27 ПРОИЗВОДИТЬ ПОСЛЕ УСТАНОВКИ ТРУБОПРОВОДОВ

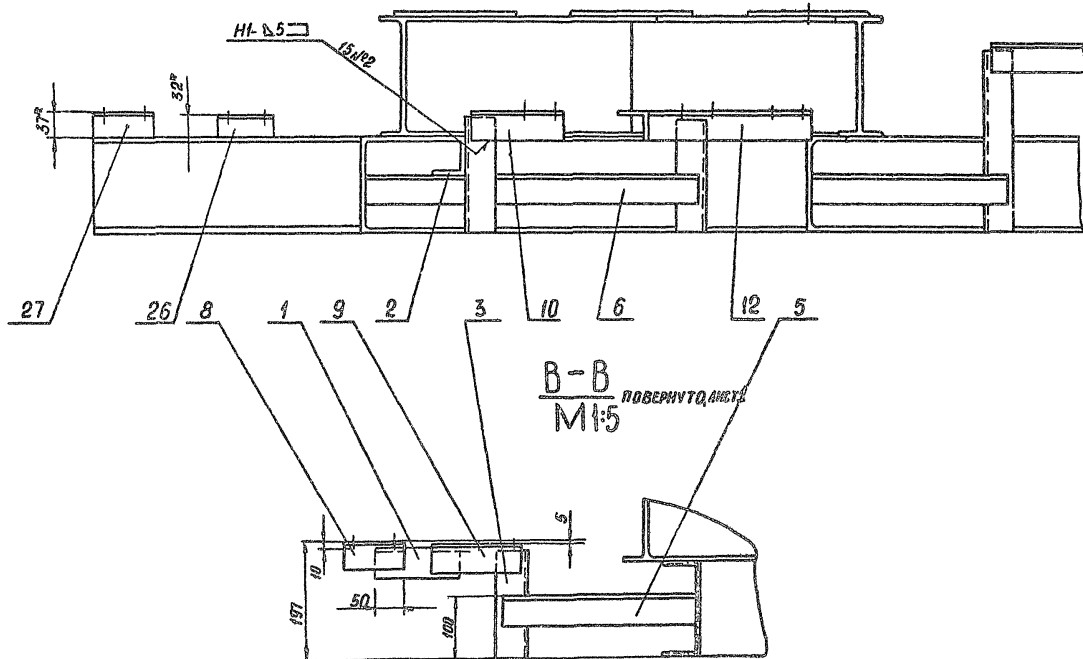
ПОДП. И ДАТА
 ВЗЕМ. ИМЯ
 ИМЯ ПРАВЕД. ПОДП. И ДАТА

				Д24В 027 030СБ			
Изм	Лист	№ докум	Подп	Дата	РАМА	Лист	Масштаб
Разраб	Моравинкин	Ки	УТВ			И	281 110
Пров	Моравинкин	Ки				Лист 1	Листов 2
Т.контр						ГПИ ГОРЬКОВСКИЙ САНТЕХПРОЕКТ	
И.контр	Мюнтер						
УТВ							

Вид А лист 1



Вид Б
М 1:5
ПОВЕРНУТО, ЛИСТ 1



В-В
М 1:5
ПОВЕРНУТО, ЛИСТ 1

Серия 5303-10 Выпуск 3

Д24В 027 030 СБ

ПОДПИСАНО ПОДПИСАНО ПОДПИСАНО ПОДПИСАНО

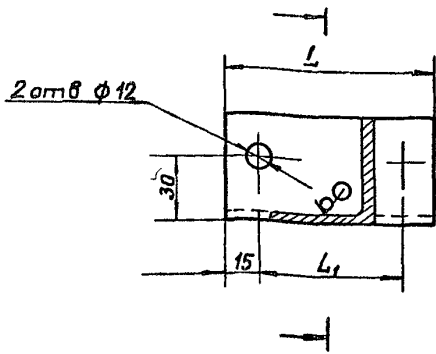
Имя	Инст	№ докум	Подп	Дата

Д24В 027 030 СБ

Лист 2

Д24В 027 026

25 (✓)



Обозначение	Размеры, мм		Масса, кг
	L	L ₁	
Д24В 027 026	98	68	0,37
- 01	150	58	0,57
- 02		50	
- 03	200		0,75

Н14, н14 ± $\frac{IT14}{2}$

Д24В 027 026

Уголок

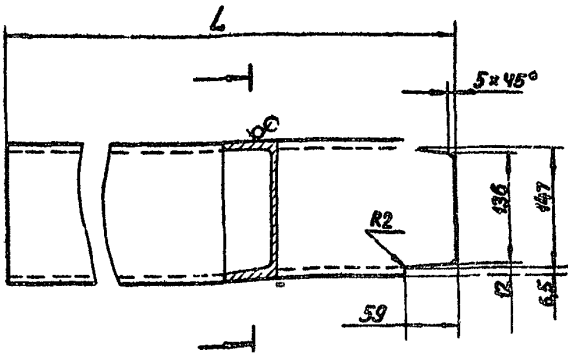
Лист	Масса	Масштаб
И	См табл	-
Лист		Листов 1

Уголок 50x50x5-Б, ГОСТ 8509-86
ВСтЗСп ГОСТ 535-79
ГПИ Горьковский Сантехпроект

Формат А4

Д24В 027 036

25 (✓)



Обозначение	L, мм	Масса, кг
Д24В 027 036	731	10,3
- 01	858	12,1
- 02	922	13

н14 ± $\frac{IT14}{2}$

Д24В 027 036

Швеллер

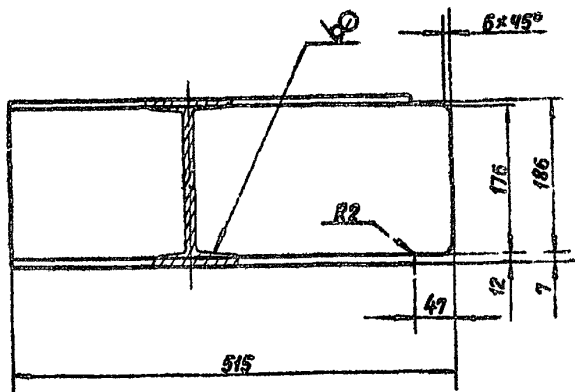
Лист	Масса	Масштаб
И	См табл	-
Лист		Листов 1

Швеллер 16 ГОСТ 8240-72
ВСтЗСп ГОСТ 535-79
ГПИ Горьковский Сантехпроект

Формат А4

Д24В 027 037

25 (✓)



н14 ± $\frac{IT14}{2}$

Д24В 027 037

Связь

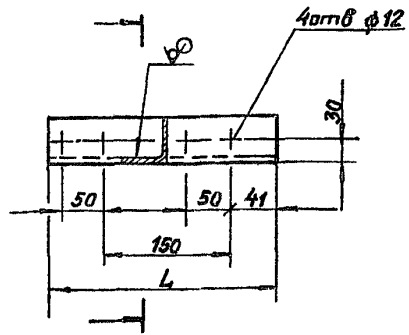
Лист	Масса	Масштаб
И	10,9	1 5
Лист		Листов 1

Связь 20, ГОСТ 8239-72
ВСтЗСп ГОСТ 535-79
ГПИ Горьковский Сантехпроект

Формат А4

Д24В 027 027

25 (✓)



Обозначение	Размеры, мм		Масса, кг
	L	L ₁	
Д24В-027 027	270	55	1,0
- 01	335	120	1,28

Н14, н14 ± $\frac{IT14}{2}$

Д24В 027 027

Уголок

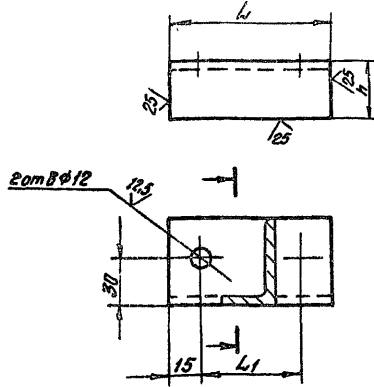
Лист	Масса	Масштаб
И	См табл	-
Лист		Листов 1

Уголок 50x50x5-Б, ГОСТ 8509-86
ВСтЗСп ГОСТ 535-79
ГПИ Горьковский Сантехпроект

Формат А4

Серия 5.903-10 Выпуск 2-3 Альбом 3

Д 248.027.039



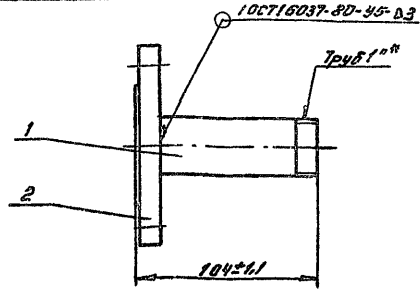
Обозначение	Размеры, мм			Масса, кг
	L	L1	h	
Д 248.027.039	88	53	32	0,28
- 01	98	68	37	0,32

h14, h14, ± 1/2

Д 248.027.039

				Лист	Масса	Масштаб
				И	см. табл.	-
Изм.	Лист	№ докум.	Подп.	Дата		
Разраб.	Морозовкин	Л.И.	Л.И.	9.11.73		
Проб.	Морозовкин	Л.И.	Л.И.			
Т.контр.						
И.контр.	Монтер	Л.И.	Л.И.			
Утв.						
Уголок				Лист Листов 1		
Уголок 50х50х5-6 ГОСТ 8029-85				ГЛН Горьковский Сантехпроект		
Вот сн ГОСТ 335-79				Формат А4		

Д 248.027.042



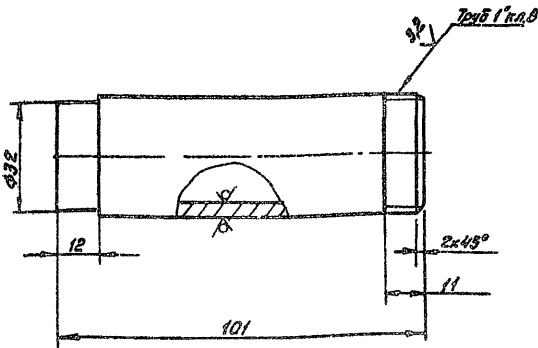
*размеры для справок

Формат	Этаж	Лист	Обозначение	Наименование	Лист	Примеч.
				<u>Детали</u>		
А4	1	Д 248.027.042	Патрубок	1		
			<u>Стандартные изделия</u>			
	2		Фланец I-25-10 Ст 25			
			ГОСТ 12820-80	1		

Д 248.027.040

				Лист	Масса	Масштаб
				И	1,5	1:2
Изм.	Лист	№ докум.	Подп.	Дата		
Разраб.	Морозовкин	Л.И.	Л.И.	9.11.73		
Проб.	Морозовкин	Л.И.	Л.И.			
Т.контр.						
И.контр.	Монтер	Л.И.	Л.И.			
Утв.						
Трубопровод				Лист Листов 1		
Трубопровод 3/4x4,5 ГОСТ 8734-75				ГЛН Горьковский Сантехпроект		
Формат А4				Формат А4		

Д 248.027.042



h14, ± 1/2

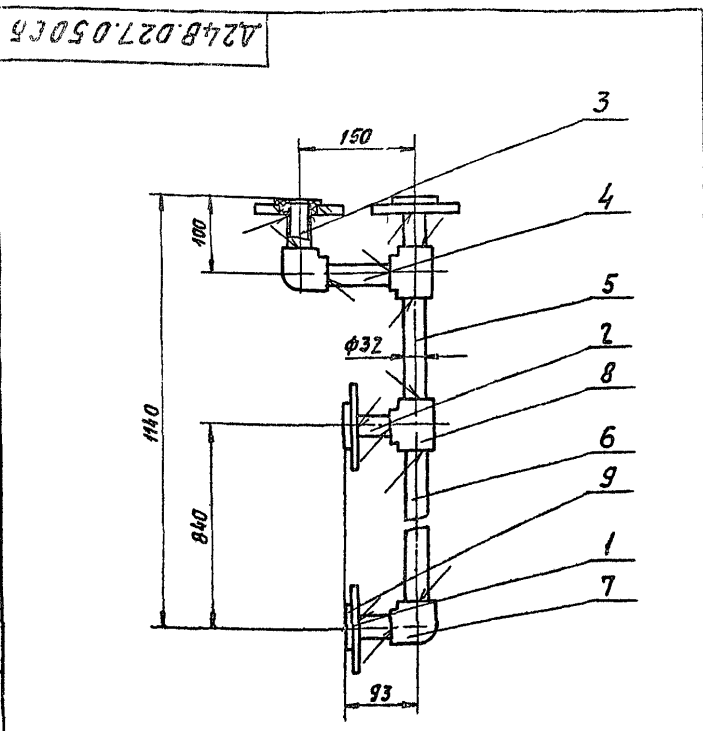
Д 248.027.042

				Лист	Масса	Масштаб
				И	0,32	1:1
Изм.	Лист	№ докум.	Подп.	Дата		
Разраб.	Морозовкин	Л.И.	Л.И.	9.11.73		
Проб.	Морозовкин	Л.И.	Л.И.			
Т.контр.						
И.контр.	Монтер	Л.И.	Л.И.			
Утв.						
Патрубок				Лист Листов 1		
Трубопровод 3/4x4,5 ГОСТ 8734-75				ГЛН Горьковский Сантехпроект		
Д. ГОСТ 8733-74				Формат А4		

Формат	Этаж	Лист	Обозначение	Наименование	Лист	Примеч.
				<u>Документация</u>		
А4		Д 248.027.050-05	Сборочный чертёж			
			<u>Детали</u>			
А4	1	Д 248.027.003-01	Фланец	4		
			Патрубки			
			Труба ПНД 32С техническая			
			ГОСТ 18539-83			
Б4	2	Д 248.027.043	L=70 h4	2	0,04кг	
Б4	3	Д 248.027.044	L=77 h14	2	0,015кг	
Б4	4	Д 248.027.045	L=114 h14	1	0,022кг	
Б4	5	Д 248.027.046	L=164 h14	1	0,032кг	
Б4	6	Д 248.027.047	L=804 h14	1	0,153кг	
			<u>Стандартные изделия</u>			
			Фланец I-25-10 Ст 25			
			ГОСТ 12820-80			
			Заготовка для Д 248.027.003-01			
			Угольник ПНП 32С			
			ОСТ 6-05-367-74	2		
			Тройник ПНП 32С			
			ОСТ 6-05-367-74	2		
			Втулка ПНП 32С			
			ОСТ 6-05-367-74	4		

Д 248.027.050

				Лист	Лист	Листов
				И	1	1
Изм.	Лист	№ докум.	Подп.	Дата		
Разраб.	Морозовкин	Л.И.	Л.И.	9.11.73		
Проб.	Морозовкин	Л.И.	Л.И.			
И.контр.	Монтер	Л.И.	Л.И.			
Утв.	Волынский	Л.И.	Л.И.			
Трубопровод				Лист Листов 1		
Трубопровод 3/4x4,5 ГОСТ 8734-75				ГЛН Горьковский Сантехпроект		
Формат А4				Формат А4		



1. Размеры для справок.
2. Сварку выполнить по ОСТ 6-05-367-74

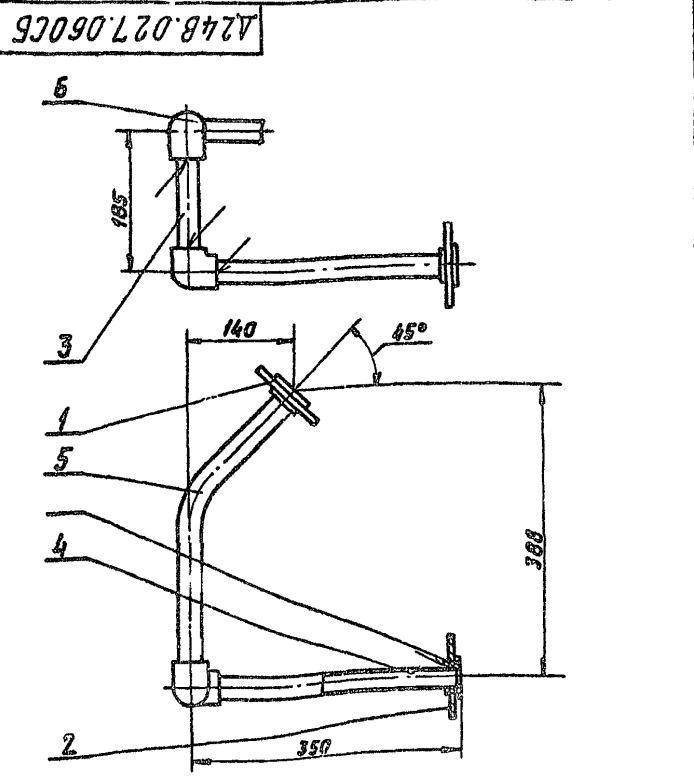
Д24В.027.050 СБ

Изм	Лист	И.докум	Подп	Дата	Трубопровод	Лист	Масштаб
Р	Р	Мордвинкин	И	3.17		1:5	
Пров	Мордвинкин	И					
Т.контр							
И.контр	Мюнтер						
УТВ.							
						Лист Листов 08 / 1	
						ГПН ГОРЬКОВСКИЙ САНТЕХПРОЕКТ	
						ФОРМАТ А4	

ФОРМАТ	ЗОНА	Поз	ОБОЗНАЧЕНИЕ	НАИМЕНОВАНИЕ	КОЛ ВО	ПРИМ.
				Документация		
A4			Д24В 027 060 СБ	СБОРОЧНЫЙ ЧЕРТЕЖ		
				ДЕТАЛИ		
A4	1		Д24В 027 003	ФЛАНЕЦ	1	
	2		-01	ФЛАНЕЦ	1	
				ПАТРУБКИ		
				ТРУБА ПИД32С ТЕХНИЧЕСКАЯ		
				ГОСТ 18599-83		
Б4	3		Д24В.027.048	L=149 h14 $\sqrt{25}$	1	0,03кг
Б4	4		Д24В 027.049	L=327 h14 $\sqrt{25}$	1	0,06кг
A4	5		Д24В 027.051	ПАТРУБОК	1	
				СТАНДАРТНЫЕ ИЗДЕЛИЯ		
				ФЛАНЦЫ ГОСТ 12820-80		
				1-25-6 Ст 25		
				(ЗАГОТОВКА ДЛЯ Д24В.027.003)		
				1-25-10 Ст 25		
				(ЗАГОТОВКА ДЛЯ Д24В.027.003-01)		
	6			УГОЛЬНИК ПНС 32С		
				ОСТ 6-05-367-74	2	
	7			ВТУЛКА ПНС 32С		
				ОСТ 6-05-367-74	2	

Д24В.027.060

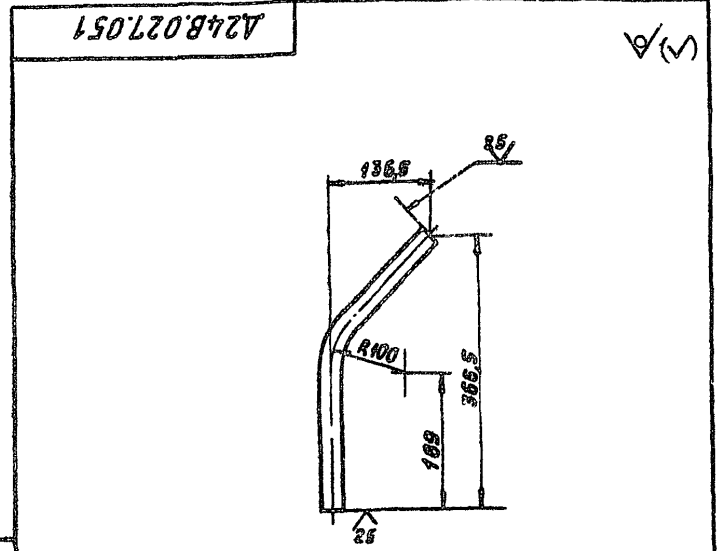
Изм	Лист	И.докум	Подп	Дата	Трубопровод	Лист	Масштаб
Р	Р	Мордвинкин	И	3.17		1:5	
Пров	Мордвинкин	И					
Т.контр							
И.контр	Мюнтер						
УТВ.							
						Лист Листов 08 / 1	
						ГПН ГОРЬКОВСКИЙ САНТЕХПРОЕКТ	
						ФОРМАТ А4	



1. Размеры для справок.
2. Сварку выполнить по ОСТ 6-05-367-74

Д24В.027.060 СБ

Изм	Лист	И.докум	Подп	Дата	Трубопровод	Лист	Масштаб
Р	Р	Мордвинкин	И	1.52		1:5	
Пров	Мордвинкин	И					
Т.контр							
И.контр	Мюнтер						
УТВ.							
						Лист Листов 1	
						ГПН ГОРЬКОВСКИЙ САНТЕХПРОЕКТ	
						ФОРМАТ А4	



1716 / 2

Д24В.027.051

Изм	Лист	И.докум	Подп	Дата	Патрубок	Лист	Масштаб
Р	Р	Мордвинкин	И	0.08		1:5	
Пров	Мордвинкин	И					
Т.контр							
И.контр	Мюнтер						
УТВ.							
						Лист Листов 1	
						ТРУБА ПИД32С ТЕХНИЧЕСКАЯ	
						ГОСТ 18599-83	
						ГПН ГОРЬКОВСКИЙ САНТЕХПРОЕКТ	
						ФОРМАТ А4	

Серия 5903-10 Выпуск 13 Л. № СМ 12-3

ИЗМ. ПОСЛ. ПОПР. И ДАТА
 РАЗР. ИЛИ
 ПРОВ.
 Т. КОНТР.
 ИЛИ
 УТВ.

Формат	Зона	Лист	ОБОЗНАЧЕНИЕ	НАИМЕНОВАНИЕ	Кол. в/л	Прим																																										
				<u>ДОКУМЕНТАЦИЯ</u>																																												
A4			D24B 027.070СБ	СБОРОЧНЫЙ ЧЕРТЕЖ																																												
				<u>ДЕТАЛИ</u>																																												
A4	1		D24B 027 003-01	ФЛАНЕЦ	3																																											
				<u>ПАТРУБКИ</u>																																												
				ТРУБА ПИДЗСТ ТЕХНИЧЕСКАЯ																																												
				ГОСТ 18599-83																																												
Б4	2		D24B 027 052	L=109 h14 ²⁵	1	0,02 кг																																										
Б4	3		D24B 027 053	L=149 h14 ²⁵	1	0,03 кг																																										
Б4	4		D24B 027 054	L=272 h14 ²⁵	1	0,05 кг																																										
Б4	5		D24B 027 055	L=525, h14 ²⁵	1	0,1 кг																																										
				<u>СТАНДАРТНЫЕ ИЗДЕЛИЯ</u>																																												
				ФЛАНЕЦ 1-25-10 Ст 25																																												
				ГОСТ 12820 80 (заготовка для D24B 027 003-01)																																												
	6			УГОЛЬНИК ПИДЗСТ																																												
				ОСТ 6-05-367-76	1																																											
	7			Тройник ПИДЗСТ																																												
				ОСТ 6-05-367-76	1																																											
	8			Втулка ПИДЗСТ																																												
				ОСТ 6-05-367-74	3																																											
D24B 027 070																																																
<table border="1" style="width: 100%;"> <tr> <td>ИЗМ.</td> <td>АНСТ.</td> <td>НО ДОКУМ.</td> <td>ПОПР.</td> <td>ДАТА</td> <td colspan="2"></td> </tr> <tr> <td>РАЗР.</td> <td>ИЛИ</td> <td>ПОРЯДКОВЫЙ</td> <td>ЛИСТ</td> <td>9.11.89</td> <td colspan="2"></td> </tr> <tr> <td>ПРОВ.</td> <td>ИЛИ</td> <td>ПОРЯДКОВЫЙ</td> <td>ЛИСТ</td> <td></td> <td colspan="2"></td> </tr> <tr> <td>Т. КОНТР.</td> <td colspan="4"></td> <td colspan="2"></td> </tr> <tr> <td>И. КОНТР.</td> <td colspan="4">МОНТЕР</td> <td colspan="2"></td> </tr> <tr> <td>УТВ.</td> <td colspan="4"></td> <td colspan="2"></td> </tr> </table>							ИЗМ.	АНСТ.	НО ДОКУМ.	ПОПР.	ДАТА			РАЗР.	ИЛИ	ПОРЯДКОВЫЙ	ЛИСТ	9.11.89			ПРОВ.	ИЛИ	ПОРЯДКОВЫЙ	ЛИСТ				Т. КОНТР.							И. КОНТР.	МОНТЕР						УТВ.						
ИЗМ.	АНСТ.	НО ДОКУМ.	ПОПР.	ДАТА																																												
РАЗР.	ИЛИ	ПОРЯДКОВЫЙ	ЛИСТ	9.11.89																																												
ПРОВ.	ИЛИ	ПОРЯДКОВЫЙ	ЛИСТ																																													
Т. КОНТР.																																																
И. КОНТР.	МОНТЕР																																															
УТВ.																																																

ИЗМ. ПОСЛ. ПОПР. И ДАТА
 РАЗР. ИЛИ
 ПРОВ.
 Т. КОНТР.
 ИЛИ
 УТВ.

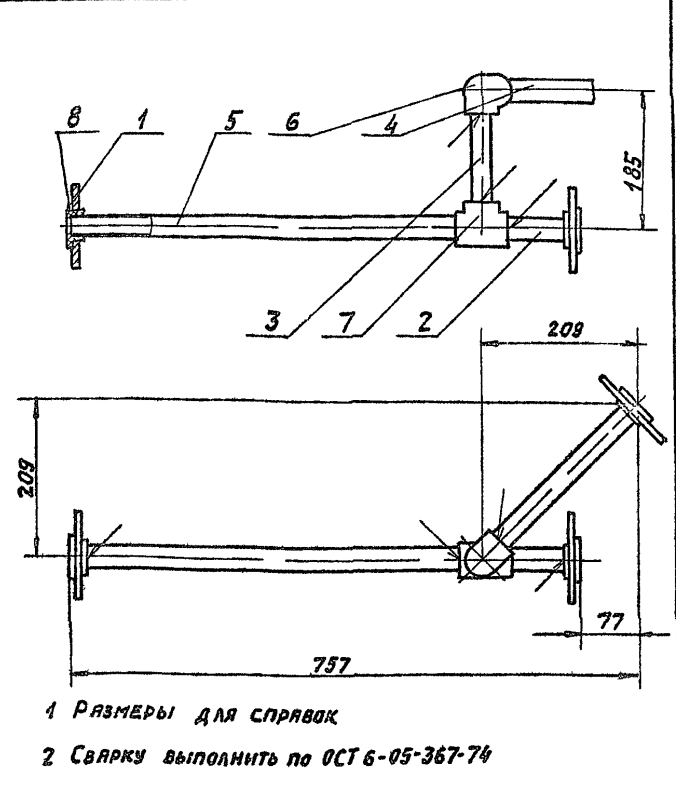
D24B 027 080

*РАЗМЕРЫ ДЛЯ СПРАВОК

Формат	Зона	Лист	ОБОЗНАЧЕНИЕ	НАИМЕНОВАНИЕ	Кол. в/л	Прим																																										
				<u>ДЕТАЛИ</u>																																												
A4	1		D24B 027 056	ПЕРЕХОД	1																																											
A4	2		D24B 027 057	ПАТРУБОК	1																																											
				<u>СТАНДАРТНЫЕ ИЗДЕЛИЯ</u>																																												
				ФЛАНЦЫ ГОСТ 12821 80																																												
	3			1-25-10 Ст 25	1																																											
	4			1-50-10 Ст 25	1																																											
				ПЕРЕХОД К57х4-32х2																																												
				ГОСТ 17378-83 (заготовка для D24B 027 056)																																												
	5			ШТУЦЕР Ш2-П20 50 ОСТ 36.7-74	1																																											
D24B 027 080																																																
<table border="1" style="width: 100%;"> <tr> <td>ИЗМ.</td> <td>АНСТ.</td> <td>НО ДОКУМ.</td> <td>ПОПР.</td> <td>ДАТА</td> <td colspan="2"></td> </tr> <tr> <td>РАЗР.</td> <td>ИЛИ</td> <td>ПОРЯДКОВЫЙ</td> <td>ЛИСТ</td> <td>9.11.89</td> <td colspan="2"></td> </tr> <tr> <td>ПРОВ.</td> <td>ИЛИ</td> <td>ПОРЯДКОВЫЙ</td> <td>ЛИСТ</td> <td></td> <td colspan="2"></td> </tr> <tr> <td>Т. КОНТР.</td> <td colspan="4"></td> <td colspan="2"></td> </tr> <tr> <td>И. КОНТР.</td> <td colspan="4">МОНТЕР</td> <td colspan="2"></td> </tr> <tr> <td>УТВ.</td> <td colspan="4"></td> <td colspan="2"></td> </tr> </table>							ИЗМ.	АНСТ.	НО ДОКУМ.	ПОПР.	ДАТА			РАЗР.	ИЛИ	ПОРЯДКОВЫЙ	ЛИСТ	9.11.89			ПРОВ.	ИЛИ	ПОРЯДКОВЫЙ	ЛИСТ				Т. КОНТР.							И. КОНТР.	МОНТЕР						УТВ.						
ИЗМ.	АНСТ.	НО ДОКУМ.	ПОПР.	ДАТА																																												
РАЗР.	ИЛИ	ПОРЯДКОВЫЙ	ЛИСТ	9.11.89																																												
ПРОВ.	ИЛИ	ПОРЯДКОВЫЙ	ЛИСТ																																													
Т. КОНТР.																																																
И. КОНТР.	МОНТЕР																																															
УТВ.																																																

ФОРМАТ А4

D24B 027 070СБ

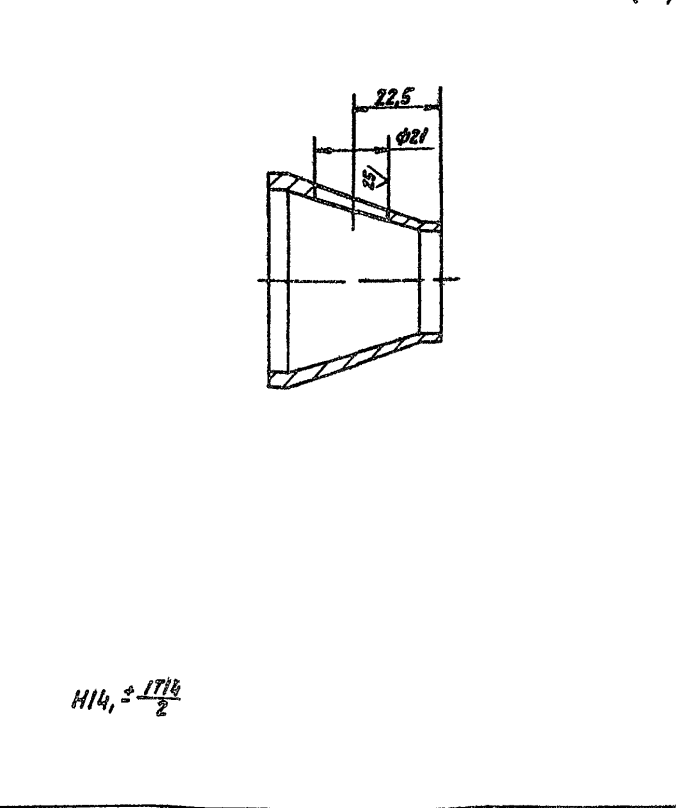


D24B.027070СБ				
ИЗМ.	АНСТ.	НО ДОКУМ.	ПОПР.	ДАТА
РАЗР.	ИЛИ	ПОРЯДКОВЫЙ	ЛИСТ	9.11.89
ПРОВ.	ИЛИ	ПОРЯДКОВЫЙ	ЛИСТ	
Т. КОНТР.				
И. КОНТР.	МОНТЕР			
УТВ.				

ТРУБОПРОВОД	АНСТ.	МЯСЯ	МЯСЦ
	И	2,33	15
ЛИСТ АНСТОВ 1			
ГПИ ГОРЬКОВСКИЙ САНТЕХПРОЕКТ			
ФОРМАТ А4			

ИЗМ. ПОСЛ. ПОПР. И ДАТА
 РАЗР. ИЛИ
 ПРОВ.
 Т. КОНТР.
 ИЛИ
 УТВ.

D24B 027 056



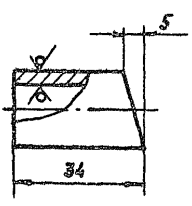
D24B 027 056				
ИЗМ.	АНСТ.	НО ДОКУМ.	ПОПР.	ДАТА
РАЗР.	ИЛИ	ПОРЯДКОВЫЙ	ЛИСТ	9.11.89
ПРОВ.	ИЛИ	ПОРЯДКОВЫЙ	ЛИСТ	
Т. КОНТР.				
И. КОНТР.	МОНТЕР			
УТВ.				

ПЕРЕХОД	АНСТ.	МЯСЯ	МЯСЦ
	И	0,2	11
ЛИСТ АНСТОВ 1			
ЗАГОТОВКА ПЕРЕХОД К57х4-32х2 ГОСТ 17378-83			
ГПИ ГОРЬКОВСКИЙ САНТЕХПРОЕКТ			
ФОРМАТ А4			

ИЗМ. ПОСЛ. ПОПР. И ДАТА
 РАЗР. ИЛИ
 ПРОВ.
 Т. КОНТР.
 ИЛИ
 УТВ.

Л24В 027 057

25/✓



$h_{14} \pm \frac{1716}{2}$

Д24В 027 057

ИЗМ	ЛИСТ	И ДОКУМ	ПОЛ И ДАТА	Патрубок	ЛИСТ	МЯСЯ	МЯСЯ
РЗРЯБ	ПОРЯДНИКИ	ИЗМ	И ДАТА		И	0,05	11
ПРОВ	ПОРЯДНИКИ	ИЗМ	И ДАТА	ЛИСТ	ЛИСТОВ	?	?
И КОНТР	И ЮНТЕР	ИЗМ	И ДАТА	Труба 20x4 ГОСТ 8734-75		ГПИ ГОРЬКОВСКИЙ САНТЕХПРОЕКТ	
УТВ				Д ГОСТ 8733-74		ФОРМАТ А4	

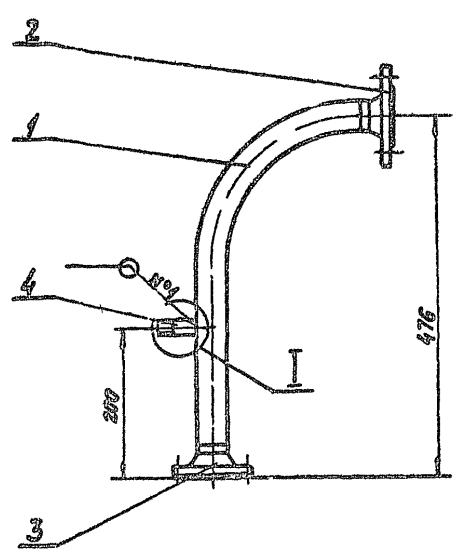
121

Формат	Зона	Лист	ОБОЗНАЧЕНИЕ	НАИМЕНОВАНИЕ	Кол. Лист	Листы
				ДОКУМЕНТАЦИЯ		
A3			Д 24В 027 090 СБ	СБОРОЧНЫЙ ЧЕРТЕЖ		
				ДЕТАЛИ		
A4	1		Д24В 027 058	ПАТРУБОК	1	
				СТАНДАРТНЫЕ ИЗДЕЛИЯ		
				ФЛАНЦЫ ГОСТ 12821-80		
	2			1-32-10 Ст25	1	
	3			КВАДРАТНЫЙ 1-32-10 Ст25	1	
	4			ШТУЦЕР Ш2-М20-50		
				ОСТ36 7-74	1	

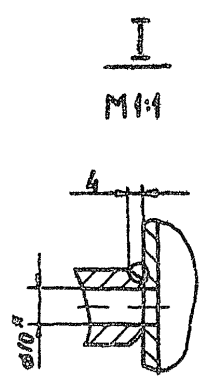
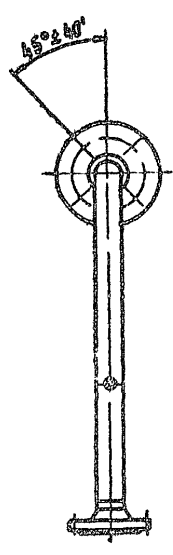
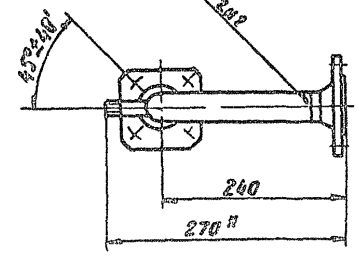
Д24В 027 090

ИЗМ	ЛИСТ	И ДОКУМ	ПОЛ И ДАТА	Трубопровод	ЛИСТ	ЛИСТОВ
РЗРЯБ	ПОРЯДНИКИ	ИЗМ	И ДАТА		И	1
ПРОВ	ПОРЯДНИКИ	ИЗМ	И ДАТА	ЛИСТ	ЛИСТОВ	?
И КОНТР	И ЮНТЕР	ИЗМ	И ДАТА	Трубопровод		ГПИ ГОРЬКОВСКИЙ САНТЕХПРОЕКТ
УТВ						ФОРМАТ А4

Л24В 027 090 СБ



ГОСТ 16037 80-С17

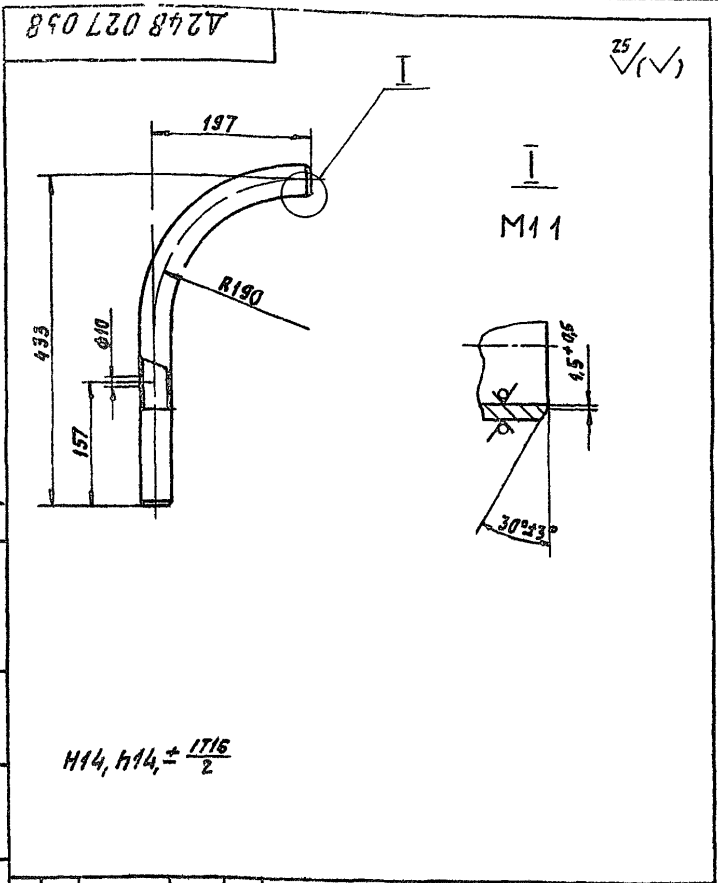


1 * РАЗМЕРЫ ДЛЯ СПЯВОВ
2 ± 1716/2

Д24В 027 090 СБ

ИЗМ	ЛИСТ	И ДОКУМ	ПОЛ И ДАТА	Трубопровод	ЛИСТ	МЯСЯ	МЯСЯ
РЗРЯБ	ПОРЯДНИКИ	ИЗМ	И ДАТА		И	5,2	15
ПРОВ	ПОРЯДНИКИ	ИЗМ	И ДАТА	ЛИСТ	ЛИСТОВ	?	?
И КОНТР	И ЮНТЕР	ИЗМ	И ДАТА	Трубопровод		ГПИ ГОРЬКОВСКИЙ САНТЕХПРОЕКТ	
УТВ						ФОРМАТ А4	

Серия 5 903-10 Выпуск 2-3 Альбом 3



M14, h14, ± 17/6 / 2

Д24В 027 058

ИЗМ	АНСТ	Н ДАКУМ	ПОДП	ДАТА	АНТ	МАССА	МАСШТАБ
РАЗРБ	ПРОВ	МОНТАЖНИК	ДИА	9.11.83	И	1,96	1 5
И КОНТР	МОНТЕР	ДИА			АНСТ	АНСТОВ	1
УТВ					Труба 40x4 ГОСТ 8734-75 Д ГОСТ 8733-74		
					ГПИ ГОРЬКОВСКИЙ САНТЕХПРОЕКТ		

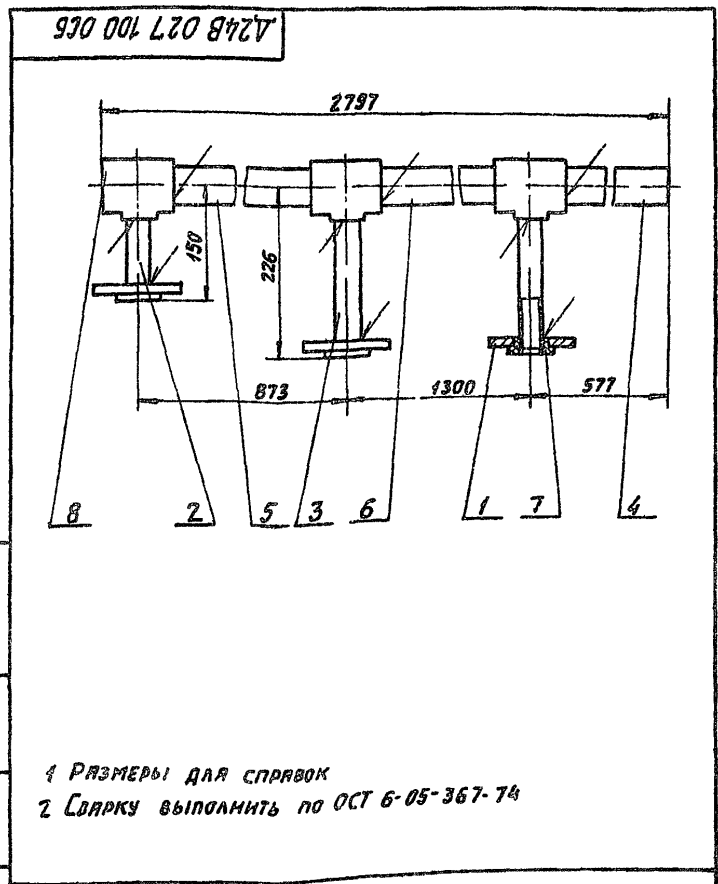
ФОРМАТ А4

ФОРМАТ	ЗОНА	ПОЗ	ОБОЗНАЧЕНИЕ	НАИМЕНОВАНИЕ	КОЛ-ВО	ПРИМ
				ДОКУМЕНТАЦИЯ		
A4			Д24В 027 100СБ	СБОРОЧНЫЙ ЧЕРТЕЖ		
				ДЕТАЛИ		
A4	1		Д24В 027 003-01	ФЛАНЕЦ	3	
				ПАТРУБКИ		
				ТРУБА ПНД 32С ТЕХНИЧЕСКАЯ		
				ГОСТ 18599-83		
БУ	2		Д24В 027 059	L=114 h14 ²⁵	1	0,02кг
БУ	3		Д24В 027 061	L=190 h14 ²⁵	2	0,04кг
				ТРУБА ПНД 50С ТЕХНИЧЕСКАЯ		
				ГОСТ 18599-83		
БУ	4		Д24В 027 062	L=546 h14 ²⁵	1	0,24кг
БУ	5		Д24В 027 063	L=811 h14 ²⁵	1	0,36кг
БУ	6		Д24В 027 064	L=1238 h14 ²⁵	1	0,55кг
				СТАНДАРТНЫЕ ИЗДЕЛИЯ		
				ФЛАНЕЦ 4-25-10 Ст 25		
				ГОСТ 12820-80 (заготовка для Д24В 027 003-01)		
				Тройник ПНД 50-52С		
				ОСТ 6-05-367-74	3	
				Втулка ПНД 32С		
				ОСТ 6-05-367-74	3	

Д24В 027 100

ИЗМ	АНСТ	Н ДАКУМ	ПОДП	ДАТА	АНТ	АНСТ	АНСТОВ
РАЗРБ	ПРОВ	МОНТАЖНИК	ДИА	9.11.83	И		1
И КОНТР	МОНТЕР	ДИА			АНСТ	АНСТОВ	1
УТВ					Трубопровод		
					ГПИ ГОРЬКОВСКИЙ САНТЕХПРОЕКТ		

ФОРМАТ А4



1 РАЗМЕРЫ ДЛЯ СПРАВОК
2 СВАРКУ ВЫПОЛНИТЬ ПО ОСТ 6-05-367-74

Д24В 027 100 СБ

ИЗМ	АНСТ	Н ДАКУМ	ПОДП	ДАТА	АНТ	МАССА	МАСШТАБ
РАЗРБ	ПРОВ	МОНТАЖНИК	ДИА	9.11.83	И	3,4	1 5
И КОНТР	МОНТЕР	ДИА			АНСТ	АНСТОВ	1
УТВ					Трубопровод		
					ГПИ ГОРЬКОВСКИЙ САНТЕХПРОЕКТ		

ФОРМАТ А4

ФОРМАТ	ЗОНА	ПОЗ	ОБОЗНАЧЕНИЕ	НАИМЕНОВАНИЕ	КОЛ-ВО	ПРИМ
				ДОКУМЕНТАЦИЯ		
A4			Д24В 027 110 СБ	СБОРОЧНЫЙ ЧЕРТЕЖ		
				ДЕТАЛИ		
A4	1		Д24В 027 003-01	ФЛАНЕЦ	2	
				ПАТРУБКИ		
				ТРУБА ПНД 32С ТЕХНИЧЕСКАЯ		
				ГОСТ 18599-83		
БУ	2		Д24В 027 065	L=77 h14 ²⁵	1	0,02кг
БУ	3		Д24В 027 066	L=277 h14 ²⁵	1	0,05кг
				СТАНДАРТНЫЕ ИЗДЕЛИЯ		
				ФЛАНЕЦ 4-25-10 Ст 25		
				ГОСТ 12820-80 (заготовка для Д24В 027 003-01)		
				Втулка ПНД 32С		
				ОСТ 6-05-367-74	2	

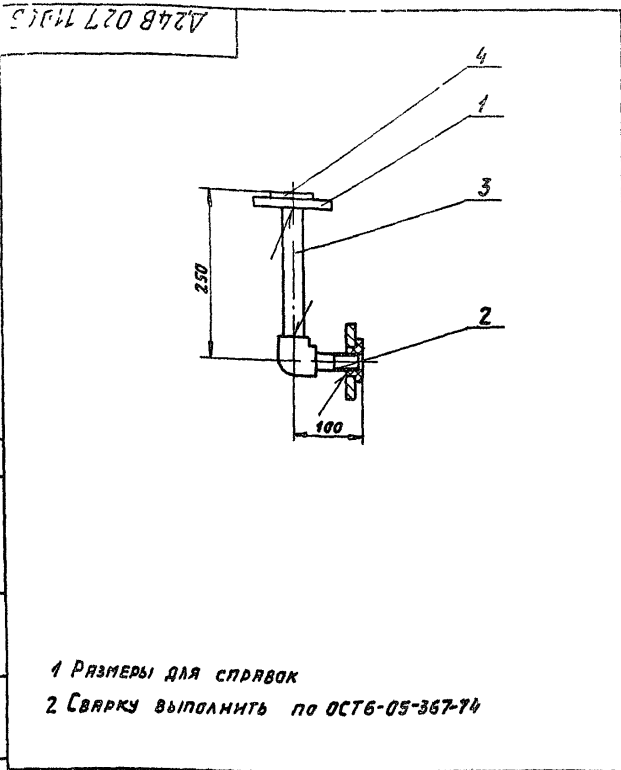
Д24В 027 110

ИЗМ	АНСТ	Н ДАКУМ	ПОДП	ДАТА	АНТ	АНСТ	АНСТОВ
РАЗРБ	ПРОВ	МОНТАЖНИК	ДИА	9.11.83	И		1
И КОНТР	МОНТЕР	ДИА			АНСТ	АНСТОВ	1
УТВ					Трубопровод		
					ГПИ ГОРЬКОВСКИЙ САНТЕХПРОЕКТ		

23056-23 23 ФОРМАТ А4

Серия 5903-10 Выпуск 2-5 Альбом 3

Внут. назв. Инв. номер Подп. и дата
Лист и номер Листов



1 Размеры для справок
2 Сварку выполнить по ОСТБ-05-367-74

Д24В 027 110 С5

Изм.	Лист	Подпись	Дата	Трубопровод	Лист	Масса	Масштаб
Разр.	Пров.	Монтажник	Знак		И	1,4	15
И. контр.	Монтажер	Утв.		Лист		Листов 1	
				ГПН ГОРЬКОВСКИЙ САНТЕХПРОЕКТ			
				Формат А4			

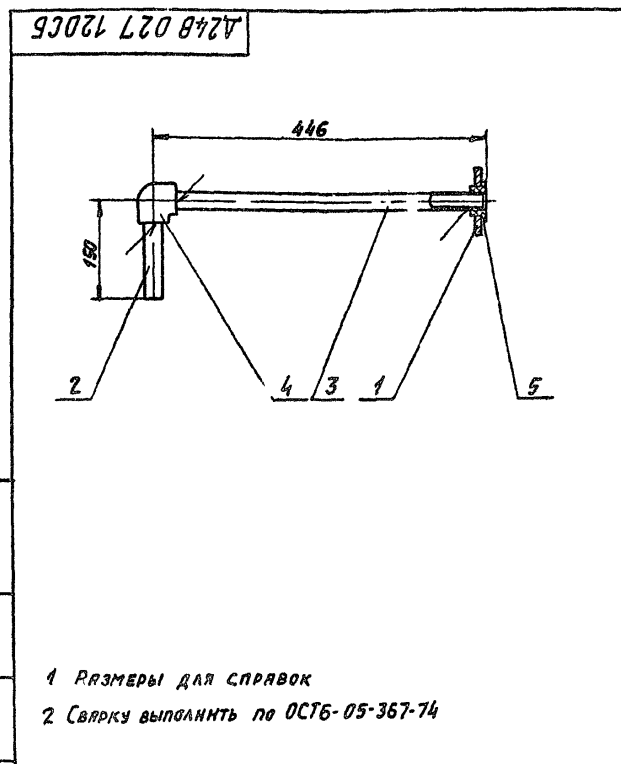
Внут. назв. Инв. номер Подп. и дата
Лист и номер Листов

Формат	Зона	Лист	Обозначение	Наименование	Кол. шт.	Прим.
				Документация		
A4			Д24В 027 120 СБ	Сборочный чертеж		
				Детали		
A4	1	Д24В 027 003	Фланец	Патрубки	1	
				Труба ПНД32С		
				ГОСТ 18599-83		
Б4	2	Д24В 027 067	L=132 h14 ²⁵ √		1	0,03 кг
Б4	3	Д24В 027 068	L=423 h14 ²⁵ √		1	0,08 кг
				Стандартные изделия		
				Фланец 1-25-10 Ст25		
				ГОСТ 1280-80 (заготовка для Д24В 027 003)		
	4			Угольник ЛПН 32С		
				ОСТБ-05-367-74	1	
	5			Втулка ЛПН 32С		
				ОСТБ-05-367-74	1	

Д24В 027 120

Изм.	Лист	Подпись	Дата	Трубопровод	Лист	Масса	Масштаб
Разр.	Пров.	Монтажник	Знак		И		
И. контр.	Монтажер	Утв.		Лист		Листов 1	
				ГПН ГОРЬКОВСКИЙ САНТЕХПРОЕКТ			
				Формат А4			

Внут. назв. Инв. номер Подп. и дата
Лист и номер Листов



1 Размеры для справок
2 Сварку выполнить по ОСТБ-05-367-74

Д24В 027 120 СБ

Изм.	Лист	Подпись	Дата	Трубопровод	Лист	Масса	Масштаб
Разр.	Пров.	Монтажник	Знак		И	0,8	15
И. контр.	Монтажер	Утв.		Лист		Листов 1	
				ГПН ГОРЬКОВСКИЙ САНТЕХПРОЕКТ			
				Формат А4			

Внут. назв. Инв. номер Подп. и дата
Лист и номер Листов

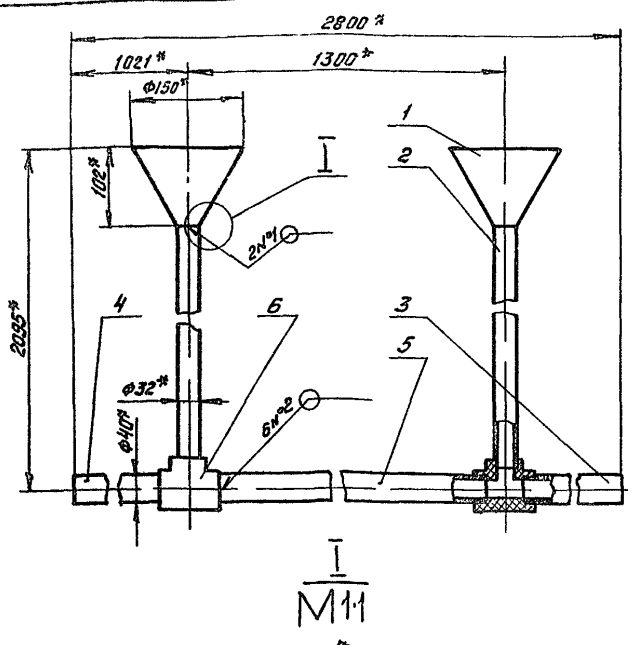
Формат	Зона	Лист	Обозначение	Наименование	Кол. шт.	Прим.
				Документация		
A4			Д24В 027 130 СБ	Сборочный чертеж		
				Детали		
A4	1	Д24В 027 069	Конус	Патрубки	2	
				Труба ПНД32С		
				ГОСТ 18599-83		
Б4	2	Д24В 027 071	L=1969 h14 ²⁵ √	Труба ПНД40С	2	0,39 кг
				ГОСТ 18599-83		
Б4	3	Д24В 027 072	L=455 h14 ²⁵ √		1	0,13 кг
Б4	4	Д24В 027 073	L=997 h14 ²⁵ √		1	0,29 кг
Б4	5	Д24В 027 074	L=1252 h14 ²⁵ √		1	0,36 кг
				Стандартные изделия		
	6			Тройник ПНП 40x32С		
				ОСТБ-05-367-74	2	

Д24В 027 130

Изм.	Лист	Подпись	Дата	Трубопровод	Лист	Масса	Масштаб
Разр.	Пров.	Монтажник	Знак		И		
И. контр.	Монтажер	Утв.		Лист		Листов 1	
				ГПН ГОРЬКОВСКИЙ САНТЕХПРОЕКТ			
				Формат А4			

Сервис 5903-10 Выпуск 2-3 Альбом 3

Д 248 027 130 СБ

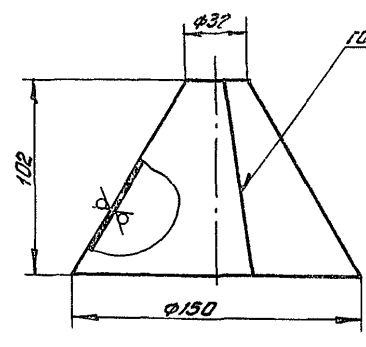


- * Размеры для справок
- 1 Сварка нагретым газом с присадочным прутом для шва №1
- 2 Сварные швы №2 выполнить по ОСТ 6-05-367-74

Д 248 027 130 СБ

Изм	Лист	№ докум	Подп	Дата	Лист	Масса	Масштаб
Разраб	Моравинкин	ИИИ	ИИИ	9.11.99	1	18	1:1
Проб	Моравинкин	ИИИ	ИИИ		Трубопровод		
Т.контр					Лист	Листов 1	
И.контр	Монтер				гпн Горьковский Сантехпроект		
Утв					Формат А4		

Д 248 027 069



ГОСТ 16310-80-01

h16

Д 248 027 069

Изм	Лист	№ докум	Подп	Дата	Лист	Масса	Масштаб
Разраб	Моравинкин	ИИИ	ИИИ	9.11.99	1	0.1	1:1
Проб	Моравинкин	ИИИ	ИИИ		Конус		
Т.контр					Лист	Листов 1	
И.контр	Монтер				гпн Горьковский Сантехпроект		
Утв					Формат А4		

Формат	Зона	Лист	Обозначение	Наименование	Кол	Примеч
				Документация		
А4			Д 248 027 140 СБ	Сборочный чертеж		
				Детали		
А4	1		Д 248 027 003	Фланец	1	
	2		- 01	Фланец	1	
				Патрубка		
				Труба ПНД 32С техническая		
				ГОСТ 18599-83		
Б4	3		Д 248 027 075	L=157 h14 $\sqrt{25}$	1	0,05кг
Б4	4		Д 248 027 076	L=163 h14 $\sqrt{25}$	1	0,05кг
Б4	5		Д 248 027 077	L=314 h14 $\sqrt{25}$	1	0,06кг
Б4	6		Д 248 027 078	L=882 h14 $\sqrt{25}$	1	0,17кг
Б4	7		Д 248 027 079	L=1090 h14 $\sqrt{25}$	1	0,22кг

Стандартные изделия
Фланцы ГОСТ 12820 80
1-25-6Ст25 (заготовка для Д 248 027 003)
1-25-10Ст25 (заготовка для Д 248 027 003-01)

Д 248 027 140

Изм	Лист	№ докум	Подп	Дата	Лист	Масса	Масштаб
Разраб	Моравинкин	ИИИ	ИИИ	9.11.99	1	1	1:1
Проб	Моравинкин	ИИИ	ИИИ		Трубопровод		
И.контр	Монтер				гпн Горьковский Сантехпроект		
Утв					Формат А4		

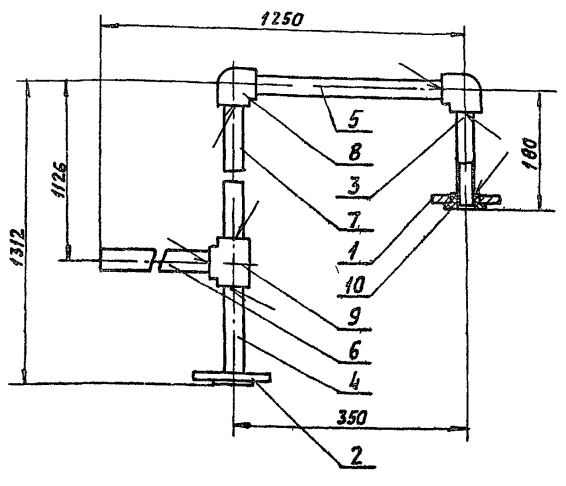
Формат	Зона	Лист	Обозначение	Наименование	Кол	Примеч
	8			Угольник ПНД 32С		
				ОСТ 6-05-367-74	2	
	9			Тройник ПНД 32С		
				ОСТ 6-05-367-74	1	
	10			Вилка ПНД 32С		
				ОСТ 6-05-367-74	2	

Д 248 027 140

Изм	Лист	№ докум	Подп	Дата	Лист	Масса	Масштаб
Разраб	Моравинкин	ИИИ	ИИИ	9.11.99	1	2	1:1
Проб	Моравинкин	ИИИ	ИИИ		Трубопровод		
И.контр	Монтер				гпн Горьковский Сантехпроект		
Утв					Формат А4		

Серия 5 903-10 выпуск 2-3 Альбом 3

Д24В 027 140СБ



1 Размеры для справок
2 Сварку выполнить по ОСТ 6-05-367-74

Д24В 027 140 СБ

ИЗМ. ИЛИ ДОП.	ИЗМ. ИЛИ ДОП.	ПОДП.	ДАТА	ЛИСТ	МАССА	УЛСЧТА
РАЗР.	УПРАВЛ.	ИЛИ	ИЛИ	И	2	15
ПРОВ.	ИЛИ	ИЛИ	ИЛИ	ЛИСТ	ЛИСТОВ	?
И. КОНТ.	И. КОНТ.	И. КОНТ.	И. КОНТ.	ГПИ ГОРЬКОВСКИЙ САНТЕХПРОЕКТ		
				ФОРМАТ А4		

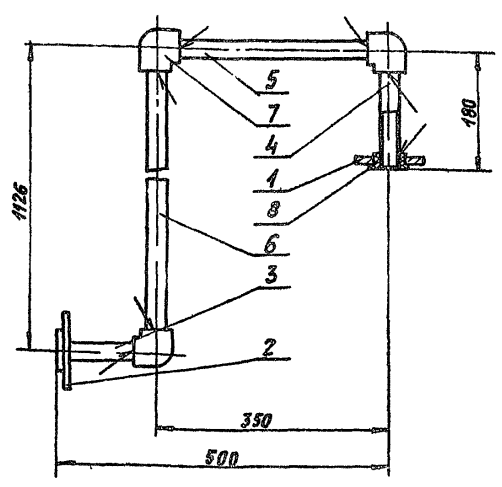
ФОРМАТ	КОЛ-ВО	ПЛОЩ.	ОБОЗНАЧЕНИЕ	НАИМЕНОВАНИЕ	КОЛ-ВО	ПРИМ.Ч.
				ДОКУМЕНТАЦИЯ		
А4			Д24В 027 150 СБ	СБОРОЧНЫЙ ЧЕРТЕЖ		
				ДЕТАЛИ		
А4	1		Д24В 027 003	ФЛАНЕЦ	1	
	2		-01	ФЛАНЕЦ	1	
				ПЯТРУБКИ		
				ТРУБА ПИП 32С ТЕХНИЧЕСКАЯ		
				ГОСТ 18599-83		
БУ	3		Д24В 027 081	L=127 h14 ²⁵	1	0,03кг
БУ	4		Д24В 027 082	L=157 h14 ²⁵	1	0,03кг
БУ	5		Д24В 027 083	L=314 h14 ²⁵	1	0,06 кг
БУ	6		Д24В 027 084	L=1090 h14 ²⁵	1	0,22кг
				СТАНДАРТНЫЕ ИЗДЕЛИЯ		
				ФЛАНЦЫ ГОСТ 12820-80		
				125-6 Ст25 (заготовка для Д24В 027.003)		
				1-25-10 Ст25 (заготовка для Д24В 027.003-01)		
				УГОЛЬНИК ПИП 32С		
				ОСТ 6-05-367-74	3	
				ВТУЛКА ПИП 32С		
				ОСТ 6-05-367-74	2	

Серия 5 903-10 выпуск 2-3 Альбом 3

Д24В. 027 150

ИЗМ. ИЛИ ДОП.	ИЗМ. ИЛИ ДОП.	ПОДП.	ДАТА	ЛИСТ	МАССА	УЛСЧТА
РАЗР.	УПРАВЛ.	ИЛИ	ИЛИ	И	2	15
ПРОВ.	ИЛИ	ИЛИ	ИЛИ	ЛИСТ	ЛИСТОВ	?
И. КОНТ.	И. КОНТ.	И. КОНТ.	И. КОНТ.	ГПИ ГОРЬКОВСКИЙ САНТЕХПРОЕКТ		
				ФОРМАТ А4		

Д24В 027 150СБ



1 Размеры для справок
2 Сварку выполнить по ОСТ 6-05-367-74

Д24В 027 150СБ

ИЗМ. ИЛИ ДОП.	ИЗМ. ИЛИ ДОП.	ПОДП.	ДАТА	ЛИСТ	МАССА	УЛСЧТА
РАЗР.	УПРАВЛ.	ИЛИ	ИЛИ	И	18	15
ПРОВ.	ИЛИ	ИЛИ	ИЛИ	ЛИСТ	ЛИСТОВ	?
И. КОНТ.	И. КОНТ.	И. КОНТ.	И. КОНТ.	ГПИ ГОРЬКОВСКИЙ САНТЕХПРОЕКТ		
				ФОРМАТ А4		

ФОРМАТ	КОЛ-ВО	ПЛОЩ.	ОБОЗНАЧЕНИЕ	НАИМЕНОВАНИЕ	КОЛ-ВО	ПРИМ.Ч.
				ДОКУМЕНТАЦИЯ		
А3			Д24В 027 160 СБ	СБОРОЧНЫЙ ЧЕРТЕЖ		
				ДЕТАЛИ		
А4	1		Д24В 027 003-02	ФЛАНЕЦ	1	
	2		-03	ФЛАНЕЦ	1	
				ПЯТРУБКИ		
				ТРУБА ПИП 40С ТЕХНИЧЕСКАЯ		
				ГОСТ 18599-83		
БУ	3		Д24В 027 085	L=153 h14 ²⁵	1	0,04 кг
БУ	4		Д24В 027 086	L=189 h14 ²⁵	1	0,05кг
БУ	5		Д24В 027 087	L=556 h14 ²⁵	1	0,16кг
БУ	6		Д24В 027 088	L=1287 h14 ²⁵	1	0,37кг
				СТАНДАРТНЫЕ ИЗДЕЛИЯ		
				ФЛАНЦЫ ГОСТ 12820-80		
				1-40-6 Ст 25 (заготовка для Д24В 027.003-02)		
				1-40-10 Ст 25 (заготовка для Д24В. 027.003-03)		
				УГОЛЬНИК ПИП 40С		
				ОСТ 6-05-367-74	3	
				ВТУЛКА ПИП 40С		
				ОСТ 6-05-367-74	2	

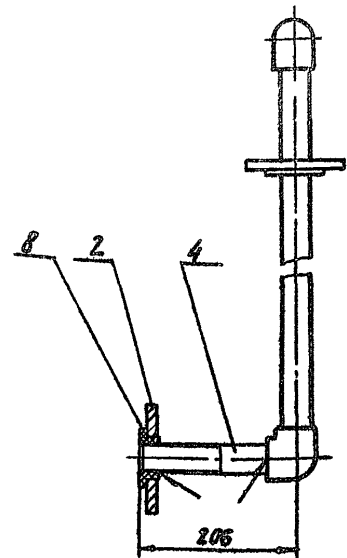
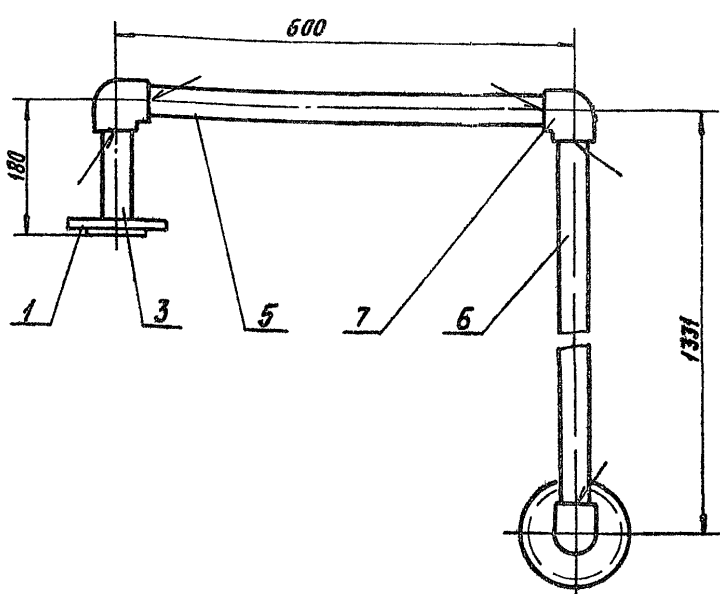
Серия 5 903-10 выпуск 2-3 Альбом 3

Д24В 027 160

ИЗМ. ИЛИ ДОП.	ИЗМ. ИЛИ ДОП.	ПОДП.	ДАТА	ЛИСТ	МАССА	УЛСЧТА
РАЗР.	УПРАВЛ.	ИЛИ	ИЛИ	И	18	15
ПРОВ.	ИЛИ	ИЛИ	ИЛИ	ЛИСТ	ЛИСТОВ	?
И. КОНТ.	И. КОНТ.	И. КОНТ.	И. КОНТ.	ГПИ ГОРЬКОВСКИЙ САНТЕХПРОЕКТ		
				ФОРМАТ А4		

Д24В 027 160С6

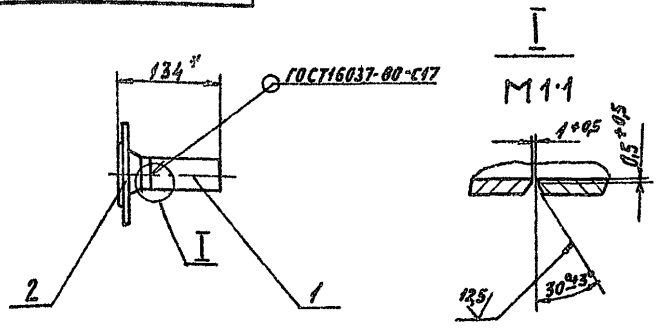
Серия 5 903-10 Выпуск 2-3 Альбом 3



1 Размеры для справок
2 Сварку выполнить по ОСТ 6-05-367-74

				Д24В 027 160С6				
Изм	Лист	И докум	Подп	Дата	Трубопровод	Лист	Масса	Масшт
РЗР	В	П	В	Л		И	3,6	1:5
Т	К	М	У	У	Лист Листов 1 ГПИ ГОРЬКОВСКИЙ САНТЕХПРОЕКТ			
				ФОРМАТ А3				

Д24В 027 170



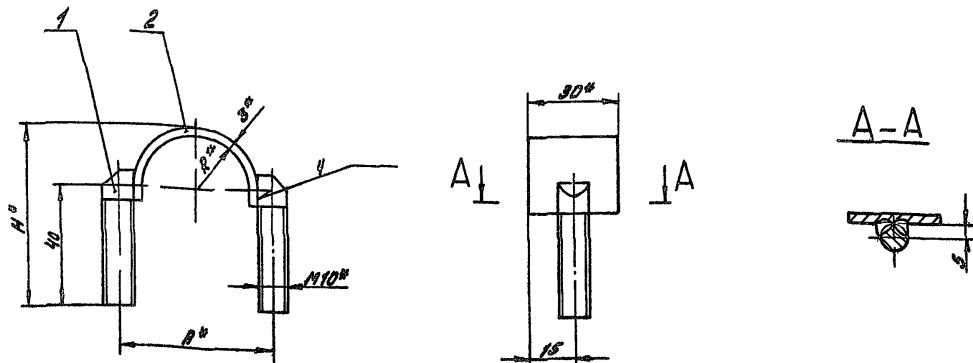
* Размеры для справок

Изм	Лист	И докум	Подп	Дата	Трубопровод	Лист	Масса	Масшт
РЗР	В	П	В	Л		И	1,9	15
Т	К	М	У	У	Лист Листов 1 ГПИ ГОРЬКОВСКИЙ САНТЕХПРОЕКТ			
				ФОРМАТ А4				

Формат	Зона	Поз	Обозначение	Наименование	Кол-во	Прим
БЧ	1		Д24В 027 089	Патрубок		
				Труба 40x4 ГОСТ 8734-75 Д ГОСТ 8733-74		
				L = 0,9 м ± 14 ^{±0,5}	1	0,32 кг
				Стандартные изделия		
				Фланец 1-32-10 Ст 25		
				ГОСТ 12821-80	1	

Формат	Зона	Поз	Обозначение	Наименование	Кол-во	Прим		
<u>Документация</u>								
А3			Д24В 027 160С6	Сборочный чертёж				
<u>Детали</u>								
А4	1		Д24В 027 091	Шпилька	2			
<u>Переменные данные для исполнений</u>								
Д24В 027 180								
<u>Детали</u>								
А4	2		Д24В 027 092	Скоба	1			
Д24В 027 180-01								
<u>Детали</u>								
А4	2		Д24В 027 092-01	Скоба	1			
Д24В 027 180-02								
<u>Детали</u>								
А4	2		Д24В 027 092-02	Скоба	1			
Д24В 027 180								
<u>Хомут</u>								
Изм	Лист	И докум	Подп	Дата	Хомут	Лист	Листов	Масшт
РЗР	В	П	В	Л		И	1	1
Т	К	М	У	У	Лист Листов 1 ГПИ ГОРЬКОВСКИЙ САНТЕХПРОЕКТ			
				ФОРМАТ А4				

Серия 8.909-10 Выпуск 2-3

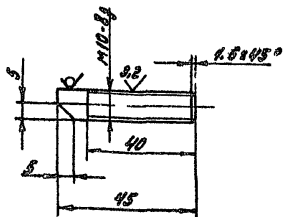


Обозначение	Размеры, мм			Масса, кг
	A*	H*	R	
Д 248.027.180	50	60	17	0,11
-01	58	64	21	0,12
-02	68	69	26	0,13

1* размеры для справок
 2 ± 1216
 3 сварка ручная дуговой

Д 248.027.180					
Лист	№ докум.	Подп.	Дата	Изм.	
					Масса
Золуэт				У	См. табл.
				Лист	Листов
				ГПИ Горьковский СНИТЭПРОЕКТ	

(N)

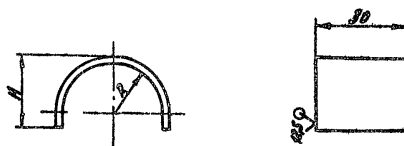


± 1211 / 2

Шпилька

Д 248.027.091					
Лист	№ докум.	Подп.	Дата	Изм.	
					Масса
Шпилька				У	0,03 1:1
				Лист	Листов
				ГПИ Горьковский СНИТЭПРОЕКТ	

(N)



± 1216 / 2

Скоба

Д 248.027.092					
Лист	№ докум.	Подп.	Дата	Изм.	
					Масса
Скоба				У	См. табл.
				Лист	Листов
				ГПИ Горьковский СНИТЭПРОЕКТ	

Серия 5 003-10 Выпуск 2-3 Альбом 3

ИЗМ. Лист № док. Подп. Дата Разработ. Горьковский ГИИ. Провер. Горьковский ГИИ. Изгот. Монтёр. Утв.

Изм.	Лист	№ док.	Подп.	Дата	Обозначение	Наименование	Кол.	Примечание
						Документация		
04					D24B 027 190CB	Сборочный чертеж		
						Детали		
04	1				D24B 027 003	Фланец	1	
	2				-01	Фланец	1	
04	3				D24B 027 093	Патрубок		
						Труба ПНА 32-механическая		
						гост 10639-83		
						L=90 H14 ²⁵	1	0,02 кг
						Стандартные изделия		
						Фланцы гост 12820-80		
						1-25-8 Ст 25 (заготовка для D24B 027 003)		
						1-25-10 Ст 25 (заготовка для D24B 027 003-01)		
						Втулка ПНП 32с		
						ост 6-05-367-74	2	

D24B 027 190

Трубопровод

Лист Лист Листов
1 1 1
ГПИ Горьковский
САНТЕХПРОЕКТ
Формат А4

Изм.	Лист	№ док.	Подп.	Дата	Обозначение	Наименование	Кол.	Примечание
						Документация		
02					D23B 095 000 CB	Сборочный чертеж		
						Сборочные единицы		
04	1				D23B 095 010	Бак	1	
04	2				D23B 095 020	Отвод	1	
04	3				D23B 095 030-01	Крышка	1	
						Детали		
03	4				D23B 095 001-02	Фланец	2	
04	5				D23B 095 002	Прокладка	2	
	6				-01	Прокладка	3	
	7				-02	Прокладка	1	
						Стандартные изделия		
						Трубка 20-25-1500		
						гост 446-74	1	
	9					Балл М10-25,36 гост 1198-70	12	
	10					Шпилька М10-6х4068		
						гост 28032-76	28	
	11					Гайка М10 гост 5915-70	40	
						Прочие изделия		
	12					Экспортное устройство указате ля уровня дебетильного гта материале 12 на 136к 4		
						ГЧ 25-07-1093-74	1	

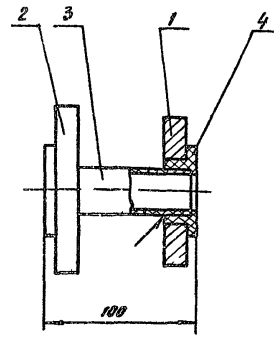
D23B 095 000

Бак свежера раствора соли V=1,5 м³

Лист Лист Листов
1 1 1
ГПИ Горьковский
САНТЕХПРОЕКТ
Формат А4

ИЗМ. Лист № док. Подп. Дата Разработ. Горьковский ГИИ. Провер. Горьковский ГИИ. Изгот. Монтёр. Утв.

D24B 027 190CB



1 Размеры для справок
2 Сварку выполнить по ост 6-05-367-74

D24B 027 190CB

Трубопровод

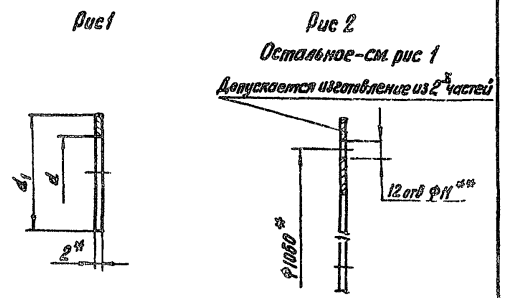
Лист	Масса	Масштаб
1	1,4	1:2

Лист Листов 1
ГПИ Горьковский
САНТЕХПРОЕКТ

Копировал Кумбакина Формат А4

ИЗМ. Лист № док. Подп. Дата Разработ. Горьковский ГИИ. Провер. Горьковский ГИИ. Изгот. Монтёр. Утв.

D23B 095 002



Обозначение	Рис	Углы мм α β γ	Материал	Масса кг
D23B 095 002	1	28 40	лист Ф-4-20	0,003
-01		33 60	гост 21000-81	0,05
-02	2	1000 1100	Пластина, лист ТКМШ-С-2 1,1 гост 7338-77	0,49

1* Размеры для справок
2* Обработать по сопрягаемой детали
3 H14; H14

D23B 095 002

Прокладка

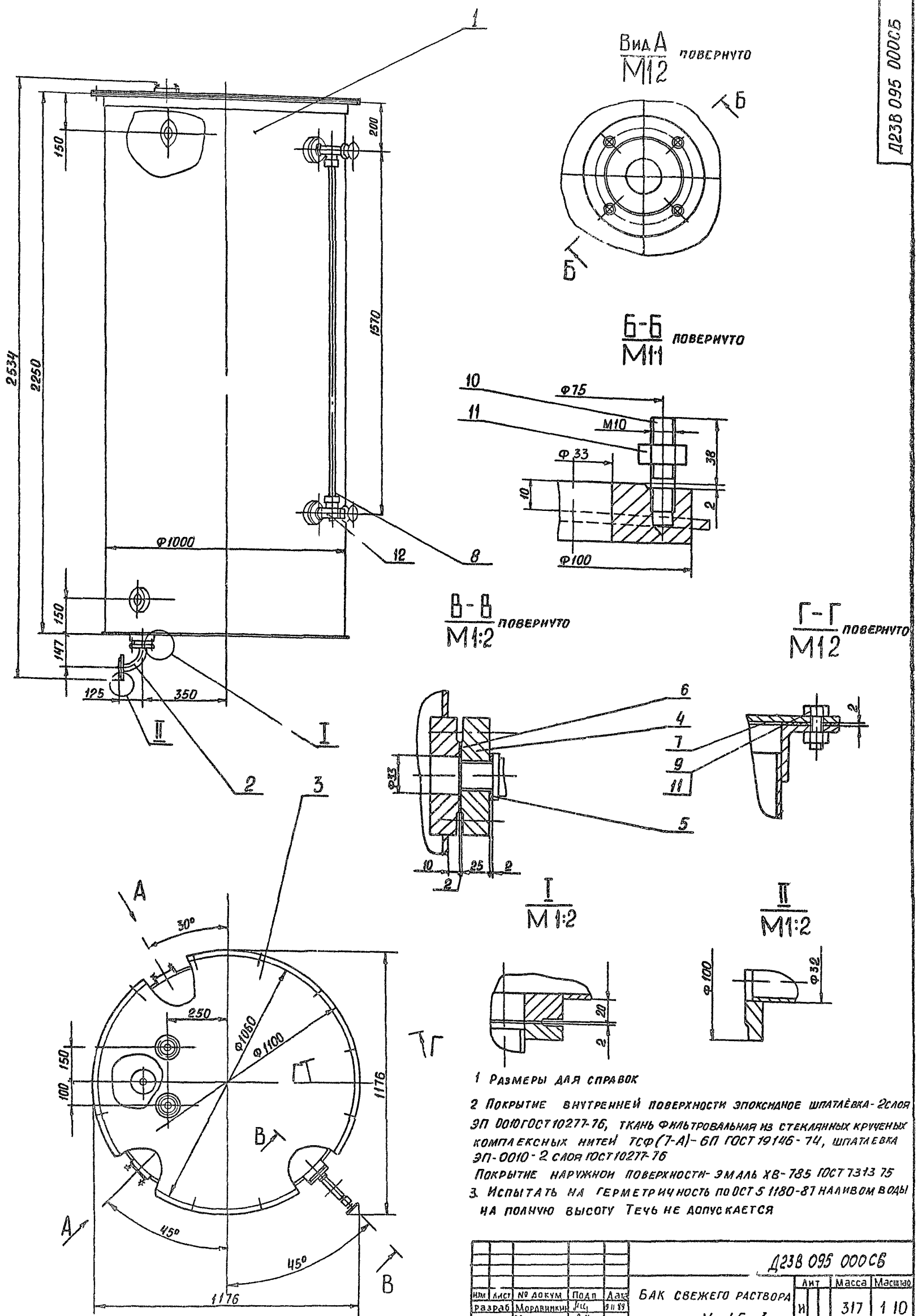
Лист	Масса	Масштаб
1	см табл.	-

Лист Листов 1
ГПИ Горьковский
САНТЕХПРОЕКТ

См табл.

23056-23 29 Копировал Кумбакина Формат А4

ИЗМ. Лист № док. Подп. Дата Разработ. Горьковский ГИИ. Провер. Горьковский ГИИ. Изгот. Монтёр. Утв.



- 1 РАЗМЕРЫ ДЛЯ СПРАВОК
- 2 ПОКРЫТИЕ ВНУТРЕННЕЙ ПОВЕРХНОСТИ ЭПОКСИДНОЕ ШПАТЛЕВКА-2СЛОЯ ЭП Д010ГОСТ10277-76, ТКАНЬ ФИЛЬТРОВАЛЬНАЯ ИЗ СТЕКЛЯННЫХ КРУЧЕНЫХ КОМПЛЕКСНЫХ НИТЕЙ ТCF(7-А)-6П ГОСТ 19146-74, ШПАТЛЕВКА ЭП-0010-2 СЛОЯ ГОСТ10277-76
ПОКРЫТИЕ НАРУЖНОЙ ПОВЕРХНОСТИ-ЭМАЛЬ ХВ-785 ГОСТ 7313 75
- 3 ИСПЫТАТЬ НА ГЕРМЕТИЧНОСТЬ ПО ОСТ 5 1180-87 НАЛИВОМ ВОДЫ НА ПОЛНУЮ ВЫСОТУ ТЕЧЬ НЕ ДОПУСКАЕТСЯ

				Д23В 095 000СБ		
ИМ	Лист	№ докум	Подп	Дата	БАК СВЕЖЕГО РАСТВОРА	
РАЗРАБ	Моравинкин	И.С.	9.11.89		СОЛН V=15 м ³	
Пров	Моравинкин	И.С.			Лист	Листов 1
Т. В. НУР	Вольский	И.С.			ГПИ ГОРЬКОВСКИЙ	
М. КОНТР	МОНТЕР				САНТЕХПРОЕКТ	
УТВ						

1:15 ЧЕРТЕЖ ПОДЛ И АЗТА ВЗЕМ ИМБ РАУИИВ № АУБА ПОДЛ ЧАСТЯ

Рис 1

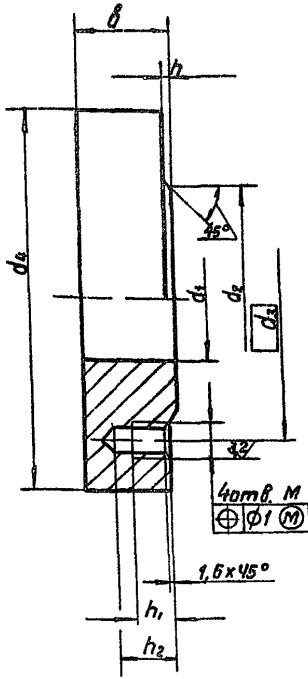
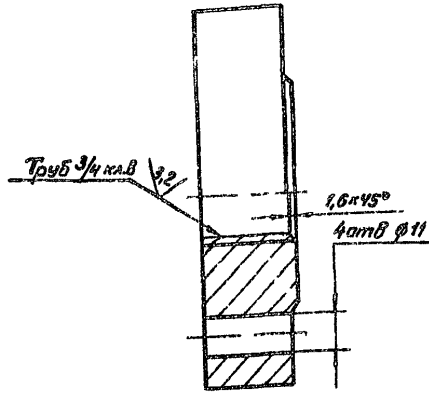


Рис 2

Остальное см рис 1



Обозначение	Рис	Размеры, мм								Материал	Масса кг	
		M	d ₁	d ₂	d ₃	d ₄	h	h ₁	h ₂			δ
Д238 095 001	1	M10 7H	33	60	75	100	2	10	16	25	ВСт3Сп гост 380-71	14 27
-01		M12-7H	46	80	100	130	3	12	19	30	Сталь 12x18 Н10Т гост 5632-72	14
-02	2	—	—	60	75	100	2	—	—	25		

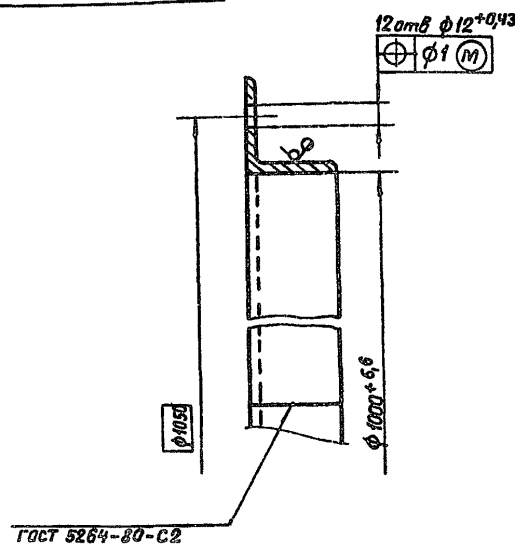
Н14, h14 ± 1/14 / 2

Д238 095 001				Лит	Масса	Масштаб	
Изм	Лист	№ докум	Подп	Дата	И	См табл	—
Разраб	Мордовинкин	И/м	И/м	31.08.89	Лист	Листов	1
Провер	Мордовинкин	И/м	И/м		ГПИ Горьковский сантехпроект		
Т.контр					Формат А3		
И контр	Мянтер	И/м	И/м				
Утв							

Изм № подл Подп и дата Изм № подл Подп и дата Изм № подл Подп и дата

Формат	Зона	Поз	Обозначение	Наименование	Кол	Примеч	
				Документация			
A2			Д238 095 010сб	Сборочный чертёж			
				Детали			
A3	1		Д238 095 001	Фланец	5		
A4	2		Д238 095 003	Фланец	1		
A4	3		Д238 095 004	Дно	1		
				Переменные данные для исполнений			
				Д238 095 010			
				Детали			
A3	4		Д238 095 005	Обечайка	1		
				Д238 095 010-01			
				Детали			
A3	4		Д238 095 005-01	Обечайка	1		
				Д238 095 010			
				Бак			
Изм	Лист	№ докум	Подп	Дата	Лит	Лист	Листов
Разраб	Мордовинкин	И/м	И/м	31.08.89	И	1	1
Провер	Мордовинкин	И/м	И/м		ГПИ Горьковский сантехпроект		
Т.контр					Формат А4		
И контр	Мянтер	И/м	И/м				
Утв							

Изм № подл Подп и дата Изм № подл Подп и дата Изм № подл Подп и дата



Д238 095 003				Лит	Масса	Масштаб	
Изм	Лист	№ докум	Подп	Дата	И	См табл	1 2
Разраб	Мордовинкин	И/м	И/м	31.08.89	Лист	Листов	1
Провер	Мордовинкин	И/м	И/м		ГПИ Горьковский сантехпроект		
Т.контр					Формат А4		
И контр	Мянтер	И/м	И/м				
Утв							

Изм № подл Подп и дата Изм № подл Подп и дата Изм № подл Подп и дата

Рис 1

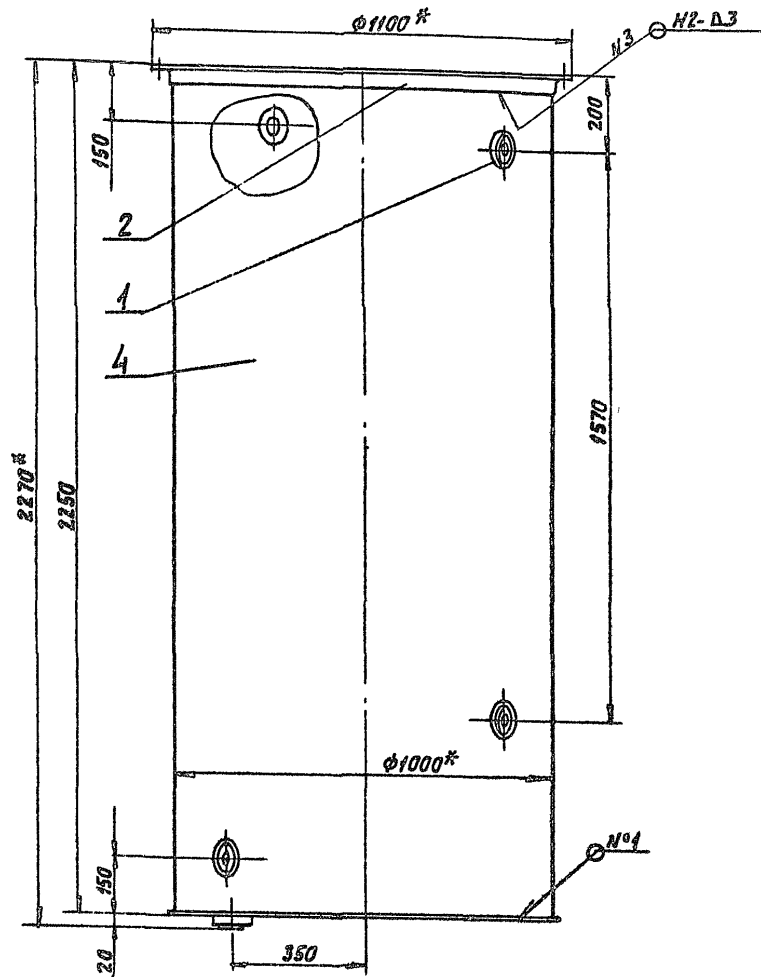
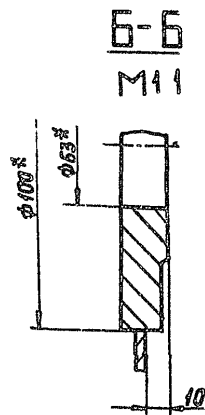
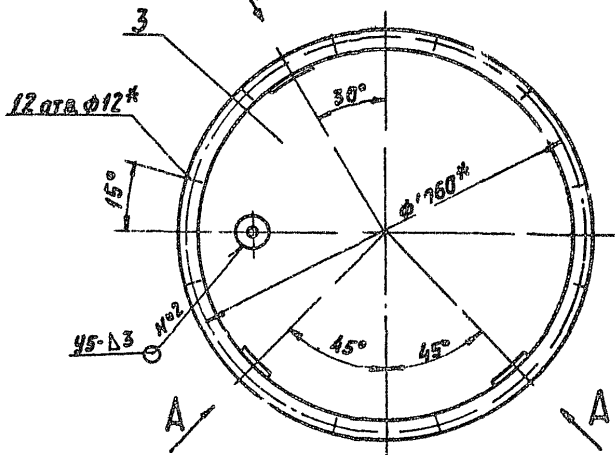
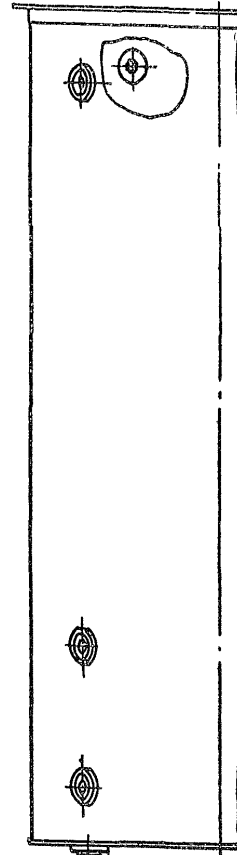
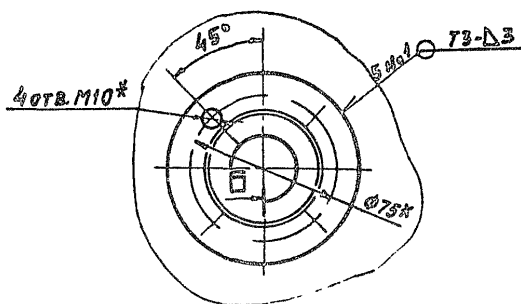


Рис 2
ОСТАЛЬНОЕ-СМ РИС 1



ОБОЗНАЧЕНИЕ	Рис
Д23В.095.010	1
-01	2

Вид А
ПОВЕРНУТО
М1:2



1 *РАЗМЕРЫ ДЛЯ СПРАВОК

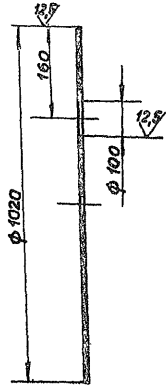
2 ± 1/16

3 СВАРНЫЕ ШВЫ ПО ГОСТ 5264-80 ШВЫ ЗАЧИСТИТЬ ШЕРОХОВАТОСТЬ СВАРНЫХ ШВОВ 25/

				Д23В 095 010СБ		
№ Листа	А/ДОКУМ	ПОД	АПР	ЛНТ	И-СН	МАСШ
	РЯЗЯВ	ПОРЯДИНИ	КЛУБ	И	267,5	1 10
	ПРОВ	ПОРЯДИНИ	КЛУБ			
	Т.КОНТ					
	№ Лист					
	№ КОНТ	П.КОНТ	П.С			
	УТВ					

Д238 095 004

W/V



Н14, н14

Д238 095 004

Изм	Лист	№ докум	Подп	Дата	Д, но	Лит	Масса	Масштаб
Разр	Моравинский	1	1971			и	31,7	1:10
Пров	Моравинский				Лист	Листов 1		
И контр	Мюнтер				Лист Б-ПН-5, ГОСТ 19903-74		ГПИ Горьковский сантехпроект	
Утв					ВСтЗСн ГОСТ 14637-79		Формат А4	

№ табл	Зона	Поз	Обозначение	Наименование	Кол	Примеч
				Документация		
A3			Д238.095.020СБ	Сборочный чертёж		
				Детали		
A4	1		Д238.095.006	Отвод	1	
				Стандартные изделия		
	2			Фланец 1-25-6, ВСтЗСн ГОСТ 12820-80	2	

Д238 095 020				
Изм	Лист	№ докум	Подп	Дата
Разр	Моравинский	1	1971	
Пров	Моравинский			
И контр	Мюнтер			
Утв				

Отвод			Лит	Лист	Листов
			и		1
			ГПИ Горьковский сантехпроект		
			Формат А4		

Д238 095 005

W/V

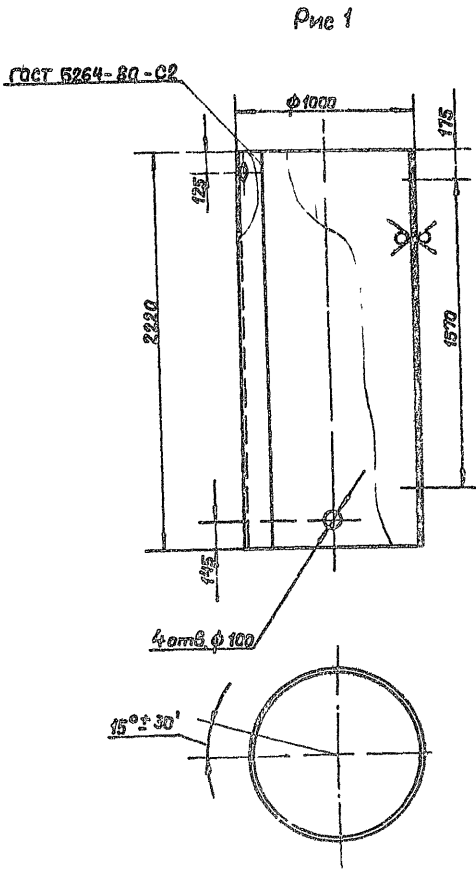
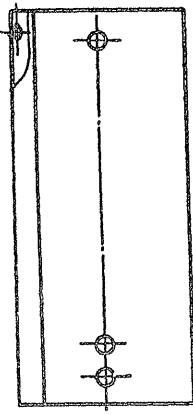


Рис. 2
Остальная - см. рис. 1



Обозначение	Рис
Д238 095 005	1
-01	2

Н16, н16, ± 0,1/2

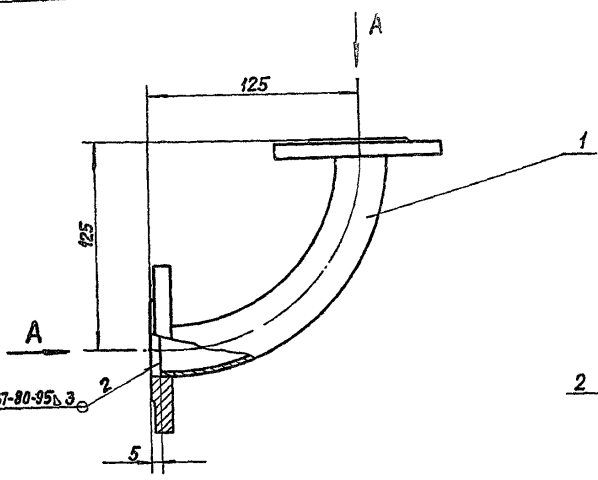
Д238.093.005				
Изм	Лист	№ докум	Подп	Дата
Разр	Моравинский	1	1971	
Пров	Моравинский			
И контр	Мюнтер			
Утв				

Обечайка			Лит	Масса	Масштаб
			и	216,7	1:20
			Лист Б-ПН-4, ГОСТ 19903-74		
			ВСтЗСн, ГОСТ 14637-79		
			23056-23 33		
			Формат А3		

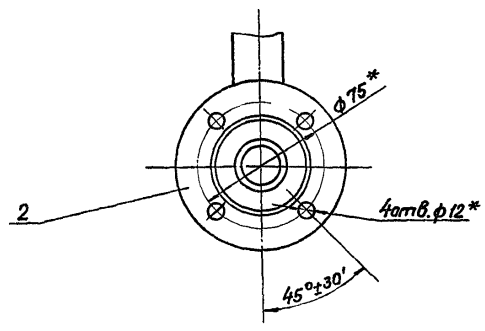
Серия 5.903-10 Выпуск 2-3 Альбом 3

И.В. и др. Листы, входящие в состав, Листы, и дата

Д23В.095.020СБ



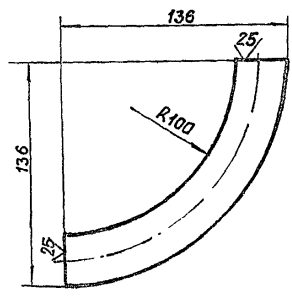
Вид А



* Размеры для справок
2 ± 1/16

				Д23В.095.020СБ				
Изм	Лист	№ докум	Подп	Дата	Отвод	Лит	Масса	Масштаб
Разработ	Мордовкин	И.В.	19.11.21	и		1,49	1:2	
Проект	Мордовкин	И.В.		Лист		Листов	7	
Т.контр					ГПИ Горьковский сантехпроект			
Н.контр	Мюнтер	И.В.			Формат А3			
Утв.								

Д23В.095.006



± 1/16
2

Д23В.095.006

				Отвод				
Изм	Лист	№ докум	Подп	Дата	Отвод	Лит	Масса	Масштаб
Разработ	Мордовкин	И.В.	19.11.21	и		0,39	1:2	
Проект	Мордовкин	И.В.		Лист		Листов	1	
Т.контр					ГПИ Горьковский сантехпроект			
Н.контр	Мюнтер	И.В.			Труба 32x3, ГОСТ 9734-75			
Утв.					Д. ГОСТ 9733-74			

И.В. и др. Листы, входящие в состав, Листы, и дата

W/A

И.В. и др. Листы, входящие в состав, Листы, и дата

Формат	Зона	Поз.	Обозначение	Наименование	Кол.	Примеч		
				Документация				
А3			Д23В.095.030СБ	Сборочный чертёж				
			Переменные данные для исполнений					
				Д23В.095.030				
				Детали				
А3	1	Д23В.095.001-01	Фланец		1			
А4	2	Д23В.095.007	Крышка		1			
				Д23В.095.030-01				
				Детали				
А3	1	Д23В.095.001	Фланец		2			
А4	2	Д23В.095.007-01	Крышка		1			
				Д23В.095.030				
Изм	Лист	№ докум	Подп	Дата	Крышка.	Лит	Лист	Листов
Разработ	Мордовкин	И.В.	19.11.21	и		1	1	
Проект	Мордовкин	И.В.		Лист		Листов	1	
Т.контр					ГПИ Горьковский сантехпроект			
Н.контр	Мюнтер	И.В.			Формат А4			
Утв.					23056-23 34			

Серия 5 003-10 Выпуск 2-3 Арбом 3

Имя и фамилия, Подп. и дата, Взам.инв. в/инв. в/д/в/а, Подп. и дата

Д23В 095 030СБ

Рис 1

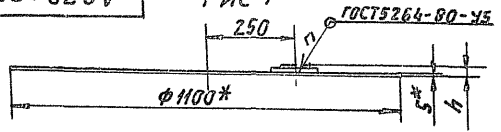
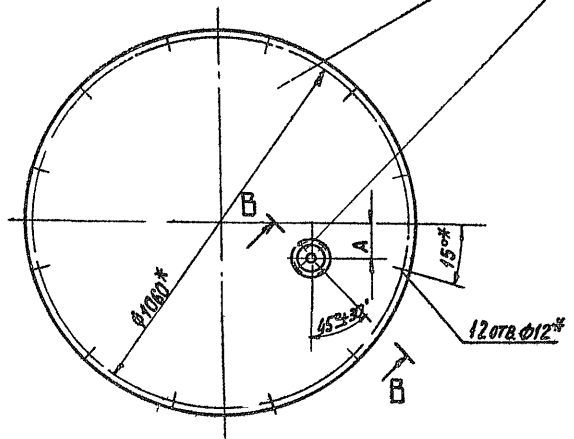
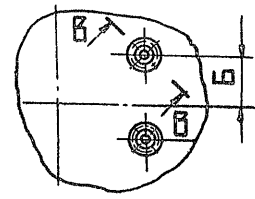


Рис 2

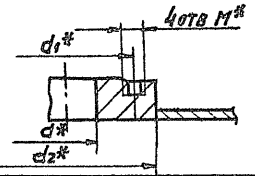
ОСТАЛЬНОЕ - СМ РИС 1



Обозначение	Рис	РАЗМЕРЫ, мм							
		A	B	d*	d1*	d2*	h	n	
Д23В 095 030	1	100	-	46	100	130	112	30	1
-01	2	150	100	33	75	100	110	25	2

1 * РАЗМЕРЫ ДЛЯ СПРАВОК
2 ± 1/16

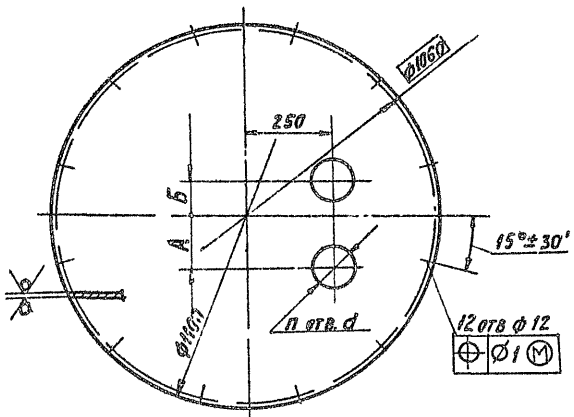
В-В
М 1:2
повернуто



Д23В 095 030СБ

Изм.	Лист	И докум.	Подп.	Дата	Авт.	Масштаб	Масштаб
Разр.	Пров.	Т. контр.	И. контр.	Утв.	Крышка	1:1	39,41
							1:10
							Лист 1
							Листов 1
							ГПИ ГОРЬКОВСКИЙ САНТЕХПРОЕКТ
							Формат А3

Д23В 095 007



Обозначение	РАЗМЕРЫ, мм				Масса кг
	A	B	d	h	
Д23В 095 007	100	-	130	1	36,71
-01	150	100	100	2	36,61

h14, h14 ± 17/4
2

Д23В 095 007

Имя и фамилия, Подп. и дата, Взам.инв. в/инв. в/д/в/а, Подп. и дата

Изм.	Лист	И докум.	Подп.	Дата	Авт.	Масштаб	Масштаб
Разр.	Пров.	Т. контр.	И. контр.	Утв.	Крышка	1:1	-
							Лист 1
							Листов 1
							ГПИ ГОРЬКОВСКИЙ САНТЕХПРОЕКТ
							Формат А4

Изм.	Лист	Обозначение	Наименование	Кол.	Примеч.
Документация					
A2		Д23В 096 000СБ	СБОРОЧНЫЙ ЧЕРТЕЖ		
СБОРОЧНЫЕ ЕДИНИЦЫ					
A4	1	Д23В 095 010-01	Бак	1	
A4	2	Д23В 095 020	Отвод	1	
A4	3	Д23В 095 030	Крышка	1	
ДЕТАЛИ					
A3	4	Д23В 095 001-02	Фланец	2	
A4	5	Д23В 095 002	Прокладка	2	
	6	- 01	Прокладка	3	
	7	- 02	Прокладка	1	
СТАНДАРТНЫЕ ИЗДЕЛИЯ					
	8		Трубка 20-25-1500		
			ГОСТ 8446-74	1	
	9		Болт М10х2546ГОСТ7798-70		
			Шпильки ГОСТ 22032-76		
	10		М10-6x40 46	20	
	11		М12-6x40 46	4	
	12		Гайки ГОСТ 5915-70		
	13		М10 4	20	
	13		М12 4	4	
ПРОЧНЕ ИЗДЕЛИЯ					
	14		Запорное устройство		
			указателя уровня вентиль		
			нога типа цапкового		
			12 мм 136x4		
			ТУ 26-07-1093-74	1	

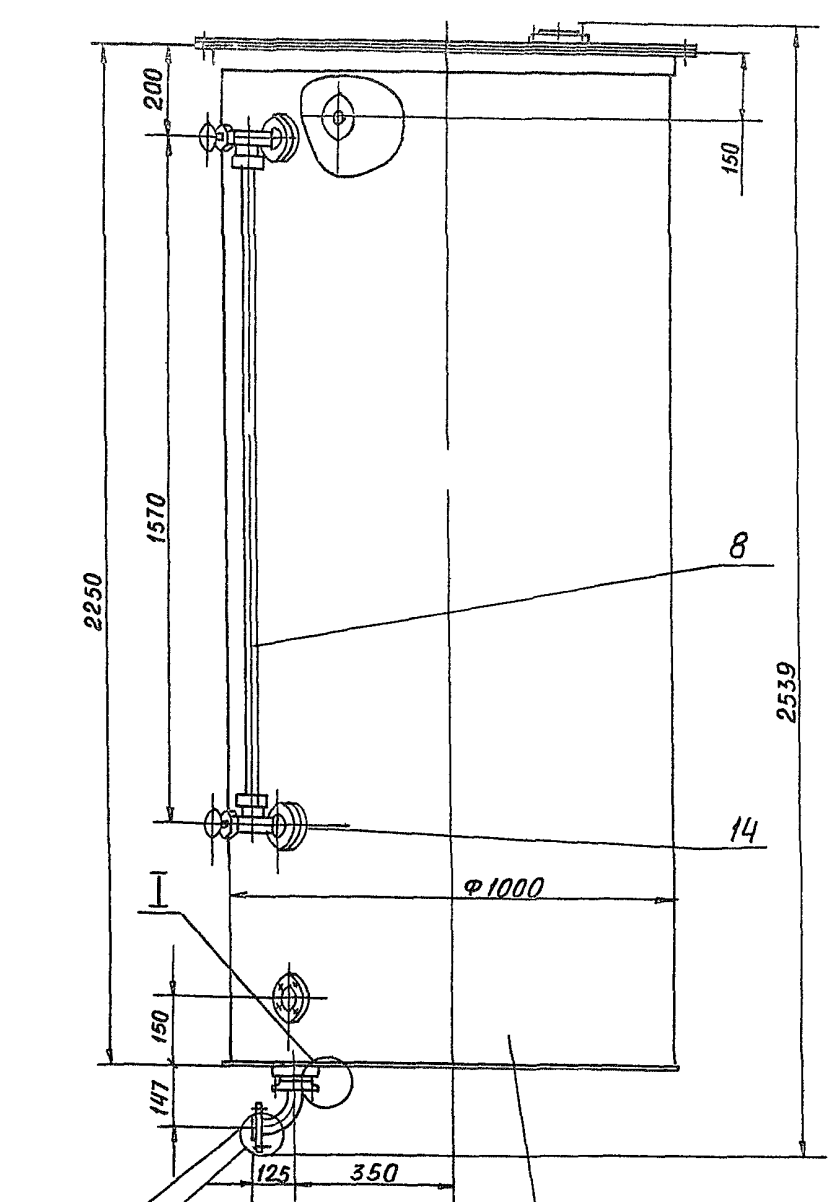
Д23В.096 000

Имя и фамилия, Подп. и дата, Взам.инв. в/инв. в/д/в/а, Подп. и дата

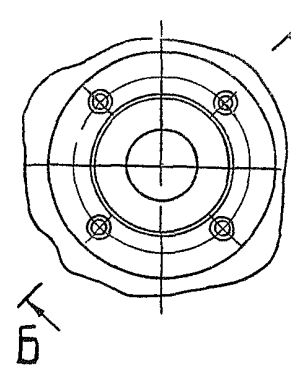
Изм.	Лист	И докум.	Подп.	Дата	Авт.	Масштаб	Масштаб
Разр.	Пров.	Т. контр.	И. контр.	Утв.	Бак повторного использования сом V=1,5 м³	1:1	-
							Лист 1
							Листов 1
							ГПИ ГОРЬКОВСКИЙ САНТЕХПРОЕКТ
							Формат А4

Серия 5903-10 Внутрь 2-3 Альбом 3

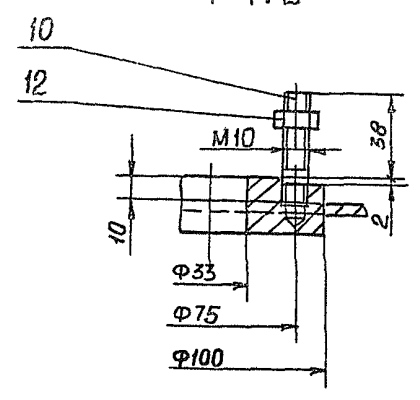
Д 23В 096 000СБ



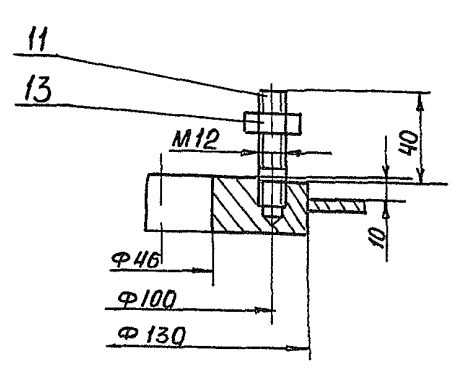
Вид А повернуто
M12



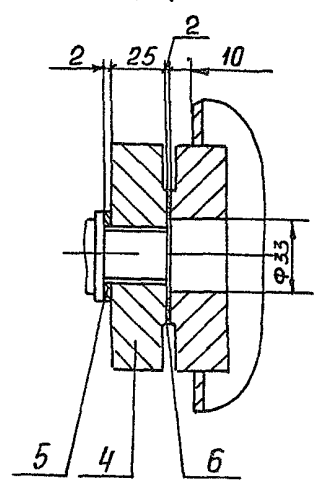
Б-Б повернуто
M12



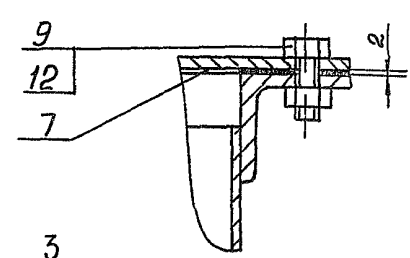
В-В повернуто
M12



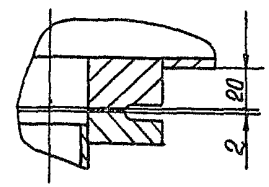
Г-Г повернуто
M12



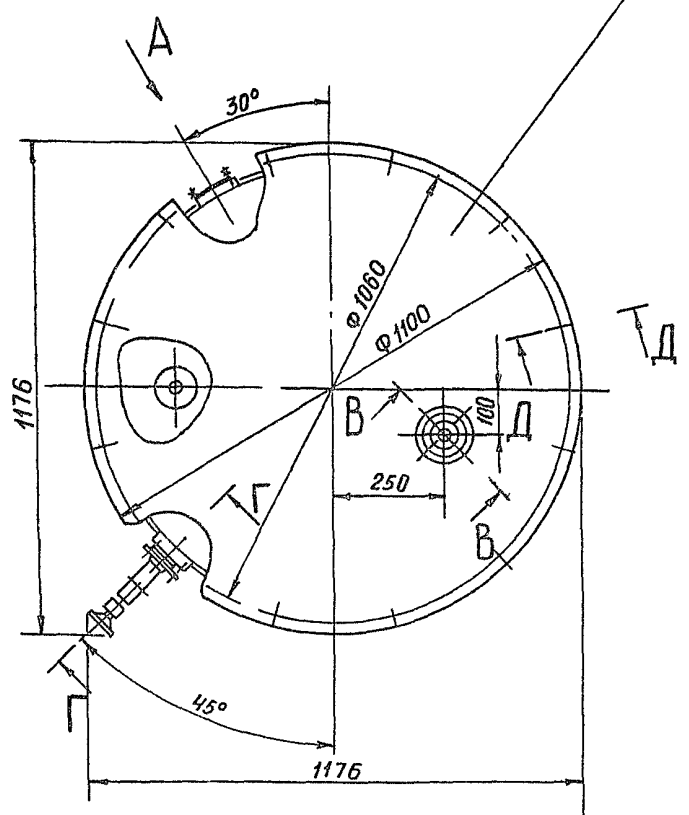
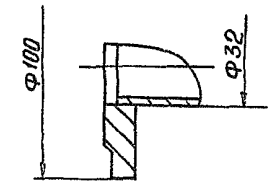
Д-Д повернуто
M12



И
M12



II
M12



- 1 Размеры для справок
- 2 Покрытие внутренней поверхности эпоксидное шпателька - 2 слоя ЭП-0010 ГОСТ 10277-76, ткань фильтровальная из стеклянных крученых комплексных нитей ТСФ (Т-А) - БП ГОСТ 19146-74, шпателька ЭП-0010 - 2 слоя ГОСТ 10277-76
- Покрытие наружной поверхности - эмаль ХВ-785 ГОСТ 7313-75
- 3 Испытать на герметичность наливом воды на полную высоту Течь не допускается

Имя, фамилия, дата, взвешивание, № акта, подл. и др.

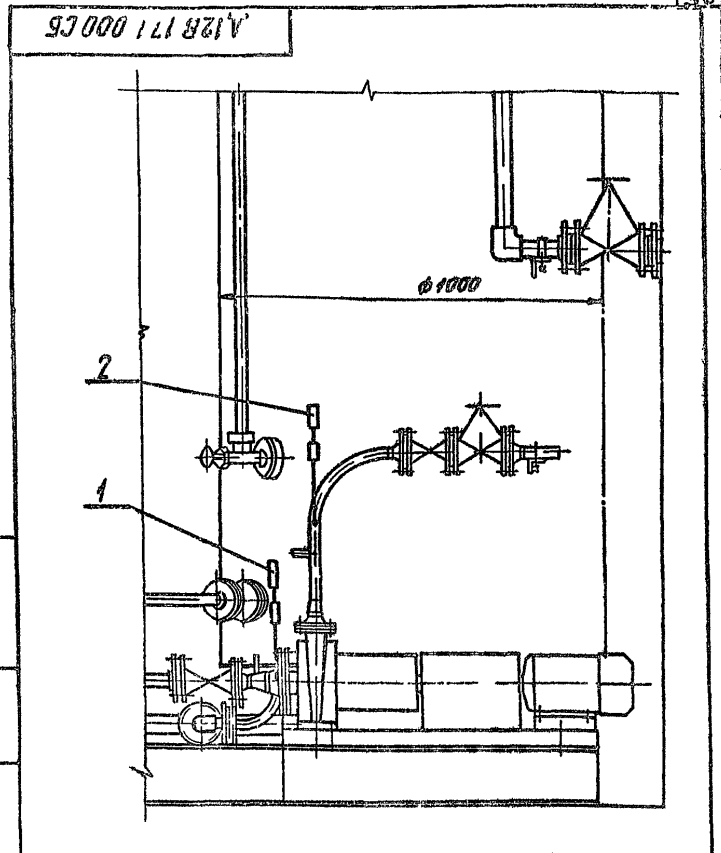
				Д 23В 096 000СБ				
Изм	Лист	№ докум	Подп	Дата	Бак повторного исполь	Лит	Масса	Масштаб
					ЗОВАНИЯ СОЛН - 1,5 м ³	И	317	1 10
Разраб	Моравинкин	Лш	21/89					
Пров	Моравинкин	Лш						
Т контр								
Нач. отд	Вольский	Лш						
И контр	Мюнтер	Лш						
Чтв								
						Лист	Листов 1	
						ГПИ ГОРЬКОВСКИЙ САНТЕХПРОЕКТ		

Серия 5.903-10 Выпуск 2-3 Альбом 3

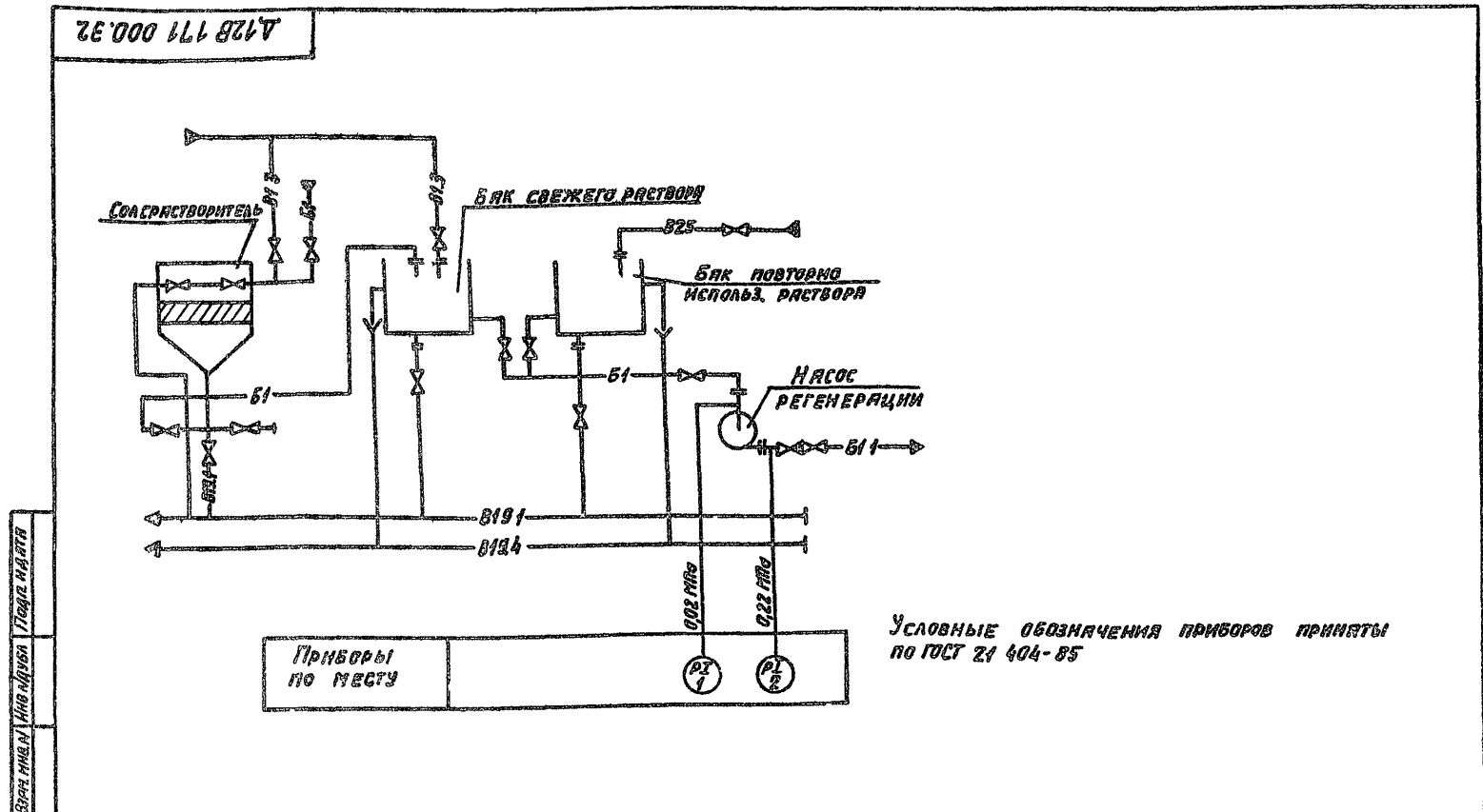
Имя и подл. Подп и дата
Вариант Имя и дата
Имя и подл. Подп и дата

Кол	Лист	Обозначение	Наименование	Примечание
			Документация	
A4		D 12B 171 000 C6	Сборочный чертеж	
A3		D 12B 171 000 32	Схема автоматизации	
			Прочие изделия	
	1		Установка мановакуумметра МВПЧ-У-3 кгс/см ² ТУ 2502-180335-84 ТКЧ-3137-70	1
	2		Установка манометра МПЧ-У-4 кгс/см ² ТУ 2502-180335-84 ТКЧ-3137-70	1

Имя и подл. Подп и дата	Имя и подл. Подп и дата	Имя и подл. Подп и дата	Имя и подл. Подп и дата
Имя и подл. Подп и дата	Имя и подл. Подп и дата	Имя и подл. Подп и дата	Имя и подл. Подп и дата



D 12B 171 000 C6			
Имя и подл. Подп и дата	Имя и подл. Подп и дата	Имя и подл. Подп и дата	Имя и подл. Подп и дата
Имя и подл. Подп и дата	Имя и подл. Подп и дата	Имя и подл. Подп и дата	Имя и подл. Подп и дата

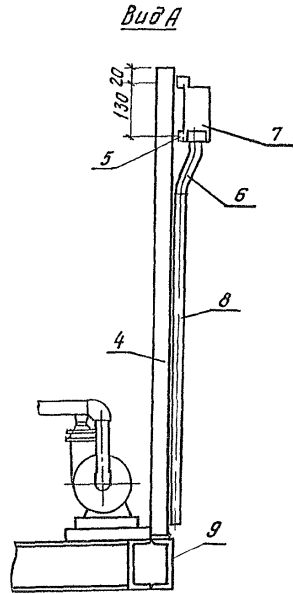
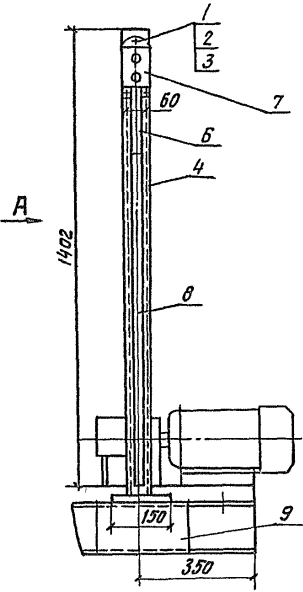


Имя и подл. Подп и дата
Вариант Имя и дата
Имя и подл. Подп и дата

D 12A 171. 000 32			
Имя и подл. Подп и дата	Имя и подл. Подп и дата	Имя и подл. Подп и дата	Имя и подл. Подп и дата
Имя и подл. Подп и дата	Имя и подл. Подп и дата	Имя и подл. Подп и дата	Имя и подл. Подп и дата

Серия 5.903-10 Выпуск 2-3 Альбом 3

Шифр серии, Проект, Подстанция, Вид и размер, Под и дата



Спецификация

Кол	Обозначение	Наименование	Кол	Примечание
Стандартные изделия				
1		Винт М5х16 ГОСТ 1491-80*	3	
2		Шайба 5 ГОСТ 11371-78*	3	
Изделия заводов ГЭМ				
3		Гайка закладная К605 ЧХЛ 2 ТУ36-1953-80	3	
4		Стойка К314 ЧХЛ 2, ТУ36-22-85	1	
5		Профиль К101/192 ТУ36-1434-82, L=75мм	2	
Прочие изделия				
6		Рукав металлический РЗ-Ц-Х-Ш22, L=350мм	1	
7		Пост управления Кнопочный ПКЕ 212-2УЗ, ТУ16-642-006-83	1	
8		Труба стальная легкая с полностью оплащенным графом, ГОСТ 3262-75*	1	
9		ТУ25х1,6, L=1000мм Шпеллер №16, ГОСТ 8240-72*, L=200мм	1	2,84кг

				ЭМ		
Исполн	№ докум	Подп	Дата	Блок регенерации БР	Лист	Масса
				установка		
				кнопочного поста		
				управления		
Научный	Конструктор	Корр	Контр		Лист	Листов
Инженер	Крепмер	Контр	Контр			
Инженер	Крепмер	Контр	Контр			
Инженер	Крепмер	Контр	Контр			
				ИПН Горьковский САНТЕХПРОЕКТ		
				Копировал Кузьбачкина Формат. А3		