

ТИПОВАЯ ДОКУМЕНТАЦИЯ НА КОНСТРУКЦИИ, ИЗДЕЛИЯ И ЧАСТИ ЗДАНИЙ И СООРУЖЕНИЙ

СЕРИЯ 5.903-10

БЛОКИ ВОСПОМОГАТЕЛЬНОГО
ОБОРУДОВАНИЯ СТАНЦИЙ
ВОДОПОДГОТОВКИ КОТЕЛЬНЫХ
УСТАНОВОК

ВЫПУСК 2--3

БЛОКИ ВЗРЫХЛЕНИЯ И РЕГЕНЕРАЦИИ

АЛЬБОМ I

БЛОК ВЗРЫХЛЕНИЯ БВ-1.

РАБОЧИЕ ЧЕРТЕЖИ

РАЗРАБОТАНЫ:

СПИ ГОРЬКОВСКИЙ САНТЕХПРОЕКТ
ГЛАВНЫЙ ИНЖЕНЕР ИНСТИТУТА *Фара* ФАЛАЛЕЕВ Ю.П.
ГЛАВНЫЙ ИНЖЕНЕР ПРОЕКТА *Влад* ГУССЕВ Т.Г.

УТВЕРЖДЕНЫ И

ВВЕДЕНЫ В ДЕЙСТВИЕ

ГЛКНИИ САНТЕХНИПРОЕКТ

ПРОТОКОЛ ОТ 29.11.89. №12

Содержание альбома

Обозначение	Наименование	Стр
	Содержание	2
Д 24В.025.00.0А	Технические требования	3,4
Д 24В.025.000	Блок взрывления БВ-1	5
Д 24В.025.001	Узелок	
Д 24В.025.000.00	Водонепроницаемые изделия	6
Д 24В.025.000.0Б	Блок взрывления БВ-1	7,8
Д 24В.024.020	Потыльник	
Д 24В.024.020.0Б	Потыльник	9
Д 24В.024.026	Копия	
Д 24В.024.048	Фланец	
Д 23В.107.000	Бл. взрывления диаметров 70мм УЧБ	
Д 23В.107.010	Люк	10
Д 23В.107.001	Калишка	
Д 23В.107.002	Ручки	
Д 23В.107.000.0Б	Бл. взрывления диаметров 70мм УЧБ	11
Д 23В.107.010.0Б	Люк	
Д 23В.107.003	Фланец	12
Д 23В.107.004	Кронштейн	
Д 23В.107.005	Пружина	
Д 23В.107.006	Ось	13
Д 23В.107.007	Головка	
Д 23В.107.020	Блок	
Д 23В.107.020.0Б	Блок	14
Д 23В.107.009	Глушитель	
Д 23В.107.012	Цилиндр	15
Д 23В.107.013	Ано	
Д 23В.107.014	Крышка	
Д 24В.025.010	Рамы	
Д 24В.025.013	Резьба	16
Д 24В.025.020	Трубопровод	
Д 24В.025.010.0Б	Рамы	17
Д 24В.025.020.0Б	Трубопровод	18
Д 24В.025.017	Фланец	
Д 24В.025.030	Трубопровод	19
Д 24В.025.040	Трубопровод	
Д 24В.025.030.0Б	Трубопровод	20
Д 24В.025.040.0Б	Трубопровод	
Д 24В.025.050	Трубопровод	
Д 24В.025.060	Трубопровод	21
Д 24В.025.060.0Б	Трубопровод	
Д 24В.025.031	Воронка	22
Д 24В.025.070	Трубопровод	
" " " " " " " "	Трубопровод	
" " " " " " " "	Трубопровод	23
" " " " " " " "	Трубопровод	
" " " " " " " "	Трубопровод	24
" " " " " " " "	Трубопровод	
" " " " " " " "	Исполнительный прибор для автоматизации	25
" " " " " " " "	Схема автоматизации	
" " " " " " " "	Исполнительный прибор контроля и автоматизации	26
" " " " " " " "	Устройство кнопочного поста управления	27

Серия 5-903-10 выпуск 2-3 Аварий 1

1. Общие данные.

- 1.1. Рабочие чертежи блока взрываждения выполнены для применения в проектах котельных с паровыми котлами ДБ-6,5-14ГМ.
- 1.2. Блок взрываждения должен изготавливаться в соответствии с рабочими чертежами и техническими требованиями, содержащимися в настоящем выпуске.
- 1.3. Блок взрываждения предназначен для взрываждения в паровом фильтре катионита от слиживания и промывки измельченных частиц катионита и механических отложений.

2. Требования к оборудованию и материалам.

2.1. Оборудование, входящее в состав блока, должно соответствовать требованиям нормативно-технической документации и иметь паспорта. Качество материалов и техническая характеристика готовых изделий, применяемых для изготовления блока, должны быть

Д 24 В. 025. 000А

Исполнитель	Проверенный	Дата	Лист
М.И.С.	В.И.С.	1988	3
Блок взрываждения			
Технический требования			
Григорьевой С.И.С.			Лист
			3

подтверждены предприятиями-изготовителями соответствующими документами.

- 2.2. Приборы и средства автоматизации и контроля, входящие в блок должны удовлетворять требованиям технической документации на них и действующих стандартов.
- 2.3. Конструктивные изменения, возникающие в процессе изготовления блока, должны быть согласованы в установленном порядке. Изменения связанные с применением материалов не ухудшающих технические характеристики блока, решаются изготовителями блока самостоятельно.

3. Требования к сборке блока.

- 3.1. Рабочая документация позволяет вести сборку блока промышленным методом с организацией раздельного поточного изготовления узлов трубопроводов и элементов металлоконструкций.
- 3.2. При изготовлении и монтаже элементов узлов трубопроводов сборку производить руководствуясь требованиями ГОСТ 16037-80 с максимальным применением автоматических и полуавтоматических режимов, обеспечивающих высокое качество сварных соединений.
- 3.3. Обработку концов труб для сборки (обрезка труб и снятие фасок) необходимо производить механически

Д 24 В. 025. 000А

Исполнитель	Проверенный	Дата	Лист
М.И.С.	В.И.С.	1988	4
Григорьевой С.И.С.			Лист
			4

ким способом (разрез, аррезой или абразивным кругом) с помощью труборезных станков. Разрешается обрабатывать концы труб газовой, плазменной или воздушно-дуговой резкой с последующей зачисткой кромок режущим или абразивным инструментом до удаления следов огневой резки. Снятие фасок с трубных концов производить начиная с толщины стенки труб 3,5мм.

3.4. Сборку стыков, труб под сварку, фланцевых соединений осуществлять с использованием инвентарных центровочных приспособлений, обеспечивающих точность стыкуемых труб.

3.5. Весь комплекс работ по организации сборки трубопроводов блока и контроля качества сварных соединений проводить, руководствуясь указаниями, руководящих технических материалов по сварке при монтаже оборудования тепловых электростанций (РТИ-1с-81) Минэнерго СССР, правил Госгортехнадзора СССР, а также требованиями рабочих чертежей блока.

3.6. Сварку элементов металлоконструкций блока выполнять в соответствии с требованиями ГОСТ 5264-80. Сварку длинномерных жаропрочных стоек и блоков базовых металлоконструкций вести прерывистым швом длиной 100 мм с шагом 200 мм.

3.7. Места, подлежащие сварке должны быть очищены от грязи, окалины, масла, ржавчины и т.п. Сварочный шов должен быть ровным и полным в местах

Д 24 В. 025. 000А

Исполнитель	Проверенный	Дата	Лист
М.И.С.	В.И.С.	1988	3
Григорьевой С.И.С.			Лист
			3

сварки не должно быть прожогов, трещин, подрезов, непровара. Металлические брызги должны быть удалены, швы зачищены от шлака и окалины.

3.8. Изготовление и сборку металлоконструкции блока осуществлять согласно требованиям СНиП III-18-75 "Металлические конструкции" При сборке блока руководствоваться указаниями СНиП 3.05.05-84 "Технологическое оборудование и технологические трубопроводы".

3.9. Последовательность сборки блока принять следующей:

- получение стандартного и нестандартного заводского оборудования и проверка его соответствия;
- изготовление элементов металлоконструкций;
- изготовление узлов трубопроводов;
- сборка металлоконструкции блока установка;
- установка и закрепление оборудования на металлоконструкции;
- установка и закрепление узлов трубопроводов;
- промывка и гидравлическое испытание блока;
- окраска блока.

3.10. В процессе сборки блока должно проверять

Д 24 В. 025. 000А

Исполнитель	Проверенный	Дата	Лист
М.И.С.	В.И.С.	1988	4
Котур. Д.И.С.			Лист
			4

с соответствием комплектующих изделий, надежность крепления оборудования и трубопроводов к металлоконструкции, правильность нанесения маркировки на изделия, наличие паспортных табличек на оборудовании, наличие клейм сварщиков на сварных соединениях при необходимости

3.11. Гидравлическое испытание блока проводится в соответствии с требованиями. Провести устройство и безопасной эксплуатации трубопроводов пара и горячей воды, утвержденными Госгортехнадзором СССР

3.12 В качестве коррозионно-защитного покрытия блока принять эпоксидную грунтовку ГР-020 ГОСТ 9886-73, эмаль ПФ-133 ГОСТ 988-82 и битумный лак БГ-577 ГОСТ 5631-79, кроме ذلك барьерная пленка фильтра.

Покрытие внутренней поверхности бака эпоксидной шпателью - 2 слоя ЭП-0010 ГОСТ 10277-76, ткань фильтровальная из стекланных крученых комлектных нитей ТСФ (7-А)-67 ГОСТ 19146-74, шпателью ка ЭП-0010 - 2 слоя ГОСТ 10277-76 Покрытие наружной поверхности бака - эмаль ХВ-785 ГОСТ 7313-76

У-5 - 10022, Пленка и эмали, Краски и лаки, Грунты, Пленки и бумага

Ил.	Исп. № докум	Издан	Лист
	Д 248.025.000А		5

Формат А4

3.13 Исполнение блока приборными и средствами автоматизации проводить согласно сборочному чертежу Д 12В 173 000 СБ При производстве работ по установке указанных приборов руководствоваться требованиями СНиП 3.05.07-85, "Счетные автоматизации"

3.14 Работы по установке электротехнических устройств осуществлять руководствуясь требованиями СНиП 3.05.06-85 "Электротехнические устройства"

3.15 Технические условия на изготовление блока должны быть разработаны предприятием изготовителем с учетом настоящих технических требований.

У-5 - 10022, Пленка и эмали, Краски и лаки, Грунты, Пленки и бумага

Ил.	Исп. № докум	Издан	Лист
	Д 248.025.000А		6

Формат А4

4 Требования к транспортировке и монтажу блока

4.1 Блоки отправляются заказчику без упаковки

Приведенительные отверстия трубопроводов, штуцеры и бобышки без установки приборов, средств автоматики и контроля на период транспортировки и хранения блоков должны быть закрыты пробками и заглушками

Приборы контроля и автоматики с отборными устройствами и электрические соединения упаковываются в ящики и отправляются в комплекте с блоком

4.2 Крепление блока при перевозке должно обеспечивать предохранение его отдельных элементов и блока в целом от деформаций и механических повреждений Трубопроводы Ду < 50 мм при необходимости закреплять по месту жомковыми опорами типа ОАБ-2 ГОСТ 14911-82

У-5 - 10022, Пленка и эмали, Краски и лаки, Грунты, Пленки и бумага

Ил.	Исп. № докум	Издан	Лист
	Д 248.025.000А		7

Формат А4

4.3 Габариты и масса блока установки должны соответствовать требованиям по железной дороге, а также автомобильным транспортом

4.4 Погрузку блоков на транспортные средства осуществлять с помощью монтажных и эксплуатационных кранов грузоподъемностью до 2т При этом строповку блока вести с использованием петель, предусмотренных в составе из металлоконструкций, а также с применением специальной тарелки.

4.5 Установку блока в проектное положение производить в соответствии с указанными проектом производства работ на монтаже оборудования котельной

4.6 Закрепление блока к силовому полу котельной выполнять с помощью сотовыхкрупиц с болтов диаметром 200 мм, или путем приварки к заводным деталям

У-5 - 10022, Пленка и эмали, Краски и лаки, Грунты, Пленки и бумага

Ил.	Исп. № докум	Издан	Лист
	Д 248.025.000А		8

Формат А4

Серия 5.903-10 Выпуск 2-3 Лист 3

Лист 3 из 3. Листы и детали в сборе. Вспомогательные детали. Листы и детали.

№	Обозначение	Наименование	Кол.	Примечание
		Документация		
12	Д 24В.025.000 СБ	Сборочный чертеж		
13	Д 24В.025.000 ВП	Ведомость покупных изделий		
14	Д 24В.025.000 А	Технические требования		
		Сборочные единицы		
1	Д 24В.024.000	Патрубок	1	
2	Д 23В.107.000	Блок взрывления		
		Фитингов 4700УМ	1	
3	Д 24В.025.010	Рамы	1	
4	Д 24В.025.020	Трубопровод	1	
5	Д 24В.025.030	Трубопровод	1	
6	Д 24В.025.040	Трубопровод	1	
7	Д 24В.025.050	Трубопровод	1	
8	Д 24В.025.060	Трубопровод	1	
9	Д 24В.025.070	Трубопровод	1	
10	Д 24В.025.080	Трубопровод	1	
11	Д 24В.025.090	Трубопровод	1	
		Детали		
13	Д 24В.025.001	Уголок	2	
14	-01	Уголок	2	
15	-02	Уголок	2	
16	-03	Уголок	1	
	Д 24В.025.000	Блок взрывления		
		5В-1.		
		Лист 3 из 3		

№	Обозначение	Наименование	Кол.	Примечание
17		Специальные изделия		
		Посылочный корпус		
18	А-28-10		3	
19	А-28-10		2	
20	А-30-10		1	
21	А-30-10		6	
22		Клапан 16У75ГН1		
		Д 425 ВУ10		
		ГОСТ 24085-10	2	
23		Клапан 16У75ГН1		
		Д 425 ВУ10		
		ГОСТ 24085-10	2	
24		Клапан 16У3Р Д 150 Ру16		
		ГОСТ 12800-79	1	
		Болты ГОСТ 7798-70		
25		М 12х50.36.019	32	
26		М 12х70.36.019	4	
27		М 16х60.36.019	24	
		Гайки ГОСТ 5715-70		
28		М 16.4.019	36	
29		М 16.4.019	24	
30		Шайбы 18.65Г.019		
		ГОСТ 8103-70	4	
31		Шайбы 12.01.019		
		ГОСТ 10806-79	4	
	Д 24В.025.000			
		Лист 3		

Лист 3 из 3. Листы и детали в сборе. Вспомогательные детали. Листы и детали.

№	Обозначение	Наименование	Кол.	Примечание
32		Опоры ГОСТ 8104-82		
		ОПБЭ-32	4	
33		ОПБЭ-42	3	
34		ОПБЭ-57	2	
		Вспомогательные		
35		Крепят микрометрические		
		К 8118-01 32		
		Г 4 26-08-976-77	1	
	Д 24В.025.000			
		Лист 3		

Лист 3 из 3. Листы и детали в сборе. Вспомогательные детали. Листы и детали.

100 520 8120

25 (✓)

Рис. 1

Рис. 2, остальные см. Рис. 1

Обозначение	Рис.	l	l1	Масса, кг
Д 24В.025.001	1	990	990	3,7
-01		885	885	1,1
-02	2	855	870	0,90
-03		310	345	1,2

1^я Размеры для справок
2 ± 17¹⁵

Д 24В.025.001

Уголок

Лист 3 из 3

Уголок 50х50х5 ГОСТ 8059-86
8-ст-111 ГОСТ 535-79
ГОСТ 526-81

Лист 3 из 3

Лист 3 из 3. Листы и детали в сборе. Вспомогательные детали. Листы и детали.

Серия 5 : 03-10 Выпуск 2-3

Коп. чертежа, тех. условия, спецификации, листы задания

№	Наименование	Код ОКП	Обозначение документа на поставку	Поставщик	Куда входит (обозначение)	Количество			Примечание
						в шт.	в кг	в м	
2	Фланцы Ст 25		ГОСТ 12821-80						
	1-32-6	37 9941 4201 06			Д.24В 025 080	1		1	
	1-40-6	37 9941 4202 05			Д.24В 025 С40	1		1	
	1-50-10	37 9941 4224 10			Д.24В 025 080	1		1	
5	Квадратник 1-50-10	37 9941 4345 02			Д.24В 025 040	1		1	
6	Прокладки		ГОСТ 15100-88						
	А-25-10					3		3	
	А-32-10					3		3	
	А-40-10					1		1	
	А-50-10					6		6	
11	Отвод 90° 57х3	14 6811 0106	ГОСТ 17375-83		Д.24В 025 080	1		1	
12	Переход К57х4-32х2	14 6842 0116	ГОСТ 17378-83		Д.24В 025 080	1		1	
13	К57х4-45х4	14 6842 0110			Д.24В 025 040	1		1	
14	Клапан 16УЗр Ду50	37 2234 1005	ГОСТ 19500-74	на Кривоштурмарматура		1		1	
15	Опора		ГОСТ 14911-82			1		1	
16	ОПБ2-32	52 6395				4		4	
17	ОПБ2-42,3	52 6395				3		3	
18	ОПБ2-57	52 6395				2		2	
19									
20	Червячок ПНП 32с		ОСТ 6-05-367-74		Д.24В 025 070	1		1	
21					Д.24В 025 090	3		3	
22									
23	ПНП 40с				Д.24В 025 020	1		1	
24	ПНП 63с				Д.24В 025 030	2		2	
25	Откачка ПНП 32с				Д.24В 025 020	1		1	
26					Д.24В 025 050	1		1	
27					Д.24В 025 070	2		2	

Д.24В 025 000 ВП

Изд. Лист № докум. подл. Дата
 01/01/88 01/01/88 01/01/88
 10/01/88 10/01/88 10/01/88
 10/01/88 10/01/88 10/01/88

Блок взрывления БВ-1

Ведомость покупных изделий

Лист 1 из 2
 ЛАНТЕХПРОЕКТ

№	Наименование	Код ОКП	Обозначение документа на поставку	Поставщик	Куда входит (обозначение)	Количество			Примечание
						в шт.	в кг	в м	
1	Откачка ПНП 32с				Д.24В 025 090	2		2	
2									
3	ПНП 63с				Д.24В 025 020	1		1	
4					Д.24В 025 030	2		2	
5									
6	Тройник ПНП 40х32с				Д.24В 025 020	1		1	
7					Д.24В 025 060	1		1	
8									
9	ПНП 50х32с				Д.24В 025 050	1		1	
10	ПНП 63х40с				Д.24В 025 020	1		1	
11	Штуцер Ш2 мн. 70		ОСТ 36 7-74		Д.24В 025 040	1		1	
12					Д.24В 025 080	1		1	
13									
14	Вереват электронасос			Китайский насосный завод		1		1	
15	Корпус КВ/18-01 32	36 3110 101	ТУ 26-06 976-77						
16	Клапан 18У75Гм1			Уральский арматурный завод им. Ленина					
17	Ду25 Ру 0	37 2211 4017	ГОСТ 24095-80			2		2	
18	Ду50 Ру16	37 2213 4017	То же			2		2	
19	Клапан 16УЗр Ду25Г16	37 2234 1005	ГОСТ 19500-74	на Кривоштурмарматура					
20	Крепежные изделия								
21	Болт М12х50 36 019	12 02 00	ГОСТ 7798-70			32		32	
22	М12х70 36 019	То же				4		4	
23	М16х60 36 019	—				24		24	
24	Гайка М12 4 019	12 03 00	ГОСТ 5915-70			36		36	
25	М16 4 019	То же				24		24	
26	Шайба 12 65Г 019	12 06 00	ГОСТ 6402-70			4		4	
27	12 01 019	То же	ГОСТ 10906-78			4		4	
28									

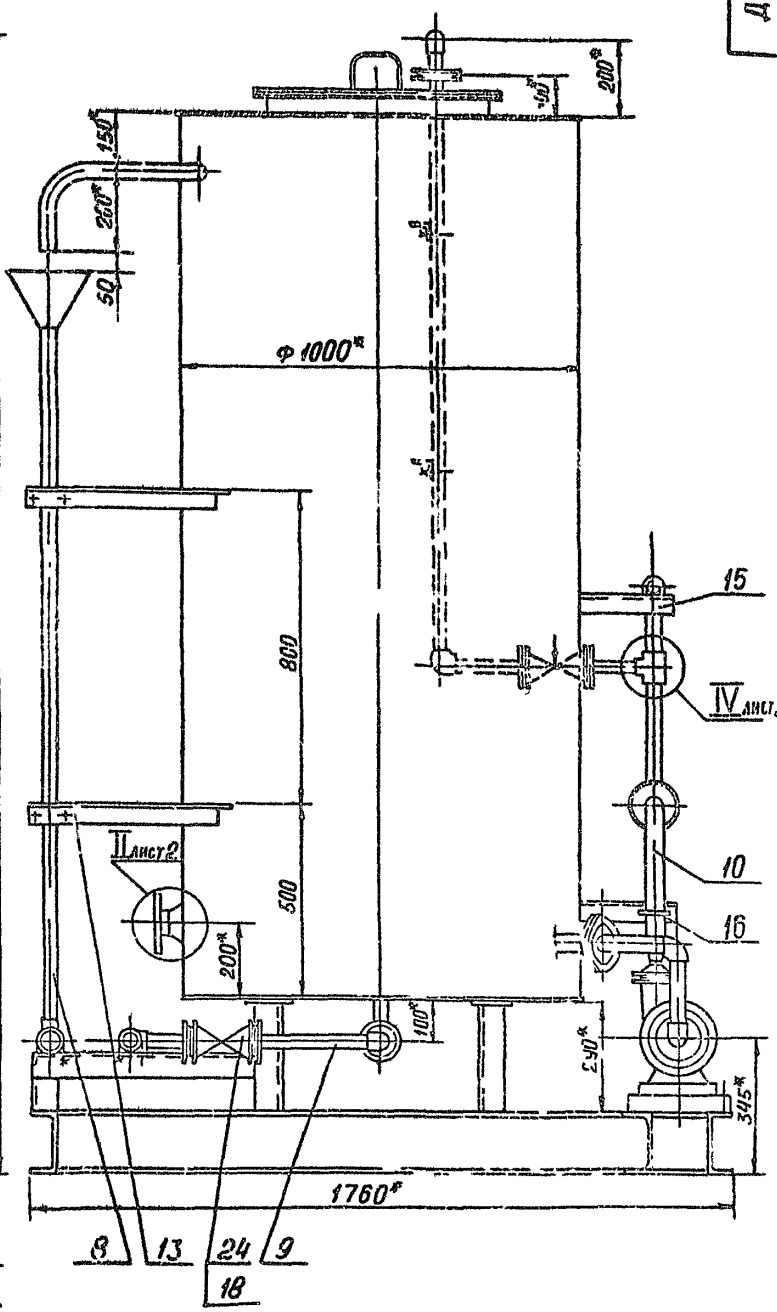
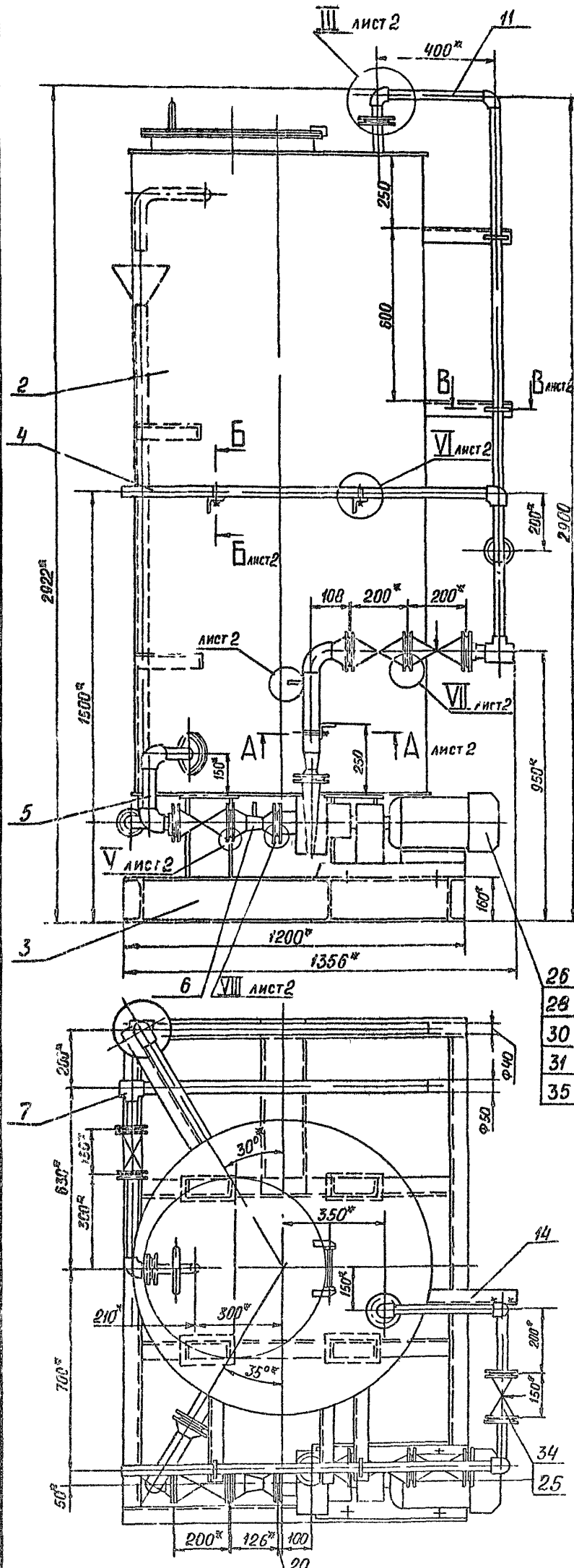
Коп. чертежа, тех. условия, спецификации, листы задания

Д.24В 025 000 ВП

Изд. Лист № докум. подл. Дата
 23/06-81 10/01/88 10/01/88

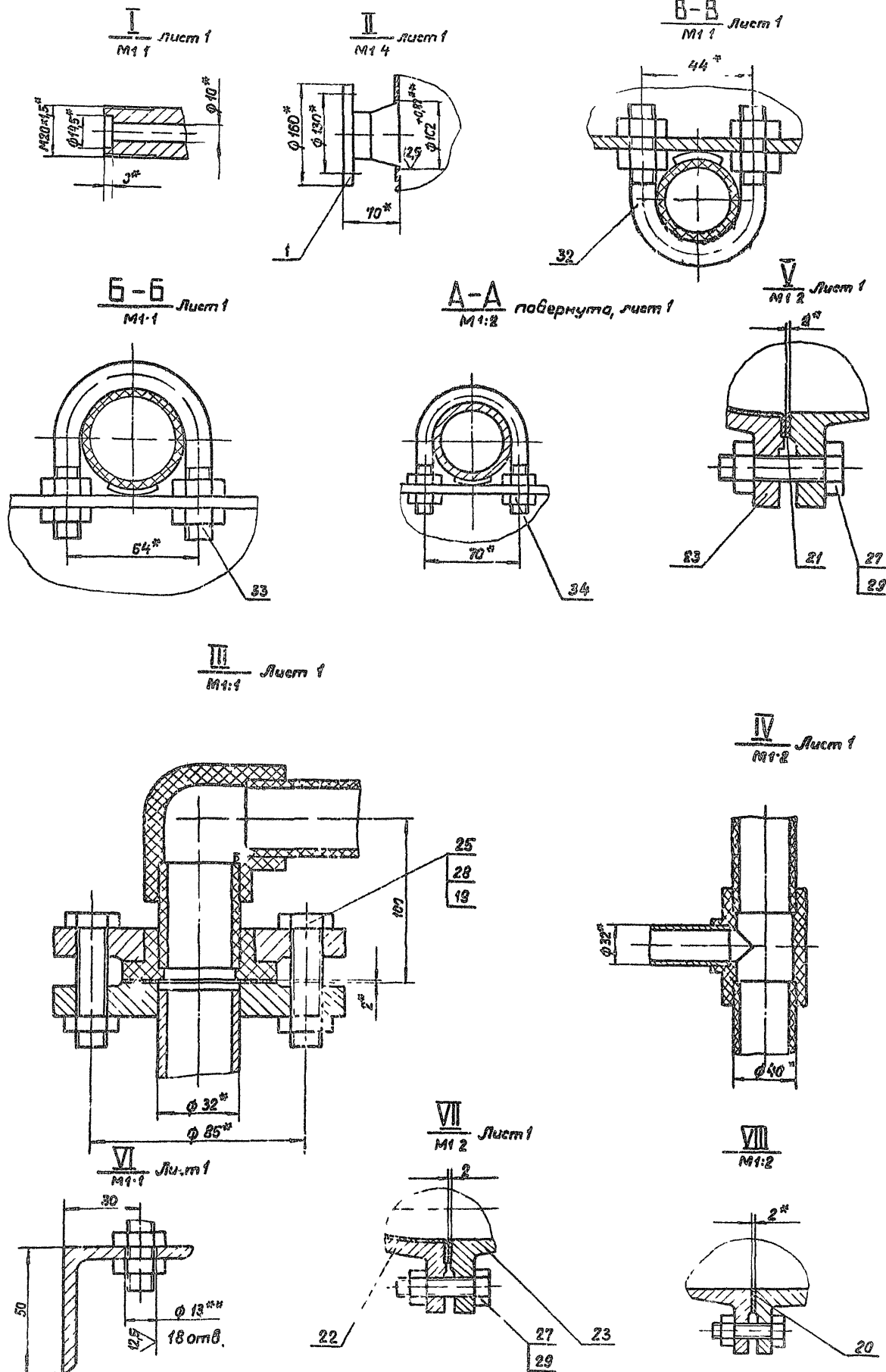
Копировала Кузьбачкина

Лист 2
 Формат А3



- 1* РАЗМЕРЫ ДЛЯ СПРАВОК
- 2** ОБРАБОТАТЬ ПО СОПРЯГАЕМОЙ ДЕТАЛИ
- 3 Н16, ± 1/16
- 4 СБОРКУ ПРОВЕРИТЬ НА ГЕРМЕТИЧНОСТЬ ПО ОСТ 5 1180-87 НАЛИВОМ ВОДЫ НА ПОЛНУЮ ВЫСОТУ ТЕЧЬ НЕ ДОПУСКАЕТСЯ
- 5 ШТУЦЕРЫ, БОЫШКИ, МУФТЫ ТРУБОПРОВОДОВ ПОСЛЕ СНЯТИЯ ПРИБОРОВ И СРЕДСТВ АВТОМАТИЗАЦИИ, А ТАКЖЕ ПРИСОЕДИНИТЕЛЬНЫЕ КОНЦЫ ТРУБОПРОВОДОВ, НА ПЕРИОД ТРАНСПОРТИРОВКИ И ХРАНЕНИЯ БЛОКА ДОЛЖНЫ БЫТЬ ЗАКРЫТЫ ПРОБКАМИ ИЛИ ЗАГЛУШКАМИ

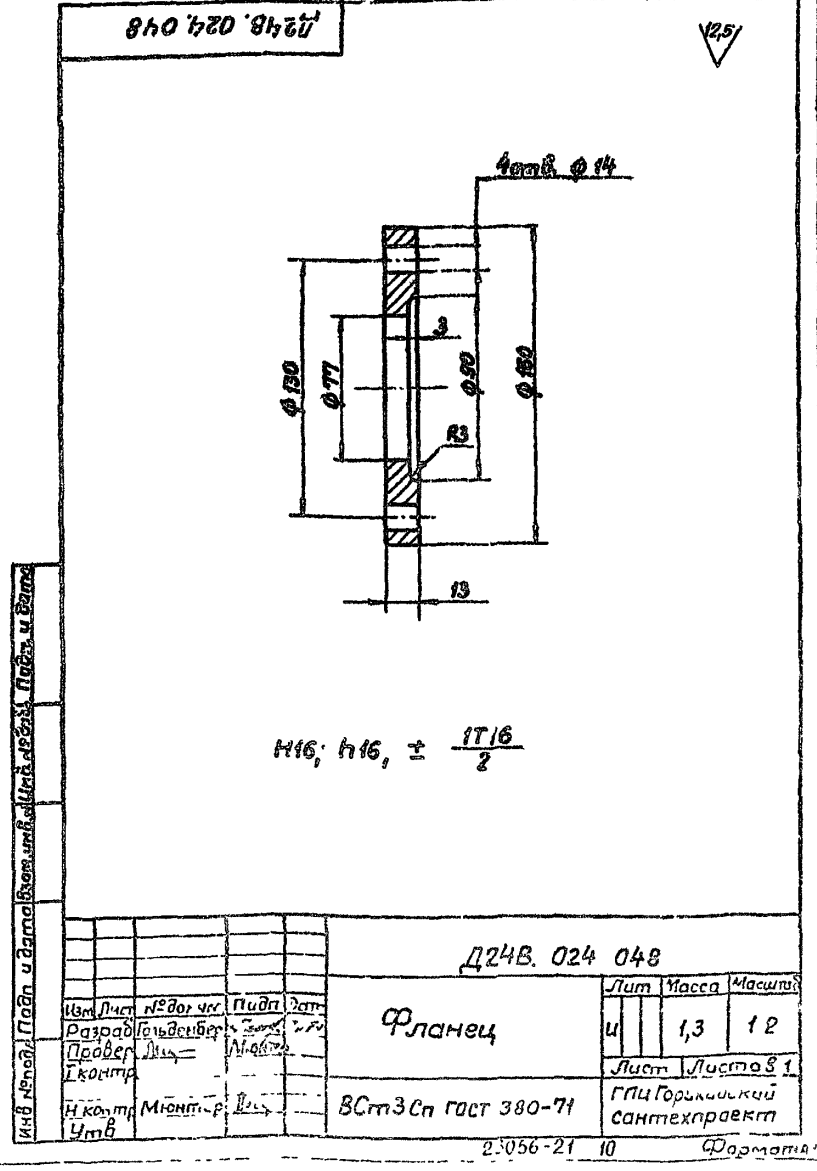
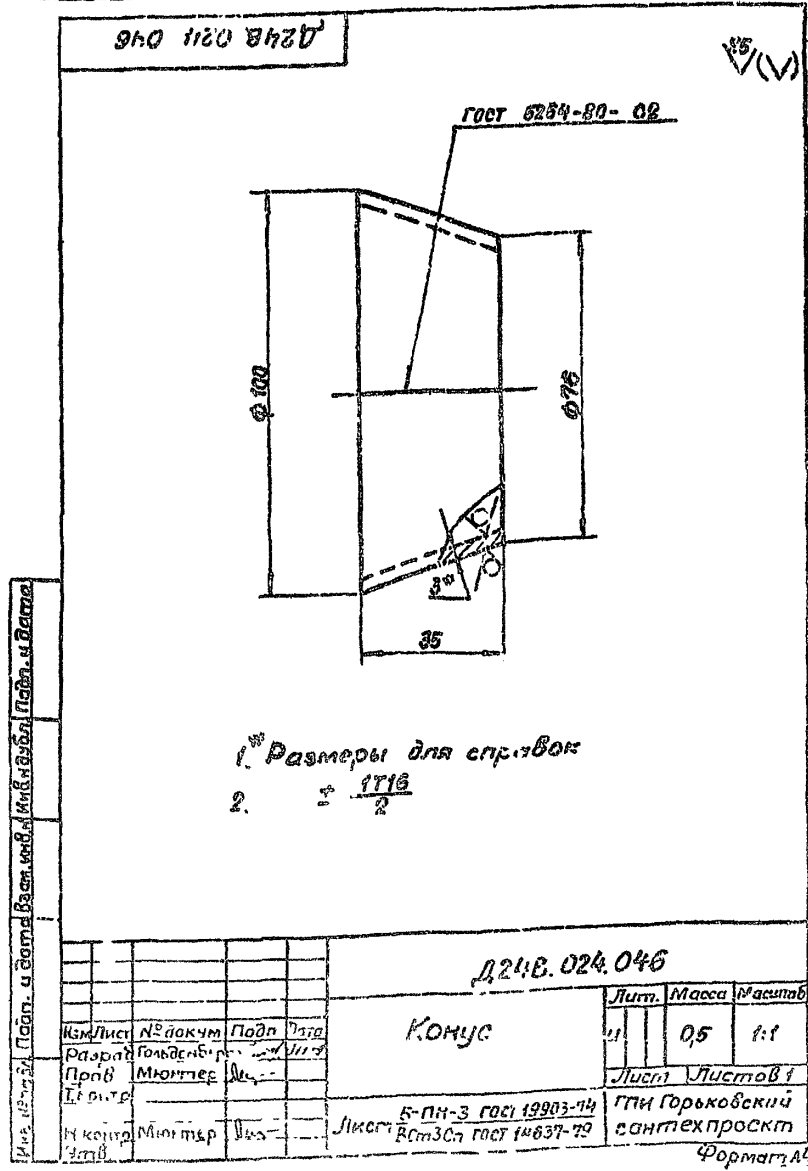
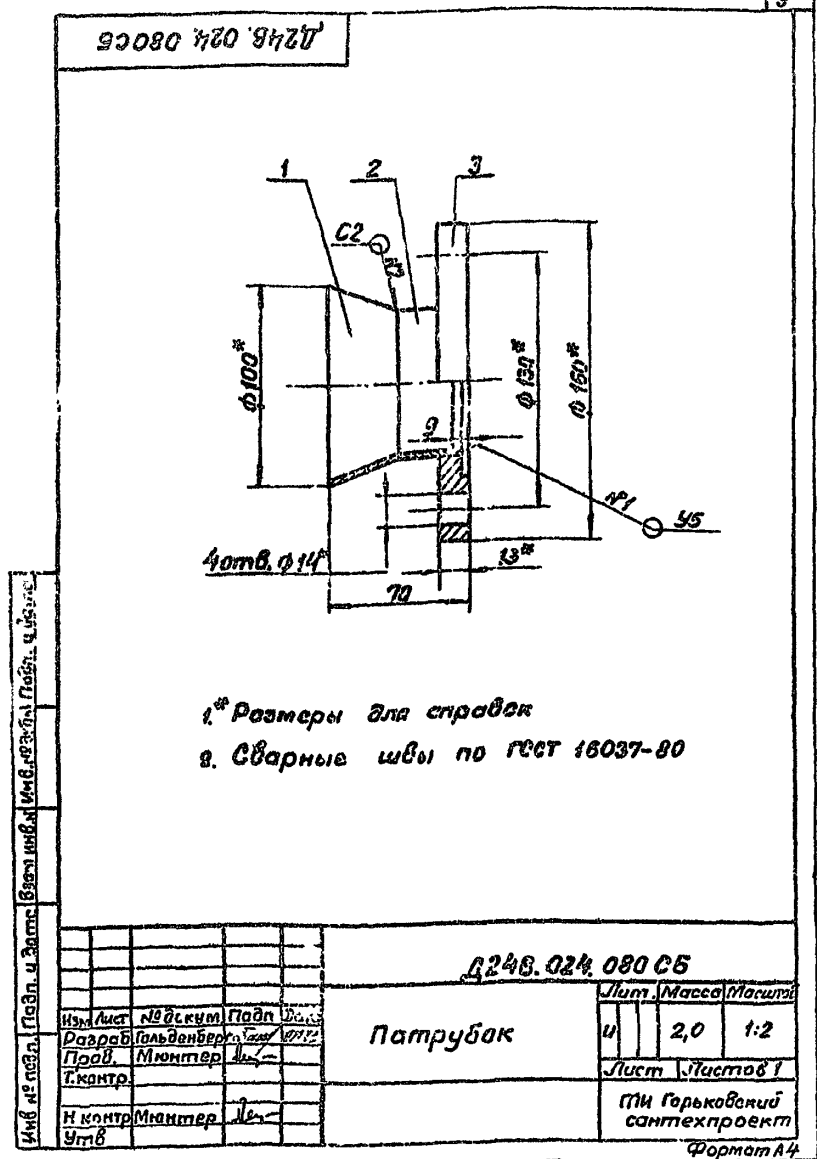
				Д24В 025 000 СБ			
Изм.	Лист	№ докум.	полп.	Дата	Лит	Масса	Масштаб
Разраб.		Иванченко	1/1	11/77			
Пров.		Коржиков	1/1				
Инж. отв.		Власович	1/1				
И. отв.		Мюнстер	1/1				
УТВ.							
БЛОК ВЗРЫВА БВ-1					И	470	1 10
					Лист 1	Листов 2	
					ГПИ ГОРЬКОВСКИЙ САНТЕХПРОЕКТ		



Инж. Д. Г. Рогов. Подобр. и дата. Взам. инв. № 119. 1956г. Подобр. и дата.

№ п/п	Поз	Обозначение	Наименование	Кол	Примеч
Документация					
А4		Д24В.024.080СБ	Сборочный чертёж		
Детали					
А4	1	Д24В.024.046	Конус	1	
Б4	2	Д24В.024.047	Труба	1	
			Труба 76х3 гост 6732-78 д гост 8731-74		
			h=25 h16 $\sqrt{25}$	1	0,16кг
А4	3	Д24В.024.048	Фланец	1	

Д24В.024.080	
Патрубок	Лит. Масса Масштаб и 2,0 1:2
Изм Лист № док-м Подп. Дата Разраб. Гольденберг Провер. Мюнтер И контр. Утв.	Лист Листов 1 ГПИ Горьковский сантехпроект Формат А4



Серия 5 903-10 Выпуск 2-3

№ п/п	Обозначение	Наименование	Примечание
		Документация	
А2	Д.23В.107.000СБ	Сборочный чертеж	
		Сборочные единицы	
А4	1 Д.23В.107.010	Люк	1
А4	2 Д.23В.107.020	Бак	1

Д.23В.107.000

Бак взвешивания
фильтров Ф 700 мм
V=1,5 м³

Лист 1 Лист 2
И.И. Горьковский
ГНП Горьковский
САНТЕХПРОЕКТ
Формат А4

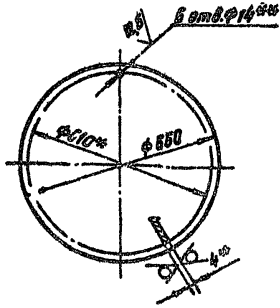
№ п/п	Обозначение	Наименование	Примечание
		Документация	
А3	Д.23В.107.010СБ	Сборочный чертеж	
		Детали	
А4	1 Д.23В.107.001	Крышка	1
А4	2 Д.23В.107.002	Ручка	1
А4	3 Д.23В.107.003	Фланец	1
А4	4 Д.23В.107.004	Кронштейн	1
А4	5 Д.23В.107.005	Проушина	2
А4	6 Д.23В.107.006	Ось	1
А4	7 Д.23В.107.007	Прокладка	1
А4	8 Д.23В.107.004-01	Кронштейн	1
		Стандартные изделия	
9		Болт М12х25.019	6
		ГОСТ 7798-70	
10		Гайка М12019 ГОСТ 5335-70	6
11		Шайба 16-01 ГОСТ 11374-78	4
12		Шпилька 5х40 ГОСТ 397-79	2

Д.23В.107.010

Люк

Лист 1 Лист 2
И.И. Горьковский
ГНП Горьковский
САНТЕХПРОЕКТ
Формат А4

Д.23В.107.001



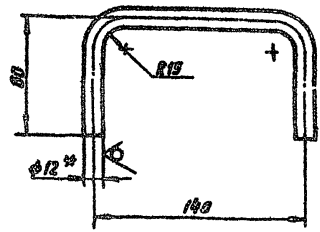
- Размеры для справок.
- Обработать по сопрягаемой детали
- Н14, Н14

Д.23В.107.001

Крышка

Лист 1 Лист 2
И.И. Горьковский
ГНП Горьковский
САНТЕХПРОЕКТ
Формат А4

Д.23В.107.002

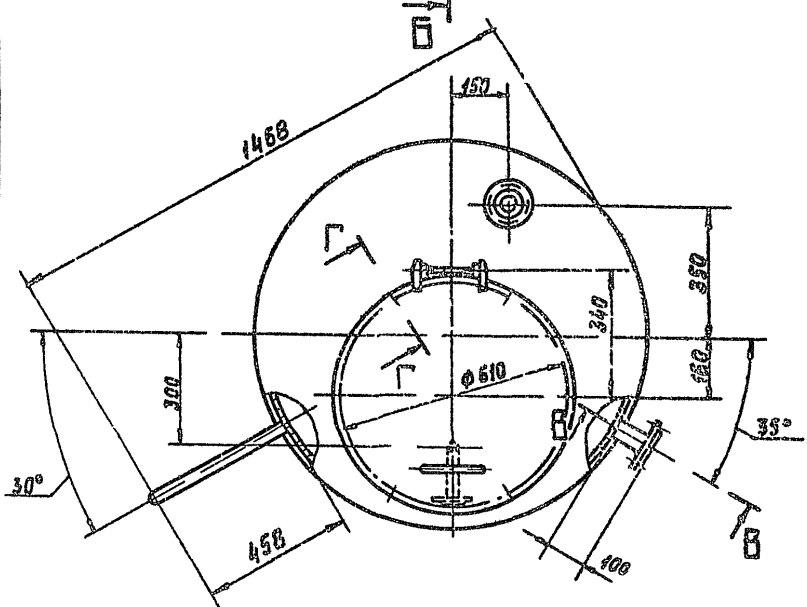
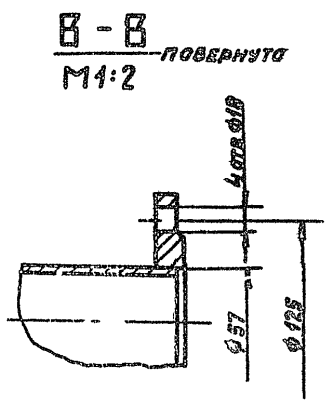
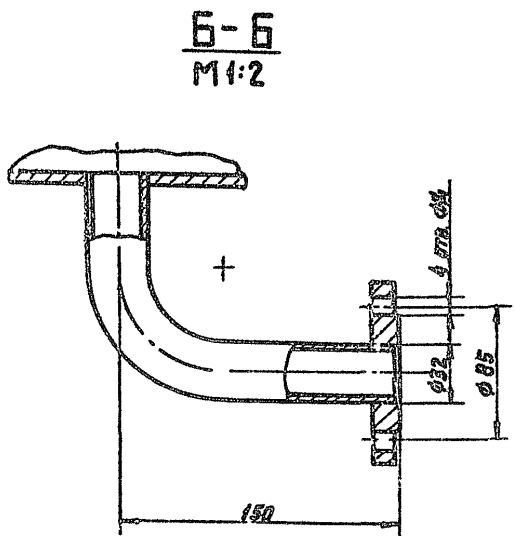
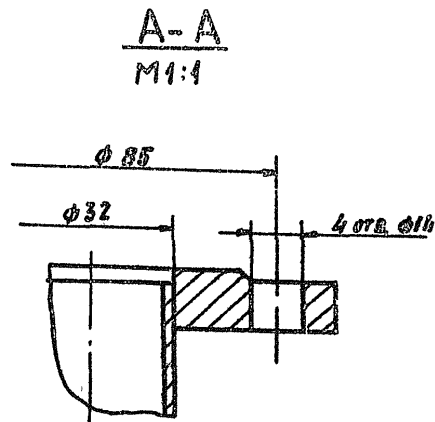
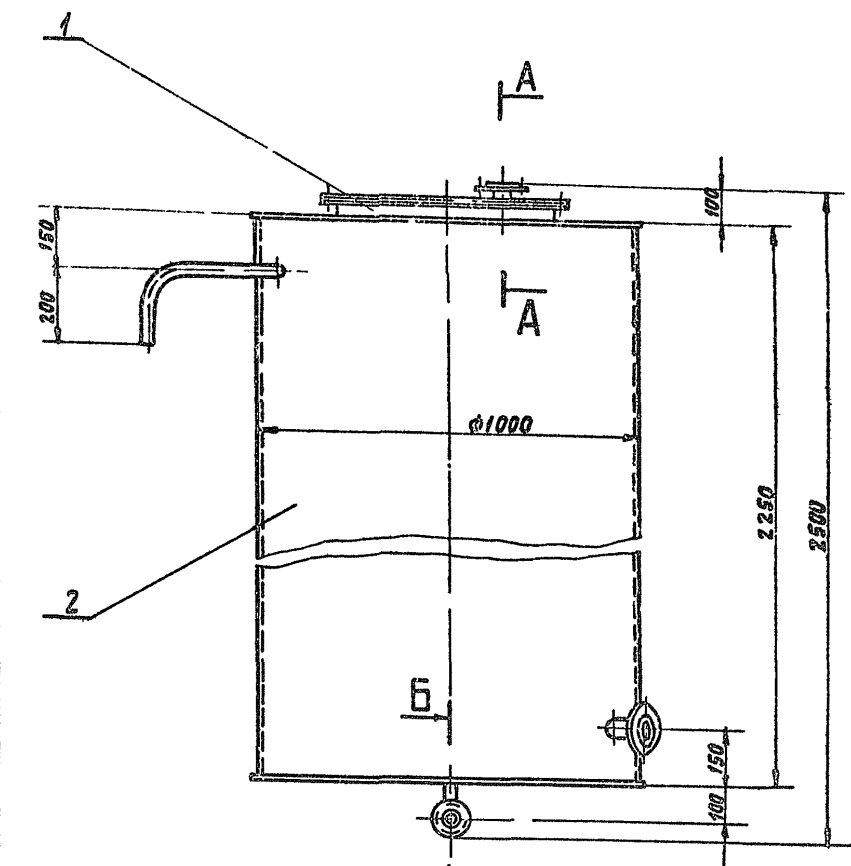


- Размеры для справок.
- ± 1/16

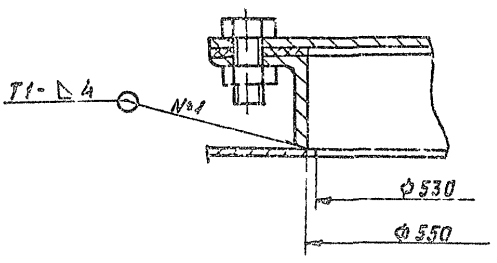
Д.23В.107.002

Ручка

Лист 1 Лист 2
И.И. Горьковский
ГНП Горьковский
САНТЕХПРОЕКТ
Формат А4



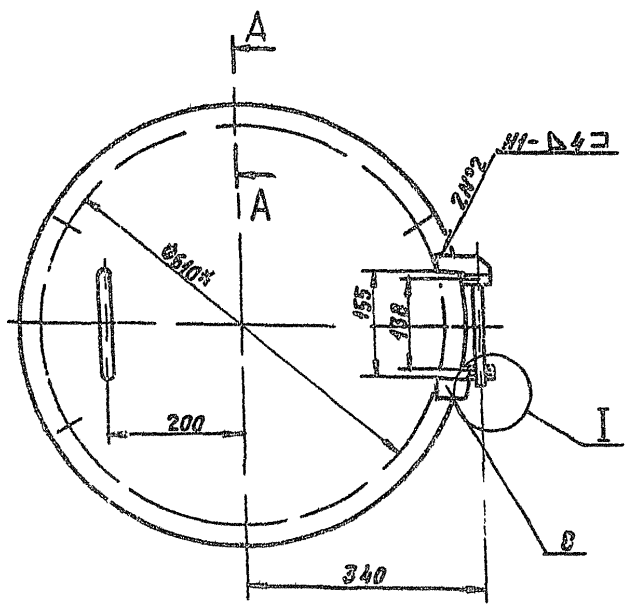
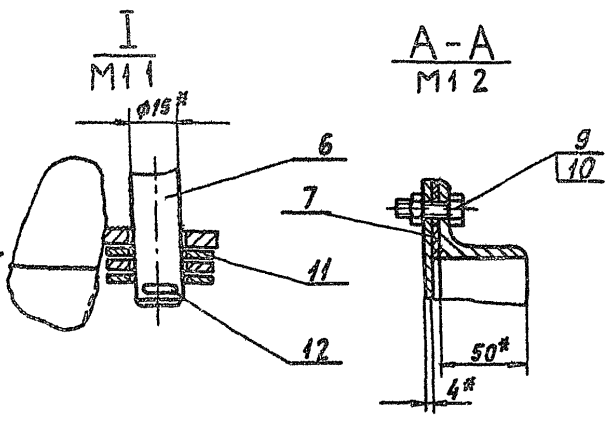
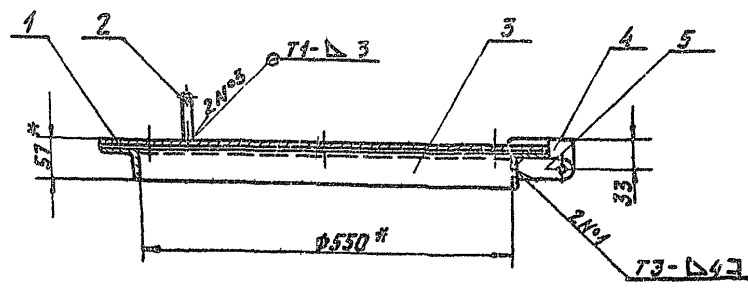
Г-Г повернуто M1:2



1. Размеры для справок
2. Покрытие внутренней поверхности эпоксидное шпателька - 2 слоя ЭП-0010 ГОСТ 10277-76, ткань фильтровальная из стеклянных крученных комплексных нитей ТСФ(7-А) - 6Л ГОСТ 19146-74, шпателька ЭП-0010-2 слоя ГОСТ 10277-76
Покрытие наружной поверхности - эмаль ХВ-785 ГОСТ 7313-75
3. Испытать на герметичность по ГОСТ 1180-87 методом воды на полную высоту Течь не допускается

Д23В 107 000 СБ			
Материал корпуса	Условное обозначение	Материал	БЯК взрывозащитный фильтр Ф700 мм V=1.5 м³
Эпоксидное покрытие	ЭП-0010	Ткань	ТСФ(7-А)
Покрытие наружной поверхности	ХВ-785	Эпоксидное покрытие	ЭП-0010
Углы	35°	Углы	35°
Изготовитель	Владимирский завод	Изготовитель	Владимирский завод
В.К.П.Р.И.Н.Т.Е.Р.	Уфа	В.К.П.Р.И.Н.Т.Е.Р.	Уфа
АНТ	УТВЕРЖАЕТ	Лист	1/10
М	297	Лист	1/10
АНСТ (Листов)		ГЛН ГОРЬКОМ, И САНТЕХПРОЕКТ	

A23B 107 010C5



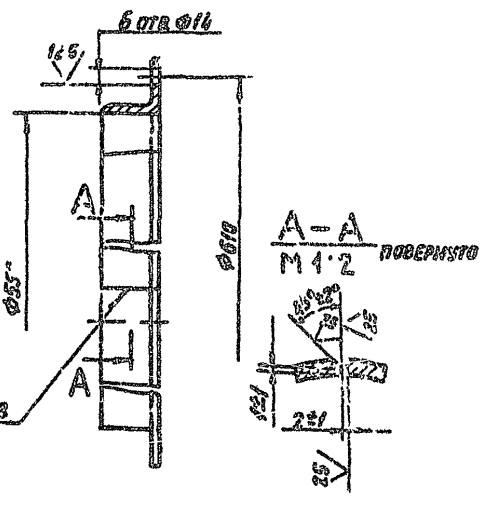
- 1* РАЗМЕРЫ ДЛЯ СПРАВКИ
- 2 $\pm \frac{0.16}{2}$
- 3 СВАРНЫЕ ШВЫ ПО ГОСТ 5264-80

				Д23В 107 010 С5		
ИЗРАЛ	АНСТ	НО ДОКУМ	ПОДП	ДАТА	ЛСТ	МАСШ
РАЗРАБ	КОРЧКОВ	КОРЧКОВ	КОРЧКОВ	9.11.85	И	19 15
У КОНТ	УТВ	УТВ	УТВ		ЛСТ	ЛСТОВ 1
					ГПИ ГОРЬКОВСКИЙ САНТЕХПРОЕКТ	
					ФОРМАТ А5	

Серия 5 903-10 Выпуск 2-3

ИЗРАЛ ПОЛ. ПОДП. И. А. ДАТА

A23B 107 003



ГОСТ 5264-80-СВ

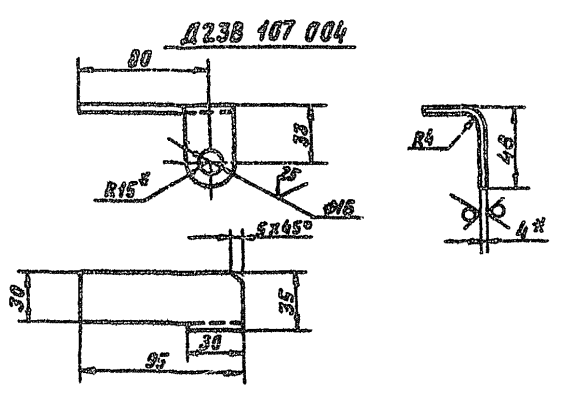
И14, И15

Д23В 107 003

				Д23В 107 003		
ИЗРАЛ	АНСТ	НО ДОКУМ	ПОДП	ДАТА	ЛСТ	МАСШ
РАЗРАБ	КОРЧКОВ	КОРЧКОВ	КОРЧКОВ	9.11.85	И	7,2 15
У КОНТ	УТВ	УТВ	УТВ		ЛСТ	ЛСТОВ 1
					ГПИ ГОРЬКОВСКИЙ САНТЕХПРОЕКТ	
					ФОРМАТ А4	

ИЗРАЛ ПОЛ. ПОДП. И. А. ДАТА

A23B 107 004



Д23В 107 004-01-ЗЕРКАЛЬНОЕ ОТРАЖЕНИЕ
ОСТАЛЬНОЕ СМ Д23В 107 004

- 1* РАЗМЕРЫ ДЛЯ СПРАВКИ
- 2 И16, $\pm \frac{0.16}{2}$

Д23В 107 004

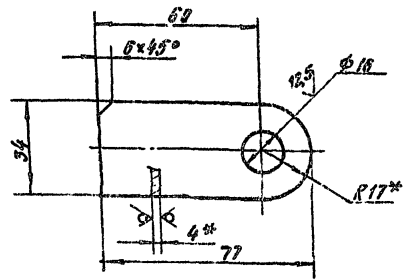
				Д23В 107 004		
ИЗРАЛ	АНСТ	НО ДОКУМ	ПОДП	ДАТА	ЛСТ	МАСШ
РАЗРАБ	КОРЧКОВ	КОРЧКОВ	КОРЧКОВ	9.11.85	И	0,13 12
У КОНТ	УТВ	УТВ	УТВ		ЛСТ	ЛСТОВ 1
					ГПИ ГОРЬКОВСКИЙ САНТЕХПРОЕКТ	
					ФОРМАТ А4	

ИЗРАЛ ПОЛ. ПОДП. И. А. ДАТА

Серия 5 903-10 Выпуск 2-3

Д 23В 107 005

25 (✓)



1* Размеры для справок
2 Н14, ± 114
2

Д 23В 107 005

Проушина

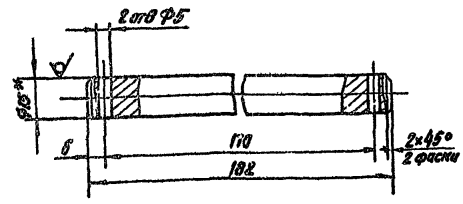
Лист	Р. 23	Масштаб
И	0,09	1:1
Лист	Листов	
Лист 5-П-4 ГОСТ 19303-74	ГНП Горьковский	САНТЕХПРОЕКТ
В СЗ Сп. ГОСТ 14637-79		

Лист 5-П-4 ГОСТ 19303-74
В СЗ Сп. ГОСТ 14637-79

Формат: А4

Д 23В 107 006

25 (✓)



1* Размеры для справок.
2. Н14, Н14; ± 114
2.

Д 23В 107 006

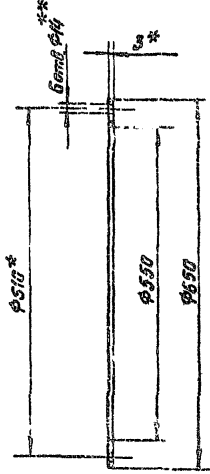
Ось

Круж 15-8-ГОСТ 2530-71
В СЗ Сп. ГОСТ 535-79

Лист	Масштаб	Листов
И	0,24	1:1
Лист	Листов	
Лист 15-8-ГОСТ 2530-71	ГНП Горьковский	САНТЕХПРОЕКТ
В СЗ Сп. ГОСТ 535-79		

Формат: А4

Д 23В 107 007



1* Размеры для справок
2** Обработать по сопрягаемой детали.

Д 23В 107 007

Пластинка

Лист	Масштаб	Листов
И	0,05	1:5
Лист	Листов	
Лист 5-П-4 ГОСТ 19303-74	ГНП Горьковский	САНТЕХПРОЕКТ
В СЗ Сп. ГОСТ 14637-79		

Лист 5-П-4 ГОСТ 19303-74
В СЗ Сп. ГОСТ 14637-79

Формат: А4

№	Возначение	Наименование	Кол	Примечание
АВ	Д 23В 107.020 СБ	Документация		
		Сборочный чертёж		
		Детали		
АУ	1 Д 23В 107 009-01	Патрбок	1	
БВ	2 Д 23В 107 011	Патрбок		
		Труба 32х2 ГОСТ 10704-76		
		д. ГОСТ 10705-80		
		L = 100 h16 ²⁵	1	0,25кг
АУ	3 Д 23В 107 012	Цилиндр	1	
АВ	4 Д 23В 107 009	Патрбок	1	
АУ	5 Д 23В 107 013	Дно	1	
АУ	6 Д 23В 107 014	Крышка	1	
БВ	7 Д 23В 107.015	Патрбок		
		Труба 57х3 ГОСТ 10704-76		
		д. ГОСТ 10705-80		
		L = 100 h16 ²⁵	1	0,4кг
		Стандартные		
		заделка		
		Фланцы ГОСТ 12820-80		
9		1-25-10 Сп 25	1	
10		1-50-10 Сп 25	1	

Д 23В 107.020

Бак

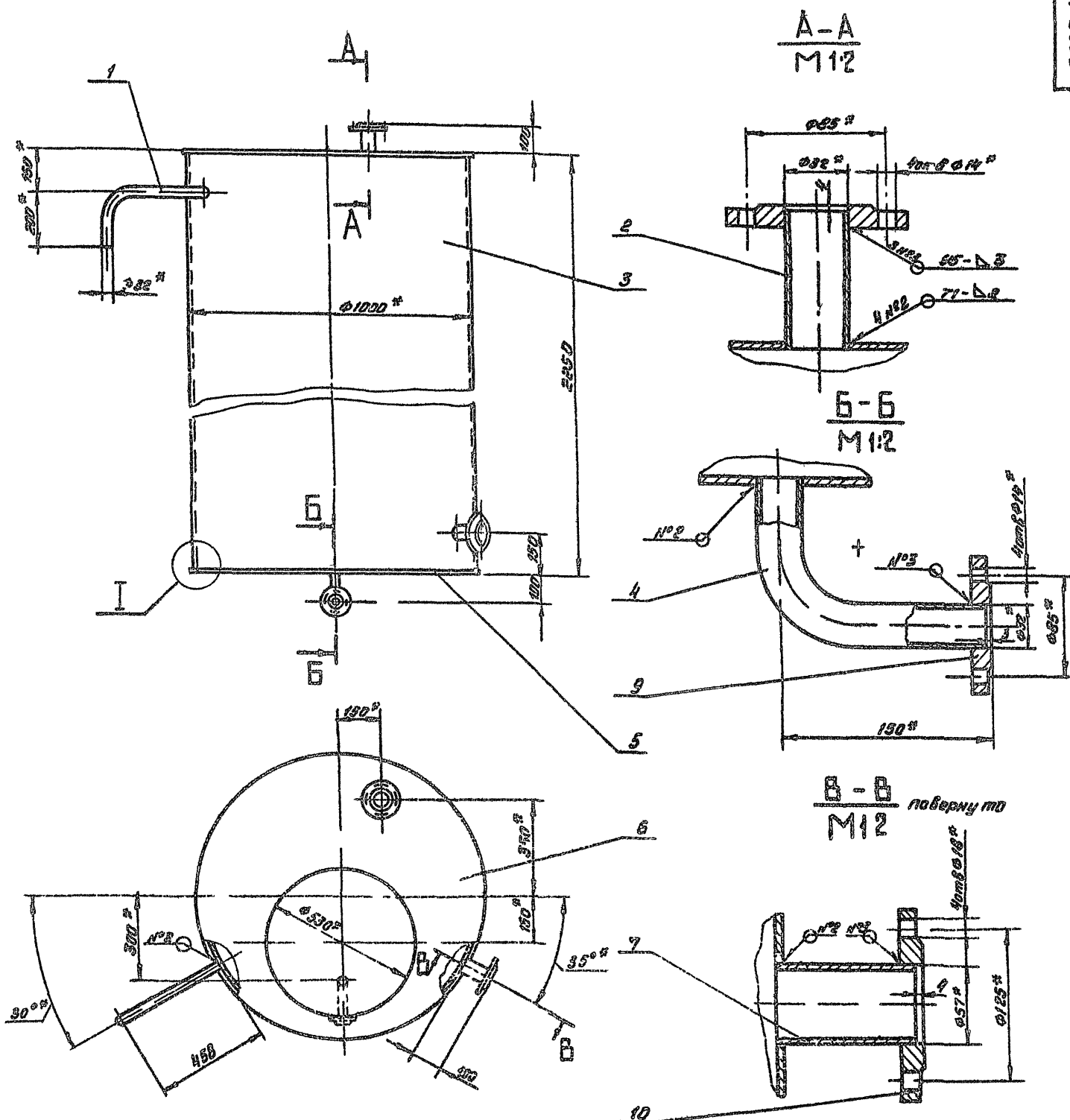
Лист	Масштаб	Листов
И	0,05	1:5
Лист	Листов	
Лист 5-П-4 ГОСТ 19303-74	ГНП Горьковский	САНТЕХПРОЕКТ
В СЗ Сп. ГОСТ 14637-79		

Формат: А4

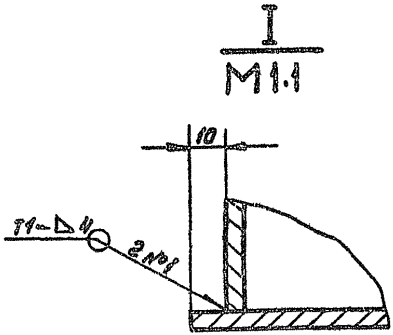
23056-21

Лист 15-8-ГОСТ 2530-71
В СЗ Сп. ГОСТ 535-79

Формат: А4



- 1^я Размеры для справок
- 2 ± 0.16
- 3. Сварные швы №12 по ГОСТ 5264 80
№3 по ГОСТ 15037-80



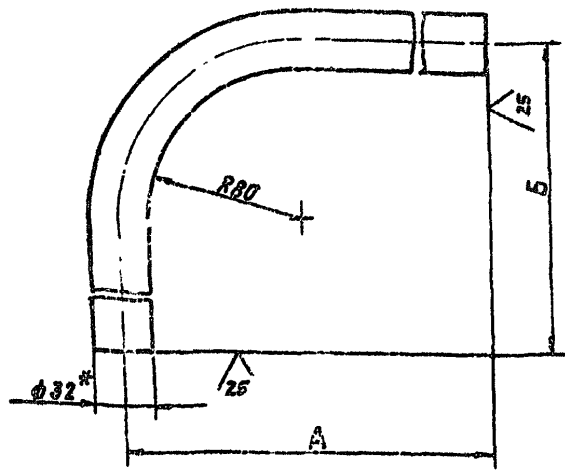
				Д23В 107 020 С5		
Изм	Лист	№ докум	Подп	Дата	Масса	Листов
Разр	Проект	Коричнев	А.В.	1987	278	1 10
Г. КОСТА						
Маш. отд.						
И. КОСТА						
Лав						

Бак

Лист 1 из 10
Госстандарт СССР
ГПИ Горьковский
Сантехпроект

Указание: При изготовлении бака использовать листы из нержавеющей стали

Д23В.107.009



ОБОЗНАЧЕНИЕ	РАЗМЕРЫ, мм		МАССА, кг
	А	В	
Д23В.107.009	147	105	0,5
- 01	462	200	1

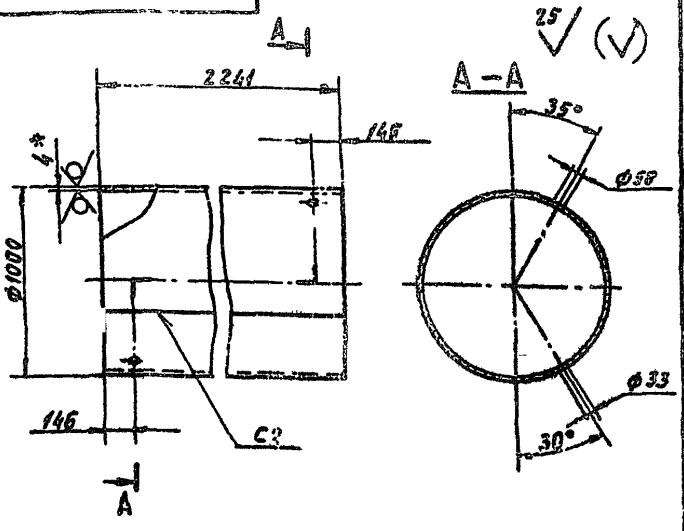
1.* РАЗМЕРЫ ДЛЯ СПРАВОК.
2. $\pm \frac{1716}{2}$

Д23В.107.005

ИЗМ.	ИСТ.	НО ДОКУМ.	ПОДП.	ДАТА	ИЗМ.	МАССА	МАСШ.	ПАТРУБОК	
								И	СМ. ТАБЛ.
								1:2	
ИЗМ. ИСТ. ПОДП. И ДАТА					ТРУБА 32x2 ГОСТ 10705-76				
ИЗМ. ИСТ. ПОДП. И ДАТА					ГПН ГОРЬКОВСКИЙ САНТЕХПРОЕКТ				

ФОРМАТ А4

Д23В.107.012



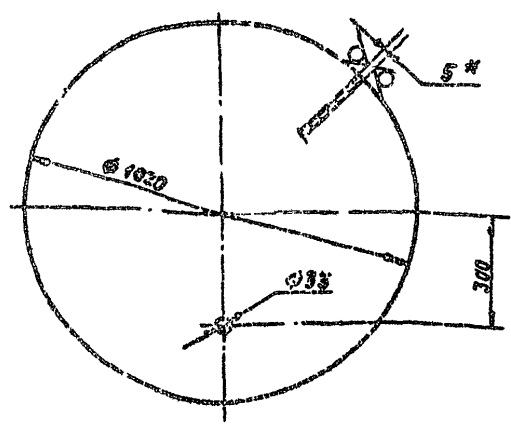
- * РАЗМЕРЫ ДЛЯ СПРАВОК.
- $H16, h16, \pm \frac{1716}{2}$
- СВАРНЫЕ ШВЫ ПО ГОСТ 5264-80.

Д23В.107.012

ИЗМ.	ИСТ.	НО ДОКУМ.	ПОДП.	ДАТА	ИЗМ.	МАССА	МАСШ.	ЦИЛИНДР	
								И	220 1:20
ИЗМ. ИСТ. ПОДП. И ДАТА					АЛЮМ. 5-ПН-4 ГОСТ 19903-76				
ИЗМ. ИСТ. ПОДП. И ДАТА					ВСЗ САНТЕХПРОЕКТ 14637-79				

ФОРМАТ А4

Д23В.107.013



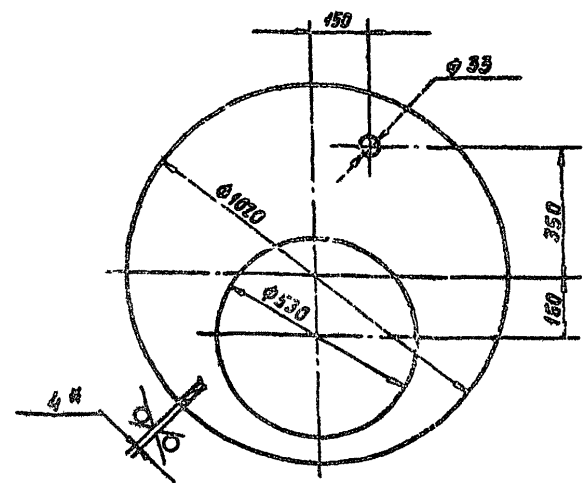
- * РАЗМЕРЫ ДЛЯ СПРАВОК.
- $H16, h16, \pm \frac{1716}{2}$

Д23В.107.013

ИЗМ.	ИСТ.	НО ДОКУМ.	ПОДП.	ДАТА	ИЗМ.	МАССА	МАСШ.	ДНО	
								И	37 1:10
ИЗМ. ИСТ. ПОДП. И ДАТА					АЛЮМ. 5-ПН-4 ГОСТ 19903-76				
ИЗМ. ИСТ. ПОДП. И ДАТА					ГПН ГОРЬКОВСКИЙ САНТЕХПРОЕКТ				

ФОРМАТ А4

Д23В.107.014



- * РАЗМЕРЫ ДЛЯ СПРАВОК.
- $\pm \frac{1716}{2}$

Д23В.107.014

ИЗМ.	ИСТ.	НО ДОКУМ.	ПОДП.	ДАТА	ИЗМ.	МАССА	МАСШ.	КРЫШКА	
								И	15 1:10
ИЗМ. ИСТ. ПОДП. И ДАТА					АЛЮМ. 5-ПН-4 ГОСТ 19903-76				
ИЗМ. ИСТ. ПОДП. И ДАТА					ВСЗ САНТЕХПРОЕКТ 14637-79				

23056-21 10

ФОРМАТ А4

Серия 5.903-10 Выпуск 2-3

ИЗМ. ИСТ. ПОДП. И ДАТА

ИЗМ. ИСТ. ПОДП. И ДАТА

Серия 5 003-10 Выпуск 2-3

№	Обозначение	Наименование	кол	Прим
		Документация		
А2	Д24В 025 010 СБ	Оборонный чертеж		
		детали		
Б4	1 Д24В 025 074	Л = 162 h16	2	2,3 кг
Б4	2 Д24В 025 005	Л = 145 h16	1	2,0 кг
Б4	3 Д24В 025 008	Л = 280 h16	4	3,0 кг
Б4	4 Д24В 025 007	Л = 446 h16	1	6,2 кг
Б4	5 Д24В 025 008	Л = 1072 h16	2	15,8 кг
Б4	6 Д24В 025 009	Л = 1200 h16	2	16,8 кг
Б4	7 Д24В 025 011	Л = 1632 h16	2	22,8 кг
Б4	8 Д24В 025 012	Листы		
		Лист Б-Н-4 ГОСТ 19203-74 Вместе с листом 14637-79		
		(100x200) h16	4	1,5 кг
А4	9 Д24В 025 013	Сварка	1	
Б4	10 Д24В 025 014	Листы		
		Лист Б-Н-5 ГОСТ 19203-74 Вместе с листом 14637-79		
		(76x80) h16	1	0,22 кг
Д24В 025 010				
		Рома	Лит Улет Мастер г. Горьковский Сантехпроект	

Мат	Лист	№ докум.	Дата	Всего
Резерв	Листов	Листов	Листов	Листов
Итого	Листов	Листов	Листов	Листов
Итого	Листов	Листов	Листов	Листов

1/5

Д24В 025 013

1" Гвозди для сварки
2 ± 1716/2

Д24В 025 013		Лит	Масса	Масштаб
Сварка		и	8,5	1:4
Лит Улет Мастер		Лист Листов 1		
Разработчик		Лит Улет Мастер		
Проверен		Лит Улет Мастер		
Инженер		Лит Улет Мастер		
Учтв		Лит Улет Мастер		

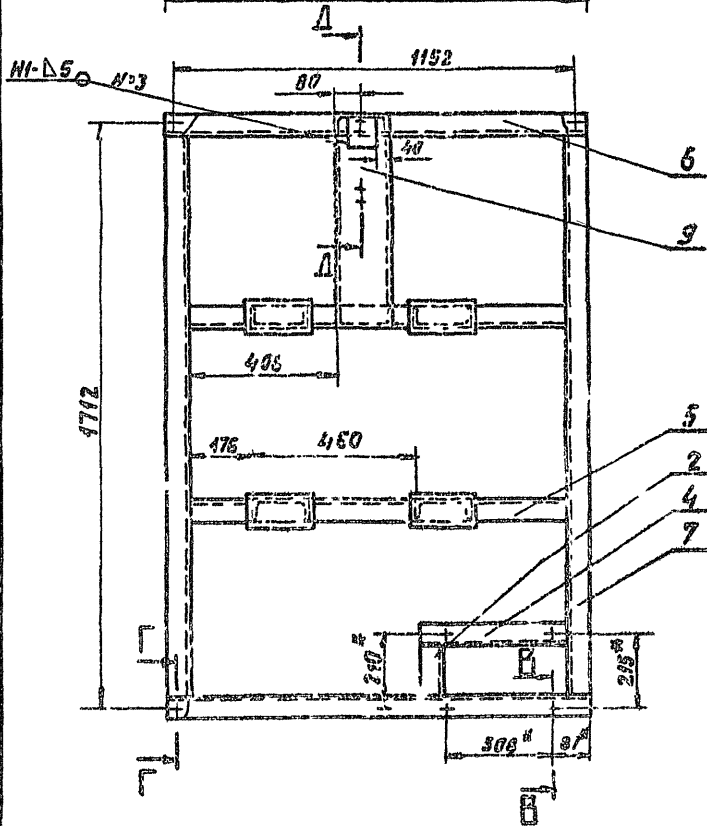
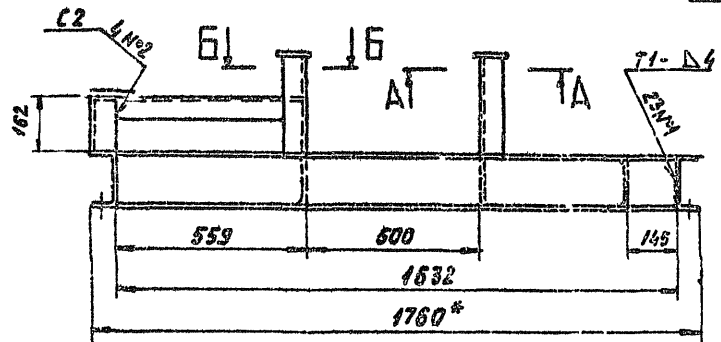
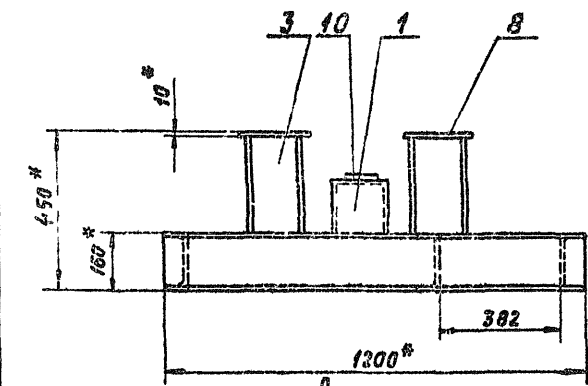
Серия 5 003-10 Выпуск 2-3

№	Обозначение	Наименование	кол	Прим
		Документация		
А2	Д24В 025 020 СБ	Оборонный чертеж		
		детали		
Б4	1 Д24В 025 015	Труба		
		Труба ПНД 400 Техн.- Черский ГОСТ 18599-83 Л = 1878 h16	1	0,37 кг
Б4	2 Д24В 025 016	Труба		
		Труба ПНД 400 Техн.- Черский ГОСТ 18599-83 Л = 156 h15	1	0,04 кг
А3	3 Д24В 025 017	Фланец	1	
		-01 Фланец	1	
Б4	5 Д24В 025 018	Труба		
		Труба ПНД 53 с Техн.- Черский ГОСТ 18599-83 Л = 57 h16	1	0,06 кг
Б4	6 Д24В 025 019	Труба		
		Труба ПНД 40 с Техн.- Черский ГОСТ 18599-83 Л = 284 h15	1	0,08 кг
Б4	7 Д24В 025 021	Труба		
Д24В 025 020				
		Трубопровод	Лит Улет Мастер г. Горьковский Сантехпроект	

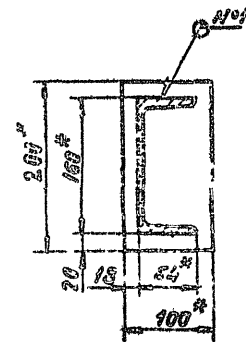
Мат	Лист	№ докум.	Дата	Всего
Резерв	Листов	Листов	Листов	Листов
Итого	Листов	Листов	Листов	Листов
Итого	Листов	Листов	Листов	Листов

№	Обозначение	Наименование	кол	Прим
		Труба ПНД 52 с Техн.- Черский ГОСТ 18599-83 Л = 169 h16	1	0,03 кг
		Синдротные материалы		
8		Узелник ПНД 40 с ВСТ 6-05-367-74	1	
9		Втулка ПНД 32 с ВСТ 6-05-367-74	1	
10		Втулка ПНД 63 с ВСТ 6-05-367-74	1	
11		Узелник ПНД 40 с ВСТ 6-05-367-74	1	
12		Узелник ПНД 63 с ВСТ 6-05-367-74	1	
Д24В 025 020				
		Лит Улет Мастер	Лит Улет Мастер	

Мат	Лист	№ докум.	Дата	Всего
Резерв	Листов	Листов	Листов	Листов
Итого	Листов	Листов	Листов	Листов
Итого	Листов	Листов	Листов	Листов

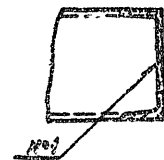
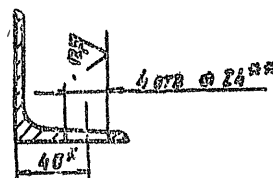


A-A
M1:4

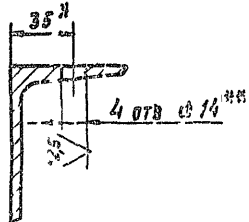


M1:2 ПОВЕРНУТО

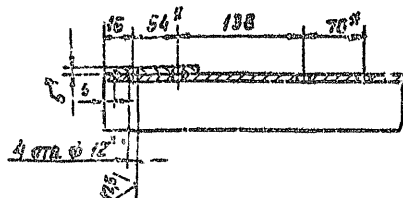
Б-Б
M1:5



В-В ПОВЕРНУТО
M1:7



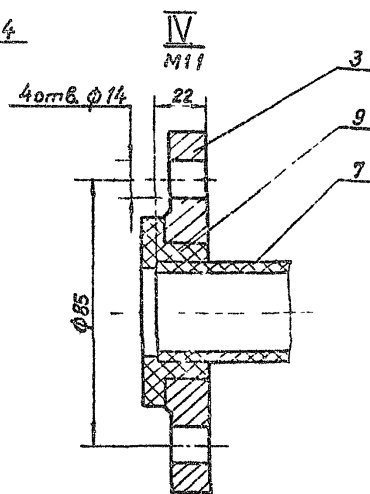
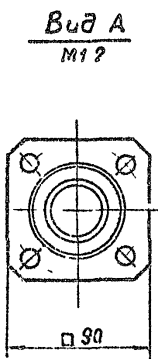
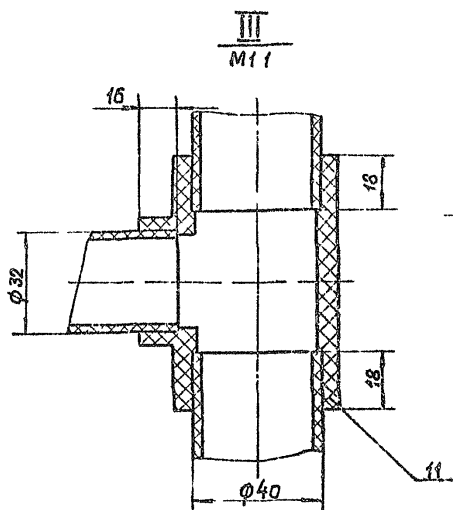
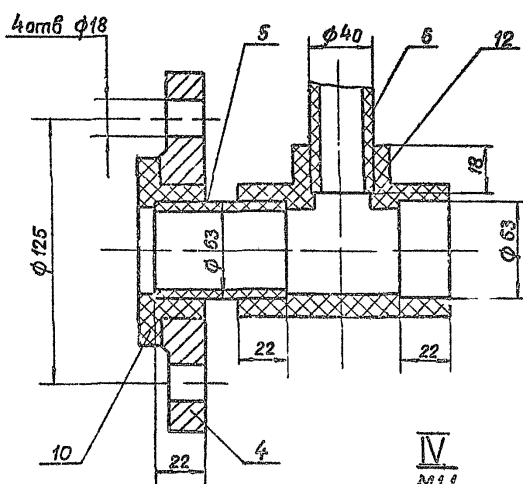
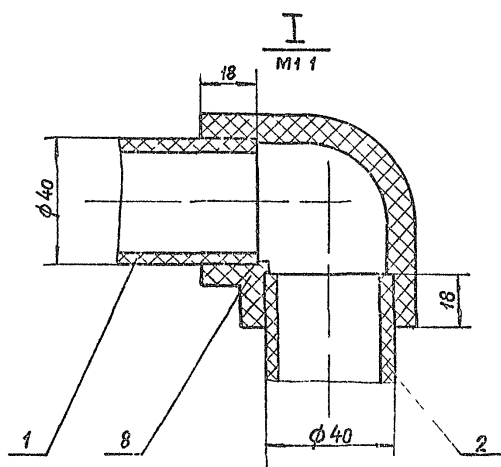
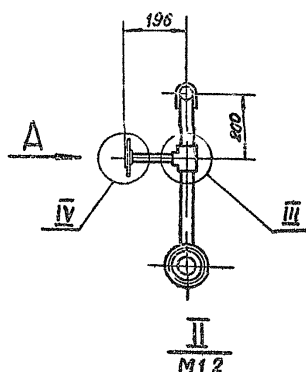
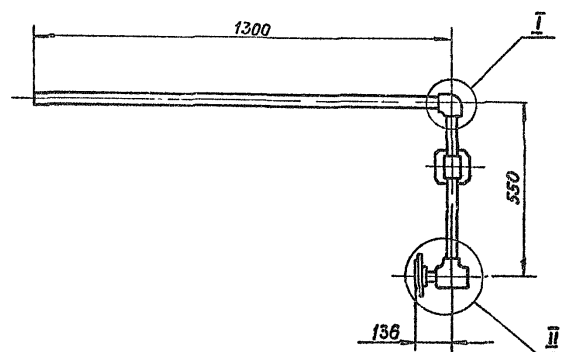
Δ-Δ ПОВЕРНУТО
M1:4



- 1" РАЗМЕРЫ: ДЛЯ СПРАВКИ.
- 2" ПОВЕРНУТЬ ПО СОПЯГАЕМОЙ ДЕТАЛИ.
- 3 Н16, ± 1/16
- 4 СВАРНЫЕ ШВЫ ПО ГОСТ 5264-80

Д24В 025 010 СБ (СЕРИЯ 5 903-10) ЧЕРТЕЖ ВЫПУСКА 2-3

Д 24 В 025 010 С Б		
ИЗДАТЕЛЬСТВО ПРОЕКЦИОННО-ПРОЕКТИРОВАНИЕ ПРОЕКЦИОННО-ПРОЕКТИРОВАНИЕ ПРОЕКЦИОННО-ПРОЕКТИРОВАНИЕ	PRIMA	АМТ ИНЖЕНЕРИ
		№ 151 110
ИЗДАТЕЛЬСТВО ПРОЕКЦИОННО-ПРОЕКТИРОВАНИЕ ПРОЕКЦИОННО-ПРОЕКТИРОВАНИЕ ПРОЕКЦИОННО-ПРОЕКТИРОВАНИЕ	УТВ	КНСТ ИНЖЕНЕР РРН ГОРЬКОВСКИИ САНТЕХПРОКТ



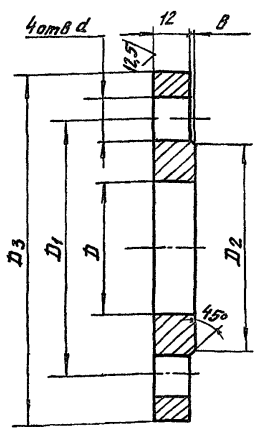
- 1 Размеры для справок
- 2 Сварные швы Н1-Δ3 по ГОСТ 16310-80

Лист 1 из 2

Д24В 025 020 СБ			
Изм.	Лист	№ докум.	Гор. дата
Разр.	Разр.	Гор. дата	Лист
Проб	Проб	Гор. дата	Лист
Контр.	Контр.	Гор. дата	Лист
И контр.	И контр.	Гор. дата	Лист
У гв	У гв	Гор. дата	Лист
Трубопровод			Лит Масс/Масшт
			И 3,4 1 10
			Лист 1 из 2
			ГПИ Горьковский Сантехпроект

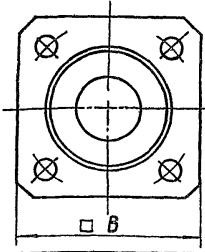
Л10 520 842 П

Рис 1



Обозначение	Рис	Размеры, мм						Масса кг	
		D	D ₁	D ₂	D ₃	θ	d		
Д.24В 025 017	2	44	85	68	115	2	90	0,9	
-01	1	68	110	88	145	3	14	1,5	
-02									
-03									
-04	2	85	125	106	160		125	1,7	

Рис 2 остальные см. Рис 1



н16, н16, ±1Т16 / 2

Д.24В 025 017		
И.И.Масл. / Разработчик	Лист	Масса
Разработчик / И.И.Масл.	И	см
Проект / Кориков	Лист	Листов
И.И.Масл.	В Ст.3 см	ГОСТ 380-71
И.И.Масл.	Сантехпроект	Сантехпроект

Серия 5 903-10 Выпуск 2-3

И.И.Масл. / Проект и детали / И.И.Масл. / Проект и детали / И.И.Масл. / Проект и детали

Форм. зона	Лист	Обозначение	Наименование	Кол.	Примечание	
А3		Д.24В 025 030СБ	Сборочный чертеж			
			<u>Документация</u>			
			<u>Детали</u>			
А3	1	Д.24В 025 017-03	Фланец	1		
	2	-04	Фланец	1		
Б4	3	Д.24В 025 023	Труба			
			Труба ПНД63с техни- ческая гост 18599-83 L=215 н16	1	0,13кг	
Б4	4	Д.24В 025 024	Труба			
			Труба ПНД63с техни- ческая гост 18599-83 L=187 н16	1	0,09кг	
Б4	5	Д.24В 025 025	Труба			
			Труба ПНД63с техни- ческая гост 18599-83 L=134 н16	1	0,08кг	
			<u>Стандартные изделия</u>			
	6		Угольник пнд63с ост 6-05-367-74	2		
	7		Втулка ПНД63с ост 6-05-367-74	2		
		Д.24В.025.030				
		Трубопровод				
			Лист	Лист	Листов	
			И.И.Масл.	Сантехпроект	Сантехпроект	

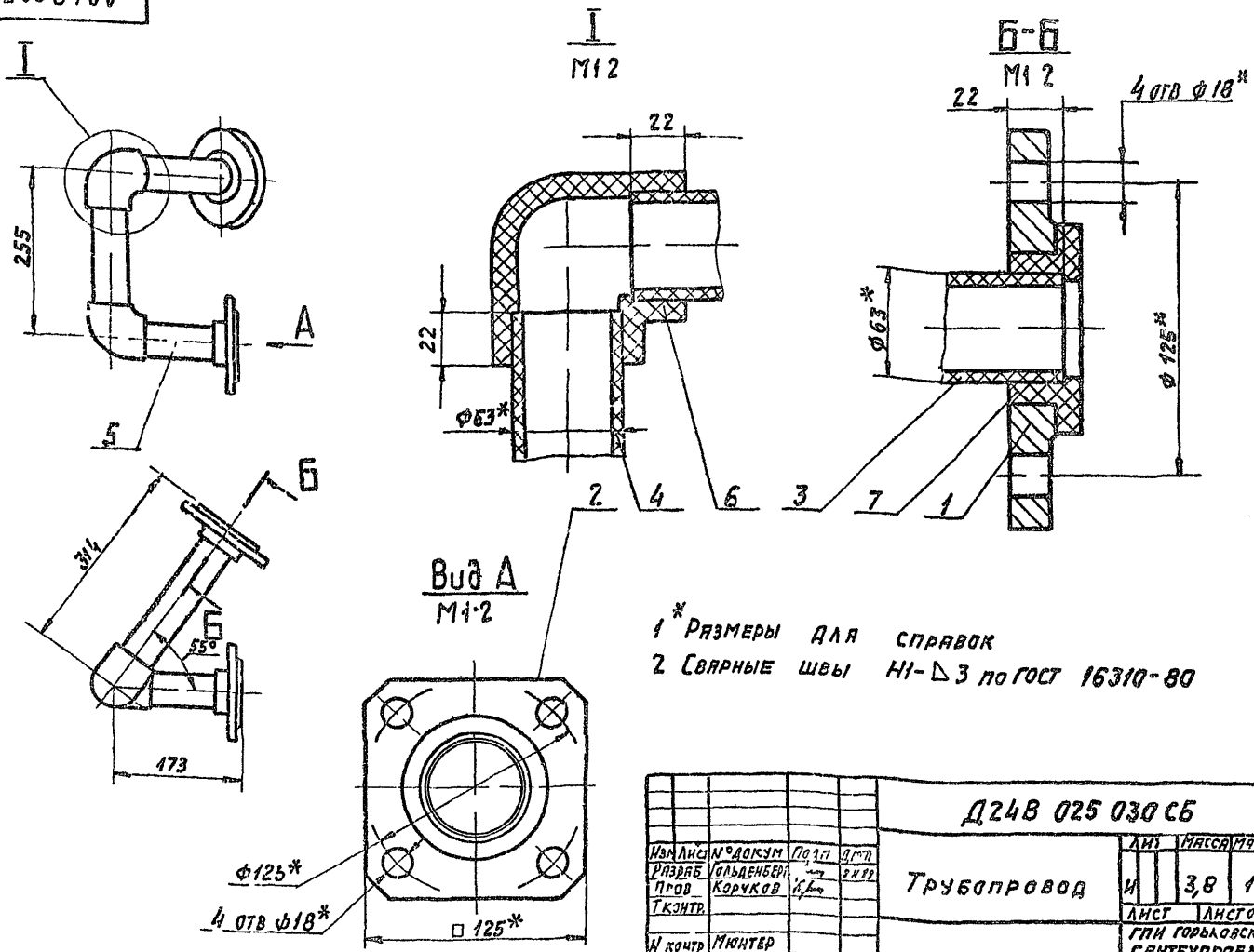
Форм. зона	Лист	Обозначение	Наименование	Кол.	Примечание	
А3		Д.24В 025 040СБ	Сборочный чертеж			
			<u>Документация</u>			
			<u>Стандартные изделия</u>			
	1		Фланец 1-40-6 Ст 25 гост 12821-80	1		
	2		Фланец квадратный 1-50-10 Ст 25 гост 12821-80	1		
	3		Переход К57*4-45*4 гост 17378-83	1		
	4		Штуцер Ш2-н20-100 ост 36.7-74	1		
		Д.24В.025.040				
		Трубопровод				
			Лист	Лист	Листов	
			И.И.Масл.	Сантехпроект	Сантехпроект	

И.И.Масл. / Проект и детали / И.И.Масл. / Проект и детали / И.И.Масл. / Проект и детали

И.И.Масл. / Проект и детали / И.И.Масл. / Проект и детали / И.И.Масл. / Проект и детали

Д24В 025 030СБ

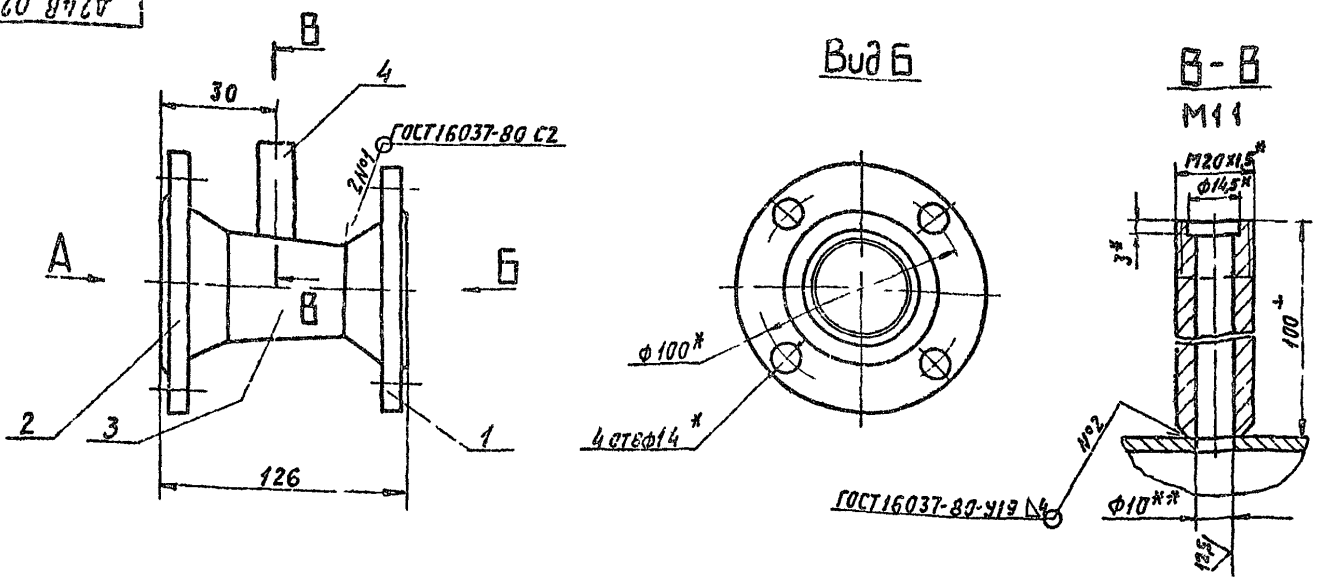
Серия 5 903-10 Выпуск 2-3



Д24В 025 030 СБ				Лист	Масса	Число
ИЗМ	ИЗМ	ПОДП	Д-Т	И	3,8	15
Трубопровод				Лист	Листов 1	
				ГПИ ГОРЬКОВСКИЙ САНТЕХПРОЕКТ		

ФОРМАТ А3

Д24В 025 040СБ



1 * РАЗМЕРЫ ДЛЯ СПРАВОК
2 ** ОБРАБОТАТЬ ПО СОПРЯГАЕМОЙ ДЕТАЛИ
3 НН4, ± 1/16
4

Д24В 025 040 СБ				Лист	Масса	Число
ИЗМ	ИЗМ	ПОДП	Д-Т	И	2,7	12
Трубопровод				Лист	Листов 1	
				ГПИ ГОРЬКОВСКИЙ САНТЕХПРОЕКТ		

24056-21 21 ФОРМАТ А3

Серия 5 903-10 Выпуск 2-3

ИЗМ. Лист 1, 2, 3, 4, 5, 6, 7, 8, 9, 10, 11, 12, 13, 14, 15, 16, 17, 18, 19, 20, 21, 22, 23, 24, 25, 26, 27, 28, 29, 30, 31, 32, 33, 34, 35, 36, 37, 38, 39, 40, 41, 42, 43, 44, 45, 46, 47, 48, 49, 50, 51, 52, 53, 54, 55, 56, 57, 58, 59, 60, 61, 62, 63, 64, 65, 66, 67, 68, 69, 70, 71, 72, 73, 74, 75, 76, 77, 78, 79, 80, 81, 82, 83, 84, 85, 86, 87, 88, 89, 90, 91, 92, 93, 94, 95, 96, 97, 98, 99, 100, 101, 102, 103, 104, 105, 106, 107, 108, 109, 110, 111, 112, 113, 114, 115, 116, 117, 118, 119, 120, 121, 122, 123, 124, 125, 126, 127, 128, 129, 130, 131, 132, 133, 134, 135, 136, 137, 138, 139, 140, 141, 142, 143, 144, 145, 146, 147, 148, 149, 150, 151, 152, 153, 154, 155, 156, 157, 158, 159, 160, 161, 162, 163, 164, 165, 166, 167, 168, 169, 170, 171, 172, 173, 174, 175, 176, 177, 178, 179, 180, 181, 182, 183, 184, 185, 186, 187, 188, 189, 190, 191, 192, 193, 194, 195, 196, 197, 198, 199, 200, 201, 202, 203, 204, 205, 206, 207, 208, 209, 210, 211, 212, 213, 214, 215, 216, 217, 218, 219, 220, 221, 222, 223, 224, 225, 226, 227, 228, 229, 230, 231, 232, 233, 234, 235, 236, 237, 238, 239, 240, 241, 242, 243, 244, 245, 246, 247, 248, 249, 250, 251, 252, 253, 254, 255, 256, 257, 258, 259, 260, 261, 262, 263, 264, 265, 266, 267, 268, 269, 270, 271, 272, 273, 274, 275, 276, 277, 278, 279, 280, 281, 282, 283, 284, 285, 286, 287, 288, 289, 290, 291, 292, 293, 294, 295, 296, 297, 298, 299, 300, 301, 302, 303, 304, 305, 306, 307, 308, 309, 310, 311, 312, 313, 314, 315, 316, 317, 318, 319, 320, 321, 322, 323, 324, 325, 326, 327, 328, 329, 330, 331, 332, 333, 334, 335, 336, 337, 338, 339, 340, 341, 342, 343, 344, 345, 346, 347, 348, 349, 350, 351, 352, 353, 354, 355, 356, 357, 358, 359, 360, 361, 362, 363, 364, 365, 366, 367, 368, 369, 370, 371, 372, 373, 374, 375, 376, 377, 378, 379, 380, 381, 382, 383, 384, 385, 386, 387, 388, 389, 390, 391, 392, 393, 394, 395, 396, 397, 398, 399, 400, 401, 402, 403, 404, 405, 406, 407, 408, 409, 410, 411, 412, 413, 414, 415, 416, 417, 418, 419, 420, 421, 422, 423, 424, 425, 426, 427, 428, 429, 430, 431, 432, 433, 434, 435, 436, 437, 438, 439, 440, 441, 442, 443, 444, 445, 446, 447, 448, 449, 450, 451, 452, 453, 454, 455, 456, 457, 458, 459, 460, 461, 462, 463, 464, 465, 466, 467, 468, 469, 470, 471, 472, 473, 474, 475, 476, 477, 478, 479, 480, 481, 482, 483, 484, 485, 486, 487, 488, 489, 490, 491, 492, 493, 494, 495, 496, 497, 498, 499, 500, 501, 502, 503, 504, 505, 506, 507, 508, 509, 510, 511, 512, 513, 514, 515, 516, 517, 518, 519, 520, 521, 522, 523, 524, 525, 526, 527, 528, 529, 530, 531, 532, 533, 534, 535, 536, 537, 538, 539, 540, 541, 542, 543, 544, 545, 546, 547, 548, 549, 550, 551, 552, 553, 554, 555, 556, 557, 558, 559, 560, 561, 562, 563, 564, 565, 566, 567, 568, 569, 570, 571, 572, 573, 574, 575, 576, 577, 578, 579, 580, 581, 582, 583, 584, 585, 586, 587, 588, 589, 590, 591, 592, 593, 594, 595, 596, 597, 598, 599, 600, 601, 602, 603, 604, 605, 606, 607, 608, 609, 610, 611, 612, 613, 614, 615, 616, 617, 618, 619, 620, 621, 622, 623, 624, 625, 626, 627, 628, 629, 630, 631, 632, 633, 634, 635, 636, 637, 638, 639, 640, 641, 642, 643, 644, 645, 646, 647, 648, 649, 650, 651, 652, 653, 654, 655, 656, 657, 658, 659, 660, 661, 662, 663, 664, 665, 666, 667, 668, 669, 670, 671, 672, 673, 674, 675, 676, 677, 678, 679, 680, 681, 682, 683, 684, 685, 686, 687, 688, 689, 690, 691, 692, 693, 694, 695, 696, 697, 698, 699, 700, 701, 702, 703, 704, 705, 706, 707, 708, 709, 710, 711, 712, 713, 714, 715, 716, 717, 718, 719, 720, 721, 722, 723, 724, 725, 726, 727, 728, 729, 730, 731, 732, 733, 734, 735, 736, 737, 738, 739, 740, 741, 742, 743, 744, 745, 746, 747, 748, 749, 750, 751, 752, 753, 754, 755, 756, 757, 758, 759, 760, 761, 762, 763, 764, 765, 766, 767, 768, 769, 770, 771, 772, 773, 774, 775, 776, 777, 778, 779, 780, 781, 782, 783, 784, 785, 786, 787, 788, 789, 790, 791, 792, 793, 794, 795, 796, 797, 798, 799, 800, 801, 802, 803, 804, 805, 806, 807, 808, 809, 810, 811, 812, 813, 814, 815, 816, 817, 818, 819, 820, 821, 822, 823, 824, 825, 826, 827, 828, 829, 830, 831, 832, 833, 834, 835, 836, 837, 838, 839, 840, 841, 842, 843, 844, 845, 846, 847, 848, 849, 850, 851, 852, 853, 854, 855, 856, 857, 858, 859, 860, 861, 862, 863, 864, 865, 866, 867, 868, 869, 870, 871, 872, 873, 874, 875, 876, 877, 878, 879, 880, 881, 882, 883, 884, 885, 886, 887, 888, 889, 890, 891, 892, 893, 894, 895, 896, 897, 898, 899, 900, 901, 902, 903, 904, 905, 906, 907, 908, 909, 910, 911, 912, 913, 914, 915, 916, 917, 918, 919, 920, 921, 922, 923, 924, 925, 926, 927, 928, 929, 930, 931, 932, 933, 934, 935, 936, 937, 938, 939, 940, 941, 942, 943, 944, 945, 946, 947, 948, 949, 950, 951, 952, 953, 954, 955, 956, 957, 958, 959, 960, 961, 962, 963, 964, 965, 966, 967, 968, 969, 970, 971, 972, 973, 974, 975, 976, 977, 978, 979, 980, 981, 982, 983, 984, 985, 986, 987, 988, 989, 990, 991, 992, 993, 994, 995, 996, 997, 998, 999, 1000

Формат	Зона	Лист	Обозначение	Наименование	Кол	Примеч
				Документация		
А3			Д24В 025 050 СБ	Сборочный чертеж		
				детали		
А3	1		Д24В 025 017	Фланец	1	
Б4	2		Д24В 025 026	Труба		
				Труба ПНД 50С Тех- ническая ГОСТ 18599-83		
				L = 983 h16	1	0,14 кг
Б4	3		Д24В 025 027	Труба		
				Труба ПНД 32С Тех- ническая ГОСТ 18599-83		
				L = 144 h16	1	0,02 кг
				Стандартные изделия		
	4			Втулка ПНП 32С		
				ОСТ 6-05-367-74	1	
	5			Тройник ПНП 50x32		
				ОСТ 6-05-367-74	1	

Изм.	Лист	Исполн.	Провер.	Дата	Лист	Листов
1	1	Модуль	Вальденберг	1982	1	1
2	1	Коричнев	Коричнев	1982	1	1
3	1	Монтер	Монтер	1982	1	1

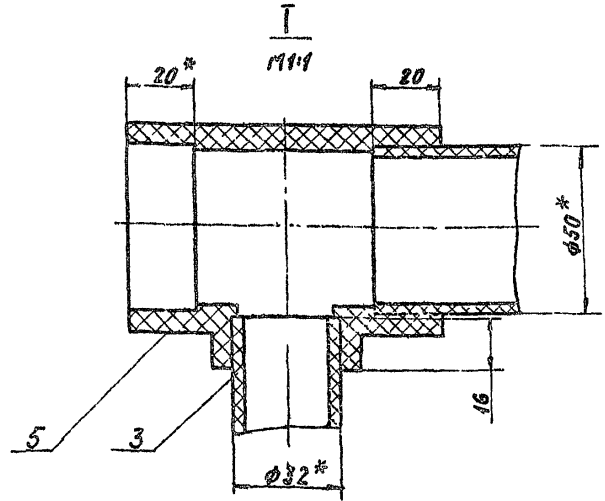
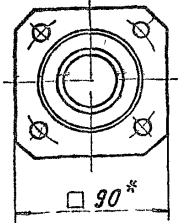
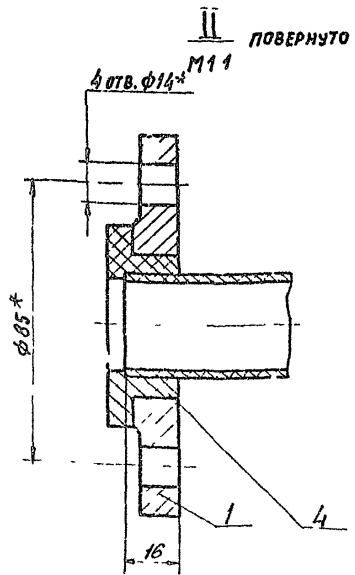
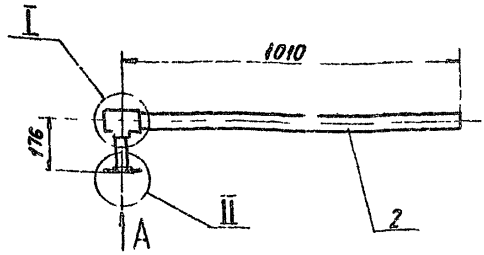
Д24В 025 050
Трубопровод
ИЛИ ГОРЬКОВСКИЙ
САНТЕХПРОЕКТ
Формат А4

Формат	Зона	Лист	Обозначение	Наименование	Кол	Примеч
				Документация		
А3			Д24В 025 060 СБ	Сборочный чертеж		
				детали		
Б4	1		Д24В 025 028	Труба		
				Труба ПНД 40С Тех- ническая ГОСТ 18599-83		
				L = 988 h16	1	0,28 кг
Б4	2		Д24В 025 029	Труба		
				Труба ПНД 32С Тех- ническая ГОСТ 18599-83		
				L = 1788 h16	1	0,36 кг
А4	3		Д24В 025 031	Воронка		
				Стандартные изделия		
	4			Тройник ПНП 40x32		
				ОСТ 6-05-367-74	1	

Изм.	Лист	Исполн.	Провер.	Дата	Лист	Листов
1	1	Модуль	Вальденберг	1982	1	1
2	1	Коричнев	Коричнев	1982	1	1
3	1	Монтер	Монтер	1982	1	1

Д24В 025 060
Трубопровод
ИЛИ ГОРЬКОВСКИЙ
САНТЕХПРОЕКТ
Формат А4

Д24В 025 050 СБ



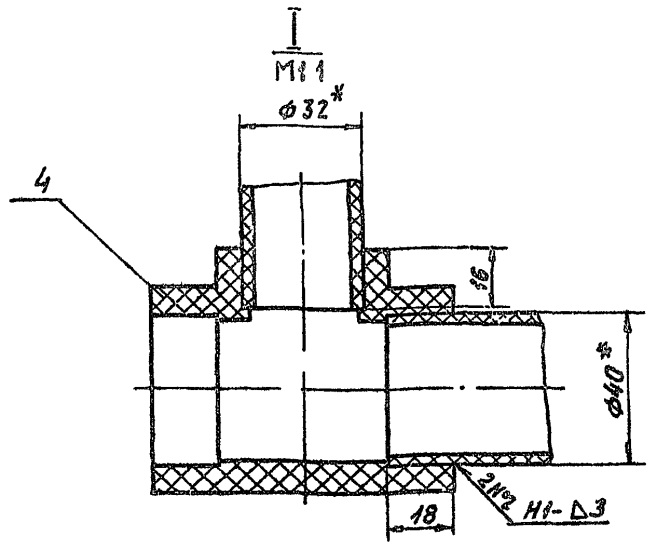
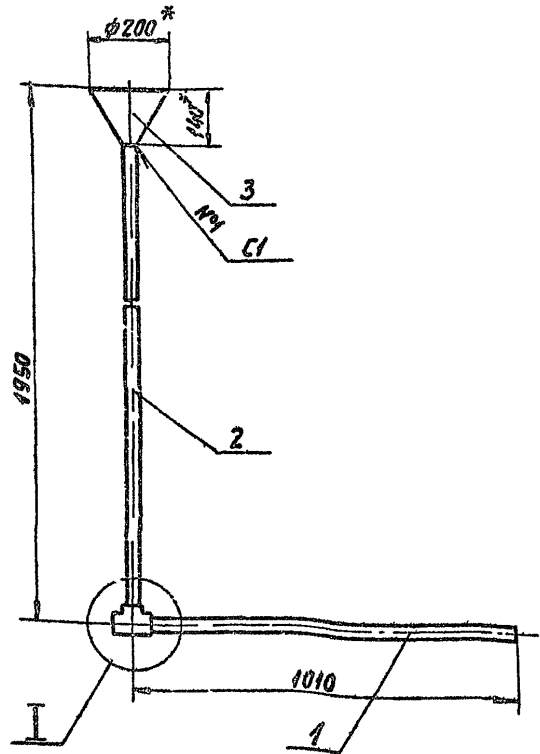
1* Размеры для справок
2 Сварные швы И1-Д3 по ГОСТ 16310-80

Изм.	Лист	Исполн.	Провер.	Дата	Лист	Листов
1	1	Модуль	Вальденберг	1982	1	1
2	1	Коричнев	Коричнев	1982	1	1
3	1	Монтер	Монтер	1982	1	1

Д24В 025 050 СБ
Трубопровод
ИЛИ ГОРЬКОВСКИЙ
САНТЕХПРОЕКТ

A24B 025 06 15

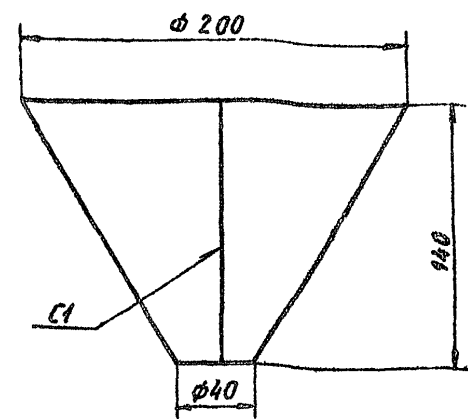
Серия 5 903-10 Выпуск 2-3



1 * РАЗМЕРЫ ДЛЯ СПРАВОК
2 СВАРНЫЕ ШВЫ ПО ГОСТ 16310-80

				Д24В 025.060СБ		
ИЗМ	ЛНСТ	№ ДОКУМ	ПОДП	ДЛЯ	ЛНСТ	УЧАСТК
РАЗРАБ	КОРЧУКОВ	В.А.	1988	ТРУБОПРОВОД	И	0,85 1-10
У КОНТ	МОНТЕР	В.А.			ЛНСТ	ЛНСТОВ 1
ИЗМ ОТД	МОНТЕР	В.А.			ГПИ ГОРЬКОВСКИЙ САНТЕХПРОЕКТ	
И КОНТ	МОНТЕР	В.А.			ФОРМАТ А3	

A24B 025 031



1 h16.
2 СВАРНЫЕ ШВЫ ПО ГОСТ 16310-80

Серия 5 903-10 Выпуск 2-3

				Д24В 025 031		
ИЗМ	ЛНСТ	№ ДОКУМ	ПОДП	ДЛЯ	ЛНСТ	УЧАСТК
РАЗРАБ	КОРЧУКОВ	В.А.	1988	ВОРОНКА	И	0,13 1 2
У КОНТ	МОНТЕР	В.А.			ЛНСТ	ЛНСТОВ 1
ИЗМ ОТД	МОНТЕР	В.А.			ГПИ ГОРЬКОВСКИЙ САНТЕХПРОЕКТ	
И КОНТ	МОНТЕР	В.А.			ФОРМАТ А4	

Формат	Зона	№	ОБОЗНАЧЕНИЕ	НАИМЕНОВАНИЕ	КОЛ	ПРИМ
				<u>ДОКУМЕНТАЦИЯ</u>		
A3			Д24В 025 070 СБ	СБОРОЧНЫЙ ЧЕРТЕЖ		
				<u>ДЕТАЛИ</u>		
A3		1	Д24В 025 017	ФЛАНЕЦ	1	
		2	-01	ФЛАНЕЦ		
B4		3	Д24В. 025 033	ТРУБА		
				ТРУБА ПИД 32СТЕХНИ-		
				ЧЕХСКАЯ ГОСТ18599-83		
				L= 35 h16	1	0,006кг
B4		4	Д24В 025 034	ТРУБА		
				ТРУБА ПИД 32СТЕХНИ-		
				ЧЕХСКАЯ ГОСТ18599-83		
				L= 277 h16	1	0,05кг
				<u>СТАНДАРТНЫЕ ИЗДЕЛИЯ</u>		
		5		УГОЛЬНИК ПИД 32С		
				ОСТ 6-05-367-74	1	
		6		ВТУЛКА ПИД 32С		
				ОСТ 6-05-367-74	2	

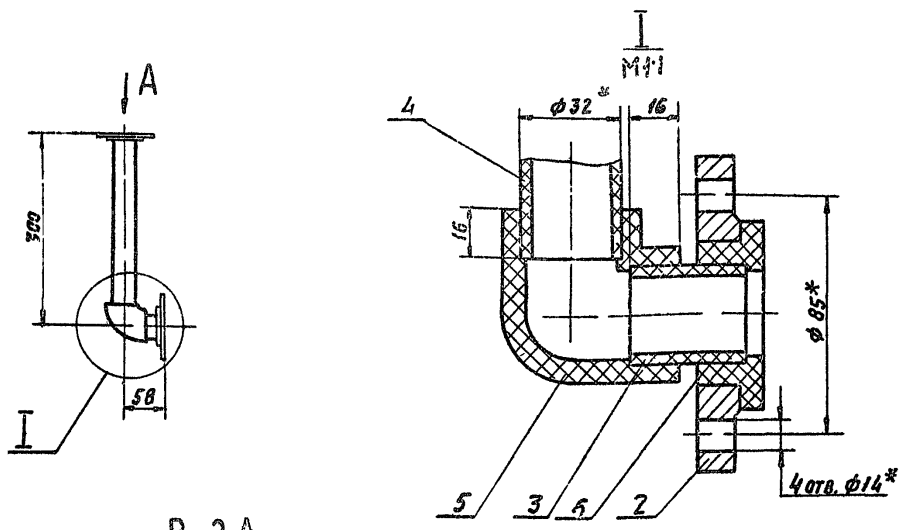
Серия 5 903-10 Выпуск 2-3

				Д24В 025 070		
ИЗМ	ЛНСТ	№ ДОКУМ	ПОДП	ДЛЯ	ЛНСТ	УЧАСТК
РАЗРАБ	КОРЧУКОВ	В.А.	1988	ТРУБОПРОВОД	И	0,85 1-10
У КОНТ	МОНТЕР	В.А.			ЛНСТ	ЛНСТОВ 1
ИЗМ ОТД	МОНТЕР	В.А.			ГПИ ГОРЬКОВСКИЙ САНТЕХПРОЕКТ	
И КОНТ	МОНТЕР	В.А.			ФОРМАТ А4	

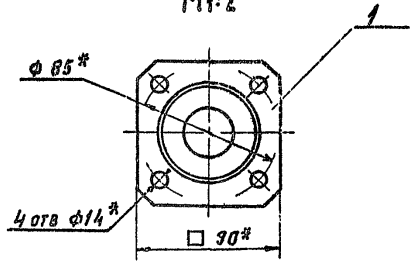
А24В 025 070СБ

Серия 5 903-10 Выпуск 2-3

ИЗМ. ИЛЛОД/ПОСЛ И ДАТА ВЗЯТ ИЛИ ДАВ СДЕЧЕН ПОЛН. И ДАТА



Вид А
М1:2



1* РАЗМЕРЫ ДЛЯ СПРАВКИ.
2 СВАРНЫЕ ШВЫ ИТ-Δ3 по ГОСТ 16310-80

		Д 24В 025 070 СБ		
ИЗМ.	ЛИСТ	ЛИСТОВ	КОЛ-ВО	ЛИСТОВ
			20	15
Трубопровод		ЛИСТ ЛИСТОВ		
ИЛЛОД/ПОСЛ И ДАТА		ГПИ ГОРЬКОВСКИЙ САНТЕХПРОЕКТ		

ФОРМАТ	ЗОНА	ПОЗ	ОБОЗНАЧЕНИЕ	НАИМЕНОВАНИЕ	КОЛ	ПРИМ
				<u>ДОКУМЕНТАЦИЯ</u>		
			Д24В 025 080 СБ	СБОРОЧНЫЙ ЧЕРТЕЖ		
				<u>ДЕТАЛИ</u>		
		БВ	1 Д24В 025 С35	ТРУБА		
				ТРУБА 57x3 ГОСТ 10701-76 Д ГОСТ 10705-80		
				L = 330 h16 ²⁵	1	132 кг
				<u>СТАНДАРТНЫЕ ИЗДЕЛИЯ</u>		
			2	ФЛАНЕЦ 4-32-6 Ст 25		
				ГОСТ 12821-80	1	
			3	ФЛАНЕЦ 1-50-10 Ст 25		
				ГОСТ 12874-83	1	
			4	ОТКАТ 90° 57x3		
				ГОСТ 17375-83	1	
			5	ПЕРЕХОД К57x4-32x2		
				ГОСТ 17378-83	1	
			6	ШТЫЦЕР Ш72-М20-100		
				ГОСТ 36 7-74	1	
			Д24В 025 080			
			Трубопровод			
ИЗМ.	ЛИСТ	ЛИСТОВ	КОЛ-ВО	ЛИСТОВ		
			1	1		
			ГПИ ГОРЬКОВСКИЙ САНТЕХПРОЕКТ			

ФОРМАТ	ЗОНА	ПОЗ	ОБОЗНАЧЕНИЕ	НАИМЕНОВАНИЕ	КОЛ	ПРИМ
				<u>ДОКУМЕНТАЦИЯ</u>		
			Д 4В 025 090 СБ	СБОРОЧНЫЙ ЧЕРТЕЖ		
				<u>ДЕТАЛИ</u>		
		АВ	1 Д24В 025 017	ФЛАНЕЦ	1	
			2	-01 ФЛАНЕЦ	1	
				ТРУБА		
				ТРУБА ПНД 32С ТЕХНИЧЕСКАЯ ГОСТ 18599-83		
		БВ	3 Д24В 025 036	L = 564 h16	1	0,31 кг
		БВ	4 Д24В 025 037	L = 177 h16	1	0,03 кг
		БВ	5 Д24В 025 038	L = 364 h16	1	0,07 кг
		БВ	6 Д24В 025 038	L = 75 h16	1	0,02 кг
				<u>СТАНДАРТНЫЕ ИЗДЕЛИЯ</u>		
			7	УГОЛЬНИК ПНД 32С		
				ГОСТ 6-05-367-74	3	
			8	ВТУЛКА ПНД 32С		
				ГОСТ 6-05-367-74	2	
			Д24В 025 090			
			Трубопровод			
ИЗМ.	ЛИСТ	ЛИСТОВ	КОЛ-ВО	ЛИСТОВ		
			1	1		
			ГПИ ГОРЬКОВСКИЙ САНТЕХПРОЕКТ			

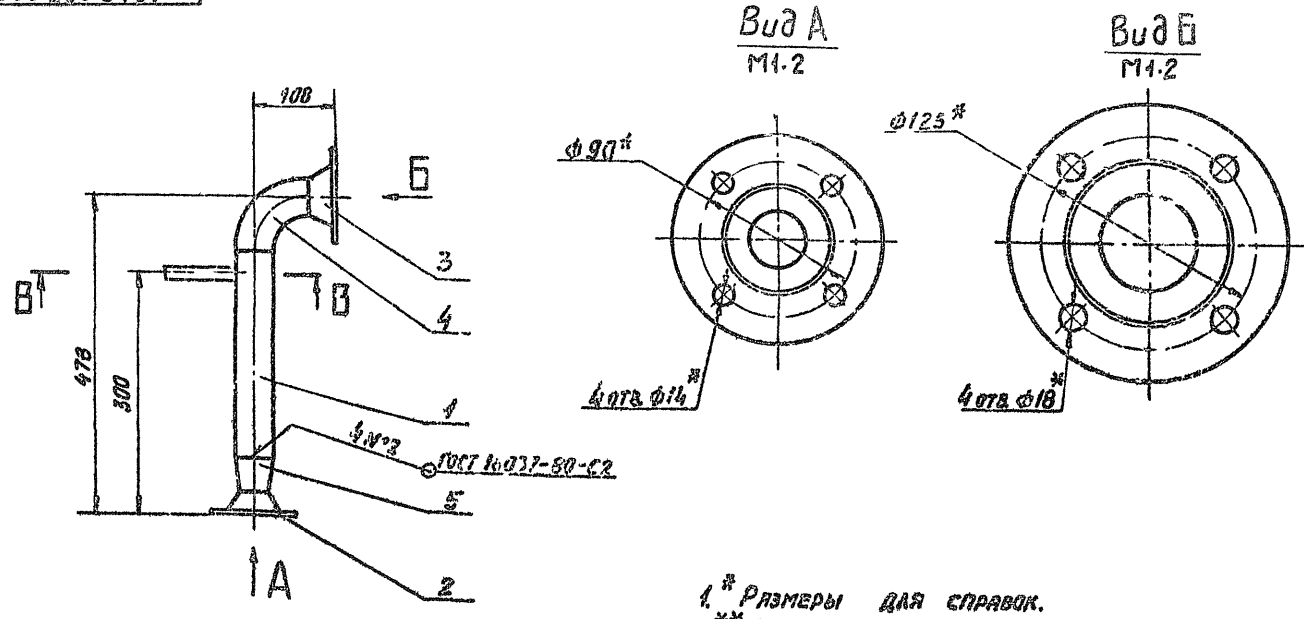
ИЗМ. ИЛЛОД/ПОСЛ И ДАТА ВЗЯТ ИЛИ ДАВ СДЕЧЕН ПОЛН. И ДАТА

ИЗМ. ИЛЛОД/ПОСЛ И ДАТА ВЗЯТ ИЛИ ДАВ СДЕЧЕН ПОЛН. И ДАТА

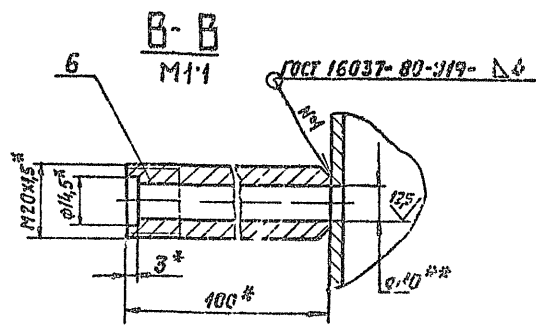
Д248.025.080 СБ

Серия 5 903-10 Выпуск 2-3

ИЗВ. И ПОС.А. ПЛАН И ДЕТ. ВЗН. И НАЗ. ИНА. И НАЗ. ПОВ. И ДЕТ.



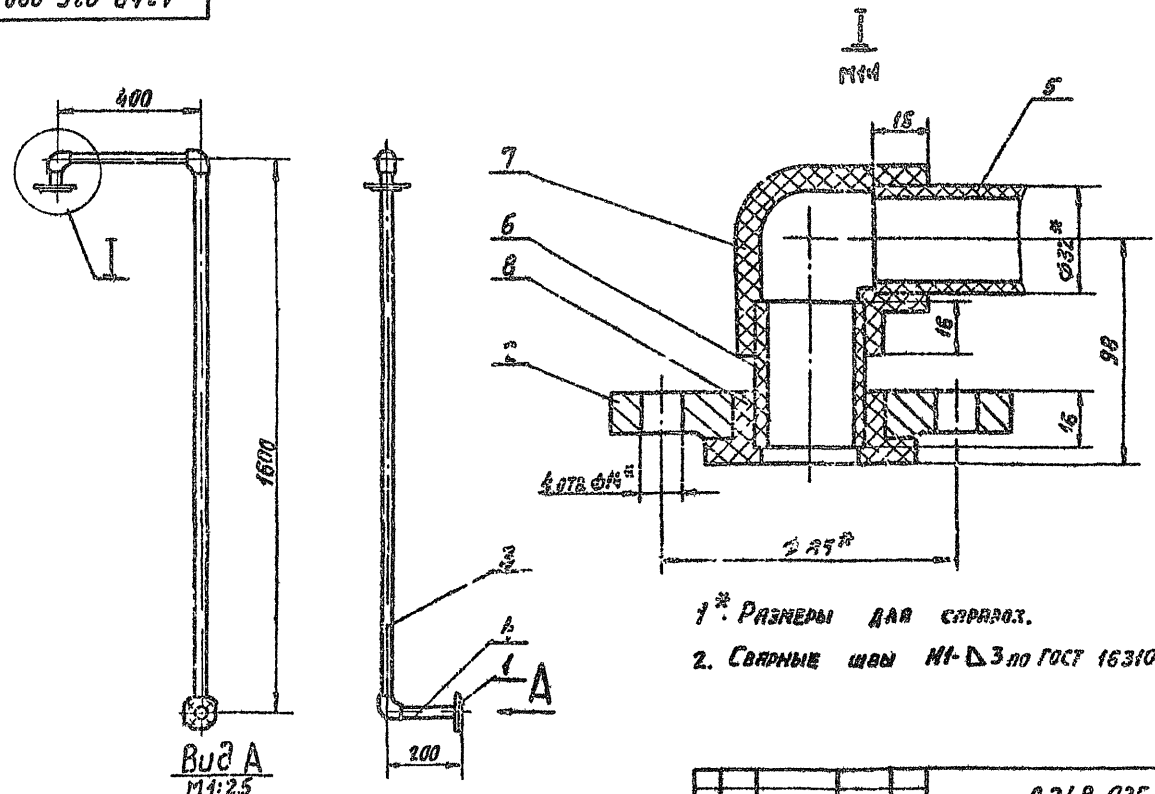
- 1. * РАЗМЕРЫ ДЛЯ СПРАВКИ.
- 2. ** ОБРАБОТАТЬ ПО СОПРЯГАЕМОЙ ДЕТАЛИ.
- 3. М14; ± 1/2



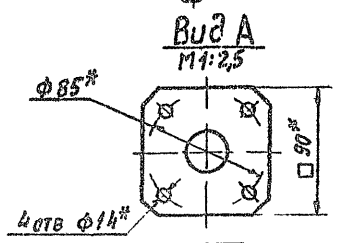
		Д248.025.080 СБ	
ИЗМ. И ПОС.А.	П. КОЗЛ. А.	Трубопровод	Лист 54 из 15
РАЗРАБ.	КОР. ИКОВ		Листов 7
ПРОВ.	КОР. ИКОВ		ГПИ ГОРЬКОВСКИЙ САНТЕХПРОЕКТ
УТВ.	И. КОТЛ.		ФОРМАТ А3

Д248.025.090 СБ

ИЗВ. И ПОС.А. ПЛАН И ДЕТ. ВЗН. И НАЗ. ИНА. И НАЗ. ПОВ. И ДЕТ.



- 1. * РАЗМЕРЫ ДЛЯ СПРАВКИ.
- 2. СВАРНЫЕ ШВЫ ИТ-Δ3 по ГОСТ 16310-80



		Д248.025.090 СБ	
ИЗМ. И ПОС.А.	П. КОЗЛ. А.	Трубопровод	Лист 15 из 10
РАЗРАБ.	КОР. ИКОВ		Листов 7
ПРОВ.	КОР. ИКОВ		ГПИ ГОРЬКОВСКИЙ САНТЕХПРОЕКТ
УТВ.	И. КОТЛ.		ФОРМАТ А3

Серия 5903-10 Выпуск 2-3

ИЗВ. ИЛИ СОВ. ПРАВ. И ДАТА ВЗЯТИ ИЛИ ИЗМЕНЕНИЯ СООБ. И ДАТА

Формат	Лист	Обозначение	Наименование	Кол.	Прим.
			Документация		
A2		Д 12В 172 000 СБ	Сборочный чертеж		
A3		Д 12В 172 000 32	Схема автоматизации		
			Прочие изделия		
1			Установка мановакуумметра МВН4-У-Эк/см ²		
			ТУ 2502-180335-84		
			ИТКЧ-3137-70	1	
2			Установка манометра МГЧ-У-4 кгс/см ²		
			ТУ 2502-181071-78		
			ИТКЧ-3137-70	1	
3			Установка датчика уровня поплавкового электрического ДПЭ-1		
			ТУ 2502-081505-78		
			ТМЧ-113-74	1	

Д 12В 172.000

ИЗМ.	Лист	Докум.	Подп.	Дата	Блок взрыхления БВ-1	Лист	Листов
ИЗМ.	Лист	Докум.	Подп.	Дата		Лист	Листов

Установка приборов контроля и автоматизации
ГПН Горьковский сантехпроект
Формат А4

ИЗВ. ИЛИ СОВ. ПРАВ. И ДАТА ВЗЯТИ ИЛИ ИЗМЕНЕНИЯ СООБ. И ДАТА

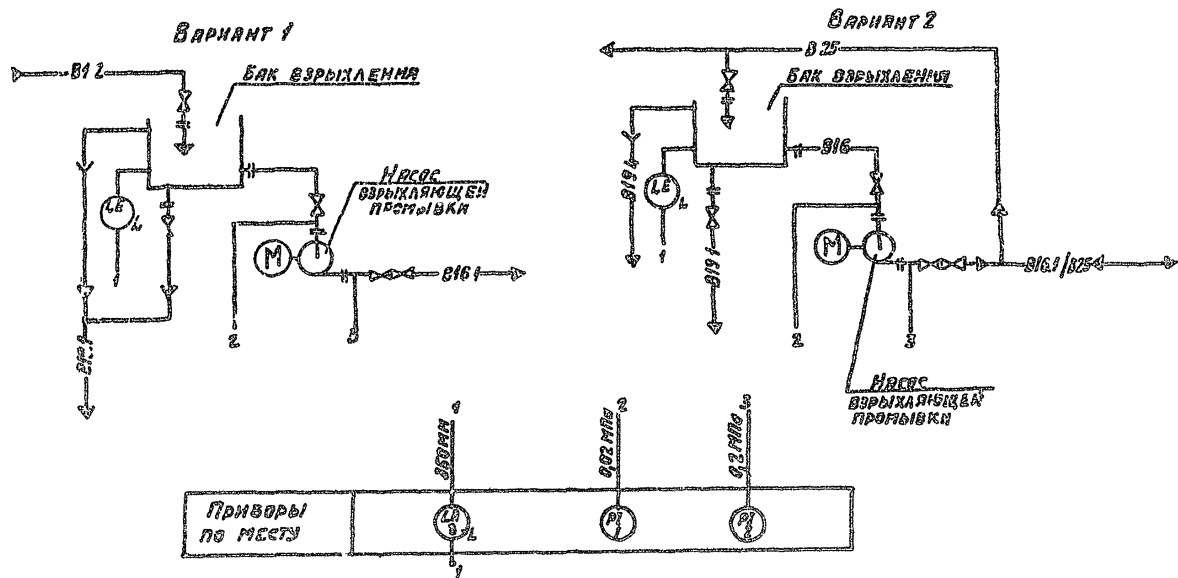
Формат	Лист	Обозначение	Наименование	Кол.	Прим.
4			Установка соединительной коробки КС-10		
			ТУ 36 2568-83		
			ТМЧ-416-86	1	
			Материалы		
5			Провод ПВТ-10 380		
			ГОСТ 6323-79	2	м
6			Металлопруток		
			Р3-Ц-Х-8		
			ТУ 22 5570-83	1	м

Д 12В 172.000

ИЗМ.	Лист	Докум.	Подп.	Дата	Блок взрыхления БВ-1	Лист	Листов
ИЗМ.	Лист	Докум.	Подп.	Дата		Лист	Листов

Формат А4

Д 12В 172.000 32



Условные обозначения приборов по ГОСТ 21464-85

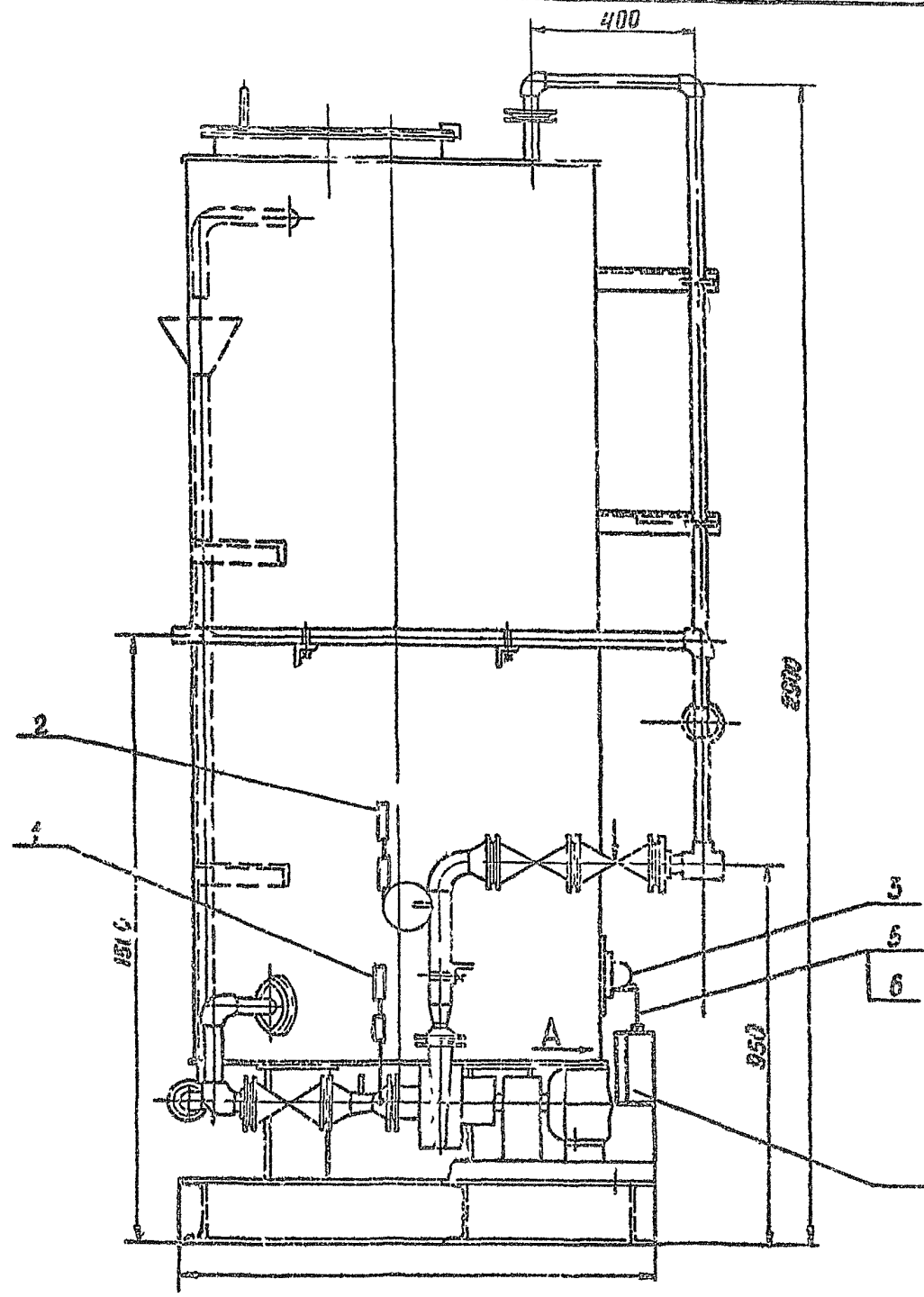
Д 12В 172.000 32

ИЗМ.	Лист	Докум.	Подп.	Дата	Блок взрыхления БВ-1	Лист	Листов
ИЗМ.	Лист	Докум.	Подп.	Дата		Лист	Листов

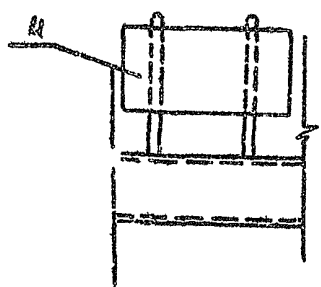
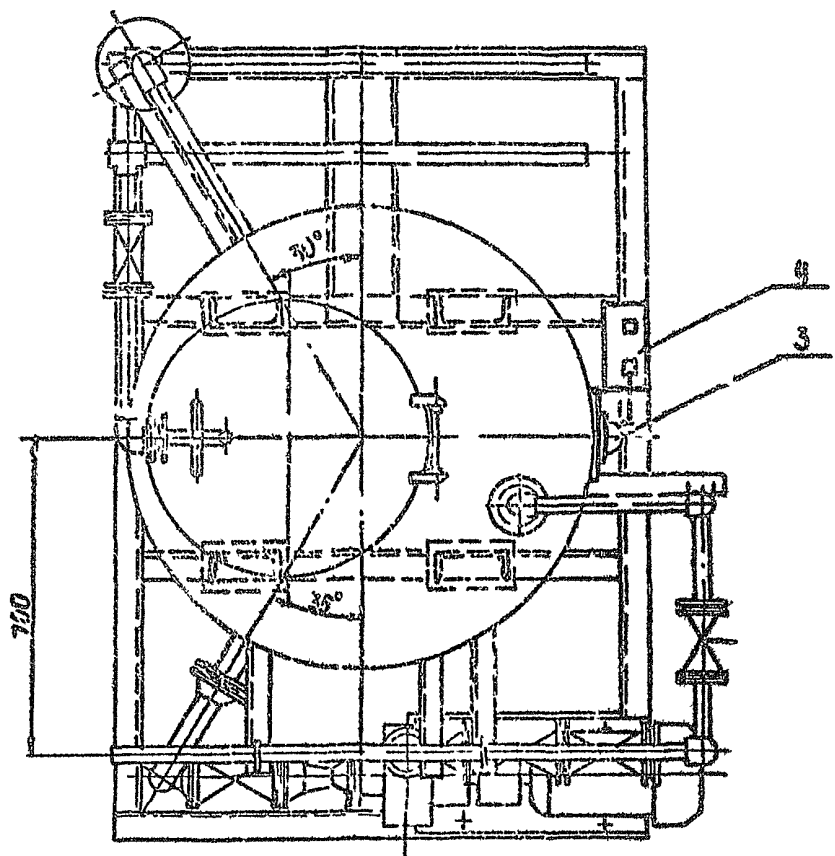
Схема автоматизации
ГПН Горьковский сантехпроект
Формат А3

Д12В 172 000СБ

Серия 5903-10 Выпуск 2-3



Вид А



Инв. № подл. Подп. и дат. в.з. Инв. № арх. Инв. № д.в. Подп. и дат. в.з.

					Д12В 172000 СБ				
Чел. лист	№ докум	Подп.	Дат.	Блок взрыхления			Лит	Масса	Масштаб
Разр.б.	Митяков	<i>А.С.</i>		БВ-1			И		1:10
Пров.	Харитонов	<i>И.С.</i>		Установка приборов контроля и автоматизации					
У контр.				Лист Листов					
Нач. отд.	Борисов	<i>И.С.</i>		ГПИ ГОРЬКОВСКИЙ					
И контр.	Мюнтер	<i>И.С.</i>		САМТЕХПРОЕКТ					
Утв.									

ИП 000 +81 8217

(23)

Серия 5 903-10 Выпуск 2-3

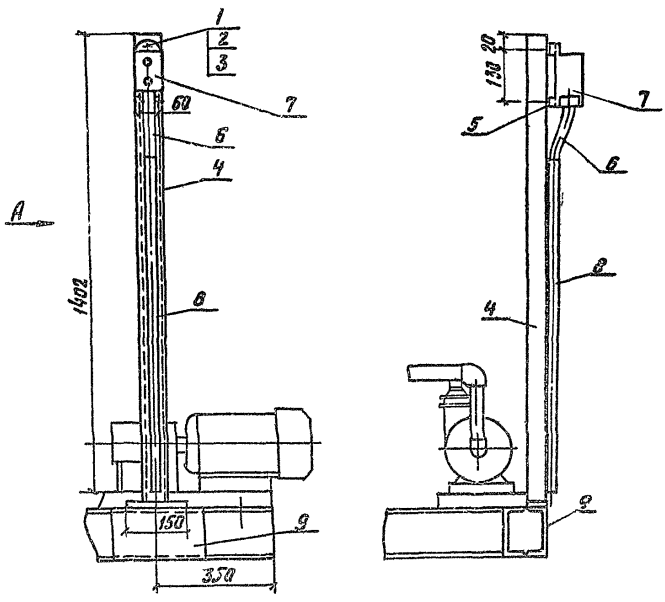
51 (1) 3 (1) 1 (1) 1 (1) 1 (1) 1 (1)

1 (1) 1 (1) 1 (1) 1 (1) 1 (1)

Спецификация

№ п/п	Матр	Зона	№	Обозначение	Наименование	Кол	Примечание
					Стандартные изделия		
			1		Вит М5х6 ГОСТ 1491-80*	3	
			2		Шайба 5 ГОСТ 11371-79*	3	
					Изделия заводской ГЭМ		
			3		Гайка закрытая К 605 ЧМ2 120х1,5х2-00	1	
			4		Стойка К 319 ЧМ2, Г 316-22-85	1	
			5		Кронштейн К 1071132 Г 316-1434-82, L=170 мм	2	
					Прочие изделия		
			6		Рукав металлический		
					РЗ-М-Х-Ш 22, L=350 мм	1	
			7		Паста управления кнопочным П.К.Р. 2-2УБ		
					Г 316-042-008-85	1	
			8		Груба стальная левая в полностью открытом состоянии, срабатывает Г 037282-75*		
					Г 316-1,6, L=1000 мм	1	
			9		Швеллер №18, ГОСТ 6240-72, L=1000 мм	1	2,84 кг

Вид А



ИП 000 +81 8217

Исполн.	Подп.	Дата	Блок сварки БС-1	шт	Масса, кг
Мачушко	Колесников		Установка кнопочного пасты управления		
Исполн.	Подп.	Дата			
Мачушко	Колесников				
Исполн.	Подп.	Дата			
Мачушко	Колесников				
Исполн.	Подп.	Дата			
Мачушко	Колесников				
Исполн.	Подп.	Дата			
Мачушко	Колесников				

Копировал Колесников С.А. 23.05.82

ИП 000 +81 8217