

**ТИПОВАЯ ДОКУМЕНТАЦИЯ НА КОНСТРУКЦИИ,  
КЭДЕЛИЯ И УЗЛЫ ЗАДАНИЙ И СООРУЖЕНИЙ.**

**СЕРИЯ 5.904-44**

**ТЕХНОЛОГИЧЕСКОЕ  
НЕСТАНДАРТИЗИРОВАННОЕ ОБОРУДОВАНИЕ  
И МЕТАЛЛОКОНСТРУКЦИИ ДЛЯ  
АВТОМАТИЗИРОВАННЫХ КОМПРЕССОРНЫХ  
СТАНЦИЙ**

**МОЩНОСТЬЮ ОТ 40 ДО 2000 КУБ.М. В МИНУТУ  
ВОЗДУХА**

**ВЫПУСК 3**

**ТИПОВАЯ ДОКУМЕНТАЦИЯ НА КОНСТРУКЦИИ,  
ИЗДЕЛИЯ И УЗЛЫ ЗДАНИЙ И СООРУЖЕНИЙ  
СЕРИЯ - 5.904 - 44**

**ТЕХНОЛОГИЧЕСКОЕ  
НЕСТАНДАРТИЗИРОВАННОЕ ОБОРУДОВАНИЕ  
И МЕТАЛЛОКОНСТРУКЦИИ ДЛЯ  
КОМПРЕССОРНЫХ АВТОМАТИЗИРОВАННЫХ  
СТАНЦИЙ  
МОЩНОСТЬЮ ОТ 40 ДО 2000 КУБ.М. В МИНУТУ  
ВОЗДУХА  
ВЫПУСК 3  
ФИЛЬТРЫ ВОЗДУШНЫЕ  
РАБОЧИЕ ЧЕРТЕЖИ**

РАЗРАБОТАНЫ  
ГИПРОСТРОЙДОРМАШЕМ  
ГЛАВНЫЙ ИНЖЕНЕР ИНСТИТУТА  
Б.Д. ПОТЮНИКОВ  
ГЛАВНЫЙ ИНЖЕНЕР ПРОЕКТА  
В.Д. КОГАН

УТВЕРЖДЕНЫ  
МИНСТРОЙДОРМАШЕМ СССР  
ПРИКАЗ N 346 от 20.07.1988 г.  
ВВЕДЕНЫ В ДЕЙСТВИЕ  
МИНСТРОЙ ДОРМАШЕМ  
ПРИКАЗ N 346 от 20.07.1988 г.

Выпуск 3

Серия 5.904-44

Всего листов 11

Листов в альбоме 11

Обозначение	Наименование	Стр.
	Обложка.	
	Титульный лист.	1
	Содержание альбома.	2
	Рекомендации по применению.	3
ФВ 63.00.00.000 ВС	Фильтр воздушный. Ведомость спецификаций.	
ФВ 120.00.00.000	Фильтр воздушный. Спецификация.	
ФВ 120.01.00.000	Дверка фильтра. Спецификация.	4
ФВ 120.01.00.005	Ушка.	
ФВ 120.00.00.000 ТО	Фильтры воздушные. Техническое описание.	5
ФВ 120.00.00.000 ВР	Фильтр воздушный. Ведомость спецификаций.	
ФВ 120.00.00.000 ВП	Фильтр воздушный. Ведомость покупных изделий.	6
ФВ 120.00.00.000 СБ	Фильтр воздушный. Сборочный чертёж.	7
ФВ 120.01.00.000 СБ	Дверка фильтра. Сборочный чертёж.	8
ФВ 120.02.00.000	Корпус фильтра. Верхняя часть. Спецификация.	
ФВ 120.02.00.003	Лист доковой.	9
ФВ 120.02.00.007	Патрубок.	
ФВ 120.02.00.000	Корпус фильтра. Верхняя часть. Сборочный чертёж.	10
ФВ 120.02.00.013	Штуцер.	
ФВ 120.03.00.000	Корпус фильтра. Нижняя часть. Спецификация.	11
ФВ 120.03.00.000 СБ	Корпус фильтра. Нижняя часть. Сборочный чертёж.	12
ФВ 120.03.00.001	Втулка.	
ФВ 120.03.00.002	Лист доковой.	
ФВ 120.03.00.004	Лист нижний.	13
ФВ 120.04.00.003	Рамка	

Обозначение	Наименование	Стр.
ФВ 120.04.00.000	Рамка. Спецификация.	
ФВ 120.05.00.000	Щекотка. Спецификация.	14
ФВ 120.04.00.000 СБ	Рамка. Сборочный чертёж.	
ФВ 120.05.00.000 СБ	Щекотка. Сборочный чертёж.	15
ФВ 63.00.00.000	Фильтр воздушный. Спецификация.	
ФВ 63.01.00.000	Корпус фильтра. Верхняя часть. Спецификация.	16
ФВ 63.00.00.000 СБ	Фильтр воздушный. Сборочный чертёж.	17
ФВ 63.01.00.000 СБ	Корпус фильтра. Верхняя часть. Сборочный чертёж.	18
ФВ 63.02.00.000	Корпус фильтра. Нижняя часть. Спецификация.	
ФВ 63.03.00.000	Рамка. Спецификация.	
ФВ 63.02.00.000 СБ	Корпус фильтра. Нижняя часть. Сборочный чертёж.	20
ФВ 63.00.00.000 ВП	Фильтр воздушный. Ведомость покупных изделий.	21
ФВ 63.03.00.000 СБ	Рамка. Сборочный чертёж.	
ФВ 63.02.00.002	Лист нижний.	
ФВ 24.00.00.000	Фильтр воздушный. Спецификация.	
ФВ 24.01.00.000	Дверка фильтра. Спецификация.	
ФВ 24.02.00.000	Корпус фильтра. Верхняя часть. Спецификация.	22
ФВ 24.00.00.000 ВС	Фильтр воздушный. Ведомость спецификаций.	23
ФВ 24.00.00.000 ВП	Фильтр воздушный. Ведомость покупных изделий.	
ФВ 24.00.00.000 СБ	Фильтр воздушный. Сборочный чертёж.	24
ФВ 24.01.00.000 СБ	Дверка фильтра. Сборочный чертёж.	25
ФВ 24.03.00.009	Обрамление.	

Обозначение	Наименование	Стр.
ФВ 24.02.00.000 СБ	Корпус фильтра. Верхняя часть. Сборочный чертёж.	26
ФВ 24.03.00.000	Корпус фильтра. Нижняя часть. Спецификация.	
ФВ 24.04.00.000	Рамка. Спецификация.	27
ФВ 24.04.00.000 СБ	Рамка. Сборочный чертёж.	
ФВ 24.03.00.000 СБ	Корпус фильтра. Нижняя часть. Сборочный чертёж.	28

N 10032/3

Серия 5.904-44		Выпуск 3	
Изд. лист	№ докум.	Лист	Масштаб
Разраб.	Выполнил	И	
Проб.	Контроль	Лист	Листов 11
И.компр.	Новичков	ГИПРОСТРОЙФОРМАЦИ	
Инт.	Соган	г. Ростов - на - Дону	

400390-03 3

Выпуск 3

Фильтры воздушные.

Рекомендации по применению.

Альбом 3

1988 г

В выпуске 3 разработано оборудование компрессорных станций, предназначенное для очистки всасываемого компрессорами воздуха от механических примесей фильтры общей фильтрующей поверхностью: 0,22 м<sup>2</sup>; 0,44 м<sup>2</sup>; 0,88 м<sup>2</sup>.

Фильтр представляет собой металлический корпус, внутри которого установлены одна или несколько ячеек типа ФЯР, заполненные замасливателем.

Фильтр имеет патрубки для соединения с глушителем шума, всасывающим воздухопроводом и устройством для замера гидравлического сопротивления фильтра.

Фильтры с фильтрующей поверхностью F м<sup>2</sup> применяются для компрессоров или компрессорных станций общей мощностью Q м<sup>3</sup>/мин воздуха.

F, м <sup>2</sup>	Q, м <sup>3</sup> /мин.
0,22	24
0,44	63
0,88	120

Серия 5.904-44

Выпуск 3

Фильтры воздушные.  
Рекомендации по  
применению.

Лист	Листов
1	2

ГИПРОСТРОЙДОРМАШ  
г. Ростов-на-Дону  
Формат А4

Исполн.	И.В. Давыдов	Провер.	И.В. Давыдов
Разраб.	И.В. Давыдов	Проб.	И.В. Давыдов
И. контр.	И.В. Давыдов	Утв.	И.В. Давыдов
Копирован:			

Копию сверил

№ строки	Обозначение	Наименование	Куда входит		Примечание
			Обозначение	Кол. Шифр	
1	ФВ 63.00.00.000	Фильтр.		2 2	
2	-01	Фильтр.	ФВ 63.00.00.000-01	2 2	
3	ФВ 63.01.00.000	Корпус фильтра. Верхняя часть.	ФВ 63.00.00.000	2 2	
4	ФВ 63.02.00.000	Корпус фильтра. Нижняя часть	ФВ 63.00.00.000	3 3	
5	-01	Корпус фильтра. Нижняя часть.	ФВ 63.00.00.000-01	3 3	
6	ФВ 63.03.00.000	Рамка.	ФВ 63.00.00.000	1 1	
7					
8	ФВ 120.01.00.000	Дверка фильтра.	ФВ 63.00.00.000	1 1	
9	ФВ 120.05.00.000	Щекотка.	ФВ 63.00.00.000	1 1	
10					
11					
12					
13					
14					
15					
16					
17					
18					
19					
20					
21					
22					
23					
24					

X/10020/3

Исполн.	И.В. Давыдов	Провер.	И.В. Давыдов
Разраб.	И.В. Давыдов	Проб.	И.В. Давыдов
И. контр.	И.В. Давыдов	Утв.	И.В. Давыдов
Копирован:			

ФВ 63.00.00.000 ВС

Фильтр воздушный.  
Ведомость  
спецификации.

Лист	Листов
1	2

ГИПРОСТРОЙДОРМАШ  
г. Ростов-на-Дону  
Формат А4

Копию сверил

Формат А4



Государственный институт по проектированию заводов строительного, дорожного и коммунального машиностроения.

**ГИПРОСТРОЙДОРМАШ**

**Фильтры воздушные**  
ФВ 120, ФВ 63, ФВ 24.  
Техническое описание.  
ФВ 120.00.000 Т0

Настоящее техническое описание распространяется на фильтры, предназначенные для очистки всасываемого компрессором воздуха от пыли.

1. Технические требования.
- 1.1. Фильтры должны соответствовать требованиям настоящего технического описания и комплектов документации в соответствии со сборочными чертежами:
- ФВ 120.00.00.000 (далее ФВ 120...)
  - ФВ 63.00.00.000 (далее ФВ 63...)
  - ФВ 24.00.00.000 (далее ФВ 24...)
- 1.2. Основные параметры и размеры. Основные параметры и размеры должны соответствовать приведенным в табл. 1

Таблица 1

Обозначение	Очищаемый газ	Рабочие размеры L x B x H, мм	Максимальная производительность, м³/мин	Масса, кг
ФВ 120	воздух	124 x 124 x 115	120	299
-01				302
ФВ 63		63 x 63 x 115	63	217
-01				219
ФВ 24		24 x 24 x 115	24	150

ФВ 120.00.00.000 Т0

Исполн.	Нач. отд.	Провер.	Дата	Лист 1 из 2	Лист 2 из 2	Лист 3 из 2
Разработ.	Введенный	Акт				
Фильтр воздушный. Техническое описание.				ГИПРОСТРОЙДОРМАШ г. Ростов - на - Дону формат А4		

1.3. Характеристики.  
Характеристики приведены в табл. 2

Таблица 2

Обозначение	Фильтрующий материал	Кол-во элементов	Площадь рабочей поверхности, м²	Диаметр рабочей секции, мм	Нов. стан. тип. Фильтр Па	Конечное сопротивление, Па	Среднее значение расхода, л/с	Размер ячейки, мм	Плотность, Па
ФВ 120	сетка	4	0,88						
ФВ 63	металлическая	2	0,22	0,44	60	150	80	10+	60±
ФВ 24	металлическая	1	0,22					50	150

2. Указания по монтажу, назначение узлов.

- 2.1. Фильтры должны иметь разъемные верхнюю и нижнюю части корпуса.
- 2.2. Дверца, расположенная на станке верхней части корпуса, предназначена для замены ячеек фильтра.
- 2.3. Отвинчивающаяся пробка, расположенная в дне нижней части корпуса, предназначена для слива грязи.
- 2.4. Патрубки Ду 15, установленные на верхнем и нижнем корпусах, предназначены для проведения устройства, замеряющего разность давления до и после

ФВ 120 00 00 000 Т0

Исполн.	Нач. отд.	Провер.	Дата	Лист 3 из 3
Фильтр воздушный. Техническое описание.				ГИПРОСТРОЙДОРМАШ г. Ростов - на - Дону формат А4

ячеек фильтра.

2.5. Рама, расположенная внутри нижней части корпуса, предназначена для установки ячеек фильтра.

3. Техническое обслуживание.

- 3.1. При увеличении гидравлического сопротивления фильтра до 160 Па пылепоглощение практически прекращается и требуется промывка фильтров.
- 3.2. Загрязнённые ячейки фильтров промывают в горячем (70-80°C) щелочном растворе концентрации 5-10%, затем моют чистой горячей (70-80°C) водой и укладывают на стол для стока воды и просушивают.
- Высушенные ячейки опускают в ванну с подогретым замасливателем. Промасленные ячейки устанавливаются вертикально или с наклоном на стол для отстоя на 2-3 дня для стока замасливателя. Чистые ячейки устанавливаются в фильтры. Промывку можно производить раствором МП-72 (80) концентрацией 1%.
- 3.3. Время работы по промывке и зарядке ячеек фильтров составляет около 4-8 часов в месяц.

ФВ 120 00 00 000 Т0

Исполн.	Нач. отд.	Провер.	Дата	Лист 4 из 4
Фильтр воздушный. Техническое описание.				ГИПРОСТРОЙДОРМАШ г. Ростов - на - Дону формат А4









Выпуск 3

Серия 5.904-44

Формат Лист	Пос.	Обозначение	Наименование	Кол.	Приме- чание
			<u>Документация</u>		
А2		ФВ 120.02.00.000 СБ	Оборочный чертёж		
			<u>Детали</u>		
БУ	1	00.001	Козырёк Лента 3x755 Ст2пс ГОСТ 6009-74 L=780	2	140кг
БУ	2	00.002	Лист верхний Лист Б-ПН-3 ГОСТ 19903-74 Б-IV-Ст3пс2 ГОСТ 16523-70	1	14,75кг
А4	3	00.003	Лист боковой	2	5,0кг
БУ	4	00.004	Лист боковой Лист Б-ПН-3 ГОСТ 19903-74 Б-IV-Ст3пс2 ГОСТ 16523-70	2	11,4кг
			<u>Обрамления</u>		
БУ	5	00.005	Уголок 6-40x40x4 ГОСТ 3509-86 Ст3 пс 2-ГОСТ 535-79 L=1160	2	2,8кг
БУ	6	00.006	L=1240	2	3,0кг
А4	7	00.007-03	Патрубок	1	7,0кг
БУ	8	00.008	Петля Труба 9x12 ГОСТ 10704-70 Б-5 Ст3пс ГОСТ 10705-80 L=40	6	0,009кг
БУ	9	00.009	Пластина Лист А-4x40 ГОСТ 10А-76 Ст3 ГОСТ 535-79 L=4	6	0,005кг

ФВ 120.02.00.000

Корпус фильтра.  
Верхняя часть.

Лист	Лист	Листов
И	1	2

ГИПРОСТРОЙДОРМАШ  
г. Ростов-на-Дону

Копировал: Кольку сверил: Формат А4

Выпуск 3

Серия 5.904-44

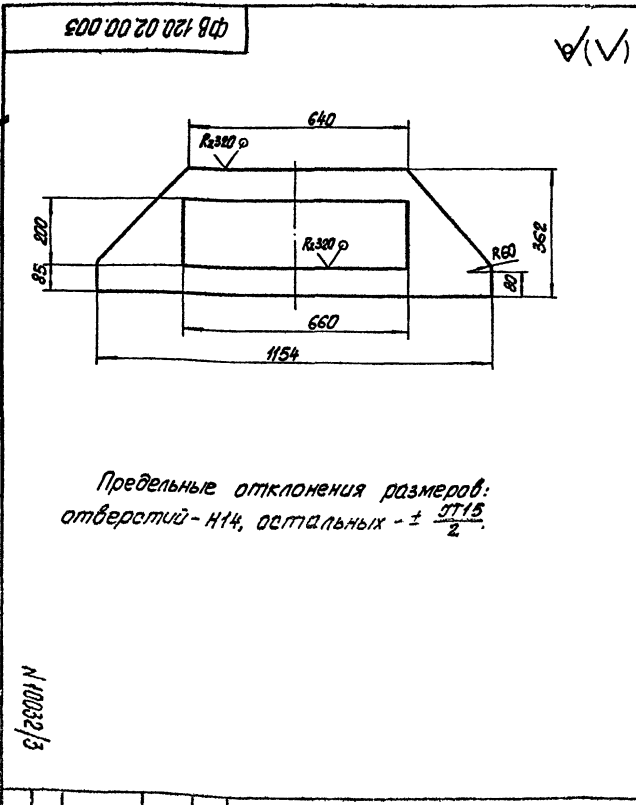
Формат Лист	Пос.	Обозначение	Наименование	Кол.	Приме- чание
			<u>Ребра</u>		
			Лента 3x30 Б Ст2пс ГОСТ 6009-74		
БУ	10	00.011	L=385	2	0,27кг
БУ	11	00.012	L=1145	2	0,81кг
А4	12	00.013	Штуцер	1	0,075кг
			<u>Стандартные изделия</u>		
			Фланец 1-350.2.5 ГОСТ 12820-80	1	10,45кг

ФВ 120.02.00.000

Копировал: Кольку сверил: Формат А4

Выпуск 3

Серия 5.904-44



Предельные отклонения размеров:  
отверстий - Н14, остальных - ± 0,15/2.

ФВ 120.02.00.003

Лист боковой.

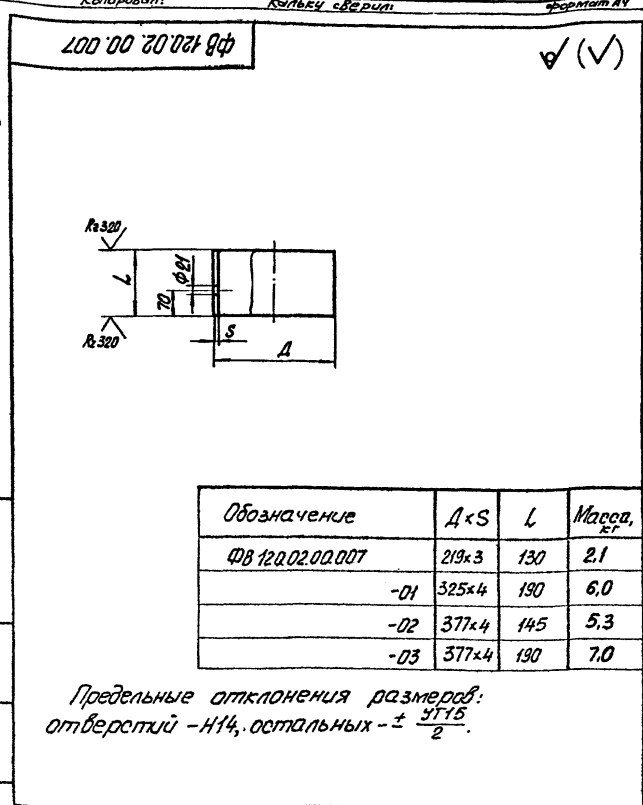
Лист	Лист	Листов
И	5,0	1-10

ГИПРОСТРОЙДОРМАШ  
г. Ростов-на-Дону

Копировал: Кольку сверил: Формат А4

Выпуск 3

Серия 5.904-44



Предельные отклонения размеров:  
отверстий - Н14, остальных - ± 0,15/2.

ФВ 120.02.00.007

Патрубок

Лист	Лист	Листов
И	Ст.	табл.

ГИПРОСТРОЙДОРМАШ  
г. Ростов-на-Дону

Копировал: Кольку сверил: Формат А4

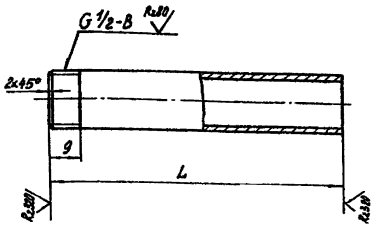
Труба А x S ГОСТ 10704-76  
Б-5 Ст3пс ГОСТ 10705-80



Выпуск 3  
Серия 5.904-44

ФБ 120.02.00.013

(√)(√)



Обозначение	L	Масса, кг
ФБ 120.02.00.013	70	0,075
-01	100	0,108

Неуказанные предельные отклонения размеров ± 0,1

ФБ 120.02.00.013

Штуцер

Труба 15x2,5 ГОСТ 3262-72

ГИПРОСТРОЙМАШИН  
г. Ростов-на-Дону  
Формат А4

Изм.	Исполн.	Проф.	Изм.	Исполн.	Проф.
1	И.И.И.	И.И.И.	2	И.И.И.	И.И.И.

Выпуск 3  
Серия 5.904-44

№	Обозначение	Наименование	Кол.	Примечание
<u>Документация</u>				
12	ФБ 120.03.00.000 СБ	Сборочный чертеж		
<u>Детали</u>				
14	00.001	Втулка	1	0,06кг
14	00.002	Лист боковой	2	12,4кг
14	00.003	Лист боковой	2	18,8кг
<u>Обрабoткa</u>				
14	00.005	L = 160	2	2,8кг
14	00.006	L = 1240	2	3,0кг
<u>Оснoвaния</u>				
14	00.007	L = 1034	2	1,94кг
14	00.008	L = 1154	2	2,17кг

ФБ 120.03.00.000

Корпус фильтра. Нижняя часть.

ГИПРОСТРОЙМАШИНЫ  
г. Ростов-на-Дону  
Формат А4

Изм.	Исполн.	Проф.	Изм.	Исполн.	Проф.
1	И.И.И.	И.И.И.	2	И.И.И.	И.И.И.

Изм.	Исполн.	Проф.	Изм.	Исполн.	Проф.
1	И.И.И.	И.И.И.	2	И.И.И.	И.И.И.

Выпуск 3  
Серия 5.904-44

№	Обозначение	Наименование	Кол.	Примечание
10	00.011	Плита Лист 5-110x110 ГОСТ 19003-74 Ст 3 по ГОСТ 16523-70 120x120	4	1,13кг
<u>Ребра</u>				
11	00.012	Лента 3x30x5 Ст 3 по ГОСТ 6029-74 L = 385	2	0,27кг
12	00.013	L = 1445	2	0,81кг
<u>Стойка</u>				
13	00.014	Швеллер 6 Ст 3 по ГОСТ 8238-72 L = 720	4	5,15кг
<u>Штуцер</u>				
15	ФБ 120.02.00.013-01	Штуцер	1	
<u>Стандартные изделия</u>				
16	Болт 20x70 46 ГОСТ 7798-70		12	0,24кг
17	Гайка М20.5 ГОСТ 5915-70		12	0,065кг
18	Пробка 20 ГОСТ 8963-75		1	0,069кг
<u>ФБ 120.03.00.000</u>				
			2	

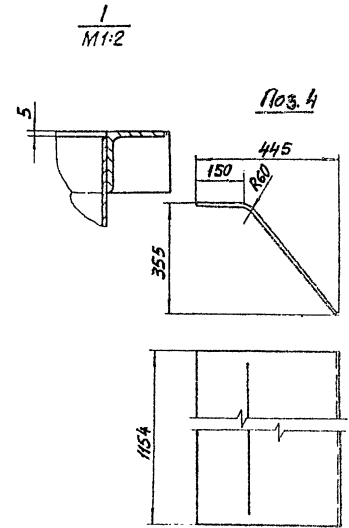
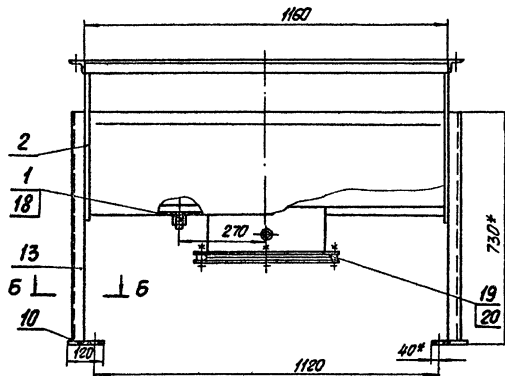
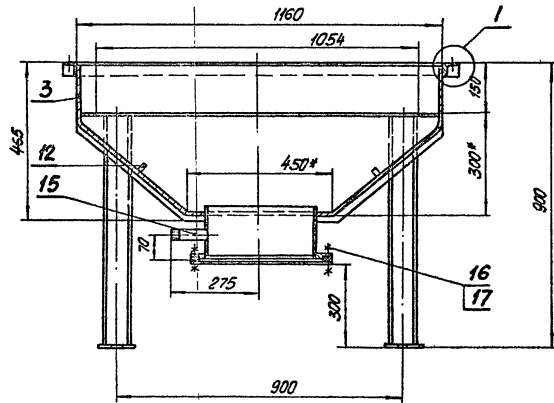
И.И.И.  
Копировать

Выпуск 3  
Серия 5.904-44

№	Обозначение	Наименование	Кол.	Примечание
<u>Переменные данные для исполненного</u>				
<u>ФБ 120.03.00.000 СБ</u>				
<u>Детали</u>				
14	00.004	Лист нижний	1	10,3кг
14	ФБ 120.02.00.007-01	Патрубок	1	6,0кг
<u>Стандартные изделия</u>				
19	Фланец 1-300 2,5 Ст 25 ГОСТ 12820-80		2	9,33кг
20	Прокладка А-300 2,5 ГОСТ 15180-86 ФБ 120.03.00.002-01 СБ		1	0,119кг
<u>Детали</u>				
14	00.004-01	Лист нижний	1	9,6кг
14	ФБ 120.02.00.007-03	Патрубок	1	7,0кг
<u>Стандартные изделия</u>				
19	Фланец 1-350 2,5 Ст 25 ГОСТ 12820-80		2	10,45кг
20	Прокладка А-350 2,5 ГОСТ 15180-86		1	0,125кг
<u>ФБ 120.03.00.000</u>				
			3	

И.И.И.  
Копировать

A-A

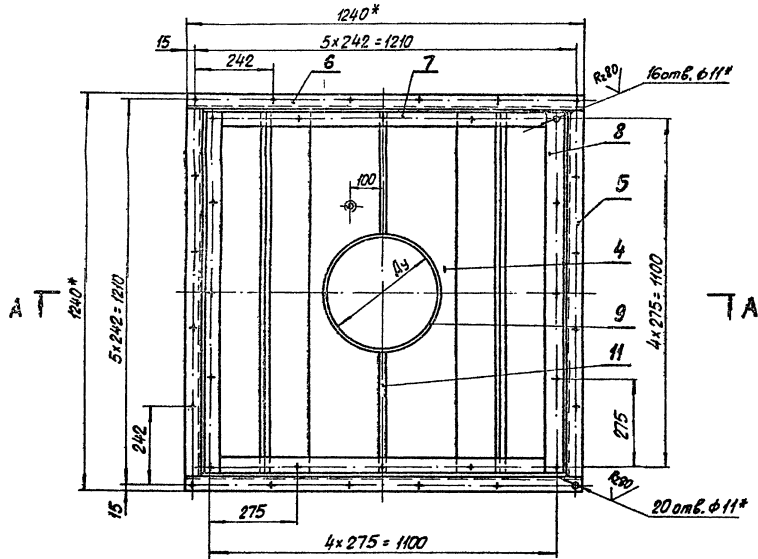


Обозначение	Ау	Масса кг
ФВ 120.03.00.000	300	140,5
-01	350	143,0

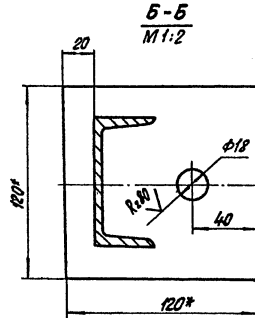
Вспышек 3

Серия 3.804-44

ИЗМ. № 1/1984г. Листов 1 из 19. Изменения и дополнения



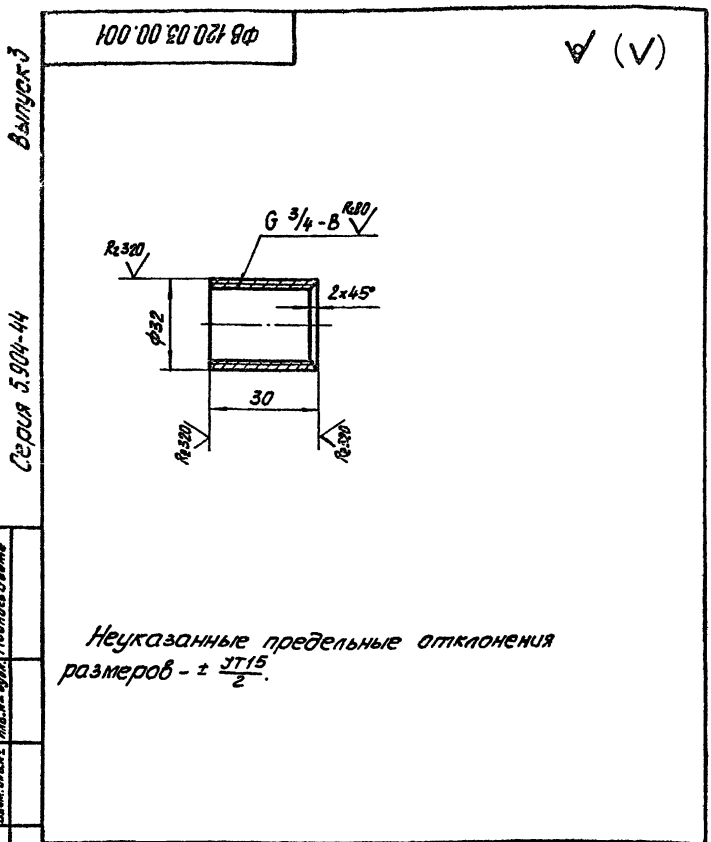
ТА



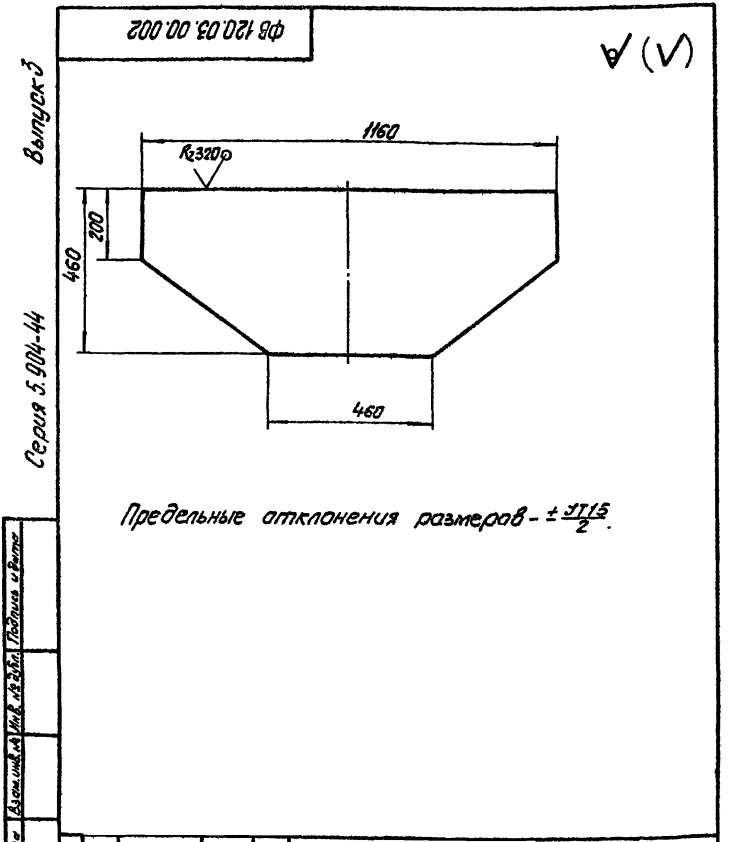
- 1\* Размеры для справок.
2. Предельные отклонения размеров: отверстий - Н14, остальных -  $\pm 0.15/2$ .
3. Неуказанные параметры шероховатости обрабатываемых поверхностей деталей без чертежа  $Ra 3.20$ .
4. Сварку производить по контуру прилегания деталей по ГОСТ 5264-80 и по ГОСТ 16037-80.

И10032/3

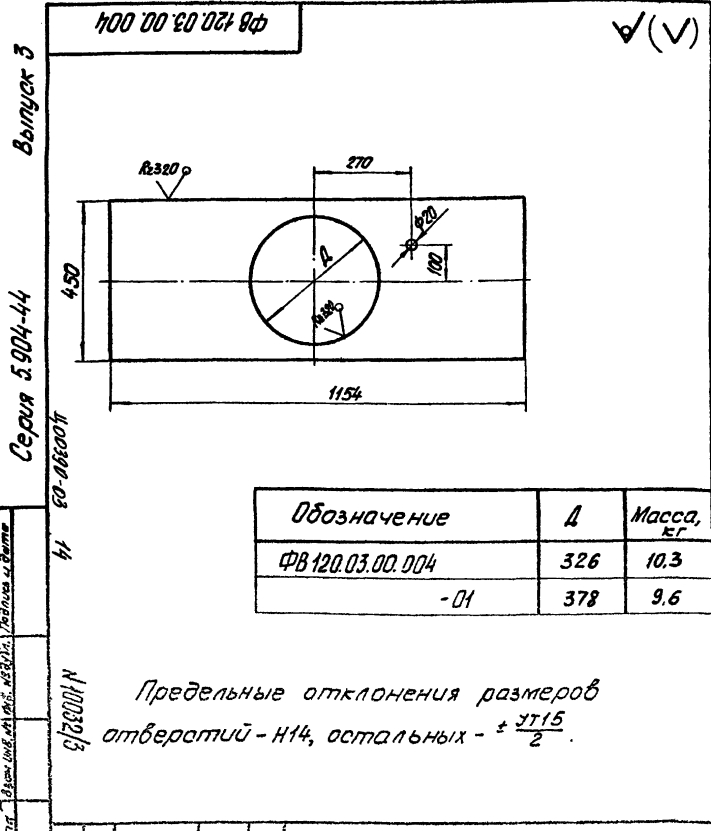
ФВ 120.03.00.000 СБ				Лист	Масса	Материал
Изм.	№ докум.	Подп.	Лист	№	см.	!
Проб.	Котляшкова	С	1			
Проб.	Котляшкова	С	1			
Корпус фильтра. Нижняя часть. Сборочный чертеж				Лист	Листов	
И. Котляшкова				Генеральный директор		
Э. Котляшкова				2. Разоб.-ра. - лану		
Копировал:				Формат А2		



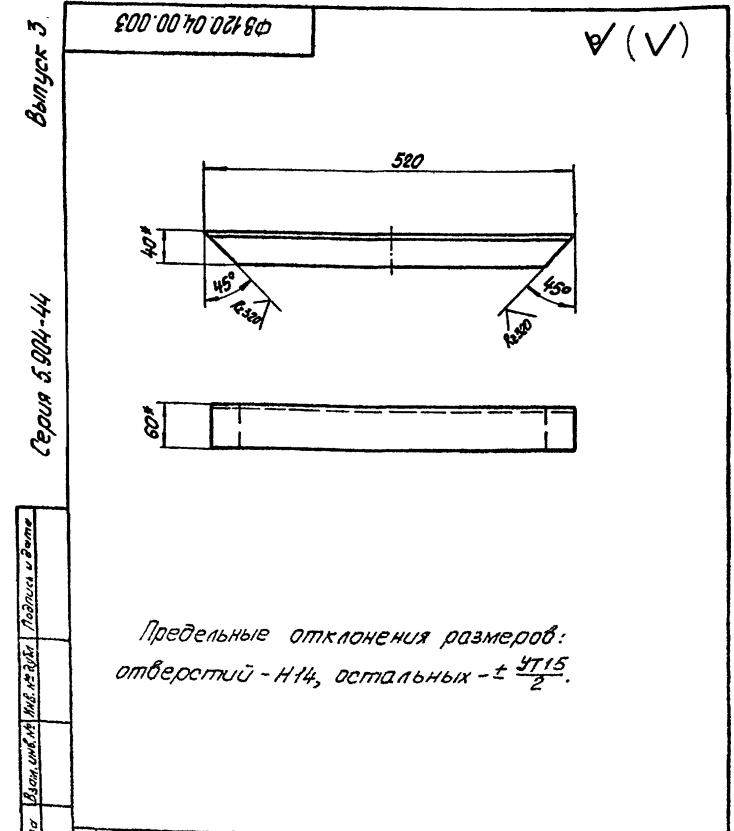
ФВ 120.03.00.001				Лист	Масса	Масштаб
<b>Втулка</b>				И	0,06	1:1
Лист				Листов 1		
Лист 5-ПН-3 ГОСТ 19903-74				ГИПРОСТРОЙДОРМАШ		
Стр. 3 лс 2 ГОСТ 16523-79				г. Ростов-на-Дону		
Копировал:				Кальку сверлил:		
Формат А4				Формат А4		



ФВ 120.03.00.002				Лист	Масса	Масштаб
<b>Лист боковой</b>				И	10,4	1:10
Лист				Листов 1		
Лист 5-ПН-3 ГОСТ 19903-74				ГИПРОСТРОЙДОРМАШ		
Стр. 3 лс 2 ГОСТ 16523-79				г. Ростов-на-Дону		
Копировал:				Кальку сверлил:		
Формат А4				Формат А4		



ФВ 120.03.00.004				Лист	Масса	Масштаб
<b>Лист нижний</b>				И	0,1	—
Лист				Листов 1		
Лист 5-ПН-3 ГОСТ 19903-74				ГИПРОСТРОЙДОРМАШ		
Стр. 3 лс 2 ГОСТ 16523-79				г. Ростов-на-Дону		
Копировал:				Кальку сверлил:		
Формат А4				Формат А4		



ФВ 120.04.00.003				Лист	Масса	Масштаб
<b>Рамка</b>				И	1,1	1:5
Лист				Листов 1		
Челок 60x40x3 ГОСТ 19772-74				ГИПРОСТРОЙДОРМАШ		
В Ст.3 лс 2 ГОСТ 14174-76				г. Ростов-на-Дону		
Копировал:				Кальку сверлил:		
Формат А4				Формат А4		

Код	Лист	Обозначение	Наименование	Кол	Примечание
<u>Документация</u>					
АВ		ФВ 120.04.00.000 СБ	Сборочный чертёж		
<u>Детали</u>					
<u>Обрамления</u>					
Узелок Б-50-30х4 ГОСТ 8509-85 Ст 3 п. 2 ГОСТ 535-79					
БУ	1	00.001	L = 1040	2	3,2 кг
БУ	2	00.002	L = 1140	2	3,5 кг
АЧ	3	00.003	Рамка	16	1,1 кг

Изм	Лист	№ докум	Подп	Дата	ФВ 120.04.00.000		
Разраб.	Введенкина	В.В.			Рамка		
Пров	Котельникова	С.В.			Лист	Листов	1
Испол	Новицкая	М.В.			ГИПРОСТРОЙДОРМАШ г. Ростов-на-Дону		
Утв	Козлов	В.В.			Копировали: Кальку сверли		

Код	Лист	Обозначение	Наименование	Кол	Примечание
<u>Документация</u>					
АВ		ФВ 120.05.00.000 СБ	Сборочный чертёж		
<u>Детали</u>					
<u>Серьеза</u>					
БУ	1	00.001	Серьеза Б-ПН-3 ГОСТ 8903-74 Лист 3 п. 2 ГОСТ 16343-70	1	0,023 кг
<u>Стандартные изделия</u>					
2			Болт откидной 7002 - 0560 ГОСТ 14724 - 69	1	0,024 кг
3			Гайка М8.35 ГОСТ 3032-76	1	0,015 кг
4			Ось 6-6 В 12x22 Ст 3 ГОСТ 9650-80	1	0,006 кг
5			Шплицт 1,6x14 ГОСТ 397-79	1	0,002 кг

Изм	Лист	№ докум	Подп	Дата	ФВ 120.05.00.000		
Разраб.	Введенкина	В.В.			Щеколда		
Пров	Котельникова	С.В.			Лист	Листов	1
Испол	Новицкая	М.В.			ГИПРОСТРОЙДОРМАШ г. Ростов-на-Дону		
Утв	Козлов	В.В.			Копировали: Кальку сверли		

Выпуск 3

Серия 5904-44

51 50-08500Н

93 000 00 70 021 9Ф

1\* Размеры для справок.  
2. Неуказанные предельные отклонения размеров: отверстий - Н7/4, остальных - ± IT15/2.

3. Неуказанные параметры шероховатости обрабатываемых поверхностей деталей без чертежа - R<sub>z</sub>.

4. Сборку производить по контуру прилегания деталей по ГОСТ 5264-80

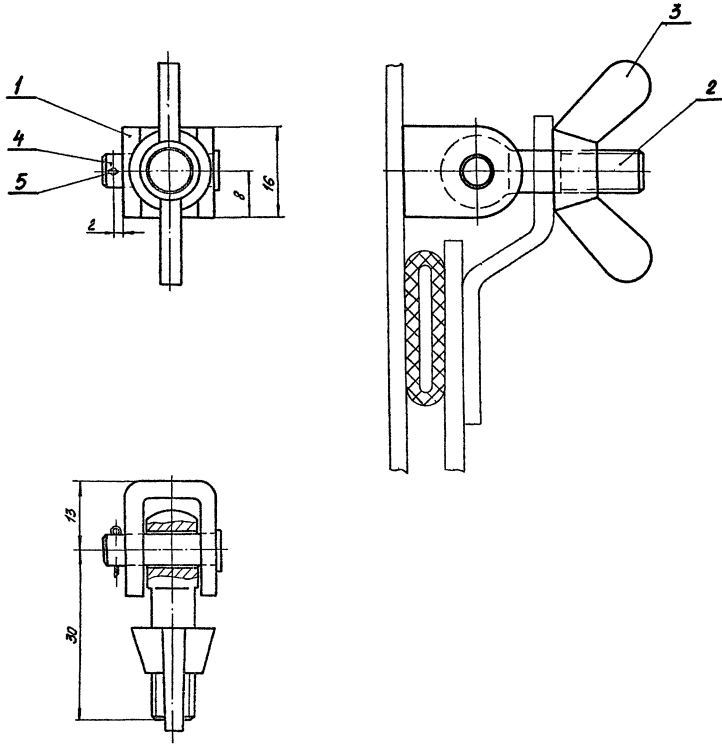
Выпуск 3

Серия 5904-44

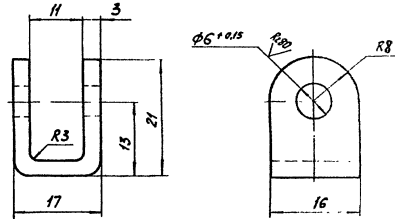
ФВ 120.04.00.000 СБ

Рамка.  
Сборочный чертёж

Изм	Лист	№ докум	Подп	Дата	Лист	Листов	1	10
Разраб.	Введенкина	В.В.			ГИПРОСТРОЙДОРМАШ г. Ростов-на-Дону			
Пров	Котельникова	С.В.			Копировали: Кальку сверли			



Пос. 1  
M2:1



1. Неуказанные предельные отклонения размеров -  $\pm \frac{IT15}{2}$ .

2. Неуказанные параметры шероховатости обрабатываемых поверхностей деталей без чертежа  $\sqrt{Ra}$ .

3. Серьгу поз.1 приварить к корпусу фильтра верхняя часть после монтажа дверки фильтра.

№10032/3

ФВ 120.05.00.000 СБ

Исполн.	№ докум.	Лист	Дата	Лист 11	Измен.	№ изм.
Провер.	Котировка	С	Р			
Щекалда				И	0,07	2:1
Сварочный чертёж.				Лист	Листов	7
Исполнитель: Неваев				ИПРОВОДСТВА		
Эльб, Косов				г. Ростов-на-Дону		





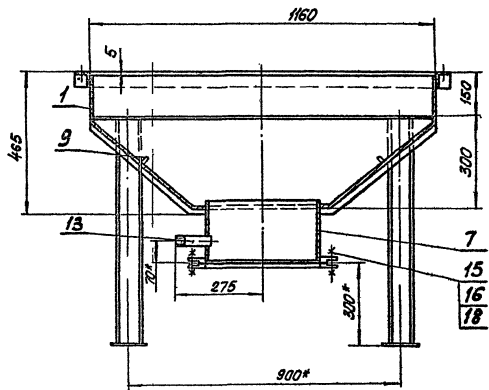




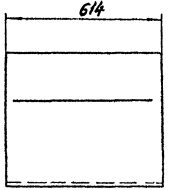
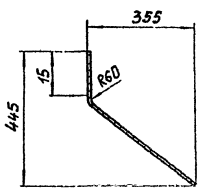
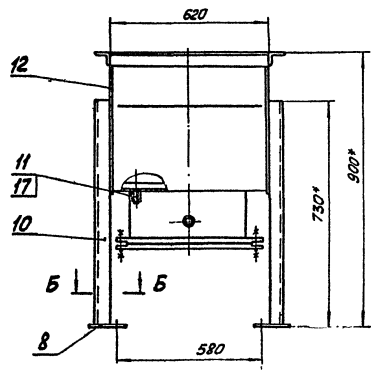


ФБ 63.02.00.000 СБ

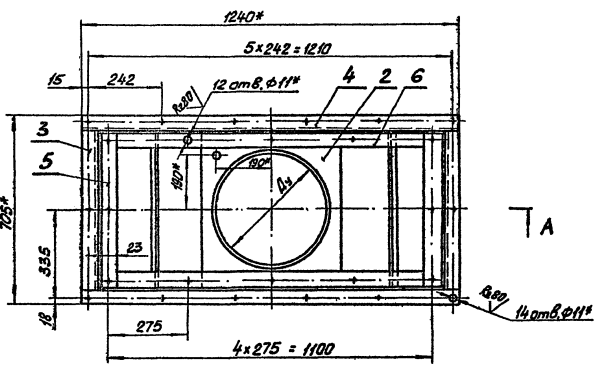
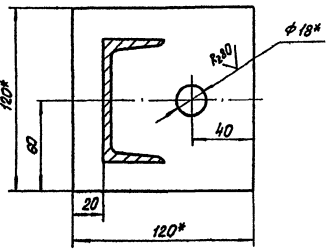
A-A



Поз.1



Б-Б  
М1:2



Обозначение	Ду	Масса кг
ФБ 63.02.00.000 СБ	300	112,3
-01	350	115,0

- 1\* Размеры для справок.
- 2. Предельные отклонения размеров отверстий - Н14, валов - h14, остальных -  $\pm \frac{IT15}{2}$ .
- 3. Неуказанные параметры шероховатости обрабатываемых деталей без чертежа -  $Ra320$ .
- 4. Сварку производить по контуру прилегания деталей по ГОСТ 5264-80 и по ГОСТ 16037-80.

№10032/3

				ФБ 63.02.00.000 СБ		
Изм/Лист	№ докум.	Подп.	Дата	Корпус фильтра. Нижняя часть.	Лист	Масштаб
Разработ.	Инженеры	М.М.			11	см.
Проб.	Котельников	В.М.		Сборочный чертёж.	табл.	—
Исполн.	Иванова	С.П.			Листов	Листов
Элм.	Ковал	Л.И.			в Ростоб-ин-дому	

40090003 21

Выпуск 3

Серия 5.904-44

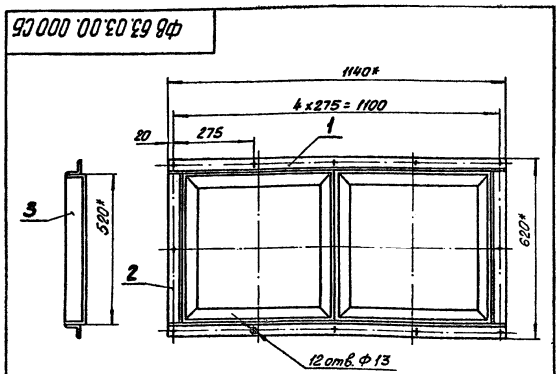
Изм. № 1, 2, 3, 4, 5, 6, 7, 8, 9, 10, 11, 12, 13, 14, 15, 16, 17, 18, 19, 20, 21, 22, 23, 24, 25, 26, 27, 28, 29, 30, 31, 32, 33, 34, 35, 36, 37, 38, 39, 40, 41, 42, 43, 44, 45, 46, 47, 48, 49, 50, 51, 52, 53, 54, 55, 56, 57, 58, 59, 60, 61, 62, 63, 64, 65, 66, 67, 68, 69, 70, 71, 72, 73, 74, 75, 76, 77, 78, 79, 80, 81, 82, 83, 84, 85, 86, 87, 88, 89, 90, 91, 92, 93, 94, 95, 96, 97, 98, 99, 100, 101, 102, 103, 104, 105, 106, 107, 108, 109, 110, 111, 112, 113, 114, 115, 116, 117, 118, 119, 120, 121, 122, 123, 124, 125, 126, 127, 128, 129, 130, 131, 132, 133, 134, 135, 136, 137, 138, 139, 140, 141, 142, 143, 144, 145, 146, 147, 148, 149, 150, 151, 152, 153, 154, 155, 156, 157, 158, 159, 160, 161, 162, 163, 164, 165, 166, 167, 168, 169, 170, 171, 172, 173, 174, 175, 176, 177, 178, 179, 180, 181, 182, 183, 184, 185, 186, 187, 188, 189, 190, 191, 192, 193, 194, 195, 196, 197, 198, 199, 200, 201, 202, 203, 204, 205, 206, 207, 208, 209, 210, 211, 212, 213, 214, 215, 216, 217, 218, 219, 220, 221, 222, 223, 224, 225, 226, 227, 228, 229, 230, 231, 232, 233, 234, 235, 236, 237, 238, 239, 240, 241, 242, 243, 244, 245, 246, 247, 248, 249, 250, 251, 252, 253, 254, 255, 256, 257, 258, 259, 260, 261, 262, 263, 264, 265, 266, 267, 268, 269, 270, 271, 272, 273, 274, 275, 276, 277, 278, 279, 280, 281, 282, 283, 284, 285, 286, 287, 288, 289, 290, 291, 292, 293, 294, 295, 296, 297, 298, 299, 300, 301, 302, 303, 304, 305, 306, 307, 308, 309, 310, 311, 312, 313, 314, 315, 316, 317, 318, 319, 320, 321, 322, 323, 324, 325, 326, 327, 328, 329, 330, 331, 332, 333, 334, 335, 336, 337, 338, 339, 340, 341, 342, 343, 344, 345, 346, 347, 348, 349, 350, 351, 352, 353, 354, 355, 356, 357, 358, 359, 360, 361, 362, 363, 364, 365, 366, 367, 368, 369, 370, 371, 372, 373, 374, 375, 376, 377, 378, 379, 380, 381, 382, 383, 384, 385, 386, 387, 388, 389, 390, 391, 392, 393, 394, 395, 396, 397, 398, 399, 400, 401, 402, 403, 404, 405, 406, 407, 408, 409, 410, 411, 412, 413, 414, 415, 416, 417, 418, 419, 420, 421, 422, 423, 424, 425, 426, 427, 428, 429, 430, 431, 432, 433, 434, 435, 436, 437, 438, 439, 440, 441, 442, 443, 444, 445, 446, 447, 448, 449, 450, 451, 452, 453, 454, 455, 456, 457, 458, 459, 460, 461, 462, 463, 464, 465, 466, 467, 468, 469, 470, 471, 472, 473, 474, 475, 476, 477, 478, 479, 480, 481, 482, 483, 484, 485, 486, 487, 488, 489, 490, 491, 492, 493, 494, 495, 496, 497, 498, 499, 500, 501, 502, 503, 504, 505, 506, 507, 508, 509, 510, 511, 512, 513, 514, 515, 516, 517, 518, 519, 520, 521, 522, 523, 524, 525, 526, 527, 528, 529, 530, 531, 532, 533, 534, 535, 536, 537, 538, 539, 540, 541, 542, 543, 544, 545, 546, 547, 548, 549, 550, 551, 552, 553, 554, 555, 556, 557, 558, 559, 560, 561, 562, 563, 564, 565, 566, 567, 568, 569, 570, 571, 572, 573, 574, 575, 576, 577, 578, 579, 580, 581, 582, 583, 584, 585, 586, 587, 588, 589, 590, 591, 592, 593, 594, 595, 596, 597, 598, 599, 600, 601, 602, 603, 604, 605, 606, 607, 608, 609, 610, 611, 612, 613, 614, 615, 616, 617, 618, 619, 620, 621, 622, 623, 624, 625, 626, 627, 628, 629, 630, 631, 632, 633, 634, 635, 636, 637, 638, 639, 640, 641, 642, 643, 644, 645, 646, 647, 648, 649, 650, 651, 652, 653, 654, 655, 656, 657, 658, 659, 660, 661, 662, 663, 664, 665, 666, 667, 668, 669, 670, 671, 672, 673, 674, 675, 676, 677, 678, 679, 680, 681, 682, 683, 684, 685, 686, 687, 688, 689, 690, 691, 692, 693, 694, 695, 696, 697, 698, 699, 700, 701, 702, 703, 704, 705, 706, 707, 708, 709, 710, 711, 712, 713, 714, 715, 716, 717, 718, 719, 720, 721, 722, 723, 724, 725, 726, 727, 728, 729, 730, 731, 732, 733, 734, 735, 736, 737, 738, 739, 740, 741, 742, 743, 744, 745, 746, 747, 748, 749, 750, 751, 752, 753, 754, 755, 756, 757, 758, 759, 760, 761, 762, 763, 764, 765, 766, 767, 768, 769, 770, 771, 772, 773, 774, 775, 776, 777, 778, 779, 780, 781, 782, 783, 784, 785, 786, 787, 788, 789, 790, 791, 792, 793, 794, 795, 796, 797, 798, 799, 800, 801, 802, 803, 804, 805, 806, 807, 808, 809, 810, 811, 812, 813, 814, 815, 816, 817, 818, 819, 820, 821, 822, 823, 824, 825, 826, 827, 828, 829, 830, 831, 832, 833, 834, 835, 836, 837, 838, 839, 840, 841, 842, 843, 844, 845, 846, 847, 848, 849, 850, 851, 852, 853, 854, 855, 856, 857, 858, 859, 860, 861, 862, 863, 864, 865, 866, 867, 868, 869, 870, 871, 872, 873, 874, 875, 876, 877, 878, 879, 880, 881, 882, 883, 884, 885, 886, 887, 888, 889, 890, 891, 892, 893, 894, 895, 896, 897, 898, 899, 900, 901, 902, 903, 904, 905, 906, 907, 908, 909, 910, 911, 912, 913, 914, 915, 916, 917, 918, 919, 920, 921, 922, 923, 924, 925, 926, 927, 928, 929, 930, 931, 932, 933, 934, 935, 936, 937, 938, 939, 940, 941, 942, 943, 944, 945, 946, 947, 948, 949, 950, 951, 952, 953, 954, 955, 956, 957, 958, 959, 960, 961, 962, 963, 964, 965, 966, 967, 968, 969, 970, 971, 972, 973, 974, 975, 976, 977, 978, 979, 980, 981, 982, 983, 984, 985, 986, 987, 988, 989, 990, 991, 992, 993, 994, 995, 996, 997, 998, 999, 1000

Серия 5.904-44

Выпуск 3

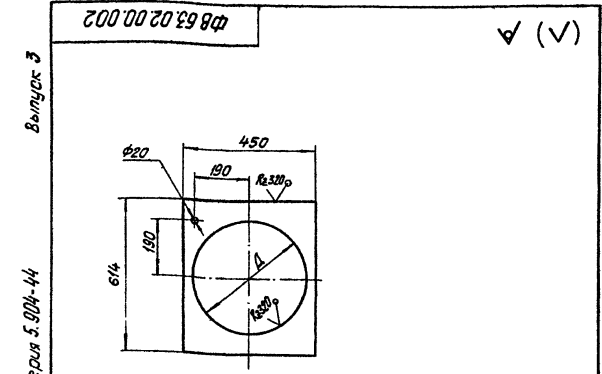
№ строки	Наименование	Код ОКП	Обозначение документа на поставку	Поставщик	Куда входит (обозначение)	Количество			Примечание
						на изделие	в комплект	на реверс	
1	Фильтр ячеяковый	6863231114	ФЯ2А (Р)	Учреждение №-319/56	ФВ 63.00.00.000	2		2	
2	унифицированный			п. Перекрестовка					
3	типа ФЯД			Сумской области					
4									
5									
6									
7									
8									
9									
10									
11									
12									
13									
14									
15									
16									
17									
18									
19									
20									
21									
22									

ФВ 63.00.00.000 ВП			
Изм/Лист	№ докум.	Подп.	Дата
Разраб.	Выполн.	Провер.	
Проб.	Копирован		
Исполн.	Новиков	Ковалев	
Лист	№	Лист	Листов
ФВ 63.00.00.000 ВП			
Фильтр воздушный.			
Ведомость покупок изделий.			
Копирован: Кальку-сверли			
ГНПРОСТРОЙДОРНАШ г. Ростов-на-Дону Формат А3			



1\* Размеры для справок.  
2. Предельные отклонения размеров: отверстий - Н14, остальных - ± 0.15/2.

ФВ 63.03.00.000 СБ			
Дамка			
Сборочный чертеж.			
Изм/Лист	№ докум.	Подп.	Дата
Разраб.	Выполн.	Провер.	
Проб.	Копирован		
Исполн.	Новиков	Ковалев	
Лист	№	Лист	Листов
ГНПРОСТРОЙДОРНАШ г. Ростов-на-Дону Формат К4			



ФВ 63.02.00.002			
Обозначение	Δ	Масса, кг	
ФВ 63.02.00.002	326	4,5	
- 01	378	3,9	
Предельные отклонения размеров: отверстий - Н14, остальных - ± 0.15/2.			
ФВ 63.02.00.002			
Лист нижний			
Изм/Лист	№ докум.	Подп.	Дата
Разраб.	Выполн.	Провер.	
Проб.	Копирован		
Исполн.	Новиков	Ковалев	
Лист	№	Лист	Листов
Лист Б-ТНЗ ГОСТ 19903-79			
От ЗПСЗ ГОСТ 16523-70			
Кальку-сверли			
ГНПРОСТРОЙДОРНАШ г. Ростов-на-Дону Формат А4			

Выпуск 3

Серия 5.904-44

Формат Знак	Лист	Обозначение	Наименование	Кол.	Примечание
			<u>Документация</u>		
A2		ФВ 24.00.00.000 СБ	Сборочный чертёж		
A3		ФВ 24.00.00.000 ВС	Ведомость спецификаций		
A3		ФВ 24.00.00.000 ВП	Ведомость покрытых изделий		
#		ФВ 120.00.00.000 Т0	Техническое описание	4x44	
			Сборочные единицы		
A4	1	ФВ 24.01.00.000	Дверка фильтра	1	
A4	2	ФВ 24.02.00.000	Корпус фильтра. Верхняя часть	1	
A4	3	ФВ 24.03.00.000	Корпус фильтра. Нижняя часть	1	
A4	4	ФВ 24.04.00.000	Рамка	1	
A4	5	ФВ 120.05.00.000	Щекотка	2	
			<u>Детали</u>		
			Прокладки		
			ГОСТ ГОСТ 481-80		
Б4	7	ФВ 24.00.00.001	40 x 700	2	0,126 кг
Б4	8	ФВ 24.00.00.002	40 x 700	2	0,142 кг

ФВ 24.00.00.000

Фильтр воздушный.

Лист 1 Листов 2

ГИПРОСТРОЙОРМАШ

г. Ростов-на-Дону

Копировать: Копьку сверлил

Формат А4

Выпуск 3

Серия 5.904-44

Формат Знак	Лист	Обозначение	Наименование	Кол.	Примечание
			<u>Стандартные изделия</u>		
	9		Болт М10x30.46	12	0,0296 кг
	10		Гайка М10.5	24	0,012 кг
			ГОСТ 5915-70		
			<u>Прочие изделия</u>		
	11		Фильтр ячеистый унифицированный типа ФЯ2А(Р)	1	8,39 кг

ФВ 24.00.00.000

Копьку сверлил

Формат А4

Выпуск 3

Серия 5.904-44

Формат Знак	Лист	Обозначение	Наименование	Кол.	Примечание
			<u>Документация</u>		
A3		ФВ 24.01.00.000 СБ	Сборочный чертёж		
			<u>Детали</u>		
Б4	1	ФВ 24.01.00.001	Дверка Б-ПН-3 ГОСТ 19903-74 3-IV-См.3 п.2 ГОСТ 16523-70 240 x 640	1	3,6 кг
Б4	2	ФВ 24.02.00.002	Летля 2-ЛЛ-2 ГОСТ 10704-76 Труба 6-20 ГОСТ 10705-80 L = 30	4	0,007 кг
			Прокладки		
Б4	3	ФВ 24.02.00.003	Трубка 3М 16-2 ГОСТ 5496-78 L = 194	2	0,04 кг
Б4	4	ФВ 24.02.00.004	L = 640	2	0,125 кг
A4	5	ФВ 120.01.00.005	Ушко	2	0,037 кг
			<u>Стандартные изделия</u>		
	7		Заклёпка 3x10 ГОСТ 10300-80	20	0,006 кг
	8		Ось 1x5h 11x10 Сп3сп ГОСТ 9650-80	2	0,017 кг
	9		Шайба 3.02.056 ГОСТ 11371-78	20	0,0012 кг

ФВ 24.01.00.000

Дверка фильтра.

Лист 1 Листов 1

ГИПРОСТРОЙОРМАШ

г. Ростов-на-Дону

Копировать: Копьку сверлил

Формат А4

Выпуск 3

Серия 5.904-44

Формат Знак	Лист	Обозначение	Наименование	Кол.	Примечание
			<u>Документация</u>		
A2		ФВ 24.02.00.000 СБ	Сборочный чертёж		
			<u>Детали</u>		
Б4	1	ФВ 24.02.00.001	Лист боковой Б-ПН-3 ГОСТ 19903-74 3-IV-См.3 п.2 ГОСТ 16523-70	4	6,3 кг
Б4	2	ФВ 24.02.00.002	Лист верхний Б-ПН-3 ГОСТ 19903-74 3-IV-См.3 п.2 ГОСТ 16523-70	1	3,23 кг
			<u>Обрабатываемые</u>		
Б4	3	ФВ 24.02.00.003	Уголок Б-ЧВ-40x40 ГОСТ 1508-56 Ст.3 п.2 ГОСТ 535-70 L = 700	2	1,7 кг
Б4	4	ФВ 24.02.00.004	L = 780	2	1,9 кг
A4	5	ФВ 120.02.00.007-02	Патрубок	1	5,3 кг
A4	6	ФВ 120.02.00.043	Штуцер	1	0,075 кг
			<u>Стандартные изделия</u>		
	7		Фланец 1-350-6 ГОСТ 12820-80	1	10,45 кг

ФВ 24.02.00.000

Корпус фильтра.  
Верхняя часть.

Лист 1 Листов 1

ГИПРОСТРОЙОРМАШ

г. Ростов-на-Дону

Копировать: Копьку сверлил

Формат А4

Выпуск 3

Серия 5.904-44

№ п/п, дата, подпись и печать, дата, подпись и печать

№ строки	Обозначение	Наименование	Куда входит		Примечание
			Обозначение	Кол. Штук	
1	ФВ 24.00.00.000	Фильтр воздушный.		2 2	
2					
3	ФВ 24.01.00.000	Дверка фильтра.	ФВ 24.00.00.000	1 1	
4	ФВ 24.02.00.000	Корпус фильтра верхняя часть.	ФВ 24.00.00.000	1 1	
5	ФВ 24.03.00.000	Корпус фильтра нижняя часть.	ФВ 24.00.00.000	2 2	
6	ФВ 24.04.00.000	Рамка.	ФВ 24.00.00.000	1 1	
7					
8	ФВ 120.05.00.000	Щеколда.	ФВ 24.00.00.000	1 1	
9					
10					
11					
12					
13					
14					
15					
16					
17					
18					
19					
20					
21					
22					
23					
24					

Изм. лист	№ докум.	Подп.	Дата	ФВ 24.00.00.000 ВС	Лист 1	Лист 1	Листов 1
Разработ.	Исполнитель	Провер.	Копирован				
Исполн.	Исполн.	Исполн.	Исполн.				
Исполн.	Исполн.	Исполн.	Исполн.				

Фильтр воздушный.  
Ведомость спецификаций.  
ГИПРОСТРОЙДОРМАШ  
г. Ростов-на-Дону  
Формат А3

Выпуск 3

Серия 5.904-44

№ п/п, дата, подпись и печать, дата, подпись и печать

№ строки	Наименование	Код ОКП	Обозначение документа на поставку	Поставщик	Куда входит (обозначение)	Количество			Примечание
						на из-деле	в комплект	на резерв	
1	Фильтр ячеичковый	6863231114	ФЯ2А(Р)	Учреждение 40-313/56	ФВ 24.00.00.000	1		1	
2	унифицированные			г. Перекрестовка					
3	типа ФЯР			Сумской области					
4									
5									
6									
7									
8									
9									
10									
11									
12									
13									
14									
15									
16									
17									
18									
19									
20									
21									
22									

Изм. лист	№ докум.	Подп.	Дата	ФВ 24.00.00.000 ВП	Лист 1	Лист 1	Листов 1
Разработ.	Исполнитель	Провер.	Копирован				
Исполн.	Исполн.	Исполн.	Исполн.				
Исполн.	Исполн.	Исполн.	Исполн.				

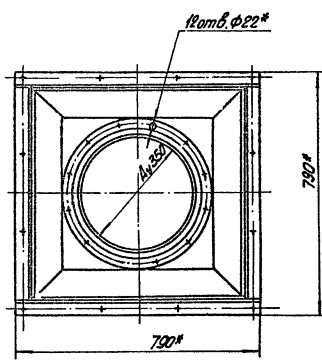
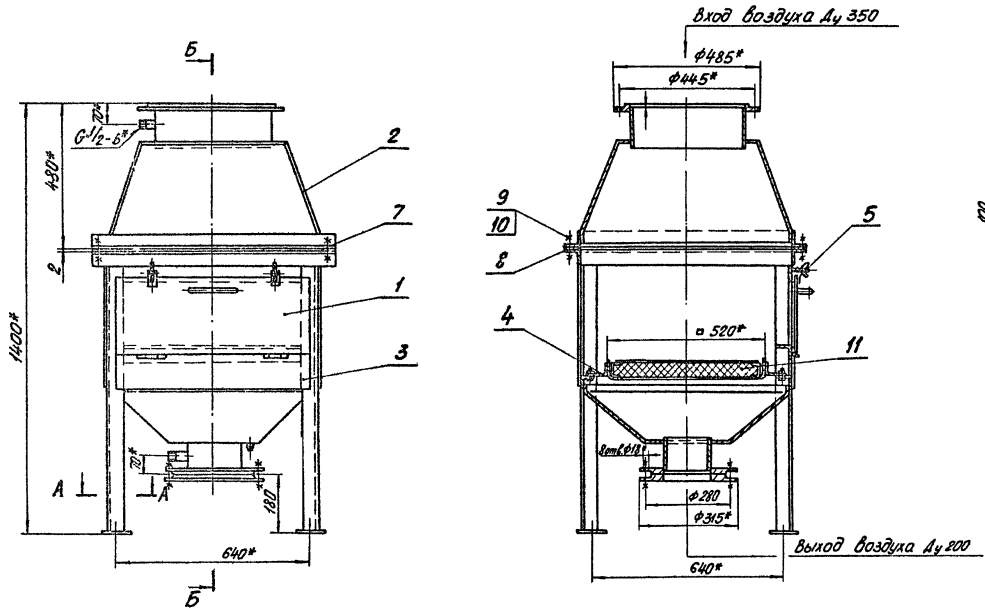
Фильтр воздушный.  
Ведомость закупных изделий.  
ГИПРОСТРОЙДОРМАШ  
г. Ростов-на-Дону  
Формат А3



Выпуск 3

Серия 5.024-44

**Б-Б**



1 Покрытие фильтра внутри:  
Лак БТ-517 с алюминиевой пудрой 2 слоя VI.94;  
Покрытие снаружи:  
Грунтовка ГФ-019 в один слой, эмаль ГФ-115  
серо-голубая 2 слоя VI.4М4.  
2\* Размеры для справок.

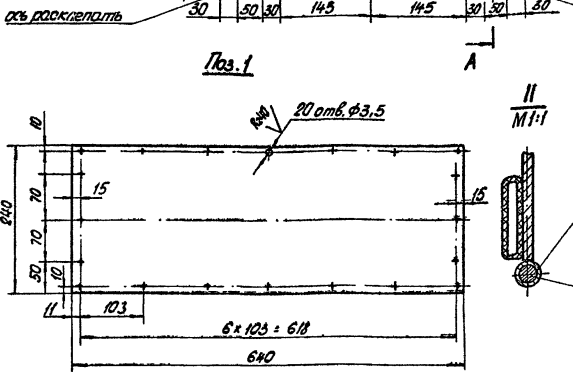
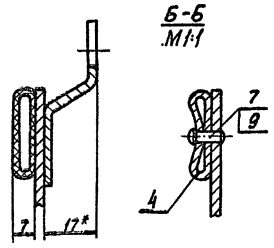
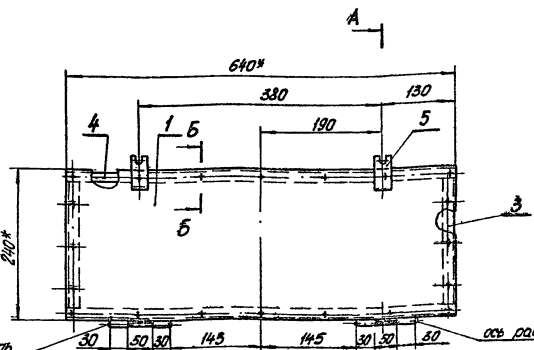
N 10032/3

				ФВ 24.00.00.000 СБ		
Изм/лист	№ докум.	Подп.	Лист	Фильтр воздушный	Лист	Масштаб
Разраб.	Выполнил	Провер.	Контроль		И	151
				Сборочный чертеж	Лист	Листов
				Гидротрансформатор		
				г. Ростов-на-Дону		

Изд. 15.01.71. Листов 1 в общей сложности 2. Изд. 19.02.71. Листов 2 в общей сложности 3

ФВ 000 00 10 72 9Ф

1  
M1:1

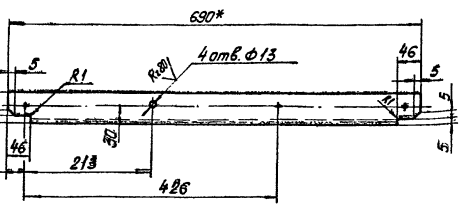


1. \* Размеры для справок.
2. Предельные отклонения размеров: отверстий - Н14, остальных -  $\pm \frac{IT15}{2}$ .
3. Неуказанные параметры шероховатости обрабатываемых деталей без чертежа -  $R_{a3.20}$ .
4. Сварку проводить по контуру прилегания деталей по ГОСТ 5264-80 и по ГОСТ 16037-80.

				ФВ 24.01.00.000 СБ		
Изм	Лист	№ докум.	Подп.	Дата	Дверка фильтра. Сборочный чертеж.	
Резерв	Выпуск	Измен.	Диз.	Провер.		
И. разраб.	И. выконтр.	И. тех. пр.	И. пр.	И. пр.	Лист	Листов 1
Этб.	Копия	Копирован	Копию сверил:	Формат А3		

ФВ 24.03.00.009

✓ (✓)



1. \* Размер для справок.
2. Предельные отклонения размеров: отверстий - Н14, остальных -  $\pm \frac{IT15}{2}$ .
3. Параметры шероховатости обрабатываемой поверхности детали -  $R_{a160}$ .

№ 1000213

				ФВ 24.03.00.009		
Изм	Лист	№ докум.	Подп.	Дата	Обрамление	
Резерв	Выпуск	Измен.	Диз.	Провер.		
И. разраб.	И. выконтр.	И. тех. пр.	И. пр.	И. пр.	Лист	Листов 1
Этб.	Копия	Копирован	Копию сверил:	Формат А4		

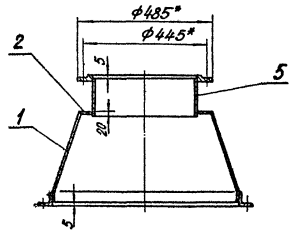
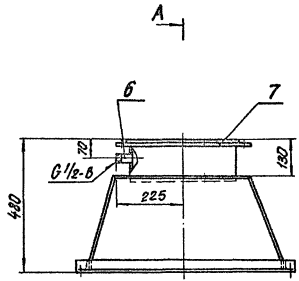
ФВ 24.02.00.000 СБ

Выпуск 3

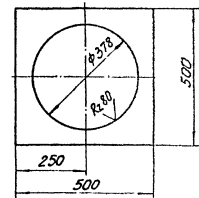
Серия 524-44

Исполн. Лобурка и Виноградова  
Провер. Ковалева, Ковалева, Митрофанова  
Листов 5  
Всего 1

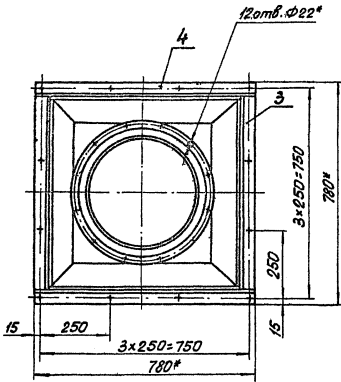
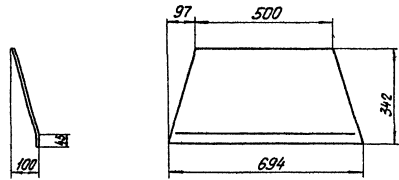
A-A



Поз. 2



Поз. 1



- 1\* Размеры для справок.
- 2. Предельные отклонения размеров: отверстий - Н4, остальных  $\pm \frac{\pm 0.15}{2}$
- 3. Неуказанные параметры шероховатости обрабатываемых поверхностей деталей без чертежа  $R_{a320}$ .
- 4. Сварку производить по контуру прилегающих деталей по ГОСТ 5264-80 и по ГОСТ 16037-80

№ 10032/3

				ФВ 24.02.00.000 СБ		
Исполн.	№ докум.	Лист	Дата	Корпус фильтра. Верхняя часть. Сторонний чертёж.		
Разработ.	Выполнил	Провер.				
И. конструктор	Исполнитель	Св-т				
Лист	Листов			М	51,5	1:10
				г. Ростов-на-Дону		



