

ГОСУДАРСТВЕННЫЙ КОМИТЕТ СОВЕТА МИНИСТРОВ С С С Р
ПО ДЕЛАМ СТРОИТЕЛЬСТВА

ГОССТРОЙ С С С Р

ТИПОВЫЕ КОНСТРУКЦИИ И ДЕТАЛИ ЗДАНИЙ И СООРУЖЕНИЙ

СЕРИЯ 5.904-23

ПЫЛЕУЛОВИТЕЛЬ ВЕНТИЛЯЦИОННЫЙ
МОКРЫЙ КОНВЕЙЕРНЫЙ ТИПА ПВМКБ
С МЕХАНИЗИРОВАННЫМ
УДАЛЕНИЕМ ШЛАМА

выпуск 3

ПВМ ЮКБ 00 00000

РАБОЧИЕ ЧЕРТЕЖИ

ГОСУДАРСТВЕННЫЙ КОМИТЕТ СОВЕТА МИНИСТРОВ С С С Р
ПО ДЕЛАМ СТРОИТЕЛЬСТВА

ГОССТРОЙ С С С Р

ТИПОВЫЕ КОНСТРУКЦИИ И ДЕТАЛИ ЗДАНИЙ И СООРУЖЕНИЙ

СЕРИЯ 5.904-23

ПЫЛЕУЛОВИТЕЛЬ ВЕНТИЛЯЦИОННЫЙ
МОКРЫЙ КОНВЕЙЕРНЫЙ ТИПА ПВМКБ
С МЕХАНИЗИРОВАННЫМ
УДАЛЕНИЕМ ШЛАМА

ВЫПУСК 3

ПВМ ЮКБ 00 00000

РАБОЧИЕ ЧЕРТЕЖИ

РАЗРАБОТАНЫ
ЦНИИПРОМЗАНИИ
ГОССТРОЯ С С С Р

УТВЕРЖДЕНЫ
* ВВЕДЕНЫ В ДЕЙСТВИЕ
ПРИКАЗОМ № 10
ГЛАВПРОМСУРОЙПРОЕКТА
ОТ 4 ИЮНЯ 1992

Содержание

№ п/п	Наименование	Обозначение	Стр.
1	Пылесоситель вентиляционный корпус комбинированный типа ПВМ, производительность 1000 м ³ /ч, безмоторный горизонтальный	ПВМ 10.15.02.00.000 02	3
2	Пылесоситель вентиляционный корпус комбинированный типа ПВМ, производительность 1000 м ³ /ч, безмоторный вертикальный	ПВМ 10.15.01.00.000 07	3-5
3	Пылесоситель вентиляционный корпус комбинированный типа ПВМ, производительность 1000 м ³ /ч	ПВМ 10.15.02.00.000	6
4	Пылесоситель вентиляционный корпус комбинированный типа ПВМ, производительность 1000 м ³ /ч, безмоторный вертикальный	ПВМ 10.15.01.00.000 05	7
5	Прокладка	ПВМ 10.15.06.02.001	8
6	Кольцо прокладочное	ПВМ 10.15.06.02.002	
7	Заглушка	ПВМ 10.15.02.02.003	
8	Прокладка	ПВМ 10.15.02.02.004	8
9	Прокладка	ПВМ 10.15.02.02.005	
10	Втулки резиновые	ПВМ 10.15.02.02.006	10
11	Прокладка	ПВМ 10.15.02.02.008	23
12	Заглушка	ПВМ 10.15.02.02.009	
13	Втулка нижняя	ПВМ 10.15.01.02.001	9-10
14	Втулка нижняя, сборочный чертеж	ПВМ 10.15.01.02.002 05	9-10
15	Корпус секции нижней	ПВМ 10.15.01.01.001	17
16	Корпус секции нижней с втулками и подшипниками	ПВМ 10.15.01.01.000 05	18, 19
17	Втулка средняя	ПВМ 10.15.01.01.004	10
18	Втулка верхняя	ПВМ 10.15.01.01.002	10
19	Втулка средняя	ПВМ 10.15.01.02.000	20
20	Втулка средняя, сборочный чертеж	ПВМ 10.15.01.02.000 05	21, 22
21	Втулка	ПВМ 10.15.02.00.001	17
22	Втулка	ПВМ 10.15.02.00.002	20
23	Воздухоотборник	ПВМ 10.15.03.00.000	20
24	Воздухоотборник, сборочный чертеж	ПВМ 10.15.03.00.000 05	23
25	Втулка	ПВМ 10.15.03.00.001	
26	Кольцо	ПВМ 10.15.03.00.002	24
27	Втулка верхняя	ПВМ 10.15.03.00.003	

Выпуск 3 Серия 5.004-23

ЦНИИПРОМЗДАНИИ г. Москва

Код	Обозначение	Наименование	Коды выданы		Примечание
			Обозначение	Всего кол.	
1	ПВМ 10.КБ.00.00.000	Пылесоситель вентиляционный монтажный канальный типа ПВМ производительностью 10.000 м³/ч			
2					
3					
4					
5	ПВМ 10.КБ.01.00.000	Секция нижняя	ПВМ 10.КБ.00.00.000	1	1
6	ПВМ 10.КБ.01.01.000	Корпус секции нижней	ПВМ 10.КБ.01.00.000	1	1
7	ПВМ 10.КБ.02.00.000	Секция верхняя	ПВМ 10.КБ.00.00.000	1	1
8	ПВМ 10.КБ.03.00.000	Воздухоохладитель	ПВМ 10.КБ.00.00.000	1	1
9	ПВМ 10.КБ.04.00.000	Коллектор	ПВМ 10.КБ.00.00.000	2	2
10	ПВМ 5.КБ.01.02.000	Узел привода	ПВМ 10.КБ.01.00.000	1	1
11	ПВМ 5.КБ.01.02.100	Пласти	ПВМ 5.КБ.01.02.000	1	1
12	ПВМ 5.КБ.01.03.000	Верхнезвенья	ПВМ 10.КБ.01.00.000	1	1
13	ПВМ 5.КБ.01.04.000	Ползун	ПВМ 10.КБ.01.00.000	2	2
14	ПВМ 5.КБ.01.05.000	Кронштейн	ПВМ 10.КБ.01.00.000	1	1
15	ПВМ 5.КБ.01.06.000	Скрепка	ПВМ 10.КБ.01.00.000	19	19
16	ПВМ 5.КБ.01.07.000	Опора нажда	ПВМ 10.КБ.01.00.000	1	1
17	ПВМ 5.КБ.01.08.000	Активатор	ПВМ 10.КБ.01.00.000	2	2
18	ПВМ 5.КБ.01.10.000	Панель регулирующая	ПВМ 10.КБ.01.00.000	1	1
19	ПВМ 5.КБ.01.11.000	Воронка	ПВМ 10.КБ.01.00.000	1	1
20	ПВМ 5.КБ.01.12.000	Гидрозатвор	ПВМ 10.КБ.01.00.000	1	1
21	ПВМ 5.КБ.01.13.000	Патрубок	ПВМ 10.КБ.01.00.000	1	1
22	ПВМ 5.КБ.01.14.000	Дверка	ПВМ 10.КБ.01.00.000	2	2
23	ПВМ 5.КБ.01.15.000	Дверка	ПВМ 10.КБ.01.00.000	1	1
24	ПВМ 5.КБ.01.16.000	Кронштейн	ПВМ 10.КБ.01.00.000	4	4
25	ПВМ 5.КБ.01.17.000	Кронштейн	ПВМ 10.КБ.01.00.000	4	4
26	ПВМ 5.КБ.02.00.000	Дверка	ПВМ 10.КБ.00.00.000	2	2
27					

ПВМ 10.КБ.00.00.000 ВС

Изм. №	Исполн.	Дата	Лист	Всего
1	И.И.И.	12.12.12	1	1

Пылесоситель вентиляционный канальный типа ПВМ производительностью 10.000 м³/ч

ЦНИИПРОМЗДАНИИ
г. Москва
Формат А3

ЦНИИПРОМЗДАНИИ г. Москва

Код	Наименование	Код ОКД	Обозначение документа на подготовку	Подобчик	Коды выданы (обозначение)	Количество			Примечание
						из заявки	в заказе, заказе	всего	
1	Крепежные изделия								
2	Болты М12 х 30, 58, 019		ГОСТ 7785-81		ПВМ 10.КБ.01.00.000	154		154	
3	М16 х 85, 58, 019				ПВМ 10.КБ.01.00.000	4		4	
4	Болты М8 х 12, 58, 019		ГОСТ 7798-70		ПВМ 5.КБ.01.02.000	4		4	
5	М16 х 20, 58, 019				ПВМ 5.КБ.01.12.000	14		14	
6					ПВМ 5.КБ.01.13.000	8		8/20	
7	М8 х 30, 58, 019				ПВМ 10.КБ.01.00.000	4		4	
8					ПВМ 10.КБ.01.01.000	4		4	
9					ПВМ 5.КБ.01.02.000	4		4/12	
10	М10 х 25, 58, 019				ПВМ 10.КБ.00.00.000	36		36	
11	М10 х 80, 58, 019				ПВМ 10.КБ.02.00.000	8		8	
12	М12 х 20, 58, 019				ПВМ 10.КБ.01.00.000	2		2	
13	М12 х 30, 58, 019				ПВМ 10.КБ.00.00.000	116		116	
14					ПВМ 10.КБ.01.00.000	8		8	
15					ПВМ 10.КБ.01.01.000	24		24	
16								138	
17	М8 х 40, 58, 019				ПВМ 10.КБ.00.00.000	1		1	
18	М12 х 70, 58, 019				ПВМ 10.КБ.02.00.000	10		10	
19	М12 х 80, 58, 019				ПВМ 10.КБ.01.00.000	8		8	
20	М16 х 30, 58, 019				ПВМ 10.КБ.01.01.000	4		4	
21	М16 х 40, 58, 019				ПВМ 10.КБ.01.00.000	4		4	
22	М16 х 60, 58, 019				ПВМ 10.КБ.01.00.000	6		6	
23					ПВМ 5.КБ.01.02.000	4		4	
24					ПВМ 5.КБ.01.08.000	1		2/12	
25									
26	М16 х 140, 58, 019				ПВМ 10.КБ.01.00.000	2		2	

ПВМ 10.КБ.00.00.000 ВС

Изм. №	Исполн.	Дата	Лист	Всего
1	И.И.И.	12.12.12	1	1

Пылесоситель вентиляционный канальный типа ПВМ производительностью 10.000 м³/ч

ЦНИИПРОМЗДАНИИ
г. Москва
Формат А3

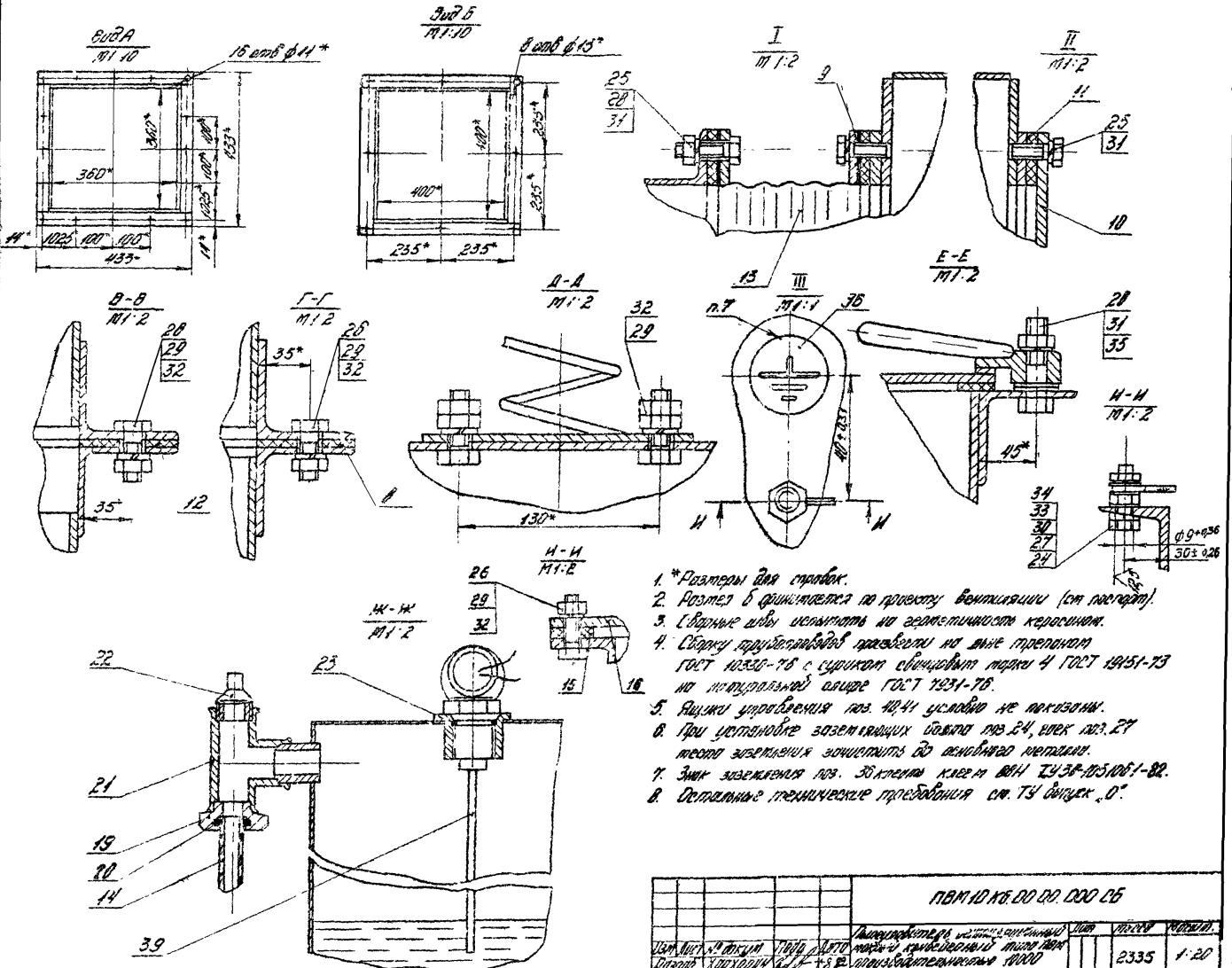
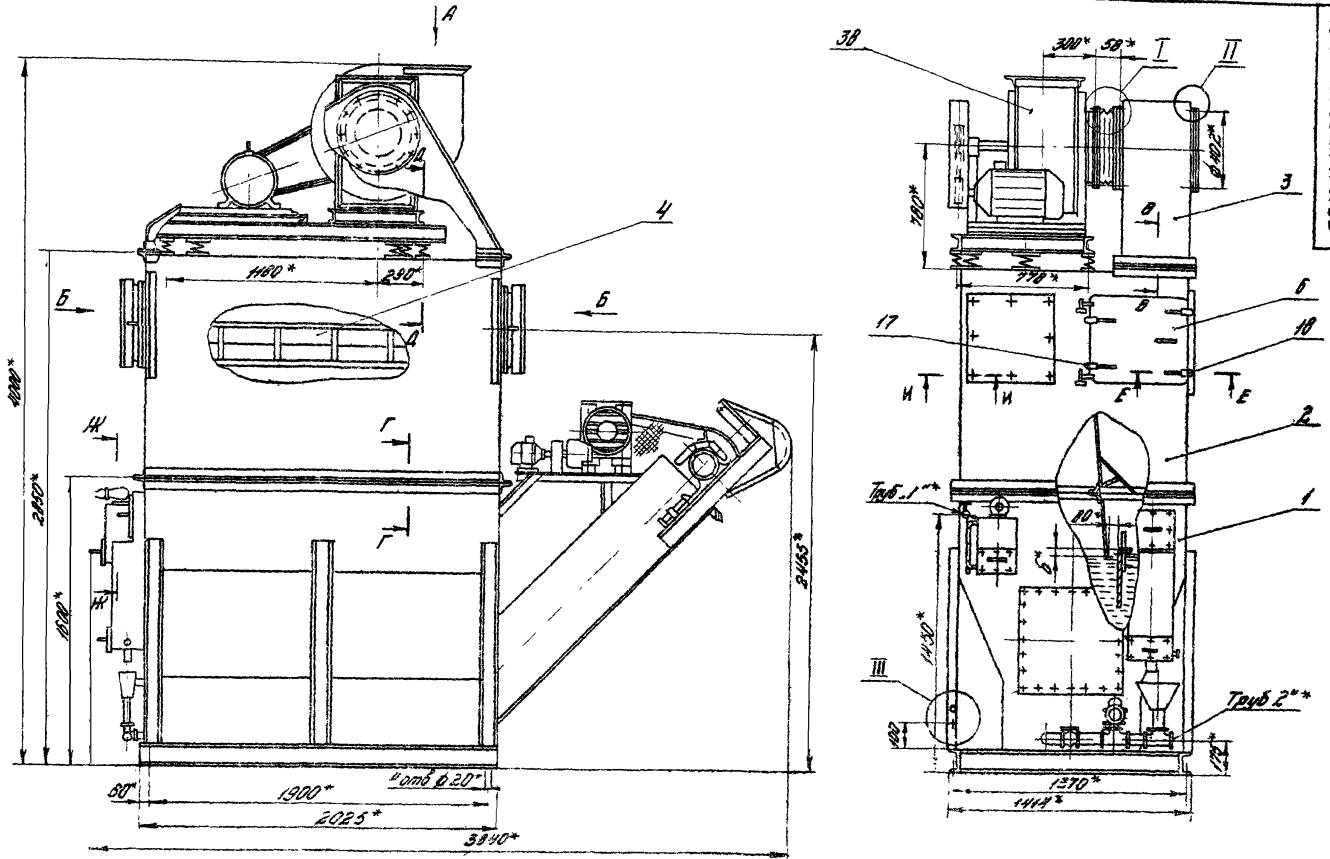
Выпуск 3 (серия 5.001) 5

Наименование	Код ОКП	Обозначение документа на поставку	Поставщик	Коды валют (обозначение)	Количество				Примечание
					на складе	в пути	в заказе	в резерве	
1 Прочие изделия									
2 Колесо 40		1707 2228-77		ПМ 5 КБ 01 02 000	1			1	
3 Колесо 118-225-30-20		1707 1823-79		ПМ 10 КБ 01 02 000	1			1	
4									
5 Колесо 15-58		1707 1390-80		ПМ 10 КБ 01 02 000	1			1	
6 Колесо 15-60				ПМ 10 КБ 01 02 000	2			2	
7									
8 Колесо 1176-50-5		1707 6304-74		ПМ 10 КБ 01 02 000	1			1	
9 ШПР-64-7		1707 1823-79		ПМ 10 КБ 01 02 000	4			4	
10									
11 Поставщик 1312		1707 5720-75		ПМ 10 КБ 01 02 000	2			2	
12									
13 Носители 2-81		1707 20005-75		ПМ 10 КБ 01 02 000	2			2	
14									
15 Цепь ПМР 254-500		1707 15505-76		ПМ 10 КБ 01 02 000	1			1	
16 L = 1700 мм									
17									
18 Цепь тракторная		1707 588-81		ПМ 10 КБ 01 02 000	2			2	
19 МНЗ-4-200-1-12-1-3									
20 L = 7000 мм									
21									
22									
23									
24 Вал шлицевый		74 16-526 433-78	Димитрийевский завод	ПМ 10 КБ 01 02 000	1			1	
25 шлицей вкл 24x42			Ленинградский завод						
26									
27 Регулятор скорости		74 25-02 00078-79	г. Рыбинск 3-8	ПМ 10 КБ 01 02 000	1			1	
28 электрод щеточный			г. Ленинград						
29 ШПЗ-3 L = 250 мм									

ПМ 10 КБ 01 02 000 810
 Вып. 3 серия 5.001
 Форма 2.3

Наименование	Код ОКП	Обозначение документа на поставку	Поставщик	Коды валют (обозначение)	Количество				Примечание
					на складе	в пути	в заказе	в резерве	
1									
2 Вентилятор		7424-26-114 76	г. Тула	ПМ 10 КБ 01 02 000	1			1	
3 2-407-40-6-126			г. Ленинград						
4 Электродвигатель									
5 4.2.100.04 11 22 кВт									
6 ступица подшипника с									
7 подшипниковой									
8 Шестерня 4.4.000108		1707 19625-81		ПМ 5 КБ 01 02 000	1			1	
9 Ящик управления		7416-533042-76	г. Костомаров	ПМ 5 КБ 01 02 000 23	1			1	
10 253111 6312M			Электротехник						
11									
12 Ящик управления				ПМ 5 КБ 01 02 000 23	1			1	
13 84-5111-2312-8									
14 Вентилятор 4-225-83-		74 2-356-178-79	г. Рыбинск	ПМ 5 КБ 01 02 000	1			1	
15 51-1-2			Ленинградский завод						
16 Кабель контрольный		1707 6312-78		ПМ 5 КБ 01 02 000 24					
17 с 4-проводными									
18 жилы									
19 2x2,2 (1x2,5)									
20 2x2,3 (1x3)									
21 2x2,4 (1x3,5)									
22 2x2,4 (1x2,5)									
23									
24 Подшипник шариковый		1707 6312-78		ПМ 5 КБ 01 02 000 24					
25 102-10									
26									
27 Звук сигнальный		1707 24120-75		ПМ 10 КБ 01 02 000 25	1			1	
28 24-3									
29									

ПМ 10 КБ 01 02 000 810
 Вып. 3 серия 5.001
 Форма 2.3

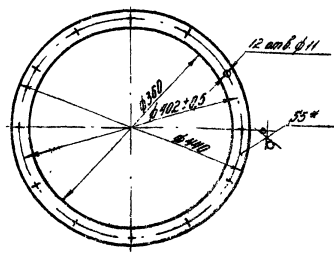


1. *Размеры для справок.
2. Резьба в привале по проекту вентилятора (см. паспорт).
3. Сварные швы испытать на герметичность керосином.
4. Сборку подшипников произвести на вале пропаном ГОСТ 10320-78 с смазкой синтетическая марка 4 ГОСТ 19451-73 на температурном масле ГОСТ 19231-78.
5. Рычки управления по 40-41 условию не показаны.
6. При установке заземляющих болтов по 24, шток по 27 места заземления зашпаклевать до изоляционного металла.
7. Знак заземления по 30-клену классу ВМН 23138-105.0061-82.
8. Основные технические требования см. ТУ выпуск 0.

ПВМ.10.КВ.00.00.000.00		№ документа	Дата	Лист
Исполнитель	Проверен	2335		1-20
Утвержден	Согласован			
ЦНИПРОМЗАЩИТА				
г. Москва				
Иванов А.Б.				

ПМН 10 КБ 00 00 002

125



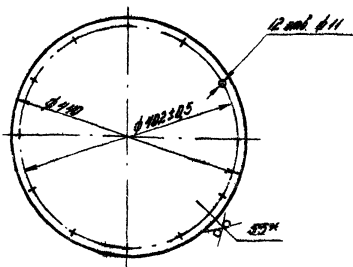
- * Размер для справок.
- Неуказанные предельные отклонения размеров: отверстий НН, болтов НН, остальных $\pm \frac{3714}{2}$

ПМН 10 КБ 00 00 002

Изм	№	Исполн	Дата	Лист	Всего	Коррекц
1		В.А.С.40		1	2,2	1,5
Продукция				ЦНИИПРОМВОЗДВИЖИ		
Получено: 5.04.1977 18045-74				в Мехцех		
5.05.1977 3714-18				в Мехцех		

ПМН 10 КБ 00 00 003

125

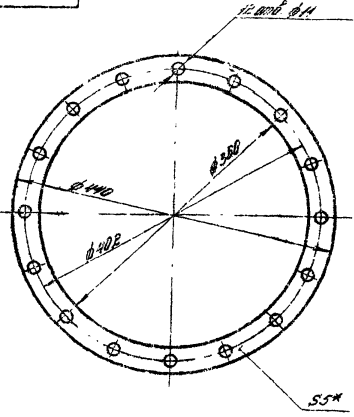


- * Размер для справок.
- Неуказанные предельные отклонения размеров: отверстий НН, болтов НН, остальных $\pm \frac{3714}{2}$

ПМН 10 КБ 00 00 003

Изм	№	Исполн	Дата	Лист	Всего	Коррекц
1		З.Ю.Л.И.И.И.		1	5	1,5
Продукция				ЦНИИПРОМВОЗДВИЖИ		
Получено: 5.04.1977 18045-74				в Мехцех		
5.05.1977 3714-18				в Мехцех		

ПМН 10 КБ 00 00 004

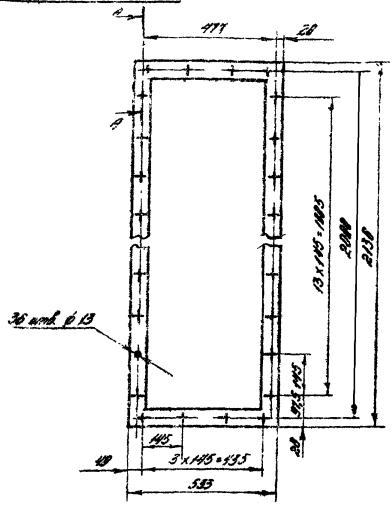


* Размер для справок.

ПМН 10 КБ 00 00 004

Изм	№	Исполн	Дата	Лист	Всего	Коррекц
1		Г.С.С.40		1	2	1,5
Продукция				ЦНИИПРОМВОЗДВИЖИ		
Получено: 1. лист, 2. лист				в Мехцех		
1.5.77 1817338-77				в Мехцех		

ПМН 10 КБ 00 00 005

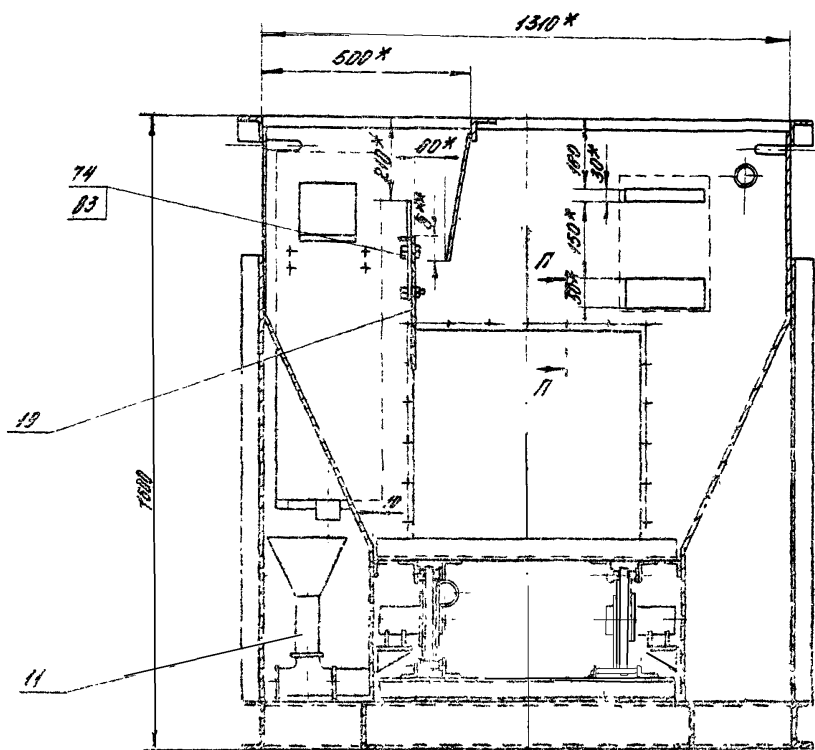


Изготавливается поковки из легированной стали марки 15° ГОСТ 7530-105.1004-82

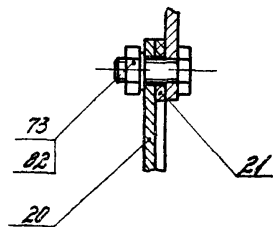
ПМН 10 КБ 00 00 005

Изм	№	Исполн	Дата	Лист	Всего	Коррекц
1		Г.С.С.40		1	2	1,5
Продукция				ЦНИИПРОМВОЗДВИЖИ		
Получено: 1. лист, 2. лист				в Мехцех		
1.5.77 1817338-77				в Мехцех		

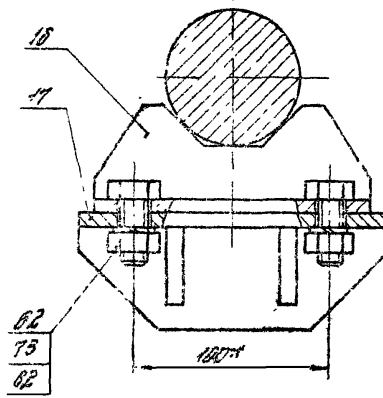
А-А 3000 В2



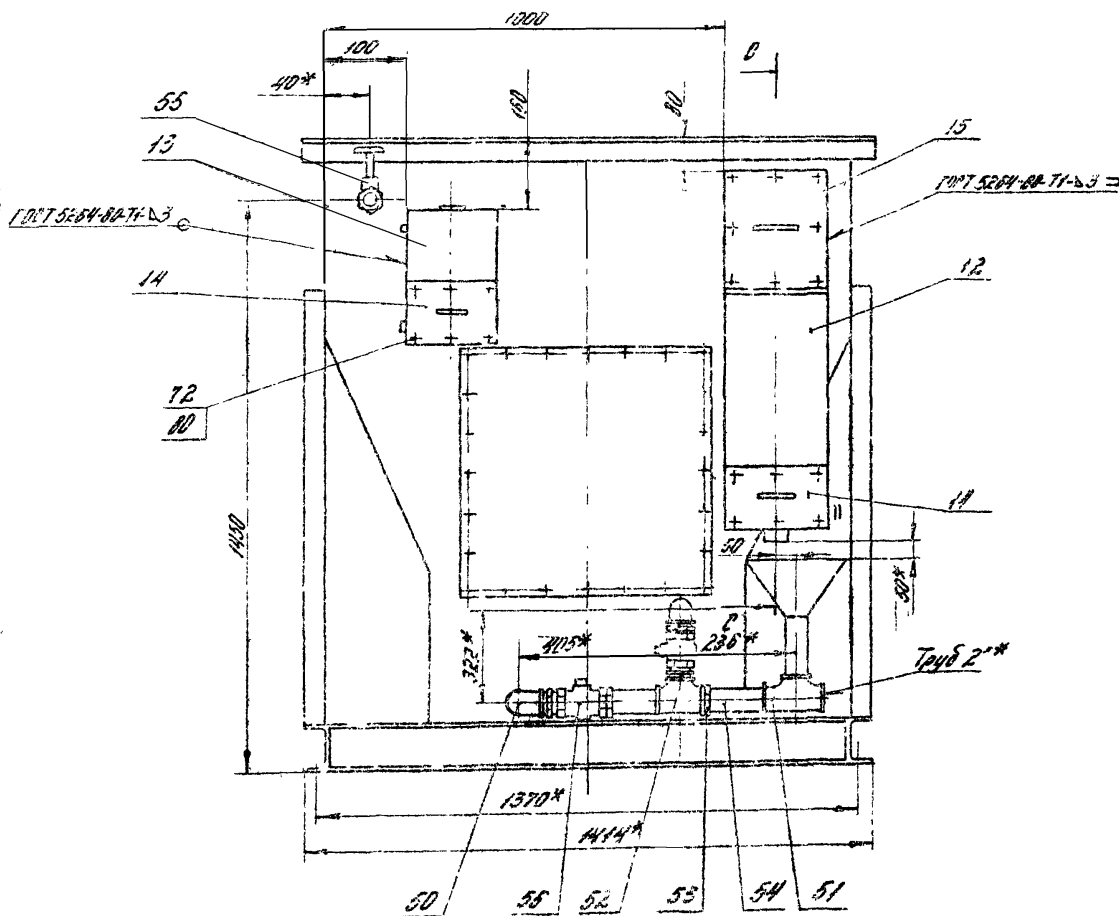
П-П
1:2



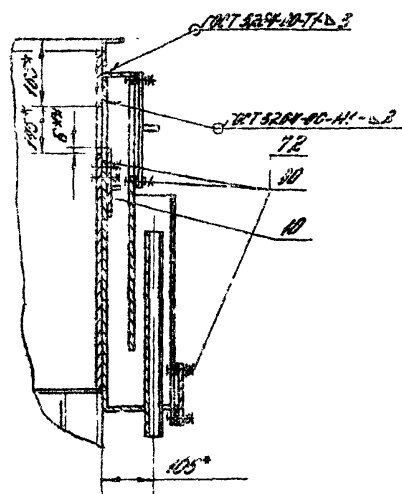
В-В 3000 А11
1:2



ВУВ Е 3000 В2



С-С

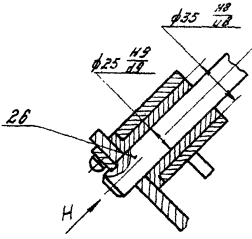


Содержит 1 лист. Выходит в свет. Цена 1000 руб. 11БМ 10 К 5 01. 00. 000 СБ

Валунг 3 Сепус 5904-23

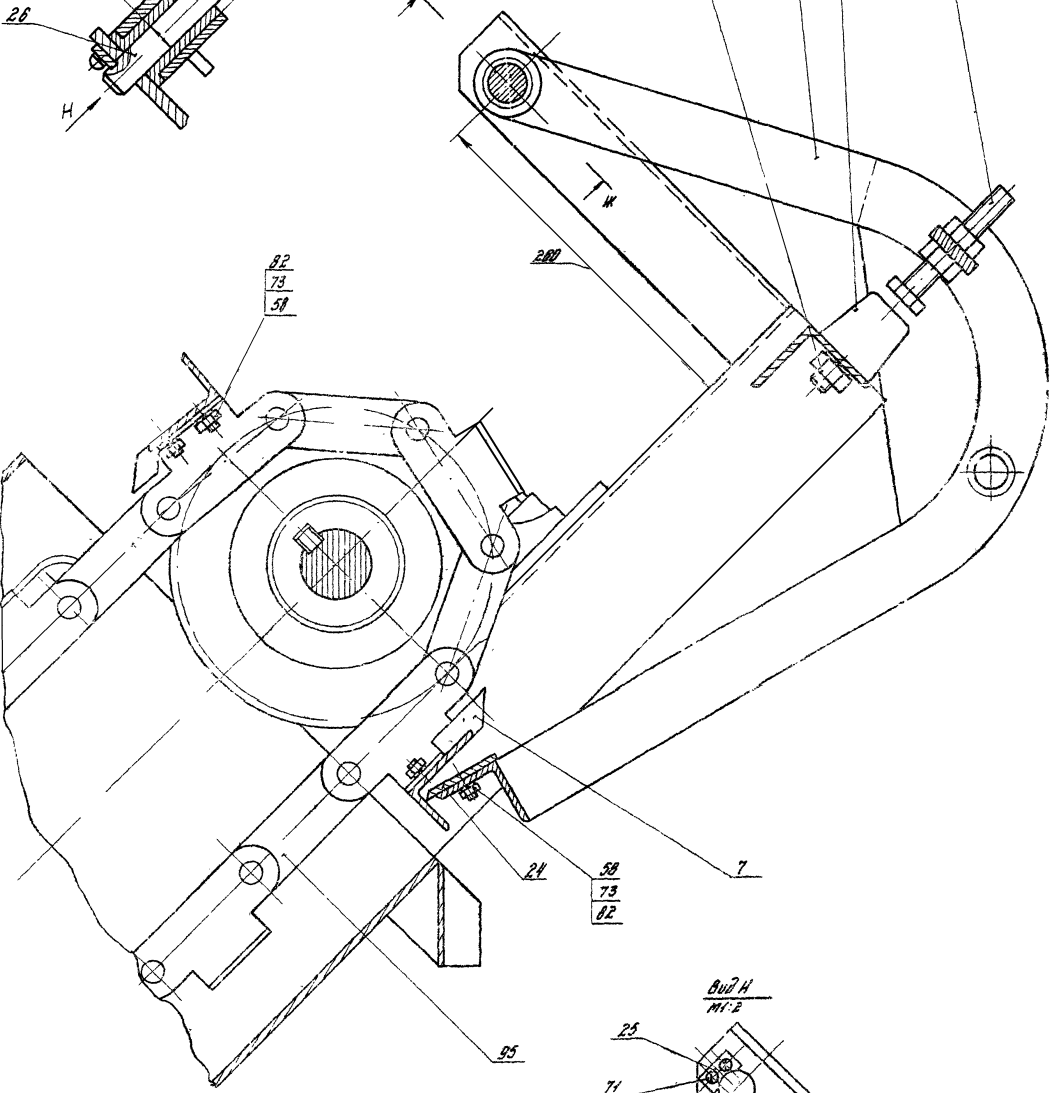
$\frac{HK - HK}{M 1-2}$

$\frac{\Gamma - \Gamma}{M 1-2}$ 3000 B5



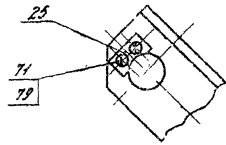
HK

83
74
85
8
9
74
88



58
73
82

$\frac{802 H}{M 1-2}$

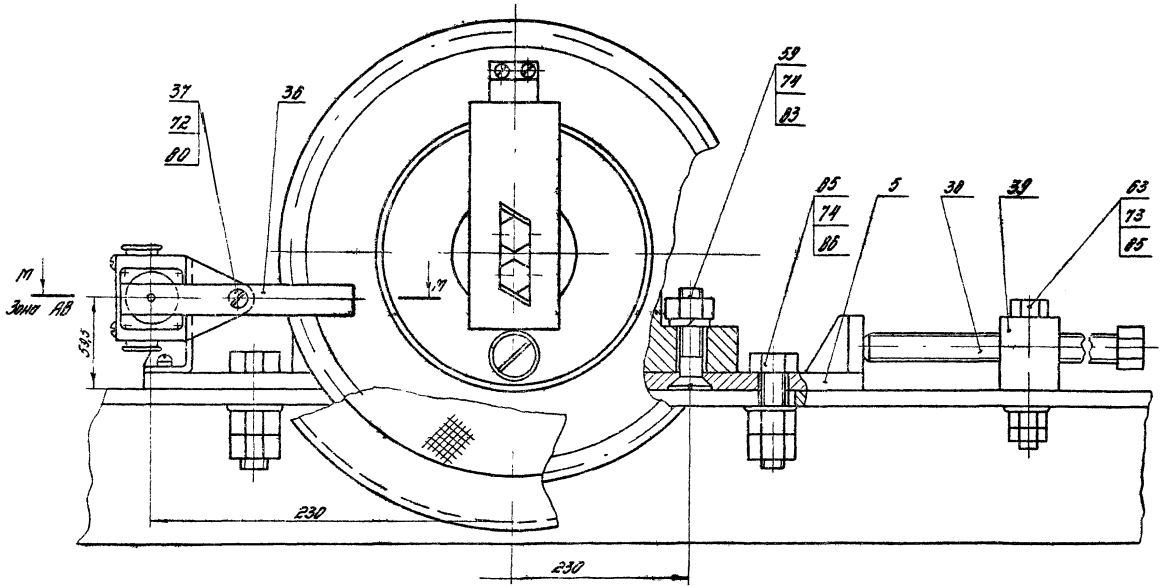


1800101X8 01 00 000 05

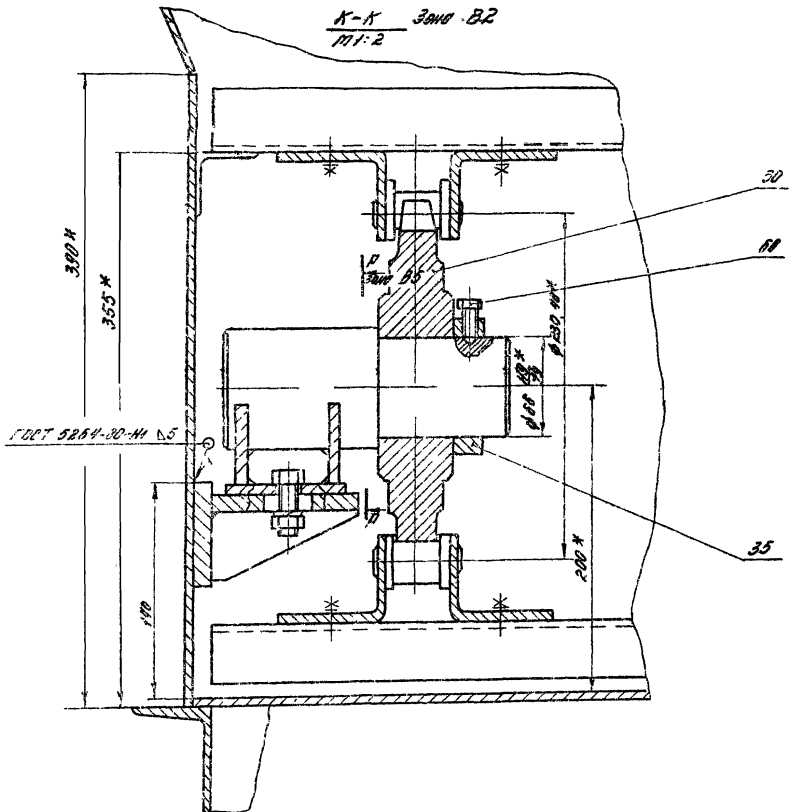
1800101X8 01 00 000 05

Вид В зона В1
1:2

Пом 10 КБ. 01. 00. 000 05



К-К зона В2
1:1

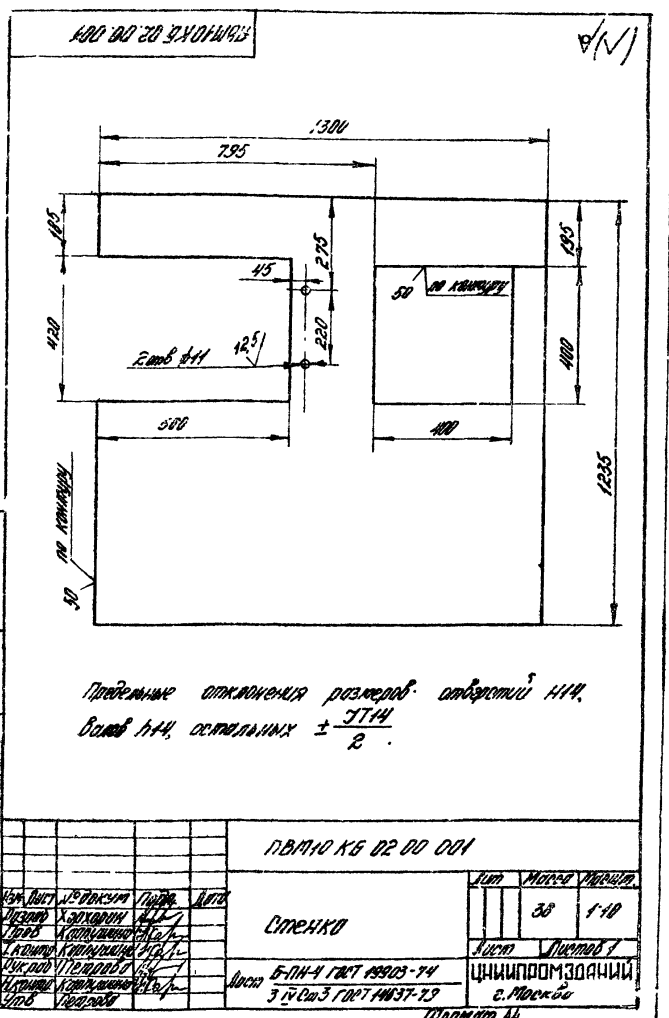


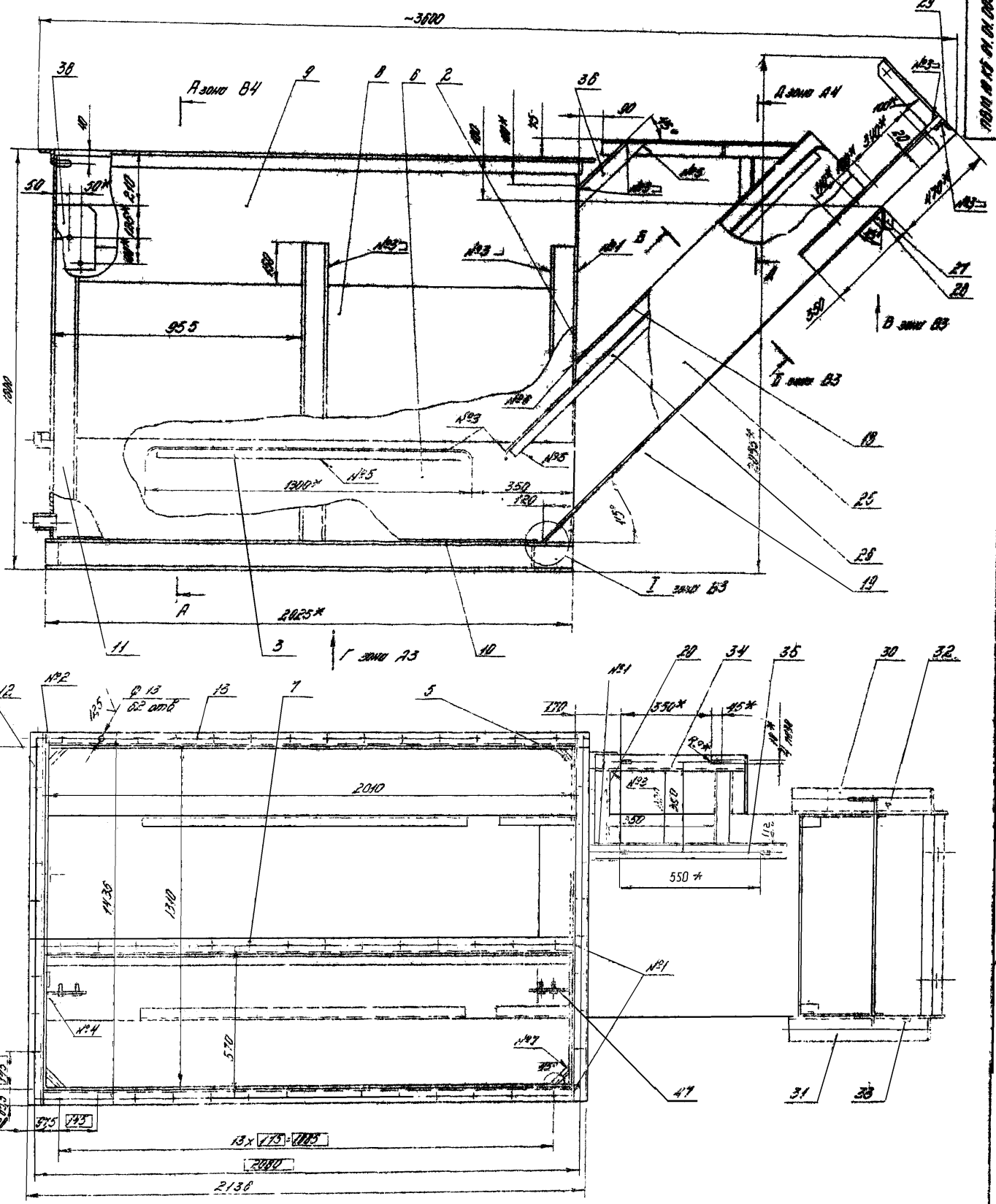
Выпуск 3 Серия 904-23

№	Обозначение	Наименование	Мат.	Количество
		<u>Документация</u>		
№2	ПВМ ЮКБ Д1 Д1 Д00 СБ	Обратный чертёж		2 листа
		<u>Детали</u>		
АА04	1	ПВМ ЮКБ Д1 Д1 Д01	Стенки задняя	1
АА02	2	ПВМ ЮКБ Д1 Д1 Д02	Стенки передняя	1
АА03	3	ПВМ ЮКБ Д1 Д1 Д03	Направляющие	2
АА04	4	ПВМ ЮКБ Д1 Д1 Д04	Потолочек 2"	2
АА05	5	ПВМ ЮКБ Д1 Д1 Д05	Гайки	4
АА06	6	ПВМ ЮКБ Д1 Д1 Д06	Стежки болтовые	4
АА07	7	ПВМ ЮКБ Д1 Д1 Д07	СРЗБ	1
АА08	8	ПВМ ЮКБ Д1 Д1 Д08	Стенки боковые	
		Лист Б-104-4 ГОСТ 19903-74 3-14 ДмЗ ГОСТ 19937-79		
		840 мм x 2000 мм - 30/	2	405 кг
АА09	9	ПВМ ЮКБ Д1 Д1 Д09	Стенки боковые	
		Лист Б-104-4 ГОСТ 19903-74 3-14 ДмЗ ГОСТ 19937-79		
		800 мм x 2000 мм - 30/	2	31 кг
АА10	10	ПВМ ЮКБ Д1 Д1 Д10	Дно	
		Лист Б-104-4 ГОСТ 19903-74 3-14 ДмЗ ГОСТ 19937-79		
		1850 мм x 752 мм - 30/	1	14 кг
АА11	11	ПВМ ЮКБ Д1 Д1 Д11	Столешка	
		Швеллер 12 ГОСТ 8240-72 ДмЗ ГОСТ 535-79		
		1130 мм - 30/	8	9,7 кг
ПВМ ЮКБ Д1 Д1 Д00				
Картыс секции линейной				
ЦНИИПРОМЗДАНИЙ в Москве				

№	Обозначение	Наименование	Мат.	Количество
АА12	12	ПВМ ЮКБ Д1 Д1 Д12	СРЗБ	
		Лист Б-83-19-5 ГОСТ 19903-72 ДмЗ ГОСТ 535-79		
		1438 мм - 30/	2	8,9 кг
АА13	13	ПВМ ЮКБ Д1 Д1 Д13	СРЗБ	
		Лист Б-83-19-5 ГОСТ 19903-72 ДмЗ ГОСТ 535-79		
		2010 мм - 30/	2	9,7 кг
АА14	14	ПВМ ЮКБ Д1 Д1 Д14	СРЗБ	
		Швеллер 12 ГОСТ 8240-72 ДмЗ ГОСТ 535-79		
		2025 мм - 30/	2	21 кг
АА15	15	ПВМ ЮКБ Д1 Д1 Д15	СРЗБ	
		Швеллер 12 ГОСТ 8240-72 ДмЗ ГОСТ 535-79		
		1820 мм - 30/	2	18,9 кг
АА16	16	ПВМ ЮКБ Д1 Д1 Д16	СРЗБ	
		Швеллер 12 ГОСТ 8240-72 ДмЗ ГОСТ 535-79		
		1310 мм - 30/	2	15,8 кг
АА17	17	ПВМ ЮКБ Д1 Д1 Д17	Перегородка	
		Лист Б-104-3 ГОСТ 19903-74 3-14 ДмЗ ГОСТ 19937-79		
		280 мм x 2000 мм - 30/	1	16,4 кг
АА18	18	ПВМ ЮКБ Д1 Д1 Д18	Верх корпуса	
		Лист Б-104-4 ГОСТ 19903-74 3-14 ДмЗ ГОСТ 19937-79		
		1277 мм x 782 мм - 30/	1	31 кг
АА19	19	ПВМ ЮКБ Д1 Д1 Д19	Дно корпуса	
		Лист Б-104-4 ГОСТ 19903-74 3-14 ДмЗ ГОСТ 19937-79		
		1887 мм x 782 мм - 30/	1	45,8 кг
ПВМ ЮКБ Д1 Д1 Д00				
ЦНИИПРОМЗДАНИЙ в Москве				

№	Обозначение	Наименование	Мат.	Количество
АА20	20	ПВМ ЮКБ Д1 Д1 Д20	СРЗБ	
		Лист Б-83-19-5 ГОСТ 19903-72 ДмЗ ГОСТ 535-79		
		240 мм - 30/	2	4,3 кг
АА21	21	ПВМ ЮКБ Д1 Д1 Д01	Стенка боковая	2
АА22	22	ПВМ ЮКБ Д1 Д1 Д02	Направляющие	2
АА23	23	ПВМ ЮКБ Д1 Д1 Д03	Потолочек	1
АА24	24	ПВМ ЮКБ Д1 Д1 Д04	Косынки	2
АА25	25	ПВМ ЮКБ Д1 Д1 Д05	Узелок	1
АА26	26	ПВМ ЮКБ Д1 Д1 Д06	Узелок ребристый	1
АА27	27	ПВМ ЮКБ Д1 Д1 Д07	Узелок ребристый	1
АА28	28	ПВМ ЮКБ Д1 Д1 Д08	Стенки ребра	1
АА29	29	ПВМ ЮКБ Д1 Д1 Д09	Стенки ребра	1
АА30	30	ПВМ ЮКБ Д1 Д1 Д10	Узелок	1
АА31	31	ПВМ ЮКБ Д1 Д1 Д11	Узелок	1
АА32	32	ПВМ ЮКБ Д1 Д1 Д12	Узелок	2
АА33	33	ПВМ ЮКБ Д1 Д1 Д13	Узелок	1
АА34	34	ПВМ ЮКБ Д1 Д1 Д14	Крышечки	2
АА35	35	ПВМ ЮКБ Д1 Д1 Д15	Потолочек 1"	1
Столешка линейная				
Лист Б-104-4 ГОСТ 19903-74				
		110 x 30 x 50 x 50	4	
		112 x 30 x 50 x 50	24	
		116 x 30 x 50 x 50	4	
ПВМ ЮКБ Д1 Д1 Д00				
ЦНИИПРОМЗДАНИЙ в Москве				





Швы сварных соединений

№ шва	Обозначение сварного шва
№1	ГОСТ 5264-80-02-Δ4
№2	ГОСТ 5264-80-04-Δ4
№3	ГОСТ 5264-80-Т1-Δ4
№4	ГОСТ 5264-80-Т3-Δ4
№5	ГОСТ 5264-80-Н1-Δ4
№6	ГОСТ 11534-75-04
№7	ГОСТ 11534-75-Т1

4. Полиэтилен для окраски поверхности - см. спецификацию марки 4 ГОСТ 18451-73 на полуэтиленовый пластик ГОСТ 7894-76. Для наружной окраски - Гр. Г-7-0119 ГОСТ 23343-76, эмаль 170-123 серия В-А ГОСТ 926-82.
5. Вспомогательные технические требования см. ТУ, выпуск Д.

- 1* Размеры для справок.
2. Неустойчивые предельные отклонения размеров: отклонения Н14, В14, остальными ± 0,15.
3. Допущены все отклонения от номинального значения не более ± 0,5 мм (выпуск абсолютный).

ГОСТ 10 КВ. Д1. Д1. Д00 С5				Лист	Кол-во листов
Исполнитель	Проверен	Дата	Длина	710	1:10
Сварщик	Контроль	Дата	Ширина		
Материал	Вид	Марка	Сечение	Цилиндропрофильный	
Сварочный аппарат	Сварочный ток	Сварочный режим	Сварочный электрод	2. Металл	
Сварочный режим	Сварочный ток	Сварочный режим	Сварочный электрод	3. Металл	

Выпуск 3 Серия 5.004-23

Код	Наименование	Количество	Примечание
42*	ЛВМ 10 КБ. 02. 00. 000 015 Документация Сборочный чертеж Детали	2 листа	
44 В1	ЛВМ 10 КБ. 02. 00. 001 Стенки	2	
44 В2	ЛВМ 10 КБ. 02. 00. 002 Связь	1	
44 В3	ЛВМ 10 КБ. 02. 00. 004 Перегородки Лист 5-114 Г02Т 19023-74 3-12 См 3 Г02Т 14037-79	2	37,6 кг
44 В4	ЛВМ 10 КБ. 02. 00. 006 Упор Лист 5-014 Г02Т 19023-74 3-12 См 3 Г02Т 14037-79	2	8 кг
44 В5	ЛВМ 10 КБ. 02. 00. 007 Стенки Лист 5-014 Г02Т 19023-74 3-12 См 3 Г02Т 14037-79	2	77,0 кг
44 В6	ЛВМ 10 КБ. 02. 00. 008 Плиты Лист 5-114 Г02Т 19023-74 3-12 См 3 Г02Т 14037-79	1	39 кг
44 В7	ЛВМ 10 КБ. 02. 00. 009 Контрбашинки Лист 5-014 Г02Т 19023-74 3-12 См 3 Г02Т 14037-79	1	17 кг
44 В8	ЛВМ 10 КБ. 02. 00. 011 Стенки Лист 5-014 Г02Т 19023-74 3-12 См 3 Г02Т 14037-79		

ЛВМ 10 КБ. 02. 00. 000

Сезина Верхняя

ЦНИИПРОМЗДАНИИ
г. Москва
Политот А4

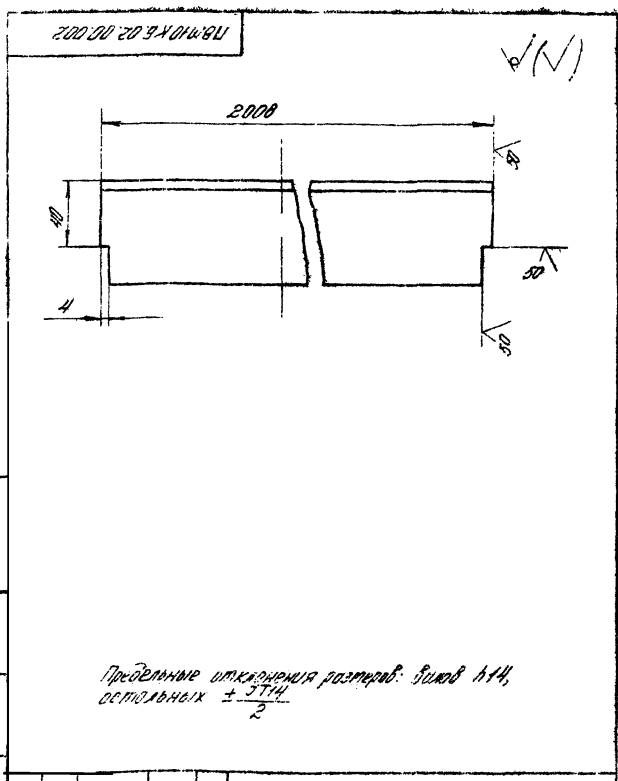
Лист 1
Лист 2
Лист 3
Лист 4
Лист 5
Лист 6
Лист 7
Лист 8
Лист 9
Лист 10
Лист 11
Лист 12

Код	Наименование	Количество	Примечание
44 В9	ЛВМ 10 КБ. 02. 00. 012 Связь Узелок 5-03435 Г02Т 19023-72 См 3 Г02Т 535-79	8	1,2 кг
44 В10	ЛВМ 10 КБ. 02. 00. 013 Контрштейн Узелок 5-03435 Г02Т 19023-72 См 3 Г02Т 535-79	1	1,0 кг
44 В11	ЛВМ 10 КБ. 02. 00. 014 Связь Узелок 5-03435 Г02Т 19023-72 См 3 Г02Т 535-79	2	2,2 кг
44 В12	ЛВМ 10 КБ. 02. 00. 015 Связь Узелок 5-03435 Г02Т 19023-72 См 3 Г02Т 535-79	2	2,0 кг
44 В13	ЛВМ 10 КБ. 02. 00. 016 Связь Узелок 5-03435 Г02Т 19023-72 См 3 Г02Т 535-79	2	7 кг
44 В14	ЛВМ 10 КБ. 02. 00. 017 Направляющие Узелок 5-03435 Г02Т 19023-72 См 3 Г02Т 535-79	2	10 кг
44 В15	ЛВМ 10 КБ. 02. 00. 018 Связь Узелок 5-03435 Г02Т 19023-72 См 3 Г02Т 535-79	4	
44 В16	ЛВМ 10 КБ. 02. 00. 019 Связь Узелок 5-03435 Г02Т 19023-72 См 3 Г02Т 535-79	1	10 кг
44 В17	ЛВМ 10 КБ. 02. 00. 020 Связь Узелок 5-03435 Г02Т 19023-72 См 3 Г02Т 535-79	1	
44 В18	ЛВМ 10 КБ. 02. 00. 021 Связь Узелок 5-03435 Г02Т 19023-72 См 3 Г02Т 535-79	10	
44 В19	ЛВМ 10 КБ. 02. 00. 022 Связь Узелок 5-03435 Г02Т 19023-72 См 3 Г02Т 535-79	10	

ЛВМ 10 КБ. 02. 00. 000

Формат А4

Лист 1
Лист 2
Лист 3
Лист 4
Лист 5
Лист 6
Лист 7
Лист 8
Лист 9
Лист 10
Лист 11
Лист 12



Предельные отклонения размеров: Шлиф А14, остальных $\pm 0,1$

ЛВМ 10 КБ. 02. 00. 002

Связь

ЦНИИПРОМЗДАНИИ
г. Москва
Политот А4

Лист 1
Лист 2
Лист 3
Лист 4
Лист 5
Лист 6
Лист 7
Лист 8
Лист 9
Лист 10
Лист 11
Лист 12

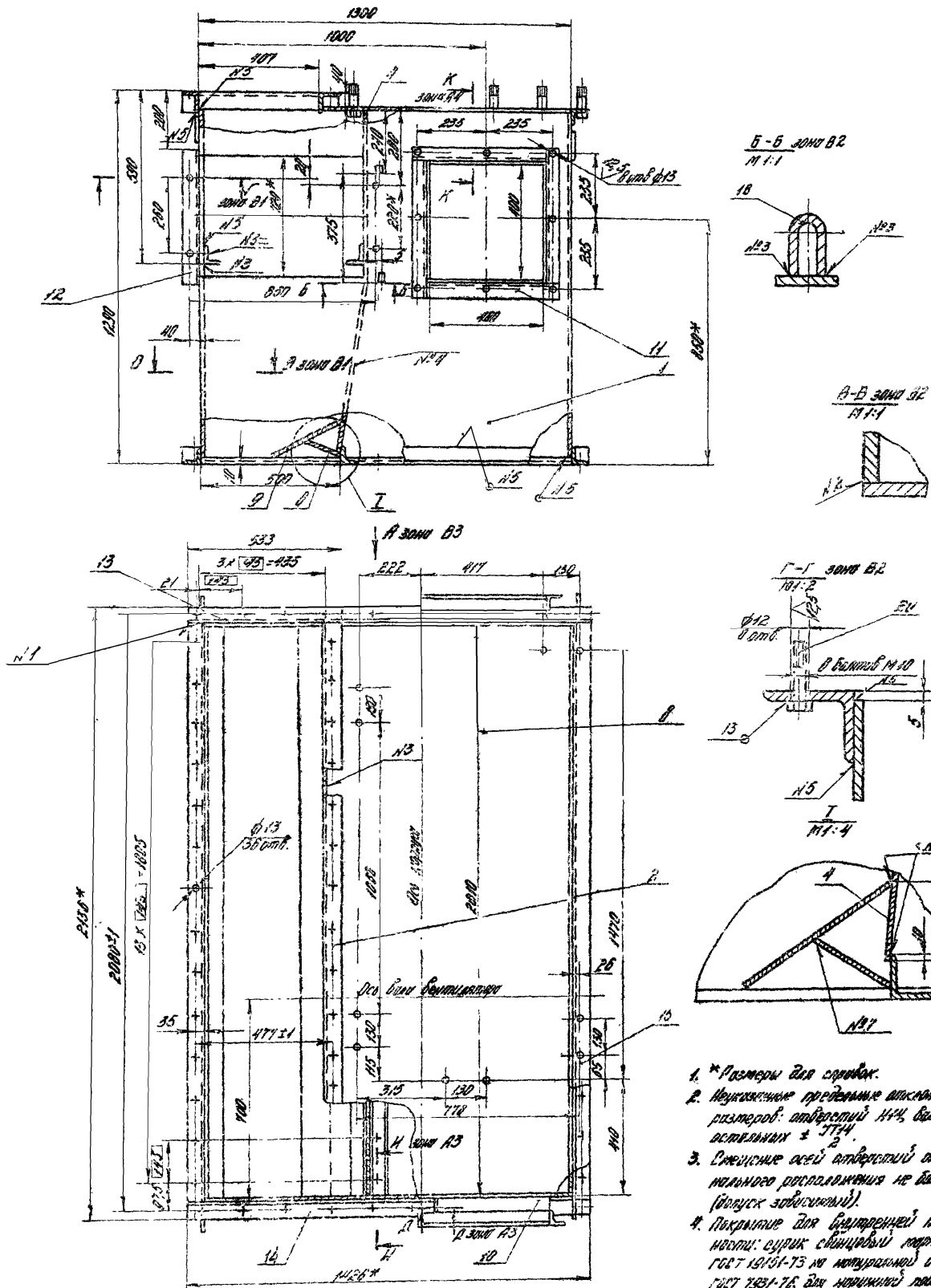
Код	Наименование	Количество	Примечание
43	ЛВМ 10 КБ. 02. 00. 000 025 Документация Сборочный чертеж Детали		
44	ЛВМ 10 КБ. 02. 00. 001 Стенки	2	
44	ЛВМ 10 КБ. 02. 00. 002 Крышка	2	
44	ЛВМ 10 КБ. 02. 00. 003 Стенки Верхняя	1	
44	ЛВМ 10 КБ. 02. 00. 004 Связь Узелок 5-03435 Г02Т 19023-72 См 3 Г02Т 535-79	2	2,0 кг
44	ЛВМ 10 КБ. 02. 00. 005 Связь Узелок 5-03435 Г02Т 19023-72 См 3 Г02Т 535-79	2	2,7 кг

ЛВМ 10 КБ. 02. 00. 000

Воздухооборачив

ЦНИИПРОМЗДАНИИ
г. Москва
Политот А4

Лист 1
Лист 2
Лист 3
Лист 4
Лист 5
Лист 6
Лист 7
Лист 8
Лист 9
Лист 10
Лист 11
Лист 12

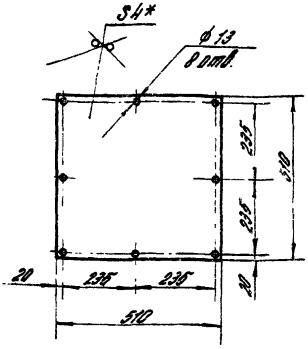


1. * Размеры для справок.
2. Неукрепленные предельные допуски размеров: отверстий №4, высов №4, остальных ± 0,2.
3. Смещение осей отверстий от номинального расположения не более ± 0,5 мм (полюс забрасывать!).
4. Покрывает для безотраженной поверхности: сурит облицовочный листы 4 ГОСТ 19131-73 по натуральной окраске ГОСТ 2831-76 для окрашенных поверхностей - Гр-ГФ-0119 ГОСТ 25343-78 эмаль ПФ-133, цветка Ф-А ГОСТ 328-68.
5. Детальные технические требования см. ТУ, выпуск 2.

№ п/п	Обозначение материала
№1	ГОСТ 520-80-02-02-02-02
№2	ГОСТ 5204-80-04-04-04
№3	ГОСТ 5204-80-04-04-04
№4	ГОСТ 5204-80-04-04-04
№5	ГОСТ 5204-80-04-04-04
№6	ГОСТ 11334-75-01
№7	ГОСТ 11334-75-01

ПАМЯТКА КЪ ДЕТ. 000 05			
Вид	Материал	Единица	Количество
Секция верхняя		шт	457
Сторонний чертек		шт	1-10
ЦИНИПРОМЗДАНИИ в Москве			
Шрифт: А2			

600 500 00 9X 01 WBU



- 1* Размер для сверлов
2. Предельные отклонения размеров: отверстий ± 0.14 , валов ± 0.14 , остальных $\pm \frac{0.14}{2}$.

ПВМ 10 КБ 00 00 000

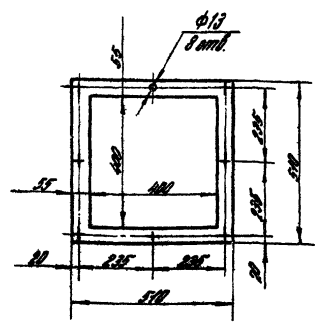
Заслужина

Лист	Колон	Масштаб
	02	1:10
ЦНИПРОМЗДАНИИ		

Лист 4 ГОСТ 19604-74
5-17 от 31.07.14.037-79

Формат А4

600 500 00 9X 01 WBU



ПВМ 10 КБ 00 00 000

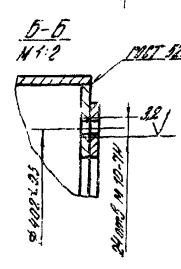
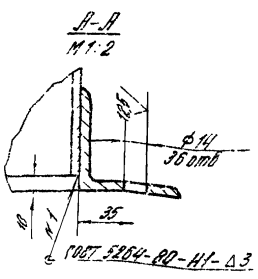
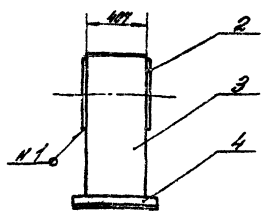
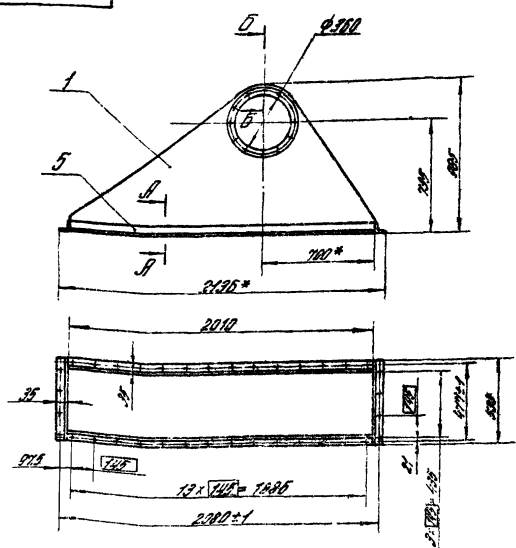
Прокладки

Лист	Колон	Масштаб
	06	1:10
ЦНИПРОМЗДАНИИ		

Пластины 5, лист ТМ И-М
5-09 ГОСТ 19604-74

Формат А4

600 500 00 9X 01 WBU



- 1* Размеры для сверлов
2. Смещение осей отверстий от минимального расположения не более ± 0.5 (допуск свободный)
3. Непараллельные предельные отклонения размеров: отверстий ± 0.14 , валов ± 0.14 , остальных $\pm \frac{0.14}{2}$.
4. Покрытие: для внутренней поверхности - эпоксидный марка 4 ГОСТ 19157-73 на непараллельной глади ГОСТ 1904-75; для наружной поверхности - цинк-хром ГОСТ 23243-79, эмаль ПЭ-153 серая Ш, А ГОСТ 926-02.
5. Деталиные технические требования см. паспорт.

ПВМ 10 КБ 03 00 000 СБ

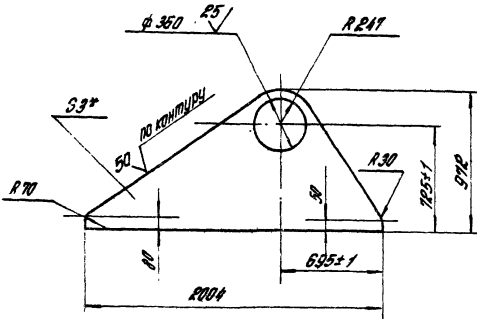
Воздухозаборник
Сварочный чертеж

Лист	Колон	Масштаб
	10	1:20
ЦНИПРОМЗДАНИИ		

Формат А4

ПВМ 10 КБ 03 00 001

(✓) А



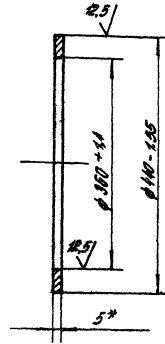
- * Размер для справок
- Неуказанные предельные отклонения размеров: отверстий H14, валам H14, остальных ± 0.12.

ПВМ 10 КБ 03 00 001

№	Изм.	Дата	Кто	Что	Лист	Кол-во	Архив
				Стенка	22	1:20	
					ЦНИИПРОСПРОЕКТНИИ г. Москва		
					Лист Б-ПМЗ ГОСТ 19903-94 3-ТТ от 3 ГОСТ 19903-94		

ПВМ 10 КБ 03 00 002

(✓) А



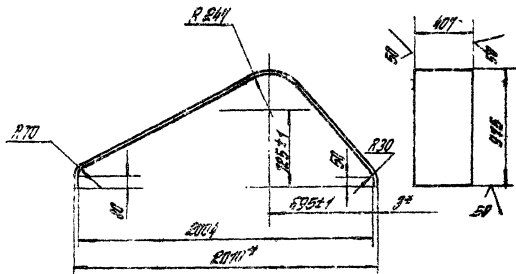
* Размер для справок

ПВМ 10 КБ 03 00 002

№	Изм.	Дата	Кто	Что	Лист	Кол-во	Архив
				Колода	2	1:5	
					ЦНИИПРОСПРОЕКТНИИ г. Москва		
					Лист Б-ПМЗ ГОСТ 19903-94 3-ТТ от 3 ГОСТ 19903-94		

Б00 Д0 ЕД ВХ ДХ ВВУ

(✓) А



- * Размеры для справок
- Неуказанные предельные отклонения размеров: отверстий H14, валам H14, остальных ± 0.12.

ПВМ 10 КБ 03 00 005

№	Изм.	Дата	Кто	Что	Лист	Кол-во	Архив
				Литенка верхняя	23	1:20	
					ЦНИИПРОСПРОЕКТНИИ г. Москва		
					Лист Б-ПМЗ ГОСТ 19903-94 3-ТТ от 3 ГОСТ 19903-94		