

ТИПОВАЯ ДОКУМЕНТАЦИЯ НА КОНСТРУКЦИИ, ИЗДЕЛИЯ
И УЗЛЫ ЗДАНИЙ И СООРУЖЕНИЙ

СЕРИЯ 5.904-48

УСТАНОВКА И КРЕПЛЕНИЕ
ВОЗДУШНО-ОТОПИТЕЛЬНЫХ
АГРЕГАТОВ

ВЫПУСК 1-2

УСТАНОВКА И КРЕПЛЕНИЕ
АГРЕГАТОВ ТИПА А02-20; А02-25 и СТД300П

РАБОЧИЕ ЧЕРТЕЖИ

25756-03

ОТПУСКАЯ ЦЕНА
НА МОМЕНТ РЕАЛИЗАЦИИ,
УКАЗАНА В СЧЕТ-НАКЛАДНОЙ

ТИПОВАЯ ДОКУМЕНТАЦИЯ НА КОНСТРУКЦИИ, ИЗДЕЛИЯ
И ЧЗЛЫ ЗДАНИЙ И СООРУЖЕНИЙ

СЕРИЯ 5.904-48

УСТАНОВКА И КРЕПЛЕНИЕ
ВОЗДУШНО-ОТОПИТЕЛЬНЫХ
АГРЕГАТОВ

ВЫПУСК 1-2

УСТАНОВКА И КРЕПЛЕНИЕ
АГРЕГАТОВ ТИПА А02-20; А02-25 и СТД300П

РАБОЧИЕ ЧЕРТЕЖИ

РАЗРАБОТАНЫ
ГПИ САНТЕХПРОЕКТ
ГОССТРОЯ СССР

ЗАМ. ГЛ. ИНЖЕНЕРА
ИНСТИТУТА *С.В.С.* ДЮЖИНКОВ В.Д.
ГЛАВНЫЙ ИНЖЕНЕР
ПРОЕКТА *С.В.С.* СПИВАК В.А.

УТВЕРЖДЕНЫ
ГЛАВНЫМ УПРАВЛЕНИЕМ ПРОЕКТИРОВАНИЯ
ГОССТРОЯ СССР
ПРОТОКОЛОМ ОТ 1988 г. №
ВВЕДЕНЫ В ДЕЙСТВИЕ
ГПИ САНТЕХПРОЕКТ
ПРИКАЗОМ ОТ 1988 г. №

СОДЕРЖАНИЕ

Обозначение	Наименование	Стр.
	СОДЕРЖАНИЕ.	
A178062.000 Д	КРЕПЛЕНИЕ АГРЕГАТОВ ТЕХНИЧЕСКИЕ ТРЕБОВАНИЯ.	2
A178062.000	КРЕПЛЕНИЕ АГРЕГАТОВ А02-20 И А02-25 НА КОЛОННАХ ПРЯМОУГОЛЬНОГО СЕЧЕНИЯ СХЕМА 1.	3
A178062.010	КРОНШТЕЙН	
A178062.000 СБ	КРЕПЛЕНИЕ АГРЕГАТОВ А02-20 И А02-25 НА КО- ЛОННАХ ПРЯМОУГОЛЬНОГО СЕЧЕНИЯ. СХЕМА 1.	4
A178062.010 СБ	КРОНШТЕЙН	5
A178063.000	КРЕПЛЕНИЕ АГРЕГАТОВ А02-20 И А02-25 НА КО- ЛОННАХ ПРЯМОУГОЛЬНОГО СЕЧЕНИЯ. СХЕМА 2.	6
A178064.000	КРЕПЛЕНИЕ АГРЕГАТОВ А02-20 И А02-25 НА ДВУХВЕТВЕВЫХ КОЛОННАХ. СХЕМА 1.	
A178063.000 СБ	КРЕПЛЕНИЕ АГРЕГАТОВ А02-20 И А02-25 НА КО- ЛОННАХ ПРЯМОУГОЛЬНОГО СЕЧЕНИЯ. СХЕМА 2.	7
A178063.010	КРОНШТЕЙН	
A178063.010 СБ	КРОНШТЕЙН	8
A178064.000 СБ	КРЕПЛЕНИЕ АГРЕГАТОВ А02-20 И А02-25 НА ДВУХВЕТВЕВЫХ КОЛОННАХ. СХЕМА 1.	9
A178065.000	КРЕПЛЕНИЕ АГРЕГАТОВ А02-20 И А02-25 НА ДВУХВЕТВЕВЫХ КОЛОННАХ. СХЕМА 2.	10
A178066.000	КРЕПЛЕНИЕ АГРЕГАТОВ А02-20 И А02-25 К КОЛОННАМ ПРЯМОУГОЛЬНОГО СЕЧЕНИЯ. СХЕМА 1.	
A178065.000 СБ	КРЕПЛЕНИЕ АГРЕГАТОВ А02-20 И А02-25 НА ДВУХВЕТВЕВЫХ КОЛОННАХ. СХЕМА 2.	11
A178066.000 СБ	КРЕПЛЕНИЕ АГРЕГАТОВ А02-20 И А02-25 К КОЛОННАМ ПРЯМОУГОЛЬНОГО СЕЧЕНИЯ. СХЕМА 1	12
A178066.010	КРОНШТЕЙН	
A178066.010 СБ	КРОНШТЕЙН	13

Обозначение	Наименование	Стр.
A178067.000	КРЕПЛЕНИЕ АГРЕГАТОВ А02-20 И А02-25 К КО- ЛОННАМ ПРЯМОУГОЛЬНОГО СЕЧЕНИЯ. СХЕМА 2.	14
A178068.000	КРЕПЛЕНИЕ АГРЕГАТОВ А02-20 И А02-25 К ДВУХВЕТВЕВЫМ КОЛОННАМ. СХЕМА 1.	
A178067.000 СБ	КРЕПЛЕНИЕ АГРЕГАТОВ А02-20 И А02-25 К КО- ЛОННАМ ПРЯМОУГОЛЬНОГО СЕЧЕНИЯ. СХЕМА 2	15
A178067.010	КРОНШТЕЙН	
A178067.010 СБ	КРОНШТЕЙН	16
A178068.000 СБ	КРЕПЛЕНИЕ АГРЕГАТОВ А02-20 И А02-25 К ДВУХВЕТВЕВЫМ КОЛОННАМ. СХЕМА 1.	17
A178069.000	КРЕПЛЕНИЕ АГРЕГАТОВ А02-20 И А02-25 К ДВУХВЕТВЕВЫМ КОЛОННАМ. СХЕМА 2.	18
A178070.000	КРЕПЛЕНИЕ АГРЕГАТОВ А02-20 И А02-25 К МЕТАЛЛИЧЕСКИМ КОЛОННАМ. СХЕМА 1.	
A178069.000 СБ	КРЕПЛЕНИЕ АГРЕГАТОВ А02-20 И А02-25 К ДВУХВЕТВЕВЫМ КОЛОННАМ. СХЕМА 2.	19
A178070.000 СБ	КРЕПЛЕНИЕ АГРЕГАТОВ А02-20 И А02-25 К МЕТАЛЛИЧЕСКИМ КОЛОННАМ. СХЕМА 1	20
A178073.000	КРЕПЛЕНИЕ АГРЕГАТА СТД 300 П НА КО- ЛОННАХ ПРЯМОУГОЛЬНОГО СЕЧЕНИЯ. СХЕМА 1.	21
A178073.010	КРОНШТЕЙН	
A178073.000 СБ	КРЕПЛЕНИЕ АГРЕГАТА СТД 300 П НА КО- ЛОННАХ ПРЯМОУГОЛЬНОГО СЕЧЕНИЯ. СХЕМА 1	22
A178073.010 СБ	КРОНШТЕЙН	
A178074.010 СБ	КРОНШТЕЙН	23
A178074.000	КРЕПЛЕНИЕ АГРЕГАТА СТД 300 П НА КО- ЛОННАХ ПРЯМОУГОЛЬНОГО СЕЧЕНИЯ. СХЕМА 2	24
A178074.010	КРОНШТЕЙН.	
A178074.000 СБ	КРЕПЛЕНИЕ АГРЕГАТА СТД 300 П НА КО- ЛОННАХ ПРЯМОУГОЛЬНОГО СЕЧЕНИЯ. СХЕМА 2	25

ПРОДОЛЖЕНИЕ СОДЕРЖАНИЯ

Обозначение	Наименование	Стр.
A178075.000	КРЕПЛЕНИЕ АГРЕГАТА СТД 300 П НА ДВУХВЕТВЕВЫХ КОЛОННАХ. СХЕМА 1	26
A178076.000	КРЕПЛЕНИЕ АГРЕГАТА СТД 300 П НА ДВУХВЕТВЕВЫХ КОЛОННАХ. СХЕМА 2.	
A178075.000 СБ	КРЕПЛЕНИЕ АГРЕГАТА СТД 300 П НА ДВУХВЕТВЕВЫХ КОЛОННАХ. СХЕМА 1.	27
A178076.000 СБ	КРЕПЛЕНИЕ АГРЕГАТА СТД 300 П НА ДВУХВЕТВЕВЫХ КОЛОННАХ. СХЕМА 2.	28
A178073.006	ПОПЕРЕЧИНА	
A178077.000	КРЕПЛЕНИЕ АГРЕГАТА СТД 300 П К КО- ЛОННАМ ПРЯМОУГОЛЬНОГО СЕЧЕНИЯ. СХЕМА 1.	
A178078.000	КРЕПЛЕНИЕ АГРЕГАТА СТД 300 П К КО- ЛОННАМ ПРЯМОУГОЛЬНОГО СЕЧЕНИЯ. СХЕМА 2	29
A178079.000	КРЕПЛЕНИЕ АГРЕГАТА СТД 300 П К ДВУХ- ВЕТВЕВЫМ КОЛОННАМ. СХЕМА 1	
A178077.000 СБ	КРЕПЛЕНИЕ АГРЕГАТА СТД 300 П К КО- ЛОННАМ ПРЯМОУГОЛЬНОГО СЕЧЕНИЯ. СХЕМА 1	30
A178078.000 СБ	КРЕПЛЕНИЕ АГРЕГАТА СТД 300 П К КО- ЛОННАМ ПРЯМОУГОЛЬНОГО СЕЧЕНИЯ. СХЕМА 2	31
A178079.000 СБ	КРЕПЛЕНИЕ АГРЕГАТА СТД 300 П К ДВУХВЕТВЕВЫМ КОЛОННАМ. СХЕМА 1.	32
A178077.001	ПОПЕРЕЧИНА	
A178080.000	КРЕПЛЕНИЕ АГРЕГАТА СТД 300 П К ДВУХВЕТВЕВЫМ КОЛОННАМ. СХЕМА 2.	
A178073.005	КОСЫНКА	33
A178081.000	КРЕПЛЕНИЕ АГРЕГАТА СТД 300 П К МЕТАЛЛИЧЕСКИМ КОЛОННАМ. СХЕМА 1	
A178080.000 СБ	КРЕПЛЕНИЕ АГРЕГАТА СТД 300 П К ДВУХВЕТВЕВЫМ КОЛОННАМ. СХЕМА 2.	34
A178081.000 СБ	КРЕПЛЕНИЕ АГРЕГАТА СТД 300 П К МЕТАЛЛИЧЕСКИМ КОЛОННАМ. СХЕМА 1.	35

В данном альбоме представлены ра-
бочие чертежи крепления агрегатов типа
А02-20-0143; А02-25-0143 и СТД 300 П:

- 1) на железобетонных колоннах прямо-
угольного сечения
- 2) на железобетонных двухветвевых
колоннах
- 3) на металлических колоннах.

Разработаны 2 варианта крепления
агрегатов: приваркой кронштейна к строи-
тельным конструкциям и на стяжных
шпильках.

Крепление агрегатов производится по
2м схемам:

Схема 1 - при установке агрегатов
на колоннах и направлении потока воз-
духа вдоль пролета.

Схема 2 - при установке агрегатов
на колоннах и направлении потока воз-
духа поперек пролета, а также при уста-
новке агрегатов у стены и направлении
потока воздуха перпендикулярно стене.

ИЗМ. №, ДЕНЬ И ДАТА УСТАВЛЕНИЯ МЕТКИ, ПОДПИСАНИЕ

A178062.000 Д	
КРЕПЛЕНИЕ АГРЕГАТОВ. ТЕХНИЧЕСКИЕ ТРЕБОВАНИЯ	Лист 1 Из 1
25756-03 3	Состехпром

Инв. № подл.		Подп. и дата		Взам. инв. №		Инв. № докум.		Подп. и дата	
Формат	Лист	Обозначение	Наименование	Кол. на исполн. А17В 062.010-					Примечание
				01	02	03	04	05	
			<u>Документация</u>						
A2		A17В 062.010 СБ	Сборочный чертеж	X	X	X	X	X	
			<u>Детали</u>						
A4	1	A17В 036.003-09	УГОЛОК	2	2				
		- 10	УГОЛОК	2	2				
		- 11	УГОЛОК		2	2			
A3	2	A17В 036.006-10	ПОПЕРЕЧИНА	2	2	2			
		- 11	ПОПЕРЕЧИНА			2	2	2	
A4	3	A17В 036.011-08	УКОСИНА	1	1	1			
		- 09	УКОСИНА			1	1	1	
A4	4	A17В 036.012-08	УКОСИНА	1	1	1			

Изм.	Лист	№ докум.	Подп.	Дата
Разраб.	Лейтес			
Пров.	Мерзляков			
Рчк. гр.	Мерзляков			
И. контр.	Смолянск			
Чтв.	Спирев			

A17В 062.010

Лист	Лист	Листов
И	1	2

КРОНШТЕЙН

САНТЕХПРОЕКТ

Копировал Формат А4

Инв. № подл.		Подп. и дата		Взам. инв. №		Инв. № докум.		Подп. и дата	
Формат	Лист	Обозначение	Наименование	Кол. на исполн. А17В 062.000-					Примечание
				01	02	03	04	05	
			<u>Документация</u>						
A2		A17В 062.000 СБ	Сборочный чертеж	X	X	X	X	X	
A4		A17В 062.000 А	Технические требования	X	X	X	X	X	
			<u>Сборочные единицы</u>						
A4	1	A17В 062.010	Кронштейн	1	1				
		- 01	Кронштейн		1				
		- 03	Кронштейн			1	1		
		- 04	Кронштейн					1	
			<u>Детали</u>						
A4	2	A17В 036.001-01	Ушко	8	8	8	8	8	8
A4	3	A17В 036.002-03	Тяга	4	4	4			
		- 04	Тяга				4	4	4

Изм.	Лист	№ докум.	Подп.	Дата
Разраб.	Лейтес			
Пров.	Мерзляков			
Рчк. гр.	Мерзляков			
И. контр.	Смолянск			
Чтв.	Спирев			

A17В 062.000

Лист	Лист	Листов
И	1	2

КРЕПЛЕНИЕ АГРЕГАТОВ
А02-20 И А02-25 НА
КОЛОННАХ ПРЯМОУГОЛЬНОГО
СЕЧЕНИЯ. СХЕМА 1

САНТЕХПРОЕКТ

Копировал Бочкарева Формат А4

Инв. № подл.		Подп. и дата		Взам. инв. №		Инв. № докум.		Подп. и дата	
Формат	Лист	Обозначение	Наименование	Кол. на исполн. А17В 062.010-					Примечание
				01	02	03	04	05	
A4	4	A17В 036.012-09	УКОСИНА			1	1	1	
B4	5	A17В 062.001	Швеллер						
			Швеллер 65 ГОСТ 8240-72						
			В Ст 3-Т ГОСТ 535-79						
			L=1590-3,1	2	2	2			9,4 кг
B4	5	A17В 062.002	Швеллер						
			Швеллер 8 ГОСТ 8240-72						
			В Ст 3-Т ГОСТ 535-79						
			L=2090-4,4		2	2	2		14,7 кг

Изм.	Лист	№ докум.	Подп.	Дата
Разраб.	Лейтес			
Пров.	Мерзляков			
Рчк. гр.	Мерзляков			
И. контр.	Смолянск			
Чтв.	Спирев			

A17В 062.010

Лист	Лист	Листов
И	1	2

САНТЕХПРОЕКТ

Копировал Формат А4

Инв. № подл.		Подп. и дата		Взам. инв. №		Инв. № докум.		Подп. и дата	
Формат	Лист	Обозначение	Наименование	Кол. на исполн. А17В 062.000-					Примечание
				01	02	03	04	05	
A4	4	A17В 036.003-09	УГОЛОК	2	2	2	2		
		- 10	УГОЛОК			2	2		
A4	5	A17В 036.004-04	Шпилька	4	4	4	4		
		- 05	Шпилька			4			
			<u>Стандартные изделия</u>						
			Гайка М 20,4						
			ГОСТ 5915-70	24	24	24	24	24	
			<u>Прочие изделия</u>						
			<u>Агрегаты воздушно-отопительные</u>						
			ТУ 22-5993-85						
			А02-20-01У3	1	1	1			
			А02-25-01У3				1	1	1

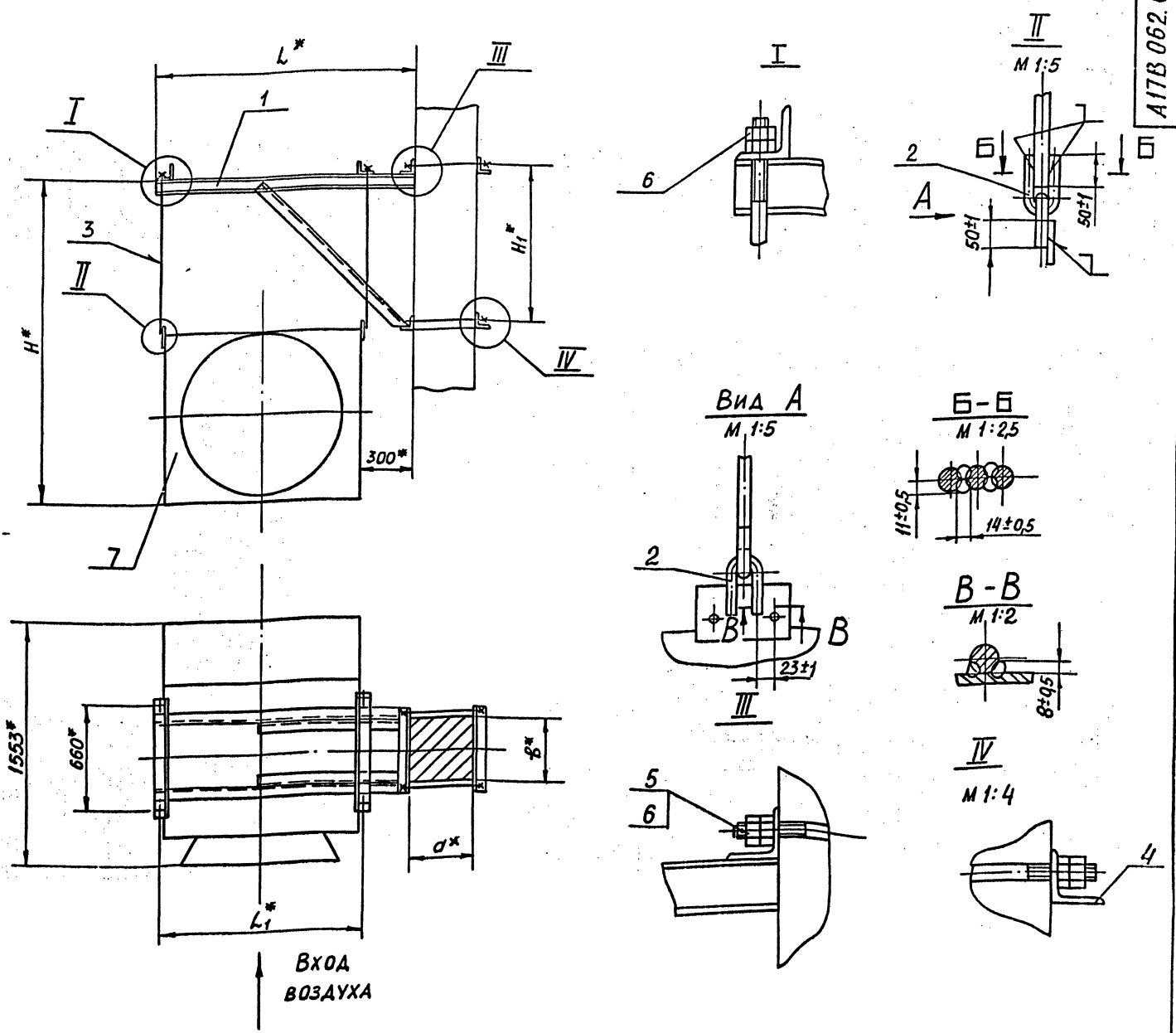
Изм.	Лист	№ докум.	Подп.	Дата
Разраб.	Лейтес			
Пров.	Мерзляков			
Рчк. гр.	Мерзляков			
И. контр.	Смолянск			
Чтв.	Спирев			

A17В 062.000

Лист	Лист	Листов
И	1	2

САНТЕХПРОЕКТ

Копировал Бочкарева Формат А4



Обозначение	Тип агрегата	Размеры колонны $\sigma^* \times \beta^*$	Размеры, мм				Масса, кг
			H*	H ₁ *	L*	L ₁ *	
A 17В 062.000	A02-20-0143	400x400	1900	930	1590	1275	588
-01		600x400					590
-02		400x600					595
-03	A02-25-0143	400x400	2150	1180	2090	1775	768
-04		600x400					770
-05		400x600					774

1. * РАЗМЕРЫ ДЛЯ СПРАВОК
2. СВАРКА РУЧНАЯ ДУГОВАЯ

Имя, № подл. и дата взамен. Имя, № подл. и дата

А17В 062.000 СБ

Изм.	Исполн.	Провер.	Дата	КРЕПЛЕНИЕ АГРЕГАТОВ A02-20 И A02-25 НА КОЛОННАХ ПРЯМОУГОЛЬНОГО СЕЧЕНИЯ. СХЕМА 1	Лист	Масса	М: Сигл.
№ док.	Подп.	Дата	См.		Табл.		
Рук. пр.	Инж. пр.	Инж. пр.	Инж. пр.		Лист	Лист	Лист
УТВ.	Список				САНТЕХПРОСЕКТИ		

25756-03 5 Копировал Бачкерева

Рис.1

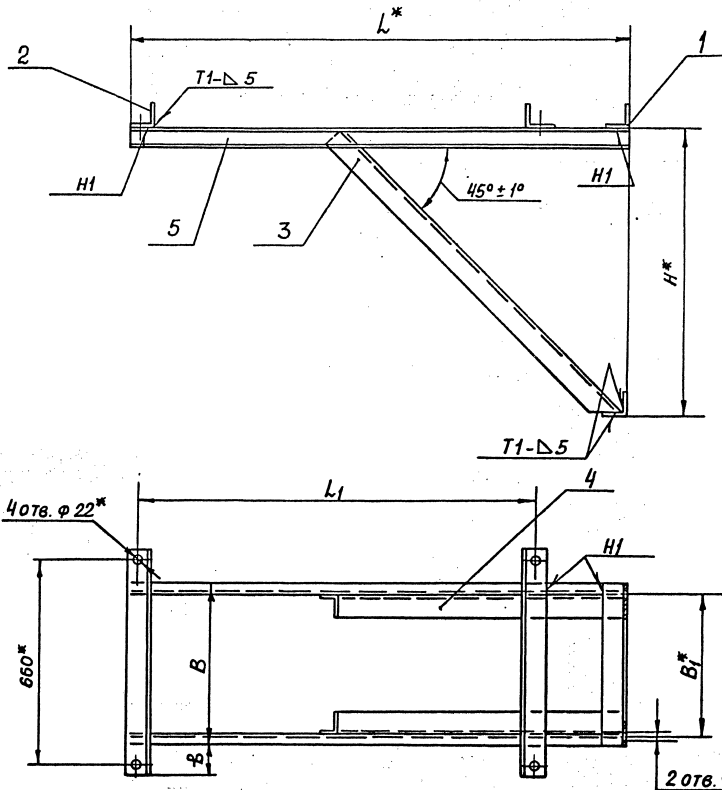
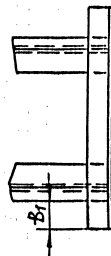


Рис.2

ОСТАЛЬНОЕ - СМ. РИС.1



Обозначение	Рис.	Размеры, мм							Масса, кг	
		B*	B1*	H*	L*	L1	B	B1		
A17B 062. 010	1		460						—	53,2
-01	2	520	660	930	1590	1275	100		136	56,0
-02			560						86	54,6
-03	1		460						—	72,4
-04	2	528	660	1180	2090	1775	96		136	75,2
-05			560						86	73,8

1. * РАЗМЕРЫ ДЛЯ СПРАВОК

2. ± $\frac{t_2}{2}$

3. СВАРНЫЕ ШВЫ ПО ГОСТ 5264-80

ИЗМ. ВСТАВКА ПОДАП. И ДАТА ВВЕДЕНИЯ В СЕРИИ ИЛИ ИСКЛЮЧЕНИЯ ПОДАП. И ДАТА

А17В 062. 010 СБ				Лит.	Масса	Известно
КРОНШТЕЙН				И	См. табл.	—
Разработчик	И.М. АЗОВКОВ	Подп.	ДАТЕ			
Разработчик	Л.В. ИВАНОВ	Дата				
Проектировщик	И.М. АЗОВКОВ	Дата				
Инженер	И.М. АЗОВКОВ	Дата				
Проверщик	И.М. АЗОВКОВ	Дата				
Инженер	И.М. АЗОВКОВ	Дата				
Проверщик	И.М. АЗОВКОВ	Дата				

Инв. № подл.		Подп. и дата		Взам. инв. №		Инв. № учбл.		Подп. и дата	
Формат	Зона	Поз.	Обозначение	Наименование	Кол. на исполн. А17В 064.000-				Примечание
					01	02	03		
				ДОКУМЕНТАЦИЯ					
41			A17B 062.000A	Крепление агрегатов					
				Технические требования	X	X	X		
42			A17B 064.000CB	Сборочный чертеж	X	X	X		
				СБОРОЧНЫЕ ЕДИНИЦЫ					
1			A17B 062.010-02	Кронштейн	1	1			
			-05	Кронштейн		1	1		
				ДЕТАЛИ					
44	2		A17B 036.001-01	Ушко	8	8	8	8	
44	3		A17B 036.002-03	Тяга	4	4			
			-04	ТЯГА		4	4		

				A17B 064.000							
Изм.	Лист	№ докум.	Подп.	Дата	КРЕПЛЕНИЕ АГРЕГАТОВ A02-20 и A02-25 НА ДВУХВЕТВЕВЫХ КОЛОННАХ СХЕМА 1	Лит.	Лист	Листов			
Разраб.	Лейтес	Л.С.				И	1	2			
Пров.	Мерзлякова	И.С.									
Рук. гр.	Мерзлякова										
И. контр.	Смолянская	И.С.									
Утв.	Сливак				САНТЕХПРОЕКТ						

Формат А4

Инв. № подл.		Подп. и дата		Взам. инв. №		Инв. № учбл.		Подп. и дата	
Формат	Зона	Поз.	Обозначение	Наименование	Кол. на исполн. А17В 063.000-				Примечание
					-	01	02	03	
				ДОКУМЕНТАЦИЯ					
44			A17B 062.000A	Крепление агрегатов					
				Технические требования	X	X	X		
42			A17B 063.000CB	Сборочный чертеж	X	X	X		
				СБОРОЧНЫЕ ЕДИНИЦЫ					
1			A17B 063.010	Кронштейн	1	1			
			-01	Кронштейн		1	1		
				ДЕТАЛИ					
44	2		A17B 036.001-01	Ушко	8	8	8	8	
44	3		A17B 036.002-05	Тяга	4	4	4	4	
44	4		A17B 036.003-16	Уголок	2	2	2	2	

				A17B 063.000							
Изм.	Лист	№ докум.	Подп.	Дата	КРЕПЛЕНИЕ АГРЕГАТОВ A02-20 и A02-25 НА КОЛОННАХ ПРЯМОУГОЛЬНОГО СЕЧЕНИЯ. СХЕМА 2	Лит.	Лист	Листов			
Разраб.	Лейтес	Л.С.				И	1	2			
Пров.	Мерзлякова	И.С.									
Рук. гр.	Мерзлякова										
И. контр.	Смолянская	И.С.									
Утв.	Сливак				САНТЕХПРОЕКТ						

Формат А4

Инв. № подл.		Подп. и дата		Взам. инв. №		Инв. № учбл.		Подп. и дата	
Формат	Зона	Поз.	Обозначение	Наименование	Кол. на исполн. А17В 064.000-				Примечание
					-	01	02	03	
44	4		A17B 036.003-11	Уголок	2	2	2	2	
44	5		A17B 036.004-06	Шпилька	4	4			
			-07	Шпилька		4	4		
				СТАНДАРТНЫЕ ИЗДЕЛИЯ					
6				Гайка М20.4					
				ГОСТ 5915-70	24	24	24	24	
				ПРОЧИЕ ИЗДЕЛИЯ					
				Агрегаты воздушно-отопительные					
				ТУ 22-5993-85					
7				A02-20-0193	1	1			
				A02-25-0193			1	1	

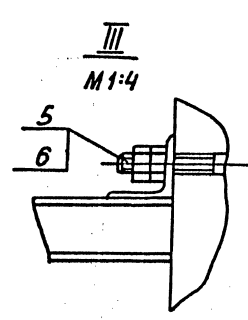
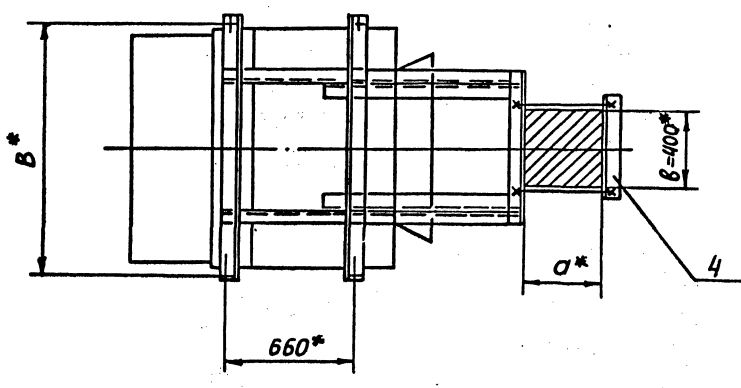
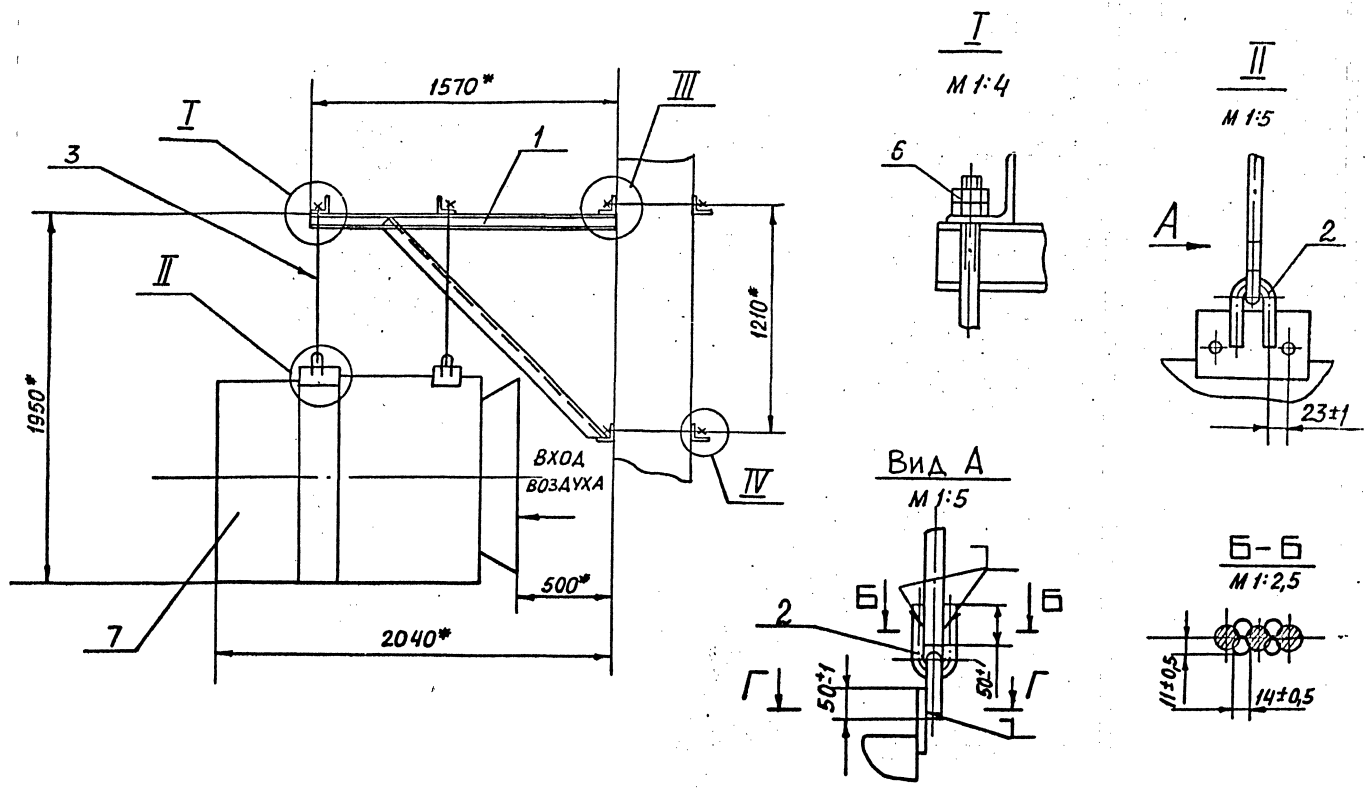
				A17B 064.000						
Изм.	Лист	№ докум.	Подп.	Дата						
САНТЕХПРОЕКТ										

Формат А4

Инв. № подл.		Подп. и дата		Взам. инв. №		Инв. № учбл.		Подп. и дата	
Формат	Зона	Поз.	Обозначение	Наименование	Кол. на исполн. А17В 063.000-				Примечание
					-	01	02	03	
44	5		A17B 036.004-04	Шпилька	4	4			
			-05	Шпилька		4	4		
				СТАНДАРТНЫЕ ИЗДЕЛИЯ					
6				Гайка М20.4					
				ГОСТ 5915-70	24	24	24	24	
				ПРОЧИЕ ИЗДЕЛИЯ					
				Агрегаты воздушно-отопительные					
				ТУ 22-5993-85					
7				A02-20-0193	1	1			
				A02-25-0193			1	1	

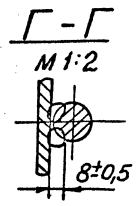
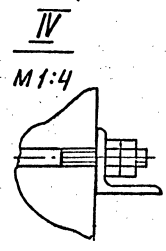
				A17B 063.000						
Изм.	Лист	№ докум.	Подп.	Дата						
САНТЕХПРОЕКТ										

Формат А4



Обозначение	Тип агрегата	Размеры колонны $a^* \times B^*$	B^* , мм	Масса, кг
A17B 063.000	A02-20-0143	400x400	1275	625
-01		600 x 400		628
-02	A02-25-0143	400x400	1775	300
-03		600x400		803

1. * РАЗМЕРЫ ДЛЯ СПРАВОК
2. СВАРКА РУЧНАЯ ДУГОВАЯ



A17B 063.000 СБ				Лит.	Масса	Масштаб
Исполн.	Нач. док. №	Подп.	Дата	и	см. табл.	-
Проф.	Л. Меззякова					
Рис.	Г. Меззякова			Лист	Листов	
Гл. спон.	В. И. Бег			САНТЕХПРОЕКТ		
Н. контр.	С. Ю. Часов					
Упр.	Г. Сивяк					

ИЗМ. № ПОД. И АВТ. ВЗН. ЧИЗ. И В. П. ЧИЗ. ПОЛ. И АВТ.

Имя, отчество, должность, фамилия, инициалы, подпись, дата

№ п/п	Обозначение	Наименование	Кол. на испол. А17В 063. 010 -		Примечание
			- 01	02 03	
		Документация			
		Сборочный чертеж	×	×	
		Детали			
А4	1 А17В 036. 003 -12	Уголок	2		
	-13	Уголок	2		
	-14	Уголок	2		
	-15	Уголок	2		
А4	2 А17В 036. 006 -12	Поперечина	2		
	-13	Поперечина	2		
А4	3 А17В 036. 041 -10	Укосная	1	1	1
А4	4 А17В 036. 012 -10	Укосная	1	1	1

А 17 В 063. 010

Кронштейн

САНТЕХПРОЕКТ

ФОРМАТ А4

Имя, отчество, должность, фамилия, инициалы, подпись, дата
 Разработчик: ЛЕНТЕС
 Проверил: ВЕРМАКОВА
 Утвердил: СВАРКА

Имя, отчество, должность, фамилия, инициалы, подпись, дата

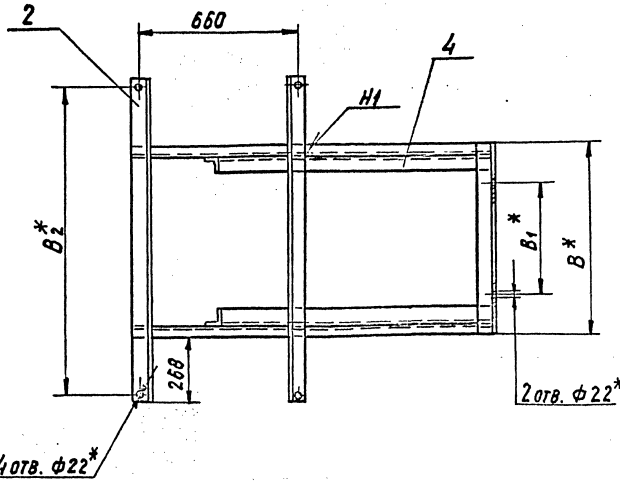
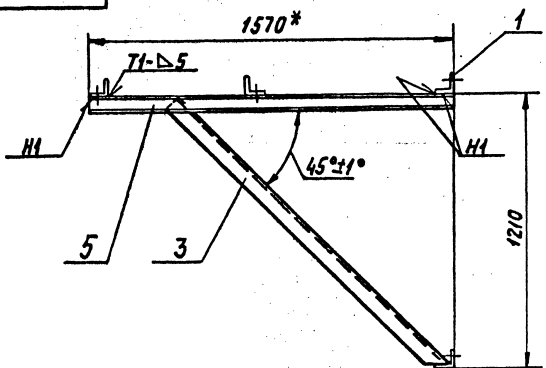
№ п/п	Обозначение	Наименование	Кол. на испол. А17В 063. 010 -		Примечание
			- 01	02 03	
Б4	5 А17В 063. 001	Швеллер 6,5 ГОСТ 8240-72 ШВЕЛЛЕР ГОСТ 8240-72 L=1570-31	2	2	2

А 17 В 063. 010

САНТЕХПРОЕКТ

ФОРМАТ А4

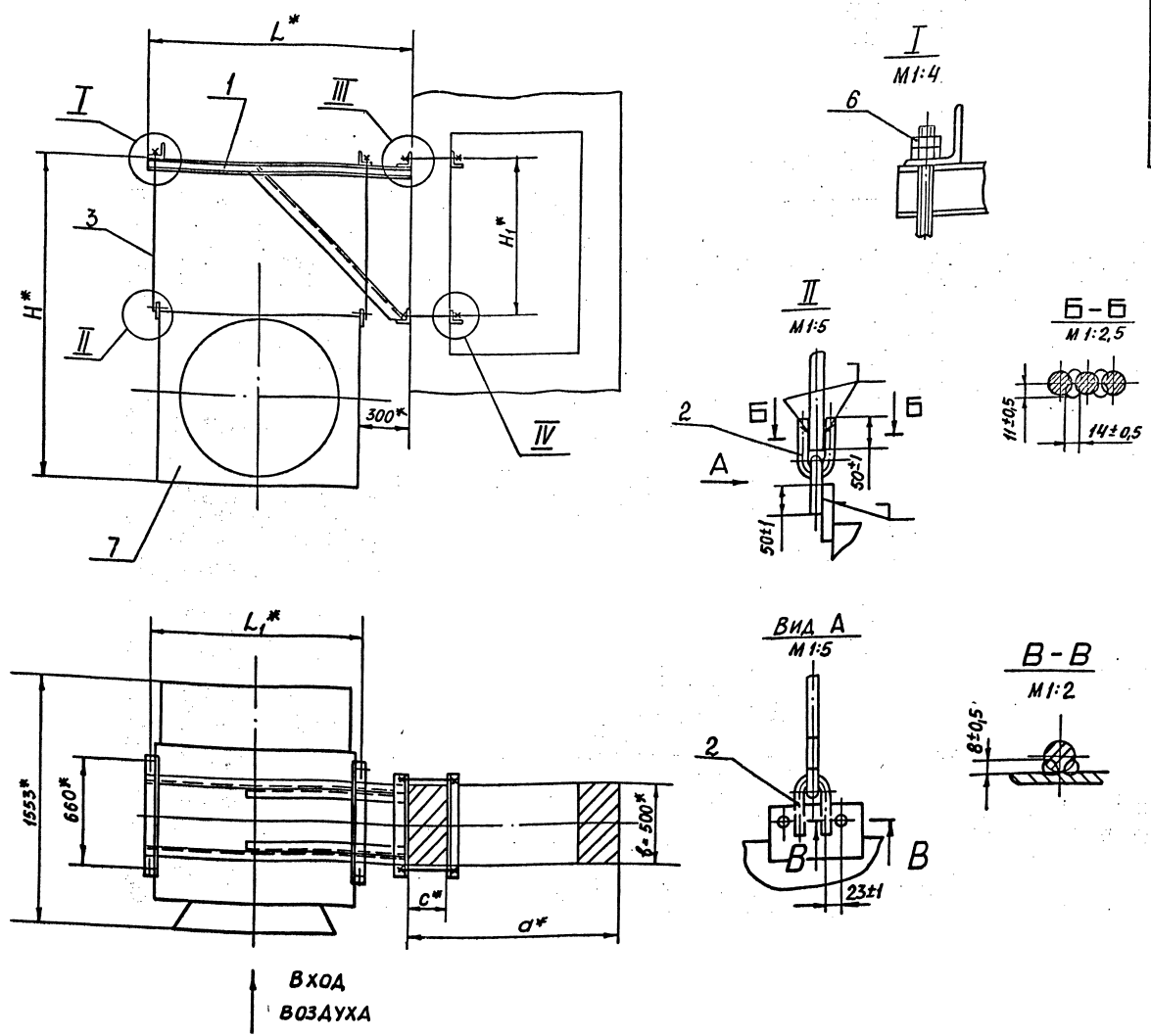
А17В063.010 СБ



Обозначение	Размеры, мм			Масса, кг
	B*	B ₁ *	B ₂	
А17В063. 010	800	460	1275	87,2
-01	1300		1775	105,2
-02	800	560	1275	87,2
-03	1300		1775	105,2

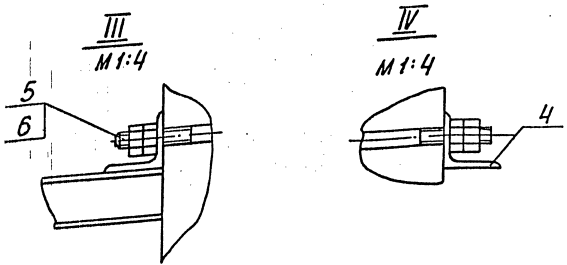
- 1. * РАЗМЕРЫ ДЛЯ СПРАВКИ
- 2. ± t₂
- 3. СВАРНЫЕ ШВЫ ПО ГОСТ 5264-80

А17В 063. 010 СБ				Имя, отчество, должность, фамилия, инициалы, подпись, дата
Имя, отчество, должность, фамилия, инициалы, подпись, дата	Имя, отчество, должность, фамилия, инициалы, подпись, дата	Имя, отчество, должность, фамилия, инициалы, подпись, дата	Имя, отчество, должность, фамилия, инициалы, подпись, дата	Имя, отчество, должность, фамилия, инициалы, подпись, дата
Имя, отчество, должность, фамилия, инициалы, подпись, дата	Имя, отчество, должность, фамилия, инициалы, подпись, дата	Имя, отчество, должность, фамилия, инициалы, подпись, дата	Имя, отчество, должность, фамилия, инициалы, подпись, дата	Имя, отчество, должность, фамилия, инициалы, подпись, дата



Обозначение	Тип агрегата	Размеры колонны D* x B* x C*,**	Размеры, мм				Масса, кг
			H*	H1*	L*	L1*	
A17B 064.000	A02-20-0143	1300x500x250	1900	930	1590	1275	590
-01		1400x500x300					590
-02	A02-25-0143	1300x500x250	2150	1180	2090	1775	770
-03		1400x500x300					770

1. * РАЗМЕРЫ ДЛЯ СПРАВОК
2. СВАРКА РУЧНАЯ ДУГОВАЯ



					A17B 064.000С5					
Изм.	Лист	№ докум.	Подп.	Дата	КРЕПЛЕНИЕ АГРЕГАТОВ A02-20 И A02-25 НА ДВУХВЕВЕРНЫХ КОЛОННАХ СХЕМА 1			Лит.	Масса	Масштаб
Разр.	Лейтес							И	См.	-
Пров.	Исраляков							Лист	Листов	
Рух.гр.	Исраляков							САНТЕХПРОЕКТ		
Гл.инж.	Вэймберг									
Н.контр.	Сыропанск									
УТВ.	Спивак									

ИЗМ. НЕОБЯЗАТЕЛЬНО. ВВЕД. ИЛИ ИСП. ПРАКТИЧЕСКИ ПОДП. И ДАТА

Формат	Зона	Лист	Обозначение	Наименование	Кол. на исполн. А17В 066.000-				Примечание
					01	02	03		
				ДОКУМЕНТАЦИЯ					
			А17В 062.000 Д	КРЕПЛЕНИЕ АГРЕГАТОВ					
				ТЕХНИЧЕСКИЕ ТРЕБОВАНИЯ	X	X	X	X	
			А17В 066.000 СБ	СБОРОЧНЫЙ ЧЕРТЕЖ	X	X	X	X	
				СБОРОЧНЫЕ ЕДИНИЦЫ					
	14	1	А17В 066.010	КРОНШТЕЙН	1				
			-01	КРОНШТЕЙН	1				
			-03	КРОНШТЕЙН		1			
			-04	КРОНШТЕЙН			1		
				ДЕТАЛИ					
	14	2	А17В 036.001-01	Ушко	8	8	8	8	

Изм. № докум.	Подп. и дата	Взам. инв. №	Изм. № докум.	Подп. и дата
Проб. Лейтес	Л.Р.		Проб. Веряжкова	Л.Р.
Рук. гр. Исмаилов	Л.Р.		И. Кондр. Исмаилов	Л.Р.
Утв. Спивак	Л.Р.		Утв. Спивак	Л.Р.

А 17 В 066.000

КРЕПЛЕНИЕ АГРЕГАТОВ А02-20 И А02-25 К КОЛОНЫМ ПРЯМОУГОЛЬНОГО СЕЧЕНИЯ. СХЕМА 1.

АНТ. ЛИСТ ЛИСТОВ
И 1 1 2
САНТЕХПРОЕКТ

КОПИРОВАЛ: ТУЖИНАКНИА
ФОРМАТ А4

Формат	Зона	Лист	Обозначение	Наименование	Кол. на исполн. А17В 065.000-				Примечание
					01	02	03		
				ДОКУМЕНТАЦИЯ					
			А17В 062.000 Д	КРЕПЛЕНИЕ АГРЕГАТОВ					
				ТЕХНИЧЕСКИЕ ТРЕБОВАНИЯ	X	X	X	X	
			А17В 065.000 СБ	СБОРОЧНЫЙ ЧЕРТЕЖ	X	X	X	X	
				СБОРОЧНЫЕ ЕДИНИЦЫ					
	14	1	А17В 063.010-02	КРОНШТЕЙН	1	1			
			-03	КРОНШТЕЙН			1	1	
				ДЕТАЛИ					
	14	2	А17В 036.001-01	Ушко	8	8	8	8	
	14	3	А17В 036.002-05	ТЯГА	4	4	4	4	
	14	4	А17В 036.003-18	Уголок	2	2	2	2	

Изм. № докум.	Подп. и дата	Взам. инв. №	Изм. № докум.	Подп. и дата
Проб. Лейтес	Л.Р.		Проб. Веряжкова	Л.Р.
Рук. гр. Исмаилов	Л.Р.		И. Кондр. Исмаилов	Л.Р.
Утв. Спивак	Л.Р.		Утв. Спивак	Л.Р.

А 17 В 065.000

КРЕПЛЕНИЕ АГРЕГАТОВ А02-20 И А02-25 НА ДВУХВЕТВЕРВЫХ КОЛОННАХ. СХЕМА 2.

АНТ. ЛИСТ ЛИСТОВ
И 1 1 2
САНТЕХПРОЕКТ

КОПИРОВАЛ: ТУЖИНАКНИА
ФОРМАТ А4

Формат	Зона	Лист	Обозначение	Наименование	Кол. на исполн. А17В 066.000-				Примечание
					01	02	03		
			А17В 036.002-03	ТЯГА	4	4			
			-04	ТЯГА			4	4	
				СТАНДАРТНЫЕ ИЗДЕЛИЯ					
				ГАЙКА М20.4					
				ГОСТ 5915-70	8	8	8	8	
				ПРОЧЕ ИЗДЕЛИЯ					
				АГРЕГАТЫ ВОЗДУШНО-ОТОПИТЕЛЬНЫЕ					
				ТУ 22-5993-85					
				А02-20-01У3	1	1			
				А02-25-01У3			1	1	

Изм. № докум.	Подп. и дата	Взам. инв. №	Изм. № докум.	Подп. и дата
---------------	--------------	--------------	---------------	--------------

А 17 В 066.000

АНТ. 2

КОПИРОВАЛ: ТУЖИНАКНИА
ФОРМАТ А4

Формат	Зона	Лист	Обозначение	Наименование	Кол. на исполн. А17В 065.000-				Примечание
					01	02	03		
			А17В 036.004-06	ШПилька	4	4			
			-07	ШПилька			4	4	
				СТАНДАРТНЫЕ ИЗДЕЛИЯ					
				ГАЙКА М20.4					
				ГОСТ 5915-70	24	24	24	24	
				ПРОЧЕ ИЗДЕЛИЯ					
				АГРЕГАТЫ ВОЗДУШНО-ОТОПИТЕЛЬНЫЕ					
				ТУ 22-5993-85					
				А02-20-01У3	1	1			
				А02-25-01У3			1	1	

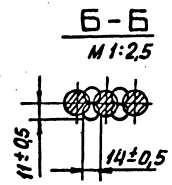
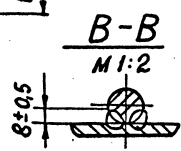
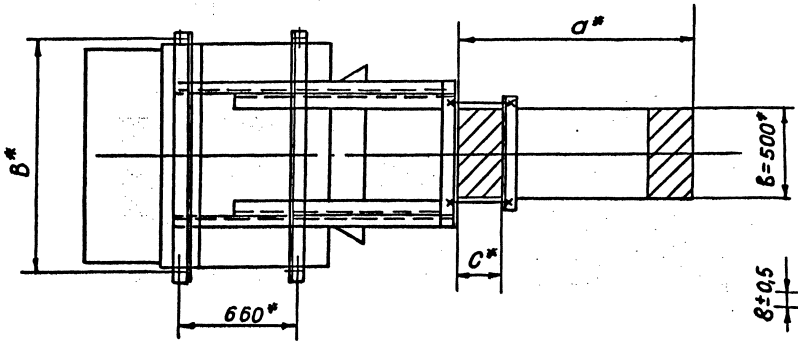
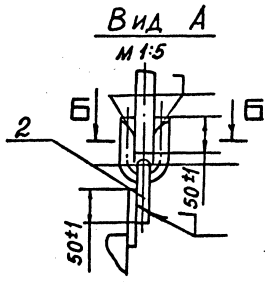
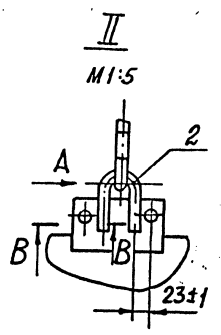
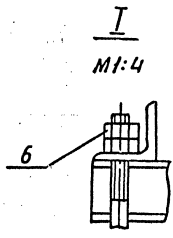
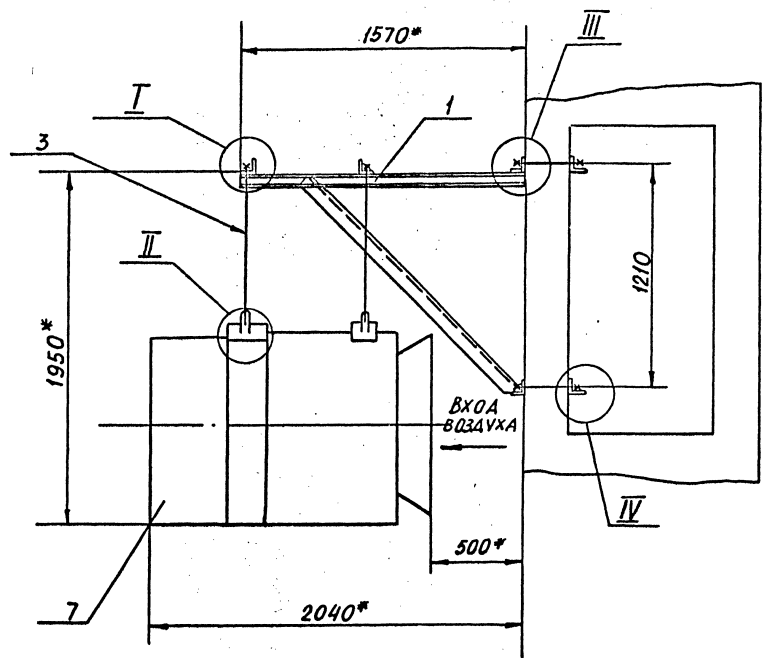
Изм. № докум.	Подп. и дата	Взам. инв. №	Изм. № докум.	Подп. и дата
---------------	--------------	--------------	---------------	--------------

А 17 В 065.000

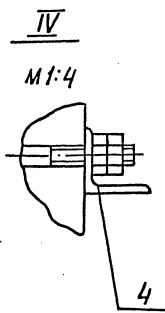
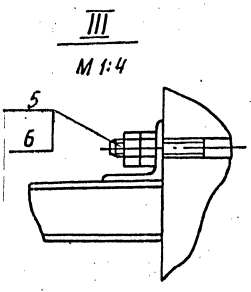
АНТ. 2

КОПИРОВАЛ: ТУЖИНАКНИА
ФОРМАТ А4

25756-03 И



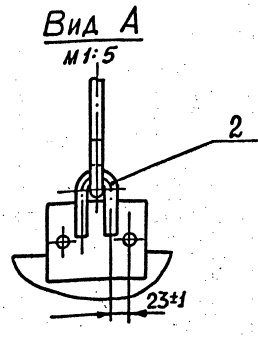
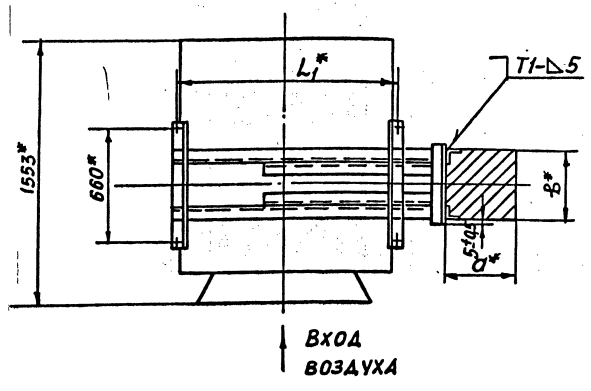
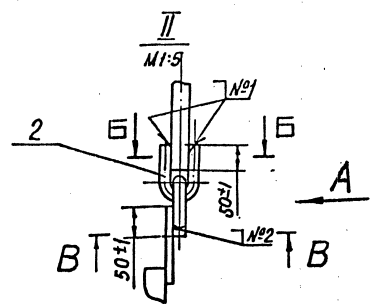
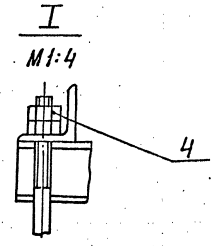
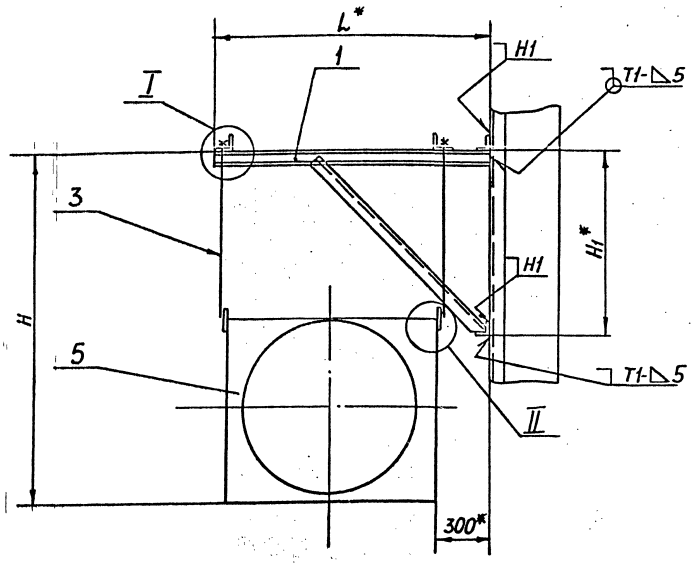
Обозначение	Тип агрегата	Размеры колонны, Q* x B* x C*, мм	B*, мм	Масса, кг
A17B 065.000	A02-20-0143	1300 x 500 x 250	1275	625
-01		1400 x 500 x 300		625
-02	A02-25-0143	1300 x 500 x 250	1775	800
-03		1400 x 500 x 300		800



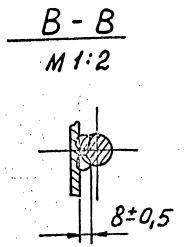
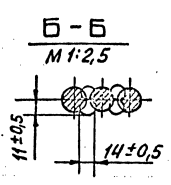
1. * РАЗМЕРЫ ДЛЯ СПРАВОК
2. СВАРКА РУЧНАЯ ДУГОВАЯ

ИЗМ. ИСПОЛН. ПОДП. И ДАТА

				A17B 065.000СБ				
ИЗМ.	АКТЕ	№ ДИЗ.	ПОДП.	ДАТА	КРЕПЛЕНИЕ АГРЕГАТОВ A02-20 И A02-25 НА ДВУХВЕТВЬЕВЫХ КОЛОННАХ СХЕМА 2	ЛИТ.	МАССА	МАСШТАБ
РАБ.	РАБ.	РАБ.	РАБ.	РАБ.	И	СМ.	ТАБЛ.	-
ПРОГ.	ПРОГ.	ПРОГ.	ПРОГ.	ПРОГ.	ЛИСТ	ЛИСТОВ	1	
ГЛ. СП. ПРО.	В. И. И. ПРО.	С. Д. ПРО.	С. Д. ПРО.	С. Д. ПРО.	САНТЕХПРОЕКТ			
И. КОНТР.	С. Д. ПРО.	С. Д. ПРО.	С. Д. ПРО.	С. Д. ПРО.				
УТВ.	С. Д. ПРО.	С. Д. ПРО.	С. Д. ПРО.	С. Д. ПРО.				



Обозначение	Тип агрегата	Размеры колонны, $\sigma^* \times \delta^*, \text{мм}$	Размеры, мм				Масса, кг
			H^*	H_1^*	L^*	L_1^*	
A17B 066. 000	A02-20-0143	400x400	1900	930	1590	1275	575
		600x400					578
-01	A02-25-0143	400x600	2150	1180	2090	1775	755
-02		400x400					758
-03		600x400					755
		400x600					758



1.* РАЗМЕРЫ ДЛЯ СПРАВОК.
 2. ШВЫ №1 И №2 - СВАРКА РУЧНАЯ ДУГОВАЯ
 ОСТАЛЬНЫЕ ШВЫ ПО ГОСТ 5264-80

						A17B 066. 000 C5		
Изм. лист	№ докум.	Подп.	Дата	КРЕПЛЕНИЕ АГРЕГАТОВ A02-20 и A02-25 к КОЛОННАМ ПРЯМОУГОЛЬНОГО СЕЧЕНИЯ. СХЕМА 1		Лит.	Масса	Масштаб
Разрб.	Лейтес	Лейтес	Лейтес	И	И	См. табл.	-	-
Пров.	Мерляков	Мерляков	Мерляков	И	И	Лист	Листов	
Рук. гр.	Мерляков	Мерляков	Мерляков	И	И	САНТЕХПРОЕКТ		
Гл. спец.	Войцберг	Войцберг	Войцберг	И	И			
Н.конт.	Соловьев	Соловьев	Соловьев	И	И			
Чтв.	Спиряк	Спиряк	Спиряк	И	И			

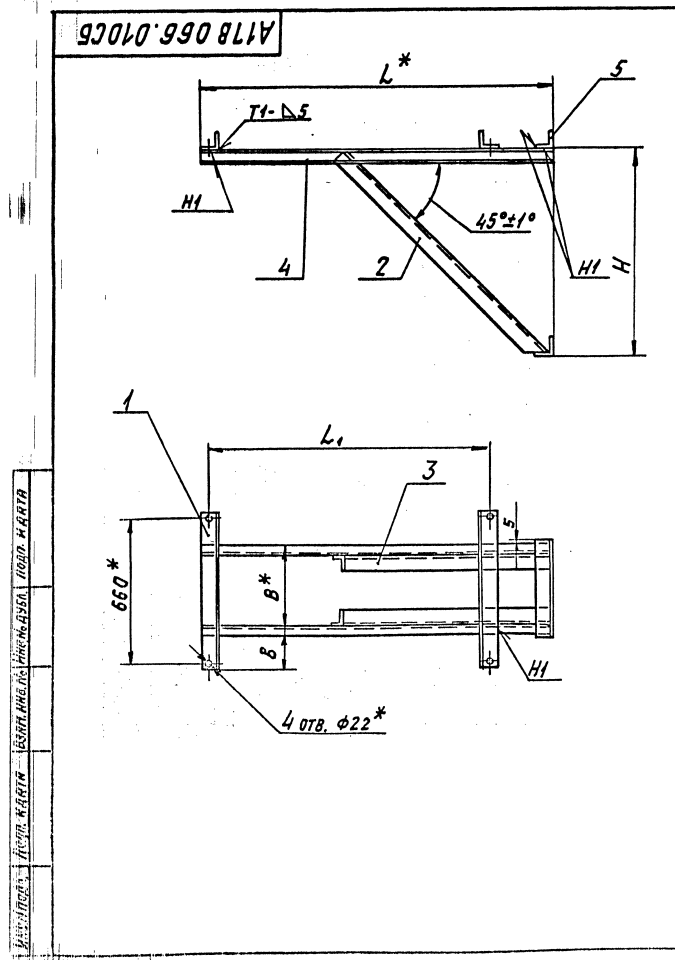
ИЗД. КЕДОВИ, ПОДП. И. АЗІС, ВЗАМ. ПИИ-ІНЖ. НАУКОВИ ГОЛ. П. И. АЗІС

№ п/п	Обозначение	Наименование	Кол. на исполн.	Кол. на складе	Примечание
А3	А17В 066. 010 СБ	Сборочный чертёж	2	2	
А4	А17В 036. 006 -10	Детали	2	2	
А4	А17В 036. 006 -11	Детали	2	2	
А4	А17В 036. 011 -08	Детали	1	1	
А4	А17В 036. 012 -08	Детали	1	1	
А4	А17В 036. 012 -09	Детали	1	1	
А4	А17В 036. 012 -09	Детали	1	1	

А17В 066. 010	
Кронштейн	
САНТЕХПРОЕКТ	
Лист	1
Листов	2

№ п/п	Обозначение	Наименование	Кол. на исполн.	Кол. на складе	Примечание
Б4	А17В 062. 001	Швеллер	2	2	
Б4	А17В 062. 002	Швеллер	2	2	
Б5	А17В 066. 001	Уголок	2	2	
Б5	А17В 066. 002	Уголок	2	2	
Б5	А17В 066. 003	Уголок	2	2	

А17В 066. 010	
Кронштейн	
САНТЕХПРОЕКТ	
Лист	1
Листов	2



Обозначение	РАЗМЕРЫ, ММ				МАССА	
	B*	H	L*	L1	Б	кг
А17В 066. 010	400				160	51,8
-01	600	930	1530	1275	60	54,6
-02	500				110	53,2
-03	400				160	71,0
-04	600	1180	2030	1775	60	73,8
-05	500				110	72,4

- * РАЗМЕРЫ ДЛЯ СПРАВОК.
- $\pm \frac{t_2}{2}$.
- СВАРНЫЕ ШВЫ ПО ГОСТ 5264-80

А17В 066. 010 СБ	
Кронштейн	
САНТЕХПРОЕКТ	
Лист	1
Листов	2

А17В 066. 010 СБ	
Кронштейн	
САНТЕХПРОЕКТ	
Лист	1
Листов	2

ФОРМАТ ЗОНА	Поз.	ОБОЗНАЧЕНИЕ	НАИМЕНОВАНИЕ	КОЛ.	ПРИМЕ- ЧАНИЕ
			<u>ДОКУМЕНТАЦИЯ</u>		
A4		A17B 062. 000 Д	КРЕПЛЕНИЕ АГРЕГАТОВ ТЕХНИЧЕСКИЕ ТРЕБОВАНИЯ		
A2		A17B 067. 000 СБ	СБОРОЧНЫЙ ЧЕРТЕЖ		
			<u>ДЕТАЛИ</u>		
A4	1	A17B 036. 001-01	УШКО	8	
A4	2	A17B 036. 002-05	ТЯГА	4	
			<u>СТАНДАРТНЫЕ ИЗДЕЛИЯ</u>		
	3		Гайка М20.4 ГОСТ 5915-70	8	
ПЕРЕМЕННЫЕ ДАННЫЕ ДЛЯ ИСПОЛНЕНИЯ:					
A17B 067. 000					
<u>СБОРОЧНЫЕ ЕДИНИЦЫ</u>					
A4	4	A17B 067. 010	КРОНШТЕЙН	1	
			<u>ПРОЧИЕ ИЗДЕЛИЯ</u>		
	5		АГРЕГАТ ВОЗДУШНО- ОТОПИТЕЛЬНЫЙ А02-25-01УЗ ТУ 22-5993-85	1	

Изм. вкл. Лист. и дата. Взам. инв. и инв. номер. Подп. и дата.

Изм. вкл.	Лист	и дата	A17B 067. 000	
РАЗРАБ	ЛЕЙТЕС	И.И.	КРЕПЛЕНИЕ АГРЕГАТОВ А02-20 И А02-25 К	ЛИСТЫ 1 2
ПРОВ.	МЕВЛАКОВА	И.И.	КОЛОНЫЯ ПРЯМОУГОЛЬ- НОГО СЕЧЕНИЯ. СХЕМА 2	САНТЕХПРОЕКТ
Р.К. Г.Р.	МЕВЛАКОВА	И.И.		
И.КОНТ.	СМОЛЯНСКАЯ	И.И.		
УТВ.	САНОВ	И.И.		
КОПИРОВАЛ: ТУЖИКИННЯ ФОРМАТ А4				

ФОРМАТ ЗОНА	Поз.	ОБОЗНАЧЕНИЕ	НАИМЕНОВАНИЕ	КОЛ.	ПРИМЕ- ЧАНИЕ
			A17B 067. 000-01		
			<u>СБОРОЧНЫЕ ЕДИНИЦЫ</u>		
A4	4	A17B 067. 010-02	КРОНШТЕЙН	1	
			<u>ПРОЧИЕ ИЗДЕЛИЯ</u>		
	5		АГРЕГАТ ВОЗДУШНО- ОТОПИТЕЛЬНЫЙ А02-25-01УЗ ТУ 22-5993-85	1	

Изм. вкл. Лист. и дата. Взам. инв. и инв. номер. Подп. и дата.

Изм. вкл.	Лист	и дата	A17B 067. 000	
КОПИРОВАЛ: ТУЖИКИННЯ ФОРМАТ А4				

ФОРМАТ ЗОНА	Поз.	ОБОЗНАЧЕНИЕ	НАИМЕНОВАНИЕ	КОЛ.	ПРИМЕ- ЧАНИЕ
			<u>ДОКУМЕНТАЦИЯ</u>		
A4		A17B 062. 000 Д	КРЕПЛЕНИЕ АГРЕГАТОВ ТЕХНИЧЕСКИЕ ТРЕБОВАНИЯ		
A2		A17B 068. 000 СБ	СБОРОЧНЫЙ ЧЕРТЕЖ		
			<u>ДЕТАЛИ</u>		
A4	1	A17B 036. 001-01	УШКО	8	
			<u>СТАНДАРТНЫЕ ИЗДЕЛИЯ</u>		
	2		Гайка М20.4 ГОСТ 5915-70	8	
ПЕРЕМЕННЫЕ ДАННЫЕ ДЛЯ ИСПОЛНЕНИЯ:					
A17B 068. 000					
<u>СБОРОЧНЫЕ ЕДИНИЦЫ</u>					
A4	3	A17B 066. 010-02	КРОНШТЕЙН	1	
			<u>ДЕТАЛИ</u>		
A4	4	A17B 036. 002-03	ТЯГА	4	

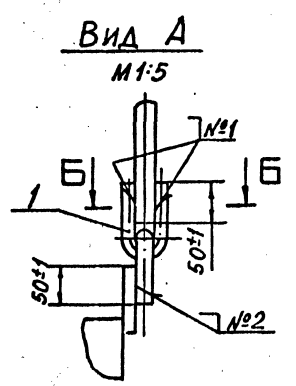
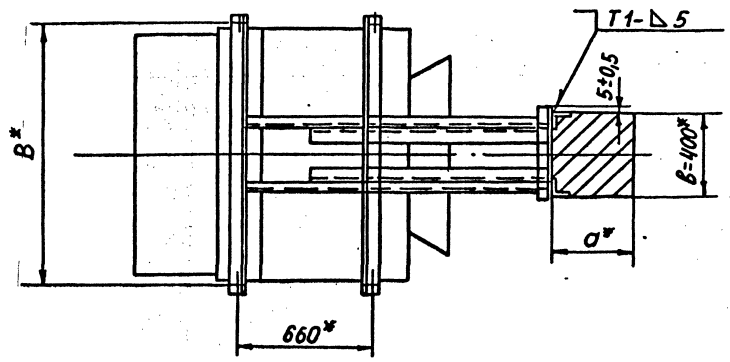
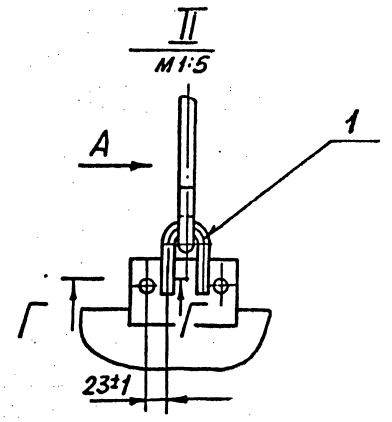
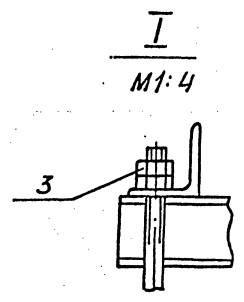
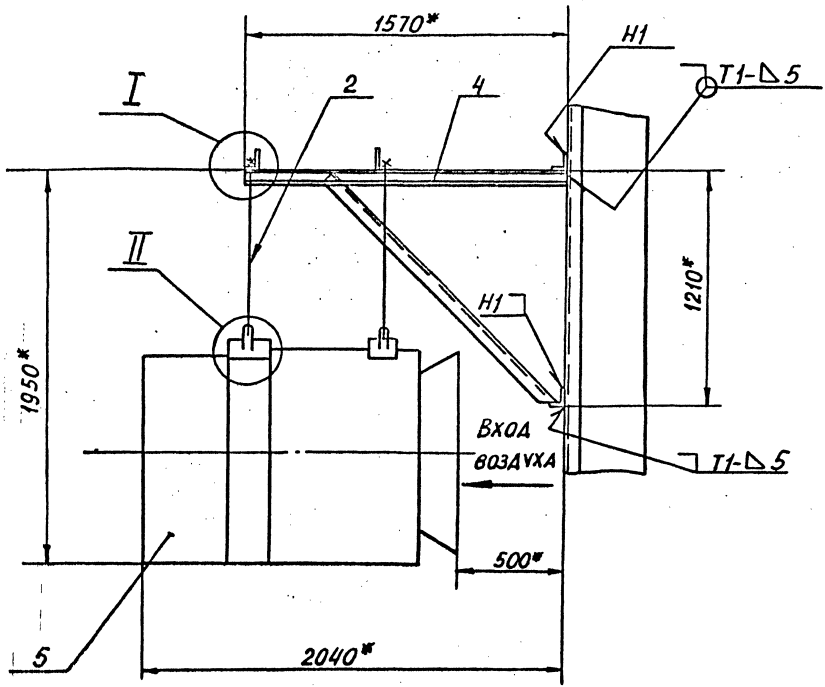
Изм. вкл. Лист. и дата. Взам. инв. и инв. номер. Подп. и дата.

Изм. вкл.	Лист	и дата	A17B 068. 000	
РАЗРАБ	ЛЕЙТЕС	И.И.	КРЕПЛЕНИЕ АГРЕГАТОВ А02-20 И А02-25 К	ЛИСТЫ 1 2
ПРОВ.	МЕВЛАКОВА	И.И.	ДВУХВЕТВЕВЫЙ КОЛОНЫЯ, СХЕМА 1.	САНТЕХПРОЕКТ
Р.К. Г.Р.	МЕВЛАКОВА	И.И.		
И.КОНТ.	СМОЛЯНСКАЯ	И.И.		
УТВ.	САНОВ	И.И.		
КОПИРОВАЛ: ТУЖИКИННЯ ФОРМАТ А4				

ФОРМАТ ЗОНА	Поз.	ОБОЗНАЧЕНИЕ	НАИМЕНОВАНИЕ	КОЛ.	ПРИМЕ- ЧАНИЕ
			<u>ПРОЧИЕ ИЗДЕЛИЯ</u>		
	5		АГРЕГАТ ВОЗДУШНО- ОТОПИТЕЛЬНЫЙ А02-20-01УЗ ТУ 22-5993-85	1	
			A17B 068. 000-01		
			<u>СБОРОЧНЫЕ ЕДИНИЦЫ</u>		
A4	3	A17B 066. 010-05	КРОНШТЕЙН	1	
			<u>ДЕТАЛИ</u>		
A4	4	A17B 036. 002-04	ТЯГА	4	
			<u>ПРОЧИЕ ИЗДЕЛИЯ</u>		
	5		АГРЕГАТ ВОЗДУШНО- ОТОПИТЕЛЬНЫЙ А02-25-01УЗ ТУ 22-5993-85	1	

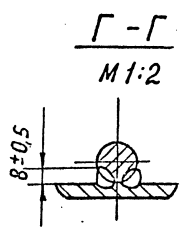
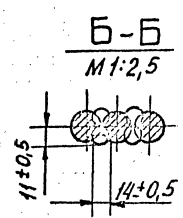
Изм. вкл. Лист. и дата. Взам. инв. и инв. номер. Подп. и дата.

Изм. вкл.	Лист	и дата	A17B 068. 000	
КОПИРОВАЛ: ТУЖИКИННЯ ФОРМАТ А4				



Обозначение	Тип агрегата	Размеры колонны a* x B*, мм	B*, мм	Масса, кг
A17B 067.000	A02-20-0193	400 x 400 600 x 400	1275	602
-01	A02-25-0193	400 x 400 600 x 400	1775	776

1. * РАЗМЕРЫ ДЛЯ СПРАВОК.
 2. Швы №1 и №2 - СВАРКА РУЧНАЯ ДУГОВАЯ
 ОСТАЛЬНЫЕ ШВЫ ПО ГОСТ 5264-80



				A17B.067.000CB				
Изм.	Лист	№ докум.	Подп.	Дата	КРЕПЛЕНИЕ АГРЕГАТОВ A02-20 И A02-25 К КОЛОННАМ ПРЯМОУГОЛЬНО- ГО СЕЧЕНИЯ, СХЕМА 2.	Лист	Масса	Масштаб
Раб.	Д.	Л.	Л.			№	см.	—
Пров.	М.	М.	М.			Табл.		
Руч. гр.	М.	М.	М.			Лист	Листов	
Гл. инж.	Н.	Н.	Н.			САНТЕХПРОЕКТ		
Инж.	С.	С.	С.					
УТВ.	С.	С.	С.					

БЕЛОРУССКАЯ РАСПЕЧАТКА БЕЛОРУССКАЯ РАСПЕЧАТКА БЕЛОРУССКАЯ РАСПЕЧАТКА БЕЛОРУССКАЯ РАСПЕЧАТКА БЕЛОРУССКАЯ РАСПЕЧАТКА

Инв. № подл.	Подп. и дата	Взам. инв. №	Инв. № докум.	Подп. и дата	Наименование	Обозначение	Кол. на исполн.	Примечание
Форма	Зона	Поз.	0	0			01 02 03	
					Документация			
А3					Сборочный чертёж	А17В 067.010 СБ	2 2	
					ДЕТАЛИ			
А4					Поперечина	А17В. 036.006-12	2 2	
А4					Поперечина	А17В 067. 001	2 2	
А4					Укосина	А17В 036. 011 — 10	1 1 1 1	
А4					Укосина	А17В 036. 012 — 10	1 1 1 1	
Б4					Швеллер	А17В 063. 001	1 1 1 1	
					Швеллер 6.5 ГОСТ 8240-72			
					Швеллер 8 ГОСТ 535-79			
					L = 1570 - 3,1		2 2 2 2	9,3 кг

А17В 067.010

КРОНШТЕЙН

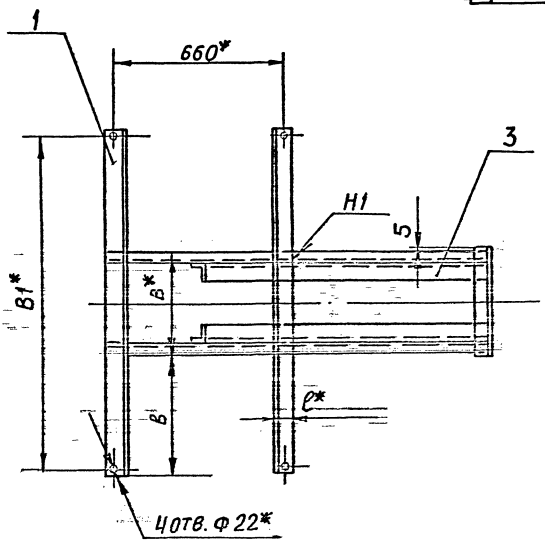
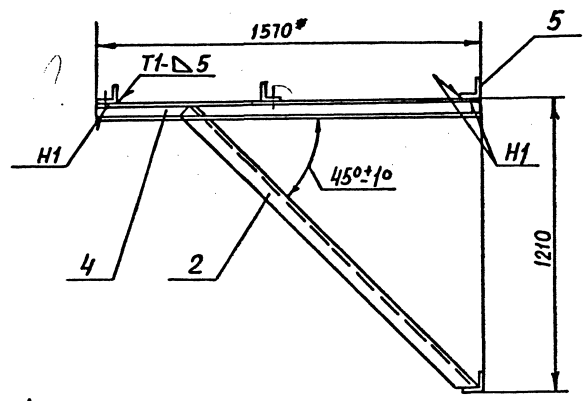
Изм	Лист	№ докум.	Подп.	Дата
	И	И		
САНТЕХПРОЕКТ				
Формат А4				

Инв. № подл.	Подп. и дата	Взам. инв. №	Инв. № докум.	Подп. и дата	Наименование	Обозначение	Кол. на исполн.	Примечание
Форма	Зона	Поз.	5	5			01 02 03	
					УГОЛОК	А17В 066. 001		
					УГОЛОК 75x75x6-В ГОСТ 809-86			
					УГОЛОК ВСТ-3-1 ГОСТ 535-79			
					L = 410 - 1,55		2 2	
					УГОЛОК	А17В 066. 003		
					УГОЛОК 75x75x6-В ГОСТ 809-86			
					УГОЛОК ВСТ-3-1 ГОСТ 535-79			
					L = 510 - 1,55		2 2	

Изм	Лист	№ докум.	Подп.	Дата
	И	И		
САНТЕХПРОЕКТ				
Формат А4				

А17В 067.010

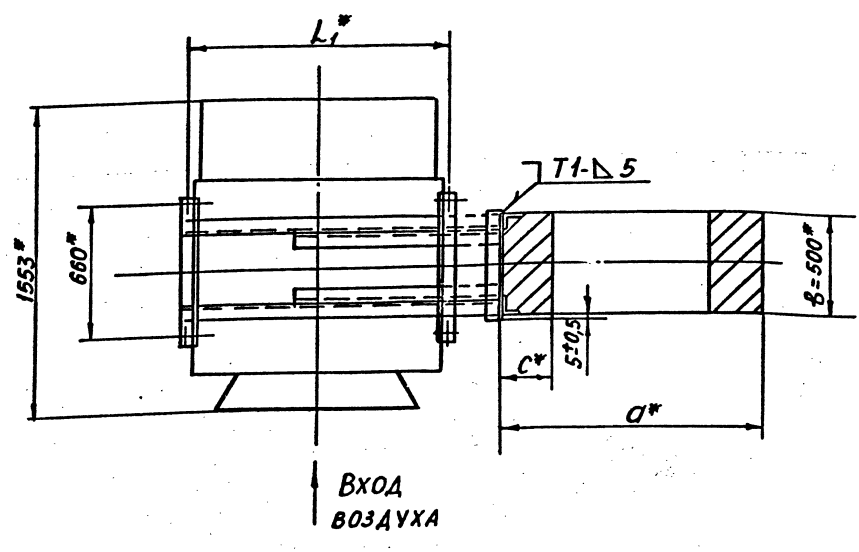
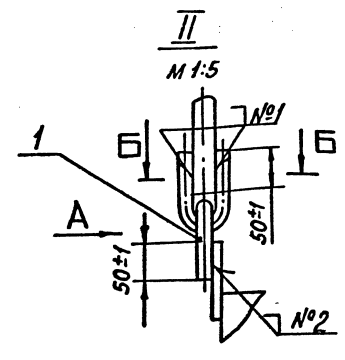
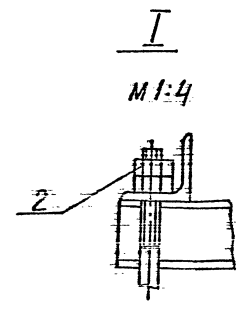
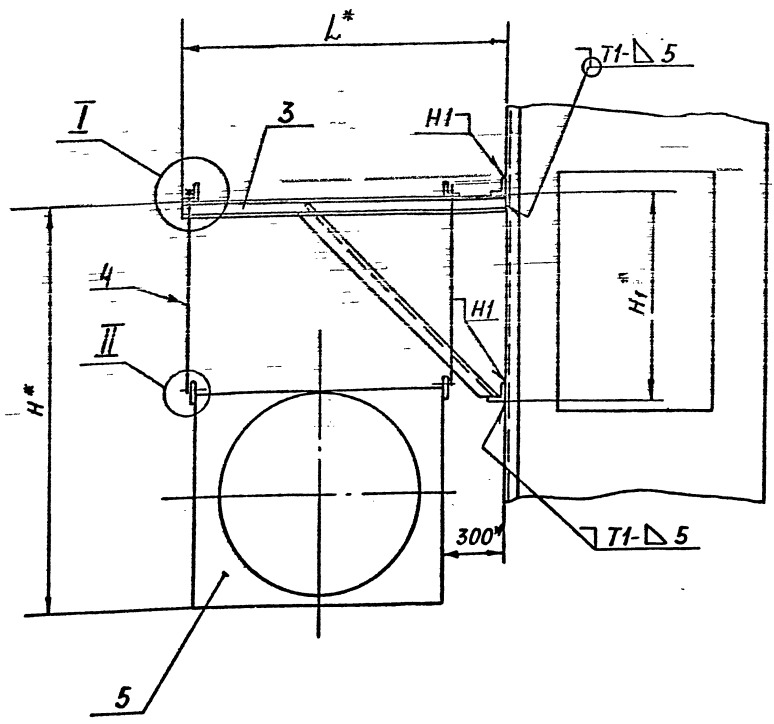
А17В 067.010 СБ



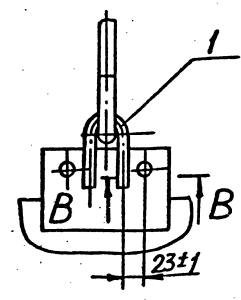
Обозначение	Размеры, мм				Масса, кг
	B*	B ₁ *	b	e*	
А17В 067. 010	400	1275	468	75	78,4
-01	500		418		79,8
-02	400	1775	718	70	94,2
-03	500		668		95,6

- * РАЗМЕРЫ ДЛЯ СПРАВКИ
- $\pm \frac{t_2}{2}$
- СВАРНЫЕ ШВЫ ПО ГОСТ 5264-80

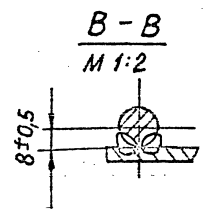
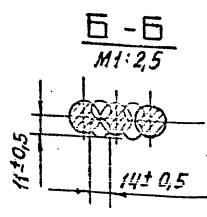
А17В 067.010 СБ				
Изм	Лист	№ докум.	Подп.	Дата
	И	И		
КРОНШТЕЙН				
Разр.	Листос	Л		
Пров.	Мерлякова	М		
Руч. гр.	Мерлякова			
Гл. сп.	Войнберг			
Н. контр.	Смолянская			
УТВ.	Сливак			
Масса	Масштаб	СМ.	ТАБЛ.	
		ЛИСТ	ЛИСТОВ	1
САНТЕХПРОЕКТ				
25756-03 17 Формат А3				



Вид А
М 1:5



Обозначение	Тип агрегата	Размеры колонны $a^* \times b^* \times c^*, \text{мм}$	Размеры, мм				Масса, кг
			H^*	H_1^*	L^*	L_1^*	
А17В.068.000	А02-20-01У3	1300×500×250 1400×500×300	1900	930	1590	1275	576
-01	А02-25-01У3	1300×500×250 1400×500×300	2150	1180	2090	1775	756



1. * РАЗМЕРЫ ДЛЯ СПРАВОК
 2. ШВЫ №1 И №2 СВАРКА РУЧНАЯ ДУГОВАЯ
 ОСТАЛЬНЫЕ ШВЫ ПО ГОСТ 5264-80

ИНВ. КОПИЯ ПОДПИСИ ПОЛН. И ДИРЕКТОРА ИЛИ ЕГО ЗАМЕСТИТЕЛЯ ПОДПИСИ ПОЛН. И ДИРЕКТОРА ИЛИ ЕГО ЗАМЕСТИТЕЛЯ

				А17В.068.000 СБ				
Изм.	Лист	№ докум.	подп.	Дата	КРЕПЛЕНИЕ АГРЕГАТОВ А02-20 И А02-25 К ДВУХВЕТВЬЕВЫМ КОЛОННАМ СХЕМА 1	Лит.	Масса	Масштаб
Разраб.	Лейтес	Л.И.				См. табл.	-	-
Проф.	Морозов	Л.И.				Лист	Листов	1
Рук. гр.	Мерзляк	Л.И.				САНТЕХПРОЕКТ		
Инж. спец.	Болдырев	Л.И.						
Инж. констр.	Славин	Л.И.						
Инж. в.т.б.	Сиваков	Л.И.						

Изм. № подл. Подл. и дата. Взам. инв. №. Инв. №. Подл. и дата. Подл. и дата.

ФОРМАТ	ЗОНА	ПОЗ.	ОБОЗНАЧЕНИЕ	НАИМЕНОВАНИЕ	КОЛ.	ПРИМЕЧАНИЕ
				<u>ДОКУМЕНТАЦИЯ</u>		
A4			A17B 062.000 Д	КРЕПЛЕНИЕ АГРЕГАТОВ		
				ТЕХНИЧЕСКИЕ ТРЕБОВАНИЯ		
A2			A17B 069.000 СБ	СБОРОЧНЫЙ ЧЕРТЕЖ		
				<u>ДЕТАЛИ</u>		
A4	1		A17B 036.001-01	УШКО	8	
A4	2		A17B 036.002-05	ТЯГА	4	
				<u>СТАНДАРТНЫЕ ИЗДЕЛИЯ</u>		
	3			ГАЙКА М20.4 ГОСТ 5915-70	8	
			<u>ПЕРЕМЕННЫЕ ДАННЫЕ ДЛЯ ИСПОЛНЕНИЙ:</u>			
			A17B 069.000			
A4	4		A17B 069.010-01	СБОРОЧНЫЕ ЕДИНИЦЫ КРОНШТЕЙН	1	
				<u>ПРОЧЕЕ ИЗДЕЛИЯ</u>		
	5			АГРЕГАТ ВОЗДУШНО-ОТОПИТЕЛЬНЫЙ А02-20-01УЗ ТУ 22-5593-85	1	

A17B 069.000

ИЗМ. № ДОКУМ.	ПОДЛ. И ДАТА	РАЗРАБ. ЛЕНТЕС	61	КРЕПЛЕНИЕ АГРЕГАТОВ А02-20 И А02-25 К ДВУХВЕТВЕВЫМ КОЛОНЫМ СХЕМА 2.	ЛИСТ	ЛИСТ	ЛИСТОВ
		П.М. ВЕРЗАЛКОВА			И	1	2
		Р.К. ГР. ВЕРЗАЛКОВА					
		И.А. КОПТЕВ					
		Э.В. СЛИВКА					

КОПИРОВАЛ: ТУЖИАНКИНА ФОРМАТ А2

Изм. № подл. Подл. и дата. Взам. инв. №. Инв. №. Подл. и дата. Подл. и дата.

ФОРМАТ	ЗОНА	ПОЗ.	ОБОЗНАЧЕНИЕ	НАИМЕНОВАНИЕ	КОЛ.	ПРИМЕЧАНИЕ
				A17B 069.000-01		
				СБОРОЧНЫЕ ЕДИНИЦЫ		
A4	4		A17B 067.010-03	КРОНШТЕЙН	1	
				<u>ПРОЧЕЕ ИЗДЕЛИЯ</u>		
	5			АГРЕГАТ ВОЗДУШНО-ОТОПИТЕЛЬНЫЙ А02-25-01УЗ ТУ 22-5593-85	1	

A17B 069.000

ИЗМ. № ДОКУМ.	ПОДЛ. И ДАТА	РАЗРАБ. ЛЕНТЕС	61	КРЕПЛЕНИЕ АГРЕГАТОВ А02-20 И А02-25 К ДВУХВЕТВЕВЫМ КОЛОНЫМ СХЕМА 2.	ЛИСТ	ЛИСТ	ЛИСТОВ
		П.М. ВЕРЗАЛКОВА			И	1	2
		Р.К. ГР. ВЕРЗАЛКОВА					
		И.А. КОПТЕВ					
		Э.В. СЛИВКА					

КОПИРОВАЛ: ТУЖИАНКИНА ФОРМАТ А2

Изм. № подл. Подл. и дата. Взам. инв. №. Инв. №. Подл. и дата. Подл. и дата.

ОБОЗНАЧЕНИЕ	НАИМЕНОВАНИЕ	КОЛ. НА ИСПОЛН.	КОЛ. А17B 070.000-	ПРИМЕЧАНИЕ
		- 01		
A4	A17B 062.000 Д			
A2	A17B 070.000 СБ	XX		
	<u>СБОРОЧНЫЕ ЕДИНИЦЫ</u>			
A4	A17B.066.010	1		
	КРОНШТЕЙН			
	-03	1		
	КРОНШТЕЙН			
	<u>ДЕТАЛИ</u>			
A4	A17B 036.001-01	8		
	УШКО	8		

A17B 070.000

ИЗМ. № ДОКУМ.	ПОДЛ. И ДАТА	РАЗРАБ. ЛЕНТЕС	61	КРЕПЛЕНИЕ АГРЕГАТОВ А02-20 И А02-25 К МЕТАЛЛИЧЕСКИМ КОЛОНЫМ СХЕМА 1.	ЛИСТ	ЛИСТ	ЛИСТОВ
		П.М. ВЕРЗАЛКОВА			И	1	2
		Р.К. ГР. ВЕРЗАЛКОВА					
		И.А. КОПТЕВ					
		Э.В. СЛИВКА					

КОПИРОВАЛ: ТУЖИАНКИНА ФОРМАТ А4

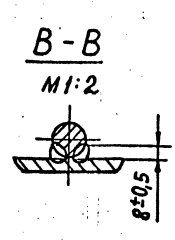
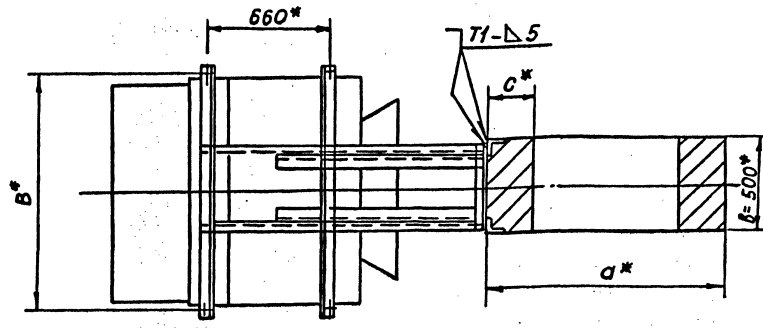
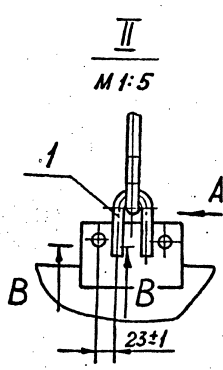
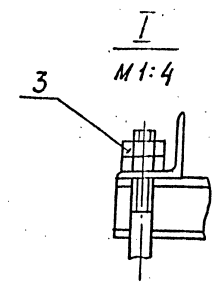
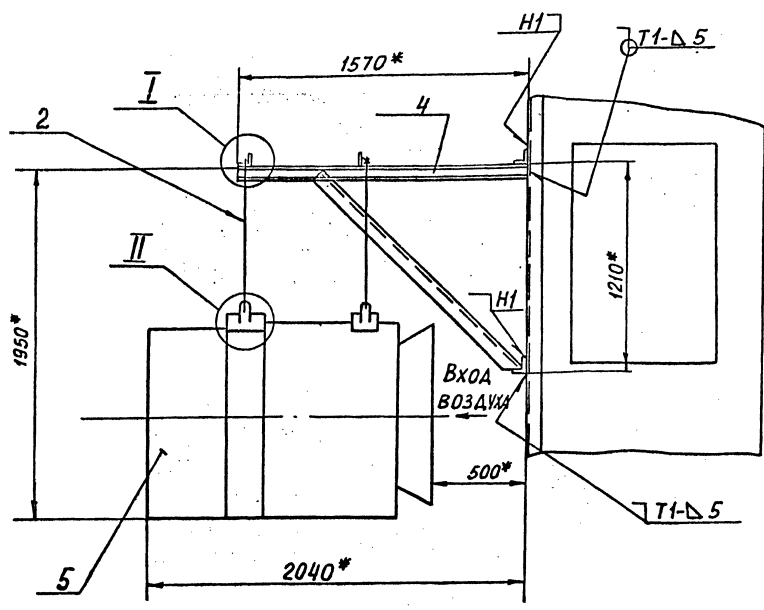
Изм. № подл. Подл. и дата. Взам. инв. №. Инв. №. Подл. и дата. Подл. и дата.

ОБОЗНАЧЕНИЕ	НАИМЕНОВАНИЕ	КОЛ. НА ИСПОЛН.	КОЛ. А17B 070.000-	ПРИМЕЧАНИЕ
		- 01		
A4	A17B 036.002-03	4		
	-05	4		
	ТЯГА			
	ТЯГА			
	<u>СТАНДАРТНЫЕ ИЗДЕЛИЯ</u>			
4	ГАЙКА М20.4			
	ГОСТ 5915-70	8		
	<u>ПРОЧЕЕ ИЗДЕЛИЯ</u>			
	АГРЕГАТЫ ВОЗДУШНО-ОТОПИТЕЛЬНЫЕ			
5	ТУ 22-5593-85	1		
	А02-20-01УЗ			
	А02-25-01УЗ	1		

A17B 070.000

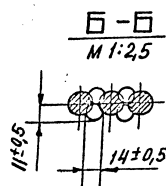
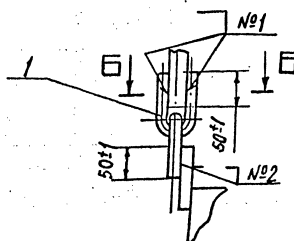
ИЗМ. № ДОКУМ.	ПОДЛ. И ДАТА	РАЗРАБ. ЛЕНТЕС	61	КРЕПЛЕНИЕ АГРЕГАТОВ А02-20 И А02-25 К МЕТАЛЛИЧЕСКИМ КОЛОНЫМ СХЕМА 1.	ЛИСТ	ЛИСТ	ЛИСТОВ
		П.М. ВЕРЗАЛКОВА			И	1	2
		Р.К. ГР. ВЕРЗАЛКОВА					
		И.А. КОПТЕВ					
		Э.В. СЛИВКА					

КОПИРОВАЛ: ТУЖИАНКИНА ФОРМАТ А4



Обозначение	Тип агрегата	Размеры колонны $a^* \times B^* \times c^*, мм$	$B^*, мм$	Масса, кг
A17B 069.000	A02-20-0143	1300x500 x 250 1400x500x300	1275	603
-01	A02-25-0143	1300 x 500x 250 1400 x 500x300	1775	777

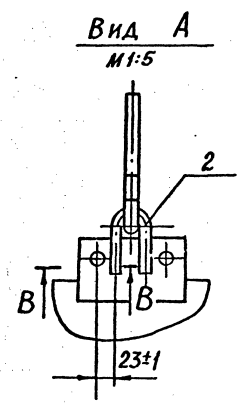
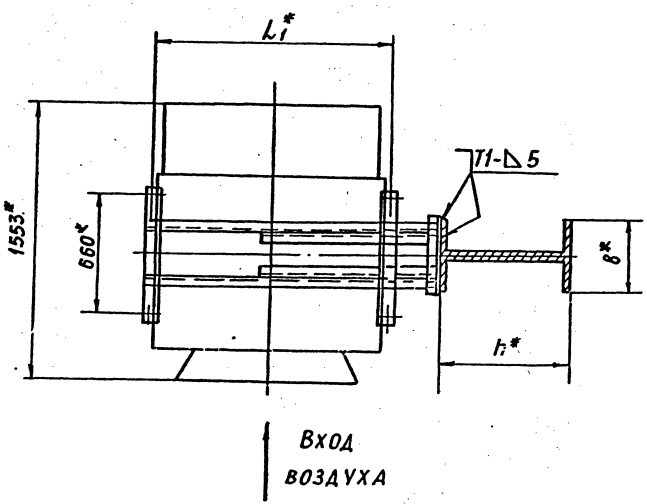
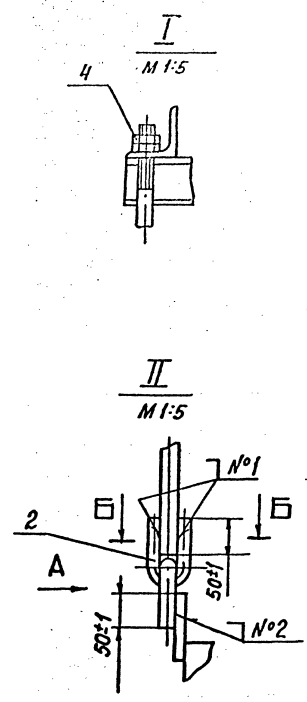
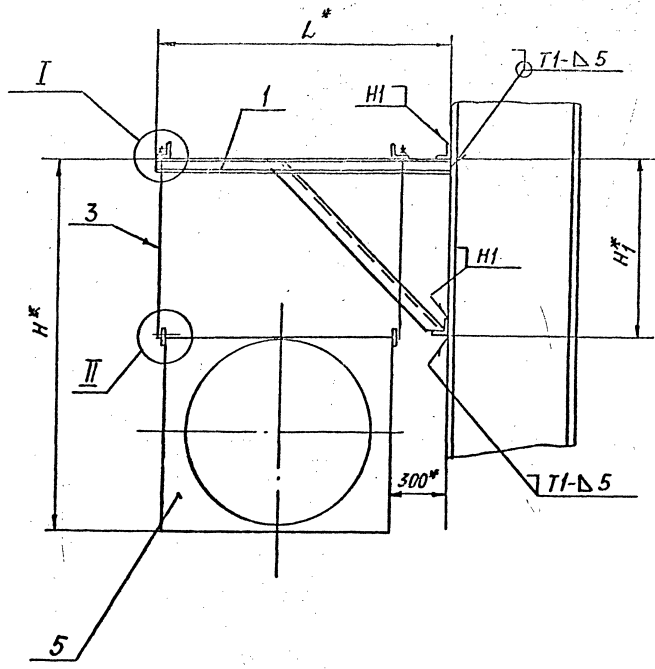
Вид А
M1:5



1. * Размеры для справок
2. Швы №1 и №2 - сварка ручная дуговая
Остальные швы по ГОСТ 5254-80

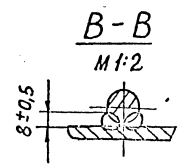
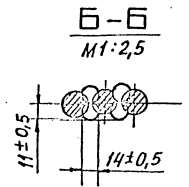
A 17B 069. 000 СБ				Лит.	Масса	Масштаб
Изд. лист	№ док-м	Подп.	Дата	КРЕПЛЕНИЕ АГРЕГАТОВ A02-20 и A02-25 К ДВУХВЕТВЕВЫМ КОЛОННОЙ СХЕМА 2	См. табл.	-
Разраб.	Лейтес	Л.С.				
Пров.	Мерзляков	В.И.				
Р.к. гр.	Мерзляков	С.В.				
Гл. спен.	Мерзляков	С.В.				
И. контр.	Мерзляков	С.В.				
Чт.	Мерзляков	С.В.				
				ЛИСТ	ЛИСТОВ	
				САНТЕХПРОЕКТ		

Изд. лист № док-м Подп. Дата
Лист 1 из 1
Лист 1 из 1
Лист 1 из 1



Обозначение	Тип агрегата	Размеры колонны в* x H*	Размеры, мм				Масса, кг
			H*	H1*	L*	L1*	
A17B 070 000	A02-20-0193	400 x 700 500 x 1000	1900	930	1590	1275	575
-01	A02-25-0193	400 x 700 500 x 1000	2150	1180	2090	1775	755

1.* Размеры для справок
2. Швы №1 и №2- сварка ручная дуговая
Остальные швы- по ГОСТ 5264-80



ИВ.НЕР.С.С. РА.Л. И А.В.Т. Б.С.З.М. И.В.Н.С. И.В.Н.С. И.В.Н.С. ПО.Л.П. И. А.В.Т.З

А17В 070.000 СБ			
КРЕПЛЕНИЕ АГРЕГАТОВ А02-20 И А02-25 К МЕТАЛЛИЧЕСКИМ КОЛОННАМ. СХЕМА 1	Лист	Масса	Масштаб
		См. табл.	
САНТЕХПРОЕКТ		Лист	Листов

25756-03 21 СОРМА1А2

Изм. №	Подп. и дата	Взам. инв. №	Инв. № дубл.	Подп. и дата							
Формат	Зона	Поз.	Обозначение	Наименование	Кол. на исполн. А17В 073.010-					Примечание	
					-	01	02	03	04	05	
				<u>ДОКУМЕНТАЦИЯ</u>							
А2			А17В 073.010 СБ	Сборочный чертеж	X	X	X	X	X	X	
				<u>ДЕТАЛИ</u>							
А3	1		А17В 036.003-16	Уголок	2						
			-17	Уголок	2						
			-18	УГОЛОК		2					
				УГОЛКИ							
				Уголок 75x75x8-В ГОСТ 8509-86							
				ВСТ3-I ГОСТ 535-79							
Б4	1		А17В 073.001	L=410-1,4			2				3,7 кг
Б4	1		А17В 073.002	L=680-1,75				2			5,5 кг
Б4	1		А17В 073.003	L=510-1,55					2		4,6 кг

Изм. лист	№ докум.	Подп.	Дата	А17В 073.010		
Разраб.	Смолянская	Л.И.		КРОНШТЕЙН		
Пров.	Мерзлякова	Л.И.		САНТЕХПРОЕКТ		
Рук. гр.	Мерзлякова	Л.И.				
И. контр.	Лейтес	Л.И.				
УТВ.	Сливак	Л.И.				
Лит.	Лист	Листов				
И	1	2				

Формат А4

Изм. №	Подп. и дата	Взам. инв. №	Инв. № дубл.	Подп. и дата							
Формат	Зона	Поз.	Обозначение	Наименование	Кол. на исполн. А17В 073.000-					Примечание	
					-	01	02				
				<u>ДОКУМЕНТАЦИЯ</u>							
А4			А17В 062.000 Д	Крепление агрегатов							
				Технические требования	X	X	X				
А2			А17В 073.000 СБ	Сборочный чертеж	X	X	X				
				<u>Сборочные единицы</u>							
А4	1		А17В 073.010	Кронштейн	1	1					
			-01	Кронштейн			1				
				<u>ДЕТАЛИ</u>							
А4	2		А17В 036.001-01	Ушко	4	4	4				
А4	3		А17В 036.002-06	Тяго	2	2	2				

Изм. лист	№ докум.	Подп.	Дата	А17В 073.000		
Разраб.	Смолянская	Л.И.		КРЕПЛЕНИЕ АГРЕГАТА		
Пров.	Мерзлякова	Л.И.		СТА 300П НА КОЛОННАХ		
Рук. гр.	Мерзлякова	Л.И.		ПРЯМОУГОЛЬНОГО СЕЧЕНИЯ		
И. контр.	Лейтес	Л.И.		СХЕМА 1		
УТВ.	Сливак	Л.И.		САНТЕХПРОЕКТ		
Лит.	Лист	Листов				
И	1	2				

Копировал

Формат А4

Изм. №	Подп. и дата	Взам. инв. №	Инв. № дубл.	Подп. и дата							
Формат	Зона	Поз.	Обозначение	Наименование	Кол. на исполн. А17В 073.010-					Примечание	
					-	01	02	03	04	05	
А4	2		А17В 036.011-11	Укосина	1	1	1	1	1	1	
А4	3		А17В 036.012-11	Укосина	1	1	1	1	1	1	
Б4	4		А17В 073.004	УГОЛОК							
				Уголок 75x75x8-В ГОСТ 8509-86							
				ВСТ3-I ГОСТ 535-79							
				L=1325-3,1	2	2	2	2	2	2	11,9 кг
А4	5		А17В 073.005	Косынка	4	4	4	4	4	4	
А3	6		А17В 073.006	поперечина	2		2				
			-01	поперечина	2		2				
			-02	поперечина		2		2			

Изм. лист	№ докум.	Подп.	Дата	А17В 073.010		
Лит.	Лист	Листов				

Копировал Бочкарева

Формат А4

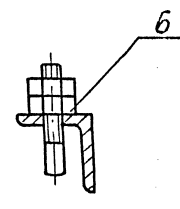
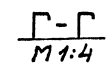
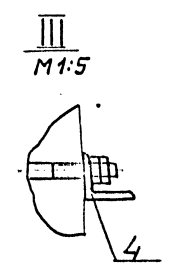
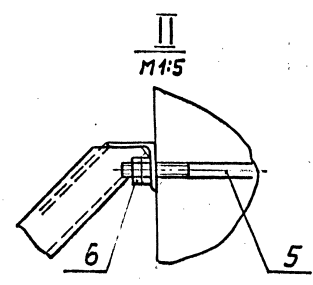
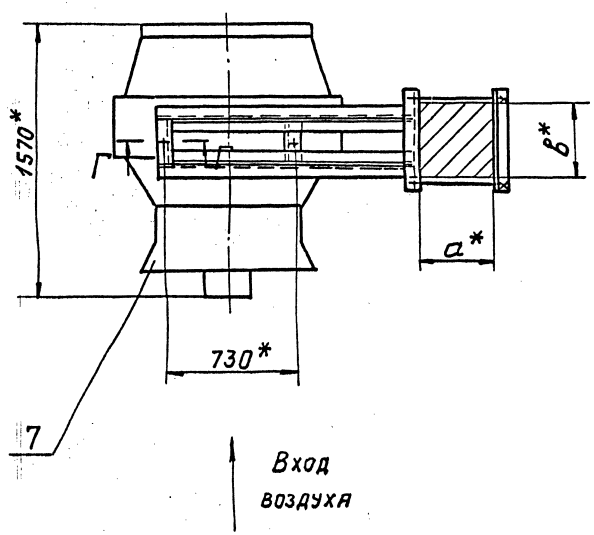
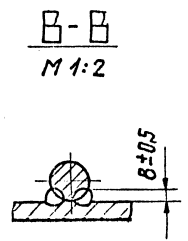
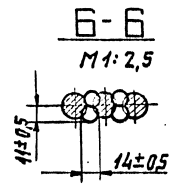
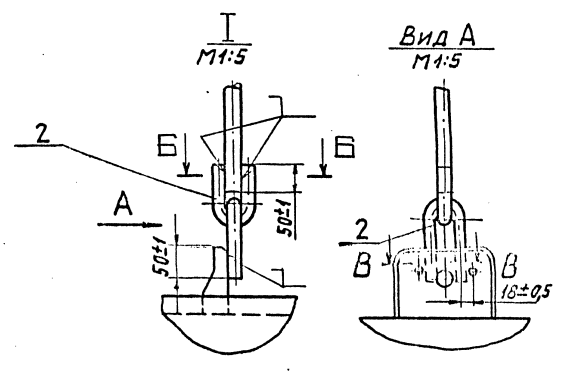
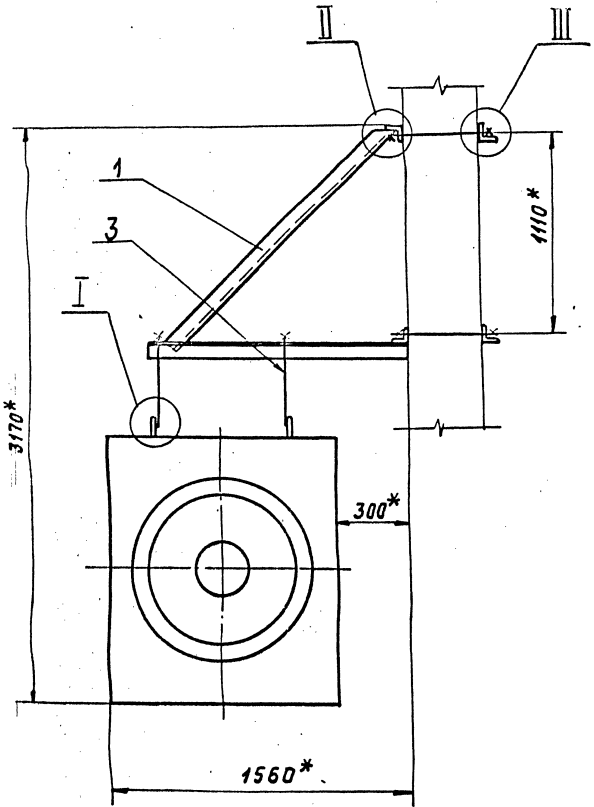
Изм. №	Подп. и дата	Взам. инв. №	Инв. № дубл.	Подп. и дата							
Формат	Зона	Поз.	Обозначение	Наименование	Кол. на исполн. А17В 073.000-					Примечание	
					-	01	02				
А3	4		А17В 036.003-16	Уголок	2	2					
			-17	Уголок			2				
А4	5		А17В 036.004-04	Шпилька	4	4					
			-05	Шпилька		4					
				<u>СТАНДАРТНЫЕ ИЗДЕЛИЯ</u>							
				Гайка М20.4							
				ГОСТ 5915-70	20	20					
				<u>ПРОЧИЕ ИЗДЕЛИЯ</u>							
				Агрегат СТА 300П							
				ТУ 36-2229-79	1	1	1				

Изм. лист	№ докум.	Подп.	Дата	А17В 073.000		
Лит.	Лист	Листов				

Копировал Бочкарева

Формат А4

25756-03
22



ОБОЗНАЧЕНИЕ	РАЗМЕРЫ КОЛОНЫ С* x Б*	МАССА, КГ
A17B 073.000	400 x 400	873,0
-01	600 x 400	874,5
-02	400 x 600	888,0

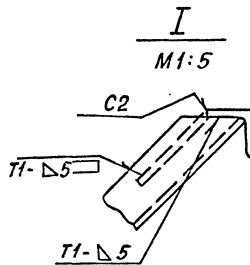
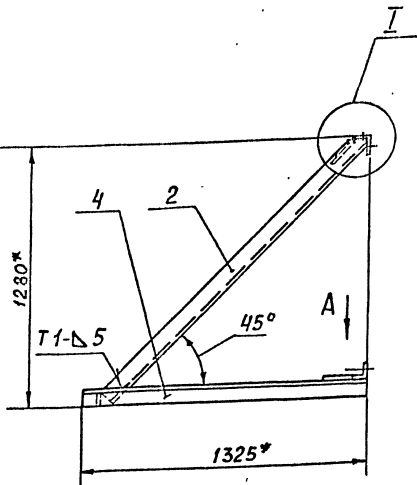
Вход
воздуха

1. * РАЗМЕРЫ ДЛЯ СПРАВОК.
2. СВАРКА РУЧНАЯ ДУГОВАЯ.

A 17 B 073.000.СБ

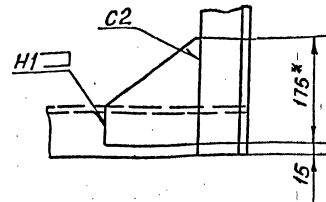
ИЗМ. №	ИЗМ. № ДОКУМ.	ПОДП.	ДАТА	КРЕПЛЕНИЕ АГРЕГАТА СТД 300П НА КОЛОΝНАХ ПРЯМОУГОЛЬНОГО СЕЧЕНИЯ. И СХЕМА 1.	АНГ.	МАССА	ТАБЛЫЧ.
А	В	Г	Д		СМ.	ТАБЛ.	—
		СТАЛАНСКАЯ					
		ПЕРЕКОВА					
		ПЕРЕКОВА					
		ЛИНДБЕРГ					
		ЛЕГИЕС					
		САНВАК					

А17В.073.010СБ

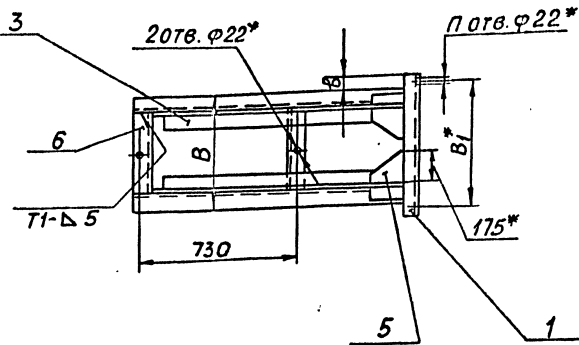


Вид А

M 1:5



Обозначение	Размеры, мм			Кол. п, шт	Масса, кг
	B	B ₁ *	B		
A17B 073.010	400	460	60	2	61,8
-01	600	660			69,2
-02	500	560	5	—	65,2
-03	400	—			59,8
-04	600	—			67,2
-05	500	—	—	—	63,2



1. * РАЗМЕРЫ ДЛЯ СПРАВОК.

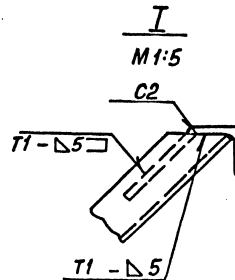
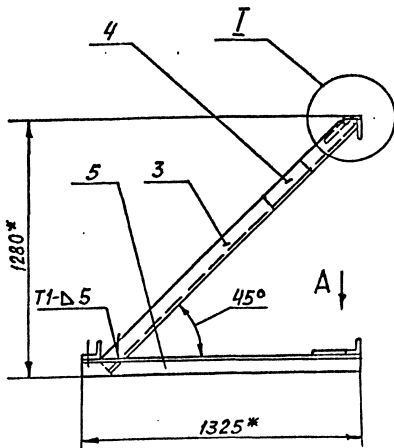
2. $\pm \frac{t_2}{2}$

3. СВАРНЫЕ ШВЫ ПО ГОСТ 5264-80

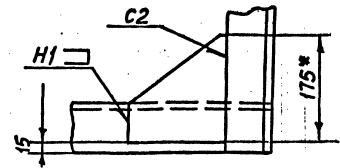
А17В.073.010СБ				Лит.	Масса	наличие
Изм. лист	№ докум.	Подп.	Дата	И	См. табл.	—
Разраб.	Смолянская	Л.С.	12.02.80	Лист	Листов	
Пров.	Мерзлякова	Л.С.		САНТЕХПРОЕКТ		
Рвк. гр.	Мерзлякова			Формат А3		
И. спец.	Вайнберг					
Н. контр.	Лейтес					
Утв.	Спивак					

И.Ф. ИСКОП, ПОДП. И ДАТА, ВЗАИМНО, И.Ф. ИСКОП, ПОДП. И ДАТА

А17В.074.010СБ



Вид А
M 1:5

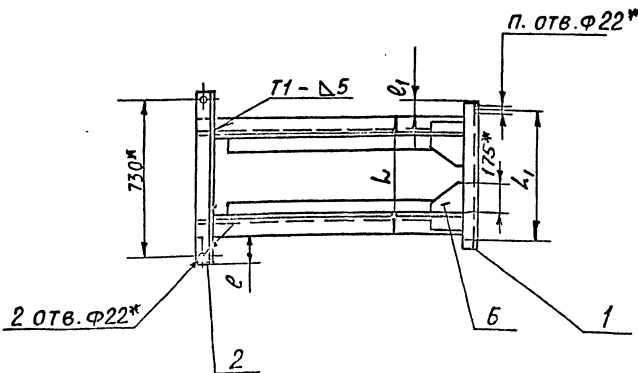


Обозначение	Размеры, мм				Кол. п, шт.	Масса, кг
	L	L ₁ *	l	l ₁ *		
A17B 074.010	400	460	195	60	2	64,5
-01	500	560	145	60		66,3
-02	400	—	195	5	—	62,5
-03	500	—	145			64,3

1. * РАЗМЕРЫ ДЛЯ СПРАВОК

2. $\pm \frac{t_2}{2}$

3. СВАРНЫЕ ШВЫ ПО ГОСТ 5264-80



А17В074.010СБ				Лит.	Масса	наличие
Изм. лист	№ докум.	Подп.	Дата	И	См. табл.	—
Разраб.	Смолянская	Л.С.	12.02.80	Лист	Листов	
Пров.	Мерзлякова	Л.С.		САНТЕХПРОЕКТ		
Рвк. гр.	Мерзлякова			Формат А3		
И. спец.	Вайнберг					
Н. контр.	Лейтес					
Утв.	Спивак					

И.Ф. ИСКОП, ПОДП. И ДАТА, ВЗАИМНО, И.Ф. ИСКОП, ПОДП. И ДАТА

Изм. № подл. Подп. и дата Взам. инв. № Инв. № суб. Подп. и дата

Формат	Зона	Лист	Обозначение	Наименование	Кол. на исполн. А17В 074. 010 -			Примечание
					01	02	03	
				Документация				
A2			A17B 074. 010 СБ	Сборочный чертеж	X	X	X	
				ДЕТАЛИ				
A3	1		A17B 036. 003 -16	Уголок	2			
			-18	Уголок	2			
				Уголки				
				Уголок 75x75x8-В ГОСТ 8509-86 ВСТ-1 ГОСТ 535-79				
БУ	1		A17B 073. 001	L = 410-1,4		2		3,7 кг
БУ	1		A17B 073. 002	L = 510-1,55		2		4,6 кг

А 17 В 074. 010

Кронштейн

ИЗМ. ЛИСТ № ДОКУМ. ПОДП. И ДАТА
 РИЗРБ. СПОЛЯНСКАЯ И. И. / И. И.
 ПРОВ. МЕРЗАЯКОВА И. И. / И. И.
 РУК. ГР. МЕРЗАЯКОВА И. И. / И. И.
 И. КОНТР. ЛЕЙТЕС И. И. / И. И.
 УТВ. СПИВАК И. И. / И. И.

АНТ. ЛИСТ ЛИСТОВ
И 1 2

САНТЕХПРОЕКТ

КОПИРОВАЛ: ТУЖИАНКИНА
ФОРМАТ А4

Изм. № подл. Подп. и дата Взам. инв. № Инв. № суб. Подп. и дата

Формат	Зона	Лист	Обозначение	Наименование	Кол. на исполн. А17В 074. 000 -			Примечание
					01	02	03	
				Документация				
A4			A17B 062 000Д	КРЕПЛЕНИЕ АГРЕГАТОВ				
				ТЕХНИЧЕСКИЕ ТРЕБОВАНИЯ	X	X		
A2			A17B 074. 000 СБ	СБОРОЧНЫЙ ЧЕРТЕЖ	X	X		
				СБОРОЧНЫЕ ЕДИНИЦЫ				
A4	1		A17B 074. 010	Кронштейн	1	1		
				ДЕТАЛИ				
A4	2		A17B 036. 001-01	Ушко	4	4		
A4	3		A17B 036. 002-06	Тяга	2	2		
A3	4		A17B 036. 003-16	Уголок	2	2		
A4	5		A17B 036. 004-04	Шпилька	4			
			-05	Шпилька		4		

А 17 В 074. 000

КРЕПЛЕНИЕ АГРЕГАТА

СТД 300 П НА КОЛОННАХ

ПРЯМОУГОЛЬНОГО СЕЧЕНИЯ.

СХЕМА 2

ИЗМ. ЛИСТ № ДОКУМ. ПОДП. И ДАТА
 РИЗРБ. СПОЛЯНСКАЯ И. И. / И. И.
 ПРОВ. МЕРЗАЯКОВА И. И. / И. И.
 РУК. ГР. МЕРЗАЯКОВА И. И. / И. И.
 И. КОНТР. ЛЕЙТЕС И. И. / И. И.
 УТВ. СПИВАК И. И. / И. И.

АНТ. ЛИСТ ЛИСТОВ
И 1 2

САНТЕХПРОЕКТ

КОПИРОВАЛ: ТУЖИАНКИНА
ФОРМАТ А4

Изм. № подл. Подп. и дата Взам. инв. № Инв. № суб. Подп. и дата

Формат	Зона	Лист	Обозначение	Наименование	Кол. на исполн. А17В 074. 010 -			Примечание	
					01	02	03		
A3	2		A17B 036. 006-14	ПОПЕРЕЧИНА	1	1	1	1	
A4	3		A17B 036. 011-11	УКОСНИА	1	1	1	1	
A4	4		A17B 036. 012-11	УКОСНИА	1	1	1	1	
БУ	5		A17B 073. 004	УГОЛОК					
				УГОЛОК 75x75x8-В ГОСТ 8509-86 ВСТ-1 ГОСТ 535-79					
				L = 1325-3,1	2	2	2	2	11,9 кг
A4	6		A17B 073. 005	КОСЫНКА	4	4	4	4	

А 17 В 074. 010

ИЗМ. ЛИСТ № ДОКУМ. ПОДП. И ДАТА

АНТ. ЛИСТ ЛИСТОВ
И 2

КОПИРОВАЛ: ТУЖИАНКИНА
ФОРМАТ А4

Изм. № подл. Подп. и дата Взам. инв. № Инв. № суб. Подп. и дата

Формат	Зона	Лист	Обозначение	Наименование	Кол. на исполн. А17В 074. 000 -			Примечание	
					01	02	03		
				СТАНДАРТНЫЕ ИЗДЕЛИЯ					
				Гайка М20.4					
				ГОСТ 5915-70	20	20			
				ПРОЧИЕ ИЗДЕЛИЯ					
				АГРЕГАТ СТД 300 П					
				ТЭ36-2229-79	1	1			

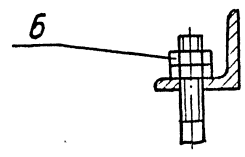
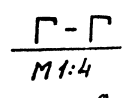
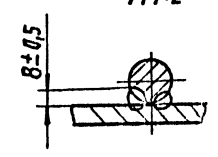
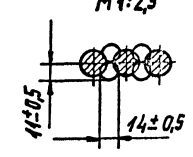
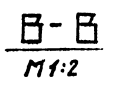
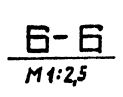
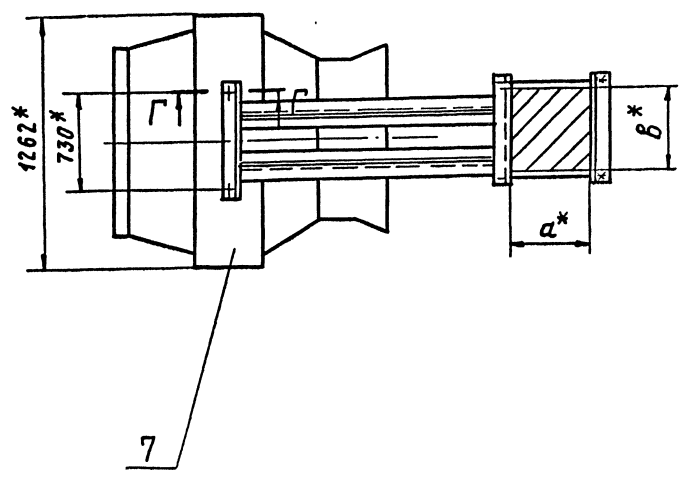
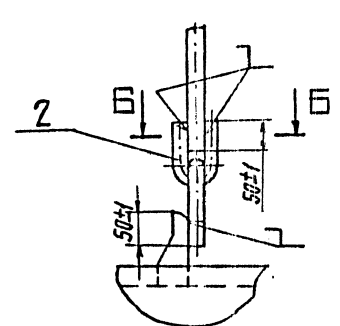
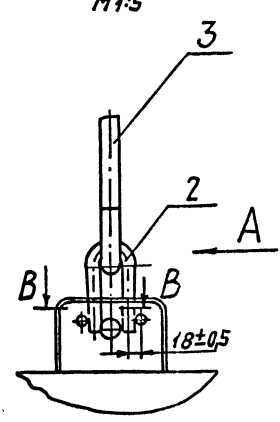
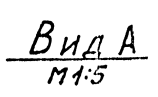
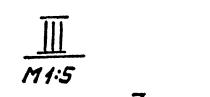
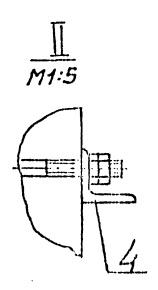
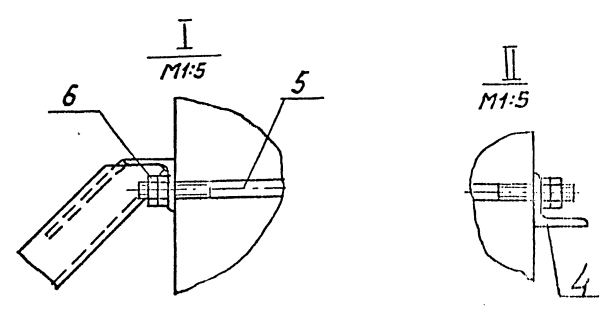
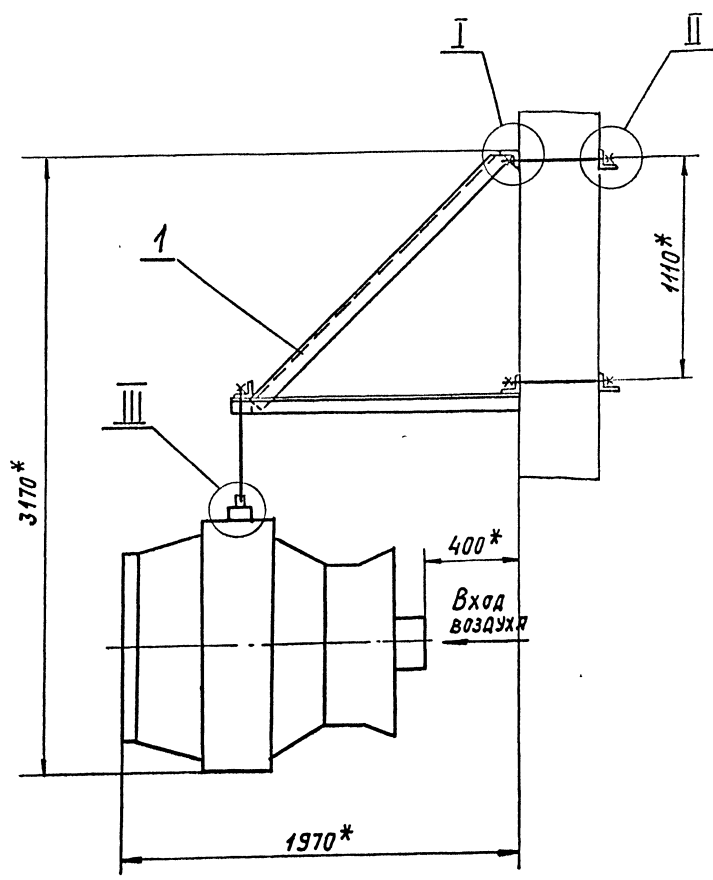
А 17 В 074. 000

ИЗМ. ЛИСТ № ДОКУМ. ПОДП. И ДАТА

АНТ. ЛИСТ ЛИСТОВ
И 2

КОПИРОВАЛ: ТУЖИАНКИНА
ФОРМАТ А4

25756-03 25



Обозначение	Размеры колонны С*х В*, мм	Масса, кг
А17В 074.000	400х400	875,0
-01	600х400	879,0

1. * Размеры для справок.
2. Сварка ручная дуговая

Лист № 01
Лист № 02
Лист № 03
Лист № 04
Лист № 05
Лист № 06
Лист № 07
Лист № 08
Лист № 09
Лист № 10
Лист № 11
Лист № 12
Лист № 13
Лист № 14
Лист № 15
Лист № 16
Лист № 17
Лист № 18
Лист № 19
Лист № 20
Лист № 21
Лист № 22
Лист № 23
Лист № 24
Лист № 25
Лист № 26
Лист № 27
Лист № 28
Лист № 29
Лист № 30

А17В 074.000 СБ				И.И.	М.С.	М.С.
Изм.	Лист	№ докум.	Дата	И.И.	М.С.	М.С.
Крепление агрегата СД 300П на колоннах прямоугольного сечения. Схема 2.				И.И.	М.С.	М.С.
Конт. №				САНТЕХПРОМ КВ		

Изм. № подл. Подп. и дата. Взам. инв. №. Инв. № учета. Подп. и дата.

Формат	Зона	Лист	Обозначение	Наименование	Кол. на исполн. А17В 076.000-					Примечание
					-	01				
				Документация						
А4			А17В 062.000 Д	Крепление агрегатов						
				Технические требования	×	×				
А2			А17В 076.000 С Б	Сборочный чертеж	×	×				
				Сборочные единицы						
А4	1		А17В 074.010-01	Кронштейн	1	1				
				Детали						
А4	2		А17В 036.001-01	Ушко	4	4				
А4	3		А17В 036.002-06	Тяга	2	2				
А3	4		А17В 036.003-18	Уголок	2	2				

А17В 076.000

Изм. № подл.	Подп.	Дата	Крепление агрегата СТД 300П на двухвет- вевых колоннах. СХЕМА 2.	Лист	Листов	
Разработчик	И.И.И.	И.И.И.		И	1	2
Проектировщик	И.И.И.	И.И.И.		САНТЕХПРОЕКТ		
Руководитель	И.И.И.	И.И.И.		СХЕМА 2.		
Исполнитель	И.И.И.	И.И.И.		ФОРМАТ А4		

Копировал: ТУЖИЛКИНА

Изм. № подл. Подп. и дата. Взам. инв. №. Инв. № учета. Подп. и дата.

Формат	Зона	Лист	Обозначение	Наименование	Кол. на исполн. А17В 075.000-					Примечание
					-	01				
				Документация						
А4			А17В 062.000 Д	Крепление агрегатов						
				Технические требования	×	×				
А2			А17В 075.000 С Б	Сборочный чертеж	×	×				
				Сборочные единицы						
А4	1		А17В 073.010-02	Кронштейн	1	1				
				Детали						
А4	2		А17В 036.001-01	Ушко	4	4				
А4	3		А17В 036.002-06	Тяга	2	2				
А3	4		А17В 036.003-18	Уголок	2	2				
А4	5		А17В 036.004-06	Шпилька	4					
			-07	Шпилька		4				

А17В 075.000

Изм. № подл.	Подп.	Дата	Крепление агрегата СТД 300П на двухвет- вевых колоннах. СХЕМА 1.	Лист	Листов	
Разработчик	И.И.И.	И.И.И.		И	1	2
Проектировщик	И.И.И.	И.И.И.		САНТЕХПРОЕКТ		
Руководитель	И.И.И.	И.И.И.		СХЕМА 1.		
Исполнитель	И.И.И.	И.И.И.		ФОРМАТ А4		

Копировал: ТУЖИЛКИНА

Изм. № подл. Подп. и дата. Взам. инв. №. Инв. № учета. Подп. и дата.

Формат	Зона	Лист	Обозначение	Наименование	Кол. на исполн. А17В 076.000-					Примечание
					-	01				
				Стандартные изделия						
			5 А17В 036.004-06	Шпилька	4					
			-07	Шпилька		4				
				Стандартные изделия						
			6	Гайка М20.4						
				ГОСТ 5915-70	20	20				
				Прочие изделия						
			7	Агрегат СТД 300П						
				ТУЗБ-2229-79	1	1				

А17В 076.000

Изм. № подл.	Подп.	Дата	Крепление агрегата СТД 300П на двухвет- вевых колоннах. СХЕМА 2.	Лист	Листов	
Разработчик	И.И.И.	И.И.И.		И	1	2
Проектировщик	И.И.И.	И.И.И.		САНТЕХПРОЕКТ		
Руководитель	И.И.И.	И.И.И.		СХЕМА 2.		
Исполнитель	И.И.И.	И.И.И.		ФОРМАТ А4		

Копировал: ТУЖИЛКИНА

Изм. № подл. Подп. и дата. Взам. инв. №. Инв. № учета. Подп. и дата.

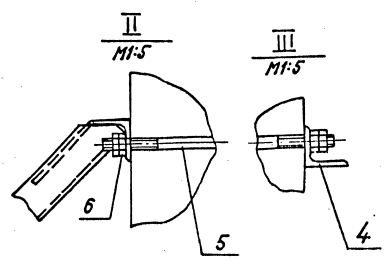
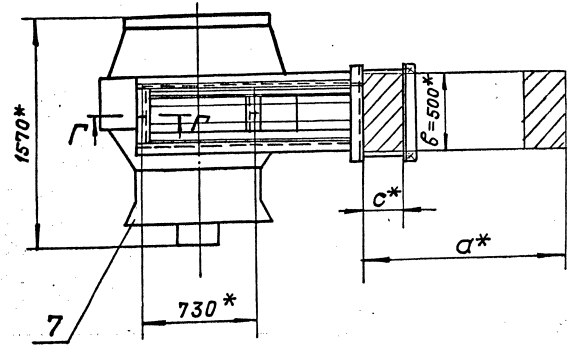
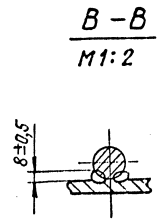
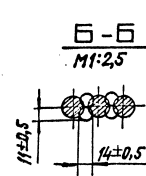
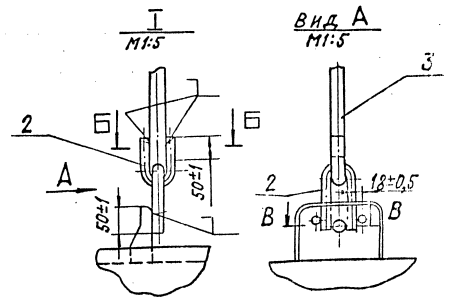
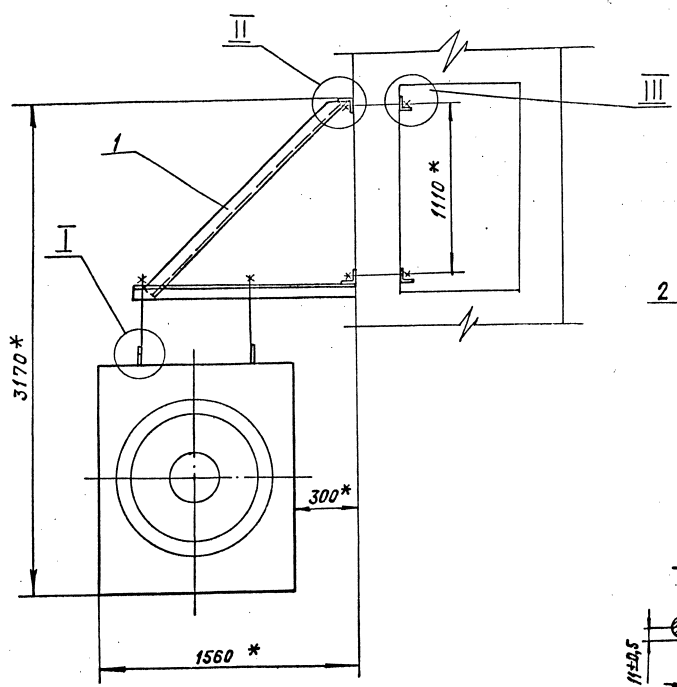
Формат	Зона	Лист	Обозначение	Наименование	Кол. на исполн. А17В 075.000-					Примечание
					-	01				
				Стандартные изделия						
			6	Гайка М20.4						
				ГОСТ 5915-70	20	20				
				Прочие изделия						
			7	Агрегат СТД 300П						
				ТУЗБ-2229-79	1	1				

А17В 075.000

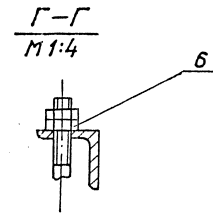
Изм. № подл.	Подп.	Дата	Крепление агрегата СТД 300П на двухвет- вевых колоннах. СХЕМА 1.	Лист	Листов	
Разработчик	И.И.И.	И.И.И.		И	1	2
Проектировщик	И.И.И.	И.И.И.		САНТЕХПРОЕКТ		
Руководитель	И.И.И.	И.И.И.		СХЕМА 1.		
Исполнитель	И.И.И.	И.И.И.		ФОРМАТ А4		

Копировал: ТУЖИЛКИНА

25756-03 27



Вход
воздуха

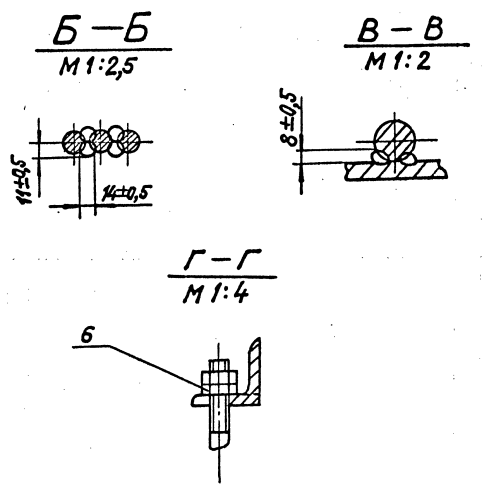
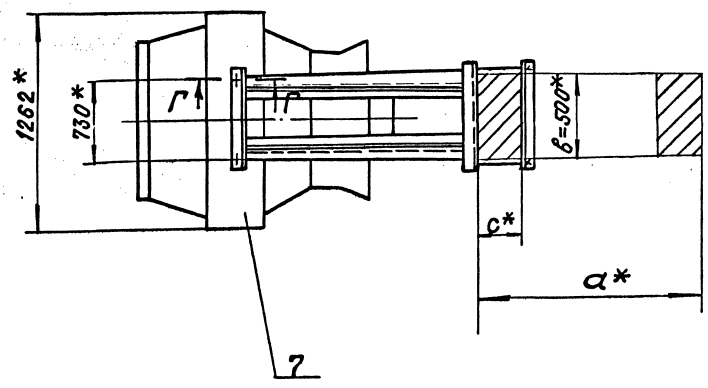
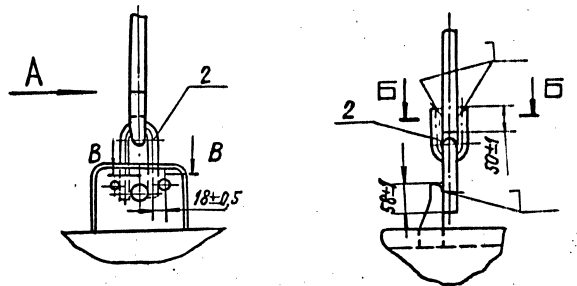
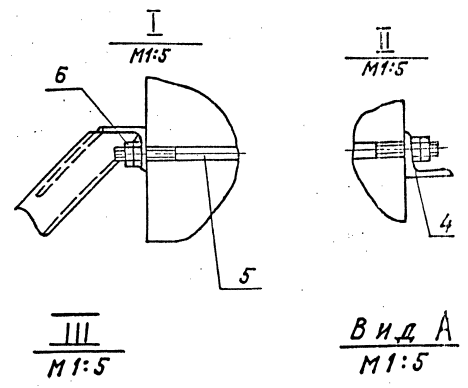
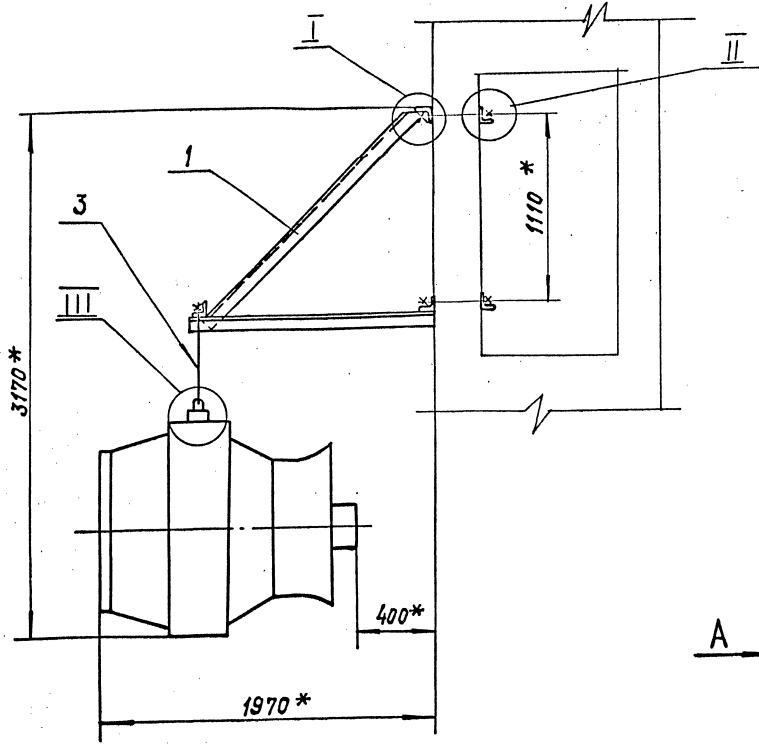


ОБОЗНАЧЕНИЕ	РАЗМЕРЫ КОЛОННЫ а*хб*хс*,мм	МАССА, КГ
A 17B 075. 000	1300х500х250	878,0
-01	1400х500х300	878,5

1.*РАЗМЕРЫ ДЛЯ СПРАВОК.
2. СВАРКА РУЧНАЯ ДУГОВАЯ.

ИЗМЕН. № ДОСЛ. ПО ДАТ. И ДАТА. ВЗН. ИЛИ ПОДПИСАНИЕ ПРОЕКТА. ПО ДАТ. И ДАТА.

A17B075.000066		КРЕПЛЕНИЕ АГРЕГАТА ОТЦ 500П НА ДВУХУГ- ЛОВЫХ КОЛОННАХ.	ЛИСТ	ИЗМ.	ТАБЛ.
ИЗМЕНИТЬ НАДРЯЖКА ПОД...	ИЗМЕНИТЬ НАДРЯЖКА ПОД...	СХЕМА 1	ИЗМ.	ТАБЛ.	-
ИЗМЕНИТЬ НАДРЯЖКА ПОД...	ИЗМЕНИТЬ НАДРЯЖКА ПОД...				
ИЗМЕНИТЬ НАДРЯЖКА ПОД...	ИЗМЕНИТЬ НАДРЯЖКА ПОД...				
ИЗМЕНИТЬ НАДРЯЖКА ПОД...	ИЗМЕНИТЬ НАДРЯЖКА ПОД...				
ИЗМЕНИТЬ НАДРЯЖКА ПОД...	ИЗМЕНИТЬ НАДРЯЖКА ПОД...				



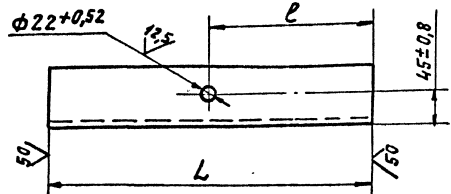
ОБОЗНАЧЕНИЕ	РАЗМЕРЫ КОЛОННЫ а*х б*х с*, мм	МАССА, КГ
A17B 076.000	1300x500x250	879,0
-01	1400x500x300	879,5

* РАЗМЕРЫ ДЛЯ СПРАВОК.
2. СВАРКА РУЧНАЯ ДУГОВАЯ.

ИЗМ. ИЛИ ДОП. В ДАН. СВАР. ИЛИ ИСП. В ДРУГОМ ПОС. И ДАТА

A17B 076.000СБ			
КРЕМНЕНЕ АГРЕГАТА СТД 300П НА ДВУХВЕТ- ВЕВЫХ КОЛОННАХ.			
СХЕМА 2			
ИЗМ. ИЛИ ДОП. В ДАН. СВАР. ИЛИ ИСП. В ДРУГОМ ПОС. И ДАТА	РАЗРАБ. И ИСП. ИЛИ ИСП. В ДРУГОМ ПОС. И ДАТА	ПРОБ. И ИСП. ИЛИ ИСП. В ДРУГОМ ПОС. И ДАТА	ИЗМ. ИЛИ ДОП. В ДАН. СВАР. ИЛИ ИСП. В ДРУГОМ ПОС. И ДАТА
ИЗМ. ИЛИ ДОП. В ДАН. СВАР. ИЛИ ИСП. В ДРУГОМ ПОС. И ДАТА	ИЗМ. ИЛИ ДОП. В ДАН. СВАР. ИЛИ ИСП. В ДРУГОМ ПОС. И ДАТА	ИЗМ. ИЛИ ДОП. В ДАН. СВАР. ИЛИ ИСП. В ДРУГОМ ПОС. И ДАТА	ИЗМ. ИЛИ ДОП. В ДАН. СВАР. ИЛИ ИСП. В ДРУГОМ ПОС. И ДАТА
ИЗМ. ИЛИ ДОП. В ДАН. СВАР. ИЛИ ИСП. В ДРУГОМ ПОС. И ДАТА	ИЗМ. ИЛИ ДОП. В ДАН. СВАР. ИЛИ ИСП. В ДРУГОМ ПОС. И ДАТА	ИЗМ. ИЛИ ДОП. В ДАН. СВАР. ИЛИ ИСП. В ДРУГОМ ПОС. И ДАТА	ИЗМ. ИЛИ ДОП. В ДАН. СВАР. ИЛИ ИСП. В ДРУГОМ ПОС. И ДАТА

А17В 073.006



Обозначение	Размеры, мм		Масса, кг
	L	l	
A17B 073.006	250-1,15	125±0,5	2,2
-01	450-1,55	225±0,575	4,1
-02	350-1,4	175±0,5	3,0

A17B 073.006

Поперечна

Угловой 75x75x8 ГОСТ 8509-86
8С3-Э ГОСТ 535-79

Лист	Масса	Масштаб
И	СМ. ТАБЛ.	—
Лист	Листов	1

ФОРМАТ А4

ФОРМАТ	ЗНАК	ПОЗ.	ОБОЗНАЧЕНИЕ	НАИМЕНОВАНИЕ	КОЛ.	ПРИМЕЧАНИЕ
				Документация		
A4			A17B 062.000Д	КРЕПЛЕНИЕ АГРЕГАТОВ		
				ТЕХНИЧЕСКИЕ ТРЕБОВАНИЯ		
A2			A17B 077.000СБ	СБОРОЧНЫЙ ЧЕРТЕЖ		
				ДЕТАЛИ		
A4	1		A17B 036.001-01	УШКО	4	
A4	2		A17B 036.002-06	ТЯГА	2	
				СТАНДАРТНЫЕ ИЗДЕЛИЯ		
		3		ГАЙКА М20.4		
				ГОСТ 5915-70	4	
				ПРОЧНЕ ИЗДЕЛИЯ		
		4		АГРЕГАТ ОТОПИТЕЛЬ-НЫЙ СТД 300П		
				ТУ 36-2229-79		
			ПЕРЕМЕННЫЕ ДАННЫЕ ДЛЯ ИСПОЛНЕНИЙ			
			A17B 077.000			
			СБОРОЧНЫЕ ЕДИНИЦЫ			
A4	5		A17B 073.010-03	КРОНШТЕЙН	1	
				A17B 077.000-01		
			СБОРОЧНЫЕ ЕДИНИЦЫ			
A4	5		A17B 073.010-04	КРОНШТЕЙН	1	

A17B 077.000

КРЕПЛЕНИЕ АГРЕГАТА СТД 300П К КОЛОННАМ ПРЯМОУГОЛЬНОГО СЕЧЕНИЯ СХЕМА 1.

Лист	Масса	Масштаб
И	СМ. ТАБЛ.	—
Лист	Листов	1

КОПИРОВАЛ: ТУЖИЛКИНА

ФОРМАТ А4

ФОРМАТ	ЗНАК	ПОЗ.	ОБОЗНАЧЕНИЕ	НАИМЕНОВАНИЕ	КОЛ.	ПРИМЕЧАНИЕ
				Документация		
A4			A17B 062.000Д	КРЕПЛЕНИЕ АГРЕГАТОВ		
				ТЕХНИЧЕСКИЕ ТРЕБОВАНИЯ		
A2			A17B 078.000СБ	СБОРОЧНЫЙ ЧЕРТЕЖ		
				СБОРОЧНЫЕ ЕДИНИЦЫ		
A4	1		A17B 074.010-02	КРОНШТЕЙН	1	
				ДЕТАЛИ		
A4	2		A17B 036.001-01	УШКО	4	
A4	3		A17B 036.002-06	ТЯГА	2	
				СТАНДАРТНЫЕ ИЗДЕЛИЯ		
		4		ГАЙКА М20.4		
				ГОСТ 5915-70	4	
				ПРОЧНЕ ИЗДЕЛИЯ		
		5		АГРЕГАТ СТД 300 П		
				ТУ 36-2229-79	1	

A17B. 078.000

КРЕПЛЕНИЕ АГРЕГАТА СТД 300П К КОЛОННАМ ПРЯМОУГОЛЬНОГО СЕЧЕНИЯ СХЕМА 2.

Лист	Масса	Масштаб
И	СМ. ТАБЛ.	—
Лист	Листов	1

КОПИРОВАЛ: ТУЖИЛКИНА

ФОРМАТ А4

ФОРМАТ	ЗНАК	ПОЗ.	ОБОЗНАЧЕНИЕ	НАИМЕНОВАНИЕ	КОЛ.	ПРИМЕЧАНИЕ
				Документация		
A4			A17B 062.000Д	КРЕПЛЕНИЕ АГРЕГАТОВ		
				ТЕХНИЧЕСКИЕ ТРЕБОВАНИЯ		
A2			A17B 079.000СБ	СБОРОЧНЫЙ ЧЕРТЕЖ		
				СБОРОЧНЫЕ ЕДИНИЦЫ		
A4	1		A17B 073.010-05	КРОНШТЕЙН	1	
				ДЕТАЛИ		
A4	2		A17B 036.001-01	УШКО	4	
A4	3		A17B 036.002-06	ТЯГА	2	
				СТАНДАРТНЫЕ ИЗДЕЛИЯ		
		4		ГАЙКА М20.4		
				ГОСТ 5915-70	4	
				ПРОЧНЕ ИЗДЕЛИЯ		
		5		АГРЕГАТ СТД 300 П		
				ТУ 36-2229-79	1	

A17B 079.000

КРЕПЛЕНИЕ АГРЕГАТА СТД 300П К ДВУХВЕТВЕВЫМ КОЛОННАМ СХЕМА 1.

Лист	Масса	Масштаб
И	СМ. ТАБЛ.	—
Лист	Листов	1

КОПИРОВАЛ: ТУЖИЛКИНА

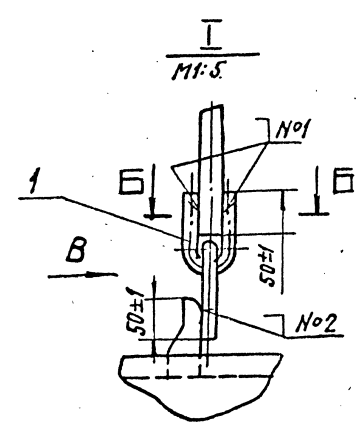
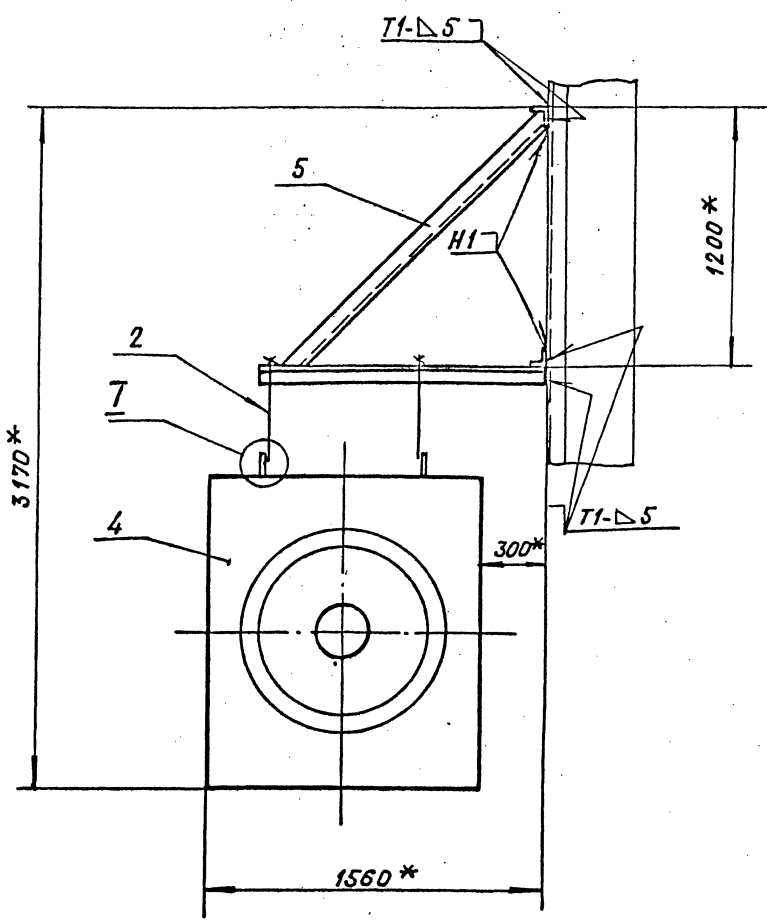
ФОРМАТ А4

ИМЯ И ПОСЛ. ИМЯ АВТОРА

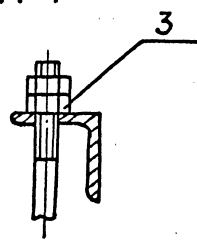
ИМЯ И ПОСЛ. ИМЯ АВТОРА

ИМЯ И ПОСЛ. ИМЯ АВТОРА

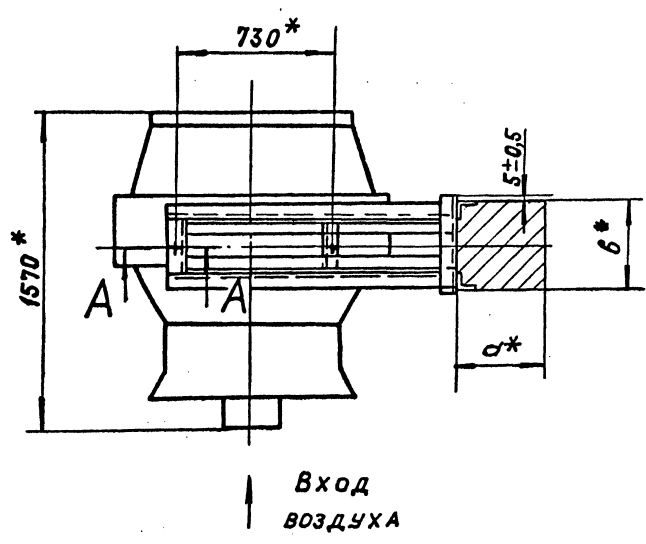
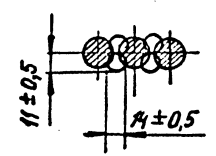
ИМЯ И ПОСЛ. ИМЯ АВТОРА



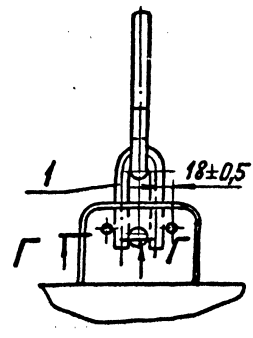
A-A
M1:4



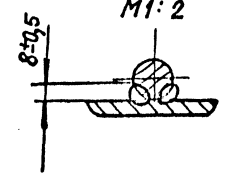
Б-Б



Вид В
M1:5



Г-Г
M1:2

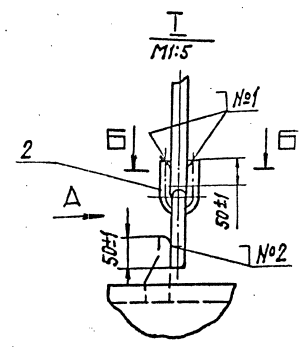
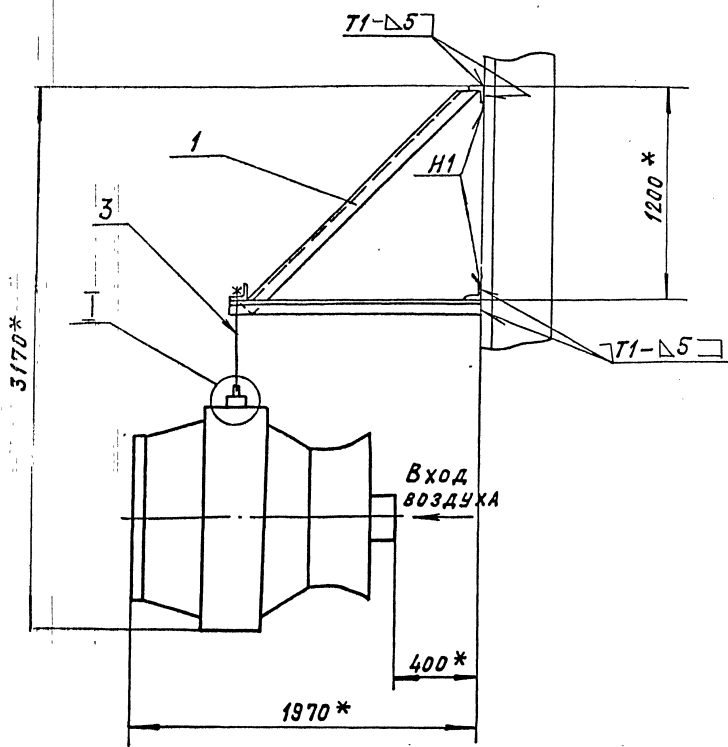


Обозначение	Размеры колонны С*Х В*, мм	Масса, кг
A17B 077.000	400x400	853
-01	600x400	861
	400x600	861

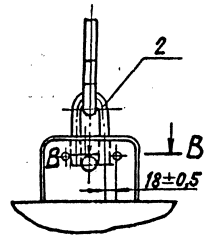
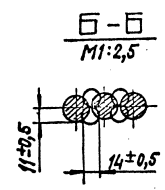
- * Размеры для справок.
- Сварные швы по ГОСТ 5264-80; швы №1 и №2 - сварка ручная дуговая.

Проектная организация: ЦНИИ «Авиапроект»
 Институт авиационного проектирования
 Москва, ул. Вавилова, д. 15
 125080

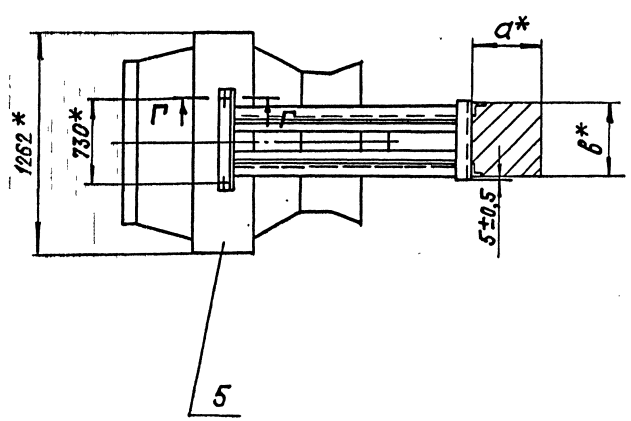
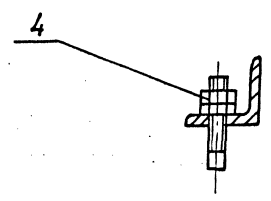
A17B 077.000 СБ			
Изм.	Лист	Масса	Масштаб
1	1	853	1:1
КРЕПЛЕНИЕ АГРЕГАТА СТД 300 П К КОЛОН- НАМ ПРЯМОУГОЛЬНОГО СЕЧЕНИЯ. СХЕМА 1		ЭМ.	ТАБЛ.
Синтехпроект		Лист	Таблица
25756-03 - 31		Копировать: КР. ИЛИНА	ФОРМАТ: А4



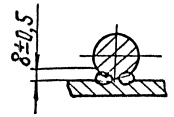
Вид А
M1:5



Г-Г
M1:4



В-В
M1:2

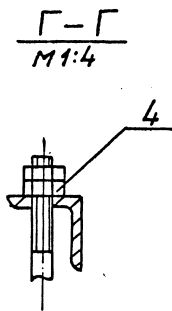
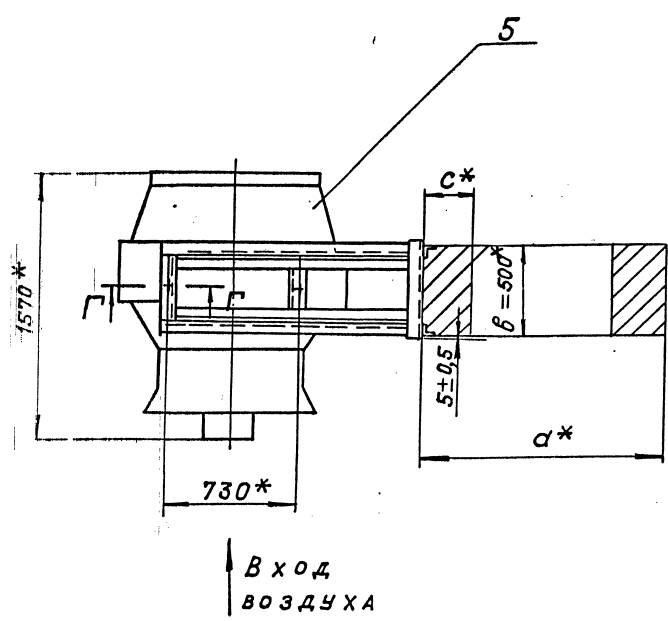
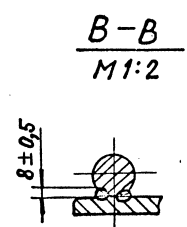
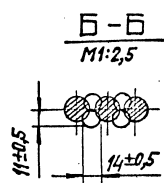
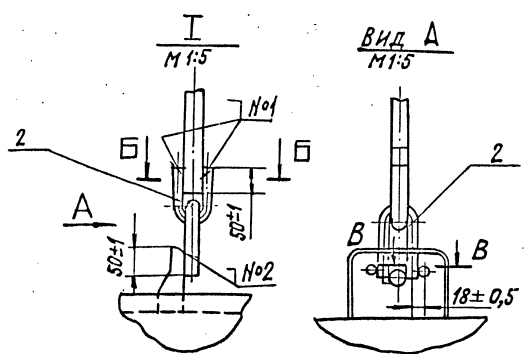
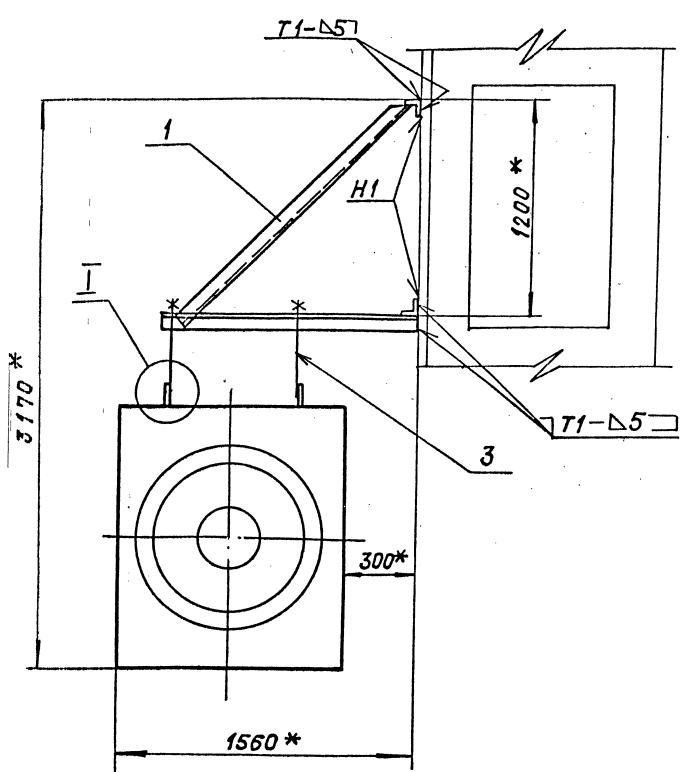


ОБОЗНАЧЕНИЕ	РАЗМЕРЫ КОЛОННЫ a* x b*, мм
А17В 078.000	400 x 400
	600 x 400

- * РАЗМЕРЫ ДЛЯ СПРАВОК.
- СВАРНЫЕ ШВЫ ПО ГОСТ 5264-80, ШВЫ №1 И №2 - СВАРКА РУЧНАЯ, ДУГОВАЯ.

А17В 078.000 СБ		КРЕПЛЕНИЕ АГРЕГАТА СТД 300П К КОЛОННАМ ПРЯМОУГОЛЬНОГО СЕЧЕ- НИЯ. СХЕМА 2	Лист 1 из 1
РАЗРАБОТЧИК	ПРОЕКТИРОВЩИК	ЧЕРТЕЖЩИК	3530
ДИРЕКТОР	ДИРЕКТОР	ДИРЕКТОР	
Самтехпроект			

ИЗМ. № 1 ПО ДАТА 15.04.80 ИЛИ ПО ДАТА 15.04.80 ИЛИ ПО ДАТА 15.04.80



ОБОЗНАЧЕНИЕ	РАЗМЕРЫ КОЛОННЫ a* x b* x c*, мм
A 17B 079.000	1300 x 500 x 250
	1400 x 500 x 300

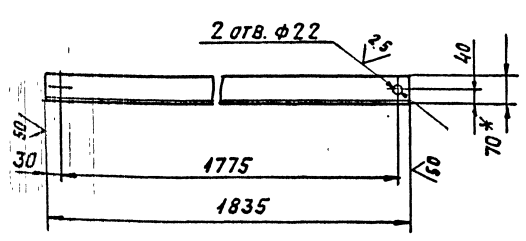
- 1. *РАЗМЕРЫ ДЛЯ СПРАВОК.
- 2. СВАРНЫЕ ШВЫ ПО ГОСТ 5264-80, ШВЫ №1 И №2 - СВАРКА РУЧНАЯ ДУГОВАЯ

ИЗМЕНЕНИЯ ПО ДАТЕ ЧАСТИ ИЛИ ПОСЛЕДОВАТЕЛЬНОСТИ ИЛИ ДАТА

A 17B 079.000 05		ДИАГ.	ВЕС	МАССА
КРЕПЛЕНИЕ АГРЕГАТА СТОЛ 300Л К ДВУХВЕТВЯТЫМ КОЛОННАМ СХЕМА 1		0500	-	
		Масштаб	Масштаб 1	
		Сантехпроект		

А17В 067.001

(✓) (✓)



- 1. * РАЗМЕР ДЛЯ СПРАВК.
- 2. H14; h14; ± $\frac{t_2}{2}$

А17В 067.001

Поперечница

Лист 19,8 4:10

ИГОЛТОВ-В ГОСТ 8509-86
УГОЛОК В СЗ-Г ГОСТ 535-79
САНТЕХПРОЕКТ
КОПИРОВАЛ: ТУЖИЛКИНА ФОРМАТ А4

ИЗМ	Лист	№ ДОКУМ.	ПОДП.	ДАТА
РАЗРАБ.	ЛЕНТЭС	И		
ПРОВ.	МЕЗЛЯКОВА	И		
РЧК. ГР.	МЕЗЛЯКОВА			
ГЛ. СПЕЦ.	ВАНДЕРБЕРГ			
И. КОНТР.	СКОЛЯНСКАЯ			
УТВ.	СПИВАК			

ФОРМАТ	ЗОНА	ПОЗ.	ОБОЗНАЧЕНИЕ	НАИМЕНОВАНИЕ	КОЛ.	ПРИМЕЧАНИЕ
				ДОКУМЕНТАЦИЯ		
A4			A17B 062.000D	КРЕПЛЕНИЕ АГРЕГАТОВ		
				ТЕХНИЧЕСКИЕ ТРЕБОВАНИЯ		
A2			A17B 080.000 СБ	СБОРОЧНЫЙ ЧЕРТЕЖ		
				СБОРОЧНЫЕ ЕДИНИЦЫ		
A4	1		A17B 074.010 - 03	КРОНШТЕЙН	1	
				ДЕТАЛИ		
A4	2		A17B 036.001-01	УШКО	4	
A4	3		A17B 036.002-06	ТЯГА	2	
				СТАНДАРТНЫЕ ИЗДЕЛИЯ		
	4			ГАЙКА М20.4	4	
				ГОСТ 5915-70		
				ПРОЧНЕ ИЗДЕЛИЯ		
	5			АГРЕГАТ СТД 300П	1	
				ТУ36-2229-79		

ИЗМ. Лист, ПОДП. И ДАТА

А17В 080.000

КРЕПЛЕНИЕ АГРЕГАТА СТД 300П К ДВУХВЕТВЫМ КОЛОННАМ. СХЕМА 2

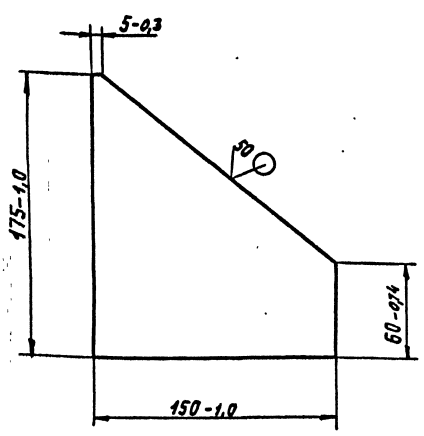
Лист 1

ИЗМ	Лист	№ ДОКУМ.	ПОДП.	ДАТА
РАЗРАБ.	СКОЛЯНСКАЯ	И		
ПРОВ.	МЕЗЛЯКОВА	И		
РЧК. ГР.	МЕЗЛЯКОВА			
И. КОНТР.	ЛЕНТЭС			
УТВ.	СПИВАК			

КОПИРОВАЛ: ТУЖИЛКИНА ФОРМАТ А4

А17В 073.005

(✓) (✓)



А17В 073.005

Косынка

Лист 0,7 1:2

Лист 65.0 ГОСТ 19903-74
В СЗ ГОСТ 14637-79
САНТЕХПРОЕКТ
КОПИРОВАЛ: ТУЖИЛКИНА ФОРМАТ А4

ИЗМ	Лист	№ ДОКУМ.	ПОДП.	ДАТА
РАЗРАБ.	СКОЛЯНСКАЯ	И		
ПРОВ.	МЕЗЛЯКОВА	И		
РЧК. ГР.	МЕЗЛЯКОВА			
ГЛ. СПЕЦ.	ВАНДЕРБЕРГ			
И. КОНТР.	ЛЕНТЭС			
УТВ.	СПИВАК			

ФОРМАТ	ЗОНА	ПОЗ.	ОБОЗНАЧЕНИЕ	НАИМЕНОВАНИЕ	КОЛ.	ПРИМЕЧАНИЕ
				ДОКУМЕНТАЦИЯ		
A4			A17B 062.000D	КРЕПЛЕНИЕ АГРЕГАТОВ		
				ТЕХНИЧЕСКИЕ ТРЕБОВАНИЯ		
A2			A17B 084.000 СБ	СБОРОЧНЫЙ ЧЕРТЕЖ		
				СБОРОЧНЫЕ ЕДИНИЦЫ		
A4	1		A17B 073.010 - 03	КРОНШТЕЙН	1	
				ДЕТАЛИ		
A4	2		A17B 036.001-01	УШКО	4	
A4	3		A17B 036.002-06	ТЯГА	2	
				СТАНДАРТНЫЕ ИЗДЕЛИЯ		
	4			ГАЙКА М20.4	4	
				ГОСТ 5915-70		
				ПРОЧНЕ ИЗДЕЛИЯ		
	5			АГРЕГАТ СТД 300П	1	
				ТУ36-2229-79		

ИЗМ. Лист, ПОДП. И ДАТА

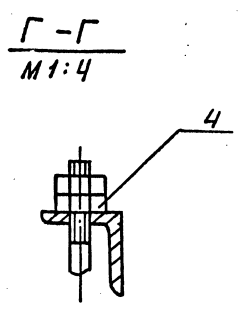
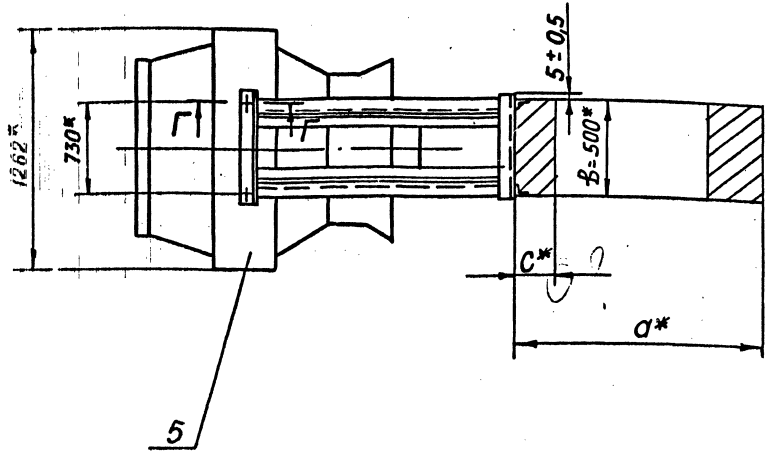
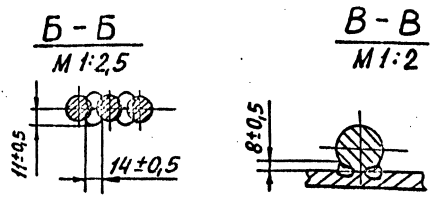
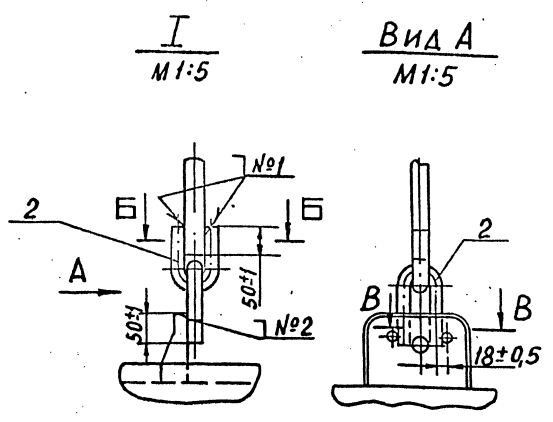
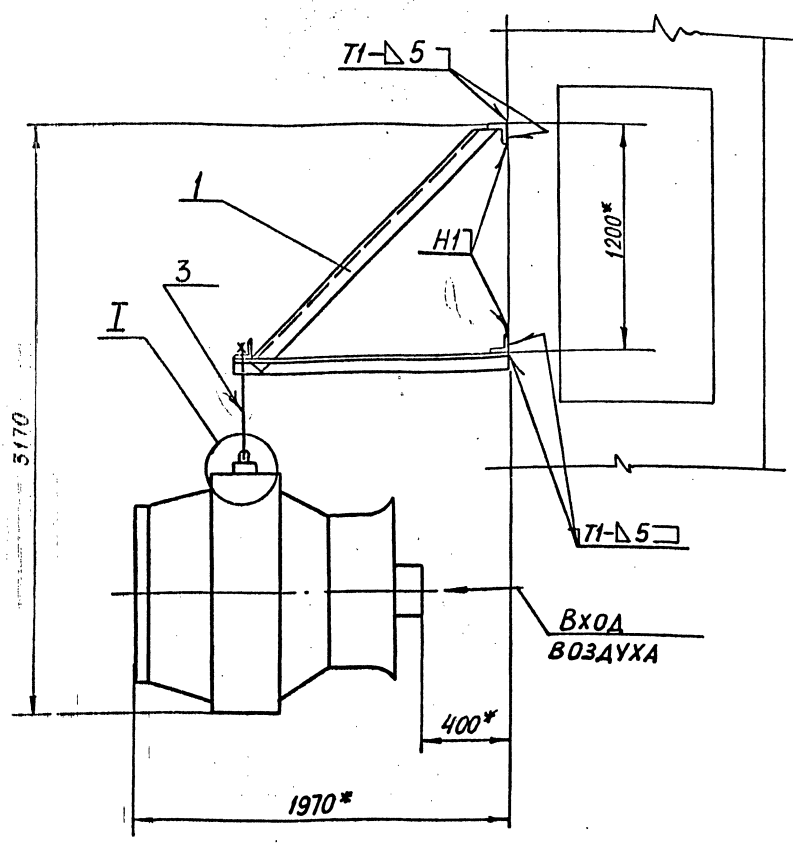
А17В. 081.000

КРЕПЛЕНИЕ АГРЕГАТА СТД 300П К МЕТАЛЛ-ЧЕСКИМ КОЛОННАМ. СХЕМА 1.

Лист 1 2

ИЗМ	Лист	№ ДОКУМ.	ПОДП.	ДАТА
РАЗРАБ.	СКОЛЯНСКАЯ	И		
ПРОВ.	МЕЗЛЯКОВА	И		
РЧК. ГР.	МЕЗЛЯКОВА			
И. КОНТР.	ЛЕНТЭС			
УТВ.	СПИВАК			

КОПИРОВАЛ: ТУЖИЛКИНА

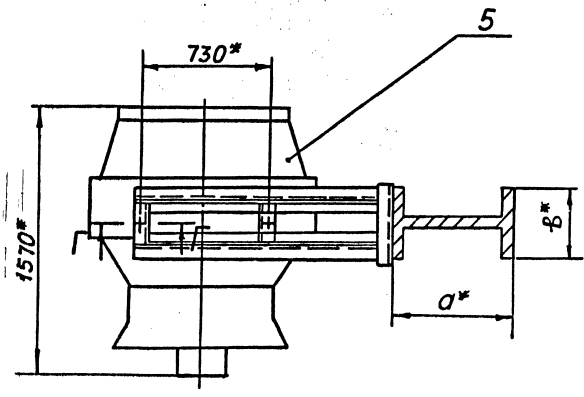
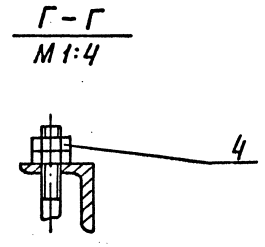
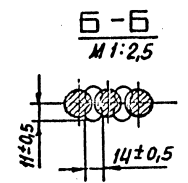
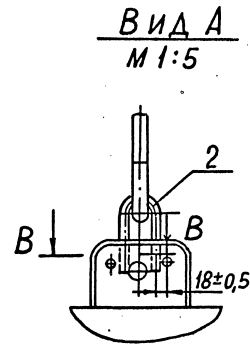
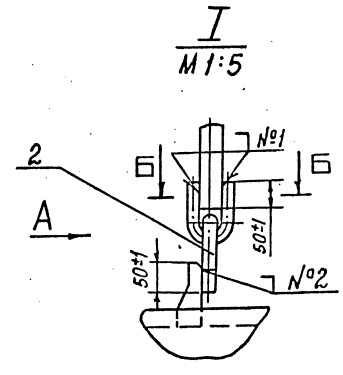
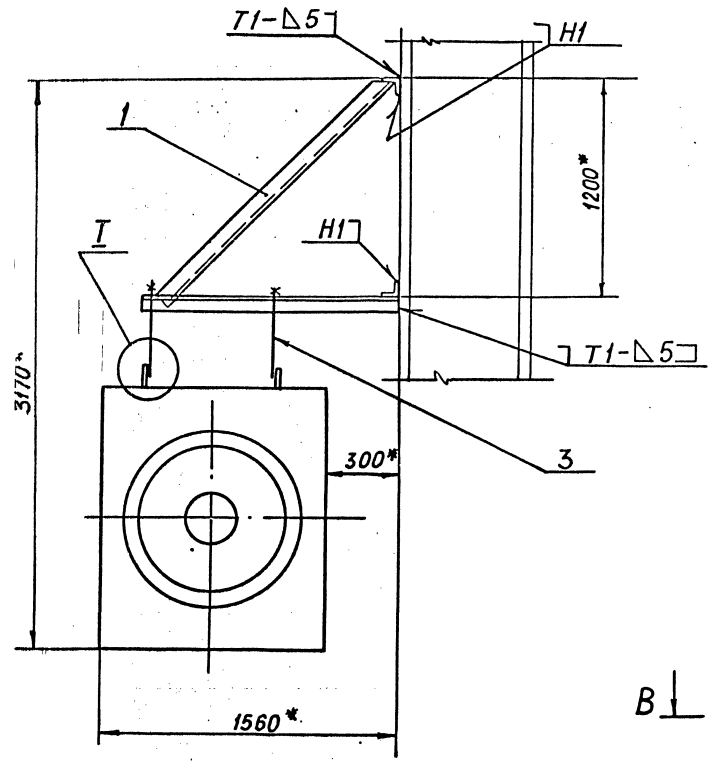


Обозначение	Размеры колонны а* x б* x с*, мм
A17B 080.000	1300 x 500 x 250
-01	1400 x 500 x 300

1.* РАЗМЕРЫ ДЛЯ СПРАВОК
 2. СВАРНЫЕ ШВЫ ПО ГОСТ 5264-80, ШВЫ №1
 И №2- СВАРКА РУЧНАЯ ДУГОВАЯ

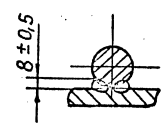
				A17B 080.000CB			
				КРЕПЛЕНИЕ АГРЕГАТА СТА 300П К ДВУХВЕТ- ВЕВЫМ КОЛОННАМ СХЕМА 2		Лист	Масса
Исполн.	Инж. А.И.Т.	№ докум.	Полп.	Дата	И	860,5	—
Разраб.	Смолянская						
Пров.	Морозьяков						
Рук. гр.	Морозьяков						
Гл. спец.	Вайнберг						
Н. контр.	Лейтес						
УТВ.	Слибак						
						САИТЕХПРОЕКТ	

САИТЕХПРОЕКТ



ВХОД
ВОЗДУХА

B-B
M 1:2



Обозначение	Размеры КОЛОННЫ a* x B*, мм
А17В 081.000	700 x 400
	1000 x 500

- 1.* РАЗМЕРЫ ДЛЯ СПРАВОК
- 2. СВАРНЫЕ ШВЫ ПО ГОСТ 5264-80, ШВЫ N°1 И N°2 - СВАРКА РУЧНАЯ ДУГОВАЯ

ИЗВ. СОВЕТ. ПОДЛ. И ДАТА ВВЕД. ИЛИ ИНЖЕН. ПОДЛ. И ДАТА

				А17В 081.000СБ	
Исполн.	№ докум.	Подп.	Дата	КРЕПЛЕНИЕ АГРЕГАТА СТА 300Л К МЕТАМИ- ЧЕСКИМ КОЖОННАМ. СХЕМА 1	Лист 1 из 1
Проф.	Инженер	Инженер	Инженер		856 -
Инженер	Инженер	Инженер	Инженер		САНТЕХПРОЕКТ
Инженер	Инженер	Инженер	Инженер		

