

ИЗДЕЛИЯ И УЗЛЫ ИНЖЕНЕРНОГО ОБОРУДОВАНИЯ ЗДАНИЙ

СЕРИЯ 5.407-33

УСТАНОВКА ОДИНОЧНЫХ МАГНИТНЫХ ПУСКАТЕЛЕЙ  
СЕРИИ ПМЕ (ИСПОЛНЕНИЕ ЖР30) И ТОКОПОДВОДЫ

ВЫПУСК 2  
ЧЕРТЕЖИ ИЗДЕЛИЙ

18430-02

ЦЕНА

ИЗДЕЛИЯ И УЗЛЫ ИНЖЕНЕРНОГО ОБОРУДОВАНИЯ ЗДАНИЙ

СЕРИЯ 5.407-33

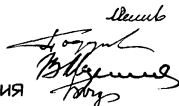
УСТАНОВКА ОДИНОЧНЫХ МАГНИТНЫХ ПУСКАТЕЛЕЙ  
СЕРИИ ПМЕ (ИСПОЛНЕНИЕ УР30) И ТОКОПОДВОДЫ

ВЫПУСК 2  
ЧЕРТЕЖИ ИЗДЕЛИЙ

РАЗРАБОТАНА  
УГПИ ТЯЖПРОМЭЛЕКТРОПРОЕКТ  
УКРГЛАВЭЛЕКТРОМОНТАЖ  
МИНМОНТАЖ СПЕЦСТРОЯ УССР

УТВЕРЖДЕНА И ВВЕДЕНА  
В ДЕЙСТВИЕ  
МИНМОНТАЖСПЕЦСТРОЕМ СССР  
ПРОТОКОЛ ОТ 30.11.1982г.

ДИРЕКТОР ИНСТИТУТА  
ГЛАВНЫЙ ИНЖЕНЕР ИНСТИТУТА  
НАЧАЛЬНИК ТЕХНИЧЕСКОГО ОТДЕЛА  
НАЧАЛЬНИК ОТДЕЛА ТИПОВОГО ПРОЕКТИРОВАНИЯ



М.А.КАМЕНЕВ  
Е.Г.ПОДДУБНЫЙ  
В.М.МАРКОВ  
В.Л.ТЮРИН

А431-2



## 1. Исходные данные

Серия 5.407-33 выполнена на основе ОСТ 16.0.536.001-72 на „Пускатели электромагнитные серии ПМЕ“, каталога 07.14.20-77 на „Пускатели ПМЕ-200“, каталога 07.06.13-72 на „Посты управления кнопочные серии ПКЕ“.

## 2. Содержание

Серия содержит рабочие чертежи установки магнитных пускателей серии ПМЕ и токоподводов к ним, сборочные чертежи, чертежи деталей и состоит из двух выпусков:

выпуск 1 (В.1) - чертежи монтажные;

выпуск 2 (В.2) - чертежи изделий.

Выпуск 2 содержит рабочие чертежи изделий для изготовления в промышленных базах электромонтажных организаций.

## 3. Область применения

Выпуск 2 предназначен для изготовления изделий и электроконструкций для конкретного проекта в промышленных базах электромонтажных организаций, где производится также укомплектование этих изделий защитными коробами, трубами и метизами.

Изготовленные комплекты поставляются в зону монтажа для их установки, что способствует повышению индустриального метода монтажа.

## 4. Основные положения

Для крепления магнитных пускателей должны применяться методом пристрелки к вертикальным основа-

ниям, необходимо изготовить переходные скобы. Переходные скобы крепятся к пускателю болтами через имеющиеся в дне корпуса отверстия.

Токоподвод к магнитным пускателям осуществляется в коробах или в винилпластовых трубах.

В качестве заготовок для коробов используются короба типа УН05У3.

Все металлические детали, изготовленные в промышленных базах электромонтажных организаций, должны иметь защитное антикоррозионное покрытие.

## 5. Порядок пользования

а) При проектировании:

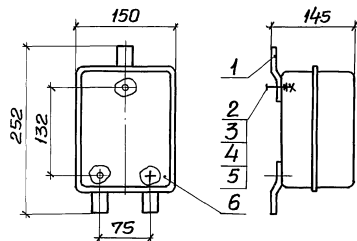
Чертежи настоящего выпуска используются при составлении „Ведомости изделий МЭЭ“ и при составлении „Ведомости изделий и материалов для изготовления изделий МЭЭ“.

б) При изготовлении изделий:

По чертежам настоящего выпуска изготавливают и укомплектовывают электроконструкции, необходимые по конкретному проекту.

Инв. № подл. Подпись и дата. Издательство

			5. 407-33 В.2	
			Р	2
Изд. отд.	ТЮРИН	[подпись]	Общие указания	
И.контр.	ТЫЧИНИН	[подпись]		
Техн.пр.	ТЫЧИНИН	[подпись]		
			Лист 1	Из всего 2

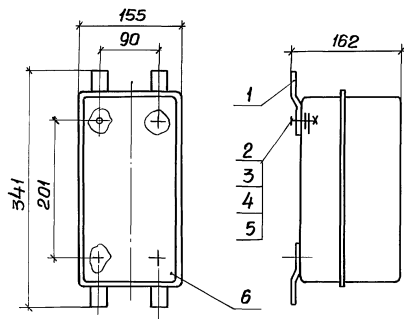


Исполнение	Пускатель		Общая масса, кг
	тип	масса, кг	
1	ПМЕ-021	1,50	1,62
2	ПМЕ-022	1,75	1,87
3	ПМЕ-051	1,50	1,62
4	ПМЕ-052	1,75	1,87
5	ПМЕ-081	1,50	1,62
6	ПМЕ-082	1,75	1,87

Формат	Зона	Поз.	Обозначение	Наименование	Кол. на исполн. 1-6	Примечание
				<u>Детали</u>		
А5		1	5.407-33 В.2.Л7	Скоба переходная. Исполнение 1	3	
				<u>Стандартные изделия</u>		
		2		Винт М6х16 ГОСТ 17473-80	3	
		3		Гайка М6 ГОСТ 5915-70	3	
		4		Шайба 6 ГОСТ 11371-78	3	
		5		Шайба 6 ГОСТ 6402-70	3	
				<u>Прочие изделия</u>		
		6		Пускатель электромагнитный. Тип по таблице	1	

Имя табл. Подпись даты Владелец

5.407 - 33 В.2		
Иточ. дата	И. контр.	Исполн.
ТЮРИН	ТЮРИН	ТЮРИН
Галицкий	ТЮРИН	ТЮРИН
Ведунж	ТЮРИН	ТЮРИН
Ст. инж.	Морышева	Морышева
		10.82
		10.82
Пускатель в сборе		
Стадия	Масса	Масштаб
P	см. табл.	1:5
Лист 3 / Листов		
УГПИ ТЯЖПРОМЭЛЕКТРОПРОЕКТ ХАРЬКОВ		



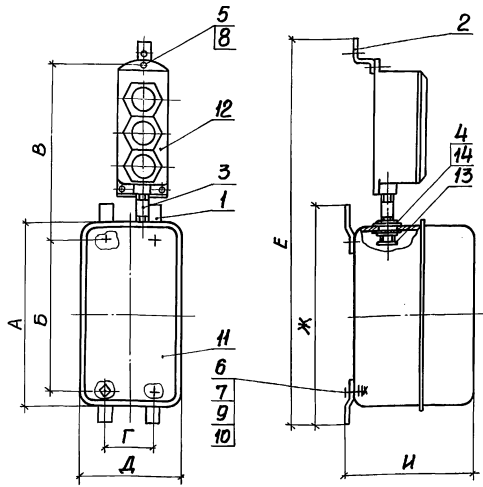
Исполнение	Пускатель		Общая масса, кг
	тип	масса, кг	
1	ПМЕ-225	3,0	3,16
2	ПМЕ-226	3,4	3,56

Формат	Зона	ГОСТ	Обозначение	Наименование	Кол. на исполн. 1, 2	Примечание
				<u>Детали</u>		
А3	1	5.407-33	в.2 л.7	Скоба переходная. Исполнение 2	4	
				<u>Стандартные изделия</u>		
	2			Винт М6×16 ГОСТ 17473-80	4	
	3			Гайка М6 ГОСТ 5915-70	4	
	4			Шайба 6 ГОСТ 11371-78	4	
	5			Шайба 6 ГОСТ 6402-70	4	
				<u>Прочие изделия</u>		
	6			Пускатель электромагнитный. Тип по таблице	1	

Инв. н° табл. Подпись и дата. Взам. инв. н°

5.407 - 33 в.2			Стадия	Масштаб
Пускатель в сборе			Р	1:5
			См. табл.	
Лист 4 из 6			УГПИ	
Исполн. Тюрин			ТЭЖПРОМЭЛЕКТРОПРОЕКТ	
Н.контр. Тучилин			ХАРЬКОВ	
М.инж.пр. Тучилин				
Вед. инж. Луценко				
Ст. инж. Мартыненко				





Исполн.	Пускатель		Размеры, мм								Общая масса, кг
	тип	масса, кг	А	Б	В	Г	Д	Е	Ж	И	
1	ПМЕ-083	2,15	150	75	265	130	191	475	215	141	3,16
2	ПМЕ-084	2,70	211	130	270	135	191	535	270	145	3,76
3	ПМЕ-123	2,90	296	256	248	90	152	630	376	142	3,91
4	ПМЕ-124	3,20	296	256	248	90	152	630	376	142	4,21
5	ПМЕ-223	5,20	275	186	272	156	255	593	326	190	6,21
6	ПМЕ-224	5,50	275	186	272	156	255	593	326	190	6,51

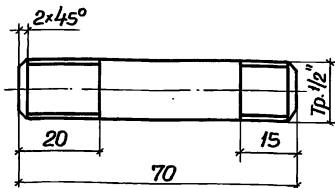
Исполн.	Зона	Поз.	Обозначение	Наименование	Кол. на исполн.					Примечание
					1	2	3,4	5,6		
<b>Детали</b>										
Ав	1	5.407-33	В.2Л.7	Скоба переходная. Исполн.1				4		
Ав	1	5.407-33	В.2Л.7	Скоба переходная. Исполн.2	4	4		4		
Ав	2	5.407-33	В.2Л.7	Скоба переходная. Исполн.3				1		
Ав	2	5.407-33	В.2Л.7	Скоба переходная. Исполн.4	1	1				
Ав	2	5.407-33	В.2Л.7	Скоба переходная. Исполн.6						1
Ав	3	5.407-33	В.2Л.8	Патрубок	1	1	1	1	1	
Ав	4	5.407-33	В.2Л.9	Прокладка	2	2	2	2		
<b>Стандартные изделия</b>										
	5			Винт М5×25 ГОСТ 17473-80	1	1	1	1		
	6			Винт М6×16 ГОСТ 17473-80	4	4	4	4		
	7			Гайка М6 ГОСТ 5915-70	4	4	4	4		
	8			Шайба 5 ГОСТ 11371-78	1	1	1	1		
	9			Шайба 6 ГОСТ 11371-78	4	4	4	4		
	10			Шайба 6 ГОСТ 6402-70	4	4	4	4		
<b>Прочие изделия</b>										
	11			Пускатель электромагнитный. Тип по таблице.	1	1	1	1		
	12			Кнопочный пост. Управл. ния ПМЕ-212-3.	1	1	1	1		0,67кг
	13			Втулка В17	1	1	1	1		
	14			Гайка заземляющая К480	2	2	2	2		

Изм. № 1 от 01.10.2010 г. Подпись и дата

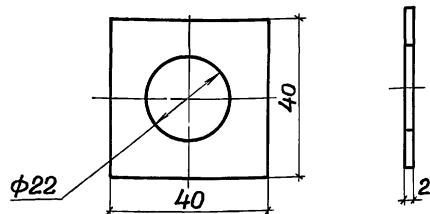
5.407-33 В.2			
Пускатель в сборе		Стация	Масса
		Р	СМ. табл. 1:5
		Лист 6 из 6	
		УГ ПИ ТЯЖПРОМБЛЕК ТРОПРОЕКТ ХАРЬКОВ	







Окрасить внутри и снаружи серой эмалью ПФ-115 ГОСТ6465-76, IV, C1, кроме резьбы.



Окрасить серой эмалью ПФ-115 ГОСТ6465-76, IV, C1.

5.407-33 В.2

Патрубок

Стадия	Масса	Масштаб
--------	-------	---------

P	0,08	1:1
---	------	-----

Лист 8 / листов

Труба водопроводная  
ГОСТ 3262-75 ЛН 15

УГПИ  
ТЯЖПРОМЗАЕК ТРОПРОЕКТ  
ХАРЬКОВ

Нач. отд.	Тюриш	Коро	
Н.контр.	Тычинин	Коро	10.82
И.инж.пр.	Тычинин	Коро	10.82
Вед.инж.	Гузенко	Коро	10.82

Инв.№ подл. Подпись и дата

5.407-33 В.2

Пластина

Стадия	Масса	Масштаб
--------	-------	---------

P	0,02	1:1
---	------	-----

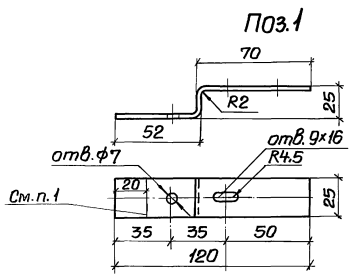
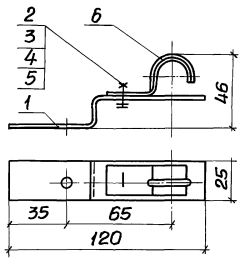
Лист 9 / листов

Лист 2x40x40  
ГОСТ 19903-74

УГПИ  
ТЯЖПРОМЗАЕК ТРОПРОЕКТ  
ХАРЬКОВ

Нач. отд.	Тюриш	Коро	
Н.контр.	Тычинин	Коро	10.82
И.инж.пр.	Тычинин	Коро	10.82
Вед.инж.	Гузенко	Коро	10.82

Инв.№ подл. Подпись и дата



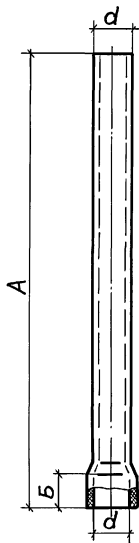
1. В случае крепления пластмассовыми дюбелями или болтами скоба поз.1 может быть укорочена на 20 мм.  
 2. Покрытие скобы поз.1: эмаль ПФ-115 серая ГОСТ 6465-76, Ю, С1.

Формы	Зона	Поз.	Обозначение	Наименование	Кол	Примечание
				<u>Детали</u>		
		1		Скоба (лист 2x25x141 ГОСТ 19903-74)	1	0,056кг
				<u>Стандартные изделия</u>		
		2		Болт 8x20 ГОСТ 7798-70	1	
		3		Гайка М8 ГОСТ 5915-70	1	
		4		Шайба 8 ГОСТ 11371-78	1	
		5		Шайба 8 ГОСТ 6402-70	1	
				<u>Прочие изделия</u>		
		6		Скоба однолапковая К252 (СО-22)	1	Изд. ГЭМ

Изм. № 1 дата: Подпись и дата: Взам. инв. №

<b>5.407 - 33 В.2</b>			
<b>Скоба в сборе</b>		Стадия	
		Р	0,1
Листов		Масса	
		1:2	
Листов		ЦГ ПИ	
ТЯЖПРОМЭЛЕКТРОПРОЕКТ		КАРЬКОВ	

Иск. отд.	ТОРИН	2/12/20	
И. контр.	ТЫЧИНИН	2/12/20	
И. инж. пр.	ТЫЧИНИН	2/12/20	10.82
Вед. инж.	ГУЗЕНКО	2/12/20	10.82



Исполнение	Размеры, мм			Масса, кг
	d	A	B	
1	20	900	26	0,16
2	20	985	26	0,17
3	20	1025	25	0,18
4	20	1050	26	0,18
5	20	1080	26	0,19
6	20	1140	26	0,20
7	25	930	30	0,24
8	25	940	30	0,25
9	25	1015	30	0,27
10	25	1100	30	0,29

1.\* Допускается применение винилпластовых труб других типов и по другим ТУ.

2. Раструб выполняется при помощи оправки, изготовленной по чертежу Куйбышевского проектно-технологического бюро ВНИИПЭМ.

Инв. № табл./Подпись и дата Взам. инв. №

				<b>5.407 - 33 В.2</b>		
				Труба винилпластовая		Стадия Р
						Масштаб 1:5
						Лист 11 / Листов
Нач. отд.	Торин	<i>Торин</i>		Труба ПВХ - 60 сд ТУ6 - 19-99-78*		
Исполн.	Тычинин	<i>Тычинин</i>				
Инж. пр.	Тычинин	<i>Тычинин</i>	10.82			
Ведущий	Губенко	<i>Губенко</i>	10.82			
						УГПИ ТЯЖПРОМЭЛЕКТРОПРОЕКТ ХАРЬКОВ



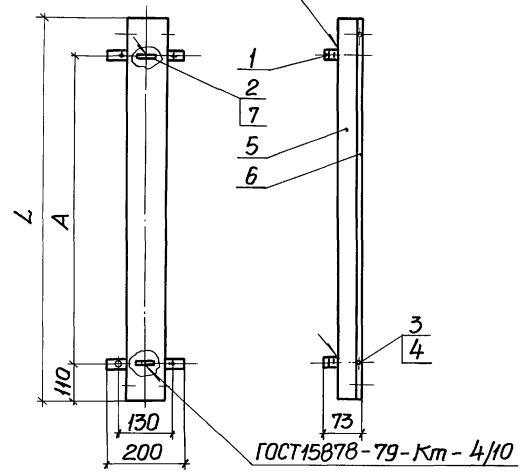
Формат	Экзона	Поз.	Обозначение	Наименование	Кол. на исполн.				Примечание
					1	2	3	4	
				<u>Детали</u>					
		1		Скоба/лист 2×25×304 ГСТ19903-74)Исполн. 1	1				0,12кг
		1		Скоба/лист 2×25×274 ГСТ19903-74)Исполн. 2		1			0,11кг
		1		Скоба/лист 2×25×315 ГСТ19903-74)Исполн. 3			1		0,12кг
		1		Скоба/лист 2×25×350 ГСТ19903-74)Исполн. 4				1	0,14кг
				<u>Стандартные изделия</u>					
		2		Болт МВ×20 ГСТ1798-70	2	2	2	2	
		3		Гайка МВ ГСТ5915-70	2	2	2	2	
		4		Шайба В ГСТ11371-78	2	2	2	2	
		5		Шайба В ГСТ6402-70	2	2	2	2	
				<u>Прочие изделия</u>					
		6		Скоба однолапковая К252(СО-22)	2	2			Изд.
		6		Скоба однолапковая К253(СО-27)			2	2	ГЭМ

Инв. № табл. Подпись и дата Взам. инв. №

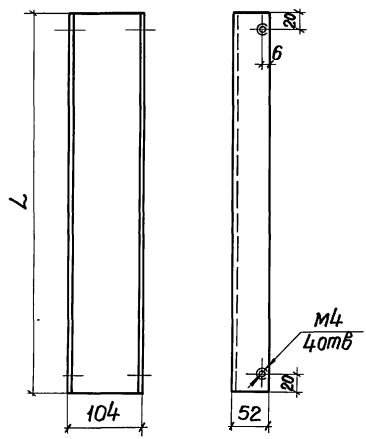
5.407-33 В.2			
Исполн.	Провер.	Дата	Листов
Нач. отд.	Тюрин	Игорь	
Н.контр.	Тычинин	Игорь	
Гл. инж. пр.	Тычинин	Игорь	
Вед. инж.	Тузенько	Игорь	

Скоба в сборе		Стация	Масштаб
		Р	1:2
		Лист 13	Листов
		УГПИ ТЯЖПРОМЭКСТРОПРОЕКТ ХАРЬКОВ	

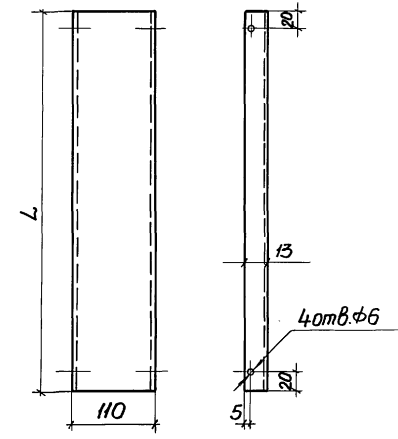
ГОСТ 5264-80-ИИ-Δ1,5 □



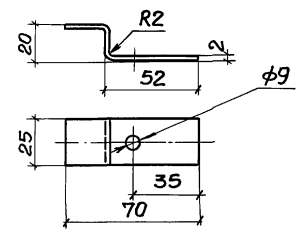
Поз. 5



Поз. 6



Поз. 1



1. Данный лист рассматривать совместно с листами 15 и 16.  
 2. После приварки деталей поз. 1 и 2 окрасить серой эмалью ПФ-115 ГОСТ 6465-76, IV, C1.

Изм. № посл. Издательство

				<b>5. 407-33 В.2</b>		
				Короб защитный		
				Стандия	Масса	Масштаб
				Р	см табл.	1:10
				Лист 14 Листов		
Исполн.	Пурин	К.С.М.		УГПИ ТЭЖПРОМЭЛЕКТРОПРОЕКТ ХАРЬКОВ		
Н.контр.	Тычинин	В.И.С.				
Инж.пр.	Тычинин	В.И.С.	10.82			
Вед.инж.	Гузченко	В.И.С.	10.82			

Исполнение	Размеры мм		Масса, кг
	L	A	
1	875	655	4,11
2	900	680	4,23
3	920	700	4,32
4	960	740	4,52
5	990	770	4,65
6	1000	780	4,7
7	1025	805	4,82
8	1055	835	4,96
9	1070	850	5,03
10	1115	895	5,24

Код материала	Поз.	Обозначение	Наименование	Количество на исполнение										Примечание		
				1	2	3	4	5	6	7	8	9	10			
			<u>Детали</u>													
	1		Скоба (лист 2×25×84 ГОСТ 19903-74)	4	4	4	4	4	4	4	4	4	4	4	4	0,03кг
	2		Лист 0,4×10×180 ГОСТ 19903-74	2	2	2	2	2	2	2	2	2	2	2	2	0,01кг
			<u>Стандартные изделия</u>													
	3		Винт М4×10 ГОСТ 17473-80	4	4	4	4	4	4	4	4	4	4	4	4	
	4		Шайба 4 ГОСТ 11371-78	4	4	4	4	4	4	4	4	4	4	4	4	
			<u>Прочие изделия</u>													
			Корпус кароба ЧН05У3:													
	5		L - 875	1												2,71кг
	5		L - 900		1											2,79кг
	5		L - 920			1										2,85кг
	5		L - 960				1									2,98кг Изд.
	5		L - 990					1								3,07кг ГЭМ
	5		L-1000						1							3,1кг
	5		L-1025							1						3,18кг

Имя\*подпись\* Подпись и дата

5.407-33 В.2		
Статья	Масса	Мощность
Р	ст. табл.	1:10
Короб защитный		
Лист 15/Листов		
ЧГПИ		
ТЯЖПРОМЭЛЕКТРОПРОЕКТ		
ХАРЬКОВ		

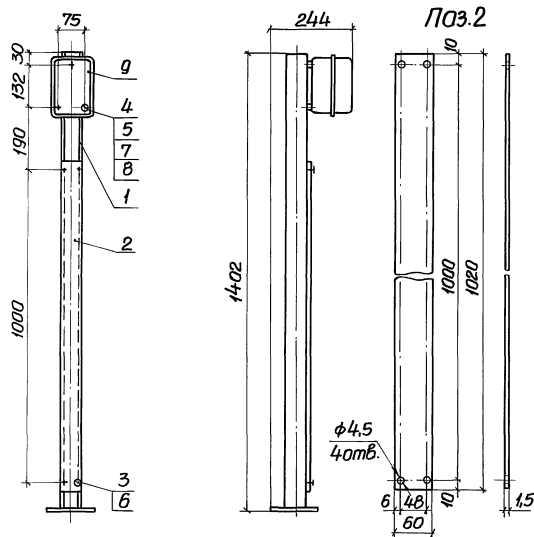
Нач. отд. ТЮРИН  
 Исполн. ТЫЧИННИН  
 П.И.И.И. пр. ТЫЧИННИН  
 Вед. инж. Гуденко



Формат	Зона	Проз.	Обозначение	Наименование	Количество на исполнение										Примечание		
					1	2	3	4	5	6	7	8	9	10			
				Корпус корпуса У1105УЗ													
		5		L=1055									1				3,27кг
		5		L=1070										1			3,32кг
		5		L=1115											1		3,46кг
				Крышка корпуса У1105УЗ													
		6		L=875	1												1,4кг
		6		L=900		1											1,44кг
		6		L=920			1										1,47кг
		6		L=960				1									1,54кг
		6		L=990					1								1,58кг
		6		L=1000						1							1,6кг
		6		L=1025							1						1,64кг
		6		L=1055								1					1,68кг
		6		L=1070									1				1,71кг
		6		L=1115										1			1,78кг
		7		Пряжка К407	2	2	2	2	2	2	2	2	2	2	2		

Имя, № табл., подпись и дата

5. 407 - 33 В.2		
Короб защитный	Стандарт	Масса
	р	см. табл.
	Масштаб	1:10
	Лист 16	Листов
Нач. отд.	Тарин	Хорошо
Н.контр.	Тычинин	Хорошо
Т. инж. пр.	Тычинин	Хорошо
вед. инж.	Гузенко	Хорошо
		10.8.82
		10.8.82



Исполнение	Тип пускателя	Общая масса, кг
1	ПМЕ-021	6,11
2	ПМЕ-022	6,36
3	ПМЕ-051	6,11
4	ПМЕ-052	6,36
5	ПМЕ-081	6,11
6	ПМЕ-082	6,36

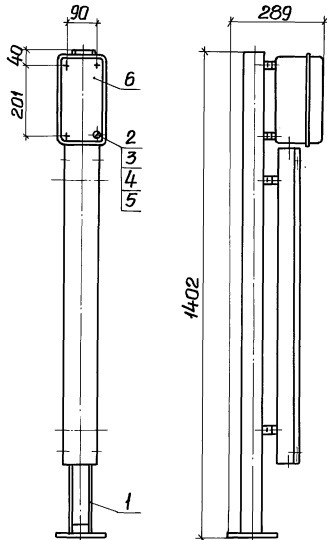
Вариант	Зона	Поз.	Обозначение	Наименование	Кол.	Примечание
				<u>Сборочные единицы</u>		
Аз		1	5.407-33 В.2 л.24	Конструкция	1	
				<u>Детали</u>		
		2		Лист 1,5*60*1020, ГОСТ 19903-74	1	0,72кг
				<u>Стандартные изделия</u>		
		3		Винт М4*10 ГОСТ 17473-80	4	
		4		Винт М6*16 ГОСТ 17473-80	3	
		5		Гайка М6 ГОСТ 5915-70	3	
		6		Шайба 4 ГОСТ 11371-78	4	
		7		Шайба 6 ГОСТ 11371-78	3	
		8		Шайба 6 ГОСТ 6402-70	3	
				<u>Прочие изделия</u>		
		9		Пускатель электро- монтажный. Тип по таблице	1	

ИИБ, Москва. Подпись и дата. Взаимовыд.

5.407-33 В.2					
Исполнение	Тип пускателя	Общая масса, кг	Стандарт		Масштаб
			Р	Ст. табл.	
			Пускатель в сборе		1:10
			Лист 17		Листов
			ИГ ПИ		
			ТЯЖПРОМЭЛЕКТРОПРОЕКТ		
			ХАРЬКОВ		

Исполн. ТЮРИН  
Н.контр. ТЫЧИНЕН  
В.инж.-пр. ТЫЧИНЕН  
Вед.инж. ГИЗЕНКО

10.82

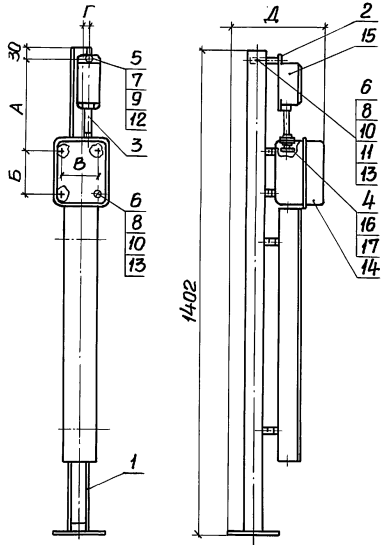


Исполнение	Тип пускателя	Общая масса, кг
1	ПМЕ-225	11,44
2	ПМЕ-226	11,84

Формат	Зона	Поз.	Обозначение	Наименование	Кол. на усл.л.		Примечание
					1	2	
				<u>Сборочные единицы</u>			
Ав	1		5.407-33 в.2л.25	конструкция	1	1	
				<u>Стандартные изделия</u>			
		2		Винт М6х16 ГОСТ 17473-80	4	4	
		3		Гайка М6 ГОСТ 5915-70	4	4	
		4		Шайба 6 ГОСТ 11371-78	4	4	
		5		Шайба 6 ГОСТ 6402-70	4	4	
				<u>Прочие изделия</u>			
		6		Пускатель электромагнитный. Тип по таблице	1	1	

ИДС. № табл. Название и дата Взамен №

				5.407-33 в.2	
				Пускатель в сборе	
		Статия			
		Р		1:10	
		Лист 18		Листов	
		Исполн.		Уг пи	
		Проверк.		ТЯЖПРОМЭЛЕКТРОПРОЕКТ	
		Согласован		ХАРЬКОВ	
Нач. отд.	Тюрич	Дата			
Н. контр.	Тючинин	Лист			
Гл. инж. пр.	Тючинин	Всего	10.33		
Вед. инж.	Гусенко	Лист	10.82		



Исполнение	Тип пускателя	Размеры, мм					Общая масса, кг
		А	Б	В	Г	Д	
1	ПМЕ-121	200	102	90	19	262	10,25
2	ПМЕ-122		156			281	10,35
3	ПМЕ-221	220	132	75	26,5	289	10,75
4	ПМЕ-222	222	201	90			11,15

Формат	Этаж	Поз.	Обозначение	Наименование	кол. на исполн.				Примечание
					1	2	3	4	
				<u>Сборочные единицы</u>					
А3	1		5.407-33 в.2л.27	Конструкция. Исполн. 1	1				
А3	1		5.407-33 в.2л.27	Конструкция. Исполн. 2		1			
А3	1		5.407-33 в.2л.27	Конструкция. Исполн. 3			1		
А3	1		5.407-33 в.2л.27	Конструкция. Исполн. 4				1	
				<u>Детали</u>					
А3	2		5.407-33 в.2л.23	Скоба. Исполн. 1	1	1			
А3	2		5.407-33 в.2л.23	Скоба. Исполн. 2			1	1	

Данный лист рассматривать совместно с листом 20.

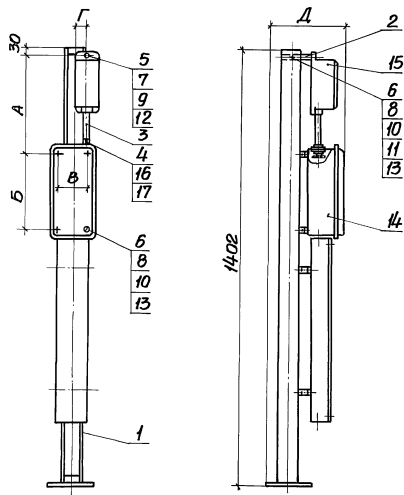
Инж. Металл. Изделия и детали Изделия

5. 407 - 33 в.2					
Пускатель в сборе			Итадия	Масса	Масштаб
			Р	см. табл.	1:10
			Лист 19 / Листов 6		
			УГ ПИ ТЯЖПРОМБАЗЕН ТРОПРОЕКТ ХАРЬКОВ		
Исполн.	Юрчин	Корча			
И.контр.	Тычинин	Корча			
Линж.пр.	Тычинин	Корча	10.88		
Вед.инж.	Пузенко	Корча	10.88		

Код	Кол. на исполн.	Обозначение	Наименование	Кол. на исполн.				Примечание
				1	2	3	4	
А <sub>4</sub>	3	5.407-33 в.2л.8	патрубок	1	1	1	1	
А <sub>4</sub>	4	5.407-33 в.2л.9	Прокладка	2	2	2	2	
			<u>Стандартные изделия</u>					
	5		Винт М5×25 ГОСТ 117473-80	1	1	1	1	
	6		Винт М6×16 ГОСТ 117473-80	5	5	5	5	
	7		Гайка М5 ГОСТ 5927-70	1	1	1	1	
	8		Гайка М6 ГОСТ 5915-70	5	5	5	5	
	9		Шайба 5 ГОСТ 11371-78	1	1	1	1	
	10		Шайба 6 ГОСТ 11371-78	6	6	6	6	
	11		Шайба 6 ГОСТ 11371-78	1	1	1	1	
	12		Шайба 5 ГОСТ 6402-70	1	1	1	1	
	13		Шайба 6 ГОСТ 6402-70	5	5	5	5	
			<u>Прочие изделия</u>					
	14		Пускатель электро-магнитный. Тип по таблице	1	1	1	1	
	15		Кнопочный пост управления типа ПКЕ 212-3	1	1	1	1	0,67кг
	16		Втулка В17	1	1	1	1	Изд.
	17		Гайка заземляющая К480	2	2	2	2	ГЭМ

Имя, подпись, дата, Взам. инв. №

5. 407 - 33 В.2					
Исполн.:	Инженер:	Инженер:	Стадия	Масса	Масштаб
			Р	см. табл.	1:10
Инженер:	Инженер:	Инженер:	Лист 20 / Листов		
Инженер:	Инженер:	Инженер:	УГПИ ТЯЖПРОМЭЛЕКТРОПРОЕКТ ХАРЬКОВ		



Исполнение	Тип пускателя	Размеры, мм					Общая масса, кг
		A	Б	В	Г	Д	
1	ПМЕ-083	265	75	130	35	274	10,90
2	ПМЕ-084	270	130	135		278	11,24
3	ПМЕ-123	248	256	90	19	281	10,96
4	ПМЕ-124						11,26
5	ПМЕ-223	272	186	156	35	303	13,38
6	ПМЕ-224						13,68

Вид	Зона	Поз.	Обозначение	Наименование	Кол. на исполн.					
					1	2	3,4	5,6	Примечание	
				<u>Сборочные единицы</u>						
А3	1	5.407-33	в.2л.30	Конструкция.Исполн.1	1					
А3	1	5.407-33	в.2л.30	Конструкция.Исполн.2		1				
А3	1	5.407-33	в.2л.30	Конструкция.Исполн.3			1			
А3	1	5.407-33	в.2л.30	Конструкция.Исполн.4				1		
				<u>Детали</u>						
А3	2	5.407-33	в.2л.23	Скоба.Исполн.1				1		

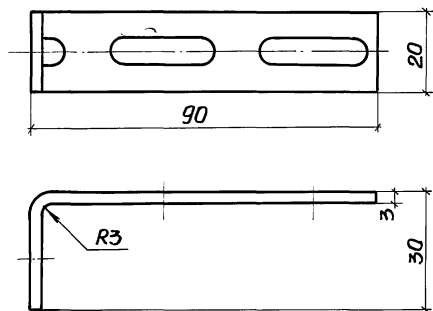
Данный лист рассматривать совместно с листом 22.

ИЗБ. № 10449. Разработка и выпуск

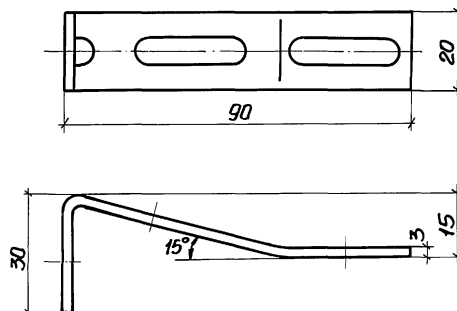
5.407-33 в.2					
Пускатель в сборе				Общая масса	Масштаб
				Р	Ст. табл. 1:10
				Лист 21 / Листов	
				УГ ПИ	
				ТЯЖПРОМЭК ТРОПРОЕКТ	
				ХАРЬКОВ	
Нач. отд.	Тюшин	Корж			
И.контр.	Тычинин	Сид			
Инж.-пр.	Тычинин	Сид	10.90		
Вед. инж.	Гузенко	Сид	10.90		



Исполнение 1



Исполнение 2

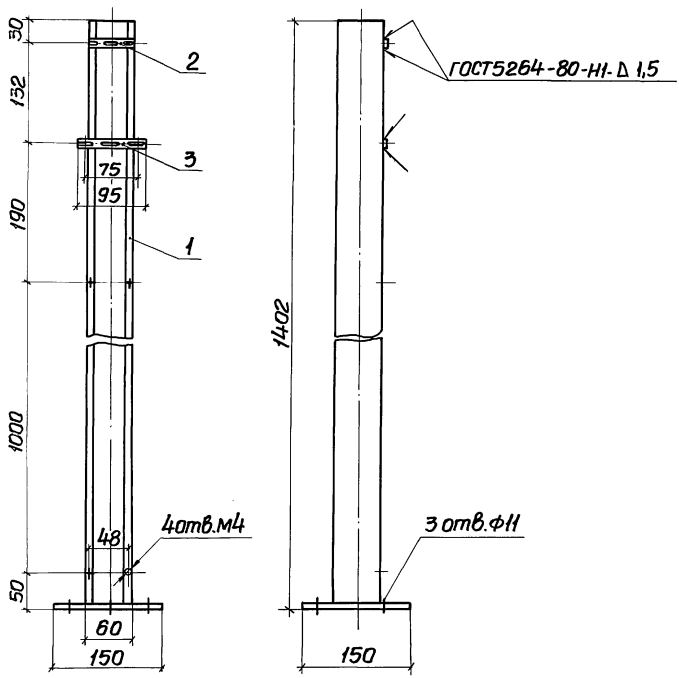


Исполнение	Развернутая длина, мм	Масса, кг
1	115	0,046
2	117	0,047

Покрытие: эмаль ПФ-115 серая ГОСТ 6465-76, V, с1.

			5.407-33 В.2		
			Скоба		
			Этапия	Масса	Масштаб
			Р	см. табл.	1:1
			Лист 23 / листов		
Исполн:	Тарин	Котля			
Н.контр.	Тычинин	Шел			
Г.д.ш.к.пр.	Тычинин	Шел	10.84		
Ведущий:	Гузенко	Шел	10.82г		
			Заготовка: полоса К202		
			УГПИ ТЯЖПРОМЭЛЕКТРОПРОЕКТ ХАРЬКОВ		





Детали поз. 2;3 и места сварки окрасить серой эмалью ПФ-115 ГОСТ 6465-76, IV, C1.

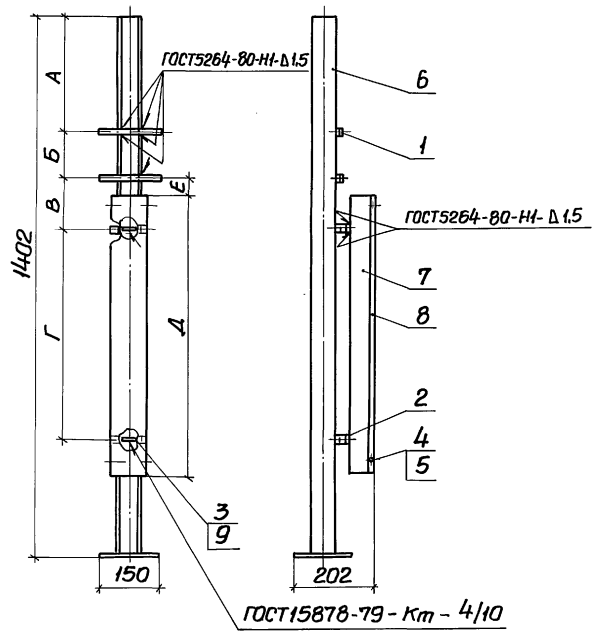
Формат	Этаж	Поз.	Обозначение	Наименование	Кол.	Примечание
		1		Стойка КЭ14УЗ	1	изде-
		2		Полоса К202, L=60	1	лие
		3		Полоса К202, L=95	1	ГЭМ

Имя, номер, подписи и дата

5. 407 - 33 В.2		
Конструкция	Стандия	Масштаб
	P	3,86 1:5
лист 24 / листов		
Нач. авто.	ТЮРИН	10.32
Н. контр.	ТЫЧИНУН	10.82
Гл. инж. пр.	ТЫЧИНУН	
Вед. инж.	Гузенко	

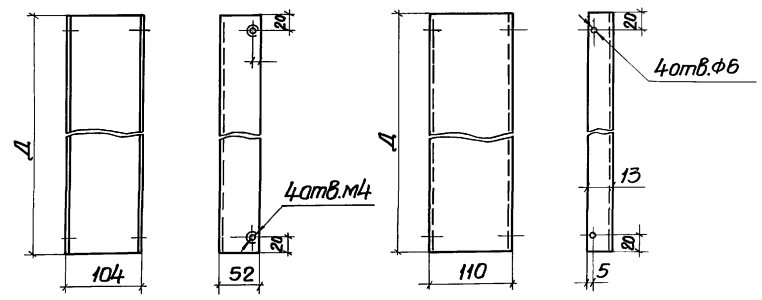






Поз.7

Поз.8



Исполнение	Размеры, мм						Общая масса, кг
	А	Б	В	Г	Д	Е	
1	230	102	140	630	850	30	8,0
2	250	132	155	565	785	45	7,7
3	252	201		495	715		7,4

1. Данный лист рассмотреть совместно с листами 28 и 29.
2. Покрытие: эмаль ПФ-115 серая ГОСТ6465-76, IV, С1.

И.И.В. № пасп. Подпись и дата взамен инв. №

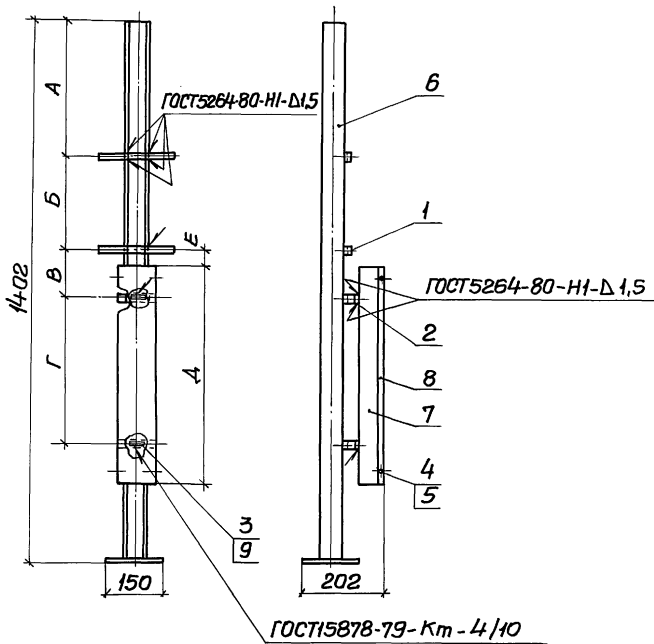
			5. 407 - 33 В.2		
			Конструкция		
			Лист 27 / листов		
			УГ ПИ ТЯЖПРОМЭЛЕКТРОПРОЕКТ ХАРЬКОВ		
Исполн.	Тюрин	Курп			
Н. контр.	Тычинин	Бел			
Маш.-пр.	Тычинин	Бел	10.82		
Вед. инж.	Тузенко	Лит	10.82		



Вид работ	Этаж	Поз.	Обозначение	Наименование	Кол.наисполн.				Примечание
					1	2	3	4	
				Крышка короба УН105УЗ:					
		8		Д = 850	1				1,36кг
		8		Д = 795		1			1,27кг Изд.
		8		Д = 785			1		1,26кг ГЭМ
		8		Д = 715				1	1,15кг
		9		Пряжка К407	2	2	2	2	

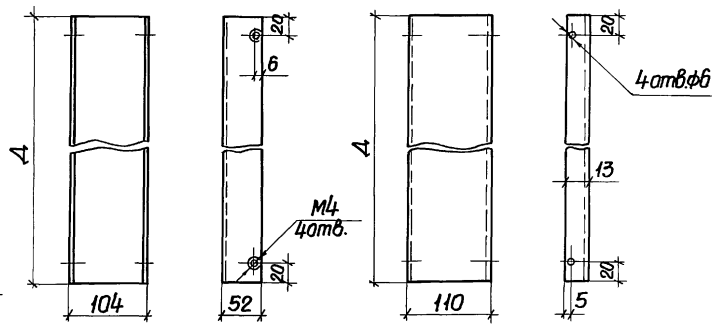
Инв. № по акт. Подпись и дата Взам. инв. №

				5.407 - 33 В.2		
				Конструкция		
				Стация	Масса см. табл.	Листов 1:10
				Лист 29		
Нач. отд.	Тюрин	Тур				
Н.контр.	Тычинин	Тыч				
Инж.пр.	Тычинин	Тыч	10.30			
Вед. инж.	ИЗЕНКО	ИЗ	10.82			
				УГПИ ТЯЖПРОМЭЛЕКТРОПРОЕКТ ХАРЬКОВ		



Поз.7

Поз.8



Исполнение	Размеры, мм						Общая масса, кг
	А	Б	В	Г	Д	Е	
1	295	75	150	580	800	40	7,87
2	300	130	155	515	735	45	7,58
3	278	256	140	430	650	30	7,16
4	302	186	158	455	675	48	7,28

1. Данный лист рассматривать совместно с листами 31и32.
2. Покрытие: эмаль ПФ-115, серая, ГОСТ 6465-76, IV, С1.

Имя, № табл. Листы и даты Изготовление

Конструкция			5.407-33 В.2	
			Лист 30	Листов
Нач. отд. Юрий			УГПИ	
Н.контр. Тычинин			ТЯЖПРОМЭЛЕКТРОПРОЕКТ	
Гл. инж. пр. Тычинин			ХАРЬКОВ	
Вед. инж. Гусенко				

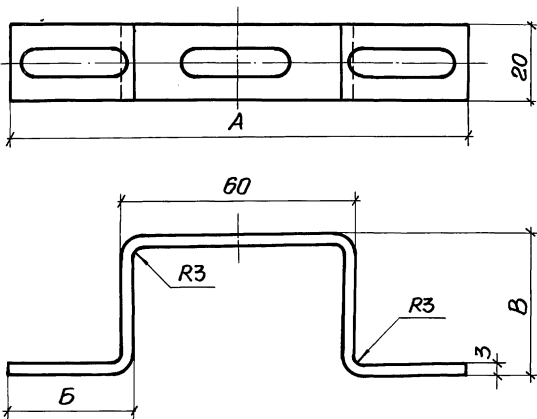




Формат	Зона	Поз.	Обозначение	Наименование	Кол. на исполн.				Примечание
					1	2	3	4	
				Корпус кароба УН105УЗ					
		7		Д-650			1		202кг
		7		Д-675				1	209кг
				Крышка кароба УН105УЗ					
		8		Д-800	1				1,28кг- Изд.
		8		Д-735		1			1,18кг ГЭМ
		8		Д-650			1		1,04кг
		8		Д-675				1	1,08кг
		9		Пряжка К407	2	2	2	2	

Имя, номер, подпись и дата взвешивания

5.407-33 В.2			
Конструкция	Водя	Масса	Масштаб
	Р	см. табл.	1:10
			Лист 32 / Листов
Нач. отд.	Тюбин	<i>Корж</i>	
Н.контр.	Тычинин	<i>Корж</i>	
Балка пр.	Тычинин	<i>Корж</i>	10.82
Вед. инж.	Гузенко	<i>Корж</i>	10.82
УГПИ ТЯЖПРОМЗАЕК ТРОПРОЕКТ ХАРЬКОВ			



Исполнение	Размеры, мм			Развернутая длина, мм	Масса, кг
	A	Б	В		
1	154	50	37	211	0,084
2	164	55	37	221	0,088
3	120	33	43	189	0,075
4	106	26	31	151	0,060
5	186	66	17	203	0,081
6	120	33	31	171	0,068
7	94	20	45	167	0,067

Инженер Подпись и дата Взам.инв.№

			<b>5.407-33 В.2</b>		
			<b>Скоба</b>		
			Стадия	Масштаб	Масштаб
			Р	ст. табл.	1:1
			Лист 33 / Листов 33		
Нач. отд.	Тюрин	<i>Тюрин</i>	Заготовка: полоса К202 УГП ТЯЖПРОМЭЛЕКТРОПРОЕКТ ХАРЬКОВ		
Н.контр.	Тычинин	<i>Тычинин</i>			
Д.инж.пр.	Тычинин	<i>Тычинин</i> 10.32			
Вед. инж.	Тузенко	<i>Тузенко</i> 10.02			