

ТИПОВЫЕ КОНСТРУКЦИИ, ИЗДЕЛИЯ И УЗЛЫЗДАНИЙ И СООРУЖЕНИЙ

СЕРИЯ 5.407-101

ПРОКЛАДКА ГРУППОВЫХ ОСВЕТИТЕЛЬНЫХ СЕТЕЙ
В ПРОИЗВОДСТВЕННЫХ ПОМЕЩЕНИЯХ

выпуск 2
ЧЕРТЕЖИ ИЗДЕЛИЙ

23453-02
цена 4-10

ТИПОВЫЕ КОНСТРУКЦИИ, ИЗДЕЛИЯ И УЗЛЫ ЗДАНИЙ И СООРУЖЕНИЙ

СЕРИЯ 5.407-101

ПРОКЛАДКА ГРУППОВЫХ ОСВЕТИТЕЛЬНЫХ СЕТЕЙ
В ПРОИЗВОДСТВЕННЫХ ПОМЕЩЕНИЯХ

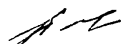


выпуск 2

ЧЕРТЕЖИ ИЗДЕЛИЙ

РАЗРАБОТАНЫ
ВНИПИ ТЯЖПРОМЭЛЕКТРОПРОЕКТ
ИМЕНИ Ф.Б.ЯКУБОВСКОГО
ГЛАВЭЛЕКТРОМОНТАЖ
МИНМОНТАЖСПЕЦСТРОЯ СССР

УТВЕРЖДЕНЫ И
ВВЕДЕНЫ В ДЕЙСТВИЕ
ВНИПИ ТЯЖПРОМЭЛЕКТРОПРОЕКТ
ИМЕНИ Ф.Б.ЯКУБОВСКОГО
ПРИКАЗ №79 ОТ 14.10.88

ДИРЕКТОР ИНСТИТУТА
ГЛАВНЫЙ ИНЖЕНЕР ИНСТИТУТА
НАЧАЛЬНИК ТЕХНИЧЕСКОГО ОТДЕЛА
НАЧАЛЬНИК ОТДЕЛА ТИПОВОГО ПРОЕКТИРОВАНИЯ

Н.Г.БАРЫШИН
М.Г.ЗИМЕНКОВ
Л.Б.ГОДГЕЛЬФ
Н.И.ИВКИН

© ЦИТП Госстроя СССР, 1984

23453-02 2

A244-2

Содержание

Обозначение	Наименование	Стр.
	Титульный лист	
	Содержание	2, 3
5.407-101.2.10	Комплектная линия КЛС1	4
5.407-101.2.10СБ	Комплектная линия КЛС1 Сборочный чертеж	5
5.407-101.2.20	Комплектная линия КЛС2(КЛС2-А)	6
5.407-101.2.20СБ	Комплектная линия КЛС2(КЛС2-А) Сборочный чертеж	7
5.407-101.2.30	Комплектная линия КЛС3	8
5.407-101.2.30СБ	Комплектная линия КЛС3 Сборочный чертеж	9
5.407-101.2.40	Комплектная линия КЛС4(КЛС4-А)	10
5.407-101.2.40СБ	Комплектная линия КЛС4(КЛС4-А) Сборочный чертеж	11
5.407-101.2.50	Комплектная линия КЛС5	12
5.407-101.2.50СБ	Комплектная линия КЛС5 Сборочный чертеж	13
5.407-101.2.60	Комплектная линия КЛС6(КЛС6-А)	14
5.407-101.2.60СБ	Комплектная линия КЛС6(КЛС6-А) Сборочный чертеж	15
5.407-101.2.70	Комплектная линия КЛС7	16
5.407-101.2.70СБ	Комплектная линия КЛС7 Сборочный чертеж	17
5.407-101.2.80	Комплектная линия КЛС8(КЛС8-А)	18
5.407-101.2.80СБ	Комплектная линия КЛС8(КЛС8-А) Сборочный чертеж	19
5.407-101.2.90	Комплектная линия КЛС9	20
5.407-101.2.90СБ	Комплектная линия КЛС9 Сборочный чертеж	21

 5.407-101.2.10
 5.407-101.2.10СБ
 5.407-101.2.20
 5.407-101.2.20СБ
 5.407-101.2.30
 5.407-101.2.30СБ
 5.407-101.2.40
 5.407-101.2.40СБ
 5.407-101.2.50
 5.407-101.2.50СБ
 5.407-101.2.60
 5.407-101.2.60СБ
 5.407-101.2.70
 5.407-101.2.70СБ
 5.407-101.2.80
 5.407-101.2.80СБ
 5.407-101.2.90
 5.407-101.2.90СБ

Обозначение	Наименование	Стр.
5.407-101.2.100	Комплектная линия КЛС10(КЛС10-А)	22
5.407-101.2.100СБ	Комплектная линия КЛС10(КЛС10-А) Сборочный чертеж	23
5.407-101.2.110	Комплектная линия КЛ1(КЛ1-А)	24
5.407-101.2.110СБ	Комплектная линия КЛ1(КЛ1-А) Сборочный чертеж	25
5.407-101.2.120	Комплектная линия КЛ2(КЛ2-А)	26
5.407-101.2.120СБ	Комплектная линия КЛ2(КЛ2-А) Сборочный чертеж	27
5.407-101.2.130	Комплектная линия КЛ3(КЛ3-А)	28
5.407-101.2.130СБ	Комплектная линия КЛ3(КЛ3-А) Сборочный чертеж	29
5.407-101.2.140	Комплектная линия КЛ4(КЛ4-А)	30
5.407-101.2.140СБ	Комплектная линия КЛ4(КЛ4-А) Сборочный чертеж	31
5.407-101.2.150	Комплектная линия КЛ5(КЛ5-А)	32
5.407-101.2.150СБ	Комплектная линия КЛ5(КЛ5-А) Сборочный чертеж	33
5.407-101.2.160	Комплектная линия КЛ6(КЛ6-А)	34
5.407-101.2.160СБ	Комплектная линия КЛ6(КЛ6-А) Сборочный чертеж	35
5.407-101.2.170	Комплектная линия КЛ7(КЛ7-А)	36
5.407-101.2.170СБ	Комплектная линия КЛ7(КЛ7-А) Сборочный чертеж	37
5.407-101.2.180	Комплектная линия КЛ8(КЛ8-А)	38
5.407-101.2.180СБ	Комплектная линия КЛ8(КЛ8-А) Сборочный чертеж	39
5.407-101.2.190	Комплектная линия КЛ9(КЛ9-А)	40

 2013 г.
 Колосов С.С.
 7.00 мм А3

Проект Этаж	Литр	Обозначение	Наименование	Кол. на испан. 5.407-101.2.10																		Примечание	
				01	02	03	04	05	06	07	08	09	10	11	12	13	14	15	16	17	18		
			<u>Документация</u>																				
		5.407-101.2.10 СБ	Сборочный чертёж	X	X	X	X	X	X	X	X	X	X	X	X	X	X	X	X				
			<u>Детали</u>																				
Б4	1	5.407-101.2.11	Скоба Полоса К10БУЭ																				
			ТУ36-1434-82, В-235	4	5	6	7	8	9	10	11	12	13	14	15	16	17	18	19	20	21	22	
			<u>Ст-мбартные изделия</u>																				
	2		Болт М8х30																				
			ГОСТ 6595-79	8	10	12	14	16	18	20	22	24	26	28	30	32	34	36	38	40	42	44	
	3		Гайки М8 ГОСТ 5815-79	8	10	12	14	16	18	20	22	24	26	28	30	32	34	36	38	40	42	44	
	4		Шайбы в ГОСТ 11371-78	16	20	24	28	32	36	40	44	48	52	56	60	64	68	72	76	80	84	88	
			<u>Прочие изделия</u>																				
	5		Коробка КОСЭ																				
			ТУ36.18.29.01-1-86	4	5	6	7	8	9	10	11	12	13	14	15	16	17	18	19	20	21	22	
	6		Полоска К4054К12																				
			ТУ36-2266-80	12	16	20	24	28	32	36	40	44	48	52	56	60	64	68	72	76	80	84	
	7		Пряжка К407УК12																				
			ТУ36-2266-80	12	16	20	24	28	32	36	40	44	48	52	56	60	64	68	72	76	80	84	
			<u>Материалы</u>																				
	8		Кедель*	6,2	8,2	10,2	12,3	14,3	16,4	18,4	20,4	22,5	24,5	26,6	28,6	30,6	32,7	34,8	36,8	38,8	41,0	43,0	м

Итого по плану Табл. и встав. в комплект

* Кедель и сечение по проекту.

5.407-101.2.10

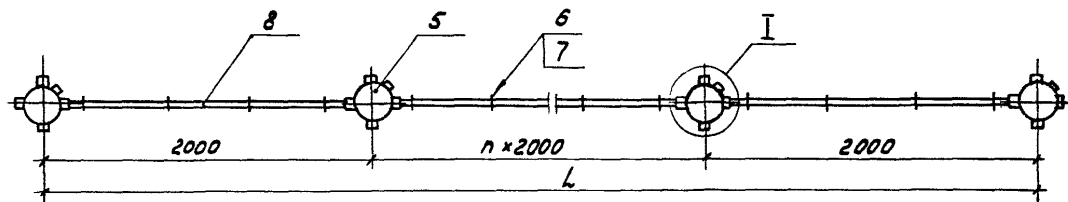
Комплектная книга КЛС1

Исполнитель: И.В.Клименко
 Проверил: И.В.Клименко
 Главный инженер: И.В.Клименко

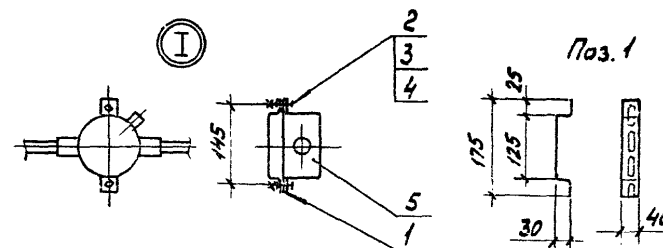
23453-02 5

Копирован Сергеева

Формат А3



Обозначение	Длина линии L, м	Количество коробок поз.5, шт.	Длина кабеля, поз.5, м
5.407-101.2.10	6	4	6,2
-01	8	5	8,2
-02	10	6	10,2
-03	12	7	12,3
-04	14	8	14,3
-05	16	9	16,4
-06	18	10	18,4
-07	20	11	20,4
-08	22	12	22,5
-09	24	13	24,5
-10	26	14	26,6
-11	28	15	28,6
-12	30	16	30,6
-13	32	17	32,7
-14	34	18	34,8
-15	36	19	36,8
-16	38	20	38,8
-17	40	21	41,0
-18	42	22	43,0



Узел отвлечения к светильнику в коробке (поз.5)
см 5.407-101.2.260

Ш.В.П. 19017. Лист 1 из 2. Взам.инв.№

5.407-101.2.10СБ			
Комплектная линия КЛС I		Страна	Москва
Сборочный чертеж		Р	Минимал
Исполнитель: Ш.В.П. 19017		Лист	1 из 2
Проверил: Ш.В.П. 19017		ВНИИП ТЯЖПРОМЭЛЕКТРОТЕХНИКА ИМЕНИ Б.ЯКУБОВСКОГО МОСКВА	

23453-02 6

Копирован Сергеева

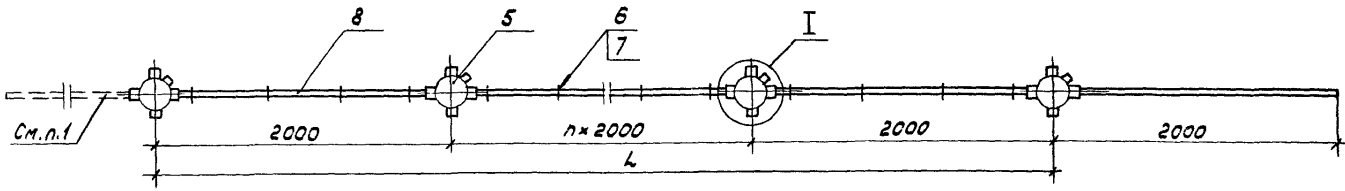
Формат А3

Кол. на исполн. 5.407-101.2.20	Обозначение	Наименование	Кол. на исполн. 5.407-101.2.20																Примечание		
			01	02	03	04	05	06	07	08	09	10	11	12	13	14	15	16		16	
		<u>Документация</u>																			
	5.407-101.2.20СБ	Сборочный чертеж	X	X	X	X	X	X	X	X	X	X	X	X	X	X	X	X	X	X	
		<u>Детали</u>																			
1	5.407-101.2.21	Скоба																			
		Полоса К106У2																			
		ТУ36-1434-82, Р-235	4	5	6	7	8	9	10	11	12	13	14	15	16	17	18	19	20	21	22
		<u>Стандартные изделия</u>																			
2		Болт М3х30																			
		ГОСТ 1759-70																			
3		Гайка М8 ГОСТ 5915-70	8	10	12	14	16	18	20	22	24	26	28	30	32	34	36	38	40	42	44
4		Шайба В ГОСТ 11371-78	16	20	24	28	32	36	40	44	48	52	56	60	64	68	72	76	80	84	88
		<u>Прочие изделия</u>																			
5		Коробка КОС2																			
		ТУ36.18.29.01-1-86	4	5	6	7	8	9	10	11	12	13	14	15	16	17	18	19	20	21	22
6		Полоска К405УХЛ2																			
		ТУ36-2266-80	12	16	20	24	28	32	36	40	44	48	52	56	60	64	68	72	76	80	84
7		Пряжка К407УХЛ2																			
		ТУ36-2266-80	12	16	20	24	28	32	36	40	44	48	52	56	60	64	68	72	76	80	84
		<u>Материалы</u>																			
8		Казель *	82	102	122	143	163	184	204	224	245	265	286	306	326	347	368	388	409	429	450

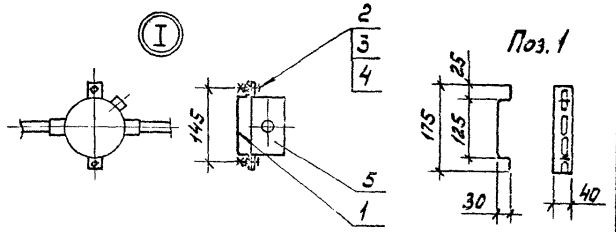
Л. В. Сидорова, Л. В. Сидорова, Л. В. Сидорова

* Марка и сечение по проекту

5.407-101.2.20			
Коробка КОС2	Пряжка К407УХЛ2	Полоска К405УХЛ2	Казель *
КОС2 (КОС2-А)	К407УХЛ2	К405УХЛ2	Казель *



Обозначение	Длина линии L, м	Количество коробок поз. 5, шт	Длина кабеля, м. без
5.407-101.2.20	6	4	8,2
-01	8	5	10,2
-02	10	6	12,2
-03	12	7	14,3
-04	14	8	16,3
-05	16	9	18,4
-06	18	10	20,4
-07	20	11	22,4
-08	22	12	24,5
-09	24	13	26,5
-10	26	14	28,6
-11	28	15	30,6
-12	30	16	32,6
-13	32	17	34,7
-14	34	18	36,8
-15	36	19	38,8
-16	38	20	40,8
-17	40	21	43,0
-18	42	22	45,0



1. На данном чертеже показана комплектная линия КЛС2, с подводом питания справа
 Для линии КЛС2-А - подвод питания слева.
 2. Узел отведения к светильнику в коробке (поз. 5)
 см. 5.407-101.2.260

Ц.В. М.И.С.П. Л.П.П. и.В.В.И.В.И.

				5.407-101.2.20СБ			
						Комплектная линия КЛС2 (С. 2-А)	
СЕРВИСНАЯ СЛУЖБА ВНЕШНЕКОСМИЧЕСКОГО КОСМОСНОГО АППАРАТСТРОЕНИЯ КОСМОСНО-МАШИНОСТРОИТЕЛЬНОГО ЦЕНТРА ИМЕНИ С.П.КОЛОДКИН				Создан		Исполнен	
				Дата		Дата	
				Имя		Имя	
				Подпись		Подпись	

Копировать Сергеев 8 407.101.23

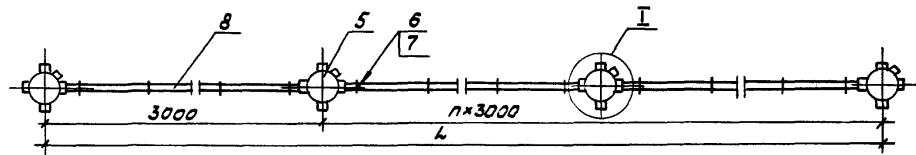
Кол. листов	Лист	Обозначение	Наименование	Кол. на исполн. 5.407-101.2.30																Замечание			
				01	02	03	04	05	06	07	08	09	10	11	12	13	14	15	16		17	18	
		5.407-101.2.30 СБ	Документация Сборочный чертеж	X	X	X	X	X	X	X	X	X	X	X	X	X	X	X	X				
			Детали																				
1		5.407-101.2.31	Скоба Полоса К10Б42																				
			ТУ36-1434-82, 2-235	4	5	6	7	8	9	10	11	12	13	14	15	16	17	18	19	20	21	22	
			Стандартные изделия																				
	2		Болт М8х30 ГОСТ 7798-70	8	10	12	14	16	18	20	22	24	26	28	30	32	34	36	38	40	42	44	
	3		Гайка М8 ГОСТ 5915-70	8	10	12	14	16	18	20	22	24	26	28	30	32	34	36	38	40	42	44	
	4		Шайба 8 ГОСТ 11371-78	16	20	24	28	32	36	40	44	48	52	56	60	64	68	72	76	80	84	88	
			Прочие изделия																				
	5		Коробка КОС2 ТУ36.18.29.01-1-86	4	5	6	7	8	9	10	11	12	13	14	15	16	17	18	19	20	21	22	
	6		Полоска К405УХ12 ТУ36-2266-80	18	24	30	36	42	48	54	60	66	72	78	84	90	96	102	108	114	120	126	
	7		Пряжка К407УХ12 ТУ36-2266-80	18	24	30	36	42	48	54	60	66	72	78	84	90	96	102	108	114	120	126	
			Материалы																				
	8		Кабель *	9,2	12,2	15,3	18,4	21,4	24,5	27,5	30,6	33,7	36,7	39,8	42,8	46,0	49,0	52,0	55,1	58,4	61,2	64,3	М

Ш.И.С. 1980г. 1980г. 1980г. 1980г. 1980г.

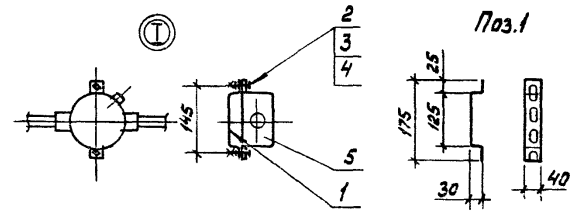
* Масса и сечение по проекту

			5.407-101.2.30		
			Комплектная линия		
			КИС3		
Начало сборки	21.11				
Контроль качества	22.11				
Контроль сборки	23.11				
Контроль монтажа	24.11				
Контроль сдачи	25.11				

Комплексы Сергеева 25.11.80 5020.0303



Обозначение	Длина линии L, м	Количество коробок поз.5, шт	Длина кабеля, поз.8 м
5.407-101.2.30	9	4	9,2
-01	12	5	12,2
-02	15	6	15,3
-03	18	7	18,4
-04	21	8	21,4
-05	24	9	24,5
-06	27	10	27,5
-07	30	11	30,6
-08	33	12	33,7
-09	36	13	36,7
-10	39	14	39,8
-11	42	15	42,8
-12	45	16	46,0
-13	48	17	49,0
-14	51	18	52,0
-15	54	19	55,0
-16	57	20	58,4
-17	60	21	61,2
-18	63	22	64,3



Узел отвлечения к светильнику в коробке
(поз.5) см. 5.407-101.2.250

Шкафы для ЛЭП, ЛЭП, Светильники, Арматура

				5.407-101.2.30 СБ	
				Комплектная линия	
				КСЛС?	
				Сборочный чертеж	
Начертан		Исполн		Страна	
				Масштаб	
				№	
				Дата	
				Имя	
				Подпись	

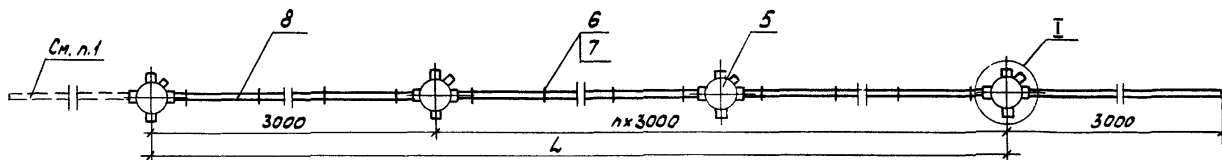
Копировал Сергей Федотов

Кол. на исполн. 5.407-101-2.40	Обозначение	Наименование																			Примечание
			01	02	03	04	05	06	07	08	09	10	11	12	13	14	15	16	17	18	
		<u>Документация</u>																			
	5.407-101.2.40 СБ	Сборочный чертёж	×	×	×	×	×	×	×	×	×	×	×	×	×	×	×	×	×	×	
		<u>Детали</u>																			
1	5.407-101.2.41	Скоба																			
		Полоса К105У2																			
		ТУ36-1434-82, L=235	4	5	6	7	8	9	10	11	12	13	14	15	16	17	18	19	20	21	22
		<u>Строительные изделия</u>																			
2		Болт М6-80																			
		ГОСТ 7795-70	8	10	12	14	16	18	20	22	24	26	28	30	32	34	36	38	40	42	44
		Гайка М6 ГОСТ 5935-70	8	10	12	14	16	18	20	22	24	26	28	30	32	34	36	38	40	42	44
		Шайба 3 ГОСТ 11371-78	16	20	24	28	32	36	40	44	48	52	56	60	64	68	72	76	80	84	88
		<u>Прочие изделия</u>																			
5		Коробка КОС2																			
		ТУ36.18.29.01-1-86	4	5	6	7	8	9	10	11	12	13	14	15	16	17	18	19	20	21	22
		Полоска К405УХ12																			
		ТУ36-2266-80	18	24	30	36	42	48	54	60	66	72	78	84	90	96	102	108	114	120	126
		Пряжка К407УХ12																			
		ТУ36-2266-80	18	24	30	36	42	48	54	60	66	72	78	84	90	96	102	108	114	120	126
		<u>Материалы</u>																			
		Кабель *	122	15	183	214	244	275	305	336	367	397	428	458	489	520	550	581	614	642	673

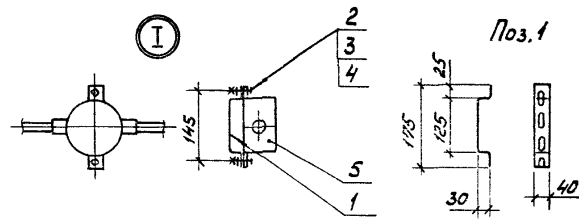
* Марка и сечение по проекту

5.407-101.2.40

КОМПЛЕКТ НА СБОРКУ КОС-101/С4-А1	КОМПЛЕКТ НА СБОРКУ КОС-101/С4-А1
-------------------------------------	-------------------------------------



Обозначение	Длина линии L, м	Количество коробок, поз.5, шт	Длина кабеля, позв м
5.407-101.2.40	9	4	12,2
-01	12	5	15,2
-02	15	6	18,3
-03	18	7	21,4
-04	21	8	24,4
-05	24	9	27,5
-06	27	10	30,5
-07	30	11	33,6
-08	33	12	36,7
-09	36	13	39,7
-10	39	14	42,8
-11	42	15	45,8
-12	45	16	49,0
-13	48	17	52,0
-14	51	18	55,0
-15	54	19	58,1
-16	57	20	61,4
-17	60	21	64,2
-18	63	22	67,3



1. На данном чертеже показана комплектная линия КЛС4, с подводом питания справа.
Для линии КЛС4-А - подвод питания слева.

2. Узел отвлечения к светильнику в коробке (поз. 5) см. 5.407-101.2.260

1.5.407-101.2.40
 Лист 1 из 1
 Дата: 12.05.2012

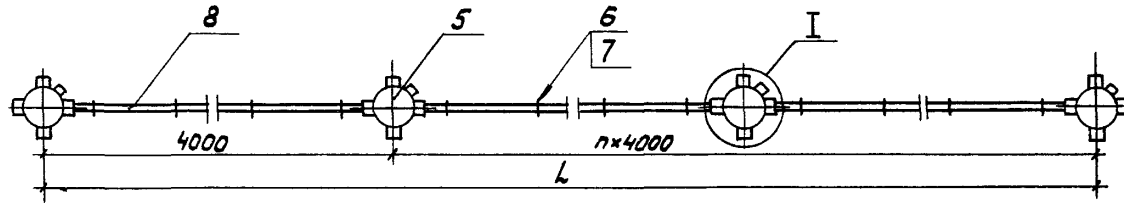
				5.407-101.2.40СБ		
				Комплектная линия		Листов
				КЛС4 (КЛС4-А)		Р
				Сводный 4-х провод		Масштаб
Автомат	УБС	УЗЗ	УЗЗ	Лист	И.	
УЗЗ	УЗЗ	УЗЗ	УЗЗ	ТЯЖЕЛЫЙ МАТЕРИАЛ		
УЗЗ	УЗЗ	УЗЗ	УЗЗ	ИМЕНА БЯК		
УЗЗ	УЗЗ	УЗЗ	УЗЗ	МДС		

23453-02 12
 Колесов С.С. Романов

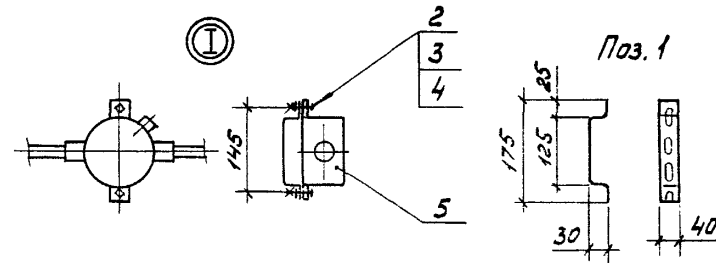
Рисунки Значения 7/23	Обозначение	Наименование	Кол. на исполн. 5.407-101.2.50																		Примечание
			01	02	03	04	05	06	07	08	09	10	11	12	13	14	15	16	17	18	
		<u>Документация</u>																			
	5.407-101.2.50 СБ	Сборочный чертеж	X	X	X	X	X	X	X	X	X	X	X	X	X	X	X	X	X		
		<u>Детали</u>																			
1	5.407-101.2.51	Скобы																			
		Полоска К106У2																			
		ТУ36-1434-82, P=235	4	5	6	7	8	9	10	11	12	13	14	15	16	17	18	19	20	21	22
		<u>Стандартные изделия</u>																			
2		Болты М8-30																			
		Гвозди	8	10	12	14	16	18	20	22	24	26	28	30	32	34	36	38	40	42	44
3		Шайбы ГОСТ 915-70	8	10	12	14	16	18	20	22	24	26	28	30	32	34	36	38	40	42	44
4		Шайбы ГОСТ 11371-78	15	20	24	28	32	36	40	44	48	52	56	60	64	68	72	76	80	84	88
		<u>Прочие изделия</u>																			
5		Коробка КОС2																			
		ТУ36.18.29.01-1-86	4	5	6	7	8	9	10	11	12	13	14	15	16	17	18	19	20	21	22
		Полоска К405УХЛ2																			
		ТУ36-2266-80	24	32	40	48	56	64	72	80	88	96	104	112	120	128	136	144	152	160	168
		Пляжка К407УХЛ2																			
		ТУ36-2265-80	24	32	40	48	56	64	72	80	88	96	104	112	120	128	136	144	152	160	168
		<u>Материалы</u>																			
		Канаты *	12,3	16	20	24	28,6	32,7	36,8	40,8	44,9	49,0	53,0	57,2	61,2	65,3	69,4	73,5	77,6	81,6	85,7

* Масса и сечение по проекту

5.407-101.2.50	
Исполнитель	
Проверенный	
Составитель	
Выдан	



Обозначение	Длина линии L, м	Количество коробок, поз.5 шт	Длина кабеля, поз.8 м
5.407-101.2.50	12	4	12,3
-01	16	5	16,4
-02	20	6	20,4
-03	24	7	24,5
-04	28	8	28,6
-05	32	9	32,7
-06	36	10	36,8
-07	40	11	40,8
-08	44	12	44,9
-09	48	13	49,0
-10	52	14	53,0
-11	56	15	57,2
-12	60	16	61,2
-13	64	17	65,3
-14	68	18	69,4
-15	72	19	73,5
-16	76	20	77,6
-17	80	21	81,6
-18	84	22	85,7



Узел ответвления к светильнику в коробке
(поз. 5) см. 5.407-101 2.260.

Лист 1 из 1
Лист 1 из 1
Лист 1 из 1

5.407-101.2.50СБ			Смодель	Масштаб	Масштаб
Комплекты изделий			Р		
Сборочный чертеж			Лист	Листов	1
Начертано: [Имя] Проверено: [Имя] Утверждено: [Имя] 14-03-2010			Б.И.И. ТЯЖПРОМЗЕР ИМЕНИ Ф.Б.Я... Москва		

Копировал Саргеева

23453-02 14

Формат А3

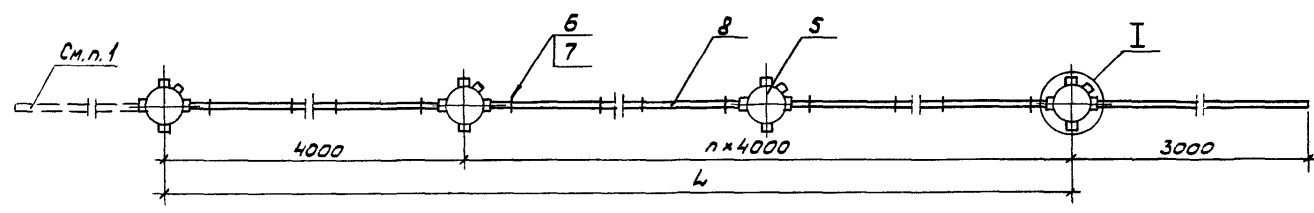
Вид работ	Код	Обозначение	Наименование	Кол. на исполн. 5.407-101.2.60																		Примечание
				01	02	03	04	05	06	07	08	09	10	11	12	13	14	15	16	17	18	
		5.407-101.2.60 СБ	<u>Документация</u> Сборочный чертеж	×	×	×	×	×	×	×	×	×	×	×	×	×	×	×	×			
			<u>Детали</u>																			
	1	5.407-101.2.61	Скоба Полоса К10Б42 ТУ36-1434-82, ρ=235	4	5	6	7	8	9	10	11	12	13	14	15	16	17	18	19	20	21	22
			<u>Стандартные изделия</u>																			
	2		Болт: ρ=30 ГОСТ 7798-70	8	10	12	14	16	18	20	22	24	26	28	30	32	34	36	38	40	42	44
	3		Гайка МВ ГОСТ 5915-70	8	10	12	14	16	18	20	22	24	26	28	30	32	34	36	38	40	42	44
	4		Шайба В ГОСТ 11371-78	16	20	24	28	32	36	40	44	48	52	56	60	64	68	72	76	80	84	88
			<u>Прочие изделия</u>																			
	5		Коробка КОС2 ТУ36.18.29.01-1-86	4	5	6	7	8	9	10	11	12	13	14	15	16	17	18	19	20	21	22
	6		Полоска К405УХ12 ТУ36-2266-80	24	32	40	48	56	64	72	80	88	96	104	112	120	128	136	144	152	160	168
	7		Пряжка К407УХ12 ТУ36-2266-80	24	32	40	48	56	64	72	80	88	96	104	112	120	128	136	144	152	160	168
			<u>Материалы</u>																			
	8		Касель *	15,3	19,4	23,4	27,5	31,6	35,7	39,8	43,8	48,9	52,6	56,0	60,2	64,2	68,3	72,4	76,5	80,6	84,6	88,7

Итого: 1000 шт.

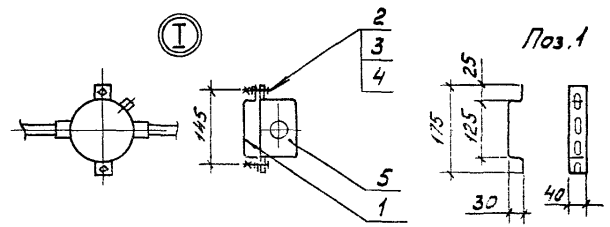
* Масса и сечение по проекту

5.407-101.2.60	
Наименование	Комплекующая линия
Код	КЛСБ (КЛСБ-А)
Исполнитель	Копирова С.С.
Дата	1987
Место	М.С.

Копирова С.С. Формат А3



Обозначение	Длина линии L, м	Количество коробок, поз. 5 шт	Длина кабеля, поз. 8 м
5.407-101.2.60	12	4	15,3
-01	16	5	19,4
-02	20	6	23,4
-03	24	7	27,5
-04	28	8	31,6
-05	32	9	35,7
-06	36	10	39,8
-07	40	11	43,8
-08	44	12	47,9
-09	48	13	52,0
-10	52	14	56,0
-11	56	15	60,2
-12	60	16	64,2
-13	64	17	68,3
-14	68	18	72,4
-15	72	19	76,5
-16	76	20	80,6
-17	80	21	84,5
-18	84	22	88,7



1. На данном чертеже показана комплектная линия КЛСБ; с подводом питания справа. Для линии КЛСБ-А - подвод питания слева.

2. Узел ответвления к светильнику в коробке (поз. 5) см. 5.407-101.2.260.

Линия, кабель, коробка, узел

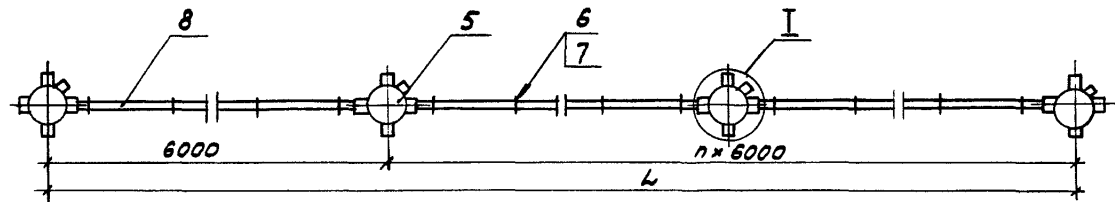
5.407-101.2.60СБ		Состав	Материал	Кол-во шт
Комплектная линия КЛ (КЛСБ-А)		Р		
Сводный чертеж		Лист		
Исполнение: 01		ИМЕНИ И		

Проект Зона Паз.	Обозначение	Наименование	Кол. на исг. алч. 5.407-101.2.70															Примечание		
			01	02	03	04	05	06	07	08	09	10	11	12	13	14	15			
		Документация																		
	5.407-101.2.70 СБ	Сборочный чертеж	×	×	×	×	×	×	×	×	×	×	×	×	×	×	×	×	×	×
		Детали																		
1	5.407-101.2.71	Скоба																		
		Полоса К106У2																		
		ТУ36-1434-82, л=235	2	3	4	5	6	7	8	9	10	11	12	13	14	15	16	17		
		Стандартные изделия																		
2		Болт М8х30																		
		ГОСТ 7798-70	4	6	8	10	12	14	16	18	20	22	24	26	28	30	32	24		
3		Гайка М8 ГОСТ 5915-70	4	6	8	10	12	14	16	18	20	22	24	26	28	30	32	34		
4		Шайба В ГОСТ 11371-78	8	12	16	20	24	28	32	36	40	44	48	52	56	60	64	68		
		Прочие изделия																		
5		Коробка КОС2																		
		ТУ36.18.29.01-1-86	2	3	4	5	6	7	8	9	10	11	12	13	14	15	16	17		
6		Полоска К405УХ12																		
		ТУ36-2266-80	12	24	36	48	60	72	84	96	108	120	132	144	156	168	180	192		
7		Пружина К407УХ12																		
		ТУ36-2266-80	12	24	36	48	60	72	84	96	108	120	132	144	156	168	180	192		
		Материалы																		
8		Кабель *	6,2	12,3	18,4	24,5	30,6	36,8	43,0	49,0	55,1	60,2	67,4	73,5	79,6	85,7	91,8	98,0	М	

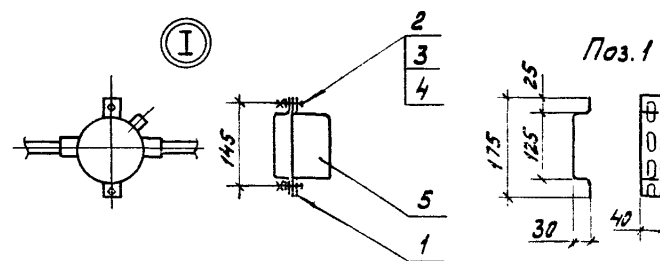
* Масса и сечение по проекту

		5.407-101.2.70		Комплектная альфа		Изм. _____	
				КАСТ		Итого _____	
Исполн. _____		Проект _____		Проверк. _____		Дата _____	

Копия на СЗП 2. 2013 г. 02.17. 2013 г. 02.17. 2013 г. 02.17.



Обозначение	Длина линии L, м	Количество коробок, поз. 5 шт	Длина кабеля, поз. 8 м
5.407-101.2.70	6	2	6,2
-01	12	3	12,3
-02	18	4	18,4
-03	24	5	24,5
-04	30	6	30,6
-05	36	7	36,8
-06	42	8	43,0
-07	48	9	49,0
-08	54	10	55,1
-09	60	11	61,2
-10	66	12	67,4
-11	72	13	73,6
-12	78	14	79,8
-13	84	15	85,7
-14	90	16	91,8
-15	96	17	98,0



Узел ответвления к светильнику в коробке
(поз. 5) см. 5.407-101.2.260

И. В. Павлов, Л. В. Павлова, В. А. Павлов

5.407-101.2.70СБ			
Комплектная линия		Стадия	
КЛС7		Масса	Мас. уст.
Сборочный чертёж		Р	
Исполн.	Л. В. Павлов	Лист	Листов
Провер.	Л. В. Павлов	ВНИПИ ТЯЖПРОЭЛЕКТРОАППАРАТ ИМЕНИ Ф. ЯКУБОВСКОГО МОСКВА	

23453-02 18

Калитовал Сергей

Формат А3

Вид Зона	Пол.	Обозначение	Наименование	Кол. на исполн. 5.407-101.2.80															Примечание
				01	02	03	04	05	06	07	08	09	10	11	12	13	14	15	
		5.407-101.2.80 СБ	Документация Сборочный чертёж	X	X	X	X	X	X	X	X	X	X	X	X	X	X	X	
			<u>Детали</u>																
	1	5.407-101.2.81	Скоба Полова К106У2, L=235 ТУ36-1434-82	2	3	4	5	6	7	8	9	10	11	12	13	14	15	16	17
			<u>Стандартные изделия</u>																
	2		Болт М8 x 30 ГОСТ 7753-70	4	6	8	10	12	14	16	18	20	22	24	26	28	30	32	34
	3		Шайба М8 ГОСТ 5915-70	4	6	8	10	12	14	16	18	20	22	24	26	28	30	32	34
	4		Шайба 8 ГОСТ 11371-78	8	12	16	20	24	28	32	36	40	44	48	52	56	60	64	68
			<u>Прочие изделия</u>																
	5		Коробка КОС2 ТУ36.18.29.01-1-86	2	3	4	5	6	7	8	9	10	11	12	13	14	15	16	17
	6		Полоска К40С4Х12 ТУ36-2266-80	12	24	36	48	60	72	84	96	108	120	132	144	156	168	180	192
	7		Пряжка К40Т4Х12 ТУ36-2266-80	12	24	36	48	60	72	84	96	108	120	132	144	156	168	180	192
			<u>Материалы</u>																
	8		Кабель*	9,2	15,3	21,4	27,5	33,6	39,8	46,0	52,0	58,2	63,2	70,5	76,5	82,6	88,7	96,8	101,8 м

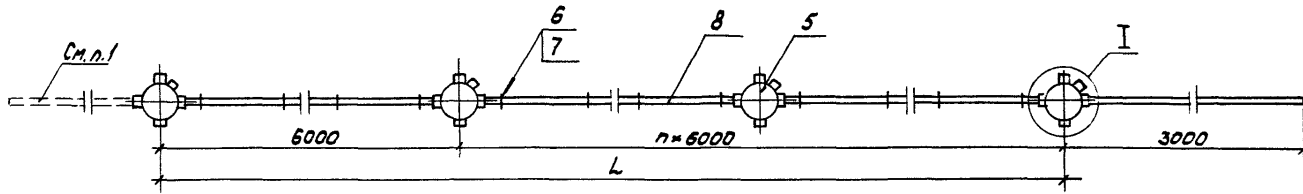
* Марка и сечение по проекту.

5.407-101.2.80			
Исполн.	Убедил	27.8	
Исполн.	Л. Кошечкин	27.8	
Исполн.	Л. Кошечкин	27.8	
Исполн.	С. Давыдов	27.8	
Комплектная линия КЛСВ (КЛСВ-А)			Срок лет 1
Исполн. Сергеева			ВНИИ ТЯЖМАШИНОСТРОИТЕЛЬНЫЙ ИНСТИТУТ МОСКВА

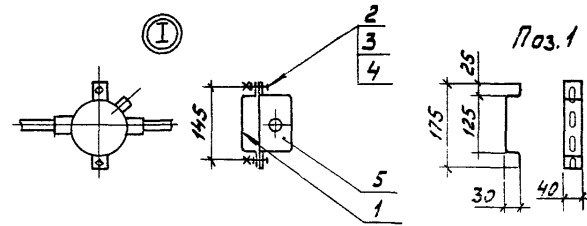
Копировал Сергеева

Рисомат АЗ

Шифр листа
Лист и Volume
Всего листов



Обозначение	Длина линии L, м	Количество коробок, поз.5 шт	Длина кабеля, поз.8 м
5.407-101.2.80	6	2	9,2
-01	12	3	15,3
-02	18	4	21,4
-03	24	5	27,5
-04	30	6	33,6
-05	36	7	39,8
-06	42	8	46,0
-07	48	9	52,0
-08	54	10	58,2
-09	60	11	63,2
-10	66	12	70,5
-11	72	13	76,5
-12	78	14	82,6
-13	84	15	88,7
-14	90	16	94,8
-15	96	17	101,0



1. На данном чертеже показана комплектная линия КЛСВ, с подводом питания справа.
 Для линии КЛСВ-А - подвод питания слева
 2. Узел отвлечения к светильнику в коробке (поз.5)
 см. 5.407-101.2.260

Линия КЛСВ, Лист 1 из 2

5.407-101.2.80СБ		
Комплектная линия КЛСВ (КЛС-8А)		Стандарт Масса Макс. тем.°
Сборочный чертеж		Лист Листов
Нач. отд. ИВКМ	И.П.К.	
Нач. отд. Лыкашевич	И.П.К.	
Исполн. Лыкашевич	И.П.К.	
Исполн. Орлова	И.П.К.	
		ВНИПИ ТЯЖПРОМЭЛЕКТРОПРОЕКТ ИМЕНИ Б.Я.КУЗОВСКОГО МОСКВА

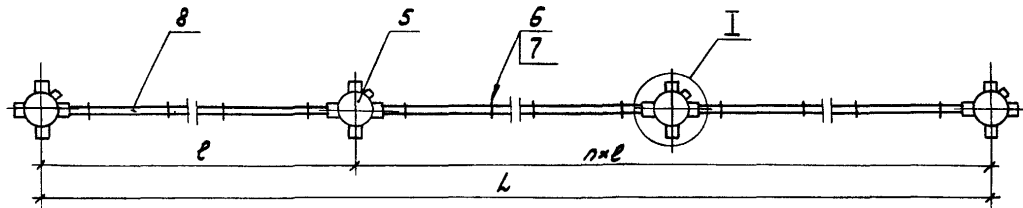
Конт.	Вид	Лин	Обозначение	Наименование	Кол. на испл. 5.407-101.2.90																Примечание		
					01	02	03	04	05	06	07	08	09	10	11	12	13	14	15	16			
				Документация																			
			5.407-101.2.90СБ	Сборочный чертеж	X	X	X	X	X	X	X	X	X	X	X	X	X	X	X	X	X	X	
				<u>Детали</u>																			
		1	5.407-101.2.91	Скоба																			
				Полоса К10692; 2-235																			
				ТУ36-1434-82	2	3	4	5	6	7	8	9	2	3	4	5	6	2	3	4	5		
				<u>Стандартные изделия</u>																			
		2		Болт М2х30																			
				ГОСТ 7758-70	4	6	8	10	12	14	16	18	4	6	8	10	12	4	6	8	10		
		3		Гайка М8 ГОСТ 5915-70	4	6	8	10	12	14	16	18	4	6	8	10	12	4	6	8	10		
		4		Шайба 8 ГОСТ 11371-78	8	12	16	20	24	28	32	36	8	12	16	20	24	8	12	16	3		
				<u>Прочие изделия</u>																			
		5		Коробка ККС2																			
				ТУ36.18.29.01-1-86	2	3	4	5	6	7	8	9	2	3	4	5	6	2	3	4	5		
		6		Полоса К405 4Х12																			
				ТУ36-2266-80	24	48	72	96	120	144	168	192	36	72	108	144	180	48	96	144	192		
		7		Прямка К407 4Х12																			
				ТУ36-2266-80	24	48	72	96	120	144	168	192	36	72	108	144	180	48	96	144	192		
				<u>Материалы</u>																			
		8		Кабель *	12,2	24,5	36,7	48,0	61,2	73,4	86,0	98,0	18,4	36,7	55,1	73,4	92,0	24,5	48,0	73,4	98,0	М	

* Марка и сечение по проекту.

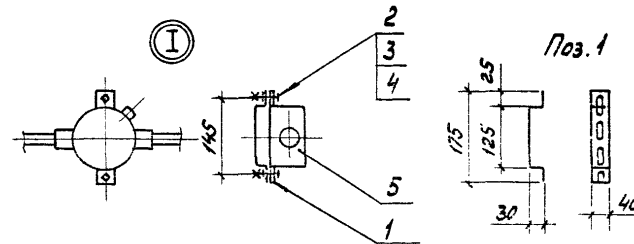
		5.407-101.2.90	
		Комплектная линия	
		ККС	
		Конт. лист Умст.в	
		Р	
		И	
		ВНИПИ	
		ТАЖИРЭЛЕКТРОПРОЕКТ	
		ИМЕНИ БАРУЧАШВИЛИ	
		МОСКВА	

Колесова Сергеева 23.05.02 21 00.00.00.00.00.00

Исполнитель: Проект, Издание: 5.407-101.2.90



Обозначение	Шаг между светильниками e, м	Длина линии L, м	Количество коробок, поз.5 шт	Длина кабеля, поз.8 м
5.407-101.2.90	12	12	2	12,2
-01		24	3	24,5
-02		36	4	36,7
-03		48	5	49,0
-04		60	6	61,2
-05		72	7	73,4
-06		84	8	86,0
-07		96	9	98,0
-08	18	18	2	18,4
-09		36	3	36,7
-10		54	4	55,1
-11	24	72	5	73,4
-12		90	6	82,0
-13		24	2	24,5
-14	24	48	3	49,0
-15		72	4	73,4
-16		96	5	98,0



Узел отвлечения к светильнику в коробе (поз.5) см. 5.407-101.2.260

И.В.Иванов, Проектировщик

5.407-101.2.90СБ		
Комплектная линия КЛС9		Страница №
Сборочный чертеж		Р
Исполнитель: И.В.Иванов		Лист
Проверитель: И.В.Иванов		Листов 1
Директор: О.А.Орлова		ВНИИТИ ТЯЖПРОЭКТ ИМЕНИ ВЯЧESЛАВСКОГО МОСКВА

Копирован Сергеева

23453-02 22

Формат А3

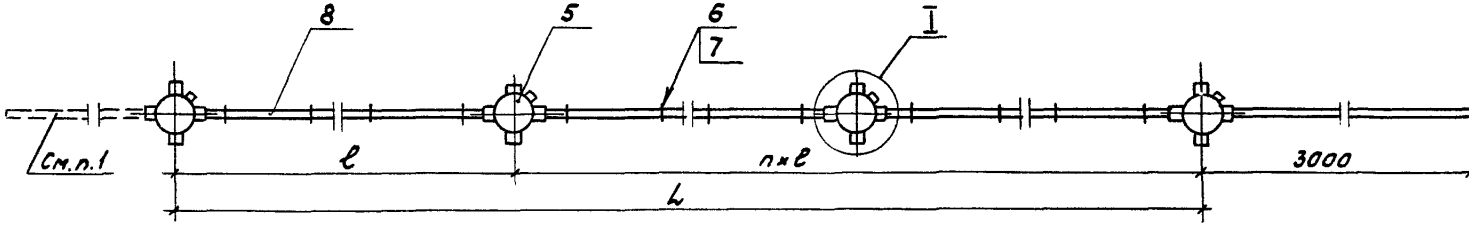
Кол. на исполн.	Обозначение	Наименование	Кол. на исполн. 5.407-101.2.100																Примечание	
			01	02	03	04	05	06	07	08	09	10	11	12	13	14	15	16		
	5.407-101.2.100СВ	Документация Сборочный чертеж	×	×	×	×	×	×	×	×	×	×	×	×	×	×	×			
		<u>Детали</u>																		
1	5.407-101.2.101	Скоба Полоса К106У2; с=235 ТУ36-1434-82	2	3	4	5	6	7	8	9	2	3	4	5	6	2	3	4	5	
		<u>Стандартные изделия</u>																		
2		Болт М8×30 ГОСТ 7753-70	4	6	8	10	12	14	16	18	4	6	8	10	12	4	6	8	10	
3		Гайка М8 ГОСТ 5315-70	4	6	8	10	12	14	16	18	4	6	8	10	12	4	6	8	10	
4		Шайба 8 ГОСТ 11371-71	8	12	16	20	24	28	32	36	8	12	16	20	24	8	12	16	20	
		<u>Прочие изделия</u>																		
5		Кородка КОС2 ТУ36.18.29.01-1.86	2	3	4	5	6	7	8	9	2	3	4	5	6	2	3	4	5	
6		Полоса К405УХ12 ТУ36-2266-80	24	48	72	96	120	144	168	192	36	72	108	144	180	48	96	144	192	
7		Пряжка К407УХ12 ТУ36-2266-80	24	48	72	96	120	144	168	192	36	72	108	144	180	48	96	144	192	
		<u>Материалы</u>																		
8		Кабель *	152	27,5	39,7	52,0	64,2	76,4	88,0	101,0	21,4	39,7	58,1	76,4	95,0	27,5	52,0	76,4	101,0	м

Исполнитель: [Имя] и [Фамилия]

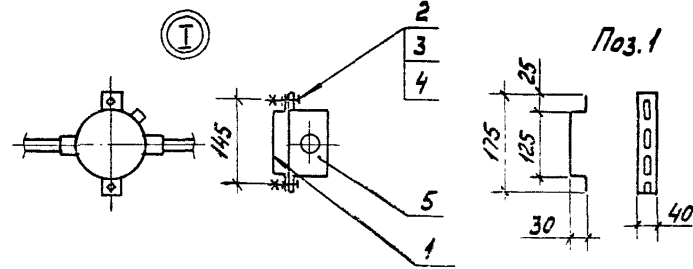
* Марка и сечение по проекту.

5.407-101.2.100		
Исполнитель: [Имя] [Фамилия]	Комплектная линия	Исполнитель: [Имя] [Фамилия]
Исполнитель: [Имя] [Фамилия]	КЛС 10 (КЛС 10-А)	Исполнитель: [Имя] [Фамилия]
Исполнитель: [Имя] [Фамилия]		Исполнитель: [Имя] [Фамилия]
Исполнитель: [Имя] [Фамилия]		Исполнитель: [Имя] [Фамилия]

Копировал Сергеева Формат А3



Обозначение	Шаг между светильниками ρ , м	Длина линии L , м	Количество коробок, поз. 5 шт	Длина кабеля, поз. 8 м
5.407-101.2.100		12	2	15,2
-01	12	24	3	27,5
-02		36	4	39,7
-03		48	5	52,0
-04		60	6	64,2
-05		72	7	76,4
-06		84	8	89,0
-07		96	9	101,0
-08		18	18	2
-09	36		3	39,7
-10	54		4	58,1
-11	72		5	76,4
-12	24	90	6	95,0
-13		24	2	27,5
-14		48	3	52,0
-15		72	4	76,4
-16		96	5	101,0



- На данном чертеже показана комплектная линия КЛС 10, с подводом питания справа. Для линии КЛС 10-А - подвод питания слева.
- Узел ответвления к светильнику в коробке (поз. 5) см. 5.407-101.2.260

				5.407-101.2.100СБ		
				Комплектная линия КЛС 10 (КЛС 10-А)		
				Сборочный чертёж		
				Лист 1 из 1		
				ВНИИ ТЯЖПРОМЭЛЕКТРОПРОЕКТ		
				ИМЕНИ Ф.Я. ЯКУБОВСКОГО		
				МОСКВА		

Копировал Сергеева
 23453-02 24
 Формат А3

1. 3. 4. 5. 6. 7. 8. 9. 10. 11. 12. 13. 14. 15. 16. 17. 18. 19. 20. 21. 22. 23. 24. 25. 26. 27. 28. 29. 30. 31. 32. 33. 34. 35. 36. 37. 38. 39. 40. 41. 42. 43. 44. 45. 46. 47. 48. 49. 50. 51. 52. 53. 54. 55. 56. 57. 58. 59. 60. 61. 62. 63. 64. 65. 66. 67. 68. 69. 70. 71. 72. 73. 74. 75. 76. 77. 78. 79. 80. 81. 82. 83. 84. 85. 86. 87. 88. 89. 90. 91. 92. 93. 94. 95. 96. 97. 98. 99. 100. 101. 102. 103. 104. 105. 106. 107. 108. 109. 110. 111. 112. 113. 114. 115. 116. 117. 118. 119. 120. 121. 122. 123. 124. 125. 126. 127. 128. 129. 130. 131. 132. 133. 134. 135. 136. 137. 138. 139. 140. 141. 142. 143. 144. 145. 146. 147. 148. 149. 150. 151. 152. 153. 154. 155. 156. 157. 158. 159. 160. 161. 162. 163. 164. 165. 166. 167. 168. 169. 170. 171. 172. 173. 174. 175. 176. 177. 178. 179. 180. 181. 182. 183. 184. 185. 186. 187. 188. 189. 190. 191. 192. 193. 194. 195. 196. 197. 198. 199. 200. 201. 202. 203. 204. 205. 206. 207. 208. 209. 210. 211. 212. 213. 214. 215. 216. 217. 218. 219. 220. 221. 222. 223. 224. 225. 226. 227. 228. 229. 230. 231. 232. 233. 234. 235. 236. 237. 238. 239. 240. 241. 242. 243. 244. 245. 246. 247. 248. 249. 250. 251. 252. 253. 254. 255. 256. 257. 258. 259. 260. 261. 262. 263. 264. 265. 266. 267. 268. 269. 270. 271. 272. 273. 274. 275. 276. 277. 278. 279. 280. 281. 282. 283. 284. 285. 286. 287. 288. 289. 290. 291. 292. 293. 294. 295. 296. 297. 298. 299. 300. 301. 302. 303. 304. 305. 306. 307. 308. 309. 310. 311. 312. 313. 314. 315. 316. 317. 318. 319. 320. 321. 322. 323. 324. 325. 326. 327. 328. 329. 330. 331. 332. 333. 334. 335. 336. 337. 338. 339. 340. 341. 342. 343. 344. 345. 346. 347. 348. 349. 350. 351. 352. 353. 354. 355. 356. 357. 358. 359. 360. 361. 362. 363. 364. 365. 366. 367. 368. 369. 370. 371. 372. 373. 374. 375. 376. 377. 378. 379. 380. 381. 382. 383. 384. 385. 386. 387. 388. 389. 390. 391. 392. 393. 394. 395. 396. 397. 398. 399. 400. 401. 402. 403. 404. 405. 406. 407. 408. 409. 410. 411. 412. 413. 414. 415. 416. 417. 418. 419. 420. 421. 422. 423. 424. 425. 426. 427. 428. 429. 430. 431. 432. 433. 434. 435. 436. 437. 438. 439. 440. 441. 442. 443. 444. 445. 446. 447. 448. 449. 450. 451. 452. 453. 454. 455. 456. 457. 458. 459. 460. 461. 462. 463. 464. 465. 466. 467. 468. 469. 470. 471. 472. 473. 474. 475. 476. 477. 478. 479. 480. 481. 482. 483. 484. 485. 486. 487. 488. 489. 490. 491. 492. 493. 494. 495. 496. 497. 498. 499. 500. 501. 502. 503. 504. 505. 506. 507. 508. 509. 510. 511. 512. 513. 514. 515. 516. 517. 518. 519. 520. 521. 522. 523. 524. 525. 526. 527. 528. 529. 530. 531. 532. 533. 534. 535. 536. 537. 538. 539. 540. 541. 542. 543. 544. 545. 546. 547. 548. 549. 550. 551. 552. 553. 554. 555. 556. 557. 558. 559. 560. 561. 562. 563. 564. 565. 566. 567. 568. 569. 570. 571. 572. 573. 574. 575. 576. 577. 578. 579. 580. 581. 582. 583. 584. 585. 586. 587. 588. 589. 590. 591. 592. 593. 594. 595. 596. 597. 598. 599. 600. 601. 602. 603. 604. 605. 606. 607. 608. 609. 610. 611. 612. 613. 614. 615. 616. 617. 618. 619. 620. 621. 622. 623. 624. 625. 626. 627. 628. 629. 630. 631. 632. 633. 634. 635. 636. 637. 638. 639. 640. 641. 642. 643. 644. 645. 646. 647. 648. 649. 650. 651. 652. 653. 654. 655. 656. 657. 658. 659. 660. 661. 662. 663. 664. 665. 666. 667. 668. 669. 670. 671. 672. 673. 674. 675. 676. 677. 678. 679. 680. 681. 682. 683. 684. 685. 686. 687. 688. 689. 690. 691. 692. 693. 694. 695. 696. 697. 698. 699. 700. 701. 702. 703. 704. 705. 706. 707. 708. 709. 710. 711. 712. 713. 714. 715. 716. 717. 718. 719. 720. 721. 722. 723. 724. 725. 726. 727. 728. 729. 730. 731. 732. 733. 734. 735. 736. 737. 738. 739. 740. 741. 742. 743. 744. 745. 746. 747. 748. 749. 750. 751. 752. 753. 754. 755. 756. 757. 758. 759. 760. 761. 762. 763. 764. 765. 766. 767. 768. 769. 770. 771. 772. 773. 774. 775. 776. 777. 778. 779. 780. 781. 782. 783. 784. 785. 786. 787. 788. 789. 790. 791. 792. 793. 794. 795. 796. 797. 798. 799. 800. 801. 802. 803. 804. 805. 806. 807. 808. 809. 810. 811. 812. 813. 814. 815. 816. 817. 818. 819. 820. 821. 822. 823. 824. 825. 826. 827. 828. 829. 830. 831. 832. 833. 834. 835. 836. 837. 838. 839. 840. 841. 842. 843. 844. 845. 846. 847. 848. 849. 850. 851. 852. 853. 854. 855. 856. 857. 858. 859. 860. 861. 862. 863. 864. 865. 866. 867. 868. 869. 870. 871. 872. 873. 874. 875. 876. 877. 878. 879. 880. 881. 882. 883. 884. 885. 886. 887. 888. 889. 890. 891. 892. 893. 894. 895. 896. 897. 898. 899. 900. 901. 902. 903. 904. 905. 906. 907. 908. 909. 910. 911. 912. 913. 914. 915. 916. 917. 918. 919. 920. 921. 922. 923. 924. 925. 926. 927. 928. 929. 930. 931. 932. 933. 934. 935. 936. 937. 938. 939. 940. 941. 942. 943. 944. 945. 946. 947. 948. 949. 950. 951. 952. 953. 954. 955. 956. 957. 958. 959. 960. 961. 962. 963. 964. 965. 966. 967. 968. 969. 970. 971. 972. 973. 974. 975. 976. 977. 978. 979. 980. 981. 982. 983. 984. 985. 986. 987. 988. 989. 990. 991. 992. 993. 994. 995. 996. 997. 998. 999. 1000.

| Формат | Зона | Лист | Обозначение | Наименование | Кол. на исполн. 5.407-101.2.110 | | | | | | | | Примечание | | |
|--------|------|------|--------------------|----------------------------|---------------------------------|------|------|------|------|------|------|------|------------|---|--|
| | | | | | 01 | 02 | 03 | 04 | 05 | 06 | 07 | 08 | | | |
| | | | | <u>Документация</u> | | | | | | | | | | | |
| | | | 5.407-101.2.110 СБ | Сборочный чертеж | × | × | × | × | × | × | × | × | × | | |
| | | | | <u>Сборочные ведомости</u> | | | | | | | | | | | |
| | | 1 | 5.407-101.2.220 | Коробка | 3 | 4 | 5 | 6 | 7 | 8 | 9 | 10 | 11 | | |
| | | | | <u>Детали</u> | | | | | | | | | | | |
| Б4 | | 2 | 5.407-101.2.111 | Потрубок | | | | | | | | | | | |
| | | | | Труба 15×2,8 ГОСТ 3262-75 | | | | | | | | | | | |
| | | | | Ø=50 | 2 | 2 | 2 | 2 | 2 | 2 | 2 | 2 | 2 | | |
| Б4 | | 3 | 5.407-101.2.112 | Трос | | | | | | | | | | | |
| | | | | Круч 6 ГОСТ 2590-71 | | | | | | | | | | | |
| | | | | Ст. 3 КП ГОСТ 4085-75 | 24,9 | 30,9 | 37,0 | 43,0 | 49,0 | 55,1 | 61,2 | 67,2 | 73,3 | | |
| | | | | <u>Прочие изделия</u> | | | | | | | | | | | |
| | | 4 | | Пружин УСЗК 6293 | | | | | | | | | | | |
| | | | | ТУЗБ-2355-80 | 2 | 3 | 4 | 5 | 6 | 7 | 8 | 9 | 10 | | |
| | | 5 | | Лента ЛМ10УХЛ2 с | | | | | | | | | | | |
| | | | | кнопкой по ГОСТ 17563-80 | 6,0 | 9,0 | 12,0 | 15,0 | 18,0 | 21,0 | 24,0 | 27,0 | 30,0 | М | |
| | | 6 | | Муфта натяжная | | | | | | | | | | | |
| | | | | К804УЗ ТУ16-1445-82 | 1 | 1 | 1 | 1 | 1 | 1 | 1 | 1 | 1 | | |
| | | | | <u>Материалы</u> | | | | | | | | | | | |
| | | 7 | | Кабель * | 12,4 | 18,5 | 24,7 | 30,9 | 37,0 | 43,2 | 49,4 | 55,5 | 61,7 | М | |

* Марка и сечение по проекту

| | | | | | | | | | |
|--------|---------|--------|--------|----------------------------------|--|--|--|------------------|---|
| | | | | 5.407-101.2.110 | | | | | |
| Исполн | И.В.Кли | С.В.С. | | Комплектная линия
КА1 (КА1-А) | | | | Листов | 1 |
| Исполн | И.В.Кли | С.В.С. | И.В.С. | | | | | Р | 1 |
| Исполн | И.В.Кли | С.В.С. | | ИНЖИНИРИНГОВЫЙ ПРОЕКТ | | | | ИМЕНА БИХУРСКОГО | |
| Исполн | И.В.Кли | С.В.С. | | МОСКВА | | | | | |

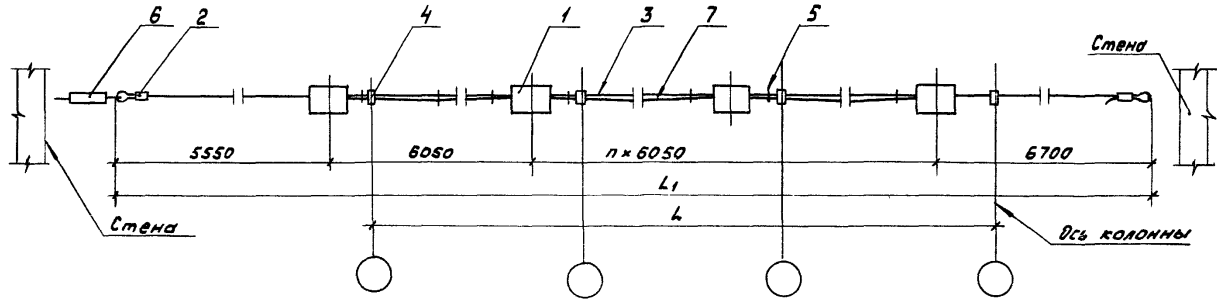
Копировал Сереева

23453-02

25

Формат А3

И.В.Кли, И.В.С., Подп. и дата



| Обозначение | Условная длина линии L, м | Количество коробок поз. 1, шт | L ₁ м |
|-----------------|---------------------------|-------------------------------|------------------|
| 5.407-101.2.110 | 12 | 3 | 24,35 |
| -01 | 18 | 4 | 30,4 |
| -02 | 24 | 5 | 36,45 |
| -03 | 30 | 6 | 42,5 |
| -04 | 36 | 7 | 48,55 |
| -05 | 42 | 8 | 54,6 |
| -06 | 48 | 9 | 60,65 |
| -07 | 54 | 10 | 66,7 |
| -08 | 60 | 11 | 72,75 |

1. Для линий КЛ1-А - изображение зеркальных
2. Крепление кабеля выполнить с шагом не более 500 мм (см. 5.407-101.2.250)
3. Трос покрыть лаком ГФ-95 ГОСТ 8018-70

Циф. Число, План. и Вата, Объем. Инфа

| | | | |
|----------------------|------------------|--------------------------|---------------------|
| | | 5.407-101.2.110СБ | |
| | | Комплектная линия | Станд. Масса Насит. |
| | | КЛ1 (КЛ1-А) | Р |
| | | Сборочный чертеж | Лист Листов 1 |
| Нач. отв. | И.В.С.И.М. | 4/4 К | |
| Нач. отв. | Л.И.С.О.В.С.И.М. | 4/4 К | |
| Гос. тех. инж. школа | Л.И.С.О.В.С.И.М. | 4/4 К | |
| Р.С.Б.С.С.С. | О.Л.С.О.В.С.И.М. | 4/4 К | |

| Входит
Зона | Лист | Обозначение | Наименование | Кол. на исполн. 5.407-101.2.120 | | | | | | | | Примечание | | |
|----------------|------|--------------------|--|---------------------------------|------|------|------|------|------|------|------|------------|---|--|
| | | | | 01 | 02 | 03 | 04 | 05 | 06 | 07 | 08 | | | |
| | | | <u>Документация</u> | | | | | | | | | | | |
| | | 5.407-101.2.120 СБ | Сборочный чертёж | × | × | × | × | × | × | × | × | × | | |
| | | | <u>Сборочные единицы</u> | | | | | | | | | | | |
| | 1 | 5.407-101.2.220 | Коробка | 3 | 4 | 5 | 6 | 7 | 8 | 9 | 10 | 11 | | |
| | | | <u>Детали</u> | | | | | | | | | | | |
| БУ | 2 | 5.407-101.2.121 | Патрубок
Грубо 15×2,8 ГОСТ 3262-75
L=50 | 2 | 2 | 2 | 2 | 2 | 2 | 2 | 2 | 2 | | |
| БУ | 3 | 5.407-101.2.122 | Трос
6 ГОСТ 2590-71
Круч Ст.3к17 ГОСТ 14085-79 | 24,9 | 30,9 | 37,0 | 43,0 | 49,0 | 55,1 | 61,2 | 67,2 | 73,3 | м | |
| | | | <u>Прочие изделия</u> | | | | | | | | | | | |
| | 4 | | Прижим УСЭК 62У3
ТУЗБ-2355-80 | 2 | 3 | 4 | 5 | 6 | 7 | 8 | 9 | 10 | | |
| | 5 | | Лента ЛМ10УХЛ2 с
кнопкой по ГОСТ 11563-80 | 6,0 | 9,0 | 12,0 | 15,0 | 18,0 | 21,0 | 24,0 | 27,0 | 30,0 | м | |
| | 6 | | Муфта натяжная
К804УЗТУ16-1445-82 | 1 | 1 | 1 | 1 | 1 | 1 | 1 | 1 | 1 | | |
| | | | <u>Материалы</u> | | | | | | | | | | | |
| | 7 | | Кабель * | 15,6 | 21,7 | 27,9 | 34,1 | 40,2 | 46,4 | 52,6 | 58,7 | 64,9 | м | |

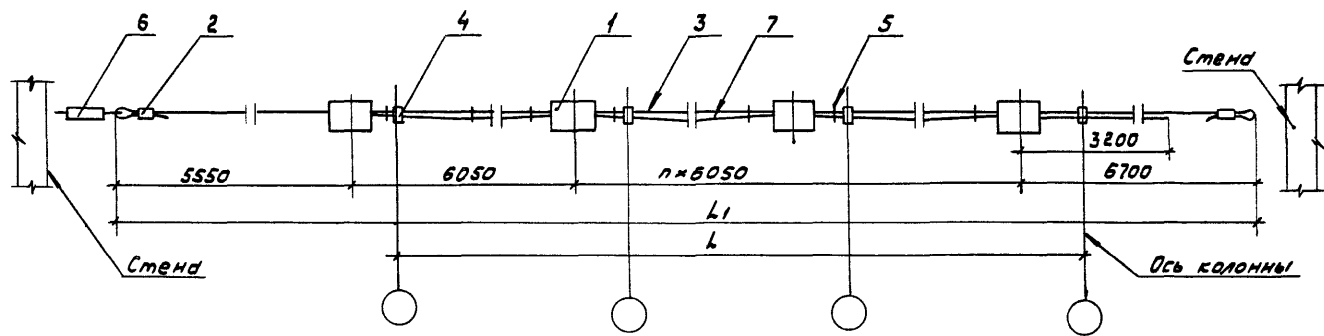
Шифр проекта, Видов. и детали, Аванс. инвент.

* Марка и сечение по проекту

| | | | |
|------------------------------------|--|---|--------|
| 5.407-101.2.120 | | | |
| Наим. отд. | | И.В.К.И.М. | С.П.С. |
| Наим. тр. | | Л.С.И.В.Е.В. | Л.С.С. |
| И.В.К.И.М. | | Л.С.И.В.Е.В. | Л.С.С. |
| Л.С.И.В.Е.В. | | Л.С.И.В.Е.В. | Л.С.С. |
| Комплектная линия
КЛ2 (КЛ2 - А) | | Стандарт Цвет Место
Р Т | |
| 23453 02 21 | | Единица
ТЯЖПРОМЭЛЕКТРОПРОЕКТ
ИМЕНИ Ф.ВЯЧАСОВСКОГО
М.П.С.К.А. | |

Копировал Сергеева

Формат А3



| Обозначение | Условная длина линии L, м | Количество коробок, поз. 1, шт | L1 м |
|-----------------|---------------------------|--------------------------------|-------|
| 5.407-101.2.120 | 12 | 3 | 24,35 |
| -01 | 18 | 4 | 30,4 |
| -02 | 24 | 5 | 36,45 |
| -03 | 30 | 6 | 42,5 |
| -04 | 36 | 7 | 48,55 |
| -05 | 42 | 8 | 54,6 |
| -06 | 48 | 9 | 60,55 |
| -07 | 54 | 10 | 66,7 |
| -08 | 60 | 11 | 72,75 |

1. Для линий КЛ2-А изображение зеркальное.
2. Крепление кабеля выполнить с шагом не более 500 мм (см. 5.407-101.2.250)
3. Трос покрыть лаком ГФ-95 ГОСТ 8018-70.

Инв. № подл. Подп. и дата

| | | | |
|----------------------------------|--------------------|--|----------|
| 5.407-101.2.120СБ | | | |
| Комплектная линия
КЛ2 (КЛ2-А) | | Статья | Масса |
| Сборочный чертеж | | р | Мощность |
| Нач. отд. И.В.Кли | Ч.К. | Лист | Листов 1 |
| И.контр. И.И.Шевел | 10.83 | ВНИПИ
ТЯЖПРОЭЛЕКТРОПРОЕКТ
ИМЕНИ Ф.Я.КУБОВСКОГО
МОСКВА | |
| И.контр. И.И.Шевел | И.контр. И.И.Шевел | | |
| И.контр. И.И.Шевел | И.контр. И.И.Шевел | | |

Копировал: Сергеева

23453-02 28

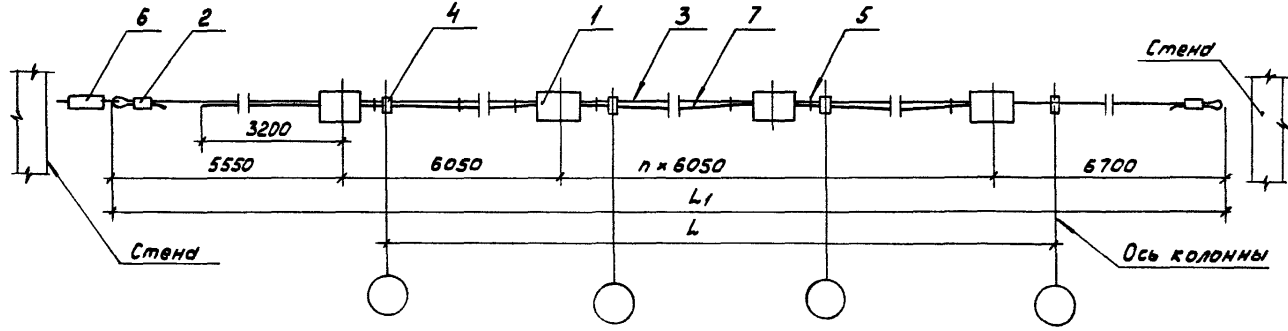
Формат А3

| Контракт | Зона | Лаз. | Обозначение | Наименование | Кол. на исполн. 5.407-101.2.130 | | | | | | | | Примечание | |
|----------|------|------|--------------------|-----------------------------|---------------------------------|------|------|------|------|------|------|------|------------|---|
| | | | | | 01 | 02 | 03 | 04 | 05 | 06 | 07 | 08 | | |
| | | | | <u>Документация</u> | | | | | | | | | | |
| | | | 5.407-101.2.130 СБ | Сборочный чертеж | × | × | × | × | × | × | × | × | | |
| | | | | <u>Сборочные единицы</u> | | | | | | | | | | |
| | | 1 | 5.407-101.2.220 | Коробка | 3 | 4 | 5 | 6 | 7 | 8 | 9 | 10 | 11 | |
| | | | | <u>Детали</u> | | | | | | | | | | |
| Б4 | 2 | | 5.407-101.2.131 | Потрубок | | | | | | | | | | |
| | | | | Труба 15*2,8 ГОСТ 3262-75 | | | | | | | | | | |
| | | | | ℓ=50 | 2 | 2 | 2 | 2 | 2 | 2 | 2 | 2 | 2 | |
| Б4 | 3 | | 5.407-101.2.132 | Трос | | | | | | | | | | |
| | | | | Б ГОСТ 2590-71 | | | | | | | | | | |
| | | | | Круг ст 3 К П ГОСТ 14085-79 | 24,9 | 30,9 | 37,0 | 43,0 | 49,0 | 55,1 | 61,2 | 67,2 | 73,3 | м |
| | | | | <u>Прочие изделия</u> | | | | | | | | | | |
| | | 4 | | Прижим УСЭК 62У3 | | | | | | | | | | |
| | | | | ТУЗБ-2355-80 | 2 | 3 | 4 | 5 | 6 | 7 | 8 | 9 | 10 | |
| | | 5 | | Лента ЛМ10УХ12 с | | | | | | | | | | |
| | | | | кнопкой по ГОСТ 17563-80 | 6,0 | 9,0 | 12,0 | 15,0 | 18,0 | 21,0 | 24,0 | 27,0 | 30,0 | м |
| | | 6 | | Муфта натяжная | | | | | | | | | | |
| | | | | КВ04УЗ ТУ 16-1445-82 | 1 | 1 | 1 | 1 | 1 | 1 | 1 | 1 | 1 | |
| | | | | <u>Материалы</u> | | | | | | | | | | |
| | | 7 | | Кабель * | 156 | 217 | 279 | 341 | 402 | 464 | 526 | 587 | 649 | м |

* Марка и сечение по проекту

| | | | | | | | | | |
|-----------|-----------|------|--|------------------------------------|--|--|--|--|---|
| | | | | 5.407-101.2.130 | | | | | |
| Начальник | И.В.Сем. | И.И. | | Комплектная линия
КЛЗ (КЛЗ - А) | | | | Страницы / Лист / Листов | |
| Инженер | Лисовский | И.И. | | | | | | Р | Л |
| Инженер | Лисовский | И.И. | | | | | | ВНИПИ
ТАЖРАЭЛЕКТРОПРОЕКТ
ИМЕНИ Б.Я.КУЗЬМИНКОГО
МОСКВА | |
| Инженер | Овлоба | И.И. | | | | | | | |

Лист 28 из 30
 Проект и смета
 Взаимосвязь



| Обозначение | Условная длина линии L, м | Количество коробок поз.1, шт | L1 м |
|-----------------|---------------------------|------------------------------|-------|
| 5.407-101.2.130 | 12 | 3 | 24,35 |
| -01 | 18 | 4 | 30,4 |
| -02 | 24 | 5 | 36,45 |
| -03 | 30 | 6 | 42,5 |
| -04 | 36 | 7 | 48,55 |
| -05 | 42 | 8 | 54,6 |
| -06 | 48 | 9 | 60,55 |
| -07 | 54 | 10 | 66,7 |
| -08 | 60 | 11 | 72,75 |

- 1. Для линии КЛЗ-А - изображение зеркальное.
- 2. Крепление кабеля выполнить с шагом не более 500 мм (см. 5.407-101.2.250)
- 3 Трос покрыть лаком №-95 ГОСТ 8018-70.

Шифр, табл. Плат. и вост. Вспомог.

| | | | | | |
|-----------|---------|--------|---|----------|----------|
| | | | 5.407-101.2.130СБ | | |
| | | | Комплектная линия КЛЗ (КЛЗ-А) | | |
| | | | Сборочный чертёж | | |
| Исполн. | И.В.Кли | С.В.С. | Створ | Масса | Материал |
| Проверка | Лукшаев | С.В.С. | Р | | |
| Доработка | Лукшаев | С.В.С. | Лист | Листов 1 | |
| Инженер | Орлова | С.В.С. | ТЯЖИРПРОЕКТОПРОЕКТ ИМЕНИ Ч.ЯКУБОВСКОГО МОСКВА | | |

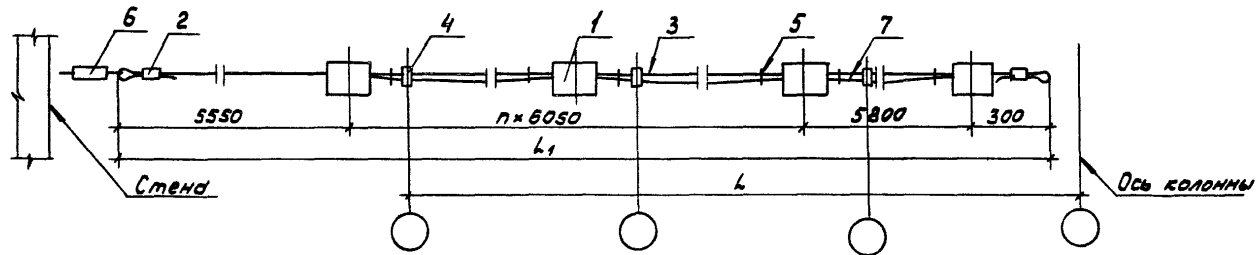
23453-02 30
Копировал Сергеева Формат А3

| Колонт | Знач | Лист | Обозначение | Наименование | Кол. на исполн. 5.407-101.2.140 | | | | | | | | Примечание | |
|--------|------|------|--------------------|--|---------------------------------|------|------|------|------|------|------|------|------------|---|
| | | | | | 01 | 02 | 03 | 04 | 05 | 06 | 07 | 08 | | |
| | | | | <u>Документация</u> | | | | | | | | | | |
| | | | 5.407-101.2.140 СБ | Сборочный чертёж | × | × | × | × | × | × | × | × | × | |
| | | | | <u>Сборочные единицы</u> | | | | | | | | | | |
| | 1 | | 5.407-101.2.220 | Коробка | 3 | 4 | 5 | 6 | 7 | 8 | 9 | 10 | 11 | |
| | | | | <u>Детали</u> | | | | | | | | | | |
| Б4 | 2 | | 5.407-101.2.141 | Патрубок
Труба 15×2,8 ГOST3262-75
L=50 | 2 | 2 | 2 | 2 | 2 | 2 | 2 | 2 | 2 | |
| Б4 | 3 | | 5.407-101.2.142 | Трос
6 ГOST2590-71
Круг 6 ГOST14085-79 | 18,2 | 24,3 | 30,3 | 36,4 | 42,4 | 48,5 | 54,5 | 60,6 | 66,6 | М |
| | | | | <u>Прочие изделия</u> | | | | | | | | | | |
| | 4 | | | Прижим УСЭКБ2У3
ТУ36-2355-80 | 2 | 3 | 4 | 5 | 6 | 7 | 8 | 9 | 10 | |
| | 5 | | | Лента ЛМ10УХЛ2
с кнопкой по ГOST17563-80 | 5,5 | 8,5 | 11,5 | 14,5 | 17,5 | 20,5 | 23,5 | 26,5 | 29,5 | М |
| | 6 | | | Муфта натяжная
К804У3 ТУ16-1445-82 | 1 | 1 | 1 | 1 | 1 | 1 | 1 | 1 | 1 | |
| | | | | <u>Материалы</u> | | | | | | | | | | |
| | 7 | | | Кабель * | 12,2 | 18,3 | 24,5 | 30,7 | 36,8 | 43,0 | 49,2 | 55,3 | 61,5 | М |

Ш.в.н. №12. Лист и дата вставки

* Марка и сечение по проекту

| | | | |
|--|-------|-------|--|
| 5.407-101.2.140 | | | |
| Исполн. ИВСИМ | | СЛ | |
| Исполн. Алексеевич | | СЛ | |
| Исполн. Алексеевич | | СЛ | |
| Исполн. Алексеевич | | СЛ | |
| Исполн. Алексеевич | | СЛ | |
| Комплектная линия | | | |
| КЛ4 (КЛ4-А) | | | |
| Лист | Вмест | Вмест | |
| Р | Т | Т | |
| ВНИПИ
ТЯЖПРОЭЛЕКТРОПРОЕКТ
ИМЕНИ ЯКОВЛЕВСКОГО
МОСКВА | | | |



| Обозначение | Условная длина линии L, м | Количество коробок поз.1, шт. | L ₁ м |
|-----------------|---------------------------|-------------------------------|------------------|
| 5.407-101.2.140 | 12 | 3 | 17,7 |
| -01 | 18 | 4 | 23,75 |
| -02 | 24 | 5 | 29,8 |
| -03 | 30 | 6 | 35,85 |
| -04 | 36 | 7 | 41,9 |
| -05 | 42 | 8 | 47,95 |
| -06 | 48 | 9 | 54,0 |
| -07 | 54 | 10 | 60,05 |
| -08 | 60 | 11 | 66,1 |

1. Для линии КЛ4-А - изображение зеркальное.
2. Крепление кабеля выполнить с шагом не более 500 мм (см. 5.407-101.2.250)
3. Трос покрыть лаком ГФ-95 ГОСТ 8018-70

5.407-101.2.140
 Лист в сборе
 Взам.инв.№

| | | | |
|----------------------------------|--|---|--------|
| 5.407-101.2.140СБ | | | |
| Комплектная линия
КЛ4 (КЛ4-А) | | Стабильность Масса Норматив | |
| Сборочный чертеж | | Р | Лист 1 |
| Исполн. И.В.Климов | | ВНИИ
ТЯЖПРОМЭЛЕКТРОПРОЕКТ
ИМЕНИ А.БЯКЧЕВСКОГО
МОСКВА | |
| Исполн. А.А.Шевченко | | № 88 | |
| Исполн. В.А.Соловьев | | Исполн. | |

23453-02 32

Копирован Сергеева

Формат А3

| Кол. на исполн. | 01 | 02 | 03 | 04 | 05 | 06 | 07 | 08 | Примечание | | | |
|--------------------------|------------------|------------------|----------------------------|------|------|------|------|------|------------|---------------------------------|------|---|
| | | | | | | | | | | Кол. на исполн. 5.407-101.2.150 | | |
| <u>Документация</u> | | | | | | | | | | | | |
| | × | × | × | × | × | × | × | × | × | | | |
| 5.407-101.2.150 С5 | Сборочный чертеж | | | | | | | | | | | |
| <u>Сборочные единицы</u> | | | | | | | | | | | | |
| 1 | 5.407-101.2.220 | Коробка | | | | | | | | | | |
| <u>Детали</u> | | | | | | | | | | | | |
| 54 | 2 | 5.407-101.2.151 | Патрубок | | | | | | | | | |
| | | | Труба 15*2,8 ГОСТ 3262-75 | | | | | | | | | |
| | | | D=50 | | | | | | | | | |
| | | | 2 | 2 | 2 | 2 | 2 | 2 | 2 | | | |
| 54 | 3 | 5.407-101.2.152 | Трос | | | | | | | | | |
| | | | 6 ГОСТ 2590-71 | | | | | | | | | |
| | | | Круч Ст.3 К ГОСТ 14085-79 | | | | | | | | | |
| | | | 12 | 24,3 | 30,3 | 36,4 | 42,4 | 48,5 | 54,5 | 60,6 | 66,6 | М |
| <u>Прочие изделия</u> | | | | | | | | | | | | |
| | 4 | Прижим УСЭК 62У3 | | | | | | | | | | |
| | | | ТУЗБ-2355-80 | | | | | | | | | |
| | | | 2 | 3 | 4 | 5 | 6 | 7 | 8 | 9 | 10 | |
| | 5 | Лента ЛМЮУКЛ2 | | | | | | | | | | |
| | | | с кнопкой по ГОСТ 17563-80 | | | | | | | | | |
| | | | 5,5 | 8,5 | 11,5 | 14,5 | 17,5 | 20,5 | 23,5 | 26,5 | 29,5 | М |
| | 6 | Муфта натяжная | | | | | | | | | | |
| | | | К804УЗ ТУ16-1445-82 | | | | | | | | | |
| | | | 1 | 1 | 1 | 1 | 1 | 1 | 1 | 1 | 1 | М |
| <u>Материалы</u> | | | | | | | | | | | | |
| | 7 | Кабель * | | | | | | | | | | |
| | | | 15,4 | 21,5 | 27,7 | 32,9 | 39,0 | 46,2 | 52,4 | 58,5 | 64,7 | М |

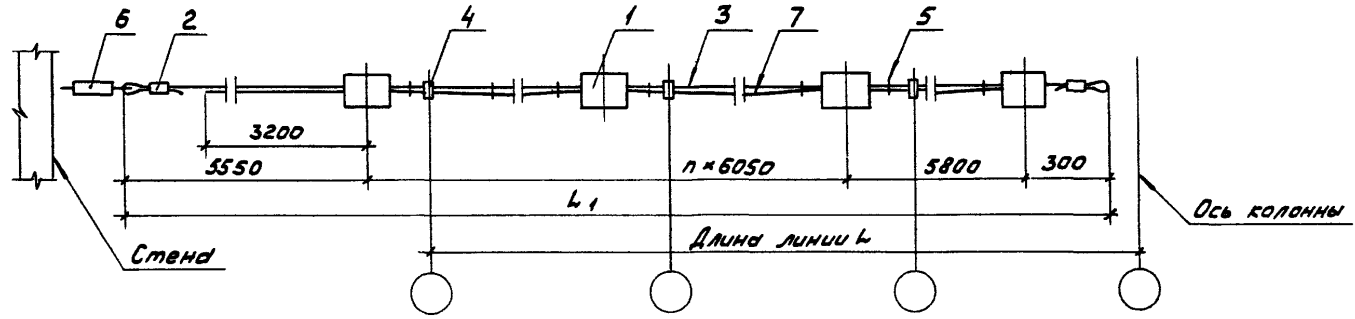
* Марка и сечение по проекту.

Визирный лист

| | | | |
|----------------------|--------|----------------------|--------|
| 5.407-101.2.150 | | Комплектная линия | |
| Начальник ИВКИМ | С.И.И. | КЛ5 (КЛ5-А) | |
| Инженер-Механик | С.И.И. | | |
| Инженер-Электронщик | С.И.И. | | |
| Инженер-Сварщик | С.И.И. | | |
| Инженер-Оборудования | С.И.И. | | |
| | | Инженер-Проект | И.И.И. |
| | | Инженер-Эксплуатации | |

Копировал Сергеева

Формат А3



| Обозначение | Условная длина линии L, м | Количество коробок поз.1, шт. | L1 м |
|-----------------|---------------------------|-------------------------------|-------|
| 5.407-101.2.150 | 12 | 3 | 17,7 |
| -01 | 18 | 4 | 23,75 |
| -02 | 24 | 5 | 29,8 |
| -03 | 30 | 6 | 35,85 |
| -04 | 36 | 7 | 41,9 |
| -05 | 42 | 8 | 47,95 |
| -06 | 48 | 9 | 54,0 |
| -07 | 54 | 10 | 60,05 |
| -08 | 60 | 11 | 66,1 |

1. Для линии КЛ5-А - изображение зеркальное.
2. Крепление кабеля выполнить с шагом не более 500 мм (см. 5.407-101.2.250)
3. Трос покрыть лаком ГФ-95. ГОСТ 8018-70.

Инв. № подл. / Подп. и дата
 Взам. инв. №

| | | | |
|-------------------------------|--------------|--------|------------------------|
| 5.407-101.2.150СБ | | | |
| Комплектная линия КЛ5 (КЛ5-А) | | | Станд. Масса Масса об. |
| Сварочный чертеж | | | Р |
| Исполн. Уткин | Проф. А.А.С. | | Лист |
| Исполн. Лихачев | Проф. А.А.С. | 10.881 | Листов 1 |
| Исполн. Лихачев | Проф. А.А.С. | | |
| Исполн. Орлов | Проф. А.А.С. | | |

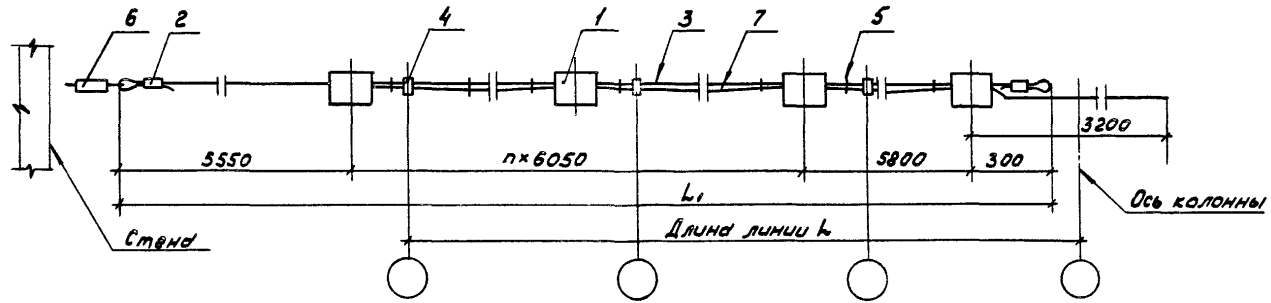
23453-02 34
 Колывал Сергея Формат А3

| Кол. на исполн. | 01 | 02 | 03 | 04 | 05 | 06 | 07 | 08 | Примечание | | | | | |
|--------------------------|--------------------|-----------------|--|----|------|------|------|------|------------|-------------|--------------|------|------|---|
| | | | | | | | | | | Обозначение | Наименование | | | |
| <u>Документация</u> | | | | | | | | | | | | | | |
| | × | × | × | × | × | × | × | × | | | | | | |
| | 5.407-101.2.160 С5 | | Сборочный чертеж | | | | | | | | | | | |
| <u>Сборочные единицы</u> | | | | | | | | | | | | | | |
| 1 | 5.407-101.2.220 | Коробка | | 3 | 4 | 5 | 6 | 7 | 8 | 9 | 10 | 11 | | |
| <u>Детали</u> | | | | | | | | | | | | | | |
| Б4 | 2 | 5.407-101.2.161 | Потрубок
Труба 15×2,8 ГОСТ 3262-75
δ=50 | | 2 | 2 | 2 | 2 | 2 | 2 | 2 | 2 | | |
| Б4 | 3 | 5.407-101.2.162 | Трос
Крупн. 6 ГОСТ 2590-71
Ст.3 КП ГОСТ 14085-79 | | 18,2 | 24,3 | 30,3 | 36,4 | 42,4 | 48,5 | 54,5 | 60,6 | 66,6 | М |
| <u>Прочие изделия</u> | | | | | | | | | | | | | | |
| 4 | | | Прижим УСЭК 52У3
ТУЗБ-2355-80 | | 2 | 3 | 4 | 5 | 6 | 7 | 8 | 9 | 10 | |
| 5 | | | Лента ЛМ10УХЛ2
с кнопкой по ГОСТ 17563-80 | | 5,5 | 8,5 | 11,5 | 14,5 | 17,5 | 20,5 | 23,5 | 26,5 | 29,5 | М |
| 6 | | | Муфта натяжная
КВ04УЗ ТУ16-1445-82 | | 1 | 1 | 1 | 1 | 1 | 1 | 1 | 1 | | |
| <u>Материалы</u> | | | | | | | | | | | | | | |
| 7 | | | Кабель * | | 15,4 | 21,5 | 27,7 | 32,9 | 39,0 | 46,2 | 52,4 | 58,5 | 64,7 | М |

Изм. в проекте. Подп. и дата. Взам. инв. №

* Марка и сечение по проекту

| | | | | | | | |
|-------------------|--|-----------|--|---|--|----------|--|
| | | | | 5.407-101.2.160 | | | |
| | | | | Комплектная линия | | | |
| | | | | К16 / К16 - А) | | | |
| Исполн. ИВКИМ | | Инж. А.С. | | Стр. 3/1 | | Лист 6/8 | |
| Контр. Лукашевич | | Инж. А.С. | | 2/15 | | 1 | |
| Исполн. Лукашевич | | Инж. А.С. | | 3/15 | | 1 | |
| Взл. Волк | | Инж. А.С. | | 4/15 | | 1 | |
| | | | | ИНЖ. А.С. АЛЕКСАНДРОВИЧ
ИМ. А.С. АЛЕКСАНДРОВИЧ
МОСКВА | | | |



| Обозначение | Условная длина линии L, м | Количество коробок поз.1, шт | L ₁ м |
|-----------------|---------------------------|------------------------------|------------------|
| 5.407-101.2.160 | 12 | 3 | 17,7 |
| -01 | 18 | 4 | 23,75 |
| -02 | 24 | 5 | 29,8 |
| -03 | 30 | 6 | 35,85 |
| -04 | 36 | 7 | 41,9 |
| -05 | 42 | 8 | 47,95 |
| -06 | 48 | 9 | 54,0 |
| -07 | 54 | 10 | 60,05 |
| -08 | 60 | 11 | 66,1 |

1. Для линии КЛБ-А - изображение зеркальное.
2. Крепление кабеля выполнить с шагом не более 500 мм (см. 5.407-101.2.250)
3. Трос покрыть лаком ГФ-95. ГОСТ 8018-70.

№ в. № листа
 Листов в сборе
 Зарисовка №

| | | |
|--|--|---------------|
| 5.407-101.2.160СБ | | |
| Комплектная линия
КЛБ (КЛБ-А) | | Стандарт
Р |
| Сборочный чертеж | | Максимум |
| Лист | | Листов 1 |
| ВНИПИ
ТЯЖПРОЭЛЕКТРОПРОЕКТ
ИМЕНИ Я.В.ЯКОВЛЕВСКОГО
МОСКВА | | |

Копирова Сергей

23453-02

36

Формат А3

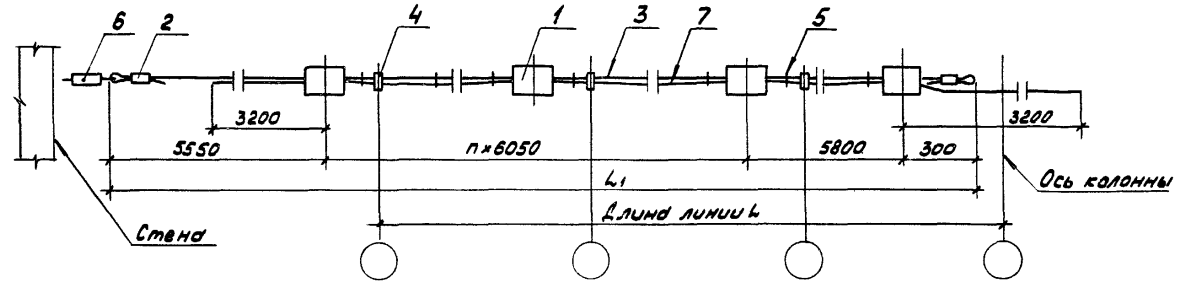
| Кол. листов | Лист | Лист | Обозначение | Наименование | Кат. нр исполн. 5.407-101.2.170 | | | | | | | | Примечание | | |
|-------------|------|------|--------------------|----------------------------|---------------------------------|------|------|------|------|------|------|------|------------|--|---|
| | | | | | 01 | 02 | 03 | 04 | 05 | 06 | 07 | 08 | | | |
| | | | | <u>Документация</u> | | | | | | | | | | | |
| | | | 5.407-101.2.170 СБ | Сборочный чертёж | X | X | X | X | X | X | X | X | X | | |
| | | | | <u>Сборочные единицы</u> | | | | | | | | | | | |
| | 1 | | 5.407-101.2.220 | Коробка | 3 | 4 | 5 | 6 | 7 | 8 | 9 | 10 | 11 | | |
| | | | | <u>Детали</u> | | | | | | | | | | | |
| 64 | 2 | | 5.407-101.2.171 | Патрубок | | | | | | | | | | | |
| | | | | Труба 15x2,8 ГОСТ 3262-75 | | | | | | | | | | | |
| | | | | P=50 | 2 | 2 | 2 | 2 | 2 | 2 | 2 | 2 | 2 | | |
| 64 | 3 | | 5.407-101.2.172 | Трос | | | | | | | | | | | |
| | | | | 6 ГОСТ 2590-71 | | | | | | | | | | | |
| | | | | Круг ст.3К1 ГОСТ 14085-79 | 18,2 | 24,3 | 30,3 | 36,4 | 42,4 | 48,5 | 54,5 | 60,6 | 66,6 | | М |
| | | | | <u>Прочие изделия</u> | | | | | | | | | | | |
| | 4 | | | Прижим УСЭК 6243 | | | | | | | | | | | |
| | | | | ТУЗ6-2355-80 | 2 | 3 | 4 | 5 | 6 | 7 | 8 | 9 | 10 | | |
| | 5 | | | Лента ЛМ 10УХ12 | | | | | | | | | | | |
| | | | | с кнопкой по ГОСТ 17563-80 | 5,5 | 8,5 | 11,5 | 14,5 | 17,5 | 20,5 | 23,5 | 26,5 | 29,5 | | М |
| | 6 | | | Мурта натяжная | | | | | | | | | | | |
| | | | | К804УЗ ТУ16-1445-82 | 1 | 1 | 1 | 1 | 1 | 1 | 1 | 1 | 1 | | |
| | | | | <u>Материалы</u> | | | | | | | | | | | |
| | 7 | | | Кабель * | 18,6 | 24,7 | 30,9 | 36,1 | 42,2 | 48,4 | 54,6 | 61,7 | 67,9 | | М |

Шифр докум. Дата и время Взаминв. №

* Марка и сечение по проекту

| | | | |
|------------------|--------|-------------------|--------|
| | | 5.407-101.2.170 | |
| Исполн. И.В.Кли | С.И.Т. | Комплектная линия | Листов |
| Контр. И.С.Сави | С.И.Т. | | Р |
| Исполн. И.С.Сави | С.И.Т. | КЛ7 (КЛ7-А) | Листов |
| Исполн. И.С.Сави | С.И.Т. | | Р |

2453-02 37
 Колпорова Сергеева Федина АЗ



| Обозначение | Условная длина линии L, м | Количество коробок поз.1, шт. | L, м |
|-----------------|---------------------------|-------------------------------|-------|
| 5.407-101.2.170 | 12 | 3 | 17,7 |
| -01 | 18 | 4 | 23,75 |
| -02 | 24 | 5 | 29,8 |
| -03 | 30 | 6 | 35,85 |
| -04 | 36 | 7 | 41,9 |
| -05 | 42 | 8 | 47,95 |
| -06 | 48 | 9 | 54,0 |
| -07 | 54 | 10 | 60,05 |
| -08 | 60 | 11 | 66,1 |

- 1. Для линии КЛ7-А - изображение зеркальное.
- 2. Крепление кабеля выполнить с шагом не более 500 мм (см. 5.407-101.2.250)
- 3. Трос покрыть лаком ГФ-95 ГОСТ 8018-70

Инв. № подл. Листы и вставки. Взам. инв. №

| | | |
|------------------------------|------|-----------------------|
| 5.407-101.2.170СБ | | |
| Компактная линия КЛ7 (КЛ7-А) | | Объем Масса Масса об. |
| Сборочный чертеж. | | Р |
| Исполн. Увлин | С.С. | Лист L |
| Провер. Мисацкий | С.С. | ТЯЖПРОМСТ |
| Удобр. Мисацкий | С.С. | ИМЕНА ВЪЗ |
| Черт. Валова | С.С. | МОСКВА |

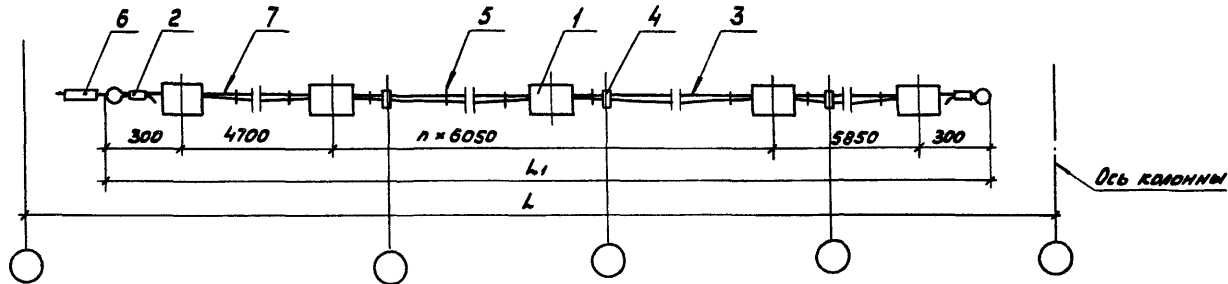
Копия чертежа Сервиса 53-02 98 400 в.о.м.т.

| Код по
Зону | Поз. | Обозначение | Наименование | Кол. нд исполн. 5.407-101.2.180 | | | | | | | | Примечание | | |
|----------------|------|--------------------|--|---------------------------------|------|------|------|------|------|------|------|------------|--|---|
| | | | | 01 | 02 | 03 | 04 | 05 | 06 | 07 | 08 | | | |
| | | | <u>Документация</u> | | | | | | | | | | | |
| | | 5.407-101.2.180 СБ | Сборочный чертеж | × | × | × | × | × | × | × | × | × | | |
| | | | <u>Сборочные единицы</u> | | | | | | | | | | | |
| | 1 | 5.407-101.2.220 | Коробка | 3 | 4 | 5 | 6 | 7 | 8 | 9 | 10 | 11 | | |
| | | | <u>Детали</u> | | | | | | | | | | | |
| Б4 | 2 | 5.407-101.2.181 | Патрубок
Труба 15×2,8 ГОСТ 3262-75
P=50 | 2 | 2 | 2 | 2 | 2 | 2 | 2 | 2 | 2 | | |
| Б4 | 3 | 5.407-101.2.182 | Трос
Круж 6 ГОСТ 2530-71
Ст.3 КП ГОСТ 14085-79 | 11,7 | 17,7 | 23,8 | 29,8 | 35,9 | 41,9 | 48,0 | 53,8 | 60,1 | | М |
| | | | <u>Прочие изделия</u> | | | | | | | | | | | |
| | 4 | | Притум УСЖ 62У3
ТУ 36-2355-80 | 1 | 2 | 3 | 4 | 5 | 6 | 7 | 8 | 9 | | |
| | 5 | | Лента ЛМ 10УХ12
с кнопкой по ГОСТ 17563-80 | 5,5 | 8,5 | 11,5 | 14,5 | 17,5 | 20,5 | 23,5 | 26,5 | 29,5 | | М |
| | 6 | | Муфта натяжная
К804УЗ ТУ 16-1445-82 | 1 | 1 | 1 | 1 | 1 | 1 | 1 | 1 | 1 | | |
| | | | <u>Материалы</u> | | | | | | | | | | | |
| | 7 | | Кабель * | 11,0 | 17,2 | 22,5 | 28,6 | 34,7 | 41,0 | 47,1 | 53,2 | 59,4 | | М |

* Марка и сечение по проекту

| | | | | | | | | | |
|-----------------|--|--|--|-------------------|--|--|--|-------------------------------------|--|
| | | | | 5.407-101.2.180 | | | | | |
| | | | | Комплектная линия | | | | Стр. в лист Листов | |
| | | | | КЛБ (КЛБ - А) | | | | Р 1 | |
| Исполн. ИВКИН | | | | | | | | Б-11/01 | |
| Исполн. ЛУГОВЕВ | | | | 20.03. | | | | ТЭЦ-4 БРЕКЕТПРОЕКТ | |
| Исполн. ГОЛОВИЦ | | | | | | | | И. Е. А. Б. В. Р. Е. С. К. О. Г. О. | |
| Исполн. БИЧУЕВ | | | | | | | | МОСКВА | |

Инв. № подл. Подп. и дата. Акт приема-передачи



| Обозначение | Условная
длина линии
$L, м$ | Количество
коробок
поз.1, шт | L_1
м |
|-----------------|-----------------------------------|------------------------------------|------------|
| 5.407-101.2.180 | 12 | 3 | 11, 15 |
| -01 | 18 | 4 | 17, 2 |
| -02 | 24 | 5 | 23, 25 |
| -03 | 30 | 6 | 29, 3 |
| -04 | 36 | 7 | 35, 35 |
| -05 | 42 | 8 | 41, 4 |
| -06 | 48 | 9 | 47, 45 |
| -07 | 54 | 10 | 53, 5 |
| -08 | 60 | 11 | 59, 55 |

1. Для линии КЛВ-А изображение зеркальное.
2. Крепление кабеля выполнить с шагом не более 500 мм (см. 5.407-101.2.250).
3. Трос покрыть лаком ГФ-95 ГОСТ 8018-70.

1. В. М. Новик
 2. В. М. Новик
 3. В. М. Новик
 4. В. М. Новик
 5. В. М. Новик
 6. В. М. Новик
 7. В. М. Новик
 8. В. М. Новик
 9. В. М. Новик
 10. В. М. Новик
 11. В. М. Новик
 12. В. М. Новик

| | | | | | | |
|-----------|-----------|-----------|-----------|--------------------------|--|---|
| | | | | 5.407-101.2.180СБ | | |
| | | | | Комплектная линия | | Стальной трос |
| | | | | КЛВ (КЛВ-А) | | Р |
| | | | | Сборочный чертеж | | Лист |
| | | | | | | Листов 1 |
| | | | | | | ВНИИ
ТЯЖПРОМЭКТОПРОЕКТ
ИМЕНИ БЯКОВА
МОСКВА |
| Нач. отд. | И.В.Ким | И.В.Ким | | | | |
| М.контр. | Л.Кашевич | Л.Кашевич | Л.Кашевич | | | |
| Инженер | Л.Кашевич | Л.Кашевич | Л.Кашевич | | | |
| Инженер | О.Лавров | О.Лавров | О.Лавров | | | |

Копировал Сергей Б

23453-02

40

Формат А3

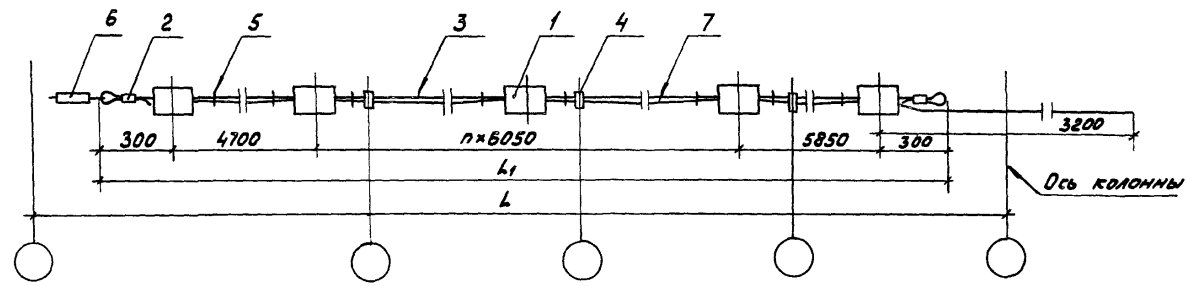
| Артикул
Знач | Лист | Обозначение | Наименование | Кол. на исполн. 5.407-101.2.190 | | | | | | | | Примечание | |
|-----------------|------|--------------------|----------------------------|---------------------------------|------|------|------|------|------|------|------|------------|---|
| | | | | 01 | 02 | 03 | 04 | 05 | 06 | 07 | 08 | | |
| | | | <u>Документация</u> | | | | | | | | | | |
| | | 5.407-101.2.190 СБ | Сборочный чертеж | X | X | X | X | X | X | X | X | X | |
| | | | <u>Сборочные единицы</u> | | | | | | | | | | |
| | 1 | 5.407-101.2.220 | Коробка | 3 | 4 | 5 | 6 | 7 | 8 | 9 | 10 | 11 | |
| | | | <u>Детали</u> | | | | | | | | | | |
| 54 | 2 | 5.407-101.2.191 | Патрубок | | | | | | | | | | |
| | | | Труба 15*2,8 ГОСТ 3262-75 | | | | | | | | | | |
| | | | р=50 | 2 | 2 | 2 | 2 | 2 | 2 | 2 | 2 | 2 | |
| 54 | 3 | 5.407-101.2.192 | Трос | | | | | | | | | | |
| | | | 6 ГОСТ 2590-71 | | | | | | | | | | |
| | | | Круп ст.3 кп ГОСТ 4085-79 | 117 | 117 | 23,8 | 23,8 | 35,9 | 41,9 | 48,0 | 53,8 | 60,1 | м |
| | | | <u>Прочие изделия</u> | | | | | | | | | | |
| | 4 | | Прижим УСЭК 6243 | | | | | | | | | | |
| | | | ТУ 36-2355-80 | 1 | 2 | 3 | 4 | 5 | 6 | 7 | 8 | 9 | |
| | 5 | | Лента ЛМ10УХЛ2 | | | | | | | | | | |
| | | | с кнопкой по ГОСТ 17563-80 | 5,5 | 8,5 | 11,5 | 14,5 | 17,5 | 20,5 | 23,5 | 26,5 | 29,5 | м |
| | 6 | | Муфта натяжная | | | | | | | | | | |
| | | | К80443 ТУ 16-1445-82 | 1 | 1 | 1 | 1 | 1 | 1 | 1 | 1 | 1 | |
| | | | <u>Материалы</u> | | | | | | | | | | |
| | 7 | | Кабель * | 14,2 | 20,4 | 25,7 | 31,8 | 37,9 | 44,2 | 50,3 | 56,4 | 62,6 | м |

* Марка и сечение по проекту

| 5.407-101.2.190 | | | |
|-------------------|--------|--------|-----------------|
| Исполн. | И.В.С. | И.В.С. | |
| И.Контр. | И.В.С. | И.В.С. | И.В.С. |
| И.Контр. | И.В.С. | И.В.С. | И.В.С. |
| И.Контр. | И.В.С. | И.В.С. | И.В.С. |
| И.Контр. | И.В.С. | И.В.С. | И.В.С. |
| Комплектная линия | | | Итого листов |
| КЛ9 (КЛ9-А) | | | 1 |
| И.Контр. И.В.С. | | | И.Контр. И.В.С. |
| И.Контр. И.В.С. | | | И.Контр. И.В.С. |
| И.Контр. И.В.С. | | | И.Контр. И.В.С. |

Копирова Сергей

Формат А3



| Обозначение | Условная длина линии L, м | Количество коробок поз1, шт. | L1 м |
|-----------------|---------------------------|------------------------------|--------|
| 5.407-101.2.190 | 12 | 3 | 11, 15 |
| -01 | 18 | 4 | 17, 2 |
| -02 | 24 | 5 | 23, 25 |
| -03 | 30 | 6 | 29, 3 |
| -04 | 36 | 7 | 35, 35 |
| -05 | 42 | 8 | 41, 4 |
| -06 | 48 | 9 | 47, 45 |
| -07 | 54 | 10 | 53, 5 |
| -08 | 60 | 11 | 59, 55 |

1. Для линии КЛ9-А - изображение зеркальное.
2. Крепление кабеля выполнить с шагом не более 500 мм (см. 5.407-101.2.250)
3. Трос покрыть лаком ГФ-95. ГОСТ 8018-70

Водопровод
 Проект
 1985

| | |
|----------------------|--|
| 5.407-101.2.190СБ | |
| Копируемая... | Лист |
| Исполнитель: ИВРИН | Дата: 1985-02-42 |
| Проверенный: ИКОШЕВ | Место: ТЯЖПРОМТЕХ ИМЕНИ Ф.ЯКУБОВИЧА МОСКВА |
| Утвержденный: ИКОШЕВ | |
| Разработчик: ДИКИН | |

Копировать: Сергеева Формат А1

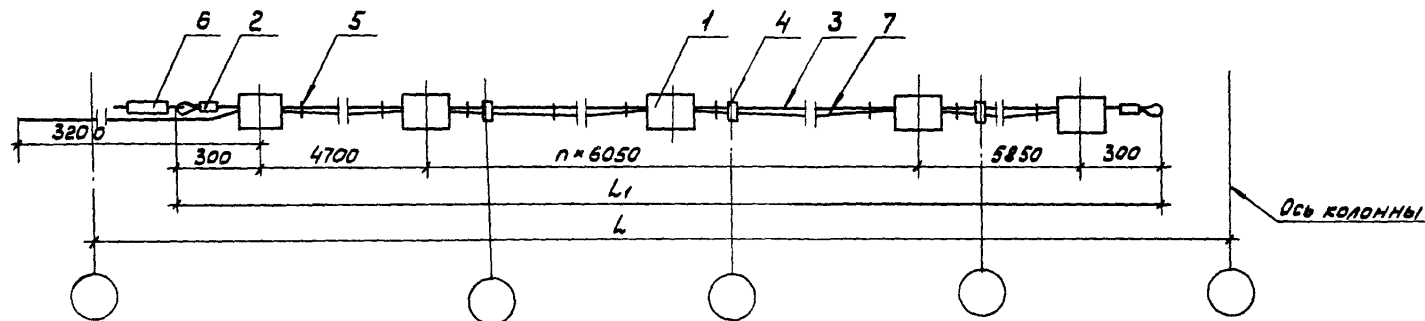
| Выполн.
Знак
Лист | Обозначение | Наименование | Кол. на исполк. 5.407-101.2.200 | | | | | | | | Примечание | | |
|-------------------------|--------------------|-----------------------------|---------------------------------|------|------|------|------|------|------|------|------------|------|---|
| | | | 01 | 02 | 03 | 04 | 05 | 06 | 07 | 08 | | | |
| | | <u>Документация</u> | | | | | | | | | | | |
| | 5.407-101.2.200 СБ | Сборочный чертёж | × | × | × | × | × | × | × | × | × | | |
| | | <u>Сборочные единицы</u> | | | | | | | | | | | |
| 1 | 5.407-101.2.200 | Коробка | 3 | 4 | 5 | 6 | 7 | 8 | 9 | 10 | 11 | | |
| | | <u>Детали</u> | | | | | | | | | | | |
| Б4 | 2 | 5.407-101.2.201 | Подрубок | | | | | | | | | | |
| | | Труба 15×2,8 ГОСТ3262-75 | | | | | | | | | | | |
| | | Е=50 | 2 | 2 | 2 | 2 | 2 | 2 | 2 | 2 | 2 | | |
| Б4 | 3 | 5.407-101.2.202 | Трос | | | | | | | | | | |
| | | Крут 6 ГОСТ2590-71 | | | | | | | | | | | |
| | | Крут 5т.3кп ГОСТ14085-79 | 11,7 | 17,7 | 23,8 | 29,8 | 35,9 | 41,9 | 48,0 | 53,8 | 60,1 | | м |
| | | <u>Прочие изделия</u> | | | | | | | | | | | |
| | 4 | 5.407-101.2.203 | Пружин УСЭК62У3 | | | | | | | | | | |
| | | ТУЗБ-2355-80 | 1 | 2 | 3 | 4 | 5 | 6 | 7 | 8 | 9 | | |
| | 5 | 5.407-101.2.204 | Лента ЛМ10УХ12 | | | | | | | | | | |
| | | с кнопочкой по ГОСТ17563-80 | 5,5 | 8,5 | 11,5 | 14,5 | 17,5 | 20,5 | 23,5 | 26,5 | 29,5 | | м |
| | 6 | 5.407-101.2.205 | Муфта натяжная | | | | | | | | | | |
| | | К804УЗ ТУ16-1445-82 | 1 | 1 | 1 | 1 | 1 | 1 | 1 | 1 | 1 | | |
| | | <u>Материалы</u> | | | | | | | | | | | |
| | 7 | 5.407-101.2.206 | Кабель * | 14,2 | 20,4 | 25,7 | 31,8 | 37,9 | 44,2 | 50,3 | 56,4 | 62,6 | м |

* Марка и сечение по проекту

| | | | |
|---|--------------------------|-------------------|---------------------|
| | | 5.407-101.2.200 | |
| | | Комплектная линия | |
| | | КА10 (КА10-А) | |
| Копию
Исполн.
Исполн.
Исполн.
Исполн. | 4/1
4/1
4/1
4/1 | 70,8% | Стр. лист
Р
Л |

Копирован Сергеева Формат А3

Шифр подл. Лист и Форма Вып. шифр



| Обозначение | Условная длина линии $L, м$ | Количество коробок поз.1, шт. | L_1 м |
|-----------------|-----------------------------|-------------------------------|---------|
| 5.407-101.2.200 | 12 | 3 | 11,15 |
| -01 | 18 | 4 | 17,2 |
| -02 | 24 | 5 | 23,25 |
| -03 | 30 | 6 | 29,3 |
| -04 | 36 | 7 | 35,35 |
| -05 | 42 | 8 | 41,4 |
| -06 | 48 | 9 | 47,45 |
| -07 | 54 | 10 | 53,5 |
| -08 | 60 | 11 | 59,55 |

1. Для линии КЛ10-А - изображение зеркальное.
2. Крепление кабеля выполнить с шагом не более 500 мм (см. 5.407-101.2.250)
3. Трос покрыть лаком ГФ-95 ГОСТ 8018-70

Инв. № 107. Подп. и дата
 АЗОНОВ В.М.

| | | |
|--------------------------|--|--------|
| 5.407-101.2.200СБ | | |
| Комплектная линия | Оптика | Масса |
| КЛ10 (КЛ-10В) | Р | |
| Сборочный чертеж | Лист | Листов |
| Исполн. ИВКИН | ВНИИП
ТЯЖПРОМЭЛЕКТРОПРОЕКТ
ИМЕНИ А.В.ЯКУБОВСКОГО
МОСКВА | |
| Исполн. ЛУКШЕВИЧ | | |
| Исполн. ЛУКШЕВИЧ | | |
| Исполн. Орлова | | |

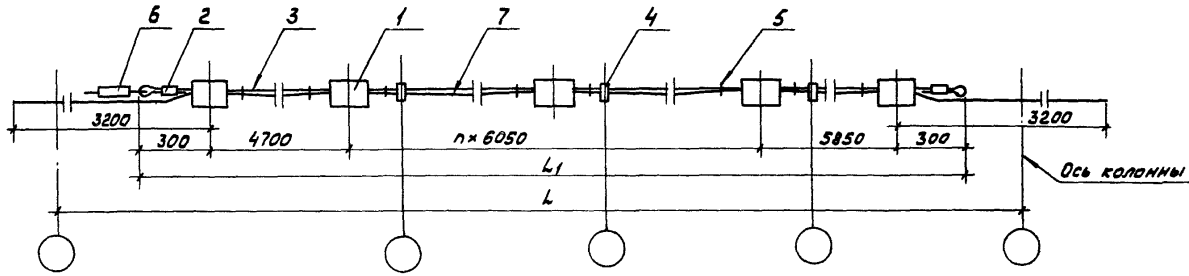
23453-02 44
 Копировал Бергеева Формат А3

| Вид работ | Зона | Пояс | Обозначение | Наименование | Кол. на исполн. 5.407-2.210 | | | | | | | | | |
|-----------|------|------|----------------------|---|-----------------------------|------|------|------|------|------|------|------|------|---|
| | | | | | 01 | 02 | 03 | 04 | 05 | 06 | 07 | 08 | | |
| | | | | <u>Документация</u> | | | | | | | | | | |
| | | | 5.407-101. 2. 210 СБ | Сборочный чертеж | X | X | X | X | X | X | X | X | X | |
| | | | | <u>Сборочные единицы</u> | | | | | | | | | | |
| | 1 | | 5.407-101. 2. 220 | Коробка | 3 | 4 | 5 | 6 | 7 | 8 | 9 | 10 | 11 | |
| | | | | <u>Детали</u> | | | | | | | | | | |
| | 64 | 2 | 5.407-101. 2. 211 | Патрубок | | | | | | | | | | |
| | | | | Труба 15x2,8 ГОСТ 3262-75
Ø=50 | 2 | 2 | 2 | 2 | 2 | 2 | 2 | 2 | 2 | М |
| | 64 | | 5.407-101. 2. 212 | Трос | | | | | | | | | | |
| | | 3 | | 6 ГОСТ 2590-71
Круг ст. 3 КП ГОСТ 14085-79 | 11,7 | 17,7 | 23,8 | 29,8 | 35,9 | 41,9 | 48,0 | 53,8 | 60,1 | М |
| | | | | <u>Прочие изделия</u> | | | | | | | | | | |
| | | 4 | | Трешум УСЭК 6243
ТУ 36-2355-80 | 1 | 2 | 3 | 4 | 5 | 6 | 7 | 8 | 9 | |
| | | 5 | | Лента ЛМ 10У х 12
с кнопкой по ГОСТ 17563-80 | 5,5 | 8,5 | 11,5 | 14,5 | 17,5 | 20,5 | 23,5 | 26,5 | 29,5 | М |
| | | 6 | | Мурта натяжная
КВ04УЗ ТУ 36-1445-82 | | | | | | | | | | |
| | | 6 | | <u>Материалы</u> | | | | | | | | | | |
| | | 7 | | Кабель * | 17,4 | 23,6 | 28,9 | 34,0 | 41,1 | 47,4 | 53,5 | 59,6 | 69,8 | М |

И.В. Гурьев, Лоды и Восток, Авантикс

* Марка и сечение по проекту

| | | | | | | | | | | | | | | | |
|---|--------|--------|---------|---|-------|--------|---------|----------|------|--------|---|--|---|--|--|
| | | | | 5.407-101. 2. 210 | | | | | | | | | | | |
| Исполн. | Б.В.К. | О.В.К. | | Комплектная линия | | | | | | | | | | | |
| Исполн. | Л.С.С. | С.В.С. | | КЛ11- (КЛ11-А) | | | | | | | | | | | |
| Исполн. | Л.С.С. | С.В.С. | | <table border="1" style="font-size: 0.8em;"> <tr> <td>Стандарт</td> <td>Лист</td> <td>Листов</td> </tr> <tr> <td>Р</td> <td></td> <td>1</td> </tr> </table> | | | | Стандарт | Лист | Листов | Р | | 1 | | |
| Стандарт | Лист | Листов | | | | | | | | | | | | | |
| Р | | 1 | | | | | | | | | | | | | |
| <table border="1" style="font-size: 0.8em;"> <tr> <td>Информация</td> <td>ИМЕНА</td> <td>Ф.И.О.</td> <td>ПОДПИСИ</td> </tr> <tr> <td>МОСКВА</td> <td></td> <td></td> <td></td> </tr> </table> | | | | Информация | ИМЕНА | Ф.И.О. | ПОДПИСИ | МОСКВА | | | | | | | |
| Информация | ИМЕНА | Ф.И.О. | ПОДПИСИ | | | | | | | | | | | | |
| МОСКВА | | | | | | | | | | | | | | | |



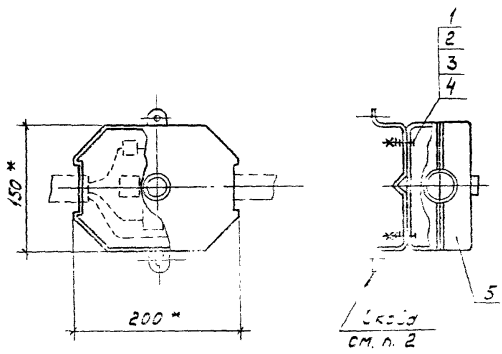
| Обозначение | Условная длина линии L, м | Количество коробок поз.1, шт. | L1 м |
|-----------------|---------------------------|-------------------------------|-------|
| 5.407-101.2.210 | 12 | 3 | 11,15 |
| -01 | 18 | 4 | 17,2 |
| -02 | 24 | 5 | 23,25 |
| -03 | 30 | 6 | 29,3 |
| -04 | 36 | 7 | 35,35 |
| -05 | 42 | 8 | 41,4 |
| -06 | 48 | 9 | 47,45 |
| -07 | 54 | 10 | 53,5 |
| -08 | 60 | 11 | 59,55 |

1. Для линии КЛ11-А - изображение зеркальное.
2. Крепление кабеля выполнить с шагом не более 500 мм (см. 5.407-101.2.250)
3. Трос покрыть лаком ГФ-95 ГОСТ8018-70

И.В. Шерстнев, Л.В. Шерстнев, В.В. Шерстнев

| | | | |
|--|--|--|--|
| | | 5.407-101.2.210СБ | |
| | | Комплектная линия КЛ11 (КЛ11-А) | |
| | | Сборочный чертёж | |
| | | Лист | |
| | | Листов | |
| | | ВНИПИ ТЯЖПРОЭЛЕКТРОПРОЕКТ ИМЕНИ Я.Я. ГАГАРИНА МОСКВА | |

23453-02 46
Копировал Сергеева
Формат А3

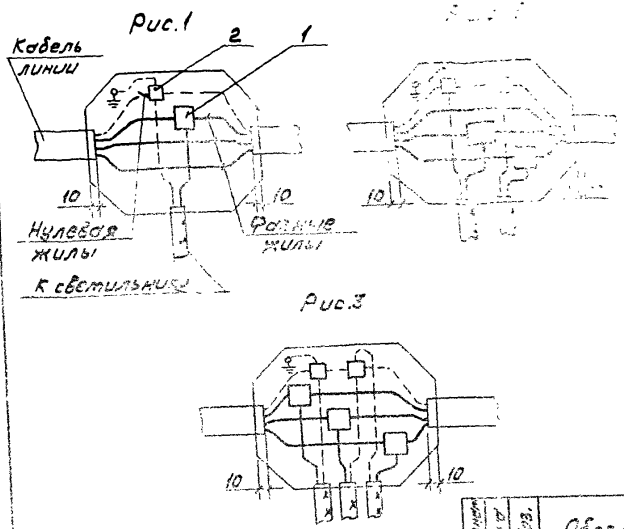


- 1. * Размеры для справок.
- 2. Скобу из коробки вынуть и установить снаружи.
- 3. Установку сжимов в коробках выполнить по чертежам:
 для фазного подключения светильников - 5.407-101.2.230
 для междуфазного подключения светильников - 5.407-101.2.240
 для подключения линии к сети - 5.407-101.1.160

| Материал | Вид | Обозначение | Наименование | Кол-во | Примечание |
|----------|-----|-------------|----------------------------|--------|------------|
| | | | <u>Стандартные изделия</u> | | |
| | 1 | | Винт М4х16 ГОСТ 17473-80 | 2 | |
| | 2 | | Гайка М4 ГОСТ 5915-70 | 2 | |
| | 3 | | Шайба 4 ГОСТ 11371-78 | 2 | |
| | 4 | | Шайба 4 ГОСТ 6402-70 | 2 | |
| | | | <u>Прочие изделия</u> | | |
| | 5 | | Коробка У246УЗ | | |
| | | | ТУ36-1460-82 | 1 | |

5.407-101.2.220
 1 лист
 1 из 1

| | | | |
|-----------------|--|-------------|---------|
| 5.407-101.2.220 | | | |
| Коробка | | Стандартное | |
| | | Р | 1,2 1,4 |
| Лист | | 1 из 1 | |



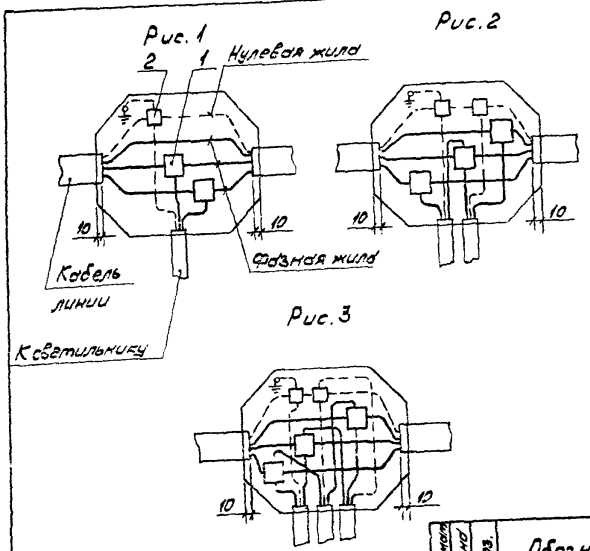
Коробку изготовить по черт. 5.407-101.2.220

| Обозначение | Рис. | Количество подключаемых светильников | Сечение кабеля линии, мм ² | | |
|-----------------|------|--------------------------------------|---------------------------------------|-------------|-----------------------------|
| | | | 3x10 + 1x6
4x10 | 3x16 + 1x10 | 3x25 + 1x16
4x16
4x25 |
| 5.407-101.2.230 | | | + | | |
| -01 | 1 | 1 | | + | |
| -02 | | | | | + |
| -03 | | | + | | |
| -04 | 2 | 2 | | + | |
| -05 | | | | | + |
| -06 | | | + | | |
| -07 | 3 | 3 | | + | |
| -08 | | | | | + |

| № | Обозначение | Наименование | Кол. на исп. 5.407-101.2.230 | | | | | | | | Примечание | |
|---|-------------|--------------|------------------------------|----|----|----|----|----|----|----|------------|--------|
| | | | - | 01 | 02 | 03 | 04 | 05 | 06 | 07 | | 08 |
| 1 | | СМ | | | | | | | | | | |
| | | У731 МУЗ | 1 | | | 2 | | | 3 | | | |
| | | У733 МУЗ | | 1 | 1 | | 2 | 2 | | 3 | 3 | 00736- |
| 2 | | Вкладыш сжим | | | | | | | | | | 83-82 |
| | | У731 МУЗ | 1 | 1 | | 2 | | | 2 | | | |
| | | У733 МУЗ | | | | | | 1 | | 1 | | 2 |

5.407-101.2.230

| | | | | |
|---|--|-----------------------|--------|---------|
| Установка сжимов в ответственной коробке для розного подключения светильников | | Стандарт | Монтаж | Масштаб |
| | | р | - | - |
| Лист | | Листов 1 | | |
| Исполн. И.В.Син | | ВНИПИ | | |
| Нач. отд. Л.И.Син | | ТЯЖПРОМЭЛЕКТРОПРОЕКТ | | |
| Инженер Л.И.Син | | ИМЕНИ Ф.Я.КОЗЛОВСКОГО | | |
| Архитектор О.А.Син | | МОСКВА | | |



| Обозначение | Рис. | Количество подключаемых светильников | Сечение кабеля линии, мм ² | | |
|-----------------|------|--------------------------------------|---------------------------------------|-------------|---------------------|
| | | | 3×10 + 1×6
4×10 | 3×16 + 1×10 | 3×25 + 1×16
4×25 |
| 5.407-101.2.240 | | | + | | |
| -01 | 1 | 1 | | + | |
| -02 | | | | | + |
| -03 | | | + | | |
| -04 | 2 | 2 | | + | |
| -05 | | | | | + |
| -06 | | | + | | |
| -07 | 3 | 3 | | + | |
| -08 | | | | | + |

Коробку изготовить по черт. 5.407-101.2.220

| Видовая зона | Лист | Обозначение | Наименование | Кол. на исполн. 5.407-2.240 | | | | | | | | Примечание | | |
|--------------|------|-------------|---------------|-----------------------------|----|----|----|----|----|----|----|------------|----|---------|
| | | | | - | 01 | 02 | 03 | 04 | 05 | 06 | 07 | | 08 | |
| | 1 | | Сжим | | | | | | | | | | | |
| | | | У731 МУЗ | 2 | | | 3 | | | | 3 | | | |
| | | | У733 МУЗ | | 2 | 2 | | 3 | 3 | | | 3 | 3 | ОСТ 36- |
| | 2 | | Вкладыш сжима | | | | | | | | | | | 69-82 |
| | | | У731 МУЗ | 1 | 1 | | 2 | 2 | | | 2 | 2 | | |
| | | | У733 МУЗ | | | | 1 | | | | 2 | | 2 | |

5.407-101.2.240

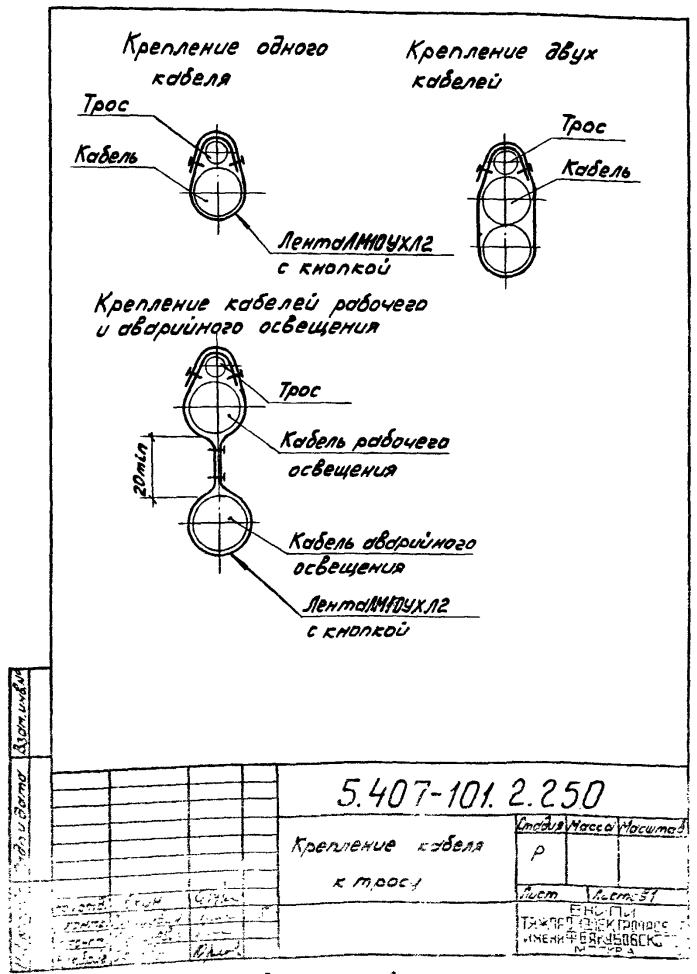
| | | | | | |
|---|-----|----------------------|---|---|---|
| Установка сжимов в ответственных коробках для межэтажных подключений светильников | | Станд. Макс. Минимум | Р | - | - |
| Исполн. ИВКИН | СНП | | | | |
| Исполн. ИВКИН | СНП | | | | |
| Исполн. ИВКИН | СНП | | | | |
| Исполн. ОДЛОП | СНП | | | | |

Лист 1 из 1
БНИПИ
ТЯЖПРОМЛЕКТПРОЕКТ
ИМЕНИ Ч. В. ЯКОВЛЕВСКОГО
МАКВА

Копировал Сергеева

23453-02 49
Формат А3

Шифр чертежа, Подп. и дата

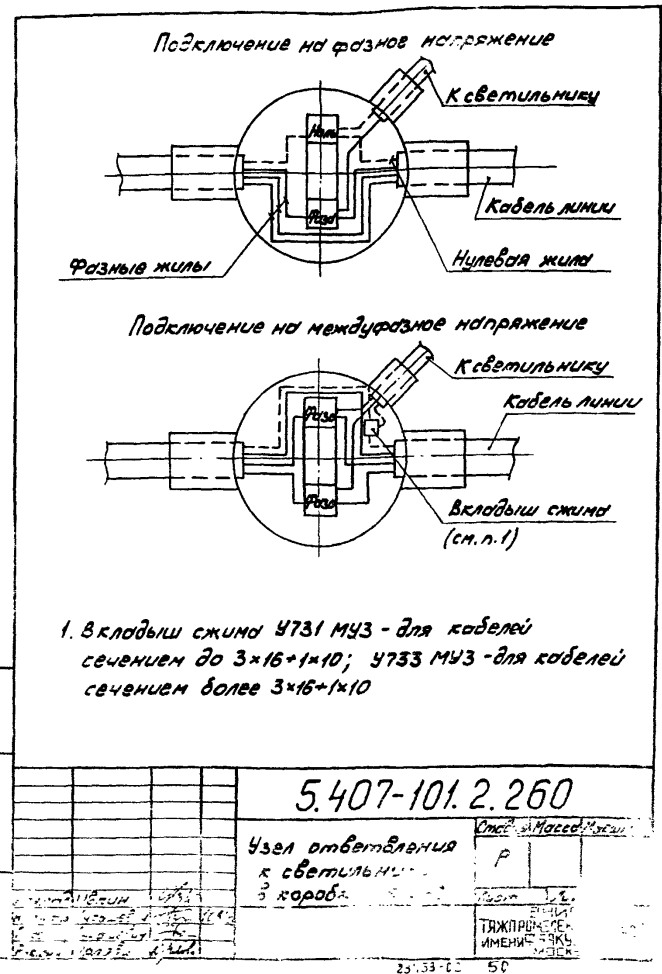


5.407-101.2.250

Крепление кабеля к тросу

| Исполн | Масса | Масштаб |
|---|---------|---------|
| Р | | |
| Лист | Лист 31 | |
| ЕНЧ-ПИ
ТЯЖПРОЕКТИРОВАНИЕ
ИМЕНИ В.В. КУЗЬМЕНКО
МОСКВА | | |

Копировал Сергеев О.А. от 14



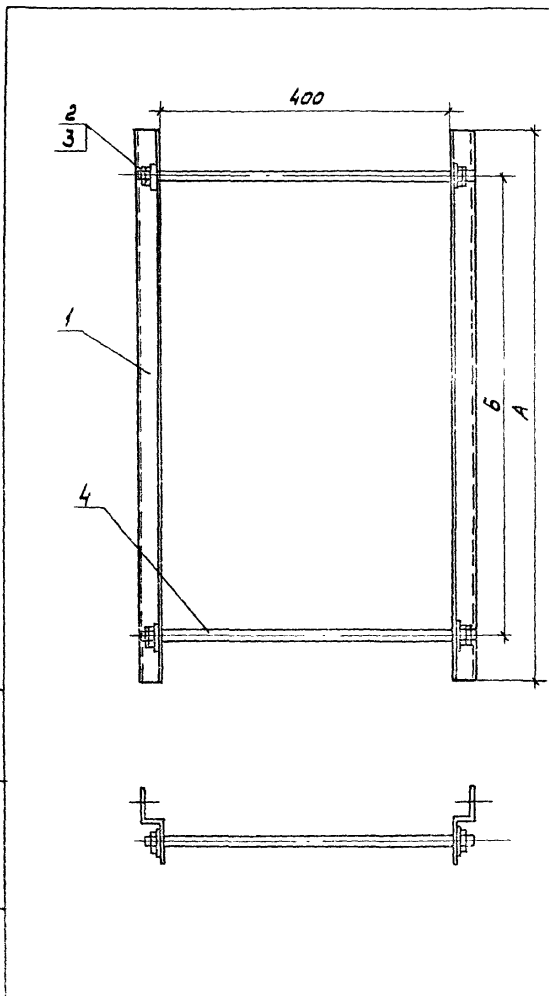
1. Вкладыш сжима У731 МУЗ - для кабелей сечением до $3 \times 16 + 1 \times 10$; У733 МУЗ - для кабелей сечением более $3 \times 16 + 1 \times 10$

5.407-101.2.260

Узел ответвления к светильнику в коробе

| Исполн | Масса | Масштаб |
|---|-------|---------|
| Р | | |
| Лист | Лист | |
| ЕНЧ-ПИ
ТЯЖПРОЕКТИРОВАНИЕ
ИМЕНИ В.В. КУЗЬМЕНКО
МОСКВА | | |

Копировал Сергеев О.А. от 14



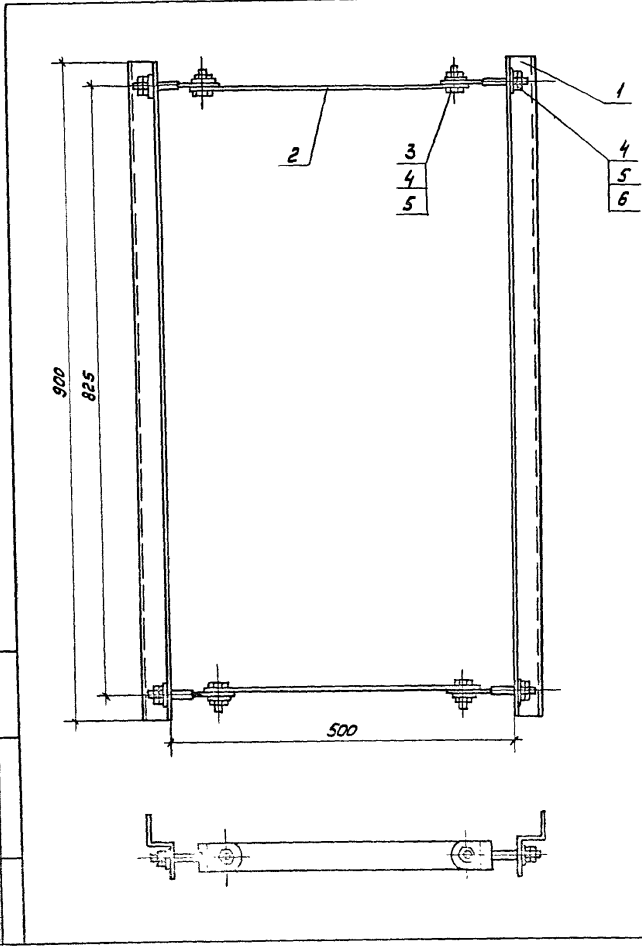
Изгот. Лист. 5.407-101.2.270. 5.407-101.2.270. 5.407-101.2.270.

| Лист | Зона | Лист | Обозначение | Наименование | Кол. из листов 5.407-101.2.270 | | | | Примечание | |
|----------------------------|------|-----------------|-----------------------|--------------|--------------------------------|----|----|----|------------|---------|
| | | | | | - | 01 | 02 | 03 | | |
| 54 | 1 | 5.407-101.2.271 | <u>Детали</u> | | | | | | | |
| | | | Профиль К239 42 | | | | | | | |
| | | | ТУ36-1434-82 | | | | | | | |
| | | | L=750 | | | | | | | 2 |
| | | | L=850 | | | | | | | 2 |
| | | .01 | L=850 | | | | | | | 2 |
| | | .02 | L=950 | | | | | | | 2 |
| | | .03 | L=1050 | | | | | | | 2 |
| <u>Стандартные изделия</u> | | | | | | | | | | |
| | | 2 | Гайка М12 ГОСТ5915-70 | | | | | | | 8 8 8 8 |
| | | 3 | Шайба 12 ГОСТ11371-78 | | | | | | | 4 4 4 4 |
| <u>Прочие изделия</u> | | | | | | | | | | |
| | | 4 | Шпилька УСЭКВ1-4У1 | | | | | | | |
| | | | ТУ36-2355-80 | | | | | | | 2 2 2 2 |

| Обозначение | Размеры, мм | | Масса, кг |
|-----------------|-------------|-----|-----------|
| | A | B | |
| 5.407-101.2.270 | 750 | 625 | 4,7 |
| -01 | 850 | 725 | 5,3 |
| -02 | 950 | 825 | 5,7 |
| -03 | 1050 | 925 | 6,3 |

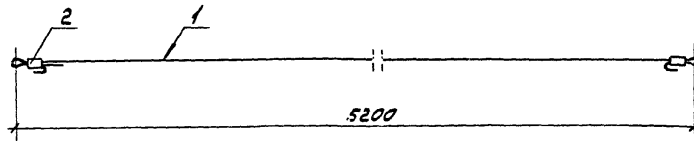
| | | | |
|--------------------|-------------|-------|-------|
| 5.407-101.2.270 | | | |
| Обхват | Сторона | Масса | Масса |
| | P | 5,7 | |
| Исполн. УБК/М | Сделано | | |
| Исполн. А.А.А.А.А. | Проверено | | |
| Исполн. С.С.С.С.С. | Согласовано | | |
| Исполн. В.В.В.В.В. | Утверждено | | |
| Лист 1 из 1 | | | |

Числ. в назв. | Предн. и обратн. | Иском. шифр



| Велич. Зона | Лоз. | Обозначение | Наименование | Кол. | Примечание |
|----------------------------|------|-----------------|---------------------------------|------|------------|
| <u>Детали</u> | | | | | |
| 54 | 1 | 5.407-101.2.281 | Профиль К239 У2 | | |
| | | | ТУ36-1434-82; $\varnothing=900$ | 2 | |
| 54 | 2 | 5.407-101.2.282 | Полоса УСЭК 56 У3 | | |
| | | | ТУ36-2355-80; $\varnothing=400$ | 2 | |
| <u>Стандартные изделия</u> | | | | | |
| | 3 | | Болт М12*30 ГОСТ 7798-70 | 4 | |
| | 4 | | Гайка М12 ГОСТ 5915-70 | 12 | |
| | 5 | | Шайба 12 ГОСТ 11371-78 | 8 | |
| <u>Прочие изделия</u> | | | | | |
| | 6 | | Болт специальный УСЭК 74У1 | | |
| | | | ТУ36-2355-80 | 4 | |

| | |
|---|--------|
| 5.407-101.2.280 | |
| Обхват | Р 5,72 |
| Лист | Лист |
| БИР
ТЯЖПРОМЗАДЕК
ИМЕНИ ЧЕБЫКОВА
МОСКВА | |



Трос (поз.2) покрыть лаком ГФ-95
ГОСТ 8018-70

| Кол. | Поз. | Обозначение | Наименование | Кол. | Примечание |
|------|------|-------------|---------------------------|------|------------|
| | 1 | | Трос | | |
| | | | Круч 6 ГОСТ 2590-71 | | |
| | | | СТЗКП/ОСТ14085-78 | | |
| | | | Ø=5700 | 1 | |
| | 2 | | Патрубок | | |
| | | | Труба 15x2,8 ГОСТ 3262-75 | | |
| | | | Ø=50 | 2 | |

И.С.Иванов, П.В.Иванова, В.В.Иванов

| | | | | | |
|----------|------------|--------|--|-----------------|------|
| | | | | 5.407-101.2.290 | |
| | | | | Трос | |
| | | | | 1,3 | 1/10 |
| Исполн | УБ.К.И.И. | В.И.И. | | Лист 1 из 1 | |
| Контр.И. | П.И.И.И.И. | В.И.И. | | Тех. проект | |
| Проект. | И.С.И. | В.И.И. | | ИМБ | |
| Разр.И. | И.С.И. | В.И.И. | | ИМБ | |

Копия для Сергея ☺ 4010113