

ТИПОВАЯ ДОКУМЕНТАЦИЯ НА КОНСТРУКЦИИ, ИЗДЕЛИЯ И УЗЛЫ ЗДАНИЙ И СООРУЖЕНИЙ

СЕРИЯ 7.501-2

УСТАНОВКА И ПОДКЛЮЧЕНИЕ
КОМПЛЕКТНЫХ ТРАНСФОРМАТОРНЫХ ПОДСТАНЦИЙ (КТП)
К ЛИНИЯМ ПРОДОЛЬНОГО ЭЛЕКТРОСНАБЖЕНИЯ 25 кВ

РАБОЧИЕ ЧЕРТЕЖИ

ВЫПУСК 4

ЖЕЛЕЗОБЕТОННЫЕ ИЗДЕЛИЯ

20123/05
цена 0-38

ТИПОВАЯ ДОКУМЕНТАЦИЯ НА КОНСТРУКЦИИ, ИЗДЕЛИЯ И УЗЛЫ ЗДАНИЙ И СООРУЖЕНИЙ

СЕРИЯ 7.501-2


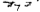
УСТАНОВКА И ПОДКЛЮЧЕНИЕ
КОМПЛЕКТНЫХ ТРАНСФОРМАТОРНЫХ ПОДСТАНЦИЙ (КТП)
К ЛИНИЯМ ПРОДОЛЬНОГО ЭЛЕКТРОСНАБЖЕНИЯ 25 кВ

РАБОЧИЕ ЧЕРТЕЖИ

ВЫПУСК 4

ЖЕЛЕЗОБЕТОННЫЕ ИЗДЕЛИЯ

РАЗРАБОТАНЫ ТРАНСЭЛЕКТРОПРОЕКТОМ

ГЛАВНЫЙ ИНЖЕНЕР ИНСТИТУТА  АКОПЯН
ГЛАВНЫЙ ИНЖЕНЕР ПРОЕКТА  ПИСКУНОВ

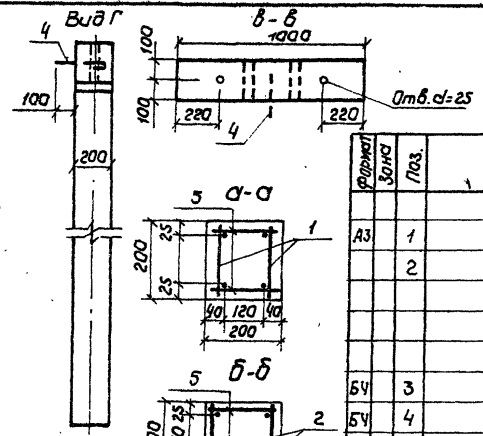
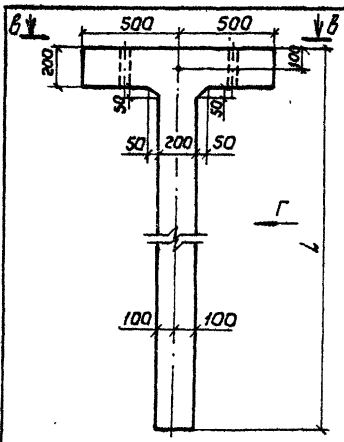
УТВЕРЖДЕНЫ И
ВВЕДЕНЫ В ДЕЙСТВИЕ

МИНИСТЕРСТВОМ ПУТЕЙ СООБЩЕНИЯ
ПРИКАЗ № А-268/8 ОТ 26.08.85г.

Содержание

Обозначение	Наименование	Стр.
	Содержание альбома	2
7.501-2 - 4.100	Стайка (АС1-25; АС1-1-25)	3
7.501-2 - 4.200	Стайка (АС2-25; АС2-1-25)	4
7.501-2 - 4.300	Фундамент АФ1-25	5
7.501-2 - 4.320	Сетка (С1, С1-1)	6
7.501-2 - 4.310	Каркас плоский Кр7	7
7.501-2 - 4.301	Петля П1	
7.501-2 - 4.110	Каркас плоский (Кр1... Кр1-5)	8

Серия 7.501-2 В.н.ч.4

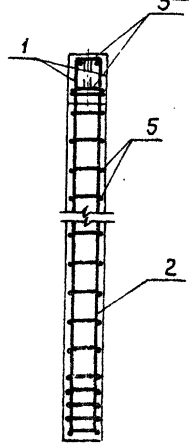
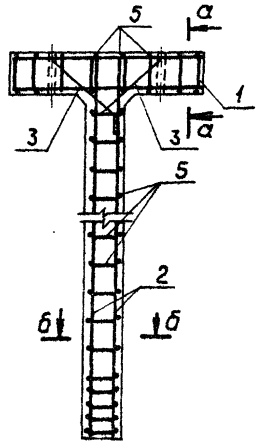


Обозначение	Марка	L, мм	Масса, кг
7.501-2-4.100	АС1-25	4300	504,0
4.100-01	АС1-1-25	3700	432,0

Код элемента	Зона	Поз.	Обозначение	Наименование	Код. № условн.		Примечание
					-	01	
Сборочные единицы							
A3		1	7.501-2-4.10-04	Каркас плоский КР1-4	2	2	
		2	4.10	Каркас плоский КР-1	2	-	
			4.10-01	Каркас плоский КР1-1	-	2	
Детали							
Б4		3	7.501-2-4.101	Ф12А ГОСТ 5781-82, l=810	4	4	0,72 кг
Б4		4	4.102	Ф8А ГОСТ 5781-82, l=330	1	1	0,13 кг
Б4		5	4.103	Ф6А ГОСТ 5781-82, l=190	84	76	0,042 кг
Материалы							
			Бетон марки 300	0,21	0,18		м ³

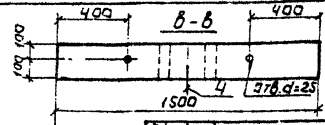
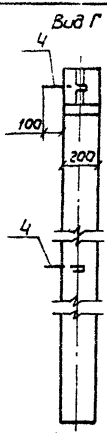
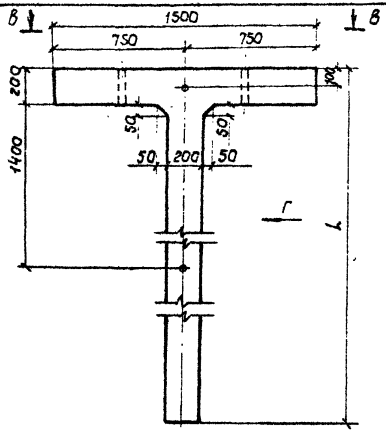
Ведомость расхода стали на элемент, кг

Марка элемента	Изделия арматурные.				Общий расход		
	Арматура класса						
	А-I		А-III				
	ГОСТ 5781-82	ГОСТ 5781-82	ГОСТ 5781-82	ГОСТ 5781-82			
	φ6	φ8	Итого	φ12	Итого	Всего	
АС1-25	7,07	0,13	7,20	21,56	21,56	28,76	28,76
АС1-1-25	6,39	0,13	6,52	19,44	19,44	25,96	25,96



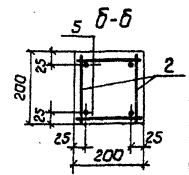
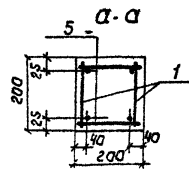
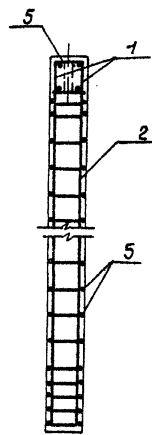
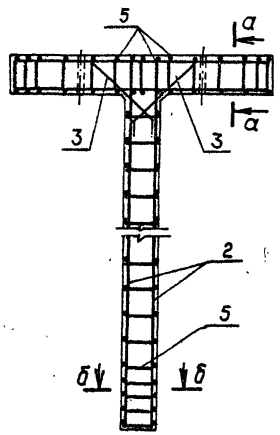
7.501-2-4.100			
ГИП И. КОНТ. Нач. отд. Гл. спец. Рук. гр. Инженер	Пискунов Пригарев Ириджанов Степанов Шур Тиманова	Стайка (АС1-25; АС1-1-25)	Стадия
			Масса
			Масштаб
			Р
			см. табл.
			Лист
			Листов 1
ТРАНЭЛЕКТРОПРОЕКТ			

Серия 7.501-2 Вит-4



Обозначение	Марка	L, мм	Масса
7.501-2-4.200	АС2-25	3400	456,0
4.200-01	АС2-125	2800	408,0

Формат	Сторона	Поз.	Обозначение	Наименование	Кол. на элемент		Примечание
					—	0,1	
<i>Сборочные единицы</i>							
A3		1	7.501-2-4.110-05	Каркас плоский КР1-5	2	2	
		2	4.110-02	Каркас плоский КР1-2	2	—	
			4.110-03	Каркас плоский КР1-3	—	2	
<i>Детали</i>							
БУ		3	7.501-2-4.201	Ф12А III ГОСТ 5781-82, l=810	4	4	0,72 кг
БУ		4	4.202	Ф8А I ГОСТ 5781-82, l=330	2	2	0,13 кг
БУ		5	4.203	Ф6А I ГОСТ 5781-82, l=190	82	74	0,042 кг
<i>Материалы</i>							
Бетон марки 300					0,19	0,17	м ³



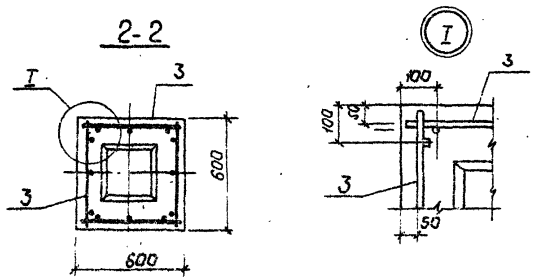
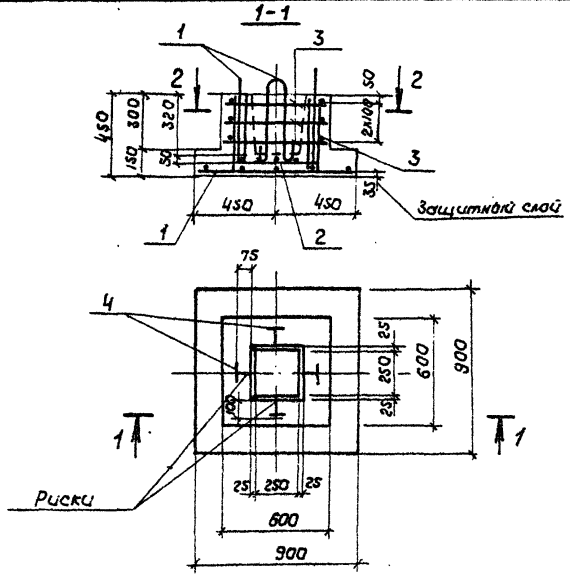
Ведомость расхода стали на элемент, кг

Марка элемента	Изделия арматурные			Всего	Общий расход	
	Арматура класс					
	А-I		А-III			
	ГОСТ 5781-82	ГОСТ 5781-82	ГОСТ 5781-82			
	φ6	φ8	Уголок	φ12	Уголок	
АС2-25	6,88	0,13	7,01	20,08	27,09	27,09
АС2-1-25	6,21	0,13	6,34	17,96	24,30	24,30

7.501-2-4.200

Тип	Листков	Стальная масса	Масса бетона
И.контр.	Приказов		
Нач. отд.	Исходники		
Гл. спец.	Стелпав		
Рук. ер.	Шур		
Изменяет	Туманова		

Серия 7.501-2 бл.н. 4



Формат	Зона	Поз.	Обозначение	Наименование	кол.	Примечание
				<u>Сборочные единицы</u>		
АЧ	1		7.501-2-4.320	Сетка С1	1	
	2		4.320-01	Сетка С1-1	1	
АЧ	3		4.310	Каркас Кр7	4	
				<u>Детали</u>		
АЧ	4		4.301	Петля П1	4	0,24кг
				<u>Материал</u>		
				Бетон М 200	0,21 м ³	

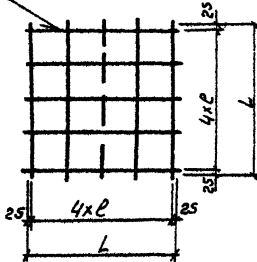
Ведомость расхода стали на элемент, кг

Марка элемента	Изделия арматурные					Всего расход	Доп.к
	Арматура класса						
	A-I	A-III					
	ГОСТ 5781-82	ГОСТ 5781-82					
	φ6	У1020	φ6	φ8	У1020		
АФ1-25	0,96	0,96	2,44	4,6	7,04	8,00	8,00

Имя, отчество и дата: Иванова

7.501-2-4.300			
Тип	Материал	Сталь	Масса / кг
Фундамент АФ1-25	Р	0,525г	
	Лист	Листов	
ТРАНСЭЛЕКТРОПРОЕКТ			

ГОСТ 14098-68-КТ-2



размеры в мм

Обозначение	Марка	L	l	масса
7.501-2-4.320	С1	850	200	3,4
4.320-01	С1-1	450	100	1,0

Формат	Зона	Лист	Обозначение	Наименование	Кол.	Примечание
			<u>Переменные данные для исполнителя</u>			
			<u>Детали</u>			
			7.501-2-4.320			
64	1		7.501-2-4.321	Ф8А-IV ГОСТ 5781-82, l=850	10	0,34кг
			7.501-2-4.320-01			
64	1		7.501-2-4.322	Ф6А-III ГОСТ 5781-82, l=450	10	0,10кг

7.501-2-4.320

Сетка С1, С1-1

Стадия	масса	масштаб
Р	см. табл.	
лист	лист 1 из 1	

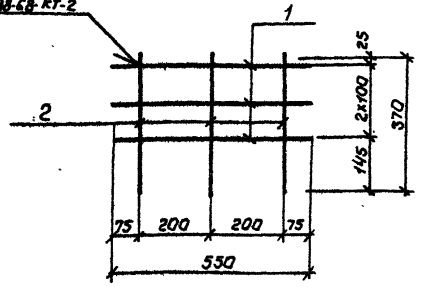
ТРАНСЭЛЕКТРОПРОЕКТ

Шифр по табл. 1, 2, 3, 4, 5, 6, 7, 8, 9, 10, 11, 12, 13, 14, 15, 16, 17, 18, 19, 20, 21, 22, 23, 24, 25, 26, 27, 28, 29, 30, 31, 32, 33, 34, 35, 36, 37, 38, 39, 40, 41, 42, 43, 44, 45, 46, 47, 48, 49, 50, 51, 52, 53, 54, 55, 56, 57, 58, 59, 60, 61, 62, 63, 64, 65, 66, 67, 68, 69, 70, 71, 72, 73, 74, 75, 76, 77, 78, 79, 80, 81, 82, 83, 84, 85, 86, 87, 88, 89, 90, 91, 92, 93, 94, 95, 96, 97, 98, 99, 100

ГИП Глебунов
 Н. кант. Пригорев
 Нач. отд. Курдюков
 Гл. спец. Степанов
 Рук. г.р. Шур
 Инженер В.Родина

Серия 7.501-2 Вып. 4

ГОСТ 4098-68 КТ-2

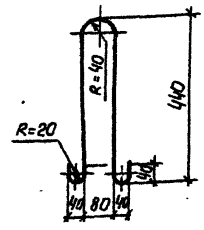


Формат	Зона	Лист	Обозначение	Наименование	Кол.	Примечание
				<u>Детали</u>		
Б4	1		7.501-2-4.311	Ф8А ГОСТ 5781-82 L=550	3	0,12 кг
Б4	2		4.312	Ф8А ГОСТ 5781-82 L=370	2	0,15 кг

Шифр материала, Листов и деталей (в скобках)

7.501-2-4.310

Группа	Исполнитель	Подпись	Дата	Корпус плоский Кр 7		
				Сталь	Масса	Масштаб
Р	0,66	1:10				
			Лист	Листов	1	
ТРАНСЭЛЕКТРОПРОЕКТ						



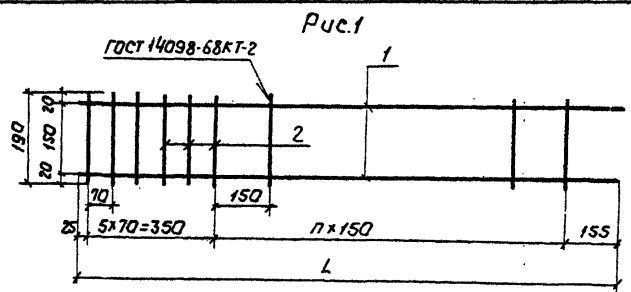
Длина развертки L=1050 мм

Шифр материала, Листов и деталей (в скобках)

7.501-2-4.301

Группа	Исполнитель	Подпись	Дата	Петля П1		
				Р	Масса	Масштаб
Р	0,24	1:10				
			Лист	Листов	1	
А-1 ГОСТ 5781-82						
ТРАНСЭЛЕКТРОПРОЕКТ						

Серия 7.501-2 Вып. 4



Размеры в мм

Обозначение	Марка	Рис.	L	n	Масса, кг
7.501-2-4.110	Кр1	1	4280	25	8.91
-01	Кр1-1	1	3680	21	7.67
-02	Кр1-2	1	3380	19	7.05
-03	Кр1-3	1	2780	15	5.82
-04	Кр1-4	2	980	9	2.20
-05	Кр1-5	2	1480	14	3.27

Рис.2

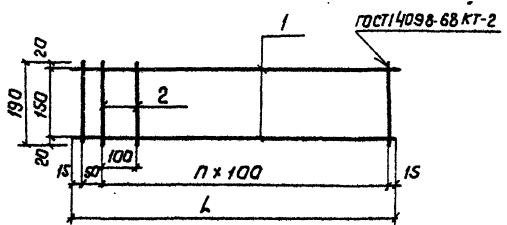


Рис.	Зона	Поз.	Обозначение	Наименование	Кол. на изделие Ч.110-						Примечание
					-	01	02	03	04	05	
<u>Детали</u>											
<u>Стержни</u>											
Φ12 А-III ГОСТ 5781-82											
64	1		7.501-2-4.111	L = 4280	2					3.80 кг	
64	1		4.112	L = 3680		2				3.27 кг	
64	1		4.113	L = 3380			2			3.00 кг	
64	1		4.114	L = 2780				2		2.47 кг	
64	1		4.115	L = 980					2	0.87 кг	
64	1		4.116	L = 1480						2 1.31 кг	
64	2		4.117	Стержень							
Φ8 А-І ГОСТ 5781-82, l=190					31	27	25	21	11	16	

УИИ, ИРМОЛ, ИЛВАНС и ВСТР

7.501-2-4.110			
		Коркас(Кр1...Кр1-5)	
		Р	Масса см. табл.
		Лист	Листов
ТРАНСЭЛЕКТРОПРОЕКТ			

ГИП Лискина
 И.КОНТА Пригорелов
 Н.КОЛОДЦЕВ Нурдинский
 Г.Л.СЛЕЦ Стеланов
 Рук.З.В. ШУР
 С.КОНОВА Воеводина