

ТИПОВАЯ ДОКУМЕНТАЦИЯ  
НА КОНСТРУКЦИИ,  
ИЗДЕЛИЯ И УЗЛЫ  
ЗДАНИЙ И СООРУЖЕНИЙ

# СЕРИЯ 5.416-3

БАКИ ДЛЯ ХРАНЕНИЯ  
КОНЦЕНТРИРОВАННОГО  
И ВОДНОГО РАСТВОРОВ  
ПЕНООБРАЗОВАТЕЛЯ  
ЕМКОСТЬЮ  
ОТ  $6\text{м}^3$  ДО  $80\text{м}^3$

ВЫПУСК 6  
БАК  $V = 80\text{м}^3$   
РАБОЧИЕ ЧЕРТЕЖИ

ТИПОВАЯ ДОКУМЕНТАЦИЯ  
НА КОНСТРУКЦИИ,  
ИЗДЕЛИЯ И УЗЛЫ  
ЗДАНИЙ И СООРУЖЕНИЙ

# СЕРИЯ 5.416-3

БАКИ ДЛЯ ХРАНЕНИЯ  
КОНЦЕНТРИРОВАННОГО  
И ВОДНОГО РАСТВОРОВ  
ПЕНООБРАЗОВАТЕЛЯ  
ЕМКОСТЬЮ

ОТ  $6\text{ м}^3$  ДО  $80\text{ м}^3$

ВЫПУСК 6  
БАК  $V = 80\text{ м}^3$   
РАБОЧИЕ ЧЕРТЕЖИ

РАЗРАБОТАНЫ  
СПЕЦИАЛЬНЫМ ПРОЕКТО-  
- КОНСТРУКТОРСКИМ  
БЮРО  
„СПЕЦАВТОМАТИКА“

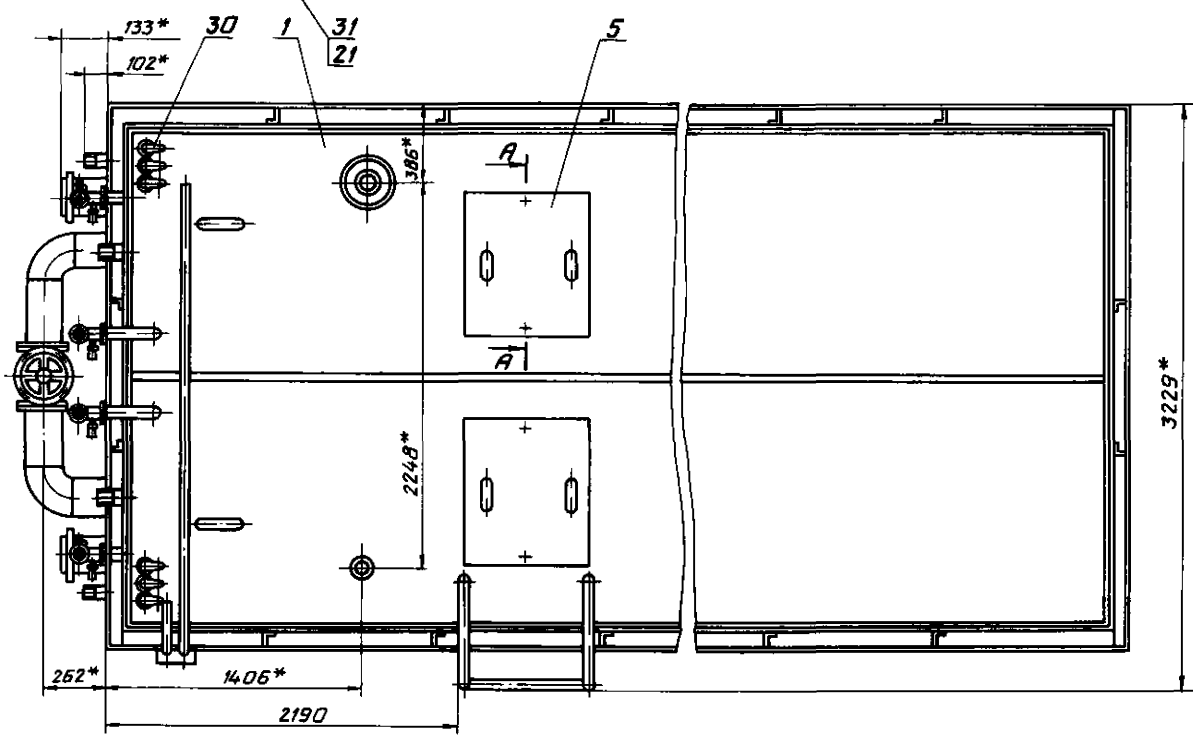
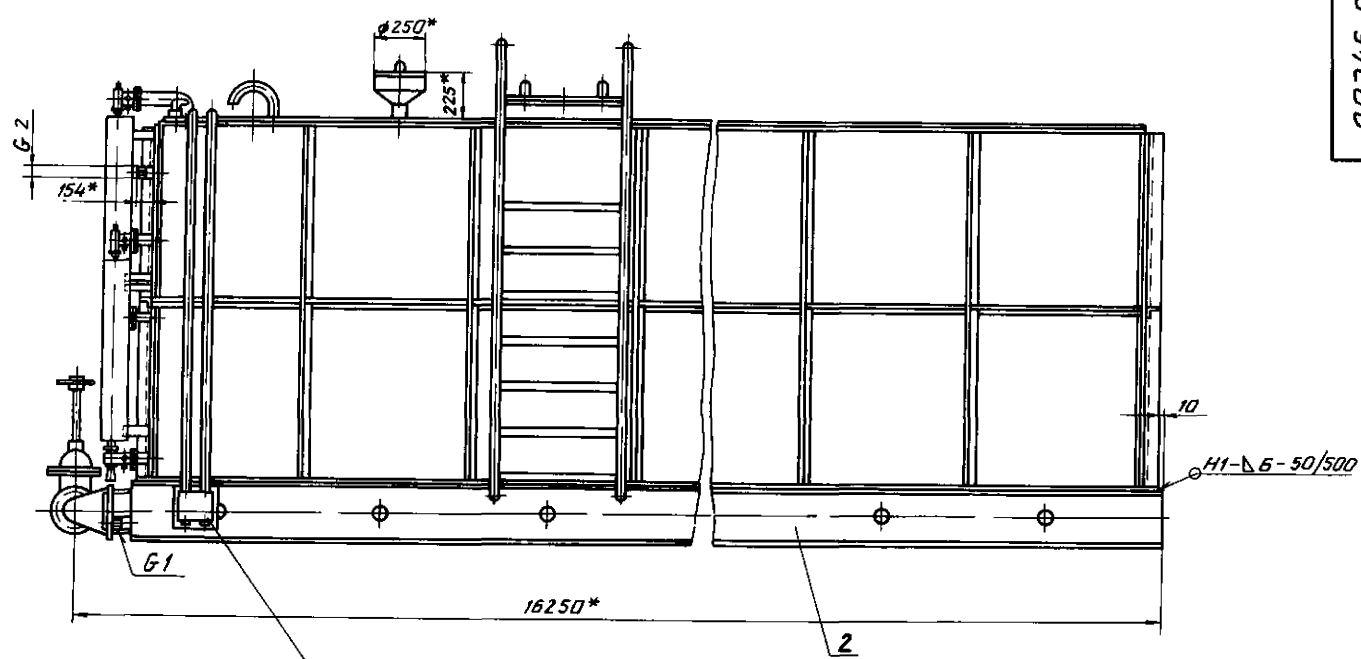
УТВЕРЖДЕНЫ  
ПРИКАЗОМ МИНПРИВОРА СССР № 35  
ОТ 24 АВГУСТА 1988 ГОДА  
И ВВЕДЕНЫ В ДЕЙСТВИЕ  
С 1 АПРЕЛЯ 1989 ГОДА

ГЛАВНЫЙ ИНЖЕНЕР	СПКВ „СПЕЦАВТОМАТИКА“
	<i>В.М.</i> В.М. НАРИМАНОВ
ГЛАВНЫЙ ИНЖЕНЕР	ПРОЕКТА
	<i>Ж.А.</i> Ж.А. ЗАХАРОВА

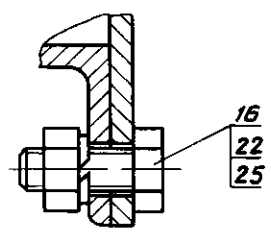
# СОДЕРЖАНИЕ АЛЬБОМА

Обозначение	Наименование	№ Стр. п. п.
	Титульный лист	1
	Содержание альбома	2
АПЭ 46. 0 сБ	Бак V=80 м <sup>3</sup>	3,4
АПЭ 46. 0-10сБ	Бак	5,6,7
АПЭ 46. 0-20сБ	Каркас	8
АПЭ 46. 0-30сБ	Перфоратор	9
АПЭ 46. 0-40сБ	Перфоратор	9
АПЭ 46. 0-50сБ	Лестница	10
АПЭ 46. 0-60сБ	Отвод	10
АПЭ 46. 0-70сБ	Рама	11
АПЭ 46. 0-80сБ	Лестница	12
АПЭ 46. 0-90сБ	Воронка	12
АПЭ 46. 0-100сБ	Фильтр	13
АПЭ 46. 0-110сБ	Крышка	13
АПЭ 46. 0-1	Кожух	13
АПЭ 46. 0-2	Прокладка	14
АПЭ 46. 0-3	Прокладка	14
АПЭ 46. 0-11	Ребра	14
АПЭ 46. 0-12	Труба	14
АПЭ 46. 0-13	Дно	15
АПЭ 46. 0-14	Крышка	15
АПЭ 46. 0-16	Ребра	15
АПЭ 46. 0-18	Ребра	16
АПЭ 46. 0-25	Крышечок	16
АПЭ 46. 0-26	Стенка	16
АПЭ 46. 0-27	Патрубок	17
АПЭ 46. 0-28	Труба	17
АПЭ 46. 0-35	Труба	17
АПЭ 46. 0-36	Фланец	17
АПЭ 46. 0-37	Стенка	18
АПЭ 46. 0-39	Скоба	18
АПЭ 46. 0-44	Переключатель	18
АПЭ 46. 0-45	Переключатель	19
АПЭ 46. 0-46	Перегородка	19
АПЭ 46. 0-47	Переключатель	19
АПЭ 46. 0-48	Переключатель	19
АПЭ 46. 0-51	Ребра	20
АПЭ 46. 0-52	Переключатель	20
АПЭ 46. 0-53	Переключатель	20
АПЭ 46. 0-57	Патрубок	20
АПЭ 46. 0-58	Труба	21
АПЭ 46. 0-59	Патрубок	21
АПЭ 46. 0-61	Труба	21
АПЭ 46. 0-62	Труба	22

1	2	3
АПЭ 46. 0-65	Труба	22
АПЭ 46. 0-67	Труба	22
АПЭ 46. 0-76	Патрубок	22
АПЭ 46. 0-77	Патрубок	23
АПЭ 46. 0-81	Переключатель	23
АПЭ 46. 0-82	Переключатель	23
АПЭ 46. 0-84	Переключатель	23
АПЭ 46. 0-86	Переключатель	24
АПЭ 46. 0-87	Переключатель	24
АПЭ 46. 0-89	Переключатель	24
АПЭ 46. 0-91	Ребра	24
АПЭ 46. 0-92	Ребра	25
АПЭ 46. 0-94	Ступень	25
АПЭ 46. 0-95	Отпор	25
АПЭ 46. 0-98	Ушка	25
АПЭ 46. 0-99	Кольцо	26
АПЭ 46. 0-101	Обечайка	26
АПЭ 46. 0-102	Фиксатор	26
АПЭ 46. 0-103	Канус	26
АПЭ 46. 0-104	Обечайка	27
АПЭ 46. 0-105	Кольцо	27
АПЭ 46. 0-108	Обечайка	27
АПЭ 46. 0-111	Кольцо	27
АПЭ 46. 0-114	Лист	28
АПЭ 46. 0-115	Ручка	28
АПЭ 46. 0-5	Плата	28
АПЭ 46. 0-41	Канус	28
АПЭ 46. 0-42	Труба	29
АПЭ 46. 0-43	Труба	29
АПЭ 46. 0-54	Переключатель	29
АПЭ 46. 0-55	Переключатель	29
АПЭ 46. 0	Спецификация	30
АПЭ 46. 0-10	Спецификация	30,31
АПЭ 46. 0-20	Спецификация	31
АПЭ 46. 0-30	Спецификация	32
АПЭ 46. 0-40	Спецификация	32
АПЭ 46. 0-50	Спецификация	32
АПЭ 46. 0-60	Спецификация	32
АПЭ 46. 0-70	Спецификация	33
АПЭ 46. 0-80	Спецификация	33
АПЭ 46. 0-90	Спецификация	33
АПЭ 46. 0-100	Спецификация	34
АПЭ 46. 0-110	Спецификация	34
АПЭ 46. 0 ВП	Ведомость покупных изделий	34,35



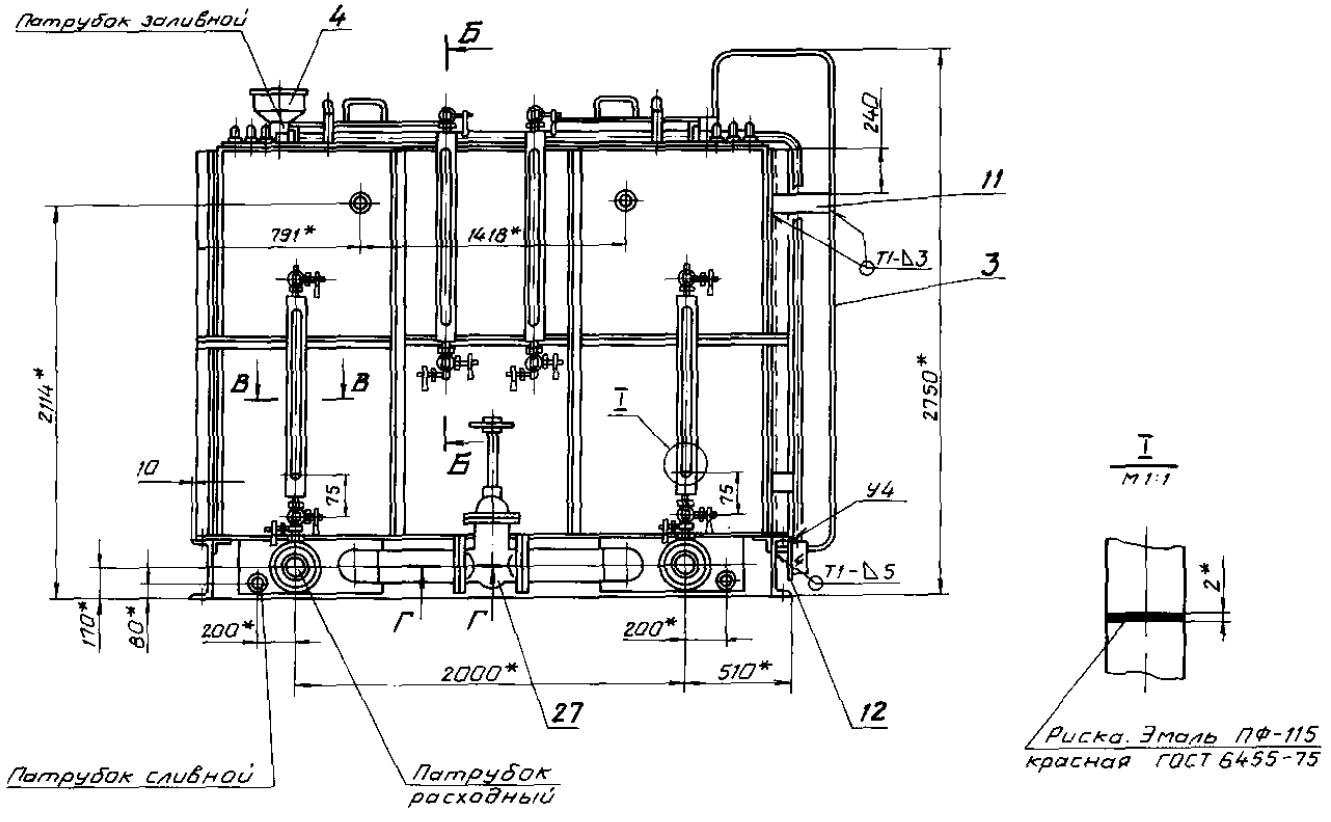
A-A  
М1:1



1. Изготовление, приемка и методы испытаний по ГОСТ 26-291-79.
2. Сварные швы металлоконструкций по ГОСТ 5264-80.  
Сварные швы трубопроводов по ГОСТ 16037-70.  
Электрод Э42 ГОСТ 9467-75.
3.  $\pm \frac{+3}{-2}$
4. \* Размеры для справок.
5. Внутренние поверхности бака обработать преобразователем ржавчины ТУ 6-15-987-76.
6. Покрытие: шпателька ЭП-00-10 ГОСТ 10217-76 в три слоя. Эмаль ЭП-713, зеленая ГОСТ 23143-83

АПЗ46.0СБ				Листов	Масса	Масштаб
Бак V=80 м <sup>3</sup>				13819	120	
Сборочный чертёж				Лист 1	Листов 2	
Исполн	и	Взам	Лист	Дата		
Разраб	Исполн	Лист	Дата			
Провер	Акц	Лист	Дата			
Техн	Акц	Лист	Дата			
Нач	Закар	Лист	Дата			
Нач	Утв	Лист	Дата			
Утв	Норм	Лист	Дата			

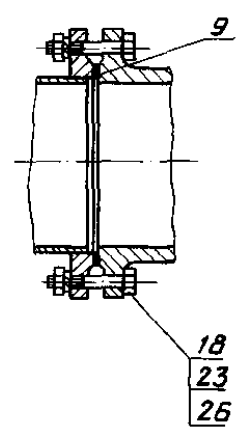
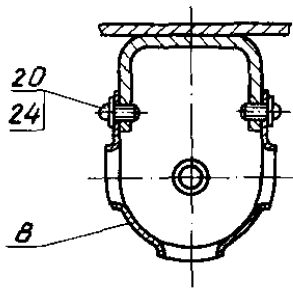
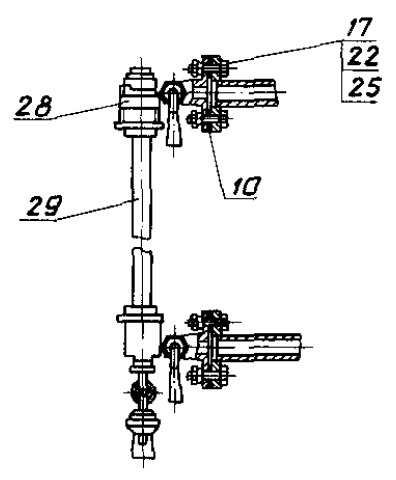
И.В. и Л.В. Г.И. и Д.В. В.В. и М.В. и П.В. и Р.В. и С.В. и Т.В. и У.В. и Ф.В. и Х.В. и Ц.В. и Ч.В. и Ш.В. и Щ.В. и Ъ.В. и Ы.В. и Ь.В. и Э.В. и Ю.В. и Я.В.



Б-Б Кожух условно не показан  
М 1:5

В-В  
М 1:2

Г-Г  
М 1:5



Выпуск 6

Серия 5.416-3

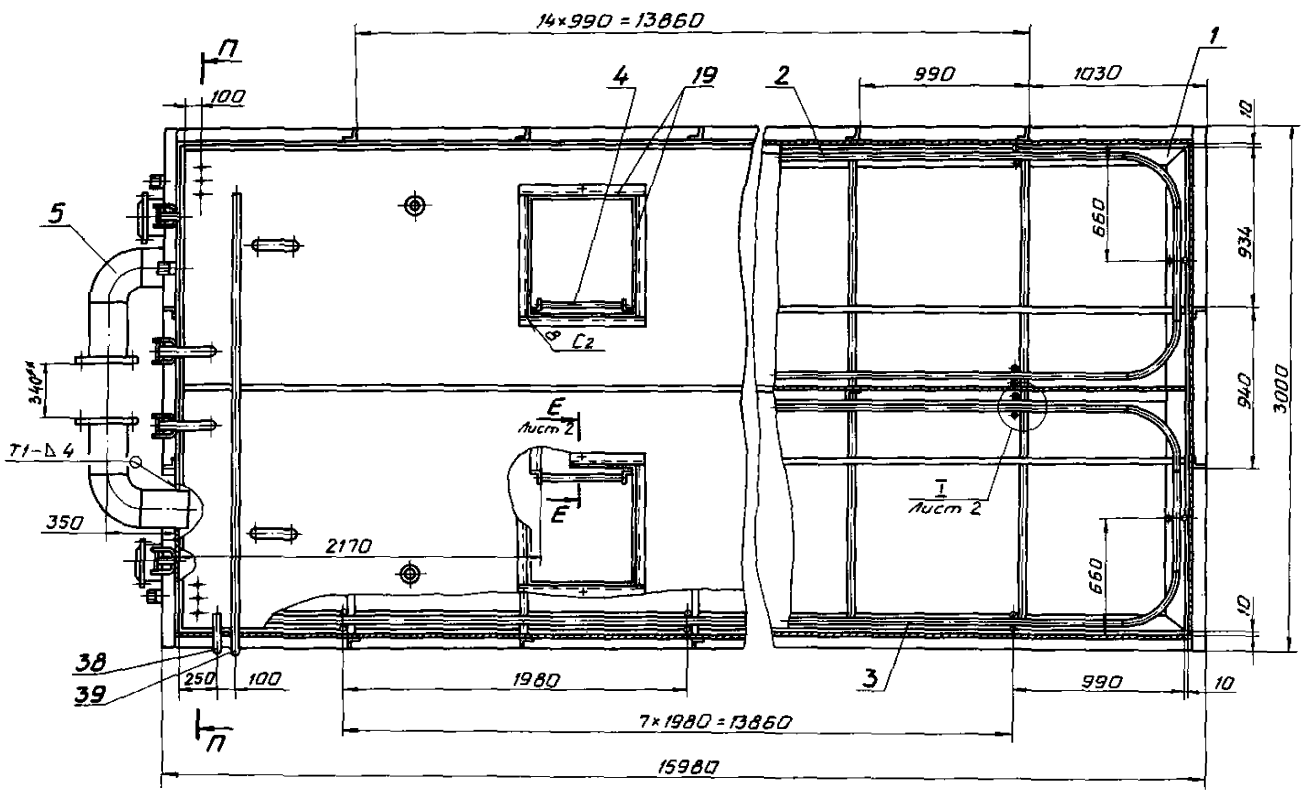
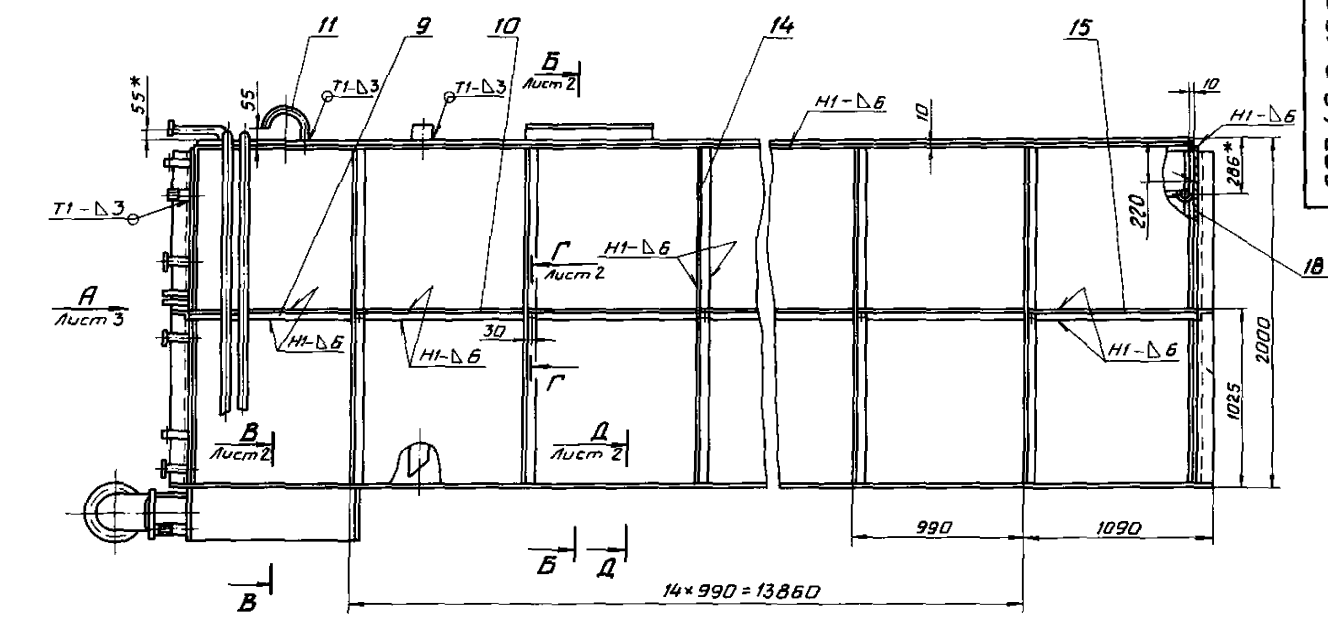
Типовые конструкции

Инв. и лав. Лейбис и Витов Витовичи. Инв. и лав. Лейбис и Витов

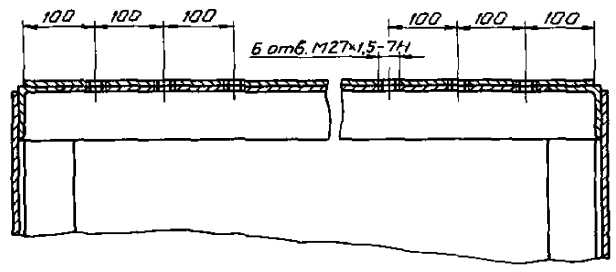
АПЭ 46.0 СБ				Лит.	Масса	Масштаб
Бак V = 80 м <sup>3</sup>						1:20
Сборочный чертёж				Лист 2	Листов	
				СПКБ „Спецавтоматик“ Москва		
				Формат А2		
Исполн	В.Кум.	Лавр.	Дата			
Разраб.	Алекеева	Лавр.	07.83			
Провер.	Акулин	Лавр.	01.83			
Т.компр.	Акулин	Лавр.				
Нач. отд.	Захарова	Лавр.				
Нач. отд.	Уткина	Лавр.				
Утв.	Нариманов	Лавр.	04.84			

АПЭ 46.0-10СБ

Туповые конструкции Серия 5.416-3 Выпуск 6



**П-П** повернуто  
м 1:5



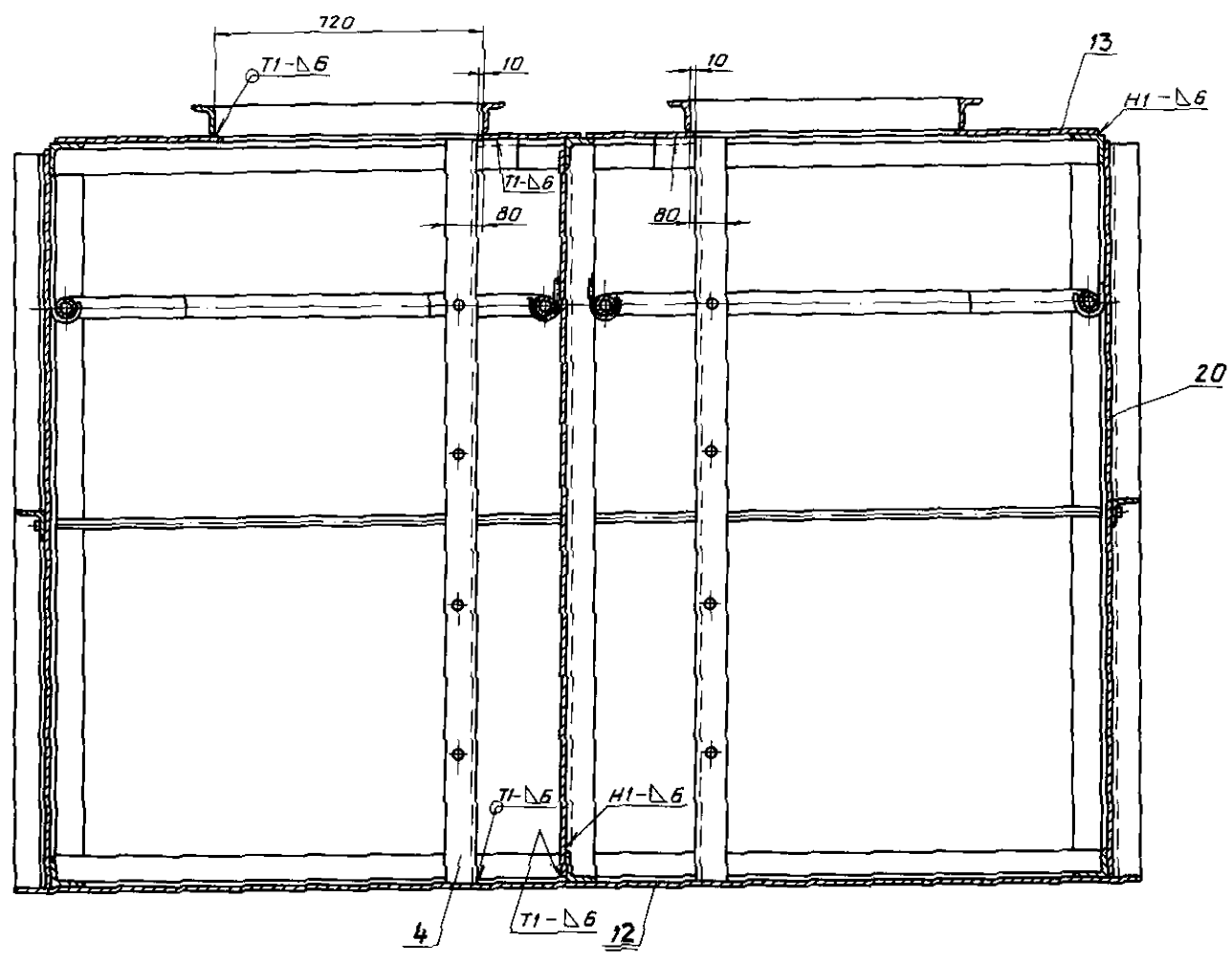
- 1. Сварные швы металлоконструкций по ГОСТ 5264-80. Сварные швы трубопроводов по ГОСТ 16037-70.
- 2. Электрод Э42 ГОСТ 9467-75.
- 3. Н14, ±  $\frac{0,2}{2}$
- 4\* Размеры для справок
- 5\*\* Размер уточнить при установке задвижки (черт. АПЭ 46.0 поз. 27)

АПЭ 46.0-10СБ				Лист	Масса	Масштаб
Изм.	Лист	И.В.Акулин	Лист	1	11675	1:20
Разраб.	А.А.Михайлов	Лист	3			
Проб.	А.А.Михайлов	Лист	3			
Т.компл.	А.А.Михайлов	Лист	3			
Бака				Сборочный чертёж		
				Лист 1	Листов 3	
				СПКБ		
				Специальтехника		
				Москва		
				Формат А2		

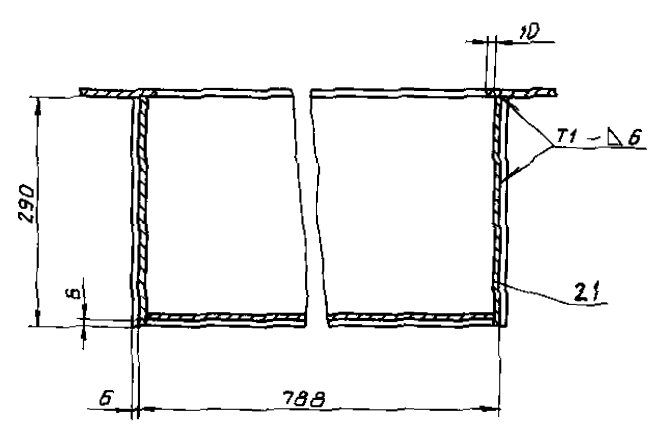
Исполн. лист/Листов в сборе/Листов в сборе/Исполн. лист/Листов в сборе/Исполн. лист/Листов в сборе

АПЭ 46.0-10.СБ

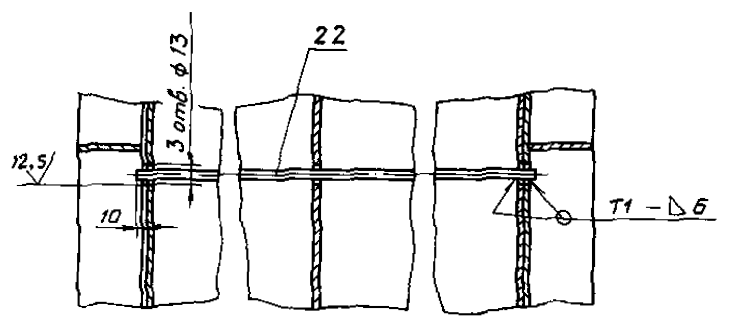
**Б-Б**  
М 1:10 Лист 1



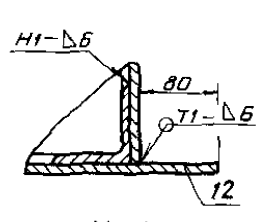
**В-В**  
М 1:5 Лист 1



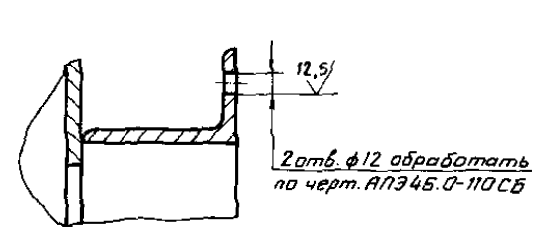
**Г-Г**  
М 1:5 Лист 1



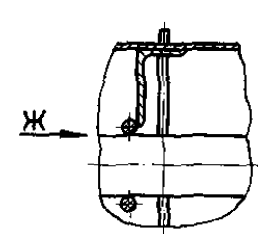
**Д-Д**  
М 1:4 Лист 1



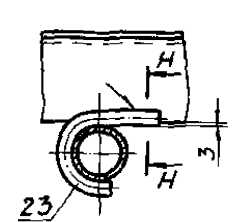
**Е-Е**  
М 1:2 Лист 1



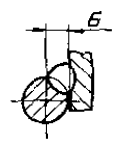
**Ж**  
М 1:4 Лист 1



**Вид Ж**  
М 1:4



**Н-Н**  
М 1:1

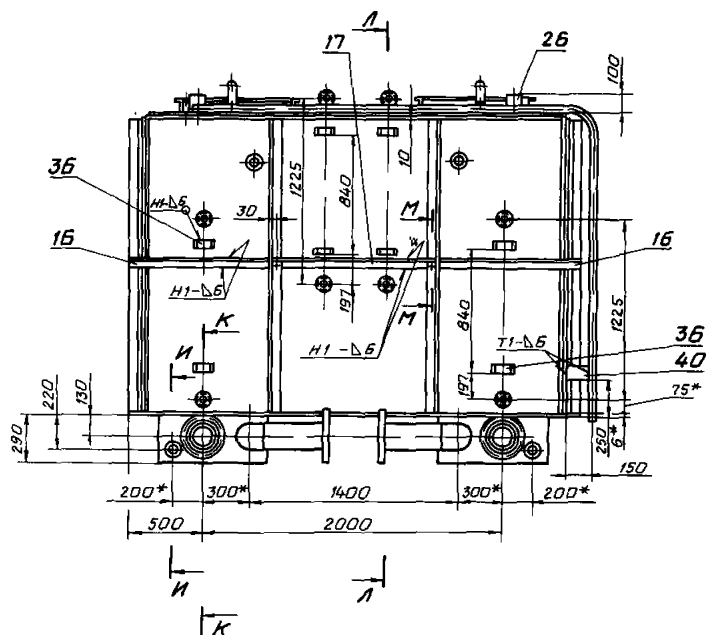


АПЭ 46.0-10.СБ				Лист	Масса	Масшт.
<b>Бак</b>						
Изм. Лист и док.м.	Разр.	Дата	Лист	Сборочный чертеж		
Разработчик	Проверка	Экз.	№	Лист 2 Листов		
Проектант	Экз.	№	№	СПКБ		
Исполнитель	Экз.	№	№	«Автоматика		
Утв.	Экз.	№	№	Москва		
				Формат А2		

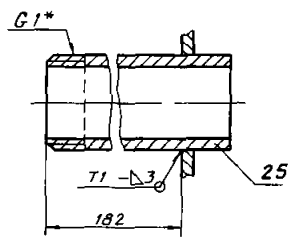
Технические конструкции Серия 5.416-3 Выпуск 6

Имя и фамилия разработчика и дата выполнения и дата выпуска и дата проверки и дата утверждения и дата выпуска и дата окончания срока действия

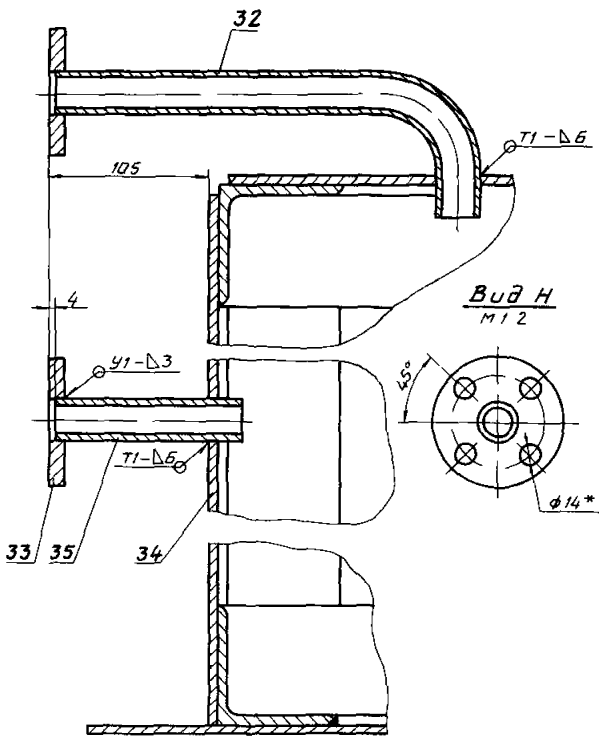
Вид А



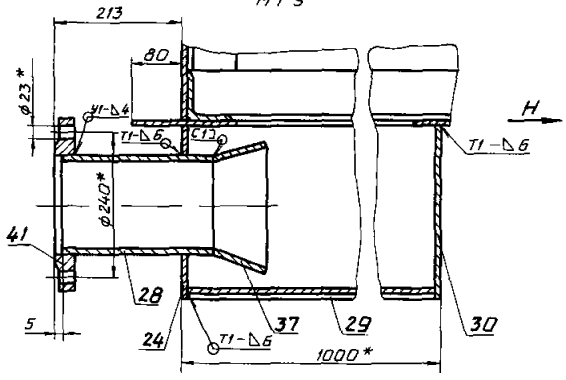
И-И  
М12



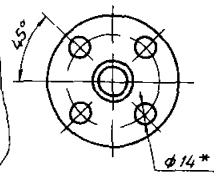
Л-Л  
М12



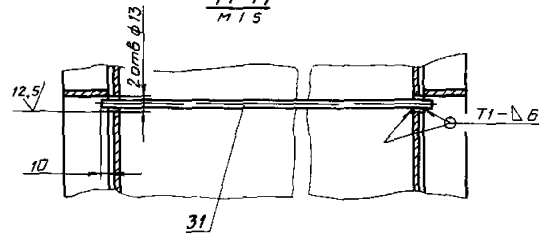
К-К  
М15



Вид Н  
М12



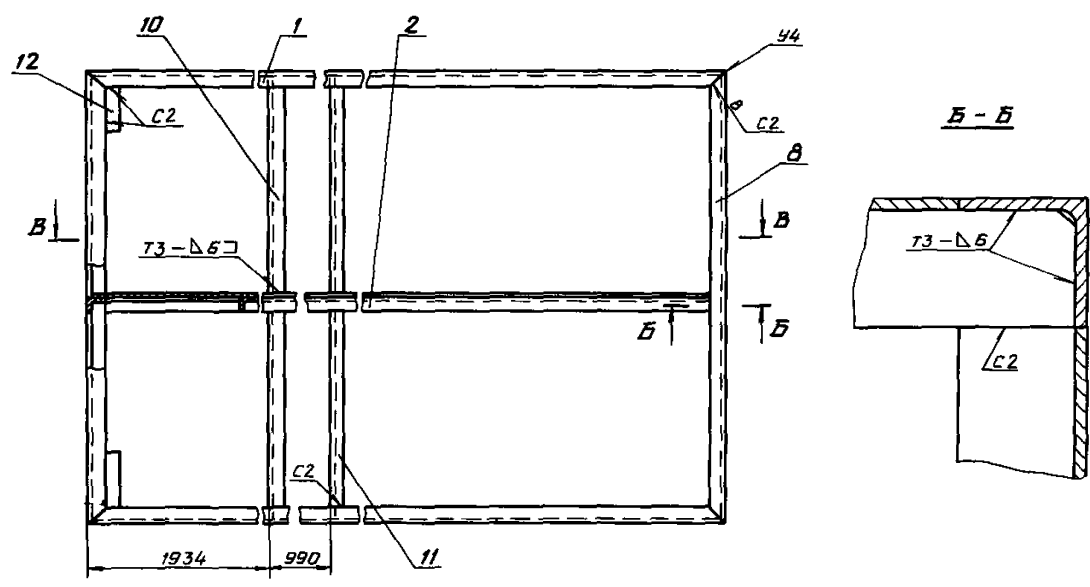
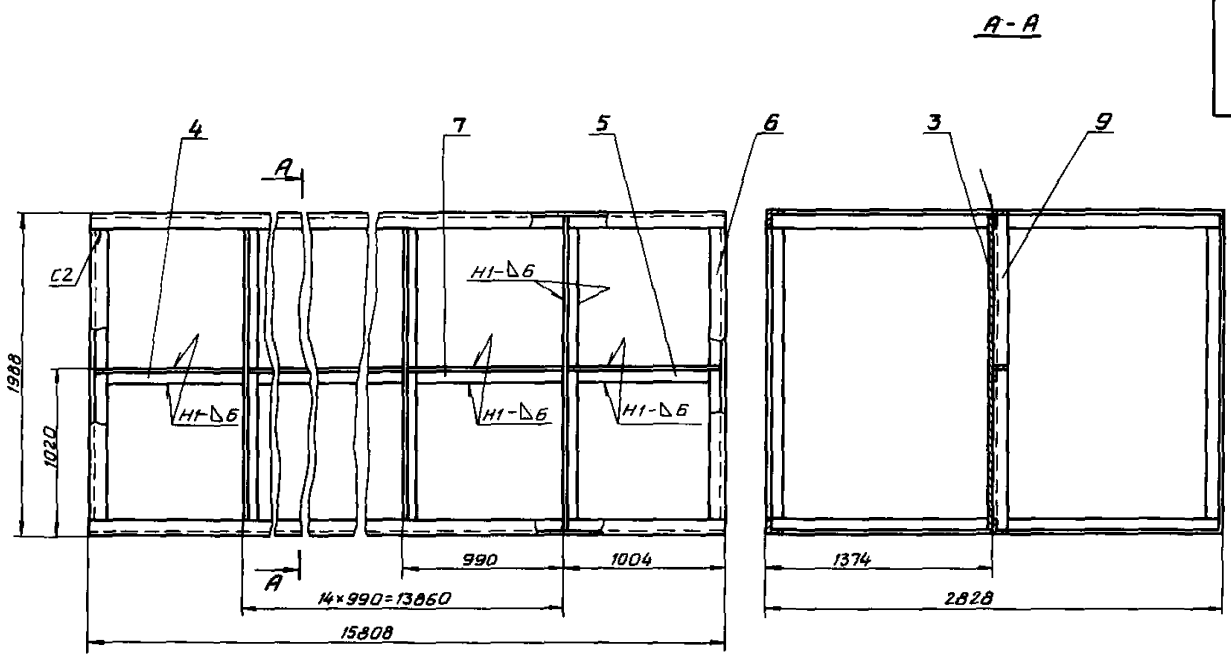
М-М  
М15



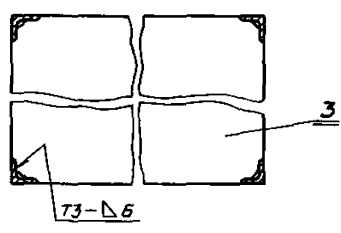
АПЗ 46.0-10 СБ				Лист	Масса	Масштаб
Бак						
Сборочный чертёж				Лист 3	Листов	
				СПКБ		
				Спецавтоматика		
				Москва		
				Формат А2		

Выпуск 6  
Серия 5.416-3  
Тупиковые конструкции  
Искать и лавать. Подписать и вставить. Вставить в Искать и лавать. Подписать и вставить.





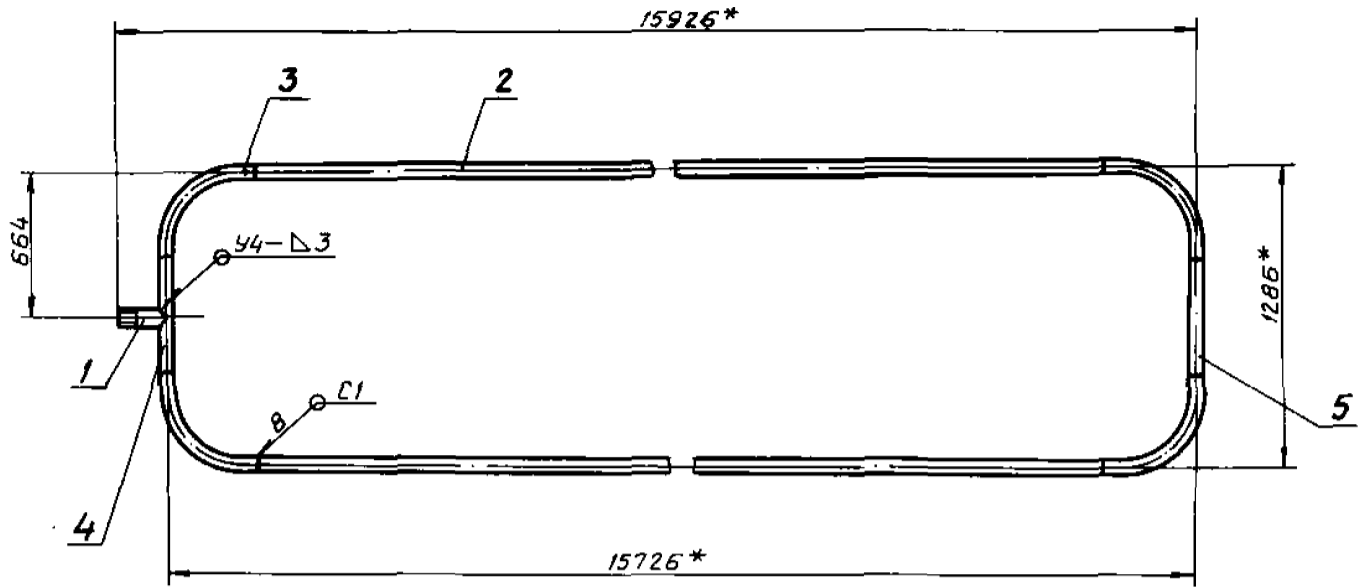
**B - B**  
1:1:2



1. Сварные швы по ГОСТ 5264-80.  
Электрод Э42 ГОСТ 9467-75.  
2. ± 0,2

				<b>АНЗ 46.0-20 СБ</b>	
				<b>Каркас</b>	
				Сборочный чертеж	
				Лист 1 из 1	
				СПКБ	
				Специальмашино Москва	
				Исполн. Р.	

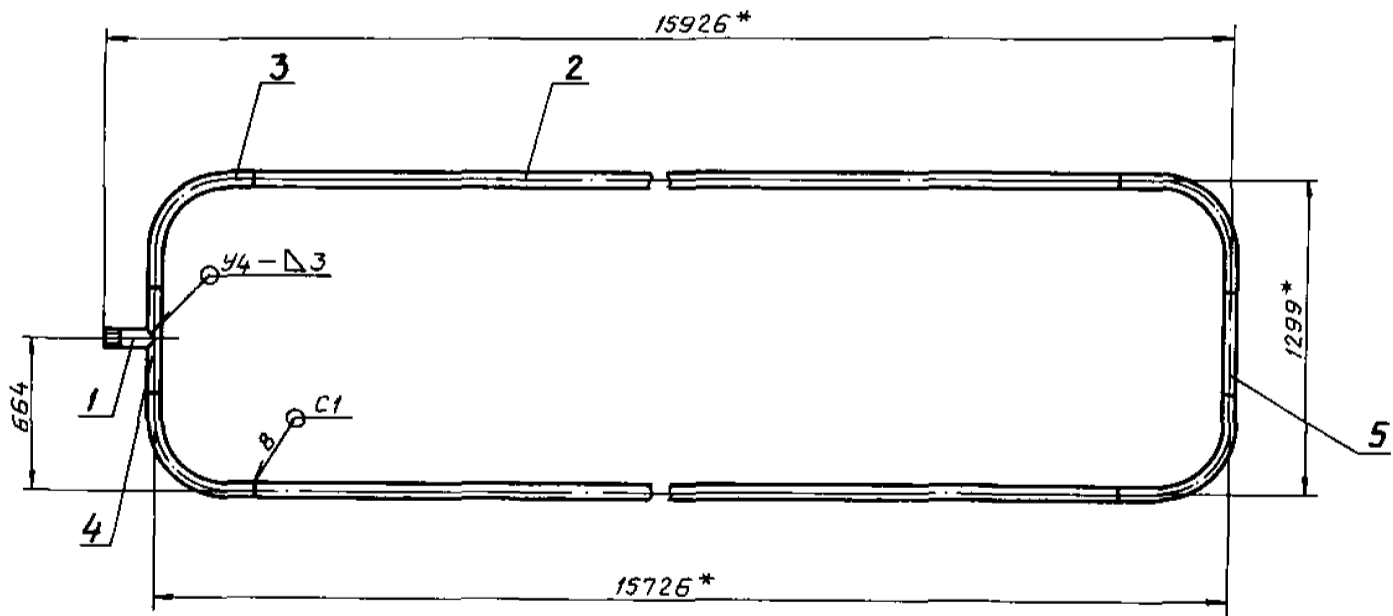
АПЭ 46.0-30 СБ



1. Сварные швы по ГОСТ 16037-70.  
Электрод Э42 ГОСТ 9467-75.
2.  $\pm \frac{\epsilon_2}{2}$
3. \* Размеры для справок.

АПЭ 46.0-30 СБ				Лит.	Масса	Масшт.
Изм.	Лист	И. док. у.м.	Подпись	Дата	Перфоратор	
		Разраб. Яценичева	Яцен.	07.58	172,8	1:20
		Проб. Якулин	Якул.	08.08	Сборочный чертеж	
		Т. контр. Якулин	Якул.		Лист	Листов 1
		И. контр. Уткина	Уткин.	07.58	СПКБ	
		Утв. Захарова	Захар.	07.58	"Спецавтоматика"	
						Москва
						Формат А3

АПЭ 46.0-40 СБ

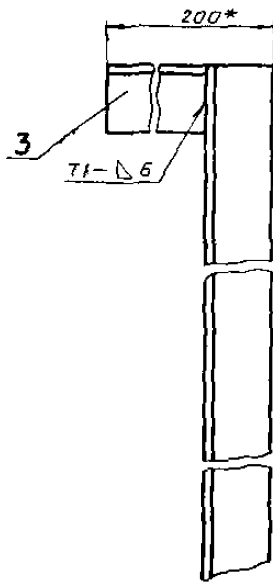
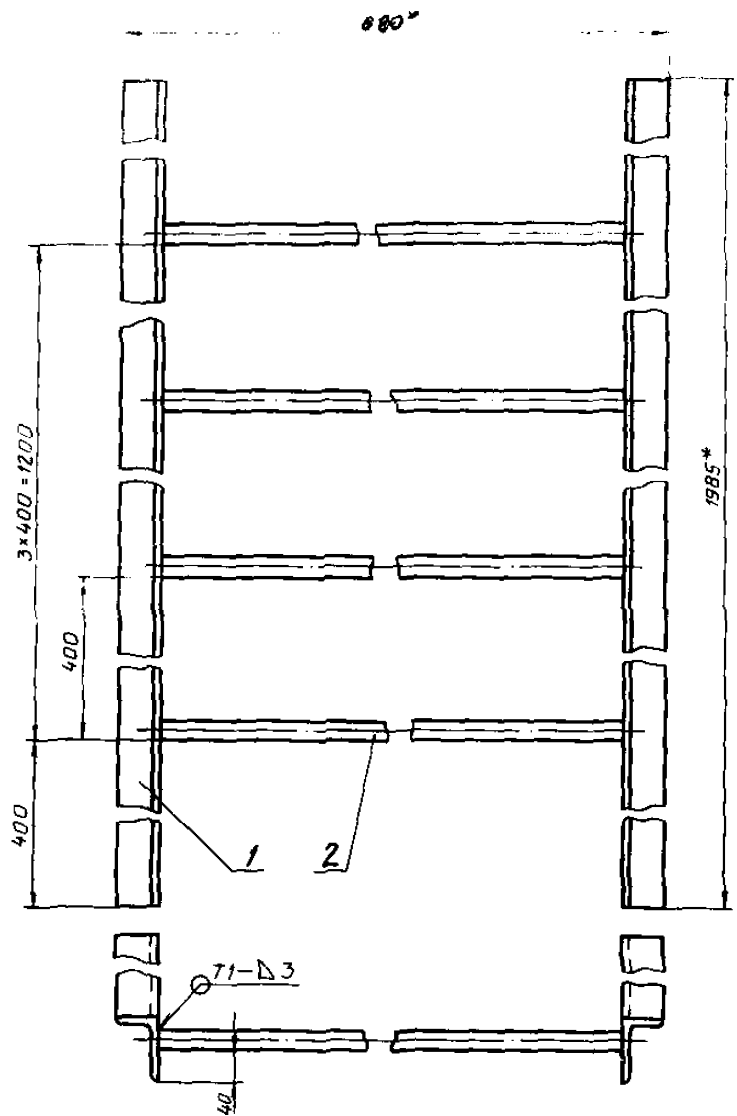


1. Сварные швы по ГОСТ 16037-70.  
Электрод Э42 ГОСТ 9467-75.
2.  $\pm \frac{\epsilon_2}{2}$
3. \* Размеры для справок.

АПЭ 46.0-40 СБ				Лит.	Масса	Масшт.
Изм.	Лист	И. док. у.м.	Подпись	Дата	Перфоратор	
		Разраб. Яценичева	Яцен.	07.58	172,8	1:20
		Проб. Якулин	Якул.	08.08	Сборочный чертеж	
		Т. контр. Якулин	Якул.		Лист	Листов 1
		И. контр. Уткина	Уткин.	07.58	СПКБ	
		Утв. Захарова	Захар.	07.58	"Спецавтоматика"	
						Москва
						Формат А3

Выпуск 6  
Серия 5.416-3  
Типовые конструкции  
Лифты и вспомогательные механизмы

АПЭ 15.0-50 СБ

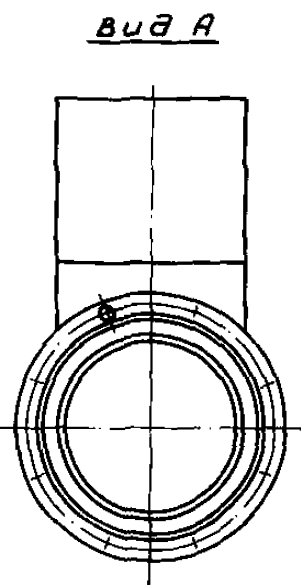
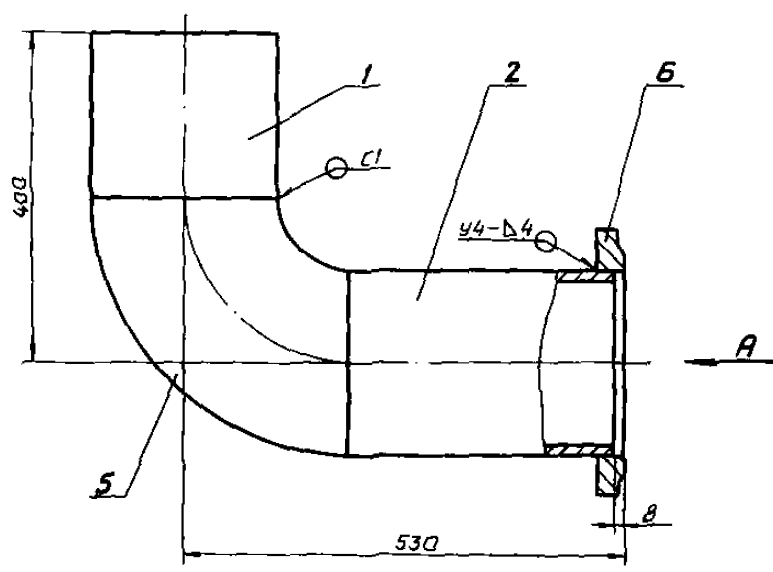


- 1. Сварные швы по ГОСТ 5264-80. Электрод Э42 ГОСТ 9467-75.
- 2.  $\pm \frac{\epsilon_2}{2}$
- 3. \*Размер для справок.

				<b>АПЭ 15.0-50 СБ</b>		
Исполн.	Лист	И. док. №	Подпись	Дата	Лит.	Масса
Разработ.	Акулин	Лист	Лит.	01.85		29,3
Проб.	Акулин	Лист	Лит.	01.85		1:5
Т. контро.	Акулин	Лист	Лит.			
И. контро.	Уткина	Лист	Лит.	01.85		
Утв.	Захарова	Лист	Лит.	01.85		
<b>Лестница</b>					Лист	Листов 1
Сборочный чертеж					СПКБ „Спецавтоматика“ Москва	
Формат А3						

Выпуск 6  
Серия 5.416-3  
Типовые конструкции  
Лифты и вспомогательные механизмы

АПЭ 46.0-60 СБ



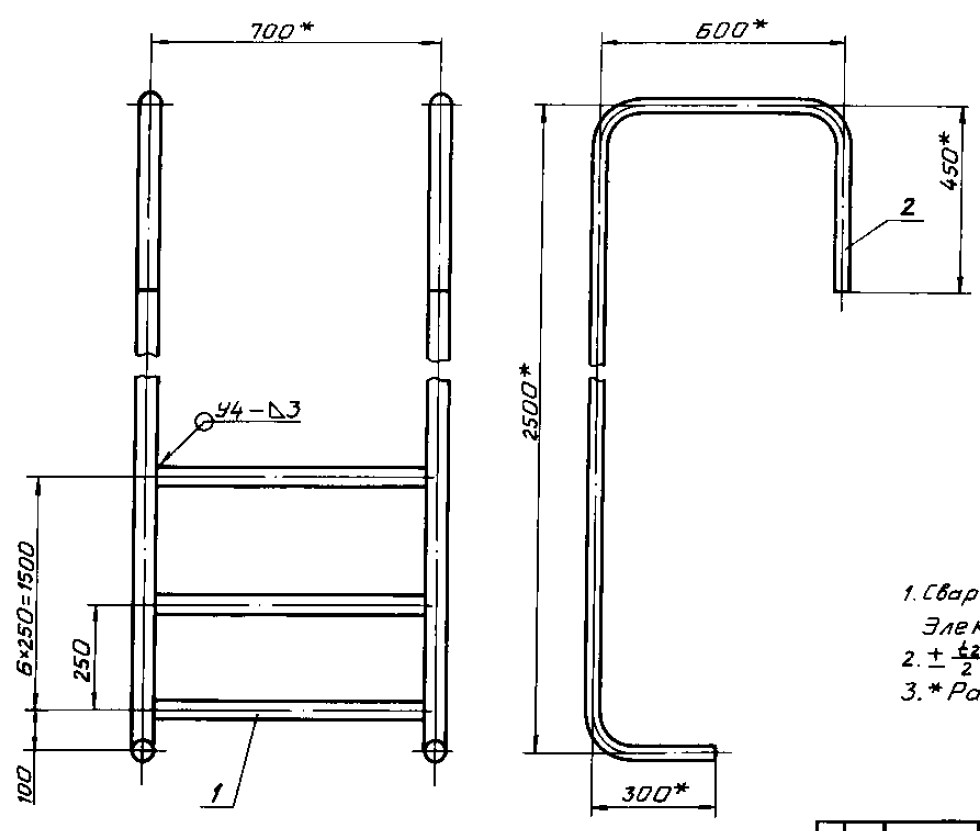
- 1. Сварные швы по ГОСТ 16037-70. Электрод Э42 ГОСТ 9467-75.
- 2.  $\pm \frac{\epsilon_2}{2}$

				<b>АПЭ 46.0-60 СБ</b>		
Исполн.	Лист	И. док. №	Подпись	Дата	Лит.	Масса
Разработ.	Акулин	Лист	Лит.	01.85		46,85
Проб.	Акулин	Лист	Лит.	01.85		1:5
Т. контро.	Акулин	Лист	Лит.			
И. контро.	Уткина	Лист	Лит.	01.85		
Утв.	Захарова	Лист	Лит.	01.85		
<b>Отвод</b>					Лист	Листов 1
Сборочный чертеж					СПКБ „Спецавтоматика“ Москва	



Выпуск 6  
Тиловые конструкции  
Серия 5.416-3

АПЗ 46.0-80 СБ



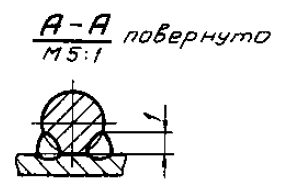
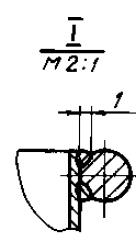
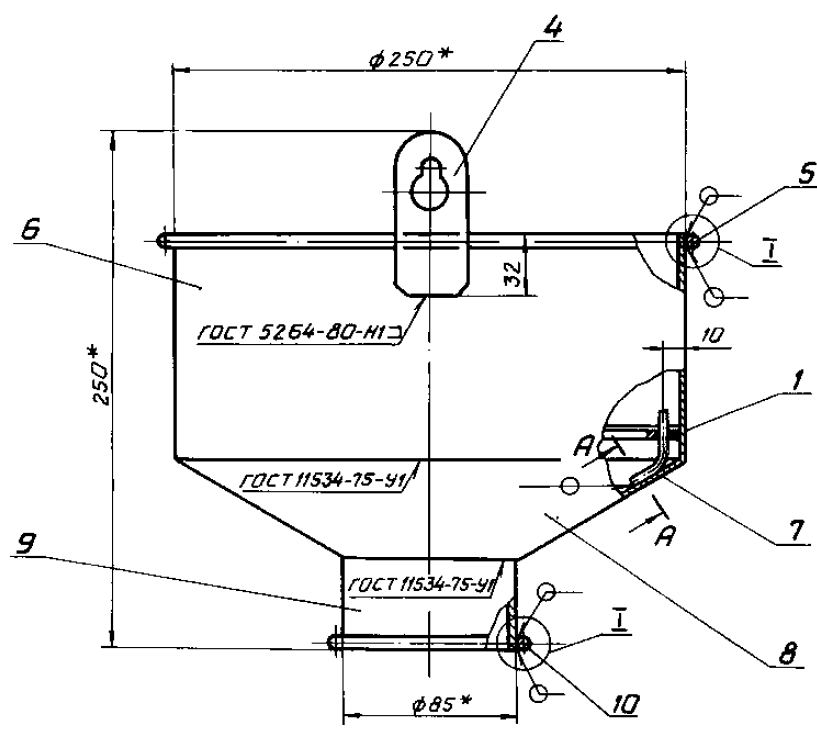
1. Сварные швы по ГОСТ 5264-80. Электрод Э42 ГОСТ 9467-75.
2.  $\pm \frac{t_2}{2}$
3. \* Размеры для справок.

Инж. и подп. Подпись и дата  
Инж. и подп. Подпись и дата  
Инж. и подп. Подпись и дата

АПЗ 46.0-80 СБ				Лит.	Масса	Масш
Лестница					20,1	1:10
Сборочный чертёж				Лист	Листов 1	
				СПКБ Спецавтоматик Москва Формат А		

Выпуск 6  
Тиловые конструкции  
Серия 5.416-3

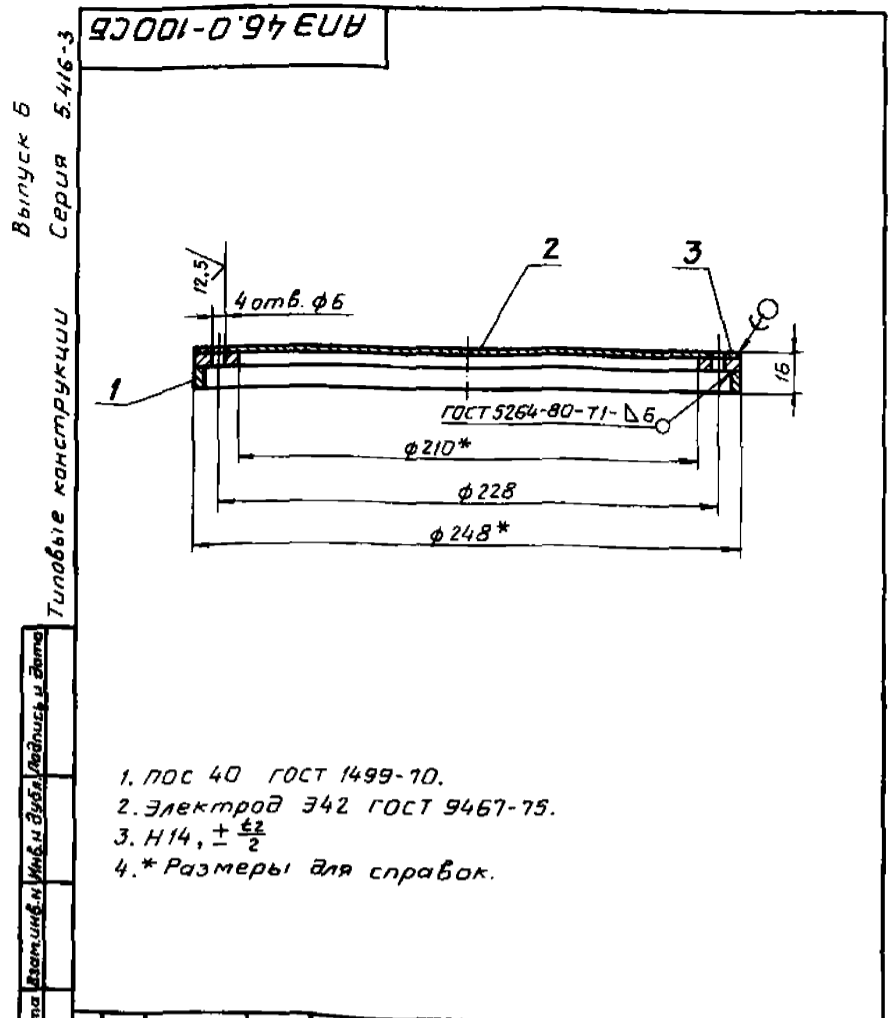
АПЗ 46.0-90 СБ



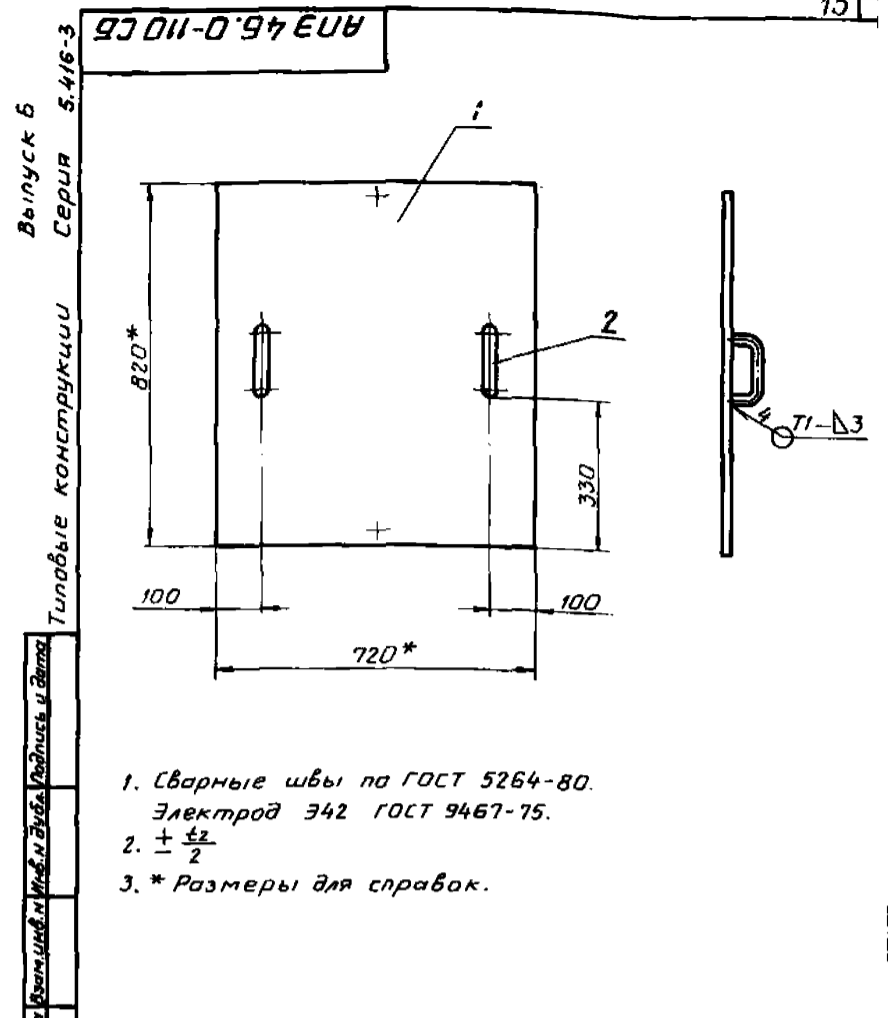
1. Электрод Э42 ГОСТ 9467-75.
2.  $\pm \frac{t_2}{2}$
3. \* Размеры для справок.
4. Покрытие: шпатлевка ЭП-00-10 ГОСТ 10277-76

Инж. и подп. Подпись и дата  
Инж. и подп. Подпись и дата  
Инж. и подп. Подпись и дата

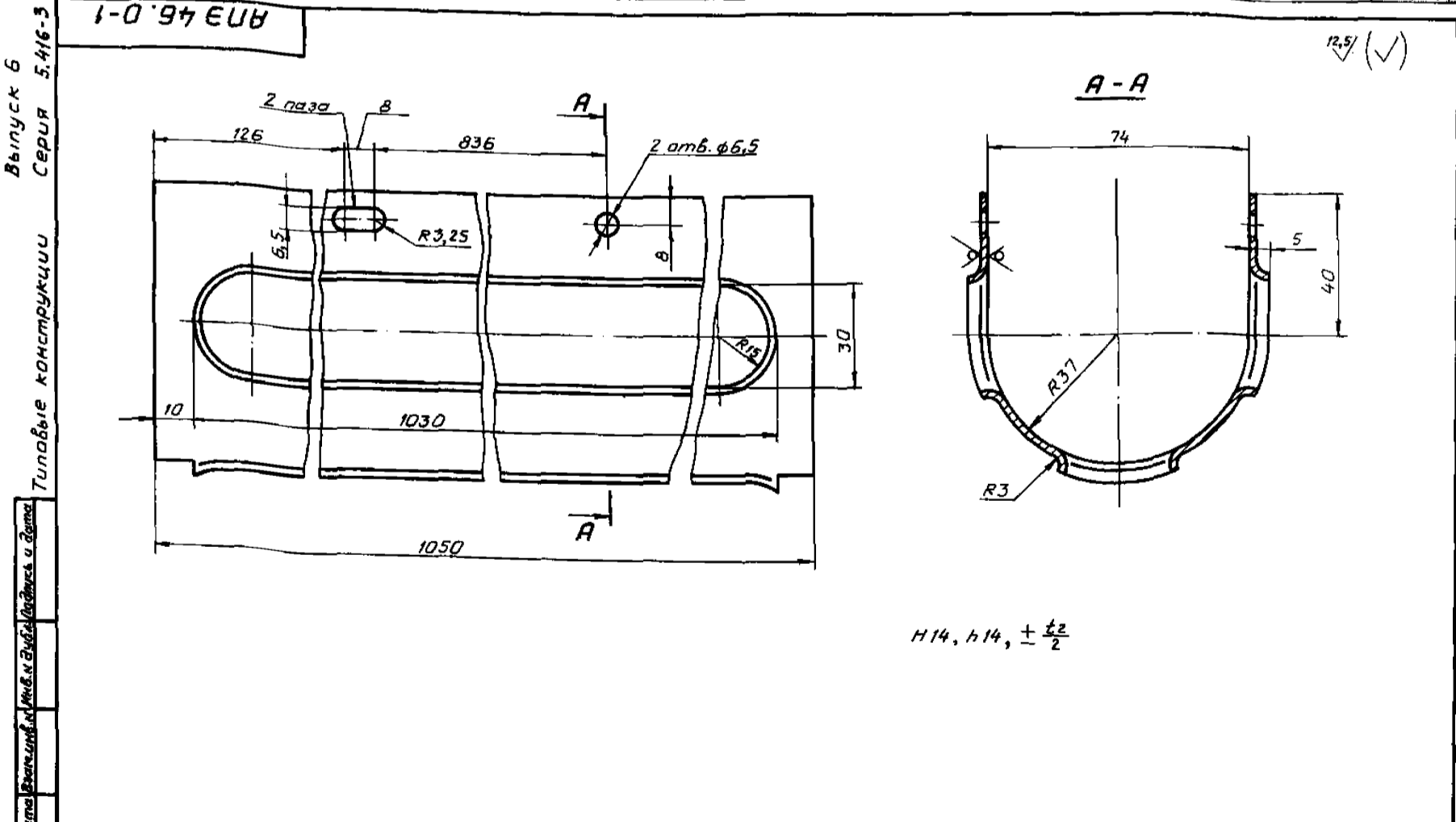
АПЗ 46.0-90 СБ				Лит.	Масса	Масш
Воронка					2,02	1:2
Сборочный чертёж				Лист	Листов 1	
				СПКБ Спецавтоматик Москва Формат Н		



АПЭ 46.0-100СБ				Лит.	Масса	Масшт.
Фильтр					0,72	1:2
Сборочный чертеж				Лист	Листов 1	
СПКБ "Спецавтоматика" Москва				Формат А4		



АПЭ 46.0-110СБ				Лит.	Масса	Масшт.
Крышка					14,1	1:10
Сборочный чертеж				Лист	Листов 1	
СПКБ "Спецавтоматика" Москва				Формат А4		

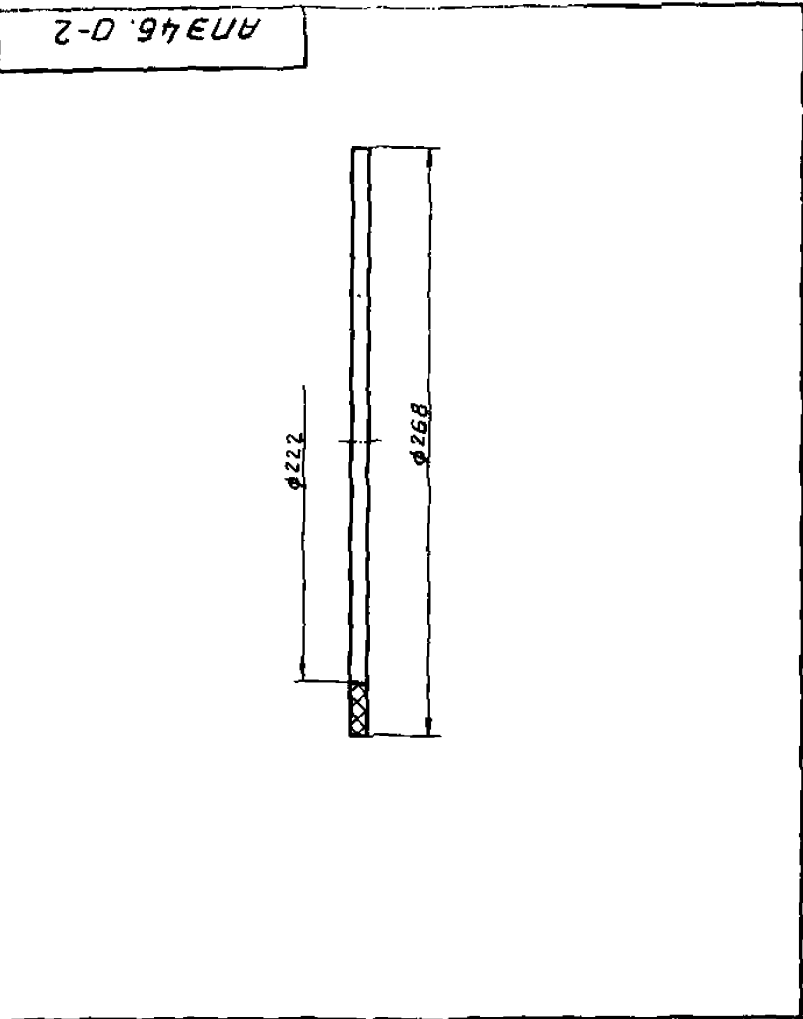


АПЭ 46.0-1				Лит.	Масса	Масшт.
Кожух					1,5	1:1
Сборочный чертеж				Лист	Листов 1	
СПКБ "Спецавтоматика" Москва				Формат А3		

Выпуск 6  
Серия 5.416-3

Тиловые конструкции

Инв. и табл. Листы и докум. Листы и дата  
Разраб. Яценевича  
Проб. Якулин  
Т.контр. Якулин  
И.контр. Уткина  
Утв. Захарова



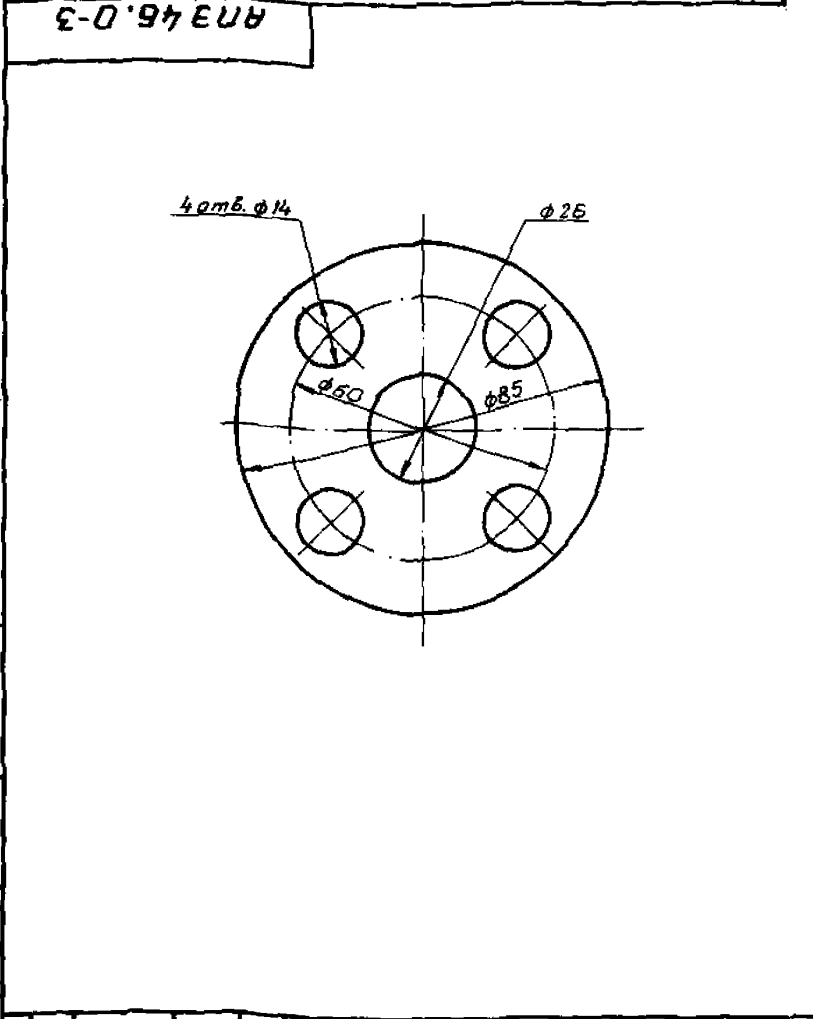
АПЭ 46.0-2

Лист	Масса	Масшт.
Прокладка	0,13	1:2
Лист	Листов 1	
Пластина I, лист, ТМКШ-С-3-1,4		
ГОСТ 7338-77		
СПКБ „Спецавтоматика“ Москва		
Формат А4		

Выпуск 6  
Серия 5.416-3

Тиловые конструкции

Инв. и табл. Листы и докум. Листы и дата  
Разраб. Яценевича  
Проб. Якулин  
Т.контр. Якулин  
И.контр. Уткина  
Утв. Захарова



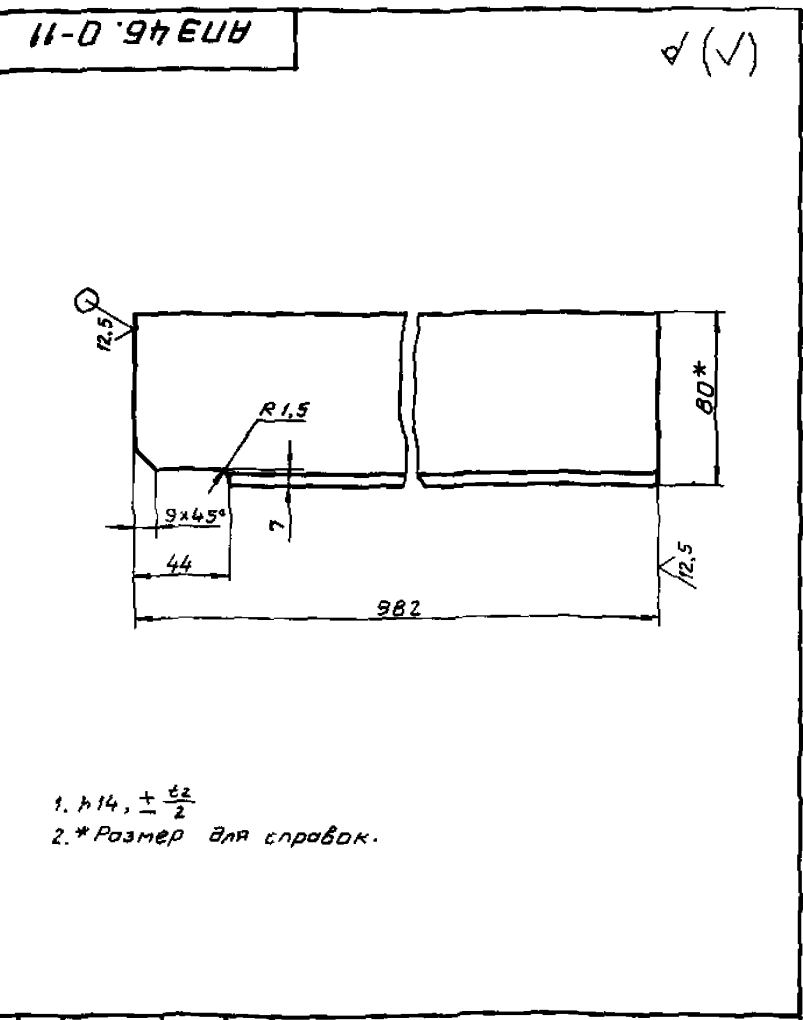
АПЭ 46.0-3

Лист	Масса	Масшт.
Прокладка	0,03	1:1
Лист	Листов 1	
Пластина I, лист, ТМКШ-С-3-1,4		
ГОСТ 7338-77		
СПКБ „Спецавтоматика“ Москва		
Формат А4		

Выпуск 6  
Серия 5.416-3

Тиловые конструкции

Инв. и табл. Листы и докум. Листы и дата  
Разраб. Яценевича  
Проб. Якулин  
Т.контр. Якулин  
И.контр. Уткина  
Утв. Захарова



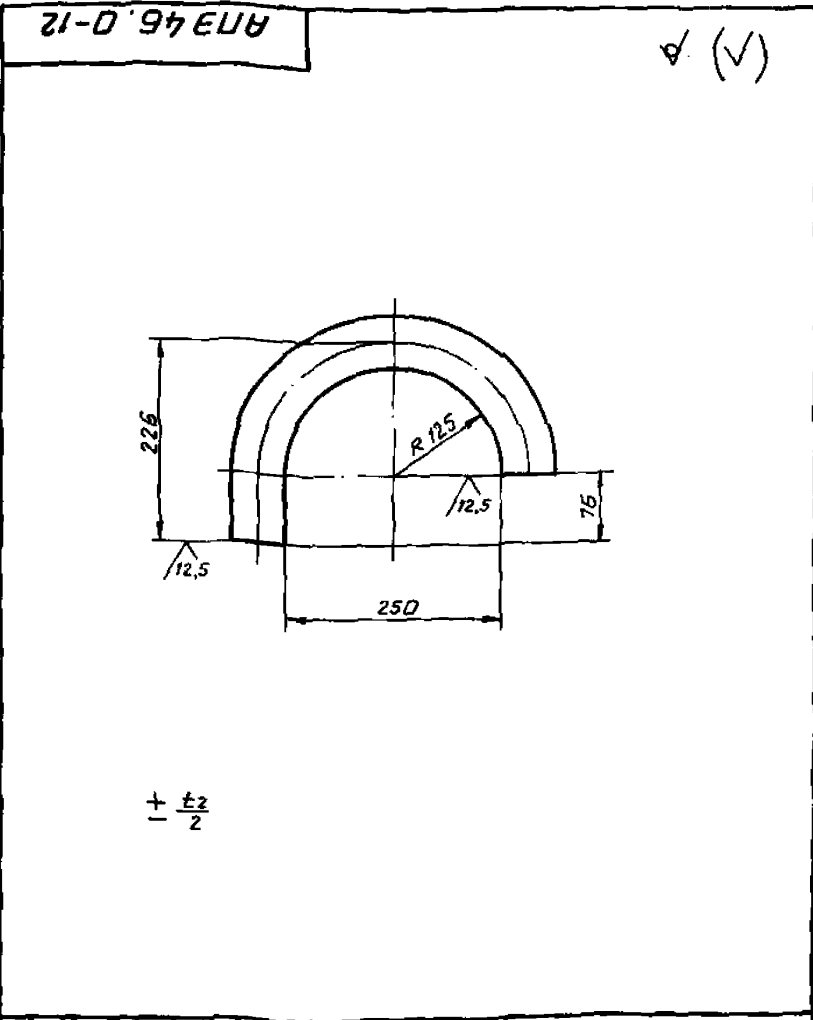
АПЭ 46.0-11

Лист	Масса	Масшт.
Ребро	5,6	1:2
Лист	Листов 1	
Уголок 80x50-6-8 ГОСТ 8110-86		
Ст. 3ПС ГОСТ 535-79		
СПКБ „Спецавтоматика“ Москва		
Формат А4		

Выпуск 6  
Серия 5.416-3

Тиловые конструкции

Инв. и табл. Листы и докум. Листы и дата  
Разраб. Яценевича  
Проб. Якулин  
Т.контр. Якулин  
И.контр. Уткина  
Утв. Захарова



АПЭ 46.0-12

Лист	Масса	Масшт.
Труба	2,5	1:5
Лист	Листов 1	
Труба 57x3,5 ГОСТ 8734-75		
870 ГОСТ 8733-74		
СПКБ „Спецавтоматика“ Москва		
Формат А4		

(✓) П

(✓) П

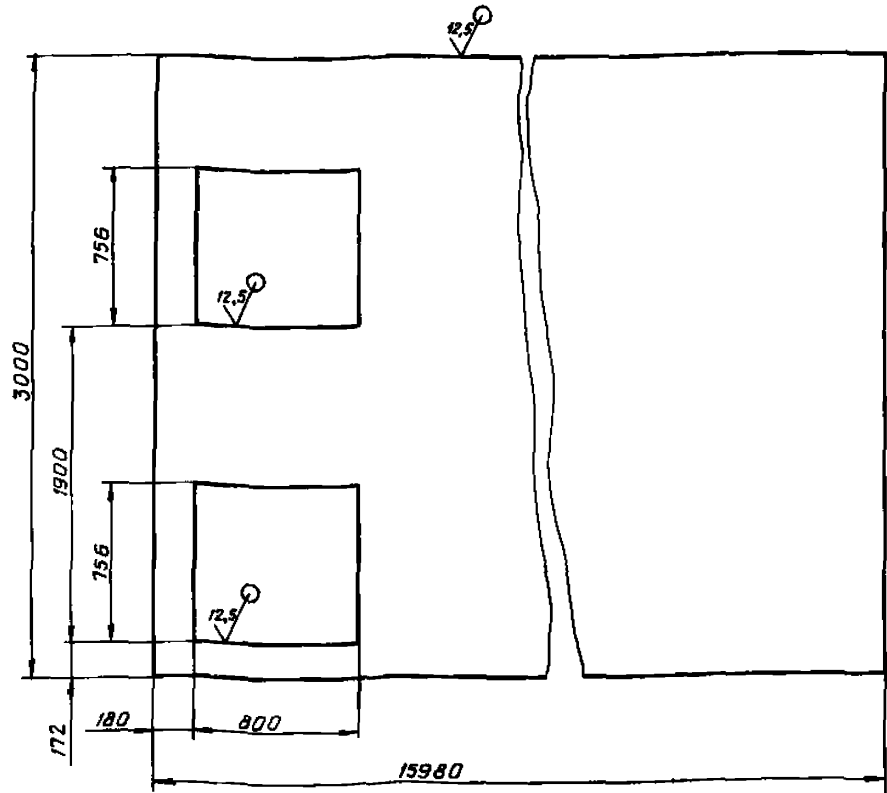
1.  $\pm 14, \pm \frac{t_2}{2}$
2. \*Размер для справок.

$\pm \frac{t_2}{2}$

(✓)(✓)

Выпуск 6  
Серия 5.416-3  
Тиловые конструкции  
Имя и фамилия разработчика и автора  
Имя и фамилия исполнителя и автора

АПЭ 46.0-13



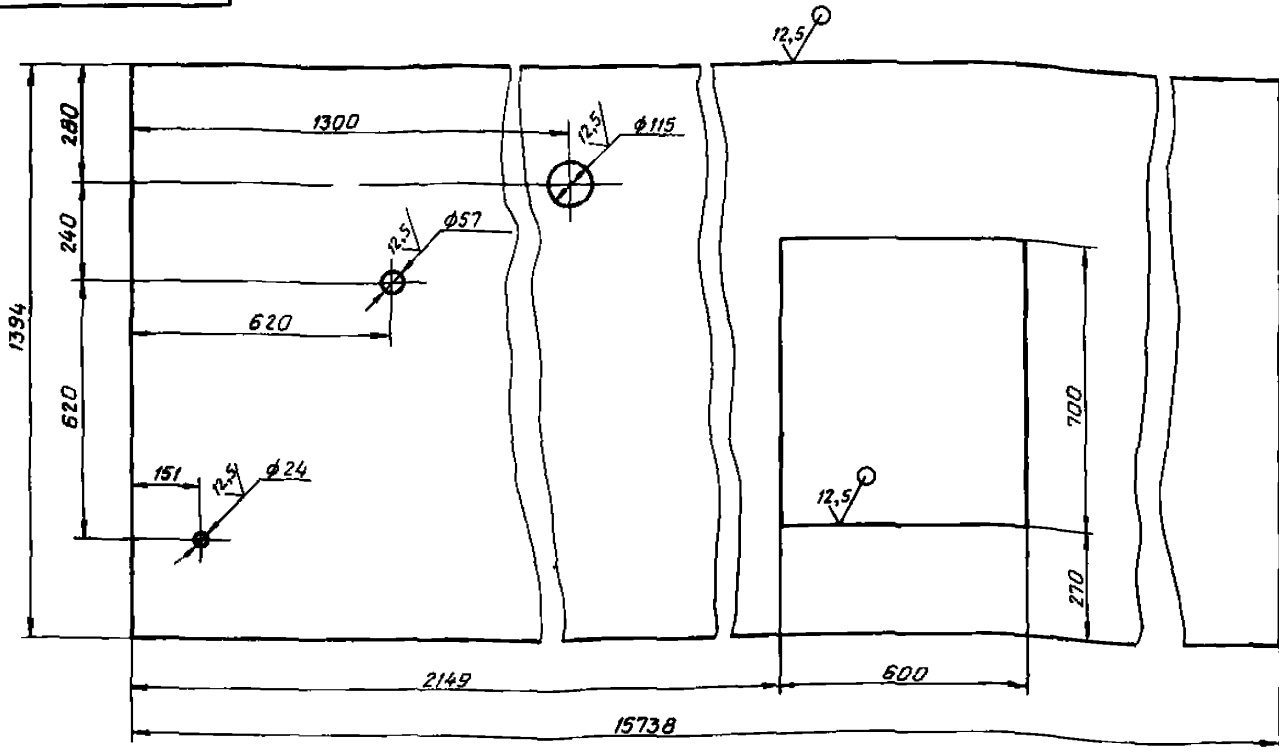
1. Н14, н14, ±  $\frac{t_2}{2}$
2. Допускается изготовить из нескольких частей со сваркой встык по ГОСТ 5264-80. Шов - С2. Электрод Э42 ГОСТ 9467-75.

Имя	Иван	Васильев	Людмила	Иванов
Проф	Инженер	Инженер	Инженер	Инженер
Титр	И.И.	Л.И.	И.И.	И.И.
Имя	Иван	Васильев	Людмила	Иванов
Проф	Инженер	Инженер	Инженер	Инженер
Титр	И.И.	Л.И.	И.И.	И.И.

АПЭ 46.0-13		
ДНО		
Лист	Масса	Масштаб
	2200	1:20
Лист	Листов 1	
Лист В-ПН-6.0 ГОСТ 19903-74 Ст 3ПС ГОСТ 14637-78		
СПКБ «Спецавтоматика» Москва Формат А3		

Выпуск 6  
Серия 5.416-3  
Тиловые конструкции  
Имя и фамилия разработчика и автора  
Имя и фамилия исполнителя и автора

АПЭ 46.0-14



1. Н14, н14, ±  $\frac{t_2}{2}$
2. Допускается изготовить из частей со сваркой встык по ГОСТ 5264-80. Шов - С2.
3. Электрод Э42 ГОСТ 9467-75.

Имя	Иван	Васильев	Людмила	Иванов
Проф	Инженер	Инженер	Инженер	Инженер
Титр	И.И.	Л.И.	И.И.	И.И.
Имя	Иван	Васильев	Людмила	Иванов
Проф	Инженер	Инженер	Инженер	Инженер
Титр	И.И.	Л.И.	И.И.	И.И.

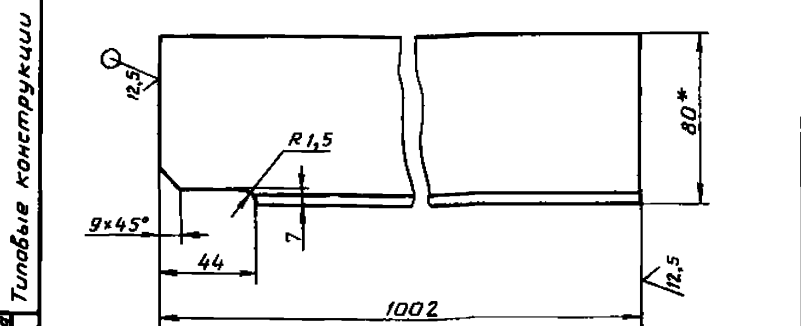
АПЭ 46.0-14		
Крышка		
Лист	Масса	Масштаб
	508	1:10
Лист	Листов 1	
Лист В-ПН-3.0 ГОСТ 19903-74 Ст 3ПС ГОСТ 14637-78		
СПКБ «Спецавтоматика» Москва		



Выпуск 6  
Серия 5.416-3

АНЭ 46.0-16

(✓) (✓)



- 1.  $h14, \pm \frac{t2}{2}$
- 2. \* Размер для справок.

АНЭ 46.0-16

Ребро

Лист	Масса	Масшт
1	5,8	1:2

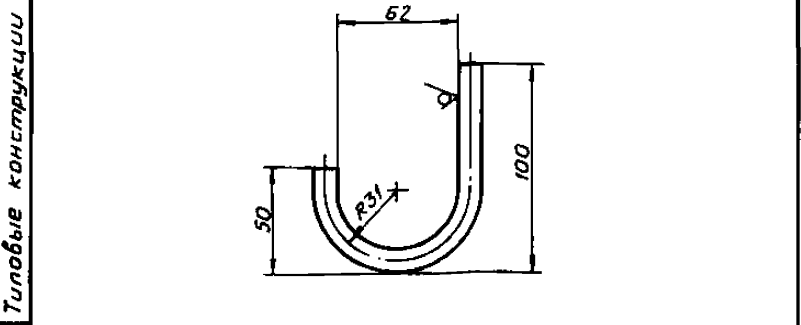
Исполн	Лист	И. Докум.	Лист	Дата
Разраб.	Аленичева	Лист	01.88	
Проб.	Якулин	Лист	01.88	
Т.контр.	Якулин	Лист		
И.контр.	Уткина	Лист	01.88	
Утв.	Захарова	Лист	01.88	

УГОЛОК 80x50x6-В ГОСТ 8510-86 Ст.ЗПС-1 ГОСТ 535-79 СПКБ «Спецавтоматика» Москва Формат А4

Выпуск 6  
Серия 5.416-3

АНЭ 46.0-25

(✓) (✓)



$\pm \frac{t2}{2}$

АНЭ 46.0-25

Крючок

Лист	Масса	Масшт
1	0,11	1:2

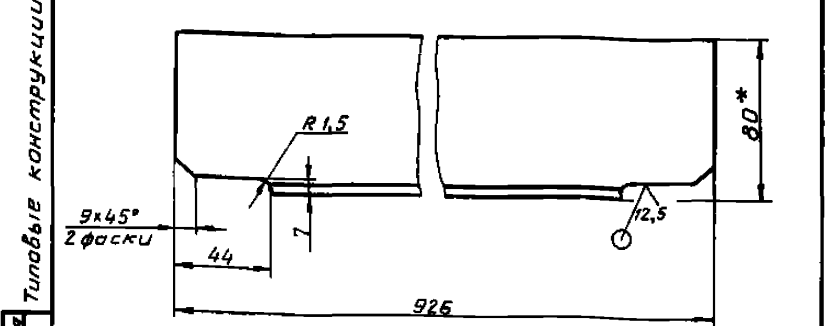
Исполн	Лист	И. Докум.	Лист	Дата
Разраб.	Аленичева	Лист	01.88	
Проб.	Якулин	Лист	01.88	
Т.контр.	Якулин	Лист		
И.контр.	Уткина	Лист	01.88	
Утв.	Захарова	Лист	01.88	

Круж 10-В ГОСТ 2590-71 Ст.ЗПС ГОСТ 535-79 СПКБ «Спецавтоматика» Москва Формат А4

Выпуск 6  
Серия 5.416-3

АНЭ 46.0-18

(✓) (✓)



- 1.  $h14, \pm \frac{t2}{2}$
- 2. \* Размер для справок.

АНЭ 46.0-18

Ребро

Лист	Масса	Масшт
1	5,23	1:2

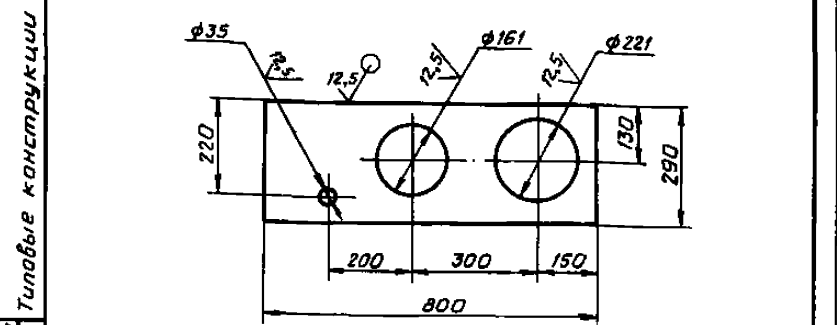
Исполн	Лист	И. Докум.	Лист	Дата
Разраб.	Аленичева	Лист	01.88	
Проб.	Якулин	Лист	01.88	
Т.контр.	Якулин	Лист		
И.контр.	Уткина	Лист	01.88	
Утв.	Захарова	Лист	01.88	

УГОЛОК 80x50x6-В ГОСТ 8510-86 Ст.ЗПС-1 ГОСТ 535-79 СПКБ «Спецавтоматика» Москва Формат А4

Выпуск 6  
Серия 5.416-3

АНЭ 46.0-26

(✓) (✓)



$h14, h14, \pm \frac{t2}{2}$

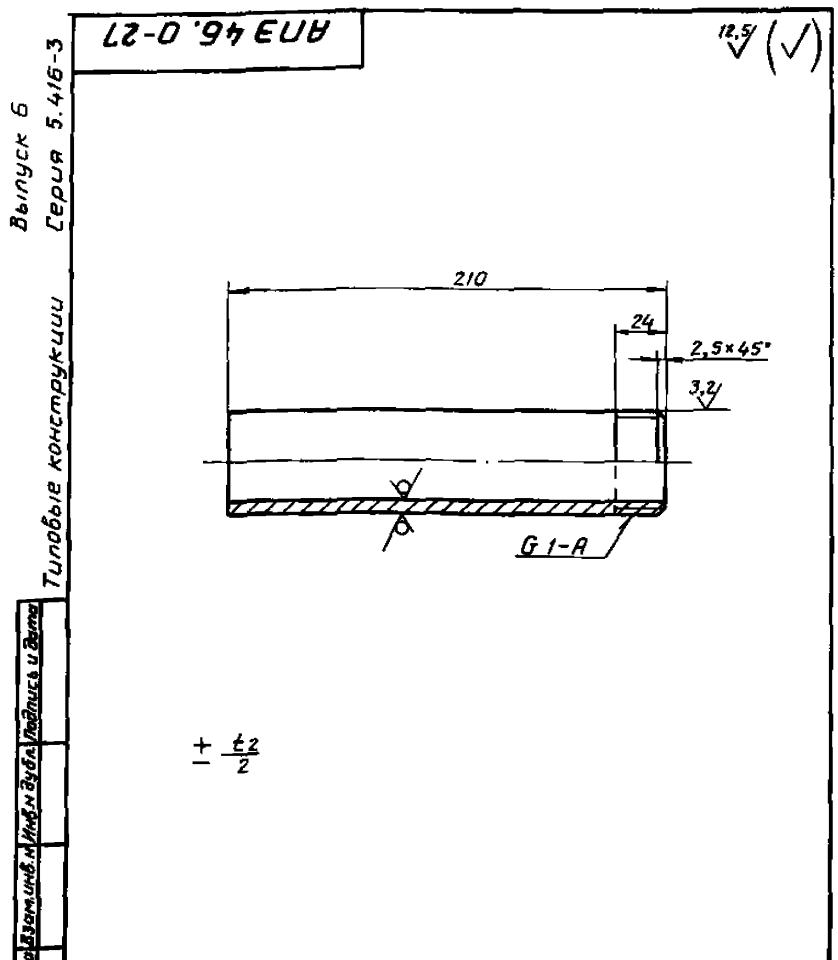
АНЭ 46.0-26

Стенка

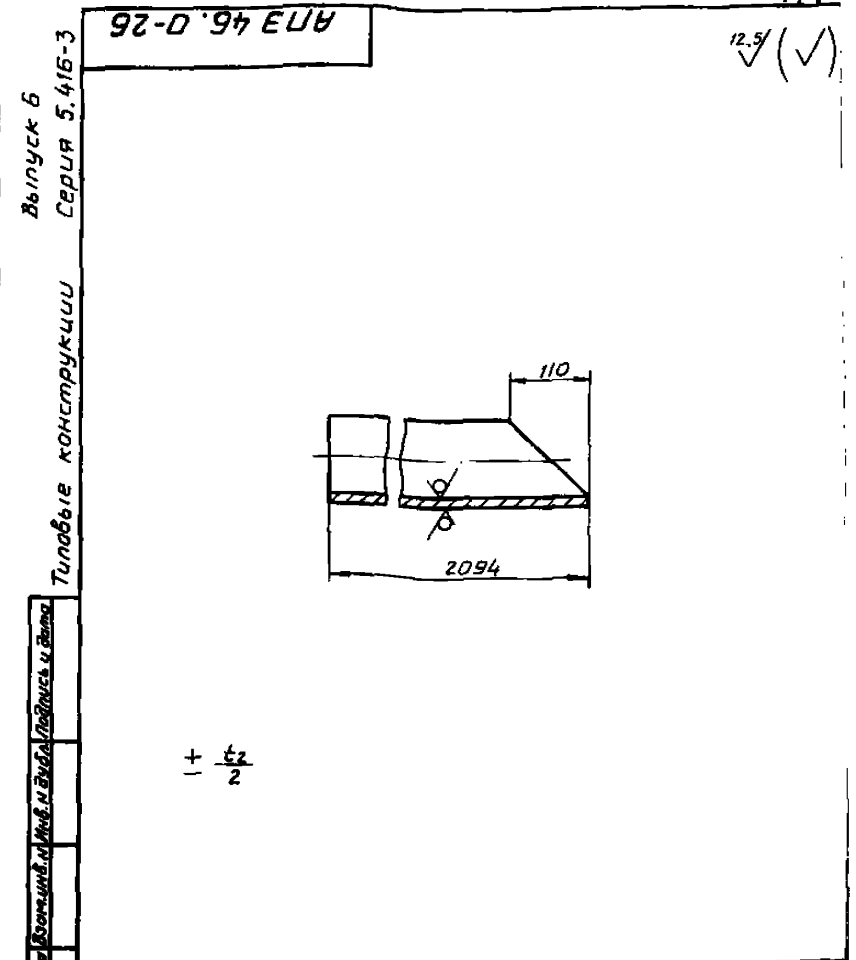
Лист	Масса	Масшт
1	8,1	1:10

Исполн	Лист	И. Докум.	Лист	Дата
Разраб.	Аленичева	Лист	01.88	
Проб.	Якулин	Лист	01.88	
Т.контр.	Якулин	Лист		
И.контр.	Уткина	Лист	01.88	
Утв.	Захарова	Лист	01.88	

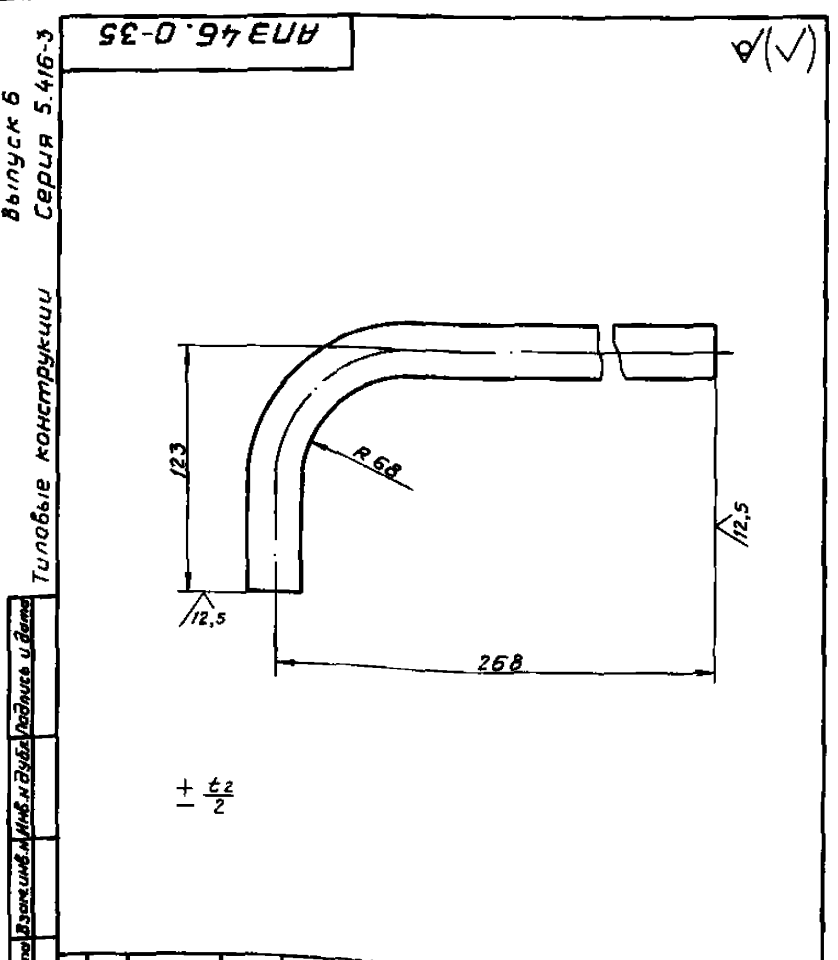
Лист Б-ПН-6,0 ГОСТ 19903-74 Ст.ЗПС ГОСТ 14.637-79 СПКБ «Спецавтоматика» Москва Формат А4



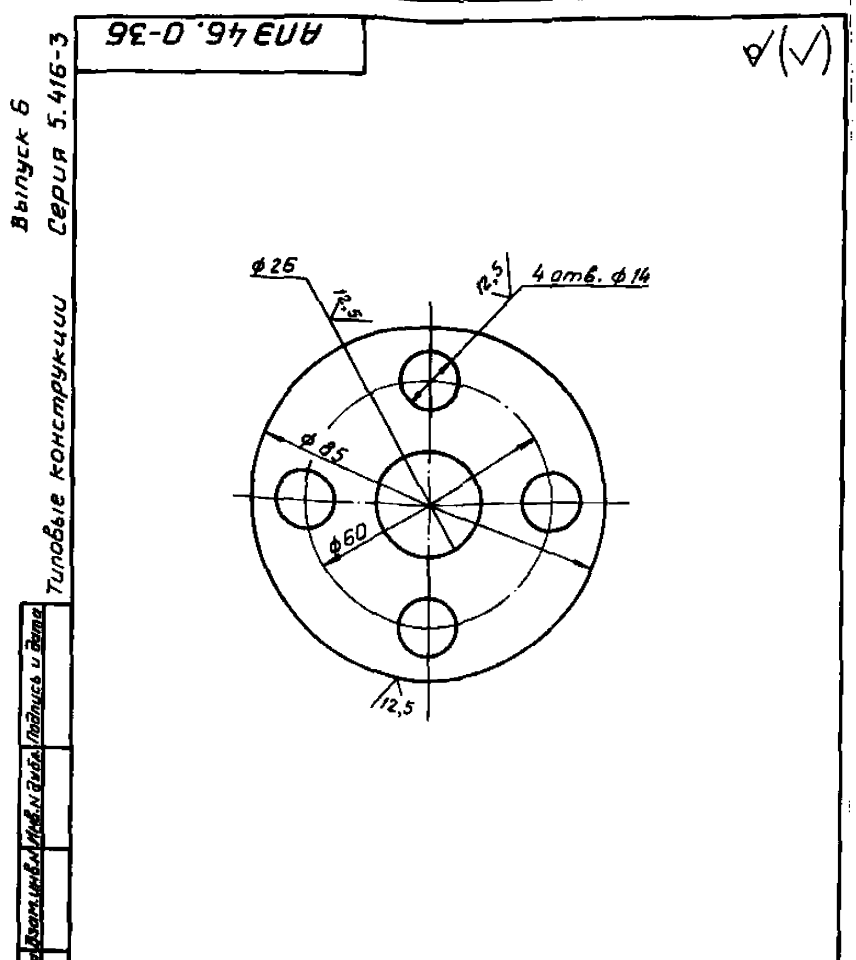
АПЭ 46.0-27			
Исполн. и док. №	Лист	Масса	Масштаб
Разраб. Акулиничев А.И.	1	0,68	1:2
Проб. Акулин А.И.	Лист	Листов 1	
Т.контр. Акулин А.И.	СПКБ «Спецавтоматика» Москва		
Труба 25x3,2 ГОСТ 3262-75			
Формат А4			



АПЭ 46.0-28			
Исполн. и док. №	Лист	Масса	Масштаб
Разраб. Акулиничев А.И.	1	24,7	1:5
Проб. Акулин А.И.	Лист	Листов 1	
Т.контр. Акулин А.И.	СПКБ «Спецавтоматика» Москва		
Труба 100x4,5 ГОСТ 3262-75			
Формат А4			

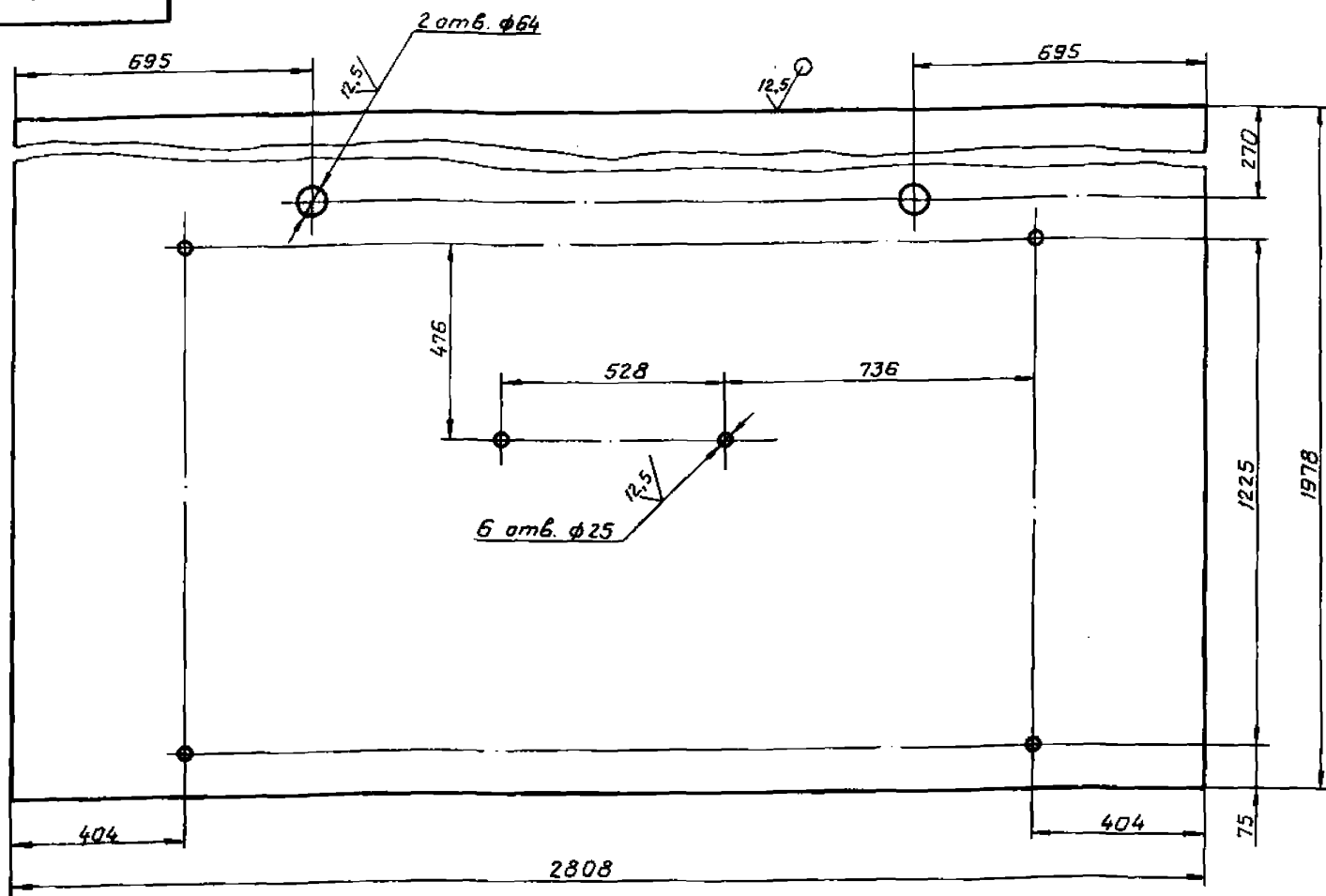


АПЭ 46.0-35			
Исполн. и док. №	Лист	Масса	Масштаб
Разраб. Акулиничев А.И.	1	0,39	1:2
Проб. Акулин А.И.	Лист	Листов 1	
Т.контр. Акулин А.И.	СПКБ «Спецавтоматика» Москва		
Труба 25x2,5 ГОСТ 8734-75 В 20 ГОСТ 8733-74			
Формат А4			



АПЭ 46.0-36			
Исполн. и док. №	Лист	Масса	Масштаб
Разраб. Акулиничев А.И.	1	0,24	1:1
Проб. Акулин А.И.	Лист	Листов 1	
Т.контр. Акулин А.И.	СПКБ «Спецавтоматика» Москва		
Лист Б-ПН-В.0 ГОСТ 19903-74 Ст.ЗПС ГОСТ 14633-79			
Формат А4			

АПЭ 46.0-37

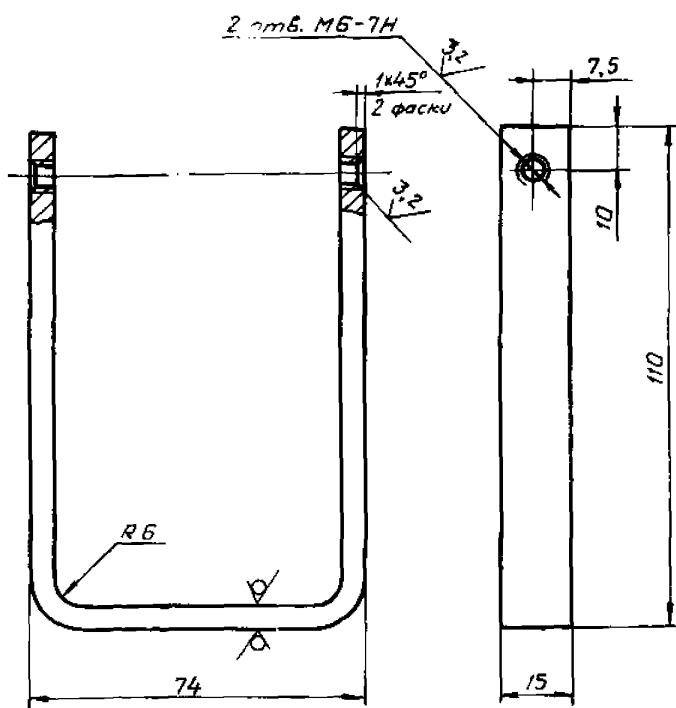


1. H14, h14, ±  $\frac{\pm 2}{2}$
2. Допускается изготовить из нескольких частей со сваркой встык по ГОСТ 5264-80. Шов - С2. Электрод Э42 ГОСТ 9467-75.

АПЭ 46.0-37			
Изм.	Лист	И. Э. Кум.	Подпись
Разработ.	Ленинчева	Э. И.	07.78
Пров.	Якулин	Э. И.	07.78
Т. контр.	Якулин	Э. И.	07.78
И. контр.	Уткина	Э. И.	07.78
Утв.	Захарова	Э. И.	07.78

Лист	Масса	Масштаб
Стенка	261	1:10
Лист	Листов 1	
Лист Б-ПН-6.0 ГОСТ 19903-74		
Ст. ЗПС ГОСТ 14637-79		
СПКБ		
„Спецавтоматика“		
Москва		
Формат А3		

АПЭ 46.0-39



АПЭ 46.0-39

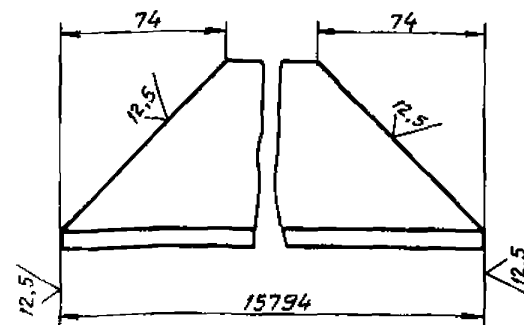
Скоба

Лист	Масса	Масштаб
	0,2	1:1
Лист	Листов 1	

Лист Б-ПН-6.0 ГОСТ 19903-74  
Ст. ЗПС ГОСТ 14637-79

СПКБ  
„Спецавтоматика“  
Москва  
Формат А4

АПЭ 46.0-44



h14, ±  $\frac{\pm 2}{2}$

АПЭ 46.0-44

Переключина

Лист	Масса	Масштаб
	115	1:2
Лист	Листов 1	

Узелок 80x80x6-В ГОСТ 8509-86  
Ст. ЗПС-1 ГОСТ 535-79

СПКБ  
„Спецавтоматика“  
Москва  
Формат А4

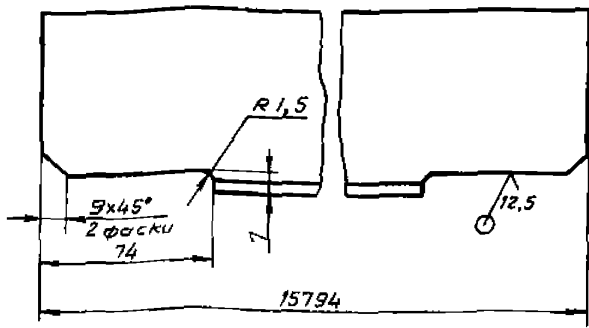
Выпуск 6  
Серия 5.416-3

Технические конструкции

Имя, подпись и дата  
Имя, подпись и дата  
Имя, подпись и дата  
Имя, подпись и дата  
Имя, подпись и дата

АПЭ 46.0-45

(✓) (✓)



1.  $h14, \pm \frac{t2}{2}$

АПЭ 46.0-45

Переключатель

Лист 115 Масса 1:2

Имя	Лист	Имя	Подпись	Дата
Разраб.	Аленичева	Лист	115	01.88
Проб.	Акулин	Лист	115	01.88
Т.контр.	Акулин	Лист	115	01.88
И.контр.	Уткина	Лист	115	01.88
Утв.	Захарова	Лист	115	01.88

Уголок 80x80x6-В ГОСТ 8509-86 Ст.3ПС-1 ГОСТ 535-79  
СПКБ «Спецавтоматика» Москва  
Формат А4

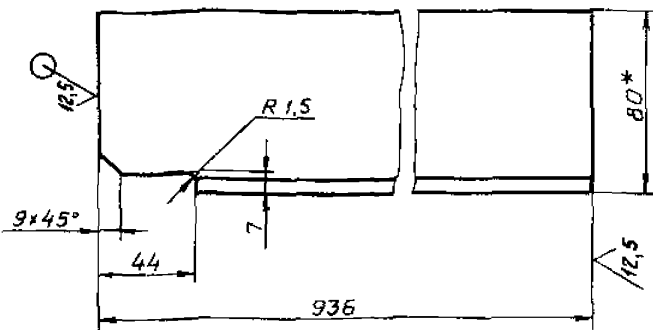
Выпуск 6  
Серия 5.416-3

Технические конструкции

Имя, подпись и дата  
Имя, подпись и дата  
Имя, подпись и дата  
Имя, подпись и дата  
Имя, подпись и дата

АПЭ 46.0-47

(✓) (✓)



1.  $h14, \pm \frac{t2}{2}$   
2. \* Размер для справок.

АПЭ 46.0-47

Переключатель

Лист 5,5 Масса 1:2

Имя	Лист	Имя	Подпись	Дата
Разраб.	Аленичева	Лист	5,5	01.88
Проб.	Акулин	Лист	5,5	01.88
Т.контр.	Акулин	Лист	5,5	01.88
И.контр.	Уткина	Лист	5,5	01.88
Утв.	Захарова	Лист	5,5	01.88

Уголок 80x50x6-В ГОСТ 8510-85 Ст.3ПС-1 ГОСТ 535-79  
СПКБ «Спецавтоматика» Москва  
Формат А4

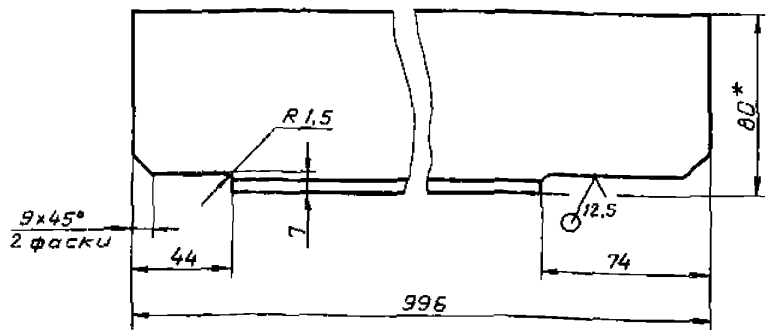
Выпуск 6  
Серия 5.416-3

Технические конструкции

Имя, подпись и дата  
Имя, подпись и дата  
Имя, подпись и дата  
Имя, подпись и дата  
Имя, подпись и дата

АПЭ 46.0-48

(✓) (✓)



1.  $h14, \pm \frac{t2}{2}$   
2. \* Размер для справок.

АПЭ 46.0-48

Переключатель

Лист 5,7 Масса 1:2

Имя	Лист	Имя	Подпись	Дата
Разраб.	Аленичева	Лист	5,7	01.88
Проб.	Акулин	Лист	5,7	01.88
Т.контр.	Акулин	Лист	5,7	01.88
И.контр.	Уткина	Лист	5,7	01.88
Утв.	Захарова	Лист	5,7	01.88

Уголок 80x50x6-В ГОСТ 8510-85 Ст.3ПС-1 ГОСТ 535-79  
СПКБ «Спецавтоматика» Москва  
Формат А4

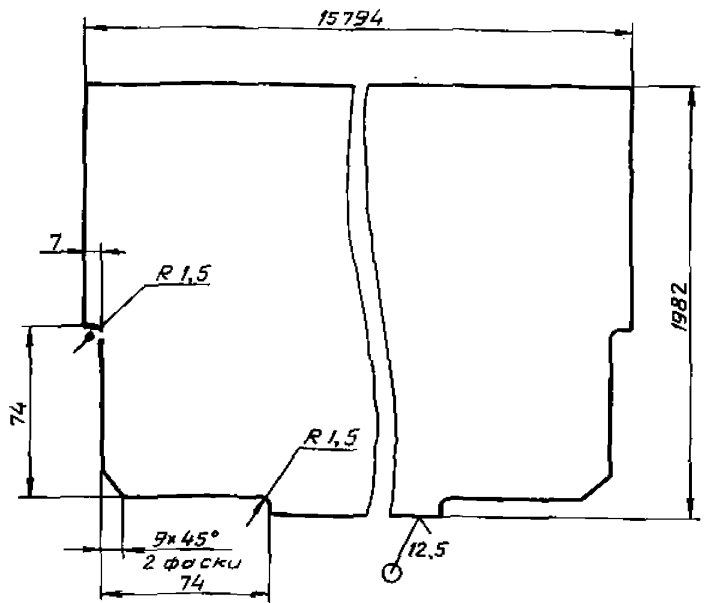
Выпуск 6  
Серия 5.416-3

Технические конструкции

Имя, подпись и дата  
Имя, подпись и дата  
Имя, подпись и дата  
Имя, подпись и дата  
Имя, подпись и дата

АПЭ 46.0-46

(✓) (✓)



1.  $h14, \pm \frac{t2}{2}$   
2. Допускается изготовление из нескольких частей сваркой встык по ГОСТ 5264-80. Шов - С2.  
3. Электрод Э42 ГОСТ 9467-75.

АПЭ 46.0-46

Перегородка

Лист 1474 Масса 1:2

Имя	Лист	Имя	Подпись	Дата
Разраб.	Аленичева	Лист	1474	01.88
Проб.	Акулин	Лист	1474	01.88
Т.контр.	Акулин	Лист	1474	01.88
И.контр.	Уткина	Лист	1474	01.88
Утв.	Захарова	Лист	1474	01.88

Лист 5-ПН-6,0 ГОСТ 19903-74 Ст.3ПС ГОСТ 14637-79  
СПКБ «Спецавтоматика» Москва  
Формат А4

Выпуск 6  
Серия 5.416-3  
Тыловые конструкции

15-0.94 EUB ✓(✓)

1.  $h14, \pm \frac{t_2}{2}$   
2. \*Размер для справок.

АПЭ 46. 0-51				Лист	Масса	Масштаб
Изм.	Лист	И. Вокун.	Лейтис	Лето		
Разраб.	Авдичева	С.И.	07.88		5,6	1:2
Проб.	Якулин	С.И.	02.88			
Т.контр.	Якулин	С.И.		Лист	Листов 1	
И.контр.	Уткина	С.И.	07.88	СПКБ «Спецавтоматика» Москва		
Утв.	Захарова	Л.И.	07.88	Уголок 80x80x6-В ГОСТ 8510-86 Ст.3ПС-1 ГОСТ 535-79		

Формат А4

Выпуск 6  
Серия 5.416-3  
Тыловые конструкции

25-0.94 EUB ✓(✓)

1.  $h14, \pm \frac{t_2}{2}$

АПЭ 46. 0-52				Лист	Масса	Масштаб
Изм.	Лист	И. Вокун.	Лейтис	Лето		
Разраб.	Авдичева	С.И.	07.88		20	1:2
Проб.	Якулин	С.И.	02.88			
Т.контр.	Якулин	С.И.		Лист	Листов 1	
И.контр.	Уткина	С.И.	07.88	СПКБ «Спецавтоматика» Москва		
Утв.	Захарова	Л.И.	07.88	Уголок 80x80x6-В ГОСТ 8509-86 Ст.3ПС-1 ГОСТ 535-79		

Формат А4

Выпуск 6  
Серия 5.416-3  
Тыловые конструкции

35-0.94 EUB ✓(✓)

1.  $h14, \pm \frac{t_2}{2}$   
2. \*Размер для справок.

АПЭ 46. 0-53				Лист	Масса	Масштаб
Изм.	Лист	И. Вокун.	Лейтис	Лето		
Разраб.	Авдичева	С.И.	07.88		11,4	1:2
Проб.	Якулин	С.И.	02.88			
Т.контр.	Якулин	С.И.		Лист	Листов 1	
И.контр.	Уткина	С.И.	07.88	СПКБ «Спецавтоматика» Москва		
Утв.	Захарова	Л.И.	07.88	Уголок 80x80x6-В ГОСТ 8510-86 Ст.3ПС-1 ГОСТ 535-79		

Формат А4

Выпуск 6  
Серия 5.416-3  
Тыловые конструкции

45-0.94 EUB ✓(✓)

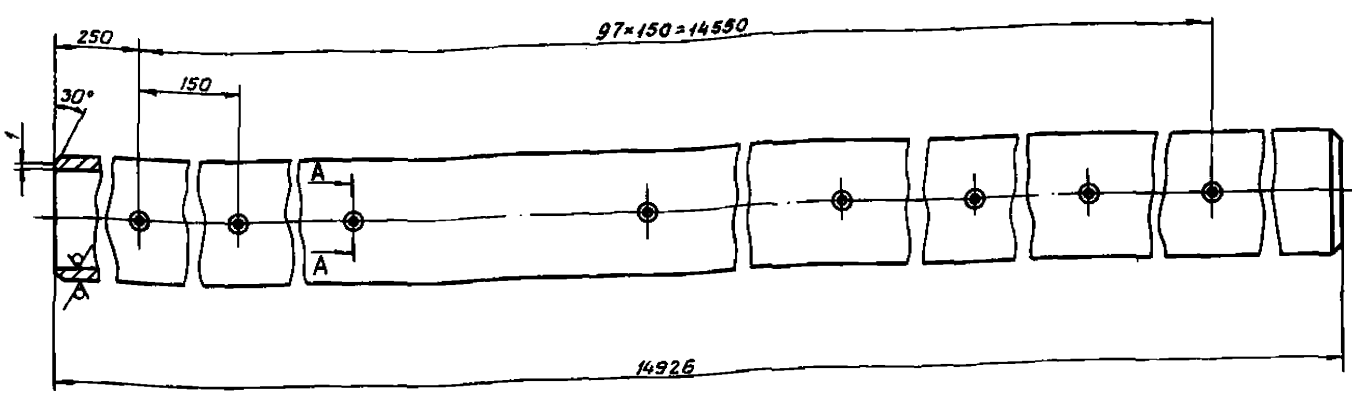
1.  $\pm \frac{t_2}{2}$

АПЭ 46. 0-57				Лист	Масса	Масштаб
Изм.	Лист	И. Вокун.	Лейтис	Лето		
Разраб.	Авдичева	С.И.	07.88		0,95	1:2
Проб.	Якулин	С.И.	02.88			
Т.контр.	Якулин	С.И.		Лист	Листов 1	
И.контр.	Уткина	С.И.	07.88	СПКБ «Спецавтоматика» Москва		
Утв.	Захарова	Л.И.	07.88	Труба 50x3,5 ГОСТ 3262-75		

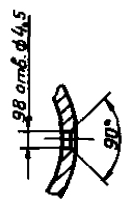
Формат А4

Выпуск 6  
Серия 5.416-3  
АНЭ 46.0-58

12,5/✓



А-А  
М 1:1

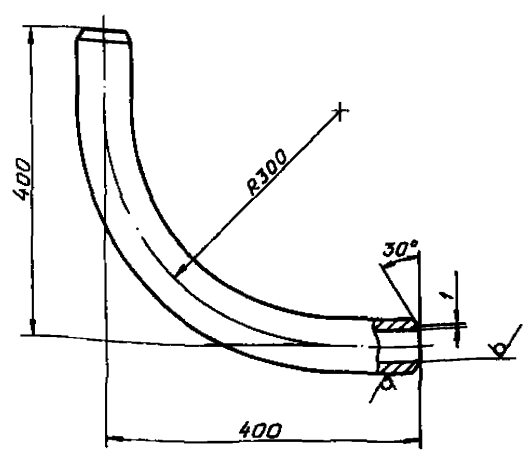


H 14, h 14, ±  $\frac{\pm 2}{2}$

АНЭ 46.0-58				Лит.	Масса	Масштаб
Изм.	Лист	и	Возм.	Лит.	Масса	Масштаб
Разраб.	Александров	Лит.	07.80		72,2	1:2
Проб.	Якулин	Лит.	07.80			
Контр.	Якулин	Лит.	07.80			
И.контр.	Уткина	Лит.	07.80			
Утв.	Захарова	Лит.	07.80			
Труба 50*3,5 ГОСТ 3262-75				Лист	Листов	1
				СПКБ «Спецавтоматика» Москва Формат А4		

Выпуск 6  
Серия 5.416-3  
АНЭ 46.0-59

12,5/✓



±  $\frac{\pm 2}{2}$

АНЭ 46.0-59

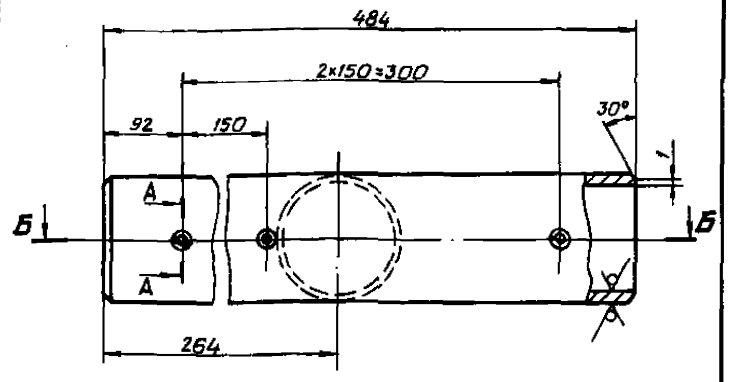
Патрубок

Лит.	Масса	Масштаб
	5,6	1:5
Лист	Листов	1
СПКБ «Спецавтоматика» Москва Формат А4		

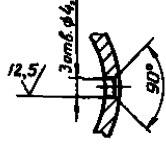
Труба 50\*3,5 ГОСТ 3262-75

Выпуск 6  
Серия 5.416-3  
АНЭ 46.0-61

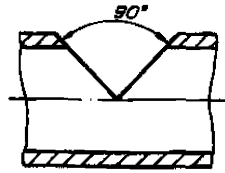
12,5/✓



А-А  
М 1:1



Б-Б



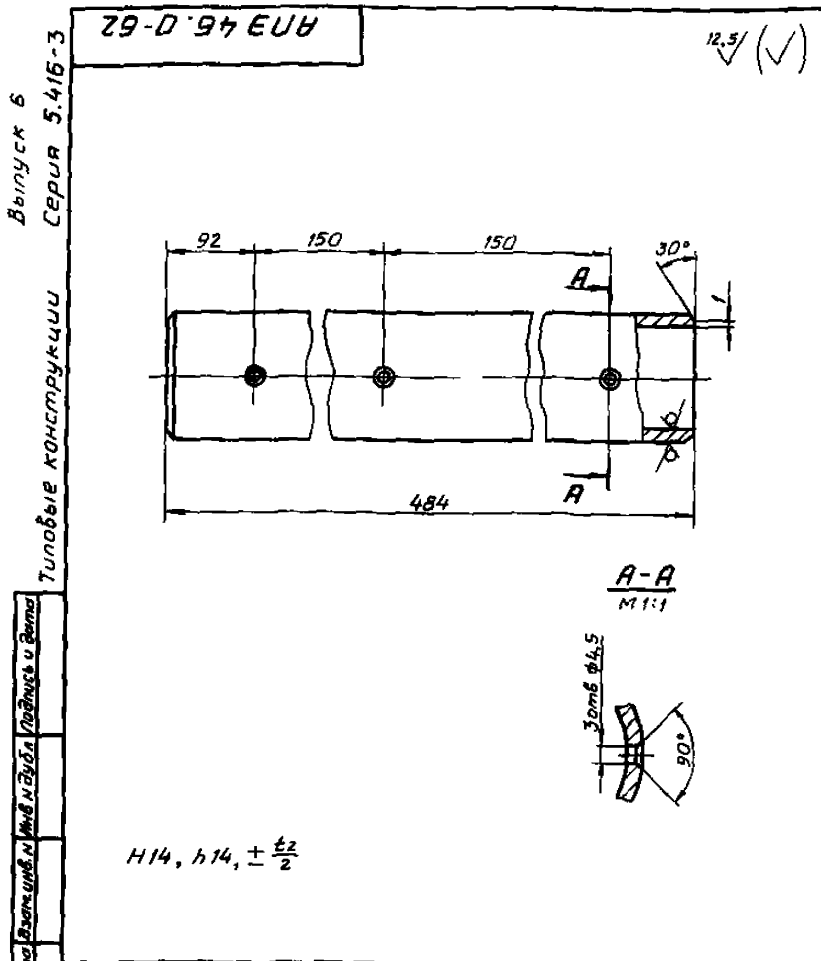
H 14, h 14, ±  $\frac{\pm 2}{2}$

АНЭ 46.0-61

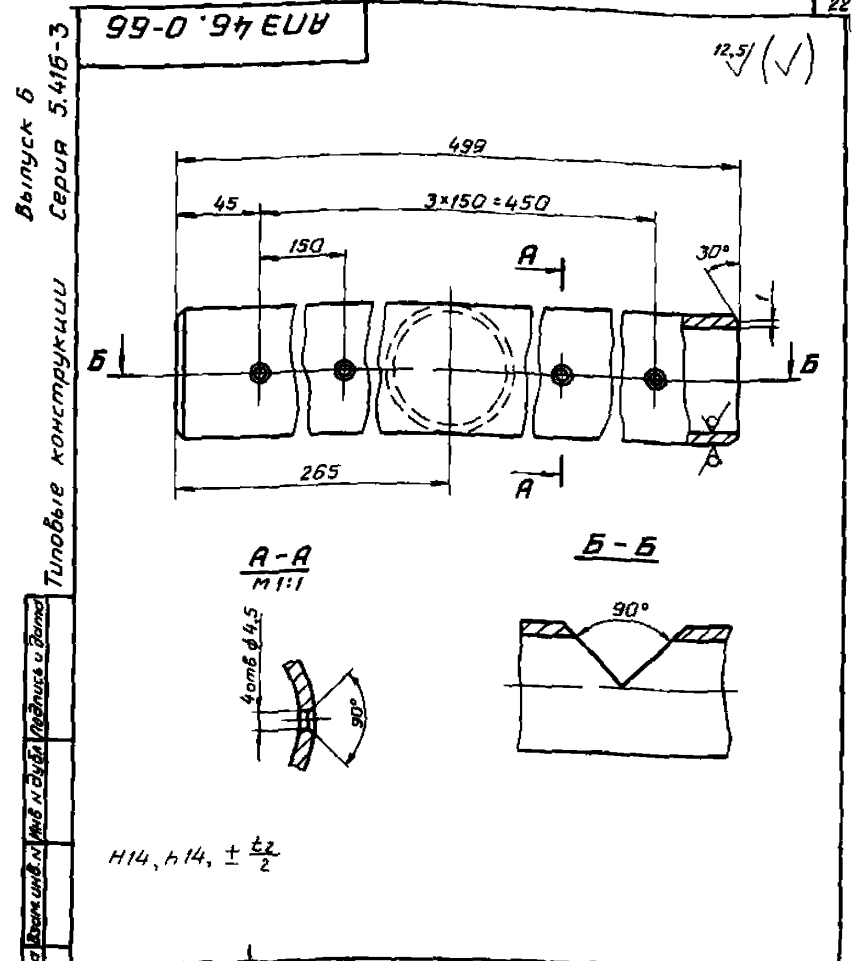
Труба

Лит.	Масса	Масштаб
	2,1	1:2
Лист	Листов	1
СПКБ «Спецавтоматика» Москва Формат А4		

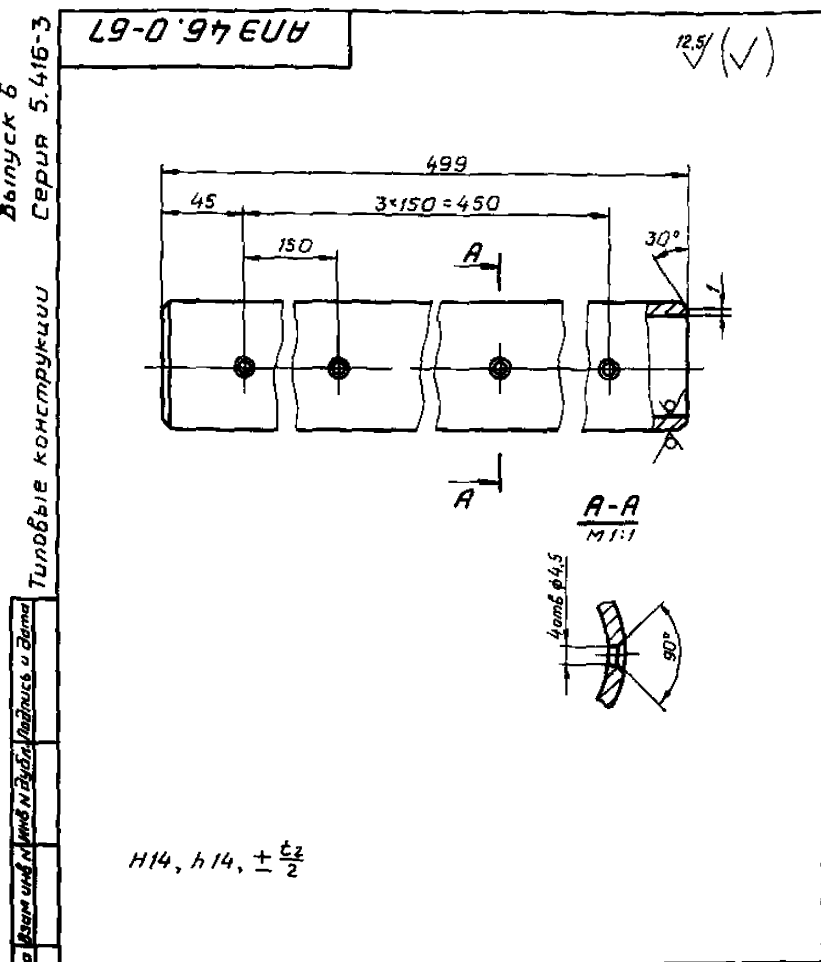
Труба 50\*3,5 ГОСТ 3262-75



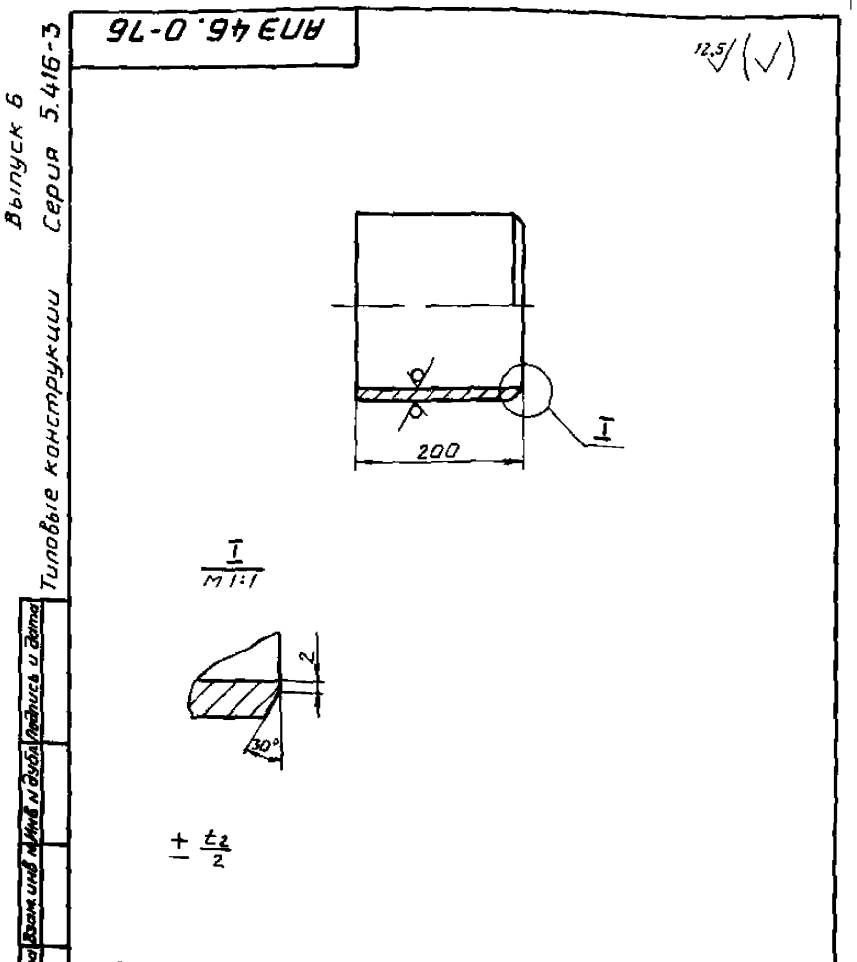
АПЭ 46.0-62			
Труба	Лист	Масса	Масшт
	22		1:2
	Лист	Листов	1
СПКБ «Спецавтоматика» Москва			
Труба 50x3,5 ГОСТ 3262-75			
Формат А4			



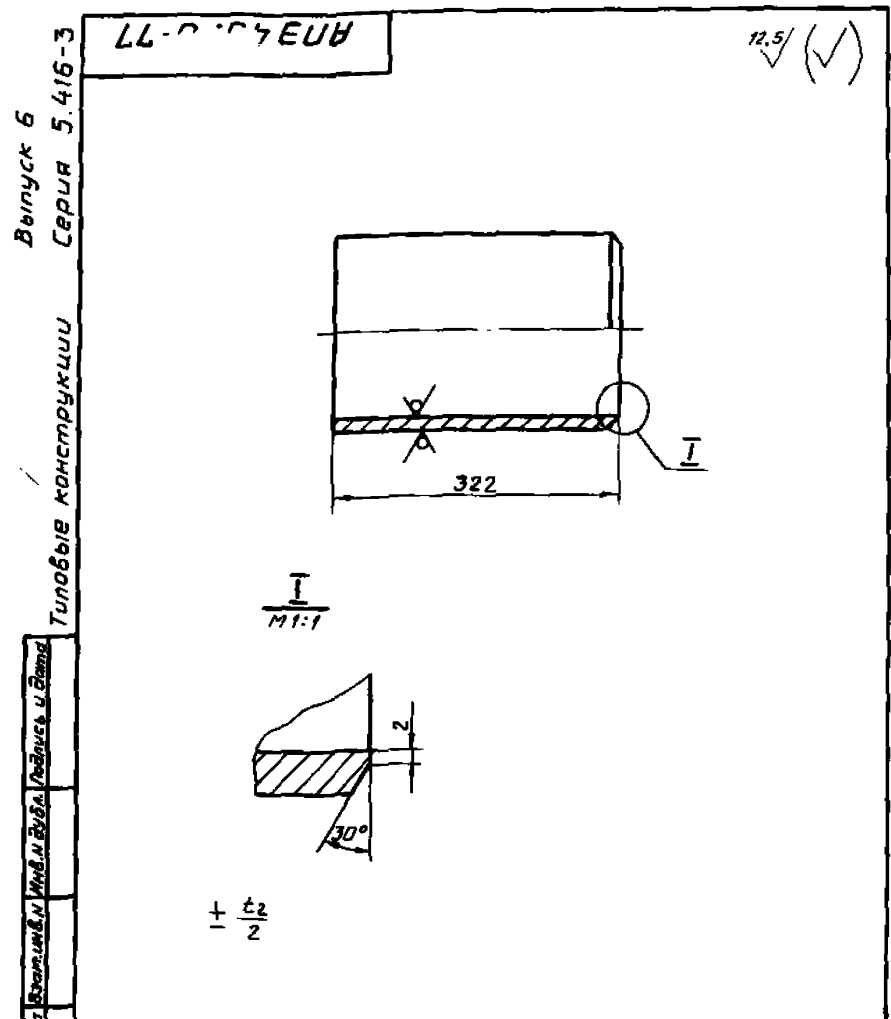
АПЭ 46.0-66			
Труба	Лист	Масса	Масшт
	2,5		1:2
	Лист	Листов	1
СПКБ «Спецавтоматика» Москва			
Труба 50x3,5 ГОСТ 3262-75			
Формат А4			



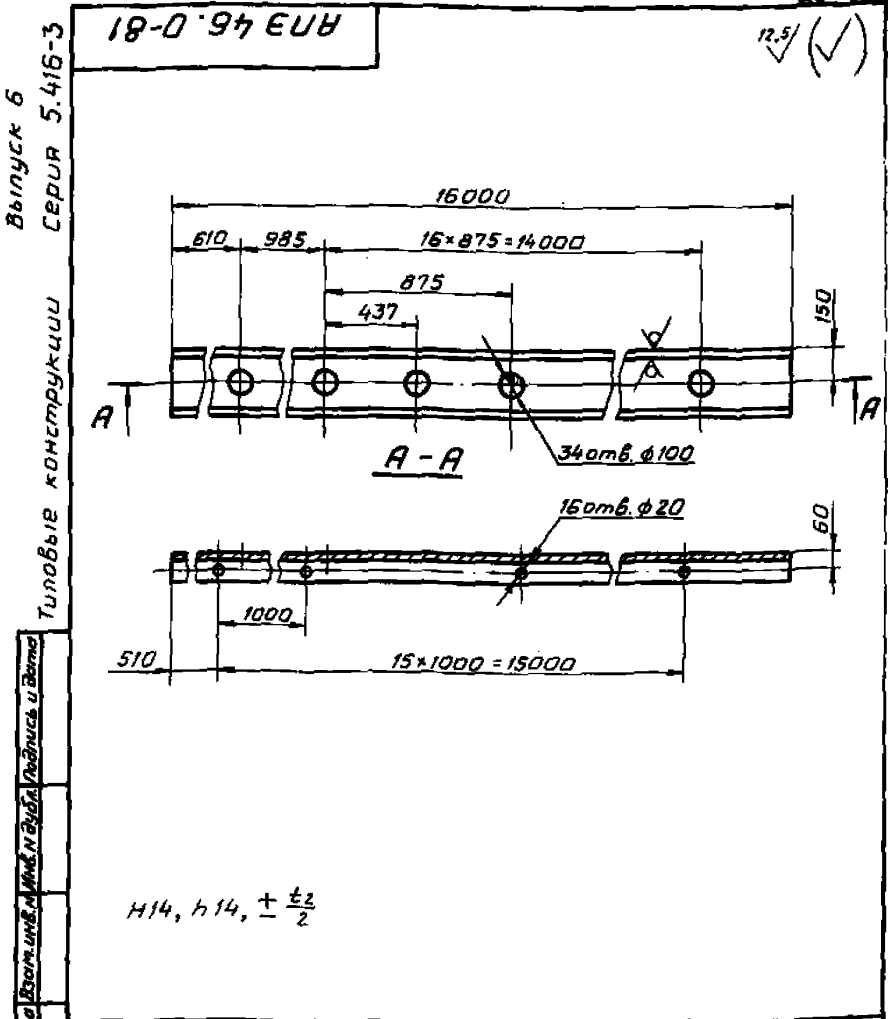
АПЭ 46.0-67			
Труба	Лист	Масса	Масшт
	2,6		1:2
	Лист	Листов	1
СПКБ «Спецавтоматика» Москва			
Труба 50x3,5 ГОСТ 3262-75			
Формат А4			



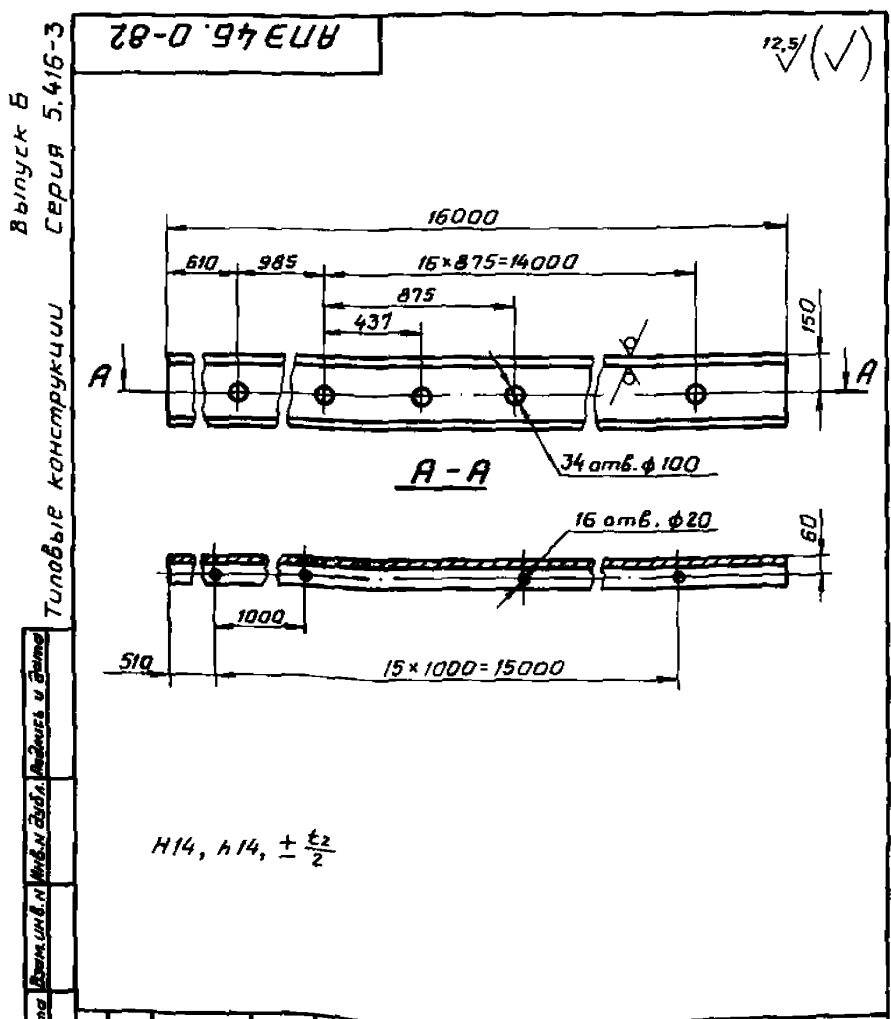
АПЭ 46.0-76			
Патрубок	Лист	Масса	Масшт
	9,2		1:5
	Лист	Листов	1
СПКБ «Спецавтоматика» Москва			
Труба В 20 ГОСТ 8733-74			
Формат А4			



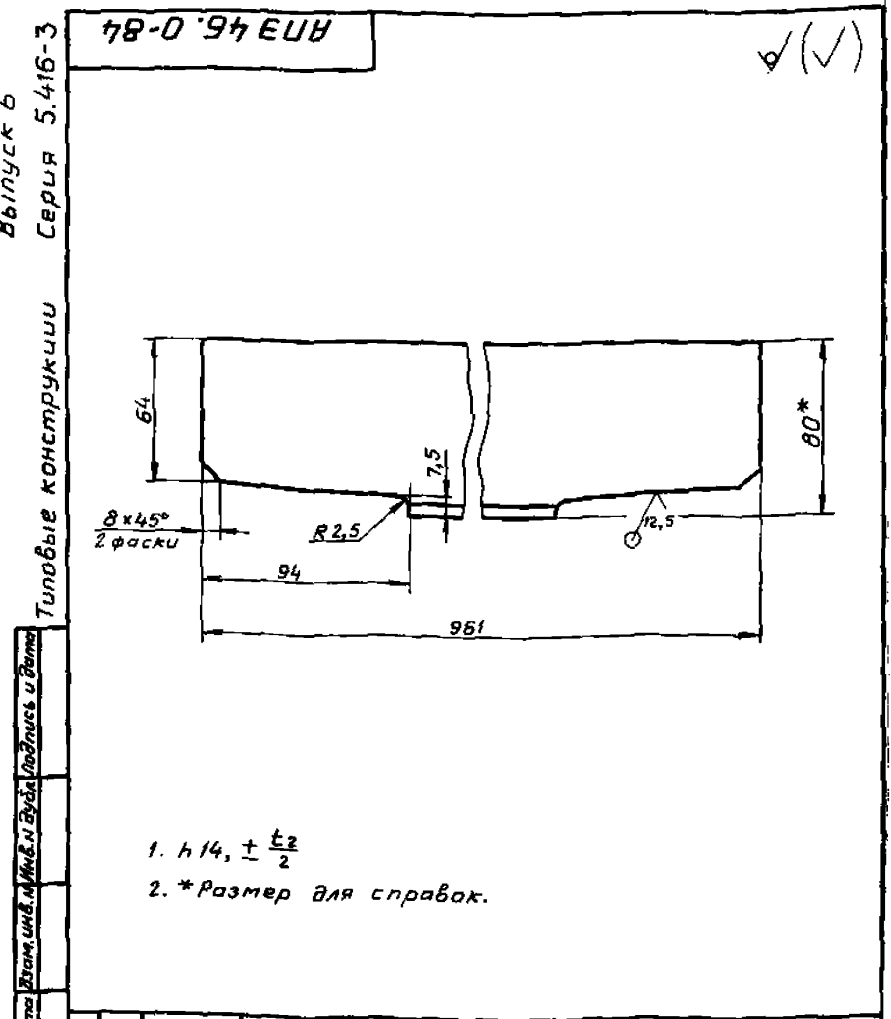
АПЗ 46.0-77				Лист	Масса	Масштаб
Патрубок				15	1:5	
Труба 219x9 ГОСТ 8732-75 820 ГОСТ 8733-74				СПКБ «Спецавтоматика» Москва Формат А4		
Исполн.	И. Уткина	Провер.	А. Якулин	Лист	Листов 1	
Разработ.	А. Якулин	Т. Кондр.	А. Якулин			
Утв.	Захарова					



АПЗ 46.0-81				Лист	Масса	Масштаб
Перекладина				502	1:20	
Швеллер 30 ГОСТ 8240-72 Ст. 3ПС-1 ГОСТ 535-79				СПКБ «Спецавтоматика» Москва Формат А4		
Исполн.	И. Уткина	Провер.	А. Якулин	Лист	Листов 1	
Разработ.	А. Якулин	Т. Кондр.	А. Якулин			
Утв.	Захарова					



АПЗ 46.0-82				Лист	Масса	Масштаб
Перекладина				502	1:20	
Швеллер 30 ГОСТ 8240-72 Ст. 3ПС-1 ГОСТ 535-79				СПКБ «Спецавтоматика» Москва Формат А4		
Исполн.	И. Уткина	Провер.	А. Якулин	Лист	Листов 1	
Разработ.	А. Якулин	Т. Кондр.	А. Якулин			
Утв.	Захарова					

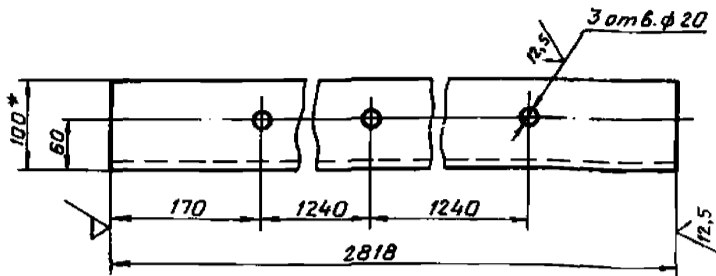


АПЗ 46.0-84				Лист	Масса	Масштаб
Перемычка				5,35	1:2	
Уголок 80x50x6-В ГОСТ 8510-86 Ст. 3ПС-1 ГОСТ 535-79				СПКБ «Спецавтоматика» Москва Формат А4		
Исполн.	И. Уткина	Провер.	А. Якулин	Лист	Листов 1	
Разработ.	А. Якулин	Т. Кондр.	А. Якулин			
Утв.	Захарова					



АПЭ 46.0-86

(✓) (✓)



- 1. Н14,  $\pm \frac{t_2}{2}$
- 2.\* Размер для справок.

АПЭ 46.0-86

Переключатель

Лист	Масса	Масшт.
1	89,6	1:5

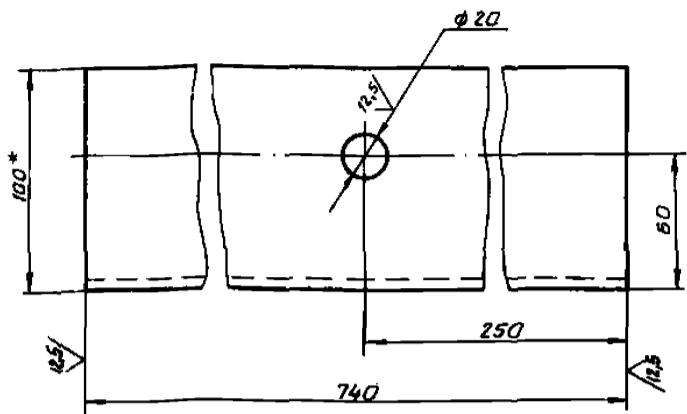
Лист 1 из 1  
СПКБ  
«Спецавтоматика»  
Москва

Швеллер 30 ГОСТ 8240-72  
Ст.3ПС ГОСТ 535-79

Исполнитель	Л.И.И.	Проверено	А.И.И.
Разработано	Л.И.И.	Проверено	А.И.И.
Технический контроль	А.И.И.	Проверено	А.И.И.
Начальник цеха	А.И.И.	Проверено	А.И.И.
Утверждено	А.И.И.	Проверено	А.И.И.

АПЭ 46.0-87

(✓) (✓)



- 1. Н14, Н14,  $\pm \frac{t_2}{2}$
- 2.\* Размер для справок.

АПЭ 46.0-87

Переключатель

Лист	Масса	Масшт.
1	23	1:2

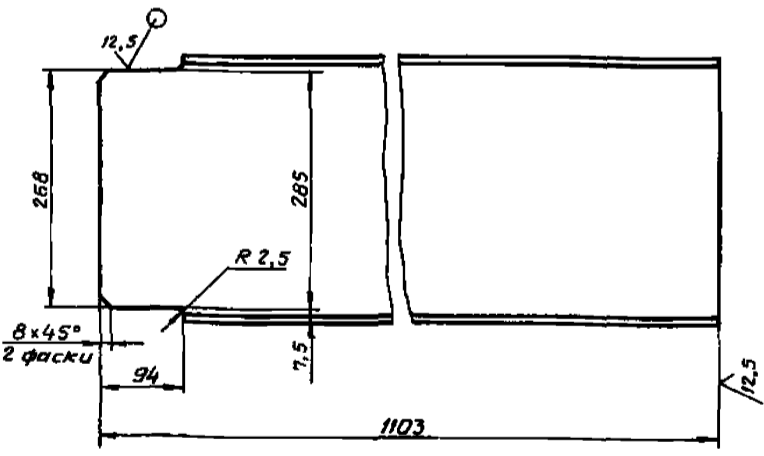
Лист 1 из 1  
СПКБ  
«Спецавтоматика»  
Москва

Швеллер 30 ГОСТ 8240-72  
Ст.3ПС ГОСТ 535-79

Исполнитель	Л.И.И.	Проверено	А.И.И.
Разработано	Л.И.И.	Проверено	А.И.И.
Технический контроль	А.И.И.	Проверено	А.И.И.
Начальник цеха	А.И.И.	Проверено	А.И.И.
Утверждено	А.И.И.	Проверено	А.И.И.

АПЭ 46.0-89

(✓) (✓)



- 1. Н14,  $\pm \frac{t_2}{2}$

АПЭ 46.0-89

Переключатель

Лист	Масса	Масшт.
1	35	1:5

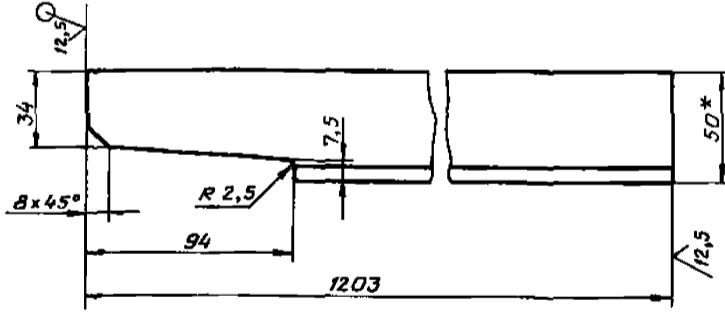
Лист 1 из 1  
СПКБ  
«Спецавтоматика»  
Москва

Швеллер 30 ГОСТ 8240-72  
Ст.3ПС ГОСТ 535-79

Исполнитель	Л.И.И.	Проверено	А.И.И.
Разработано	Л.И.И.	Проверено	А.И.И.
Технический контроль	А.И.И.	Проверено	А.И.И.
Начальник цеха	А.И.И.	Проверено	А.И.И.
Утверждено	А.И.И.	Проверено	А.И.И.

АПЭ 46.0-91

(✓) (✓)



- 1. Н14,  $\pm \frac{t_2}{2}$
- 2.\* Размер для справок.

АПЭ 46.0-91

Ребро

Лист	Масса	Масшт.
1	6,8	1:2

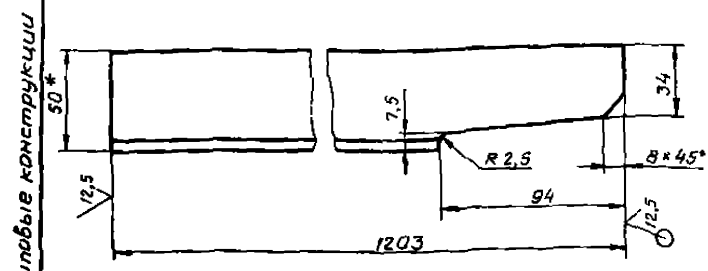
Лист 1 из 1  
СПКБ  
«Спецавтоматика»  
Москва

Уголок 80x50-6-В ГОСТ 8510-86  
Ст.3ПС-1 ГОСТ 535-79

Исполнитель	Л.И.И.	Проверено	А.И.И.
Разработано	Л.И.И.	Проверено	А.И.И.
Технический контроль	А.И.И.	Проверено	А.И.И.
Начальник цеха	А.И.И.	Проверено	А.И.И.
Утверждено	А.И.И.	Проверено	А.И.И.

Выпуск 6  
Серия 5.416-3  
АНЭ 46.0-92

(✓) П

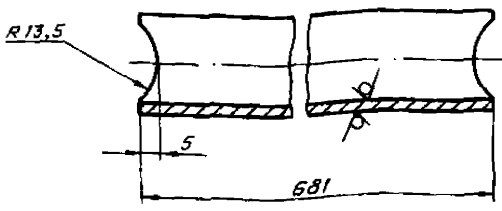


- 1. h 14, ±  $\frac{t_2}{2}$
- 2. \* Размер для справок.

АНЭ 46.0-92				Лист	Масса	Масштаб
Ребро					6,8	1:2
Лист				Листов 1		
И.контр. Уткина				СПКБ		
Утб. Захарова				«Спецавтоматика» Москва		
Узелок 80x50x5-В ГОСТ 8510-86				Формат А4		
Ст.ЗПС-7 ГОСТ 535-79						

Выпуск 6  
Серия 5.416-3  
АНЭ 46.0-94

12,5 (✓) П

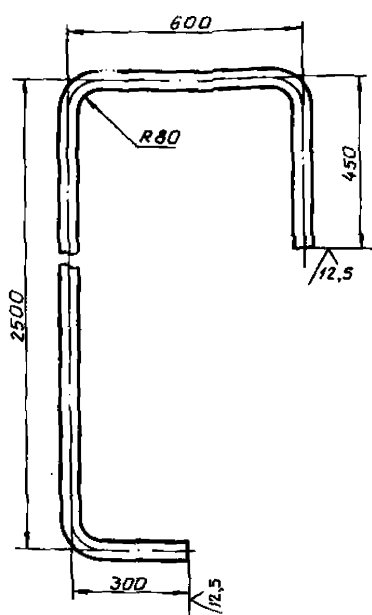


- h 14, ±  $\frac{t_2}{2}$

АНЭ 46.0-94				Лист	Масса	Масштаб
Ступень					1,22	1:1
Лист				Листов 1		
И.контр. Уткина				СПКБ		
Утб. Захарова				«Спецавтоматика» Москва		
Труба 20x2,8 ГОСТ 3262-75				Формат А4		

Выпуск 6  
Серия 5.416-3  
АНЭ 46.0-95

(✓) П

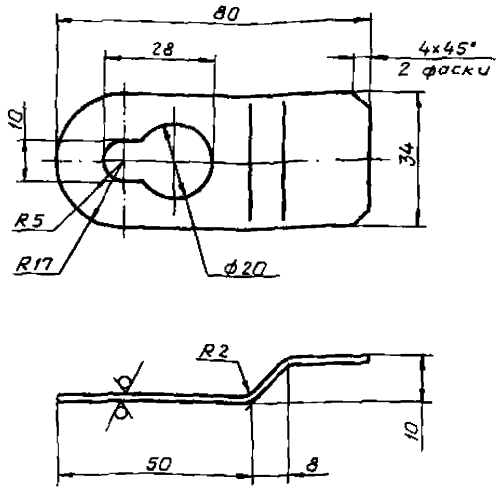


- +  $\frac{t_2}{2}$

АНЭ 46.0-95				Лист	Масса	Масштаб
Опора					5,8	1:10
Лист				Листов 1		
И.контр. Уткина				СПКБ		
Утб. Захарова				«Спецавтоматика» Москва		
Труба 20x2,8 ГОСТ 3262-75				Формат А4		

Выпуск 6  
Серия 5.416-3  
АНЭ 46.0-98

12,5 (✓) П



- h 14, h 14, ±  $\frac{t_2}{2}$

АНЭ 46.0-98				Лист	Масса	Масштаб
Ушко					0,02	1:1
Лист				Листов 1		
И.контр. Уткина				СПКБ		
Утб. Захарова				«Спецавтоматика» Москва		
Лист 5-ПН-10 ГОСТ 19903-74				Формат А4		
Ст.ЗПС ГОСТ 16523-70						

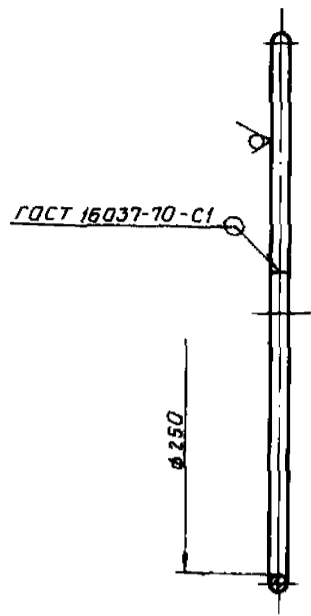
Выпуск 6

Туповые конструкции

Имя и фамилия, Подпись и дата, Владелец, Имя и Фамилия, Подпись и дата

66-0'94 ЕУУ

12,9 (✓)



Электрод 342 ГОСТ 9467-75.

АПЭ 46. 0-99

Кольцо

Лист	Масса	Масшт.
	0,17	1:2
Лист Листов 1		
СПКБ «Спецавтоматика» Москва		
Проволока Б-Т ГОСТ 3282-74		
Формат А4		

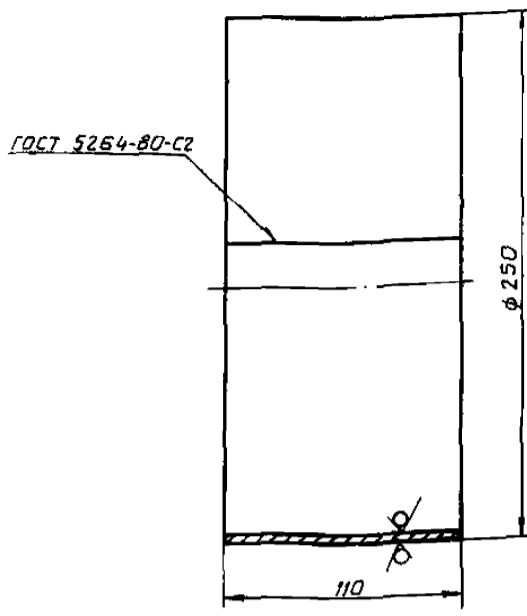
Выпуск 6

Туповые конструкции

Имя и фамилия, Подпись и дата, Владелец, Имя и Фамилия, Подпись и дата

101-0'94 ЕУУ

12,9 (✓)



1. h14, ± 0,2  
2. Электрод 342 ГОСТ 9467-75.

АПЭ 46. 0-101

Обечайка

Лист	Масса	Масшт.
	0,68	1:2
Лист Листов 1		
СПКБ «Спецавтоматика» Москва		
Лист Б-ПН-1,0 ГОСТ 19903-74 Ст.3ПС ГОСТ 16523-70		
Формат А4		

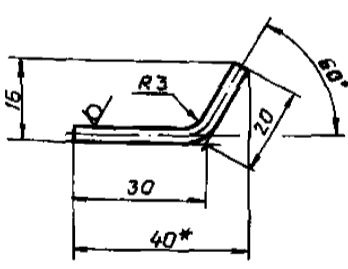
Выпуск 6

Туповые конструкции

Имя и фамилия, Подпись и дата, Владелец, Имя и Фамилия, Подпись и дата

201-0'94 ЕУУ

12,5 (✓)



1. ± 0,2  
2.\*Размер для справок.

АПЭ 46. 0-102

Фиксатор

Лист	Масса	Масшт.
	0,002	1:1
Лист Листов 1		
СПКБ «Спецавтоматика» Москва		
Проволока З-Т ГОСТ 3282-74		
Формат А4		

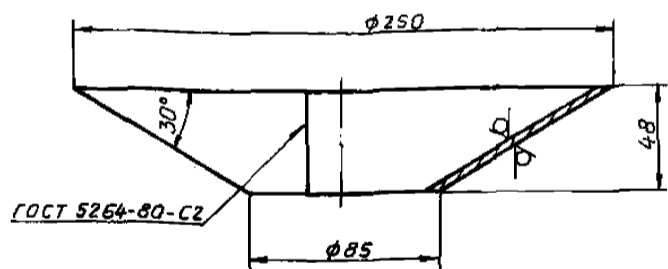
Выпуск 6

Туповые конструкции

Имя и фамилия, Подпись и дата, Владелец, Имя и Фамилия, Подпись и дата

201-0'94 ЕУУ

12,5 (✓)

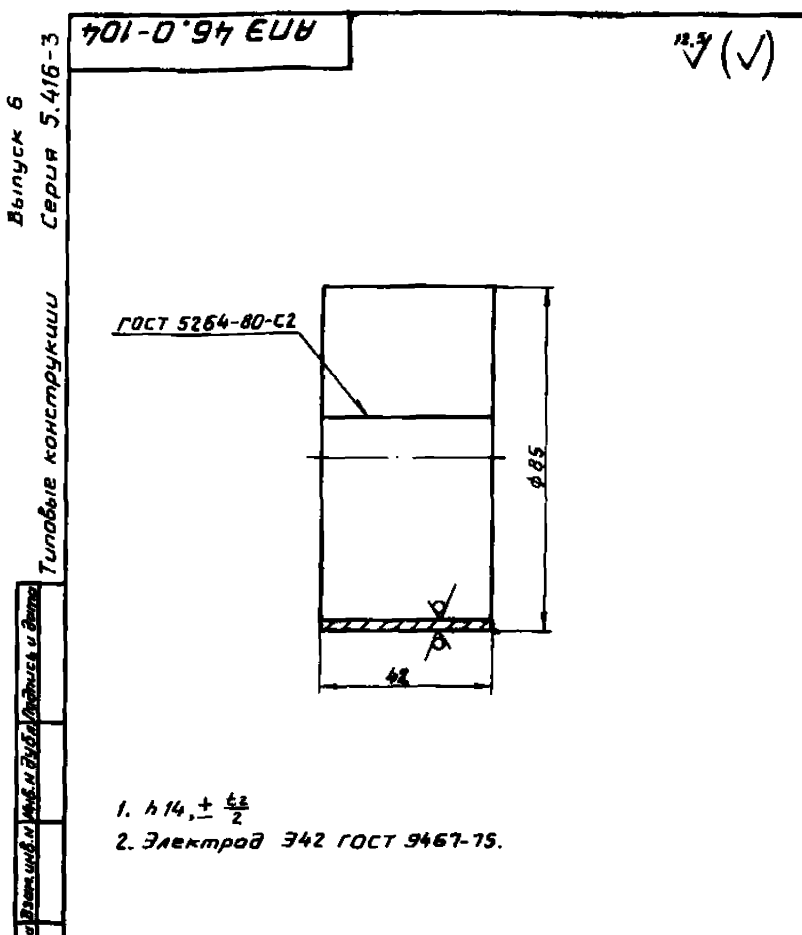


1. h14, ± 0,2  
2. Электрод 342 ГОСТ 9467-75.

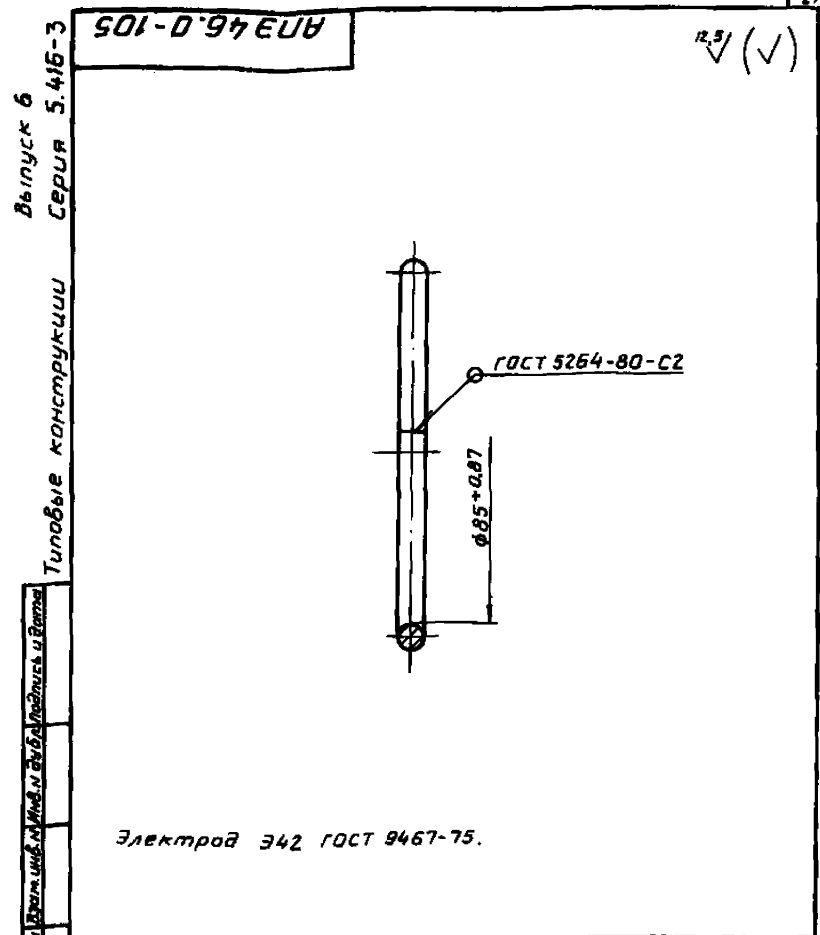
АПЭ 46. 0-103

Конус

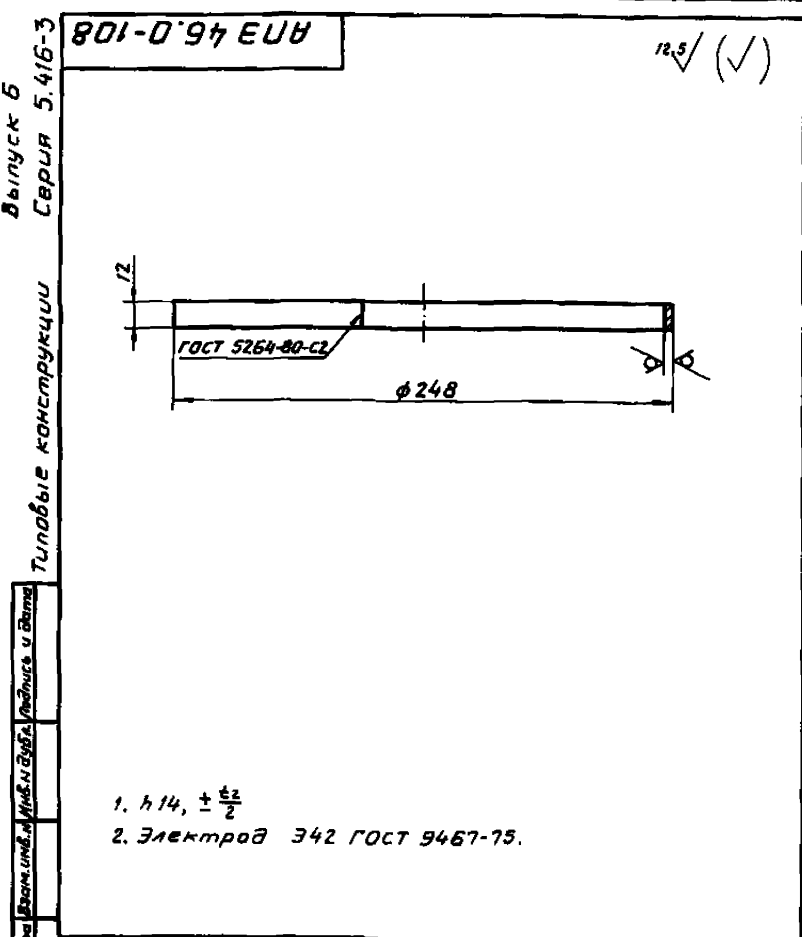
Лист	Масса	Масшт.
	0,2	1:2
Лист Листов 1		
СПКБ «Спецавтоматика» Москва		
Лист Б-ПН-1,0 ГОСТ 19903-74 Ст.3ПС ГОСТ 16523-70		
Формат А4		



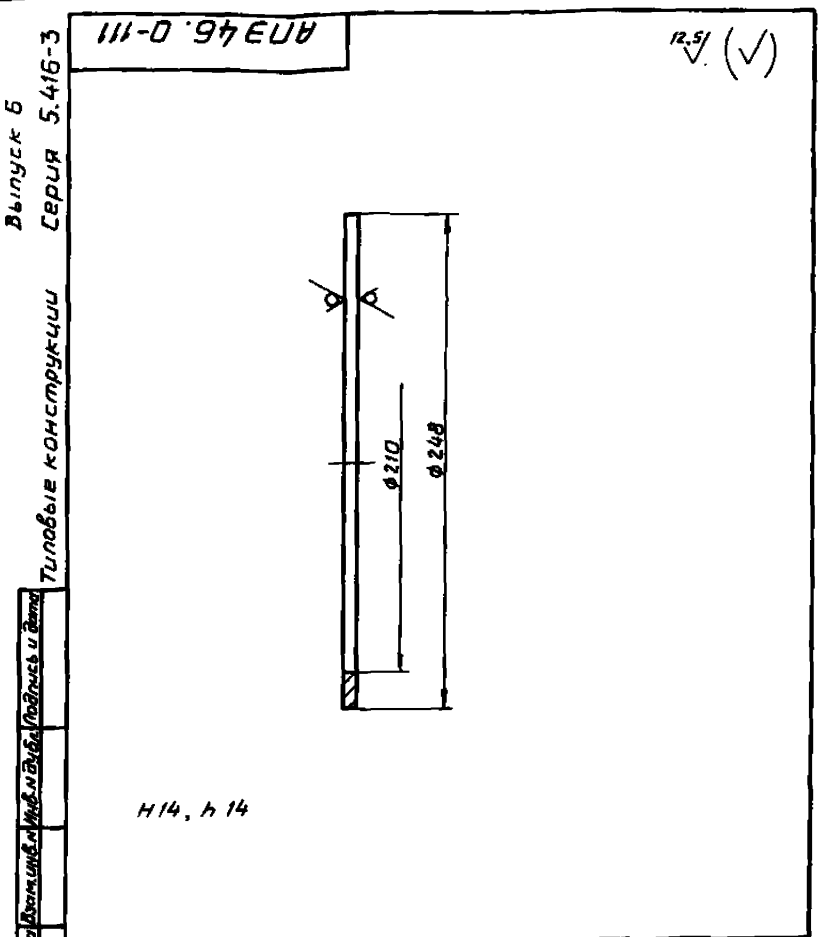
АПЗ 46. 0-104			
Исполн	И. Вокун	Лейтис	В. М.
Разработ	Александров	Лейтис	В. М.
Провер	Акулин	СРЗ	07.88
Т. контро	Акулин	СРЗ	07.88
Исполн	Уткина	Лейтис	В. М.
Утв.	Захарова	Лейтис	В. М.
Обечаюка		Лист	Листов 1
Б-ПН-1,0 ГОСТ 19903-74		СПКБ	
Ст.ЗПС ГОСТ 16523-70		«Спецавтоматика» Москва	
Формат А4			



АПЗ 46. 0-105			
Исполн	И. Вокун	Лейтис	В. М.
Разработ	Александров	Лейтис	В. М.
Провер	Акулин	СРЗ	07.88
Т. контро	Акулин	СРЗ	07.88
Исполн	Уткина	Лейтис	В. М.
Утв.	Захарова	Лейтис	В. М.
Кольцо		Лист	Листов 1
Б-ПН-1,0 ГОСТ 19903-74		СПКБ	
Ст.ЗПС ГОСТ 16523-70		«Спецавтоматика» Москва	
Формат А4			



АПЗ 46. 0-108			
Исполн	И. Вокун	Лейтис	В. М.
Разработ	Александров	Лейтис	В. М.
Провер	Акулин	СРЗ	07.88
Т. контро	Акулин	СРЗ	07.88
Исполн	Уткина	Лейтис	В. М.
Утв.	Захарова	Лейтис	В. М.
Обечаюка		Лист	Листов 1
Б-ПН-1,0 ГОСТ 19903-74		СПКБ	
Ст.ЗПС ГОСТ 16523-70		«Спецавтоматика» Москва	
Формат А4			



АПЗ 46. 0-111			
Исполн	И. Вокун	Лейтис	В. М.
Разработ	Александров	Лейтис	В. М.
Провер	Акулин	СРЗ	07.88
Т. контро	Акулин	СРЗ	07.88
Исполн	Уткина	Лейтис	В. М.
Утв.	Захарова	Лейтис	В. М.
Кольцо		Лист	Листов 1
Б-ПН-3,0 ГОСТ 19903-74		СПКБ	
Ст.ЗПС ГОСТ 16523-70		«Спецавтоматика» Москва	
Формат А4			

Выпуск 6  
Серия 5.416-3  
Типовые конструкции

АНЭ 46.0-114

2 отв. ф12

$12,5^\circ$

$12,5^\circ$

$720$

$360$

$20$

$820$

$20$

$20$

$H14, \pm \frac{\epsilon_2}{2}$

АНЭ 46.0-114			
Исполн	И. Вокун	Лодис	Анто
Разработ	Ленинчева	Ант	01.81
Проб	Акулин	СР	01.81
Т.контр	Акулин	СР	01.81
И.контр	Уткина	СР	01.81
Утв.	Захарова	СР	01.81

Лист	Масса	Масштаб
Лист	13,8	1:10
Лист	Листов 1	

Лист Б-ПН-3.0 ГОСТ 19903-74  
Ст.ЗПС ГОСТ 14637-79

СПКВ  
«Спецавтоматика»  
Москва

Формат А4

Выпуск 6  
Серия 5.416-3  
Типовые конструкции

АНЭ 46.0-115

$150$

$R25$

$75$

$\pm \frac{\epsilon_2}{2}$

АНЭ 46.0-115			
Исполн	И. Вокун	Лодис	Анто
Разработ	Ленинчева	Ант	01.81
Проб	Акулин	СР	01.81
Т.контр	Акулин	СР	01.81
И.контр	Уткина	СР	01.81
Утв.	Захарова	СР	01.81

Лист	Масса	Масштаб
Лист	0,14	1:2
Лист	Листов 1	

Крыш 10-В ГОСТ 2590-71  
Ст.ЗПС ГОСТ 535-79

СПКВ  
«Спецавтоматика»  
Москва

Формат А4

Выпуск 6  
Серия 5.416-3  
Типовые конструкции

АНЭ 46.0-5

4 отв. М8-7Н

$12,5^\circ$

$50$

$200$

$300$

$180$

$215$

$15$

$h 14, H14 \pm \frac{\epsilon_2}{2}$

АНЭ 46.0-5			
Исполн	И. Вокун	Лодис	Анто
Разработ	Ленинчева	Ант	01.81
Проб	Акулин	СР	01.81
Т.контр	Акулин	СР	01.81
И.контр	Уткина	СР	01.81
Утв.	Захарова	СР	01.81

Лист	Масса	Масштаб
Лист	3,0	1:2
Лист	Листов 1	

Лист Б-ПН-6.0 ГОСТ 19903-74  
Ст.ЗПС ГОСТ 14637-79

СПКВ  
«Спецавтоматика»  
Москва

Формат А4

Выпуск 6  
Серия 5.416-3  
Типовые конструкции

АНЭ 46.0-41

$\phi 210$

$\phi 150$

$95$

ГОСТ 5264-80-С2

$\pm \frac{\epsilon_2}{2}$

2. Электрод 342 ГОСТ 9467-75.

АНЭ 46.0-41			
Исполн	И. Вокун	Лодис	Анто
Разработ	Ленинчева	Ант	01.81
Проб	Акулин	СР	01.81
Т.контр	Акулин	СР	01.81
И.контр	Уткина	СР	01.81
Утв.	Захарова	СР	01.81

Лист	Масса	Масштаб
Лист	1,5	1:2
Лист	Листов 1	

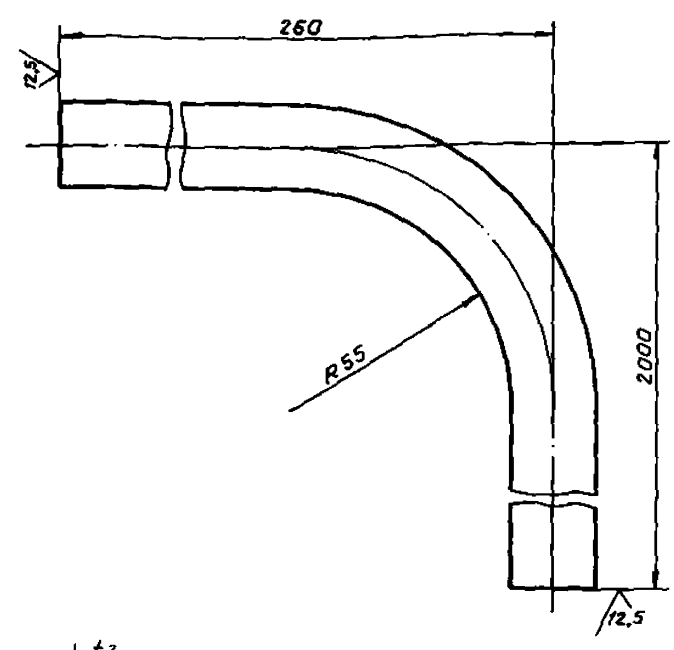
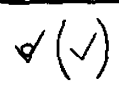
Лист Б-ПН-4.0 ГОСТ 19903-74  
Ст.ЗПС ГОСТ 14637-79

СПКВ  
«Спецавтоматика»  
Москва

Формат А4

Выпуск 6  
Серия 5.416-3  
Тяловые конструкции

АНЭ 46.0-42



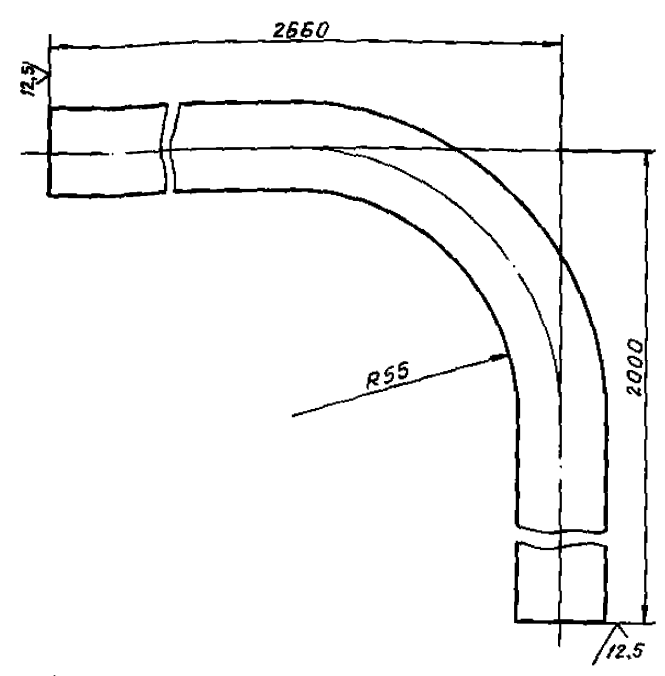
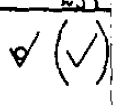
$\pm \frac{\pm 2}{2}$

Исполн. и дата	Проверен. и дата	Исполн. и дата	Проверен. и дата
И.И.И.	И.И.И.	И.И.И.	И.И.И.
И.И.И.	И.И.И.	И.И.И.	И.И.И.
И.И.И.	И.И.И.	И.И.И.	И.И.И.
И.И.И.	И.И.И.	И.И.И.	И.И.И.
И.И.И.	И.И.И.	И.И.И.	И.И.И.
И.И.И.	И.И.И.	И.И.И.	И.И.И.
И.И.И.	И.И.И.	И.И.И.	И.И.И.

АНЭ 46.0-42	
Труба	Лист 2,9 Масса 1:1
Лист Листов 1	
СПКБ "Спецавтоматика" Москва	
Труба 15x2,8 ГОСТ 3262-75	
Формат А4	

Выпуск 6  
Серия 5.416-3  
Тяловые конструкции

АНЭ 46.0-43



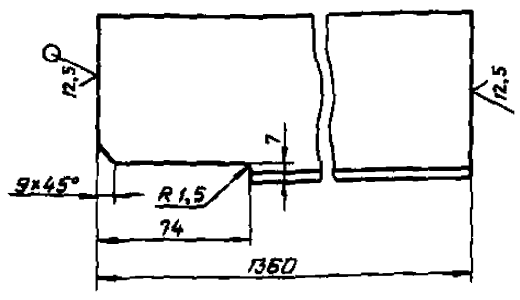
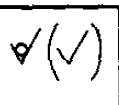
$\pm \frac{\pm 2}{2}$

Исполн. и дата	Проверен. и дата	Исполн. и дата	Проверен. и дата
И.И.И.	И.И.И.	И.И.И.	И.И.И.
И.И.И.	И.И.И.	И.И.И.	И.И.И.
И.И.И.	И.И.И.	И.И.И.	И.И.И.
И.И.И.	И.И.И.	И.И.И.	И.И.И.
И.И.И.	И.И.И.	И.И.И.	И.И.И.
И.И.И.	И.И.И.	И.И.И.	И.И.И.
И.И.И.	И.И.И.	И.И.И.	И.И.И.

АНЭ 46.0-43	
Труба	Лист 6,0 Масса 1:1
Лист Листов 1	
СПКБ "Спецавтоматика" Москва	
Труба 15x2,8 ГОСТ 3262-75	
Формат А4	

Выпуск 6  
Серия 5.416-3  
Тяловые конструкции

АНЭ 46.0-54



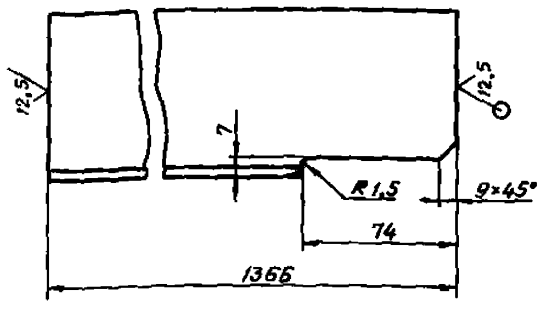
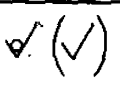
$h14, \pm \frac{\pm 2}{2}$

Исполн. и дата	Проверен. и дата	Исполн. и дата	Проверен. и дата
И.И.И.	И.И.И.	И.И.И.	И.И.И.
И.И.И.	И.И.И.	И.И.И.	И.И.И.
И.И.И.	И.И.И.	И.И.И.	И.И.И.
И.И.И.	И.И.И.	И.И.И.	И.И.И.
И.И.И.	И.И.И.	И.И.И.	И.И.И.
И.И.И.	И.И.И.	И.И.И.	И.И.И.
И.И.И.	И.И.И.	И.И.И.	И.И.И.

АНЭ 46.0-54	
Перекладина	Лист 9,75 Масса 1:2
Лист Листов 1	
СПКБ "Спецавтоматика" Москва	
Уголок 80x80x6-В ГОСТ 8509-86	
Ст. ЗПС-1 ГОСТ 535-79	
Формат А4	

Выпуск 6  
Серия 5.416-3  
Тяловые конструкции

АНЭ 46.0-55



$h14, \pm \frac{\pm 2}{2}$

Исполн. и дата	Проверен. и дата	Исполн. и дата	Проверен. и дата
И.И.И.	И.И.И.	И.И.И.	И.И.И.
И.И.И.	И.И.И.	И.И.И.	И.И.И.
И.И.И.	И.И.И.	И.И.И.	И.И.И.
И.И.И.	И.И.И.	И.И.И.	И.И.И.
И.И.И.	И.И.И.	И.И.И.	И.И.И.
И.И.И.	И.И.И.	И.И.И.	И.И.И.
И.И.И.	И.И.И.	И.И.И.	И.И.И.

АНЭ 46.0-55	
Перекладина	Лист 9,8 Масса 1:2
Лист Листов 1	
СПКБ "Спецавтоматика" Москва	
Уголок 80x80x6-В ГОСТ 8509-86	
Ст. ЗПС-1 ГОСТ 535-79	
Формат А4	

Выпуск 6  
Серия 5.416-3

Типовые конструкции

Формат	Зона	Поз.	Обозначение	Наименование	Кол.	Примечание
				<u>Документация</u>		
А2			АПЭ 46.0СБ	Сборочный чертеж		
А3			АПЭ 46.0ВП	Ведомость покупных изделий		
				<u>Сборочные единицы</u>		
А4		1	АПЭ 46.0-10	Бак	1	
А4		2	АПЭ 46.0-10	Рама	1	
А4		3	АПЭ 46.0-80	Лестница	1	
А4		4	АПЭ 46.0-90	Воронка	1	
А4		5	АПЭ 46.0-110	Крышка	2	
				<u>Детали</u>		
А3		8	АПЭ 46.0-1	Кожух защитный	4	
А4		9	АПЭ 46.0-2	Прокладка	2	
А4		10	АПЭ 46.0-3	Прокладка	8	
А4		11	АПЭ 46.0-4	Упор		
				Лист 5-ПН-60 ГОСТ 19903-74 Ст.ЗПС ГОСТ 14637-79		
				283-1 × 100-1	2	1,3 кг
А3		12	АПЭ 46.0-5	Плата	1	
			<b>АПЭ 46.0</b>			
			Бак V = 80 м <sup>3</sup>			
					Лит. Лист Листов 1 3	
					СПКБ «Спецавтоматика» Москва	
					Формат А4	

Выпуск 6  
Серия 5.416-3

Типовые конструкции

Формат	Зона	Поз.	Обозначение	Наименование	Кол.	Примечание
				<u>Стандартные изделия</u>		
				Болты ГОСТ 7798-70		
		16		M12×30.58	4	
		17		M12×40.58	32	
		18		M20×80.58	16	
				Винты ГОСТ 17473-80		
		20		M6×10.58	16	
		21		M8×16.58	4	
				Гайки ГОСТ 5915-70		
		22		M12.5	36	
		23		M20.5	16	
				Шайбы ГОСТ 11371-78		
		24		Шайба 6.04	16	
				Шайбы пружинные ГОСТ 6402-70		
		25		12.65Г	36	
		26		20.65Г	16	
				Задвижка параллельная с выдвижным шпинделем фланцевая чугунная на Ру 10МПа (10 кгс/см <sup>2</sup> ) исп.1 Ду 200 ГОСТ 8437-75		
			<b>АПЭ 46.0</b>			
					Лит. Лист Листов 1 4	
					СПКБ «Спецавтоматика» Москва	
					Формат А4	

Выпуск 6  
Серия 5.416-3

Типовые конструкции

Формат	Зона	Поз.	Обозначение	Наименование	Кол.	Примечание
		28		Устройства запорное указателя уровня жидкости В-20-16 ГОСТ 9652-68	4	
		29		Трубка 20-2,5-1205 ГОСТ 8446-74	4	
				<u>Прочие изделия</u>		
		30		Сигнализатор уровня СУС-13-ПП-04И-2.0р" (0,25; 1,00; 2,0) ТУ 25-02.081991-83	6	
			<b>АПЭ 46.0</b>			
					Лит. Лист Листов 1 4	
					СПКБ «Спецавтоматика» Москва	
					Формат А4	

Выпуск 6  
Серия 5.416-3

Типовые конструкции

Формат	Зона	Поз.	Обозначение	Наименование	Кол.	Примечание
				<u>Документация</u>		
А2			АПЭ 46.0-10СБ	Сборочный чертеж		3 листа
				<u>Сборочные единицы</u>		
А4		1	АПЭ 46.0-20	Каркас	1	
А4		2	АПЭ 46.0-30	Перфоратор	1	
А4		3	АПЭ 46.0-40	Перфоратор	1	
А4		4	АПЭ 46.0-50	Лестница	2	
А4		5	АПЭ 46.0-60	Отвод	2	
				<u>Детали</u>		
Б4		9	АПЭ 46.0-9	Ребро		
				Уголок 80×50×6-В ГОСТ 8510-86 Ст.ЗПС-1 ГОСТ 535-79		
				L=946-2	2	5,6 кг
А4		10	АПЭ 46.0-11	Ребро	16	
А4		11	АПЭ 46.0-12	Труба	2	
А3		12	АПЭ 46.0-13	Дно	1	
А3		13	АПЭ 46.0-14	Крышка	2	
Б4		14	АПЭ 46.0-15	Ребро		
				Уголок 80×50×6-В ГОСТ 8510-86 Ст.ЗПС-1 ГОСТ 535-79		
				L=1978-2	34	11,7 кг
			<b>АПЭ 46.0-10</b>			
			Бак			
					Лит. Лист Листов 1 4	
					СПКБ «Спецавтоматика» Москва	
					Формат А4	

Выпуск 6  
Серия 5.416-3  
Тиловые конструкции

Формат	Зона	Поз.	Обозначение	Наименование	Кол.	Примечание
А4	15		АПЭ 46.0-16	Ребро	2	
Б4	16		АПЭ 46.0-17	Ребро		
				Угловой 80x50x6-В ГОСТ 8510-86 Ст.3ПС-1 ГОСТ 535-79		
				L=1029±3	4	6,1 кг
А4	17		АПЭ 46.0-18	Ребро	2	
Б4	18		АПЭ 46.0-19	Стенка		
				Лист Б-ПН-6,0 ГОСТ 19903-74 Ст.3ПС ГОСТ 14637-79		
				2808±3 × 1978±3	1	261,6 кг
Б4	19		АПЭ 46.0-21	Переключатель		
				Угловой 80x50x6-В ГОСТ 8510-86 Ст.3ПС-1 ГОСТ 535-79		
				L=720±2	8	4,3 кг
Б4	20		АПЭ 46.0-22	Стенка		
				Лист Б-ПН-6,0 ГОСТ 19903-74 Ст.3ПС ГОСТ 14637-79		
				15788±5 × 1978±3	2	1470 кг
Б4	21		АПЭ 46.0-23	Стенка		
				Лист Б-ПН-6,0 ГОСТ 19903-74 Ст.3ПС ГОСТ 14637-79		
				988±2 × 290±2	2	13,5 кг
Б4	22		АПЭ 46.0-24	Стяжка		
				Круг 12-В ГОСТ 2590-71 Ст.3ПС ГОСТ 535-79		
				L=2872±3	16	2,6 кг
А4	23		АПЭ 46.0-25	Крючок	34	
А4	24		АПЭ 46.0-26	Стенка	2	
А4	25		АПЭ 46.0-27	Патрубок	2	
А4	26		АПЭ 46.0-28	Труба	2	
						Лист
АПЭ 46.0-10						2

Формат А4

Выпуск 6  
Серия 5.416-3  
Тиловые конструкции

Формат	Зона	Поз.	Обозначение	Наименование	Кол.	Примечание
Б4	28		АПЭ 46.0-31	Патрубок		
				Труба 159x4,5 ГОСТ 8732-75 В 20 ГОСТ 8733-74	24	
Б4	29		АПЭ 46.0-32	Дно	2	4 кг
				L=250±5		
				Лист Б-ПН-6,0 ГОСТ 19903-74 Ст.3ПС ГОСТ 14637-79		
Б4	30		АПЭ 46.0-33	Стенка	2	36,2 кг
				988±2 × 776±2		
				Лист Б-ПН-6,0 ГОСТ 19903-74 Ст.3ПС ГОСТ 14637-79		
Б4	31		АПЭ 46.0-34	Стяжка	4	11 кг
				800±2 × 290±2		
				Круг 12-В ГОСТ 2590-71 Ст.3ПС ГОСТ 535-79		
				L=15855±5	2	14 кг
А4	32		АПЭ 46.0-35	Труба	2	
А4	33		АПЭ 46.0-36	Фланец	8	
А3	34		АПЭ 46.0-37	Стенка	1	
Б4	35		АПЭ 46.0-38	Патрубок		
				Труба 25x2,5 ГОСТ 8734-75 В 20 ГОСТ 8733-74		
				L=120±1	6	0,17 кг
А4	36		АПЭ 46.0-39	Скоба	8	
А3	37		АПЭ 46.0-41	Конус	2	
А4	38		АПЭ 46.0-42	Труба	1	
А4	39		АПЭ 46.0-43	Труба	1	
Б4	40		АПЭ 46.0-116	Упор		
				Лист Б-ПН-6,0 ГОСТ 19903-74 Ст.3ПС ГОСТ 14637-79	2	
				140-1 × 140-1	2	6,9 кг
						Лист
АПЭ 46.0-10						3

Формат А4

Выпуск 6  
Серия 5.416-3  
Тиловые конструкции

Формат	Зона	Поз.	Обозначение	Наименование	Кол.	Примечание
				Стандартные изделия		
	41			Фланец 1-150-10 ГОСТ 12820-80	2	
						Лист
АПЭ 46.0-10						4

Формат А4

Выпуск 6  
Серия 5.416-3  
Тиловые конструкции

Формат	Зона	Поз.	Обозначение	Наименование	Кол.	Примечание
				Документация		
А2			АПЭ 46.0-20 СБ	Сборочный чертеж		
				Детали		
А4	1		АПЭ 46.0-44	Переключатель	4	
А4	2		АПЭ 46.0-45	Переключатель	2	
А4	3		АПЭ 46.0-46	Перегородка	1	
А4	4		АПЭ 46.0-47	Переключатель	1	
А4	5		АПЭ 46.0-48	Переключатель	1	
Б4	5		АПЭ 46.0-49	Стойка		
				Угловой 80x50x6-В ГОСТ 8509-86 Ст.3ПС-1 ГОСТ 535-79		
				L=1825-3	6	13,4 кг
А4	7		АПЭ 46.0-51	Ребро	11	
А4	8		АПЭ 46.0-52	Переключатель	4	
А4	9		АПЭ 46.0-53	Переключатель	15	
А4	10		АПЭ 46.0-54	Переключатель	2	
А4	11		АПЭ 46.0-55	Переключатель	2	
Б4	12		АПЭ 46.0-56	Пластина		
				Лист Б-ПН-6,0 ГОСТ 19903-74 Ст.3ПС ГОСТ 14637-79		
				280±1 × 80±1	2	1,1 кг
						Лист
АПЭ 46.0-20						1

Формат А4

Каркас

СПКБ  
Специавтоматика  
Москва  
Ф.о.мат А4



Выпуск 6

Серия 5.416-3

Типовые конструкции

Формат	Зона	Поз.	Обозначение	Наименование	Кол.	Примечание
				<u>Документация</u>		
A3			АПЭ 46.0-30 СБ	Сборочный чертеж		
				<u>Детали</u>		
A4	1		АПЭ 46.0-57	Патрубок	1	
A4	2		АПЭ 46.0-58	Труба	2	
A4	3		АПЭ 46.0-59	Патрубок	4	
A4	4		АПЭ 46.0-61	Труба	1	
A4	5		АПЭ 46.0-62	Труба	1	

И.Б. и подпись, Подпись и дата, И.Б. и подпись, Подпись и дата, И.Б. и подпись, Подпись и дата

И.Б. и подпись	Подпись	Дата	И.Б. и подпись	Подпись	Дата
Разраб. Аленичева	И.И.	01.88	И.Б. и подпись	Подпись	Дата
Проб. Якулин	В.И.	01.88	И.Б. и подпись	Подпись	Дата
И.Б. и подпись	Подпись	Дата	И.Б. и подпись	Подпись	Дата
И.Б. и подпись	Подпись	Дата	И.Б. и подпись	Подпись	Дата

АПЭ 46.0-30

Перфоратор

СПКБ  
"Спецавтоматика"  
Москва  
Формат А4

3213

Выпуск 6

Серия 5.416-3

Типовые конструкции

Формат	Зона	Поз.	Обозначение	Наименование	Кол.	Примечание
				<u>Документация</u>		
A3			АПЭ 46.0-40 СБ	Сборочный чертеж		
				<u>Детали</u>		
A4	1		АПЭ 46.0-57	Патрубок	1	
A4	2		АПЭ 46.0-58	Труба	2	
A4	3		АПЭ 46.0-59	Патрубок	4	
A4	4		АПЭ 46.0-66	Труба	1	
A4	5		АПЭ 46.0-67	Труба	1	

И.Б. и подпись, Подпись и дата, И.Б. и подпись, Подпись и дата, И.Б. и подпись, Подпись и дата

И.Б. и подпись	Подпись	Дата	И.Б. и подпись	Подпись	Дата
Разраб. Аленичева	И.И.	01.88	И.Б. и подпись	Подпись	Дата
Проб. Якулин	В.И.	01.88	И.Б. и подпись	Подпись	Дата
И.Б. и подпись	Подпись	Дата	И.Б. и подпись	Подпись	Дата
И.Б. и подпись	Подпись	Дата	И.Б. и подпись	Подпись	Дата

АПЭ 46.0-40

Перфоратор

СПКБ  
"Спецавтоматика"  
Москва  
Формат А4

Выпуск 6

Серия 5.416-3

Типовые конструкции

Формат	Зона	Поз.	Обозначение	Наименование	Кол.	Примечание
				<u>Документация</u>		
A3			АПЭ 46.0-50 СБ	Сборочный чертеж		
				<u>Детали</u>		
B4	1		АПЭ 46.0-72	Переключатель		
				Уголок 80x50x6-В ГОСТ 8510-86 Ст.3ПС-1 ГОСТ 535-79		
B4	2		АПЭ 46.0-73	Ступенька	2	11,8 кг
				Труба 20x3,8 ГОСТ 3262-75		
B4	3		АПЭ 46.0-74	Переключатель	4	0,96 кг
				Уголок 80x50x6-В ГОСТ 8510-86 Ст.3ПС-1 ГОСТ 535-79		
				Л=120-2	2	0,7 кг

И.Б. и подпись, Подпись и дата, И.Б. и подпись, Подпись и дата, И.Б. и подпись, Подпись и дата

И.Б. и подпись	Подпись	Дата	И.Б. и подпись	Подпись	Дата
Разраб. Аленичева	И.И.	01.88	И.Б. и подпись	Подпись	Дата
Проб. Якулин	В.И.	01.88	И.Б. и подпись	Подпись	Дата
И.Б. и подпись	Подпись	Дата	И.Б. и подпись	Подпись	Дата
И.Б. и подпись	Подпись	Дата	И.Б. и подпись	Подпись	Дата

АПЭ 46.0-50

Лестница

СПКБ  
"Спецавтоматика"  
Москва  
Формат А4

Выпуск 6

Серия 5.416-3

Типовые конструкции

Формат	Зона	Поз.	Обозначение	Наименование	Кол.	Примечание
				<u>Документация</u>		
A3			АПЭ 46.0-60 СБ	Сборочный чертеж		
				<u>Детали</u>		
A4	1		АПЭ 46.0-76	Патрубок	1	
B4	2		АПЭ 46.0-77	Патрубок	1	
				<u>Стандартные изделия</u>		
				Отвод 90° 219x9		
				ГОСТ 17375-83	1	
				Фланец 1-200-10		
				ГОСТ 12820-86	1	

И.Б. и подпись, Подпись и дата, И.Б. и подпись, Подпись и дата, И.Б. и подпись, Подпись и дата

И.Б. и подпись	Подпись	Дата	И.Б. и подпись	Подпись	Дата
Разраб. Аленичева	И.И.	01.88	И.Б. и подпись	Подпись	Дата
Проб. Якулин	В.И.	01.88	И.Б. и подпись	Подпись	Дата
И.Б. и подпись	Подпись	Дата	И.Б. и подпись	Подпись	Дата
И.Б. и подпись	Подпись	Дата	И.Б. и подпись	Подпись	Дата

АПЭ 46.0-60

Отвод

СПКБ  
"Спецавтоматика"  
Москва  
Формат А4

33 | 3

Выпуск 6  
Серия 5.416-3

Тиловые конструкции

Формат Зона	Поз.	Обозначение	Наименование	Кол.	Приме- чание
			<u>Документация</u>		
25		АПЭ 46.0-70 СБ	Сборочный чертеж		
			<u>Детали</u>		
А4	1	АПЭ 46.0-81	Переключина	1	
А4	2	АПЭ 46.0-82	Переключина	1	
Б4	3	АПЭ 46.0-83	Переключина		
			Уголок 80x50x6-В ГОСТ 8510-86 Ст.ЭПС-1 ГОСТ 535-79		
			L=773±1	24	4,6 кг
А4	4	АПЭ 46.0-84	Переключина	24	
Б4	5	АПЭ 46.0-85	Переключина		
			Уголок 80x50x6-В ГОСТ 8510-86 Ст.ЭПС-1 ГОСТ 535-79		
			L=788-1	3	4,7 кг
А4	6	АПЭ 46.0-86	Переключина	1	
А4	7	АПЭ 46.0-87	Переключина	1	
Б4	8	АПЭ 46.0-88	Переключина		
			Уголок 80x50x6-В ГОСТ 8510-86 Ст.ЭПС-1 ГОСТ 535-79		
			L=538-1	1	3,2 кг
	9	АПЭ 46.0-89	Переключина	2	
	10	АПЭ 46.0-91	Ребро	1	
	11	АПЭ 46.0-92	Ребро	1	
<b>АПЭ 46.0-70</b>					
Изм. Лист и докум. Подп. Дата		Лит. Лист Листов			
Разраб. Акулин		СПКБ "Спецавтоматика" Москва			
Проб. Акулин		Листов			
Исполн. Уткина		Формат А4			
Утв. Захарова					

Выпуск 6  
Серия 5.416-3

Тиловые конструкции

Формат Зона	Поз.	Обозначение	Наименование	Кол.	Приме- чание
Б4	12		Переключина		
			30-ГОСТ 8240-72 ШВЕЙМЕР Ст.ЭПС-1 ГОСТ 535-79		
			L=2818-3	17	
<b>АПЭ 46.0-70</b>					
Изм. Лист и докум. Подп. Дата		Лит. Лист Листов			
Разраб. Акулин		СПКБ "Спецавтоматика" Москва			
Проб. Акулин		Листов			
Исполн. Уткина		Формат А4			
Утв. Захарова					

33 | 3

Выпуск 6  
Серия 5.416-3

Тиловые конструкции

Формат Зона	Поз.	Обозначение	Наименование	Кол.	Приме- чание
			<u>Документация</u>		
А3		АПЭ 46.0-80 СБ	Сборочный чертеж		
			<u>Детали</u>		
А4	1	АПЭ 46.0-94	Ступень	7	
А4	2	АПЭ 46.0-95	Опора	2	
<b>АПЭ 46.0-80</b>					
Изм. Лист и докум. Подп. Дата		Лит. Лист Листов			
Разраб. Акулин		СПКБ "Спецавтоматика" Москва			
Проб. Акулин		Листов			
Исполн. Уткина		Формат А4			
Утв. Захарова					

Выпуск 6  
Серия 5.416-3

Тиловые конструкции

Формат Зона	Поз.	Обозначение	Наименование	Кол.	Приме- чание
			<u>Документация</u>		
А3		АПЭ 46.0-90 СБ	Сборочный чертеж		
			<u>Сборочные единицы</u>		
А4	1	АПЭ 46.0-100	Фильтр	1	
			<u>Детали</u>		
А4	4	АПЭ 46.0-98	Ушко	1	
А4	5	АПЭ 46.0-99	Кольцо	1	
А4	6	АПЭ 46.0-101	Обечайка	1	
А4	7	АПЭ 46.0-102	Фильтр	1	
А4	8	АПЭ 46.0-103	Конус	1	
А4	9	АПЭ 46.0-104	Обечайка	1	
А4	10	АПЭ 46.0-105	Кольцо	1	
<b>АПЭ 46.0-90</b>					
Изм. Лист и докум. Подп. Дата		Лит. Лист Листов			
Разраб. Акулин		СПКБ "Спецавтоматика" Москва			
Проб. Акулин		Листов			
Исполн. Уткина		Формат А4			
Утв. Захарова					

Выпуск 6  
Серия 5.416-3  
Тиловые конструкции

Кол.	Примечание	Наименование	Обозначение
		<u>Документация</u>	
А3		Сборочный чертеж	АПЭ 46.0-100СБ
		<u>Детали</u>	
А4	1	Обечайка	АПЭ 46.0-108
А4	2	Сетка фильтровая 52	АПЭ 46.0-109
		ГОСТ 3187-76 ф248-1	
А4	3	Кольцо	АПЭ 46.0-111

**АПЭ 46.0-100**

**Фильтр**

Лит. Лист Листов  
1 1

СПКБ  
"Спецавтоматика"  
Москва  
Формат А4

Выпуск 6  
Серия 5.416-3  
Тиловые конструкции

Кол.	Примечание	Наименование	Обозначение
		<u>Документация</u>	
А3		Сборочный чертеж	АПЭ 46.0-110СБ
		<u>Детали</u>	
А4	1	Лист	АПЭ 46.0-114
А4	2	Ручка	АПЭ 46.0-115

**АПЭ 46.0-110**

**Крышка**

Лит. Лист Листов  
1 1

СПКБ  
"Спецавтоматика"  
Москва  
Формат А4

Выпуск 6  
Серия 5.416-3  
Тиловые конструкции

№ строки	Наименование	Код ОКП	Обозначение документа на поставку	Поставщик	Куда входит (обозначение)	Количество			Примечание
						на из-в.ком.	на ре-валы	всего	
1	Завязка параллельная								
2	с выдвинутым шпинделем								
3	фланцевая чашка								
4	нога на Ру 1,0МПа								
5	(10кг/см <sup>2</sup> ) исп. 1 Ду 200		ГОСТ 8437-75		АПЭ 46.0	1		1	
6									
7	Отвод 90° 219*9		ГОСТ 1375-83		АПЭ 46.0-60	1		2	
8									
9									
10									
11	Сигнализатор уровня								
12	СУС-13-ПТ-АЧМ-2 "Ор"								
13	(0,25; 1,0; 2,0)		ТУ 25-02.081991-83		АПЭ 46.0	6		6	
14									
15	Трубка 20-2,5-1205		ГОСТ 8446-74		АПЭ 46.0	4		4	
16									
17	Устройство запорное								
18	указателя уровня								
19	жидкости Б-20-16		ГОСТ 9652-68		АПЭ 46.0	4		4	
20									
21									
22									
23	Болт М12х30.58		ГОСТ 7798-70		АПЭ 46.0	4		4	
24	Болт М12х40.58		ГОСТ 7798-70		АПЭ 46.0	32		32	
25	Болт М20х80.58		ГОСТ 7798-70		АПЭ 46.0	16		16	
26									
27									

**АПЭ 46.ВП**

**Бак V=80м<sup>3</sup>**

Ведомость покупных изделий

Лит. Лист Листов  
1 2

СПКБ  
"Спецавтоматика"  
Москва  
Формат А3

№ строки	Наименование	Код ОКП	Обозначение документа на поставку	Поставщик	Куда входит (обозначение)	Количество			Примечание
						На из-делие	В комплект	На ре-гулир.	
1	Винт М6×10.58		ГОСТ 17473-72		АПЭ 46.0	16		16	
2	Винт М8×16.58		ГОСТ 17473-72		АПЭ 46.0	4		4	
3									
4	Гайка М12.5		ГОСТ 5915-70		АПЭ 46.0	36		36	
5	Гайка М20.5		ГОСТ 5915-70		АПЭ 46.0	16		16	
6									
7	Шайба 12 65Г		ГОСТ 6402-70		АПЭ 46.0	36		36	
8	Шайба 20 65Г		ГОСТ 6402-70		АПЭ 46.0	16		16	
9									
10	Шайба 6.04		ГОСТ 11371-78		АПЭ 46.0	16		16	
11									
12									
13									
14									
15									
16									
17									
18									
19									
20									
21									
22									
23									
24									
25									
26									
27									
28									
29									
30									

Выпуск 6

Серия 5.416-3

Титовые конструкции

Инв. и подл. Подпись и дата

Инв.	Лист	№ докум.	Подпись	Дата

АПЭ 46. ВП

Лист 2

Формат А3