

ТИПОВЫЕ КОНСТРУКЦИИ, ИЗДЕЛИЯ И УЗЛЫ ЗДАНИИ И СООРУЖЕНИЙ

СЕРИЯ 1291-1

ОХЛАЖДАЕМЫЕ КАМЕРЫ
ДЛЯ ПРЕДПРИЯТИЙ ТОРГОВЛИ И ОБЩЕСТВЕННОГО ПИТАНИЯ

ВЫПУСК 3

НЕСТАНДАРТНОЕ ОБОРУДОВАНИЕ ДЛЯ РАССОЛЬНЫХ СИСТЕМ ОХЛАЖДЕНИЯ ХОЛОДИЛЬНЫХ КАМЕР

РАБОЧИЕ ЧЕРТЕЖИ

25450-04

Отпускная цена
на момент реализации
указана в счет-накладной

ТИПОВЫЕ КОНСТРУКЦИИ ИЗДЕЛИЯ И УЗЛЫ ЗДАНИИ И СООРУЖЕНИЙ

СЕРИЯ 1291-1

ОХЛАЖДАЕМЫЕ КАМЕРЫ
ДЛЯ ПРЕДПРИЯТИИ ТОРГОВЛИ И ОБЩЕСТВЕННОГО ПИТАНИЯ

ВЫПУСК 3

НЕСТАНДАРТНОЕ ОБОРУДОВАНИЕ ДЛЯ РАССОЛЬНЫХ СИСТЕМ ОХЛАЖДЕНИЯ ХОЛОДИЛЬНЫХ КАМЕР

РАБОЧИЕ ЧЕРТЕЖИ

РАЗРАБОТАНЫ
А.О. "ИРРЕКОМ"
ГЛАВНЫМ ИНЖЕНЕРОМ ИНСТИТУТА
ГЛАВНЫМ ИНЖЕНЕРОМ ПРОЕКТА



НОСКОВ Б.И.
МИРСКАЯ СБ

УТВЕРЖДЕНЫ
ГОСУДАРСТВЕННЫМ КОМИТЕТОМ ПО
ГРАЖДАНСКОМУ СТРОИТЕЛЬСТВУ И
АРХИТЕКТУРЕ ПРИ ГОССТРОЕ СССР
ПРИКАЗ ОТ 22 10 91 N 146
ВВЕДЕНЫ В ДЕЙСТВИЕ "АО "ИРРЕКОМ"
ПРИКАЗ ОТ 22 10 91 N 16

ОБОЗНАЧЕНИЕ	НАИМЕНОВАНИЕ	СТР
1 291-13-01.00.00.00	БАЧОК РАСШИРИТЕЛЬНЫЙ	4
1 291-13-01.00.00.00СБ	БАЧОК РАСШИРИТЕЛЬНЫЙ СБОРОЧНЫЙ ЧЕРТЕЖ	5
1 291-13-01.00.00.01	КОРПУС	6
1 291-13-01.00.00.02	ЛАЛКА	
1 291-13-01.00.00.04	ЛИЩЕ	7
1 291-13-02.00.00.00	РАССОЛЬНЫМ ФИЛЬТР	
1 291-13-02.01.00.00	КОРПУС	8
1 291-13-02.00.00.00СБ	РАССОЛЬНЫМ ФИЛЬТР СБОРОЧНЫЙ ЧЕРТЕЖ	9
1 291-13-02.00.00.04	ПРОКАЛКА	10
1 291-13-02.01.00.00СБ	КОРПУС СБОРОЧНЫЙ ЧЕРТЕЖ	11
1 291-13-02.01.00.01	ПАТРУБОК	
1 291-13-02.01.00.02	СТАКАН	12
1 291-13-02.02.00.00	КРЫШКА	
1 291-13-02.02.00.01	РУЧКА	13
1 291-13-02.02.00.00СБ	КРЫШКА СБОРОЧНЫЙ ЧЕРТЕЖ	14
1 291-13-02.02.00.02	ЗАГЛУШКА	
1 291-13-02.02.00.03	КОЛЬЦО	15
1 291-13-02.03.00.00	СЕТКА	
1 291-13-02.03.00.00СБ	СЕТКА СБОРОЧНЫЙ ЧЕРТЕЖ	16
1 291-13-02.00.00.03	КОЛЬЦО	
1 291-13-02.03.00.02	СЕТКА	17
1 291-13-02.00.00.01	ПРОКАЛКА	
1 291-13-02.00.00.02	ТРУБА ВЫРЧАТАЯ	18

ОБОЗНАЧЕНИЕ	НАИМЕНОВАНИЕ	СТР
1 291-13-03.00.00.00	БАК ДЛЯ РАЗВЕДЕНИЯ И ПОДОГРЕВА РАССОЛА	19
1 291-13-03.00.00.00СБ	БАК ДЛЯ РАЗВЕДЕНИЯ И ПОДОГРЕВА РАССОЛА СБОРОЧНЫЙ ЧЕРТЕЖ	20
1 291-13-03.01.00.00	КРЫШКА ЛЮКА	23
1 291-13-03.01.00.00СБ	КРЫШКА ЛЮКА СБОРОЧНЫЙ ЧЕРТЕЖ	24
1 291-13-03.01.01.00	КРЫШКА	
1 291-13-03.01.02.00	ФЛАНЕЦ	25
1 291-13-03.01.01.00СБ	КРЫШКА СБОРОЧНЫЙ ЧЕРТЕЖ	26
1 291-13-03.01.01.01	РУЧКА	
1 291-13-03.01.01.02	ПЛАСТИНА	27
1 291-13-03.01.01.03	КРОИШТИН ПРАВЫЙ	
1 291-13-03.01.01.04	КРОИШТИН ЛЕВЫЙ	28
1 291-13-03.01.02.00СБ	ФЛАНЕЦ СБОРОЧНЫЙ ЧЕРТЕЖ	29
1 291-13-03.01.02.01	КРОИШТИН	
1 291-13-03.01.02.04	СВЯЗЬ	30
1 291-13-03.01.00.01	ОСЬ	
1 291-13-03.01.00.02	ПРОКАЛКА	31
1 291-13-03.01.00.03	КРОИШТИН	32
1 291-13-03.02.00.00	БАТАРЕЯ СОБРАННАЯ	33
1 291-13-03.02.00.00СБ	БАТАРЕЯ СОБРАННАЯ СБОРОЧНЫЙ ЧЕРТЕЖ	34

ВРЕ. 2. ПОД. ПОДРЕЗ И КАТА. ВЗЛМ ВРЕ. 2.

1 291-13-00.00.00.00

НАЧ. ОТД.	ПРОИШТЕН	И. И.
И. КОДИ	МУРСКАЯ	И. И.
И. СРЕД.	МУДЖКАЯ	И. И.
ВЕД. ЦЕНТ.	ШУРЕНА	И. И.

СОДЕРЖАНИЕ

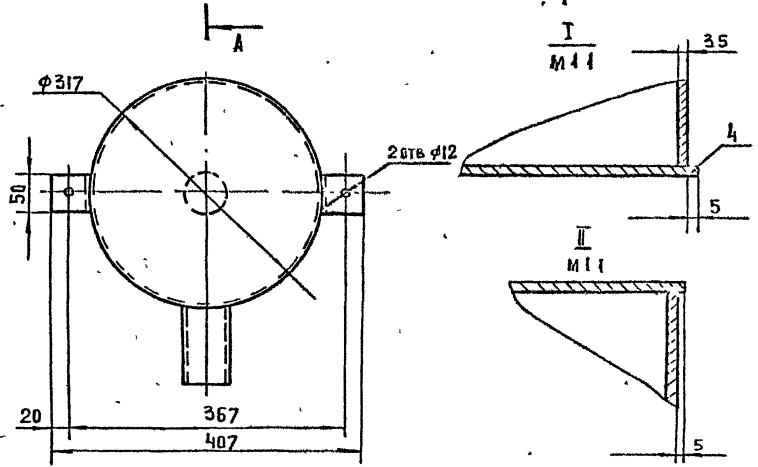
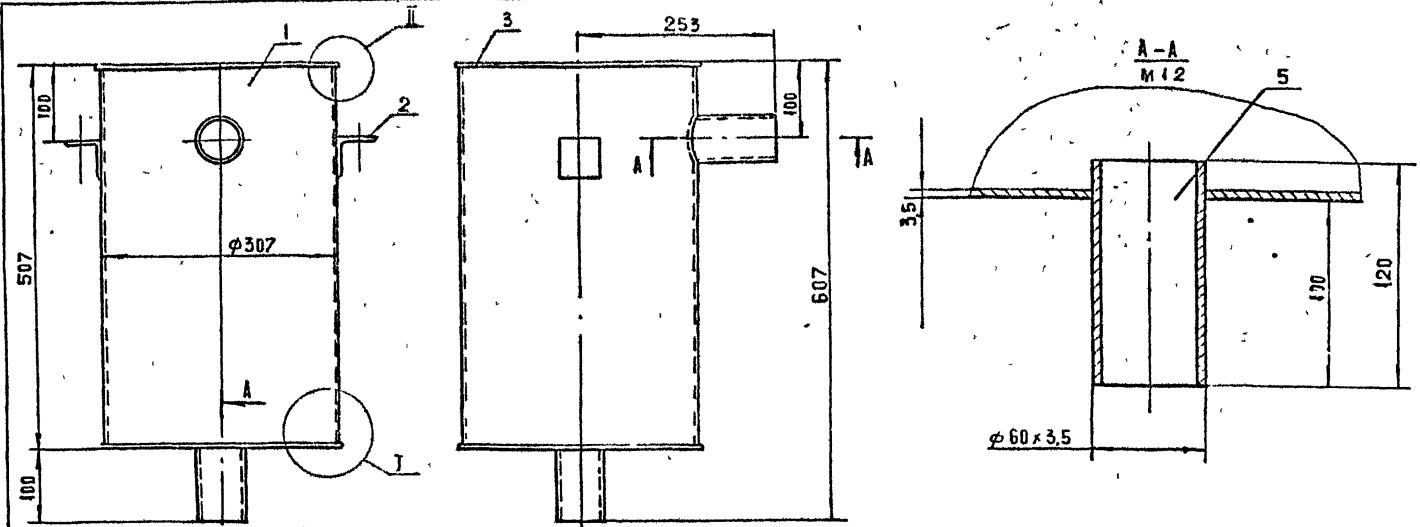
СТАВКА	ЛЮС	ЛЮС	ЛЮС
Р	1	2	

АО ИНРЕКОМ

ФОРМАТ	ЗОНА	ПОЗ	ОБОЗНАЧЕНИЕ	НАИМЕНОВАНИЕ	КОД	ПРИМЕЧАНИЕ
				<u>ДОКУМЕНТАЦИЯ</u>		
А3			1.291-13-01.00.00.00.05	СБОРОЧНЫЙ ЧЕРТЕЖ		
				<u>ДЕТАЛИ</u>		
А3	1		1.291-13-01.00.00.01	КОРПУС	1	
А4	2		1.291-13-01.00.00.02	ЛАПКА	2	
Б4	3		1.291-13-01.00.00.03	КРЫШКА	1	
				ЛИСТ <small>ВЗ 5 ГОСТ 19904-74*</small> <small>4 IV-ВСТ 3 ПОЗ ГОСТ 15288-89*</small>		
				φ 317	1	0,84
А4	4		1.291-13-01.00.00.04	ДНИЩЕ	1	
Б4	5		1.291-13-01.00.00.05	ШТУЦЕР		
				ТРУБА <small>60x35 ГОСТ 8732-78</small> <small>1 ГОСТ 8733-87</small>	2	0,55кг
				L = 120		

ИМЕЮТ СВОЮ КЛАССИФИКАЦИОННУЮ

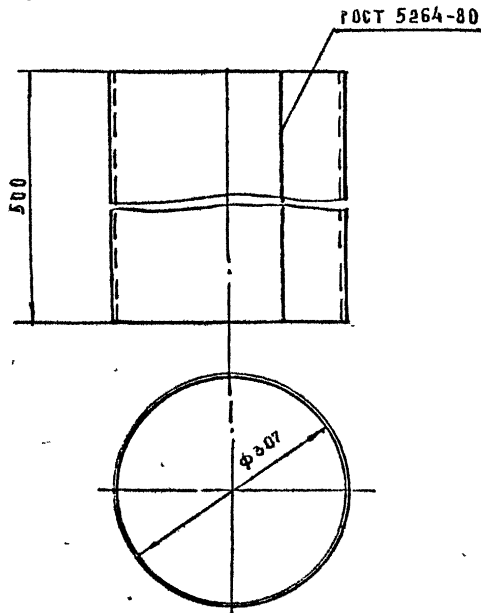
1.291-13-01.00.00.00			
НАЧ. ЦА	ПРОИЗВЕДЕН		
И. КОМП.	МИРСКАЯ		
ГА. СЛЕЧ.	МИРСКАЯ		
БЕА ИЖ	ШИРЯЕВА		
БАЧОК РАСШИРИТЕЛЬНЫЙ			СТАДНЯ ЛИСТ ЛИСТОВ Р I
АО «ИНРЕКОН»			



ИЗВ. И ПОДП. ПОДП. И. А. АТА. ВЗЛМ. ИИВ. С.

1 Внутренние и наружные поверхности бака окрасить масляной краской в 2 слоя
 2 Сварные швы по ГОСТ 5264.80.

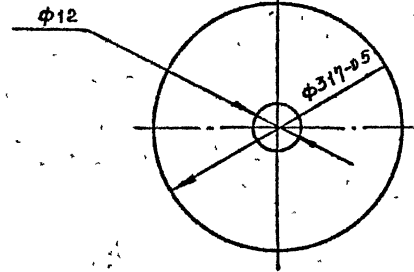
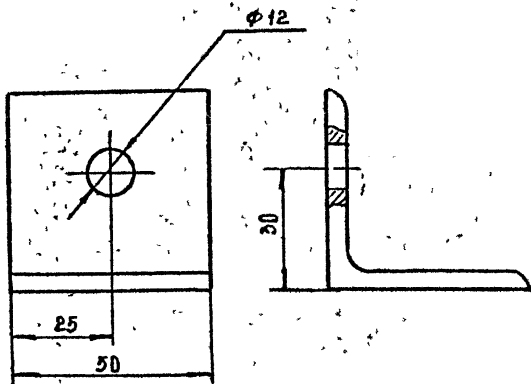
1.291-1.3-01 00 00 00 СБ				
БАЧОК РАСШИРИТЕЛЬНЫЙ СБОРОЧНЫЙ ЧЕРТЕЖ		СТАДИЯ	МАССА	МАШТАБ
		Р	142	1:5
		ЛИСТ	ЛИСТОВ 4	
ИЗД. ВТА	ПРОШТЕКК	АО «ИНРЕКОН»		
К. КОНТ	ИИРСКАЯ			
ГА СПЕЦ	ИИРСКАЯ			
В. Д. ИИЖ	ИИРСКАЯ			



1. РАЗВЕРНУТАЯ ДЛИНА ЗАГОТОВКИ 964 мм
2. СТЫК ПОСЛЕ СГИБА ЗАВАРИТЬ

ИЗДАНИЕ ПЕРВ. НАСТАВЛЕНИЕ

				1291-1.3-01 00 00 01		
				КОРПУС		
				СТАДИЯ	МАССА	МАСШТАБ
				Р	112	1:5
				ЛИСТ	ЛИСТОВ 1	
НАЧ. ОТД.	ПРОМШТЕЛ.	И. П.		8 3,5 ГОСТ 19903-74*		
И. КОНТР.	МИРСНАЯ	И. П.		ЛИСТ 4-15-807-30621001-001		
ГЛА СПЕЦ.	МИРСНАЯ	И. П.		АО "ИНРЕКОМ"		
ВЕД. ИНЖ.	ИЦЯКОВА	И. П.		25450-04 7 ФОРМАТ А3		



ИЗВ. ПЛАТ. ПЛАТ. ЧАСТА. ВЗАМ. ПИРЕ. И

ИЗВ. ПЛАТ.	ПЛАТ. ЧАСТА.	ВЗАМ. ПИРЕ. И
НАЧ. ОТД.	ПРОШТЕИ	<i>[Signature]</i>
И. КОНТР.	М. ИРЕКАЯ	<i>[Signature]</i>
ГА. СП. Ц.	М. ИРЕКАЯ	<i>[Signature]</i>
В. Д. И. Н. Ж.	Ш. ИРЯСВА	<i>[Signature]</i>

1.291-1.4-01.002		
ЛАПКА		
СТАД. МАСС.	МАСС.	МАСС. ТАБ.
Р	0,17	1.5
ЛИСТ 1 ЛИСТОВ 1		
УГОЛОК	650x50x5 ГОСТ 6509-88	ВОТЗ ПО 2 ГОСТ 535-88
АО "ИНРЕКОН"		

ФОРМАТ А4

ИЗВ. ПЛАТ. ПЛАТ. ЧАСТА. ВЗАМ. ПИРЕ. И

ИЗВ. ПЛАТ.	ПЛАТ. ЧАСТА.	ВЗАМ. ПИРЕ. И
НАЧ. ОТД.	ПРОШТЕИ	<i>[Signature]</i>
И. КОНТР.	М. ИРЕКАЯ	<i>[Signature]</i>
ГА. СП. Ц.	М. ИРЕКАЯ	<i>[Signature]</i>
В. Д. И. Н. Ж.	Ш. ИРЯСВА	<i>[Signature]</i>

1.291-1.3-01.00 04		
Д И Щ Е		
СТАД. МАСС.	МАСС.	МАСС. ТАБ.
Р	0,81	1.5
ЛИСТ 1 ЛИСТОВ 1		
ЛИСТ	ВЗ 5 ГОСТ 19903-77*	4-12-88 СТЗ ПО 2 ГОСТ 6523-88
АО "ИНРЕКОН"		

25450-04 8 ФОРМАТ А4

КОД	КОД	КОД	КОД	КОД	КОД	КОД	ОБОЗНАЧЕНИЕ		НАИМЕНОВАНИЕ		КОД	ПРИМЕЧАНИЕ
							КОД	КОД	КОД	КОД		
									Документация			
A3							1.291-13-02.00.00.00.00.00		Сборочных чертёж		1	
									Сборочные единицы			
A3	1						1.291-13-02.01.00.00.00.00		Корпус		1	
A3	2						1.291-13-02.02.00.00.00.00		Крышка		1	
A4	3						1.291-13-02.03.00.00.00.00		Сетка		1	
									Детали			
A4	4						1.291-13-02.00.00.00.01		Прокладка		1	
A4	5						1.291-13-02.00.00.00.02		Труба зырячатая		1	
A4	6						1.291-13-02.00.00.00.03		Кольцо		1	
A4	7						1.291-13-02.00.00.00.04		Прокладка		1	
									Стандартные изделия			
									Болт М20-70 58.05 ГОСТ 7798-70*		8	
									Болт М16-50 58.05 ГОСТ 7798-70*		8	
									Гайка М20.5 06 ГОСТ 5915-70*		8	
									Гайка М16 505 ГОСТ 5915-70*		8	
									Шайба 20 65 70 2.9 ГОСТ 6402-70		8	
									Шайба 16 65 70 2.9 ГОСТ 6402-70		8	
									Фланец 50 10 ГОСТ 12820-80		2	
							1.291-13-02.00.00.00					
											Итого листов листов	
											АО "ИНРЕКОМ"	

ЭЛЕКТРОННОЕ ПОДПИСАНИЕ

Имя Фамилия
 Имя Фамилия
 Имя Фамилия
 Имя Фамилия

Директор Фабрика

Формат А4

КОД	КОД	КОД	КОД	КОД	КОД	КОД	ОБОЗНАЧЕНИЕ		НАИМЕНОВАНИЕ		КОД	ПРИМЕЧАНИЕ
							КОД	КОД	КОД	КОД		
									Документация			
A3							1.291-13-02.01.00.01.00.00		Сборочных чертёж		1	
									Детали			
A4	1						1.291-13-02.01.00.01		Патрубок		1	
A4	2						1.291-13-02.01.00.02		Стакан		1	
B4	3						1.291-13-02.01.00.03		Патрубок		1	0,85 м
									Труба 57*3,5 ГОСТ 3732-78 А10 ГОСТ 3731-87 L=196			
									Стандартные изделия			
									Фланец 50 10 ГОСТ 12820-80		2	
									Фланец 150 10 ГОСТ 10820-80		1	
							1.291-13-02.01.00.00					
											Итого листов листов	
											АО "ИНРЕКОМ"	

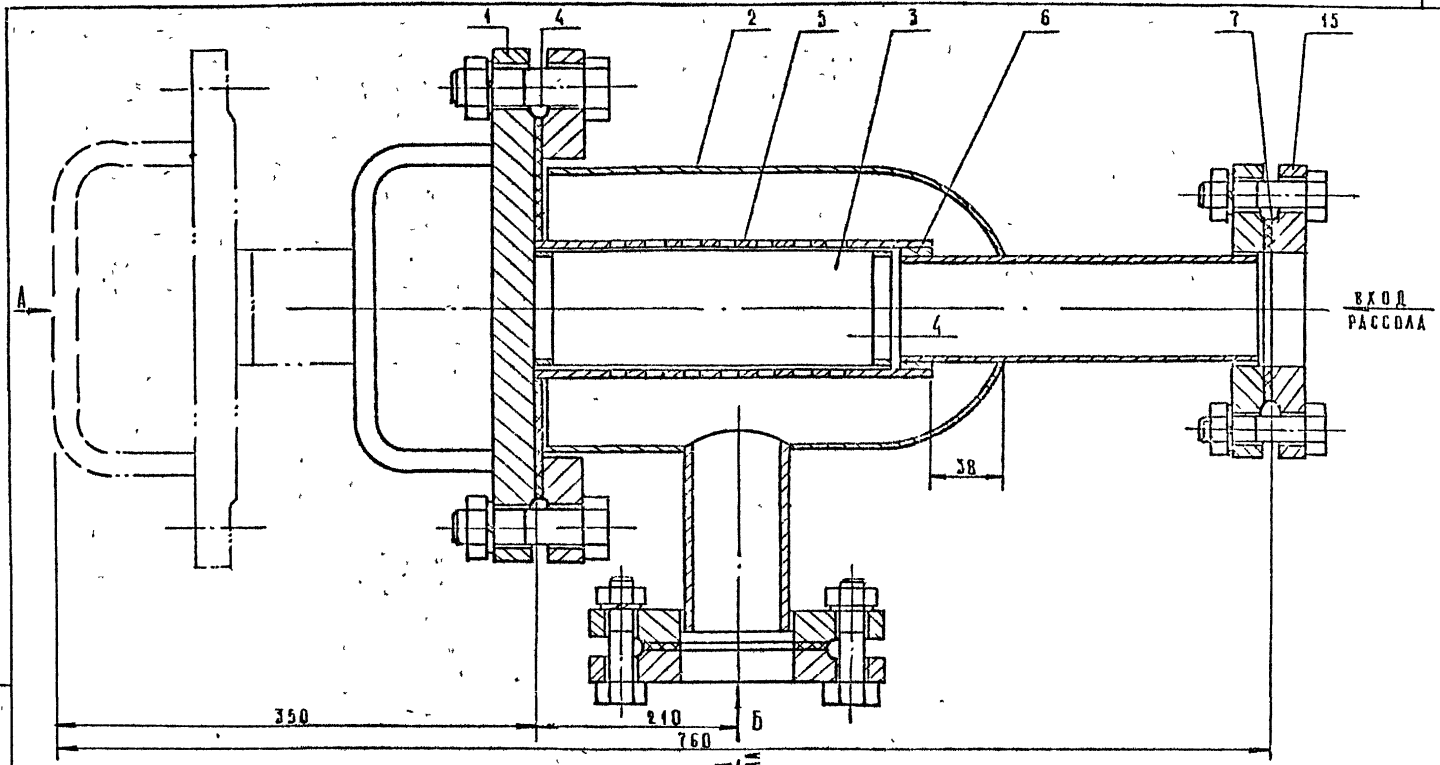
ЭЛЕКТРОННОЕ ПОДПИСАНИЕ

Имя Фамилия
 Имя Фамилия
 Имя Фамилия
 Имя Фамилия

Корпус

Итого листов листов
 АО "ИНРЕКОМ"

25450-04 9 Формат А4

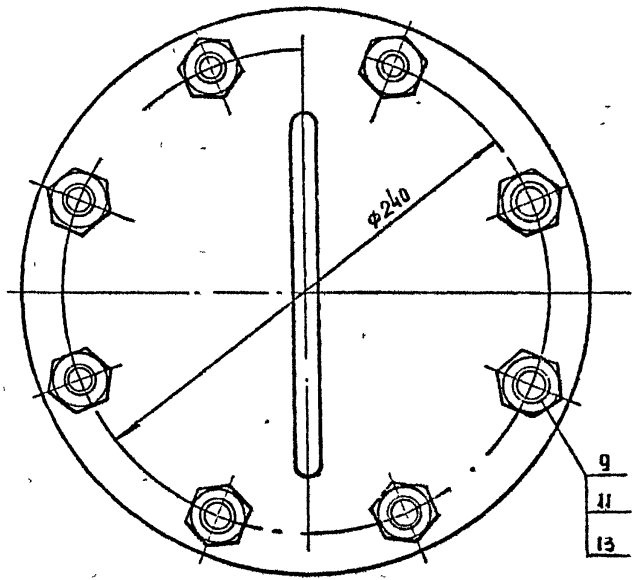


УТВ. ПРОЕКТОРА И. А. ТАТАРОВА
 ИСП. А. УТРА

ВХОД
 РАССОЛА

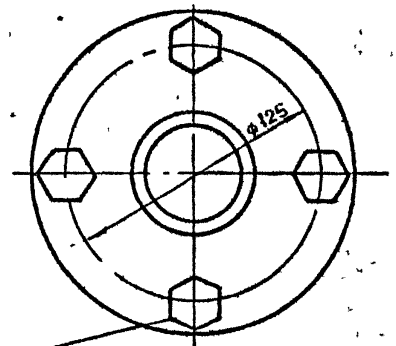
1 291-13-02.00.00.00.СБ		
РАССОЛЬНЫЙ ФИЛЬТР	ДИАМЕТР	МАССА
СБОРОЧНЫЕ ЧЕРТЕЖИ	Р 25	12
		ЛИСТ 1 ЛИСТОВ 2
АО "ИНРЕКОМ"		

Вид А



9
11
13

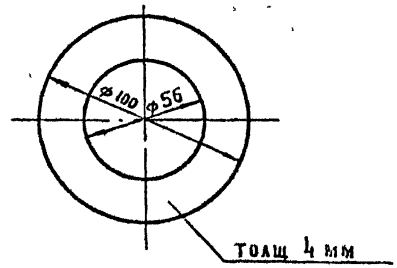
Вид Б



10
12
14

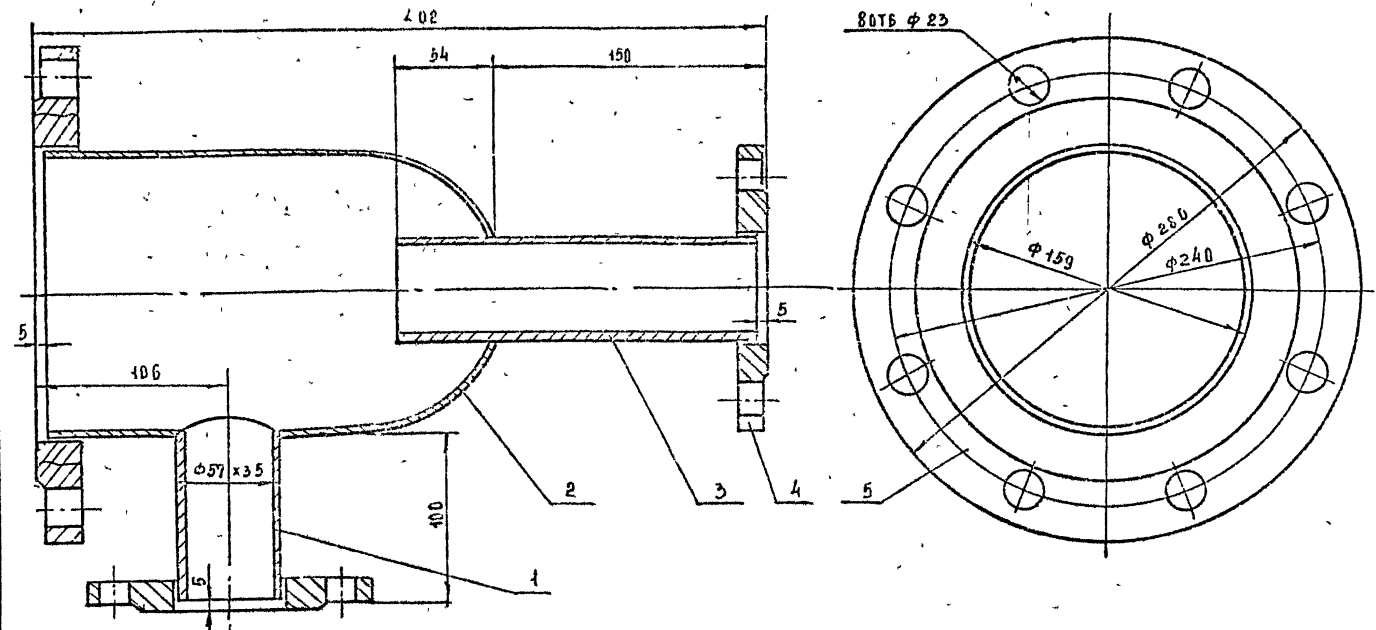
1. 291-13-02 00 00 00 СБ АЧСТ 2

ЧИСЛО ПОДПИСЕЙ ПОДПИСАТЕЛЯ
 ЧИСЛО ПОДПИСЕЙ ПОДПИСАТЕЛЯ
 ЧИСЛО ПОДПИСЕЙ ПОДПИСАТЕЛЯ
 ЧИСЛО ПОДПИСЕЙ ПОДПИСАТЕЛЯ



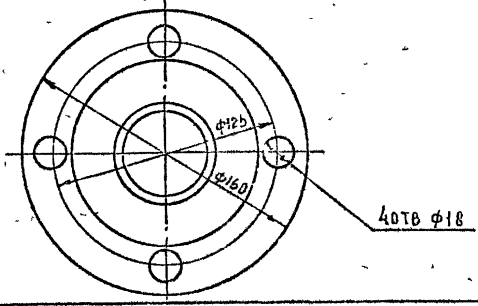
ЧИСЛО ПОДПИСЕЙ ПОДПИСАТЕЛЯ
 ЧИСЛО ПОДПИСЕЙ ПОДПИСАТЕЛЯ
 ЧИСЛО ПОДПИСЕЙ ПОДПИСАТЕЛЯ
 ЧИСЛО ПОДПИСЕЙ ПОДПИСАТЕЛЯ

1 291.-13-02 00 00 04			
ПРОКЛАДКА	СТАДИЯ	МАССА	МАСШТАБ
	Р	0,02	1:2
РЕЗИНА АМТОВАЯ ТЕХНИЧЕСКАЯ ГОСТ 733В-77*	АЧСТ	АЧСТОВ 1	
	АОИНРЕКОМ		

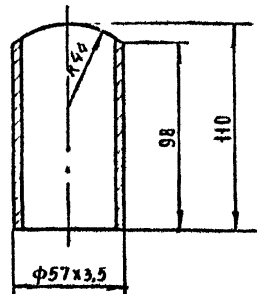


СВАРНЫЕ ШВЫ ЗАЧИСТИТЬ.

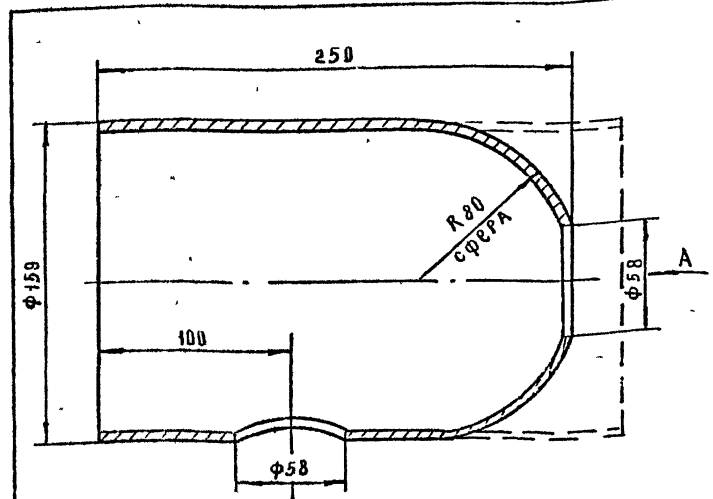
ШВЕ, ШЛОВА ПОДЛ. ПЛАТА БОДАН ШИВА



		1.291-13-02 01 00.00 СБ	
		КОРПУС	СТАВР/МАССА/ДЛИНА
		СБОРОЧНЫЙ ЧЕРТЕЖ	Р 13,5 12
ИЗМ ОТА	ПРОМЕНЯТЬ		ЛИСТ
И КОПИ	ПРОЕКТ		ЛИСТОВ
И СЛЕД	ПРОЕКТ		
БЕЛЛИЖ	ПРОЕКТ		
		АО ИИРЕКОН	



1. Острые кромки притупить.



1. Для изготовления стакана отрезать от трубы заготовку $L = 275$
2. Чтобы обжать конец трубы под размер $\phi 56$ прорезают прорезы равномерно по окружности трубы, затем конец трубы обжимают до размера $\phi 58$
3. Щели от прорезей заварить плотным швом

ИЗДАНИЕ	ИЗМЕНЕНИЯ	ИЗДАНИЕ	ИЗМЕНЕНИЯ	ИЗДАНИЕ	ИЗМЕНЕНИЯ
НАЧ. ОТД.	ПРОИЗВЕД.	ИЗМ. ИЛИ	ИЗМ. ИЛИ	ИЗМ. ИЛИ	ИЗМ. ИЛИ
Ч. РАБОТ	МИРСКАЯ	ИЗМЕН.	ИЗМЕН.	ИЗМЕН.	ИЗМЕН.
ГЛАВЦ.	МИРСКАЯ	ИЗМЕН.	ИЗМЕН.	ИЗМЕН.	ИЗМЕН.
ВЕД. ИНЖ.	ШИРЯЕВА	ИЗМЕН.	ИЗМЕН.	ИЗМЕН.	ИЗМЕН.

1. 291-13-02 01 00 01	
ПАТРУБОК	СТАЛЬ МАССА МАСШТАБ
	0.5 12
	ЛИСТ ЛИСТОВ 1
ТРУБА 57x3,5 ГОСТ 8732-78*	АО "ИНРЕКОН"
Л. И. ГОСТ 8731-87	

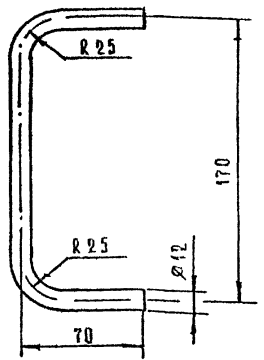
ФОРМАТ А4

ИЗДАНИЕ	ИЗМЕНЕНИЯ	ИЗДАНИЕ	ИЗМЕНЕНИЯ	ИЗДАНИЕ	ИЗМЕНЕНИЯ
НАЧ. ОТД.	ПРОИЗВЕД.	ИЗМ. ИЛИ	ИЗМ. ИЛИ	ИЗМ. ИЛИ	ИЗМ. ИЛИ
Ч. РАБОТ	МИРСКАЯ	ИЗМЕН.	ИЗМЕН.	ИЗМЕН.	ИЗМЕН.
ГЛАВЦ.	МИРСКАЯ	ИЗМЕН.	ИЗМЕН.	ИЗМЕН.	ИЗМЕН.
ВЕД. ИНЖ.	ШИРЯЕВА	ИЗМЕН.	ИЗМЕН.	ИЗМЕН.	ИЗМЕН.

1. 291-13-02 01 00 02	
СТАКАН	СТАЛЬ МАССА МАСШТАБ
	P 1,8 12
	ЛИСТ ЛИСТОВ 1
ТРУБА 159x4,5 ГОСТ 8732-78*	АО "ИНРЕКОН"
Л. И. ГОСТ 8731-87	

25450-04-13 ФОРМАТ А4

ФОРМАТ	КОД	КОД	ОБОЗНАЧЕНИЕ	НАИМЕНОВАНИЕ	КОЛ	ПРИМЕЧАНИЕ
				ДОКУМЕНТАЦИЯ		
A3	1	1 291-13-02 02 00 00 01		СБОРОЧНЫЙ ЧЕРТЕЖ	1	
				ДЕТАЛИ		
A4	1	1. 291-13-02 02 00 01		РУЧКА	1	
A4	2	1. 291-13-02 02 00 02		ЗАГЛУШКА	1	
A4	3	1 291-13-02 02 00 03		КОЛЬЦО	1	



ДЛИНА РАЗВЕРТКИ 290 мм

ИЗМ. № 001/0001 И 0110
ИЗМ. № 001/0001 И 0110

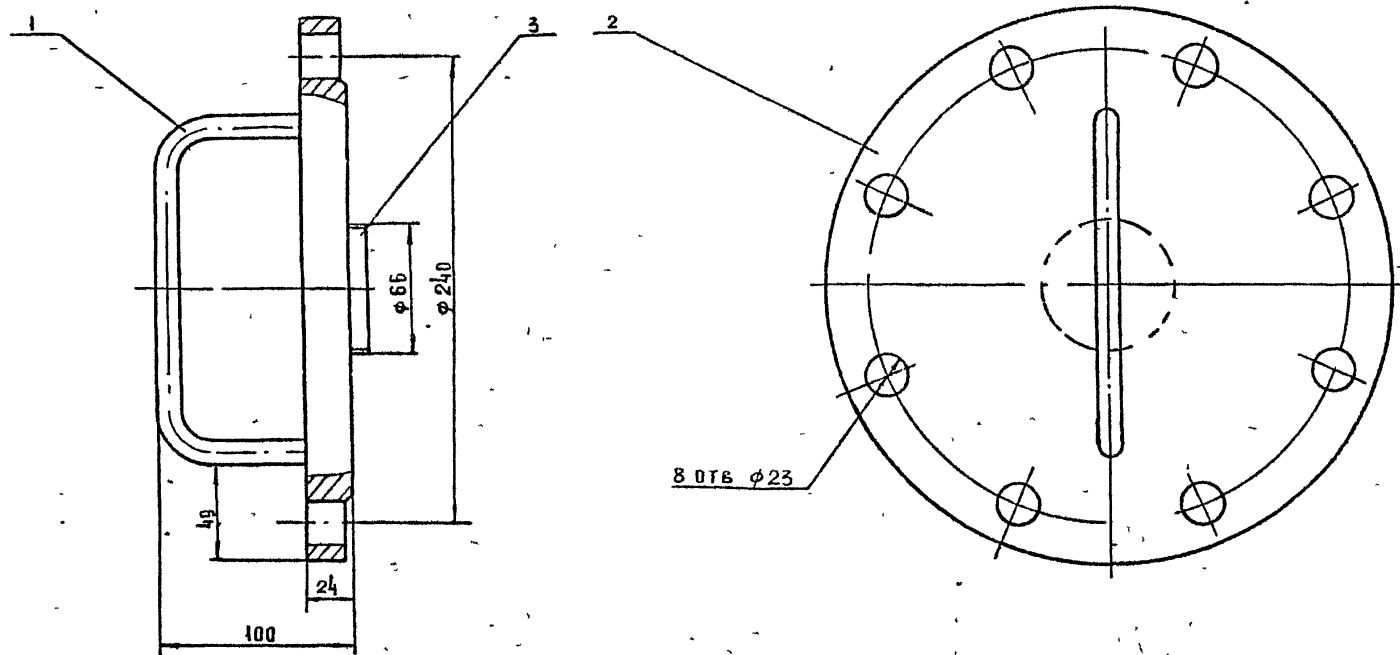
1. 291-13-02 02 00 00		СТАДИАНЕТ ЛАСТОВ	
КРЫШКА		АО ИМПРЕКОН	
НАЧ ОТА	ПРОШТЕР	ИЗМ. № 001/0001 И 0110	
И КОТР	И ПСКАС	ИЗМ. № 001/0001 И 0110	
И СЕН	И ПРКАС	ИЗМ. № 001/0001 И 0110	
ВЕР ИНЫ	И ПРВЕА	ИЗМ. № 001/0001 И 0110	

ФОРМАТ А4

ИЗМ. № 001/0001 И 0110
ИЗМ. № 001/0001 И 0110

1 291-13-02 02 00 01		СТАДИАНЕТ ЛАСТОВ	МАССА	МАШТАБ
РУЧКА		Р	0,25	1 2
Крыг		ИЗМ. № 001/0001 И 0110	ИЗМ. № 001/0001 И 0110	ИЗМ. № 001/0001 И 0110
812 ГОСТ 2590-71*		АО ИМПРЕКОН		
ВСТ3 ГОСТ 535-88		25450-04 14		

ФОРМАТ А4

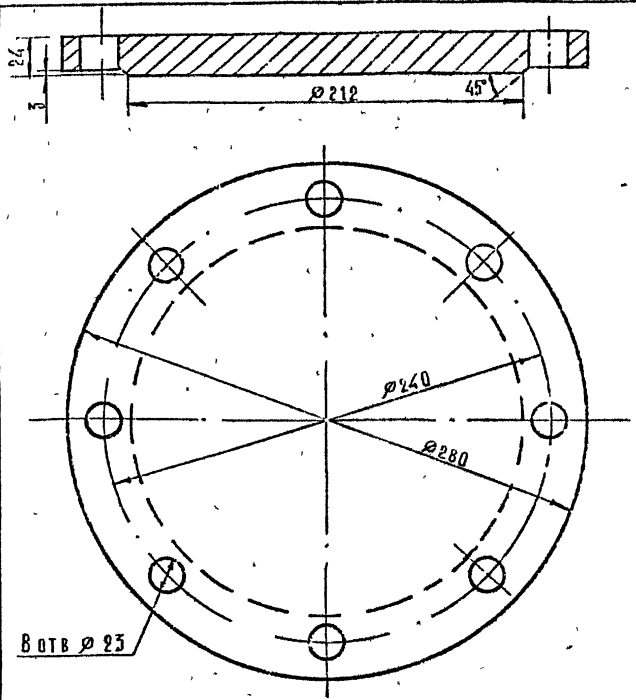


8 ОТВ $\phi 23$

СВАРНЫЕ ШВЫ ЗАЧИСТИТЬ

УЧЕ И ВЕСА ПОДЛ ЖЕЛТА ИВА Д ИИИИИ

1 291-1.3-02.02 00 00 СБ				
КРЫШКА		СТАДИЯ	МАССА	МАСШТАБ
СБОРОЧНЫЙ ЧЕРТЕЖ		Р	75	12
		АНСТ	АНСТОВ 1	
НАЧ ОТА	ПРОИЗВЕДЕН			
И КОНТР	МИРСКАЯ			
ГА СЛЕЗ	МИРСКАЯ			
ВЕА ИИИ	ШИРЯВА			



6 ОТВ $\varnothing 23$

4 Острые кромки притупить.

1.291-13-02.02.00 02

ЗАГЛУШКА

СТАНДАРТОВЫЙ АСФАЛЬТ

Р 7,2 1:2

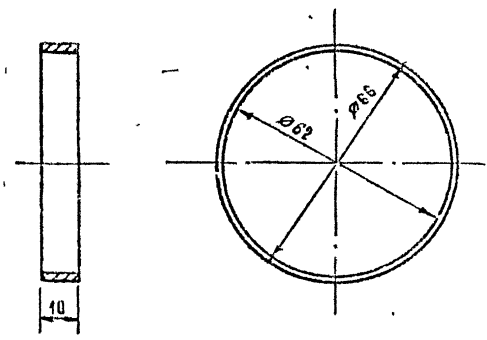
Ст. 3 ГОСТ 380-88

АО "ИНРЕКОМ"

ФОРМАТ А4

ИЗ № подл. Подпись и дата. ИСЗМ ШИВ 4

ИЗЧ СТУ	ПРОШТИТ	
И КОНТ	МРЕКАА	
РА БЕРТ	МРЕКАА	
БЕД ШИ	ШИРАВА	



4 Острые кромки притупить.

1.291-13-02.02.00 03

КОЛЬЦО

СТАНДАРТОВЫЙ АСФАЛЬТ

Р 0,03 1 2

АО "ИНРЕКОМ"

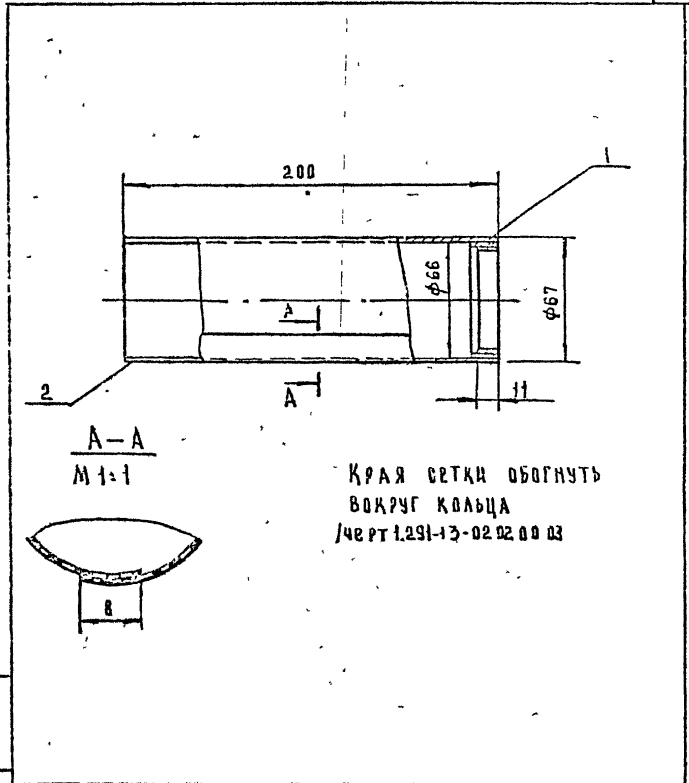
ФОРМАТ А4

ИЗ № подл. Подпись и дата. ИСЗМ ШИВ 4

ИЗЧ СТУ	ПРОШТИТ	
И БОНТ	МРЕКАА	
РА БЕРТ	МРЕКАА	
БЕД ШИ	ШИРАВА	

25450-04 16

ФУЛКА	ЭТАП	КОД	ОБОЗНАЧЕНИЕ	НАИМЕНОВАНИЕ	КОЛ	ПРИМЕЧАНИЕ
				ДОКУМЕНТАЦИЯ		
АЧ			1 291-13-02 03 00 00 СБ	СБОРОЧНЫЙ ЧЕРТЕЖ	1	
				СБОРОЧНЫЕ ЕДИНИЦЫ		
АЧ	1		1 291-13-02.02 00 03	Кольцо		
АЧ	2		1 291-13-02.03 00 02	СЕТКА		

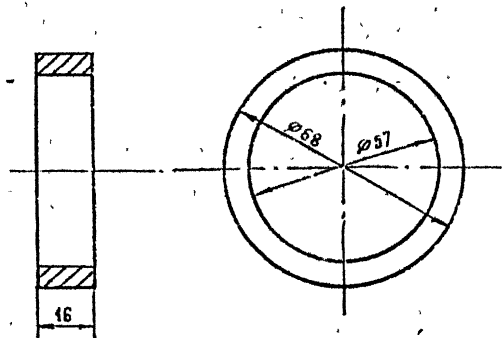


ИЗВ. И ПОДП. ПОДП. И ДАТА ВЗГ. И ПИШЬ

1.291-13-02 03.00 00		СТАДИОНАСТ АНСТОВ	
СЕТКА		Р I	
ИЗВ. И ПОДП. И ДАТА ВЗГ. И ПИШЬ		АЧ ИРРЕКОИ	

ИЗВ. И ПОДП. И ДАТА ВЗГ. И ПИШЬ

1.291-13-02.03 00 00 СБ			
СЕТКА		СТАДИОНАСТ	МАСТЕР
СБОРОЧНЫЙ ЧЕРТЕЖ		Р	035 1.2
СЕТКА №2 Лист 3826-82		АНСТ АНСТОВ	
ИЗВ. И ПОДП. И ДАТА ВЗГ. И ПИШЬ		АЧ ИРРЕКОИ	



1 Острые кромки притупить.

1.291-1.3-02.00 00 03

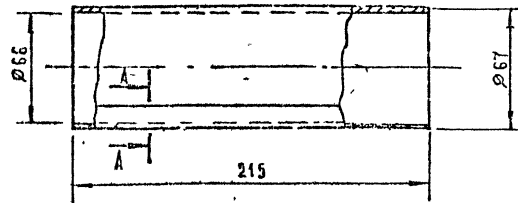
Кольцо

Старин	Масса	Масштаб
Р	0,16	1:1
Лист	1	Листов 1

Ст.3 ГОСТ 380-88

АО, ИНРЕКОМ

ФОРМАТ А4



A-A
М 1:1



- 1 Заготовка сетки 210x220
- 2 Острые кромки притупить
- 3 Сварные швы зачистить

1.291-1.3-02 03 00 02

Сетка

Старин	Масса	Масштаб
Р	0,33	1:2
Лист	2	Листов 1

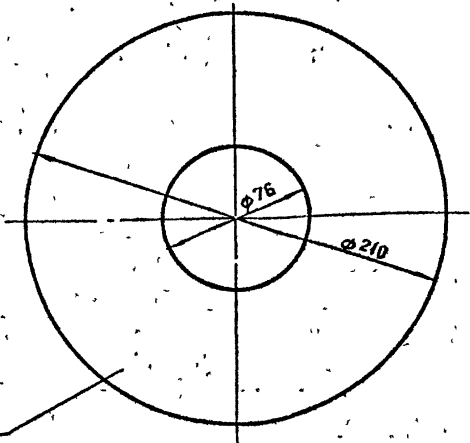
АО, ИНРЕКОМ

25450-04 18

ФОРМАТ А4

Изм. в табл. 1, 2, 3, 4, 5, 6, 7, 8, 9, 10, 11, 12, 13, 14, 15, 16, 17, 18, 19, 20, 21, 22, 23, 24, 25, 26, 27, 28, 29, 30, 31, 32, 33, 34, 35, 36, 37, 38, 39, 40, 41, 42, 43, 44, 45, 46, 47, 48, 49, 50, 51, 52, 53, 54, 55, 56, 57, 58, 59, 60, 61, 62, 63, 64, 65, 66, 67, 68, 69, 70, 71, 72, 73, 74, 75, 76, 77, 78, 79, 80, 81, 82, 83, 84, 85, 86, 87, 88, 89, 90, 91, 92, 93, 94, 95, 96, 97, 98, 99, 100

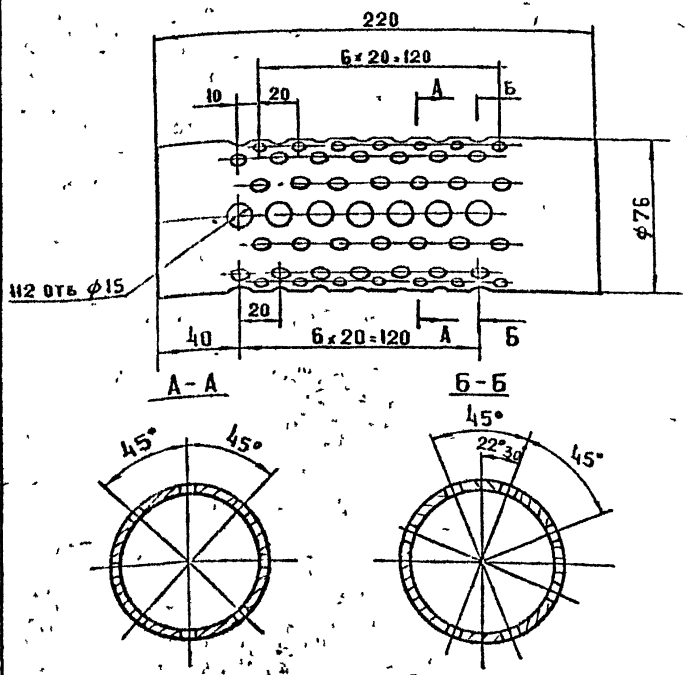
Изм. в табл. 1, 2, 3, 4, 5, 6, 7, 8, 9, 10, 11, 12, 13, 14, 15, 16, 17, 18, 19, 20, 21, 22, 23, 24, 25, 26, 27, 28, 29, 30, 31, 32, 33, 34, 35, 36, 37, 38, 39, 40, 41, 42, 43, 44, 45, 46, 47, 48, 49, 50, 51, 52, 53, 54, 55, 56, 57, 58, 59, 60, 61, 62, 63, 64, 65, 66, 67, 68, 69, 70, 71, 72, 73, 74, 75, 76, 77, 78, 79, 80, 81, 82, 83, 84, 85, 86, 87, 88, 89, 90, 91, 92, 93, 94, 95, 96, 97, 98, 99, 100



Толщ 4 мм

ИЗМ.	ПОДА	УДАТ	ИЗМ.
МАТЕР.	ПРОИЗВЕД.	КОЛ-ВО	ОТМЕТКА
И КОНТР.	МИРСКАЯ		
КА СПЕЦ.	МИРСКАЯ		
ВЕД. ИИЖ.	ШИРЯЕВА		

1 291-13-02.00.00.01		
ПРОКЛАДКА	СТАДИЯ	МАССА
	008	12
РЕЗИНА ЛИСТОВАЯ ТЕХНИЧ. ГОСТ 7338-77Ж.	ЛИСТ	ЛИСТОВ 1
АО ИНРЕКОН		



Острые кромки притупить

ИЗМ.	ПОДА	УДАТ	ИЗМ.
ИЗМ. ОТД.	ПРОИЗВЕД.	КОЛ-ВО	ОТМЕТКА
И КОНТР.	МИРСКАЯ		
КА СПЕЦ.	МИРСКАЯ		
ВЕД. ИИЖ.	ШИРЯЕВА		

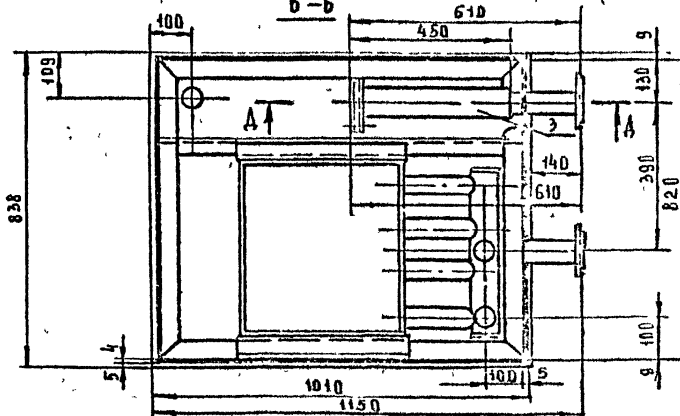
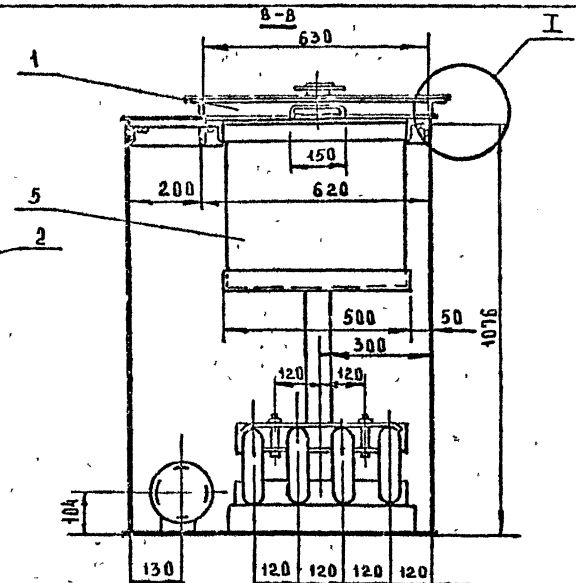
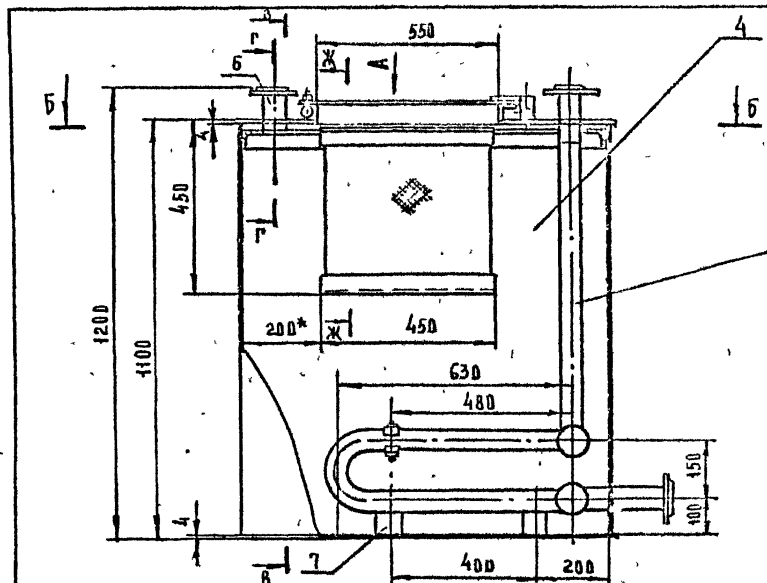
1. 291-13-02.00.00.02		
ТРУБА ДЫРЧАТАЯ	СТАДИЯ	МАССА
	Р	16
ТРУБА 76*35 ГОСТ 8732-78 А10 ГОСТ 8751-87	ЛИСТ	ЛИСТОВ 1
АО ИНРЕКОН		

ФОРМАТ	КОЛ-ВО	ПОЗ.	ОБОЗНАЧЕНИЕ	НАИМЕНОВАНИЕ	КОЛ	ПРИМЕЧАНИЕ
				ДОКУМЕНТАЦИЯ		
A3			1. 291-1.3-03.00.00.00 СБ	СБОРОЧНЫЙ ЧЕРТЕЖ	1	
				СБОРОЧНЫЕ ЕДИНИЦЫ		
A3	1		1. 291-1.3-03.01.00.00 СБ	КРЫШКА 'ЛЮКА'	1	
A3	2		1. 291-1.3-03.02.00.00 СБ	БАТАРЕЯ СОБРАННАЯ	1	
A3	3		1. 291-1.3-03.03.00.00 СБ	РАССВАЛЬНЫЙ ФИЛЬТР	1	
A3	4		1. 291-1.3-03.04.00.00 СБ	КОРПУС	1	
A3	5		1. 291-1.3-03.05.00.00 СБ	КОНЦЕНТРАТОР	1	
A4	6		1. 291-1.3-03.06.00.00 СБ	ПАТРУБОК	1	

ИЗВ. № 00041 ГОСКОДЕЛ И Д.17А ВЗЛП-Ч.К.Ф.

				1. 291-1.3-03 00. 00. 00			
НАЧ ОТО ПРОИШЕО				БАК ДЛЯ РАЗВЕДЕНИЯ			
И КОНТН МИРСКАЯ				И ПОДОГРЕВА РАССОЛ			
Г.К.ЕЛЦ МИРСКАЯ				АО ИНРЕКОН			
БЕД ЦИМ ШИРРЕВА							

25450-04 20 ФОРМАТ А3



Технические требования:

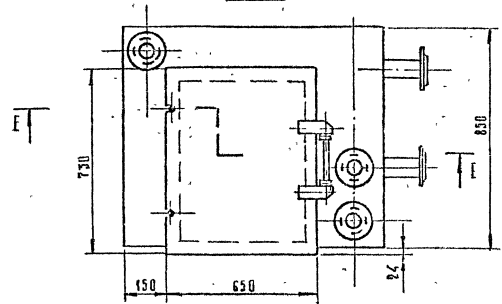
1. БАК ИЗОЛИРУЕТСЯ МИНЕРАЛОВАТНЫМИ ПЛАТЯМИ ТОЛЩИНОЙ 100мм, ПОКРЫВАЕТСЯ ИЗВЕСТЬЮ-ЦИМЕНТНОЙ ШТУКАТУРКОЙ И ОКРАШИВАЕТСЯ МАСЛЯНОЙ КРАСКОЙ.
2. БАК УСТАНАВЛИВАЕТСЯ НА БЕТОННЫЕ БРУСКИ ВЫСОТА БРУСКОВ ПО ПРОЦЕНТУ В ЗАВИСИМОСТИ ОТ ВЕСА СЫВАЮЩЕГО ПАТРУБКА НАСОСА.
3. В СЛУЧАЕ ИСПОЛЬЗОВАНИЯ ПАРА ДЛЯ ПОДОГРЕВА РАССОЛА НЕОБХОДИМО УВЯЗАТЬ ВЫСОТУ УСТАНОВКИ КОНЦЕНТРАЦИОННОГО БАКА Т.Е. ОБЕСПЕЧИТЬ СТОК КОНДЕНСАТА ИЗ БАТАРЕИ.
4. ПОВЕРХНОСТЬ БАТАРЕИ ДЛЯ ПОДОГРЕВА РАССОЛА РАВНА 1,12м².

ИЗВЕСТЬЮ-ЦИМЕНТНАЯ ШТУКАТУРКА

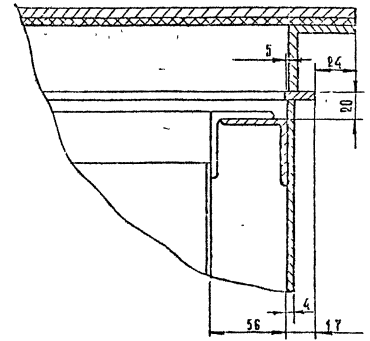
1.291-1.3-03.00.00 00 05

БАК ДЛЯ РАЗВЕДЕНИЯ И ПОДОГРЕВА РАССОЛА.		СТАНА	МАССА	МАСЕТА
СБОРОЧНЫЙ ЧЕРТЕЖ		Р	325	1.10
		ЛИСТ 1	ЛИСТОВ 3	
		АО "ИНРЕКОН"		

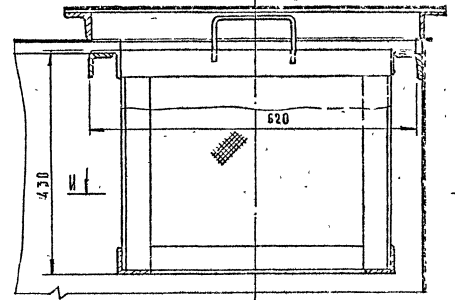
Вид А



I АУСТ 20
М 1:2



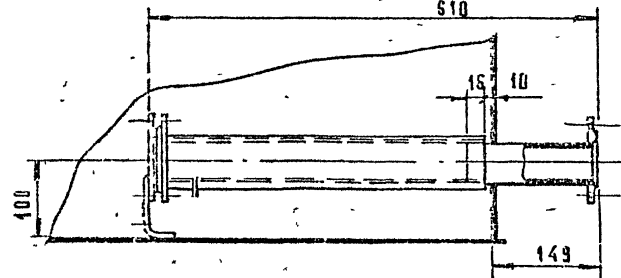
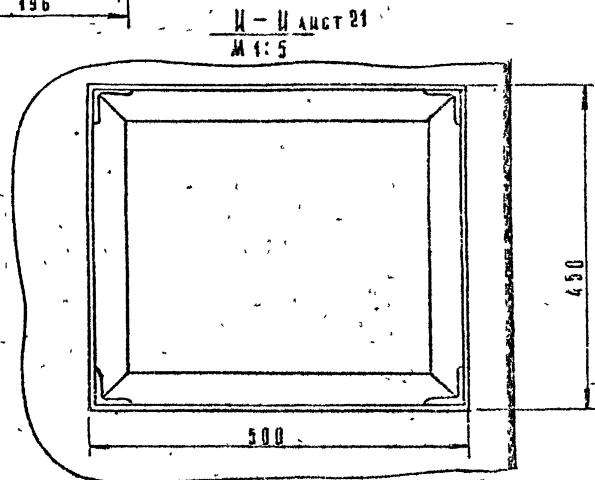
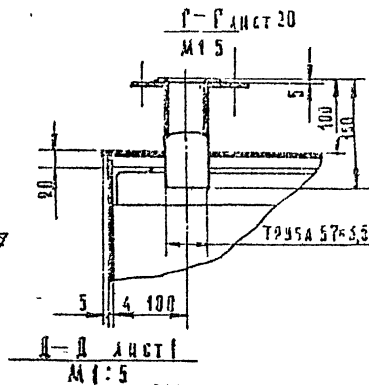
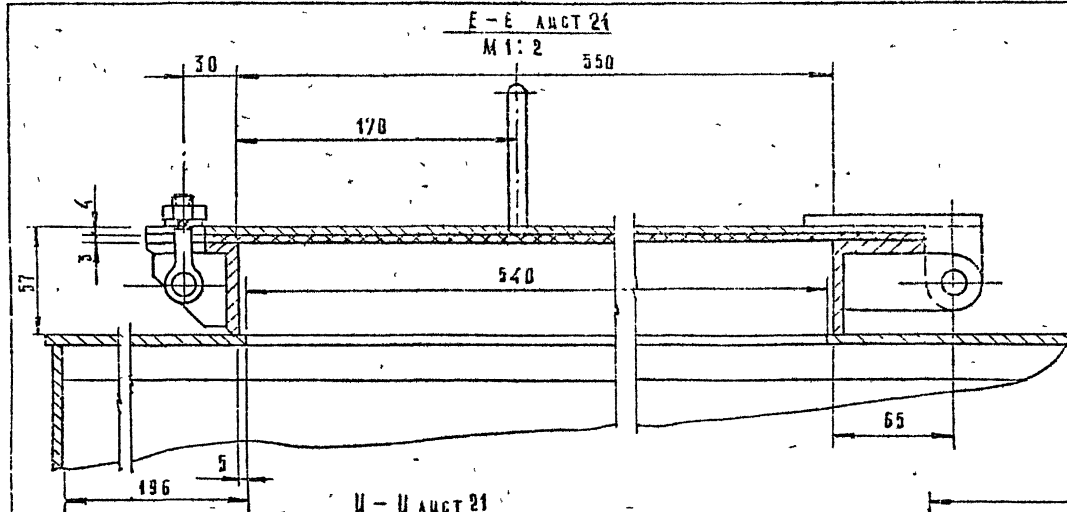
В-В АУСТ 20
М 1:5



1:2
1:5
1:2
1:5
1:2
1:5

1 291-13-03.00.00.00 СБ
25450-04 22
ФОРМАТ А3

Лист
2



ШТАБ НАУЧНО-ИССЛЕДОВАТЕЛЬСКОГО ЦЕНТРА

1 291-1.3-03 00 00 90 06
3

ФОРМАТ	КОЛ-ВО	ПОЗ.	ОБОЗНАЧЕНИЕ	НАИМЕНОВАНИЕ	КОЛ.	ПРИМЕЧАНИЕ
				ДОКУМЕНТАЦИЯ		
А3			1.291-13-03.01.00.00 СБ	СБОРОЧНЫЙ ЧЕРТЕЖ	1	
				СБОРОЧНЫЕ ЕДИНИЦЫ		
А3	1		1.291-13-03.01.01.00 СБ	КРЫШКА	1	
А3	2		1.291-13-03.01.02.00 СБ	ФЛАНЕЦ	1	
				ДЕТАЛИ		
А4	3		1.291-13-03.01.00.01	ОСЬ	1	
А4	4		1.291-13-03.01.00.02	ПРОКЛАДКА	1	
А4	5		1.291-13-03.01.00.03	КРЕШТЕЙН	2	
				СТАНДАРТНЫЕ ИЗДЕЛИЯ		
	6			БОЛТ ШТИРОВОЙ М10х40-1	2	
				ГОСТ 3033-79		
	7			ГАЙКА М10х15.5.05	2	
				ГОСТ 14871-88		
	8			ШАЙБА ПРУЖИННАЯ 10Н	2	
				ГОСТ 6402-70		
	9			ШАЙБА 14ГОСТ4371-78	2	

1.291-13-03.01.00.00

КРЫШКА ЛУЧКА

СТАЖИАНЕТ АРЕТОВ
Р 1 10

АО ИРРЕКОН

ИРРЕКОН	КРЕШТЕЙН	
КОНТИ	МАНСКОЕ	
А СПЕВ	ЧИРКАЯ	
БЕЛ ИМ	ШИРАБВА	

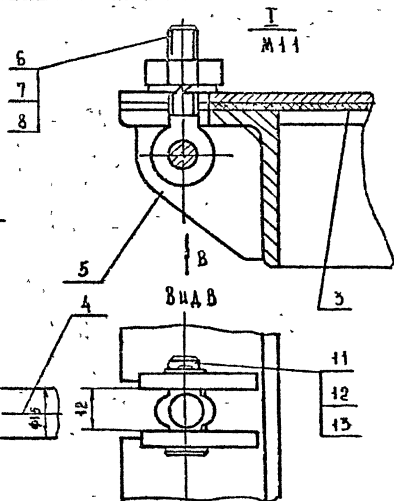
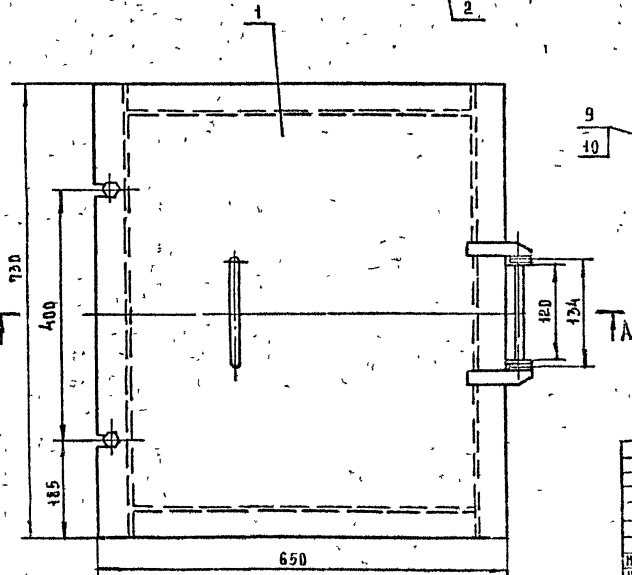
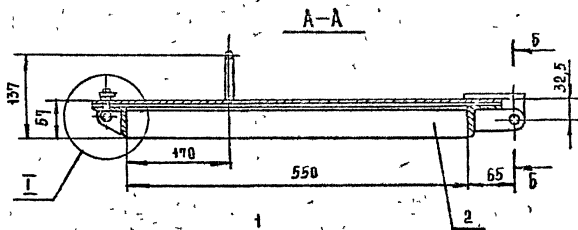
ИМЯ И ФАМИЛИЯ
ИМЯ И ФАМИЛИЯ
ИМЯ И ФАМИЛИЯ
ИМЯ И ФАМИЛИЯ

ФОРМАТ	КОЛ-ВО	ПОЗ.	ОБОЗНАЧЕНИЕ	НАИМЕНОВАНИЕ	КОЛ.	ПРИМЕЧАНИЕ
		10		ШЛИНТ 4x20x-001	2	
				ГОСТ 397-79 *		
		11		ОСЫ.8x5-30-011	2	
				ГОСТ 9650-80 *		
		12		ШАЙБА9 ГОСТ4371-78	2	
		13		ШЛИНТ 5x20.001	2	
				ГОСТ 397-79 *		

1.291-13-03.01.00.00

ЛИСТ
2

ИМЯ И ФАМИЛИЯ
ИМЯ И ФАМИЛИЯ
ИМЯ И ФАМИЛИЯ
ИМЯ И ФАМИЛИЯ



1. Сварные швы по ГОСТ 5264-80

2. Электрод марки 342 ГОСТ 9457-75*


						1 2 3 1-13-03.01.00 00 СБ			
						КРЫШКА ЛЮКА			
						СТАЛ	ДУР	МАССА	МАТЕРИАЛ
						Р	32	15	
						ЛИСТ 1		ЛИСТОВ 1	
НЗЧ ПТА	ПРОИЗВЕД					АО ИНРЕКОН			
И КОНТ	АНРС К А Д								
ВА С Л В	И Д Р С К А Я								
В С А И Ж	И Д Р Е В А								

25450-04 25 формат А3

КОД	КОД	КОД	ОБОЗНАЧЕНИЕ	НАИМЕНОВАНИЕ	КОЛ.	ПРИМЕЧАНИЕ
				<u>Документация</u>		
АЗ			1.291-1.3-03.01.01.00 СБ	СБОРОЧНЫЙ ЧЕРТЕЖ	1	
				<u>АСТАЛИ</u>		
АЧ	1		1.291-1.3-03.01.01.01	РУЧКА	1	
АЧ	2		1.291-1.3-03.01.01.02	ПЛАСТИНА	1	
АЧ	3		1.291-1.3-03.01.01.03	КРОНШТЕЙН ПРАВЫЙ	1	
АЧ	4		1.291-1.3-03.01.01.04	КРОНШТЕЙН ЛЕВЫЙ	1	

ИДЕ И СЕРИЯЛ ДАТА ОБАМ ИДЕ

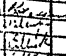
1.291-1.3-03.01.01.00

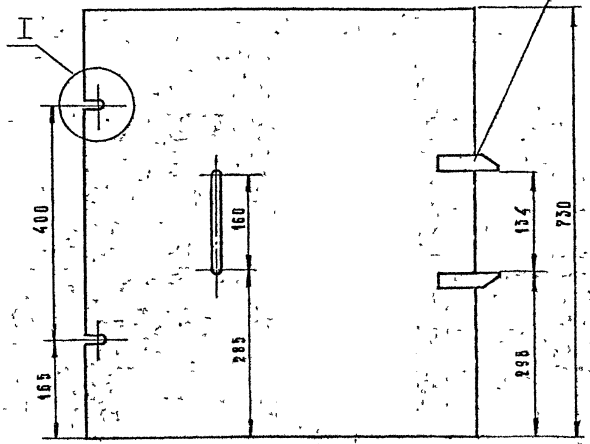
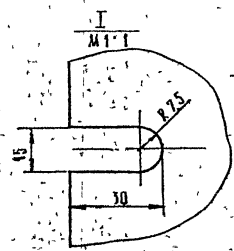
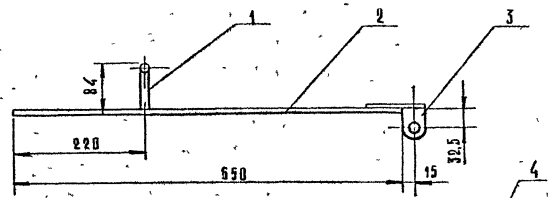
НАН СТА. ПРОИЗВЕДЕНА	 КОМП. ИМРСКОЕ РА. СВЕИ. ИМРСКОЕ ВСЕЛ. ИМРСКОЕ	СТААНС АИСТ АИСТОВ
		Р 1
КРЫШКА		АО ИМРЕКОМ

КОД	КОД	КОД	ОБОЗНАЧЕНИЕ	НАИМЕНОВАНИЕ	КОЛ.	ПРИМЕЧАНИЕ
				<u>Документация</u>		
АЗ			1.291-1.3-03.01.02.00 СБ	СБОРОЧНЫЙ ЧЕРТЕЖ	1	
				<u>АСТАЛИ</u>		
АЗ	1		1.291-1.3-03.01.02.01	КРОНШТЕЙН	2	
БЧ	2		1.291-1.3-03.01.02.02	СВЯЗЬ L=730	1	
				УГОЛОК 650*50*5 ГОСТ 8509-86 СТ 3 ПС ГОСТ 535-86		0,5 кг
БЧ	3		1.291-1.3-03.01.02.03	СВЯЗЬ ПОПЕРЕЧНАЯ L=550	2	
				УГОЛОК 650*50*5 ГОСТ 8509-86 СТ 3 ПС 2 ГОСТ 535-80		0,4 кг
АЧ	4		1.291-1.3-03.01.02.04	СВЯЗЬ	1	

ИДЕ И СЕРИЯЛ ДАТА ОБАМ ИДЕ

1.291-1.3-03.01.02.00

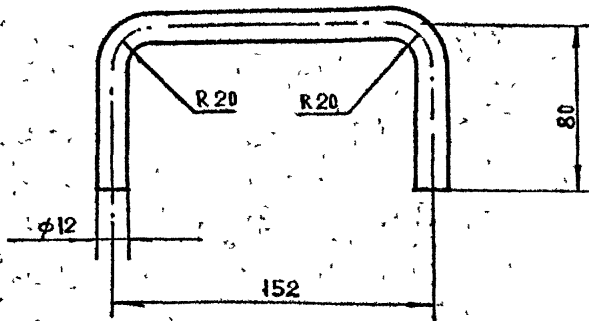
НАН СТА. ПРОИЗВЕДЕНА	 КОМП. ИМРСКОЕ РА. СВЕИ. ИМРСКОЕ ВСЕЛ. ИМРСКОЕ	СТААНС АИСТ АИСТОВ
		Р 1
ФЛАНЦ		АО ИМРЕКОМ



1. СВАРНЫЕ ШВЫ ПО ГОСТ 5264-80.
 2. СВАРНЫЕ ШВЫ ЗАЧИСТИТЬ.
 3. ЭЛЕКТРОД МАРКИ 342 ГОСТ 9467-75*

УНИВЕРСАЛЬНЫЙ ЗАКАЗЧИК

1. 291-15-03. 01. 01 00 СБ				
КРЫШКА.		СТАВКА	МАССА	МАСШТАБ
СБОРОЧНЫЙ ЧЕРТЕЖ		Р		1:50
НАЧ ДИЗ	ПРОЕКТИР	ЛИСТ		
И КОНСТ	ДИЗЕРСКАЯ	МАСТЕР		
РАБОТН	ДИЗЕРСКАЯ	И		
ВЕД ЦИП	ДИЗЕРСКАЯ	АО ДИРЕКОН		



1 ОСТРЫЕ КРОМКИ ПРИТУПИТЬ

1 291-13-03 01 01 01

РУЧКА

СТАДИЯ	МАССА	МАСШТАБ
--------	-------	---------

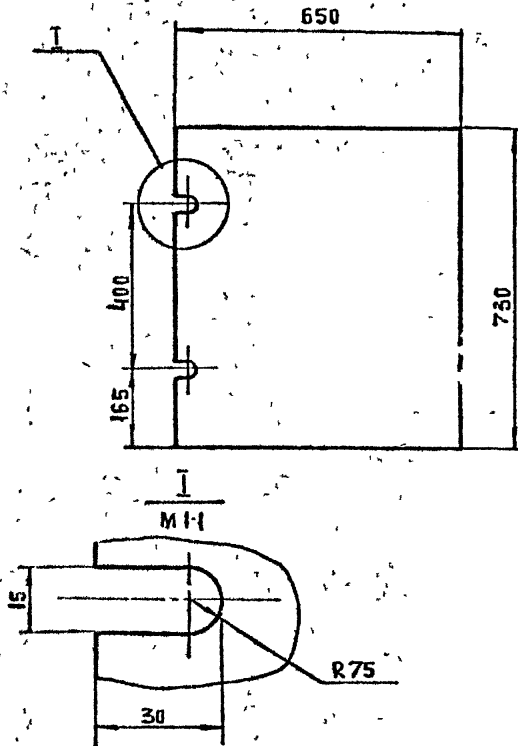
03	12
----	----

ЛИСТ	ЛИСТОВ
------	--------

КРУГ В 12 ГОСТ 2590-83
В ст 3 пс 2 ГОСТ 535-80

АО, ИНДЕКОН

ИЗМ И ПОДП	ПОДП И ДАТА	ВЗЛМ ИИВ И
НАЧ ОТД	ПРОИШТЕИИ	<i>[Signature]</i>
И КОНТР	МИРСКАЯ	<i>[Signature]</i>
ГА СПЕЦ	МИРСКАЯ	<i>[Signature]</i>
ВЕД ИИЖ	ШИРЯЕВА	<i>[Signature]</i>



1 ОСТРЫЕ КРОМКИ ПРИТУПИТЬ

1 291-13-03 01 01 02

ПЛАСТИНА

СТАДИЯ	МАССА	МАСШТАБ
--------	-------	---------

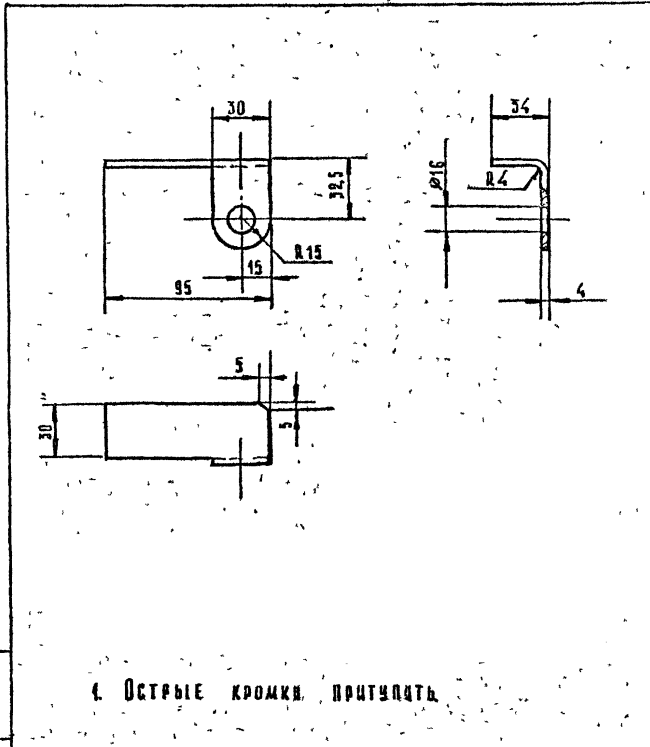
Р	12	1 10
---	----	------

ЛИСТ	ЛИСТОВ
------	--------

ЛИСТ В 4 ГОСТ 19903-74*
В ст 3 пс 2 ГОСТ 16523 89

АО, ИНДЕКОН

ИЗМ И ПОДП	ПОДП И ДАТА	ВЗЛМ ИИВ И
НАЧ ОТД	ПРОИШТЕИИ	<i>[Signature]</i>
И КОНТР	МИРСКАЯ	<i>[Signature]</i>
ГА СПЕЦ	МИРСКАЯ	<i>[Signature]</i>
ВЕД ИИЖ	ШИРЯЕВА	<i>[Signature]</i>



с Острые кромки притупить

1.291-13-03.01.01.03

Кронштейн правый

Стандарт Масса Масштаб

Р 0,13 1:2

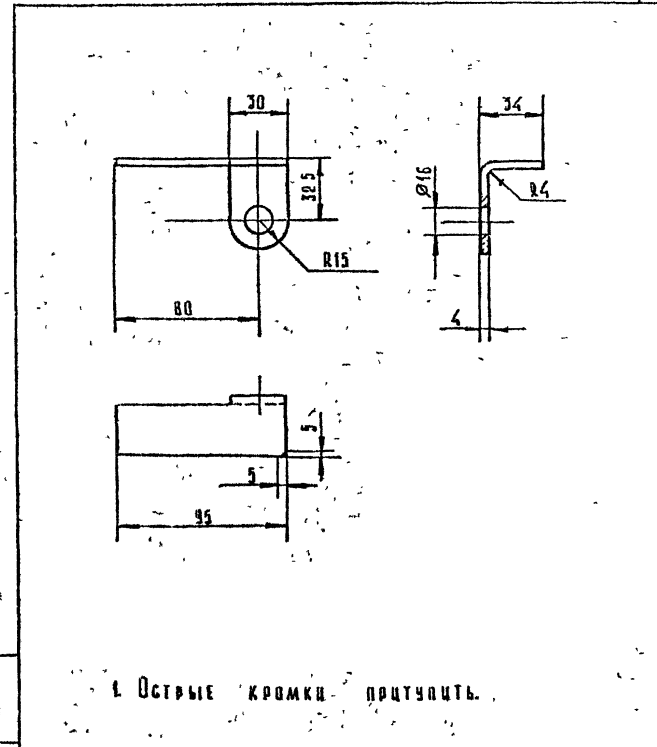
Лист 1 листов 1

ИЗДАЮЩИЙ ПРОИЗВЕДИТЕЛЬ
И КОМП. МИРСКАЯ
РАСПЕЧАТАЛА МИРСКАЯ
ВЪЕЗДНЫМ ШИРДОВА

Лист 4 ГОСТ 19003-74*
В Ст.Зис 2 ГОСТ 16523-03

АО УИРЕКОИ

ФОРМАТ А4



с Острые кромки притупить

1.291-13-03.01.01.04

Кронштейн левый

Стандарт Масса Масштаб

Р 0,13 1:2

Лист 1 листов 1

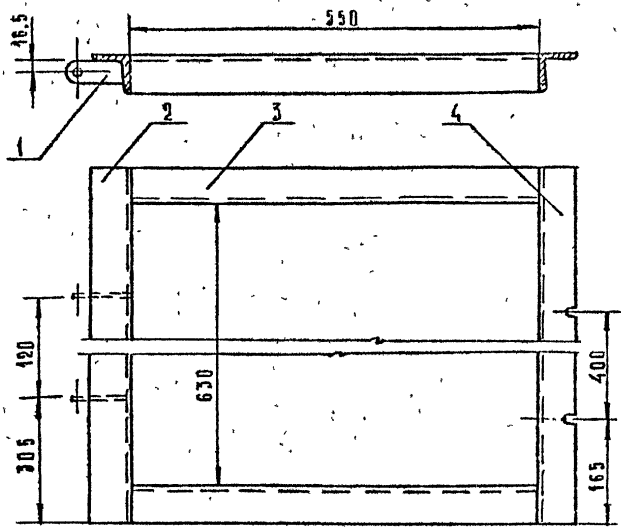
ИЗДАЮЩИЙ ПРОИЗВЕДИТЕЛЬ
И КОМП. МИРСКАЯ
РАСПЕЧАТАЛА МИРСКАЯ
ВЪЕЗДНЫМ ШИРДОВА

Лист 4 ГОСТ 19003-74*
В Ст.Зис 2 ГОСТ 16523-03

АО УИРЕКОИ

25450-04 29 ФОРМАТ А4

ИЗДАЮЩИЙ ПРОИЗВЕДИТЕЛЬ
И КОМП. МИРСКАЯ
РАСПЕЧАТАЛА МИРСКАЯ
ВЪЕЗДНЫМ ШИРДОВА

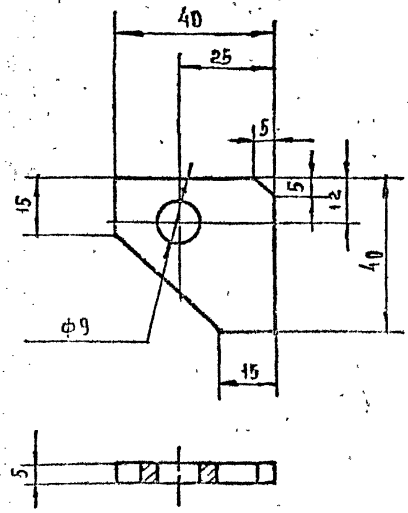


1. СВАРКИ ПРОИЗВОДИТЬ ПО ГОСТ 5264-80

ИМЕЮТ СВОЮ ПОЛНОСТЬ И ДАТА ВСТАВКИ

1.291-13-03 01.02.00 СБ		
ФАНАЕЦ		СТАДИЯ
СБОРНИЦЫЙ ЧЕРТЕЖ		МАССА
		МАСШТАБ
		12
		1:5
		ЛИСТ
		ЛИСТОВ 1
		АО ИНРЕКОН

И АСЕТ ПРОИЗВЕДЕН
 И КОНТРОЛЬ
 ГА СЕРИИ
 БЕД ИМЯ
 ПРОИЗВЕДЕН
 АНДРЕЙКА
 АНДРЕЙКА
 ШИРЯЕВА



Острые кромки притупить

1.291-1.3-03.04.02.01

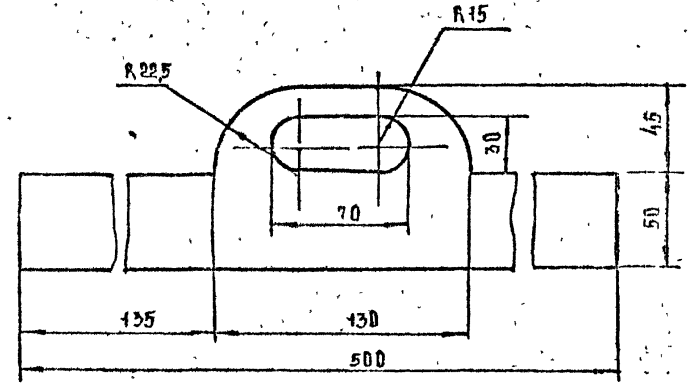
КРОМШЕЙН

СТАДИЯ	МАССА	МАСШТАБ
р	0.06	1:1
ЛИСТ	ЛИСТОВ 1	

Лист 4 ГОСТ 19903-74*
В Ст 3 пс 2 ГОСТ 16523

АО ИНРЕКОМ

ФОРМАТ А4



Острые кромки притупить

1.291-1.3-03.04.04.01

СВ93Б

СТАДИЯ	МАССА	МАСШТАБ
р	1.2	1:2
ЛИСТ	ЛИСТОВ 1	

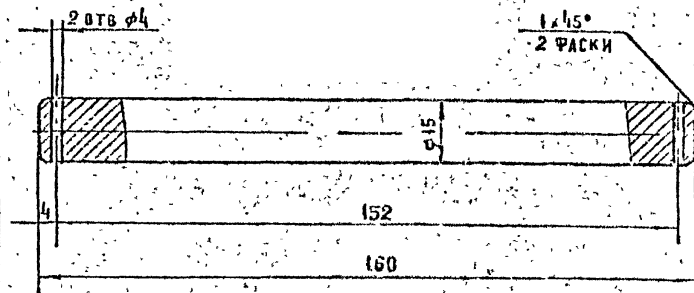
Лист 5 ГОСТ 19903-74
В Ст 3 пс 2 535-80

АО ИНРЕКОМ

25450-04 31 ФОРМАТ А4

ИЗДАТЕЛЬСТВО ЧАСТА ВЗАИМНО

ИЗДАТЕЛЬСТВО ЧАСТА ВЗАИМНО



1. Острые кромки притупить

1.291-1.3-03.01.00.01

Ось

СТАДИЯ МАССА МАСШТАБ

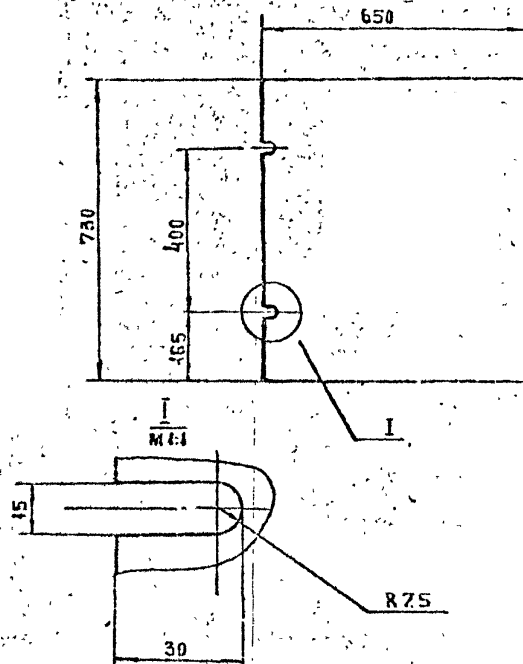
Р 0,22 1:1

ЛИСТ ЛИСТОВ 1

ИЗЧ. ОТД. ПРОИЗВЕДЕН
И КОНТР. МИРСКАЯ
ГА СПЕЦ. МИРСКАЯ
ВЕД. НИЖ. ШИРЯЕВА

Круг В15 ГОСТ 2590-71*
ВСТЗПС2 ГОСТ 535-82

АО ИНДЕКОН



1.291-1.3-03.01.00.02

ПРОКЛАДКА

СТАДИЯ МАССА МАСШТАБ

Р 0,5 1:10

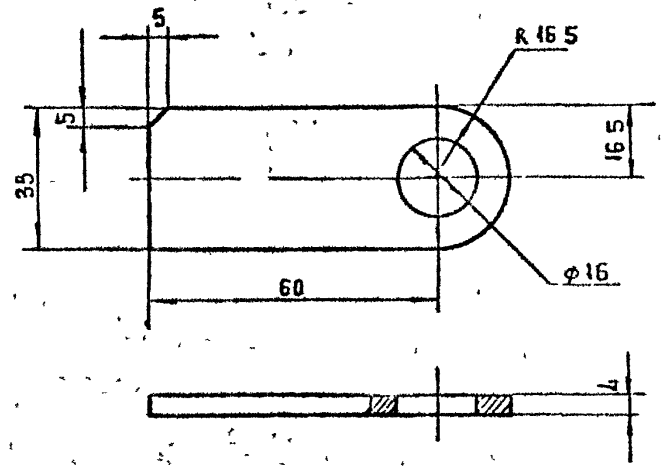
ЛИСТ ЛИСТОВ 1

ИЗЧ. ОТД. ПРОИЗВЕДЕН
И КОНТР. МИРСКАЯ
ГА СПЕЦ. МИРСКАЯ
ВЕД. НИЖ. ШИРЯЕВА

РЕЗИНА-ПЛАСТИНА ЗМБ-АМ
ГОСТ 7338-77*

АО ИНДЕКОН

25450-04 32



1. ОСТРЫЕ КРОМКИ ПРИТУПИТЬ

ИЗБ. КОДЕС 1087 Р. Ч. ААТА 185АМ КНВК

				1.291-1.3-03.01.00.03		
				КРОНШТЕЙН		
				СТАЛЬ	МАССА	МАСШТАБ
				Р	0,1	1:1
				ЛИСТ	ЛИСТОВ 1	
МАТЕРИАЛ	ПРОИЗВЕДИТЕЛЬ	ПОДПИСЬ	ПОДПИСЬ	ЛИСТ 4 ГОСТ 19903-74* В СТ 3 ПС 2 ГОСТ 16523-89		
ИЗБ. КОДЕС	ИЗБ. КОДЕС	ИЗБ. КОДЕС	ИЗБ. КОДЕС	АО ИНРЕКОН		

ФОРМАТ	ЗОНА	ПОЗ.	ОБОЗНАЧЕНИЕ	НАИМЕНОВАНИЕ	КОЛ.	ПРИМЕЧАНИЕ
				Документация		
А3			1.291-1.3-03.02.00.00СБ	СБОРОЧНЫЙ ЧЕРТЕЖ	1	
				ДЕТАЛИ		
А4	1		1.291-1.3.03.02.00.01	ТРУБА ПРИЕМНАЯ	4	
А4	2		1.291-1.3.03.02.00.02	КОЛЛЕКТОР	1	
А4	3		1.291-1.3.03.02.00.03	СБОРНИК	1	
А4	4		1.291-1.3.03.02.00.04	СБОРНИК	1	
А4	5		1.291-1.3.03.02.00.05	КРЫШКА	4	
А4	6		1.291-1.3.03.02.00.06	ПАТРУБОК	1	
А3	7		1.291-1.3.03.02.00.07	ПЛАСТИНА ПРИЖИМНАЯ	1	
				СТАНДАРТНЫЕ ИЗДЕЛИЯ		
		8		ФЛАНЕЦ Р ₂ 10 Ду 50		
				ГОСТ-12 820-80	2	
		9		БОЛТ М12x45.58.05		
				ГОСТ 7793-70*	2	
		10		РАЙКА М12 5.05		
				ГОСТ 5915-70*	2	

ИЗВ. ПОДЛ. ПОСЛ. ПРАВА

НАЧ. ОТД.	ПРОШТЕР	СЛ.	СЛ.
И. КОНИН	М. И. СКАЯ	СЛ.	СЛ.
Г. А. СПИЧ	М. И. РЕКА	СЛ.	СЛ.
В. А. ИСИН	Ш. П. РАВВА	СЛ.	СЛ.

1.291-1.3-03.02.00.00

БАТАРЕЯ СОБРАННАЯ

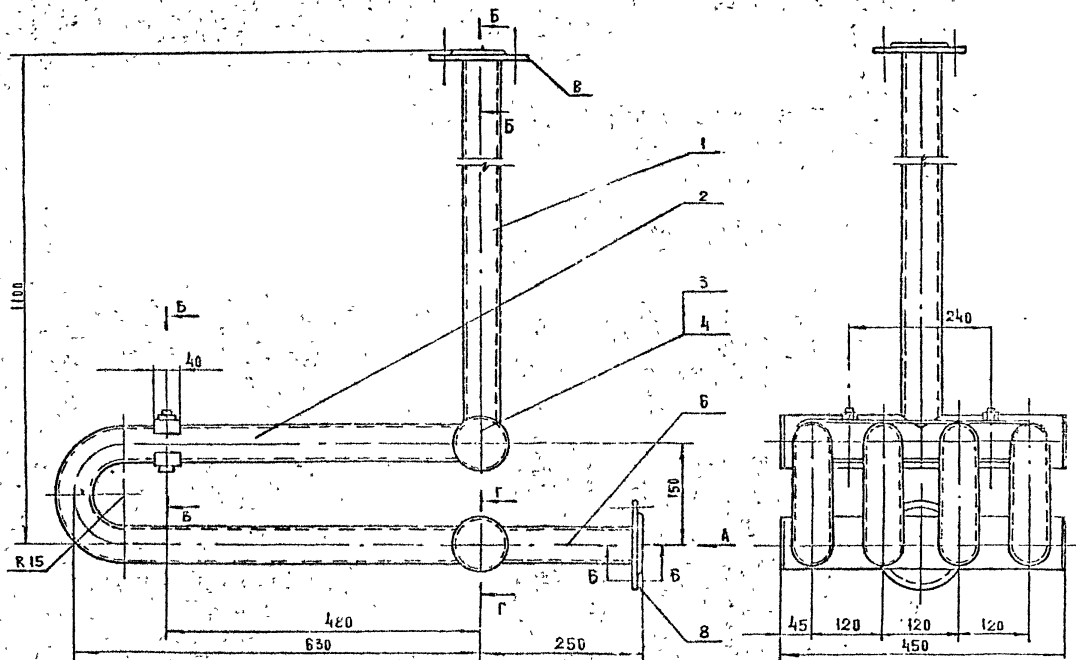
СТАЛЬНАЯ ЛИСТ ЛИСТОВ

Р П

АО ИНРЕКОН

25450-04 34

ФОРМАТ А3



ИП. И. КОСЯКОВА

1 291-13.03.02 00 00 СБ

БАТАРЕЯ СОБРАННАЯ
СБОРОЧНЫЙ ЧЕРТЕЖ

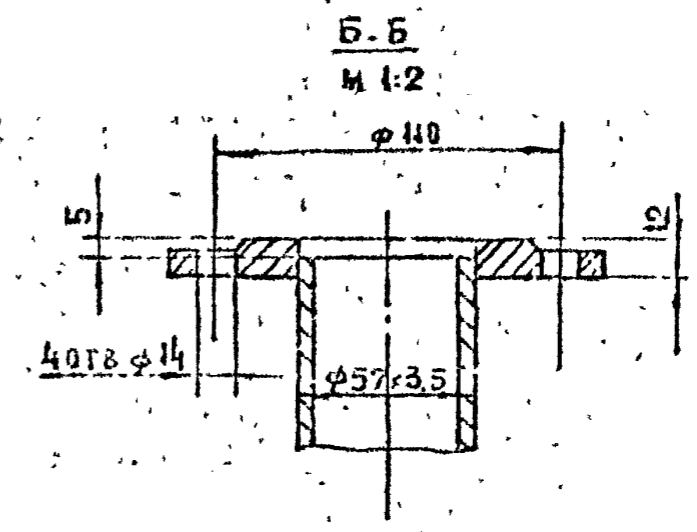
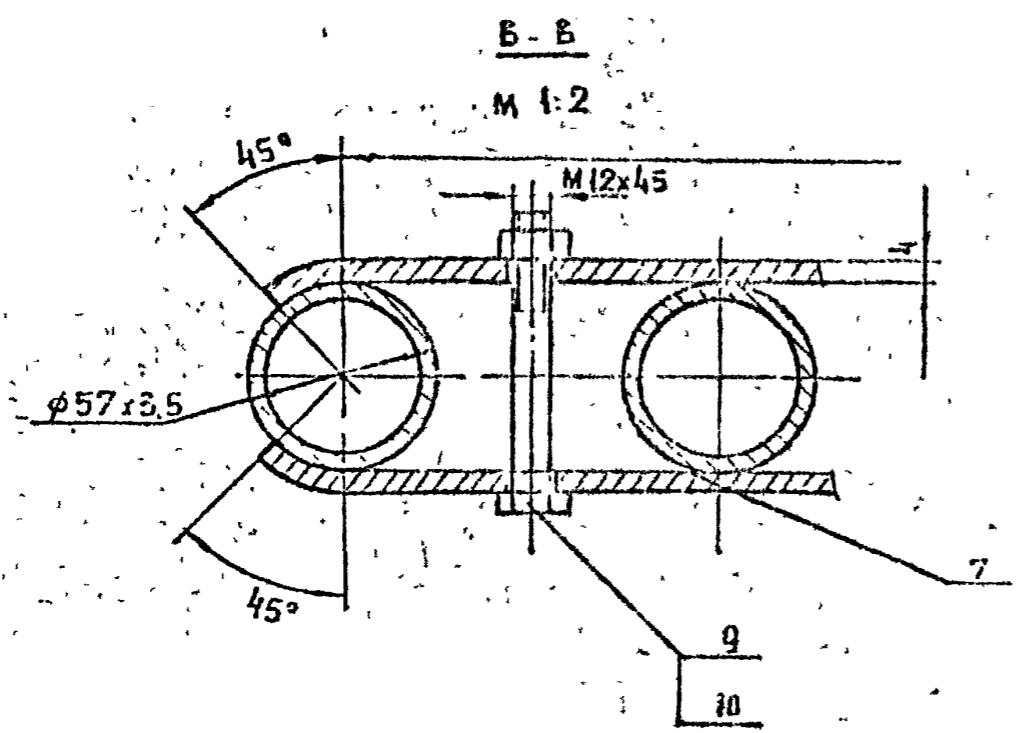
МАСШТАБ ЧЕРТЕЖА

р 45 1:5

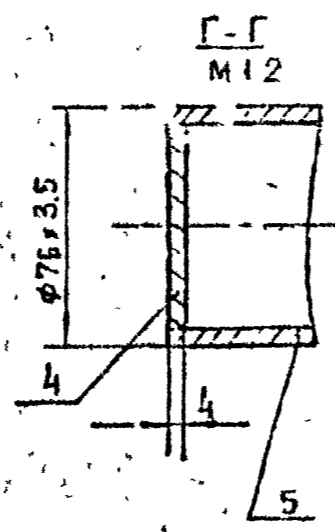
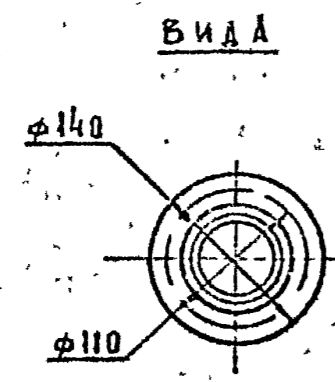
АВТОР ЧЕРТЕЖА

А.И.И.И.И.И.И.

25450-04 35



КОНСТРУКЦИЯ СВАРНАЯ, СВАРНЫЕ ШВЫ ПО ГОСТ
5264-80

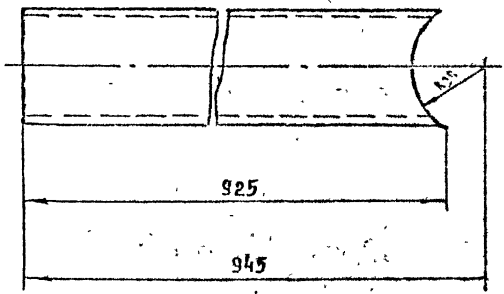


ВЗАИМНОЕ
ПОСРЕДСТВОМ
ИЛИ ИЛИ

1 291 - 13 - 03.02.00 00 СБ

ЛИСТ
2

25450-04 36



1 Острые кромки притупить

1.291-1-3-03.02.00.01

ТРУБА ПРЯМАЯ

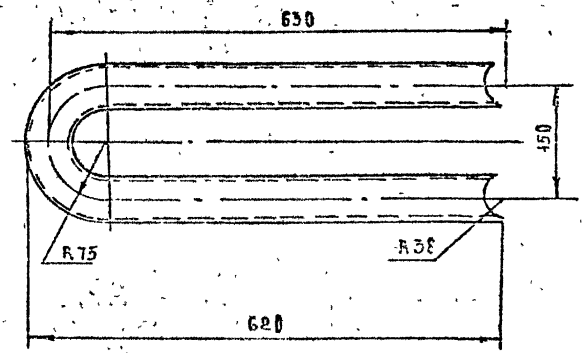
А.21 1-2

МАТЕРИАЛ	ПРОФИЛЬ	ГОСТ
СТАЛЬ	КРУГЛЫЙ	8732-78
ГОСТ	ГОСТ	8731-87

ТРУБА 57x3,5 ГОСТ 8732-78
А ГОСТ 8731-87

АО ИРРЕКОМ

ФОРМАТ А 4



РАЗВЕРНУТАЯ ДАННА - 1270 ММ

1 Острые кромки притупить

1.291-1-3-03.02.00.02

КОЛЛЕКТОР

СТАЛЬ	МАССА	МАССИТ
Р	5,73	1:5

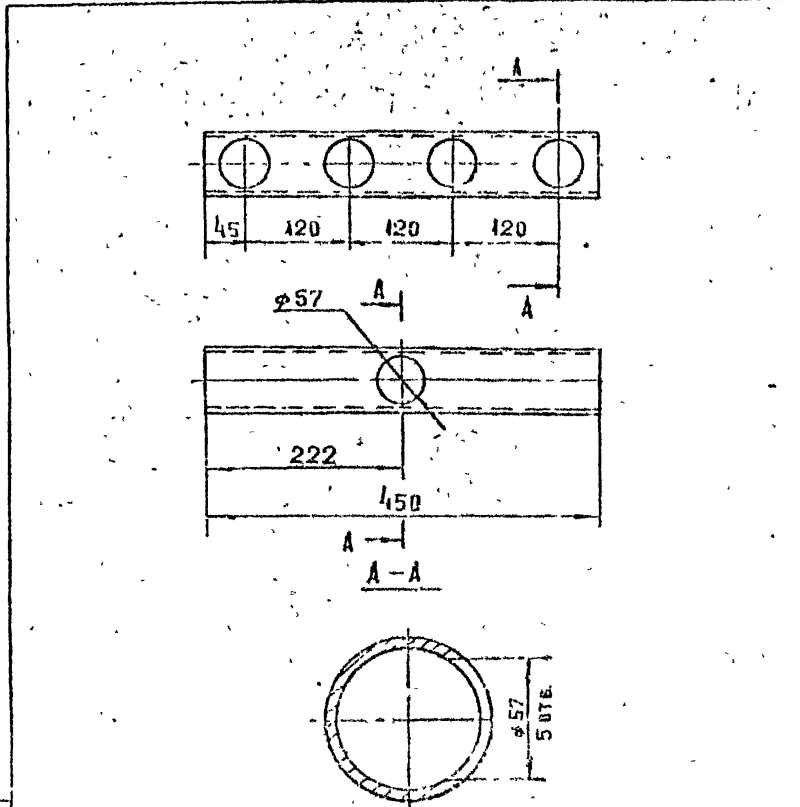
МАТЕРИАЛ	ПРОФИЛЬ	ГОСТ
СТАЛЬ	КРУГЛЫЙ	8732-78
ГОСТ	ГОСТ	8731-87

ТРУБА 57x3,5 ГОСТ 8732-78
А ГОСТ 8731-87

АО ИРРЕКОМ

25450-04 37

ФОРМАТ А 4



ОСТРЫЕ КРОМКИ ПРИТУЛИТЬ

1. 291-13-03 02 00 03

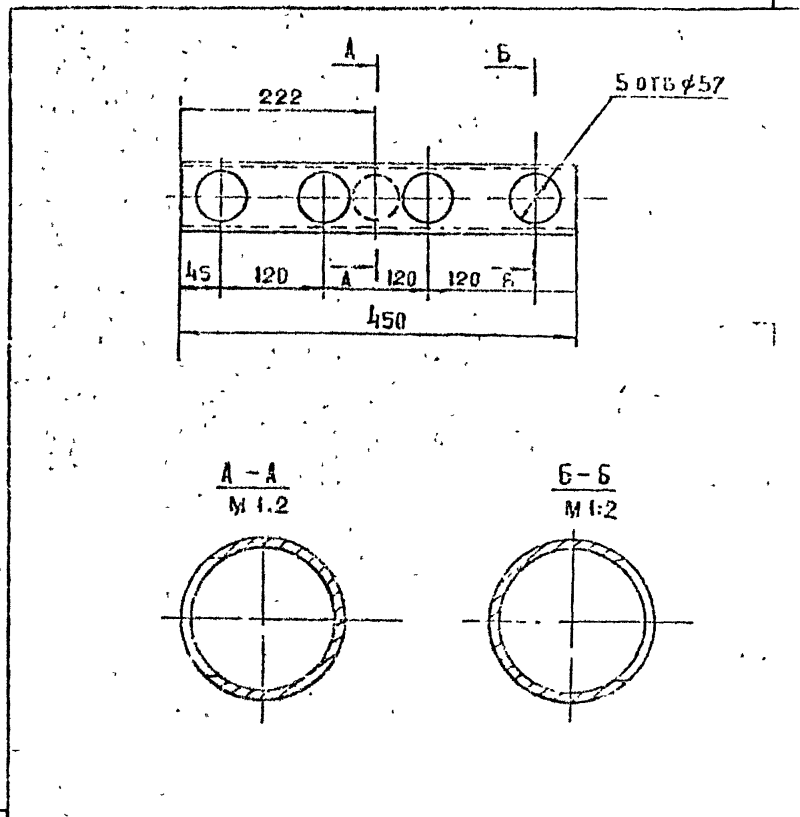
СБОРНИК

СТАЛЬ	МАССА	МАСТЫ
Р	271	1-5
АНСТ I АНСТОВ I		

ТРУБА 76x35 ГОСТ 8732-78*
Δ ГОСТ 8731-87

АО ИНДЕКОН

ИЗМ. ИЛИ ДАТА	ИЗМ. ИЛИ ДАТА	ИЗМ. ИЛИ ДАТА	ИЗМ. ИЛИ ДАТА	ИЗМ. ИЛИ ДАТА	ИЗМ. ИЛИ ДАТА	ИЗМ. ИЛИ ДАТА	ИЗМ. ИЛИ ДАТА
МАСТЫ	ПРОИЗВЕД	МАСТЫ	ПРОИЗВЕД	МАСТЫ	ПРОИЗВЕД	МАСТЫ	ПРОИЗВЕД
МАСТЫ	МАРСКАЯ	МАСТЫ	МАРСКАЯ	МАСТЫ	МАРСКАЯ	МАСТЫ	МАРСКАЯ
МАСТЫ	МАРСКАЯ	МАСТЫ	МАРСКАЯ	МАСТЫ	МАРСКАЯ	МАСТЫ	МАРСКАЯ
МАСТЫ	МАРСКАЯ	МАСТЫ	МАРСКАЯ	МАСТЫ	МАРСКАЯ	МАСТЫ	МАРСКАЯ
МАСТЫ	МАРСКАЯ	МАСТЫ	МАРСКАЯ	МАСТЫ	МАРСКАЯ	МАСТЫ	МАРСКАЯ
МАСТЫ	МАРСКАЯ	МАСТЫ	МАРСКАЯ	МАСТЫ	МАРСКАЯ	МАСТЫ	МАРСКАЯ
МАСТЫ	МАРСКАЯ	МАСТЫ	МАРСКАЯ	МАСТЫ	МАРСКАЯ	МАСТЫ	МАРСКАЯ
МАСТЫ	МАРСКАЯ	МАСТЫ	МАРСКАЯ	МАСТЫ	МАРСКАЯ	МАСТЫ	МАРСКАЯ



ОСТРЫЕ КРОМКИ ПРИТУЛИТЬ

1. 291-13-03 02 00 04

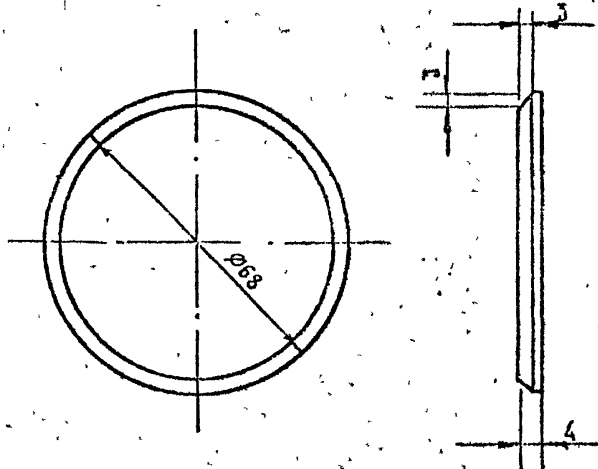
СБОРНИК

СТАЛЬ	МАССА	МАСТЫ
Р	271	1-5
АНСТ I АНСТОВ I		

ТРУБА 76x35 ГОСТ 8732-78*
Δ ГОСТ 8731-87

АО ИНДЕКОН

ИЗМ. ИЛИ ДАТА	ИЗМ. ИЛИ ДАТА	ИЗМ. ИЛИ ДАТА	ИЗМ. ИЛИ ДАТА	ИЗМ. ИЛИ ДАТА	ИЗМ. ИЛИ ДАТА	ИЗМ. ИЛИ ДАТА	ИЗМ. ИЛИ ДАТА
МАСТЫ	ПРОИЗВЕД	МАСТЫ	ПРОИЗВЕД	МАСТЫ	ПРОИЗВЕД	МАСТЫ	ПРОИЗВЕД
МАСТЫ	МАРСКАЯ	МАСТЫ	МАРСКАЯ	МАСТЫ	МАРСКАЯ	МАСТЫ	МАРСКАЯ
МАСТЫ	МАРСКАЯ	МАСТЫ	МАРСКАЯ	МАСТЫ	МАРСКАЯ	МАСТЫ	МАРСКАЯ
МАСТЫ	МАРСКАЯ	МАСТЫ	МАРСКАЯ	МАСТЫ	МАРСКАЯ	МАСТЫ	МАРСКАЯ
МАСТЫ	МАРСКАЯ	МАСТЫ	МАРСКАЯ	МАСТЫ	МАРСКАЯ	МАСТЫ	МАРСКАЯ
МАСТЫ	МАРСКАЯ	МАСТЫ	МАРСКАЯ	МАСТЫ	МАРСКАЯ	МАСТЫ	МАРСКАЯ
МАСТЫ	МАРСКАЯ	МАСТЫ	МАРСКАЯ	МАСТЫ	МАРСКАЯ	МАСТЫ	МАРСКАЯ
МАСТЫ	МАРСКАЯ	МАСТЫ	МАРСКАЯ	МАСТЫ	МАРСКАЯ	МАСТЫ	МАРСКАЯ



1 Острые кромки притупить.

1.291-1.3-03.02.00.05

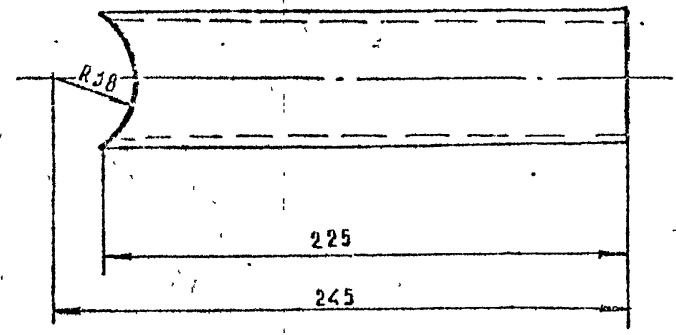
Крышка

СТАНДАРТ	МАТЕРИАЛ	РАСЧЕТ
Р	0,2	1:1
Лист	Листов 1	

Лист 4 ГОСТ 19903-74
в СЗ ВС 2 ГОСТ 16595-73

АО ИНРЕКОН

ФОРМАТ А4



1 Острые кромки притупить.

1.291-1.3-03.02.00.06

Патрныок

СТАНДАРТ	МАТЕРИАЛ	РАСЧЕТ
Р	1,0	1:2
Лист	Листов 1	

Труба 57*3,5 ГОСТ 8732-78
д ГОСТ 6731-87

АО ИНРЕКОН

25450-04 39

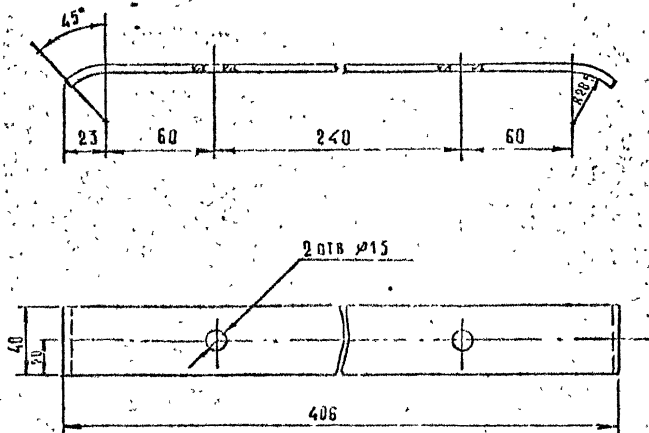
ФОРМАТ А4

ИЗМ. КОЛ-ВО ПОДПИСЬ И ДАТА ИСХ. КОЛ-ВО

ИЗМ.	КОЛ-ВО	ПОДПИСЬ	ДАТА	ИЗМ.	КОЛ-ВО

ИЗМ. КОЛ-ВО ПОДПИСЬ И ДАТА ИСХ. КОЛ-ВО

ИЗМ.	КОЛ-ВО	ПОДПИСЬ	ДАТА	ИЗМ.	КОЛ-ВО



1 ОСТРЫЕ КРОМКИ. ПАУЗЛИТЬ.

1.291-1.3-03.02.00.07

ПЛАСТИНА
ПРИШИМНАЯ

Страница | Масса | Листов

Р 0.5 1:2

Лист | Листов 1

ИЗЧ ОТЛ	ПРОИЗВЕДИ	В.С.
И КОМП	ИЗРЕКАЯ	В.С.
И СПЕЦ	ИЗРЕКАЯ	В.С.
ИЗМ ИЛИ	ИЗРЕКАЯ	В.С.

Лист 4 ГОСТ 19903-74*
В Ст.Зис 2 ГОСТ 16503-89

АО ИНРЕКОМ

25450-04 40

ФОРМАТ А3

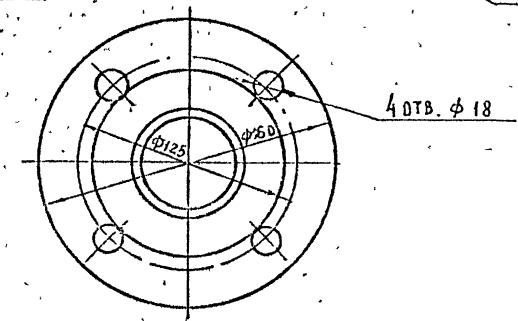
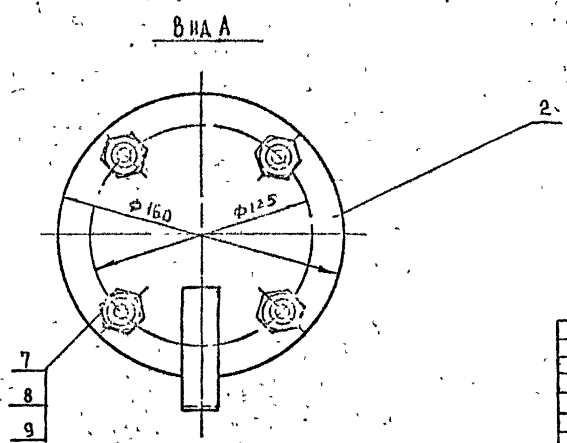
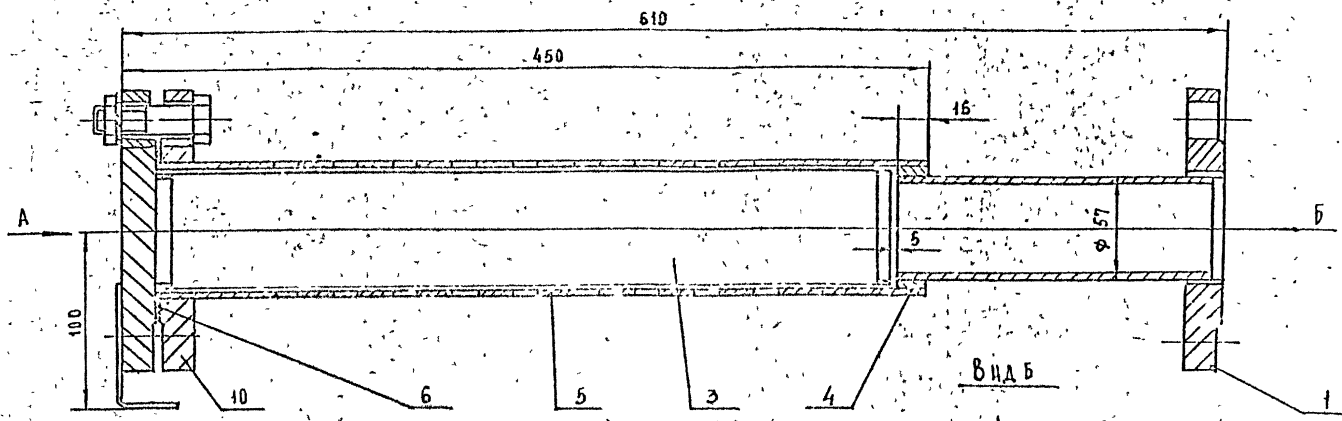
ИЗМ. № ПОСЛ. ПОРЯДОК И ДАТА ВЗАИМ. УТВЕР.

ФОРМАТ	ЗОНА	ПОС.	ОБОЗНАЧЕНИЕ	НАИМЕНОВАНИЕ	КОЛ.	ПРИМЕЧАНИЕ
				ДОКУМЕНТАЦИЯ		
A3			1.291-1.3-03.03.00.00.00.00	СБОРОЧНЫЙ ЧЕРТЕЖ	1	
				СБОРОЧНЫЕ ЕДИНИЦЫ		
A3	1		1.291-1.3-03.03.01.00.00.00	ПАТРУБОК	1	
A4	2		1.291-1.3-03.03.02.00.00.00	ФЛАНЕЦ ОПОРНЫЙ	1	
A4	3		1.291-1.3-03.03.03.00.00.00	СЕТКА	1	
				ДЕТАЛИ		
A4	4		1.291-1.3-03.03.00.01	КОЛЬЦО	1	
A4	5		1.291-1.3-03.03.00.02	ПРОКЛАДКА	1	
A3	6		1.291-1.3-03.03.00.03	ТРУБА ДЫРЧАТАЯ	1	
				СТАНДАРТНЫЕ ИЗДЕЛИЯ		
		7		БОЛТ М 16x50.58.05		
				ГОСТ 7708-70 *	4	
		8		ГАЙКА М 16.5.05		
				ГОСТ 5915-70 *	4	
		9		ШАЙБА 16.65Г 029		
				ГОСТ 6402-70 *	4	
		10		ФЛАНЕЦ Ру10.4у 70		
				ГОСТ 12820-80	1	

ИЗВ. И. ОБЛА. ПСАД. К. ДАТА. ВЗАМ. ИРВЧ

1.291-1.3-03.03.00.00		
ИЗМ. ВСТА.	ПОИЩЕНЫ	
И. КОНТР.	ИРРЕКОН	
О. СРЕД.	ИРРЕКОН	
БЕД. ИИ.	ИРРЕКОН	
РАСХОДНЫЙ ФИЛЬТР		СТАДАН А ИСТ АИС ССВ Р I 9
		АО ИРРЕКОН

25450-04 41



ИИФ ЛАБОРАТОРИЯ АВАТА - ВУЛАН РИПЭ

		1.291-1.3-03.03.00 00 СБ	
		РАССОЛЬНЫЙ ФИЛЬТР СБОРОЧНЫЙ ЧЕРТЕЖ	
		СТАД.:	МАССА/МАСШТА
		Р	32 1:2
		ЛСТ	ЛИСТОВ 1
		АО "ИНРЕКОН"	
НАЧ. ОТД.	БРОНИЧЕН		
И. КОМП.	АНРСКАЯ		
ГА СПЕЦ.	АНРСКАЯ		
ЗСА ИИФ	ИИРЭВА		

КОЛ-ВО	КОД	НАИМЕНОВАНИЕ	КОД	ПРИМЕЧАНИЕ
		<u>ДОКУМЕНТАЦИЯ</u>		
43	1	291-13-03 03 00 00СБ		СБОРОЧНЫЙ ЧЕРТЕЖ
		<u>ДЕТАЛИ</u>		
64	1	1 291-13-03 03 00 01		ТРУБА ТРУБА 57х3,5 ГОСТ 8732-78* А10 ГОСТ 8731-87 L = 471
			1	0,8 кг
		<u>СТАНДАРТНЫЕ ИЗДЕЛИЯ</u>		
	2			ФЛАНЕЦ Ру 10. Ду 50 ГОСТ 12820-80
			1	

ИЗМЕР. ПОДП. И ДАТА
ИЗМ. ИСП. И ДАТА

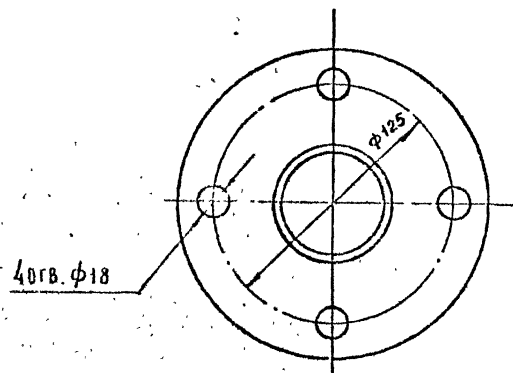
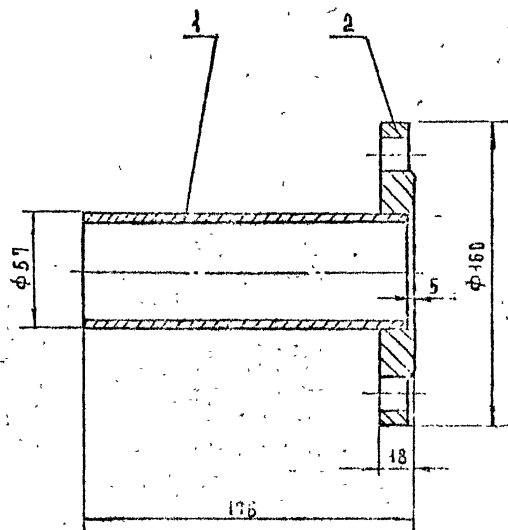
РАСЧЕТ	СРОКОВЫЙ	ИЗДАТЕЛЬ
ИЗДАТЕЛЬ	ИЗДАТЕЛЬ	ИЗДАТЕЛЬ
ИЗДАТЕЛЬ	ИЗДАТЕЛЬ	ИЗДАТЕЛЬ
ИЗДАТЕЛЬ	ИЗДАТЕЛЬ	ИЗДАТЕЛЬ

1.291-13-03.03.01.00

ПАТРУБОК

СТАДИИ	АНЕТ	АНЕТОВ
Р	1	1

АО ИМРЕКОН



1. СВАРНЫЕ ШВЫ. ПО ГОСТ 5264-80

2. ЭЛЕКТРОД МАРКИ Э 42 ГОСТ 9467-75*

ИЗВ. РАБОТ. ИДЕАЛ. Д. А. А. ТА. Б. В. А. М. И. Н. Е. Р.

				1.291-1.3-03.03.01.00 СБ	
				ПАТРУБОК	
				СБОРОЧНЫЙ ЧЕРТЕЖ	
				СТАНДА. МАССА/МАСШТАБ	
				Р 1:2	
				ЛИСТ ЛИСТОВ 3 1	
				АО ИНРЕКОН	
				25450-04 44 ФОРМАТ А3	

ФОРМАТ	ЗОНА	ПОЗ.	ОБОЗНАЧЕНИЕ	НАИМЕНОВАНИЕ	КОЛ.	ПРИМЕЧАНИЕ
				Документация		
A4			1. 291-1.3-03.03.02.00.06	СБОРОЧНЫЙ ЧЕРТЕЖ	1	
				ДЕТАЛИ		
A4			1. 291-1.3-03.03.02.01	ОПОРА	1	
A4			1. 291-1.3-03.03.02.02	ФЛАНЕЦ $\varnothing 160$ В-20	1	
				Ст 3 ГОСТ 380-88		

1. 291-1.3-03.03.02.00

КАЧ. Д. П.	ПРОИЗВЕД.		Ф Л А Н Е Ц О П О Р Н Ы Й	СТАНДАРТ	АДРЕС	АННОТ.
И. КОПЕР	А. И. РЕПКО			Р	1	
С. СЕН	М. РЕКА		АО ИМПРЕКОМ			
В. С. ШИШОВА	И. И. ШИШОВА					

ФОРМАТ А4

ФОРМАТ	ЗОНА	ПОЗ.	ОБОЗНАЧЕНИЕ	НАИМЕНОВАНИЕ	КОЛ.	ПРИМЕЧАНИЕ
				Документация		
A4			1. 291-1.3-03.03.03.00.05	СБОРОЧНЫЙ ЧЕРТЕЖ	1	
				ДЕТАЛИ		
B4	1		1. 291-1.3-03.03.03.01	СЕТКА ГОСТ 19904-74 Ст 3 ГОСТ 16523-89	1	
B4	2		1. 291-1.3-03.03.03.02	КОЛЬЦО $\varnothing_{\text{НАК}} - 64$	1	
				$\varnothing_{\text{ВН}} - 60$ L=12		
				Ст 3 ГОСТ 380-88		

1. 291-1.3-03.03.03.00

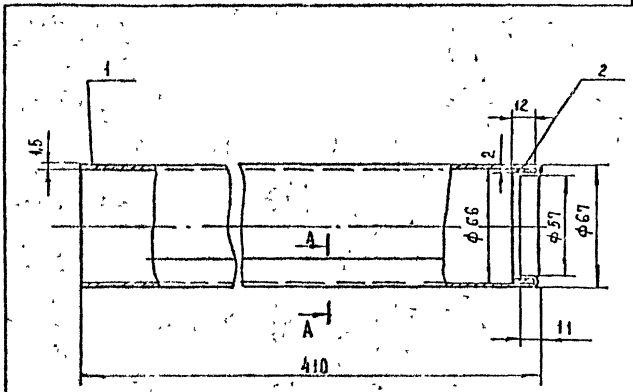
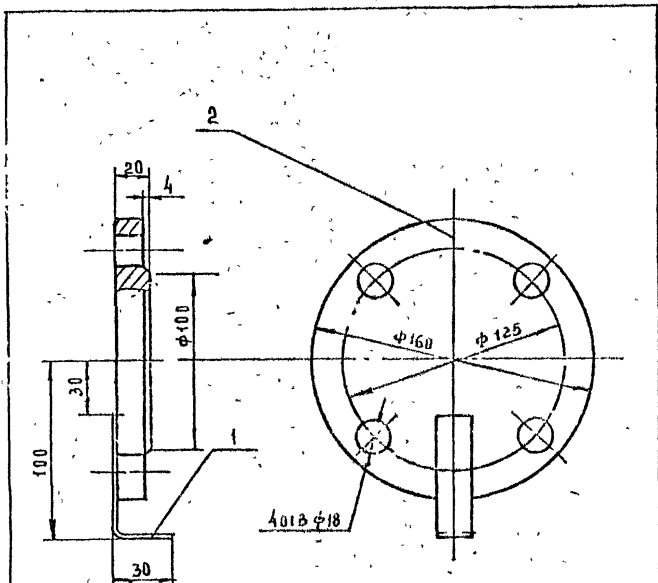
КАЧ. Д. П.	ПРОИЗВЕД.		С Е Т К А	СТАНДАРТ	АДРЕС	АННОТ.
И. КОПЕР	А. И. РЕПКО			Р	1	
С. СЕН	М. РЕКА		АО ИМПРЕКОМ			
В. С. ШИШОВА	И. И. ШИШОВА					

25450-04 45

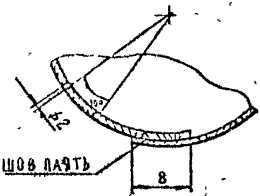
ФОРМАТ А4

1. 291-1.3-03.03.02.00.06

1. 291-1.3-03.03.03.00.05



A-A
M1-1



1. Края сетки обогнуть
вверх кольца и прожать
2. острые кромки притупить.
3. Два ф2 сверлить по всему
периметру сетки (по з.1)
с шагом 10мм.

ШЕД. АРБАЛ. ПЛОД. ПЛАТА	ВЗАИМНО								
НАМ ОТД.	ПРОЕКТИР.								
И. КИЕВ	И. МЕРСЬКА								
РАСЧЕТ	И. МЕРСЬКА								
В. ДАНИЛ	Ш. ИГНАТ								

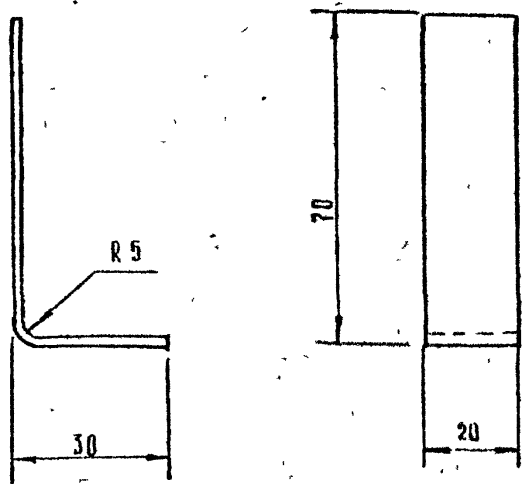
1.291-1.3-03.03.02.00 СБ		СТАЖ. РАСС. РАСС. Г	
ФЛАНЕЦ В ПОРНЫЙ СБОРЧНЫЙ ЧЕРТЕЖ		Р	1:2
ЛНСТ	ЛНСТ 60 Г		
АО "ИНРЕКОН"			

ФОРМАТ А4

ШЕД. АРБАЛ. ПЛОД. ПЛАТА	ВЗАИМНО								
НАМ ОТД.	ПРОЕКТИР.								
И. КИЕВ	И. МЕРСЬКА								
РАСЧЕТ	И. МЕРСЬКА								
В. ДАНИЛ	Ш. ИГНАТ								

1.291-1.3-03.03.03.00 СБ		СТАЖ. РАСС. РАСС. Г	
СЕТКА СБОРЧНЫЙ ЧЕРТЕЖ		Р	1:2
ЛНСТ	ЛНСТ 60 Г		
АО "ИНРЕКОН"			

25450-04 46 ФОРМАТ А4



1. Острые кромки притупить.

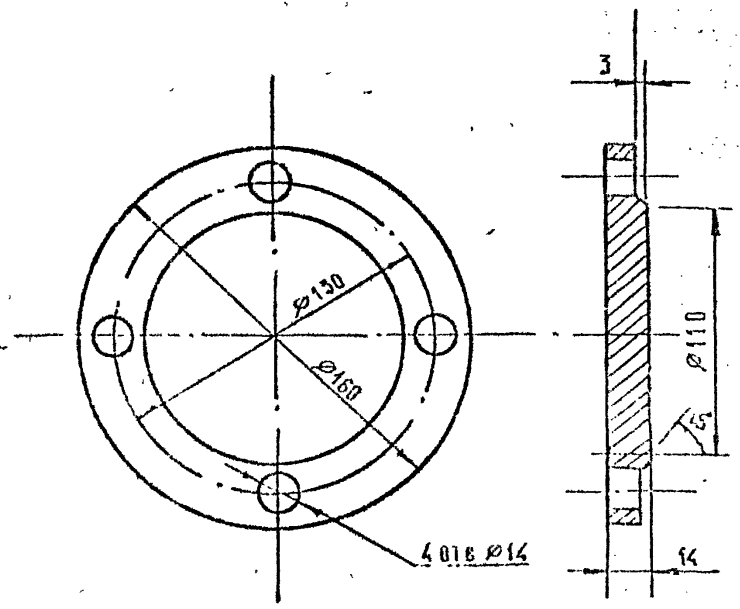
1.291-1.3-03.03.02.01

ОПОРА

СТАДИЯ	МАССА	МАСШТАБ
Р	0,16	1:2
Лист	Листов 1	

Лист 4 ГОСТ 19903-74
6 СТ 3 по ГОСТ 16523-89
АО "ИНРЕКОМ"

ФОРМАТ А4



1. Острые кромки притупить.

1.291-1.3-03.03.02.02

ФЛАНЕЦ

СТАДИЯ	МАССА	МАСШТАБ
Р	1,6	1:2
Лист	Листов 1	

Ст. 3 ГОСТ 380-88

АО "ИНРЕКОМ"

25450-04 47

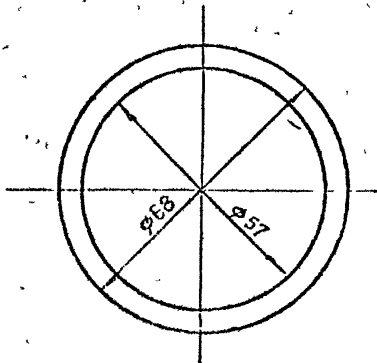
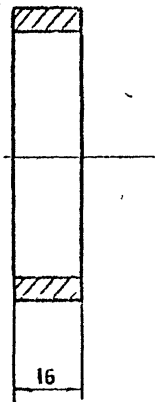
ФОРМАТ А4

ИЗМ. ПОРЯДОК И ДАТА ВЗАМ. ЧИСЛА

ИЗМ. ПОРЯДОК И ДАТА ВЗАМ. ЧИСЛА				
И. КОИТО	ПРОИЗВЕДЕН			
И. КОИТО	ИЗРЕКАЯ			
И. КОИТО	ИЗРЕКАЯ			
И. КОИТО	ИЗРЕКАЯ			

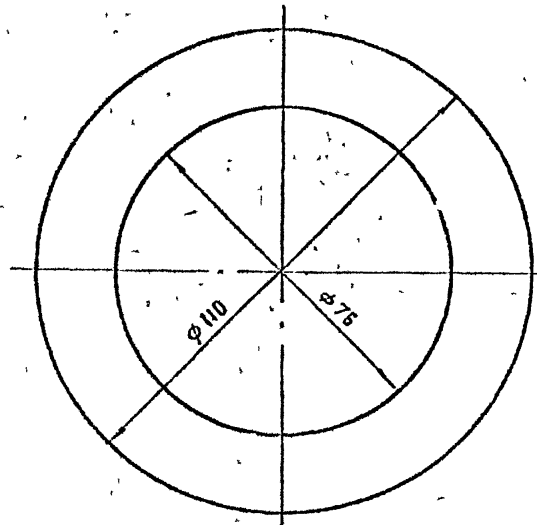
ИЗМ. ПОРЯДОК И ДАТА ВЗАМ. ЧИСЛА

ИЗМ. ПОРЯДОК И ДАТА ВЗАМ. ЧИСЛА				
И. КОИТО	ПРОИЗВЕДЕН			
И. КОИТО	ИЗРЕКАЯ			
И. КОИТО	ИЗРЕКАЯ			
И. КОИТО	ИЗРЕКАЯ			



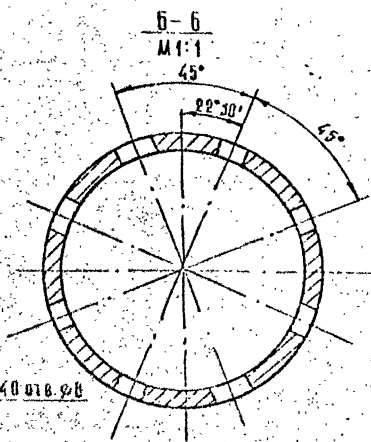
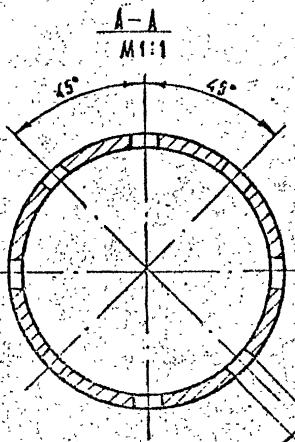
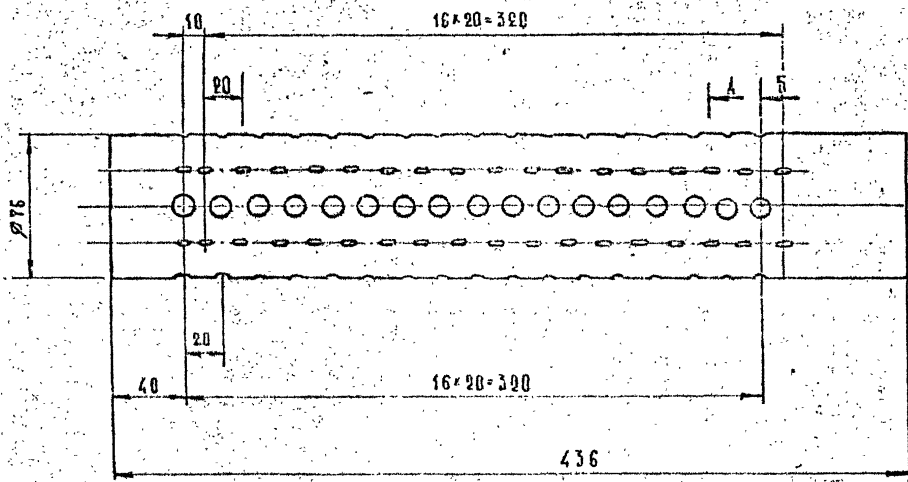
1. Острые кромки притупить

ИДВ. Н. ПОДА. - ПОДА. И. ДАТА	ВЗАИМ. ИМЕН.			1. 291-1.3-02.03.00.01	СТАДИЯ	МАССА	МАСШТАБ	КОЛЬЦО	Р	D, 16	1:2	ЛИСТ	ЛИСТОВ	МАТ. ОТА.	ПРОИЗВЕД.	И. КОНТР.	Г.А. СПЕЦ.	В.ЕД. ИИЖ.	И. КОМ. П. ШИРЯЕВА	АО, ИНРЕКОН	СТ. 3. ГОСТ. 380-88
	И. КОМ. П. ШИРЯЕВА	И. КОМ. П. ШИРЯЕВА	И. КОМ. П. ШИРЯЕВА																		
	И. КОМ. П. ШИРЯЕВА	И. КОМ. П. ШИРЯЕВА	И. КОМ. П. ШИРЯЕВА																		
	И. КОМ. П. ШИРЯЕВА	И. КОМ. П. ШИРЯЕВА	И. КОМ. П. ШИРЯЕВА																		



1. Острые кромки притупить

ИДВ. Н. ПОДА. - ПОДА. И. ДАТА	ВЗАИМ. ИМЕН.			1. 291-1.3-03.03.00.02	СТАДИЯ	МАССА	МАСШТАБ	ПРОКЛАДКА	Р	0,08	1:1	ЛИСТ	ЛИСТОВ	МАТ. ОТА.	ПРОИЗВЕД.	И. КОНТР.	Г.А. СПЕЦ.	В.ЕД. ИИЖ.	И. КОМ. П. ШИРЯЕВА	АО, ИНРЕКОН	РЕЗИНА-ПЛАСТИНА ЗМБ-ДМ ГОСТ 7338-77
	И. КОМ. П. ШИРЯЕВА	И. КОМ. П. ШИРЯЕВА	И. КОМ. П. ШИРЯЕВА																		
	И. КОМ. П. ШИРЯЕВА	И. КОМ. П. ШИРЯЕВА	И. КОМ. П. ШИРЯЕВА																		
	И. КОМ. П. ШИРЯЕВА	И. КОМ. П. ШИРЯЕВА	И. КОМ. П. ШИРЯЕВА																		



1. Острые кромки притупить.

ЧЕРТЕЖ ПОДГОТОВИЛ: М. РАТА
 ЭКЗАМ. УЧЕБ.

640 010. 08

1. 291-1.3-03. 03. 00. 03					
ТРУБА ДЫРЧАТАЯ			СТАНДАРТ	МАССА	ДИМЕТР
			Р	1,6	1:2
			ДИМЕТР (ДИМЕТР)		
ТРУБА 76*3,5 ГОСТ 8730-78			АО „ЦНРЕКОМ“		
АИГ ГОСТ 8731-87					

25450-04 49

ФОРМАТ А3

КОД	КОД	КОД	ОБОЗНАЧЕНИЕ	НАИМЕНОВАНИЕ	КОД	ПРИМЕЧАНИЕ
				ДОКУМЕНТАЦИЯ		
43			1. 291-13-03.04.00.00.05	СБОРОЧНЫЙ ЧЕРТЕЖ		
				ДЕТАЛИ		
64	1	1. 291-13-03.04.00.01	СТЕНКА 1092 × 820		1	
				Лист 4 ГОСТ 19903-74* Всг 3 лс 2 ГОСТ 16523-89*		18 кг
64	2	1. 291-13-03.04.00.02	СТЕНКА 1000 × 1092		2	21 кг
				Лист 4 ГОСТ 19903-74* Всг 2 лс 2 ГОСТ 16523-89*		
44	3	1. 291-13-03.04.00.03	СТЕНКА		1	
44	4	1. 291-13-03.04.00.04	КРЫШКА		1	
64	5	1. 291-13-03.04.00.05	ДНО 1010 × 838		1	18 кг
				Лист 4 ГОСТ 19903-74* Всг 3 лс 2 ГОСТ 16523-89*		
	6	1. 291-13-03.04.00.06	РАМКА		1	
	7	1. 291-13-03.04.00.07	ОПОРА		1	

Итого 290 шт. 1953 г. 1953 г. 1953 г. 1953 г.

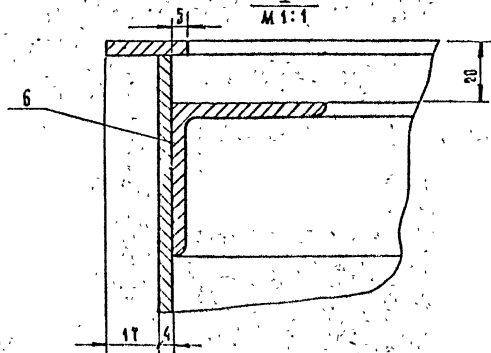
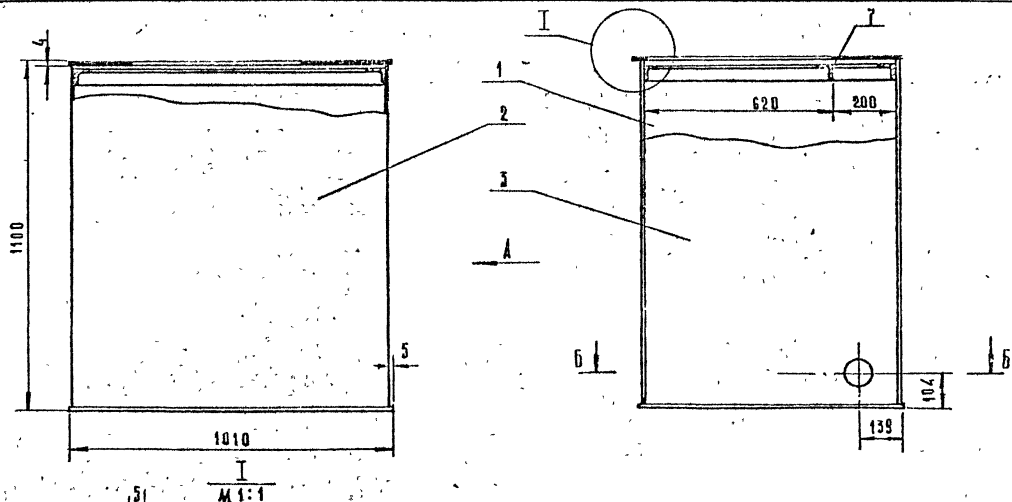
1 291-13-03 04 00 00

НАЧ ВТО ПРОИШЕДЕН
И КОНТР МИРСКАЯ
РА СПЕЦ МИРСКАЯ
ВЕД УИИ ШИРЛЕВА

Корпус

СТАВКА ЛУСТ ЛУСТОВА

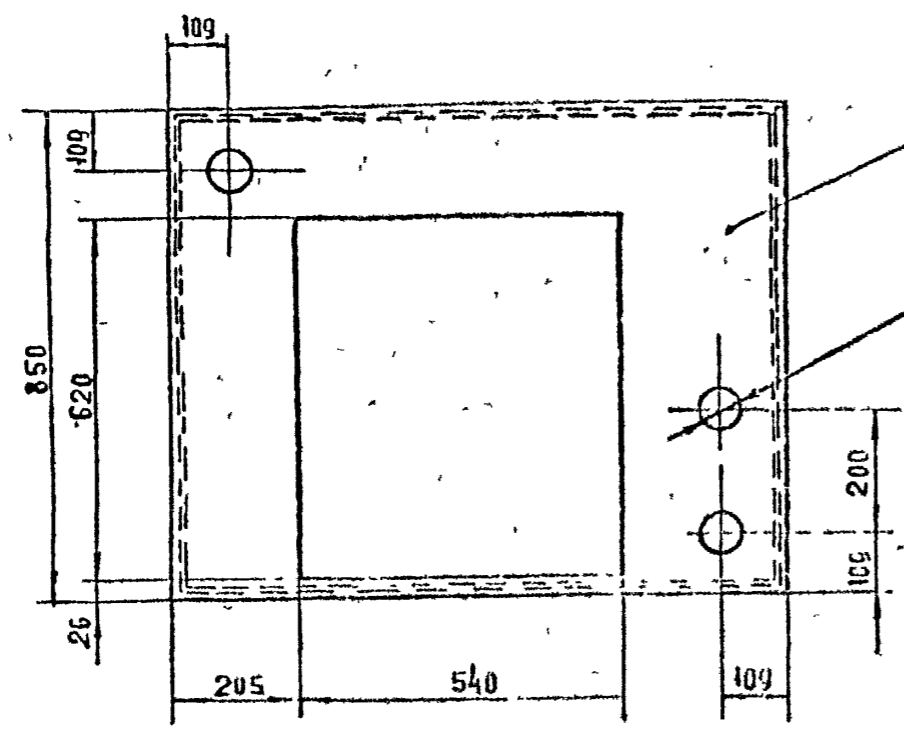
Р 1
АО "ИНРЕКОН"



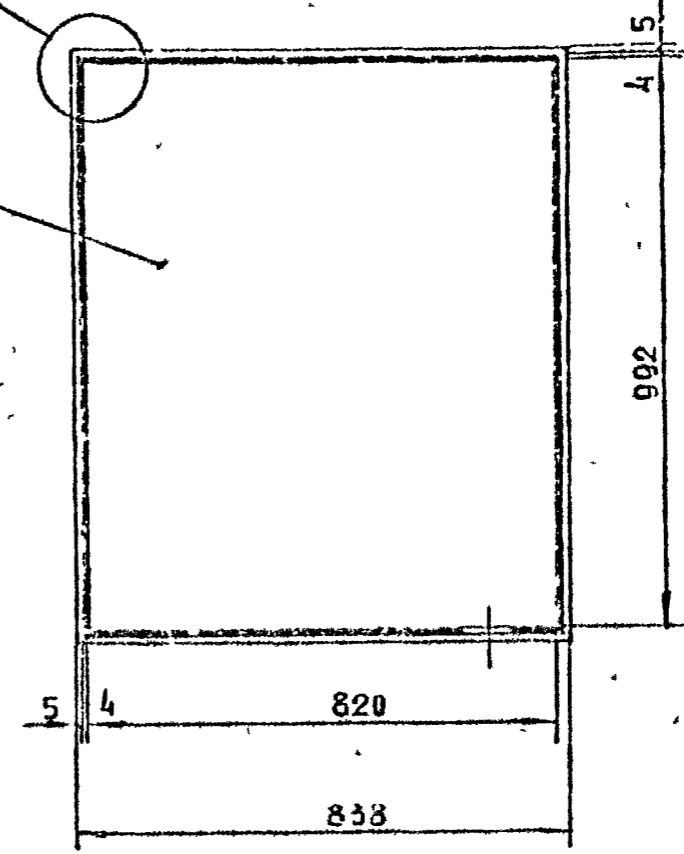
1 СВАРНЫЕ ШВЫ ПО ГОСТ 5264-80.
2 ЭЛЕКТРОД МАРКИ 3-42 ПО ГОСТ 9467-75*

1: 291-13-03. 04. 00. 00 СБ				
КОРПУС		СТАНДАРТ	МАССА	МАШШТ.
БОРОЧНЫЙ ЧЕРТЕЖ		Р	217	1:10
Лист 1	Листов 2		АО ДИРЕКОН	
МАНУАЛ	ПРОЦЕДУРА	ИНСТРУКЦИЯ		
КАРТА	МОНТАЖ	РЕМОНТ		
ТАБЛИЦА	МАТЕРИАЛ	ИСПОЛНЕНИЕ		
ДИАГРАММА	СХЕМА	ОБЪЕМ		

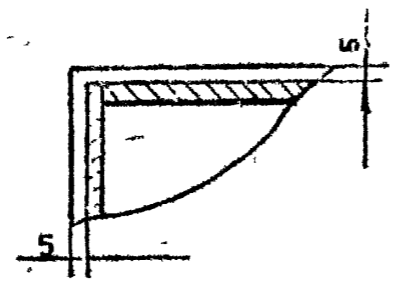
Б-Б



4 ОТВ Ø58



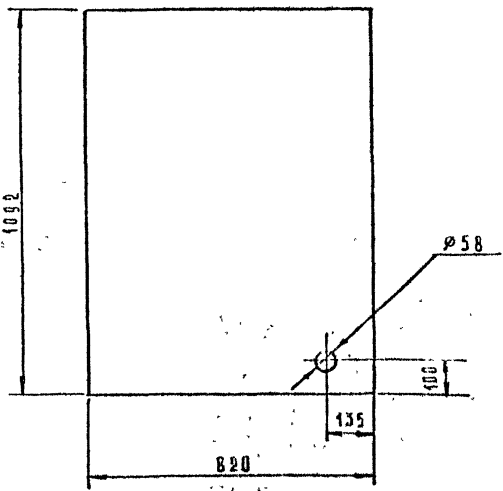
II
M 1:2



ИВ	ИОДП	И.А.АТА	Б.С.И.В. ИВ.И
----	------	---------	---------------

1.291-13-03 04 00 00 СБ	АНСТ
	2

25450-04 52



1. Острые кромки притупить.

1.291-1.3-03.04.00.03

СТЕНКА

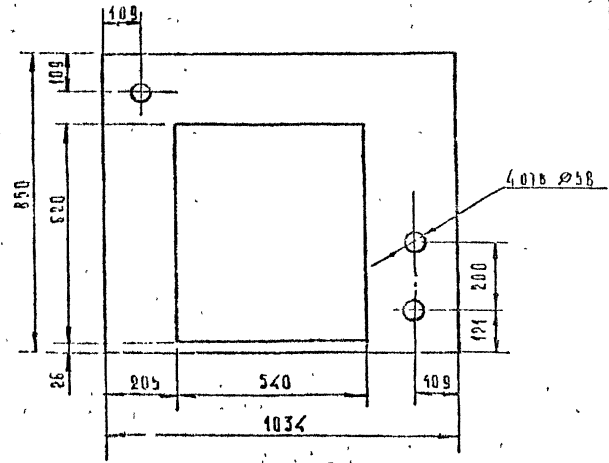
СТАВКА	МАССА	МАСШТАБ
Р	27,8	1:10
Лист	Листов 1	

Лист 4 ГОСТ 19903-74*
 В СтЗде 2 ГОСТ 16523-70
 АО. ЦИРЕКОН

ФОРМАТ А4

ИЗВ. № КОДА ПОДПИСЬ В ДАТА ПОДПИСАТЕЛЬ

ИЗМ. ОТД.	ПРОИЗВЕДЕН	
И. КОМП.	И. ИРСКАЯ	
А. СЛЕД.	И. ИРСКАЯ	
В. С. ДИЖ.	И. ИРСКАЯ	



1.291-1.3-03.04.00.04

КРЫШКА

СТАВКА	МАССА	МАСШТАБ
Р	13,2	1:10
Лист	Листов 1	

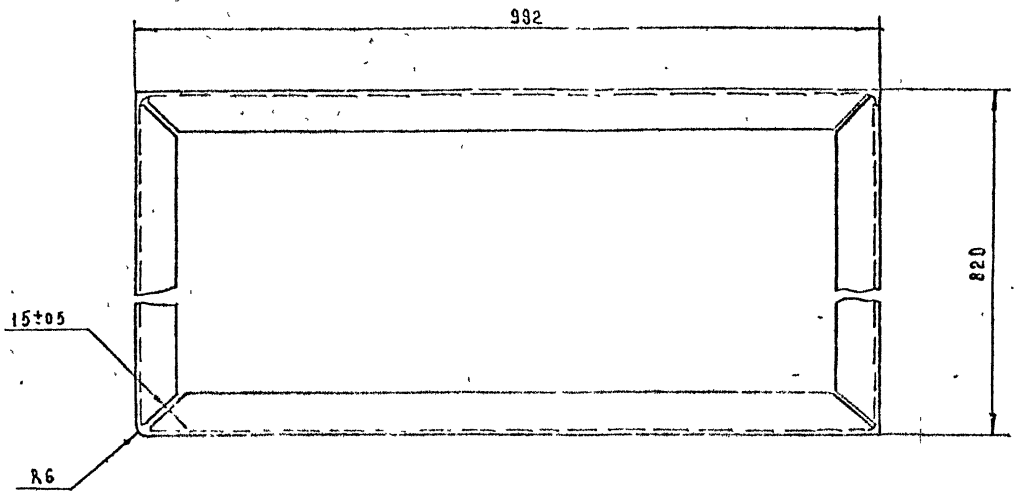
Лист 4 ГОСТ 19903-74*
 В СтЗде 2 ГОСТ 16523-70
 АО. ЦИРЕКОН

25450-04 53

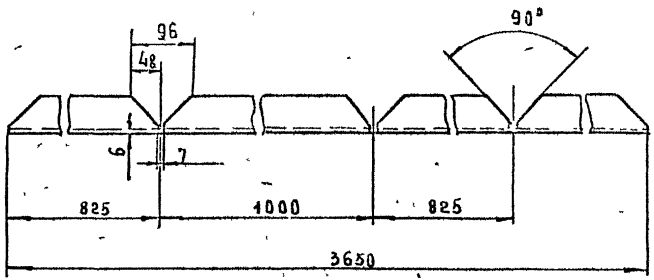
ФОРМАТ А4

ИЗВ. № КОДА ПОДПИСЬ В ДАТА ПОДПИСАТЕЛЬ

ИЗМ. ОТД.	ПРОИЗВЕДЕН	
И. КОМП.	И. ИРСКАЯ	
А. СЛЕД.	И. ИРСКАЯ	
В. С. ДИЖ.	И. ИРСКАЯ	

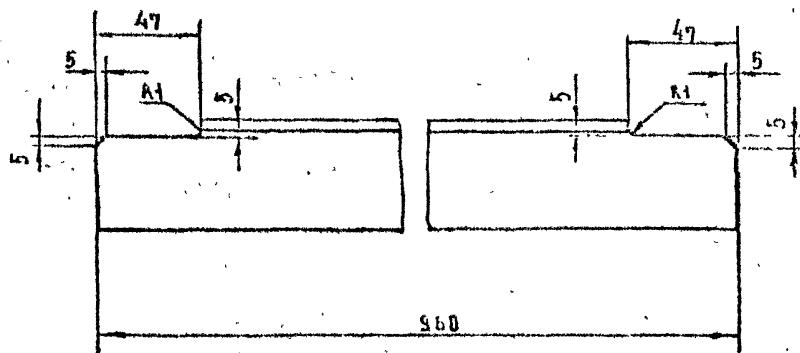


РАЗВЕРТКА



ИЗВ. ПОДЛИННИК НАКЛАД. ВЗЯТ ИЧЕР

1.291-13.03 04 00 06					
РАМКА			СТАДЦ	МАССА	МАРОЛТ
			Р	41	16
			ЛИСТ	ЛИСТОВ 1	
НАЧ. ЦА	ПРОЕКТИР	УГОЛОК	650×50×5 ГОСТ 8509-86		
И. ВЕНТ	МИРСКАЯ	В. С. М. С. 2	ГОСТ 535-88		
Г. С. С. Е. Ч.	МИРСЧА	ЦИРЯВВА	АО "ИПРЕКОМ"		
В. С. А. Н. Н. Х.	ЦИРЯВВА		25450-04 54 ФОРМАТ А3		



1. Острые кромки притупить

ИЗМ. ЛАТ. ВЗРНИ

1.291-1.3-03.04.00.07				
ОПОРА		СТАЛЬ	МАССА	МАШТАБ
		Р	11	1:2
		ЛИСТ	ЛИСТОВ 1	
НАЧ. ОТД.	ПРОИЗВЕД.	УГОЛОК 650x50x5 ГОСТ 8503-86		
И КОНТР.	МАТЕРИАЛ	ВСТ 2 ЛСТ ГОСТ 535-88		
ТА СЕРЦ.	МАТЕРИАЛ	ЛО "ИПРЕКОН"		
БРАНЖ.	ШЛЯХОВА	25450-04 55		

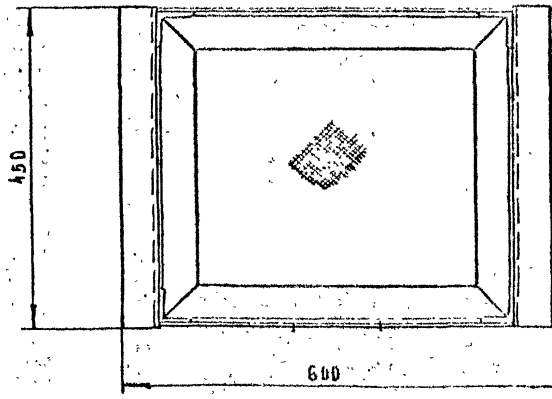
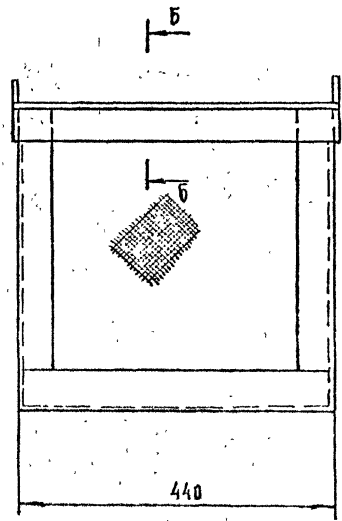
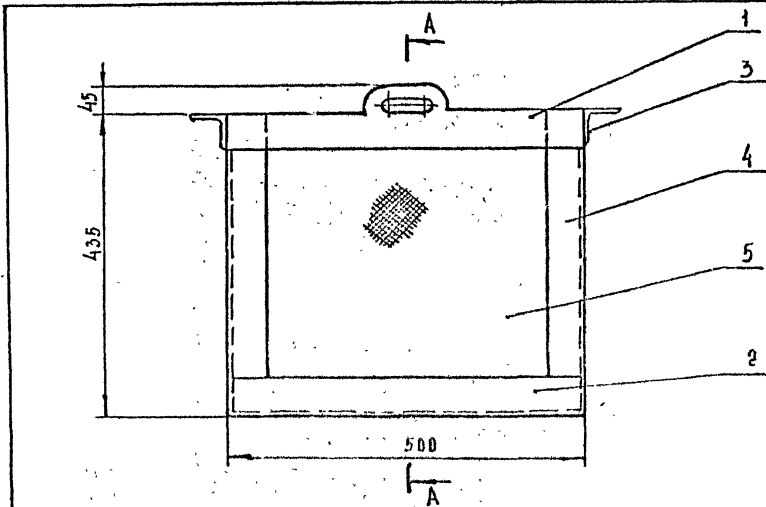
25450-04 55 ФОРМАТ А3

КОЛИЧЕСТВО	КОД	ПОЗ.	ОБОЗНАЧЕНИЕ	НАИМЕНОВАНИЕ	КОЛ.	ПРИМЕР
				ДОКУМЕНТАЦИЯ		
	A3		1.291-13-03.05.00.00С6	СБОРОЧНЫЙ ЧЕРТЕЖ	1	
				АСТАЛ		
	A3	1	1.291-13-03.05.00.01	СВЯЗЬ	2	
	A3	2	1.291-13-03.05.00.02	ДНО	1	
	Б4	3	1.291-13-03.05.00.03	УГОЛА L=450	2	
				УГОЛА 650x50x5 ГОСТ 8503-86 в с/з п.2.2 ГОСТ 535-88		0,4 кг
	Б4	4	1.291-13-03.05.00.04	СТОЙКА L=385	4	
				УГОЛА 650x50x5 ГОСТ 8503-86 в с/з п.2.2 ГОСТ 535-88		0,36 кг
	Б4	5	1.291-13-03.05.00.05	СЕТКА 250x130x2-82	1	0,8 кг

ИЗДАТЕЛЬСТВО НАУКА И ТЕРИТОРИАЛЬНЫЙ ЦЕНТР

			1.291-13-03.05.00.00	
НАЧ. ОУ	ПРОМЫШЛЕН			
И. КОМП. Р.	МИРСКАЯ			
ГАСИЩ	МИРСКАЯ			
ВЕД. ИЖ.	ЦИРКОВА			
			КОНЦЕНТРАТОР	
				СТАДИАНСТ ЛИСТОВ
				Р И
				АОИНРЕКОИ

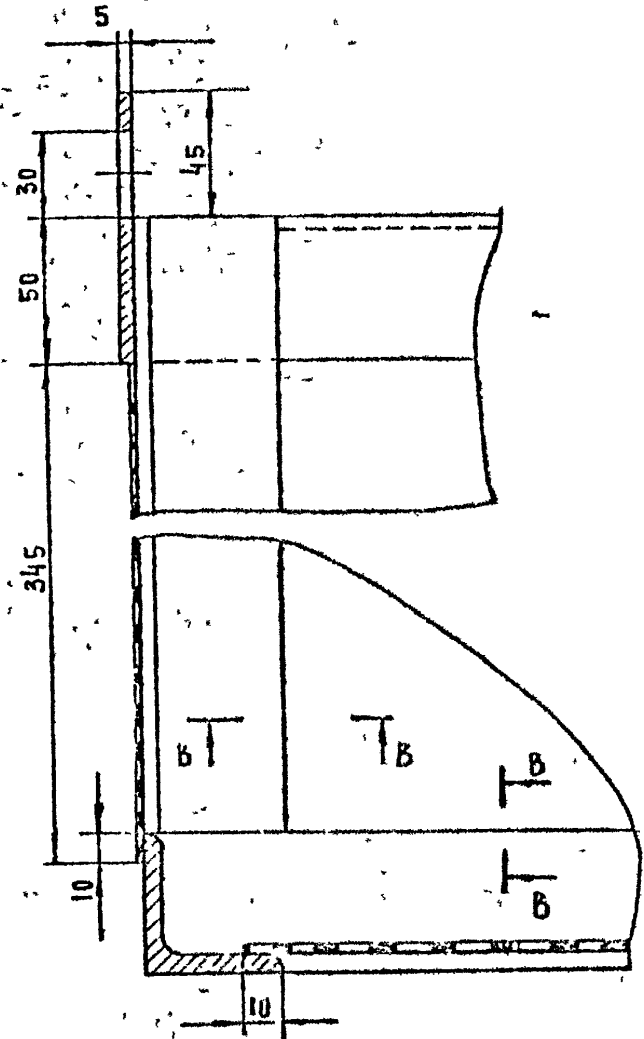
25450-04 56 ФОРМАТ А3



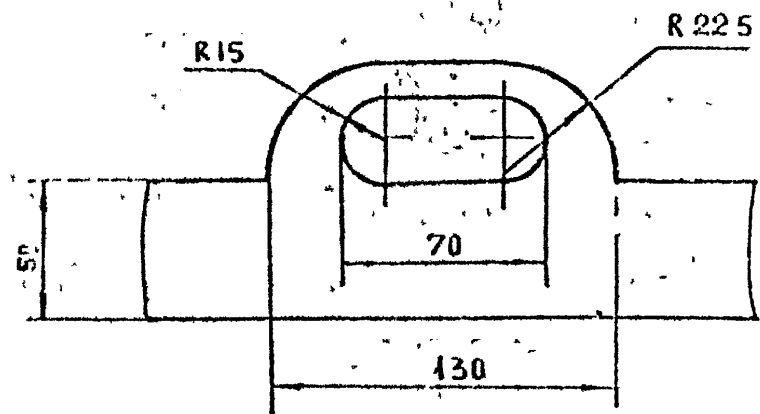
ИНФ. ЦЕНТРАЛЬ. БУМАЖ. ЗАВ.

						1.291-1.3-03.05.00.00 СБ			
						Концентрат СБОРОЧНЫЙ ЧЕРТЕЖ	СТАДИЯ	МАССА	НАСШТА
							Р	29	1:5
							ЛИСТ 1	ЛИСТОВ 2	
							АО "ИНРЕКОН"		

A-A
M 1:2



B-B
M 1:2



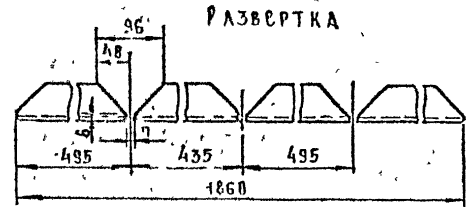
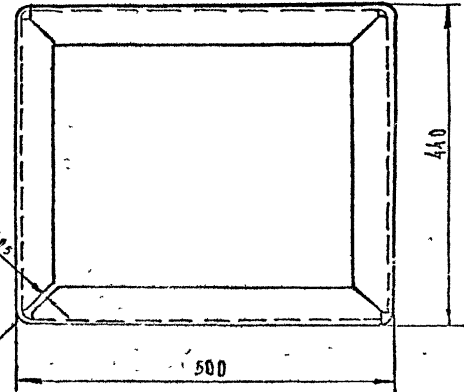
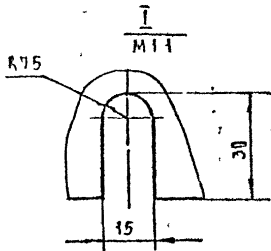
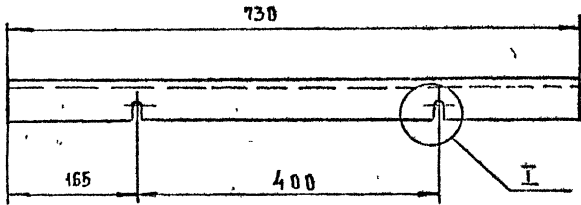
B-B
M 1:2



ИЗМ. ПОДАТ. И ДАТА	ВЗАМ. ПРЕН.

1291-13-03 05 00 00 СБ	ЛНСТ
	2

25450-04 58



ИЗМ. ПОСЛЕ ПЕРВОГО ИСПЫТАНИЯ

НАЧ. ОТД.	ПРОИЗВЕД.				
И. КОФЕ	МИРСКАЯ				
И. СПЕЦ	МИРСКАЯ				
Б.С. ПР.	АШИГРОВА				

1.294-1.3-03 05.00.01

СВЯЗЬ			СТАЛИН	МАССА	МАСШТ
Р	1:2	1:2			
ЛИСТ	ЛИСТОВ 1		ЛОУИРЕКОН		
Лист		5 ГОСТ 19903-71*	ЛОУИРЕКОН		
		ВСТЗ ПС 2 ГОСТ 535-88			

ФОРМАТ А4

ИЗМ. ПОСЛЕ ПЕРВОГО ИСПЫТАНИЯ

НАЧ. ОТД.	ПРОИЗВЕД.				
И. КОФЕ	МИРСКАЯ				
И. СПЕЦ	МИРСКАЯ				
Б.С. ПР.	АШИГРОВА				

1.294-1.3-03 05.00.01

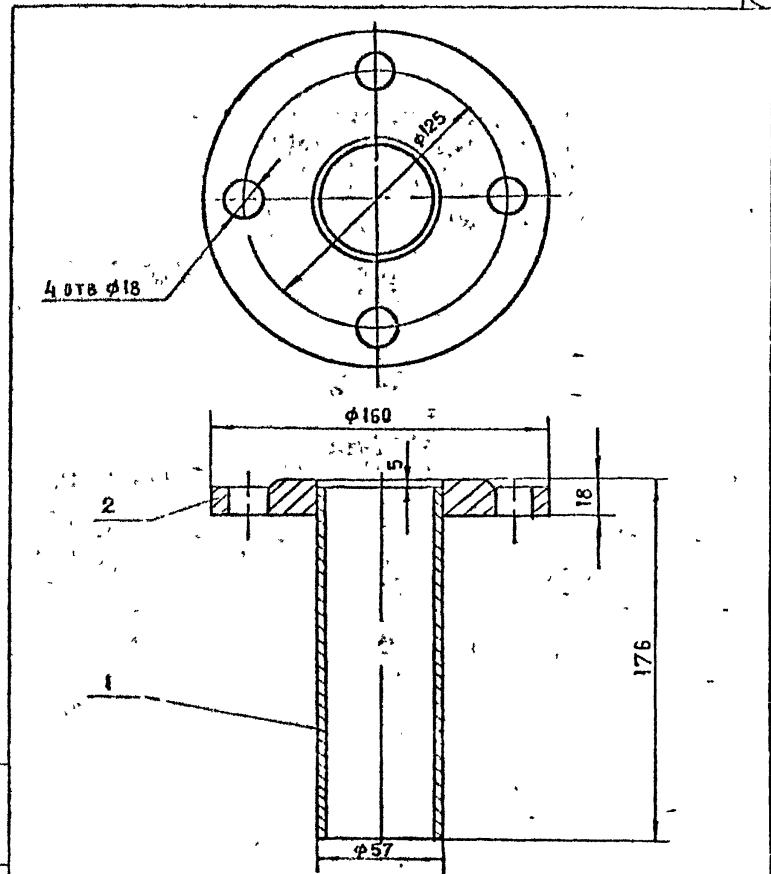
ДНО			СТАЛИН	МАССА	МАСШТ
Р	23	15			
ЛИСТ	ЛИСТОВ 4		ЛОУИРЕКОН		
Лист		50x50 ГОСТ 8569-86	ЛОУИРЕКОН		
		ВСТЗ ПС 2 ГОСТ 535-88			

25450-04 59 ФОРМАТ А4

ФОРМАТ	КОЛ. ЛИС	ОБОЗНАЧЕНИЕ	НАИМЕНОВАНИЕ	КОЛ.	ПРИМЕЧАНИЕ
			ДОКУМЕНТАЦИЯ		
4		1.291-13-03.06.00.00.06	СБОРОЧНЫЙ ЧЕРТЕЖ		
			ДЕТАЛИ		
64	1	1.291-13-03.06.00.01	ТРУБА		
			ТРУБА 57*3,5 ГОСТ 8732-78 ДИО ГОСТ 8731-87		
			L = 174	1	0,8 кг
			СТАКАРТНЫЕ ИЗДЕЛИЯ		
			ФЛАНЕЦ Ру 10, Ду 50		
	2		ГОСТ 12820 -80	1	

ИЗВ. И ПОДЛ. ПОДЛ. И ДАТА ВЗАИМ. ИМЕН.

		1.291-13-03.06.00.00			
ИЗЧ. ОТД.	ПРОИЗВЕДЕН	ПАТРУБОК	СТАДИЯ	ЛИСТ	ЛИСТОВ
И. КОНТР.	МИРСКАЯ		Р		1
ГЛА. СПЕЦ.	МИРСКАЯ		АО ИНДЕКОН		
ВЕД. ИНЖ.	ШИРЯЕВА				



ИЗВ. И ПОДЛ. ПОДЛ. И ДАТА ВЗАИМ. ИМЕН.

		1.291-13-03.06.00.00.06			
		ПАТРУБОК		СТАДИЯ	МАССА
		СБОРОЧНЫЙ ЧЕРТЕЖ		Р	12
				ЛИСТ	ЛИСТОВ
				АО ИНДЕКОН	

Копия