

ТИПОВАЯ ДОКУМЕНТАЦИЯ НА КОНСТРУКЦИИ, ИЗДЕЛИЯ
И УЗЛЫ ЗДАНИЙ И СООРУЖЕНИЙ

СЕРИЯ З.820.2-43

ЗАТВОРЫ ГЛУБИННЫЕ ПЛОСКИЕ СКОЛЬЗЯЩИЕ

ВЫПУСК 10

РАБОЧИЕ ЧЕРТЕЖИ ЗАТВОРОВ ГС140-250, ГС140-300

ТИПОВАЯ ДОКУМЕНТАЦИЯ НА КОНСТРУКЦИИ ИЗДЕЛИЯ
И УЗЛЫ ЗДАНИЙ И СООРУЖЕНИЙ

СЕРИЯ 3.820.2-43

ЗАТВОРЫ ГЛУБИННЫЕ ПЛОСКИЕ СКОЛЬЗЯЩИЕ

ВЫПУСК 10

РАБОЧИЕ ЧЕРТЕЖИ ЗАТВОРОВ ГС 140-250, ГС 140-300

РАЗРАБОТАНА
ИНСТИТУТОМ „СОЮЗГИПРОВВОДХОЗ“
В/О „СОЮЗВОДПРОЕКТ“
МИНВОДХОЗА СССР

УТВЕРЖДЕНЫ И ВВЕДЕНЫ В ДЕЙСТВИЕ С 01.01.1985 г.
МИНВОДХОЗОМ СССР
ПРОТОКОЛ № 558 ОТ 19.03.1984 г.

ГЛАВНЫЙ ИНЖЕНЕР ИНСТИТУТА
ГЛАВНЫЙ ИНЖЕНЕР ПРОЕКТА



А. Ф. КОНДРАТЬЕВ
А. Л. ПЕВЗНЕР

Содержание

Обозначение	Наименование	Стр.
ГС 140.00.000	Затвор ГС для отверстий 140 × 140 см	3
ГС 140.00.000СБ	Затвор ГС для отверстий 140 × 140 см. Сборочный чертеж	5
ГС 140.00.000ВС	Затвор ГС для отверстий 140 × 140 см	
	Ведомость спецификаций	7
ГС 140.00.000ВП	Затвор ГС для отверстий 140 × 140 см	
	Ведомость покупных изделий	8
ГС 140.01.000	Марка верхняя	9
ГС 140.01.001	Пластина	9
ГС 140.01.000СБ	Марка верхняя Сборочный чертеж	10
ГС 140.02.000	Марка нижняя	11
ГС 140.02.000СБ	Марка нижняя Сборочный чертеж	12
ГС 140.02.001	Ребро	13
ГС 140.02.002	Лист заборальный	13
ГС 140.03.000	Затвор	14
ГС 140.03.000СБ	Затвор Сборочный чертеж	15
ГС 140.03.001	Накладка	16
ГС 140.03.002	Уплотнение	16
ГС 140.03.100	Металлоконструкция	17
ГС 140.02.003	Балка	17
ГС 140.03.100СБ	Металлоконструкция Сборочный чертеж	18

Обозначение	Наименование	Стр.
ГС 140.03.101	Обшивка	19
ГС 140.03.102	Отбой	19
ГС 140.03.103	Подвеска	20
ГС 140.03.104	Ребро	20
ГС 140.03.000	Колонка	21
ГС 140.04.000СБ	Колонка. Сборочный чертеж	21
ГС 140.05.000ГЧ	Подъемник одновинтовой с электроприводом грузоподъемностью 5тс марки 53В. Габаритный чертеж	22
ГС 140.06.000ГЧ	Подъемник одновинтовой с ручным приводом грузоподъемностью 5тс марки 5В. Габаритный чертеж	23

Инв. № подл. Подп. и дата Взам. инв. № Инв. № дубл. Подп. и дата

Серия З.820.2-43

Выпуск 10

Формат	Зона	Поз.	Обозначение	Наименование	Кол. на исполнение ГС 140.00.000				Примечание
					-	01	02	03	
				<u>Документация</u>					
A3			ГС 140.00.000 СБ	Сборочный чертеж	×	×	×	×	
A3			ГС 140.00.000 ВС	Ведомость спецификации	×	×	×	×	
A3			ГС 140.00.000 ВП	Ведомость покупных изделий	×	×	×	×	
A3			ГС 140.05.000 ГЧ	Подъемник одновинтовой с электроприводом груз. 5тс марки 59В					
				Габаритный чертеж	×				
				Ширр					
				Лист					
				ГС 140-300Э					
				ГС 140-300Р					
				ГС 140-250Э					
				ГС 140-250Р					

Изм/Лист № докум. Подп. Дата				ГС 140.00.000 Затвор ГС для отверстий 140 × 140 см			Лист	Лист	Листов
Разроб.	М.Игорьевичев	С.Алекс	30.11.84				A1	1	3
Пров.	Тимошенко	В.Александр	01.02.84	Союзгипроавдхоз имени Е.Е. Алексеевского г. Москва					
ГИП	Певзнер	Л.В.Игор	01.02.84						
Н. контр.	Платина	Л.В.Игор	01.02.84						
Утв.	Саватов	Л.В.Игор	01.02.84						

Копировал

Формат А4

Инв. № подл. Подп. и дата Взам. инв. № Инв. № дубл. Подп. и дата

Серия З.820.2-43

Выпуск 10

Формат	Зона	Поз.	Обозначение	Наименование	Кол. на исполнение ГС 140.00.000				Примечание
					-	01	02	03	
			-01 ГЧ	Подъемник одновинтовой с электроприводом груз. 5тс 59В					
				Габаритный чертеж			×		
A3			ГС 140.06.000 Г4	Подъемник одновинтовой с ручным приводом груз. 5тс марки 5В					
				Габаритный чертеж			×		
			-01 ГЧ	Подъемник одновинтовой с ручным приводом груз. 5тс марки 5В					
				Габаритный чертеж				×	
				Сборочные единицы					
A4	1		ГС 140.01.000	Марка верхняя	1	1	1	1	

Изм/Лист № докум. Подп. Дата				ГС 140.00.000			Лист
							2

Копировал:

Формат А4

Формат Зона Поз.	Обозначение	Наименование	Кол. на исполнение ГС 140.00.000				Примечан.
			-	01	02	03	
44	ГС 140.02.000	Марка нижняя	1	1			
	- 01	Марка нижняя			1	1	
44	ГС 140.03.000	Затвор	1	1	1	1	
44	ГС 140.04.000	Колонка	1	1	1	1	
44	26.058. ПВ 120.000	Подъемник одновинтовой					
		с электроприводом					
		груз. 5 тс марки 53В	1		1		Серия 3.820.2-44
44	26.058. ПВ 050.000	Подъемник одновинтовой					
		с ручным приводом					
		груз. 5 тс марки 5В		1	1		Серия 3.820.2-44

Изм/Лист	№ докум.	Подл.	Дата
----------	----------	-------	------

ГС 140.00.000

Лист
3

Копировал:

Формат А4

Формат Зона Поз.	Обозначение	Наименование	Кол. на исполнение ГС 140.00.000				Примечание
			-	01	02	03	
		Стандартные изделия					
	6	Болт М16×50.46.02 ГОСТ 7798 - 70	4	4	4	4	
	7	Гайка М16.4.02 ГОСТ 5915 - 70	4	4	4	4	
	8	Шайба 16.65Г.02 ГОСТ 6402 - 70	4	4	4	4	

Изм/Лист	№ докум.	Подл.	Дата
----------	----------	-------	------

ГС 140.00.000

Лист
4

Копировал:

Формат А4

99000'00'041СД

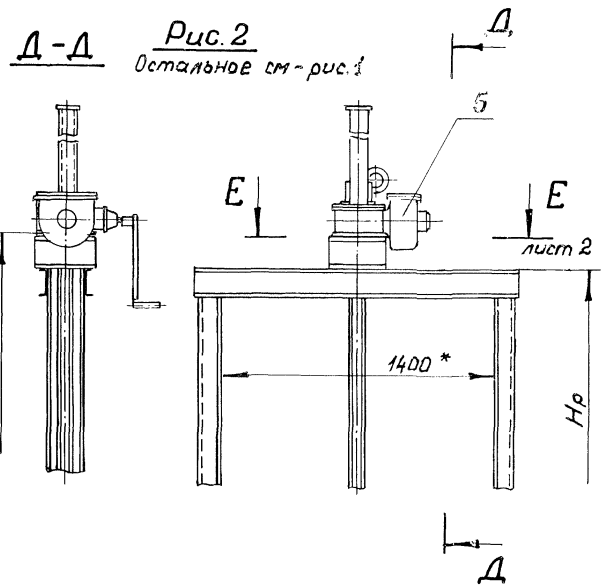
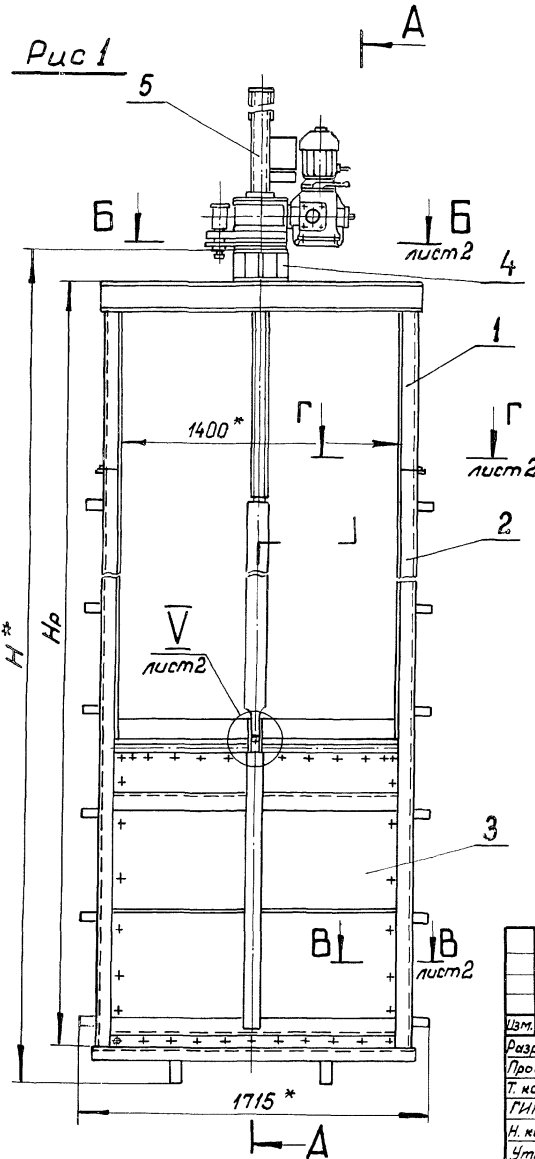
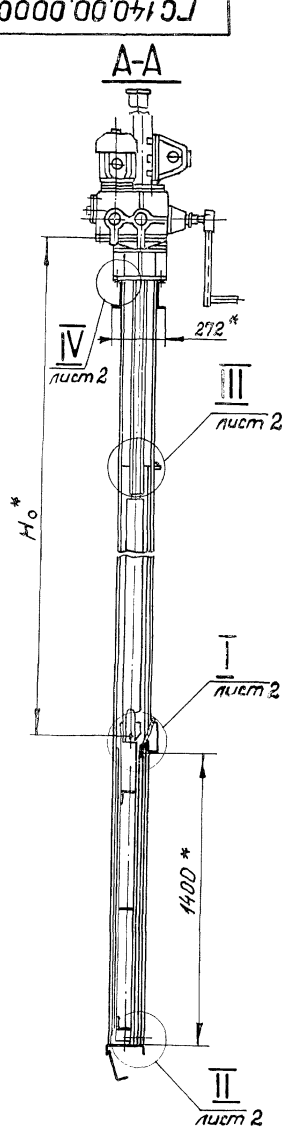
Пер. приме.

Справ. №

Подп. и дата

Взам. инв. №

Лист № подл.



- 1.* Размеры для справок.
- 2. Сварку выполнить по ГОСТ 5264-80 электродом Э42 ГОСТ 9467-75.
- 3. Но - расстояние от подошвы подъемника до оси проушины олущенного затвора
- 4. Неуказанные технических требования по ТУ33 - 163 - 84.

Таблицу исполнений см. на листе 2.

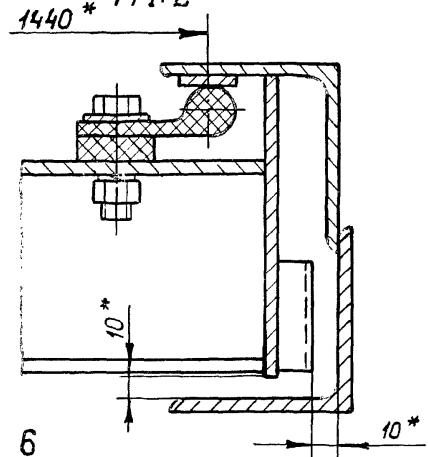
ГС 140.00.000СБ				Лит.	Масса	Масштаб
Изм./Лист	№ докум.	Подп.	Дата	А	см. табл.	-
Разраб.	М.Игороскинец	М.Али	30.7.84			
Пров.	Тимошенко	В.Иван	03.07.84	Лист 1	Листов 2	
Т. контр.				Союзгипрогаз		
ГИП	Леванер	А.Бер	05.01.84	имени Е.Е.Александровского		
Н. контр.	Платунина	М.Иван	18.07.84	г. Москва		
Утв.	Советов	А.Иван	05.01.84			

Копировал:

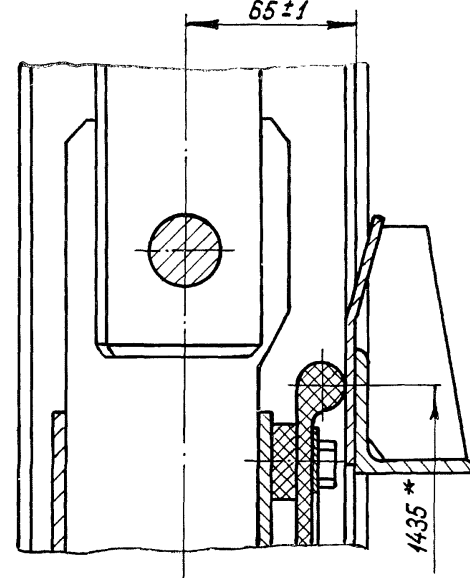
Формат А3

93000 00 0413J

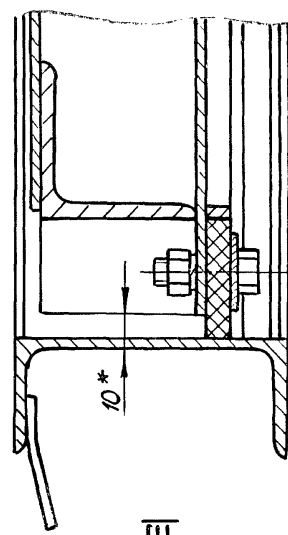
B-B лист 1
M1:2



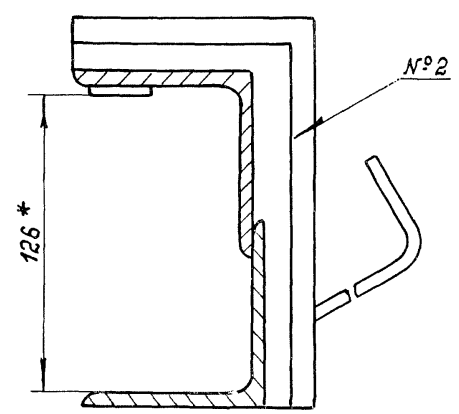
I лист 1
M1:2



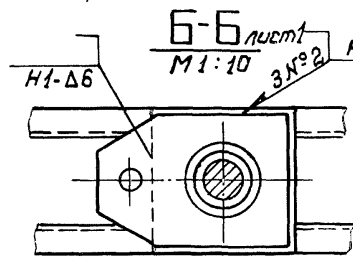
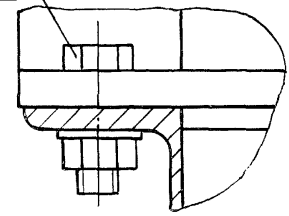
II лист 1
M1:2.5



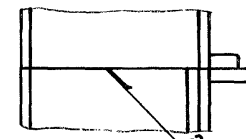
Г-Г лист 1
M1:2



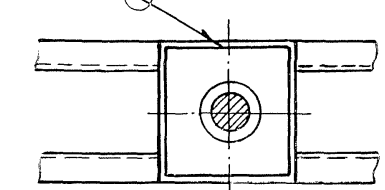
6
7
8
IV лист 1
M1:2



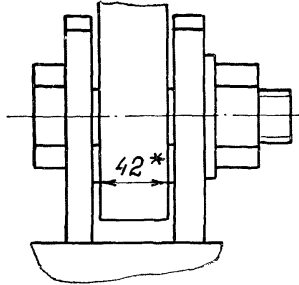
III лист 1
M1:2



E-E лист 1
M1:10



V лист 1
M1:2



Обозначение	Рис	Шифр	Напор, см	Размеры, мм			Марка подъемника	Масса, кг
				H*	H ₀ *	H _p		
ГС 140.00.000	1	ГС 140 - 300э	300	4545	2916	4200 ± 10	53В	595,5
- 01	2	ГС 140 - 300р	300	4545	2876	4200 ± 10	5В	524,5
- 02	1	ГС 140 - 250э	250	4045	2416	3700 ± 8	53В	564,3
- 03	2	ГС 140 - 250р	250	4045	2376	3700 ± 8	5В	492,3

Изм/лист	№ докум.	Подпись	Дата

ГС 140.00.000 СБ

Лист
2

Копировал:

Формат А3

Иеро. примеч.

Листов. N:

Шиф. № подл., Подл. и дата, Шиф. № вкл. № Шиф. № вкл. Подл. и дата

№ строки	Обозначение	Наименование	Куда входит		Общие кол.	Примечание
			Обозначение	Кол.		
1	ГС 140.00.000	Затвор ГС для отверстий 140 × 140 см				
2	ГС 140.01.000	Рама верхняя			1	
3	ГС 140.02.000	Рама нижняя			1	
4	ГС 140.03.000	Затвор			1	
5	ГС 140.04.000	Металлоконструкция	ГС 140.03.000	1	1	
6	ГС 140.05.000	Колонка			1	
7						
8						
9		Переменные данные для исполнения:				
10						
11		<u>ГС 140.00.000</u>				
12						
13		Ведомость спецификаций подъем-				
14		ника одновинтового с электроприво-				
15		дом груз. 5тс марки 53В				
16		26.058. ПВ 120.000 ВС				
17		<u>ГС 140.00.000-01</u>				
18						
19		Ведомость спецификаций подъемни-				
20		ка одновинтового с ручным приводом				
21		груз. 5тс марки 5В				
22		26.058. ПВ 060.000 ВС				
23						
24		<u>ГС 140.00.000-02 (то же как для ГС 140.00.000)</u>				
25						
26		<u>ГС 140.00.000-03 (то же как для ГС 140.00.000-01)</u>				

Изм.	Лист	№ докум.	Подпись	Дата	ГС 140.00.000 ВС		
Разраб.	М.	Малоросовичев	А.В.	3.06.89	Затвор ГС для		
Пров.	Т.	Тимошенко	А.И.	03.07.89	отверстий 140 × 140 см		
ГНП	Л.	Львзнер	Л.В.	16.07.89	Ведомость спецификаций		
Н.контр.	Л.	Платукина	Л.И.	16.07.89	Союзгазпроводхоз		
Утв.	С.	Советов	С.В.	05.01.89	имени В.Е.Алексеевского		
					в Москва		
					Копировал:		
					Формат А3		

Серия 3.802-43 Выпуск 10

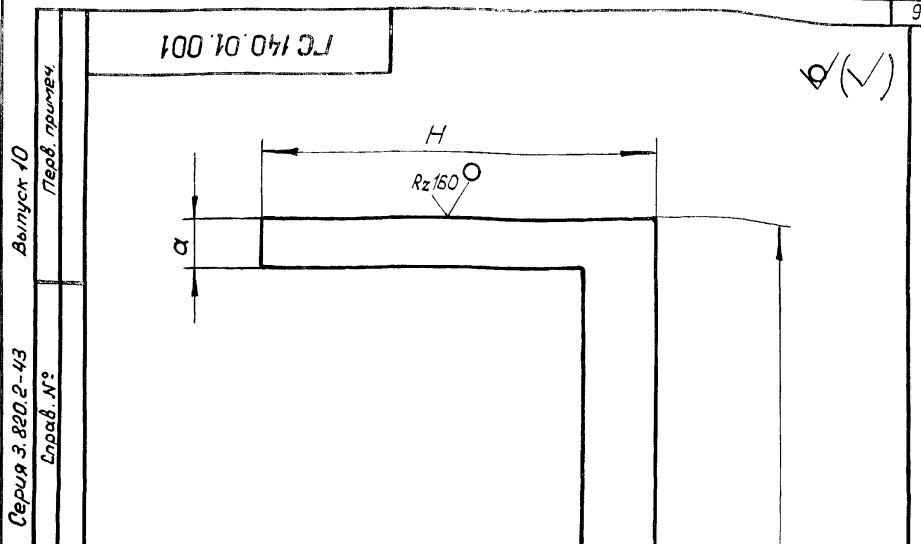
№ строки	Наименование	Обозначение документа на поставку	Поставщик	Куда входит (обозначение)	Количество				Примечание
					на изделие	в комплект	на ре-гулир	всего	
1									
2	Крепежные изделия								
3									
4	Болт М12 × 40. 46. 02	ГОСТ 7796 - 70		ГС 140.03.000	47			47	
5	Болт М16 × 50. 46. 02	ГОСТ 7798 - 70		ГС 140.00.000	4			4	
6	Гайка М12. 4. 02	ГОСТ 5915 - 70		ГС 140.03.000	47			47	
7	Гайка М16. 4. 02	ГОСТ 5915 - 70		ГС 140.00.000	4			4	
8	Шайба 12. 65Г. 02	ГОСТ 6402 - 70		ГС 140.03.000	47			47	
9	Шайба 16. 65Г. 02	ГОСТ 6402 - 70		ГС 140.00.000	4			4	
10									
11	<u>Переменные данные для исполнений:</u>								
12									
13		ГС 140.00.000							
14									
15		Ведомость покупных изделий подъемника одновинтового							
16		с электроприводом груз 5тс марки 5ЭВ 26.058.ПВ 120.000ВП							
17									
18		ГС 140.00.000-01							
19									
20		Ведомость покупных изделий подъемника одновинтового							
21		с ручным приводом груз 5тс марки 5В 26.058.ПВ 050.000ВП							
22									
23		ГС 140.00.000-02	(то же как для	ГС 140.00.000)					
24		ГС 140.00.000-03	(то же как для	ГС 140.00.000-01)					

Лист и дата Изменений № инв. № рубл. Лист и дата

				ГС 140.00.000ВП		
Изм/Лист	№ докум.	Подп.	Дата	Загвор ГС для отверстий 140 × 140 см	Лист	Листов
Разраб	Молочкошина	Иван	30.08.84		1	1
Пров.	Тимошенко	Иван	02.02.85			
ГИП	Левинер	Иван	05.01.85			
Н. контр	Платунина	Евг	06.01.85			
Утв.	Саватов	Иван	06.01.85	Ведомость покупных изделий		Союзсприводхоз имени В.Е.Александрового г. Москва
				Копировал:		Формат А3

Формат Зона	Поз.	Обозначение	Наименование	Кол.	Приме- чание
			<u>Документация</u>		
A3		ГС 140.01.000СБ	Сборочный чертеж		
			<u>Детали</u>		
A4	1	ГС 140.01.001	Пластина	2	
B4	2	ГС 140.01.002	Стойка		
			Узелок 6-75×75×5 ГОСТ 8509-78 в СтЗ псб ГОСТ 535-79		
B4	3	ГС 140.01.003	Ригель	4	20,6 кг
			Швеллер 16П ГОСТ 8240-72 в СтЗ псб ГОСТ 535-79		
			ℓ = (1570 ± 2) мм	2	44,6 кг

Инв. №, лист					№ док.м.					Подп.					Дата				
ГС 140.01.000																			
Марка верхняя																			
Лит.		Лист		Листов		Лит.		Лист		Листов		Лит.		Листов					
А1		1		1															
Союзгипроводхоз имени Е.Е.Александровского г. Москва																			
Копировал: Формат А4																			



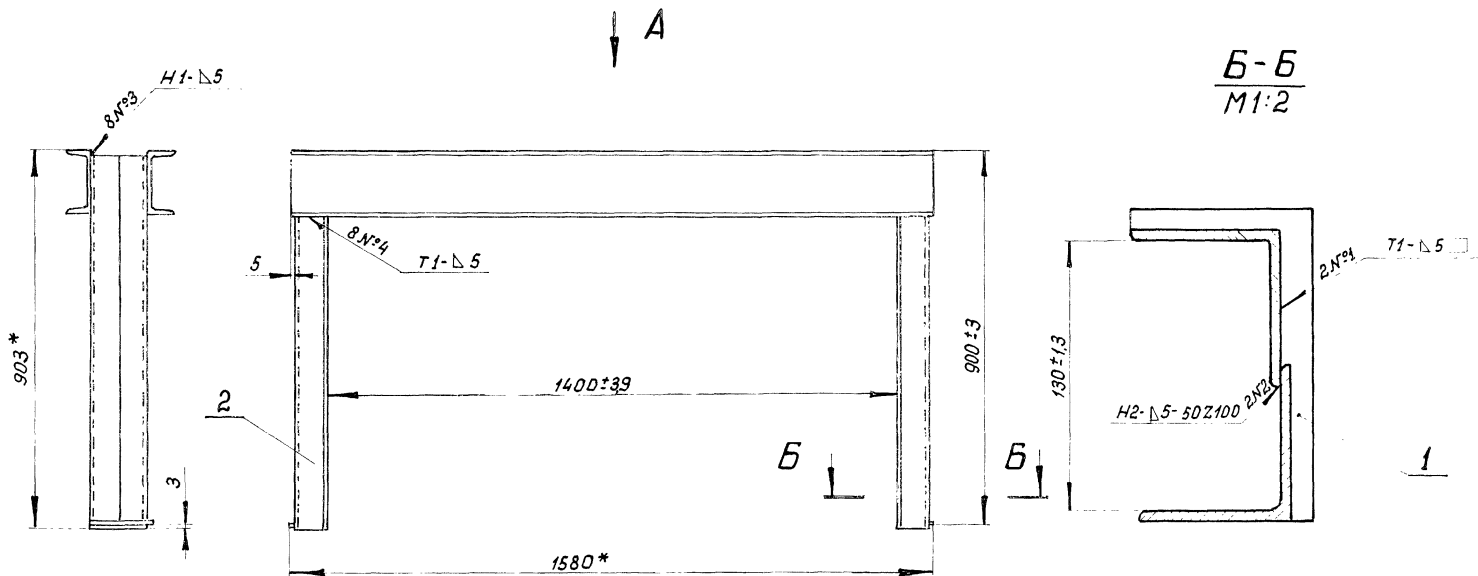
Обозначение	Размеры, мм			Масса, кг
	H	B	α	
ГС 140.01.001	90	150	10	0,16
-01	100	160	20	0,36

Неуказанные предельные отклонения размеров ± $\frac{IT14}{2}$

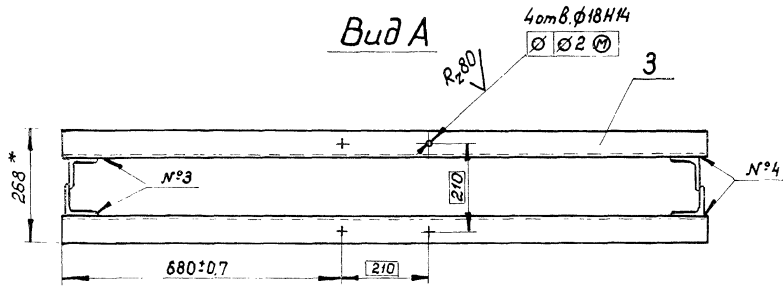
ГС 140.01.001															
Пластина															
Лит.		Масса		Масштаб		Лит.		Масса		Масштаб		Лит.		Листов	
А		См. табл.		1:1											
Лист Б-ПН-8 ГОСТ 19903-74 в СтЗ псб ГОСТ 14637-79															
Союзгипроводхоз имени Е.Е.Александровского г. Москва															
Копировал: Формат А4															

ГР 140.01.000СВ

Итого листов: 1
Листов: 1
Взам. инв. №: Инв. № 2661
Листов и дата: 1
Инв. № подл.: 1



- 1.* Размеры для справок.
2. Сварка по ГОСТ 5264-80 электродом Э42 ГОСТ 9467-75
3. Неуказанные предельные отклонения размеров по $\pm \frac{IT16}{2}$
4. Шероховатость поверхности деталей, выполненных без чертежа, после обрезки R_{z160}



				ГР 140.01.000СВ			
Изм/лист	№ докум.	Подп.	Дата	Марка верхняя Сборочный чертеж	Лит.	Масса	Масштаб
Разраб. М.	Морозовская	А.И.	05.07.84		A	65,5	1:10
Пров.	Тимошенко	М.И.	05.07.84		Лист	Листов 1	
Т. контр.	ГЦП	Педзнер	А.И.		Союзспроводхоз имени Е.Е. Алексеевского г. Москва		
Н. контр.	Платунина	С.В.	06.07.84				
Утв.	Советов	В.И.	07.07.84				
				Копировал:	Формат А3		

Формат Зона	Поз.	Обозначение	Наименование	Кол.	Примечание
			<u>Документация</u>		
A3		ГС 140.02.000СБ	Сборочный чертеж		
			<u>Детали</u>		
A4	1	ГС 140.02.001	Резьба	1	
A4	2	ГС 140.02.002	Лист заборный	1	
A4	3	ГС 140.01.001-01	Пластина	2	
A4	4	ГС 140.02.003	Балка	1	
B4	5	ГС 140.02.004	Анкер	2	
			Полоса 5-2 4x50 ГОСТ 103-76 В СтЗпс 6 ГОСТ 535-79	1	
			ℓ = (220 ± 1) мм	2	0.7 кг
B4	6	ГС 140.02.005	Порог		
			Швеллер 140 ГОСТ 8240-72 В СтЗпс 6 ГОСТ 535-79		
			ℓ = (1570 ± 1.5) мм	1	19.3 кг
<u>Переменные данные для исполнений:</u>					
			ГС 140.02.000		
			<u>Детали</u>		
B4	7	ГС 140.02.006	Стойка		
			Уголок 5-75x75x5 ГОСТ 8509-72 В СтЗпс 6 ГОСТ 535-79		
			ℓ = (3296 ± 3) мм	4	76.5 кг

ГС 140.02.000

Марка нижняя

Лит. 1 2
Союзгипроавтокот
имени Е.Е.Алексеевского
г. Москва

Копировал:

Формат А4

Формат Зона	Поз.	Обозначение	Наименование	Кол.	Примечание
B4	8	ГС 140.02.007	Накладка		
			5-2 4x25 ГОСТ 103-76 Полоса 08x177-6 ГОСТ 5949-75		
			ℓ = (2860 ± 3) мм	2	4.5 кг
B4	9	ГС 140.02.008	Анкер		
			Полоса 5-2 4x50 ГОСТ 103-76 В СтЗпс 6 ГОСТ 535-79		
			ℓ = (140 ± 2) мм	12	2.6 кг
<u>ГС 140.02.000-01</u>					
<u>Детали</u>					
B4	7	ГС 140.02.009	Стойка		
			Уголок 5-75x75x5 ГОСТ 8509-72 В СтЗпс 6 ГОСТ 535-79		
			ℓ = (2796 ± 3) мм	4	64.9 кг
B4	8	ГС 140.02.010	Накладка		
			Полоса 5-2 4x25 ГОСТ 103-76 08x177-6 ГОСТ 5949-75		
			ℓ = (2796 ± 3) мм	2	44 кг
B4	9	ГС 140.02.008	Анкер		
			Полоса 5-2 4x50 ГОСТ 103-76 В СтЗпс 6 ГОСТ 535-79		
			ℓ = (140 ± 2) мм	12	2.6 кг

ГС 140.02.000

Лист 2

Копировал:

Формат А4

Выпуск 10

Серия Э.820.2-43

Повл. и дата

Лист № 34/41

Взам. инв. №

Повл. и дата

Лист № 1/1

Выпуск 10

Серия Э.820.2-43

Повл. и дата

Лист № 34/41

Взам. инв. №

Повл. и дата

Лист № 1/1

ГС140.02.000СБ

Рис. 1

A-A

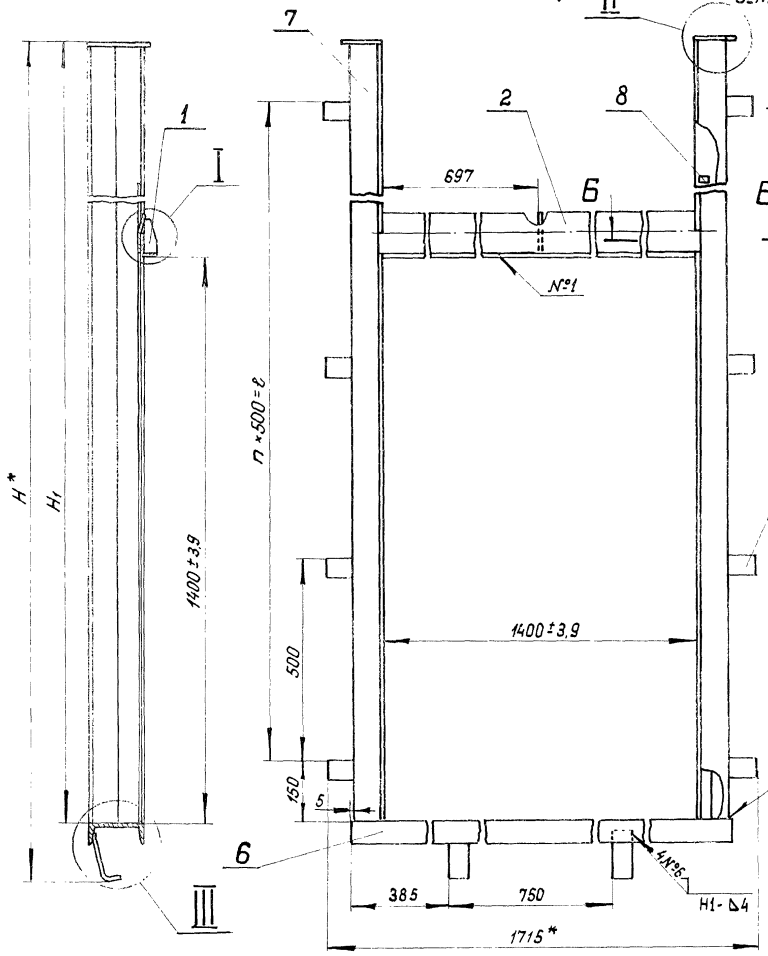
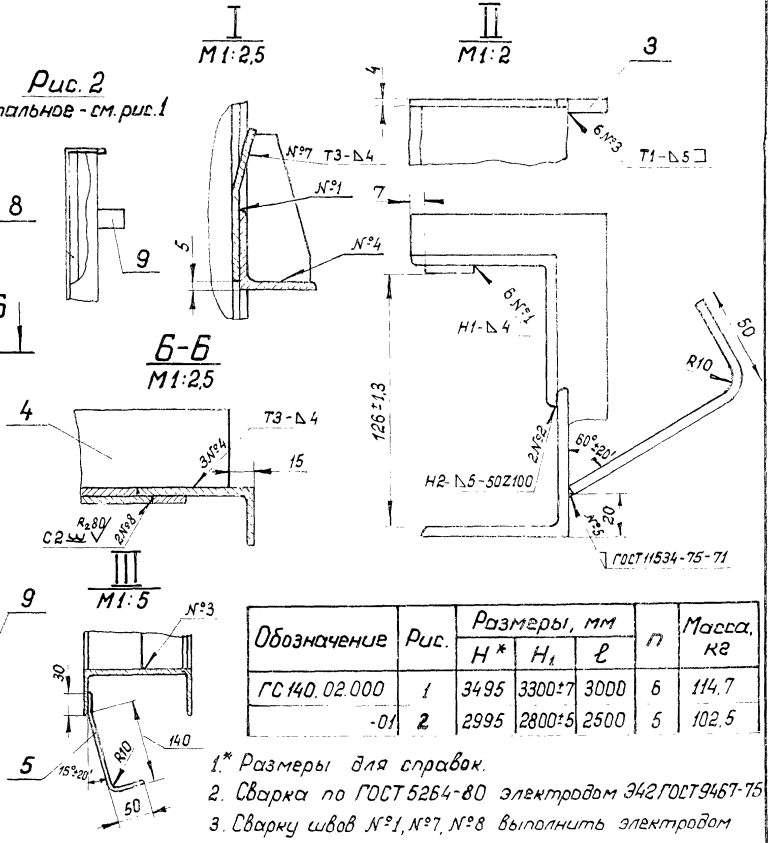


Рис. 2

Остальное - см. рис. 1



Обозначение	Рис.	Размеры, мм			n	Масса, кг
		H*	H ₁	ℓ		
ГС140.02.000	1	3495	3300±7	3000	6	114.7
-01	2	2995	2800±5	2500	5	102.5

- * Размеры для справок.
- Сварка по ГОСТ 5264-80 электродами Э42 ГОСТ 9467-75
- Сварку швов N°1, N°7, N°8 выполнить электродами Э10Х17Т ГОСТ 10052-75.
- Неуказанные предельные отклонения размеров по $\pm \frac{IT16}{2}$

5 Шероховатость поверхности деталей, выполненных без чертежа, после обработки $Rz 150$

ГС140.02.000СБ												
Изм./лист	№ докум.	Подп.	Дата	Марка нижняя						Лист	Масса	Масштаб
Разработ.	М.Павлов	М.Павлов	10.07.89	Сборочный чертеж						A	см. табл.	-
Пров.	Тимошенко	Алиш	03.02.90							Лист	Листов 1	
Т.контр.	Г.И.П.	Левинер	10.07.89							Союзгипроавтомат		
Н.контр.	Платунина	С.С.	10.07.89							имени В.Е. Алексеевского		
Утв.	Савельев	С.М.	06.07.89							г. Москва		

Копировал:

Формат А3

Перв. прамич.

Справ. №

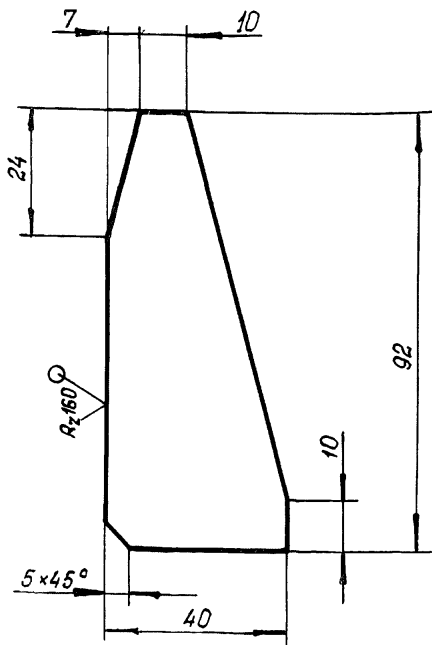
Подп. и дата

Изм. № и дата

Подп. и дата

Изм. № и дата

ГС 140.02.001



Предельные отклонения размеров $\pm \frac{IT14}{2}$

ГС 140.02.001

Ребро

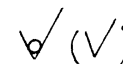
Лист	Масса	Масштаб
A	0,1	1:1
Лист		Листов 1

Лист Б-ПН5 ГОСТ 19903-74
ВСтЗпс 6 ГОСТ 14637-79
Союзгипроводхоз
имени Е. Е. Алексеевского
г. Москва

Копировал:

Формат А4

ГС 140.02.002

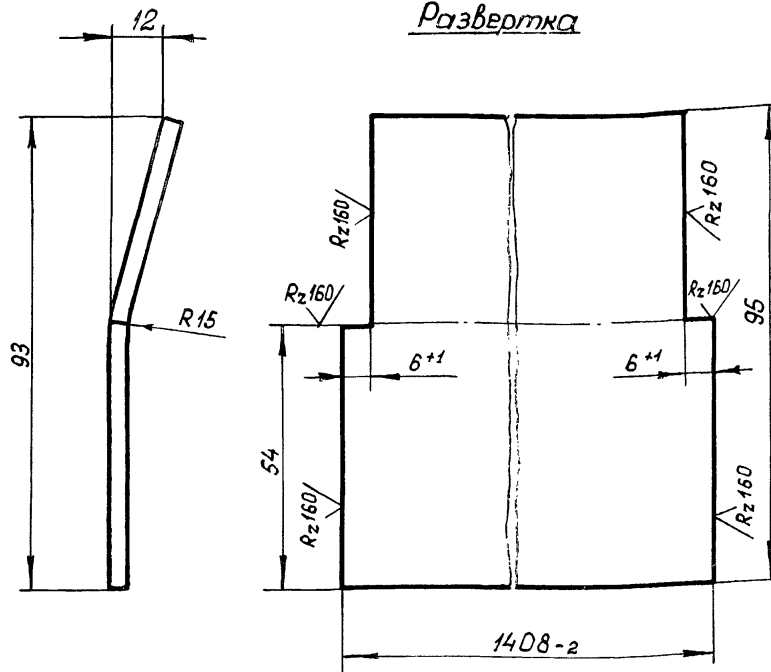


Выпуск 10

Серия Э.820.2-43

Перв. проект

Справ. №



Неуказанные предельные отклонения размеров $\pm \frac{IT14}{2}$

ГС 140.02.002

Лист забральный

Лист	Масса	Масштаб
A	4,3	1:1
Лист		Листов 1

Листы Полоса Б-24 x 95 ГОСТ 103-76
08X17Т-8 ГОСТ 5949-75
Союзгипроводхоз
имени Е. Е. Алексеевского
г. Москва

Копировал:

Формат А4

Серия 3.820.2-43 Выпуск 10

Изм. №, лист, дата, № докум., подп., дата

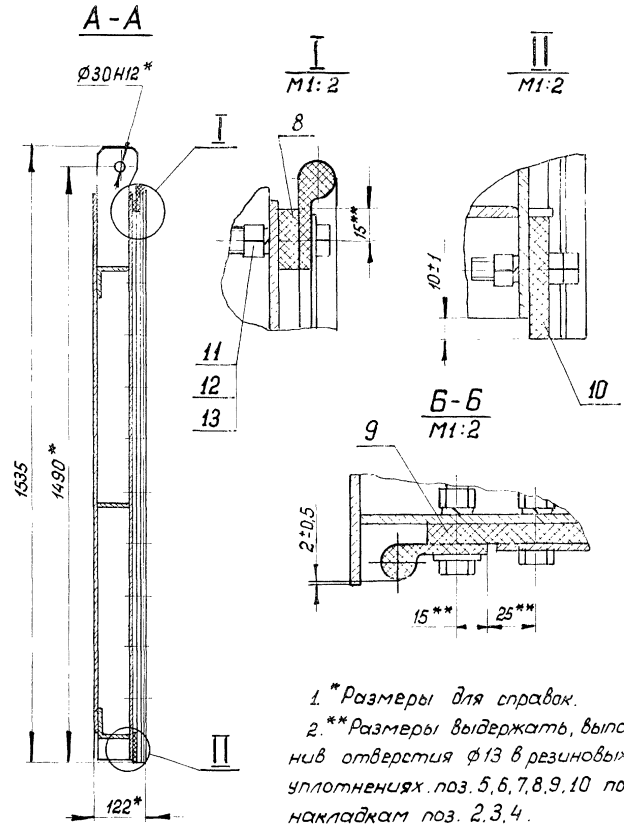
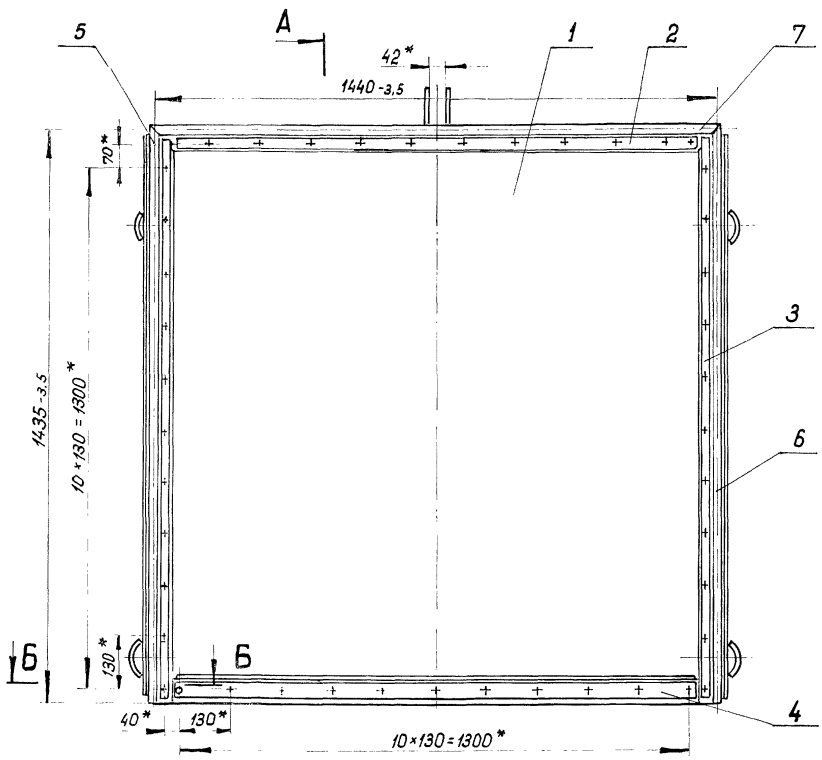
Формат	Зона	Поз.	Обозначение	Наименование	Кол.	Примечание
				<u>Документация</u>		
A3			ГС 140.03.000.006	Сборочный чертеж		
				<u>Сборочные единицы</u>		
A4	1		ГС 140.03.100	Металлоконструкция	1	
				<u>Детали</u>		
A4	2		ГС 140.03.001	Накладка	1	
	3		- 01	Накладка	2	
	4		- 02	Накладка	1	
A4	5		ГС 140.03.002	Уплотнение	1	
	6		- 01	Уплотнение	1	
	7		- 02	Уплотнение	1	
B4	8		ГС 140.03.003	Уплотнение		
				Пластина I, лист ТМКЩ-С		
				10*30*1350 ГОСТ 7338-77	1	0,6 кг
B4	9		ГС 140.03.004	Уплотнение		
				Пластина I, лист ТМКЩ-С		
				10*30*1420 ГОСТ 7338-77	2	1,3 кг
B4	10		ГС 140.03.005	Уплотнение		
				Пластина I, лист ТМКЩ-С		
				10*60*1350 ГОСТ 7338-77	1	1,3 кг
			ГС 140.03.000			
Изм.	Лист	№ докум.	Подп.	Дата		
Разраб.	Меллероссиянцев	МР 101	МР	07.84	Лит.	Лист
Пров.	Тимошенко	А	А	02.07.84	A1	1 2
ГИП	Павленко	А	А	02.07.84		
Н. контр.	Платунина	А	А	02.07.84		
Утв.	Саватов	А	А	02.07.84		
Затвор				Союзгипроводхоз имени Е.Е.Александровского г. Москва		
Копировал:				Формат А4		

Серия 3.820.2-43 Выпуск 10

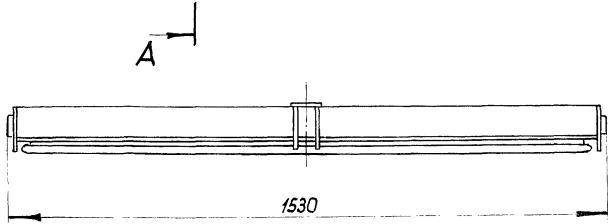
Изм. №, лист, дата, № докум., подп., дата

Формат	Зона	Поз.	Обозначение	Наименование	Кол.	Примечание
				<u>Стандартные изделия</u>		
		11		Болт М12*40.46.02		
				ГОСТ 7796 - 70	47	
		12		Гайка М12.4.02		
				ГОСТ 5915 - 70	47	
		13		Шайба 12.65Г.02		
				ГОСТ 6402 - 70	47	
			ГС 140.03.000			
Изм.	Лист	№ докум.	Подп.	Дата		
				Лист		
				2		
				Формат А4		

ГС 140.03.000СБ



- 1* Размеры для справок.
- 2.** Размеры выдержать, выполнив отверстия φ13 в резиновых уплотнениях поз. 5, 6, 7, 8, 9, 10 по накладкам поз. 2, 3, 4.
- 3. Стыки уплотнений поз. 5, 6, 7 вулканизировать.



ГС 140.03.000СБ				Лист		Масса		Масштаб	
Затвор Сборочный чертеж				А		148.8		1:10	
				Лист		Листов 1			
Изм. Лист				№ докум.		Повт.		Дата	
Разраб. Мелороссицкая				А.И.		05.01.89			
Пров. Тимошенко				А.И.		05.01.89			
Т. контр.				Певзнер		А.И.		05.07.89	
Н. контр.				Плотунина		В.С.		05.07.89	
Утв.				Саватов		В.С.		05.07.89	

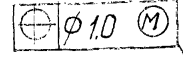
Копировал:

Формат А3

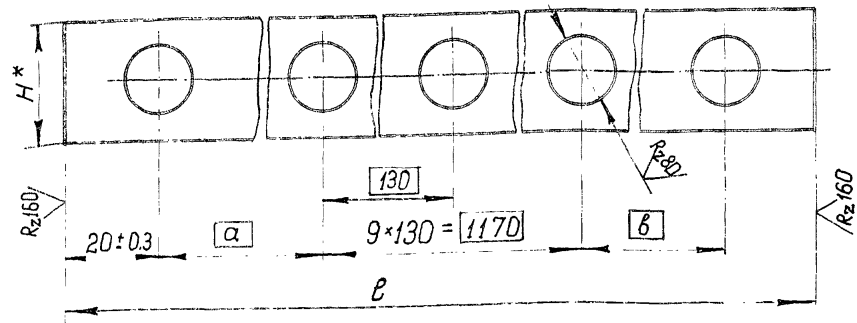
Певз. примеч.
 Справ. №
 Взам. инв. №
 Инв. № подл.
 Подл. и дата
 Подл. и дата

ГС 140.03.001

п отб. $\phi 13H14$



✓(✓)



Обозначение	Размеры, мм				п	Материал	Масса, кг
	а	б	л	H*			
ГС 140.03.001	65	65	1340-з1	25	12	Лента 3*25Б Ст3пс ГОСТ 6009 - 74	0,75
-01	130	70	1403-з1	25	12	Лента 3*25Б Ст3пс ГОСТ 6009 - 74	0,79
-02	130	-	1340-з1	40	11	Полоса 6-24*40 ГОСТ 103-76 в Ст3пс6 ГОСТ 535-79	1,64

* Размеры для справок.

ГС 140.03.001

Изм/лист	№ докум.	Подп.	Дата
Разраб	Милороссиянцев	Мил	30.07.84
Пров	Тимошенко	Мил	03.07.84
Т. контр.			
Н. контр.	Платунина	Мил	03.07.84
Утв	Левинер	Мил	03.07.84

Накладка

См. табл.

Лист	Масса	Масштаб
A	см. табл.	-
Лист	Листов 1	
Союзспроводхоз имени Е. Е. Алексеевского г. Москва		

ГС 140.03.002

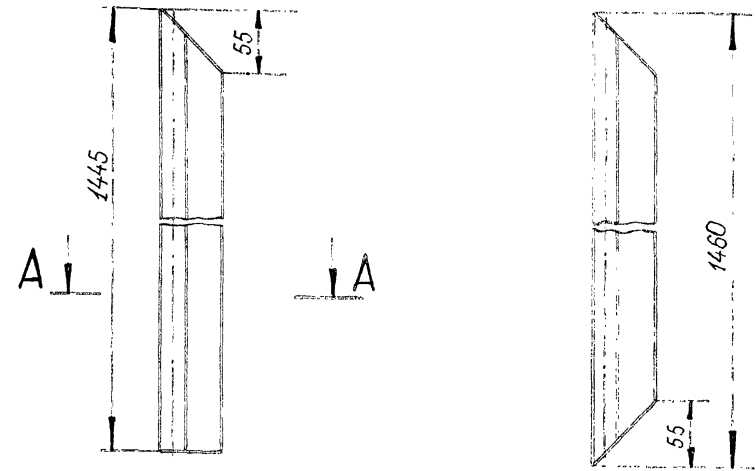
Рис. 1

ГС 140.03.002 - изображено

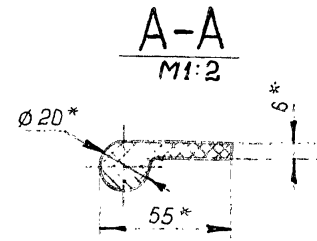
ГС 140.03.002-01 - зеркальное отражение

Рис. 2

Остальное - см. рис. 1



Обозначение	Рис.
ГС 140.03.002	1
-01	1
-02	2



* Размеры для справок.

ГС 140.03.002

Изм/лист	№ докум.	Подп.	Дата
Разраб	Милороссиянцев	Мил	30.07.84
Пров	Тимошенко	Мил	03.07.84
Т. контр.			
Н. контр.	Платунина	Мил	03.07.84
Утв	Левинер	Мил	03.07.84

Резина тип ПБ
ТЧ 38-105417-83
Калининград

Калининград

Лист	Масса	Масштаб
A	0,9	1:4
Лист	Листов 1	
Союзспроводхоз имени Е. Е. Алексеевского г. Москва		

Инв. № подл. Подп. и дата. Взам инв. № инв. № докум. № подл. и дата.

Выпуск 10. Серия 3.820.2-43. Справ. №. Перв. примеч.

Инв. № подл. Подп. и дата. Взам инв. № инв. № докум. № подл. и дата.

Серия 3.820.2-43 Выпуск 10

Инв. № подл. Подл. и дата. Взам. инв. № Инв. № дубл. Подл. и дата.

Формат	Зона	Поз.	Обозначение	Наименование	Кол.	Примечание
Документация						
А3			ГС 140.03.100СБ	Оборочный чертёж		
Детали						
А4	1		ГС 140.03.101	Обшивка	1	
А4	2		ГС 140.03.102	Отбой	4	
А4	3		ГС 140.03.103	Подвеска	2	
А4	4		ГС 140.03.104	Ребро	1	
Б4	5		ГС 140.03.105	Ребро		
				Полоса Б-2 5×80 ГОСТ 103-76 в Ст3пс6 ГОСТ 535-79		
				ℓ = (741 ± 1,5) мм	2	4,7 кг
Б4	6		ГС 140.03.106	Накладка		
				Полоса Б-2 5×80 ГОСТ 103-76 в Ст3пс6 ГОСТ 535-79		
				ℓ = (1345 ± 2) мм	1	4,2 кг
Б4	7		ГС 140.03.107	Ребро торцевое		
				Полоса Б-2 5×120 ГОСТ 103-76 в Ст3пс6 ГОСТ 535-79		
				ℓ = (1415 ± 3) мм	2	13,3 кг
Б4	8		ГС 140.03.108	Упор		
				Полоса Б-2 6×12 ГОСТ 103-76 в Ст3пс6 ГОСТ 535-79		
				ℓ = (1344 ± 1) мм	1	0,8 кг
Б4	9		ГС 140.03.109	Ригель		
				Угелок Б-80×80×6 ГОСТ 8509-78 в Ст3пс6 ГОСТ 535-79		
				ℓ = (1490 ± 3) мм	2	21,9 кг
ГС 140.03.100						
Изм	Лист	№ докум.	Подл.	Дата		
Разраб.	Малороссиянцев	20.02.84	Или	03.07.84		
Пров.	Тимошенко	Или	Или	03.07.84		
ГИП	Певзнер	Или	Или	03.07.84		
Н. контр.	Платинина	Или	Или	03.07.84		
Утв.	Советов	Или	Или	03.07.84		
Металлоконструкция				Лист	Лист	Листов
				А1		1
Союзгипроводхоз имени В.Е.Александровского г. Москва						

Копировал:

Формат А3

Серия 3.820.2-43 Выпуск 10

Справ. №

Подл. и дата

Взам. инв. № Инв. № дубл.

Подл. и дата

Инв. № подл.

ГС 140.02.003

(1)

ГС 140.02.003

Балка

Изм	Лист	№ докум.	Подл.	Дата
Разраб.	Малороссиянцев	20.02.84	Или	03.07.84
Пров.	Тимошенко	Или	Или	03.07.84
Т. контр.				
Н. контр.	Платинина	Или	Или	03.07.84
Утв.	Певзнер	Или	Или	03.07.84

Лист	Масса	Масштаб
А	5,5	1:1

Лист Листов 1

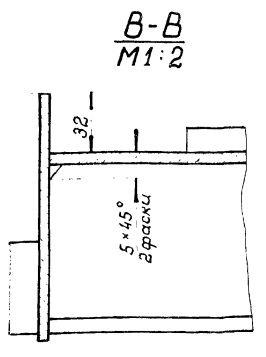
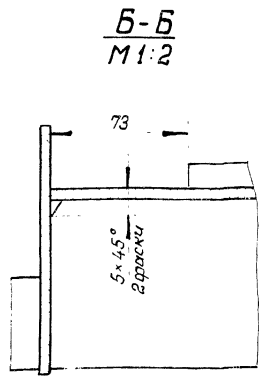
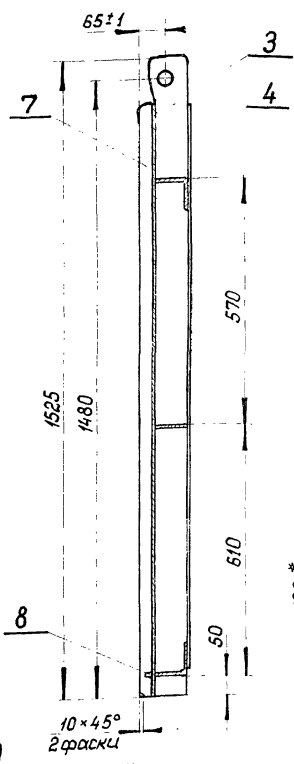
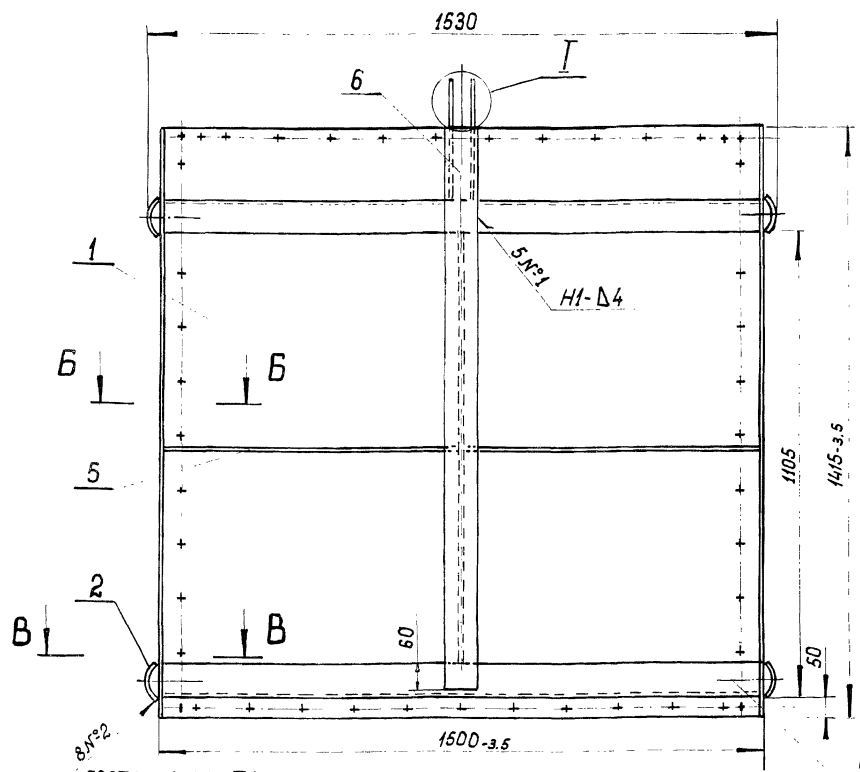
Угелок Б-50×50×5 ГОСТ 8509-78
в Ст3пс6 ГОСТ 535-79

Союзгипроводхоз
имени В.Е.Александровского
г. Москва

ГС 140.03.100СБ

A

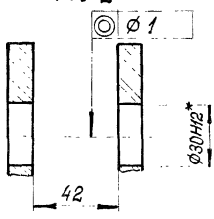
A-A



ГОСТ 11534-75 - Т1

M1:2

A



3. Сварку вести швом Т1-Δ4 по контуру прилегания деталей, кроме швов, указанных на чертеже.
4. Шероховатость поверхности деталей, выполненных без чертежа, после обрезки R_{a160} .
5. Неуказанные предельные отклонения размеров по $\pm \frac{IT16}{2}$.

1. * Размеры для справок.
2. Сварка по ГОСТ 5264-80 электродом Э42 ГОСТ 9467-75.

				ГС 140.03.100СБ			
Изм/Лист	№ док.ум.	Подп.	Дата	Металлоконструкция Сборочный чертеж	Лист	Масса	Масштаб
Разработ	Милославская	Иванов	03.07.84		A	135,8	1:10
Проб.	Тимошенко	Аким	03.07.84				
Т. контр.							
ГИП	Левинер	Иванов	05.07.84				
Н. контр.	Платунова	Иванов	05.07.84				
Утв.	Советов	Иванов	05.07.84				
					Лист	Листов 1	
					Союзгипроводхоз имени Е.Е.Александровского г. Москва		

Копировал:

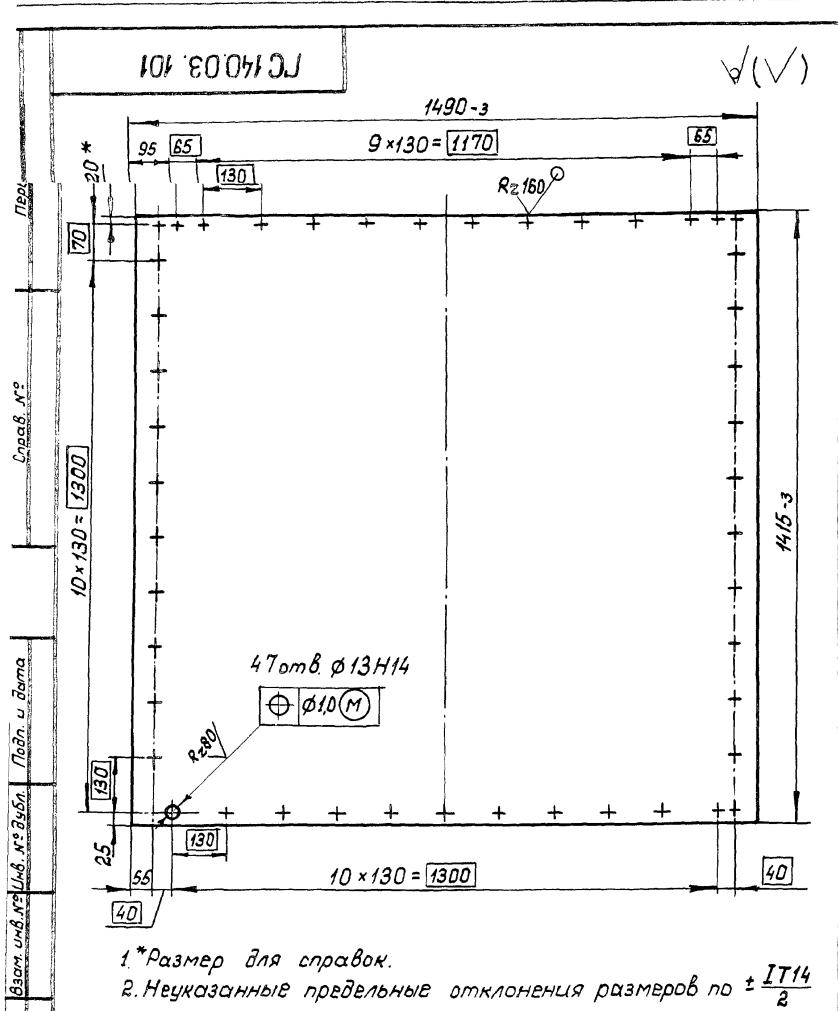
Формат А3

1/1980. лист № 1

Свароб. № 2

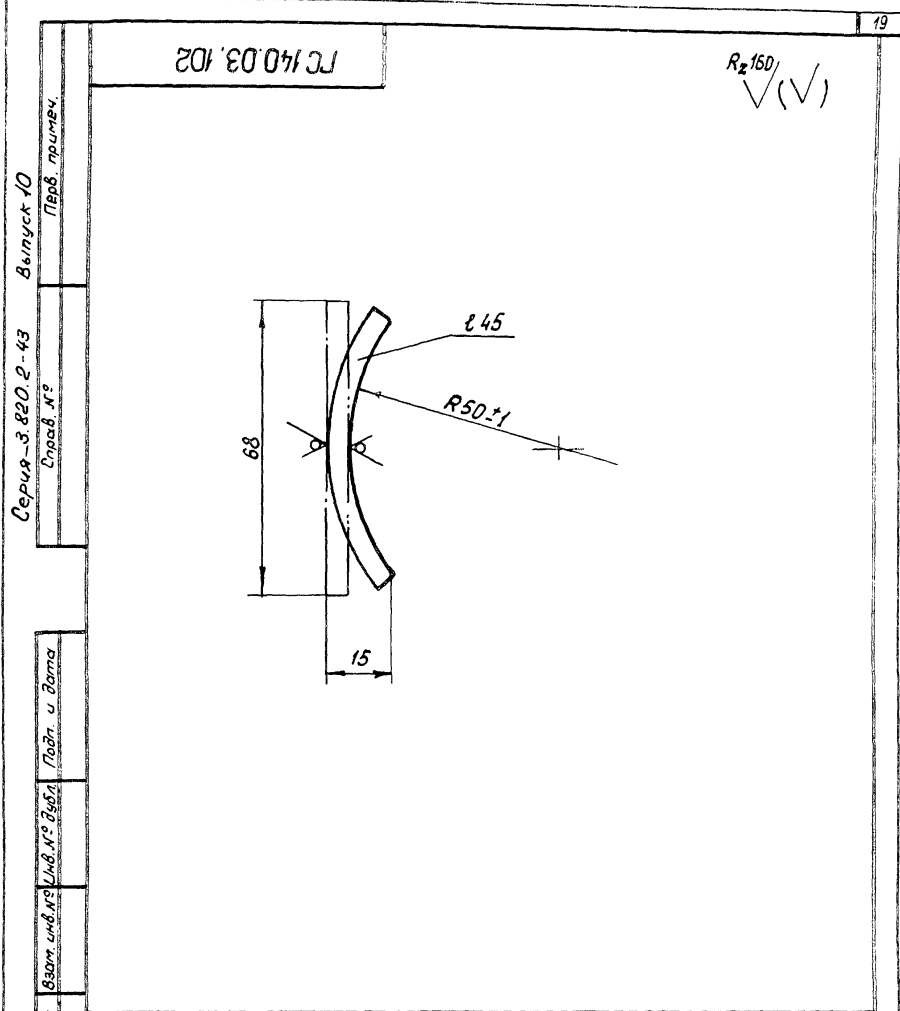
Взам. инв. № 176, инв. № 2/84, Лист № 1, дата

Лист № 1, дата



ГС 140.03.101			
Изм.	Лист № докум.	Подп.	Дата
Разраб.	Мотороссиянцев	Силин	30.07.94
Проб.	Тимошенко	Милин	03.07.94
Т. контр.			
И. контр.	Платунина		
Утв.	Певзнер		
Лист	Б-ПН5 ГОСТ 19903-74	Союзгипроводхоз	
	В Ст 3 пс 6 ГОСТ 14637-79	имени Е. Е. Алексеевского	
		г. Москва	
Лит.	А	Масса	82,5
		Масштаб	1:10
		Лист	Листов 1

Копировал: Формат А4



ГС 140.03.102			
Изм.	Лист № докум.	Подп.	Дата
Разраб.	Мотороссиянцев	Силин	30.07.94
Проб.	Тимошенко	Милин	03.07.94
Т. контр.			
И. контр.	Платунина		
Утв.	Певзнер		
Лист	Б-ПН5 ГОСТ 19903-74	Союзгипроводхоз	
	В Ст 3 пс 6 ГОСТ 14637-79	имени Е. Е. Алексеевского	
		г. Москва	
Лит.	А	Масса	0,1
		Масштаб	1:1
		Лист	Листов 1

Копировал: Формат А4

Лист пр. №

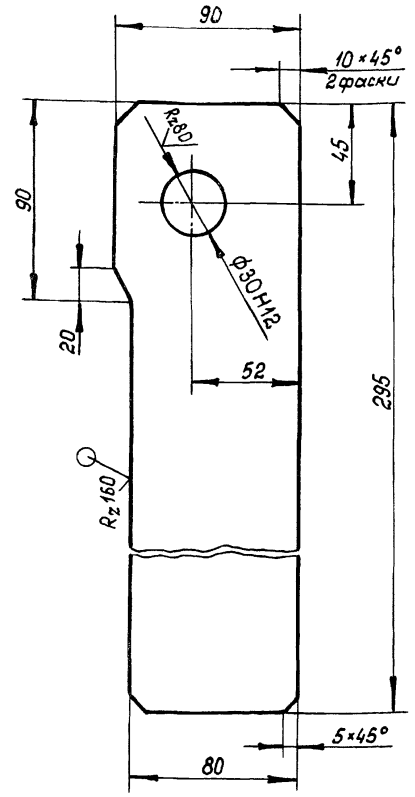
Справ. №

Взам. инв. № / Инв. № вкл. / Подп. и дата

Лист № подл. / Подп. и дата

ГС 140.03.103

(✓) А



Неуказанные предельные отклонения размеров по $\pm IT14/2$

ГС 140.03.103

Подвеска

Лит.	Масса	Масштаб
A	2,2	1:2

Лист Листов 1

Лист Б-ПН 12 ГОСТ 19903-74
 В Ст 3 псб ГОСТ 14637-79
 Союзгипроводхоз
 имени Е.Е. Алексеевского
 г. Москва

Копировал: Формат А4

ГС 140.03.104

(✓) А

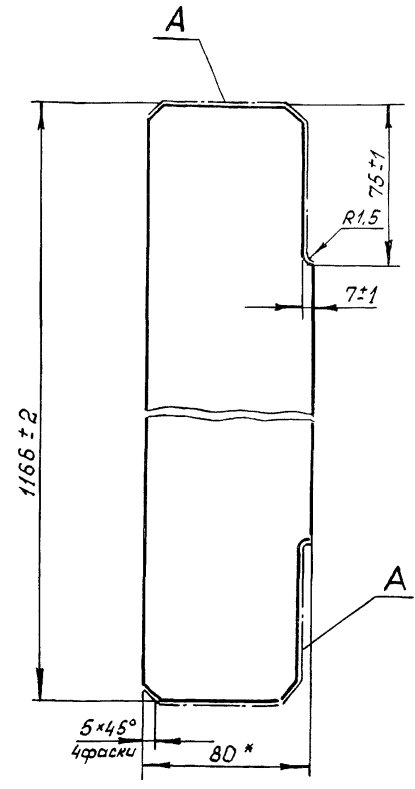
Серия 3.820.2-43 Выпуск 10

Лист пр. №

Справ. №

Взам. инв. № / Инв. № вкл. / Подп. и дата

Лист № подл. / Подп. и дата



- *Размер для справок
- Шероховатость поверхностей А - Rz 160

ГС 140.03.104

Рёбра

Лит.	Масса	Масштаб
A	3,6	1:2

Лист Листов 1

Листа Б-2 5*80 ГОСТ 103-76
 В Ст 3 псб ГОСТ 535-79
 Союзгипроводхоз
 имени Е.Е. Алексеевского
 г. Москва

Копировал: Формат А4

Рядовая Зона	Поз.	Обозначение	Наименование	Кол.	Примечания
Документация					
A4		ГС 140.04.000СБ	Сборочный чертеж		
Детали					
Б4	1	ГС 140.04.001	Основание		
			Лист Б-ПН12 ГОСТ 19903-74 В СтЗпсб ГОСТ 14637-79		
			(272 × 272) ± 0.7 мм	1	5.9 кг
Б4	2	ГС 140.04.002	Основание		
			Лист Б-ПН12 ГОСТ 19903-74 В СтЗпсб ГОСТ 14637-79		
			(250 × 250) ± 0.7 мм	1	4.8 кг
Б4	3	ГС 140.04.003	Ребро		
			Лист Б-ПН5 ГОСТ 19903-74 В СтЗпсб ГОСТ 14637-79		
			(50 ± 0.5) мм × (122 ± 1) мм	4	1.0 кг
Б4	4	ГС 140.04.004	Колонка		
			Труба 150 × 5 ГОСТ 8734-75 В 20 ГОСТ 8733-74		
			Е = (126 ± 0.5) мм	1	2.2 кг

Полн. и дата, Вид и дата, Изм. № док., Вид и дата, Изм. № док.

Изм. Лист	№ док. изм.	Полн.	Дата
Разработ. Маторосевичев	02.88.0		
Пров. Тимошенко	02.07.89		
ГИП Левзнер	05.07.89		
Н. контр. Платунина	06.07.89		
Умб. Советов	05.07.89		

ГС 140.04.000

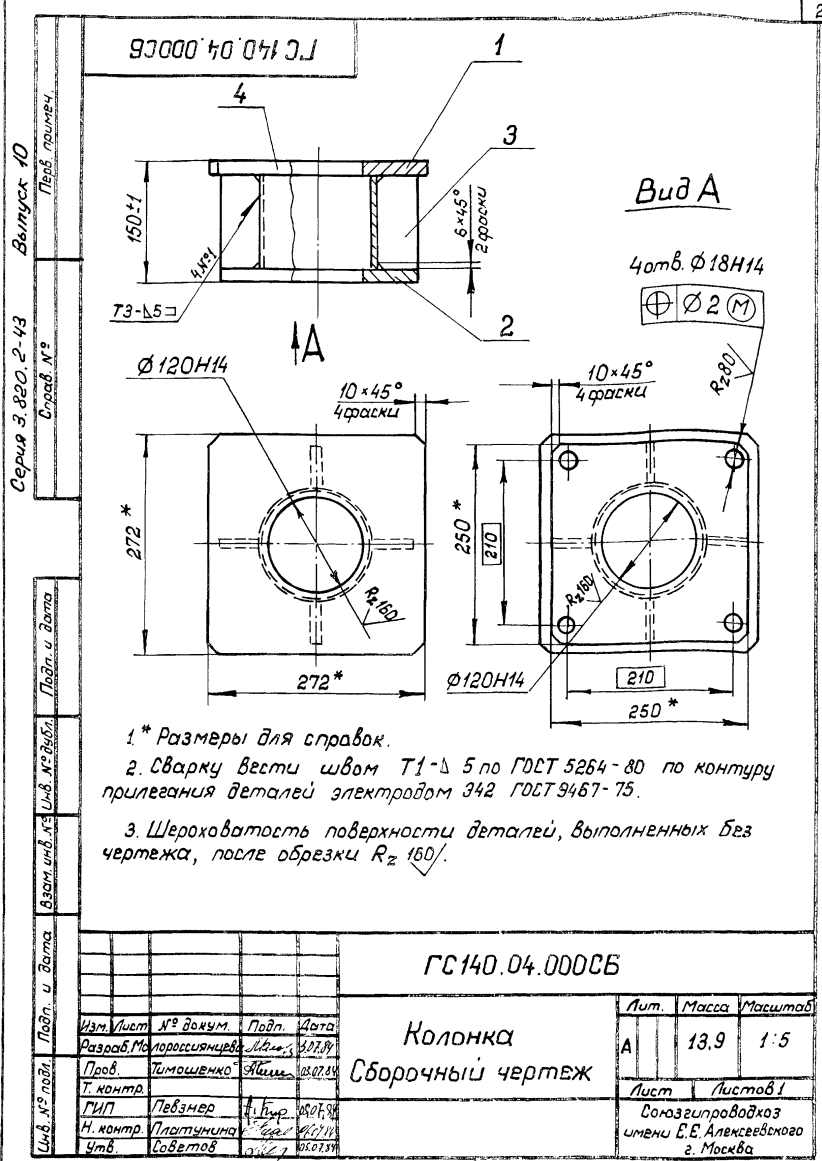
Колонка

Лит	Лист	Листов
A1		1

Союзгазпроводхоз
имени Е.Е. Алексеевского
г. Москва

Копировал:

Формат А4



Выпуск 10
Серия 3.820.2-43

Полн. и дата, Вид и дата, Изм. № док., Вид и дата, Изм. № док.

Изм. Лист	№ док. изм.	Полн.	Дата
Разработ. Маторосевичев	02.88.0		
Пров. Тимошенко	02.07.89		
ГИП Левзнер	05.07.89		
Н. контр. Платунина	06.07.89		
Умб. Советов	05.07.89		

ГС 140.04.000СБ

Колонка
Сборочный чертеж

Лит.	Масса	Масштаб
A	13.9	1:5
Лист	Листов	
Союзгазпроводхоз имени Е.Е. Алексеевского г. Москва		

Копировал:

Формат А4

ГС 140.05.000Г4

Таблица 1

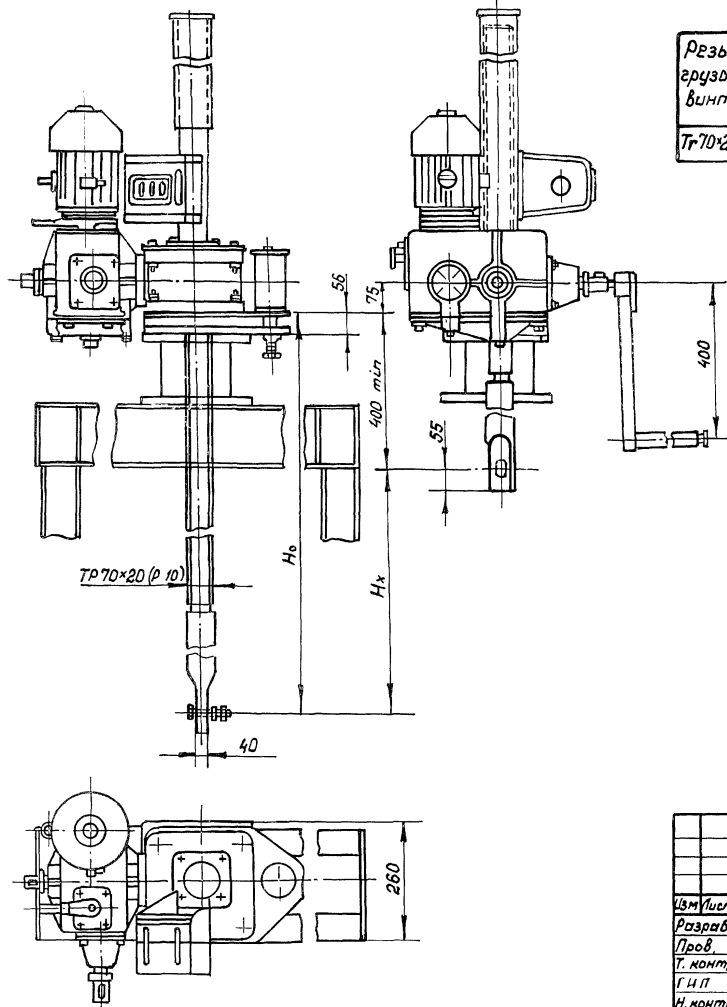
Техническая характеристика подъемника

Резьба грузового винта	Усилие, тс		Но, м нашб.	Электро- двигатель 4АС80В6У1 исл. М302	Станция управления электро- приводом	Усилие на руко- ятке при Т, кгс	Время подъема затвора на 1 м, мин.	
	Т	П					электр.	ручным
Тр 70×20 (р 10)	5	5	4,2	П=860 об/мин N=1,2 кВт	ЯАА5401- 2674У1	14	5	15

Таблица 2

Данные на заказ по затвору

Наименование	ГС 140.05.000	
	—	01
Напор, м	Н	3,0 2,5
Усилие посадочное потребное, тс	Пз	2,89 2,23
Усилие регулировки грузового реле, тс	Р	2,89 2,23
Расстояние от подошвы подъемника до оси пружины опущенного затвора, м	Нд	2,916 2,416
Полный ход затвора, м	Нх	1,45 1,45
Датчик ДПМ1. Шаг грузового винта	Р	10 10
Теоретическая масса подъемника, кг	Q	252 233



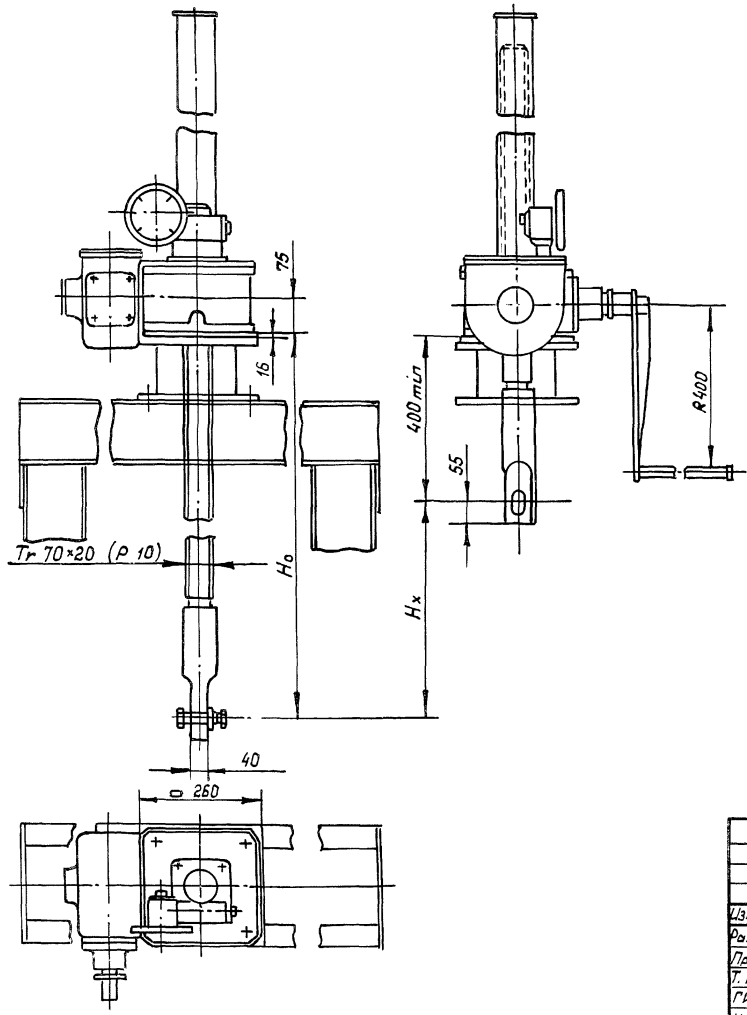
ГС 140.05.000Г4					Лист	Масса	Масштаб
Узм	Ист	№	Вакум	Подп.	Дата	A	См. табл. 2
Разраб	Игорь Сидоров	05.07.83					
Пров	Тимошенко	05.07.83					
Т. контр.						Лист	Листов 1
Г. и П.	Певзнер	А. Бир	05.07.83			Создан в производственном имени Е. В. Алексеевского г. Москва	
Н. контр.	Платучина	А. Бир	05.07.83				
Утв.	Советов	А. Бир	05.07.83				

Копировал:

Формат А3

ГЧ 140.06.000 ГЧ

Выпуск-10
Серия 3.820.2-43
Лист № 001
Лист № 002
Лист № 003
Лист № 004
Лист № 005
Лист № 006
Лист № 007
Лист № 008
Лист № 009
Лист № 010
Лист № 011
Лист № 012
Лист № 013
Лист № 014
Лист № 015
Лист № 016
Лист № 017
Лист № 018
Лист № 019
Лист № 020
Лист № 021
Лист № 022
Лист № 023
Лист № 024
Лист № 025
Лист № 026
Лист № 027
Лист № 028
Лист № 029
Лист № 030
Лист № 031
Лист № 032
Лист № 033
Лист № 034
Лист № 035
Лист № 036
Лист № 037
Лист № 038
Лист № 039
Лист № 040
Лист № 041
Лист № 042
Лист № 043
Лист № 044
Лист № 045
Лист № 046
Лист № 047
Лист № 048
Лист № 049
Лист № 050
Лист № 051
Лист № 052
Лист № 053
Лист № 054
Лист № 055
Лист № 056
Лист № 057
Лист № 058
Лист № 059
Лист № 060
Лист № 061
Лист № 062
Лист № 063
Лист № 064
Лист № 065
Лист № 066
Лист № 067
Лист № 068
Лист № 069
Лист № 070
Лист № 071
Лист № 072
Лист № 073
Лист № 074
Лист № 075
Лист № 076
Лист № 077
Лист № 078
Лист № 079
Лист № 080
Лист № 081
Лист № 082
Лист № 083
Лист № 084
Лист № 085
Лист № 086
Лист № 087
Лист № 088
Лист № 089
Лист № 090
Лист № 091
Лист № 092
Лист № 093
Лист № 094
Лист № 095
Лист № 096
Лист № 097
Лист № 098
Лист № 099
Лист № 100



Техническая характеристика подъемника

Резьба грузового винта	Усилие т. наиб.		H ₀ , м наиб.	Усилие на рукоятке при T, кгс	Время подъема затвора на 1м, мин.
	тяговое T	посадочное П			
Tr 70x20 (p 10)	5	5	3,85	20	20

Таблица 2

Данные на заказ по затвору

Наименование	ГЧ 140.06.000-	
	—	01
Напор, м	H	3,0 2,5
Усилие посадочное потребное, тс	Пз	2,89 2,23
Расстояние от подошвы подъемника до оси проушины опущенного затвора, м	H ₀	2,876 2,376
Полный ход затвора, м	H _x	1,45 1,45
Указатель положения затвора	—	УПР 2510 УПР 2510
Теоретическая масса подъемника, кг	Q	181 161

ГЧ 140.06.000 ГЧ

Изм/лист	№ докум	Подп	Дата	Подъемник одновинтовой с ручным приводом груз. 5тс марки 5В	Лит.	Масса	Масштаб
Разраб. Малороссианцев	Лилия	05.07.89			A	г. табл. 2	1:10
Пров. Тимошенко	Алиса	05.07.89		Габаритный чертеж	Лист	Листов 1	
ГИП Левинер	А. Гип	05.07.89			Союзспроводхоз имени Е.Е. Алексеевского г. Москва		
Н. контр. Платункина	Алиса	05.07.89					
Утв. Советов	Алиса	05.07.89					

Копировал:

Формат А3