

ТИПОВАЯ ДОКУМЕНТАЦИЯ НА КОНСТРУКЦИИ, ИЗДЕЛИЯ
И УЗЛЫ ЗДАНИЙ И СООРУЖЕНИЙ

СЕРИЯ 3.820.2-43

ЗАТВОРЫ ГЛУБИННЫЕ ПЛОСКИЕ СКОЛЬЗЯЩИЕ

ВЫПУСК 5

РАБОЧИЕ ЧЕРТЕЖИ ЗАТВОРОВ ГС 80-150, ГС 80-200

ТИПОВАЯ ДОКУМЕНТАЦИЯ НА КОНСТРУКЦИИ. ИЗДЕЛИЯ
И УЗЛЫ ЗДАНИЙ И СООРУЖЕНИЙ

СЕРИЯ 3.820.2-43

ЗАТВОРЫ ГЛУБИННЫЕ ПЛОСКИЕ СКОЛЬЗЯЩИЕ



ВЫПУСК 5

РАБОЧИЕ ЧЕРТЕЖИ ЗАТВОРОВ ГС 80-150, ГС 80-200

РАЗРАБОТАНА
ИНСТИТУТОМ „САНЭГИПРОВОДХОЗ“
В/О „САНЭВВОДПРОЕКТ“
МИНВОДХОЗА СССР

УТВЕРЖДЕНА И ВВЕДЕНА В ДЕЙСТВИЕ С 01.01.1985 г.
МИНВОДХОЗОМ СССР
ПРОТОКОЛ № 558 ОТ 19.07.1984 г.

ГЛАВНЫЙ ИНЖЕНЕР ИНСТИТУТА
ГЛАВНЫЙ ИНЖЕНЕР ПРОЕКТА

А. Ф. КОНДРАТЬЕВ
А. Л. ПЕВЗНЕР

Листок 2
Лист. 1/2черт. и авт. е-ч
Спосб. №

Лист. и дата

Зам. инж.

Лист. и дата

№. маш.

Обозначение	Наименование	Стр.
ГС 80.00.000	Затвор ГС для отверстий 80×80 см	3
ГС 80.00.000 СБ	Затвор ГС для отверстий 80×80 см	5
ГС 80.00.000 ВС	Затвор ГС для отверстий 80×80 см	7
ГС 80.00.001	Ведомость спецификаций	7
ГС 80.00.000 ВП	Лист монтажный	7
ГС 80.01.000	Затвор ГС для отверстий 80×80 см.	8
ГС 80.01.000 СБ	Ведомость покупных изделий	9
ГС 80.01.001	Марка нижняя	10
ГС 80.01.002	Марка нижняя	11
ГС 80.01.003	Сборочный чертеж	11
ГС 80.01.004	Пластина	12
ГС 80.02.000	Резьба	12
ГС 80.02.003	Балка	13
ГС 80.02.000 СБ	Марка верхняя	13
ГС 80.03.000	Ригель	14
ГС 80.03.000 СБ	Марка верхняя	15
ГС 80.03.001	Сборочный чертеж	15
ГС 80.03.002	Затвор	16
ГС 80.03.003	Затвор. Сборочный чертеж	17
ГС 80.03.002	Накладка	17
ГС 80.03.003	Накладка	17
ГС 80.03.003	Уплотнение	18

Обозначение	Наименование	Стр.
ГС 80.03.100	Металлоконструкция	18
ГС 80.03.100 СБ	Металлоконструкция	19
ГС 80.03.101	Сборочный чертеж	20
ГС 80.03.102	Обшивка	20
ГС 80.03.103	Отбой	21
ГС 80.03.104	Ребра	21
СС 80.04.000 ГЧ	Подвеска	21
ГС 80.05.000 ГЧ	Подъемник одновинтовой с электроприводом грузоподъ- емностью 1 тс марки 13В.	22
	Габаритный чертеж	22
	Подъемник одновинтовой с ручным приводом грузоподъ- емностью 1 тс	23
	марки 1В.	
	Габаритный чертеж	23

Серия З.820.2-43 Выпуск 5

Инв. № подл.	Лист. и дата	Взам. инв. №	Инв. № докум.	Лист. и дата
--------------	--------------	--------------	---------------	--------------

Формат Зона	Лист.	Обозначение	Наименование	Кол. на исполнение ГС 80.00.000 -				Примечание
				-	01	02	03	
			<u>Документация</u>					
А3		ГС 80.00.000 СБ	Сборочный чертеж	×	×	×	×	
А4		ГС 80.00.000 ВС	ведомость спецификаций	×	×	×	×	
А3		ГС 80.00.000 ВП	ведомость покупных изделий	×	×	×	×	
А3		ГС 80.04.000 ГЧ	Подъемник одновинтовой с электроприводом груз. 1тс марки 1ЭВ					
			Габаритный чертеж	×				

Лит.							
Шифр	ГС 80-1503 А	ГС 80-2003 А	ГС 80-1503 А	ГС 80-2003 А			

Изм. Лист				№ докум.				Лист. и дата				Дата			
Разраб.				Исполн.				Шифр				Лист			
Пров.				Исполн.				Шифр				Лист			
ГМП				Левзнер				И.И.И.				И.И.И.			
Н. контр.				Платунина				И.И.И.				И.И.И.			
Чтв.				Савельев				И.И.И.				И.И.И.			

ГС 80.00.000

Затвор ГС
для отверстий 80×80см

Лит.	Лист	Листов
А	1	4

Копировал

Формат А4

Серия З.820.2-43 Выпуск 5

Инв. № подл.	Лист. и дата	Взам. инв. №	Инв. № докум.	Лист. и дата
--------------	--------------	--------------	---------------	--------------

Формат Зона	Лист.	Обозначение	Наименование	Кол. на исполнение ГС 80.00.000 -				Примечание
				-	01	02	03	
А3		ГС 80.04.000-01 ГЧ	Подъемник одновинтовой с электроприводом груз 1тс марки 1ЭВ					
			Габаритный чертеж		×			
А3		ГС 80.05.000 ГЧ	Подъемник одновинтовой с ручным приводом груз. 1тс марки 1В					
			Габаритный чертеж			×		
		-01 ГЧ	Подъемник одновинтовой с ручным приводом груз. 1тс марки 1В.					
			Габаритный чертеж				×	

Лит.							
Шифр	ГС 80-1503 А	ГС 80-2003 А	ГС 80-1503 А	ГС 80-2003 А			

ГС 80.00.000

Лит.
2

Копировал

Формат А4

Инв. № год. Подл. и дата Взам. инв. № Инв. № дубл. Подл. и дата

Серия 3.820.2-43 Выпуск 5

Формат Зона Лист	Обозначение	Наименование	Кол. на исполнение ГС 80.00.000 -				Примечание	
			-	01	02	03		
		Сборочные единицы						
А4	1 ГС 80.01.000	Марка нижняя	1	1				
	- 01	Марка нижняя		1	1			
А4	2 ГС 80.02.000	Марка верхняя	1	1				
	- 01	Марка верхняя		1	1			
А4	3 ГС 80.03.000	Затвор	1	1	1	1		
А4	4 26.058.ПВ.020.000	Подъемник одновинтовой с электроприводом груз 1 тс марки 13В	1	1			Серия 3.820.2-44	
		Подъемник одновинтовой с электроприводом груз 1 тс марки 1В			1	1	Серия 3.820.2-44	
			Лит.					
			Шифр	ГС 80-150Б	ГС 80-200Б	ГС 80-150Б	ГС 80-200Б	
			Изм.					
			Лист	ГС 80.00.000				Лист 3

Копировал

Формат А4

Инв. № год. Подл. и дата Взам. инв. № Инв. № дубл. Подл. и дата

Серия 3.820.2-43 Выпуск 5

Формат Зона Лист	Обозначение	Наименование	Кол. на исполнение ГС 80.00.000 -				Примечание	
			-	01	02	03		
		Детали						
А4	5 ГС 80.00.001	Лист монтажный	1	1				
	6	Стандартные изделия						
		Болт М12 x 35.46.02						
	7	ГОСТ 7796-70	4	4				
		Гайка М12.4.02						
	8	ГОСТ 5915-70	4	4				
		Шайба 12.65Г.02						
	9	ГОСТ 6402-70	4	4				
		Шайба 16.65Г.02						
	10	ГОСТ 6402-70			2	2		
		Шайба 16.04.02						
		ГОСТ 11371-78			2	2		
			Лит.					
			Шифр	ГС 80-150Б	ГС 80-200Б	ГС 80-150Б	ГС 80-200Б	
			Изм.					
			Лист	ГС 80.00.000				Лист 4

Копировал

Формат А4

97000'00'08 JJ

Листок Б
Перв. принята
Справ. №

Изм. №, дата, Лист, дата
Взят инв. № Инв. №, дата, Лист, дата

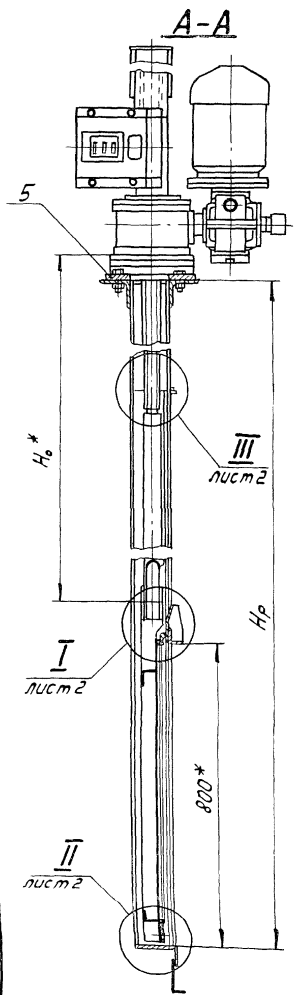


Рис. 1

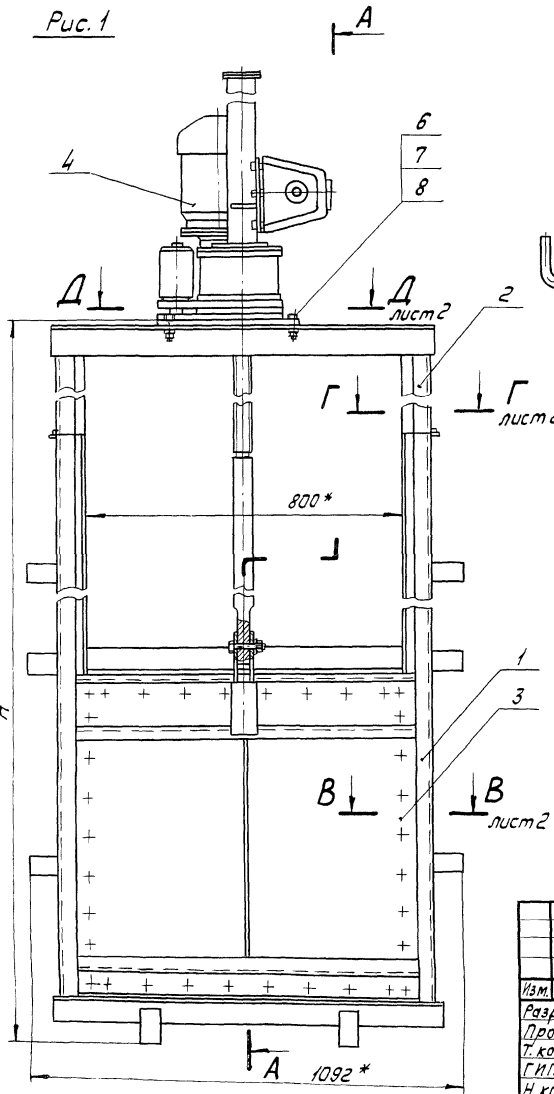
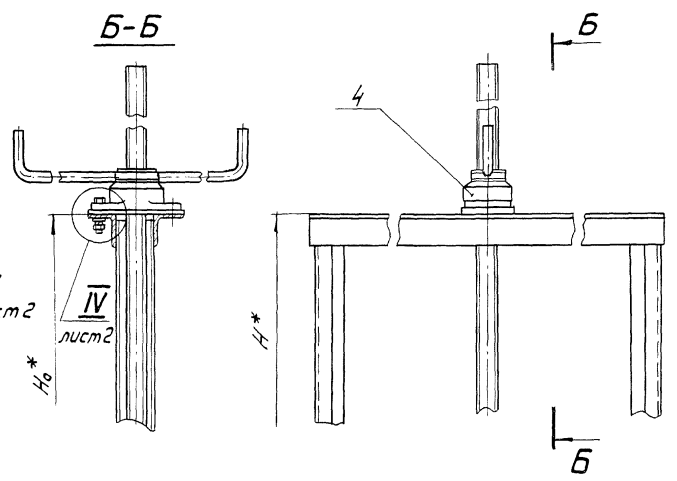


Рис. 2

Остальное - см. рис. 1



1. Сварка по ГОСТ 5264-80 электродами Э42 по ГОСТ 9467-75.
2. * Размеры для справок.
3. H_0 - расстояние от подшвы подъемника до оси проушины опущенного затвора.
4. Неуказанные технические требования по ТУ 33-163-84.

Таблицу исполнений см. лист 2.

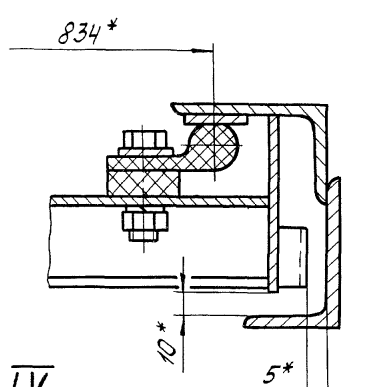
				ГС 80.00.000 СБ		
Изм. Лист	№ док. ум.	Подп.	Дата	Лит.	Масса	Масштаб
Разраб.	Шталялов	Ф.И.И.	1.06.84	А	см. табл. исполн.	-
Пров.	Тимошенко	И.И.И.	17.06.84			
Затвор ГС для отверстий 80x80 см				Лист 1	Листов 2	
Сборочный чертеж				Союзспроводхоз имени Е.Е. Алексеевского г. Москва		
Г.И.П.	Леванер	А.И.И.	01.06.84			
Н.контр.	Платунина	И.И.И.	11.06.84			
Утв.	Советов	А.И.И.	01.06.84			

Копировал

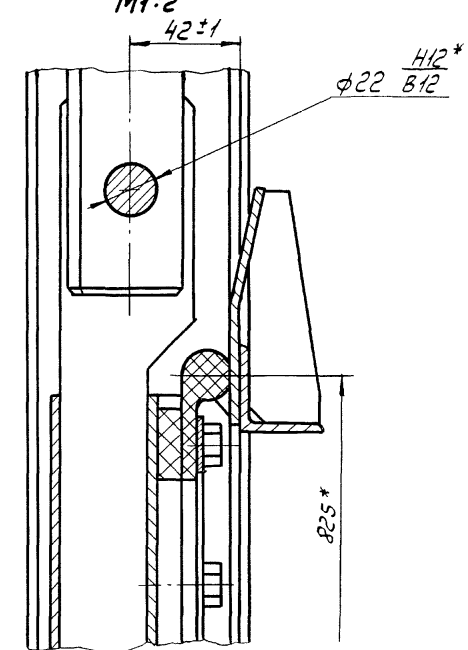
Формат А3

97 000 00 0831

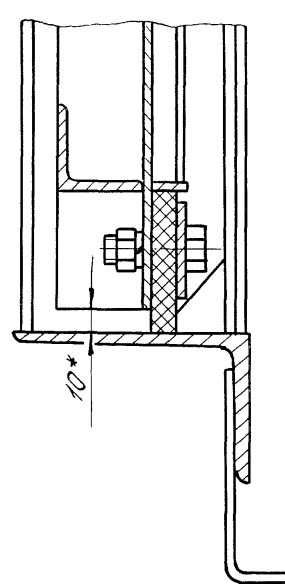
B-B лист 1
M1:2



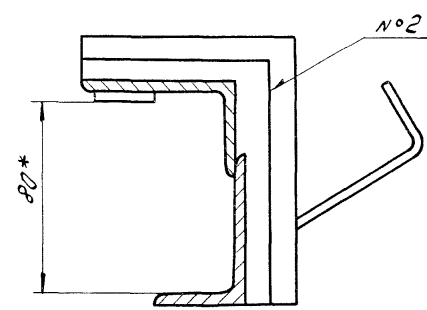
I лист 1
M1:2



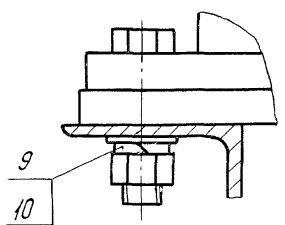
II лист 1
M1:2



Г-Г лист 1
M1:2

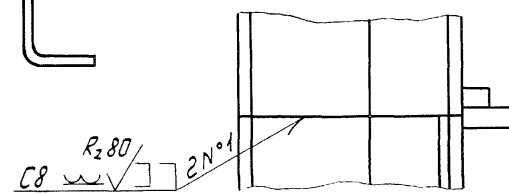


IV лист 1
M1:2

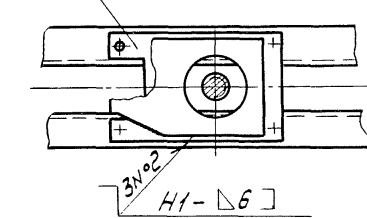


III лист 1
M1:2

Винт подъемника поз. 4 не показан



Д-Д лист 1



Обозначение	Рис.	Шифр	Напор, см	Размеры, мм			Марка подъемника	Масса, кг
				H*	H ₀ *	H _p		
ГС 80.00.000	1	ГС80-150э	150	2714	1756	2600±7	13В	206,7
-01	1	ГС80-200э	200	3214	2256	3100±7	13В	224,8
-02	2	ГС80-150р	150	2706	1700	2600±7	1В	156,5
-03	2	ГС80-200р	200	3206	2200	3100±7	1В	172,6

Изм.	Лист	№ докум.	Подп.	Дата
------	------	----------	-------	------

ГС 80.00.000 СБ

Лист
2

Копировал

Формат А3

Перв. примеч.

Справ. №

взаим. инв. №

инв. №

Изд. номер	Лист и дата	Взам. инв. №	Изд. №	Лист и дата
------------	-------------	--------------	--------	-------------

Наименование	Для исполнения ГС 80.00.000 -			Примечание
	01	02	03	
1				
2 ГС 80.00.000	Х	Х	Х	
3	Х	Х	Х	
4 ГС 80.01.000	Х	Х	Х	
5 ГС 80.02.000	Х	Х	Х	
6 ГС 80.03.000	Х	Х	Х	
7 ГС 80.03.100	Х	Х	Х	
8 ведомость спецификации подьемника				
9 одновинтового с электродвижением г.п. 1мс марки 138	Х			
10 25.058.ПВ.090.000 ВС				
11 ведомость спецификации подьемника				
12 одновинтового с ручным приводом г.п. 1мс марки 18				
13 25.058.ПВ.020.000 ВС	Х			

ГС 80.00.000 ВС			
Изм. Лист	№ док.им.	Подп.	Дата
Разраб.	Шаталов	Филатов	7.06.98
Проб.	Тимошенко	Александр	07.06.98
Тип	Певзнер	А.И.	
Н. контр.	Матушина	Л.В.	
Чтв.	Собелтов	Н.И.	11.06.98

Затвор ГС
для отверстий 80x80 см
в ведомости спецификации

Формат А4
Копировал

Серия З 820.2-43 Выпуск 5

Изд. номер	Лист и дата	Взам. инв. №	Изд. №	Лист и дата
------------	-------------	--------------	--------	-------------

Лист монтажный			Лист	Масса	Масштаб
Лист 5-ПН8 ГОСТ 19903-74 3 Ст 3пс 6 ГОСТ 14637-79			А	4	1:4
Копировал			Листов 1		
Копировал			Союзгипроробхоз имени Е.Е.Алексеевского г. Москва		
Формат А4					

Неуказанные предельные отклонения размеров $\pm \frac{IT14}{2}$

Выпуск 5

Серия 3.420.2.43

№, дата, лист, с. дата, 320, 12.12.1982, 10, 12.12.1982, 10, 12.12.1982, 10

№ п/п	Наименование	Код ОКП	Обозначение документа на поставку	Поставщик	Кол. на исполнение ГС 80.00.000 -										Примечание				
					-	01	02	03											
1																			
2	<u>Крепежные изделия</u>																		
3																			
4	Болт М12×35.46.02		ГОСТ 7798-70																
5	М12×40.46.02		ГОСТ 7796-70					4	4										
6	Гайка М12.4.02		ГОСТ 5915-70					34	34	34	34								
7	Шайба 12.65Г.02		ГОСТ 6402-70					38	38	34	34								
8	16.65Г.02							38	38	34	34								
9	16.04.02		ГОСТ 11371-78									2	2						
10																			
11																			
12																			
13			ведомость покупных изделий																
14			подъемника одновинтового с электроприводом																
15			г.п. 1тс марки 13В																
16			26.058.178.090.000 ВП					×	×										
17																			
18			ведомость покупных изделий																
19			подъемника одновинтового с ручным приводом																
20			г.п. 1тс марки 1В																
21			26.058.178.020.000 ВП									×	×						
22																			
23																			
24																			
25																			
26																			
27																			

Изм.	Лист	№ докум.	Подп.	Дата
Разраб.	Шатапов	Ф.Ш.чу		1.06.84
Проб.	Тимашенко	В.С.С		02.06.84
Г.И.П.	Певзнер	А.Г.ур		02.06.84
Н.контр.	Петушина	В.С.С		11.08.84
Утв.	Соболев	А.И.И		02.08.84

ГС 80.00.000 ВП

Затвор ГС
для отверстий 80×80 см

ведомость покупных изделий

Лит. Лист Листов
А 1 1
Соезгипроводхоз
имени Е.Е. Алексеевского
г. Москва

Копировал

Формат А3

Выпуск 5

Серия 3.820.2-43

Инв. № табл. Подп. и дата

Формат Зона	Лист	Обозначение	Наименование	Кол.	Приме- чание
			<u>Документация</u>		
А3		ГС 80.01.000 СБ	Сборочный чертеж		
			<u>Детали</u>		
А4	1	ГС 80.01.001	Пластина	2	
А4	2	ГС 80.01.002	Лист забральный	1	
А4	3	ГС 80.01.003	Ребра	1	
А4	4	ГС 80.01.004	Балка	1	
Б4	5	ГС 80.01.005	Порог		
			Б-100×63×6 ГОСТ 850-72 Уголок ВСтЗ псб ГОСТ 535-79		
			ℓ = (950 ± 1,2) мм	1	7,2 кг
Б4	6	ГС 80.01.006	Накладка		
			Б-24×25 ГОСТ 103-76 Полоса 08Х17Т-Б ГОСТ 5949-75		
			ℓ = (1696 ± 2) мм	2	2,7 кг
		<u>Переменные</u>	<u>данные для исполнений:</u>		
			<u>ГС 80.01.000</u>		
			<u>Детали</u>		
Б4	7	ГС 80.01.007	Стойка		
			Б-63×40×5 ГОСТ 7850-72 Уголок ВСтЗ псб ГОСТ 535-79		
			ℓ = (1696 ± 2) мм	4	26,5 кг

ГС 80.01.000

Марка нижняя

Копировал

Формат А4

Изм.	Лист	№ докум.	Подп.	Дата
Разраб.	Шаталов	ВШ/Л	1.06.84	
Проб.	Тимошенко	ВШ/Л	07.06.84	
ГИП	Певзнер	ВШ/Л	07.06.84	
Н. контр.	Платушина	ВШ/Л	11.06.84	
Утв.	Советов	ВШ/Л	07.06.84	

Лит.	Лист	Листов
А	1	2

Соезгипроводхоз
имени Е. Е. Алексеевского
г. Москва

9

Выпуск 5

Серия 3.820.2-43

Инв. № табл. Подп. и дата

Формат Зона	Лист	Обозначение	Наименование	Кол.	Приме- чание
Б4	8	ГС 80.01.008	Анкер		
			Б-2 4×50 ГОСТ 103-76 Полоса ВСтЗ псб ГОСТ 535-79		
			ℓ = (40 ± 0,5) мм	8	1,4 кг
			<u>ГС 80.01.000 - 01</u>		
			<u>Детали</u>		
Б4	7	ГС 80.01.009	Стойка		
			Б-63×40×5 ГОСТ 7850-72 Уголок ВСтЗ псб ГОСТ 535-79		
			ℓ = (2196 ± 2,2) мм	4	34,3 кг
Б4	8	ГС 80.01.008	Анкер		
			Б-2 4×50 ГОСТ 103-76 Полоса ВСтЗ псб ГОСТ 535-79		
			ℓ = (40 ± 0,5) мм	10	1,7 кг

ГС 80.01.000

Копировал

Формат А4

Лист
2

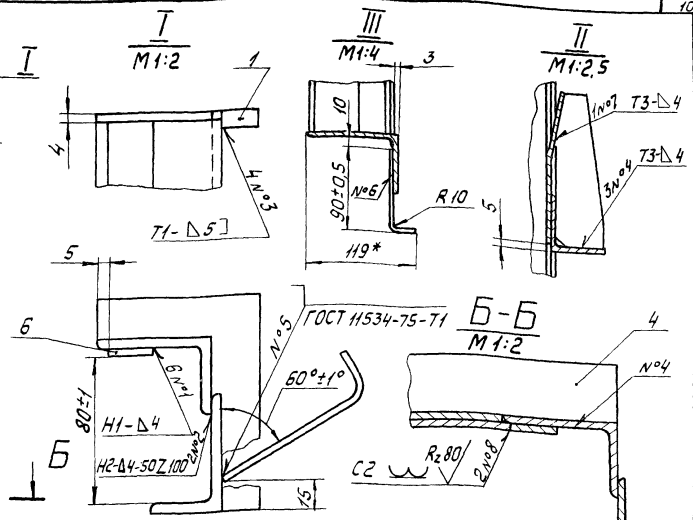
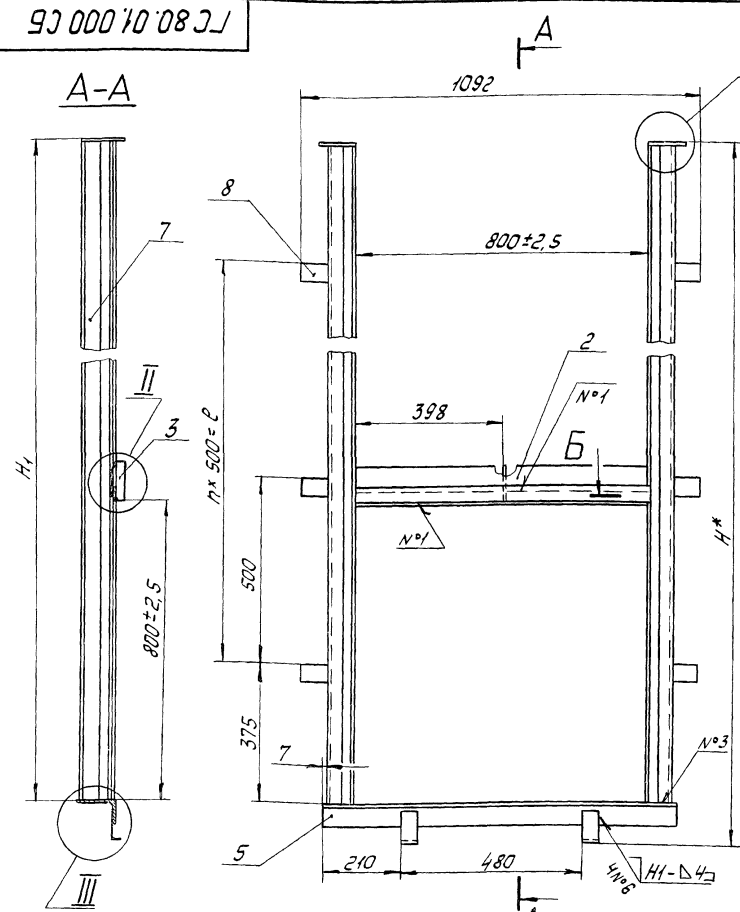
Г 80.01.000 СБ

Перв. примеч.

Строч. н.о

Взам. инв. н.о

Инв. н.о



Обозначение	Размеры, мм			n	Масса, кг
	H*	H ₁	ρ		
ГС 80.01.000	1806	1700±4	1000	2	42,9
-01	2306	2200±4	1500	3	51,0

- * Размеры для справок.
- Сварка по ГОСТ 5264-80 электродам Э42 ГОСТ 9467-75.
- Сварку швов №1, №7, №8 выполнить электродами ЭНОХ17Т ГОСТ 10052-75.

4. Шероховатость поверхности деталей, выполненных без чертежа, после обрезки $R_{a,100}$.

5. Неуказанные предельные отклонения размеров по $\pm IT16/2$.

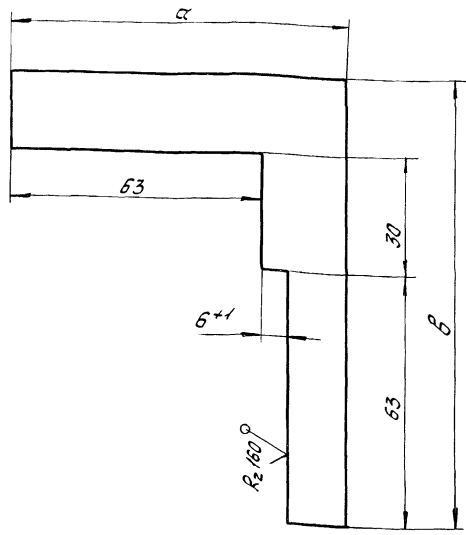
ГС 80.01.000 СБ					
Изм.	Лист	№ докум.	Подп.	Дата	Деталь
	А	Шаталов	В.И.	1975	Сварочный чертеж
		Прав.	Тимошенко		
		Т. контр.			
		ГИП	Певзнер		
		Н. контр.	Платунина		
		Учт.	Советов		

Копировал

Формат А3

ГС 80.01.001

(✓) (✓)



Размеры в мм

Обозначение	a	b	Масса, кг
ГС 80.01.001	90	115	0,3
-01	80	105	0,2

Неуказанные предельные отклонения размеров по $\pm \frac{IT14}{2}$.

ГС 80.01.001

Пластина

Лист	Масса	Масштаб
A	см. табл.	-

Лист Листов 1

Б-ПН8 ГОСТ 19903-74
В СтЭпсБ ГОСТ 4637-79
Союзгипроводхоз
имени Е. Е. Алексеевского
г. Москва

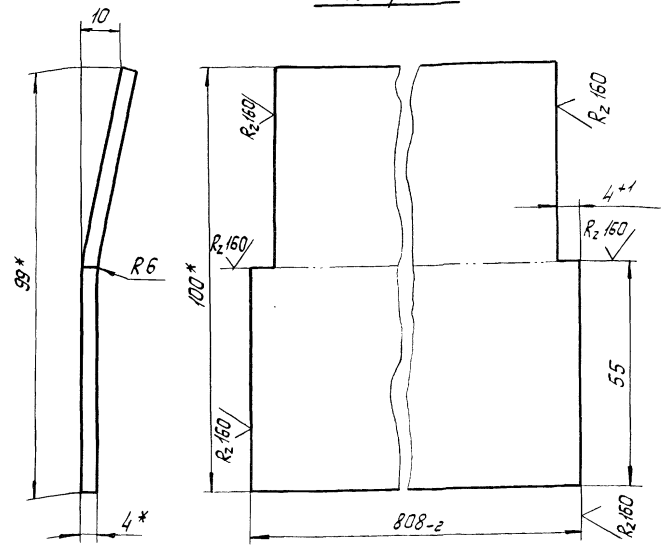
Копировал

Формат А4

ГС 80.01.002

(✓) (✓)

Развертка



- * Размеры для справок.
- Неуказанные предельные отклонения размеров по $\pm \frac{IT14}{2}$.

ГС 80.01.002

Лист забральный

Лист	Листов	Масштаб
A	2,5	1:1

Лист Листов 1

Б-24х100 ГОСТ 103-76
Полоса 08Х17Т-Б ГОСТ 5949-75
Союзгипроводхоз
имени Е. Е. Алексеевского
г. Москва

Копировал

Формат А4

Выпуск 5

Серия 3.850.2-43

Перв. пример

Справ. №

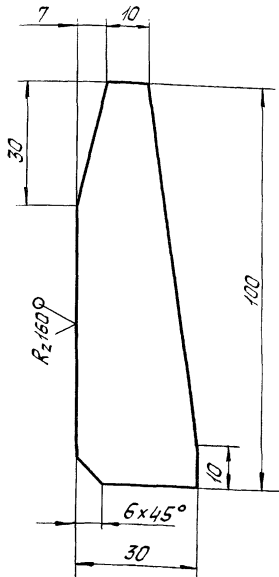
Взам. инв. № / Инв. № в з/б / Подл. и дата

Подл. и дата

Исполн.

ГС 80.01.003

✓(✓)



Предельные отклонения размеров по $\pm \frac{IT14}{2}$.

ГС 80.01.003

Ребро

Лит. Масса Масштаб

А 0,1 1:1

Лист Листов /

Безэсэстробойки
Имени Е.Е. Алексеевского
г. МоскваЕ.Пили ГИСТ 2003 г.
Лист ВСтЗ пс Б ГОСТ 14637-79

Изм.	Лист	Исполнит.	Подл.	Дата
Разр.	Шаталов	В.М.Шаталов	1.06.89	
Пров.	Тимошенко	В.И.Тимошенко	17.06.89	
Т.контр.	Левзнер	А.И.Левзнер	07.06.89	

12

ГС 80.01.004

✓(✓)

Выпуск 5

Серия 3.850.2-43

Перв. пример

Справ. №

Взам. инв. № / Инв. № в з/б / Подл. и дата

Подл. и дата

Исполн.

ГС 80.01.004

Балка

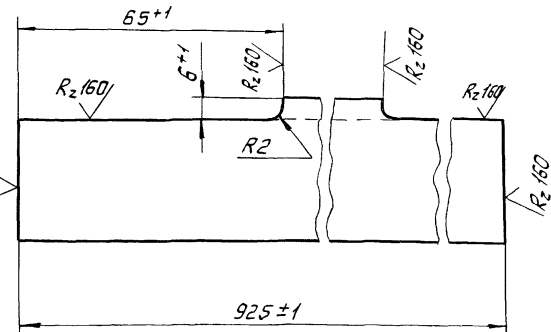
Лит. Масса Масштаб

А 1,9 1:1

Лист Листов /

Союзгипрострой
Имени Е.Е. Алексеевского
г. Москва

Изм.	Лист	Исполнит.	Подл.	Дата
Разр.	Шаталов	В.М.Шаталов	1.06.89	
Пров.	Тимошенко	В.И.Тимошенко	17.06.89	
Т.контр.	Левзнер	А.И.Левзнер	07.06.89	

Б-36x36x4 ГОСТ 8509-72
Угелок ВСтЗ пс Б ГОСТ 535-79

Изм.	Лист	Исполнит.	Подл.	Дата
Разр.	Шаталов	В.М.Шаталов	1.06.89	
Пров.	Тимошенко	В.И.Тимошенко	17.06.89	
Т.контр.	Левзнер	А.И.Левзнер	07.06.89	

Выпуск 5
Серия 3.820.2-43

Изм. листы, Листы и дата
Листы и дата
Листы и дата
Листы и дата
Листы и дата
Листы и дата

Формат Зона	Лист	Обозначение	Наименование	кол.	Примечание
			<u>Документация</u>		
А3		ГС 80.02.000 СБ	Сварочный чертеж		
			<u>Детали</u>		
А4	1	ГС 80.01.001-01	Пластина	2	
Б4	2	ГС 80.02.001	Стойка		
			Уголок 6-63×40×5 ГОСТ 8510-72		
			Уголок ВСтЗпсБ ГОСТ 535-79		
			$R = (895 \pm 1) \text{ мм}$	4	14,0 кг
		<u>Переменные данные для исполнений:</u>			
		ГС 80.02.000			
			<u>Детали</u>		
Б4	3	ГС 80.02.002	Ригель		
			Уголок 6-75×75×6 ГОСТ 8509-72		
			Уголок ВСтЗпсБ ГОСТ 535-79		
			$R = (950 \pm 1) \text{ мм}$	2	12,8 кг
		ГС 80.02.000-01			
			<u>Детали</u>		
А4	3	ГС 80.02.003	Ригель	2	
		ГС 80.02.000			
Изм. лист	№ докум.	Подп.	Дата	Лист	Листов
Разраб. Шаталов	ВШ.10.1	7.06.84		А1	1
Проб. Тимошенко	ТМ.10.1	7.06.84			
СНП. Левзнер	Л.10.1	7.06.84			
Н. контр. Платинина	П.10.1	7.06.84			
Утв. Советов	С.10.1	7.06.84			
Марка верхняя				Союзгипроробкоз имени Е.Е.Алексеевского г. Москва	
Капировал				Формат А4	

Г 80.02.003

✓ (✓)

1. * Размер для справок.

2. Неуказанные предельные отклонения размеров: отверстий по Н14, остальных $\pm \frac{IT14}{2}$.

ГС 80.02.003

Ригель

Изм. лист	№ докум.	Подп.	Дата	Лит.	Масса	Масштаб
Разраб. Шаталов	ВШ.10.1	7.06.84		А	6,4	1:2
Проб. Тимошенко	ТМ.10.1	7.06.84				
СНП. Левзнер	Л.10.1	7.06.84				
Н. контр. Платинина	П.10.1	7.06.84				
Утв. Советов	С.10.1	7.06.84				

Лист Листов 1

Уголок 6-75×75×6 ГОСТ 8509-72
ВСтЗпсБ ГОСТ 535-79

Союзгипроробкоз
имени Е.Е.Алексеевского
г. Москва

Капировал

Формат А4

Выпуск 5
Серия 3.820.2-43
Листы и дата
Листы и дата
Листы и дата
Листы и дата
Листы и дата

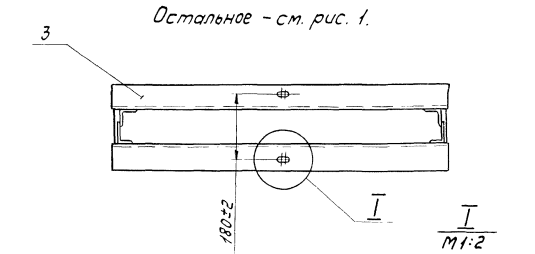
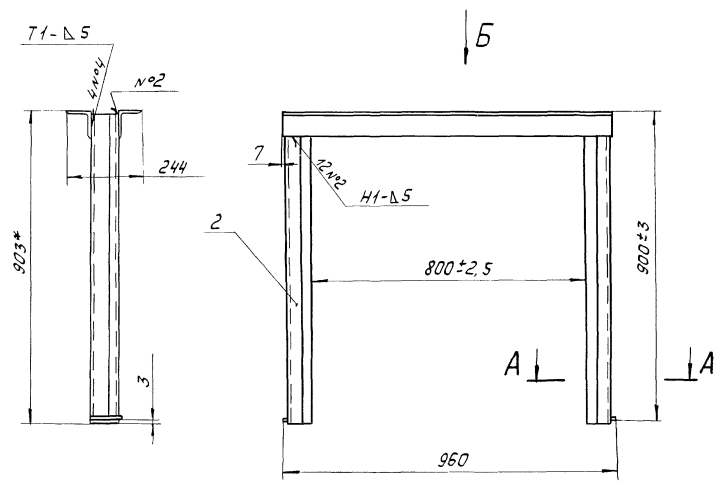
ГЦ 80.02.000 СБ

Рис. 1

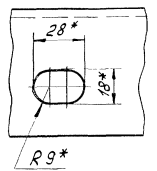
Рис. 2

Выпуск 5
Серия ЭЭЭЭ 2-43
Справ. №

Имя, фамилия, Подп. и дата
Взам. инв. № Инв. № подл. Подп. и дата

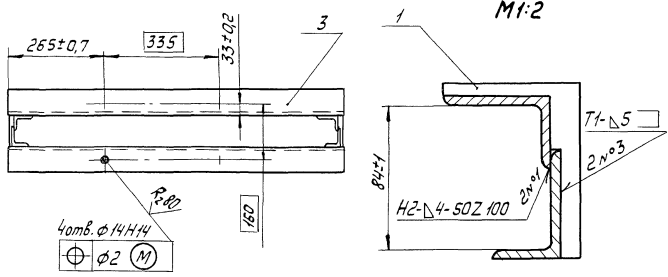


Обозначение	Рис.
ГЦ 80.02.000	1
-01	2



Вид Б

A-A
M1:2



- * Размеры для справок.
- Сварка по ГОСТ 5264-80 электродами Э42 ГОСТ 9467-75.
- Неуказанные предельные отклонения размеров по $\pm \frac{IT}{2}$.
- Шероховатость поверхности деталей, выполненных без чертежа, после обрезки R_{z160} .

ГЦ 80.02.000 СБ				Лист	Масса	Масштаб
Марка верхняя Сборочный чертеж				A	27,2	1:10
				Лист		
Изм. Лист № док. Подп. Дата Разраб. Шатапов В.И.ч.ч. 1.06.81 Пров. Тимошенко В.И.ч.ч.ч. Т. контр. Г.И.П. Певзнер А.Б.ч.ч.ч. Н.контр. Платушныч В.В.ч.ч.ч. Чтв. Советов А.И.ч.ч.ч.ч.				Союзгипроавток имени Е.Е.Алексеевского г.Москва		

Копировал

Формат А3

Выпуск 5

Серия 3.820.2-43

Взам. инв. №

Подп. и дата

Инв. № подл.

Формат листа	Лист	Обозначение	Наименование	кол.	Приме- чание
			<u>Документация</u>		
A3		ГС 80.03.000 СБ	Сборочный чертеж		
			<u>Сборочные единицы</u>		
A4	1	ГС 80.03.100	Металлоконструкция	1	
			<u>Детали</u>		
A4	2	ГС 80.03.001	Накладка	1	
	3	-01	Накладка	1	
A4	4	ГС 80.03.002	Накладка	2	
A4	5	ГС 80.03.003	Уплотнение	1	
	6	-01	Уплотнение	1	
	7	-02	Уплотнение	1	
B4	8	ГС 80.03.004	Уплотнение		
			Пластина I, лист ТМКЩ-С		
			10×30×810 ГОСТ 7338-77	2	0,8 кг
B4	9	ГС 80.03.005	Уплотнение		
			Пластина I, лист ТМКЩ-С		
			10×30×744 ГОСТ 7338-77	1	0,4 кг
B4	10	ГС 80.03.006	Уплотнение		
			Пластина I, лист ТМКЩ-С		
			10×60×744 ГОСТ 7338-77	1	0,7 кг

ГС 80.03.000

Изм.	Лист	№ докум.	Подп.	Дата
Разраб.	Штапов	Филипп	10.6.84	
Проб.	Тимошенко	Филипп	10.6.84	
ГИП	Левинер	г. Моск	10.6.84	
Н. контр.	Платина	г. Моск	10.6.84	
Упр.	Светлов	А. М.	10.6.84	

Затвор

Лит. Лист Листов
А 1 1 2
Сонэзгипроводхоз
имени Е. Е. Алексеевского
г. Москва

Копировал

Формат А4

Выпуск 5

Серия 3.820.2-43

Взам. инв. №

Подп. и дата

Инв. № подл.

Формат листа	Лист	Обозначение	Наименование	кол.	Приме- чание
			<u>Стандартные изделия</u>		
	11		Болт М12×40.46.02		
			ГОСТ 7796-70	34	
	12		Гайка М12.4.02		
			ГОСТ 5915-70	34	
	13		Шайба 12.65Г.02		
			ГОСТ 6402-70	34	

ГС 80.03.000

Изм.	Лист	№ докум.	Подп.	Дата
------	------	----------	-------	------

Лист
2

Копировал

Формат А4

ГС 80.03.000 СБ

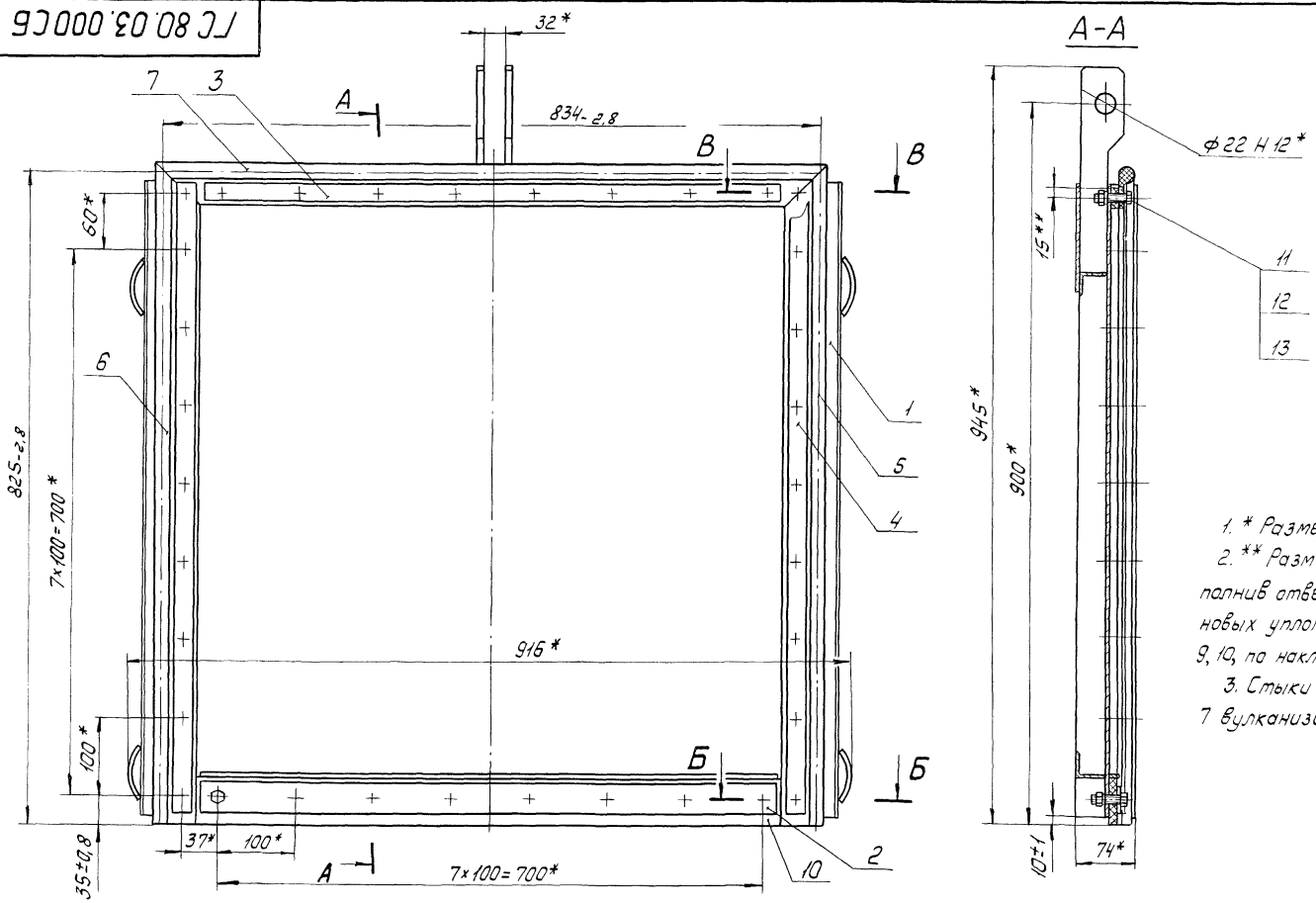
Лист. прилож.

Сред. №

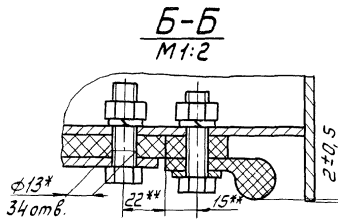
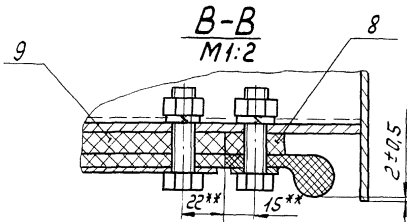
Лист. и дата

Взам. инв. №, Инв. № ДУ, Ин. №

Лист. и дата



- 1. * Размеры для справок.
- 2. ** Размеры выдержать, выпилить отверстия $\phi 13$ в резиновых уплотнениях поз. 5, 6, 7, 8, 9, 10, на накладках поз. 2, 3, 4.
- 3. Стыки уплотнений поз. 5, 6, 7 вулканизировать.



Изм.	Лист	№ док. к	Подп.	Дата
Разраб.	Шатапов	В.И.	10.06.84	
Проб.	Тимошенко	В.И.	10.06.84	
Т. контр.				
ГИП	Певзнер	А.И.	07.06.84	
Н. контр.	Платунина	В.В.	11.08.85	
Утв.	Советов	А.И.	07.06.84	

ГС 80.03.000 СБ

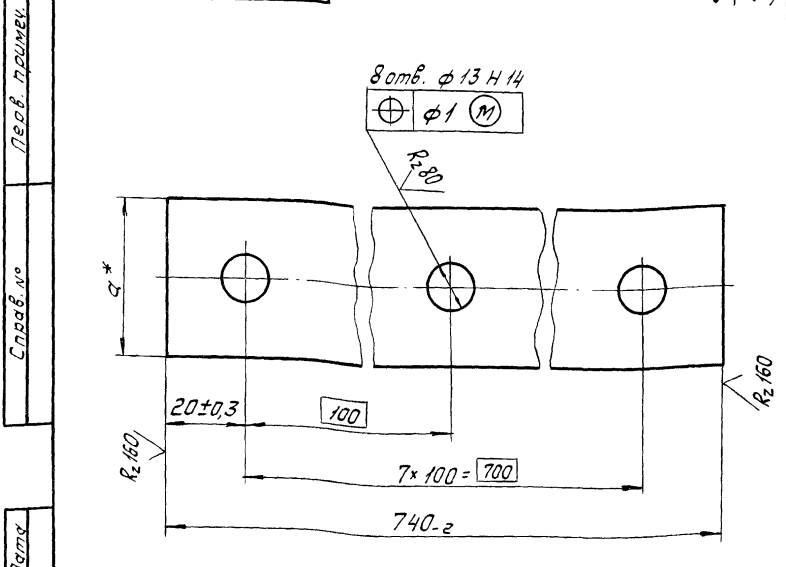
Затвор
Сборочный чертеж

Лит.	Масса	Масштаб
A	40,3	1:5
Лист		Листов 1
Союзгипроводхоз Имени Е.Е.Алексеевского г. Москва		

Копировал

Формат А3

ГР 80.03.001

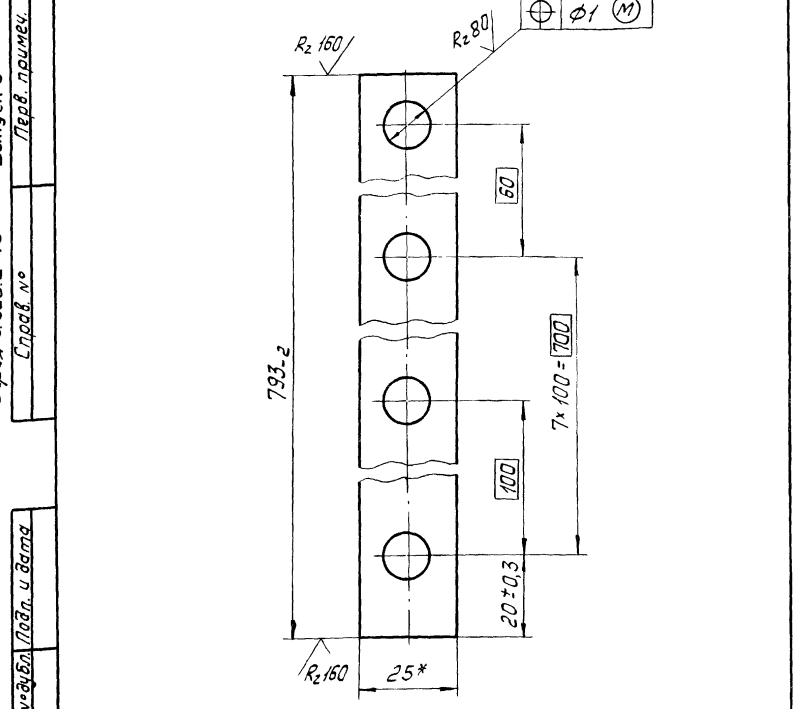


Обозначение	а*, мм	Масса, кг	Материал
ГР 80.03.001	40	0,9	Полоса Б-24х40 ГОСТ 103-76 ВСтЗпсБ ГОСТ 535-79
-01	25	0,4	Лента 3х25ВСтЗпс ГОСТ 6009-74

* Размер для справок.

ГР 80.03.001			
Изм. Лист	№ док. ум.	Подп.	Дата
Разраб.	Шаталов	З. Шаталов	7.06.88
Проб.	Тимошенко	В. Тимошенко	07.06.88
Т. контр.			
И. контр.	Платунин	А. Платунин	08.06.88
Утв.	Левинер	Л. Левинер	08.06.88
Накладка		Лист	Листов 1
См. таблицу Союзгипроводхоз имени Е.Е. Алексеевского г. Москва			
Копировал		Фармат А 4	

ГР 80.03.002



* Размер для справок.

ГР 80.03.002			
Изм. Лист	№ док. ум.	Подп.	Дата
Разраб.	Шаталов	З. Шаталов	7.06.88
Проб.	Тимошенко	В. Тимошенко	07.06.88
Т. контр.			
И. контр.	Платунин	А. Платунин	08.06.88
Утв.	Левинер	Л. Левинер	08.06.88
Накладка		Лист	Листов 1
См. таблицу Союзгипроводхоз имени Е.Е. Алексеевского г. Москва			
Копировал		Фармат А 4	

серия 80.03.003

Г 80 03 003

Рис. 1

ГС 80.03.003 - изображена
 ГС 80.03.003-01 - зеркальное отражение

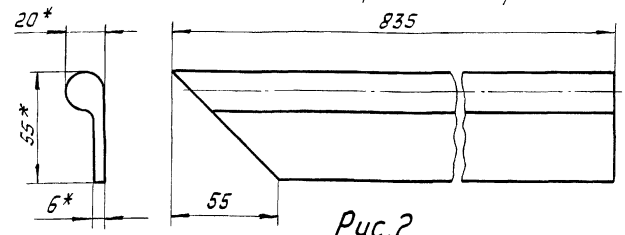
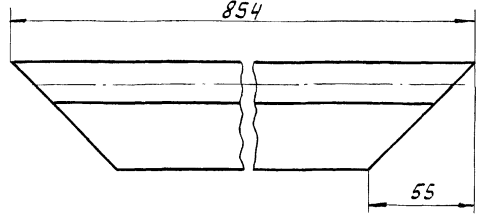


Рис. 2

Остальное - см. рис. 1



Обозначение	Рис.
ГС 80.03.003	1
-01	1
-02	2

* Размеры для справок.

ГС 80.03.003

Уплотнение

Резина тип ИБ
 ТУ 38-105 417-83

Лит.	Масса	Масштаб
А	0,5	1:2
Лист		Листов 1

Союзгипроводхоз
 имени Е.Е. Алексеевского
 г. Москва

Копировал

Формат А4

Формат листа	Поз.	Обозначение	Наименование	Кол.	Примечание
			Документация		
А3		ГС 80.03.100 СБ	Сборочный чертеж		
			Детали		
А4	1	ГС 80.03.101	Обшивка	1	
А4	2	ГС 80.03.102	Отбой	4	
А4	3	ГС 80.03.103	Ребро	1	
А4	4	ГС 80.03.104	Подвеска	2	
Б4	5	ГС 80.03.105	Ригель		
			Уголок 5-35x35x4 ГОСТ 8809-72		
			ВСтЗпс 6 ГОСТ 535-79		
			$R = (877 - 1) \text{ мм}$	2	3,8 кг
Б4	6	ГС 80.03.106	Упор		
			Полоса 5-24x12 ГОСТ 103-76		
			ВСтЗпс 6 ГОСТ 535-79		
			$R = (740 \pm 1) \text{ мм}$	1	0,3 кг
Б4	7	ГС 80.03.107	Накладка		
			Полоса 5-24x70 ГОСТ 103-76		
			ВСтЗпс 6 ГОСТ 535-79		
			$R = (140 \pm 0,5) \text{ мм}$	1	0,3 кг
Б4	8	ГС 80.03.108	Ребра торцевое		
			Лист 5-ПН4 ГОСТ 19903-74		
			ВСтЗпс 6 ГОСТ 4637-79		
			$(805 - 2,8) \times (74 - 2) \text{ мм}$	2	3,8 кг

Серия г.80.2-43 Выпуск Б

Изм. Лист Дата Инв. № док. Лист и дата

ГС 80.03.100

Изм.	Лист	№ док.	Подп.	Дата
Разраб.	Шаталов	ВШ/А	07.06.84	
Пров.	Тимошенко	Л/И	07.06.84	
Г.И.П.	Леванер	Л/И	07.06.84	
Н.контр.	Патункина	Л/И	07.06.84	
Утв.	Савельев	Л/И	07.06.84	

Металлоконструкция

Лит.	Лист	Листов
А	1	1

Союзгипроводхоз
 имени Е.Е. Алексеевского
 г. Москва

Копировал

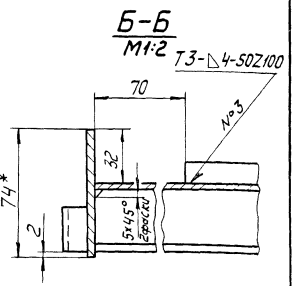
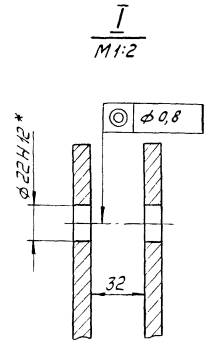
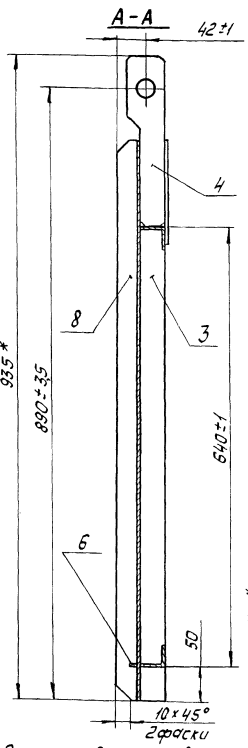
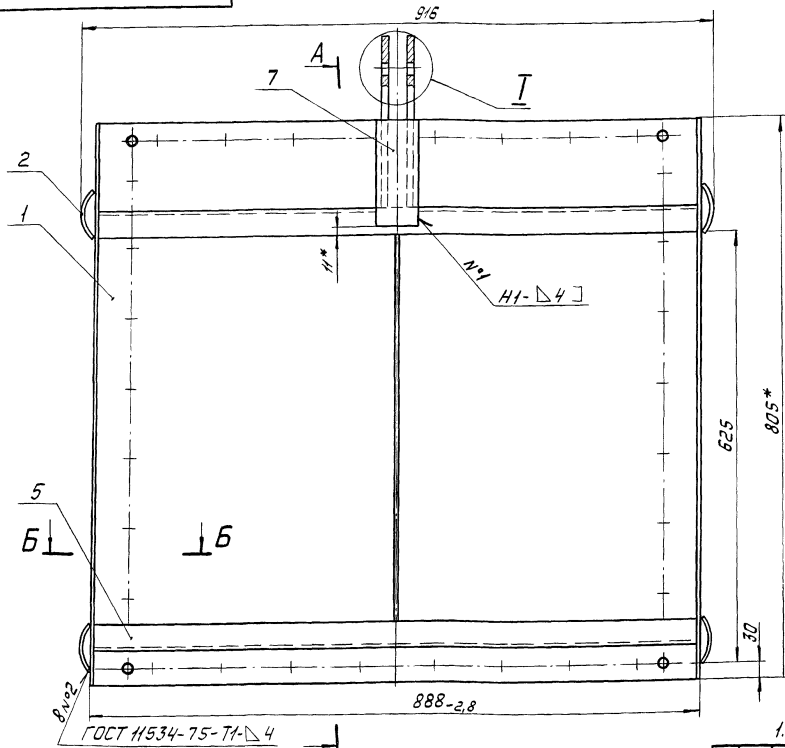
Формат А4

Г 80.03.100 СБ

Справ. №

Изм. лист №

Изм. лист №



1. * Размеры для справок.

2. Сварка по ГОСТ 5264-80 электродами Э42 ГОСТ 9467-75.
3. Сварку вести швом Т1-Δ4 на контуру прилегания деталей, кроме швов, указанных на чертеже.
4. Шероховатость поверхности деталей, выполненных без чертежа, после обрезки $R_{a,0.2}$.
5. Неуказанные предельные отклонения размеров по $\pm IT16$.

Г С 80.03.100 СБ

Изм. лист	№ докум.	Подп.	Дата	Металлоконструкция Сборочный чертеж	Лист	Масса	Масштаб
Разраб.	Штаблов	Штаблов	Т.О.М.		A	32,6	1:5
Пров.	Тимошенко	Тимошенко	12.08.88		Союзгипроавтокот имени Е.Е.Александровского г. Москва		
Т. контр.					Лист	Листов 1	
ГИП	Певзнер	А. Дум	08.06.88	Копирвал Формат Р3			
Н. контр.	Платушица	А. Дум	11.06.88				
Утв.	Савельев	А. Дум	02.08.88				

ГС 80.03.101

Выпуск 3
Серия 3.820.2-43
Справ. №

Взам. инв. № Инв. № дубль. Подп. и дата

ГС 80.03.101

Обшивка

Лист	Масса	Масштаб
A	22,1	1:10

Лист Листов 1
Б-ПН4 ГОСТ 19903-74
Союзгипроравдхоз
имени Е.Е. Алексеевского
г. Москва

ГС 80.03.102

R_z 160
✓ (✓)

Выпуск 5
Серия 3.820.2-43
Справ. №

Взам. инв. № Инв. № дубль. Подп. и дата

ГС 80.03.102

Отбой

Лист	Масса	Масштаб
A	0,1	1:1

Лист Листов 1
Б-ПН4 ГОСТ 19903-74
ВСт 3 пс 6 ГОСТ 14637-79

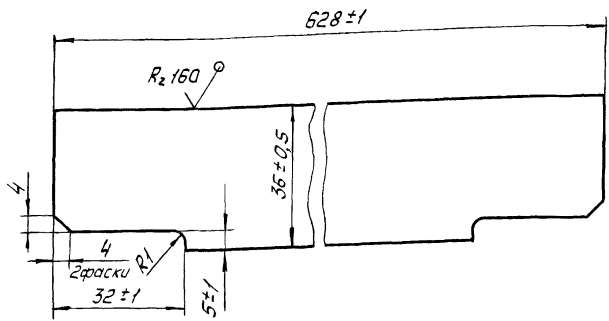
Лист	Масса	Масштаб
A	0,1	1:1

Лист Листов 1
Союзгипроравдхоз
имени Е.Е. Алексеевского
г. Москва

1.* Размер для справок.
2. Неуказанные предельные отклонения размеров по $\pm \frac{IT14}{2}$.

ГС 80.03.103

(✓) A



ГС 80.03.103

Ребро

Лит. Масса Масштаб

A 0,7 1:1

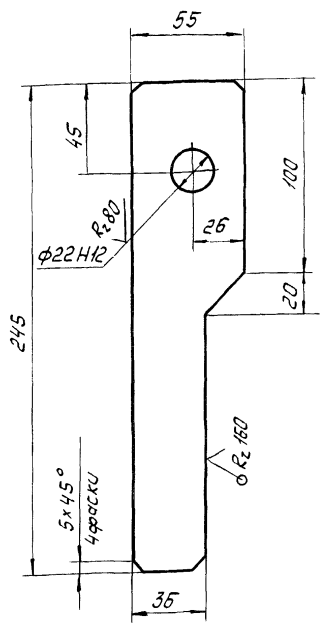
Лист Листов 1

Б-ПН4 ГОСТ 19903-74
Союзгипроводхоз
имени Е.Е.Алексеевского
г. Москва

Лист В СтЗпсб ГОСТ 14637-79
Копировал Формат А4

ГС 80.03.104

(✓) A



Неуказанные предельные отклонения размеров по $\pm \frac{IT14}{2}$

ГС 80.03.104

Подвеска

Лит. Масса Масштаб

A 0,6 1:2

Лист Листов 1

Б-ПН8 ГОСТ 19903-74
Союзгипроводхоз
имени Е.Е.Алексеевского
г. Москва

Лист В СтЗпсб ГОСТ 14637-79
Копировал Формат А4

Стрел. примеч.

Справ. №

Взам. инв. № Инв. № 03/03

Изм. № Лист

Изм.	Лист	№ док-м	Подп.	Дата
Разработ.	Шатапов	01.11.74	7.06.84	
Проект.	Тимошенко	01.11.74	07.06.84	
Т. контр.				
Н. контр.	Платунина			
Чтв.	Певзнер			

Выпуск 5

Стрел. примеч.

Справ. №

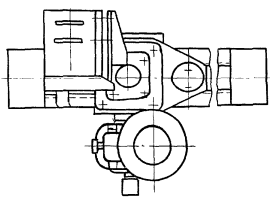
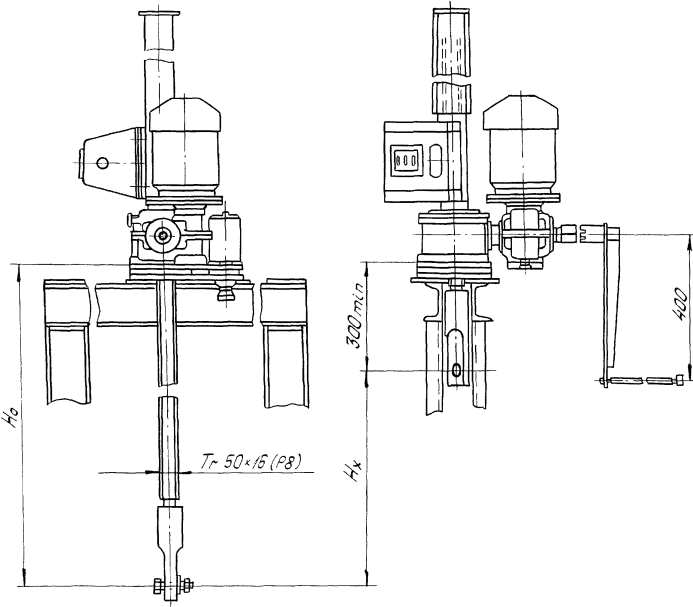
Взам. инв. № Инв. № 03/03

Изм.	Лист	№ док-м	Подп.	Дата
Разработ.	Шатапов	01.11.74	7.06.84	
Проект.	Тимошенко	01.11.74	07.06.84	
Т. контр.				
Н. контр.	Платунина			
Чтв.	Певзнер			

НЛ 000 70 08 JJ

Выпуск 2
Серия ЭВЭД.Р-43
Спец.в. №

Имя автора
Имя, отчество
Имя, фамилия
Подп. и дата
Имя, отчество
Подп. и дата



Техническая характеристика

Таблица 1

Резьба грузовой винта	Усилие, тс	№ ношб, м	Электродвигатель управления	Станция управления электродвигателя	Усилие на рукоятке при T, кс	Время подъема на 1 м, мин
Tr 50x16 (P8)	1	2,93	п-320 ⁰⁸ / _{мин} №0,4кВт	ЯАВ5401-2174У1	6	8

Данные на заказ по затвору

Таблица 2

Наименование	На исполн. ГС 80.00.000-		
	-	01	
Усилие посадочное потребное, тс	Пз	0,48	0,71
Усилие регулировки грузового реле, тс	Р	0,48	0,71
Расстояние от подошвы подъемника до оси опущенного затвора, м	Н0	1,756	2,256
Полный ход затвора, м	Нх	0,85	0,85
Датчик ДПМ1. Шаг грузового винта	Р	8	8
Теоретическая масса подъемника, кг	Q	92	102

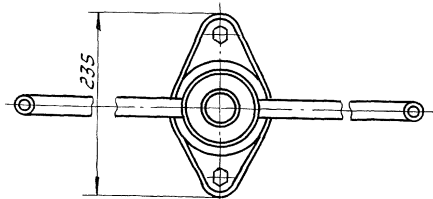
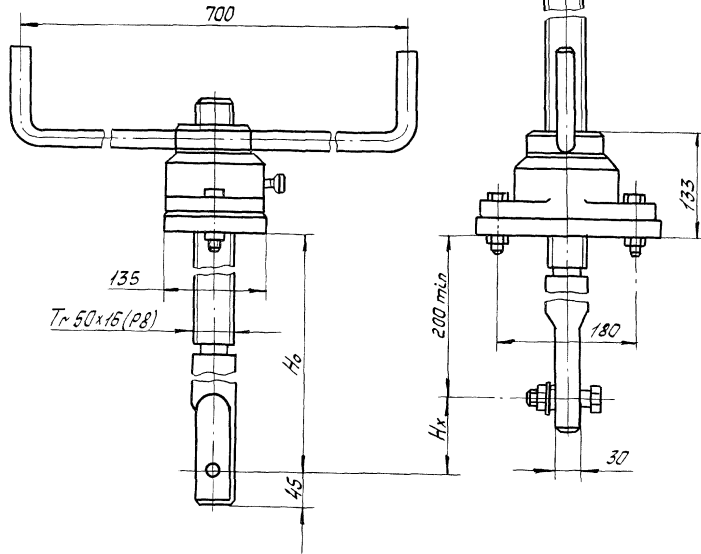
ГС 80.04.000 ГЧ

Изм.	Лист	№ докум.	Подп.	Дата	Подъемник одновинтовой с электроприводом грузоподъемностью 1 тс марки ЭВЭД Габаритный чертеж	Лист	Масса	Масштаб
Разраб.	Шаталов	1.04.88	Шаталов	1.04.88		А	см.	табл. 2
Проб.	Тимошенко	1.04.88	Тимошенко	1.04.88				
Т. контр.						Лист		Листов 1
ГИП	Певзнер	1.04.88	Певзнер	1.04.88		Союзгипроводхоз имени Е.Е. Алексеевского г. Москва		
Н. контр.	Платушка	1.04.88	Платушка	1.04.88				
Утв.	Советов	1.04.88	Советов	1.04.88				

Копировал

Формат А3

ГЧ 000 05 08 01



Техническая характеристика

Таблица 1

Резьба грузового винта	Исполн. 2Б 058 ПВД0.000 Подъем, посадка и дажим на шарико- подшипнике		Но наиб., м	Усилие на ру- коятке при Т, м	Время подъема затвора на 1м, мин
	Усилие, тс				
	Тяговое Т	Посадочное П			
Т-50x16 (Р8)	1,0	1,0	2,9	2,0	2,5

Данные на заказ по затвору

Таблица 2

Наименование	На исполн. ГС 80. 05. 000 -		
	—	01	
Усилие посадки потребное, тс	Пз	0,48	0,71
Расстояние от подшвы подъем- ника до оси опущенного затвора, м	Но	1,756	2,256
Полный ход затвора, м	Нх	0,85	0,85
Теоретическая масса подъемника, кг	Q	46	54

ГС 80. 05. 000 ГЧ

Изм.	Лист	№ докум.	Подп.	Дата	Подъемник одновинтовой ручным приводом грузо- подъемностью 1тс марки 1В Габаритный чертеж	Лит.	Масса	Масштаб
Разроб.	Шатапов	Филипп	7 мая	7 мая		А	см. табл. 2	—
Пров.	Тимошенко	Алиев	17 мая	17 мая		Лист	Листов 1	
Т. контр.	Левинер	И. Нур	19 мая	19 мая		Санэпидробоудкз имени Е. Е. Алексеевского г. Москва		
Н. контр.	Платунина	Сидор	16 мая	16 мая				
Утв.	Савельев	А. Ивченко	07.06.59	07.06.59				

Капуравал

Формат А3

Справка №

И. № заказа, Подп. и дата, Взам. инв. № (инв. № докум.), Подп. и дата

Перед. примеч.