

ТИПОВАЯ ДОКУМЕНТАЦИЯ НА КОНСТРУКЦИИ, ИЗДЕЛИЯ И УЗЛЫ ЗДАНИЙ И СООРУЖЕНИЙ

СЕРИЯ 7.820—4

ЗАТВОРЫ ПЛОСКИЕ КОЛЕСНЫЕ ГЛУБИННЫЕ ДЛЯ ОТВЕРСТИЙ ДИАМЕТРОМ 1,0; 1,2 И 1,4 М ПРИ НАПОРЕ ОТ 6 ДО 12 М

Выпуск 1

Затворы для перекрытия отверстий с напорной и безнапорной стороны
диаметром 1,0 м при напоре 6 м

ТИПОВАЯ ДОКУМЕНТАЦИЯ НА КОНСТРУКЦИИ, ИЗДЕЛИЯ И УЗЛЫ ЗДАНИЙ И СООРУЖЕНИЙ

СЕРИЯ 7.820—4

ЗАТВОРЫ ПЛОСКИЕ КОЛЕСНЫЕ ГЛУБИННЫЕ ДЛЯ ОТВЕРСТИЙ ДИАМЕТРОМ 1,0; 1,2 И 1,4 М ПРИ НАПОРЕ ОТ 6 ДО 12 М

Выпуск 1

Затворы для перекрытия отверстий с напорной и безнапорной стороны
диаметром 1,0 м при напоре 6 м

Разработана
институтом «Ленгипроводхоз»
Главнечерноземводстроя
Минводхоза СССР

Утверждена и введена
в действие с 01.06.88 г.
Минводхозом СССР
Протокол № 563 от 30.11.87 г.

Главный инженер института

Главный инженер проекта



В. Н. Кузнецов

С. А. Гитин

Содержание

Обозначение	Наименование	Стр.
7.820-4-кмо10.000	Затворы плоские колесные эллиптические для отверстий диаметром 10 мм при напоре 6м	4
7.820-4-кмо10.000 СБ	Затворы плоские колесные эллиптические для отверстий диаметром 10 мм при напоре 6м Сборочный чертеж	5, 6
7.820-4-кмо10.000 ВС	Затворы плоские колесные эллиптические для отверстий диаметром 10 мм при напоре 6м Ведомость спецификаций	7
7.820-4-кмо10.000 ВП	Затворы плоские колесные эллиптические для отверстий диаметром 10 мм при напоре 6м Ведомость покупных изделий	8
7.820-4-кмо10.000 ВМ	Затворы плоские колесные эллиптические для отверстий диаметром 10 мм при напоре 6м Ведомость металлоконструкций по видам профилей	9
7.820-4-кмо11.000	Закладные части	10
7.820-4-кмо11.000 СБ	Закладные части Сборочный чертеж	11, 12
7.820-4-кмо11.001	Стойка	13
7.820-4-кмо11.002	Ребро	13
7.820-4-кмо11.003	Янкер	14
7.820-4-кмо11.004	Янкер	14
7.820-4-кмо11.005	Пароз	15
7.820-4-кмо12.001	Стойка	15
7.820-4-кмо12.000	Затвор	16

Обозначение	Наименование	Стр.
7.820-4-кмо12.000 СБ	Затвор. Сборочный чертеж	17, 18
7.820-4-кмо12.100	Металлоконструкция	19
7.820-4-кмо12.100 СБ	Металлоконструкция Сборочный чертеж	20, 21
7.820-4-кмо12.101	Обшивка	22
7.820-4-кмо12.102	Лист	22
7.820-4-кмо12.103	Накладка	23
7.820-4-кмо12.104	Накладка	23
7.820-4-кмо12.105	Ригель	24
7.820-4-кмо12.106	Проушина	24
7.820-4-кмо12.107	Швеллер	25
7.820-4-кмо12.108	Проушина	25
7.820-4-кмо12.109	Упир	26
7.820-4-кмо12.110	Ребро	26
7.820-4-кмо12.111	Накладка	27
7.820-4-кмо15.003	Болт	27
7.820-4-кмо12.112	Ребро	28
7.820-4-кмо12.113	Ребро	28
7.820-4-кмо12.200	Узел колесный	29
7.820-4-кмо12.210	Ось	29
7.820-4-кмо12.200 СБ	Узел колесный. Сборочный чертеж	30
7.820-4-кмо12.210 СБ	Ось. Сборочный чертеж	31
7.820-4-кмо12.212	Шайба	31
7.820-4-кмо12.211	Ось	32
7.820-4-кмо12.201	Колесо	33
7.820-4-кмо12.202	Шайба плавающая	33
7.820-4-кмо12.203	Втулка	34
7.820-4-кмо12.204	Оседержатель	34
7.820-4-кмо12.205	Подшипник	35
7.820-4-кмо12.206	Пробка	35

Обозначение	Наименование	Стр.
7.820-4-кмо12.001	Накладка верхняя	36
7.820-4-кмо12.002	Накладка боковая	36
7.820-4-кмо12.003	Накладка нижняя	37
7.820-4-кмо12.004	Уплотнение верхнее	37
7.820-4-кмо12.005	Уплотнение боковое	38
7.820-4-кмо12.006	Уплотнение нижнее	38
7.820-4-кмо13.000	Закладные части	39
7.820-4-кмо13.000 СБ	Закладные части	
	Сборочный чертеж	40, 41
7.820-4-кмо14.000	Затвор	42
7.820-4-кмо14.001	Накладка верхняя	42
7.820-4-кмо14.000 СБ	Затвор. Сборочный чертеж	43, 44
7.820-4-кмо14.100	Металлоконструкция	45
7.820-4-кмо14.100 СБ	Металлоконструкция	
	Сборочный чертеж	46, 47
7.820-4-кмо14.101	Обшивка	48
7.820-4-кмо14.102	Лист	48
7.820-4-кмо14.103	Полоса	49
7.820-4-кмо14.104	Полоса	49
7.820-4-кмо14.105	Ригель	50
7.820-4-кмо14.106	Лист	50
7.820-4-кмо14.107	Проушина	51
7.820-4-кмо14.108	Накладка	51
7.820-4-кмо14.002	Накладка боковая	52
7.820-4-кмо14.003	Накладка нижняя	52
7.820-4-кмо14.004	Уплотнение верхнее	53
7.820-4-кмо14.005	Уплотнение боковое	53
7.820-4-кмо14.006	Уплотнение нижнее	54
7.820-4-кмо14.007	Накладка	54
7.820-4-кмо15.000	Штанга	55

Обозначение	Наименование	Стр.
7.820-4-кмо15.000 СБ	Штанга. Сборочный чертеж	55
7.820-4-кмо15.001	Проушина	56
7.820-4-кмо15.002	Труба	56
7.820-4-кмо16.000	Кронштейн	57
7.820-4-кмо16.000 СБ	Кронштейн. Сборочный чертеж	58
7.820-4-кмо16.100	Марка	59
7.820-4-кмо16.100 СБ	Марка. Сборочный чертеж	59
7.820-4-кмо16.101	Уголок	60
7.820-4-кмо16.102	Уголок	60
7.820-4-кмо16.001	Уголок	61
7.820-4-кмо16.002	Шайба	61
7.820-4-кмо17.000	Тумба	62
7.820-4-кмо17.001	Плита	62
7.820-4-кмо17.000 СБ	Тумба. Сборочный чертеж	63
7.820-4-кмо17.002	Ребро	64
7.820-4-кмо17.003	Швеллер	64
7.820-4-кмо18.000	Планка анкерная	65
7.820-4-кмо18.000 СБ	Планка анкерная	
	Сборочный чертеж	65
7.820-4-кмо18.001	Ребро	66
7.820-4-кмо18.002	Уголок	66
3.820.2-44.26.058.ПВ.100.000гч	Подъемник одновинтовой	
	с электроприводом	
	груз. 2,5 тс. марки 2,5 ЭВ	
	Габаритный чертеж	67
3.820.2-44.26.058.ПВ.030.000гч	Подъемник одновинтовой	
	с ручным приводом	
	груз. 2,5 тс. марки 2,5 В	
	Габаритный чертеж	68

№	Зона	Лист	Обозначение	Наименование	кол.	Примеч.
				<u>Документация</u>		
Я3			7.820-4-кмо10.000св	Сборочный чертеж		
Я3			7.820-4-кмо10.000вс	Ведомость спецификаций		
Я3			7.820-4-кмо10.000вп	Ведомость покупных изделий		
Я3			7.820-4-кмо10.000вм	Ведомость металлоконструкций по видам профилей		
				<u>Сборочные единицы</u>		
Я4	1		7.820-4-кмо11.000	Закладные части	1	
Я4	2		7.820-4-кмо12.000	Затвор	1	
Я4	3		7.820-4-кмо13.000	Закладные части	1	
Я4	4		7.820-4-кмо14.000	Затвор	1	
Я4	5		7.820-4-кмо15.000	Штанга	2	
Я4	6		7.820-4-кмо16.000	Кронштейн	2	
Я4	7		7.820-4-кмо17.000	Тумба	2	
Я4	8		7.820-4-кмо18.000	Планка анкерная	4	

Переменные данные для исполнений

7.820-4-кмо10.000

№	Зона	Лист	Обозначение	Наименование	кол.	Примеч.
Я3			3.820.2-4ч.26.058.пв.100.000гч	<u>Документация</u>		
				Подъемник однобинтовой с электроприводом груз. 2,5 т.с. марки 2,5 ЭВ		
				Габаритный чертеж		

7.820-4-кмо10.000

Изм.	Лист	№ докум.	Подп.	Дата	Лит.	Лист	Листов
Разрб		Гусев	Гусев	5.02.87	А	1	2
Проб.		Полова	Полова	9.02.87			
ГИП		Гитин	Гитин	9.02.87			
Исполн		Кореньев	Кореньев	9.02.87			
И контр.		Сельчаков	Сельчаков	15.02.87			

Затворы плоские колесные елублинные для отверстий диаметром 10м при напоре 6м

Ленгипробоуджоз

Формат А4

№	Зона	Лист	Обозначение	Наименование	кол.	Примеч.
				<u>Сборочные единицы</u>		
Я4	9		3.820.2-4ч.26.058.пв.100.000	Подъемник однобинтовой с электроприводом груз. 2,5 т.с. марки 2,5 ЭВ	2	Серия 3.820.2-4ч
				Габаритный чертеж		Выпуск 10
				<u>7.820-4-кмо10.000-01</u>		
				<u>Документация</u>		
Я3			3.820.2-4ч.26.058.пв.030.000гч	Подъемник однобинтовой с ручным приводом груз. 2,5 т.с. марки 2,5 В		
				Габаритный чертеж		
				<u>Сборочные единицы</u>		
Я4	9		3.820.2-4ч.26.058.пв.030.000	Подъемник однобинтовой с ручным приводом груз. 2,5 т.с. марки 2,5 В	2	Серия 3.820.2-4ч
				Габаритный чертеж		Выпуск 3

Выпуск 1

Серия 7.820-4

Исполнитель: Подп. и Дата

7.820-4-кмо10.000

Изм.	Лист	№ докум.	Подп.	Дата	Лист
					2

Копирован 8/84

Формат А4

Рис. 1

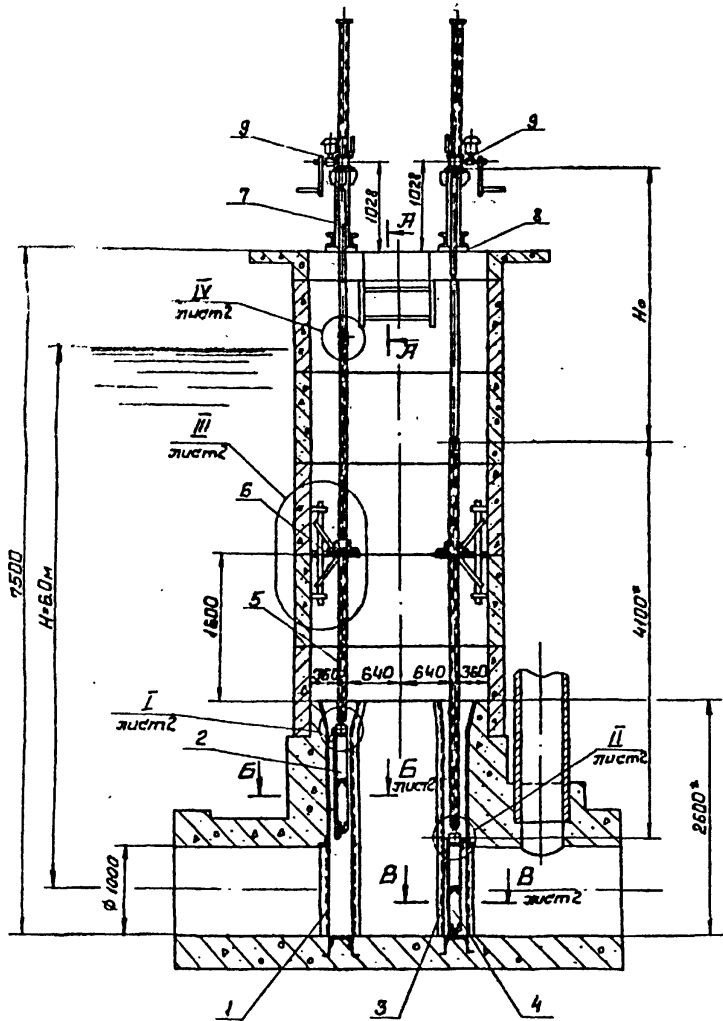
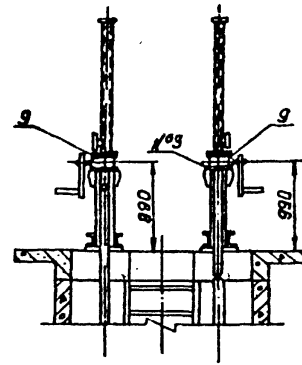
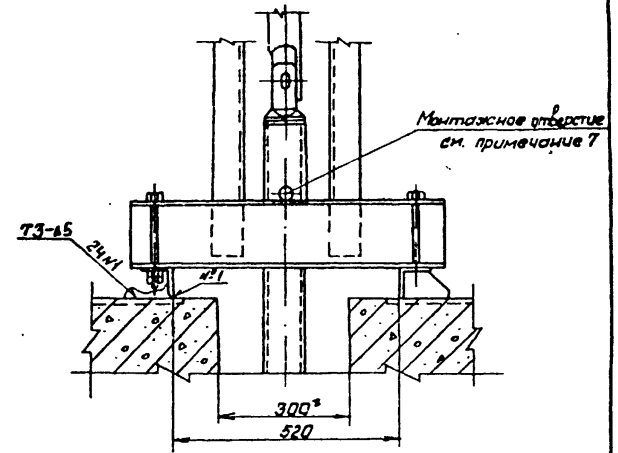


Рис. 2
Оставшее см. Рис. 1



Д-Д
М 1:10 при монтаже подъемника



Обозначение	Рис.	Тип подъемника				Масса кг
		Для затвора с безнапорной стороны отверстия		Для затвора с напорной стороны отверстия		
		Марка	№, м	Марка	№, м	
7.820-4-КМ 010.000	1	2.5.38	3.213	2.5.38	3.253	2096.4
7.820-4-КМ 010.000-01	2	2.5.В	3.175	2.5.В	3.215	2016.4

1. Размеры для справок.

2. Поз. 2-затвор, устанавливаемый с безнапорной стороны отверстия.

3. Поз. 4-затвор устанавливаемый с напорной стороны отверстия.

4. Сварные швы выпожать по ГОСТ 5264-80.

5. Электроды 342 ГОСТ 3466-75.

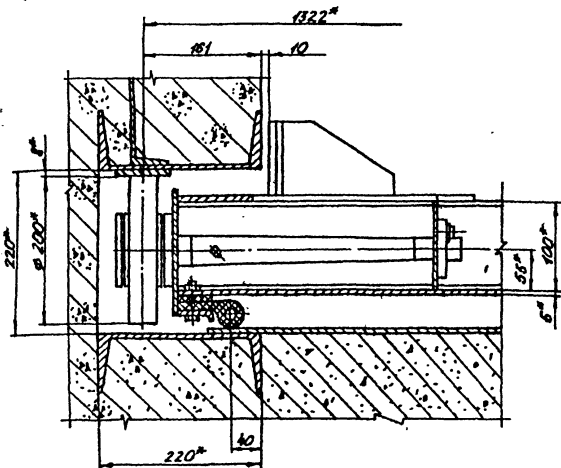
6. Предельные отклонения размеров ± 0.1 .

7. При монтаже механического оборудования обеспечить положение

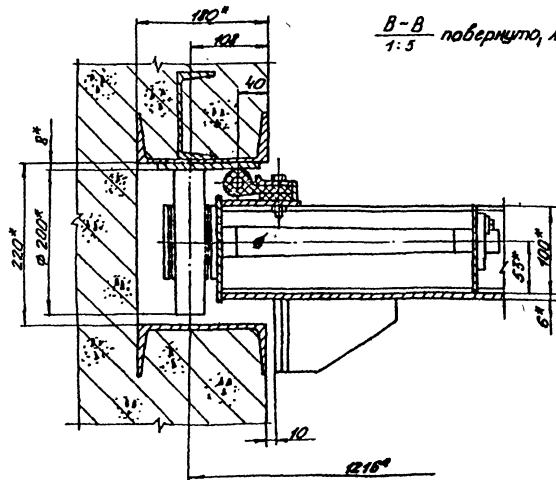
7.820-4-КМ 010.000 СБ						Тип	Масса	Масштаб
Изм.	Лист	Абзак	Подп.	Дата	Затворы плоские кож. ные эллипные для от. в. отверстий диаметром 10м. по напору Б.м. Кварцовый чертеж	Л	см табл.	1:50
Разраб	Кусев	Шварц	1988			Лист-1	Листов-2	
Проб	Полова	Коры	1988					
ГПП	Гитин	Медт	1988					
Мен.отв	Корень	Г	1988					

штанги монтажным отверстием вверх

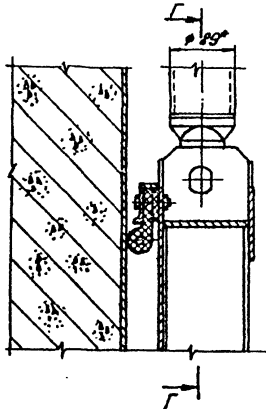
Б-Б
1:5 повернуто, лист 1



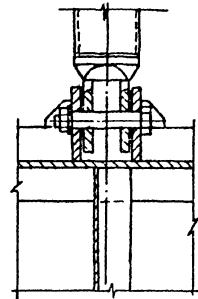
В-В
1:5 повернуто, лист 1



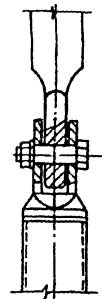
I
1:5 лист 1



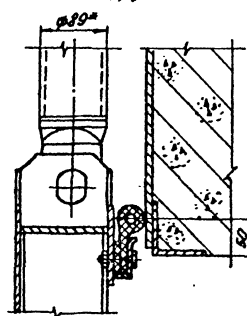
Г-Г



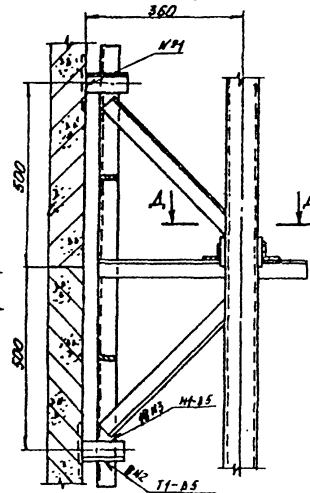
IV
1:5 лист 1



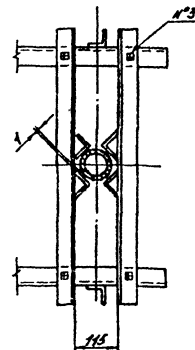
II
1:5 лист 1



III
1:10 лист 1



А-А



Имя	Лист	№	Масштаб	Дата	Уч. №

№ строки	Обозначение	Наименование	Куда входит		Примечание
			Обозначение	Кол. Общес кол.	
1					
2	7.820-4-КМ 010.000	Сборочный чертеж			
3					
4	7.820-4-КМ 011.000	Закладные части	7.820-4-КМ 010.000	1 1	
5	7.820-4-КМ 012.000	Затвор	7.820-4-КМ 010.000	1 1	
6	7.820-4-КМ 013.000	Закладные части	7.820-4-КМ 010.000	1 1	
7	7.820-4-КМ 014.000	Затвор	7.820-4-КМ 010.000	1 1	
8	7.820-4-КМ 015.000	Штанга	7.820-4-КМ 010.000	2 2	
9	7.820-4-КМ 016.000	Кронштейн	7.820-4-КМ 010.000	2 2	
10	7.820-4-КМ 017.000	Тумба	7.820-4-КМ 010.000	2 2	
11	7.820-4-КМ 018.000	Планка анкерная	7.820-4-КМ 010.000	4 4	
12	7.820-4-КМ 012.100	Металлоконструкция	7.820-4-КМ 012.000	1 1	
13	7.820-4-КМ 012.200	Узел колесный	7.820-4-КМ 012.000	4 4	
14			7.820-4-КМ 014.000	4 4	
15	7.820-4-КМ 014.100	Металлоконструкция	7.820-4-КМ 014.000	1 1	
16	7.820-4-КМ 016.100	Марка	7.820-4-КМ 016.000	2 4	
17	7.820-4-КМ 012.210	Ось	7.820-4-КМ 012.200	1 8	
18		<u>Переменные данные для исполнений</u>			
19		7.820-4-КМ 010.000			
20		Ведомость спецификаций подъемника	одновинтового с		Серия 3.820.2-44 Выпуск 10
21		электроприводом груз 2.5 т.с. марки 2.5 ЗВ			
22		З.820.2-44.26.058.ПВ.100.000 ВС			
23					
24		7.820-4-КМ 010.000-01			
25		Ведомость спецификаций подъемника	одновинтового с		Серия 3.820.2-44 Выпуск 3
26		ручным приводом груз 2.5 т.с. марки 2.5 В			
27		З.820.2-44.26.058.ПВ.030.000 ВС			

7.820-4-КМ 010.000 ВС										
Изм.	Лист	№ докум.	Подп.	Дата				Лит.	Лист	Листов
		Гусев	Гусев	1972	Затворы плоские колесные					
		Попова	Попова	1972	глубинные для отверстий					1
		Гитин	Гитин	1972	диаметром 1.0м при монтаже					
		Корвнев	Корвнев	1972	Ведомость спецификаций					Ленгипроводхоз
		Степанов	Степанов	1972						

№ п/п	Наименование	Код ОКП	Обозначение документа на поставки	Поставщик	Куда входит (обозначение)	Итого				
						на изделие	в комплект	на де-зупир	всего	примечание
1										
2	<u>Крепежные изделия</u>									
3										
4	Болт III M10-8g*20.46.029		ГОСТ 7798 - 70						16	
5	Болт M10-8g*25.46.029								16	
6	M10-8g*35.46.029								8	
7	M10-8g*45.46.029								77	
8	M10-8g*60.46.029								2	
9	M16-8g*180.46.029								8	
10										
11	Гайка M10-7H.5.029		ГОСТ 5915 - 70						103	
12	M16-7H.5.029								16	
13	M20-7H.5.029								2	
14										
15	Шайба 20.01.029		ГОСТ 11371 - 78						2	
16										
17										
18										
19	Масленка 2.2.45 КДБ		ГОСТ 19853 - 74						8	
20										
21										
22										
23										
24										
25										
26										
27										

7.620-4-кмога.000 вл					
Изм	Лист	№ докум	Подп	Дата	
Разраб	Гусев		Гусев	6.11.87	Затвары плоские колесные эллиптические для отверстий
Пров	Попова		Ковалев	9.12.87	
ГИП	Гиттин		Гиттин	14.01.88	Диаметром (0м. при шапоре 6м
Иуч отв	Корнеев		Корнеев	14.01.88	
Контр	Бельмакова		Бельмакова	14.01.88	Ведомость покупных изделий
					Лит
					Лист
					Листов
					1
					Ленинградхоз

Наименование конструкций по номенклатуре преискуранта 101-09	Измеря по Преискуранту № 01-09	№ п.п.	Код кон-струкций	Масса конструкций, т												Всего	Колл-чест-80 шт.	Серия типовых кон-струкций
				по видам профилей стали														
				Всего стали по-буквенной и бук-совой раскладки	Болты и гайки	Криво-сортная сталь	Провод-сортная сталь	Мелко-сортная сталь	Листо-листовая сталь	Трубы	Прочие	Трубы	Прочие	Трубы	Прочие			
1	2	3	4	5	6	7	8	9	10	11	12	13	14	15	16	17	18	
Закладные части		1	7.820-4-															
			кмп011.000	—	0,309	0,098	0,018	—	0,101	—	—	—	—	—	—	0,526	1	
Затвор		2	7.820-4-															
			кмп012.000	—	0,030	0,053	—	0,001	0,117	—	—	—	—	—	0,038	0,239	1	
Закладные части		3	7.820-4-															
			кмп013.000	—	0,255	0,090	0,018	—	0,146	—	—	—	—	—	—	0,509	1	
Затвор		4	7.820-4-															
			кмп014.000	—	0,028	0,053	—	0,003	0,106	—	—	—	—	—	0,038	0,228	1	
Штанга		5	7.820-4-															
			кмп015.000	—	—	0,030	—	—	—	—	—	—	—	0,100	—	0,130	2	
Кронштейн		6	7.820-4-															
			кмп016.000	—	—	0,070	—	—	0,001	—	—	—	—	—	—	0,071	2	
Тумба		7	7.820-4-															
			кмп017.000	—	0,075	—	—	—	0,023	—	—	—	—	—	—	0,098	2	
Плоско анкерная		8	7.820-4-															
			кмп018.000	—	—	0,008	—	—	0,005	—	—	—	—	—	—	0,013	4	
Итого:				—	0,632	0,402	0,036	0,004	0,499	—	—	—	—	0,100	0,076	1,608		

				7.820-4-кмп010.000ВМ			
Изм. лист	№ докум	подп.	Дата				
Разраб	Гусев	Гусев	01.01.81	Затворы плоские колесные			
Пров	Гитин	Гитин	01.01.81	глубинные для отверстий			
ГИП	Гитин	Гитин	01.01.81	диаметром 10м при напоре 6м			
Иуч. отд	Корнев	Корнев	01.01.81	ведомость металлоконструк-			
И.контр	Сельников	Сельников	01.01.81	ций по видам профилей			
				Лит.	Лист	Лис.	
				А			1

копировал ВЛ

Формат А3

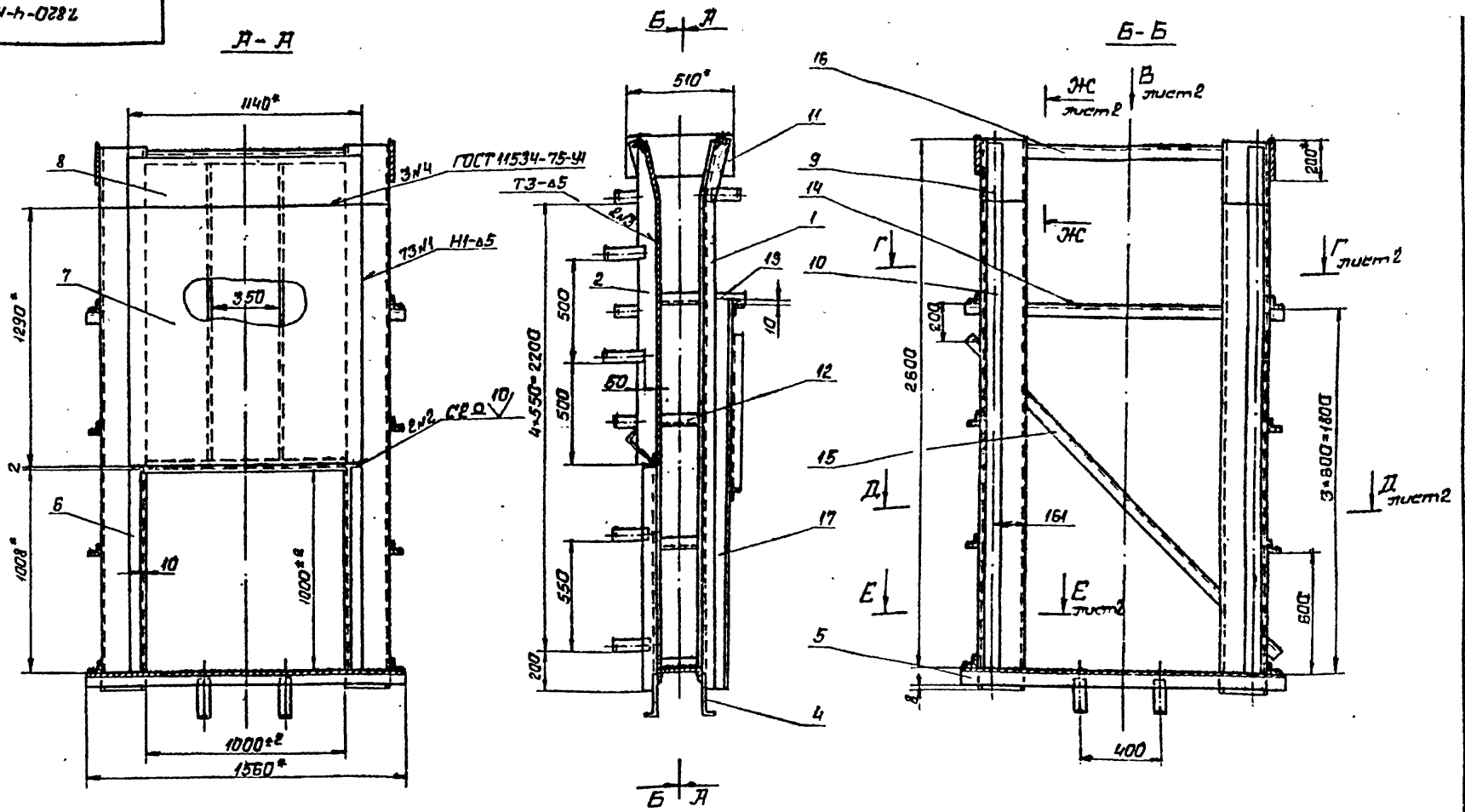
Формат ЗОНА	№	Обозначение	Наименование	кол.	Приме- чание
			<u>Документация</u>		
А3		7.820-4-кмоп.000 с6	Сборочный чертеж		
			<u>Детали</u>		
А4	1	7.820-4-кмоп.001	Стойка	4	
А4	2	7.820-4-кмоп.002	Ребро	2	
А4	3	7.820-4-кмоп.003	Янкер	12	
А4	4	7.820-4-кмоп.004	Янкер	22	
А4	5	7.820-4-кмоп.005	Порое	1	
Б4	6	7.820-4-кмоп.006	Полоса		
			Полоса 5-26*60 ГОСТ 103-76 х18Н9Т ГОСТ 5632-72		
			$L = 1008 \pm \frac{\Delta T_{14}}{2}$	2	5,7 кг
Б4	7	7.820-4-кмоп.007	Лист забральный		
			Лист 5-ПН-6 ГОСТ 19903-74 х18Н9Т ГОСТ 5632-72		
			$(1140 \times 1290) \pm \frac{\Delta T_{14}}{2}$	1	69,3 кг
Б4	8	7.820-4-кмоп.008	Лист		
			Лист 5-ПН-6 ГОСТ 19903-74 х18Н9Т ГОСТ 5632-72		
			$(280 \times 1140) \pm \frac{\Delta T_{14}}{2}$	1	15,0 кг
Б4	9	7.820-4-кмоп.009	Полоса		
			Полоса 5-2В*80 ГОСТ 103-76 В ст 3 сп 5 ГОСТ 535-79		
			$L = 280 \pm \frac{\Delta T_{14}}{2}$	2	2,8 кг
Б4	10	7.820-4-кмоп.010	Полоса		
			Полоса 5-2 В*80 ГОСТ 103-76 В ст 3 сп 5 ГОСТ 535-79		
			$L = 2300 \pm \frac{\Delta T_{14}}{2}$	2	23,1 кг
7.820-4-кмоп.000					
Изм	Лист	№ докум	подп.	Дата	
Разраб	п.п.о.в.а	Копы	13.05.84		
Пров.	Гитим		13.05.84		
Гип	Гитим		13.05.84		
Исполн	Коренева		13.05.84		
И.контр	Сельчинова		15.02.85		
Закладные части			Ленгипробудхоз		
Формат А4					

Формат ЗОНА	№	Обозначение	Наименование	кол.	Приме- чание
Б4	11	7.820-4-кмоп.011	Лист		
			Лист 5-ПН-8 ГОСТ 19903-74 В ст 3 сп 5 ГОСТ 14637-79		
			$(200 \times 510) \pm \frac{\Delta T_{14}}{2}$	2	12,8 кг
Б4	12	7.820-4-кмоп.012	Уголок		
			Уголок 5-50*50*5 ГОСТ 8509-72 В ст 3 сп 5 ГОСТ 535-79		
			$L = 400 \pm \frac{\Delta T_{14}}{2}$	6	9,0 кг
Б4	13	7.820-4-кмоп.013	Уголок		
			Уголок 5-50*50*5 ГОСТ 8509-72 В ст 3 сп 5 ГОСТ 535-79		
			$L = 500 \pm \frac{\Delta T_{14}}{2}$	2	3,8 кг
Б4	14	7.820-4-кмоп.014	Уголок		
			Уголок 5-50*50*5 ГОСТ 8509-72 В ст 3 сп 5 ГОСТ 535-79		
			$L = 1560 \pm \frac{\Delta T_{14}}{2}$	1	5,9 кг
Б4	15	7.820-4-кмоп.015	Уголок		
			Уголок 5-50*50*5 ГОСТ 8509-72 В ст 3 сп 5 ГОСТ 535-79		
			$L = 2200 \pm \frac{\Delta T_{14}}{2}$	1	8,3 кг
Б4	16	7.820-4-кмоп.016	Уголок		
			Уголок 5-75*75*5 ГОСТ 8509-72 В ст 3 сп 5 ГОСТ 535-79		
			$L = 996 \pm \frac{\Delta T_{14}}{2}$	3	17,3 кг
Б4	17	7.820-4-кмоп.017	Швеллер		
			Швеллер 12 ГОСТ 8240-72 В ст 3 сп 5 ГОСТ 535-79		
			$L = 1900 \pm \frac{\Delta T_{14}}{2}$	2	39,5 кг
7.820-4-кмоп.000					
Изм	Лист	№ докум	подп.	Дата	
					Лист
					2
Формат А4					

Выпуск Серия 7.820-4

Изм не подл. подп. и дата взамен № и № вкл. подп. и дата

Копировал



измеряемая в любом направлении - 3мм.

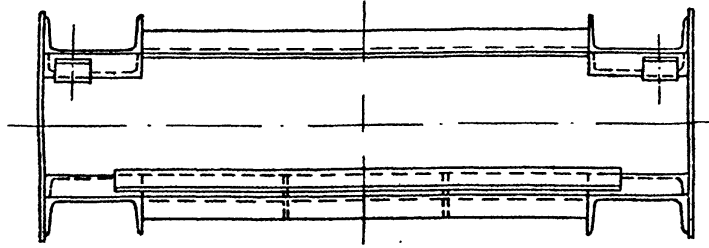
4. Во избежание вылета заборного листа при бетонировании закладных частей, его необходимо подпереть горизонтальными балками с шагом не менее 300мм
5. Сварные швы выполнять электродами Э42 ГОСТ 9466-75 по ГОСТ 5264-80. Для сварки поз Б, 7 и В применять электроды Э-12К13 ГОСТ 10052-75.
6. Сварку, не указанную на чертеже, вести швом Т1-А5 по контуру прилегающих свариваемых деталей.
7. Неуказанные предельные отклонения размеров $\pm 0,1$

1. Размеры для стробок.

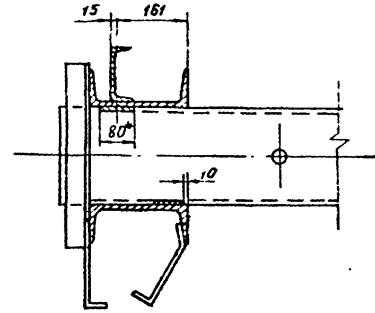
2. Вмятообразность пазовых конструкций закладных частей измеряемая по концам - 3мм
3. Стрела кривизны из плоскости заборного листа,

					7.820-4-КМ 011.0000С6			
Изм	Лист	№ докум.	Подп.	Дата	Закладные части сборочный чертеж	Лист	Масса	Масштаб
Разработ.	Гусев	1005/2	10.11.85	Ж		507,3	1:20	
Проб.	Попова	1005/1	10.02.87	Лист 1		Листов 2		
Научит.	Корнеев	1005/1	10.02.87	ЛЕНГИПРОЕКТХДЗ				
И контр.	Сметличков	1005/1	10.02.87					

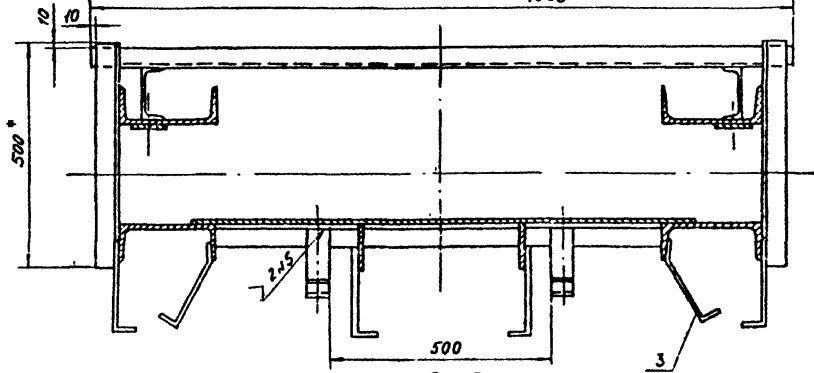
Вид В лист 1
М 1:10



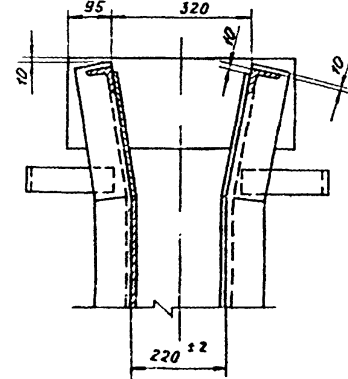
Е-Е лист 1
М 1:10



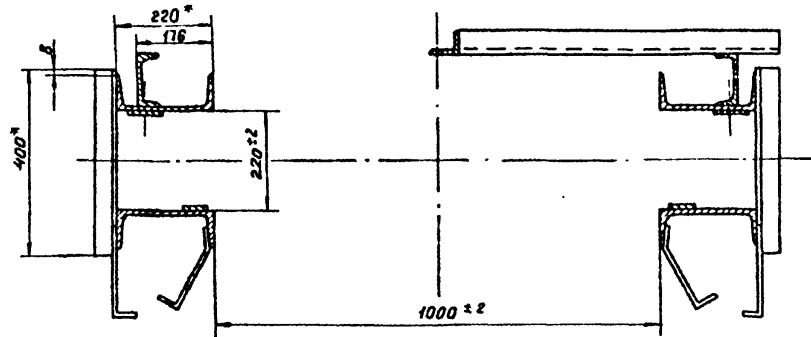
Г-Г лист 1
М 1:10 1560*



Ж-Ж лист 1
М 1:10



Д-Д лист 1
М 1:10

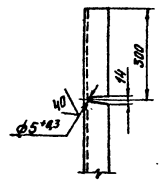
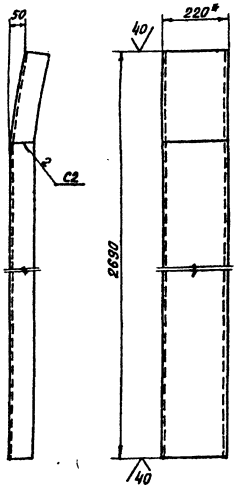


Изм/Лист	№ док.ИМ	Подп.	Дата	7.820-4-КМ ОИ. 011. 000 СБ	Лист
					2
Копировал: <i>И</i>					Формат А3

7.820-4-КМ011.001

✓(✓)

Разделка конца
позиции



- * Размер для справок.
- Сварные швы выполнять по ГОСТ 5264-80.
- Электроды Э42 ГОСТ 3466-75.
- Неуказанные предельные отклонения размеров $\pm IT14$.

7.820-4-КМ011.001

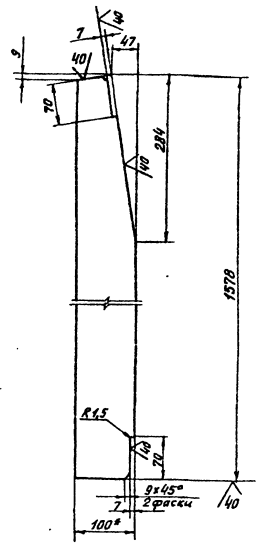
Конт. лист	№ докум.	Подп.	Дата	Лист	Масса	Масштаб
Разработ	Лепова	Корень	22.05.72	1	865	1:10
Проб.	Гитин	Гитин	22.05.72			
Г.И.П.	Гитин	Гитин	22.05.72			
Нач. отд.	Корень	Корень	22.05.72			

Швеллер 22 ГОСТ 8440-72
в соответствии с ГОСТ 535-79

Ленгипроводхоз

7.820-4-КМ011.002

Серия 7.820-4 Выпуск 1



- * Размер для справок.
- Предельные отклонения размеров $\pm IT14$.

7.820-4-КМ011.002

Конт. лист	№ докум.	Подп.	Дата	Лист	Масса	Масштаб
Разработ	Лепова	Корень	22.05.72	1	85	1:5
Проб.	Гитин	Гитин	22.05.72			
Г.И.П.	Гитин	Гитин	22.05.72			
Нач. отд.	Корень	Корень	22.05.72			

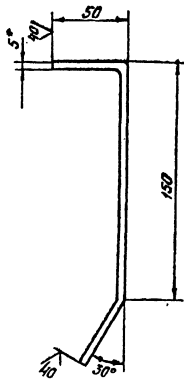
Ломоса 5-2 8x100 ГОСТ 103-76
в соответствии с ГОСТ 535-79

Ленгипроводхоз

Лист № 1 из 1. Подп. и дата: Лепова, 22.05.72

7.820-4-КМ011.003

(V)A



- * Размер для справок.
- Длина заготовки 250 мм.
- Предельные отклонения размеров $\pm \frac{0,14}{2}$.

7.820-4-КМ011.003

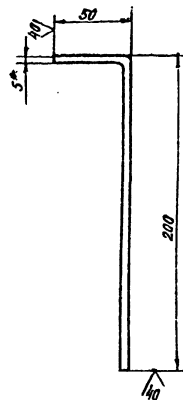
Лист	№ докум	Подп.	Дата	Лист	Масса	Листов
Изоб.	Полова	Корень	ГТМ	А	0,5	1:2
Таб.	Гитин	ГТМ	ГТМ	Лист	Листов - 1	
ИП	Гитин	ГТМ	ГТМ	Лента		
Электр.	Корень	ГТМ	ГТМ	Полоса 6-2 5x50 ГОСТ 103-75 80x3x5 ГОСТ 535-73		

Анкер

Лентапроводхоз

7.820-4-КМ011.004

(V)A



- * Размер для справок.
- Длина заготовки 250 мм.
- Предельные отклонения размеров $\pm \frac{0,14}{2}$.

7.820-4-КМ011.004

Лист	№ докум	Подп.	Дата	Лист	Масса	Листов
Изоб.	Полова	Корень	ГТМ	А	0,5	1:2
Таб.	Гитин	ГТМ	ГТМ	Лист	Листов - 1	
ИП	Гитин	ГТМ	ГТМ	Лента		
Электр.	Корень	ГТМ	ГТМ	Полоса 6-2 5x50 ГОСТ 103-75 80x3x5 ГОСТ 535-73		

Анкер

Лентапроводхоз

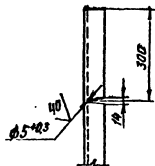
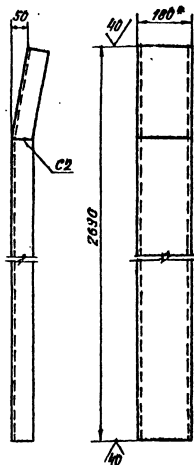
Выпуск 1

Серия 7.820-4

Лист 1 из 1

7.820-4-КМ01

(✓) (✓) A

Разделка конца
позиции

- * Размер для справки.
- Сварные швы выполнять по ГОСТ 5264-80.
- Электроды З42 ГОСТ 9457-75.
- Неуказанные предельные отклонения размеров $\pm \frac{IT14}{2}$.

7.820-4-КМ013.001

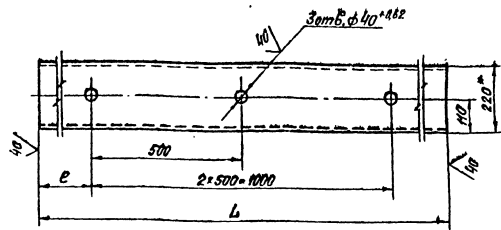
Изм.	Лист	№ докум.	Подп.	Дата	Лит.	Масса	Масштаб
Исход.	1	Полова	Кор.	19.08	A	43,8	1:10
Изоб.	Гиткин	Жук	ВЗВ		Лист	Листов - 1	
ИП	Гиткин	Жук	ВЗВ				
Исполн.	Кореньев	Жук	ВЗВ				

Исполн. 18 ГОСТ 6240-72 Ленгипроводхоз

7.820-4-КМ011.005

(✓) (✓) A

Серия 7.820-4 Выпуск 1



Обозначение	L, мм	e, мм	Масса, кг
7.820-4-КМ011.005	1560	280	32,8
7.820-4-КМ011.005М	1480	240	31,1

- * Размер для справки.
- Неуказанные предельные отклонения размеров $\pm \frac{IT14}{2}$.

7.820-4-КМ011.005

Изм.	Лист	№ докум.	Подп.	Дата	Лит.	Масса	Масштаб
Исход.	1	Полова	Кор.	19.08	A	43,8	1:10
Изоб.	Гиткин	Жук	ВЗВ		Лист	Листов - 1	
ИП	Гиткин	Жук	ВЗВ				
Исполн.	Кореньев	Жук	ВЗВ				

Исполн. 18 ГОСТ 6240-72 Ленгипроводхоз

№з	Обозначение	Наименование	Кол	Примеч.
		<u>Документация</u>		
	7.820-4-кмо12.000СБ	Сборочный чертеж		
		<u>Сборочные единицы</u>		
1	7.820-4-кмо12.100	Металлоконструкция	1	
2	7.820-4-кмо12.200	Узел колесный	4	
		<u>Детали</u>		
3	7.820-4-кмо12.001	Накладка верхняя	1	
4	7.820-4-кмо12.002	Накладка боковая	1	
5	7.820-4-кмо12.002-01	Накладка боковая	1	
6	7.820-4-кмо12.003	Накладка нижняя	1	
7	7.820-4-кмо12.004	Уплотнение верхнее	1	
8	7.820-4-кмо12.005	Уплотнение боковое	1	
9	7.820-4-кмо12.005-01	Уплотнение боковое	1	
10	7.820-4-кмо12.006	Уплотнение нижнее	1	
11	7.820-4-кмо12.007	Прокладка		
		Пластина I, лист, ТМКЦ-М-6×50×70-1,7 ГОСТ 7338-77	2	0,1 кг
12	7.820-4-кмо12.008	Прокладка		
		Пластина I, лист, ТМКЦ-М-10×45×1125-1,7 ГОСТ 7338-77	2	1,2 кг
13	7.820-4-кмо12.009	Прокладка		
		Пластина I, лист, ТМКЦ-М-10×45×1140-1,7 ГОСТ 7338-77	1	0,6 кг

7.820-4-кмо12.000

Изм	Лист	№ докум.	Подп.	Дата
Разраб	Гусев			18.05.85
Проб.	Попов			13.02.87
ТП	Гитин			13.02.87
Исполн	Корнев			13.02.87

Затвор

Лист	Лист	Листов
1	1	2

Ленгипрводхоз

Серия 7.820-4 Выпуск 1

Инд. № докум. Подп. и дата Изм. № докум. Подп. и дата

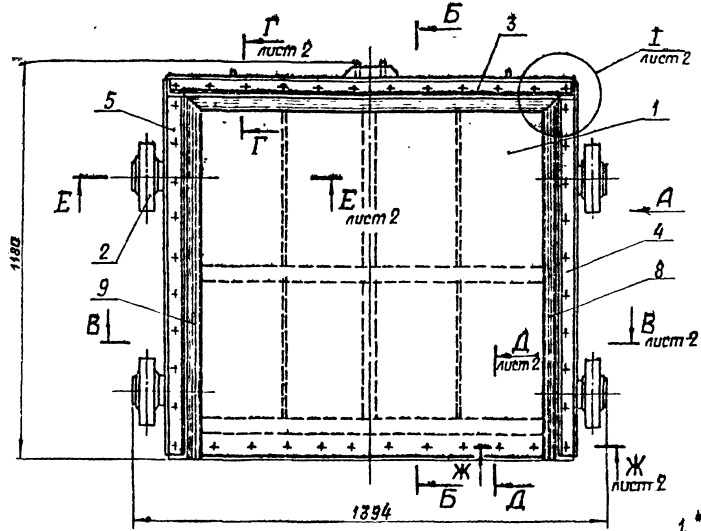
Примеч.	Знач.	Лист	Обозначение	Наименование	Кол	Примеч.
				<u>Стандартные изделия</u>		
				Болты ГОСТ 7798-70		
		14		М10-8g×25.46.029	10	
		15		М10-8g×45.46.029	40	
		16		М10-8g×60.46.029	2	
		17		Гайка М10-7Н 5.029		
				ГОСТ 5915-70	52	

7.820-4-кмо12.000

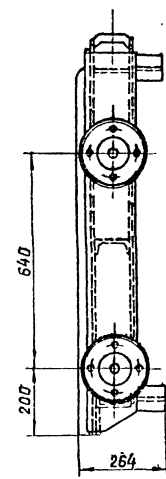
Лист
2

7.820-4-КМ012

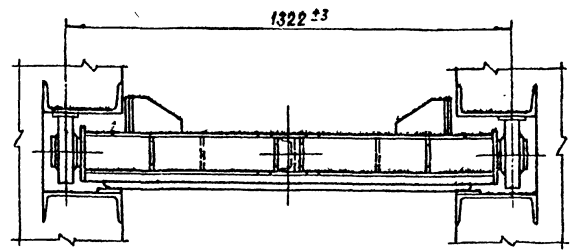
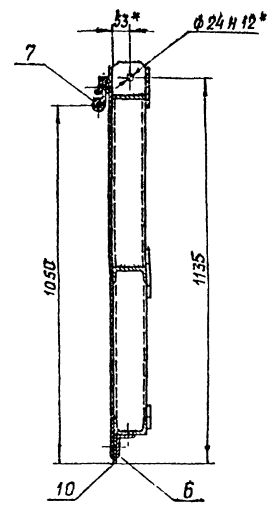
Вид с напорной стороны



Вид А



Б-Б

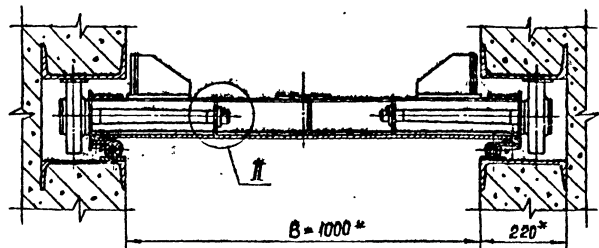


- 1 *Размеры для справок.
- 2 Отклонение четвертого колеса от плоскости касания трех других колес 2 мм.
- 3 Угловые стыки верхнего и боковых эластичных (поз 7, 8 и 9) вулканизировать.
- 4 Сварные швы выполнять по ГОСТ 5264-80.
- 5 Электроды Э42 ГОСТ 9466-75.
- 6 Неуказанные предельные отклонения размеров $\pm \frac{0,14}{2}$

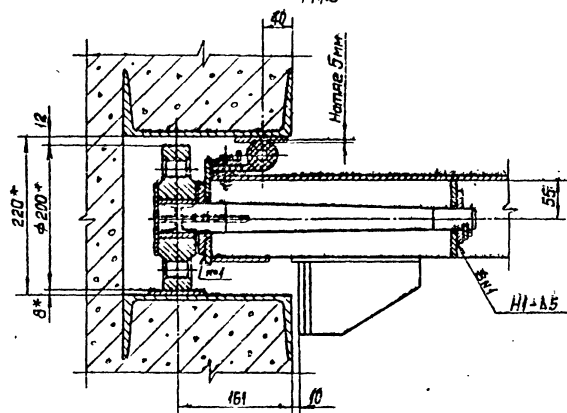
				7.820-4-КМ012.000 СБ	
Исх. лист	№ докум.	Подп.	Дата	Лит.	Масса
Разраб.	Гусев	27.7.75	15.08.75	А	243,0
Проб.	Полова	Кол.	15.08.75		1:10
Т.И.И.	Гитлин	27.7.75	15.08.75	Лист-1	Листов-2
Исполн.	Каренев	27.7.75	15.08.75	Лекгипроводхоз	

Затвор
Сборочный чертеж

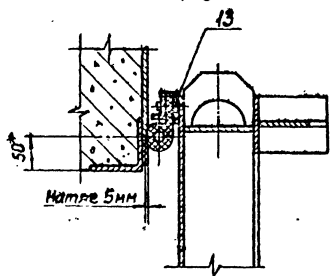
B-B лист 1



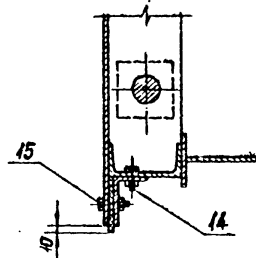
E-E лист 1
M 1:5



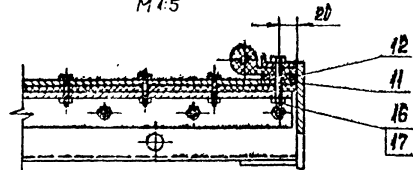
Г-Г лист 1
M 1:5



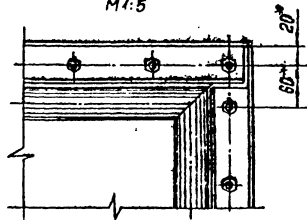
Д-Д лист 1
M 1:5



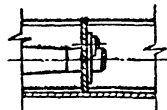
Ж-Ж лист 1
M 1:5



И лист 1
M 1:5



К лист 1
M 1:5



Формат	Зона	Поз.	Обозначение	Наименование	кол.	Примеч.
				<u>Документация</u>		
А3			7.820-4-кмо12.100 с6	Сборочный чертеж		
				<u>Детали</u>		
А4	1		7.820-4-кмо12.101	Обшивка	1	
А4	2		7.820-4-кмо12.102	Лист	2	
А4	3		7.820-4-кмо12.103	Накладка	1	
А4	4		7.820-4-кмо12.104	Накладка	1	
А4	5		7.820-4-кмо12.105	Ригель	1	
А4	6		7.820-4-кмо12.106	Прошина	1	
	7		7.820-4-кмо12.106-01	Прошина	1	
А4	8		7.820-4-кмо12.107	швеллер	1	
А4	9		7.820-4-кмо12.108	Прошина	2	
А4	10		7.820-4-кмо12.109	Упор	4	
А4	11		7.820-4-кмо12.110	Ребро	4	
А4	12		7.820-4-кмо12.111	Накладка	2	
А4	13		7.820-4-кмо12.112	Ребро	2	
А4	14		7.820-4-кмо12.113	Ребро	2	
Б4	15		7.820-4-кмо12.114	Полоса		
				Полоса 5-2 8x80 ГОСТ 103-76 8ст3сп5 ГОСТ 535-79		
				$L = 1068 \pm \frac{\sqrt{14}}{2}$	1	5,3 кг
Б4	16		7.820-4-кмо12.115	Полоса		
				Полоса 5-2 8x80 ГОСТ 103-76 8ст3сп5 ГОСТ 535-79		
				$L = 1035 \pm \frac{\sqrt{14}}{2}$	2	10,4 кг

7.820-4-кмо12.100

Изм.	Испол.	Исполн.	Подп.	Дата
Разр.	Гусев	Гусев	Гусев	1972
Пров.	Попов	Попов	Попов	1972
ГМП	Гитин	Гитин	Гитин	1972

Металлоконструкция
Ленинградхоз

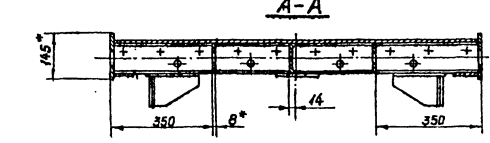
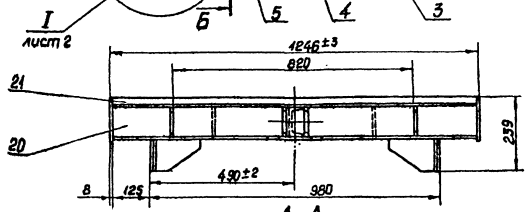
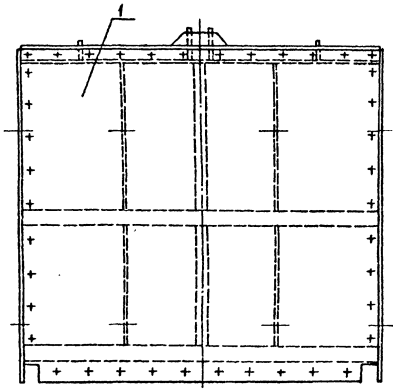
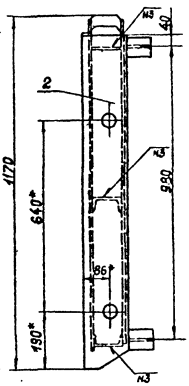
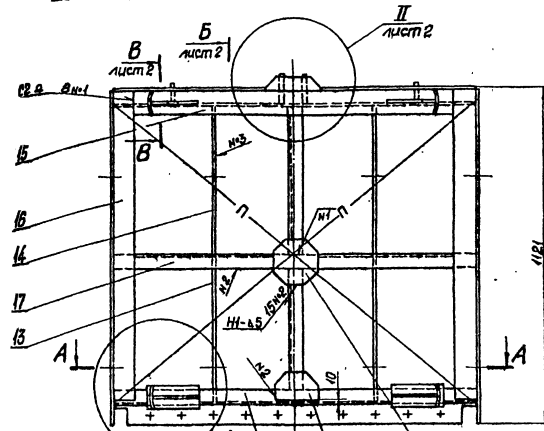
Лист	Лист	Листов
1	1	2

Серия 7.820-4 Выпуск 1

Формат	Зона	Поз.	Обозначение	Наименование	кол.	Примеч.
Б4	17		7.820-4-кмо12.116	Ригель		
				швеллер 10 ГОСТ 8240-72 8ст3сп5 ГОСТ 535-79		
				$L = 1230 \pm \frac{\sqrt{14}}{2}$	1	10,6 кг
Б4	18		7.820-4-кмо12.117	швеллер		
				швеллер 10 ГОСТ 8240-72 8ст3сп5 ГОСТ 535-79		
				$L = 490 \pm \frac{\sqrt{14}}{2}$	1	4,2 кг
Б4	19		7.820-4-кмо12.118	Лист		
				Полоса 5-2 8x80 ГОСТ 103-76 8ст3сп5 ГОСТ 535-79		
				$L = 120 \pm \frac{\sqrt{14}}{2}$	2	1,8 кг
Б4	20		7.820-4-кмо12.119	Полоса		
				Полоса 5-2 8x100 ГОСТ 103-76 8ст3сп5 ГОСТ 535-79		
				$L = 1230 \pm \frac{\sqrt{14}}{2}$	1	7,7 кг
Б4	21		7.820-4-кмо12.120	Полоса		
				Полоса 5-2 6x25 ГОСТ 103-76 8ст3сп5 ГОСТ 535-79		
				$L = 1230 \pm \frac{\sqrt{14}}{2}$	1	1,4 кг

в металле (в том числе и в металле) и вата

7.820-4-кмо12.100



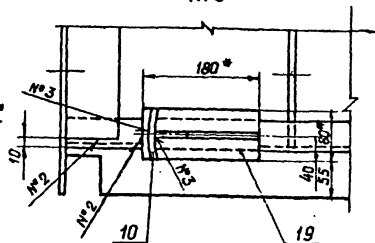
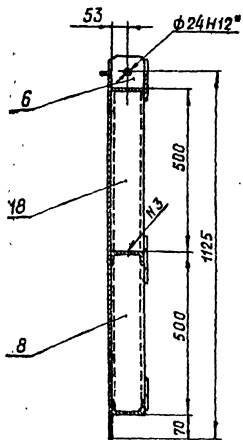
1. *Размеры для справок.
2. Разность длин диагоналей П не более 2 мм.
3. Сварные швы выполнять по ГОСТ 5264-80.
4. Электроды 342 ГОСТ 9466-75.
5. Сварку, не указанную на чертеже, вести швом П1-Δ5 по контуру прилегания свариваемых деталей.
6. Неуказанные предельные отклонения размер $\pm \frac{IT 14}{2}$

				7.820-4-КМД12.100СБ		
Изм.	Лист	№ докум.	Подп.	Дата	Лист	Масса
А	1				160,2	1:40
Исполн.	Провер.	Состав.	Контр.	Инж.пр.	Лист-1	Листов-2
Металлоконструкция.						
Сборочный чертеж						
						Ленинградского

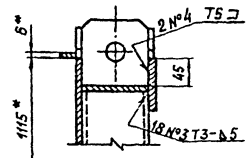
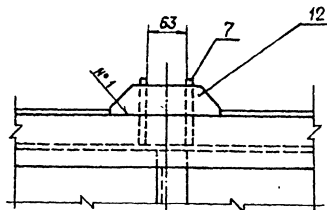
7.820-4-КМ012.100

I лист 1
М1:5

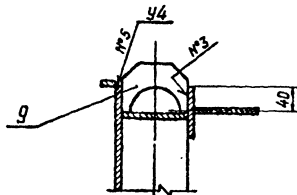
Б-Б лист 1



II лист 1
М1:5



В-В лист 1
М1:5



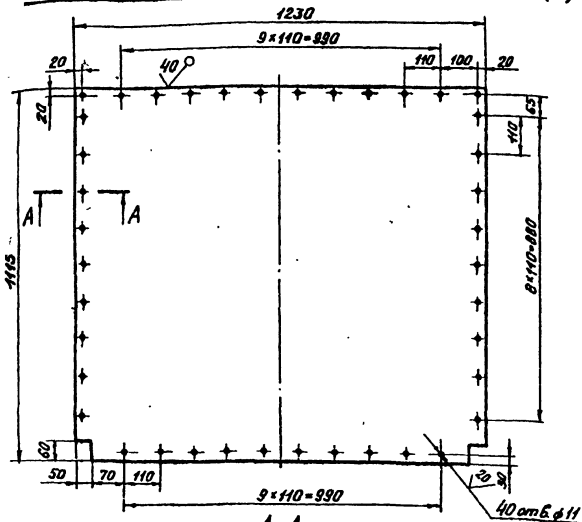
Изм.	Лист	№	Вак.зм.	Подп.	Дата

7.820-4-КМ012.100 СБ

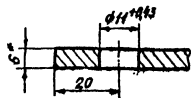
Лист
2

7.820-4-КМ012.102

(N)A



A-A
1:1



1. Размер для справок.
2. Предельные отклонения размеров, координирующих оси отверстий, $\pm 0,28$ мм.
3. Неказанные предельные отклонения размеров $\pm \frac{IT14}{2}$.

7.820-4-КМ012.101

Обшивка

Лист Масса Масштаб

A 1 641 1:1

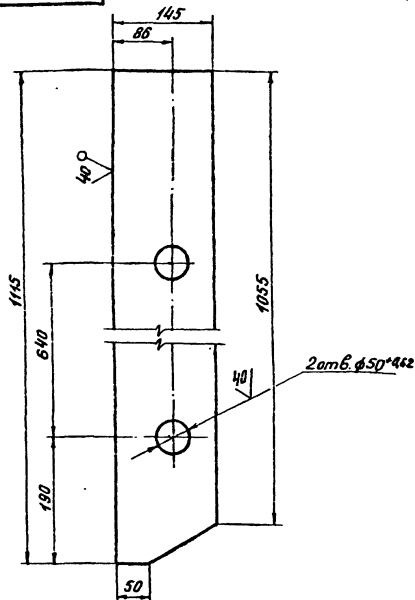
Лист Листов - 1

Ленгипробдохоз

Лист 6-ИИ-6 ГОСТ 19903-74
8 Ст 3 сп 5 ГОСТ 14637-79

7.820-4-КМ012.102

(N)A



2 отв. $\phi 50 \pm 0,02$

Неказанные предельные отклонения размеров $\pm \frac{IT14}{2}$.

7.820-4-КМ012.102

Лист

Лист Масса Масштаб

A 1 98 1:5

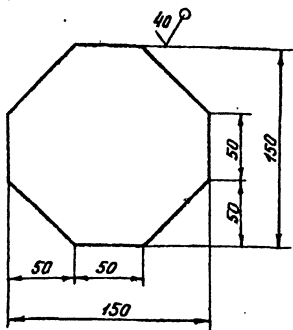
Лист Листов - 1

Ленгипробдохоз

Лист 6-ИИ-8 ГОСТ 19903-74
8 Ст 3 сп 5 ГОСТ 14637-79

Серия 7.820-4 Выпуск 1

Лист Листов - 1



Предельные отклонения размеров $\pm \frac{3T_{14}}{2}$

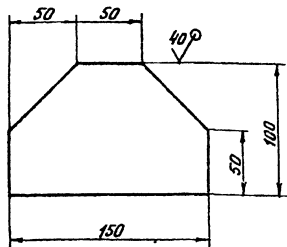
7.820-4-КМ012.103

Накладка

Лит.	Масса	Масштаб
А	0,8	1:2,5
Лист		Листов - 1

Лист Б-ПН-Б ГОСТ 19903-74

Ленгипроводхоз



Предельные отклонения размеров $\pm \frac{3T_{14}}{2}$

7.820-4-КМ012.104

Накладка

Лит.	Масса	Масштаб
А	0,6	1:2,5
Лист		Листов - 1

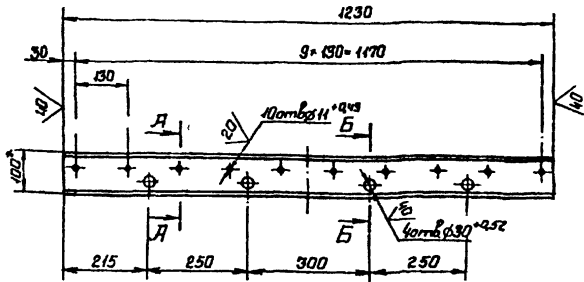
Лист Б-ПН-Б ГОСТ 19903-74

Ленгипроводхоз

Выпуск 1

Серия 7.820-4

Имя, отчество, Подп. и дата



А-А повернуто
М1:5

Б-Б повернуто
М1:5



1. * Размер для справок.

2. Предельные отклонения размеров, координирующих оси отверстий, $\pm 0,28$ мм.

3. Неуказанные предельные отклонения размеров $\pm \frac{IT14}{2}$

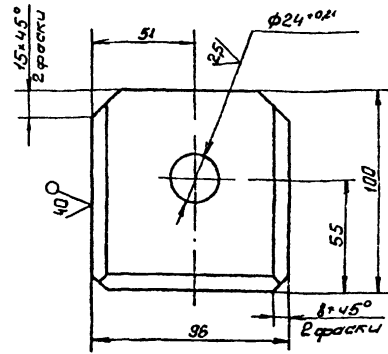
7.820-4-КМ Д12.106

Лист	№ докум.	Подп.	Дата	Измен.	Лист	Масса	Настоящ.
Разраб	Гусев	Гусев	01.08.88				
Проф.	Попова	Корнев	02.08.88		Лист		Листов-1
ГИП	Гитин	Маск	02.08.88				
Нацпрот	Корнев	Маск	02.08.88				

Швеллер 10 ГОСТ 8240-72
Швеллер ВСтЗсп5 ГОСТ 535-79

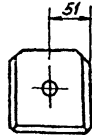
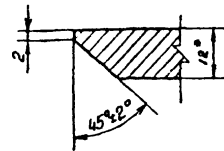
ПЕНГИПРОВОДХОЗ

7.820-4-КМ Д12.106



Разделка кромок
М1:1

7.820-4-КМ Д12.106-01-
Зеркальное отражение.
Остальное см.
7.820-4-КМ Д12.106
М1:5



1. * Размер для справок.

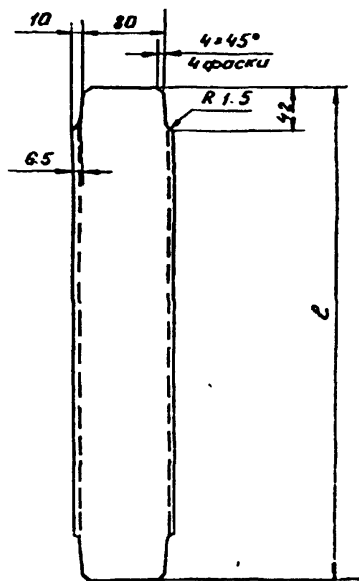
2. Неуказанные предельные отклонения размеров $\pm \frac{IT14}{2}$

7.820-4-КМ Д12.106

Лист	№ докум.	Подп.	Дата	Измен.	Лист	Масса	Настоящ.
Разраб	Гусев	Гусев	01.08.88				
Проф.	Попова	Корнев	02.08.88		Лист		Листов-1
ГИП	Гитин	Маск	02.08.88				
Нацпрот	Корнев	Маск	02.08.88				

Лист Б-ПН-12 ГОСТ 8903-74
ВСтЗсп5 ГОСТ 14637-79

ПЕНГИПРОВОДХОЗ



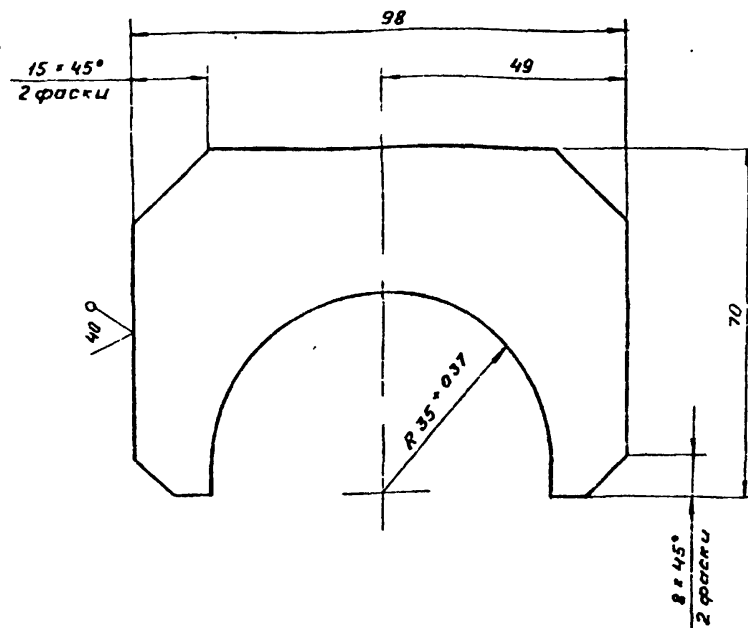
по контуру врезки 40

Обозначение	Р, мм	Масса, кг
7.820-4-КМ 012.107	488	3.7
7.820-4-КМ 012.107-01	468	3.6

Предельные отклонения размеров $\pm \frac{IT14}{2}$

7.820-4-КМ 012.107				Лит.	Масса	Масштаб
Изм.	Лист	№ докум.	Подп.	Дата	А	см. табл. 1:5
Разраб.	Гусев	5774	20.05.88			
Пров.	Попова	Колос	15.05.88			
ГНП	Гитин	13.02.88			Лист	Листов-1
Нач. отд.	Кореньев	15.05.88				
И.контр.	Смельчак	16.02.88				
Швеллер 10 Гост 8240-72				Ленгипроводхоз		
ВСтЗсп5 Гост 535-79						

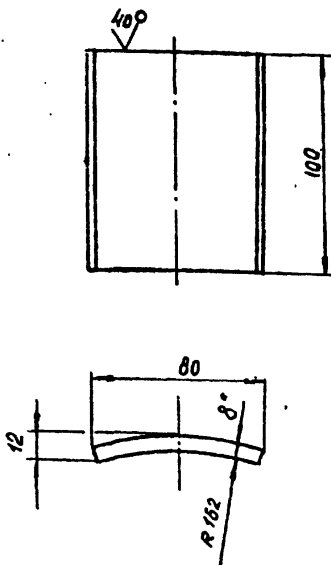
Серия 7.820-4 Выпуск 1



Неуказанные предельные отклонения размеров $\pm \frac{IT14}{2}$

Изм. № подл. Лит. и дата

7.820-4-КМ 012.108				Лит.	Масса	Масштаб
Изм.	Лист	№ докум.	Подп.	Дата	А	0.3 1:1
Разраб.	Гусев	5774	20.05.88			
Пров.	Попова	Колос	15.05.88			
ГНП	Гитин	13.02.88			Лист	Листов-1
Нач. отд.	Кореньев	15.05.88				
И.контр.	Смельчак	16.02.88				
Проушина				Ленгипроводхоз		
Лист Б-ПН-В Гост 19903-74				Ленгипроводхоз		
ВСтЗсп5 Гост 14637-79						



- * Размер для справок.
- Предельные отклонения размеров $\pm \frac{IT14}{2}$

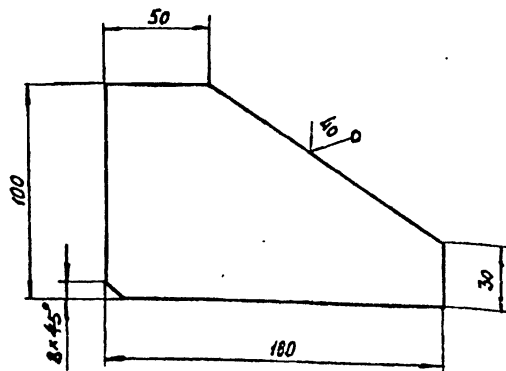
7.820-4 - КМ 012.109

УПОР

Лист	Масса	Масштаб
А	0,5	1:2
Лист		Листов - 1

Лист 5-ПН-8 ГОСТ 19903-74
Ленгиправодхоз

Лист	№ док.м.	Подп.	Дата
Разр.б.	Гусев	С.П.	19.11.74
Проб.	Попова	К.В.	19.11.74
ГИП	Гитин	В.В.	19.11.74
Начальд.	Кореньев	В.В.	19.11.74



- Предельные отклонения размеров $\pm \frac{IT14}{2}$

7.820-4-КМ 012.110

РЕЗРО

Лист	Масса	Масштаб
А	0,8	1:2
Лист		Листов - 1

Лист 5-ПН-8 ГОСТ 19903-74

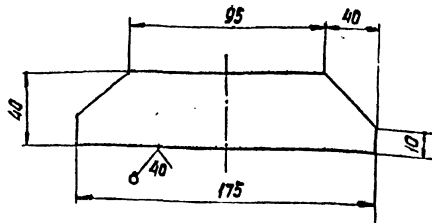
Лист	№ док.м.	Подп.	Дата
Разр.б.	Гусев	С.П.	19.11.74
Проб.	Попова	К.В.	19.11.74
ГИП	Гитин	В.В.	19.11.74
Начальд.	Кореньев	В.В.	19.11.74

Серия 7.820-4 Выпуск 1

Лист 5-ПН-8 ГОСТ 19903-74

7.820-4-КМО12

(✓) А



Предельные отклонения размеров $\pm \frac{0.14}{2}$

7.820-4-КМ 012.111

Накладка

Изм. лист	№ докум	Подп.	Дата
Разраб.	Гусев	С.П.	19.05.83
Проб.	Попов	К.	19.05.87
Гип	Гитин	Л.	19.05.87
Исп. отд.	Корень	Л.	19.05.87
Контр.	Смирнова	Л.	19.05.87

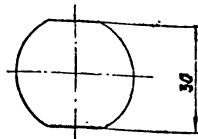
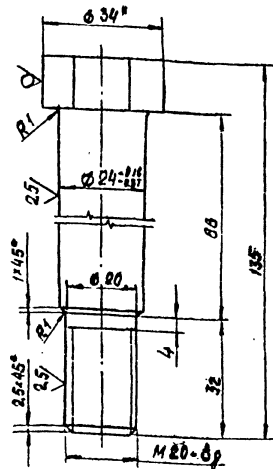
Лист	Масса	Масштаб
А	0.3	1:2
Лист		Листов - 1

Лист 6-ПН-6 ГОСТ 10903-74
Введен 5 ГОСТ 14637-79
Менепроводхоз

7.820-4-КМО15.003

(✓) А

Серия 7.820-4 Выпуск 1



1. Размер для справок
2. Неуказанные предельные отклонения размеров $\pm \frac{0.14}{2}$

7.820-4-КМ 015.003

Болт

Изм. лист	№ докум	Подп.	Дата
Разраб.	Попов	К.	19.05.87
Проб.	Гитин	Л.	19.05.87
Гип	Гитин	Л.	19.05.87
Исп. отд.	Корень	Л.	19.05.87
Контр.	Смирнова	Л.	19.05.87

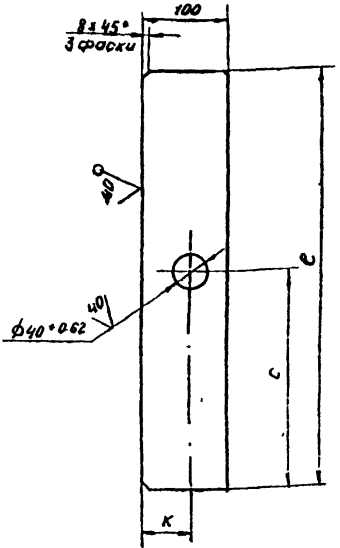
Лист	Масса	Масштаб
А	0.5	1:1
Лист		Листов - 1

Менепроводхоз

Круг 34 ГОСТ 2500-71
Ст 20 ГОСТ 535-79

7.820-4-КМ012

(N)A



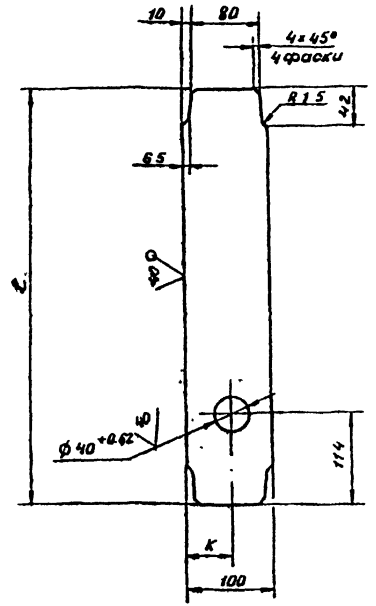
Обозначение	l, мм	K, мм	C, мм	Масса кг
7.820-4-КМ012.113	490	55	259	3.0
7.820-4-КМ012.113-01	470	53	279	2.9

Неуказанные предельные отклонения размеров $\pm \frac{IT14}{2}$

				7.820-4-КМ 012.113			
Изм	Лист	№ докум.	Подп.	Дата	Лит.	Масса	Масштаб
Разраб.	Гусев	Гусев	Гусев	20.01.81	A	см. табл.	1:5
Проб.	Попова	Кореньев	Кореньев	20.01.81	Лист	Листов - 1	
ГМП	Гитин	Гитин	Гитин	20.01.81	Лист 6-ПН-8 ГОСТ 19903-74 ВСтЗ сн5 ГОСТ 14637-79		
Нач. отд.	Кореньев	Кореньев	Кореньев	20.01.81	Ленгипрорабхоз		
Н. контр.	Смельчак	Смельчак	Смельчак	20.01.81			

7.820-4-КМ 012.112

(N)A



Обозначение	l, мм	K, мм	Масса кг
7.820-4-КМ012.112	488	55	2.8
7.820-4-КМ 012.112-01	468	53	2.7

Неуказанные предельные отклонения размеров $\pm \frac{IT14}{2}$

				7.820-4-КМ 012.112			
Изм	Лист	№ докум.	Подп.	Дата	Лит.	Масса	Масштаб
Разраб.	Гусев	Гусев	Гусев	20.01.81	A	см. табл.	1:5
Проб.	Попова	Кореньев	Кореньев	20.01.81	Лист	Листов - 1	
ГМП	Гитин	Гитин	Гитин	20.01.81	Лист 6-ПН-8 ГОСТ 19903-74 ВСтЗ сн5 ГОСТ 14637-79		
Нач. отд.	Кореньев	Кореньев	Кореньев	20.01.81	Ленгипрорабхоз		
Н. контр.	Смельчак	Смельчак	Смельчак	20.01.81			

Серия 7.820-4 Выпуск 1

Изм. №-подп. Подп. и дата. Измененный №-подп. Подп. и дата.

№ п/п	Лист	Обозначение	Наименование	Кол.	Примеч.
			<u>Документация</u>		
		7.820-4-кмо12.200 СБ	Сборочный чертеж		
			<u>Сборочные единицы</u>		
1		7.820-4-кмо12.210	Ось	1	
			<u>Детали</u>		
2		7.820-4-кмо12.201	Колесо	1	
3		7.820-4-кмо12.202	Шайба плавающая	1	
4		7.820-4-кмо12.203	Втулка	1	
5		7.820-4-кмо12.204	Оседержатель	1	
6		7.820-4-кмо12.205	Подшипник	1	
7		7.820-4-кмо12.206	Пробка	1	
			<u>Стандартные изделия</u>		
8			Масленка 2.2.45 Кд.6 Гост 19853 - 74	1	
9			Болт ш м10-ш20.46.029 Гост 7798-70	2	
			<u>Материалы</u>		
10			Проболока 2-Гост 3282-74 Q2		

Разр. Гусев
 Прав. Попова
 ГИП Гитин
 Нач. отд. Кареев
 К. контрол. Сидельников

7.820-4-кмо12.200
 Узел колесный
 ЛЕНГИПРОВОДХОЗ

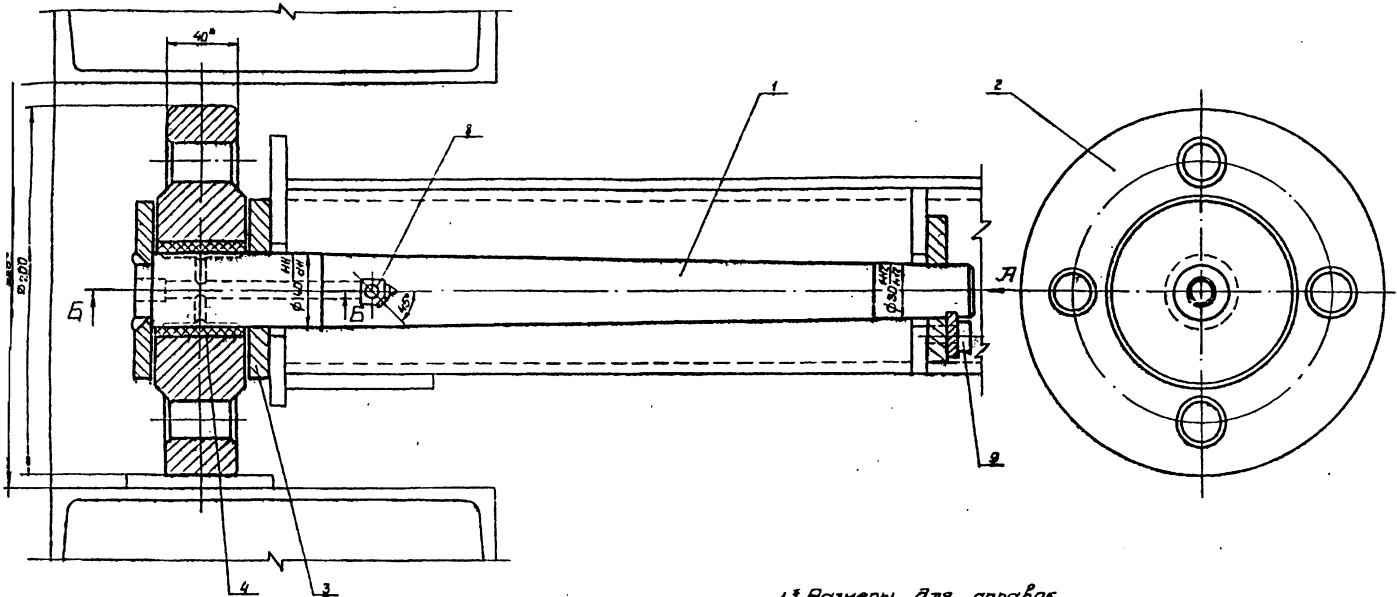
Выпуск 1 Серия 7.820-4

№ п/п Лист Дата Подп. и дата Взам. № в/б Подп. и дата

№ п/п	Лист	Обозначение	Наименование	Кол.	Примеч.
			<u>Документация</u>		
А3		7.820-4-кмо12.210 СБ	Сборочный чертеж		
			<u>Детали</u>		
А3	1	7.820-4-кмо12.211	Ось	1	
А4	2	7.820-4-кмо12.212	Шайба	1	

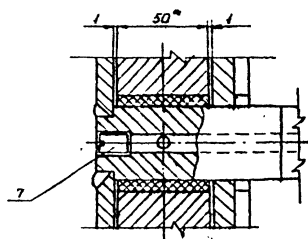
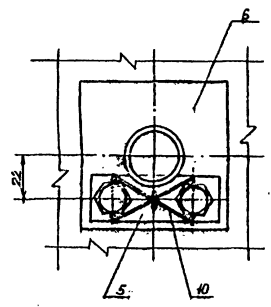
Разр. Гусев
 Прав. Попова
 ГИП Гитин
 Нач. отд. Кареев

7.820-4-кмо12.210
 Ось
 ЛЕНГИПРОВОДХОЗ



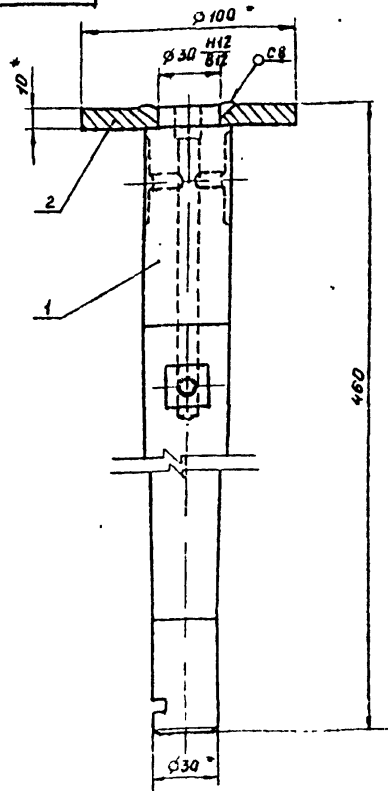
Вид Я

Б-Б



1. Размеры для справок.
 2. Неуказанные предельные отклонения размеров $\frac{IT14}{2}$

				7.820-4-КМ Д12.200СБ		
Изм	Лист	Исполн.	Подп.	Дата	Лист	Масса
		Лисов	Гусев	10.01.88	1	14,6
		Проб	Папова	10.01.88	1	1:2
		МП	Питим	10.01.88		
		Начальн	Караев	10.01.88		
Узел колесный Сварочный чертеж					Лист	Лист, в-1
					ПЕНГИПАВЛХПЗ	

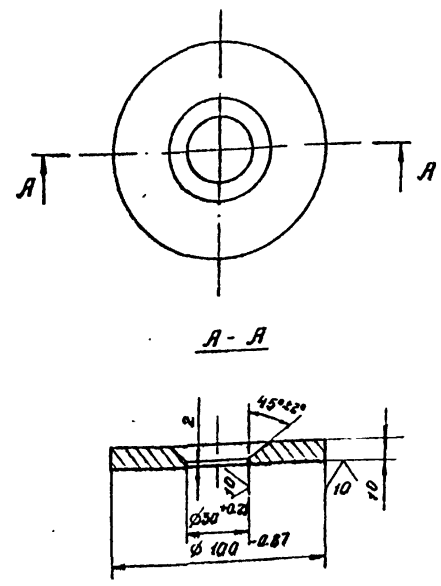


1. Размеры для справок.
2. Сварные швы, выполнять по ГОСТ 5264-80
3. Электроды Э42 ГОСТ 9466-75.
4. Неуказанные предельные отклонения размеров $\pm \frac{IT14}{2}$

7.820-4-КМ 012 210 С6

Изм.	Лист	№ докум.	Подп.	Дата	Лит.	Масса	Масштаб
Разраб.	Гусев	СДМ	10.01.87				
Пров.	Полова	КМ	11.01.87		Лист		Листов-1
ГНП	Гитин	КМ	13.01.87		Ленгипроавто		
Нач. отд.	Кореньев	КМ	13.01.87				
К. контр.	Смельчиков	КМ	15.01.87				

Ось
Сборочный чертеж



Серия 7.820-4 Выпуск 1

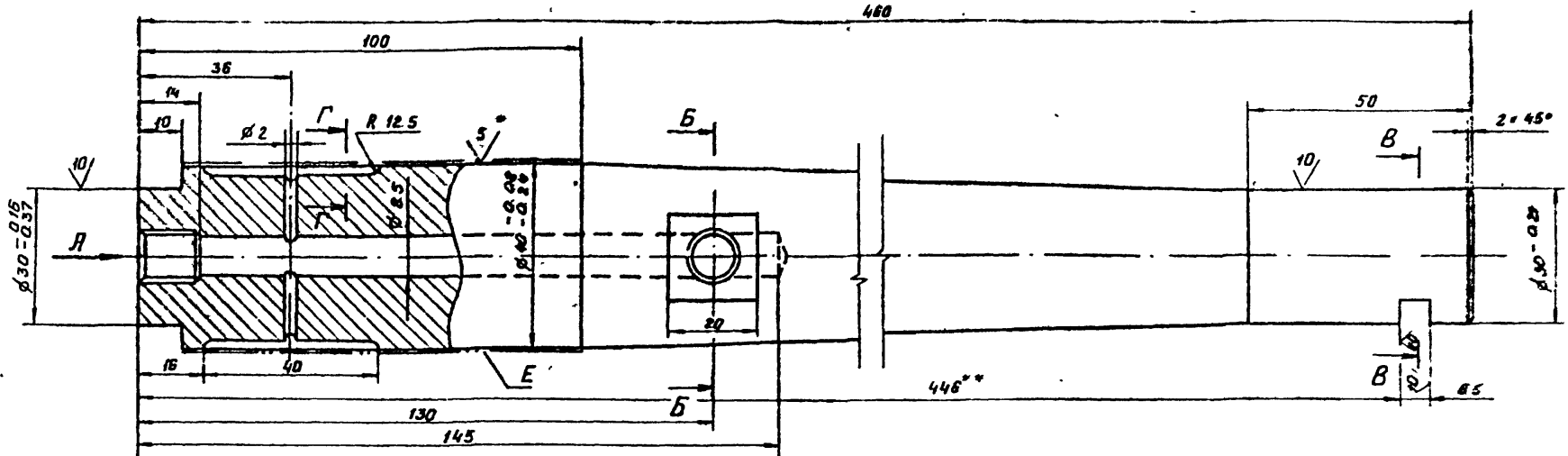
Неуказанные предельные отклонения размеров $\pm \frac{IT14}{2}$

7.820-4-КМ 012 212

Изм.	Лист	№ докум.	Подп.	Дата	Лит.	Масса	Масштаб
Разраб.	Гусев	СДМ	10.01.87				
Пров.	Полова	КМ	11.01.87		Лист		Листов-1
ГНП	Гитин	КМ	13.01.87		Ленгипроавто		
Нач. отд.	Кореньев	КМ	13.01.87				
К. контр.	Смельчиков	КМ	15.01.87				

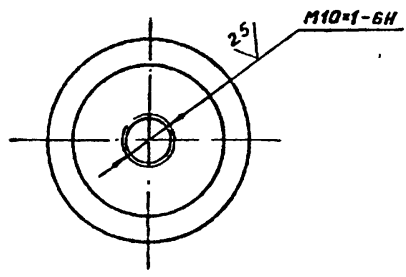
Шайба

Лист 5-ПН-12 ГОСТ 19903-74

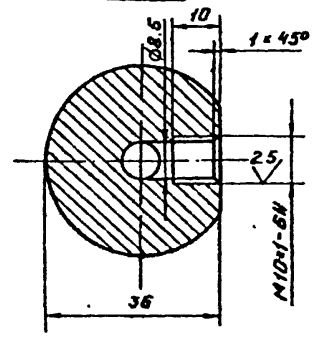


Вид А

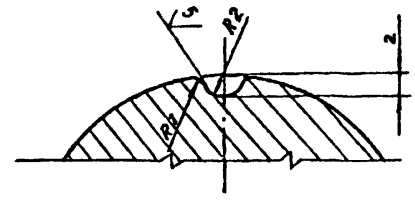
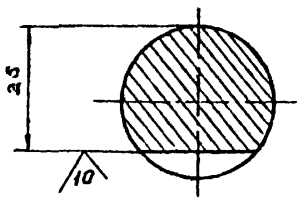
Б-Б



В-В



Г-Г
М 2:1

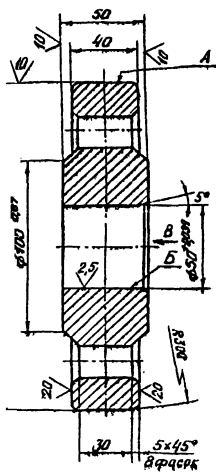


1. * Размеры и шероховатости после покрытия
2. ** Обработать при сборке затвора
3. Неуказанные предельные отклонения размеров отверстий - H4, валов - h4, остальных $\pm \frac{IT14}{2}$
4. Покрытие поверхности E X 36 тв ГОСТ 9073-77 на длине 70 мм.

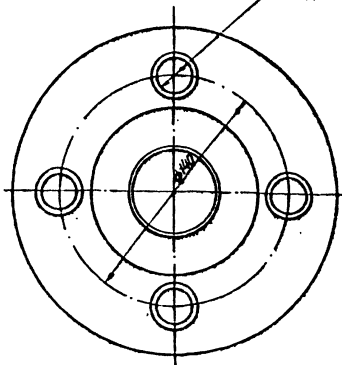
				7.820-4-КМ 012 211				
Изм/лист	№ докум	Подп.	Дата	Ось	Лист	Масса	Масштаб	
Разработ	Гусев	С.И.	1972		1	3.4	1:1	
Пров.	Попова	И.И.	1971		Лист			Листов-1
ГНП	Гитчин	А.И.	1971					
Нач. отд.	Корянов	Г.И.	1971	Круг	В 42 ГОСТ 2590-71		Ленгипроводхоз	
И.контр.	Смельчкова	В.И.	1971		В Ст 5сн 2 ГОСТ 535-79			

7.820-4-КМ012.201

100 (✓) 100



Вид В

Част. $\phi 20^{H7/g6}$ 

Отливку отжечь.

Раковины на поверхностях А и Б не допускаются.

Литые III класса точности по ГОСТ 2009-55.

Литейные эскизы по ГОСТ 3212-80.

Неуказанные предельные отклонения размеров $\pm \frac{IT 14}{2}$.Неуказанные радиусы $R 5 \pm 10$ мм.

7.820-4-КМ012.201

Колесо

Ст. 35А-III ГОСТ 977-75

Лит. Масса Масштаб

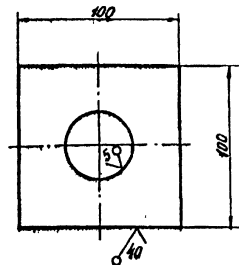
А 2,2 1:2

Лист Листов - 1

Ленгипробхоз

7.820-4-КМ012.202

Серия 7.820-4 Выпуск 1

Неуказанные предельные отклонения размеров $\pm \frac{IT 14}{2}$.

7.820-4-КМ012.202

Щайба глянцевая

Лит. В-ПН-41 ГОСТ 18903-74
Л.См.3 с.5 ГОСТ 14633-78

Лит. Масса Масштаб

А 0,7 1:2

Лист Листов - 1

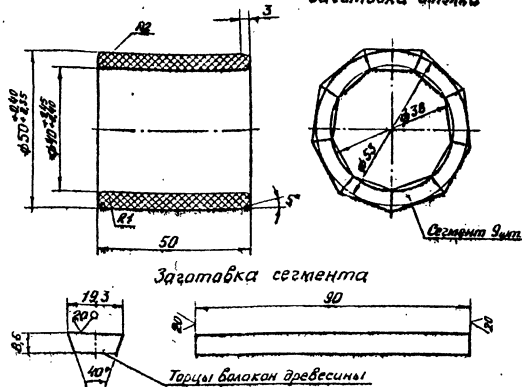
Ленгипробхоз

Лист № 001, 002, 003, 004, 005, 006, 007, 008, 009, 010, 011, 012, 013, 014, 015, 016, 017, 018, 019, 020, 021, 022, 023, 024, 025, 026, 027, 028, 029, 030, 031, 032, 033, 034, 035, 036, 037, 038, 039, 040, 041, 042, 043, 044, 045, 046, 047, 048, 049, 050, 051, 052, 053, 054, 055, 056, 057, 058, 059, 060, 061, 062, 063, 064, 065, 066, 067, 068, 069, 070, 071, 072, 073, 074, 075, 076, 077, 078, 079, 080, 081, 082, 083, 084, 085, 086, 087, 088, 089, 090, 091, 092, 093, 094, 095, 096, 097, 098, 099, 100

7.820-4-КМ012.204

5(✓)

Заготовка втулки



Заготовка сегмента

1. Толщина листа АСП не менее 20 мм.
2. Нарезанные втулки сушить при температуре $30 \pm 40^\circ$ в течение 2-3 суток.
3. После фрезерования втушек, поверхности сегментов обезжирить ацетоном и склеивать бадо- и масляными клеями ВИАМ-Б.
4. Склеенную заготовку сушить при температуре $30 \pm 35^\circ$ в течение 10-12 часов.
5. Указанные на чертеже размеры втулки до запрессовки обеспечивают после запрессовки ее в ступицу колеса - внутренний диаметр $40 \text{ Н}8 - 40 \text{ Н}11$.

7.820-4-КМ012.203

Втулка

АСП-Б ГОСТ 13913-78

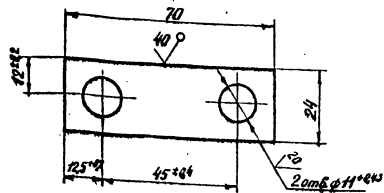
Лист	Масса	Условий
А	0,05	1:1
Лист	Листов	-1

Ленгипробадхоз

7.820-4-КМ012.204

5(✓)

Серия 7.820-4 Втулка 1

Неуказанные предельные отклонения размеров $\pm \frac{IT 14}{2}$.

7.820-4-КМ012.204

Держатель

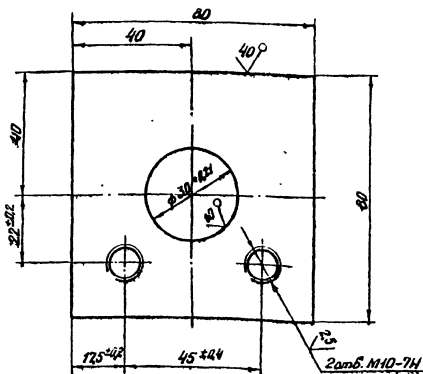
Б-ПН-6 ГОСТ 18903-74
2мм3мм3ГОСТ 14637-78

Лист	Масса	Условий
А	0,06	1:1
Лист	Листов	-1

Ленгипробадхоз

7.820-4-КМ012

(N)A



Неуказанные предельные отклонения размеров $\pm \frac{IT 14}{2}$.

7.820-4-КМ012.205

№ листа	№ докум.	Подп.	Дата	Лист	Масса	Масштаб
1	Гусев	Гусев	19.03.74	1	0,6	1:1
2	Полова	Корнев	19.03.74	2		
3	Гитин		19.03.74	3		
4	Корнев		19.03.74	4		

Подшипник

Лист 6-НН-14 ГОСТ 19903-74
Ст 3 кл 5 ГОСТ 14637-79

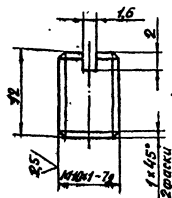
Ланципрободхоз

Формат А4

7.820-4-КМ012.206

(N)A

Серия 7.820-4 Выпуск 1



Неуказанные предельные отклонения размеров $\pm \frac{IT 14}{2}$.

7.820-4-КМ012.206

№ листа	№ докум.	Подп.	Дата	Лист	Масса	Масштаб
1	Гусев	Гусев	19.03.74	1	0,01	2:1
2	Полова	Корнев	19.03.74	2		
3	Гитин		19.03.74	3		
4	Корнев		19.03.74	4		

Пробка

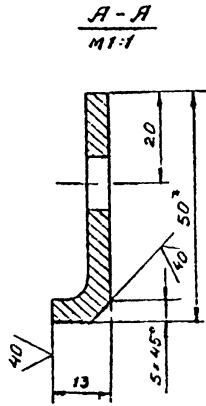
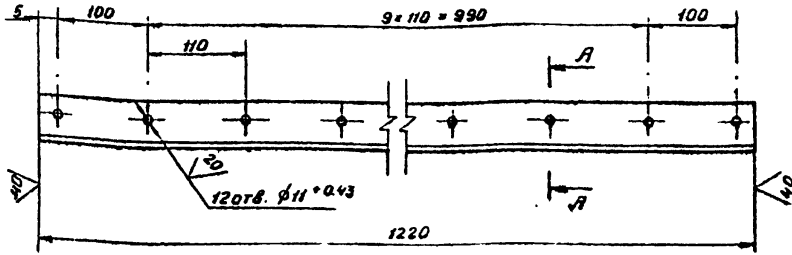
Лист 6-НН-14 ГОСТ 19903-74
Ст 3 кл 5 ГОСТ 535-79

Ланципрободхоз

Формат А4

7.820-4-КМ 012.00

(N) A



- * Размер для справок
- Предельные отклонения размеров, координирующих оси отверстий ± 0.28 мм
- Предельные отклонения прочих размеров $\pm \frac{IT14}{2}$

7.820-4-КМ 012.001

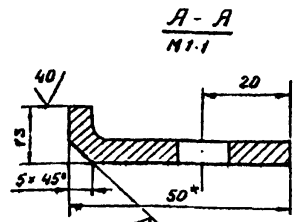
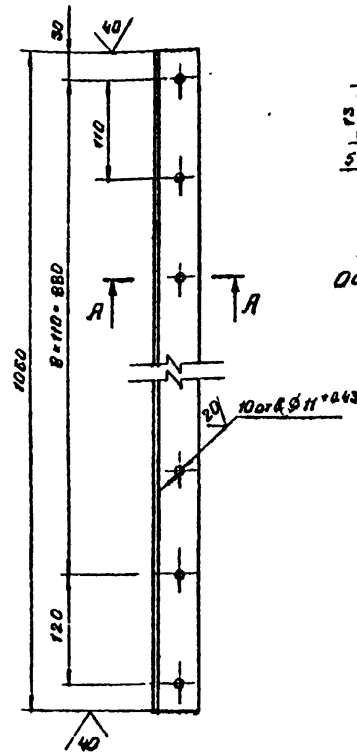
Изм	Лист	№ докум	Подп	Дата	Накладка верхняя	Лит.	Масса	Масштаб
Разраб	Гусев	Лист	25.08.72					
Пров.	Полова	Копия	28.08.72		Лист Листов-1			
ГМП	Гитчин	Лист	15.09.72		Узелок Б-50*50*5 ГОСТ 8529-72 Ленинградхоз			
Нач. отд.	Каренев	Лист	17.09.72		ВСТ ЗСА5 ГОСТ 535-79			

7.820-4-КМ 012.002

(N) A

7.820-4-КМ 012.002

Серия 7.820-4 Выпуск



7.820-4-КМ 012.002 - 01 -
- Зеркальное отражение.
Остальное см. 7.820-4-КМ 012.002



- * Размер для справок
- Предельные отклонения размеров, координирующих оси отверстий ± 0.28 мм.
- Предельные отклонения прочих размеров $\pm \frac{IT14}{2}$

7.820-4-КМ 012.002

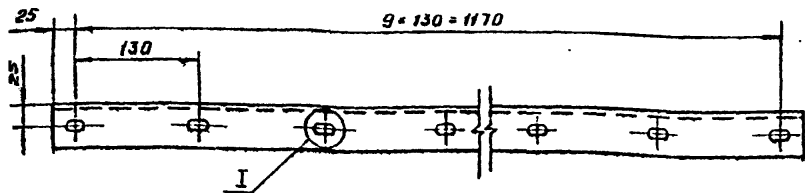
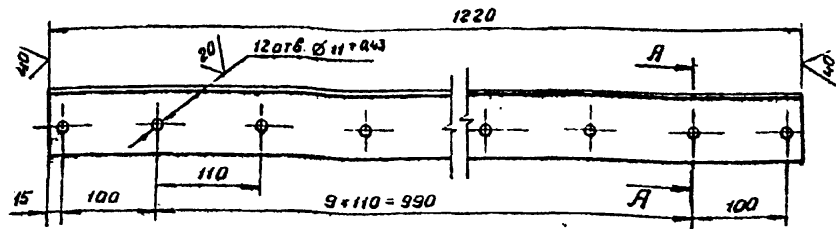
Изм	Лист	№ докум	Подп	Дата	Накладка боковая	Лит.	Масса	Масштаб
Разраб	Гусев	Лист	25.08.72					
Пров.	Полова	Копия	28.08.72		Лист Листов-1			
ГМП	Гитчин	Лист	15.09.72		Узелок Б-50*50*5 ГОСТ 8529-72 Ленинградхоз			
Нач. отд.	Каренев	Лист	17.09.72		ВСТ ЗСА5 ГОСТ 535-79			

Копировал. Л.Р

Формат А4

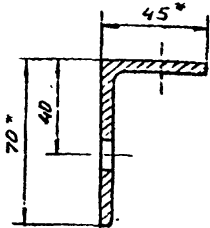
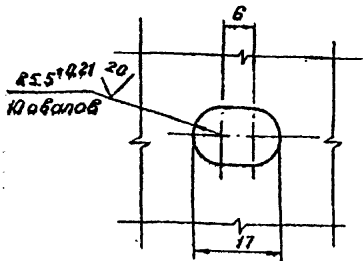
7.820-4-КМ 012

(V)A



I
M1:1

A-A
M1:2

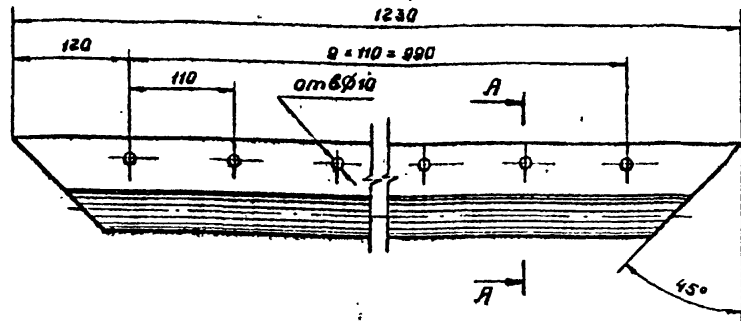


1. Размеры для справок.
2. Предельные отклонения размеров, координирующих оси отверстий ± 0.28 мм.
3. Предельные отклонения прочих размеров $\pm \frac{IT14}{2}$

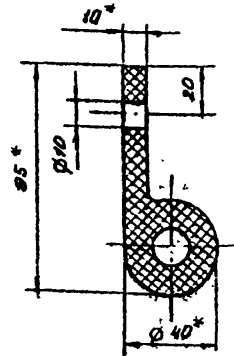
7.820-4 - КМ 012. 003

Изм.	Лист	№ докум.	Подп.	Дата	Накладка нижняя	Лит.	Масса	Масштаб
Разраб.	Гусев	С.П.	С.П.	20.01.72		А	5.1	1:5
Проб.	Попова	К.В.	К.В.	20.01.72				
Г.И.П.	Гиттин	С.П.	С.П.	13.01.72				
Нач. отд.	Карснев	С.П.	С.П.	16.01.72				
Узелок Б-70.45.5ГОСТ 8510-72						Ленгипроводхоз		

7.820-4-КМ 012. 004



A-A
M1:2



- 1 * Размеры для справок.
2. Отверстия $\phi 10$ пробивать через отверстия в накладке верхней (7.820-4-КМ 012.001) при установке уплотнения.
3. Неуказанные предельные отклонения размеров $\pm \frac{IT14}{2}$

7.820-4 - КМ 012. 004

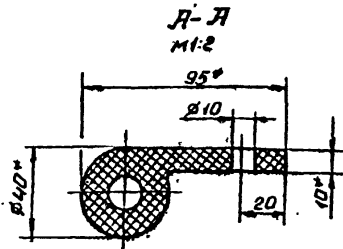
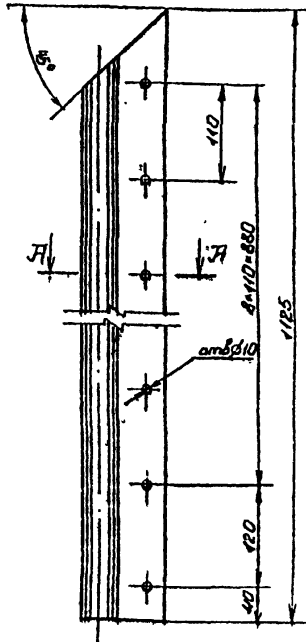
Изм.	Лист	№ докум.	Подп.	Дата	Уплотнение верхнее	Лит.	Масса	Масштаб
Разраб.	Гусев	С.П.	С.П.	20.01.72		А	2.1	1:5
Проб.	Попова	К.В.	К.В.	20.01.72				
Г.И.П.	Гиттин	С.П.	С.П.	13.01.72				
Нач. отд.	Карснев	С.П.	С.П.	16.01.72				
Уплотнение тип В а ТУ 38-105417-77						Ленгипроводхоз		

Серия 7.820-4 Выпуск 1

Изм. № подл. Подп. Дата

ОНУ-н-0272.

7.820-4-КМ012.005



7.820-4-КМ012.005-01-
Зеркальное отражение.
Остальное см. 7.820-4-КМ012.005
М1:10



- 1* Размеры для справок.
2. Отверстия $\phi 10$ пробивать через отверстия в накладках боковых (7.820-4-КМ012.002 и 7.820-4-КМ012.003) при установке уплотнения.
3. Неуказанные предельные отклонения размеров $\pm \frac{IT14}{2}$.

7.820-4-КМ012.005

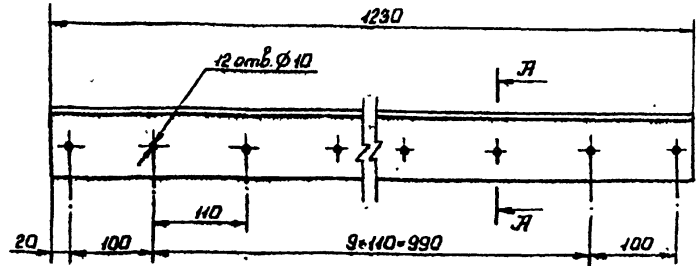
Изм	Лист	№ докум	Подп	Дата	Уплотнение боковое	Лист	Масса	Масштаб
Разраб	Гусев	Фул	05.08.82			Л	2,0	1:5
Проб	Полова	Иван	01.01.87		Лист	Листов-1		
ГЛП	Гитин	Иван	03.02.87		Уплотнение тип II			
Начерт	Корнев	Иван	03.02.87		Т438-105417-77			
Исполн	Сельская	Иван	06.02.87		АЕНГИПРОВОДХОЗ			

Формат А4

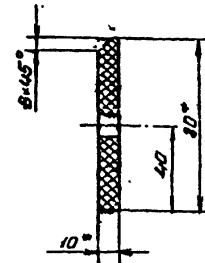
900 ЖОМ-н-0284

Выпуск 1

Серия 7.820-4



A-A
M1:2



- 1 Размеры для справок.
2. Отверстия $\phi 10$ пробивать через отверстия в накладке нижней (7.820-4-КМ012.003) при установке уплотнения.
3. Неуказанные предельные отклонения размеров $\pm \frac{IT14}{2}$.

7.820-4-КМ012.006

Изм	Лист	№ докум	Подп	Дата	Уплотнение нижнее	Лист	Масса	Масштаб
Разраб	Гусев	Фул	05.08.82			Л	1,2	1:5
Проб	Полова	Иван	01.01.87		Лист	Листов-1		
ГЛП	Гитин	Иван	03.02.87		Пластина I, лист			
Начерт	Корнев	Иван	03.02.87		ТМКЩ-М-10-80-17 ГОСТ 1338-77			
Исполн	Венжикова	Иван	16.02.87		ЛЕНГИПРОВОДХОЗ			

Формат А4

Лист	Обозначение	Наименование	кол	Примечание
		<u>Документация</u>		
	7.820-4-кмо13.000 СБ	Сборочный чертеж		
		<u>Детали</u>		
1	7.820-4-кмо13.001	Стойка	4	
2	7.820-4-кмо11.002	Ребро	2	
3	7.820-4-кмо11.003	Янкер	12	
4	7.820-4-кмо11.004	Янкер	22	
5	7.820-4-кмо11.005-01	Порог	1	
6	7.820-4-кмо13.002	Полоса		
		Полоса 6-28x140 ГОСТ 103-76 Х18Н9Т ГОСТ 5632-72		
		$L = 1008 \pm \frac{\sqrt{14}}{2}$	2	17,7 кг
7	7.820-4-кмо13.003	Лист забральный		
		Лист 6-ПН-В ГОСТ 19903-74 Х18Н9Т ГОСТ 5632-72		
		$(1290 \times 1300) \pm \frac{\sqrt{14}}{2}$	1	105,3 кг
8	7.820-4-кмо13.004	Лист		
		Лист 6-ПН-В ГОСТ 19903-74 Х18Н9Т ГОСТ 5632-72		
		$(280 \times 1300) \pm \frac{\sqrt{14}}{2}$	1	22,9 кг
9	7.820-4-кмо13.005	Лист		
		Лист 6-ПН-В ГОСТ 19903-74 ВСтЗсп5 ГОСТ 14637-79		
		$(200 \times 500) \pm \frac{\sqrt{14}}{2}$	2	12,6 кг

Лист	№ докум	Подп	Дата
Лист	№ докум	Подп	Дата
Лист	№ докум	Подп	Дата
Лист	№ докум	Подп	Дата

7.820-4-кмо13.000

Закладные части

Лист 1 2

Листов 1 2

Листов 1 2

Листов 1 2

Лист	Обозначение	Наименование	кол	Примечание
64	7.820-4-кмо13.006	Швеллер		
		Швеллер 12 ГОСТ 8240-72 ВСтЗсп5 ГОСТ 535-79		
		$L = 1900 \pm \frac{\sqrt{14}}{2}$	2	39,5 кг
64	7.820-4-кмо13.007	Уголок		
		Уголок 6-50x50x5 ГОСТ 8509-72 ВСтЗсп5 ГОСТ 535-79		
		$L = 380 \pm \frac{\sqrt{14}}{2}$	6	8,6 кг
64	7.820-4-кмо13.008	Уголок		
		Уголок 6-50x50x5 ГОСТ 8509-72 ВСтЗсп5 ГОСТ 535-79		
		$L = 530 \pm \frac{\sqrt{14}}{2}$	2	4,0 кг
64	7.820-4-кмо13.009	Уголок		
		Уголок 6-50x50x5 ГОСТ 8509-72 ВСтЗсп5 ГОСТ 535-79		
		$L = 1480 \pm \frac{\sqrt{14}}{2}$	2	11,2 кг
64	7.820-4-кмо13.010	Уголок		
		Уголок 6-50x50x5 ГОСТ 8509-72 ВСтЗсп5 ГОСТ 535-79		
		$L = 2200 \pm \frac{\sqrt{14}}{2}$	1	8,3 кг
64	7.820-4-кмо13.011	Уголок		
		Уголок 6-75x75x5 ГОСТ 8509-72 ВСтЗсп5 ГОСТ 535-79		
		$L = 996 \pm \frac{\sqrt{14}}{2}$	3	17,3 кг

Серия 7.820-4 Выпуск 1

Лист №: подл Подп и дата

Лист №: подл Подп и дата

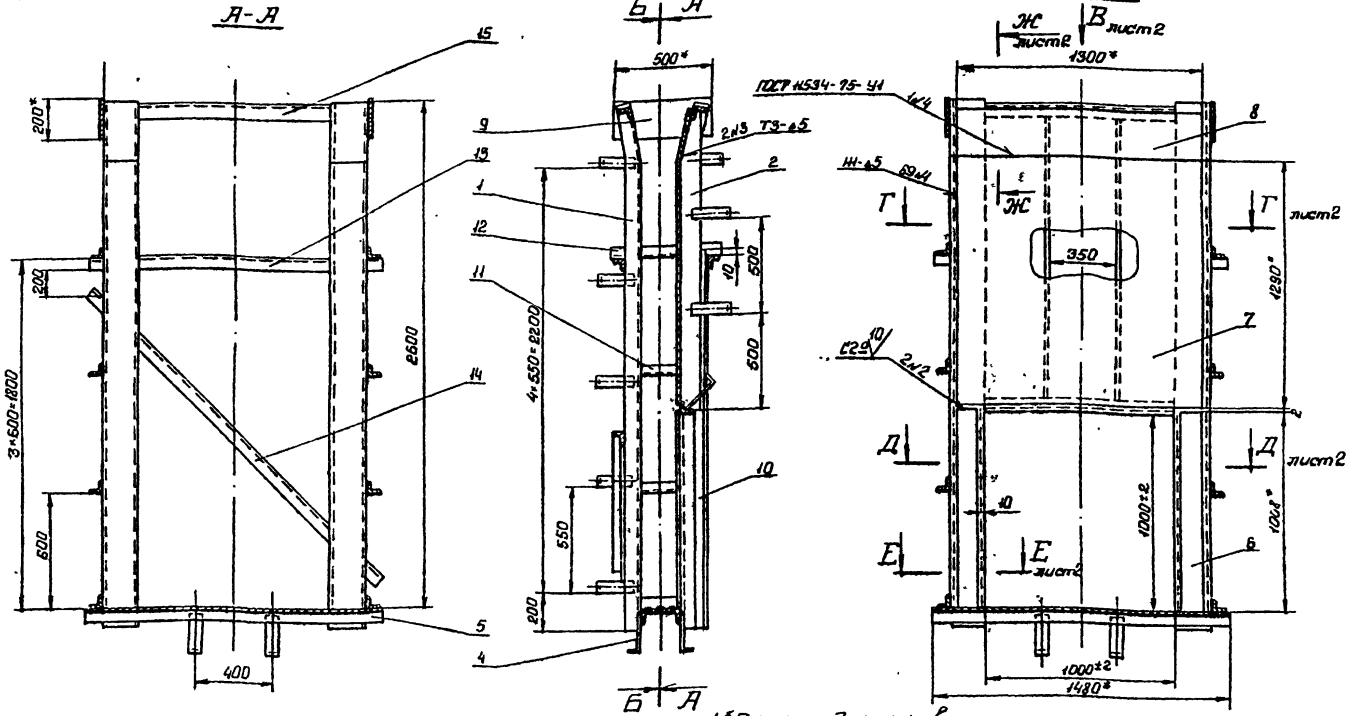
Лист №: подл Подп и дата

Лист №: подл Подп и дата

Лист	№ докум	Подп	Дата
Лист	№ докум	Подп	Дата
Лист	№ докум	Подп	Дата
Лист	№ докум	Подп	Дата

7.820-4-кмо13.000

Лист 2



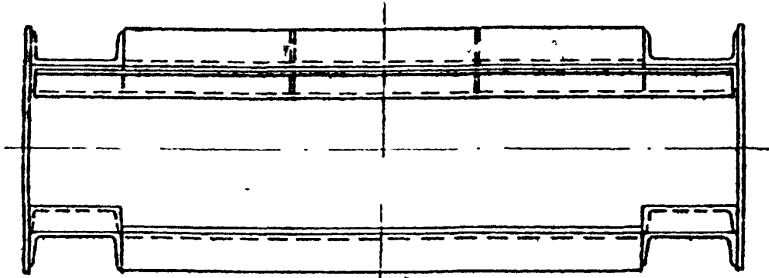
- 4. Во избежание выпора заборозненного листа при деформации закладных частей, все необходимо подпереть горизонтальными балками с шагом не менее 300 мм.
- 5. Сварные швы выполняются электродами Э42 ГОСТ 9466-75 по ГОСТ 5264-80. Для сварки поз Б, Г, В применять электроды Э-12Х13 ГОСТ 10032-75
- 6. Сварку, не указанную на чертеже, вести швом Т1-25 по контуру прилегающих свариваемых деталей.
- 7. Не указанные предельные отклонения размеров: ± 0,25

- 1. Размеры для справок.
- 2. Винтообразность пазовых конструкций закладных частей, измеряемая по концам - 3мм.
- 3. Стрелка кривизны из плоскости заборозненного листа, измеряемая в любом направлении, ± 3мм на 1м длины.

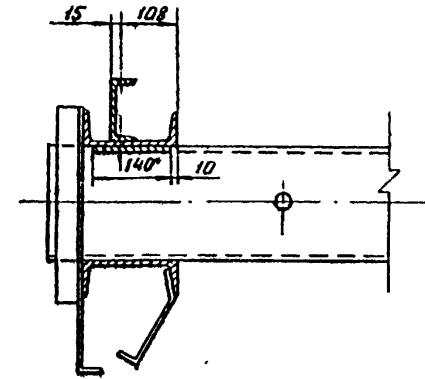
Изм	Лист	№ докум	Подп	Дата
Разраб	Гусев	47735	12.11.80	
Проб	Попова	Иван	Иван	
ГВП	Гитин	Иван	Иван	
Мастер	Коранев	Иван	Иван	

7.820-4 КМ03.00000С6			
Лист	Масштаб	Масштаб	Масштаб
1	4:3,7	1:20	
Лист 1	Листов - 2		

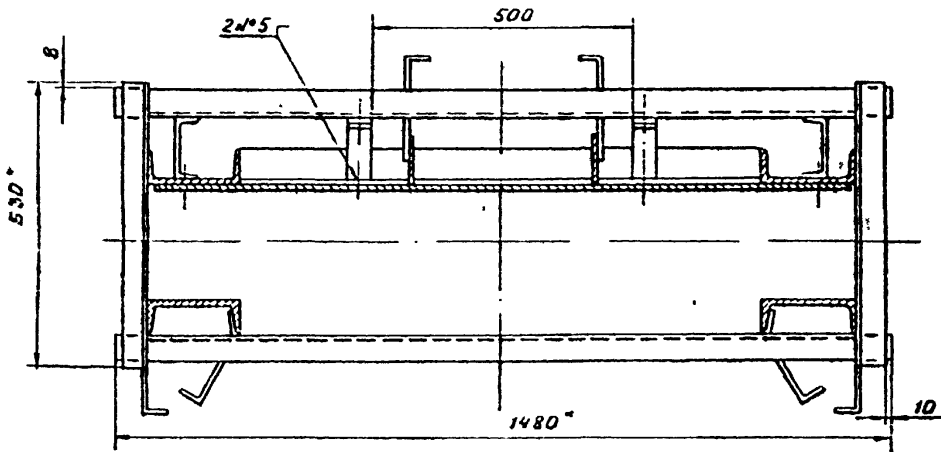
Вид В лист
М1:10



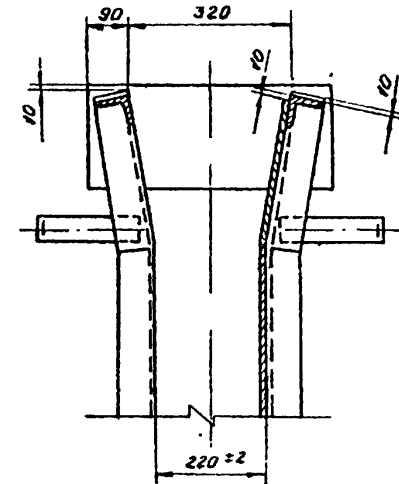
Е-Е лист
М1:10



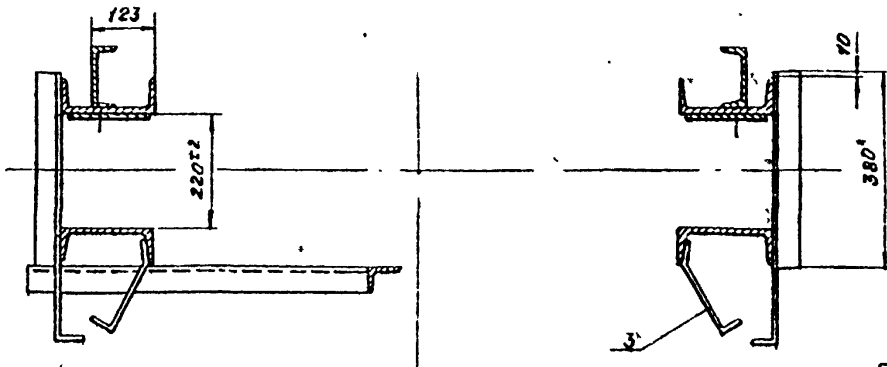
Г-Г лист
М1:10



Ж-Ж лист
М1:10



Д-Д лист
М1:10



Изм. Лист	№ докум	Подп.	Дата

Этаж	Площ	Обозначение	Наименование	Кол.	Примеч.
			<u>Документация</u>		
		7.820-4-КМ014.00000	Сборочный чертёж		
			<u>Сборочные единицы</u>		
1		7.820-4-КМ014.100	Металлоконструкция	1	
2		7.820-4-КМ014.200	Узел клесный	4	
			<u>Детали</u>		
3		7.820-4-КМ014.001	Накладка верхняя	1	
4		7.820-4-КМ014.002	Накладка боковая	1	
5		7.820-4-КМ014.002-01	Накладка боковая	1	
6		7.820-4-КМ014.003	Накладка нижняя	1	
7		7.820-4-КМ014.004	Уплотнение верхнее	1	
8		7.820-4-КМ014.005	Уплотнение боковое	1	
9		7.820-4-КМ014.005-01	Уплотнение боковое	1	
10		7.820-4-КМ014.006	Уплотнение нижнее	1	
11		7.820-4-КМ014.007	Накладка	2	
12		7.820-4-КМ014.008	Прокладка		
			Пластина I, лист,		
			ТМКШ-М-10×45×040-17.		
			ГОСТ 7338-77	2	1,0кг
13		7.820-4-КМ014.009	Прокладка		
			Пластина I, лист,		
			ТМКШ-М-10×45×330-17		
			ГОСТ 7338-77	1	0,5кг
			<u>Стандартные изделия</u>		
			Болты ГОСТ 7798-70		
14			М10-В ₉ ×25.46.029	6	
15			М10-В ₉ ×45.46.029	37	
16			Гайка М10-7Н.5.029		
			ГОСТ 5815-70	43	

7.820-4-КМ014.000

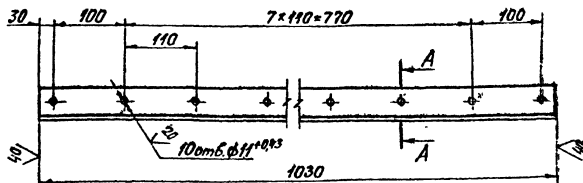
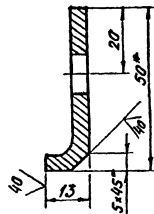
Затвор

Ленгипрободхоз

1007121211-4-028'Л

✓(V)

Сервис 7.820-4 Выпуск 1

A-A
М1:1

- * Размер для справок.
- Предельные отклонения размеров, координирующих оси отверстий, $\pm 0,28\text{мм}$.
- Предельные отклонения прочих размеров $\pm 0,14$.

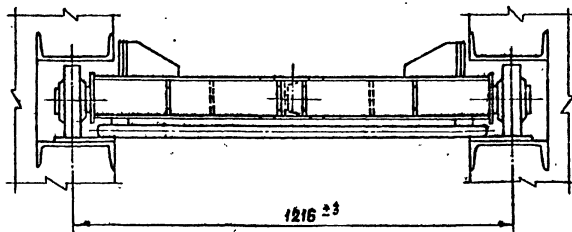
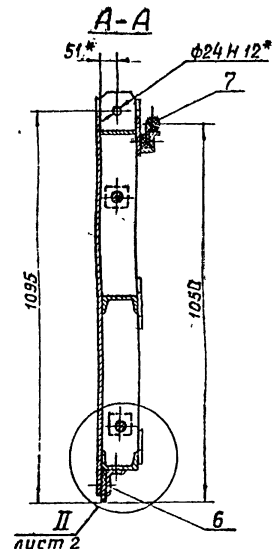
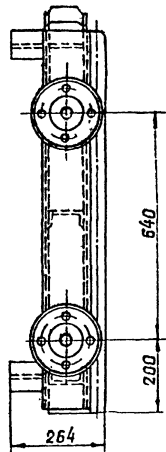
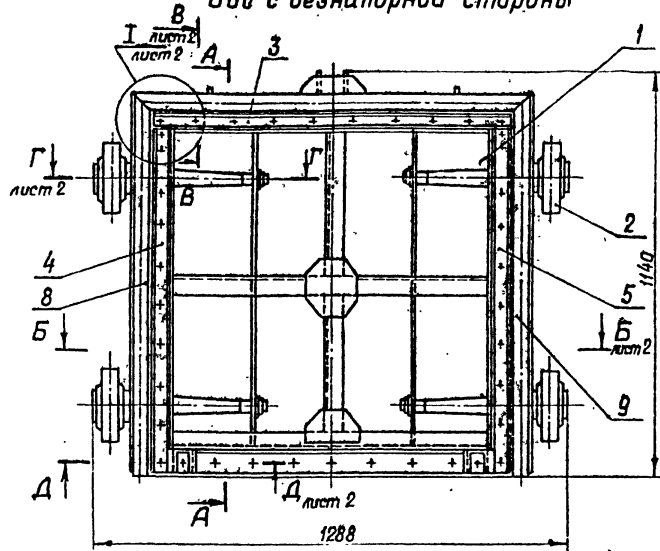
7.820-4-КМ014.001

Изм.	Лист	№ докум.	Подп.	Дата	Лит.	Масштаб	Масштаб
					A	2:3	1:5
					Лист	Листов - 1	
					Узелок Б-50×50×5 ГОСТ 8509-72		Ленгипрободхоз
					Вот с 503 ГОСТ 535-79		

Копирован в 1971

Формат А4

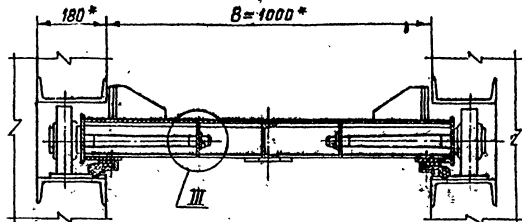
Вид с безнапорной стороны



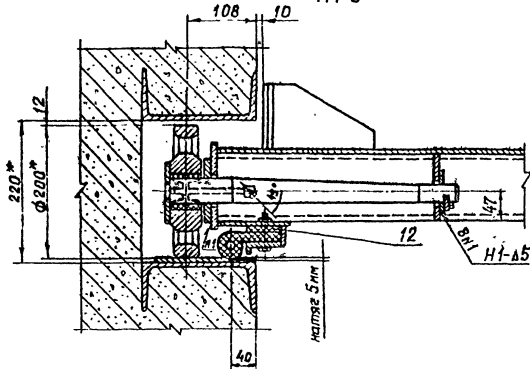
- 1.* Размеры для справок.
2. Отклонение четвертого колеса от плоскости касания трех других колес - 2мм.
3. Угловые стыки, верхнего и боковых уплотнений (поз. 7, 8 и 9) вулканизировать.
4. Сварные швы выполнять по ГОСТ 5264-80.
5. Электроды Э42 ГОСТ 9466-75.
6. Незказанные предельные отклонения размеров $\pm \frac{IT14}{2}$

				7.820-4-КМ014.000 сБ			
Изм.	Лист	№ док-м.	Подп.	Дата	Лит.	Масса	Масштаб
Разраб.	Гусев	1972	Гусев	1972	A	231,3	1:10
Проб.	Полова	1972	Гусев	1972	лист-1 листов-2.		
Г.И.П.	Гитин	1972	Гусев	1972	Ленинградхоз		
Нач. отд.	Корнеев	1972	Гусев	1972			
Контр.	Демичурца	1972	Гусев	1972			

Б-Б лист 1
 $B=1000^*$

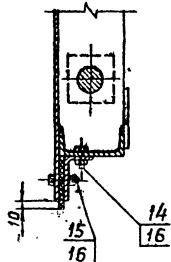
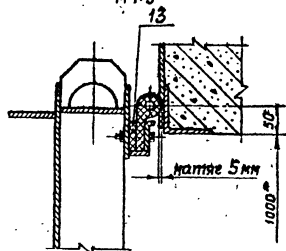


Г-Г лист 1
 $M 1:5$



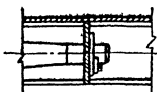
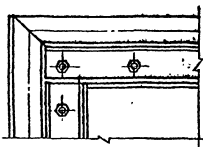
В-В лист 1
 $M 1:5$

II лист 1
 $M 1:5$

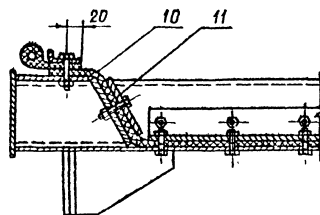


I лист 1
 $M 1:5$

III лист 1
 $M 1:5$



Д-Д лист 1
 $M 1:5$



Пов.	Обозначение	Наименование	Кол.	Примеч.
		<u>Документация</u>		
	7.820-4-кмо1ч.100 сб	Сборочный чертеж		
		<u>Детали</u>		
1	7.820-4-кмо1ч.101	Обшивка	1	
2	7.820-4-кмо1ч.102	Лист	2	
3	7.820-4-кмо1ч.103	Полоса	1	
4	7.820-4-кмо1ч.104	Полоса	2	
5	7.820-4-кмо1ч.105	Ригель	1	
6	7.820-4-кмо1ч.106	Лист	2	
7	7.820-4-кмо12.103	Накладка	1	
8	7.820-4-кмо12.104	Накладка	1	
9	7.820-4-кмо1ч.107	Проушина	1	
10	7.820-4-кмо1ч.107-01	Проушина	1	
11	7.820-4-кмо12.107-01	Швеллер	1	
12	7.820-4-кмо12.109	Упор	4	
13	7.820-4-кмо12.110	Ребра	4	
14	7.820-4-кмо12.108	Проушина	2	
15	7.820-4-кмо1ч.108	Накладка	2	
16	7.820-4-кмо12.112-01	Ребра	2	
17	7.820-4-кмо12.113-01	Ребра	2	
18	7.820-4-кмо1ч.109	Швеллер		
		Швеллер 10 ГОСТ 8240-72 в см 3 см 5 ГОСТ 535-79		
		$L = 470 \pm \frac{\sqrt{14}}{2}$	1	4,0 кг
19	7.820-4-кмо1ч.110	Ригель		
		Швеллер 10 ГОСТ 8240-72 в см 3 см 5 ГОСТ 535-79		
		$L = 1124 \pm \frac{\sqrt{14}}{2}$	1	9,7 кг

7.820-4-кмо1ч.100

Изм.	Лист	№ докум.	Подп.	Дата
Разраб.	Гусев	С.И.	С.И.	02.87
Пров.	Полова	И.И.	И.И.	02.87
Гип	Гитин	С.И.	С.И.	02.87
Нач. отд.	Корнев	С.И.	С.И.	02.87
Инженер	Семчакова	С.И.	С.И.	02.87

Металлоконструкция

Лит. Лист Листов
А 1 2

Ленгипроводхоз

Формат А4

Примеч.	Зона	Поз.	Обозначение	Наименование	Кол.	Примеч.
	Б4	20	7.820-4-кмо1ч.111	Полоса		
				Полоса 5-2 6x25 ГОСТ 103-76 в см 3 см 5 ГОСТ 535-79		
				$L = 930 \pm \frac{\sqrt{14}}{2}$	1	1,1 кг
	Б4	21	7.820-4-кмо1ч.112	Полоса		
				Полоса 5-2 6x25 ГОСТ 103-76 в см 3 см 5 ГОСТ 535-79		
				$L = 890 \pm \frac{\sqrt{14}}{2}$	2	2,1 кг
	Б4	22	7.820-4-кмо1ч.113	Полоса		
				Полоса 5-2 8x100 ГОСТ 103-76 в см 3 см 5 ГОСТ 535-79		
				$L = 1124 \pm \frac{\sqrt{14}}{2}$	1	7,0 кг

Серия 7.820-4 Выпуск 1

Имеются подл. и дата (в том числе) и др. к докум. подл. и дата

Изм.	Лист	№ докум.	Подп.	Дата
------	------	----------	-------	------

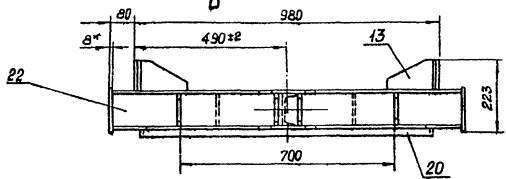
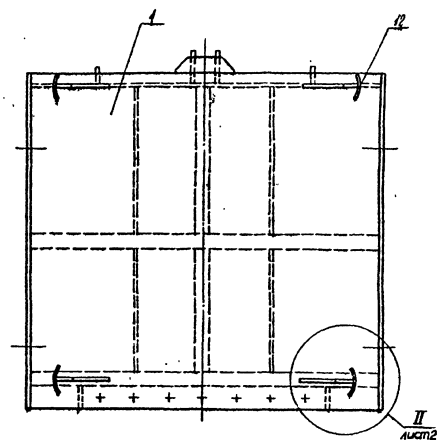
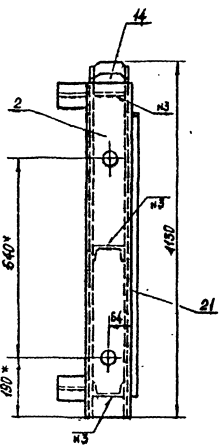
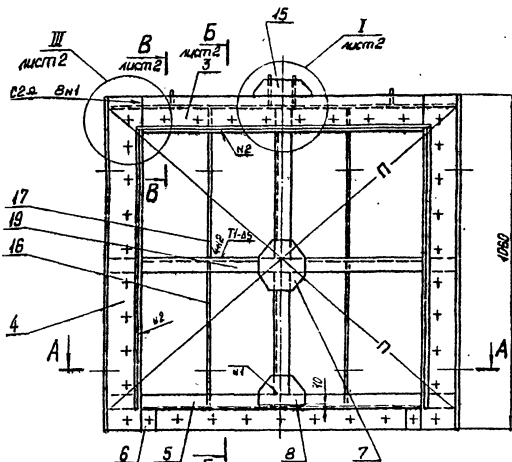
7.820-4-кмо1ч.100

Лист 2

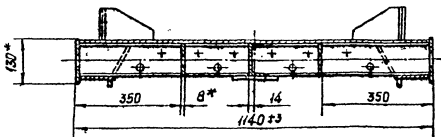
Копирован в бланке

Формат А4

7.820-4-КМ04.100



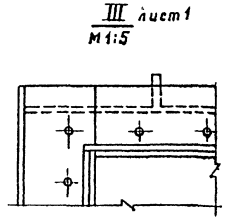
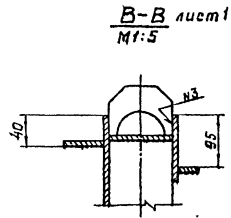
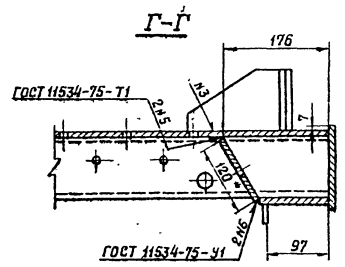
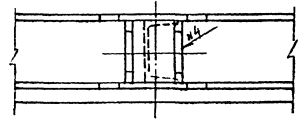
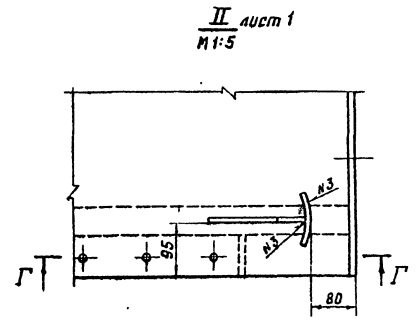
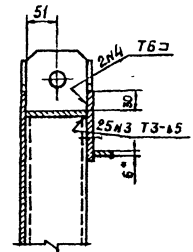
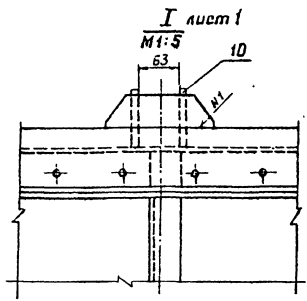
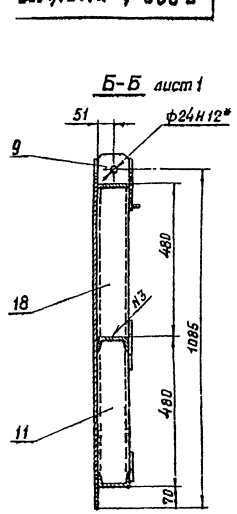
A-A



1. *Размеры для справок.
2. Разность длин диагоналей П не более 2 мм.
3. Сварные швы выполнять по ГОСТ 5264-80.
4. Электроды З42 ГОСТ 9466-75.
5. Сварку, не указанную на чертеже, вести швом И-Δ5 по контуру прилегания свариваемых деталей.
6. Неуказанные предельные отклонения размеров ± 0.14

				7.820-4-КМ04.100 СБ			
Исполн	№ док.	Полт	Дата	Лист	Масса	Исх/об	
Разраб.	Гусев	Ситов	11.06.87	А	152,3	1:10	
Проб.	Попов	Козы	11.06.87	Металлконструкция. Сборочный чертеж.			
Тип	Гитин	Козы	11.06.87				
Мен. отд.	Кореньев	Ситов	11.06.87	Лист-1	Листов-2		
Исполн.	Ситов	Ситов	11.06.87	Ленинградхоз			

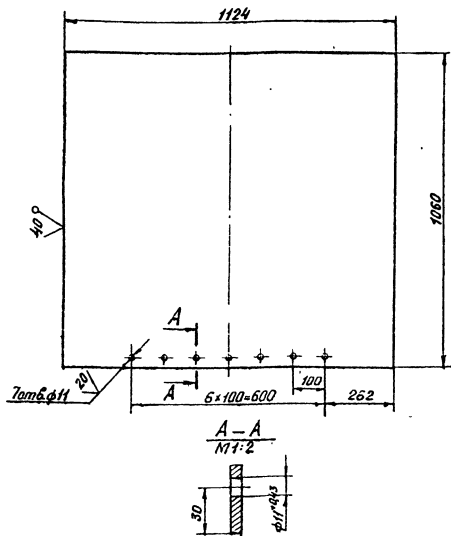
7.820-4-КМ014.100



№ докум.	Подп.	Дата	7.820-4-КМ014.100 СБ	Лист
				2
Копировала 8224			Формат А3	

7.820-4-КМ 014.101

(N/A)



1. Предельные отклонения размеров, координирующих оси отверстий, $\pm 0,20$ мм.
2. Неказанные предельные отклонения размеров $\pm \frac{IT 14}{2}$.

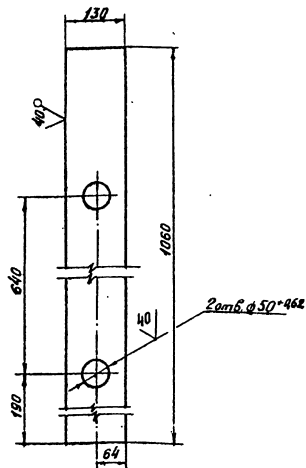
7.820-4-КМ 014.101

Лист	№ докум.	Подп.	Дата	Лит.	Масса	Масштаб
Разраб.	Гусев	Гусев	12.02.80	A	581	1:10
Проб.	Полова	Полова	12.02.80			
ЧП	Гиттин	Гиттин	01.03.81			
Чк.ата	Корень	Корень	01.03.81			
Лист 5-ПН-8 ГОСТ 19003-74				Ленгипробайхоз		
Всего 5 листов 14637-79						

7.820-4-КМ 014.102

(N/A)

Серия 7.820-4 Выпуск-1

Неказанные предельные отклонения размеров $\pm \frac{IT 14}{2}$.

7.820-4-КМ 014.102

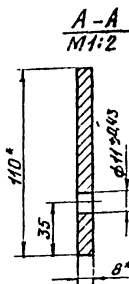
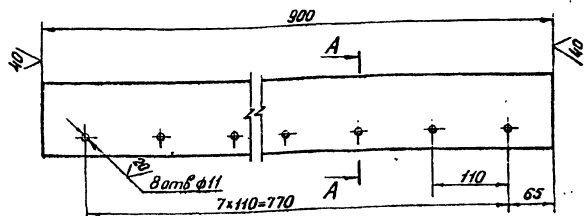
Лист	№ докум.	Подп.	Дата	Лит.	Масса	Масштаб
Разраб.	Гусев	Гусев	12.02.80	A	84	1:5
Проб.	Полова	Полова	12.02.80			
ЧП	Гиттин	Гиттин	01.03.81			
Чк.ата	Корень	Корень	01.03.81			
Лист 5-ПН-8 ГОСТ 19003-74				Ленгипробайхоз		
Всего 5 листов 14637-79						

Лист 5-ПН-8

Формат А4

7.820-4-КМ014.10

(✓)A



- * Размеры для справок.
- Предельные отклонения размеров, координирующих оси отверстий, $\pm 0,28$ мм.
- Неуказанные предельные отклонения размеров $\pm \frac{IT14}{2}$.

7.820-4-КМ014.103

№ Лист	№ докум.	Подп.	Дата
Разраб.	Гусев	СР	2010
Проб.	Полова	КМ	10.02
ГМП	Гитин	ВК	10.02
Нач. отд.	Корнев	Г	10.02

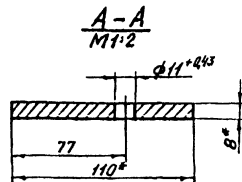
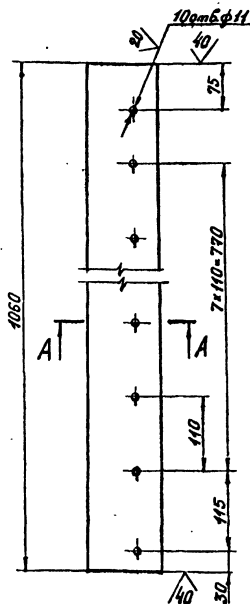
Полоса

Лист	Масса	Масштаб
A	61	1:5
Лист		Листов - 1

Материал 5-2 8x140 ГОСТ 103-76 Ленгипрорабхоз

7.820-4-КМ014.104

(✓)A



- * Размеры для справок.
- Предельные отклонения размеров, координирующих оси отверстий, $\pm 0,28$ мм.
- Неуказанные предельные отклонения размеров $\pm \frac{IT14}{2}$.

7.820-4-КМ014.104

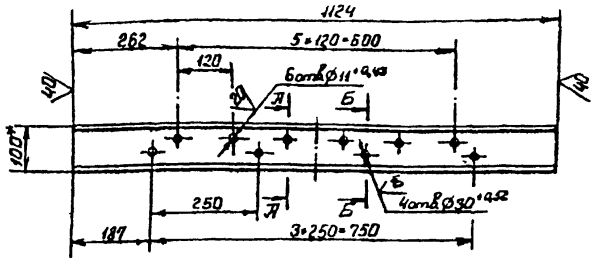
№ Лист	№ докум.	Подп.	Дата
Разраб.	Гусев	СР	2010
Проб.	Полова	КМ	10.02
ГМП	Гитин	ВК	10.02
Нач. отд.	Корнев	Г	10.02

Полоса

Лист	Масса	Масштаб
A	73	1:5
Лист		Листов - 1

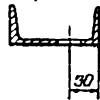
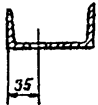
Материал 5-2 8x140 ГОСТ 103-76 Ленгипрорабхоз

Серия 7.820-4 Выпуск 1
Э.И.Иванов, Г.И.Иванов, Г.И.Иванов, И.И.Иванов, И.И.Иванов, И.И.Иванов, И.И.Иванов, И.И.Иванов, И.И.Иванов, И.И.Иванов



А-А повернута
1:5

Б-Б повернута
1:5



1* Размер для справок.

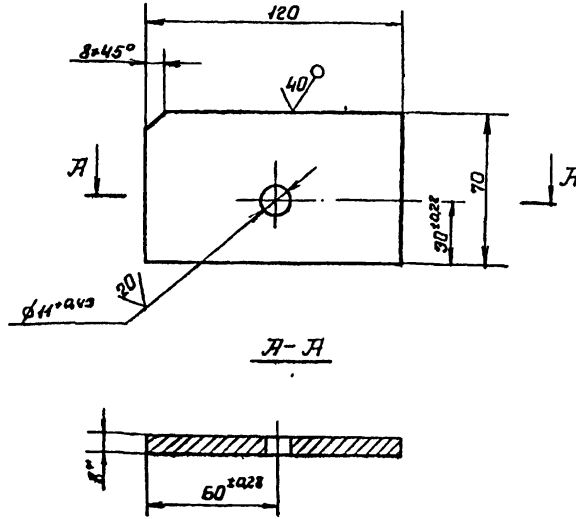
2. Предельные отклонения размеров, координирующих осей отверстий: ±0,28мм

3. Неуказанные предельные отклонения размеров: $\pm 0,14/2$

7.820-4-КМ014.105

№	Лист	№ докум	Подп	Дата	Лист	Масса	Масштаб
Разраб	Лисев	Читин	10.03.74	Ружель			
Проб	Папова	Калин	28.02.74		Листов-1		
ГИП	Гитин	Гитин	10.03.74				
Начальн	Кореньев	Гитин	10.03.74				

Исполнено 10 ГОСТ 8240-72 ПЕННИПРОВОДХОЗ



А-А

1* Размер для справок.

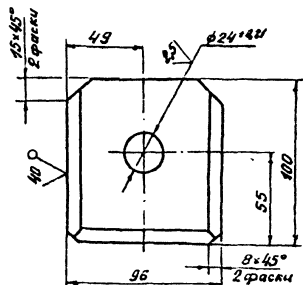
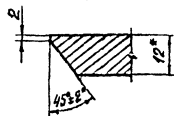
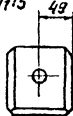
2. Неуказанные предельные отклонения размеров: $\pm 0,14/2$

7.820-4-КМ014.106

№	Лист	№ докум	Подп	Дата	Лист	Масса	Масштаб
Разраб	Лисев	Читин	10.03.74	Лист			
Проб	Папова	Калин	28.02.74	Листов-1			
ГИП	Гитин	Гитин	10.03.74				
Начальн	Кореньев	Гитин	10.03.74				

Лист Б-ПН-8 ГОСТ 4903-74
8СмЗен5 ГОСТ 14637-79 ПЕННИПРОВОДХОЗ

7.820-4-КМ 014.107

Разделка кромок
M1:17.820-4-КМ 014.107-01-
- Зеркальное отражение.
Остальное см.
7.820-4-КМ 014.107
M1:5 49

1. * Размер для справок.

2. Неуказанные предельные отклонения размеров $\pm \frac{IT 14}{2}$.

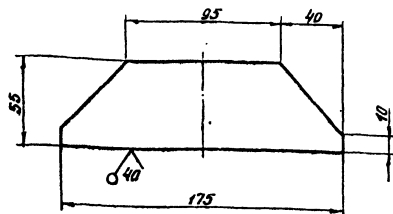
7.820-4-КМ 014.107

Проушина

Лист	Масса	Масштаб
A	0,8	1:2
Лист	Листов - 1	

Лист 5-ПН-12 ГОСТ 19003-74
Ленгипробводказ

Серия 7.820-4 Выпуск 1

Предельные отклонения размеров $\pm \frac{IT 14}{2}$.

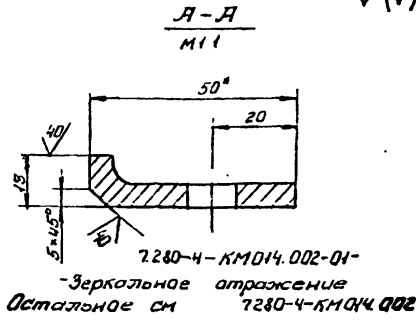
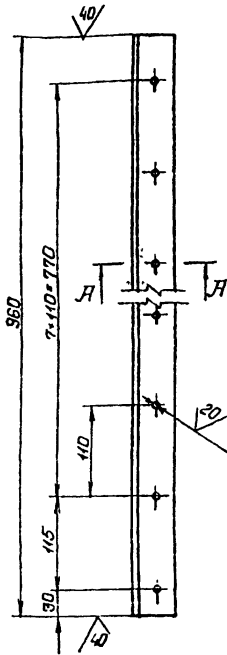
7.820-4-КМ 014.108

Накладка

Лист	Масса	Масштаб
A	0,4	1:2
Лист	Листов - 1	

Лист 5-ПН-5 ГОСТ 19003-74
Ленгипробводказ

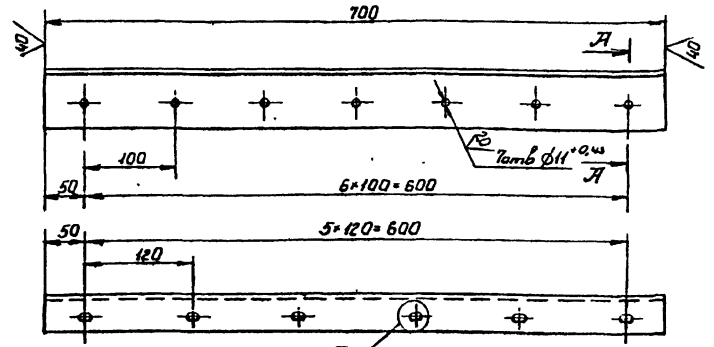
7.280-4-КМ014.002



- 1.* Размер для справок
2. Предельные отклонения размеров, координирующие оси отверстий $\pm 0,28$ мм
3. Предельные отклонения прочих размеров $\pm \frac{IT14}{2}$

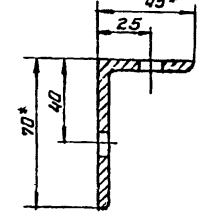
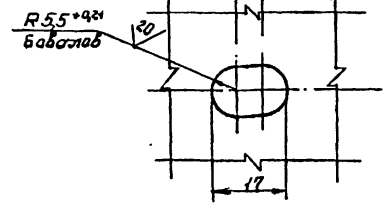
				7.280-4-КМ014.002			
Изм	Лист	№ докум	Подп.	Дата	Лист	Масса	Масштаб
	Рисов	Лисев	В.В.	20.08.87	Я	2,1	1:5
	Проб	Попова	Н.В.	09.08.87			
	ГИП	Гитин	В.В.	03.02.87			
	Нач. отд.	Карамев	В.В.	09.02.87			
Исполн. Вяльчилов							
				Накладка боковая			
				ЛЕНГИПРОВОДХОЗ			
				Заказ № 5-50*50*5 ГОСТ 535-79			
				Вотм 510 ГОСТ 535-79			

Выпуск 1
Серия 7.280-4



Г
М 1:1

Я-Я
М 1:2

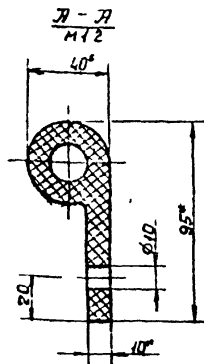
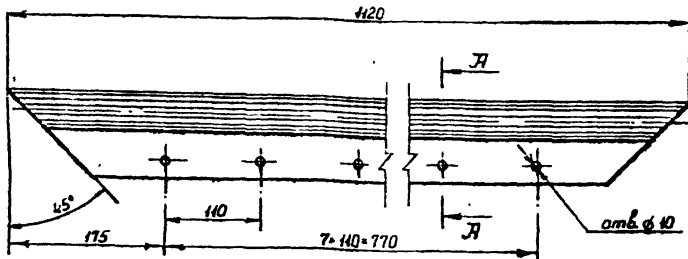


- 1.* Размеры для справок.
2. Предельные отклонения размеров, координирующие оси отверстий $\pm 0,28$ мм.
3. Предельные отклонения прочих размеров $\pm \frac{IT14}{2}$

Исполн. Вяльчилов

				7.280-4-КМ014.003			
Изм	Лист	№ докум	Подп.	Дата	Лист	Масса	Масштаб
	Рисов	Лисев	В.В.	20.08.87	Я	3,1	1:5
	Проб	Попова	Н.В.	09.08.87			
	ГИП	Гитин	В.В.	03.02.87			
	Нач. отд.	Карамев	В.В.	09.02.87			
Исполн. Вяльчилов							
				Накладка нижняя			
				ЛЕНГИПРОВОДХОЗ			
				Заказ № 5-70*45*5 ГОСТ 535-79			
				Вотм 510 ГОСТ 535-79			

7820-4-КМ014.002



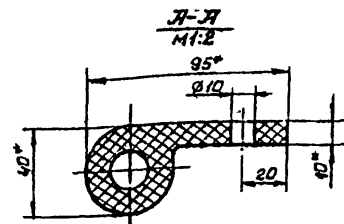
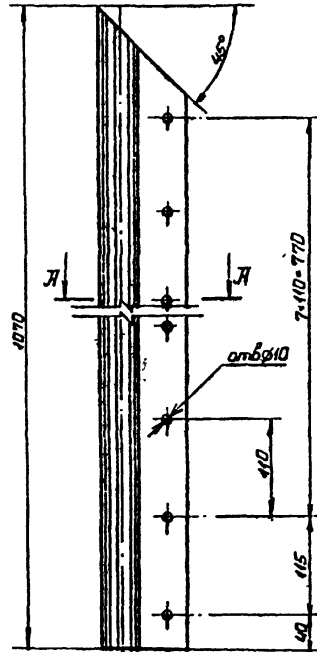
1. *Размеры для справок
2. Отверстия $\phi 10$ пробивать через отверстия в накладке верхней (7820-4-КМ014.001) при установке уплотнения.
3. Неуказанные предельные отклонения размеров $\frac{IT14}{2}$

7.820-4-КМ014.004

Изм	Лист	№ докум	Подп.	Дата	Уплотнение верхнее	Лист	Масса	Масштаб
Разраб	Гусев	47722	25.08.82			Л	1,9	1:5
Проб	Попов	Колп	ИЗДАТ		Лист	Листов-1		
ГИП	Гитин	Л.К.	ИЗДАТ		ЛЕНГИПРОВОДХОЗ			
Нац. атт	Каренев	Л.К.	ИЗДАТ		Уплотнение тип 1/а Т 438-105417-77			
И. контр.	Беломыслова	Л.К.	ИЗДАТ		Формат А4			

7820-4-КМ014.005

7.820-4-КМ014.005



7.820-4-КМ014.005-01-
- Зеркальное отражение.
Остальное см. 7.820-4-КМ014.005
М 1 10



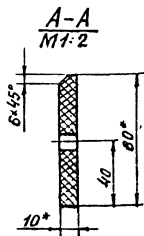
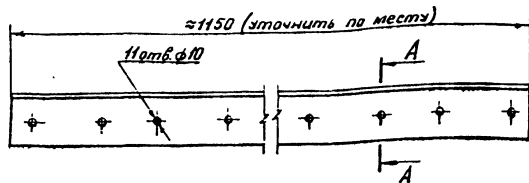
1. *Размеры для справок.
2. Отверстия $\phi 10$ пробивать через отверстия в накладке боковой (7.820-4-КМ014.002) при установке уплотнения.
3. Неуказанные предельные отклонения размеров $\frac{IT14}{2}$

7.820-4-КМ014.005

Изм	Лист	№ докум	Подп.	Дата	Уплотнение боковое	Лист	Масса	Масштаб
Разраб	Гусев	47722	25.08.82			Л	1,8	1:5
Проб	Попов	Колп	ИЗДАТ		Лист	Листов-1		
ГИП	Гитин	Л.К.	ИЗДАТ		ЛЕНГИПРОВОДХОЗ			
Нац. атт	Каренев	Л.К.	ИЗДАТ		Уплотнение тип 1/а Т 438-105417-77			
И. контр.	Беломыслова	Л.К.	ИЗДАТ		Формат А4			

Копировано

7.820-4-КМ014.00



- * Размеры для справок.
- Отверстия $\phi 10$ пробивать через отверстия в накладке нижней (7.820-4-КМ014.003) и накладке (7.820-4-КМ014.007) при установке уплотнения.
- Неуказанные предельные отклонения размеров $\pm \frac{IT14}{2}$.

7.820-4-КМ014.006

Лист	№ докум.	Подп.	Дата	Лист	Класса	Масштаб
1	Гусев	В.А.	1980	A	14	1:5
2	Полова	И.В.	1980			
3	Гитин	В.В.	1980			
4	Корнев	В.В.	1980			

Уплотнение нижнее

Листов - 1

Ленгипроводхоз

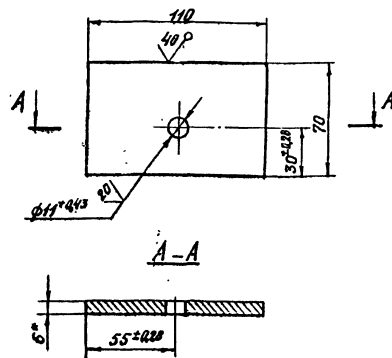
Пластину I, лист, ТМКШ-К-10-80-171ГЦ17338-77

Формат А0

7.820-4-КМ014.007

(V)A

Серия 7.820-4 Выпуск 1



- * Размер для справок.
- Неуказанные предельные отклонения размеров $\pm \frac{IT14}{2}$.

7.820-4-КМ014.007

Лист	№ докум.	Подп.	Дата	Лист	Класса	Масштаб
1	Гусев	В.А.	1980	A	035	1:2
2	Полова	И.В.	1980			
3	Гитин	В.В.	1980			
4	Корнев	В.В.	1980			

Накладка

Листов - 1

Ленгипроводхоз

Лист 5-ПН-6 ГОСТ 13803-74
8-СтЗса 2 ГОСТ 14657-75

Формат	Вона	Лист	Обозначение	Наименование	Кол.	Примечание
				<u>Документация</u>		
А4			7.820-4-КМ 015 000 СБ	Сборочный чертеж		
				<u>Детали</u>		
А4	1		7.820-4-КМ 015 001	Прошина	2	
А4	2		7.820-4-КМ 015 002	Труба	1	
А4	3		7.820-4-КМ 015 003	Болт	1	
				<u>Стандартные изделия</u>		
	4			Гайка М20-7Н. 5.029		
				ГОСТ 5915-70	1	
	5			Шайба 20 О1. 029		
				ГОСТ 11371-78	1	

7.820-4-КМ 015.000			
Изм.	Лист	№ докум.	Подп.
Разраб.	Папова	Корень	20.11.80
Пров.	Гитин	Гитин	13.02.81
ТПП	Гитин	Гитин	13.02.81
Нач. отд.	Корень	Корень	13.02.81
Н. контр.	Смельчакова	Смельчакова	15.02.81

Штанга

Лит.	Лист	Листов
А		1

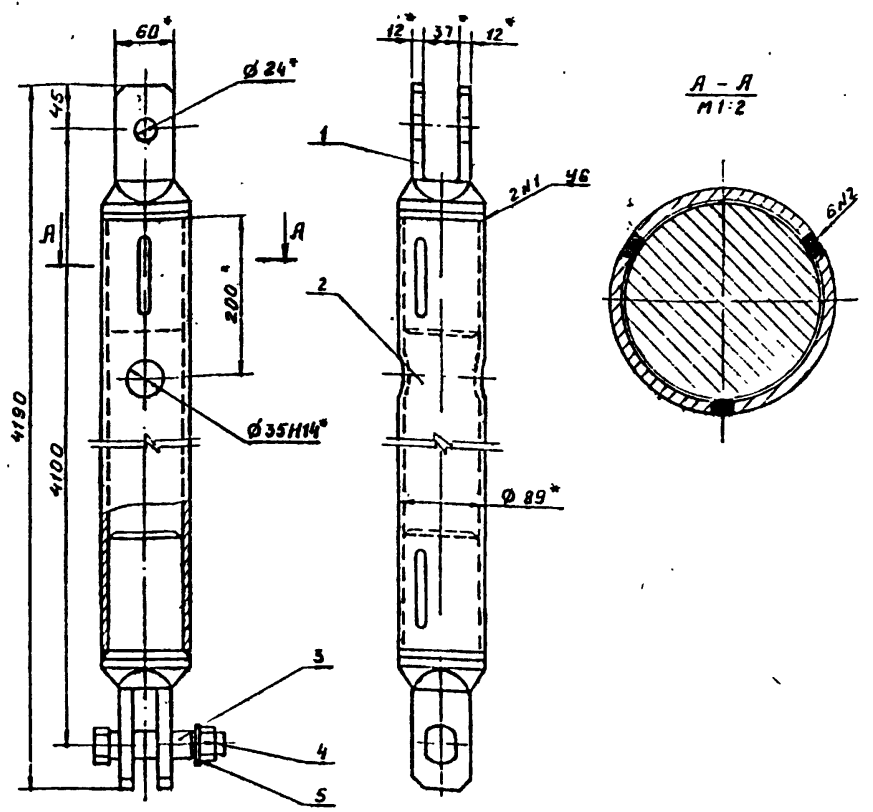
Ленгипроводхоз

Копировал И.И.

Формат А4

7.820-4-КМ 015 000 СБ

Серия 7.820-4
Выпуск



1. Размеры для справок.
2. При изготовлении и сборке штанги обеспечить проектное положение прошин относительно $\phi 35 \text{ Н14}$.
3. Сварные швы выполнять по ГОСТ 5264-80.
4. Электроды Э42 ГОСТ 9466-75.
5. Неуказанные предельные отклонения размеров $\frac{IT14}{2}$.

7.820-4-КМ 015.000 СБ			
Изм.	Лист	№ докум.	Подп.
Разраб.	Папова	Корень	20.11.80
Пров.	Гитин	Гитин	13.02.81
ТПП	Гитин	Гитин	13.02.81
Нач. отд.	Корень	Корень	13.02.81
Н. контр.	Смельчакова	Смельчакова	15.02.81

Штанга.

Лит.	Масса	Масштаб
А	627	1:5

Сборочный чертеж

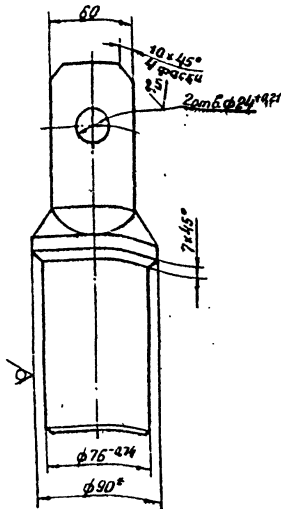
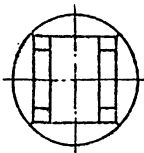
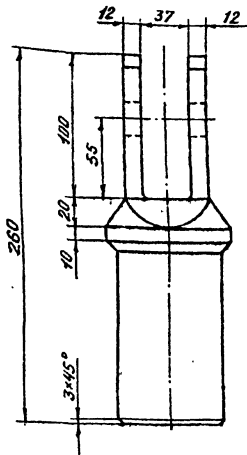
Лист	Листов-1

Ленгипроводхоз

Копировал И.И.

Формат А4

7.820-4-КМ015.00



- *Размер для справок.
- Неуказанные предельные отклонения размеров $\pm \frac{IT 14}{2}$.

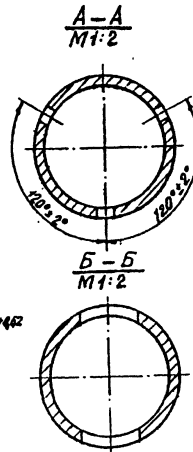
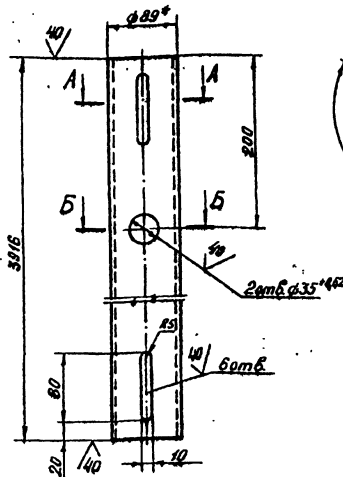
7.820-4-КМ015.001

Лист	№ докум.	Подп.	Дата	Лист	Масса	Масштаб	
Разраб.	Левава	Мещ	20.12.85				А
Проб.	Гитин	Свет	22.02.86	Лист			Листов - 1
Г.И.П.	Гитин	Свет	22.02.86	Лист			Листов - 1
Уч.орг.	Кореньев	Л.С.	22.02.86	Лист			Листов - 1

Корж 8.90 ГОСТ 2590-74
п. 20 ГОСТ 535-79

Ленгипробаодхоз

7.820-4-КМ015.002



Серия 7.820-4 Выпуск 1

- *Размер для справок.
- Неуказанные предельные отклонения размеров $\pm \frac{IT 14}{2}$.

7.820-4-КМ 015.002

Лист	№ докум.	Подп.	Дата	Лист	Масса	Масштаб	
Разраб.	Левава	Мещ	20.12.85				А
Проб.	Гитин	Свет	22.02.86	Лист			Листов - 1
Г.И.П.	Гитин	Свет	22.02.86	Лист			Листов - 1
Уч.орг.	Кореньев	Л.С.	22.02.86	Лист			Листов - 1

Труба 89x6 ГОСТ 8732-78
АСт 20 ГОСТ 8751-74

Ленгипробаодхоз

Код документа	Зона	Поз.	Обозначение	Наименование	Кол.	Примечание
				<u>Документация</u>		
3			7.820-4-кмо16.000 СБ	Сборочный чертеж		
				<u>Сборочные единицы</u>		
4	1		7.820-4-кмо16.100	Марка	2	
				<u>Детали</u>		
4	2		7.820-4-кмо16.001	Уголок	1	
	3		-01	Уголок	1	
4	4		7.820-4-кмо16.002	Шайба	8	
4	5		7.820-4-кмо16.003	Уголок		
				Уголок 6-50x50x5 ГОСТ8509-72 вст3ст5 ГОСТ535-79		
				$L = 150 \pm \frac{3T14}{2}$	4	1,8 кг
6			7.820-4-кмо16.004	Уголок		
				Уголок 6-50x50x5 ГОСТ8509-72 вст3ст5 ГОСТ535-79		
				$L = 250 \pm \frac{3T14}{2}$	2	1,9 кг
4	7		7.820-4-кмо16.005	Уголок		
				Уголок 6-50x50x5 ГОСТ8509-72 вст3ст5 ГОСТ535-79		
				$L = 550 \pm \frac{3T14}{2}$	4	8,3 кг
4	8		7.820-4-кмо16.006	Уголок		
				Уголок 6-50x50x5 ГОСТ8509-72 вст3ст5 ГОСТ535-79		
				$L = 650 \pm \frac{3T14}{2}$	2	4,9 кг

7.820-4-кмо16.000

Лист	№ докум	Подп	Дата
изобр.	Курилова	Курилова	12.12.86
роб.	Попова	Копыт	16.12.86
мл	Гитин	Гитин	5.11.87
мл	Коренев	Коренев	20.11.87

Кранштейн

Лист	Лист	Листов
А	1	2

Ленгипрободхоз

Код документа	Зона	Поз.	Обозначение	Наименование	Кол.	Примечание
64		9	7.820-4-кмо16.007	Уголок		
				Уголок 6-50x50x5 ГОСТ8509-72 вст3ст5 ГОСТ535-79		
				$L = 1200 \pm \frac{3T14}{2}$	2	90 кг
				<u>Стандартные изделия</u>		
		10		Болт М10-8gx35 46.029		
				ГОСТ 7798-70	4	
		11		Гайка М10-7Н 5.029		
				ГОСТ 5915-70	4	

Выпуск 1
Серия 7.820-4

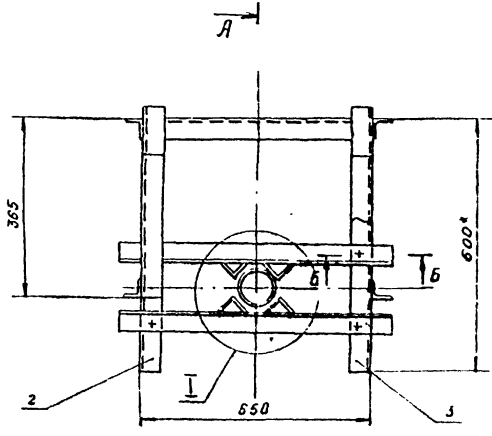
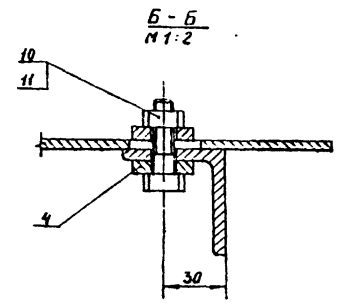
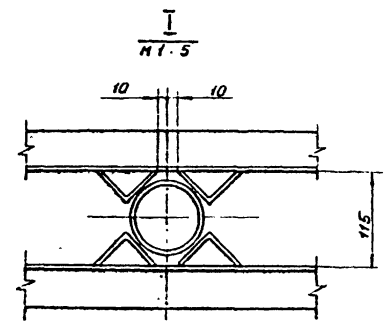
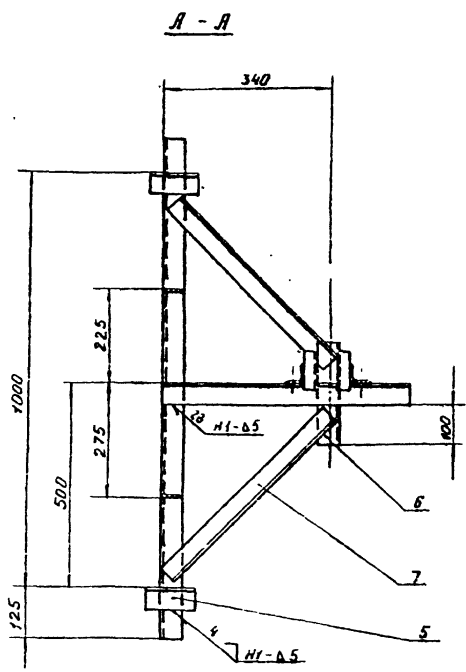
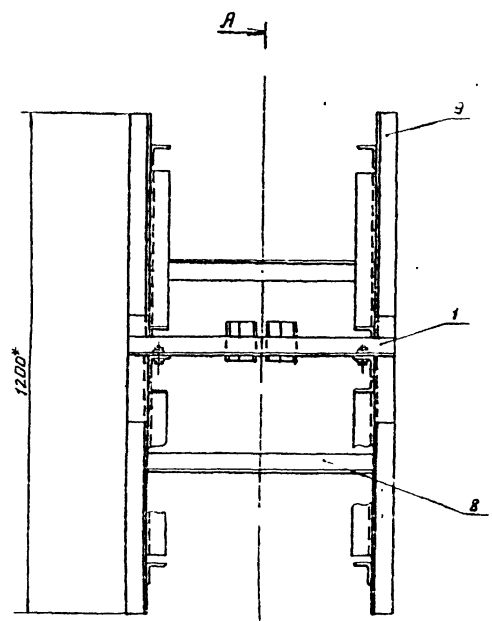
Им.м.п.подп. Подп. и Дата
Им.м.п.м.п. Им.м.п.м.п. Подп. и Дата

7.820-4-кмо16.000

Лист	№ докум	Подп	Дата
А			

Лист
2

7.820-4-КМ 018.000.000



- 1 *Размеры для справок
- 2 Сварные швы выполнять по ГОСТ 5264-80
- 3 Электроды Э42 ГОСТ 9468-75.
- 4 Сварку, не указанную на чертеже, вести швом Т1-05 по контуру прилегания свариваемых деталей.

				7.820-4-КМ 018.000.000 СБ		
Изм.	Лист	№ докум	Подп.	Дата	Лит	Масса
Разраб	Курилова	Иванов	12.12.88	А	34,4	1:1
Проб	Попова	Иванов	18.12.88	Кронштейн.		
ГМП	Гитин	Иванов	5.01.89	Сборочный чертеж		
Нач. отд.	Корнеев	Иванов	14.01.89	Лист	Листов-	
И. контр.	Степанов	Иванов	20.01.89	Ленинград		

Лист	№ док.	Подп.	Дата	Обозначение	Наименование	Кол.	Примечание
Документация							
14				7.820-4-КМ016.100СБ	Сборочный чертеж		
Детали							
14	1			7.820-4-КМ016.101	Уголок	1	
14	2			7.820-4-КМ016.102	Уголок	2	

Исполн.	Курилова	Кур	25.08
Разработчик	Курилова	Кур	25.08
Проверенный	Полова	Пол	25.08
Инженер	Гитин	Гит	25.08
Нач. отд.	Корнев	Кор	25.08

7.820-4-КМ016.100

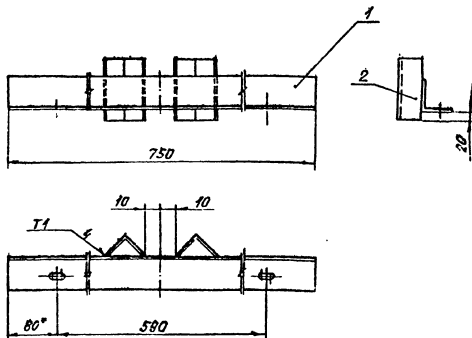
Марка

Лист	Лист	Листов
1	1	1

Ленгипробхоз

7.820-4-КМ016.100СБ

Серия 7.820-4 Выпуск 1



- *Размер для справок.
- Сварные швы выполнять по ГОСТ 11534-75.
- Электроды Э42 ГОСТ 9466-75.
- Предельные отклонения размеров $\pm \frac{\Delta T 14}{2}$.

7.820-4-КМ016.100СБ

Исполн.	Курилова	Кур	25.08
Разработчик	Курилова	Кур	25.08
Проверенный	Полова	Пол	25.08
Инженер	Гитин	Гит	25.08
Нач. отд.	Корнев	Кор	25.08

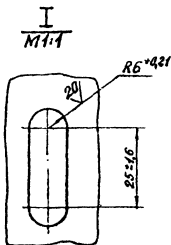
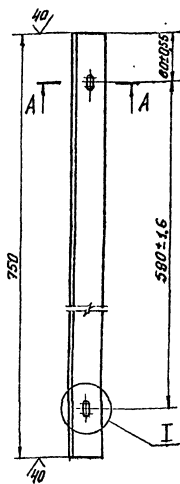
Марка.
Сборочный чертеж

Лист	Класс	Листов
1	36	1-5
Лист	Листов - 1	

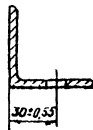
Ленгипробхоз

7.820-4-КМ016.102

✓(✓)



A-A
1:1:2

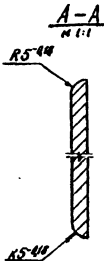
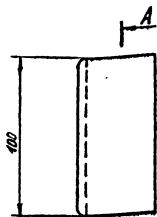


Неуказанные предельные отклонения размеров $\pm \frac{IT14}{2}$

				7.820-4-КМ016.101		
№ листа	№ докум.	Подп.	Дата	Лист	Масса	Масштаб
Разработ	Курилова	В.В.	8.88	A	2,8	1:5
Проб.	Полова	В.В.	8.88	Лист Листов - 1		
Г.И.П.	Гиткин	В.В.	8.88	Угелок 5-50x50x5 ГОСТ 8509-72 8 см 3 см 5 ГОСТ 535-79		
Начальт	Коренев	В.В.	8.88	Ленгипроводхоз		

7.820-4-КМ016.102

✓(✓)



A-A



Серия 7.820-4

Лист 1

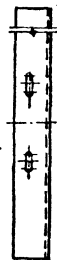
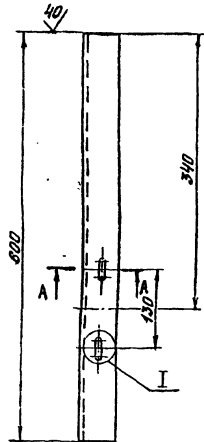
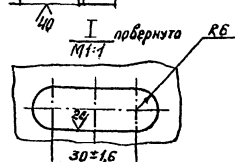
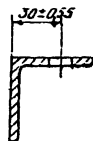
Неуказанные предельные отклонения размеров $\pm \frac{IT14}{2}$

				7.820-4-КМ016.102		
№ листа	№ докум.	Подп.	Дата	Лист	Масса	Масштаб
Разработ	Курилова	В.В.	8.88	A	Q4	1:2
Проб.	Полова	В.В.	8.88	Лист Листов - 1		
Г.И.П.	Гиткин	В.В.	8.88	Угелок 5-50x50x5 ГОСТ 8509-72 8 см 3 см 5 ГОСТ 535-79		
Начальт	Коренев	В.В.	8.88	Ленгипроводхоз		

7.820-4-КМ016.00

(N)A

7.820-4-КМ016.001

7.820-4-КМ016.001-01-Зеркальное
отражение. Остальное - см.
7.820-4-КМ016.001A-A
M1:2Неуказанные предельные отклонения размеров $\pm \frac{IT14}{2}$.

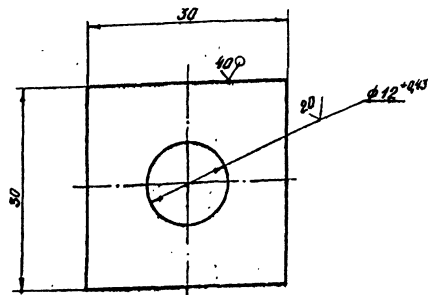
7.820-4-КМ016.001

№ лист	№ докум.	Подп.	Дата	Уголок	Лит.	Масса	Масштаб
Разраб.	Курилова	Сидорова	2022				
Проб.	Полова	Кочев	2022	Лист Листов - 1			
ГИП	Гитин	Сидорова	2022				
Нач. отд.	Кореньев	Сидорова	2022	Уголок 5-50x50-5 ГОСТ 1509-72 50x50x5 ГОСТ 535-79			
				Ленгипроводхоз			

7.820-4-КМ016.002

(N)A

Серия 7.820-4 Выпуск 1

Неуказанные предельные отклонения размеров $\pm \frac{IT14}{2}$.

7.820-4-КМ016.002

№ лист	№ докум.	Подп.	Дата	Шайба	Лит.	Масса	Масштаб
Разраб.	Курилова	Сидорова	2022				
Проб.	Полова	Кочев	2022	Лист Листов - 1			
ГИП	Гитин	Сидорова	2022				
Нач. отд.	Кореньев	Сидорова	2022	Шайба 5-10-6 ГОСТ 15903-74 50x50x5 ГОСТ 14637-79			
				Ленгипроводхоз			

№ лист Подп. Дата Выполнил № Инв. № Фаб. Листы в сборе

Лист	Лист	Обозначение	Наименование	Лист	Примечание
			<u>Документация</u>		
3		7.820-4-КМ017.000СБ	Сборочный чертёж		
			<u>Детали</u>		
16	1	7.820-4-КМ017.001	Плита	1	
14	2	7.820-4-КМ017.002	Ребро	4	
4	3	7.820-4-КМ017.003	ШБеллер	2	
54	4	7.820-4-КМ017.004	ШБеллер		
			ШБеллер 14 ГОСТ 8890-79 Вместо ГОСТ 555-79		
			$L = 784 \pm \frac{0,14}{2}$	2	19,3 кг
64	5	7.820-4-КМ017.005	Лист		
			Лист 6-ПН-8 ГОСТ 19903-79 Вместо ГОСТ 14637-79		
			$(102 \times 150) \pm \frac{0,14}{2}$	2	1,9 кг
			<u>Стандартные изделия</u>		
	6		Бит М16-8 _г × 180 46.029 ГОСТ 7798-70	4	
	7		Гайка М16-7Н 5.029 ГОСТ 5915-70	8	

7.820-4-КМ017.000

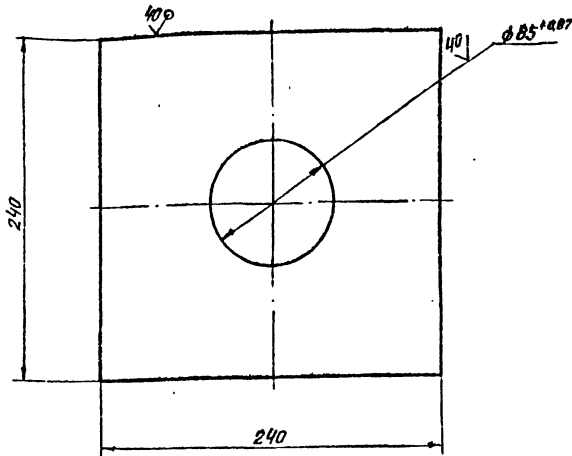
ТУМБА

Лист Листы Листов
1 1 1
Ленинградского

7.820-4-028 L

4(1)

Серия 7.820-4 Выпуск 1



Неуказанные предельные отклонения размеров $\pm \frac{0,14}{2}$

7.820-4-КМ017.001

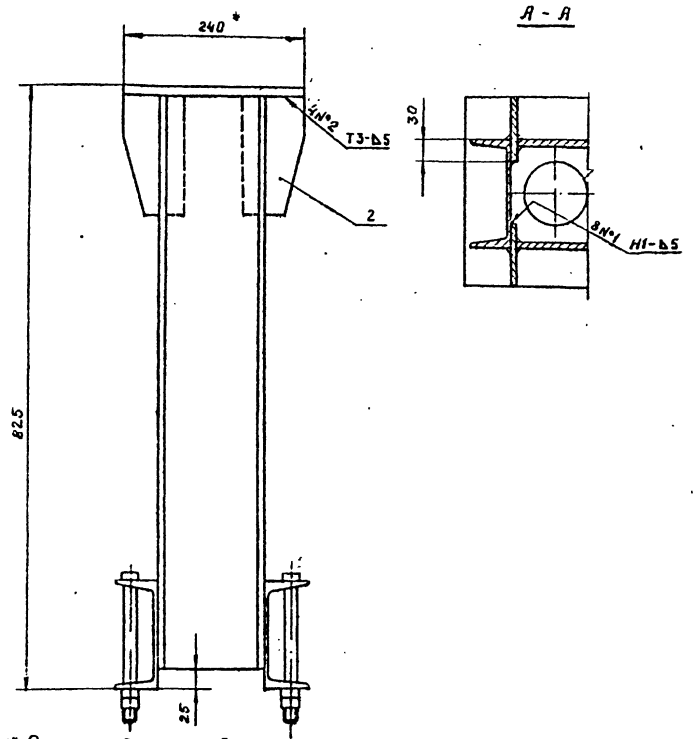
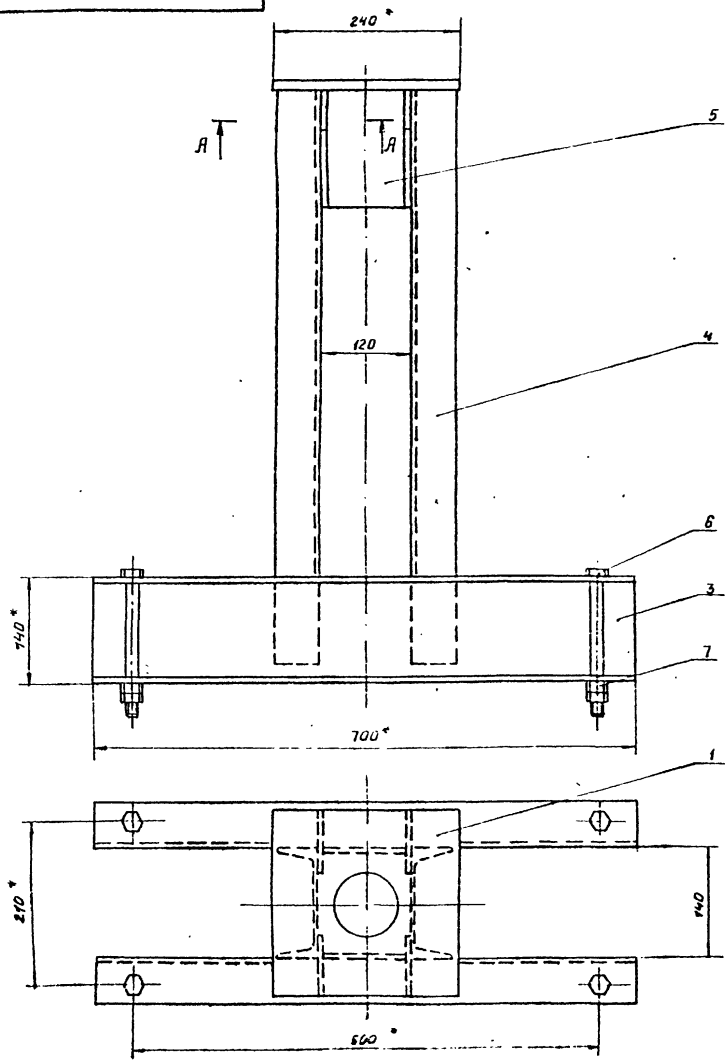
Лист	Листы	Листов
1	1	1

Плита

Лит.	Масса	Масштаб
A	6,5	1:2,5

Лист 6-ПН-16 ГОСТ 19903-79
Вместо ГОСТ 14637-79

Ленинградского



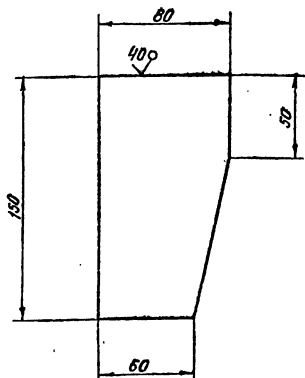
- 1* Размеры для справок.
- 2 Сварные швы выпалить по ГОСТ 5264-80
- 3 Электроды 342 ГОСТ 9466-75
- 4 Сварку, не указанную на чертеже, вести швом Т1-В5 по контуру прилегания свариваемых деталей.

				7.820-4-КМ017.000С6			
Исполн	на листе	Подп	Дата	Тумба Сборочный чертеж	Лист	Масса	Масштаб
Разр	Куш	Куш	02.08.88		А	49.0	1:5
Лав	Попов	Куш	02.08.88	Лист	Листов-1		
СНП	Гитин	Куш	02.08.88				
Нач. отд.	Корсаков	Куш	02.08.88				
И.контр.	Степанов	Куш	02.08.88				

Ленинград

7.820-4-КМ017.002

(✓)А



Предельные отклонения размеров $\pm \frac{IT14}{2}$.

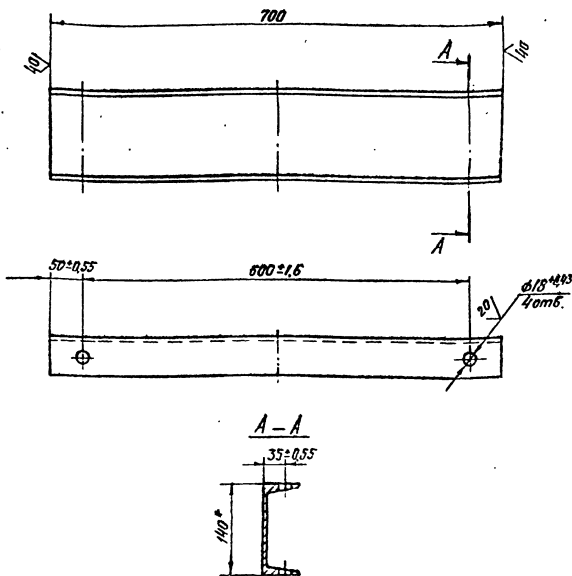
7.820-4-КМ017.002

Изм/Лист	№ докум.	Подп.	Дата	Лист		
	Курилова			1/1		
Проб.	Толова			1/1		
ГНП	Гитен			1/1		
Начерт.	Коренев			1/1		
Ребро				Лист	Масса	Масштаб
				A	0,7	1:2
				Лист	Листов	- 1
Лист Б-ПН-8 ГОСТ 19903-78				Лентипроводхоз		
8 см 3 см 5 ГОСТ 19637-78						

7.820-4-КМ017.002

(✓)А

Выпуск 1
Серия 7.820-4



- * Размер для справок.
- Неуказанные предельные отклонения размеров $\pm \frac{IT14}{2}$.

7.820-4-КМ017.002

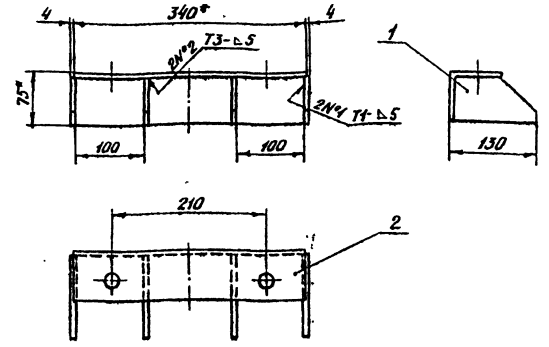
Изм/Лист	№ докум.	Подп.	Дата	Лист		
	Курилова			1/1		
Проб.	Толова			1/1		
ГНП	Гитен			1/1		
Начерт.	Коренев			1/1		
Шбеллер				Лист	Масса	Масштаб
				A	8,5	1:5
				Лист	Листов	- 1
Лист Б-ПН-8 ГОСТ 19903-78				Лентипроводхоз		
8 см 5 см 5 ГОСТ 19637-78						

Лист	№ док.	Подп.	Дата	Измен.	Лист	Листов
1/1						
<u>Документация</u>						
1/1						
	7.820-4-КМО18.000СБ				Сборочный чертеж	
<u>Детали</u>						
1/1	1	7.820-4-КМО18.001			Ребра	4
1/1	2	7.820-4-КМО18.002			Уголок	1

7.820-4-КМО18.000				Лит		
Лит	Лист	Листов				
АТ		1				
Панка анкерная				Ленгипроводкаэ		

7.820-4-КМО18.000СБ

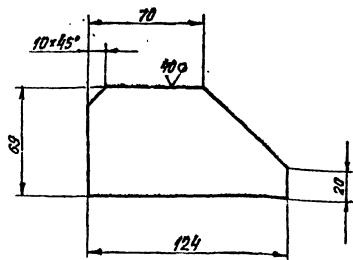
Серия 7.820-4 Выпуск 1



1. * Размеры для справок.
2. Сварные швы выполнять по ГОСТ 5264-80.
3. Электроды 342 ГОСТ 9466-75.
4. Предельные отклонения размеров $\pm \frac{\pm 14}{2}$.

7.820-4-КМО18.000СБ

Панка анкерная. Сборочный чертеж				Лит. Масса Масштаб		
Лит	А	3,2	1:5			
Лист				Листов - 1		
Ленгипроводкаэ						



Предельные отклонения размеров $\pm \frac{IT 14}{2}$

7.820-4-КМ018.001

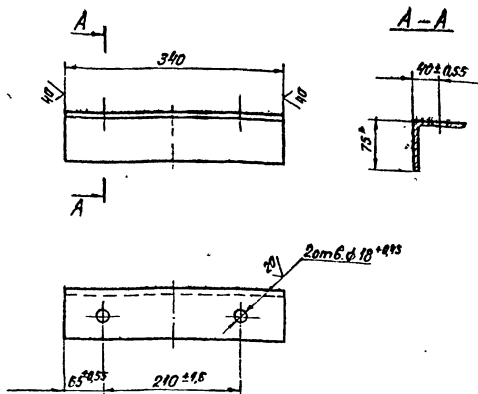
Изм.	Лист	№ докум.	Подп.	Дата
Разработчик	Курилова	И.В.		
Проектировщик	Полова	Н.В.		
Г.И.П.	Гитим	В.В.		
Начальник	Корнеев	В.В.		

Рёбра

Лист	Масса	Масштаб
A	0,3	1:2
Лист	Листов	- 1

Лист 6-114-6 ГОСТ 19903-74

Ленинградхоз



- * Размер для справок.
- Неуказанные предельные отклонения размеров $\pm \frac{IT 14}{2}$.

7.820-4-КМ018.002

Изм.	Лист	№ докум.	Подп.	Дата
Разработчик	Курилова	И.В.		
Проектировщик	Полова	Н.В.		
Г.И.П.	Гитим	В.В.		
Начальник	Корнеев	В.В.		

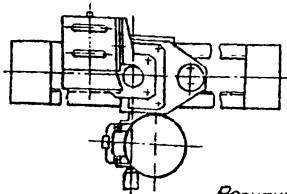
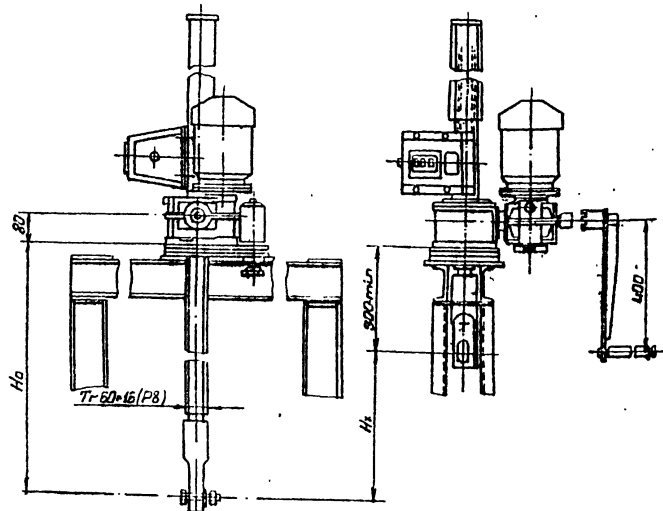
Уголок

Лист	Масса	Масштаб
A	2,0	1:5
Лист	Листов	- 1

Лист 6-75*5 ГОСТ 8509-72

Ленинградхоз

К.1000.001.01.01.00.00.00.00



Регулировку грузовой рамы произ-
вести по требуемому посадочному
узелу (см. таб.2)

Таблица 1

Техническая характеристика подъемника.

Разработчик	Исполнение	Но	Электродвигатель	Страна	Материал	Время
на чертеже	паспорта	в м	наим.	изгот.	руковод.	подъема
Тр 60x16 (P8)	Т	м	м 302	СССР	Т	в мин.
	2,5	2,5	3,45	247451	15	8
				247451		7

Таблица 2

Данные на заказ по загрузке.

Материал	Посадочное отверстие	В т.с	ремонт	
			забор	забор
Материал	Пз	0,8	2,1	
Материал	Р	0,8	2,1	
Расстояние от пашины	Н0	3,213	3,253	
Полный ход	Нз		1,1	
Датчик ДПМ1	Р		8	
Теоретическая масса	Q		180	

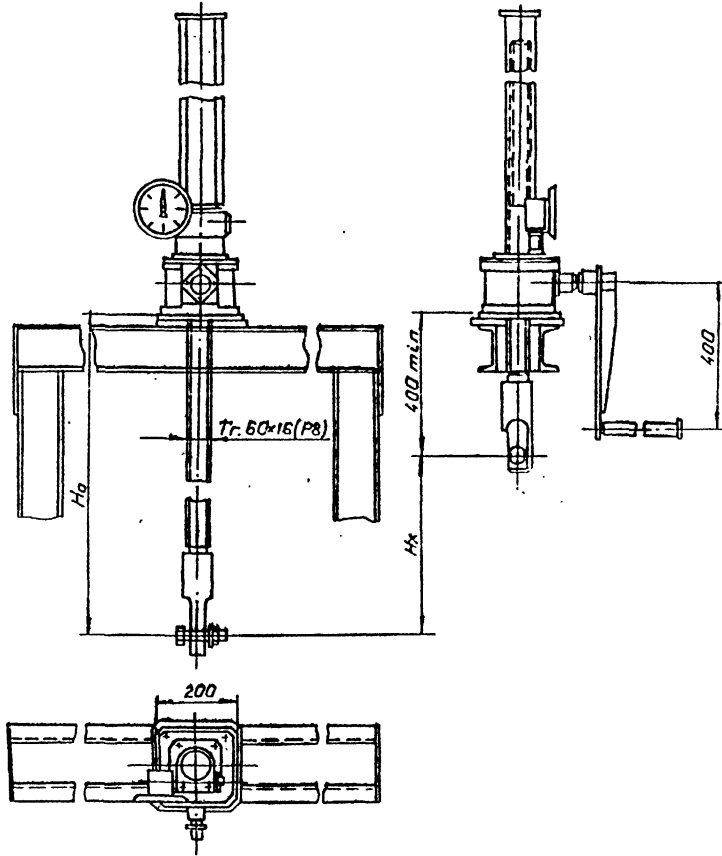
Таблица 3

Теоретическая масса подъемников.

Нк м	Н.м				
	1,5	2	2,5	3	3,65
	Масса т.т. без учета электр.аппаратуры, кг				
1,0	108	123	138	153	172
1,5	—	119	132	148	166
2,0	—	—	126	141	159
2,5	—	—	—	134	152
3,2	—	—	—	—	145

3.8202-44.26.058.пв.100.000ГЧ					
Изм.	Лист	Исполн.	Подп.	Дата	Подъемник одновинтовой с электр.приводом груз. 2,5т.с. марки 2,5ЭВ.
Разр.	Лисев	С.В.П.	С.В.П.	1981	Габаритный чертеж
Проб.	Липова	И.В.	И.В.	1981	
ГП	Литин	И.В.	И.В.	1981	
Начальн.	Корень	И.В.	И.В.	1981	
				Лист	Листов 1

ЛЕНГИНПРОВОПХП



Указатель положения затвора выбирается в зависимости от H_k при $H_k \leq 2.5$ м установить УПР-25В, при $2.5 < H_k < 5$ м установить УПР-50В.

Таблица 1

Техническая характеристика подъемника

Размер резьбы по винту	Усилие в т с наиб.		№ в м	Усилие на рукоятке при 18 кс.	Время подъема затвора на 1 м
	Тяговое Т	Посадочной			
Тр 60х16	25	25	365	16	7.5

Таблица 2

Данные на заказ по затвору

Усилие погонного гребня в тс.	Лз	Установка затвор	Рес. вкл
		затвор	затвор
Расстояние от подшивы подъемника до оси параллели отрезанного затвора	Нз	3,175	3,215
Полный ход затвора в м.	Нк	1,1	
Указатель положения затвора	—	УПР-25В	
Теоретическая масса подъемника в тс	Q	120	

Таблица 3

Теоретическая масса подъемников

Hк, м	Hо, м				
	1.5	2.0	2.5	3.0	3.6
	Масса в тс без учета указателя положения затвора				
1.0	69	85	99	114	133
1.5	—	79	93	108	125
2.0	—	—	87	102	120
2.5	—	—	—	96	114
3.2	—	—	—	—	106

3.820.2-44-26.058.пв.030.000ГЧ

Изм	Лист	№ докум	Подпись	Дата	Подъемник одновинтовой с ручным приводом груз 25 тс марки 2.5 В	Лист	Масса	Масштаб
Разраб	Гусев	3.820.2-44-26.058		2021	Забалотный чертёж	Лист	с.т. табл.2	1:10
Проб	Голова	3.820.2-44-26.058		2021				
ГИП	Гитин	3.820.2-44-26.058		2021				
Начальн	Каремев	3.820.2-44-26.058		2021		Лист	Листов-1	
Исполн	Сметичков	3.820.2-44-26.058		2021		ЛЕНГИПРОВОДХТ		