

ТИПОВЫЕ КОНСТРУКЦИИ, ИЗДЕЛИЯ И УЗЛЫ
ЗДАНИЙ И СООРУЖЕНИЙ

СЕРИЯ 3.820.2-63

ЗАТВОРЫ ПЛОСКИЕ ГЛУБИННЫЕ КОЛЕСНЫЕ
ПРОЛОТОМ ДО 2 м И НАПОРОМ ДО 6 м

ВЫПУСК 1

РАБОЧИЕ ЧЕРТЕЖИ ЗАТВОРА ГК 150-150

ТИПОВЫЕ КОНСТРУКЦИИ, ИЗДЕЛИЯ И УЗЛЫ
ЗДАНИЙ И СООРУЖЕНИЙ

СЕРИЯ 3.820.2-63

ЗАТВОРЫ ПЛОСКИЕ ГЛУБИННЫЕ КОЛЕСНЫЕ
ПРОЛОТОМ ДО 2 м и напором до 6 м

выпуск 1

РАБОЧИЕ ЧЕРТЕЖИ ЗАТВОРА ГК 150-150

РАЗРАБОТАНЫ
ИНСТИТУТОМ «СВЮЗГИПРОЕКТ»
В/О «СНУЗВОДПРОЕКТ»
МИНВОДХОЗА СССР

УТВЕРЖДЕНЫ и введены в действие с 30.08.86.
МИНВОДХОЗОМ СССР
Протокол 19.03.86, № 478

А.Ф. КОНДРАТЬЕВ

А.А. ПЕВЗNER

Содержание

Обозначение	Наименование	Стр
ГК 150.150.00.000	Затвор ГК для отверстий 150x150 см	4,5
ГК 150.150.00.000 ВС	Затвор ГК для отверстий 150x150 см ведомость спецификаций	6
ГК 150.150.00.000 ВП	Затвор ГК для отверстий 150x150 см ведомость пахучих изделий	7,8
ГК 150.150.00.000 М4	Затвор ГК для отверстий 150x150 см Монтажный чертеж	9,10
ГК 150.150.00.002	Болт	11
ГК 150.150.00.001	Планшайба	11
ГК 150.150.01.000	Рама	12
ГК 150.150.01.000 СБ	Рама. Сборочный чертеж	13,14
ГК 150.150.01.00	Стойка нижняя	15
ГК 150.150.01.100 СБ	Стойка нижняя. Сборочный чертеж	16
ГК 150.150.01.101	Ребро	17
ГК 150.150.01.102	Янкер	17
ГК 150.150.01.103	Янкер	18
ГК 150.150.01.200	Стойка верхняя	18
ГК 150.150.01.200 СБ	Стойка верхняя. Сборочный чертеж	19
ГК 150.150.01.300	Стойка верхняя	20
ГК 150.150.01.400	Марка данная	21
ГК 150.150.01.300 СБ	Стойка верхняя. Сборочный чертеж.	21
ГК 150.150.01.400 СБ	Марка данная. Сборочный чертеж	22
ГК 150.150.01.500	Марка забральныйя	23
ГК 150.150.01.501	Лист забральный	23
ГК 150.150.01.502	Ребро	24
ГК 150.150.01.500 СБ	Марка забральныйя. Сборочный чертеж	24
ГК 150.150.01.600	Ригель	25
ГК 150.150.01.600 СБ	Ригель. Сборочный чертеж	26
ГК 150.150.01.601	Плита	27
ГК 150.150.01.602	Ребро	27

Обозначение	Наименование	Стр
ГК 150.150.02.000	Затвор	28
ГК 150.150.02.000 СБ	Затвор. Сборочный чертеж	29,30
ГК 150.150.02.001	Накладка	31
ГК 150.150.02.002	Накладка	31
ГК 150.150.02.003	Накладка	32
ГК 150.150.02.004	Уплотнение	32
ГК 150.150.02.005	Колесо	33
ГК 150.150.02.007	Втулка	33
ГК 150.150.02.006	Ось	34
ГК 150.150.02.008	Накладка	35
ГК 150.150.02.009	Накладка	35
ГК 150.150.02.010	Шайба стопорная	36
ГК 150.150.02.011	Шайба тарцевая	36
ГК 150.150.02.012	Оседержатель	37
ГК 150.150.02.013	Шайба	37
ГК 150.150.02.014	Пробка	38
ГК 150.150.02.101	Обшивка	38
ГК 150.150.02.100	Металлоконструкция	39
ГК 150.150.02.100 СБ	Металлоконструкция. Сборочный чертеж	40,41
ГК 150.150.02.102	Накладка	42
ГК 150.150.02.103	Подвеска	42
ГК 150.150.02.104	Отбой	43
ГК 150.150.02.105	Основание	43
ГК 150.150.02.106	Ребро	44
ГК 150.150.02.107	Ребро	44
ГК 150.150.02.108	Ребро	45
ГК 150.150.02.109	Стойка	45
ГК 150.150.02.110	Ребро	46
ГК 150.150.02.110-01	Ребро	46
ГК 150.150.02.110-02	Ребро	46

Содержание

Обозначение	Наименование	Стр.
ГК 150.150.03.000	Штанга	46
ГК 150.150.03.000с6	Штанга. Сборочный чертеж	47
ГК 150.150.03.001	Вилка	48
ГК 150.150.03.002	Проушина	48
ГК 150.150.03.003	Штанга	49
ГК 150.150.04.000 ГЧ	Подъемник одновинтовой с электроприводом грузоподъемностью 5тс. марки 538 Габаритный чертеж	50
ГК 150.150.05.000 ГЧ	Подъемник одновинтовой с ручным приводом грузоподъемностью 5тс. марки 5В Габаритный чертеж	51

	Обозначение	Наименование	Кол. на исполн. ГК 150.150.00.000 —			Примечание
			—	01	02	
		<u>Документация</u>				
A3	ГК 150.150.00.000 МЧ	Монтажный чертеж	×	×	×	×
A3	ГК 150.150.00.000 ВС	ведомость спецификации	×			
	-01BC	ведомость спецификации		×		
	-02BC	ведомость спецификации			×	
	-03BC	ведомость спецификации				×
A3	ГК 150.150.00.000 ВП	ведомость пакуных изделий	×			
	-01BP	ведомость пакуных изделий		×		

					ГК 150.150.00.000			
Изм.	Лист	№ докум.	Подп.	Дата	Затвор ГК для отверстий 150x150см	Лист	Лист	Листов
Разраб.	Кудимкин	В.И.	4/1981			1	1	1
Пров.	Лепиков	В.И.	6/1/81			Составляющие измени Е.Е. Алексеевского г. Москва		
Гип	Певзнер	А.И.	8/11/81			Формат: А4		
Исполн.	Милутина	Л.И.	11/12/81			Копировал: Морулина		

	Обозначение	Наименование	Кол. на исполн. 150.150.00.000 —			Примечание
			—	01	02	
A3	ГК 150.150.00.000-02BP	ведомость пакуных изделий			×	
	-03BP	ведомость пакуных изделий				×
A3	ГК 150.150.04.000 ГЧ	Подъемник одновинтовой с электроприводом груз. 5т марки 5ЭВ Габаритный чертеж	×			
A3	-01ГЧ	Подъемник одновинтовой с электроприводом груз. 5т марки 5ЭВ Габаритный чертеж			×	
A3	ГК 150.150.05.000 ГЧ	Подъемник одновинтовой с ручным приводом груз. 5т марки 5В Габаритный чертеж		×		
A3	-01ГЧ	Подъемник одновинтовой с ручным приводом груз. 5т марки 5В Габаритный чертеж			×	

					ГК 150.150.00.000			Лист
Изм.	Лист	№ докум.	Подп.	Дата				2
					Копировал:			Формат: А4

		Обозначение	Наименование	Кол. на исполн. ГК 150.150.00.000				Примечание
				-	01	02	03	
			<u>Сборочные единицы</u>					
74	1	ГК 150.150.01.000	Рама	1	1			
		-01	Рама			1	1	
74	2	ГК 150.150.02.000	Затвор	1	1	1	1	
74	3	ГК 150.150.03.000	Штанга	1	1			
		-01	Штанга			1	1	
74	4	26.058.188.120.000	Подъемник одновинтовой с электроприводом	1		1		Серия 3.820.2-44
			с ручным приводом					
74		26.058.188.050.000	Подъемник одновинтовой с ручным приводом	1		1		Серия 3.820.2-44
			с ручным приводом					
			<u>Детали</u>					
74	5	ГК 150.150.00.001	Планшайба	1	1	1	1	
74	6	ГК 150.150.00.002	Болт	1	1	1	1	

ГК 150.150.00.000

Лист

3

Копирован:

Формат А4

		Обозначение	Наименование	Кол. на исполн. ГК 150.150.00.000 -				Примечание
				-	01	02	03	
			<u>Стандартные изделия</u>					
	7		Гайка М27.4.02	1	1	1	1	0,2кг
			ГОСТ 5915-70					
	8		Шайба 27.04.02	1	1	1	1	0,02кг
			ГОСТ 11371-78					

ГК 150.150.00.000

Лист

4

Инв. № подл.	Подп. и дата	Взам. инв. №	Инв. № докум.	Подп. и дата
--------------	--------------	--------------	---------------	--------------

	Обозначение	Наименование	Для исполнения ГК 150.150.00.000-			Примечание
			01	02	03	
1	ГК 150.150.00.000	Затвор ГК для отверстий	X			
2		150x150 см.				
3	ГК 150.150.01.000	Рама	X			
4	ГК 150.150.01.100	Стойка нижняя	X			
5	ГК 150.150.01.200	Стойка верхняя	X			
6	ГК 150.150.01.300	Стойка верхняя	X			
7	ГК 150.150.01.400	Марка донная	X			
8	ГК 150.150.01.500	Марка заборная	X			
9	ГК 150.150.01.600	Ригель	X			
10	ГК 150.150.02.000	Затвор	X			
11	ГК 150.150.02.100	Металлоконструкция	X			
12	ГК 150.150.03.000	Штанга	X			
13						

ГК 150.150.00.000 ВС				
Изм.	Лист	№ докум.	Подп.	Дата
Разроб.	Дубинин	А.И.		4.10.21
Проб.	Леликов	В.В.		5.12.25
Гип	Левинер	А.В.		4.12.20
Н.понтр	Платина	Н.И.		1.11.21
Зав.	Мишустин	А.И.		1.11.21

Затвор ГК для отверстий 150x150 см.
Ведомость спецификации

Лист	Лист	Листов
1	1	2

Создан производством
имени Е.Е. Алексеевского
г. Москва

Копировал: _____
Формат А4

Инв. № подл.	Подп. и дата	Взам. инв. №	Инв. № докум.	Подп. и дата
--------------	--------------	--------------	---------------	--------------

	Обозначение	Наименование	Для исполнения ГК 150.150.00.000-			Примечание
			01	02	03	
1		ведомость спецификации				
2		подъемника одновинтового				
3		с электроприводом				
4		груз. 5т. марки 5ЭВ				
5		26.058.пв 120.000 ВС	X	X		
6		ведомость спецификации				
7		подъемника одновинтового				
8		с ручным приводом				
9		груз. 5т. марки 5В				
10		26.058.пв.050.000 ВС	X	X		
11						
12						
13						
14						
15						
16						
17						

ГК 150.150.00.000 ВС				
Изм.	Лист	№ докум.	Подп.	Дата

Копировал: _____
Формат А4

Серия 3.820.2-03 Выпуск 1

Изд. и дата / Изм. и дата / Подп. и дата / Изм. и дата / Подп. и дата / Изм. и дата / Подп. и дата

№ строки	Наименование	Код ОКП	Обозначение документа на поставку	Поставщик	Куда входит (обозначение)	Количество				Примечание
						на изделие	в комплекте	на ре-суплр.	Всего	
1										
2	Насленка 1.2.ЦБ		ГОСТ 19853-74			4			4	
3										
4	Крепежные изделия									
5										
6	Болт М8х20.46.02		ГОСТ 7798-70			8			8	
7	Болт М10х20.46.02		ГОСТ 7798-70			8			8	
8	Болт М12х45.46.02		ГОСТ 7798-70			44			44	
9	Болт М20х50.46.02		ГОСТ 7798-70			24			24	
10	Гайка М12.4.02		ГОСТ 5915-70			44			44	
11	Гайка М20.4.02		ГОСТ 11371-78			24			24	
12	Гайка М27.4.02		ГОСТ 6402-70			1			1	
13	Шайба 12.65Г.02		ГОСТ 6402-70			44			44	
14	Шайба 27.04.02		ГОСТ 11371-78			1			1	
15	Шайба 10.65Г.02		ГОСТ 6402-70			8			8	
16	Шайба 20.04.02		ГОСТ 11371-78			32			32	
17										
18	<u>Переменные данные для исполнений:</u>									
19										
20			<u>ГК 150.150.00.000</u>							
21										
22										
23			ведомость покупных изделий с электроприводом	изделия подъемника одновинтового с электрприводом	груз. 5т марки 5ЭВ 26.058.18120.000.8П					
24										

Изм. лист	№ докум.	Подп.	Дата
Разр.	Лубинкин	Сунев	4.10.85
Проб.	Лелихов	Сунев	12.85
Гип.	Левинер	Сунев	9.12.85
Н. контр.	Платунина	Сунев	13.12.85
Утв.	Макуштин	Сунев	11.08.85

ГК 150.150.00.000 ВП

Затвор ГК для отверстий 150х150 см

ведомость покупных изделий

Изм. Лист Листов 1 2

Создано в заводском исполнении Е.Е. Алексеевского г. Москва

Калибратор: Марулина

Формат А3

№ строки	Наименование	Код ОКП	Обозначение документа на поставку	Поставщик	Куда входит (обозначение)	Количество				Примечание
						на изделие	в комплекте	на резерв	всего	
1										
2			<u>ГК 150.150.00.000-01</u>							
3										
4			ведомость покупных изделий подъемника одновинтового с ручным приводом							
5			вруз. 5т марки		58 26.058 пв.050.000					
6										
7			<u>ГК 150.150.00.000-02 (то</u>	же как для	<u>ГК 150.150.00.000)</u>					
8										
9			<u>ГК 150.150.00.000-03 (то</u>	же как для	<u>ГК 150.150.00.000-01)</u>					
10										
11										
12										
13										
14										
15										
16										
17										
18										
19										
20										
21										
22										
23										
24										
25										
26										

Изм.	Лист	№ докум.	Подп.	Дата

ГК 150.150.00.000 ВП

Копировал: Маркина

Формат А3

Лист
2

Верх 3.02.0.2.63 Выпуск 1

Слов. № Пер. В. Давлен

ГК 150.150.00.000

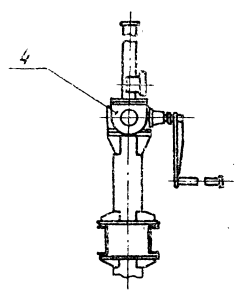
Рис.2

Остальное - см. рис.1

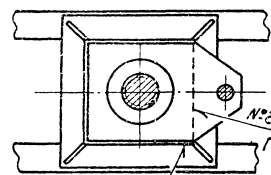
В-В лист 1
М1:5

III лист 1
М1:5

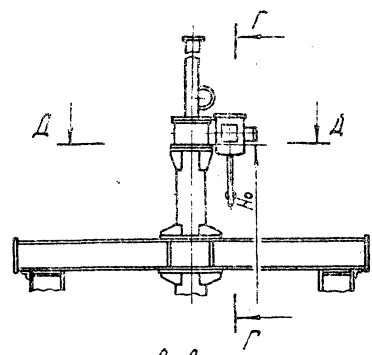
Г-Г



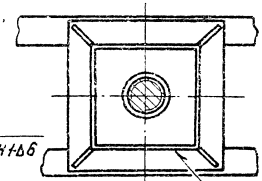
Б-Б лист 1
М1:10



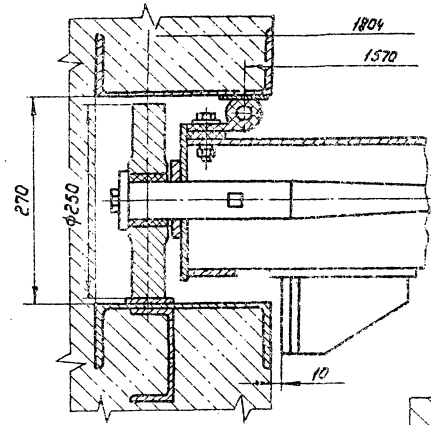
ГОСТ 5264-80-Н1-ΔБ



А-А лист 1
М1:10



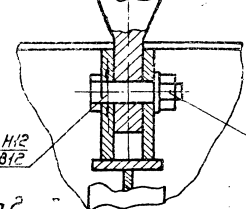
ГОСТ 5264-80-Н1-ΔБ



ГОСТ 5264-80-Т3-ΔБ

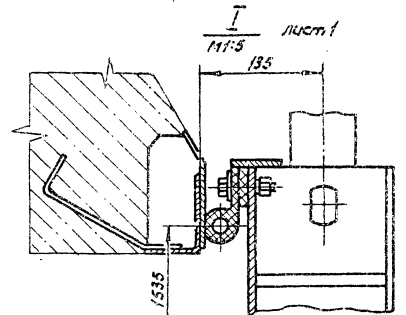
М1:5
φ30 В12

IV лист 1
М1:5



φ30 Н12 В12

6
7
8



I лист 1
М1:5

II лист 1
М1:5

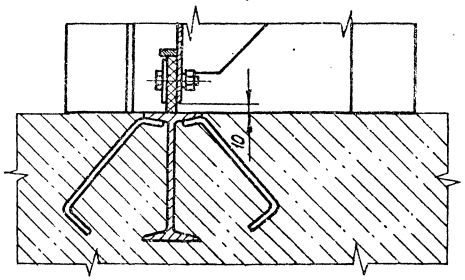


Таблица 2

Обозначение	Рис.	Шифр	Напор Н, см	Размеры, мм				Марка подъем- ника	Масса, кг
				Нр	Н0	Н1	Н2		
ГК 150.150.00.000	1	ГК1,5-1,5-5,0Э	500	6200	2046	5300	6360	53В	1639,5
-01	2	ГК1,5-1,5-5,0Р	500	6200	2000	5300	6360	5В	1568,5
-02	1	ГК1,5-1,5-6,0Э	600	7200	2046	6300	7360	53В	1752,6
-03	2	ГК1,5-1,5-6,0Р	600	7200	2000	6300	7360	5В	1681,6

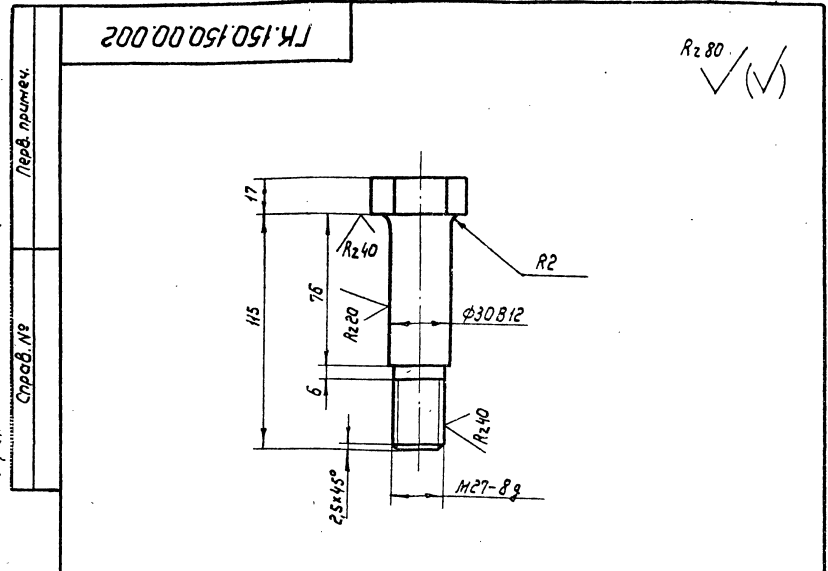
Шиф. лист № док.им. Подп. Дата

ГК 150.150.00.000 М4

Лист 2

Копировал: Марьямина

Формат А3

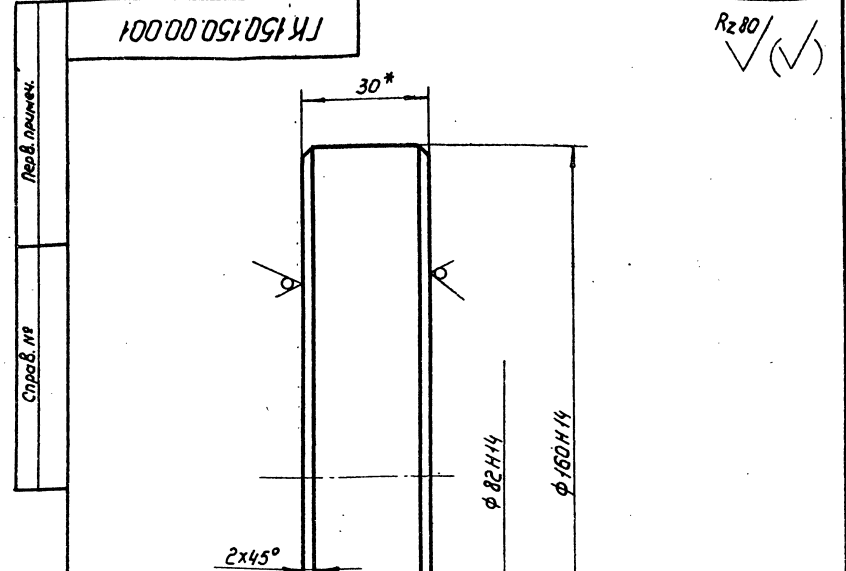


ГК 150.150.00.002

Rz 80 ✓(✓)

1. * Размеры для справок
 2. Неуказанные предельные отклонения размеров:
 отверстий - Н14, валов - h14, остальных $\pm \frac{IT14}{2}$

ГК 150.150.00.002				Лист	Масса	Масштаб
болт				A	0,8	1:2
Лист				Листов 1		
Круг 48-В ГОСТ 2590-71				Союзгипроводхоз		
Шест. 60т 5сп 2- ГОСТ 535-79				имени Е.Е. Алексеевского		
г. Москва				Формат А4		
Копировал: Марулина				Формат А4		



ГК 150.150.00.001

Rz 80 ✓(✓)

* Размер для справок

ГК 150.150.00.001				Лист	Масса	Масштаб
Планшайба				A	3,5	1:1
Лист				Листов 1		
Лист Б-ПН-30 ГОСТ 19903-74				Союзгипроводхоз		
ВСт 3пс 6-ГОСТ 14637-79				имени Е.Е. Алексеевского		
г. Москва				Формат А4		
Копировал: Марулина				Формат А4		

Серия З. 820.2-63 Выпуск 1

Формат Зона	№3	Обозначение	Наименование	Кол.	Приме- чание
			<u>Документация</u>		
A3		ГК 150.150.01.000 М4	Монтажный чертеж		
			<u>Сборочные единицы</u>		
A4	1	ГК 150.150.01.100	Стойка нижняя	1	
	2	- 01	Стойка нижняя	1	
A4	3	ГК 150.150.01.400	Марка донная	1	
A4	4	ГК 150.150.01.500	Марка забральная	1	
A4	5	ГК 150.150.01.600	Ригель	1	
			<u>Стандартные изделия</u>		
	6		болт М20х50.46.02 ГОСТ 7798-70	24	0,2кг
	7		Гайка М20.4.02 ГОСТ 5915-70	24	0,06кг
	8		Шайба 20.04.02 ГОСТ 11371-78	32	0,01кг
			<u>Переменные данные для исполнения</u>		
			ГК 150.150.01.000		
			<u>Сборочные единицы</u>		
A4	9	ГК 150.150.01.200	Стойка верхняя	2	

ГК 150.150.01.000

Рама

Лист	Лист	Листов
1	1	2
Союзгипроводхоз имени Е.Е.Алексеевского г.Москва		
Формат А4		

Лин. № табл. Подп. и дата. Взам. инв. №. Инв. № в обл. Подп. и дата.

Изм.	Лист	№ док.	Подп.	Дата
1	Разр.	Шаталов	11.02.78	
	Пров.	Леликов	11.02.78	
	ГНП	Певзнер	11.02.78	
	Н.контр.	Платунина	11.02.78	
	Этв.	Мишустин	11.02.78	

Формат Зона	№3	Обозначение	Наименование	Кол.	Приме- чание
			ГК 150.150.01.000-01		
			<u>Сборочные единицы</u>		
A4	9	ГК 150.150.01.300	Стойка верхняя	2	

Лин. № табл. Подп. и дата. Взам. инв. №. Инв. № в обл. Подп. и дата.

ГК 150.150.01.000

Изм.	Лист	№ док.	Подп.	Дата
------	------	--------	-------	------

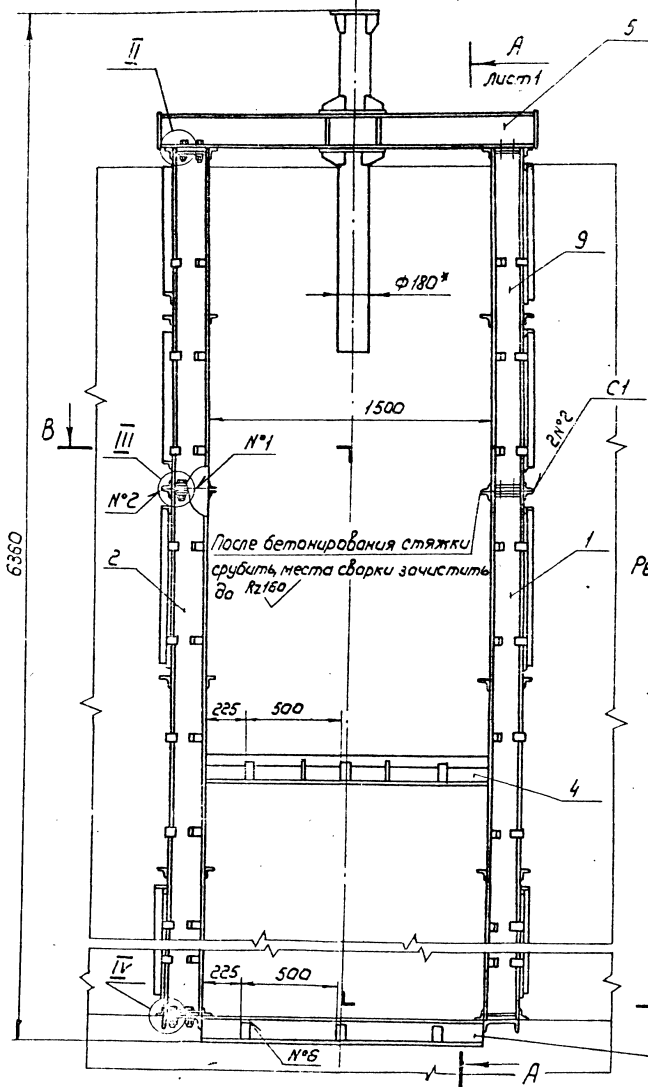
Количество: Машинка

Формат А4

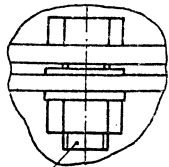
ГК 150.150.01.000

Вид Б лист 1

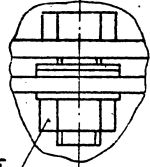
Г



II
M 1:2

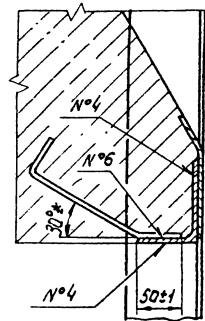


6
7
8
III
M 1:2

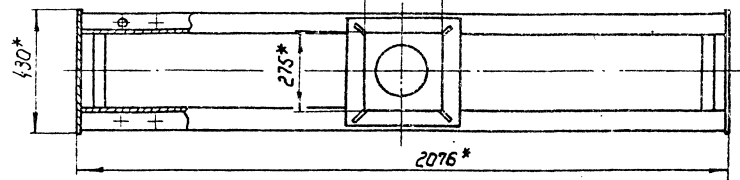


6
7
8
V
M 1:5

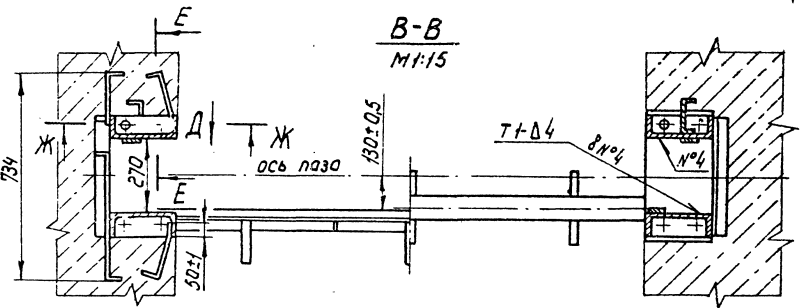
Ребра ГК 150.150.01.502 не показано



Вид Г
M 1:15

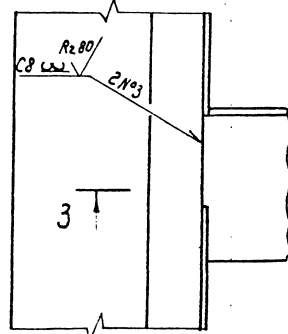


B-B
M 1:15

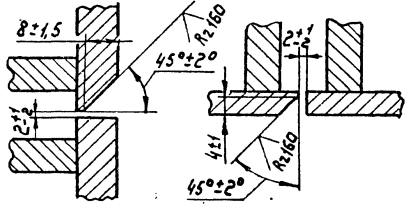


Ж-Ж
M 1:1

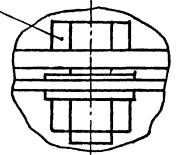
Вид Д
M 1:5



E-E
M 1:1



6
7
8
IV
M 1:2



Перв. начерт.

Справ. №

Лист и дата

Взам. инв. №

Лист и дата

Изд. №

Изм.	Лист	№ докум.	Лист	Дата	ГК 150.150.01.000 СБ	Лист
						2

Копировал: Марушка

Серия 3.820.2-63 Выпуск 1

Формат Зона	Лист	Обозначение	Наименование	Кол.	Приме- чание
			<u>Документация</u>		
А3		ГК 150.150.01.100СБ	Сборочный чертеж		
			<u>Детали</u>		
А4	1	ГК 150.150.01.101	Ребро	4	
А4	2	ГК 150.150.01.102	Янкер	12	
А4	3	ГК 150.150.01.103	Янкер	12	
Б4	4	ГК 150.150.01.104	Стойка	2	71,4кг
			Швеллер 22П-ГОСТ 8240-72 в Ст 3ПСБ-ГОСТ 535-79		
			L = (3400 ± 3,3) мм		
Б4	5	ГК 150.150.01.105	Упор	1	35,1кг
			Швеллер 12П-ГОСТ 8240-72 в Ст 3ПСБ-ГОСТ 535-79		
			L = (3372 ± 3,3) мм		
Б4	6	ГК 150.150.01.106	Стяжка	8	1,3кг
			Уголок 50x50x4-Б-ГОСТ 8509-72 в Ст 3ПСБ-ГОСТ 535-79		
			L = (434-2) мм		
Б4	7	ГК 150.150.01.107	Роскоп	2	3,1кг
			Уголок 50x50x4-Б-ГОСТ 8509-72 в Ст 3ПСБ-ГОСТ 535-79		
			L = (1000-2,6) мм		
ГК 150.150.01.100					
изм.	Лист	№ докум.	Подп.	Дата	
1	Резаб.	Штапов	АК	11.85	
	Лист	Листов			
	1	2			
Стойка нижняя					
Союзгипроводхоз имени Е.Е. Алексеевского г. Москва					

Формат Зона	Лист	Обозначение	Наименование	Кол.	Приме- чание
Б4	8	ГК 150.150.01.108	Полоса опорная	1	14,6кг
			Полоса 5-210x60 ГОСТ 103-76 в Ст 3ПСБ ГОСТ 535-79		
			L = (3150 - 6,6) мм		
Б4	9	ГК 150.150.01.109	Полоса уплотняющая	1	7,8кг
			Полоса 5x60 ГОСТ 103-76 08x177-Б ГОСТ 5949-78		
			L = (3300 ± 3,3) мм		
		Различия исполнения	ГК 150.150.01.100 и		
		ГК 150.150.01.100-01	по сборочному чертежу		
ГК 150.150.01.100					
изм.	Лист	№ докум.	Подп.	Дата	
1	Лист	Листов			
	1	2			
ГК 150.150.01.100					
Союзгипроводхоз имени Е.Е. Алексеевского г. Москва					

Версия 3.82.0.2-63

Справ. №

Подп. и дата

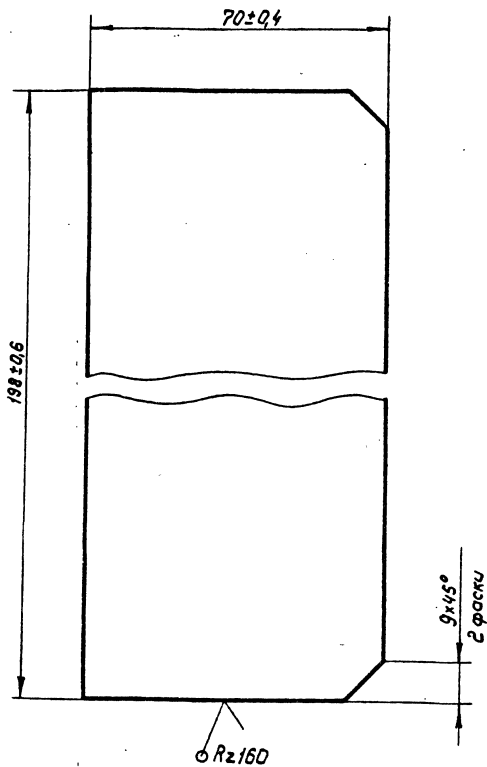
Изм. № докум.

Подп. и дата

Изм. № подл.

Перв. примеч.

ГК 150.150.01.101



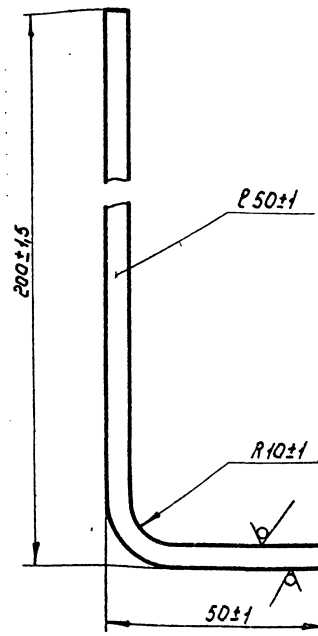
ГК 150.150.01.101

Ребро

Лист	Масса	Масштаб
А	0,9	1:1
Лист		Листов 1

Лист 5-ПН в ГОСТ 19903-74
в СТЭПС 6-ГОСТ 14637-79
Копировал: Марулина
Формат А4

ГК 150.150.01.102



ГК 150.150.01.102

Анкер

Лист	Масса	Масштаб
А	0,5	1:1
Лист		Листов 1

Лист 5-ПН в ГОСТ 19903-74
в СТЭПС 6-ГОСТ 14637-79
Копировал: Марулина
Формат А4

R2.60

17

Серия 3.820.2-6.3

Перв. примеч.

Справ. №

Лист и дата

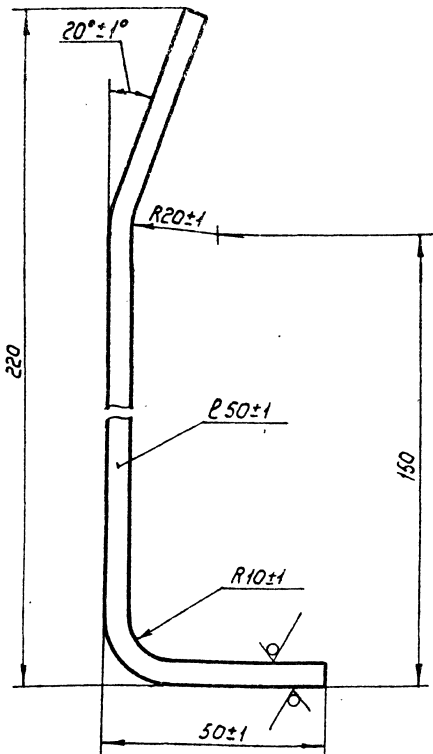
Изм. № докум.

Лист и дата

Изм. № лист.

ГК 150.150.01.103

Rz.160
✓(✓)



ГК 150.150.01.103

Анкер

Лист	Масса	Масштаб
А	0,5	1:1

Лист Листов 1
 Союзгипроразхоз
 имени Е.Е. Алексеевского
 г. Москва

Изм.	Лист	№ докум.	Подп.	Дата
Разраб.	Шаталов	Шаталов	Шаталов	4.12.15
Проб.	Лепихов	Лепихов	Лепихов	4.12.15
Т.контр.				
И.контр.	Платучинка	Платучинка	Платучинка	3.12.15
Утв.	Певзнер	Певзнер	Певзнер	4.12.15

Лист Б-ПН5 ГОСТ 19903-74
8 Ст 3 ПС 6-ГОСТ 14637-79

Копировал: Марулина

Формат А4

Формат	Знак	Лист	Обозначение	Наименование	Кол.	Примечание
				Документация		
А3			ГК 150.150.01.200 СБ	Сборочный чертеж		
				Детали		
А4	1		ГК 150.150.01.101	Ребра	4	
А4	2		ГК 150.150.01.102	Анкер	6	
А4	3		ГК 150.150.01.103	Анкер	6	
Б4	4		ГК 150.150.01.201	Стойка	2	42,0 кг
				Швеллер 22 П-ГОСТ 8240-72 8 Ст 3 ПС 6-ГОСТ 535-79		
				L = (2000 ± 1,9) мм		
Б4	5		ГК 150.150.01.202	Стяжка	6	1,3 кг
				Уголок 50x50x4-Б-ГОСТ 8509-72 8 Ст 3 ПС 6-ГОСТ 535-79		
				L = (434 - 2) мм		
Б4	6		ГК 150.150.01.203	Раскос	2	2,7 кг
				Уголок 50x50x4-Б-ГОСТ 8509-72 8 Ст 3 ПС 6-ГОСТ 535-79		
				L = (900 - 2) мм		

Лист и дата

Изм. № докум.

Лист и дата

Изм. № лист.

ГК 150.150.01.200

Стойка верхняя

Лист	Лист	Листов
А	1	1

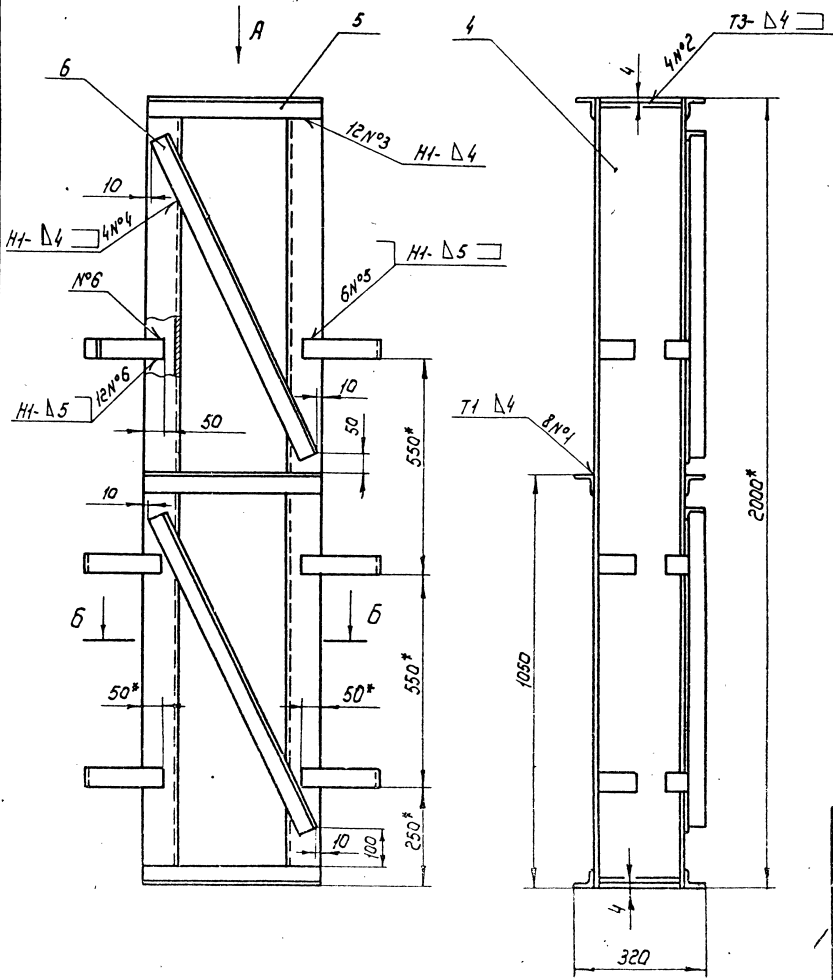
Союзгипроразхоз
 имени Е.Е. Алексеевского
 г. Москва

Копировал: Марулина

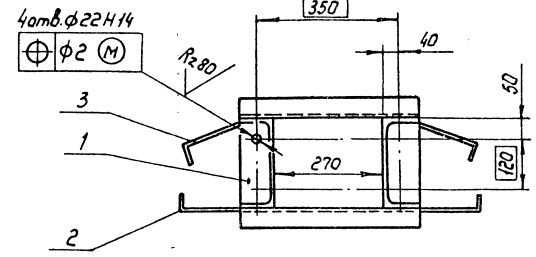
Формат А4

ГК 150.150.01.200 СБ

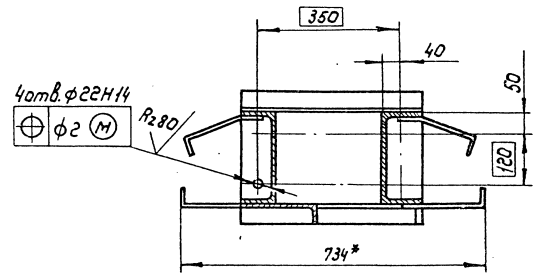
Лист 082102-63 Выпуск 1
 Справ. №
 Подл. и дата
 Взам. инв. № Инв. № Изд.
 Подл. и дата
 Инв. № подл.



Вид А



Б-Б



- 1.* Размеры для справок
2. Сварка по ГОСТ 5264-80 электродами Э42 ГОСТ 9467-75.
3. Шероховатость поверхности деталей $Ra160$ выполненных без чертежа, после обрезки - $\sqrt{\frac{1716}{2}}$
4. Неуказанные предельные отклонения размеров по $\pm \frac{IT16}{2}$

ГК 150.150.01.200 СБ				Лист	Масса	Масштаб
Стойка верхняя				A	106,8	1:10
Сборочный чертеж				Лист	Листов	
Изм.	Лист	№ докум.	Подп.	Дата		
		Штабов	Вильер	4.10.85		
		Лелихов	Мерз	4.12.85		
Т.контр.						
Гип	Певзнер	А.Тим	3.12.85			
Н.контр.	Платучина	Сид	8.08.85			
Утв.	Мишустин	А.Мих	11.02.85			
Копирован: Марцилия				Формат А3		

Версия 3.820.2-63 В.И.Пусец 1

Шифр № табл. / Взам.инд. № / Подп. и дата / Шифр инв. № / Шифр № экз. / Подп. и дата

Формат Зона	№з.	Обозначение	Наименование	кол.	Приме- чание
			<u>Документация</u>		
А3		ГК 150.150.01.300 СБ	Сборочный чертеж		
			<u>Детали</u>		
А4	1	ГК 150.150.01.101	Ребра	4	
А4	2	ГК 150.150.01.102	Янкер	10	
А4	3	ГК 150.150.01.103	Янкер	10	
Б4	4	ГК 150.150.01.301	Стойка	2	63кг
			Швеллер 22П-ГОСТ 8240-72 вст.зпс б-ГОСТ 535-79		
			L = (3000 ± 3) / мм		
Б4	5	ГК 150.150.01.302	Стяжка	8	1,3кг
			Уголок 50x50x4-Б-ГОСТ 8509-72 вст.зпс б-ГОСТ 535-79		
			L = (434 - 2) / мм		
Б4	6	ГК 150.150.01.303	Раскос	2	2,7кг
			Уголок 50x50x4-Б-ГОСТ 8509-72 вст.зпс б-ГОСТ 535-79		
			L = (900 - 2) / мм		

ГК 150.150.01.300

Стойка верхняя

Лит Лист Листов
А 1 1
Самозиприводхоз
имени Е.Е. Алексеевского
г. Москва
Формат А4

Формат Зона	№з.	Обозначение	Наименование	кол.	Приме- чание
			<u>Документация</u>		
А3		ГК 150.150.01.400 СБ	Сборочный чертеж		
			<u>Детали</u>		
Б4	1	ГК 150.150.01.401	Основание	2	9,7кг
			Швеллер 22П-ГОСТ 8240-72 вст.зпс б-ГОСТ 535-79		
			L = (460 ± 0,8) / мм		
Б4	2	ГК 150.150.01.402	Порог	1	23,9кг
			Двутавр 16-ГОСТ 8239-72 вст.зпс б-ГОСТ 535-79		
			L = (1500 ± 1,5) / мм		
Б4	3	ГК 150.150.01.403	Янкер	6	0,4кг
			Лопосо б-2 5x50 ГОСТ 103-76 вст.зпс б-ГОСТ 535-79		
			L = (215 ± 0,5) / мм		

ГК 150.150.01.400

Марка донная

Лит Лист Листов
А 1 1
Самозиприводхоз
имени Е.Е. Алексеевского
г. Москва

Шифр № табл. / Взам.инд. № / Подп. и дата / Шифр инв. № / Шифр № экз. / Подп. и дата

ГК 150.150.01.300 СБ

б
1050

1000

4

6

10

НТ-Δ5
12 №1 ТТ-Δ4
10 №6
10
НТ-Δ4

A
→

5

10

б

НТ-Δ4

50

10

50

20 №5

НТ-Δ5

100

250

550

4x550 = 2200

3000*

4

4

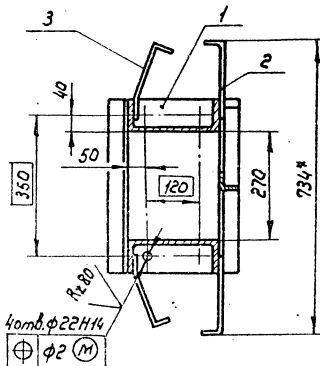
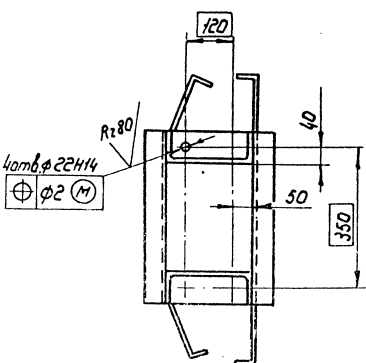
320

73-Δ4

4 №2

вид А

Б-Б



- 1.* Размеры для справок
2. Сварка по ГОСТ 5264-80 электродами Э42 ГОСТ 9467-75
3. Шероховатость поверхности деталей, выпаленных без чертежа, после обрезки - Rz150
4. Неуказанные предельные отклонения размеров по $\pm IT/6$

ГК 150.150.01.300 СБ

Стойка верхняя
Сборочный чертеж

Изм.	Лист	№ докум.	Подп.	Дата	Лит.	Масса	Масштаб
	А					155,4	1:10
Разраб.	Шталаов	Ф.15.01.01.05					
Проб.	Лепиков	Ф.15.01.01.05					
Т. контр.	Певзнер	Ф.15.01.01.05					
Н. контр.	Платункина	Ф.15.01.01.05					
Утв.	Мишустин	Ф.15.01.01.05					

Лист Листов 1
Союзгипроводхоз
имени Е.Е.Алексеевского
г.Москва

Копировать: Неиспользуемые

Формат А3

Перус 3.02.02-03 Выпуск 1

Перв. проект.

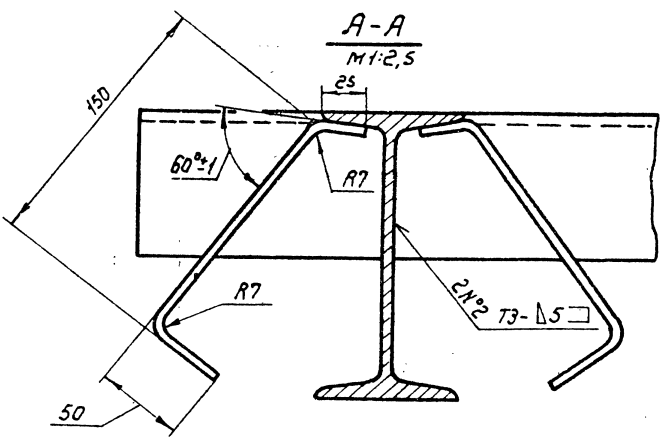
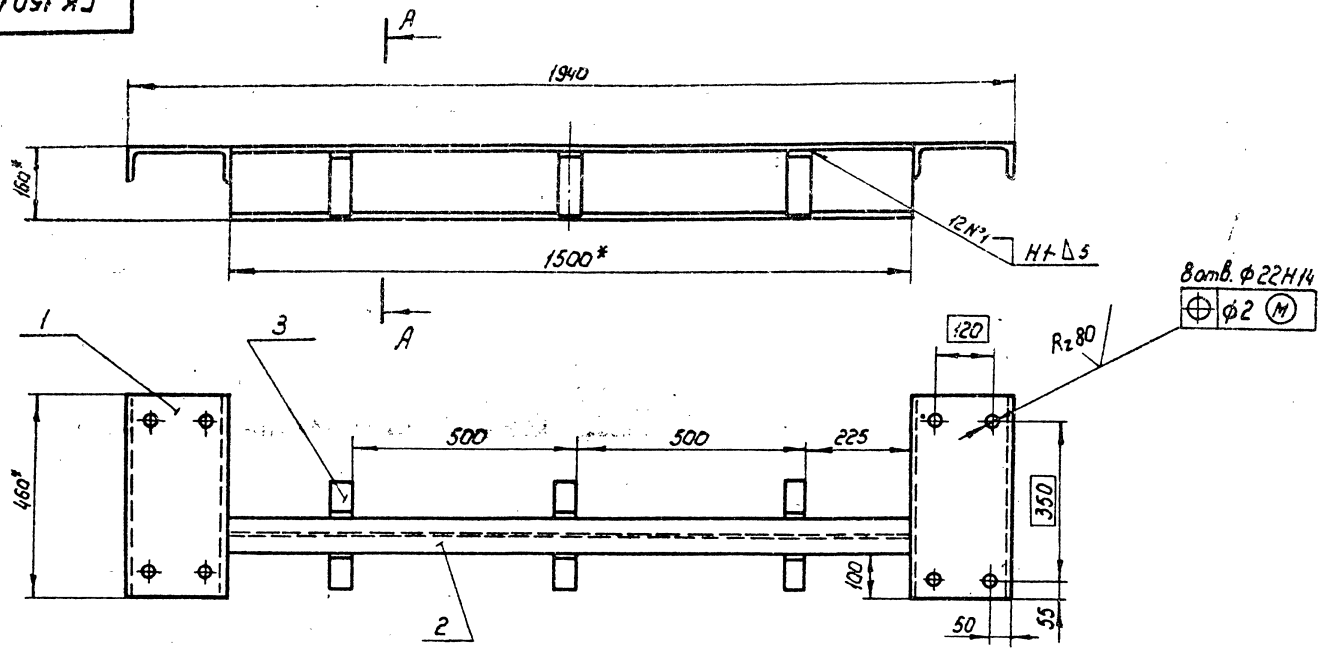
Словарь №

Лист и дата

Лист и дата

Лист и дата

ГК 150.150.01.400 С6



- 1.* Размеры для справок.
- 2. Сварные швы по ГОСТ 5264-80 электродам Э42 по ГОСТ 9467-75
- 3. Шероховатость поверхности деталей, выполненных без чертежа, после обрезки — $Rz 160$
- 4. Неуказанные предельные отклонения размеров по $\pm \frac{IT16}{2}$

ГК 150.150.01.400 С6

				ГК 150.150.01.400 С6		
				Марка донная		
				Сборочный чертеж		
Изм.	Лист	№ докум.	Подп.	Дата	Лит.	Масса
					A	45,7
				Лист 1 из 1		
				Союзгазприродо		
				имени Е.Е. Алексеевск		
				г. Москва		

Копирован: Ларилка

Формат А3

Сервис № 01.02.01.01
 Справ. №
 Подп. и дата
 Инв. № подл.
 Подп. и дата
 Взам. инв. №
 Инв. № докум.

Серия 3.82.0.2-63

Лист № 01 из 01

Формат листа	Вид	Лист	Обозначение	Наименование	Мас.	Примечание
				<u>Документация</u>		
А4			ГК 150.150.01.500 СБ	Сборочный чертеж		
				<u>Детали</u>		
А4	1		ГК 150.150.01.501	Лист заборный	1	
А4	2		ГК 150.150.01.502	Ребро	2	
А4	3		ГК 150.150.01.503	Янкер	3	0,5 кг
				Полоса 5-2,5х50 ГОСТ 103-76 8Ст3ЛС-6-ГОСТ 535-79		
				L = (240 ± 0,7) мм		
64	4		ГК 150.150.01.504	Балка	1	13,5 кг
				Уголок 110х70х6,5-6 ГОСТ 150-72 8Ст3ЛС-6-ГОСТ 535-79		
				L = (1500 ± 1,5) мм		

ГК 150.150.01.500

Марка заборная

Соединительный
имени Е.Е. Алексеевского
г. Москва

Формат А4

ГК 150.150.01.501

✓(✓)

Предельные отклонения размеров ± IT14/2

ГК 150.150.01.501

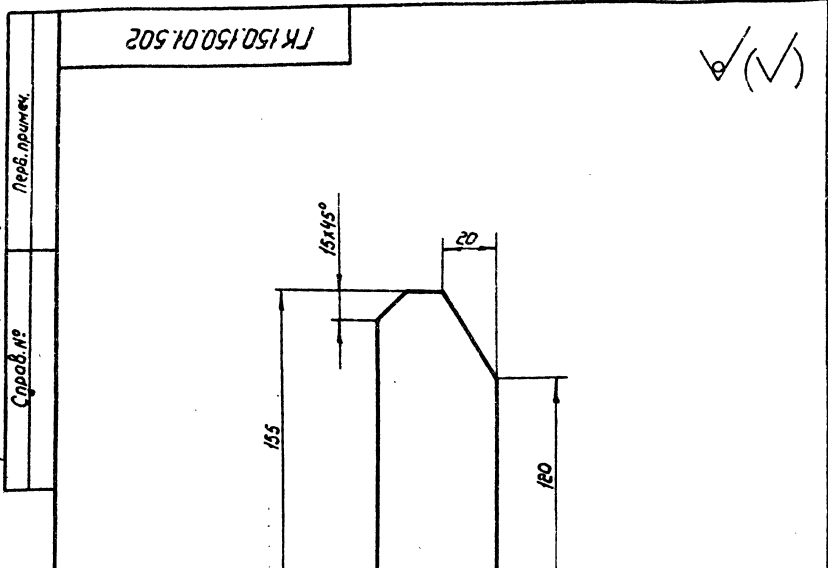
Изм.	Лист	№ докум.	Подп.	Дата	Лист	Масса	Масштаб
Разраб.	Шаталов	Шаталов	Шаталов	11.02.85	1	9,9	1:2
Пров.	Леликов	Леликов	Леликов	15.06.85	1		
Т.канц.							
Инж.вр.	Кузнецова	Кузнецова	Кузнецова	11.02.85			
И.канц.	Платушкина	Платушкина	Платушкина	11.02.85			
Этв.	Левинер	Левинер	Левинер	11.02.85			

Лист заборный

Лист 5-ЛН 6 ГОСТ 13903-74
08 Х17Т-Б ГОСТ 5949-73

Соединительный
имени Е.Е. Алексеевского
г. Москва

Серия 3-820.2-65 Выпуск 1



ГК 150.150.01.502

(✓) (✓)

Предельные отклонения размеров $\pm \frac{IT14}{2}$

Изм.	Лист	№ докум.	Подп.	Дата
Разраб.	Мельникова	Лелихов	Лелихов	11.10.85
Пров.	Лелихов	Лелихов	Лелихов	11.12.85
Т.контр.	Лелихов	Лелихов	Лелихов	11.12.85
Р.к.ек.	Кузнецова	Лелихов	Лелихов	9.12.85
И.контр.	Платушник	Лелихов	Лелихов	13.12.85
Чтв.	Левзнер	Лелихов	Лелихов	11.12.85

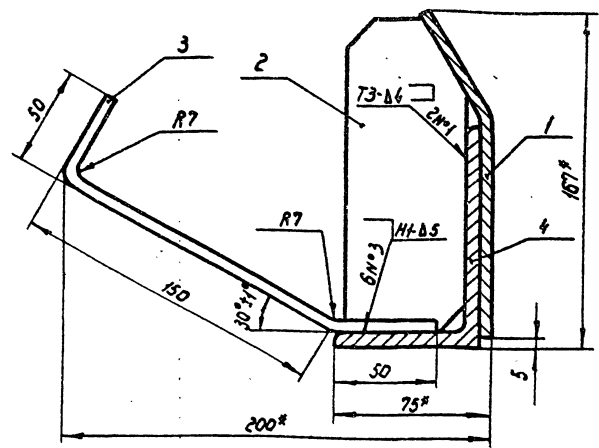
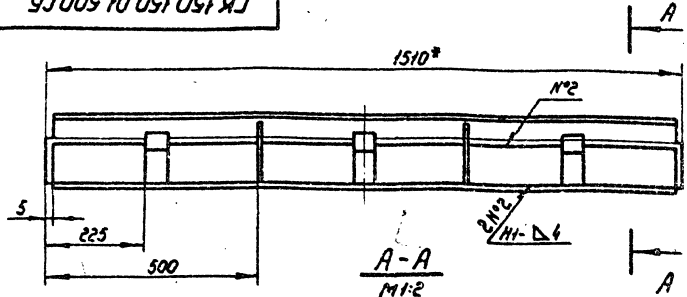
ГК 150.150.01.502

Ребро

Изм.	Лист	№ докум.	Подп.	Дата
Разраб.	Мельникова	Лелихов	Лелихов	11.10.85
Пров.	Лелихов	Лелихов	Лелихов	11.12.85
Т.контр.	Лелихов	Лелихов	Лелихов	11.12.85
Р.к.ек.	Кузнецова	Лелихов	Лелихов	9.12.85
И.контр.	Платушник	Лелихов	Лелихов	13.12.85
Чтв.	Левзнер	Лелихов	Лелихов	11.12.85

Лист 6-ПНБ ГОСТ 19903-74
 вст ЗПС 6-ГОСТ 14637-79
 Союзгипроразвод
 имени Е.Е. Алексеевского
 г. Москва
 Копировал: Марулина
 Формат А4

ГК 150.150.01.500 СБ



- * Размеры для справок.
- Сварные швы по ГОСТ 5264-80 электродам Э42 ГОСТ 9467-75
- Сварной шов №2 выполнить электродам Э40Х17Т ГОСТ 10052-75
- Шероховатость поверхности деталей, выполненных без чертежа, после обрезки $Rz160$
- Неуказанные предельные отклонения размеров по $\pm \frac{IT15}{2}$

Изм. № табл. / Дата / Подп. и дата / Справ. № / Лев. примеч.

ГК 150.150.01.500 СБ

Марка заборная
 Сборочный чертеж

Изм.	Лист	№ докум.	Подп.	Дата
Разраб.	Шатапов	Шатапов	Шатапов	11.10.85
Пров.	Лелихов	Лелихов	Лелихов	11.12.85
Т.контр.	Лелихов	Лелихов	Лелихов	11.12.85
Р.к.ек.	Левзнер	Лелихов	Лелихов	11.12.85
И.контр.	Платушник	Лелихов	Лелихов	11.12.85
Чтв.	Мишустин	Лелихов	Лелихов	11.12.85

Лист	Масса	Масштаб
А	25,6	1:10

Лист 1 из 1
 Союзгипроразвод
 имени Е.Е. Алексеевского
 г. Москва
 Формат А4

Серия 3.8202-63 Выпуск 1

Лист и дата / Шифр докум. / Шифр изделия / Шифр докум. / Лист и дата

Формат листа	Лист	Обозначение	Наименование	Кол	Приме- чение
			<u>Документация</u>		
A3		ГК 150.150.01.600 СБ	Сборочный чертеж		
			<u>Детали</u>		
A4	1	ГК 150.150.01.601	Плита	1	
	2	-01	Плита	2	
A4	3	ГК 150.150.01.602	Ребра	12	
B4	4	ГК 150.150.01.603	Ребра	4	0,6кг
			Полоса 8-2 БХ70 ГОСТ 103-76 8 Ст 3ПСБ-ГОСТ 535-79		
			ℓ = (180-1,2) мм		
B4	5	ГК 150.150.01.604	Ригель	2	37,9 кг
			Швеллер 20П-ГОСТ 8240-72 8 Ст 3ПСБ-ГОСТ 535-79		
			ℓ = (2060 ± 2,2) мм		
B4	6	ГК 150.150.01.605	Колонка	1	57,4 кг
			Труба 180x8 ГОСТ 8734-75 820 ГОСТ 8733-74		
			ℓ = (1693 ± 1,9) мм		
B4	7	ГК 150.150.01.606	Ребра	4	2,5 кг
			Лист Б-ПНБ ГОСТ 19903-74 8 Ст 3ПСБ-ГОСТ 14637-79		
			(200-1) мм x (270-1) мм		

ГК 150.150.01.600

Ригель

Лист	Лист	Листов
1	1	2

Союзгипроводхоз
имени Е. Алексеевского
г. Москва

Подписан: А.И.Иванов

Формат А4

Формат листа	Лист	Обозначение	Наименование	Кол.	Приме- чение
B4	8	ГК 150.150.01.607	Накладка	2	5,9 кг
			Лист Б-ПНБ ГОСТ 19903-74 8 Ст 3ПСБ-ГОСТ 14637-79		
			(220 ± 0,5) мм x (430 ± 0,8) мм		

Лист и дата / Шифр докум. / Шифр изделия / Шифр докум. / Лист и дата

Лист	Лист	Листов
1	1	2

Союзгипроводхоз
имени Е. Алексеевского
г. Москва

ГК 150.150.01.600

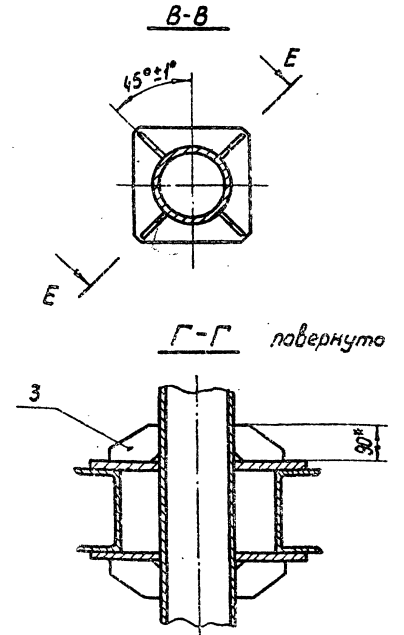
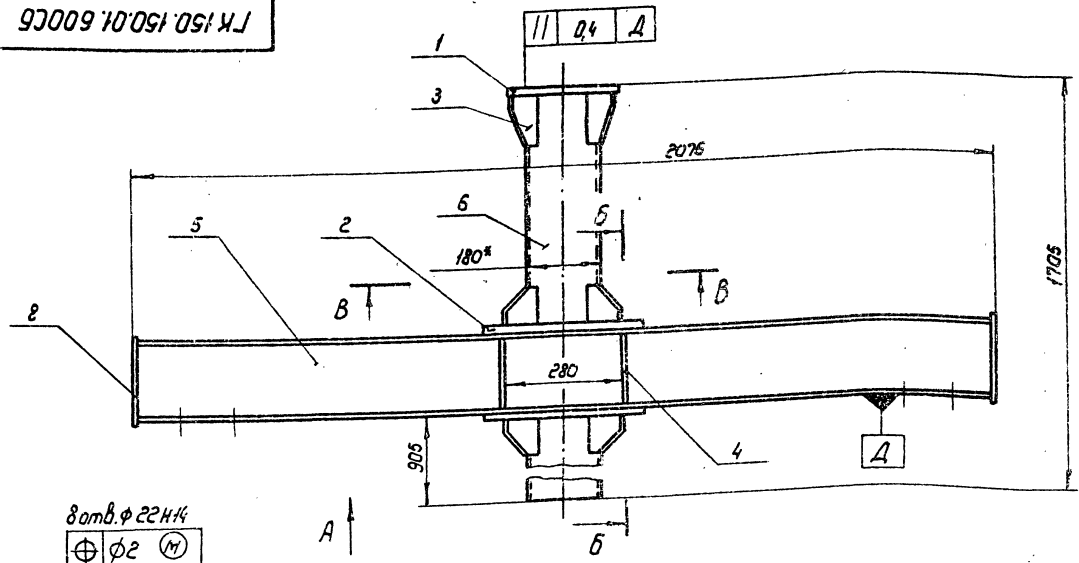
Подписан: Л.И.Иванов

Формат А4

Лист
2

ГК 150.150.01.600СБ

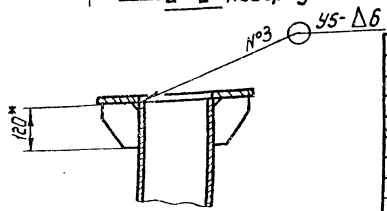
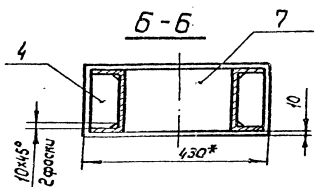
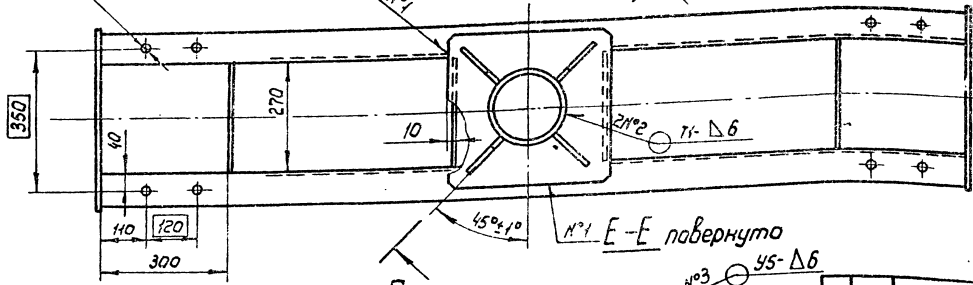
Справ. № 3.820.2-65 Выпуск 1
Справ. № Перв. примеч.



диам. ф 22Н4
⊕ φ2 (M)

Т1-Δ5
4N1

Вид А



- 1* Размеры для справок.
- 2. Неуказанные предельные отклонения размеров по $\frac{IT15}{2}$
- 3. Сварные швы по ГОСТ 5264-80 электродам 342 по ГОСТ 9467-75.
- 4. Сварку, неотмеченную на чертеже, вести по контуру прилегания свариваемых деталей швом Т1-Δ4.
- 5. Шероховатость поверхности деталей, выделанных без чертежа, после обрезки - R_{a150}

Изм.	Лист	№ докум.	Подп.	Дата
Разраб.	Шаталов	Р.12.85		5.12.85
Проб.	Депиков	М.12.85		11.12.85
Т.контр.				
Н.контр.	Певзнер	Н.12.85		12.12.85
Утв.	Платункина	Н.12.85		12.12.85
	Мишустин	Н.12.85		11.12.85

ГК 150.150.01.600СБ

Ригель
Сборочный чертеж

Лист	Масса	Масштаб
А	190,0	1:10
Лист Листов 1		
Союзсправодаз имени Е.Е.Алексеевского г. Москва		
Формат А3		

Копировал: Нарудина

Чертеж 3.8210.2-63 Выпуск 1

Справ. №

Перв. примеч.

Лист и дата

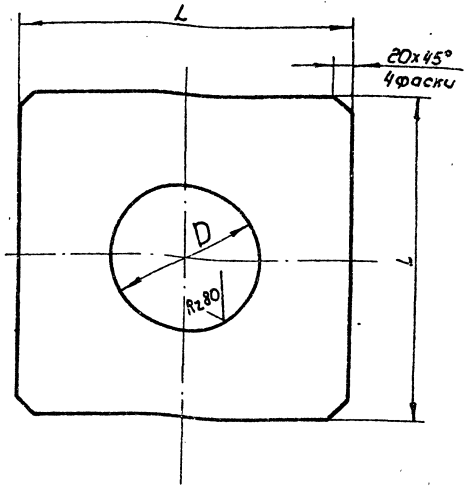
Взам. инв. №

Лист и дата

Инв. № лист

ГК 150.150.01.601

(✓) А



Обозначение	L, мм	D, мм	Масса, кг
ГК 150.150.01.601	275	176	4,7
-01	390	182 и 14	11,9

Неуказанные предельные отклонения размеров: $\pm \frac{IT14}{2}$

ГК 150.150.01.601

Изм.	Лист	№ докум.	Подп.	Дата	Лист	Масса	Масштаб
Разраб.	1	Мельников	С.В.	11.85	А	см. табл.	-
Проб.	1	Леликов	В.В.	11.85	Лист Листов 1		
Т. контр.					5-ПН6 гост 19903-74		
Руч. в.		Кузнецова	Л.И.	11.85	Создана в заводском		
Н. контр.		Платюнина	С.В.	11.85	имени Е.Е. Алексеевского		
Стр.		Левзнер	А.И.	11.85	г. Москва		
					Формат А4		

Копировал: Миркина

Справ. №

Перв. примеч.

Лист и дата

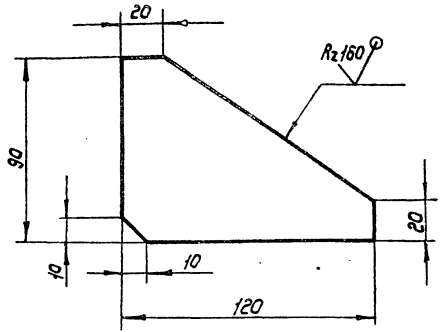
Взам. инв. №

Лист и дата

Инв. № лист

ГК 150.150.01.602

(✓) А



Предельные отклонения размеров $\pm \frac{IT14}{2}$

ГК 150.150.01.602

Изм.	Лист	№ докум.	Подп.	Дата	Лист	Масса	Масштаб
Разраб.	1	Мельников	С.В.	11.85	А	0,34	1:2
Проб.	1	Леликов	В.В.	11.85	Лист Листов 1		
Т. контр.					5-ПН6 гост 19903-74		
Руч. в.		Кузнецова	Л.И.	11.85	Создана в заводском		
Н. контр.		Платюнина	С.В.	11.85	имени Е.Е. Алексеевского		
Стр.		Левзнер	А.И.	11.85	г. Москва		
					Формат А4		

Копировал: Миркина

Серия Э.802.2-63 Выпуск 1

Формат Зона	Лист	Обозначение	Наименование	Кол.	Примечание
			<u>Документация</u>		
А3		ГК 150.150.02.000сб	Сборочный чертеж		
			<u>Сборочные единицы</u>		
А4	1	ГК 150.150.02.100	Металлоконструкция	1	
			<u>Детали</u>		
А4	2	ГК 150.150.02.001	Накладка	2	
А4	3	ГК 150.150.02.002	Накладка	1	
А4	4	ГК 150.150.02.003	Накладка	1	
А4	5	ГК 150.150.02.004	Уплотнение	1	
	6	-01	Уплотнение	1	
	7	-02	Уплотнение	1	
А4	8	ГК 150.150.02.005	Колесо	4	
А3	9	ГК 150.150.02.006	Ось	4	
А4	10	ГК 150.150.02.007	Втулка	4	
А4	11	ГК 150.150.02.008	Накладка	4	
А4	12	ГК 150.150.02.009	Накладка	4	
А4	13	ГК 150.150.02.010	Шайба столарная	4	
А4	14	ГК 150.150.02.011	Шайба торцевая	4	
А4	15	ГК 150.150.02.012	Оседержатель	4	
А4	16	ГК 150.150.02.013	Шайба	4	
А4	17	ГК 150.150.02.014	Пробка	4	

ГК 150.150.02.000

Затвор

Лит Лист Литов
1 1 2
Союзспироводхоз
имени Е.Е.Алехеевского
г. Москва

Копировал: Марулика

Формат А4

Формат А4
Зона
Лист
Обозначение
Наименование
Кол.
Примечание

Формат Зона	Лист	Обозначение	Наименование	Кол.	Примечание
Б4	18	ГК 150.150.02.015	Уплотнение	1	1,3кг
			Пластина I, лист ТМКЦ-С		
			10x50x1620 ГОСТ 7338-77		
Б4	19	ГК 150.150.02.016	Уплотнение	2	1,3кг
			Пластина I, лист ТМКЦ-С		
			10x50x1610 ГОСТ 7338-77		
Б4	20	ГК 150.150.02.017	Уплотнение	1	1,7кг
			Пластина I, лист ТМКЦ-С		
			10x70x1620 ГОСТ 7338-77		
	21		Болт М8x20 46.02	8	0,013кг
			ГОСТ 7798-70		
	22		Болт М10x20 46.02	8	0,025кг
			ГОСТ 7798-70		
	23		Болт М12x45.46.02	44	0,057кг
			ГОСТ 7798-70		
	24		Гайка М12.4.02	44	0,016кг
			ГОСТ 5915-70		
	25		Шайба 10.65Г.02	8	0,003кг
			ГОСТ 6402-70		
	26		Шайба 12.65Г.02	44	0,005кг
			ГОСТ 6402-70		
	27		Масленка 1.2.46	4	0,02кг
			ГОСТ 19853-74		

ГК 150.150.02.000

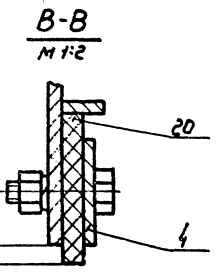
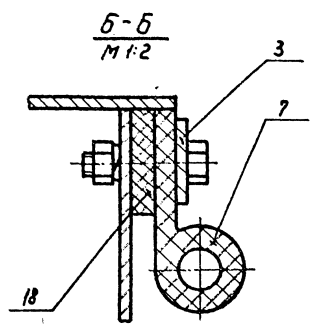
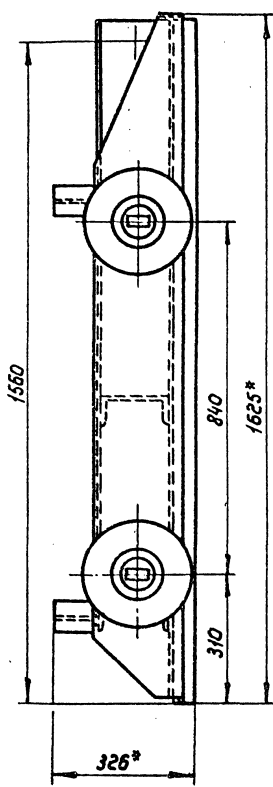
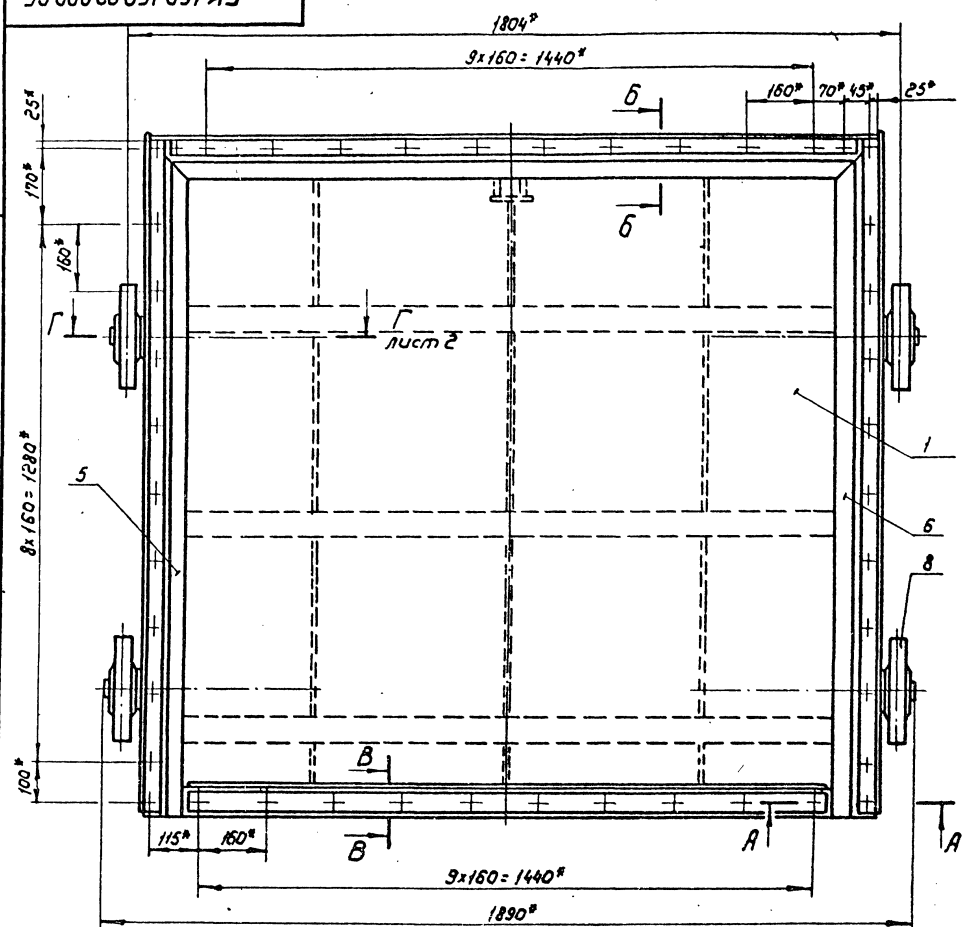
Лист 2

Формат А4
Зона
Лист
Обозначение
Наименование
Кол.
Примечание

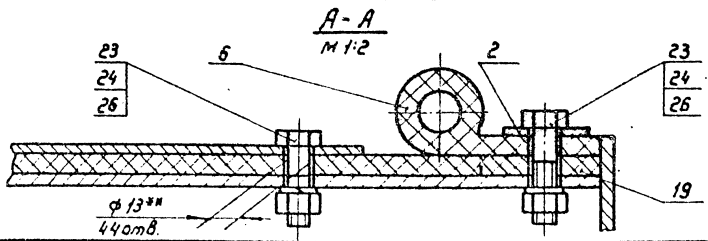
ГК 150.150.02.000 СБ

Серия 3.884.5.000 Шпильки, Подп. пр. Шпильки, Подп. пр.

Шпильки, Подп. пр. Шпильки, Подп. пр. Шпильки, Подп. пр. Шпильки, Подп. пр.



- 1. * Размеры для справок
- 2. ** Обработать отверстия в деталях поз. 5, 6, 7, 18, 20 по деталям ГК 150.150.02.101
- 3. Штыки уплотнений поз. 5, 6, 7 вулканизировать
- 4. Электроды стальные 342 ГОСТ 9467-75
- 5. Неуказанные предельные отклонения размеров по $\pm \frac{IT16}{2}$



ГК 150.150.02.000 СБ

Затвор
Сборочный чертеж

Изм.	Лист	№ док.	Подп.	Дата
1	Разр.	Левина	М.И.С.	1.10.85
	Пров.	Кузнецов	В.И.С.	1.12.85
	Т. контр.			
	Г.И.П.	Леванер	А.И.С.	28.05
	Н. контр.	Платунова		В.О.С.
	Утв.	Мишустин		11.07.85

Лит.	Масса	Масштаб
А	409,7	1:10

Лист 1 Листов 2
Союзспецводхоз
имени Е.Е.Алексеевского
г. Москва

Копирбан: Марушица

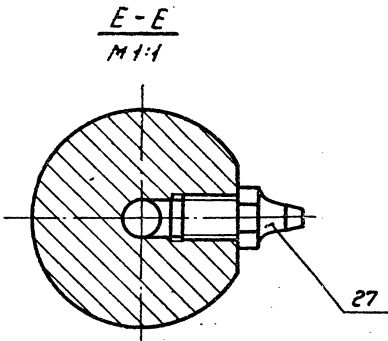
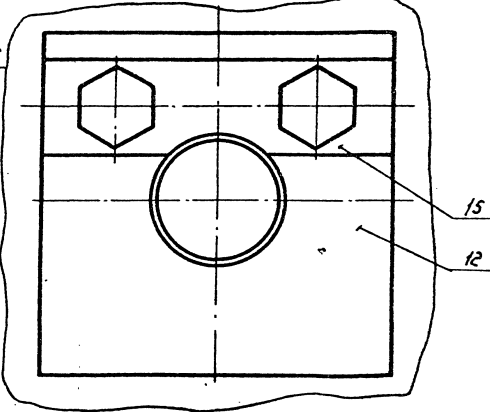
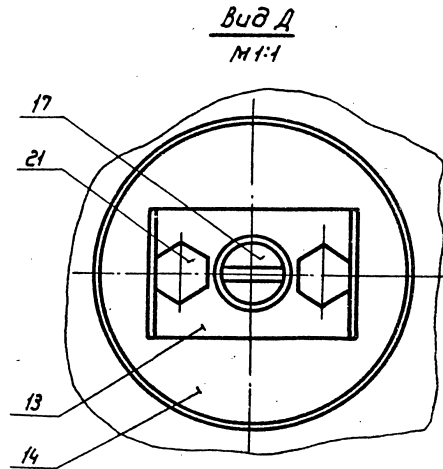
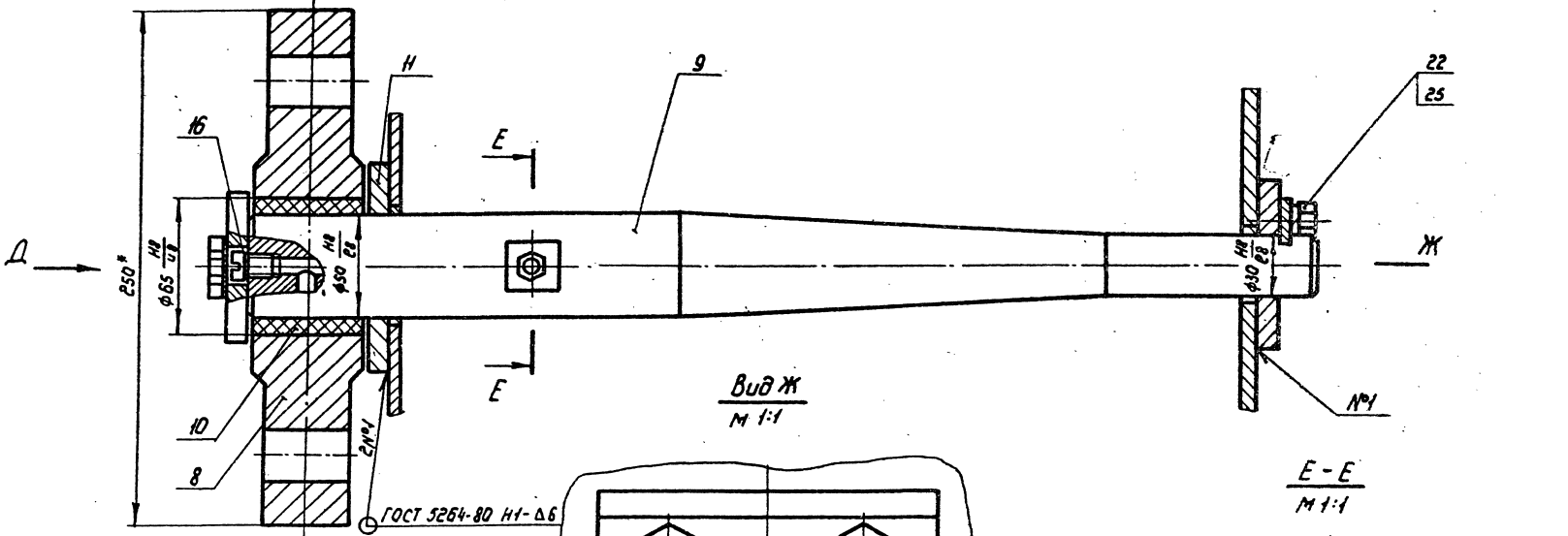
Формат А3

ГК 150.150.02.000 СБ

Г-Г лист 1
М 1:2

Сторона № 1
Перв. проект

Изм. № 1
Изм. № 2
Изм. № 3
Изм. № 4
Изм. № 5
Изм. № 6
Изм. № 7
Изм. № 8
Изм. № 9
Изм. № 10
Изм. № 11
Изм. № 12
Изм. № 13
Изм. № 14
Изм. № 15
Изм. № 16
Изм. № 17
Изм. № 18
Изм. № 19
Изм. № 20
Изм. № 21
Изм. № 22
Изм. № 23
Изм. № 24
Изм. № 25
Изм. № 26
Изм. № 27
Изм. № 28
Изм. № 29
Изм. № 30
Изм. № 31
Изм. № 32
Изм. № 33
Изм. № 34
Изм. № 35
Изм. № 36
Изм. № 37
Изм. № 38
Изм. № 39
Изм. № 40
Изм. № 41
Изм. № 42
Изм. № 43
Изм. № 44
Изм. № 45
Изм. № 46
Изм. № 47
Изм. № 48
Изм. № 49
Изм. № 50



Изм.	Лист	№ докум.	Подп.	Дата

ГК 150.150.02.000 СБ

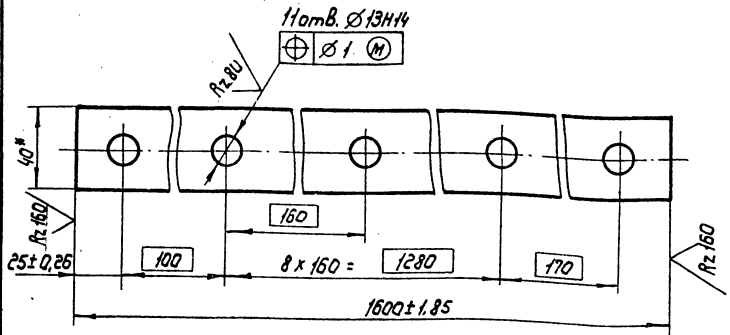
Лист
2

Копировал: Морщина

Формат А3

Экз. № 1
Справ. № 1
Лист № 1

ГК 150.150.02.001



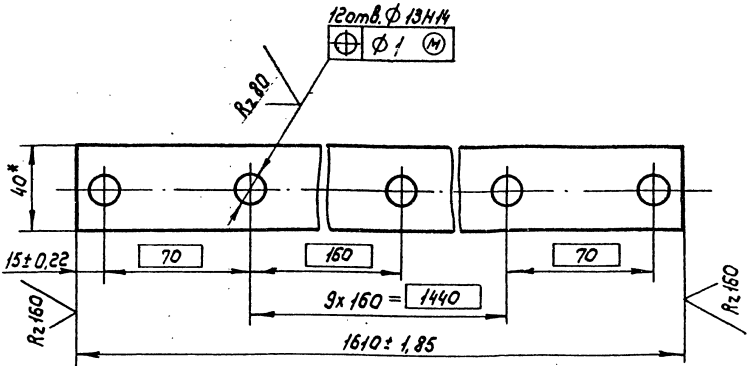
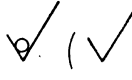
* Размеры для справок

ГК 150.150.02.001

Изм. лист	№ докум.	Подп.	Дата	Лист	Масса	Масштаб
Разраб.	Дубинкин	В.И.	9.10.85	А	2	1:2
Проб.	Лелихов	В.И.	5.12.85	Лист Листов 1		
Т.контр.	Кузнецова	В.И.	9.11.85	Полоса Б-24x40 ГОСТ 103-76		
Рук.вр.	Платунина	В.И.	13.11.85	Союзгипроводхоз имени Е.Е.Алексеевского г. Москва		
И.контр.	Лелихов	В.И.	13.11.85	Формат А4		
Утв.	Лелихов	В.И.	13.11.85	8СтЗПС Б-гост.535-79		

Экз. № 1
Справ. № 1
Лист № 1

ГК 150.150.02.002

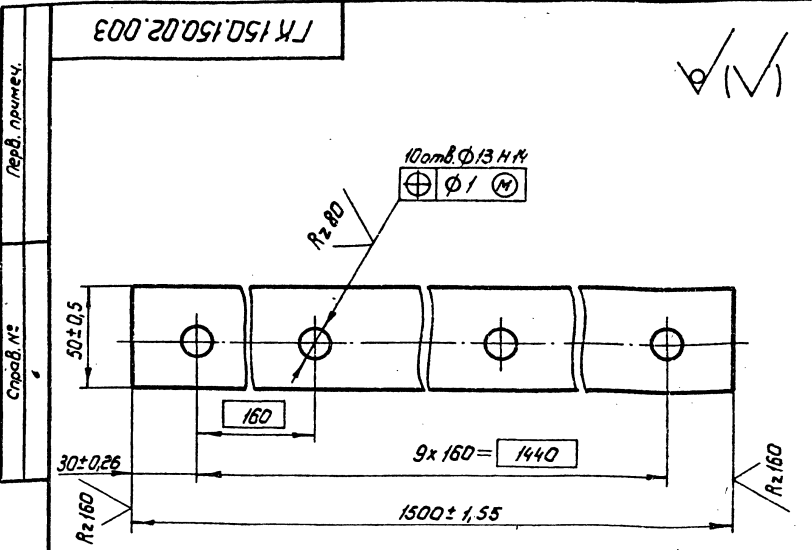


* Размеры для справок

ГК 150.150.02.002

Изм. лист	№ докум.	Подп.	Дата	Лист	Масса	Масштаб
Разраб.	Дубинкин	В.И.	9.10.85	А	2	1:2
Проб.	Лелихов	В.И.	5.12.85	Лист Листов 1		
Т.контр.	Кузнецова	В.И.	9.11.85	Полоса Б-24x40 ГОСТ 103-76		
Рук.вр.	Платунина	В.И.	13.11.85	Союзгипроводхоз имени Е.Е.Алексеевского г. Москва		
И.контр.	Лелихов	В.И.	13.11.85	Формат А4		
Утв.	Лелихов	В.И.	13.11.85	8СтЗПС Б-гост.535-75		

Перед 3.02.02.003



Изм.	Лист	№ докум.	Подп.	Дата
Разраб.	Лубчинкин	Дзунц	А.И.03	4.10.85
Пров.	Лерихов	Шеня	А.И.03	12.85
Т. контр.				
Рук. зр.	Кузнецова	В.И.	В.И.03	9.12.85
Н. контр.	Платюнина	С.И.	В.И.03	13.12.85
Утв.	Левзнер	А.И.	В.И.03	11.12.85

ГК 150.150.02.003

Накладка

Лист 5-МН-6 ГОСТ 19903-74
8 Ст 3 ПС 6-ГОСТ 14637-79

Лист	Масса	Масштаб
А	3,5	1:2
Лист	Листов	
	1	

Копировал: Марулина

Формат А4

ГК 150.150.02.004

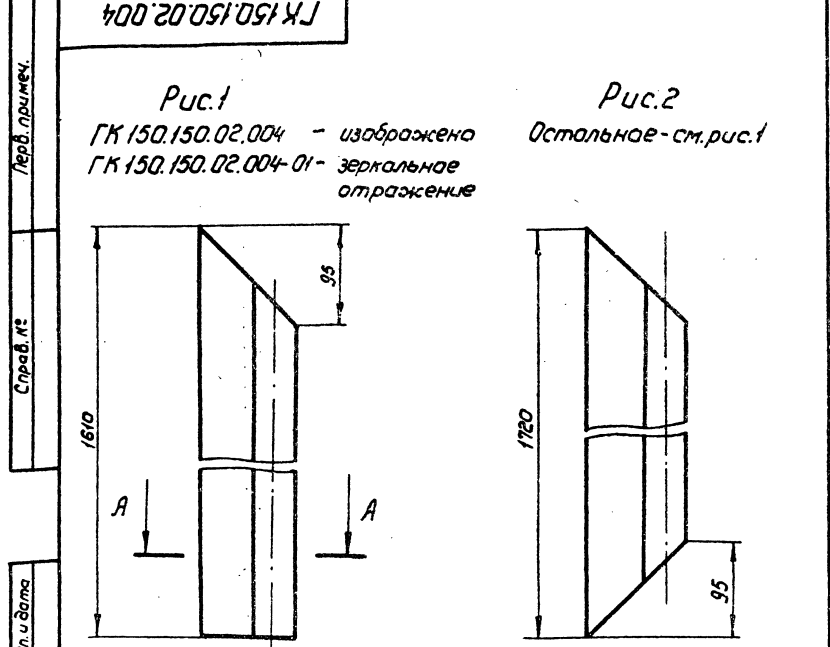
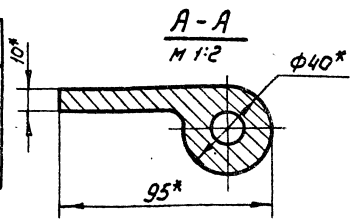


Рис.1
ГК 150.150.02.004 - изображено
ГК 150.150.02.004-01 - зеркальное отражение

Рис.2
Остальное - см. рис.1

Обозначение	Рис.	Масса кг
ГК 150.150.02.004	1	3
-01	1	3
-02	2	3,1

* Размеры для справок



Изм.	Лист	№ докум.	Подп.	Дата
Разраб.	Лубчинкин	Дзунц	А.И.03	4.10.85
Пров.	Лерихов	Шеня	А.И.03	12.85
Т. контр.				
Рук. зр.	Кузнецова	В.И.	В.И.03	9.12.85
Н. контр.	Платюнина	С.И.	В.И.03	13.12.85
Утв.	Левзнер	А.И.	В.И.03	11.12.85

ГК 150.150.02.004

Уплотнение

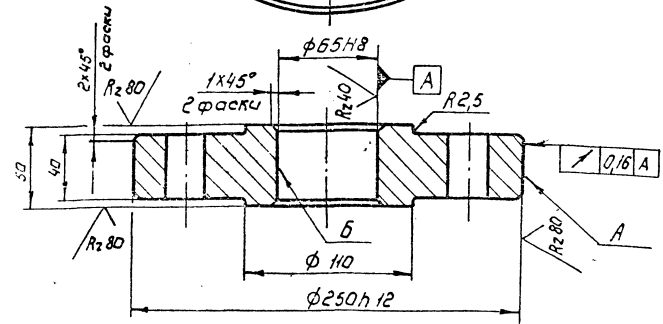
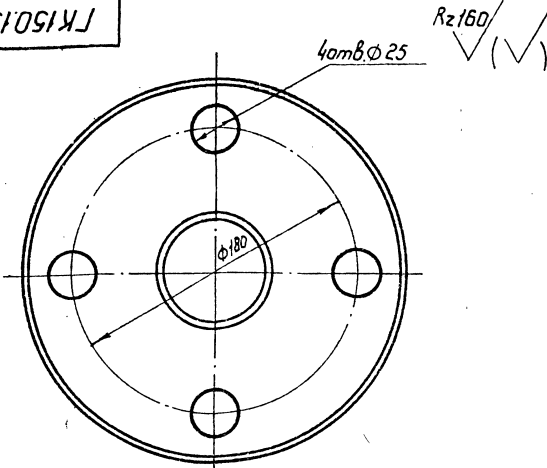
Резина - тип II А
Т 938 - 105417 - 83

Лист	Масса	Масштаб
А	см. табл.	1:4
Лист	Листов	
	1	

Копировал: Марулина

Формат А4

ГК 150.150.02.005

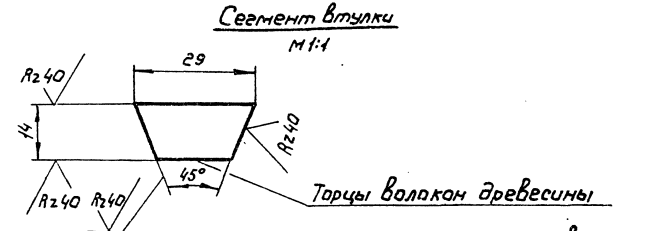
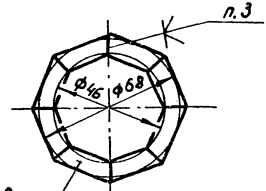
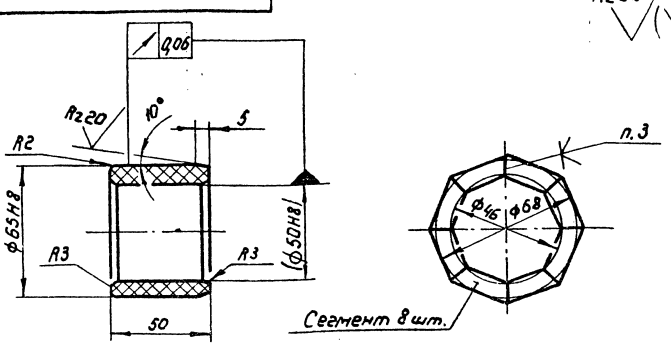


1. Литье III класса точности по ГОСТ 2009-55
2. Отливку отжечь
3. Раковины на поверхностях А и Б не допускаются
4. Неуказанные предельные отклонения размеров по $\pm \frac{IT14}{2}$

ГК 150.150.02.005

Изм.	Лист	№ Элем.	Подп.	Дата	Лит	Масса	Наставка
	1		Лепихов	11.02.83	А	14,2	1:2,5
Отливка 35Л-II ГОСТ 977-75					Соезги проводкоз имени Е.Е. Алексеевского г. Москва		
Копировал: Марчино					Формат А4		

ГК 150.150.02.007



1. Толщина листа ДСП-Б, необходимая для изготовления сегментов втулки, не менее 30 мм.
2. Нарезанные из листа бруски сушить при температуре $30^{\circ} \pm 40^{\circ}C$ в течении $2 \div 3$ суток
3. После фрезерования брусков поверхности сегментов обезжирить ацетоном и склеивать вадо-и маслупорным клеем ВИАМ-63
4. Склеенную заготовку сушить при температуре $30^{\circ} \pm 35^{\circ}C$ в течении $10 \div 12$ часов
5. Размер, указанный в скобках, выполнить после запрессовки втулки в деталь ГК 150.150.02.005 с чистотой обработки Rz 20

ГК 150.150.02.007

Изм.	Лист	№ Элем.	Подп.	Дата	Лит	Масса	Наставка
	1		Лепихов	11.02.83		0,3	1:2
Втулки					Соезги проводкоз имени Е.Е. Алексеевского г. Москва		
ДСП-Б ГОСТ 13913-78					Формат А4		

Чертеж 3.820.2-63 Выпуск 1
Справ. №
Подп. и дата
Изм. № лист
Изм. № лист
Изм. № лист

Перв. примеч.
Справ. №
Подп. и дата
Изм. № лист

Rz 80

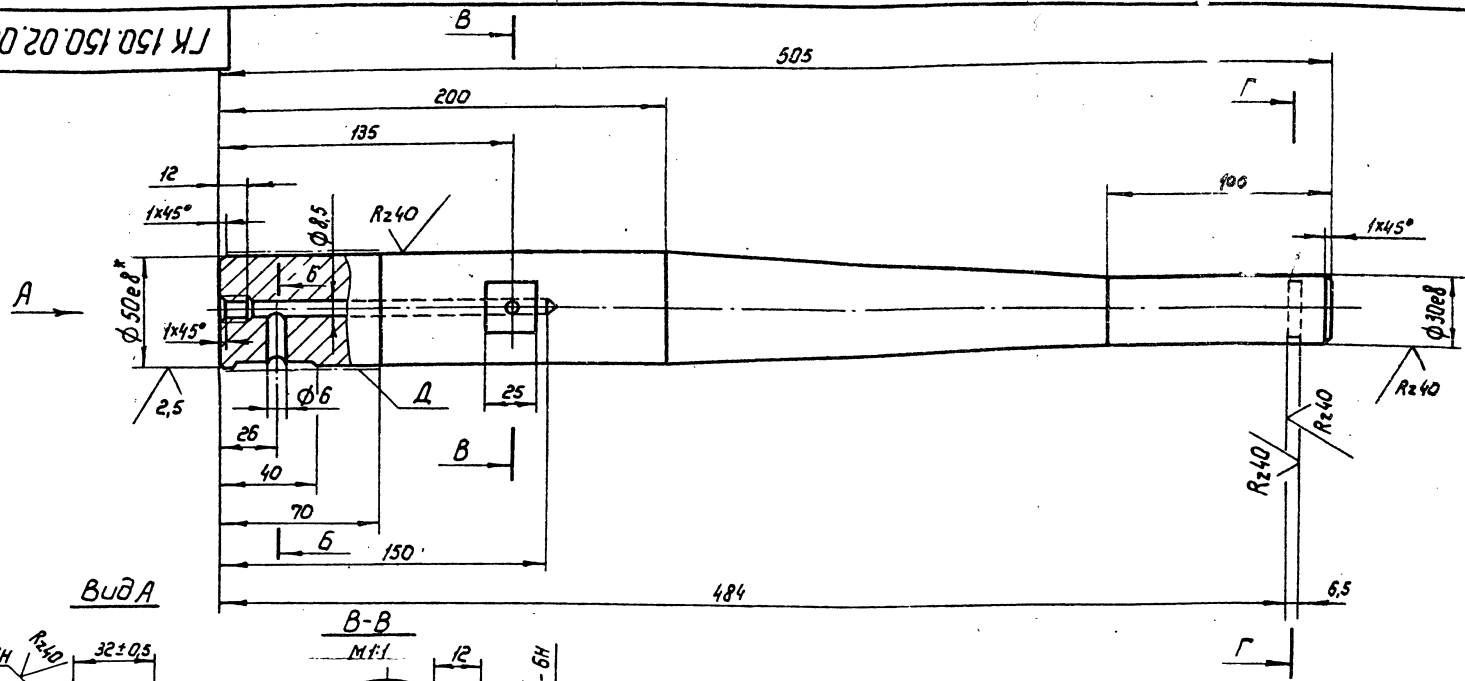
Копировал: Марчино

ГК 150.150.02.006

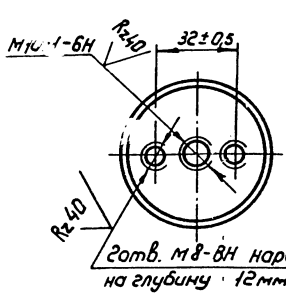
505

Rz 80 (✓) (✓)

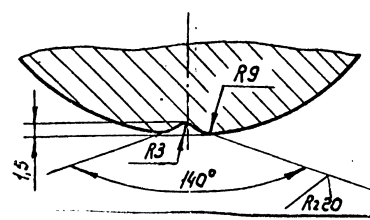
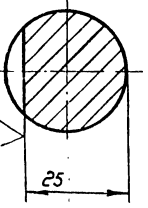
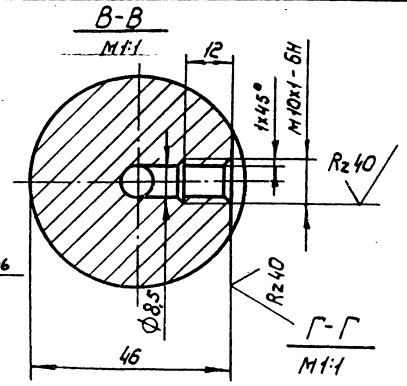
Выпуск 1
Стр. №
Перв. пр. и мех.



Вид А



Б-Б
М2:1



- Размеры и шероховатость поверхности после покрытия.
- Неуказанные предельные отклонения размеров: отверстий - Н14, валов - h14, остальных $\pm \frac{IT14}{2}$
- Покрытие поверхности Д - Х т.в. 36 ГОСТ 9073-77

ГК 150.150.02.006

Изм.	Лист	№ докум.	подп.	Дата
	Разраб.	Дубинкин	Дубинкин	4.10.85
	Пров.	Лелихов	Лелихов	4.12.85
	Т.контр.			
	Рз.ер.	Кузнецова	Витур	9.12.75
	Исполн.	Матушкина	Матушкина	13.12.85
	Утв.	Певзнер	Певзнер	11.12.85

Ось

Лист	Масса	Масштаб
А	5,5	1:2
Лист	Листов 1	
Связьгиправхоз имени Е.С.Алексеевского г. Москва		
Формат А3		

Круг 55-В-ГОСТ 2590-71
в ст. 3 п.с 6-ГОСТ 535-79

Копировал: Марулина

Серия Э.820.2-63 Выпуск 1

Перв. примеч.

Стр. №

Лист и дата

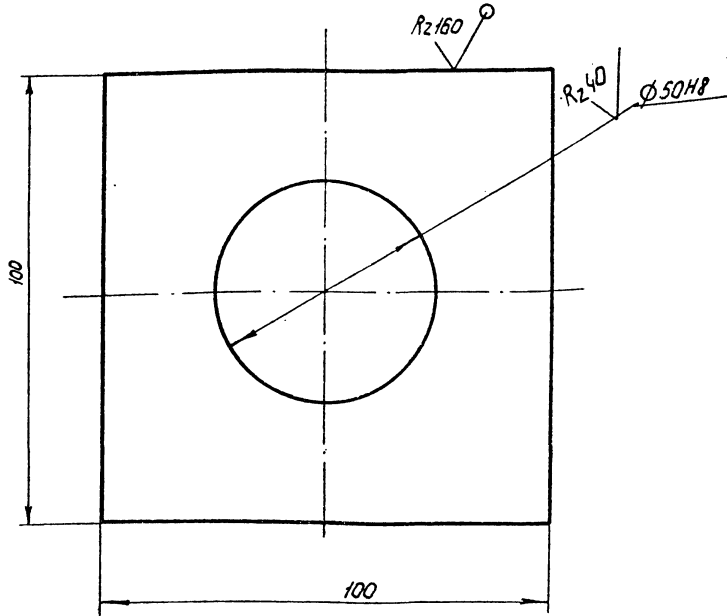
Шк. № дубл.

Взам. инв. №

Лист и дата

ГК 150.150.02.008

✓(✓)



Неуказанные предельные отклонения размеров по $\pm \frac{IT14}{2}$

ГК 150.150.02.008

Накладка

Лист	Масса	Масштаб
A	0,6	1:1

Лист 5-ПН ГОСТ 19903-79
в СтЭПСБ-ГОСТ 4637-73

Союзспроводхоз
имени Е.Е.Александровского
г. Москва

ГК 150.150.02.009

✓(✓)

Перв. примеч.

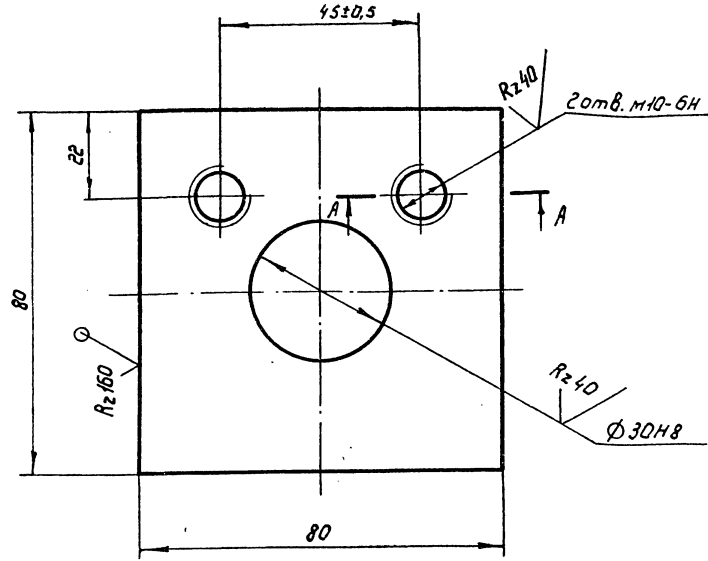
Стр. №

Лист и дата

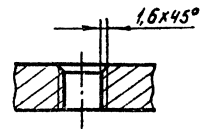
Шк. № дубл.

Взам. инв. №

Лист и дата



A-A



Неуказанные предельные отклонения размеров по $\pm \frac{IT14}{2}$

ГК 150.150.02.009

Накладка

Изм.	Лист	№ докум.	Подп.	Дата
	Разраб.	Дубинкин	Лепихов	10.05
	Пров.	Лепихов	Лепихов	14.12.15
	Т.контр.	Кузнецова	Лепихов	9.12.15
	Руч.гр.	Лепихов	Лепихов	13.12.15
	И.контр.	Лепихов	Лепихов	14.12.15
	Чт.в.	Лепихов	Лепихов	14.12.15

Лист	Масса	Масштаб
A	0,4	1:1

Лист 5-ПН ГОСТ 19903-79
в СтЭПСБ-ГОСТ 4637-79

Союзспроводхоз
имени Е.Е.Александровского
г. Москва

Копировал: Маркина

Формат А4

Серия Э.020.2-63 Выпуск 1

Перв. примеч.

Справ. №

Лист и дата

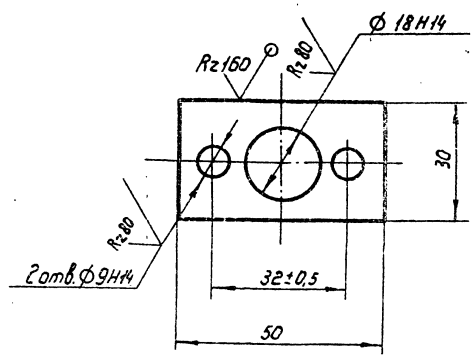
Шв. № докум.

Лист и дата

Лист и дата

Шв. № лист.

ГК 150.150.02.010



Неуказанные предельные отклонения размеров по $\pm \frac{IT14}{2}$

ГК 150.150.02.010

Изм.	Лист	№ докум.	Подп.	Дата
Разработ.	Лубимкин	Лист	4.12.75	
Пров.	Лепихов	Лист	11.12.75	
Т. контр.				
Рук. гд.	Кузнецова	Лист	9.12.75	
Н. контр.	Платунина	Лист	13.12.75	
Утв.	Левзнер	Лист	11.12.75	

Шайба стопорная

Лист Б-ЛН 1,5 ГОСТ 19303-74
3-шт. Ст 3пс - ГОСТ 16523-70

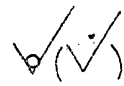
Лист	Масса	Масштаб
А	0,01	1:1
Лист		Листов 1

Союзгипроводхоз
имени Е.Е. Алексеевского
г. Москва

Копировал: Марулина

Формат А4

ГК 150.150.02.011



Перв. примеч.

Справ. №

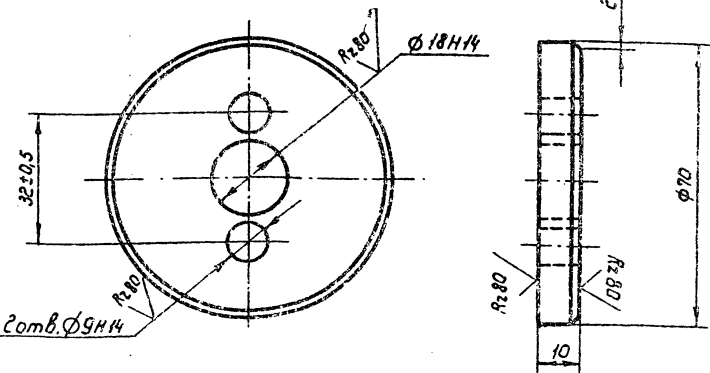
Лист и дата

Шв. № докум.

Лист и дата

Лист и дата

Шв. № лист.



Неуказанные предельные отклонения размеров по $\pm \frac{IT14}{2}$

ГК 150.150.02.011

Изм.	Лист	№ докум.	Подп.	Дата
Разработ.	Лубимкин	Лист	4.12.75	
Пров.	Лепихов	Лист	11.12.75	
Т. контр.				
Рук. гд.	Кузнецова	Лист	9.12.75	
Н. контр.	Платунина	Лист	13.12.75	
Утв.	Левзнер	Лист	11.12.75	

Шайба торцевая

Лист 70-В-ГОСТ 2590-71
3-шт. Ст 3пс Б ГОСТ 5335-79

Лист	Масса	Масштаб
А	0,3	1:1
Лист		Листов 1

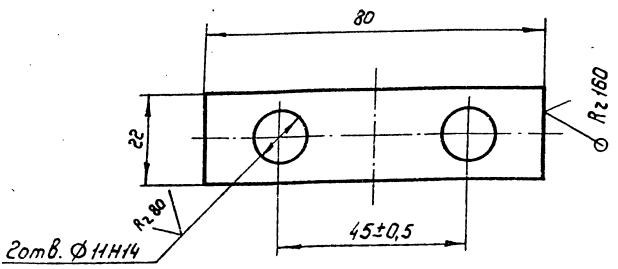
Союзгипроводхоз
имени Е.Е. Алексеевского
г. Москва

Копировал: Марулина

Формат А4

ГК 150.150.02.012

(✓) A

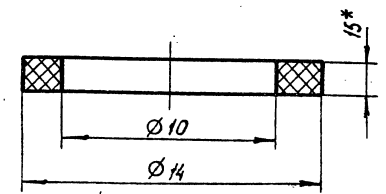


Неуказанные предельные отклонения размеров по $\pm \frac{IT14}{2}$

ГК 150.150.02.012

Лист	№ докум.	Подп.	Дата
1	Разр. Лувинкин	Леликов	4.11.85
Оседержатель			
Лист	А	0,1	1:1
Лист 5-ПН-6 ГОСТ 19903-74		Союзгипроводхоз	
в ст. ПСБ-ГОСТ 4637-79		имени Е.Е. Алексеевского	
		г. Москва	

ГК 150.150.02.013



1. * Размеры для справок
2. Размеры обеспечить инструментом

ГК 150.150.02.013

Лист	№ докум.	Подп.	Дата
1	Разр. Лувинкин	Леликов	4.11.85
Шайба			
Лист	А	0,0001	5:1
Лист 5-ПН-6 ГОСТ 19903-74		Союзгипроводхоз	
в ст. ПСБ-ГОСТ 4637-79		имени Е.Е. Алексеевского	
		г. Москва	

Справ. №

Лист и дата

Шиф. № докум.

Взам. шиф. №

Лист и дата

Шиф. № докум.

Справ. №

Лист и дата

Шиф. № докум.

Взам. шиф. №

Лист и дата

Шиф. № докум.

Спецификация

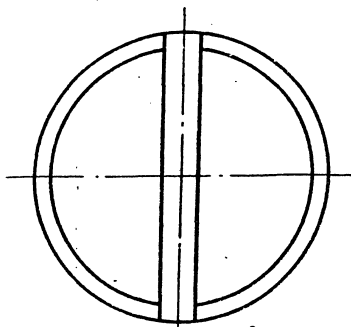
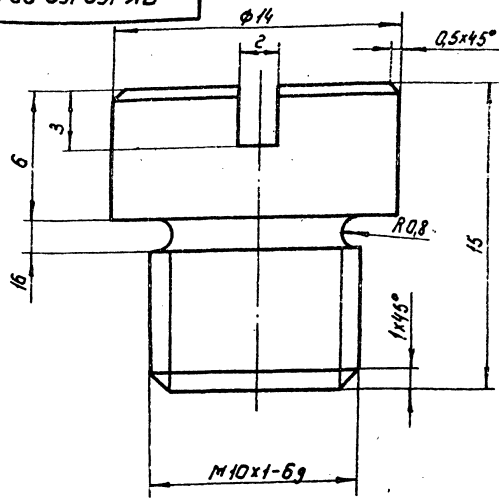
Стр. № 1

Лист № 1

Лист № 1

ГК 150.150.02.014

Rz160 ✓(✓)



Предельные отклонения размеров по $\pm \frac{IT14}{2}$

ГК 150.150.02.014

Пробка

Круге 16-В-ГОСТ 2590-71
в СтЭПС Б-ГОСТ 535-79

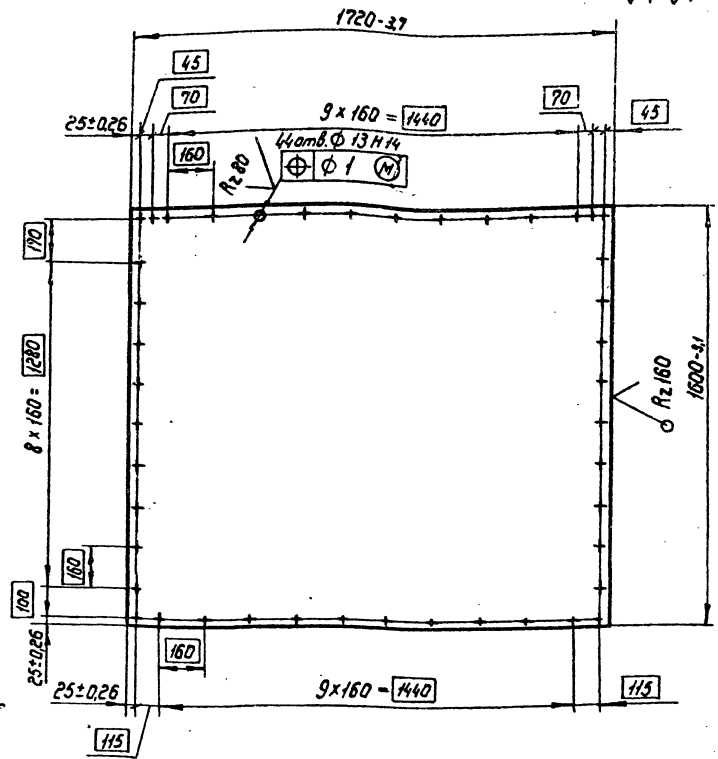
Лист	Масса	Масштаб
А	0,01	5:1
Лист		Листов 1

Союзэлектропроводхоз
имени Е.Е.Алексеевского
г. Москва
Формат А4

Копирован: Марулина

ГК 150.150.02.101

Rz160 ✓(✓)



ГК 150.150.02.101

Обшивка

Лист БПН БГОСТ 13903-74
в СтЭПС Б-ГОСТ 535-79

Лист	Масса	Масштаб
А	129,4	1:15
Лист		Листов 1

Союзэлектропроводхоз
имени Е.Е.Алексеевского
г. Москва

Выпуск 1

Формат А4 580.2-65

Листы в сборе

Итого листов

Всего листов

Листы в сборе

Итого листов

Формат	Зона	Лист	Обозначение	Наименование	Кол.	Примечание
				<u>Документация</u>		
			ГК 150.150.02.100 СБ	Сборочный чертеж		
				<u>Детали</u>		
А4		1	ГК 150.150.02.101	Обшивка	1	
А4		2	ГК 150.150.02.102	Накладка	2	
А4		3	ГК 150.150.02.103	Подвеска	2	
А4		4	ГК 150.150.02.104	Отбой	4	
А4		5	ГК 150.150.02.105	Основание	4	
А4		6	ГК 150.150.02.106	Ребра	4	
А4		7	ГК 150.150.02.107	Ребра	2	
А4		8	ГК 150.150.02.108	Ребра	3	
А4		9	ГК 150.150.02.109	Станки	2	
А4		10	ГК 150.150.02.110	Ребра	2	
А4		11	-01	Ребра	2	
А4		12	-02	Ребра	2	
Б4		13	ГК 150.150.02.113	Ригель Швеллер 16П-ГОСТ 8240-72 ВСт3пс6-ГОСТ 535-79 $r = (1720-3) \text{ мм}$	3	24,4 кг
Б4		14	ГК 150.150.02.114	Накладка Полоса 5-26x100-ГОСТ 103-76 ВСт3пс6-ГОСТ 535-79 $r = (415 \pm 0,8) \text{ мм}$	1	2,0 кг

ГК 150.150.02.100

Металлоконструкция

Лит. Лист Листов
А 1 1 2

Сюзьгипроводхоз
имени Е.Е. Алексеевского
г. Москва

Формат А4

Копировал: Мовчилин

Формат А4

Листы в сборе

Итого листов

Всего листов

Листы в сборе

Итого листов

Формат	Зона	Лист	Обозначение	Наименование	Кол.	Примечание
Б4		15	ГК 150.150.02.115	Накладка Полоса 5-2 6x60-ГОСТ 103-76 ВСт3пс6-ГОСТ 535-79 $r = (980 \pm 1,1) \text{ мм}$	1	2,8 кг
Б4		16	ГК 150.150.02.116	Столик Полоса 5-2 14x90-ГОСТ 103-76 ВСт3пс6-ГОСТ 535-79 $r = (160 \pm 0,5) \text{ мм}$	1	1,6 кг
Б4		17	ГК 150.150.02.117	Ребра Полоса 5-2 6x160-ГОСТ 103-76 ВСт3пс6-ГОСТ 535-79 $r = (235-1) \text{ мм}$	1	1,8 кг
Б4		18	ГК 150.150.02.118	Упор Полоса 5-2 6x20-ГОСТ 103-76 ВСт3пс6-ГОСТ 535-79 $r = (1500 \pm 1,6) \text{ мм}$	1	1,4 кг
Б4		19	ГК 150.150.02.119	Обвязка Полоса 5-2 6x60-ГОСТ 103-76 ВСт3пс6-ГОСТ 535-79 $r = (1720-3) \text{ мм}$	1	4,9 кг

ГК 150.150.02.100

Копировал: Мовчилин

Формат А4

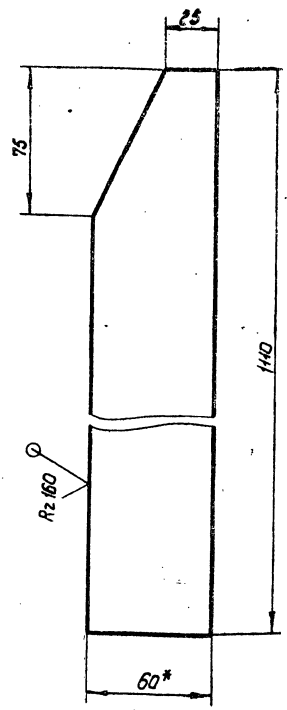
Лист 2

Групп - 3.82/0.2-63
Справ. №

Взам. инв. №
Инв. № дубл.

Подп. и дата
Лист № экз.

ГК 150.150.02.102



✓✓

1 * Размеры для справок
2 Предельные отклонения размеров по $\pm \frac{IT14}{2}$

ГК 150.150.02.102

Накладка

Лист	Масса	Масштаб
1	3,1	1:2
Лист Листов 1		
Полоса	Б-2 6x60 ГОСТ 103-76 ВСтЗ ПСБ-ГОСТ 535-79	Союзгипроавтокот имени Е.Е. Алексеевского г. Москва

Копировал: Марулина Формат А4

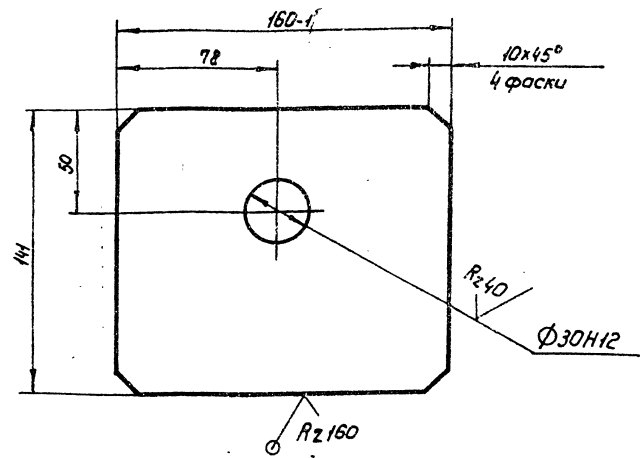
Перв. примеч.

Справ. №

Подп. и дата
Лист № экз.

Подп. и дата
Лист № экз.

ГК 150.150.02.103



✓✓

Неуказанные предельные отклонения размеров по $\pm \frac{IT14}{2}$

ГК 150.150.02.103

Подвеска

Лист	Масса	Масштаб
1	2,8	1:2
Лист Листов 1		
Лист	Б-ПН-16 ГОСТ 19903-74 ВСтЗ ПСБ-ГОСТ 14637-79	Союзгипроавтокот имени Е.Е. Алексеевского г. Москва

Копировал: Марулина Формат А4

Сурин Т.Ф.02.02.104.3

Серв.№

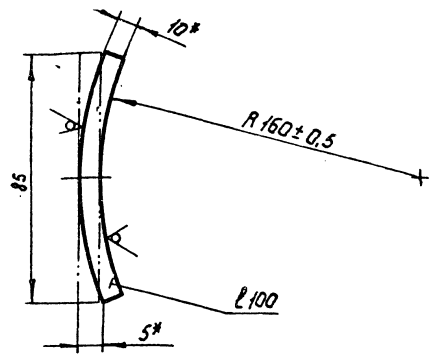
Подл. и дата

Изм. №

Изм. №

ГК 150.150.02.104

Rz 160



1* Размеры для справок
2 Неуказанные предельные отклонения размеров по $\pm \frac{IT14}{2}$

ГК 150.150.02.104

Отбой

Лист	Масса	Масштаб
А	0,7	1:2

Изм. №	Лист	№ докум.	Подп.	Дата
	1	Разроб. Дубинкин	Сурин	11.12.85
	1	Пров. Лепихов	Лепихов	5.12.85
		Т.контр.		
		Рук. гр. Кузнецова	Кузнецова	11.12.85
		Н.контр. Платюкина	Платюкина	15.12.85
		Утв. Певзнер	Певзнер	11.12.85

Лист 5-ПН-10 ГОСТ 19903-74
8 Ст 3 ПСБ-ГОСТ 14637-79

Лист Листов 1
Союзгипроводхоз
имени Е.Е. Алексеевского
г. Москва
Формат А4

Перв. примеч.

Серв. №

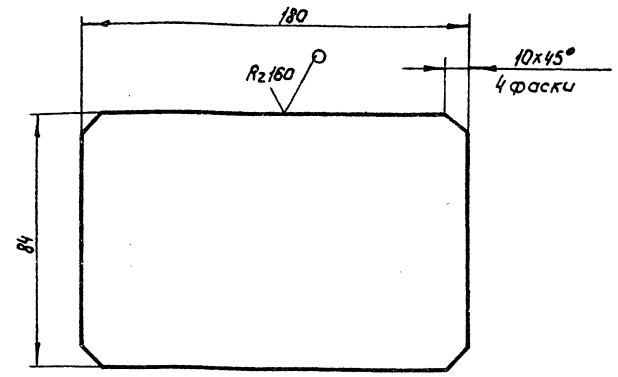
Подл. и дата

Изм. №

Изм. №

ГК 150.150.02.105

Rz 160



Предельные отклонения размеров по $\pm \frac{IT14}{2}$

ГК 150.150.02.105

Основание

Лист	Масса	Масштаб
А	1,2	1:2

Изм. №	Лист	№ докум.	Подп.	Дата
	1	Разроб. Дубинкин	Сурин	11.12.85
	1	Пров. Лепихов	Лепихов	5.12.85
		Т.контр.		
		Рук. гр. Кузнецова	Кузнецова	11.12.85
		Н.контр. Платюкина	Платюкина	15.12.85
		Утв. Певзнер	Певзнер	11.12.85

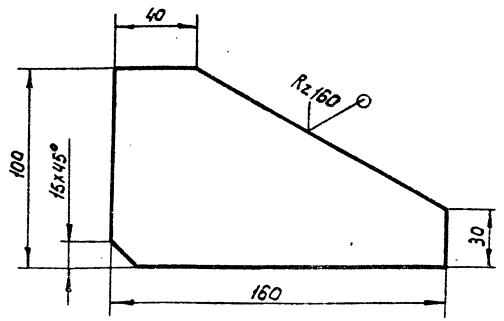
Лист 5-ПН-10 ГОСТ 19903-74
8 Ст 3 ПСБ-ГОСТ 14637-79

Лист Листов 1
Союзгипроводхоз
имени Е.Е. Алексеевского
г. Москва
Формат А4

Копировал: Марулина

ГК 150.150.02.106

✓ (✓)



Неуказанные предельные отклонения размеров по $\pm \frac{IT14}{2}$

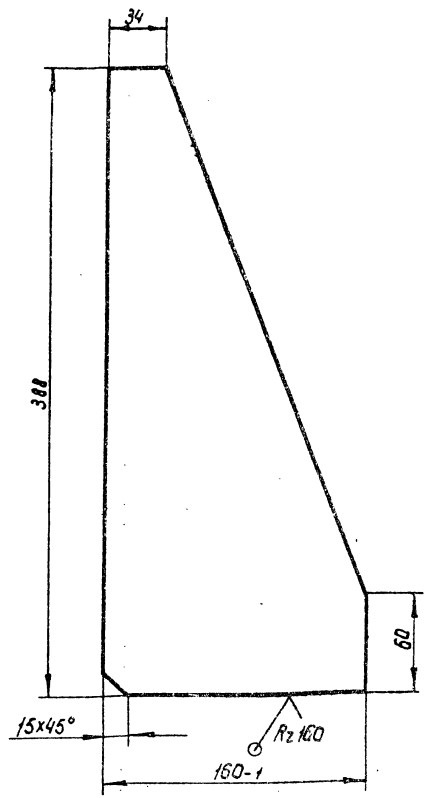
ГК 150.150.02.106

Изм	Лист	№ докум.	Подп.	Дата	Лит.	Масса	Масштаб
Разроб.	Дубинкин	Лист	И.В.	4.10.85	A	0,9	1:2
Пров.	Лепиков	Лист	И.В.	5.12.85			
Т.контр.					Лист		Листов 1
Рук. гр.	Кузнецова			9.12.85			
Н.контр.	Матвеева			11.12.85			
Утв.	Певанов						

Лист 6-ПН ГОСТ 19903-74
 ВСтЗ ПСБ-ГОСТ 14637-79
 Союзгипрострой
 имени Е.Е.Алексеевского
 г. Москва
 Формат А4
 Копировал: Маркина

ГК 150.150.02.107

✓ (✓)



Неуказанные предельные отклонения размеров по $\pm \frac{IT14}{2}$

ГК 150.150.02.107

Изм	Лист	№ докум.	Подп.	Дата	Лит.	Масса	Масштаб
Разроб.	Дубинкин	Лист	И.В.	4.10.85	A	2	1:2,5
Пров.	Лепиков	Лист	И.В.	5.12.85			
Т.контр.					Лист		Листов 1
Рук. гр.	Кузнецова			9.12.85			
Н.контр.	Матвеева			11.12.85			
Утв.	Певанов						

Лист 6-ПН ГОСТ 19903-74
 ВСтЗ ПСБ-ГОСТ 14637-79
 Союзгипрострой
 имени Е.Е.Алексеевского
 г. Москва
 Формат А4
 Копировал: Маркина

Серия 0.001.02-03 Выпуск 1

Перв. примеч.

Стр. № 1

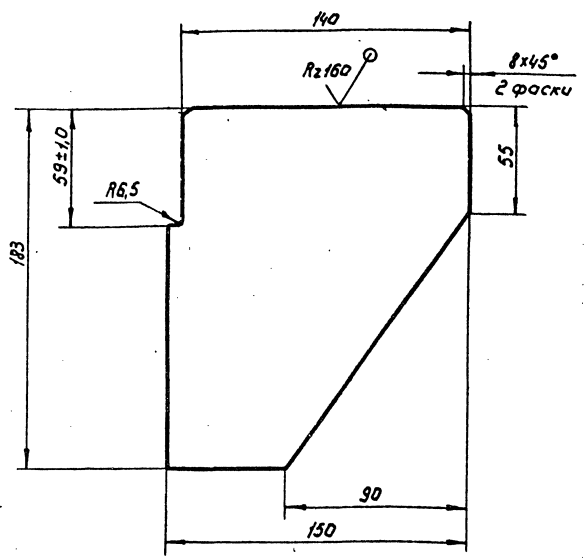
Лист и дата

Шифр № докум. Шифр № экз.

Лист и дата

ГК 150.150.02.108

(✓) (✓)



Неуказанные предельные отклонения размеров по $\pm \frac{IT14}{2}$

ГК 150.150.02.108

изм.	Лист	№ докум.	Подп.	Дата
Разраб.	Дубинкин	5.11.75	5.11.75	5.11.75
Проб.	Лелихов	5.11.75	5.11.75	5.11.75
Т.контр.				
Руч. ер.	Кузнецова	5.11.75	5.11.75	5.11.75
Н.контр.	Платушника	5.11.75	5.11.75	5.11.75
Утв.	Левинер	5.11.75	5.11.75	5.11.75

Ребро

Лист	Масса	Масштаб
А	1,0	1:2
Лист Листов 1		

Лист 5-ПК-6 ГОСТ 19903-74
в Ст.ЗПСБ-ГОСТ 14637-79
Союзгипроводхоз
имени Е.Е.Алексеевского
г. Москва
Копировал: Маркина
Формат А4

Перв. примеч.

Стр. № 1

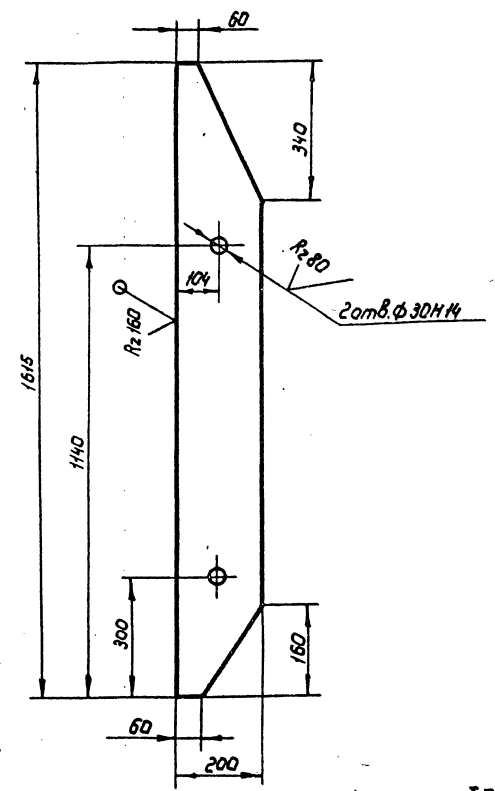
Лист и дата

Шифр № докум. Шифр № экз.

Лист и дата

ГК 150.150.02.109

(✓) (✓)



Предельные отклонения размеров по $\pm \frac{IT14}{2}$

ГК 150.150.02.109

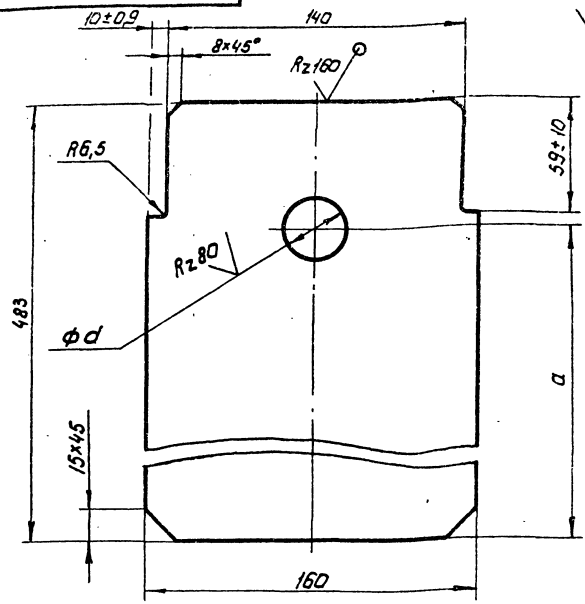
изм.	Лист	№ докум.	Подп.	Дата
Разраб.	Дубинкин	5.11.75	5.11.75	5.11.75
Проб.	Лелихов	5.11.75	5.11.75	5.11.75
Т.контр.				
Руч. ер.	Кузнецова	5.11.75	5.11.75	5.11.75
Н.контр.	Платушника	5.11.75	5.11.75	5.11.75
Утв.	Левинер	5.11.75	5.11.75	5.11.75

Стойка

Лист	Масса	Масштаб
А	13,5	1:10
Лист Листов 1		

Лист 5-ПК-6 ГОСТ 19903-74
в Ст.ЗПСБ-ГОСТ 14637-79
Союзгипроводхоз
имени Е.Е.Алексеевского
г. Москва
Копировал: Маркина
Формат А4

ГК 150.150.02.110



Размеры в мм.

Обозначение	a	d	
		Номин.	Пред. откл.
ГК 150.150.02.110	420	30	H14
-01	70	30	H14
-02	—	—	—

Неуказанные предельные отклонения размеров по $\pm \frac{IT14}{2}$

ГК 150.150.02.110

Ребро

Лит	Масса	Масштаб
A	3,6	—

Лист Б-ПНС ГОСТ 13903-74
8Ст.ЗПС-6 ГОСТ 4637-79

Соезгипроводхоз
имени Е.Е. Алексеевского
г.Москва

Копировал: Маркина

Формат А4

Формат	Дата	Лист	Обозначение	Наименование	Кол.	Примечание
				<u>Документация</u>		
		13	ГК 150.150.03.000 СБ	Сборочный чертеж		
				<u>Детали</u>		
		14	1	ГК 150.150.03.001	Вилка	1
		14	2	ГК 150.150.03.002	Прошина	1
				<u>Переменные данные для исполнения</u>		
				ГК 150.150.03.000		
				<u>Детали</u>		
		14	3	ГК 150.150.03.003	Штанга	1
				ГК 150.150.03.000-01		
				<u>Детали</u>		
		14	3	ГК 150.150.03.003-01	Штанга	1

ГК 150.150.03.000

Штанга

Лит	Лист	Листов
A	1	1

Соезгипроводхоз
имени Е.Е. Алексеевского
г.Москва

Копировал: Маркина

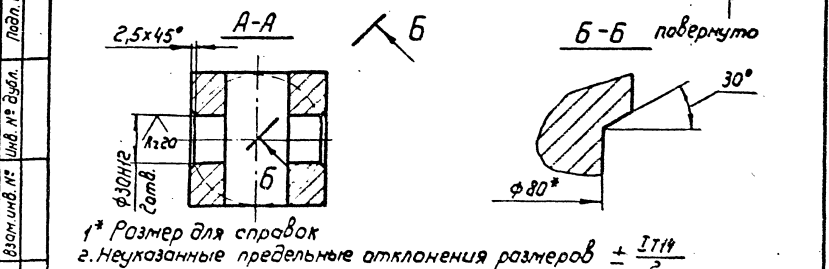
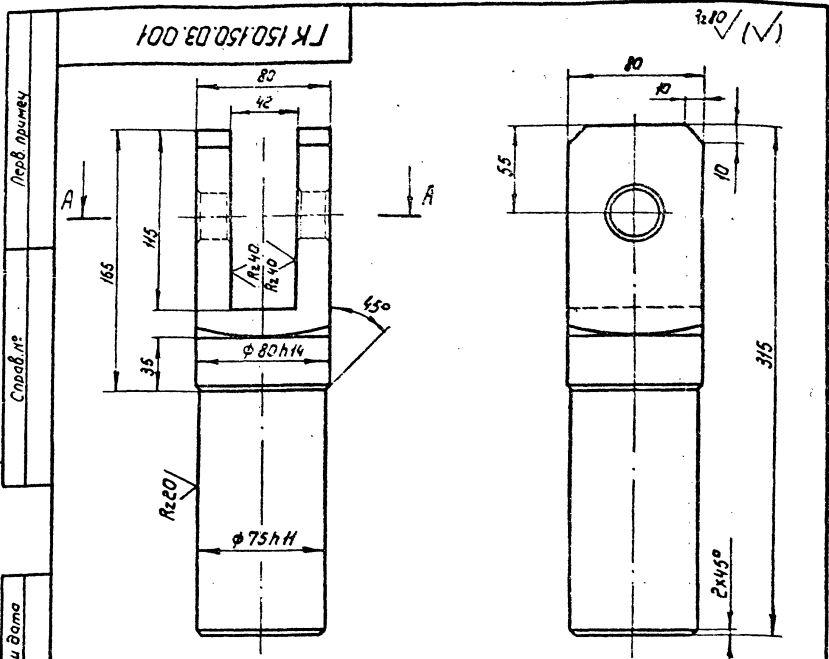
Формат А4

Справ. №

Лист и дата

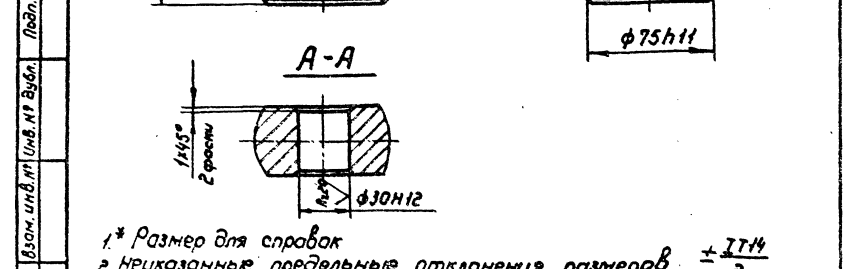
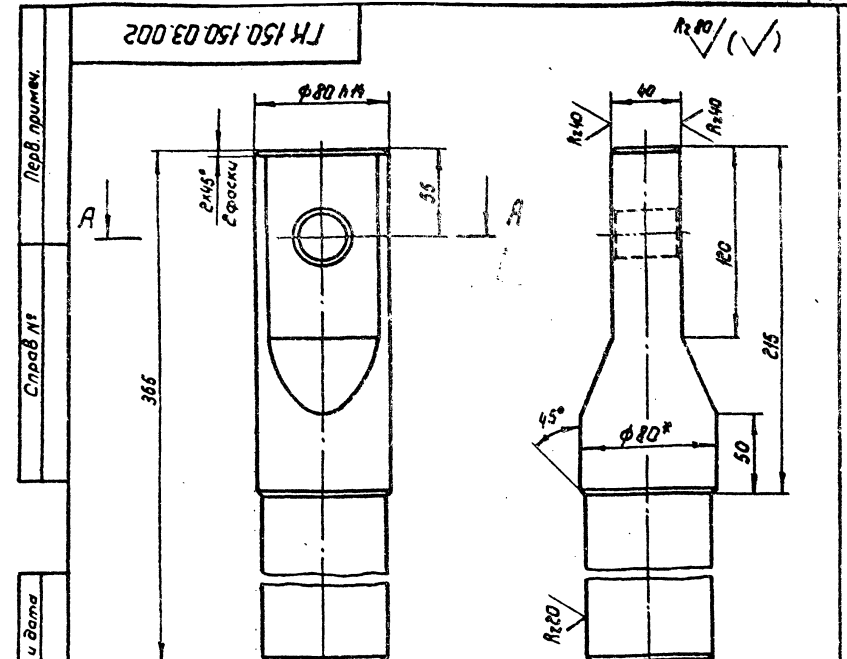
Лист и дата

Серия 8.820.2-63 Выпуск 1



1* Размер для справок
2. Неуказанные предельные отклонения размеров $\pm \frac{IT14}{2}$

Лист		№ докум.		Подп.		Дата	
Разраб.		Матросовский		А.И.С.		11.85	
Пров.		Мельков		А.И.С.		11.85	
Т.контр.							
Руч. в.р.		Мельцова		А.И.С.		11.85	
Н.контр.		Мельмина		А.И.С.		11.85	
Чтв.		Певзнер		А.И.С.		11.85	
ГК 150.150.03.001				Вилка			
Лист		Число		Исполн.			
А		96		1:4			
Сталь 20-б-3 гост 1050-74				Создан производством имени Е.Е.Алексеевского г. Москва			
Легирован: марганец				Формат А4			

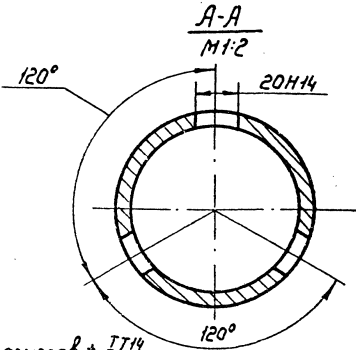
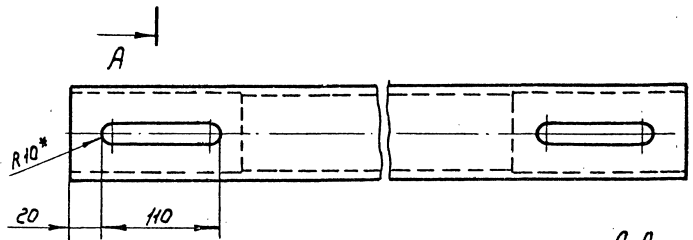
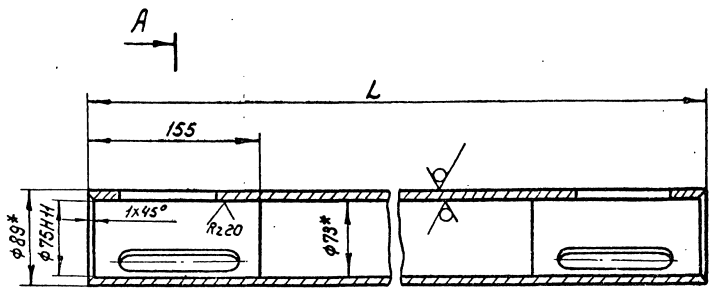


1* Размер для справок
2. Неуказанные предельные отклонения размеров $\pm \frac{IT14}{2}$

Лист		№ докум.		Подп.		Дата	
Разраб.		Матросовский		А.И.С.		11.85	
Пров.		Мельков		А.И.С.		11.85	
Т.контр.							
Руч. в.р.		Мельцова		А.И.С.		11.85	
Н.контр.		Мельмина		А.И.С.		11.85	
Чтв.		Певзнер		А.И.С.		11.85	
ГК 150.150.03.002				Проушина			
Лист		Число		Исполн.			
А		114		1:4			
Сталь 20-б-3 гост 1050-74				Создан производством имени Е.Е.Алексеевского г. Москва			
Легирован: марганец				Формат А4			

ГК 150.150.03.003

Аз 80 (✓)



Обозначение	L, мм	Масса, кг
ГК 150.150.03.003	2380	36,8
-01	3380	52,7

- * Размеры для справок
- Неуказанные предельные отклонения размеров $\pm \frac{IT14}{2}$

ГК 150.150.03.003

Штанга

Лист	Масса	Масштаб
А	Ст. табл.	—
Лист		Листов 1
Союзспроводхоз имени Е.Е. Алкеевского г. Москва		
Формат А4		

Труба 89x3 гост 3732-78
В20 гост 3731-74

Изм.	Испол.	№ докум.	Подп.	Дата
Разраб.	С.И.Смирнов	Ст.шп	11.10.15	
Пров.	Гелюков	М.С.С	15.12.15	
Т.Кочко			21.12.15	
В.Ков			13.01.16	
И.С.			15.12.15	

Перв. примеч

Справ. №

Подп. и дата

Взам. инв. №

Подп. и дата

Подп. и дата

Инв. № подл.

Подп. и дата

Взам. инв. №

Подп. и дата

Подп. и дата

Инв. № подл.

Изм.	Испол.	№ докум.	Подп.	Дата

Копирован: Лорилика

Формат А4

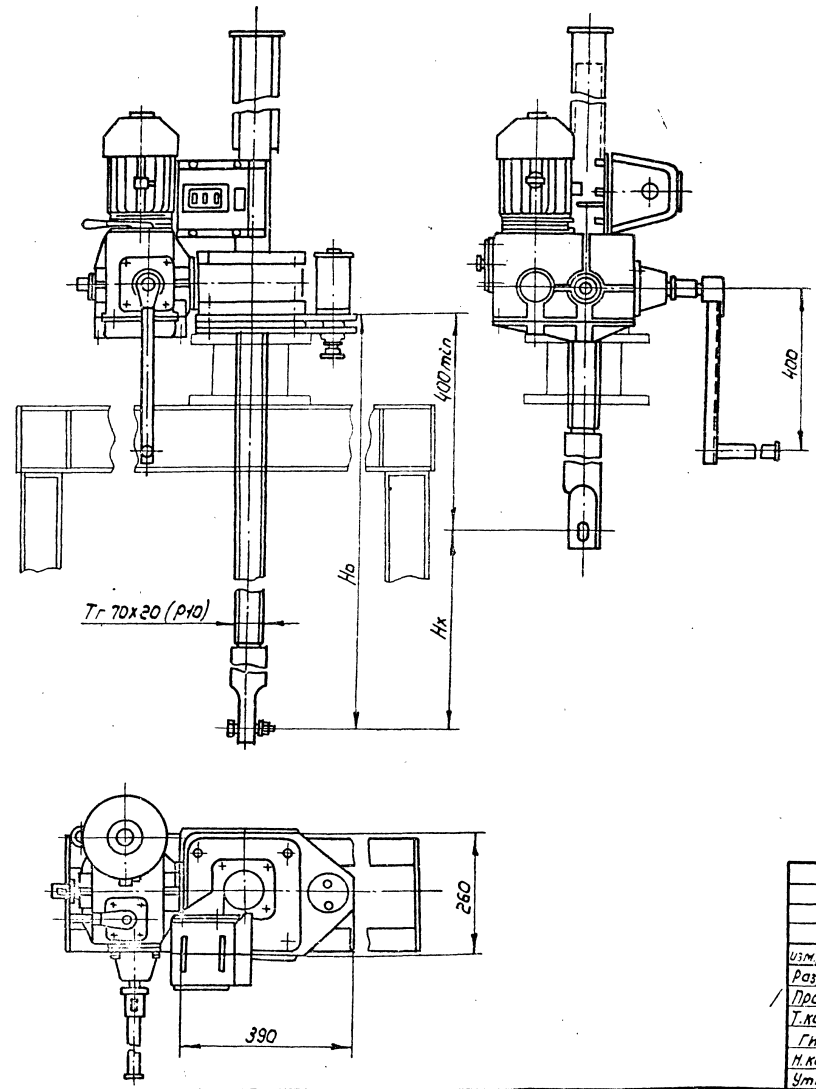
Техническая характеристика Таблица 1

Резьба грузового винта	Усилие, тс		Но мод.	Электроподъемный гомель 4х2008654 исполн. М302	Станция управления электроприводом	Усилие на рукоятке при T, кес	Время подъема затвора на 1м, мин.	
	T	П					электроподъемный	вручную
T-70x20(р10)	5	5	4,2	№ 880 4мил №: 1,2 кВт.	ЯЯА3401-267481	14	5	15

Данные на заказ по затвору Таблица 2

Наименование	№ исполн. ГК 150.150.04.000 Г4		
	—	01	
Усилие посадочное потребное, тс	Пз	2,0	2,8
Усилие регулировки грузового реле, тс	Р	0,7	1,0
Расстояние от подшвыи подъемника до оси проушины опущенного затвора, м	Нв	2,046	2,046
Полный ход затвора, м	Нх	1,6	1,6
Датчик ДПМ1 Шаг грузового винта	Р	Р10	Р10
Теоретическая масса подъемника, кг	Q	221	221

ГК 150.150.04.000 Г4



				ГК 150.150.04.000 Г4				
Изм.	Лист	№ докум.	Подп.	Дата	Подъемник одновинтовой с электроприводом грузо-подъемностью 5тс марки 538 Габаритный чертёж	Лит.	Масса	Масштаб
Разраб.	Малороссиженев	Вичи	4.10.85	4.10.85		A	см.	—
Проб.	Леликов	Вичи	4.12.85	4.12.85		табл. 2		
Т. контр.	Левзнер	А. Мил	9.12.85			Лист	Листов 1	
Н. контр.	Платунина	А. Мил	13.02.85			Союзэлектрокабз имени Е.Е. Алексеевского г. Москва		
Ств.	Мишустик	А. Мил	11.12.85		Формат А3			

Копировал: Марулина

Лист 3. В.20.2-63

Лев. размер

Справ. №

Полн. и дата

Инд. № В/вкл.

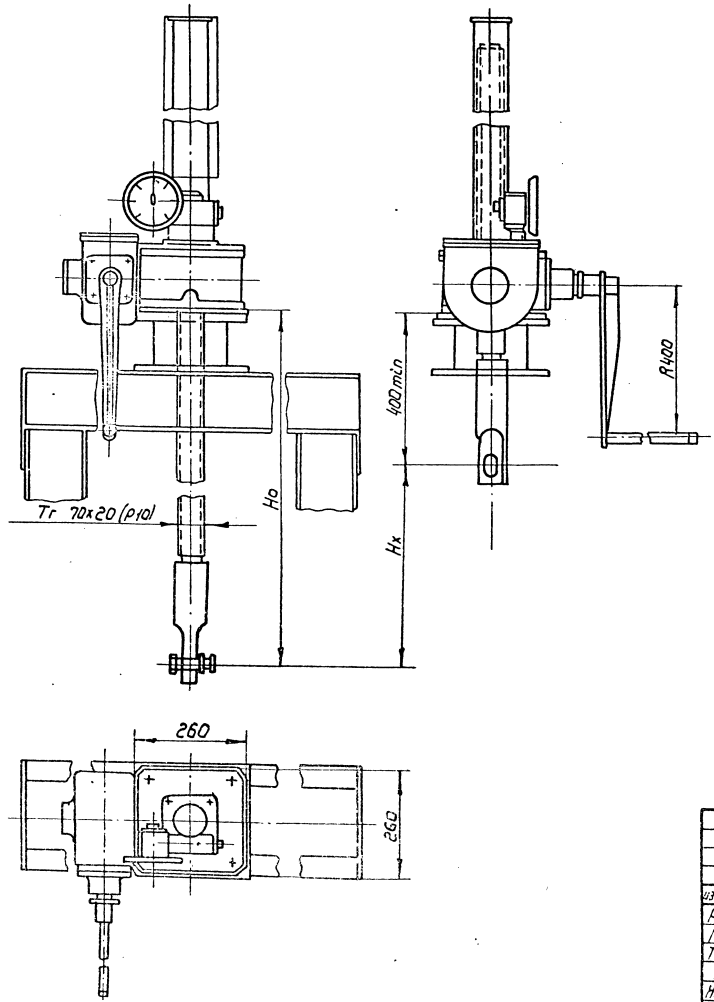
Взвешив. №

Полн. и дата

Инд. № подл.

ГК 150.150.05.000 Г4

Лист № 1
 Прав. привинч
 Выпуск 1
 Серий. З. 820.2-63
 Справ. №
 Подп. и дата
 Циф. инв. №
 Циф. инв. №
 Циф. инв. №
 Циф. инв. №
 Циф. инв. №
 Циф. инв. №



Техническая характеристика подъемника Таблица 1

Резьба грузового винта	Усилие наиб, тс		Но наиб., м	Усилие на руч. тяжке при Т, кг	Время подъема затвора на 1м, мин
	тяговое Т	посадочное П			
T-70x20 (P10)	5	5	3,85	20	20

Данные на заказ по затвору Таблица 2

Наименование	На исполн. ГК 150.150.05.000 Г4		
	—	01	
Усилие посадочное потребное, тс	Пз	2,0	2,8
Расстояние от площадки подъемника до оси проушины опущенного затвора, м	Но	2,0	2,0
Полный ход затвора, м	Нх	1,6	1,6
Указатель положения затвора	—	УПР 2510	УПР 2510
Теоретическая масса подъемника, кг	Q	150	150

ГК 150.150.05.000 Г4

Подъемник одновинтовой с ручным приводом грузо-подъемностью 5тс. марки 5в
 Габаритный чертеж

изм.	Лист	№ докум.	Подп.	Дата	Лит.	Масса	Масштаб
Разраб.	Налорассиниче	5/1285	5/1285	5/1285	A	см. табл. 2	—
Проб.	Лепишов	4/1285	4/1285	4/1285			
Т. контр.	Гип	12/85	12/85	12/85	Лист	Листов 1	
Н. контр.	Платунина	12/85	12/85	12/85	Соезгиприводкоз имени Е.Е. Алексеевича г. Москва		
Утв.	Мишустин	11/85	11/85	11/85	Формат А3		

Копировал: Марушина