

ТИПОВАЯ ДОКУМЕНТАЦИЯ НА КОНСТРУКЦИИ
ИЗДЕЛИЯ И УЗЛЫ ЗДАНИИ И СООРУЖЕНИЙ

СЕРИЯ 3.820.2-37

ЗАТВОРЫ ПЛОСКИЕ ПОВЕРХНОСТНЫЕ СКОЛЬЗЯЩИЕ

ВЫПУСК 13

РАБОЧИЕ ЧЕРТЕЖИ ЗАТВОРА 3,0 × 2,5

18757/14

цена 1-10

ТИПОВАЯ ДОКУМЕНТАЦИЯ НА КОНСТРУКЦИИ
ИЗДЕЛИЯ И УЗЛЫ ЗДАНИЙ И СООРУЖЕНИЙ

СЕРИЯ 3.820.2-37

ЗАТВОРЫ ПЛОСКИЕ ПОВЕРХНОСТНЫЕ СКОЛЬЗЯЩИЕ

ВЫПУСК 13

РАБОЧИЕ ЧЕРТЕЖИ ЗАТВОРА 3,0 × 2,5

Применяемые типовые проекты.

Типовой проект 020-105 „Подъемники винтовые для затворов гидротехнических сооружений грузоподъемностью до 20 тс модели В-70“ подъемник с электроприводом 103ВД Альбом 114. 18. Подъемник с ручным приводом 10ВА Альбом 17 (Распространяет Казахский филиал ЦУТП).

РАЗРАБОТАН ИНСТИТУТОМ
„СОЮЗГИПРОВОДХОЗ“
В/о союзовпроект
МИНВОДХОЗА СССР

УТВЕРЖДЕН МИНВОДХОЗОМ СССР
ПРОТОКОЛ № 475 ОТ 16 АПРЕЛЯ 1982 г.
ВВЕДЕН В ДЕЙСТВИЕ МИНВОДХОЗОМ СССР

ГЛАВНЫЙ ИНЖЕНЕР ИНСТИТУТА *Сорокин* А.Ф. КОНДРАТЬЕВ
ГЛАВНЫЙ ИНЖЕНЕР ПРОЕКТА *А. Певзнер* А.Л. ПЕВЗНЕР

Обозначение	Наименование	Стр.
ПС 300-250 00.000	Затвор поверхностный скользящий для отверстий 3,0х2,5м	3
ПС 300-250 00.000 СБ	Затвор поверхностный скользящий для отверстий 3,0х2,5м	
	Сборочный чертеж	4, 5
ПС 300-250.00.000 ВС	Затвор поверхностный скользящий для отверстий 3,0х2,5м	
	ведомость спецификаций.	6
ПС 300-250 00.000 ВП	Затвор поверхностный скользящий для отверстий 3,0х2,5м	
	ведомость покупных изделий	7
ПС 300-250 00.100	Колонка	8
ПС 300-250.00.100 СБ	Колонка Сборочный чертеж	8
ПС 300-250.00.101	Лист монтажный	9
ПС 300-250 00.102	Ребро	9
ПС 300-250.01.000	Рама	10
ПС 300-250 01.203	Ребро	10
ПС 300-250 01.000 СБ	Рама. Сборочный чертеж	11
ПС 300-250 01.100	Марка данная	12
ПС 300-250 01.100 СБ	Марка данная. Сборочный чертеж	18
ПС 300-250 01.101	Основание	12
ПС 300-250 01.200	Стойка	14
ПС 300-250 01.200 СБ	Стойка. Сборочный чертеж	15
ПС 300-250 01.201	Накладка	16
ПС 300-250 01.202	Ребро	16
ПС 300-250 02.000	Затвор	17
ПС 300-250 02.000 СБ	Затвор. Сборочный чертеж	18
ПС 300-250 02.001	Накладка	19

Обозначение	Наименование	Стр.
ПС 300-250 02.002	Накладка	19
ПС 300-250 02.100	Металлоконструкция	20
ПС 300-250 02.100 СБ	Металлоконструкция. Сборочный чертеж	21
ПС 300-250 02.101	Обшивка	22
ПС 300-250 02.102	Стрингер	22
ПС 300-250 02.103	Вертикаль	23
ПС 300-250 02.104	Проушина	23
ПС 300-250 02.105	Ребро	24
ПС 300-250 02.106	Рулевь	24
ПС 300-250 02.200	Упор	25
ПС 300-250 02.201	Упор	25
ПС 300-250 03.000 ГЧ	Подъемник винтовой 10 ЭВД	
	Габаритный чертеж	26
ПС 300-250 04.000 ГЧ	Подъемник винтовой 10 ВД	
	Габаритный чертеж	27

ПС 300-250 00.000 СБ

Рис. 1

4-

Перед. привинч.

Выпуск 13
Справ. №

Лист и дата
Лист № 0001
Лист № 0002
Лист № 0003
Лист № 0004
Лист № 0005
Лист № 0006
Лист № 0007
Лист № 0008
Лист № 0009
Лист № 0010
Лист № 0011
Лист № 0012
Лист № 0013
Лист № 0014
Лист № 0015
Лист № 0016
Лист № 0017
Лист № 0018
Лист № 0019
Лист № 0020

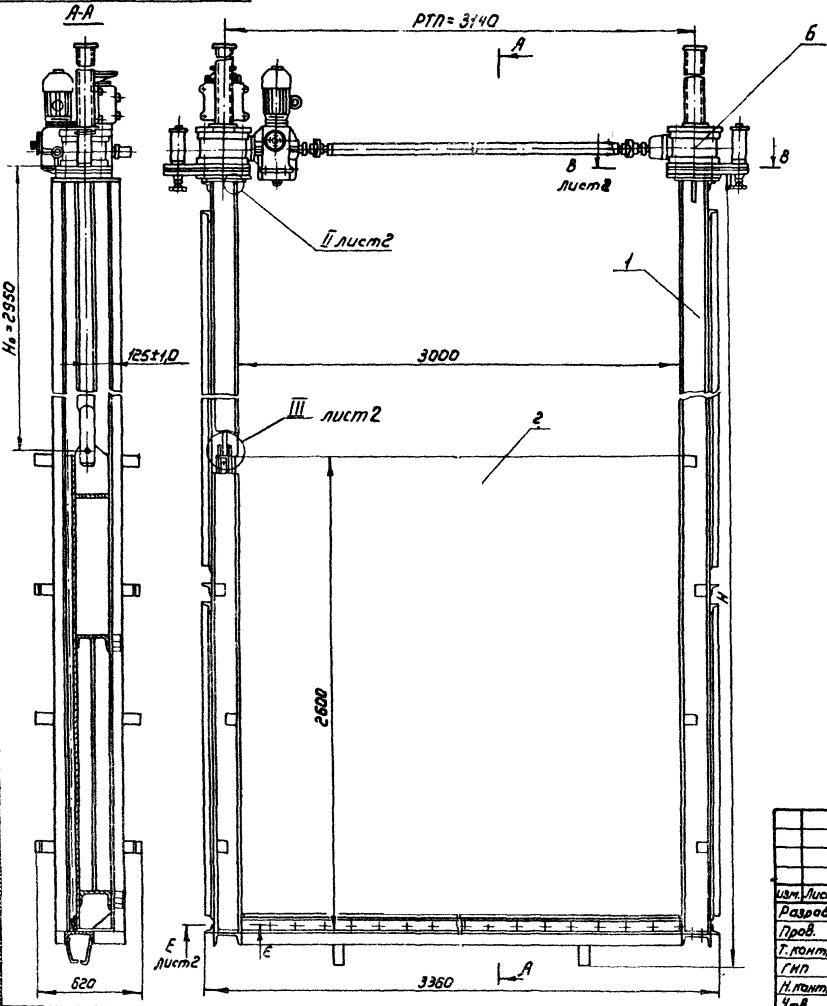
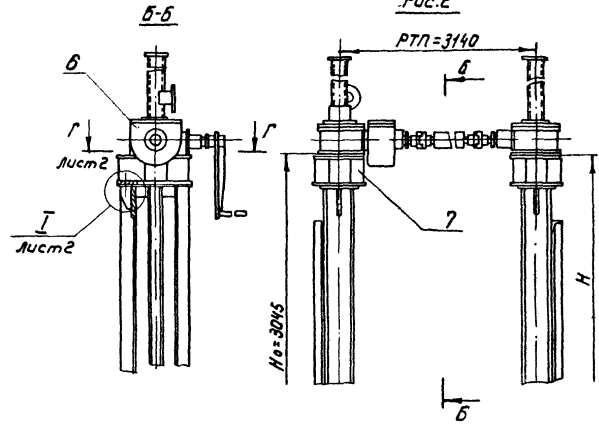


Рис. 2



Обозначение	Рис	Высота рамы, мм	марка подъемника	Масса, кг
ПС 300-250.00.000	1	5690	1038Д	1491
-01	2	5812	108Д	1445

1. Размеры для справок
2. Сварка электродом Э 42 по ГОСТ 9467-75
3. Но-расстояние от подшвы подъемника до оси пружины затвора
4. РТП-расстояние между точками подвеса.
5. Остальные технические требования по ТУ-33-164-80

ПС 300-250 00.000 СБ					Лист	Масса	Масштаб
Изм.	Лист	№ докум.	Подп.	Дата	Затвор поверхностный скальзющий для отверстий 3,0x2,5 м Сборочный чертеж	6	см. таб. 120
Разр.	Марков	Визир	2011				
Пров.	Кузнецов	Вят	16.01.82				
Т. контр.	ГМП	Леванер	18.01.82				
Н. контр.	Латынина	18.01.82					
Утв.	Севдов	18.01.82			Лист 1	Лист 2	Союзспроводхоз имени Е. Е. Алексеева г. Москва
Копирован: Маршине					Формат А3		

93000 00 052-00000

Алф. обознач.

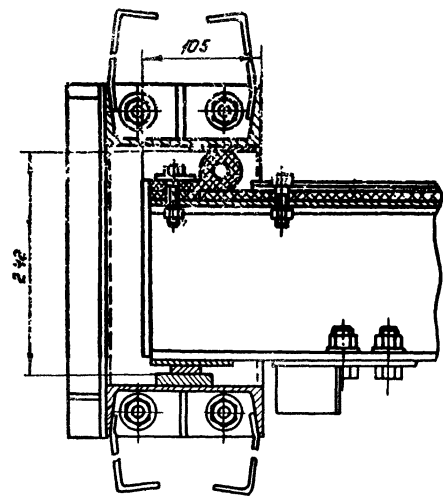
Сторона №

Пози. и замеч.

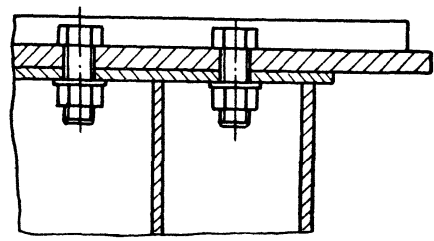
Примечания

Шкала

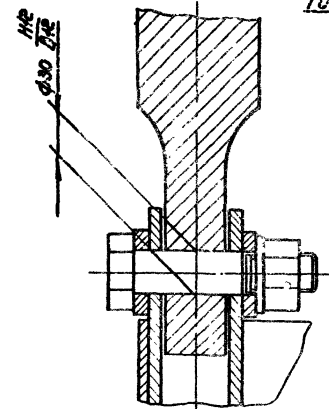
E-E лист 1
M1:4



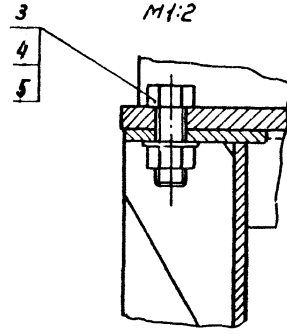
II лист 1
M1:2



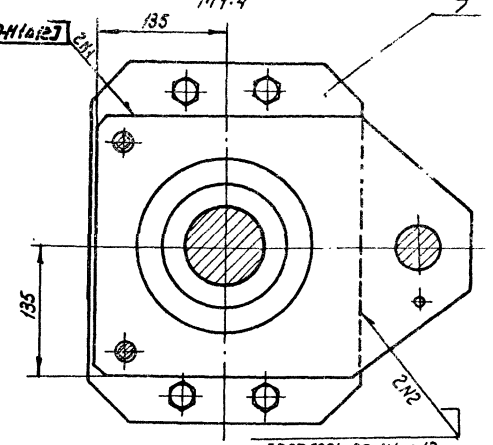
-5-
III лист 1
M1:2,5



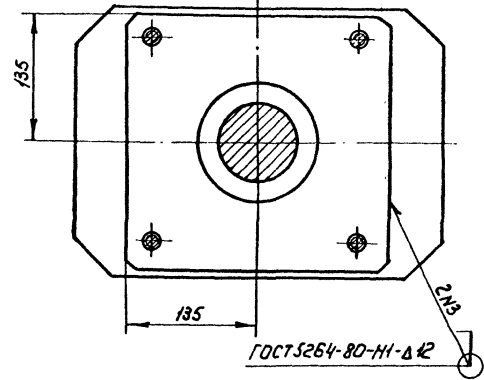
I лист 1
M1:2



B-B лист 1
M1:4



Г-Г лист 1
M1:4



ШМ лист	№ докум	Подп.	Дата

ПС 300-250.00.0000С6

Лист
2

оправа: Марьяна

Формат А3

Выпуск 13.

Серия 3.820.2-37

Вид	Этаж	Лодж.	Обозначение	Наименование	Кол.	Примечание
				<u>Документация</u>		
АЧ			ПС300-250.00.100СБ	Сборочный чертеж		
				<u>Детали</u>		
АЧ	1		ПС300-250.00.101	Лист монтажный	1	
	2		-01	Лист монтажный	1	
АЧ	3		ПС300-250.00.102	Реброс	2	
	4		-01	Ребро	2	
БЧ	5		ПС300-250.00.103	Колонка		
				Труба 130x5 ГОСТ 8734-75 810 ГОСТ 8733-74		
				$\rho = 140 \pm 0,5 \text{ мм}$	1	1,7кг

ПС 300-250.00.100

Колонка

Лист	Лист	Листов
51	1	1

Союзгазпроводхоз
имени Е.Е. Алексеевского

Выпуск 13

Серия 3.820.2-37

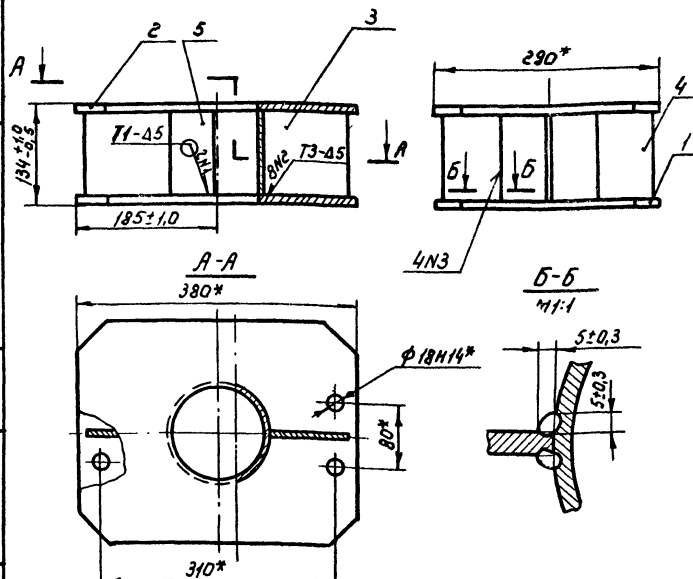
Лист и дата

Изм. №

Лист и дата

Лист и дата

95001 00 052 00С 3U



- * Размеры для справок
- Неуказанная на чертеже сварка по ГОСТ 5264-80.
- Электрод-Э42 по ГОСТ 9467-75.
- Шов ИЗ-сварка ручная электродуговая.
- Шероховатость торцевых поверхностей дет. поз. 5- R_{a160}

ПС 300-250.00.100СБ

Колонка

Сборочный чертеж

Лист	Масса	Масштаб
51	21,0	1:5

Лист Листов 1

Союзгазпроводхоз
имени Е.Е. Алексеевского

ПС 300-250.00.101

Рис.1

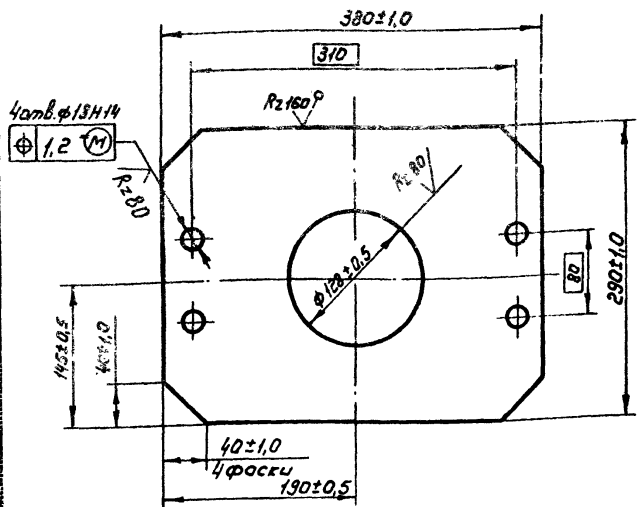
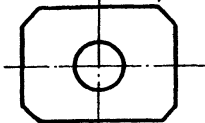


Рис.2
М1:10

Остальная - см. рис.1



Обозначение	Рис.
ПС 300-250.00.101	1
-01	2

ПС 300-250.00.101

Лист монтажный

Лист Б-ПНГ ГОСТ 19303-74
В СтЗПС 5 ГОСТ 14637-79

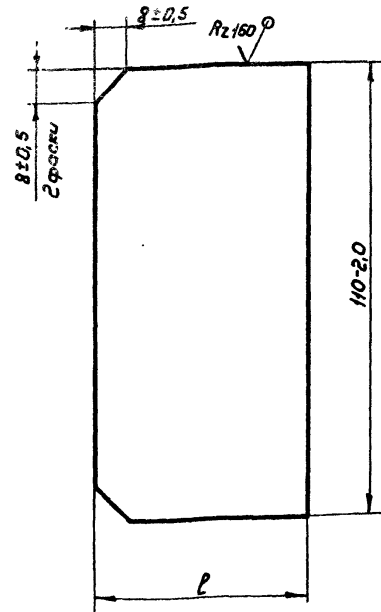
Лит.	Масса	Масштаб
Б	8,6	1:4
Лист		Листов 1

Копировал: Марулина
Формат А4

ПС 300-250.00.102

ВЫПУСК 13

Серия 38202-37



Обозначение	l, мм.	Масса, кг
ПС 300-250.00.102	110±1,0	0,57
-01	70±0,8	0,36

ПС 300-250.00.102

Ребро

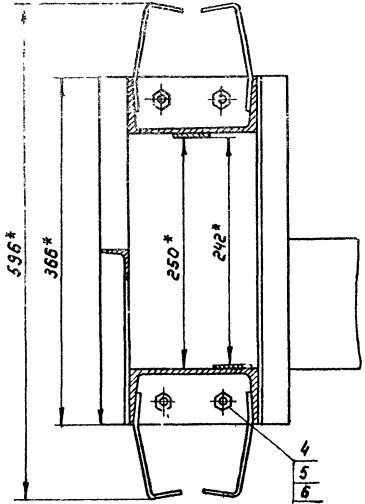
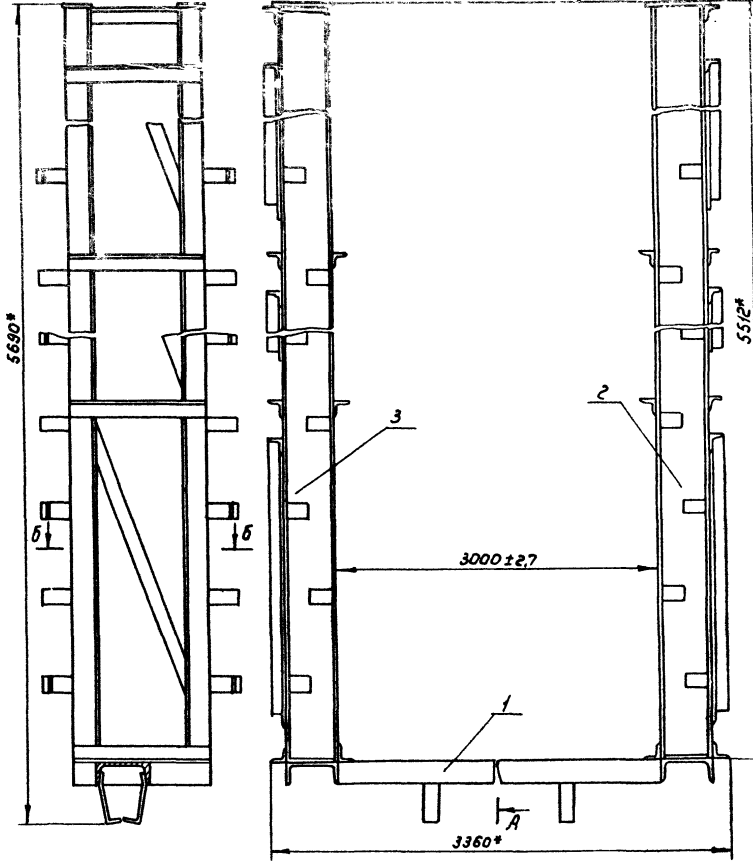
Лист Б-ПНГ ГОСТ 19303-74
В СтЗПС 5 ГОСТ 14637-79

Лит.	Масса	Масштаб
Б	см. табл.	-
Лист		Листов 1

Копировал: Марулина
Формат А4

А-А

А



- 1* Размеры для справок.
- 2. Сварные швы выполнить по ГОСТ 5264-80
- 3. Электроды Э 42 ГОСТ 9467-75

изм.	№ докум.	подп.	дата
Разраб.	Марусов	Левин	26.01.83
Пров.	Кузнецова	Кузнецова	15.01.83
Т. контр.	Левинер	А. П.	17.01.83
Н. контр.	Лавочкина	С. И.	14.02.83
Утв.	Семенов	С. С.	22.02.83

ПС 300-250 Д1.000СБ

Рама
Сборочный чертеж

Лист	Масса	Машина
6	408,0	1:10
Лист	Листов	
	1	
Союзгидравдокос имени С. Е. Алексеевского г. Москва		
Формат А3		

Копия? Марушина

Выпуск №

Серия Э.02.02-87

Изм. лист № докум. Подп. Дата
Разраб. Марусов Подп. В.И.И.
Пров. Кузнецова Подп. В.И.И.
Г.И.П. Левинев Подп. В.И.И.
Н.Контр. Давыдова Подп. В.И.И.
Утв. Семенов Подп. В.И.И.

Формат Зона	№з	Обозначение	Наименование	кол.	Приме- чание
			<u>Документация</u>		
A3		ПС 300-250 01.100СБ	Сборочный чертеж		
			<u>Детали</u>		
A4	1	ПС 300-250 01.101	Основание	2	
B4	2	ПС 300-250 01.102	Ригель		
			Швеллер 14 ГОСТ 8240-72 вСтЗк 5-1 ГОСТ 535-79		
			$l = 3000$ и 14 мм	1	36,9 кг
B4	3	ПС 300-250 01.103	Янкер		
			Полоса Б-2 5x50 ГОСТ 103-76 вСтЗк 5-1 ГОСТ 535-79		
			$l = 180$ и 14 мм	9	3,2 кг

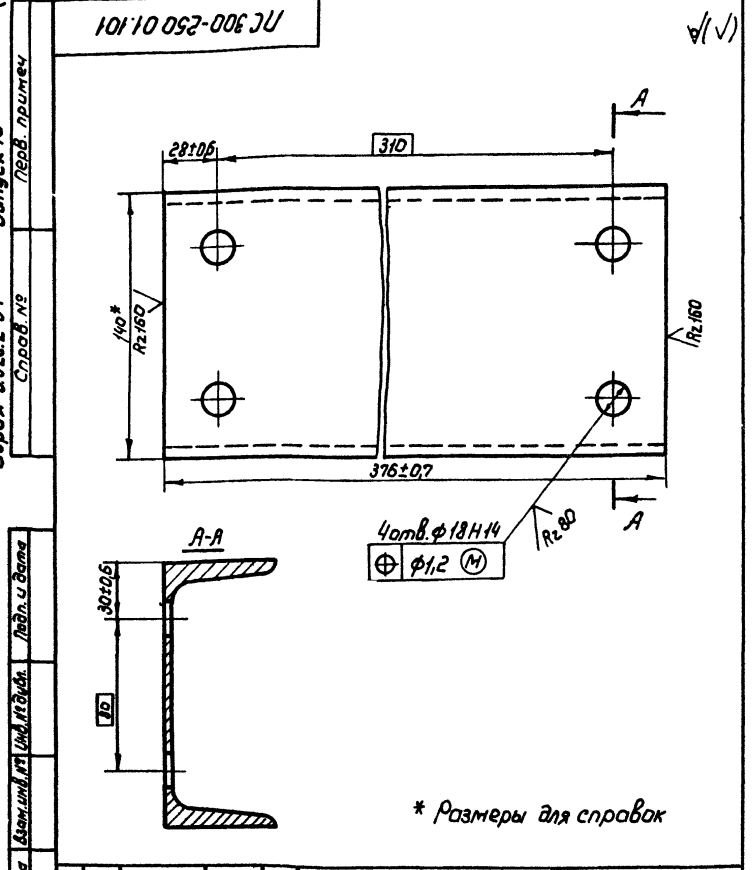
ПС 300-250 01.100

Маркс данная

Копировал: Марушина

Лист Лист Листов
Союзспроводка
имени Е.Е.Алексеевского
г. Москва
Формат А4

Серия Э.02.02-87 Выпуск №



* Размеры для справок

ПС 300-250 01.101

Изм. лист	№ докум.	Подп.	Дата	Лист	Масса	Листов
Разраб.	Марусов	В.И.И.	21.08	5	4,6	12
Пров.	Кузнецова	В.И.И.	21.08			
Г.И.П.	Левинев	В.И.И.				
Н.Контр.	Давыдова	В.И.И.				
Утв.	Семенов	В.И.И.				

Лист		Масса		Листов	
5		4,6		12	
Лист		Листов		1	

Изм. лист	№ докум.	Подп.	Дата	Лист	Масса	Листов
Разраб.	Марусов	В.И.И.	21.08	5	4,6	12
Пров.	Кузнецова	В.И.И.	21.08			
Г.И.П.	Левинев	В.И.И.				
Н.Контр.	Давыдова	В.И.И.				
Утв.	Семенов	В.И.И.				

Швеллер 14 ГОСТ 8240-72
вСтЗк 5-1 ГОСТ 535-79

Союзспроводка
имени Е.Е.Алексеевского
г. Москва
Копировал: Марушина
Формат А4

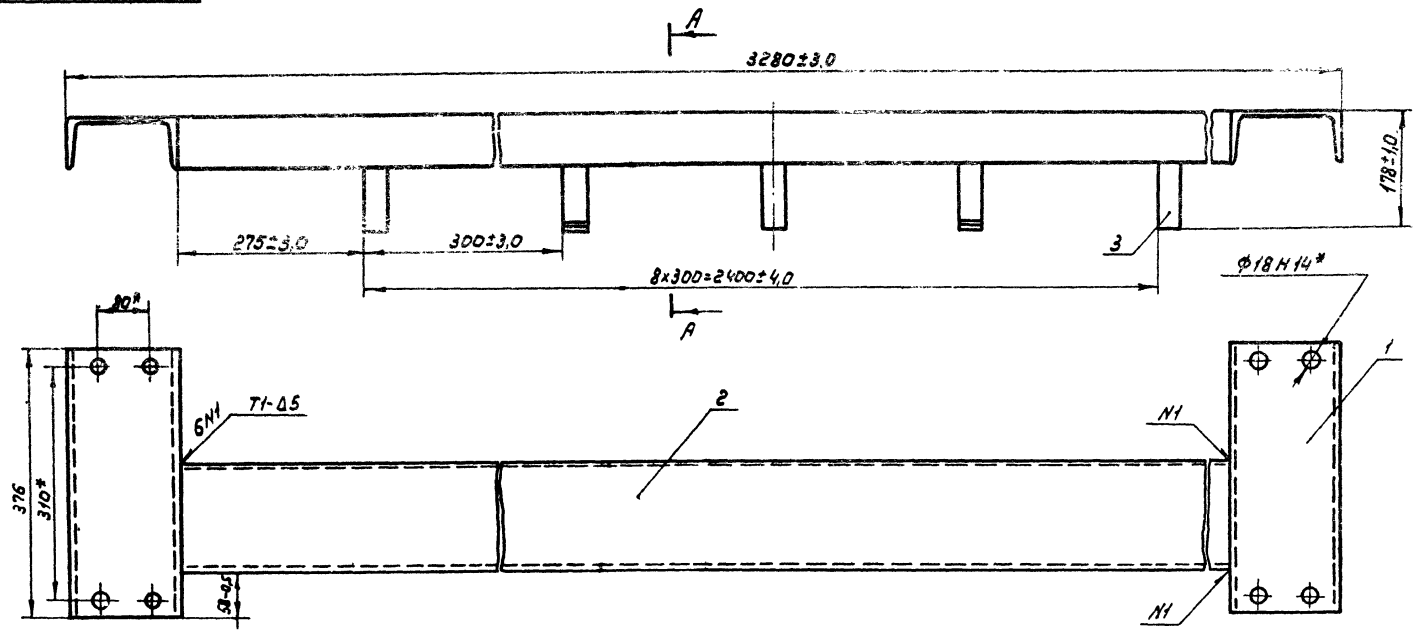
ПС 300-250 01 100 СБ

Соедин. шт.

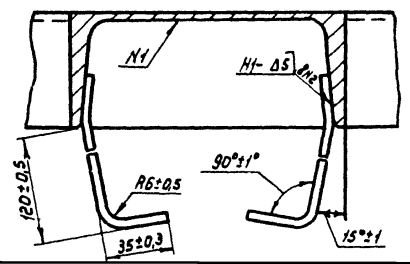
Подп. и дата

Выполнил № Шифр № Элемент

Имя, не писать



A-A
M1:2



- 1. * Размеры для справок
- 2. Сварные швы выполнить по ГОСТ 5264-80
- 3. Электроды Э-42 ГОСТ 9467-75
- 4. Шероховатость поверхности деталей, выполненных без чертежа, после обрезки Rz160/

ПС 300-250 01 100 СБ				Лист	Масса	Масштаб
Изм	Лист	№ докум.	Подп.	Дата	5	43,0
Разраб.	Марусов	МЗ-12	МЗ	12.08.83		
Пров.	Кузнецова	Руды	МЗ	12.11.83	Лист	Листов в 1
Т. контр	Гип	Левзнер	Гип	10.08.83	Соединительное	
И. контр	Платунина	Левзнер	Левзнер	04.01.84	имени Е.Е. Алексеевича	
В	Семенов	Семенов	Семенов	2.02.85	г. Москва	

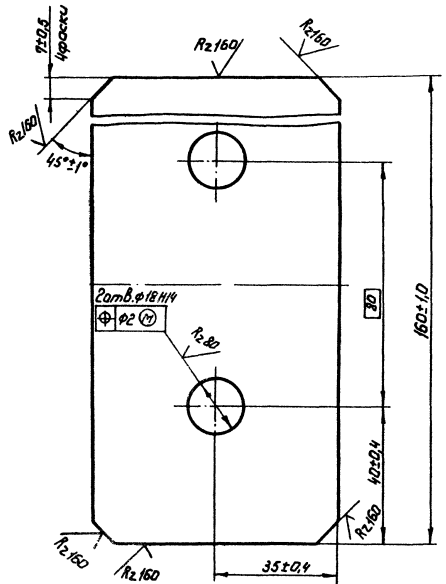
Марка данная
Сборочный чертеж

Исполнил: Марулина
Формат А3

Серия 3880.2-37 Выпуск 13

10210 250-001.201

(V)A



НС300-250.01.201

Накладка

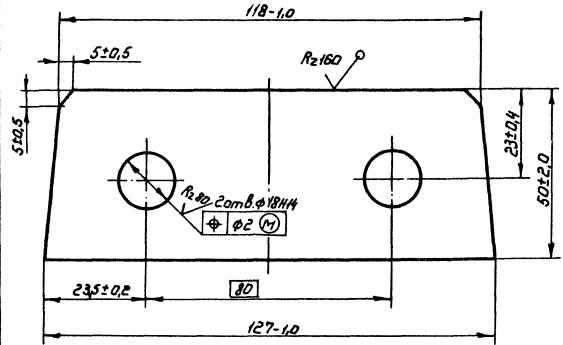
Лит	Масса	Материал
Б	0,5	1:1

Лист 1 из 1
 СКД ГОСТ 103-76
 В отделе 5-2101535-29
 Исполнитель: Е.Е. Алексеева

Серия 3880.2-37 Выпуск 13

20210 250.01.202

(V)A



НС300-250.01.202

Ребро

Лит	Масса	Материал
Б	0,2	1:1

Лист 1 из 1
 СКД ГОСТ 19908-74
 Исполнитель: Е.Е. Алексеева

Формат Зона	Лист	Обозначение	наименование	Лист	Приме- чание
			<u>Документация</u>		
А3		ПС 300-250.02.000.05			
			<u>Сборочные единицы</u>		
А3	1	ПС 300-250.02.100	Металлоконструкция	1	
А4	2	ПС 300-250.02.200	Уплот	4	
			<u>Детали</u>		
А4	3	ПС 300-250.02.001	Накладка	2	
А4	4	ПС 300-250.02.002	Накладка	1	
Б4	5	ПС 300-250.02.003	Уплотнение Резина тип II-а ТУ 38-105417-72 В=2600х14мм	2	9,6кг
Б4	6	ПС 300-250.02.004	Уплотнение Пластина I, лист ТМКЦ-С-10х50х2600 ГОСТ 7338-77	2	4,0кг
Б4	7	ПС 300-250.02.005	Уплотнение домное Пластина I, лист ТМКЦ-С-10х80х3100 ГОСТ 7338-77	1	4,0кг

ПС 300-250.02.000

Затвор

Лист 1 Лист 2 Лист 3
61 7 2
Союзгеолобардказ
имени Е.Е.Александровского
г. Москва
Формат А4

Изм. лист № докум. Подп. Дата
Разроб. Марисов М.И. 1980.05.10
Проб. Кудякова В.Ф. 1980.05.10
Гип. Лебанер
Н.Контр. Мазанина
Утв. Семенов

Выпуск 13

Серия 3.820.2-37

Формат Зона	Лист	Обозначение	наименование	Лист	Приме- чание
			<u>Стандартные изделия</u>		
	8		болт М12х45 46.02 ГОСТ 7798-70	54	
	9		болт М16х45 10.02 ГОСТ 7798-70	8	
	10		Гайка М12 8.02 ГОСТ 5915-70	54	
	11		Гайка М16 8.02 ГОСТ 5915-70	8	
	12		Шайба 12 65Г 02 ГОСТ 6402-70	54	
	13		Шайба 16 04.02 ГОСТ 10906-78	8	

Изм. не подл. Подп. и дата Взам. инв. № Инв. № 2 таб. Подп. и дата

ПС 300-250.02.000

Лист 2

Изм. лист № докум. Подп. Дата

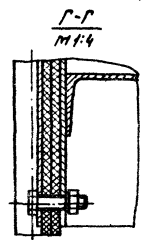
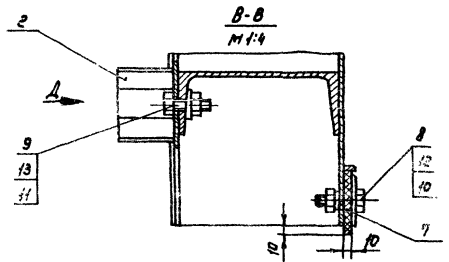
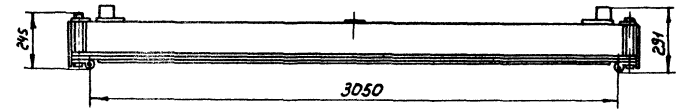
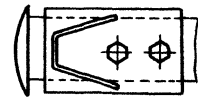
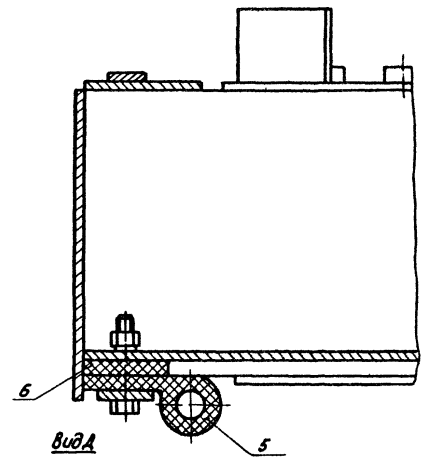
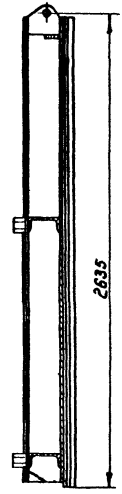
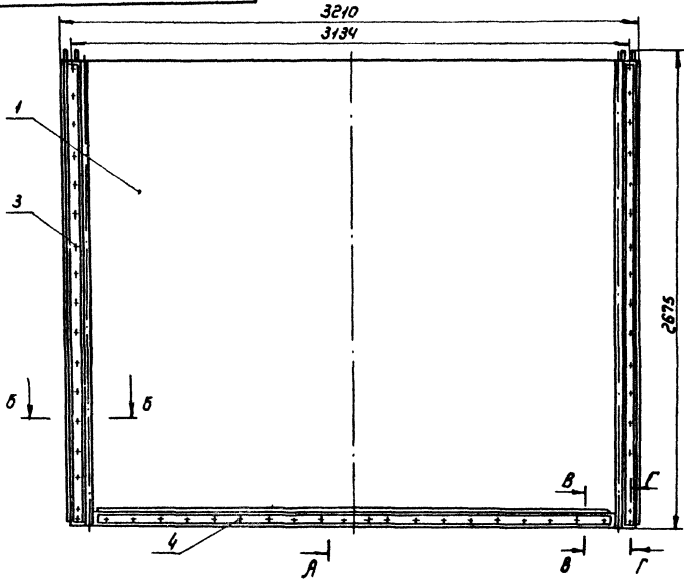
ПС 300-250 02.000 СБ

A

-18-

A-A

Б-Б
М 1:2,5



1. Размеры для справок
 2. Отверстия $\phi 14$ в резиновых уплотнениях деталей
 5, 6 и 7 обработать по деталям 3 и 4.

ПС 300-250 02.000 СБ					Лист	Масса	Масштаб
№	Лист	№	Вокруг	Подп.	Дата		
	Равноб.	Марицава	В.И.	1951		5	597,0 1:20
	Проб.	Кизимцова	В.И.	1951			
Т. контр.							
Г.И.П.	Левинко	А.И.	М.И.				
И.контр.	Павлов	А.И.	М.И.				
М.контр.	Севин	С.И.	М.И.				
Коллектор: Марицава					Лист	Листов	
					Саломея Павловна Имени Е.Е.Александровского г. Москва		
					Романов А.		

Затвор
 Сборочный чертёж

Серия 3.020.2-37 Заводской 13

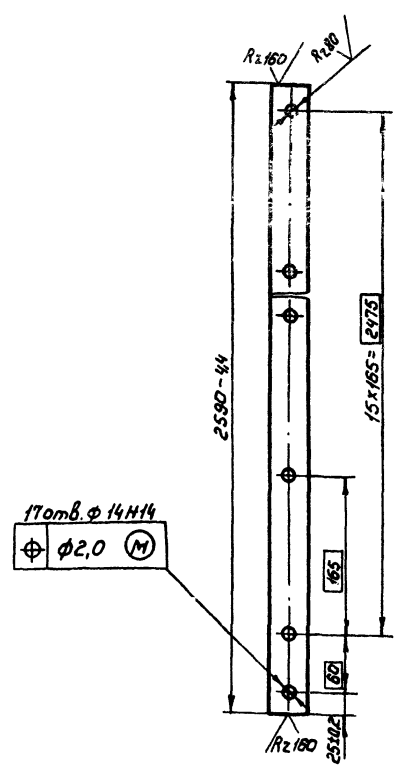
Чер. 8. 01/11/51

С.И.И.И.И.

Всесоюзный институт машиностроения

Серия 3.820.2-37 Выпуск 13

ПС 300-250 02.001



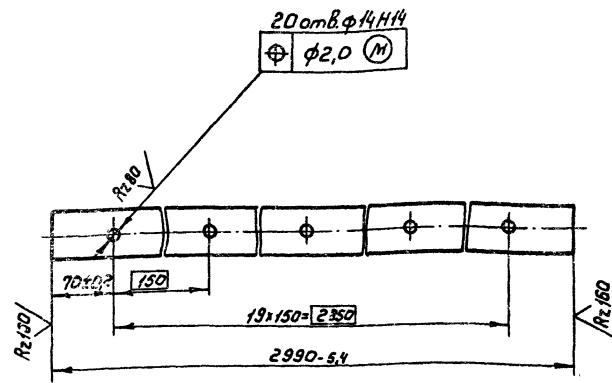
✓

Изм. лист	№ докум.	Подп.	Дата
Разраб.	Марусов	Март	2003
Проб.	Кузнецова	Вруч	16.03.03
Т. контр.			
И. контр.	Ляпушина	Ляпу	16.03.03
Утв.	Певзнер	Пев	16.03.03

ПС 300-250 02.001		
Накладка		
Лит.	Масса	Масштаб
Б	3,2	1:4
Лист		Листов 1
Полоса Б-2 4x40 ГОСТ 103-76 Союзэлектропроводхоз имени Е.Е. Алексеевского г. Москва		

Серия 3.820.2-37 Выпуск 13

ПС 300-250 02.002



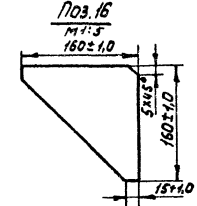
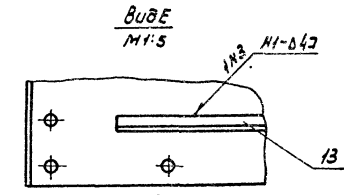
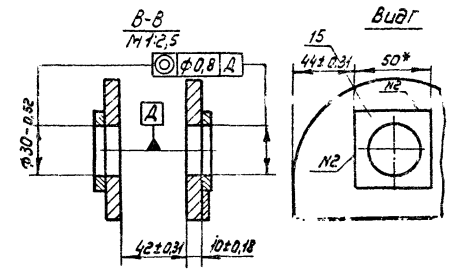
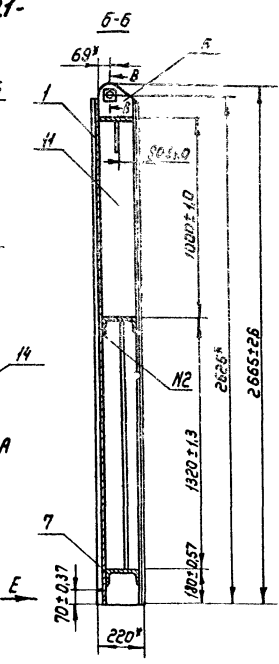
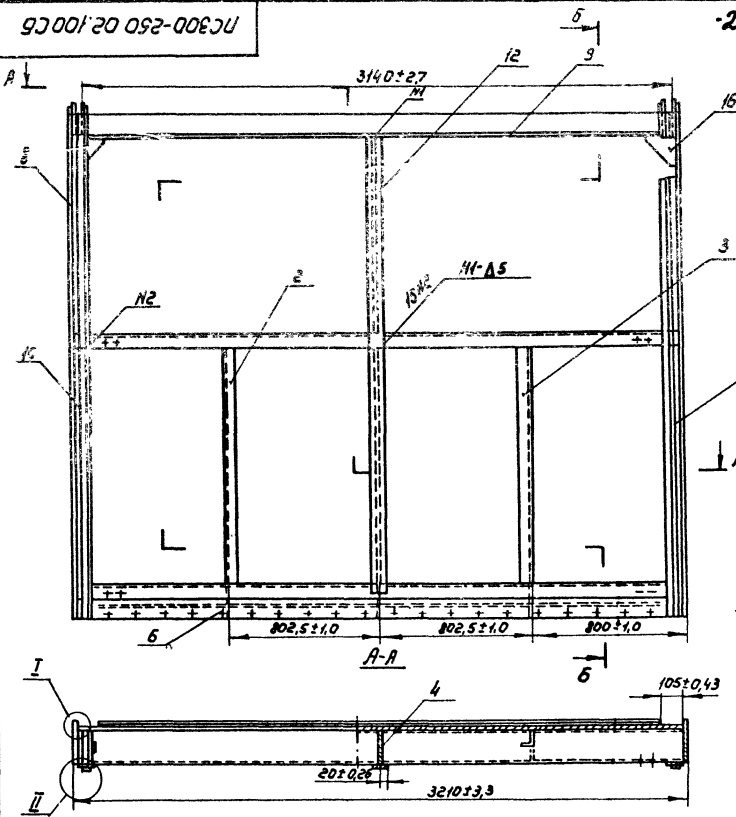
✓

Изм. лист	№ докум.	Подп.	Дата
Разраб.	Марусов	Март	2003
Проб.	Кузнецова	Вруч	16.03.03
Т. контр.			
И. контр.	Ляпушина	Ляпу	16.03.03
Утв.	Певзнер	Пев	16.03.03

ПС 300-250 02.002		
Накладка		
Лит.	Масса	Масштаб
Б	4,6	1:4
Лист		Листов 1
Полоса Б-2 4x50 ГОСТ 103-76 Союзэлектропроводхоз имени Е.Е. Алексеевского г. Москва		

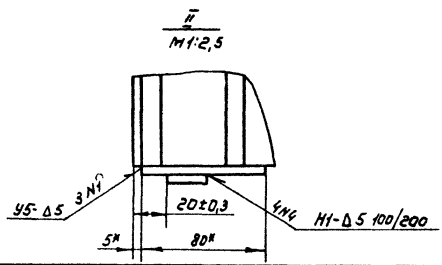
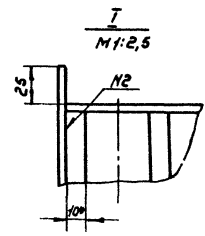
ПС300-250 02.100СБ

-21-



√(√)

- 1* Размеры для справок
- 2. Сварные швы выполнять по ГОСТ 5264-80, электродами Э42 ГОСТ 3457-75
- 3. Сварку неуказанную на чертеже вести швом Т1-Δ5 по контуру прилегания свариваемых деталей.
- 4. Шероховатость поверхности деталей, выпаленных без чертежа, после обрезки Rz 160



ПС 300-250 02.100СБ				Лит.	Масса	Масштаб
Изм.	Лист	№ док.ч.	Подп.	Дата	Металлоконструкция Сборочный чертеж	5
Разраб.	Марков	18.01.83	18.01.83	18.01.83		
Пров.	Мягкова	18.01.83	18.01.83	18.01.83		
Т.контр.						
Г.мп.	Леванер	18.01.83	18.01.83	18.01.83		
Н.контр.	Платушина	18.01.83	18.01.83	18.01.83	Лист	Листов 1
Утв.	Седав	18.01.83	18.01.83	18.01.83	Создан в ЦКБ имени Е.Е.Алексеевского г. Москва	

Копировал: Маркина

Формат А3

Серия ЭБ08-37

Сваривание

Выпуск 13

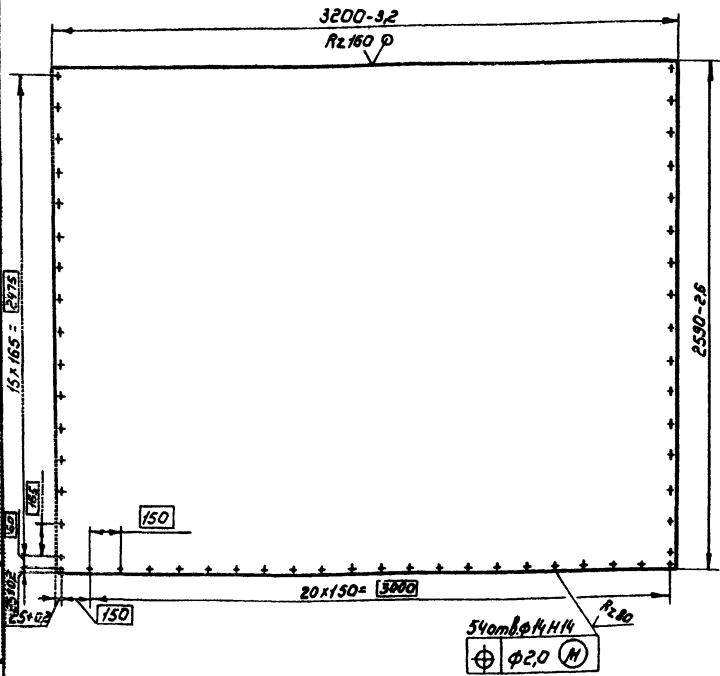
Серия 3802-2-37

Лист № 5

Исполнитель: П.В. Марусов, С.В. Кузнецова, А.В. Платинина, В.В. Леванер

ПС 300-250 02.101

✓/✓



ПС 300-250 02.101

Обшивка

Лист	Масса	Масштаб
5	325,0	1:20

Лист 5-ПН5 ГОСТ 19903-74
 ВСтЗПС-5 ГОСТ 14637-79
 Союзгипроавтотраз
 имени Е.Е.Алексеевского
 г. Москва
 Подпись: Марусин
 Формат А4

Серия 3802-2-37 выпуск 13

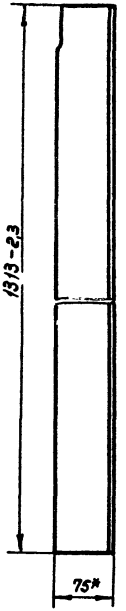
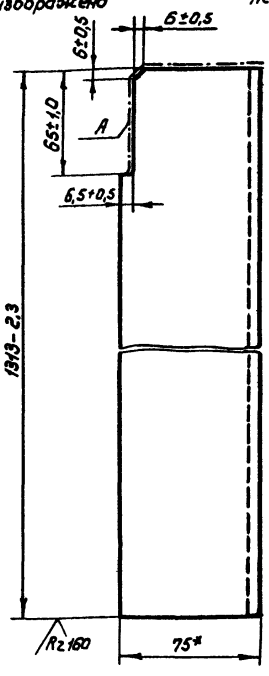
Лист № 6

ПС 300-250 02.102

✓/✓

ПС 300-250 02.102-изображено

ПС 300-250 02.102-01- Зеркальное отражение 1:1,5



- * Размеры для справок
- Шероховатость поверхности А = Rz.160 ✓

ПС 300-250 02.102

Стрингер

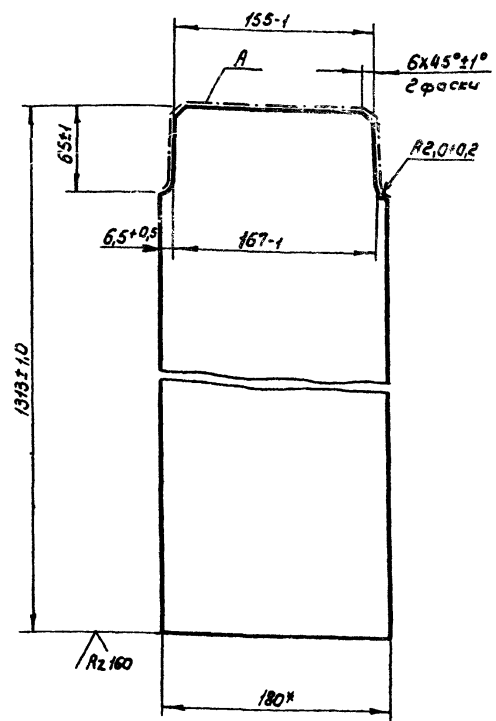
Лист	Масса	Масштаб
6	6,3	1:2

Лист 6-ПН5
 Разраб. Марусов
 Пров. Кузнецова
 Т.компр.
 Исполн. Платинина
 Утв. Леванер

Лист 6-ПН5 ГОСТ 19903-74
 ВСтЗПС-5 ГОСТ 14637-79
 Союзгипроавтотраз
 имени Е.Е.Алексеевского
 г. Москва
 Подпись: Марусин
 Формат А4

ПС 300-250 02.103

(✓) (✓)



1. * Размеры для справок

2. Шероховатость поверхности A = Rz.160

ПС 300-250 02.103

Изм.	Лист	№ докум.	Подп.	Дата
Разраб.	Логачев	Л-2		22.02.74
Проб.	Марусов	Л-2		22.02.74
Т. контр.				

Вертикаль

Лист	Масса	Масштаб
5	9,2	1:2,5

Лист 1 из 1

Полоса 5-2 5x180 ГОСТ 103-76
ВСт 3 пс-5-II ГОСТ 535-79

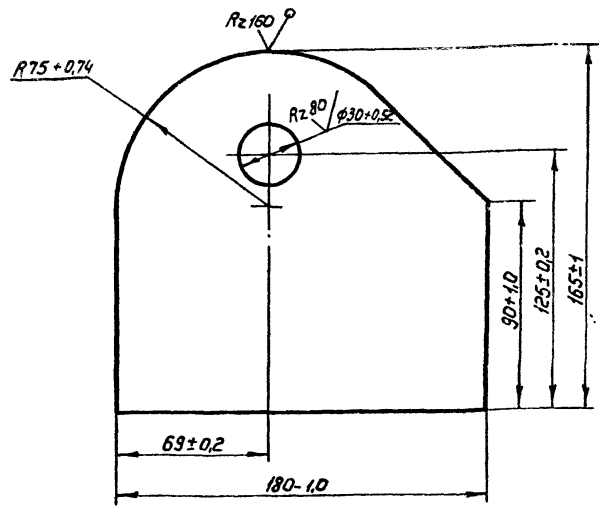
Союзвирпроводхоз
имени Е.Е. Алексеевского
г. Москва

Копирован: Марулина

Формат А4

ПС 300-250 02.104

(✓) (✓)



Выпуск 13

Серия 3820 2-37

Справ. №

Лев. профиль

Прав. и дата

Шиф. № дубл.

Шиф. № инв.

Лист №

Лист №

ПС 300-250 02.104

Изм.	Лист	№ докум.	Подп.	Дата
Разраб.	Марусов	Л-2		22.02.74
Проб.	Кузнецова	Л-2		22.02.74
Т. контр.				

Проушина

Лист	Масса	Масштаб
5	2,8	1:2

Лист 1 из 1

Лист 5-ПН 10 ГОСТ 19903-74
ВСт 3 пс-5 ГОСТ 14637-79

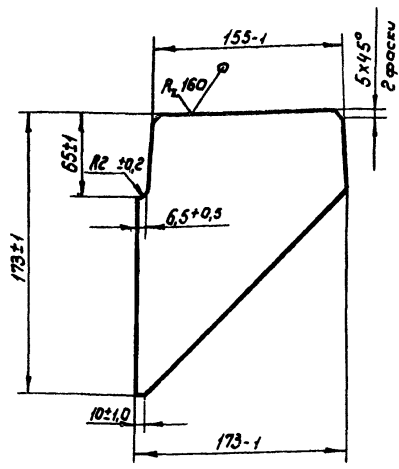
Союзвирпроводхоз
имени Е.Е. Алексеевского
г. Москва

Копирован: Марулина

Формат А4

НС 300-250.02.105

(✓) А



НС 300-250.02.105

Ребро

Лист	Масса	Масштаб
Б	0,9	1:2,5

Лист Листов 1

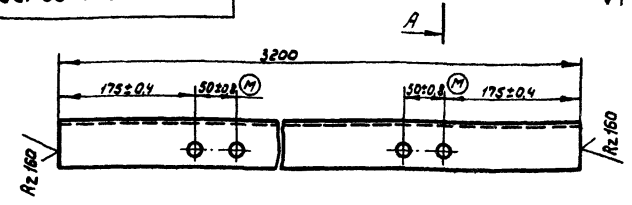
Соединительная трубка
имени Е.Е. Алексеевского
г. Москва

Лист Б-ПН-5 ГОСТ 19903-74
В СтЗПС-5 ГОСТ 14637-79

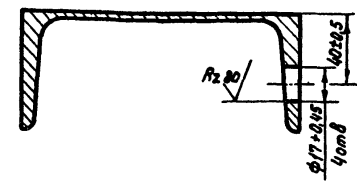
Копировал: Маринина Формат А4

НС 300-250.02.106

(✓) А



A-A
M 1:2



НС 300-250.02.106

Ригель

Лист	Масса	Масштаб
Б	52,2	1:5

Лист Листов 1

Соединительная трубка
имени Е.Е. Алексеевского
г. Москва

Лист В-ПН-5 ГОСТ 19903-74
В СтЗПС-5 ГОСТ 14637-79

Копировал: Маринина Формат А4

Перев. эльцин

Стр. № 1

Лист № 1

Изм. № 1

И. констр. Платунина
И. в. Левинер

Выпуск 13
Серия 3820.2-37

Перев. эльцин

Стр. № 1

Лист № 1

Изм. № 1

И. констр. Платунина
И. в. Левинер

ЛС-300-250.03.000 Г4

- 26 -

Таблица 1

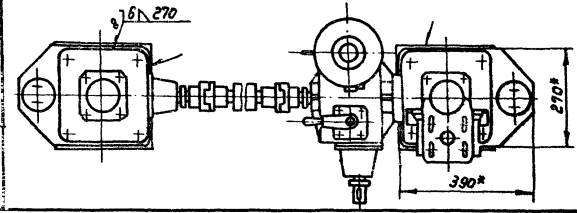
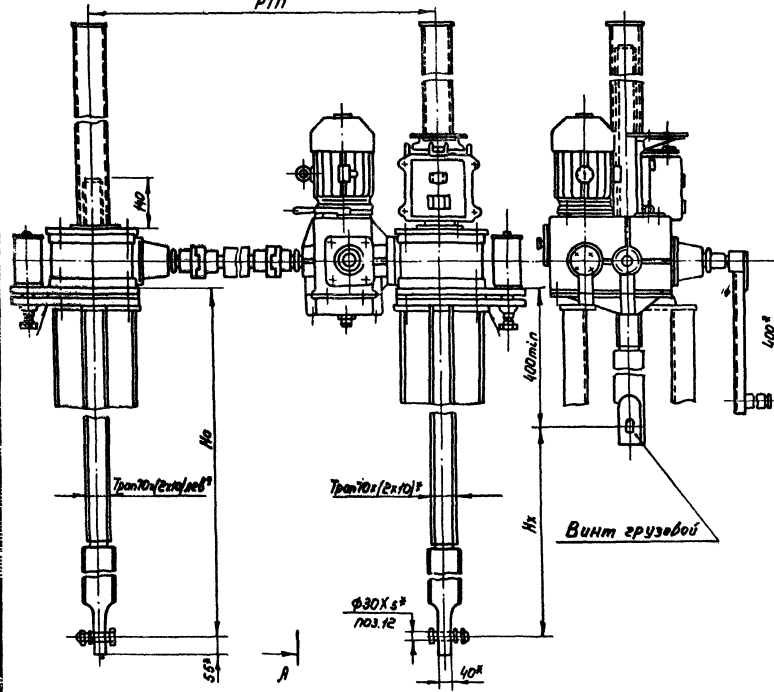
Техническая характеристика подъемника

Резьба грузового винта	Усилие в тс наиб.			Но в.м. наиб.	Усилие на рукоятке прив, кс.	Время подъема затвора на 1м, мин.	Время подъема брэндуца
	Т	П	Д				
Трпн (2х10)	2х5	2х5	2х6	4,2	31	5	19

Таблица 2

Усилие тяговое потребное, тс	Тз	8,6
Усилие посадочное потребное, тс	Пз	7,5
Усилие реулировки грузового реле, тс	Р	7,5
Расстояние от подшвы подъемника до оси проушины опущенного затвора, м	Нз	2,95
Полный ход затвора, м	Нх	2,55
Расстояние между точками подвеса затвора, м	РПП	3,19
Датчик положения затвора	—	ДПЗ-500 Вар.В
Теоретическая масса подъемника, кг	Q	468
Мал. подъемников на заказ, шт.	п	1
Общая теор. масса на заказ, кг	ЭQ	468

1. На разрезе А-А винт грузовой показан в крайнем верхнем положении.
2. Технические требования по ТУ39-55-77.



ЛС-300-250.03.000 Г4				Лит.	Масштаб
Ил. инст.	ИЗДАНИЕ	Дата	Лист	Б	1:10
Разр.б.	Штатное	ИИ	21.11.77		
Проект.	Контракт	№	10300	Ст. табл.	
Т. инст.	Исполн.	И.И.	10300	Лист	
Д. инст.	Подпись	И.И.	10300	Листов 1	
И. инст.	Подпись	И.И.	10300	Составитель:	
С. инст.	Подпись	И.И.	10300	И.И. Маслова	

Подъемник винтовой
10300
габаритный чертеж

И.И. Маслова
г. Москва

Серия 3820 В-37

Литовый завод

ПС 300-250.04.000 ГЧ

-27-

Таблица 1

Техническая характеристика подъемника

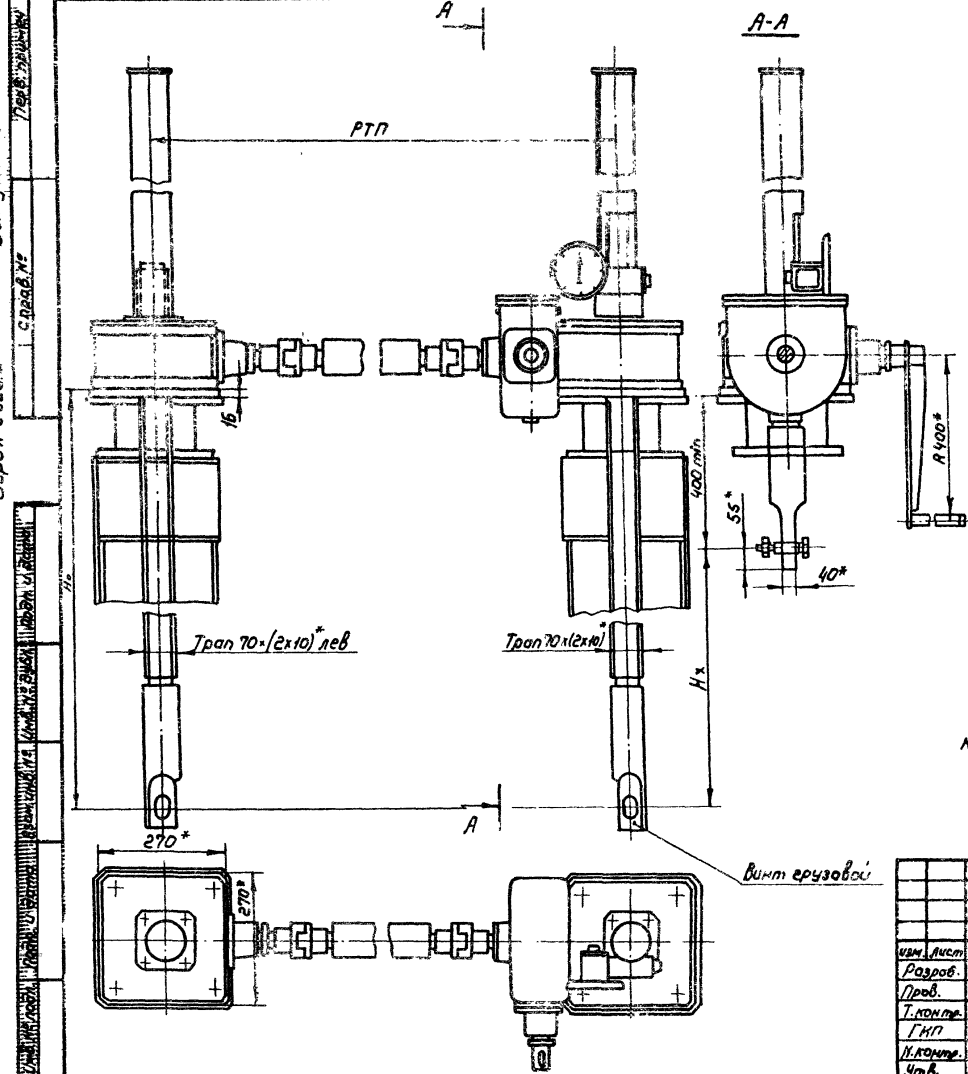
Разработчик	Усилие в тс наиб			Но вт. наиб.	Усилие на опилчатке при, кс.	Время подъема затвора на 1 м. в мин
	тяговое Т	пасадочное П	дожимное Д			
Тран (2х10)	2х5	2х5	2х6	42	23	19

Таблица 2

Данные на заказ по затвору

Усилие тяговое потребное, тс	Тз	8,6
Усилие пасадочное потребное, тс	Пз	7,5
Расстояние от подошвы подъемника до оси проушины опущенного затвора, м	Нз	3,04
Полный ход затвора, м	Нх	2,54
Расстояние точек подъема затвора, м	РТП	3,14
Указатель положения затвора		УПР 5010
Теоретическая масса подъемника, кг	Q	397
Кол. подъемников на заказ, шт	п	1
Общая теоретическая масса на заказ, кг	ΣQ	397

Серия 3820.2



1. На разрезе А-А винт грузовой показан в крайнем верхнем положении.

2. Технические требования по 7533-56-11

ПС 300-250.04.000 ГЧ				Лист	Масса	Масштаб
Изм.	Лист	№ док.	Подп.	Дата	Б	см. табл. 2
Разроб.	Логачев	АЛ-3	24.02.81			
Проб.	Кузнецова	В.А.К.	18.11.83		Лист 1 из 1	
Т.компр.	Левинер	Т.А.Р.	16.03.83		Составитель: В.А.К.	
И.компр.	Платунина	В.А.К.	14.02.83		Исполнитель: Е.Е.Александров	
Утв.	Сейдов	В.А.К.	12.11.83		г. Москва	

Копирован: Маркина

Формат А3