

ТИПОВАЯ ДОКУМЕНТАЦИЯ НА КОНСТРУКЦИИ ИЗДЕЛИЯ
И УЗЛЫ ЗДАНИЙ И СООРУЖЕНИЙ

СЕРИЯ 3.820.2-37

ЗАТВОРЫ ПЛОСКИЕ ПОВЕРХНОСТНЫЕ СКОЛЬЗЯЩИЕ

ВЫПУСК 11

РАБОЧИЕ ЧЕРТЕЖИ ЗАТВОРА 2.5×2.5

18757/
12

цена 1-22

ТИПОВАЯ ДОКУМЕНТАЦИЯ НА КОНСТРУКЦИИ ИЗДЕЛИЯ
И УЗЛЫ ЗДАНИЙ И СООРУЖЕНИЙ

СЕРИЯ 3.820.2-37

ЗАТВОРЫ ПЛОСКИЕ ПОВЕРХНОСТНЫЕ СКОЛЬЗЯЩИЕ

ВЫПУСК 11

РАБОЧИЕ ЧЕРТЕЖИ ЗАТВОРА 25×25

Примененные типовые проекты

Типовой проект 820-165. Подъемники винтовые для затворов гидротехнических сооружений грузоподъемностью до 20тс модели В-73. Подъемник с электроприводом ЮЗВД Альбомы 1,14,18 Подъемник с ручным приводом ЮВД. Альбомы 1,7 / Распространяет Казахский филиал ЦИТП/.

РАЗРАБОТАН
ИНСТИТУТОМ СОЮЗГИПРОВОДХОЗ
О/О СОЮЗВОДПРОЕКТ
МИНВОДХОЗА СССР

УТВЕРЖДЕН МИНВОДХОЗОМ СССР
ПРОТОКОЛ N-473 ОТ 16 АПРЕЛЯ 1982г.
ВВЕДЕН В ДЕЙСТВИЕ МИНВОДХОЗОМ СССР

ГЛАВНЫЙ ИНЖЕНЕР ИНСТИТУТА
ГЛАВНЫЙ ИНЖЕНЕР ПРОЕКТА



А.Ф. КОНДРАТЬЕВ
А.Л. ПЕВЗНЕР

С о д е р ж а н и е

Обозначение	Наименование	Стр.
пс 250-250.00.000	Затвор поверхностный скользящий для отверстий 2,5*2,5 м.	3
пс 250-250.00.000сб	Затвор поверхностный скользящий для отверстий 2,5*2,5 м. Сборочный чертеж	4
пс 250-250.00.000вс	Затвор поверхностный скользящий для отверстий 2,5*2,5 м. Ведомость спецификаций.	6
пс 250-250.00.000вп	Затвор поверхностный скользящий для отверстий 2,5*2,5 м. Ведомость покупных изделий	7
пс 250-250.00.100	Колонка	8
пс 250-250.00.100сб	Колонка Сборочный чертеж	8
пс 250-250.00.101	Лист монтажный	9
пс 250-250.00.102	Ребро	9
пс 250-250.01.000	Рама	10
пс 250-250.01.103	Ребро	10
пс 250-250.01.000сб	Рама. Сборочный чертеж	11
пс 250-250.01.100	Стойка	12
пс 250-250.01.100сб	Стойка. Сборочный чертеж	13
пс 250-250.01.101	Накладка	14
пс 250-250.01.102	Ребро	14
пс 250-250.01.200	Марка данная	15
пс 250-250.01.201	Основание	15
пс 250-250.01.200сб	Марка данная Сборочный чертеж	16
пс 250-250.02.000	Затвор	17
пс 250-250.02.000сб	Затвор. Сборочный чертеж	18

Обозначение	Наименование	Стр.
пс 250-250.02.001	Накладка	19
пс 250-250.02.002	Накладка	19
пс 250-250.02.100	Металлоконструкция	20
пс 250-250.02.100сб	Металлоконструкция Сборочный чертеж	21
пс 250-250.02.120	Проушина	22
пс 250-250.02.121	Проушина	22
пс 250-250.02.101	Обшивка	23
пс 250-250.02.102	Ребро	23
пс 250-250.02.103	Стойка	24
пс 250-250.02.104	Ребро	24
пс 250-250.02.105	Ребро	25
пс 250-250.02.106	Ребро	25
пс 250-250.02.107	Накладка	26
пс 250-250.02.108	Дигель	26
пс 250-250.02.109	Стрингер	27
пс 250-250.02.110	Ребро	27
пс 250-200.02.200	Упор	28
пс 250-200.02.201	Упор	28
пс 250-250.03.000гч	Подъемник винтовой 103ВД	29
пс 250-250.04.000гч	Забаритный чертеж	30
	Подъемник винтовой 105ВД	30
	Забаритный чертеж	

Выпуск 11

Серия 3.820.2-37

Шифр под. Подп. и дата. Шифр под. Подп. и дата. Шифр под. Подп. и дата.

№ строки	Обозначение	Наименование	Куда входят		Примечание
			Обозначение	Кол	
1	ПС 250-250.00.000	Затвор поверхностный скользящий для отверстий 2,5*2,5м.			
2					
3					
4	ПС 250-250.01.000	Рама		1	
5	ПС 250-250.02.000	Затвор		1	
6	ПС 250-250.01.100	Стойка нижняя	ПС 250-250.01.000	2	2
7	ПС 250-250.01.200	Стойка верхняя	ПС 250-250.01.000	2	2
8	ПС 250-250.01.300	Марка донная	ПС 250-250.01.000	1	1
9	ПС 250-250.02.100	Металлоконструкция	ПС 250-250.02.000	1	1
10	ПС 250-250.02.200	Упор	ПС 250-250.02.000	4	4
11	ПС 250-250.02.120	Проушина	ПС 250-250.02.100	4	4
12					
13		<u>Переменные данные для исполнений:</u>			
14					
15		<u>ПС 250-250.00.000</u>			
16					
17		Ведомость спецификаций			
18		подъемника винтового ЮЭВД			
19		ЗЗ БФ. В73 130.000БС			
20					
21		<u>ПС 250-250.00.000-01</u>			
22					
23	ПС 250-250.00.100	Колонка			
24		Ведомость спецификаций			
25		подъемника винтового ЮЭВД			
26		ЗЗ БФ В73 060 000БС			

ПС 250-250.00.000БС

Изм	Лист	№ докум.	Подп.	Дата
Разработ	Шатагов	В.И.	10.12.88	
Проб.	Кумицова	В.И.	11.12.88	
ГИП	Певзнер	Н.С.	14.12.88	
Н.инж.	Платина	С.И.	04.01.89	
Утв.	Седов	С.И.	16.12.88	

Затвор поверхностный скользящий для отверстий 2,5*2,5м. Ведомость спецификаций.

Лит. Лист Листов
 6) 1 1

Соезгипробораз
 имени Е.Е.Александровского
 г. Москва

Копирован: /

Выпуск 11

Серия 3 820. 2-37

Изм. №, год и дата, Изменения, №, дата, Подп. и дата

№ строки	Наименование	Обозначение документа на поставку	-Т- Поставщик	Куда входит (обозначение)	Количество				Примечание
					на изделие	в комплект	на ре-гулир.	Всего	
	<u>Крепежные изделия</u>								
	Болт М 12×45. 46. 02	ГОСТ 7798-70		ПС 250-250. 02. 000	48			48	
	М 16×45. 46. 02			ПС 250-250. 02. 000	8			8	
				ПС 250-250. 01. 000	8			8	
					8			8	
					24			24	
	Гайка М 12. 8. 02	ГОСТ 5915-70		ПС 250-250. 02. 000	48			48	
	М 16. 8. 02			ПС 250-250. 02. 000	8			8	
				ПС 250-250. 01. 000	8			8	
					8			8	
					24			24	
	Шайба 16. 04. 02	ГОСТ 10906-78		ПС 250-250. 02. 000	8			8	
	16. 04. 02	ГОСТ 11371-78		ПС 250-250. 01. 000	8			8	
					8			8	
					16			16	
	12. 65Г. 02	ГОСТ 6402-70		ПС 250-250. 02. 000	48			48	
		Различия	исполнений	ПС 250-250. 00. 000 и					
		ПС 250-250. 00. 000-01	по сборочному	чертежу					

Изм.	Лист	№ докум.	Подп.	Дата
Разраб.	Шаталов	В. В. В.	М. В.	1980
Проб.	Кузнецова	В. П.	М. В.	1980
ГИП	Львов	А. П.	М. В.	1980
И. в. в. в.	Платина	В. П.	М. В.	1980
Уч. в.	Седов	В. П.	М. В.	1980

ПС 250-250. 00. 000 ВП

Затвор поверхностный
скользящий для отвер-
стий 2.5×2.5м.
Ведомость покупных
изделий.

Лист	Лист	Листов
В	В	В

Сотрудник
имени Е. Е. Алексеевского
г. Москва

Копировал: А. П.

Формат: А3

Выпуск 11

Серия 3.820.2-37

Изм. №, Подп. и дата, Изм. №, Подп. и дата, Изм. №, Подп. и дата, Изм. №, Подп. и дата, Изм. №, Подп. и дата

Вариант	Зона	Поз.	Обозначение	Наименование	Кол.	Примечание
				<u>Документация</u>		
14			ПС 250-250.00.100СБ	Сборочный чертеж		
				<u>Детали</u>		
14	1		ПС 250-250.00.101	Лист монтажный	1	
	2		-01	Лист монтажный	1	
14	3		ПС 250-250.00.102	Ребра	2	
	4		-01	Ребра	2	
54	5		ПС 250-250.00.103	Колонка		
				Труба 130-5 ГОСТ 8734-75 370 ГОСТ 8733-74		
				$r=110 \pm 0.5 \text{ мм}$	1	1,7 кг

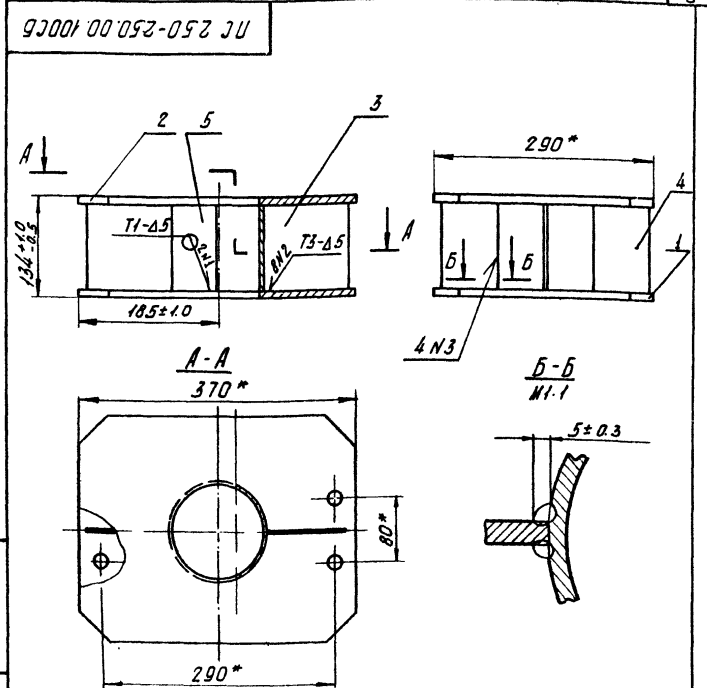
Изм.	Лист	№ докум.	Подп.	Дата	ПС 250-250.00.100		
Разраб.	Шаталов			00.18	Лист	Лист	Листов
Проб.	Кузнецова			00.18	1		1
И. контр.	Левинер			00.18	Сюжизпробдхоз имени Е.Е. Алексеевского г. Москва		
У.тб.	Левинер			00.18	Формат А4		

Копировал Акт-

Выпуск 11

Серия 3.820.2-37

Изм. №, Подп. и дата, Изм. №, Подп. и дата, Изм. №, Подп. и дата, Изм. №, Подп. и дата, Изм. №, Подп. и дата



- * Размеры для справок.
- Неуказанная на чертеже сварка по ГОСТ 5264-80.
- Электрод Э 42 по ГОСТ 9467-75
- Шаб НЗ-сварка ручная электродуговая.
- Шероховатость торцевых поверхностей дет. 5-√

ПС 250-250.00.100 СБ					Лист	Масса	Масштаб
Изм.	Лист	№ докум.	Подп.	Дата	6	210	15
Разраб.	Шаталов			00.18			
Проб.	Кузнецова			00.18	Колонка Сборочный чертеж		
И. контр.	Левинер			00.18	Лист	Листов	1
У.тб.	Левинер			00.18	Сюжизпробдхоз имени Е.Е. Алексеевского г. Москва		

Копировал Акт-

Формат А4

ПС 250-250.00.101

Рис. 1

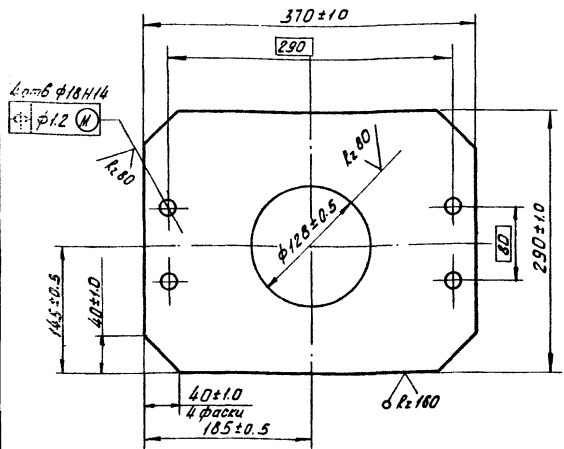
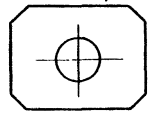


Рис. 2
М 1:10

Остальное см. рис. 1



Обозначение	Рис.
ПС 250-250.00.101	1
-01	2

ПС 250-250.00.101

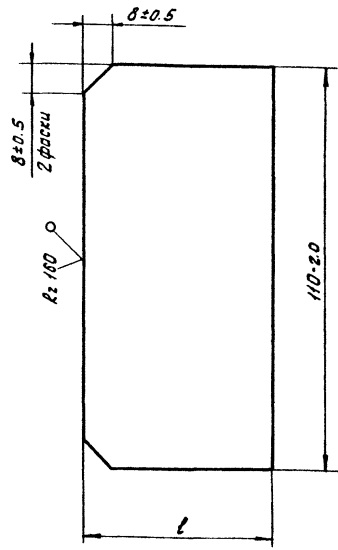
Изм.	Лист	№ докум.	Подпись	Дата
Рисов.	Штамп	Ф.И.О.	И.И.И.	Г.Г.Г.
Проб.	Копировала	В.И.И.	И.И.И.	Г.Г.Г.
Контр.				
И.контр.	Платина	И.И.И.	И.И.И.	Г.Г.Г.
Утв.	Певзнер	И.И.И.	И.И.И.	Г.Г.Г.

Лист монтажный

Лист	Масса	Масштаб
5	8.6	1:4
Лист Листов 1		
С.О.М.З.И.П.Р.О.Д.О.З. Имени Е.Е. Алексеевского г. Москва		
Копировала: А.С.Т. -		
Формат А4		

И/А

ПС 250-250.00.102



Обозначение	l, мм	Масса, кг
ПС 250-250.00.102	110±10	0.57
-01	70±0.8	0.36

ПС 250-250.00.102

Изм.	Лист	№ докум.	Подпись	Дата
Рисов.	Штамп	Ф.И.О.	И.И.И.	Г.Г.Г.
Проб.	Копировала	В.И.И.	И.И.И.	Г.Г.Г.
Контр.				
И.контр.	Платина	И.И.И.	И.И.И.	Г.Г.Г.
Утв.	Певзнер	И.И.И.	И.И.И.	Г.Г.Г.

Р е б р о

Лист	Масса	Масштаб
5	см. табл.	—
Лист Листов 1		
С.О.М.З.И.П.Р.О.З. Имени Е.Е. Алексеевского г. Москва		
Копировала: А.С.Т. -		
Формат А4		

И/А

Выпуск 11

Серия 3.020.2-37

Колонт.	Этап	Изм.	Обозначение	Наименование	Кол.	Примечание
				<u>Документация</u>		
13			ПС 250-250.01.000СБ	<u>Сборочный чертеж</u>		
				<u>Сборочные единицы</u>		
14	1		ПС 250-250.01.100	Стойка	1	
	2		-01	Стойка	1	
15	3		ПС 250-250.01.200	Шарка донная	1	
				<u>Стандартные изделия</u>		
		4		Болт М16-40 4602		
				ГОСТ 7798-70	8	
		5		Шайба М16002 ГОСТ 5915-70	8	
		6		Шайба 16.0402 ГОСТ 13716	8	

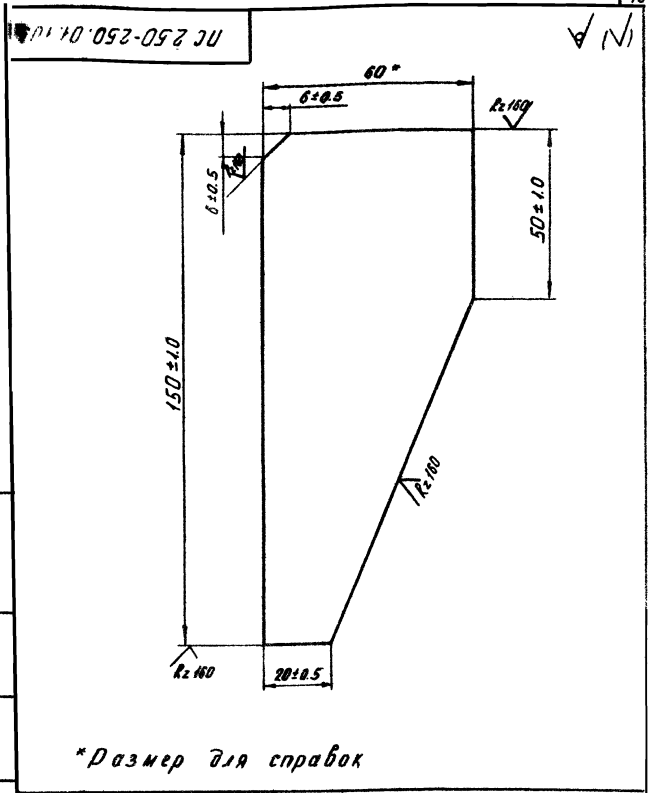
Исполн. Г.И.С. и др. Проверил: В.И.С. и др. Утвердил: В.И.С. и др. Дата: 1970 г.

ПС 250-250.01.000				Лист 5		
Изм.	Лист	И.докум.	Подп.	Дата		
Разраб.	Шаталов			9.01.65		
Проб.	Кузнецова			10.03.65		
Т.контр.	Левинер			10.03.65		
Утв.	Литвинкина			10.03.65		
	Седов			15.04.65		

Рама

Совхозприродгаз имени Е.Е. Мухоморова г. Москва

Копировал: А.С.Ф. Формат А4



Исполн. Г.И.С. и др. Проверил: В.И.С. и др. Утвердил: В.И.С. и др. Дата: 1970 г.

ПС 250-250.01.103				Лист 6		
Изм.	Лист	И.докум.	Подп.	Дата		
Разраб.	Кузнецова			9.01.65		
Проб.	Кузнецова			10.03.65		
Т.контр.	Левинер			10.03.65		
Утв.	Литвинкина			10.03.65		

ребро

Лист 6

0.24

11

Лист Листов 7

Профиля В-2 6-60 ГОСТ 103-76

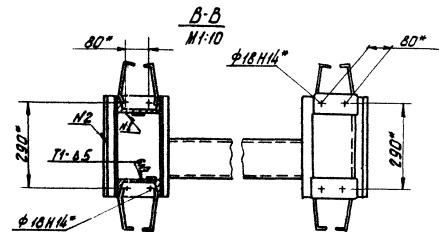
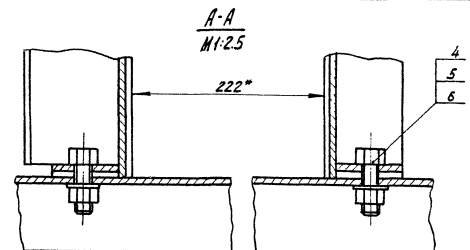
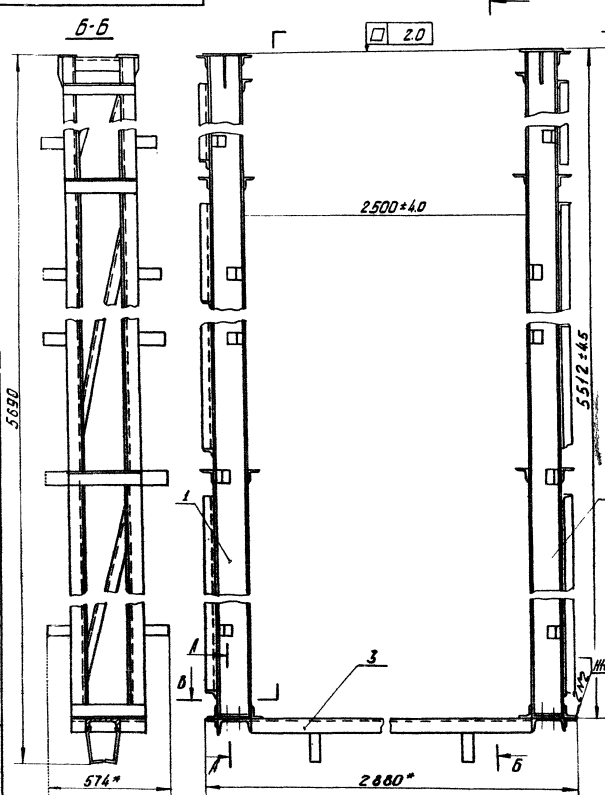
Совхозприродгаз имени Е.Е. Мухоморова г. Москва

Копировал: А.С.Ф. Формат А4

Серия 3.820.2-37

Имя и фамилия Подп. и дата Изм. Инв. и дата Подп. и дата

ПС 250-250.01.000.СБ



- 1. Размеры для справок.
- 2. Сварные швы выполнить по ГОСТ 5264-80
- 3. Электроды 342 ГОСТ 9467-75

ПС 250-250.01.000.СБ				Лист	Масса	Масштаб
Рама Сборочный чертеж				5	402.0	1:15
				Лист	Листов	1
ИП Проектирование И.В.П.				Союзгипрорадиоиз имени Е.Е.Александровского г.Москва		
Чтв. Седов				Формат: А3		

Копировал: [Signature]

Выпуск 11

Серия 3.820.2-37

Лист № 1 из 1. Подпись и дата. Изменения в документе. Взам. инв. №. Дата. Подпись. и дата.

Формат	Зона	№ п/п	Обозначение	Наименование	№ п/п	Примечание
				<u>Документация</u>		
А3			ПС 250-250.01.100СБ	Сборочный чертеж		
				<u>Детали</u>		
А1	1		ПС 250-250.01.101	Накладка	2	
А4	2		ПС 250-250.01.102	Ребро	2	
А4	3		ПС 250-250.01.103	Ребро	2	
Б4	4		ПС 250-250.01.104	Анкер		
				Полоса Б-25х50 ГОСТ 103-76 В СтЗ пс 5-1 ГОСТ 535-79		
				l=180±10 мм	14	4.9 кг
Б4	5		ПС 250-250.01.105	Стойка		
				Швеллер 14 ГОСТ 8240-72 В СтЗ пс 5-1 ГОСТ 535-79		
				l=5508±30 мм	2	135.4 кг
Б4	6		ПС 250-250.01.106	Стяжка		
				Уголок Б 40х40х5 ГОСТ 8509-72 В СтЗ пс 5-1 ГОСТ 535-79		
				l=342±10 мм	8	8.1 кг
Б4	7		ПС 250-250.01.107	Раскос		
				Уголок Б 40х40х5 ГОСТ 8509-72 В СтЗ пс 5-1 ГОСТ 535-79		
				l=1600±20 мм	3	14.3 кг

ПС 250-250.01.100

Стойка

Копировал: Лст -

Лист	Лист	Листов
5	1	2

Составитель: Л.О.З.
Именем Е.Е. Александровского
г. Москва
Формат А4

-12-

Выпуск 11

Серия 3.820.2-37

Лист № 1 из 1. Подпись и дата. Изменения в документе. Взам. инв. №. Дата. Подпись. и дата.

Формат	Зона	№ п/п	Обозначение	Наименование	№ п/п	Примечание
Б4	8		ПС 250-250.01.108	Накладка		
				Полоса Б-24х40 ГОСТ 103-76 В СтЗ пс 5-1 ГОСТ 535-79		
				l=4750±4.0 мм	1	6.0 кг
Б4	9		ПС 250-250.01.109	Накладка		
				Полоса 4х45 ГОСТ 4405-75 ХВ НСТ ГОСТ 5632-72		
				l=4750±4.0 мм	1	7.5 кг

ПС 250-250.01.100

Копировал: Лст -

Формат А4

Выпуск 11

Серия 3.820.2-37

Лист № подл. Подл. и дата Изм. № подл. Подл. и дата Изм. № подл. Подл. и дата

Формат листа	№ подл.	Обозначение	Наименование	Кол.	Примечание
			<u>Документация</u>		
Б3		ПС 250-250.01.200 СБ	Сборочный чертеж		
			<u>Детали</u>		
Б4	1	ПС 250-250.01.201	Основание	2	
Б4	2	ПС 250-250.01.202	Порог		
			Швеллер 14 ГОСТ 8240-72 В Ст 3 пс 5 ГОСТ 53579		
Б4	3	ПС 250-250.01.203	Анкер	1	30.8 кг
			Полоса Б-25х50 ГОСТ 103-76 В Ст 3 пс 5 ГОСТ 53579		
			l=2500±4.0 мм		
Б4	4	ПС 250-250.01.204	Полка	5	17.5 кг
			Угелок Б-50х50х5 ГОСТ 8509-72 В Ст 3 пс 5 ГОСТ 53579		
			l=360±1.0 мм	2	2.86

ПС 250-250.01.200

Марка данная

Соезгипроводхоз
имени Е.Е. Алексеевского
г. Москва

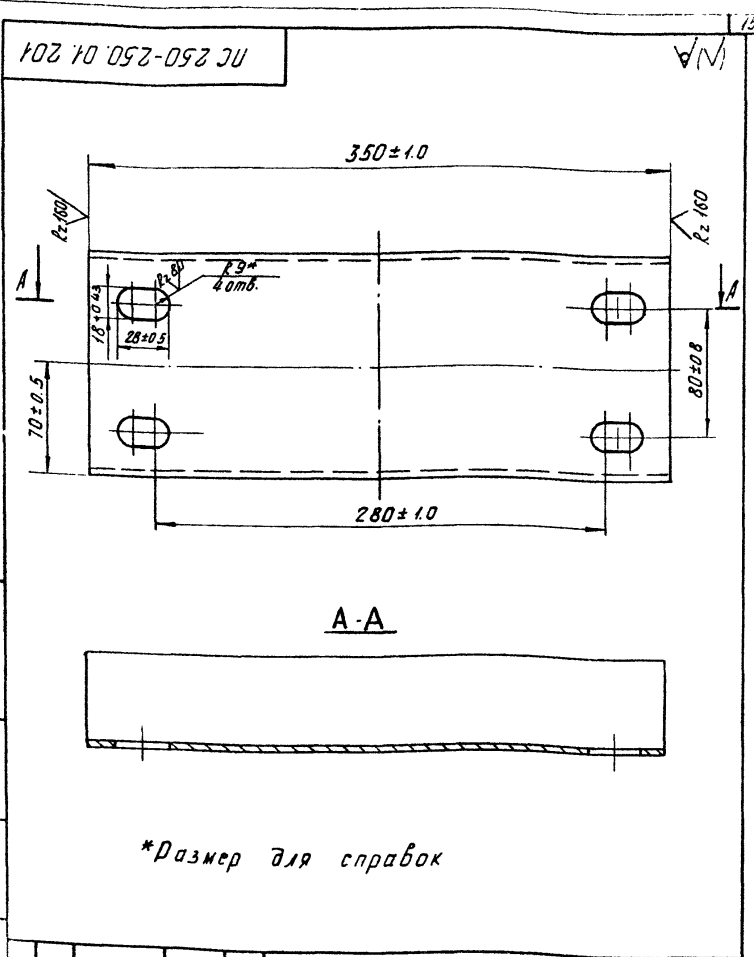
Копировал: [подпись]

Формат А4

Выпуск 11

Серия 3.820.2-37

Лист № подл. Подл. и дата Изм. № подл. Подл. и дата Изм. № подл. Подл. и дата



*Размер для справок

ПС 250-250.01.201

Основание

Лист	Масса	Масштаб
5	4.2	1:2.5

Швеллер 14 ГОСТ 8240-72
В Ст 3 пс 5 ГОСТ 53579Соезгипроводхоз
имени Е.Е. Алексеевского
г. Москва

Копировал: [подпись]

Формат А4

Изм. №	Дата	Ч. дата	3.820.2-37	Изм. №	Дата	Подп. и дата
Формат	Зона	Лист	Обозначение	Наименование	Кол.	Примечание
				<u>Документация</u>		
13			ПС 250-250.02.000сб	Сборочный чертеж		
				<u>Сборочные единицы</u>		
13	1		ПС 250-250.02.100	Металлоконструкция	1	
14	2		ПС 250-200.02.200	Упор	4	
				<u>Детали</u>		
14	3		ПС 250-250.02.001	Накладка	1	
14	4		ПС 250-250.02.002	Накладка	2	
64	5		ПС 250-250.02.003	Уплотнение		
				Резина тип В-а		
				ТУ 38-105417-72		
				φ=2600±30мм	2	9,7кг
64	6		ПС 250-250.02.004	Уплотнение		
				Пластина I, рулон		
				ТМКЦ-С 10-50-2600		
				ГОСТ 7338-77	2	4,5кг
				Уплотнение данное		
64	7		ПС 250-250.02.005	Пластина I, рулон		
				ТМКЦ-С 10-80-2600		
				ГОСТ 7338-77	1	3,30кг

ПС 250-250.02.000

Изм. №	Лист	У. докум.	Подп.	Дата
Разр.	Шатагов	В.И.И.	30.11.77	
Проб.	Курмчаева	В.И.И.	30.11.77	
Гип.	Педзнер	В.И.И.	30.11.77	
И. контр.	Платинина	В.И.И.	30.11.77	
Утв.	Седов	В.И.И.	15.12.77	

3 автор

Изм. №	Лист	Листов
В	1	2

Сюзгилправдхоз
имени Е.С. Дзержевского
г. Москва

Копировал: Аст

Формат А4

Изм. №	Дата	Ч. дата	3.820.2-37	Изм. №	Дата	Подп. и дата
Формат	Зона	Лист	Обозначение	Наименование	Кол.	Примечание
				<u>Стандартные изделия</u>		
				Болты ГОСТ 7798-70		
	8		М12×45		48	
	9		М16×40		8	
				Гайки ГОСТ 5915-70		
	10		М12.В.02		48	
	11		М16.В.02		8	
	12		Шайба 12.65Г.02			
				ГОСТ 6402-70	48	
	13		Шайба 16.04.02			
				ГОСТ 10905-78	8	

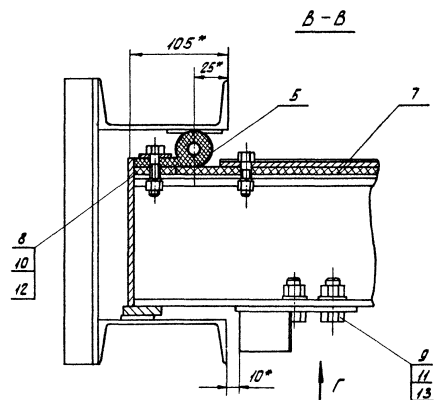
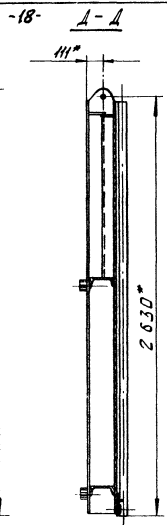
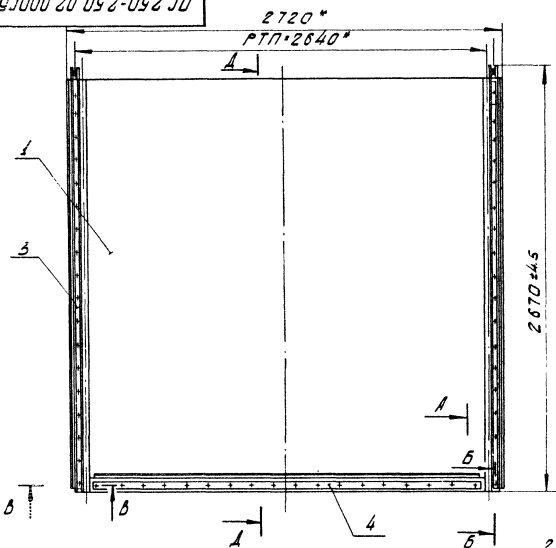
ПС 250-250.02.000

Изм. №	Лист	Листов
В	1	2

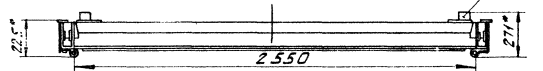
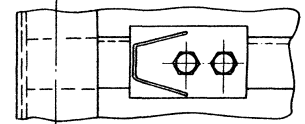
Копировал: Аст

Формат А4

ПС 250-250.02.000СБ

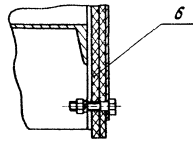
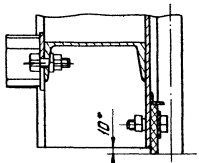


В и В Г
М 1:4



A-A
М 1:5

B-B
М 1:5



1. Размеры для справок.
2. РТП-расстояние между точками подвеса.
3. Отверстия ф14 в резиновых уплотнениях дет. 5, 6 и 7 обработать по дет. 3 и 4, соответственно.

ПС 250-250.02.000СБ				Лит.	Масса	Масштаб
3 ат бор.				Б	4920	1:20
Сборочный чертеж				Лист Листов 1		
Копировал: [подпись]				Специпроблос имени Б.Е. Лавреневского и П.С.С.В. Формат: А3		

Выпуск 11

Серия 3.820.2-37

Дир. Ф. 0001, Подп. и дата, Изм. и дата, Подп. и дата, Дир. Ф. 0001, Подп. и дата, Изм. и дата, Подп. и дата

Формат Зона	Лист	Обозначение	Наименование	Кол.	Примечание
			Документация		
13		ПС 250-250.02.100СБ	Сборочный чертеж		
			Сборочные единицы		
14	1	ПС 250-250.02.120	Проушина	2	
14	2	-01	Проушина	2	
			Детали		
14	3	ПС 250-250.02.101	Обшивка	1	
14	4	ПС 250-250.02.102	Ребро	2	
14	5	ПС 250-250.02.103	Ребро	1	
14	6	ПС 250-250.02.104	Стойка	2	
14	7	ПС 250-250.02.105	Ребро	2	
14	8	ПС 250-250.02.106	Ребро	3	
14	9	ПС 250-250.02.107	Накладка	2	
14	10	ПС 250-250.02.108	Ригель	2	
14	11	ПС 250-250.02.109	Стрингер	1	
14	12	ПС 250-250.02.110	Ребро	2	
14	13	ПС 250-250.02.111	Стойка		
			Уголок 515x50x5 ГОСТ 103-76 ВСт3пс5-1 ГОСТ 535-79		
			l=1033±0.5мм	1	4.9кг
59	14	ПС 250-250.02.112	Накладка		
			Полоса 5-2 10x45 ГОСТ 103-76 ВСт3пс5-1 ГОСТ 535-79		
			l=2590-4.0мм	2	14.8кг

ПС 250-250.02.100

Изм.	Лист	№ докум.	Подп.	Дата
	Разраб.	Шаталов	ШШ	8.01.83
	Проб.	Кузнецова	ВВ	10.01.83
	ГМП	Левинер	ВВ	14.01.83
	Н. контр.	Платошкин	ВВ	20.02.83
	Утв.	Седоб	ВВ	15.01.83

Металлоконструкция

Лист	Лист	Листов
В	1	2

Сотрудник производств
имени Е.Е. Мухоморова
г. Москва

Копировал: АСТ-

Формат А4

20 Выпуск 11

Серия 3.820.2-37

Дир. Ф. 0001, Подп. и дата, Изм. и дата, Подп. и дата, Дир. Ф. 0001, Подп. и дата, Изм. и дата, Подп. и дата

Формат Зона	Лист	Обозначение	Наименование	Кол.	Примечание
59	15	ПС 250-250.02.113	Накладка		
			Полоса 5-2 5x80 ГОСТ 103-76 ВСт3пс5-1 ГОСТ 535-79		
			l=1335±4.0мм	1	4.2кг
59	16	ПС 250-250.02.114	Стойка концевая		
			Лист 5-ПН-5 ГОСТ 19903-74 ВСт3пс5 ГОСТ 14837-79		
			l=185x1.0x2590-4.0/мм	2	37.6кг
59	17	ПС 250-250.02.115	Упор		
			Уголок 5-20x20x4 ГОСТ 8509-76 ВСт3пс5-1 ГОСТ 535-79		
			l=2480-4.0мм	1	2.85кг

ПС 250-250.02.100

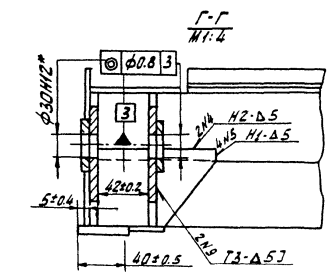
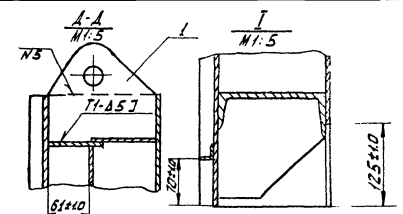
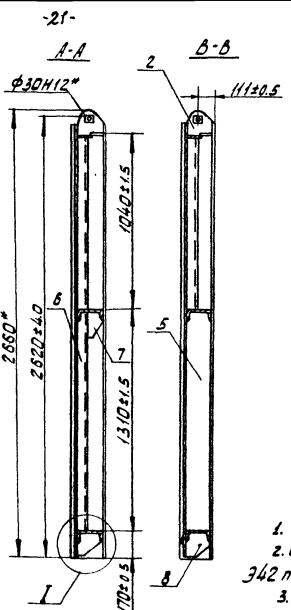
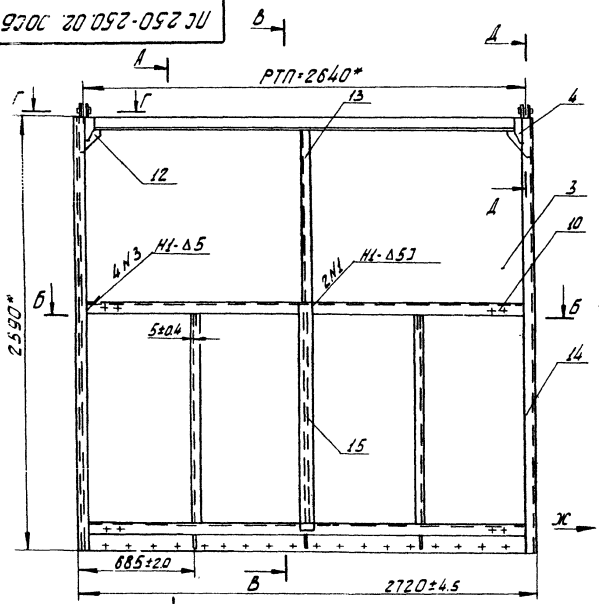
Изм.	Лист	№ докум.	Подп.	Дата

Копировал: АСТ-

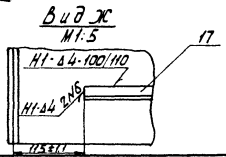
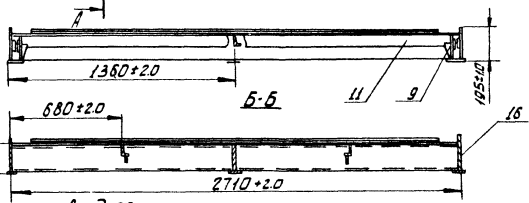
Лист 2

Серия Э.800.2-37 Выпуск 11

PC 250-250.02. 100СБ



1. *Размеры для справок.
2. Сварка по ГОСТ 5264-80 электродами 342 по ГОСТ 9467-75
3. Сварку выполнять швом Т1-Δ4 по контуру прилегания деталей кроме шваб, указанных на чертеже.
4. Шероховатость поверхности деталей, выполненных без чертежей после обрезки R_{a100}
5. РПП-расстояние между точками подвеса.



PC 250-250.02. 100СБ

Изм.	Лист	№ докум.	Подп.	Дата	Лист	Масса	Масштаб
Рисов.	Штател	Штател	Штател	Штател	5	4530	1:20
Проб.	Кузнецова	Кузнецова	Кузнецова	Кузнецова			
Т. контр.							
ГИП	Левандер	Левандер	Левандер	Левандер			
Н. контр.	Литвинина	Литвинина	Литвинина	Литвинина			
Этб.	Седов	Седов	Седов	Седов			

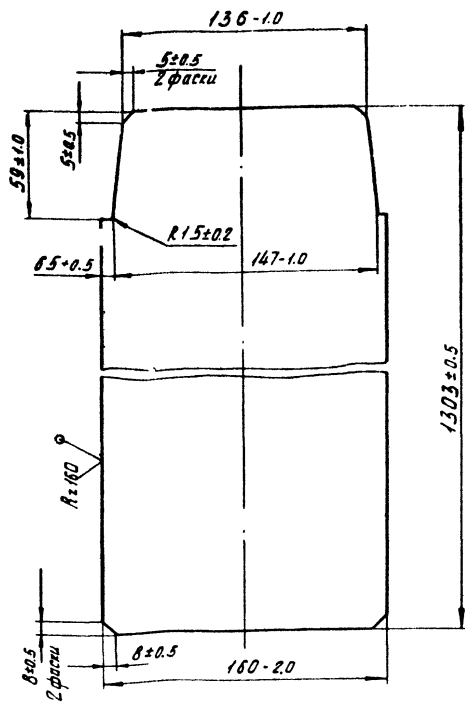
Металлоконструкция.
Сборочный чертеж.

Лист	Масса	Масштаб
5	4530	1:20

Лист 1
Листов 1
Создано в программе
имени Е.Е. Алексеевского
1. Москва
Формат А3

Копировал: [Signature]

NC 250-250.02.103

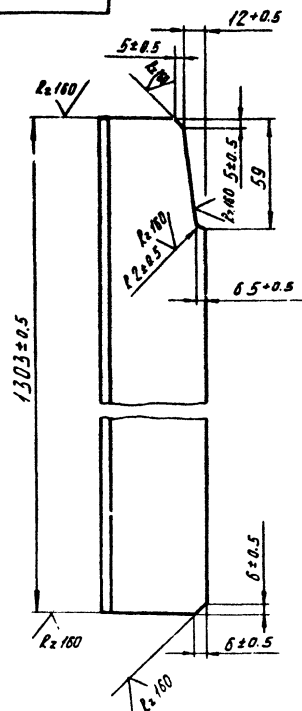


1/1

NC 250-250.02.103

Изм.	Лист	№ докум.	Подп.	Дата	Лист	Масса	Масштаб
					6	81	1:2
Разработчик: Кузнецова					Лист 5 из 5		
Проверил: Кузнецова					Листов 1		
Исполнитель: Плутинина					Составитель: Плутинина		
Утвердил: Плутинина					Именем: Е. Е. Плутинина		
					и М. П. № 8		
Копировал: Плутинина					Формат А4		

NC 250-250.02.104

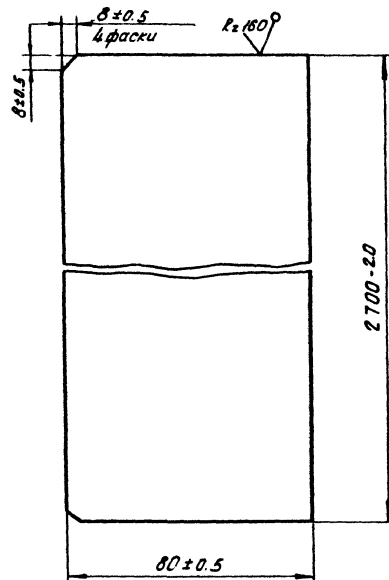


1/1

NC 250-250.02.104

Изм.	Лист	№ докум.	Подп.	Дата	Лист	Масса	Масштаб
					6	5.5	1:2
Разработчик: Шатагов					Лист 5 из 5		
Проверил: Кузнецова					Листов 1		
Исполнитель: Плутинина					Составитель: Плутинина		
Утвердил: Плутинина					Именем: Е. Е. Плутинина		
					и М. П. № 8		
Копировал: Плутинина					Формат А4		

NC 250-250.02.109



NC 250-250.02.109

Стрингер

Лист	Масса	Максимум
5	8.5	1:1

Лист	Листов
	1

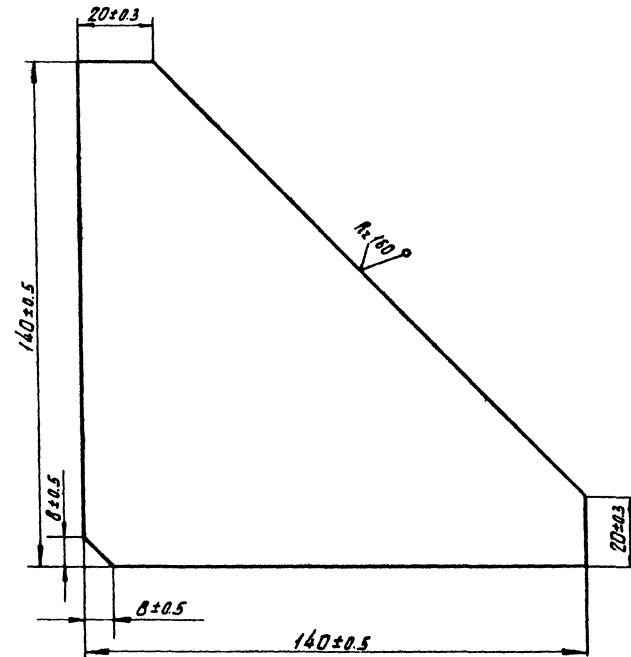
Лист Б-ПН-5 ГОСТ 19903-74
В Ст.3 п.5 ГОСТ 16837-79

Соединительная
панель Б.Е. Александровского
г. Москва

Копировал: 2017- Формат А4

Изм. Лист № докум. Подп. Дата
Разоб. Изменения
Проб. Уzmanova
Л. Кондр.
Л. Кондр. Платинина
Утв. Педзнер

NC 250-250.02.110



NC 250-250.02.110

Дребро

Лист	Масса	Максимум
5	0.40	1:1

Лист	Листов
	1

Лист Б-ПН-5 ГОСТ 19903-74
В Ст.3 п.5 ГОСТ 16837-79

Соединительная
панель Б.Е. Александровского
г. Москва

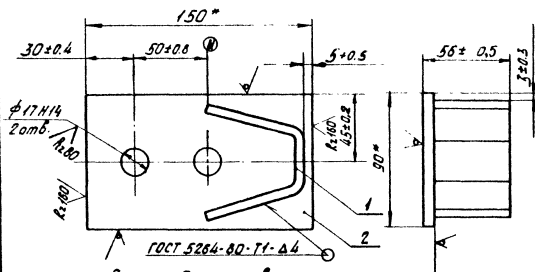
Копировал: 2017- Формат А4

Изм. Лист № докум. Подп. Дата
Разоб. Изменения
Проб. Уzmanova
Л. Кондр.
Л. Кондр. Платинина
Утв. Педзнер

Серия 3.820.2-37 выпуск 11

Лист № докум. Подп. Дата

PC 250-200.02.200



1. Размер для справок
2. Сварка электродами Э 42 по ГОСТ 9487-75

Изм.	Лист	№ докум.	Подп.	Дата	Изм.	Лист	№ докум.	Подп.	Дата
Б4	2	PC 250-200.02.202							
	1	PC 250-200.02.201							

№	Поз.	Обозначение	Наименование	Мат.	Примечание
			Листов		
			Упор		
			Основание		
			Полоса В-2 В-30 ГОСТ 103-78		
			Листов 3-1 ГОСТ 535-79		
			l = 150 ± 0.5 мм	1	0.53 кг

PC 250-200.02.200

Упор

Лист	Листов	Масса	Материал
5	08	1:2	

Лист Листов 3
Совмещено с листом 3-1
Исполнитель: Е.Е. Алексеевского
И.М. Басова
Формат А4

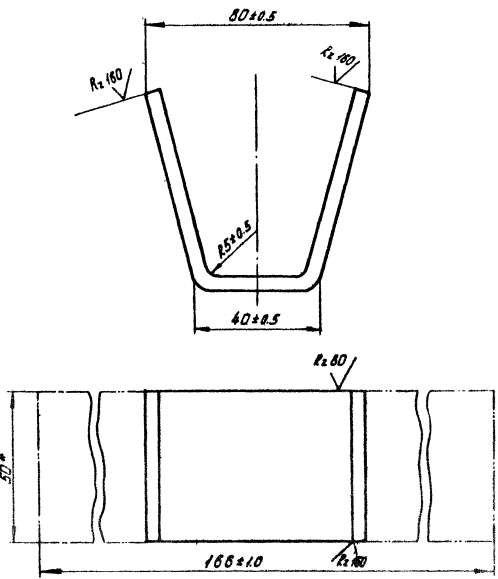
Копировал: 257

Выпуск 11

Серия 3.890.2-37

Изм. №, дата, подп. и дата, исполн. з. И.И. 2-3902, Подп. и дата

PC 250-200.02.102



* Размер для справок

Изм.	Лист	№ докум.	Подп.	Дата	Изм.	Лист	№ докум.	Подп.	Дата
	Б	0.33	1:1						

№	Поз.	Обозначение	Наименование	Мат.	Примечание
			Листов		
			Упор		
			Основание		
			Полоса В-2 В-50 ГОСТ 103-78		
			Листов 3-1 ГОСТ 535-79		

PC 250-200.02.201

Упор

Лист	Листов	Масса	Материал
5	0.33	1:1	

Лист Листов 3
Совмещено с листом 3-1
Исполнитель: Е.Е. Алексеевского
И.М. Басова
Формат А4

Копировал: 257

Выпуск 11

Серия 3.820.2-37

Лист 1 из 1. Прав. и лев. стороны. Изменения. Подп. и дата.

ПС 250-250.04.000Г4

(30)

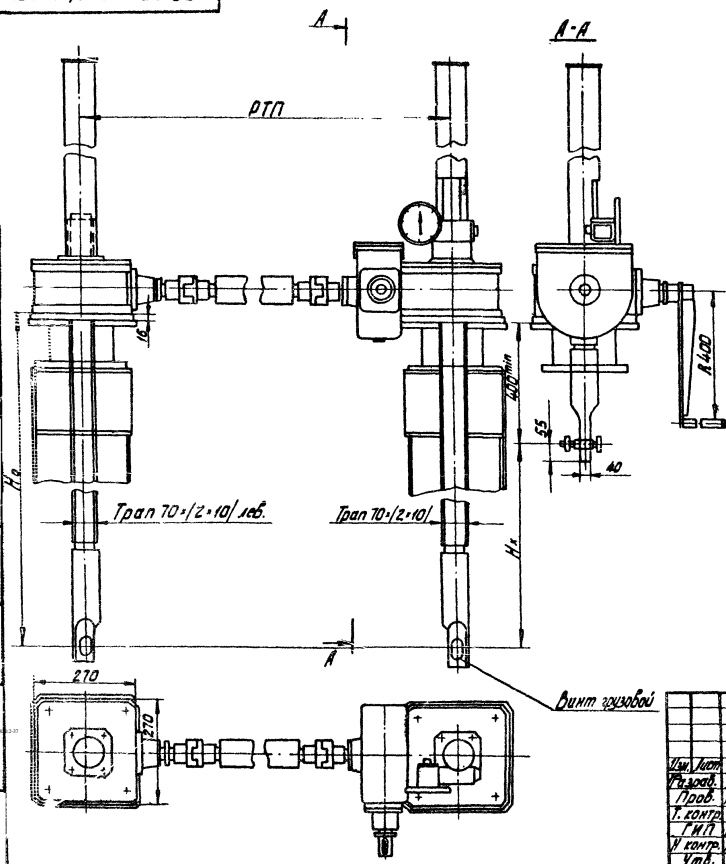


Таблица 1

Техническая характеристика подъемника

Резьба грузовой винта	Усилие, тс, не более			Но, м, не более	Усилие на рукоятке, кгс	Время подъема затвора, мин.
	тяговое Т	пасадочное П	дожимное Д			
Тран. 70*(2*10)	2,5	2,5	2,6	4,2	23	19

Таблица 2

Данные на заказ по затвору

Усилие тяговое потребное, тс	Tз	5,42
Усилие пасадочное потребное, тс	По	5,0
Расстояние от подошвы подъемника до оси проушины опущенного затвора, м	Нв	3,04
Полный ход затвора, м	Нх	2,64
Расстояние точек подвеса затвора, м	РТП	2,64
Указатель положения затвора	УПР	50,10
Теоретическая масса подъемника, кг	Q	384
Кол. подъемников на заказ, шт.	n	1
Общая теоретическая масса на заказ, кг	ΣQ	384

1. На разрезе А-А винт грузовой показан в крайнем верхнем положении.

2. Технические требования по ТУ-33-56-77

ПС 250-250.04.000Г4

Имя	Инт.	№ докум.	Подп.	Дата	Подъемник винтовой ЮДЛ	Лист	Масса	Уконт.
Разработ.	Логачев	В.И.С.	7.1.73					
Проект.	Кузнецова	В.И.С.	11.10		Идет	Листов	1	
Т. контр.								
И. контр.	Павлов	А.С.	8.1.73					
У. контр.	Плющенко	В.И.С.	8.1.73					
Учт.	Серов	В.И.С.	8.1.73					
Копирован: 10/27						Специализированный завод имени Е. Мухоморова УМССБ		
						Формат: А3		