

ТИПОВАЯ ДОКУМЕНТАЦИЯ НА КОНСТРУКЦИИ
ИЗДЕЛИЯ И ЧЛЫ ЗДАНИИ И СООРУЖЕНИЙ

СЕРИЯ 3.820.2-37

ЗАТВОРЫ ПЛОСКИЕ ПОВЕРХНОСТНЫЕ СКОЛЬЗЯЩИЕ

ВЫПУСК 9.

РАБОЧИЕ ЧЕРТЕЖИ ЗАТВОРА 2,0 x 3,0

18757/10

цена 1.22

ТИПОВАЯ ДОКУМЕНТАЦИЯ НА КОНСТРУКЦИИ
ИЗДЕЛИЯ И ЧЗЛЫ ЗДАНИИ И СООРУЖЕНИЙ

СЕРИЯ 3820.2-37

ЗАТВОРЫ ПЛОСКИЕ ПОВЕРХНОСТНЫЕ СКОЛЬЗЯЩИЕ

ВЫПУСК 9

РАБОЧИЕ ЧЕРТЕЖИ ЗАТВОРА 20 × 30

Примененные типовые проекты:

*Типовой проект 820-165. Подъемники винтовые для затворов гидротехнических сооружений грузоподъемностью 20 тс модели В-73^с. Подъемник с электроприводом 10 ЭВ. Альбом 1, 15, 18.
Подъемник с ручным приводом ЮВД. Альбом 1, 6. (Распространяет Казахский филиал ЦУП).*

РАЗРАБОТАН
ИНСТИТУТОМ СОЮЗГИПРОВОДХОЗ
У/о СОЮЗВОДПРОЕКТ
МИНВОДХОЗОМ СССР

УТВЕРЖДЕН МИНВОДХОЗОМ СССР
ПРОТОКОЛ N 473 ОТ 16 АПРЕЛЯ 1982Г
ВВЕДЕН В ДЕЙСТВИЕ МИНВОДХОЗОМ СССР

ГЛАВНЫЙ ИНЖЕНЕР ИНСТИТУТА
ГЛАВНЫЙ ИНЖЕНЕР ПРОЕКТА

С. Кондратьев
А. Певзнер

А.Ф.Кондратьев
А.Л.Певзнер

2-
Содержание

Выпуск 9

Серия 3.821 9-37

Шифр, № п/п, Подп. и дата, Взам.инв. №

| Обозначение | Наименование | Стр. |
|---------------------|--|------|
| ПС 200-300.00.000 | Затвор поверхностный скаль- зящий для отверстий 2,0х3,0 | 3 |
| ПС200-300.00.000СБ | Затвор поверхностный скаль- зящий для отверстий 2,0х3,0 Сборочный чертеж | 4 |
| ПС200-300.00.000 ВС | Затвор поверхностный скаль- зящий для отверстий 2,0х3,0 ведомость спецификаций | 5 |
| ПС200-300.00.000ВП | Затвор поверхностный скаль- зящий для отверстий 2,0х3,0 ведомость пакурных изделий | 6 |
| ПС200-300.01.000 | Рама | 7 |
| ПС200-300.01.300 | балка пороговая | 7 |
| ПС200-300.01.000 СБ | Рама. Сборочный чертеж | 8 |
| ПС200-200.01.300 СБ | балка пороговая. Сбороч- ный чертеж. | 9 |
| ПС200-200.01.301 | Косынка | 9 |
| ПС200-300.01.100 | Марка верхняя | 10 |
| ПС200-200.01.101 | Ребро | 10 |
| ПС200-300.01.100СБ | Марка верхняя. Сборочный чертеж. | 11 |
| ПС200-300.01.200 | Стойка | 12 |
| ПС200-300.01.200СБ | Стойка. Сборочный чертеж | 13 |
| ПС200-200.01.201 | Косынка | 14 |
| ПС200-300.01.201 | Швеллер | 14 |
| ПС200-300.02.000 | Затвор | 15 |
| ПС200-300.02.000СБ | Затвор. Сборочный чертеж | 15 |
| ПС200-300.02.001 | Накладка | 17 |
| ПС200-300.02.002 | Накладка | 17 |
| ПС200-300.02.000 | Металлоконструкция | 18 |

| Обозначение | Наименование | Стр. |
|--------------------|--|------|
| ПС200-300.02.000СБ | Металлоконструкция Сборочный чертеж | 19 |
| ПС200-300.02.101 | Обшивка | 20 |
| ПС200-300.02.102 | Косынка | 20 |
| ПС200-300.02.103 | Косынка | 21 |
| ПС200-300.02.104 | Накладка | 21 |
| ПС200-300.02.105 | Ребро | 22 |
| ПС200-300.02.106 | Ребро | 22 |
| ПС200-300.02.107 | Ребро | 23 |
| ПС200-300.02.108 | Стойка | 23 |
| ПС200-300.02.109 | Стойка | 24 |
| ПС200-300.02.110 | Ригель | 24 |
| ПС200-300.02.111 | Ребро | 25 |
| ПС200-300.02.112 | Подвеска | 25 |
| ПС150-100.02.200 | Упор | 26 |
| ПС200-300.03.000 | Колонка | 26 |
| ПС150-100.02.200СБ | Упор. Сборочный чертеж | 27 |
| ПС150-100.02.201 | Упор | 27 |
| ПС200-300.03.000СБ | Колонка. Сборочный чертеж | 28 |
| ПС200-300.03.001 | Основание | 28 |
| ПС200-300.04.000ГЧ | Подъемник винтовой 10ЭВ Габаритный чертеж | 29 |
| ПС200-300.05.000ГЧ | Подъемник винтовой 10В Габаритный чертеж | 30 |

Серия 3820 2-37 Выпуск 9

| Код документа | Дата | Лист | Обозначение | Наименование | Кол. | Примечание |
|---------------|------|------|----------------------------|-----------------------------------|------|------------|
| | | | <u>Документация</u> | | | |
| А5 | | | ПС200-300.00.000 СБ | Сборочный чертеж | | |
| А3 | | | ПС200-300.00.000 ВС | Ведомость спецификаций | | |
| А3 | | | ПС200-300.00.000 ВП | Ведомость покупных изделий | | |
| А5 | | | ПС200-300.04.000 Г4 | Подъемник винтовой 10ЭВ | | |
| А3 | | | ПС200-300.05.000 Г4 | Подъемник винтовой 10В | | |
| | | | <u>Сборочные единицы</u> | | | |
| А4 | 1 | | ПС200-300.01.000 | Рама | 1 | |
| А4 | 2 | | ПС200-300.02.000 | Затвор | 1 | |
| А4 | 3 | | ПС200-300.03.000 | Колонка | 1 | |
| | | | <u>Стандартные изделия</u> | | | |
| | 4 | | | Болт М20х60.46.02 ГОСТ 7798-70 | 4 | |
| | 5 | | | Гайка М20.8.02 ГОСТ 5915-70 | 4 | |
| | 6 | | | Шайба 20.04.02 ГОСТ 10906-78 | 4 | |

ПС200-300.00.000

Затвор поверхност-
ный скользящий для
отверстий 2,0х3,0

Лит Лист Листов
1 1 2
Создан в заводском
имени Е.Е. Алексеевского
г. Москва
Формат А4

Имя и фамилия, Подпись, Дата, Место работы, Организация, Подпись, Дата

Имя и фамилия
Подпись
Дата
Место работы
Организация

Серия 3820 2-37 Выпуск 9

| Код документа | Дата | Лист | Обозначение | Наименование | Кол. | Примечание |
|---------------|------|------------------|---|-------------------------|------|------------|
| | | | <u>Переменные данные для исполнения</u> | | | |
| | | | ПС200-300.00.000 | | | |
| | | | <u>Сборочные единицы</u> | | | |
| А4 | 7 | 336Ф В73.140.000 | | Подъемник винтовой 10ЭВ | 1 | |
| | | | ПС200-300.00.000-01 | | | |
| | | | <u>Сборочные единицы</u> | | | |
| А4 | 7 | 336Ф В73.070.000 | | Подъемник винтовой 10В | 1 | |

ПС200-300.00.000

Копировано : Маршица

Формат А4

Имя и фамилия, Подпись, Дата, Место работы, Организация, Подпись, Дата

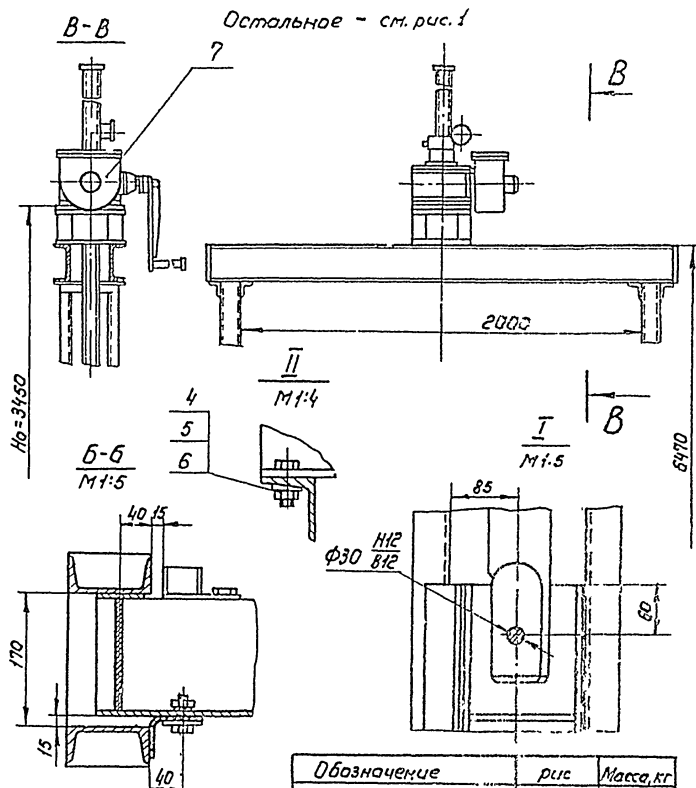
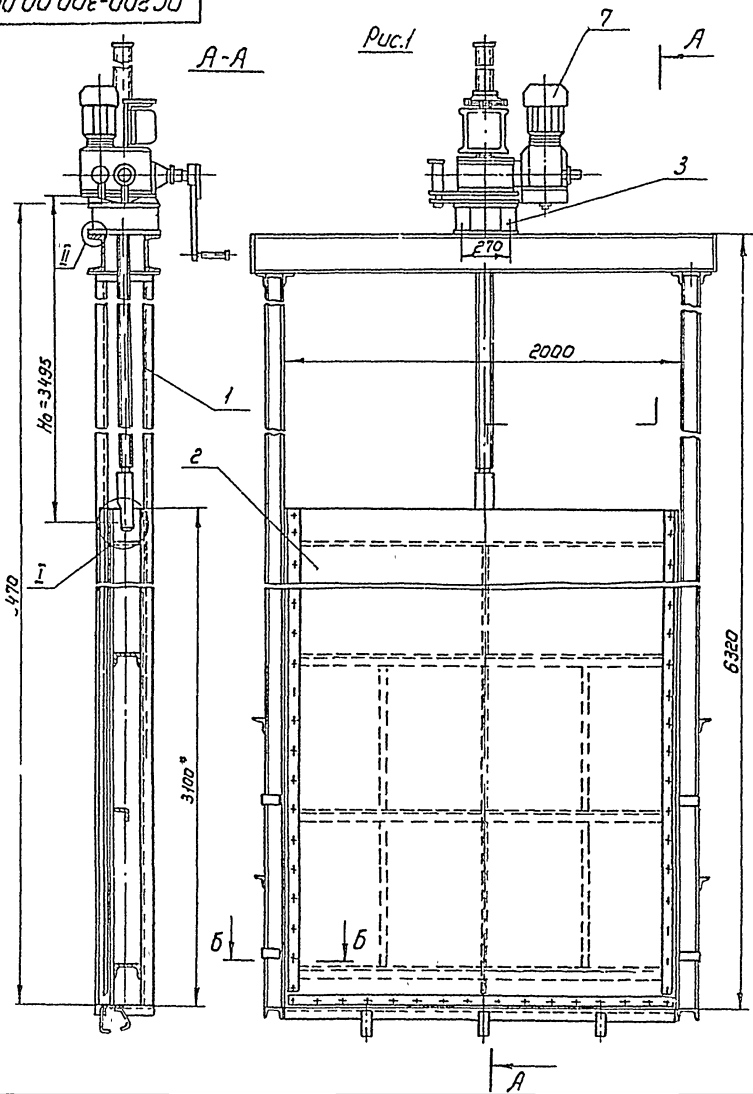
Имя и фамилия
Подпись
Дата
Место работы
Организация

Выпуск 8
Лист 1 из 1

ПС 200-300.00.000 СБ

-4-

Рис 2



- 1 Размеры для справок
- 2 Технические требования по ТУ-33-164-80
- 3 На-расстояние от подошвы подъемника до оси проушины затвора.

| Обозначение | рис | Масса, кг |
|-------------------|-----|-----------|
| ПС 200-300.00.000 | 1 | 1289 |
| -01 | 2 | 1213 |

| ПС 200-300.00.000 СБ | | | | | Затвор поверхностный скользящий для отверстий 2,0х3,0 | | |
|----------------------|-------------|---------|----------|----------|---|----------|---------|
| Изм | Лист | № докум | Подп. | Дата | Лист | Масса | Масштаб |
| | | | | | 5 | см. табл | 1:20 |
| Разраб | Исполнитель | Провер | Инженер | Дата | Лист Листов 31 | | |
| Проб | Мухометов | Варж | М.В.83 | 12.01.83 | Специальный заказ имени Е.Е. Авереева | | |
| Т.контр | | | | | Р. 11.11.83 | | |
| Г.инп | Левинер | Н.Ф.Ф. | 12.01.83 | | | | |
| Н.контр | Платушило | Л.В.В. | 12.01.83 | | | | |
| Э.тв | Семенов | С.В.В. | 12.01.83 | | | | |

Копировать запрещено

| № строки | Обозначение | Наименование | Куда входит | | Примечание |
|----------|--|---------------------------------|-------------------|-----|------------|
| | | | Обозначение | Кол | |
| 1 | ПС 200-300.00.000 | Затвор поверхностный скользящий | | | |
| 2 | | для отверстий 2,0х3,0м | | | |
| 3 | ПС 200-300.01.000 | Рама | ПС 200-300.00.000 | 1 | |
| 4 | ПС 200-300.01.100 | Марка верхняя | ПС 200-300.01.000 | 1 | 1 |
| 5 | ПС 200-300.01.200 | Стайка | ПС 200-300.01.000 | 2 | 2 |
| 6 | ПС 200-300.01.300 | Бабка пороговая | ПС 200-300.01.000 | 1 | 1 |
| 7 | ПС 200-300.02.000 | Затвор | ПС 200-300.00.000 | 1 | 1 |
| 8 | ПС 200-300.02.100 | Металлоконструкция | ПС 200-300.02.000 | 1 | 1 |
| 9 | ПС 200-300.03.000 | Колонка | ПС 200-300.00.000 | 1 | 1 |
| 10 | | | | | |
| 11 | <u>Переменные данные для исполнений:</u> | | | | |
| 12 | | | | | |
| 13 | | ПС 200-300.00.000 | | | |
| 14 | | | | | |
| 15 | <u>ведомость спецификаций подъемни-</u> | | | | |
| 16 | <u>ка винтового 10ЭВ</u> | | | | |
| 17 | | 336Ф В73 140.000 ВС | | | 1 |
| 18 | | | | | |
| 19 | | ПС 200-300.00.000-01 | | | |
| 20 | | | | | |
| 21 | <u>ведомость спецификаций подъемника</u> | | | | |
| 22 | <u>винтового 10В</u> | | | | |
| 23 | | 336Ф В73 070.000 ВС | | | 1 |
| 24 | | | | | |
| 25 | | | | | |
| 26 | | | | | |

| | | | | ПС 200-300.00.000 ВС | | | | |
|----------------------|-----------|-----------|---------|----------------------|--|-----------|------|------|
| изм | лист | № докум | подп | дата | Затвор поверхностный скользящий для отвер- стий 2,0х3,0м | лист | лист | лист |
| Разраб | Козлова | Иванова | Иванова | 1973 | | 5 | | 1 |
| Проб. | Козлова | Иванова | Иванова | 1973 | | | | |
| Гип | Певзнер | А.Иванова | Иванова | 1973 | | | | |
| Контр | Платунина | Иванова | Иванова | 1973 | | | | |
| Утв | Севад | Иванова | Иванова | 1973 | Спецификация | | | |
| Копирован: И.Иванова | | | | | | Формат А3 | | |

| № строки | Наименование | Обозначение документа на поставку | -6- Поставщик | Куда входит (обозначение) | Количество | | | | Примечание |
|----------|--------------------------|--|------------------|---------------------------|-------------|--------------|--------------|-------|------------|
| | | | | | на из-делие | в ком-плекты | на ре-гулир. | всего | |
| 1 | | | | | | | | | |
| 2 | <u>Крепежные изделия</u> | | | | | | | | |
| 3 | болт М12х35.46.02 | ГОСТ 7798-70 | | ПС 200-300.01.000 | 4 | | | 4 | |
| 4 | | | | ПС 200-300.02.000 | 54 | | | 54 | |
| 5 | | | | | 58 | | | 58 | |
| 6 | М12х40.46.02 | ГОСТ 7798-70 | | ПС 200-300.02.000 | 8 | | | 8 | |
| 7 | М16х60.46.02 | ГОСТ 7798-70 | | ПС 200-300.01.000 | 4 | | | 4 | |
| 8 | М20х60.46.02 | ГОСТ 7798-70 | | ПС 200-300.00.000 | 4 | | | 4 | |
| 9 | Гайка М12.8.02 | ГОСТ 5915-70 | | ПС 200-300.02.000 | 62 | | | 62 | |
| 10 | | | | ПС 200-300.01.000 | 4 | | | 4 | |
| 11 | | | | | 66 | | | 66 | |
| 12 | М20.8.02 | ГОСТ 5915-70 | | ПС 200-300.01.000 | 4 | | | 4 | |
| 13 | М16.8.02 | ГОСТ 5915-70 | | ПС 200-300.00.000 | 4 | | | 4 | |
| 14 | Шайба 12.65Г.02 | ГОСТ 6402-70 | | ПС 200-300.02.000 | 62 | | | 62 | |
| 15 | 12.04.02 | ГОСТ 11371-78 | | ПС 200-300.01.000 | 4 | | | 4 | |
| 16 | 16.04.02 | ГОСТ 11371-78 | | ПС 200-300.01.000 | 4 | | | 4 | |
| 17 | 12.04.02 | ГОСТ 10906-78 | | ПС 200-300.01.000 | 4 | | | 4 | |
| 18 | | | | ПС 200-300.02.000 | 8 | | | 8 | |
| 19 | | | | | 12 | | | 12 | |
| 20 | 20.04.02 | ГОСТ 10906-78 | | ПС 200-300.00.000 | 4 | | | 4 | |
| 21 | 16.04.02 | ГОСТ 10906-78 | | ПС 200-300.01.000 | 4 | | | 4 | |
| 22 | | | | | | | | | |
| 23 | | | | | | | | | |
| 24 | | Различия исполнения ПС 200-300.00.000 и ПС 200-300.00.000-01 | | по сборочному чертежу | | | | | |

№ инв. Подл. и дата
 № инв. Подл. и дата
 № инв. Подл. и дата

| Изм/Лист | № докум | Подп | Дата |
|----------|-------------|------|----------|
| Рис 25 | Колосовский | И.С. | 10/10/80 |
| Лист | Кузнецов | В.М. | 20/11/80 |
| Лист | Девятер | М.Б. | 10/12/80 |
| Лист | Проткина | Л.В. | 10/12/80 |
| Лист | Семенов | А.В. | 10/12/80 |

ПС 200-300.00.000 ВП

Завтор поверхностный
 скользящий для отвер-
 стий 2,0х3,0М
 ведомость покупных изделий

Лист Лист Листов
 6 1 7

Составитель
 инженер Е.Е. Алексеева

Копировать

| Формат | Дата | Лист | Обозначение | Наименование | № | Примечание |
|--------|------|------|---------------------|----------------------------|---|------------|
| | | | | <u>Документация</u> | | |
| A3 | | | ПС 200-300.01.000СБ | Сборочный чертеж | | |
| | | | | <u>Сборочные единицы</u> | | |
| A4 | 1 | | ПС 200-200.01.300 | Балка пороговая | 1 | |
| A4 | 2 | | ПС 200-300.01.100 | Марка верхняя | 1 | |
| A4 | 3 | | ПС 200-300.01.200 | Стойка | 1 | |
| A4 | 4 | | -04 | Стойка | 1 | |
| | | | | <u>Стандартные изделия</u> | | |
| | | | | Болты ГОСТ 7798-70 | | |
| | | 5 | | M12x35, 46.02 | 4 | |
| | | 6 | | M16x60, 46.02 | 4 | |
| | | | | Гайки ГОСТ 5915-70 | | |
| | | 7 | | M 12, 8.02 | 4 | |
| | | 8 | | M 16, 8.02 | 4 | |
| | | | | Шайбы ГОСТ 11371-78 | | |
| | | 9 | | 12.04.02 | 4 | |
| | | 10 | | 16.04.02 | 4 | |
| | | | | Шайбы ГОСТ 10906-78 | | |
| | | 11 | | 12.04.02 | 4 | |
| | | 12 | | 16.04.02 | 4 | |

ПС 200-300.01.000

Рама

Лист 1
Лист 1
Листов 2
Сотрудники завода имени Е.Е. Алексеевского г. Москва

Формат А4

Выпуск 9
Серия 3.820.2-37

| Формат | Дата | Лист | Обозначение | Наименование | № | Примечание |
|--------|------|------|---------------------|---|---|------------|
| | | | | <u>Документация</u> | | |
| A4 | | | ПС 200-200.01.300СБ | Сборочный чертеж | | |
| | | | | <u>Детали</u> | | |
| A4 | 1 | | ПС 200-200.01.301 | Косынка | 2 | |
| B4 | 2 | | ПС 200-200.01.302 | Порог | | |
| | | | | Узелок: 6-75x50 ГОСТ 8510-72 8Ст3пс5 ГОСТ 535-79 | | |
| | | | | l = 1995 - 2 мм | 1 | 9,55 кг |
| B4 | 3 | | ПС 200-200.01.303 | Янкер | | |
| | | | | Палоса: 6-5x50 ГОСТ 103-76 8Ст3пс5 ГОСТ 535-79 | | |
| | | | | l = 155 ± 0,5 мм | 3 | 0,97 кг |
| B4 | 4 | | ПС 200-200.01.304 | Янкер | | |
| | | | | Палоса: 6-5x50 ГОСТ 103-76 8Ст3пс5 ГОСТ 535-79 | | |
| | | | | l = 155 ± 0,5 мм | 3 | 0,97 кг |

ПС 200-200.01.300

балка пороговая

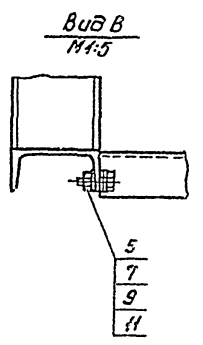
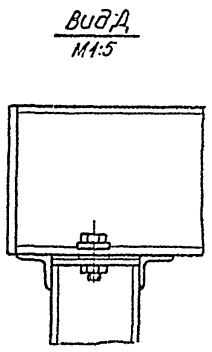
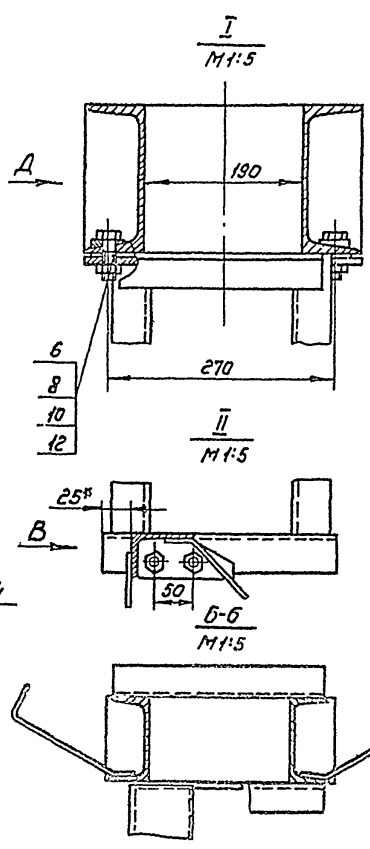
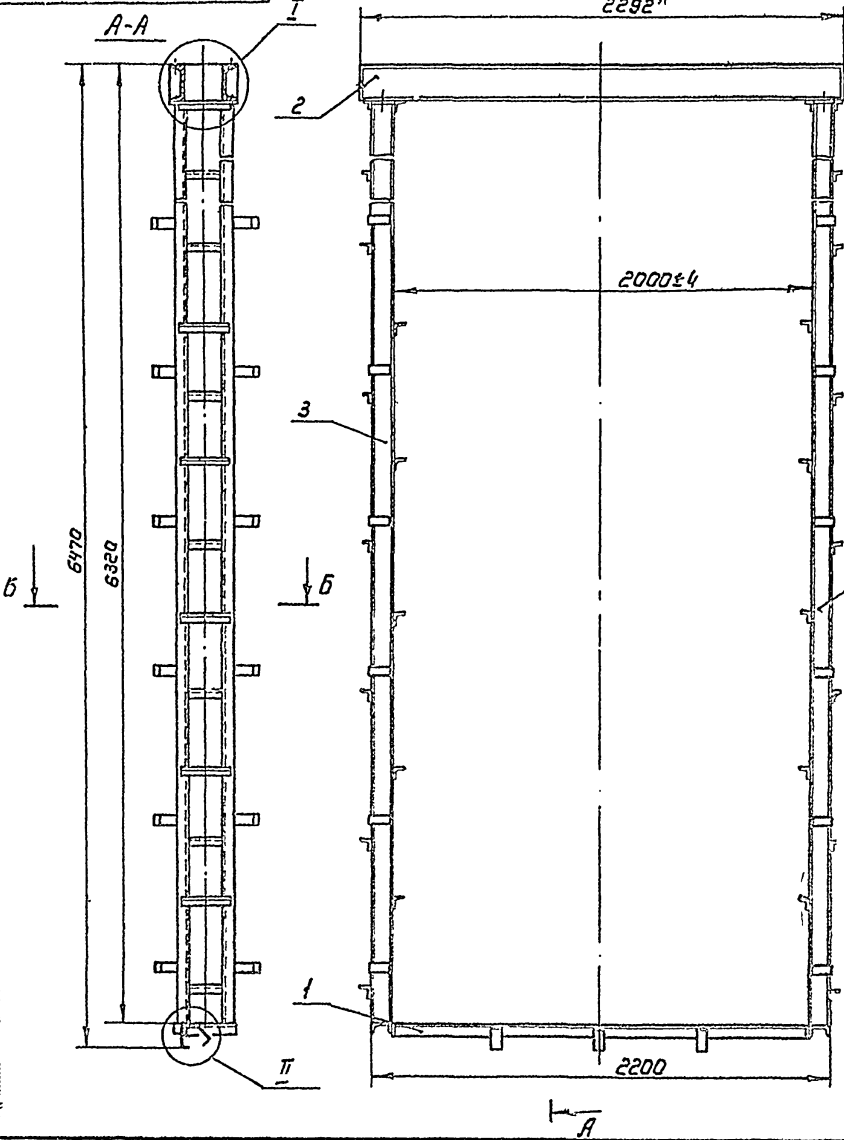
Лист 1
Лист 1
Листов 2
Сотрудники завода имени Е.Е. Алексеевского г. Москва

Формат А4

Лист 1
Лист 1
Листов 2

ИД 000-300 01.000 СБ

ШКОЛНИКОВА Л. П. И ВАСИЛЬЕВ В. П. И ДАВЫДОВ В. П. И КОЗЛОВ В. П. И ПЕТРОВ В. П. И СЕМЕНОВ В. П. И ТИХОНОВ В. П. И ЯКОВЛЕВ В. П. И
 500000, Москва



Размеры для справок

| | | | |
|-----------|----------------|----------------|---------------|
| ИЗМ. | Лист | № докум. | Дата |
| Разраб. | Л. П. Школкина | Л. П. Васильев | Л. П. Давыдов |
| Проб. | Ковалева | Васильев | Школкин |
| Т. контр. | Г. П. | Л. П. | Л. П. |
| Г. П. | Л. П. | Л. П. | Л. П. |
| Н. контр. | Л. П. | Л. П. | Л. П. |
| В. в. | Севаб | Севаб | Севаб |

ИС-200-300.01.000 СБ

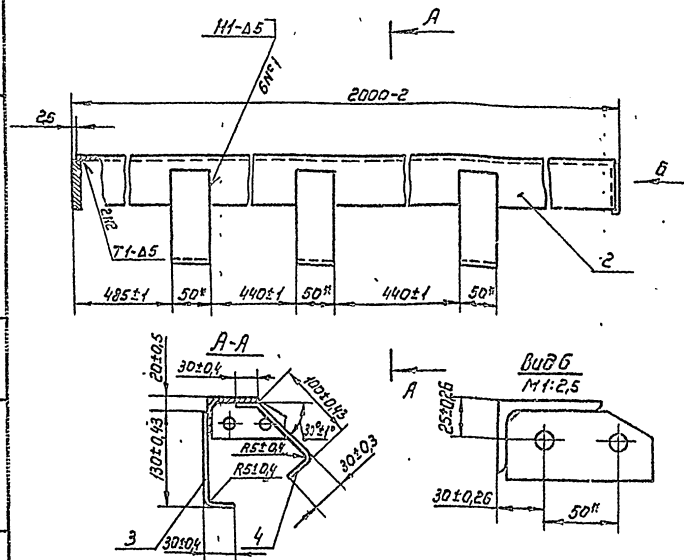
Рама
Сборочный чертеж

| | | |
|--|--------|---------|
| Лист | Масса | Масштаб |
| 6 | 351,0 | 1:20 |
| Лист | Листов | |
| | 1 | |
| Союзгипроветхоз институт Л. Е. Филатеева г. Москва | | |

Копирава: Шарунка

Форм...

ПС 200-200.01.300С6

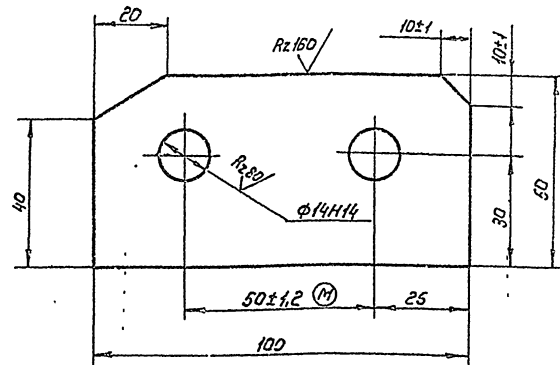


1. Сварка по ГОСТ 5264-80 электродом Э-42 ГОСТ 9467-75
2. Шероховатость поверхности деталей выпаленных без чертёжа после обрешки $Rz150$

ПС 200-200.01.300С6

| | | | | | | | | |
|-----------|-----------|-----------|----------|------|--|------|-------|---------|
| Изм. | Лист | № докум. | Проф. | Дата | балка пороговая Сборочный чертёж | Лист | Масса | Масштаб |
| Разраб. | Исполн. | Лист | № докум. | Дата | | 6 | 12,2 | 1:5 |
| Проф. | Мясникова | В.Ф. | 1983 | 1983 | Лист 1 Листов 1 | | | |
| Т. контр. | Г.И.П. | Левинер | В.И.П. | 1983 | Создано в ЦИИ им. Е.Е. Алексеевского г. Москва | | | |
| И. контр. | М.И.П. | Платушкин | В.И.П. | 1983 | Формат А4 | | | |
| Утв. | Севад | С.С. | 1983 | 1983 | | | | |

ПС 200-200.01.301



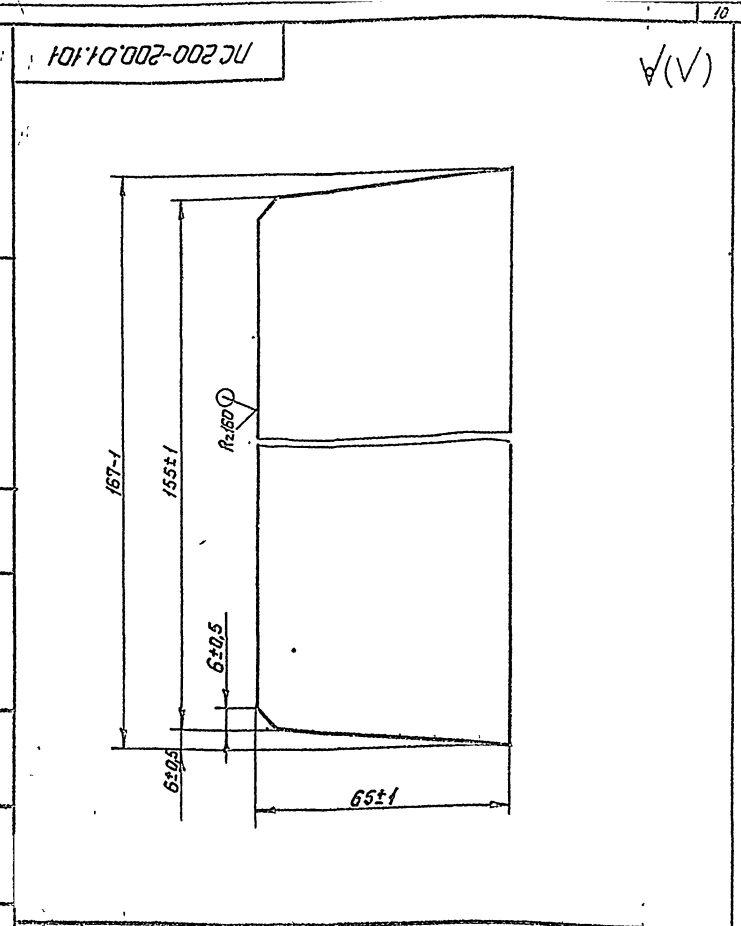
Неуказанные предельные отклонения размеров по $\pm IT14/2$

ПС 200-200.01.301

| | | | | | | | | |
|-----------|-----------|-----------|----------|------|---|------|-------|---------|
| Изм. | Лист | № докум. | Проф. | Дата | Косынка | Лист | Масса | Масштаб |
| Разраб. | Исполн. | Лист | № докум. | Дата | | 6 | 0,34 | 1:1 |
| Проф. | Мясникова | В.Ф. | 1983 | 1983 | Лист 1 Листов 1 | | | |
| Т. контр. | Г.И.П. | Левинер | В.И.П. | 1983 | Создано в ЦИИ им. Е.Е. Алексеевского г. Москва | | | |
| И. контр. | М.И.П. | Платушкин | В.И.П. | 1983 | Формат А4 | | | |
| Утв. | Севад | С.С. | 1983 | 1983 | Лист 5-ПН по ГОСТ 19903-74 В Ст.ПС-СТАН 4637-79 Капразов: Нариния | | | |

| Зона | Поз. | Обозначение | Наименование | Кол. | Примечание |
|------|------|---------------------|--|------|------------|
| | | | <u>Документация</u> | | |
| | | ПС 200-300.01.100СБ | Марка Верхняя | | |
| | | | <u>Детали</u> | | |
| | 1 | ПС 200-200 01.101 | Ребра | 2 | |
| | 2 | ПС 200-300 01.102 | Ригель Швеллер 18 ГОСТ 8240-72 Ст 3пс 5 ГОСТ 535-78 | | |
| | | | $l = 2282 \pm 1,6 \text{ мм}$ | 2 | 74,39 кг |
| | 3 | ПС 200-300. 01.103 | Ребра Полоса 6-2 6х180 ГОСТ 103-76 Ст 3пс 5 ГОСТ 535-78 | | |
| | | | $l = 190 \pm 0,43 \text{ мм}$ | 4 | 6,44 кг |
| | 4 | ПС 200-300 01.104 | Стенка Полоса 6-2 6х180 ГОСТ 103-76 Ст 3пс 5 ГОСТ 535-78 | | |
| | | | $l = 330 \pm 0,65 \text{ мм}$ | 2 | 3,53 кг |

10
 Серия 3020.2-37
 выпуск 9
 Слоев. №
 Левый приточ.
 Подл. и дата
 1987.11.25
 Шиб. № 2504
 Подл. и дата



✓(✓)

ПС 200-300.01.100

Марка Верхняя

Лит. Лист Листов
6 1 1
Создан и произведен
имени Е.С. Алексеева
г. Москва
Формат А4

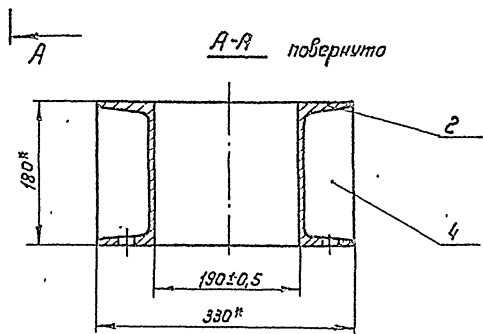
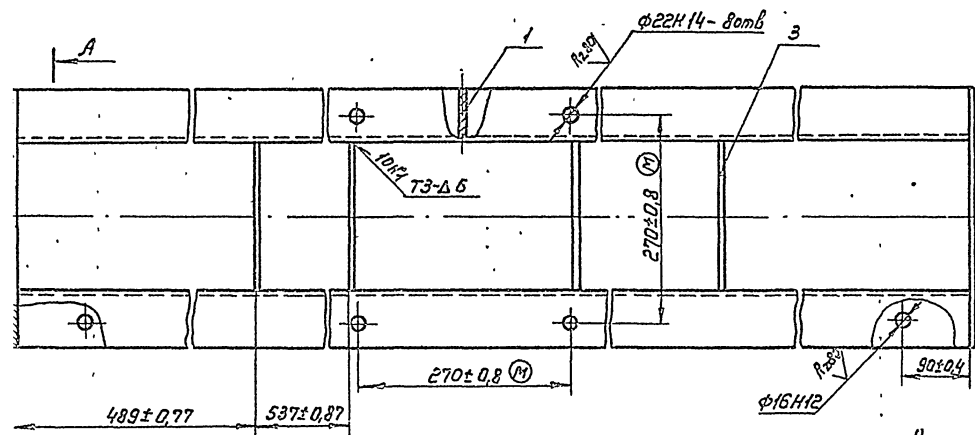
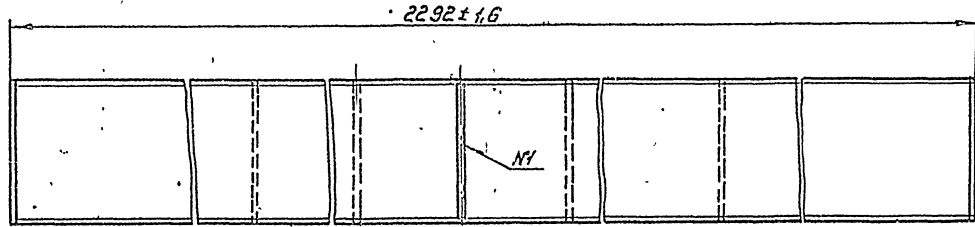
ПС 200-200.01.101

Ребро

| Лит | Масса | Норматив |
|------|-------|----------|
| 6 | 0,49 | 1:5 |
| Лист | | Листов 2 |

Лист 6-ПН5 ГОСТ 19903-74
Ст 3пс 5 ГОСТ 14637-78
Создан и произведен
имени Е.С. Алексеева
г. Москва

Копирован. Машин.



1* Размеры для справок
 2. Сварка по ГОСТ 5264-80 электродами Э 42 ГОСТ 9467-75
 3. Сварку вести швам Т1-Δ5 по контуру прилегания деталей, кроме швов, указанных на чертеже.

4. Шероховатость поверхности деталей выполненная без чертежа после обрезки Rz150/
 5. Предельные отклонения размеров по диагонали между осями двухлабых отверстий φ22 ± 1,2 мм (допуск зависимый)

| ПС 200-300.01.100С6 | | | | Лист | Масса | Число таб. |
|---------------------|------------|----------|----------|-------------------------|-------|------------|
| Исп. лист | Невакин | Левин | Лист | 6 | 87,2 | 1-5 |
| Разраб. | Митрофанов | Васильев | Лист | | | |
| Пров. | Кузнецова | Васильев | Лист | | | |
| Т. контр. | ГИП | Леванер | Л. В. В. | Лист | Лист | Лист |
| Н. контр. | Платинина | Сидяков | Л. В. В. | Соединительный лист | | |
| Утв. | Сидяков | Сидяков | Л. В. В. | Имени Е. Е. Алексеевича | | |

ВЫПУСК

Серия 3820.2-37

| Кол. | Примечание | Наименование | Обозначение | Раз. | Зона |
|--|------------|--|---------------------|------|----------|
| | | <u>Документация</u> | | | |
| 15 | | <u>Сборочный чертеж</u> | ПС 200-300.01.200СБ | | |
| | | <u>Детали</u> | | | |
| А4 | 2 | Косынка | ПС 200-300.01.201 | 1 | |
| Б4 | 2 | Стойка Швеллер 10 ГОСТ 8240-72 в Ст 3ПС-1 ГОСТ 535-79 L = 6140 ± 4 мм | ПС 200-300.01.202 | 2 | 106,5 кг |
| Б4 | 3 | Стойка Угловая 6-40x40x4 ГОСТ 8509-72 в Ст 3ПС-1 ГОСТ 535-79 L = 250 ± 0,5 мм | ПС 200-300.01.203 | 16 | 9,8 кг |
| Б4 | 4 | Анкер Полоса 6-5x50 ГОСТ 103-76 в Ст 3ПС-1 ГОСТ 535-79 L = 215 ± 0,5 мм. | ПС 200-300.01.204 | 16 | 6,7 кг |
| <u>Переменные данные для исполнений:</u> | | | | | |
| ПС 200-300.01.200 | | | | | |
| <u>Детали</u> | | | | | |
| 5 | 1 | Швеллер | ПС 200-300.01.201 | | |

| | | | |
|-------------------|---------|------|----------|
| ПС 200-300.01.200 | | | |
| Изм. | Исполн. | Лист | Дата |
| 1 | С.И.С. | 1 | 12.12.79 |
| 2 | С.И.С. | 1 | 10.01.80 |
| 3 | С.И.С. | 1 | 10.01.80 |
| 4 | С.И.С. | 1 | 10.01.80 |
| 5 | С.И.С. | 1 | 10.01.80 |
| 6 | С.И.С. | 1 | 10.01.80 |

Выпуск 9
Серия 3820.2-37

Швеллер, Лист 1, дата 12.12.79
Швеллер, Лист 2, дата 10.01.80
Швеллер, Лист 3, дата 10.01.80
Швеллер, Лист 4, дата 10.01.80
Швеллер, Лист 5, дата 10.01.80
Швеллер, Лист 6, дата 10.01.80

| Кол. | Примечание | Наименование | Обозначение | Раз. | Зона |
|-------------------|------------|---------------|----------------------|------|------|
| | | | ПС 200-300.01.200-01 | | |
| | | <u>Детали</u> | | | |
| А4 | 6 | Швеллер | ПС 200-300.01.201-01 | 1 | |
| ПС 200-300.01.200 | | | | | |
| Лист 9 | | | | | |

PC200-300.01.200

PC200-300.01.200

Перед листоч

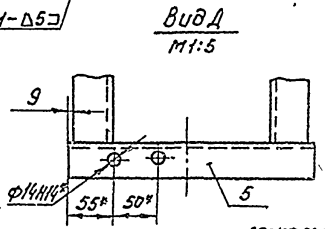
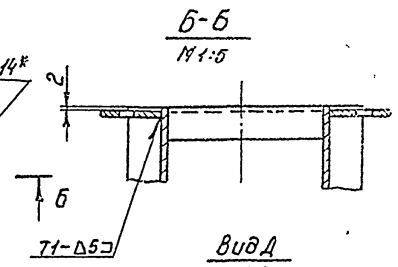
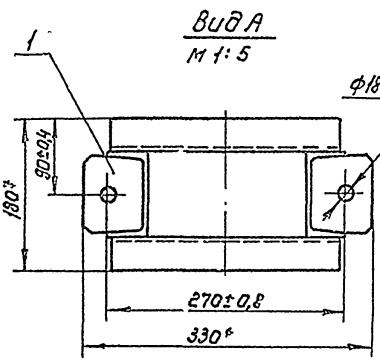
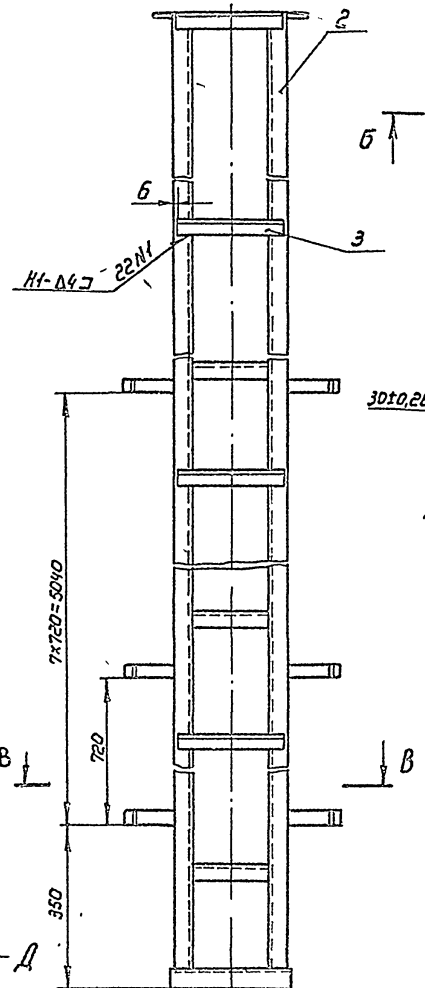
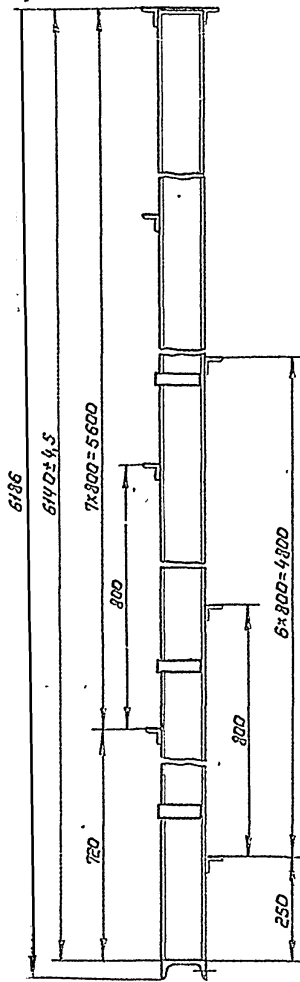
Сред лист

Взад лист

Послед лист

Лист

Лист



PC200-300.01.200-01 - зеркальное отражение
остальное см. PC200-300.01.200

1. Размеры для справок
2. Сварку вести швом 71-Δ5 по контуру прилегания деталей. Кроме швов указанных на чертеже.
3. Сварка по ГОСТ 5264-80 электродами Э 42 ГОСТ 9467-75
4. Неуказанные предельные отклонения сварных соединений по ± $\frac{0,14}{2}$
5. Шероховатость поверхности деталей, выполненных без чертежа, после обрешки R_{a160}

| | | | | | | | |
|----------|----------|--------|-------|----------------------------|--------|-------|---------|
| Лист | | | | PC200-300.01.200СБ | | | |
| Исполн. | Инженер | Проф. | Дата | Стойка Сборочный чертеж | Лист | Масса | Масштаб |
| Разраб. | М.А.С. | В.А.С. | 2011 | | 5 | 125,3 | 1:10 |
| Пров. | К.С. | В.С. | 10/11 | | Лист | | |
| Т.контр. | | | | | Листов | | |
| Г.И.П. | Певзнер | А.С. | М.С. | Союзсправодказ | | | |
| И.контр. | Платюшка | С.С. | М.С. | Именн.Е.Е.Александрова | | | |
| И.тв. | Седов | С.С. | М.С. | г.Москва | | | |

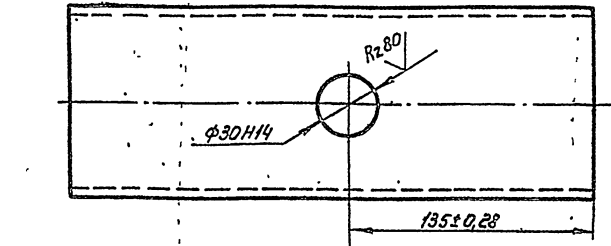
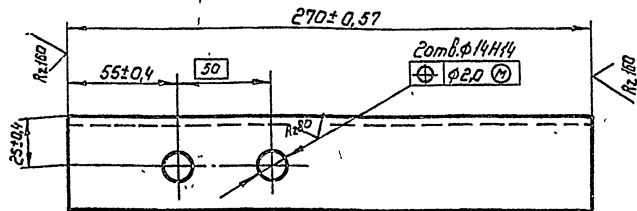
Копировал: Марулина

Формат А3

102 10 002-002 JU

ПС 200-300.01.201

V(V)



ПС 200-300.01.201-01 - зеркальное отражение
остальное - см. ПС 200-300.01.202



ПС 200-300.01.201

Швеллер

Лист Масса Изготов

б 2,3 12

Лист Листов 1

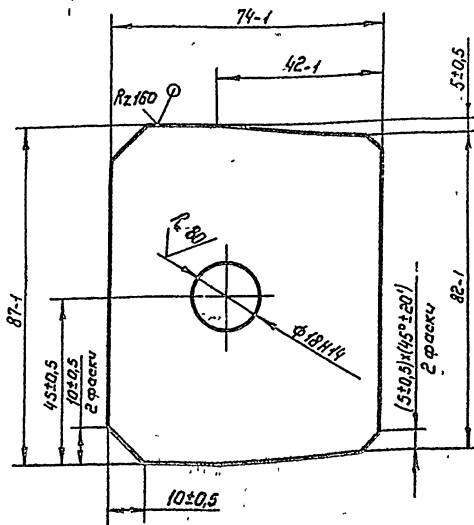
Швеллер 10 ГОСТ 8240-72
в стандарт ГОСТ 535-79

Соловьев И.Е. Москва

Форм-21/11

102 10 002-002 JU

V(V)



ПС 200-200.01.201

Касынка

Лист Масса Изгот

б 0,48 12

Лист Листов 1

6-ПНГОСТ 19905-74
в стандарт ГОСТ 14637-79

Соловьев И.Е. Москва

Форм-21/11

Серия 3320.2-37
Выпуск 9

Лист № 2 из 2
Лист № 3 из 3

Выпуск 9

Серия 3820 2-37

Лист и дата

Лист и дата

Лист и дата

Лист и дата

| Формат Листа | Лист | Обозначение | Наименование | Кол. | Примечание |
|-----------------|------|--------------------|----------------------------|------|------------|
| | | | <u>Документация</u> | | |
| А3 | | ПС200-300.02.000СБ | Сборочный чертеж | | |
| | | | <u>Сборочные единицы</u> | | |
| А4 | 1 | ПС200-300.02.100 | Металлоконструкция | 1 | |
| А4 | 2 | ПС150-100.02.000 | Упор | 4 | |
| | | | <u>Детали</u> | | |
| А4 | 3 | ПС200-300.02.001 | Накладка | 1 | |
| А4 | 4 | ПС200-300.02.002 | Накладка | 2 | |
| Б4 | 5 | ПС200-300.02.003 | Уплотнение | | |
| | | | Пластина, лист ТМФШ-С | | |
| | | | 12x80x1860 мм | 1 | 2,8 кг |
| Б4 | 6 | ПС200-300.02.004 | Уплотнение | | |
| | | | Пластина лист ТМ-КЩ-С | | |
| | | | 6x100x3100 мм | 2 | 6,42 кг |
| Б4 | 7 | ПС200-300.02.005 | Уплотнение | | |
| | | | Пластина I лист ТМ-КЩ-С | | |
| | | | 6x60x80 мм | 2 | 0,60 кг |
| | | | <u>Стандартные изделия</u> | | |
| | 6 | | болт М12x35 4602 | | |
| | 7 | | ГСТ 7792-70 | 54 | |

ПС200-300.02.000

Завтор

| Лист | Лист | Листов |
|------|------|--------|
| 6 | 1 | 2 |

Создатель: Евдокименко Е.Е. Алексеевского
г. Москва

Формат А4

15-
Выпуск 9
Серия 3820 2-37

Лист и дата

Лист и дата

Лист и дата

Лист и дата

| Формат Листа | Лист | Обозначение | Наименование | Кол. | Примечание |
|-----------------|------|-------------|------------------|------|------------|
| | 9 | | болт М12x40 4602 | | |
| | | | ГСТ 7792-70 | 8 | |
| | 10 | | Гайка М12 802 | | |
| | | | ГСТ 5915-70 | 62 | |
| | 4 | | Шайба 12.65Г.02 | | |
| | | | ГСТ 6402-70 | 62 | |
| | 12 | | Шайба 12.04.01 | | |
| | | | ГСТ 10905-78 | 8 | |

ПС200-300.02.000

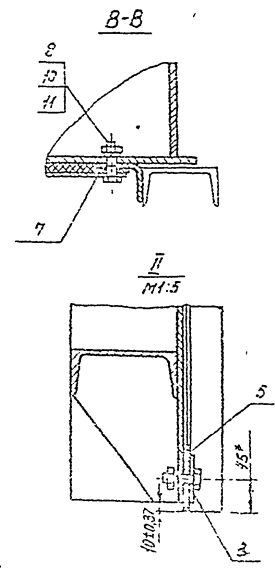
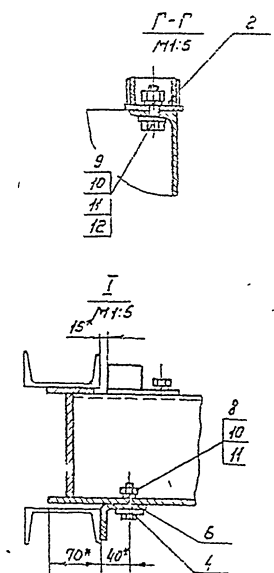
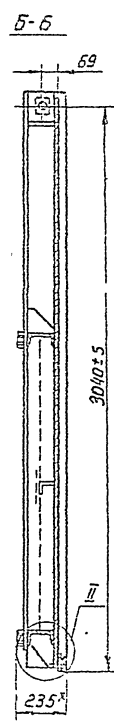
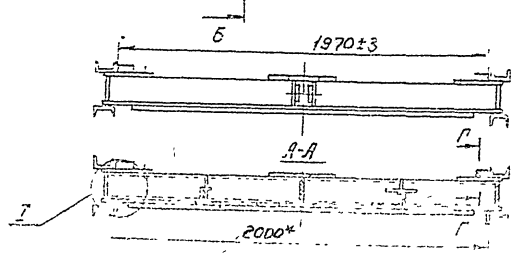
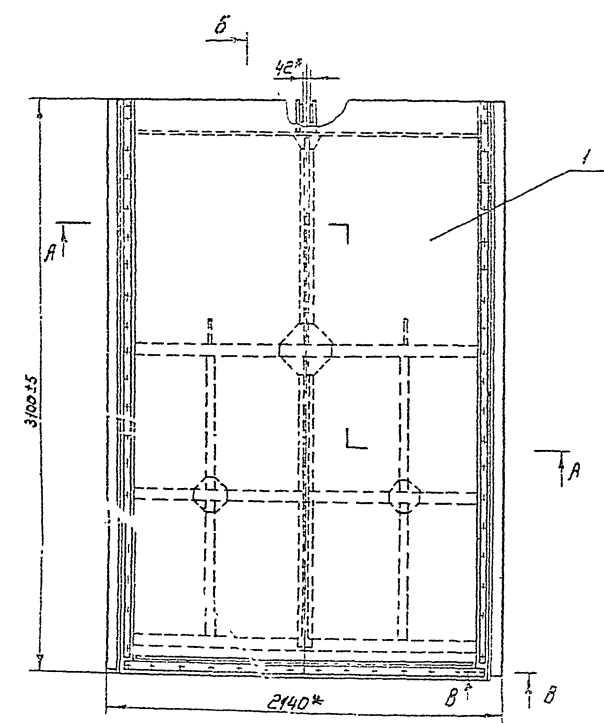
Копеева Мария

Формат А4

Серия 38202-37
Выпуск 9

Лист № 0001
Имя и фамилия
Зав. и дата

Лист и дата
Имя и фамилия
Зав. и дата



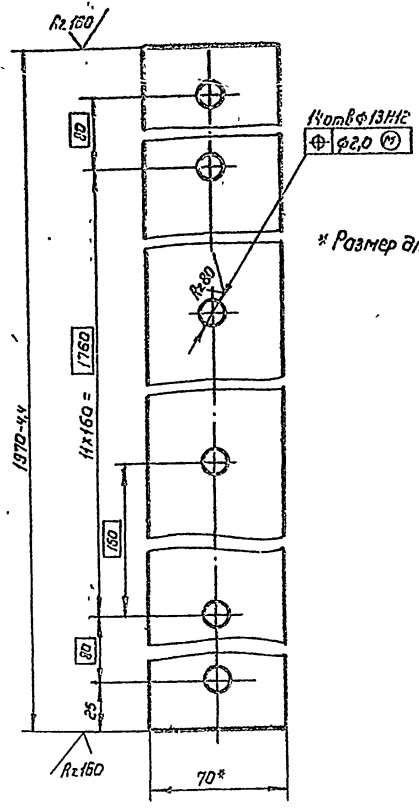
1* Размеры для справок
2 Отверстия $\phi 14$ в резиновых уплотнениях
дет 5,6 и 7, обработать по дет 3 и 4 соответственно

| ПС 200-300.02.000СБ | | | | Лист | Масса | Измен. |
|---------------------|--------------|-------|--------------|------|-------|--------|
| Затвор | | | | 11 | 537,0 | 1/28 |
| Сборочный чертеж | | | | | | |
| Исполн. | Н.В.Богдан | Проф. | И.А.Степанов | | | |
| Провер. | С.А.Степанов | Инж. | С.А.Степанов | | | |
| Утверд. | Л.А.Степанов | Инж. | Л.А.Степанов | | | |
| Состав | С.А.Степанов | Инж. | С.А.Степанов | | | |

Исполнитель: И.И.И. и др. / Проверил: И.И.И. / Утвердил: И.И.И. / Дата: / Лист № 1 из 1 / Серия Э 820 2-37 / Выпуск 9

Справ. №

ПС 200-300.02.001



ПС 200-300.02.001

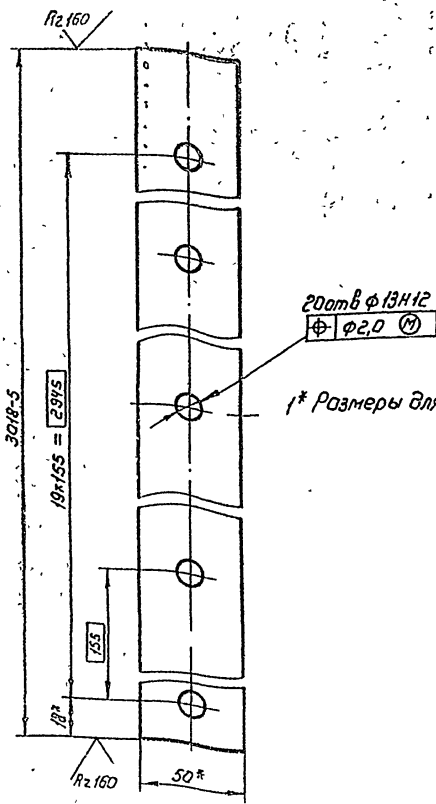
Накладка

| Лист | Масса | Масштаб |
|---------------|-------|---------|
| 6 | 4,27 | 1:2 |
| Лист Листов 1 | | |

Полоса 62 4x70 ГОСТ 103-76
в Ст 3 пс 5-й ГОСТ 535-79
Союзгипроводхоз
имени Е.Е.Александровского
г. Москва
1 Формат А4

ПС 200-300.02.002

✓ (M)



ПС 200-300.02.002

Накладка

| Лист | Масса | Масштаб |
|---------------|-------|---------|
| 6 | 4,7 | 1:2 |
| Лист Листов 1 | | |

Полоса 62 4x50 ГОСТ 103-76
в Ст 3 пс 5-й ГОСТ 535-79
Союзгипроводхоз
имени Е.Е.Александровского
г. Москва
1 Формат А4

Копировал: Нарулина

Формат А4

Выпуск 9

Серия 300.2-37

Изм. № п/п. Подп. и дата. Изм. № п/п. Подп. и дата. Изм. № п/п. Подп. и дата.

| Формат | Зона | №з | Обозначение | Наименование | Кол | Примечание |
|--------|------|----|--------------------|--|-----|------------|
| | | | | <u>Документация</u> | | |
| А3 | | | ПС200-300.01.100С6 | Сборочный чертеж | | |
| | | | | <u>Детали</u> | | |
| А4 | 1 | | ПС200-300.02.101 | Обшивки | 1 | |
| А4 | 2 | | ПС200-300.02.102 | Касынка | 1 | |
| А4 | 3 | | ПС200-300.02.103 | Касынка | 1 | |
| | 4 | | -01 | Касынка | 2 | |
| А4 | 5 | | ПС200-300.02.104 | Накладка | 2 | |
| А4 | 6 | | ПС200-300.02.105 | Ребро | 2 | |
| | 7 | | -01 | Ребро | 2 | |
| А4 | 8 | | ПС200-300.02.106 | Ребро | 2 | |
| А4 | 9 | | ПС200-300.02.107 | Ребро | 3 | |
| А4 | 10 | | ПС200-300.02.108 | Стойка | 2 | |
| А4 | 11 | | ПС200-300.02.109 | Стойка | 2 | |
| А4 | 12 | | ПС200-300.02.110 | Ригель | 2 | |
| А4 | 13 | | ПС200-300.02.111 | Ребро | 1 | |
| А4 | 14 | | ПС200-300.02.112 | Полвеска | 2 | |
| Б4 | 15 | | ПС200-300.02.113 | Накладка | | |
| | | | | Полоса 6-2 8x60 ГОСТ 103-76 вСтЗПСЗ ГОСТ 535-79 | | |
| | | | | l = 3090 ± 2,7 мм | 2 | 23,28 кг |

ПС200-300.02.000

Металлоконструкция

Лист 1 лист 2 лист 3
6 1 2

Создана в ЦОИ
инженер А.М.Савин
г. Москва

Формат А4

-18-

Серия 300.2-37 Выпуск 9

Изм. № п/п. Подп. и дата. Изм. № п/п. Подп. и дата. Изм. № п/п. Подп. и дата.

| Формат | Зона | №з | Обозначение | Наименование | Кол | Примечание |
|--------|------|----|------------------|--|-----|------------|
| Б4 | 16 | | ПС200-300.02.112 | Ребра | | |
| | | | | Полоса 6-2 6x40 ГОСТ 103-76 вСтЗПСЗ ГОСТ 535-79 | | |
| | | | | l = 1150 - 25 мм. | 1 | 7,58 кг |
| Б4 | 17 | | ПС200-300.02.113 | Ребра торцевое | | |
| | | | | Полоса 6-2 6x40 ГОСТ 103-76 вСтЗПСЗ ГОСТ 535-79 | | |
| | | | | l = 3090 - 5,4 мм | 2 | 40,75 кг |
| Б4 | 18 | | ПС200-300.02.114 | Стрингер - | | |
| | | | | Уголок 6-75x50x5 ГОСТ 8510-72 вСтЗПСЗ ГОСТ 535-79 | | |
| | | | | l = 1030 - 2,6 мм | 2 | 9,89 кг |
| Б4 | 19 | | ПС200-300.02.116 | Упор | | |
| | | | | Полоса 6-6x22 ГОСТ 103-76 вСтЗПСЗ ГОСТ 535-79 | | |
| | | | | l = 1870 - 3,7 мм | 1 | 1,94 кг |
| Б4 | 20 | | ПС200-300.02.116 | Накладка | | |
| | | | | Полоса 6-2 6x40 ГОСТ 103-76 вСтЗПСЗ ГОСТ 535-79 | | |
| | | | | l = 1450 мм. | | 5,53 кг |
| Б4 | 21 | | ПС200-300.02.117 | Ребро продольное | | |
| | | | | Полоса 6-2 6x40 ГОСТ 103-76 вСтЗПСЗ ГОСТ 535-79 | | |
| | | | | e = 2074 - 4,4 мм | 1 | 13,64 кг |
| Б4 | 22 | | ПС200-300.02.118 | Накладка | | |
| | | | | Полоса 6-2 6x80 ГОСТ 103-76 вСтЗПСЗ ГОСТ 535-79 | | |
| | | | | e = 888 - 1 мм. | 1 | 3,3 кг. |

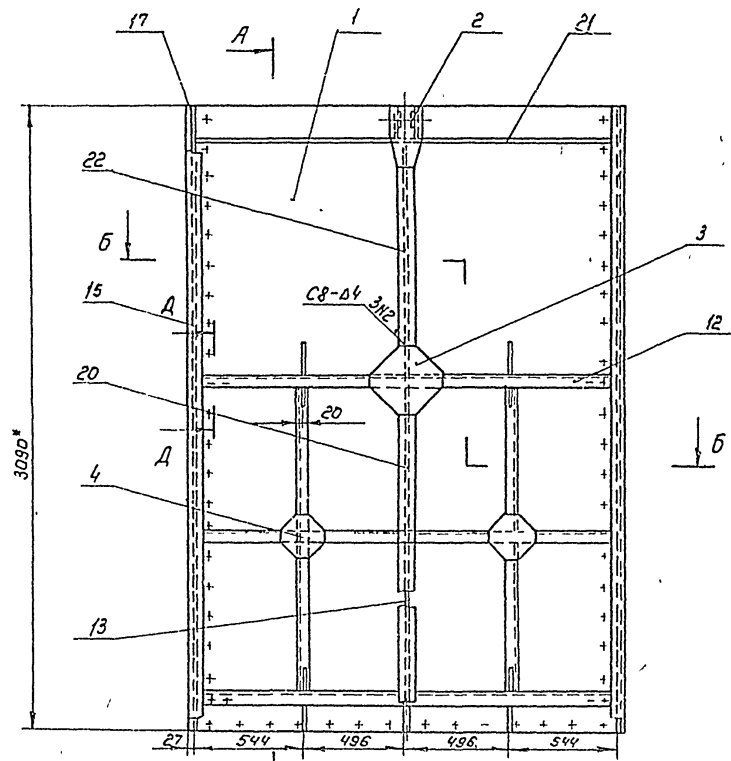
ПС200-300.02.000

Копираб. Навелина

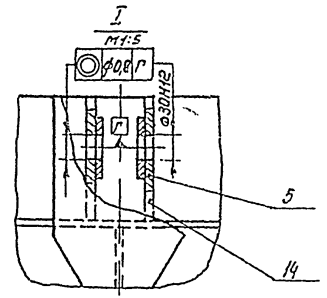
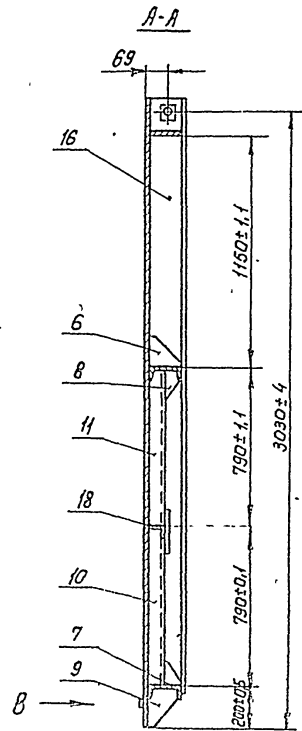
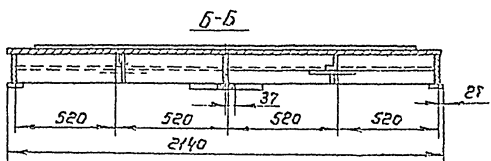
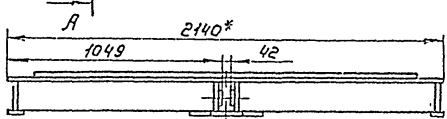
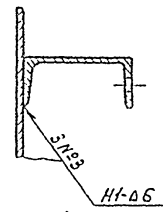
Формат А4

Выпуск 9
Серия 3020.2-37

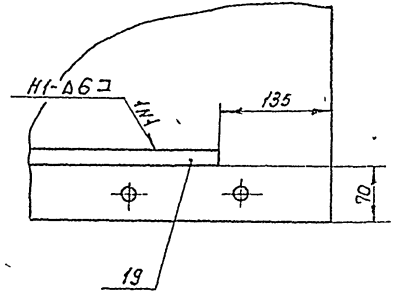
ПС200-300 02.000 СБ



А-А
М1:5



Вид В



- 1. Размеры для справок
- 2. Неуказанные предельные отклонения сварных соединений по $\pm \frac{0.14}{2}$
- 3. Сварка по ГОСТ 5264-80 электродами Э 42 ГОСТ 3467-75
- 4. Сварку вести швом тз-дб по контуру прилегания деталей, кроме швов указанных на чертеже.
- 5. Шероховатость поверхности деталей выпаленных без чертежа после обрезки $Ra 12.5$

ПС200-300 02.000 СБ

| | | | |
|-----------|----------------|---------|--------------|
| Исполн. | М.С. Воронин | Подп. | М.С. Воронин |
| Разработ. | М.С. Воронин | Провер. | М.С. Воронин |
| Проект. | М.С. Воронин | Инженер | М.С. Воронин |
| Г. планка | | | |
| Г. ИИ | Левин | | |
| И. колп. | И. Колпачников | | |
| Ч. в. | Севдов | | |

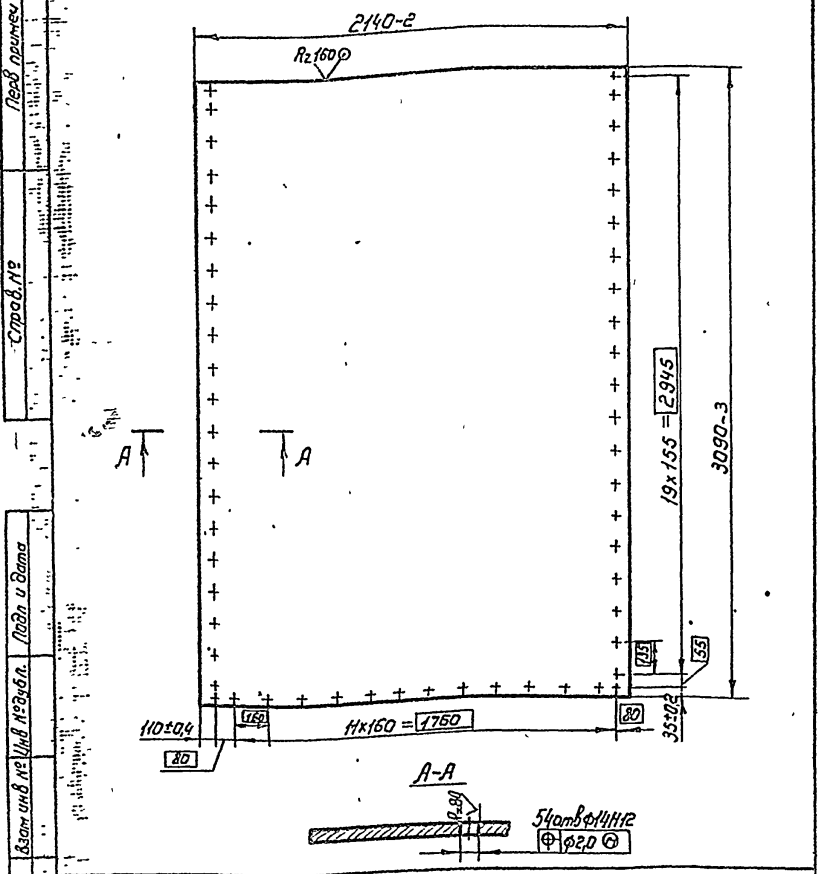
Металлоконструкция
Сварочный чертеж

| | | |
|--|--------|---------|
| Лист | Масса | Масштаб |
| 6 | 508,1 | 1:20 |
| Лист | Листов | |
| | | |
| Сотрудник завода имени Е.А. Мухоморова г. Москва | | |
| Формат А3 | | |

Получено 11.01.1970

PC 200-300.02.101

(V) A



| | | | | | | | | | |
|--------------------------|--|--|--|--------------------------|--|--|-----------|--|--|
| Лист | | | | Масса | | | Норматив | | |
| 5 | | | | 31,0 | | | 1:20 | | |
| Лист | | | | Листов | | | Лист | | |
| Б-ПНБ ГОСТ 19903-74 | | | | Соединительная | | | Лист | | |
| В Ст 3пс 5 ГОСТ 14637-79 | | | | и п.ч. СЕ Александровога | | | г. Москва | | |
| | | | | Формат А4 | | | | | |

(V) A

PC 200-300.02.102

Выпуск 9

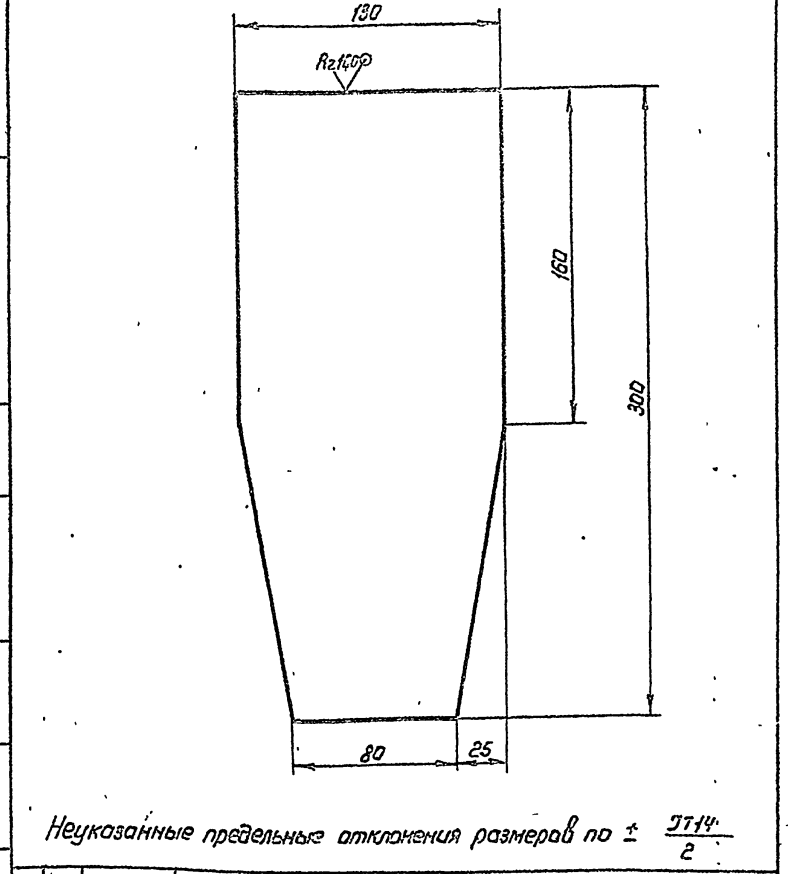
Серия 3.820.2-37

Листов 9

Листов 9

Листов 9

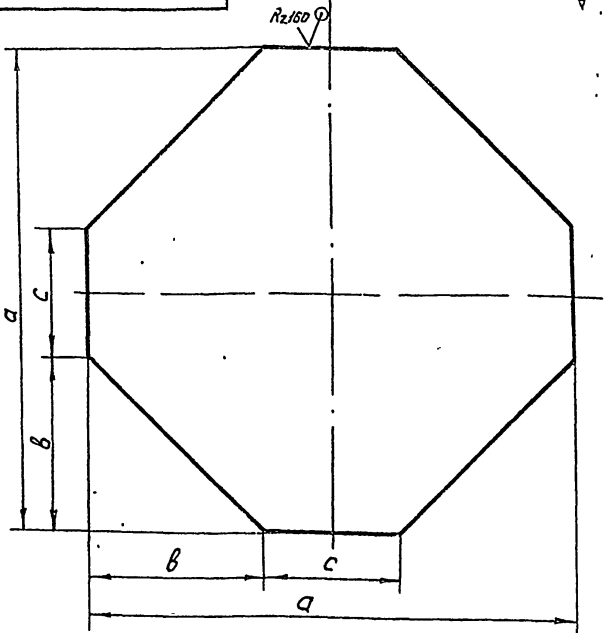
Листов 9



| | | | | | | | | | |
|--------------------------|--|--|--|--------------------------|--|--|-----------|--|--|
| Лист | | | | Масса | | | Норматив | | |
| 5 | | | | 1,76 | | | 1:2 | | |
| Лист | | | | Листов | | | Лист | | |
| Б-ПНБ ГОСТ 19903-74 | | | | Соединительная | | | Лист | | |
| В Ст 3пс 5 ГОСТ 14637-79 | | | | и п.ч. СЕ Александровога | | | г. Москва | | |
| | | | | Формат А4 | | | | | |

Серия 3302-37
 Выпуск 9
 Изд. № 1/83
 Лист № 1/1
 Дата 10.01.83

ПС 200-300.02.103



Размеры в мм

| Обозначение | a | b | c | Масса, кг |
|-------------------|-----|-----|----|-----------|
| ПС 200-300.02.103 | 300 | 110 | 80 | 3,1 |
| -01 | 200 | 75 | 50 | 1,35 |

Предельные отклонения размеров по $\pm \frac{IT14}{2}$

ПС 200-300.02.103

Косынка

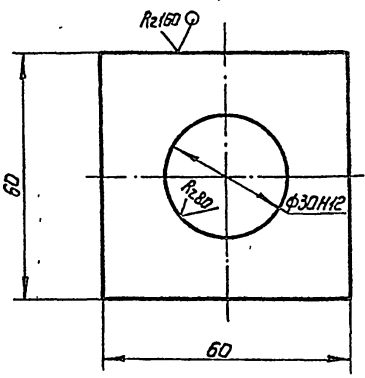
| Лист | Масса | Масштаб |
|------|-----------|---------|
| 6 | см. табл. | 1:2 |

Лист 6-ПНБ ГОСТ 19903-74
 В СтЗПС ГОСТ 14637-79

Соединительная трубка
 имени Е.С. Алексеевского
 г. Москва

Формат А4

ПС 200-300.02.104



1. Неуказанные предельные отклонения размеров по $\pm \frac{IT14}{2}$
2. Отверстие 30H12 сверлить совместно с дет ПС 200-300.02.112

ПС 200-300.02.104

Накладка

| Лист | Масса | Масштаб |
|------|-------|---------|
| 6 | 0,12 | 1:1 |

Лист 6-ПНБ ГОСТ 19903-74
 В СтЗПС ГОСТ 14637-79

Соединительная трубка
 имени Е.С. Алексеевского
 г. Москва

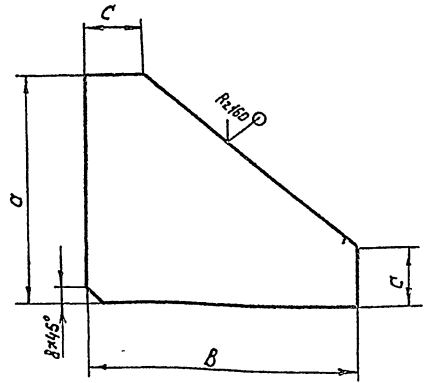
Формат А4

Серия 3302-37
 Выпуск 9
 Изд. № 1/83
 Лист № 1/1
 Дата 10.01.83

Серия 3302-37
 Выпуск 9
 Изд. № 1/83
 Лист № 1/1
 Дата 10.01.83

ПС 200-300.02.105

(V) A



| Обозначение | a, мм | b, мм | c, мм | Масса, кг |
|------------------|-------|-------|-------|-----------|
| ПС200-300.02.105 | 120 | 140 | 30 | 0,56 |
| -01 | 120 | 65 | 20 | 0,26 |

Предельные отклонения размеров по $\pm \frac{IT14}{2}$

ПС 200-300.02.105

| Изм. | Лист | № докум. | Подп. | Дата |
|---------|-------------|----------|-------|------|
| Разраб. | Колосовский | Ильин | Ильин | |
| Проб. | Кизинева | Васильев | Ильин | |
| Инж. | | | | |
| Инж. | Плоткина | Сидорова | Ильин | |
| Инж. | Певзнер | Ильин | Ильин | |

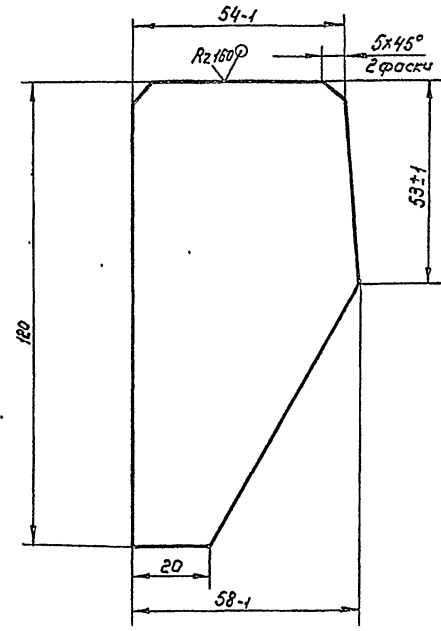
Ребро

| Лист | Масса | Масштаб |
|---|---------|---------|
| 6 | см табл | 1:2 |
| Лист Листов 1 | | |
| Лист 6-ЛНБ ГОСТ 19903-74 в СтЗСПЗ ГОСТ 14637-79 | | |
| Союзгипроавток имени Е.Е.Алексеевского г.Москва | | |

Формат А4

ПС 200-300.02.106

(V) A



Неуказанные предельные отклонения размеров по $\pm \frac{IT14}{2}$

ПС 200-300.02.106

| Изм. | Лист | № докум. | Подп. | Дата |
|---------|-------------|----------|-------|------|
| Разраб. | Колосовский | Ильин | Ильин | |
| Проб. | Кизинева | Васильев | Ильин | |
| Инж. | | | | |
| Инж. | Плоткина | Сидорова | Ильин | |
| Инж. | Певзнер | Ильин | Ильин | |

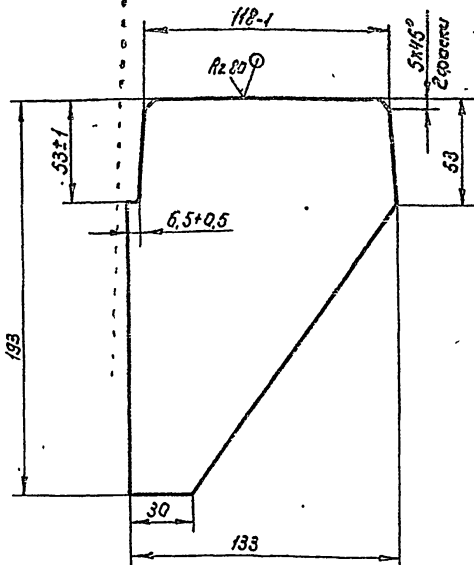
Ребро

| Лист | Масса | Масштаб |
|---|-------|---------|
| 6 | 0,26 | 1:1 |
| Лист Листов 1 | | |
| Лист 6-ЛНБ ГОСТ 19903-74 в СтЗСПЗ ГОСТ 14637-79 | | |
| Союзгипроавток имени Е.Е.Алексеевского г.Москва | | |

Копирован Мартина

Серия 3820 Р-37 Выпуск 9

ПС 200-300.02.107



Неуказанные предельные отклонения размеров по $\pm \frac{IT14}{2}$

ПС 200-300.02.107

Ребра

| Лист | Масса | Масштаб |
|------|-------|----------|
| 5 | 0,84 | 1:1 |
| Лист | | Листов 1 |

Лист 6-ЛНБ ГОСТ 18903-74
ВСтЭЛС 5 ГОСТ 14537-79

Совхозприродкаоз
имени Е.Е. Алексеевского
г. Москва

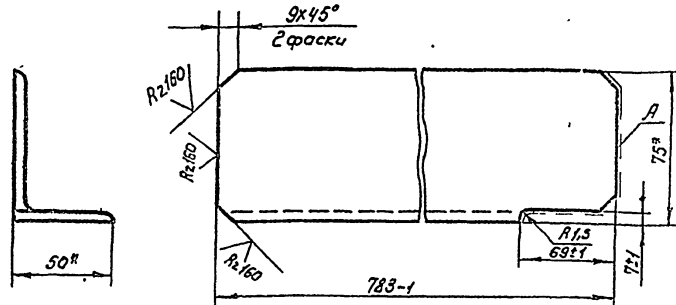
Формат А4

ПС 200-300.02.108

Серия 3820.2-37 Выпуск 9

Взам.инв.№ 1149/1980 Дати. и дата

Лист 6-ЛНБ ГОСТ 18903-74 ВСтЭЛС 5 ГОСТ 14537-79



- 1.* Размеры для справок
2. Шероховатость поверхности А $\sqrt{Rz 1,60}$
3. Неуказанные предельные отклонения размеров по $\pm \frac{IT14}{2}$

ПС 200-300.02.108

Стойка

| Лист | Масса | Масштаб |
|------|-------|----------|
| 5 | 3,7 | 1:2 |
| Лист | | Листов 1 |

Узелок 6-75x50x5 ГОСТ 8510-72
ВСтЭЛС 5 ГОСТ 535-79

Совхозприродкаоз
имени Е.Е. Алексеевского
г. Москва

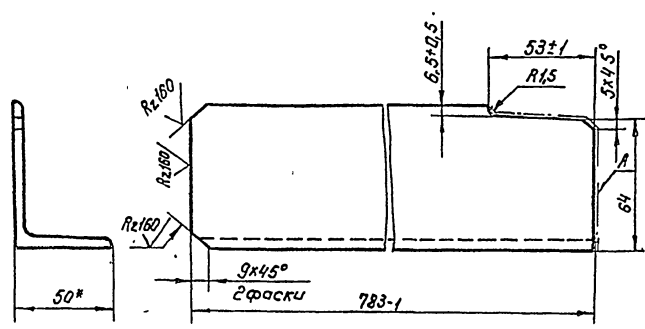
Копирован: Марулина

Формат А4

Серия 3800 2-37

ПС 200-300.02.109

(V) (V)



- * Размеры для справок
- Неуказанные предельные отклонения размеров по: $\frac{IT14}{2}$
- Шероховатость поверхности А R_{z160}

ПС 200-300.02.109

Стюйка

| Лист | Масса | Масштаб |
|---------------|-------|---------|
| 6 | 3,7 | 1:2 |
| Лист листов 1 | | |

Узелок 6-75x50x5 ГОСТ 8310-72
ВСтЗп6 С-В ГОСТ 535-79

Союзгипробудкоз
Ин-сти Е.Л. Алексеевского
г. Москва

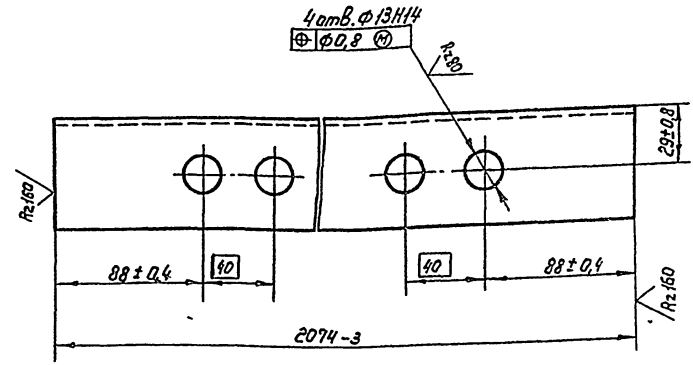
Формат С4

| Изм. | Лист | № докум. | Подп. | Дата |
|-------------|----------------|----------|-------|------|
| Разработ | Игорь Алексеев | И.А. | 12/22 | |
| Проект | Игорь Алексеев | И.А. | 12/22 | |
| Т. Контроль | | | | |
| Исполн | Платинкина | Л.А. | 12/23 | |
| М.П. | Левантер | Л.В. | 12/23 | |

Выпуск 9

ПС 200-300.02.110

(V) (V)



ПС 200-300.02.110

Ригель

| Лист | Масса | Масштаб |
|---------------|-------|---------|
| 6 | 25,5 | 1:2 |
| Лист листов 1 | | |

Швеллер 14 ГОСТ 6210-72
ВСтЗп3-В ГОСТ 535-79

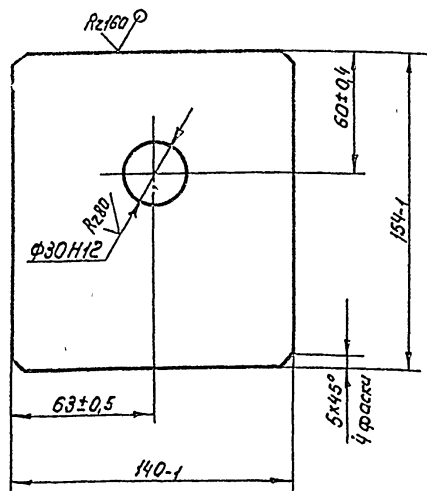
Сотавгипробудкоз
Ин-сти Е.Л. Алексеевского
г. Москва

| Изм. | Лист | № докум. | Подп. | Дата |
|-------------|----------------|----------|-------|------|
| Разработ | Игорь Алексеев | И.А. | 12/22 | |
| Проект | Игорь Алексеев | И.А. | 12/22 | |
| Т. Контроль | | | | |
| Исполн | Платинкина | Л.А. | 12/23 | |
| М.П. | Левантер | Л.В. | 12/23 | |

Серия 3800 2-37
Выпуск 9
Левый лист
Правый лист
Лист № 6
Лист № 6
Лист № 6
Лист № 6

PC 200-300.02.112

(V) A



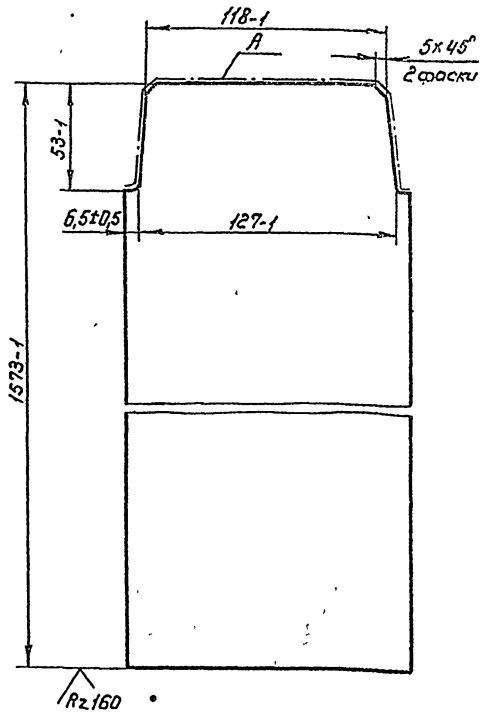
PC 200-300.02.112

Подвеска

| Лист | Масса | Касштаб |
|--|-------|----------|
| 6 | 1,3 | 1:2 |
| Лист | | Листов 1 |
| Лист 6-ПНв ГОСТ 19903-74 в СтЗПС-Т ГОСТ 535-79 | | |
| Союзгипроравдхоз имени Е.С. Алексеевского г Москва | | |
| Формат А4 | | |

PC 200-300.02.111

(V) A



Шероховатость поверхности А Rz160

PC 200-300.02.111

Ребро

| Лист | Масса | Касштаб |
|--|-------|----------|
| 6 | 10,3 | 1:2 |
| Лист | | Листов 1 |
| Лист 6-ПНв ГОСТ 19903-74 в СтЗПС-Т ГОСТ 535-79 | | |
| Союзгипроравдхоз имени Е.С. Алексеевского г Москва | | |
| Формат А4 | | |

5-26x140 ГОСТ 103-76
в СтЗПС-Т ГОСТ 535-79

Сери́я 300.2-37
Разраб. Кузнецова
Проб. Кузнецова
Т. контр.
И. контр. Платунина
Э. в. Леванер

25
Серия 300.2-37
Выпуск 9
Лев. полуш.
Справ. №
Лист и дата
Шифр инв. № Шифр инв. №
Лист и дата
Шифр инв. № Лист и дата

Копирован: Маркина

Серия 3820.2-37

Выпуск 9

Лист и дата

| Формат Дата | № | Обозначение | Наименование | Кол | Приме- чание |
|----------------|----|---------------------|---|-----|-----------------|
| | | | <u>Документация</u> | | |
| | АУ | ПС150-100.02.200 СБ | Сборочный чертеж | | |
| | | | <u>Детали</u> | | |
| | АУ | 1 ПС150-100.02.201 | Упор | 1 | |
| | ВУ | 2 ПС150-100-02.202 | Основание | | |
| | | | Полоса Б-25х60 ГОСТ 103-76 в ст 5 ПС-5 ГОСТ 535-76 | | |
| | | | ℓ = 96 ± 0,44 мм | 1 | 0,19 кг |

ПС150-100.02.200

Упор

Лит Лист Листов
5 1 1

Союзгипроводхоз
имени Ф. Е. Алексеевского
г. Москва

Формат А4

Выпуск 9

Серия 3820.2-37

Лист и дата

| Формат Дата | № | Обозначение | Наименование | Кол | Приме- чание |
|----------------|----|---------------------|--|-----|-----------------|
| | | | <u>Документация</u> | | |
| | АУ | ПС200-300.03.000 СБ | Сборочный чертеж | | |
| | | | <u>Детали</u> | | |
| | АУ | 1 ПС200-300 03 001 | Основание | 2 | |
| | ВУ | 2 ПС200-300 03 002 | Ребро | | |
| | | | Полоса Б-2 5х85 ГОСТ 103-76 в ст 3 ПС-5 ГОСТ 535-76 | | |
| | | | ℓ = 125 ± 0,5 мм | 4 | 1,68 кг |
| | ВУ | 3 ПС200-300.03.003 | Стойка | | |
| | | | Труба 150х5 ГОСТ 8734-76 в ст 3 ПС-5 ГОСТ 535-76 | | |
| | | | ℓ = 126 - 0,5 мм | 1 | 2,22 кг |

ПС200-300.03.000

Колонка

Лит Лист Листов
6 1 1

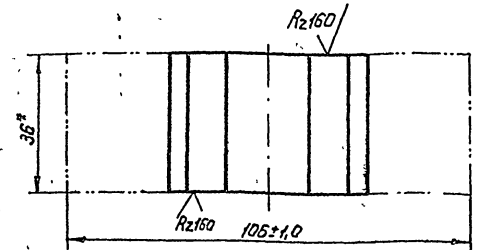
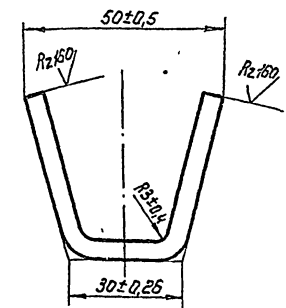
Союзгипроводхоз
имени Ф. Е. Алексеевского
г. Москва

Копирован: Матюлина

Фил

V/V

ПС 150-100-02.201



* Размер для справок

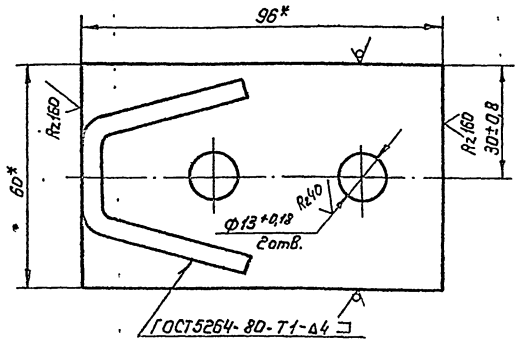
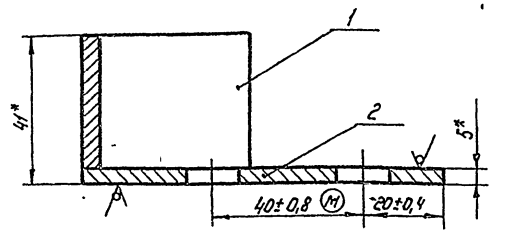
27
Выпуск 9
Серия 3820.2-37
Справ. №

Изм. № табл. и дата
Изм. № табл. Изм. № докум. Листы и дата

| | | | |
|-----------|------------|-------|----------|
| Изм. лист | № докум. | Подп. | Дата |
| Разраб. | Шаталов | В.И. | 30.01.83 |
| Пров. | Кузнецова | В.И. | 10.02.83 |
| Т. контр. | | | |
| Исполн. | Левинер | В.И. | 24.03.83 |
| Утв. | Протчинова | В.И. | 30.03.83 |

| | | | |
|--|-------|----------|--|
| ПС 150-100.02.201 | | | |
| Упор | | | |
| Лист | Масса | Масштаб | |
| 5 | 0,15 | 1:1 | |
| Лист | | Листов 1 | |
| Сотрудники завода имени Е.Е. Алексеевского г. Москва | | | |
| Копировать: Марушка | | | |

ПС 150-100-02.200С6



1.* Размеры для справок
2 Сварка электродами Э-42 ГОСТ9467-75

ПС 150-100.02.200С6

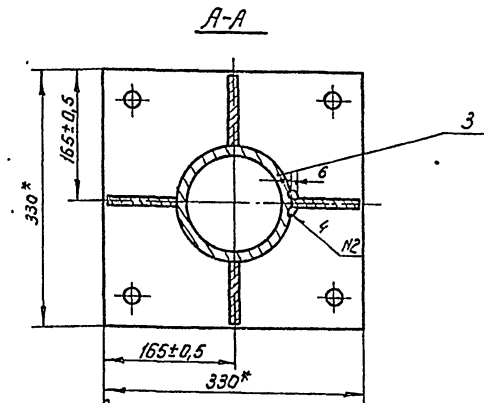
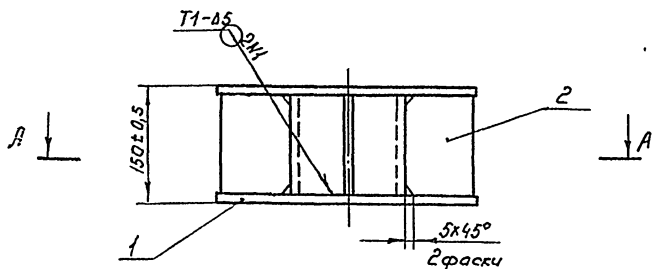
| | | |
|--|-------|----------|
| Упор | | |
| Сборочный чертеж | | |
| Лист | Масса | Масштаб |
| 5 | 0,34 | 1:1 |
| Лист | | Листов 1 |
| Сотрудники завода имени Е.Е. Алексеевского г. Москва | | |
| Формат А4 | | |

Серия 3820.2-37
Выпуск 9
Справ. №

| | | | |
|-----------|------------|-------|----------|
| Изм. лист | № докум. | Подп. | Дата |
| Разраб. | Шаталов | В.И. | 30.01.83 |
| Пров. | Кузнецова | В.И. | 10.02.83 |
| Т. контр. | | | |
| Исполн. | Левинер | В.И. | 24.03.83 |
| Утв. | Протчинова | В.И. | 30.03.83 |

Изм. № табл. и дата
Изм. № табл. Изм. № докум. Листы и дата

ПС 200-300.03.000 СБ



- 1* Размеры для справок
 2. Шов H2 выполнять ручной электродуговой сваркой
 3. Неуказанные сварные швы вести по контуру прилегания деталей Т3-Д5 по ГОСТ 5264-80 электродами Э-42 ГОСТ 9467-76.

ПС 200-300.03.000 СБ

Колонка
Сборочный чертеж

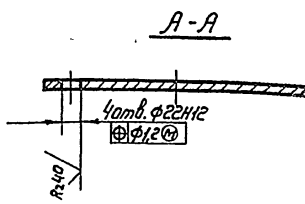
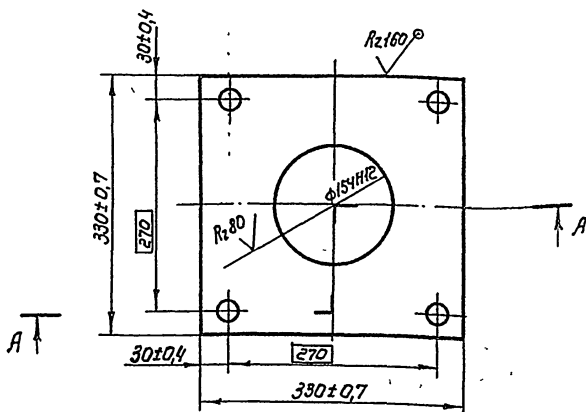
| Лист | Масса | Масштаб |
|--|-------|---------|
| 6 | 20,7 | 1:5 |
| Лист Листов 1 | | |
| Союзгипрводхоз имени Е.Алексеевского г. Москва | | |

Копировал Марулин

Формат А4

ПС 200-300.03.001

✓(✓)



ПС 200-300.03.001

Основание

| Лист | Масса | Масштаб |
|--|-------|---------|
| 6 | 8,4 | 1:1 |
| Лист Листов 1 | | |
| Союзгипрводхоз имени Е.Алексеевского г. Москва | | |

Лист 6-ЛН12 ГОСТ 19903-74
Введён 3 ГОСТ 14637-79

Копировал Марулин

Техническая характеристика подъемника

| Резьба грузового винта | Усилие наиб, тс | | | Но наиб, м | Усилие на рукоятке, кгс | Время подъема затвора мин, мин | Электродвигатель |
|------------------------|-----------------|---------------|-------------|------------|-------------------------|--------------------------------|------------------|
| | тяговое, т | посадочное, т | дожимное, т | | | | |
| Трпн 80х(2х10) | 10 | 10 | 12 | 4,9 | 24 | 6 | ЛО |

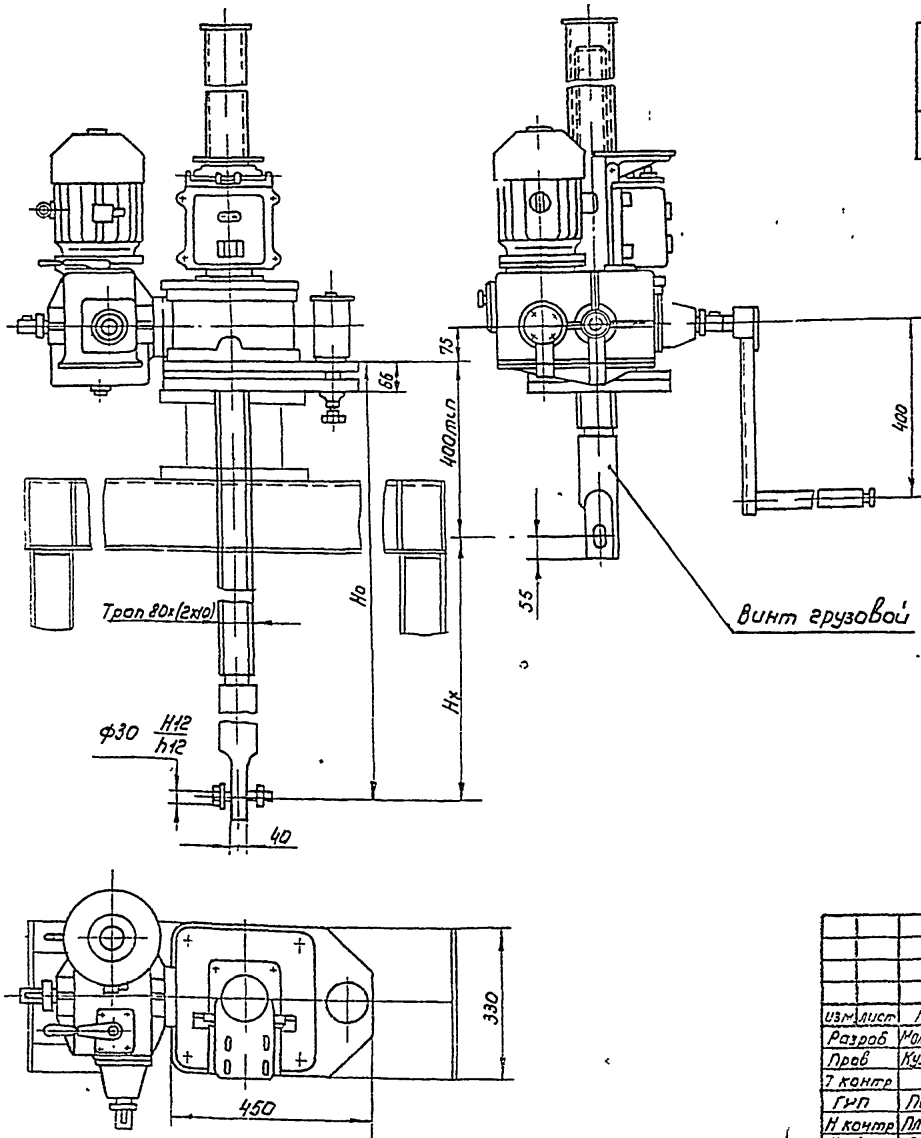
Таблица 2

Данные на заказ по затвору

| | | |
|--|----|-----------------------|
| Усилие тяговое потребное, тс | Тз | 6,28 |
| Усилие посадочное потребное, тс | Пз | 5,81 |
| Расстояние от подошвы подъемника до оси пружины опущенного затвора, м. | Но | 3,495 |
| Полный ход затвора, м | Нх | 3,095 |
| Датчик положения затвора | — | ДПЗ-500 вращающ 16 |
| Теоретическая масса подъемника, кг | Q | 376,6 |

- 1 На виле слева винт грузовой показан в крайнем верхнем положении
- 2 Неуказанные технические требования по ТУЗЗ-55-77

ПС 200-300.04.000 ГЧ



ПС 200-300.04.000 ГЧ

| Изм. | Лист | № докум | Подг. | Чел. | Подъемник винтовой 10 ЭВ | Лист | Масса | Кол-во |
|---------------|-------------|---------|---------|------|--------------------------|--|----------|--------|
| | Б | | | | Габаритный чертеж | Стр. | 70 бл. 2 | 1:10 |
| Разработчик | Морозовский | Лейко | № 1192 | | | Лист | Листов 1 | |
| Проектировщик | Кузнецова | В. А. | № 10185 | | | Связьпроводков имени Е. Е. Алексеевского г. Москва | | |
| Группа | Пельнер | А. С. | № 12133 | | | Формат А3 | | |
| Н. контр. | Листинка | С. П. | № 10185 | | | | | |
| Утв. | Севдов | В. С. | № 10185 | | | | | |

Н1 000 50 006 002 31

(-30-)

Таблица 1

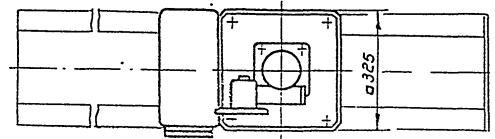
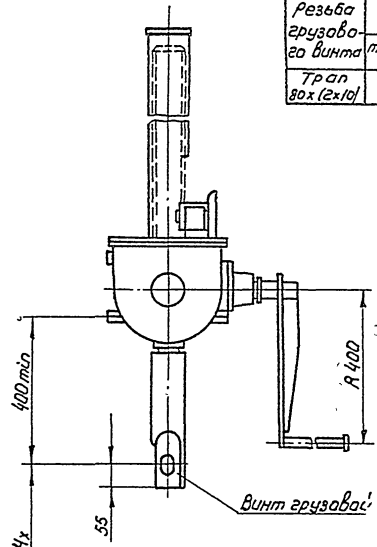
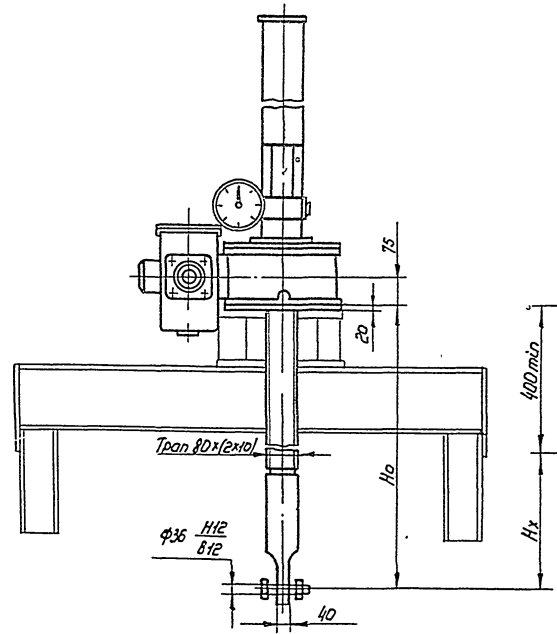
Техническая характеристика подъемника

| Резьба грузовой винта | Усилие наиб, тс | | | Усилие на рукоятке, кгс | Время заворота на 1 м. мин |
|-----------------------|-----------------|--------------|------------|-------------------------|----------------------------|
| | тяговое Т | посадочное П | дожимное Д | | |
| Трап 80x (2x10) | 10 | 10 | 12 | 4,9 | 17 |

Таблица 2

Данные на заказ по завору

| | | |
|--|----|---------|
| Усилие тяговое потребное, тс | Тз | 6,28 |
| Усилие посадочное потребное, тс | Пз | 5,81 |
| Расстояние от подшипв, подъемника до оси пружины опущенного заворта, м | Нз | 3,45 |
| Полный ход заворта, м | Нх | 3,05 |
| Указатель положения заворта | — | УПР5010 |
| Теоретическая масса подъемника кг | Q | 302,9 |



1. На виде слева винт грузовой показан в крайнем верхнем положении
2. Неуказанные технические требования по ТУ 3356-77

ПС 200-300.05.000 Г4

| Подъемник винтовой 10В | | | | Лист | Масса | Масштаб |
|------------------------|---------------|----------|----------|------|------------|---------|
| Габаритный чертеж | | | | б | см табл. 2 | 1:1 |
| Изм. лист | № докум. | Подп. | Дата | | | |
| Разраб. | Корректировка | Авт. | Проверка | | | |
| Лектор | Узловая | Взам. | Удобр. | | | |
| Т. Контр. | Г-17 | Певзнер | 15.01.77 | | | |
| И. Контр. | Платинка | 15.01.77 | 15.01.77 | | | |
| Удв. | Севад | 15.01.77 | 15.01.77 | | | |

Копировал: Марушка

Серия 320.2-37
 Служба № 1
 Выпуск 9
 Издание № 1
 Изготовитель: ПАО «Базис»
 Периодичность: 1 раз в год
 Вид: односторонний