

ТИПОВАЯ ДОКУМЕНТАЦИЯ НА КОНСТРУКЦИИ
ИЗДЕЛИЯ И УЗЛЫ ЗДАНИЙ И СООРУЖЕНИЙ
СЕРИЯ 3.820.2-37

ЗАТВОРЫ ПЛОСКИЕ ПОВЕРХНОСТНЫЕ СКОЛЬЗЯЩИЕ
ВЫПУСК 5

РАБОЧИЕ ЧЕРТЕЖИ ЗАТВОРА 1,5 × 1,25

18757/06

г. Ленинград, 1987

ТИПОВАЯ ДОКУМЕНТАЦИЯ НА КОНСТРУКЦИИ
ИЗДЕЛИЯ И УЗЛЫ ЗДАНИЙ И СООРУЖЕНИЙ

СЕРИЯ 3.820.2-37

ЗАТВОРЫ ПЛОСКИЕ ПОВЕРХНОСТНЫЕ СКОЛЬЗЯЩИЕ

ВЫПУСК 5

РАБОЧИЕ ЧЕРТЕЖИ ЗАТВОРА 1,5 × 1,25

Примененные типовые проекты

Типовой проект 820-165. Подъемники винтовые для затворов гидротехнических сооружений грузоподъемностью до 20 тс модели В-73. Подъемник с электроприводом 1в Альбом 1.10.18. Подъемник с ручным приводом 1в. Альб. 1.3 (Распространяет Казахский филиал ЦИТП).

РАЗРАБОТАН
ИНСТИТУТОМ СОЮЗГИПРОВОДХОЗ
В/О СОЮЗВОДПРОЕКТ
МИНВОДХОЗА СССР

УТВЕРЖДЕН МИНВОДХОЗОМ СССР
ПРОТОКОЛ № 473 ОТ 16 АПРЕЛЯ 1982 г.
ВВЕДЕН В ДЕЙСТВИЕ МИНВОДХОЗОМ СССР

ГЛАВНЫЙ ИНЖЕНЕР ИНСТИТУТА
ГЛАВНЫЙ ИНЖЕНЕР ПРОЕКТА



А.Ф. КОНДРАТЬЕВ
А.Л. ПЕВЗНЕР

Содержание

Обозначение	Наименование	Стр
ПС 150-125 00 000	Затвор поверхностный скользкий для отверстий 15*125м	3
ПС 150-125 00 000 СБ	Затвор поверхностный скользкий для отверстий 15*125м Сборочный чертеж	4
ПС 150-125 00 000 ВС	Затвор поверхностный скользкий для отверстий 15*125м ведомость спецификаций	5
ПС 150-125 00 000 ВП	Затвор поверхностный скользкий для отверстий 15*125м ведомость полученных изделий	6
ПС 150-125 01 000	Рама	7
ПС 150-125.01.000 СБ	Рама Сборочный чертеж	8
ПС 150-100.01.001	Косынка	9
ПС 150-100.01.002	Ребро	9
ПС 150-100.01.003	Ригель	10
ПС 150-100.01.004	Лист монтажный	10
ПС 150-125 02 000	Затвор	11
ПС 150-125 02 001	Накладка	11
ПС 150-125 02.000 СБ	Затвор Сборочный чертеж	12
ПС 150-125 02.100	Металлоконструкция	13
ПС 150-125.02.100 СБ	Металлоконструкция Сборочный чертеж	14
ПС 150-100 02 110	Прошина	15
ПС 150-125 02 101	Обшивка	15

Обозначение	Наименование	Стр
ПС 150-125 02 102	Ребро	16
ПС 150-125 02.103	Ребро	16
ПС 150-125 02 104	Ригель	17
ПС 150-125 02 105	Стойка	17
ПС 150-100 02 200	Упор	18
ПС 150-100.02.200 СБ	Упор Сборочный чертеж	18
ПС 150-125 03.000 ГЧ	Подъемник винтовой 138	19
ПС 150-125.04.000 ГЧ	Габаритный чертеж	19
ПС 150-125.04.000 ГЧ	Подъемник винтовой 18	20
ПС 150-100.02.201	Габаритный чертеж	20
ПС 150-100.02.201	Упор	21

Лист 3 820 2 - 31

Лист № 31, 32, 33, 34, 35, 36, 37, 38, 39, 40, 41, 42, 43, 44, 45, 46, 47, 48, 49, 50, 51, 52, 53, 54, 55, 56, 57, 58, 59, 60, 61, 62, 63, 64, 65, 66, 67, 68, 69, 70, 71, 72, 73, 74, 75, 76, 77, 78, 79, 80, 81, 82, 83, 84, 85, 86, 87, 88, 89, 90, 91, 92, 93, 94, 95, 96, 97, 98, 99, 100

Формат Заказ	Лист	Обозначение	Наименование	Кол.	Приме- чание
		<u>Документация</u>			
A3		ПС 150 - 12500. 000 СБ	Сварочный чертеж		
A3		ПС 150 - 12500 000 БС	Ведомость спецификации		
A3		ПС 150 - 125.00 000 ВП	Ведомость покупных изделий		
A3		ПС 150 - 125 03 000 ГЧ	Подъемник винтовой 13В		
A3		ПС 150 - 125 04 000 ГЧ	Подъемник винтовой 1В		
		<u>Сварочные единицы</u>			
A4	1	ПС 150 - 125. 02. 000	Затвор	1	
		<u>Переменные данные для исполнений:</u>			
		ПС 150 - 125. 00. 000 см. рис. 1			
		<u>Сварочные единицы</u>			
A4	2	ПС 150 - 125 01 000	Рама	1	
A4	3	33 БФ. 873. 020 000	Подъемник винтовой 13В	1	

ПС 150 - 125. 00. 000

Изм.	Лист	№ докум.	Подп.	Дата	Лит	Лист	Листов
Разраб	Штало	В.И.В.	В.И.В.	71.13	Б1	1	2
Проб	Кузнецов	В.И.В.	В.И.В.	02.11			
ГИП	Левинер	В.И.В.	В.И.В.	01.11			
Н.попков	Лопатунина	В.И.В.	В.И.В.	01.11			
Утв.	Седов	В.И.В.	В.И.В.	01.11			

Затвор поверхностный
скользящий для
отверстий 1,5 × 1,25 м.

Специализированный завод
имени Е.Е. Мухоморова
г. Москва

Копирвал. Юрлова

Формат А4

Серия 3 820 2 - 37 Выпуск 5

Лист № 31, 32, 33, 34, 35, 36, 37, 38, 39, 40, 41, 42, 43, 44, 45, 46, 47, 48, 49, 50, 51, 52, 53, 54, 55, 56, 57, 58, 59, 60, 61, 62, 63, 64, 65, 66, 67, 68, 69, 70, 71, 72, 73, 74, 75, 76, 77, 78, 79, 80, 81, 82, 83, 84, 85, 86, 87, 88, 89, 90, 91, 92, 93, 94, 95, 96, 97, 98, 99, 100

Формат Заказ	Лист	Обозначение	Наименование	Кол.	Приме- чание
		ПС 150 - 125 00 000 - 01 см рис. 2			
		<u>Сварочные единицы</u>			
A4	2	ПС 150 - 125 01. 000 - 01	Рама	1	
A4	3	33 БФ. 873. 020 000	Подъемник винтовой 1В	1	
		<u>Стандартные изделия</u>			
		Шайба 16.04 02 ГОСТ 10906-78			
	4			2	

ПС 150 - 125. 00. 000

Копирвал. Юрлова

Формат А4

УСРЛР 3.820.2-37

93 000 00 125-05101 UU

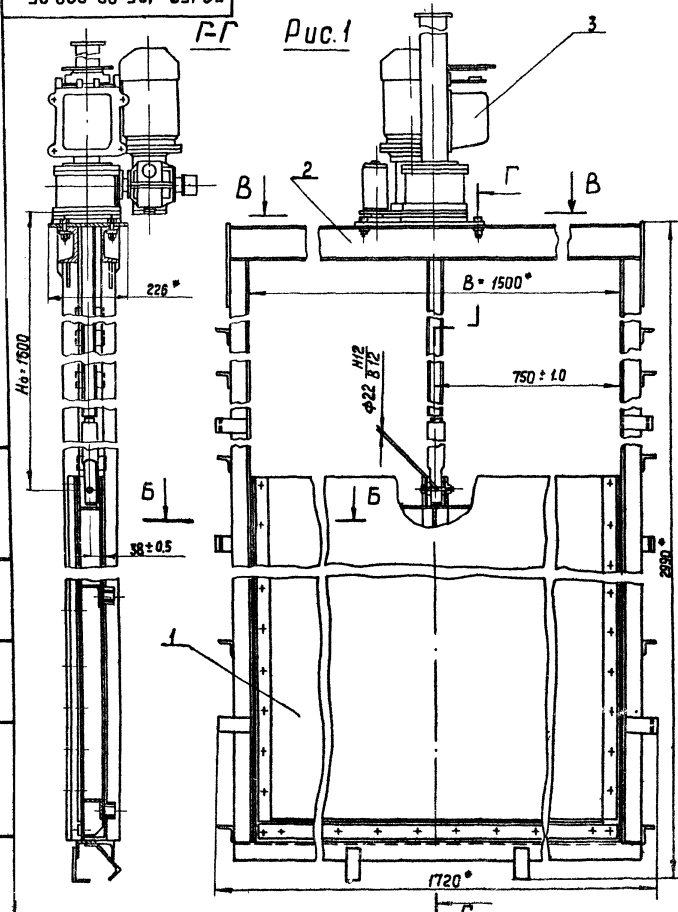


Рис. 1

4-

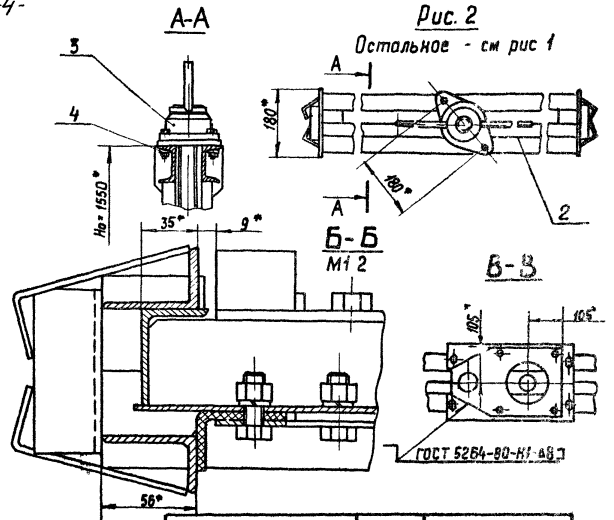


Рис. 2

Обозначение	Рис	Масса, кг
ПС 150-125.00.000	1	28,2
-01	2	217

- 1* Размеры для справок.
2. Сборка электродом 342 по ГОСТ 9467-75
3. Н-о-расстояние от подошвы подшипника до оси проушины опущенного затвора.
4. Неуказанные технические требования по ТУ-33-104-80

				ПС 150-125.00.000 СБ					
Изм	Лист	№ докум.	Подп.	Дата	Затвор поверхностный скользящий для отверстий 15-125 мм сбалансированный черт.эж.		Лит	Масса	Кол-во
Разраб	Штатное	СМ	СМ	1970			Б	См	1-10
Проб	Кузнецова	А	С						
Г. конст.	Левинер	А. Пис	С						
Н. конст.	Козмина	С	С						
Этб.	Седов	С	С						

Копировал: Князе

Шифр по плану. Подпись и дата. Взам. инв. Шифр инв. Подпись и дата.

№ строки	Обозначение	Наименование	Куда входит		Примечание
			Обозначение	Кол	
1	ПС 150-125 00.000	Затвор поверхностный скользящий для отверстий 15*125м			
2					1
3					
4					
5	ПС 150-125 02.000	Затвор			1
6					
7	ПС 150-125 02 100	Металлоконструкция	ПС 150-125 02.000	1	1
8	ПС 150-100 02 110	Пружина	ПС 150-125 02 100	2	2
9	ПС 150-100 02 200	Упор	ПС 150-125 02.000	4	4
10					
11	<u>Переменные данные для исполнений:</u>				
12					
13		<u>ПС 150-125.00.000</u>			
14					
15	ПС 150-125 01 000	Рама			1
16					
17		Ведомость спецификаций			
18		подъемника винтового 13В			
19		33 БФ В73 090 000 ВС			
20					
21		<u>ПС 150-125 00.000-01</u>			
22					
23	ПС 150-125 01 000-01	Рама			1
24		Ведомость спецификаций			
25		подъемника			
26		винтового 18			
27		33 БФ В73 020 000 ВС			

Изм	Лист	№ докум	Подп	Дата	Затвор поверхностный скользящий для отверстий 15*125м Ведомость спецификаций	Лист	Авст	Дист	В	
		Разраб Шаталов	04.06.71	1 из 1						
		Проб Кузнецова	04.06.71	1 из 1						
		Сип Певзнер	04.06.71	1 из 1						
		Н контр Платунина	04.06.71	1 из 1						
		Утв. Семенов	04.06.71	1 из 1						

Копировал: Юрлова

Формат А5

№ строки	Наименование	Обозначение документа на поставку	-6- Поставщик	Куда входит (обозначение)	Количество				Примечание
					На из- деле	В комплек- ты	На резу- льт	Всего	
1									
2	<u>Крепежные изделия</u>								
3									
4	Болт М 12×30 46 02	ГОСТ 7798-70		ПС 150-125 02 000	40			40	
5	Гайка М 12,8 02	ГОСТ 5915-70		ПС 150-125.02 000	40			40	
6	Шайба 12 85 Г 02	ГОСТ 6402-70		ПС 150-125 02 000	40			40	
7									
8		<u>Переменные данные для исполнений:</u>							
9									
10				ПС 150-125 00. 000					
11									
12	Болт М 12×40 46 02	ГОСТ 7798-70		ПС 150-125.01 000	4			4	
13	Гайка М 12,8 02	ГОСТ 5915-70		ПС 150-125 01. 000	4			4	
14					44			44	
15	Шайба 12 04 02	ГОСТ 10906-78		ПС 150-125.01 000	4			4	
16									
17				ПС 150-125.00. 000-01					
18									
19	Шайба 16 04 02	ГОСТ 10906-78			2			2	

					ПС 150-125.00. 000 ВП			
Изм.	Лист	№ докум	Подп	Дата	Забор поверхностный сварящий для 1,5*1,25 м ведомость покупных изделий	Лист	Лист	Листов
Разраб.	Шаталов	Мин	1 м 0			51		1
Проб	Кузнецова	С	1971			Составляющая		
Гип	Певнев	С	1972					
Н. контр	Пастушкова	С	1972					
	Седов	С	1972					

Имя, лист, № докум., Подп., Дата

Формат	Зона	Лист	Обозначение	Наименование	Кол	Примр-чание
А3			ПС 150 - 125 01 000 СБ	Сборочный чертеж		
				<u>Документация</u>		
				<u>Детали</u>		
А4		1	ПС 150-100 01 001	Косынка	2	
А4		2	ПС 150-100 01 002	Ревра	4	
Б4		3	ПС 150-125 01. 001	Стяжка		
				Уголок Б-40*40 ГОСТ 8510-72 В СтЗ пс-5-1 гост 535-79		
				ℓ = 95 ± 0,44 мм	10	2,3 кг
ВН		4	ПС 150-125 01. 002	Балка пороговая		
				Уголок Б-56*56 ГОСТ 8510-72 В СтЗ пс-5-1 гост 535-79		
				ℓ = 1612 ± 3,7 мм	1	5,55 кг
Б4		5	ПС 150-125 01 003	Ступка		
				Б-56*56 ГОСТ 8510-72 Уголок В СтЗ пс-5-1 гост 535-79		
				ℓ = 2152 ± 0,6 / 2,8 мм	4	30,9 кг
ВН		6	ПС 150 - 125 01 004	Янкер		
				Б-2-4*40 ГОСТ 103-76 Полоса В СтЗ пс-5-1 гост 535-79		
				ℓ = 160 ± 0,5 мм	2	0,40 кг
ВН		7	ПС 150-125 01 005	Янкер		
				Б-2-4*40 ГОСТ 103-76 Полоса В СтЗ пс-5-1 гост 535-79		
				ℓ = 143 ± 0,5 мм	8	1,44 кг
			ПС 150-125. 01. 000			
			Рама		Лит	Лист
					Б1	7
			Смозипроводхоз имени Е.Е. Алексеевского г. Москва			

Копирова Юркова

Формат А4

Имя, лист, № докум., Подп., Дата

Формат	Зона	Лист	Обозначение	Наименование	Кол	Примр-чание
Б4		8	ПС 150 - 125 01 010	Порог		
				Б-56*56*4 гост 8510-72 Уголок В СтЗ пс-5-1 гост 535-79		
				ℓ = 60 ± 0,37 мм	2	0,41 кг
			<u>Перемеченные детали для исполнения:</u>			
			ПС 150-125 01 000			
			см рис 1			
			<u>Детали</u>			
А4		9	ПС 150-100. 01. 003	Ригель		1
А4		10	- 01	Ригель		1
А4		11	ПС 150-100. 01 004	Лист монтажный		1
			<u>Стандартные изделия</u>			
			Болт М 12*40, 46 02			
		12	Гост 7798-70			4
			Гайка М 12 8 02 гост 5915-70			4
		13	Шайба 12 04, 02 гост 10908-78			4
		14	ПС 150-125. 01. 000- 01			
			см. рис. 2			
			<u>Детали</u>			
А4		15	ПС 150-100 01. 003-02	Ригель		2
			ПС 150-125. 01. 000			
			Лист			2

Копирова Юркова

Формат А4

PC 150-125.01.000 C6

Рис 1

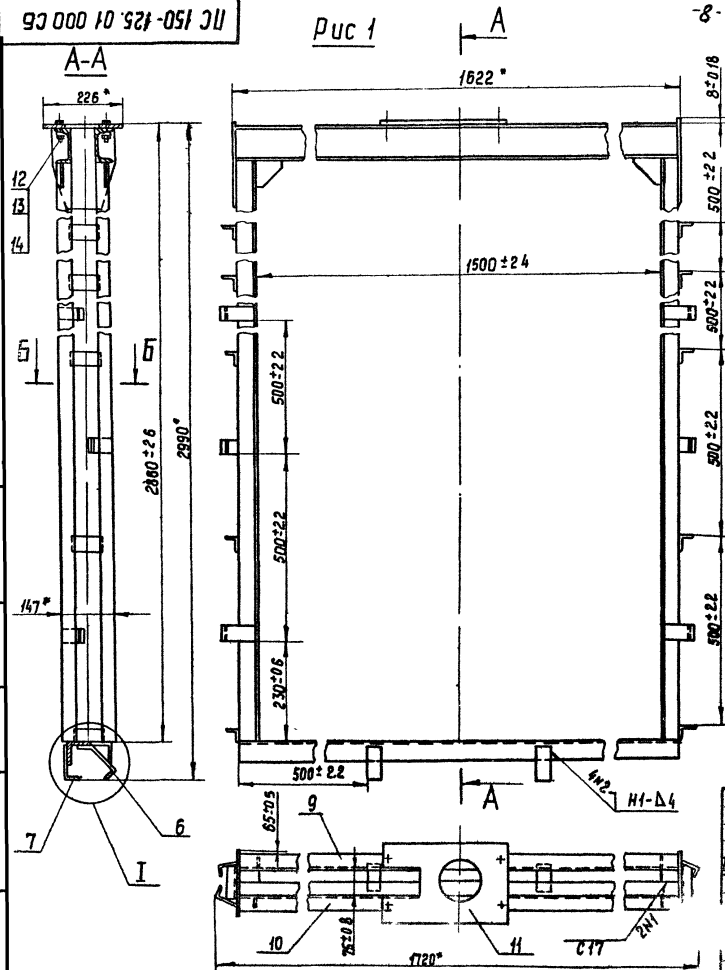
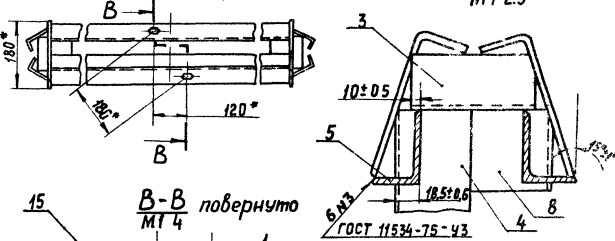


Рис 2
Остальное - см рис. 1



Обозначение	Рис.	Масса, кг
PC 150-125.01.000	1	76.7
-01	2	72.3

1. Размеры для справок.
2. Сварка по ГОСТ 5264-80 электродом Э 42 ГОСТ 9437-75.
3. Сварку вести швом Т1-А3 по контуру прилегания деталей, кроме швов, указанных на чертеже.
4. Шероховатость поверхности деталей, выполненных без чертежа, после обрезки Rz 160.

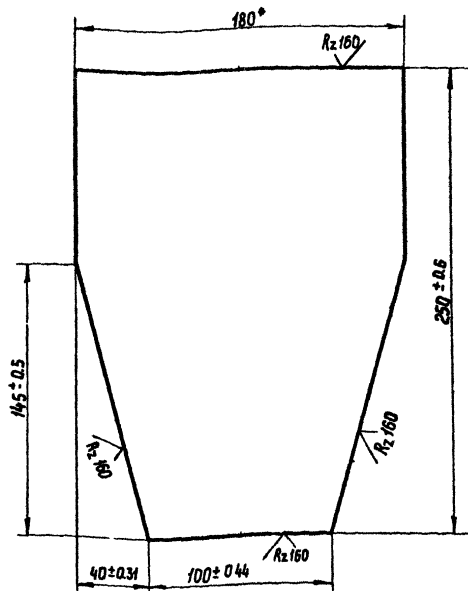
PC-150-125.01.000 C6

Лист	№ докум	Подп.	Дата	PC-150-125.01.000 C6		
				Лист	Масса	Масшт
Разраб.	Шаталов	В.И.	11.93	Б	см	1:10
Пров.	Кумелова	В.И.	12.93		табл	
	Левинер	И.И.	12.93			
	Латунина	М.В.	12.93			
	Севов	В.В.	12.93			

Рама
Сварочный чертеж

ПС 150-100.01.001

(M/A)



* Размер для справок.

ПС 150-100.01.001

Косынка

Лит	Масса	Масштаб
Б	1,54	1:2

Лист	Листов
	1

Полоса Б-2 4*80 ГОСТ 103-76
ВСтЗ пс 5 - I ГОСТ 535-79

Совхозприборхоз
имени Е.Е. Алексеевского
г. Москва

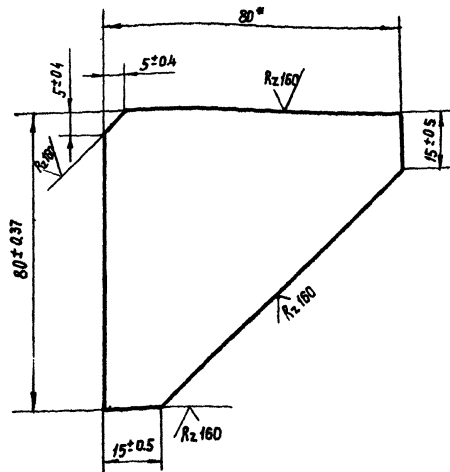
Копировал Юркова

Формат А4

ПС 150-100.01.002

(M/A)

Серия 3.820.2-37 Выпуск 5



* Размер для справок

ПС 150-100.01.002

Ребро

Лит	Масса	Масштаб
Б	0,14	1:1

Лист	Листов
	1

Полоса Б-2 4*80 ГОСТ 103-76
ВСтЗ пс 5 - I ГОСТ 535-79

Совхозприборхоз
имени Е.Е. Алексеевского
г. Москва

Копировал Юркова

Формат А4

Шиф. № инв. / Лист и дата / Взвешивание / Шиф. № докум. / Подп. и дата

Шиф. № инв. / Лист и дата / Взвешивание / Шиф. № докум. / Подп. и дата

Изм	Лист	№ докум.	Подп.	Дата
Разраб.	Шаталов	Ш.И.Ш.	7.01.82	
Проб.	Кузнецова	В.И.И.	12.01.82	
Т.контр.				
И.контр.	Матвеева	М.И.М.	14.01.82	
Этб	Певзнер	В.И.П.	14.01.82	

Изм	Лист	№ докум.	Подп.	Дата
Разраб.	Шаталов	Ш.И.Ш.	7.01.82	
Проб.	Кузнецова	В.И.И.	12.01.82	
Т.контр.				
И.контр.	Матвеева	М.И.М.	14.01.82	
Этб	Певзнер	В.И.П.	14.01.82	

ПС 150-100 01 003

Рис 1

ПС 150-100 01 003 - изображена.
 ПС 150-100 01 003-01 - зеркальное отражение

Rz 160

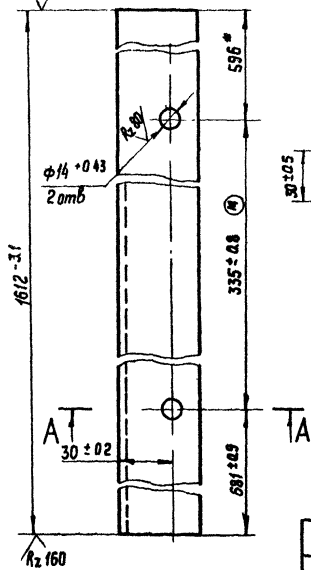
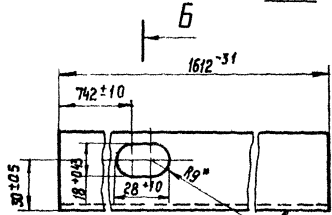
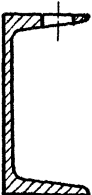
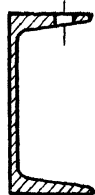


Рис 2



A-A

Б-Б повернуто



Обозначение	Рис.
ПС 150-100 01 003	1
-01	1
-02	2

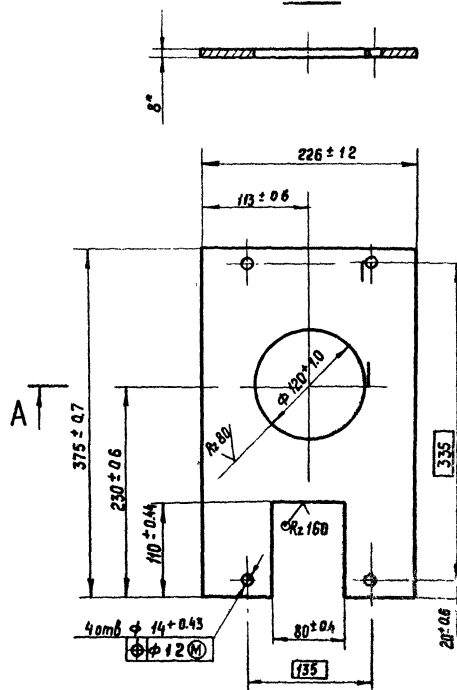
Размеры для справок.

ПС 150-100 01 003

Изм.	Лист	№ докум	Подп	Дата	Лит.	Масса	Масштаб
Разработ	Шаталов	В.К.02	В.О.83				
Проб.	Кузнецова	М.М.	12.83		Лист Листов: 1		
Т.контр.	Млатунина	Л.А.	12.83		Швеллер 10 ГОСТ 8240-72		
И.контр.	Певзнер	Л.А.	12.83		Соединяющая труба Е.Е. Алексеевского г. Москва		
Утв.	Певзнер	Л.А.	12.83		ВСТЗис 5-3 гост 535-79		

ПС 150-100 01 004

A-A



A-A

375 ± 0.7

230 ± 0.6

110 ± 0.44

80 ± 0.4

135

201 ± 0.6

335

4 отв φ 14 ± 0.43

φ 12

Размер для справок

ПС 150-100 01 004

Изм.	Лист	№ докум	Подп	Дата	Лит.	Масса	Масштаб
Разработ	Шаталов	В.К.02	В.О.83				
Проб.	Кузнецова	М.М.	12.83		Лист Листов: 1		
Т.контр.	Млатунина	Л.А.	12.83		Лист Б-ПН Ø ГИСТ 19903-74		
И.контр.	Певзнер	Л.А.	12.83		ВСТЗис 5 ГОСТ 4637-79		
Утв.	Певзнер	Л.А.	12.83		Котловал - Юркова		

Серия 3.820.2-37

Выпуск 5

Шк. № подл. и дата / Изм. № по и. дата / Подп. и дата / Шк. № подл. и дата / Изм. № по и. дата / Подп. и дата

Обозначение	Наименование	Кол	Приме- чание
Документация			
A3	ПС 150-125.02.000.С6		Сборочный чертеж
Сборочные единицы			
A4	1 ПС 150-125.02.100	1	Металлоконструкция
A4	2 ПС 150-100.02.200	4	Упор
Детали			
A4	3 ПС 150-125.02.001	2	Накладка
	4 -01	1	Накладка
64	5 ПС 150-125.02.002		Уплотнение
			Пластина I, лист ТМКЩ-С 5*60*1390 ГОСТ 7338-77
64	6 ПС 150-125.02.003		Уплотнение
			Пластина I, лист ТМКЩ-С 5*80*1350 ГОСТ 7338-77
Стандартные изделия			
7		40	Болт м 12*30 46 02 ГОСТ 7798-70
8		40	Гайка м 128.02 ГОСТ 5915-70
9		40	Шайба 12 65 Г 02 ГОСТ 6402-70

ПС 150-125.02.000

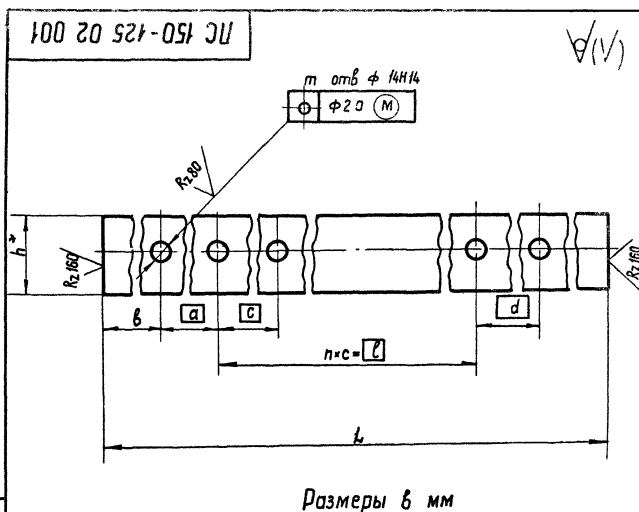
Завор

Лит Улист Листов
Б 1 1

Соезгипробудхоз
имени Е Е Алексеевского
г Москва

Формат А4

Серия 3.820.2-37
Выпуск 5



Размеры в мм

Обозначение	h	a	b	c	d	п+с=L	т	L	Масса кг
ПС 150-125.02.001	40	128	100±0.4	128	128	7*128+896	10	1287±15	1.16
-01	45	55	20±0.4	120	55	11*120+1320	14	1470±16	1.51

* Размер для справок

Шк. № подл. и дата / Изм. № по и. дата / Подп. и дата / Шк. № подл. и дата / Изм. № по и. дата / Подп. и дата

ПС-150-125.02.001

Накладка

Лит Масса Маршт

Б См табл —

Лист Листов 1

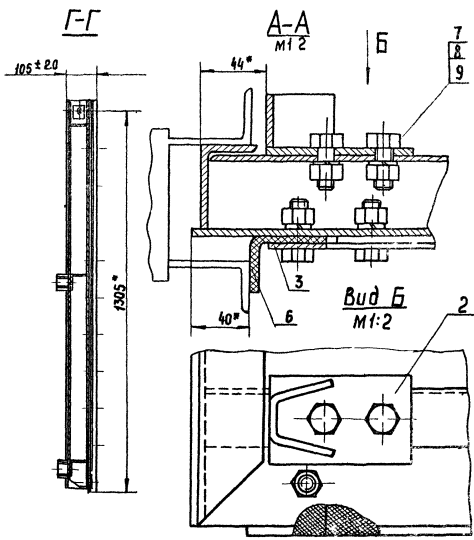
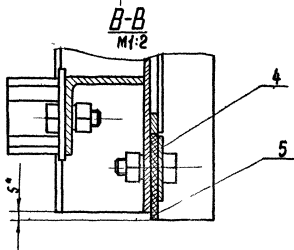
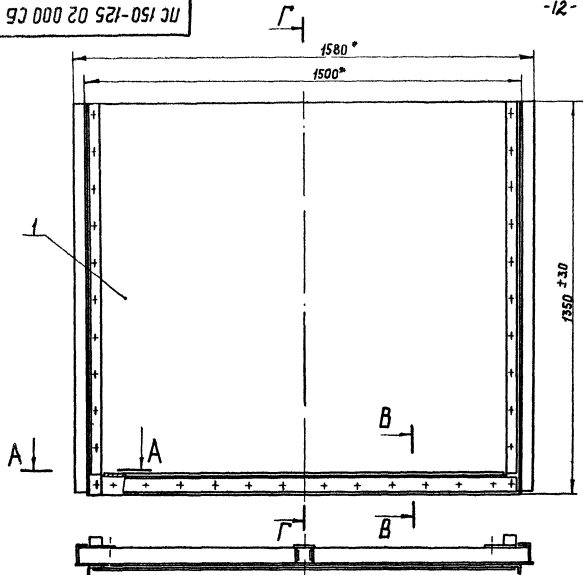
Лента 3ч 6 Ст 3 спз ГОСТ 6009-74

Миньбудхоз СССР
Соезгипробудхоз
г Москва

Копирова: Юркова
Формат А4

PC 150-125.02 000 CB

-12-



1. *Размеры для справок
 2. Отверстия $\phi 14$ в резиновых уплотнениях дет 5 и 6 обработать по дет. 4 и 3, соответственно

Лист № 1 из 1-го листа. План. Ш. 100 мм. Высота 100 мм. Масштаб 1:1. Изготовлено в г. Москва. 1950 г.

Лист					PC 150-125.02 000 CB		
Изм	Лист	№ докум	Подп	Дата	Лит	Масса	Масштаб
Взрыв	Штабов	Штабов	Штабов	6.11.51			
Прое	Кузнецова	Кузнецова	Кузнецова	1950.03			
Г. изобр.					Лист	Лист	
Тип	Лейбнер	А. Гур	И. Гур	И. Гур	ИЗДАНИЕ		
И контр	Платинина	Платинина	Платинина	Платинина	ИЗДАНИЕ		
Утв	Гедов	Гедов	Гедов	Гедов	ИЗДАНИЕ		

Завтор
 Сборочный чертеж

ИЗДАНИЕ
 ИМЕНЕ Е. Е. АРАП
 М. 1

Шифр документа, лист и дата, наименование документа, лист и дата

№	По	Обозначение	Наименование	Кол	Примечание
			<u>Документация</u>		
		ПС 150-125 02 100 СБ	Сборочный чертеж		
			<u>Сборочные единицы</u>		
1		ПС 150-100 02 110	Проушина	1	
2		- 01	Проушина	1	
			<u>Детали</u>		
3		ПС 150-125.02.101	Обшивка	1	
4		ПС 150-125.02.102	Ребро	1	
5		ПС 150-125.02.103	Ребро	1	
6		ПС 150-125.02.104	Ригель	2	
7		ПС 150-125 02 105	Стойка	1	
8		- 01	Стойка	1	
9		ПС 150-125.02.106	Накладка		
			Полоса Б-2-4*70 ГОСТ 103-76 ВСтЗ пс 5-1 ГОСТ 535-79		
			ℓ = 1310 ± 3.0 мм	1	2 88 кг
10		ПС 150-125 02.107	Полоса		
			Полоса Б-2-5*14 ГОСТ 103-76 ВСтЗ пс 5-1 ГОСТ 535-79		
			ℓ = 1380 ± 1.6 мм	1	0 76 кг

ПС 150-125.02.100

№	Лист	№ докум	Подп	Дата
1	1	Шаталов	19.08.76	19.08.76
2	1	Музиецова	19.08.76	19.08.76
3	1	Левинер	19.08.76	19.08.76
4	1	Пастушина	19.08.76	19.08.76
5	1	Седов	19.08.76	19.08.76

Металлоконструкция

Лит Лист Листоб
Б 1 1 2
Совхозприродхоз
имени Е.Е.Алексеевского
г. Москва

Китировал: Юркова

Формат А4

-13-
Выпуск 5
Серия 1.820.2-37

Шифр документа, лист и дата, наименование документа, лист и дата

№	По	Обозначение	Наименование	Кол	Примечание
Б4	Н	ПС 150-125 02.108	Полоса		
			Полоса Б-2*56 ГОСТ 103-76 ВСтЗ пс 5-1 ГОСТ 535-79		
			ℓ = 1560 ± 2.0 мм	1	2 74 кг
Б4	12	ПС 150-125.02.109	Ребро		
			Полоса Б24*56 ГОСТ 103-76 ВСтЗ пс 5-1 ГОСТ 535-79		
			ℓ = 504 ± 1.5 мм	1	0 89 кг

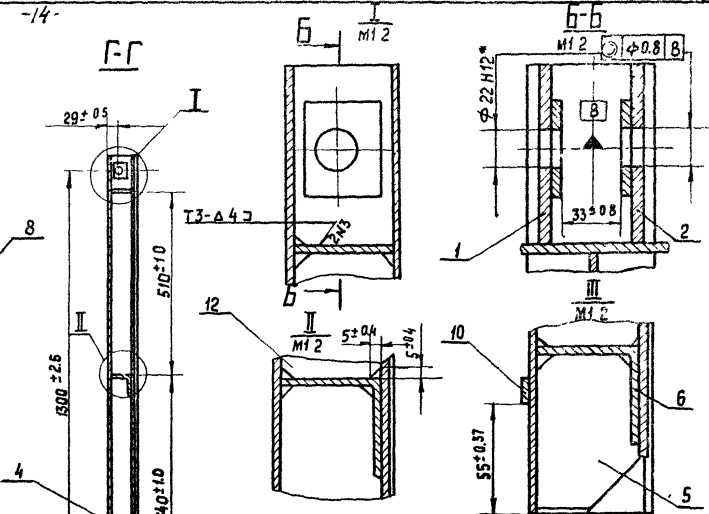
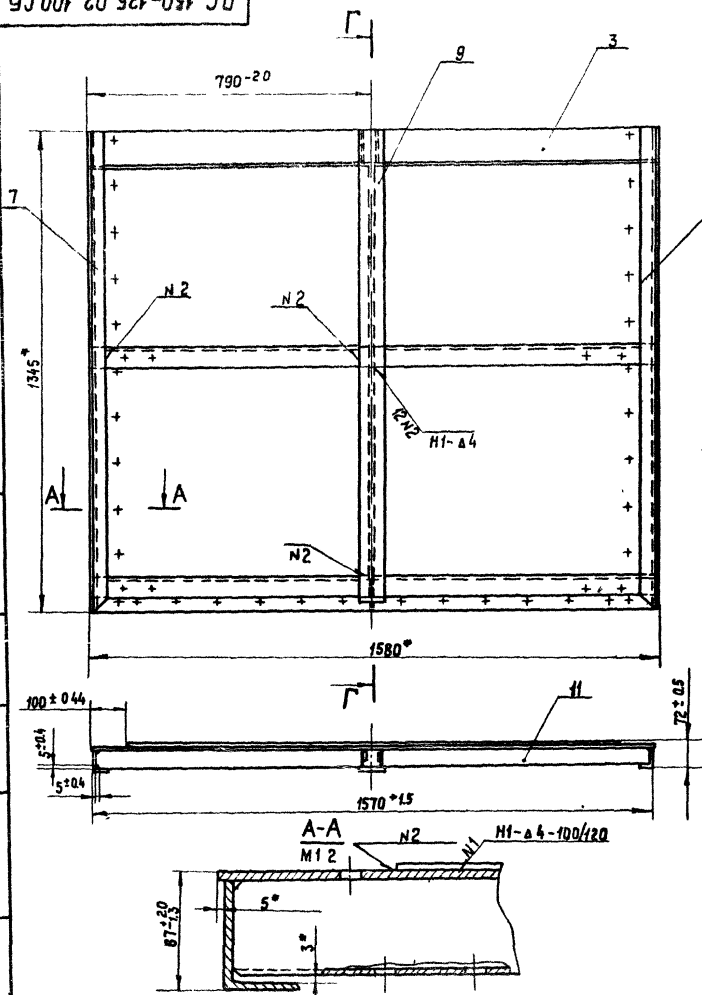
ПС 150-125.02.100

Лист
2

Китировал: Юркова

Формат А4

ПС 150-125.02.100 СБ

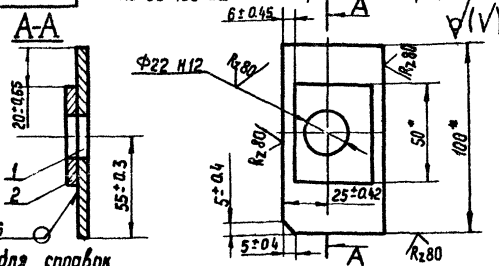


- 1* Размеры для справок.
2. Сварка по ГОСТ 5264-80 электродом Э42 ГОСТ 9467-75
3. В деталях поз. H1 и 12 снять фаски
4. Сварку вести швом Т1 - Δ3 по контуру прилегания деталей, кроме швов, указанных на чертеже
5. Шероховатость поверхности деталей, выполненных без чертежа, после обрезки R_{a160}

				ПС 150-125.02.100 СБ			
Изм	Лист	№ докум	Подп.	Дата	Лит.	Масса	Масштаб
Разработ		Шатапов	В.И.	19.01.83	Б	950	1:10
Проб.		Кузнецова	В.И.	19.01.83			
Т контр.							
Н контр.		Левинер	Л.В.	19.01.83			
Утв.		Седов	Л.В.	19.01.83			
Металлоконструкция Сборочный чертеж					Лист 1 из 1		
					Имени Б.А. ...		

011 20 001-051 311

ПС 150-100 02 110 - изображено,
 ПС 150-100 02 110 -01 - зеркальное отражение



ГОСТ 5264-80-Н1-А6

1° Размеры для справок
 2 Сварку вести электродами Э 42 по ГОСТ 9467-75

Кол.	Примечание	Обозначение	Наименование	Мат.	Примечание
<u>Детали</u>					
6	1	ПС 150-100 02 111	Проушина		
			Полоса Б-26-100 ГОСТ 103-76 ВСтЗпс 5 ГОСТ 535-79		
			ℓ = 54 ± 0.6 мм	1	0.26 кг
6	2	ПС 150-100 02 112	Шабла		
			Полоса Б-26-50 ГОСТ 103-76 ВСтЗ пс 5 ГОСТ 535-79		
			ℓ = 44 ± 0.62 мм	1	0.10 кг

ПС 150-100. 02. 110

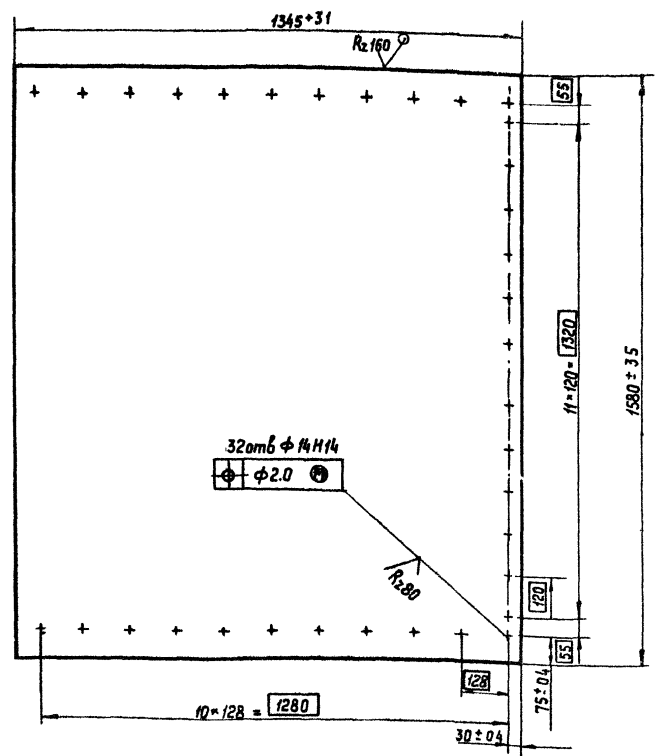
Проушина

Лит.	Масса	Масштаб
6	0.36	1:2
Лист Листов 1		
Специальный завод имени Е.Е. Алексеевского г. Москва		

Копировал Юркова Формат А4

Серия 3.820.2-37 Выпуск 5

011 20 125. 02. 101



ПС 150-125. 02. 101

Обшивка

Лит.	Масса	Масштаб
Б	66.69	1:10
Лист Листов 1		
Специальный завод имени Е.Е. Алексеевского г. Москва		

Лист Б-ПН-4 ГОСТ 19903-74
 ВСтЗ пс 5 ГОСТ 4637-79
 Копировал Юркова

Лит.	Масса	Масштаб
Б	66.69	1:10
Лист Листов 1		
Специальный завод имени Е.Е. Алексеевского г. Москва		

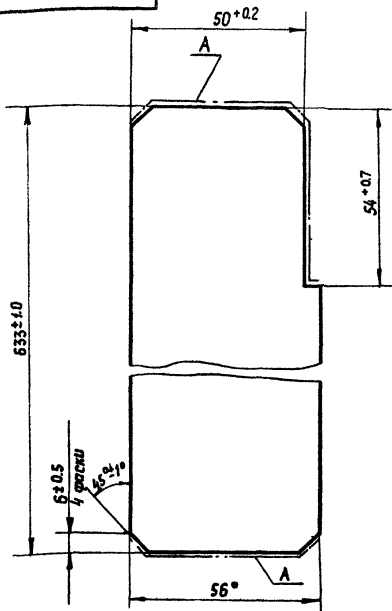
Формат А4

Шаб. № 125.02.101.01 и дата. Взам. инв. № 125.02.101.01. Подп. и дата

Шаб. № 125.02.101.01 и дата. Взам. инв. № 125.02.101.01. Подп. и дата

ПС 150-125.02.102

(V/A)



1° Размер для справок.
2 Шероховатость поверхности А- R_z 160

ПС 150-125.02.102

Ребро

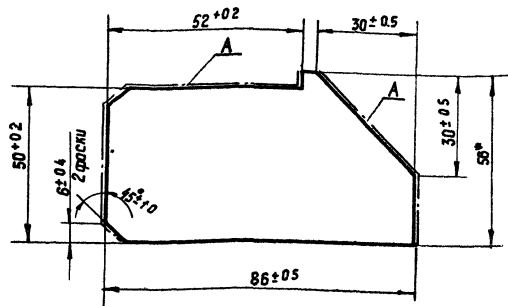
Изм	Лист	№ докум	Проб	Дата	Лит.	Масса	Масштаб
Разработ	Шаталов	018-1	06.02		Б	1.12	1:1
Проб	Кузнецова	018-1	06.02				
Контр							
И. контр. Влатунина					Лист Листов 1		
Полоса Б-2 4x56 ГОСТ 103-76					Союзгипроавтосов		
У-7 Ш.Ковалев					имени Е.Е. Аляксеевского		
					г Москва		

96-

Серия 3.820.2-37 Выпуск 5

ПС 150-125.02.103

(V/A)



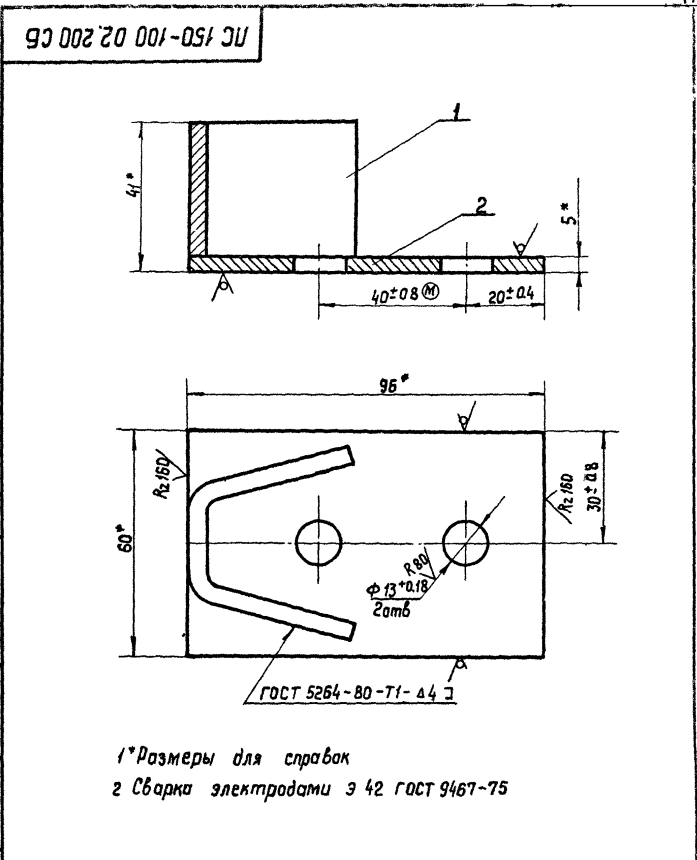
1° Размер для справок
2 Шероховатость поверхности А- R_z 160

ПС 150-125.02.103

Ребро

Изм	Лист	№ докум	Проб	Дата	Лит.	Масса	Масштаб
Разработ	Шаталов	018-1	06.02		Б	0.12	1:1
Проб	Кузнецова	018-1	06.02				
Контр							
И. контр. Влатунина					Лист Листов 1		
У-7 Левинер					Полоса Б-2 4x56 ГОСТ 103-76		
					Союзгипроавтосов		
					имени Е.Е. Аляксеевского		
					г Москва		

Формат	Этаж	Лист	Обозначение	Наименование	Кол	Примечание
				<u>Документация</u>		
			ПС 150-100.02.200 СБ	Сборочный чертеж		
				<u>Детали</u>		
А4		1	ПС 150-100.02.201	Упор	1	
Б4		2	ПС 150-100.02.202	Основание		
				Полоса Б-25-60 ГОСТ 103-76 В Ст5 пс-5 ГОСТ 535-75 С-96 ± 0,44 мм	1	0 19 кг



1* Размеры для справок
2 Сварка электродами Э 42 ГОСТ 9467-75

Изм	Лист	№ докум	Подп	Дата
Разраб	Шаталов	7.1.83		
Проб	Кузнецов	12.83		
Г.ип	Певнер	12.83		
Н.контр	Платунина	01.84		
Утв	Седаб	01.84		

ПС 150-100.02.200

Упор

Лит. Лист Листов
5 1 1
Создана в заводском
имени В.Е. Алексеевского
г. Москва

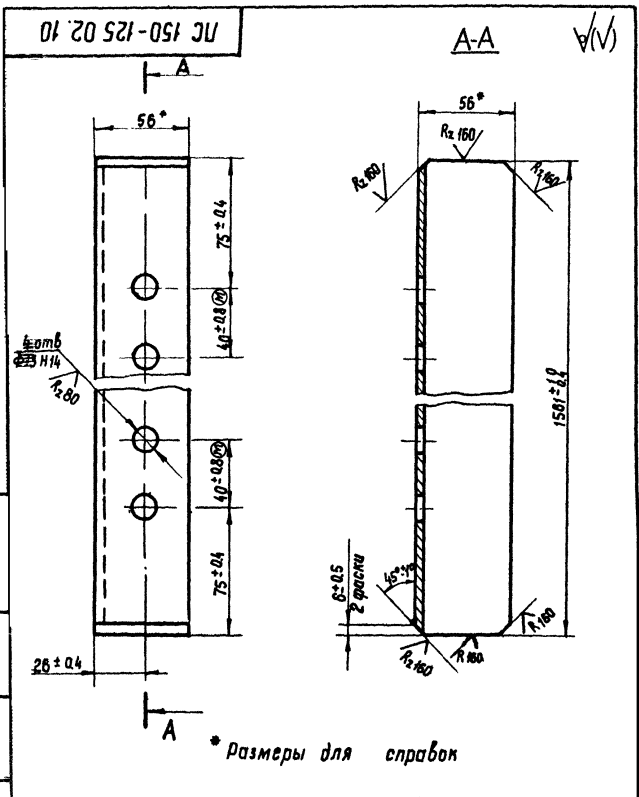
Изм	Лист	№ докум	Подп	Дата
Разраб	Шаталов	6.1.83		
Проб	Кузнецов	12.83		
Г.ип	Певнер	12.83		
Н.контр	Платунина	06.01.84		
Утв	Седаб	11.02.84		

ПС 150-100.02.200 СБ

Упор
Сборочный чертеж

Лит	Масса	Масштаб
Б	0,34	1:1
Лист Листов 1		
Создана в заводском имени В.Е. Алексеевского г. Москва		

Имя, № подл. Подп. у дата-Имя инж. или физ. лица Имя и дата



* Размеры для справок

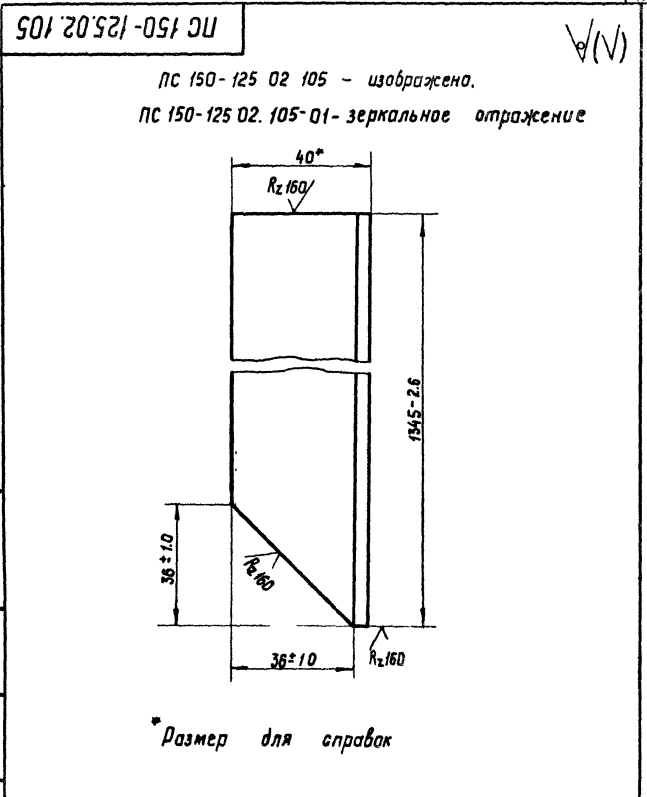
ПС 150-125-02.104

Ригель

Лист	Масса	Масштаб
5	5.37	1:2
Лист Листов 1		
Специпробанды Имени Е.Е. Алексеевской Москва		

Узелок Б-56-56*4 ГОСТ 8510-72
Имени Е.Е. Алексеевской
г. Москва

Имя, № подл. Подп. у дата-Имя инж. или физ. лица Имя и дата



* Размер для справок

ПС 150-125.02.105

Стойка

Лист	Масса	Масштаб
6	4.26	
Лист Листов 1		
Специпробанды Имени Е.Е. Алексеевской Москва		

Узелок Б-53-40*4 ГОСТ 8510-72
Имени Е.Е. Алексеевской
г. Москва

ПС 150-125 03 000 ГЧ

Таблица №1

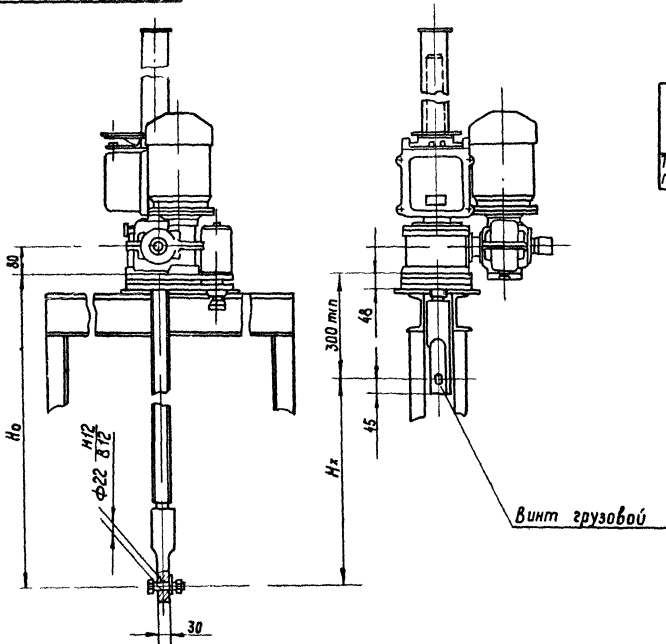
Техническая характеристика подъемника

Размер грузового винта	Наиб. усилие в тс			Наиб. в м	Усилие на двухтакт привод	Время подъема затвора на 1 м в мин
	Тяговое Т	Пасадоноч- ное П	Воздушное Д			
Транз-2(2-8) гост 9484-81	1	1	12	2,93	6	8
						Зручную

Таблица №2

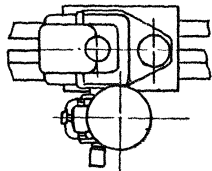
Данные на заказ по затвору

Усилие тяговое потребное в тс	Тз	0.87
Усилие пасадоночное потребное в тс	Пз	0.87
Расстояние от оси подшвы подъемника до оси проушины опущенного затвора, м	Н0	1.6
Полный ход затвора в м	Нх	1.3
Датчик положения затвора	-	ДПЗ-250 вариант9
Теоретическая масса подъемника в кг	Q	100
Кол. подъемников на заказ в штуках	п	1



1 На виде слева винт грузовой показан в крайнем верхнем положении

2 Неуказанные технические требования по ТУ 33 - 55 - 77



ПС 150-125.03.000 ГЧ

Лист	Масса	Масштаб
5	См таба 2	1:10
Лист	Листов 1	

Подъемник винтовой 1ЭВ
Габаритный чертеж

Создано в ЦКБ имени Е.Е. Алексеевского г. Москва

Копировал Юркова

Формат А3

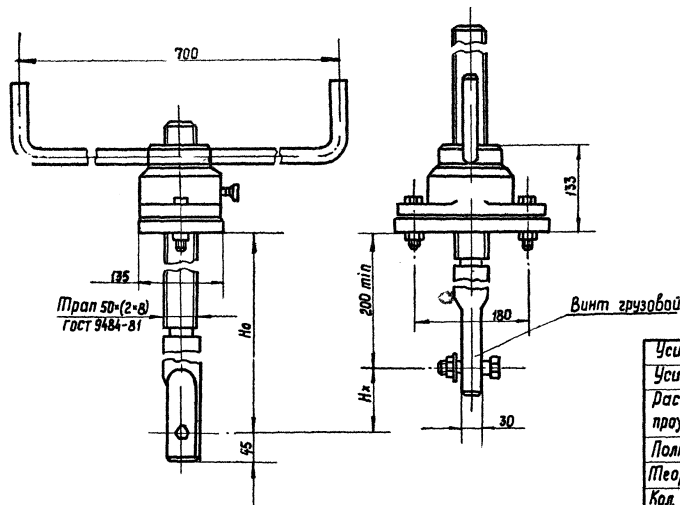
ИЗМ. № 001. 1. Проект. и дата. 2. Шифр. 3. Дата. 4. Проект. и дата.

ПС 150-125.04.000 ГЧ

-20-

Таблица № 1

Серия 3 820.2-37 Выпуск-5



Техническая характеристика подъемника

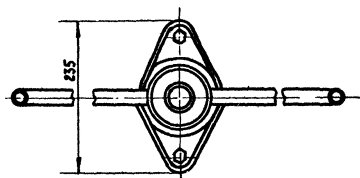
Резьба грузового винта	Исполнение, Ш ⁴ Подъем посадка и дожим на шарико- подшипнике			Но наиб., м	Усилие на рукоят- ке, кгс	Время подъе- ма затво- ра на 1 м, мин
	Усилие, тс					
	Т	П	Д			
Трап 50*(2-8) Гост 9484-81	1.0	1.0	12	2.9	2.0	2.5

Таблица № 2

Данные на заказ по затвору

Усилие тяговое потребное, тс	Тз	0.87
Усилие посадки потребное, тс	Пз	0.87
Расстояние от подошвы подъемника до оси проушины опущенного затвора, м	Но	1.55
Полный ход затвора, м	Нх	1.35
Теоретическая масса подъемника, кг	Q	3.9
Кол. подъемников на заказ, шт.	п	1

- На рис. слева винт грузовой показан в крайнем верхнем положении.
- Нормативные технические требования по ТУ-33-56-77



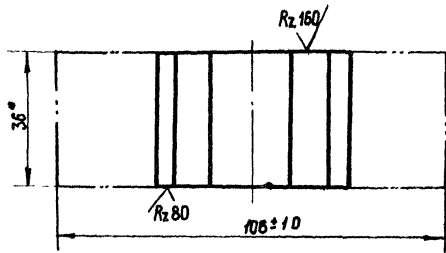
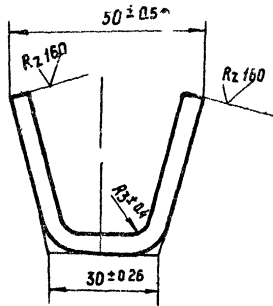
ПС 150-125.04.000 ГЧ

Изм.	Лист	№ док.	Подп.	Дата	Подъемник винтовой 18 Габаритный чертеж	Лит.	Масса См табл. 2	Масштаб 1:5
Разроб.	Штаб	Штаб	Штаб	Штаб				
Проб.	Кузнецова	Кузнецова	Кузнецова	Кузнецова	Создан и проведен на основе технических требований			
Г. контр.								
Г.И.П.	Лебнев	Лебнев	Лебнев	Лебнев				
Н.контр.	Пестунина	Пестунина	Пестунина	Пестунина				
Утв.	Стедов	Стедов	Стедов	Стедов				

Копировал. Юркова

ПС 150-100-02 201

(M)



* Размер для справок

ПС 150-100.02.201

Упор

Лист	Масса	Масштаб
6	0.15	1:1
Лист		Листов
		1

Полоса 5-2 5*36 ГОСТ 103-76
 5Ст3 пс 5-II ГОСТ 535-79

Совхозприродхоз
 имени Е.Е. Алексеевского
 г. Москва

Копировал Юркава Формат А4

(-21)

(2)

Умб. №. лота / Подп. и дата / Умб. инв. №. / Умб. №. докум. / Подп. и дата

Умб. №. лота / Подп. и дата / Умб. инв. №. / Умб. №. докум. / Подп. и дата

Умб. Лист	№ докум.	Подп.	Дата
Разраб			
Проб			
Т контр			
Н контр			
Умб.			

Лист	Масса	Масштаб
Лист		Листов
		1

Совхозприродхоз
 имени Е.Е. Алексеевского
 г. Москва

Копировал Юркава Формат А4

Отпечатано
в Новосибирском филиале ЦИТЛ
630064 г. Новосибирск по заказу заказчика №
Выдано в печать: в № 19 93г.
Зона Т-2372 Тираж 3000