

ТИПОВЫЕ КОНСТРУКЦИИ,  
ИЗДЕЛИЯ И УЗЛЫ ЗДАНИЙ И СООРУЖЕНИЙ

серия 3.415.1-2

КОНСТРУКЦИИ ПРОИЗВОДСТВЕННЫХ ЗДАНИЙ  
ПРЕДПРИЯТИЙ ПО ХРАНЕНИЮ И ПЕРЕРАБОТКЕ  
ЗЕРНА

выпуск 1-1

ФУНДАМЕНТЫ СБОРНО-МОНОЛИТНЫЕ

РАБОЧИЕ ЧЕРТЕЖИ

22752

ТИПОВЫЕ КОНСТРУКЦИИ,  
ИЗДЕЛИЯ И УЗЛЫ ЗДАНИЙ И СООРУЖЕНИЙ

с е р и я 3.415.1-2

КОНСТРУКЦИИ ПРОИЗВОДСТВЕННЫХ ЗДАНИЙ  
ПРЕДПРИЯТИЙ ПО ХРАНЕНИЮ И ПЕРЕРАБОТКЕ ЗЕРНА

в ы п у с к 1-1

ФУНДАМЕНТЫ СБОРНО-МОНОЛИТНЫЕ

РАБОЧИЕ ЧЕРТЕЖИ

РАЗРАБОТАН: ЦНИИПРОМЗЕРНОПРОЕКТ  
МИНХЛЕБОПРОДУКТОВ СССР

ГЛАВНЫЙ ИНЖЕНЕР ИНСТИТУТА

О.К. ДОВГАЛЛО

ГЛАВНЫЙ ИНЖЕНЕР ПРОЕКТА

Н.К. ЯРЫГИН

УТВЕРЖДЕН

МИНХЛЕБОПРОДУКТОВ СССР

ПРИКАЗ № 43

ОТ 11.09.87г

Обозначение	Наименование	СТР
3.415.1-2.1-1 00.0.0.00	Содержание Выпуска	2,3
3.415.1-2.1-1 00.0.0.00 ТУ	Технические условия	4-13
3.415.1-2.1-1 00.0.0.00 ВС	Ведомость расхода стали	14-16
3.415.1-2.1-1 00.0.0.00 РМ	Ведомость расхода материалов	17-19
3.415.1-2.1-1 01.0.0.00	Фундаментная плита ФП1	20
3.415.1-2.1-1 01.0.0.00 СБ	Фундаментная плита ФП1. Сборочный чертёж	21
3.415.1-2.1-1 02.0.0.00	Фундаментные плиты ФП2, ФП3	22, 23
3.415.1-2.1-1 02.0.0.00 СБ	Фундаментные плиты ФП2, ФП3. Сборочный чертёж	24
3.415.1-2.1-1 03.0.0.00	Фундаментная плита ФП4.	25
3.415.1-2.1-1 03.0.0.00 СБ	Фундаментная плита ФП4. Сборочный чертёж	26
3.415.1-2.1-1 04.0.0.00	Фундаментная плита ФП5	27
3.415.1-2.1-1 04.0.0.00 СБ	Фундаментная плита ФП5. Сборочный чертёж	28
3.415.1-2.1-1 05.0.0.00	Фундаментная плита ФП6	29
3.415.1-2.1-1 05.0.0.00 СБ	Фундаментная плита ФП6. Сборочный чертёж	30
3.415.1-2.1-1 06.0.0.00	Фундаментная плита ФП7.	31
3.415.1-2.1-1 06.0.0.00 СБ	Фундаментная плита ФП7. Сборочный чертёж	32, 33
3.415.1-2.1-1 07.0.0.00	Фундаментная плита ФП8	34
3.415.1-2.1-1 07.0.0.00 СБ	Фундаментная плита ФП8. Сборочный чертёж	35
3.415.1-2.1-1 08.0.0.00	Фундаментная плита ФП9	36
3.415.1-2.1-1 08.0.0.00 СБ	Фундаментная плита ФП9. Сборочный чертёж	37
3.415.1-2.1-1 09.0.0.00	Фундаментные плиты ФП10, ФП10Н	38
3.415.1-2.1-1 09.0.0.00 СБ	Фундаментные плиты ФП10, ФП10Н. Сборочный чертёж	39
3.415.1-2.1-1 10.0.0.00	Фундаментная плита ФП11	40
3.415.1-2.1-1 10.0.0.00 СБ	Фундаментная плита ФП11. Сборочный чертёж	41, 42
3.415.1-2.1-1 11.0.0.00	Фундаментная плита ФП12	43
3.415.1-2.1-1 11.0.0.00 СБ	Фундаментная плита ФП12. Сборочный чертёж	44

3.415.1-2.1-1 00.0.0.00

Инв. № подл. Подпись и дата Взам. инв. №

ГИП Ярыгин  
 Н.контр Барских  
 Гл. констр Простосердов  
 Нач. отд Свиридов  
 Рук. гр. Зверев  
 Рук. гр. Пушкарева



Содержание Выпуска

Стадия	Лист	Листов
Р	1	2

ЦНИИПРОМЗЕРНОПРОЕКТ

Обозначение	Наименование	стр.
3.415.1-2.1-1 12.0.0.00	Стакан фундамента ФС1	45
3.415.1-2.1-1 12.0.0.00СБ	Стакан фундамента ФС1. Сборочный чертеш	46
3.415.1-2.1-1 13.0.0.00	Стакан фундамента ФС2	47
3.415.1-2.1-1 13.0.0.00	Стакан фундамента ФС2. Сборочный чертеш	48
3.415.1-2.1-1 01.0.1.00	Сетки арматурные С1; С2; С3	49
3.415.1-2.1-1 01.0.1.00СБ	Сетки арматурные С1, С2, С3. Сборочный чертеш	50
3.415.1-2.1-1 12.1.1.00	Сетка арматурная С4	51
3.415.1-2.1-1 01.0.2.00	Каркасы плоские КР1÷КР4	52-54
3.415.1-2.1-1 01.0.2.00	Каркасы плоские КР1÷КР4. Сборочный чертеш	55
3.415.1-2.1-1 03.0.1.00	Каркас плоский КР5	56
3.415.1-2.1-1 04.0.1.00	Каркас плоский КР6	57
3.415.1-2.1-1 05.0.1.00	Каркас плоский КР7	58
3.415.1-2.1-1 06.0.1.00	Каркас плоский КР8	59
3.415.1-2.1-1 10.0.1.00	Каркас плоский КР9	60
3.415.1-2.1-1 12.1.0.00	Каркасы пространственные КП1, КП2	61
3.415.1-2.1-1 12.1.0.00СБ	Каркасы пространственные КП1, КП2. Сбор. черт.	62
3.415.1-2.1-1 06.0.0.00	Выпуски В1, В2, В3	63
3.415.1-2.1-1 14.0.0.00	Каркас плоский КР10	64

3.415.1-2.1-1 00.0.0.00

Лист

2

Настоящие технические условия распространяются на сборные железобетонные элементы фундаментов фс1, фс2, фп1+фп12, изготавливаемые предприятиями Агропромстроя СССР и предназначенные для строительства производственных зданий мельниц и комбикормовых заводов.

Расшифровка марки изделия: фп2, фс2, где  
 фп-условное обозначение фундаментных плит,  
 фс-условное обозначение фундаментных стаканов,  
 2-условное обозначение типоразмера.

### 1. Технические требования

1.1. Элементы фундаментов должны изготавливаться в соответствии с требованиями ГОСТ 25627-83 и настоящих технических условий по рабочим чертежам серии З.415.1-2 вып. 1-1. Бетонирование производится по поточно-агрегатной технологии. Фундаментные плиты фп1, фп2, фп3, фп7, фп8, фп9, фп10, фп10<sup>н</sup> и фундаментные стаканы фс1 и фс2 бетонруются опорной поверхностью вверх.

1.2. Элементы фундаментов должны изготавливаться в формах, удовлетворяющих требованиям ГОСТ 25781-83. Формы для изделий разрабатываются „Производственным проектно-техническим центром Агропрома РСФСР.“

1.3. Основные параметры и размеры.

1.3.1. Основные параметры и типы элементов фундаментов должны соответствовать указанным в таблице 1.

1.3.2. Отклонения от конструктивных размеров элементов фундаментов не должны превышать указанных в таблице 2.

ГНП Ярыгин  
 Н.контр Барских  
 Дл.контр Престасердоб  
 Нач.отд. Свиридов  
 Рук.гр. Зверев  
 Рук.гр. Пущкарева  
 Ст.инж. Сивитко

*[Handwritten signatures]*

З.415.1-2.1-1 00.0.0.00 ТУ

Технические  
 условия

Стандарт	Лист	Листов
Р	1	10

ЦНИИПРОМБЕРНОПРОЕКТ

Таблица 1

Марка	Основные параметры, мм			Проектный класс бетона	Объем бетона, м <sup>3</sup>	Расход стали, кг	Масса, т
	высота	ширина	длина				
ФП1	500	2800	3000	В20	3,40	166,3	8,5
ФП2	500	2800	3000	В27,5	3,40	394,8	8,5
ФП3	500	2800	3000	В27,5	3,40	542,4	8,5
ФП4	300	2150	3400	В20	1,84	80,0	4,6
ФП5	350	2420	4300	В20	3,05	183,0	7,6
ФП6	400	2600	4600	В20	3,96	264,1	9,9
ФП7	500	2700	3740	В27,5	3,30	544,7	8,2
ФП8	500	2250	3740	В27,5	2,79	458,6	7,0
ФП9	500	2700	2770	В27,5	2,82	352,9	7,1
ФП10, ФП10 <sup>н</sup>	500	2250	2870	В27,5	2,50	307,6	6,3
ФП11	400	2700	3200	В27,5	2,26	581,8	6,7
ФП12	400	2250	3200	В27,5	1,88	487,2	4,7
ФС1	830	1100	1300	В27,5	0,80	39,3	2,0
ФС2	1130	1300	1500	В27,5	1,45	57,0	3,6

Таблица 2

Изделие	Предельное отклонение, мм		
	по длине	по ширине	по высоте или толщине
элементы фундаментов	± 16	± 16	± 10

1.3.3. Отклонения от конструктивных размеров выступов, от конфигурации фундаментов и положения монтажных петель не должны превышать указанных в таблице 3.

Инв. л. подл. и дата вв. в строй

3.415.1-2.1-100.0.0.00ТУ Лист 2

Таблица 3

Показатели	Предельное отклонение, мм не более
Отклонение от плоскостности	5
Отклонение от конструктивных размеров вырезов и выступов	$\pm 5$
Отклонение от конструктивного положения монтажных петель	$\pm 5$
Отклонение от прямолинейности на всю длину изделия	5
Разность длин диагоналей лицевых поверхностей для ФП10, ФП10 <sup>н</sup> , ФП12, ФС1, ФС2 для ФП1 ÷ ФП9, ФП11	10 13

1.3.4. Защитный слой бетона обеспечивается установкой бетонных подкладок. Отклонения от номинальной толщины защитного слоя бетона для рабочей арматуры стаканов фундаментов не должны превышать  $\pm 5$  мм, а для фундаментных плит —  $\pm 10$ ,  $-5$  мм.

1.3.5. Отклонения фактической массы элемента фундаментов от номинальной не должны превышать  $\pm 7\%$ .

#### 1.4. Характеристики

1.4.1. Элементы фундаментов должны изготавливаться из тяжелого бетона на цементном вяжущем. Коэффициент вариации прочности бетона не должен превышать  $12\%$ .

1.4.2. Материалы, применяемые для приготовления бетона элементов фундаментов, должны соответствовать требованиям действующих стандартов:

портландцемент — ГОСТ 10178-85;  
заполнители — ГОСТ 10268-80;  
вода — ГОСТ 23732-79.

1.4.3. Марка бетона элементов фундаментов по морозостойкости должна быть не менее F50.

3.415.1-2.1-1 00.0.0.00ТУ

Лист

3

1.4.4. Фактическая прочность бетона элементов фундаментов (в проектном возрасте и отпускная) должна соответствовать требуемой, назначаемой по ГОСТ 18105-86 в зависимости от нормируемой прочности бетона, указанной в настоящих технических условиях, и от показателя фактической однородности бетона.

Поставку элементов фундаментов потребителю следует производить после достижения бетоном нормируемой отпускной прочности. При этом величина отпускной прочности в процентах от класса бетона по прочности на сжатие должна быть не менее: 70 - в теплый период года,  
85 - в холодный период года.

Поставку элементов фундаментов с отпускной прочностью бетона ниже прочности, соответствующей его проектному классу, производят при условии, если изготовитель гарантирует достижение бетоном требуемой прочности в проектном возрасте, определяемой по результатам испытаний контрольных образцов, изготовленных из бетонной смеси рабочего состава и хранившихся в условиях согласно ГОСТ 18105-86.

1.4.5. Армирование элементов фундаментов производить горячекатаной арматурной сталью периодического профиля класса А-III и гладкой стержневой арматурой класса А-I по ГОСТ 5781-82.

1.4.6. Сварные арматурные изделия должны соответствовать требованиям ГОСТ 10922-75.

В случае отсутствия соответствующего оборудования допускается сетки, устанавливаемые в подошве элементов фундаментов, изготавливать вязаными.

Марки стали монтажных петель должны соответствовать требованиям ГОСТ 25627-83.



1.4.7. Внешний вид и качество поверхностей элементов фундаментов должны удовлетворять требования, предъявляемые к поверхности категории А-7 по ГОСТ 13015.0-83.

Монтажные петли должны быть очищены от наплывов бетона.

В изделиях, поставляемых потребителю, трещины не допускаются, за исключением усадочных и других поверхностных технологических трещин, ширина которых не должна превышать: 0,1 мм — в стаканах фундаментов,  
0,2 мм — в плитах фундаментов.

## 1.5. Маркировка

1.5.1 Маркировка элементов фундаментов должна соответствовать ГОСТ 13015.2-81.

Маркировочные знаки и надписи следует наносить на боковой поверхности элементов фундаментов. Разрешается маркировочные надписи наносить вручную.

1.5.2. Транспортная маркировка элементов фундаментов должна соответствовать ГОСТ 14192-77.

Транспортная маркировка должна содержать манипуляционные знаки; основные, дополнительные и информационные надписи.

Маркировку следует наносить на фанерные, металлические и другие ярлыки, изготовленные из материалов, обеспечивающих сохранность надписи при транспортировании. Ярлыки должны быть прочно прикреплены в наиболее удобных, хорошо просматриваемых местах.

## 2. Правила приемки

2.1. Правила приемки должны соответствовать требова-

3.445.1-2. 1-1 00.0.0.00 ТУ

Лист  
5

ниям ГОСТ 13015.1-81.

2.2. Подбор состава бетона элементов фундаментов должен производиться в соответствии со СНиП 3.09.01-85, перед началом их массового изготовления, при изменении требований к виду и составу бетона и свойствам бетонной смеси, а также при изменении вида и качества поступающих партий цемента и заполнителей.

2.3. Качество очистки форм, качество смазки и её нанесение на поверхность формы проверяют дважды в смену на двух формах.

2.4. Геометрические размеры собранных форм проверяют один раз в смену в двух формах.

2.5. Точность установки арматуры в форму с обеспечением толщины защитного слоя бетона проверяют не реже двух раз в смену и не менее чем на двух формах.

2.6. Режим пропарки фундаментов контролируют в соответствии с технологической картой.

2.7. При приемке элементов фундаментов по показателям точности геометрических параметров и ширине раскрытия трещин элементов фундаментов применяют одноступенчатый контроль по ГОСТ 13015.1-81.

2.8. Требования к документу о качестве поставляемых потребителю элементов фундаментов принимают по ГОСТ 13015.1-81.

### 3. Методы контроля

3.1. Отклонение от геометрических размеров, плоскостности, а также качество поверхности и внешний вид элементов фундаментов проверяют по ГОСТ 13015-75 и

3.415.1-2.1-1 00.0.0.00ТУ

Лист

6

ГОСТ25627-83.

3.2. Толщину защитного слоя бетона следует определять по ГОСТ 22904-78 или другими неразрушающими методами, позволяющими определять положение арматуры с погрешностью  $\pm 1,0$  мм.

3.3. Методы испытаний сварных арматурных изделий должны соответствовать ГОСТ 10922-75.

3.4. Прочность бетона на сжатие следует определять по ГОСТ 10180-78. При испытании бетона элементов фундаментов неразрушающими методами фактическую прочность бетона следует определять ультразвуковым методом по ГОСТ 17624-78 или приборами механического действия по ГОСТ 22690.0-77... ГОСТ 22690.4-77.

3.5. Контроль и оценку проектного класса, отпускной и передаточной прочности бетона на сжатие следует определять по ГОСТ 18105.0-80 и ГОСТ 18105.1-80.

3.6. Морозостойкость бетона следует определять по ГОСТ 10060-76.

3.7. Материалы, применяемые для изготовления элементов фундаментов должны испытываться в соответствии со стандартами: цемент — по ГОСТ 310.1-76... ГОСТ 310.3-76 и ГОСТ 310.4-81, песок — по ГОСТ 8735-75, щебень и гравий — по ГОСТ 8269-76, сталь арматурная классов А-I и А-III — по ГОСТ 12004-81.

#### 4. Транспортирование и хранение

4.1. Транспортирование и хранение элементов производить по требованиям ГОСТ 13015.4-84.

4.2. При хранении и транспортировании каждый элемент

3.415.1-2.1-1 00.0.0.00ТУ

Лист  
7

22752 И

Формат А4

фундаментов должен опираться на деревянные подкладки толщиной, превышающей размер выступающих монтажных петель не менее, чем на 20 мм. Подкладки под элементы фундаментов следует укладывать по плотному тщательно выровненному основанию.

4.3. Погрузка, транспортирование и разгрузка элементов фундаментов должны производиться с соблюдением мер, исключая возможность их повреждения. При транспортировании элементы фундаментов должны быть укреплены от продольного и поперечного смещения, а также от ударов одного изделия о другое.

4.4. Элементы фундаментов транспортируют в рабочем положении на открытых железнодорожных платформах или автомобильным транспортом.

## 5. Гарантии изготовителя

5.1. Предприятие-изготовитель должно гарантировать соответствие элементов фундаментов требованиям настоящих технических условий и сопровождать каждую партию, принятую техническим контролем, документом о качестве, соответствующем требованиям ГОСТ 13015.3-81.

## 6. Перечень документов, на которые даны ссылки в ТУ

1. Серия ЗН15.1-2 вып. 0-4 „конструкции производственных зданий предприятий по хранению и переработке зерна. Фундаменты сборно-монолитные. Материалы для проектирования“.
2. ГОСТ 25781-83. Формы стальные для изготовления железобетонных изделий. Технические условия.

З.415.1-2.1-1 00.0.0.00 ТУ

Лист

8

22752 12

Формат А4

3. ГОСТ 10178-85. Портландцемент и шлакопортландцемент. Технические условия.

4. ГОСТ 10268-80. Бетон тяжелый. Технические требования к заполнителям.

5. ГОСТ 23732-79. Воды для бетонов и растворов. Технические условия.

6. ГОСТ 18105-86. Бетоны. Правила контроля прочности. Основные положения.

7. ГОСТ 5781-82. Сталь горячекатаная для армирования железобетонных конструкций. Технические условия.

8. ГОСТ 10922-75. Арматурные изделия и закладные детали сварные для железобетонных конструкций. Технические требования и методы испытаний.

9. ГОСТ 13015.0-83. Конструкции и изделия бетонные и железобетонные сборные. Общие технические требования.

10. ГОСТ 13015.2-81. Конструкции и изделия бетонные и железобетонные сборные. Правила маркировки.

11. ГОСТ 13015.1-81. Изделия железобетонные и бетонные. Общие технические требования.

12. ГОСТ 14192-77. Маркировка грузов.

13. СНиП 3.09.01-85. Производство сборных железобетонных конструкций и изделий.

14. ГОСТ 13015.3-81. Конструкции и изделия бетонные и железобетонные сборные. Документ о качестве.

15. ГОСТ 13015-75. Изделия железобетонные и бетонные. Общие технические требования.

16. ГОСТ 25627-83. Изделия железобетонные для силосных сооружений элеваторов и зерноперерабатывающих предприятий. Общие технические условия.

17. ГОСТ 22904-78. Конструкции железобетонные. Магнитный

3.415.1-2.1-1.00.0.0.00ТУ

Лист

9

метод определения толщины защитного слоя бетона и расположения арматуры.

18. ГОСТ 10180-78. Бетоны. Методы определения прочности на сжатие и растяжение.

19. ГОСТ 17624-78. Бетоны. Ультразвуковой метод определения прочности.

20. ГОСТ 22690.0-77...ГОСТ 22690.4-77. Бетон тяжелый. Методы определения прочности без разрушения приборами механического воздействия.

21. ГОСТ 18105-86. Бетоны. Правила контроля прочности.

22. ГОСТ 10060-76. Бетоны. Методы определения морозостойкости.

23. ГОСТ 310.1-76...ГОСТ 310.3-76. Цементы. Методы испытаний

24. ГОСТ 310.4-81. Цементы. Методы определения предела прочности при изгибе и сжатии.

25. ГОСТ 8735-75. Песок для строительных работ. Методы испытаний.

26. ГОСТ 8269-76. Щебень из естественного камня, гравий и щебень из гравия для строительных работ. Методы испытаний.

27. ГОСТ 12004-81. Сталь арматурная. Методы испытаний на растяжение.

28. ГОСТ 13015.4-84. Конструкции и изделия бетонные и железобетонные сборные. Правила транспортирования и хранения.

Инв. № подл.	Подпись и дата	Взагл. инв. №

ГМП	Дьягин	1/1
Н.контр.	Барских	22.01.87
Инч. отд.	Простосердов	22.01.87
Рук. зр.	Славидов	22.01.87
Рук. зр.	Зверев	22.01.87
Рук. инж.	Пушкарева	22.01.87
	Цванова	22.01.87

Ведомость расхода стали на элемент, кг

Марка элемента	Изделия арматурные												Всего
	Арматура класса												
	А-I						А-III						
	ГОСТ 5781-82												
	6	8	10	16	20	Итого	8	10	12	14	20	Итого	
ФП1		14,0	13,2		21,6	48,8				117,5		117,5	168,3
ФП2		7,2	58,0		21,6	86,8		25,2			282,8	308,0	394,8
ФП3		7,2	15,4		21,6	44,2		29,4		75,6	393,2	498,2	542,4
ФП4	24,0			5,6		29,6	13,0		37,4			50,4	80,0
ФП5	10,5	34,2			10,8	55,5				127,5		127,5	183,0

3.4/5. 1-2 1-100.0.0.00 ВС

Ведомость расхода стали

Сметная	Лист	Листов
Р	1	3

ЦНИИПромзонпроект

22752 15

Формат А4

Инв. № повл.	Подпись и дата	Взам. инв. №

Ведомость расхода стали на элемент, кг

Марка элемента	Изделия арматурные														Всего
	Арматура класса														
	А-I							А-III							
	ГОСТ 5781-82														
	6	8	12	14	18	20	22	Итого	10	12	16	25	Итого		
ФП6	13,8	39,2					13,2	66,2			197,9		197,9	264,1	
ФП7						21,6		21,6	57,6	44,3		421,2	523,1	544,7	
ФП8						21,6		21,6	48,0	38,0		351,0	437,0	458,6	
ФП9						21,6		21,6	28,8	32,5		270,0	331,3	352,9	
ФП10; ФП10 <sup>H</sup>						21,6		21,6	24,0	28,0		234,0	286,0	307,6	
ФП11		46,9			16,5			63,4	57,6	14,4		446,4	518,4	581,8	
ФП12		38,7			16,5			55,2	48,0	12,0		372,0	432,0	487,2	

3415/1-2. 1-1 00. 0.0. 00 ВС

22752 16

Формат А4

Лист  
2



Инв.№ подл.	Подпись и дата	Ваим. инв.№

Ведомость расхода стали на элемент, кг

Марка элемента	Изделия арматурные						Изделия закладные						Общий расход			
	Арматура класса						Арматура класса			Прокат марки				Всего		
	A-I						A-III			В ст.3 Кп 2						
	ГОСТ 5781-82						ГОСТ 5781-82			ГОСТ 103-76						
	8	10	12	14		Итого	8	10		Итого	100x6				Итого	
ФС1	18,6	3,5	11,2			33,3	33,3	0,8	1,6		2,4	3,6		3,6	6,0	39,3
ФС2	24,8		16,0	7,2		48,0	48,0	1,2	2,4		3,6	5,4		5,4	9,0	57,0

34151-2.1-100.00.00 ВС

22752 17

Формат А4

3

Лист

Инв. № подл.	Подпись и дата	Взам. инв. №

Вед. инж.	Дир. эк.	Дир. эк. з/б.	Ин. контр.	Н. контр.	ГИТ	№ строки	Код		Код, марка изделия								
							материала	Ед. изм.	ФП1	ФП2	ФП3	ФП4	ФП5	ФП6			
															Количество на марку		
						1	Сортовой прокат обыкновенного качества										
						2	093000										
						3	093011	166	48,8	86,8	44,2	29,6	55,5	66,2			
						4	093013	166	117,5	308,0	498,2	50,4	127,5	197,9			
						5	Итого сортового проката										
						6		166	166,3	394,8	542,4	80,0	183,0	264,1			
						7	Итого стали в натуральной										
						8		166	166,3	394,8	542,4	80,0	183,0	264,1			
						9	в том числе по укрупненному										
						10	сортаменту:										
						11	093200	166	21,6	304,4	414,8		10,8	13,2			
						12	093300	166	130,7	83,2	120,4	43,0	127,5	197,9			
						13	093400	166	14,0	7,2	7,2	37,0	44,7	53,0			
						14	Бетон тяжелый										
						15		113	3,40			1,84	3,05	3,96			
						16		113		3,40	3,40						

3.4/5.1-2. 1-100.0.0.00PM

Ведомость расхода материалов

Стальная	Лист	Листов
Р	1	3

ЦНИИПромтрансгаз

2.2.75.2 18

Формат А4

Инв. № подл.	Подпись и дата	Взам. инв. №

Номер строки	Наименование материала и единицы измерения	Код		Код, марка изделия					
		материала	Ед. изм.	ФП7	ФП8	ФП9	ФП10 ФП10 <sup>н</sup>	ФП11	ФП12
1	Сортовой прокат обыкновенного								
2	качества	093000							
3	Класса А-I, кг	093011	166	21,6	21,6	21,6	21,6	63,4	55,2
4	Класса А-III, кг	093013	166	523,1	437,0	331,3	286,0	518,4	432,0
5	Итого сортового проката								
6	обыкновенного качества, кг		166	544,7	458,6	352,9	307,6	581,8	487,2
7	Итого стали в натуральной								
8	массе, кг		166	544,7	458,6	352,9	307,6	581,8	487,2
9	в том числе по укрупненному								
10	сортаменту:								
11	сталь среднесортная, кг	093200	166	442,8	372,6	291,6	255,6	446,4	372,0
12	сталь мелкосортная, кг	093300	166	101,9	86,0	61,3	52,0	88,5	76,5
13	катанка, кг	093400	166					46,9	38,7
14	Бетон тяжелый								
15	класса В27,5 м <sup>3</sup>		113	3,30	2,79	2,82	2,50	2,26	1,88

34151-2.1-100.0.0.00 РМ

22752 19

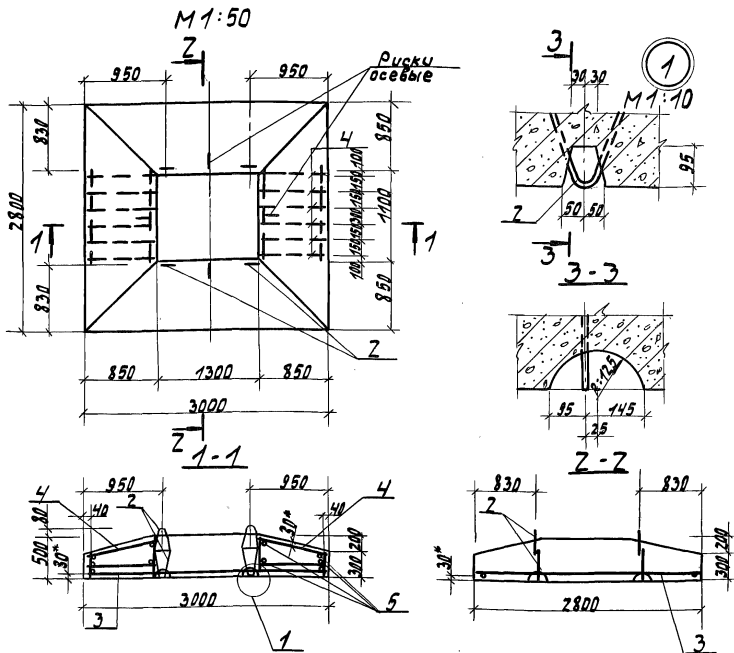
Формат А4

Лист 2



Формат	Зона	Поз.	Обозначение	НАИМЕНОВАНИЕ	Кол.	Примечан.
				<u>Документация</u>		
A4			3.415.1-2 1-1 01.0.0.00СБ	Сборочный чертеж		
A4			3.415.1-2 1-1 00.0.0.00ТУ	Технические условия		
A4			3.415.1-2 1-1 00.0.0.00ВС	Ведомость расхода стали		
				<u>Сборочные единицы</u>		
A4	3		3.415.1-2 1-1 01.0.1.00	Сетка арматурная С1	1	
A4	4		3.415.1-2 1-1 01.0.2.00	Каркас плоский КР1	12	
				<u>Детали</u>		
	2		Серия 3.400-7 Вып. 1/87	Монтажная петля М20-250	8	
Б4	5		3.415.1-2 1-1 01.0.0.01	А-1-8-ГОСТ5781-82, l=950	8	0,4кг
				<u>Материалы</u>		
				Бетон класса В20	3,40	м <sup>3</sup>

Инв. № подл.	Подпись и дата	Взам. инв. №			
			3.415.1-2. 1-1 01.0.0.00		
			Фундаментная плита		
			ФП 1		
			Стадия	Лист	Листов
			Р	1	1
			ЦНИИПромэнергопроект		



1. Сборочные позиции "4" и "5" соединяются между собой с помощью сборочных клещей до установки в опалубку (в каждом пересечении).
  2. Прибылка каркасов дана по осям стержней.
- \* Защитный слой бетона.

3.415.1-2.1-1 01.0.0.00СБ

ГНП	Ярыгин	Александр
Н.контр.бракших	Авдеев	Александр
Гл. констр.проектсера	Медведев	Александр
Нач.от.аэробирингов	Сидоров	Александр
Рук.гр.зверев	Медведев	Александр
Рук.гр.пушкирева	Полухин	Александр
вед.инж.Иванова	Иванова	Александр

Фундаментная плита  
ФП1  
Сборочный чертёж

Студия	Масса	Масшт
Р	8,5 т	1:50
Лист	Листов	1

ЦНИИПРОМБЕРНПРОЕКТ

22752 22

Фонд АН

Инв. лод. Поставил и дотаврил инж.

Формат	Зона	Поз.	Обозначение	Наименование	Кол.	Примечан.
				<u>Документация</u>		
A4			3.415.1-2.1-1.02.0.0.00СБ	Сборочный чертеж		
A4			3.415.1-2.1-1.00.0.0.00ТУ	Технические условия		
A4			3.415.1-2.1-1.00.0.0.00ВС	Ведомость расхода стали		
				<u>Детали</u>		
	2		Серия 3.400-7 Вып.1/87	Монтажная петля М20-250	8	
				A-I-8-ГОСТ 5781-82		
Б4	6		3.415.1-2.1-1.01.0.0.01	ℓ=950	8	0,4кг
Б4	7		3.415.1-2.1-1.02.0.0.01	ℓ=1250	8	0,5кг
				<u>Материалы</u>		
				Бетон класса В27,5	3,40	м³
			<u>Переменные данные</u>	<u>для исполнения</u>		
				<u>3.415.1-2.1-1.02.0.0.00</u>		ФП2
A4	3		3.415.1-2.1-1.01.0.1.00-01	Сетка арматурная С2	1	
A4	4		3.415.1-2.1-1.01.0.2.00-01	Каркас плоский КР2	12	
A4	5		3.415.1-2.1-1.01.0.2.00-02	Каркас плоский КР3	14	
ГИП	Ярыгин					
Н.контр.	Барских			3.415.1-2.1-1.02.0.0.00		
Гл.контр.	Простосердов					
Нач.отд.	Свиридов					
Рук.гр.	Зверев					
Рук.гр.	Пушкарева			Фундаментные плиты	Стадия	Лист
Вед.инж.	Иванова			ФП2, ФП3	Р	1
Ст.инж.	Севко					2
					ЦНИИПромВернопроект	

Инв. № подл. Подпись и дата Взам. инв. №

Формат	Зона	Поз.	Обозначение	Наименование	Кол.	Примечан.
				<u>3.415.1-2.1-1 02.0.0.00-01</u>		ФПЗ
A4		3	3.415.1-2.1-1.01.0.1.00-02	Сетка арматурная СЗ	1	
A4		4	3.415.1-2.1-1.01.0.2.00-03	Каркас плоский КР4	12	
A4		5	3.415.1-2.1-1.01.0.2.00-01	Каркас плоский КР2	14	

Шлб № подл. Подпись и дата. Взам. инв. №

3.415.1-2.1-1 02.0.0.00

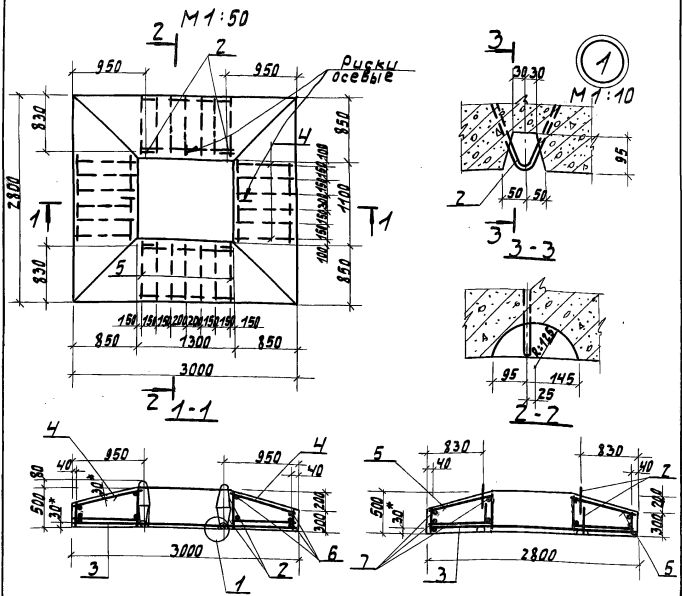
Лист

2

22752 24

Формат А4





1. Сборочные позиции „4“ и „6“, „5“ и „7“ до установки в опалубку соединяются между собой с помощью сварочных клещей (в каждом пересечении).
  2. Привязка каркасов дана по осям стержней.
- \* Защитный слой бетона.

3.415.1-2.1-1 0.2.0.0.00 СБ

ГИП	Ярыгин	Савин
Н.контрбарских		Рыба
Гл. констр.	Протасов	Мих
Нач. отд. свиридов		Савин
Рук. зр. эверев		Мих
Рук. зр. Плишкерева		Плишкер
вед. инж. Иванова		Иванова

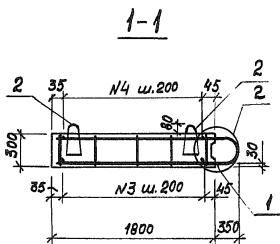
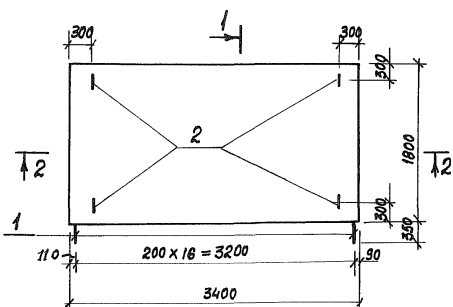
Фундаментные плиты  
ФП2, ФП3  
Сборочный чертеж

Стадия	Масса	Масштаб
Р	8,5т	1:50
Лист	Листов 1	
ЦИНИПРОМЗЕРИПРОЕКТ		

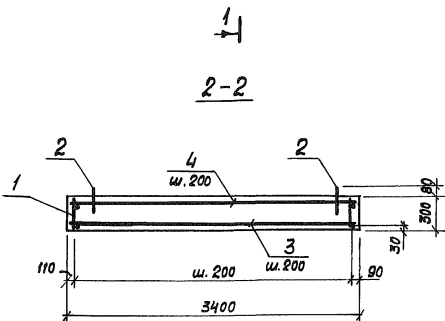
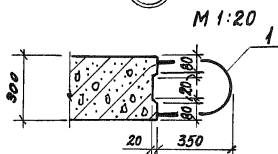
Изм. и подг. править и дат. в зам. инж.

Формат	Зона	Позиция	Обозначение	Наименование	Кол.	Примеч.
				<u>Документация</u>		
A4			3.415.1-2.1-1 03.0.0.00 СБ	Сборочный чертеж		
A4			3.415.1-2.1-1 00.0.0.00 ТУ	Технические условия		
A4			3.415.1-2.1-1 00.0.0.00 ВС	Ведомость расхода стали		
				<u>Сборочные единицы</u>		
A4	1		3.415.1-2.1-1 03.0.1.00	Каркас плоский КР5	17	
				<u>Детали</u>		
	2		Серия 3.400-7 Вып. 1/87	Монтажная петля М16-200	4	
B4	3		3.415.1-2.1-1 03.0.0.01	A-III-8-ГОСТ5781-82 ρ=3350	10	1,3 кг
B4	4		3.415.1-2.1-1 03.0.0.02	A-I-6-ГОСТ5781-82 ρ=3350	10	0,7 кг
				<u>Материалы</u>		
				Бетон класса В20	1,84	м <sup>3</sup>

Циф. № инв.	Годпись и дата	Взам. инв. №							
			3.415.1-2.1-1 03.0.0.00						
Циф. № инв.	Годпись и дата	Взам. инв. №	ГИП	Ярыгин	<i>Ярыгин</i>	Фундаментная плита ФП 4	Стадия	Лист	Листов
			Н. контр.	Барских	<i>Барских</i>		Р		1
			Гл. констр.	Простосердов	<i>Простосердов</i>		ЦНИИПромэнергопроект		
			Нач. отд.	Свиридов	<i>Свиридов</i>				
			Рук. гр.	Зверев	<i>Зверев</i>				
Рук. гр.	Пушкарева	<i>Пушкарева</i>							



2



Сборочные позиции 1-4 соединяются с помощью сварочных клещей в пространственный каркас до установки в опалубку.

3.445.1 - 2. 1-1 03.0.0.00СБ

Фундаментная плита  
ФП4  
Сборочный чертёж

Стадия	Масса	Масшт.
Р	4,6т	1:50

Лист	Листов
	1

ЦНИИПромзернопроект

22752 27

Формат А4

Взам. инв.№

Подпись и дата

Инв. № подл.

ГИП	Яругин	<i>Яругин</i>
Н. контр.	Барских	<i>Барских</i>
Гл. констр.	Протосердов	<i>Протосердов</i>
Мач. отп.	Свиридов	<i>Свиридов</i>
Рук. гр.	Зверев	<i>Зверев</i>
Рук. гр.	Пушкарева	<i>Пушкарева</i>

Формат	Зона	Поз.	Обозначение	Наименование	Кол.	Примеч.
				<u>Документация</u>		
A4			3.415.1-2.1-1 04.0.0.00СБ	Сборочный чертёж		
A4			3.415.1-2.1-1 00.0.0.00ТУ	Технические условия		
A4			3.415.1-2.1-1 00.0.0.00ВС	Ведомость расхода стали		
				<u>Сборочные единицы</u>		
A4	1		3.415.1-2. 1-1 04.0.1.00	Каркас плоский КР6	21	
				<u>Детали</u>		
	2		Серия 3.400-7, Вып.1/87	Монтажная петля М20-250	4	
Б4.	3		3.415.1-2.1-1 04.0.0.01	А-III-14-ГОСТ5781-82, $\ell=4250$	11	5,1кг
Б4	4		3.415.1-2.1-1 04.0.0.02	А-I-8-ГОСТ5781-82, $\ell=4250$	9	1,7кг
				<u>Материалы</u>		
				Бетон класса В20	3,05	м <sup>3</sup>

Инв. № подл.

Подпись и дата

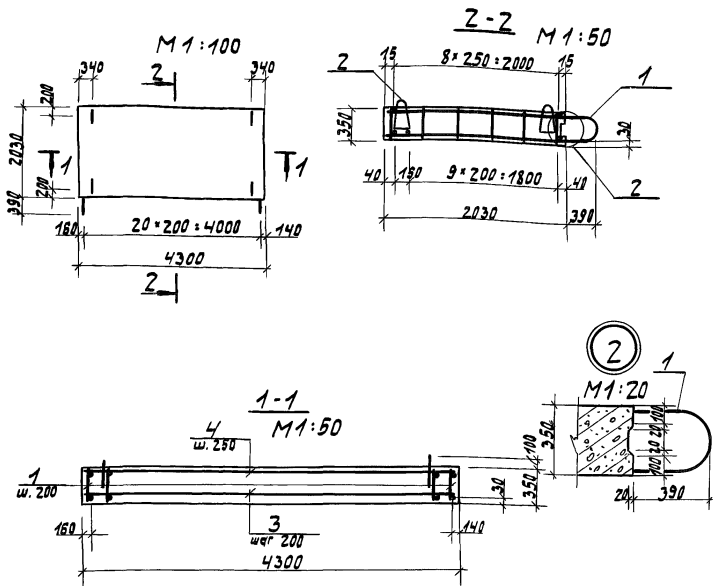
Взам. инв. №

ГИП	Ярыгин	<i>[Подпись]</i>
Н.контр.	Барских	<i>[Подпись]</i>
Гл. констр.	Простосердов	<i>[Подпись]</i>
Нач. отд.	Свиридов	<i>[Подпись]</i>
Рук. гр.	Зверев	<i>[Подпись]</i>
Рук. гр.	Пушкарева	<i>[Подпись]</i>
Ст. инж.	Снитко	<i>[Подпись]</i>

3.415.1-2.1-1 04.0.0.00

Фундаментная плита  
ФП5

Статус	Лист	Листов
Р		1
ЦНИИПромзернопроект		



Сборочные позиции 1÷4 соединяются с помощью сварочных клещей в пространственный каркас до установки в опалубку.

Инв. и подл. Подпись и дата

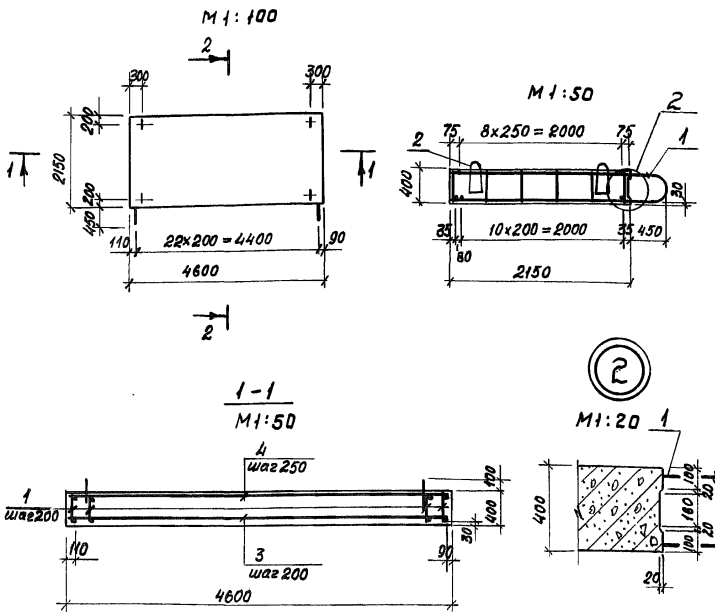
			3.415.1-2.1-1 04.0.0.00СБ			
			Фундаментная плита	Стяжка	Масса	Масштаб
			ФП5	Р	7,6 т	1:100
			Сборочный чертёж	Лист	Листов 1	
			ЩИПРОМБЕРНОПРОЕКТ			

ГИП Ярыгин *Ярыгин*  
 Н.контр. Барских *Барских*  
 Гл. констр. Простасерова *Простасерова*  
 Нач. отд. Свиридов *Свиридов*  
 Рук. гр. Зверев *Зверев*  
 Рук. гр. Лушкерева *Лушкерева*  
 Ст. инж. Снитко *Снитко*

Формат	Зона	Пов.	Обозначение	Наименование	Кол.	Примеч.
				<u>Документация</u>		
A4			3.415.1-2.1-1 05.0.0.00СБ	Сборочный чертёж		
A4			3.415.1-2.1-1 00.0.0.00ТУ	Технические условия		
A4			3.415.1-2.1-1 00.0.0.00ВС	Ведомость расхода стали		
				<u>Сборочные единицы</u>		
A4	1		3.415.1-2.1-1 05.0.1.00	Каркас плоский КР7	23	
	2		Серия 3.400-7, Вып. 1/87	Монтажная петля М22-250	4	
B4	3		3.415.1-2.1-1 05.0.0.01	А-III-16-ГОСТ5781-82, $\ell=4500$	12	7,1 кг
B4	4		3.415.1-2.1-1 05.0.0.02	А-I-8-ГОСТ5781-82, $\ell=4500$	9	1,8 кг
				<u>Материалы</u>		
				Бетон класса В20	396	м <sup>3</sup>

ЦНВП-лобд. Подпись и дата. Взам. лимит

Гип	Ярыгин	<i>Ярыгин</i>		3.415.1-2.1-1 05.0.0.00  Фундаментная плита ФП6	Ставил	Лист	Листов
Н. контр.	Барских	<i>Барских</i>			Р		1
Пл. констр.	Простосердов	<i>Простосердов</i>			ЦНИИПронзернопроект		
Нач. отд.	Свиридов	<i>Свиридов</i>					
Рук. гр.	Зверев	<i>Зверев</i>					
Рук. гр.	Пушкарева	<i>Пушкарева</i>					
Ст. инж.	Смитко	<i>Смитко</i>					



Сборочные позиции 1+4 соединяются с помощью сварочных клещей в пространственный каркас до установки в опалубку

3.415.1-2.1-1 05.0.0.00 СБ

ГИП	Ярыгин	<i>[Signature]</i>
Н.контр	Барских	<i>[Signature]</i>
П.контр	Простяксердов	<i>[Signature]</i>
Нач. отд.	Свиридов	<i>[Signature]</i>
Рук. гр.	Зверев	<i>[Signature]</i>
Рук. гр.	Пушкарева	<i>[Signature]</i>
Ст. инж	Снитко	<i>[Signature]</i>

Фундаментная плита  
ФПБ

Сборочный чертеж

Стадия	Масса	Масшт.
Р	9,9 т	1:100 1:50 1:20

Лист 1 / Листов 1

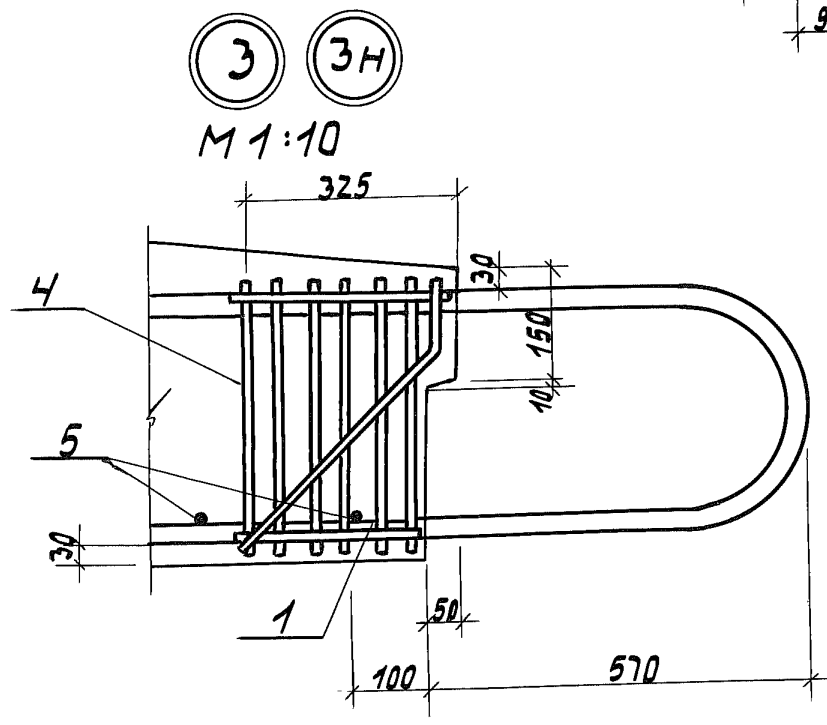
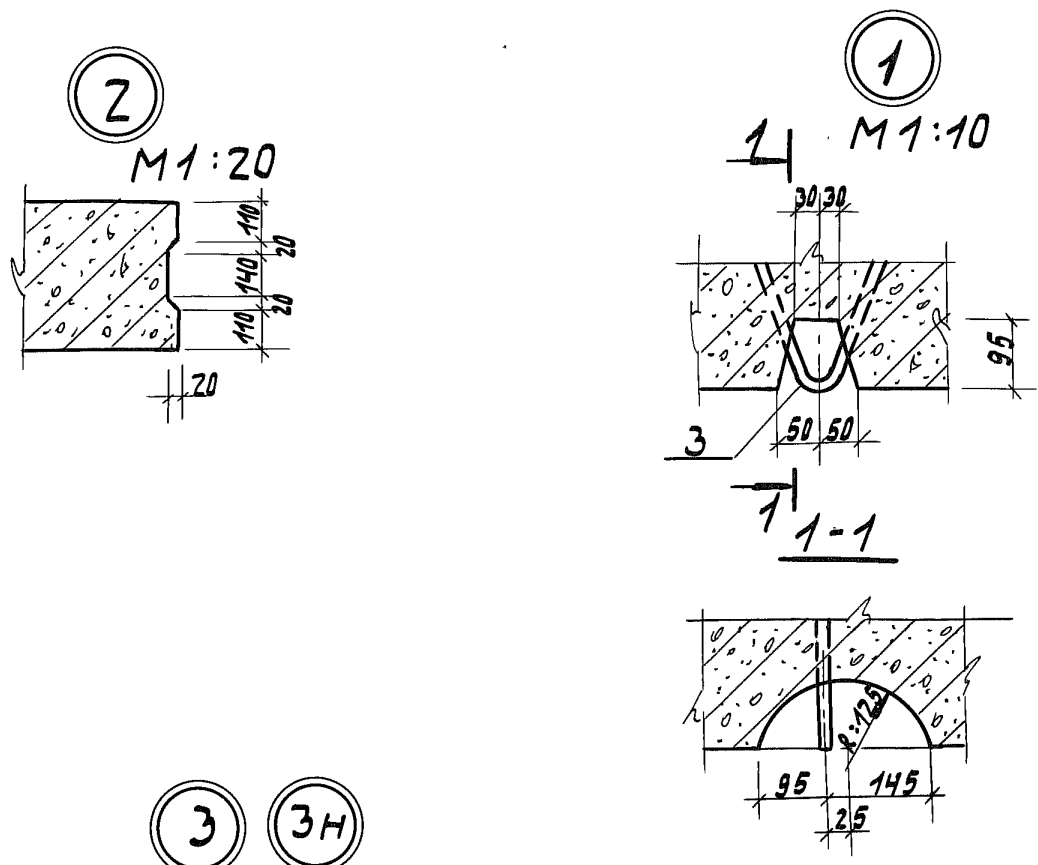
ЦНИИПромзернопроект

Формат	Зона	Пов.	Обозначение	Наименование	Кол.	Примечан.
				<u>Документация</u>		
A4			3.415.1-2.1-1 06.0.0.00 СБ	Сборочный чертеж		
A4			3.415.1-2.1-1 00.0.0.00 ТУ	Технические условия		
A4			3.415.1-2.1-1 00.0.0.00 ВС	Ведомость расхода стали		
				<u>Сборочные единицы</u>		
A4	4		3.415.1-2.1-1 06.0.1.00	Каркас плоский КРВ	36	
				<u>Детали</u>		
A4	1		3.415.1-2.1-1 06.0.0.01	Выпуск В1	18	
	3		Серия 3.400-7 Вып.1/87	Монтажная петля М20-250	8	
Б4	5		3.415.1-2.1-1 06.0.0.02	А-Ш-12-ГОСТ5781-82 l=2600	13	2,3кг
				<u>Материалы</u>		
				Бетон класса В27,5	3,3м	

Инв. № подл. Подпись и дата Взам. инв. №								
	ГПП	Ярыгин	<i>Ярыгин</i>	3.415.1-2.1-1 06.0.0.00				
	Н.контр	Барских	<i>Барских</i>					
	П.контр.	Простосердов	<i>Простосердов</i>					
	Нач. отв.	Свиридов	<i>Свиридов</i>					
Рук. гр.	Зверев	<i>Зверев</i>	Фундаментная плита ФП7					
Рук. гр.	Пушкарёва	<i>Пушкарёва</i>				Стадия Лист Листов		
Вед. инж.	Иванова	<i>Иванова</i>				Р 1		
				ЦНИИПромВернопроект				







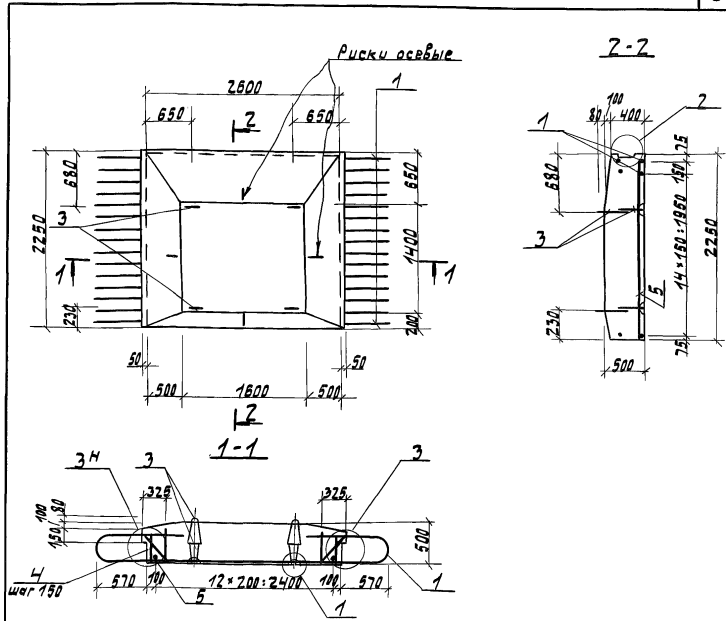
Инв. N подл. Подпись и дата в заш. ч. инв. N

3.415.1-2.1-106.0.0.00СБ	Лист 2
--------------------------	-----------

22752 34

Формат	Зона	Получен	Обозначение	Наименование	Кол.	Примеч.
				<u>Документация</u>		
A4			3.415.1-2.1-1 07.00.00СБ	Сборочный чертеж		
A4			3.415.1-2.1-1 00.00.00ТУ	Технические условия		
A4			3.415.1-2.1-1 06.00.00СБ.2	Узлы 1÷3		
A4			3.415.1-2.1-1 00.00.00ВС	Ведомость расхода стали		
				<u>Сборочные единицы</u>		
A4	4		3.415.1-2.1-1 06.01.00	Каркас плоский КРВ	30	
				<u>Детали</u>		
A4	1		3.415.1-2.1-1 06.00.01	Выпуск В1	15	
	3		Серия 3400-7, Вып. 1/87	Монтажная петля М20-250	8	
Б4	5		3.415.1-2.1-1 07.00.01	А-И-12-ГОСТ 5781-82 Ø-2200	13	2,0 кг
				<u>Материалы</u>		
				Бетон класса В27,5	2,79	м <sup>3</sup>

Инв. № подл. Подпись и дата Взам. инв. №							
	ГИП	Ярыгин	<i>[Подпись]</i>	3.415.1-2.1-1 07.00.00			
	Н.контр.	Барских	<i>[Подпись]</i>	Фундаментная плита			
	Гл.констр.	Простосердов	<i>[Подпись]</i>	Стадия	Лист	Листов	
	Нач.отд.	Свиридов	<i>[Подпись]</i>	р		1	
Рук.гр.	Эверев	<i>[Подпись]</i>	ФПВ				
Рук.гр.	Пушкарева	<i>[Подпись]</i>	ЦНИИПромзернопроект				
Вед.инж.	Иванова	<i>[Подпись]</i>					



1. Сборочные позиции „4“ и „5“ до установки в опалубку соединяются с позицией „1“ с помощью сварочных клещей или вязальной проволоки.
2. Узлы 1, 2, 3, 3Н см. док. 06.0.0.00СВ лист 2.

Изм. и подг. Пояснить и деталировать. Инж. Н.

			<b>3.415.1-2.1-1 07.0.0.00 СВ</b>		
			фундаментная плита ФП8		
			Сборочный чертеж		
			ЩИИПРОМВЕРНПРОЕКТ		
			Стандарт Масса Масштаб		
			Р 7,0 т 1:50		
			Лист Листов 1		

ГИП Ярыгин  
 Н. контр. Барских  
 Гл. констр. Простаков  
 Нач. отд. Свиридов  
 Рук. гр. Зверев  
 Рук. гр. Пушкарев  
 Ст. инж. Снитко

Формат	Зона	Поз.	Обозначение	Наименование	Кол.	Примеч.
				<u>Документация</u>		
A4			3.415.1-2.1-1 08.0.0.00СБ	Сборочный чертеж		
A4			3.415.1-2.1-1 00.0.0.00ТУ	Технические условия		
A4			3.415.1-2.1-1 06.0.0.00сл.2	Узлы 1÷3		
A4			3.415.1-2.1-1 00.0.0.00ВС	Ведомость расхода стали		
				<u>Сборочные единицы</u>		
A4	4		3.415.1-2.1-1 06.0.1.00	Каркас плоский КРВ	18	
				<u>Детали</u>		
A4	1		3.415.1-2.1-1 06.0.0.01-02	Выпуск ВЗ	18	
		3	Серия 3.400-7, Вып. 1/87	Монтажная петля М20-250	8	
B4		5	3.415.1-2.1-1 06.0.0.02	А-III-12-ГОСТ5781-82, В=2600	11	2,3кг
				<u>Материалы</u>		
				Бетон класса В27,5	2,82	м <sup>3</sup>

Инв. № подл. Подпись и дата Взам. инв. №

ГИП	Ярыгин	<i>Ярыгин</i>
Н. контр.	Барских	<i>Барских</i>
Гл. констр.	Простосеряев	<i>Простосеряев</i>
Нач. отд.	Свиридов	<i>Свиридов</i>
Рук. гр.	Зверев	<i>Зверев</i>
Рук. гр.	Пушкарева	<i>Пушкарева</i>
Ст. инж.	Снитко	<i>Снитко</i>

3.415.1-2.1-1 08.0.0.00

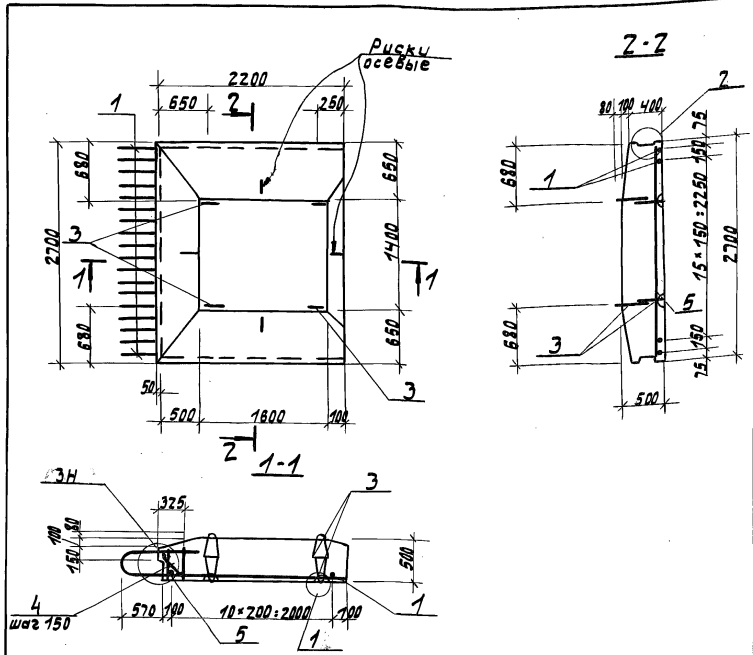
 Фундаментная плита  
ФП9

Статус Лист Листов

Р

1

ЦНИИПромзернопроект



1. Сборочные позиции "4" и "5" до установки в опалубку соединяются с позицией "1" с помощью сварочных клещей или вязальной проволоки.
2. Узлы 1, 2, 3 см. док. 06.0.0.00СБ лист 2.

Инв. № подл. Подпись и дата, виза, инв. №

			3.415.1-2.1-1 08.0.0.00СБ		
			фундаментная плита ФП9		
			Сборочный чертеж		
			Стация	Масса	Масштаб
			р	7,1т	1:50
			Лист	Листов 1	
			ЦИНИПРОМЭРНОПРОЕКТ		

22752 38

Формат А4

Формат	Зона	Позиция	Обозначение	Наименование	Кол.	Примеч.
				<u>Документация</u>		
A4			3.415.1-2.1-1 09.0.0.00СБ	Сборочный чертёж		
A4			3.415.1-2.1-1 00.0.0.00ТУ	Технические условия		
A4			3.415.1-2.1-1 06.0.0.00св2	Узлы 1÷3		
A4			3.415.1-2.1-1 00.0.0.00ВС	Ведомость расхода стали		
			<u>3.415.1-2.1-1 09.0.0.00</u>	<u>Сборочные единицы</u>		ФП 10
A4	4		3.415.1-2.1-1 06.0.1.00	Каркас плоский КРВ	15	
				<u>Детали</u>		
A4	1		3.415.1-2.1-1 06.0.0.01-01	Выпуск В2	15	
	3		Серия 3.400-7 Вып. 1/87	Монтажная петля М20-250	8	
Б4	5		3.415.1-2.1-1 07.0.0.01	А-III-12-ГОСТ5781-82 $l=2200$	11	2,0 кг
				<u>Материалы</u>		
				Бетон класса В27,5	2,50	м <sup>3</sup>
			<u>3.415.1-2.1-1 09.0.0.00-01</u>	<u>То же, что и для</u>		ФП 10М
				3.415.1-2.1-1 09.0.0.00		

Шиф. № подл. Подпись и дата. Взам. шиф. №

3.415.1-2.1-1 09.0.0.00		
ГИП	Ярыгин	<i>[Подпись]</i>
Н.контр.	Бареких	<i>[Подпись]</i>
Гл.констр.	Простосердов	<i>[Подпись]</i>
Нац.отд.	Свиридов	<i>[Подпись]</i>
Рук.гр.	Зверев	<i>[Подпись]</i>
Рук.гр.	Пушкарева	<i>[Подпись]</i>
Фундаментные плиты		Страниц Лист Листов
ФП 10, ФП 10 <sup>М</sup>		Р 1 1
ЦНИИПромзернопроект		

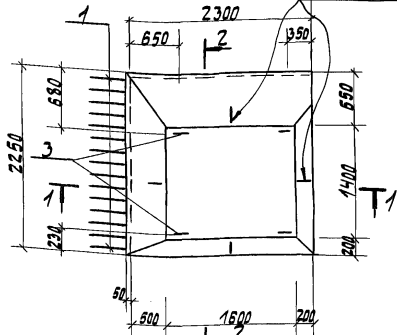
22752 39

Формат А4

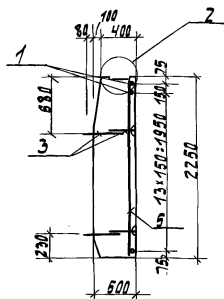
3.415.1-2.1-1 09.0.0.00

M 1:50

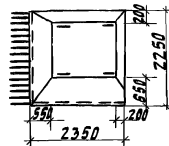
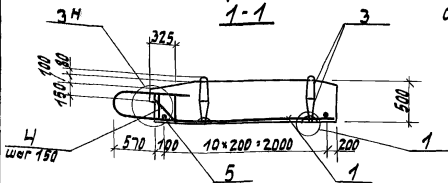
Риски осевые



2-2



3.415.1-2.1-1 09.0.0.00-01-зеркаль-  
ное отражение  
остальное см. 3.415.1-2.1-1 09.0.0.00  
M 1:100



- Сборочные позиции "4" и "5" до установ-  
ки в опалубку соединяются с позици-  
ей "1" с помощью сварочных клещей  
или вязальной проволоки.
- Узлы 1, 2, 3 см. док. 06.0.0.00 СБ лист 2

Обозначение	Марка
3.415.1-2.1-1 09.0.0.00	ФП10
-01	ФП10М

Инв. и лев. Поставить и дать взамен инв. л.

ГНП	Ярыгин	<i>[Signature]</i>
Н. контр.	Береских	<i>[Signature]</i>
Сл. констр.	Полстасев	<i>[Signature]</i>
Нач. отд.	Свиридов	<i>[Signature]</i>
Рук. гр.	Зверев	<i>[Signature]</i>
Рук. гр.	Пушкарева	<i>[Signature]</i>

3.415.1-2.1-1 09.0.0.00 СБ		
фундаментные плиты	Сталь	Масса
ФП10; ФП10М	Р	6,3т
Сборочный чертёж	Масштаб	1:50
		1:100
	Лист	Листов 1
ЩИИПРОМЭНЕРПРОЕКТ		



Формат	Зона	Поз.	Обозначение	Наименование	Кол.	Примеч.
				<u>Документация</u>		
A4			3.415.1-2.1-1 10.0.0.00СБ	Сборочный чертёж		
A4			3.415.1-2.1-1 00.0.0.00ТУ	Технические условия		
A4			3.415.1-2.1-1 00.0.0.00ВС	Ведомость расхода стали		
				<u>Сборочные единицы</u>		
A4	4		3.415.1-2.1-1 10.0.1.00	Каркас плоский КР9	18	
A4	5		3.415.1-2.1-1 06.0.1.00	Каркас плоский КР8	36	
				<u>Детали</u>		
B4	1		3.415.1-2.1-1 10.0.0.01	A-I-8-ГОСТ5781-82 $\ell=2570$	23	1,1кг
	2		Серия 3.400-7, Вып.1/87	Монтажная петля М18-250	8	
				<u>Материалы</u>		
				Бетон класса В27,5	2,26	м <sup>2</sup>

Инв. № 01/01. Подпись и дата. 20.01.87

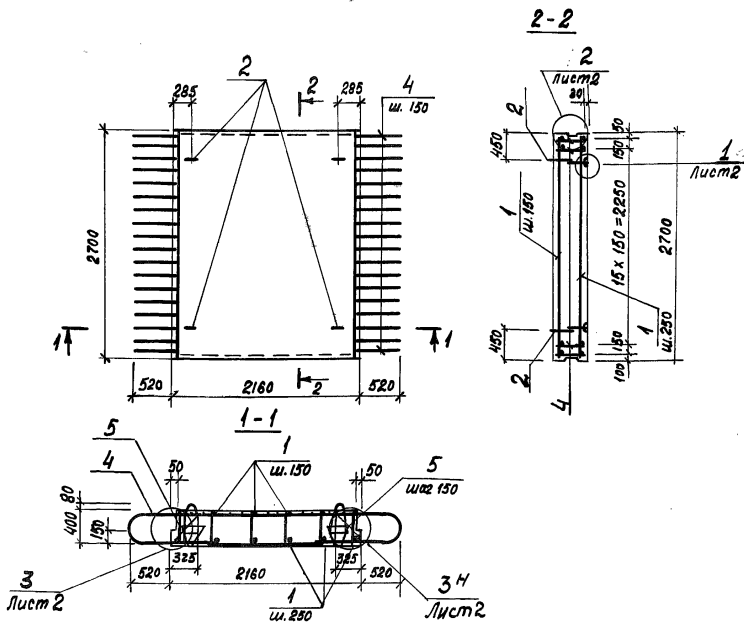
ГИП	Ярыгин	<i>Ярыгин</i>
И.контр.	Барских	<i>Барских</i>
Ин.контр.	Простосердов	<i>Простосердов</i>
Над.отд.	Свиридов	<i>Свиридов</i>
Рук.гр.	Зверев	<i>Зверев</i>
Рук.вр.	Пушкарева	<i>Пушкарева</i>
Ст.инж.	Снитко	<i>Снитко</i>

3.415.1-2.1-1 10.0.0.00

Фундаментная плита  
ФП 11

Стадия	Лист	Листов
Р		1

ЦНИИПронзэрнопроект



Сборочные позиции „1“, „4“ и „5“ соединяются между собой с помощью сварочных клещей или вязальной проволоки до установки в опалубку.

3.415.1-2. 1-1 10.0.0.00 СБ

Лист	2			
Гип	Ярогин	<i>Ярогин</i>		
Монтр.	Барских	<i>Барских</i>		
Тр. констр.	Простосердов	<i>Простосердов</i>		
Нач. отд.	Свиридов	<i>Свиридов</i>		
Рук. вр.	Зверев	<i>Зверев</i>		
Рук. вр.	Пушкарёва	<i>Пушкарёва</i>		
Ст. инж.	Снитко	<i>Снитко</i>		

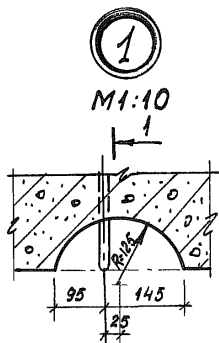
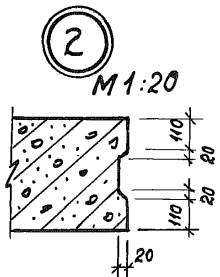
Фундаментная плита  
ФП II  
Сборочный чертёж

Сталь	Масса	Масштаб
Р	5,7т	1:50
Лист	Листов 2	

ЦНИИПромзернопроект

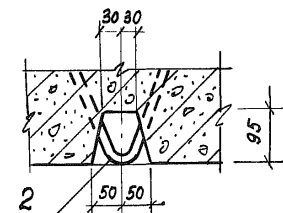
22752 42

Формат А4

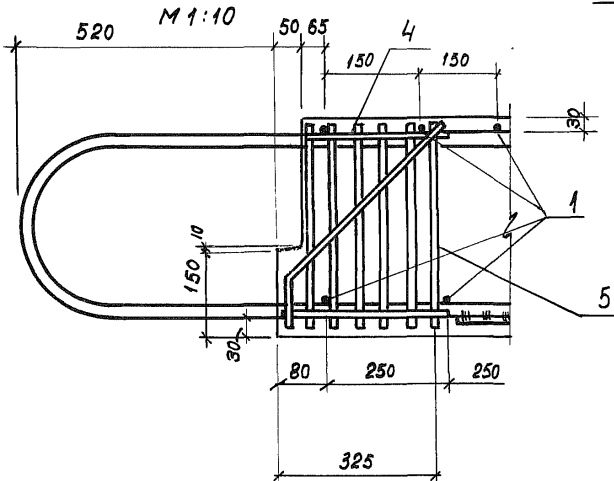


1

1-1



3 3H



В узле 3 монтажные петли условно не показаны.

Инв. № подл. Подпись и дата Взам. инв. №

3.4/5.1-2.1-1 10.0.0.00 СБ

Лист 2

22752 43

Формат А4

Формат	Зона	Поз.	Обозначение	Наименование	Кол.	Примеч.
				<u>Документация</u>		
A4			3.415.1-2.1-1 11.0.0.00СБ	Сборочный чертёж		
A4			3.415.1-2.1-1 00.0.000ТУ	Технические условия		
A4			3.415.1-2.1-1 10.0.0.00СБк2	Узлы 1+3		
A4			3.415.1-2.1-1 00.0.0.00ВС	Ведомость расхода стали		
				<u>Сборочные единицы</u>		
A4	4		3.415.1-2.1-1 10.0.1.00	Каркас плоский КР9	15	
A4	5		3.415.1-2.1-1 06.0.1.00	Каркас плоский КР8	30	
				<u>Детали</u>		
Б4	1		3.415.1-2.1-1 11.0.0.01	А-1-8-ГОСТ 5781-82 l=2220	23	0,9 кг
	2		Серия 3.400-7 Вып.1/87	Монтажная петля М18-250	8	
				<u>Материалы</u>		
				Бетон класса В27,5	1,88	м <sup>3</sup>

Илл. № покл. Подпись и дата Б.Сам. Илл. №

ГМП	Ярыгин	<i>Ярыгин</i>
И.контр.	Барских	<i>Барских</i>
Гл. констр.	Простосердов	<i>Простосердов</i>
Над. отд.	Свиридов	<i>Свиридов</i>
Рук. гр.	Зверев	<i>Зверев</i>
Рук. з.р.	Пушкарева	<i>Пушкарева</i>
Вед. инж.	Иванова	<i>Иванова</i>

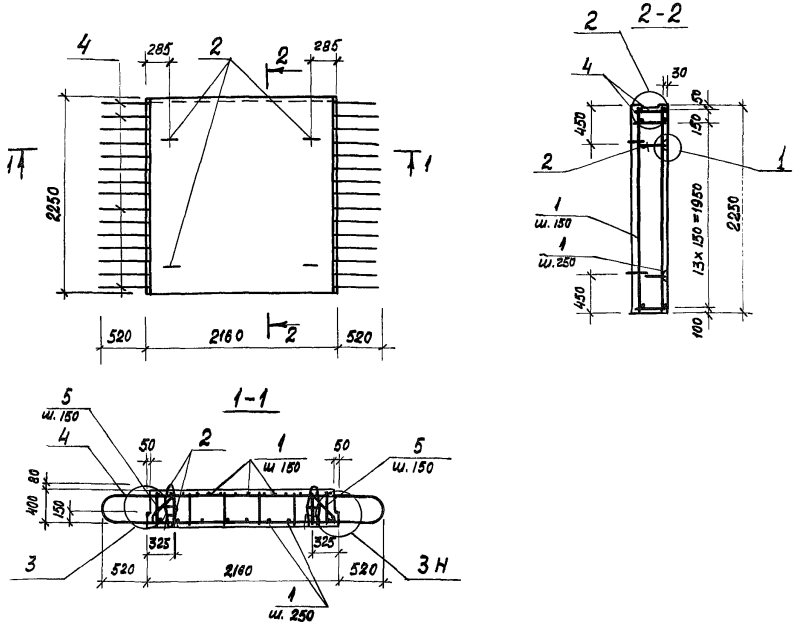
3.415.1-2.1-1 11.0.0.00

Фундаментная плита  
ФП 12

Стадия	Лист	Листов
Р		1
ЦНИИПромВернопроект		

22752 44

Формат А4



1 Сборочные позиции „1“, „4“ и „5“ соединяются между собой с помощью сварочных клещей или вязальной проволоки до установки в опалубку.

2. Узлы 1, 2, 3, 3Н см. докум. № 0.0.00 СБ лист 2

3.415.1-2. 1-1 11.0.0.00 СБ

Инв. № подл.	Взам. инв. №	
	Подпись и дата	
	ГПП	Ярыгин <i>Ярыгин</i>
	Н.контр.	Барских <i>Барских</i>
	Гл. констр.	Протогосердов <i>Протогосердов</i>
	Нач. отд.	Свиридов <i>Свиридов</i>
Инв. № подл.	Рук. эр.	Зверев <i>Зверев</i>
	Рук. эр.	Пушкарева <i>Пушкарева</i>
	Вед. инж.	Иванова <i>Иванова</i>

Фундаментная плита  
ФП 12  
Сборочный чертеж

Стадия	Масса	Масштаб
Р	4,7т	1:50
Лист	Листов 1	
ЦНИИПромзернопроект		

Формат	Зона	Поз.	Обозначение	Наименование	Кол.	Примеч.
				<u>Документация</u>		
A4			3.415.1-2. 1-1 12.0.0.00СБ	Сборочный чертёж		
A4			3.415.1-2. 1-1 00.0.0.00ТУ	Технические условия		
A4			3.415.1-2. 1-1 00.0.0.00ВС	Ведомость расхода стали		
				<u>Сборочные единицы</u>		
A4	1		3.415.1-2,1-1 12.1.0.00	Каркас пространственныйКП1	1	
	3		Серия 3400-6/76	Изделие закладное МИЗ-8	4	
				<u>Детали</u>		
	2		Серия 3400 -7, Вып. 1/87	Монтажная петля М10-150	8	
				<u>Материалы</u>		
				Бетон класса В 27,5	0,80 м <sup>3</sup>	

Лит. № подл. Подпись и дата. Взам. инв. №

ГЛП	Ярыгин	<i>[Signature]</i>
Н. контр.	Барских	<i>[Signature]</i>
Гл. констр.	Простосердов	<i>[Signature]</i>
Нач. отд.	Свиридов	<i>[Signature]</i>
Рук. гр.	Зверев	<i>[Signature]</i>
Рук. гр.	Пушкарева	<i>[Signature]</i>
Ст. инж.	Снитко	<i>[Signature]</i>

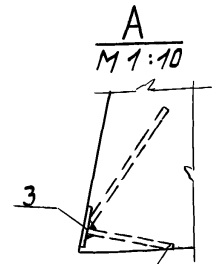
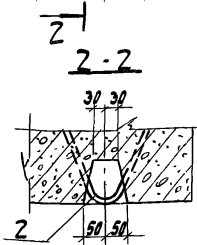
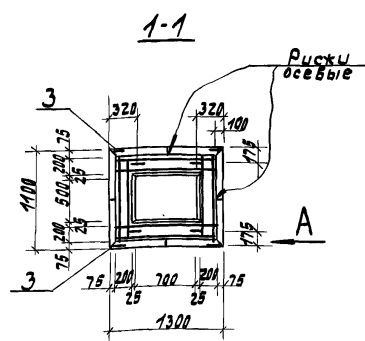
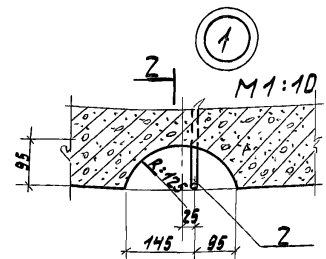
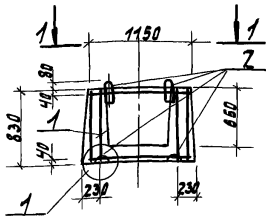
3.415.1-2.1-1 12.0.0.00

Стакан фундамента  
ФС1

Стадия	Лист	Листов
Р		1
ЦНИИПромзернопроект		

22752 46

Формат А4



1. Втопленные монтажные петли приварить при помощи сварочных клещей к пространственному каркасу до установки последнего в опалубку.
2. Защитный слой бетона - 40 мм.

Отметить по месту при установке в опалубку

Имя и подпись Лазарюк и Заварзин

ГНП	Ярыгин	<i>[Signature]</i>
Н.контр.	Барских	<i>[Signature]</i>
П.контр.	Простаков	<i>[Signature]</i>
Нач. отд.	Свиридов	<i>[Signature]</i>
Рук. зр.	Зверев	<i>[Signature]</i>
Рук. зр.	Пушкарева	<i>[Signature]</i>
Ст. инж.	Сичко	<i>[Signature]</i>

3.415.1-Z.1-1 12.0.0.00 СБ		
стакан фундамента фс1	Станд.	Масштаб
	Р	2,0 м 1:50
	Лист	Листов 1
ЦНИИПРОМБЕРНПРОЕКТ		

Формат	Зона	Площ.	Обозначение	Наименование	Кол.	Примеч.
				<u>Документация</u>		
A4			3.415.1-2.1-1 13.0.0.00СБ	Сборочный чертеж		
A4			3.415.1-2.1-1 00.0.0.00ТУ	Технические условия		
A4			3.415.1-2.1-1 12.0.0.00СБ	Узлы 1,2		
A4			3.415.1-2.1-1 00.0.0.00ВС	Ведомость расхода стали		
				<u>Сборочные единицы</u>		
A4	1		3.415.1-2.1-1 12.1.0.00-01	Каркас пространственный КР2	1	
	3		Серия 3.400-6/76	Изделие закладное МИЗ-8	6	
				<u>Детали</u>		
	2		Серия 3.400-7, Вып 1/87	Монтажная петля М14-150	8	
				<u>Материалы</u>		
				Бетон класса В27,5	1,45	м <sup>3</sup>

Шт. № пол. Подпись и дата Взам. инв. №

ГИП	Ярыгин	<i>Ярыгин</i>
Н. контр.	Барских	<i>Барских</i>
Гл. констр.	Простосердов	<i>Простосердов</i>
Нач. отд.	Свиридов	<i>Свиридов</i>
Рук. гр.	Зверев	<i>Зверев</i>
Рук. гр.	Пушкарева	<i>Пушкарева</i>
Ст. инж.	Снитко	<i>Снитко</i>

3.415.1-2.1-1 13.0.0.00

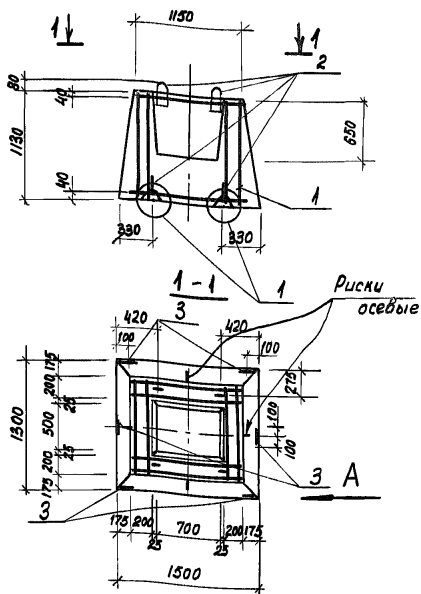
 Стакан фундамента  
 ФС 2

Стадия	Лист	Листов
Р		1
ЦНИИПромэнергопроект		

22752 48

Формат А4





1. Узел 1 и вид "А" см. докум. 12.0.0.00СБ
2. Втопленные монтажные петли приварить при помощи сварочных клещей к пространственному каркасу до установки последнего в опалубку.
3. Защитный слой бетона - 40 мм.

3.415.1-2.1-1 13.0.0.00СБ

			Стакан фундамента	Дата	Масса	Масштаб
ГМП	Ярыгин	<i>М.И.</i>	ФС2	Р	36т	1:50
Н.контр.	Бареких	<i>И.И.</i>	Сборочный чертеж	Лист	Листов 1	
Пл.контр.	Простосердов	<i>А.А.</i>		ЦНИИПромзернопроект		
Нач.отд.	Свиридов	<i>В.В.</i>				
Рук.гр.	Зверев	<i>М.М.</i>				
Рук.сп.	Пушкарева	<i>Л.Л.</i>				
Вед.инж.	Иванова	<i>С.С.</i>				

22752 49

Формат А4

Формат	Зона	Лист	Обозначение	Наименование	Кол.	Примеч.
				<u>Документация</u>		
A4			3.415.1-2.1-1 01.0.1.00СБ	Сборочный чертеж		
A4			3.415.1-2.1-1 00.0.0.00ТУ	Технические условия		
			<u>3.415.1-2.1-1 01.0.1.00</u>			С1
				<u>Детали</u>		
				A-III-14-ГОСТ 5781-82		
Б4	1		3.415.1-2.1-1 01.0.1.01	l=2840	20	3,4кг
Б4	2		3.415.1-2.1-1 01.0.1.02	l=2740	15	3,3кг
			<u>3.415.1-2.1-1 01.0.1.00-01</u>			С2
				<u>Детали</u>		
				A-III-20-ГОСТ 5781-82		
Б4	1		3.415.1-2.1-1.01.0.1.03	l=2840	20	7,0кг
Б4	2		3.415.1-2.1-1.01.0.1.04	l=2740	21	6,8кг
			<u>3.415.1-2.1-1 01.0.1.00-02</u>			С3
				<u>Детали</u>		
				A-III-20 ГОСТ 5781-82		
Б4	1		3.415.1-2.1-1.01.0.1.03	l=2840	28	7,0кг
Б4	2		3.415.1-2.1-1.01.0.1.04	l=2740	29	6,8кг

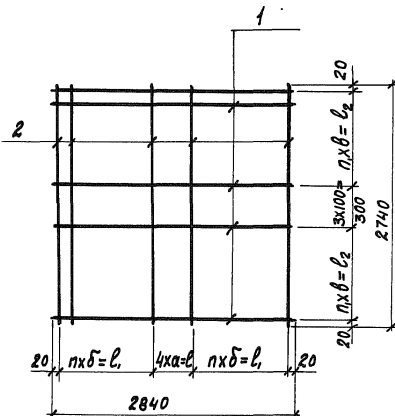
Шк. № подл.	Подпись и дата	Взам. инв. №	ГПП	Ярыгин	<i>Ярыгин</i>
			Н.контр.	Барских	<i>Барских</i>
			Ин.контр.	Простоеердов	<i>Простоеердов</i>
			Нач. отд.	Свиридов	<i>Свиридов</i>
	Рук. в.р.	Зверев	<i>Зверев</i>		
	Рук. в.р.	Пушкарева	<i>Пушкарева</i>		
	Вед. инж.	Иванова	<i>Иванова</i>		

3.415.1-2.1-1 01.0.1.00

Сетки арматурные

С1; С2; С3

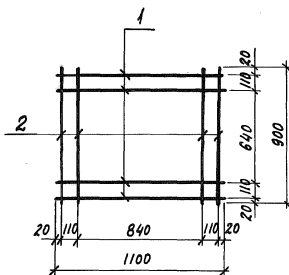
Стадия	Лист	Листов
Р		1
ЦНИИПронзернопроект		



Обозначение		Марка	а, мм	б, мм	в, мм	п,	п <sub>1</sub> ,	л, мм	л <sub>1</sub> , мм	л <sub>2</sub> , мм	масса, кг	
3.445.1-2.1-1 01.0.100		C1	200	200	150	5	8	800	1000	1200	117,5	
- 01		C2	100	150	150	8	8	400	1200	1200	282,8	
- 02		C3	100	100	100	12	12	400	1200	1200	393,2	
3.445.1-2.1-1 01.0.1.00 СБ												
ГПП		Ярыгин	Сетки арматурные С1; С2; С3						Стадия	Масса	Масштаб	
Н.контр.		Барских							Р	см. табл.	1:50	
П.контр.		Простосердов	Сборочный чертёж						Лист		Листов 1	
Нач. отд.		Свиридов							ЦНИИПромзернопроект			
Рук. гр.		Зверев										
Рук. гр.		Пушкарева										
Вед. инж.		Иванова										

22752 51

Формат А4



Формат Зона	Лист	Обозначение	Наименование	Кол.	Примечан.
			<u>Документация</u>		
A4		3.415.1-2.1-1 00.0.0.00ТУ	Технические условия		
			<u>Детали</u>		
			A-I-8-ГОСТ5781-82		
Б4	1	3.415.1-2.1-1 12.1.1.01	ℓ=1100	4	1,7кг
Б4	2	3.415.1-2.1-1 12.1.1.02	ℓ=900	4	1,4кг

3.415.1-2.1-1 12.1.1.00

ГМП	Ярыгин	<i>Ярыгин</i>
Н.контр.	Барских	<i>Барских</i>
Пл.констр.	Простосердов	<i>Простосердов</i>
Нач.отд.	Свиридов	<i>Свиридов</i>
Рук.гр.	Зверев	<i>Зверев</i>
Рук.гр.	Пушкарева	<i>Пушкарева</i>
Ст.инж.	Снитко	<i>Снитко</i>

Сетка арматурная  
С4

Стадия Масса Масшт.

Р 3,1кг 1:25

Лист Листов 1

ЦНИИПромзернопроект

22752 52

Формат А4

Формат	Зона	Поз.	Обозначение	Наименование	Кол.	Примеч.	
				<u>Документация</u>			
A4			З.415.1-2.1-1 01.0.2.00СБ	Сборочный чертеж			
A4			З.415.1-2.1-1 00.0.0.00ТУ	Технические условия			
			<u>Переменные данные для исполнения</u>				
			<u>З.415.1-2.1-1.01.0.2.00</u>				KPI
				<u>Детали</u>			
Б.4	1		З.415.1-2.1-1 01.0.2.01	A-I-10-ГОСТ5781-82; $\ell=1005$ A-I-8-ГОСТ5781-82	1	0.6кг	
Б.4	2		З.415.1-2.1-1 01.0.2.02	$\ell=285$	1	0.1кг	
Б.4	3		З.415.1-2.1-1 01.0.2.03	$\ell=320$	1	0.1кг	
Б.4	4		З.415.1-2.1-1 01.0.2.04	$\ell=355$	1	0.1кг	
Б.4	5		З.415.1-2.1-1 01.0.2.05	$\ell=390$	1	0.2кг	
Б.4	6		З.415.1-2.1-1 01.0.2.06	$\ell=425$	1	0.2кг	
Б.4	7		З.415.1-2.1-1 01.0.2.07	$\ell=460$	1	0.2кг	
Б.4	8		З.415.1-2.1-1 01.0.2.08	A-I-10-ГОСТ5781-82 $\ell=790$	1	0.5кг	

Инв. № подл. Подпись и дата Взам. инв. №

ГМП	Ярыгин	<i>[Signature]</i>
Н.контр.	Барских	<i>[Signature]</i>
Н.контр.	Простоевдов	<i>[Signature]</i>
Нач. отд.	Свиридов	<i>[Signature]</i>
Рук. гр.	Зверев	<i>[Signature]</i>
Рук. гр.	Пушкарева	<i>[Signature]</i>
Вед. инж.	Иванова	<i>[Signature]</i>

З.415.1-2.1-1 01.0.2.00

 Наркасы плоские  
KPI ÷ KPI

Стадия Лист Листов

P 1 3

ЦНИИПромэнергопроект

Формат Зона Лист	Обозначение	Наименование	Кол.	Примечание
	<u>3.415.1-2.1-1 01.0.2.00-01</u>			КР2
		<u>Детали</u>		
Б4	1 3.415.1-2.1-1 01.0.2.01	А-I-10-ГОСТ5781-82; $\ell=1005$ А-III-10-ГОСТ5781-82	1	0,6кг
Б4	2 3.415.1-2.1-1 01.0.2.09	$\ell=275$	1	0,2кг
Б4	3 3.415.1-2.1-1 01.0.2.10	$\ell=300$	1	0,2кг
Б4	4 3.415.1-2.1-1 01.0.2.11	$\ell=325$	1	0,2кг
Б4	5 3.415.1-2.1-1 01.0.2.12	$\ell=350$	1	0,2кг
Б4	6 3.415.1-2.1-1 01.0.2.13	$\ell=370$	1	0,2кг
Б4	7 3.415.1-2.1-1 01.0.2.14	$\ell=395$	1	0,2кг
Б4	8 3.415.1-2.1-1 01.0.2.15	$\ell=420$	1	0,3кг
Б4	9 3.415.1-2.1-1 01.0.2.16	$\ell=445$	1	0,3кг
Б4	10 3.415.1-2.1-1 01.0.2.17	$\ell=465$	1	0,3кг
Б4	11 3.415.1-2.1-1 01.0.2.18	А-I-10-ГОСТ5781-82 $\ell=840$	1	0,5
	<u>3.415.1-2.1-1 01.0.2.00-02</u>			КР3
		<u>Детали</u>		
		А-I-10-ГОСТ5781-82		
Б4	1 3.415.1-2.1-1 01.0.2.01	$\ell=1005$	1	0,6кг
Б4	2 3.415.1-2.1-1 01.0.2.19	$\ell=275$	1	0,2кг
Б4	3 3.415.1-2.1-1 01.0.2.20	$\ell=300$	1	0,2кг
Б4	4 3.415.1-2.1-1 01.0.2.21	$\ell=325$	1	0,2кг
Б4	5 3.415.1-2.1-1 01.0.2.22	$\ell=350$	1	0,2кг
Б4	6 3.415.1-2.1-1 01.0.2.23	$\ell=370$	1	0,2кг
Б4	7 3.415.1-2.1-1 01.0.2.24	$\ell=395$	1	0,2кг
Б4	8 3.415.1-2.1-1 01.0.2.25	$\ell=420$	1	0,3кг
Б4	9 3.415.1-2.1-1 01.0.2.26	$\ell=445$	1	0,3кг

3.415.1-2.1-1 01.0.2.00

Лист

2

22752 54

Формат А4

Инд. № подл. Подпись и дата Взам. инв. №

Формат	Зона	Пов.	Обозначение	Наименование	Кол.	Примечания
				A-I-10-ГОСТ5781-82		
Б4		10	3.415.1-2.1-1 01.0.2.27	ℓ=465	1	0,3кг
Б4		11	3.415.1-2.1-1 01.0.2.18	ℓ=840	1	0,5кг
			<u>3.415.1-2.1-1 01.0.2.00-03</u>			КР4
			<u>Детали</u>			
				A-III-14-ГОСТ5781-82		
Б4		2	3.415.1-2.1-1 01.0.2.28	ℓ=275	1	0,3кг
Б4		3	3.415.1-2.1-1 01.0.2.29	ℓ=300	1	0,4кг
Б4		4	3.415.1-2.1-1 01.0.2.30	ℓ=325	1	0,4кг
Б4		5	3.415.1-2.1-1 01.0.2.31	ℓ=350	1	0,4кг
Б4		6	3.415.1-2.1-1 01.0.2.32	ℓ=370	1	0,5кг
Б4		7	3.415.1-2.1-1 01.0.2.33	ℓ=395	1	0,5кг
Б4		8	3.415.1-2.1-1 01.0.2.34	ℓ=420	1	0,5кг
Б4		9	3.415.1-2.1-1 01.0.2.35	ℓ=445	1	0,5кг
Б4		10	3.415.1-2.1-1 01.0.2.36	ℓ=465	1	0,6кг
Б4		11	3.415.1-2.1-1 01.0.2.18	ℓ=840	1	1,0кг
Б4		1	3.415.1-2.1-1 01.0.2.37	ℓ=1005	1	1,2кг

Инв.№ подл. Подпись и дата Взам. инв.№

3.415.1-2.1-1 01.0.2.00

Лист

3

Рис. 1

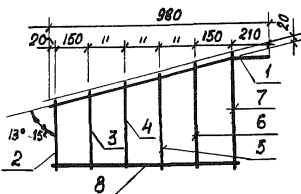
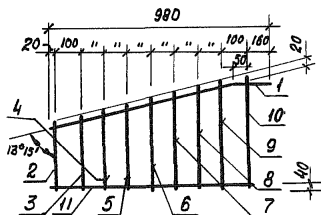


Рис. 2



Обозначение	Рис.	марка	масса, кг
3.415.1-2.1-1 01.0.200	1	КР1	2,0
-01	2	КР2	4,1
-02	2	КР3	3,2
-03	2	КР4	6,3

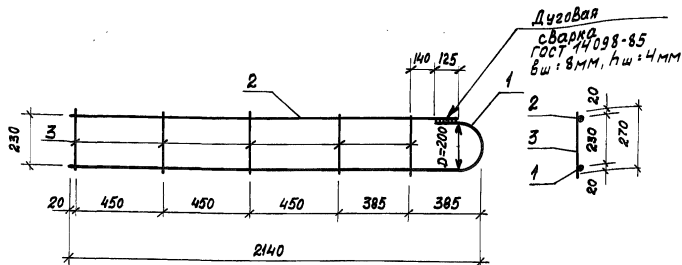
3.415.1-2.1-1 01.0.2.00 СБ

ГИП	Ярыгин	<i>Ярыгин</i>	Каркасы плоские КР1 + КР4 Сборочный чертёж	Стадил	Масса	Масшт.
Н.контр.	Барских	<i>Барских</i>		р	см. табл.	1:20
Гл. констр.	Простосердов	<i>Простосердов</i>		Лист	Листов /	
Нач. отд.	Свиридов	<i>Свиридов</i>		ЦНИИПромзернопроект		
Рук. гр.	Зверев	<i>Зверев</i>				
Рук. гр.	Пушкарева	<i>Пушкарева</i>				
Ст. инж.	Северо	<i>Северо</i>				

22752 56

Формат А4





Формат	Зона	Лист	Обозначение	Наименование	Кол.	Примеч.
				<u>Документация</u>		
A4			3.415.1-2.1-1 00.0.0.00ТУ	Технические условия		
				<u>Детали</u>		
Б4	1		3.415.1-2.1-1 03.0.1.01	A-III-12-ГОСТ 5781-82 $l=2483$ A-I-6-ГОСТ 5781-82	1	2,2 кг
Б4	2		3.415.1-2.1-1 03.0.1.02	$l=2020$	1	0,5 кг
Б4	3		3.415.1-2.1-1 03.0.1.03	$l=270$	5	0,1 кг

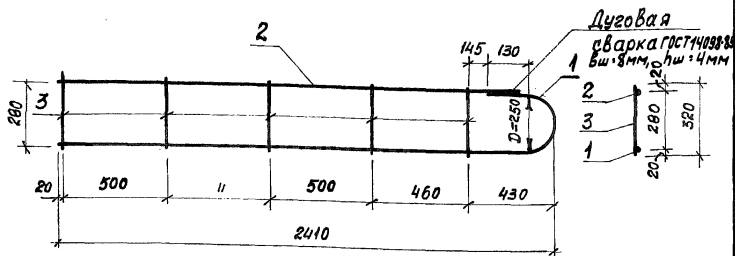
Изм. № листа  
Получить и дата  
Взам. инв. №

3.415.1-2.1-1 03.0.1.00			Стодия	Масса	Масштаб
ГИП	Яровин	<i>Яровин</i>	Р	3,2 кг	1:20
Н.контр.	Барских	<i>Барских</i>			
Гл.контр.	Проегосердов	<i>Проегосердов</i>	Лист	Листов 1	
Нач.отд.	В.Виридов	<i>В.Виридов</i>	ЦНИИПромзернпроект		
Рук.гр.	Зверев	<i>Зверев</i>			
Рук.гр.	Пушкарева	<i>Пушкарева</i>			
Ст.инж	Снитко	<i>Снитко</i>			

Каркас плоский  
КР5

22752 57

Формат А4



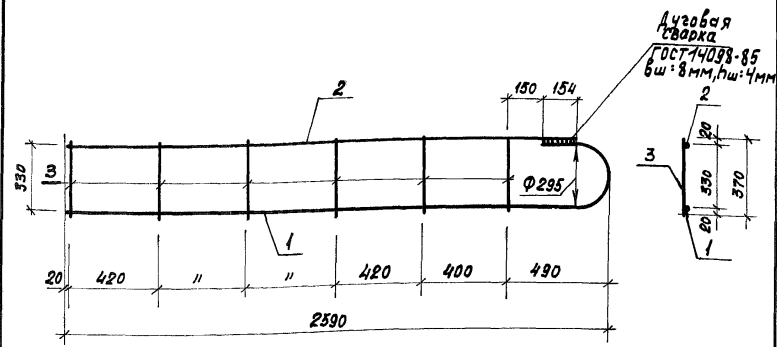
Формат	Зона	Лист	Обозначение	Наименование	Кол.	Примеч.
				Документация		
A4			3.415.1-2.1-1. 00.0.0.00ТУ	Технические условия		
				Детали		
Б4.	1		3.415.1-2.1-1. 04.0.1.01	А-III-14-ГОСТ5781-82, $\ell=2802$	1	3,4 кг
Б4.	2		3.415.1-2.1-1 04.0.1.02	А-I-8-ГОСТ5781-82, $\ell=2270$	1	0,9 кг
Б4.	3		3.415.1-2.1-1 04.0.1.03	А-I-6-ГОСТ5781-82, $\ell=320$	5	0,1 кг

3.415.1-2.1-1 04.0.1.00

ГМП	Ярыгин		Каркас плоский КРБ	Стадия	Масса	Масштаб
Н. контр.	Барских				D	4,8 кг
Гл. констр.	Простосердоб			Лист	Листов 1	
Нач. отд.	Свиридов			ЦНИИПромВернопроект		
Рук. гр.	Зверев					
Рук. гр.	Пушкарева					
Ст. инж.	Снитко					

22752 58

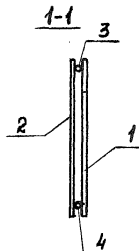
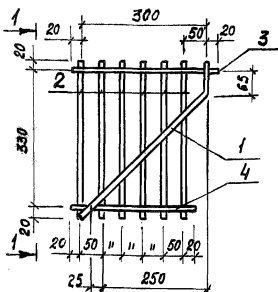
Формат А4



Формат	Зона	Пов.	Обозначение	Наименование	Кол.	Примеч.
				<u>Документация</u>		
A4			3.415.1-2.1-1 00.0.0.00ТУ	Технические условия		
				<u>Детали</u>		
Б4.	1		3.415.1-2.1-1 05.0.1.01	А-III-16-ГОСТ 5781-82, l=3045	1	4,9 кг
Б4.	2		3.415.1-2.1-1 05.0.1.02	А-I-8-ГОСТ 5781-82, l=2424	1	1,0 кг
Б4.	3		3.415.1-2.1-1 05.0.1.03	А-J-6-ГОСТ 5781-82, l=370	6	0,1 кг

Ш.№. Инв.№. Подпись и дата Взам. инв.№.

3.415.1-2.1-1 05.0.1.00					
ГИП	Ярыгин	Каркас плоский КР7	Стадия	Масса	Масшт.
Н.контр	Барских		Р	6,5кг	1:20
Гл. констр	Простосердов		Лист	Листов 1	
Нач. отд.	Свиридов		ЦНИИПромВернопроект		
Рук. зр.	Зверев				
Рук. зр.	Пушкарева				
Ст. инж.	Снитко				



Формат	Зона	Поз.	Обозначение	Наименование	Кол.	Примечан.
				<u>Документация</u>		
A4			3.415.1-2.1-1 00.0.0.00ТУ	Технические условия		
				<u>Детали</u>		
Б4	1		3.415.1-2.1-1 06.01.01	A-III-12-ГОСТ 5781-82 $l=485$ A-III-10-ГОСТ 5781-82	1	0,4 кг
Б4	2		3.415.1-2.1-1 06.01.02	$l=370$	6	0,2 кг
Б4	3		3.415.1-2.1-1 06.01.03	$l=340$	1	0,2 кг
Б4	4		3.415.1-2.1-1 06.01.04	$l=290$	1	0,2 кг

3.415.1-2.1-1 06.01.00

ГИП	Ярыгин	<i>Ярыгин</i>
Н. контр.	Барских	<i>Барских</i>
Гл. констр.	Простосердов	<i>Простосердов</i>
Нач. отд.	Свиридов	<i>Свиридов</i>
Рук. гр.	Зверев	<i>Зверев</i>
Рук. гр.	Пушкарева	<i>Пушкарева</i>
Ст. инж.	Снитко	<i>Снитко</i>

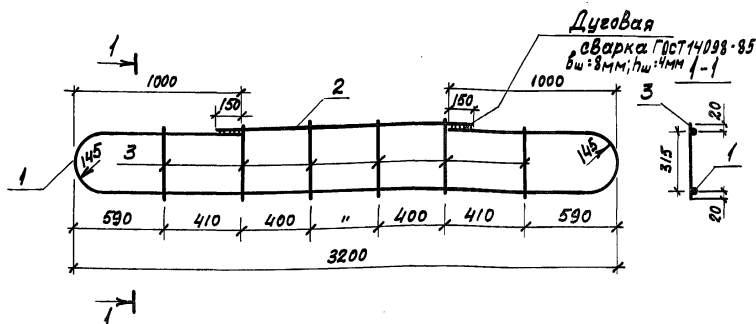
Каркас плоский КР8

Стадия Масса Масштаб

Р 2,0 кг 1:10

Лист Листов 1

ЦНИИПромзернпроект



Формат	Вена	Пов.	Обозначение	Наименование	Кол.	Примеч.
				<u>Документация</u>		
A4			3.415.1-2.1-1 10.0.0.00ТУ	Технические условия		
				<u>Детали</u>		
Б4	1		3.415.1-2.1-1 10.0.1.01	A-III-25 ГОСТ 5781-82 в-6435 A-I-8-ГОСТ 5781-82	1	24,9 кг
Б4	2		3.415.1-2.1-1 10.0.1.02	l=1500	1	0,6 кг
Б4	3		3.415.1-2.1-1 10.0.1.03	l=355	6	0,1 кг

3.415.1-2.1-1 10.0.1.00

			Стадия	Масса	Масшт.
ГИП	Ярыгин	<i>Ярыгин</i>	Р	26,0 кг	1:25
Н. контр.	Барских	<i>Барских</i>			
Пл. констр.	Простосердов	<i>Простосердов</i>	Каркас плоский КР9		
Нач. отд.	Свиридов	<i>Свиридов</i>			
Рук. гр.	Зверев	<i>Зверев</i>			
Рук. гр.	Пушкарева	<i>Пушкарева</i>			
Ст. инж.	Снитко	<i>Снитко</i>	Лист	Листов 1	
			ЦНИИПромзернопроект		

22752 61

Формат А4

Формат	Зона	Лов.	Обозначение	Наименование	Кол.	Примеч.
				<u>Документация</u>		
A4			3.415.1-2.1-112.1.0.00СБ	Сборочный чертёж		
A4			3.415.1-2.1-100.0.0.00ТУ	Технические условия		
			<u>3.415.1-2.1-112.1.0.00</u>			КП1
				<u>Сборочные единицы</u>		
A4	1		3.415.1-2.1-112.1.1.00	Сетка арматурная С4	6	
				<u>Детали</u>		
B4	2		3.415.1-2.1-112.1.0.01	A-I-12-ГОСТ5781-82, e=790	16	0,7 кг
			<u>3.415.1-2.1-112.1.0.00-01</u>			КП2
				<u>Сборочные единицы</u>		
A4	1		3.415.1-2.1-112.1.1.00	Сетка арматурная С4	8	
				<u>Детали</u>		
B4	2		3.415.1-2.1-112.1.0.02	A-I-12-ГОСТ5781-82, e=1090	16	1,0 кг

Лист № подл. Подпись и дата Взам. инв. №

ГИП	Ярыгин	<i>Ярыгин</i>
Н. контр.	Барских	<i>Барских</i>
Гл. констр.	Простосердов	<i>Простосердов</i>
Нач. отд.	Свиридов	<i>Свиридов</i>
Рук. гр.	Зверев	<i>Зверев</i>
Рук. гр.	Пушкарева	<i>Пушкарева</i>
Ст. инж.	Сефко	<i>Сефко</i>

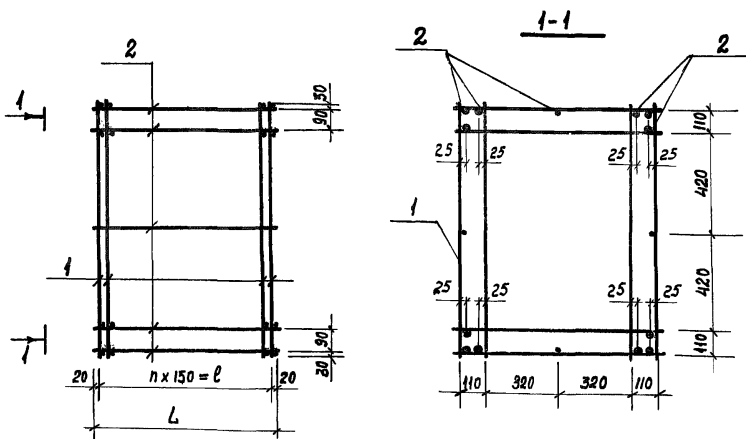
3.415.1-2.1-112.1.0.00

Каркасы пространственные  
КП1, КП2

Стадия	Лист	Листов
D		1
ЦНИИПромзернопроект		

22752 62

Формат А4

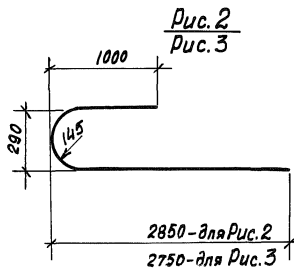
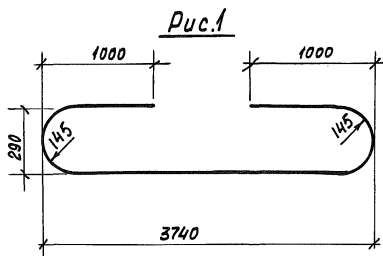


Сборочные позиции "1" и "2" соединяются между собой с помощью сварочных клещей

Взам. инд. №	Обозначение						Марка	n	ℓ, мм	L, мм	Масса, кг		
	3.415.1-2. 1-1 12.1.0.00												
							-01	КП2	7	1050	1090	40,8	
Певпись и дата	3.415.1-2. 1-1 12.1.0.00 СБ												
	Каркасы пространственные КП1, КП2 Сборочный чертёж												
Инв. № подл.	Гип	Ярыгин	<i>Севко</i>								Стадия	Масса	Масштаб
	Н. контр.	Барских		Р	см. табл	1:20							
	П. констр.	Протосердов		Лист		Листов 1							
	Нач. отд.	Свиридов		ЦНИИПромзернопроект									
	Рук. гр.	Зверев											
Рук. гр.	Пушкарева												
Ст. инж.	Севко												

22752 63

Формат А4



Обозначение	Рис.	Марка	Длина заготов-ки, мм	Масса, кг
3. 415. 1- 2. 1-1 06. 0. 0. 01	1	B1	6050	23,4
- 01	2	B2	4005	15,6
- 02	3	B3	3905	15,0

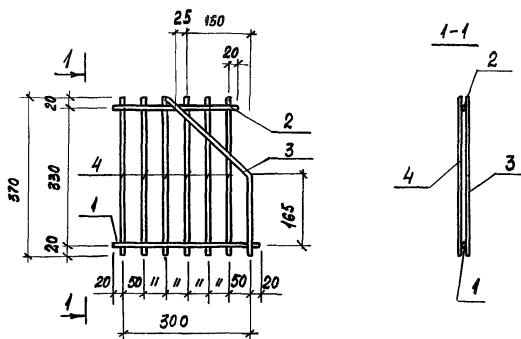
3. 415. 1- 2. 1-1 06. 0. 0. 00

ГИП	Ярыгин	Выпуски В1, В2, В3	Стандия	Масса	Масштаб	
Н. контр.	Барекис		Р	см. табл.		
Пл. констр.	Простосердов		Лист	Листов 1		
Нач. отд.	Свиридов		Ярматурная сталь А-III - 25 - ГОСТ 5781-82		ЦНИИПромэнергопроект	
Рук. зр.	Зверев					
Рук. зр.	Пушкарева					
Вед. инж.	ЦВанова					

22752 64

Формат А4





Формат	Зона	Поз.	Обозначение	Наименование	Кол.	Примеч.
				<u>Документация</u>		
А4			3.415.1-2. 1-1 00.0.0.00ТУ	Технические условия		
				<u>Детали</u>		
				А-III-10-ГОСТ 5781-82		
Б4	1		3.415.1-2. 1-1 06.0.0.03	$\varnothing=340$	1	0,2кг
Б4	2		3.415.1-2. 1-1 06.0.0.04	$\varnothing=290$	1	0,2кг
Б4	3		3.415.1-2. 1-1 14.0.0.01	$\varnothing=445$	1	0,3кг
Б4	4		3.415.1-2. 1-1 06.0.0.02	$\varnothing=370$	6	0,2кг

Инв. № подл. Подпись и дата Взам. инв. №

					3.415.1-2. 1-1 14.0.0.00		
ГМП	Ярыгин	<i>Ярыгин</i>		Каркас плоский КР10	Стадия	Масса	Масшт.
Н.контр.	Барских	<i>Барских</i>			Р	1,9кг	1:10
П.контр.	Протосердов	<i>Протосердов</i>			Лист	Листов 1	
Нач.отд.	Свиридов	<i>Свиридов</i>			ЦНИИПромВернопроект		
Рук.гр.	Зверев	<i>Зверев</i>					
Рук.гр.	Пушкарева	<i>Пушкарева</i>					
Ст.инж.	Снитко	<i>Снитко</i>					

22752

(65)

Формат А4  
маш 11.2.88г