

*Типовые конструкции, изделия и узлы зданий и сооружений*

*Серия 3.501.2 - 139*

*Пролетные строения  
для железнодорожных мостов  
с ездой понизу, пролетами 33-110 м  
металлические  
со сварными элементами замкнутого сечения  
и монтажными соединениями  
на высокопрочных болтах,  
в обычном и северном исполнении*

*Выпуск 1-8*

*Пролетные строения пролетами 33,0-55,0 м.  
Конструкции железобетонные.  
Изделия и узлы.*

*Рабочие чертежи.*

*Утверждены  
и введены в действие  
с 01.01.87г  
приказ МПС № Я-3292 у от 23.08.86*

Типовые конструкции, изделия и узлы зданий и сооружений

Серия 3.501.2 - 139

ПРОЛЕТНЫЕ СТРОЕНИЯ ДЛЯ ЖЕЛЕЗНОДОРОЖНЫХ МОСТОВ  
С ЕЗДОЙ ПОНИЗУ, ПРОЛЕТАМИ 33-110 М.  
МЕТАЛЛИЧЕСКИЕ СО СВАРНЫМИ ЭЛЕМЕНТАМИ ЗАМКНУТОГО СЕЧЕНИЯ  
И МОНТАЖНЫМИ СОЕДИНЕНИЯМИ НА ВЫСОКОПРОЧНЫХ БОЛТАХ,  
В ОБЫЧНОМ И СЕВЕРНОМ ИСПОЛНЕНИИ.

Выпуск 1-8

ПРОЛЕТНЫЕ СТРОЕНИЯ ПРОЛЕТАМИ 330 - 550 М.  
КОНСТРУКЦИИ ЖЕЛЕЗОБЕТОННЫЕ. ИЗДЕЛИЯ И УЗЛЫ.

РАБОЧИЕ ЧЕРТЕЖИ

Разработаны Гипротрансжостом

Директор института *Попов* / Попов /  
Главный инженер института *Журавов* / Журавов /  
Начальник отдела *Монов* / Монов /  
Главный инженер проекта *Френкель* / Френкель /

Утверждены  
и введены в действие  
с 01.01.87г.  
приказ МПС № Я-3292 от 23.08.86г.

Инд. №

Обозначение	Наименование	Стр.
3.501.2-139.1-8-000.000	Содержание выпуска	2
3.501.2-139.1-8-000.000 TO	Техническое описание	3
3.501.2-139.1-8-941.000	Плита П (П1...П4)	4
3.501.2-139.1-8-941.000 СБ	Плита П (П1...П4) Сборочный чертёж	5, 6
3.501.2-139.1-8-941.100	Каркас КП (КП1, КП2)	7
3.501.2-139.1-8-941.200	Сетка арматурная СП (СП1...СП4)	8
3.501.2-139.1-8-941.300	Сетка арматурная СП (СП5...СП8)	9
3.501.2-139.1-8-942.000	Узел УБП (УБП1, УБП2)	10
3.501.2-139.1-8-942.000 СБ	Узел УБП(УБП1, УБП2) Сборочный чертёж	11
3.501.2-139.1-8-943.000	Участок монолитный УМ (УМ1...УМ3)	12
3.501.2-139.1-8-943.000 СБ	Участок монолитный УМ(УМ1... УМ3) Сборочный чертёж	13
3.501.2-139.1-8-943.100	Каркас КМ (КМ1... КМ3)	14
3.501.2-139.1-8-943.100 СБ	Каркас КМ(КМ1... КМ3) Сборочный чертёж	15
3.501.2-139.1-8-944.000	Узел УМУ1	16
3.501.2-139.1-8-961.000	Плита ПУБ1	17
3.501.2-139.1-8-961.000 СБ	Плита ПУБ1 Сборочный чертёж	18
3.501.2-139.1-8-961.100	Плита ПУП1	19
3.501.2-139.1-8-961.100 СБ	Плита ПУП1. Сборочный чертёж	20
3.501.2-139.1-8-961.110	Каркас КУ1	21
3.501.2-139.1-8-961.120	Каркас КУ2	21
3.501.2-139.1-8-961.130	Изделие закладное ДЗ1	22
3.501.2-139.1-8-961.140	Изделие закладное ДЗ2	22
3.501.2-139.1-8-962.000	Плита ПТБ (ПТБ1... ПТБ4)	23
3.501.2-139.1-8-962.000 СБ	Плита ПТБ (ПТБ1... ПТБ4) Сборочный чертёж	24
3.501.2-139.1-8-962.100	Плита ПТП (ПТП1, ПТП2)	25
3.501.2-139.1-8-962.100 СБ	Плита ПТП (ПТП1, ПТП2) Сборочный чертёж	26
3.501.2-139.1-8-962.110	Каркас КТ (КТ1, КТ2)	27
3.501.2-139.1-8-962.120	Каркас КТ (КТ3, КТ4)	28

Лист № 1 из 1  
Взам. инв. № 198/81

1293/9 2

Исх. отд.	Манаб	Манаб			<h2 style="margin: 0;">3.501.2-139.1-8-000.000</h2> <p style="margin: 0;">Содержание выпуска</p>	Стр.	Лист	Листов
Исполн.	Леднева	Манаб				Р	1	1
Гл. инж.	Питман	Манаб				Гипротрансмост		
Инж. гр.	Фарнел	Манаб						
Инж.	Акулова	Манаб						

## 1. Общая часть

Настоящий выпуск включает рабочие чертежи изделий и узлов железобетонных конструкций, общих для пролетных строений пролетами 33,0-55,0 м. Изделия и узлы по настоящему выпуску входят в схемы расположения сборных элементов пролетного строения, приведенные в основных комплексах рабочих чертежей (выпуски 3.501.2-139.1-1, 3.501.2-139.1-2, 3.501.2-139.1-3, 3.501.2-139.1-4, 3.501.2-139.1-5).

Рабочие чертежи плит безбалластного мастового полотна разрабатаны на основании документации „Плиты железобетонные мастового полотна для металлических пролетных строений железно-дорожных мастоб. Рабочие чертежи. Шифр 390 Р4 Ленинградтрансмост“

## 2. Пояснения по обозначению документов

Все документы настоящего выпуска имеют кроме базового обозначения 3.501.2-139.1-8 шестизначное цифровое обозначение, выполняемое буквами Т0 для технического описания и СБ для сборочных чертежей. Первая цифра шестизначного обозначения - 9 указывает на принадлежность железобетонных изделий и узлов к мастовому полотну в соответствии с разделением пролетного строения на основные части по табл. 1 чертежа общего вида основного комплекта рабочих чертежей. Вторая цифра - 4 или 6 указывает на принадлежность конструкции к конкретной схеме расположения сборных элементов мастового полотна. Третья цифра - порядковый номер сборочной единицы. Три последние цифры обозначают номер позиции.

## 3. Технические требования

Требования к изготовлению, приемке, транспортировке и хранению железобетонных конструкций изложены в технических условиях ТУ 35-1700-85

Требования к материалам, в зависимости от дополнительного номера исполнения конструкций приведены в табл. 2. Дополнительный номер исполнения определяет средняя температура наружного воздуха наиболее холодной пятидневки района эксплуатации пролетного строения. Данные для определения дополнительного номера исполнения приведены в табл. 1. Классы бетона по стандарту СЭВ СТ СЭВ 1406-78

Таблица 1

Средняя температура наружного воздуха наиболее холодной пятидневки в районе эксплуатации	Дополнительный номер исполнения железобетонных изделий
Минус 20° С и выше	01
Ниже минус 20° С до минус 40° С включительно	02
Ниже минус 40° С	03

Таблица 2

Наименование	Материалы для исполнений с дополнительным номером		
	01	02	03
Арматура класса			
А-I	В Ст 3 сп 2 ГОСТ 380-71*		
А-II	В Ст 5 сп 2 ГОСТ 380-71*		10 ГТ ГОСТ 5181-82
Печи стальные	В Ст 3 сп 2 ГОСТ 380-71*		
Прокат	16 Д ГОСТ 6713-75*		БХНД ГОСТ 6713-75*
Стандартные изделия			
Шпилька М22	40Х, селект* 110 ГОСТ 22356-77		40Х, селект* 110 ХЛ1 ГОСТ 22356-77
Гайка М22	М 22-БН 110 ГОСТ 22354-77		М 22-БН 110 ХЛ1 ГОСТ 22354-77
Бетон			
В 25	В 200 ГОСТ 10060-76	В 300 ГОСТ 10060-76	
В 30	В 200 ГОСТ 10060-76	В 300 ГОСТ 10060-76	
В 35	В 200 ГОСТ 10060-76	В 300 ГОСТ 10060-76	

Исполн.	Маноф	Лев							
Н.контр.	Леднева								
Сп. спец.	Гитман								
ГИП	Фрогель								
Рук. гр.	Метелова								
Инж.	Анцубова								

3.501.2-139.1-8-000.000 Т0

Техническое описание

Страница Лист Листов

Р 1 1

Гипротрансмост

1293/9 3

Капировал Левый

25310-11 4  
Формат А3

Формат	Этаж	Пол.	Обозначение	Наименование	Количество на исполнен. в 3.501.2-139.1-8-941.000					Примечание	
					-	01	02	03			
				<u>Документация</u>							
А3			3.501.2-139.1-8-941.000 СБ	Сборочный чертеж							
А4			ТУ 35-1700-85	Технические условия							
А3			3.501.2-139.1-8-000.000 ТО	Техническое описание							
				<u>Сборочные единицы</u>							
				<u>Каркас</u>							
А4	1		3.501.2-139.1-8-941.100	КП1	2	-	2	1			6,5 кг
А4	2		-01	КП2	4	6	6	7			7,2 кг
				<u>Сетка арматурная</u>							
А3	3		3.501.2-139.1-8-941.200	СП1	1						42,4 кг
			-01	СП2		1					43,8 кг
			-02	СП3			1				57,3 кг
			-03	СП4				1			58,6 кг
А3	4		3.501.2-139.1-8-941.300	СП5	1						30,6 кг
			-01	СП6		1					32,6 кг
			-02	СП7			1				40,7 кг
			-03	СП8				1			42,7 кг
				<u>Детали</u>							
Б4	5		3.501.2-139.1-8-941.001	А-П-10 ГОСТ 5781-82 P=3150	14	14	18	18			6,3 кг
Б4	6		3.501.2-139.1-8-941.002	А-П-10 ГОСТ 5781-82 P=360	8	-	8	4			0,2 кг
Б4	7		3.501.2-139.1-8-941.003	А-П-10 ГОСТ 5781-82 P=410	4	12	8	8			0,3 кг
Б4	8		3.501.2-139.1-8-941.004	А-П-10 ГОСТ 5781-82 P=460	-	-	-	4			0,3 кг
				<u>Стандартные изделия</u>							
			9	ШЗ ГОСТ 23157-78	18	18	24	24			0,3 кг
				<u>Материалы</u>							
				Бетон	0,72	0,77	0,98	1,03			м <sup>3</sup>

Марка	П1	П2	П3	П4

Нач. отд.	Молов	Молов
Н. контр.	Ляднева	Молов
Ир. спец.	Гитман	Молов
ГПП	Френкель	Молов
Вык. св.	Астахова	Молов
Инж.	Стетнева	Молов

1293/9 4

3.501.2-139.1-8-941.000

Плита П  
(П1... П4)

Стандарт	Лист	Листов
Р	1	1

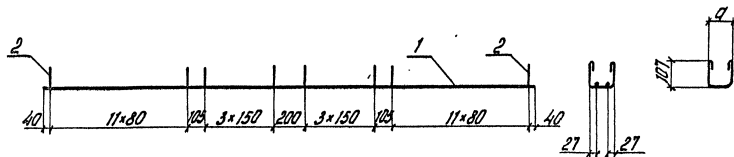
Гипротрансмост

Бетон для исполнений плит с дополнительным номером 01 и 02 класса В 30, для исполнения с дополнительным номером 03 - класса В 35 СТ СЭВ 1406-78

19861  
Мин. издательств  
Литература и искусство  
Бюро издательств







Формат Листа	Лист	Обозначение	Наименование	Кол.	Приме- чание
			<u>Документация</u>		
A3		3.501.2-139.1-8-000.000.00	Техническое описание		
A4		ТУ 35-1700-85	Технические условия		
			<u>Детали</u>		
Б4	1	3.501.2-139.1-8-941.101	А-Г ГОСТ 5781-82*		
			Р=3150	2	0,7 кг
		<u>Переменные данные для исполнений</u>			
			3.501.2-139.1-8-941.100		КП1
			<u>Детали</u>		
Б4	2	3.501.2-139.1-8-941.102	А-Г ГОСТ 5781-82*		
			Р=410	32	0,2 кг
			3.501.2-139.1-8-941.100-01		КП2
			<u>Детали</u>		
Б4	2	3.501.2-139.1-8-941.102-01	А-Г ГОСТ 5781-82*		
			Р=460	32	0,2 кг

1297/9 7

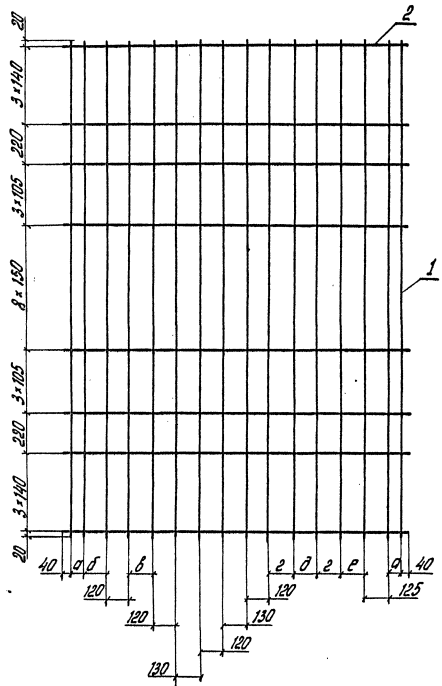
Нач. отд.	Нач. отд.	Исп.	<b>3.501.2-139.1-8-941.100</b>		
И. контр.	Ледява	И.И.			
Сл. спец.	Гитман	И.И.	<b>Каркас КП (КП1, КП2)</b>	Стадия	Масса
ТИП	Френкель	И.И.		Р	см. толщину
Рис. гр.	Летахова	И.И.			1:25
Изм.	Стельнова	И.И.		Лист	Листов
				Гипотрансмост	

Копировал Ледях

Формат А3  
25310-11 8

Обозначение	d мм	Масса, кг
3.501.2-139.1-8-941.100	38	6,5
-01	148	7,2





Формат Зона Пол.	Обозначение	Наименование	Код	Примечание
		<u>Документация</u>		
A3	3.501.2-139.1-8-000.000 TO	Техническое описание		
A4	ТУ 35-1700-85	Технические условия для исполнений		
	<u>Переменные данные</u>	<u>для исполнений</u>		
		3.501.2-139.1-8-941.200		СП1
		<u>Детали</u>		
54	1	3.501.2-139.1-8-941.201	A-Ш-10 ГОСТ 5781-82 <sup>в</sup> P=3150	12 1,9 кг
54	2	3.501.2-139.1-8-941.202	A-Ш-10 ГОСТ 5781-82 <sup>в</sup> P=1340	23 0,8 кг
		3.501.2-139.1-8-941.200-01		СП2
		<u>Детали</u>		
54	1	3.501.2-139.1-8-941.201	A-Ш-10 ГОСТ 5781-82 <sup>в</sup> P=3150	12 1,9 кг
54	2	3.501.2-139.1-8-941-203	A-Ш-10 ГОСТ 5781-82 <sup>в</sup> P=1440	23 0,9 кг
		3.501.2-139.1-8-941.200-02		СП3
		<u>Детали</u>		
54	1	3.501.2-139.1-8-941.201	A-Ш-10 ГОСТ 5781-82 <sup>в</sup> P=3150	16 1,9 кг
54	2	3.501.2-139.1-8-941.204	A-Ш-10 ГОСТ 5781-82 <sup>в</sup> P=1840	23 1,1 кг
		3.501.2-139.1-8-941.200-03		СП4
		<u>Детали</u>		
54	1	3.501.2-139.1-8-941.201	A-Ш-10 ГОСТ 5781-82 <sup>в</sup> P=3150	16 1,9 кг
54	2	3.501.2-139.1-8-941.205	A-Ш-10 ГОСТ 5781-82 <sup>в</sup> P=1940	23 1,2 кг

139.044  
 Подпись и дата  
 13.06.84

Обозначение	Размеры, мм						Масса, кг
	a	b	б	г	д	е	
3.501.2-139.1-8-941.200	70	125	130	—	—	—	42,4
-01	120	125	130	—	—	—	43,8
-02	70	125	130	130	120	120	57,3
-03	120	120	135	155	120	70	58,6

1293/9 8

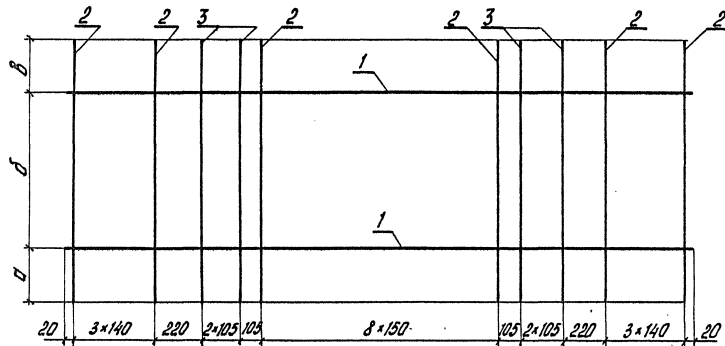
Нач. отд.	Манаб	Иск.	
Н. кант.	Ледява	Иск.	
Ил. спец.	Гитман	Иск.	
Т.Ш.	Френгель	Иск.	
Рис. гр.	Александр	Иск.	
Инж.	Стелнова	Иск.	

**3.501.2-139.1-8-941.200**

Сетка арматурная СП  
(СП1... СП4)

Строби	Масса см. таблицу	Масштаб
P		1:20
Лист	Листов 1	

Гипротрансмост



Обозначение	a	b	в	Масса, кг
3.501.2-139.1-8-941.300	210	920	210	30,6
-01	260	920	260	32,6
-02	210	1420	210	40,7
-03	260	1420	260	42,7

Формат	Шкала	Лист	Обозначение	Наименование	Кол.	Примечание	
				<u>Документация</u>			
A3			3.501.2-139.1-8-000.000 Т0	Техническое описание			
A4			ТУ 35-1700-85	Технические условия			
				<u>Детали</u>			
Б4	1		3.501.2-139.1-8-941.301	А-И-10 ГОСТ 5781-82* P-3150	2	1,9 кг	
			<u>Переменные данные для исполнений</u>				
			3.501.2-139.1-8-941.300				СП5
				<u>Детали</u>			
Б4	2		3.501.2-139.1-8-941.302	А-И-10 ГОСТ 5781-82* P-1340	17	0,8 кг	
Б4	3		3.501.2-139.1-8-941.303	А-И-16 ГОСТ 5781-82* P-1340	6	2,1 кг	
			3.501.2-139.1-8-941.300-01				СП6
				<u>Детали</u>			
Б4	2		3.501.2-139.1-8-941.304	А-И-10 ГОСТ 5781-82* P-1440	17	0,9 кг	
Б4	3		3.501.2-139.1-8-941.305	А-И-16 ГОСТ 5781-82* P-1440	6	2,3 кг	
			3.501.2-139.1-8-941.300-02				СП7
				<u>Детали</u>			
Б4	2		3.501.2-139.1-8-941.306	А-И-10 ГОСТ 5781-82* P-1840	17	1,1 кг	
Б4	3		3.501.2-139.1-8-941.307	А-И-16 ГОСТ 5781-82* P-1840	6	2,9 кг	
			3.501.2-139.1-8-941.300-03				СП8
				<u>Детали</u>			
Б4	2		3.501.2-139.1-8-941.308	А-И-10 ГОСТ 5781-82* P-1940	17	1,2 кг	
Б4	3		3.501.2-139.1-8-941.309	А-И-16 ГОСТ 5781-82* P-1940	6	3,1 кг	

Вид, № табл. 13-865  
 Подпись и дата  
 Взам. инв. №

1293/9 9

Исх. атт.	Моноб	Мок		<b>3.501.2-139.1-8-941.300</b>  Сетка арматурная СП (СП5...СП8)	Статус	Масштаб	Масштаб
И. контр.	Леонева	М. Г.			P	см. таблицу	1:20
И. спец.	Гитман	М. Г.			Лист	Листов 1	
И. И. П.	Френкель	М. Г.			Гипротрансмост		
И. к. гр.	Астахова	И. Г.					
И. И. П.	Степнова	И. Г.					

Формат	Лист	Поз.	Обозначение	Наименование	Кол.	Примечание
				<u>Документация</u>		
A3			3.501.2-139.1-8-942.000 05	Сборочный чертёж		
A3			3.501.2-139.1-8-000.000 70	Техническое описание		
			ТУ 35-1700-85	Технические условия		
				<u>Детали</u>		
				<u>Шпилька</u>		
64	1		3.501.2-139.1-8-942.001	Шпилька 22 ГОСТ 2590-71* Круг 401 ГОСТ 4543-71, ГОСТ 22336-77		
				R = 370	1	1,1 кг
				<u>Стандартные изделия</u>		
	2			Гайка М 22-6Н.110 ГОСТ 22354-77	2	0,1 кг
	3			Трубка 4М 220*20 ГОСТ 5496-78		
				R = 220	1	0,1 кг
	4			Шайба 22 ГОСТ 22355-77	2	0,1 кг
				<u>Материалы</u>		
				Цементно-песчаный раствор марки 200	0,001	м <sup>3</sup>
			<u>Переменные данные для исполнения</u>			
			3.501.2-139.1-8-942.000			УБП1
				<u>Детали</u>		
64	5		3.501.2-139.1-8-942.002	Лист 20 ГОСТ 19903-74 Ст 3. лс 2 ГОСТ 14637-79		
				140*140	1	3,1 кг
			3.501.2-139.1-8-942.000-01			УБП2
				<u>Детали</u>		
64	6		3.501.2-139.1-8-942.002-01	Лист 20 ГОСТ 19903-74 Ст 3 ст 2 ГОСТ 14637-79		
				140*200	1	4,4 кг

115465  
 Листы и детали  
 115465

Формат	Лист	Поз.	Обозначение	Наименование	Кол.	Примечание
				<u>Материалы</u>		
				Титановая мастика АМ-0,5		
				КБ-05 ТУ 84-246-71	0,001	м <sup>3</sup>

1293/9 10

Нач. отд. Монав  
 И. контр. Леднева  
 Гл. спец. Гитман  
 ТУП Шенгеля  
 Рук. гр. Логолова  
 Вед. инж. Антоховский

**3.501.2-139.1-8-942.000**

Узел УБП  
(УБП1, УБП2)

Титан	Лист	Листов
Р		1
Гипотрансмост		

Рис. 1

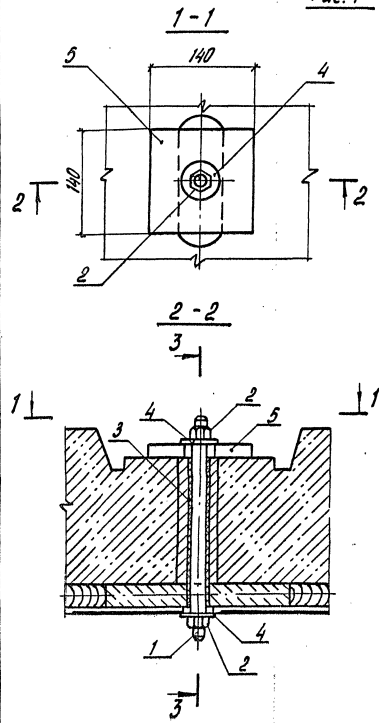
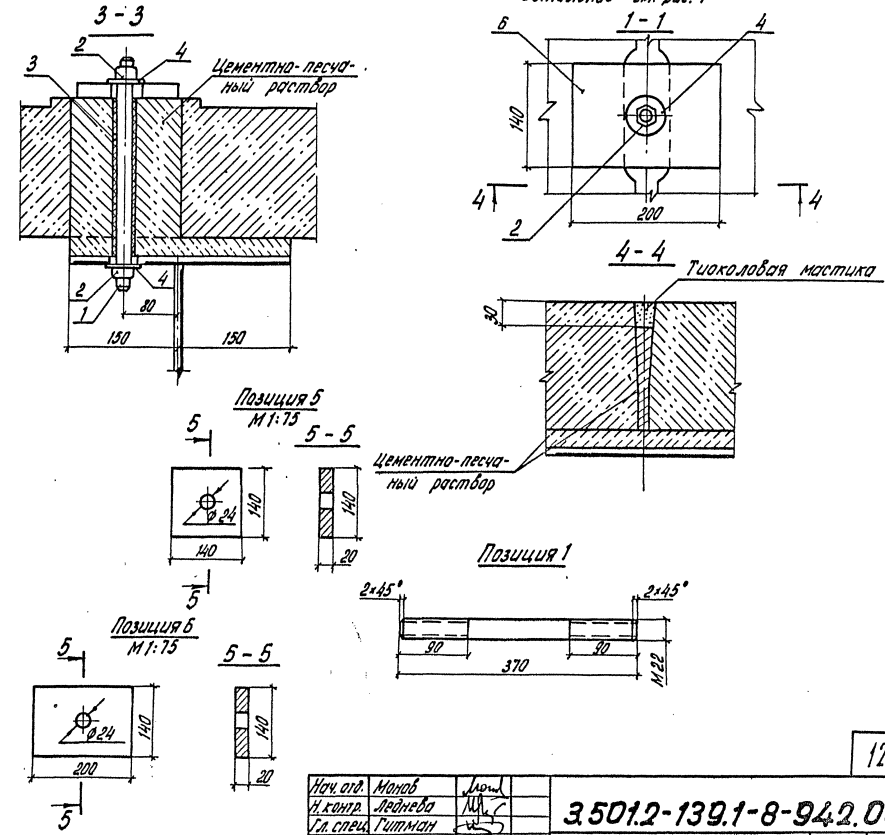
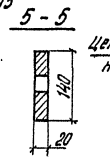
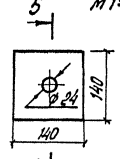


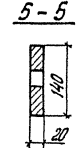
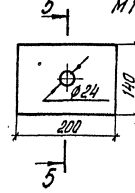
Рис. 2  
Остальное см. рис. 1



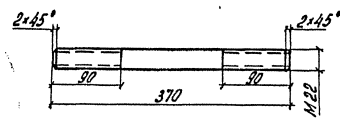
Позиция 5  
М 1:75



Позиция 5  
М 1:75



Позиция 1



11887  
Шифр докум.  
Полный и полный  
Вариант шифра

Обозначение	Марка	Рис.	Масса, кг
3.501.2-139.1-8-942.000	УБП1	1	4,5
-01	УБП2	2	5,8

1293/9 11

3.501.2-139.1-8-942.000 СБ

Узел УБП  
(УБП1, УБП2)

Сварочный чертеж

Стрелка	Масштаб	Масштаб
P	см.	1:50
Лист	Листов	1

Гипротрансмост

Копирован Ледым

Формат А3  
25510-11 12

Формат	Этаж	Лит.	Обозначение	Наименование	Кол.	Примечание
				<u>Документация</u>		
А3			3.501.2-139.1-8-943.000 СБ	Сборочный чертёж		
А3			3.501.2-139.1-8-000.000 Т0	Техническое описание		
А4			ТУ 35-1700-85	Технические условия		
				<u>Переменные данные для исполнения</u>		
				3.501.2-139.1-8-943.000		УМ1
				<u>Сборочные единицы</u>		
А3	1		3.501.2-139.1-8-943.100	Каркас КМ1	1	5,3 кг
				<u>Детали</u>		
Б4	2		3.501.2-139.1-8-943.001	Прокладка 100×250 Q ср=50		
				Дуб, бук, ясень, град I сорта		
				ГОСТ 2695-71	11	1,0 кг
				<u>Материалы</u>		
				Цементно-песчаный раствор марки 200	0,08	м <sup>3</sup>
				3.501.2-139.1-8-943.000-01		УМ2
				<u>Сборочные единицы</u>		
А3	1		3.501.2-139.1-8-943.100-01	Каркас КМ2	1	5,9 кг
				<u>Детали</u>		
Б4	2		3.501.2-139.1-8-943.001-01	Прокладка 100×250 Q ср=40		
				Дуб, бук, ясень, град I сорта		
				ГОСТ 2695-71	12	0,8 кг
				<u>Материалы</u>		
				Цементно-песчаный раствор марки 200	0,07	м <sup>3</sup>

Формат	Этаж	Лит.	Обозначение	Наименование	Кол.	Примечание
				3.501.2-139.1-8-943.000-02		УМ3
				<u>Сборочные единицы</u>		
А3	1		3.501.2-139.1-8-943.100-02	Каркас КМ3	1	6,2 кг
				<u>Детали</u>		
Б4	2		3.501.2-139.1-8-943.001-01	Прокладка 100×250 Q ср=40		
				Дуб, бук, ясень, град I сорта		
				ГОСТ 2695-71	13	0,8 кг
				<u>Материалы</u>		
				Цементно-песчаный раствор марки 200	0,076	м <sup>3</sup>

УМ1, УМ2, УМ3, УМ4, УМ5, УМ6, УМ7, УМ8, УМ9, УМ10, УМ11, УМ12, УМ13, УМ14, УМ15, УМ16, УМ17, УМ18, УМ19, УМ20, УМ21, УМ22, УМ23, УМ24, УМ25, УМ26, УМ27, УМ28, УМ29, УМ30, УМ31, УМ32, УМ33, УМ34, УМ35, УМ36, УМ37, УМ38, УМ39, УМ40, УМ41, УМ42, УМ43, УМ44, УМ45, УМ46, УМ47, УМ48, УМ49, УМ50, УМ51, УМ52, УМ53, УМ54, УМ55, УМ56, УМ57, УМ58, УМ59, УМ60, УМ61, УМ62, УМ63, УМ64, УМ65, УМ66, УМ67, УМ68, УМ69, УМ70, УМ71, УМ72, УМ73, УМ74, УМ75, УМ76, УМ77, УМ78, УМ79, УМ80, УМ81, УМ82, УМ83, УМ84, УМ85, УМ86, УМ87, УМ88, УМ89, УМ90, УМ91, УМ92, УМ93, УМ94, УМ95, УМ96, УМ97, УМ98, УМ99, УМ100

1293/9 12

Нач. отд. Манаб  
 И. контр. Лейнеба  
 Кл. спец. Гитман  
 ГУП Френкель  
 Рук. г. Лейнеба  
 Зед. инж. Лейнеба

**3.501.2-139.1-8-943.000**  
 Участок маналитный УМ  
 (УМ1... УМ3)  
 Столяр Лист Листов  
 Р  
 Гипотрансмат



Изм. №	Дата	Указ. инв. №	Получен и ввезен	Обозначение	Наименование	Кол.	Примечание
					<u>Документация</u>		
A3				3.501.2-139.1-8-000.000 Т0	Техническое описание		
A4				ТУ 35-1700-85	Технические условия		
				<u>Переменные данные</u>	<u>для исполнений</u>		
					3.501.2-139.1-8-943.100		КМ1
					<u>Детали</u>		
					А-І-Б ГОСТ 5781-82*		
Б4	1			3.501.2-139.1-8-943.101	Р=265	30	0,1 кг
Б4	2			3.501.2-139.1-8-943.102	Р=225	20	0,1 кг
Б4	3			3.501.2-139.1-8-943.103	Р=5720	2	1,3 кг
					3.501.2-139.1-8-943.100-01		КМ2
					<u>Детали</u>		
					А-І-Б ГОСТ 5781-82*		
Б4	1			3.501.2-139.1-8-943.101	Р=265	35	0,1 кг
Б4	2			3.501.2-139.1-8-943.102	Р=225	18	0,1 кг
Б4	4			3.501.2-139.1-8-943.104	Р=175	4	0,1 кг
Б4	5			3.501.2-139.1-8-943.105	Р=95	2	0,1 кг
Б4	6			3.501.2-139.1-8-943.106	Р=5990	2	1,3 кг
					3.501.2-139.1-8-943.100-02		КМ3
					<u>Детали</u>		
					А-І-Б ГОСТ 5781-82*		
Б4	1			3.501.2-139.1-8-943.101	Р=265	37	0,1 кг
Б4	2			3.501.2-139.1-8-943.102	Р=225	18	0,1 кг
Б4	4			3.501.2-139.1-8-943.104	Р=175	4	0,1 кг
Б4	5			3.501.2-139.1-8-943.105	Р=95	2	0,1 кг
Б4	7			3.501.2-139.1-8-943.107	Р=125	2	0,1 кг
Б4	8			3.501.2-139.1-8-943.108	Р=6390	2	1,4 кг

Изм. № Дата Указ. инв. №

Нач. отд.	Молов	Молов
Н. калитр.	Леднева	Леднева
Сл. спец.	Гитман	Гитман
ГШП	Френкель	Френкель
Рук. гр.	Астахова	Астахова
Инж.	Удальцова	Удальцова

1293/9 14

**3.501.2-139.1-8-943.100**

Корпус КМ  
(КМ1... КМ3)

Стация	Лист	Листов
Р		1

Гипротрансмост

Рис.1

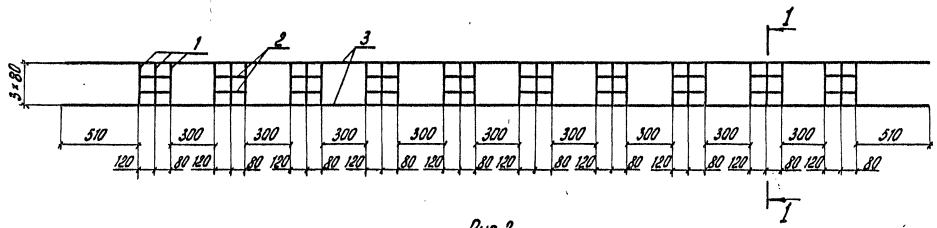


Рис.2

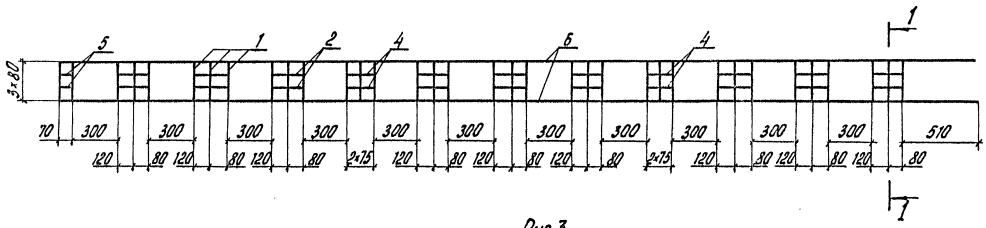
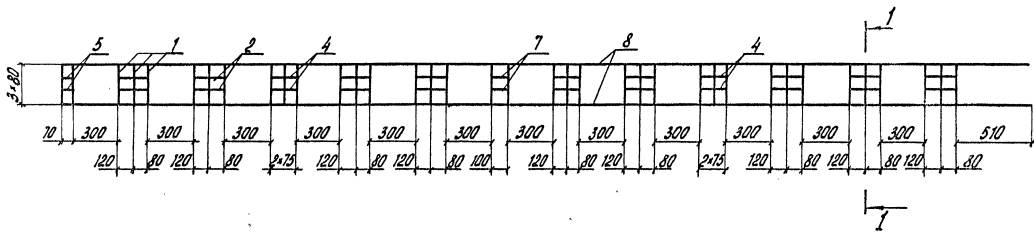


Рис.3



1-1 повернуто

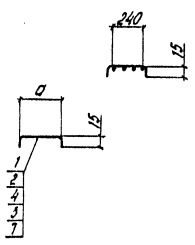


Таблица 2

Обозначение	σ, мм
3.501.2-139.1-8-943.101	252
3.501.2-139.1-8-943.102	212
3.501.2-139.1-8-943.104	162
3.501.2-139.1-8-943.105	82
3.501.2-139.1-8-943.107	112

Таблица 1

Обозначение	Рис.	Масса, кг
3.501.2-139.1-8-943.100	1	5,3
-01	2	5,9
-02	3	6,2

1293/9 15

Нач. отд.	Манаб	Мен.
Н.контр.	Леднева	ДМ
Сл. спец.	Гитман	С
ТИП	Френкель	С
Рис. гр.	Астахова	ВСС
Инж.	Усупова	Д

**3.501.2-139.1-8-943.100 СБ**

Каркас КМ  
(КМ1... КМ3)  
Сборочный чертёж

Лист	Масса	Масштаб
Р	см. табл.1	1:25
Лист	Листов 1	

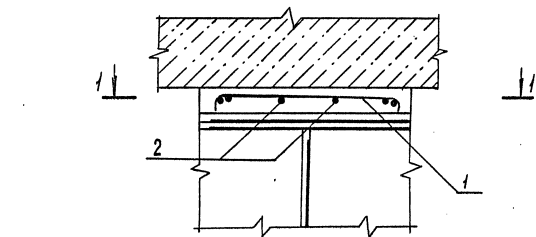
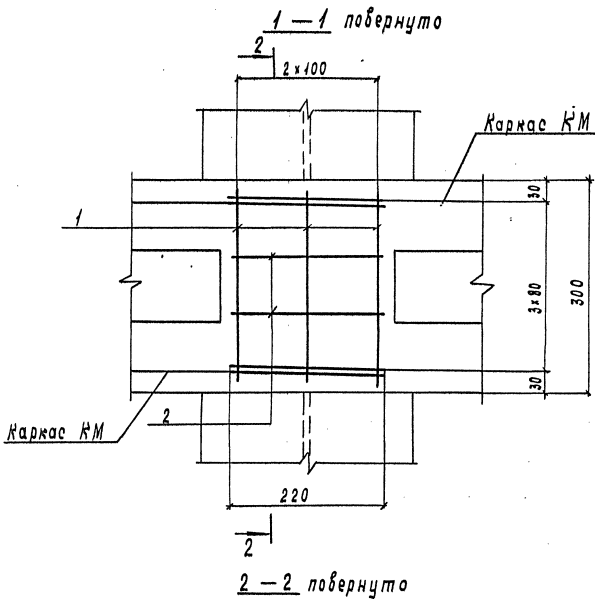
Гипротрансмост

Копирова Ледья

25510-11 16  
Формат А3

Инв. № табл. 1139722 Подпись и дата Взам. инв. №5





Формат	Зона	Поз	Обозначение	Наименование	Кол.	Примечание
				<u>Документация</u>		
А3			3.501.2-139.1-8-000.00070	Техническое описание		
А4			ТУ 35-1700-85	Технические условия		
				<u>Детали</u>		
				А-І-6 ГОСТ 5781-82*		
Б4	1		3.501.2-139.1-8-943.101	ℓ: 265	3	0,1кг
Б4	2		3.501.2-139.1-8-943.102	ℓ: 225	2	0,1кг

Ведомость расхода стали на элемент, мг

Марка элемента	Изделия арматурные		Всего
	Арматура класса		
	А-І	ГОСТ 5781-82	
УМУ1	φ6	0,3	0,3

1293/9/16

3.501.2-139.1-8-944.000

Узел УМУ1

Нач. отд.	Монов	Иван
Н. контр.	Ардиева	Иван
Л. спец.	Гитман	Иван
ТИП	Френкель	Иван
Рук. гр.	Астахова	Иван
Вед. инж.	Владовский	Иван

Сталь	Масса	Масштаб
р	0,3	1:50
Лист	Листов 1	
Гипротранспост		

ШЕ. №подл. Полоса и дата Взам. инв. № 413647

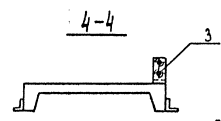
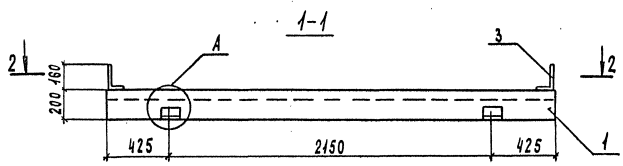
Формат	Зона	Поз	Обозначение	Наименование	Кол	Примечание
				<u>Документация</u>		
A3			3.501.2-139.1-8-961.000 СБ	Сборочный чертеж		
A3			3.501.2-139.1-8.000.000 ТО	Техническое описание		
A4			ТУ 35-1700-85	Технические условия		
				<u>Сборочные единицы</u>		
A3	1		3.501.2-139.1-8-961.100	Плита ПЧП 1	1	633,7 кг
				<u>Детали</u>		
B4	2		3.501.2-139.1-8-961.001	Уголок Б-80x80x8 ГОСТ8509-72		
				ℓ=120	4	1,2 кг
B4	3		3.501.2-139.1-8-961.002	Уголок Б-160x100x10 ГОСТ8510-72*		
				ℓ=90	2	1,8 кг
				<u>Стандартные изделия</u>		
		4		Болт М20-8g x90,46		
				ГОСТ 7798-70*	4	0,3 кг
		5		Гайка М20-6Н.5		
				ГОСТ 5916-70*	8	0,1 кг
		6		Шайба 20.02С73 ГОСТН371-79*	4	0,1 кг

1293/9 17

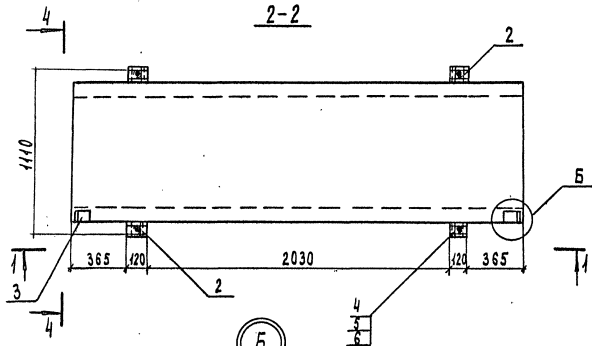
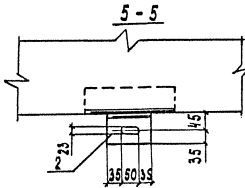
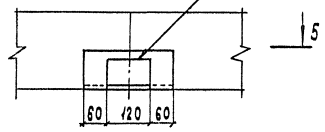
Нач. отд.	Моно В	Мон	<b>3.501.2-139.1-8-961.000</b>  Плита ПЧБ 1	Стр. в	Лист	Листов
Н. контр.	Леднева	М		Р		1
Л. спец.	Гитман	С		Гипотрансмост		
ГИП	Френкель	С				
Рук. гр.	Астахова	С				
Вед. инж.	Аладовский	С				

Копировал Чесакина

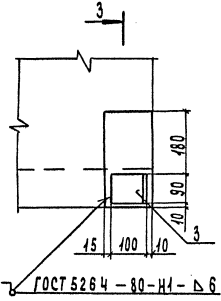
Формат А3  
25510-11 18



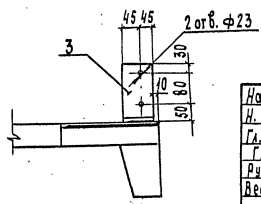
М 1:10



М 1:10



3-3 повернуто



Ведомость расхода стали на элемент, кг

Марка элемента	Изделия соединительные					Всего
	Прокат марки					
	ГОСТ 8509-72	ГОСТ 8510-72	ГОСТ 1738-70	ГОСТ 5915-70	ГОСТ 14374-78	
ПУБ1	4,8	3,6	1,2	0,5	0,07	10,2

Ш.№. №.под. Проект. и дата Изд. №. Л.№. 113848

1293/9 18

Нач. отд.	Монов	<i>Монов</i>
Н. контр.	Леднева	<i>Леднева</i>
Гл. спец.	Гитман	<i>Гитман</i>
ГИП	Френкель	<i>Френкель</i>
Рук. гр.	Астахова	<i>Астахова</i>
Вед. инж.	Владовский	<i>Владовский</i>

3.501.2-139.1-8-961.000 СБ

Плита ПУБ1  
Сборочный чертеж

Сталь	Масса	Масштаб
Р	643,8	1:20
Лист	Листов 1	
Гипотранспозит		

Копировал Чесалкина

Формат А3  
25370-11

Формат	Зона	Поз	Обозначение	Наименование	Кол	Примечание
				<u>Документация</u>		
A3			3.501.2-139.1-8-961.100 СБ	Сборочный чертеж		
A3			3.501.2-139.1-8-000.00070	Техническое описание		
A4			ТУ 35-1700-85	Технические условия		
				<u>Сборочные единицы</u>		
				Каркас		
A4	1		3.501.2-139.1-8-961.110	КУ1	1	10,1 кг
A4	2		3.501.2-139.1-8-961.120	КУ2	2	6,1 кг
				<u>Изделия закладные</u>		
A4	3		3.501.2-139.1-8-961.130	ДЗ1	4	4,2 кг
A4	4		3.501.2-139.1-8-961.140	ДЗ2	2	7,6 кг
				<u>Детали</u>		
B4	5		3.501.2-139.1-8-961.101	Петля стропобочная А-И-12 ГОСТ 5784-82 е-950	4	0,8 кг
				<u>Материалы</u>		
				Бетон класса В25	0,24	м <sup>3</sup>

Ш.в. № подл. Подпись и дата взамен ш.в. № 113849

1293/9 19

Нач. отд.	Моно В	<i>Авд</i>
И.контр.	Леднева	<i>Л</i>
Гл. спец.	Гитман	<i>Г</i>
ГИП	Френкель	<i>Ф</i>
Рук. гр.	Астахова	<i>А</i>
Вед. инж.	Владовский	<i>В</i>

**3.501.2-139.1-8-961.100**

Плита ПУП1

Стадия	Лист	Листов
Р		1

Гипротрансмест

Копировал Чесалкина

Формат А3  
25370-11 20

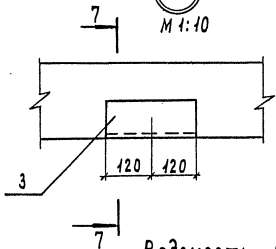
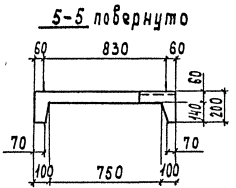
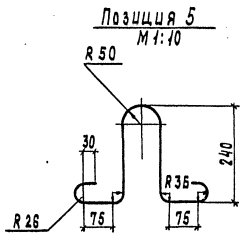
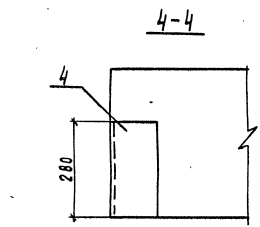
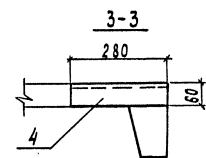
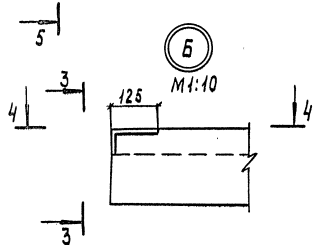
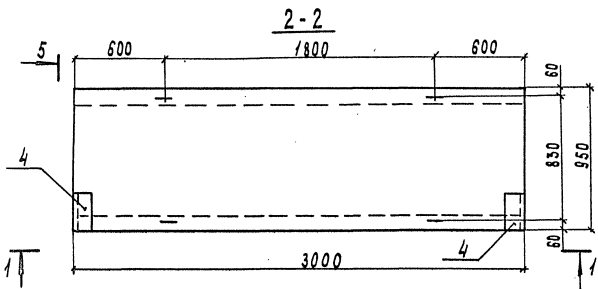
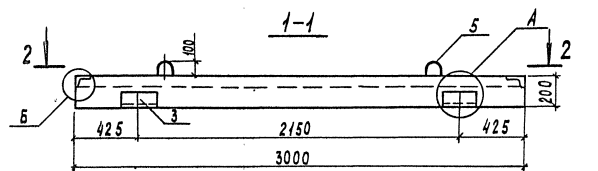
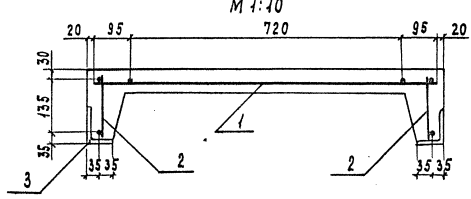
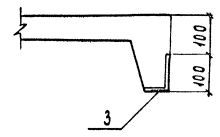


Схема армирования



7-7



Ведомость расхода стали на элемент, кг

Марка элемента	Изделия арматурные						Изделия закладные						Общий расход	
	Арматура класса						Арматура класса			Прокат марки				
	A-I			A-II			A-I			ГОСТ 8509-72				
	ГОСТ 5781-82	ГОСТ 5781-82	Всего	ГОСТ 5781-82	ГОСТ 8509-72	Всего	ГОСТ 5781-82	ГОСТ 8509-72	Всего					
ПЧП 1	φ6	φ8	φ12	Итого	φ16	Итого	φ10	φ12	Итого	φ100×10	φ125×12	Итого	32,1	57,7
	6,1	6,8	3,4	16,3	9,3	9,3	2,3	2,5	4,8	14,5	12,8	27,3		

1293/9 20

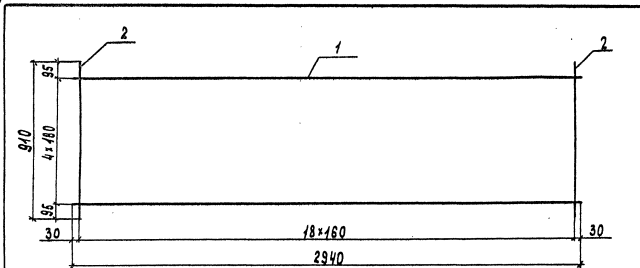
Нач. отд.	Мано В	Иск
Н. контр.	Ледне ва	Иск
Гл. спец.	Гутман	Иск
ГИП	Френкель	Иск
Вук. зр.	Астахова	Иск
Вед. инж.	Владовский	Иск

3.501.2-139.1-8-961.100СБ

Плита ПЧП1  
Сборочный чертеж

Сталь	Масса	Масштаб
Р	633,7	1:20
Лист	Лист 87	
Гипротрансмест		

Инв. № подл. 113850  
Подпись и дата  
Взам. инв. №

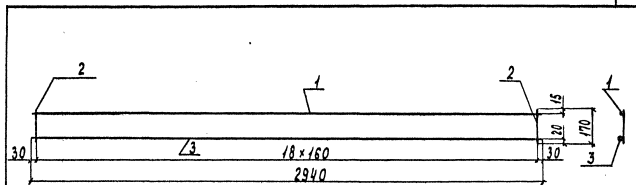


Формат	Зона	Поз	Обозначение	Наименование	Кол	Примечание
				<u>Документация</u>		
А4			ТУ 35-1700-85	Технические условия		
А3			3.501.2-139.1-8-000.000.00	Техническое описание		
				<u>Детали</u>		
Б4	1		3.501.2-139.1-8-961.111	А-I-6. ГОСТ 5781-82* $\Sigma$ =2940	5	0,6 кг
Б4	2		3.501.2-139.1-8-961.112	А-I-8. ГОСТ 5781-82* $\Sigma$ =910	19	0,4 кг

Ш.№.подл. 119651	Ш.№.подл. 119651	Имя	Фамилия	Подпись	Дата	3.501.2-139.1-8-961.110	Каркас КУ1	Стадия	Масса	Масштаб	Р	10,1	1:20	Лист	Листов 1	Гипотрансмост												
																	И.отд.	Моноб	И.контр.	Мироловская	Л.спец.	Гитман	Г.ИП	Френкель	В.ч.зр.	Астахова	И.инж.	Степнова
																	И.отд.	Моноб	И.контр.	Мироловская	Л.спец.	Гитман	Г.ИП	Френкель	В.ч.зр.	Астахова	И.инж.	Степнова
																	И.отд.	Моноб	И.контр.	Мироловская	Л.спец.	Гитман	Г.ИП	Френкель	В.ч.зр.	Астахова	И.инж.	Степнова

Копировал: Чесалкина

Формат А4



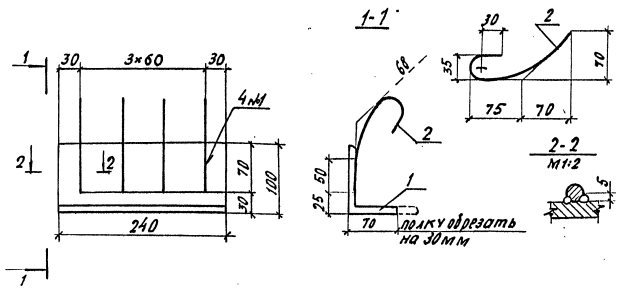
Формат	Зона	Поз	Обозначение	Наименование	Кол	Примечание
				<u>Документация</u>		
А4			ТУ 35-1700-85	Технические условия		
А3			3.501.2-139.1-8-000.000.00	Техническое описание		
				<u>Детали</u>		
Б4	1		3.501.2-139.1-8-961.121	А-I-6 ГОСТ 5781-82* $\Sigma$ =2940	1	0,6 кг
Б4	2		3.501.2-139.1-8-961.122	А-I-6 ГОСТ 5781-82* $\Sigma$ =170	19	0,1 кг
Б4	3		3.501.2-139.1-8-961.123	А-II-16 ГОСТ 5781-82* $\Sigma$ =2940	1	4,6 кг

Ш.№.подл. 119652	Ш.№.подл. 119652	Имя	Фамилия	Подпись	Дата	3.501.2-139.1-8-961.120	Каркас КУ2	Стадия	Масса	Масштаб	Р	6,1	1:20	Лист	Листов 1	Гипотрансмост												
																	И.отд.	Моноб	И.контр.	Моноб	Л.спец.	Гитман	Г.ИП	Френкель	В.ч.зр.	Астахова	И.инж.	Степнова
																	И.отд.	Моноб	И.контр.	Моноб	Л.спец.	Гитман	Г.ИП	Френкель	В.ч.зр.	Астахова	И.инж.	Степнова
																	И.отд.	Моноб	И.контр.	Моноб	Л.спец.	Гитман	Г.ИП	Френкель	В.ч.зр.	Астахова	И.инж.	Степнова

Копировал: Чесалкина

Формат А4

119650-11 22



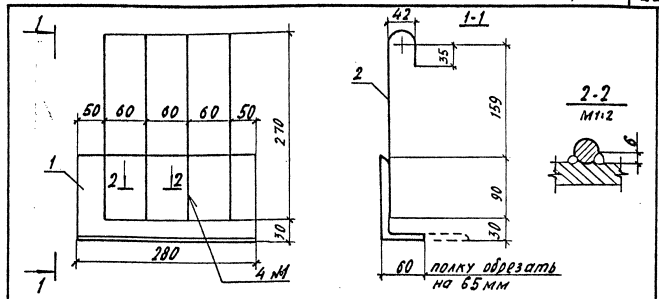
Формат Зона	Лист	Обозначение	Наименование	Кол.	Примечание
			<u>Документация</u>		
A4		ТУ 35 - 1700 - 85	Технические условия		
A3		3.501.2-139.1-8-000.000Т0	Техническое описание		
			<u>Детали</u>		
B4	1	3.501.2-139.1-8-961.131	Угол 65-100-100-10 ГОСТ 18509-2-82	1	3,6 кг
B4	2	3.501.2-139.1-8-961.132	А-I-10 ГОСТ 5781-82 *r=235	4	0,2 кг

Шовн.-сварка ручная дуговая

Нач. отд.	Монав	Лист
Н. контр.	Иванова	Шт.
Л. спец.	Сутман	
Г/ИТ	Френкель	
Р.к.з.р.	Астахова	Шт.
Инж.	Еремича	Шт.

<b>3.501.2-139.1-8-961.130</b>		
Габариты	Масса	Масштаб
Р	4,2	1:5
Лист	Листов 1	
Гипотранспорти		

Копировал Бучинова Формат А4



Формат Зона	Лист	Обозначение	Наименование	Кол.	Примечание
			<u>Документация</u>		
A4		ТУ 35 - 1700 - 85	Технические условия		
A3		3.501.2-139.1-8-000.000Т0	Техническое описание		
			<u>Детали</u>		
B4	1	3.501.2-139.1-8-961.141	Угол 65-125-125-12 ГОСТ 18509-2-82	1	6,4 кг
B4	2	3.501.2-139.1-8-961.142	А-I-12 ГОСТ 5781-82 *r=350	4	0,3 кг

Шовн.-сварка ручная дуговая

1293/9 22

Нач. отд.	Монав	Лист
Н. контр.	Иванова	Шт.
Л. спец.	Сутман	
Г/ИТ	Френкель	
Р.к.з.р.	Астахова	Шт.
Инж.	Еремича	Шт.

<b>3.501.2-139.1-8-961.140</b>		
Габариты	Масса	Масштаб
Р	7,6	1:5
Лист	Листов 1	
Гипотранспорти		

Копировал Бучинова Формат А4 25310-11, 23

Илл. № табл. 1293/9

Илл. № табл. 1293/9

Формат	Знак	Поз.	Обозначение	Наименование	Кол.	Примечание
A3			3.501.2-139.1-8-962.000СБ	<u>Документация</u> Оборочный чертеж		
A3			3.501.2-139.1-8-000.000Т0	Техническое описание		
A4			ТУ 35-1700-85	Технические условия		
				<u>Детали</u>		
Б4	1		3.501.2-139.1-8-962.001	Уголок Б-160×100×10ГОСТ8510-72 Б-240	1	4,8кг
	2		-01	Уголок Б-160×100×10ГОСТ8510-72* Б-240	1	4,8кг
Б4	3		3.501.2-139.1-8-962.002	Уголок Б-80×80×8 ГОСТ8509-72* Б-100	4	1,0кг
	4			<u>Стандартные изделия</u> Болт М20-8g×90,46 ГОСТ 7798-70*	4	0,3кг
	5			Гайка М20-6H,5 ГОСТ 5915-70*	8	0,1кг
	6			Шайба 2002С3ГОСТ11371-78*	4	0,1кг
				<u>Переменные данные для исполнения</u> 3.501.2-139.1-8-962.000		ПТБ1
A3	7		3.501.2-139.1-8-962.100	Плита ПТП1	1	994,0кг

Формат	Знак	Поз.	Обозначение	Наименование	Кол.	Примечание
				3.501.2-139.1-8-962.000-01		ПТБ2
			(То же как для	3.501.2-139.1-8-962.000)		
				3.501.2-139.1-8-962.000.02		ПТБ3
				Оборочные единицы		
A3	7		3.501.2-139.1-8-962.100-01	Плита ПТП2	1	1070,0кг
				3.501.2-139.1-8-962.000-03		ПТБ4
			(То же как для	3.501.2-139.1-8-962.000-02)		

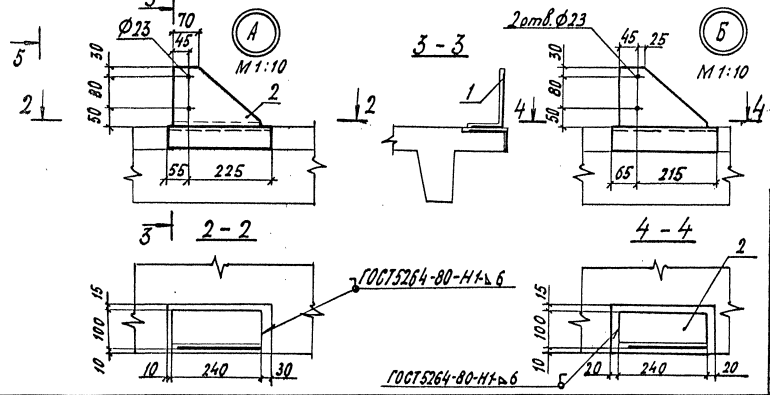
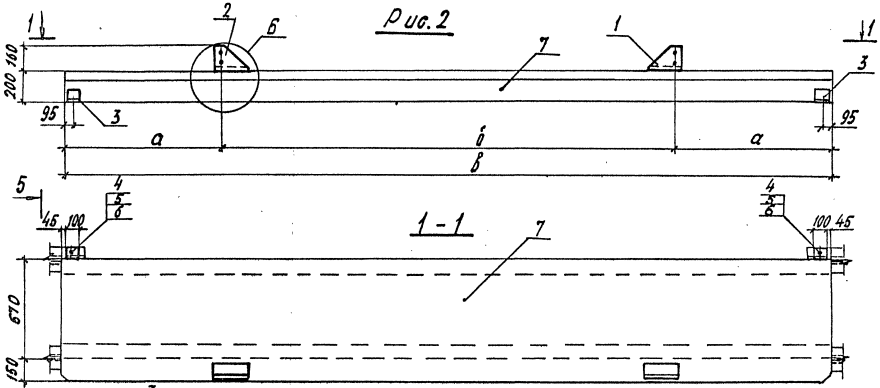
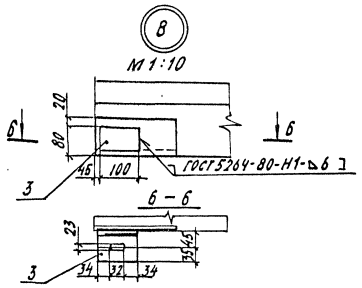
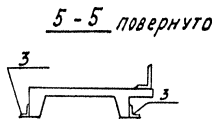
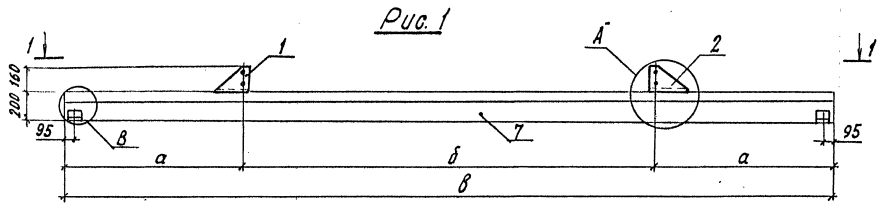
113965  
ТМЛ-Буд. Подпись и дата. Владелец №

1293/9 23

Нач. отд. Монав  
Н. Кондр. Леднева  
Л. Спец. Гутман  
ГПП Френкель  
Чл. эк. Астахова  
вед. инж. Владовский

3.501.2-139.1-8-962.000  
Плита ПТБ  
(ПТБ1 ... ПТБ4)  
Копировал Буйнова  
Формат А3  
25370-11  
Гипрогрансмот





Обозначение	Рис.	а	б	в	Масса, кг
3.501.2-139.1-8-962.000	1	1200	2750	5150	1009
-01	2	1040	3070	5150	1009
-02	1	1400	2750	5550	1085
-03	2	1240	3070	5550	1085

Ведомость расхода стали на элемент, кг

Марка элемента	Изделия соединительные						Всего
	Прокат марки						
	ГОСТ 8509-78	ГОСТ 8510-78	ГОСТ 7798-78	ГОСТ 5015-78	ГОСТ 13117-78	ГОСТ 13117-78	
ПТБ1... ПТБ4	4,0	9,6	1,2	0,5	0,07	15,4	

1293/9 24

Нач. отд.	Мамов	Мамов
Н. контр.	Лейнба	Лейнба
П. спец.	Гитман	Гитман
Г/Ш	Френкел	Френкел
Вк. в.р.	Астахова	Астахова
Вед. инж.	Благодатов	Благодатов

**3.501.2-139.1-8-962.000 СБ**

**Плита ПТБ (ПТБ1... ПТБ4)**

Оборочный чертеж

Лист	Листов 1
Гипотеза	Масштаб 1:20

Шифр докум. 115866  
Подпись и дата  
В. Яковлев

Формат	Этаж	Поз.	Обозначение	Наименование	Мат.	Примечание
				<u>Документация</u>		
A3			3.501.2-139.1-8-962.1000	Оборочный чертеж		
A3			3.501.2-139.1-8-000.0000	Техническое описание		
A4			TУ35-1700-85	Технические условия		
				<u>Оборочные единицы</u>		
				<u>Изделия закладные</u>		
A4	1		3.501.2-139.1-8-961.130	Д31	4	4,2 кг
A4	2		3.501.2-139.1-8-961.140	Д32	2	7,6 кг
				<u>Детали</u>		
B4	3		3.501.2-139.1-8-961.101	Петля столовочная А-1-12 ГОСТ 5781-82 В-950	4	0,8
				<u>Переменные данные для исполнений</u>		
				3.501.2-139.1-8-962.100		
				<u>Оборочные единицы</u>		
				<u>Каркас</u>		
A3	4		3.501.2-139.1-8-962.110	КТ1	1	18,2 кг
A3	5		3.501.2-139.1-8-962.120	КТ3	2	18,0 кг
				<u>Материалы</u>		
				Бетон класса В25	0,38	м <sup>3</sup>

Формат	Этаж	Поз.	Обозначение	Наименование	Мат.	Примечание
				3.501.2-139.1-8-962.100-01		
				<u>Оборочные единицы</u>		
				<u>Каркас</u>		
A3	4		3.501.2-139.1-8-962.110-01	КТ2	1	18,2 кг
A3	5		3.501.2-139.1-8-962.120-01	КТ4	2	18,2 кг
				<u>Материалы</u>		
				Бетон класса В25	0,41	м <sup>3</sup>

ИЛ. 1-1/85.1. Проект № 1293/9. Водопровод

1985

1293/9 25

Мон. 1	Мон. 2	Мон. 3
И. Кондр	Мон. 4	Мон. 5
С. спец	Гитман	Мон. 6
Г. ШП	Френкель	Мон. 7
Р. Уд. ар.	Астахова	Мон. 8
Вед. инж.	Владовский	Мон. 9

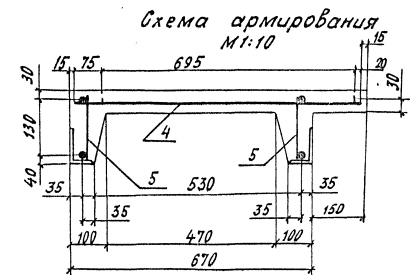
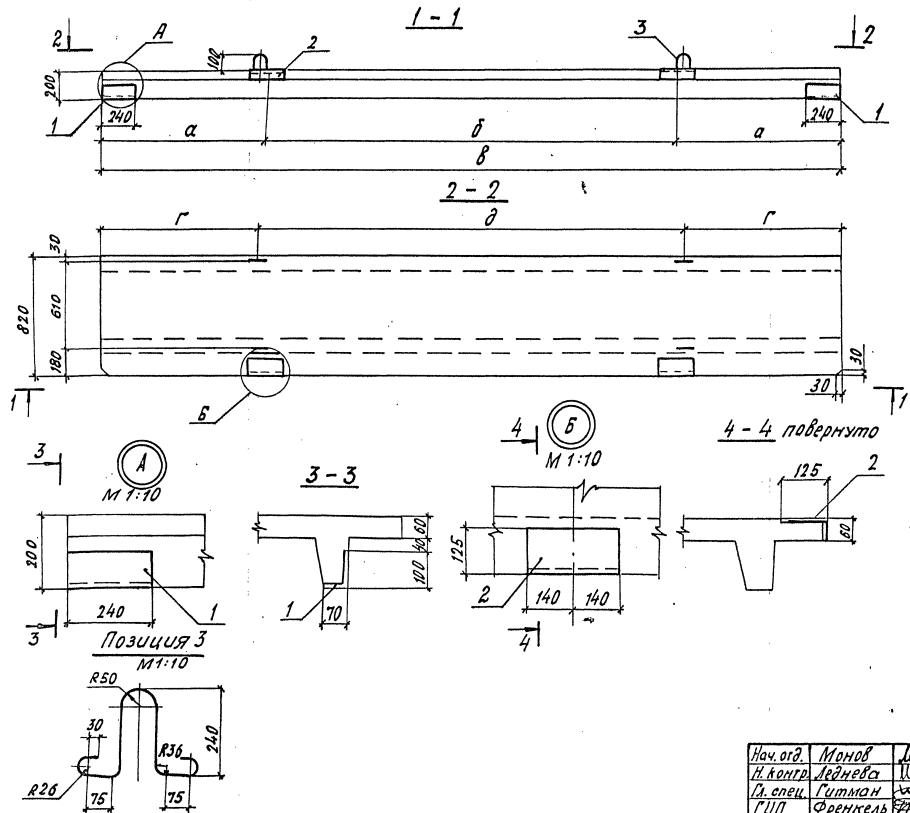
3.501.2-139.1-8-962.100

Плита ПТП  
(ПТП1, ПТП2)

Стандарт Лист Листов  
Р  
Гипотранспост

Копировал Блүндова

Формат А3  
Л5340-11 16



ведомость расхода стали на элементы кг

Марка элемента	Изделия арматурные						
	Арматура класса						
	А-I			А-II			
	ГОСТ 5781-82			ГОСТ 5781-82			
	Ф8	Ф8	Ф12	Уголок	Ф20	Уголок	
ПТП1	11,6	9,9	3,4	24,9	25,2	25,2	50,1
ПТП2	12,6	10,9	3,4	26,9	27,2	27,2	54,1

Продолжение

Изделия закладные		Общий расход					
Арматура класса	Прокат марки						
А-I		Всего					
ГОСТ 5781-82	ГОСТ 8509-72						
Ф10	Ф12	Уголок 100x10	125x125	Уголок			
2,3	2,5	4,8	14,5	12,8	27,3	32,1	82,2
2,3	2,5	4,8	14,5	12,8	27,3	32,1	84,2

Обозначение	a	б	в	г	д	Масса, кг
3.501.2-139.1-8-962.100	1115	2920	5150	1100	2950	934
-01	1315	2920	5550	1200	3150	1070

1293/9 26

Нач. отд.	Монров	Монр
Н. контр.	Леднева	Монр
Гл. спец.	Гитман	Монр
Г.ШП	Френкель	Монр
Вик. в.р.	Астахова	Монр
Вед. инж.	Владовский	Монр

**3.501.2-139.1-8-962.100 СБ**

**Плита ПТП (ПТП1, ПТП2)**

Оборочный чертёж

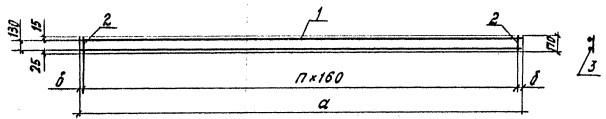
Лист	Листов
1	1

См. таблицу 1:20

Гипертранспарент

Инв. № подл. Подпись и дата выд. инв. № 113958





Обозначение	a	п	б	Масса кг
3.501.2-139.1-8-942.120	5110	31	75	15,0
-01	5510	34	35	16,2

Формат	Год	Лист	Обозначение	Наименование	Кол.	Примечание
				<u>Документация</u>		
A3			3.501.2-139.1-8-000.000Т0	Техническое описание		
A4			ТУ 35-1700-85	Технические условия		
				<u>Переменные данные для исполнений</u>		
				3.501.2-139.1-8-962.120		
				<u>Детали</u>		
Б4	1		3.501.2-139.1-8-962.121	A-I-6 ГОСТ 5781-82* В-5110	1	1,1 кг
Б4	2		3.501.2-139.1-8-962.122	A-I-6 ГОСТ 5781-82* В-170	32	0,1 кг
Б4	3		3.501.2-139.1-8-962-123	A-II-20 ГОСТ 5781-82* В-5110	1	12,6 кг
				3.501.2-139.962.120-01		
				<u>Детали</u>		
Б4	1		3.501.2-139.1-8-962.121-01	A-I-6 ГОСТ 5781-82* В-5110	1	1,2 кг
Б4	2		3.501.2-139.1-8-962.122	A-I-6 ГОСТ 5781-82* В-170	35	0,1 кг
Б4	3		3.501.2-139.1-8-962.123-01	A-II-20 ГОСТ 5781-82* В-5110	1	13,6 кг

Шифр докум. Подпись и дата М.зам. инв. №  
 118860

1293/9 28

Нач. отд. И. Конца И. спец. вед. инж. Рыж. гр.			М.инж. Леднева Г.И.М. Френкель Владимиров Астахова			М.инж. Мин. Рыж. Рыж.			3.501.2-139.1-8-962.120		
						Картас КТ	Масса	Масштаб			
						(КТ3, КТ4)	Р	сч. таблиц	1:40		
							лист	лист 1			
						Гипротрансмост					

Копировал Буйнова

Формат А3  
25370-14