

ТИПОВЫЕ КОНСТРУКЦИИ, ИЗДЕЛИЯ И УЗЛЫ ЗДАНИЙ И СООРУЖЕНИЙ

СЕРИЯ 3.407.1-152

УНИФИЦИРОВАННЫЕ КОНСТРУКЦИИ ПРОМЕЖУТОЧНЫХ  
ДВУХСТОЕЧНЫХ ЖЕЛЕЗОБЕТОННЫХ ОПОР ВЛ 35-500 кВ

Выпуск 3

ЖЕЛЕЗОБЕТОННЫЕ КОНСТРУКЦИИ. РАБОЧИЕ ЧЕРТЕЖИ.

РАЗРАБОТАНЫ  
СЕВЕРО-ЗАПАДНЫМ ОТДЕЛЕНИЕМ  
ИНСТИТУТА ЭНЕРГОСЕТЬПРОЕКТ  
МИНЭНЕРГО СССР

2592/4

УТВЕРЖДЕНЫ И ВВЕДЕНЫ В  
ДЕЙСТВИЕ МИНЭНЕРГО СССР  
ПРОТОКОЛ №13 ОТ 09.08.1988 г.

ГЛАВНЫЙ ИНЖЕНЕР *Е.И. Баранов* Е.И. БАРАНОВ  
ГЛАВНЫЙ ИНЖЕНЕР ПРОЕКТА *Б.М. Пинчук* Б.М. ПИНЧУК

© ОФ ЦИТП Госстроя СССР, 1988 г.

ОБОЗНАЧЕНИЕ ДОКУМЕНТА	НАИМЕНОВАНИЕ	Стр.
3.407.1-152.3-000	СОДЕРЖАНИЕ ВЫПУСКА	2
3.407.1-152.3-001 СБ	Стойка СК 22.4-1.0	3
	СБОРОЧНЫЙ ЧЕРТЕЖ. СПЕЦИФИКАЦИЯ	
3.407.1-152.3-002 СБ	Стойка СК 22.4-1.0	5
	СБОРОЧНЫЙ ЧЕРТЕЖ. СПЕЦИФИКАЦИЯ	
3.407.1-152.3-003 СБ	Стойка СК 22.4-2.0	7
	СБОРОЧНЫЙ ЧЕРТЕЖ. СПЕЦИФИКАЦИЯ	
3.407.1-152.3-004 СБ	Стойка СК 22.4-2.1	9
	СБОРОЧНЫЙ ЧЕРТЕЖ. СПЕЦИФИКАЦИЯ	
3.407.1-152.3-005 СБ	Стойка СК 22.4-2.3	11
	СБОРОЧНЫЙ ЧЕРТЕЖ. СПЕЦИФИКАЦИЯ	
3.407.1-152.3-006 СБ	Стойка СК 25.3-2.0	13
	СБОРОЧНЫЙ ЧЕРТЕЖ. СПЕЦИФИКАЦИЯ	
3.407.1-152.3-007 СБ	Стойка СК 25.3-2.1	15
	СБОРОЧНЫЙ ЧЕРТЕЖ. СПЕЦИФИКАЦИЯ	
3.407.1-152.3-008 СБ	Стойка СК 25.3-2.3	17
	СБОРОЧНЫЙ ЧЕРТЕЖ. СПЕЦИФИКАЦИЯ	
3.407.1-152.3-009 СБ	КАРКАС КП 1	19
	СБОРОЧНЫЙ ЧЕРТЕЖ. СПЕЦИФИКАЦИЯ	
3.407.1-152.3-010 СБ	КАРКАС КП 2	21
	СБОРОЧНЫЙ ЧЕРТЕЖ. СПЕЦИФИКАЦИЯ	
3.407.1-152.3-011 СБ	КАРКАС КП 3	23
	СБОРОЧНЫЙ ЧЕРТЕЖ. СПЕЦИФИКАЦИЯ	

ОБОЗНАЧЕНИЕ ДОКУМЕНТА	НАИМЕНОВАНИЕ	Стр.
3.407.1-152.3-012 СБ	КАРКАС КП 4	25
	СБОРОЧНЫЙ ЧЕРТЕЖ. СПЕЦИФИКАЦИЯ	
3.407.1-152.3-013 СБ	КАРКАС КП 5	27
	СБОРОЧНЫЙ ЧЕРТЕЖ. СПЕЦИФИКАЦИЯ	
3.407.1-152.3-014 СБ	КАРКАС КП 6	29
	СБОРОЧНЫЙ ЧЕРТЕЖ. СПЕЦИФИКАЦИЯ	
3.407.1-152.3-015 СБ	КАРКАС КП 7	31
	СБОРОЧНЫЙ ЧЕРТЕЖ. СПЕЦИФИКАЦИЯ	
3.407.1-152.3-016 СБ	КАРКАС КП 8	33
	СБОРОЧНЫЙ ЧЕРТЕЖ. СПЕЦИФИКАЦИЯ	

НАСТОЯЩИЙ ВЫПУСК СОДЕРЖИТ РАБОЧИЕ ЧЕРТЕЖИ  
ЖЕЛЕЗОБЕТОННЫХ СТОЕК УНИФИЦИРОВАННЫХ ПРОМЕЖУТОЧНЫХ  
ДВУХСТОЕЧНЫХ ЖЕЛЕЗОБЕТОННЫХ ОПОР 2ПСБ 35-1, 2ПСБ 40-3, 1ПБ 220-2.  
ОБЩИЕ ПРИМЕЧАНИЯ, УКАЗАНИЯ ПО ПРИМЕНЕНИЮ МАТЕРИА-  
ЛОВ, ИЗГОТОВЛЕНИЮ, ТРАНСПОРТИРОВКЕ И СКЛАДИРОВАНИЮ  
ЭЛЕМЕНТОВ ДАНЫ В ВЫПУСКЕ 0, СЕРИЯ 3.407.1-152.0  
"ТЕХНИЧЕСКОЕ ОПИСАНИЕ" И В ГОСТ 22587.0-85,  
ГОСТ 22587.1-85, ГОСТ 22587.2-85 "СТОЙКИ ЖЕЛЕЗОБЕТОННЫЕ  
ЦЕНТРИФУГИРОВАННЫЕ ДЛЯ ОПОР ВЫСОКОВОЛЬТНЫХ ЛИНИЙ  
ЭЛЕКТРОПЕРЕДАЧИ."

3.407.1-152.3-000

СОДЕРЖАНИЕ  
ВЫПУСКА

И.И. Пинчук	5.01.88
В.А. Гальперин	5.01.88
Н.А. Логинова	5.01.88
И.И. Радина	5.01.88

ЭТАПЫ | Лист | Листов  
Р | 1 | 2

«ЭНЕРГОСЕТЬПРОЕКТ»  
Северо-Западное отделение  
Ленинград

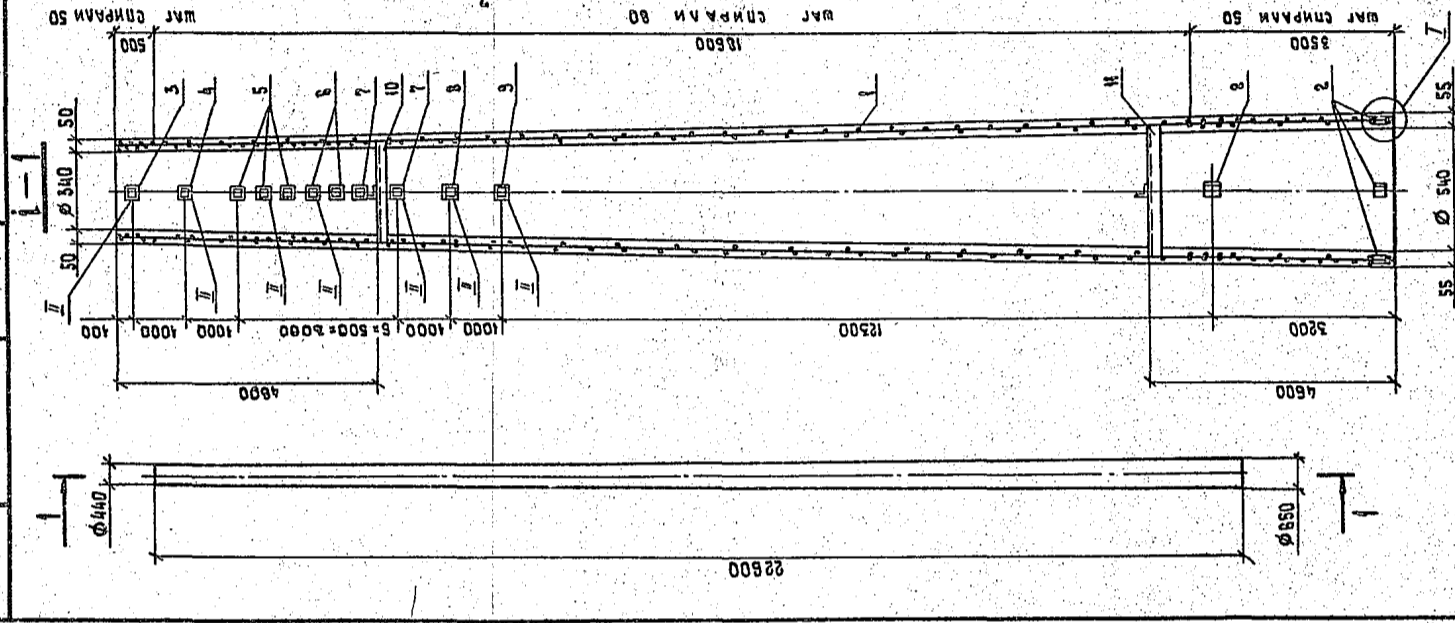
КОПИРОВАЛА ВЛАДИМИРОВА Е.Б. ФОРМАТ А4

3.407.1-152.3-000

Лист 2

КОПИРОВАЛА ВЛАДИМИРОВА Е.Б. ФОРМАТ А4

Инв. № подл. Подпись и дата Взам. инв. №



Спецификацию см. листы 2,3.

3.407.1-152.3-001СБ		СТАЛЬ	МАССА	МАСШТАБ
Стойка СК 22.4-1.0		Р	4851	—
СБОРОЧНЫЙ ЧЕРТЕЖ		Лист 1	Листов 3	—
		«ЭНЕРГОСЕТЬПРОЕКТ» Севастопольское отделение ЛЕНИНГРАД		
		КОПИРОВАЛ: ВЛАДИМИРОВА Е.Б. 25.02/4		

3

Инв. № подл. Подпись и дата Взам. инв. №

ФОРМАТ	ЗОНА	ПОС.	ОБОЗНАЧЕНИЕ	НАИМЕНОВАНИЕ	КОЛ.	ПРИМЕЧАНИЕ
A4			3.407.1-152.0-000 ТО	ТЕХНИЧЕСКОЕ ОПИСАНИЕ		
A3			3.407.1-152.3-001 СБ	СБОРОЧНЫЙ ЧЕРТЕЖ		
A3		1	3.407.1-152.3-009 СБ	КАРКАС КР1	1	
				СТАНДАРТНЫЕ ИЗДЕЛИЯ		
				ГОСТ 22697.3-85		
		2		ДЕТАЛЬ Б202	6	0.2 кг
		3		ДЕТАЛЬ Б221 исп.1	1	1.4 кг
		4		ДЕТАЛЬ Б222 исп.1	1	1.4 кг
		5		ДЕТАЛЬ Б224 исп.1	3	1.5 кг
		6		ДЕТАЛЬ Б225 исп.1	2	1.5 кг
		7		ДЕТАЛЬ Б226 исп.1	2	1.5 кг
		8		ДЕТАЛЬ Б236 исп.1	1	1.5 кг
		9		ДЕТАЛЬ Б237 исп.1	1	1.6 кг
		10		ДЕТАЛЬ Б240	1	3.4 кг
		11		ДЕТАЛЬ Б241	1	4.3 кг
				МАТЕРИАЛЫ		
		12		ПРОВОЛОКА ОБЫКНОВЕННАЯ АРМАТУРНАЯ ГЛАДКАЯ Ø46 ГОСТ 6721-80		546 м
		13		БЕТОН В40		1.81 м³

3.407.1-152.3-001

Стойка СК 22.4-1.0  
Спецификация

СТАДИЯ	ЛИСТ	ЛИСТОВ
Р	2	3
«ЭНЕРГОСЕТЬПРОЕКТ» Севастопольское отделение ЛЕНИНГРАД		

КОПИРОВАЛ: ВЛАДИМИРОВА Е.Б.

ФОРМАТ А4

Инв. № подл. Подпись и дата Взам. инв. №

ВЕДОМОСТЬ РАСХОДА СТАЛИ НА ЭЛЕМЕНТ, кг			
МАРКА	НАПРЯГАЕМАЯ АРМАТУРА КЛАССА	ИЗДЕЛИЯ АРМАТУРНЫЕ	
		АРМАТУРА КЛАССА	ВСЕГО
СК 22.4-1.0	ГОСТ 5701-82 Ø 12	А-IV	ГОСТ 5701-82 Ø 12
		А-I	ГОСТ 5701-82 Ø 8
		160.8	160.8
			25.8
			149.7
ПРОДОЛЖЕНИЕ ВЕДОМОСТИ			
ИЗДЕЛИЯ ЗАКАЛАННЫЕ			
АРМАТУРА	КЛАССА	ПРОКАТ	МАРКИ
Ø 12	L40x10x4	81.3	ВСТ 3 кл 2
			ГОСТ 8510-85
			22.5
			25.3
			335.8
Общий расход			

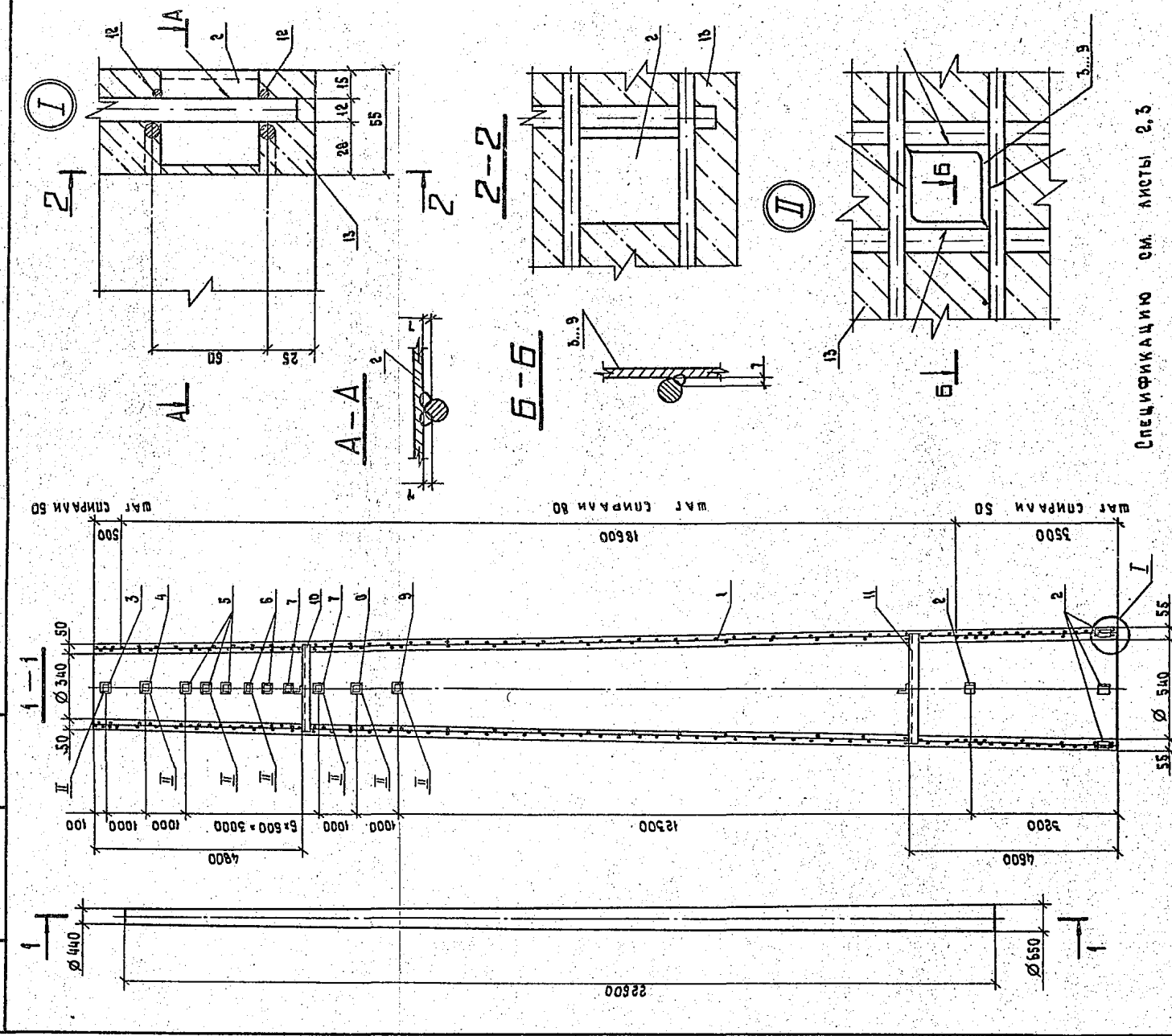
3.407.1-152.3-001

ФОРМАТ А4

КОПИРОВАЛ: ВЛАДИМИРОВА Е.Б.  
25.02/4

4

КНБ.Н. подп. Подпись и дата Взам. инв.№



Спецификацию см. листы 2,3

3.407.1-152.3-002 СБ		СТАЛЬНАЯ МАССА	МАРШТАБ
Стойка СК 22.4-1.1		Р	4034
СБОРОЧНЫЙ ЧЕРТЕЖ		ЛИСТ 1	ЛИСТОВ 3
		«ЭНЕРГОСЕТЬПРОЕКТ» СЕРТИФИКАЦИЯ ОТДЕЛЕНИЯ ЛЕНИНГРАД	

КНБ.Н. подп. Подпись и дата Взам. инв.№

ФОРМАТ	КОЛ-ВО	ПОЗ.	ОБОЗНАЧЕНИЕ	НАИМЕНОВАНИЕ	КОЛ.	ПРИМЕЧАНИЕ
				<u>ДОКУМЕНТАЦИЯ</u>		
A4			3.407.1-152.0-000 ТО	ТЕХНИЧЕСКОЕ ОПИСАНИЕ		
A3			3.407.1-152.5-002 СБ	СБОРОЧНЫЙ ЧЕРТЕЖ		
				<u>СБОРОЧНЫЕ ЕДИНИЦЫ</u>		
A3	1		3.407.1-152.3-010 СБ	КАРКАС КР2	1	
				<u>СТАНДАРТНЫЕ ИЗДЕЛИЯ</u>		
				ГОСТ 22687.3-85		
		Р		ДЕТАЛЬ Б 202	6	0.2 кг
		3		ДЕТАЛЬ Б 221 исп.1	1	1.4 кг
		4		ДЕТАЛЬ Б 222 исп.1	1	1.4 кг
		5		ДЕТАЛЬ Б 224 исп.1	3	1.5 кг
		6		ДЕТАЛЬ Б 225 исп.1	2	1.5 кг
		7		ДЕТАЛЬ Б 226 исп.1	2	1.5 кг
		8		ДЕТАЛЬ Б 236 исп.1	1	1.5 кг
		9		ДЕТАЛЬ Б 237 исп.1	1	1.6 кг
		10		ДЕТАЛЬ Б 240	1	3.4 кг
		11		ДЕТАЛЬ Б 241	1	4.3 кг
				<u>МАТЕРИАЛЫ</u>		
		12		ПРОБЛОКА ОБЫКНОВЕННАЯ		546 м
				АРМАТУРНАЯ ГЛАДКАЯ		
				Ø 48 ГОСТ 5727-80		
		13		БЕТОН Б40		1.81 м3

3.407.1-152.3-002

Стойка СК 22.4-1.1  
Спецификация

СТАЛЬНАЯ	ЛИСТ	ЛИСТОВ
Р	2	3
«ЭНЕРГОСЕТЬПРОЕКТ» СЕРТИФИКАЦИЯ ОТДЕЛЕНИЯ ЛЕНИНГРАД		

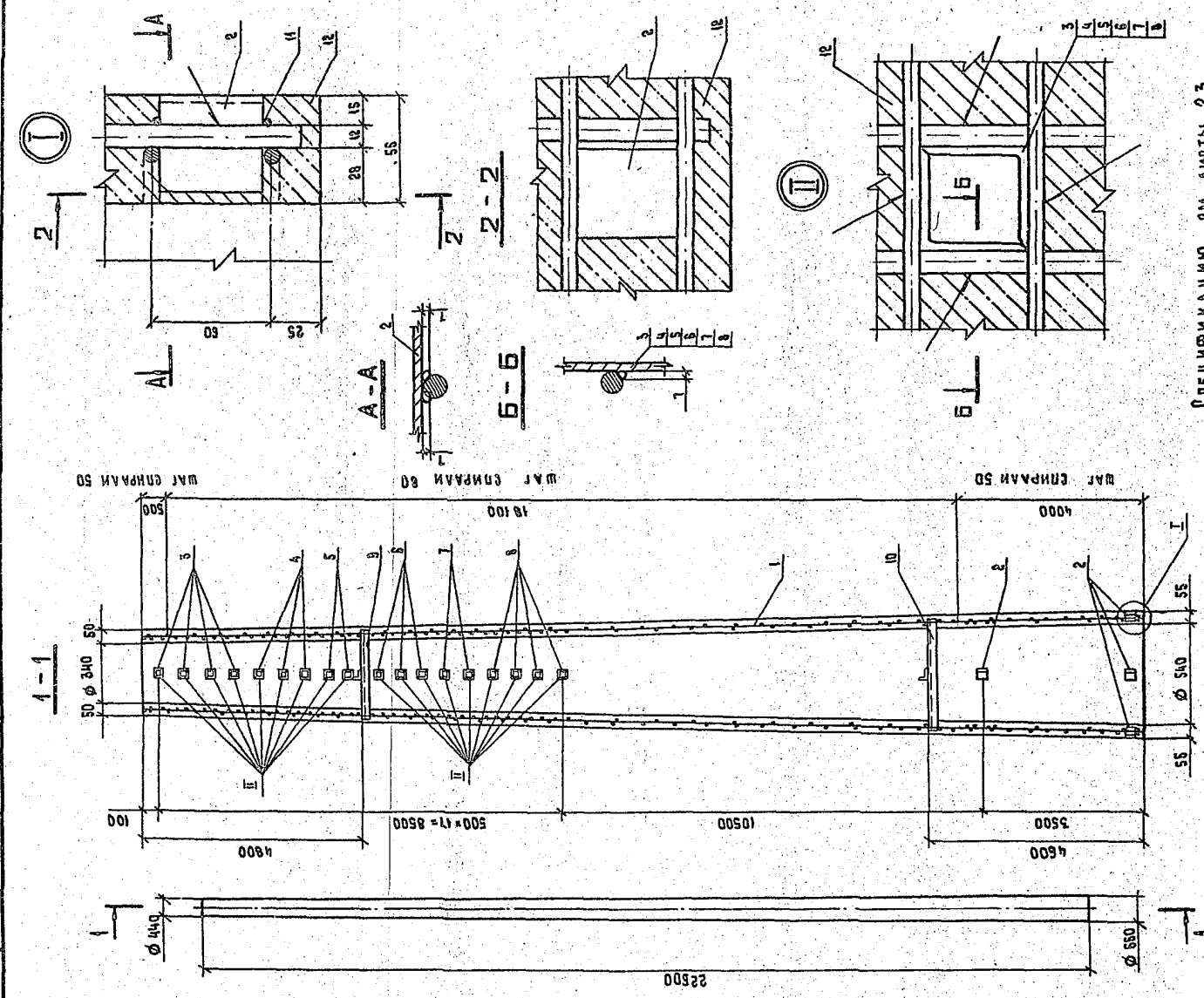
КНБ.Н. подп. Подпись и дата Взам. инв.№

ВЕДОМОСТЬ РАСХОДА СТАЛИ НА ЭЛЕМЕНТ, кг			
МАРКА ЭЛЕМЕНТА	НАПРЯГАЕМАЯ АРМАТУРА КЛАССА		ВСЕГО
	А-1	А-2	
СК 22.4-1.1	ГОСТ 5781-82 Ø 12	ГОСТ 5781-82 Ø 12	122.5
	150.8	42.6	25.8
			54.1
			122.5
ПРОДОЛЖЕНИЕ ВЕДОМОСТИ			
ИЗДЕЛИЯ ЗАКАЛАННЫЕ			
АРМАТУРА	КЛАССА	ПРОКАТ	МАРКИ
А-1		БСт 3	КР2
		ГОСТ 8510-86	
Ø 12		21.3	12
2.8		22.5	25.3
			308.6
			ВСЕГО
			ОБЩИЙ РАСХОД

3.407.1-152.3-002

КОПИРОВАЛА ВЛАДИМИРОВА Е.Б. 2022/4

Имя, № подл. Подпись и дата. Взам. штамп



СПЕЦИФИКАЦИЮ СМ. ЛИСТЫ 2,3.

Имя, № подл. Подпись и дата. Взам. штамп

ФОРМАТ	ЗОНА	ПОЗ.	ОБОЗНАЧЕНИЕ	НАИМЕНОВАНИЕ	КОЛ.	ПРИМЕЧАНИЕ
ДОКУМЕНТАЦИЯ						
А4			3.407.1 - 152.0 - 000 ТО	ТЕХНИЧЕСКОЕ ОПИСАНИЕ		
А3			3.407.1 - 152.3 - 003 СБ	СБОРОЧНЫЙ ЧЕРТЕЖ		
СБОРОЧНЫЕ ЕДИНИЦЫ						
А3		1	3.407.1 - 152.3 - 041 СБ	КАРКАС КРЗ	1	
СТАНДАРТНЫЕ ИЗДЕЛИЯ						
ГОСТ 22687.3 - 85						
		2		ДЕТАЛЬ Б202	6	0,2 кг
		3		ДЕТАЛЬ Б221 исп.1	4	1,4 кг
		4		ДЕТАЛЬ Б224 исп.1	3	1,5 кг
		5		ДЕТАЛЬ Б225 исп.1	2	1,5 кг
		6		ДЕТАЛЬ Б226 исп.1	3	1,5 кг
		7		ДЕТАЛЬ Б236 исп.1	2	1,5 кг
		8		ДЕТАЛЬ Б237 исп.1	4	1,6 кг
		9		ДЕТАЛЬ Б240	1	3,4 кг
		10		ДЕТАЛЬ Б241	1	4,3 кг
МАТЕРИАЛЫ						
				ПРОВОЛОКА ОБЫКНОВЕННАЯ АРМАТУРНАЯ, ГЛАДКАЯ Ø462 ГОСТ 6127-80		547 м
				БЕТОН Б40		1,81 м³

3.407.1 - 152.3 - 003

ЭБ. ИМКАС	ГОРЕЛОВ	5.01.82	СТАЛЬ/А лист / Листов Р / 2 / 3
Л.П.	ЛИНЧУК	5.01.82	
Р.В. П.	ПАЛЬБЕРН	5.01.82	
В. КОМТ	ОЛЕНА	5.01.82	
С. ДВЕРКА	БОГОРАД	5.01.82	
С. ИМЖ	САЛТА	5.01.82	

Стойка СК 22.4-20  
Спецификация  
«ЭНЕРГОСЕТЬПРОЕКТ»  
Сеть-Эксплуатационное отделение  
ЛЕНИНГРАД

КОДИРОВАЛА ВЛАДИМИРОВА Е.Б. ФОРМАТ А4

Имя, № подл. Подпись и дата. Взам. штамп

ВЕДОМОСТЬ РАСХОДА СТАЛИ НА ЭЛЕМЕНТ, №				ПРОДАЖЕННЫЕ ВЕДОМОСТИ
НАПРЯГАЕМАЯ АРМАТУРА	КЛАССА	ИЗДЕЛИЯ АРМАТУРНЫЕ	АРМАТУРА	
МАРКА ЭЛЕМЕНТА СК 22.4-20	ГОСТ 5781-82 Ø12	Всего	А-III	Всего
			А-I	
		Всего	ГОСТ 6127-80 Ø4	178.9
		201	Ø8	54.1
		201	Ø12	33.0
				35.9
				415.8
ИЗДЕЛИЯ ЗАКАЛАННЫЕ				Общий расход
АРМАТУРА	КЛАССА	ПРОКАТ	МАРКИ	
ГОСТ 5781-82 Ø12	L40x40x4		ВСТЗ кл 2	
			ГОСТ 8510-86	
20	31.9	1.2		

3.407.1 - 152.3 - 003

ЭБ. ИМКАС	ГОРЕЛОВ	5.01.82
Л.П.	ЛИНЧУК	5.01.82
Р.В. П.	ПАЛЬБЕРН	5.01.82
В. КОМТ	ОЛЕНА	5.01.82
С. ДВЕРКА	БОГОРАД	5.01.82
С. ИМЖ	САЛТА	5.01.82

Стойка СК 22.4-20  
Спецификация  
«ЭНЕРГОСЕТЬПРОЕКТ»  
Сеть-Эксплуатационное отделение  
ЛЕНИНГРАД

КОДИРОВАЛА ВЛАДИМИРОВА Е.Б. 2592/У ФОРМАТ А4

СТАЛЬ/А лист / Листов	Р / 2 / 3	МАССА	
		Р	49,41
ЛИСТЫ		1	Листов 3

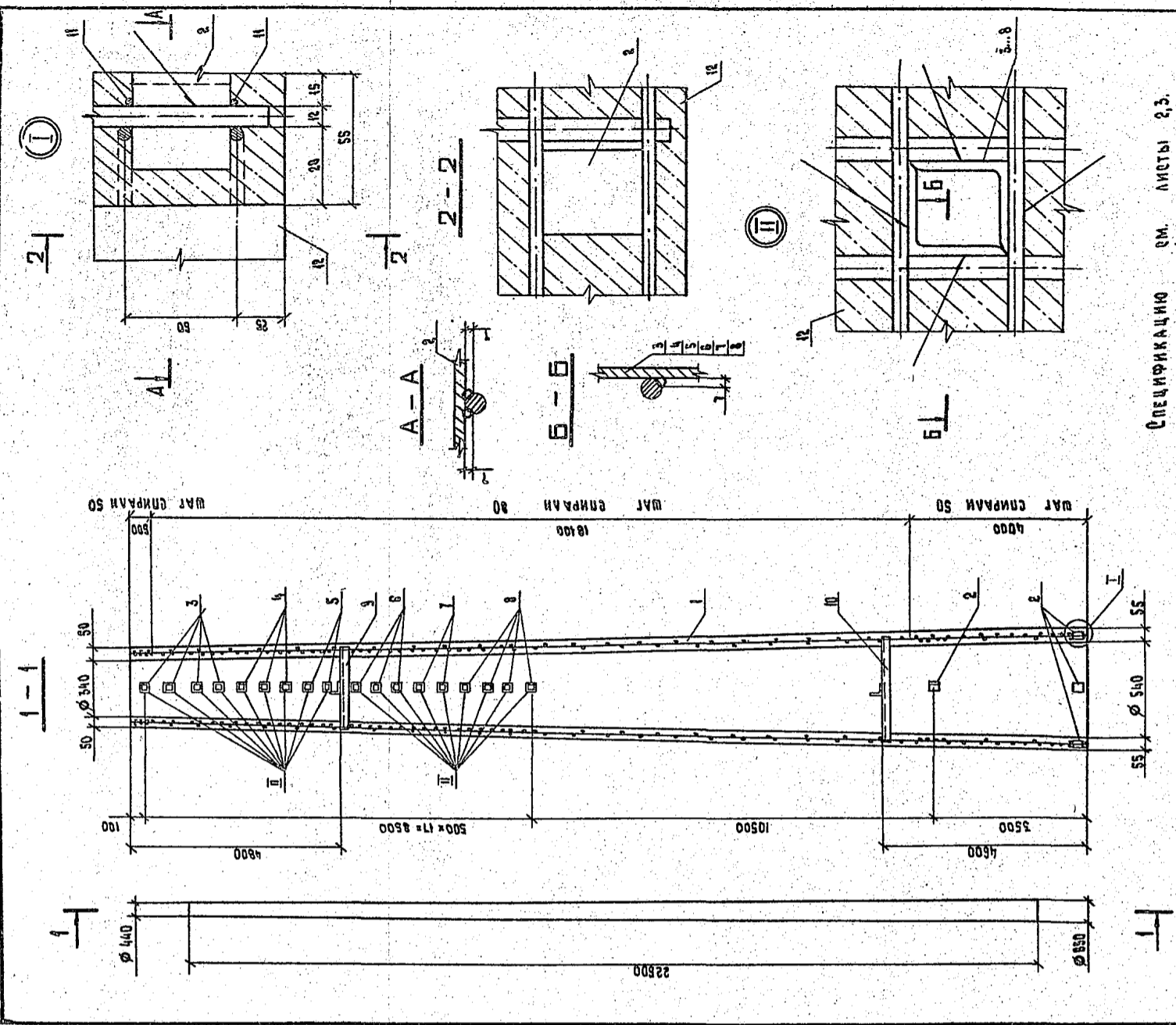
3.407.1 - 152.3 - 003 СБ

Стойка СК 22.4-20  
СБОРОЧНЫЙ ЧЕРТЕЖ

«ЭНЕРГОСЕТЬПРОЕКТ»  
Сеть-Эксплуатационное отделение  
ЛЕНИНГРАД

КОДИРОВАЛА ВЛАДИМИРОВА Е.Б. 2592/У ФОРМАТ А4

№№, № подл. Подпись и дата



СПЕЦИФИКАЦИЮ СМ. ЛИСТЫ 2,3.

3.407.1-152.3-004 СБ

СТОЙКА СК 22.4-2.1  
СБОРОЧНЫЙ ЧЕРТЕЖ

СТАЛЬНАЯ МАССА	АРМУШТАБ
Р	4912
ЛИСТ 1	ЛИСТОВ 3

СВ. ИМЯ	ПОДПИСЬ	СТАЖ	С.О.Б.
В.А. ПИЧУК	П.И. ПИЧУК	5.01.88	5.01.88
В.А. ПИЧУК	П.И. ПИЧУК	5.01.88	5.01.88
В.А. ПИЧУК	П.И. ПИЧУК	5.01.88	5.01.88
В.А. ПИЧУК	П.И. ПИЧУК	5.01.88	5.01.88
В.А. ПИЧУК	П.И. ПИЧУК	5.01.88	5.01.88
В.А. ПИЧУК	П.И. ПИЧУК	5.01.88	5.01.88
В.А. ПИЧУК	П.И. ПИЧУК	5.01.88	5.01.88
В.А. ПИЧУК	П.И. ПИЧУК	5.01.88	5.01.88
В.А. ПИЧУК	П.И. ПИЧУК	5.01.88	5.01.88

КОПИРОВАЛ	ВЛАДИМИР Е.Б.	2592/4	ФОРМАТ А3
-----------	---------------	--------	-----------

ФОРМАТ	СОДН	ПОС.	ОБОЗНАЧЕНИЕ	НАИМЕНОВАНИЕ	КОЛ.	ПРИМЕЧАНИЕ
А4			3.407.1-152.0-000 ТД	ТЕХНИЧЕСКИЕ ОПИСАНИЕ		
А3			3.407.1-152.3-004 СБ	СБОРОЧНЫЙ ЧЕРТЕЖ		
<b>СБОРОЧНЫЕ ЕДИНИЦЫ</b>						
А3	1		3.407.1-152.3-012 СБ	КАРКАС КЛЧ	1	
<b>СТАНДАРТНЫЕ ИЗДЕЛИЯ</b>						
			ГОСТ 22687.3-85			
	2		ДЕТАЛЬ Б 202		6	0.2 кг
	3		ДЕТАЛЬ Б 221	исп.1	4	1.4 кг
	4		ДЕТАЛЬ Б 224	исп.1	3	1.5 кг
	5		ДЕТАЛЬ Б 225	исп.1	2	1.5 кг
	6		ДЕТАЛЬ Б 226	исп.1	3	1.5 кг
	7		ДЕТАЛЬ Б 236	исп.1	2	1.5 кг
	8		ДЕТАЛЬ Б 237	исп.1	4	1.6 кг
	9		ДЕТАЛЬ Б 240		1	3.4 кг
	10		ДЕТАЛЬ Б 241		1	4.3 кг
<b>МАТЕРИАЛЫ</b>						
	11		ПРОВОЛОКА ОБЫКНОВЕННАЯ			547м
			АРМАТУРНАЯ ГЛАДКАЯ			
			Ø 46; ГОСТ 6727-80			
	12		БЕТОН Б40			1.81м³

3.407.1-152.3-004

СТОЙКА СК 22.4-2.1  
СПЕЦИФИКАЦИЯ

СТАЛЬНАЯ	ЛИСТ	ЛИСТОВ
Р	2	3

«ЭНЕРГОСЕТЬПРОЕКТ»  
СЕРТИФИЦИРОВАННОЕ ОТДЕЛЕНИЕ  
МНИИПТЭ

КОПИРОВАЛ ВЛАДИМИР Е.Б.

ФОРМАТ А4

№№, № подл. Подпись и дата

МАРКА ЭЛЕМЕНТА	НАПРЯГАЕМАЯ АРМАТУРА КЛАССА	ИЗДЕЛИЯ АРМАТУРНЫЕ	ПРОДОЛЖЕНИЕ БЕЗОМОСТИ
СК 22.4-2.1	ГОСТ 5781-82 Ø 12	А-2 ГОСТ 5781-82 Ø 12	201
	ГОСТ 5781-82 Ø 8	А-1 ГОСТ 5781-82 Ø 8	33.0
	ГОСТ 6121-80 Ø 4	Б-1 ГОСТ 6121-80 Ø 4	54.1
	ВСЕГО		201
			450.2
<b>ИЗДЕЛИЯ ЗАКЛАДНЫЕ</b>			
АРМАТУРА КЛАССА	ПРОКАТ	МАРКИ	
А-1	ГОСТ 5011-82	Л50*50*5	
ГОСТ 5101-82		Л40*40*4	
Ø 12		31.9	1.2
2.0		35.9	
		387.1	
<b>ОБЩИЙ РАСХОД</b>			
			387.1

3.407.1-152.3-004

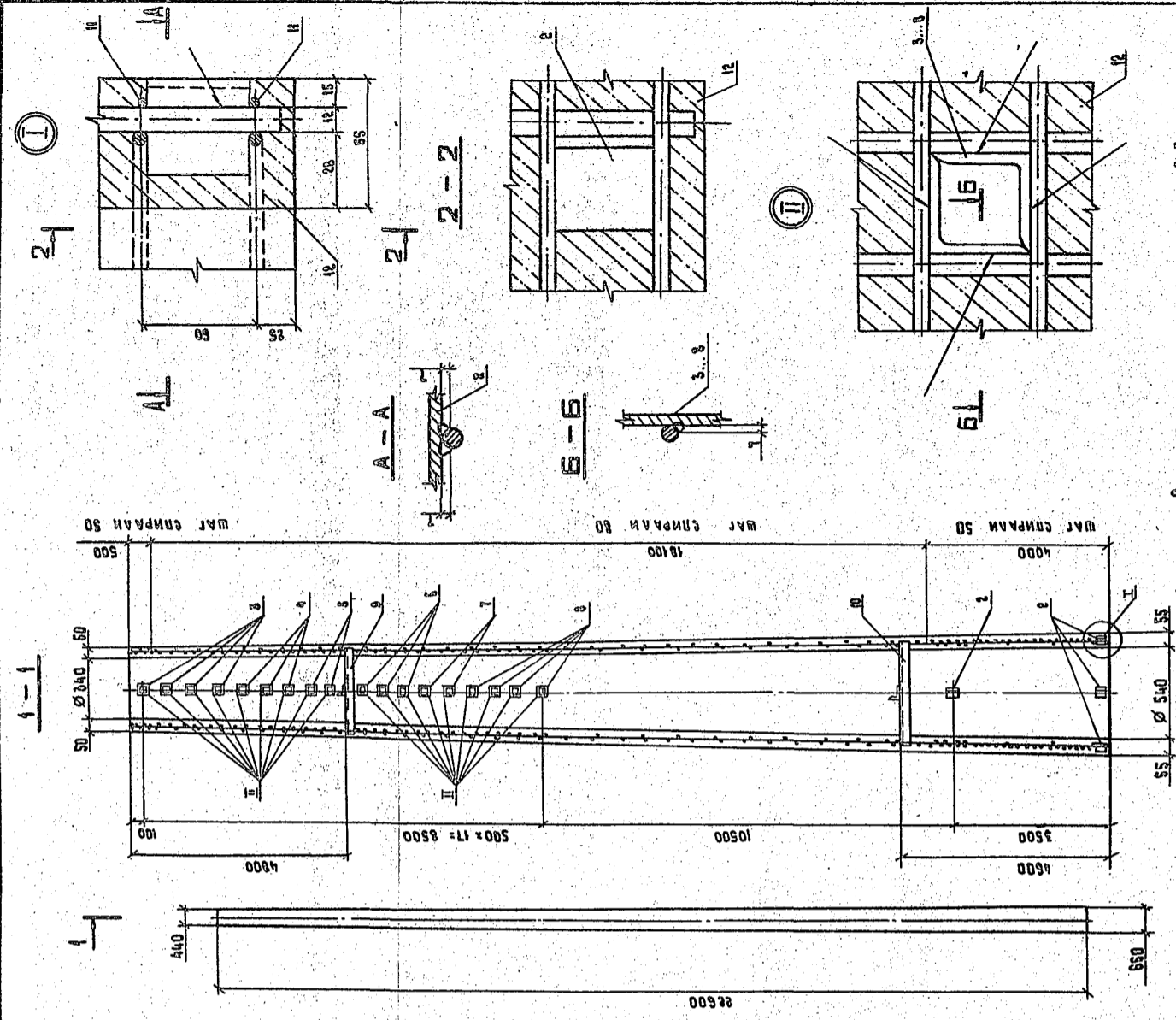
КОПИРОВАЛ ВЛАДИМИР Е.Б.

2592/4

ФОРМАТ А4

ЛИСТ	3
------	---

№№ подл. Подпись и дата



Спецификацию см. листы 2, 3.

3.407.1 - 152.3 - 005 СБ		СТАЛЬ	МАССА	МЕСТА
Стойка СК 22.4-23		Р	4956	—
СБОРОЧНЫЙ ЧЕРТЕЖ		Лист 1	Листов 3	—
		«ЭНЕРГОСЕТЬПРОЕКТ»		
		СИНТИ-30 МАШИНСКОЕ СТРОИТЕЛЬСТВО		
		ЛЕНИНГРАД		
		ИНЖЕНЕР БАЛАШИНОВА Е.Б.		
		ФОРМАТ А3		

ФОРМАТ	ЗОНА	ПОД.	ОБОЗНАЧЕНИЕ	НАИМЕНОВАНИЕ	КОЛ.	ПРИМЕЧАНИЕ
<u>ДОКУМЕНТАЦИЯ</u>						
A4			3.407.1 - 152.0 - 000 ТО	ТЕХНИЧЕСКОЕ ОПИСАНИЕ		
A3			3.407.1 - 152.3 - 005 СБ	СБОРОЧНЫЙ ЧЕРТЕЖ		
<u>СБОРОЧНЫЕ ЕДИНИЦЫ</u>						
A3	1		3.407.1 - 152.3 - 045 СБ	КАРКАС КПС	1	
<u>СТАНДАРТНЫЕ ИЗДЕЛИЯ</u>						
ГОСТ 22687.5 - 85						
	2			ДЕТАЛЬ Б 202	6	0.2 кг
	3			ДЕТАЛЬ Б 221 исп.1	4	1.4 кг
	4			ДЕТАЛЬ Б 224 исп.1	5	1.5 кг
	5			ДЕТАЛЬ Б 225 исп.1	2	1.5 кг
	6			ДЕТАЛЬ Б 226 исп.1	5	1.5 кг
	7			ДЕТАЛЬ Б 236 исп.1	2	1.5 кг
	8			ДЕТАЛЬ Б 237 исп.1	4	1.6 кг
	9			ДЕТАЛЬ Б 240	1	3.4 кг
	10			ДЕТАЛЬ Б 241	1	4.3 кг
<u>МАТЕРИАЛЫ</u>						
	11			ПРОВОЛОКА ОБЫКНОВЕННАЯ АРМАТУРНАЯ ГЛАДКАЯ Ø48 ГОСТ 6727-80		547 м
	12			Бетон Б40		1.81 м <sup>3</sup>

3.407.1 - 152.3 - 005

Стойка СК 22.4-23  
Спецификация

Сталь	Лист	Листов
Р	2	3
«ЭНЕРГОСЕТЬПРОЕКТ»		
Синти-30 МАШИНСКОЕ СТРОИТЕЛЬСТВО		
ЛЕНИНГРАД		

ИНЖЕНЕР БАЛАШИНОВА Е.Б. ФОРМАТ А4

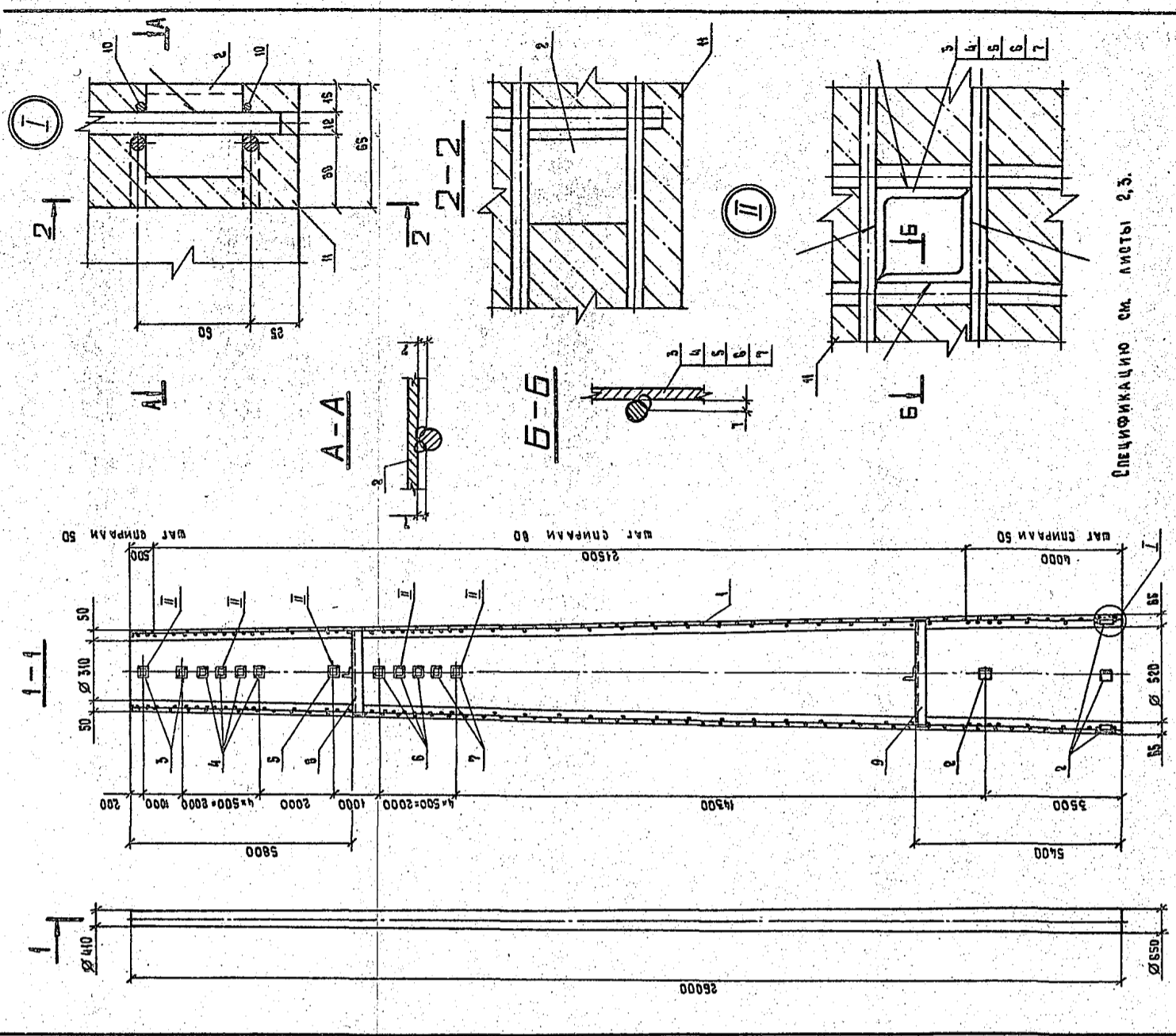
№№ подл. Подпись и дата

ВЕДОМОСТЬ РАСХОДА СТАЛИ НА ЗАЕМНТ, кг			
НАПРЯГАЕМАЯ АРМАТУРА КЛАССА		ИЗДЕЛИЯ АРМАТУРНЫЕ	
МАРКА	КЛАСС	АРМАТУРА КЛАССА	Всего
СК 22.4 - 23	ГОСТ 15940-80 Ø12	А-III	151.0
		А-I	
Всего		ГОСТ 5781-82 Ø12	151.1
<u>ПРОДОЛЖЕНИЕ ВЕДОМОСТИ</u>			
ИЗДЕЛИЯ ЗАКАЛАННЫЕ			
АРМАТУРА КЛАССА	ПРОКАТ	МАРКИ	Всего
ГОСТ 5781-82 Ø12	20	А-I	359
		БСЗ кп 2	
Всего		ГОСТ 8510-86 L40x40x4 L50x50x5	328.0
		31.9	1.2

3.407.1 - 152.3 - 005

ИНЖЕНЕР БАЛАШИНОВА Е.Б. ФОРМАТ А4

Лист № подл. Подпись и дата Взам. инв. №



3.407.1-152.3-006 СБ		СТАЛЬ	МАССА	МАШТАБ
Стойка СК 26.3-2.0		Р	8116	—
СБОРОЧНЫЙ ЧЕРТЕЖ		Лист 1	Листов 3	
		ЭНЕРГОСЕТЬПРОЕКТ		
		Сеть-Зональный филиал		
		Ленинград		
		Копирова Е.Б.		
		25/2/4		
		Формат А4		

Лист № подл. Подпись и дата Взам. инв. №

Счетная зона	ПОД.	ОБОЗНАЧЕНИЕ	НАИМЕНОВАНИЕ	КОЛ.	ПРИМЕЧАНИЕ
<b>Документация</b>					
А4		3.407.1-152.0-000 ТО	Техническое описание		
А3		3.407.1-152.3-006 СБ	Сборочный чертеж		
<b>Сборочные единицы</b>					
А5	1	3.407.1-152.3-014 СБ	Каркас КСБ	1	
<b>Стандартные изделия</b>					
	2		Деталь Б 202	6	0.2 кг
	3		Деталь Б 228 исп. 1	2	2.0 кг
	4		Деталь Б 229 исп. 1	4	2.0 кг
	5		Деталь Б 230 исп. 1	1	2.1 кг
	6		Деталь Б 231 исп. 1	3	2.2 кг
	7		Деталь Б 232 исп. 1	2	2.2 кг
	8		Деталь Б 240	1	3.4 кг
	9		Деталь Б 241	1	4.3 кг
<b>Материалы</b>					
	10		Проволока обыкновенная арматурная гладкая Ø4B1 ГОСТ 6727-80		605 м
	11		Бетон класса В40		2.15 м³

**3.407.1-152.3-006**

Стойка СК 26.3-2.0  
Спецификация

Страниц	Лист	Листов
Р	2	3

ЭНЕРГОСЕТЬПРОЕКТ  
Сеть-Зональный филиал  
Ленинград

Копирова Е.Б.      Формат А4

Лист № подл. Подпись и дата Взам. инв. №

ВЕДОМОСТЬ РАСХОДА СТАЛИ НА ЭЛЕМЕНТ, кг			
МАРКА ЭЛЕМЕНТА	НАПРЯГАЕМАЯ АРМАТУРА КЛАССА		ВСЕГО
	А-III	А-I	
СК 26.3-2.0	ГОСТ 5781-82 Ø12	ГОСТ 5781-82 Ø8	337.1
	369.6	29.4	
Итого			399.0
ПРОДОЛЖЕНИЕ ВЕДОМОСТИ			
ВЕДОМОСТЬ РАСХОДА БЕТОНА НА ЭЛЕМЕНТ, м³			
МАРКА ЭЛЕМЕНТА	НАПРЯГАЕМАЯ АРМАТУРА КЛАССА		ВСЕГО
	А-III	А-I	
СК 26.3-2.0	ГОСТ 5781-82 Ø12	ГОСТ 5781-82 Ø8	140.7
	4.9	34.0	
Итого			83.9

**3.407.1-152.3-006**

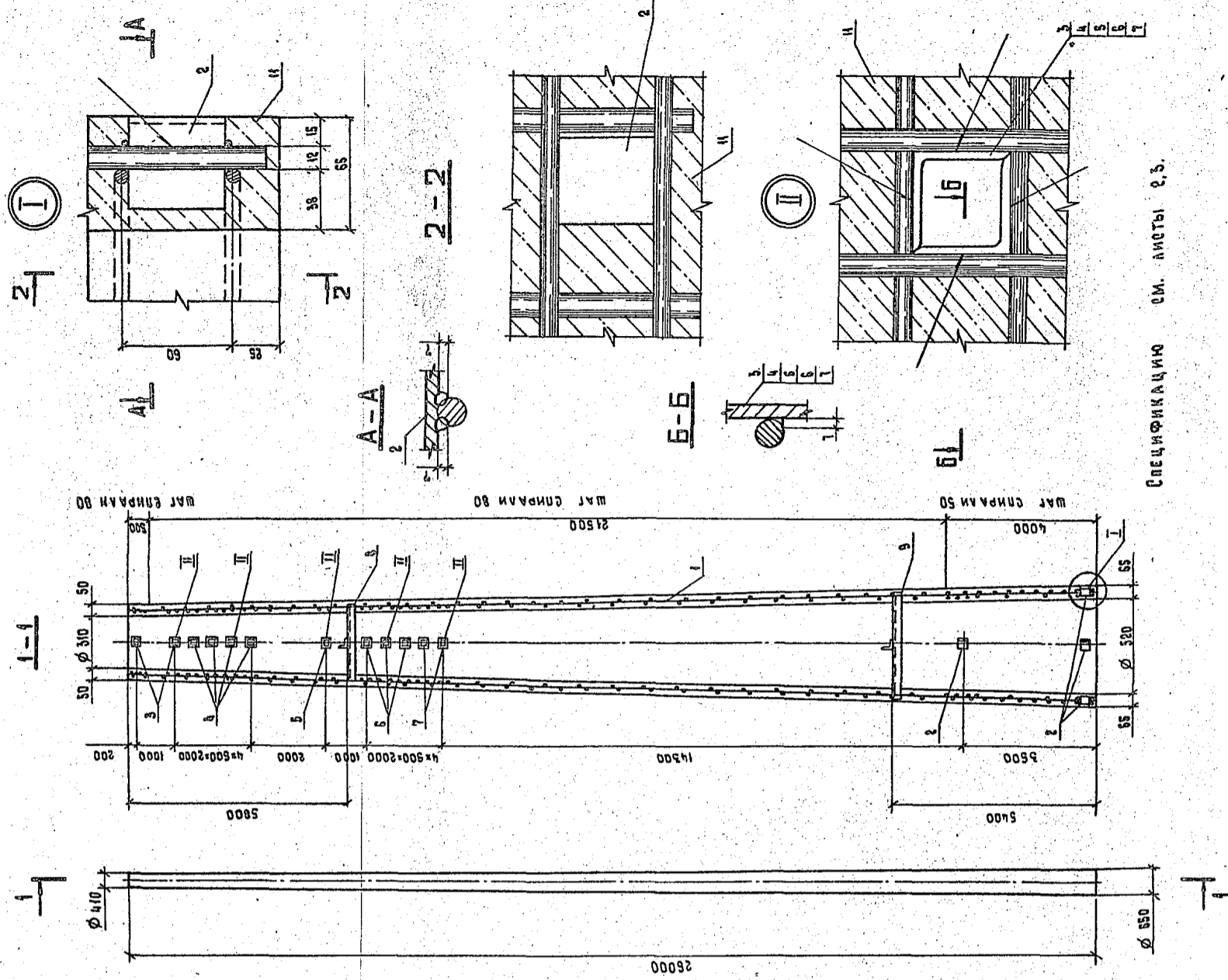
Стойка СК 26.3-2.0  
Спецификация

Страниц	Лист	Листов
Р	2	3

ЭНЕРГОСЕТЬПРОЕКТ  
Сеть-Зональный филиал  
Ленинград

Копирова Е.Б.      Формат А4

№№, № подл. Подпись и дата  
Взам. инв. №



Спецификацию см. листы 2, 3.

3.407.1-152.3-007 СБ		СТАДИЯ	МАССА	МАСШТАБ
Стойка СК 26.3-2.1		Р	6075	—
СБОРОЧНЫЙ ЧЕРТЕЖ		Лист 1	Листов 3	
		«ЭНЕРГОСЕТЬПРОЕКТ» СНТИ-ЗОНАВНОЕ ОТДЕЛЕНИЕ ИНЖЕНЕР		
		КОПИРОВАЛ ВЛАДИМИРОВА Е.Б.		
		ФОРМАТ А3 232/17		

№№, № подл. Подпись и дата  
Взам. инв. №

ФОРМАТ	ЗОНА	ПОС.	ОБОЗНАЧЕНИЕ	НАИМЕНОВАНИЕ	КОЛ.	ПРИМЕЧАНИЕ
				<b>Документация</b>		
A4			3.407.1-152.0-000ТО	Техническое описание		
A3			3.407.1-152.3-007 СБ	Сборочный чертеж		
				<b>Сборочные единицы</b>		
A3	1		3.407.1-152.3-015 СБ	Каркас КП7	1	
				<b>Стандартные изделия</b>		
				ГОСТ 22687.3-85		
	2			Деталь Б 202	6	0,2 кг
	3			Деталь Б 228 исп. 1	2	2,0 кг
	4			Деталь Б 229 исп. 1	4	2,0 кг
	5			Деталь Б 230 исп. 1	1	2,1 кг
	6			Деталь Б 231 исп. 1	3	2,2 кг
	7			Деталь Б 232 исп. 1	2	2,2 кг
	8			Деталь Б 240	1	3,4 кг
	9			Деталь Б 241	1	4,3 кг
				<b>Материалы</b>		
	10			Проволока обыкновенная арматурная гладкая Ø4Б1 ГОСТ 727-80		605 м
	11			Бетон класса В40		2,15 м³

3.407.1-152.3-007

Стойка СК 26.3-2.1  
Спецификация

СТАДИЯ	Лист	Листов
Р	2	3
«ЭНЕРГОСЕТЬПРОЕКТ» СНТИ-ЗОНАВНОЕ ОТДЕЛЕНИЕ ИНЖЕНЕР		
КОПИРОВАЛ ВЛАДИМИРОВА Е.Б.		
ФОРМАТ А4		

№№, № подл. Подпись и дата  
Взам. инв. №

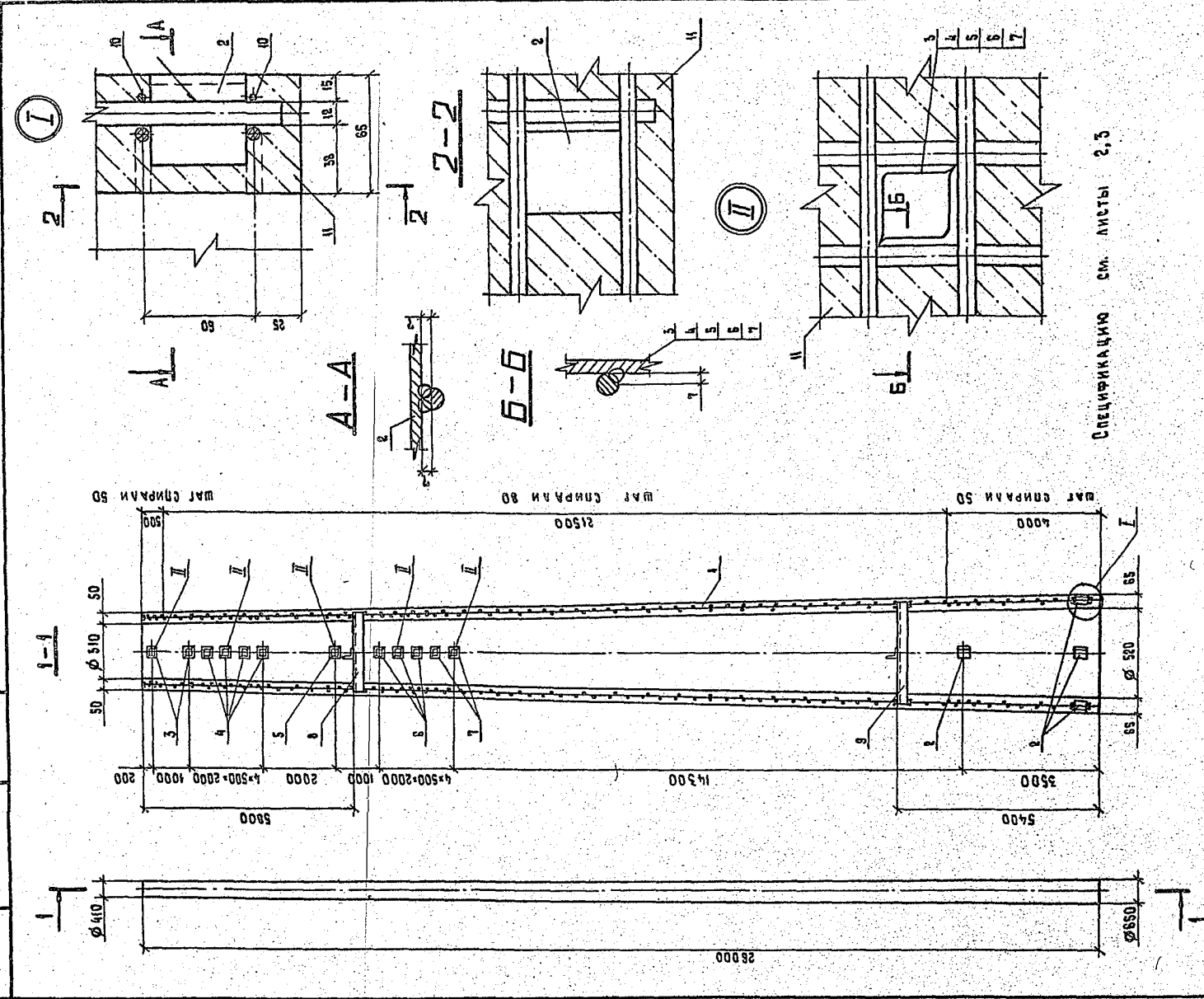
ВЕДОМОСТЬ РАСХОДА СТАЛИ НА ЭЛЕМЕНТ, кг		ИЗДЕЛИЯ АРМАТУРНЫЕ		ПРОДАЖЕНИЕ БЕЗОСТОСТИ	
МАРКА ЭЛЕМЕНТА	НАПРЯГАЕМАЯ АРМАТУРА КЛАССА	АРМАТУРА КЛАССА		Общий расход	
		А-У	В-И	Всего	Всего
СК 26.3-2.1	ГОСТ 5781-82 Ø 12	369,6	207,3	28,4	59,9
				295,6	295,6
Всего		369,6	207,3	59,9	295,6
ИЗДЕЛИЯ ЗАКАЛАННЫЕ		ПРОКАТ МАРКИ			
АРМАТУРА КЛАССА		БСтЗ кп2			
ГОСТ 5781-82		ГОСТ 8510-86			
Ø 12		L50±50±5			
2,8		4,9		28,5	
				51,2	
				34,0	
				700,2	

3.407.1-152.3-007

КОПИРОВАЛ ВЛАДИМИРОВА Е.Б. ФОРМАТ А4



Инв. № подл. Подпись и дата  
Взам. инв. №



3.407.1-152.3-008.05		Стальная	Масса	Масштаб
Стойка СК 25.3-2.3		Р	5932	—
Сборочный чертеж		Лист 1	Листов 3	—
Инженер		«ЭНЕРГОСЕТЬПРОЕКТ» Северо-Западное отделение Ленинград		
Инженер		КОПИРОВАЛА: ВЛАДИМИРОВА Е.Б.		
Инженер		ФОРМАТ А5 252/4		

Инв. № подл. Подпись и дата  
Взам. инв. №

ФОРМАТ	ЗОНА	ПОД	ОБОЗНАЧЕНИЕ	НАИМЕНОВАНИЕ	КОЛ.	ПРИМЕЧАНИЕ
<b>ДОКУМЕНТАЦИЯ</b>						
A4			3.407.1-152.0-000 TO	ТЕХНИЧЕСКОЕ ОПИСАНИЕ		
A5			3.407.1-152.3-008 СБ	СБОРОЧНЫЙ ЧЕРТЕЖ		
<b>СБОРОЧНЫЕ ЕДИНИЦЫ</b>						
A3		1	3.407.1-152.3-016 СБ	КАРКАС КЛ 8	1	
<b>СТАНДАРТНЫЕ ИЗДЕЛИЯ</b>						
		2		ДЕТАЛЬ Б 202	6	0,2 кг
		3		ДЕТАЛЬ Б 228 исп. 1	2	2,0 кг
		4		ДЕТАЛЬ Б 229 исп. 1	4	2,0 кг
		5		ДЕТАЛЬ Б 230 исп. 1	1	2,1 кг
		6		ДЕТАЛЬ Б 231 исп. 1	3	2,2 кг
		7		ДЕТАЛЬ Б 232 исп. 1	2	2,2 кг
		8		ДЕТАЛЬ Б 240	1	3,4 кг
		9		ДЕТАЛЬ Б 241	1	4,3 кг
<b>МАТЕРИАЛЫ</b>						
		10		ПРОВОЛОКА ОБЫКНОВЕННАЯ АРМАТУРНАЯ ГЛАДКАЯ Ø46I ГОСТ 6727-80		605 м
		11		БЕТОН КЛАССА В40		2,15 м³

3.407.1-152.3-008

Стойка СК 25.3-2.3  
Спецификация

Стальная	Лист	Листов
Р	2	3
«ЭНЕРГОСЕТЬПРОЕКТ» Северо-Западное отделение Ленинград		

КОПИРОВАЛА: ВЛАДИМИРОВА Е.Б. ФОРМАТ А4

Инв. № подл. Подпись и дата  
Взам. инв. №

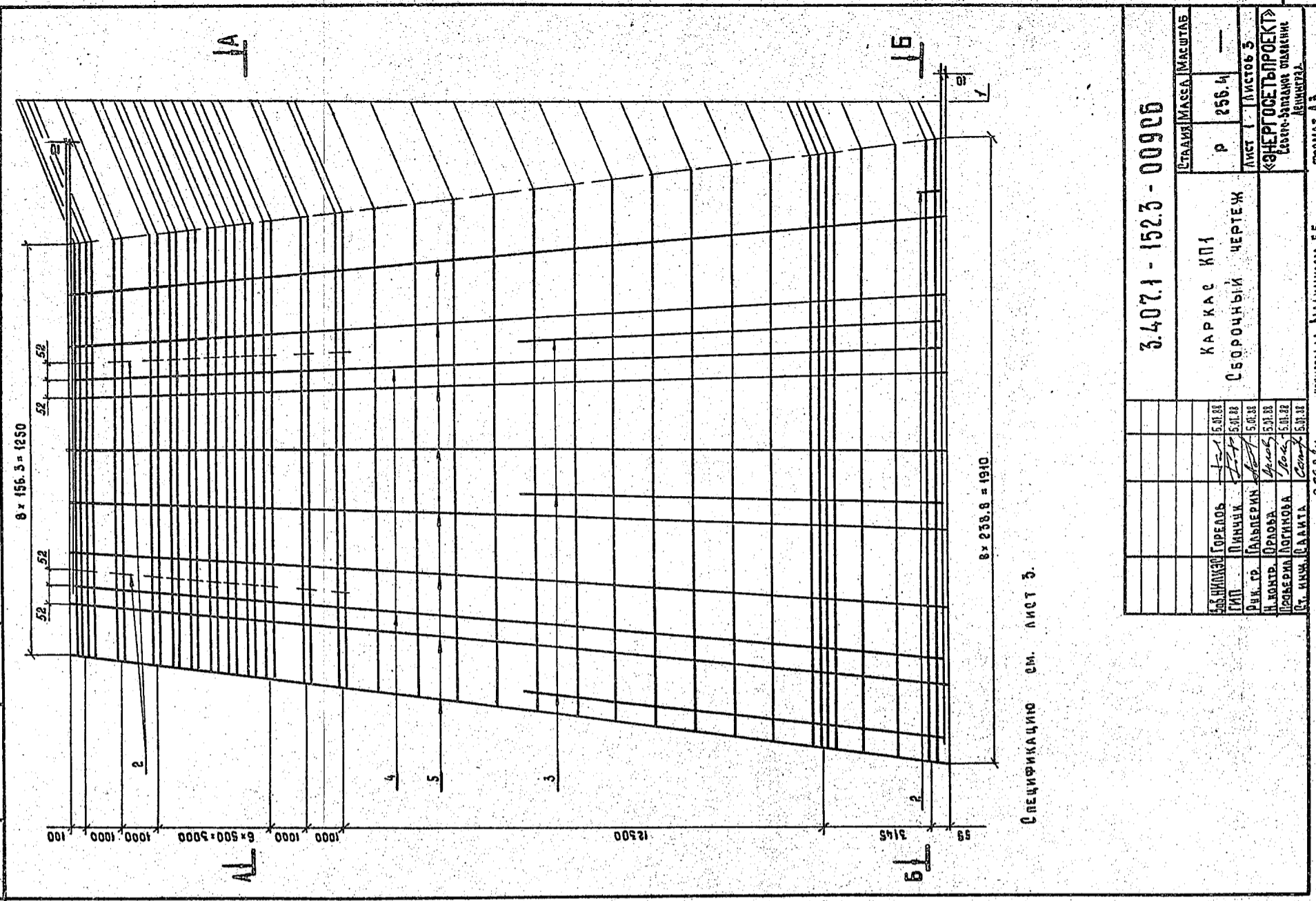
ВЕДОМОСТЬ РАСХОДА СТАЛИ НА ЭЛЕМЕНТ, кг				ПРОДОЛЖЕНИЕ ВЕДОМОСТИ			
МАРКА	НАПРЯГАЕМАЯ АРМАТУРА КЛАССА	ИЗДЕЛИЯ АРМАТУРНЫЕ		МАРКА	ПРОКАТ	МАРКИ	ОБЩИЙ РАСХОД
		АРМАТУРА	КЛАССА				
СК 25.3-2.3	ГОСТ 15840-88 Ø 12	К-7	ГОСТ 5781-82 Ø 8	А-1	ГОСТ 8510-86	ВСт 3-кп 2	ИТОГО
				Б-1			
				ГОСТ 5781-82	ГОСТ 8510-86		
				Ø 12	ГОСТ 8510-86	ГОСТ 15040-74 L50x50x5	
				297.6	155.9	4.9	31.2
				297.6	297.6	26.3	34.0
				59.9			556.8
				297.2			
				Всего			Всего
				Всего			Всего

3.407.1-152.3-008

КОПИРОВАЛА: ВЛАДИМИРОВА Е.Б. 25/2/4

ФОРМАТ А4

Имя, № подл. Подпись и дата Взам. инв. №



Спецификацию см. лист 5.

3.407.1-152.3-009СБ

КАРКАС КР1  
СБОРОЧНЫЙ ЧЕРТЕЖ

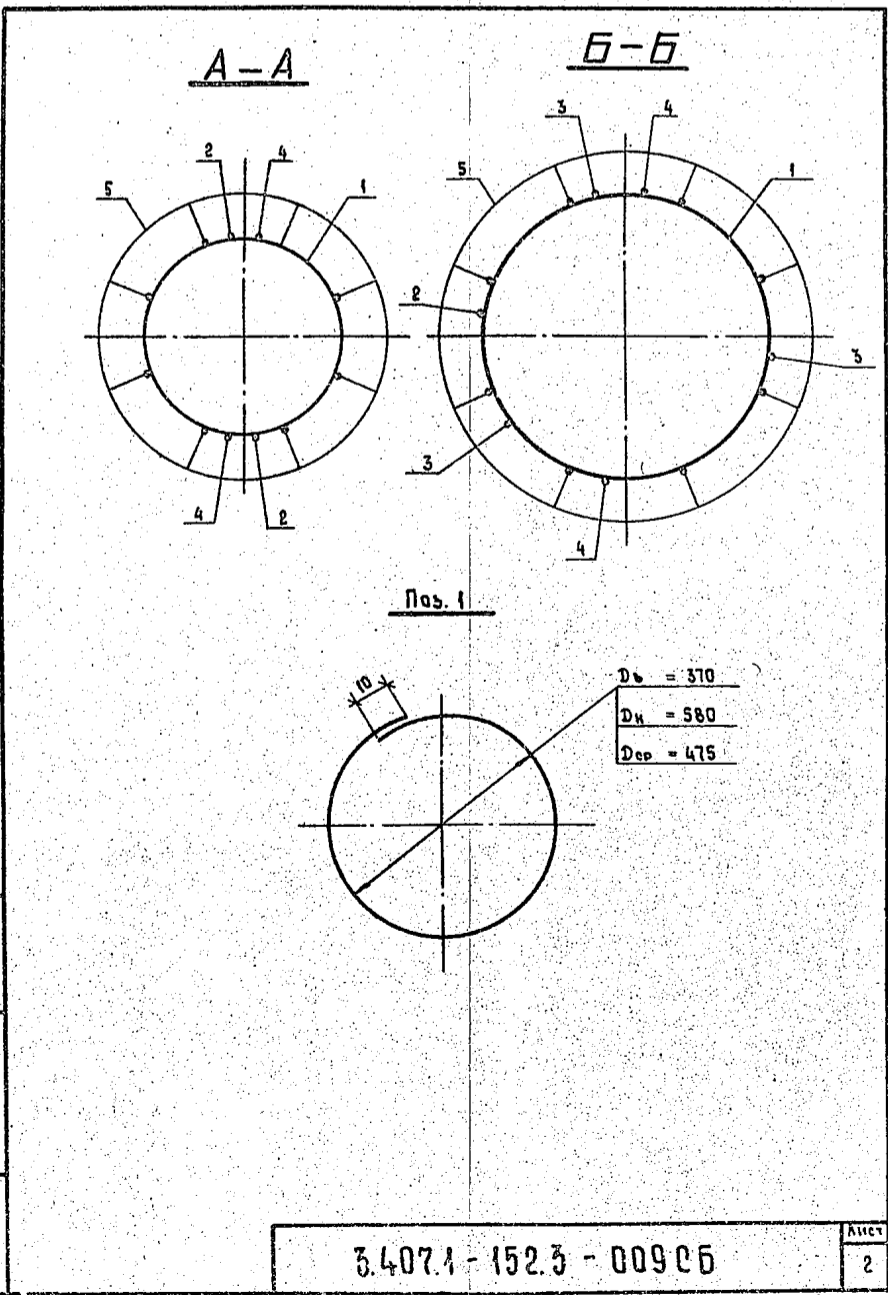
ЭНЕРГОСЕТЬПРОЕКТ  
СЕРВЕТО-ЗАДАНИЕ ИТАДИНИК  
АШИНИКРА

СТАДИЯ Лист Листов  
Р 256.4 3

507.ИМЖЕР ГОРЕЛОВ 5.11.11  
ГИП ПИЩУК 5.11.11  
РЧК. ГР. ГАЛЬПЕРИН 5.11.11  
Н. КОМПР. ДРАГОВА 5.11.11  
ПРОВЕРКА ЛОГИНОВА 5.11.11  
СТ. ИМЖ. САЛТА 5.11.11

КОПИРОВАЛА БАЛАМИКОВА Е.Б.  
2592/4

Имя, № подл. Подпись и дата Взам. инв. №



ФОРМАТ	ЗОНА	№	ОБОЗНАЧЕНИЕ	НАИМЕНОВАНИЕ	КОЛ.	ПРИМЕЧАНИЕ
<u>ДОКУМЕНТАЦИЯ</u>						
А4			3.407.1-152.0-000 ТО	ТЕХНИЧЕСКОЕ ОПИСАНИЕ		
А3			3.407.1-152.3-009 СБ	СБОРОЧНЫЙ ЧЕРТЕЖ		
<u>ДЕТАЛИ</u>						
Б4	1		3.407.1-152.3-009 СБ	КОЛЬЦО МОНТАЖНОЕ К1		
АРМАТУРА СЕРЖИЧЕВАЯ ПЕРИОДИЧЕСКОГО ПРОФИЛЯ						
<div style="float: right;">                 Ø12А ГОСТ 5701-82                  Ø12Б ГОСТ 5701-82                  Ø12В ГОСТ 5701-82             </div> L <sub>ср</sub> = 1530						
					45	0.6 кг
<u>МАТЕРИАЛЫ</u>						
АРМАТУРА СЕРЖИЧЕВАЯ ПЕРИОДИЧЕСКОГО ПРОФИЛЯ						
		2		<div style="float: right;">                 Ø12А ГОСТ 5701-82                  20ХГ2С             </div> L = 190	25	0.1 кг
		3		L = 10300	3	9.1 кг
		4		L = 22580	2	20.1 кг
		5		НАПРЯГАЕМАЯ* L = 22600	8	20.1 кг

\* КОНТРОЛИРУЕМОЕ НАТЯЖЕНИЕ - 479 МН (48.9 тс)

Имя, № подл. Подпись и дата Взам. инв. №

3.407.1-152.3-009

КАРКАС КР1  
СПЕЦИФИКАЦИЯ

ЭНЕРГОСЕТЬПРОЕКТ  
СЕРВЕТО-ЗАДАНИЕ ИТАДИНИК  
АШИНИКРА

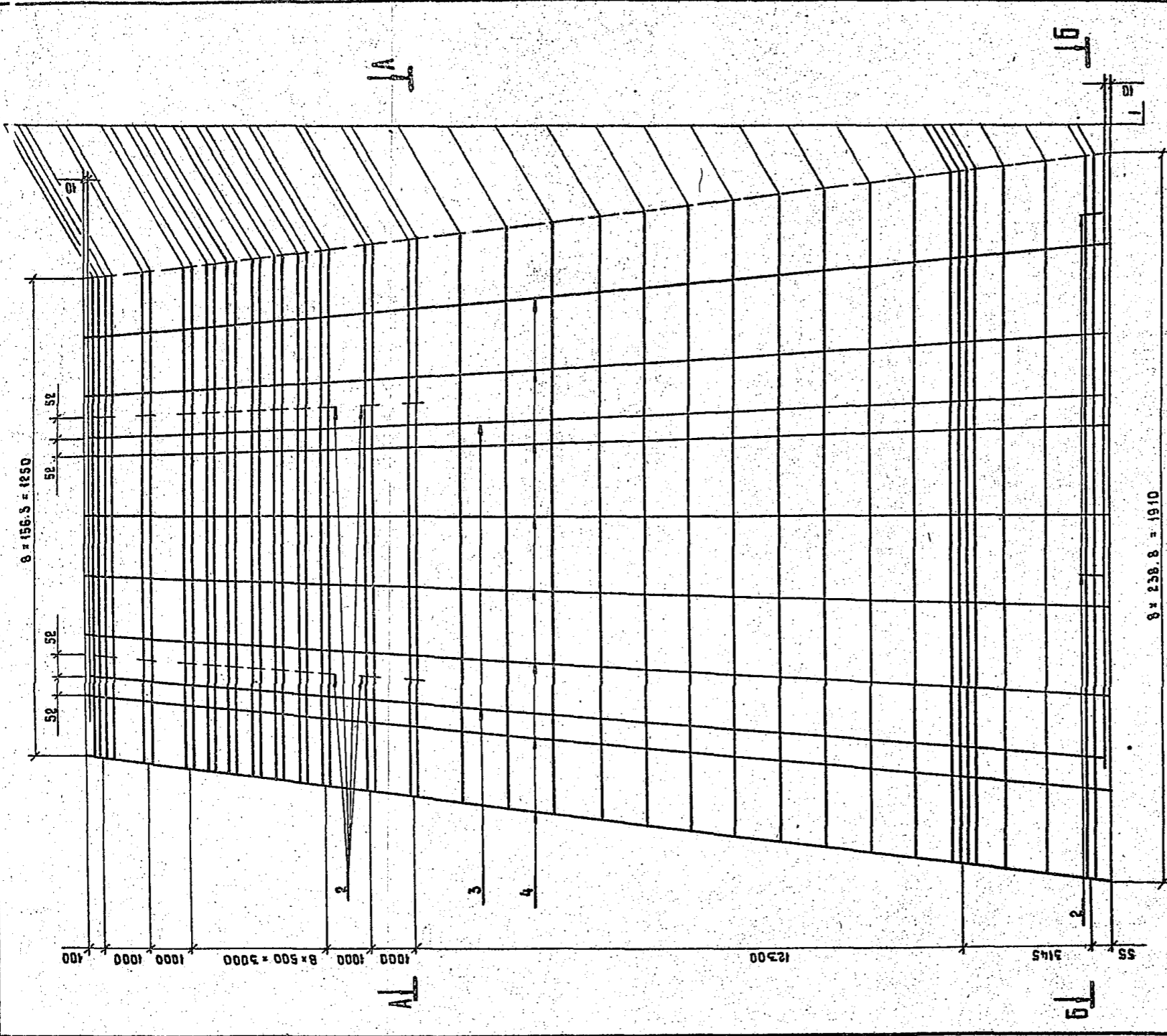
СТАДИЯ Лист Листов  
Р 3 3

507.ИМЖЕР ГОРЕЛОВ 5.11.11  
ГИП ПИЩУК 5.11.11  
РЧК. ГР. ГАЛЬПЕРИН 5.11.11  
Н. КОМПР. ДРАГОВА 5.11.11  
ПРОВЕРКА ЛОГИНОВА 5.11.11  
СТ. ИМЖ. САЛТА 5.11.11

КОПИРОВАЛА БАЛАМИКОВА Е.Б.

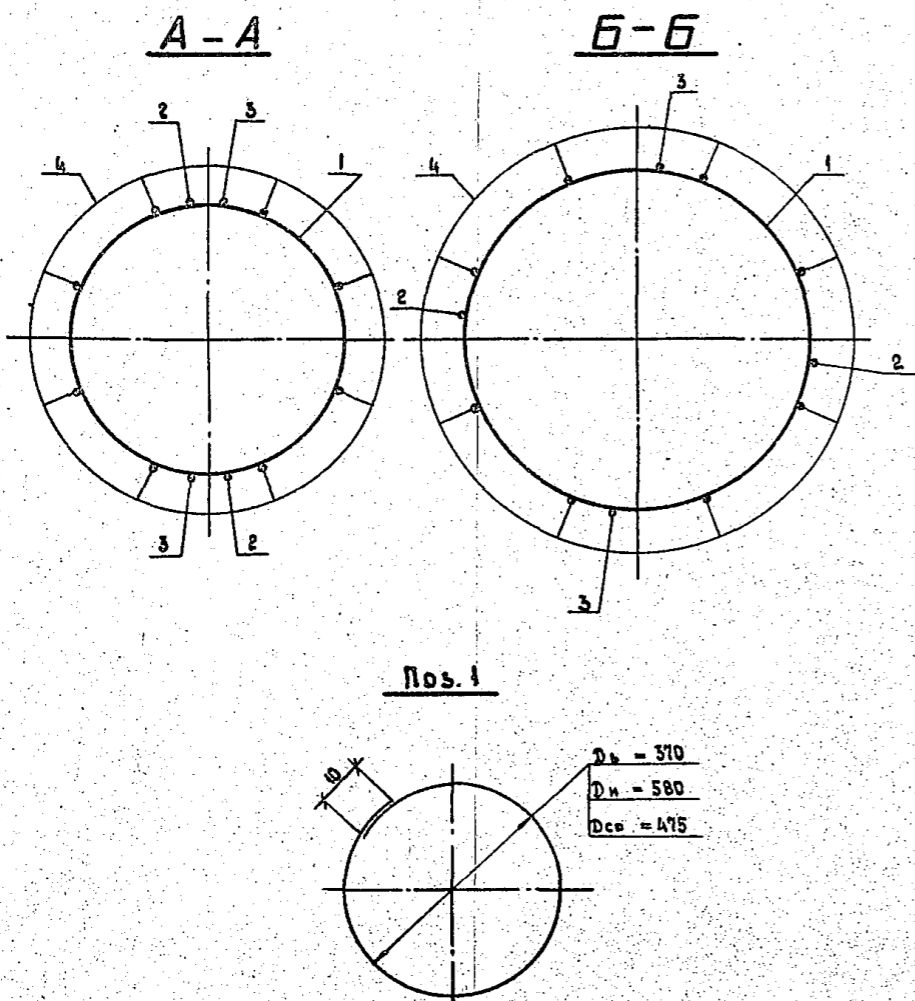
ФОРМАТ А4

Имя, № подл. Подпись и дата. Взам. инв. №

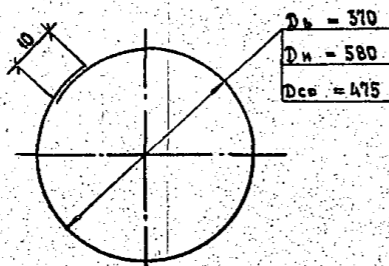


Спецификацию см. лист 3.

3.407.1-152.3-010 СБ		СТАДИЯ	МАССА	МАСШТАБ
КАРКАС КП2		Р	229.2	—
СБОРОЧНЫЙ ЧЕРТЕЖ		ЛИСТ	1	ЛИСТОВ
		Р	3	3
		«ЭНЕРГОСЕТЬПРОЕКТ» Сибирское отделение Ачинск		
		КОПИРОВАЛА ВЛАДИМИРОВА Е.Б.		
		ФОРМАТ А3 2592/4		



Pos. 1



Имя, № подл. Подпись и дата. Взам. инв. №

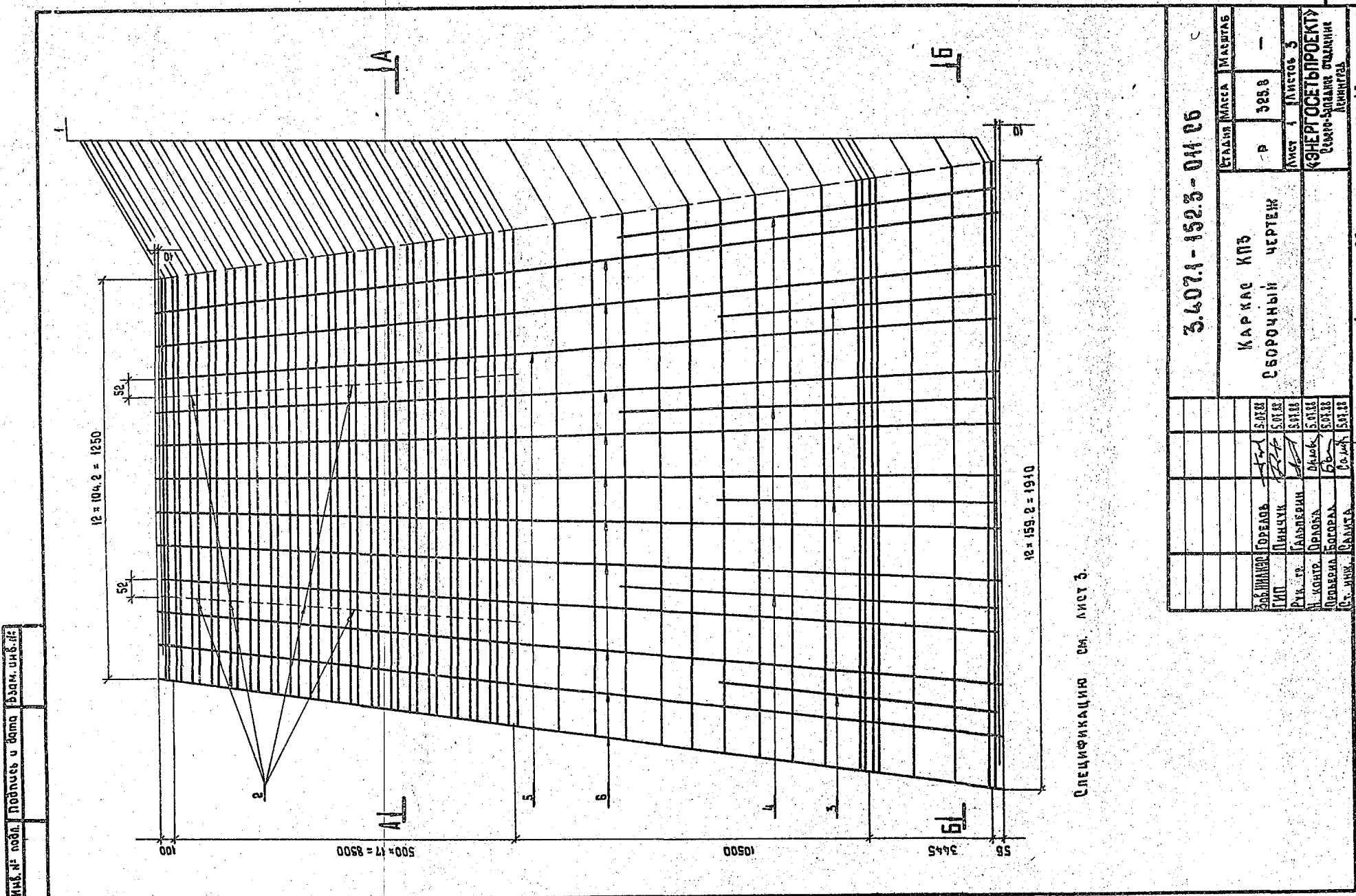
3.407.1-152.3-010 СБ		ЛИСТ	2
КОПИРОВАЛА ВЛАДИМИРОВА Е.Б.		ФОРМАТ А4	

ФОРМАТ	ЗОНА	ПОС.	ОБОЗНАЧЕНИЕ	НАИМЕНОВАНИЕ	КОЛ.	ПРИМЕЧАНИЕ
<b>Документация</b>						
А4			3.407.1-152.0-000 ТО	Техническое описание		
А3			3.407.1-152.3-010 СБ	Сборочный чертеж		
<b>ДЕТАЛИ</b>						
Б4	1		3.407.1-152.3-010 СБ	Кольцо монтажное К1		
				Арматура стержневая Ø20 ГОСТ 5781-82		
				стержневая горячекатаная Ø25х2 ГОСТ 380-11		
				гладкая		
				лср = 1550	43	0.6 кг
<b>МАТЕРИАЛЫ</b>						
				Арматура стержневая Ø12х2 ГОСТ 5781-82		
				стальная периодического профиля 25х2Г8Т		
2			l = 150		24	0.4 кг
3			l = 2250		2	20.1 кг
4			Напрягаемая l = 22600		8	20.1 кг

\* Контролируемое натяжение - 659 кН (65.1 тс)

Имя, № подл. Подпись и дата. Взам. инв. №

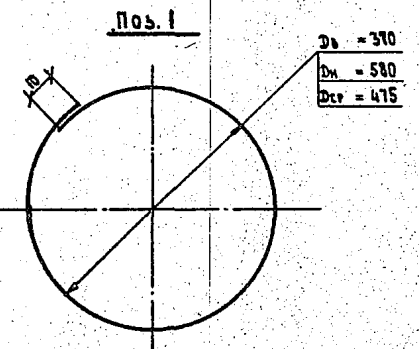
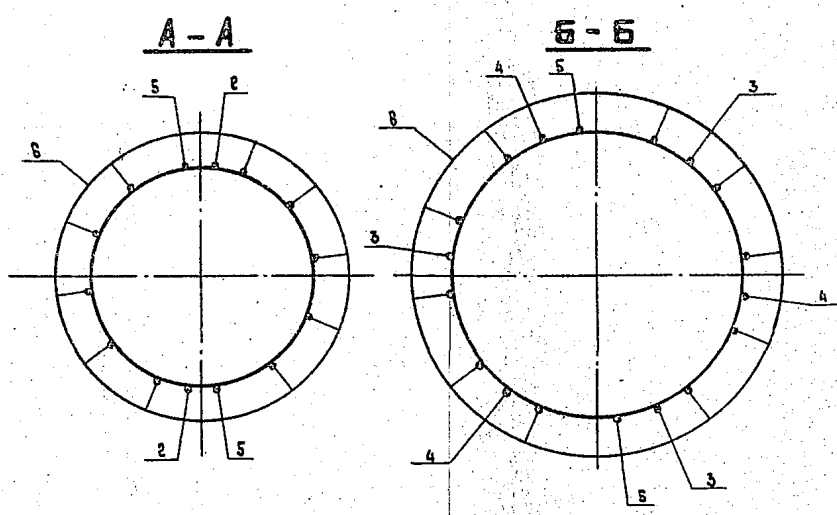
3.407.1-152.3-010		СТАДИЯ	Лист	Листов
КАРКАС КП2		Р	3	3
Спецификация		«ЭНЕРГОСЕТЬПРОЕКТ» Сибирское отделение Ачинск		
		КОПИРОВАЛА ВЛАДИМИРОВА Е.Б.		
		ФОРМАТ А4		



3.407.1 - 152.3 - 011 СБ		
СТАДИЯ	МАСШ	МАШТАБ
Р	388.8	-
Лист 1	Листов 3	
КАРКАС КЛЗ		
СБОРОЧНЫЙ ЧЕРТЕЖ		
ЭЗМ. ИИИКСР	ГОРЕЛОВ	5.01.81
ГИП	ЛИНЧУК	5.01.81
Р.У. Г.Р.	КАЛЬПЕРИН	5.01.81
ПРОВЕРКА	ПРАВО	5.01.81
СТ. ИИИ	САЛТА	5.01.81

Спецификацию см. лист 3.

2592/4



ФОРМАТ	ЗОНА	НОД.	ОБОЗНАЧЕНИЕ	НАИМЕНОВАНИЕ	КОЛ.	ПРИМЕЧАНИЕ
<b>ДОКУМЕНТАЦИЯ</b>						
А4			3.407.1 - 152.0 - 000 ТД	ТЕХНИЧЕСКОЕ ОПИСАНИЕ		
А3			3.407.1 - 152.3 - 011 СБ	СБОРОЧНЫЙ ЧЕРТЕЖ		
<b>ДЕТАЛИ</b>						
Б4	1		3.407.1 - 152.3 - 011 СБ	КОЛЬЦО МОНТАЖНОЕ К1		
				АРМАТУРА СТЕРЖНЕВАЯ ГОРЯЧЕКАТАНАЯ ГЛАДКАЯ		
				ØВ1 ГОСТ 5701-82		
				ГОРЯЧЕКАТАНАЯ ГЛАДКАЯ		
				ГОСТ 208-71		
				Л <sub>ср</sub> = 1530	55	0.8 кг
<b>МАТЕРИАЛЫ</b>						
				АРМАТУРА СТЕРЖНЕВАЯ ГОРЯЧЕКАТАНАЯ ПЕРИОДИЧЕСКОГО ПРОФИЛЯ		
				ØВ1 ГОСТ 5701-82		
				20ХГ8		
	2			Л = 150	36	0.1 кг
	3			Л = 7500	3	6.7 кг
	4			Л = 10500	3	8.8 кг
	5			Л = 22580	2	20.1 кг
	6			НАПРЯГАЕМАЯ* Л = 22600	10	20.1 кг

\* КОНТРОЛИРУЕМОЕ НАТЯЖЕНИЕ - 599 нн (61.1 тс)

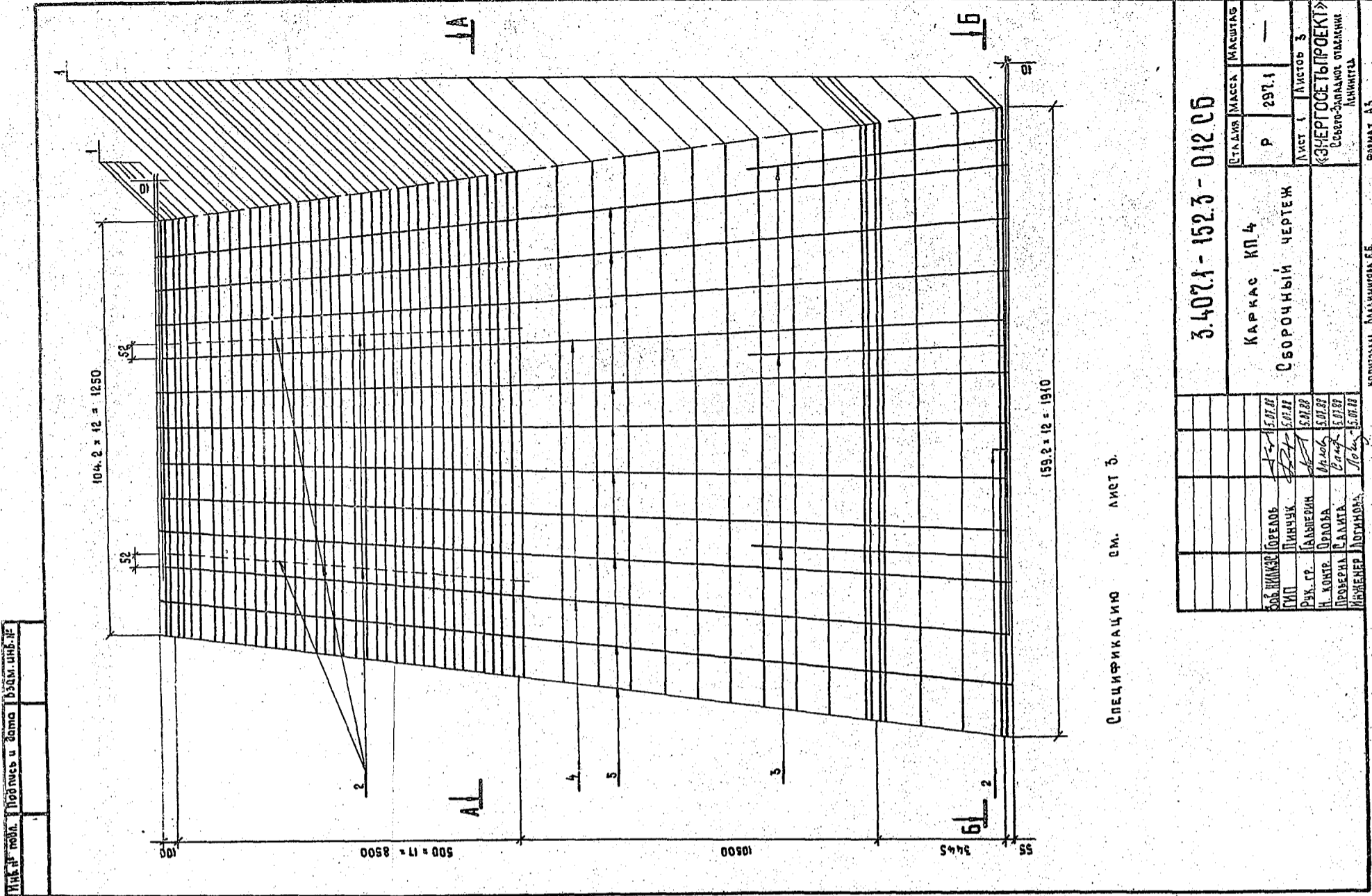
Инв. № подл.	Подпись и дата	ЭЗМ. инв. №
3.407.1 - 152.3 - 011 СБ		
		Лист 2

ИИИКСР ВЛАДИМИРОМ Е.Б.      ФОРМАТ А4

Инв. № подл.	Подпись и дата	ЭЗМ. инв. №
3.407.1 - 152.3 - 011		
КАРКАС КЛЗ		
Спецификация		
СТАДИЯ	Лист	Листов
Р	3	3
«ЭНЕРГОСЕТЬПРОЕКТ»		
Севастопольское отделение		
Ленинград		

ИИИКСР ВЛАДИМИРОМ Е.Б.      ФОРМАТ А4

2592/4

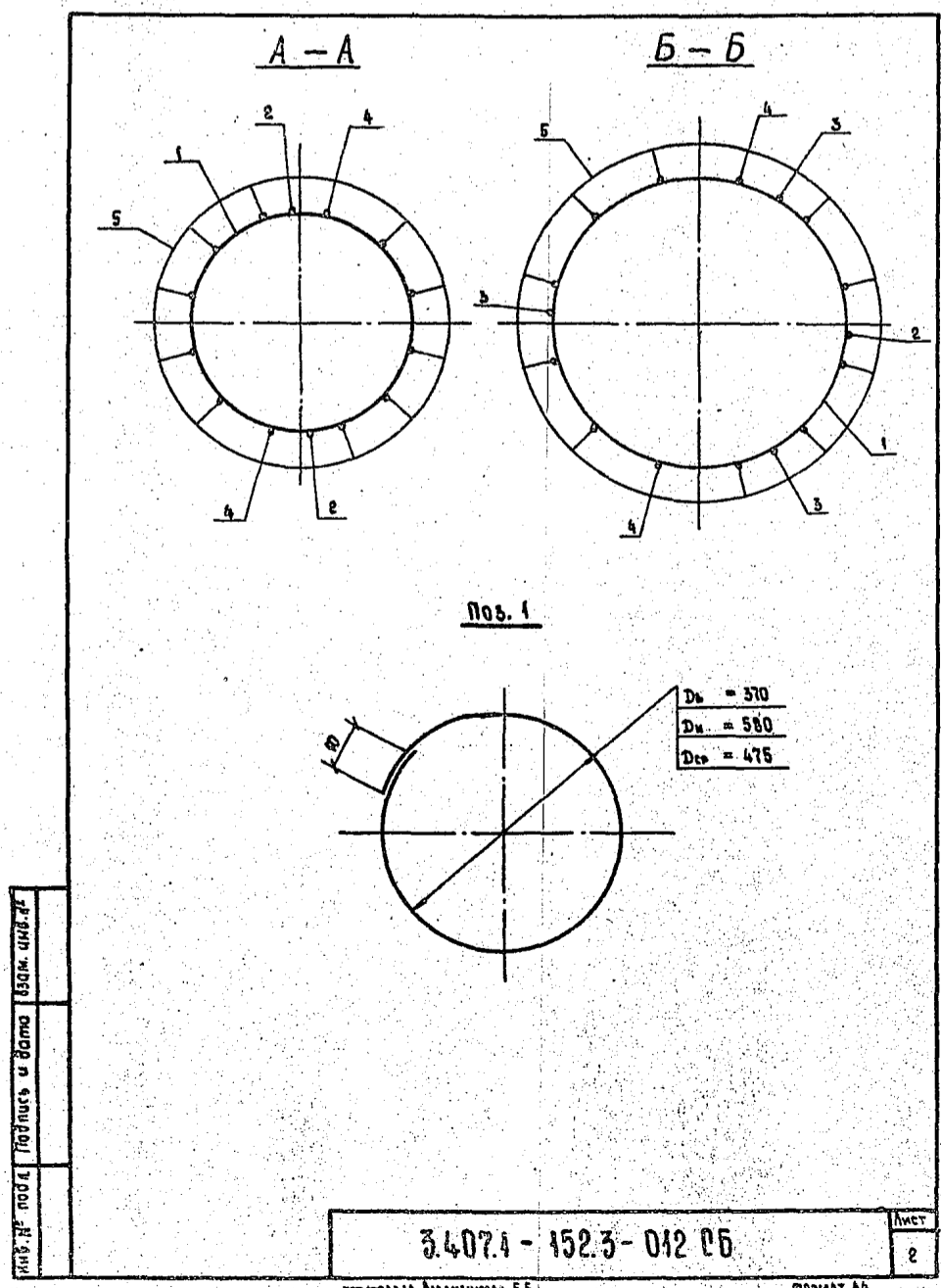


3.407.1-152.3-012.05		СТАДИИ	ЛИСТЫ	МАШТАБ
КАРКАС КР 4	Р	297.1	Лист 1	Листов 3
СБОРОЧНЫЙ ЧЕРТЕЖ		«ЭНЕРГОСЕТЬПРОЕКТ» СЕРВИС-ЗАДАНИЕ ОТДЕЛЕНИЮ ЛЕНИНГРАД		
СВ. ВЛАДКО	ПРЕДВ.	5.07.88		
ГИП	ЛИНИЧК	5.07.88		
Р.В. ГР.	ГЛАВЛЕРИ	5.07.88		
Н. КОМТР	ОРАДОВА	5.07.88		
ПРОВЕРИ	САЛТА	5.07.88		
ИНЖЕНЕР	ДОГИНОВА	5.07.88		

СПЕЦИФИКАЦИЮ СМ. ЛИСТ 3.

КОПИРОВАЛ ВЛАДИМИРОВА Е.Б. ФОРМАТ А5

2592/4



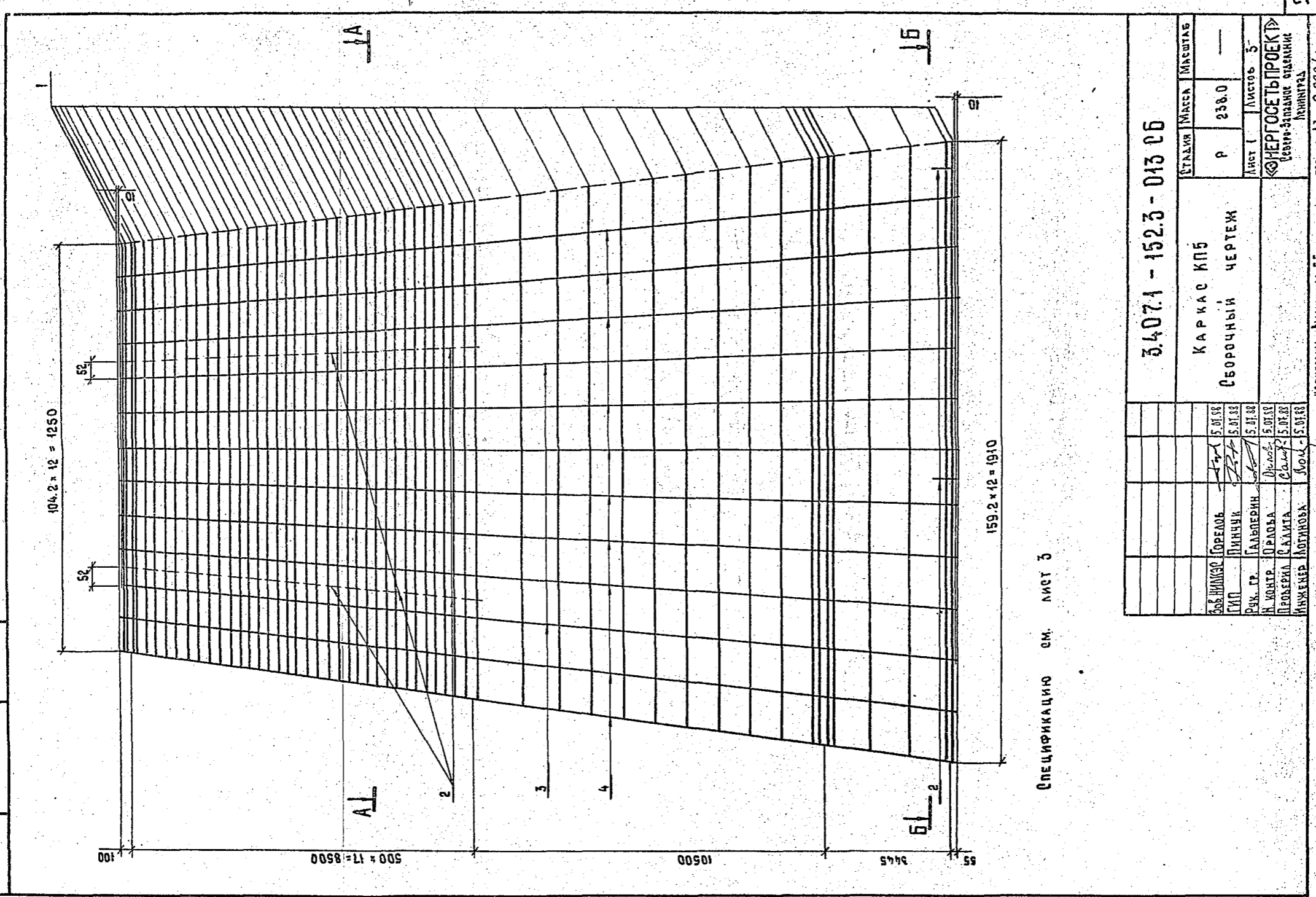
ФОРМАТ	ЗОНА	ПОС.	ОБОЗНАЧЕНИЕ	НАИМЕНОВАНИЕ	КОЛ.	ПРИМЕЧАНИЕ
<b>ДОКУМЕНТАЦИЯ</b>						
А4			3.407.1-152.0-00070	ТЕХНИЧЕСКОЕ ОПИСАНИЕ		
А3			3.407.1-152.3-012.05	СБОРОЧНЫЙ ЧЕРТЕЖ		
<b>ДЕТАЛИ</b>						
Б4	1		3.407.1-152.3-012.05	КОЛЬЦО МОНТАЖНОЕ К1		
АРМАТУРА СЕРЖИВНАЯ ГОРЯЧЕКАТАНАЯ ГЛАДКАЯ Ø12 по ГОСТ 5781-82 Ø5 по ГОСТ 5781-82						
				А <sub>ср</sub> = 1530	55	0,5 кг
<b>МАТЕРИАЛЫ</b>						
АРМАТУРА СЕРЖИВНАЯ ГОРЯЧЕКАТАНАЯ ПЕРИОДИЧЕСКОГО ПРОФИЛЯ Ø12 по ГОСТ 5781-82 Ø5 по ГОСТ 5781-82						
	2			l = 150	37	0,1 кг
	3			l = 7200	3	8,4 кг
	4			l = 22580	2	20,1 кг
	5			НАПРЯГАЕМАЯ* l = 22600	10	20,1 кг

\* КОНТРОЛИРУЕМОЕ НАТЯЖЕНИЕ = 799 кН (81,4 тс)

3.407.1-152.3-012		СТАДИИ	ЛИСТЫ
КАРКАС КР 4	Р	3	3
СПЕЦИФИКАЦИЯ		«ЭНЕРГОСЕТЬПРОЕКТ» СЕРВИС-ЗАДАНИЕ ОТДЕЛЕНИЮ ЛЕНИНГРАД	
СВ. ВЛАДКО	ПРЕДВ.	5.07.88	
ГИП	ЛИНИЧК	5.07.88	
Р.В. ГР.	ГЛАВЛЕРИ	5.07.88	
Н. КОМТР	ОРАДОВА	5.07.88	
ПРОВЕРИ	САЛТА	5.07.88	
ИНЖЕНЕР	ДОГИНОВА	5.07.88	

2592/4

Изм. № подл. Подпись и дата



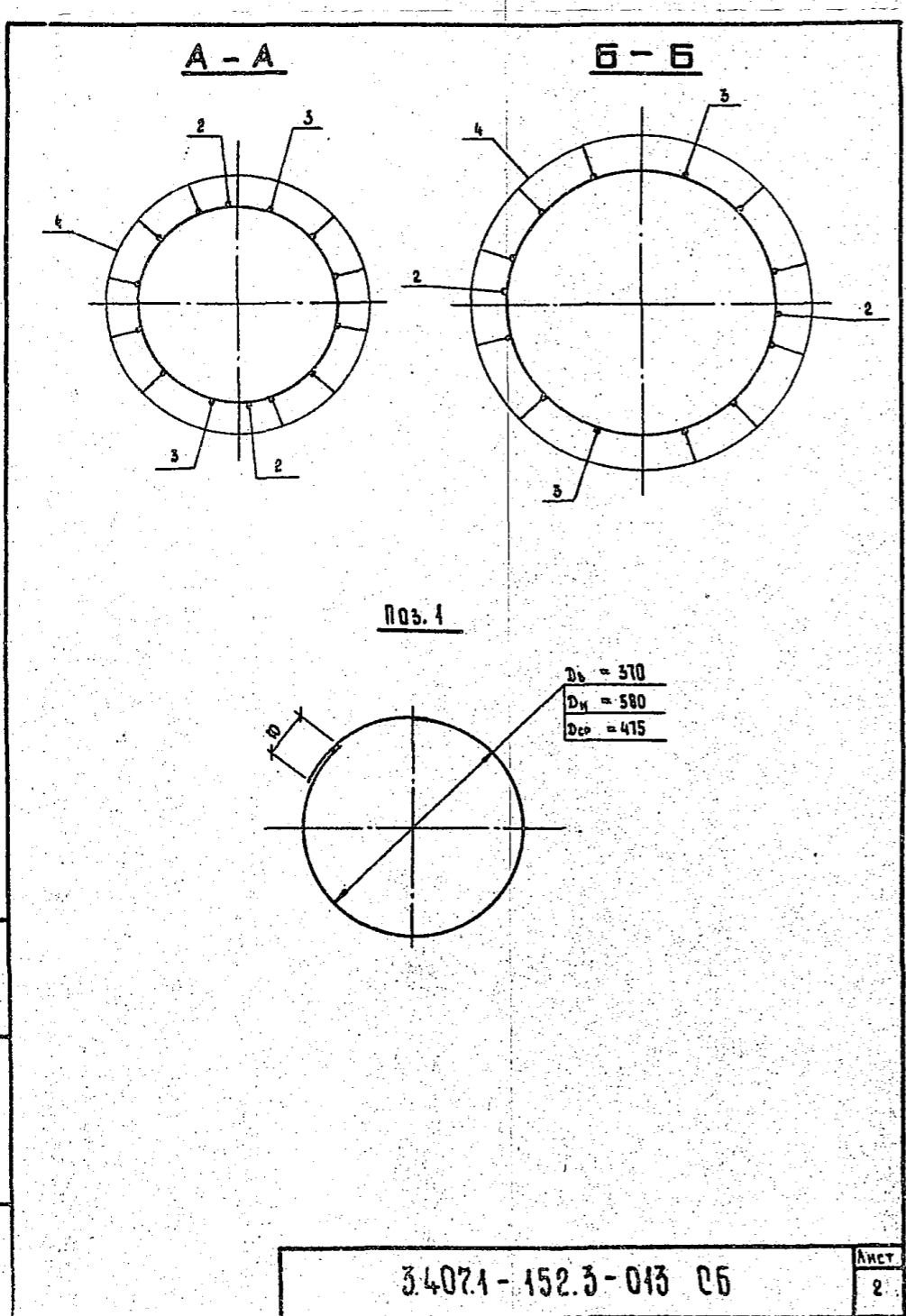
3.407.1 - 152.3 - 013 СБ		
КАРКАС КП5	СТАНДАРТ	МАСШТАБ
СБОРОЧНЫЙ ЧЕРТЕЖ	Р	2:300.0
	Лист 1	Листов 5
«ЭНЕРГОСЕТЬПРОЕКТ» Секция-Зональное отделение Ленинград		

Спецификацию см. лист 3

Контроль Владимирова Е.Б.

Формат А3 2592/4

Изм. № подл. Подпись и дата



3.407.1 - 152.3 - 013 СБ	Лист 2
--------------------------	-----------

Контроль Владимирова Е.Б.

Формат А4

ФОРМАТ	ЗОНА	ПОС.	ОБОЗНАЧЕНИЕ	НАИМЕНОВАНИЕ	КОЛ.	ПРИМЕЧАНИЕ
<b>Документация</b>						
А4			3.407.1 - 152.0 - 00010	Техническое описание		
А3			3.407.1 - 152.3 - 013 СБ	Сборочный чертеж		
<b>Детали</b>						
Б4	1		3.407.1 - 152.3 - 013 СБ	Кольцо монтажное К1 Арматура стержневая горячекатаная гладкая ØВЛ ГОСТ5781-82 Ø12х2 ГОСТ 580-71		
				l <sub>ср</sub> = 1915	55	0.6 кг
<b>Материалы</b>						
	2			Арматура стержневая горячекатаная периодического профиля Ø12х2 ГОСТ 5781-82 20Х2Г2Т		
				l = 150	39	0.1 кг
	3			l = 22500	2	20.1 кг
				Арматурные канаты ГОСТ 15840-68, Ø12х7		
	4			Напрягаемая* l = 22500	10	16.1 кг

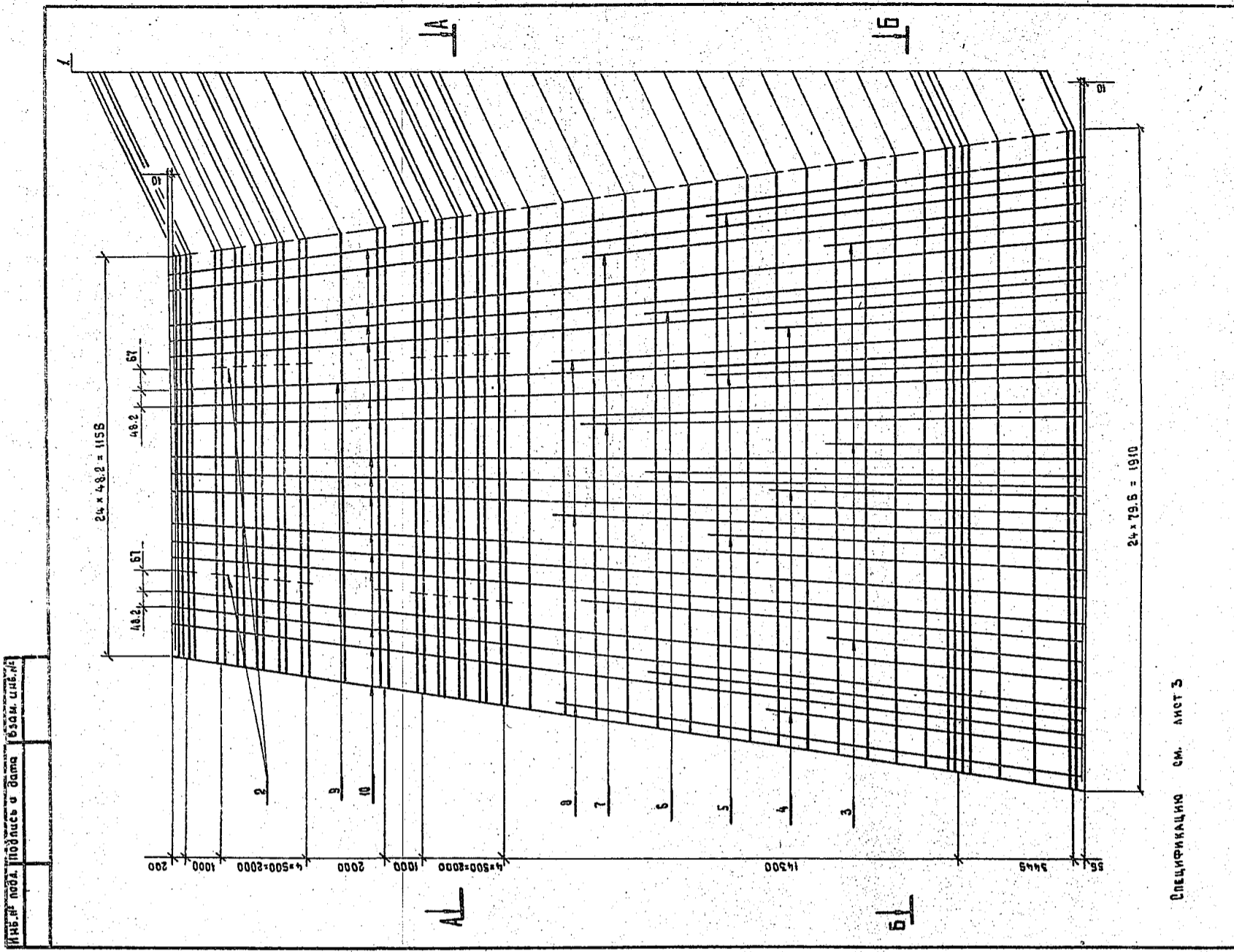
\* Контролируемое напряжение - 925 кН (94.3 тс)

Изм. № подл. Подпись и дата

3.407.1 - 152.3 - 013		
КАРКАС КП5	СТАНДАРТ	Лист
СПЕЦИФИКАЦИЯ	Р	3
	Лист 1	Листов 3
«ЭНЕРГОСЕТЬПРОЕКТ» Секция-Зональное отделение Ленинград		

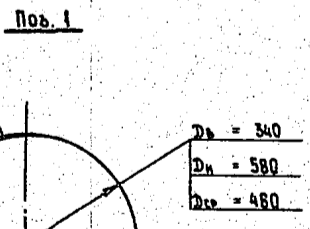
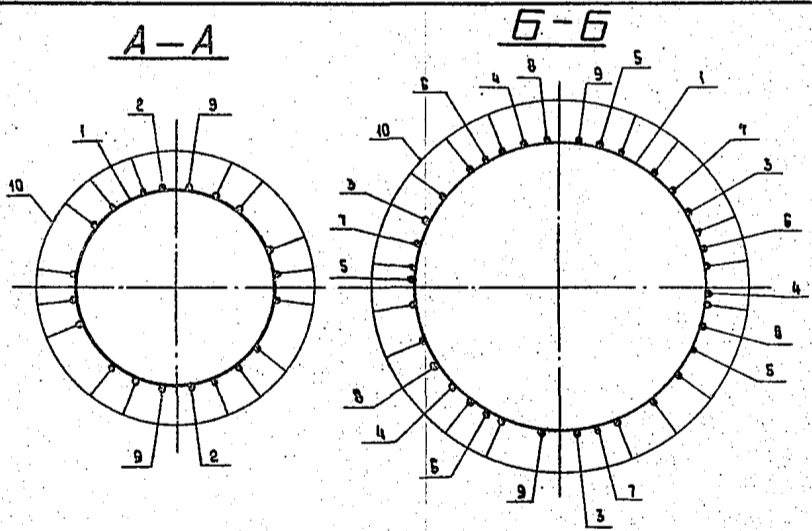
Контроль Владимирова Е.Б.

Формат А4



3.407.1 - 152.3 - 014 СБ		
СТАДИЯ	МАССА	МАСШТАБ
Р	546,8	—
Лист 1	Листов 3	
«ЭНЕРГОСЕТЬПРОЕКТ» Свердловское отделение ЛЕНИНГРАД		
КОМПЬЮТЕР: ВЛАДИМИРОВА Е.Б.		
Исполнитель	Проверен	Согласован
С.И. ПИЧУК	В.А. ПРАДЫ	Л.А. ЛОГИНОВА
С.И. ПИЧУК	В.А. ПРАДЫ	Л.А. ЛОГИНОВА
С.И. ПИЧУК	В.А. ПРАДЫ	Л.А. ЛОГИНОВА
С.И. ПИЧУК	В.А. ПРАДЫ	Л.А. ЛОГИНОВА
С.И. ПИЧУК	В.А. ПРАДЫ	Л.А. ЛОГИНОВА
С.И. ПИЧУК	В.А. ПРАДЫ	Л.А. ЛОГИНОВА

2592/4



ФОРМАТ	КОЛ. ЛИСТОВ	НОМ.	ОБОЗНАЧЕНИЕ	НАИМЕНОВАНИЕ	КОЛ.	ПРИМЕЧАНИЕ
Документация						
А4			3.407.1 - 152.0 - 000Т0	Техническое описание		
А3			3.407.1 - 152.3 - 014 СБ	Сборочный чертеж		
Детали						
Б4	1		3.407.1 - 152.3 - 014 СБ	Кольцо монтажное К2		
				Арматура стержневая горячекатаная гладкая	Ø12 по ГОСТ 5781-82 Ø12 по ГОСТ 5781-82	
				Арматура стержневая горячекатаная периодического профиля	Ø12 по ГОСТ 5781-82 Ø12 по ГОСТ 5781-82	
	2			l = 150	24	0,1 кг
	3			l = 7500	3	6,7 кг
	4			l = 9800	3	8,7 кг
	5			l = 11800	3	10,5 кг
	6			l = 13500	3	12,0 кг
	7			l = 15500	3	13,8 кг
	8			l = 16500	3	14,7 кг
	9			l = 25980	2	23,1 кг
	10			Напрягаемая l = 26000	16	23,1 кг

\* Контролируемое натяжение - 959 кН (97,7 тс)

3.407.1 - 152.3 - 014

Исполнитель	Проверен	Согласован	Дата
С.И. ПИЧУК	В.А. ПРАДЫ	Л.А. ЛОГИНОВА	5.07.88
С.И. ПИЧУК	В.А. ПРАДЫ	Л.А. ЛОГИНОВА	5.07.88
С.И. ПИЧУК	В.А. ПРАДЫ	Л.А. ЛОГИНОВА	5.07.88
С.И. ПИЧУК	В.А. ПРАДЫ	Л.А. ЛОГИНОВА	5.07.88
С.И. ПИЧУК	В.А. ПРАДЫ	Л.А. ЛОГИНОВА	5.07.88
С.И. ПИЧУК	В.А. ПРАДЫ	Л.А. ЛОГИНОВА	5.07.88
С.И. ПИЧУК	В.А. ПРАДЫ	Л.А. ЛОГИНОВА	5.07.88

КАРКАС КРБ  
СПЕЦИФИКАЦИЯ

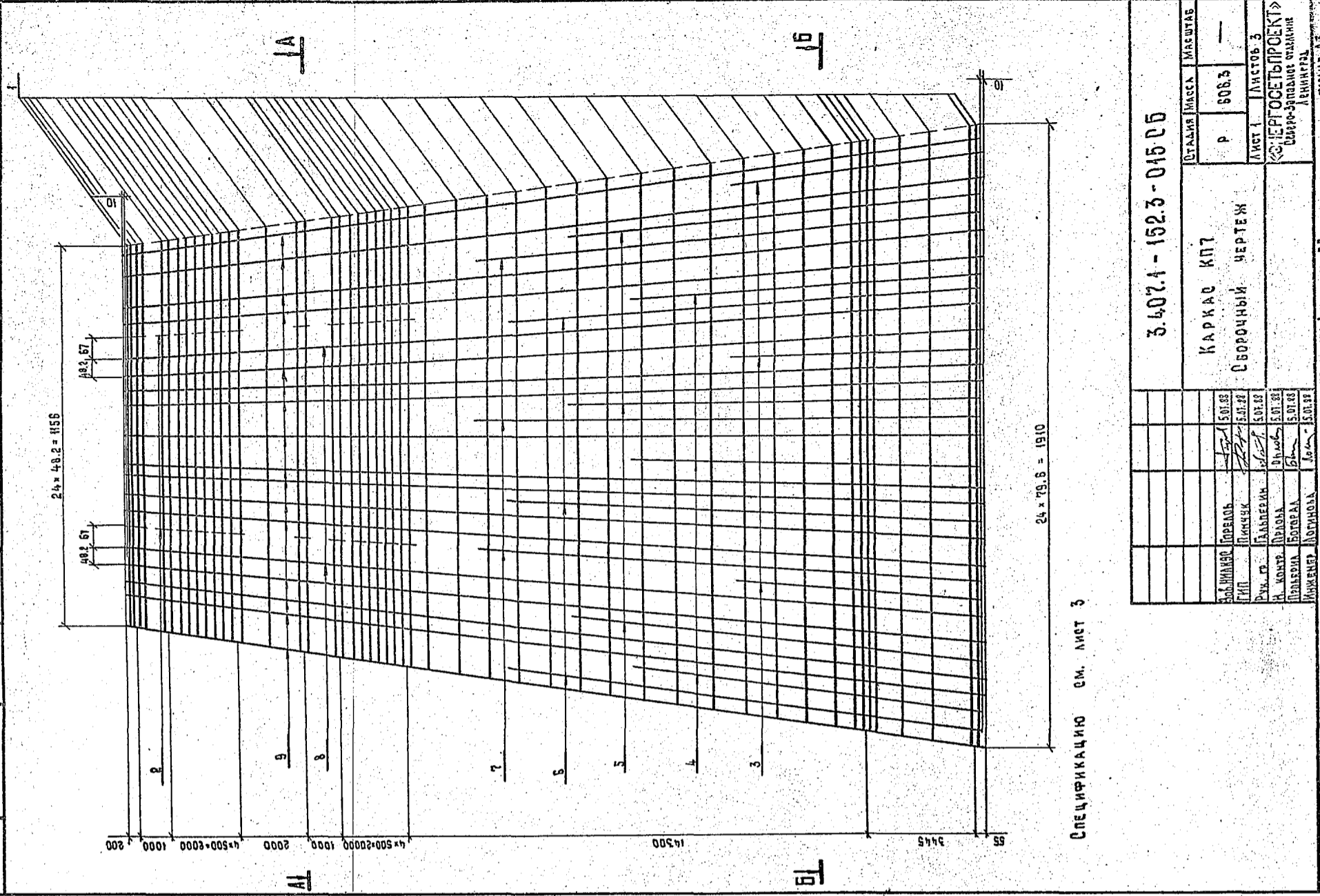
СТАДИЯ	Лист	Листов
Р	3	3
«ЭНЕРГОСЕТЬПРОЕКТ» Свердловское отделение ЛЕНИНГРАД		
КОМПЬЮТЕР: ВЛАДИМИРОВА Е.Б.		

2592/4

Имя, подл. Подпись и дата

3.407.1 - 152.3 - 014 СБ Лист 2  
КОМПЬЮТЕР: ВЛАДИМИРОВА Е.Б. ФОРМАТ А4

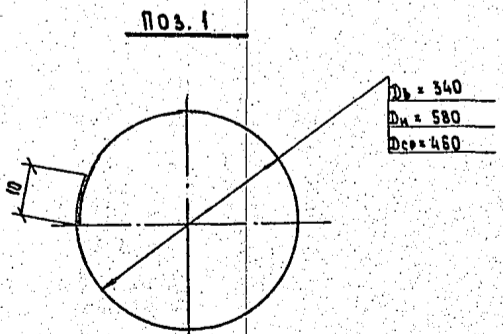
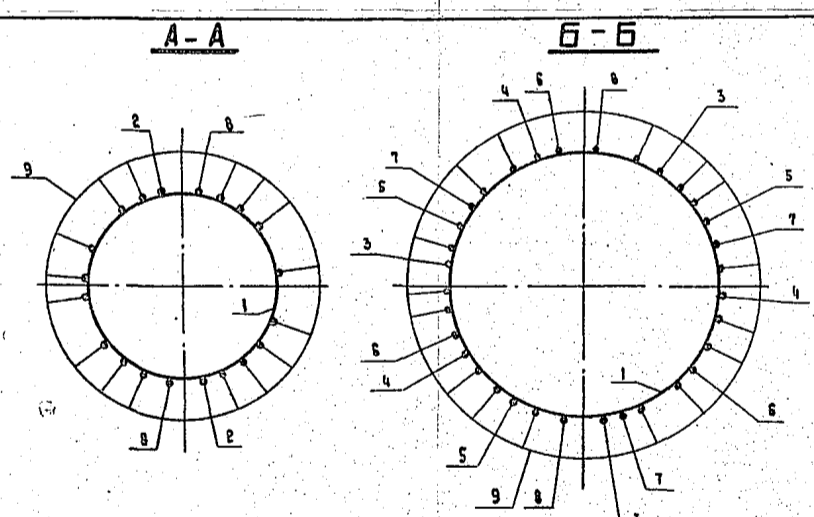
Изм. № подл. Подпись и дата 530м. инв. №



3.407.1-152.3-015 СБ		
КАРКАС КПТ	СТАДИЯ	МАШТАБ
СБОРОЧНЫЙ ЧЕРТЕЖ	Р	800:3
	ЛИСТ 1	ЛИСТОВ 3
«ЭНЕРГОСЕТЬПРОЕКТ» СЕРВИСНО-ПРОЕКТИРОВАНИЕ		
КОПИРОВАЛА ВЛАДИМИРОВА Е.Б.		

СПЕЦИФИКАЦИЮ СМ. ЛИСТ 3

2592/4



3.407.1-152.3-015 СБ Лист 2  
КОПИРОВАЛА ВЛАДИМИРОВА Е.Б. ФОРМАТ А4

32

ФОРМАТ	ЗОНА	ПОР.	ОБОЗНАЧЕНИЕ	НАИМЕНОВАНИЕ	КОЛ.	ПРИМЕЧАНИЕ
<b>ДОКУМЕНТАЦИЯ</b>						
A4			3.407.1-152.0-000Т0	ТЕХНИЧЕСКОЕ ОПИСАНИЕ		
A3			3.407.1-152.3-015 СБ	СБОРОЧНЫЙ ЧЕРТЕЖ		
<b>ДЕТАЛИ</b>						
АРМАТУРА СЕРЖИВОВАЯ ГОРЯЧЕКАТАНАЯ ГЛАДКАЯ ГОСТ 5781-82 АС-3сп2 ГОСТ 380-73						
B4	1		3.407.1-152.3-015 СБ	КОЛЬЦО МОНТАЖНОЕ К2 Ø 8А1, Lср = 1480	49	0,6 кг
<b>МАТЕРИАЛЫ</b>						
АРМАТУРА СЕРЖИВОВАЯ ГОРЯЧЕКАТАНАЯ ПЕРИОДИЧЕСКОГО ПРОФИЛЯ Ø12А ГОСТ 5781-82 23Х2Г2Т						
	2			L = 150	24	0,1 кг
	3			L = 1400	3	6,6 кг
	4			L = 10200	3	9,1 кг
	5			L = 12300	3	10,9 кг
	6			L = 14200	3	12,6 кг
	7			L = 15400	3	18,7 кг
	8			L = 25980	2	25,1 кг
	9			НАПРЯГАЕМАЯ* L = 25000	16	23,1 кг

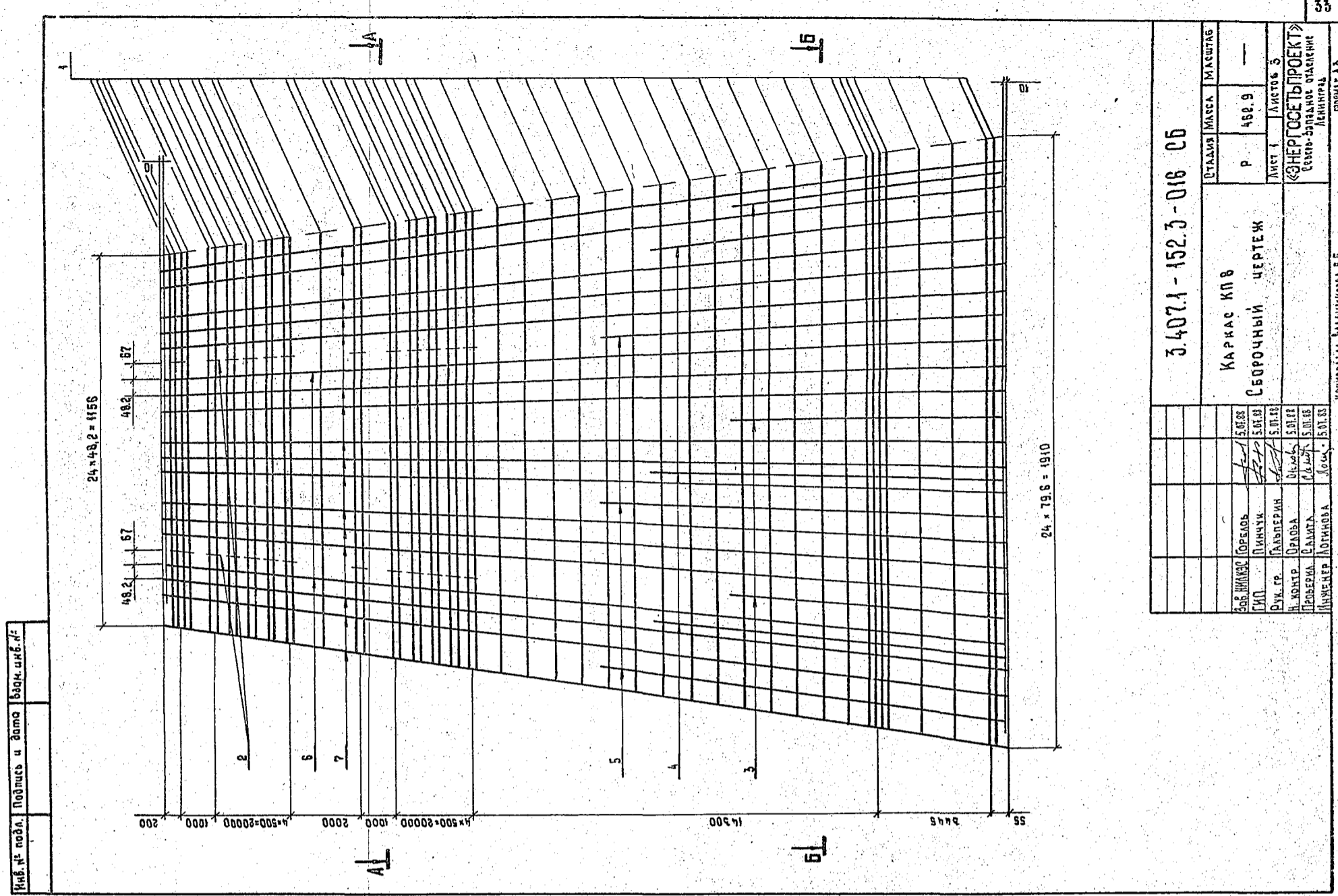
\* КОНТРОЛИРУЕМОЕ НАТЯЖЕНИЕ - 1278 кН (130,3 тс)

Изм. № подл. Подпись и дата 530м. инв. №

3.407.1-152.3-015		
КАРКАС КПТ	СТАДИЯ	МАШТАБ
СПЕЦИФИКАЦИЯ	Р	3
	ЛИСТ 3	ЛИСТОВ 3
«ЭНЕРГОСЕТЬПРОЕКТ» СЕРВИСНО-ПРОЕКТИРОВАНИЕ		
КОПИРОВАЛА ВЛАДИМИРОВА Е.Б. ФОРМАТ А4		

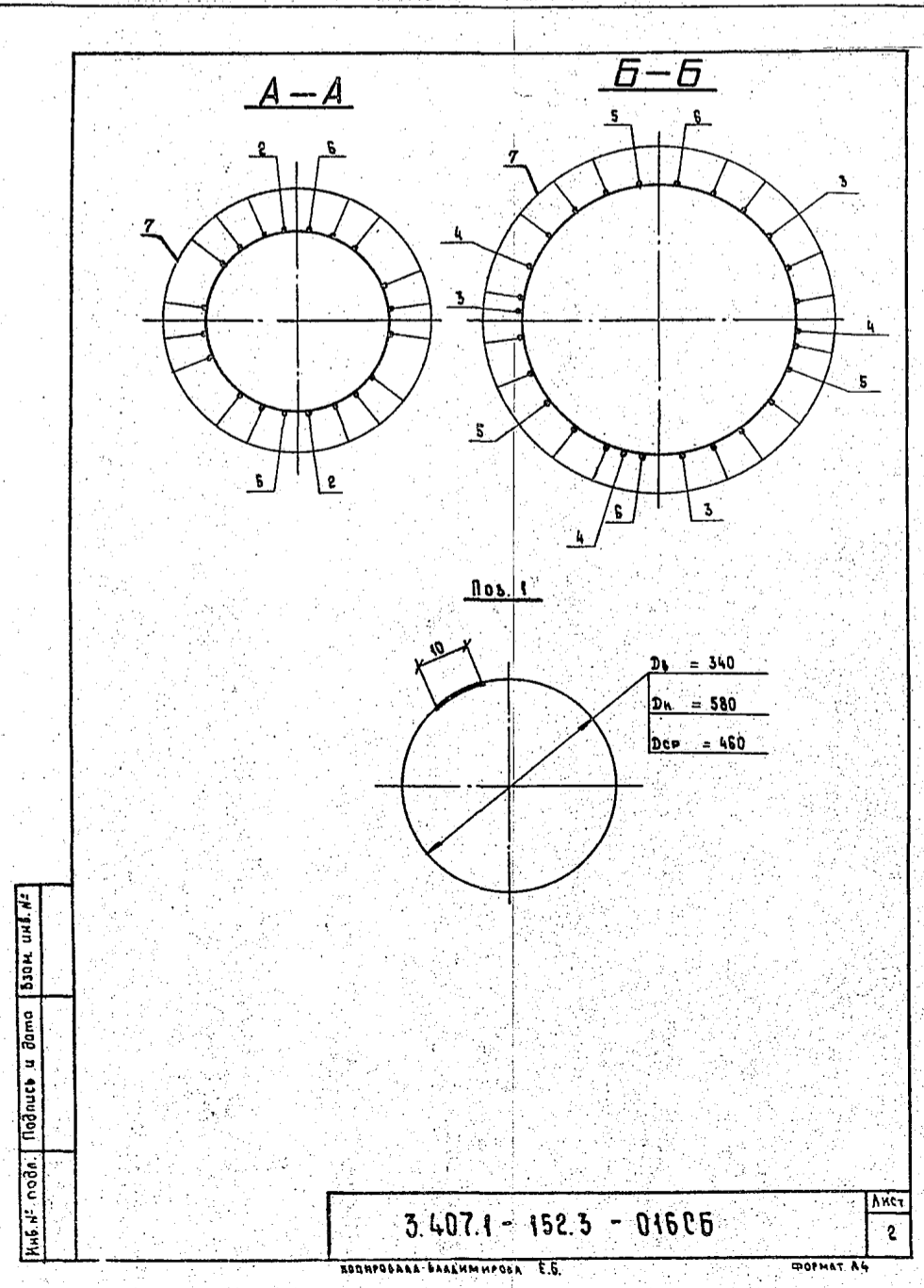
2592/4





3.407.1 - 152.3 - 016 СБ		СТАДИЯ	МАШТАБ
КАРКАС КРВ		Р	48.9
СБОРОЧНЫЙ ЧЕРТЕЖ		ЛИСТ 1	ЛИСТОВ 3
		«ЭНЕРГОСЕТЬПРОЕКТ»	
		СЕВЕРО-ЗАПАДНОЕ ОТДЕЛЕНИЕ	
		ЛЕНИНГРАД	
		ФОРМАТ А3	
СОВ. ИНЖЕНЕР	ГОРЛАОВ	5.01.88	
ГИП	ЛИНЧУК	5.01.88	
РУК. ГР.	САЛДЕРКИН	5.01.88	
Н. КОМП.	ОРАЛОВА	5.01.88	
ПРОВЕРКА	САЛТА	5.01.88	
ИНЖЕНЕР	ПОТКИНОВА	5.01.88	

2592/4



3.407.1 - 152.3 - 016 СБ	Лист
	2

ВОПРОШАЛА ВАЛДИМИРОВА Е.Б. ФОРМАТ А4

ФОРМАТ	ЗОНА	ПОВ.	ОБОЗНАЧЕНИЕ	НАИМЕНОВАНИЕ	КОЛ.	ПРИМЕЧАНИЕ
ДОКУМЕНТАЦИЯ						
A4			3.407.1 - 152.0 - 000 ТО	ТЕХНИЧЕСКОЕ ОПИСАНИЕ		
A3			3.407.1 - 152.3 - 016 СБ	СБОРОЧНЫЙ ЧЕРТЕЖ		
ДЕТАЛИ						
B4	1		3.407.1 - 152.3 - 016 СБ	КОЛЬЦО МОНТАЖНОЕ К2		
				АРМАТУРА СТЕРЖНЕВАЯ Ø8A1 ГОСТ 5701-82 ГОРЯЧЕКАТАНАЯ ВСТ3СПРГОСТ380-71 ПЛАТКАЯ	49	0,6 кг
				L ср = 1480		
МАТЕРИАЛЫ						
				АРМАТУРА СТЕРЖНЕВАЯ Ø12A2 ГОСТ 5701-82 ГОРЯЧЕКАТАНАЯ 23X ВГСТ ПЕРИОДИЧЕСКОГО ПРОФИЛЯ		
	2			L = 150	24	0,1 кг
	3			L = 8300	3	7,4 кг
	4			L = 11100	3	9,9 кг
	5			L = 13300	3	11,8 кг
	6			L = 25980	2	23,1 кг
				АРМАТУРНЫЕ КАНАТЫ ГОСТ 13840-68, Ø 12К7		
	7			НАПРЯГАЕМАЯ* L = 26000	16	18,6 кг

\* КОНТРОЛИРУЕМОЕ НАПЯЖЕНИЕ - 1479 кН (150,8 тс)

3.407.1 - 152.3 - 016		СТАДИЯ	ЛИСТ	ЛИСТОВ
КАРКАС КРВ		Р	3	3
СПЕЦИФИКАЦИЯ		«ЭНЕРГОСЕТЬПРОЕКТ»		
		СЕВЕРО-ЗАПАДНОЕ ОТДЕЛЕНИЕ		
		ЛЕНИНГРАД		
		ФОРМАТ А4		
СОВ. ИНЖЕНЕР	ГОРЛАОВ	5.01.88		
ГИП	ЛИНЧУК	5.01.88		
РУК. ГР.	САЛДЕРКИН	5.01.88		
Н. КОМП.	ОРАЛОВА	5.01.88		
ПРОВЕРКА	САЛТА	5.01.88		
ИНЖЕНЕР	ПОТКИНОВА	5.01.88		

2592/4