

ТИПОВЫЕ СТРОИТЕЛЬНЫЕ КОНСТРУКЦИИ, ИЗДЕЛИЯ И УЗЛЫ

СЕРИЯ I.42I.I-I.93

КОНСТРУКЦИИ ЭТАЖЕРОК ПОД ТЕХНОЛОГИЧЕСКОЕ ОБОРУДОВАНИЕ

ВЫПУСК 3-I

РИГЕЛИ ПРОЛЕТОМ 6 м.

Рабочие чертежи

Ц00138

ТИПОВЫЕ СТРОИТЕЛЬНЫЕ КОНСТРУКЦИИ, ИЗДЕЛИЯ И УЗЛЫ

Проектная продукция
сертифицирована.
Сертификат соответствия
№ ГОСТ Р. RU.9003.1.3. 0029

СЕРИЯ I.42I.I-I.93

КОНСТРУКЦИИ ЭТАЖЕРОВ ПОД ТЕХНОЛОГИЧЕСКОЕ ОБОРУДОВАНИЕ

ВЫПУСК 3-I

РИТЕЛИ ПРОЛЕТОМ 6 м.

Рабочие чертежи

Разработаны ЦНИИпромзданий

Зам.директора института

Зав.отделом

Гл.инженер проекта

В.В.Гранев

Э.Н.Кодыш

Л.М.Янкилевич

УТВЕРЖДЕНЫ

Главпроектом Госстроя России,
письмо от 15.12.93 №9-3-2/285.

Введены в действие с 01.07.94

ЦНИИпромзданий, приказ
от 21.12.93 №81

| Обозначение документа | Наименование | Стр. |
|-----------------------|-------------------------------------|------|
| I.42I.I-1.93.3-I-TT | Технические требования | 3 |
| - I | Ригель РЖ 8.52- ... - | 7 |
| - 2 | Ригель РЖ 8.52 - ... - Т | 14 |
| - 3 | Консоль КС1 | 17 |
| - 4 | Узел I, II | 18 |
| - 5 | Пространственный каркас КП1 ... КП6 | 20 |
| - 6 | Пространственный каркас КП7 | 22 |
| - 7 | Узел III | 23 |
| - 8 | Каркас плоский КР1 ... КР6 | 24 |
| - 9 | Каркас плоский КР7 ... КР12 | 25 |
| - 10 | Сетка С1 | 26 |
| - II | Сетка С2 | 26 |

| Обозначение документа | Наименование | Стр. |
|-----------------------|---|------|
| I.42I.I -1.93.3-I- I2 | Изделие закладное МН1 | 27 |
| - I3 | Изделие закладное МН2 | 28 |
| - I4 | Изделие закладное МН3 | 28 |
| - I5 | Изделие закладное МН4 | 29 |
| - I6 | Изделие закладное МН5 | 29 |
| - I7 | Стержень гнутый СГ1 | 30 |
| I.42I.I -1.93.3-I- PC | Ведомость расхода стали на один элемент, кг | 31 |

Вып. 1-10000

1.421.1 - 1.93. 3-1

| | | | |
|--------------------|-----------------|------------------|--|
| И.КОНТР. Горшкова | Нач. отд. Кобыш | Г.И.П. Янколевич | |
| Вед. цеха Горшкова | | | |

Содержание

| | | |
|-------|------|--------|
| Итого | Лист | Листов |
| Р | | 1 |

ЦНИИПРОМЗДАНИЙ

I. Общая часть.

I.1. Настоящий выпуск содержит рабочие чертежи предварительно напряженных ригелей поперечных рам этажерокноминальным пролетом 6,0 м высотой сечения 800 мм.

I.2. Ригели разработаны для перекрытий из ребристых плит высотой 300 мм (плиты серии I.442, I-3).

I.3. Ригели рассчитаны как элементы поперечных рам с жесткими узлами. Расчет ригелей произведен в соответствии с требованиями СНиП 2.03.01-84^ж. Ригели рассчитаны как конструкции III категории трещиностойкости.

Все ригели рядовых рам рассчитаны на действие равномерно распределенных нагрузок без учета кручения. Ригели, применяемые в торцевых рамах, рассчитаны на кручение.

I.4. Предел огнестойкости ригелей не менее 2 часов.

I.5. В соответствии с ГОСТ 23009-78 принята маркировка ригелей. Марка ригеля состоит из двух частей, например: РЖБ.52-IAIIIb; РЖБ.52-2AIY; РЖБ.52-3ATY-T.

Первая часть марки обозначает типоразмер ригеля: РЖ - ригель крестообразного сечения при его жестком соединении с колонной.

Цифры, стоящие после буквенного индекса, обозначают условные размеры ригеля:

8 - высота сечения ригеля 800 мм;

52 - длина ригеля 5180 мм.

Вторая часть марки условно характеризует тип армирования ригеля (несущая способность) (цифры 1, 2, 3 ...) и класс стали напрягаемой арматуры (AIIIb, AIY, ATY).

Буквенные индексы "Т", добавляемые в конце к основной марке, обозначают ригели, устанавливаемые у торца здания.

I.6. Для подъема ригелей предусмотрены два отверстия диаметром 50 мм.

I.7. Ригели изготавливаются из тяжелого бетона класса В30. К моменту передачи усилия предварительного напряжения на бетон ригеля кубиковая прочность бетона должна быть не ниже 70% проектной прочности. Отпуск арматуры должен производиться плавно, без скачков. Мгновенная передача усилий не допускается.

I.8. В качестве предварительно напрягаемой рабочей арматуры приняты:

- сталь стержневая термически упрочненная периодического профиля класса АтУ по ГОСТ 10884-81;
- сталь стержневая горячекатанная периодического профиля класса А-IY по ГОСТ 5781-82;
- сталь стержневая упрочненная вытяжкой класса А-IIIb по ГОСТ 5781-82.

I.9. Предварительное напряжение стержневой арматуры предусмотрено электротермическим или механическими способами. Величины предварительного напряжения и усилия натяжения рабочей арматуры приведены в таблице.

I.10. Поперечная и продольная ненапрягаемая арматура ригелей и арматурные сетки приняты из горячекатанной арматурной стали периодического профиля класса АIII по ГОСТ 5781-82. В сетках, кроме того, применяется обыкновенная арматурная проволока периодического профиля ВрI по ГОСТ 6727-80.

В закладных изделиях применяется сортовой прокат из стали класса Ст3 по ГОСТ 380-88.

| | | | | | | | |
|-----------|----------|------------------|--|------------------------|---------------|------|--------|
| | | | | 1.421.1-1.93. | 3-1-ТТ | | |
| Н.контр. | Горшкова | <i>[подпись]</i> | | Технические требования | Издана | Лист | Листов |
| | | | | | Р | 1 | 4 |
| Нач. отд. | Кобыш | <i>[подпись]</i> | | | ЦНИПРОМЗДАНИИ | | |
| ИИП | Яковлев | <i>[подпись]</i> | | | | | |

Ц00138 4

| № п.п. | МАРКА РИГЕЛЯ | КЛАСС БЕТОНА | ПЕРЕГЯ-ТОВАЯ ПРОЧНОСТЬ КГС/СМ ² | АРМАТУРА Ф, ММ И КОДНУ. | ПРЕДВА-РИТЕЛЬНОЕ НАПРЯЖЕ-НИЕ "КГС" ПЕРЕЗ БЕТОНИРОВ. | УСИЛКА НАТЯЖЕ-НИИ НА РИГЕЛЬ "№" КГС | УСИЛКА НАТЯЖЕ-НИИ НА 1 СТЕРЖЕНЬ КГС |
|--------|-----------------------------|--------------|--|-------------------------|---|-------------------------------------|-------------------------------------|
| 1 | РЖ 8.52-1- А ₁ В | В30 | 280 | 3ф20А ₁ В | 4600 | 43300 | 14400 |
| 2 | РЖ 8.52-1- А ₁ В | | | 3ф20А ₁ В | 5100 | 48000 | 16000 |
| 3 | РЖ 8.52-1- А ₁ В | | | 3ф18А ₁ В | 7000 | 53400 | 17800 |
| 4 | РЖ 8.52-2- А ₁ В | | | 3ф20А ₁ В | 4600 | 43300 | 14400 |
| 5 | РЖ 8.52-2- А ₁ В | | | 3ф20А ₁ В | 5100 | 48000 | 16000 |
| 6 | РЖ 8.52-2- А ₁ В | | | 3ф18А ₁ В | 7000 | 53400 | 17800 |
| 7 | РЖ 8.52-3- А ₁ В | | | 3ф20А ₁ В | 4600 | 43300 | 14400 |
| 8 | РЖ 8.52-3- А ₁ В | | | 3ф20А ₁ В | 5100 | 48000 | 16000 |
| 9 | РЖ 8.52-3- А ₁ В | | | 3ф18А ₁ В | 7000 | 53400 | 17800 |
| 10 | РЖ 8.52-4- А ₁ В | | | 3ф22А ₁ В | 4600 | 52400 | 17500 |
| 11 | РЖ 8.52-4- А ₁ В | | | 3ф22А ₁ В | 5100 | 58200 | 19400 |
| 12 | РЖ 8.52-4- А ₁ В | | | 3ф18А ₁ В | 7000 | 53400 | 17800 |
| 13 | РЖ 8.52-6- А ₁ В | | | 3ф25А ₁ В | 4600 | 67500 | 22500 |
| 14 | РЖ 8.52-6- А ₁ В | | | 3ф25А ₁ В | 5100 | 75700 | 25000 |
| 15 | РЖ 8.52-6- А ₁ В | | | 3ф20А ₁ В | 7000 | 65900 | 22000 |
| 16 | РЖ 8.52-7- А ₁ В | | | 3ф28А ₁ В | 4600 | 85000 | 28300 |
| 17 | РЖ 8.52-8- А ₁ В | | | 3ф28А ₁ В | 5100 | 94200 | 31400 |

| № п.п. | МАРКА РИГЕЛЯ | КЛАСС БЕТОНА | ПЕРЕГЯ-ТОВАЯ ПРОЧНОСТЬ КГС/СМ ² | АРМАТУРА Ф, ММ И КОДНУ. | ПРЕДВА-РИТЕЛЬНОЕ НАПРЯЖЕ-НИЕ "КГС" ПЕРЕЗ БЕТОНИРОВ. | УСИЛКА НАТЯЖЕ-НИИ НА РИГЕЛЬ "№" КГС | УСИЛКА НАТЯЖЕ-НИИ НА 1 СТЕРЖЕНЬ КГС |
|--------|-------------------------------|--------------|--|-------------------------|---|-------------------------------------|-------------------------------------|
| 18 | РЖ 8.52-8- А ₁ В | В30 | 280 | | | | |
| 19 | РЖ 8.52-9- А ₁ В | | | 3ф25А ₁ В | 7000 | 103100 | 34400 |
| 20 | РЖ 8.52-9- А ₁ В | | | 3ф28А ₁ В | 4600 | 85000 | 28300 |
| 21 | РЖ 8.52-9- А ₁ В | | | 3ф28А ₁ В | 5100 | 94200 | 31400 |
| 22 | РЖ 8.52-10- А ₁ В | | | 3ф25А ₁ В | 7000 | 103100 | 34400 |
| 23 | РЖ 8.52-10- А ₁ В | | | 3ф32А ₁ В | 4600 | 111000 | 37000 |
| 24 | РЖ 8.52-10- А ₁ В | | | 3ф32А ₁ В | 5100 | 123000 | 41000 |
| 25 | РЖ 8.52-11- А ₁ В | | | 3ф25А ₁ В | 7000 | 103100 | 34400 |
| 26 | РЖ 8.52-11- А ₁ В | | | 3ф32А ₁ В | 4600 | 111000 | 37000 |
| 27 | РЖ 8.52-11- А ₁ В | | | 3ф32А ₁ В | 5100 | 123000 | 41000 |
| 28 | РЖ 8.52-3- А ₁ В-Т | | | 3ф28А ₁ В | 7000 | 129300 | 43700 |
| 29 | РЖ 8.52-5- А ₁ В-Т | | | 3ф18А ₁ В-Т | 7000 | 53400 | 17800 |
| 30 | РЖ 8.52-5- А ₁ В-Т | | | 3ф22А ₁ В-Т | 4600 | 52400 | 17500 |
| 31 | РЖ 8.52-6- А ₁ В-Т | | | 3ф22А ₁ В-Т | 5100 | 58200 | 19400 |
| 32 | РЖ 8.52-7- А ₁ В-Т | | | 3ф25А ₁ В-Т | 5100 | 55100 | 25000 |
| 33 | РЖ 8.52-7- А ₁ В-Т | | | 3ф28А ₁ В-Т | 4600 | 85000 | 28300 |
| | | | | | | 3ф22А ₁ В | 7000 |

Имя, Подпись и дата

1.421.1-1.93. 3-1-ТТ

I.II. Назначение марок стали арматуры и закладных изделий, состав бетона, вида цемента и инертных заполнителей, вида бетона по водонепроницаемости (плотности), состав покрытия закладных изделий и лакокрасочных покрытий бетона, должны устанавливаться в проекте конкретного объекта в зависимости от условий эксплуатации и характера нагрузок в соответствии с требованиями действующих нормативных документов.

I.I2. При действии многократно повторяющихся и динамических нагрузок назначение марок ригелей должно производиться на основе соответствующего расчета с соблюдением требований СНиП 2.03.01-84.*

I.I3. При применении конструкций настоящей серии в условиях систематического воздействия температуры выше +50°C подбор ригелей должен производиться на основании расчета.

I.I4. При применении ригелей в зданиях, эксплуатируемых в условиях слабо- и среднеагрессивных сред, в проекте здания в соответствии с конкретными условиями эксплуатации должны быть дополнительно указаны:

- а) требования по плотности бетона с указанием марки по водонепроницаемости и водоцементного отношения;
- б) вид цемента, состав заполнителей и применяемых добавок;
- в) вид цемента и способы их нанесения на поверхность колонн и закладных изделий.

Для ригелей, предназначенных для применения в условиях агрессивной среды с арматурой из стали класса А1У требуется дополнительно к установленной марке добавить следующие буквенные обозначения:

- "Н" - для ригелей с нормальной плотностью бетона;
 "П" - для ригелей с повышенной плотностью бетона.

I.5. В случае применения ригелей для нагрузок, отличающихся от равномерно распределенных, назначение марки ригелей следует производить на основании специального расчета в соответствии с несущей способностью ригелей.

2. Требования к изготовлению ригелей.

2.1. При изготовлении ригелей необходимо выполнять требования действующих нормативных и инструктивных документов.

2.2. Ригели армируются пространственными каркасами, сетками, отдельными стержнями и закладными изделиями.

2.3. Стальные закладные изделия должны изготавливаться в соответствии с ГОСТ 10922-90 и ГОСТ 22362-77.

2.4. Плоские каркасы и сетки должны изготавливаться при помощи контактной точечной электросварки. Применение дуговой электросварки при этом не допускается.

2.5. При изготовлении ригелей должен соблюдаться следующий порядок установки арматуры в опалубку:

- а) устанавливаются в проектное положение сетки С1 ;
- б) устанавливаются в проектное положение опорные закладные изделия МН 1 ;
- в) устанавливаются напрягаемые стержни;
- г) устанавливается в проектное положение пространственный каркас марки КИ;
- д) устанавливаются и фиксируются на опалубке закладные изделия МН2.

Имя и подл. Подпись и дата Взам. инв. №

1.421.1-1.93.

3-1-77

Лист
3

400138 6

Порядок сборки пространственных каркасов следующий:

- а) устанавливаются плоские каркасы марки КР;
- б) верхние стержни или составные позиции СП устанавливаются и фиксируются вязальной проволокой;
- в) поперечные соединительные стержни привариваются к продольным стержням плоских каркасов;
- г) устанавливаются в проектное положение полочные сетки С2 и соединяются между собой и с плоским каркасом вязальной проволокой;
- д) устанавливаются и фиксируются вязальной проволокой закладные изделия: МН 2 и МН 3.

Окончательная фиксация положения закладных изделий производится при установке каркасов в опалубку, при этом особенно тщательно должно соблюдаться положение выпусков верхней продольной арматуры, фиксируемых в опалубке.

2.6. Отклонение размеров ригелей от проектных, отклонения от проектного положения закладных изделий и отклонения от размера толщины защитного слоя бетона не должны превышать величин, указанных в ГОСТ 13015.3-81^ж. При этом толщина защитного слоя до поперечной арматуры должна быть не менее 20 мм с учетом нормированных допусков (при учете осадки стержней при контактной электросварке).

2.7. Для предохранения лицевых поверхностей закладных изделий от коррозии при транспортировании и хранении все эти поверхности должны быть покрыты цементно-казеиновой обмазкой кроме изделий, установленных в ригелях, которые применяются в условиях агрессивных сред, которые согласно требованиям СНиП 2.03.11-85 должны быть покрыты цинковым или другим равнозначным покрытием.

2.8. Отрыв и съем ригелей с опалубки разрешается производить после достижения бетоном 75% проектной прочности.

2.9. Завод-изготовитель должен разработать технические условия и технологические правила, определяющие основные способы производства и контроля качества изготовления изделий.

При изготовлении ригелей должен быть обеспечен пооперационный контроль на всех стадиях производства, а также систематический контроль прочности бетона и арматуры, регистрация всех отклонений от проекта, согласованного с проектной организацией.

3. Указания по приемке, хранению, транспортированию и монтажу ригелей.

3.1. Приемка ригелей должна производиться в соответствии с требованиями ГОСТ 13015.3-81^ж и рабочими чертежами ригелей.

При приемке следует особое внимание обратить на правильность маркировки ригелей, особенно для случаев, когда проектной организацией оговорены дополнительные условия эксплуатации ригелей или в ригелях имеются изменения по сравнению с типовыми.

3.2. Ригели должны храниться в штабелях, рассортированные по типоразмерам, маркам и партиям. В штабели ригели укладываются в рабочем положении на деревянные прокладки толщиной не менее 60 мм, располагаемые по одной вертикали.

Укладка ригелей в штабели допускается не более, чем в 2 раза по высоте.

3.3. Транспортирование ригелей производится на автомашинах и железнодорожных платформах со специальным оборудованием, предохраняющим ригели от повреждения.

3.4. При производстве монтажных работ следует руководствоваться главами СНиП 3.03.01-84 и СНиП III-4-80.*

Имя, И.И.Ф. Подпись и дата

1.421.1-1.93. 3-1-ТТ Лист 4

4500138 7

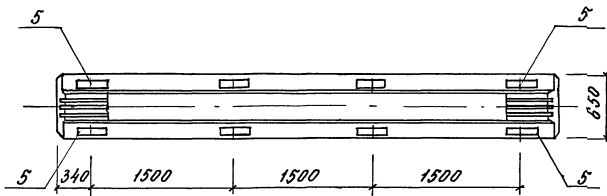
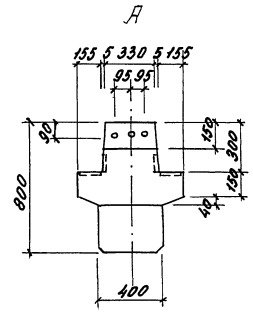
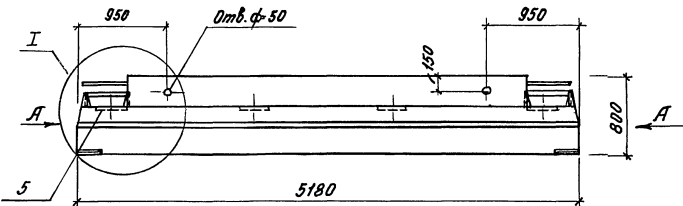
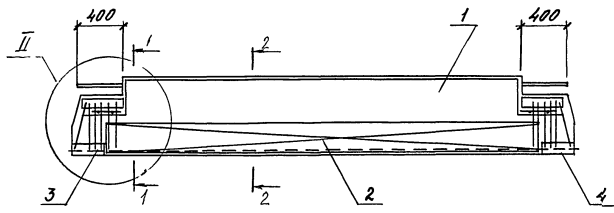
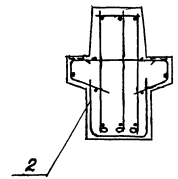
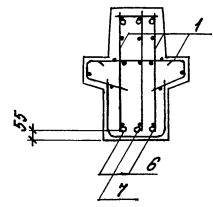


Схема армирования



1-1

2-2



1. Технические требования см. 1.421.1-1.93.3-1-ТТ.
2. Ведомость расхода стали на элемент см. 1.421.1-1.93.3-1-РС.
3. Узлы см. 1.421.1-1.93.3-1-4.

| | | | | | | | |
|-----------|----------|----|--|--|--------------------|----------------|------|
| | | | | | 1.421.1-1.93.3-1-1 | | |
| Исх. отд. | Кобыш | РП | | | Рисель РИ 8.52-... | Итого | Лист |
| РП | Якимович | | | | | Р | 1 |
| ВЕД.ИИ | Горшкова | | | | | ЦНИИПРОМЗДАНИЙ | |
| И.контр. | Горшкова | | | | | | |

1200138 8

ИЗДАНИЕ ПЛАНОВ И ПРОФИЛЕЙ В ПОСЛЕДНЕМ ПОРЯДКЕ

| МАРКА | Поз. | Наименование | Кол. | Обозначение документа | МАССА, Т |
|---------------|----------------------------------|---------------------------|------|-----------------------|----------|
| РН 8.52-1-АШВ | 1 | КАРКАС КПБ | 1 | 1.421.1-193.3-1-5 | 4,3 |
| | 2 | СЕТКА С1 | 1 | -10 | |
| | 3 | Изделие закладное | | | |
| | | МН1 | 1 | -12 | |
| | 4 | МН1 | 1 | -12 | |
| | 5 | МН2 | 4 | -13 | |
| | 6 | Стержень напрягаемый | | | |
| | | φ 20 АШВ, l=5200; 12,82кг | 2 | без черт. | |
| РН 8.52-1-АIV | 1 | КАРКАС КПБ | 1 | -5 | 4,3 |
| | 2 | СЕТКА С1 | 1 | -10 | |
| | 3 | Изделие закладное МН1 | 1 | -12 | |
| | 4 | МН1 | 1 | -12 | |
| | 5 | МН2 | 4 | -13 | |
| | 6 | Стержень напрягаемый | | | |
| | | φ 20 АIV, l=5200; 12,82кг | 2 | без черт. | |
| | 7 | φ 20 АIV, l=5200; 12,82кг | 1 | без черт. | |
| РН 8.52-1-АIV | 1 | КАРКАС КПБ | 1 | -5 | 4,3 |
| | 2 | СЕТКА С1 | 1 | -10 | |
| | 3 | Изделие закладное МН1 | 1 | -12 | |
| | 4 | МН1 | 1 | -12 | |
| | 5 | МН2 | 4 | -13 | |
| | 6 | Стержень напрягаемый | | | |
| | | φ 18 АIV, l=5200; 10,39кг | 2 | без черт. | |
| | 7 | φ 18 АIV, l=5200; 10,39кг | 1 | без черт. | |
| | Бетон класса В30, м ³ | 1,71 | | | |

| МАРКА | Поз. | Наименование | Кол. | Обозначение документа | МАССА, Т |
|---------------|----------------------------------|---------------------------|------|-----------------------|----------|
| РН 8.52-2-АШВ | 1 | КАРКАС КП4 | 1 | 1.421.1-193.3-1-5 | 4,3 |
| | 2 | СЕТКА С1 | 1 | -10 | |
| | 3 | Изделие закладное МН1 | 1 | -12 | |
| | 4 | МН1 | 1 | -12 | |
| | 5 | МН2 | 4 | -13 | |
| | 6 | Стержень напрягаемый | | | |
| | | φ 20 АШВ, l=5200; 12,82кг | 2 | без черт. | |
| | 7 | φ 20 АШВ, l=5200; 12,82кг | 1 | без черт. | |
| | Бетон класса В30, м ³ | 1,71 | | | |
| РН 8.52-2-АIV | 1 | КАРКАС КП4 | 1 | -5 | 4,3 |
| | 2 | СЕТКА С1 | 1 | -10 | |
| | 3 | Изделие закладное МН1 | 1 | -12 | |
| | 4 | МН1 | 1 | -12 | |
| | 5 | МН2 | 4 | -13 | |
| | 6 | Стержень напрягаемый | | | |
| | | φ 20 АIV, l=5200; 12,82кг | 2 | без черт. | |
| | 7 | φ 20 АIV, l=5200; 12,82кг | 1 | без черт. | |
| | Бетон класса В30, м ³ | 1,71 | | | |

1.421.1-1.93. 3-1 -1

400138 9

| МАРКА | Поз. | Наименование | кол | Обозначение документа | МАССА, Т |
|---------------|----------------------------------|----------------------------|-----|-----------------------|----------|
| РН 8.52-2-АТУ | 1 | КАРКАС КП 4 | 1 | 1.421.1-193.3-1-5 | 4,3 |
| | 2 | СЕТКА С 1 | 1 | -10 | |
| | 3 | ИЗДЕЛИЕ ЗАКЛАДНОЕ МН 1 | 1 | -12 | |
| | 4 | МН 1 | 1 | -12 | |
| | 5 | МН 2 | 4 | -13 | |
| | 6 | НАПРЯГАЕМЫЙ СТЕРЖЕНЬ | | | |
| | | Ø 18 АТУ, l=5200; 10,39 кг | 2 | БЕЗ ЧЕРТ. | |
| | 7 | Ø 18 АТУ, l=5200; 10,39 кг | 1 | БЕЗ ЧЕРТ. | |
| | БЕТОН КЛАССА В30, М ³ | 1,71 | | | |
| РН 8.52-3-АШВ | 1 | КАРКАС КП 3 | 1 | -5 | 4,3 |
| | 2 | СЕТКА С 1 | 1 | -10 | |
| | 3 | ИЗДЕЛИЕ ЗАКЛАДНОЕ МН 1 | 1 | -12 | |
| | 4 | МН 1 | 1 | -12 | |
| | 5 | МН 2 | 4 | -13 | |
| | 6 | НАПРЯГАЕМЫЙ СТЕРЖЕНЬ | | | |
| | | Ø 20 АШВ; l=5200; 12,82 кг | 2 | БЕЗ ЧЕРТ. | |
| | 7 | Ø 20 АШВ; l=5200; 12,82 кг | 1 | БЕЗ ЧЕРТ. | |
| | БЕТОН КЛАССА В30, М ³ | 1,71 | | | |
| РН 8.52-3-АТУ | 1 | КАРКАС КП 3 | 1 | -5 | 4,3 |
| | 2 | СЕТКА С 1 | 1 | -10 | |
| | 3 | ИЗДЕЛИЕ ЗАКЛАДНОЕ МН 1 | 1 | -12 | |
| | 4 | МН 1 | 1 | -12 | |
| | 5 | МН 2 | 4 | -13 | |
| | 6 | НАПРЯГАЕМЫЙ СТЕРЖЕНЬ | | | |
| | | Ø 20 АТУ, l=5200; 12,82 кг | 2 | БЕЗ ЧЕРТ. | |
| | 7 | Ø 20 АТУ, l=5200; 12,82 кг | 1 | БЕЗ ЧЕРТ. | |
| | БЕТОН КЛАССА В30, М ³ | 1,71 | | | |

| МАРКА | Поз. | Наименование | кол | Обозначение документа | МАССА, Т |
|---------------|----------------------------------|----------------------------|-----|-----------------------|----------|
| РН 8.52-3-АТУ | 1 | КАРКАС КП 3 | 1 | 1.421.1-193.3-1-5 | 4,3 |
| | 2 | СЕТКА С 1 | 1 | -10 | |
| | 3 | ИЗДЕЛИЕ ЗАКЛАДНОЕ МН 1 | 1 | -12 | |
| | 4 | МН 1 | 1 | -12 | |
| | 5 | МН 2 | 4 | -13 | |
| | 6 | НАПРЯГАЕМЫЙ СТЕРЖЕНЬ | | | |
| | | Ø 18 АТУ, l=5200; 10,39 кг | 2 | БЕЗ ЧЕРТ. | |
| | 7 | Ø 18 АТУ, l=5200; 10,39 кг | 1 | БЕЗ ЧЕРТ. | |
| | БЕТОН КЛАССА В30, М ³ | 1,71 | | | |
| РН 8.52-4-АШВ | 1 | КАРКАС КП 5 | 1 | -5 | 4,3 |
| | 2 | СЕТКА С 1 | 1 | -10 | |
| | 3 | ИЗДЕЛИЕ ЗАКЛАДНОЕ МН 1 | 1 | -12 | |
| | 4 | МН 1 | 1 | -12 | |
| | 5 | МН 2 | 4 | -13 | |
| | 6 | НАПРЯГАЕМЫЙ СТЕРЖЕНЬ | | | |
| | | Ø 22 АШВ, l=5200; 15,52 кг | 2 | БЕЗ ЧЕРТ. | |
| | 7 | Ø 22 АШВ, l=5200; 15,52 кг | 1 | БЕЗ ЧЕРТ. | |
| | БЕТОН КЛАССА В30, М ³ | 1,71 | | | |

1.421.1-193. 3-1-1

3

40018 10

| МАРКА | Поз. | Наименование | Кол | Обозначение документа | МАССА Т |
|---------------|------|----------------------------------|------|-----------------------|---------|
| РН 8.52-4-АIV | 1 | КАРКАС КП5 | 1 | 1.421.1-193.3-1-5 | 4,3 |
| | 2 | СЕТКА С1 | 1 | -10 | |
| | 3 | ИЗДЕЛИЕ ЗАКЛАДНОЕ МН1 | 1 | -12 | |
| | 4 | МН1 | 1 | -12 | |
| | 5 | МН2 | 4 | -13 | |
| | 6 | СТЕРЖЕНЬ НАПРЯГАЕМЫЙ | | | |
| | | Ø 22 АIV, ℓ=5200; 15,52 кг | 2 | БЕЗ ЧЕРТ. | |
| РН 8.52-4-АIV | 7 | Ø 22 АIV, ℓ=5200; 15,52 кг | 1 | БЕЗ ЧЕРТ. | 4,3 |
| | | БЕТОН КЛАССА В30, м ³ | 1,71 | | |
| | 1 | КАРКАС КП5 | 1 | -5 | |
| | 2 | СЕТКА С1 | 1 | -10 | |
| | 3 | ИЗДЕЛИЕ ЗАКЛАДНОЕ МН1 | 1 | -12 | |
| | 4 | МН1 | 1 | -12 | |
| | 5 | МН2 | 4 | -13 | |
| РН 8.52-4-АIV | 6 | СТЕРЖЕНЬ НАПРЯГАЕМЫЙ | | | 4,3 |
| | | Ø 18 АIV, ℓ=5200; 10,39 кг | 2 | БЕЗ ЧЕРТ. | |
| | 7 | Ø 18 АIV, ℓ=5200; 10,39 кг | 1 | БЕЗ ЧЕРТ. | |
| | | БЕТОН КЛАССА В30, м ³ | 1,71 | | |

| МАРКА | Поз. | Наименование | Кол | Обозначение документа | МАССА Т |
|------------------|------|----------------------------------|------|-----------------------|---------|
| РН 8.52-6-АIII B | 1 | КАРКАС КП3 | 1 | 1.421.1-193.3-1-5 | 4,3 |
| | 2 | СЕТКА С1 | 1 | -10 | |
| | 3 | ИЗДЕЛИЕ ЗАКЛАДНОЕ МН1 | 1 | -12 | |
| | 4 | МН1 | 1 | -12 | |
| | 5 | МН2 | 4 | -13 | |
| | 6 | СТЕРЖЕНЬ НАПРЯГАЕМЫЙ | | | |
| | | Ø 25 АIII B, ℓ=5200; 20,02 кг | 2 | БЕЗ ЧЕРТ. | |
| РН 8.52-6-АIII B | 7 | Ø 25 АIII B, ℓ=5200; 20,02 кг | 1 | БЕЗ ЧЕРТ. | 4,3 |
| | | БЕТОН КЛАССА В30, м ³ | 1,71 | | |
| | | | | | |
| | | | | | |
| | | | | | |
| | | | | | |
| | | | | | |

| МАРКА | Поз. | НАИМЕНОВАНИЕ | КОЛ | ОБОЗНАЧЕНИЕ ДОКУМЕНТА | МАССА Т |
|---------------|------|--|------|-----------------------|---------|
| РН 8.52-6-АІV | 1 | КАРКАС КПЗ | 1 | 1.421.1-1933-1-5 | 4,3 |
| | 2 | СЕТКА С1 | 1 | -10 | |
| | 3 | ИЗДЕЛИЕ ЗАКЛАДНОЕ МН1 | 1 | -12 | |
| | 4 | МН1 | 1 | -12 | |
| | 5 | МН2 | 4 | -13 | |
| | 6 | СТЕРЖЕНЬ НАПРЯГАЕМЫЙ Ø 25 АІV, l=5200; 20,02 кг | 2 | БЕЗ ЧЕРТ. | |
| | 7 | Ø 25 АІV, l=5200; 20,02 кг | 1 | БЕЗ ЧЕРТ. | |
| | | БЕТОН КЛАССА В30, М ³ | 1,71 | | |
| РН 8.52-6-АІV | 1 | КАРКАС КПЗ | 1 | -5 | 4,3 |
| | 2 | СЕТКА С1 | 1 | -10 | |
| | 3 | ИЗДЕЛИЕ ЗАКЛАДНОЕ МН1 | 1 | -12 | |
| | 4 | МН1 | 1 | -12 | |
| | 5 | МН2 | 4 | -13 | |
| | 6 | СТЕРЖЕНЬ НАПРЯГАЕМЫЙ Ø 20 АІV, l=5200; 12,82 кг | 2 | БЕЗ ЧЕРТ. | |
| | 7 | Ø 20 АІV, l=5200; 12,82 кг | 1 | БЕЗ ЧЕРТ. | |
| | | БЕТОН КЛАССА В30, М ³ | 1,71 | | |

| МАРКА | Поз. | НАИМЕНОВАНИЕ | КОЛ | ОБОЗНАЧЕНИЕ ДОКУМЕНТА | МАССА Т |
|----------------|------|---|------|-----------------------|---------|
| РН 8.52-7-АІVБ | 1 | КАРКАС КПЗ | 1 | 1.421.1-1933-1-5 | 4,3 |
| | 2 | СЕТКА С1 | 1 | -10 | |
| | 3 | ИЗДЕЛИЕ ЗАКЛАДНОЕ МН1 | 1 | -12 | |
| | 4 | МН1 | 1 | -12 | |
| | 5 | МН2 | 4 | -13 | |
| | 6 | СТЕРЖЕНЬ НАПРЯГАЕМЫЙ Ø 28 АІVБ, l=5200; 25,12 кг | 2 | БЕЗ ЧЕРТ. | |
| | 7 | Ø 28 АІVБ, l=5200; 25,12 кг | 1 | БЕЗ ЧЕРТ. | |
| | | БЕТОН КЛАССА В30, М ³ | 1,71 | | |
| РН 8.52-8-АІV | 1 | КАРКАС КПЗ | 1 | -5 | 4,3 |
| | 2 | СЕТКА С1 | 1 | -10 | |
| | 3 | ИЗДЕЛИЕ ЗАКЛАДНОЕ МН1 | 1 | -12 | |
| | 4 | МН1 | 1 | -12 | |
| | 5 | МН2 | 4 | -13 | |
| | 6 | СТЕРЖЕНЬ НАПРЯГАЕМЫЙ Ø 28 АІV, l=5200; 25,12 кг | 2 | БЕЗ ЧЕРТ. | |
| | 7 | Ø 28 АІV, l=5200; 25,12 кг | 1 | БЕЗ ЧЕРТ. | |
| | | БЕТОН КЛАССА В30, М ³ | 1,71 | | |

1.421.1 - 1.93. 3-1-1

400138 12

| МАРКА | Поз. | НАИМЕНОВАНИЕ | КОЛ | ОБОЗНАЧЕНИЕ ДОКУМЕНТА | МАССА Т |
|---------------|------|---|------|-----------------------|---------|
| РН 8.52-8-АТV | 1 | КАРКАС КПЗ | 1 | 1.421.1-193.3-1-5 | 4,3 |
| | 2 | СЕТКА С1 | 1 | -10 | |
| | 3 | ИЗДЕЛИЕ ЗАКЛАДНОЕ МН1 | 1 | -12 | |
| | 4 | МН1 | 1 | -12 | |
| | 5 | МН2 | 4 | -13 | |
| | 6 | СТЕРЖЕНЬ НАПРЯГАЕМЫЙ Ø25АТV, l=5200; 20,02кг | 2 | БЕЗ ЧЕРТ. | |
| | 7 | Ø25АТV, l=5200; 20,02кг | 1 | БЕЗ ЧЕРТ. | |
| | | БЕТОН КЛАССА В30, м ³ | 1,71 | | |
| РН 8.52-9-АШВ | 1 | КАРКАС КП2 | 1 | -5 | 4,3 |
| | 2 | СЕТКА С1 | 1 | -10 | |
| | 3 | ИЗДЕЛИЕ ЗАКЛАДНОЕ МН1 | 1 | -12 | |
| | 4 | МН1 | 1 | -12 | |
| | 5 | МН2 | 4 | -13 | |
| | 6 | СТЕРЖЕНЬ НАПРЯГАЕМЫЙ Ø28АШВ, l=5200; 25,12кг | 2 | БЕЗ ЧЕРТ. | |
| | 7 | Ø28АШВ, l=5200; 25,12кг | 1 | БЕЗ ЧЕРТ. | |
| | | БЕТОН КЛАССА В30, м ³ | 1,71 | | |
| РН 8.52-9-АIV | 1 | КАРКАС КП2 | 1 | -5 | 4,3 |
| | 2 | СЕТКА С1 | 1 | -10 | |
| | 3 | ИЗДЕЛИЕ ЗАКЛАДНОЕ МН1 | 1 | -12 | |
| | 4 | МН1 | 1 | -12 | |
| | 5 | МН2 | 4 | -13 | |
| | 6 | СТЕРЖЕНЬ НАПРЯГАЕМЫЙ Ø28АIV, l=5200; 25,12кг | 2 | БЕЗ ЧЕРТ. | |
| | 7 | Ø28АIV, l=5200; 25,12кг | 1 | БЕЗ ЧЕРТ. | |
| | | БЕТОН КЛАССА В30, м ³ | 1,71 | | |

| МАРКА | Поз. | НАИМЕНОВАНИЕ | КОЛ | ОБОЗНАЧЕНИЕ ДОКУМЕНТА | МАССА Т |
|----------------|------|---|------|-----------------------|---------|
| РН 8.52-9-АТV | 1 | КАРКАС КП2 | 1 | 1.421.1-193.3-1-5 | 4,3 |
| | 2 | СЕТКА С1 | 1 | -10 | |
| | 3 | ИЗДЕЛИЕ ЗАКЛАДНОЕ МН1 | 1 | -12 | |
| | 4 | МН1 | 1 | -12 | |
| | 5 | МН2 | 4 | -13 | |
| | 6 | СТЕРЖЕНЬ НАПРЯГАЕМЫЙ Ø25АТV, l=5200; 20,02кг | 2 | БЕЗ ЧЕРТ. | |
| | 7 | Ø25АТV, l=5200; 20,02кг | 1 | БЕЗ ЧЕРТ. | |
| | | БЕТОН КЛАССА В30, м ³ | 1,71 | | |
| РН 8.52-10-АШВ | 1 | КАРКАС КП1 | 1 | -5 | 4,3 |
| | 2 | СЕТКА С1 | 1 | -10 | |
| | 3 | ИЗДЕЛИЕ ЗАКЛАДНОЕ МН1 | 1 | -12 | |
| | 4 | МН1 | 1 | -12 | |
| | 5 | МН2 | 4 | -13 | |
| | 6 | СТЕРЖЕНЬ НАПРЯГАЕМЫЙ Ø32АШВ, l=5200; 32,81кг | 2 | БЕЗ ЧЕРТ. | |
| | 7 | Ø32АШВ, l=5200; 32,81кг | 1 | БЕЗ ЧЕРТ. | |
| | | БЕТОН КЛАССА В30, м ³ | 1,71 | | |

Дата, №, вид, Видность и серия Сводный №

1.421.1-193. 3-1-1 6
400138 13

| МАРКА | Поз. | НАИМЕНОВАНИЕ | КОЛ | ОБОЗНАЧЕНИЕ ДОКУМЕНТА | МАССА Т |
|-----------------|------|---|------|-----------------------|---------|
| РН 8.52-10-АІV | 1 | КАРКАС КП1 | 1 | 1.421.1-1.93.3-1-5 | 4,3 |
| | 2 | СЕТКА С1 | 1 | -10 | |
| | 3 | ИЗДЕЛИЕ ЗАКЛАДНОЕ МН1 | 1 | -12 | |
| | 4 | МН1 | 1 | -12 | |
| | 5 | МН2 | 4 | -13 | |
| | 6 | СТЕРЖЕНЬ НАПРЯГАЕМЫЙ Ø32 АІV, l=5200; 32,81кг | 2 | без черт. | |
| | 7 | Ø32 АІV, l=5200; 32,81кг | 1 | без черт. | |
| | | БЕТОН КЛАССА В30, М ³ | 1,71 | | |
| РН 8.52-10-АТІV | 1 | КАРКАС КП1 | 1 | -5 | 4,3 |
| | 2 | СЕТКА С1 | 1 | -10 | |
| | 3 | ИЗДЕЛИЕ ЗАКЛАДНОЕ МН1 | 1 | -12 | |
| | 4 | МН1 | 1 | -12 | |
| | 5 | МН2 | 4 | -13 | |
| | 6 | СТЕРЖЕНЬ НАПРЯГАЕМЫЙ Ø25 АТІV, l=5200; 20,02кг | 2 | без черт. | |
| | 7 | Ø25 АТІV, l=5200; 20,02кг | 1 | без черт. | |
| | | БЕТОН КЛАССА В30, М ³ | 1,71 | | |
| РН 8.52-11-АІVБ | 1 | КАРКАС КП2 | 1 | -5 | 4,3 |
| | 2 | СЕТКА С1 | 1 | -10 | |
| | 3 | ИЗДЕЛИЕ ЗАКЛАДНОЕ МН1 | 1 | -12 | |
| | 4 | МН1 | 1 | -12 | |
| | 5 | МН2 | 4 | -13 | |
| | 6 | СТЕРЖЕНЬ НАПРЯГАЕМЫЙ Ø32 АІVБ, l=5200; 32,81кг | 2 | без черт. | |
| | 7 | Ø32 АІVБ, l=5200; 32,81кг | 1 | без черт. | |
| | | БЕТОН КЛАССА В30, М ³ | 1,71 | | |

| МАРКА | Поз. | НАИМЕНОВАНИЕ | КОЛ | ОБОЗНАЧЕНИЕ ДОКУМЕНТА | МАССА Т |
|-----------------|------|---|------|-----------------------|---------|
| РН 8.52-11-АІV | 1 | КАРКАС КП2 | 1 | 1.421.1-1.93.3-1-5 | 4,3 |
| | 2 | СЕТКА С1 | 1 | -10 | |
| | 3 | ИЗДЕЛИЕ ЗАКЛАДНОЕ МН1 | 1 | -12 | |
| | 4 | МН1 | 1 | -12 | |
| | 5 | МН2 | 4 | -13 | |
| | 6 | СТЕРЖЕНЬ НАПРЯГАЕМЫЙ Ø32 АІV, l=5200; 32,81кг | 2 | без черт. | |
| | 7 | Ø32 АІV, l=5200; 32,81кг | 1 | без черт. | |
| | | БЕТОН КЛАССА В30, М ³ | 1,71 | | |
| РН 8.52-11-АТІV | 1 | КАРКАС КП2 | 1 | -5 | 4,3 |
| | 2 | СЕТКА С1 | 1 | -10 | |
| | 3 | ИЗДЕЛИЕ ЗАКЛАДНОЕ МН1 | 1 | -12 | |
| | 4 | МН1 | 1 | -12 | |
| | 5 | МН2 | 4 | -13 | |
| | 6 | СТЕРЖЕНЬ НАПРЯГАЕМЫЙ Ø28 АТІV, l=5200; 25,12кг | 2 | без черт. | |
| | 7 | Ø28 АТІV, l=5200; 25,12кг | 1 | без черт. | |
| | | БЕТОН КЛАССА В30, М ³ | 1,71 | | |

1. АРМАТУРА КЛАССА А-ІVБ ПО ГОСТ 5781-82.
2. АРМАТУРА КЛАССА А-ІV ПО ГОСТ 5781-82.
3. АРМАТУРА КЛАССА АТ-ІV ПО ГОСТ 10884-81.

1.421.1-1.93.3-1-1

400138 14

Изд. 1982г. Введено в действие 1982г.

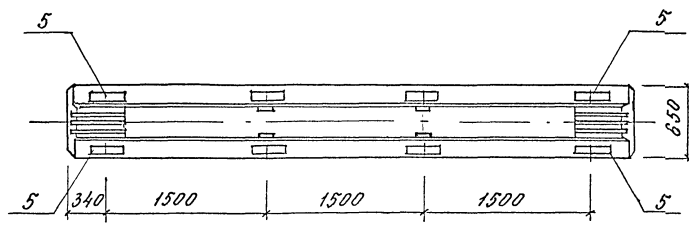
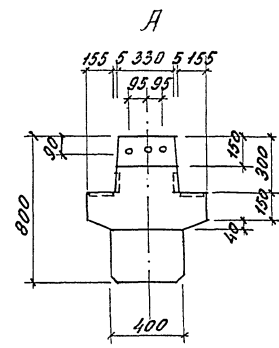
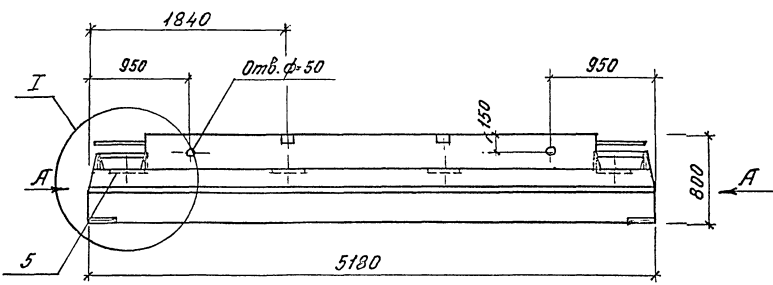
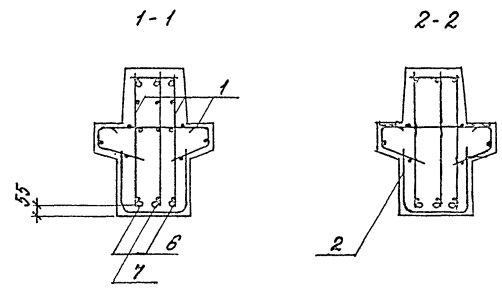
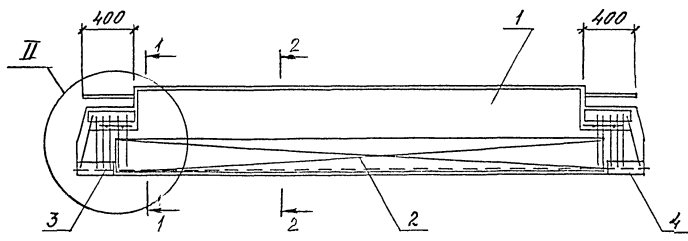


Схема армирования



1. Технические требования см. 1.421.1-193.3-1-ТТ.
2. Ведомость расхода стали на элемент см. 1.421.1-193.3-1-РС.
3. Узлы см. 1.421.1-193.3-1-4.

| | | | |
|-----------|----------|---------------------|--------------|
| | | 1.421.1-1.93. 3-1-2 | |
| Илч. отд. | Кобыш | Ригель РИ.8.52-...Т | Итого листов |
| ГРП | Янглевич | | Р |
| Вед. инж. | Горшкова | | 1 |
| И. контр. | Горшкова | | 3 |
| | | | ЦНИПРОЗДАНИЙ |

| МАРКА | Поз. | Наименование | Кол. | Обозначение документа | МАССА Т |
|-----------------|----------------------------------|---------------------------|-----------|-----------------------|---------|
| РН 8.52-3-АТУ-Т | 1 | КАРКАС КП7 | 1 | 1.421.1-1.93.3-1-6 | 4,3 |
| | 2 | СЕТКА С1 | 1 | -10 | |
| | 3 | ИЗДЕЛИЕ ЗАКЛАДНОЕ МН1 | 1 | -12 | |
| | 4 | МН1 | 1 | -12 | |
| | 5 | МН2 | 4 | -13 | |
| | 6 | НАПРЯГАЕМЫЙ СТЕРЖЕНЬ | | | |
| | | ∅ 18 АТУ, l=5200; 10,39кг | 2 | БЕЗ ЧЕРТ. | |
| 7 | ∅ 18 АТУ, l=5200; 10,39кг | 1 | БЕЗ ЧЕРТ. | | |
| | БЕТОН КЛАССА В30, м ³ | 1,71 | | | |
| РН 8.52-5-АШВ-Т | 1 | КАРКАС КП7 | 1 | -6 | 4,3 |
| | 2 | СЕТКА С1 | 1 | -10 | |
| | 3 | ИЗДЕЛИЕ ЗАКЛАДНОЕ МН1 | 1 | -12 | |
| | 4 | МН1 | 1 | -12 | |
| | 5 | МН2 | 4 | -13 | |
| | 6 | НАПРЯГАЕМЫЙ СТЕРЖЕНЬ | | | |
| | | ∅ 22 АШВ, l=5200; 15,52кг | 2 | БЕЗ ЧЕРТ. | |
| 7 | ∅ 22 АШВ, l=5200; 15,52кг | 1 | БЕЗ ЧЕРТ. | | |
| | БЕТОН КЛАССА В30, м ³ | 1,71 | | | |

| МАРКА | Поз. | Наименование | Кол. | Обозначение документа | МАССА Т |
|-----------------|----------------------------------|---------------------------|-----------|-----------------------|---------|
| РН 8.52-5-АТУ-Т | 1 | КАРКАС КП 7 | 1 | 1.421.1-1.93.3-1-6 | 4,3 |
| | 2 | СЕТКА С1 | 1 | -10 | |
| | 3 | ИЗДЕЛИЕ ЗАКЛАДНОЕ МН1 | 1 | -12 | |
| | 4 | МН1 | 1 | -12 | |
| | 5 | МН2 | 4 | -13 | |
| | 6 | СТЕРЖЕНЬ НАПРЯГАЕМЫЙ | | | |
| | | ∅ 22 АТУ, l=5200; 15,52кг | 2 | БЕЗ ЧЕРТ. | |
| 7 | ∅ 22 АТУ, l=5200; 15,52кг | 1 | БЕЗ ЧЕРТ. | | |
| | БЕТОН КЛАССА В30, м ³ | 1,71 | | | |

Итого: 17,3 м³ бетона

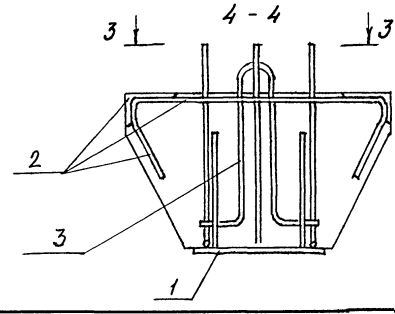
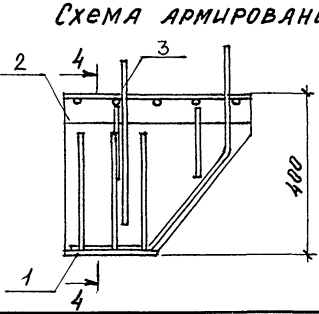
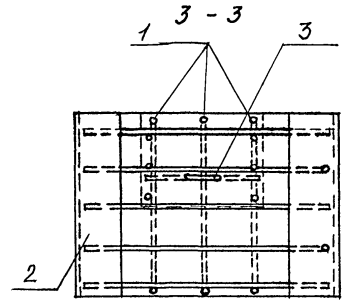
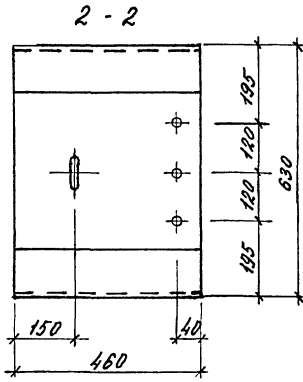
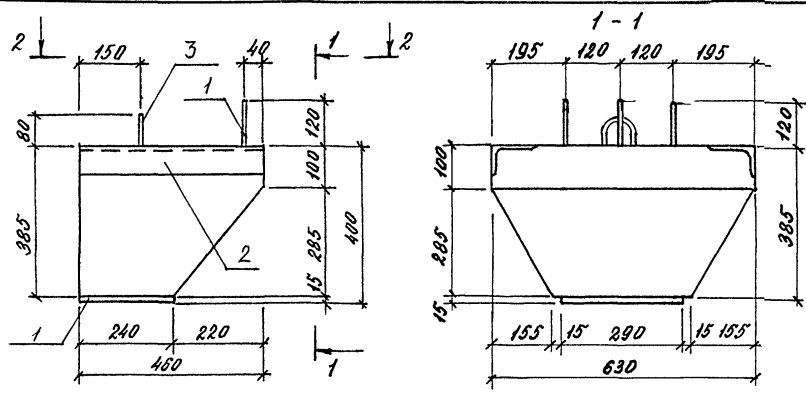
1.421.1-1.93. 3-1-2
15 00 138 16

| МАРКА | Поз. | Наименование | Кол. | Обозначение документа | МАССА Т |
|------------------|----------------------------------|---------------------------|------|-----------------------|---------|
| РН 8.52-6-АІУ-Т | 1 | КАРКАС КП7 | 1 | 1.421.1-193.3-1-6 | 4,3 |
| | 2 | СЕТКА С1 | 1 | -10 | |
| | 3 | ИЗДЕЛИЕ ЗАКЛАДНОЕ МН1 | 1 | -12 | |
| | 4 | МН1 | 1 | -12 | |
| | 5 | МН2 | 4 | -13 | |
| | 6 | СТЕРЖЕНЬ НАПРЯГАЕМЫЙ | | | |
| | | ∅25 АІУ, l=5200; 20,02кг | 2 | БЕЗ ЧЕРТ. | |
| | 7 | ∅25 АІУ, l=5200; 20,02кг | 1 | БЕЗ ЧЕРТ. | |
| | БЕТОН КЛАССА В30, М ³ | 1,71 | | | |
| РН 8.52-7-АІІВ-Т | 1 | КАРКАС КП7 | 1 | -6 | 4,3 |
| | 2 | СЕТКА С1 | 1 | -10 | |
| | 3 | ИЗДЕЛИЕ ЗАКЛАДНОЕ МН1 | 1 | -12 | |
| | 4 | МН1 | 1 | -12 | |
| | 5 | МН2 | 4 | -13 | |
| | 6 | СТЕРЖЕНЬ НАПРЯГАЕМЫЙ | | | |
| | | ∅28 АІІВ, l=5200; 25,12кг | 2 | БЕЗ ЧЕРТ. | |
| | 7 | ∅28 АІІВ, l=5200; 25,12кг | 1 | БЕЗ ЧЕРТ. | |
| | БЕТОН КЛАССА В30, М ³ | 1,71 | | | |

| МАРКА | Поз. | Наименование | Кол. | Обозначение документа | МАССА Т |
|-----------------|----------------------------------|--------------------------|------|-----------------------|---------|
| РН 8.52-7-АІУ-Т | 1 | КАРКАС КП7 | 1 | 1.421.1-193.3-1-6 | 4,3 |
| | 2 | СЕТКА С1 | 1 | -10 | |
| | 3 | ИЗДЕЛИЕ ЗАКЛАДНОЕ МН1 | 1 | -12 | |
| | 4 | МН1 | 1 | -12 | |
| | 5 | МН2 | 4 | -13 | |
| | 6 | СТЕРЖЕНЬ НАПРЯГАЕМЫЙ | | | |
| | | ∅22 АІУ, l=5200; 15,52кг | 2 | БЕЗ ЧЕРТ. | |
| | 7 | ∅22 АІУ, l=5200; 15,52кг | 1 | БЕЗ ЧЕРТ. | |
| | БЕТОН КЛАССА В30, М ³ | 1,71 | | | |
| | | | | | |
| | | | | | |
| | | | | | |
| | | | | | |
| | | | | | |
| | | | | | |
| | | | | | |
| | | | | | |
| | | | | | |

1. Арматура класса А-ІІВ по ГОСТ 5781-82.
2. Арматура класса А-ІУ по ГОСТ 5781-82.
3. Арматура класса А-ІУ по ГОСТ 10884-81.

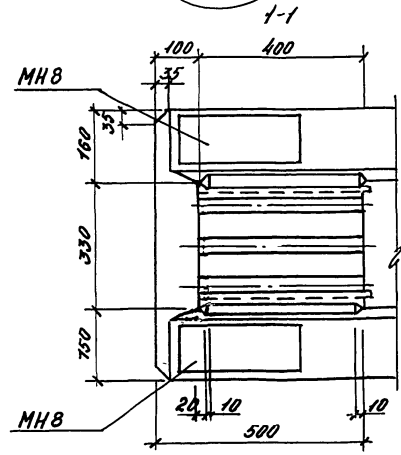
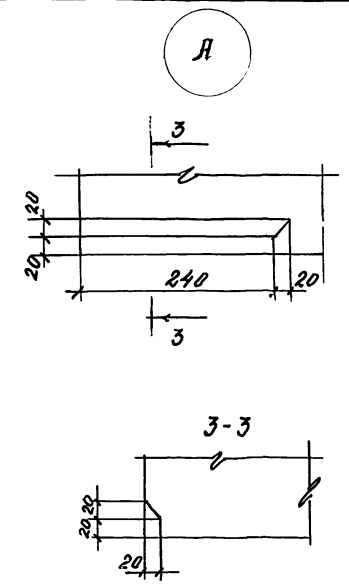
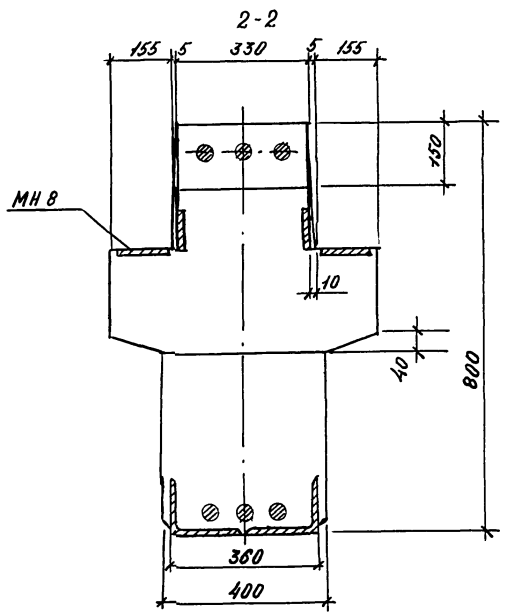
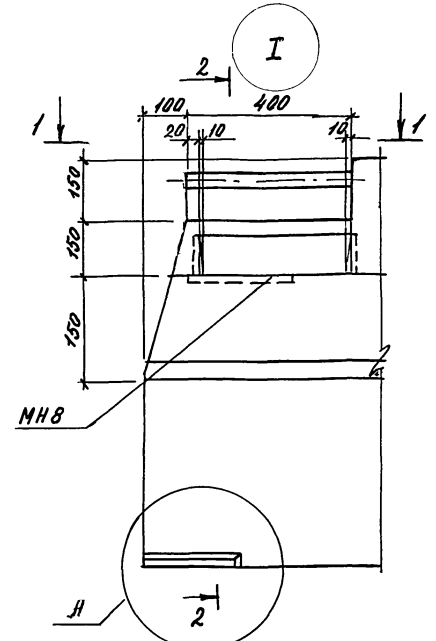
Указ. в проекте. Укажите в смете. СЭМ инж. А.С.



| Поз. | Наименование | Кол. | Обозначение документа | Масса т |
|------|----------------------------------|------|-----------------------|---------|
| 1 | ИЗДЕЛИЕ ЗАКЛАДНОЕ МН 4 | 1 | 1.421.1-1.93.3-1-15 | 0,2 |
| 2 | МН 5 | 1 | -16 | |
| 3 | СТЕРЖЕНЬ ГНУТЫЙ СТ 1 | 1 | -17 | |
| | БЕТОН КЛАССА В30, м ³ | 0,08 | | |
| | | | | |
| | | | | |
| | | | | |
| | | | | |

| | | | | | | | |
|----------------------------|-----------|------|--|--------------|--------|---|---|
| 1.421.1 - 1.93 . 3 - 1 - 3 | | | | | | | |
| И.КОНТР. | Горшкова | М.Р. | <table border="1"> <tr> <td>Итого листов</td> <td>Листов</td> </tr> <tr> <td>Р</td> <td>1</td> </tr> </table> ЦНИИПРОМЗДАНИЙ | Итого листов | Листов | Р | 1 |
| Итого листов | Листов | | | | | | |
| Р | 1 | | | | | | |
| НАЧ.ОТД. | Кодыш | М.В. | | | | | |
| ГИП | Янколевич | М.В. | | | | | |
| ВЕД. ИНЖ. | Горшкова | М.Р. | | | | | |
| Консоль КС 1 | | | | | | | |

МОН. АР. ПУМ. ИЗОЛ. ПЕР. И ДРУГ. ВОЗМОЖНОСТИ



| | | | |
|---------------------|--------------------|--|--|
| | | | |
| Нач. отд. Кобыш | <i>[Signature]</i> | | |
| ГИП Янчилович | <i>[Signature]</i> | | |
| Вед. инж. Горшкова | <i>[Signature]</i> | | |
| Ин. контр. Воршкова | <i>[Signature]</i> | | |

1.421.1-1.93. 3-1-4

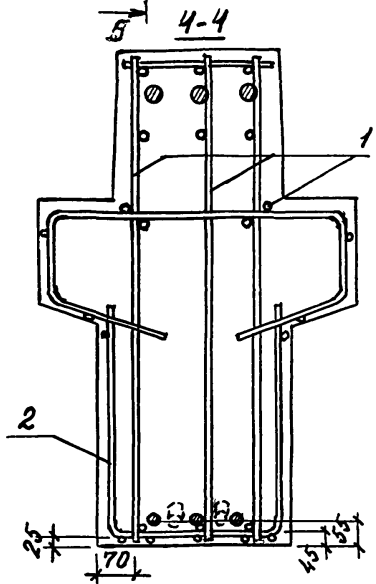
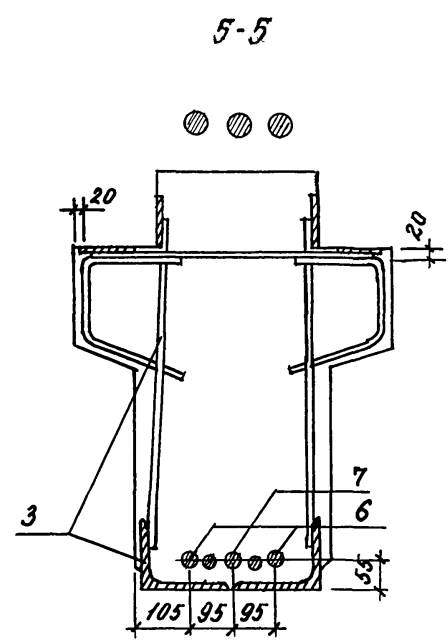
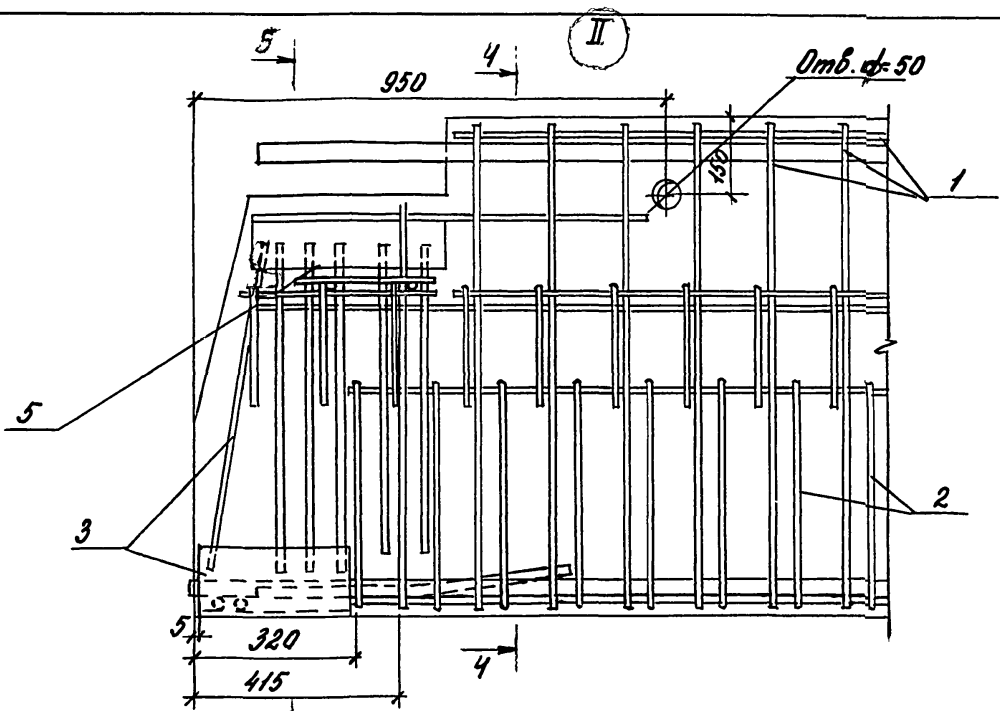
Узлы I, II

| Стадия | Лист | Листов |
|--------|------|--------|
| Р | 1 | 2 |

ЦНИИПРОМЗДАНИЙ

Ц 00738 19

Лист № 1000/1 Подпись и дата в соответствии с ГОСТ 21.101-87

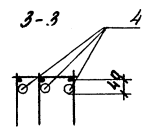
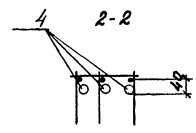
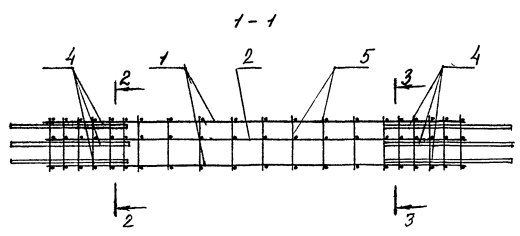
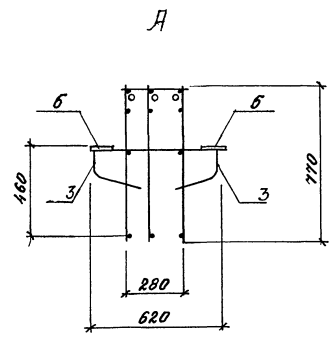
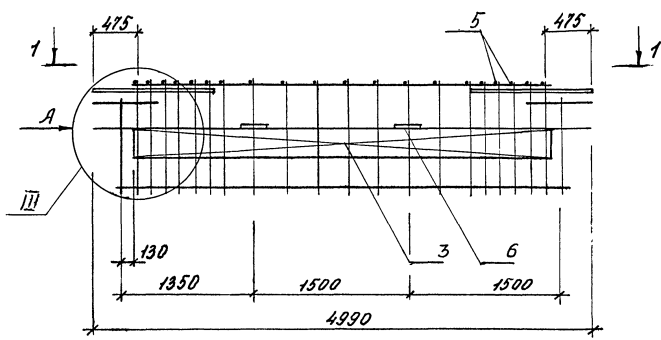


УИД № 1000, Подпись и дата, ВЗМ. ЛНБ. М.

1.421.1-1.93, 3-1-4

| |
|------|
| ЛИСТ |
| 2 |

400138 20



1. Технические требования см. 1.421.1-1, 93.3-1-ТТ.
 2. Узел III см. 1.421.1-1, 93.3-1-7.

ИЗДАНИЕ 1988

| | | | | | |
|-----------------------------|--|-------------------|--|----------------|--|
| | | 1.421.1-1, 93. | | 3-1-5 | |
| Исполн. <i>Надыш</i> | | Пространственный | | Итого листов | |
| ГМП <i>Яншилова</i> | | каркас КП 1...КП6 | | Р 1 2 | |
| Вед. инж. <i>Горшкова</i> | | | | ЦНИИПРОМЗДАНИЙ | |
| Инж. контр. <i>Горшкова</i> | | | | | |

13.00138 21

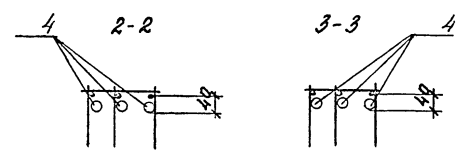
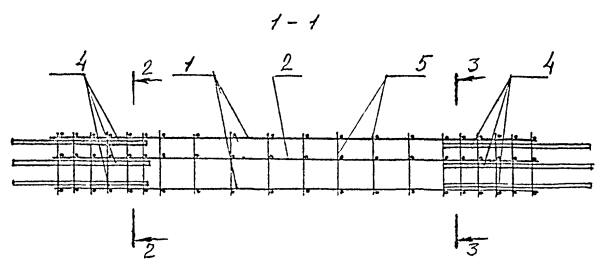
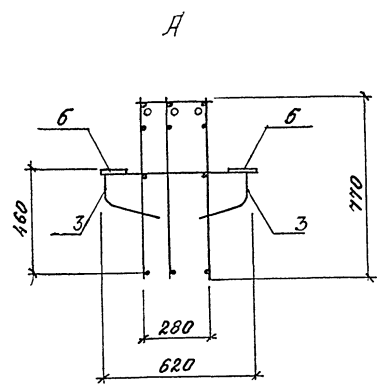
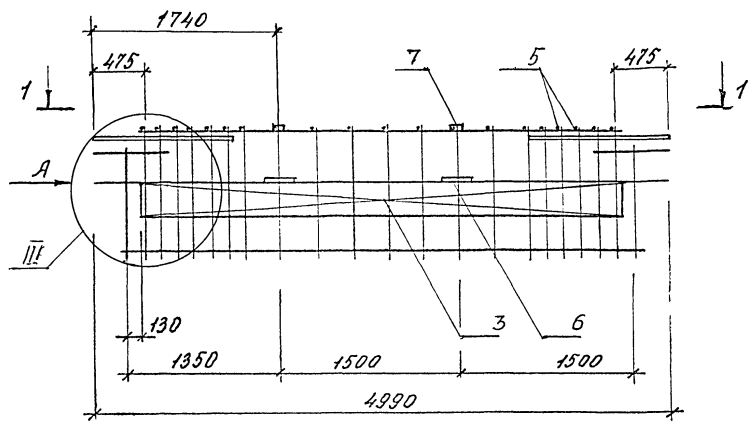
| МАРКА | Поз. | Наименование | кол | Обозначение документа | МАССА КАРКАСА, КГ |
|-------|------|-----------------------------|-----|-----------------------|-------------------|
| КП 1 | 1 | КАРКАС КР 1 | 2 | 1.421.1-193.3-1-8 | 245,69 |
| | 2 | КАРКАС КР 7 | 1 | -9 | |
| | 3 | СЕТКА С 2 | 2 | -11 | |
| | 4 | ∅ 36 А-III, l=1200; 9,59 кг | 6 | БЕЗ ЧЕРТ. | |
| | 5 | ∅ 8 А-III, l=300; 0,12 кг | 16 | БЕЗ ЧЕРТ. | |
| | 6 | ИЗДЕЛИЕ ЗАКЛАДНОЕ МН 2 | 4 | -13 | |
| КП 2 | 1 | КАРКАС КР 2 | 2 | -8 | 233,48 |
| | 2 | КАРКАС КР 8 | 1 | -9 | |
| | 3 | СЕТКА С 2 | 2 | -11 | |
| | 4 | ∅ 36 А-III, l=1200; 9,59 кг | 6 | БЕЗ ЧЕРТ. | |
| | 5 | ∅ 8 А-III, l=300; 0,12 кг | 16 | БЕЗ ЧЕРТ. | |
| | 6 | ИЗДЕЛИЕ ЗАКЛАДНОЕ МН 2 | 4 | -13 | |
| КП 3 | 1 | КАРКАС КР 3 | 2 | -8 | 222,65 |
| | 2 | КАРКАС КР 9 | 1 | -9 | |
| | 3 | СЕТКА С 2 | 2 | -11 | |
| | 4 | ∅ 36 А-III, l=1200; 9,59 кг | 6 | БЕЗ ЧЕРТ. | |
| | 5 | ∅ 8 А-III, l=300; 0,12 кг | 16 | БЕЗ ЧЕРТ. | |
| | 6 | ИЗДЕЛИЕ ЗАКЛАДНОЕ МН 2 | 4 | -13 | |
| КП 4 | 1 | КАРКАС КР 4 | 2 | -8 | 200,69 |
| | 2 | КАРКАС КР 10 | 1 | -9 | |
| | 3 | СЕТКА С 2 | 2 | -11 | |
| | 4 | ∅ 36 А-III, l=1200; 9,59 кг | 6 | БЕЗ ЧЕРТ. | |
| | 5 | ∅ 8 А-III, l=300; 0,12 кг | 16 | БЕЗ ЧЕРТ. | |
| | 6 | ИЗДЕЛИЕ ЗАКЛАДНОЕ МН 2 | 4 | -13 | |

| МАРКА | Поз. | Наименование | кол | Обозначение документа | МАССА КАРКАСА, КГ |
|-------|------|-----------------------------|-----|-----------------------|-------------------|
| КП 5 | 1 | КАРКАС КР 5 | 2 | 1.421.1-193.3-1-8 | 194,24 |
| | 2 | КАРКАС КР 11 | 1 | -9 | |
| | 3 | СЕТКА С 2 | 2 | -11 | |
| | 4 | ∅ 36 А-III, l=1200; 9,59 кг | 6 | БЕЗ ЧЕРТ. | |
| | 5 | ∅ 8 А-III, l=300; 0,12 кг | 16 | БЕЗ ЧЕРТ. | |
| | 6 | ИЗДЕЛИЕ ЗАКЛАДНОЕ МН 2 | 4 | -13 | |
| КП 6 | 1 | КАРКАС КР 6 | 2 | -8 | 176,45 |
| | 2 | КАРКАС КР 12 | 1 | -9 | |
| | 3 | СЕТКА С 2 | 2 | -11 | |
| | 4 | ∅ 36 А-III, l=1200; 9,59 кг | 6 | БЕЗ ЧЕРТ. | |
| | 5 | ∅ 8 А-III, l=300; 0,12 кг | 16 | БЕЗ ЧЕРТ. | |
| | 6 | ИЗДЕЛИЕ ЗАКЛАДНОЕ МН 2 | 4 | -13 | |

АРМАТУРА КЛАССА А-III по ГОСТ 5781-82.

1.421.1-193. 3-1-5

Список изделий и объем



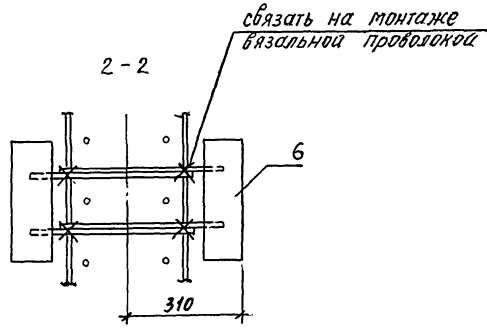
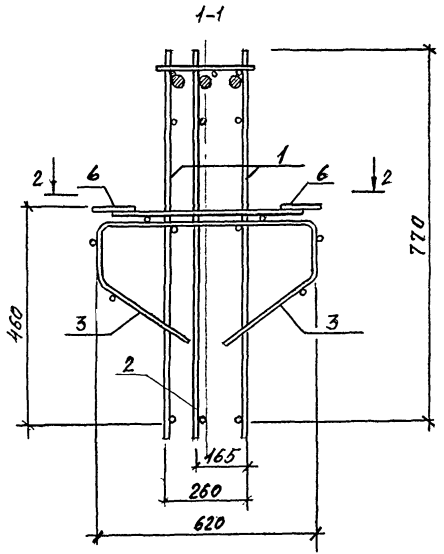
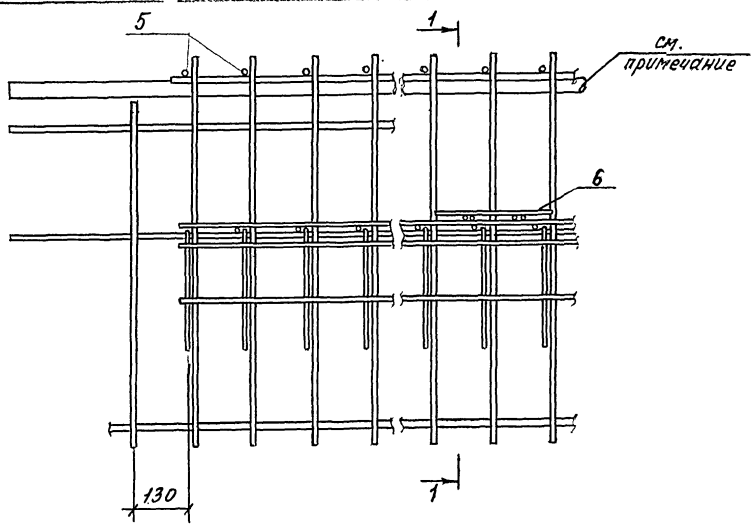
| Поз. | Наименование | кол | Обозначение документа | МАССА КАРКАСА, кг |
|------|----------------------------|-----|-----------------------|-------------------|
| 1 | КАРКАС КРЗ | 2 | 1.421.1-1933-1-8 | 226,21 |
| 2 | КАРКАС КР9 | 1 | - 9 | |
| 3 | СЕТКА С2 | 2 | - 11 | |
| 4 | ∅ 36 А-III, L=1200; 9,59кг | 6 | БЕЗ ЧЕРТ. | |
| 5 | ∅ 8 А-III, L=300; D,12кг | 16 | БЕЗ ЧЕРТ. | |
| 6 | ИЗДЕЛИЕ ЗАКЛАДНОЕ МН2 | 4 | - 13 | |
| 7 | МН3 | 2 | - 14 | |

1. Технические требования см. 1.421.1-1933-1-ТТ.
2. Узел см. 1.421.1-1933-1-У.
3. АРМАТУРА КЛАССА А-III по ГОСТ 5781-82.

| | | | |
|---------------|-----------|------------------------------|------|
| 1.421.1-1.93. | | 3-1 - 6 | |
| Н.КОНТЪ. | ГОРШКОВА | Исполн. | Лист |
| НАЧ.ОТД. | КОДЫШИ | Р. | 1 |
| ГНП | ЯНКИЛЕВИЧ | ЦНИИПРОМЗДАНИЙ | |
| ВЕД.ИНИ. | ГОРШКОВА | ПРОСТРАНСТВЕННЫЙ КАРКАС К177 | |

Ц.00138 23

МОН. А. ПИКА. ПРОЕКТИРОВАНИЕ И ВЫПОЛНЕНИЕ.

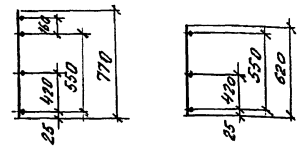
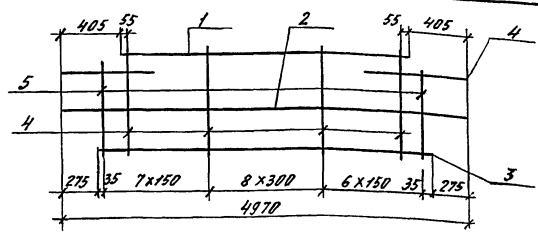


Размещение и номера позиций верхних стержней даны в чертежах конкретной сборки изделия.

| | | | | |
|-----------|------------|---------------|----------------|------|
| | | 1.421.1-1.93. | 3-1-7 | |
| Исполн. | Ковалиш | Узел III | Экз. | Лист |
| Лит. | Янушевский | | Р | 1 |
| Вед. инж. | Горышкова | | ЦНИИПРОМЗДАНИИ | |
| Н. контр. | Горышкова | | | |

Ц 00138 24

И.И. Попова, Проектировщик и Мастер, Проектный институт №2



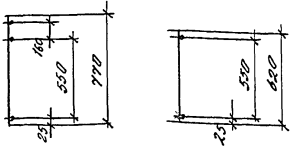
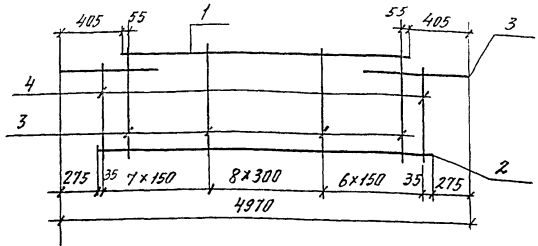
| МАРКА | ПОЗ. | НАИМЕНОВАНИЕ | КОЛ. | МАССА ЕД., КГ | МАССА ИЗДЕЛИЯ, КГ |
|-------|------|--------------------|------|------------------|-------------------------|
| КР1 | 1 | ∅ 28 А-III, L=4160 | 1 | 20,09 | 48,49 |
| | 2 | ∅ 6 А-III, L=4970 | 1 | 1,10 | |
| | 3 | ∅ 14 А-III, L=4420 | 1 | 5,34 | |
| | 4 | ∅ 14 А-III, L=770 | 22 | 0,93 | |
| | 5 | ∅ 14 А-III, L=620 | 2 | 0,75 | |
| КР2 | 1 | ∅ 25 А-III, L=4160 | 1 | 16,02 | 44,42 |
| | 2 | ∅ 6 А-III, L=4970 | 1 | 1,10 | |
| | 3 | ∅ 14 А-III, L=4420 | 1 | 5,34 | |
| | 4 | ∅ 14 А-III, L=770 | 22 | 0,93 | |
| | 5 | ∅ 14 А-III, L=620 | 2 | 0,75 | |

АРМАТУРА КЛАССА А-III ПО ГОСТ 5781-82.

| МАРКА | ПОЗ. | НАИМЕНОВАНИЕ | КОЛ. | МАССА ЕД., КГ | МАССА ИЗДЕЛИЯ, КГ |
|-------|------|--------------------|------|------------------|-------------------------|
| КР3 | 1 | ∅ 22 А-III, L=4160 | 1 | 12,41 | 40,81 |
| | 2 | ∅ 6 А-III, L=4970 | 1 | 1,10 | |
| | 3 | ∅ 14 А-III, L=4420 | 1 | 5,34 | |
| | 4 | ∅ 14 А-III, L=770 | 22 | 0,93 | |
| | 5 | ∅ 14 А-III, L=620 | 2 | 0,75 | |
| КР4 | 1 | ∅ 22 А-III, L=4160 | 1 | 12,41 | 33,49 |
| | 2 | ∅ 6 А-III, L=4970 | 1 | 1,10 | |
| | 3 | ∅ 12 А-III, L=4420 | 1 | 3,92 | |
| | 4 | ∅ 12 А-III, L=770 | 22 | 0,68 | |
| | 5 | ∅ 12 А-III, L=620 | 2 | 0,55 | |
| КР5 | 1 | ∅ 20 А-III, L=4160 | 1 | 10,26 | 31,34 |
| | 2 | ∅ 6 А-III, L=4970 | 1 | 1,10 | |
| | 3 | ∅ 12 А-III, L=4420 | 1 | 3,92 | |
| | 4 | ∅ 12 А-III, L=770 | 22 | 0,68 | |
| | 5 | ∅ 12 А-III, L=620 | 2 | 0,55 | |
| КР6 | 1 | ∅ 20 А-III, L=4160 | 1 | 10,26 | 25,41 |
| | 2 | ∅ 6 А-III, L=4970 | 1 | 1,10 | |
| | 3 | ∅ 10 А-III, L=4420 | 1 | 2,43 | |
| | 4 | ∅ 10 А-III, L=770 | 22 | 0,48 | |
| | 5 | ∅ 10 А-III, L=620 | 2 | 0,38 | |

| | | | | |
|----------|-----------|--------------------|-----------------------------|-----------------|
| | | | 1.421.1-1.93. | 3-1-8 |
| И.контр. | Горшкова | <i>[Signature]</i> | КАРКАС ПЛОСКИЙ КР1...КР6 | Исполн. Асмет |
| НАЧ.ОТД. | КОБЫШ | <i>[Signature]</i> | | Асмет |
| ВЕД.ИНИ. | Янчулевич | <i>[Signature]</i> | | ЦНИИПРОИЗВОДНИЙ |

Фирма-изготовитель и завод-изготовитель



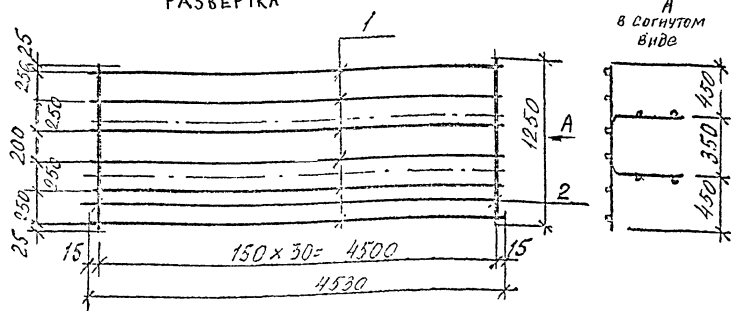
| МАРКА | №№ | НАИМЕНОВАНИЕ | КОЛ. | МАССА ЕД., кг | МАССА УЗОРНАЯ, кг |
|-------|----|-------------------|------|------------------|-------------------------|
| КР7 | 1 | Ø 28 АIII, L=4160 | 1 | 20,09 | 47,39 |
| | 2 | Ø 14 АIII, L=4420 | 1 | 5,34 | |
| | 3 | Ø 14 АIII, L=770 | 22 | 0,93 | |
| | 4 | Ø 14 АIII, L=620 | 2 | 0,75 | |
| КР8 | 1 | Ø 25 АIII, L=4160 | 1 | 16,02 | 43,32 |
| | 2 | Ø 14 АIII, L=4420 | 1 | 5,34 | |
| | 3 | Ø 14 АIII, L=770 | 22 | 0,93 | |
| | 4 | Ø 14 АIII, L=620 | 2 | 0,75 | |

| МАРКА | №№ | НАИМЕНОВАНИЕ | КОЛ. | МАССА ЕД., кг | МАССА УЗОРНАЯ, кг |
|-------|----|-------------------|------|------------------|-------------------------|
| КР9 | 1 | Ø 22 АIII, L=4160 | 1 | 12,41 | 39,71 |
| | 2 | Ø 14 АIII, L=4420 | 1 | 5,34 | |
| | 3 | Ø 14 АIII, L=770 | 22 | 0,93 | |
| | 4 | Ø 14 АIII, L=620 | 2 | 0,75 | |
| КР10 | 1 | Ø 22 АIII, L=4160 | 1 | 12,41 | 32,39 |
| | 2 | Ø 12 АIII, L=4420 | 1 | 3,92 | |
| | 3 | Ø 12 АIII, L=770 | 22 | 0,68 | |
| | 4 | Ø 12 АIII, L=620 | 2 | 0,55 | |
| КР11 | 1 | Ø 20 АIII, L=4160 | 1 | 10,26 | 30,24 |
| | 2 | Ø 12 АIII, L=4420 | 1 | 3,92 | |
| | 3 | Ø 12 АIII, L=770 | 22 | 0,68 | |
| | 4 | Ø 12 АIII, L=620 | 2 | 0,55 | |
| КР12 | 1 | Ø 20 АIII, L=4160 | 1 | 10,26 | 24,31 |
| | 2 | Ø 10 АIII, L=4420 | 1 | 2,73 | |
| | 3 | Ø 10 АIII, L=770 | 22 | 0,48 | |
| | 4 | Ø 10 АIII, L=620 | 2 | 0,38 | |

АРМАТУРА КЛАССА А-III по ГОСТ 5781-82.

| | | | | | |
|-------------------|---------------------|-------------------------------|--|------------------------------|--|
| И.КОНТР. ГОРШКОВА | | 1.421.1-1.93. | | 3-1-9 | |
| НАЧ.ОТД. КОДЫШ | ГЛАВ. ИНЖ. ГОРШКОВА | КАРКАС ПЛОСКИЙ КР7... КР12 | | Итого Асст / Асстоб Р / Т | |
| | | | | ЦИКЛПРОИЗВОДНИЙ | |

РАЗВЕРТКА



| Поз. | НАИМЕНОВАНИЕ | Кол. | Масса ед., кг | Масса всего, кг |
|------|--------------------|------|---------------|-----------------|
| 1 | Ø 4 ВР-I, L = 4530 | 6 | 0,45 | 2,59 |
| 2 | Ø 5 ВР-I, L = 1250 | 31 | 0,19 | |

Арматура класса ВР-I по ГОСТ 6727-80.

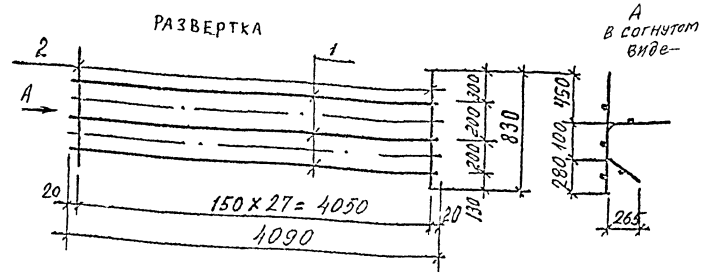
1.421.1-1.93. 3-1-10

Сетка С1

| | | |
|-------|------|--------|
| Копия | лист | листов |
| Р | | 1 |

ЦНИИПРОМЗДАНИИ

РАЗВЕРТКА



| Поз. | НАИМЕНОВАНИЕ | Кол. | Масса ед., кг | Масса всего, кг |
|------|--------------------|------|---------------|-----------------|
| 1 | Ø 5 ВР-I, L = 4050 | 3 | 0,63 | 16,17 |
| 2 | Ø 10 А-II, L = 830 | 28 | 0,51 | |

1. Арматура класса А-II по ГОСТ 5781-82.

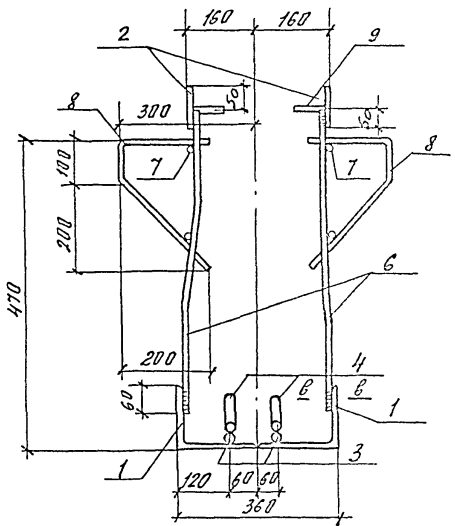
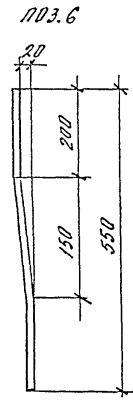
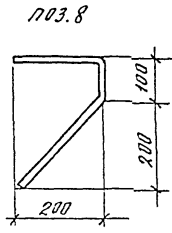
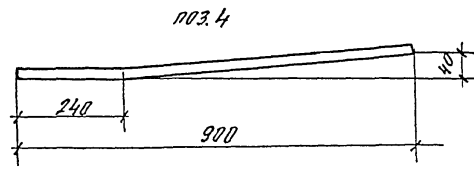
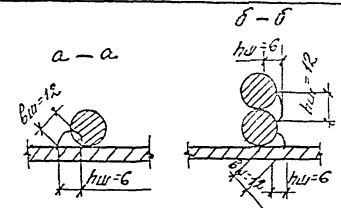
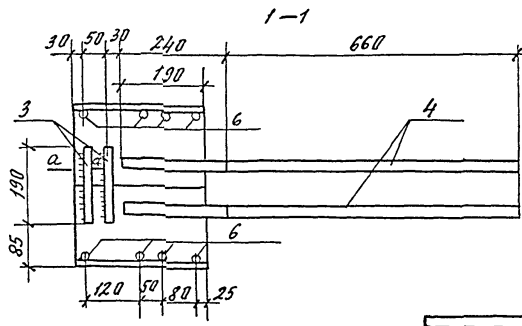
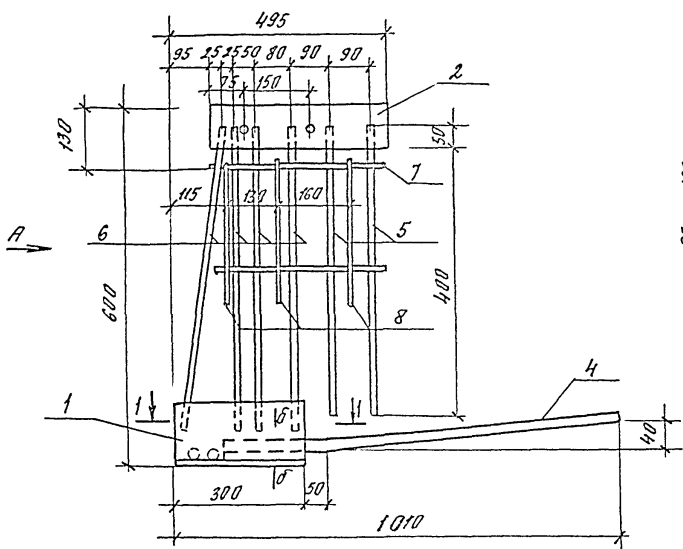
2. Арматура класса ВР-I по ГОСТ 6727-80.

1.421.1-1.93. 3-1-11

Сетка С2

| | | |
|-------|------|--------|
| Копия | лист | листов |
| Р | | 1 |

ЦНИИПРОМЗДАНИИ



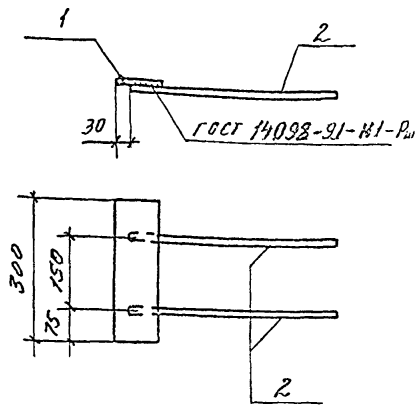
| НОД. | НАИМЕНОВАНИЕ | КОЛ. | Масса ЕВ, кг | Масса ИЗДЕЛИЯ, кг |
|------|----------------------|------|-----------------|-------------------------|
| 1 | L130x110x10, L = 300 | 2 | 6,66 | 35,70 |
| 2 | -10x100, L = 400 | 2 | 3,14 | |
| 3 | φ 25 AIII, L = 190 | 4 | 0,73 | |
| 4 | φ 18 AIII, L = 90 | 2 | 1,80 | |
| 5 | φ 12 AIII, L = 450 | 4 | 0,40 | |
| 6 | φ 14 AIII, L = 640 | 8 | 0,77 | |
| 7 | φ 6 AIII, L = 450 | 2 | 0,10 | |
| 8 | φ 8 AIII, L = 530 | 6 | 0,25 | |
| 9 | φ 8 AIII, L = 10 | 4 | 0,03 | |

- Арматура класса А-III по ГОСТ 5781-82.
- Прокат по ГОСТ 103-76*. Уголок по ГОСТ 8509-86.

| | | | |
|---|--|---------------------------|--------|
| 1.921.1-1.93. 3-1 | | - 12 | |
| ИЗД. ЛИТ. ГНП Вед. инж. Н. Кофр. | Кобьш Янчилович Горшкова Горшкова | ИЗДЕЛИЕ ЗАКЛАДНОЕ МН 1 | Листов |
| | | | 7 |
| | | | Лист |
| | | | 1 |
| ЦНИИПРОМЗАДАНИЙ | | | |

Ц 00138 23

Числ. исл. листа
 Илл. № листа
 Подпись автора



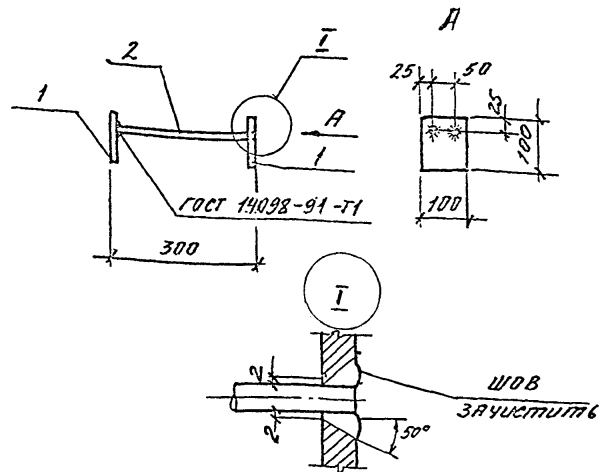
| поз. | НАИМЕНОВАНИЕ | кол. | Масса ед., кг | Масса изделия, кг |
|------|---|------|------------------|-------------------------|
| 1 | -8 x 100 $\varnothing=300$ | 1 | 1,88 | 2,38 |
| 2 | $\varnothing 10 АIII$ $\varnothing=400$ | 2 | 0,25 | |

1. Арматура класса АIII по ГОСТ 5781-82
2. Прокат по ГОСТ 103-76*.

1.421.1 - 1.93.3-1 - 13

ИЗДЕЛИЕ ЗАКЛЮПНОЕ
МН 2

Стандия лист листов
Р 1
ЦНИИПРОМЗДАНИЙ



| поз. | НАИМЕНОВАНИЕ | кол. | Масса ед., кг | Масса изделия, кг |
|------|---|------|------------------|-------------------------|
| 1 | -8 x 100 $\varnothing=100$ | 2 | 0,63 | 1,78 |
| 2 | $\varnothing 12 АIII$ $\varnothing=200$ | 2 | 0,26 | |

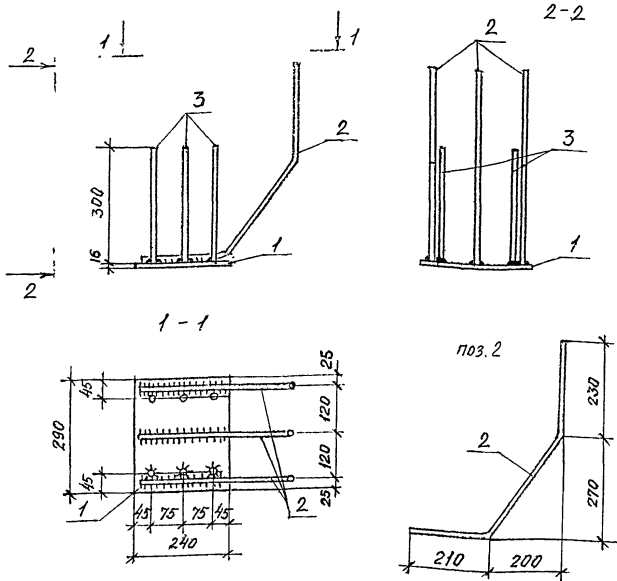
1. Арматура класса АIII по ГОСТ 5781-82.
2. Прокат по ГОСТ 103-76*.

1.421.1 - 1.93.3-1 - 14

ИЗДЕЛИЕ ЗАКЛЮПНОЕ
МН 3

Стандия лист листов
Р 1
ЦНИИПРОМЗДАНИЙ

Ц 00138 29



| Поз. | НАИМЕНОВАНИЕ | Кол. | Масса ед., кг | Масса изделия, кг |
|------|------------------|------|---------------|-------------------|
| 1 | - 240 x 16 l=290 | 1 | 8,74 | 13,72 |
| 2 | φ 14 АШ l=780 | 3 | 0,94 | |
| 3 | φ 14 АШ l=300 | 6 | 0,36 | |

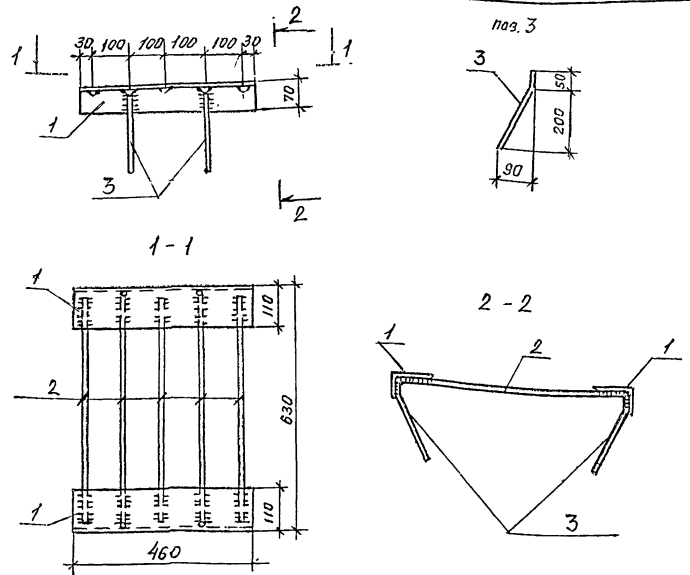
1. Арматура класса АШ по ГОСТ 5781-82.
2. Прокат по ГОСТ 103-76*.

1.421.1-1.93. 3-1 -15

Изделие закладное МН 4

| Листов | лист | Листов |
|--------|------|--------|
| Р | 1 | 1 |
| | | |

ЦНИИПРОМЗДАНИИ



| Поз. | НАИМЕНОВАНИЕ | Кол. | Масса ед., кг | Масса изделия, кг |
|------|-----------------------|------|---------------|-------------------|
| 1 | L 110 x 70 x 7, l=460 | 2 | 4,43 | 12,42 |
| 2 | φ 12 АШ, l=590 | 5 | 0,52 | |
| 3 | φ 12 АШ, l=290 | 4 | 0,24 | |

1. Арматура класса АШ по ГОСТ 5781-82.
2. Прокат по ГОСТ 103-76*.

1.421.1-1.93. 3-1 -16

Изделие закладное МН 5.

| Листов | лист | Листов |
|--------|------|--------|
| Р | 1 | 1 |
| | | |

ЦНИИПРОМЗДАНИИ

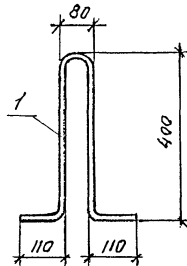
Ц 00138 30

Имя, № лист, Листов
 Листов и Лист
 Взам. инв. №

Имя, № лист, Листов
 Листов и Лист
 Взам. инв. №

Зав. сф. Кобыш
 ГИП Якилевич
 Вед. инж. Горшкова
 И. контр. Горшкова

Зав. сф. Кобыш
 ГИП Якилевич
 Вед. инж. Горшкова
 И. контр. Горшкова



| Поз. | НАИМЕНОВАНИЕ | Кол. | Масса ед., кг | Масса изделия, кг |
|------|-----------------|------|------------------|-------------------------|
| 1 | Ø 12 АІ, L=1100 | 1 | 1,0 | 1,0 |

Арматура класса А-I по ГОСТ 5781-82.

| | | | | |
|------------------------|--|---|------|--------|
| Элект. знак, № | | | | |
| Порядок и дата | | | | |
| Имя и отчество | | | | |
| 1.421.1-1.93. 3-1 - 17 | | | | |
| Зав. отд. Кобыш | Стержень гнутый СП1 ЦНИИПРОМЗДАНИИ | | | |
| Г.И.П. Янкилевич | | | | |
| Вед. инж. Горшкова | | | | |
| Н.Контр. Горшкова | | | | |
| Имя и отчество | Листов | Р | Лист | Листов |
| | | | | 1 |

| | | | | |
|------------------------|--|---|------|--------|
| Элект. знак, № | | | | |
| Порядок и дата | | | | |
| Имя и отчество | | | | |
| 1.421.1-1.93. 3-1 - 17 | | | | |
| Зав. отд. Кобыш | Стержень гнутый СП1 ЦНИИПРОМЗДАНИИ | | | |
| Г.И.П. Янкилевич | | | | |
| Вед. инж. Горшкова | | | | |
| Н.Контр. Горшкова | | | | |
| Имя и отчество | Листов | Р | Лист | Листов |
| | | | | 1 |

| МАРКА РИГЕЛЯ | АРМАТУРНЫЕ ИЗДЕЛИЯ | | | | | | | | | | | | | | | | | | | | | | | | | | | | Итого | | |
|------------------|--------------------------------|----|----|----|-------|------------|----|----|----|----|-------------------------------|----|----|----|----|------------|-------|----|----|----|----|----|----|-------------------------------|----|---|---|-------|-------|---|-------|
| | АРМАТУРНАЯ СТАЛЬ ГОСТ 10884-81 | | | | | | | | | | АРМАТУРНАЯ СТАЛЬ ГОСТ 5781-82 | | | | | | | | | | | | | | | | | | | | |
| | КЛАСС А-III | | | | | КЛАСС А-IV | | | | | КЛАСС А-V | | | | | КЛАСС А-VI | | | | | | | | АРМАТУРНАЯ СТАЛЬ ГОСТ 6127-80 | | | | | | | |
| | φ, мм | | | | | φ, мм | | | | | φ, мм | | | | | φ, мм | | | | | | | | КЛАСС В-2 | | | | | | | |
| 28 | 25 | 22 | 20 | 18 | Итого | 32 | 28 | 25 | 22 | 20 | Итого | 32 | 28 | 25 | 22 | 20 | Итого | 36 | 28 | 25 | 22 | 20 | 14 | 12 | 10 | 8 | 6 | Итого | 5 | 4 | Итого |
| РЖ 8.52-1-АIII В | | | | | | | | | | | | | | | | | | | | | | | | | | | | | | | |
| РЖ 8.52-1-АIV | | | | | | | | | | | | | | | | | | | | | | | | | | | | | | | |
| РЖ 8.52-1-АV | | | | | | | | | | | | | | | | | | | | | | | | | | | | | | | |
| РЖ 8.52-2-АIII В | | | | | | | | | | | | | | | | | | | | | | | | | | | | | | | |
| РЖ 8.52-2-АIV | | | | | | | | | | | | | | | | | | | | | | | | | | | | | | | |
| РЖ 8.52-2-АV | | | | | | | | | | | | | | | | | | | | | | | | | | | | | | | |
| РЖ 8.52-3-АIII В | | | | | | | | | | | | | | | | | | | | | | | | | | | | | | | |
| РЖ 8.52-3-АIV | | | | | | | | | | | | | | | | | | | | | | | | | | | | | | | |
| РЖ 8.52-3-АV | | | | | | | | | | | | | | | | | | | | | | | | | | | | | | | |

| МАРКА РИГЕЛЯ | ЗАКЛАДНЫЕ ИЗДЕЛИЯ | | | | | | | | | | | | | | | | | | Итого | Всего | | | |
|------------------|-------------------------------|-----|-------|-----|-----|------|-------|------|-----------|-------|------------------------------|------|--|------|--|-----|--|------------|-------|-----------|--|-------|--|
| | АРМАТУРНАЯ СТАЛЬ ГОСТ 5781-82 | | | | | | | | | | | | | | | | | | | | | | |
| | КЛАСС А-III | | | | | | | | КЛАСС А-V | | ПРОФИЛЬНАЯ СТАЛЬ ГОСТ 103-76 | | | | | | | | | | | | |
| | φ, мм | | | | | | | | φ, мм | | ПРОКАТ КЛАССА СТЗ | | | | | | | | | | | | |
| 25 | 18 | 14 | 12 | 10 | 8 | 6 | Итого | 12 | Итого | Итого | | δ=16 | | δ=10 | | δ=8 | | L100x100x7 | | L100x70x7 | | Итого | |
| РЖ 8.52-1-АIII В | 5.84 | 7.2 | 13.32 | 3.2 | 4.0 | 3.24 | 0.4 | 37.2 | | | 37.2 | | | | | | | | | | | | |
| РЖ 8.52-1-АIV | 5.84 | 7.2 | 13.32 | 3.2 | 4.0 | 3.24 | 0.4 | 37.2 | | | 37.2 | | | | | | | | | | | | |
| РЖ 8.52-1-АV | 5.84 | 7.2 | 13.32 | 3.2 | 4.0 | 3.24 | 0.4 | 37.2 | | | 37.2 | | | | | | | | | | | | |
| РЖ 8.52-2-АIII В | 5.84 | 7.2 | 13.32 | 3.2 | 4.0 | 3.24 | 0.4 | 37.2 | | | 37.2 | | | | | | | | | | | | |
| РЖ 8.52-2-АIV | 5.84 | 7.2 | 13.32 | 3.2 | 4.0 | 3.24 | 0.4 | 37.2 | | | 37.2 | | | | | | | | | | | | |
| РЖ 8.52-2-АV | 5.84 | 7.2 | 13.32 | 3.2 | 4.0 | 3.24 | 0.4 | 37.2 | | | 37.2 | | | | | | | | | | | | |
| РЖ 8.52-3-АIII В | 5.84 | 7.2 | 13.32 | 3.2 | 4.0 | 3.24 | 0.4 | 37.2 | | | 37.2 | | | | | | | | | | | | |
| РЖ 8.52-3-АIV | 5.84 | 7.2 | 13.32 | 3.2 | 4.0 | 3.24 | 0.4 | 37.2 | | | 37.2 | | | | | | | | | | | | |
| РЖ 8.52-3-АV | 5.84 | 7.2 | 13.32 | 3.2 | 4.0 | 3.24 | 0.4 | 37.2 | | | 37.2 | | | | | | | | | | | | |

Инв.№подл. Подпись и дата Взам.инв.№

1.421.1-1.93. 3-1-РС

ИМУ.ОТГ. Горбыль
 ГИТ Якименчу
 ИНЖЕНЕР ГОРШКОВА
 РАЗРАБ. КОТОВА
 Н.КОНТР. ГОРШКОВА

ВЕДОМОСТЬ РАСХОДА
 СТАЛИ НА ОДИН
 ЭЛЕМЕНТ, кг

| | | |
|----------|------|-------|
| Стандарт | лист | листо |
| Р | | Т |

ЦЕННИЙ ПРИБОР

МАРКА
РИТЕЛЯ

АРМАТУРНАЯ СТАЛЬ
ГОСТ 10884-81
КЛАСС АТ-У

АРМАТУРНЫЕ ИЗДЕЛИЯ

АРМАТУРНАЯ СТАЛЬ ГОСТ 5781-82

32

| МАРКА РИТЕЛЯ | АРМАТУРНАЯ СТАЛЬ ГОСТ 10884-81 | | | | | | | | | | | | | | АРМАТУРНАЯ СТАЛЬ ГОСТ 5781-82 | | | | | | | | | | | | | | АРМАТУРНАЯ СТАЛЬ ГОСТ 6727-80 | | | Итого | | | | | | | | | | | | | | |
|-----------------|--------------------------------|----|----|-------|-------|-------|-------|----|----|----|-------|-------|----|----|-------------------------------|----|----|-------|-------|-------|-------|----|----|----|-------|----|------|---|-------------------------------|------|-----|--------|-------|-----|-------|--------|--|--|--|--|--|--|-----------|--|--|--|
| | КЛАСС АТ-У | | | | | | | | | | | | | | КЛАСС АТ-В | | | | | | | | | | | | | | КЛАСС АТ-Ш | | | | | | | | | | | | | | КЛАСС ВФЭ | | | |
| | Ф, мм | | | | | | Итого | | | | | | | | Ф, мм | | | | | | Итого | | | | | | | | Ф, мм | | | | | | Итого | | | | | | | | | | | |
| | 28 | 25 | 22 | 20 | 18 | Итого | 32 | 28 | 25 | 22 | 20 | Итого | 32 | 28 | 25 | 22 | 20 | Итого | 36 | 28 | 25 | 22 | 20 | 14 | 12 | 10 | 8 | 6 | Итого | 5 | 4 | | Итого | | | | | | | | | | | | | |
| РЖ 8.52-3-АТ-У | | | | | | | | | | | | | | | | | | | | | | | | | | | | | | | | | | | | | | | | | | | | | | |
| РЖ 8.52-4-АТ-В | | | | | 31,17 | 31,17 | | | | | | | | | | | | | 46,56 | 46,56 | 57,54 | | | | 37,23 | | 81,9 | | 28,56 | 1,92 | 2,2 | 209,35 | 9,67 | 2,7 | 12,37 | 252,89 | | | | | | | | | | |
| РЖ 8.52-4-АТ-Ш | | | | | | | | | | | | | | | | | | | | | | | | | | | | | | | | | | | | | | | | | | | | | | |
| РЖ 8.52-4-АТ-У | | | | | | | | | | | | | | | | | | | | | | | | | | | | | | | | | | | | | | | | | | | | | | |
| РЖ 8.52-6-АТ-В | | | | | 31,17 | 31,17 | | | | | 46,56 | 46,56 | | | | | | | | | | | | | | | | | | | | | | | | | | | | | | | | | | |
| РЖ 8.52-6-АТ-Ш | | | | | | | | | | | | | | | | | | | | | | | | | | | | | | | | | | | | | | | | | | | | | | |
| РЖ 8.52-6-АТ-У | | | | | | | | | | | | | | | | | | | | | | | | | | | | | | | | | | | | | | | | | | | | | | |
| РЖ 8.52-6-АТ-В | | | | | | | | | | | | | | | | | | | | | | | | | | | | | | | | | | | | | | | | | | | | | | |
| РЖ 8.52-6-АТ-Ш | | | | | | | | | | | | | | | | | | | | | | | | | | | | | | | | | | | | | | | | | | | | | | |
| РЖ 8.52-6-АТ-У | | | | | | | | | | | | | | | | | | | | | | | | | | | | | | | | | | | | | | | | | | | | | | |
| РЖ 8.52-7-АТ-В | | | | 38,46 | | 38,46 | | | | | | | | | | | | | | | | | | | | | | | | | | | | | | | | | | | | | | | | |
| РЖ 8.52-8-АТ-Ш | | | | | | | | | | | | | | | | | | | | | | | | | | | | | | | | | | | | | | | | | | | | | | |
| РЖ 8.52-8-АТ-У | | | | | | | | | | | | | | | | | | | | | | | | | | | | | | | | | | | | | | | | | | | | | | |
| РЖ 8.52-8-АТ-В | | | | | | | | | | | | | | | | | | | | | | | | | | | | | | | | | | | | | | | | | | | | | | |
| РЖ 8.52-8-АТ-Ш | | | | | | | | | | | | | | | | | | | | | | | | | | | | | | | | | | | | | | | | | | | | | | |
| РЖ 8.52-8-АТ-У | | | | | | | | | | | | | | | | | | | | | | | | | | | | | | | | | | | | | | | | | | | | | | |

ЗАКЛАПНЫЕ ИЗДЕЛИЯ

Продолжение

МАРКА
РИТЕЛЯ

АРМАТУРНАЯ СТАЛЬ ГОСТ 5781-82

ПРОФИЛЬНАЯ СТАЛЬ ГОСТ 103-76

ВСЕГО

| МАРКА РИТЕЛЯ | АРМАТУРНАЯ СТАЛЬ ГОСТ 5781-82 | | | | | | | | КЛАСС АТ-Ш | | | Итого | ПРОФИЛЬНАЯ СТАЛЬ ГОСТ 103-76 | | | | | Итого | ВСЕГО | | | | | | | | | | | | | | | | | |
|-----------------|-------------------------------|-----|-------|-----|-----|------|-----|-------|------------|-------|-------|-------|------------------------------|-------|--|--|--|-------|-------|------|--|--|--|--|--|--|--|--|--|--|--|--|--|--|--|--|
| | КЛАСС АТ-В | | | | | | | | КЛАСС АТ-У | | | | ПРОКАТ КЛАССА Ст 3 | | | | | | | | | | | | | | | | | | | | | | | |
| | Ф, мм | | | | | | | | Ф, мм | | | | | | | | | | | | | | | | | | | | | | | | | | | |
| | 25 | 18 | 14 | 12 | 10 | 8 | 6 | Итого | 12 | Итого | Итого | | | Итого | | | | | | | | | | | | | | | | | | | | | | |
| РЖ 8.52-3-АТ-У | 5,84 | 7,2 | 13,32 | 3,2 | 4,0 | 3,24 | 0,4 | 37,2 | | | | | | | | | | | 37,2 | | | | | | | | | | | | | | | | | |
| РЖ 8.52-4-АТ-В | 5,84 | 7,2 | 13,32 | 3,2 | 4,0 | 3,24 | 0,4 | 37,2 | | | | | | | | | | | | 37,2 | | | | | | | | | | | | | | | | |
| РЖ 8.52-4-АТ-Ш | 5,84 | 7,2 | 13,32 | 3,2 | 4,0 | 3,24 | 0,4 | 37,2 | | | | | | | | | | | | 37,2 | | | | | | | | | | | | | | | | |
| РЖ 8.52-4-АТ-У | 5,84 | 7,2 | 13,32 | 3,2 | 4,0 | 3,24 | 0,4 | 37,2 | | | | | | | | | | | | 37,2 | | | | | | | | | | | | | | | | |
| РЖ 8.52-6-АТ-В | 5,84 | 7,2 | 13,32 | 3,2 | 4,0 | 3,24 | 0,4 | 37,2 | | | | | | | | | | | | 37,2 | | | | | | | | | | | | | | | | |
| РЖ 8.52-6-АТ-Ш | 5,84 | 7,2 | 13,32 | 3,2 | 4,0 | 3,24 | 0,4 | 37,2 | | | | | | | | | | | | 37,2 | | | | | | | | | | | | | | | | |
| РЖ 8.52-6-АТ-У | 5,84 | 7,2 | 13,32 | 3,2 | 4,0 | 3,24 | 0,4 | 37,2 | | | | | | | | | | | | 37,2 | | | | | | | | | | | | | | | | |
| РЖ 8.52-7-АТ-В | 5,84 | 7,2 | 13,32 | 3,2 | 4,0 | 3,24 | 0,4 | 37,2 | | | | | | | | | | | | 37,2 | | | | | | | | | | | | | | | | |
| РЖ 8.52-8-АТ-Ш | 5,84 | 7,2 | 13,32 | 3,2 | 4,0 | 3,24 | 0,4 | 37,2 | | | | | | | | | | | | 37,2 | | | | | | | | | | | | | | | | |
| РЖ 8.52-8-АТ-У | 5,84 | 7,2 | 13,32 | 3,2 | 4,0 | 3,24 | 0,4 | 37,2 | | | | | | | | | | | | 37,2 | | | | | | | | | | | | | | | | |
| РЖ 8.52-8-АТ-В | 5,84 | 7,2 | 13,32 | 3,2 | 4,0 | 3,24 | 0,4 | 37,2 | | | | | | | | | | | | 37,2 | | | | | | | | | | | | | | | | |

1.421,1 - 1.93.

3-1-РС

лист

2

И 00138 33

Имя, Подпись и дата (Взаимн. №)

| МАРКА РЯБЕЛЯ | АРМАТУРНЫЕ ИЗДЕЛИЯ | | | | | | | | | | | | | | | | | | | | | | | | | | | | Итого | | | | | | |
|-------------------|--------------------------------|-------|----|----|-------|--------------|---|---|---|----|--------------|----|----|----|-------------------------------|------------|---|---|---|----|-------|-------|-------|-------|------------|------|-------|-------|-------|--------|--------|------|-------|--------|--------|
| | АРМАТУРНАЯ СТАЛЬ ГОСТ 10884-81 | | | | | | | | | | | | | | АРМАТУРНАЯ СТАЛЬ ГОСТ 5781-82 | | | | | | | | | | | | | | | | | | | | |
| | КЛАСС АТ V | | | | | КЛАСС А II V | | | | | КЛАСС А II B | | | | | КЛАСС А II | | | | | | | | | КЛАСС В PZ | | | | | | | | | | |
| | Ф, ММ | | | | | Ф, ММ | | | | | Ф, ММ | | | | | Ф, ММ | | | | | | | | | Ф, ММ | | | | | | | | | | |
| 28 | 25 | 22 | 20 | 18 | Итого | | | | | 32 | 28 | 25 | 22 | 20 | Итого | | | | | 36 | 28 | 25 | 22 | 20 | 14 | 12 | 10 | 8 | 6 | Итого | | | | | |
| РЖ 8.52-9-А II B | - | - | - | - | - | - | - | - | - | - | - | - | - | - | - | 15,36 | - | - | - | - | 15,36 | 57,54 | - | 48,06 | - | - | 81,9 | 28,56 | 1,92 | 2,2 | 220,18 | 9,67 | 2,7 | 12,37 | 307,91 |
| РЖ 8.52-9-А II V | - | - | - | - | - | - | - | - | - | - | 75,36 | - | - | - | - | 75,36 | - | - | - | - | - | 57,54 | - | 48,06 | - | - | 81,9 | 28,56 | 1,92 | 2,2 | 220,18 | 9,67 | 2,7 | 12,37 | 307,91 |
| РЖ 8.52-9-А T V | - | 60,06 | - | - | - | 60,06 | - | - | - | - | - | - | - | - | - | - | - | - | - | - | - | 57,54 | - | 48,06 | - | - | 81,9 | 28,56 | 1,92 | 2,2 | 220,18 | 9,67 | 2,7 | 12,37 | 292,61 |
| РЖ 8.52-10-А II B | - | - | - | - | - | - | - | - | - | - | - | - | - | - | - | 98,43 | - | - | - | - | 98,43 | 57,54 | 60,27 | - | - | - | 81,9 | 28,56 | 1,92 | 2,2 | 232,39 | 9,67 | 2,7 | 12,37 | 313,19 |
| РЖ 8.52-10-А II V | - | - | - | - | - | - | - | - | - | - | 98,43 | - | - | - | - | 98,43 | - | - | - | - | - | 57,54 | 60,27 | - | - | - | 81,9 | 28,56 | 1,92 | 2,2 | 232,39 | 9,67 | 2,7 | 12,37 | 313,19 |
| РЖ 8.52-10-А T V | - | 60,06 | - | - | - | 60,06 | - | - | - | - | - | - | - | - | - | - | - | - | - | - | - | 57,54 | 60,27 | - | - | - | 81,9 | 28,56 | 1,92 | 2,2 | 232,39 | 9,67 | 2,7 | 12,37 | 304,82 |
| РЖ 8.52-11-А II B | - | - | - | - | - | - | - | - | - | - | - | - | - | - | - | 98,43 | - | - | - | - | 98,43 | 57,54 | - | 48,06 | - | - | 81,9 | 28,56 | 1,92 | 2,2 | 220,18 | 9,67 | 2,7 | 12,37 | 320,28 |
| РЖ 8.52-11-А II V | - | - | - | - | - | - | - | - | - | - | 98,43 | - | - | - | - | 98,43 | - | - | - | - | - | 57,54 | - | 48,06 | - | - | 81,9 | 28,56 | 1,92 | 2,2 | 220,18 | 9,67 | 2,7 | 12,37 | 320,28 |
| РЖ 8.52-11-А T V | 75,36 | - | - | - | - | 75,36 | - | - | - | - | - | - | - | - | - | - | - | - | - | - | - | 57,54 | - | 48,06 | - | - | 81,9 | 28,56 | 1,92 | 2,2 | 220,18 | 9,67 | 2,7 | 12,37 | 307,91 |
| РЖ 8.52-3-А T V-T | - | - | - | - | 31,17 | 31,17 | - | - | - | - | - | - | - | - | - | - | - | - | - | - | - | 57,54 | - | - | 37,23 | 81,9 | 28,56 | 1,92 | 2,2 | 209,35 | 9,67 | 2,7 | 12,37 | 252,89 | |

| МАРКА РЯБЕЛЯ | ЗАКЛЮПАННЫЕ ИЗДЕЛИЯ | | | | | | | | | | | | | | | | | | Итого | Всего |
|-------------------|-------------------------------|-----|-------|------|-----|------|-------|-------|-------|------------------------------|-------|-------|-----------|-----------|-------|-------|-------|--------|-------|-------|
| | АРМАТУРНАЯ СТАЛЬ ГОСТ 5781-82 | | | | | | | | | ПРОФИЛЬНАЯ СТАЛЬ ГОСТ 103-76 | | | | | | | | | | |
| | КЛАСС А II V | | | | | | | | Итого | ПРОФИЛЬНАЯ СТАЛЬ КЛАССА С 3 | | | | | | Итого | | | | |
| | Ф, ММ | | | | | | | | | КЛАСС А I | | Итого | | | | | | | | |
| 25 | 18 | 14 | 12 | 10 | 8 | 6 | Итого | Ф, ММ | Итого | δ=16 | δ=10 | δ=8 | Л80x100x7 | Л100x70x7 | Итого | | | | | |
| РЖ 8.52-9-А II B | 5,84 | 7,2 | 13,32 | 3,2 | 4,0 | 3,24 | 0,4 | 37,2 | - | - | - | - | - | - | - | 54,24 | 91,44 | 399,35 | | |
| РЖ 8.52-9-А II V | 5,84 | 7,2 | 13,32 | 3,2 | 4,0 | 3,24 | 0,4 | 37,2 | - | - | 12,56 | 15,04 | 26,64 | - | - | 54,24 | 91,44 | 399,35 | | |
| РЖ 8.52-9-А T V | 5,84 | 7,2 | 13,32 | 3,2 | 4,0 | 3,24 | 0,4 | 37,2 | - | - | 12,56 | 15,04 | 26,64 | - | - | 54,24 | 91,44 | 384,05 | | |
| РЖ 8.52-10-А II B | 5,84 | 7,2 | 13,32 | 3,2 | 4,0 | 3,24 | 0,4 | 37,2 | - | - | 12,56 | 15,04 | 26,64 | - | - | 54,24 | 91,44 | 434,63 | | |
| РЖ 8.52-10-А II V | 5,84 | 7,2 | 13,32 | 3,2 | 4,0 | 3,24 | 0,4 | 37,2 | - | - | 12,56 | 15,04 | 26,64 | - | - | 54,24 | 91,44 | 434,63 | | |
| РЖ 8.52-10-А T V | 5,84 | 7,2 | 13,32 | 3,2 | 4,0 | 3,24 | 0,4 | 37,2 | - | - | 12,56 | 15,04 | 26,64 | - | - | 54,24 | 91,44 | 396,26 | | |
| РЖ 8.52-11-А II B | 5,84 | 7,2 | 13,32 | 3,2 | 4,0 | 3,24 | 0,4 | 37,2 | - | - | 12,56 | 15,04 | 26,64 | - | - | 54,24 | 91,44 | 422,12 | | |
| РЖ 8.52-11-А II V | 5,84 | 7,2 | 13,32 | 3,2 | 4,0 | 3,24 | 0,4 | 37,2 | - | - | 12,56 | 15,04 | 26,64 | - | - | 54,24 | 91,44 | 422,12 | | |
| РЖ 8.52-11-А T V | 5,84 | 7,2 | 13,32 | 3,2 | 4,0 | 3,24 | 0,4 | 37,2 | - | - | 12,56 | 15,04 | 26,64 | - | - | 54,24 | 91,44 | 399,35 | | |
| РЖ 8.52-3-А T V-T | 5,84 | 7,2 | 13,32 | 4,24 | 4,0 | 3,24 | 0,4 | 38,24 | - | - | 12,56 | 17,56 | 26,64 | - | - | 56,76 | 95,0 | 347,89 | | |

1.421.1-1.93. 3-1-PC
 100138 34

| МАРКА ПНГЕЛА | АРМАТУРНЫЕ ИЗДЕЛИЯ | | | | | | | | | | | | | | | | | | | | | | | | | | | | | | |
|-------------------|-----------------------------------|----|----|----|-------|----|-------------------------------|----|----|----|-------|----|--------------|----|-------|----|-------|-------|-------------|----|----|-------|------|-------|----------------------------------|-----|--------|-------|-----|-------|--------|
| | АРМАТУРНАЯ СТАЛЬ ГОСТ 10884-81 | | | | | | АРМАТУРНАЯ СТАЛЬ ГОСТ 5781-82 | | | | | | | | | | | | | | | | | | АРМАТУРНАЯ СТАЛЬ ГОСТ 6727-80 | | | | | | |
| | КЛАСС А-IV | | | | | | КЛАСС А-IV | | | | | | КЛАСС А-IV В | | | | | | КЛАСС А-III | | | | | | КЛАСС В-2 | | | | | | |
| | Ф, ММ | | | | | | Ф, ММ | | | | | | Ф, ММ | | | | | | Ф, ММ | | | | | | Ф, ММ | | | | | | |
| 28 | 25 | 22 | 20 | 18 | Итого | 32 | 28 | 25 | 22 | 20 | Итого | 32 | 28 | 25 | 22 | 20 | Итого | 36 | 28 | 25 | 22 | 20 | 14 | 12 | 10 | 8 | 6 | Итого | 5 | 4 | Итого |
| РЖ 8.52-5-АIIIВ-Т | | | | | | | | | | | | | | | | | | | | | | | | | | | | | | | |
| РЖ 8.52-5-АIV-Т | | | | | | | | | | | | | | | 46,56 | | | 46,56 | 57,54 | | | 37,23 | 81,9 | 28,56 | 1,92 | 2,2 | 209,35 | 9,67 | 2,7 | 12,37 | 268,28 |
| РЖ 8.52-6-АIV-Т | | | | | | | | | | | | | | | | | | | | | | | | | | | | | | | |
| РЖ 8.52-7-АIIIВ-Т | | | | | | | | | | | | | | | | | | | | | | | | | | | | | | | |
| РЖ 8.52-7-АIV-Т | | | | | | | | | | | | | | | | | | | | | | | | | | | | | | | |
| КС 1 | | | | | | | | | | | | | | | | | | | | | | | | | | | | | | | |

| МАРКА ПНГЕЛА | ЗАКЛАДНЫЕ ИЗДЕЛИЯ | | | | | | | | | | | | | | | | | | ПРОДОЛЖЕНИЕ | |
|-------------------|-------------------------------|-----|-------|------|-----|------|-------|-----------|-----|---------------------------------|------------------------------|------|-------|-------|-------|------|-------|-------|-------------|--|
| | АРМАТУРНАЯ СТАЛЬ ГОСТ 5781-82 | | | | | | | | | | ПРОФИЛЬНАЯ СТАЛЬ ГОСТ 103-76 | | | | | | | | ВСЕГО | |
| | КЛАСС АIII | | | | | | | | | | ПРОФИЛЬ КЛАССА С3 | | | | | | | | Итого | |
| | Ф, ММ | | | | | | | | | | Итого | | | | | | | | Итого | |
| 25 | 18 | 14 | 12 | 10 | 8 | 6 | Итого | КЛАСС АII | | Итого | | | | | | | | Итого | | |
| | | | | | | | | Ф, ММ | | | | | | | | | | | | |
| | | | | | | | | 12 | | 8=16 8=10 8=8 1180х100х7 1100х7 | | | | | | | | | | |
| РЖ 8.52-5-АIIIВ-Т | 5,84 | 7,2 | 13,32 | 4,24 | 4,0 | 3,24 | 0,4 | 38,24 | - | - | 38,24 | - | 12,56 | 17,56 | 26,64 | - | 56,76 | 95,0 | 363,28 | |
| РЖ 8.52-5-АIV-Т | 5,84 | 7,2 | 13,32 | 4,24 | 4,0 | 3,24 | 0,4 | 38,24 | - | - | 38,24 | - | 12,56 | 17,56 | 26,64 | - | 56,76 | 95,0 | 363,28 | |
| РЖ 8.52-6-АIV-Т | 5,84 | 7,2 | 13,32 | 4,24 | 4,0 | 3,24 | 0,4 | 38,24 | - | - | 38,24 | - | 12,56 | 17,56 | 26,64 | - | 56,76 | 95,0 | 376,78 | |
| РЖ 8.52-7-АIIIВ-Т | 5,84 | 7,2 | 13,32 | 4,24 | 4,0 | 3,24 | 0,4 | 38,24 | - | - | 38,24 | - | 12,56 | 17,56 | 26,64 | - | 56,76 | 95,0 | 392,08 | |
| РЖ 8.52-7-АIV-Т | 5,84 | 7,2 | 13,32 | 4,24 | 4,0 | 3,24 | 0,4 | 38,24 | - | - | 38,24 | - | 12,56 | 17,56 | 26,64 | - | 56,76 | 95,0 | 363,28 | |
| КС 1 | - | - | 4,98 | 3,56 | | | | 8,54 | 1,0 | 1,0 | 9,54 | 8,74 | - | - | - | 8,86 | 17,6 | 27,14 | 27,14 | |

Имя, Подпись и дата Взаиминв.№

1.421.1-1.93. 3-1-РС