

ТИПОВЫЕ КОНСТРУКЦИИ, ИЗДЕЛИЯ И УЗЛЫ ЗДАНИЙ И СООРУЖЕНИЙ

СЕРИЯ 3.006.1-3/83

СБОРНЫЕ ЖЕЛЕЗОБЕТОННЫЕ КОНСТРУКЦИИ ТОННЕЛЕЙ

ВЫПУСК 1-3

ТОННЕЛИ С ПРИМЕНЕНИЕМ УГОЛКОВЫХ СТЕНОВЫХ ЭЛЕМЕНТОВ
УГЛОВЫЕ СТЕНОВЫЕ БЛОКИ, БАЛКИ, КОЛОННЫ, ФУНДАМЕНТЫ
РАБОЧИЕ ЧЕРТЕЖИ

20969-03

ТИПОВЫЕ КОНСТРУКЦИИ, ИЗДЕЛИЯ И УЗЛЫ ЗДАНИЙ И СООРУЖЕНИЙ

СЕРИЯ 3.006.1-3/83

СБОРНЫЕ ЖЕЛЕЗОБЕТОННЫЕ КОНСТРУКЦИИ ТОННЕЛЕЙ

ВЫПУСК 1-3

ТОННЕЛИ С ПРИМЕНЕНИЕМ УГОЛКОВЫХ СТЕНОВЫХ ЭЛЕМЕНТОВ
УГЛОВЫЕ СТЕНОВЫЕ БЛОКИ, БАЛКИ, КОЛОННЫ, ФУНДАМЕНТЫ
РАБОЧИЕ ЧЕРТЕЖИ

РАЗРАБОТАНЫ ИНСТИТУТОМ МОСИНЖПРОЕКТ
ГЛАВАПУ МОСГОРИСПОЛКОМА

ГЛАВНЫЙ ИНЖЕНЕР ИНСТИТУТА  САМОХВАЛОВ Ю.М.
ГЛАВНЫЙ ИНЖЕНЕР ПРОЕКТА  ПЕРЕГУДОВА А.А.

УТВЕРЖДЕНЫ И ВВЕДЕНЫ
В ДЕЙСТВИЕ ГОССТРОЕМ СССР
С 04.05.86,
ПОСТАНОВЛЕНИЕ ОТ 19.12.85 №237

Обозначение	Наименование	Стр.
3.006.1-3/83.1-3-0.0ТО	Техническое описание	3-5
3.006.1-3/83.1-3-0.0ВМС	Выборка стали	6,7
3.006.1-3/83.1-3-1.0	Узловые стеновые блоки БУ 21-в...БУ 36-в	8
	Узловые стеновые блоки БУ 21-в...БУ 36-в	
3.006.1-3/83.1-3-1.0 СБ	Сборочный чертеж	9
3.006.1-3/83.1-3-1.1	Сетка арматурная С1...С12	10
	Сетка арматурная С1...С12	
3.006.1-3/83.1-3-1.1 СБ	Сборочный чертеж	11
3.006.1-3/83.1-3-1.2	Каркас плоский КР1, КР2	11
3.006.1-3/83.1-3-1.3	Стержень СТ1, СТ2	12
3.006.1-3/83.1-3-1.4	Петля П1, П2	12
3.006.1-3/83.1-3-2.0	Прогоны ПРТ 30-18, ПРТ 30-28, ПРТ 30-44	13
3.006.1-3/83.1-3-2.1	Каркас пространственный КП1...КП3	14
3.006.1-3/83.1-3-2.2	Каркас плоский КР1...КР3	15
	Каркас плоский КР1...КР3	
3.006.1-3/83.1-3-2.2 СБ	Сборочный чертеж	16
3.006.1-3/83.1-3-2.3	Петля П1	16
3.006.1-3/83.1-3-3.0	Колонны К24...К36	17
3.006.1-3/83.1-3-3.0 СБ	Колонны К24...К36 Сборочный чертеж	18
3.006.1-3/83.1-3-3.1	Каркас пространственный КП1...КП5	19
	Каркас пространственный КП1...КП5	
3.006.1-3/83.1-3-3.1 СБ	Сборочный чертеж	19
3.006.1-3/83.1-3-3.2	Каркас плоский КР1...КР5	20
	Каркас плоский КР1...КР5	
3.006.1-3/83.1-3-3.2 СБ	Сборочный чертеж	20
3.006.1-3/83.1-3-3.3	Каркас пространственный КП6	21
3.006.1-3/83.1-3-3.4	Каркас плоский КР6	21

3.006-3/83.1-3- 0.0

Содержание

Страницы Листы Листов

Р 1 2

Масинжпроект

Исполнители: Нач. отд. Козеева Козеева
Мл. спец. Яронин Яронин
Инж. м.пр. Персудова Персудова

Слив. метод. Подпись и дата. Взам. Инв. №

Обозначение	Наименование	Стр.
3.006.1-3/83.1-3-3.5	Изделие закладное М-1	22
3.006.1-3/83.1-3-3.6	Петля П1, П2	22
3.006.1-3/83.1-3-4.0	Фундаментные блоки Ф1, Ф2	23
	Фундаментные блоки Ф1, Ф2	
3.006.1-3/83.1-3-4.0 СБ	Сборочный чертеж	24,25
3.006.1-3/83.1-3-4.1	Стержень СТ1...СТ4	26
3.006.1-3/83.1-3-4.1 СБ	Стержень СТ1...СТ4 Сборочный чертеж	26
3.006.1-3/83.1-3-4.2	Сетка арматурная С1, С2	27
	Сетка арматурная С1, С2	
3.006.1-3/83.1-3-4.2 СБ	Сборочный чертеж	27
3.006.1-3/83.1-3-4.3	Сетка арматурная С3	28
3.006.1-3/83.1-3-4.4	Петля П1	28
3.006.1-3/83.1-3-5.0	Балки Б15-9...Б48-22	29,30
3.006.1-3/83.1-3-5.0 СБ1	Балки Б15-9...Б30-9 Сборочный чертеж	31
3.006.1-3/83.1-3-5.0 СБ2	Балки Б36-11...Б48-22 Сборочный чертеж	32
3.006.1-3/83.1-3-5.1	Каркас пространственный КП1...КП9	33
	Каркас пространственный КП1...КП9	
3.006.1-3/83.1-3-5.1 СБ	Сборочный чертеж	33
3.006.1-3/83.1-3-5.2	Каркас пространственный КП10...КП15	34
	Каркас пространственный КП10...КП15	
3.006.1-3/83.1-3-5.2 СБ	Сборочный чертеж	35
3.006.1-3/83.1-3-5.3	Каркас плоский КР1...КР18	36-38
	Каркас плоский КР1...КР18	
3.006.1-3/83.1-3-5.3 СБ	Сборочный чертеж	39
3.006.1-3/83.1-3-5.4	Стержень СТ1...СТ3	40
3.006.1-3/83.1-3-5.5	Петля П1...П3	40
3.006.1-3/83.1-3-0.0 СИ	Схемы испытаний прогонов и балок	41
3.006.1-3/83.1-3-0.0 РМ1	Ведомость расхода арматурной стали	42,43
3.006.1-3/83.1-3-0.0 РМ2	Ведомость расхода цемента и инертных материалов	44
	инертных материалов	
	3.006-3/83.1-3- 0.0	Лист 2

Слив. метод. Подпись и дата. Взам. Инв. №

1. ОБЩАЯ ЧАСТЬ

Настоящий выпуск серии 3.006.1-3/83 содержит рабочие чертежи и арматурные изделия угловых стеновых блоков, балок, колонн и фундаментов, предназначенных для сооружения углов поворота, уширений камер тоннелей, а также промежуточных опор двухсекционных тоннелей.

Состав серии, материалы для проектирования, включающие нагрузки, расчетные схемы тоннелей, таблицы для подбора сборных железобетонных изделий, расход материалов и номенклатура изделий приведены в выпуске 0.

2. ТЕХНИЧЕСКИЕ ТРЕБОВАНИЯ

2.1. Конструкции приняты из тяжелого бетона, марка бетона по прочности на сжатие для всех изделий принята М 300. Марка бетона по морозостойкости назначается в каждом конкретном проекте в зависимости от режима эксплуатации и климатических условий строительства в соответствии с требованиями СНиП II-21-75 «Бетонные и железобетонные конструкции. Нормы проектирования», таблица 9.

2.2. Материалы для приготовления бетона должны соответствовать действующим стандартам или техническим условиям на эти материалы.

2.3. Величину отпускной прочности бетона изделий назначает из-

готовитель по согласованию с проектной организацией, осуществляющей привязку изделий, и основным потребителем (заказчиком) в соответствии с ГОСТ 13015-75.

2.4. Арматура принята классов А-I и А-III по ГОСТ 5781-82 и класса Вp-I по ГОСТ 6727-80.

Закладные изделия приняты из прокатной углеродистой стали группы В марки Ст3 по ГОСТ 380-71*.

2.5. Монтажные петли приняты из горячекатаной арматуры класса А-I марок ВСтЗсп2 и ВСтЗп2. В случае, если возможен монтаж конструкций при расчетной зимней температуре ниже минус 40°С, для монтажных петель не допускается применять сталь марки ВСтЗп2.

2.6. Изготовление арматурных изделий должно производиться в соответствии с требованиями ГОСТ 10922-75.

„Арматурные изделия и закладные детали сварные для железобетонных конструкций. Технические требования и методы испытаний и Инструкции по сварке соединений арматуры и закладных деталей железобетонных конструкций” (СН 393-78).

В местах, предусмотренных проектом, для дуговой сварки стержневой арматуры с закладными изделиями следует применять электроды типа Э42А, Э50А в соответствии с СН 393-78.

ИНВ.№ ПОДА. ПОДПИСЬ И ДАТА ВЗАМ. ИНВ.№

ИНВ.№ ПОДА. ПОДПИСЬ И ДАТА ВЗАМ. ИНВ.№

3.006.1-3/83.1-3-0.0 ТО

ТЕХНИЧЕСКОЕ
ОПИСАНИЕ

СТАДИЯ	Лист	Листов
Р	1	6
МОСИНЖПРОЕКТ		

НАЧ.ОТД.	КОЗЕЕВА	<i>Козеева</i>
ГЛ. СПЕЦ.	АФОНИН	<i>Афонин</i>
ГЛ. ИНЖЛР.	ПЕРЕГУДОВА	<i>Перегудова</i>

3.006.1-3/83.1-3-0.0ТО

ЛИСТ
2

2.7 Плоские арматурные изделия следует изготовить с помощью контактной точечной сварки на многоточечных и одноточечных машинах.

Применение дуговой электросварки вместо предусмотренной контактной точечной не допускается.

2.8. Армирование балок и колонн предусмотрено плоскими каркасами, объединяемыми в объемный каркас при помощи сварочных клещей. При отсутствии сварочных клещей образование пространственных каркасов может быть выполнено при помощи скоб или шпилек в соответствии с „Руководством по проектированию бетонных и железобетонных конструкций из тяжелого бетона без предварительного напряжения“ (п. 5.34).

2.9. Толщина защитного слоя бетона для рабочей арматуры принята 20 ; 25 мм.

2.10. Проектное положение арматурных изделий и толщину защитного слоя бетона следует фиксировать при помощи бетонных или пластмассовых фиксаторов.

2.11. При изготовлении железобетонных изделий допускаемые отклонения от проектных размеров не должны превышать:

по длине и ширине ± 10 мм

по толщине ± 5 мм

по размерам

вырезов проемов ± 5 мм

3.006.1-3/83.1-3-0.0 TO

Лист

3

Имя, № подл. Подпись и дата (в рам. инв. №)

4

Разность длин диагоналей изделий не должна превышать ± 8 мм.

2.12. Угловые стеновые блоки, балки, колонны и фундаменты должны быть изготовлены в соответствии с ГОСТ 13015.0-83 „Конструкции и изделия бетонные и железобетонные сборные. Общие технические требования в стальных формах, удовлетворяющих требованиям ГОСТ 18886-73*“.

2.13. Допускаемые отклонения по толщине защитного слоя арматуры не должны превышать ± 5 мм.

2.14. Обнажение арматуры на поверхности изделий не допускается.

2.15. В бетоне изделий, поставляемых потребителю, не допускается трещин, за исключением усадочных и поверхностных технологических трещин, ширина которых не должна превышать 0,1 мм.

3. ПРАВИЛА ПРИЕМКИ

3.1. Изделия должны приниматься техническим контролем предприятия-изготовителя в соответствии с настоящими техническими требованиями и ГОСТ 13015.1-81.

3.2. Приемка должна производиться партиями не менее 5 изделий.

3.3. Геометрические размеры, форму, качество поверхностей следует проверять осмотром и измерением.

3.4. Отпускная прочность бетона, прочность бетона по морозостойкости проверяются по данным лабораторных журналов.

3.5. Допускается по соглашению между изготовителем и потребителем приемку изделий производить поштучно.

3.006.1-3/83.1-3-0.0 TO

Лист

4

Имя, № подл. Подпись и дата (в рам. инв. №)

20969-03 5

3.6. Результаты приемочного контроля должны быть записаны в журналах ОТК или заводской лаборатории.

4. МЕТОДЫ КОНТРОЛЯ И ИСПЫТАНИЙ, МАРКИРОВКА

4.1. Размеры, непрямолинейность изделий, вес, толщину защитного слоя бетона до арматуры, качество поверхностей и внешний вид изделий следует проверять по ГОСТ 13015-75.

4.2. Испытание сварных соединений арматурных изделий и соединительных изделий, оценка их прочности и качества производится по ГОСТ 10922-75.

4.3. Прочность бетона на сжатие следует определять по ГОСТ 10180-78. Допускается определять фактическую прочность бетона в изделиях ультразвуковым методом по ГОСТ 17624-78 с учетом однородности прочности бетона.

4.4. Морозостойкость бетона определяется по ГОСТ 10060-76 (не реже одного раза в шесть месяцев).

4.5. Перед началом массового изготовления конструкций балок и в дальнейшем при их изменении или при изменении технологии изготовления должны производиться испытания нагружением на прочность и трещиностойкость в соответствии с ГОСТ 8829-77. Схемы испытания, величины контроль-

ных нагрузок по ширине раскрытия трещин приведены в докум.-0.0д

4.6. Маркировка изделий должна отвечать требованиям ГОСТ 13015.2-81.

4.7. Маркировочные знаки должны быть нанесены на внешней поверхности изделий.

4.8. Предприятие - изготовитель должно сопровождать каждую принятую техническим контролем партию изделий или часть партии паспортом, оформленным в соответствии с ГОСТ 13015.3-81 „Конструкции и изделия бетонные и железобетонные сборные. Документ о качестве“.

5. СКЛАДИРОВАНИЕ И ТРАНСПОРТИРОВАНИЕ

Складирование и транспортирование изделий должно отвечать требованиям ГОСТ 13015.4-84 и техническим описаниям, приведенным в выпуске О (лист 10 докум. - 00пз).

ИНВ. № ПОСЛ. ПОДПИСЬ И ДАТА ВЗАМ. ИНЕН

3.006.1-3/83.1-3-0.0 ТО

Лист
5

ИНВ. № ПОСЛ. ПОДПИСЬ И ДАТА ВЗАМ. ИНЕН

3.006.1-3/83.1-3-0.0 ТО

Лист
6

МАРКА ИЗДЕЛИЯ	ИЗДЕЛИЯ АРМАТУРНЫЕ																	ИЗДЕЛИЯ ЗАКЛАДНЫЕ				Общий расход, кг		
	АРМАТУРА КЛАССА																	АРМАТУРА КЛАССА					Всего	Всего
	А-I								А-III									А-III		В ст 3 СП				
	ГОСТ 5781-82								ГОСТ 5781-82									ГОСТ 5781-82		ГОСТ 8509-72				
	φ 6	φ 8	φ 10	φ 12	φ 14	φ 16	Итого	φ 8	φ 10	φ 12	φ 14	φ 16	φ 18	φ 20	φ 22	φ 25	Итого	φ 8	Итого	163*63	Итого			
БУ 21-8	8,23		24,17	3,80		36,20			7,68							7,68	43,88						43,88	
БУ 24-8	9,45		27,02	3,80		40,27			7,68							7,68	47,95						47,95	
БУ 27-8	10,06		29,72	3,80		43,58			7,68							7,68	51,26						51,26	
БУ 30-8	11,28		32,72	3,80		47,80			7,68							7,68	55,48						55,48	
БУ 33-8	11,77		35,81		6,16	53,74			7,82							7,82	61,56						61,56	
БУ 36-8	12,97		38,51		6,16	57,64			7,82							7,82	65,46						65,46	
ПРТ 30-18		7,02	7,74			14,76	15,36			18,72	28,08					62,16	76,92						76,92	
ПРТ 30-28		9,36	1,14			10,50	27,56				70,08					97,64	108,14						108,14	
ПРТ 30-44			1,14			1,14		34,24	12,04			47,36	60,64	61,52		215,80	216,94						216,94	
К 24		6,56	1,71		6,12	14,39						13,36				13,36	27,75	0,88	0,88	3,44	3,44	4,32	32,07	
К 27		7,08	1,71		6,12	14,91						15,76				15,76	30,67	0,88	0,88	3,44	3,44	4,32	34,99	
К 30		7,60		2,85	6,12	16,57						18,32				18,32	34,89	0,88	0,88	3,44	3,44	4,32	39,21	
К 33		8,12		2,85	6,12	17,09								25,60		25,60	42,69	0,88	0,88	3,44	3,44	4,32	47,01	
К 36		8,64		2,85	6,12	17,61								28,56		28,56	46,17	0,88	0,88	3,44	3,44	4,32	50,49	
φ 1			50,97	3,80		54,77			66,13							66,13	120,90						120,90	
φ 2			50,97	3,80		54,77			68,70							68,70	123,47						123,47	

ИНВ. № ПОДАИ ПОДПИСЬ И ДАТА. ВЗАИМНО

НАЧ. ОТА		КОЗЕЕВА	3.006.1-3/83.1-3-0.0 ВМС	
ГЛ. СПЕЦ.		АФОН ИИ	Выборка стали	
Н. КОНТР.		БУДАРИНА		
ГЛ. ИНЖ. ПР.		ПЕРЕГУДОВА		
СТ. ИНЖ.		БУДАРИНА		
ИНЖ.		БАХМУРОВА		
СТАДИЯ			ЛИСТ	ЛИСТОВ
Р			1	2
МОСИНЖПРОЕКТ				

МАРКА ИЗДЕЛИЯ	ИЗДЕЛИЯ АРМАТУРНЫЕ																	ИЗДЕЛИЯ ЗАКЛАДНЫЕ				Общий РАСХОД, КГ		
	АРМАТУРА КЛАССА										Всего	АРМАТУРА КЛАССА		ПРОКАТ МАРКИ		Всего								
	А-I							А-III							А-III		В ст 3 СП							
	ГОСТ 5781-82							ГОСТ 5781-82							ГОСТ 5781-82		ГОСТ 8509-72							
	Ø6	Ø8	Ø10	Ø12	Ø14	Ø16	Итого	Ø8	Ø10	Ø12		Ø14	Ø16	Ø18	Ø20		Ø22	Ø25	Итого	Ø8	Итого		163*63	Итого
Б 15-9	3,08					3,08	2,78	1,82	3,26							7,86	10,94							10,94
Б 15-14,5	2,94					2,94	4,00		2,62	4,46						11,08	14,02							14,02
Б 18-9	3,44					3,44	4,78		3,16	5,18						13,12	16,56							16,56
Б 18-14,5	1,76	2,64				4,40		7,36				12,38				19,74	24,14							24,14
Б 21-9	3,68					3,68	4,78			5,04	7,70					17,52	21,20							21,20
Б 21-14,5	4,64					4,64	7,17				21,42					28,59	33,23							33,23
Б 24-9	2,04	3,38				5,42		9,76			7,52	10,96				28,24	33,66							33,66
Б 24-14,5	2,04					2,04		19,71				30,72				50,43	52,47							52,47
Б 30-9	2,32					2,32		19,20				37,92				57,12	59,44							59,44
Б 36-11	11,97		3,26			15,23	16,70	12,25		19,24	18,87					67,06	82,29							82,29
Б 36-17			32,34	3,26		35,60		58,77			12,58		58,98			130,33	164,93							164,93
Б 42-12			27,44	3,26		30,70		55,25			14,48		67,86			137,59	168,29							168,29
Б 42-19			38,22	3,26		41,48			77,93	27,70		27,48	56,55	68,25		257,91	299,39							299,39
Б 48-14			26,46		5,30	31,76	40,61	26,00				52,60	64,95			184,16	215,92							215,92
Б 48-22				44,80	5,30	50,10			81,96	34,80					125,36	104,25	340,37	390,47						390,47

ИЗВ. МЕТОЛА ПОДАПИСЬ И ДАТА. ВЗАМ. ИЛИ ВЭ

3.006.1-3/83.1-3-0.0 8МС	Лист 2
--------------------------	-----------

ИМЬ, ПОДПИСЬ И ДАТА ВЗАИМШЕВЕ

ФОРМАТ ЗОНА ПОЗИЦ	ОБОЗНАЧЕНИЕ	НАИМЕНОВАНИЕ	КОД. НА ИСПОЛН. - 1.0					ПРИМЕЧ.	
			-	01	02	03	04		05
		ДОКУМЕНТАЦИЯ							
А3	3.006.1-3/83.1-3-1.0 С6	СБОРОЧНЫЙ ЧЕРТЕЖ							
А4	0.0 Т0	ТЕХНИЧЕСКОЕ ОПИСАНИЕ							
А3	0.0 ВМС	ВЫБОРКА СТАЛИ							
		СБОРОЧНЫЕ ЕДИНИЦЫ							
А4	1 3.006.1-3/83.1-3-1.1	СЕТКА АРМАТУРНАЯ С1	1						15,08 кг
А4	2	СЕТКА АРМАТУРНАЯ С2	1						13,09 кг
А4	1	СЕТКА АРМАТУРНАЯ С3		1					17,26 кг
А4	2	СЕТКА АРМАТУРНАЯ С4		1					14,28 кг
А4	1	СЕТКА АРМАТУРНАЯ С5		1					19,03 кг
А4	2	СЕТКА АРМАТУРНАЯ С6		1					16,22 кг
А4	1	СЕТКА АРМАТУРНАЯ С7			1				21,29 кг
А4	2	СЕТКА АРМАТУРНАЯ С8			1				18,48 кг
А4	1	СЕТКА АРМАТУРНАЯ С9				1			23,4 кг
А4	2	СЕТКА АРМАТУРНАЯ С10				1			19,91 кг

3.006.1-3/83.1-3-1.0

УГЛОВЫЕ СТЕНОВЫЕ БАДКИ

БУ 21-8... БУ 36-8

СТАДИОНАЛСТ

Р

1

МОСКВИЧПРОЕКТ

ИМЬ, ПОДПИСЬ И ДАТА ВЗАИМШЕВЕ

ФОРМАТ ЗОНА ПОЗИЦ	ОБОЗНАЧЕНИЕ	НАИМЕНОВАНИЕ	КОД. НА ИСПОЛН. - 1.0					ПРИМЕЧ.	
			-	01	02	03	04		05
А4	1 3.006.1-3/83.1-3-1.1 -10	СЕТКА АРМАТУРНАЯ С11					1		25,24 кг
А4	2	СЕТКА АРМАТУРНАЯ С12					1		21,71 кг
А4	3 3.006.1-3/83.1-3-1.2	КАРКАС ПЛОСКИЙ КР1	3	3	3				1,55 кг
А4		КАРКАС ПЛОСКИЙ КР2				3	3		1,58 кг
		ДЕТАЛИ							
А4	3.006.1-3/83.1-3-1.4	ПЕЛЯ П1	4	4	4				0,95 кг
А4		ПЕЛЯ П2				4	4		1,54 кг
А4	3.006.1-3/83.1-3-1.3	СТЕРЖЕНЬ СТ 1	2	2	2				1,83 кг
А4		СТЕРЖЕНЬ СТ 2				2	2		1,90 кг
Б4	3.006.1-3/83.1-3-0.1	Ф6 А1 ГОСТ 5781-82 В-190				6	6		0,042 кг
Б4		Ф6 А1 ГОСТ 5781-82 В-170	6	6	6				0,038 кг
Б4		Ф10 А1 ГОСТ 5781-82 В-760	4	4	4	6	6		0,47 кг
Б4		Ф10 А1 ГОСТ 5781-82 В-600				2	2		0,37 кг
Б4		Ф10 А1 ГОСТ 5781-82 В-580	4	4	4				0,36 кг
		МАТЕРИАЛЫ							
		БЕТОН МАРКИ 300	0,63	0,70	0,78	0,85	1,01	1,09	

МАРКА

3.006.1-3/83.1-3-1.0

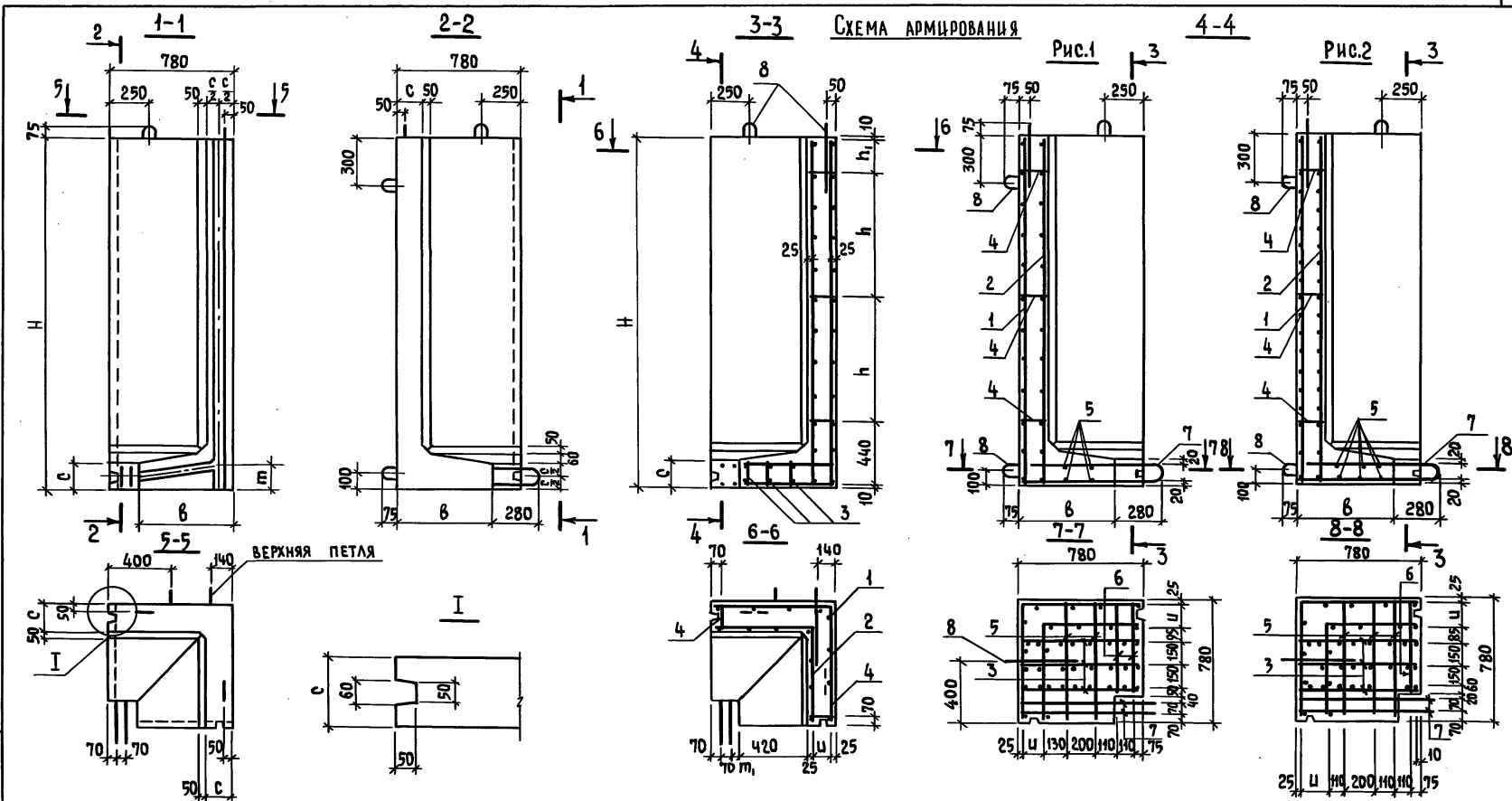
ЛИСТ

2

20969-03

9

8



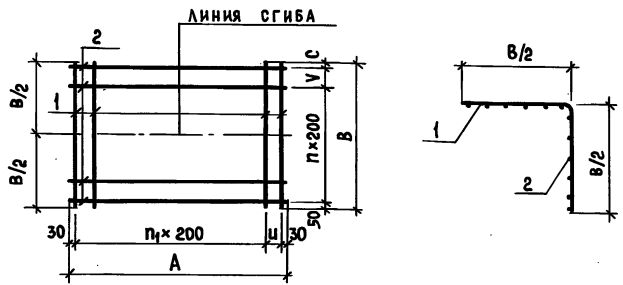
ИМЯ, ПОДПИСЬ И ДАТА ВЗАИМНЫЕ №

ОБОЗНАЧЕНИЕ	МАРКА ИЗДЕЛИЙ	СЕЧЕН 4-4 РИС.	РАЗМЕРЫ, ММ							МАССА Т	
			Н	б	с	h	h ₁	и	т		т ₁
3.006.1-3/83.1-3-1.0	БУ 21-8	1	2280	600	180	800	220	130	170	40	1,58
-01	БУ 24-8		2580			1000	120				1,75
-02	БУ 27-8		2880			1000	420				1,95
-03	БУ 30-8	2	3200	620	200	1200	340	150	185	20	2,13
-04	БУ 33-8		3500			1400	240				2,53
-05	БУ 36-8		3800			1600	140				2,73

3.006.1-3/83.1-3-1.0 СБ		
Угловые стеновые блоки БУ 21-8...БУ 36-8 СБОРЧНЫЙ ЧЕРТЕЖ		СТАДИЯ МАССА МАСШТАБ Р СМ. ТАБЛ. ЛИСТ ЛИСТОВ 1
НАЧ.ОТД. КОЗЕЕВА ГЛ. СПЕЦ. АФОНИН И. КОНТР. БУДАРИНА ГЛ. ИНЖ. ПЕРЕГУДОВА СТ. ИНЖ. БУДАРИНА ИНЖ. МОЧАЛЬСКАЯ		МОСИНЖПРОЕКТ

ФОРМАТ	ПОДПИСЬ И ДАТА	ВЗАМ. ЧИСТ. №	ОБЪЕДИНЕННЫЙ КОД	ОБОЗНАЧЕНИЕ	НАИМЕНОВАНИЕ	КОД. НА ИСПОЛ. - 1.1							ПРИМЕЧ.			
						-	01	02	03	04	05					
А4			3.006.1-3/83.1-3-1.1	СБ	ДОКУМЕНТАЦИЯ СБОРОЧНЫЙ ЧЕРТЕЖ											
					ДЕТАЛИ СТЕРЖНИ											
Б4			3.006.1-3/83.1-3-0.1	- 005	СТАЛЬ КЛАССА А-I ГОСТ 5781-82 Ø 6 l = 1500				12	14	15					0,33 кг
				- 006	Ø 6 l = 1240				12	14	15					0,28 кг
Б4				- 007	СТАЛЬ КЛАССА А-I ГОСТ 5781-82 Ø 10 l = 2860						8	7				1,76 кг
				- 008	Ø 10 l = 2560					8	7					1,58 кг
				- 009	Ø 10 l = 2260				8	7						1,39 кг
						3.006.1-3/83.1-3-1.1										
						НАЧ. ОТД. КОЗЕВА <i>В.В.</i>						СТАЛЬ	ЧИСТ.	№	2	
						ГЛАВ. СПЕЦ. ФОНЧЕН <i>В.В.</i>						Р.	1			
						Н. КОНТ. БУДАРНА <i>В.В.</i>						СЕТКА АРМАТУРНАЯ				
						Т. ИЖ. ДОП. ПЕРУЯОВА <i>В.В.</i>						С1...С12				
						СТ. ИЖ. БУААРНА <i>В.В.</i>						МОСИНЖПРОЕКТ				
						ИЖ. МОУЛАСКАЯ <i>В.В.</i>										

ФОРМАТ	ПОДПИСЬ И ДАТА	ВЗАМ. ЧИСТ. №	ОБОЗНАЧЕНИЕ	НАИМЕНОВАНИЕ	КОД. НА ИСПОЛ. - 1.1							ПРИМЕЧ.					
					06	07	08	09	10	11							
А4			3.006.1-3/83.1-3-1.1	СБ	ДОКУМЕНТАЦИЯ СБОРОЧНЫЙ ЧЕРТЕЖ												
					ДЕТАЛИ СТЕРЖНИ												
Б4			3.006.1-3/83.1-3-0.1	- 005	СТАЛЬ КЛАССА А-I ГОСТ 5781-82 Ø 6 l = 1500				17	18	20					0,33 кг	
				- 006	Ø 6 l = 1240				17							0,28 кг	
				- 010	Ø 6 l = 1200					18	20					0,27 кг	
Б4				- 011	СТАЛЬ КЛАССА А-I ГОСТ 5781-82 Ø 10 l = 3780						8	7				2,37 кг	
				- 012	Ø 10 l = 3480					8	7					2,15 кг	
				- 013	Ø 10 l = 3180				8	7						1,96 кг	
						3.006.1-3/83.1-3-1.1											
						МАРКА						С 7	С 8	С 9	С 10	С 11	С 12
												ЛИСТ 2					



ОБОЗНАЧЕНИЕ	МАРКА	РАЗМЕРЫ, ММ					п	п ₁	МАССА, КГ
		А	В	В	Ц	С			
3.006.1-3/83.1-3-1.1	С 1	2260	1500	—	—	50	7	11	15,08
- 01	С 2		1240	150	—	40	5		13,09
- 02	С 3	2560	1500	—	—	50	7	12	17,26
- 03	С 4		1240	150	100	40	5		14,98
- 04	С 5	2860	1500	—	—	50	7	14	19,03
- 05	С 6		1240	150	—	40	5		16,52
- 06	С 7	3180	1500	—	—	50	7	15	21,29
- 07	С 8		1240	150	120	40	5		18,48
- 08	С 9	3480	1500	—	—	50	7	16	23,14
- 09	С 10		1200	100	220	5	5		19,94
- 10	С 11	3780	1500	—	—	50	7	18	25,24
- 11	С 12		1200	100	120	5	5		21,74

3.006.1-3/83.1-3-1.1 СБ

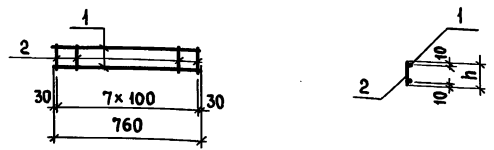
СЕТКА АРМАТУРНАЯ
С1... С12
СБОРОЧНЫЙ ЧЕРТЕЖ

СТАДИЯ	МАССА	МАСШТАБ
Р	СМ. ТАБ.	
ЛИСТ	ЛИСТОВ 1	

МОСИНЖПРОЕКТ

НАЧ.ОТД. КОЗЕЕВА
ГЛ. СПЕЦ. АФОНИН
Н. КОНТР. БУДАРИНА
ГЛ. ИНЖ. ПЕРЕГУДОВА
СТ. ИНЖ. БУДАРИНА
ИНЖ. МОЧУЛЬСКАЯ

ИНВ. НЕ ПОДАТЬ ПОДПИСЬ И ДАТУ ВЗАИМ. ИНЖ. П.



ОБОЗНАЧЕНИЕ	МАРКА	h, ММ	МАССА, КГ
3.006.1-3/83.1-3-1.2	КР 1	115	1,59
- 01	КР 2	135	1,58

ФОРМАТ	ЗОНА	ПОЗ	ОБОЗНАЧЕНИЕ	НАИМЕНОВАНИЕ	КОД	ПРИМЕЧ.
				<u>ДЕТАЛИ</u>		
		1	3.006.1-3/83.1-3-0.1 - 014	∅ 12 А-III ГОСТ 5781-82 ℓ = 760	2	0,61 кг
				<u>ПЕРЕМЕННЫЕ ДАННЫЕ ДЛЯ ИСПОЛНЕНИЙ</u>		
				3.006.1-3/83.1-3-1.2	КР 1	
				<u>ДЕТАЛИ</u>		
Б 4		2	3.006.1-3/83.1-3-0.1 - 015	∅ 6 А-I ГОСТ 5781-82 ℓ = 115	8	0,026 кг
				3.006.1-3/83.1-3-1.2-01	КР 2	
				<u>ДЕТАЛИ</u>		
Б 4		2	3.006.1-3/83.1-3-0.1 - 016	∅ 6 А-I ГОСТ 5781-82 ℓ = 135	8	0,03 кг

3.006.1-3/83.1-3-1.2

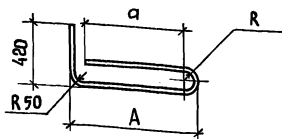
КАРКАС ПЛОСКИЙ
КР 1, КР 2

СТАДИЯ	МАССА	МАСШТАБ
Р	СМ. ТАБ.	
ЛИСТ	ЛИСТОВ 1	

МОСИНЖПРОЕКТ

НАЧ.ОТД. КОЗЕЕВА
ГЛ. СПЕЦ. АФОНИН
Н. КОНТР. БУДАРИНА
ГЛ. ИНЖ. ПЕРЕГУДОВА
СТ. ИНЖ. БУДАРИНА
ИНЖ. МОЧУЛЬСКАЯ

ИНВ. НЕ ПОДАТЬ ПОДПИСЬ И ДАТУ ВЗАИМ. ИНЖ. П.



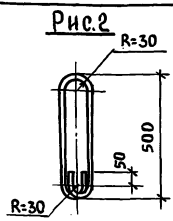
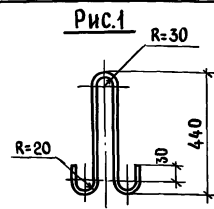
ОБОЗНАЧЕНИЕ	МАРКА	РАЗМЕРЫ, ММ			МАССА КГ
		A	a	R	
3.006.1-3/83.1-3-1.3	СТ 1	860	675	60	1,83
-01	СТ 2	880	720	70	1,90

ФОРМАТ	ЗОНА	ПОВ.	ОБОЗНАЧЕНИЕ	НАИМЕНОВАНИЕ	КОЛ.	ПРИМЕЧ.
				3.006.1-3/83.1-3-1.3		СТ 1
				<u>ДЕТАЛИ</u>		
Б4	1		3.006.1-3/83.1-3-0.1-112	φ12 А-III ГОСТ 5781-82 ℓ=2060	1	1,83 кг
				3.006.1-3/83.1-3-1.3-01		СТ 2
				<u>ДЕТАЛИ</u>		
Б4	2		3.006.1-3/83.1-3-01-111	φ12 А-III ГОСТ 5781-82 ℓ=2140	1	1,90 кг

ЛИСТ НЕ ПОДАЛ ПОДПИСЬ И ДАТА ВЗАИМ. ИНЖ. ПРОЕКТ

3.006.1-3/83.1-3-1.3			СТАДИЯ	МАССА	МАСШТАБ
СТЕРЖЕНЬ СТ1, СТ2			Р	СМ. ТАБЛ.	
			ЛИСТ	ЛИСТОВ	1
			МОСИНЖПРОЕКТ		

НАЧ. ОТА КОЗЕЕВА
ГЛ. СПЕЦ. АФОНИН
Н. КОНТР. БУДАРИНА
ГЛ. ИНЖ. ПР. ПЕРЕГУДОВА
СТ. ИНЖ. БУДАРИНА
ИНЖ. МОЧУЛЬСКАЯ



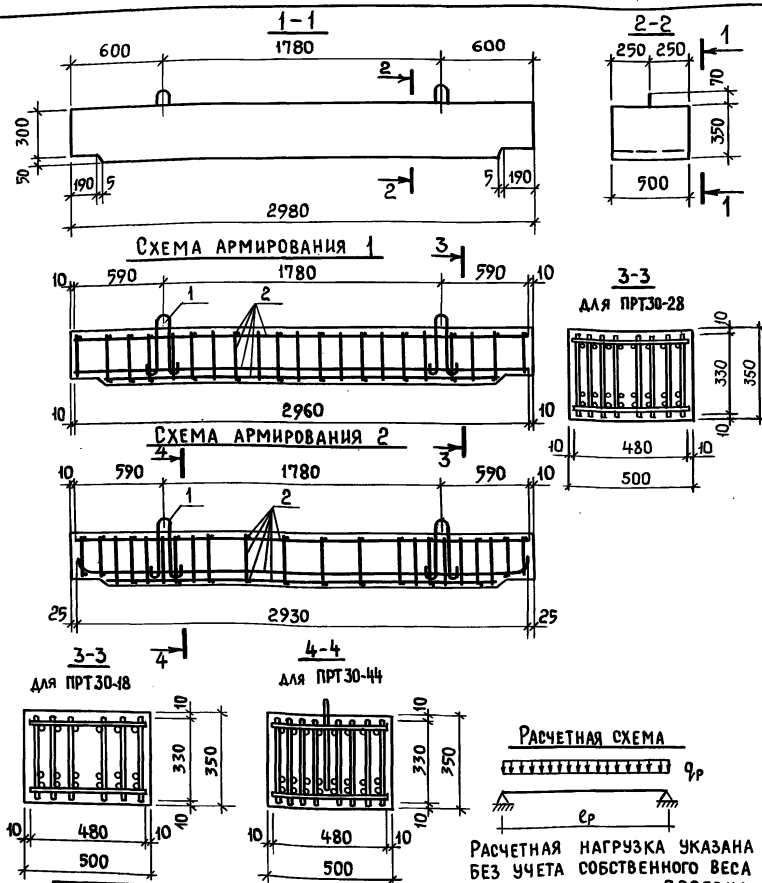
ОБОЗНАЧЕНИЕ	МАРКА	РИС.	МАССА, КГ
3.006.1-3/83.1-3-1.4	П 1	1	0,95
-01	П 2	2	1,54

ФОРМАТ	ЗОНА	ПОВ.	ОБОЗНАЧЕНИЕ	НАИМЕНОВАНИЕ	КОЛ.	ПРИМЕЧ.
				3.006.1-3/83.1-3-1.4		П 1
				<u>ДЕТАЛИ</u>		
Б4	1		3.006.1-3/83.1-3-0.1-106	φ12 А-I ГОСТ 5781-82 ℓ=1070	1	0,95 кг
				3.006.1-3/83.1-3-1.4-01		П 2
				<u>ДЕТАЛИ</u>		
Б4	2		3.006.1-3/83.1-3-01-114	φ14 А-I ГОСТ 5781-82 ℓ=1270	1	1,54 кг

ЛИСТ НЕ ПОДАЛ ПОДПИСЬ И ДАТА ВЗАИМ. ИНЖ. ПРОЕКТ

3.006.1-3/83.1-3-1.4			СТАДИЯ	МАССА	МАСШТАБ
ПЕТАЛЯ П1, П2			Р	СМ. ТАБЛ.	
			ЛИСТ	ЛИСТОВ	1
			МОСИНЖПРОЕКТ		

НАЧ. ОТА КОЗЕЕВА
ГЛ. СПЕЦ. АФОНИН
Н. КОНТР. БУДАРИНА
ГЛ. ИНЖ. ПР. ПЕРЕГУДОВА
СТ. ИНЖ. БУДАРИНА
ИНЖ. МОЧУЛЬСКАЯ

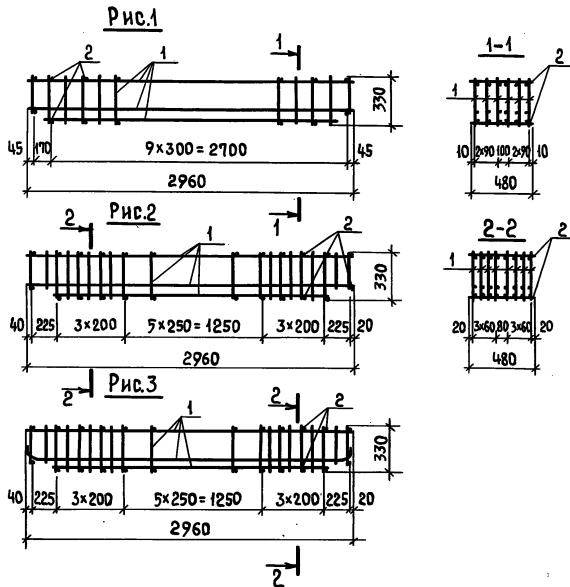


ФОРМАТ	ЗОНА	ПОЗИЦ.	ОБОЗНАЧЕНИЕ	НАИМЕНОВАНИЕ	КОЛ.	ПРИМЕЧ.
				<u>ДОКУМЕНТАЦИЯ</u>		
A4			3.006.1-3/83.1-3-0.0 ТО	ТЕХНИЧЕСКОЕ ОПИСАНИЕ		
A3			3.006.1-3/83.1-3-0.0 ВМС	ВЫБОРКА СТАЛИ		
				<u>ДЕТАЛИ</u>		
A4	1		3.006.1-3/83.1-3-2.3	ПЕТЛЯ П1	2	0,57 кг
			<u>ПЕРЕМЕННЫЕ ДАННЫЕ ДЛЯ ИСПОЛНЕНИЙ</u>			
				3.006.1-3/83.1-3-2.0		ПРТ 30-18
				<u>СБОРОЧНЫЕ ЕДИНИЦЫ</u>		
A3	2		3.006.1-3/83.1-3-2.1	КАРКАС ПРОСТРАНСТВЕННЫЙ КП1	1	75,78 кг
				<u>МАТЕРИАЛЫ</u>		
				БЕТОН МАРКИ 300	0,51	М ³
				3.006.1-3/83.1-3-2.0-01		ПРТ 30-28
				<u>СБОРОЧНЫЕ ЕДИНИЦЫ</u>		
A3	2		3.006.1-3/83.1-3-2.1-01	КАРКАС ПРОСТРАНСТВЕННЫЙ КП2	1	107,00 кг
				<u>МАТЕРИАЛЫ</u>		
				БЕТОН МАРКИ 300	0,51	М ³
				3.006.1-3/83.1-3-2.0-02		ПРТ 30-44
				<u>СБОРОЧНЫЕ ЕДИНИЦЫ</u>		
A3	2		3.006.1-3/83.1-3-2.1-02	КАРКАС ПРОСТРАНСТВЕННЫЙ КП3	1	215,80 кг
				<u>МАТЕРИАЛЫ</u>		
				БЕТОН МАРКИ 300	0,51	М ³

ИМЯ И ПОДПИСЬ ПОДПИСАВШЕГО И ДАТА ВВЕДЕНИЯ В ЭКСПЛУАТАЦИЮ

ОБОЗНАЧЕНИЕ	МАРКА	СХЕМА АРМИР.	e _р М	q _р Т/М	МАССА, Т
3.006.1-3/83.1-3-2.0	ПРТ30-18	1		18,4	1,28
-01	ПРТ30-28		279	28,4	
-02	ПРТ30-44	2		44,2	

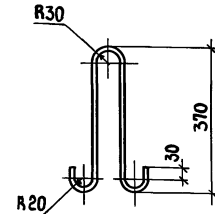
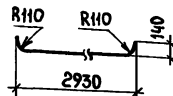
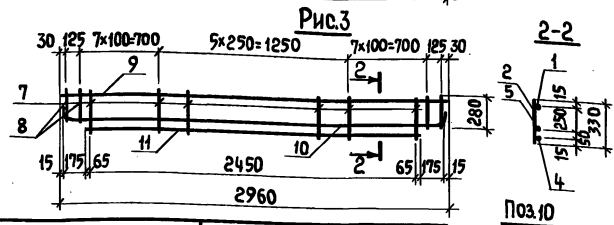
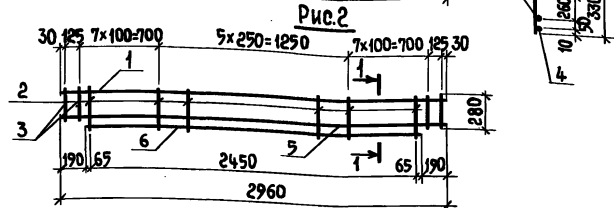
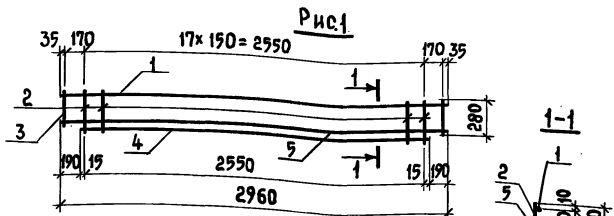
3.006.1-3/83.1-3-2.0			СТАДИЯ	МАССА	МАШШТАБ
Прогонь ПРТ30-18; ПРТ30-28; ПРТ 30-44			Р	СМ. ТАБЛ.	
НАЧ. ОТА. КОЗЕЕВА			ЛИСТ ЛИСТОВ 1		
ГЛ. СПЕЦ. ДФОНИН					
Н. КОНТР. БУДАРИНА					
ГЛ. ИНЖ. ПР. ПЕРЕГУДОВА					
СТ. ИНЖ. БУДАРИНА					
ИНЖ. БАХМУРОВА			МОСИНЖПРОЕКТ		



ОБЪЯВЛЕНИЕ	МАРКА	РИС.	МАССА, КГ
3.006.1-3/83.1-3-2.1	КП 1	1	75,78
-01	КП 2	2	107,00
-02	КП 3	3	215,80

ФОРМАТ	ЗОНА	ПОЭТИЧ.	ОБЪЯВЛЕНИЕ	НАИМЕНОВАНИЕ	КОД.	ПРИМ.Ч.
				<u>ДОКУМЕНТАЦИЯ</u>		
				<u>ПЕРЕМЕННЫЕ ДАННЫЕ</u>		
				ДЛЯ ИСПОЛНЕНИЯ		
				3.006.1-3/83.1-3-2.1		КП 1
				<u>СБОРОЧНЫЕ ЕДИНИЦЫ</u>		
А4	1		3.006.1-3/83.1-3-2.2	КАРКАС ПЛОСКИЙ КР1	6	11,53 кг
				<u>ДЕТАЛИ</u>		
	2		3.006.1-3/83.1-3-0.1 - 017	Ø10 А-I ГОСТ 5781-82	22	0,30 кг
				ℓ=480		
				3.006.1-3/83.1-3-2.1-01		КП 2
				<u>СБОРОЧНЫЕ ЕДИНИЦЫ</u>		
А4	1		3.006.1-3/83.1-3-2.2-01	КАРКАС ПЛОСКИЙ КР2	8	12,71 кг
				<u>ДЕТАЛИ</u>		
Б4	2		3.006.1-3/83.1-3-0.1 - 018	Ø8 А-III ГОСТ 5781-82	28	0,19 кг
				ℓ=480		
				3.006.1-3/83.1-3-2.1-02		КП 3
				<u>СБОРОЧНЫЕ ЕДИНИЦЫ</u>		
А4	1		3.006.1-3/83.1-3-2.2-02	КАРКАС ПЛОСКИЙ КР3	8	25,47 кг
				<u>ДЕТАЛИ</u>		
Б4	2		3.006.1-3/83.1-3-0.1 - 019	Ø12 А-III ГОСТ 5781-82	28	0,43 кг
				ℓ=480		

				3.006.1-3/83.1-3-2.1		
				КАРКАС ПРОСТРАНСТВЕННЫЙ		
				КП 1...КП 3		
				СТАДИЯ	МАССА	МАСШТАБ
				Р	СМ.	ТАБЛ.
				ЛИСТ	ЛИСТОВ 1	
				МОСИНЖПРОЕКТ		
НАЧ.ОТД.	КОЗЕЕВА	<i>Козеева</i>				
П. СПЕЦ.	АФОНИН	<i>Афонин</i>				
П. КОНТР.	БУДАРИНА	<i>Бударина</i>				
Г.ДИНЖ.ПР.	ПЕРЕГУДОВА	<i>Перегудова</i>				
СТ.ИНЖ.	БУДАРИНА	<i>Бударина</i>				
ИНЖ.	БАХМУРОВА	<i>Бахмурова</i>				



ОБОЗНАЧЕНИЕ	МАРКА	РИС.	МАССА, КГ
3.006.1-3/83.1-3-2.2	КР1	1	11,53
-01	КР2	2	12,71
-02	КР3	3	25,47

3.006.1-3/83.1-3-2.2СБ

КАРКАС ПЛОСКИЙ
КР1... КР3
СБОРОЧНЫЙ ЧЕРТЕЖ

СТАДИЯ	МАССА	МАСШТАБ
Р	СМ.	
ЛИСТ	ТАБЛ.	ЛИСТОВ 1

МОСИНЖПРОЕКТ

НАЧ. ОТД. КОЗЕЕВА
ГЛ. СПЕЦ. АФОННИН
Н. КОНТР. БУДАРИНА
ГЛАВ. ИНЖ. ПЕРЕСУДОВА
СТ. ИНЖ. БУДАРИНА
ИНЖ. БАХМУРОВА

ИНВЕНТАРЬ ПОДПИСЬ И ДАТА ВЗЯТИИ ИНВ. №

НАЧ. ОТД. КОЗЕЕВА
ГЛ. СПЕЦ. АФОННИН
Н. КОНТР. БУДАРИНА
ГЛАВ. ИНЖ. ПЕРЕСУДОВА
СТ. ИНЖ. БУДАРИНА
ИНЖ. БАХМУРОВА

3.006.1-3/83.1-3-2.3

ПЕТЛЯ П1

СТАДИЯ	МАССА	МАСШТАБ
Р	0,97	
ЛИСТ		ЛИСТОВ 1

Ø10 А-III ГОСТ 5781-82

l = 930

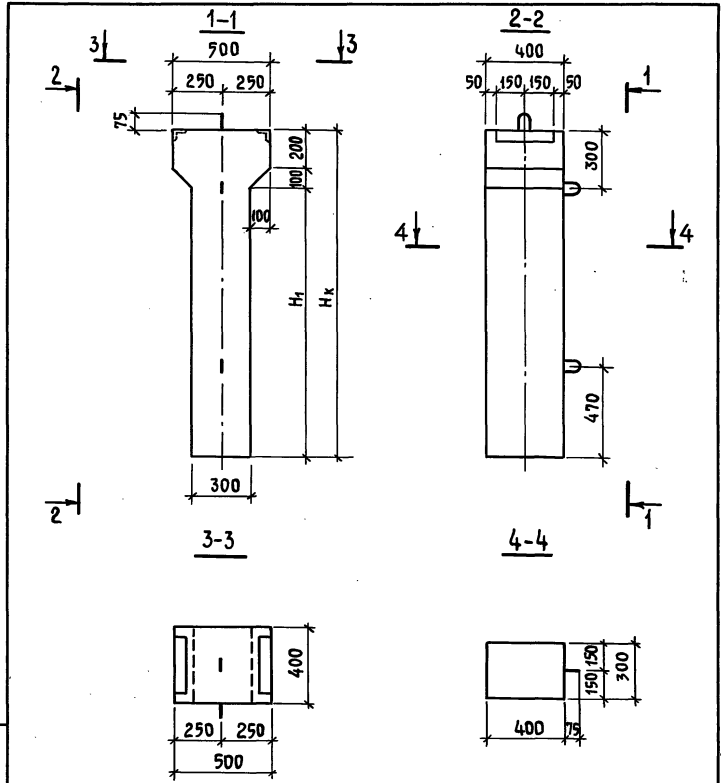
МОСИНЖПРОЕКТ

ПРОДОЛЖЕНИЕ ТАБЛИЦЫ

ФОРМАТ	ЗОНА	ПОЗИЦ.	ОБОЗНАЧЕНИЕ	НАИМЕНОВАНИЕ	КОЛ.	ПРИМЕЧ.
				<u>ДОКУМЕНТАЦИЯ</u>		
А4			3.006.1-3/83.1-3-3.0 С6	СБОРОЧНЫЙ ЧЕРТЕЖ		
А4			0.0 ТО	ТЕХНИЧЕСКОЕ ОПИСАНИЕ		
А3			0.0 ВМС	ВЫБОРКА СТАЛИ		
				<u>СБОРОЧНЫЕ ЕДИНИЦЫ</u>		
А4	1		3.006.1-3/83.1-3-3.3	КАРКАС ПРОСТРАНСТВЕННЫЙ КП6	1	9,78 кг
А4	2		3.006.1-3/83.1-3-3.5	ИЗДЕЛИЕ ЗАКЛАДНОЕ М-1	2	2,16 кг
				<u>ДЕТАЛИ</u>		
Б4	3		3.006.1-3/83.1-3-0.1 - 031	Ø8 А-Т ГОСТ 5781-82 ℓ=380	2	0,15 кг
				<u>ПЕРЕМЕННЫЕ ДАННЫЕ ДЛЯ ИСПОЛНЕНИЯ</u>		
А4				3.006.1-3/83.1-3-3.0		К 24
				<u>СБОРОЧНЫЕ ЕДИНИЦЫ</u>		
А4	4		3.006.1-3/83.1-3-3.1	КАРКАС ПРОСТРАНСТВЕННЫЙ КП1	1	15,96 кг
				<u>ДЕТАЛИ</u>		
А4	5		3.006.1-3/83.1-3-3.6	ПЕТЛЯ П1	3	0,57 кг
				<u>МАТЕРИАЛЫ</u>		
				БЕТОН МАРКИ 300	0,22	М ³
А4				3.006.1-3/83.1-3-3.0-01		К27
				<u>СБОРОЧНЫЕ ЕДИНИЦЫ</u>		
А4	4		3.006.1-3/83.1-3-3.1-01	КАРКАС ПРОСТРАНСТВЕННЫЙ КП2	1	18,88 кг
				<u>ДЕТАЛИ</u>		
А4	5		3.006.1-3/83.1-3-3.6	ПЕТЛЯ П1	3	0,57 кг
				<u>МАТЕРИАЛЫ</u>		
				БЕТОН МАРКИ 300	0,26	М ³

ФОРМАТ	ЗОНА	ПОЗИЦ.	ОБОЗНАЧЕНИЕ	НАИМЕНОВАНИЕ	КОЛ.	ПРИМЕЧ.
А4				3.006.1-3/83.1-3-3.0-02		К30
				<u>СБОРОЧНЫЕ ЕДИНИЦЫ</u>		
А4	4		3.006.1-3/83.1-3-3.1-02	КАРКАС ПРОСТРАНСТВЕННЫЙ КП3	1	21,96 кг
				<u>ДЕТАЛИ</u>		
А4	5		3.006.1-3/83.1-3-3.6-01	ПЕТЛЯ П2	3	0,95 кг
				<u>МАТЕРИАЛЫ</u>		
				БЕТОН МАРКИ 300	0,30	М ³
А4				3.006.1-3/83.1-3-3.0-03		К33
				<u>СБОРОЧНЫЕ ЕДИНИЦЫ</u>		
А4	4		3.006.1-3/83.1-3-3.1-03	КАРКАС ПРОСТРАНСТВЕННЫЙ КП4	1	29,76 кг
				<u>ДЕТАЛИ</u>		
А4	5		3.006.1-3/83.1-3-3.6-01	ПЕТЛЯ П2	3	0,95 кг
				<u>МАТЕРИАЛЫ</u>		
				БЕТОН МАРКИ 300	0,33	М ³
А4				3.006.1-3/83.1-3-3.0-04		К36
				<u>СБОРОЧНЫЕ ЕДИНИЦЫ</u>		
А4	4		3.006.1-3/83.1-3-3.1-04	КАРКАС ПРОСТРАНСТВЕННЫЙ КП5	1	33,24 кг
				<u>ДЕТАЛИ</u>		
А4	5		3.006.1-3/83.1-3-3.6-01	ПЕТЛЯ П2	3	0,95 кг
				<u>МАТЕРИАЛЫ</u>		
				БЕТОН МАРКИ 300	0,37	М ³

		3.006.1-3/83.1-3-3.0				
НАЧ. ОТД.	КОЗЕЕВА					
ГЛ. СПЕЦ.	АФОНИН					
Н. КОНТР.	БУДАРИНА					
ГЛ. ИНЖ. ПР.	ПЕРЕГУДОВА					
СТ. ИНЖ.	БУДАРИНА					
ИНЖ.	ПРИЧЕНЬШЕВА					
Колонны К24... К36				СТАРШ.	ЛИСТ	ЛИСТОВ
				Р	1	1
				МОСИНЖПРОЕКТ		



КОЛОННЫ РАССЧИТАНЫ НА УСИЛИЕ $R_{max} = 133 \text{ TC}$

3.006.1-3/83.1-3-3.0 СБ

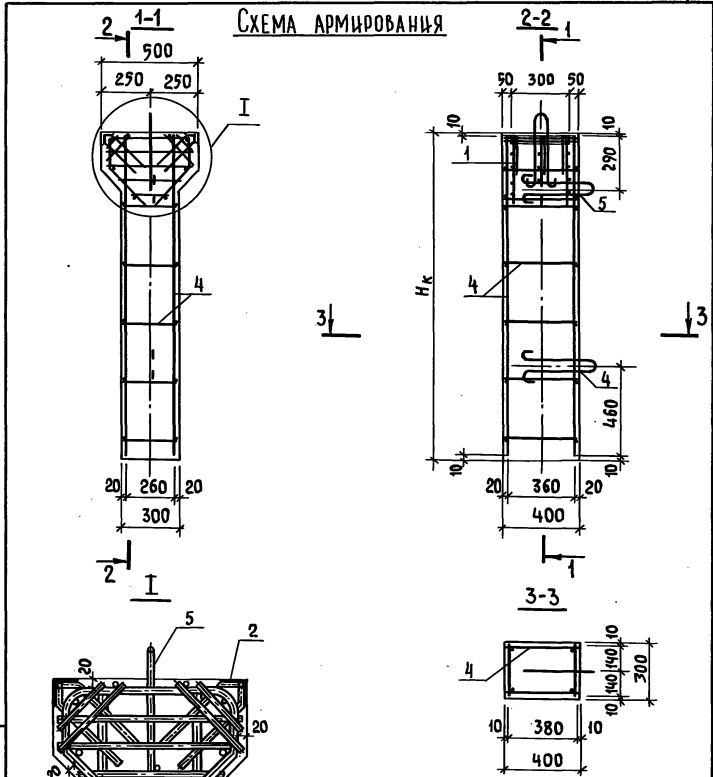
Колонны К24...К36
СБОРОЧНЫЙ ЧЕРТЕЖ

СТАДИЯ	МАССА	МАСШТАБ
Р	СМ.	
	ТАБЛ.	
ЛИСТ 1		ЛИСТОВ 2

МОСИНЖПРОЕКТ

НАЧ. ОТД.	КОЗЕЕВА	
ГЛА СПЕЦ.	АФОНИН	
И. КОНТР.	БУДАРИНА	
ГЛА ИНЖ. ПЕР.	ПЕРЕГУДОВА	
СТ. ИНЖ.	БУДАРИНА	
ИНЖ.	ГРУЧЕНЬШЕВА	

ИНВ. НЕ ПОДАЕТСЯ ПОДПИСЬ И ДАТА ВЗАМ. ИНЖЕН.



ОБОЗНАЧЕНИЕ	МАРКА	РАЗМЕРЫ, ММ		МАССА, КГ
		H _к	H _н	
3.006.1-3/83.1-3-3.0	К 24	1690	1390	0,55
-01	К 27	1990	1690	0,65
-02	К 30	2310	2010	0,75
-03	К 33	2610	2310	0,83
-04	К 36	2910	2610	0,93

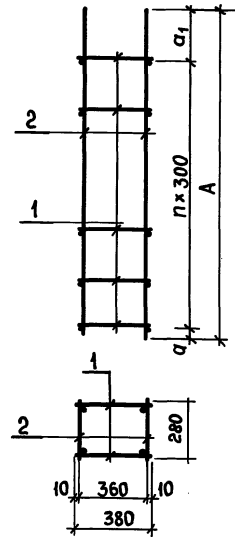
3.006.1-3/83.1-3-3.0 СБ

ЛИСТ
2

ИНВ. НЕ ПОДАЕТСЯ ПОДПИСЬ И ДАТА ВЗАМ. ИНЖЕН.

ФОРМАТ	ОБОЗНАЧЕНИЕ	НАИМЕНОВАНИЕ	КОЛ. НА ИСПОЛН. - 3.1				ПРИМЕЧ.
			- 01	02	03	04	
А4	3.006.1-3/83.1-3-3.1	СБОРОЧНЫЙ ЧЕРТЕЖ	×	×	×	×	
		ДЕТАЛИ					
		СТЕРЖНИ					
		СТАЛЬ КЛАССА А-І ГОСТ 5781-82					
Б4	1	Ø8	10	12	14	16	18
		ПЕРЕМЕННЫЕ ДАННЫЕ					
		СБОРОЧНЫЕ ЕДИНИЦЫ					
А4	2	КАРКАС ПЛОСКИЙ КР1	2				
А4	-01	КАРКАС ПЛОСКИЙ КР2	2				7,23 кг
А4	-02	КАРКАС ПЛОСКИЙ КР3	2				8,54 кг
А4	-03	КАРКАС ПЛОСКИЙ КР4	2				9,93 кг
А4	-04	КАРКАС ПЛОСКИЙ КР5	2				13,68 кг
А4		КАРКАС ПЛОСКИЙ КР5	2				15,27 кг
			МАРКА				
			3.006.1-3/83.1-3-3.1				
			КАРКАС ПРОСТРАНСТВЕННЫЙ				
			КП1...КП5				
			СТАЛЬ КЛАССА А-І				ЛИСТОВ
							1
							МОСНИЖПРОЕКТ

ОБОЗНАЧЕНИЕ	МАРКА	РАЗМЕРЫ, ММ			n	МАССА, КГ
		A	a	a ₁		
3.006.1-3/83.1-3-3.1	КП 1	1670	75	395	4	19,96
-01	КП 2	1970			5	18,88
-02	КП 3	2290	85	405	6	24,96
-03	КП 4	2590			7	29,76
-04	КП 5	2890			8	33,24
3.006.1-3/83.1-3-3.1 СБ						
КАРКАС ПРОСТРАНСТВЕННЫЙ КП1...КП5 СБОРОЧНЫЙ ЧЕРТЕЖ					СТАЛЬ	МАССА
					КЛЕТ	ЛИСТОВ
					1	1
МОСНИЖПРОЕКТ						

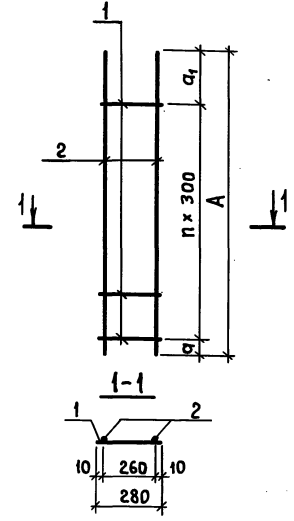


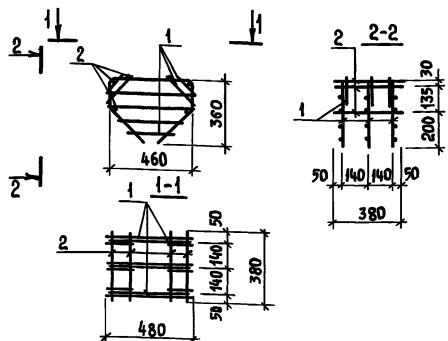
ИМЯ, № ПОДА, ПОДАНОСЬ И ДАТА, ВЗДМ. ИМЯ, №

ФОРМАТ	ЭВМ	ПОЗИЦ	ОБОЗНАЧЕНИЕ	НАИМЕНОВАНИЕ	КОД. НА ИСПОЛН. - 3.2				ПРИМЕЧ		
					01	02	03	04			
А4			3.006.1-3/83.1-3-3.2 С6	ДОКУМЕНТАЦИЯ СБОРОЧНЫЙ ЧЕРТЕЖ ДЕТАЛИ СТЕРЖНИ	XX	XX	XX	XX			
Б4	1		3.006.1-3/83.1-3-0.1 - 033	СТАЛЬ КЛАССА А-II ГОСТ 5781-82 Ø8 $\ell = 280$	5	6	7	8	9	0,11 кг	
Б4	2		3.006.1-3/83.1-3-0.1 - 032	СТАЛЬ КЛАССА А-II ГОСТ 5781-82 Ø18 $\ell = 1670$	2					3,34 кг	
			- 034	Ø18 $\ell = 1970$	2					3,94 кг	
			- 035	Ø18 $\ell = 2290$		2				4,58 кг	
			- 036	Ø20 $\ell = 2590$			2			6,40 кг	
			- 037	Ø20 $\ell = 2890$				2		7,14 кг	
					КР1	КР2	КР3	КР4	КР5		
					Марка						
					ИМЯ, ОТД.	КОЗЕЕВА	Колл				
					И. СПЕЦ.	А. Ф. О. И. И.	С				
					И. КОНТ.	Б. Д. А. Р. И. Н.	С				
					И. И. И. И. И.	П. Е. Р. Е. Т. У. А. Д. В. А.	С				
					С. Т. И. И. Ж.	Б. Д. А. Р. И. Н. А.	С				
					И. И. И. Ж.	Г. Р. У. З. И. Н. А.	С				
					3.006.1-3/83.1-3-3.2					СТАЛЬ И МЕТ	Л И С Т О В
					КАРКАС ПЛОСКИЙ					Р.	1
					КР1...КР5					МОСИНЖПРОЕКТ	

ИМЯ, № ПОДА, ПОДАНОСЬ И ДАТА, ВЗДМ. ИМЯ, №

ОБОЗНАЧЕНИЕ	МАРКА	РАЗМЕРЫ, ММ			n	МАССА, КГ
		A	a	a ₁		
3.006.1-3/83.1-3-3.2	КР 1	1670	85	385	4	7,23
-01	КР 2	1970			5	8,54
-02	КР 3	2290			6	9,93
-03	КР 4	2590			7	13,68
-04	КР 5	2890	95	395	8	15,27
3.006.1-3/83.1-3-3.2 С6						
КАРКАС ПЛОСКИЙ КР1...КР5 СБОРОЧНЫЙ ЧЕРТЕЖ					СТАЛЬ / МАССА / МАСШТАБ	
					Р	СМ. ТАБЛ.
					Л И С Т	Л И С Т О В 1
					МОСИНЖПРОЕКТ	

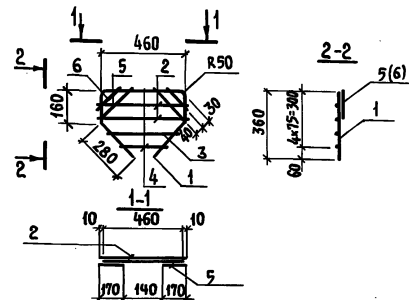




ФОРМАТ	ЗОНА	ПОВИЦ.	ОБОЗНАЧЕНИЕ	НАИМЕНОВАНИЕ	КОД.	ПРИМЕЧ.
				<u>СБОРОЧНЫЕ ЕДИНИЦЫ</u>		
A4	1		3.006.1-3/83.1-3-3.4	КАРКАС ПЛОСКИЙ КР6	3	2,96 кг
				<u>ДЕТАЛИ</u>		
B4	2		3.006.1-3/83.1-3-0.1-031	Ø8 А-I ГОСТ 5781-82 ℓ=380 мм	6	0,15 кг

ИНВ. ЛЕТОМ ПОДПИСЬ И ДАТА ВЗАМ. ИНВ. НЕ

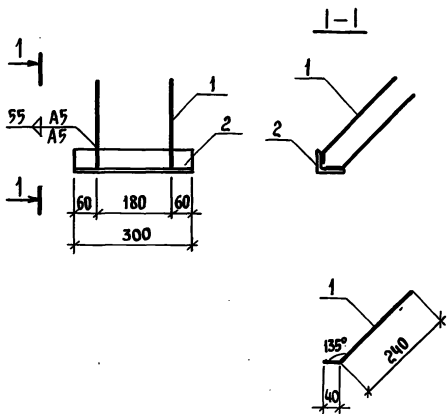
3.006.1-3/83.1-3-3.3			СТАДИЯ	МАССА	МАСШТАБ
НАЧ. ОТД.	КОЗЕЕВА	<i>Козеева</i>	Р	9,78	
ГЛ. СПЕЦ.	АФОНИН	<i>Афонин</i>	ЛИСТ	ЛИСТОВ 1	
И. КОНТР.	БУДАРИНА	<i>Бударина</i>	МОСИНЖПРОЕКТ		
ГЛ. ИНЖ. ПР.	ПЕРЕГУДОВА	<i>Перегудова</i>			
СТ. ИНЖ.	БУДАРИНА	<i>Бударина</i>			
ИНЖ.	ПРИЧЕНЬШЕВА	<i>Приченьшева</i>			



ФОРМАТ	ЗОНА	ПОВИЦ.	ОБОЗНАЧЕНИЕ	НАИМЕНОВАНИЕ	КОД.	ПРИМЕЧ.
				<u>ДЕТАЛИ</u>		
B4	1		3.006.1-3/83.1-3-0.1-038	Ø16 А-I ГОСТ 5781-82 ℓ=1290	1	2,04 кг
B4	2		-039	Ø8 А-I ГОСТ 5781-82 ℓ=480	2	0,19 кг
B4	3		-040	Ø8 А-I ГОСТ 5781-82 ℓ=360	1	0,14 кг
B4	4		-041	Ø8 А-I ГОСТ 5781-82 ℓ=240	1	0,095 кг
B4	5		-042	Ø8 А-I ГОСТ 5781-82 ℓ=210	2	0,083 кг
B4	6		-043	Ø8 А-I ГОСТ 5781-82 ℓ=160	2	0,063 кг

ИНВ. ЛЕТОМ ПОДПИСЬ И ДАТА ВЗАМ. ИНВ. НЕ

3.006.1-3/83.1-3-3.4			СТАДИЯ	МАССА	МАСШТАБ
НАЧ. ОТД.	КОЗЕЕВА	<i>Козеева</i>	Р	2,96	
ГЛ. СПЕЦ.	АФОНИН	<i>Афонин</i>	ЛИСТ	ЛИСТОВ 1	
И. КОНТР.	БУДАРИНА	<i>Бударина</i>	МОСИНЖПРОЕКТ		
ГЛ. ИНЖ. ПР.	ПЕРЕГУДОВА	<i>Перегудова</i>			
СТ. ИНЖ.	БУДАРИНА	<i>Бударина</i>			
ИНЖ.	ПРИЧЕНЬШЕВА	<i>Приченьшева</i>			



ФОРМАТ	ЗОНА	ПОЗИЦ.	ОБОЗНАЧЕНИЕ	НАИМЕНОВАНИЕ	КОЛ.	ПРИМЕЧ.
				<u>ДЕТАЛИ</u>		
Б4	1		3.006.1-3/83.1-3-01 - 022	Ø8 А-III ГОСТ 5781-82 ℓ = 280	4	0,11 кг
Б4	2		- 100	L63×63×6 ГОСТ 8509-72 ℓ = 300	1	1,72 кг

3.006.1-3/83.1-3-3.5

ИЗДЕЛИЕ ЗАКЛАДНОЕ М1

СТАДИЯ | МАССА | МАСШТАБ

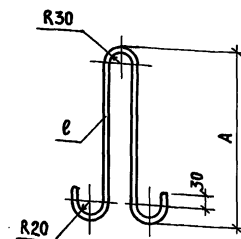
Р | 2,16

ЛИСТ | ЛИСТОВ 1

Мосинжпроект

НАЧ. ОТД. КОЗЕЕВА
ГЛ. СПЕЦ. АФОНИН
Н. КОНТР. БУДАРИНА
ГЛ. ИНЖ. ПР. ПЕРЕГУДОВА
СТ. ИНЖ. БУДАРИНА
ИНЖ. ГРУНЕНЬШЕВА

Козеева
Афонин
Бударина
Перегудова
Бударина
Груненьшева



ОБОЗНАЧЕНИЕ	МАРКА	РАЗМЕРЫ, ММ		МАССА, КГ
		А	ℓ	
3.006.1-3/83.1-3-3.6	П1	370	950	0,57
-01	П2	440	1070	0,95

ФОРМАТ	ЗОНА	ПОЗИЦ.	ОБОЗНАЧЕНИЕ	НАИМЕНОВАНИЕ	КОЛ.	ПРИМЕЧ.
				3.006.1-3/83.1-3-3.6		П1
				<u>ДЕТАЛИ</u>		
Б4			3.006.1-3/83.1-3-1.0-103	Ø10 А-I ГОСТ 5781-82 ℓ = 930	1	
				3.006.1-3/83.1-3-3.6-01		П2
				<u>ДЕТАЛИ</u>		
Б4			3.006.1-3/83.1-3-1.0-106	Ø12 А-I ГОСТ 5781-82 ℓ = 1070	1	

3.006.1-3/83.1-3-3.6

ПЕТЛЯ
П1, П2

СТАДИЯ | МАССА | МАСШТАБ

Р | СМ. ТАБЛ.

ЛИСТ | ЛИСТОВ 1

Мосинжпроект

ИНВ. № ПОДА ПОДПИСЬ И ДАТА ВЗАМ. ИНЖ. №

НАЧ. ОТД. КОЗЕЕВА
ГЛ. СПЕЦ. АФОНИН
Н. КОНТР. БУДАРИНА
ГЛ. ИНЖ. ПР. ПЕРЕГУДОВА
СТ. ИНЖ. БУДАРИНА
ИНЖ. ГРУНЕНЬШЕВА

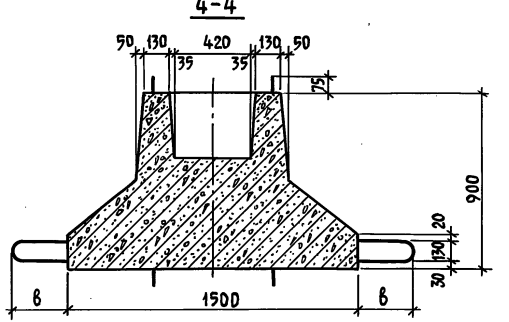
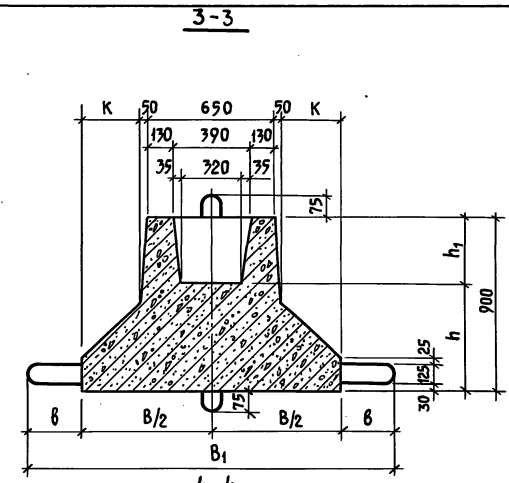
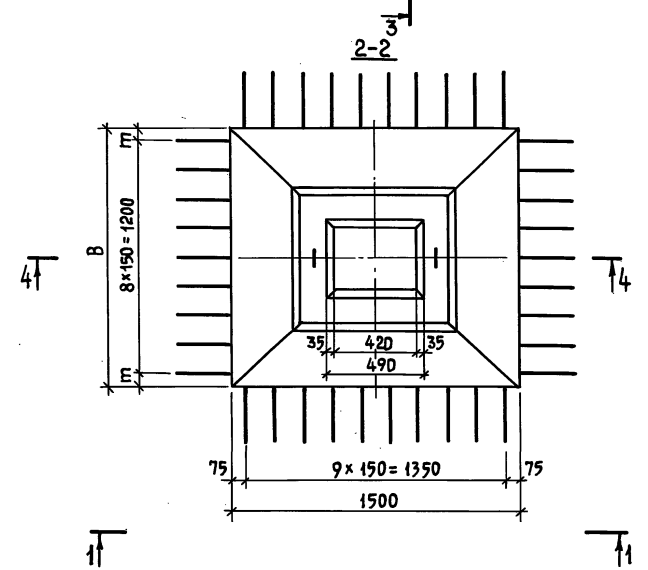
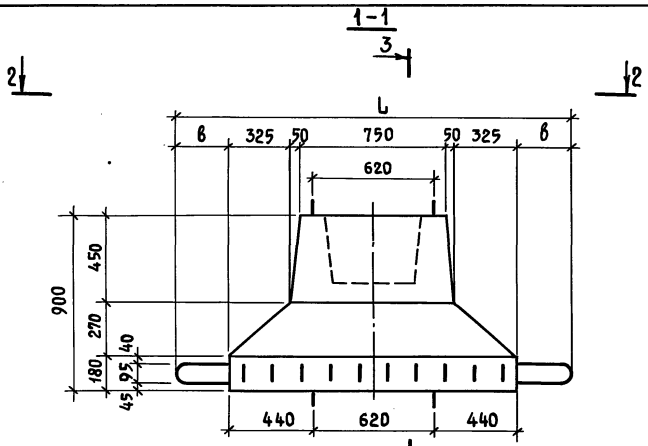
Козеева
Афонин
Бударина
Перегудова
Бударина
Груненьшева

ФОРМАТ	ЗОНА	ПОЗИЦ	ОБОЗНАЧЕНИЕ	НАИМЕНОВАНИЕ	КОД	ПРИМЕЧ.
				<u>ДОКУМЕНТАЦИЯ</u>		
A3			3.006.1-3/83.1-3 - 4.0 СБ	СБОРОЧНЫЙ ЧЕРТЕЖ		
A4			0.0 ТО	ТЕХНИЧЕСКОЕ ОПИСАНИЕ		
A3			0.0 ВМС	ВЫБОРКА СТАЛИ		
				<u>СБОРОЧНЫЕ ЕДИНИЦЫ</u>		
A4	1		3.006.1-3/83.1-3-4.2	СЕТКА АРМАТУРНАЯ С1	1	20,40 кг
A4	2		-01	СЕТКА АРМАТУРНАЯ С2	1	26,64 кг
A4	3		3.006.1-3/83.1-3-4.3	СЕТКА АРМАТУРНАЯ С3	1	3,93 кг
				<u>ДЕТАЛИ</u>		
A4	6		3.006.1-3/83.1-3-4.4	ПЕТЛЯ П1	2	1,90 кг
			3.006.1-3/83.1-3-4.0			
			НАЧ. ОТД. КОЗБЕВА	СТАДИЯ	ЛИСТ	ЛИСТОВ
			ГЛА СПЕЦ. АФОНИИ	Р	1	2
			Н. КОНТРОЛ. БУДАРИНА	МОСИНЖПРОЕКТ		
			Л. ИНЖ. ПР. ПЕРЕГУДОВА			
			СТ. ИНЖ. БУДАРИНА			
			ТЕХН. ПАРЫШИНА			
			ФУНДАМЕНТАЛЬНЫЕ БЛОКИ Ф1, Ф2			

ШИВ. № ПОДАТ. ПОДАРИСЬ И ДАТА. ВЗАМ. ШИВ. №

ФОРМАТ	ЗОНА	ПОЗИЦ	ОБОЗНАЧЕНИЕ	НАИМЕНОВАНИЕ	КОД	ПРИМЕЧ.
				<u>ПЕРЕМЕННЫЕ ДАННЫЕ ДЛЯ ИСПОЛНЕНИЙ</u>		
				<u>ДЕТАЛИ</u>		
			3.006.1-3/83.1-3-4.0			Ф1
				<u>МАТЕРИАЛЫ</u>		
				БЕТОН МАРКИ 300	0,90	М ³
A4	4		3.006.1-3/83.1-3-4.1-01	СТЕРЖЕНЬ СТ 2	10	3,40 кг
A4	5		-02	СТЕРЖЕНЬ СТ 3	9	3,57 кг
				<u>МАТЕРИАЛЫ</u>		
				3.006.1-3/83.1-3-4.0-01		Ф2
				<u>ДЕТАЛИ</u>		
A4	4		3.006.1-3/83.1-3-4.1	СТЕРЖЕНЬ СТ1	10	3,45 кг
A4	5		-03	СТЕРЖЕНЬ СТ4	9	3,80 кг
				<u>МАТЕРИАЛЫ</u>		
				БЕТОН МАРКИ 300	0,89	М ³
			3.006.1-3/83.1-3-4.0			
						ЛИСТ 2

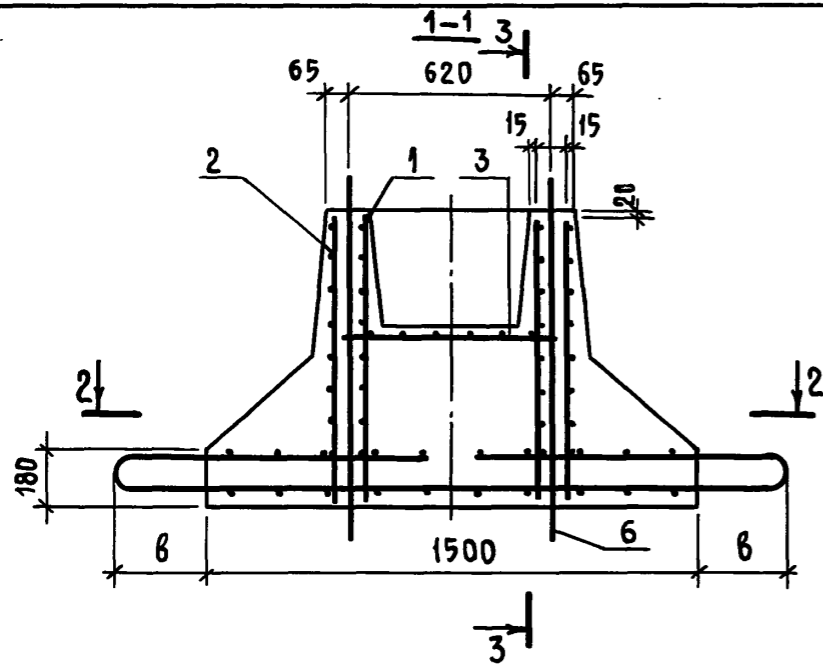
ШИВ. № ПОДАТ. ПОДАРИСЬ И ДАТА. ВЗАМ. ШИВ. №



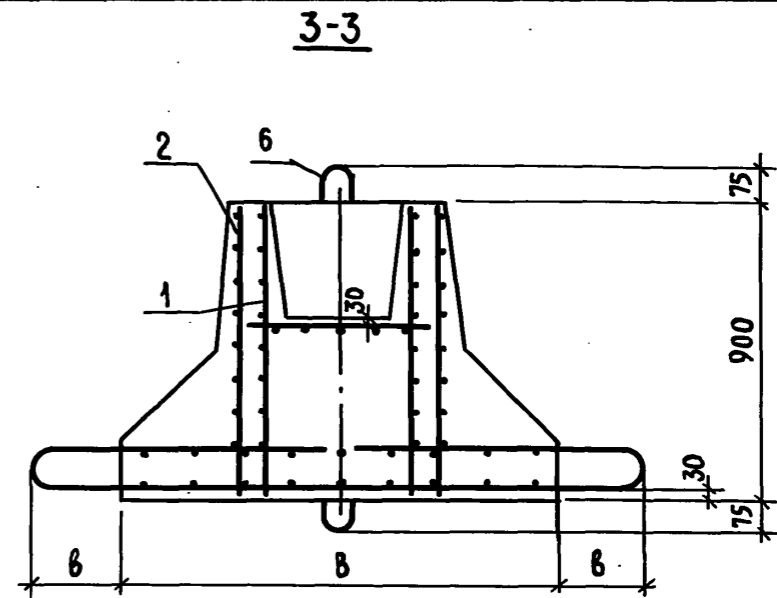
ИНЖ.ПРОЕКТОДАНСЬ И Д.АТАСВ.АМ.ИНЖ.

		3.006.1-3/83.1-3-4.0 СБ	
		ФУНДАМЕНТНЫЕ БЛОКИ ФФ2 СБОРОЧНЫЙ ЧЕРТЕЖ	СТАДНЯ
			МАССА
НАЧ.ОТД.	КОЗБЕВА		МАСШТАБ
ГЛ.СПЕЦ.	АФОНИН		Р
И.КОНТР.	БУДАРИНА		СМ.
С.ИНЖ.ПР.	ПЕРЕГУДОВА		ТАБЛ.
СТ.ИНЖ.	БУДАРИНА		ЛИСТ 1
ТЕХН.	ПАРШИНА	ЛИСТОВ 2	
		МОСИНЖПРОЕКТ	

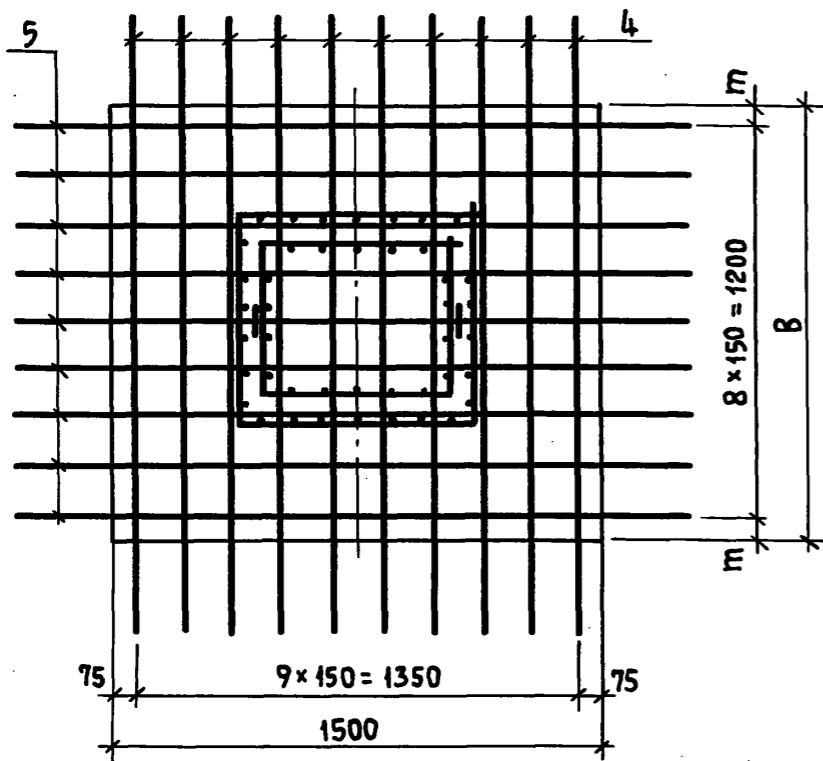
СХЕМА АРМИРОВАНИЯ



2-2



3-3



ОБОЗНАЧЕНИЕ	МАРКА ИЗДЕЛИЯ	РАЗМЕРЫ, ММ								МАССА, Т
		B	B ₁	L	b	m	K	h	h ₁	
3.006.1-3/83.1-3 - 4.0	Ф1	1340	1900	2060	280	70	295	550	350	2,25
-01	Ф2	1300	1960	2160	330	50	275	590	310	2,23

ИНВ. № ПОДЛ. ПОДПИСЬ И ДАТА ВЗАМ. ИНВ. №

3.006.1-3/83.1-3-4.0 СБ

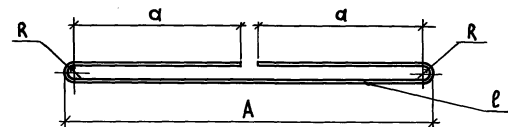
ЛИСТ

2

ФОРМАТ	ЗОНА	ПОЗ.	ОБОЗНАЧЕНИЕ	НАИМЕНОВАНИЕ	КОЛ.	ПРИМЕЧ.
				ДОКУМЕНТАЦИЯ		
A4			3.006.1-3/83.1-3-4.1 СБ	СБОРОЧНЫЙ ЧЕРТЕЖ		
			ПЕРЕМЕННЫЕ ДАННЫЕ	ДЛЯ ИСПОЛНЕНИЙ		
				3.006.1-3/83.1-3-4.1		СТ 1
				ДЕТАЛИ		
		1	3.006.1-3/83.1-3-0.1-109	∅12 А-III ГОСТ 5781-82 ℓ= 3890	1	3,45 кг
				3.006.1-3/83.1-3-4.1-01		СТ 2
				ДЕТАЛИ		
		2	3.006.1-3/83.1-3-0.1-110	∅12 А-III ГОСТ 5781-82 ℓ= 3830	1	3,40 кг
				3.006.1-3/83.1-3-4.1-02		СТ 3
				ДЕТАЛИ		
		3	3.006.1-3/83.1-3-0.1-108	∅12 А-III ГОСТ 5781-82 ℓ= 4020	1	3,57 кг
				3.006.1-3/83.1-3-4.1-03		СТ 4
				ДЕТАЛИ		
		4	3.006.1-3/83.1-3-0.1-107	∅12 А-III ГОСТ 5781-82 ℓ= 4280	1	3,80 кг

ИНВ. № ПОКАЛ ПОДПИСЬ И ДАТА ВЗАМ. ИНВ. №

3.006.1-3/83.1-3-4.1		
НАЧ.ОТД.	КОЗЕЕВА	<i>Козеева</i>
ГЛ. СПЕЦ.	АФОНИН	<i>Афонин</i>
Н. КОНТР.	БУДАРИНА	<i>Бударина</i>
ГЛАВН. ПР.	ПЕРЕГУДОВА	<i>Перегудова</i>
СТ. ИНЖ.	БУДАРИНА	<i>Бударина</i>
ТЕХН.	ПАРШИНА	<i>Паршина</i>
СТЕРЖЕНЬ	СТ1...СТ4	СТАДИЯ Лист Листов Р 1 1
МОСИНЖПРОЕКТ		

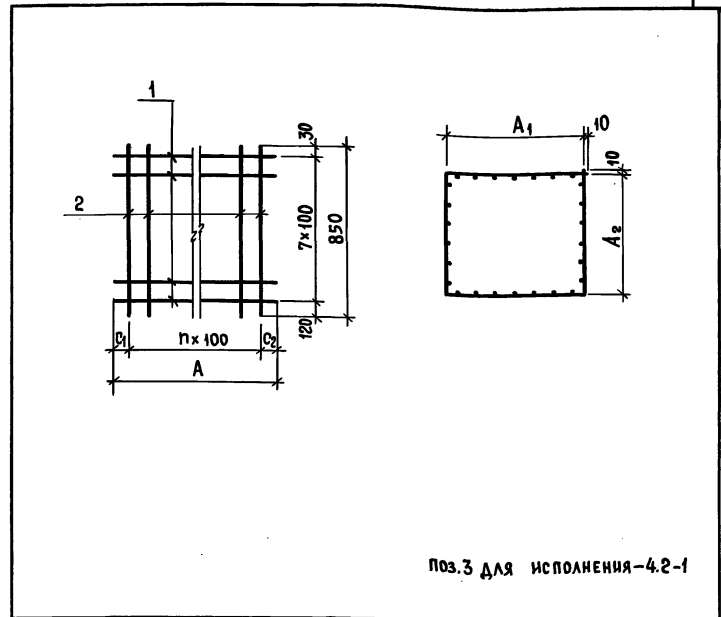


ОБОЗНАЧЕНИЕ	МАРКА ИЗДЕЛИЯ	РАЗМЕРЫ, мм				МАССА кг
		ℓ	A	a	R	
3.006.1-3/83.1-3-4.1	СТ 1	3890	1960	850	50	3,45 кг
-01	СТ 2	3830	1900			3,40 кг
-02	СТ 3	4020	2060	900	35	3,57 кг
-03	СТ 4	4280	2160			3,80 кг

ИНВ. № ПОКАЛ ПОДПИСЬ И ДАТА ВЗАМ. ИНВ. №

3.006.1-3/83.1-3-4.1 СБ		
НАЧ.ОТД.	КОЗЕЕВА	<i>Козеева</i>
ГЛ. СПЕЦ.	АФОНИН	<i>Афонин</i>
Н. КОНТР.	БУДАРИНА	<i>Бударина</i>
ГЛАВН. ПР.	ПЕРЕГУДОВА	<i>Перегудова</i>
СТ. ИНЖ.	БУДАРИНА	<i>Бударина</i>
ТЕХН.	ПАРШИНА	<i>Паршина</i>
СТЕРЖЕНЬ	СТ1...СТ4	СТАДИЯ Лист Листов Р 1 1
СБОРОЧНЫЙ ЧЕРТЕЖ		
МОСИНЖПРОЕКТ		

ФОРМАТ	ЗОНА	ПОВ.	ОБОЗНАЧЕНИЕ	НАИМЕНОВАНИЕ	КОЛ.	ПРИМеч.
				ДОКУМЕНТАЦИЯ		
А4			3.006.1-3/83.1-3-4.2 СБ	СБОРОЧНЫЙ ЧЕРТЕЖ		
				ДЕТАЛИ		
Б4	1		3.006.1-3/83.1-3-0.1 -044	Ø10 А-I ГОСТ 5781-82 ℓ = 2020	8	1,25 кг
Б4	2		-045	Ø10 А-I ГОСТ 5781-82 ℓ = 850	20	0,52 кг
				3.006.1-3/83.1-3-4.2-01		С2
				ДЕТАЛИ		
Б4	1		3.006.1-3/83.1-3-0.1 -046	Ø10 А-I ГОСТ 5781-82 ℓ = 2660	8	1,64 кг
Б4	2		-045	Ø10 А-I ГОСТ 5781-82 ℓ = 850	26	0,52 кг



ПОЗ.3 ДЛЯ ИСПОЛНЕНИЯ-4.2-1

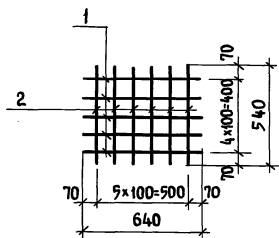
ОБОЗНАЧЕНИЕ	МАРКА ИЗДЕЛИЯ	РАЗМЕРЫ, ММ					n	МАССА КГ
		A	A ₁	A ₂	C ₁	C ₂		
3.006.1-3/83.1-3-4.2	С1	2020	550	450	90	30	19	20,40
-01	С2	2660	710	610	80	80	25	26,64

ИНВ. № ПОДЛ. ПОДПИСЬ И ДАТА (ВЗАМ. ИНЖ.Н.)

3.006.1-3/83.1-3-4.2		СТАДИЯ	ЛИСТ	ЛИСТОВ
СЕТКА АРМАТУРНАЯ С1, С2		Р	1	1
		МОСНИЖПРОЕКТ		

ИНВ. № ПОДЛ. ПОДПИСЬ И ДАТА (ВЗАМ. ИНЖ.Н.)

3.006.1-3/83.1-3-4.2 СБ		СТАДИЯ	МАССА	МАСШТАБ
СЕТКА АРМАТУРНАЯ С1, С2		Р	СМ. ТАБЛ.	
СБОРОЧНЫЙ ЧЕРТЕЖ		ЛИСТ	ЛИСТОВ	1
		МОСНИЖПРОЕКТ		



ФОРМАТ	ЗОНА	Поз.	ОБОЗНАЧЕНИЕ	НАИМЕНОВАНИЕ	КОЛ.	ПРИМеч.
				3.006.1-3/83.1-3-4.3		СЗ
				<u>ДЕТАЛИ</u>		
Б4	1		3.006.1-3/83.1-3-0.1 - 047	Ø 10 А-I ГОСТ 5781-82 ℓ=640	5	0,39 кг
Б4	2		- 048	Ø 10 А-I ГОСТ 5781-82 ℓ=540	6	0,33 кг

3.006.1-3/83.1-3-4.3

СЕТКА АРМАТУРНАЯ СЗ

СТАДИЯ МАССА МАСШТАБ

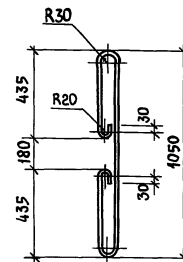
Р 3,93

ЛИСТ ЛИСТОВ 4

МОСИНЖПРОЕКТ

НАЧ.ОТД. КОЗЕЕВА
ГЛ.СПЕЦ. АФОНИН
Н.КОНТР. БУДАРИНА
ПЛ.ИНЖ.ЛР. ПЕРЕГУДОВА
СТ.ИНЖ. БУДАРИНА
ТЕХН. ПАРШИНА

ИНВ.№ ПОДАЛ. ПОДАТЬСЯ И ДАТА ВЗАМ. ИНВ.№



3.006.1-3/83.1-3-4.4

ПЕТЛЯ П1

СТАДИЯ МАССА МАСШТАБ

Р 1,90

ЛИСТ ЛИСТОВ 4

МОСИНЖПРОЕКТ

НАЧ.ОТД. КОЗЕЕВА
ГЛ.СПЕЦ. АФОНИН
Н.КОНТР. БУДАРИНА
ПЛ.ИНЖ.ЛР. ПЕРЕГУДОВА
СТ.ИНЖ. БУДАРИНА
ТЕХН. ПАРШИНА

ИНВ.№ ПОДАЛ. ПОДАТЬСЯ И ДАТА ВЗАМ. ИНВ.№

Ø 12 А-I ГОСТ 5781-82
ℓ=2140

20969-03 29

ФОРМА	ЗОНА	ПОЗИЦ	ОБОЗНАЧЕНИЕ	НАИМЕНОВАНИЕ	КОЛ. НА ИСПОЛН. - 50								ПРИМЕЧ.	
					01	02	03	04	05	06	07	08		
				<u>ДОКУМЕНТАЦИЯ</u>										
А3		1	3.006.1-3/83.1-3 - 5.0 СБ1	СБОРОЧНЫЙ ЧЕРТЕЖ	×	×	×	×	×	×	×	×	×	
А4			0.0 ТО	ТЕХНИЧЕСКОЕ ОПИСАНИЕ	×	×	×	×	×	×	×	×	×	
А3			0.0 ВМС	ВЫБОРКА СТАЛИ										
				<u>СБОРОЧНЫЕ ЕДИНИЦЫ</u>										
А4		1	3.006.1-3/83.1-3 - 5.1	КАРКАС ПРОСТРАНСТВЕННЫЙ КП1	1									10,30 кг
А4			- 01	КАРКАС ПРОСТРАНСТВЕННЫЙ КП2	1									13,38 кг
А4			- 02	КАРКАС ПРОСТРАНСТВЕННЫЙ КП3		1								15,92 кг

3.006.1 - 3/83.1 - 3 - 50

И.О.И. КОЗЕВА *Козева*
 И.О.И. ФОНДИН *Фондин*
 И.О.И. КОНТРАБАСАРНА *Контрабасарна*
 И.О.И. ПЕЧЕНОВА *Печенова*
 С.И.И. БАДАРИНА *Бадарина*
 И.И.И. БАХИРОВА *Бахирова*

БАЛКИ Б15-9...648-22

СТАЛЬ ЛИСТ ТАЛСТОВ
 Р. 1
 4
 МОСИНЖПРОЕКТ

ФОРМА	ЗОНА	ПОЗИЦ	ОБОЗНАЧЕНИЕ	НАИМЕНОВАНИЕ	КОЛ. НА ИСПОЛН. - 50								ПРИМЕЧ.	
					01	02	03	04	05	06	07	08		
А4		1	3.006.1-3/83.1-3 - 5.1 - 03	КАРКАС ПРОСТРАНСТВЕННЫЙ КП4		1								23,50 кг
А4			- 04	КАРКАС ПРОСТРАНСТВЕННЫЙ КП5			1							20,56 кг
А4			- 05	КАРКАС ПРОСТРАНСТВЕННЫЙ КП6				1						36,59 кг
А4			- 06	КАРКАС ПРОСТРАНСТВЕННЫЙ КП7					1					33,02 кг
А4			- 07	КАРКАС ПРОСТРАНСТВЕННЫЙ КП8						1				51,83 кг
А4			- 08	КАРКАС ПРОСТРАНСТВЕННЫЙ КП9							1			58,80 кг
				<u>ДЕТАЛИ</u>										
А4		2	3.006.1-3/83.1-3 - 5.5	ПЕЛЯ П1	2	2	2	2	2	2	2	2	2	0,32 кг
				<u>МАТЕРИАЛЫ</u>										
				БЕТОН МАРКИ 300	0,13	0,13	0,15	0,15	0,17	0,17	0,19	0,19	0,23	М³
				МАРКА	Б 15-9	Б 15-14,5	Б 18-9	Б 18-14,5	Б 21-9	Б 21-14,5	Б 24-9	Б 24-14,5	Б 30-9	

3.006.1 - 3/83.1 - 3 - 50

ЛИСТ
2

ИВ.№ ПОДАК. ПОДАТЬ И ДАТА ВЗАИМШЕЖ

ФОРМАТ ЗОНА ПОЗИЦ	ОБОЗНАЧЕНИЕ	НАИМЕНОВАНИЕ	КОЛ. НА ИСПОЛН. - 5.0				ПРИМЕР.
			09	10	11	12 13 14	
		<u>ДОКУМЕНТАЦИЯ</u>					
А3	3.0061-3/83.1-3-50 СБ2	СБОРОЧНЫЙ ЧЕРТЕЖ	×	×	×	×	
А4	0.0 ТО	ТЕХНИЧЕСКОЕ ОПИСАНИЕ					
А3	0.0 ВМС	ВЫБОРКА СТАЛИ					
		<u>СБОРОЧНЫЕ ЕДИНИЦЫ</u>					
А4	1 3.0081-3/83.1-3-52	КАРКАС ПРОСТРАНСТВЕННЫЙ КЛ10	1				79,03 кг
А4	-01	КАРКАС ПРОСТРАНСТВЕННЫЙ КЛ11	1				162,67 кг

3.0061-3/83.1-3-50

ЛИСТ
3

ИВ.№ ПОДАК. ПОДАТЬ И ДАТА ВЗАИМШЕЖ

ФОРМАТ ЗОНА ПОЗИЦ	ОБОЗНАЧЕНИЕ	НАИМЕНОВАНИЕ	КОЛ. НА ИСПОЛН. - 5.0				ПРИМЕР.
			09	10	11	12 13 14	
А4	1 3.0061-3/83.1-3-52	КАРКАС ПРОСТРАНСТВЕННЫЙ КЛ12		1			165,03 кг
А4	-03	КАРКАС ПРОСТРАНСТВЕННЫЙ КЛ13			1		296,43 кг
А4	-04	КАРКАС ПРОСТРАНСТВЕННЫЙ КЛ14			1		210,62 кг
А4	-05	КАРКАС ПРОСТРАНСТВЕННЫЙ КЛ15				1	385,77 кг
		<u>ДЕТАЛИ</u>					
А4	2 3.0061-3/83-3-55 -01	ПЕТЛЯ П2	2	2	2		1,63 кг
А4	-02	ПЕТЛЯ П3			2	2	2,65 кг
		<u>МАТЕРИАЛЫ</u>					
		БЕТОН МАРКИ 300	0,82	0,82	0,94	1,20 1,20	М3
		МАРКА	Б36-11	Б42-12	Б48-19	Б48-22	

3.0061-3/83.1-3-50

ЛИСТ
4

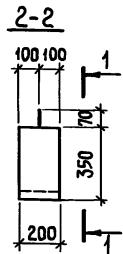
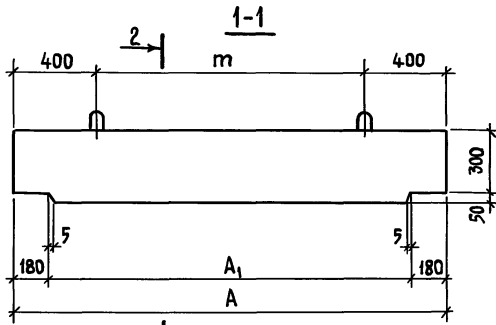
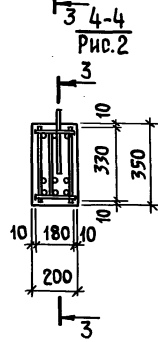
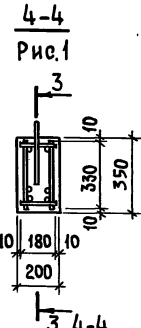
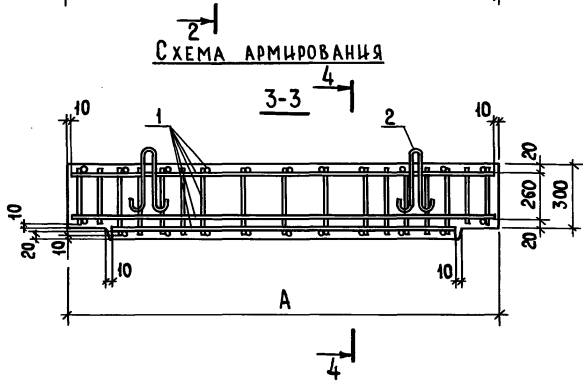
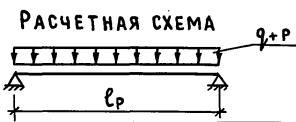


СХЕМА АРМИРОВАНИЯ



ОБОЗНАЧЕНИЕ	МАРКА	РИС.	РАЗМЕРЫ, ММ			МАССА, Т
			А	А ₁	т	
3.006.1-3/83.1-3-5.0	Б 15-9	1	1860	1500	1060	0,33
-01	Б 15-14.5		2160	1800	1360	0,38
-02	Б 18-9					
-03	Б 18-14.5					
-04	Б 21-9	2	2460	2100	1660	0,43
-05	Б 21-14.5					
-06	Б 24-9	1	2760	2400	1960	0,48
-07	Б 24-14.5					
-08	Б 30-9	2	3360	3000	2560	0,58



РАСЧЕТНАЯ НАГРУЗКА УКАЗАНА БЕЗ УЧЕТА СОБСТВЕННОГО ВЕСА БАЛОК

ОБОЗНАЧЕНИЕ	МАРКА	РИС.	РАСЧЕТНЫЙ ПРОЛЕТ, М	РАСЧЕТНАЯ НАГРУЗКА (q+p) ТС/М
3.006.1-3/83.1-3-5.0	Б 15-9	1	1,68	9,1
-01	Б 15-14.5		1,98	14,7
-02	Б 18-9			
-03	Б 18-14.5	2	2,28	14,7
-04	Б 21-9			
-05	Б 21-14.5	1	2,58	14,7
-06	Б 24-9			
-07	Б 24-14.5	2	3,18	14,7
-08	Б 30-9			

ИНЖ. ПОДП. И. ДАТА ВЗАИМ. ИЩЕНЫ

3.006.1-3/83.1-3-5.0 СБ1					
БАЛКИ Б15-9...Б30-9			СТАДИЯ	МАССА	МАСШТАБ
СБОРЧНЫЙ ЧЕРТЕЖ			Р	СМ. ТАБЛ.	
НАЧ. ОТА. КОЗЕЕВА ГЛ. СПЕЦ. АФОНИН И. КОНТР. БУДАРИНА ГЛ. ИНЖ. ПЕРЕГУДОВА СТ. ИНЖ. БУДАРИНА ИНЖ. БАХМУРОВА			ЛИСТ	ЛИСТОВ 1	
			МОСИНЖПРОЕКТ		

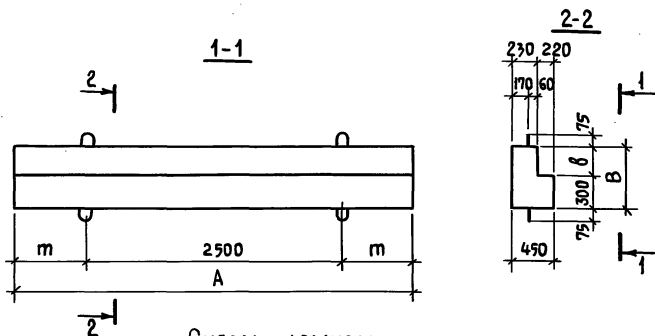
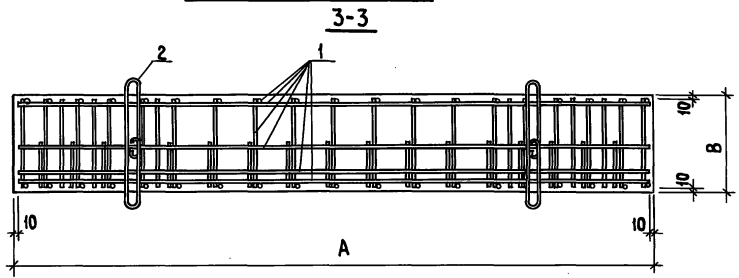
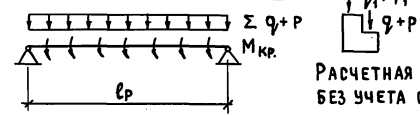


СХЕМА АРМИРОВАННЯ



РАСЧЕТНАЯ СХЕМА

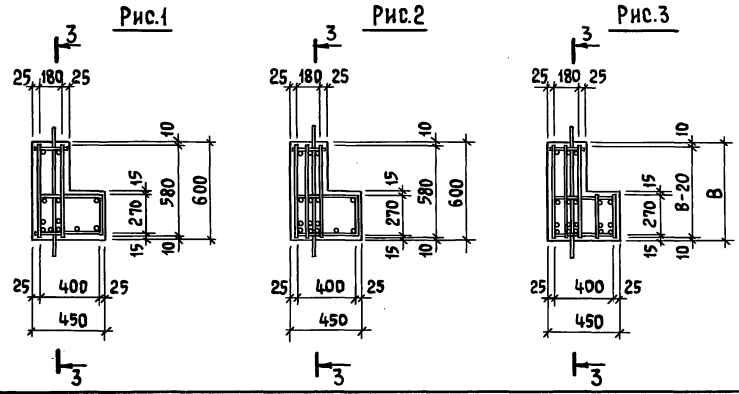


РАСЧЕТНАЯ НАГРУЗКА УКАЗАНА БЕЗ УЧЕТА СОБСТВЕННОГО ВЕСА БАЛКИ

ОБОЗНАЧЕНИЕ	МАРКА	Рис.	РАЗМЕРЫ, ММ				МАССА, Т
			А	В	б	г	
3.006.1-3/83.1-3-5.0	Б 36-11	1	4000	600	300	750	2,05
- 01	Б 36-17	2				4600	1050
- 02	Б 42-12		3	5280	700		
- 03	Б 42-19						
- 04	Б 48-14						
- 05	Б 48-22						

ОБОЗНАЧЕНИЕ	МАРКА	Рис.	l _p , М	q+p Тс/м	q ₁ +P ₁ Тс/м	Σq+p Тс/м	M _{кр} Тс/м
3.006.1-3/83.1-3-5.0	Б 36-11	1	3,80	10,6	1,4	12,0	1,75
- 01	Б 36-17	2		4,40	16,8	2,2	19,0
- 02	Б 42-12		3		5,04	12,4	1,4
- 03	Б 42-19	19,3		2,2		21,5	3,10
- 04	Б 48-14	14,1		1,4		15,5	2,30
- 05	Б 48-22			21,8	2,2	24,0	3,55

ИМЯ, № ПОДАТА, ПОДПИСЬ И ДАТА ВЗАИМ. ШИФР. №



3.006.1-3/83.1-3-5.0 СБ2			СТАДИЯ	МАССА	МАСШТАБ
БАЛКИ Б36-И...Б 48-22			Р	СМ. ТАБЛ.	ЛИСТОВ 1
СБОРОЧНЫЙ ЧЕРТЕЖ					
НАЧ.ОТД.	КОЗЕЕВА	<i>Козеева</i>	МОСИНЖПРОЕКТ		
ГЛ.СПЕЦ.	АФОНИН	<i>Афонин</i>			
Н.КОНТР.	БУДАРИНА	<i>Бударина</i>			
ГЛ.ИНЖ.ПР.	ПЕРЕГУДОВА	<i>Перегудова</i>			
СТ.ИНЖ.	БУДАРИНА	<i>Бударина</i>			
ИНЖ.	БАХМУРОВА	<i>Бахмурова</i>			

ЛИСТ № ПОДА, ПОДПИСЬ И ДАТА, ВЗАИМ. ИМЕ. №

ФОРМАТ	ЗОНА	ПОЗИЦ.	ОБОЗНАЧЕНИЕ	НАИМЕНОВАНИЕ	КОЛ. НА ИСПОЛН. - 5:1									ПРИМЕЧ.		
					- 01	02	03	04	05	06	07	08				
			3.006.1-3/83.1-3-5.1 СБ	ДОКУМЕНТАЦИЯ												
			3.006.1-3/83.1-3-5.3	СБОРОЧНЫЕ ЕДИНИЦЫ												
			- 01	КАРКАС ПЛОСКИЙ КР1	2											4,66 кг
			- 02	КАРКАС ПЛОСКИЙ КР2		2										6,27 кг
			- 03	КАРКАС ПЛОСКИЙ КР3			2									7,40 кг
			- 04	КАРКАС ПЛОСКИЙ КР4				2								11,19 кг
			- 05	КАРКАС ПЛОСКИЙ КР5					2							9,72 кг
			- 06	КАРКАС ПЛОСКИЙ КР6						2						10,49 кг
			- 07	КАРКАС ПЛОСКИЙ КР7							2					15,81 кг
			- 08	КАРКАС ПЛОСКИЙ КР8								2				16,81 кг
				КАРКАС ПЛОСКИЙ КР9									2			19,04 кг
				ДЕТАЛИ												
			2	3.006.1-3/83.1-3-0.1-101	Ø8 А-1 ГОСТ 5781-82 С=180	14	12	16	16	16	16	20	20	24		0,07 кг
				МАРКА												
				НАЧ.ОТД. КОЗЕЕВА												
				ГЛА. СПЕЦ. АФОННИ												
				Н. КОНТР. БУДАРИНА												
				ЛИНЖ. ПР. ПЕРЕГУДОВА												
				СТ. ИНЖ. БУДАРИНА												
				ИНЖ. РИЗНЕНШЕВА												
				3.006.1-3/83.1-3-5.1												
				КАРКАС ПРОСТРАНСТВЕННЫЙ												
				КП1... КП9												
				МОСИНЖПРОЕКТ												

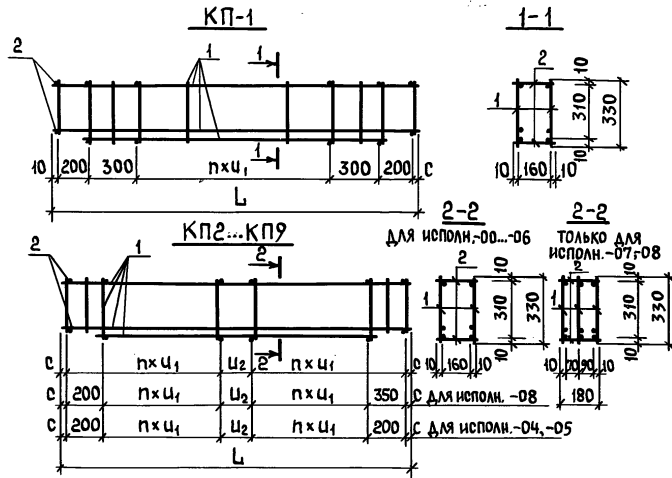
ЛИСТ № ПОДА, ПОДПИСЬ И ДАТА, ВЗАИМ. ИМЕ. №

ОБОЗНАЧЕНИЕ	МАРКА	РАЗМЕРЫ, ММ				n	МАССА КГ
		L	С	u ₁	u ₂		
3.006.1-3/83.1-3-5.1	КП 1	1840	30			2	10,30
- 01	КП 2	1840		400	-		
- 02	КП 3	2140		300	280	3	15,92
- 03	КП 4	2140		400	380	2	23,50
- 04	КП 5	2440					20,56
- 05	КП 6	2440				32,59	
- 06	КП 7	2740		300	280	4	33,02
- 07	КП 8	2740					51,83
- 08	КП 9	3340				55	

3.006.1-3/83.1-3-5.1 СБ

КАРКАС ПРОСТРАНСТВЕННЫЙ
КП1... КП9
СБОРОЧНЫЙ ЧЕРТЕЖСТАДИЯ
P
МАСША
МАСШТАБ
СМ.
ТАБЛ.
ЛИСТ
ЛИСТОВ
1

МОСИНЖПРОЕКТ



ФОРМАТ ЗОНА ПОЯС

ИДЕНТИФИКАЦИОННОЕ ПОДПИСЬ И ДАТА ВЗАИМ. ИДЕНТИФ. №

ФОРМАТ	ЗОНА	ПОЯС	ОБОЗНАЧЕНИЕ	НАИМЕНОВАНИЕ	КОД. НА ИСПОЛН. - 5.2					ПРИМЕЧ.
					01	02	03	04	05	
			3.006.1-3/83.1-3-5.2 СБ	ДОКУМЕНТАЦИЯ						
				СБОРОЧНЫЙ ЧЕРТЕЖ						
				СБОРОЧНЫЕ ЕДИНИЦЫ						
			А3 1 3.006.1-3/83.1-3-5.3 -09	КАРКАС ПЛОСКИЙ КР 10	2					21,19 кг
			А3 -10	КАРКАС ПЛОСКИЙ КР 11	3					36,44 кг
			А3 -11	КАРКАС ПЛОСКИЙ КР 12		3				38,36 кг
			А3 -12	КАРКАС ПЛОСКИЙ КР 13			3			59,55 кг
			А3 2 -13	КАРКАС ПЛОСКИЙ КР 14			2			34,50 кг
			А3 1 -14	КАРКАС ПЛОСКИЙ КР 15				3		41,08 кг
			А3 2 -15	КАРКАС ПЛОСКИЙ КР 16				2		28,30 кг
			А3 1 -16	КАРКАС ПЛОСКИЙ КР 17					3	77,45 кг
			А3 2 -17	КАРКАС ПЛОСКИЙ КР 18					2	50,28 кг

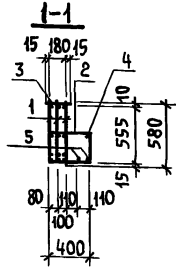
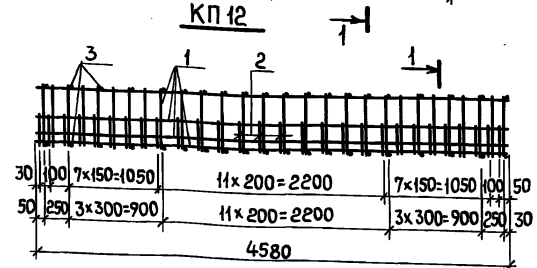
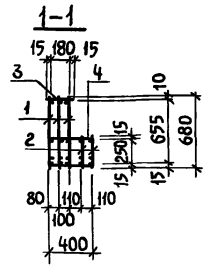
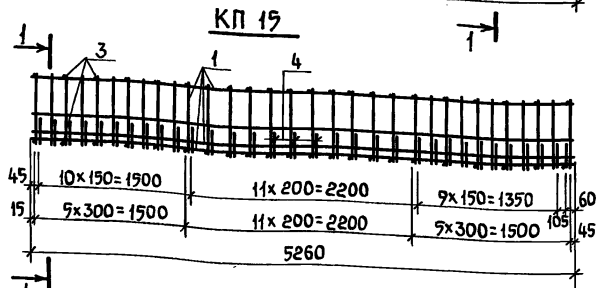
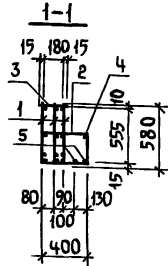
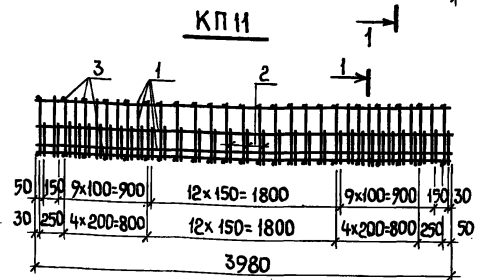
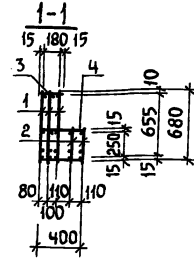
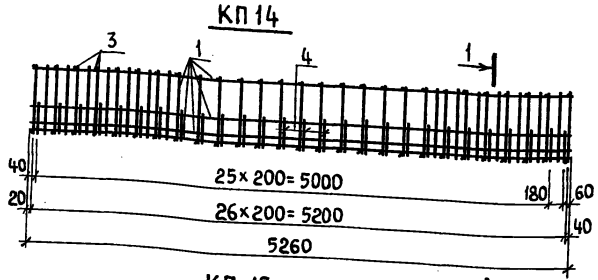
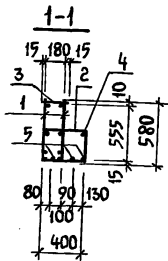
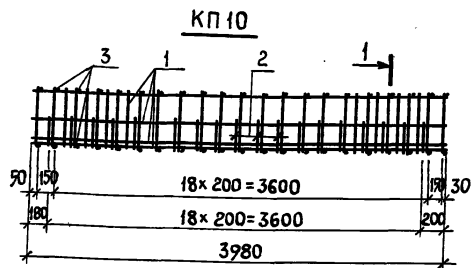
И.О.П. КОЗЕВВА		М.П.	3.006.1-3/83.1-3-5.2	СТАЛЬ ЛЮСТ	ЛЮСТОВ
Н. КОТЛОВА		М.П.			
Н. КОТЛОВА		М.П.			
К. ШИШОВ		М.П.			
С. И. И. БУДАРИНА		М.П.			
И. И. РЫЖИНА		М.П.	КАРКАС ПРОСТРАНСТВЕННЫЙ		МОСНИЖПРОЕКТ
			КП 10... КП 15		

ФОРМАТ ЗОНА ПОЯС

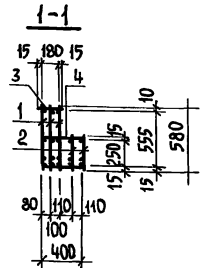
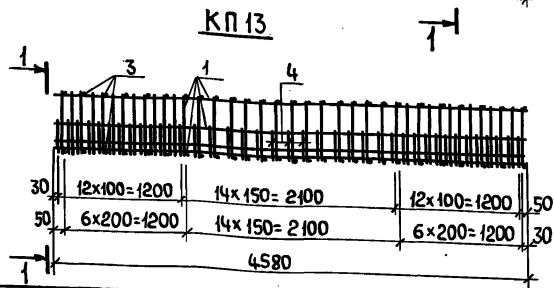
ИДЕНТИФИКАЦИОННОЕ ПОДПИСЬ И ДАТА ВЗАИМ. ИДЕНТИФ. №

ФОРМАТ	ЗОНА	ПОЯС	ОБОЗНАЧЕНИЕ	НАИМЕНОВАНИЕ	КОД. НА ИСПОЛН. - 5.2					ПРИМЕЧ.	
					01	02	03	04	05		
			3.006.1-3/83.1-3-5.4	ДЕТАЛИ							
			А4 -01	СТЕРЖЕНЬ СТ1	19						0,63 кг
			А4 -02	СТЕРЖЕНЬ СТ2	33	28	39	27			0,98 кг
			А4 -03	СТЕРЖЕНЬ СТ3					32		1,40 кг
			Б4 3 3.006.1-3/83.1-3-01	Ø8 А-П ГОСТ 5781-82 L=210	42			54			0,08 кг
			Б4 4 -04	Ø10 А-П ГОСТ 5781-82 L=390	1						2,45 кг
			Б4 5 -05	Ø16 А-П ГОСТ 5781-82 L=390	3	2					6,29 кг
			Б4 3 -06	Ø10 А-П ГОСТ 5781-82 L=210	46	40					0,13 кг
			Б4 4 -07	Ø10 А-П ГОСТ 5781-82 L=450	1						2,83 кг
			Б4 5 -08	Ø16 А-П ГОСТ 5781-82 L=450	2						7,24 кг
			Б4 3 -09	Ø12 А-П ГОСТ 5781-82 L=210			54	44			0,19 кг

МАРКА					КП 10	КП 11	КП 12	КП 13	КП 14	КП 15
					3.006.1-3/83.1-3-5.2					ЛЮСТ
										2



ОБЗНАЧЕНИЕ	МАРКА	МАССА, КГ
3.006.1-3/83.1-3-5.2	КП 10	79,03
- 01	КП 11	162,67
- 02	КП 12	165,03
- 03	КП 13	296,13
- 04	КП 14	210,62
- 05	КП 15	385,17



3.006.1-3/83.1-3-5.2 СБ		СТАДИЯ	МАССА	МАСШТАБ
КАРКАС ПРОСТРАНСТВЕННЫЙ КП10...КП15 СБОРОЧНЫЙ ЧЕРТЕЖ		Р	СМ.	
		ЛИСТ	ТАБЛ.	ЛИСТОВ 1
		МОСИНЖПРОЕКТ		

НАЧ.ОТД. КОЗЕЕВА
ГЛ.СПЕЦ. АФОНИН
Н.КОНТР. БУДАРИНА
ГЛ.ИНЖ.ПР. ПЕРЕГУДОВА
СТ.ИНЖ. БУДАРИНА
ИНЖ. БАХМУРОВА

ИНВЕНТАРЬ ПОДПИСЬ И ДАТА ВВЕДЕНИЯ №

ФОРМАТ ЗОНА ПОДШИ	ОБОЗНАЧЕНИЕ	НАИМЕНОВАНИЕ	КОД. НА ИСПОЛН. - 5.3							ПРИМЕЧ.	
			—	01	02	03	04	05	06		07
А3	3.006.1-3/83.1-3-53 СБ	ДОКУМЕНТАЦИЯ СБОРОЧНЫЙ ЧЕРТЕЖ	×	×	×	×	×	×	×	×	
		ДЕТАЛИ СТЕРЖНИ									
Б4	3.006.1-3/83.1-3-0.1 - 057	СТАЛЬ КЛАССА АІ ГОСТ 5781-82 Ø 8 ℓ = 2440					1	1			0,96 КГ
	- 058	Ø 8 ℓ = 2140					1				0,84 КГ
	- 059	Ø 8 ℓ = 1840					1				0,73 КГ
	- 060	Ø 10 ℓ = 2740						1			1,69 КГ
	- 061	Ø 10 ℓ = 2140					1				1,32 КГ
	- 062	СТАЛЬ КЛАССА АІІІ ГОСТ 5781-82 Ø 10 ℓ = 2740							1		1,69 КГ

3.006.1-3/83.1-3 - 5.3

КАРКАС ПЛОСКИЙ
КР1...КР18

МОСИНЖПРОДЕКТ

МАШИНА КОЗЕВКА
И. СПЕЦ.АФ.И.И.И.
И. КОНТ. БУД.АРИНА
А. ЦИЖ. ДИ. ПЕРЕУДОВА
С. Е. ИЖ. БУД.АРИНА
И. ИЖ. КАМНАЧЕВА

СТАТУС
Р. 1
6

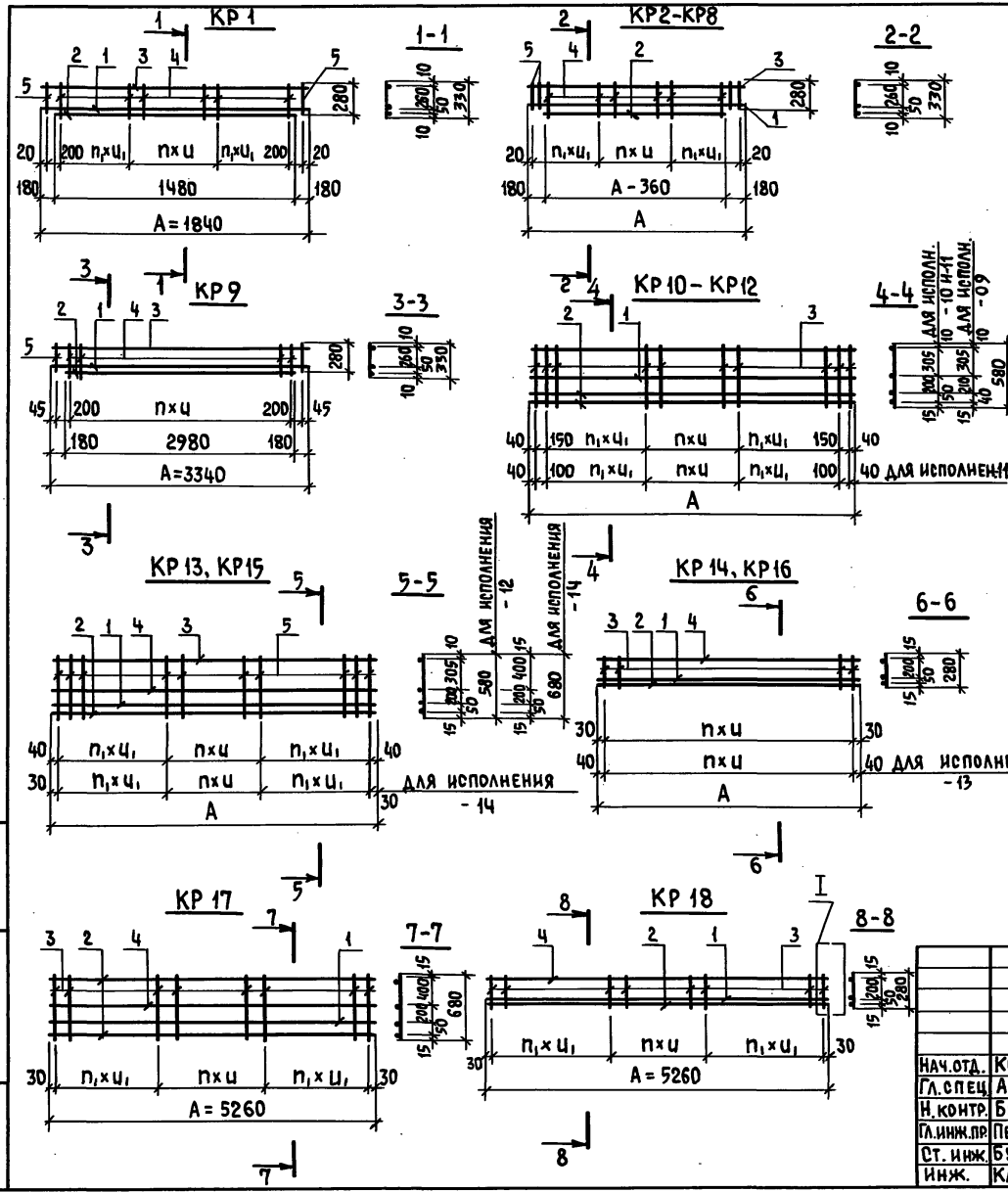
ФОРМАТ ЗОНА ПОДШИ	ОБОЗНАЧЕНИЕ	НАИМЕНОВАНИЕ	КОД. НА ИСПОЛН. - 5.3							ПРИМЕЧ.	
			—	01	02	03	04	05	06		07
Б4	3.006.1-3/83.1-3-0.1 - 064	СТАЛЬ КЛАССА АІІІ ГОСТ 5781-82 Ø 12 ℓ = 1840							1		1,63 КГ
	- 067	Ø 14 ℓ = 2140						1			2,39 КГ
	- 069	Ø 14 ℓ = 1840						1			2,23 КГ
	- 070	Ø 16 ℓ = 2440						1	1		3,85 КГ
	- 076	Ø 16 ℓ = 2140						1			3,38 КГ
	- 074	Ø 18 ℓ = 2740							1	1	5,48 КГ
Б4	3.006.1-3/83.1-3-0.1 - 063	СТАЛЬ КЛАССА АІІІ ГОСТ 5781-82 Ø 10 ℓ = 1480							1		0,91 КГ
	- 065	Ø 12 ℓ = 1780						1			1,58 КГ
	- 066	Ø 12 ℓ = 1480						1			1,31 КГ
	- 068	Ø 14 ℓ = 2080						1			2,52 КГ
	- 071	Ø 16 ℓ = 2380							1		3,76 КГ
	- 072	Ø 16 ℓ = 2080							1		3,29 КГ
	- 073	Ø 16 ℓ = 1780						1			2,81 КГ
	- 075	Ø 18 ℓ = 2380							1		4,76 КГ

20 969-03 37

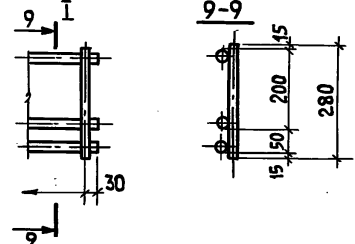
3.006.1-3/83.1-3 - 5.3

АУСТ

2

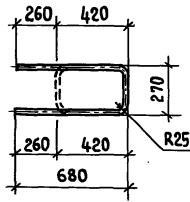


ОБОЗНАЧЕНИЕ	МАРКА	РАЗМЕРЫ, ММ			n	n _i	МАССА КГ
		А	Ц	У _i			
3.006.1-3/83.1-3-5.3 СБ	КР 1	1840	200	150	4	2	4,66
- 01	КР 2	2140	150	100	3	6	6,27
- 02	КР 3				7,40		
- 03	КР 4	11,19					
- 04	КР 5	2440	200		6	9,72	
- 05	КР 6				10,49		
- 06	КР 7	2740	150		9	15,81	
- 07	КР 8			16,81			
- 08	КР 9	3340	—	—	19	—	19,04
- 09	КР 10	3980	200	100	10	8	21,19
- 10	КР 11		150		12	9	36,44
- 11	КР 12	4580	200	150	11	7	38,36
- 12	КР 13		150	100	14	12	59,55
- 13	КР 14		300	—	15	—	34,50
- 14	КР 15	5260	200	100	12	14	41,08
- 15	КР 16		400	—	13	—	28,30
- 16	КР 17	200	150	11	10	77,15	
- 17	КР 18					50,28	



3.006.1-3/83.1-3-5.3 СБ		СТАДИЯ	МАССА	МАСШТАБ
КАРКАС ПЛОСКИЙ КР1... КР18 СБОРОЧНЫЙ ЧЕРТЕЖ		Р	СМ. ТАБЛ.	
		ЛИСТ	ЛИСТОВ 1	
		МОСИНЖПРОЕКТ		

ЛИСТ № ПОДПИСЬ И ДАТА ВЗМ. ИНВ. №



ФОРМАТ	ЗОНА	ПОЗ.	ОБОЗНАЧЕНИЕ	НАИМЕНОВАНИЕ	КОЛ.	ПРИМЕЧ.
				3.006.1-3/83.1-3-5.4		СТ 1
				<u>ДЕТАЛИ</u>		
Б4	1		3.006.1-3/83.1-3-0.1-098	Ø8 А-I ГОСТ 5781-82 ℓ = 1590	1	0,63 кг
				3.006.1-3/83.1-3-5.4-01		СТ 2
				<u>ДЕТАЛИ</u>		
			3.006.1-3/83.1-3-0.1-102	Ø10 А-I ГОСТ 5781-82 ℓ = 1590	1	0,98 кг
				3.006.1-3/83.1-3-5.4-02		СТ 3
				<u>ДЕТАЛИ</u>		
			3.006.1-3/83.1-3-0.1-105	Ø12 А-I ГОСТ 5781-82 ℓ = 1580	1	1,40 кг

3.006.1-3/83.1-3-5.4

СТЕРЖЕНЬ
СТ1...СТ3

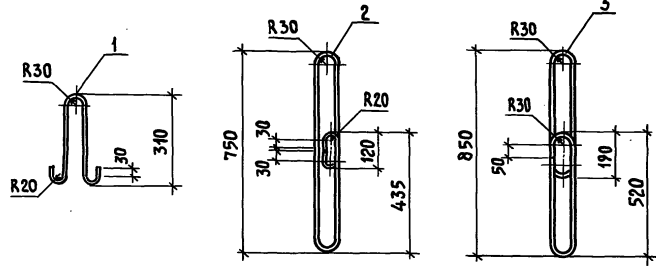
СТАДИЯ | МАССА | МАСШТАБ

Р	СМ. ТАБЛ.
ЛИСТ	ЛИСТОВ 1

МОСИНЖПРОЕКТ

НАЧ. ОТД. КОЗЕЕВА
ГЛ. СПЕЦ. АФОНИН
Н. КОНТР. БУДАРИНА
Л. ИНЖ. ПР. ПЕРЕГУДОВА
СТ. ИНЖ. БУДАРИНА
И. ИНЖ. БАХМУРОВА

[Handwritten signatures]



ФОРМАТ	ЗОНА	ПОЗ.	ОБОЗНАЧЕНИЕ	НАИМЕНОВАНИЕ	КОЛ.	ПРИМЕЧ.
				3.006.1-3/83.1-3-5.5		П 1
				<u>ДЕТАЛИ</u>		
		1	3.006.1-3/83.1-3-0.1-099	Ø8 А-I ГОСТ 5781-82 ℓ = 800	1	0,32 кг
				3.006.1-3/83.1-3-5.5-01		П 2
				<u>ДЕТАЛИ</u>		
		2	3.006.1-3/83.1-3-0.1-104	Ø12 А-I ГОСТ 5781-82 ℓ = 1840	1	1,63 кг
				3.006.1-3/83.1-3-5.5-02		П 3
				<u>ДЕТАЛИ</u>		
		3	3.006.1-3/83.1-3-0.1-113	Ø14 А-I ГОСТ 5781-82 ℓ = 2190	1	2,65 кг

3.006.1-3/83.1-3-5.5

ПЕТЛЯ
П1...П3

СТАДИЯ | МАССА | МАСШТАБ

Р	СМ. ТАБЛ.
ЛИСТ	ЛИСТОВ 1

МОСИНЖПРОЕКТ

НАЧ. ОТД. КОЗЕЕВА
ГЛ. СПЕЦ. АФОНИН
Н. КОНТР. БУДАРИНА
Л. ИНЖ. ПР. ПЕРЕГУДОВА
СТ. ИНЖ. БУДАРИНА
И. ИНЖ. БАХМУРОВА

[Handwritten signatures]

ИНВ. № ПОДЛ. ПОДПИСЬ И ДАТА ВЗАМ. ИНВ. №

ИНВ. № ПОДЛ. ПОДПИСЬ И ДАТА ВЗАМ. ИНВ. №

СХЕМА N1

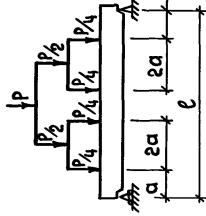
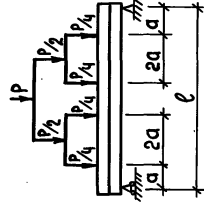


СХЕМА N2



ОБОЗНАЧЕНИЕ	МАРКА ИЗДЕЛИЯ	№ СХЕМЫ ИСПЫТАНИЯ	РАЗМЕРЫ, ММ		ВЕЛИЧИНЫ КОНТРОЛЬНЫХ НАГРУЗОК, РТС	
			l	a	на прочность	на трещино-стойкость
3.006.1-3/83.1-3-2.0	ПРТ 30-18	1	2790	350	58,9	32,4
	ПРТ 30-28				94,0	51,6
3.006.1-3/83.1-3-5.0	ПРТ 30-44		1680	210	146,2	80,4
	Б 15-9				18,2	10,0
	Б 15-14,5				29,4	16,2

ШИРИНА РАСКРЫТИЯ ТРЕЩИН
ПРИ ИСПЫТАНИИ ПРИНИМАЕТСЯ
РАВНОЙ 0,2 ММ

3.006.1-3/83.1-3-0.0 Д

ИЗГОТОВИТЕЛЬ	МАТЕРИАЛ	МАРКА	№ СХЕМЫ ИСПЫТАНИЯ	РАЗМЕРЫ, ММ		ВЕЛИЧИНЫ КОНТРОЛЬНЫХ НАГРУЗОК, РТС	
				l	a	на прочность	на трещино-стойкость
НАЧ. ОТД. КОЗЕВА							
ГЛ. СПЕЦ. АФОНИН							
Н. КОНТРОЛ. БАДРИНА							
ПЛАНК. ПР. ПЕРЕЗДОВА							
СТ. ИНЖ. БАДРИНА							
И. ИНЖ. ПУШКОВ							
И. ИНЖ. ПУШКОВ							

СХЕМЫ ИСПЫТАНИЙ
ПРОГОНОВ И БАЛОКСТАДИЯ ЛИСТ ЛИСТОВ
Р. 1 2

МОСИНЖПРОЕКТ

ОБОЗНАЧЕНИЕ	МАРКА ИЗДЕЛИЯ	№ СХЕМЫ ИСПЫТАНИЯ	РАЗМЕРЫ, ММ		ВЕЛИЧИНЫ КОНТРОЛЬНЫХ НАГРУЗОК, РТС	
			l	a	на прочность	на трещино-стойкость
3.006.1-3/83.1-3-5.0	Б 18-9	1	1980	250	21,2	11,7
	Б 18-14,5				34,3	18,9
	Б 21-9		2280	290	24,3	13,4
	Б 21-14,5				39,3	21,6
	Б 24-9		2580	320	28,2	15,5
	Б 24-14,5				45,5	25,0
	Б 30-9		3180	400	34,7	19,1
	Б 36-11				53,7	29,6
	Б 36-17		3800	480	85,0	46,7
	Б 42-12				73,4	40,4
	Б 42-19		4400	550	112,6	61,9
	Б 48-14				92,9	51,1
	Б 48-22		5040	630	143,6	78,9

Марка изделия	Код изделия	Расход арматурной стали, кг									Наименование и код крупноразмерная сталь 095100	Всего арматурной стали					
		по классам						по укрупненному сортаменту				Итого, приведенной к классу А-I	катанка 093400			Итого приведенной к классу А-I	
		А-I			А-III			катанка	мелко-сортовая	средне-сортовая			расход, кг				
		код											код				расход, кг
		093002			093004			093400	093300	093200			L 50x50 и более	с учетом котл. = 1,01	по серии		с учетом котл. = 1,01
по серии	с учетом котл. = 1,01	приведенной к А-I (Kл-I=1,43)	по серии	с учетом котл. = 1,01	приведенной к А-I (Kл-I=1,43)	φ от 6 до 9	φ от 10 до 16	φ от 20 до 30									
БУ 21-8	58 6521 1250	36,20	36,56	36,56	7,68	7,76	11,10	8,31	36,01	—	47,66	—	—	—	—		
БУ 24-8	58 6521 1251	40,27	40,67	40,67	7,68	7,76	11,10	9,54	38,89	—	51,77	—	—	—	—		
БУ 27-8	58 6521 1252	43,58	44,02	44,02	7,68	7,76	11,10	10,16	41,62	—	55,12	—	—	—	—		
БУ 30-8	58 6521 1253	47,80	48,28	48,28	7,68	7,76	11,10	11,39	44,64	—	59,38	—	—	—	—		
БУ 33-8	58 6521 1254	53,74	54,28	54,28	7,82	7,90	11,30	11,89	50,29	—	65,58	—	—	—	—		
БУ 36-8	58 6521 1255	57,64	58,22	58,22	7,82	7,90	11,30	13,10	53,02	—	69,52	—	—	—	—		
ПРТ 30-18	58 6521 1256	14,76	14,91	14,91	62,16	62,78	89,78	22,60	55,09	—	104,69	—	—	—	—		
ПРТ 30-28	58 6521 1257	10,50	10,60	10,60	97,64	98,62	141,03	37,29	71,93	—	151,63	—	—	—	—		
ПРТ 30-44	58 6521 1258	1,14	1,15	1,15	215,80	217,96	311,68	—	95,73	123,38	312,83	—	—	—	—		
К 24	58 6521 1274	14,39	14,53	14,53	13,36	13,49	19,29	6,63	21,40	—	33,82	3,44	3,47	0,88	0,89	1,27	1,27
К 27	58 6521 1275	14,91	15,06	15,06	15,76	15,92	22,77	7,15	23,83	—	37,83	3,44	3,47	0,88	0,89	1,27	1,27
К 30	58 6521 1276	16,57	16,74	16,74	18,32	18,50	26,46	7,68	27,56	—	43,20	3,44	3,47	0,88	0,89	1,27	1,27
К 33	58 6521 1277	17,09	17,26	17,26	25,60	25,86	36,98	8,20	9,06	25,86	54,24	3,44	3,47	0,88	0,89	1,27	1,27
К 36	58 6521 1278	17,61	17,78	17,78	28,56	28,85	41,26	8,73	9,06	28,85	59,04	3,44	3,47	0,88	0,89	1,27	1,27

Инв. № подл. Подпись и дата, бланк инв.

3.006.1-3/83.1-3-PM1											
Нач. отд. Козеева	Гл. спец. Яфронин	Инж. Нефедова									
Н. контр. Фомичева	Сл. инж. Перечидова	Рук. гр. Фомичева									
Инж. Нефедова											
Ведомость расхода арматурной стали		<table border="1"> <tr> <th>Стадия</th> <th>Лист</th> <th>Листов</th> </tr> <tr> <td>Р</td> <td>1</td> <td>2</td> </tr> <tr> <td colspan="3">мосинжпроект</td> </tr> </table>	Стадия	Лист	Листов	Р	1	2	мосинжпроект		
Стадия	Лист	Листов									
Р	1	2									
мосинжпроект											

Марка изделия	Код изделия	Расход арматурной стали, кг										Итого, приведенной к классу А-I
		по классам						по укрупненному сортаменту				
		А-I			А-III			катанка	мелко-сортовая	средне-сортовая		
		код										
		093002			093004			093400	093300	093200		
по серии	с учетом Катк.=101	приведенной к А-I (Катк.=1)	по серии	с учетом Катк.=101	приведенной к А-III (Катк.=143)	φ от 6 до 9	φ от 10 до 18	φ от 20 до 30				
Ф1	58 6521 1279	54,77	55,32	55,32	66,13	66,79	95,51	-	122,11	-	150,83	
Ф2	58 6521 1280	54,77	55,32	55,32	68,70	69,39	99,23	-	124,71	-	154,55	
Б 15-9	58 6521 1259	3,08	3,11	3,11	7,86	7,94	11,35	5,92	5,13	-	14,46	
Б 15-14,5	58 6521 1260	2,94	2,97	2,97	11,08	11,19	16,00	7,01	7,15	-	18,97	
Б 18-9	58 6521 1281	3,44	3,47	3,47	13,12	13,25	18,95	8,30	8,42	-	22,42	
Б 18-14,5	58 6521 1282	4,40	4,44	4,44	19,74	19,94	28,51	1,78	22,60	-	32,95	
Б 21-9	58 6521 1263	3,68	3,72	3,72	17,52	17,70	25,31	8,54	12,87	-	29,03	
Б 21-14,5	58 6521 1264	4,64	4,69	4,69	28,59	28,88	41,30	11,93	21,63	-	45,99	
Б 24-9	58 6521 1265	5,42	5,47	5,47	28,24	28,52	40,78	2,06	31,94	-	46,25	
Б 24-14,5	58 6521 1266	2,04	2,06	2,06	50,43	50,93	72,83	2,06	50,93	-	74,89	
Б 30-9	58 6521 1267	2,32	2,34	2,34	57,12	57,69	82,50	2,34	57,69	-	84,84	
Б 36-11	58 6521 1268	15,23	15,38	15,38	67,06	67,73	96,85	28,96	54,16	-	112,23	
Б 36-17	58 6521 1269	35,60	35,96	35,96	130,33	131,63	188,23	-	108,02	59,57	224,19	
Б 42-12	58 6521 1270	30,70	31,01	31,01	137,59	138,97	198,73	-	101,43	68,54	229,74	
Б 42-19	58 6521 1271	41,48	41,89	41,89	257,91	260,49	372,50	-	176,34	126,05	414,39	
Б 48-14	58 6521 1272	31,76	32,08	32,08	184,16	186,00	265,98	41,02	111,46	65,60	298,06	
Б 48-22	58 6521 1273	50,10	50,60	50,60	340,37	343,77	491,59	-	165,50	228,88	542,19	

ИНВ. НЕ ПОДА. ПОДПИСЬ И ДАТА. ВЗАМ. ИНВ. Б/В

Марка изделия	Код изделия	Бетон		Цемент					Инертные заполнители		
		марка по прочности на сжатие	расход, м ³ тяжёлый	марка код	Кд	расход, м ³ т			Наименование код, расход, м ³		
						кол.	с учётом котк.=1,006	каэфф.приведения к цем. М400	Итого привезенный к М400	щебень 57110	песок естеств. 571140
БУ 21-8	58 6521 1250	М300	0,63	400/573H2	0,375	0,236	0,237	1,0	0,237	0,504	0,378
БУ 24-8	58 6521 1251	М300	0,70	400/573H2	0,375	0,262	0,264	1,0	0,264	0,560	0,420
БУ 27-8	58 6521 1252	М300	0,78	400/573H2	0,375	0,292	0,294	1,0	0,294	0,624	0,468
БУ 30-8	58 6521 1253	М300	0,85	400/573H2	0,375	0,319	0,321	1,0	0,321	0,680	0,510
БУ 33-8	58 6521 1254	М300	1,01	400/573H2	0,375	0,379	0,381	1,0	0,381	0,808	0,606
БУ 36-8	58 6521 1255	М300	1,09	400/573H2	0,375	0,409	0,411	1,0	0,411	0,872	0,654
ПРТ30-18	58 6521 1256										
ПРТ30-28	58 6521 1257	М300	0,51	400/573H2	0,375	0,191	0,192	1,0	0,192	0,408	0,306
ПРТ30-44	58 6521 1258										
К 24	58 6521 1274	М300	0,22	400/573H2	0,375	0,082	0,083	1,0	0,083	0,176	0,132
К 27	58 6521 1275	М300	0,26	400/573H2	0,375	0,098	0,099	1,0	0,099	0,208	0,156
К 30	58 6521 1276	М300	0,30	400/573H2	0,375	0,112	0,113	1,0	0,113	0,240	0,180
К 33	58 6521 1277	М300	0,33	400/573H2	0,375	0,124	0,125	1,0	0,125	0,264	0,198
К 36	58 6521 1278	М300	0,37	400/573H2	0,375	0,139	0,140	1,0	0,140	0,296	0,222
Ф 1	58 6521 1279	М300	0,90	400/573H2	0,375	0,338	0,340	1,0	0,340	0,720	0,540
Ф 2	58 6521 1280	М300	0,89	400/573H2	0,375	0,334	0,336	1,0	0,336	0,712	0,534

Марка изделия	Код изделия	Бетон		Цемент					Инертные заполнители		
		марка по прочности на сжатие	расход, м ³ тяжёлый	марка код	Кд	расход, м ³ т			Наименование код, расход, м ³		
						кол.	с учётом котк.=1,006	каэфф.приведения к цем. М400	Итого привезенный к М400	щебень 57110	песок естеств. 571140
Б 15-9	58 6521 1259	М300	0,13	400/573H2	0,375	0,049	0,049	1,0	0,049	0,104	0,078
Б 15-14,5	58 6521 1260										
Б 18-9	58 6521 1261	М300	0,15	400/573H2	0,375	0,056	0,056	1,0	0,056	0,120	0,090
Б 18-14,5	58 6521 1262										
Б 21-9	58 6521 1263	М300	0,17	400/573H2	0,375	0,064	0,064	1,0	0,064	0,136	0,102
Б 21-14,5	58 6521 1264										
Б 24-9	58 6521 1265	М300	0,19	400/573H2	0,375	0,071	0,071	1,0	0,071	0,152	0,114
Б 24-14,5	58 6521 1266										
Б 30-9	58 6521 1267	М300	0,23	400/573H2	0,375	0,086	0,087	1,0	0,087	0,184	0,138
Б 36-11	58 6521 1268	М300	0,82	400/573H2	0,375	0,308	0,310	1,0	0,310	0,656	0,492
Б 36-17	58 6521 1269										
Б 42-12	58 6521 1270	М300	0,94	400/573H2	0,375	0,352	0,354	1,0	0,354	0,752	0,564
Б 42-19	58 6521 1271										
Б 48-14	58 6521 1272	М300	1,20	400/573H2	0,375	0,450	0,453	1,0	0,453	0,960	0,720
Б 48-22	58 6521 1273										

Имя, фамилия, должность и дата. Взам. инв. №

Измен.	Нередова	А.И.	27.6.88
Нач. отд.	Казеева	В.И.	
Гл. спец.	Аронин	В.И.	
Н. контр.	Фомичева	В.И.	
Гл. инж. пр.	Пережудова	В.И.	
Рук. гр.	Фомичева	В.И.	
Инж.	Нередова	А.И.	

3.006.1-3/83.1-3 - РМ2

Ведомость расхода цемента и инертных материалов

Стадия	Лист	Листов
Р	И	1

МОСИНЖПРОЕКТ